



厚生労働省岩手労働局発表
平成29年12月26日(火)

【照会先】
岩手労働局職業安定部職業安定課
課長 中村 悟雄
地方労働市場情報官 藤井 崇
電話 019 (604) 3004

平成29年11月一般職業紹介状況

— 有効求人倍率は1.44倍、前月を0.04ポイント上回る
55カ月(4年7カ月)連続1倍以上で推移、過去の最長記録を更新 —

○ 岩手の有効求人倍率等の動向

- ① 11月の有効求人倍率は1.44倍。前月(1.40倍)を0.04ポイント上回る。
- ・ 有効求人数は、30,409人、前月比2.6%(765人)増加。
 - ・ 有効求職者数は、21,073人、前月比0.6%(125人)減少。
- ② 11月の新規求人倍率は1.94倍。前月(1.99倍)を0.05ポイント下回る。

〈有効〉	今月	前月	前月比		前年同月比	
			増減数	増減率	増減数	増減率
有効求人倍率	1.44倍	1.40倍	-	0.04P	-	0.13P
有効求人数	30,409	29,644	765	2.6%	1,287	4.4%
有効求職者数	21,073	21,198	▲125	▲0.6%	▲1,088	▲4.9%

〈新規〉	今月	前月	前月比		前年同月比	
			増減数	増減率	増減数	増減率
新規求人倍率	1.94倍	1.99倍	-	▲0.05P	-	0.09P
新規求人数	10,696	11,054	▲358	▲3.2%	▲47	▲0.4%
新規求職者数	5,516	5,553	▲37	▲0.7%	▲287	▲4.9%

※季節調整値による数値、比較である。

※季節調整法はセンサス局法Ⅱ(X-12-ARIMA)による。なお、平成28年12月以前の数値は、平成29年1月分公表時に新季節指数により改訂されている。

※数値は、全数(新規学卒者を除く)。

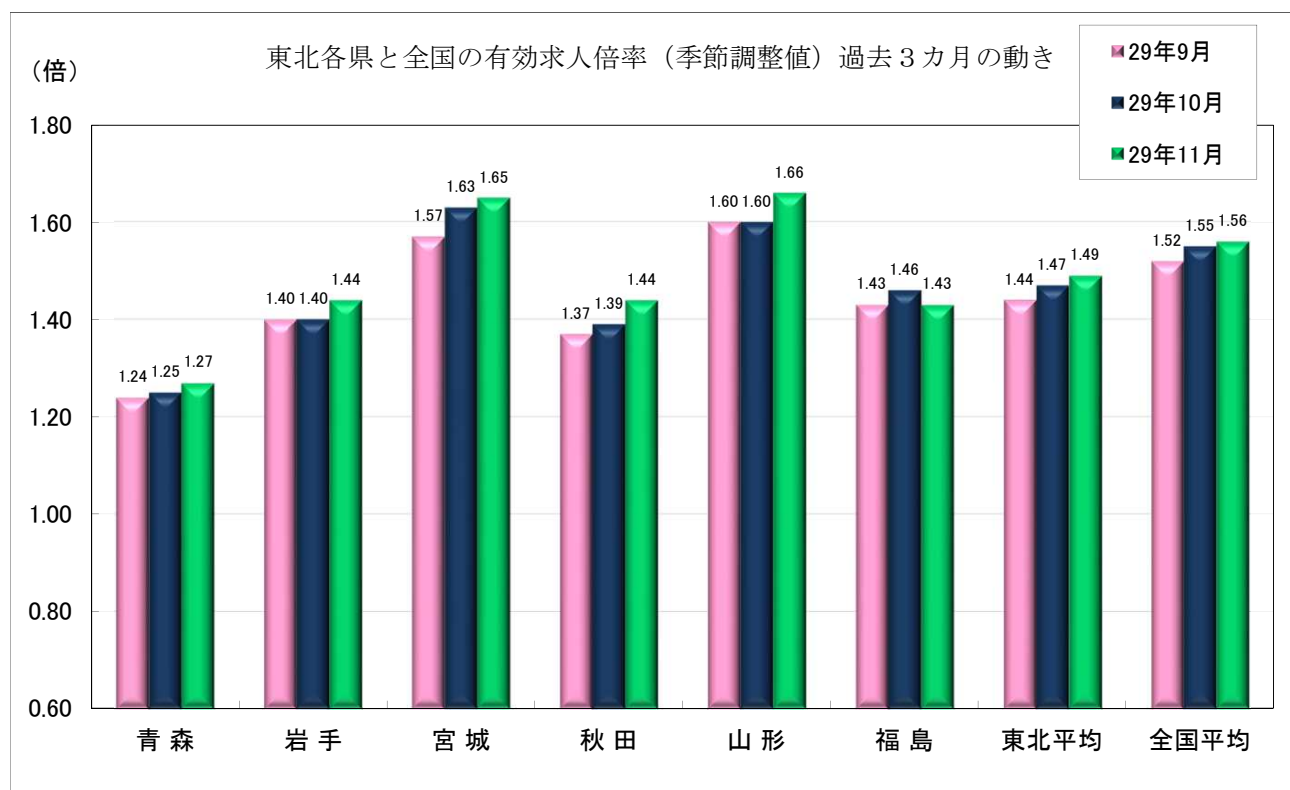
I - ① 全国等の有効求人倍率（季節調整値）の動向

①全国の有効求人倍率は、1.56倍。前月（1.55倍）を0.01ポイント上回る。

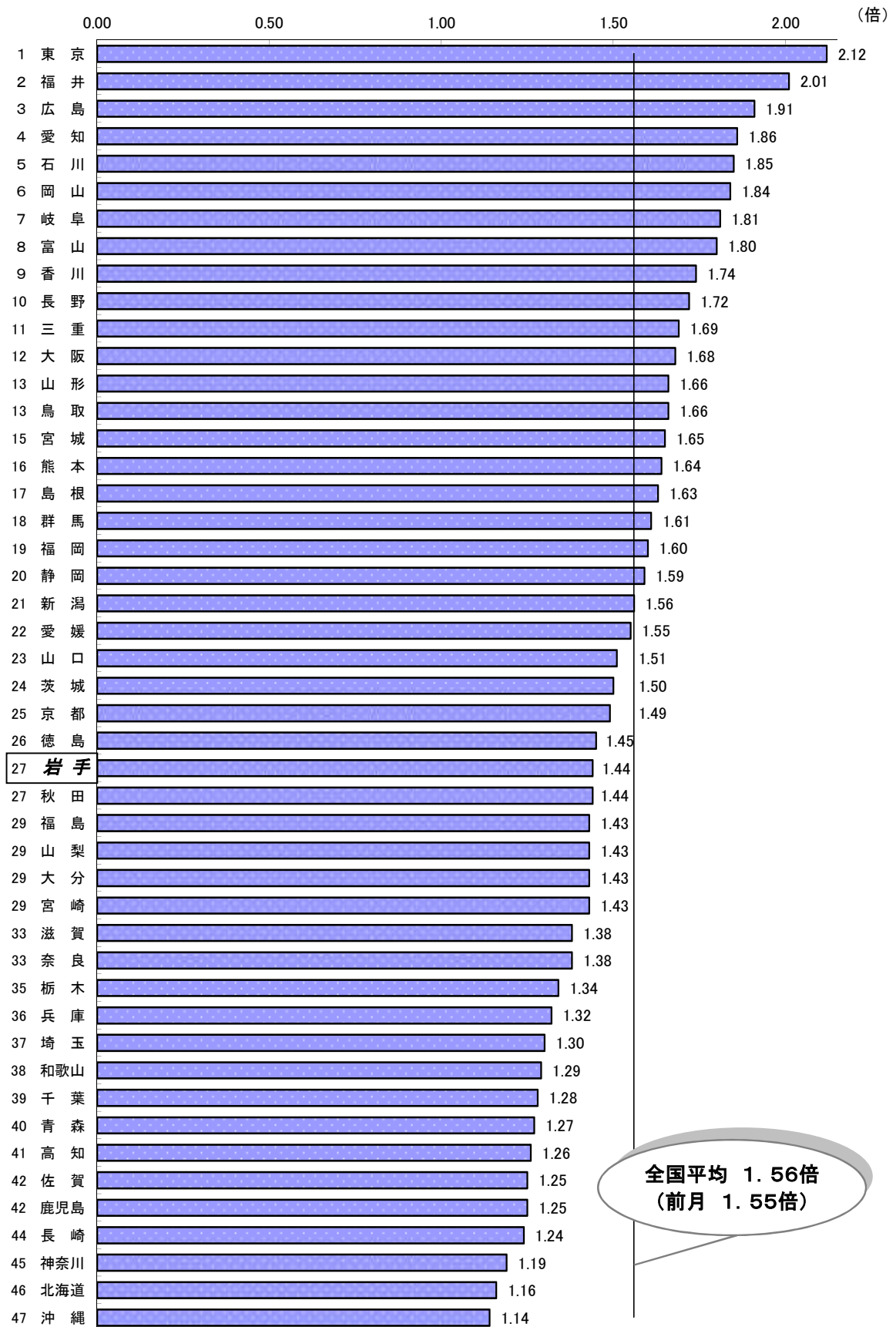
②東北の有効求人倍率は、1.49倍。前月（1.47倍）を0.02ポイント上回る。

〈有 効〉	今 月	前 月	前年同月
全国平均	1.56倍	1.55倍	1.41倍
東北平均	1.49倍	1.47倍	1.36倍

I - ② 東北各県と全国の有効求人倍率の推移（過去3カ月）



I - ③ 全国平均及び都道府県別有効求人倍率（季節調整値）

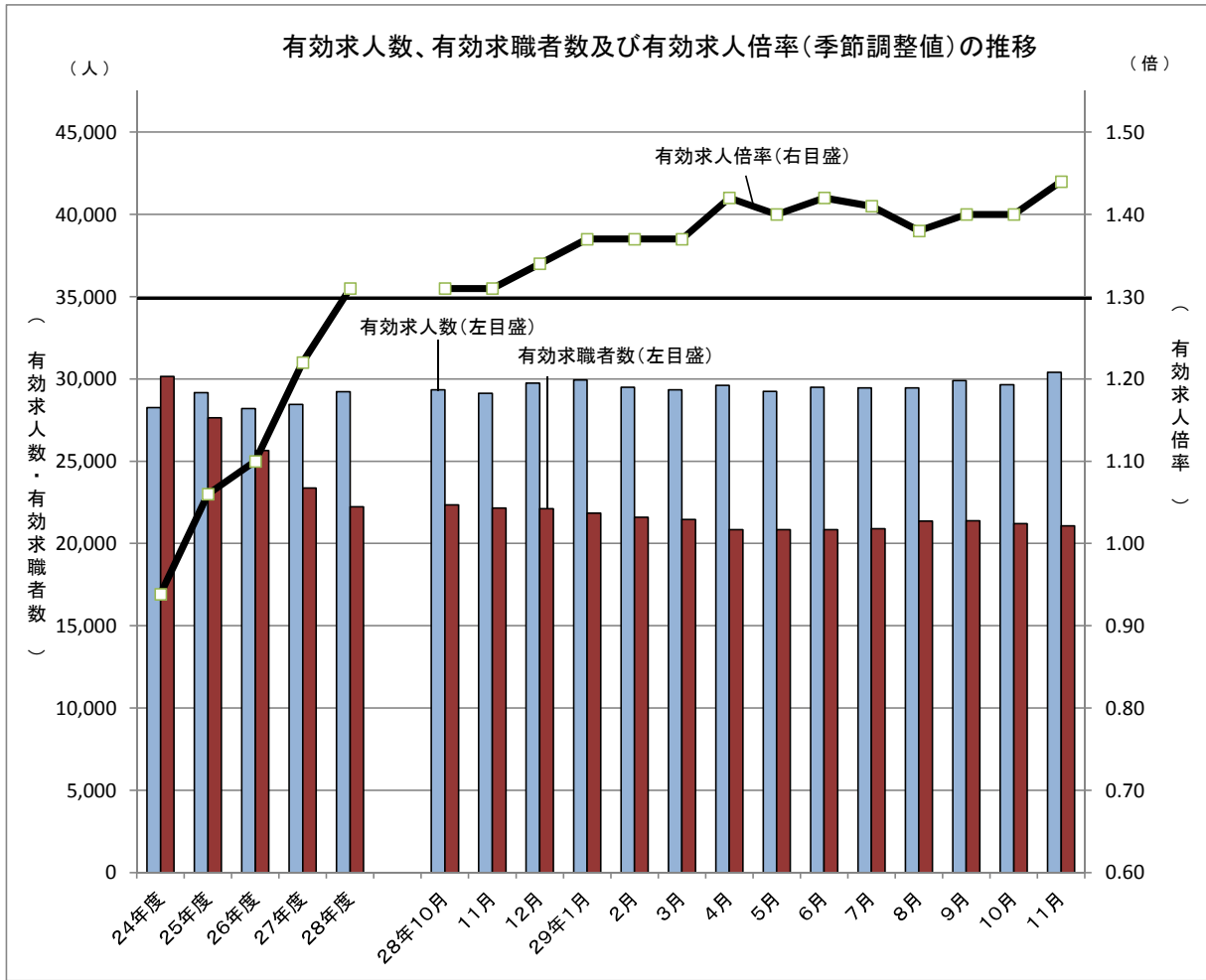


資料出所：厚生労働省「職業安定業務統計」

I 求人倍率

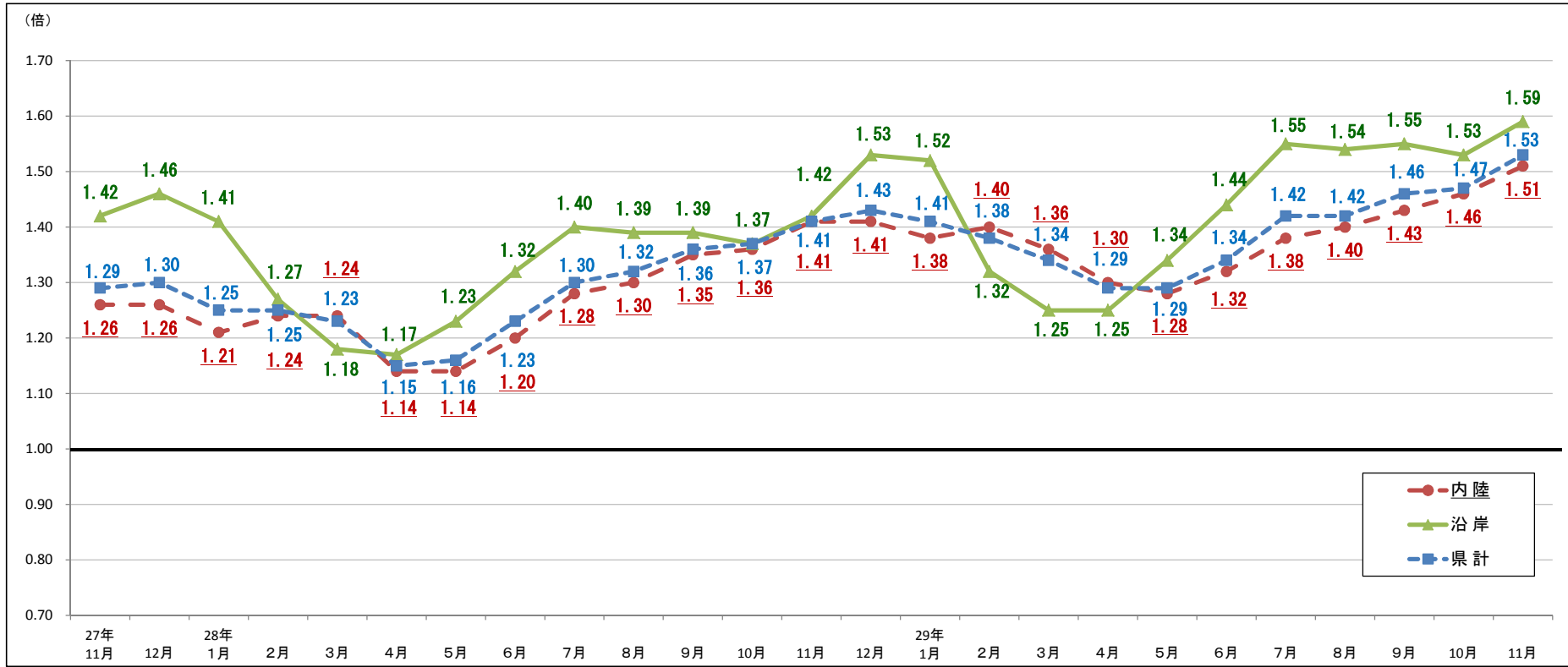
資料

①有効求人人数、有効求職者数及び有効求人倍率（季節調整値）の推移



年月	項目	有効求人人数	有効求職者数	有効求人倍率 (人・倍)
24年度 (平均)		28,300	30,236	0.94
25年度 (平均)		29,173	27,648	1.06
26年度 (平均)		28,204	25,653	1.10
27年度 (平均)		28,454	23,375	1.22
28年度 (平均)		29,226	22,234	1.31
27年11月		28,423	23,219	1.22
28年10月		29,337	22,345	1.31
11月		29,122	22,161	1.31
12月		29,740	22,119	1.34
29年1月		29,944	21,849	1.37
2月		29,491	21,591	1.37
3月		29,342	21,455	1.37
4月		29,618	20,837	1.42
5月		29,243	20,836	1.40
6月		29,492	20,833	1.42
7月		29,463	20,902	1.41
8月		29,449	21,360	1.38
9月		29,908	21,379	1.40
10月		29,644	21,198	1.40
11月		30,409	21,073	1.44

※ 数値は、全数（新規学卒者を除く）。年度計は原数値。



① 沿岸・内陸別有効求人倍率等の推移 (原数値)

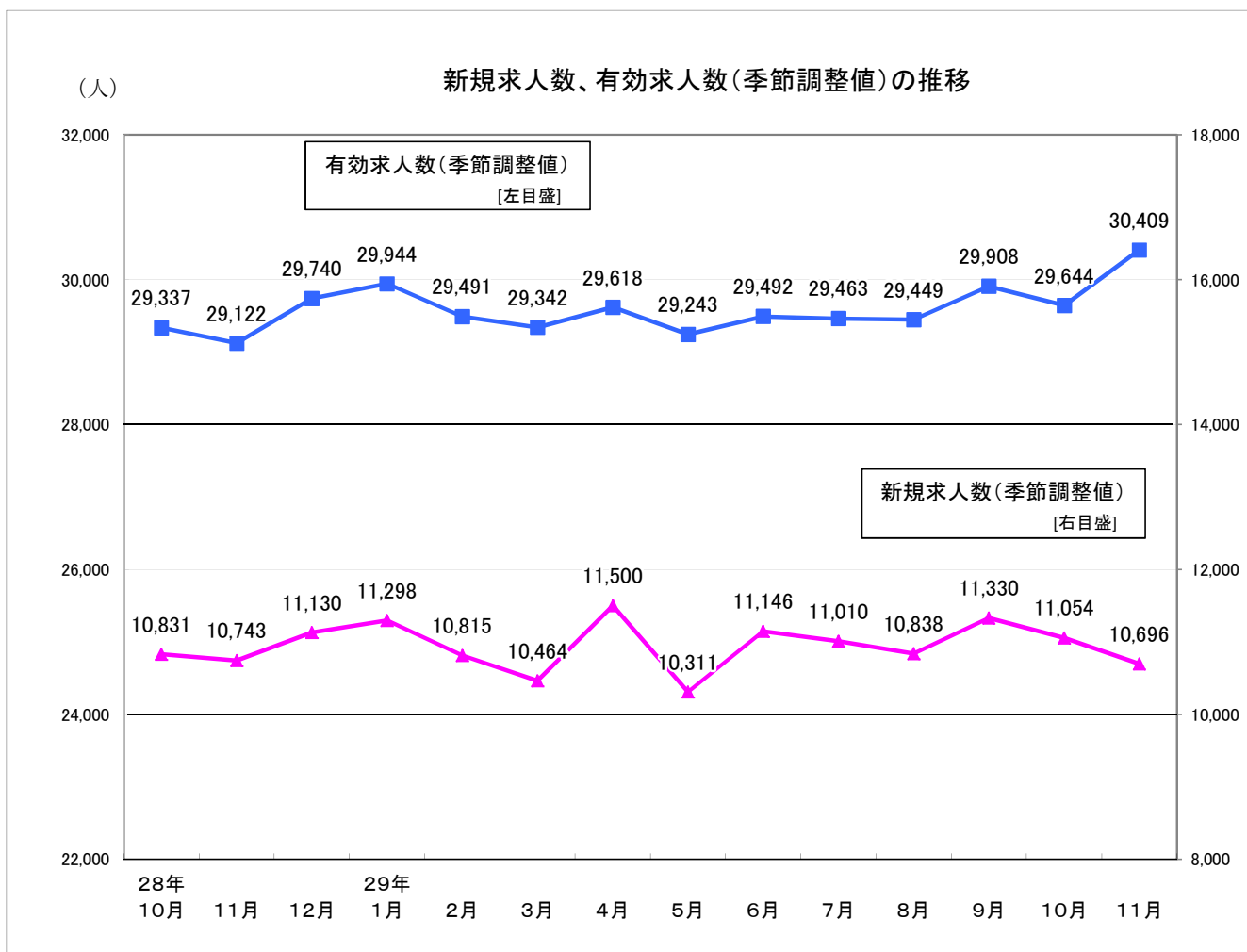
	(倍)																						(P.%)			
	27年11月	12月	28年1月	2月	3月	4月	5月	6月	7月	8月	9月	10月	11月	12月	29年1月	2月	3月	4月	5月	6月	7月	8月	9月	10月	11月	前年同月比 (%)
釜石	1.41	1.49	1.50	1.37	1.23	1.21	1.36	1.33	1.29	1.28	1.31	1.36	1.39	1.53	1.49	1.39	1.32	1.32	1.35	1.46	1.52	1.47	1.52	1.58	1.77	0.38
宮古	1.52	1.50	1.40	1.23	1.22	1.27	1.17	1.30	1.41	1.43	1.45	1.50	1.56	1.64	1.60	1.34	1.25	1.38	1.48	1.56	1.72	1.68	1.62	1.48	1.45	▲ 0.11
大船渡	1.87	1.95	1.90	1.67	1.40	1.39	1.53	1.74	1.93	1.90	1.90	1.73	1.72	1.86	1.82	1.50	1.40	1.34	1.47	1.57	1.71	1.69	1.69	1.72	1.73	0.01
久慈	0.88	0.93	0.85	0.80	0.81	0.78	0.85	0.90	0.96	0.96	0.94	0.93	1.00	1.09	1.15	1.00	0.96	0.90	1.03	1.11	1.19	1.25	1.31	1.32	1.38	0.38
沿岸計	1.42	1.46	1.41	1.27	1.18	1.17	1.23	1.32	1.40	1.39	1.39	1.37	1.42	1.53	1.52	1.32	1.25	1.25	1.34	1.44	1.55	1.54	1.55	1.53	1.59	0.17
沿岸部有効求人数	5,882	5,725	5,993	6,898	7,069	6,395	6,134	6,014	5,952	5,908	5,952	5,707	5,663	5,663	5,996	6,765	6,999	6,224	6,030	6,031	6,112	5,986	6,209	6,147	5,985	5.7
沿岸部有効求職者数	4,141	3,921	4,254	5,422	6,009	5,466	4,987	4,563	4,259	4,259	4,287	4,169	4,001	3,698	3,933	5,120	5,620	4,992	4,490	4,190	3,937	3,898	4,008	4,009	3,770	▲ 5.8
盛岡	1.19	1.21	1.16	1.25	1.22	1.10	1.09	1.11	1.21	1.21	1.24	1.24	1.24	1.20	1.19	1.25	1.22	1.18	1.17	1.19	1.26	1.25	1.31	1.31	1.38	0.14
花巻	1.49	1.45	1.35	1.30	1.25	1.19	1.15	1.20	1.34	1.50	1.55	1.52	1.61	1.70	1.83	1.76	1.68	1.62	1.62	1.70	1.65	1.87	1.90	1.89	1.89	0.28
一関	1.14	1.12	1.06	1.05	1.00	0.98	1.01	1.11	1.13	1.10	1.09	1.15	1.19	1.20	1.19	1.23	1.17	1.12	1.15	1.24	1.33	1.33	1.30	1.35	1.34	0.15
水沢	1.18	1.17	1.06	1.07	1.22	1.10	1.09	1.26	1.24	1.25	1.43	1.43	1.57	1.65	1.58	1.51	1.55	1.45	1.43	1.43	1.48	1.49	1.56	1.68	1.71	0.14
北上	1.75	1.74	1.78	1.71	1.75	1.66	1.65	1.80	1.89	1.98	2.00	2.04	2.20	2.34	2.10	2.03	2.00	1.78	1.63	1.72	1.84	1.82	1.78	1.81	1.98	▲ 0.22
二戸	0.98	0.94	0.91	0.96	1.00	0.91	0.95	0.93	0.95	0.96	1.09	1.10	1.08	1.13	1.04	1.21	1.05	1.01	1.11	1.14	1.15	1.16	1.19	1.19	1.22	0.14
内陸計	1.26	1.26	1.21	1.24	1.24	1.14	1.14	1.20	1.28	1.30	1.35	1.36	1.41	1.41	1.38	1.40	1.36	1.30	1.28	1.32	1.38	1.40	1.43	1.46	1.51	0.10
内陸部有効求人数	21,899	20,931	20,842	23,829	25,148	22,970	22,126	22,363	22,372	22,257	23,311	23,569	23,536	22,232	22,598	24,602	25,626	24,013	23,327	22,874	22,626	22,706	23,639	23,971	23,998	2.0
内陸部有効求職者数	17,383	16,569	17,212	19,168	20,287	20,105	19,385	18,580	17,532	17,104	17,261	17,278	16,708	15,750	16,384	17,553	18,806	18,506	18,182	17,337	16,359	16,249	16,486	16,449	15,883	▲ 4.9
県計	1.29	1.30	1.25	1.25	1.23	1.15	1.16	1.23	1.30	1.32	1.36	1.37	1.41	1.43	1.41	1.38	1.34	1.29	1.29	1.34	1.42	1.42	1.46	1.47	1.53	0.12

資料

Ⅱ 求人

① 新規求人数、有効求人数等（季節調整値）の推移（主な産業の新規求人数（原数値）含む）

資料



項目 年月	新規求人数		有効求人数		主な産業 (新規求人数)	建設業		製造業		卸売業、小売業		サービス業 (他に分類されないもの)	
	前月比	前月比	前月比	前月比		前年同月比	前年同月比	前年同月比	前年同月比	前年同月比	前年同月比		
24年度	135,547	9.6	339,599	21.3	17,636	18.2	13,524	▲2.5	22,108	16.1	18,110	▲1.7	
25年度	135,889	0.3	350,078	3.1	17,079	▲3.2	14,158	4.7	22,990	4.0	19,371	7.0	
26年度	129,452	▲4.7	338,444	▲3.3	14,584	▲14.6	15,115	6.8	20,047	▲12.8	17,123	▲11.6	
27年度	128,707	▲0.6	341,443	0.9	13,647	▲6.4	14,944	▲1.1	20,355	1.5	16,792	▲1.9	
28年度	130,256	1.2	350,710	2.7	13,433	▲1.6	15,702	5.1	21,339	4.8	16,732	▲0.4	
27年11月	10,708	▲1.5	28,423	0.8	1,016	▲11.3	1,125	▲17.3	1,519	6.4	1,222	▲17.4	
28年10月	10,831	▲1.4	29,337	1.0	1,103	▲7.5	1,336	4.8	2,116	9.3	1,303	▲12.6	
11月	10,743	▲0.8	29,122	▲0.7	1,147	12.9	1,196	6.3	1,553	2.2	1,389	13.7	
12月	11,130	3.6	29,740	2.1	900	▲12.8	1,393	33.2	1,629	14.2	1,242	11.9	
29年1月	11,298	1.5	29,944	0.7	1,174	▲6.2	1,173	▲6.2	2,069	3.9	1,380	20.4	
2月	10,815	▲4.3	29,491	▲1.5	1,288	12.3	1,131	2.8	1,731	3.6	1,480	▲16.6	
3月	10,464	▲3.2	29,342	▲0.5	1,142	▲1.4	1,447	▲4.1	1,865	7.4	1,588	5.7	
4月	11,500	9.9	29,618	0.9	1,216	11.1	1,220	▲7.2	1,940	0.7	1,443	21.0	
5月	10,311	▲10.3	29,243	▲1.3	1,230	7.1	1,223	6.7	1,679	7.1	1,485	▲5.2	
6月	11,146	8.1	29,492	0.9	1,185	6.5	1,456	▲5.0	1,794	6.8	1,564	24.7	
7月	11,010	▲1.2	29,463	▲0.1	1,263	18.9	1,410	14.9	1,687	▲15.9	1,681	29.1	
8月	10,838	▲1.6	29,449	▲0.0	1,163	▲3.6	1,203	▲3.2	1,706	18.8	1,353	▲4.4	
9月	11,330	4.5	29,908	1.6	1,168	10.8	1,500	▲4.0	1,817	3.2	1,812	12.0	
10月	11,054	▲2.4	29,644	▲0.9	1,275	15.6	1,478	10.6	1,851	▲12.5	1,655	27.0	
11月	10,696	▲3.2	30,409	2.6	1,247	8.7	1,232	3.0	1,606	3.4	1,488	7.1	

※数値は、全数（新規学卒者を除く）。新規求人数、有効求人数の年度計及び産業別は原数値。

II-② 正社員構成比及び有効求人倍率（正社員）の推移

資料

年度・月別

項目 年月	有効求人倍率(倍)				正社員構成比(%)			
	※全体	うち正社員		全国の正社員	新規求人数に占める割合		就職件数に占める割合	
		前年同月差			前年同月差	前年同月差		
27年度	1.22	0.65	0.09	0.77	36.0	1.1	34.6	1.8
28年度	1.31	0.72	0.07	0.89	36.9	0.9	35.0	0.4
27年11月	1.22	0.69	0.09	0.82	35.3	▲ 0.8	37.0	3.2
28年10月	1.31	0.74	0.05	0.92	37.1	1.0	36.8	0.4
11月	1.31	0.77	0.08	0.95	36.8	1.5	34.7	▲ 2.3
12月	1.34	0.81	0.10	0.99	40.1	1.7	35.9	▲ 1.1
29年1月	1.37	0.80	0.10	0.99	37.8	▲ 0.6	41.6	2.7
2月	1.37	0.76	0.11	0.97	33.7	1.9	37.3	▲ 1.7
3月	1.37	0.71	0.08	0.94	35.2	0.7	25.6	▲ 0.4
4月	1.42	0.75	0.13	0.91	41.0	3.8	34.6	1.1
5月	1.40	0.78	0.13	0.91	37.6	0.6	37.7	3.3
6月	1.42	0.81	0.13	0.95	38.4	1.2	36.2	0.3
7月	1.41	0.86	0.14	0.98	42.2	3.9	38.9	0.5
8月	1.38	0.85	0.13	1.00	38.6	1.6	40.9	1.0
9月	1.40	0.85	0.12	1.03	37.9	0.9	38.7	2.4
10月	1.40	0.87	0.13	1.06	41.5	4.4	39.6	2.8
11月	1.44	0.90	0.13	1.09	37.9	1.1	37.1	2.4

○安定所別(平成29年11月)

項目 所別	有効求人倍率(倍)			正社員構成比(%)			
	全体	うち正社員		新規求人数に占める割合		就職件数に占める割合	
		前年同月差		前年同月差		前年同月差	
盛岡	1.38	0.78	0.13	36.7	1.2	34.3	0.6
釜石	1.77	1.02	0.24	38.2	1.9	37.7	3.3
宮古	1.45	1.03	0.01	43.7	▲ 2.7	33.0	▲ 2.4
花巻	1.89	1.05	0.23	34.6	0.5	32.2	▲ 4.3
一関	1.34	0.90	0.14	41.5	▲ 2.5	38.0	7.6
水沢	1.71	1.13	0.27	42.3	7.6	44.0	6.9
北上	1.98	0.97	▲ 0.05	29.1	▲ 3.3	41.5	7.7
大船渡	1.73	1.03	0.02	44.9	1.6	44.3	0.0
二戸	1.22	0.76	0.09	43.4	3.7	44.7	12.8
久慈	1.38	0.88	0.28	43.5	5.4	35.4	▲ 1.7
内陸計	1.51	0.88	0.14	36.9	1.3	37.1	3.1
沿岸計	1.59	1.00	0.15	42.4	0.9	36.9	▲ 0.3

○産業別新規求人数に占める正社員割合(平成29年11月)

産業計	37.9
D 建設業	86.8
E 製造業	45.7
H 運輸業、郵便業	39.6
I 卸売業、小売業	23.7
K 不動産業、物品賃貸業	59.0
L 学術研究、 専門・技術サービス業	33.6
M 宿泊業、 飲食サービス業	14.0
N 生活関連サービス業、 娯楽業	36.8
O 教育、学習支援業	31.6
P 医療、福祉	47.3
R サービス業 (他に分類されないもの)	17.3

- (注)1 正社員有効求人倍率＝正社員有効求人数／常用フルタイム有効求職者数。
 なお、常用フルタイム有効求職者には、フルタイムの派遣労働者や契約社員を希望する者も含まれるため、
 厳密な意味での正社員有効求人倍率より低い値となる。
- (注)2 上表の有効求人倍率(※印)は季節調整値。それ以外は原数値。

II-③ 産業別、規模別新規求人状況（平成29年11月）（原数値）

	新規求人数（人）			前年同月新規求人数（人）			対前年同月比（％）			対前年 同月差	対前々年 同月比（％）	
	計	一般	パートタイム	計	一般	パートタイム	計	一般	パートタイム	計	計	
A. B 農、林、漁業(01～04)	89	62	27	75	42	33	18.7	47.6	▲ 18.2	14	30.9	
C 鉱業、採石業、砂利採取業(05)	13	13	0	6	6	0	116.7	116.7	—	7	225.0	
D 建設業(06～08)	1,247	1,204	43	1,147	1,076	71	8.7	11.9	▲ 39.4	100	22.7	
(06 総合工事業)	881	846	35	848	788	60	3.9	7.4	▲ 41.7	33	27.7	
E 製造業(09～32)	1,232	961	271	1,196	882	314	3.0	9.0	▲ 13.7	36	9.5	
09 食品製造業	419	287	132	449	289	160	▲ 6.7	▲ 0.7	▲ 17.5	▲ 30	▲ 20.9	
10 飲料・たばこ・飼料製造業	10	9	1	13	11	2	▲ 23.1	▲ 18.2	▲ 50.0	▲ 3	▲ 33.3	
11 繊維工業	73	61	12	62	53	9	17.7	15.1	33.3	11	17.7	
12 木材・木製品製造業	38	36	2	36	32	4	5.6	12.5	▲ 50.0	2	▲ 17.4	
13 家具・装備品製造業	5	5	0	6	6	0	▲ 16.7	▲ 16.7	—	▲ 1	▲ 16.7	
14 パルプ・紙・紙加工品製造業	14	13	1	3	2	1	366.7	550.0	0.0	11	7.7	
15 印刷・同関連業	15	14	1	28	25	3	▲ 46.4	▲ 44.0	▲ 66.7	▲ 13	▲ 34.8	
16 化学工業	26	24	2	5	5	0	420.0	380.0	—	21	766.7	
17 石油製品・石炭製品製造業	2	2	0	0	0	0	—	—	—	2	100.0	
18 プラスチック製品製造業	50	46	4	63	48	15	▲ 20.6	▲ 4.2	▲ 73.3	▲ 13	▲ 18.0	
19 ゴム製品製造業	19	12	7	10	10	0	90.0	20.0	—	9	171.4	
21 窯業・土石製品製造業	43	34	9	52	39	13	▲ 17.3	▲ 12.8	▲ 30.8	▲ 9	30.3	
22 鉄鋼業	14	14	0	22	20	2	▲ 36.4	▲ 30.0	▲ 100.0	▲ 8	27.3	
23 非鉄金属製造業	20	17	3	6	6	0	233.3	183.3	—	14	300.0	
24 金属製品製造業	53	40	13	82	55	27	▲ 35.4	▲ 27.3	▲ 51.9	▲ 29	23.3	
25 はん用機械器具製造業	53	49	4	24	23	1	120.8	113.0	300.0	29	47.2	
26 生産用機械器具製造業	36	33	3	20	15	5	80.0	120.0	▲ 40.0	16	80.0	
27 業務用機械器具製造業	30	26	4	51	45	6	▲ 41.2	▲ 42.2	▲ 33.3	▲ 21	25.0	
28 電子部品・デバイス・電子回路製造業	94	66	28	82	61	21	14.6	8.2	33.3	12	88.0	
29 電気機械器具製造業	81	70	11	71	48	23	14.1	45.8	▲ 52.2	10	170.0	
30 情報通信機械器具製造業	54	37	17	43	34	9	25.6	8.8	88.9	11	184.2	
31 輸送用機械器具製造業	66	56	10	49	43	6	34.7	30.2	66.7	17	10.0	
(311 自動車・同附属品製造業)	55	46	9	39	34	5	41.0	35.3	80.0	16	5.8	
(313 船舶製造・修理業、船用機関製造業)	10	9	1	7	7	0	42.9	28.6	—	3	42.9	
20,32 その他の製造業	17	10	7	19	12	7	▲ 10.5	▲ 16.7	0.0	▲ 2	▲ 37.0	
F 電気・ガス・熱供給・水道業(33～36)	20	11	9	19	13	6	5.3	▲ 15.4	50.0	1	▲ 13.0	
G 情報通信業(37～41)	161	144	17	87	66	21	85.1	118.2	▲ 19.0	74	106.4	
(39 情報サービス業)	144	137	7	58	51	7	148.3	168.6	0.0	86	144.1	
H 運輸業、郵便業(42～49)	573	303	270	606	450	156	▲ 5.4	▲ 32.7	73.1	▲ 33	▲ 0.5	
I 卸売業、小売業(50～61)	1,606	528	1,078	1,553	583	970	3.4	▲ 9.4	11.1	53	5.7	
(50～55 卸売業)	221	127	94	201	128	73	10.0	▲ 0.8	28.8	20	▲ 1.3	
(56～61 小売業)	1,385	401	984	1,352	455	897	2.4	▲ 11.9	9.7	33	6.9	
J 金融業、保険業(62～67)	55	40	15	47	21	26	17.0	90.5	▲ 42.3	8	27.9	
K 不動産業、物品賃貸業(68～70)	78	55	23	109	58	51	▲ 28.4	▲ 5.2	▲ 54.9	▲ 31	0.0	
L 学術研究、専門・技術サービス業(71～74)	113	69	44	108	72	36	4.6	▲ 4.2	22.2	5	18.9	
M 宿泊業、飲食サービス業(75～77)	823	376	447	1,132	505	627	▲ 27.3	▲ 25.5	▲ 28.7	▲ 309	▲ 23.0	
(76 飲食店)	602	293	309	775	367	408	▲ 22.3	▲ 20.2	▲ 24.3	▲ 173	▲ 12.6	
N 生活関連サービス業、娯楽業(78～80)	443	234	209	576	275	301	▲ 23.1	▲ 14.9	▲ 30.6	▲ 133	▲ 14.5	
O 教育、学習支援業(81、82)	136	90	46	129	77	52	5.4	16.9	▲ 11.5	7	5.4	
P 医療、福祉(83～85)	1,605	1,096	509	1,636	1,118	518	▲ 1.9	▲ 2.0	▲ 1.7	▲ 31	4.5	
(83 医療業)	555	412	143	602	440	162	▲ 7.8	▲ 6.4	▲ 11.7	▲ 47	▲ 8.4	
(85 社会保険・社会福祉・介護事業)	1,032	666	366	1,020	664	356	1.2	0.3	2.8	12	11.7	
Q 複合サービス事業(86、87)	102	53	49	68	35	33	50.0	51.4	48.5	34	12.1	
R サービス業(他に分類されないもの)(88～96)	1,488	1,064	424	1,389	1,022	367	7.1	4.1	15.5	99	21.8	
S, T 公務、その他(97～99)	476	228	248	514	225	289	▲ 7.4	1.3	▲ 14.2	▲ 38	▲ 15.3	
合計	10,260	6,531	3,729	10,397	6,526	3,871	▲ 1.3	0.1	▲ 3.7	▲ 137	5.2	
事業所規模	29人以下	6,854	4,388	2,466	6,721	4,232	2,489	2.0	3.7	▲ 0.9	133	9.8
	30～99人	2,418	1,531	887	2,428	1,584	844	▲ 0.4	▲ 3.3	5.1	▲ 10	2.8
	100～299人	787	456	331	928	483	445	▲ 15.2	▲ 5.6	▲ 25.6	▲ 141	▲ 11.2
	300～499人	101	75	26	172	101	71	▲ 41.3	▲ 25.7	▲ 63.4	▲ 71	▲ 34.8
	500～999人	69	52	17	68	55	13	1.5	▲ 5.5	30.8	1	19.0
	1,000人以上	31	29	2	80	71	9	▲ 61.3	▲ 59.2	▲ 77.8	▲ 49	▲ 44.6

Ⅱ-④求人・求職バランスシート(平成29年11月)【常用一般及び常用パートの合計】

資料

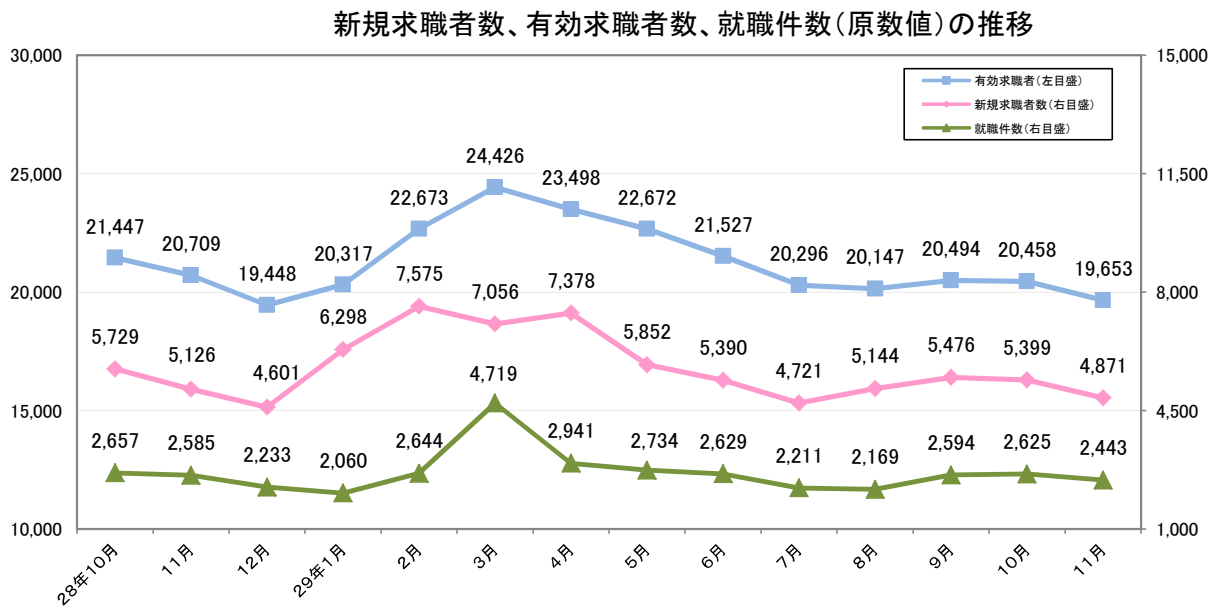
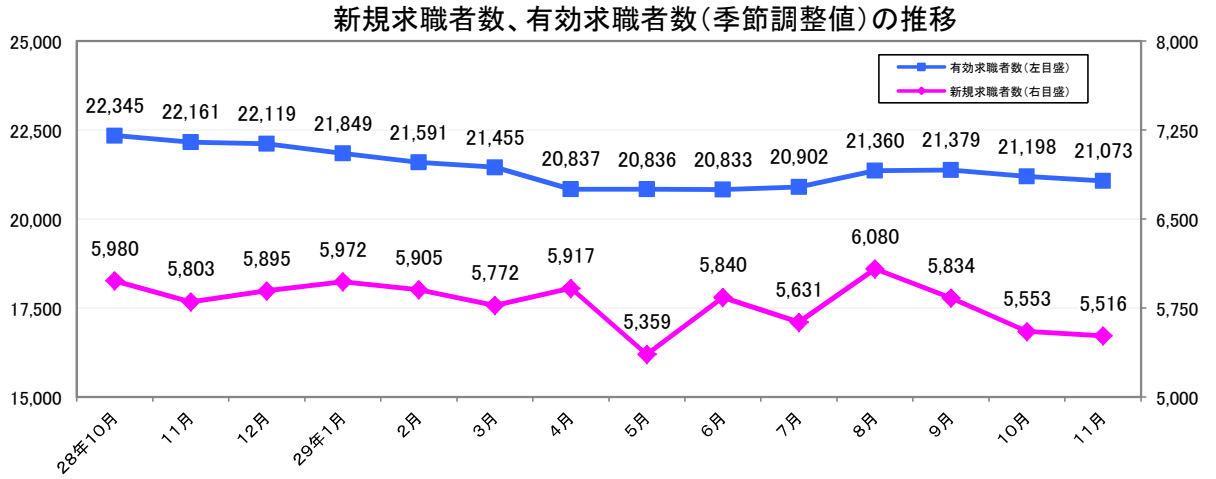
局 計	職業計	新職業分類
有効求人	職業計	有効求人倍率
26,011	19,353	1.34
56	45	1.24
3,946	1,835	2.15
83	55	1.51
68	96	0.71
844	107	7.89
214	115	1.86
31	16	1.94
53	20	2.65
954	433	2.20
348	85	4.09
274	131	2.09
794	442	1.80
31	72	0.43
252	263	0.96
1,861	5,291	0.35
1,188	4,744	0.25
161	153	1.05
180	105	1.71
191	204	0.94
19	7	2.71
105	24	4.38
17	54	0.31
3,679	1,662	2.21
2,812	1,177	2.39
47	32	1.47
820	453	1.81
5,973	2,423	2.47
7	8	0.88
1,768	612	2.89
255	131	1.95
493	100	4.93
1,639	723	2.27
1,524	521	2.93
43	113	0.38
244	215	1.13
812	129	6.29
315	196	1.61
3,739	2,644	1.41
23	21	1.10
41	42	0.98
27	40	0.68
567	270	2.10
1,638	891	1.84
※(1,031)	※(489)	※(2.11)
717	926	0.77
408	169	2.41
38	43	0.88
74	38	1.95
49	61	0.80
157	143	1.10
1,620	824	1.97
2	1	2.00
1,273	584	2.18
0	0	—
33	48	0.69
312	191	1.63
1,815	493	3.68
264	39	6.77
488	127	3.84
173	63	2.75
887	262	3.39
3	2	1.50
2,195	3,517	0.62
657	660	1.00
988	722	1.37
52	29	1.79
498	2,106	0.24
611	423	1.44
3,262	1,323	2.47
2,175	813	2.68
0	294	0.00

※ 食料品製造の職業については、新職業分類を旧職業分類に振り分けたものである。

Ⅲ 求職者

資料

① 新規求職者数、有効求職者数（以上原数値・季節調整値）、就職件数（原数値）の推移



(人・%)

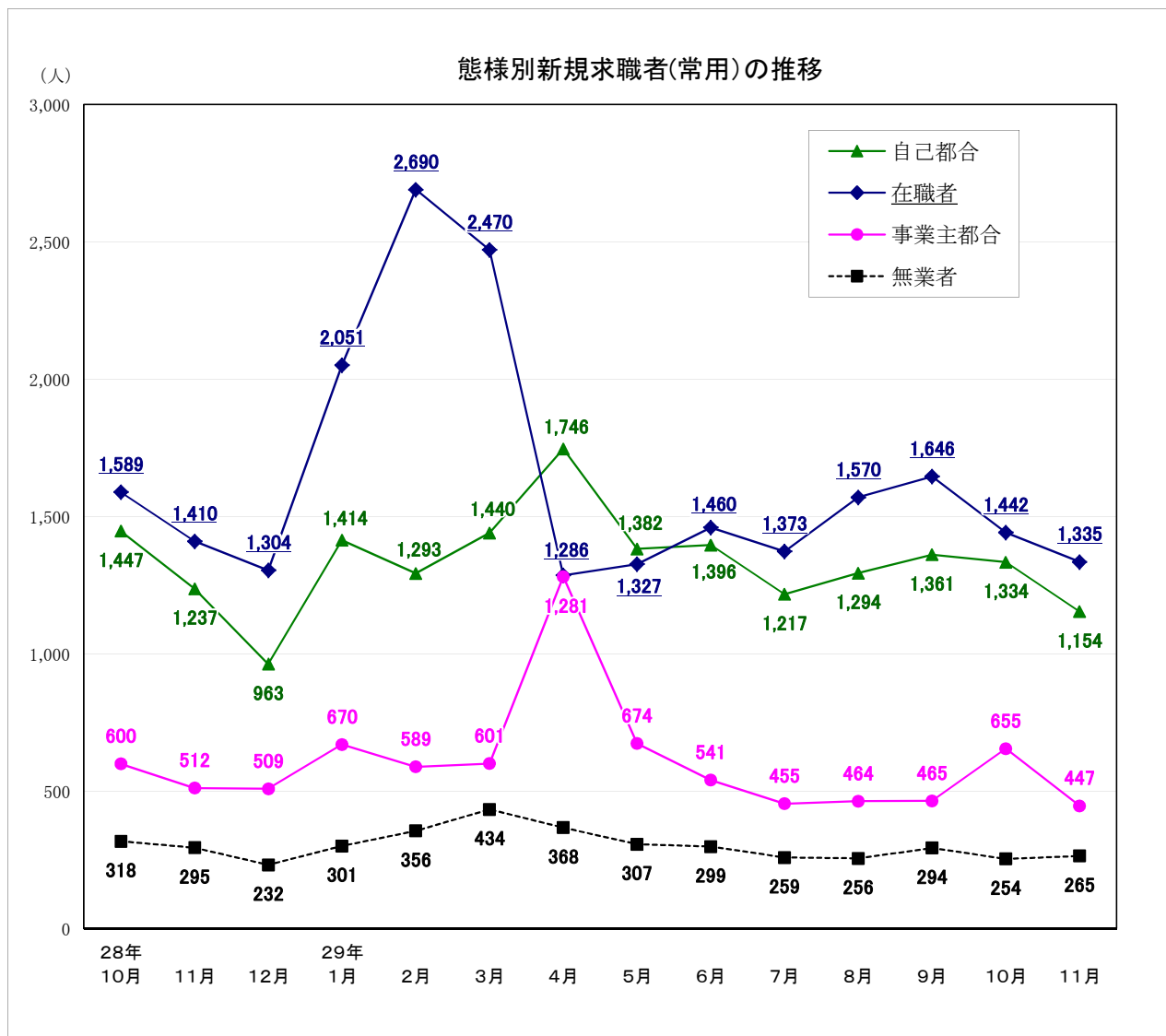
項目	季節調整値			
	新規求職者数	前月比	有効求職者数	前月比
24年度	--	--	--	--
25年度	--	--	--	--
26年度	--	--	--	--
27年度	--	--	--	--
28年度	--	--	--	--
27年11月	6,425	▲ 1.2	23,219	0.3
28年10月	5,980	▲ 1.0	22,345	▲ 0.6
11月	5,803	▲ 3.0	22,161	▲ 0.8
12月	5,895	1.6	22,119	▲ 0.2
29年1月	5,972	1.3	21,849	▲ 1.2
2月	5,905	▲ 1.1	21,591	▲ 1.2
3月	5,772	▲ 2.3	21,455	▲ 0.6
4月	5,917	2.5	20,837	▲ 2.9
5月	5,359	▲ 9.4	20,836	▲ 0.0
6月	5,840	9.0	20,833	▲ 0.0
7月	5,631	▲ 3.6	20,902	0.3
8月	6,080	8.0	21,360	2.2
9月	5,834	▲ 4.0	21,379	0.1
10月	5,553	▲ 4.8	21,198	▲ 0.8
11月	5,516	▲ 0.7	21,073	▲ 0.6

(人・%)

項目	原数値					
	新規求職者数	前年同月比	有効求職者数	前年同月比	就職件数	前年同月比
24年度	96,130	▲ 16.9	362,837	▲ 20.3	45,289	▲ 5.3
25年度	89,660	▲ 6.7	331,774	▲ 8.6	40,902	▲ 9.7
26年度	84,147	▲ 6.1	307,838	▲ 7.2	38,479	▲ 5.9
27年度	76,591	▲ 9.0	280,497	▲ 8.9	34,732	▲ 9.7
28年度	72,198	▲ 5.7	266,808	▲ 4.9	33,129	▲ 4.6
27年11月	5,392	▲ 4.8	21,524	▲ 9.1	2,700	4.6
28年10月	5,729	▲ 8.8	21,447	▲ 3.8	2,657	▲ 6.6
11月	5,126	▲ 4.9	20,709	▲ 3.8	2,585	▲ 4.3
12月	4,601	▲ 7.3	19,448	▲ 5.1	2,233	2.9
29年1月	6,298	▲ 1.1	20,317	▲ 5.4	2,060	▲ 2.4
2月	7,575	▲ 9.4	22,673	▲ 7.8	2,644	▲ 2.1
3月	7,056	▲ 4.4	24,426	▲ 7.1	4,719	▲ 3.2
4月	7,378	▲ 5.9	23,498	▲ 8.1	2,941	▲ 10.4
5月	5,852	▲ 8.3	22,672	▲ 7.0	2,734	▲ 6.9
6月	5,390	▲ 5.3	21,527	▲ 7.0	2,629	▲ 5.1
7月	4,721	▲ 5.4	20,296	▲ 6.9	2,211	▲ 4.2
8月	5,144	▲ 2.0	20,147	▲ 5.7	2,169	▲ 1.0
9月	5,476	▲ 3.2	20,494	▲ 4.9	2,594	▲ 5.3
10月	5,399	▲ 5.8	20,458	▲ 4.6	2,625	▲ 1.2
11月	4,871	▲ 5.0	19,653	▲ 5.1	2,443	▲ 5.5

※ 数値は、全数（新規学卒者を除く）。

Ⅲ- ② 態様別新規求職者（常用：原数値）の推移



(人・%)

項目 年月	在職者		離職者		事業主都合		自己都合		無業者	
		前年同月比		前年同月比		前年同月比		前年同月比		前年同月比
	数値	%	数値	%	数値	%	数値	%	数値	%
24年度	23,517	3.9	39,524	▲ 24.2	14,695	▲ 43.4	22,954	▲ 2.1	7,408	▲ 28.6
25年度	22,795	▲ 3.1	35,702	▲ 9.7	12,057	▲ 18.0	22,042	▲ 4.0	5,909	▲ 20.2
26年度	22,802	0.03	31,738	▲ 11.1	10,176	▲ 15.6	20,071	▲ 8.9	5,414	▲ 8.4
27年度	21,048	▲ 7.7	28,230	▲ 11.1	8,424	▲ 17.2	18,485	▲ 7.9	4,451	▲ 17.8
28年度	20,613	▲ 2.1	25,578	▲ 9.4	7,781	▲ 7.6	16,725	▲ 9.5	3,906	▲ 12.2
27年11月	1,346	▲ 11.5	2,085	▲ 1.4	556	▲ 4.6	1,434	0.1	349	▲ 11.6
28年10月	1,589	0.2	2,114	▲ 15.4	600	▲ 17.0	1,447	▲ 12.9	318	▲ 5.4
11月	1,410	4.8	1,826	▲ 12.4	512	▲ 7.9	1,237	▲ 13.7	295	▲ 15.5
12月	1,304	3.3	1,533	▲ 16.0	509	▲ 12.5	963	▲ 17.6	232	▲ 19.7
29年1月	2,051	4.5	2,175	▲ 5.8	670	▲ 10.8	1,414	▲ 4.0	301	0.0
2月	2,690	▲ 10.4	1,955	▲ 15.0	589	▲ 16.3	1,293	▲ 12.7	356	▲ 14.8
3月	2,470	▲ 1.0	2,139	▲ 4.3	601	▲ 4.5	1,440	▲ 4.6	434	▲ 14.9
4月	1,286	▲ 3.8	3,228	▲ 10.3	1,281	▲ 17.0	1,746	▲ 6.2	368	▲ 5.9
5月	1,327	▲ 11.6	2,164	▲ 9.5	674	▲ 5.6	1,382	▲ 11.5	307	▲ 5.5
6月	1,460	▲ 7.5	2,024	▲ 2.5	541	▲ 3.9	1,396	▲ 1.6	299	▲ 5.1
7月	1,373	▲ 2.3	1,745	▲ 8.7	455	▲ 19.2	1,217	▲ 4.7	259	▲ 17.3
8月	1,570	▲ 2.2	1,830	▲ 3.0	464	▲ 0.2	1,294	▲ 4.3	256	▲ 16.9
9月	1,646	▲ 1.5	1,905	▲ 3.4	465	2.9	1,361	▲ 6.7	294	▲ 7.5
10月	1,442	▲ 9.3	2,081	▲ 1.6	655	9.2	1,334	▲ 7.8	254	▲ 20.1
11月	1,335	▲ 5.3	1,677	▲ 8.2	447	▲ 12.7	1,154	▲ 6.7	265	▲ 10.2

※ パートを除く常用

参 考 资 料

月別・年度別有効求人倍率（季節調整値）の推移

は景気後退期

年・月	1月	2月	3月	4月	5月	6月	7月	8月	9月	10月	11月	12月	年計	年度計	全国の景気循環
昭和38年	0.37	0.31	0.34	0.33	0.37	0.46	0.49	0.42	0.40	0.35	0.35	0.36	0.39	0.39	← オリンピック景気 (37/10~39/10 24ヶ月)
昭和39年	0.37	0.38	0.39	0.38	0.37	0.37	0.39	0.38	0.42	0.47	0.47	0.47	0.39	0.41	← 証券不況(39/10~40/10 12ヶ月)
昭和40年	0.46	0.46	0.43	0.45	0.43	0.43	0.40	0.41	0.41	0.34	0.34	0.29	0.40	0.39	← いざなぎ景気 (40/10~45/7 57ヶ月)
昭和41年	0.32	0.36	0.38	0.35	0.39	0.43	0.39	0.37	0.41	0.41	0.40	0.37	0.38	0.39	
昭和42年	0.41	0.43	0.43	0.51	0.52	0.60	0.69	0.59	0.57	0.57	0.55	0.51	0.52	0.56	
昭和43年	0.54	0.56	0.59	0.60	0.64	0.61	0.59	0.59	0.53	0.54	0.62	0.68	0.58	0.61	
昭和44年	0.65	0.64	0.64	0.63	0.65	0.60	0.65	0.70	0.68	0.67	0.65	0.81	0.66	0.70	
昭和45年	0.81	0.79	0.73	0.68	0.69	0.67	0.63	0.62	0.61	0.62	0.62	0.62	0.67	0.62	← ニクソン不況 (45/7~46/2 17か月)
昭和46年	0.58	0.53	0.51	0.52	0.53	0.58	0.58	0.62	0.63	0.66	0.63	0.60	0.58	0.60	
昭和47年	0.61	0.61	0.63	0.64	0.66	0.62	0.61	0.64	0.66	0.70	0.72	0.80	0.65	0.74	← 列島改造ブーム (46/12~48/11 23か月)
昭和48年	0.88	0.94	0.96	1.00	1.04	1.16	1.26	1.17	1.15	1.20	1.21	1.24	1.09	1.14	← 第一次石油危機 (48/11~50/3 16か月)
昭和49年	1.14	1.07	0.98	0.97	1.03	0.95	0.93	0.84	0.77	0.69	0.68	0.61	0.89	0.77	
昭和50年	0.68	0.65	0.61	0.56	0.54	0.53	0.50	0.52	0.54	0.55	0.55	0.47	0.56	0.53	
昭和51年	0.49	0.49	0.57	0.65	0.70	0.61	0.63	0.68	0.61	0.60	0.58	0.64	0.61	0.64	
昭和52年	0.72	0.68	0.70	0.62	0.58	0.56	0.46	0.53	0.56	0.56	0.58	0.56	0.60	0.57	← 円高不況 (52/1~52/10 9か月)
昭和53年	0.54	0.52	0.55	0.57	0.57	0.57	0.58	0.58	0.60	0.62	0.61	0.59	0.59	0.60	
昭和54年	0.58	0.61	0.62	0.68	0.68	0.73	0.75	0.78	0.78	0.77	0.79	0.77	0.71	0.76	
昭和55年	0.77	0.74	0.71	0.73	0.70	0.70	0.69	0.68	0.65	0.62	0.64	0.82	0.71	0.69	← 第二次石油危機 (55/2~58/2 36か月)
昭和56年	0.81	0.68	0.59	0.58	0.59	0.56	0.55	0.59	0.56	0.55	0.53	0.53	0.59	0.57	
昭和57年	0.56	0.57	0.56	0.50	0.49	0.48	0.49	0.48	0.47	0.49	0.49	0.50	0.50	0.49	
昭和58年	0.50	0.50	0.50	0.48	0.50	0.49	0.50	0.52	0.52	0.52	0.52	0.53	0.50	0.51	← ハイテク景気 (58/2~60/6 28か月)
昭和59年	0.55	0.53	0.52	0.56	0.57	0.55	0.57	0.59	0.61	0.62	0.62	0.60	0.57	0.58	
昭和60年	0.58	0.54	0.60	0.60	0.63	0.60	0.59	0.59	0.58	0.56	0.59	0.57	0.58	0.59	← 円高不況 (60/6~61/11 17か月)
昭和61年	0.58	0.57	0.60	0.58	0.59	0.54	0.51	0.51	0.54	0.54	0.53	0.55	0.55	0.55	
昭和62年	0.55	0.58	0.58	0.58	0.60	0.62	0.63	0.64	0.71	0.74	0.76	0.77	0.64	0.71	← バブル景気 (61/11~3/2 51か月)
昭和63年	0.79	0.85	0.85	0.87	0.89	0.89	0.93	0.96	0.96	1.00	1.02	1.05	0.92	0.97	
平成元年	1.06	1.05	1.02	1.03	1.09	1.09	1.15	1.23	1.17	1.20	1.22	1.20	1.13	1.18	
平成2年	1.21	1.25	1.24	1.27	1.27	1.34	1.35	1.35	1.32	1.29	1.34	1.36	1.30	1.34	
平成3年	1.42	1.40	1.40	1.44	1.43	1.50	1.54	1.47	1.43	1.40	1.40	1.33	1.43	1.39	← 第一次平成不況 (複合不況) (3/2~5/10 32か月)
平成4年	1.31	1.30	1.20	1.23	1.16	1.19	1.20	1.18	1.13	1.13	1.08	1.05	1.18	1.11	
平成5年	1.02	1.01	1.02	0.99	0.99	0.94	0.94	0.93	0.94	0.91	0.91	0.93	0.96	0.94	
平成6年	0.93	0.91	0.93	0.91	0.90	0.90	0.89	0.92	0.93	0.93	0.95	0.93	0.92	0.92	← カンフル景気 (5/10~9/5 43か月)
平成7年	0.93	0.93	0.88	0.87	0.84	0.85	0.84	0.85	0.85	0.85	0.84	0.82	0.86	0.85	
平成8年	0.83	0.82	0.85	0.81	0.85	0.87	0.87	0.88	0.89	0.91	0.91	0.92	0.87	0.89	
平成9年	0.93	0.90	0.89	0.88	0.93	0.93	0.91	0.89	0.86	0.84	0.83	0.81	0.88	0.83	← 第二次平成不況 (日本列島総不況) (9/5~11/1 20か月)
平成10年	0.75	0.70	0.67	0.64	0.61	0.58	0.54	0.53	0.51	0.50	0.49	0.48	0.58	0.53	
平成11年	0.48	0.50	0.49	0.49	0.48	0.49	0.50	0.50	0.51	0.51	0.52	0.51	0.50	0.51	← ITバブル (11/1~12/11 22か月)
平成12年	0.53	0.55	0.56	0.57	0.60	0.61	0.61	0.63	0.62	0.62	0.61	0.61	0.59	0.60	
平成13年	0.60	0.57	0.54	0.54	0.52	0.49	0.45	0.42	0.40	0.38	0.37	0.36	0.46	0.42	← 第三次平成不況 (デフレ不況) (12/11~14/1 14か月)
平成14年	0.36	0.36	0.38	0.38	0.38	0.38	0.39	0.41	0.42	0.43	0.45	0.45	0.40	0.42	
平成15年	0.45	0.47	0.47	0.48	0.51	0.52	0.55	0.54	0.55	0.56	0.58	0.57	0.52	0.55	← いざなぎ景気 (14/2~19/10 68か月)
平成16年	0.56	0.56	0.56	0.54	0.53	0.53	0.57	0.59	0.61	0.61	0.58	0.56	0.57	0.57	
平成17年	0.57	0.57	0.57	0.57	0.57	0.57	0.56	0.59	0.61	0.62	0.64	0.69	0.59	0.63	
平成18年	0.72	0.73	0.73	0.75	0.76	0.78	0.79	0.77	0.79	0.81	0.81	0.81	0.77	0.78	
平成19年	0.80	0.79	0.77	0.77	0.77	0.75	0.75	0.74	0.69	0.66	0.64	0.65	0.73	0.70	← リーマン・ショック (世界金融危機) (19/11~21/3)
平成20年	0.66	0.66	0.64	0.65	0.65	0.61	0.58	0.56	0.55	0.50	0.48	0.46	0.58	0.50	
平成21年	0.40	0.36	0.36	0.35	0.33	0.32	0.32	0.32	0.34	0.36	0.34	0.35	0.34	0.35	
平成22年	0.35	0.38	0.39	0.38	0.40	0.41	0.44	0.45	0.47	0.48	0.51	0.49	0.43	0.46	
平成23年	0.49	0.51	0.46	0.40	0.43	0.47	0.54	0.57	0.61	0.66	0.70	0.73	0.54	0.62	← 東日本大震災 (23/3)
平成24年	0.76	0.80	0.84	0.89	0.93	0.93	0.95	0.94	0.93	0.91	0.92	0.94	0.89	0.94	
平成25年	0.97	0.98	0.99	0.99	1.00	1.03	1.04	1.05	1.06	1.07	1.08	1.09	1.03	1.06	
平成26年	1.10	1.10	1.09	1.10	1.10	1.07	1.04	1.06	1.06	1.10	1.11	1.15	1.09	1.10	
平成27年	1.15	1.14	1.15	1.19	1.21	1.19	1.22	1.25	1.22	1.22	1.22	1.21	1.19	1.22	
平成28年	1.23	1.24	1.24	1.27	1.28	1.29	1.29	1.28	1.29	1.31	1.31	1.34	1.28	1.31	
平成29年	1.37	1.37	1.37	1.42	1.40	1.42	1.41	1.38	1.40	1.40	1.44				

※ 年計及び年度計は原数値。

月別・年度別新規求人倍率（季節調整値）の推移

年・月	1月	2月	3月	4月	5月	6月	7月	8月	9月	10月	11月	12月	年計	年度計
昭和38年	0.54	0.38	0.54	0.42	0.55	0.68	1.02	0.51	0.56	0.51	0.45	0.65	0.58	0.58
昭和39年	0.51	0.58	0.57	0.55	0.61	0.51	0.52	0.64	0.73	0.68	0.71	0.59	0.58	0.59
昭和40年	0.57	0.61	0.52	0.54	0.51	0.52	0.47	0.68	0.52	0.45	0.50	0.44	0.55	0.55
昭和41年	0.51	0.52	0.58	0.46	0.49	0.67	0.59	0.52	0.73	0.63	0.61	0.63	0.58	0.59
昭和42年	0.61	0.62	0.58	0.72	0.81	0.75	0.86	0.68	0.83	0.61	0.56	0.67	0.69	0.72
昭和43年	0.66	0.73	0.77	0.69	0.68	0.64	0.72	0.63	0.63	0.66	0.65	0.74	0.70	0.69
昭和44年	0.71	0.69	0.72	0.76	0.69	0.65	0.73	0.97	0.63	0.83	0.57	1.14	0.74	0.75
昭和45年	0.81	0.70	0.66	0.68	0.76	0.65	0.74	0.65	0.68	0.68	0.68	0.62	0.70	0.66
昭和46年	0.62	0.54	0.48	0.59	0.61	0.71	0.81	0.70	0.74	0.60	0.64	0.63	0.66	0.71
昭和47年	0.62	0.69	0.79	0.73	0.80	0.69	0.71	0.81	0.85	0.89	0.79	1.26	0.80	0.89
昭和48年	1.00	1.01	0.99	0.97	0.87	1.39	1.14	0.86	1.06	1.10	1.04	1.05	1.08	1.11
昭和49年	1.01	1.19	0.95	0.91	0.99	1.14	0.92	0.76	0.75	0.85	0.77	0.68	0.95	0.88
昭和50年	0.93	0.87	0.70	0.80	0.79	0.78	0.83	0.78	0.85	0.83	0.78	0.60	0.80	0.78
昭和51年	0.64	0.67	0.83	0.92	0.95	0.76	0.64	0.97	0.58	0.60	0.61	1.36	0.77	0.78
昭和52年	1.23	0.77	0.65	0.85	0.69	0.64	0.50	0.76	0.65	0.53	0.60	0.61	0.74	0.66
昭和53年	0.58	0.59	0.66	0.65	0.64	0.77	0.93	0.71	0.75	0.62	0.57	0.62	0.69	0.69
昭和54年	0.57	0.70	0.67	0.75	0.69	0.81	0.78	0.76	0.81	0.76	0.79	0.72	0.73	0.75
昭和55年	0.70	0.67	0.68	0.82	0.72	0.82	0.71	0.69	0.69	0.60	0.74	1.54	0.76	0.77
昭和56年	0.98	0.79	0.64	0.81	0.67	0.65	0.71	0.70	0.57	0.62	0.57	0.64	0.69	0.66
昭和57年	0.64	0.68	0.61	0.57	0.60	0.58	0.63	0.62	0.58	0.63	0.53	0.58	0.60	0.60
昭和58年	0.62	0.66	0.70	0.53	0.67	0.67	0.67	0.70	0.65	0.68	0.72	0.68	0.64	0.64
昭和59年	0.66	0.63	0.61	0.70	0.71	0.74	0.71	0.69	0.78	0.72	0.68	0.68	0.68	0.69
昭和60年	0.66	0.57	0.70	0.71	0.76	0.67	0.68	0.70	0.64	0.64	0.77	0.67	0.68	0.69
昭和61年	0.67	0.68	0.73	0.70	0.67	0.60	0.63	0.67	0.70	0.66	0.64	0.73	0.67	0.68
昭和62年	0.63	0.75	0.75	0.78	0.70	0.72	0.76	0.75	0.83	0.86	0.86	0.80	0.76	0.82
昭和63年	0.88	0.90	0.89	0.89	0.95	0.99	1.10	1.04	1.07	1.08	1.14	1.17	1.00	1.06
平成元年	1.10	1.07	1.07	1.09	1.13	1.13	1.34	1.40	1.09	1.26	1.33	1.26	1.19	1.25
平成2年	1.28	1.34	1.27	1.31	1.24	1.42	1.46	1.40	1.29	1.32	1.51	1.58	1.36	1.41
平成3年	1.54	1.44	1.52	1.51	1.41	1.66	1.51	1.51	1.54	1.48	1.43	1.43	1.50	1.48
平成4年	1.53	1.42	1.27	1.43	1.13	1.48	1.34	1.25	1.33	1.26	1.17	1.17	1.32	1.28
平成5年	1.32	1.22	1.24	1.15	1.19	1.02	1.21	1.15	1.11	1.16	1.12	1.25	1.18	1.15
平成6年	1.21	1.07	1.13	1.10	1.12	1.15	1.16	1.21	1.18	1.16	1.24	1.23	1.17	1.17
平成7年	1.20	1.17	1.09	1.10	1.05	1.13	1.08	1.13	1.13	1.15	1.17	1.05	1.13	1.12
平成8年	1.12	1.09	1.15	1.07	1.21	1.23	1.11	1.24	1.21	1.22	1.22	1.37	1.19	1.22
平成9年	1.28	1.21	1.27	1.24	1.21	1.22	1.22	1.22	1.14	1.16	1.09	1.07	1.20	1.12
平成10年	1.01	1.00	0.97	0.91	0.87	0.85	0.81	0.82	0.77	0.79	0.79	0.78	0.87	0.82
平成11年	0.79	0.82	0.79	0.81	0.79	0.80	0.89	0.79	0.82	0.86	0.83	0.79	0.81	0.84
平成12年	0.89	0.89	0.86	0.88	1.03	0.90	0.89	1.01	0.91	0.93	0.96	0.95	0.92	0.91
平成13年	0.90	0.83	0.82	0.83	0.77	0.75	0.71	0.67	0.63	0.61	0.63	0.63	0.73	0.69
平成14年	0.65	0.65	0.73	0.67	0.68	0.72	0.73	0.73	0.76	0.75	0.74	0.69	0.72	0.74
平成15年	0.77	0.81	0.80	0.79	0.86	0.83	0.86	0.89	0.86	0.92	0.89	0.85	0.84	0.86
平成16年	0.86	0.89	0.85	0.83	0.85	0.82	0.96	0.91	0.99	0.90	0.80	0.92	0.88	0.89
平成17年	0.92	0.88	0.87	0.91	0.90	0.92	0.91	0.97	0.97	0.96	1.06	1.09	0.95	1.00
平成18年	1.11	1.10	1.09	1.06	1.19	1.18	1.13	1.13	1.16	1.22	1.23	1.18	1.15	1.16
平成19年	1.16	1.16	1.14	1.12	1.09	1.09	1.04	1.06	0.97	0.95	0.96	1.01	1.07	1.03
平成20年	1.05	1.00	0.99	0.96	0.90	0.91	0.89	0.85	0.83	0.76	0.79	0.68	0.89	0.78
平成21年	0.62	0.62	0.68	0.71	0.64	0.64	0.69	0.65	0.71	0.73	0.66	0.69	0.67	0.69
平成22年	0.72	0.73	0.75	0.66	0.75	0.76	0.75	0.84	0.84	0.87	0.89	0.87	0.78	0.81
平成23年	0.85	0.85	0.81	0.53	0.82	0.89	1.05	1.05	1.11	1.26	1.29	1.33	0.94	1.07
平成24年	1.35	1.46	1.40	1.41	1.46	1.38	1.38	1.40	1.36	1.29	1.42	1.43	1.39	1.41
平成25年	1.48	1.47	1.43	1.44	1.41	1.50	1.43	1.54	1.51	1.55	1.54	1.57	1.49	1.52
平成26年	1.57	1.58	1.53	1.48	1.51	1.43	1.48	1.50	1.51	1.58	1.59	1.70	1.53	1.54
平成27年	1.58	1.57	1.60	1.66	1.64	1.64	1.70	1.65	1.60	1.67	1.67	1.70	1.63	1.68
平成28年	1.80	1.73	1.72	1.73	1.77	1.77	1.77	1.75	1.82	1.81	1.85	1.89	1.77	1.80
平成29年	1.89	1.83	1.81	1.94	1.92	1.91	1.96	1.78	1.94	1.99	1.94			

※ 年計及び年度計は原数値。

有効求人数、有効求職者数（原数値）の推移（安定所別含む）

安定所別有効求人数（新規学卒者を除く全数）

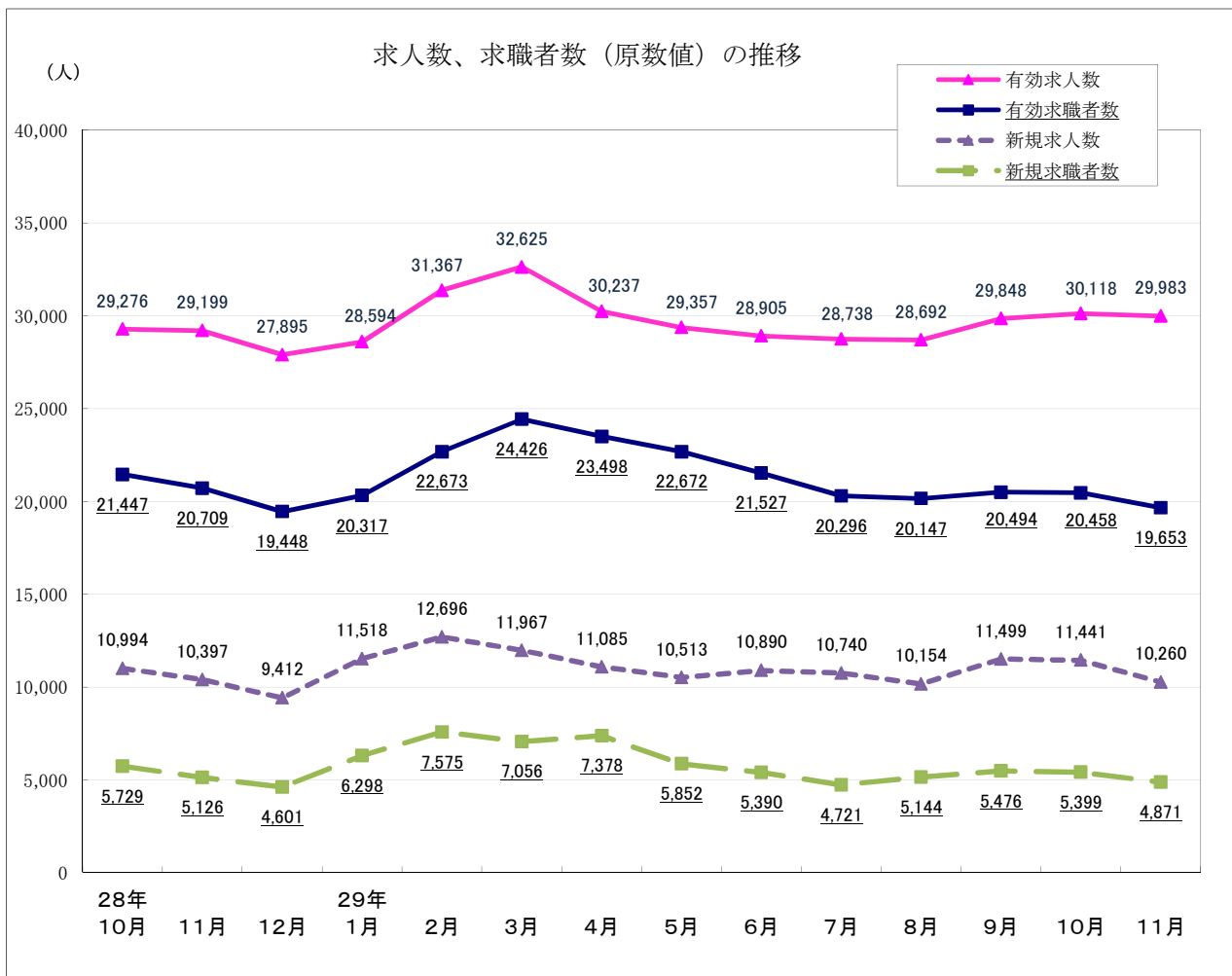
(人) (%)

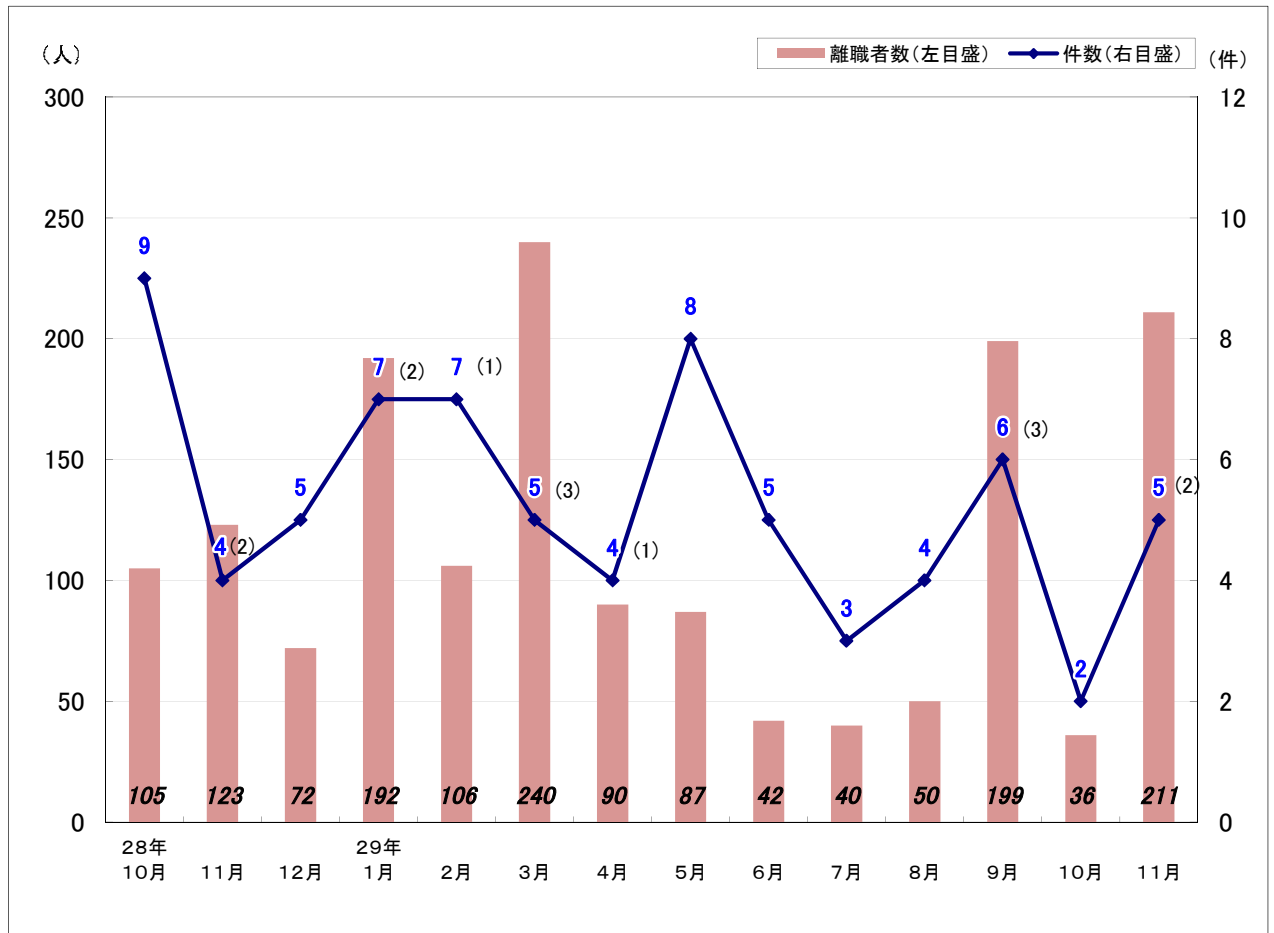
項目	27年11月	28年10月	11月	12月	29年1月	2月	3月	4月	5月	6月	7月	8月	9月	10月	11月	前年同月比
盛岡	10,637	10,908	10,629	9,846	10,227	11,564	12,021	11,546	11,156	10,994	10,903	10,728	11,397	11,435	11,511	8.3
釜石	1,600	1,548	1,495	1,515	1,556	1,822	1,963	1,738	1,628	1,671	1,667	1,591	1,653	1,709	1,723	15.3
宮古	1,709	1,635	1,701	1,663	1,666	2,019	2,094	1,902	1,799	1,808	1,873	1,819	1,822	1,687	1,602	▲ 5.8
花巻	2,270	2,534	2,576	2,555	2,704	2,777	2,787	2,696	2,795	2,693	2,571	2,726	2,861	2,881	2,712	5.3
一関	2,394	2,374	2,332	2,225	2,387	2,676	2,759	2,451	2,465	2,423	2,455	2,523	2,456	2,487	2,461	5.5
水沢	2,519	3,003	3,151	3,077	2,985	3,025	3,413	3,246	3,168	3,040	2,958	2,964	3,093	3,257	3,279	4.1
北上	3,369	3,918	4,048	3,713	3,500	3,611	3,674	3,213	2,844	2,820	2,877	2,895	2,950	2,968	3,081	▲ 23.9
大船渡	1,732	1,564	1,515	1,533	1,774	1,861	1,846	1,569	1,585	1,548	1,607	1,599	1,678	1,678	1,637	8.1
二戸	710	832	800	816	795	949	972	861	899	904	862	870	882	943	954	19.3
久慈	841	960	952	952	1,000	1,063	1,096	1,015	1,018	1,004	965	977	1,056	1,073	1,023	7.5
県計	27,781	29,276	29,199	27,895	28,594	31,367	32,625	30,237	29,357	28,905	28,738	28,692	29,848	30,118	29,983	2.7

安定所別有効求職者数（新規学卒者を除く全数）

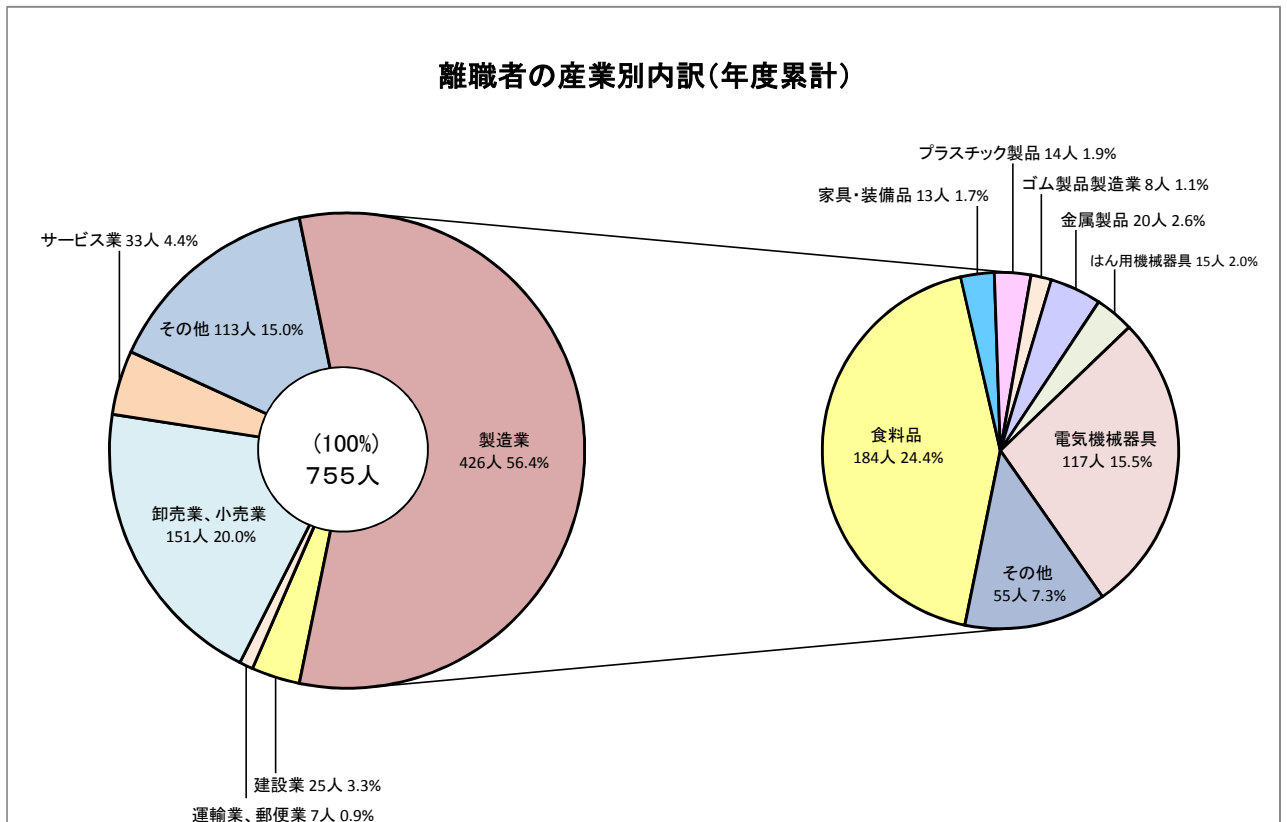
(人) (%)

項目	27年11月	28年10月	11月	12月	29年1月	2月	3月	4月	5月	6月	7月	8月	9月	10月	11月	前年同月比
盛岡	8,976	8,777	8,574	8,206	8,573	9,239	9,818	9,769	9,551	9,243	8,659	8,564	8,712	8,707	8,351	▲ 2.6
釜石	1,135	1,138	1,079	988	1,046	1,313	1,485	1,319	1,209	1,145	1,098	1,085	1,084	1,079	975	▲ 9.6
宮古	1,121	1,093	1,093	1,015	1,042	1,506	1,676	1,377	1,215	1,156	1,087	1,085	1,125	1,139	1,103	0.9
花巻	1,519	1,667	1,597	1,505	1,474	1,575	1,660	1,666	1,726	1,580	1,555	1,458	1,509	1,524	1,437	▲ 10.0
一関	2,109	2,056	1,959	1,860	2,013	2,172	2,364	2,182	2,136	1,955	1,840	1,899	1,882	1,849	1,832	▲ 6.5
水沢	2,134	2,103	2,002	1,870	1,888	2,003	2,196	2,232	2,214	2,125	1,996	1,989	1,981	1,938	1,923	▲ 3.9
北上	1,920	1,917	1,838	1,586	1,669	1,777	1,838	1,802	1,745	1,644	1,560	1,591	1,658	1,640	1,559	▲ 15.2
大船渡	928	905	880	823	976	1,238	1,323	1,170	1,078	988	940	948	994	978	948	7.7
二戸	725	758	738	723	767	787	930	855	810	790	749	748	744	791	781	5.8
久慈	957	1,033	949	872	869	1,063	1,136	1,126	988	901	812	780	805	813	744	▲ 21.6
県計	21,524	21,447	20,709	19,448	20,317	22,673	24,426	23,498	22,672	21,527	20,296	20,147	20,494	20,458	19,653	▲ 5.1



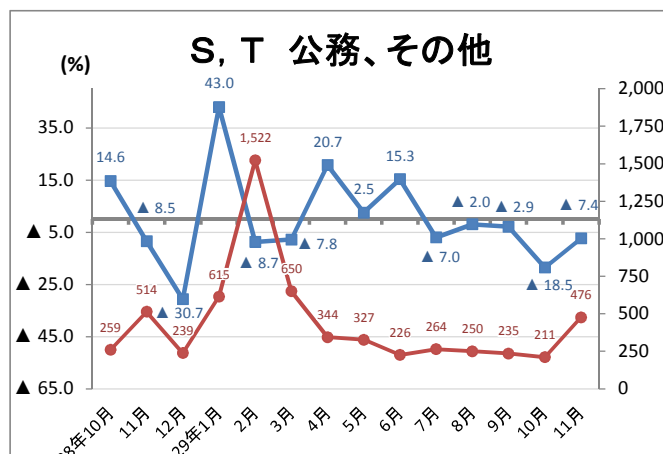
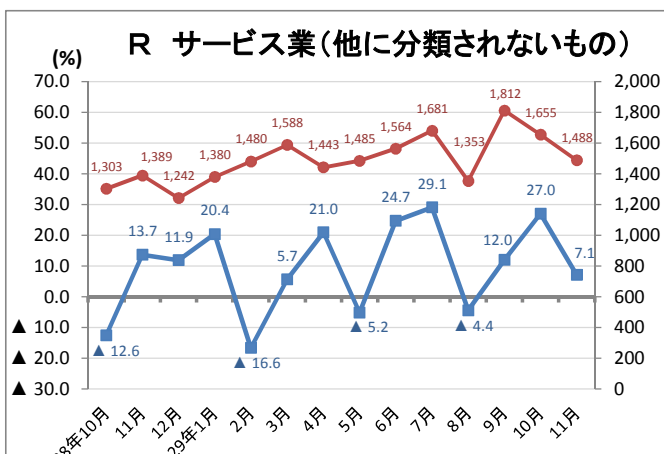
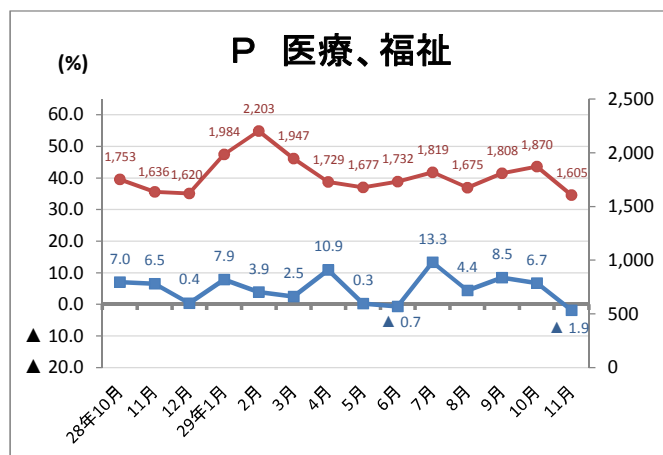
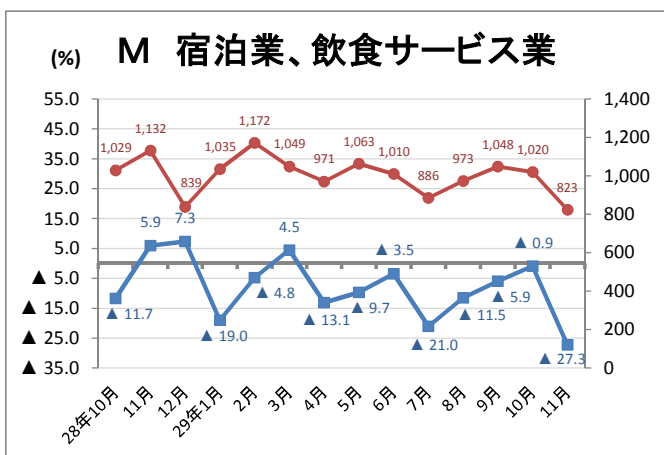
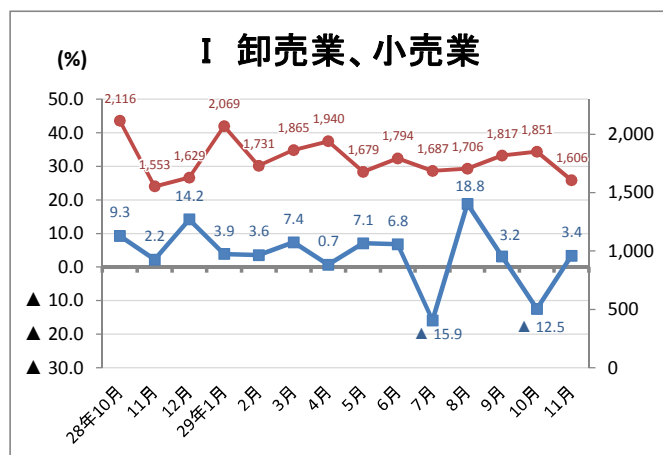
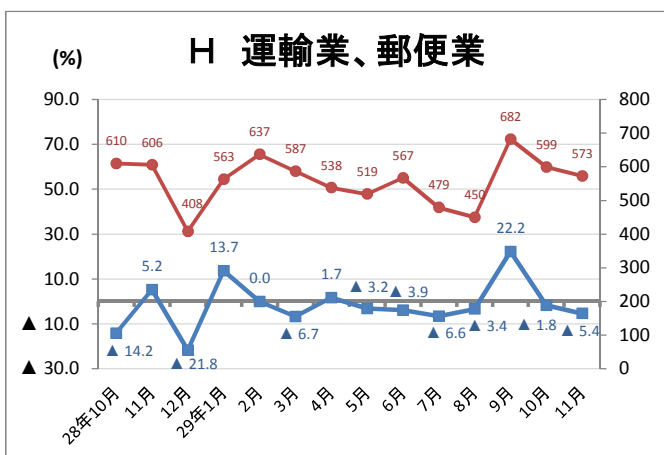
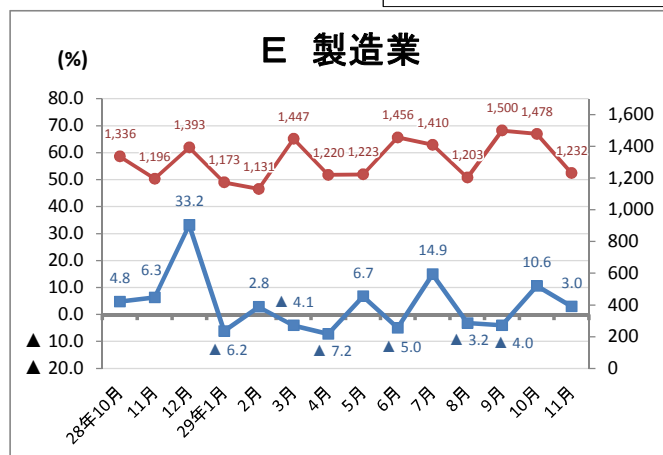
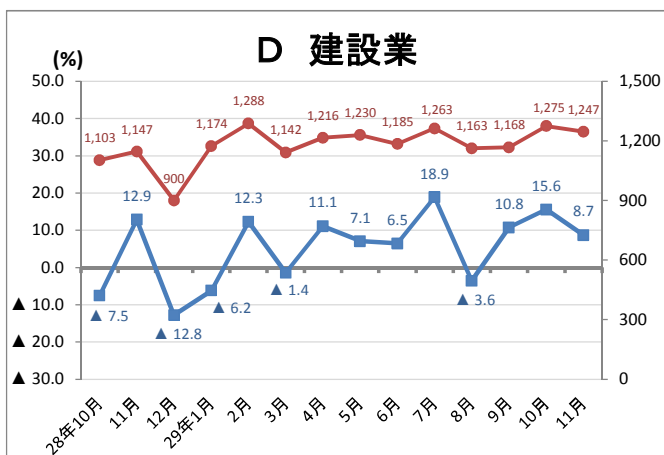


※ () 内は大量雇用変動届 (30人以上) 件数で内数



主な産業の新規求人（原数値）と前年同月比の推移（注：産業により軸尺に相違あり）

● 新規求人数(全数)
■ 前年同月比



就業地別、所別有効求人倍率(29年11月)

	有効求人数 (受理地)	有効求人数 (就業地)	差	増減率	有効求職者数	有効求人倍率 (受理地)	有効求人倍率 (就業地)	差
局計(季節調整値)	30,409	33,076	2,667	8.8	21,073	1.44	1.57	0.13
局計(原数値)	29,983	32,904	2,921	9.7	19,653	1.53	1.67	0.14
盛岡	11,511	10,947	▲ 564	▲ 4.9	8,351	1.38	1.31	▲ 0.07
釜石	1,723	2,473	750	43.5	975	1.77	2.54	0.77
宮古	1,602	2,122	520	32.5	1,103	1.45	1.92	0.47
花巻	2,712	2,916	204	7.5	1,437	1.89	2.03	0.14
一関	2,461	3,185	724	29.4	1,832	1.34	1.74	0.40
水沢	3,279	3,699	420	12.8	1,923	1.71	1.92	0.21
北上	3,081	3,250	169	5.5	1,559	1.98	2.08	0.10
大船渡	1,637	1,861	224	13.7	948	1.73	1.96	0.23
二戸	954	1,187	233	24.4	781	1.22	1.52	0.30
久慈	1,023	1,207	184	18.0	744	1.38	1.62	0.24

就業地別、所別新規求人倍率(29年11月)

	新規求人数 (受理地)	新規求人数 (就業地)	差	増減率	新規求職者数	新規求人倍率 (受理地)	新規求人倍率 (就業地)	差
局計(季節調整値)	10,696	11,640	944	8.8	5,516	1.94	2.11	0.17
局計(原数値)	10,260	11,075	815	7.9	4,871	2.11	2.27	0.16
盛岡	3,986	3,639	▲ 347	▲ 8.7	1,909	2.09	1.91	▲ 0.18
釜石	524	776	252	48.1	231	2.27	3.36	1.09
宮古	520	725	205	39.4	263	1.98	2.76	0.78
花巻	1,030	996	▲ 34	▲ 3.3	411	2.51	2.42	▲ 0.09
一関	816	1,030	214	26.2	505	1.62	2.04	0.42
水沢	1,144	1,279	135	11.8	524	2.18	2.44	0.26
北上	1,083	1,185	102	9.4	388	2.79	3.05	0.26
大船渡	515	660	145	28.2	249	2.07	2.65	0.58
二戸	304	355	51	16.8	194	1.57	1.83	0.26
久慈	338	409	71	21.0	197	1.72	2.08	0.36

※ 就業地別の有効求人倍率及び新規求人倍率は参考指標。

※ 季節求人について、局計は受理地を就業地とみなしている。

※ 季節求人について、安定所別の就業地には含まれていない。

※ 就業地として複数の市町村が挙げられている求人については、求人数を該当の市町村に割り当てることにより集計。

(例ー求人数5人で就業地がA市、B市、C市の場合、A市2人、B市2人、C市1人となる)