



厚生労働省岩手労働局発表  
平成29年10月31日(火)

【照会先】

岩手労働局職業安定部職業安定課  
課長 中村 悟雄  
地方労働市場情報官 藤井 崇  
電話 019 (604) 3004

## 平成29年9月一般職業紹介状況

— 有効求人倍率は1.40倍、前月を0.02ポイント上回る  
53カ月(4年5カ月)連続1倍以上で推移 —

○ 岩手の有効求人倍率等の動向

- ① 9月の有効求人倍率は1.40倍。前月(1.38倍)を0.02ポイント上回る。
- ・ 有効求人数は、29,908人、前月比1.6%(459人)増加。
  - ・ 有効求職者数は、21,379人、前月比0.1%(19人)増加。
- ② 9月の新規求人倍率は1.94倍。前月(1.78倍)を0.16ポイント上回る。

〈有効〉	今月	前月	前月比		前年同月比	
			増減数	増減率	増減数	増減率
有効求人倍率	1.40倍	1.38倍	-	0.02P	-	0.11P
有効求人数	29,908	29,449	459	1.6%	870	3.0%
有効求職者数	21,379	21,360	19	0.1%	▲1,092	▲4.9%

〈新規〉	今月	前月	前月比		前年同月比	
			増減数	増減率	増減数	増減率
新規求人倍率	1.94倍	1.78倍	-	0.16P	-	0.12P
新規求人数	11,330	10,838	492	4.5%	345	3.1%
新規求職者数	5,834	6,080	▲246	▲4.0%	▲207	▲3.4%

※季節調整値による数値、比較である。

※季節調整法はセンサス局法Ⅱ(X-12-ARIMA)による。なお、平成28年12月以前の数値は、平成29年1月分公表時に新季節指数により改訂されている。

※数値は、全数(新規学卒者を除く)。

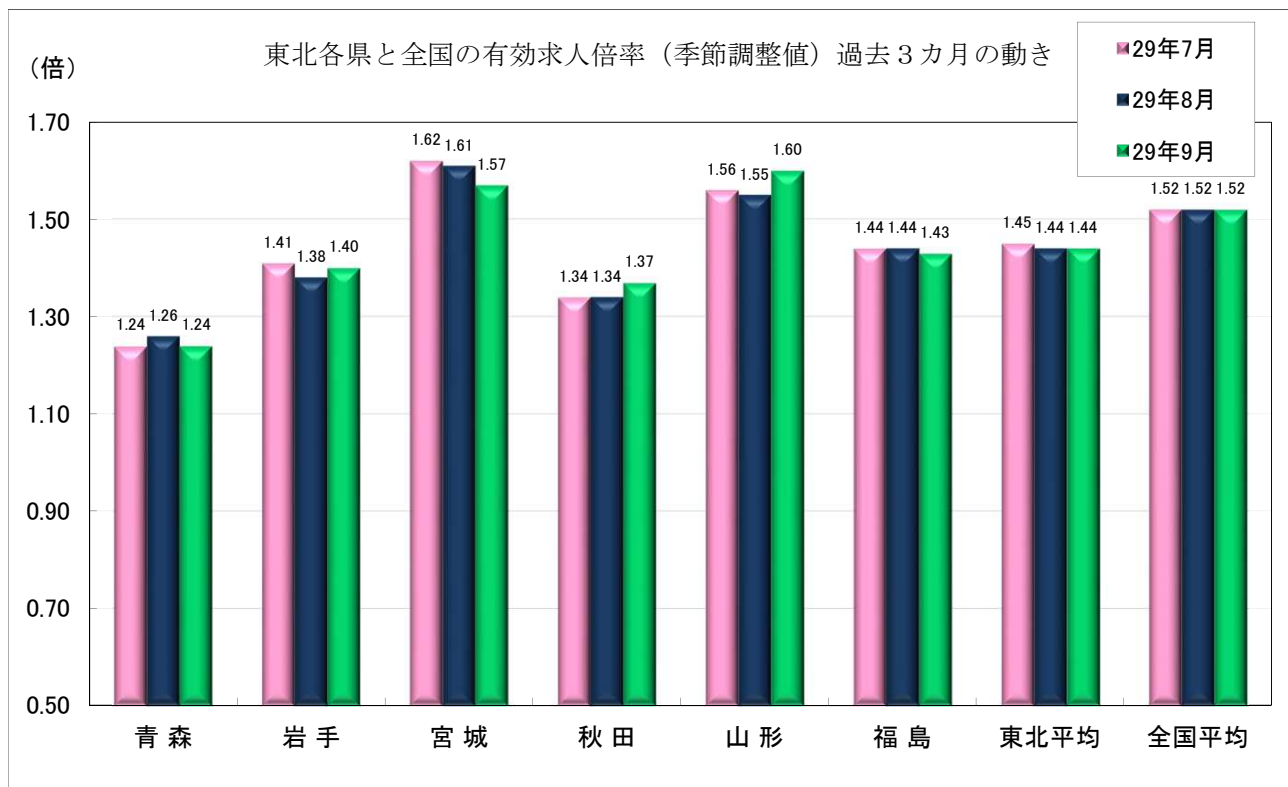
### I - ① 全国等の有効求人倍率（季節調整値）の動向

①全国の有効求人倍率は、1.52倍。前月（1.52倍）と同水準。

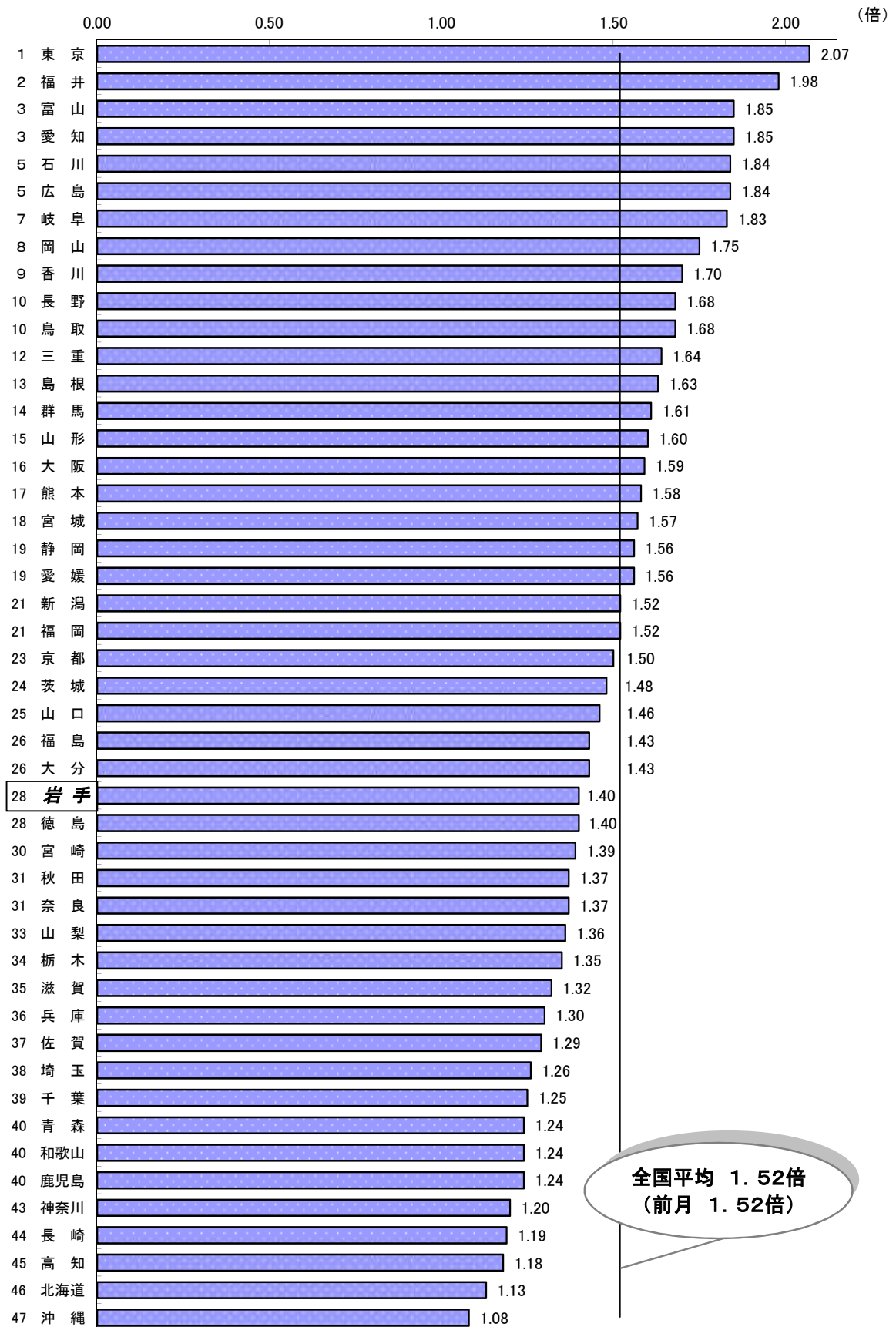
②東北の有効求人倍率は、1.44倍。前月（1.44倍）と同水準。

〈有 効〉	今 月	前 月	前年同月
全国平均	1.52倍	1.52倍	1.38倍
東北平均	1.44倍	1.44倍	1.32倍

### I - ② 東北各県と全国の有効求人倍率の推移（過去3カ月）



## I - ③ 全国平均及び都道府県別有効求人倍率（季節調整値）

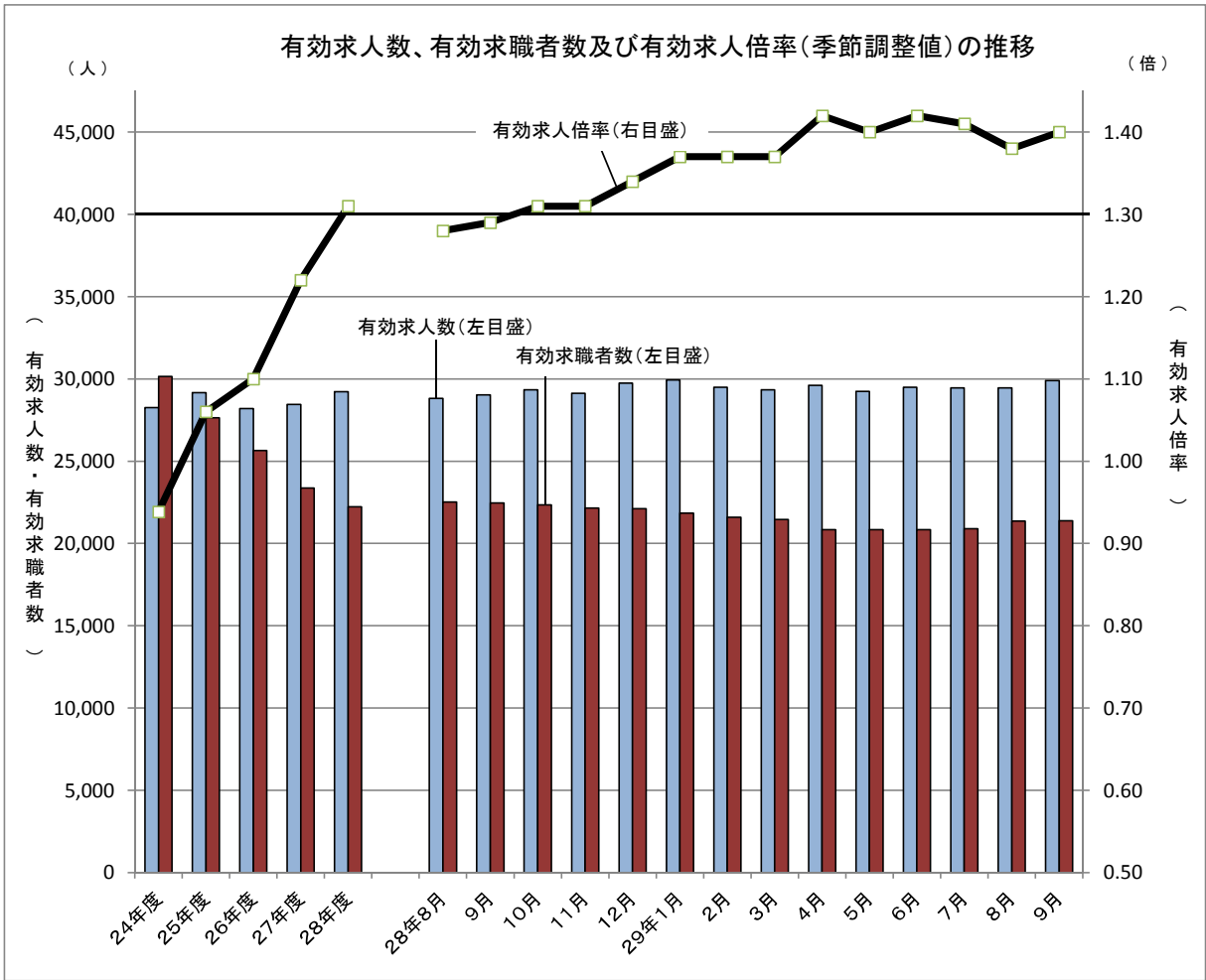


資料出所：厚生労働省「職業安定業務統計」

# I 求人倍率

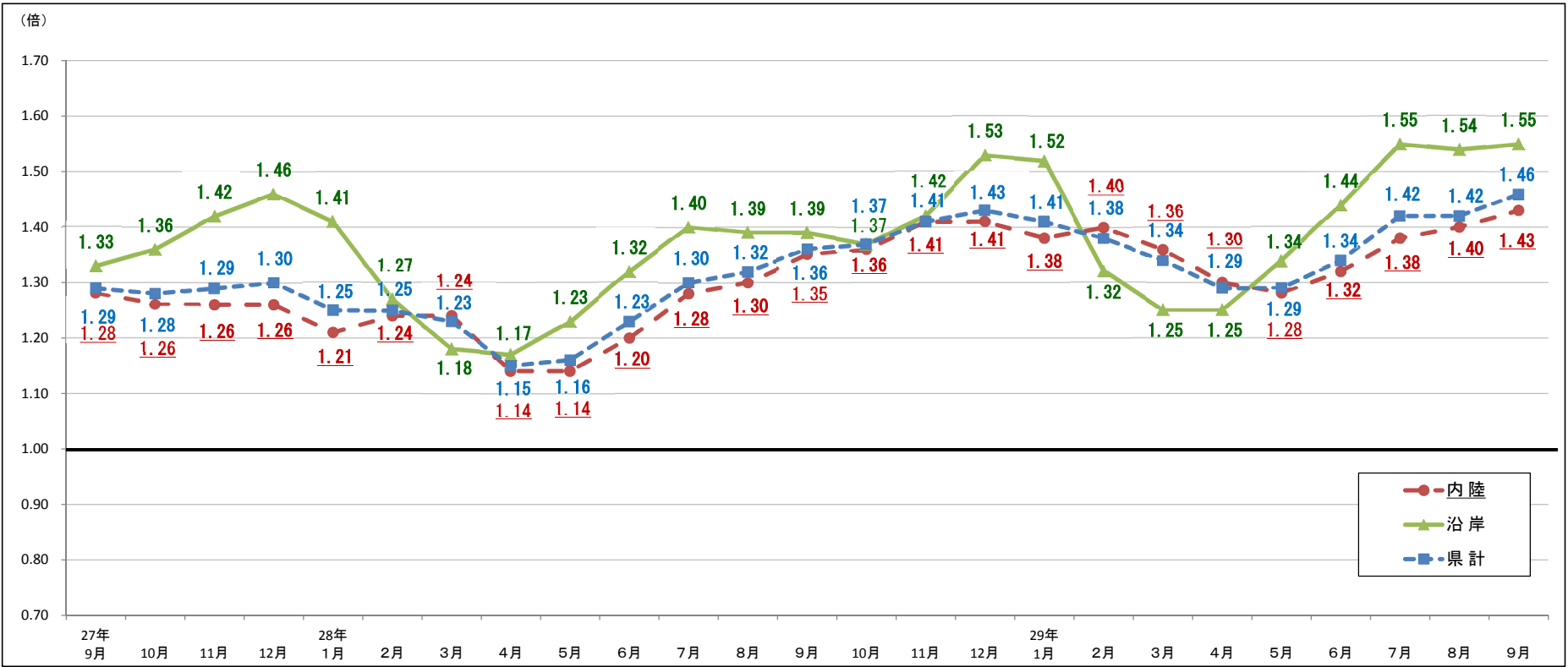
資料

## ①有効求人人数、有効求職者数及び有効求人倍率（季節調整値）の推移



年月	項目	有効求人人数	有効求職者数	有効求人倍率 (人・倍)
24年度 (平均)		28,300	30,236	0.94
25年度 (平均)		29,173	27,648	1.06
26年度 (平均)		28,204	25,653	1.10
27年度 (平均)		28,454	23,375	1.22
28年度 (平均)		29,226	22,234	1.31
27年9月		28,265	23,171	1.22
28年8月		28,817	22,527	1.28
9月		29,038	22,471	1.29
10月		29,337	22,345	1.31
11月		29,122	22,161	1.31
12月		29,740	22,119	1.34
29年1月		29,944	21,849	1.37
2月		29,491	21,591	1.37
3月		29,342	21,455	1.37
4月		29,618	20,837	1.42
5月		29,243	20,836	1.40
6月		29,492	20,833	1.42
7月		29,463	20,902	1.41
8月		29,449	21,360	1.38
9月		29,908	21,379	1.40

※ 数値は、全数（新規学卒者を除く）。年度計は原数値。



5

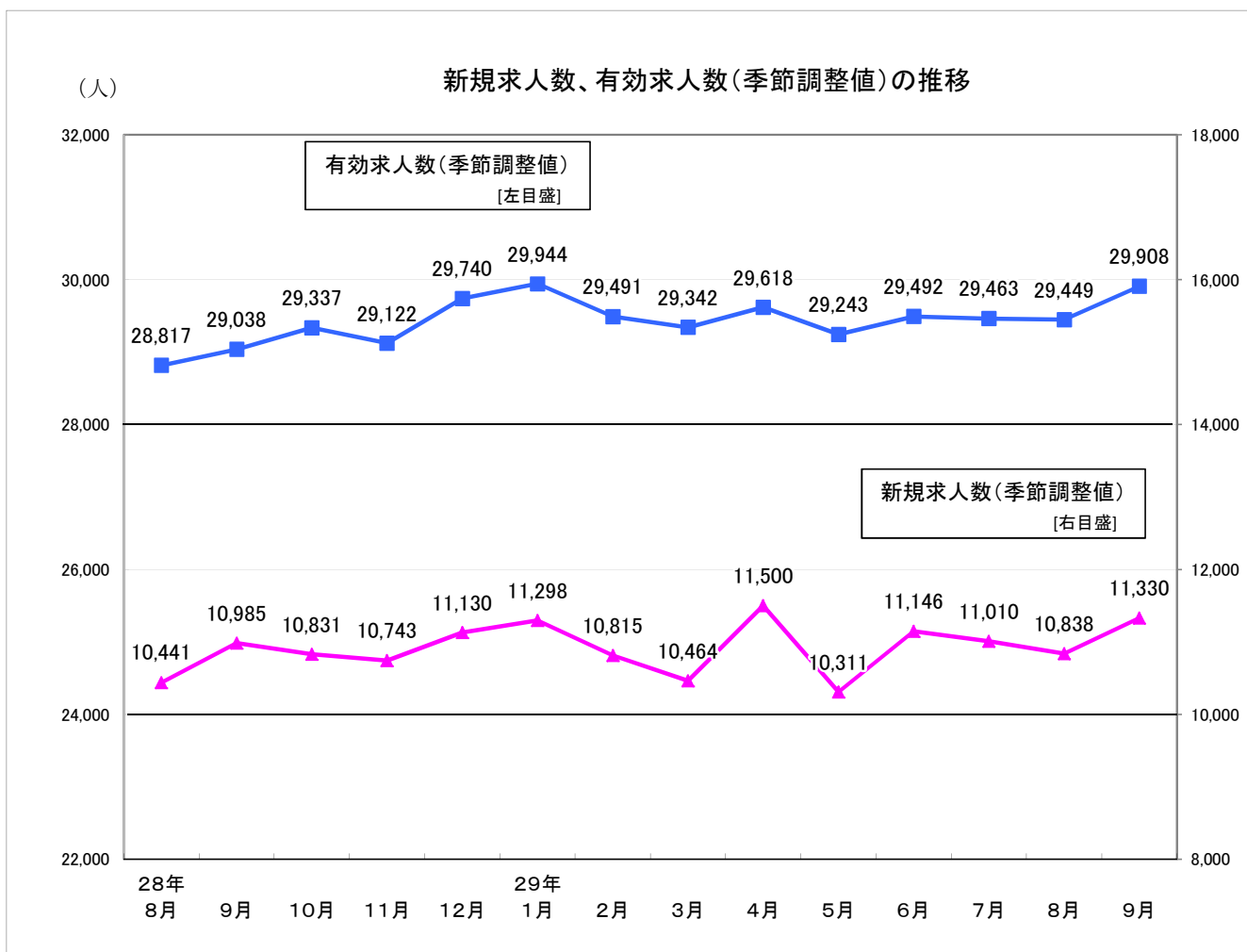
	(倍)																								(P.%)		
	27年9月	10月	11月	12月	28年1月	2月	3月	4月	5月	6月	7月	8月	9月	10月	11月	12月	29年1月	2月	3月	4月	5月	6月	7月	8月	9月	9月	前年同月比(%)
釜石	1.24	1.29	1.41	1.49	1.50	1.37	1.23	1.21	1.36	1.33	1.29	1.28	<b>1.31</b>	1.36	1.39	1.53	1.49	1.39	1.32	1.32	1.35	1.46	1.52	1.47	<b>1.52</b>	0.21	
宮古	1.40	1.48	1.52	1.50	1.40	1.23	1.22	1.27	1.17	1.30	1.41	1.43	<b>1.45</b>	1.50	1.56	1.64	1.60	1.34	1.25	1.38	1.48	1.56	1.72	1.68	<b>1.62</b>	0.17	
大船渡	1.77	1.83	1.87	1.95	1.90	1.67	1.40	1.39	1.53	1.74	1.93	1.90	<b>1.90</b>	1.73	1.72	1.86	1.82	1.50	1.40	1.34	1.47	1.57	1.71	1.69	<b>1.69</b>	▲ 0.21	
久慈	0.90	0.85	0.88	0.93	0.85	0.80	0.81	0.78	0.85	0.90	0.96	0.96	<b>0.94</b>	0.93	1.00	1.09	1.15	1.00	0.96	0.90	1.03	1.11	1.19	1.25	<b>1.31</b>	0.37	
<b>沿岸計</b>	<b>1.33</b>	<b>1.36</b>	<b>1.42</b>	<b>1.46</b>	<b>1.41</b>	<b>1.27</b>	<b>1.18</b>	<b>1.17</b>	<b>1.23</b>	<b>1.32</b>	<b>1.40</b>	<b>1.39</b>	<b>1.39</b>	<b>1.37</b>	<b>1.42</b>	<b>1.53</b>	<b>1.52</b>	<b>1.32</b>	<b>1.25</b>	<b>1.25</b>	<b>1.34</b>	<b>1.44</b>	<b>1.55</b>	<b>1.54</b>	<b>1.55</b>	0.16	
沿岸部 有効求人数	5,824	5,803	5,882	5,725	5,993	6,898	7,069	6,395	6,134	6,014	5,952	5,908	<b>5,952</b>	5,707	5,663	5,663	5,996	6,765	6,999	6,224	6,030	6,031	6,112	5,986	<b>6,209</b>	4.3	
沿岸部 有効求職者数	4,376	4,265	4,141	3,921	4,254	5,422	6,009	5,466	4,987	4,563	4,259	4,259	<b>4,287</b>	4,169	4,001	3,698	3,933	5,120	5,620	4,992	4,490	4,190	3,937	3,898	<b>4,008</b>	▲ 6.5	
盛岡	1.17	1.20	1.19	1.21	1.16	1.25	1.22	1.10	1.09	1.11	1.21	1.21	<b>1.24</b>	1.24	1.24	1.20	1.19	1.25	1.22	1.18	1.17	1.19	1.26	1.25	<b>1.31</b>	0.07	
花巻	1.39	1.32	1.49	1.45	1.35	1.30	1.25	1.19	1.15	1.20	1.34	1.50	<b>1.55</b>	1.52	1.61	1.70	1.83	1.76	1.68	1.62	1.62	1.70	1.65	1.87	<b>1.90</b>	0.35	
一関	1.25	1.19	1.14	1.12	1.06	1.05	1.00	0.98	1.01	1.11	1.13	1.10	<b>1.09</b>	1.15	1.19	1.20	1.19	1.23	1.17	1.12	1.15	1.24	1.33	1.33	<b>1.30</b>	0.21	
水沢	1.13	1.13	1.18	1.17	1.06	1.07	1.22	1.10	1.09	1.26	1.24	1.25	<b>1.43</b>	1.43	1.57	1.65	1.58	1.51	1.55	1.45	1.43	1.43	1.48	1.49	<b>1.56</b>	0.13	
北沢	1.99	1.78	1.75	1.74	1.78	1.71	1.75	1.66	1.65	1.80	1.89	1.98	<b>2.00</b>	2.04	2.20	2.34	2.10	2.03	2.00	1.78	1.63	1.72	1.84	1.82	<b>1.78</b>	▲ 0.22	
二戸	1.03	0.98	0.98	0.94	0.91	0.96	1.00	0.91	0.95	0.93	0.95	0.96	<b>1.09</b>	1.10	1.08	1.13	1.04	1.21	1.05	1.01	1.11	1.14	1.15	1.16	<b>1.19</b>	0.10	
<b>内陸計</b>	<b>1.28</b>	<b>1.26</b>	<b>1.26</b>	<b>1.26</b>	<b>1.21</b>	<b>1.24</b>	<b>1.24</b>	<b>1.14</b>	<b>1.14</b>	<b>1.20</b>	<b>1.28</b>	<b>1.30</b>	<b>1.35</b>	<b>1.36</b>	<b>1.41</b>	<b>1.41</b>	<b>1.38</b>	<b>1.40</b>	<b>1.36</b>	<b>1.30</b>	<b>1.28</b>	<b>1.32</b>	<b>1.38</b>	<b>1.40</b>	<b>1.43</b>	0.08	
内陸部 有効求人数	22,491	22,645	21,899	20,931	20,842	23,829	25,148	22,970	22,126	22,363	22,372	22,257	<b>23,311</b>	23,569	23,536	22,232	22,598	24,602	25,626	24,013	23,327	22,874	22,626	22,706	<b>23,639</b>	1.4	
内陸部 有効求職者数	17,632	18,030	17,383	16,569	17,212	19,168	20,287	20,105	19,385	18,580	17,532	17,104	<b>17,261</b>	17,278	16,708	15,750	16,384	17,553	18,806	18,506	18,182	17,337	16,359	16,249	<b>16,486</b>	▲ 4.5	
<b>県計</b>	<b>1.29</b>	<b>1.28</b>	<b>1.29</b>	<b>1.30</b>	<b>1.25</b>	<b>1.25</b>	<b>1.23</b>	<b>1.15</b>	<b>1.16</b>	<b>1.23</b>	<b>1.30</b>	<b>1.32</b>	<b>1.36</b>	<b>1.37</b>	<b>1.41</b>	<b>1.43</b>	<b>1.41</b>	<b>1.38</b>	<b>1.34</b>	<b>1.29</b>	<b>1.29</b>	<b>1.34</b>	<b>1.42</b>	<b>1.42</b>	<b>1.46</b>	0.10	

資料

## Ⅱ 求人

① 新規求人数、有効求人数等（季節調整値）の推移（主な産業の新規求人数（原数値）含む）

資料



(人・%)

(人・%)

項目 年月	新規求人数		有効求人数		主な産業 (新規求人数)	建設業		製造業		卸売業、小売業		サービス業 (他に分類されないもの)	
	前月比	前年同月比	前月比	前年同月比		前年同月比	前年同月比	前年同月比	前年同月比	前年同月比	前年同月比		
24年度	135,547	9.6	339,599	21.3	17,636	18.2	13,524	▲2.5	22,108	16.1	18,110	▲1.7	
25年度	135,889	0.3	350,078	3.1	17,079	▲3.2	14,158	▲4.7	22,990	4.0	19,371	7.0	
26年度	129,452	▲4.7	338,444	▲3.3	14,584	▲14.6	15,115	6.8	20,047	▲12.8	17,123	▲11.6	
27年度	128,707	▲0.6	341,443	0.9	13,647	▲6.4	14,944	▲1.1	20,355	1.5	16,792	▲1.9	
28年度	130,256	1.2	350,710	2.7	13,433	▲1.6	15,702	5.1	21,339	4.8	16,732	▲0.4	
27年9月	10,169	▲5.4	28,265	▲3.2	1,124	▲9.7	1,234	▲9.7	1,665	0.8	1,357	▲15.5	
28年8月	10,441	▲3.4	28,817	▲1.1	1,207	9.7	1,243	▲1.3	1,436	1.7	1,416	3.6	
9月	10,985	5.2	29,038	0.8	1,054	▲6.2	1,563	26.7	1,760	5.7	1,618	19.2	
10月	10,831	▲1.4	29,337	1.0	1,103	▲7.5	1,336	4.8	2,116	9.3	1,303	▲12.6	
11月	10,743	▲0.8	29,122	▲0.7	1,147	12.9	1,196	6.3	1,553	2.2	1,389	13.7	
12月	11,130	3.6	29,740	2.1	900	▲12.8	1,393	33.2	1,629	14.2	1,242	11.9	
29年1月	11,298	1.5	29,944	0.7	1,174	▲6.2	1,173	▲6.2	2,069	3.9	1,380	20.4	
2月	10,815	▲4.3	29,491	▲1.5	1,288	12.3	1,131	2.8	1,731	3.6	1,480	▲16.6	
3月	10,464	▲3.2	29,342	▲0.5	1,142	▲1.4	1,447	▲4.1	1,865	7.4	1,588	5.7	
4月	11,500	9.9	29,618	0.9	1,216	11.1	1,220	▲7.2	1,940	0.7	1,443	21.0	
5月	10,311	▲10.3	29,243	▲1.3	1,230	7.1	1,223	6.7	1,679	7.1	1,485	▲5.2	
6月	11,146	8.1	29,492	0.9	1,185	6.5	1,456	▲5.0	1,794	6.8	1,564	24.7	
7月	11,010	▲1.2	29,463	▲0.1	1,263	18.9	1,410	14.9	1,687	▲15.9	1,681	29.1	
8月	10,838	▲1.6	29,449	▲0.0	1,163	▲3.6	1,203	▲3.2	1,706	18.8	1,353	▲4.4	
9月	11,330	4.5	29,908	1.6	1,168	10.8	1,500	▲4.0	1,817	3.2	1,812	12.0	

※数値は、全数（新規学卒者を除く）。新規求人数、有効求人数の年度計及び産業別は原数値。

II-② 正社員構成比及び有効求人倍率（正社員）の推移

資料

年度・月別

項目 年月	有効求人倍率(倍)				正社員構成比(%)			
	※全体	うち正社員		全国の正社員	新規求人数に占める割合		就職件数に占める割合	
		前年同月差			前年同月差	前年同月差		
27年度	1.22	0.65	0.09	0.77	36.0	1.1	34.6	1.8
28年度	1.31	0.72	0.07	0.89	36.9	0.9	35.0	0.4
27年9月	1.22	0.68	0.11	0.78	37.3	3.4	37.0	2.4
28年8月	1.28	0.72	0.05	0.87	37.0	▲ 1.2	39.9	2.2
9月	1.29	0.73	0.05	0.89	37.0	▲ 0.3	36.3	▲ 0.7
10月	1.31	0.74	0.05	0.92	37.1	1.0	36.8	0.4
11月	1.31	0.77	0.08	0.95	36.8	1.5	34.7	▲ 2.3
12月	1.34	0.81	0.10	0.99	40.1	1.7	35.9	▲ 1.1
29年1月	1.37	0.80	0.10	0.99	37.8	▲ 0.6	41.6	2.7
2月	1.37	0.76	0.11	0.97	33.7	1.9	37.3	▲ 1.7
3月	1.37	0.71	0.08	0.94	35.2	0.7	25.6	▲ 0.4
4月	1.42	0.75	0.13	0.91	41.0	3.8	34.6	1.1
5月	1.40	0.78	0.13	0.91	37.6	0.6	37.7	3.3
6月	1.42	0.81	0.13	0.95	38.4	1.2	36.2	0.3
7月	1.41	0.86	0.14	0.98	42.2	3.9	38.9	0.5
8月	1.38	0.85	0.13	1.00	38.6	1.6	40.9	1.0
9月	1.40	0.85	0.12	1.03	37.9	0.9	38.7	2.4

○安定所別(平成29年9月)

項目 所別	有効求人倍率(倍)			正社員構成比(%)			
	全体	うち正社員		新規求人数に占める割合		就職件数に占める割合	
		前年同月差		前年同月差		前年同月差	
盛岡	1.31	0.70	0.08	33.4	▲ 0.6	34.0	▲ 1.0
釜石	1.52	0.89	0.11	35.6	▲ 4.7	29.9	▲ 5.3
宮古	1.62	1.12	0.20	48.9	9.3	47.2	13.2
花巻	1.90	1.02	0.21	39.5	1.8	47.3	11.7
一関	1.30	0.87	0.18	42.1	0.0	41.7	3.7
水沢	1.56	1.05	0.27	47.3	8.4	41.5	3.9
北上	1.78	1.01	▲ 0.02	37.6	2.8	41.6	6.4
大船渡	1.69	0.95	▲ 0.12	31.6	▲ 6.5	31.7	0.1
二戸	1.19	0.77	0.14	45.2	0.3	46.3	10.5
久慈	1.31	0.81	0.25	38.8	▲ 0.8	35.7	▲ 15.7
内陸計	1.43	0.83	0.12	37.8	1.4	39.2	3.3
沿岸計	1.55	0.95	0.13	38.4	▲ 1.0	37.2	▲ 0.1

○産業別新規求人数に占める正社員割合(平成29年9月)

産業計	37.9
D 建設業	79.5
E 製造業	40.7
H 運輸業、郵便業	58.1
I 卸売業、小売業	27.6
K 不動産業、物品賃貸業	66.7
L 学術研究、 専門・技術サービス業	56.6
M 宿泊業、 飲食サービス業	25.4
N 生活関連サービス業、 娯楽業	33.4
O 教育、学習支援業	37.3
P 医療、福祉	44.4
R サービス業 (他に分類されないもの)	15.1

(注)1 正社員有効求人倍率＝正社員有効求人数／常用フルタイム有効求職者数。  
 なお、常用フルタイム有効求職者には、フルタイムの派遣労働者や契約社員を希望する者も含まれるため、  
 厳密な意味での正社員有効求人倍率より低い値となる。

(注)2 上表の有効求人倍率(※印)は季節調整値。それ以外は原数値。

## II-③ 産業別、規模別新規求人状況（平成29年9月）（原数値）

	新規求人数（人）			前年同月新規求人数（人）			対前年同月比（％）			対前年 同月差	対前々年 同月比（％）	
	計	一般	パートタイム	計	一般	パートタイム	計	一般	パートタイム	計	計	
A. B 農、林、漁業(01～04)	166	108	58	168	108	60	▲ 1.2	0.0	▲ 3.3	▲ 2	30.7	
C 鉱業、採石業、砂利採取業(05)	13	13	0	8	8	0	62.5	62.5	—	5	85.7	
D 建設業(06～08)	1,168	1,114	54	1,054	1,034	20	10.8	7.7	170.0	114	3.9	
(06 総合工事業)	780	734	46	668	655	13	16.8	12.1	253.8	112	9.4	
E 製造業(09～32)	1,500	1,120	380	1,563	1,187	376	▲ 4.0	▲ 5.6	1.1	▲ 63	21.6	
09 食品製造業	522	325	197	556	352	204	▲ 6.1	▲ 7.7	▲ 3.4	▲ 34	10.1	
10 飲料・たばこ・飼料製造業	45	38	7	57	49	8	▲ 21.1	▲ 22.4	▲ 12.5	▲ 12	▲ 21.1	
11 繊維工業	73	45	28	129	73	56	▲ 43.4	▲ 38.4	▲ 50.0	▲ 56	▲ 29.1	
12 木材・木製品製造業	36	29	7	27	19	8	33.3	52.6	▲ 12.5	9	100.0	
13 家具・装備品製造業	4	4	0	3	3	0	33.3	33.3	—	1	▲ 20.0	
14 パルプ・紙・紙加工品製造業	15	14	1	25	21	4	▲ 40.0	▲ 33.3	▲ 75.0	▲ 10	275.0	
15 印刷・同関連業	37	23	14	11	11	0	236.4	109.1	—	26	76.2	
16 化学工業	14	9	5	12	9	3	16.7	0.0	66.7	2	▲ 58.8	
17 石油製品・石炭製品製造業	0	0	0	2	2	0	▲ 100.0	▲ 100.0	—	▲ 2	▲ 100.0	
18 プラスチック製品製造業	70	51	19	57	44	13	22.8	15.9	46.2	13	20.7	
19 ゴム製品製造業	11	9	2	8	8	0	37.5	12.5	—	3	10.0	
21 窯業・土石製品製造業	49	41	8	24	23	1	104.2	78.3	700.0	25	28.9	
22 鉄鋼業	14	12	2	19	19	0	▲ 26.3	▲ 36.8	—	▲ 5	0.0	
23 非鉄金属製造業	17	17	0	6	4	2	183.3	325.0	▲ 100.0	11	142.9	
24 金属製品製造業	110	102	8	109	98	11	0.9	4.1	▲ 27.3	1	150.0	
25 はん用機械器具製造業	185	181	4	71	71	0	160.6	154.9	—	114	351.2	
26 生産用機械器具製造業	41	33	8	34	28	6	20.6	17.9	33.3	7	▲ 21.2	
27 業務用機械器具製造業	13	5	8	37	30	7	▲ 64.9	▲ 83.3	14.3	▲ 24	▲ 64.9	
28 電子部品・デバイス・電子回路製造業	66	42	24	70	51	19	▲ 5.7	▲ 17.6	26.3	▲ 4	61.0	
29 電気機械器具製造業	38	34	4	47	43	4	▲ 19.1	▲ 20.9	0.0	▲ 9	▲ 42.4	
30 情報通信機械器具製造業	64	41	23	57	37	20	12.3	10.8	15.0	7	236.8	
31 輸送用機械器具製造業	51	46	5	185	179	6	▲ 72.4	▲ 74.3	▲ 16.7	▲ 134	▲ 10.5	
(311 自動車・同附属品製造業)	41	37	4	174	168	6	▲ 76.4	▲ 78.0	▲ 33.3	▲ 133	28.1	
(313 船舶製造・修理業、船用機関製造業)	9	8	1	9	9	0	0.0	▲ 11.1	—	0	▲ 55.0	
20,32 その他の製造業	25	19	6	17	13	4	47.1	46.2	50.0	8	▲ 24.2	
F 電気・ガス・熱供給・水道業(33～36)	23	11	12	19	10	9	21.1	10.0	33.3	4	▲ 14.8	
G 情報通信業(37～41)	94	77	17	132	112	20	▲ 28.8	▲ 31.3	▲ 15.0	▲ 38	▲ 24.8	
(39 情報サービス業)	78	70	8	107	89	18	▲ 27.1	▲ 21.3	▲ 55.6	▲ 29	▲ 20.4	
H 運輸業、郵便業(42～49)	682	591	91	558	483	75	22.2	22.4	21.3	124	6.9	
I 卸売業、小売業(50～61)	1,817	691	1,126	1,760	699	1,061	3.2	▲ 1.1	6.1	57	9.1	
(50～55 卸売業)	277	172	105	342	174	168	▲ 19.0	▲ 1.1	▲ 37.5	▲ 65	▲ 6.7	
(56～61 小売業)	1,540	519	1,021	1,418	525	893	8.6	▲ 1.1	14.3	122	12.6	
J 金融業、保険業(62～67)	51	40	11	37	28	9	37.8	42.9	22.2	14	▲ 43.3	
K 不動産業、物品賃貸業(68～70)	102	75	27	142	97	45	▲ 28.2	▲ 22.7	▲ 40.0	▲ 40	▲ 25.5	
L 学術研究、専門・技術サービス業(71～74)	136	113	23	124	94	30	9.7	20.2	▲ 23.3	12	3.0	
M 宿泊業、飲食サービス業(75～77)	1,048	440	608	1,114	365	749	▲ 5.9	20.5	▲ 18.8	▲ 66	24.3	
(76 飲食店)	634	296	338	784	266	518	▲ 19.1	11.3	▲ 34.7	▲ 150	18.7	
N 生活関連サービス業、娯楽業(78～80)	608	336	272	572	322	250	6.3	4.3	8.8	36	28.0	
O 教育、学習支援業(81、82)	134	92	42	143	76	67	▲ 6.3	21.1	▲ 37.3	▲ 9	▲ 9.5	
P 医療、福祉(83～85)	1,808	1,238	570	1,667	1,092	575	8.5	13.4	▲ 0.9	141	13.9	
(83 医療業)	645	456	189	558	370	188	15.6	23.2	0.5	87	20.8	
(85 社会保険・社会福祉・介護事業)	1,154	775	379	1,103	719	384	4.6	7.8	▲ 1.3	51	10.3	
Q 複合サービス事業(86、87)	102	53	49	243	113	130	▲ 58.0	▲ 53.1	▲ 62.3	▲ 141	▲ 11.3	
R サービス業(他に分類されないもの)(88～96)	1,812	1,392	420	1,618	1,297	321	12.0	7.3	30.8	194	33.5	
S, T 公務、その他(97～99)	235	183	52	242	166	76	▲ 2.9	10.2	▲ 31.6	▲ 7	▲ 7.8	
合計	11,499	7,687	3,812	11,164	7,291	3,873	3.0	5.4	▲ 1.6	335	14.0	
事業規模	29人以下	7,576	5,019	2,557	7,460	4,771	2,689	1.6	5.2	▲ 4.9	116	11.4
	30～99人	2,836	1,891	945	2,565	1,740	825	10.6	8.7	14.5	271	22.6
	100～299人	694	440	254	756	486	270	▲ 8.2	▲ 9.5	▲ 5.9	▲ 62	4.2
	300～499人	234	193	41	94	71	23	148.9	171.8	78.3	140	31.5
	500～999人	34	20	14	102	37	65	▲ 66.7	▲ 45.9	▲ 78.5	▲ 68	▲ 55.8
1,000人以上	125	124	1	187	186	1	▲ 33.2	▲ 33.3	0.0	▲ 62	140.4	



Ⅱ-④求人・求職バランスシート(平成29年9月)【常用一般及び常用パートの合計】

資料

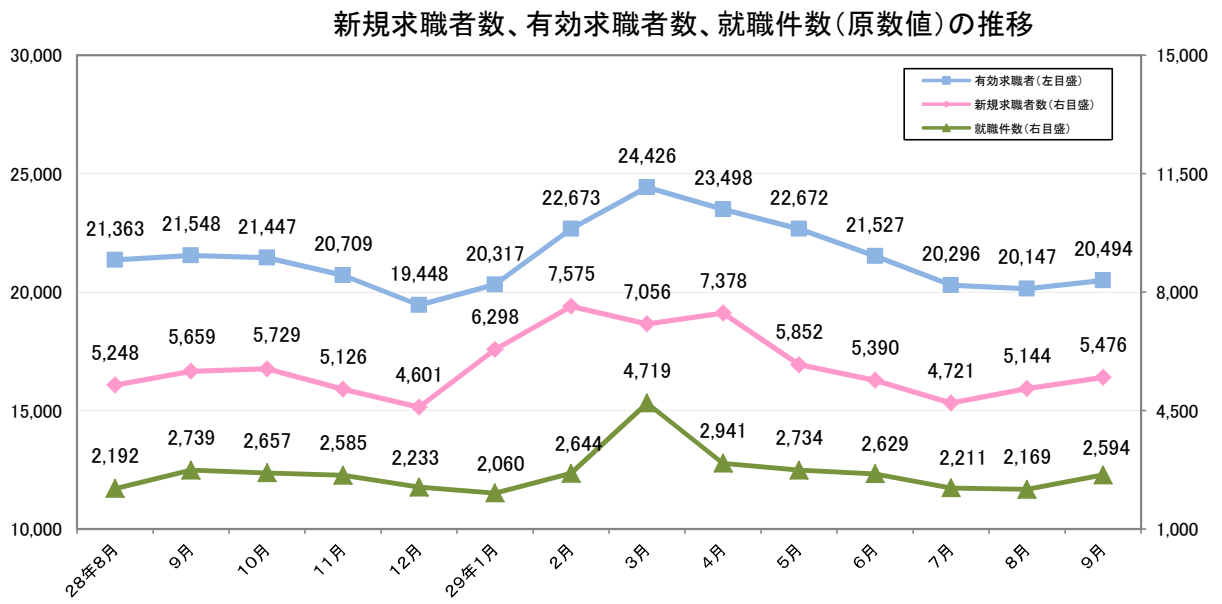
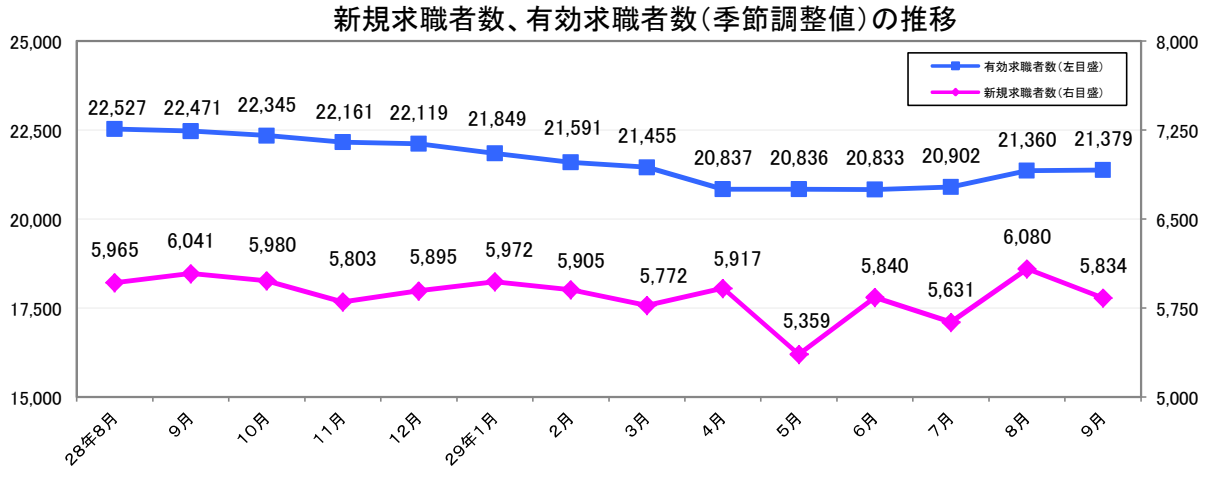
局 計	職業計	有効求職	新職業分類
有効求人			有効求人倍率
26,685		20,327	1.31
61	<b>管理的職業</b>	49	1.24
4,134	<b>専門的・技術的職業</b>	2,007	2.06
98	開発技術者	65	1.51
58	製造技術者	111	0.52
893	建築・土木・測量技術者	135	6.61
143	情報処理・通信技術者	121	1.18
36	その他の技術者	23	1.57
71	医師、歯科医師、獣医師、薬剤師	15	4.73
1,014	保健師、助産師、看護師	465	2.18
363	医療技術者	106	3.42
318	その他の保健医療の職業	119	2.67
827	社会福祉の専門的職業	479	1.73
29	美術家、デザイナー、写真家、映像撮影者	78	0.37
284	その他の専門的職業	290	0.98
2,000	<b>事務的職業</b>	5,700	0.35
1,369	一般事務の職業	5,151	0.27
148	会計事務の職業	159	0.93
197	生産関連事務の職業	108	1.82
167	営業・販売関連事務の職業	191	0.87
21	外勤事務の職業	5	4.20
79	運輸・郵便事務の職業	26	3.04
19	事務用機器操作の職業	60	0.32
3,827	<b>販売の職業</b>	1,691	2.26
2,992	商品販売の職業	1,191	2.51
45	販売類似の職業	29	1.55
790	営業の職業	471	1.68
6,045	<b>サービスの職業</b>	2,612	2.31
9	家庭生活支援サービスの職業	7	1.29
1,715	介護サービスの職業	719	2.39
262	保健医療サービスの職業	157	1.67
506	生活衛生サービスの職業	107	4.73
1,695	飲食物調理の職業	767	2.21
1,569	接客・給仕の職業	527	2.98
34	居住施設・ビル等の管理の職業	107	0.32
255	その他のサービスの職業	221	1.15
913	<b>保安の職業</b>	122	7.48
361	<b>農林漁業の職業</b>	215	1.68
3,758	<b>生産工程の職業</b>	2,786	1.35
30	生産設備制御・監視の職業 (金属材料製造、金属加工、金属溶接・溶断)	22	1.36
51	生産設備制御・監視の職業 (金属材料製造、金属加工、金属溶接・溶断を除く)	55	0.93
24	生産設備制御・監視の職業 (機械組立)	46	0.52
536	金属材料製造、金属加工、 金属溶接・溶断の職業	300	1.79
1,686	製品製造・加工処理の職業 (金属材料製造、金属加工、金属溶接・溶断を除く)	939	1.80
※(1,046)	※ (うち食品製造の職業)	※(477)	※(2.19)
714	機械組立の職業	927	0.77
384	機械整備・修理の職業	177	2.17
35	製品検査の職業 (金属材料製造、金属加工、金属溶接・溶断)	47	0.74
60	製品検査の職業 (金属材料製造、金属加工、金属溶接・溶断を除く)	42	1.43
79	機械検査の職業	74	1.07
159	生産関連・生産類似の職業	157	1.01
1,543	<b>輸送・機械運転の職業</b>	837	1.84
2	鉄道運転の職業	0	—
1,204	自動車運転の職業	588	2.05
0	船舶・航空機運転の職業	0	—
39	その他の輸送の職業	50	0.78
298	定置・建設機械運転の職業	199	1.50
1,784	<b>建設・採掘の職業</b>	541	3.30
212	建設躯体工事の職業	52	4.08
506	建設の職業 (建設躯体工事の職業を除く)	143	3.54
185	電気工事の職業	69	2.68
878	土木の職業	274	3.20
3	採掘の職業	3	1.00
2,259	<b>運搬・清掃・包装等の職業</b>	3,441	0.66
690	運搬の職業	696	0.99
1,020	清掃の職業	656	1.55
62	包装の職業	26	2.38
487	その他の運搬・清掃・包装等の職業	2,063	0.24
615	I T 関連職業合計	455	1.35
3,329	福祉関連職業合計	1,480	2.25
2,167	(うち介護関係)	931	2.33
0	分類不能の職業	326	0.00

※ 食品製造の職業については、新職業分類を旧職業分類に振り分けたものである。

### Ⅲ 求職者

資料

#### ① 新規求職者数、有効求職者数（以上原数値・季節調整値）、就職件数（原数値）の推移



(人・%)

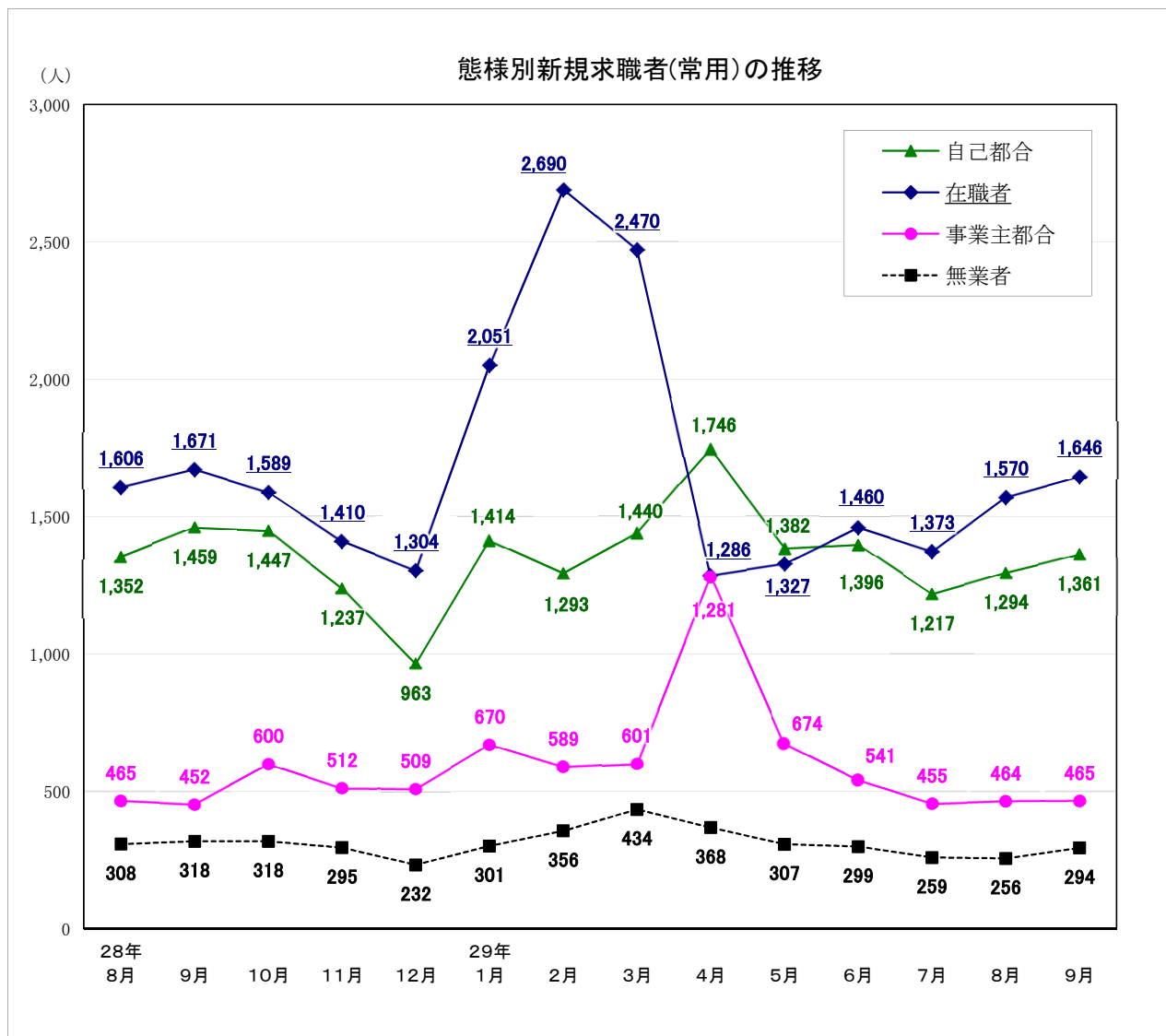
項目	季節調整値			
	新規求職者数	前月比	有効求職者数	前月比
24年度	--	--	--	--
25年度	--	--	--	--
26年度	--	--	--	--
27年度	--	--	--	--
28年度	--	--	--	--
27年9月	6,337	▲ 2.5	23,171	▲ 0.6
28年8月	5,965	▲ 2.1	22,527	0.1
9月	6,041	1.3	22,471	▲ 0.2
10月	5,980	▲ 1.0	22,345	▲ 0.6
11月	5,803	▲ 3.0	22,161	▲ 0.8
12月	5,895	1.6	22,119	▲ 0.2
29年1月	5,972	1.3	21,849	▲ 1.2
2月	5,905	▲ 1.1	21,591	▲ 1.2
3月	5,772	▲ 2.3	21,455	▲ 0.6
4月	5,917	2.5	20,837	▲ 2.9
5月	5,359	▲ 9.4	20,836	▲ 0.0
6月	5,840	9.0	20,833	▲ 0.0
7月	5,631	▲ 3.6	20,902	0.3
8月	6,080	8.0	21,360	2.2
9月	5,834	▲ 4.0	21,379	0.1

(人・%)

項目	原数値					
	新規求職者数	前年同月比	有効求職者数	前年同月比	就職件数	前年同月比
24年度	96,130	▲ 16.9	362,837	▲ 20.3	45,289	▲ 5.3
25年度	89,660	▲ 6.7	331,774	▲ 8.6	40,902	▲ 9.7
26年度	84,147	▲ 6.1	307,838	▲ 7.2	38,479	▲ 5.9
27年度	76,591	▲ 9.0	280,497	▲ 8.9	34,732	▲ 9.7
28年度	72,198	▲ 5.7	266,808	▲ 4.9	33,129	▲ 4.6
27年9月	5,715	▲ 14.7	22,008	▲ 11.3	2,728	▲ 12.3
28年8月	5,248	▲ 4.5	21,363	▲ 3.1	2,192	1.8
9月	5,659	▲ 1.0	21,548	▲ 2.1	2,739	0.4
10月	5,729	▲ 8.8	21,447	▲ 3.8	2,657	▲ 6.6
11月	5,126	▲ 4.9	20,709	▲ 3.8	2,585	▲ 4.3
12月	4,601	▲ 7.3	19,448	▲ 5.1	2,233	2.9
29年1月	6,298	▲ 1.1	20,317	▲ 5.4	2,060	▲ 2.4
2月	7,575	▲ 9.4	22,673	▲ 7.8	2,644	▲ 2.1
3月	7,056	▲ 4.4	24,426	▲ 7.1	4,719	▲ 3.2
4月	7,378	▲ 5.9	23,498	▲ 8.1	2,941	▲ 10.4
5月	5,852	▲ 8.3	22,672	▲ 7.0	2,734	▲ 6.9
6月	5,390	▲ 5.3	21,527	▲ 7.0	2,629	▲ 5.1
7月	4,721	▲ 5.4	20,296	▲ 6.9	2,211	▲ 4.2
8月	5,144	▲ 2.0	20,147	▲ 5.7	2,169	▲ 1.0
9月	5,476	▲ 3.2	20,494	▲ 4.9	2,594	▲ 5.3

※ 数値は、全数（新規学卒者を除く）。

Ⅲ- ② 態様別新規求職者（常用：原数値）の推移



(人・%)

項目 年月	在職者		離職者		事業主都合		自己都合		無業者	
	前年同月比	前年同月比	前年同月比	前年同月比	前年同月比	前年同月比	前年同月比	前年同月比	前年同月比	
										前年同月比
24年度	23,517	3.9	39,524	▲ 24.2	14,695	▲ 43.4	22,954	▲ 2.1	7,408	▲ 28.6
25年度	22,795	▲ 3.1	35,702	▲ 9.7	12,057	▲ 18.0	22,042	▲ 4.0	5,909	▲ 20.2
26年度	22,802	0.03	31,738	▲ 11.1	10,176	▲ 15.6	20,071	▲ 8.9	5,414	▲ 8.4
27年度	21,048	▲ 7.7	28,230	▲ 11.1	8,424	▲ 17.2	18,485	▲ 7.9	4,451	▲ 17.8
28年度	20,613	▲ 2.1	25,578	▲ 9.4	7,781	▲ 7.6	16,725	▲ 9.5	3,906	▲ 12.2
27年9月	1,616	▲ 9.2	2,099	▲ 16.9	557	▲ 18.1	1,456	▲ 16.2	343	▲ 27.3
28年8月	1,606	▲ 0.1	1,887	▲ 9.5	465	▲ 11.3	1,352	▲ 8.9	308	▲ 4.6
9月	1,671	3.4	1,973	▲ 6.0	452	▲ 18.9	1,459	0.2	318	▲ 7.3
10月	1,589	0.2	2,114	▲ 15.4	600	▲ 17.0	1,447	▲ 12.9	318	▲ 5.4
11月	1,410	4.8	1,826	▲ 12.4	512	▲ 7.9	1,237	▲ 13.7	295	▲ 15.5
12月	1,304	3.3	1,533	▲ 16.0	509	▲ 12.5	963	▲ 17.6	232	▲ 19.7
29年1月	2,051	4.5	2,175	▲ 5.8	670	▲ 10.8	1,414	▲ 4.0	301	0.0
2月	2,690	▲ 10.4	1,955	▲ 15.0	589	▲ 16.3	1,293	▲ 12.7	356	▲ 14.8
3月	2,470	▲ 1.0	2,139	▲ 4.3	601	▲ 4.5	1,440	▲ 4.6	434	▲ 14.9
4月	1,286	▲ 3.8	3,228	▲ 10.3	1,281	▲ 17.0	1,746	▲ 6.2	368	▲ 5.9
5月	1,327	▲ 11.6	2,164	▲ 9.5	674	▲ 5.6	1,382	▲ 11.5	307	▲ 5.5
6月	1,460	▲ 7.5	2,024	▲ 2.5	541	▲ 3.9	1,396	▲ 1.6	299	▲ 5.1
7月	1,373	▲ 2.3	1,745	▲ 8.7	455	▲ 19.2	1,217	▲ 4.7	259	▲ 17.3
8月	1,570	▲ 2.2	1,830	▲ 3.0	464	▲ 0.2	1,294	▲ 4.3	256	▲ 16.9
9月	1,646	▲ 1.5	1,905	▲ 3.4	465	2.9	1,361	▲ 6.7	294	▲ 7.5

※ パートを除く常用

## 参 考 资 料

月別・年度別有効求人倍率（季節調整値）の推移

は景気後退期

年・月	1月	2月	3月	4月	5月	6月	7月	8月	9月	10月	11月	12月	年計	年度計	全国の景気循環
昭和38年	0.37	0.31	0.34	0.33	0.37	0.46	0.49	0.42	0.40	0.35	0.35	0.36	0.39	0.39	← オリンピック景気 (37/10~39/10 24ヶ月)
昭和39年	0.37	0.38	0.39	0.38	0.37	0.37	0.39	0.38	0.42	0.47	0.47	0.47	0.39	0.41	← 証券不況(39/10~40/10 12ヶ月)
昭和40年	0.46	0.46	0.43	0.45	0.43	0.43	0.40	0.41	0.41	0.34	0.34	0.29	0.40	0.39	← いざなぎ景気 (40/10~45/7 57ヶ月)
昭和41年	0.32	0.36	0.38	0.35	0.39	0.43	0.39	0.37	0.41	0.41	0.40	0.37	0.38	0.39	
昭和42年	0.41	0.43	0.43	0.51	0.52	0.60	0.69	0.59	0.57	0.57	0.55	0.51	0.52	0.56	
昭和43年	0.54	0.56	0.59	0.60	0.64	0.61	0.59	0.59	0.53	0.54	0.62	0.68	0.58	0.61	
昭和44年	0.65	0.64	0.64	0.63	0.65	0.60	0.65	0.70	0.68	0.67	0.65	0.81	0.66	0.70	
昭和45年	0.81	0.79	0.73	0.68	0.69	0.67	0.63	0.62	0.61	0.62	0.62	0.62	0.67	0.62	← ニクソン不況 (45/7~46/2 17か月)
昭和46年	0.58	0.53	0.51	0.52	0.53	0.58	0.58	0.62	0.63	0.66	0.63	0.60	0.58	0.60	
昭和47年	0.61	0.61	0.63	0.64	0.66	0.62	0.61	0.64	0.66	0.70	0.72	0.80	0.65	0.74	← 列島改造ブーム (46/12~48/11 23か月)
昭和48年	0.88	0.94	0.96	1.00	1.04	1.16	1.26	1.17	1.15	1.20	1.21	1.24	1.09	1.14	← 第一次石油危機 (48/11~50/3 16か月)
昭和49年	1.14	1.07	0.98	0.97	1.03	0.95	0.93	0.84	0.77	0.69	0.68	0.61	0.89	0.77	
昭和50年	0.68	0.65	0.61	0.56	0.54	0.53	0.50	0.52	0.54	0.55	0.55	0.47	0.56	0.53	
昭和51年	0.49	0.49	0.57	0.65	0.70	0.61	0.63	0.68	0.61	0.60	0.58	0.64	0.61	0.64	
昭和52年	0.72	0.68	0.70	0.62	0.58	0.56	0.46	0.53	0.56	0.56	0.58	0.56	0.60	0.57	← 円高不況 (52/1~52/10 9か月)
昭和53年	0.54	0.52	0.55	0.57	0.57	0.57	0.58	0.58	0.60	0.62	0.61	0.59	0.59	0.60	
昭和54年	0.58	0.61	0.62	0.68	0.68	0.73	0.75	0.78	0.78	0.77	0.79	0.77	0.71	0.76	
昭和55年	0.77	0.74	0.71	0.73	0.70	0.70	0.69	0.68	0.65	0.62	0.64	0.82	0.71	0.69	← 第二次石油危機 (55/2~58/2 36か月)
昭和56年	0.81	0.68	0.59	0.58	0.59	0.56	0.55	0.59	0.56	0.55	0.53	0.53	0.59	0.57	
昭和57年	0.56	0.57	0.56	0.50	0.49	0.48	0.49	0.48	0.47	0.49	0.49	0.50	0.50	0.49	
昭和58年	0.50	0.50	0.50	0.48	0.50	0.49	0.50	0.52	0.52	0.52	0.52	0.53	0.50	0.51	← ハイテク景気 (58/2~60/6 28か月)
昭和59年	0.55	0.53	0.52	0.56	0.57	0.55	0.57	0.59	0.61	0.62	0.62	0.60	0.57	0.58	
昭和60年	0.58	0.54	0.60	0.60	0.63	0.60	0.59	0.59	0.58	0.56	0.59	0.57	0.58	0.59	← 円高不況 (60/6~61/11 17か月)
昭和61年	0.58	0.57	0.60	0.58	0.59	0.54	0.51	0.51	0.54	0.54	0.53	0.55	0.55	0.55	
昭和62年	0.55	0.58	0.58	0.58	0.60	0.62	0.63	0.64	0.71	0.74	0.76	0.77	0.64	0.71	← バブル景気 (61/11~3/2 51か月)
昭和63年	0.79	0.85	0.85	0.87	0.89	0.89	0.93	0.96	0.96	1.00	1.02	1.05	0.92	0.97	
平成元年	1.06	1.05	1.02	1.03	1.09	1.09	1.15	1.23	1.17	1.20	1.22	1.20	1.13	1.18	
平成2年	1.21	1.25	1.24	1.27	1.27	1.34	1.35	1.35	1.32	1.29	1.34	1.36	1.30	1.34	
平成3年	1.42	1.40	1.40	1.44	1.43	1.50	1.54	1.47	1.43	1.40	1.40	1.33	1.43	1.39	← 第一次平成不況（複合不況） (3/2~5/10 32か月)
平成4年	1.31	1.30	1.20	1.23	1.16	1.19	1.20	1.18	1.13	1.13	1.08	1.05	1.18	1.11	
平成5年	1.02	1.01	1.02	0.99	0.99	0.94	0.94	0.93	0.94	0.91	0.91	0.93	0.96	0.94	
平成6年	0.93	0.91	0.93	0.91	0.90	0.90	0.89	0.92	0.93	0.93	0.95	0.93	0.92	0.92	← カンフル景気 (5/10~9/5 43か月)
平成7年	0.93	0.93	0.88	0.87	0.84	0.85	0.84	0.85	0.85	0.85	0.84	0.82	0.86	0.85	
平成8年	0.83	0.82	0.85	0.81	0.85	0.87	0.87	0.88	0.89	0.91	0.91	0.92	0.87	0.89	
平成9年	0.93	0.90	0.89	0.88	0.93	0.93	0.91	0.89	0.86	0.84	0.83	0.81	0.88	0.83	← 第二次平成不況（日本列島総不況） (9/5~11/1 20か月)
平成10年	0.75	0.70	0.67	0.64	0.61	0.58	0.54	0.53	0.51	0.50	0.49	0.48	0.58	0.53	
平成11年	0.48	0.50	0.49	0.49	0.48	0.49	0.50	0.50	0.51	0.51	0.52	0.51	0.50	0.51	← ITバブル (11/1~12/11 22か月)
平成12年	0.53	0.55	0.56	0.57	0.60	0.61	0.61	0.63	0.62	0.62	0.61	0.61	0.59	0.60	
平成13年	0.60	0.57	0.54	0.54	0.52	0.49	0.45	0.42	0.40	0.38	0.37	0.36	0.46	0.42	← 第三次平成不況（デフレ不況） (12/11~14/1 14か月)
平成14年	0.36	0.36	0.38	0.38	0.38	0.38	0.39	0.41	0.42	0.43	0.45	0.45	0.40	0.42	
平成15年	0.45	0.47	0.47	0.48	0.51	0.52	0.55	0.54	0.55	0.56	0.58	0.57	0.52	0.55	← いざなぎ景気 (14/2~19/10 68か月)
平成16年	0.56	0.56	0.56	0.54	0.53	0.53	0.57	0.59	0.61	0.61	0.58	0.56	0.57	0.57	
平成17年	0.57	0.57	0.57	0.57	0.57	0.57	0.56	0.59	0.61	0.62	0.64	0.69	0.59	0.63	
平成18年	0.72	0.73	0.73	0.75	0.76	0.78	0.79	0.77	0.79	0.81	0.81	0.81	0.77	0.78	
平成19年	0.80	0.79	0.77	0.77	0.77	0.75	0.75	0.74	0.69	0.66	0.64	0.65	0.73	0.70	← リーマン・ショック（世界金融危機） (19/11~21/3)
平成20年	0.66	0.66	0.64	0.65	0.65	0.61	0.58	0.56	0.55	0.50	0.48	0.46	0.58	0.50	
平成21年	0.40	0.36	0.36	0.35	0.33	0.32	0.32	0.32	0.34	0.36	0.34	0.35	0.34	0.35	
平成22年	0.35	0.38	0.39	0.38	0.40	0.41	0.44	0.45	0.47	0.48	0.51	0.49	0.43	0.46	
平成23年	0.49	0.51	0.46	0.40	0.43	0.47	0.54	0.57	0.61	0.66	0.70	0.73	0.54	0.62	← 東日本大震災 (23/3)
平成24年	0.76	0.80	0.84	0.89	0.93	0.93	0.95	0.94	0.93	0.91	0.92	0.94	0.89	0.94	
平成25年	0.97	0.98	0.99	0.99	1.00	1.03	1.04	1.05	1.06	1.07	1.08	1.09	1.03	1.06	
平成26年	1.10	1.10	1.09	1.10	1.10	1.07	1.04	1.06	1.06	1.10	1.11	1.15	1.09	1.10	
平成27年	1.15	1.14	1.15	1.19	1.21	1.19	1.22	1.25	1.22	1.22	1.22	1.21	1.19	1.22	
平成28年	1.23	1.24	1.24	1.27	1.28	1.29	1.29	1.28	1.29	1.31	1.31	1.34	1.28	1.31	
平成29年	1.37	1.37	1.37	1.42	1.40	1.42	1.41	1.38	1.40						

※ 年計及び年度計は原数値。

月別・年度別新規求人倍率（季節調整値）の推移

年・月	1月	2月	3月	4月	5月	6月	7月	8月	9月	10月	11月	12月	年計	年度計
昭和38年	0.54	0.38	0.54	0.42	0.55	0.68	1.02	0.51	0.56	0.51	0.45	0.65	0.58	0.58
昭和39年	0.51	0.58	0.57	0.55	0.61	0.51	0.52	0.64	0.73	0.68	0.71	0.59	0.58	0.59
昭和40年	0.57	0.61	0.52	0.54	0.51	0.52	0.47	0.68	0.52	0.45	0.50	0.44	0.55	0.55
昭和41年	0.51	0.52	0.58	0.46	0.49	0.67	0.59	0.52	0.73	0.63	0.61	0.63	0.58	0.59
昭和42年	0.61	0.62	0.58	0.72	0.81	0.75	0.86	0.68	0.83	0.61	0.56	0.67	0.69	0.72
昭和43年	0.66	0.73	0.77	0.69	0.68	0.64	0.72	0.63	0.63	0.66	0.65	0.74	0.70	0.69
昭和44年	0.71	0.69	0.72	0.76	0.69	0.65	0.73	0.97	0.63	0.83	0.57	1.14	0.74	0.75
昭和45年	0.81	0.70	0.66	0.68	0.76	0.65	0.74	0.65	0.68	0.68	0.68	0.62	0.70	0.66
昭和46年	0.62	0.54	0.48	0.59	0.61	0.71	0.81	0.70	0.74	0.60	0.64	0.63	0.66	0.71
昭和47年	0.62	0.69	0.79	0.73	0.80	0.69	0.71	0.81	0.85	0.89	0.79	1.26	0.80	0.89
昭和48年	1.00	1.01	0.99	0.97	0.87	1.39	1.14	0.86	1.06	1.10	1.04	1.05	1.08	1.11
昭和49年	1.01	1.19	0.95	0.91	0.99	1.14	0.92	0.76	0.75	0.85	0.77	0.68	0.95	0.88
昭和50年	0.93	0.87	0.70	0.80	0.79	0.78	0.83	0.78	0.85	0.83	0.78	0.60	0.80	0.78
昭和51年	0.64	0.67	0.83	0.92	0.95	0.76	0.64	0.97	0.58	0.60	0.61	1.36	0.77	0.78
昭和52年	1.23	0.77	0.65	0.85	0.69	0.64	0.50	0.76	0.65	0.53	0.60	0.61	0.74	0.66
昭和53年	0.58	0.59	0.66	0.65	0.64	0.77	0.93	0.71	0.75	0.62	0.57	0.62	0.69	0.69
昭和54年	0.57	0.70	0.67	0.75	0.69	0.81	0.78	0.76	0.81	0.76	0.79	0.72	0.73	0.75
昭和55年	0.70	0.67	0.68	0.82	0.72	0.82	0.71	0.69	0.69	0.60	0.74	1.54	0.76	0.77
昭和56年	0.98	0.79	0.64	0.81	0.67	0.65	0.71	0.70	0.57	0.62	0.57	0.64	0.69	0.66
昭和57年	0.64	0.68	0.61	0.57	0.60	0.58	0.63	0.62	0.58	0.63	0.53	0.58	0.60	0.60
昭和58年	0.62	0.66	0.70	0.53	0.67	0.67	0.67	0.70	0.65	0.68	0.72	0.68	0.64	0.64
昭和59年	0.66	0.63	0.61	0.70	0.71	0.74	0.71	0.69	0.78	0.72	0.68	0.68	0.68	0.69
昭和60年	0.66	0.57	0.70	0.71	0.76	0.67	0.68	0.70	0.64	0.64	0.77	0.67	0.68	0.69
昭和61年	0.67	0.68	0.73	0.70	0.67	0.60	0.63	0.67	0.70	0.66	0.64	0.73	0.67	0.68
昭和62年	0.63	0.75	0.75	0.78	0.70	0.72	0.76	0.75	0.83	0.86	0.86	0.80	0.76	0.82
昭和63年	0.88	0.90	0.89	0.89	0.95	0.99	1.10	1.04	1.07	1.08	1.14	1.17	1.00	1.06
平成元年	1.10	1.07	1.07	1.09	1.13	1.13	1.34	1.40	1.09	1.26	1.33	1.26	1.19	1.25
平成2年	1.28	1.34	1.27	1.31	1.24	1.42	1.46	1.40	1.29	1.32	1.51	1.58	1.36	1.41
平成3年	1.54	1.44	1.52	1.51	1.41	1.66	1.51	1.51	1.54	1.48	1.43	1.43	1.50	1.48
平成4年	1.53	1.42	1.27	1.43	1.13	1.48	1.34	1.25	1.33	1.26	1.17	1.17	1.32	1.28
平成5年	1.32	1.22	1.24	1.15	1.19	1.02	1.21	1.15	1.11	1.16	1.12	1.25	1.18	1.15
平成6年	1.21	1.07	1.13	1.10	1.12	1.15	1.16	1.21	1.18	1.16	1.24	1.23	1.17	1.17
平成7年	1.20	1.17	1.09	1.10	1.05	1.13	1.08	1.13	1.13	1.15	1.17	1.05	1.13	1.12
平成8年	1.12	1.09	1.15	1.07	1.21	1.23	1.11	1.24	1.21	1.22	1.22	1.37	1.19	1.22
平成9年	1.28	1.21	1.27	1.24	1.21	1.22	1.22	1.22	1.14	1.16	1.09	1.07	1.20	1.12
平成10年	1.01	1.00	0.97	0.91	0.87	0.85	0.81	0.82	0.77	0.79	0.79	0.78	0.87	0.82
平成11年	0.79	0.82	0.79	0.81	0.79	0.80	0.89	0.79	0.82	0.86	0.83	0.79	0.81	0.84
平成12年	0.89	0.89	0.86	0.88	1.03	0.90	0.89	1.01	0.91	0.93	0.96	0.95	0.92	0.91
平成13年	0.90	0.83	0.82	0.83	0.77	0.75	0.71	0.67	0.63	0.61	0.63	0.63	0.73	0.69
平成14年	0.65	0.65	0.73	0.67	0.68	0.72	0.73	0.73	0.76	0.75	0.74	0.69	0.72	0.74
平成15年	0.77	0.81	0.80	0.79	0.86	0.83	0.86	0.89	0.86	0.92	0.89	0.85	0.84	0.86
平成16年	0.86	0.89	0.85	0.83	0.85	0.82	0.96	0.91	0.99	0.90	0.80	0.92	0.88	0.89
平成17年	0.92	0.88	0.87	0.91	0.90	0.92	0.91	0.97	0.97	0.96	1.06	1.09	0.95	1.00
平成18年	1.11	1.10	1.09	1.06	1.19	1.18	1.13	1.13	1.16	1.22	1.23	1.18	1.15	1.16
平成19年	1.16	1.16	1.14	1.12	1.09	1.09	1.04	1.06	0.97	0.95	0.96	1.01	1.07	1.03
平成20年	1.05	1.00	0.99	0.96	0.90	0.91	0.89	0.85	0.83	0.76	0.79	0.68	0.89	0.78
平成21年	0.62	0.62	0.68	0.71	0.64	0.64	0.69	0.65	0.71	0.73	0.66	0.69	0.67	0.69
平成22年	0.72	0.73	0.75	0.66	0.75	0.76	0.75	0.84	0.84	0.87	0.89	0.87	0.78	0.81
平成23年	0.85	0.85	0.81	0.53	0.82	0.89	1.05	1.05	1.11	1.26	1.29	1.33	0.94	1.07
平成24年	1.35	1.46	1.40	1.41	1.46	1.38	1.38	1.40	1.36	1.29	1.42	1.43	1.39	1.41
平成25年	1.48	1.47	1.43	1.44	1.41	1.50	1.43	1.54	1.51	1.55	1.54	1.57	1.49	1.52
平成26年	1.57	1.58	1.53	1.48	1.51	1.43	1.48	1.50	1.51	1.58	1.59	1.70	1.53	1.54
平成27年	1.58	1.57	1.60	1.66	1.64	1.64	1.70	1.65	1.60	1.67	1.67	1.70	1.63	1.68
平成28年	1.80	1.73	1.72	1.73	1.77	1.77	1.77	1.75	1.82	1.81	1.85	1.89	1.77	1.80
平成29年	1.89	1.83	1.81	1.94	1.92	1.91	1.96	1.78	1.94					

※ 年計及び年度計は原数値。

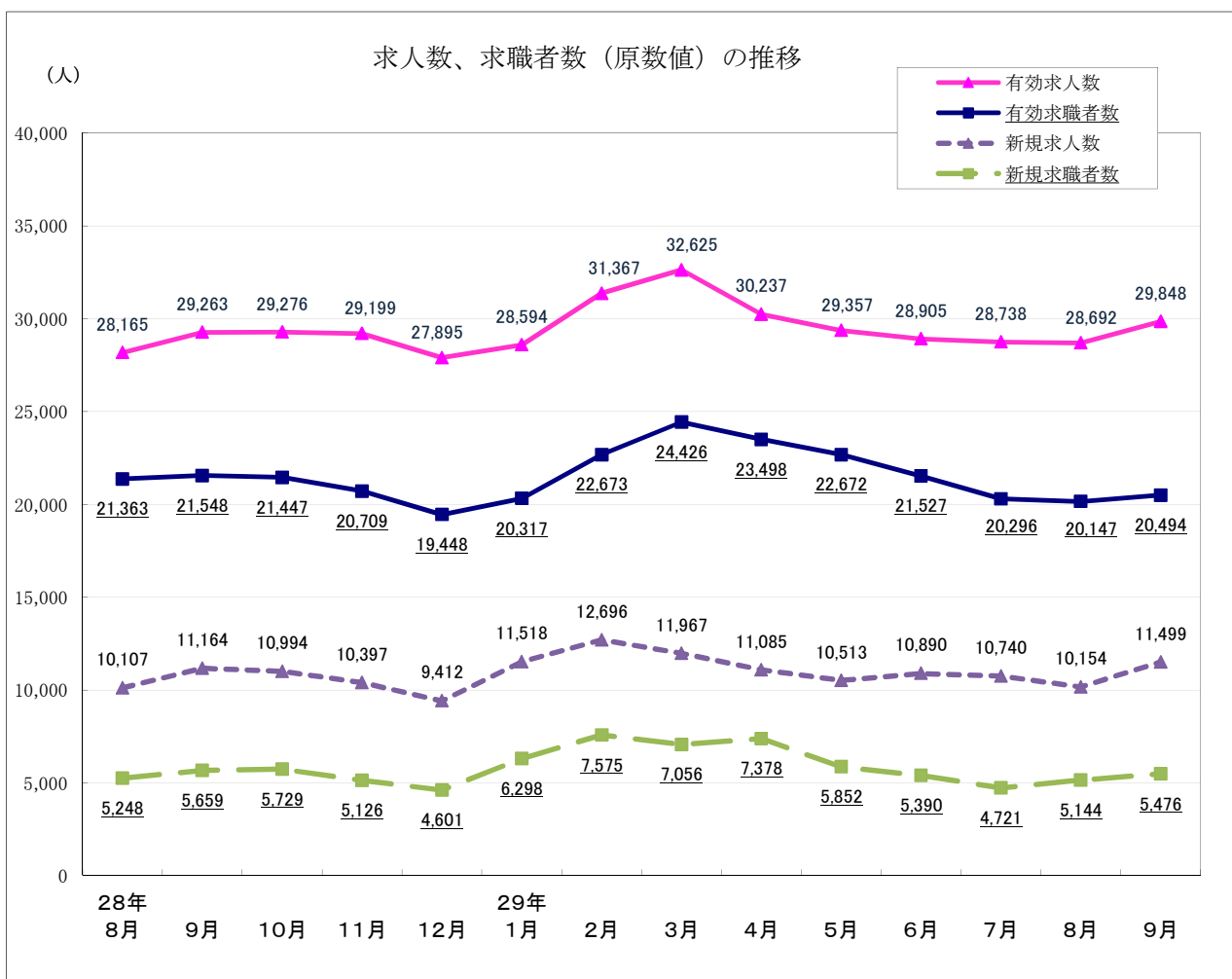
有効求人数、有効求職者数（原数値）の推移（安定所別含む）

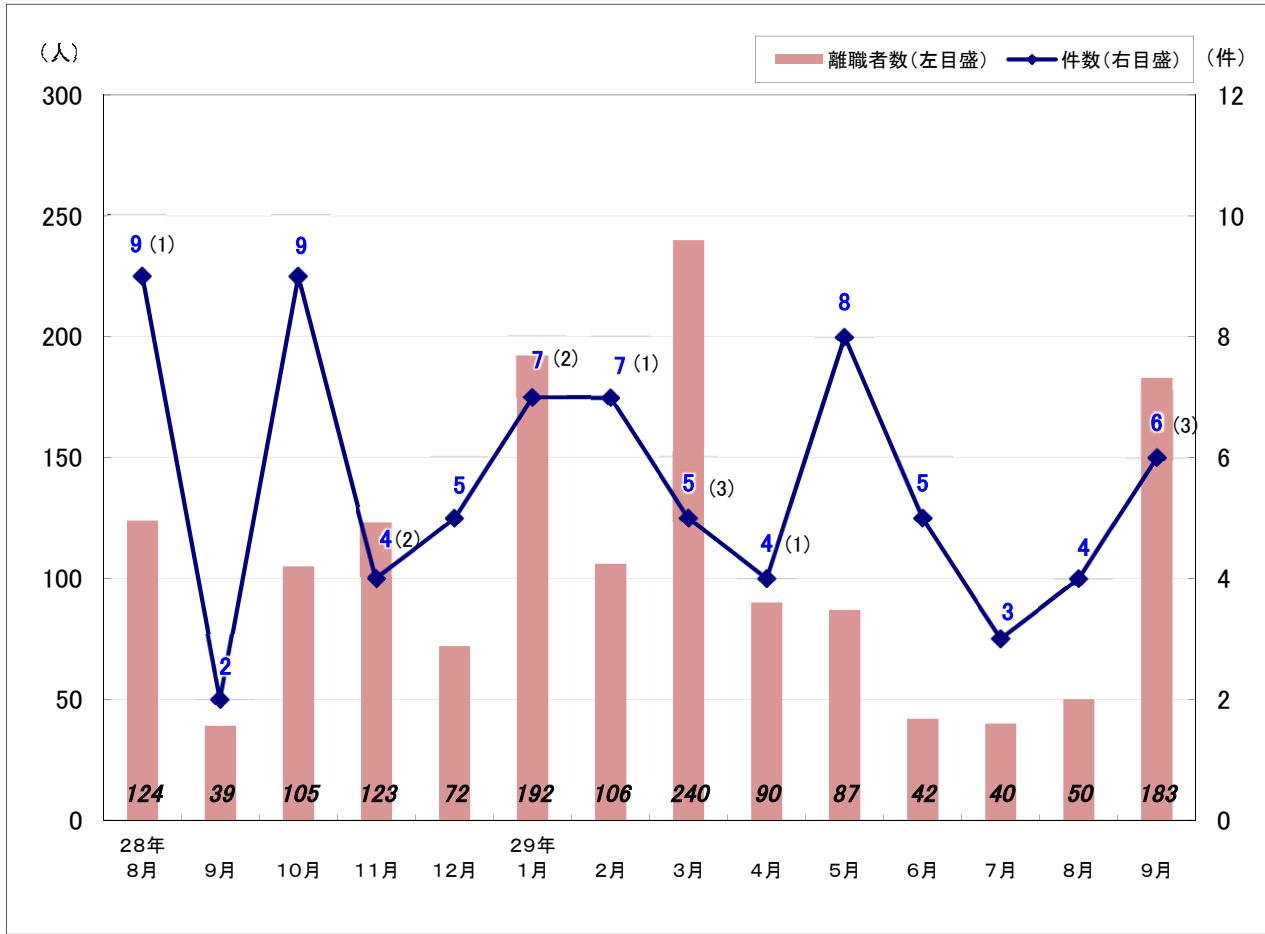
安定所別有効求人数（新規学卒者を除く全数） (人) (%)

項目	27年9月	28年8月	9月	10月	11月	12月	29年1月	2月	3月	4月	5月	6月	7月	8月	9月	前年同月比
盛岡	10,526	10,518	10,852	10,908	10,629	9,846	10,227	11,564	12,021	11,546	11,156	10,994	10,903	10,728	11,397	5.0
釜石	1,478	1,506	1,542	1,548	1,495	1,515	1,556	1,822	1,963	1,738	1,628	1,671	1,667	1,591	1,653	7.2
宮古	1,723	1,674	1,662	1,635	1,701	1,663	1,666	2,019	2,094	1,902	1,799	1,808	1,873	1,819	1,822	9.6
花巻	2,312	2,420	2,493	2,534	2,576	2,555	2,704	2,777	2,787	2,696	2,795	2,693	2,571	2,726	2,861	14.8
一関	2,648	2,331	2,334	2,374	2,332	2,225	2,387	2,676	2,759	2,451	2,465	2,423	2,455	2,523	2,456	5.2
水沢	2,458	2,603	3,010	3,003	3,151	3,077	2,985	3,025	3,413	3,246	3,168	3,040	2,958	2,964	3,093	2.8
北上	3,769	3,661	3,790	3,918	4,048	3,713	3,500	3,611	3,674	3,213	2,844	2,820	2,877	2,895	2,950	▲ 22.2
大船渡	1,758	1,796	1,792	1,564	1,515	1,533	1,774	1,861	1,846	1,569	1,585	1,548	1,607	1,599	1,678	▲ 6.4
二戸	778	724	832	832	800	816	795	949	972	861	899	904	862	870	882	6.0
久慈	865	932	956	960	952	952	1,000	1,063	1,096	1,015	1,018	1,004	965	977	1,056	10.5
県計	28,315	28,165	29,263	29,276	29,199	27,895	28,594	31,367	32,625	30,237	29,357	28,905	28,738	28,692	29,848	2.0

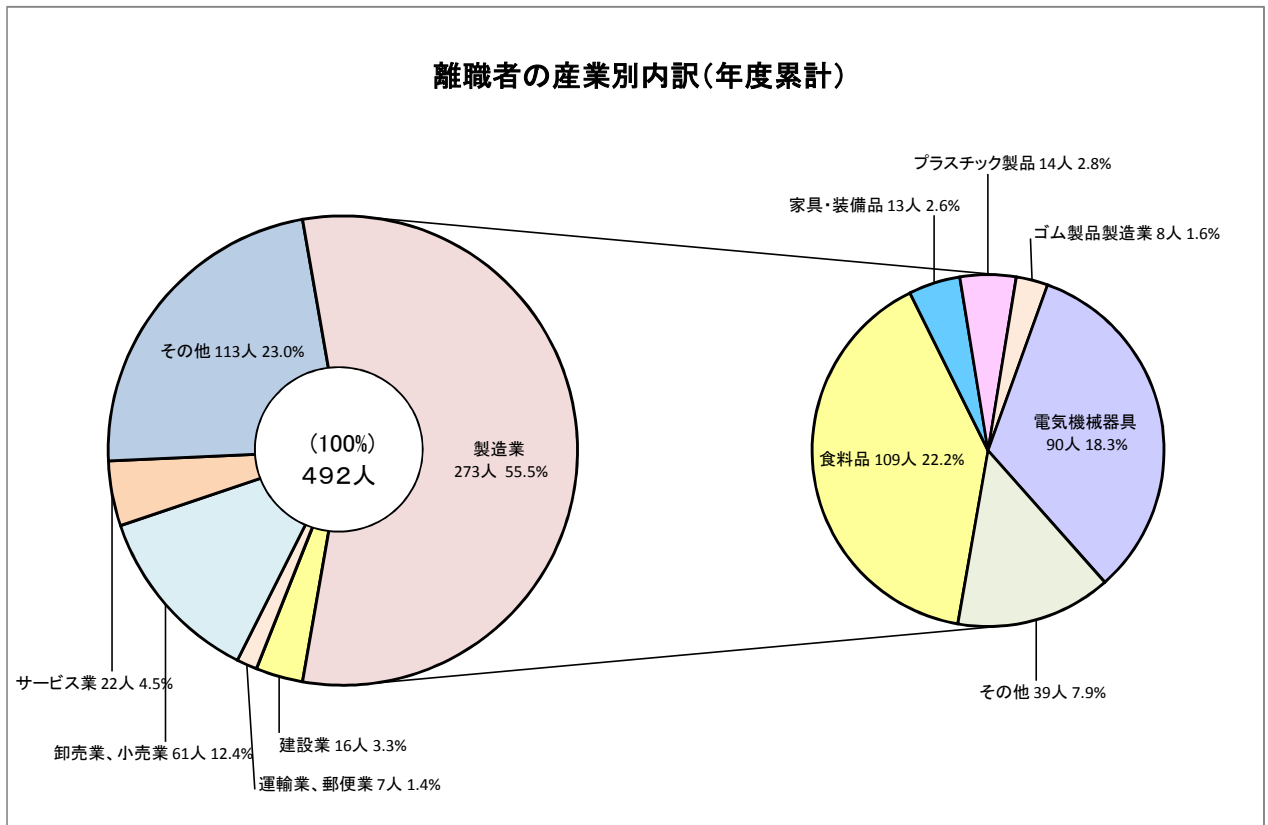
安定所別有効求職者数（新規学卒者を除く全数） (人) (%)

項目	27年9月	28年8月	9月	10月	11月	12月	29年1月	2月	3月	4月	5月	6月	7月	8月	9月	前年同月比
盛岡	9,034	8,673	8,743	8,777	8,574	8,206	8,573	9,239	9,818	9,769	9,551	9,243	8,659	8,564	8,712	▲ 0.4
釜石	1,192	1,172	1,178	1,138	1,079	988	1,046	1,313	1,485	1,319	1,209	1,145	1,098	1,085	1,084	▲ 8.0
宮古	1,230	1,173	1,146	1,093	1,093	1,015	1,042	1,506	1,676	1,377	1,215	1,156	1,087	1,085	1,125	▲ 1.8
花巻	1,658	1,614	1,610	1,667	1,597	1,505	1,474	1,575	1,660	1,666	1,726	1,580	1,555	1,458	1,509	▲ 6.3
一関	2,118	2,124	2,144	2,056	1,959	1,860	2,013	2,172	2,364	2,182	2,136	1,955	1,840	1,899	1,882	▲ 12.2
水沢	2,172	2,089	2,108	2,103	2,002	1,870	1,888	2,003	2,196	2,232	2,214	2,125	1,996	1,989	1,981	▲ 6.0
北上	1,892	1,848	1,892	1,917	1,838	1,586	1,669	1,777	1,838	1,802	1,745	1,644	1,560	1,591	1,658	▲ 12.4
大船渡	996	943	945	905	880	823	976	1,238	1,323	1,170	1,078	988	940	948	994	5.2
二戸	758	756	764	758	738	723	767	787	930	855	810	790	749	748	744	▲ 2.6
久慈	958	971	1,018	1,033	949	872	869	1,063	1,136	1,126	988	901	812	780	805	▲ 20.9
県計	22,008	21,363	21,548	21,447	20,709	19,448	20,317	22,673	24,426	23,498	22,672	21,527	20,296	20,147	20,494	▲ 4.9





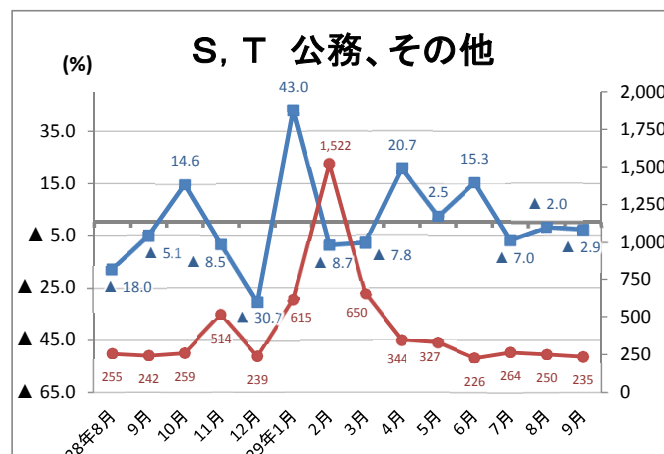
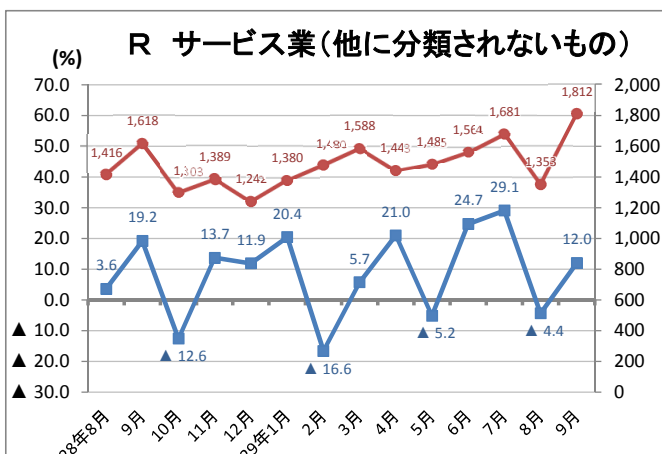
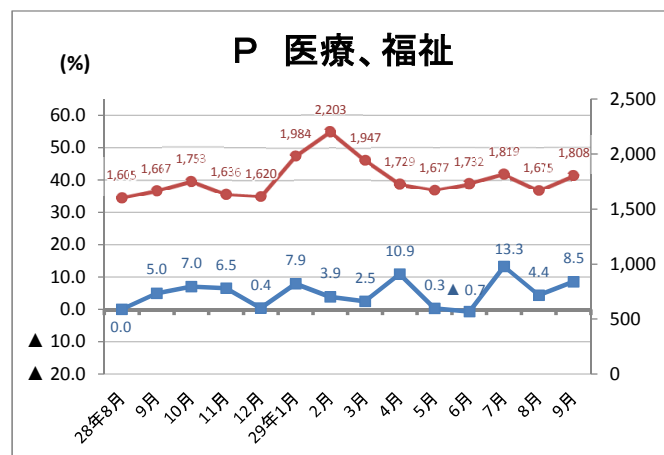
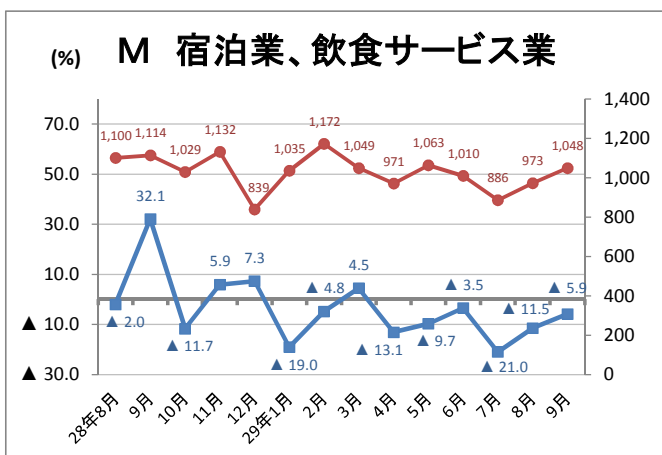
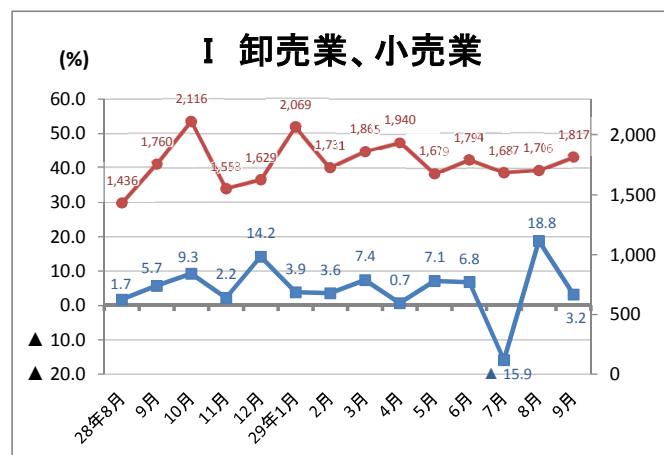
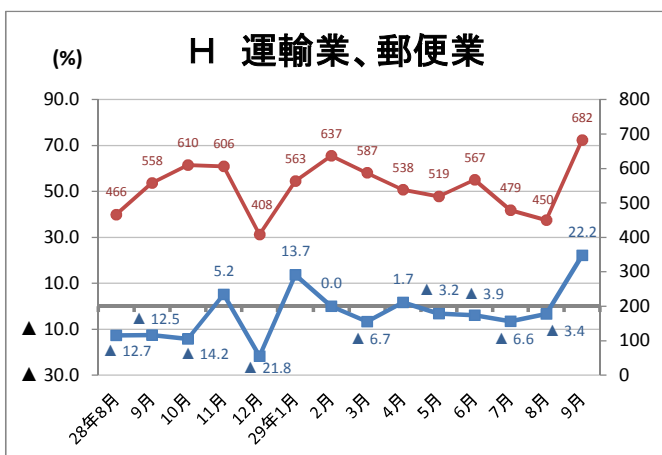
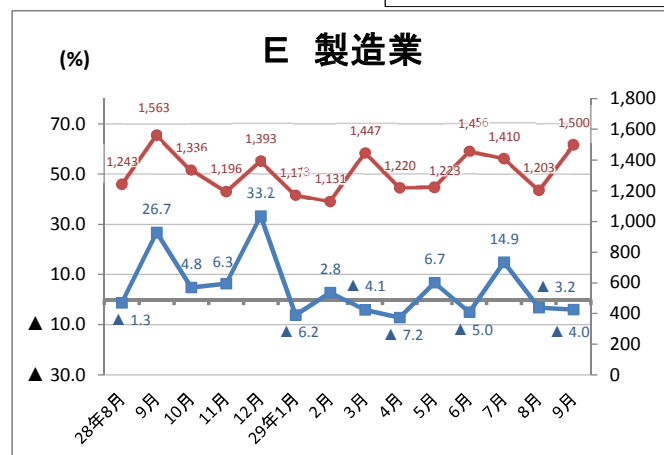
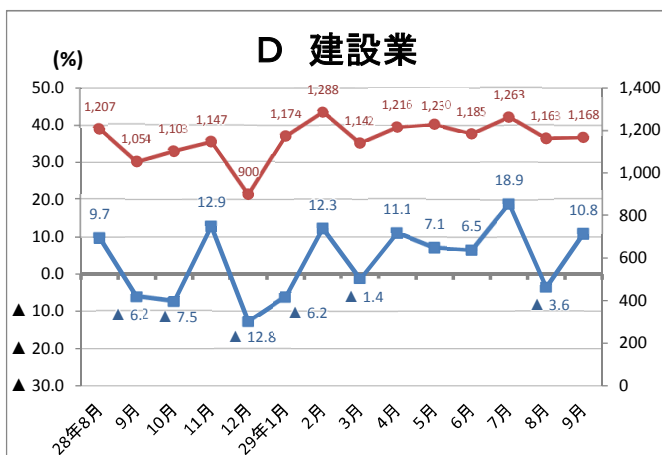
※ ( ) 内は大量雇用変動届 (30人以上) 件数で内数





主な産業の新規求人（原数値）と前年同月比の推移（注：産業により軸尺に相違あり）

● 新規求人数(全数)  
■ 前年同月比



## 就業地別、所別有効求人倍率(29年9月)

	有効求人数 (受理地)	有効求人数 (就業地)	差	増減率	有効求職者数	有効求人倍率 (受理地)	有効求人倍率 (就業地)	差
局計(季節調整値)	29,908	32,002	2,094	7.0	21,379	1.40	<b>1.50</b>	0.10
局計(原数値)	29,848	32,274	2,426	8.1	20,494	1.46	<b>1.57</b>	0.11
盛岡	11,397	10,798	▲ 599	▲ 5.3	8,712	1.31	<b>1.24</b>	▲ 0.07
釜石	1,653	2,381	728	44.0	1,084	1.52	<b>2.20</b>	0.68
宮古	1,822	2,260	438	24.0	1,125	1.62	<b>2.01</b>	0.39
花巻	2,861	2,877	16	0.6	1,509	1.90	<b>1.91</b>	0.01
一関	2,456	3,095	639	26.0	1,882	1.30	<b>1.64</b>	0.34
水沢	3,093	3,400	307	9.9	1,981	1.56	<b>1.72</b>	0.16
北上	2,950	3,108	158	5.4	1,658	1.78	<b>1.87</b>	0.09
大船渡	1,678	1,947	269	16.0	994	1.69	<b>1.96</b>	0.27
二戸	882	1,117	235	26.6	744	1.19	<b>1.50</b>	0.31
久慈	1,056	1,214	158	15.0	805	1.31	<b>1.51</b>	0.20

## 就業地別、所別新規求人倍率(29年9月)

	新規求人数 (受理地)	新規求人数 (就業地)	差	増減率	新規求職者数	新規求人倍率 (受理地)	新規求人倍率 (就業地)	差
局計(季節調整値)	11,330	12,086	756	6.7	5,834	1.94	<b>2.07</b>	0.13
局計(原数値)	11,499	12,644	1,145	10.0	5,476	2.10	<b>2.31</b>	0.21
盛岡	4,453	4,297	▲ 156	▲ 3.5	2,188	2.04	<b>1.96</b>	▲ 0.08
釜石	720	1,048	328	45.6	282	2.55	<b>3.72</b>	1.17
宮古	613	728	115	18.8	329	1.86	<b>2.21</b>	0.35
花巻	987	1,147	160	16.2	447	2.21	<b>2.57</b>	0.36
一関	846	1,168	322	38.1	486	1.74	<b>2.40</b>	0.66
水沢	1,208	1,364	156	12.9	519	2.33	<b>2.63</b>	0.30
北上	1,176	1,221	45	3.8	493	2.39	<b>2.48</b>	0.09
大船渡	690	653	▲ 37	▲ 5.4	285	2.42	<b>2.29</b>	▲ 0.13
二戸	363	454	91	25.1	216	1.68	<b>2.10</b>	0.42
久慈	443	499	56	12.6	231	1.92	<b>2.16</b>	0.24

※ 就業地別の有効求人倍率及び新規求人倍率は参考指標。

※ 季節求人について、局計は受理地を就業地とみなしている。

※ 季節求人について、安定所別の就業地には含まれていない。

※ 就業地として複数の市町村が挙げられている求人については、求人数を該当の市町村に割り当てることにより集計。

(例ー求人数5人で就業地がA市、B市、C市の場合、A市2人、B市2人、C市1人となる)