



厚生労働省岩手労働局発表
平成29年9月29日(金)

【照会先】
岩手労働局職業安定部職業安定課
課長 中村 悟雄
地方労働市場情報官 藤井 崇
電話 019 (604) 3004

平成29年8月一般職業紹介状況

— 有効求人倍率は1.38倍、前月を0.03ポイント下回るも、引き続き高水準で推移 —

○ 岩手の有効求人倍率等の動向

- ① 8月の有効求人倍率は1.38倍。前月(1.41倍)を0.03ポイント下回る。
- ・ 有効求人数は、29,449人、前月比0.0%(14人)減少。
 - ・ 有効求職者数は、21,360人、前月比2.2%(458人)増加。
- ② 8月の新規求人倍率は1.78倍。前月(1.96倍)を0.18ポイント下回る。

〈有効〉	今月	前月	前月比		前年同月比	
			増減数	増減率	増減数	増減率
有効求人倍率	1.38倍	1.41倍	-	▲0.03P	-	0.10P
有効求人数	29,449	29,463	▲14	▲0.0%	632	2.2%
有効求職者数	21,360	20,902	458	2.2%	▲1,167	▲5.2%

〈新規〉	今月	前月	前月比		前年同月比	
			増減数	増減率	増減数	増減率
新規求人倍率	1.78倍	1.96倍	-	▲0.18P	-	0.03P
新規求人数	10,838	11,010	▲172	▲1.6%	397	3.8%
新規求職者数	6,080	5,631	449	8.0%	115	1.9%

※季節調整値による数値、比較である。

※季節調整法はセンサス局法Ⅱ(X-12-ARIMA)による。なお、平成28年12月以前の数値は、平成29年1月分公表時に新季節指数により改訂されている。

※数値は、全数(新規学卒者を除く)。

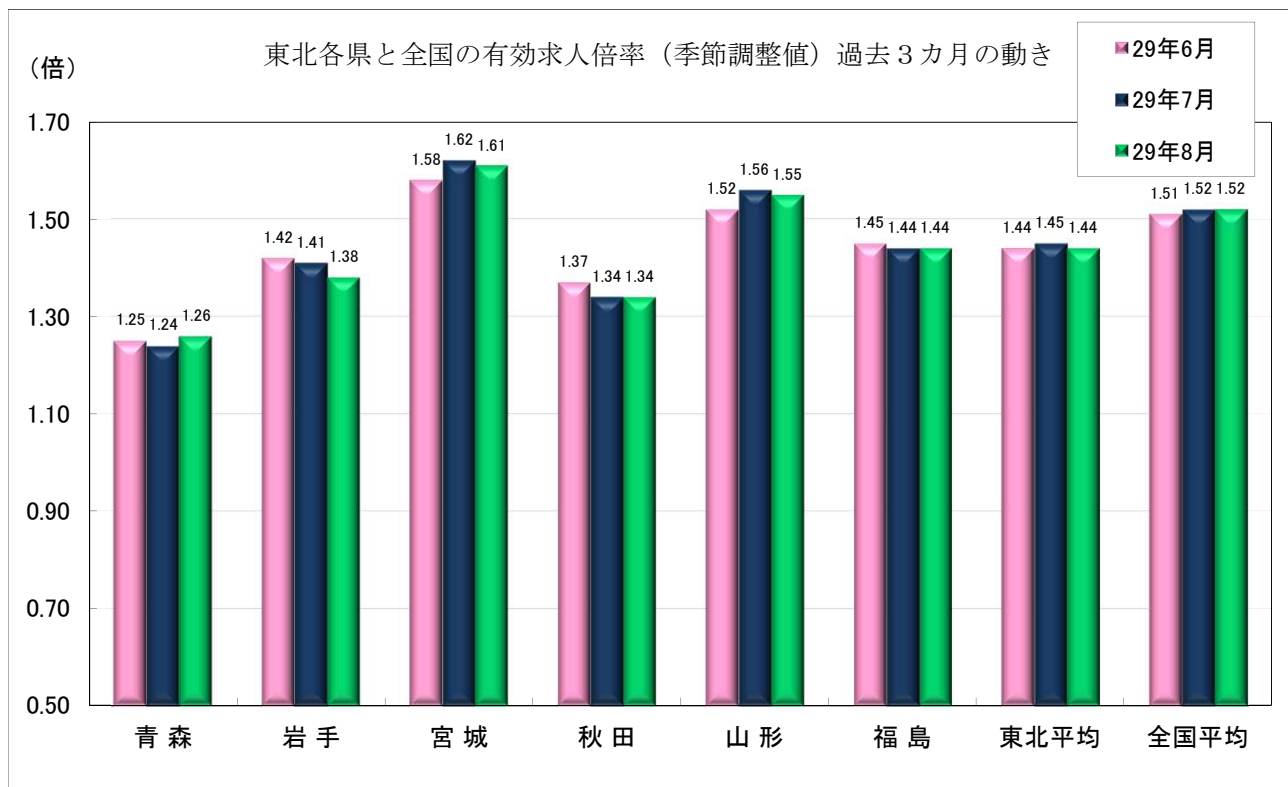
I - ① 全国等の有効求人倍率（季節調整値）の動向

①全国の有効求人倍率は、1.52倍。前月（1.52倍）と同水準。

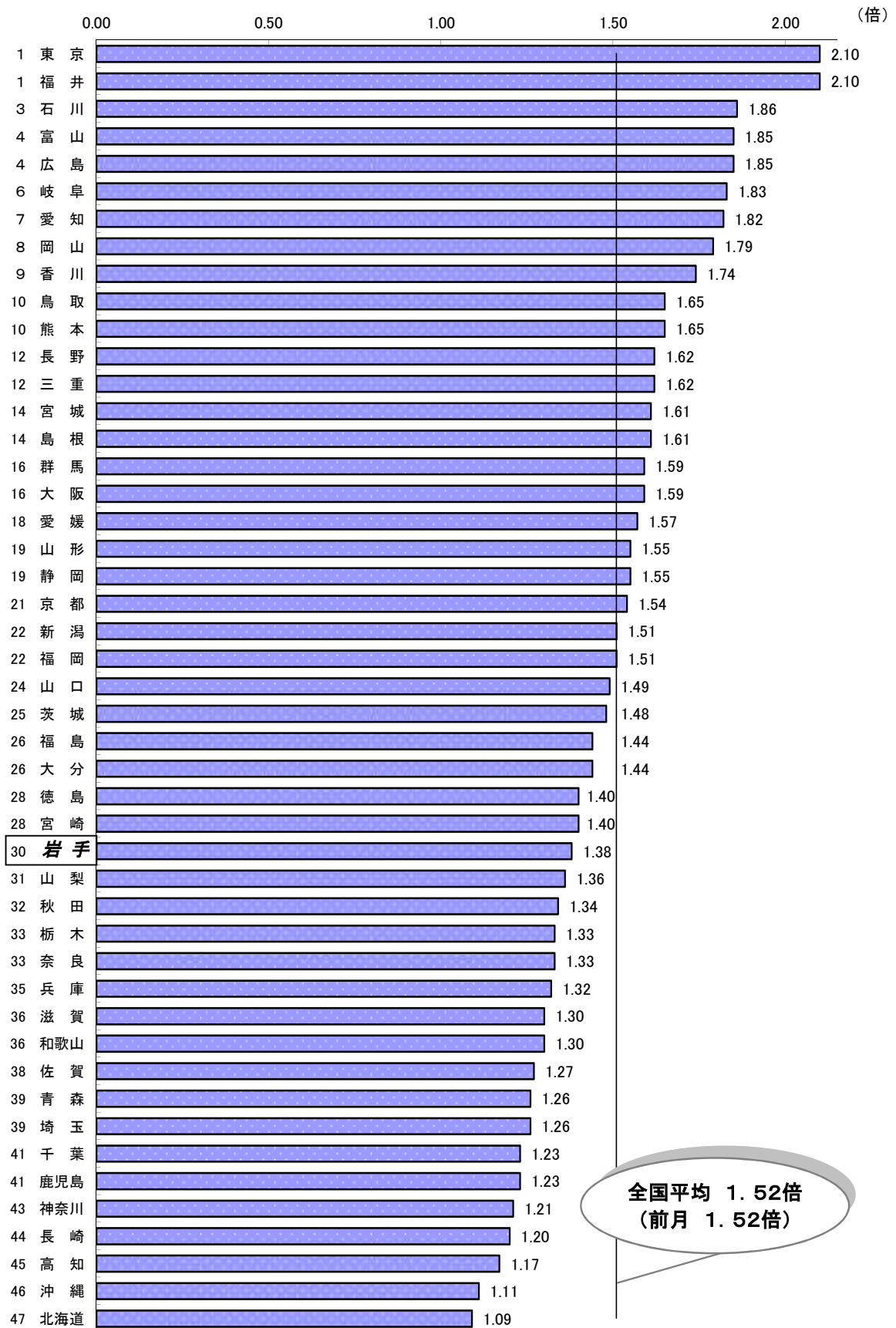
②東北の有効求人倍率は、1.44倍。前月（1.45倍）を0.01ポイント下回る。

〈有 効〉	今 月	前 月	前年同月
全国平均	1.52倍	1.52倍	1.37倍
東北平均	1.44倍	1.45倍	1.32倍

I - ② 東北各県と全国の有効求人倍率の推移（過去3カ月）



I - ③ 全国平均及び都道府県別有効求人倍率（季節調整値）

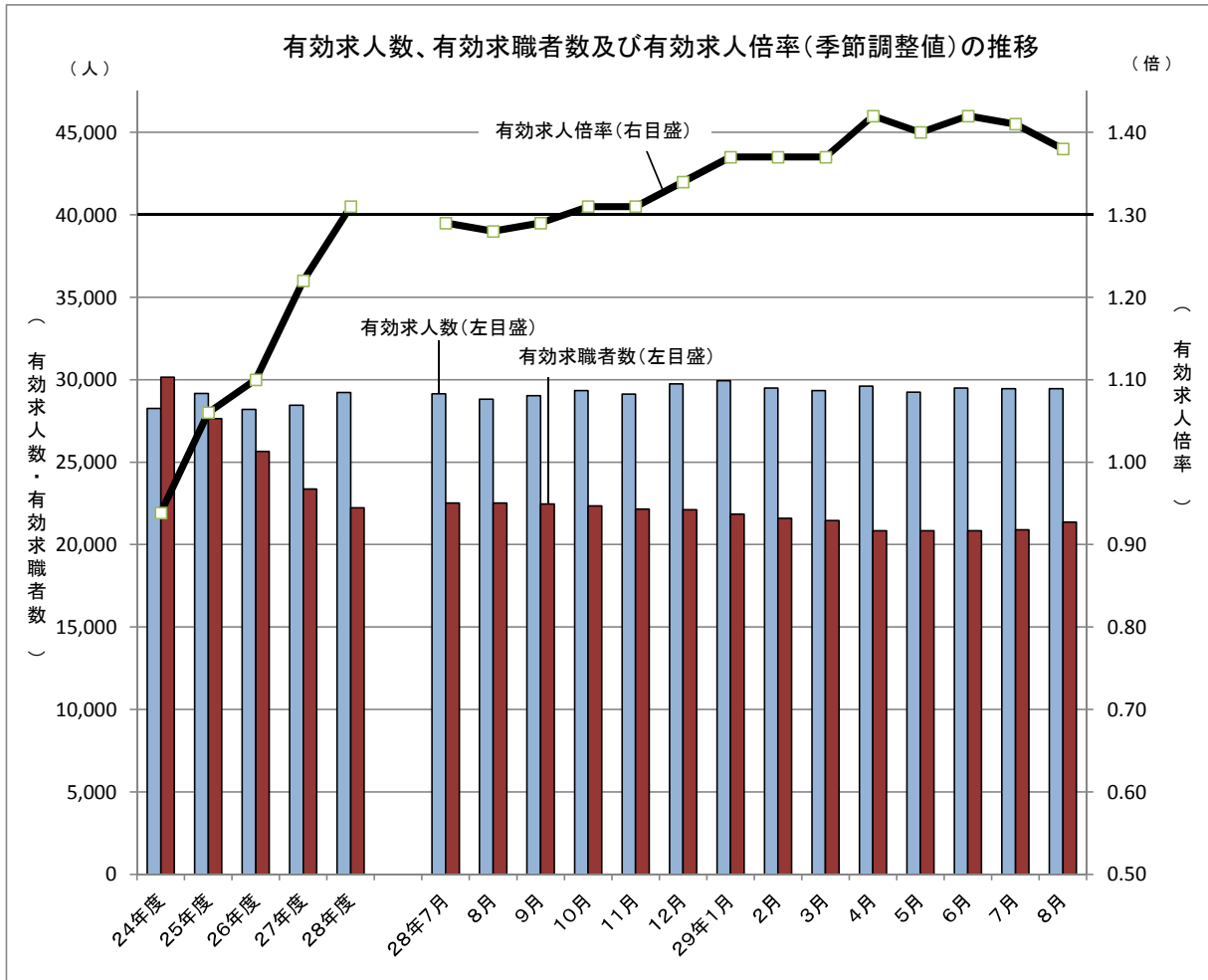


資料出所：厚生労働省「職業安定業務統計」

I 求人倍率

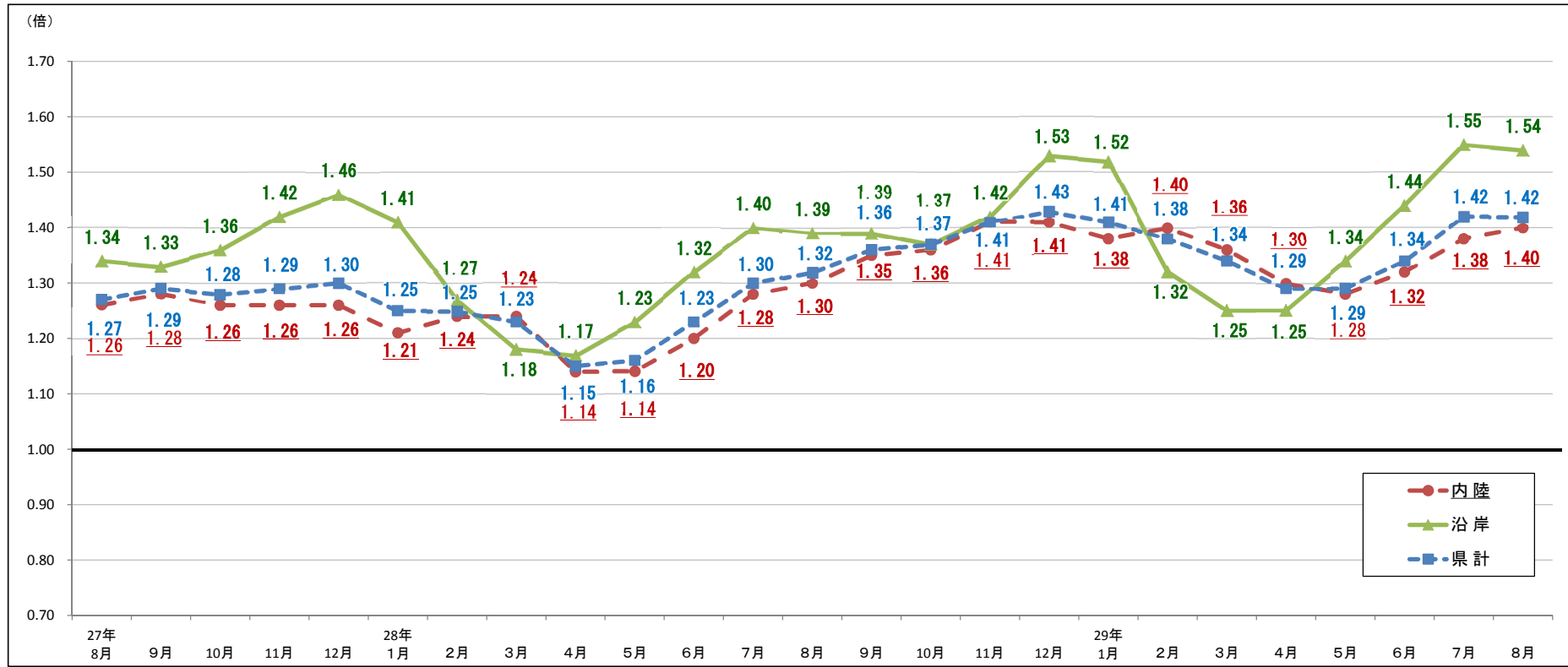
資料

①有効求人人数、有効求職者数及び有効求人倍率（季節調整値）の推移



年月	項目	有効求人倍率 (人・倍)		
		有効求人人数	有効求職者数	有効求人倍率
24年度 (平均)		28,300	30,236	0.94
25年度 (平均)		29,173	27,648	1.06
26年度 (平均)		28,204	25,653	1.10
27年度 (平均)		28,454	23,375	1.22
28年度 (平均)		29,226	22,234	1.31
27年8月		29,198	23,318	1.25
28年7月		29,143	22,514	1.29
8月		28,817	22,527	1.28
9月		29,038	22,471	1.29
10月		29,337	22,345	1.31
11月		29,122	22,161	1.31
12月		29,740	22,119	1.34
29年1月		29,944	21,849	1.37
2月		29,491	21,591	1.37
3月		29,342	21,455	1.37
4月		29,618	20,837	1.42
5月		29,243	20,836	1.40
6月		29,492	20,833	1.42
7月		29,463	20,902	1.41
8月		29,449	21,360	1.38

※ 数値は、全数（新規学卒者を除く）。年度計は原数値。



I-② 沿岸・内陸別有効求人倍率等の推移 (原数値)

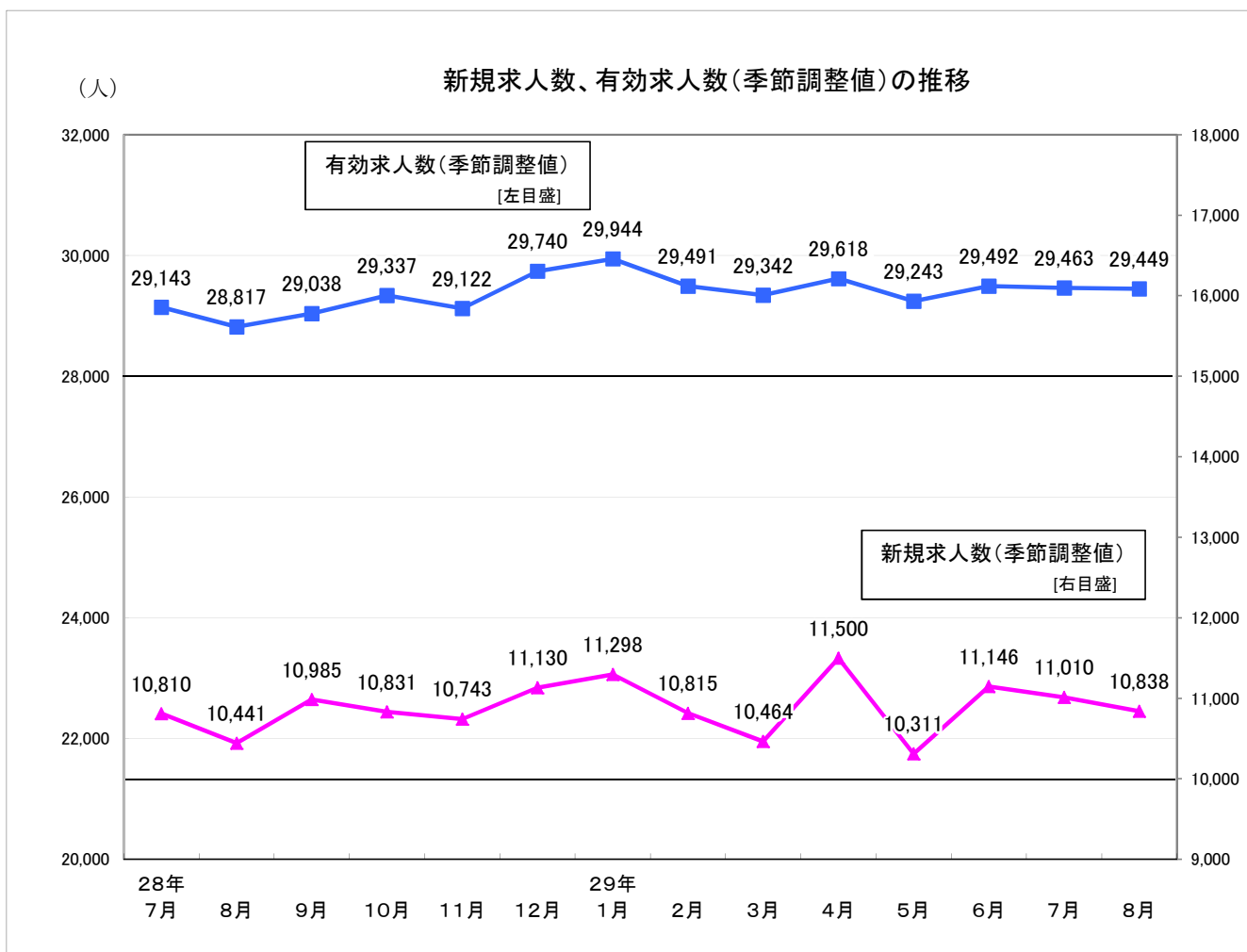
	27年8月	9月	10月	11月	12月	28年1月	2月	3月	4月	5月	6月	7月	8月	9月	10月	11月	12月	29年1月	2月	3月	4月	5月	6月	7月	8月	(P. %)
釜石	1.21	1.24	1.29	1.41	1.49	1.50	1.37	1.23	1.21	1.36	1.33	1.29	1.28	1.31	1.36	1.39	1.53	1.49	1.39	1.32	1.32	1.35	1.46	1.52	1.47	0.19
宮古	1.45	1.40	1.48	1.52	1.50	1.40	1.23	1.22	1.27	1.17	1.30	1.41	1.43	1.45	1.50	1.56	1.64	1.60	1.34	1.25	1.38	1.48	1.56	1.72	1.68	0.25
大船渡	1.74	1.77	1.83	1.87	1.95	1.90	1.67	1.40	1.39	1.53	1.74	1.93	1.90	1.90	1.73	1.72	1.86	1.82	1.50	1.40	1.34	1.47	1.57	1.71	1.69	▲ 0.21
久慈	0.91	0.90	0.85	0.88	0.93	0.85	0.80	0.81	0.78	0.85	0.90	0.96	0.96	0.94	0.93	1.00	1.09	1.15	1.00	0.96	0.90	1.03	1.11	1.19	1.25	0.29
沿岸計	1.34	1.33	1.36	1.42	1.46	1.41	1.27	1.18	1.17	1.23	1.32	1.40	1.39	1.39	1.37	1.42	1.53	1.52	1.32	1.25	1.25	1.34	1.44	1.55	1.54	0.15
沿岸部 有効求人数	5,764	5,824	5,803	5,882	5,725	5,993	6,898	7,069	6,395	6,134	6,014	5,952	5,908	5,952	5,707	5,663	5,663	5,996	6,765	6,999	6,224	6,030	6,031	6,112	5,986	1.3
沿岸部 有効求職者数	4,310	4,376	4,265	4,141	3,921	4,254	5,422	6,009	5,466	4,987	4,563	4,259	4,259	4,287	4,169	4,001	3,698	3,933	5,120	5,620	4,992	4,490	4,190	3,937	3,898	▲ 8.5
盛岡	1.13	1.17	1.20	1.19	1.21	1.16	1.25	1.22	1.10	1.09	1.11	1.21	1.21	1.24	1.24	1.24	1.20	1.19	1.25	1.22	1.18	1.17	1.19	1.26	1.25	0.04
花巻	1.31	1.39	1.32	1.49	1.45	1.35	1.30	1.25	1.19	1.15	1.20	1.34	1.50	1.55	1.52	1.61	1.70	1.83	1.76	1.68	1.62	1.62	1.70	1.65	1.87	0.37
一関	1.24	1.25	1.19	1.14	1.12	1.06	1.05	1.00	0.98	1.01	1.11	1.13	1.10	1.09	1.15	1.19	1.20	1.19	1.23	1.17	1.12	1.15	1.24	1.33	1.33	0.23
水沢	1.07	1.13	1.13	1.18	1.17	1.06	1.07	1.22	1.10	1.09	1.26	1.24	1.25	1.43	1.43	1.57	1.65	1.58	1.51	1.55	1.45	1.43	1.43	1.48	1.49	0.24
北上	2.13	1.99	1.78	1.75	1.74	1.78	1.71	1.75	1.66	1.65	1.80	1.89	1.98	2.00	2.04	2.20	2.34	2.10	2.03	2.00	1.78	1.63	1.72	1.84	1.82	▲ 0.16
二戸	1.04	1.03	0.98	0.98	0.94	0.91	0.96	1.00	0.91	0.95	0.93	0.95	0.96	1.09	1.10	1.08	1.13	1.04	1.21	1.05	1.01	1.11	1.14	1.15	1.16	0.20
内陸計	1.26	1.28	1.26	1.26	1.26	1.21	1.24	1.24	1.14	1.14	1.20	1.28	1.30	1.35	1.36	1.41	1.41	1.38	1.40	1.36	1.30	1.28	1.32	1.38	1.40	0.10
内陸部 有効求人数	22,279	22,491	22,645	21,899	20,931	20,842	23,829	25,148	22,970	22,126	22,363	22,372	22,257	23,311	23,569	23,536	22,232	22,598	24,602	25,626	24,013	23,327	22,874	22,626	22,706	2.0
内陸部 有効求職者数	17,730	17,632	18,030	17,383	16,569	17,212	19,168	20,287	20,105	19,385	18,580	17,532	17,104	17,261	17,278	16,708	15,750	16,384	17,553	18,806	18,506	18,182	17,337	16,359	16,249	▲ 5.0
県計	1.27	1.29	1.28	1.29	1.30	1.25	1.25	1.23	1.15	1.16	1.23	1.30	1.32	1.36	1.37	1.41	1.43	1.41	1.38	1.34	1.29	1.29	1.34	1.42	1.42	0.10

資料

Ⅱ 求人

① 新規求人数、有効求人数等（季節調整値）の推移（主な産業の新規求人数（原数値）含む）

資料



(人・%)

(人・%)

項目 年月	新規求人数		有効求人数		主な産業 (新規求人数)	建設業		製造業		卸売業、小売業		サービス業 (他に分類されないもの)	
	前月比	前月比	前月比	前月比		前年同月比	前年同月比	前年同月比	前年同月比	前年同月比	前年同月比		
24年度	135,547	9.6	339,599	21.3	17,636	18.2	13,524	▲2.5	22,108	16.1	18,110	▲1.7	
25年度	135,889	0.3	350,078	3.1	17,079	▲3.2	14,158	4.7	22,990	4.0	19,371	7.0	
26年度	129,452	▲4.7	338,444	▲3.3	14,584	▲14.6	15,115	6.8	20,047	▲12.8	17,123	▲11.6	
27年度	128,707	▲0.6	341,443	0.9	13,647	▲6.4	14,944	▲1.1	20,355	1.5	16,792	▲1.9	
28年度	130,256	1.2	350,710	2.7	13,433	▲1.6	15,702	5.1	21,339	4.8	16,732	▲0.4	
27年8月	10,750	▲2.9	29,198	2.8	1,100	▲6.5	1,259	10.6	1,412	▲11.6	1,367	▲8.6	
28年7月	10,810	0.7	29,143	0.6	1,062	▲10.2	1,227	▲14.6	2,006	0.9	1,302	▲20.9	
8月	10,441	▲3.4	28,817	▲1.1	1,207	9.7	1,243	▲1.3	1,436	1.7	1,416	3.6	
9月	10,985	5.2	29,038	0.8	1,054	▲6.2	1,563	26.7	1,760	5.7	1,618	19.2	
10月	10,831	▲1.4	29,337	1.0	1,103	▲7.5	1,336	4.8	2,116	9.3	1,303	▲12.6	
11月	10,743	▲0.8	29,122	▲0.7	1,147	12.9	1,196	6.3	1,553	2.2	1,389	13.7	
12月	11,130	3.6	29,740	2.1	900	▲12.8	1,393	33.2	1,629	14.2	1,242	11.9	
29年1月	11,298	1.5	29,944	0.7	1,174	▲6.2	1,173	▲6.2	2,069	3.9	1,380	20.4	
2月	10,815	▲4.3	29,491	▲1.5	1,288	12.3	1,131	2.8	1,731	3.6	1,480	▲16.6	
3月	10,464	▲3.2	29,342	▲0.5	1,142	▲1.4	1,447	▲4.1	1,865	7.4	1,588	5.7	
4月	11,500	9.9	29,618	0.9	1,216	11.1	1,220	▲7.2	1,940	0.7	1,443	21.0	
5月	10,311	▲10.3	29,243	▲1.3	1,230	7.1	1,223	6.7	1,679	7.1	1,485	▲5.2	
6月	11,146	8.1	29,492	0.9	1,185	6.5	1,456	▲5.0	1,794	6.8	1,564	24.7	
7月	11,010	▲1.2	29,463	▲0.1	1,263	18.9	1,410	14.9	1,687	▲15.9	1,681	29.1	
8月	10,838	▲1.6	29,449	▲0.0	1,163	▲3.6	1,203	▲3.2	1,706	18.8	1,353	▲4.4	

※数値は、全数（新規学卒者を除く）。新規求人数、有効求人数の年度計及び産業別は原数値。

II-② 正社員構成比及び有効求人倍率（正社員）の推移

資料

年度・月別

項目 年月	有効求人倍率(倍)				正社員構成比(%)			
	※全体	うち正社員		全国の正社員	新規求人数に占める割合		就職件数に占める割合	
		前年同月差			前年同月差	前年同月差		
27年度	1.22	0.65	0.09	0.77	36.0	1.1	34.6	1.8
28年度	1.31	0.72	0.07	0.89	36.9	0.9	35.0	0.4
27年8月	1.25	0.67	0.10	0.75	38.2	1.1	37.7	2.5
28年7月	1.29	0.72	0.07	0.85	38.3	3.5	38.4	▲ 1.1
8月	1.28	0.72	0.05	0.87	37.0	▲ 1.2	39.9	2.2
9月	1.29	0.73	0.05	0.89	37.0	▲ 0.3	36.3	▲ 0.7
10月	1.31	0.74	0.05	0.92	37.1	1.0	36.8	0.4
11月	1.31	0.77	0.08	0.95	36.8	1.5	34.7	▲ 2.3
12月	1.34	0.81	0.10	0.99	40.1	1.7	35.9	▲ 1.1
29年1月	1.37	0.80	0.10	0.99	37.8	▲ 0.6	41.6	2.7
2月	1.37	0.76	0.11	0.97	33.7	1.9	37.3	▲ 1.7
3月	1.37	0.71	0.08	0.94	35.2	0.7	25.6	▲ 0.4
4月	1.42	0.75	0.13	0.91	41.0	3.8	34.6	1.1
5月	1.40	0.78	0.13	0.91	37.6	0.6	37.7	3.3
6月	1.42	0.81	0.13	0.95	38.4	1.2	36.2	0.3
7月	1.41	0.86	0.14	0.98	42.2	3.9	38.9	0.5
8月	1.38	0.85	0.13	1.00	38.6	1.6	40.9	1.0

○安定所別(平成29年8月)

○産業別新規求人数に占める
正社員割合(平成29年8月)

項目 所別	有効求人倍率(倍)			正社員構成比(%)			
	全体	うち正社員		新規求人数に占める割合		就職件数に占める割合	
		前年同月差		前年同月差		前年同月差	
盛岡	1.25	0.70	0.09	34.9	2.0	35.4	▲ 7.0
釜石	1.47	0.88	0.08	41.0	▲ 0.5	40.7	1.1
宮古	1.68	1.17	0.21	46.7	1.1	39.9	13.2
花巻	1.87	0.98	0.20	31.3	▲ 7.7	39.9	1.4
一関	1.33	0.92	0.24	43.9	2.5	46.5	3.8
水沢	1.49	0.99	0.27	40.9	1.7	45.3	5.8
北上	1.82	1.00	0.01	40.1	7.3	50.6	10.5
大船渡	1.69	0.99	▲ 0.10	44.3	1.6	44.4	2.5
二戸	1.16	0.74	0.18	45.9	8.5	40.0	5.9
久慈	1.25	0.78	0.16	42.7	▲ 2.3	42.2	▲ 3.7
内陸計	1.40	0.82	0.13	37.2	2.0	40.7	▲ 0.2
沿岸計	1.54	0.97	0.11	44.0	0.4	41.7	4.5

産業計	38.6
D 建設業	87.7
E 製造業	47.7
H 運輸業、郵便業	55.8
I 卸売業、小売業	26.2
K 不動産業、物品賃貸業	46.4
L 学術研究、 専門・技術サービス業	40.3
M 宿泊業、 飲食サービス業	19.5
N 生活関連サービス業、 娯楽業	32.8
O 教育、学習支援業	13.5
P 医療、福祉	41.8
R サービス業 (他に分類されないもの)	21.2

- (注)1 正社員有効求人倍率＝正社員有効求人数／常用フルタイム有効求職者数。
なお、常用フルタイム有効求職者には、フルタイムの派遣労働者や契約社員を希望する者も含まれるため、厳密な意味での正社員有効求人倍率より低い値となる。
- (注)2 上表の有効求人倍率(※印)は季節調整値。それ以外は原数値。

II-③ 産業別、規模別新規求人状況（平成29年8月）（原数値）

	新規求人数（人）			前年同月新規求人数（人）			対前年同月比（％）			対前年 同月差	対前々年 同月比（％）	
	計	一般	パートタイム	計	一般	パートタイム	計	一般	パートタイム	計	計	
A. B 農、林、漁業(01～04)	135	88	47	122	73	49	10.7	20.5	▲ 4.1	13	14.4	
C 鉱業、採石業、砂利採取業(05)	7	7	0	6	6	0	16.7	16.7	—	1	▲ 12.5	
D 建設業(06～08)	1,163	1,130	33	1,207	1,137	70	▲ 3.6	▲ 0.6	▲ 52.9	▲ 44	5.7	
(06 総合工事業)	775	747	28	892	834	58	▲ 13.1	▲ 10.4	▲ 51.7	▲ 117	11.0	
E 製造業(09～32)	1,203	907	296	1,243	981	262	▲ 3.2	▲ 7.5	13.0	▲ 40	▲ 4.4	
09 食料品製造業	417	260	157	506	336	170	▲ 17.6	▲ 22.6	▲ 7.6	▲ 89	▲ 19.3	
10 飲料・たばこ・飼料製造業	13	10	3	18	16	2	▲ 27.8	▲ 37.5	50.0	▲ 5	▲ 27.8	
11 繊維工業	72	64	8	74	60	14	▲ 2.7	6.7	▲ 42.9	▲ 2	10.8	
12 木材・木製品製造業	34	33	1	40	36	4	▲ 15.0	▲ 8.3	▲ 75.0	▲ 6	3.0	
13 家具・装備品製造業	7	7	0	9	9	0	▲ 22.2	▲ 22.2	—	▲ 2	250.0	
14 パルプ・紙・紙加工品製造業	3	3	0	1	0	1	200.0	—	▲ 100.0	2	▲ 76.9	
15 印刷・同関連業	16	13	3	21	18	3	▲ 23.8	▲ 27.8	0.0	▲ 5	▲ 51.5	
16 化学工業	12	11	1	17	5	12	▲ 29.4	120.0	▲ 91.7	▲ 5	0.0	
17 石油製品・石炭製品製造業	2	2	0	2	2	0	0.0	0.0	—	0	—	
18 プラスチック製品製造業	49	47	2	43	41	2	14.0	14.6	0.0	6	0.0	
19 ゴム製品製造業	28	18	10	11	8	3	154.5	125.0	233.3	17	833.3	
21 窯業・土石製品製造業	46	45	1	45	44	1	2.2	2.3	0.0	1	48.4	
22 鉄鋼業	19	17	2	17	14	3	11.8	21.4	▲ 33.3	2	▲ 17.4	
23 非鉄金属製造業	22	21	1	6	6	0	266.7	250.0	—	16	69.2	
24 金属製品製造業	57	52	5	96	88	8	▲ 40.6	▲ 40.9	▲ 37.5	▲ 39	▲ 3.4	
25 はん用機械器具製造業	39	38	1	31	31	0	25.8	22.6	—	8	▲ 31.6	
26 生産用機械器具製造業	24	21	3	16	14	2	50.0	50.0	50.0	8	▲ 11.1	
27 業務用機械器具製造業	38	26	12	45	43	2	▲ 15.6	▲ 39.5	500.0	▲ 7	▲ 45.7	
28 電子部品・デバイス・電子回路製造業	136	98	38	61	48	13	123.0	104.2	192.3	75	151.9	
29 電気機械器具製造業	47	37	10	62	51	11	▲ 24.2	▲ 27.5	▲ 9.1	▲ 15	62.1	
30 情報通信機械器具製造業	52	32	20	46	41	5	13.0	▲ 22.0	300.0	6	57.6	
31 輸送用機械器具製造業	44	34	10	43	41	2	2.3	▲ 17.1	400.0	1	▲ 44.3	
(311 自動車・同附属品製造業)	40	32	8	37	35	2	8.1	▲ 8.6	300.0	3	▲ 43.7	
(313 船舶製造・修理業、船用機関製造業)	2	2	0	5	5	0	▲ 60.0	▲ 60.0	—	▲ 3	▲ 75.0	
20,32 その他の製造業	26	18	8	33	29	4	▲ 21.2	▲ 37.9	100.0	▲ 7	▲ 33.3	
F 電気・ガス・熱供給・水道業(33～36)	24	6	18	39	32	7	▲ 38.5	▲ 81.3	157.1	▲ 15	14.3	
G 情報通信業(37～41)	118	100	18	81	70	11	45.7	42.9	63.6	37	73.5	
(39 情報サービス業)	96	82	14	47	39	8	104.3	110.3	75.0	49	104.3	
H 運輸業、郵便業(42～49)	450	344	106	466	363	103	▲ 3.4	▲ 5.2	2.9	▲ 16	▲ 15.7	
I 卸売業、小売業(50～61)	1,706	646	1,060	1,436	553	883	18.8	16.8	20.0	270	20.8	
(50～55 卸売業)	222	133	89	227	142	85	▲ 2.2	▲ 6.3	4.7	▲ 5	▲ 21.3	
(56～61 小売業)	1,484	513	971	1,209	411	798	22.7	24.8	21.7	275	31.3	
J 金融業、保険業(62～67)	69	39	30	62	32	30	11.3	21.9	0.0	7	56.8	
K 不動産業、物品賃貸業(68～70)	84	52	32	110	63	47	▲ 23.6	▲ 17.5	▲ 31.9	▲ 26	▲ 20.0	
L 学術研究、専門・技術サービス業(71～74)	159	104	55	118	83	35	34.7	25.3	57.1	41	16.1	
M 宿泊業、飲食サービス業(75～77)	973	469	504	1,100	524	576	▲ 11.5	▲ 10.5	▲ 12.5	▲ 127	▲ 13.3	
(76 飲食店)	753	379	374	684	361	323	10.1	5.0	15.8	69	▲ 11.4	
N 生活関連サービス業、娯楽業(78～80)	472	219	253	545	260	285	▲ 13.4	▲ 15.8	▲ 11.2	▲ 73	0.9	
O 教育、学習支援業(81、82)	133	62	71	142	63	79	▲ 6.3	▲ 1.6	▲ 10.1	▲ 9	70.5	
P 医療、福祉(83～85)	1,675	1,055	620	1,605	1,072	533	4.4	▲ 1.6	16.3	70	4.4	
(83 医療業)	688	460	228	613	450	163	12.2	2.2	39.9	75	0.7	
(85 社会保険・社会福祉・介護事業)	968	577	391	985	618	367	▲ 1.7	▲ 6.6	6.5	▲ 17	5.3	
Q 複合サービス事業(86、87)	180	122	58	154	105	49	16.9	16.2	18.4	26	51.3	
R サービス業(他に分類されないもの)(88～96)	1,353	996	357	1,416	1,025	391	▲ 4.4	▲ 2.8	▲ 8.7	▲ 63	▲ 1.0	
S, T 公務、その他(97～99)	250	187	63	255	193	62	▲ 2.0	▲ 3.1	1.6	▲ 5	▲ 19.6	
合計	10,154	6,533	3,621	10,107	6,635	3,472	0.5	▲ 1.5	4.3	47	2.8	
事業所規模	29人以下	6,986	4,420	2,566	6,724	4,387	2,337	3.9	0.8	9.8	262	3.6
	30～99人	2,329	1,519	810	2,307	1,551	756	1.0	▲ 2.1	7.1	22	11.6
	100～299人	611	422	189	770	468	302	▲ 20.6	▲ 9.8	▲ 37.4	▲ 159	▲ 18.0
	300～499人	107	72	35	169	111	58	▲ 36.7	▲ 35.1	▲ 39.7	▲ 62	▲ 42.2
	500～999人	64	51	13	73	62	11	▲ 12.3	▲ 17.7	18.2	▲ 9	▲ 32.6
1,000人以上	57	49	8	64	56	8	▲ 10.9	▲ 12.5	0.0	▲ 7	200.0	

Ⅱ-④求人・求職バランスシート(平成29年8月)【常用一般及び常用パートの合計】

資料

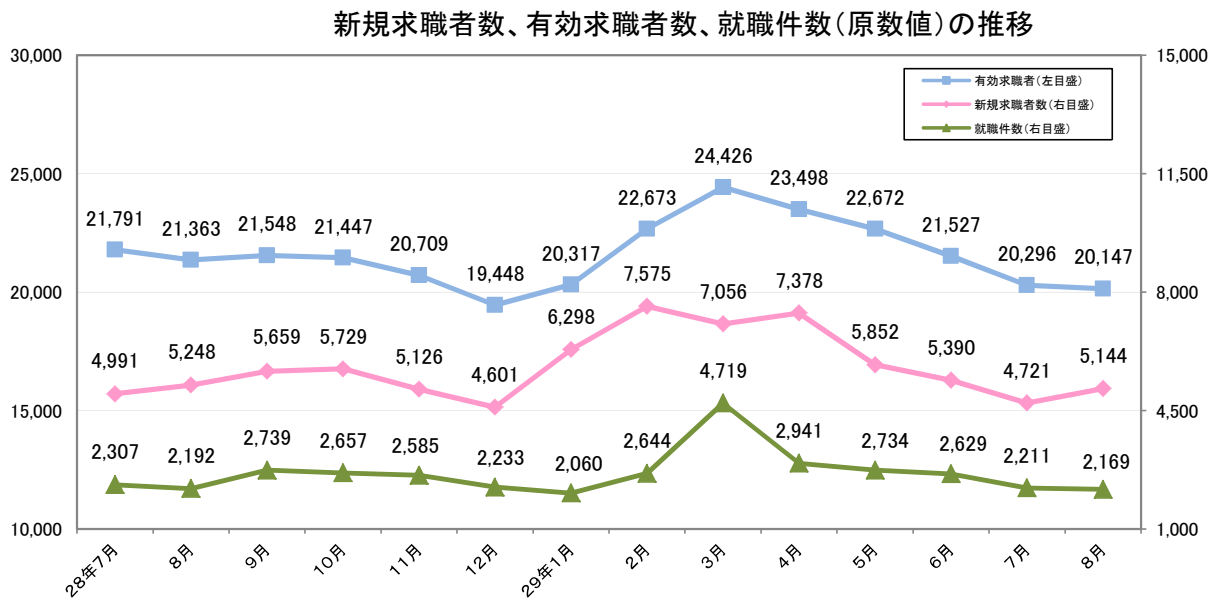
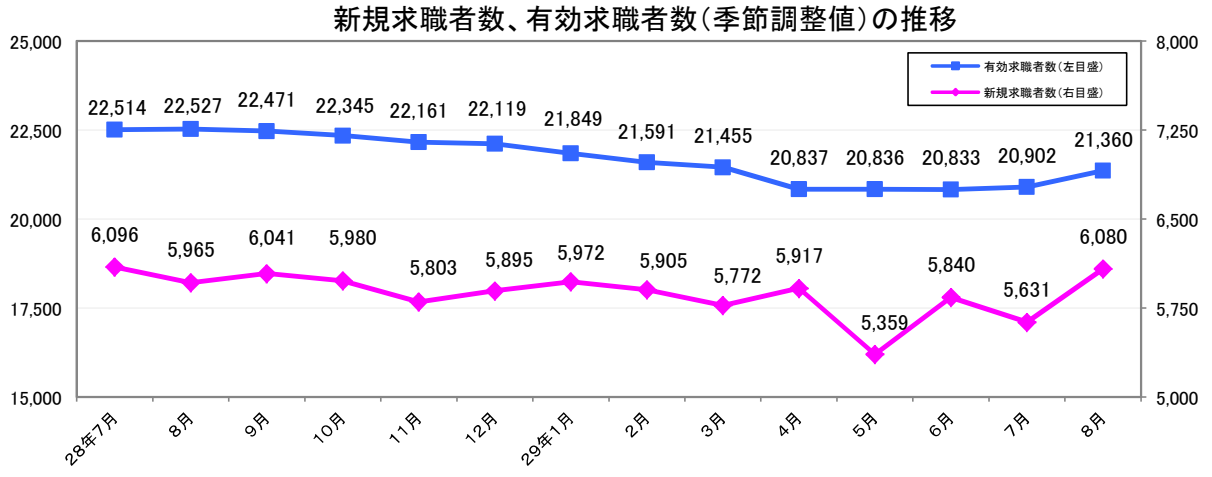
局 計	職業計	有効求職	新職業分類
有効求人		有効求職	有効求人倍率
25,844		20,030	1.29
56	管理的職業	47	1.19
4,134	専門的・技術的職業	1,991	2.08
85	開発技術者	61	1.39
58	製造技術者	108	0.54
874	建築・土木・測量技術者	139	6.29
138	情報処理・通信技術者	119	1.16
41	その他の技術者	18	2.28
65	医師、歯科医師、獣医師、薬剤師	15	4.33
1,011	保健師、助産師、看護師	447	2.26
363	医療技術者	109	3.33
324	その他の保健医療の職業	118	2.75
839	社会福祉の専門的職業	472	1.78
25	美術家、デザイナー、写真家、映像撮影者	77	0.32
311	その他の専門的職業	308	1.01
1,796	事務的職業	5,600	0.32
1,204	一般事務の職業	5,051	0.24
146	会計事務の職業	170	0.86
188	生産関連事務の職業	102	1.84
155	営業・販売関連事務の職業	182	0.85
11	外勤事務の職業	4	2.75
74	運輸・郵便事務の職業	29	2.55
18	事務用機器操作の職業	62	0.29
3,821	販売の職業	1,672	2.29
2,975	商品販売の職業	1,172	2.54
39	販売類似の職業	34	1.15
807	営業の職業	466	1.73
5,683	サービスの職業	2,498	2.28
5	家庭生活支援サービスの職業	6	0.83
1,561	介護サービスの職業	708	2.20
259	保健医療サービスの職業	136	1.90
471	生活衛生サービスの職業	110	4.28
1,631	飲食物調理の職業	705	2.31
1,456	接客・給仕の職業	517	2.82
39	居住施設・ビル等の管理の職業	107	0.36
261	その他のサービスの職業	209	1.25
830	保安の職業	122	6.80
363	農林漁業の職業	216	1.68
3,682	生産工程の職業	2,762	1.33
31	生産設備制御・監視の職業 (金属材料製造、金属加工、金属溶接・溶断)	17	1.82
48	生産設備制御・監視の職業 (金属材料製造、金属加工、金属溶接・溶断を除く)	53	0.91
30	生産設備制御・監視の職業 (機械組立)	50	0.60
488	金属材料製造、金属加工、 金属溶接・溶断の職業	292	1.67
1,636	製品製造・加工処理の職業 (金属材料製造、金属加工、金属溶接・溶断を除く)	943	1.73
※(1,018)	※ (うち食品製造の職業)	※(471)	※(2.16)
701	機械組立の職業	933	0.75
368	機械整備・修理の職業	161	2.29
28	製品検査の職業 (金属材料製造、金属加工、金属溶接・溶断)	35	0.80
94	製品検査の職業 (金属材料製造、金属加工、金属溶接・溶断を除く)	43	2.19
77	機械検査の職業	76	1.01
181	生産関連・生産類似の職業	159	1.14
1,495	輸送・機械運転の職業	872	1.71
2	鉄道運転の職業	0	—
1,155	自動車運転の職業	613	1.88
0	船舶・航空機運転の職業	0	—
30	その他の輸送の職業	55	0.55
308	定置・建設機械運転の職業	204	1.51
1,785	建設・採掘の職業	522	3.42
219	建設躯体工事の職業	50	4.38
522	建設の職業 (建設躯体工事の職業を除く)	147	3.55
165	電気工事の職業	63	2.62
877	土木の職業	259	3.39
2	採掘の職業	3	0.67
2,199	運搬・清掃・包装等の職業	3,418	0.64
677	運搬の職業	705	0.96
979	清掃の職業	655	1.49
57	包装の職業	26	2.19
486	その他の運搬・清掃・包装等の職業	2,032	0.24
562	I T 関連職業合計	446	1.26
3,184	福祉関連職業合計	1,456	2.19
2,018	(うち介護関係)	925	2.18
0	分類不能の職業	310	0.00

※ 食品製造の職業については、新職業分類を旧職業分類に振り分けたものである。

Ⅲ 求職者

資料

① 新規求職者数、有効求職者数（以上原数値・季節調整値）、就職件数（原数値）の推移



(人・%)

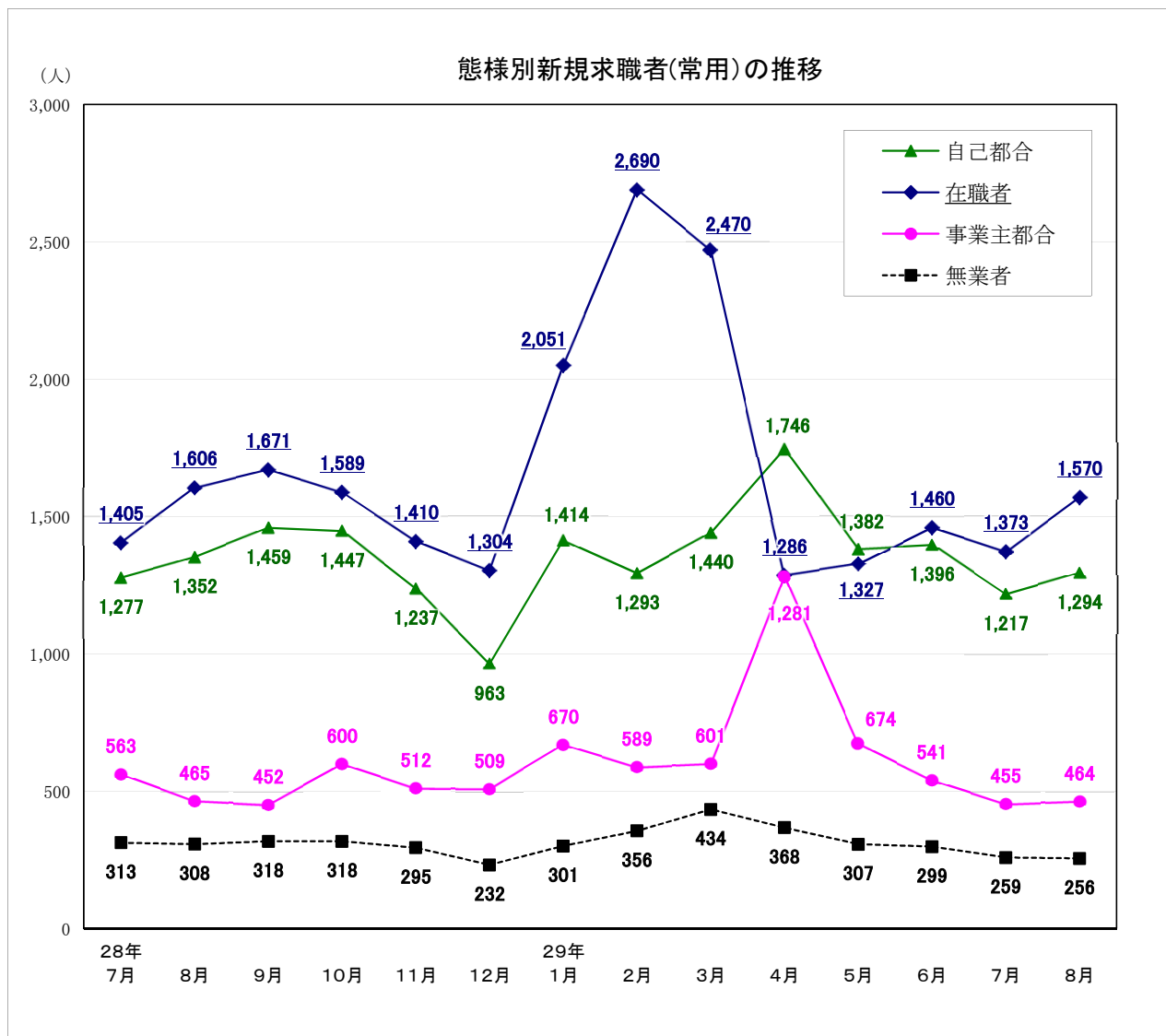
項目	季節調整値			
	新規求職者数	前月比	有効求職者数	前月比
24年度	--	--	--	--
25年度	--	--	--	--
26年度	--	--	--	--
27年度	--	--	--	--
28年度	--	--	--	--
27年8月	6,500	▲ 0.2	23,318	0.1
28年7月	6,096	0.3	22,514	0.4
8月	5,965	▲ 2.1	22,527	0.1
9月	6,041	1.3	22,471	▲ 0.2
10月	5,980	▲ 1.0	22,345	▲ 0.6
11月	5,803	▲ 3.0	22,161	▲ 0.8
12月	5,895	1.6	22,119	▲ 0.2
29年1月	5,972	1.3	21,849	▲ 1.2
2月	5,905	▲ 1.1	21,591	▲ 1.2
3月	5,772	▲ 2.3	21,455	▲ 0.6
4月	5,917	2.5	20,837	▲ 2.9
5月	5,359	▲ 9.4	20,836	▲ 0.0
6月	5,840	9.0	20,833	▲ 0.0
7月	5,631	▲ 3.6	20,902	0.3
8月	6,080	8.0	21,360	2.2

(人・%)

項目	原数値					
	新規求職者数	前年同月比	有効求職者数	前年同月比	就職件数	前年同月比
24年度	96,130	▲ 16.9	362,837	▲ 20.3	45,289	▲ 5.3
25年度	89,660	▲ 6.7	331,774	▲ 8.6	40,902	▲ 9.7
26年度	84,147	▲ 6.1	307,838	▲ 7.2	38,479	▲ 5.9
27年度	76,591	▲ 9.0	280,497	▲ 8.9	34,732	▲ 9.7
28年度	72,198	▲ 5.7	266,808	▲ 4.9	33,129	▲ 4.6
27年8月	5,498	▲ 7.5	22,040	▲ 10.1	2,154	▲ 12.2
28年7月	4,991	▲ 11.4	21,791	▲ 4.6	2,307	▲ 15.0
8月	5,248	▲ 4.5	21,363	▲ 3.1	2,192	1.8
9月	5,659	▲ 1.0	21,548	▲ 2.1	2,739	0.4
10月	5,729	▲ 8.8	21,447	▲ 3.8	2,657	▲ 6.6
11月	5,126	▲ 4.9	20,709	▲ 3.8	2,585	▲ 4.3
12月	4,601	▲ 7.3	19,448	▲ 5.1	2,233	2.9
29年1月	6,298	▲ 1.1	20,317	▲ 5.4	2,060	▲ 2.4
2月	7,575	▲ 9.4	22,673	▲ 7.8	2,644	▲ 2.1
3月	7,056	▲ 4.4	24,426	▲ 7.1	4,719	▲ 3.2
4月	7,378	▲ 5.9	23,498	▲ 8.1	2,941	▲ 10.4
5月	5,852	▲ 8.3	22,672	▲ 7.0	2,734	▲ 6.9
6月	5,390	▲ 5.3	21,527	▲ 7.0	2,629	▲ 5.1
7月	4,721	▲ 5.4	20,296	▲ 6.9	2,211	▲ 4.2
8月	5,144	▲ 2.0	20,147	▲ 5.7	2,169	▲ 1.0

※ 数値は、全数（新規学卒者を除く）。

Ⅲ- ② 態様別新規求職者（常用：原数値）の推移



(人・%)

項目 年月	在職者		離職者		事業主都合		自己都合		無業者	
		前年同月比		前年同月比		前年同月比		前年同月比		前年同月比
	前年同月比		前年同月比		前年同月比		前年同月比		前年同月比	
24年度	23,517	▲ 3.9	39,524	▲ 24.2	14,695	▲ 43.4	22,954	▲ 2.1	7,408	▲ 28.6
25年度	22,795	▲ 3.1	35,702	▲ 9.7	12,057	▲ 18.0	22,042	▲ 4.0	5,909	▲ 20.2
26年度	22,802	0.03	31,738	▲ 11.1	10,176	▲ 15.6	20,071	▲ 8.9	5,414	▲ 8.4
27年度	21,048	▲ 7.7	28,230	▲ 11.1	8,424	▲ 17.2	18,485	▲ 7.9	4,451	▲ 17.8
28年度	20,613	▲ 2.1	25,578	▲ 9.4	7,781	▲ 7.6	16,725	▲ 9.5	3,906	▲ 12.2
27年8月	1,608	▲ 2.0	2,084	▲ 9.0	524	▲ 21.1	1,484	▲ 3.7	323	▲ 20.2
28年7月	1,405	▲ 9.2	1,911	▲ 12.9	563	▲ 6.9	1,277	▲ 14.5	313	▲ 7.7
8月	1,606	▲ 0.1	1,887	▲ 9.5	465	▲ 11.3	1,352	▲ 8.9	308	▲ 4.6
9月	1,671	3.4	1,973	▲ 6.0	452	▲ 18.9	1,459	0.2	318	▲ 7.3
10月	1,589	0.2	2,114	▲ 15.4	600	▲ 17.0	1,447	▲ 12.9	318	▲ 5.4
11月	1,410	4.8	1,826	▲ 12.4	512	▲ 7.9	1,237	▲ 13.7	295	▲ 15.5
12月	1,304	3.3	1,533	▲ 16.0	509	▲ 12.5	963	▲ 17.6	232	▲ 19.7
29年1月	2,051	4.5	2,175	▲ 5.8	670	▲ 10.8	1,414	▲ 4.0	301	0.0
2月	2,690	▲ 10.4	1,955	▲ 15.0	589	▲ 16.3	1,293	▲ 12.7	356	▲ 14.8
3月	2,470	▲ 1.0	2,139	▲ 4.3	601	▲ 4.5	1,440	▲ 4.6	434	▲ 14.9
4月	1,286	▲ 3.8	3,228	▲ 10.3	1,281	▲ 17.0	1,746	▲ 6.2	368	▲ 5.9
5月	1,327	▲ 11.6	2,164	▲ 9.5	674	▲ 5.6	1,382	▲ 11.5	307	▲ 5.5
6月	1,460	▲ 7.5	2,024	▲ 2.5	541	▲ 3.9	1,396	▲ 1.6	299	▲ 5.1
7月	1,373	▲ 2.3	1,745	▲ 8.7	455	▲ 19.2	1,217	▲ 4.7	259	▲ 17.3
8月	1,570	▲ 2.2	1,830	▲ 3.0	464	▲ 0.2	1,294	▲ 4.3	256	▲ 16.9

※ パートを除く常用

参 考 資 料

月別・年度別有効求人倍率（季節調整値）の推移

は景気後退期

年・月	1月	2月	3月	4月	5月	6月	7月	8月	9月	10月	11月	12月	年計	年度計	全国の景気循環
昭和38年	0.37	0.31	0.34	0.33	0.37	0.46	0.49	0.42	0.40	0.35	0.35	0.36	0.39	0.39	← オリンピック景気 (37/10~39/10 24ヶ月)
昭和39年	0.37	0.38	0.39	0.38	0.37	0.37	0.39	0.38	0.42	0.47	0.47	0.47	0.39	0.41	← 証券不況(39/10~40/10 12ヶ月)
昭和40年	0.46	0.46	0.43	0.45	0.43	0.43	0.40	0.41	0.41	0.34	0.34	0.29	0.40	0.39	← いざなぎ景気 (40/10~45/7 57ヶ月)
昭和41年	0.32	0.36	0.38	0.35	0.39	0.43	0.39	0.37	0.41	0.41	0.40	0.37	0.38	0.39	
昭和42年	0.41	0.43	0.43	0.51	0.52	0.60	0.69	0.59	0.57	0.57	0.55	0.51	0.52	0.56	
昭和43年	0.54	0.56	0.59	0.60	0.64	0.61	0.59	0.59	0.53	0.54	0.62	0.68	0.58	0.61	
昭和44年	0.65	0.64	0.64	0.63	0.65	0.60	0.65	0.70	0.68	0.67	0.65	0.81	0.66	0.70	
昭和45年	0.81	0.79	0.73	0.68	0.69	0.67	0.63	0.62	0.61	0.62	0.62	0.62	0.67	0.62	← ニクソン不況 (45/7~46/2 17か月)
昭和46年	0.58	0.53	0.51	0.52	0.53	0.58	0.58	0.62	0.63	0.66	0.63	0.60	0.58	0.60	
昭和47年	0.61	0.61	0.63	0.64	0.66	0.62	0.61	0.64	0.66	0.70	0.72	0.80	0.65	0.74	← 列島改造ブーム (46/12~48/11 23か月)
昭和48年	0.88	0.94	0.96	1.00	1.04	1.16	1.26	1.17	1.15	1.20	1.21	1.24	1.09	1.14	← 第一次石油危機 (48/11~50/3 16か月)
昭和49年	1.14	1.07	0.98	0.97	1.03	0.95	0.93	0.84	0.77	0.69	0.68	0.61	0.89	0.77	
昭和50年	0.68	0.65	0.61	0.56	0.54	0.53	0.50	0.52	0.54	0.55	0.55	0.47	0.56	0.53	
昭和51年	0.49	0.49	0.57	0.65	0.70	0.61	0.63	0.68	0.61	0.60	0.58	0.64	0.61	0.64	
昭和52年	0.72	0.68	0.70	0.62	0.58	0.56	0.46	0.53	0.56	0.56	0.58	0.56	0.60	0.57	← 円高不況 (52/1~52/10 9か月)
昭和53年	0.54	0.52	0.55	0.57	0.57	0.57	0.58	0.58	0.60	0.62	0.61	0.59	0.59	0.60	
昭和54年	0.58	0.61	0.62	0.68	0.68	0.73	0.75	0.78	0.78	0.77	0.79	0.77	0.71	0.76	
昭和55年	0.77	0.74	0.71	0.73	0.70	0.70	0.69	0.68	0.65	0.62	0.64	0.82	0.71	0.69	← 第二次石油危機 (55/2~58/2 36か月)
昭和56年	0.81	0.68	0.59	0.58	0.59	0.56	0.55	0.59	0.56	0.55	0.53	0.53	0.59	0.57	
昭和57年	0.56	0.57	0.56	0.50	0.49	0.48	0.49	0.48	0.47	0.49	0.49	0.50	0.50	0.49	
昭和58年	0.50	0.50	0.50	0.48	0.50	0.49	0.50	0.52	0.52	0.52	0.52	0.53	0.50	0.51	← ハイテク景気 (58/2~60/6 28か月)
昭和59年	0.55	0.53	0.52	0.56	0.57	0.55	0.57	0.59	0.61	0.62	0.62	0.60	0.57	0.58	
昭和60年	0.58	0.54	0.60	0.60	0.63	0.60	0.59	0.59	0.58	0.56	0.59	0.57	0.58	0.59	← 円高不況 (60/6~61/11 17か月)
昭和61年	0.58	0.57	0.60	0.58	0.59	0.54	0.51	0.51	0.54	0.54	0.53	0.55	0.55	0.55	
昭和62年	0.55	0.58	0.58	0.58	0.60	0.62	0.63	0.64	0.71	0.74	0.76	0.77	0.64	0.71	← バブル景気 (61/11~3/2 51か月)
昭和63年	0.79	0.85	0.85	0.87	0.89	0.89	0.93	0.96	0.96	1.00	1.02	1.05	0.92	0.97	
平成元年	1.06	1.05	1.02	1.03	1.09	1.09	1.15	1.23	1.17	1.20	1.22	1.20	1.13	1.18	
平成2年	1.21	1.25	1.24	1.27	1.27	1.34	1.35	1.35	1.32	1.29	1.34	1.36	1.30	1.34	
平成3年	1.42	1.40	1.40	1.44	1.43	1.50	1.54	1.47	1.43	1.40	1.40	1.33	1.43	1.39	← 第一次平成不況（複合不況） (3/2~5/10 32か月)
平成4年	1.31	1.30	1.20	1.23	1.16	1.19	1.20	1.18	1.13	1.13	1.08	1.05	1.18	1.11	
平成5年	1.02	1.01	1.02	0.99	0.99	0.94	0.94	0.93	0.94	0.91	0.91	0.93	0.96	0.94	
平成6年	0.93	0.91	0.93	0.91	0.90	0.90	0.89	0.92	0.93	0.93	0.95	0.93	0.92	0.92	← カンフル景気 (5/10~9/5 43か月)
平成7年	0.93	0.93	0.88	0.87	0.84	0.85	0.84	0.85	0.85	0.85	0.84	0.82	0.86	0.85	
平成8年	0.83	0.82	0.85	0.81	0.85	0.87	0.87	0.88	0.89	0.91	0.91	0.92	0.87	0.89	
平成9年	0.93	0.90	0.89	0.88	0.93	0.93	0.91	0.89	0.86	0.84	0.83	0.81	0.88	0.83	← 第二次平成不況（日本列島総不況） (9/5~11/1 20か月)
平成10年	0.75	0.70	0.67	0.64	0.61	0.58	0.54	0.53	0.51	0.50	0.49	0.48	0.58	0.53	
平成11年	0.48	0.50	0.49	0.49	0.48	0.49	0.50	0.50	0.51	0.51	0.52	0.51	0.50	0.51	← ITバブル (11/1~12/11 22か月)
平成12年	0.53	0.55	0.56	0.57	0.60	0.61	0.61	0.63	0.62	0.62	0.61	0.61	0.59	0.60	
平成13年	0.60	0.57	0.54	0.54	0.52	0.49	0.45	0.42	0.40	0.38	0.37	0.36	0.46	0.42	← 第三次平成不況（デフレ不況） (12/11~14/1 14か月)
平成14年	0.36	0.36	0.38	0.38	0.38	0.38	0.39	0.41	0.42	0.43	0.45	0.45	0.40	0.42	
平成15年	0.45	0.47	0.47	0.48	0.51	0.52	0.55	0.54	0.55	0.56	0.58	0.57	0.52	0.55	← いざなぎ景気 (14/2~19/10 68か月)
平成16年	0.56	0.56	0.56	0.54	0.53	0.53	0.57	0.59	0.61	0.61	0.58	0.56	0.57	0.57	
平成17年	0.57	0.57	0.57	0.57	0.57	0.57	0.56	0.59	0.61	0.62	0.64	0.69	0.59	0.63	
平成18年	0.72	0.73	0.73	0.75	0.76	0.78	0.79	0.77	0.79	0.81	0.81	0.81	0.77	0.78	
平成19年	0.80	0.79	0.77	0.77	0.77	0.75	0.75	0.74	0.69	0.66	0.64	0.65	0.73	0.70	← リーマン・ショック（世界金融危機） (19/11~21/3)
平成20年	0.66	0.66	0.64	0.65	0.65	0.61	0.58	0.56	0.55	0.50	0.48	0.46	0.58	0.50	
平成21年	0.40	0.36	0.36	0.35	0.33	0.32	0.32	0.32	0.34	0.36	0.34	0.35	0.34	0.35	
平成22年	0.35	0.38	0.39	0.38	0.40	0.41	0.44	0.45	0.47	0.48	0.51	0.49	0.43	0.46	
平成23年	0.49	0.51	0.46	0.40	0.43	0.47	0.54	0.57	0.61	0.66	0.70	0.73	0.54	0.62	← 東日本大震災 (23/3)
平成24年	0.76	0.80	0.84	0.89	0.93	0.93	0.95	0.94	0.93	0.91	0.92	0.94	0.89	0.94	
平成25年	0.97	0.98	0.99	0.99	1.00	1.03	1.04	1.05	1.06	1.07	1.08	1.09	1.03	1.06	
平成26年	1.10	1.10	1.09	1.10	1.10	1.07	1.04	1.06	1.06	1.10	1.11	1.15	1.09	1.10	
平成27年	1.15	1.14	1.15	1.19	1.21	1.19	1.22	1.25	1.22	1.22	1.22	1.21	1.19	1.22	
平成28年	1.23	1.24	1.24	1.27	1.28	1.29	1.29	1.28	1.29	1.31	1.31	1.34	1.28	1.31	
平成29年	1.37	1.37	1.37	1.42	1.40	1.42	1.41	1.38							

※ 年計及び年度計は実数値。

月別・年度別新規求人倍率（季節調整値）の推移

年・月	1月	2月	3月	4月	5月	6月	7月	8月	9月	10月	11月	12月	年計	年度計
昭和38年	0.54	0.38	0.54	0.42	0.55	0.68	1.02	0.51	0.56	0.51	0.45	0.65	0.58	0.58
昭和39年	0.51	0.58	0.57	0.55	0.61	0.51	0.52	0.64	0.73	0.68	0.71	0.59	0.58	0.59
昭和40年	0.57	0.61	0.52	0.54	0.51	0.52	0.47	0.68	0.52	0.45	0.50	0.44	0.55	0.55
昭和41年	0.51	0.52	0.58	0.46	0.49	0.67	0.59	0.52	0.73	0.63	0.61	0.63	0.58	0.59
昭和42年	0.61	0.62	0.58	0.72	0.81	0.75	0.86	0.68	0.83	0.61	0.56	0.67	0.69	0.72
昭和43年	0.66	0.73	0.77	0.69	0.68	0.64	0.72	0.63	0.63	0.66	0.65	0.74	0.70	0.69
昭和44年	0.71	0.69	0.72	0.76	0.69	0.65	0.73	0.97	0.63	0.83	0.57	1.14	0.74	0.75
昭和45年	0.81	0.70	0.66	0.68	0.76	0.65	0.74	0.65	0.68	0.68	0.68	0.62	0.70	0.66
昭和46年	0.62	0.54	0.48	0.59	0.61	0.71	0.81	0.70	0.74	0.60	0.64	0.63	0.66	0.71
昭和47年	0.62	0.69	0.79	0.73	0.80	0.69	0.71	0.81	0.85	0.89	0.79	1.26	0.80	0.89
昭和48年	1.00	1.01	0.99	0.97	0.87	1.39	1.14	0.86	1.06	1.10	1.04	1.05	1.08	1.11
昭和49年	1.01	1.19	0.95	0.91	0.99	1.14	0.92	0.76	0.75	0.85	0.77	0.68	0.95	0.88
昭和50年	0.93	0.87	0.70	0.80	0.79	0.78	0.83	0.78	0.85	0.83	0.78	0.60	0.80	0.78
昭和51年	0.64	0.67	0.83	0.92	0.95	0.76	0.64	0.97	0.58	0.60	0.61	1.36	0.77	0.78
昭和52年	1.23	0.77	0.65	0.85	0.69	0.64	0.50	0.76	0.65	0.53	0.60	0.61	0.74	0.66
昭和53年	0.58	0.59	0.66	0.65	0.64	0.77	0.93	0.71	0.75	0.62	0.57	0.62	0.69	0.69
昭和54年	0.57	0.70	0.67	0.75	0.69	0.81	0.78	0.76	0.81	0.76	0.79	0.72	0.73	0.75
昭和55年	0.70	0.67	0.68	0.82	0.72	0.82	0.71	0.69	0.69	0.60	0.74	1.54	0.76	0.77
昭和56年	0.98	0.79	0.64	0.81	0.67	0.65	0.71	0.70	0.57	0.62	0.57	0.64	0.69	0.66
昭和57年	0.64	0.68	0.61	0.57	0.60	0.58	0.63	0.62	0.58	0.63	0.53	0.58	0.60	0.60
昭和58年	0.62	0.66	0.70	0.53	0.67	0.67	0.67	0.70	0.65	0.68	0.72	0.68	0.64	0.64
昭和59年	0.66	0.63	0.61	0.70	0.71	0.74	0.71	0.69	0.78	0.72	0.68	0.68	0.68	0.69
昭和60年	0.66	0.57	0.70	0.71	0.76	0.67	0.68	0.70	0.64	0.64	0.77	0.67	0.68	0.69
昭和61年	0.67	0.68	0.73	0.70	0.67	0.60	0.63	0.67	0.70	0.66	0.64	0.73	0.67	0.68
昭和62年	0.63	0.75	0.75	0.78	0.70	0.72	0.76	0.75	0.83	0.86	0.86	0.80	0.76	0.82
昭和63年	0.88	0.90	0.89	0.89	0.95	0.99	1.10	1.04	1.07	1.08	1.14	1.17	1.00	1.06
平成元年	1.10	1.07	1.07	1.09	1.13	1.13	1.34	1.40	1.09	1.26	1.33	1.26	1.19	1.25
平成2年	1.28	1.34	1.27	1.31	1.24	1.42	1.46	1.40	1.29	1.32	1.51	1.58	1.36	1.41
平成3年	1.54	1.44	1.52	1.51	1.41	1.66	1.51	1.51	1.54	1.48	1.43	1.43	1.50	1.48
平成4年	1.53	1.42	1.27	1.43	1.13	1.48	1.34	1.25	1.33	1.26	1.17	1.17	1.32	1.28
平成5年	1.32	1.22	1.24	1.15	1.19	1.02	1.21	1.15	1.11	1.16	1.12	1.25	1.18	1.15
平成6年	1.21	1.07	1.13	1.10	1.12	1.15	1.16	1.21	1.18	1.16	1.24	1.23	1.17	1.17
平成7年	1.20	1.17	1.09	1.10	1.05	1.13	1.08	1.13	1.13	1.15	1.17	1.05	1.13	1.12
平成8年	1.12	1.09	1.15	1.07	1.21	1.23	1.11	1.24	1.21	1.22	1.22	1.37	1.19	1.22
平成9年	1.28	1.21	1.27	1.24	1.21	1.22	1.22	1.22	1.14	1.16	1.09	1.07	1.20	1.12
平成10年	1.01	1.00	0.97	0.91	0.87	0.85	0.81	0.82	0.77	0.79	0.79	0.78	0.87	0.82
平成11年	0.79	0.82	0.79	0.81	0.79	0.80	0.89	0.79	0.82	0.86	0.83	0.79	0.81	0.84
平成12年	0.89	0.89	0.86	0.88	1.03	0.90	0.89	1.01	0.91	0.93	0.96	0.95	0.92	0.91
平成13年	0.90	0.83	0.82	0.83	0.77	0.75	0.71	0.67	0.63	0.61	0.63	0.63	0.73	0.69
平成14年	0.65	0.65	0.73	0.67	0.68	0.72	0.73	0.73	0.76	0.75	0.74	0.69	0.72	0.74
平成15年	0.77	0.81	0.80	0.79	0.86	0.83	0.86	0.89	0.86	0.92	0.89	0.85	0.84	0.86
平成16年	0.86	0.89	0.85	0.83	0.85	0.82	0.96	0.91	0.99	0.90	0.80	0.92	0.88	0.89
平成17年	0.92	0.88	0.87	0.91	0.90	0.92	0.91	0.97	0.97	0.96	1.06	1.09	0.95	1.00
平成18年	1.11	1.10	1.09	1.06	1.19	1.18	1.13	1.13	1.16	1.22	1.23	1.18	1.15	1.16
平成19年	1.16	1.16	1.14	1.12	1.09	1.09	1.04	1.06	0.97	0.95	0.96	1.01	1.07	1.03
平成20年	1.05	1.00	0.99	0.96	0.90	0.91	0.89	0.85	0.83	0.76	0.79	0.68	0.89	0.78
平成21年	0.62	0.62	0.68	0.71	0.64	0.64	0.69	0.65	0.71	0.73	0.66	0.69	0.67	0.69
平成22年	0.72	0.73	0.75	0.66	0.75	0.76	0.75	0.84	0.84	0.87	0.89	0.87	0.78	0.81
平成23年	0.85	0.85	0.81	0.53	0.82	0.89	1.05	1.05	1.11	1.26	1.29	1.33	0.94	1.07
平成24年	1.35	1.46	1.40	1.41	1.46	1.38	1.38	1.40	1.36	1.29	1.42	1.43	1.39	1.41
平成25年	1.48	1.47	1.43	1.44	1.41	1.50	1.43	1.54	1.51	1.55	1.54	1.57	1.49	1.52
平成26年	1.57	1.58	1.53	1.48	1.51	1.43	1.48	1.50	1.51	1.58	1.59	1.70	1.53	1.54
平成27年	1.58	1.57	1.60	1.66	1.64	1.64	1.70	1.65	1.60	1.67	1.67	1.70	1.63	1.68
平成28年	1.80	1.73	1.72	1.73	1.77	1.77	1.77	1.75	1.82	1.81	1.85	1.89	1.77	1.80
平成29年	1.89	1.83	1.81	1.94	1.92	1.91	1.96	1.78						

※ 年計及び年度計は実数値。

有効求人数、有効求職者数（原数値）の推移（安定所別含む）

安定所別有効求人数（新規学卒者を除く全数）

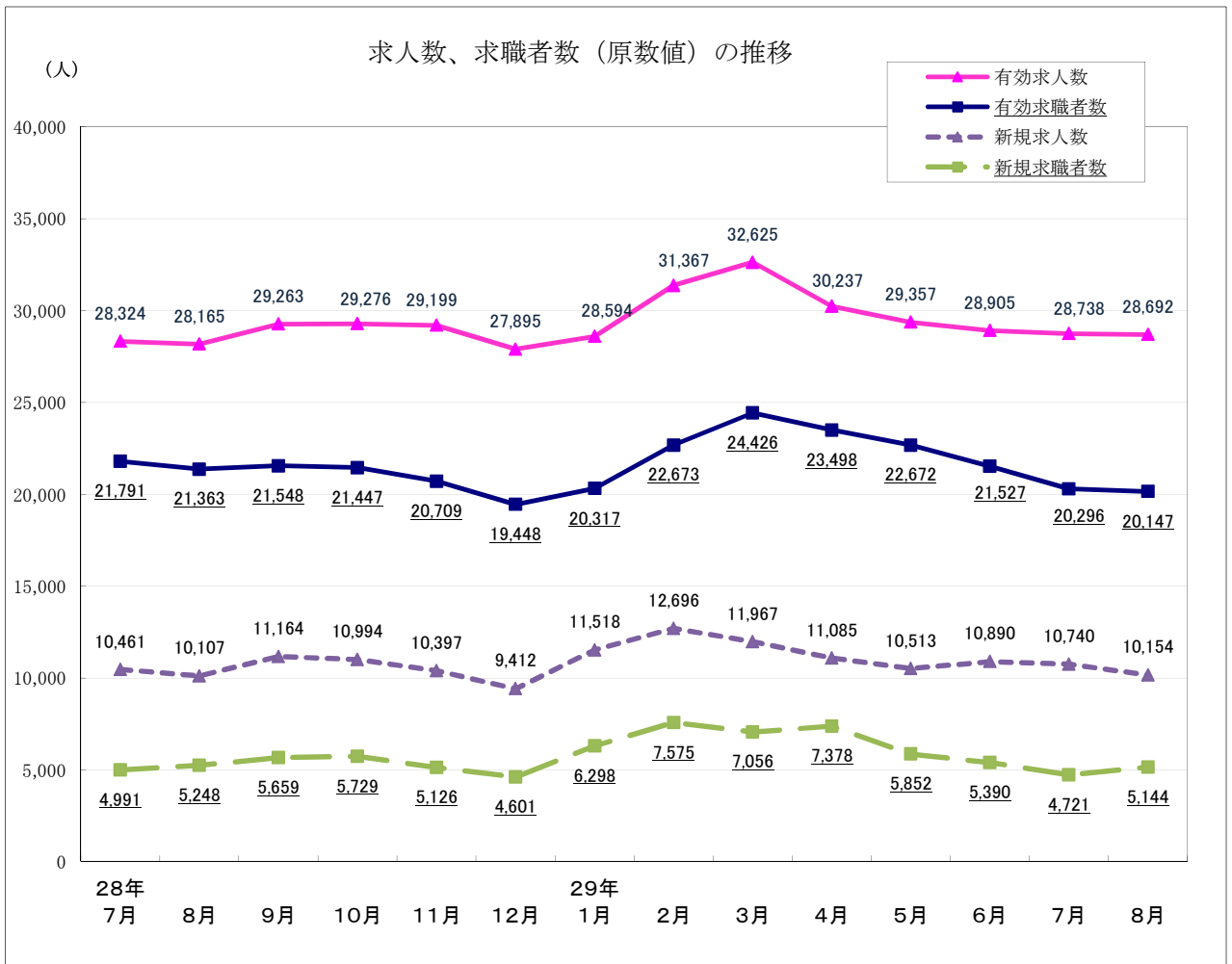
(人) (%)

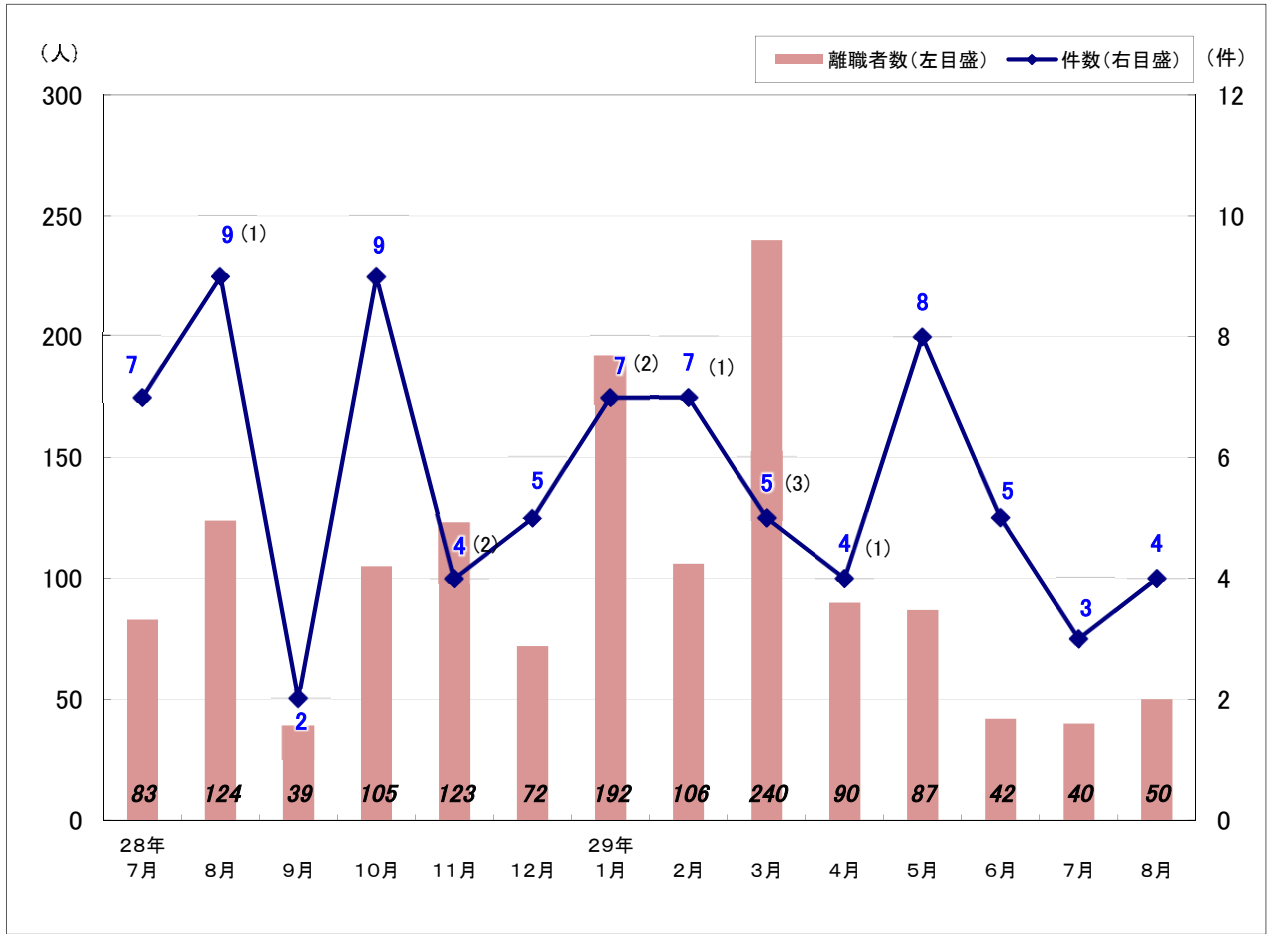
項目	27年8月	28年7月	8月	9月	10月	11月	12月	29年1月	2月	3月	4月	5月	6月	7月	8月	前年同月比
盛岡	10,166	10,776	10,518	10,852	10,908	10,629	9,846	10,227	11,564	12,021	11,546	11,156	10,994	10,903	10,728	2.0
釜石	1,435	1,537	1,506	1,542	1,548	1,495	1,515	1,556	1,822	1,963	1,738	1,628	1,671	1,667	1,591	5.6
宮古	1,741	1,628	1,674	1,662	1,635	1,701	1,663	1,666	2,019	2,094	1,902	1,799	1,808	1,873	1,819	8.7
花巻	2,204	2,377	2,420	2,493	2,534	2,576	2,555	2,704	2,777	2,787	2,696	2,795	2,693	2,571	2,726	12.6
一関	2,750	2,320	2,331	2,334	2,374	2,332	2,225	2,387	2,676	2,759	2,451	2,465	2,423	2,455	2,523	8.2
水沢	2,388	2,607	2,603	3,010	3,003	3,151	3,077	2,985	3,025	3,413	3,246	3,168	3,040	2,958	2,964	13.9
北上	4,006	3,545	3,661	3,790	3,918	4,048	3,713	3,500	3,611	3,674	3,213	2,844	2,820	2,877	2,895	▲ 20.9
大船渡	1,743	1,879	1,796	1,792	1,564	1,515	1,533	1,774	1,861	1,846	1,569	1,585	1,548	1,607	1,599	▲ 11.0
二戸	765	747	724	832	832	800	816	795	949	972	861	899	904	862	870	20.2
久慈	845	908	932	956	960	952	952	1,000	1,063	1,096	1,015	1,018	1,004	965	977	4.8
県計	28,043	28,324	28,165	29,263	29,276	29,199	27,895	28,594	31,367	32,625	30,237	29,357	28,905	28,738	28,692	1.9

安定所別有効求職者数（新規学卒者を除く全数）

(人) (%)

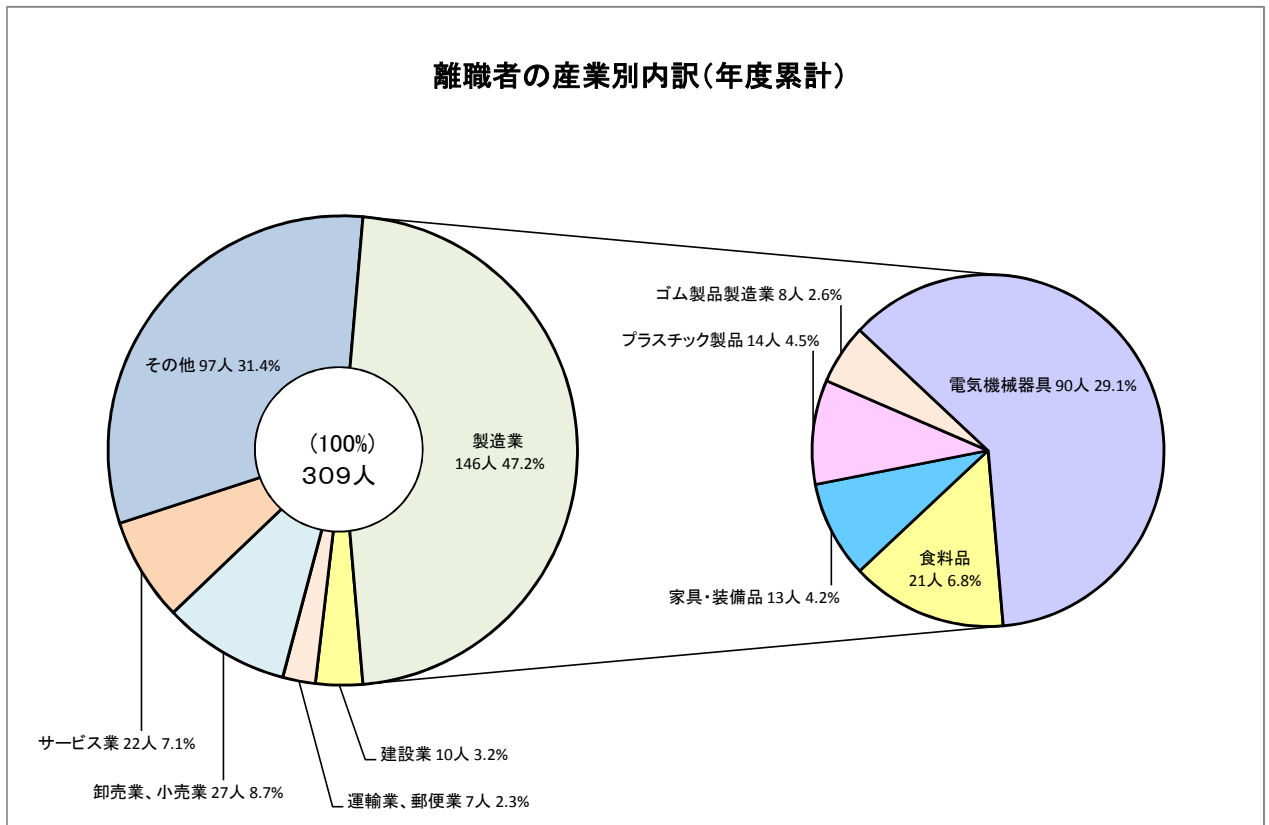
項目	27年8月	28年7月	8月	9月	10月	11月	12月	29年1月	2月	3月	4月	5月	6月	7月	8月	前年同月比
盛岡	8,977	8,942	8,673	8,743	8,777	8,574	8,206	8,573	9,239	9,818	9,769	9,551	9,243	8,659	8,564	▲ 1.3
釜石	1,182	1,190	1,172	1,178	1,138	1,079	988	1,046	1,313	1,485	1,319	1,209	1,145	1,098	1,085	▲ 7.4
宮古	1,200	1,151	1,173	1,146	1,093	1,093	1,015	1,042	1,506	1,676	1,377	1,215	1,156	1,087	1,085	▲ 7.5
花巻	1,685	1,770	1,614	1,610	1,667	1,597	1,505	1,474	1,575	1,660	1,666	1,726	1,580	1,555	1,458	▲ 9.7
一関	2,214	2,058	2,124	2,144	2,056	1,959	1,860	2,013	2,172	2,364	2,182	2,136	1,955	1,840	1,899	▲ 10.6
水沢	2,236	2,104	2,089	2,108	2,103	2,002	1,870	1,888	2,003	2,196	2,232	2,214	2,125	1,996	1,989	▲ 4.8
北上	1,881	1,871	1,848	1,892	1,917	1,838	1,586	1,669	1,777	1,838	1,802	1,745	1,644	1,560	1,591	▲ 13.9
大船渡	1,003	975	943	945	905	880	823	976	1,238	1,323	1,170	1,078	988	940	948	0.5
二戸	737	787	756	764	758	738	723	767	787	930	855	810	790	749	748	▲ 1.1
久慈	925	943	971	1,018	1,033	949	872	869	1,063	1,136	1,126	988	901	812	780	▲ 19.7
県計	22,040	21,791	21,363	21,548	21,447	20,709	19,448	20,317	22,673	24,426	23,498	22,672	21,527	20,296	20,147	▲ 5.7





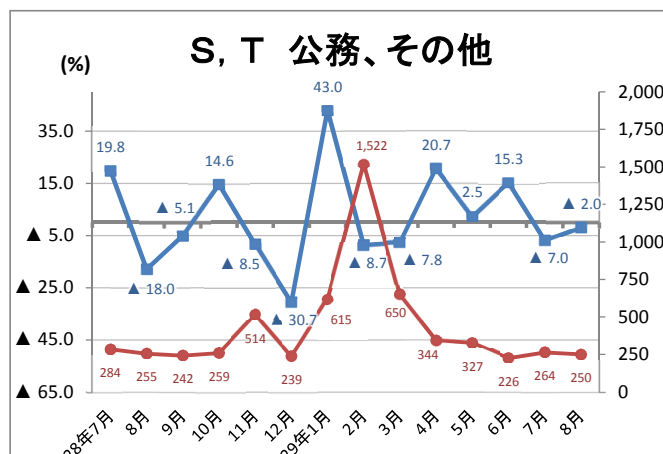
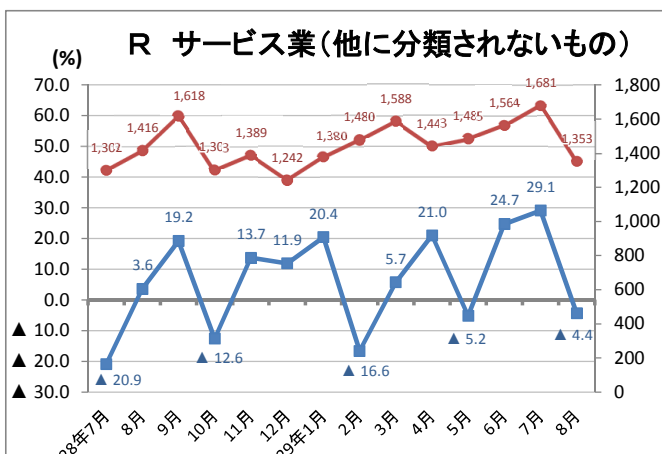
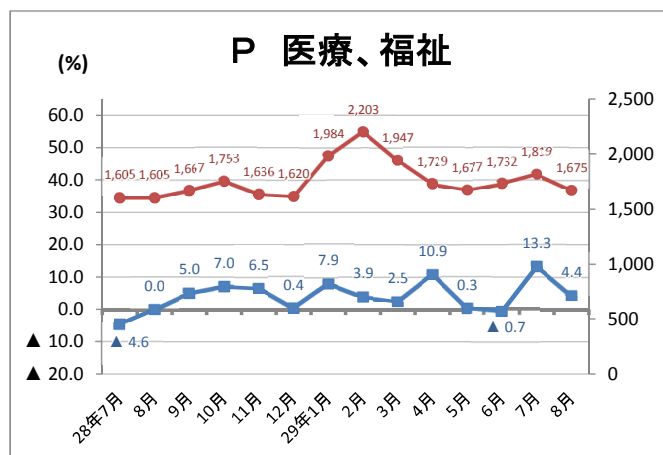
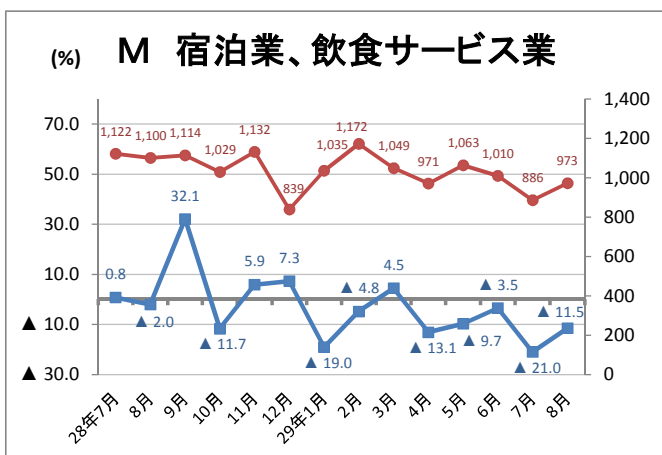
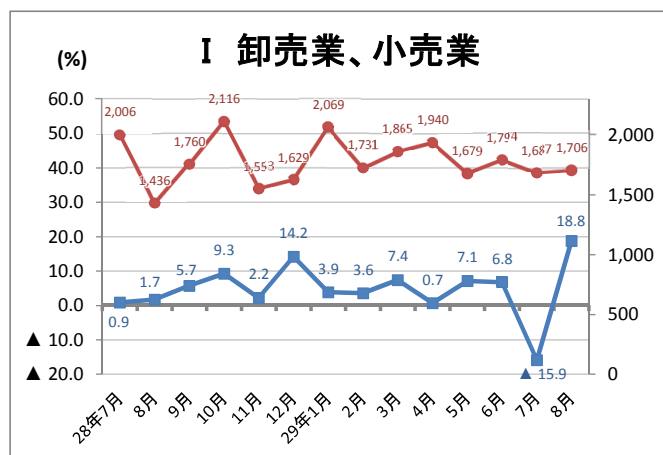
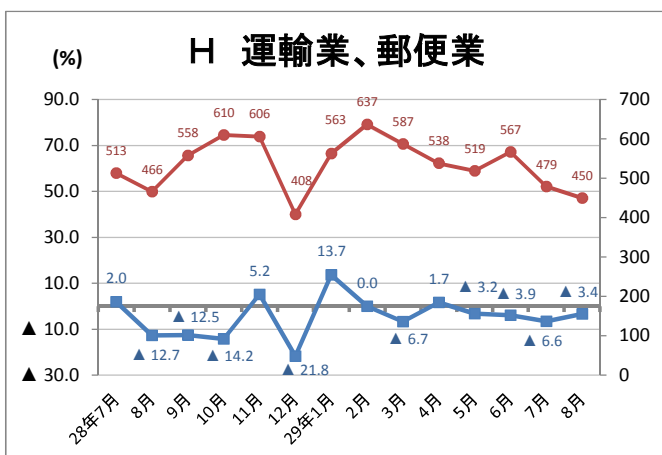
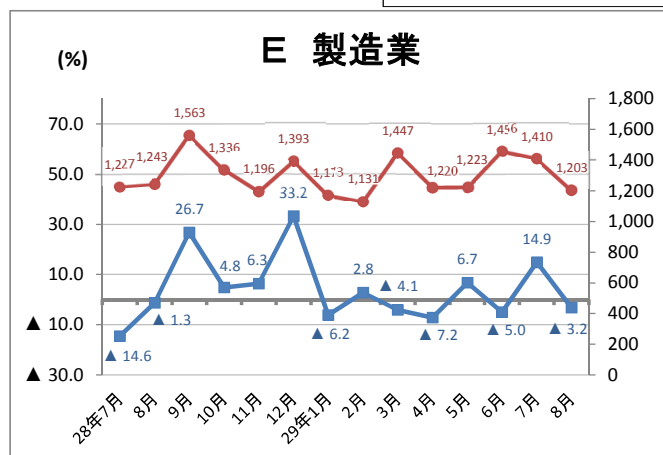
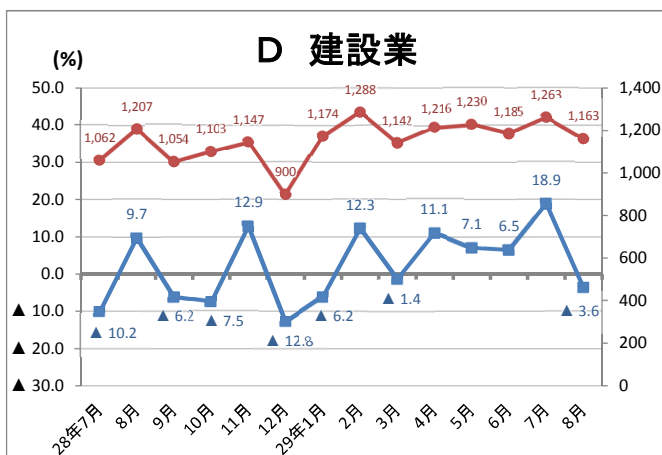
※ () 内は大量雇用変動届 (30人以上) 件数で内数

離職者の産業別内訳(年度累計)



主な産業の新規求人（原数値）と前年同月比の推移（注：産業により軸尺に相違あり）

● 新規求人数(全数)
■ 前年同月比



就業地別、所別有効求人倍率(29年8月)

	有効求人数 (受理地)	有効求人数 (就業地)	差	増減率	有効求職者数	有効求人倍率 (受理地)	有効求人倍率 (就業地)	差
局計(季節調整値)	29,449	31,634	2,185	7.4	21,360	1.38	1.48	0.10
局計(原数値)	28,692	30,881	2,189	7.6	20,147	1.42	1.53	0.11
盛岡	10,728	10,180	▲ 548	▲ 5.1	8,564	1.25	1.19	▲ 0.06
釜石	1,591	2,273	682	42.9	1,085	1.47	2.09	0.62
宮古	1,819	2,271	452	24.8	1,085	1.68	2.09	0.41
花巻	2,726	2,703	▲ 23	▲ 0.8	1,458	1.87	1.85	▲ 0.02
一関	2,523	2,999	476	18.9	1,899	1.33	1.58	0.25
水沢	2,964	3,258	294	9.9	1,989	1.49	1.64	0.15
北上	2,895	2,999	104	3.6	1,591	1.82	1.88	0.06
大船渡	1,599	1,921	322	20.1	948	1.69	2.03	0.34
二戸	870	1,117	247	28.4	748	1.16	1.49	0.33
久慈	977	1,137	160	16.4	780	1.25	1.46	0.21

就業地別、所別新規求人倍率(29年8月)

	新規求人数 (受理地)	新規求人数 (就業地)	差	増減率	新規求職者数	新規求人倍率 (受理地)	新規求人倍率 (就業地)	差
局計(季節調整値)	10,838	11,721	883	8.1	6,080	1.78	1.93	0.15
局計(原数値)	10,154	10,857	703	6.9	5,144	1.97	2.11	0.14
盛岡	3,768	3,697	▲ 71	▲ 1.9	1,981	1.90	1.87	▲ 0.03
釜石	471	686	215	45.6	292	1.61	2.35	0.74
宮古	640	800	160	25.0	288	2.22	2.78	0.56
花巻	1,130	925	▲ 205	▲ 18.1	407	2.78	2.27	▲ 0.51
一関	925	1,098	173	18.7	502	1.84	2.19	0.35
水沢	1,064	1,161	97	9.1	543	1.96	2.14	0.18
北上	984	1,061	77	7.8	474	2.08	2.24	0.16
大船渡	530	707	177	33.4	264	2.01	2.68	0.67
二戸	307	352	45	14.7	197	1.56	1.79	0.23
久慈	335	362	27	8.1	196	1.71	1.85	0.14

※ 就業地別の有効求人倍率及び新規求人倍率は参考指標。

※ 季節求人について、局計は受理地を就業地とみなしている。

※ 季節求人について、安定所別の就業地には含まれていない。

※ 就業地として複数の市町村が挙げられている求人については、求人数を該当の市町村に割り当てることにより集計。

(例ー求人数5人で就業地がA市、B市、C市の場合、A市2人、B市2人、C市1人となる)