



厚生労働省岩手労働局発表  
平成29年8月29日(火)

【照会先】  
岩手労働局職業安定部職業安定課  
課長 中村 悟雄  
地方労働市場情報官 藤井 崇  
電話 019 (604) 3004

## 平成29年7月一般職業紹介状況

— 有効求人倍率は1.41倍、  
前月を0.01ポイント下回るも高水準続く —

### ○ 岩手の有効求人倍率等の動向

- ① 7月の有効求人倍率は1.41倍。前月(1.42倍)を0.01ポイント下回る。
- ・ 有効求人数は、29,463人、前月比0.1%(29人)減少。
  - ・ 有効求職者数は、20,902人、前月比0.3%(69人)増加。
- ② 7月の新規求人倍率は1.96倍。前月(1.91倍)を0.05ポイント上回る。

〈有効〉	今月	前月	前月比		前年同月比	
			増減数	増減率	増減数	増減率
有効求人倍率	1.41倍	1.42倍	-	▲0.01P	-	0.12P
有効求人数	29,463	29,492	▲29	▲0.1%	320	1.1%
有効求職者数	20,902	20,833	69	0.3%	▲1,612	▲7.2%

〈新規〉	今月	前月	前月比		前年同月比	
			増減数	増減率	増減数	増減率
新規求人倍率	1.96倍	1.91倍	-	0.05P	-	0.19P
新規求人数	11,010	11,146	▲136	▲1.2%	200	1.9%
新規求職者数	5,631	5,840	▲209	▲3.6%	▲465	▲7.6%

※季節調整値による数値、比較である。

※季節調整法はセンサス局法Ⅱ(X-12-ARIMA)による。なお、平成28年12月以前の数値は、平成29年1月分公表時に新季節指数により改訂されている。

※数値は、全数(新規学卒者を除く)。

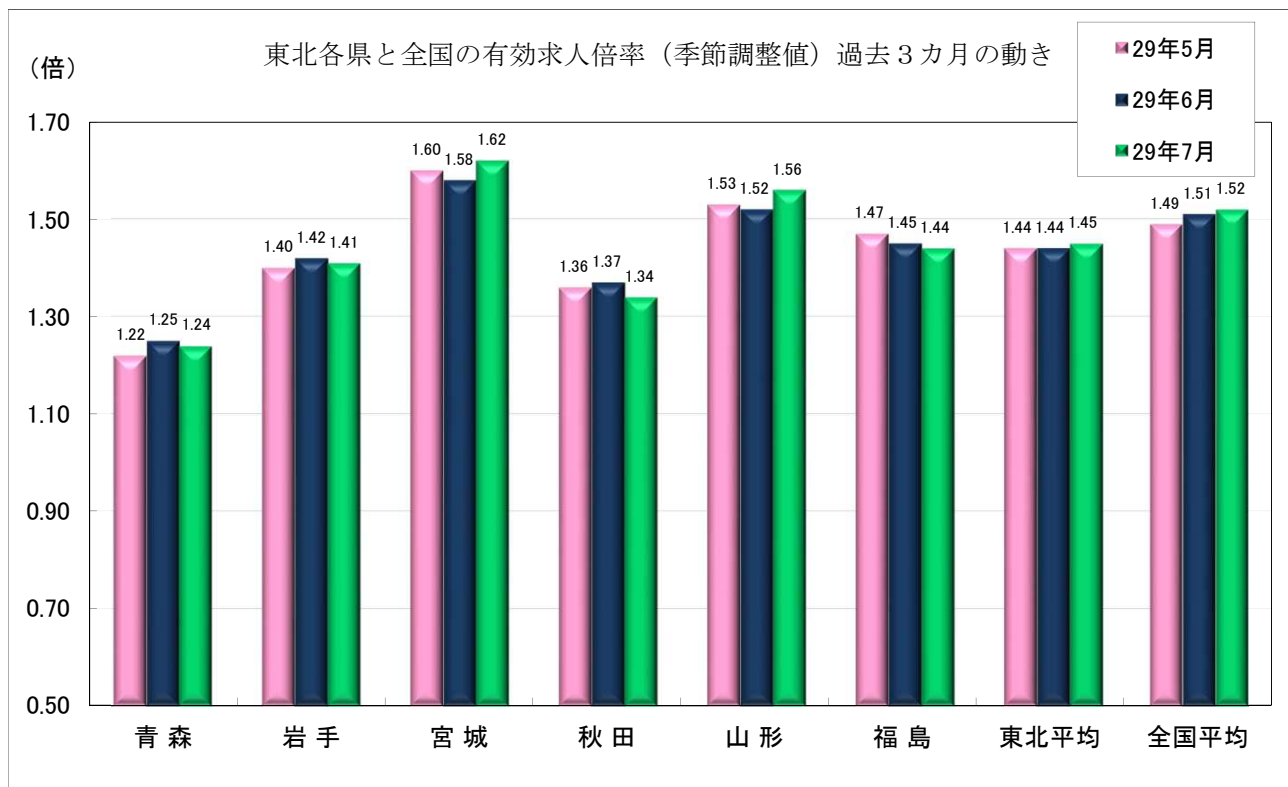
### I - ① 全国等の有効求人倍率（季節調整値）の動向

①全国の有効求人倍率は、1.52倍。前月（1.51倍）を0.01ポイント上回る。

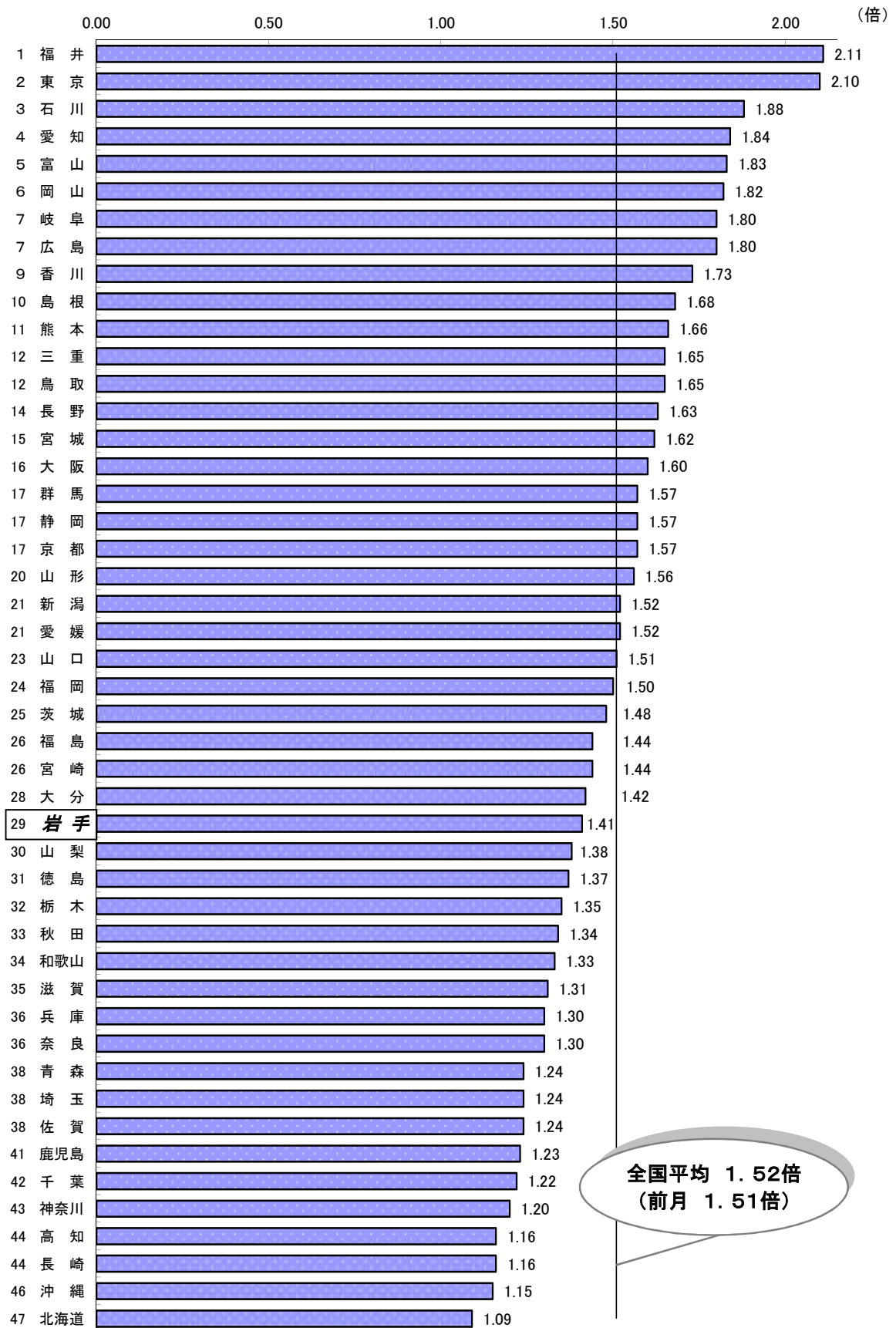
②東北の有効求人倍率は、1.45倍。前月（1.44倍）を0.01ポイント上回る。

〈有 効〉	今 月	前 月	前年同月
全国平均	1.52倍	1.51倍	1.37倍
東北平均	1.45倍	1.44倍	1.31倍

### I - ② 東北各県と全国の有効求人倍率の推移（過去3カ月）



## I - ③ 全国平均及び都道府県別有効求人倍率（季節調整値）

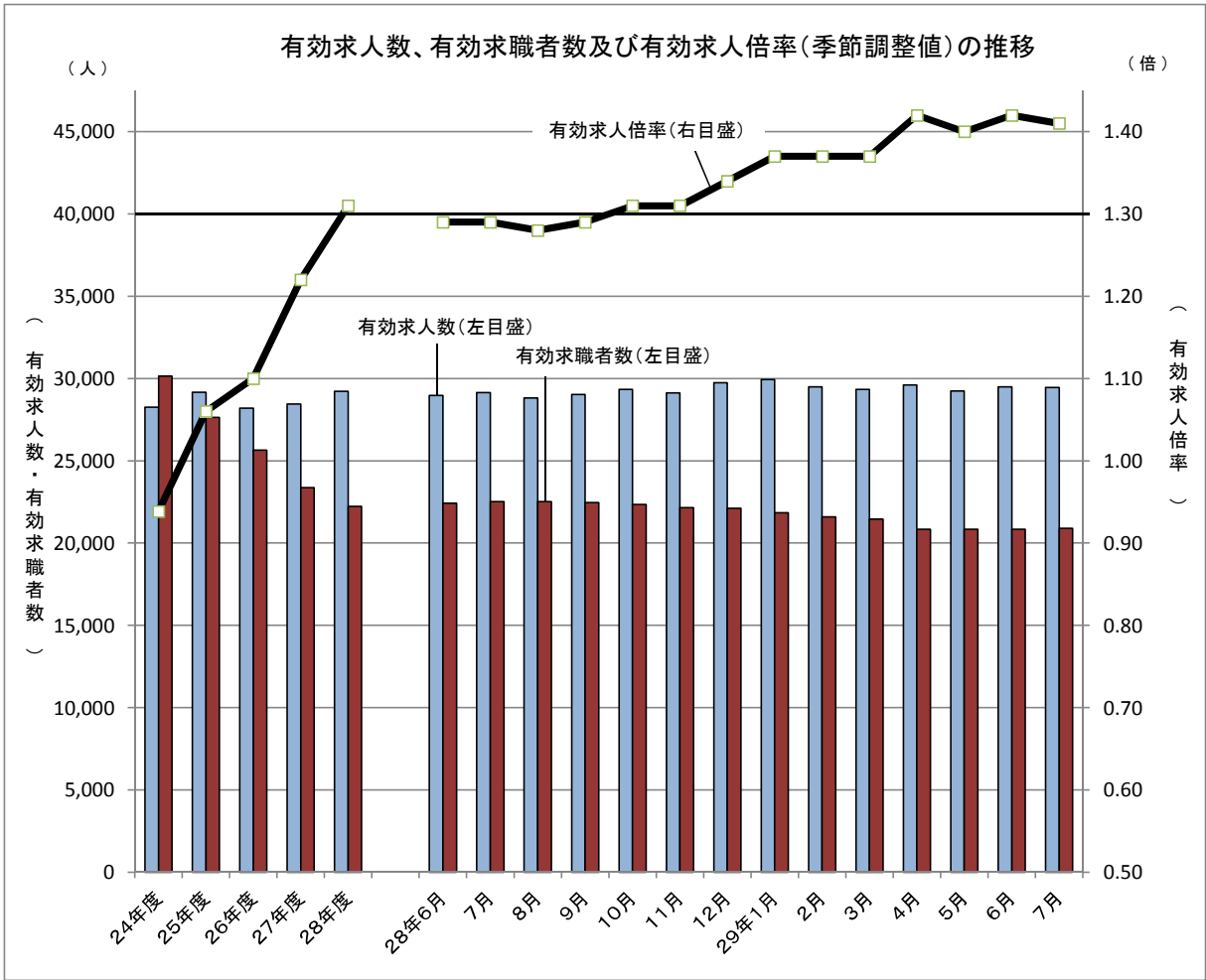


資料出所：厚生労働省「職業安定業務統計」

# I 求人倍率

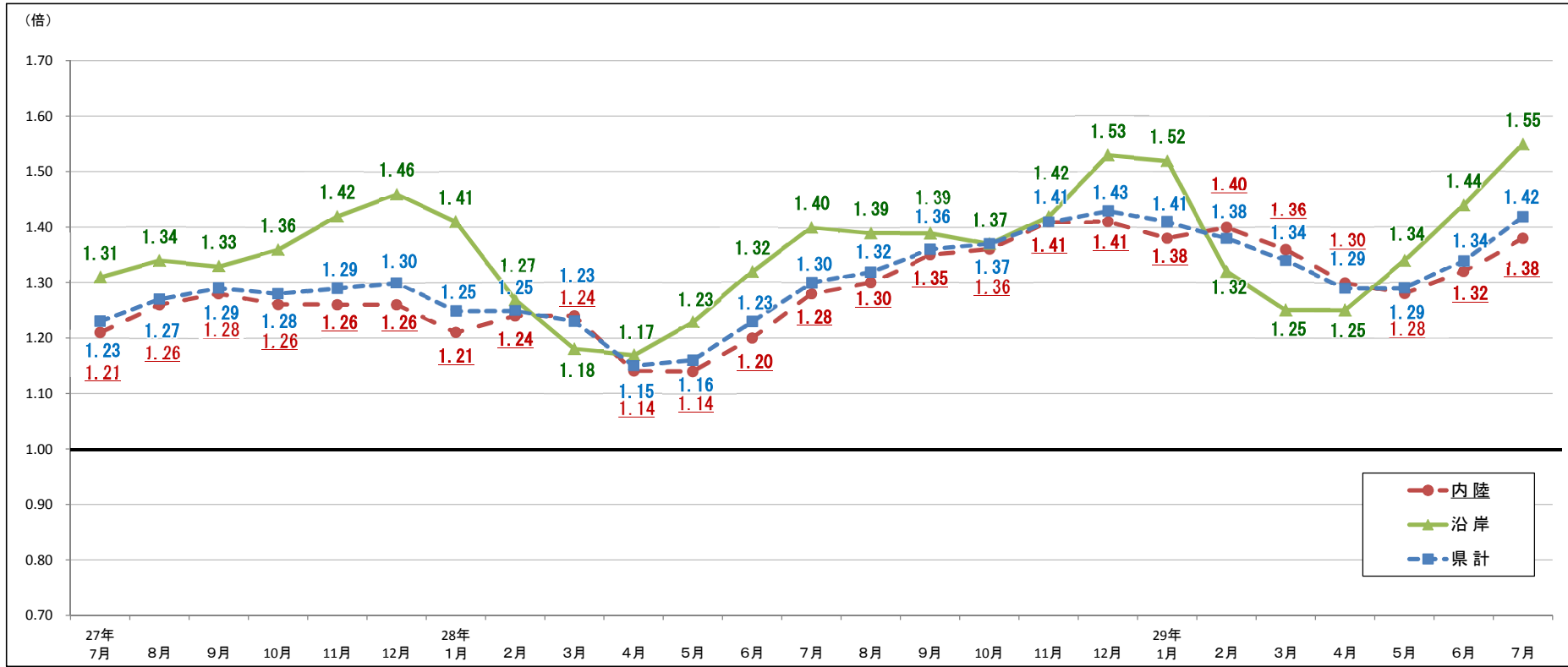
資料

①有効求人人数、有効求職者数及び有効求人倍率（季節調整値）の推移



年月	項目	有効求人人数	有効求職者数	有効求人倍率 (人・倍)
24年度	(平均)	28,300	30,236	0.94
25年度	(平均)	29,173	27,648	1.06
26年度	(平均)	28,204	25,653	1.10
27年度	(平均)	28,454	23,375	1.22
28年度	(平均)	29,226	22,234	1.31
27年	7月	28,403	23,290	1.22
28年	6月	28,967	22,432	1.29
	7月	29,143	22,514	1.29
	8月	28,817	22,527	1.28
	9月	29,038	22,471	1.29
	10月	29,337	22,345	1.31
	11月	29,122	22,161	1.31
	12月	29,740	22,119	1.34
29年	1月	29,944	21,849	1.37
	2月	29,491	21,591	1.37
	3月	29,342	21,455	1.37
	4月	29,618	20,837	1.42
	5月	29,243	20,836	1.40
	6月	29,492	20,833	1.42
	7月	29,463	20,902	1.41

※ 数値は、全数（新規学卒者を除く）。年度計は原数値。



I-② 沿岸・内陸別有効求人倍率等の推移 (原数値)

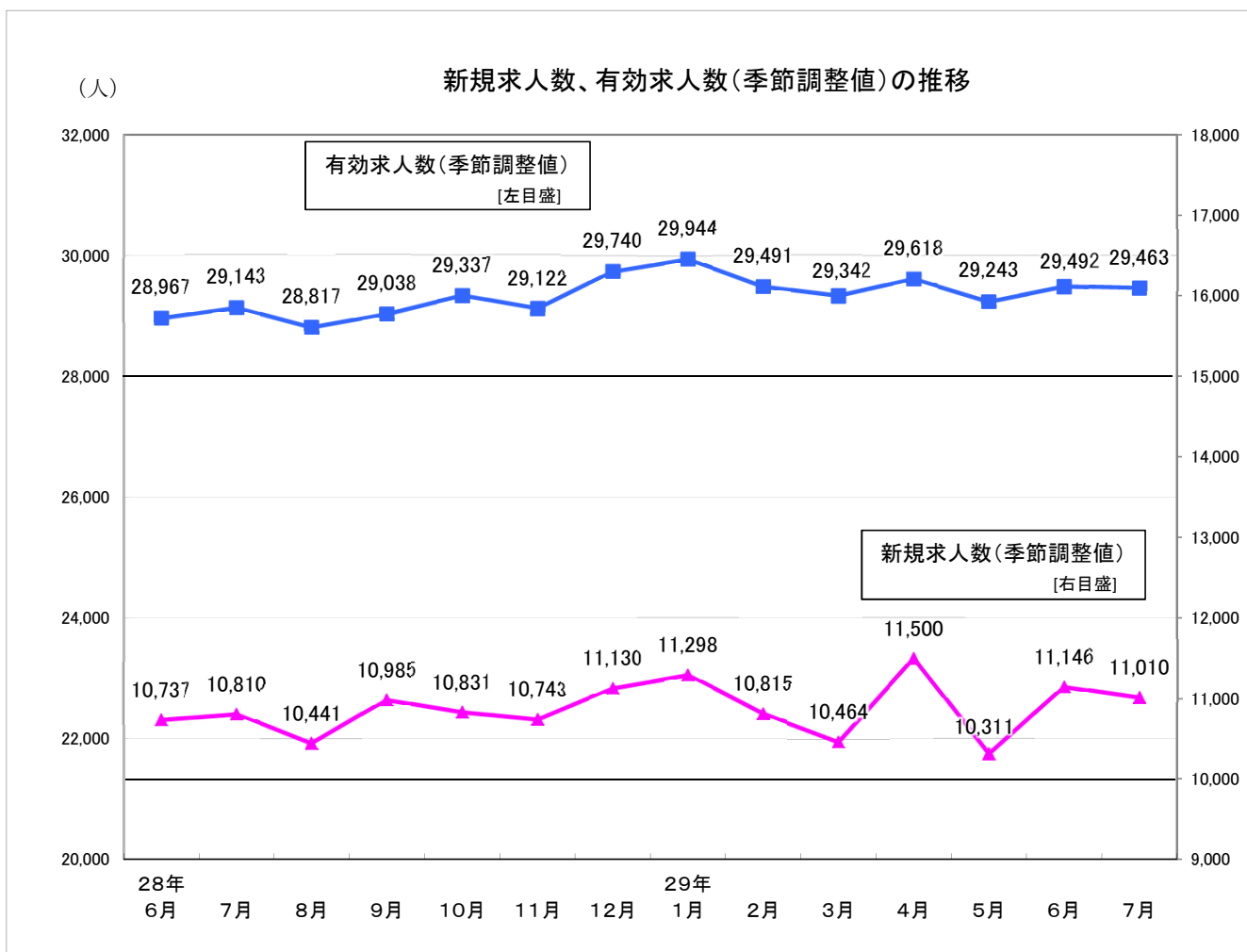
	(倍) (P.%)																										
	27年7月	8月	9月	10月	11月	12月	28年1月	2月	3月	4月	5月	6月	7月	8月	9月	10月	11月	12月	29年1月	2月	3月	4月	5月	6月	7月	7月	前年同月比 (%)
釜石	1.16	1.21	1.24	1.29	1.41	1.49	1.50	1.37	1.23	1.21	1.36	1.33	<b>1.29</b>	1.28	1.31	1.36	1.39	1.53	1.49	1.39	1.32	1.32	1.35	1.46	<b>1.52</b>	0.23	
宮古	1.46	1.45	1.40	1.48	1.52	1.50	1.40	1.23	1.22	1.27	1.17	1.30	<b>1.41</b>	1.43	1.45	1.50	1.56	1.64	1.60	1.34	1.25	1.38	1.48	1.56	<b>1.72</b>	0.31	
大船渡	1.66	1.74	1.77	1.83	1.87	1.95	1.90	1.67	1.40	1.39	1.53	1.74	<b>1.93</b>	1.90	1.90	1.73	1.72	1.86	1.82	1.50	1.40	1.34	1.47	1.57	<b>1.71</b>	▲ 0.22	
久慈	0.90	0.91	0.90	0.85	0.88	0.93	0.85	0.80	0.81	0.78	0.85	0.90	<b>0.96</b>	0.96	0.94	0.93	1.00	1.09	1.15	1.00	0.96	0.90	1.03	1.11	<b>1.19</b>	0.23	
<b>沿岸計</b>	<b>1.31</b>	<b>1.34</b>	<b>1.33</b>	<b>1.36</b>	<b>1.42</b>	<b>1.46</b>	<b>1.41</b>	<b>1.27</b>	<b>1.18</b>	<b>1.17</b>	<b>1.23</b>	<b>1.32</b>	<b>1.40</b>	<b>1.39</b>	<b>1.39</b>	<b>1.37</b>	<b>1.42</b>	<b>1.53</b>	<b>1.52</b>	<b>1.32</b>	<b>1.25</b>	<b>1.25</b>	<b>1.34</b>	<b>1.44</b>	<b>1.55</b>	0.15	
沿岸部有効求人数	5,793	5,764	5,824	5,803	5,882	5,725	5,993	6,898	7,069	6,395	6,134	6,014	<b>5,952</b>	5,908	5,952	5,707	5,663	5,663	5,996	6,765	6,999	6,224	6,030	6,031	<b>6,112</b>	2.7	
沿岸部有効求職者数	4,425	4,310	4,376	4,265	4,141	3,921	4,254	5,422	6,009	5,466	4,987	4,563	<b>4,259</b>	4,259	4,287	4,169	4,001	3,698	3,933	5,120	5,620	4,992	4,490	4,190	<b>3,937</b>	▲ 7.6	
盛岡	1.08	1.13	1.17	1.20	1.19	1.21	1.16	1.25	1.22	1.10	1.09	1.11	<b>1.21</b>	1.21	1.24	1.24	1.24	1.20	1.19	1.25	1.22	1.18	1.17	1.19	<b>1.26</b>	0.05	
花巻	1.21	1.31	1.39	1.32	1.49	1.45	1.35	1.30	1.25	1.19	1.15	1.20	<b>1.34</b>	1.50	1.55	1.52	1.61	1.70	1.83	1.76	1.68	1.62	1.62	1.70	<b>1.65</b>	0.31	
一関	1.23	1.24	1.25	1.19	1.14	1.12	1.06	1.05	1.00	0.98	1.01	1.11	<b>1.13</b>	1.10	1.09	1.15	1.19	1.20	1.19	1.23	1.17	1.12	1.15	1.24	<b>1.33</b>	0.20	
水沢	1.07	1.07	1.13	1.13	1.18	1.17	1.06	1.07	1.22	1.10	1.09	1.26	<b>1.24</b>	1.25	1.43	1.43	1.57	1.65	1.58	1.51	1.55	1.45	1.43	1.43	<b>1.48</b>	0.24	
北上	2.07	2.13	1.99	1.78	1.75	1.74	1.78	1.71	1.75	1.66	1.65	1.80	<b>1.89</b>	1.98	2.00	2.04	2.20	2.34	2.10	2.03	2.00	1.78	1.63	1.72	<b>1.84</b>	▲ 0.05	
二戸	0.97	1.04	1.03	0.98	0.98	0.94	0.91	0.96	1.00	0.91	0.95	0.93	<b>0.95</b>	0.96	1.09	1.10	1.08	1.13	1.04	1.21	1.05	1.01	1.11	1.14	<b>1.15</b>	0.20	
<b>内陸計</b>	<b>1.21</b>	<b>1.26</b>	<b>1.28</b>	<b>1.26</b>	<b>1.26</b>	<b>1.26</b>	<b>1.21</b>	<b>1.24</b>	<b>1.24</b>	<b>1.14</b>	<b>1.14</b>	<b>1.20</b>	<b>1.28</b>	<b>1.30</b>	<b>1.35</b>	<b>1.36</b>	<b>1.41</b>	<b>1.41</b>	<b>1.38</b>	<b>1.40</b>	<b>1.36</b>	<b>1.30</b>	<b>1.28</b>	<b>1.32</b>	<b>1.38</b>	0.10	
内陸部有効求人数	22,216	22,279	22,491	22,645	21,899	20,931	20,842	23,829	25,148	22,970	22,126	22,363	<b>22,372</b>	22,257	23,311	23,569	23,536	22,232	22,598	24,602	25,626	24,013	23,327	22,874	<b>22,626</b>	1.1	
内陸部有効求職者数	18,410	17,730	17,632	18,030	17,383	16,569	17,212	19,168	20,287	20,105	19,385	18,580	<b>17,532</b>	17,104	17,261	17,278	16,708	15,750	16,384	17,553	18,806	18,506	18,182	17,337	<b>16,359</b>	▲ 6.7	
<b>県計</b>	<b>1.23</b>	<b>1.27</b>	<b>1.29</b>	<b>1.28</b>	<b>1.29</b>	<b>1.30</b>	<b>1.25</b>	<b>1.25</b>	<b>1.23</b>	<b>1.15</b>	<b>1.16</b>	<b>1.23</b>	<b>1.30</b>	<b>1.32</b>	<b>1.36</b>	<b>1.37</b>	<b>1.41</b>	<b>1.43</b>	<b>1.41</b>	<b>1.38</b>	<b>1.34</b>	<b>1.29</b>	<b>1.29</b>	<b>1.34</b>	<b>1.42</b>	0.12	

資料

## Ⅱ 求人

① 新規求人数、有効求人数等（季節調整値）の推移（主な産業の新規求人数（原数値）含む）

資料



(人・%)

(人・%)

項目 年月	新規求人数		有効求人数		主な産業 (新規求人数)	建設業		製造業		卸売業、小売業		サービス業 (他に分類されないもの)	
	前月比	前月比	前月比	前月比		前年同月比	前年同月比	前年同月比	前年同月比	前年同月比	前年同月比		
24年度	135,547	9.6	339,599	21.3	24年度	17,636	18.2	13,524	▲2.5	22,108	16.1	18,110	▲1.7
25年度	135,889	0.3	350,078	3.1	25年度	17,079	▲3.2	14,158	4.7	22,990	4.0	19,371	7.0
26年度	129,452	▲4.7	338,444	▲3.3	26年度	14,584	▲14.6	15,115	6.8	20,047	▲12.8	17,123	▲11.6
27年度	128,707	▲0.6	341,443	0.9	27年度	13,647	▲6.4	14,944	▲1.1	20,355	1.5	16,792	▲1.9
28年度	130,256	1.2	350,710	2.7	28年度	13,433	▲1.6	15,702	5.1	21,339	4.8	16,732	▲0.4
27年7月	11,067	4.3	28,403	2.2	27年7月	1,182	▲14.3	1,437	8.1	1,988	15.1	1,646	17.7
28年6月	10,737	▲2.0	28,967	0.8	28年6月	1,113	▲2.0	1,533	24.4	1,680	▲6.1	1,254	▲8.1
7月	10,810	0.7	29,143	0.6	7月	1,062	▲10.2	1,227	▲14.6	2,006	0.9	1,302	▲20.9
8月	10,441	▲3.4	28,817	▲1.1	8月	1,207	9.7	1,243	▲1.3	1,436	1.7	1,416	3.6
9月	10,985	5.2	29,038	0.8	9月	1,054	▲6.2	1,563	26.7	1,760	5.7	1,618	19.2
10月	10,831	▲1.4	29,337	1.0	10月	1,103	▲7.5	1,336	4.8	2,116	9.3	1,303	▲12.6
11月	10,743	▲0.8	29,122	▲0.7	11月	1,147	12.9	1,196	6.3	1,553	2.2	1,389	13.7
12月	11,130	3.6	29,740	2.1	12月	900	▲12.8	1,393	33.2	1,629	14.2	1,242	11.9
29年1月	11,298	1.5	29,944	0.7	29年1月	1,174	▲6.2	1,173	▲6.2	2,069	3.9	1,380	20.4
2月	10,815	▲4.3	29,491	▲1.5	2月	1,288	12.3	1,131	2.8	1,731	3.6	1,480	▲16.6
3月	10,464	▲3.2	29,342	▲0.5	3月	1,142	▲1.4	1,447	▲4.1	1,865	7.4	1,588	5.7
4月	11,500	9.9	29,618	0.9	4月	1,216	11.1	1,220	▲7.2	1,940	0.7	1,443	21.0
5月	10,311	▲10.3	29,243	▲1.3	5月	1,230	7.1	1,223	6.7	1,679	7.1	1,485	▲5.2
6月	11,146	8.1	29,492	0.9	6月	1,185	6.5	1,456	▲5.0	1,794	6.8	1,564	24.7
7月	11,010	▲1.2	29,463	▲0.1	7月	1,263	18.9	1,410	14.9	1,687	▲15.9	1,681	29.1

※数値は、全数（新規学卒者を除く）。新規求人数、有効求人数の年度計及び産業別は原数値。

Ⅱ-② 正社員構成比及び有効求人倍率（正社員）の推移

資料

年度・月別

項目 年月	有効求人倍率(倍)				正社員構成比(%)			
	※全体	うち正社員		全国の正社員	新規求人数に占める割合		就職件数に占める割合	
		前年同月差			前年同月差	前年同月差		
27年度	1.22	0.65	0.09	0.77	36.0	1.1	34.6	1.8
28年度	1.31	0.72	0.07	0.89	36.9	0.9	35.0	0.4
27年7月	1.22	0.65	0.10	0.73	34.8	▲ 1.4	39.5	3.0
28年6月	1.29	0.68	0.06	0.82	37.2	1.4	35.9	1.9
7月	1.29	0.72	0.07	0.85	38.3	3.5	38.4	▲ 1.1
8月	1.28	0.72	0.05	0.87	37.0	▲ 1.2	39.9	2.2
9月	1.29	0.73	0.05	0.89	37.0	▲ 0.3	36.3	▲ 0.7
10月	1.31	0.74	0.05	0.92	37.1	1.0	36.8	0.4
11月	1.31	0.77	0.08	0.95	36.8	1.5	34.7	▲ 2.3
12月	1.34	0.81	0.10	0.99	40.1	1.7	35.9	▲ 1.1
29年1月	1.37	0.80	0.10	0.99	37.8	▲ 0.6	41.6	2.7
2月	1.37	0.76	0.11	0.97	33.7	1.9	37.3	▲ 1.7
3月	1.37	0.71	0.08	0.94	35.2	0.7	25.6	▲ 0.4
4月	1.42	0.75	0.13	0.91	41.0	3.8	34.6	1.1
5月	1.40	0.78	0.13	0.91	37.6	0.6	37.7	3.3
6月	1.42	0.81	0.13	0.95	38.4	1.2	36.2	0.3
7月	1.41	0.86	0.14	0.98	42.2	3.9	38.9	0.5

○安定所別(平成29年7月)

項目 所別	有効求人倍率(倍)			正社員構成比(%)			
	全体	うち正社員		新規求人数に占める割合		就職件数に占める割合	
		前年同月差		前年同月差		前年同月差	
盛岡	1.26	0.71	0.09	38.7	3.1	36.7	▲ 0.4
釜石	1.52	0.91	0.10	43.6	▲ 5.3	34.2	▲ 2.7
宮古	1.72	1.18	0.22	43.9	2.7	29.3	▲ 4.3
花巻	1.65	0.97	0.24	44.9	13.1	40.4	1.0
一関	1.33	0.94	0.22	53.3	7.9	41.8	4.6
水沢	1.48	1.01	0.30	45.3	0.3	51.3	9.5
北上	1.84	1.05	0.10	39.5	3.2	38.7	▲ 3.2
大船渡	1.71	1.05	▲ 0.06	39.8	4.9	33.3	▲ 10.4
二戸	1.15	0.74	0.17	43.6	1.5	41.3	3.6
久慈	1.19	0.71	0.11	42.5	▲ 1.4	42.7	7.3
内陸計	1.38	0.83	0.14	42.2	4.7	40.4	1.7
沿岸計	1.55	0.97	0.10	42.5	1.2	34.6	▲ 3.0

○産業別新規求人数に占める正社員割合(平成29年7月)

産業計	42.2
D 建設業	86.0
E 製造業	42.8
H 運輸業、郵便業	63.9
I 卸売業、小売業	27.0
K 不動産業、物品賃貸業	54.0
L 学術研究、 専門・技術サービス業	61.3
M 宿泊業、 飲食サービス業	21.2
N 生活関連サービス業、 娯楽業	49.6
O 教育、学習支援業	37.9
P 医療、福祉	41.5
R サービス業 (他に分類されないもの)	31.9

(注)1 正社員有効求人倍率＝正社員有効求人数／常用フルタイム有効求職者数。  
 なお、常用フルタイム有効求職者には、フルタイムの派遣労働者や契約社員を希望する者も含まれるため、  
 厳密な意味での正社員有効求人倍率より低い値となる。

(注)2 上表の有効求人倍率(※印)は季節調整値。それ以外は原数値。

## II-③ 産業別、規模別新規求人状況（平成29年7月）（原数値）

	新規求人数（人）			前年同月新規求人数（人）			対前年同月比（％）			対前年 同月差	対前々年 同月比（％）	
	計	一般	パートタイム	計	一般	パートタイム	計	一般	パートタイム	計	計	
A. B 農、林、漁業(01～04)	143	92	51	147	107	40	▲ 2.7	▲ 14.0	27.5	▲ 4	0.7	
C 鉱業、採石業、砂利採取業(05)	13	13	0	6	5	1	116.7	160.0	▲ 100.0	7	85.7	
D 建設業(06～08)	1,263	1,240	23	1,062	1,036	26	18.9	19.7	▲ 11.5	201	6.9	
(06 総合工事業)	885	869	16	706	690	16	25.4	25.9	0.0	179	15.4	
E 製造業(09～32)	1,410	1,058	352	1,227	853	374	14.9	24.0	▲ 5.9	183	▲ 1.9	
09 食品製造業	517	326	191	496	271	225	4.2	20.3	▲ 15.1	21	▲ 15.9	
10 飲料・たばこ・飼料製造業	28	16	12	36	25	11	▲ 22.2	▲ 36.0	9.1	▲ 8	86.7	
11 繊維工業	80	63	17	110	72	38	▲ 27.3	▲ 12.5	▲ 55.3	▲ 30	▲ 13.0	
12 木材・木製品製造業	39	34	5	43	42	1	▲ 9.3	▲ 19.0	400.0	▲ 4	8.3	
13 家具・装備品製造業	15	15	0	5	5	0	200.0	200.0	—	10	275.0	
14 パルプ・紙・紙加工品製造業	25	20	5	6	5	1	316.7	300.0	400.0	19	212.5	
15 印刷・同関連業	12	11	1	32	25	7	▲ 62.5	▲ 56.0	▲ 85.7	▲ 20	▲ 42.9	
16 化学工業	16	16	0	17	12	5	▲ 5.9	33.3	▲ 100.0	▲ 1	128.6	
17 石油製品・石炭製品製造業	0	0	0	0	0	0	—	—	—	0	▲ 100.0	
18 プラスチック製品製造業	68	62	6	45	37	8	51.1	67.6	▲ 25.0	23	33.3	
19 ゴム製品製造業	9	9	0	6	3	3	50.0	200.0	▲ 100.0	3	▲ 18.2	
21 窯業・土石製品製造業	31	23	8	18	18	0	72.2	27.8	—	13	▲ 24.4	
22 鉄鋼業	13	13	0	16	13	3	▲ 18.8	0.0	▲ 100.0	▲ 3	▲ 35.0	
23 非鉄金属製造業	32	27	5	4	1	3	700.0	2600.0	66.7	28	357.1	
24 金属製品製造業	83	77	6	54	46	8	53.7	67.4	▲ 25.0	29	▲ 12.6	
25 はん用機械器具製造業	33	30	3	51	49	2	▲ 35.3	▲ 38.8	50.0	▲ 18	3.1	
26 生産用機械器具製造業	41	37	4	19	16	3	115.8	131.3	33.3	22	192.9	
27 業務用機械器具製造業	65	56	9	57	52	5	14.0	7.7	80.0	8	44.4	
28 電子部品・デバイス・電子回路製造業	89	61	28	56	32	24	58.9	90.6	16.7	33	27.1	
29 電気機械器具製造業	118	82	36	44	35	9	168.2	134.3	300.0	74	29.7	
30 情報通信機械器具製造業	29	20	9	46	40	6	▲ 37.0	▲ 50.0	50.0	▲ 17	▲ 42.0	
31 輸送用機械器具製造業	51	49	2	50	40	10	2.0	22.5	▲ 80.0	1	▲ 42.7	
(311 自動車・同附属品製造業)	43	41	2	41	31	10	4.9	32.3	▲ 80.0	2	▲ 42.7	
(313 船舶製造・修理業、船用機関製造業)	5	5	0	9	9	0	▲ 44.4	▲ 44.4	—	▲ 4	▲ 44.4	
20,32 その他の製造業	16	11	5	16	14	2	0.0	▲ 21.4	150.0	0	▲ 27.3	
F 電気・ガス・熱供給・水道業(33～36)	20	14	6	16	12	4	25.0	16.7	50.0	4	11.1	
G 情報通信業(37～41)	112	78	34	107	100	7	4.7	▲ 22.0	385.7	5	▲ 15.2	
(39 情報サービス業)	83	72	11	92	87	5	▲ 9.8	▲ 17.2	120.0	▲ 9	▲ 28.4	
H 運輸業、郵便業(42～49)	479	396	83	513	431	82	▲ 6.6	▲ 8.1	1.2	▲ 34	▲ 4.8	
I 卸売業、小売業(50～61)	1,687	640	1,047	2,006	622	1,384	▲ 15.9	2.9	▲ 24.3	▲ 319	▲ 15.1	
(50～55 卸売業)	254	154	100	258	164	94	▲ 1.6	▲ 6.1	6.4	▲ 4	1.2	
(56～61 小売業)	1,433	486	947	1,748	458	1,290	▲ 18.0	6.1	▲ 26.6	▲ 315	▲ 17.5	
J 金融業、保険業(62～67)	57	50	7	64	49	15	▲ 10.9	2.0	▲ 53.3	▲ 7	▲ 27.8	
K 不動産業、物品賃貸業(68～70)	87	50	37	102	47	55	▲ 14.7	6.4	▲ 32.7	▲ 15	▲ 6.5	
L 学術研究、専門・技術サービス業(71～74)	163	125	38	113	92	21	44.2	35.9	81.0	50	56.7	
M 宿泊業、飲食サービス業(75～77)	886	394	492	1,122	482	640	▲ 21.0	▲ 18.3	▲ 23.1	▲ 236	▲ 20.4	
(76 飲食店)	667	305	362	904	395	509	▲ 26.2	▲ 22.8	▲ 28.9	▲ 237	▲ 22.5	
N 生活関連サービス業、娯楽業(78～80)	452	293	159	477	299	178	▲ 5.2	▲ 2.0	▲ 10.7	▲ 25	▲ 22.3	
O 教育、学習支援業(81、82)	103	64	39	168	104	64	▲ 38.7	▲ 38.5	▲ 39.1	▲ 65	▲ 22.0	
P 医療、福祉(83～85)	1,819	1,223	596	1,605	1,125	480	13.3	8.7	24.2	214	8.1	
(83 医療業)	583	422	161	548	404	144	6.4	4.5	11.8	35	▲ 1.0	
(85 社会保険・社会福祉・介護事業)	1,232	798	434	1,016	680	336	21.3	17.4	29.2	216	15.0	
Q 複合サービス事業(86、87)	101	79	22	140	103	37	▲ 27.9	▲ 23.3	▲ 40.5	▲ 39	▲ 54.9	
R サービス業(他に分類されないもの)(88～96)	1,681	1,322	359	1,302	940	362	29.1	40.6	▲ 0.8	379	2.1	
S, T 公務、その他(97～99)	264	207	57	284	214	70	▲ 7.0	▲ 3.3	▲ 18.6	▲ 20	11.4	
合計	10,740	7,338	3,402	10,461	6,621	3,840	2.7	10.8	▲ 11.4	279	▲ 5.0	
事業規模	29人以下	7,456	4,938	2,518	7,158	4,386	2,772	4.2	12.6	▲ 9.2	298	▲ 1.2
	30～99人	2,305	1,628	677	2,183	1,470	713	5.6	10.7	▲ 5.0	122	▲ 8.8
	100～299人	731	556	175	827	511	316	▲ 11.6	8.8	▲ 44.6	▲ 96	▲ 23.5
	300～499人	84	63	21	129	103	26	▲ 34.9	▲ 38.8	▲ 19.2	▲ 45	▲ 55.1
	500～999人	64	56	8	32	23	9	100.0	143.5	▲ 11.1	32	10.3
1,000人以上	100	97	3	132	128	4	▲ 24.2	▲ 24.2	▲ 25.0	▲ 32	284.6	



Ⅱ-④求人・求職バランスシート(平成29年7月)【常用一般及び常用パートの合計】

資料

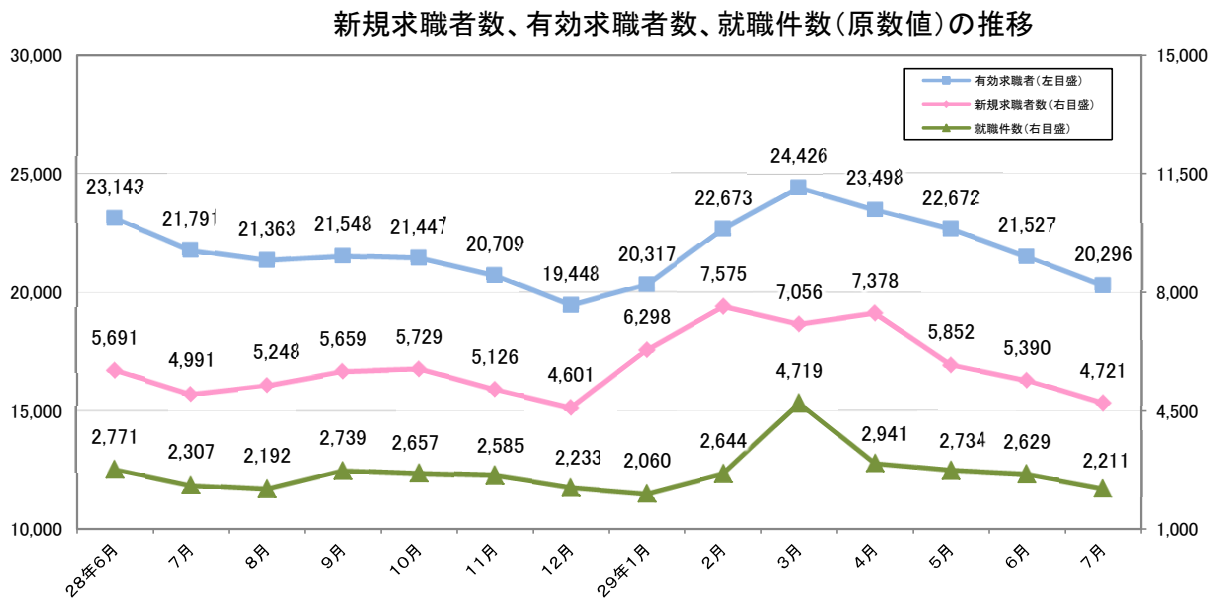
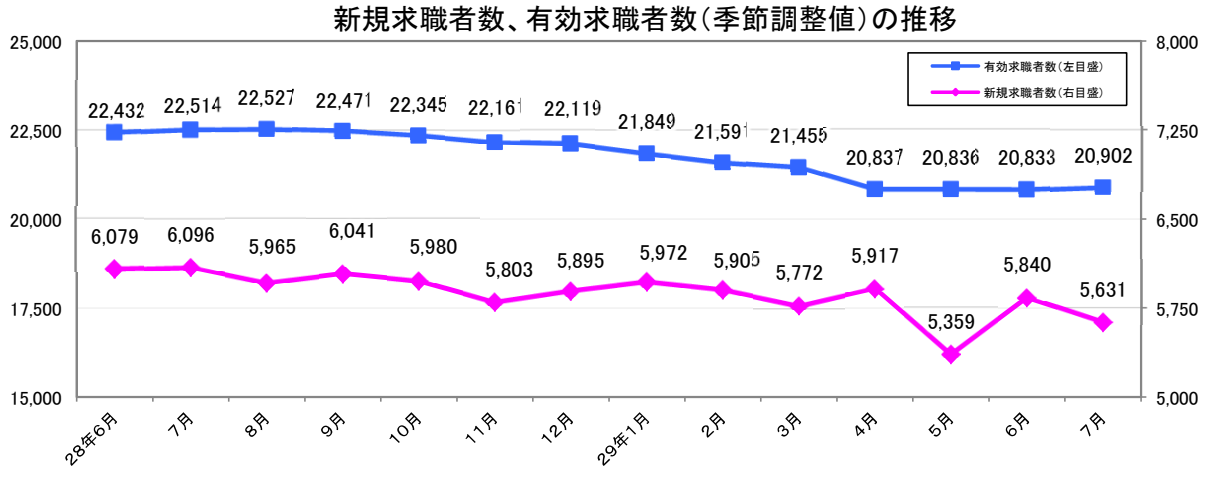
局 計	職業計	有効求職	新職業分類
有効求人			有効求人倍率
25,756	<b>職業計</b>	19,969	1.29
38	<b>管理的職業</b>	38	1.00
4,076	<b>専門的・技術的職業</b>	1,962	2.08
85	開発技術者	53	1.60
63	製造技術者	101	0.62
886	建築・土木・測量技術者	143	6.20
134	情報処理・通信技術者	113	1.19
44	その他の技術者	12	3.67
71	医師、歯科医師、獣医師、薬剤師	18	3.94
1,003	保健師、助産師、看護師	431	2.33
349	医療技術者	100	3.49
315	その他の保健医療の職業	128	2.46
798	社会福祉の専門的職業	480	1.66
15	美術家、デザイナー、写真家、映像撮影者	75	0.20
313	その他の専門的職業	308	1.02
1,747	<b>事務的職業</b>	5,483	0.32
1,158	一般事務の職業	4,925	0.24
158	会計事務の職業	182	0.87
169	生産関連事務の職業	100	1.69
166	営業・販売関連事務の職業	178	0.93
11	外勤事務の職業	7	1.57
70	運輸・郵便事務の職業	27	2.59
15	事務用機器操作の職業	64	0.23
3,663	<b>販売の職業</b>	1,725	2.12
2,818	商品販売の職業	1,195	2.36
44	販売類似の職業	38	1.16
801	営業の職業	492	1.63
5,767	<b>サービスの職業</b>	2,458	2.35
8	家庭生活支援サービスの職業	6	1.33
1,557	介護サービスの職業	667	2.33
248	保健医療サービスの職業	126	1.97
470	生活衛生サービスの職業	106	4.43
1,639	飲食物調理の職業	688	2.38
1,556	接客・給仕の職業	543	2.87
28	居住施設・ビル等の管理の職業	99	0.28
261	その他のサービスの職業	223	1.17
918	<b>保安の職業</b>	121	7.59
352	<b>農林漁業の職業</b>	229	1.54
3,590	<b>生産工程の職業</b>	2,704	1.33
27	生産設備制御・監視の職業 (金属材料製造、金属加工、金属溶接・溶断)	15	1.80
45	生産設備制御・監視の職業 (金属材料製造、金属加工、金属溶接・溶断を除く)	49	0.92
21	生産設備制御・監視の職業 (機械組立)	49	0.43
499	金属材料製造、金属加工、 金属溶接・溶断の職業	307	1.63
1,607	製品製造・加工処理の職業 (金属材料製造、金属加工、金属溶接・溶断を除く)	921	1.74
※(977)	※ (うち食品製造の職業)	※(479)	※(2.04)
714	機械組立の職業	890	0.80
343	機械整備・修理の職業	174	1.97
25	製品検査の職業 (金属材料製造、金属加工、金属溶接・溶断)	33	0.76
93	製品検査の職業 (金属材料製造、金属加工、金属溶接・溶断を除く)	45	2.07
61	機械検査の職業	72	0.85
155	生産関連・生産類似の職業	149	1.04
1,567	<b>輸送・機械運転の職業</b>	866	1.81
2	鉄道運転の職業	1	2.00
1,223	自動車運転の職業	616	1.99
0	船舶・航空機運転の職業	0	—
45	その他の輸送の職業	49	0.92
297	定置・建設機械運転の職業	200	1.49
1,840	<b>建設・採掘の職業</b>	529	3.48
268	建設躯体工事の職業	52	5.15
518	建設の職業 (建設躯体工事の職業を除く)	145	3.57
168	電気工事の職業	72	2.33
882	土木の職業	257	3.43
4	採掘の職業	3	1.33
2,198	<b>運搬・清掃・包装等の職業</b>	3,554	0.62
694	運搬の職業	716	0.97
961	清掃の職業	680	1.41
68	包装の職業	34	2.00
475	その他の運搬・清掃・包装等の職業	2,124	0.22
575	I T 関連職業合計	428	1.34
3,159	福祉関連職業合計	1,409	2.24
2,000	(うち介護関係)	888	2.25
0	分類不能の職業	300	0.00

※ 食品製造の職業については、新職業分類を旧職業分類に振り分けたものである。

### Ⅲ 求職者

資料

#### ① 新規求職者数、有効求職者数（以上原数値・季節調整値）、就職件数（原数値）の推移



(人・%)

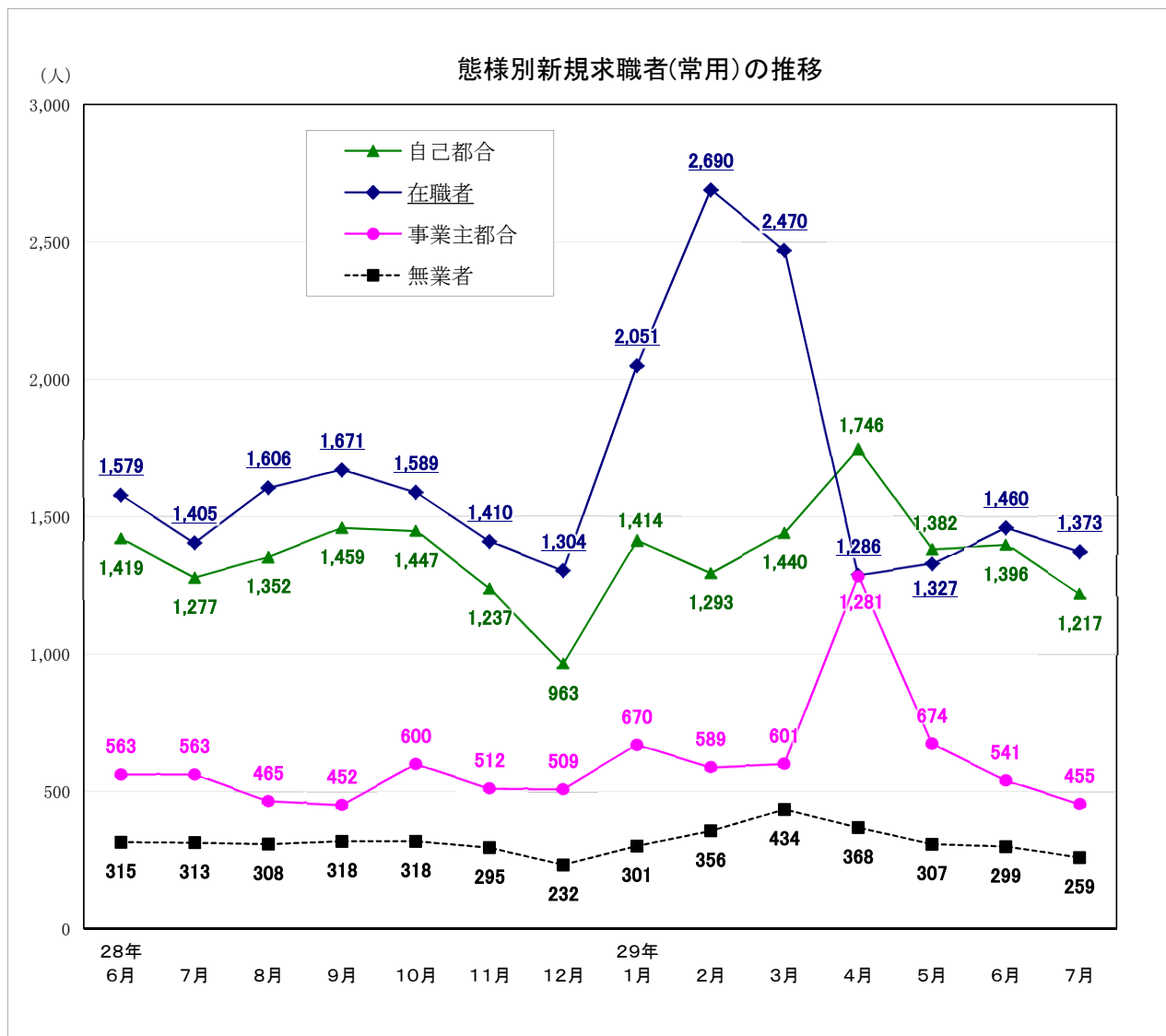
項目	季節調整値			
	新規求職者数	前月比	有効求職者数	前月比
24年度	--	--	--	--
25年度	--	--	--	--
26年度	--	--	--	--
27年度	--	--	--	--
28年度	--	--	--	--
27年7月	6,514	0.9	23,290	▲ 0.1
28年6月	6,079	▲ 1.9	22,432	▲ 0.2
7月	6,096	0.3	22,514	0.4
8月	5,965	▲ 2.1	22,527	0.1
9月	6,041	1.3	22,471	▲ 0.2
10月	5,980	▲ 1.0	22,345	▲ 0.6
11月	5,803	▲ 3.0	22,161	▲ 0.8
12月	5,895	1.6	22,119	▲ 0.2
29年1月	5,972	1.3	21,849	▲ 1.2
2月	5,905	▲ 1.1	21,591	▲ 1.2
3月	5,772	▲ 2.3	21,455	▲ 0.6
4月	5,917	2.5	20,837	▲ 2.9
5月	5,359	▲ 9.4	20,836	▲ 0.0
6月	5,840	9.0	20,833	▲ 0.0
7月	5,631	▲ 3.6	20,902	0.3

(人・%)

項目	原数値					
	新規求職者数	前年同月比	有効求職者数	前年同月比	就職件数	前年同月比
24年度	96,130	▲ 16.9	362,837	▲ 20.3	45,289	▲ 5.3
25年度	89,660	▲ 6.7	331,774	▲ 8.6	40,902	▲ 9.7
26年度	84,147	▲ 6.1	307,838	▲ 7.2	38,479	▲ 5.9
27年度	76,591	▲ 9.0	280,497	▲ 8.9	34,732	▲ 9.7
28年度	72,198	▲ 5.7	266,808	▲ 4.9	33,129	▲ 4.6
27年7月	5,635	▲ 7.0	22,835	▲ 11.5	2,713	▲ 14.8
28年6月	5,691	▲ 7.9	23,143	▲ 4.6	2,771	▲ 11.1
7月	4,991	▲ 11.4	21,791	▲ 4.6	2,307	▲ 15.0
8月	5,248	▲ 4.5	21,363	▲ 3.1	2,192	1.8
9月	5,659	▲ 1.0	21,548	▲ 2.1	2,739	0.4
10月	5,729	▲ 8.8	21,447	▲ 3.8	2,657	▲ 6.6
11月	5,126	▲ 4.9	20,709	▲ 3.8	2,585	▲ 4.3
12月	4,601	▲ 7.3	19,448	▲ 5.1	2,233	2.9
29年1月	6,298	▲ 1.1	20,317	▲ 5.4	2,060	▲ 2.4
2月	7,575	▲ 9.4	22,673	▲ 7.8	2,644	▲ 2.1
3月	7,056	▲ 4.4	24,426	▲ 7.1	4,719	▲ 3.2
4月	7,378	▲ 5.9	23,498	▲ 8.1	2,941	▲ 10.4
5月	5,852	▲ 8.3	22,672	▲ 7.0	2,734	▲ 6.9
6月	5,390	▲ 5.3	21,527	▲ 7.0	2,629	▲ 5.1
7月	4,721	▲ 5.4	20,296	▲ 6.9	2,211	▲ 4.2

※ 数値は、全数（新規学卒者を除く）。

Ⅲ- ② 態様別新規求職者（常用：原数値）の推移



(人・%)

項目 年月	在職者		離職者		事業主都合		自己都合		無業者	
	前年同月比	前年同月比	前年同月比	前年同月比	前年同月比	前年同月比	前年同月比	前年同月比	前年同月比	
										前年同月比
24年度	23,517	3.9	39,524	▲ 24.2	14,695	▲ 43.4	22,954	▲ 2.1	7,408	▲ 28.6
25年度	22,795	▲ 3.1	35,702	▲ 9.7	12,057	▲ 18.0	22,042	▲ 4.0	5,909	▲ 20.2
26年度	22,802	0.03	31,738	▲ 11.1	10,176	▲ 15.6	20,071	▲ 8.9	5,414	▲ 8.4
27年度	21,048	▲ 7.7	28,230	▲ 11.1	8,424	▲ 17.2	18,485	▲ 7.9	4,451	▲ 17.8
28年度	20,613	▲ 2.1	25,578	▲ 9.4	7,781	▲ 7.6	16,725	▲ 9.5	3,906	▲ 12.2
27年 7月	1,547	▲ 4.9	2,195	▲ 12.3	605	▲ 23.0	1,494	▲ 6.7	339	▲ 14.6
28年 6月	1,579	▲ 6.5	2,076	▲ 12.2	563	▲ 12.3	1,419	▲ 11.6	315	▲ 15.5
7月	1,405	▲ 9.2	1,911	▲ 12.9	563	▲ 6.9	1,277	▲ 14.5	313	▲ 7.7
8月	1,606	▲ 0.1	1,887	▲ 9.5	465	▲ 11.3	1,352	▲ 8.9	308	▲ 4.6
9月	1,671	3.4	1,973	▲ 6.0	452	▲ 18.9	1,459	0.2	318	▲ 7.3
10月	1,589	0.2	2,114	▲ 15.4	600	▲ 17.0	1,447	▲ 12.9	318	▲ 5.4
11月	1,410	4.8	1,826	▲ 12.4	512	▲ 7.9	1,237	▲ 13.7	295	▲ 15.5
12月	1,304	3.3	1,533	▲ 16.0	509	▲ 12.5	963	▲ 17.6	232	▲ 19.7
29年 1月	2,051	4.5	2,175	▲ 5.8	670	▲ 10.8	1,414	▲ 4.0	301	0.0
2月	2,690	▲ 10.4	1,955	▲ 15.0	589	▲ 16.3	1,293	▲ 12.7	356	▲ 14.8
3月	2,470	▲ 1.0	2,139	▲ 4.3	601	▲ 4.5	1,440	▲ 4.6	434	▲ 14.9
4月	1,286	▲ 3.8	3,228	▲ 10.3	1,281	▲ 17.0	1,746	▲ 6.2	368	▲ 5.9
5月	1,327	▲ 11.6	2,164	▲ 9.5	674	▲ 5.6	1,382	▲ 11.5	307	▲ 5.5
6月	1,460	▲ 7.5	2,024	▲ 2.5	541	▲ 3.9	1,396	▲ 1.6	299	▲ 5.1
7月	1,373	▲ 2.3	1,745	▲ 8.7	455	▲ 19.2	1,217	▲ 4.7	259	▲ 17.3

※ パートを除く常用

## 参 考 资 料

月別・年度別有効求人倍率（季節調整値）の推移

は景気後退期

年・月	1月	2月	3月	4月	5月	6月	7月	8月	9月	10月	11月	12月	年計	年度計	全国の景気循環
昭和38年	0.37	0.31	0.34	0.33	0.37	0.46	0.49	0.42	0.40	0.35	0.35	0.36	0.39	0.39	← オリンピック景気 (37/10~39/10 24ヶ月)
昭和39年	0.37	0.38	0.39	0.38	0.37	0.37	0.39	0.38	0.42	0.47	0.47	0.47	0.39	0.41	← 証券不況(39/10~40/10 12ヶ月)
昭和40年	0.46	0.46	0.43	0.45	0.43	0.43	0.40	0.41	0.41	0.34	0.34	0.29	0.40	0.39	← いざなぎ景気 (40/10~45/7 57ヶ月)
昭和41年	0.32	0.36	0.38	0.35	0.39	0.43	0.39	0.37	0.41	0.41	0.40	0.37	0.38	0.39	
昭和42年	0.41	0.43	0.43	0.51	0.52	0.60	0.69	0.59	0.57	0.57	0.55	0.51	0.52	0.56	
昭和43年	0.54	0.56	0.59	0.60	0.64	0.61	0.59	0.59	0.53	0.54	0.62	0.68	0.58	0.61	
昭和44年	0.65	0.64	0.64	0.63	0.65	0.60	0.65	0.70	0.68	0.67	0.65	0.81	0.66	0.70	
昭和45年	0.81	0.79	0.73	0.68	0.69	0.67	0.63	0.62	0.61	0.62	0.62	0.62	0.67	0.62	← ニクソン不況 (45/7~46/2 17か月)
昭和46年	0.58	0.53	0.51	0.52	0.53	0.58	0.58	0.62	0.63	0.66	0.63	0.60	0.58	0.60	
昭和47年	0.61	0.61	0.63	0.64	0.66	0.62	0.61	0.64	0.66	0.70	0.72	0.80	0.65	0.74	← 列島改造ブーム (46/12~48/11 23か月)
昭和48年	0.88	0.94	0.96	1.00	1.04	1.16	1.26	1.17	1.15	1.20	1.21	1.24	1.09	1.14	← 第一次石油危機 (48/11~50/3 16か月)
昭和49年	1.14	1.07	0.98	0.97	1.03	0.95	0.93	0.84	0.77	0.69	0.68	0.61	0.89	0.77	
昭和50年	0.68	0.65	0.61	0.56	0.54	0.53	0.50	0.52	0.54	0.55	0.55	0.47	0.56	0.53	
昭和51年	0.49	0.49	0.57	0.65	0.70	0.61	0.63	0.68	0.61	0.60	0.58	0.64	0.61	0.64	
昭和52年	0.72	0.68	0.70	0.62	0.58	0.56	0.46	0.53	0.56	0.56	0.58	0.56	0.60	0.57	← 円高不況 (52/1~52/10 9か月)
昭和53年	0.54	0.52	0.55	0.57	0.57	0.57	0.58	0.58	0.60	0.62	0.61	0.59	0.59	0.60	
昭和54年	0.58	0.61	0.62	0.68	0.68	0.73	0.75	0.78	0.78	0.77	0.79	0.77	0.71	0.76	
昭和55年	0.77	0.74	0.71	0.73	0.70	0.70	0.69	0.68	0.65	0.62	0.64	0.82	0.71	0.69	← 第二次石油危機 (55/2~58/2 36か月)
昭和56年	0.81	0.68	0.59	0.58	0.59	0.56	0.55	0.59	0.56	0.55	0.53	0.53	0.59	0.57	
昭和57年	0.56	0.57	0.56	0.50	0.49	0.48	0.49	0.48	0.47	0.49	0.49	0.50	0.50	0.49	
昭和58年	0.50	0.50	0.50	0.48	0.50	0.49	0.50	0.52	0.52	0.52	0.52	0.53	0.50	0.51	← ハイテク景気 (58/2~60/6 28か月)
昭和59年	0.55	0.53	0.52	0.56	0.57	0.55	0.57	0.59	0.61	0.62	0.62	0.60	0.57	0.58	
昭和60年	0.58	0.54	0.60	0.60	0.63	0.60	0.59	0.59	0.58	0.56	0.59	0.57	0.58	0.59	← 円高不況 (60/6~61/11 17か月)
昭和61年	0.58	0.57	0.60	0.58	0.59	0.54	0.51	0.51	0.54	0.54	0.53	0.55	0.55	0.55	
昭和62年	0.55	0.58	0.58	0.58	0.60	0.62	0.63	0.64	0.71	0.74	0.76	0.77	0.64	0.71	← バブル景気 (61/11~3/2 51か月)
昭和63年	0.79	0.85	0.85	0.87	0.89	0.89	0.93	0.96	0.96	1.00	1.02	1.05	0.92	0.97	
平成元年	1.06	1.05	1.02	1.03	1.09	1.09	1.15	1.23	1.17	1.20	1.22	1.20	1.13	1.18	
平成2年	1.21	1.25	1.24	1.27	1.27	1.34	1.35	1.35	1.32	1.29	1.34	1.36	1.30	1.34	
平成3年	1.42	1.40	1.40	1.44	1.43	1.50	1.54	1.47	1.43	1.40	1.40	1.33	1.43	1.39	← 第一次平成不況（複合不況） (3/2~5/10 32か月)
平成4年	1.31	1.30	1.20	1.23	1.16	1.19	1.20	1.18	1.13	1.13	1.08	1.05	1.18	1.11	
平成5年	1.02	1.01	1.02	0.99	0.99	0.94	0.94	0.93	0.94	0.91	0.91	0.93	0.96	0.94	
平成6年	0.93	0.91	0.93	0.91	0.90	0.90	0.89	0.92	0.93	0.93	0.95	0.93	0.92	0.92	← カンフル景気 (5/10~9/5 43か月)
平成7年	0.93	0.93	0.88	0.87	0.84	0.85	0.84	0.85	0.85	0.85	0.84	0.82	0.86	0.85	
平成8年	0.83	0.82	0.85	0.81	0.85	0.87	0.87	0.88	0.89	0.91	0.91	0.92	0.87	0.89	
平成9年	0.93	0.90	0.89	0.88	0.93	0.93	0.91	0.89	0.86	0.84	0.83	0.81	0.88	0.83	← 第二次平成不況（日本列島総不況） (9/5~11/1 20か月)
平成10年	0.75	0.70	0.67	0.64	0.61	0.58	0.54	0.53	0.51	0.50	0.49	0.48	0.58	0.53	
平成11年	0.48	0.50	0.49	0.49	0.48	0.49	0.50	0.50	0.51	0.51	0.52	0.51	0.50	0.51	← ITバブル (11/1~12/11 22か月)
平成12年	0.53	0.55	0.56	0.57	0.60	0.61	0.61	0.63	0.62	0.62	0.61	0.61	0.59	0.60	
平成13年	0.60	0.57	0.54	0.54	0.52	0.49	0.45	0.42	0.40	0.38	0.37	0.36	0.46	0.42	← 第三次平成不況（デフレ不況） (12/11~14/1 14か月)
平成14年	0.36	0.36	0.38	0.38	0.38	0.38	0.39	0.41	0.42	0.43	0.45	0.45	0.40	0.42	
平成15年	0.45	0.47	0.47	0.48	0.51	0.52	0.55	0.54	0.55	0.56	0.58	0.57	0.52	0.55	← いざなぎ景気 (14/2~19/10 68か月)
平成16年	0.56	0.56	0.56	0.54	0.53	0.53	0.57	0.59	0.61	0.61	0.58	0.56	0.57	0.57	
平成17年	0.57	0.57	0.57	0.57	0.57	0.57	0.56	0.59	0.61	0.62	0.64	0.69	0.59	0.63	
平成18年	0.72	0.73	0.73	0.75	0.76	0.78	0.79	0.77	0.79	0.81	0.81	0.81	0.77	0.78	
平成19年	0.80	0.79	0.77	0.77	0.77	0.75	0.75	0.74	0.69	0.66	0.64	0.65	0.73	0.70	← リーマン・ショック（世界金融危機） (19/11~21/3)
平成20年	0.66	0.66	0.64	0.65	0.65	0.61	0.58	0.56	0.55	0.50	0.48	0.46	0.58	0.50	
平成21年	0.40	0.36	0.36	0.35	0.33	0.32	0.32	0.32	0.34	0.36	0.34	0.35	0.34	0.35	
平成22年	0.35	0.38	0.39	0.38	0.40	0.41	0.44	0.45	0.47	0.48	0.51	0.49	0.43	0.46	
平成23年	0.49	0.51	0.46	0.40	0.43	0.47	0.54	0.57	0.61	0.66	0.70	0.73	0.54	0.62	← 東日本大震災 (23/3)
平成24年	0.76	0.80	0.84	0.89	0.93	0.93	0.95	0.94	0.93	0.91	0.92	0.94	0.89	0.94	
平成25年	0.97	0.98	0.99	0.99	1.00	1.03	1.04	1.05	1.06	1.07	1.08	1.09	1.03	1.06	
平成26年	1.10	1.10	1.09	1.10	1.10	1.07	1.04	1.06	1.06	1.10	1.11	1.15	1.09	1.10	
平成27年	1.15	1.14	1.15	1.19	1.21	1.19	1.22	1.25	1.22	1.22	1.22	1.21	1.19	1.22	
平成28年	1.23	1.24	1.24	1.27	1.28	1.29	1.29	1.28	1.29	1.31	1.31	1.34	1.28	1.31	
平成29年	1.37	1.37	1.37	1.42	1.40	1.42	1.41								

※ 年計及び年度計は実数値。

月別・年度別新規求人倍率（季節調整値）の推移

年・月	1月	2月	3月	4月	5月	6月	7月	8月	9月	10月	11月	12月	年計	年度計
昭和38年	0.54	0.38	0.54	0.42	0.55	0.68	1.02	0.51	0.56	0.51	0.45	0.65	0.58	0.58
昭和39年	0.51	0.58	0.57	0.55	0.61	0.51	0.52	0.64	0.73	0.68	0.71	0.59	0.58	0.59
昭和40年	0.57	0.61	0.52	0.54	0.51	0.52	0.47	0.68	0.52	0.45	0.50	0.44	0.55	0.55
昭和41年	0.51	0.52	0.58	0.46	0.49	0.67	0.59	0.52	0.73	0.63	0.61	0.63	0.58	0.59
昭和42年	0.61	0.62	0.58	0.72	0.81	0.75	0.86	0.68	0.83	0.61	0.56	0.67	0.69	0.72
昭和43年	0.66	0.73	0.77	0.69	0.68	0.64	0.72	0.63	0.63	0.66	0.65	0.74	0.70	0.69
昭和44年	0.71	0.69	0.72	0.76	0.69	0.65	0.73	0.97	0.63	0.83	0.57	1.14	0.74	0.75
昭和45年	0.81	0.70	0.66	0.68	0.76	0.65	0.74	0.65	0.68	0.68	0.68	0.62	0.70	0.66
昭和46年	0.62	0.54	0.48	0.59	0.61	0.71	0.81	0.70	0.74	0.60	0.64	0.63	0.66	0.71
昭和47年	0.62	0.69	0.79	0.73	0.80	0.69	0.71	0.81	0.85	0.89	0.79	1.26	0.80	0.89
昭和48年	1.00	1.01	0.99	0.97	0.87	1.39	1.14	0.86	1.06	1.10	1.04	1.05	1.08	1.11
昭和49年	1.01	1.19	0.95	0.91	0.99	1.14	0.92	0.76	0.75	0.85	0.77	0.68	0.95	0.88
昭和50年	0.93	0.87	0.70	0.80	0.79	0.78	0.83	0.78	0.85	0.83	0.78	0.60	0.80	0.78
昭和51年	0.64	0.67	0.83	0.92	0.95	0.76	0.64	0.97	0.58	0.60	0.61	1.36	0.77	0.78
昭和52年	1.23	0.77	0.65	0.85	0.69	0.64	0.50	0.76	0.65	0.53	0.60	0.61	0.74	0.66
昭和53年	0.58	0.59	0.66	0.65	0.64	0.77	0.93	0.71	0.75	0.62	0.57	0.62	0.69	0.69
昭和54年	0.57	0.70	0.67	0.75	0.69	0.81	0.78	0.76	0.81	0.76	0.79	0.72	0.73	0.75
昭和55年	0.70	0.67	0.68	0.82	0.72	0.82	0.71	0.69	0.69	0.60	0.74	1.54	0.76	0.77
昭和56年	0.98	0.79	0.64	0.81	0.67	0.65	0.71	0.70	0.57	0.62	0.57	0.64	0.69	0.66
昭和57年	0.64	0.68	0.61	0.57	0.60	0.58	0.63	0.62	0.58	0.63	0.53	0.58	0.60	0.60
昭和58年	0.62	0.66	0.70	0.53	0.67	0.67	0.67	0.70	0.65	0.68	0.72	0.68	0.64	0.64
昭和59年	0.66	0.63	0.61	0.70	0.71	0.74	0.71	0.69	0.78	0.72	0.68	0.68	0.68	0.69
昭和60年	0.66	0.57	0.70	0.71	0.76	0.67	0.68	0.70	0.64	0.64	0.77	0.67	0.68	0.69
昭和61年	0.67	0.68	0.73	0.70	0.67	0.60	0.63	0.67	0.70	0.66	0.64	0.73	0.67	0.68
昭和62年	0.63	0.75	0.75	0.78	0.70	0.72	0.76	0.75	0.83	0.86	0.86	0.80	0.76	0.82
昭和63年	0.88	0.90	0.89	0.89	0.95	0.99	1.10	1.04	1.07	1.08	1.14	1.17	1.00	1.06
平成元年	1.10	1.07	1.07	1.09	1.13	1.13	1.34	1.40	1.09	1.26	1.33	1.26	1.19	1.25
平成2年	1.28	1.34	1.27	1.31	1.24	1.42	1.46	1.40	1.29	1.32	1.51	1.58	1.36	1.41
平成3年	1.54	1.44	1.52	1.51	1.41	1.66	1.51	1.51	1.54	1.48	1.43	1.43	1.50	1.48
平成4年	1.53	1.42	1.27	1.43	1.13	1.48	1.34	1.25	1.33	1.26	1.17	1.17	1.32	1.28
平成5年	1.32	1.22	1.24	1.15	1.19	1.02	1.21	1.15	1.11	1.16	1.12	1.25	1.18	1.15
平成6年	1.21	1.07	1.13	1.10	1.12	1.15	1.16	1.21	1.18	1.16	1.24	1.23	1.17	1.17
平成7年	1.20	1.17	1.09	1.10	1.05	1.13	1.08	1.13	1.13	1.15	1.17	1.05	1.13	1.12
平成8年	1.12	1.09	1.15	1.07	1.21	1.23	1.11	1.24	1.21	1.22	1.22	1.37	1.19	1.22
平成9年	1.28	1.21	1.27	1.24	1.21	1.22	1.22	1.22	1.14	1.16	1.09	1.07	1.20	1.12
平成10年	1.01	1.00	0.97	0.91	0.87	0.85	0.81	0.82	0.77	0.79	0.79	0.78	0.87	0.82
平成11年	0.79	0.82	0.79	0.81	0.79	0.80	0.89	0.79	0.82	0.86	0.83	0.79	0.81	0.84
平成12年	0.89	0.89	0.86	0.88	1.03	0.90	0.89	1.01	0.91	0.93	0.96	0.95	0.92	0.91
平成13年	0.90	0.83	0.82	0.83	0.77	0.75	0.71	0.67	0.63	0.61	0.63	0.63	0.73	0.69
平成14年	0.65	0.65	0.73	0.67	0.68	0.72	0.73	0.73	0.76	0.75	0.74	0.69	0.72	0.74
平成15年	0.77	0.81	0.80	0.79	0.86	0.83	0.86	0.89	0.86	0.92	0.89	0.85	0.84	0.86
平成16年	0.86	0.89	0.85	0.83	0.85	0.82	0.96	0.91	0.99	0.90	0.80	0.92	0.88	0.89
平成17年	0.92	0.88	0.87	0.91	0.90	0.92	0.91	0.97	0.97	0.96	1.06	1.09	0.95	1.00
平成18年	1.11	1.10	1.09	1.06	1.19	1.18	1.13	1.13	1.16	1.22	1.23	1.18	1.15	1.16
平成19年	1.16	1.16	1.14	1.12	1.09	1.09	1.04	1.06	0.97	0.95	0.96	1.01	1.07	1.03
平成20年	1.05	1.00	0.99	0.96	0.90	0.91	0.89	0.85	0.83	0.76	0.79	0.68	0.89	0.78
平成21年	0.62	0.62	0.68	0.71	0.64	0.64	0.69	0.65	0.71	0.73	0.66	0.69	0.67	0.69
平成22年	0.72	0.73	0.75	0.66	0.75	0.76	0.75	0.84	0.84	0.87	0.89	0.87	0.78	0.81
平成23年	0.85	0.85	0.81	0.53	0.82	0.89	1.05	1.05	1.11	1.26	1.29	1.33	0.94	1.07
平成24年	1.35	1.46	1.40	1.41	1.46	1.38	1.38	1.40	1.36	1.29	1.42	1.43	1.39	1.41
平成25年	1.48	1.47	1.43	1.44	1.41	1.50	1.43	1.54	1.51	1.55	1.54	1.57	1.49	1.52
平成26年	1.57	1.58	1.53	1.48	1.51	1.43	1.48	1.50	1.51	1.58	1.59	1.70	1.53	1.54
平成27年	1.58	1.57	1.60	1.66	1.64	1.64	1.70	1.65	1.60	1.67	1.67	1.70	1.63	1.68
平成28年	1.80	1.73	1.72	1.73	1.77	1.77	1.77	1.75	1.82	1.81	1.85	1.89	1.77	1.80
平成29年	1.89	1.83	1.81	1.94	1.92	1.91	1.96							

※ 年計及び年度計は実数値。

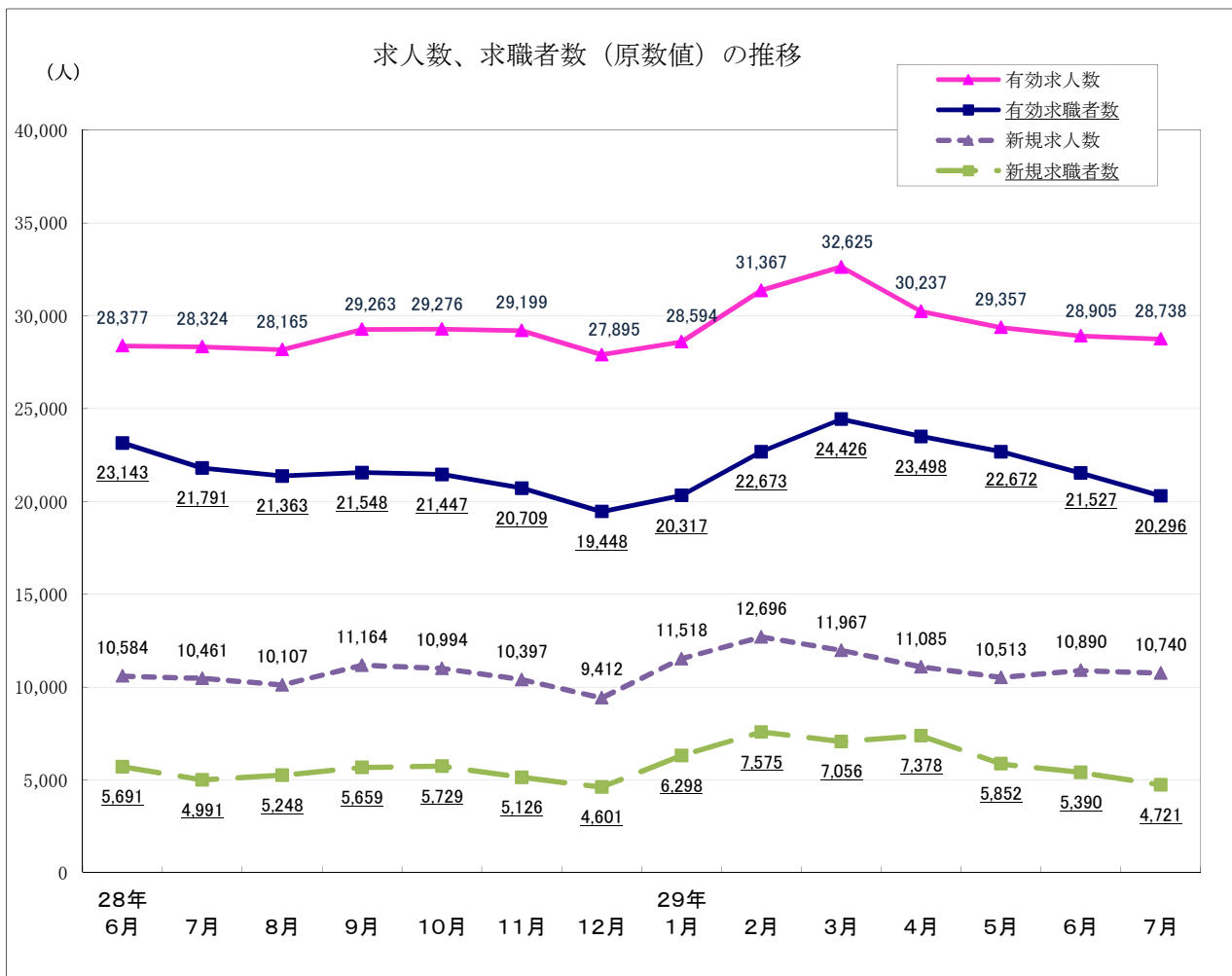
有効求人数、有効求職者数（原数値）の推移（安定所別含む）

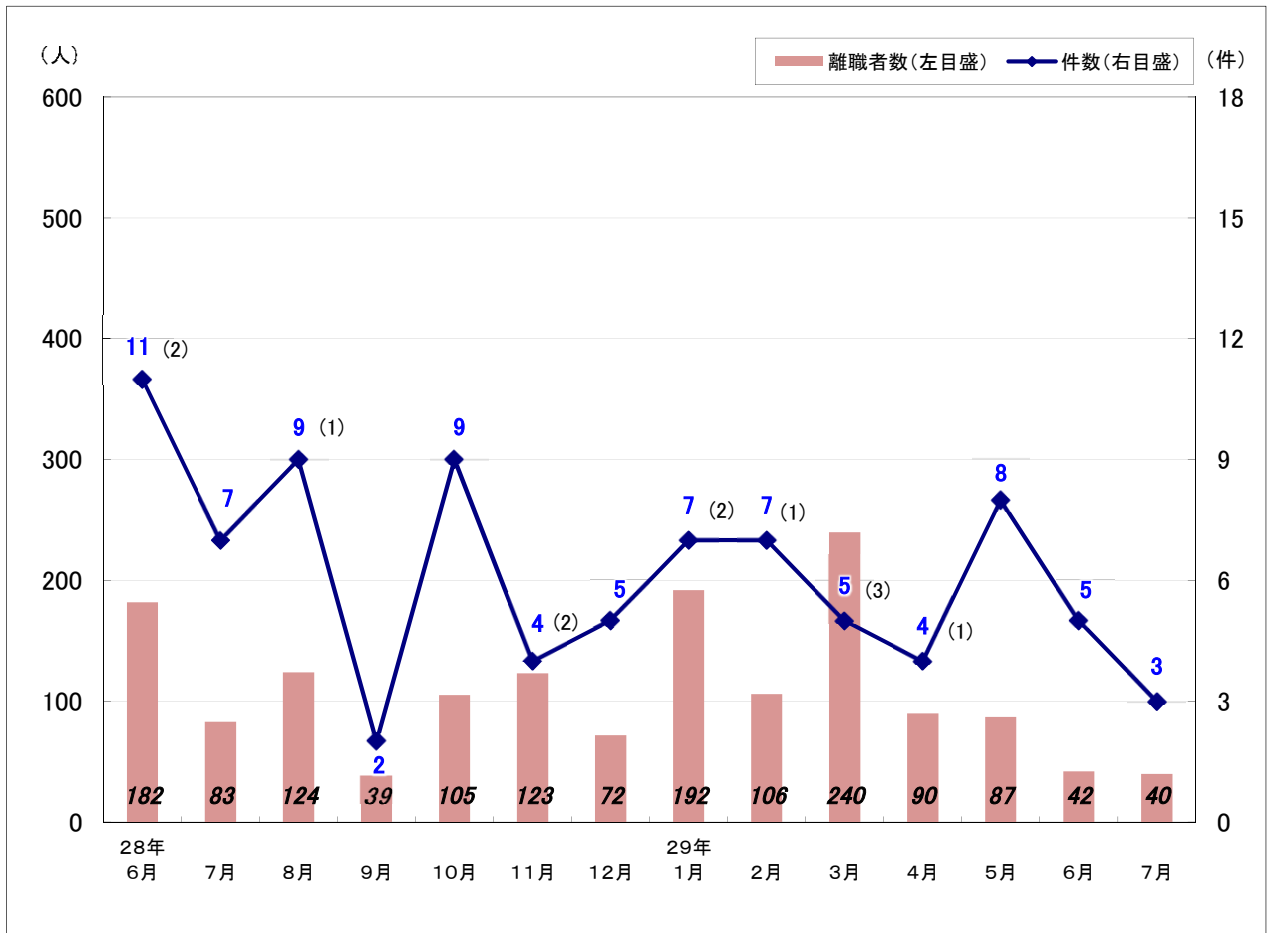
安定所別有効求人数（新規学卒者を除く全数） (人) (%)

項目	27年7月	28年6月	7月	8月	9月	10月	11月	12月	29年1月	2月	3月	4月	5月	6月	7月	前年同月比
盛岡	10,006	10,589	10,776	10,518	10,852	10,908	10,629	9,846	10,227	11,564	12,021	11,546	11,156	10,994	10,903	1.2
釜石	1,406	1,625	1,537	1,506	1,542	1,548	1,495	1,515	1,556	1,822	1,963	1,738	1,628	1,671	1,667	8.5
宮古	1,752	1,633	1,628	1,674	1,662	1,635	1,701	1,663	1,666	2,019	2,094	1,902	1,799	1,808	1,873	15.0
花巻	2,236	2,231	2,377	2,420	2,493	2,534	2,576	2,555	2,704	2,777	2,787	2,696	2,795	2,693	2,571	8.2
一関	2,861	2,433	2,320	2,331	2,334	2,374	2,332	2,225	2,387	2,676	2,759	2,451	2,465	2,423	2,455	5.8
水沢	2,489	2,794	2,607	2,603	3,010	3,003	3,151	3,077	2,985	3,025	3,413	3,246	3,168	3,040	2,958	13.5
北上	3,899	3,549	3,545	3,661	3,790	3,918	4,048	3,713	3,500	3,611	3,674	3,213	2,844	2,820	2,877	▲ 18.8
大船渡	1,784	1,823	1,879	1,796	1,792	1,564	1,515	1,533	1,774	1,861	1,846	1,569	1,585	1,548	1,607	▲ 14.5
二戸	725	767	747	724	832	832	800	816	795	949	972	861	899	904	862	15.4
久慈	851	933	908	932	956	960	952	952	1,000	1,063	1,096	1,015	1,018	1,004	965	6.3
県計	28,009	28,377	28,324	28,165	29,263	29,276	29,199	27,895	28,594	31,367	32,625	30,237	29,357	28,905	28,738	1.5

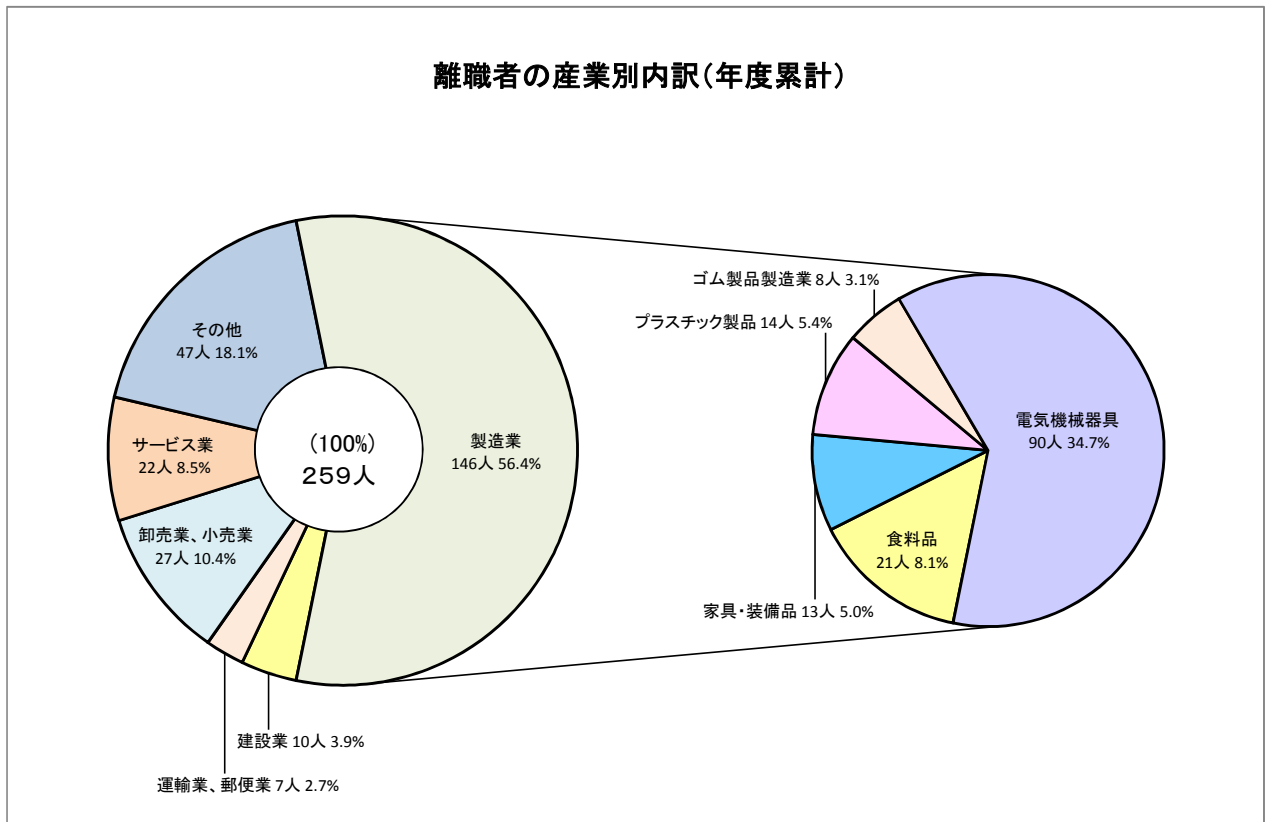
安定所別有効求職者数（新規学卒者を除く全数） (人) (%)

項目	27年7月	28年6月	7月	8月	9月	10月	11月	12月	29年1月	2月	3月	4月	5月	6月	7月	前年同月比
盛岡	9,272	9,524	8,942	8,673	8,743	8,777	8,574	8,206	8,573	9,239	9,818	9,769	9,551	9,243	8,659	▲ 3.2
釜石	1,214	1,218	1,190	1,172	1,178	1,138	1,079	988	1,046	1,313	1,485	1,319	1,209	1,145	1,098	▲ 7.7
宮古	1,198	1,254	1,151	1,173	1,146	1,093	1,093	1,015	1,042	1,506	1,676	1,377	1,215	1,156	1,087	▲ 5.6
花巻	1,845	1,860	1,770	1,614	1,610	1,667	1,597	1,505	1,474	1,575	1,660	1,666	1,726	1,580	1,555	▲ 12.1
一関	2,332	2,185	2,058	2,124	2,144	2,056	1,959	1,860	2,013	2,172	2,364	2,182	2,136	1,955	1,840	▲ 10.6
水沢	2,328	2,217	2,104	2,089	2,108	2,103	2,002	1,870	1,888	2,003	2,196	2,232	2,214	2,125	1,996	▲ 5.1
北上	1,882	1,969	1,871	1,848	1,892	1,917	1,838	1,586	1,669	1,777	1,838	1,802	1,745	1,644	1,560	▲ 16.6
大船渡	1,072	1,050	975	943	945	905	880	823	976	1,238	1,323	1,170	1,078	988	940	▲ 3.6
二戸	751	825	787	756	764	758	738	723	767	787	930	855	810	790	749	▲ 4.8
久慈	941	1,041	943	971	1,018	1,033	949	872	869	1,063	1,136	1,126	988	901	812	▲ 13.9
県計	22,835	23,143	21,791	21,363	21,548	21,447	20,709	19,448	20,317	22,673	24,426	23,498	22,672	21,527	20,296	▲ 6.9





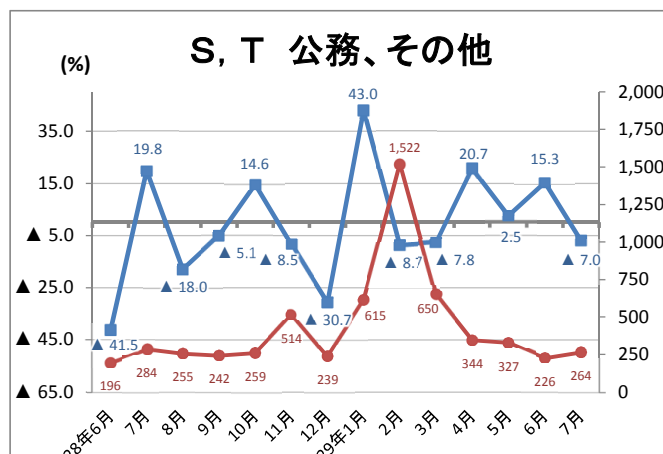
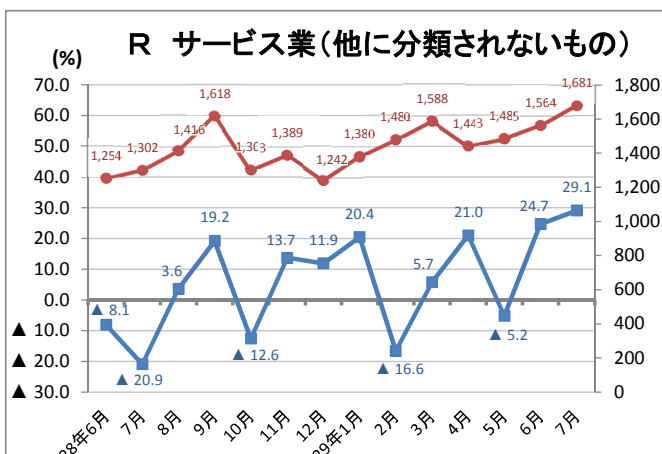
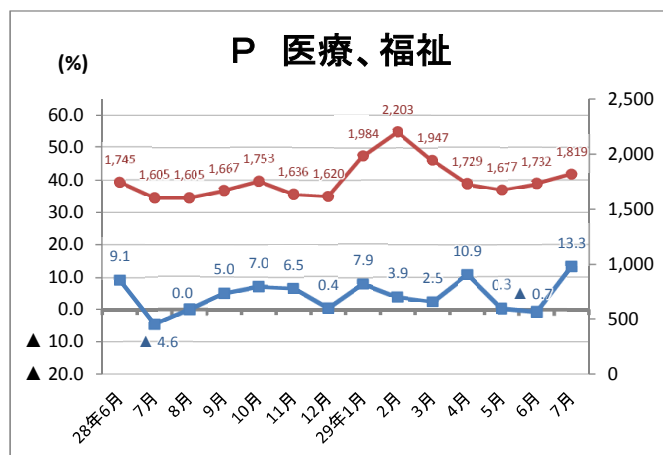
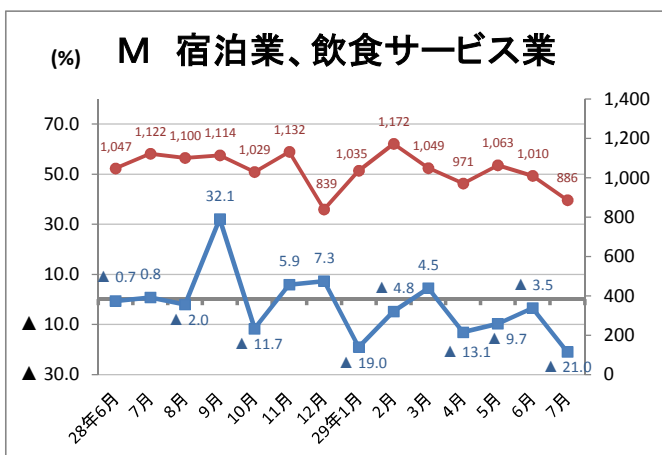
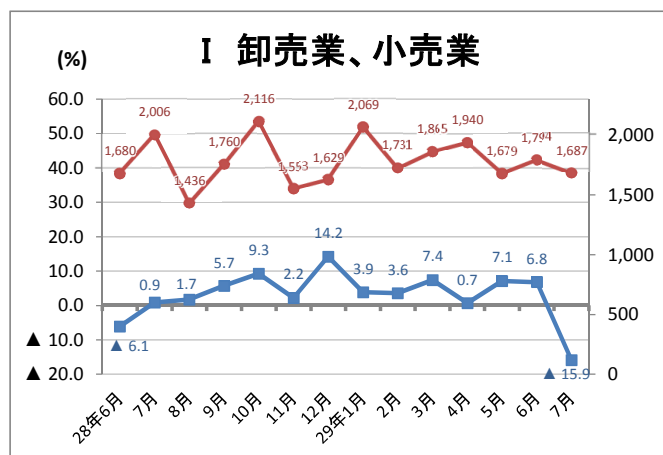
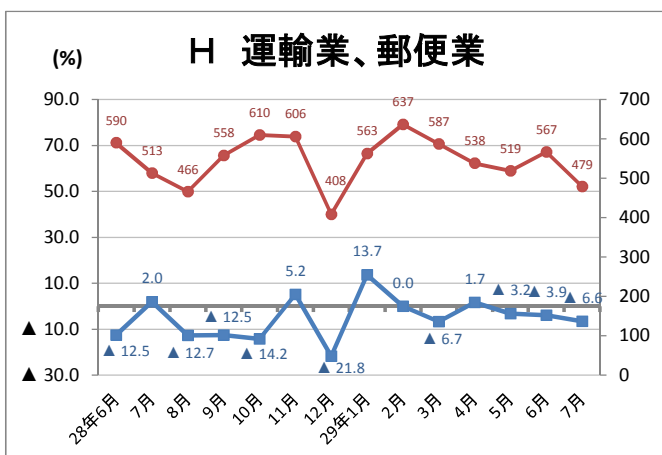
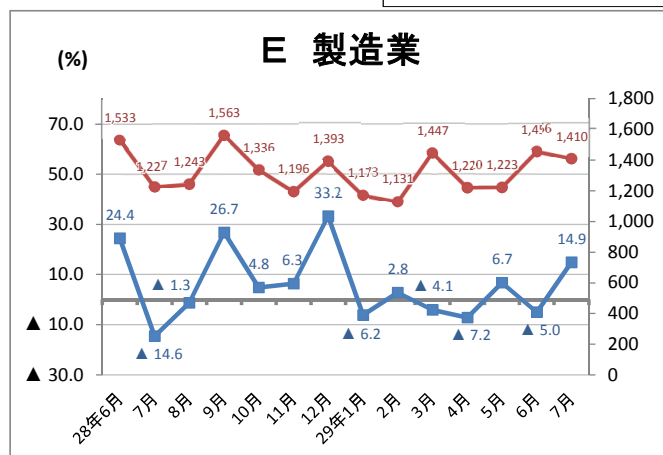
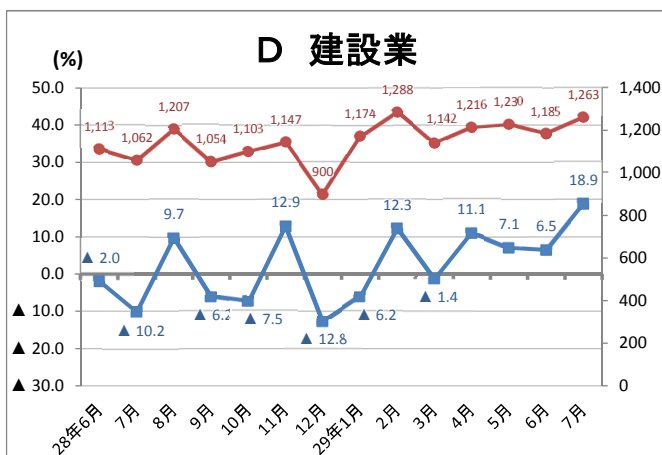
※ ( ) 内は大量雇用変動届 (30人以上) 件数で内数





主な産業の新規求人（原数値）と前年同月比の推移（注：産業により軸尺に相違あり）

● 新規求人数(全数)  
▲ 前年同月比



就業地別、所別有効求人倍率(29年7月)

	有効求人数 (受理地)	有効求人数 (就業地)	差	増減率	有効求職者数	有効求人倍率 (受理地)	有効求人倍率 (就業地)	差
局計(季節調整値)	29,463	31,514	2,051	7.0	20,902	1.41	<b>1.51</b>	0.10
局計(原数値)	28,738	30,688	1,950	6.8	20,296	1.42	<b>1.51</b>	0.09
盛岡	10,903	10,142	▲ 761	▲ 7.0	8,659	1.26	<b>1.17</b>	▲ 0.09
釜石	1,667	2,297	630	37.8	1,098	1.52	<b>2.09</b>	0.57
宮古	1,873	2,309	436	23.3	1,087	1.72	<b>2.12</b>	0.40
花巻	2,571	2,620	49	1.9	1,555	1.65	<b>1.68</b>	0.03
一関	2,455	2,980	525	21.4	1,840	1.33	<b>1.62</b>	0.29
水沢	2,958	3,247	289	9.8	1,996	1.48	<b>1.63</b>	0.15
北上	2,877	2,931	54	1.9	1,560	1.84	<b>1.88</b>	0.04
大船渡	1,607	1,875	268	16.7	940	1.71	<b>1.99</b>	0.28
二戸	862	1,101	239	27.7	749	1.15	<b>1.47</b>	0.32
久慈	965	1,156	191	19.8	812	1.19	<b>1.42</b>	0.23

就業地別、所別新規求人倍率(29年7月)

	新規求人数 (受理地)	新規求人数 (就業地)	差	増減率	新規求職者数	新規求人倍率 (受理地)	新規求人倍率 (就業地)	差
局計(季節調整値)	11,010	11,700	690	6.3	5,631	1.96	<b>2.08</b>	0.12
局計(原数値)	10,740	11,484	744	6.9	4,721	2.27	<b>2.43</b>	0.16
盛岡	4,205	3,792	▲ 413	▲ 9.8	1,849	2.27	<b>2.05</b>	▲ 0.22
釜石	582	800	218	37.5	271	2.15	<b>2.95</b>	0.80
宮古	674	883	209	31.0	299	2.25	<b>2.95</b>	0.70
花巻	939	1,023	84	8.9	376	2.50	<b>2.72</b>	0.22
一関	959	1,091	132	13.8	463	2.07	<b>2.36</b>	0.29
水沢	1,061	1,137	76	7.2	462	2.30	<b>2.46</b>	0.16
北上	978	1,049	71	7.3	388	2.52	<b>2.70</b>	0.18
大船渡	638	794	156	24.5	226	2.82	<b>3.51</b>	0.69
二戸	330	438	108	32.7	177	1.86	<b>2.47</b>	0.61
久慈	374	468	94	25.1	210	1.78	<b>2.23</b>	0.45

※ 就業地別の有効求人倍率及び新規求人倍率は**参考指標**。

※ 季節求人について、局計は受理地を就業地とみなしている。

※ 季節求人について、安定所別の就業地には含まれていない。

※ 就業地として複数の市町村が挙げられている求人については、求人数を該当の市町村に割り当てることにより集計。

(例ー求人数5人で就業地がA市、B市、C市の場合、A市2人、B市2人、C市1人となる)