



厚生労働省岩手労働局発表
平成29年4月28日(金)

【照会先】
岩手労働局職業安定部職業安定課
課長 中村 悟雄
地方労働市場情報官 藤井 崇
電話 019 (604) 3004

平成29年3月一般職業紹介状況

— 有効求人倍率は1.37倍で3カ月連続同水準、
平成28年度平均の有効求人倍率は1.31倍で
前年度に比べて0.09ポイント上昇 —

○ 岩手の有効求人倍率等の動向

- ① 3月の有効求人倍率(季節調整値)は1.37倍。前月(1.37倍)と同水準。
 - ・ 有効求人数(季節調整値)は、29,342人、前月比0.5%(149人)減少。
 - ・ 有効求職者数(季節調整値)は、21,455人、前月比0.6%(136人)減少。
- ② 3月の新規求人倍率(季節調整値)は1.81倍。前月(1.83倍)を0.02ポイント下回る。
- ③ 平成28年度平均の有効求人倍率(原数値)は1.31倍。前年度(1.22倍)を0.09ポイント上回る。

〈有効〉	今月	前月	前月比		前年同月比		平成28年度	平成27年度
			増減数	増減率	増減数	増減率	(原数値)	(原数値)
有効求人倍率	1.37倍	1.37倍	-	0.00P	-	0.13P	1.31倍	1.22倍
有効求人数	29,342	29,491	▲149	▲0.5%	656	2.3%	350,710	341,443
有効求職者数	21,455	21,591	▲136	▲0.6%	▲1,689	▲7.3%	266,808	280,497

〈新規〉	今月	前月	前月比		前年同月比		平成28年度	平成27年度
			増減数	増減率	増減数	増減率	(原数値)	(原数値)
新規求人倍率	1.81倍	1.83倍	-	▲0.02P	-	0.09P	1.80倍	1.68倍
新規求人数	10,464	10,815	▲351	▲3.2%	101	1.0%	130,256	128,707
新規求職者数	5,772	5,905	▲133	▲2.3%	▲259	▲4.3%	72,198	76,591

※**季節調整値**による数値、比較である。

※季節調整法はセンサス局法Ⅱ(X-12-ARIMA)による。なお、平成28年12月以前の数値は、平成29年1月分公表時に新季節指数により改訂されている。

※数値は、全数(新規学卒者を除く)。

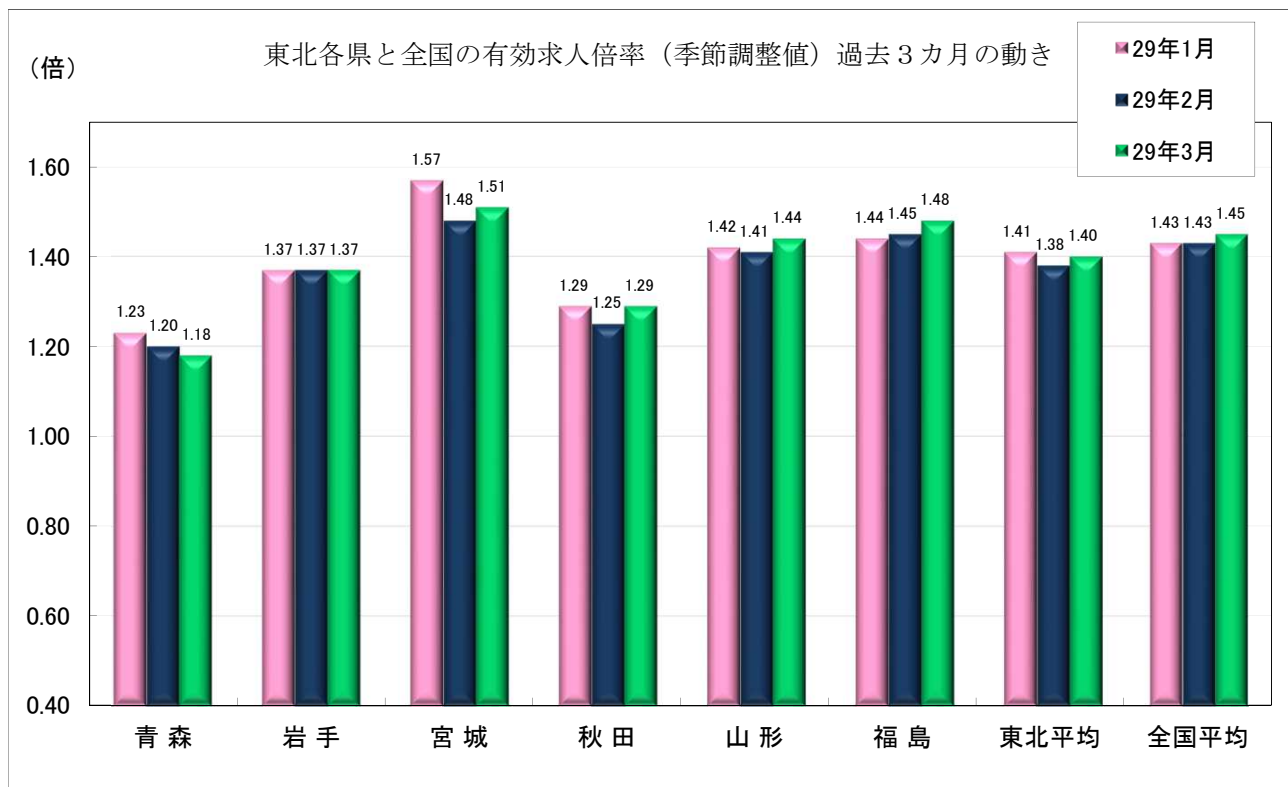
I - ① 全国等の有効求人倍率（季節調整値）の動向

①全国の有効求人倍率は、1.45倍。前月（1.43倍）を0.02ポイント上回る。

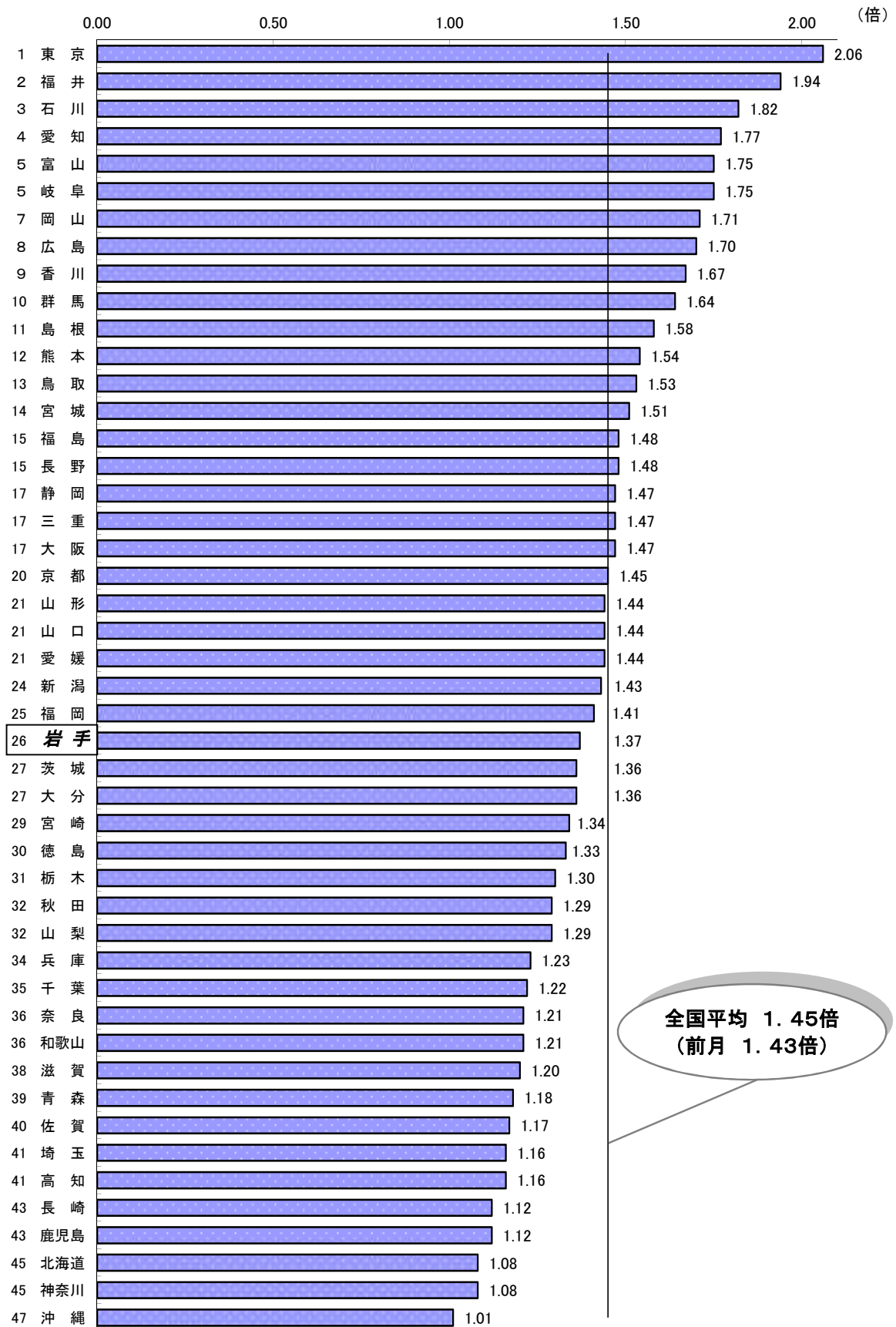
②東北の有効求人倍率は、1.40倍。前月（1.38倍）を0.02ポイント上回る。

〈有 効〉	今 月	前 月	前年同月
全国平均	1.45倍	1.43倍	1.31倍
東北平均	1.40倍	1.38倍	1.26倍

I - ② 東北各県と全国の有効求人倍率の推移（過去3カ月）



I - ③ 全国平均及び都道府県別有効求人倍率（季節調整値）

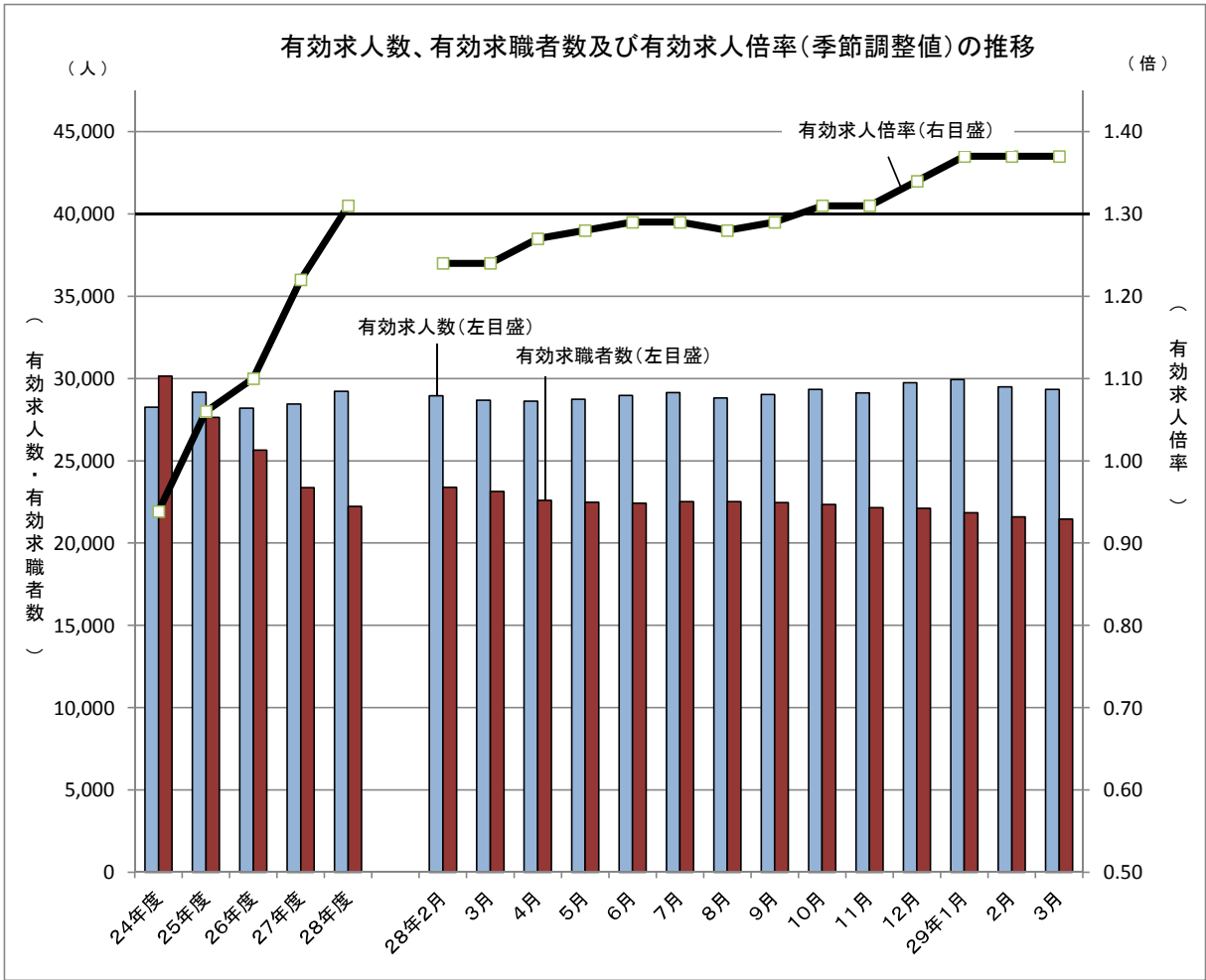


資料出所：厚生労働省「職業安定業務統計」

I 求人倍率

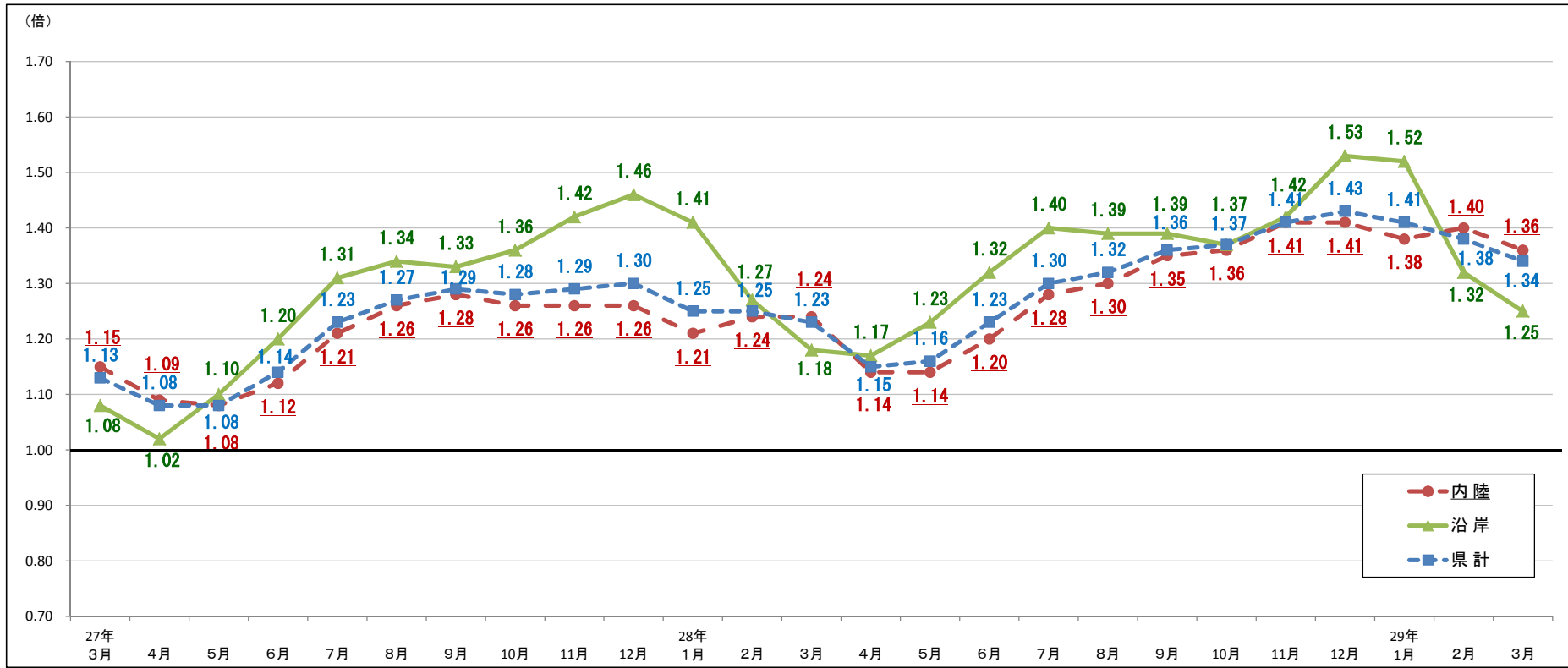
資料

①有効求人人数、有効求職者数及び有効求人倍率（季節調整値）の推移



年月	項目	有効求人人数	有効求職者数	有効求人倍率 (人・倍)
24年度 (平均)		28,300	30,236	0.94
25年度 (平均)		29,173	27,648	1.06
26年度 (平均)		28,204	25,653	1.10
27年度 (平均)		28,454	23,375	1.22
28年度 (平均)		29,226	22,234	1.31
27年3月		27,871	24,206	1.15
28年2月		28,951	23,392	1.24
3月		28,686	23,144	1.24
4月		28,630	22,589	1.27
5月		28,738	22,485	1.28
6月		28,967	22,432	1.29
7月		29,143	22,514	1.29
8月		28,817	22,527	1.28
9月		29,038	22,471	1.29
10月		29,337	22,345	1.31
11月		29,122	22,161	1.31
12月		29,740	22,119	1.34
29年1月		29,944	21,849	1.37
2月		29,491	21,591	1.37
3月		29,342	21,455	1.37

※ 数値は、全数（新規学卒者を除く）。年度計は原数値。



I-② 沿岸・内陸別有効求人倍率等の推移 (原数値)

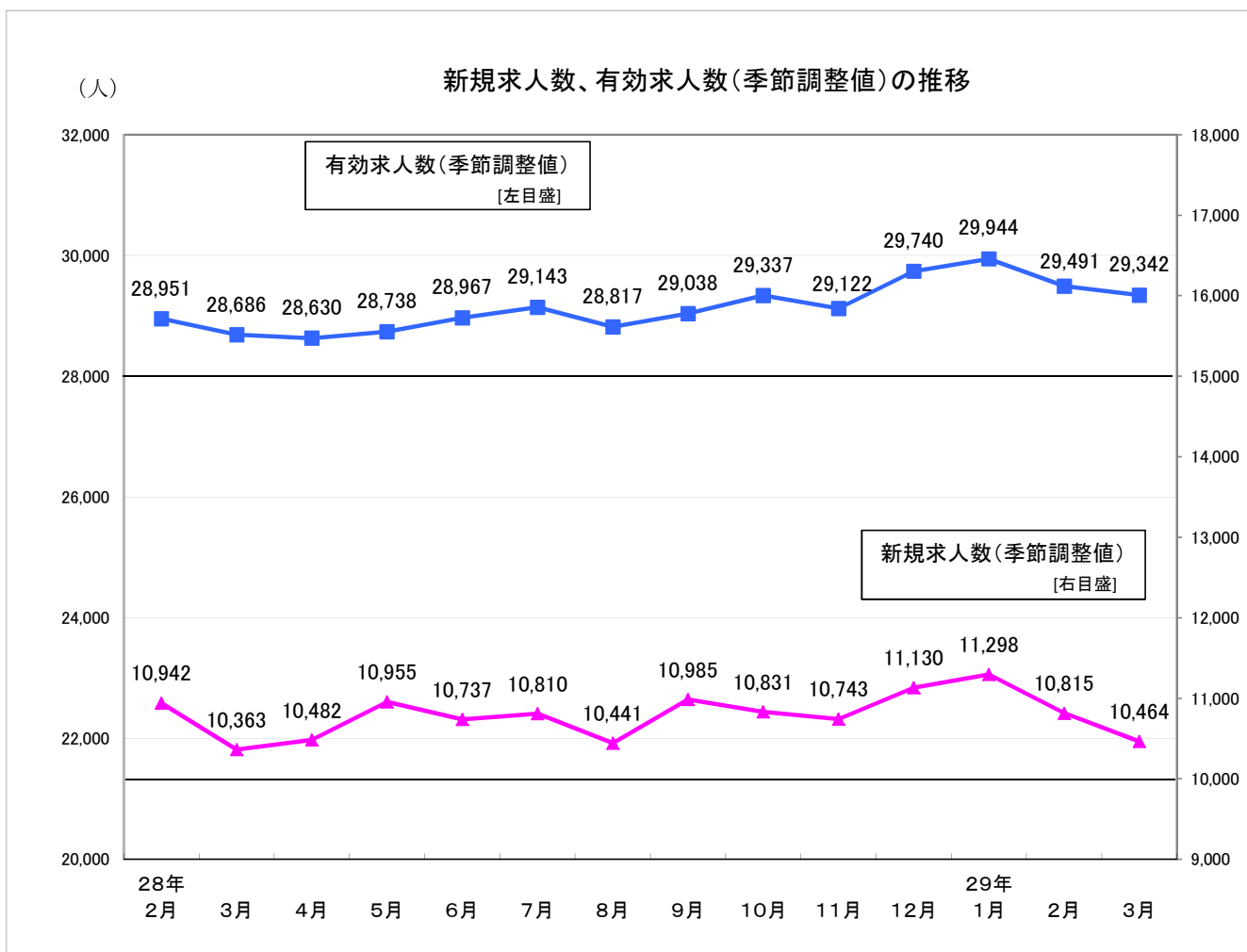
	27年3月	4月	5月	6月	7月	8月	9月	10月	11月	12月	28年1月	2月	3月	4月	5月	6月	7月	8月	9月	10月	11月	12月	29年1月	2月	3月	前年同月比 (%)
釜石	0.99	0.94	0.98	1.08	1.16	1.21	1.24	1.29	1.41	1.49	1.50	1.37	1.23	1.21	1.36	1.33	1.29	1.28	1.31	1.36	1.39	1.53	1.49	1.39	1.32	0.09
宮古	1.12	1.08	1.30	1.33	1.46	1.45	1.40	1.48	1.52	1.50	1.40	1.23	1.22	1.27	1.17	1.30	1.41	1.43	1.45	1.50	1.56	1.64	1.60	1.34	1.25	0.03
大船渡	1.34	1.33	1.44	1.55	1.66	1.74	1.77	1.83	1.87	1.95	1.90	1.67	1.40	1.39	1.53	1.74	1.93	1.90	1.90	1.73	1.72	1.86	1.82	1.50	1.40	0.00
久慈	0.81	0.72	0.67	0.82	0.90	0.91	0.90	0.85	0.88	0.93	0.85	0.80	0.81	0.78	0.85	0.90	0.96	0.96	0.94	0.93	1.00	1.09	1.15	1.00	0.96	0.15
沿岸計	1.08	1.02	1.10	1.20	1.31	1.34	1.33	1.36	1.42	1.46	1.41	1.27	1.18	1.17	1.23	1.32	1.40	1.39	1.39	1.37	1.42	1.53	1.52	1.32	1.25	0.07
沿岸部有効求人数	6,905	6,220	5,577	5,635	5,793	5,764	5,824	5,803	5,882	5,725	5,993	6,898	7,069	6,395	6,134	6,014	5,952	5,908	5,952	5,707	5,663	5,663	5,996	6,765	6,999	▲ 1.0
沿岸部有効求職者数	6,423	6,086	5,091	4,686	4,425	4,310	4,376	4,265	4,141	3,921	4,254	5,422	6,009	5,466	4,987	4,563	4,259	4,259	4,287	4,169	4,001	3,698	3,933	5,120	5,620	▲ 6.5
盛岡	1.04	1.01	0.98	1.01	1.08	1.13	1.17	1.20	1.19	1.21	1.16	1.25	1.22	1.10	1.09	1.11	1.21	1.21	1.24	1.24	1.24	1.20	1.19	1.25	1.22	0.00
花巻	1.24	1.17	1.11	1.19	1.21	1.31	1.39	1.32	1.49	1.45	1.35	1.30	1.25	1.19	1.15	1.20	1.34	1.50	1.55	1.52	1.61	1.70	1.83	1.76	1.68	0.43
一関	1.08	1.07	1.10	1.16	1.23	1.24	1.25	1.19	1.14	1.12	1.06	1.05	1.00	0.98	1.01	1.11	1.13	1.10	1.09	1.15	1.19	1.20	1.19	1.23	1.17	0.17
水沢	1.17	1.01	0.98	1.03	1.07	1.07	1.13	1.13	1.18	1.17	1.06	1.07	1.22	1.10	1.09	1.26	1.24	1.25	1.43	1.43	1.57	1.65	1.58	1.51	1.55	0.33
北上	1.71	1.64	1.70	1.79	2.07	2.13	1.99	1.78	1.75	1.74	1.78	1.71	1.75	1.66	1.65	1.80	1.89	1.98	2.00	2.04	2.20	2.34	2.10	2.03	2.00	0.25
二戸	0.82	0.75	0.72	0.81	0.97	1.04	1.03	0.98	0.98	0.94	0.91	0.96	1.00	0.91	0.95	0.93	0.95	0.96	1.09	1.10	1.08	1.13	1.04	1.21	1.05	0.05
内陸計	1.15	1.09	1.08	1.12	1.21	1.26	1.28	1.26	1.26	1.26	1.21	1.24	1.24	1.14	1.14	1.20	1.28	1.30	1.35	1.36	1.41	1.41	1.38	1.40	1.36	0.12
内陸部有効求人数	24,370	23,233	21,791	21,956	22,216	22,279	22,491	22,645	21,899	20,931	20,842	23,829	25,148	22,970	22,126	22,363	22,372	22,257	23,311	23,569	23,536	22,232	22,598	24,602	25,626	1.9
内陸部有効求職者数	21,243	21,248	20,259	19,583	18,410	17,730	17,632	18,030	17,383	16,569	17,212	19,168	20,287	20,105	19,385	18,580	17,532	17,104	17,261	17,278	16,708	15,750	16,384	17,553	18,806	▲ 7.3
県計	1.13	1.08	1.08	1.14	1.23	1.27	1.29	1.28	1.29	1.30	1.25	1.25	1.23	1.15	1.16	1.23	1.30	1.32	1.36	1.37	1.41	1.43	1.41	1.38	1.34	0.11

資料

Ⅱ 求人

① 新規求人数、有効求人数等（季節調整値）の推移（主な産業の新規求人数（原数値）含む）

資料



(人・%)

(人・%)

項目 年月	新規求人数		有効求人数		主な産業 (新規求人数)	建設業		製造業		卸売業、小売業		サービス業 (他に分類されないもの)	
	前月比	前年同月比	前月比	前年同月比		前年同月比	前年同月比	前年同月比	前年同月比	前年同月比	前年同月比		
24年度	135,547	9.6	339,599	21.3	17,636	18.2	13,524	▲2.5	22,108	16.1	18,110	▲1.7	
25年度	135,889	0.3	350,078	3.1	17,079	▲3.2	14,158	4.7	22,990	4.0	19,371	7.0	
26年度	129,452	▲4.7	338,444	▲3.3	14,584	▲14.6	15,115	6.8	20,047	▲12.8	17,123	▲11.6	
27年度	128,707	▲0.6	341,443	0.9	13,647	▲6.4	14,944	▲1.1	20,355	1.5	16,792	▲1.9	
28年度	130,256	1.2	350,710	2.7	13,433	▲1.6	15,702	5.1	21,339	4.8	16,732	▲0.4	
27年3月	10,735	0.5	27,871	▲1.0	1,196	▲5.2	1,393	10.6	1,802	▲0.4	1,498	▲2.5	
28年2月	10,942	0.9	28,951	2.2	1,147	▲6.9	1,100	▲11.0	1,671	10.4	1,775	14.0	
3月	10,363	▲5.3	28,686	▲0.9	1,158	▲3.2	1,509	8.3	1,737	▲3.6	1,503	0.3	
4月	10,482	1.1	28,630	▲0.2	1,095	▲10.9	1,314	7.4	1,926	3.3	1,193	▲4.2	
5月	10,955	4.5	28,738	0.4	1,148	6.3	1,146	▲8.6	1,568	15.7	1,567	0.1	
6月	10,737	▲2.0	28,967	0.8	1,113	▲2.0	1,533	24.4	1,680	▲6.1	1,254	▲8.1	
7月	10,810	0.7	29,143	0.6	1,062	▲10.2	1,227	▲14.6	2,006	0.9	1,302	▲20.9	
8月	10,441	▲3.4	28,817	▲1.1	1,207	9.7	1,243	▲1.3	1,436	1.7	1,416	3.6	
9月	10,985	5.2	29,038	0.8	1,054	▲6.2	1,563	26.7	1,760	5.7	1,618	19.2	
10月	10,831	▲1.4	29,337	1.0	1,103	▲7.5	1,336	4.8	2,116	9.3	1,303	▲12.6	
11月	10,743	▲0.8	29,122	▲0.7	1,147	12.9	1,196	6.3	1,553	2.2	1,389	13.7	
12月	11,130	3.6	29,740	2.1	900	▲12.8	1,393	33.2	1,629	14.2	1,242	11.9	
29年1月	11,298	1.5	29,944	0.7	1,174	▲6.2	1,173	▲6.2	2,069	3.9	1,380	20.4	
2月	10,815	▲4.3	29,491	▲1.5	1,288	12.3	1,131	2.8	1,731	3.6	1,480	▲16.6	
3月	10,464	▲3.2	29,342	▲0.5	1,142	▲1.4	1,447	▲4.1	1,865	7.4	1,588	5.7	

※数値は、全数（新規学卒者を除く）。新規求人数、有効求人数の年度計及び産業別は原数値。

II-② 正社員構成比及び有効求人倍率（正社員）の推移

資料

年度・月別

項目 年月	有効求人倍率(倍)				正社員構成比(%)			
	※全体	うち正社員		全国の正社員	新規求人数に占める割合		就職件数に占める割合	
		前年同月差			前年同月差	前年同月差		
27年度	1.22	0.65	0.09	0.77	36.0	1.1	34.6	1.8
28年度	1.31	0.72	0.07	0.89	36.9	0.9	35.0	0.4
27年3月	1.15	0.55	0.05	0.72	31.5	0.7	24.8	▲ 0.2
28年2月	1.24	0.65	0.08	0.86	31.8	▲ 0.4	39.0	6.1
3月	1.24	0.63	0.08	0.83	34.5	3.0	26.0	1.2
4月	1.27	0.62	0.06	0.79	37.2	0.2	33.5	2.5
5月	1.28	0.65	0.07	0.79	37.0	1.1	34.4	1.9
6月	1.29	0.68	0.06	0.82	37.2	1.4	35.9	1.9
7月	1.29	0.72	0.07	0.85	38.3	3.5	38.4	▲ 1.1
8月	1.28	0.72	0.05	0.87	37.0	▲ 1.2	39.9	2.2
9月	1.29	0.73	0.05	0.89	37.0	▲ 0.3	36.3	▲ 0.7
10月	1.31	0.74	0.05	0.92	37.1	1.0	36.8	0.4
11月	1.31	0.77	0.08	0.95	36.8	1.5	34.7	▲ 2.3
12月	1.34	0.81	0.10	0.99	40.1	1.7	35.9	▲ 1.1
29年1月	1.37	0.80	0.10	0.99	37.8	▲ 0.6	41.6	2.7
2月	1.37	0.76	0.11	0.97	33.7	1.9	37.3	▲ 1.7
3月	1.37	0.71	0.08	0.94	35.2	0.7	25.6	▲ 0.4

○安定所別(平成29年3月)

○産業別新規求人数に占める
正社員割合(平成29年3月)

項目 所別	有効求人倍率(倍)			正社員構成比(%)			
	全体	うち正社員		新規求人数に占める割合		就職件数に占める割合	
		前年同月差		前年同月差		前年同月差	
盛岡	1.22	0.62	0.06	34.3	2.9	26.9	▲ 0.9
釜石	1.32	0.74	0.03	31.3	▲ 7.1	13.6	▲ 0.5
宮古	1.25	0.83	0.02	39.0	2.3	21.3	1.8
花巻	1.68	0.79	0.18	33.4	▲ 1.4	30.2	3.1
一関	1.17	0.68	0.08	34.1	▲ 9.4	26.6	1.0
水沢	1.55	0.85	0.14	40.1	5.0	33.9	▲ 1.1
北上	2.00	1.04	0.24	35.8	2.8	36.9	5.7
大船渡	1.40	0.71	▲ 0.05	33.3	▲ 3.3	19.8	0.3
二戸	1.05	0.56	0.04	37.3	6.7	18.0	▲ 7.0
久慈	0.96	0.60	0.11	35.8	▲ 3.2	28.2	▲ 2.9
内陸計	1.36	0.71	0.10	35.3	1.6	28.2	▲ 0.1
沿岸計	1.25	0.73	0.03	34.7	▲ 2.9	19.5	▲ 0.7

産業計	35.2
D 建設業	80.7
E 製造業	42.2
H 運輸業、郵便業	60.5
I 卸売業、小売業	25.5
K 不動産業、物品賃貸業	54.8
L 学術研究、 専門・技術サービス業	48.5
M 宿泊業、 飲食サービス業	19.5
N 生活関連サービス業、 娯楽業	39.8
O 教育、学習支援業	15.3
P 医療、福祉	40.2
R サービス業 (他に分類されないもの)	17.0

(注)1 正社員有効求人倍率＝正社員有効求人数／常用フルタイム有効求職者数。
なお、常用フルタイム有効求職者には、フルタイムの派遣労働者や契約社員を希望する者も含まれるため、厳密な意味での正社員有効求人倍率より低い値となる。

(注)2 上表の有効求人倍率(※印)は季節調整値。それ以外は原数値。

II-③ 産業別、規模別新規求人状況（平成29年3月）（原数値）

	新規求人数（人）			前年同月新規求人数（人）			対前年同月比（％）			対前年 同月差	対前々年 同月比（％）	
	計	一般	パートタイム	計	一般	パートタイム	計	一般	パートタイム	計	計	
A. B 農、林、漁業(01～04)	353	253	100	283	206	77	24.7	22.8	29.9	70	10.7	
C 鉱業、採石業、砂利採取業(05)	6	6	0	9	9	0	▲ 33.3	▲ 33.3	—	▲ 3	▲ 57.1	
D 建設業(06～08)	1,142	1,099	43	1,158	1,123	35	▲ 1.4	▲ 2.1	22.9	▲ 16	▲ 4.5	
(06 総合工事業)	686	649	37	719	702	17	▲ 4.6	▲ 7.5	117.6	▲ 33	▲ 17.5	
E 製造業(09～32)	1,447	1,035	412	1,509	1,180	329	▲ 4.1	▲ 12.3	25.2	▲ 62	3.9	
09 食品品製造業	566	355	211	528	360	168	7.2	▲ 1.4	25.6	38	1.1	
10 飲料・たばこ・飼料製造業	14	11	3	23	19	4	▲ 39.1	▲ 42.1	▲ 25.0	▲ 9	▲ 50.0	
11 繊維工業	108	69	39	123	66	57	▲ 12.2	4.5	▲ 31.6	▲ 15	38.5	
12 木材・木製品製造業	33	27	6	27	25	2	22.2	8.0	200.0	6	32.0	
13 家具・装備品製造業	5	5	0	4	4	0	25.0	25.0	—	1	▲ 28.6	
14 パルプ・紙・紙加工品製造業	14	14	0	9	5	4	55.6	180.0	▲ 100.0	5	250.0	
15 印刷・同関連業	16	15	1	7	6	1	128.6	150.0	0.0	9	0.0	
16 化学工業	28	28	0	12	8	4	133.3	250.0	▲ 100.0	16	0.0	
17 石油製品・石炭製品製造業	0	0	0	2	2	0	▲ 100.0	▲ 100.0	—	▲ 2	—	
18 プラスチック製品製造業	56	46	10	49	49	0	14.3	▲ 6.1	—	7	27.3	
19 ゴム製品製造業	6	4	2	7	7	0	▲ 14.3	▲ 42.9	—	▲ 1	200.0	
21 窯業・土石製品製造業	48	40	8	31	23	8	54.8	73.9	0.0	17	4.3	
22 鉄鋼業	25	23	2	15	14	1	66.7	64.3	100.0	10	47.1	
23 非鉄金属製造業	20	12	8	8	5	3	150.0	140.0	166.7	12	100.0	
24 金属製品製造業	90	81	9	77	66	11	16.9	22.7	▲ 18.2	13	38.5	
25 はん用機械器具製造業	116	112	4	28	26	2	314.3	330.8	100.0	88	222.2	
26 生産用機械器具製造業	23	19	4	29	28	1	▲ 20.7	▲ 32.1	300.0	▲ 6	▲ 69.7	
27 業務用機械器具製造業	12	1	11	45	39	6	▲ 73.3	▲ 97.4	83.3	▲ 33	▲ 76.5	
28 電子部品・デバイス・電子回路製造業	79	45	34	64	49	15	23.4	▲ 8.2	126.7	15	▲ 2.5	
29 電気機械器具製造業	45	32	13	73	60	13	▲ 38.4	▲ 46.7	0.0	▲ 28	▲ 44.4	
30 情報通信機械器具製造業	56	32	24	44	23	21	27.3	39.1	14.3	12	33.3	
31 輸送用機械器具製造業	67	51	16	282	275	7	▲ 76.2	▲ 81.5	128.6	▲ 215	▲ 6.9	
(311 自動車・同附属品製造業)	56	41	15	267	260	7	▲ 79.0	▲ 84.2	114.3	▲ 211	▲ 8.2	
(313 船舶製造・修理業、船用機関製造業)	8	8	0	14	14	0	▲ 42.9	▲ 42.9	—	▲ 6	▲ 27.3	
20,32 その他の製造業	20	13	7	22	21	1	▲ 9.1	▲ 38.1	600.0	▲ 2	▲ 16.7	
F 電気・ガス・熱供給・水道業(33～36)	40	18	22	20	13	7	100.0	38.5	214.3	20	110.5	
G 情報通信業(37～41)	99	87	12	109	96	13	▲ 9.2	▲ 9.4	▲ 7.7	▲ 10	▲ 25.6	
(39 情報サービス業)	82	77	5	79	70	9	3.8	10.0	▲ 44.4	3	▲ 9.9	
H 運輸業、郵便業(42～49)	587	478	109	629	521	108	▲ 6.7	▲ 8.3	0.9	▲ 42	▲ 21.3	
I 卸売業、小売業(50～61)	1,865	685	1,180	1,737	770	967	7.4	▲ 11.0	22.0	128	3.5	
(50～55 卸売業)	270	180	90	321	185	136	▲ 15.9	▲ 2.7	▲ 33.8	▲ 51	24.4	
(56～61 小売業)	1,595	505	1,090	1,416	585	831	12.6	▲ 13.7	31.2	179	0.6	
J 金融業、保険業(62～67)	49	39	10	59	44	15	▲ 16.9	▲ 11.4	▲ 33.3	▲ 10	▲ 24.6	
K 不動産業、物品賃貸業(68～70)	115	83	32	182	107	75	▲ 36.8	▲ 22.4	▲ 57.3	▲ 67	▲ 55.9	
L 学術研究、専門・技術サービス業(71～74)	132	112	20	116	93	23	13.8	20.4	▲ 13.0	16	▲ 30.9	
M 宿泊業、飲食サービス業(75～77)	1,049	403	646	1,004	415	589	4.5	▲ 2.9	9.7	45	▲ 4.8	
(76 飲食店)	703	295	408	670	279	391	4.9	5.7	4.3	33	▲ 10.7	
N 生活関連サービス業、娯楽業(78～80)	591	345	246	565	307	258	4.6	12.4	▲ 4.7	26	1.7	
O 教育、学習支援業(81、82)	163	90	73	312	135	177	▲ 47.8	▲ 33.3	▲ 58.8	▲ 149	▲ 33.5	
P 医療、福祉(83～85)	1,947	1,308	639	1,899	1,239	660	2.5	5.6	▲ 3.2	48	17.2	
(83 医療業)	650	440	210	611	404	207	6.4	8.9	1.4	39	11.3	
(85 社会保険・社会福祉・介護事業)	1,292	863	429	1,284	832	452	0.6	3.7	▲ 5.1	8	21.5	
Q 複合サービス事業(86、87)	144	82	62	126	65	61	14.3	26.2	1.6	18	26.3	
R サービス業(他に分類されないもの)(88～96)	1,588	1,183	405	1,503	1,055	448	5.7	12.1	▲ 9.6	85	6.0	
S, T 公務、その他(97～99)	650	342	308	705	399	306	▲ 7.8	▲ 14.3	0.7	▲ 55	▲ 29.1	
合計	11,967	7,648	4,319	11,925	7,777	4,148	0.4	▲ 1.7	4.1	42	▲ 2.4	
事業所規模	29人以下	7,952	4,981	2,971	8,083	5,154	2,929	▲ 1.6	▲ 3.4	1.4	▲ 131	▲ 3.0
	30～99人	2,883	1,906	977	2,628	1,766	862	9.7	7.9	13.3	255	3.1
	100～299人	807	490	317	664	400	264	21.5	22.5	20.1	143	▲ 9.5
	300～499人	196	167	29	209	153	56	▲ 6.2	9.2	▲ 48.2	▲ 13	▲ 16.2
	500～999人	54	31	23	45	26	19	20.0	19.2	21.1	9	▲ 25.0
1,000人以上	75	73	2	296	278	18	▲ 74.7	▲ 73.7	▲ 88.9	▲ 221	13.6	

Ⅱ-④求人・求職バランスシート(平成29年3月)【常用一般及び常用パートの合計】

資料

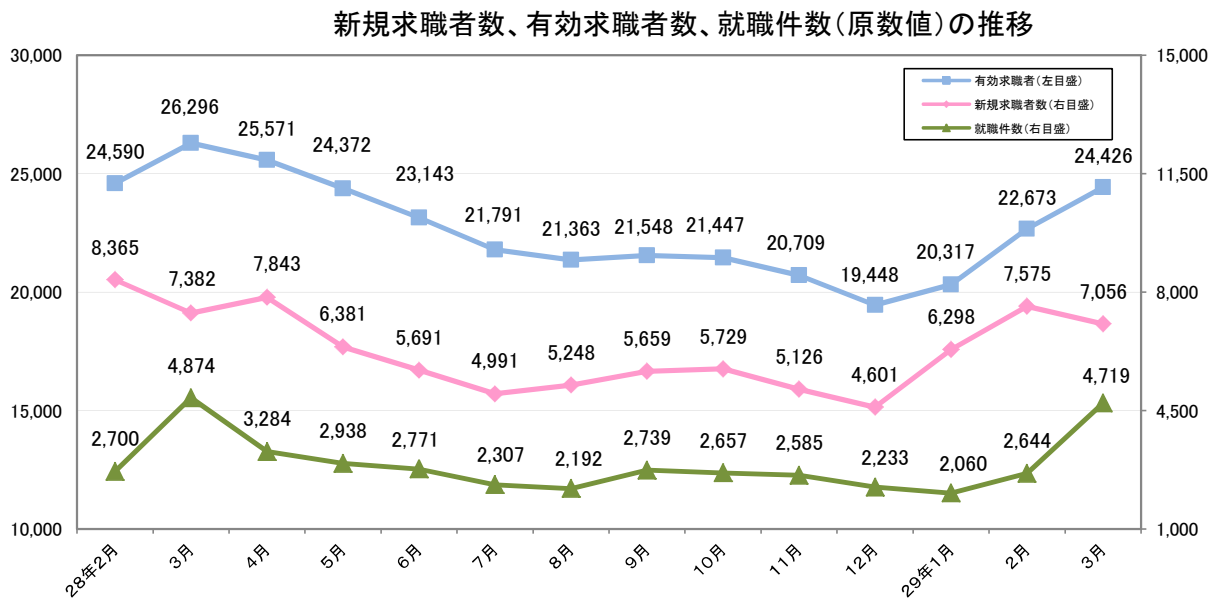
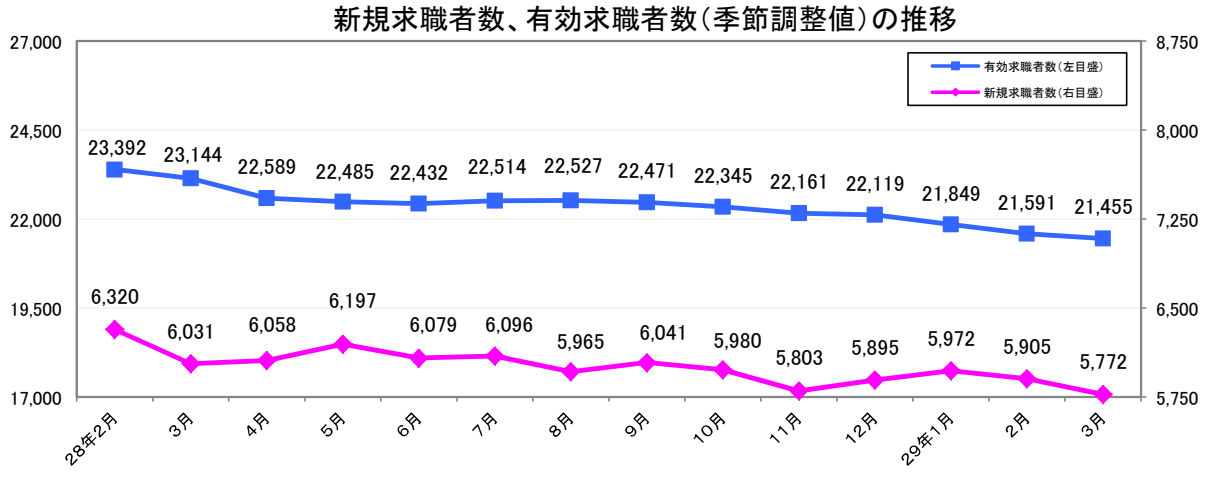
局 計	職業計	有効求職	新職業分類
有効求人			有効求人倍率
29,139		23,541	1.24
71	管理的職業	51	1.39
4,895	専門的・技術的職業	2,642	1.85
86	開発技術者	67	1.28
69	製造技術者	110	0.63
798	建築・土木・測量技術者	133	6.00
144	情報処理・通信技術者	123	1.17
33	その他の技術者	16	2.06
83	医師、歯科医師、獣医師、薬剤師	24	3.46
1,089	保健師、助産師、看護師	469	2.32
387	医療技術者	93	4.16
389	その他の保健医療の職業	149	2.61
1,219	社会福祉の専門的職業	761	1.60
33	美術家、デザイナー、写真家、映像撮影者	99	0.33
565	その他の専門的職業	598	0.94
2,809	事務的職業	6,908	0.41
2,156	一般事務の職業	6,289	0.34
175	会計事務の職業	177	0.99
226	生産関連事務の職業	126	1.79
150	営業・販売関連事務の職業	208	0.72
22	外勤事務の職業	5	4.40
65	運輸・郵便事務の職業	35	1.86
15	事務用機器操作の職業	68	0.22
4,083	販売の職業	1,960	2.08
3,209	商品販売の職業	1,368	2.35
36	販売類似の職業	31	1.16
838	営業の職業	561	1.49
6,665	サービスの職業	2,961	2.25
11	家庭生活支援サービスの職業	10	1.10
1,661	介護サービスの職業	733	2.27
271	保健医療サービスの職業	188	1.44
556	生活衛生サービスの職業	123	4.52
1,847	飲食物調理の職業	820	2.25
1,814	接客・給仕の職業	604	3.00
93	居住施設・ビル等の管理の職業	143	0.65
412	その他のサービスの職業	340	1.21
673	保安の職業	161	4.18
514	農林漁業の職業	324	1.59
3,591	生産工程の職業	3,031	1.18
25	生産設備制御・監視の職業 (金属材料製造、金属加工、金属溶接・溶断)	41	0.61
35	生産設備制御・監視の職業 (金属材料製造、金属加工、金属溶接・溶断を除く)	56	0.63
31	生産設備制御・監視の職業 (機械組立)	61	0.51
535	金属材料製造、金属加工、 金属溶接・溶断の職業	320	1.67
1,619	製品製造・加工処理の職業 (金属材料製造、金属加工、金属溶接・溶断を除く)	1,017	1.59
※(1,023)	※ (うち食料品製造の職業)	※(518)	※(1.97)
621	機械組立の職業	1,047	0.59
374	機械整備・修理の職業	161	2.32
37	製品検査の職業 (金属材料製造、金属加工、金属溶接・溶断)	34	1.09
63	製品検査の職業 (金属材料製造、金属加工、金属溶接・溶断を除く)	46	1.37
81	機械検査の職業	83	0.98
170	生産関連・生産類似の職業	165	1.03
1,764	輸送・機械運転の職業	991	1.78
2	鉄道運転の職業	0	—
1,442	自動車運転の職業	727	1.98
0	船舶・航空機運転の職業	1	0.00
30	その他の輸送の職業	61	0.49
290	定置・建設機械運転の職業	202	1.44
1,763	建設・採掘の職業	663	2.66
285	建設躯体工事の職業	58	4.91
495	建設の職業 (建設躯体工事の職業を除く)	189	2.62
170	電気工事の職業	94	1.81
808	土木の職業	319	2.53
5	採掘の職業	3	1.67
2,311	運搬・清掃・包装等の職業	3,630	0.64
685	運搬の職業	794	0.86
1,006	清掃の職業	706	1.42
61	包装の職業	28	2.18
559	その他の運搬・清掃・包装等の職業	2,102	0.27
499	I T関連職業合計	509	0.98
3,593	福祉関連職業合計	1,663	2.16
2,288	(うち介護関係)	1,079	2.12
0	分類不能の職業	219	0.00

※ 食料品製造の職業については、新職業分類を旧職業分類に振り分けたものである。

Ⅲ 求職者

資料

① 新規求職者数、有効求職者数（以上原数値・季節調整値）、就職件数（原数値）の推移

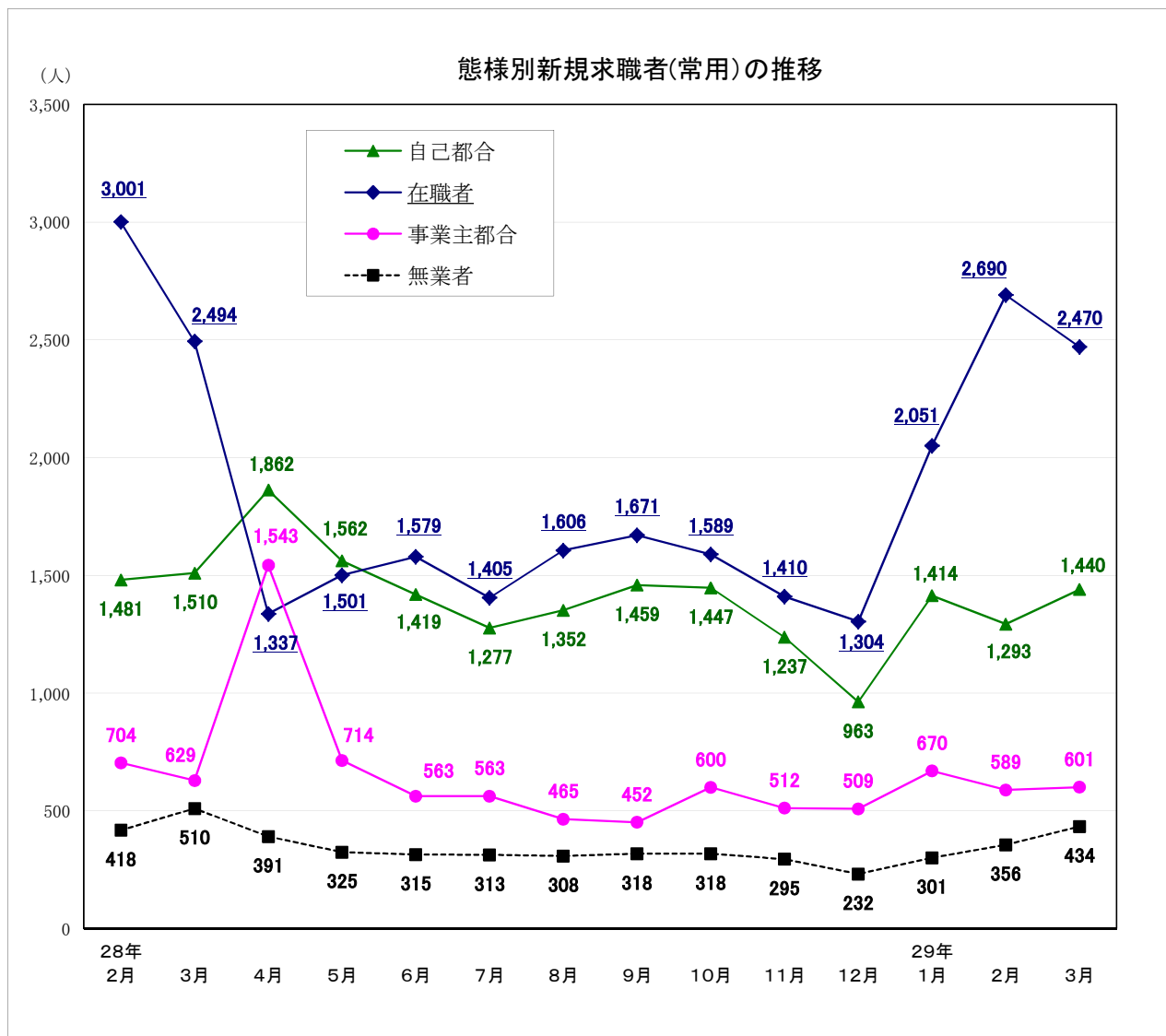


項目	季節調整値 (人・%)			
	新規求職者数		有効求職者数	
	前月比	前月比	前月比	前月比
24年度	--	--	--	--
25年度	--	--	--	--
26年度	--	--	--	--
27年度	--	--	--	--
28年度	--	--	--	--
27年3月	6,696	▲ 1.8	24,206	▲ 1.8
28年2月	6,320	▲ 4.8	23,392	▲ 1.2
3月	6,031	▲ 4.6	23,144	▲ 1.1
4月	6,058	▲ 0.4	22,589	▲ 2.4
5月	6,197	▲ 2.3	22,485	▲ 0.5
6月	6,079	▲ 1.9	22,432	▲ 0.2
7月	6,096	▲ 0.3	22,514	▲ 0.4
8月	5,965	▲ 2.1	22,527	▲ 0.1
9月	6,041	▲ 1.3	22,471	▲ 0.2
10月	5,980	▲ 1.0	22,345	▲ 0.6
11月	5,803	▲ 3.0	22,161	▲ 0.8
12月	5,895	▲ 1.6	22,119	▲ 0.2
29年1月	5,972	▲ 1.3	21,849	▲ 1.2
2月	5,905	▲ 1.1	21,591	▲ 1.2
3月	5,772	▲ 2.3	21,455	▲ 0.6

項目	原数値 (人・%)					
	新規求職者数		有効求職者数		就職件数	
	前年同月比	前年同月比	前年同月比	前年同月比	前年同月比	前年同月比
24年度	96,130	▲ 16.9	362,837	▲ 20.3	45,289	▲ 5.3
25年度	89,660	▲ 6.7	331,774	▲ 8.6	40,902	▲ 9.7
26年度	84,147	▲ 6.1	307,838	▲ 7.2	38,479	▲ 5.9
27年度	76,591	▲ 9.0	280,497	▲ 8.9	34,732	▲ 9.7
28年度	72,198	▲ 5.7	266,808	▲ 4.9	33,129	▲ 4.6
27年3月	8,284	▲ 4.3	27,666	▲ 6.6	5,171	▲ 2.0
28年2月	8,365	▲ 1.8	24,590	▲ 4.3	2,700	▲ 14.6
3月	7,382	▲ 10.9	26,296	▲ 5.0	4,874	▲ 5.7
4月	7,843	▲ 8.6	25,571	▲ 6.4	3,284	▲ 13.6
5月	6,381	▲ 2.3	24,372	▲ 3.9	2,938	▲ 4.3
6月	5,691	▲ 7.9	23,143	▲ 4.6	2,771	▲ 11.1
7月	4,991	▲ 11.4	21,791	▲ 4.6	2,307	▲ 15.0
8月	5,248	▲ 4.5	21,363	▲ 3.1	2,192	▲ 1.8
9月	5,659	▲ 1.0	21,548	▲ 2.1	2,739	▲ 0.4
10月	5,729	▲ 8.8	21,447	▲ 3.8	2,657	▲ 6.6
11月	5,126	▲ 4.9	20,709	▲ 3.8	2,585	▲ 4.3
12月	4,601	▲ 7.3	19,448	▲ 5.1	2,233	▲ 2.9
29年1月	6,298	▲ 1.1	20,317	▲ 5.4	2,060	▲ 2.4
2月	7,575	▲ 9.4	22,673	▲ 7.8	2,644	▲ 2.1
3月	7,056	▲ 4.4	24,426	▲ 7.1	4,719	▲ 3.2

※ 数値は、全数（新規学卒者を除く）。

Ⅲ- ② 態様別新規求職者（常用：原数値）の推移



(人・%)

項目 年月	在職者		離職者		事業主都合		自己都合		無業者	
	前年同月比	前年同月比	前年同月比	前年同月比	前年同月比	前年同月比	前年同月比	前年同月比	前年同月比	
24年度	23,517	▲ 3.9	39,524	▲ 24.2	14,695	▲ 43.4	22,954	▲ 2.1	7,408	▲ 28.6
25年度	22,795	▲ 3.1	35,702	▲ 9.7	12,057	▲ 18.0	22,042	▲ 4.0	5,909	▲ 20.2
26年度	22,802	0.03	31,738	▲ 11.1	10,176	▲ 15.6	20,071	▲ 8.9	5,414	▲ 8.4
27年度	21,048	▲ 7.7	28,230	▲ 11.1	8,424	▲ 17.2	18,485	▲ 7.9	4,451	▲ 17.8
28年度	20,613	▲ 2.1	25,578	▲ 9.4	7,781	▲ 7.6	16,725	▲ 9.5	3,906	▲ 12.2
27年 3月	2,876	▲ 4.7	2,610	▲ 6.5	793	▲ 11.6	1,695	▲ 4.5	561	▲ 11.8
28年 2月	3,001	▲ 5.0	2,300	▲ 0.7	704	2.5	1,481	▲ 2.3	418	▲ 15.4
3月	2,494	▲ 13.3	2,235	▲ 14.4	629	▲ 20.7	1,510	▲ 10.9	510	▲ 9.1
4月	1,337	▲ 15.4	3,598	▲ 4.1	1,543	5.8	1,862	▲ 8.7	391	▲ 26.1
5月	1,501	10.8	2,391	▲ 3.7	714	3.2	1,562	▲ 6.8	325	▲ 4.7
6月	1,579	▲ 6.5	2,076	▲ 12.2	563	▲ 12.3	1,419	▲ 11.6	315	▲ 15.5
7月	1,405	▲ 9.2	1,911	▲ 12.9	563	▲ 6.9	1,277	▲ 14.5	313	▲ 7.7
8月	1,606	▲ 0.1	1,887	▲ 9.5	465	▲ 11.3	1,352	▲ 8.9	308	▲ 4.6
9月	1,671	3.4	1,973	▲ 6.0	452	▲ 18.9	1,459	0.2	318	▲ 7.3
10月	1,589	0.2	2,114	▲ 15.4	600	▲ 17.0	1,447	▲ 12.9	318	▲ 5.4
11月	1,410	4.8	1,826	▲ 12.4	512	▲ 7.9	1,237	▲ 13.7	295	▲ 15.5
12月	1,304	3.3	1,533	▲ 16.0	509	▲ 12.5	963	▲ 17.6	232	▲ 19.7
29年 1月	2,051	4.5	2,175	▲ 5.8	670	▲ 10.8	1,414	▲ 4.0	301	0.0
2月	2,690	▲ 10.4	1,955	▲ 15.0	589	▲ 16.3	1,293	▲ 12.7	356	▲ 14.8
3月	2,470	▲ 1.0	2,139	▲ 4.3	601	▲ 4.5	1,440	▲ 4.6	434	▲ 14.9

※ パートを除く常用

参 考 資 料

月別・年度別有効求人倍率（季節調整値）の推移

は景気後退期

年・月	1月	2月	3月	4月	5月	6月	7月	8月	9月	10月	11月	12月	年計	年度計	全国の景気循環
昭和38年	0.37	0.31	0.34	0.33	0.37	0.46	0.49	0.42	0.40	0.35	0.35	0.36	0.39	0.39	← オリンピック景気 (37/10~39/10 24ヶ月)
昭和39年	0.37	0.38	0.39	0.38	0.37	0.37	0.39	0.38	0.42	0.47	0.47	0.47	0.39	0.41	← 証券不況(39/10~40/10 12ヶ月)
昭和40年	0.46	0.46	0.43	0.45	0.43	0.43	0.40	0.41	0.41	0.34	0.34	0.29	0.40	0.39	← いざなぎ景気 (40/10~45/7 57ヶ月)
昭和41年	0.32	0.36	0.38	0.35	0.39	0.43	0.39	0.37	0.41	0.41	0.40	0.37	0.38	0.39	
昭和42年	0.41	0.43	0.43	0.51	0.52	0.60	0.69	0.59	0.57	0.57	0.55	0.51	0.52	0.56	
昭和43年	0.54	0.56	0.59	0.60	0.64	0.61	0.59	0.59	0.53	0.54	0.62	0.68	0.58	0.61	
昭和44年	0.65	0.64	0.64	0.63	0.65	0.60	0.65	0.70	0.68	0.67	0.65	0.81	0.66	0.70	
昭和45年	0.81	0.79	0.73	0.68	0.69	0.67	0.63	0.62	0.61	0.62	0.62	0.62	0.67	0.62	← ニクソン不況 (45/7~46/2 17か月)
昭和46年	0.58	0.53	0.51	0.52	0.53	0.58	0.58	0.62	0.63	0.66	0.63	0.60	0.58	0.60	
昭和47年	0.61	0.61	0.63	0.64	0.66	0.62	0.61	0.64	0.66	0.70	0.72	0.80	0.65	0.74	← 列島改造ブーム (46/12~48/11 23か月)
昭和48年	0.88	0.94	0.96	1.00	1.04	1.16	1.26	1.17	1.15	1.20	1.21	1.24	1.09	1.14	← 第一次石油危機 (48/11~50/3 16か月)
昭和49年	1.14	1.07	0.98	0.97	1.03	0.95	0.93	0.84	0.77	0.69	0.68	0.61	0.89	0.77	
昭和50年	0.68	0.65	0.61	0.56	0.54	0.53	0.50	0.52	0.54	0.55	0.55	0.47	0.56	0.53	
昭和51年	0.49	0.49	0.57	0.65	0.70	0.61	0.63	0.68	0.61	0.60	0.58	0.64	0.61	0.64	
昭和52年	0.72	0.68	0.70	0.62	0.58	0.56	0.46	0.53	0.56	0.56	0.58	0.56	0.60	0.57	← 円高不況 (52/1~52/10 9か月)
昭和53年	0.54	0.52	0.55	0.57	0.57	0.57	0.58	0.58	0.60	0.62	0.61	0.59	0.59	0.60	
昭和54年	0.58	0.61	0.62	0.68	0.68	0.73	0.75	0.78	0.78	0.77	0.79	0.77	0.71	0.76	
昭和55年	0.77	0.74	0.71	0.73	0.70	0.70	0.69	0.68	0.65	0.62	0.64	0.82	0.71	0.69	← 第二次石油危機 (55/2~58/2 36か月)
昭和56年	0.81	0.68	0.59	0.58	0.59	0.56	0.55	0.59	0.56	0.55	0.53	0.53	0.59	0.57	
昭和57年	0.56	0.57	0.56	0.50	0.49	0.48	0.49	0.48	0.47	0.49	0.49	0.50	0.50	0.49	
昭和58年	0.50	0.50	0.50	0.48	0.50	0.49	0.50	0.52	0.52	0.52	0.52	0.53	0.50	0.51	← ハイテク景気 (58/2~60/6 28か月)
昭和59年	0.55	0.53	0.52	0.56	0.57	0.55	0.57	0.59	0.61	0.62	0.62	0.60	0.57	0.58	
昭和60年	0.58	0.54	0.60	0.60	0.63	0.60	0.59	0.59	0.58	0.56	0.59	0.57	0.58	0.59	← 円高不況 (60/6~61/11 17か月)
昭和61年	0.58	0.57	0.60	0.58	0.59	0.54	0.51	0.51	0.54	0.54	0.53	0.55	0.55	0.55	
昭和62年	0.55	0.58	0.58	0.58	0.60	0.62	0.63	0.64	0.71	0.74	0.76	0.77	0.64	0.71	← バブル景気 (61/11~3/2 51か月)
昭和63年	0.79	0.85	0.85	0.87	0.89	0.89	0.93	0.96	0.96	1.00	1.02	1.05	0.92	0.97	
平成元年	1.06	1.05	1.02	1.03	1.09	1.09	1.15	1.23	1.17	1.20	1.22	1.20	1.13	1.18	
平成2年	1.21	1.25	1.24	1.27	1.27	1.34	1.35	1.35	1.32	1.29	1.34	1.36	1.30	1.34	
平成3年	1.42	1.40	1.40	1.44	1.43	1.50	1.54	1.47	1.43	1.40	1.40	1.33	1.43	1.39	← 第一次平成不況（複合不況） (3/2~5/10 32か月)
平成4年	1.31	1.30	1.20	1.23	1.16	1.19	1.20	1.18	1.13	1.13	1.08	1.05	1.18	1.11	
平成5年	1.02	1.01	1.02	0.99	0.99	0.94	0.94	0.93	0.94	0.91	0.91	0.93	0.96	0.94	
平成6年	0.93	0.91	0.93	0.91	0.90	0.90	0.89	0.92	0.93	0.93	0.95	0.93	0.92	0.92	← カンフル景気 (5/10~9/5 43か月)
平成7年	0.93	0.93	0.88	0.87	0.84	0.85	0.84	0.85	0.85	0.85	0.84	0.82	0.86	0.85	
平成8年	0.83	0.82	0.85	0.81	0.85	0.87	0.87	0.88	0.89	0.91	0.91	0.92	0.87	0.89	
平成9年	0.93	0.90	0.89	0.88	0.93	0.93	0.91	0.89	0.86	0.84	0.83	0.81	0.88	0.83	← 第二次平成不況（日本列島総不況） (9/5~11/1 20か月)
平成10年	0.75	0.70	0.67	0.64	0.61	0.58	0.54	0.53	0.51	0.50	0.49	0.48	0.58	0.53	
平成11年	0.48	0.50	0.49	0.49	0.48	0.49	0.50	0.50	0.51	0.51	0.52	0.51	0.50	0.51	← ITバブル (11/1~12/11 22か月)
平成12年	0.53	0.55	0.56	0.57	0.60	0.61	0.61	0.63	0.62	0.62	0.61	0.61	0.59	0.60	
平成13年	0.60	0.57	0.54	0.54	0.52	0.49	0.45	0.42	0.40	0.38	0.37	0.36	0.46	0.42	← 第三次平成不況（デフレ不況） (12/11~14/1 14か月)
平成14年	0.36	0.36	0.38	0.38	0.38	0.38	0.39	0.41	0.42	0.43	0.45	0.45	0.40	0.42	
平成15年	0.45	0.47	0.47	0.48	0.51	0.52	0.55	0.54	0.55	0.56	0.58	0.57	0.52	0.55	← いざなぎ景気 (14/2~19/10 68か月)
平成16年	0.56	0.56	0.56	0.54	0.53	0.53	0.57	0.59	0.61	0.61	0.58	0.56	0.57	0.57	
平成17年	0.57	0.57	0.57	0.57	0.57	0.57	0.56	0.59	0.61	0.62	0.64	0.69	0.59	0.63	
平成18年	0.72	0.73	0.73	0.75	0.76	0.78	0.79	0.77	0.79	0.81	0.81	0.81	0.77	0.78	
平成19年	0.80	0.79	0.77	0.77	0.77	0.75	0.75	0.74	0.69	0.66	0.64	0.65	0.73	0.70	← リーマン・ショック（世界金融危機） (19/11~21/3)
平成20年	0.66	0.66	0.64	0.65	0.65	0.61	0.58	0.56	0.55	0.50	0.48	0.46	0.58	0.50	
平成21年	0.40	0.36	0.36	0.35	0.33	0.32	0.32	0.32	0.34	0.36	0.34	0.35	0.34	0.35	
平成22年	0.35	0.38	0.39	0.38	0.40	0.41	0.44	0.45	0.47	0.48	0.51	0.49	0.43	0.46	
平成23年	0.49	0.51	0.46	0.40	0.43	0.47	0.54	0.57	0.61	0.66	0.70	0.73	0.54	0.62	← 東日本大震災 (23/3)
平成24年	0.76	0.80	0.84	0.89	0.93	0.93	0.95	0.94	0.93	0.91	0.92	0.94	0.89	0.94	
平成25年	0.97	0.98	0.99	0.99	1.00	1.03	1.04	1.05	1.06	1.07	1.08	1.09	1.03	1.06	
平成26年	1.10	1.10	1.09	1.10	1.10	1.07	1.04	1.06	1.06	1.10	1.11	1.15	1.09	1.10	
平成27年	1.15	1.14	1.15	1.19	1.21	1.19	1.22	1.25	1.22	1.22	1.22	1.21	1.19	1.22	
平成28年	1.23	1.24	1.24	1.27	1.28	1.29	1.29	1.28	1.29	1.31	1.31	1.34	1.28	1.31	
平成29年	1.37	1.37	1.37												

※ 年計及び年度計は実数値。

月別・年度別新規求人倍率（季節調整値）の推移

年・月	1月	2月	3月	4月	5月	6月	7月	8月	9月	10月	11月	12月	年計	年度計
昭和38年	0.54	0.38	0.54	0.42	0.55	0.68	1.02	0.51	0.56	0.51	0.45	0.65	0.58	0.58
昭和39年	0.51	0.58	0.57	0.55	0.61	0.51	0.52	0.64	0.73	0.68	0.71	0.59	0.58	0.59
昭和40年	0.57	0.61	0.52	0.54	0.51	0.52	0.47	0.68	0.52	0.45	0.50	0.44	0.55	0.55
昭和41年	0.51	0.52	0.58	0.46	0.49	0.67	0.59	0.52	0.73	0.63	0.61	0.63	0.58	0.59
昭和42年	0.61	0.62	0.58	0.72	0.81	0.75	0.86	0.68	0.83	0.61	0.56	0.67	0.69	0.72
昭和43年	0.66	0.73	0.77	0.69	0.68	0.64	0.72	0.63	0.63	0.66	0.65	0.74	0.70	0.69
昭和44年	0.71	0.69	0.72	0.76	0.69	0.65	0.73	0.97	0.63	0.83	0.57	1.14	0.74	0.75
昭和45年	0.81	0.70	0.66	0.68	0.76	0.65	0.74	0.65	0.68	0.68	0.68	0.62	0.70	0.66
昭和46年	0.62	0.54	0.48	0.59	0.61	0.71	0.81	0.70	0.74	0.60	0.64	0.63	0.66	0.71
昭和47年	0.62	0.69	0.79	0.73	0.80	0.69	0.71	0.81	0.85	0.89	0.79	1.26	0.80	0.89
昭和48年	1.00	1.01	0.99	0.97	0.87	1.39	1.14	0.86	1.06	1.10	1.04	1.05	1.08	1.11
昭和49年	1.01	1.19	0.95	0.91	0.99	1.14	0.92	0.76	0.75	0.85	0.77	0.68	0.95	0.88
昭和50年	0.93	0.87	0.70	0.80	0.79	0.78	0.83	0.78	0.85	0.83	0.78	0.60	0.80	0.78
昭和51年	0.64	0.67	0.83	0.92	0.95	0.76	0.64	0.97	0.58	0.60	0.61	1.36	0.77	0.78
昭和52年	1.23	0.77	0.65	0.85	0.69	0.64	0.50	0.76	0.65	0.53	0.60	0.61	0.74	0.66
昭和53年	0.58	0.59	0.66	0.65	0.64	0.77	0.93	0.71	0.75	0.62	0.57	0.62	0.69	0.69
昭和54年	0.57	0.70	0.67	0.75	0.69	0.81	0.78	0.76	0.81	0.76	0.79	0.72	0.73	0.75
昭和55年	0.70	0.67	0.68	0.82	0.72	0.82	0.71	0.69	0.69	0.60	0.74	1.54	0.76	0.77
昭和56年	0.98	0.79	0.64	0.81	0.67	0.65	0.71	0.70	0.57	0.62	0.57	0.64	0.69	0.66
昭和57年	0.64	0.68	0.61	0.57	0.60	0.58	0.63	0.62	0.58	0.63	0.53	0.58	0.60	0.60
昭和58年	0.62	0.66	0.70	0.53	0.67	0.67	0.67	0.70	0.65	0.68	0.72	0.68	0.64	0.64
昭和59年	0.66	0.63	0.61	0.70	0.71	0.74	0.71	0.69	0.78	0.72	0.68	0.68	0.68	0.69
昭和60年	0.66	0.57	0.70	0.71	0.76	0.67	0.68	0.70	0.64	0.64	0.77	0.67	0.68	0.69
昭和61年	0.67	0.68	0.73	0.70	0.67	0.60	0.63	0.67	0.70	0.66	0.64	0.73	0.67	0.68
昭和62年	0.63	0.75	0.75	0.78	0.70	0.72	0.76	0.75	0.83	0.86	0.86	0.80	0.76	0.82
昭和63年	0.88	0.90	0.89	0.89	0.95	0.99	1.10	1.04	1.07	1.08	1.14	1.17	1.00	1.06
平成元年	1.10	1.07	1.07	1.09	1.13	1.13	1.34	1.40	1.09	1.26	1.33	1.26	1.19	1.25
平成2年	1.28	1.34	1.27	1.31	1.24	1.42	1.46	1.40	1.29	1.32	1.51	1.58	1.36	1.41
平成3年	1.54	1.44	1.52	1.51	1.41	1.66	1.51	1.51	1.54	1.48	1.43	1.43	1.50	1.48
平成4年	1.53	1.42	1.27	1.43	1.13	1.48	1.34	1.25	1.33	1.26	1.17	1.17	1.32	1.28
平成5年	1.32	1.22	1.24	1.15	1.19	1.02	1.21	1.15	1.11	1.16	1.12	1.25	1.18	1.15
平成6年	1.21	1.07	1.13	1.10	1.12	1.15	1.16	1.21	1.18	1.16	1.24	1.23	1.17	1.17
平成7年	1.20	1.17	1.09	1.10	1.05	1.13	1.08	1.13	1.13	1.15	1.17	1.05	1.13	1.12
平成8年	1.12	1.09	1.15	1.07	1.21	1.23	1.11	1.24	1.21	1.22	1.22	1.37	1.19	1.22
平成9年	1.28	1.21	1.27	1.24	1.21	1.22	1.22	1.22	1.14	1.16	1.09	1.07	1.20	1.12
平成10年	1.01	1.00	0.97	0.91	0.87	0.85	0.81	0.82	0.77	0.79	0.79	0.78	0.87	0.82
平成11年	0.79	0.82	0.79	0.81	0.79	0.80	0.89	0.79	0.82	0.86	0.83	0.79	0.81	0.84
平成12年	0.89	0.89	0.86	0.88	1.03	0.90	0.89	1.01	0.91	0.93	0.96	0.95	0.92	0.91
平成13年	0.90	0.83	0.82	0.83	0.77	0.75	0.71	0.67	0.63	0.61	0.63	0.63	0.73	0.69
平成14年	0.65	0.65	0.73	0.67	0.68	0.72	0.73	0.73	0.76	0.75	0.74	0.69	0.72	0.74
平成15年	0.77	0.81	0.80	0.79	0.86	0.83	0.86	0.89	0.86	0.92	0.89	0.85	0.84	0.86
平成16年	0.86	0.89	0.85	0.83	0.85	0.82	0.96	0.91	0.99	0.90	0.80	0.92	0.88	0.89
平成17年	0.92	0.88	0.87	0.91	0.90	0.92	0.91	0.97	0.97	0.96	1.06	1.09	0.95	1.00
平成18年	1.11	1.10	1.09	1.06	1.19	1.18	1.13	1.13	1.16	1.22	1.23	1.18	1.15	1.16
平成19年	1.16	1.16	1.14	1.12	1.09	1.09	1.04	1.06	0.97	0.95	0.96	1.01	1.07	1.03
平成20年	1.05	1.00	0.99	0.96	0.90	0.91	0.89	0.85	0.83	0.76	0.79	0.68	0.89	0.78
平成21年	0.62	0.62	0.68	0.71	0.64	0.64	0.69	0.65	0.71	0.73	0.66	0.69	0.67	0.69
平成22年	0.72	0.73	0.75	0.66	0.75	0.76	0.75	0.84	0.84	0.87	0.89	0.87	0.78	0.81
平成23年	0.85	0.85	0.81	0.53	0.82	0.89	1.05	1.05	1.11	1.26	1.29	1.33	0.94	1.07
平成24年	1.35	1.46	1.40	1.41	1.46	1.38	1.38	1.40	1.36	1.29	1.42	1.43	1.39	1.41
平成25年	1.48	1.47	1.43	1.44	1.41	1.50	1.43	1.54	1.51	1.55	1.54	1.57	1.49	1.52
平成26年	1.57	1.58	1.53	1.48	1.51	1.43	1.48	1.50	1.51	1.58	1.59	1.70	1.53	1.54
平成27年	1.58	1.57	1.60	1.66	1.64	1.64	1.70	1.65	1.60	1.67	1.67	1.70	1.63	1.68
平成28年	1.80	1.73	1.72	1.73	1.77	1.77	1.77	1.75	1.82	1.81	1.85	1.89	1.77	1.80
平成29年	1.89	1.83	1.81											

※ 年計及び年度計は実数値。

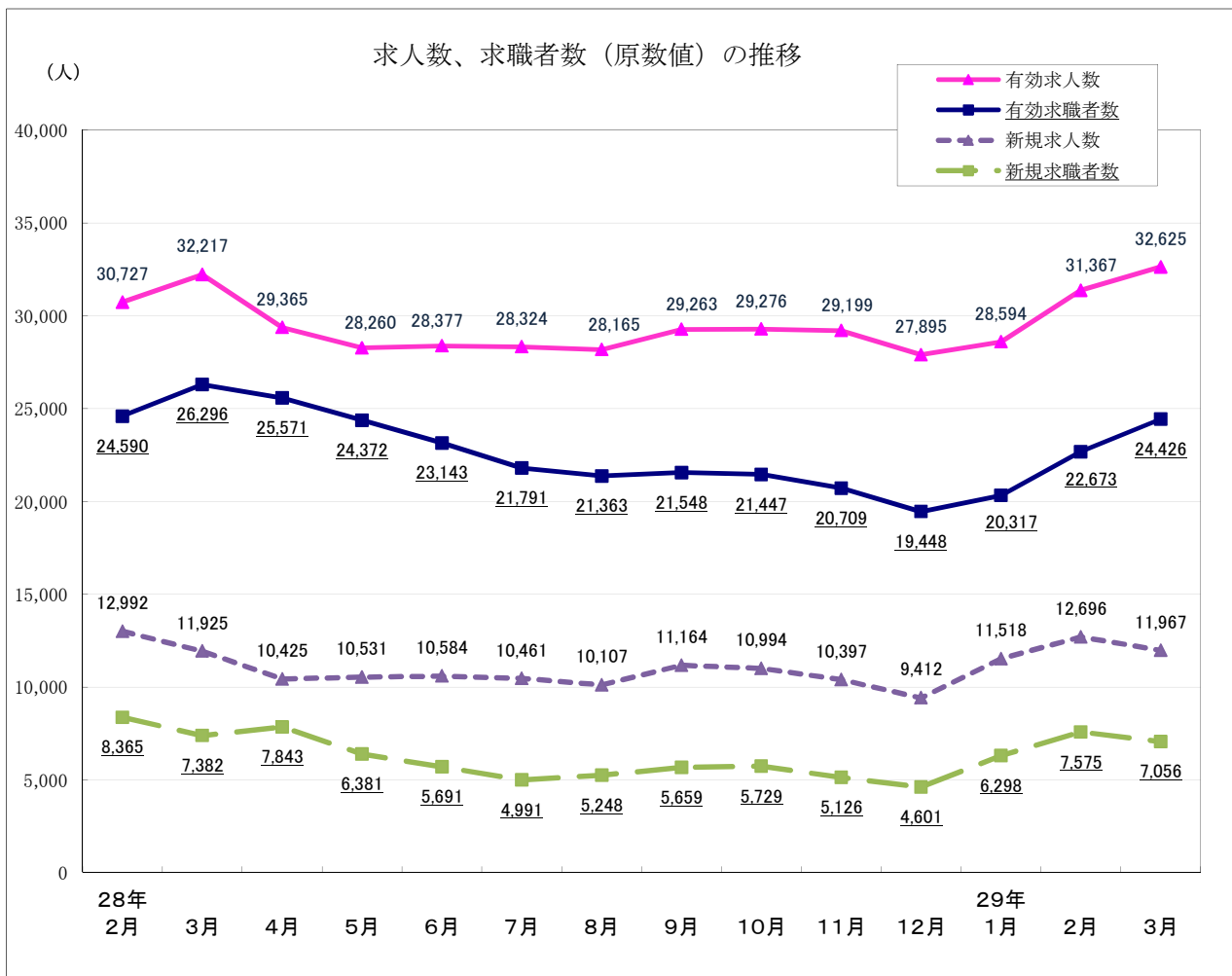
有効求人数、有効求職者数（原数値）の推移（安定所別含む）

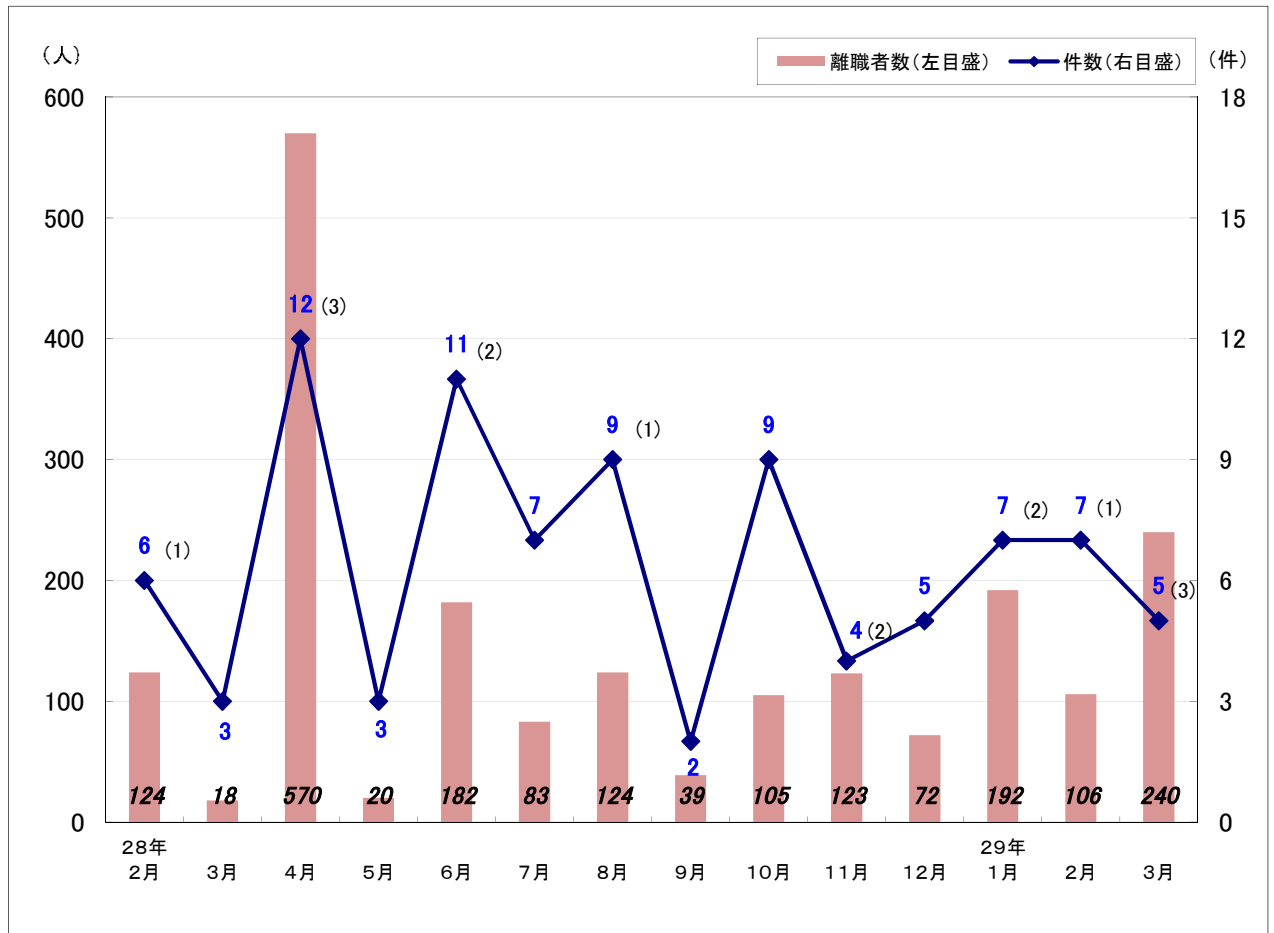
安定所別有効求人数（新規学卒者を除く全数） (人) (%)

項目	27年3月	28年2月	3月	4月	5月	6月	7月	8月	9月	10月	11月	12月	29年1月	2月	3月	前年同月比
盛岡	10,861	12,165	12,518	11,242	10,833	10,589	10,776	10,518	10,852	10,908	10,629	9,846	10,227	11,564	12,021	▲ 4.0
釜石	1,678	1,887	1,898	1,734	1,733	1,625	1,537	1,506	1,542	1,548	1,495	1,515	1,556	1,822	1,963	3.4
宮古	2,126	1,976	2,099	1,848	1,637	1,633	1,628	1,674	1,662	1,635	1,701	1,663	1,666	2,019	2,094	▲ 0.2
花巻	2,505	2,310	2,426	2,256	2,179	2,231	2,377	2,420	2,493	2,534	2,576	2,555	2,704	2,777	2,787	14.9
一関	3,073	2,505	2,626	2,398	2,351	2,433	2,320	2,331	2,334	2,374	2,332	2,225	2,387	2,676	2,759	5.1
水沢	3,089	2,491	2,922	2,627	2,527	2,794	2,607	2,603	3,010	3,003	3,151	3,077	2,985	3,025	3,413	16.8
北上	4,068	3,511	3,707	3,603	3,444	3,549	3,545	3,661	3,790	3,918	4,048	3,713	3,500	3,611	3,674	▲ 0.9
大船渡	2,042	2,089	2,018	1,845	1,812	1,823	1,879	1,796	1,792	1,564	1,515	1,533	1,774	1,861	1,846	▲ 8.5
二戸	774	847	949	844	792	767	747	724	832	832	800	816	795	949	972	2.4
久慈	1,059	946	1,054	968	952	933	908	932	956	960	952	952	1,000	1,063	1,096	4.0
県計	31,275	30,727	32,217	29,365	28,260	28,377	28,324	28,165	29,263	29,276	29,199	27,895	28,594	31,367	32,625	1.3

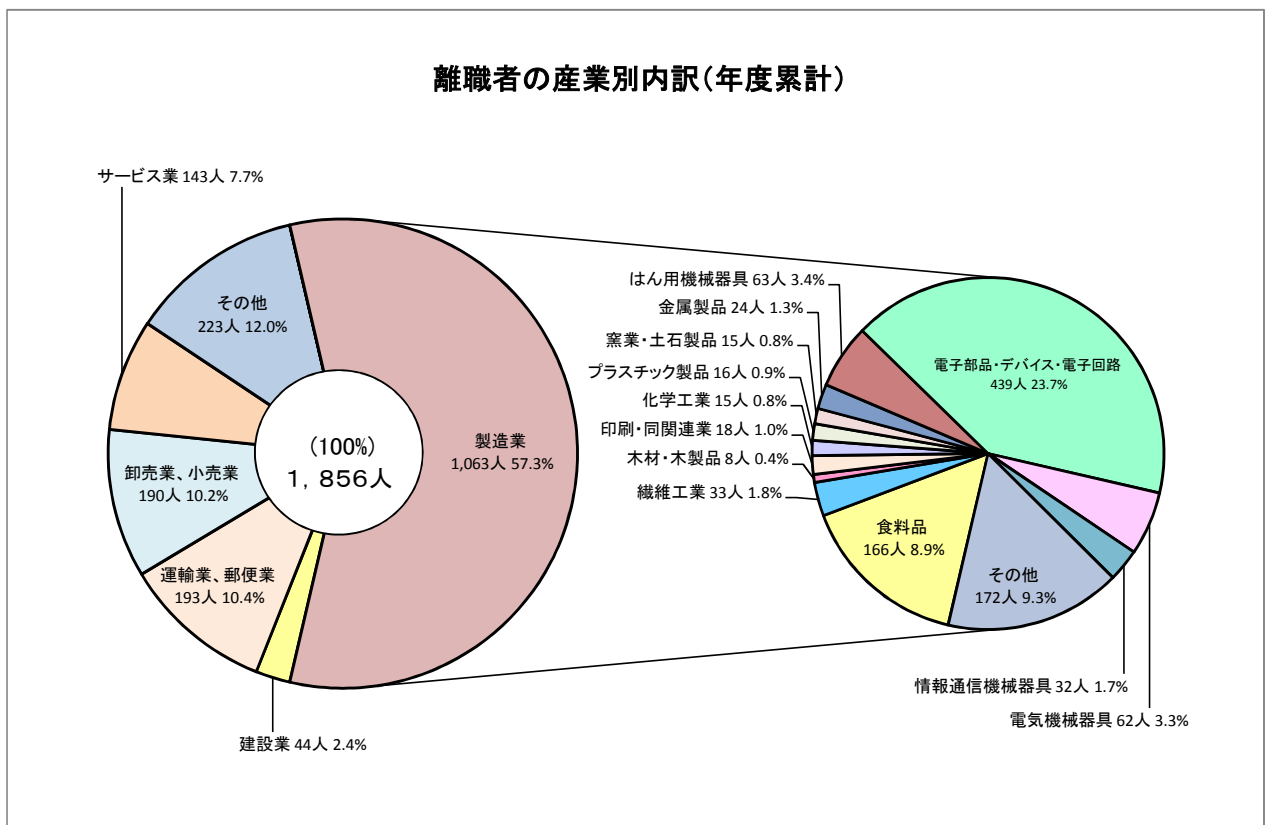
安定所別有効求職者数（新規学卒者を除く全数） (人) (%)

項目	27年3月	28年2月	3月	4月	5月	6月	7月	8月	9月	10月	11月	12月	29年1月	2月	3月	前年同月比
盛岡	10,426	9,725	10,283	10,257	9,928	9,524	8,942	8,673	8,743	8,777	8,574	8,206	8,573	9,239	9,818	▲ 4.5
釜石	1,693	1,381	1,549	1,437	1,278	1,218	1,190	1,172	1,178	1,138	1,079	988	1,046	1,313	1,485	▲ 4.1
宮古	1,897	1,604	1,723	1,454	1,402	1,254	1,151	1,173	1,146	1,093	1,093	1,015	1,042	1,506	1,676	▲ 2.7
花巻	2,019	1,783	1,934	1,899	1,900	1,860	1,770	1,614	1,610	1,667	1,597	1,505	1,474	1,575	1,660	▲ 14.2
一関	2,834	2,385	2,620	2,456	2,325	2,185	2,058	2,124	2,144	2,056	1,959	1,860	2,013	2,172	2,364	▲ 9.8
水沢	2,640	2,334	2,390	2,399	2,309	2,217	2,104	2,089	2,108	2,103	2,002	1,870	1,888	2,003	2,196	▲ 8.1
北上	2,379	2,055	2,114	2,168	2,086	1,969	1,871	1,848	1,892	1,917	1,838	1,586	1,669	1,777	1,838	▲ 13.1
大船渡	1,521	1,250	1,442	1,330	1,184	1,050	975	943	945	905	880	823	976	1,238	1,323	▲ 8.3
二戸	945	886	946	926	837	825	787	756	764	758	738	723	767	787	930	▲ 1.7
久慈	1,312	1,187	1,295	1,245	1,123	1,041	943	971	1,018	1,033	949	872	869	1,063	1,136	▲ 12.3
県計	27,666	24,590	26,296	25,571	24,372	23,143	21,791	21,363	21,548	21,447	20,709	19,448	20,317	22,673	24,426	▲ 7.1



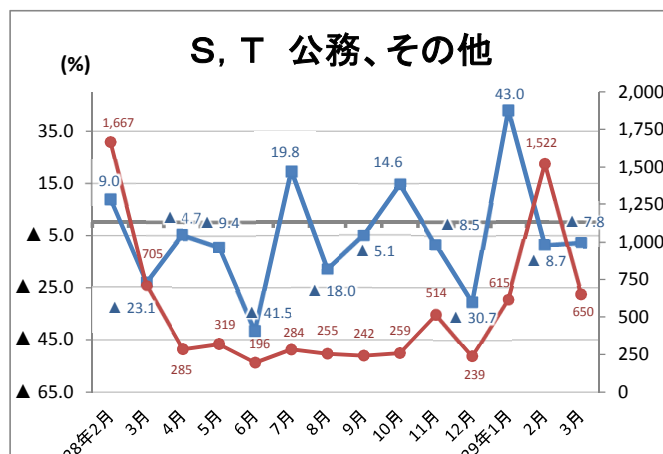
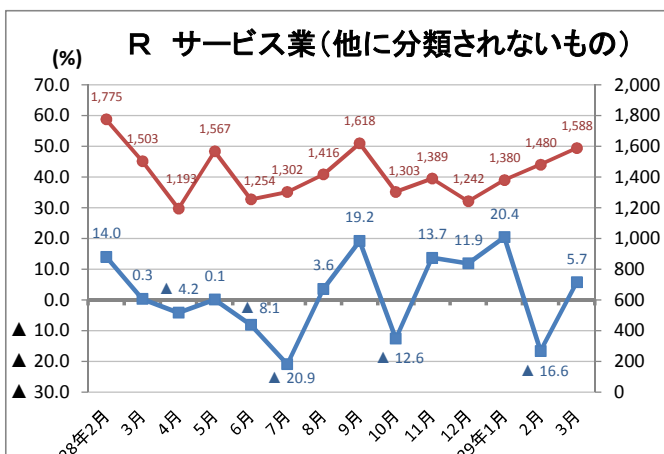
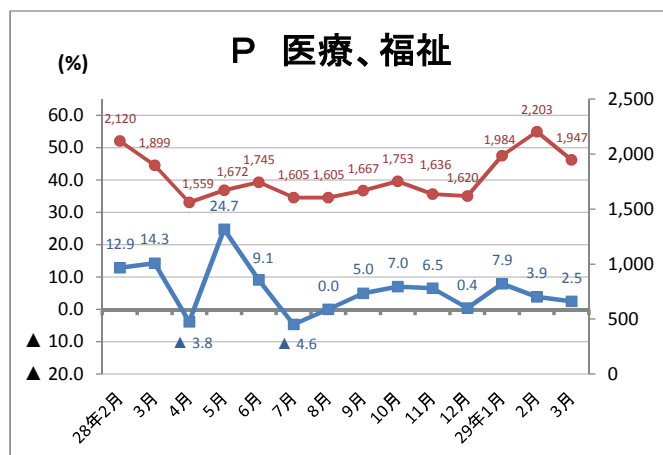
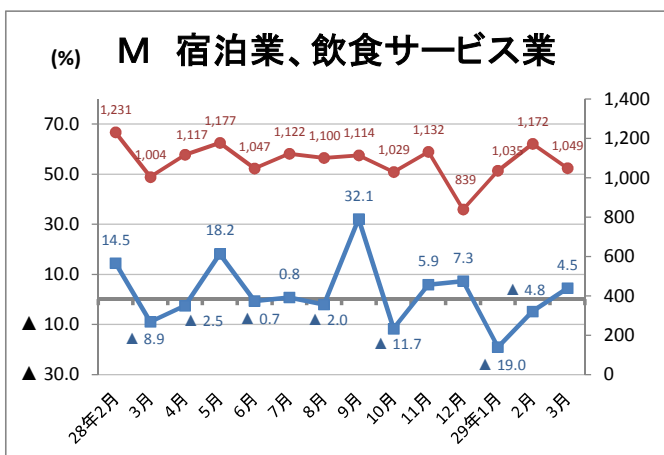
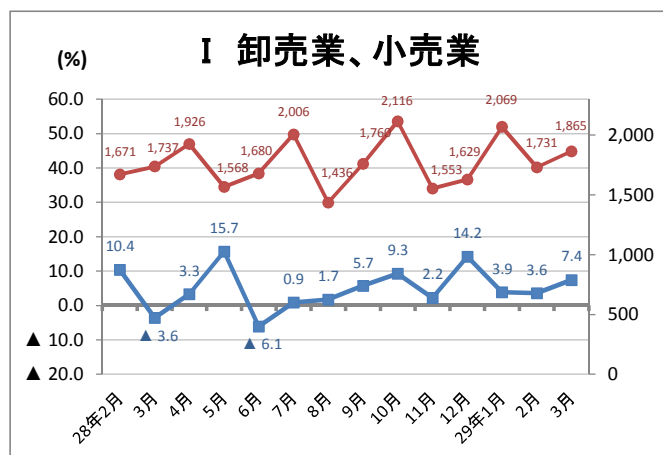
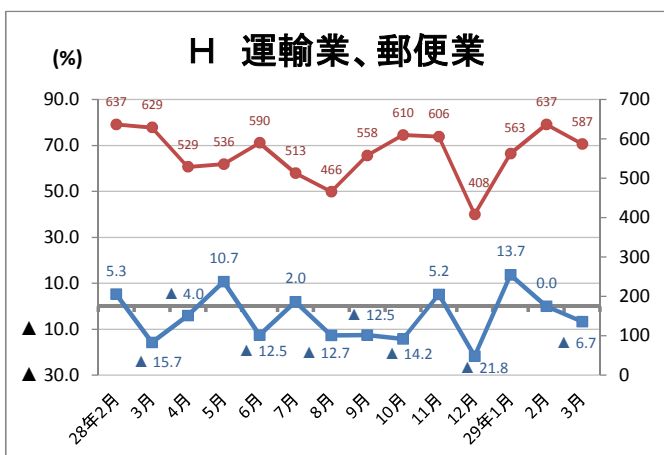
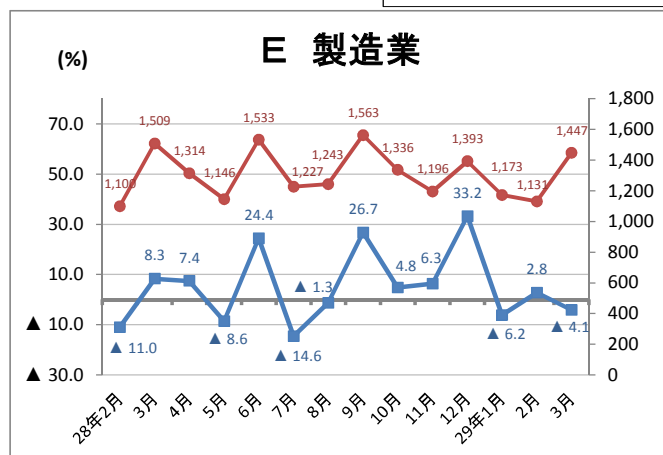
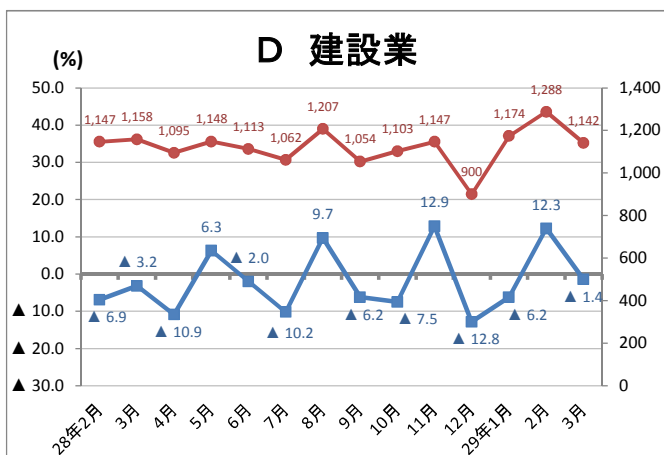


※ () 内は大量雇用変動届 (30人以上) 件数で内数



主な産業の新規求人（原数値）と前年同月比の推移（注：産業により軸尺に相違あり）

● 新規求人(全数)
▲ 前年同月比



就業地別、所別有効求人倍率(29年3月)

	有効求人数 (受理地)	有効求人数 (就業地)	差	増減率	有効求職者数	有効求人倍率 (受理地)	有効求人倍率 (就業地)	差
局計(季節調整値)	29,342	31,523	2,181	7.4	21,455	1.37	1.47	0.10
局計(原数値)	32,625	34,631	2,006	6.1	24,426	1.34	1.42	0.08
盛岡	12,021	11,582	▲ 439	▲ 3.7	9,818	1.22	1.18	▲ 0.04
釜石	1,963	2,444	481	24.5	1,485	1.32	1.65	0.33
宮古	2,094	2,560	466	22.3	1,676	1.25	1.53	0.28
花巻	2,787	2,741	▲ 46	▲ 1.7	1,660	1.68	1.65	▲ 0.03
一関	2,759	3,333	574	20.8	2,364	1.17	1.41	0.24
水沢	3,413	3,604	191	5.6	2,196	1.55	1.64	0.09
北上	3,674	3,705	31	0.8	1,838	2.00	2.02	0.02
大船渡	1,846	2,120	274	14.8	1,323	1.40	1.60	0.20
二戸	972	1,155	183	18.8	930	1.05	1.24	0.19
久慈	1,096	1,195	99	9.0	1,136	0.96	1.05	0.09

就業地別、所別新規求人倍率(29年3月)

	新規求人数 (受理地)	新規求人数 (就業地)	差	増減率	新規求職者数	新規求人倍率 (受理地)	新規求人倍率 (就業地)	差
局計(季節調整値)	10,464	11,265	801	7.7	5,772	1.81	1.95	0.14
局計(原数値)	11,967	12,821	854	7.1	7,056	1.70	1.82	0.12
盛岡	4,392	4,315	▲ 77	▲ 1.8	2,600	1.69	1.66	▲ 0.03
釜石	748	872	124	16.6	444	1.68	1.96	0.28
宮古	677	849	172	25.4	490	1.38	1.73	0.35
花巻	1,056	1,097	41	3.9	553	1.91	1.98	0.07
一関	997	1,192	195	19.6	747	1.33	1.60	0.27
水沢	1,374	1,372	▲ 2	▲ 0.1	725	1.90	1.89	▲ 0.01
北上	1,334	1,382	48	3.6	528	2.53	2.62	0.09
大船渡	619	681	62	10.0	330	1.88	2.06	0.18
二戸	354	440	86	24.3	330	1.07	1.33	0.26
久慈	416	445	29	7.0	309	1.35	1.44	0.09

※ 就業地別の有効求人倍率及び新規求人倍率は**参考指標**。

※ 季節求人について、局計は受理地を就業地とみなしている。

※ 季節求人について、安定所別の就業地には含まれていない。

※ 就業地として複数の市町村が挙げられている求人については、求人数を該当の市町村に割り当てることにより集計。

(例ー求人数5人で就業地がA市、B市、C市の場合、A市2人、B市2人、C市1人となる)