



厚生労働省岩手労働局発表
平成29年3月3日(金)

【照会先】
岩手労働局職業安定部職業安定課
課長 佐々木 義彦
地方労働市場情報官 藤井 崇
電話 019 (604) 3004

平成29年1月一般職業紹介状況

— 平成29年1月の有効求人倍率は1.37倍、
4カ月連続1.3倍台、震災後の最高値を更新 —

○ 岩手の有効求人倍率等(季節調整値)の動向

- ① 1月の有効求人倍率は 1.37 倍。前月(1.34倍)を 0.03 ポイント上回る。
- ・ 有効求人数は、29,944 人、前月比 0.7%(204人)増加。
 - ・ 有効求職者数は、21,849 人、前月比 1.2%(270人)減少。
- ② 1月の新規求人倍率は 1.89 倍。前月(1.89倍)と同水準。

〈有効〉	今月	前月	前月比		前年同月比	
			増減数	増減率	増減数	増減率
有効求人倍率	1.37倍	1.34倍	—	0.03P	—	0.14P
有効求人数	29,944	29,740	204	0.7%	1,616	5.7%
有効求職者数	21,849	22,119	▲270	▲1.2%	▲1,259	▲5.4%

〈新規〉	今月	前月	前月比		前年同月比	
			増減数	増減率	増減数	増減率
新規求人倍率	1.89倍	1.89倍	—	0.00P	—	0.09P
新規求人数	11,298	11,130	168	1.5%	452	4.2%
新規求職者数	5,972	5,895	77	1.3%	▲60	▲1.0%

※季節調整値による数値、比較である。

※季節調整法はセンサス局法Ⅱ(X-12-ARIMA)による。なお、平成28年12月以前の数値は、平成29年1月分公表時に新季節指数により改訂されている。

※数値は、全数(新規学卒者を除く)。

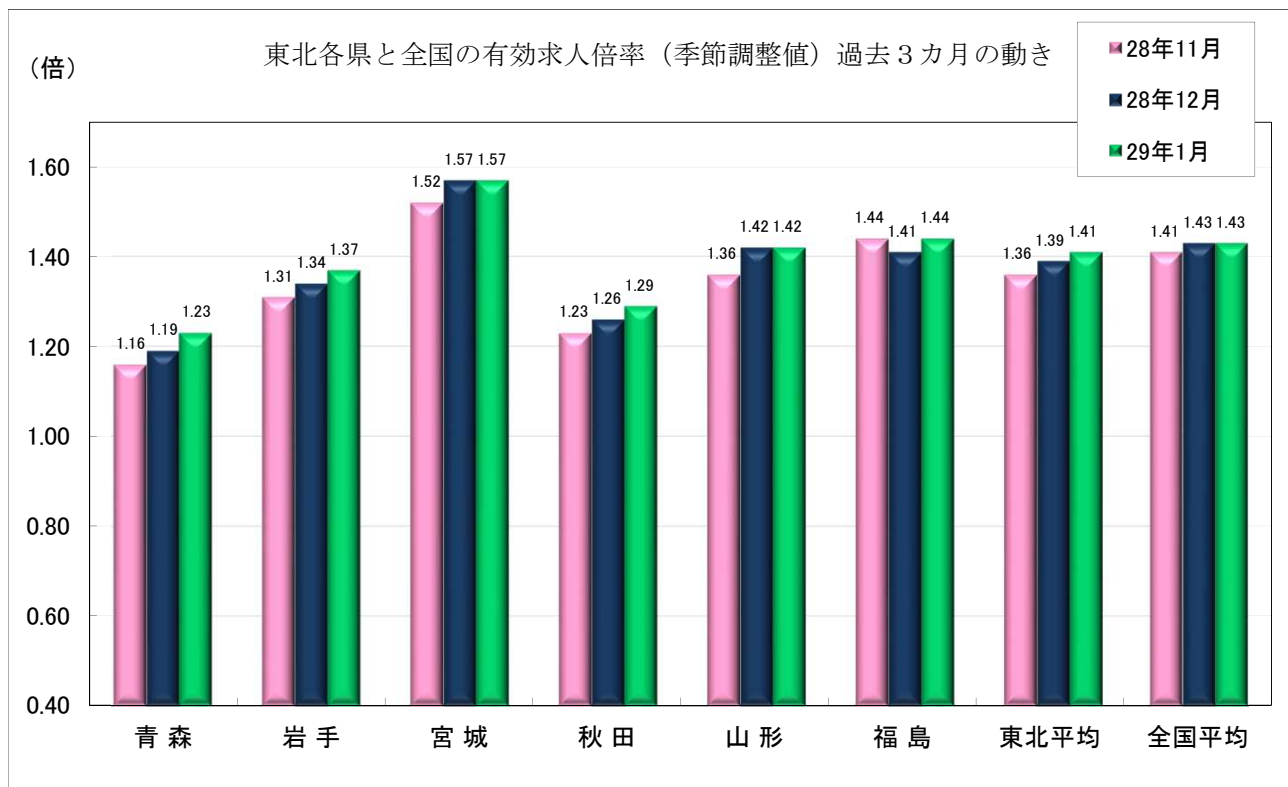
I - ① 全国等の有効求人倍率（季節調整値）の動向

①全国の有効求人倍率は、1.43倍。前月（1.43倍）と同水準。

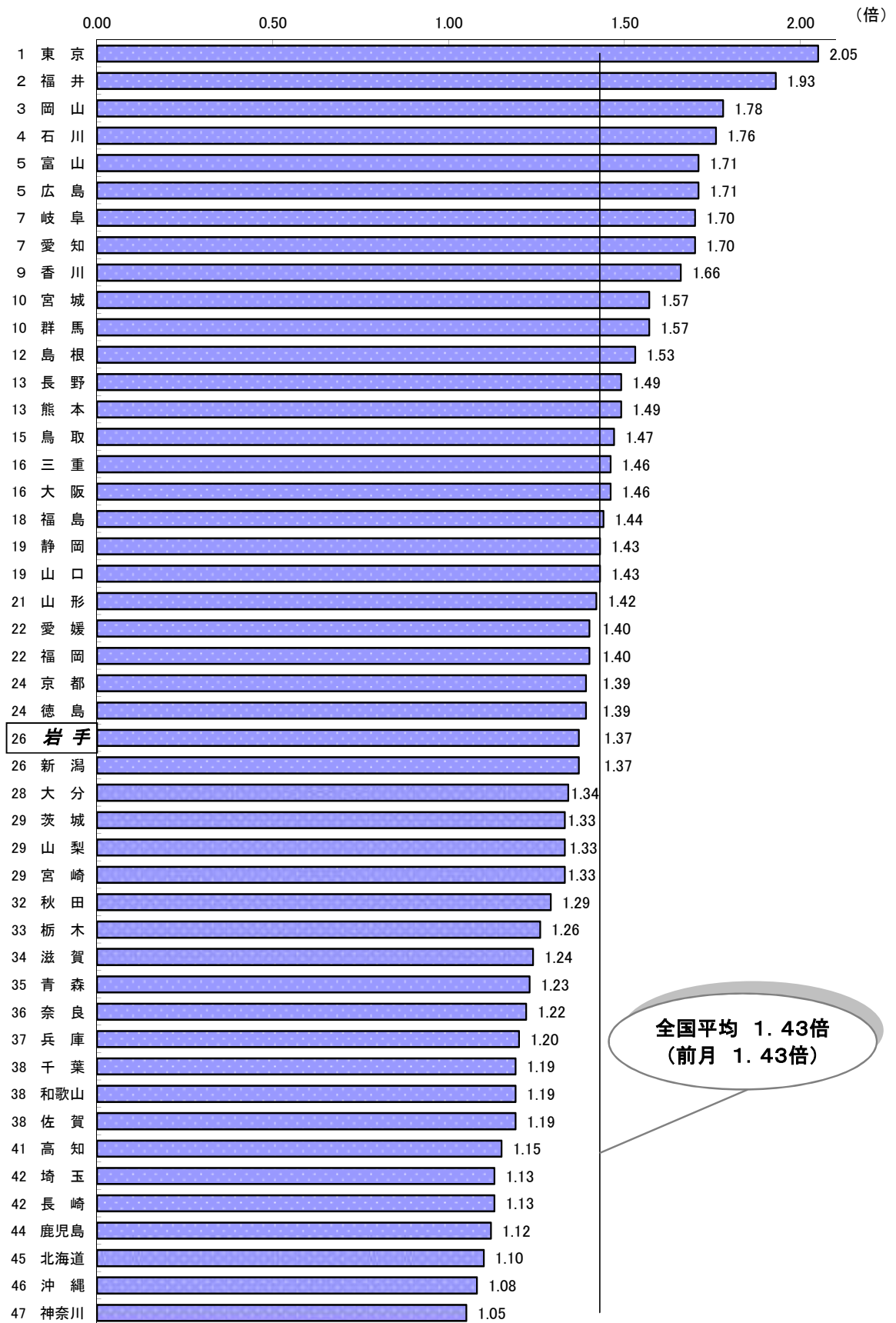
②東北の有効求人倍率は、1.41倍。前月（1.39倍）を0.02ポイント上回る。

〈有 効〉	今 月	前 月	前年同月
全国平均	1.43倍	1.43倍	1.29倍
東北平均	1.41倍	1.39倍	1.25倍

I - ② 東北各県と全国の有効求人倍率の推移（過去3カ月）



I - ③ 全国平均及び都道府県別有効求人倍率（季節調整値）

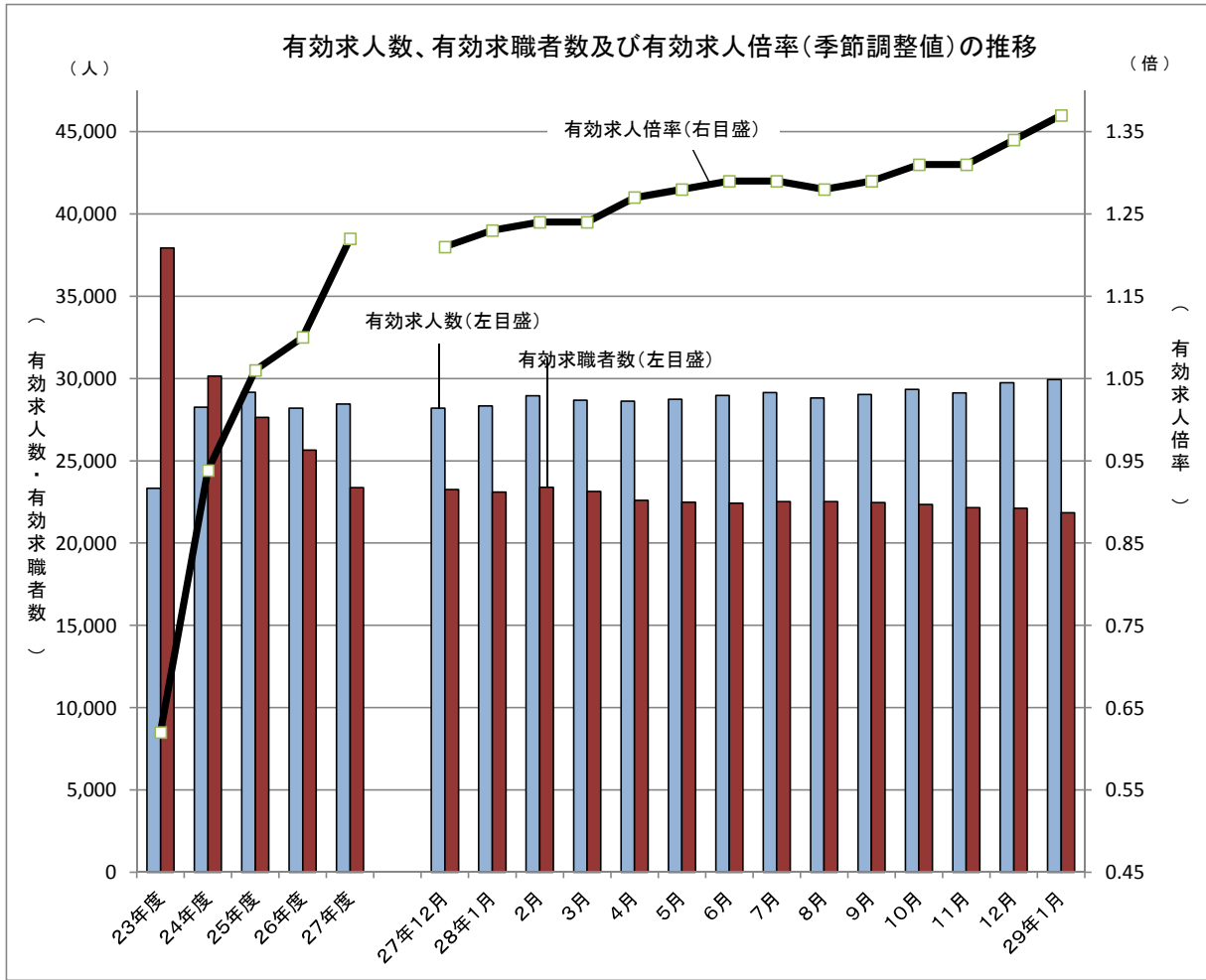


資料出所：厚生労働省「職業安定業務統計」

I 求人倍率

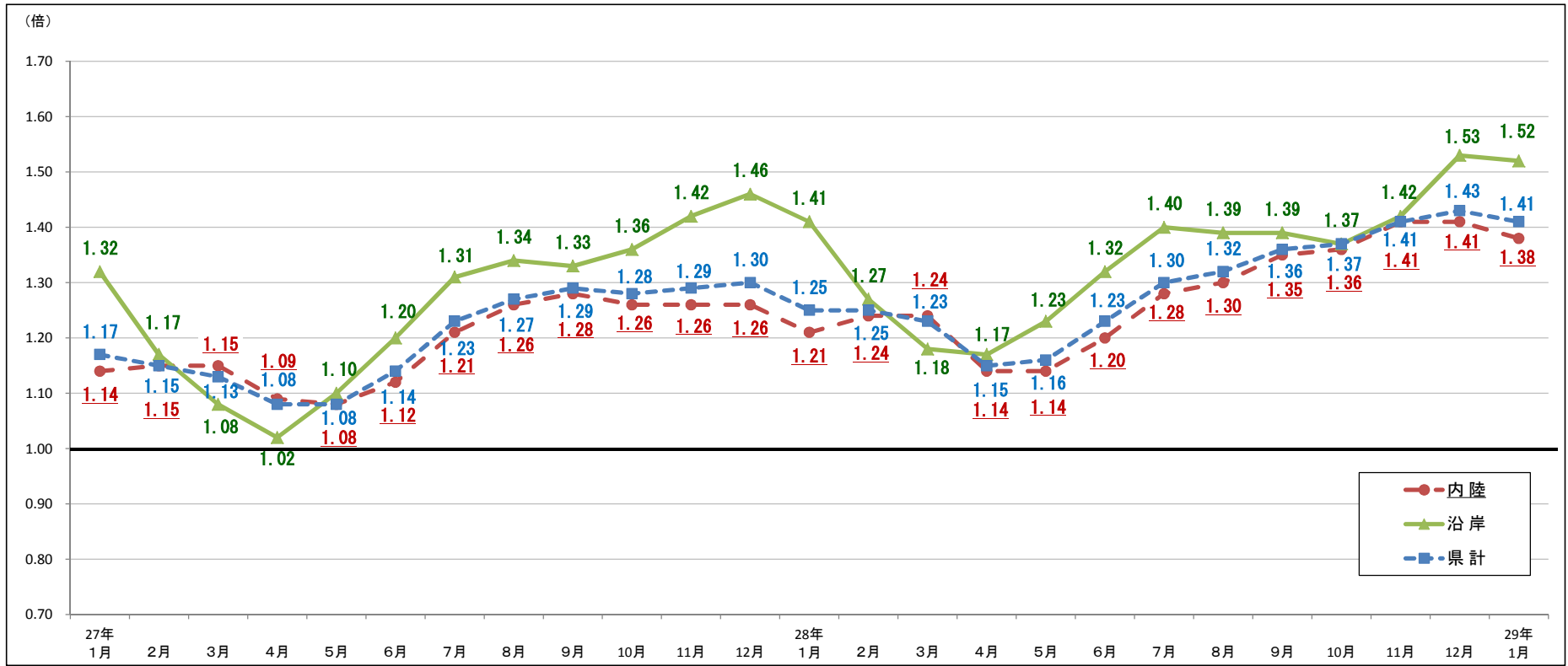
資料

①有効求人人数、有効求職者数及び有効求人倍率（季節調整値）の推移



年月	項目	有効求人人数	有効求職者数	有効求人倍率 (人・倍)
23年度 (平均)		23,332	37,928	0.62
24年度 (平均)		28,300	30,236	0.94
25年度 (平均)		29,173	27,648	1.06
26年度 (平均)		28,204	25,653	1.10
27年度 (平均)		28,454	23,375	1.22
27年1月		28,724	24,950	1.15
27年12月		28,196	23,245	1.21
28年1月		28,328	23,108	1.23
2月		28,951	23,392	1.24
3月		28,686	23,144	1.24
4月		28,630	22,589	1.27
5月		28,738	22,485	1.28
6月		28,967	22,432	1.29
7月		29,143	22,514	1.29
8月		28,817	22,527	1.28
9月		29,038	22,471	1.29
10月		29,337	22,345	1.31
11月		29,122	22,161	1.31
12月		29,740	22,119	1.34
29年1月		29,944	21,849	1.37

※ 数値は、全数（新規学卒者を除く）。年度計は原数値。



5

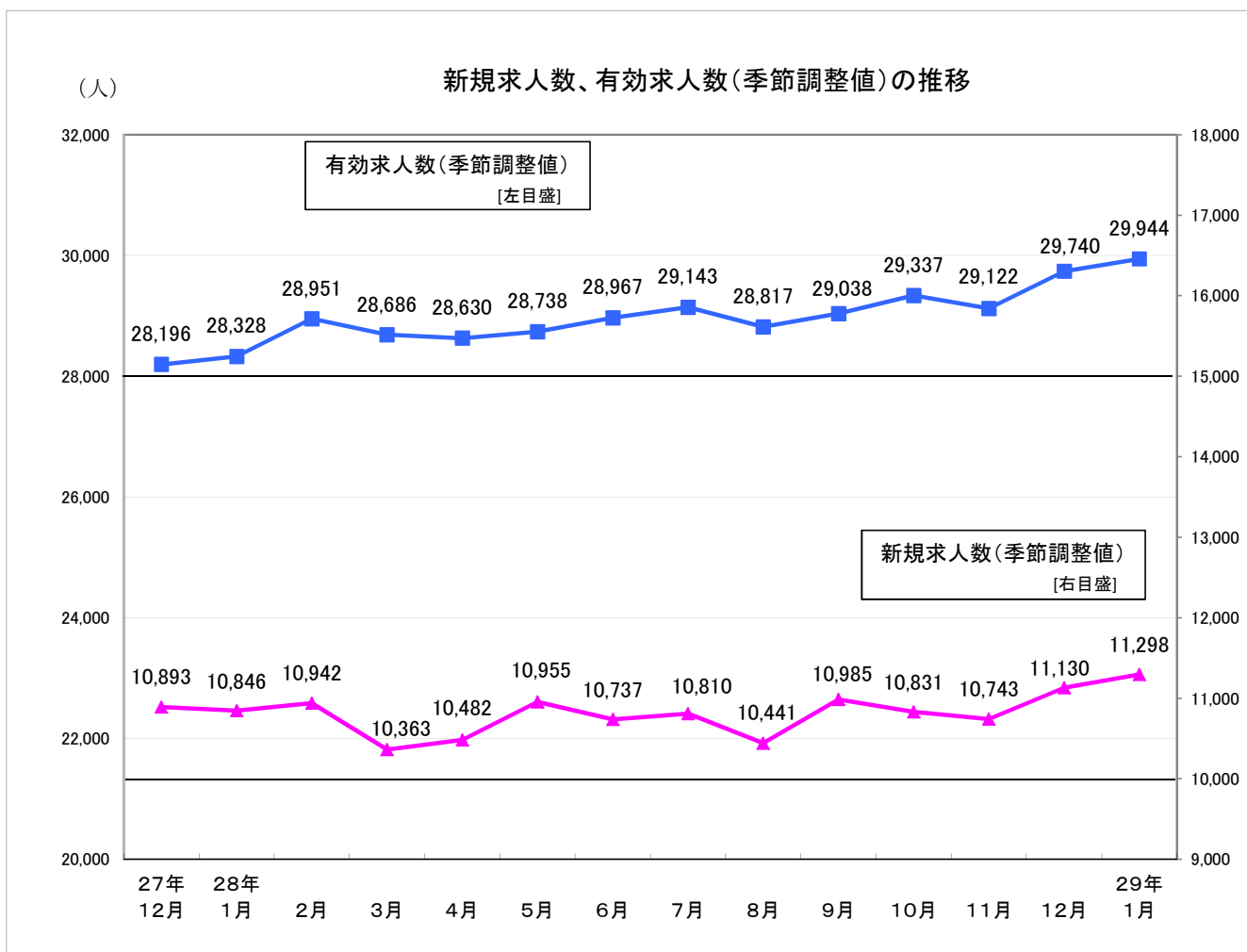
	27年1月	2月	3月	4月	5月	6月	7月	8月	9月	10月	11月	12月	28年1月	2月	3月	4月	5月	6月	7月	8月	9月	10月	11月	12月	29年1月	(P.%) 前年同月 比(%)
釜石	1.17	1.03	0.99	0.94	0.98	1.08	1.16	1.21	1.24	1.29	1.41	1.49	1.50	1.37	1.23	1.21	1.36	1.33	1.29	1.28	1.31	1.36	1.39	1.53	1.49	▲ 0.01
宮古	1.39	1.22	1.12	1.08	1.30	1.33	1.46	1.45	1.40	1.48	1.52	1.50	1.40	1.23	1.22	1.27	1.17	1.30	1.41	1.43	1.45	1.50	1.56	1.64	1.60	0.20
大船渡	1.82	1.58	1.34	1.33	1.44	1.55	1.66	1.74	1.77	1.83	1.87	1.95	1.90	1.67	1.40	1.39	1.53	1.74	1.93	1.90	1.90	1.73	1.72	1.86	1.82	▲ 0.08
久慈	0.84	0.80	0.81	0.72	0.67	0.82	0.90	0.91	0.90	0.85	0.88	0.93	0.85	0.80	0.81	0.78	0.85	0.90	0.96	0.96	0.94	0.93	1.00	1.09	1.15	0.30
沿岸計	1.32	1.17	1.08	1.02	1.10	1.20	1.31	1.34	1.33	1.36	1.42	1.46	1.41	1.27	1.18	1.17	1.23	1.32	1.40	1.39	1.39	1.37	1.42	1.53	1.52	0.11
沿岸部 有効求人数	5,826	6,469	6,905	6,220	5,577	5,635	5,793	5,764	5,824	5,803	5,882	5,725	5,993	6,898	7,069	6,395	6,134	6,014	5,952	5,908	5,952	5,707	5,663	5,663	5,996	0.1
沿岸部 有効求職者数	4,418	5,547	6,423	6,086	5,091	4,686	4,425	4,310	4,376	4,265	4,141	3,921	4,254	5,422	6,009	5,466	4,987	4,563	4,259	4,259	4,287	4,169	4,001	3,698	3,933	▲ 7.5
盛岡	0.99	1.03	1.04	1.01	0.98	1.01	1.08	1.13	1.17	1.20	1.19	1.21	1.16	1.25	1.22	1.10	1.09	1.11	1.21	1.21	1.24	1.24	1.24	1.20	1.19	0.03
花巻	1.38	1.32	1.24	1.17	1.11	1.19	1.21	1.31	1.39	1.32	1.49	1.45	1.35	1.30	1.25	1.19	1.15	1.20	1.34	1.50	1.55	1.52	1.61	1.70	1.83	0.48
一関	1.12	1.06	1.08	1.07	1.10	1.16	1.23	1.24	1.25	1.19	1.14	1.12	1.06	1.05	1.00	0.98	1.01	1.11	1.13	1.10	1.09	1.15	1.19	1.20	1.19	0.13
水沢	1.15	1.14	1.17	1.01	0.98	1.03	1.07	1.07	1.13	1.13	1.18	1.17	1.06	1.07	1.22	1.10	1.09	1.26	1.24	1.25	1.43	1.43	1.57	1.65	1.58	0.52
北沢	1.77	1.78	1.71	1.64	1.70	1.79	2.07	2.13	1.99	1.78	1.75	1.74	1.78	1.71	1.75	1.66	1.65	1.80	1.89	1.98	2.00	2.04	2.20	2.34	2.10	0.32
二戸	0.76	0.76	0.82	0.75	0.72	0.81	0.97	1.04	1.03	0.98	0.98	0.94	0.91	0.96	1.00	0.91	0.95	0.93	0.95	0.96	1.09	1.10	1.08	1.13	1.04	0.13
内陸計	1.14	1.15	1.15	1.09	1.08	1.12	1.21	1.26	1.28	1.26	1.26	1.26	1.21	1.24	1.24	1.14	1.14	1.20	1.28	1.30	1.35	1.36	1.41	1.41	1.38	0.17
内陸部 有効求人数	21,237	23,063	24,370	23,233	21,791	21,956	22,216	22,279	22,491	22,645	21,899	20,931	20,842	23,829	25,148	22,970	22,126	22,363	22,372	22,257	23,311	23,569	23,536	22,232	22,598	8.4
内陸部 有効求職者数	18,652	20,137	21,243	21,248	20,259	19,583	18,410	17,730	17,632	18,030	17,383	16,569	17,212	19,168	20,287	20,105	19,385	18,580	17,532	17,104	17,261	17,278	16,708	15,750	16,384	▲ 4.8
県計	1.17	1.15	1.13	1.08	1.08	1.14	1.23	1.27	1.29	1.28	1.29	1.30	1.25	1.25	1.23	1.15	1.16	1.23	1.30	1.32	1.36	1.37	1.41	1.43	1.41	0.16

資料

Ⅱ 求人

① 新規求人数、有効求人数等（季節調整値）の推移（主な産業の新規求人数（原数値）含む）

資料



(人・%)

(人・%)

項目 年月	新規求人数		有効求人数		主な産業 (新規求人数)	建設業		製造業		卸売業、小売業		サービス業 (他に分類されないもの)	
	前月比	前月比	前月比	前月比		前年同月比	前年同月比	前年同月比	前年同月比	前年同月比	前年同月比		
23年度	123,663	43.1	279,981	46.9	14,922	112.1	13,874	27.4	19,047	35.9	18,430	67.9	
24年度	135,547	9.6	339,599	21.3	17,636	18.2	13,524	▲ 2.5	22,108	16.1	18,110	▲ 1.7	
25年度	135,889	0.3	350,078	3.1	17,079	▲ 3.2	14,158	4.7	22,990	4.0	19,371	7.0	
26年度	129,452	▲ 4.7	338,444	▲ 3.3	14,584	▲ 14.6	15,115	6.8	20,047	▲ 12.8	17,123	▲ 11.6	
27年度	128,707	▲ 0.6	341,443	0.9	13,647	▲ 6.4	14,944	▲ 1.1	20,355	1.5	16,792	▲ 1.9	
27年 1月	10,941	0.7	28,724	▲ 0.2	1,124	▲ 15.0	1,295	▲ 3.6	1,864	▲ 1.9	1,329	▲ 3.8	
27年 1 2月	10,893	1.7	28,196	▲ 0.8	1,032	2.6	1,046	2.6	1,427	▲ 3.7	1,110	15.4	
28年 1月	10,846	▲ 0.4	28,328	0.5	1,251	11.3	1,250	▲ 3.5	1,991	6.8	1,146	▲ 13.8	
2月	10,942	0.9	28,951	2.2	1,147	▲ 6.9	1,100	▲ 11.0	1,671	10.4	1,775	14.0	
3月	10,363	▲ 5.3	28,686	▲ 0.9	1,158	▲ 3.2	1,509	8.3	1,737	▲ 3.6	1,503	0.3	
4月	10,482	1.1	28,630	▲ 0.2	1,095	▲ 10.9	1,314	7.4	1,926	3.3	1,193	▲ 4.2	
5月	10,955	4.5	28,738	0.4	1,148	6.3	1,146	▲ 8.6	1,568	15.7	1,567	0.1	
6月	10,737	▲ 2.0	28,967	0.8	1,113	▲ 2.0	1,533	24.4	1,680	▲ 6.1	1,254	▲ 8.1	
7月	10,810	0.7	29,143	0.6	1,062	▲ 10.2	1,227	▲ 14.6	2,006	0.9	1,302	▲ 20.9	
8月	10,441	▲ 3.4	28,817	▲ 1.1	1,207	9.7	1,243	▲ 1.3	1,436	1.7	1,416	3.6	
9月	10,985	5.2	29,038	0.8	1,054	▲ 6.2	1,563	26.7	1,760	5.7	1,618	19.2	
10月	10,831	▲ 1.4	29,337	1.0	1,103	▲ 7.5	1,336	4.8	2,116	9.3	1,303	▲ 12.6	
11月	10,743	▲ 0.8	29,122	▲ 0.7	1,147	12.9	1,196	6.3	1,553	2.2	1,389	13.7	
12月	11,130	3.6	29,740	2.1	900	▲ 12.8	1,393	33.2	1,629	14.2	1,242	11.9	
29年 1月	11,298	1.5	29,944	0.7	1,174	▲ 6.2	1,173	▲ 6.2	2,069	3.9	1,380	20.4	

※数値は、全数（新規学卒者を除く）。新規求人数、有効求人数の年度計及び産業別は原数値。

II-② 正社員構成比及び有効求人倍率（正社員）の推移

資料

年度・月別

項目 年月	有効求人倍率(倍)				正社員構成比(%)			
	※全体	うち正社員		全国の正社員	新規求人数に占める割合		就職件数に占める割合	
		前年同月差			前年同月差	前年同月差		
26年度	1.10	0.56	0.04	0.68	34.9	1.0	32.8	1.5
27年度	1.22	0.65	0.09	0.77	36.0	1.1	34.6	1.8
27年1月	1.15	0.61	0.03	0.76	35.1	▲ 1.2	36.8	1.4
27年12月	1.21	0.71	0.07	0.85	38.4	1.6	37.0	3.5
28年1月	1.23	0.70	0.09	0.87	38.4	3.3	38.9	2.1
2月	1.24	0.65	0.08	0.86	31.8	▲ 0.4	39.0	6.1
3月	1.24	0.63	0.08	0.83	34.5	3.0	26.0	1.2
4月	1.27	0.62	0.06	0.79	37.2	0.2	33.5	2.5
5月	1.28	0.65	0.07	0.79	37.0	1.1	34.4	1.9
6月	1.29	0.68	0.06	0.82	37.2	1.4	35.9	1.9
7月	1.29	0.72	0.07	0.85	38.3	3.5	38.4	▲ 1.1
8月	1.28	0.72	0.05	0.87	37.0	▲ 1.2	39.9	2.2
9月	1.29	0.73	0.05	0.89	37.0	▲ 0.3	36.3	▲ 0.7
10月	1.31	0.74	0.05	0.92	37.1	1.0	36.8	0.4
11月	1.31	0.77	0.08	0.95	36.8	1.5	34.7	▲ 2.3
12月	1.34	0.81	0.10	0.99	40.1	1.7	35.9	▲ 1.1
29年1月	1.37	0.80	0.10	0.99	37.8	▲ 0.6	41.6	2.7

○安定所別(平成29年1月)

項目 所別	有効求人倍率(倍)			正社員構成比(%)			
	全体	うち正社員		新規求人数に占める割合		就職件数に占める割合	
		前年同月差		前年同月差	前年同月差		
盛岡	1.19	0.64	0.06	35.5	2.5	44.8	5.4
釜石	1.49	0.83	▲ 0.09	40.6	▲ 1.5	31.3	6.6
宮古	1.60	1.09	0.09	41.4	▲ 1.9	36.9	▲ 0.1
花巻	1.83	0.95	0.21	34.9	▲ 4.1	32.0	▲ 2.1
一関	1.19	0.79	0.07	49.8	1.4	42.7	▲ 0.2
水沢	1.58	0.98	0.25	41.0	▲ 5.9	42.4	▲ 9.2
北上	2.10	1.07	0.21	36.1	▲ 3.5	46.9	13.6
大船渡	1.82	0.92	▲ 0.08	27.2	▲ 4.4	52.7	2.7
二戸	1.04	0.66	0.09	38.9	▲ 9.1	35.8	1.5
久慈	1.15	0.78	0.17	45.4	0.6	38.5	▲ 5.5
内陸計	1.38	0.77	0.11	38.0	▲ 0.2	42.4	2.8
沿岸計	1.52	0.91	0.03	37.2	▲ 1.9	39.0	1.9

○産業別新規求人数に占める正社員割合(平成29年1月)

産業計	37.8
D 建設業	88.8
E 製造業	42.0
H 運輸業、郵便業	63.1
I 卸売業、小売業	25.3
K 不動産業、物品賃貸業	54.0
L 学術研究、 専門・技術サービス業	51.0
M 宿泊業、 飲食サービス業	19.6
N 生活関連サービス業、 娯楽業	44.1
O 教育、学習支援業	23.2
P 医療、福祉	39.8
R サービス業 (他に分類されないもの)	22.0

(注)1 正社員有効求人倍率＝正社員有効求人数／常用フルタイム有効求職者数。
なお、常用フルタイム有効求職者には、フルタイムの派遣労働者や契約社員を希望する者も含まれるため、厳密な意味での正社員有効求人倍率より低い値となる。

(注)2 上表の有効求人倍率(※印)は季節調整値。それ以外は原数値。

II-③ 産業別、規模別新規求人状況（平成29年1月）（原数値）

	新規求人数（人）			前年同月新規求人数（人）			対前年同月比（％）			対前年 同月差	対前々年 同月比（％）	
	計	一般	パートタイム	計	一般	パートタイム	計	一般	パートタイム	計	計	
A. B 農、林、漁業(01～04)	117	82	35	132	91	41	▲ 11.4	▲ 9.9	▲ 14.6	▲ 15	50.0	
C 鉱業、採石業、砂利採取業(05)	2	2	0	21	21	0	▲ 90.5	▲ 90.5	—	▲ 19	▲ 71.4	
D 建設業(06～08)	1,174	1,152	22	1,251	1,209	42	▲ 6.2	▲ 4.7	▲ 47.6	▲ 77	4.4	
(06 総合工事業)	819	801	18	789	776	13	3.8	3.2	38.5	30	10.8	
E 製造業(09～32)	1,173	887	286	1,250	928	322	▲ 6.2	▲ 4.4	▲ 11.2	▲ 77	▲ 9.4	
09 食品製造業	389	245	144	523	341	182	▲ 25.6	▲ 28.2	▲ 20.9	▲ 134	▲ 25.6	
10 飲料・たばこ・飼料製造業	15	9	6	11	10	1	36.4	▲ 10.0	500.0	4	36.4	
11 繊維工業	89	71	18	121	84	37	▲ 26.4	▲ 15.5	▲ 51.4	▲ 32	2.3	
12 木材・木製品製造業	40	37	3	57	55	2	▲ 29.8	▲ 32.7	50.0	▲ 17	▲ 2.4	
13 家具・装備品製造業	7	7	0	5	4	1	40.0	75.0	▲ 100.0	2	0.0	
14 パルプ・紙・紙加工品製造業	16	15	1	4	4	0	300.0	275.0	—	12	433.3	
15 印刷・同関連業	16	16	0	25	17	8	▲ 36.0	▲ 5.9	▲ 100.0	▲ 9	▲ 27.3	
16 化学工業	7	7	0	11	11	0	▲ 36.4	▲ 36.4	—	▲ 4	▲ 50.0	
17 石油製品・石炭製品製造業	1	1	0	2	2	0	▲ 50.0	▲ 50.0	—	▲ 1	▲ 66.7	
18 プラスチック製品製造業	45	37	8	25	23	2	80.0	60.9	300.0	20	12.5	
19 ゴム製品製造業	1	1	0	8	7	1	▲ 87.5	▲ 85.7	▲ 100.0	▲ 7	0.0	
21 窯業・土石製品製造業	17	16	1	22	21	1	▲ 22.7	▲ 23.8	0.0	▲ 5	▲ 52.8	
22 鉄鋼業	12	7	5	18	17	1	▲ 33.3	▲ 58.8	400.0	▲ 6	▲ 36.8	
23 非鉄金属製造業	20	14	6	8	7	1	150.0	100.0	500.0	12	185.7	
24 金属製品製造業	65	53	12	49	44	5	32.7	20.5	140.0	16	18.2	
25 はん用機械器具製造業	67	64	3	54	49	5	24.1	30.6	▲ 40.0	13	39.6	
26 生産用機械器具製造業	26	26	0	35	33	2	▲ 25.7	▲ 21.2	▲ 100.0	▲ 9	100.0	
27 業務用機械器具製造業	96	83	13	41	31	10	134.1	167.7	30.0	55	174.3	
28 電子部品・デバイス・電子回路製造業	57	38	19	50	35	15	14.0	8.6	26.7	7	▲ 25.0	
29 電気機械器具製造業	65	43	22	32	26	6	103.1	65.4	266.7	33	16.1	
30 情報通信機械器具製造業	45	37	8	55	51	4	▲ 18.2	▲ 27.5	100.0	▲ 10	80.0	
31 輸送用機械器具製造業	64	49	15	45	29	16	42.2	69.0	▲ 6.3	19	▲ 59.2	
(311 自動車・同附属品製造業)	56	41	15	31	16	15	80.6	156.3	0.0	25	▲ 58.8	
(313 船舶製造・修理業、船用機関製造業)	8	8	0	9	9	0	▲ 11.1	▲ 11.1	—	▲ 1	▲ 55.6	
20.32 その他の製造業	13	11	2	49	27	22	▲ 73.5	▲ 59.3	▲ 90.9	▲ 36	▲ 18.8	
F 電気・ガス・熱供給・水道業(33～36)	23	11	12	45	24	21	▲ 48.9	▲ 54.2	▲ 42.9	▲ 22	▲ 14.8	
G 情報通信業(37～41)	186	163	23	92	72	20	102.2	126.4	15.0	94	55.0	
(39 情報サービス業)	128	119	9	77	60	17	66.2	98.3	▲ 47.1	51	85.5	
H 運輸業、郵便業(42～49)	563	455	108	495	426	69	13.7	6.8	56.5	68	3.9	
I 卸売業、小売業(50～61)	2,069	690	1,379	1,991	656	1,335	3.9	5.2	3.3	78	11.0	
(50～55 卸売業)	288	194	94	275	172	103	4.7	12.8	▲ 8.7	13	11.2	
(56～61 小売業)	1,781	496	1,285	1,716	484	1,232	3.8	2.5	4.3	65	11.0	
J 金融業、保険業(62～67)	64	59	5	81	61	20	▲ 21.0	▲ 3.3	▲ 75.0	▲ 17	▲ 28.9	
K 不動産業、物品賃貸業(68～70)	124	82	42	105	78	27	18.1	5.1	55.6	19	7.8	
L 学術研究、専門・技術サービス業(71～74)	145	115	30	126	99	27	15.1	16.2	11.1	19	▲ 14.2	
M 宿泊業、飲食サービス業(75～77)	1,035	436	599	1,277	581	696	▲ 19.0	▲ 25.0	▲ 13.9	▲ 242	5.6	
(76 飲食店)	817	356	461	1,005	465	540	▲ 18.7	▲ 23.4	▲ 14.6	▲ 188	11.2	
N 生活関連サービス業、娯楽業(78～80)	578	329	249	530	325	205	9.1	1.2	21.5	48	▲ 3.0	
O 教育、学習支援業(81、82)	181	103	78	132	79	53	37.1	30.4	47.2	49	11.7	
P 医療、福祉(83～85)	1,984	1,370	614	1,839	1,259	580	7.9	8.8	5.9	145	▲ 6.3	
(83 医療業)	668	494	174	588	418	170	13.6	18.2	2.4	80	▲ 16.6	
(85 社会保険・社会福祉・介護事業)	1,312	873	439	1,249	839	410	5.0	4.1	7.1	63	0.3	
Q 複合サービス事業(86、87)	105	83	22	95	58	37	10.5	43.1	▲ 40.5	10	20.7	
R サービス業(他に分類されないもの)(88～96)	1,380	1,032	348	1,146	809	337	20.4	27.6	3.3	234	3.8	
S, T 公務、その他(97～99)	615	334	281	430	246	184	43.0	35.8	52.7	185	11.8	
合計	11,518	7,385	4,133	11,038	7,022	4,016	4.3	5.2	2.9	480	2.4	
事業規模	29人以下	7,790	4,869	2,921	7,467	4,658	2,809	4.3	4.5	4.0	323	6.7
	30～99人	2,718	1,763	955	2,552	1,732	820	6.5	1.8	16.5	166	▲ 5.2
	100～299人	746	521	225	806	489	317	▲ 7.4	6.5	▲ 29.0	▲ 60	▲ 0.4
	300～499人	125	99	26	163	101	62	▲ 23.3	▲ 2.0	▲ 58.1	▲ 38	▲ 14.4
	500～999人	90	85	5	31	23	8	190.3	269.6	▲ 37.5	59	87.5
1,000人以上	49	48	1	19	19	0	157.9	152.6	—	30	▲ 65.0	

Ⅱ-④求人・求職バランスシート及び求人充足数・率(平成29年1月)【常用一般及び常用パートの合計】

資料

局 計	職業計	有効求職	有効求人倍率	新職業分類	
				求人充足数	求人充足率
有効求人		19,664	1.29	1,653	6.5
25,433	管理的職業	47	1.55	8	11.0
73	専門的・技術的職業	2,082	1.99	174	4.2
4,142	開発技術者	55	1.15	0	0.0
63	製造技術者	115	0.55	3	4.8
63	建築・土木・測量技術者	145	5.07	15	2.0
735	情報処理・通信技術者	134	1.16	3	1.9
155	その他の技術者	12	1.92	2	8.7
23	医師、歯科医師、獣医師、薬剤師	23	3.30	0	0.0
76	保健師、助産師、看護師	389	2.51	51	5.2
978	医療技術者	97	3.54	9	2.6
343	その他の保健医療の職業	127	2.00	7	2.8
254	社会福祉の専門的職業	547	1.84	68	6.8
1,004	美術家、デザイナー、写真家、映像撮影者	77	0.26	2	10.0
20	その他の専門的職業	361	1.19	14	3.3
428	事務的職業	5,263	0.34	256	14.2
1,801	一般事務の職業	4,737	0.26	200	16.4
1,220	会計事務の職業	159	0.99	23	14.6
157	生産関連事務の職業	107	1.68	13	7.2
180	営業・販売関連事務の職業	167	0.96	15	9.3
161	外勤事務の職業	4	3.25	2	15.4
13	運輸・郵便事務の職業	23	2.52	2	3.4
58	事務用機器操作の職業	66	0.18	1	8.3
12	販売の職業	1,784	2.12	159	4.2
3,776	商品販売の職業	1,206	2.44	117	4.0
2,942	販売類似の職業	28	1.36	5	13.2
38	営業の職業	550	1.45	37	4.6
796	サービスの職業	2,551	2.36	327	5.4
6,008	家庭生活支援サービスの職業	8	0.88	2	28.6
7	介護サービスの職業	673	2.24	125	8.3
1,509	保健医療サービスの職業	150	1.51	28	12.4
226	生活衛生サービスの職業	112	4.64	10	1.9
520	飲食物調理の職業	720	2.37	72	4.2
1,709	接客・給仕の職業	562	2.92	56	3.4
1,643	居住施設・ビル等の管理の職業	107	0.54	9	15.5
58	その他のサービスの職業	219	1.53	25	7.4
336	保安の職業	123	6.45	19	2.4
793	農林漁業の職業	244	1.37	50	15.0
334	生産工程の職業	2,771	1.20	268	8.1
3,327	生産設備制御・監視の職業 (金属材料製造、金属加工、金属溶接・溶断)	32	0.59	0	0.0
19	生産設備制御・監視の職業 (金属材料製造、金属加工、金属溶接・溶断を除く)	47	0.45	2	9.5
21	生産設備制御・監視の職業(機械組立)	51	0.35	1	5.6
18	金属材料製造、金属加工、 金属溶接・溶断の職業	277	1.69	39	8.3
468	製品製造・加工処理の職業 (金属材料製造、金属加工、金属溶接・溶断を除く)	977	1.58	150	9.7
1,542	※(うち食料品製造の職業)	※(475)	※(2.16)	※(94)	※(9.2)
※(1,024)	機械組立の職業	944	0.63	32	5.3
599	機械整備・修理の職業	161	2.24	16	4.4
360	製品検査の職業 (金属材料製造、金属加工、金属溶接・溶断)	36	1.14	4	9.8
41	製品検査の職業 (金属材料製造、金属加工、金属溶接・溶断を除く)	34	1.91	10	15.4
65	機械検査の職業	63	1.05	5	7.6
66	生産関連・生産類似の職業	149	0.86	9	7.0
128	輸送・機械運転の職業	853	1.86	110	6.9
1,590	鉄道運転の職業	0	--	0	0.0
2	自動車運転の職業	609	2.09	91	7.1
1,275	船舶・航空機運転の職業	0	--	0	--
0	その他の輸送の職業	55	0.62	2	5.9
34	定置・建設機械運転の職業	189	1.48	17	6.1
279	建設・探掘の職業	565	2.95	71	4.3
1,666	建設躯体工事の職業	49	5.27	5	1.9
258	建設の職業(建設躯体工事の職業を除く)	159	2.82	15	3.3
448	電気工事の職業	96	1.66	7	4.4
159	土木の職業	257	3.10	42	5.3
797	探掘の職業	4	1.00	2	50.0
4	運搬・清掃・包装等の職業	3,160	0.61	211	11.0
1,923	運搬の職業	689	0.87	74	12.3
600	清掃の職業	644	1.33	88	10.3
857	包装の職業	28	2.64	10	13.5
74	その他の運搬・清掃・包装等の職業	1,799	0.22	39	9.9
392	I T関連職業合計	526	0.90	14	2.9
476	福祉関連職業合計	1,369	2.27	227	7.3
3,101	(うち介護関係)	895	2.20	172	8.7
1,968	分類不能の職業	221	0.00	0	--
0					

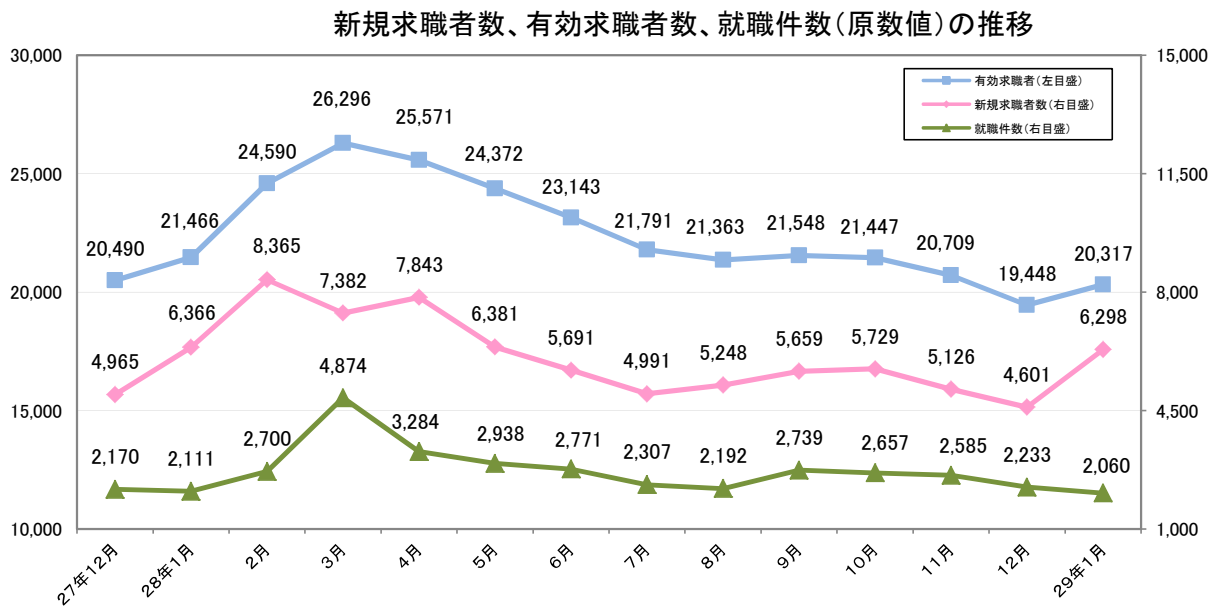
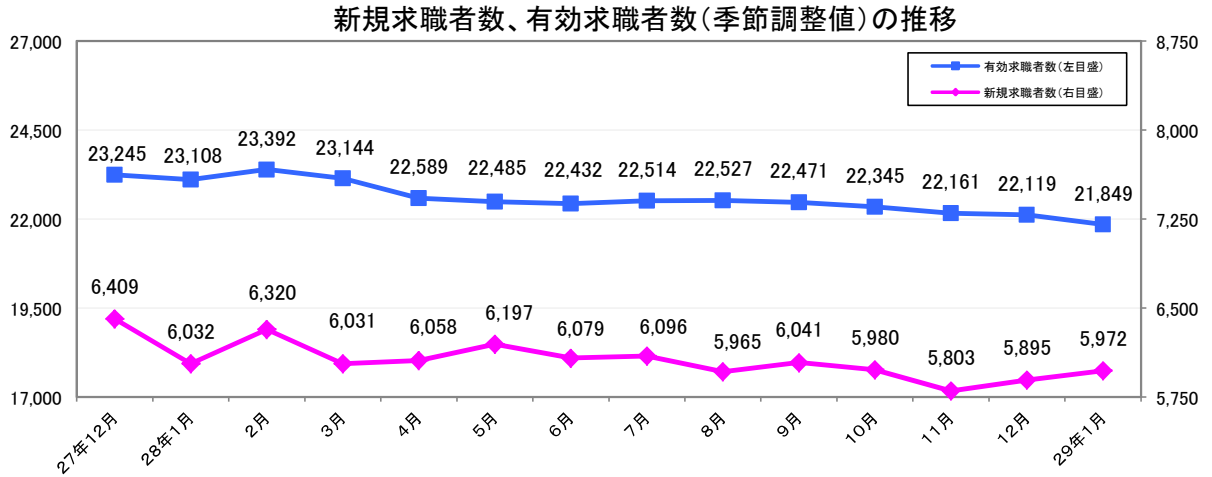
※1 食料品製造の職業については、新職業分類を旧職業分類に振り分けたものである。

※2 食料品製造の職業の充足数・率は就職件数に置き換えたもので参考値である。

Ⅲ 求職者

資料

① 新規求職者数、有効求職者数（以上原数値・季節調整値）、就職件数（原数値）の推移



(人・%)

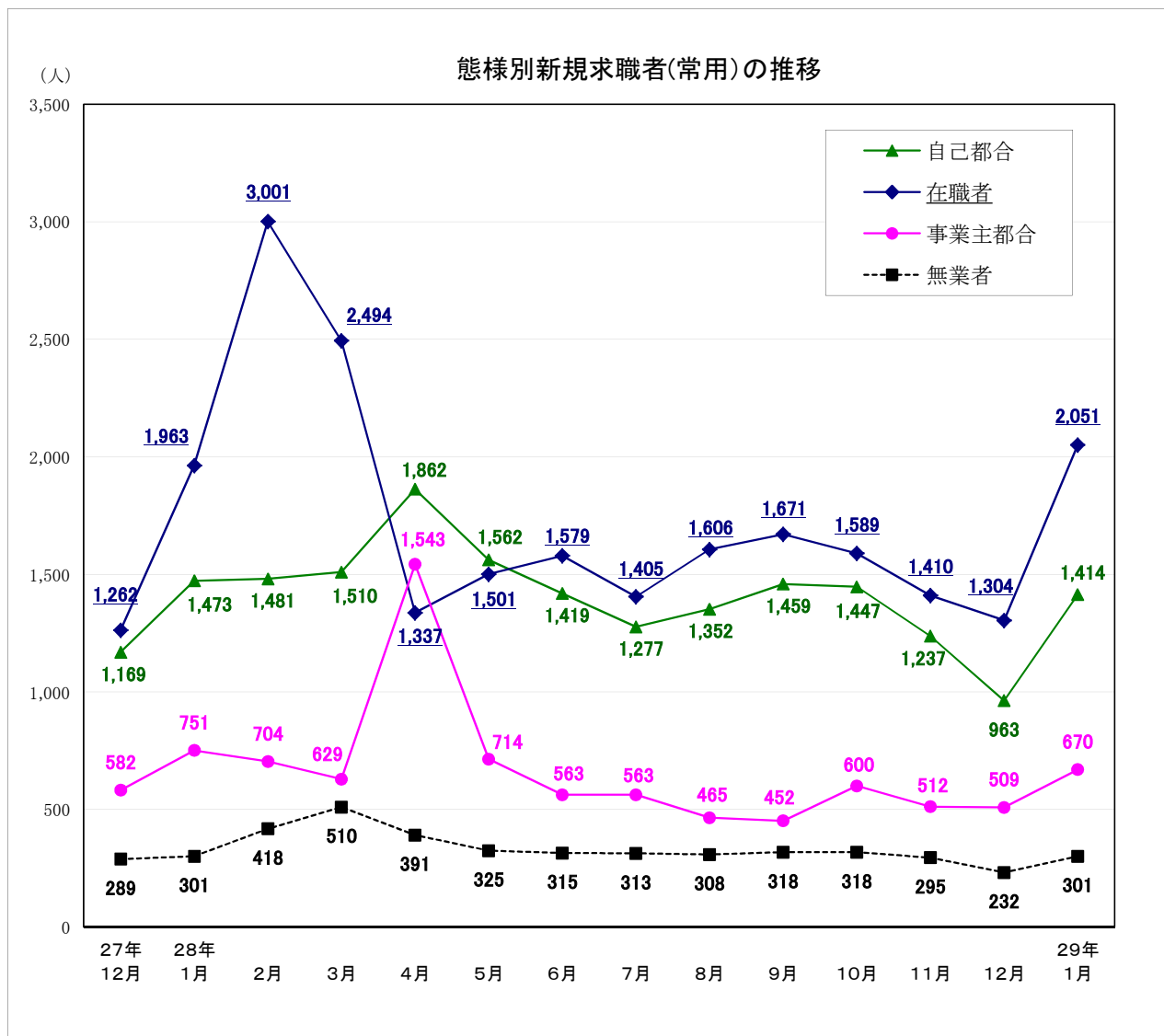
項目	季節調整値			
	新規求職者数	前月比	有効求職者数	前月比
23年度	--	--	--	--
24年度	--	--	--	--
25年度	--	--	--	--
26年度	--	--	--	--
27年度	--	--	--	--
27年1月	6,941	8.5	24,950	▲ 0.3
27年12月	6,409	▲ 0.2	23,245	0.1
28年1月	6,032	▲ 5.9	23,108	▲ 0.6
2月	6,320	4.8	23,392	1.2
3月	6,031	▲ 4.6	23,144	▲ 1.1
4月	6,058	0.4	22,589	▲ 2.4
5月	6,197	2.3	22,485	▲ 0.5
6月	6,079	▲ 1.9	22,432	▲ 0.2
7月	6,096	0.3	22,514	0.4
8月	5,965	▲ 2.1	22,527	0.1
9月	6,041	1.3	22,471	▲ 0.2
10月	5,980	▲ 1.0	22,345	▲ 0.6
11月	5,803	▲ 3.0	22,161	▲ 0.8
12月	5,895	1.6	22,119	▲ 0.2
29年1月	5,972	1.3	21,849	▲ 1.2

(人・%)

項目	原数値					
	新規求職者数	前年同月比	有効求職者数	前年同月比	就職件数	前年同月比
23年度	115,743	8.5	455,140	9.0	47,837	22.7
24年度	96,130	▲ 16.9	362,837	▲ 20.3	45,289	▲ 5.3
25年度	89,660	▲ 6.7	331,774	▲ 8.6	40,902	▲ 9.7
26年度	84,147	▲ 6.1	307,838	▲ 7.2	38,479	▲ 5.9
27年度	76,591	▲ 9.0	280,497	▲ 8.9	34,732	▲ 9.7
27年1月	7,399	▲ 4.2	23,070	▲ 5.9	2,356	▲ 4.0
27年12月	4,965	▲ 0.6	20,490	▲ 6.7	2,170	▲ 13.9
28年1月	6,366	▲ 14.0	21,466	▲ 7.0	2,111	▲ 10.4
2月	8,365	▲ 1.8	24,590	▲ 4.3	2,700	▲ 14.6
3月	7,382	▲ 10.9	26,296	▲ 5.0	4,874	▲ 5.7
4月	7,843	▲ 8.6	25,571	▲ 6.4	3,284	▲ 13.6
5月	6,381	2.3	24,372	▲ 3.9	2,938	4.3
6月	5,691	▲ 7.9	23,143	▲ 4.6	2,771	▲ 11.1
7月	4,991	▲ 11.4	21,791	▲ 4.6	2,307	▲ 15.0
8月	5,248	▲ 4.5	21,363	▲ 3.1	2,192	1.8
9月	5,659	▲ 1.0	21,548	▲ 2.1	2,739	0.4
10月	5,729	▲ 8.8	21,447	▲ 3.8	2,657	▲ 6.6
11月	5,126	▲ 4.9	20,709	▲ 3.8	2,585	▲ 4.3
12月	4,601	▲ 7.3	19,448	▲ 5.1	2,233	2.9
29年1月	6,298	▲ 1.1	20,317	▲ 5.4	2,060	▲ 2.4

※ 数値は、全数（新規学卒者を除く）。

Ⅲ- ② 態様別新規求職者（常用：原数値）の推移



(人・%)

項目 年月	在職者		離職者		事業主都合		自己都合		無業者	
		前年同月比		前年同月比		前年同月比		前年同月比		前年同月比
	前年同月比		前年同月比		前年同月比		前年同月比		前年同月比	
23年度	22,644	12.0	52,116	7.0	25,941	19.8	23,445	▲ 5.1	10,372	13.9
24年度	23,517	3.9	39,524	▲ 24.2	14,695	▲ 43.4	22,954	▲ 2.1	7,408	▲ 28.6
25年度	22,795	▲ 3.1	35,702	▲ 9.7	12,057	▲ 18.0	22,042	▲ 4.0	5,909	▲ 20.2
26年度	22,802	0.03	31,738	▲ 11.1	10,176	▲ 15.6	20,071	▲ 8.9	5,414	▲ 8.4
27年度	21,048	▲ 7.7	28,230	▲ 11.1	8,424	▲ 17.2	18,485	▲ 7.9	4,451	▲ 17.8
27年1月	2,292	0.2	2,688	▲ 7.5	802	▲ 17.1	1,758	▲ 2.7	412	▲ 5.3
27年12月	1,262	0.8	1,825	▲ 2.1	582	▲ 4.1	1,169	0.4	289	▲ 5.6
28年1月	1,963	▲ 14.4	2,308	▲ 14.1	751	▲ 6.4	1,473	▲ 16.2	301	▲ 26.9
2月	3,001	▲ 5.0	2,300	▲ 0.7	704	2.5	1,481	▲ 2.3	418	▲ 15.4
3月	2,494	▲ 13.3	2,235	▲ 14.4	629	▲ 20.7	1,510	▲ 10.9	510	▲ 9.1
4月	1,337	▲ 15.4	3,598	▲ 4.1	1,543	5.8	1,862	▲ 8.7	391	▲ 26.1
5月	1,501	10.8	2,391	▲ 3.7	714	3.2	1,562	▲ 6.8	325	▲ 4.7
6月	1,579	▲ 6.5	2,076	▲ 12.2	563	▲ 12.3	1,419	▲ 11.6	315	▲ 15.5
7月	1,405	▲ 9.2	1,911	▲ 12.9	563	▲ 6.9	1,277	▲ 14.5	313	▲ 7.7
8月	1,606	▲ 0.1	1,887	▲ 9.5	465	▲ 11.3	1,352	▲ 8.9	308	▲ 4.6
9月	1,671	3.4	1,973	▲ 6.0	452	▲ 18.9	1,459	0.2	318	▲ 7.3
10月	1,589	0.2	2,114	▲ 15.4	600	▲ 17.0	1,447	▲ 12.9	318	▲ 5.4
11月	1,410	4.8	1,826	▲ 12.4	512	▲ 7.9	1,237	▲ 13.7	295	▲ 15.5
12月	1,304	3.3	1,533	▲ 16.0	509	▲ 12.5	963	▲ 17.6	232	▲ 19.7
29年1月	2,051	4.5	2,175	▲ 5.8	670	▲ 10.8	1,414	▲ 4.0	301	0.0

※ パートを除く常用

参 考 资 料

月別・年度別有効求人倍率（季節調整値）の推移

は景気後退期

年・月	1月	2月	3月	4月	5月	6月	7月	8月	9月	10月	11月	12月	年計	年度計	全国の景気循環
昭和38年	0.37	0.31	0.34	0.33	0.37	0.46	0.49	0.42	0.40	0.35	0.35	0.36	0.39	0.39	← オリンピック景気 (37/10~39/10 24ヶ月)
昭和39年	0.37	0.38	0.39	0.38	0.37	0.37	0.39	0.38	0.42	0.47	0.47	0.47	0.39	0.41	← 証券不況(39/10~40/10 12ヶ月)
昭和40年	0.46	0.46	0.43	0.45	0.43	0.43	0.40	0.41	0.41	0.34	0.34	0.29	0.40	0.39	← いざなぎ景気 (40/10~45/7 57ヶ月)
昭和41年	0.32	0.36	0.38	0.35	0.39	0.43	0.39	0.37	0.41	0.41	0.40	0.37	0.38	0.39	
昭和42年	0.41	0.43	0.43	0.51	0.52	0.60	0.69	0.59	0.57	0.57	0.55	0.51	0.52	0.56	
昭和43年	0.54	0.56	0.59	0.60	0.64	0.61	0.59	0.59	0.53	0.54	0.62	0.68	0.58	0.61	
昭和44年	0.65	0.64	0.64	0.63	0.65	0.60	0.65	0.70	0.68	0.67	0.65	0.81	0.66	0.70	
昭和45年	0.81	0.79	0.73	0.68	0.69	0.67	0.63	0.62	0.61	0.62	0.62	0.62	0.67	0.62	← ニクソン不況 (45/7~46/2 17か月)
昭和46年	0.58	0.53	0.51	0.52	0.53	0.58	0.58	0.62	0.63	0.66	0.63	0.60	0.58	0.60	
昭和47年	0.61	0.61	0.63	0.64	0.66	0.62	0.61	0.64	0.66	0.70	0.72	0.80	0.65	0.74	← 列島改造ブーム (46/12~48/11 23か月)
昭和48年	0.88	0.94	0.96	1.00	1.04	1.16	1.26	1.17	1.15	1.20	1.21	1.24	1.09	1.14	← 第一次石油危機 (48/11~50/3 16か月)
昭和49年	1.14	1.07	0.98	0.97	1.03	0.95	0.93	0.84	0.77	0.69	0.68	0.61	0.89	0.77	
昭和50年	0.68	0.65	0.61	0.56	0.54	0.53	0.50	0.52	0.54	0.55	0.55	0.47	0.56	0.53	
昭和51年	0.49	0.49	0.57	0.65	0.70	0.61	0.63	0.68	0.61	0.60	0.58	0.64	0.61	0.64	
昭和52年	0.72	0.68	0.70	0.62	0.58	0.56	0.46	0.53	0.56	0.56	0.58	0.56	0.60	0.57	← 円高不況 (52/1~52/10 9か月)
昭和53年	0.54	0.52	0.55	0.57	0.57	0.57	0.58	0.58	0.60	0.62	0.61	0.59	0.59	0.60	
昭和54年	0.58	0.61	0.62	0.68	0.68	0.73	0.75	0.78	0.78	0.77	0.79	0.77	0.71	0.76	
昭和55年	0.77	0.74	0.71	0.73	0.70	0.70	0.69	0.68	0.65	0.62	0.64	0.82	0.71	0.69	← 第二次石油危機 (55/2~58/2 36か月)
昭和56年	0.81	0.68	0.59	0.58	0.59	0.56	0.55	0.59	0.56	0.55	0.53	0.53	0.59	0.57	
昭和57年	0.56	0.57	0.56	0.50	0.49	0.48	0.49	0.48	0.47	0.49	0.49	0.50	0.50	0.49	
昭和58年	0.50	0.50	0.50	0.48	0.50	0.49	0.50	0.52	0.52	0.52	0.52	0.53	0.50	0.51	← ハイテク景気 (58/2~60/6 28か月)
昭和59年	0.55	0.53	0.52	0.56	0.57	0.55	0.57	0.59	0.61	0.62	0.62	0.60	0.57	0.58	
昭和60年	0.58	0.54	0.60	0.60	0.63	0.60	0.59	0.59	0.58	0.56	0.59	0.57	0.58	0.59	← 円高不況 (60/6~61/11 17か月)
昭和61年	0.58	0.57	0.60	0.58	0.59	0.54	0.51	0.51	0.54	0.54	0.53	0.55	0.55	0.55	
昭和62年	0.55	0.58	0.58	0.58	0.60	0.62	0.63	0.64	0.71	0.74	0.76	0.77	0.64	0.71	← バブル景気 (61/11~3/2 51か月)
昭和63年	0.79	0.85	0.85	0.87	0.89	0.89	0.93	0.96	0.96	1.00	1.02	1.05	0.92	0.97	
平成元年	1.06	1.05	1.02	1.03	1.09	1.09	1.15	1.23	1.17	1.20	1.22	1.20	1.13	1.18	
平成2年	1.21	1.25	1.24	1.27	1.27	1.34	1.35	1.35	1.32	1.29	1.34	1.36	1.30	1.34	
平成3年	1.42	1.40	1.40	1.44	1.43	1.50	1.54	1.47	1.43	1.40	1.40	1.33	1.43	1.39	← 第一次平成不況（複合不況） (3/2~5/10 32か月)
平成4年	1.31	1.30	1.20	1.23	1.16	1.19	1.20	1.18	1.13	1.13	1.08	1.05	1.18	1.11	
平成5年	1.02	1.01	1.02	0.99	0.99	0.94	0.94	0.93	0.94	0.91	0.91	0.93	0.96	0.94	
平成6年	0.93	0.91	0.93	0.91	0.90	0.90	0.89	0.92	0.93	0.93	0.95	0.93	0.92	0.92	← カンフル景気 (5/10~9/5 43か月)
平成7年	0.93	0.93	0.88	0.87	0.84	0.85	0.84	0.85	0.85	0.85	0.84	0.82	0.86	0.85	
平成8年	0.83	0.82	0.85	0.81	0.85	0.87	0.87	0.88	0.89	0.91	0.91	0.92	0.87	0.89	
平成9年	0.93	0.90	0.89	0.88	0.93	0.93	0.91	0.89	0.86	0.84	0.83	0.81	0.88	0.83	← 第二次平成不況（日本列島総不況） (9/5~11/1 20か月)
平成10年	0.75	0.70	0.67	0.64	0.61	0.58	0.54	0.53	0.51	0.50	0.49	0.48	0.58	0.53	
平成11年	0.48	0.50	0.49	0.49	0.48	0.49	0.50	0.50	0.51	0.51	0.52	0.51	0.50	0.51	← ITバブル (11/1~12/11 22か月)
平成12年	0.53	0.55	0.56	0.57	0.60	0.61	0.61	0.63	0.62	0.62	0.61	0.61	0.59	0.60	
平成13年	0.60	0.57	0.54	0.54	0.52	0.49	0.45	0.42	0.40	0.38	0.37	0.36	0.46	0.42	← 第三次平成不況（デフレ不況） (12/11~14/1 14か月)
平成14年	0.36	0.36	0.38	0.38	0.38	0.38	0.39	0.41	0.42	0.43	0.45	0.45	0.40	0.42	
平成15年	0.45	0.47	0.47	0.48	0.51	0.52	0.55	0.54	0.55	0.56	0.58	0.57	0.52	0.55	← いざなぎ景気 (14/2~19/10 68か月)
平成16年	0.56	0.56	0.56	0.54	0.53	0.53	0.57	0.59	0.61	0.61	0.58	0.56	0.57	0.57	
平成17年	0.57	0.57	0.57	0.57	0.57	0.57	0.56	0.59	0.61	0.62	0.64	0.69	0.59	0.63	
平成18年	0.72	0.73	0.73	0.75	0.76	0.78	0.79	0.77	0.79	0.81	0.81	0.81	0.77	0.78	
平成19年	0.80	0.79	0.77	0.77	0.77	0.75	0.75	0.74	0.69	0.66	0.64	0.65	0.73	0.70	← リーマン・ショック（世界金融危機） (19/11~21/3)
平成20年	0.66	0.66	0.64	0.65	0.65	0.61	0.58	0.56	0.55	0.50	0.48	0.46	0.58	0.50	
平成21年	0.40	0.36	0.36	0.35	0.33	0.32	0.32	0.32	0.34	0.36	0.34	0.35	0.34	0.35	
平成22年	0.35	0.38	0.39	0.38	0.40	0.41	0.44	0.45	0.47	0.48	0.51	0.49	0.43	0.46	
平成23年	0.49	0.51	0.46	0.40	0.43	0.47	0.54	0.57	0.61	0.66	0.70	0.73	0.54	0.62	← 東日本大震災 (23/3)
平成24年	0.76	0.80	0.84	0.89	0.93	0.93	0.95	0.94	0.93	0.91	0.92	0.94	0.89	0.94	
平成25年	0.97	0.98	0.99	0.99	1.00	1.03	1.04	1.05	1.06	1.07	1.08	1.09	1.03	1.06	
平成26年	1.10	1.10	1.09	1.10	1.10	1.07	1.04	1.06	1.06	1.10	1.11	1.15	1.09	1.10	
平成27年	1.15	1.14	1.15	1.19	1.21	1.19	1.22	1.25	1.22	1.22	1.22	1.21	1.19	1.22	
平成28年	1.23	1.24	1.24	1.27	1.28	1.29	1.29	1.28	1.29	1.31	1.31	1.34	1.28		
平成29年	1.37														

※ 年計及び年度計は実数値。

月別・年度別新規求人倍率（季節調整値）の推移

年・月	1月	2月	3月	4月	5月	6月	7月	8月	9月	10月	11月	12月	年計	年度計
昭和38年	0.54	0.38	0.54	0.42	0.55	0.68	1.02	0.51	0.56	0.51	0.45	0.65	0.58	0.58
昭和39年	0.51	0.58	0.57	0.55	0.61	0.51	0.52	0.64	0.73	0.68	0.71	0.59	0.58	0.59
昭和40年	0.57	0.61	0.52	0.54	0.51	0.52	0.47	0.68	0.52	0.45	0.50	0.44	0.55	0.55
昭和41年	0.51	0.52	0.58	0.46	0.49	0.67	0.59	0.52	0.73	0.63	0.61	0.63	0.58	0.59
昭和42年	0.61	0.62	0.58	0.72	0.81	0.75	0.86	0.68	0.83	0.61	0.56	0.67	0.69	0.72
昭和43年	0.66	0.73	0.77	0.69	0.68	0.64	0.72	0.63	0.63	0.66	0.65	0.74	0.70	0.69
昭和44年	0.71	0.69	0.72	0.76	0.69	0.65	0.73	0.97	0.63	0.83	0.57	1.14	0.74	0.75
昭和45年	0.81	0.70	0.66	0.68	0.76	0.65	0.74	0.65	0.68	0.68	0.68	0.62	0.70	0.66
昭和46年	0.62	0.54	0.48	0.59	0.61	0.71	0.81	0.70	0.74	0.60	0.64	0.63	0.66	0.71
昭和47年	0.62	0.69	0.79	0.73	0.80	0.69	0.71	0.81	0.85	0.89	0.79	1.26	0.80	0.89
昭和48年	1.00	1.01	0.99	0.97	0.87	1.39	1.14	0.86	1.06	1.10	1.04	1.05	1.08	1.11
昭和49年	1.01	1.19	0.95	0.91	0.99	1.14	0.92	0.76	0.75	0.85	0.77	0.68	0.95	0.88
昭和50年	0.93	0.87	0.70	0.80	0.79	0.78	0.83	0.78	0.85	0.83	0.78	0.60	0.80	0.78
昭和51年	0.64	0.67	0.83	0.92	0.95	0.76	0.64	0.97	0.58	0.60	0.61	1.36	0.77	0.78
昭和52年	1.23	0.77	0.65	0.85	0.69	0.64	0.50	0.76	0.65	0.53	0.60	0.61	0.74	0.66
昭和53年	0.58	0.59	0.66	0.65	0.64	0.77	0.93	0.71	0.75	0.62	0.57	0.62	0.69	0.69
昭和54年	0.57	0.70	0.67	0.75	0.69	0.81	0.78	0.76	0.81	0.76	0.79	0.72	0.73	0.75
昭和55年	0.70	0.67	0.68	0.82	0.72	0.82	0.71	0.69	0.69	0.60	0.74	1.54	0.76	0.77
昭和56年	0.98	0.79	0.64	0.81	0.67	0.65	0.71	0.70	0.57	0.62	0.57	0.64	0.69	0.66
昭和57年	0.64	0.68	0.61	0.57	0.60	0.58	0.63	0.62	0.58	0.63	0.53	0.58	0.60	0.60
昭和58年	0.62	0.66	0.70	0.53	0.67	0.67	0.67	0.70	0.65	0.68	0.72	0.68	0.64	0.64
昭和59年	0.66	0.63	0.61	0.70	0.71	0.74	0.71	0.69	0.78	0.72	0.68	0.68	0.68	0.69
昭和60年	0.66	0.57	0.70	0.71	0.76	0.67	0.68	0.70	0.64	0.64	0.77	0.67	0.68	0.69
昭和61年	0.67	0.68	0.73	0.70	0.67	0.60	0.63	0.67	0.70	0.66	0.64	0.73	0.67	0.68
昭和62年	0.63	0.75	0.75	0.78	0.70	0.72	0.76	0.75	0.83	0.86	0.86	0.80	0.76	0.82
昭和63年	0.88	0.90	0.89	0.89	0.95	0.99	1.10	1.04	1.07	1.08	1.14	1.17	1.00	1.06
平成元年	1.10	1.07	1.07	1.09	1.13	1.13	1.34	1.40	1.09	1.26	1.33	1.26	1.19	1.25
平成2年	1.28	1.34	1.27	1.31	1.24	1.42	1.46	1.40	1.29	1.32	1.51	1.58	1.36	1.41
平成3年	1.54	1.44	1.52	1.51	1.41	1.66	1.51	1.51	1.54	1.48	1.43	1.43	1.50	1.48
平成4年	1.53	1.42	1.27	1.43	1.13	1.48	1.34	1.25	1.33	1.26	1.17	1.17	1.32	1.28
平成5年	1.32	1.22	1.24	1.15	1.19	1.02	1.21	1.15	1.11	1.16	1.12	1.25	1.18	1.15
平成6年	1.21	1.07	1.13	1.10	1.12	1.15	1.16	1.21	1.18	1.16	1.24	1.23	1.17	1.17
平成7年	1.20	1.17	1.09	1.10	1.05	1.13	1.08	1.13	1.13	1.15	1.17	1.05	1.13	1.12
平成8年	1.12	1.09	1.15	1.07	1.21	1.23	1.11	1.24	1.21	1.22	1.22	1.37	1.19	1.22
平成9年	1.28	1.21	1.27	1.24	1.21	1.22	1.22	1.22	1.14	1.16	1.09	1.07	1.20	1.12
平成10年	1.01	1.00	0.97	0.91	0.87	0.85	0.81	0.82	0.77	0.79	0.79	0.78	0.87	0.82
平成11年	0.79	0.82	0.79	0.81	0.79	0.80	0.89	0.79	0.82	0.86	0.83	0.79	0.81	0.84
平成12年	0.89	0.89	0.86	0.88	1.03	0.90	0.89	1.01	0.91	0.93	0.96	0.95	0.92	0.91
平成13年	0.90	0.83	0.82	0.83	0.77	0.75	0.71	0.67	0.63	0.61	0.63	0.63	0.73	0.69
平成14年	0.65	0.65	0.73	0.67	0.68	0.72	0.73	0.73	0.76	0.75	0.74	0.69	0.72	0.74
平成15年	0.77	0.81	0.80	0.79	0.86	0.83	0.86	0.89	0.86	0.92	0.89	0.85	0.84	0.86
平成16年	0.86	0.89	0.85	0.83	0.85	0.82	0.96	0.91	0.99	0.90	0.80	0.92	0.88	0.89
平成17年	0.92	0.88	0.87	0.91	0.90	0.92	0.91	0.97	0.97	0.96	1.06	1.09	0.95	1.00
平成18年	1.11	1.10	1.09	1.06	1.19	1.18	1.13	1.13	1.16	1.22	1.23	1.18	1.15	1.16
平成19年	1.16	1.16	1.14	1.12	1.09	1.09	1.04	1.06	0.97	0.95	0.96	1.01	1.07	1.03
平成20年	1.05	1.00	0.99	0.96	0.90	0.91	0.89	0.85	0.83	0.76	0.79	0.68	0.89	0.78
平成21年	0.62	0.62	0.68	0.71	0.64	0.64	0.69	0.65	0.71	0.73	0.66	0.69	0.67	0.69
平成22年	0.72	0.73	0.75	0.66	0.75	0.76	0.75	0.84	0.84	0.87	0.89	0.87	0.78	0.81
平成23年	0.85	0.85	0.81	0.53	0.82	0.89	1.05	1.05	1.11	1.26	1.29	1.33	0.94	1.07
平成24年	1.35	1.46	1.40	1.41	1.46	1.38	1.38	1.40	1.36	1.29	1.42	1.43	1.39	1.41
平成25年	1.48	1.47	1.43	1.44	1.41	1.50	1.43	1.54	1.51	1.55	1.54	1.57	1.49	1.52
平成26年	1.57	1.58	1.53	1.48	1.51	1.43	1.48	1.50	1.51	1.58	1.59	1.70	1.53	1.54
平成27年	1.58	1.57	1.60	1.66	1.64	1.64	1.70	1.65	1.60	1.67	1.67	1.70	1.63	1.68
平成28年	1.80	1.73	1.72	1.73	1.77	1.77	1.77	1.75	1.82	1.81	1.85	1.89	1.77	
平成29年	1.89													

※ 年計及び年度計は実数値。

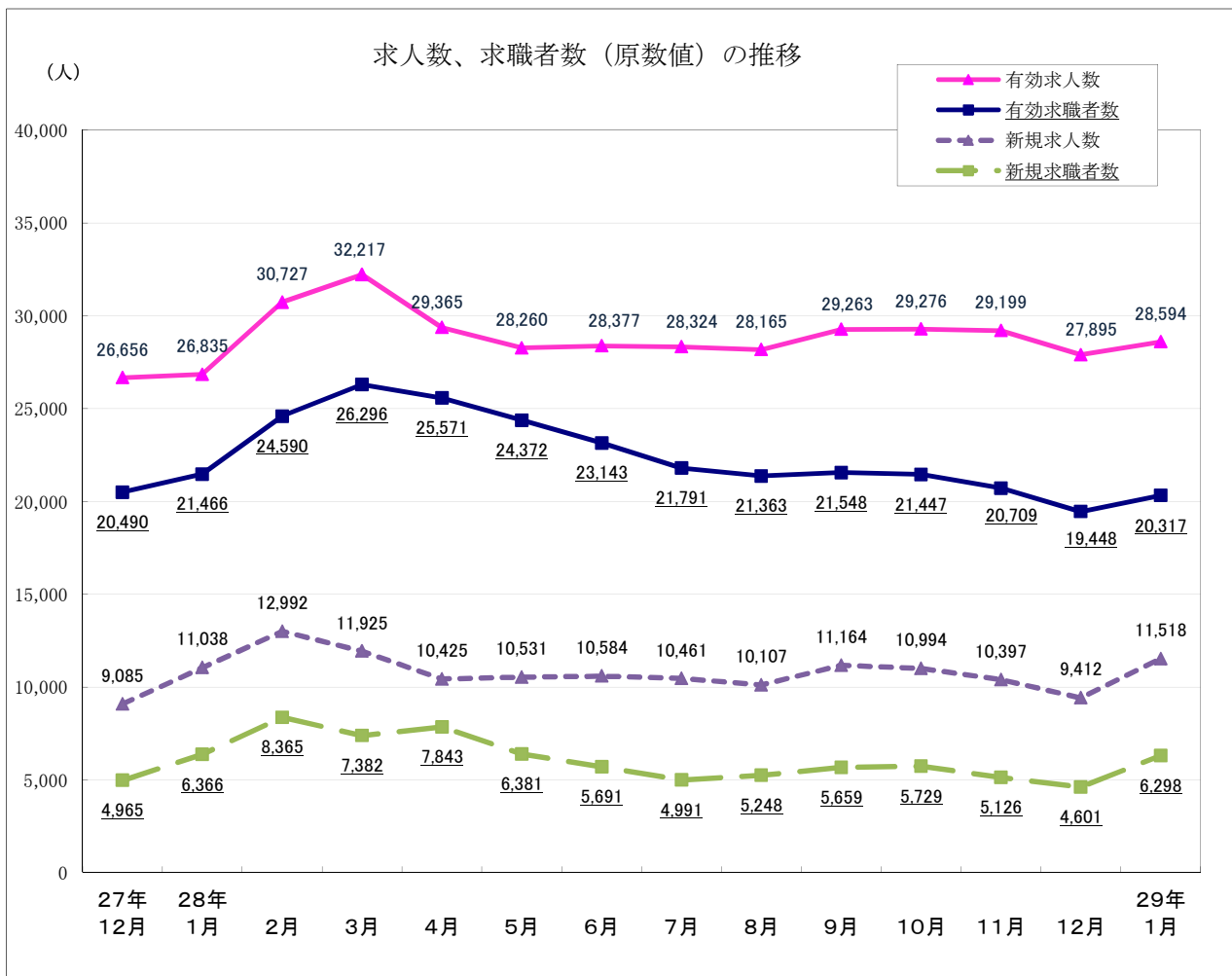
有効求人数、有効求職者数（原数値）の推移（安定所別含む）

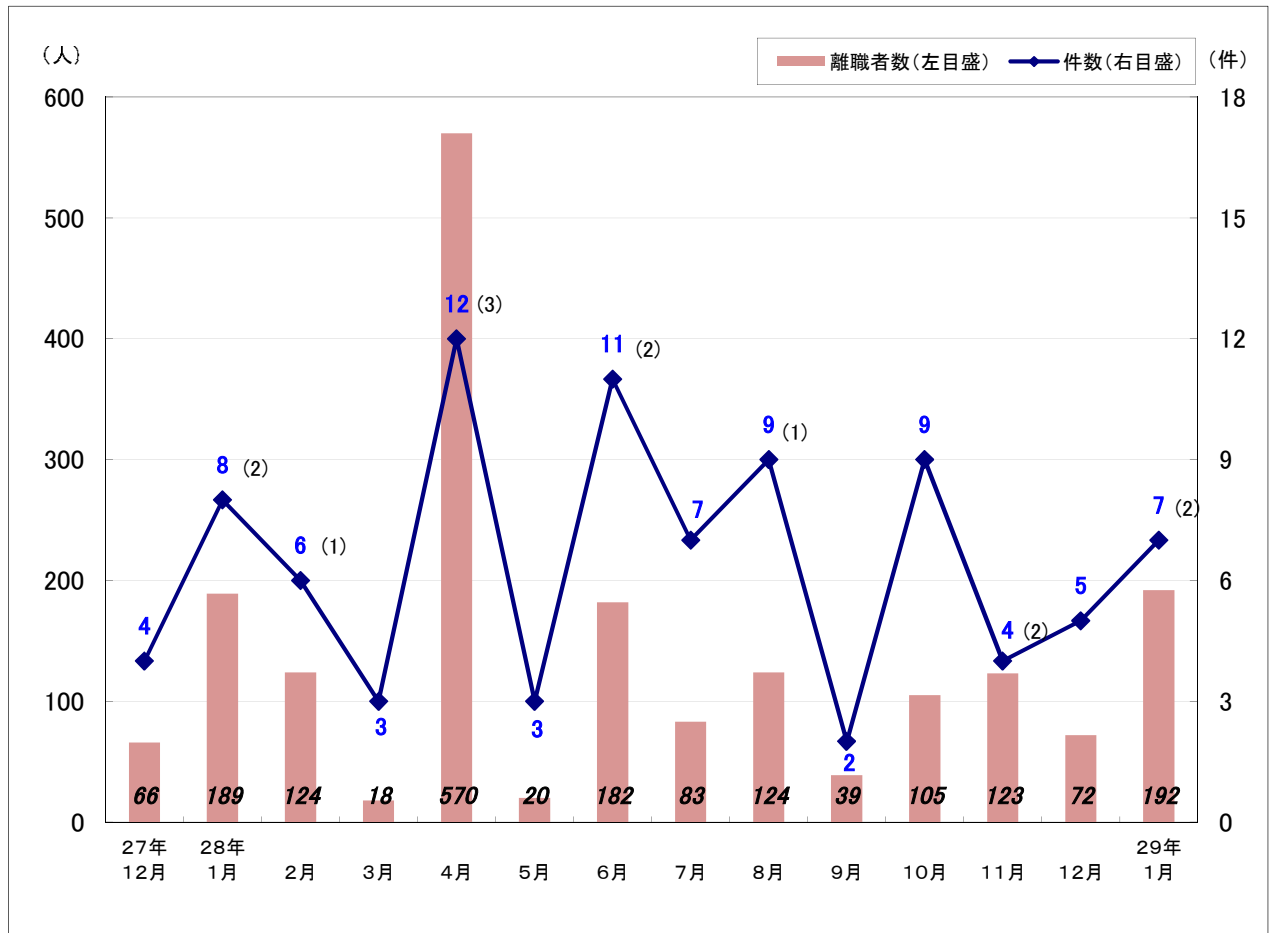
安定所別有効求人数（新規学卒者を除く全数） (人) (%)

項目	27年1月	27年12月	28年1月	2月	3月	4月	5月	6月	7月	8月	9月	10月	11月	12月	29年1月	前年同月比
盛岡	9,121	10,273	10,242	12,165	12,518	11,242	10,833	10,589	10,776	10,518	10,852	10,908	10,629	9,846	10,227	▲ 0.1
釜石	1,396	1,562	1,667	1,887	1,898	1,734	1,733	1,625	1,537	1,506	1,542	1,548	1,495	1,515	1,556	▲ 6.7
宮古	1,707	1,608	1,640	1,976	2,099	1,848	1,637	1,633	1,628	1,674	1,662	1,635	1,701	1,663	1,666	1.6
花巻	2,316	2,161	2,062	2,310	2,426	2,256	2,179	2,231	2,377	2,420	2,493	2,534	2,576	2,555	2,704	31.1
一関	2,752	2,261	2,221	2,505	2,626	2,398	2,351	2,433	2,320	2,331	2,334	2,374	2,332	2,225	2,387	7.5
水沢	2,674	2,350	2,258	2,491	2,922	2,627	2,527	2,794	2,607	2,603	3,010	3,003	3,151	3,077	2,985	32.2
北上	3,716	3,209	3,337	3,511	3,707	3,603	3,444	3,549	3,545	3,661	3,790	3,918	4,048	3,713	3,500	4.9
大船渡	1,940	1,673	1,825	2,089	2,018	1,845	1,812	1,823	1,879	1,796	1,792	1,564	1,515	1,533	1,774	▲ 2.8
二戸	658	677	722	847	949	844	792	767	747	724	832	832	800	816	795	10.1
久慈	783	882	861	946	1,054	968	952	933	908	932	956	960	952	952	1,000	16.1
県計	27,063	26,656	26,835	30,727	32,217	29,365	28,260	28,377	28,324	28,165	29,263	29,276	29,199	27,895	28,594	6.6

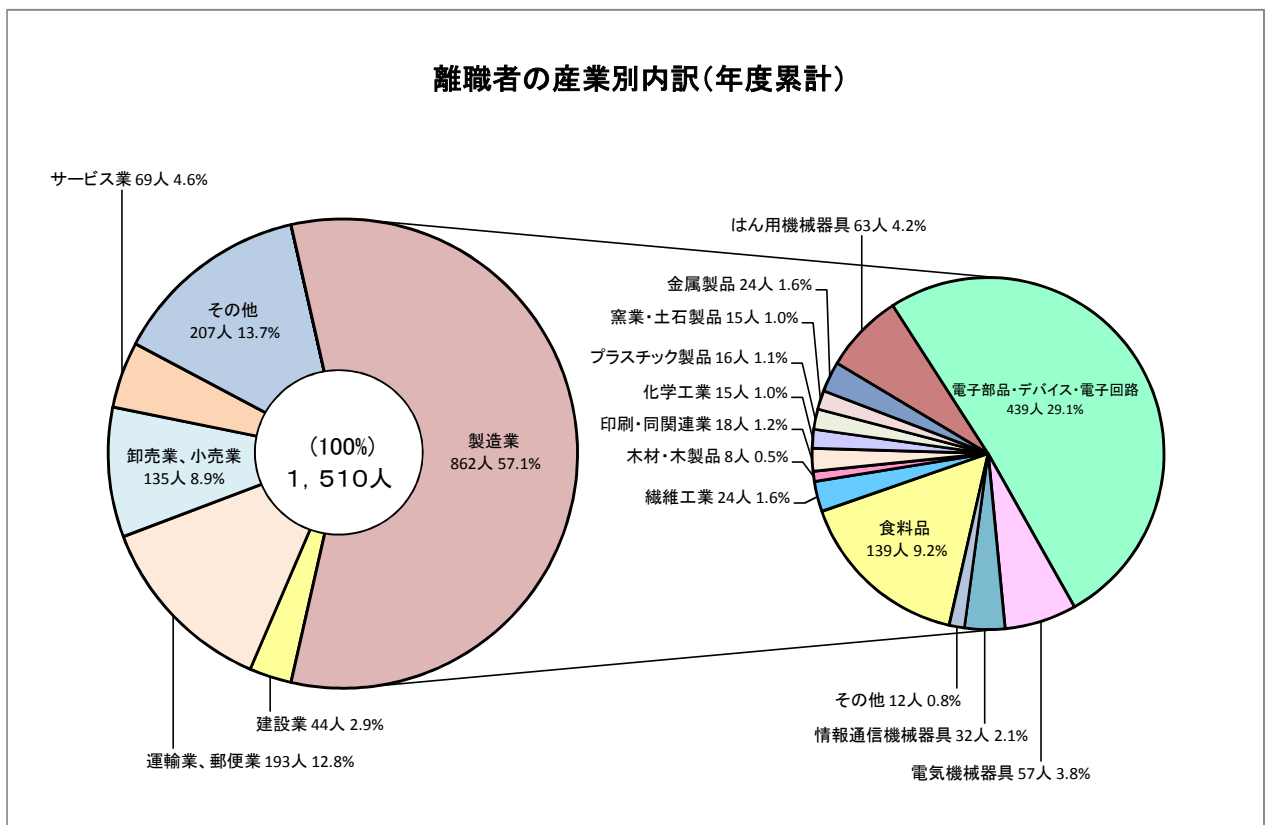
安定所別有効求職者数（新規学卒者を除く全数） (人) (%)

項目	27年1月	27年12月	28年1月	2月	3月	4月	5月	6月	7月	8月	9月	10月	11月	12月	29年1月	前年同月比
盛岡	9,239	8,494	8,798	9,725	10,283	10,257	9,928	9,524	8,942	8,673	8,743	8,777	8,574	8,206	8,573	▲ 2.6
釜石	1,197	1,050	1,111	1,381	1,549	1,437	1,278	1,218	1,190	1,172	1,178	1,138	1,079	988	1,046	▲ 5.9
宮古	1,226	1,071	1,169	1,604	1,723	1,454	1,402	1,254	1,151	1,173	1,146	1,093	1,093	1,015	1,042	▲ 10.9
花巻	1,677	1,488	1,525	1,783	1,934	1,899	1,900	1,860	1,770	1,614	1,610	1,667	1,597	1,505	1,474	▲ 3.3
一関	2,453	2,010	2,088	2,385	2,620	2,456	2,325	2,185	2,058	2,124	2,144	2,056	1,959	1,860	2,013	▲ 3.6
水沢	2,319	2,015	2,127	2,334	2,390	2,399	2,309	2,217	2,104	2,089	2,108	2,103	2,002	1,870	1,888	▲ 11.2
北上	2,100	1,840	1,879	2,055	2,114	2,168	2,086	1,969	1,871	1,848	1,892	1,917	1,838	1,586	1,669	▲ 11.2
大船渡	1,064	856	961	1,250	1,442	1,330	1,184	1,050	975	943	945	905	880	823	976	1.6
二戸	864	722	795	886	946	926	837	825	787	756	764	758	738	723	767	▲ 3.5
久慈	931	944	1,013	1,187	1,295	1,245	1,123	1,041	943	971	1,018	1,033	949	872	869	▲ 14.2
県計	23,070	20,490	21,466	24,590	26,296	25,571	24,372	23,143	21,791	21,363	21,548	21,447	20,709	19,448	20,317	▲ 5.4



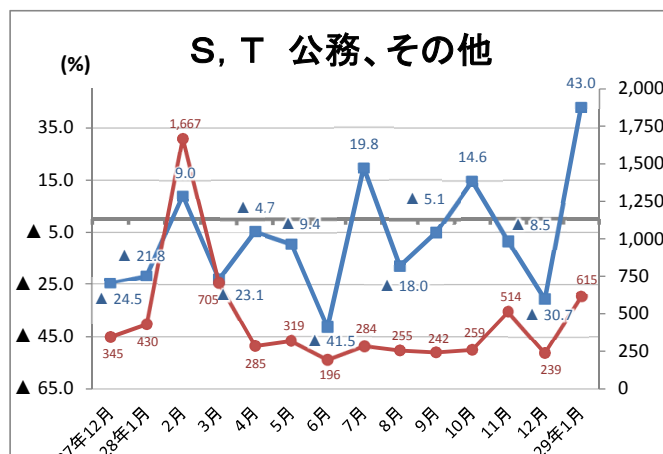
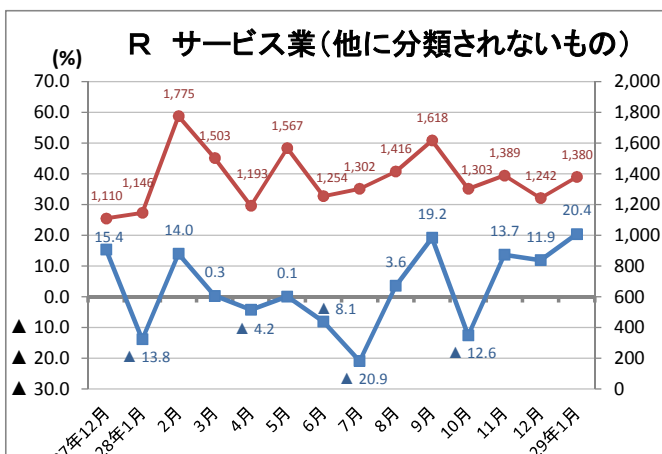
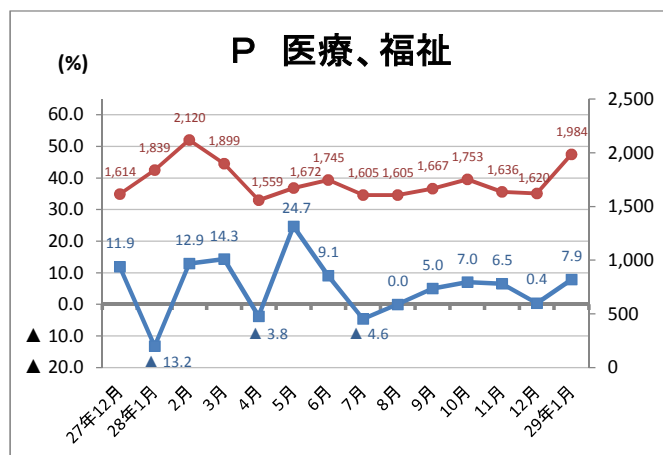
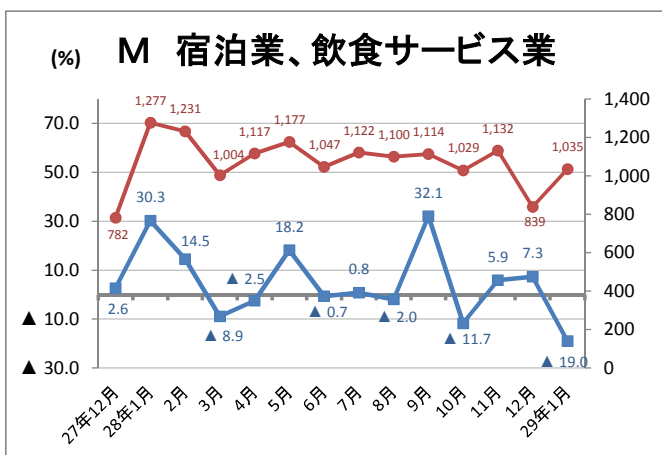
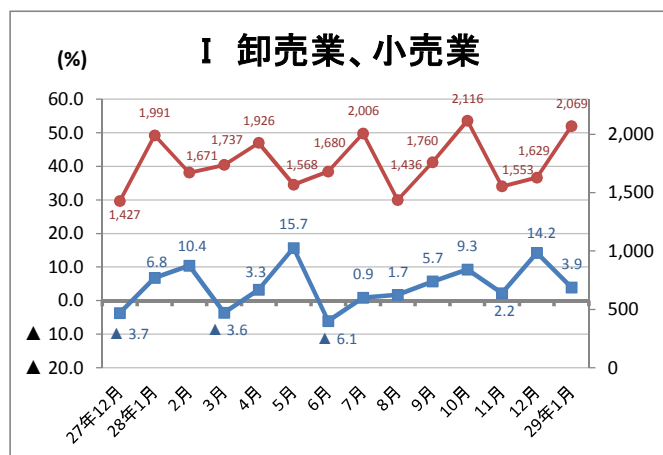
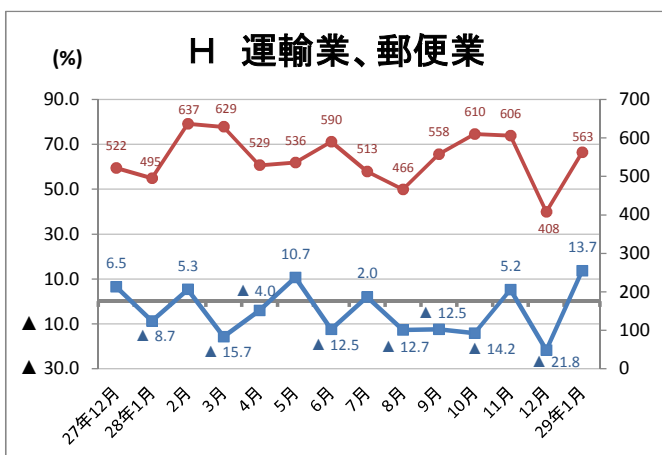
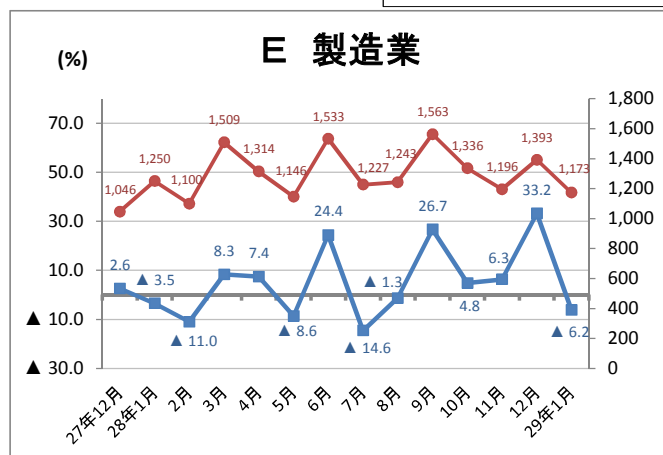
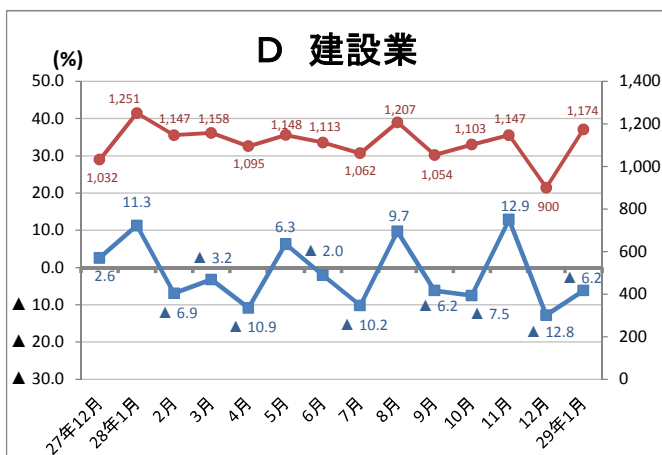


※ () 内は大量雇用変動届 (30人以上) 件数で内数



主な産業の新規求人（原数値）と前年同月比の推移（注：産業により軸尺に相違あり）

● 新規求人数(全数)
■ 前年同月比



就業地別、所別有効求人倍率(29年1月)

	有効求人数 (受理地)	有効求人数 (就業地)	差	増減率	有効求職者数	有効求人倍率 (受理地)	有効求人倍率 (就業地)	差
局計(季節調整値)	29,944	32,047	2,103	7.0	21,849	1.37	1.47	0.10
局計(原数値)	28,594	30,531	1,937	6.8	20,317	1.41	1.50	0.09
盛岡	10,227	9,660	▲ 567	▲ 5.5	8,573	1.19	1.13	▲ 0.06
釜石	1,556	2,139	583	37.5	1,046	1.49	2.04	0.55
宮古	1,666	2,180	514	30.9	1,042	1.60	2.09	0.49
花巻	2,704	2,596	▲ 108	▲ 4.0	1,474	1.83	1.76	▲ 0.07
一関	2,387	2,919	532	22.3	2,013	1.19	1.45	0.26
水沢	2,985	3,385	400	13.4	1,888	1.58	1.79	0.21
北上	3,500	3,462	▲ 38	▲ 1.1	1,669	2.10	2.07	▲ 0.03
大船渡	1,774	2,049	275	15.5	976	1.82	2.10	0.28
二戸	795	944	149	18.7	767	1.04	1.23	0.19
久慈	1,000	1,165	165	16.5	869	1.15	1.34	0.19

就業地別、所別新規求人倍率(29年1月)

	新規求人数 (受理地)	新規求人数 (就業地)	差	増減率	新規求職者数	新規求人倍率 (受理地)	新規求人倍率 (就業地)	差
局計(季節調整値)	11,298	12,236	938	8.3	5,972	1.89	2.05	0.16
局計(原数値)	11,518	12,153	635	5.5	6,298	1.83	1.93	0.10
盛岡	4,190	3,994	▲ 196	▲ 4.7	2,450	1.71	1.63	▲ 0.08
釜石	618	842	224	36.2	328	1.88	2.57	0.69
宮古	626	818	192	30.7	357	1.75	2.29	0.54
花巻	1,141	1,092	▲ 49	▲ 4.3	469	2.43	2.33	▲ 0.10
一関	1,072	1,258	186	17.4	652	1.64	1.93	0.29
水沢	1,077	1,153	76	7.1	573	1.88	2.01	0.13
北上	1,169	1,195	26	2.2	553	2.11	2.16	0.05
大船渡	825	918	93	11.3	394	2.09	2.33	0.24
二戸	355	409	54	15.2	238	1.49	1.72	0.23
久慈	445	455	10	2.2	284	1.57	1.60	0.03

※ 就業地別の有効求人倍率及び新規求人倍率は参考指標。

※ 季節求人について、局計は受理地を就業地とみなしている。

※ 季節求人について、安定所別の就業地には含まれていない。

※ 就業地として複数の市町村が挙げられている求人については、求人数を該当の市町村に割り当てることにより集計。

(例ー求人数5人で就業地がA市、B市、C市の場合、A市2人、B市2人、C市1人となる)

図1 有効求人倍率(季節調整値)の改訂前と改訂後(平成24年～平成28年)

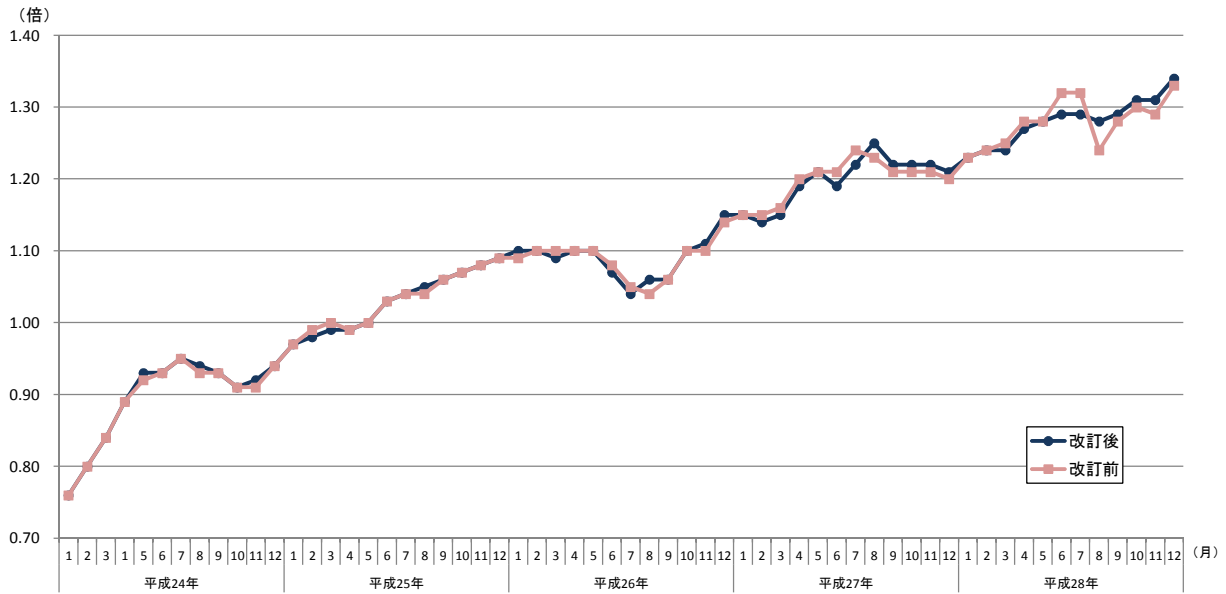


表1 有効求人倍率(季節調整値)の改訂前と改訂後(平成28年)

		1月	2月	3月	4月	5月	6月	7月	8月	9月	10月	11月	12月
有効求人倍率	改訂後	1.23	1.24	1.24	1.27	1.28	1.29	1.29	1.28	1.29	1.31	1.31	1.34
	改訂前	1.23	1.24	1.25	1.28	1.28	1.32	1.32	1.24	1.28	1.30	1.29	1.33
	改訂幅	0.00	0.00	▲ 0.01	▲ 0.01	0.00	▲ 0.03	▲ 0.03	0.04	0.01	0.01	0.02	0.01
前月比(%)	改訂後	0.02	0.01	0.00	0.03	0.01	0.01	0.00	▲ 0.01	0.01	0.02	0.00	0.03
	改訂前	0.03	0.01	0.01	0.03	0.00	0.04	0.00	▲ 0.08	0.04	0.02	▲ 0.01	0.04
	改訂幅	▲ 0.01	0.00	▲ 0.01	0.00	0.01	▲ 0.03	0.00	0.07	▲ 0.03	0.00	0.01	▲ 0.01

図2 新規求人倍率(季節調整値)の改訂前と改訂後(平成24年～平成28年)

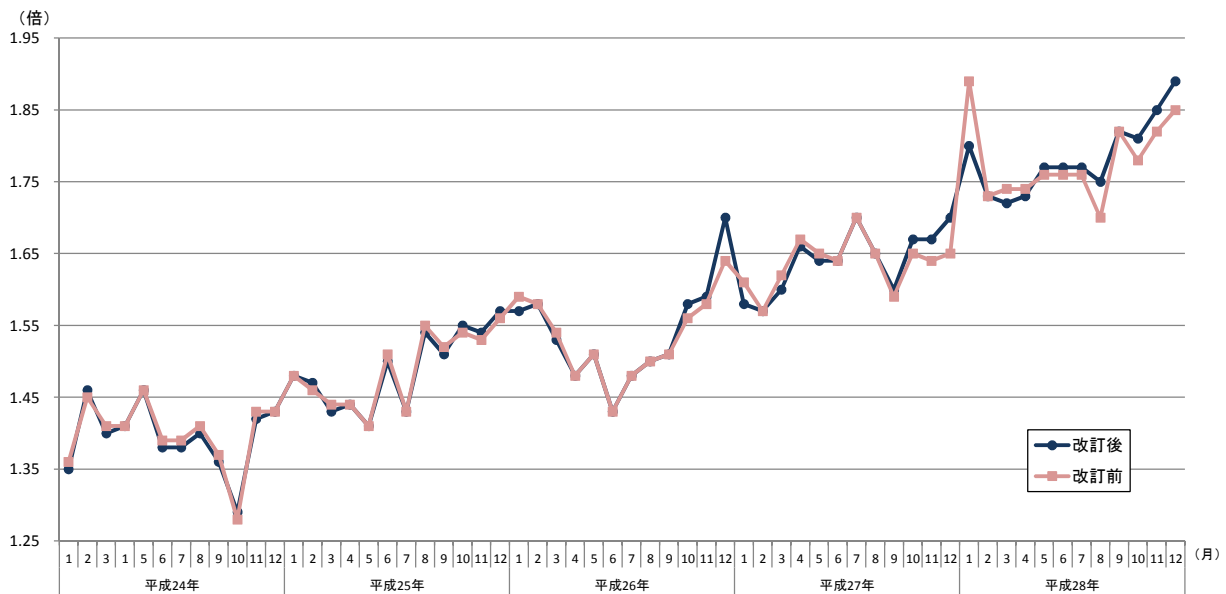


表2 新規求人倍率(季節調整値)の改訂前と改訂後(平成28年)

		1月	2月	3月	4月	5月	6月	7月	8月	9月	10月	11月	12月
新規求人倍率	改訂後	1.80	1.73	1.72	1.73	1.77	1.77	1.77	1.75	1.82	1.81	1.85	1.89
	改訂前	1.89	1.73	1.74	1.74	1.76	1.76	1.76	1.70	1.82	1.78	1.82	1.85
	改訂幅	▲ 0.09	0.00	▲ 0.02	▲ 0.01	0.01	0.01	0.01	0.05	0.00	0.03	0.03	0.04
前月比(%)	改訂後	0.10	▲ 0.07	▲ 0.01	0.01	0.04	0.00	0.00	▲ 0.02	0.07	▲ 0.01	0.04	0.04
	改訂前	0.24	▲ 0.16	0.01	0.00	0.02	0.00	0.00	▲ 0.06	0.12	▲ 0.04	0.04	0.03
	改訂幅	▲ 0.14	0.09	▲ 0.02	0.01	0.02	0.00	0.00	0.04	▲ 0.05	0.03	0.00	0.01