



厚生労働省岩手労働局発表  
平成28年12月27日(火)

【照会先】  
岩手労働局職業安定部職業安定課  
課長 佐々木 義彦  
地方労働市場情報官 藤井 崇  
電話 019 (604) 3004

## 平成28年11月一般職業紹介状況

— 平成28年11月の有効求人倍率は1.29倍、  
前月を0.01ポイント下回るも高水準続く —

### ○ 岩手の有効求人倍率等(季節調整値)の動向

- ① 11月の有効求人倍率は 1.29 倍。前月(1.30倍)を 0.01 ポイント下回る。
- ・ 有効求人数は、28,478 人、前月比 2.6 %(772人)減少。
  - ・ 有効求職者数は、22,142 人、前月比 1.3 %(283人)減少。
- ② 11月の新規求人倍率は 1.82 倍。前月(1.78倍)を 0.04 ポイント上回る。

〈有効〉	今月	前月	前月比		前年同月比	
			増減数	増減率	増減数	増減率
有効求人倍率	1.29倍	1.30倍	－	▲ 0.01P	－	0.08P
有効求人数	28,478	29,250	▲ 772	▲ 2.6%	463	1.7%
有効求職者数	22,142	22,425	▲ 283	▲ 1.3%	▲ 1,035	▲ 4.5%

〈新規〉	今月	前月	前月比		前年同月比	
			増減数	増減率	増減数	増減率
新規求人倍率	1.82倍	1.78倍	－	0.04P	－	0.18P
新規求人数	10,624	10,926	▲ 302	▲ 2.8%	▲ 28	▲ 0.3%
新規求職者数	5,842	6,153	▲ 311	▲ 5.1%	▲ 649	▲ 10.0%

※季節調整値による数値、比較である。

※季節調整法はセンサス局法Ⅱ(X-12-ARIMA)による。なお、平成27年12月以前の数値は、平成28年1月分公表時に  
新季節指数により改訂されている。

※数値は、全数(新規学卒者を除く)。

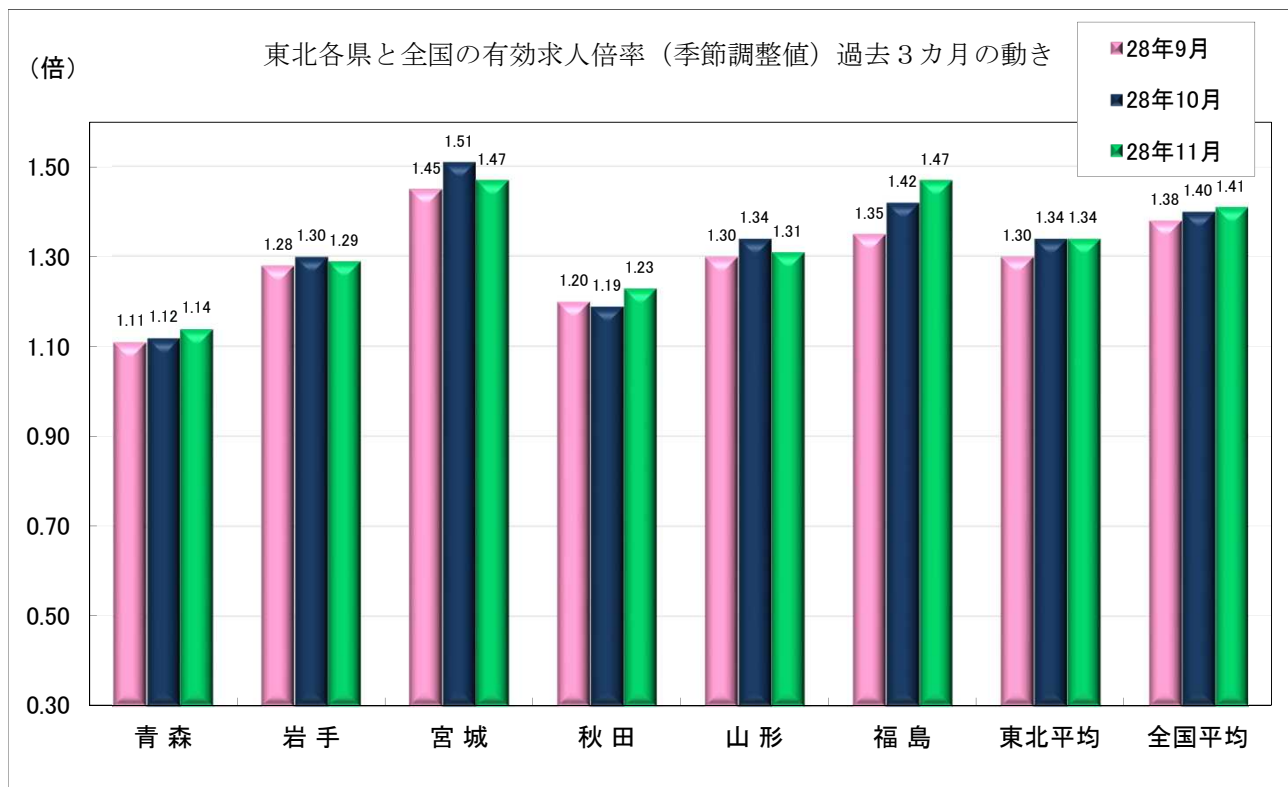
### I - ① 全国等の有効求人倍率（季節調整値）の動向

①全国の有効求人倍率は、1.41倍。前月（1.40倍）を0.01ポイント上回る。

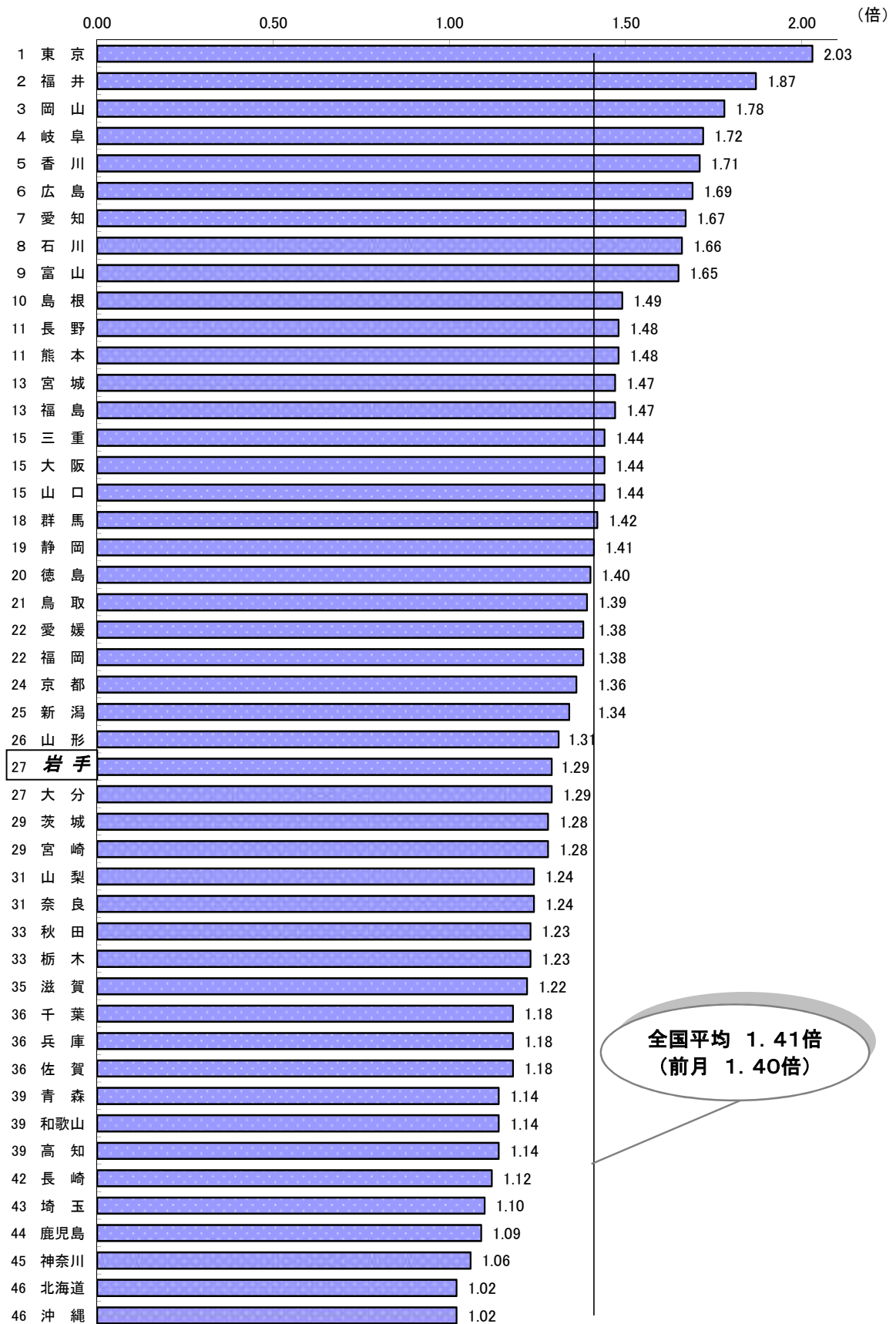
②東北の有効求人倍率は、1.34倍。前月（1.34倍）と同水準。

〈有 効〉	今 月	前 月	前年同月
全国平均	1.41倍	1.40倍	1.26倍
東北平均	1.34倍	1.34倍	1.23倍

### I - ② 東北各県と全国の有効求人倍率の推移（過去3カ月）



## I - ③ 全国平均及び都道府県別有効求人倍率（季節調整値）

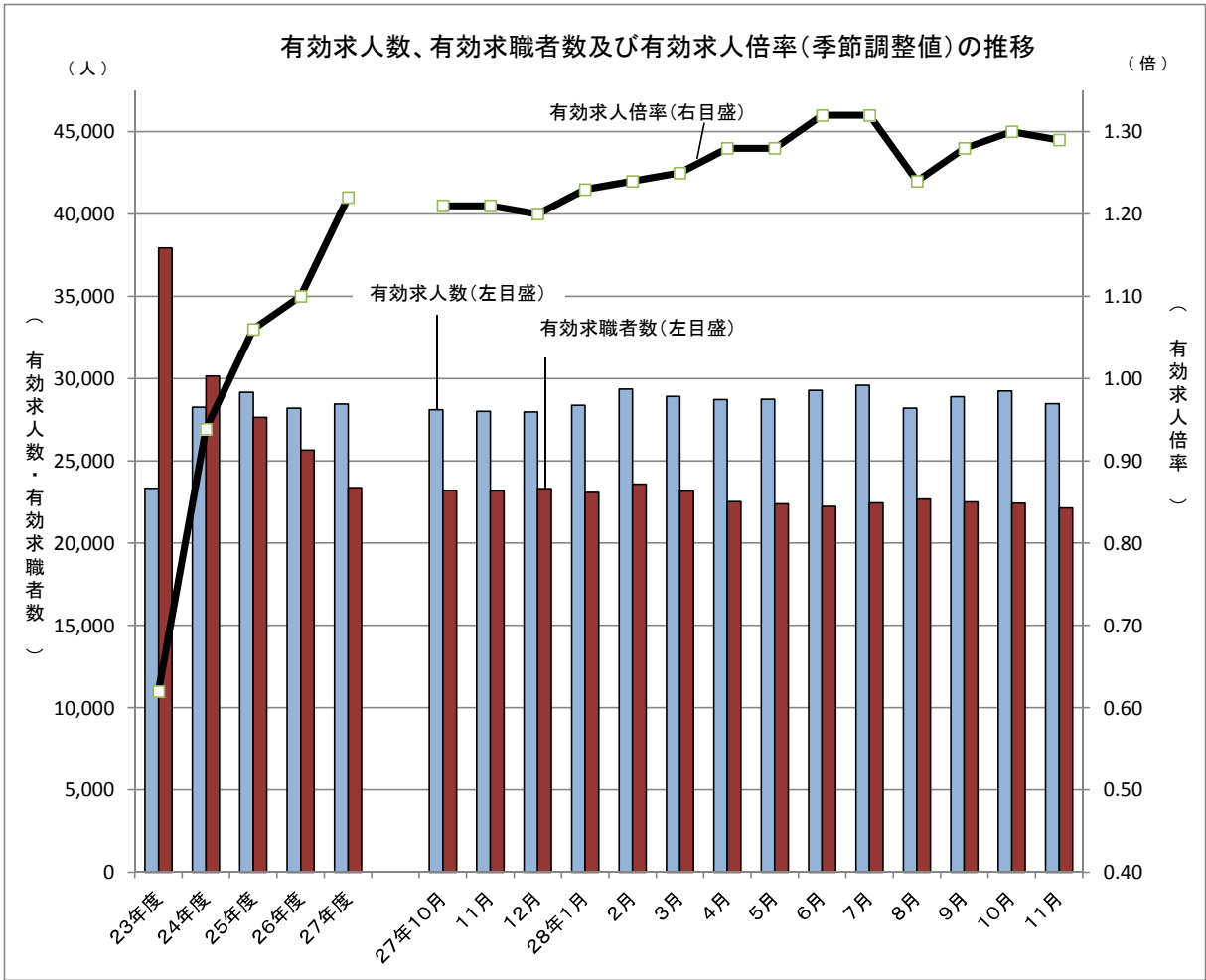


資料出所：厚生労働省「職業安定業務統計」

# I 求人倍率

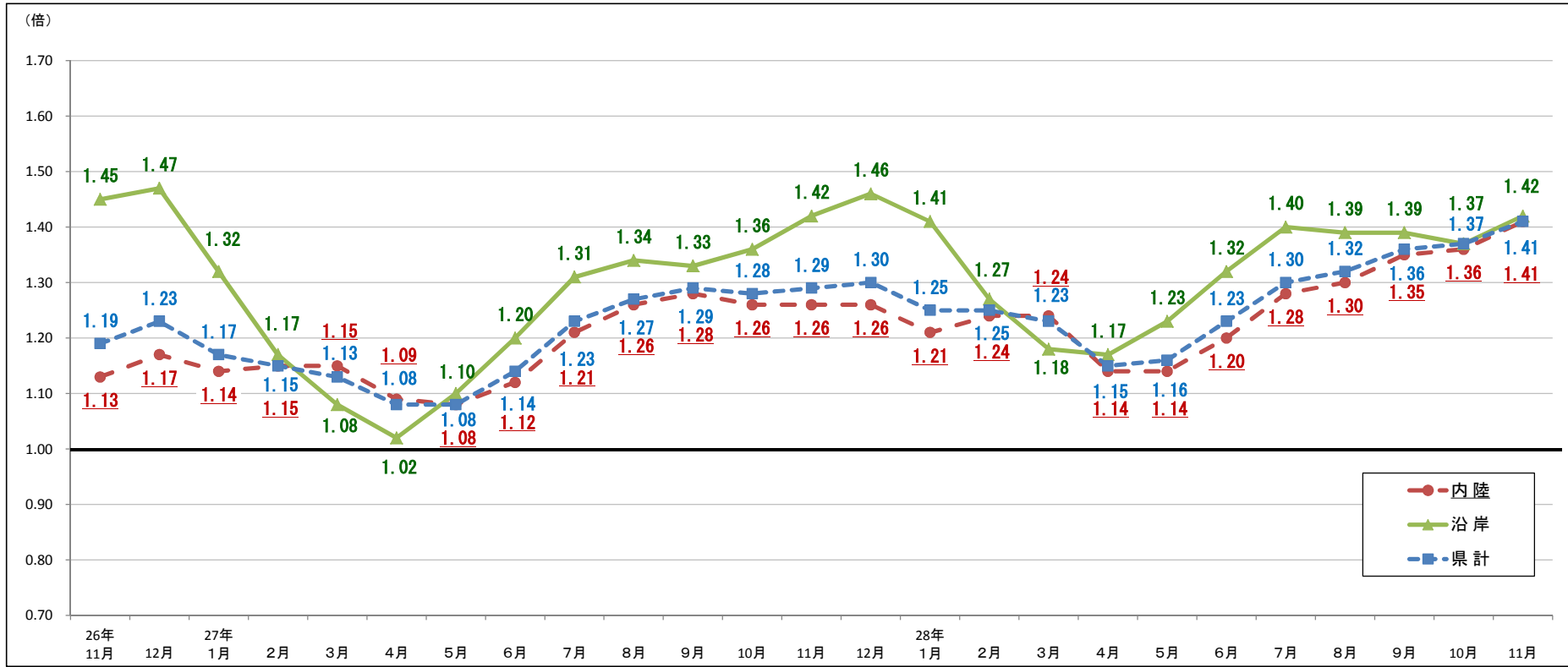
資料

①有効求人人数、有効求職者数及び有効求人倍率（季節調整値）の推移



年月	項目	有効求人人数	有効求職者数	有効求人倍率 (人・倍)
23年度	(平均)	23,332	37,928	0.62
24年度	(平均)	28,300	30,236	0.94
25年度	(平均)	29,173	27,648	1.06
26年度	(平均)	28,204	25,653	1.10
27年度	(平均)	28,454	23,375	1.22
26年	11月	28,528	25,818	1.10
27年	10月	28,106	23,190	1.21
	11月	28,015	23,177	1.21
	12月	27,969	23,317	1.20
28年	1月	28,376	23,072	1.23
	2月	29,356	23,585	1.24
	3月	28,920	23,162	1.25
	4月	28,719	22,520	1.28
	5月	28,746	22,384	1.28
	6月	29,288	22,232	1.32
	7月	29,587	22,449	1.32
	8月	28,196	22,666	1.24
	9月	28,902	22,502	1.28
	10月	29,250	22,425	1.30
	11月	28,478	22,142	1.29

※ 数値は、全数（新規学卒者を除く）。年度計は原数値。



I-② 沿岸・内陸別有効求人倍率等の推移 (原数値)

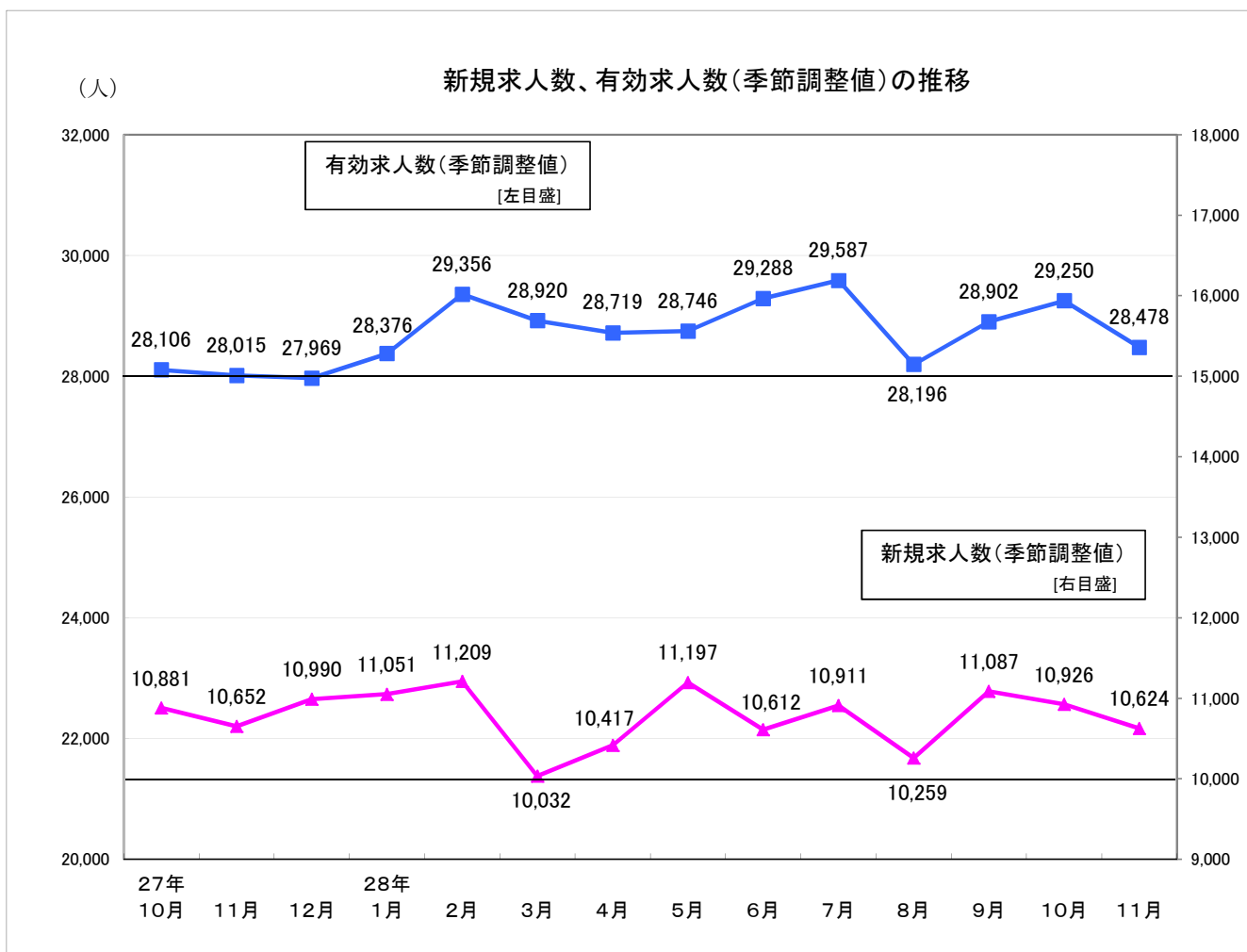
	26年11月	12月	27年1月	2月	3月	4月	5月	6月	7月	8月	9月	10月	11月	12月	28年1月	2月	3月	4月	5月	6月	7月	8月	9月	10月	11月	(P.%) 前年同月比(%)
釜石	1.29	1.33	1.17	1.03	0.99	0.94	0.98	1.08	1.16	1.21	1.24	1.29	<b>1.41</b>	1.49	1.50	1.37	1.23	1.21	1.36	1.33	1.29	1.28	1.31	1.36	<b>1.39</b>	▲ 0.02
宮古	1.47	1.53	1.39	1.22	1.12	1.08	1.30	1.33	1.46	1.45	1.40	1.48	<b>1.52</b>	1.50	1.40	1.23	1.22	1.27	1.17	1.30	1.41	1.43	1.45	1.50	<b>1.56</b>	0.04
大船渡	2.14	2.14	1.82	1.58	1.34	1.33	1.44	1.55	1.66	1.74	1.77	1.83	<b>1.87</b>	1.95	1.90	1.67	1.40	1.39	1.53	1.74	1.93	1.90	1.90	1.73	<b>1.72</b>	▲ 0.15
久慈	0.90	0.84	0.84	0.80	0.81	0.72	0.67	0.82	0.90	0.91	0.90	0.85	<b>0.88</b>	0.93	0.85	0.80	0.81	0.78	0.85	0.90	0.90	0.96	0.94	0.93	<b>1.00</b>	0.12
沿岸計	<b>1.45</b>	<b>1.47</b>	<b>1.32</b>	<b>1.17</b>	<b>1.08</b>	<b>1.02</b>	<b>1.10</b>	<b>1.20</b>	<b>1.31</b>	<b>1.34</b>	<b>1.33</b>	<b>1.36</b>	<b>1.42</b>	<b>1.46</b>	<b>1.41</b>	<b>1.27</b>	<b>1.18</b>	<b>1.17</b>	<b>1.23</b>	<b>1.32</b>	<b>1.40</b>	<b>1.39</b>	<b>1.39</b>	<b>1.37</b>	<b>1.42</b>	0.00
沿岸部 有効求人数	6,124	5,849	5,826	6,469	6,905	6,220	5,577	5,635	5,793	5,764	5,824	5,803	<b>5,882</b>	5,725	5,993	6,898	7,069	6,395	6,134	6,014	5,952	5,908	5,952	5,707	<b>5,663</b>	▲ 3.7
沿岸部 有効求職者数	4,212	3,989	4,418	5,547	6,423	6,086	5,091	4,686	4,425	4,310	4,376	4,265	<b>4,141</b>	3,921	4,254	5,422	6,009	5,466	4,987	4,563	4,259	4,259	4,287	4,169	<b>4,001</b>	▲ 3.4
盛岡	0.97	0.99	0.99	1.03	1.04	1.01	0.98	1.01	1.08	1.13	1.17	1.20	<b>1.19</b>	1.21	1.16	1.25	1.22	1.10	1.09	1.11	1.21	1.21	1.24	1.24	<b>1.24</b>	0.05
花巻	1.32	1.41	1.38	1.32	1.24	1.17	1.11	1.19	1.21	1.31	1.39	1.32	<b>1.49</b>	1.45	1.35	1.30	1.25	1.19	1.15	1.20	1.34	1.50	1.55	1.52	<b>1.61</b>	0.12
一関	1.09	1.13	1.12	1.06	1.08	1.07	1.10	1.16	1.23	1.24	1.25	1.19	<b>1.14</b>	1.12	1.06	1.05	1.00	0.98	1.01	1.11	1.13	1.10	1.09	1.15	<b>1.19</b>	0.05
水沢	1.13	1.15	1.15	1.14	1.17	1.01	0.98	1.03	1.07	1.07	1.13	1.13	<b>1.18</b>	1.17	1.06	1.07	1.22	1.10	1.09	1.26	1.24	1.25	1.43	1.43	<b>1.57</b>	0.39
北沢	1.87	2.03	1.77	1.78	1.71	1.64	1.70	1.79	2.07	2.13	1.99	1.78	<b>1.75</b>	1.74	1.78	1.71	1.75	1.66	1.65	1.80	1.89	1.98	2.00	2.04	<b>2.20</b>	0.45
二戸	0.76	0.73	0.76	0.76	0.82	0.75	0.72	0.81	0.97	1.04	1.03	0.98	<b>0.98</b>	0.94	0.91	0.96	1.00	0.91	0.95	0.93	0.95	0.96	1.09	1.10	<b>1.08</b>	0.10
内陸計	<b>1.13</b>	<b>1.17</b>	<b>1.14</b>	<b>1.15</b>	<b>1.15</b>	<b>1.09</b>	<b>1.08</b>	<b>1.12</b>	<b>1.21</b>	<b>1.26</b>	<b>1.28</b>	<b>1.26</b>	<b>1.26</b>	<b>1.26</b>	<b>1.21</b>	<b>1.24</b>	<b>1.24</b>	<b>1.14</b>	<b>1.14</b>	<b>1.20</b>	<b>1.28</b>	<b>1.30</b>	<b>1.35</b>	<b>1.36</b>	<b>1.41</b>	0.15
内陸部 有効求人数	22,090	21,067	21,237	23,063	24,370	23,233	21,791	21,956	22,216	22,279	22,491	22,645	<b>21,899</b>	20,931	20,842	23,829	25,148	22,970	22,126	22,363	22,372	22,257	23,311	23,569	<b>23,536</b>	7.5
内陸部 有効求職者数	19,473	17,962	18,652	20,137	21,243	21,248	20,259	19,583	18,410	17,730	17,632	18,030	<b>17,383</b>	16,569	17,212	19,168	20,287	20,105	19,385	18,580	17,532	17,104	17,261	17,278	<b>16,708</b>	▲ 3.9
県計	<b>1.19</b>	<b>1.23</b>	<b>1.17</b>	<b>1.15</b>	<b>1.13</b>	<b>1.08</b>	<b>1.08</b>	<b>1.14</b>	<b>1.23</b>	<b>1.27</b>	<b>1.29</b>	<b>1.28</b>	<b>1.29</b>	<b>1.30</b>	<b>1.25</b>	<b>1.25</b>	<b>1.23</b>	<b>1.15</b>	<b>1.16</b>	<b>1.23</b>	<b>1.30</b>	<b>1.32</b>	<b>1.36</b>	<b>1.37</b>	<b>1.41</b>	0.12

資料

## Ⅱ 求人

① 新規求人数、有効求人数等（季節調整値）の推移（主な産業の新規求人数（原数値）含む）

資料



(人・%)

(人・%)

項目 年月	新規求人数		有効求人数		主な産業 (新規求人数)	建設業		製造業		卸売業、小売業		サービス業 (他に分類されないもの)	
	前月比	前月比	前月比	前月比		前年同月比	前年同月比	前年同月比	前年同月比	前年同月比	前年同月比		
2 3年度	123,663	43.1	279,981	46.9	2 3年度	14,922	112.1	13,874	27.4	19,047	35.9	18,430	67.9
2 4年度	135,547	9.6	339,599	21.3	2 4年度	17,636	18.2	13,524	▲ 2.5	22,108	16.1	18,110	▲ 1.7
2 5年度	135,889	0.3	350,078	3.1	2 5年度	17,079	▲ 3.2	14,158	4.7	22,990	4.0	19,371	7.0
2 6年度	129,452	▲ 4.7	338,444	▲ 3.3	2 6年度	14,584	▲ 14.6	15,115	6.8	20,047	▲ 12.8	17,123	▲ 11.6
2 7年度	128,707	▲ 0.6	341,443	0.9	2 7年度	13,647	▲ 6.4	14,944	▲ 1.1	20,355	1.5	16,792	▲ 1.9
2 6年 1 1月	11,094	3.3	28,528	1.4	2 6年 1 1月	1,145	▲ 15.4	1,361	11.3	1,428	▲ 33.5	1,480	0.5
2 7年 1 0月	10,881	7.1	28,106	▲ 0.2	2 7年 1 0月	1,192	▲ 7.0	1,275	▲ 14.3	1,936	11.2	1,491	▲ 7.9
1 1月	10,652	▲ 2.1	28,015	▲ 0.3	1 1月	1,016	▲ 11.3	1,125	▲ 17.3	1,519	6.4	1,222	▲ 17.4
1 2月	10,990	3.2	27,969	▲ 0.2	1 2月	1,032	2.6	1,046	2.6	1,427	▲ 3.7	1,110	15.4
2 8年 1 1月	11,051	0.6	28,376	1.5	2 8年 1 1月	1,251	11.3	1,250	▲ 3.5	1,991	6.8	1,146	▲ 13.8
2月	11,209	1.4	29,356	3.5	2月	1,147	▲ 6.9	1,100	▲ 11.0	1,671	10.4	1,775	14.0
3月	10,032	▲ 10.5	28,920	▲ 1.5	3月	1,158	▲ 3.2	1,509	8.3	1,737	▲ 3.6	1,503	0.3
4月	10,417	3.8	28,719	▲ 0.7	4月	1,095	▲ 10.9	1,314	7.4	1,926	3.3	1,193	▲ 4.2
5月	11,197	7.5	28,746	0.1	5月	1,148	6.3	1,146	▲ 8.6	1,568	15.7	1,567	0.1
6月	10,612	▲ 5.2	29,288	1.9	6月	1,113	▲ 2.0	1,533	24.4	1,680	▲ 6.1	1,254	▲ 8.1
7月	10,911	2.8	29,587	1.0	7月	1,062	▲ 10.2	1,227	▲ 14.6	2,006	0.9	1,302	▲ 20.9
8月	10,259	▲ 6.0	28,196	▲ 4.7	8月	1,207	9.7	1,243	▲ 1.3	1,436	1.7	1,416	3.6
9月	11,087	8.1	28,902	2.5	9月	1,054	▲ 6.2	1,563	26.7	1,760	5.7	1,618	19.2
1 0月	10,926	▲ 1.5	29,250	1.2	1 0月	1,103	▲ 7.5	1,336	4.8	2,116	9.3	1,303	▲ 12.6
1 1月	10,624	▲ 2.8	28,478	▲ 2.6	1 1月	1,147	12.9	1,196	6.3	1,553	2.2	1,389	13.7

※数値は、全数（新規学卒者を除く）。新規求人数、有効求人数の年度計及び産業別は原数値。

II-② 正社員構成比及び有効求人倍率（正社員）の推移

資料

年度・月別

項目 年月	有効求人倍率(倍)				正社員構成比(%)			
	※全体	うち正社員		全国の正社員	新規求人数に占める割合		就職件数に占める割合	
		前年同月差			前年同月差	前年同月差		
26年度	1.10	0.56	0.04	0.68	34.9	1.0	32.8	1.5
27年度	1.22	0.65	0.09	0.77	36.0	1.1	34.6	1.8
26年11月	1.10	0.60	0.03	0.72	36.1	1.6	33.8	▲ 0.6
27年10月	1.21	0.69	0.10	0.79	36.1	1.2	36.4	▲ 0.5
11月	1.21	0.69	0.09	0.82	35.3	▲ 0.8	37.0	3.2
12月	1.20	0.71	0.07	0.85	38.4	1.6	37.0	3.5
28年1月	1.23	0.70	0.09	0.87	38.4	3.3	38.9	2.1
2月	1.24	0.65	0.08	0.86	31.8	▲ 0.4	39.0	6.1
3月	1.25	0.63	0.08	0.83	34.5	3.0	26.0	1.2
4月	1.28	0.62	0.06	0.79	37.2	0.2	33.5	2.5
5月	1.28	0.65	0.07	0.79	37.0	1.1	34.4	1.9
6月	1.32	0.68	0.06	0.82	37.2	1.4	35.9	1.9
7月	1.32	0.72	0.07	0.85	38.3	3.5	38.4	▲ 1.1
8月	1.24	0.72	0.05	0.87	37.0	▲ 1.2	39.9	2.2
9月	1.28	0.73	0.05	0.89	37.0	▲ 0.3	36.3	▲ 0.7
10月	1.30	0.74	0.05	0.92	37.1	1.0	36.8	0.4
11月	1.29	0.77	0.08	0.95	36.8	1.5	34.7	▲ 2.3

○安定所別(平成28年11月)

項目 所別	有効求人倍率(倍)			正社員構成比(%)			
	全体	うち正社員		新規求人数に占める割合		就職件数に占める割合	
		前年同月差		前年同月差		前年同月差	
盛岡	1.24	0.65	0.08	35.5	1.0	33.7	2.7
釜石	1.39	0.78	▲ 0.04	36.3	5.4	34.4	▲ 4.0
宮古	1.56	1.02	▲ 0.01	46.4	1.1	35.4	▲ 4.7
花巻	1.61	0.82	0.07	34.1	3.1	36.5	▲ 5.4
一関	1.19	0.76	0.07	44.0	10.0	30.4	▲ 9.0
水沢	1.57	0.86	0.18	34.7	▲ 5.7	37.1	▲ 4.8
北上	2.20	1.02	0.19	32.4	0.4	33.8	▲ 2.8
大船渡	1.72	1.01	▲ 0.06	43.3	4.0	44.3	4.9
二戸	1.08	0.67	0.13	39.7	2.4	31.9	▲ 1.4
久慈	1.00	0.60	0.09	38.1	0.1	37.1	▲ 12.2
内陸計	1.41	0.74	0.10	35.6	1.2	34.0	▲ 1.7
沿岸計	1.42	0.85	▲ 0.01	41.5	2.9	37.2	▲ 4.3

○産業別新規求人数に占める正社員割合(平成28年11月)

産業計	割合
産業計	36.8
D 建設業	82.5
E 製造業	42.1
H 運輸業、郵便業	51.3
I 卸売業、小売業	26.0
K 不動産業、物品賃貸業	47.7
L 学術研究、専門・技術サービス業	44.4
M 宿泊業、飲食サービス業	21.4
N 生活関連サービス業、娯楽業	38.0
O 教育、学習支援業	25.6
P 医療、福祉	42.9
R サービス業(他に分類されないもの)	19.9

(注)1 正社員有効求人倍率＝正社員有効求人数／常用フルタイム有効求職者数。  
 なお、常用フルタイム有効求職者には、フルタイムの派遣労働者や契約社員を希望する者も含まれるため、厳密な意味での正社員有効求人倍率より低い値となる。

(注)2 上表の有効求人倍率(※印)は季節調整値。それ以外は原数値。

## II-③ 産業別、規模別新規求人状況（平成28年11月）（原数値）

	新規求人数（人）			前年同月新規求人数（人）			対前年同月比（％）			対前年 同月差	対前々年 同月比（％）	
	計	一般	パートタイム	計	一般	パートタイム	計	一般	パートタイム	計	計	
A. B 農、林、漁業(01～04)	75	42	33	68	56	12	10.3	▲ 25.0	175.0	7	▲ 25.0	
C 鉱業、採石業、砂利採取業(05)	6	6	0	4	4	0	50.0	50.0	—	2	200.0	
D 建設業(06～08)	1,147	1,076	71	1,016	966	50	12.9	11.4	42.0	131	0.2	
(06 総合工事業)	848	788	60	690	651	39	22.9	21.0	53.8	158	4.6	
E 製造業(09～32)	1,196	882	314	1,125	812	313	6.3	8.6	0.3	71	▲ 12.1	
09 食品製造業	449	289	160	530	335	195	▲ 15.3	▲ 13.7	▲ 17.9	▲ 81	▲ 33.9	
10 飲料・たばこ・飼料製造業	13	11	2	15	12	3	▲ 13.3	▲ 8.3	▲ 33.3	▲ 2	▲ 31.6	
11 繊維工業	62	53	9	62	48	14	0.0	10.4	▲ 35.7	0	▲ 7.5	
12 木材・木製品製造業	36	32	4	46	32	14	▲ 21.7	0.0	▲ 71.4	▲ 10	▲ 36.8	
13 家具・装備品製造業	6	6	0	6	6	0	0.0	0.0	—	0	0.0	
14 パルプ・紙・紙加工品製造業	3	2	1	13	10	3	▲ 76.9	▲ 80.0	▲ 66.7	▲ 10	▲ 25.0	
15 印刷・同関連業	28	25	3	23	7	16	21.7	257.1	▲ 81.3	5	180.0	
16 化学工業	5	5	0	3	3	0	66.7	66.7	—	2	▲ 50.0	
17 石油製品・石炭製品製造業	0	0	0	1	1	0	▲ 100.0	▲ 100.0	—	▲ 1	—	
18 プラスチック製品製造業	63	48	15	61	57	4	3.3	▲ 15.8	275.0	2	6.8	
19 ゴム製品製造業	10	10	0	7	5	2	42.9	100.0	▲ 100.0	3	66.7	
21 窯業・土石製品製造業	52	39	13	33	29	4	57.6	34.5	225.0	19	26.8	
22 鉄鋼業	22	20	2	11	11	0	100.0	81.8	—	11	▲ 4.3	
23 非鉄金属製造業	6	6	0	5	5	0	20.0	20.0	—	1	20.0	
24 金属製品製造業	82	55	27	43	38	5	90.7	44.7	440.0	39	78.3	
25 はん用機械器具製造業	24	23	1	36	36	0	▲ 33.3	▲ 36.1	—	▲ 12	▲ 42.9	
26 生産用機械器具製造業	20	15	5	20	17	3	0.0	▲ 11.8	66.7	0	▲ 9.1	
27 業務用機械器具製造業	51	45	6	24	24	0	112.5	87.5	—	27	▲ 37.0	
28 電子部品・デバイス・電子回路製造業	82	61	21	50	39	11	64.0	56.4	90.9	32	86.4	
29 電気機械器具製造業	71	48	23	30	24	6	136.7	100.0	283.3	41	57.8	
30 情報通信機械器具製造業	43	34	9	19	7	12	126.3	385.7	▲ 25.0	24	▲ 2.3	
31 輸送用機械器具製造業	49	43	6	60	46	14	▲ 18.3	▲ 6.5	▲ 57.1	▲ 11	36.1	
(311 自動車・同附属品製造業)	39	34	5	52	38	14	▲ 25.0	▲ 10.5	▲ 64.3	▲ 13	62.5	
(313 船舶製造・修理業、船用機関製造業)	7	7	0	7	7	0	0.0	0.0	—	0	0.0	
20,32 その他の製造業	19	12	7	27	20	7	▲ 29.6	▲ 40.0	0.0	▲ 8	26.7	
F 電気・ガス・熱供給・水道業(33～36)	19	13	6	23	9	14	▲ 17.4	44.4	▲ 57.1	▲ 4	137.5	
G 情報通信業(37～41)	87	66	21	78	71	7	11.5	▲ 7.0	200.0	9	▲ 23.7	
(39 情報サービス業)	58	51	7	59	53	6	▲ 1.7	▲ 3.8	16.7	▲ 1	23.4	
H 運輸業、郵便業(42～49)	606	450	156	576	400	176	5.2	12.5	▲ 11.4	30	▲ 13.6	
I 卸売業、小売業(50～61)	1,553	583	970	1,519	477	1,042	2.2	22.2	▲ 6.9	34	8.8	
(50～55 卸売業)	201	128	73	224	135	89	▲ 10.3	▲ 5.2	▲ 18.0	▲ 23	▲ 14.1	
(56～61 小売業)	1,352	455	897	1,295	342	953	4.4	33.0	▲ 5.9	57	13.2	
J 金融業、保険業(62～67)	47	21	26	43	26	17	9.3	▲ 19.2	52.9	4	▲ 16.1	
K 不動産業、物品賃貸業(68～70)	109	58	51	78	43	35	39.7	34.9	45.7	31	18.5	
L 学術研究、専門・技術サービス業(71～74)	108	72	36	95	72	23	13.7	0.0	56.5	13	14.9	
M 宿泊業、飲食サービス業(75～77)	1,132	505	627	1,069	478	591	5.9	5.6	6.1	63	5.2	
(76 飲食店)	775	367	408	689	325	364	12.5	12.9	12.1	86	▲ 1.8	
N 生活関連サービス業、娯楽業(78～80)	576	275	301	518	280	238	11.2	▲ 1.8	26.5	58	24.1	
O 教育、学習支援業(81、82)	129	77	52	129	57	72	0.0	35.1	▲ 27.8	0	10.3	
P 医療、福祉(83～85)	1,636	1,118	518	1,536	968	568	6.5	15.5	▲ 8.8	100	20.2	
(83 医療業)	602	440	162	606	410	196	▲ 0.7	7.3	▲ 17.3	▲ 4	23.4	
(85 社会保険・社会福祉・介護事業)	1,020	664	356	924	552	372	10.4	20.3	▲ 4.3	96	17.5	
Q 複合サービス事業(86、87)	68	35	33	91	64	27	▲ 25.3	▲ 45.3	22.2	▲ 23	▲ 34.6	
R サービス業(他に分類されないもの)(88～96)	1,389	1,022	367	1,222	909	313	13.7	12.4	17.3	167	▲ 6.1	
S, T 公務、その他(97～99)	514	225	289	562	269	293	▲ 8.5	▲ 16.4	▲ 1.4	▲ 48	46.0	
合計	10,397	6,526	3,871	9,752	5,961	3,791	6.6	9.5	2.1	645	3.4	
事業所規模	29人以下	6,721	4,232	2,489	6,244	3,828	2,416	7.6	10.6	3.0	477	2.0
	30～99人	2,428	1,584	844	2,353	1,442	911	3.2	9.8	▲ 7.4	75	1.9
	100～299人	928	483	445	886	482	404	4.7	0.2	10.1	42	28.0
	300～499人	172	101	71	155	118	37	11.0	▲ 14.4	91.9	17	▲ 34.1
	500～999人	68	55	13	58	44	14	17.2	25.0	▲ 7.1	10	30.8
1,000人以上	80	71	9	56	47	9	42.9	51.1	0.0	24	86.0	



Ⅱ-④求人・求職バランスシート及び求人充足数・率(平成28年11月)【常用一般及び常用パートの合計】

資料

局 計

有効求人	職業計	有効求職	有効求人倍率	新職業分類	
				求人充足数	求人充足率
25,389		20,377	1.25	2,065	8.1
62	管理的職業	44	1.41	4	6.5
3,789	専門的・技術的職業	1,996	1.90	197	5.2
92	開発技術者	62	1.48	3	3.3
66	製造技術者	126	0.52	5	7.6
709	建築・土木・測量技術者	140	5.06	19	2.7
138	情報処理・通信技術者	143	0.97	5	3.6
19	その他の技術者	14	1.36	3	15.8
61	医師、歯科医師、獣医師、薬剤師	22	2.77	0	0.0
921	保健師、助産師、看護師	385	2.39	40	4.3
321	医療技術者	104	3.09	12	3.7
254	その他の保健医療の職業	118	2.15	10	3.9
882	社会福祉の専門的職業	475	1.86	74	8.4
16	美術家、デザイナー、写真家、映像撮影者	86	0.19	5	31.3
310	その他の専門的職業	321	0.97	21	6.8
1,704	事務的職業	5,380	0.32	364	21.4
1,112	一般事務の職業	4,837	0.23	267	24.0
162	会計事務の職業	170	0.95	33	20.4
181	生産関連事務の職業	100	1.81	30	16.6
143	営業・販売関連事務の職業	174	0.82	17	11.9
16	外勤事務の職業	10	1.60	2	12.5
75	運輸・郵便事務の職業	25	3.00	11	14.7
15	事務用機器操作の職業	64	0.23	4	26.7
3,706	販売の職業	1,884	1.97	183	4.9
2,946	商品販売の職業	1,306	2.26	134	4.5
38	販売類似の職業	27	1.41	8	21.1
722	営業の職業	551	1.31	41	5.7
6,107	サービスの職業	2,632	2.32	370	6.1
5	家庭生活支援サービスの職業	6	0.83	1	20.0
1,515	介護サービスの職業	731	2.07	109	7.2
219	保健医療サービスの職業	157	1.39	27	12.3
501	生活衛生サービスの職業	120	4.18	20	4.0
1,867	飲食物調理の職業	735	2.54	95	5.1
1,644	接客・給仕の職業	579	2.84	64	3.9
45	居住施設・ビル等の管理の職業	94	0.48	12	26.7
311	その他のサービスの職業	210	1.48	42	13.5
833	保安の職業	104	8.01	31	3.7
279	農林漁業の職業	231	1.21	28	10.0
3,421	生産工程の職業	2,992	1.14	368	10.8
27	生産設備制御・監視の職業 (金属材料製造、金属加工、金属溶接・溶断)	31	0.87	1	3.7
19	生産設備制御・監視の職業 (金属材料製造、金属加工、金属溶接・溶断を除く)	57	0.33	2	10.5
13	生産設備制御・監視の職業(機械組立)	54	0.24	3	23.1
502	金属材料製造、金属加工、 金属溶接・溶断の職業	322	1.56	51	10.2
1,684	製品製造・加工処理の職業 (金属材料製造、金属加工、金属溶接・溶断を除く)	1,059	1.59	199	11.8
※(1,113)	※(うち食料品製造の職業)	※(516)	※(2.16)	※(111)	※(10.0)
465	機械組立の職業	1,006	0.46	52	11.2
394	機械整備・修理の職業	175	2.25	23	5.8
71	製品検査の職業 (金属材料製造、金属加工、金属溶接・溶断)	43	1.65	15	21.1
61	製品検査の職業 (金属材料製造、金属加工、金属溶接・溶断を除く)	34	1.79	15	24.6
54	機械検査の職業	65	0.83	3	5.6
131	生産関連・生産類似の職業	146	0.90	4	3.1
1,577	輸送・機械運転の職業	890	1.77	131	8.3
4	鉄道運転の職業	0	--	0	0.0
1,268	自動車運転の職業	653	1.94	86	6.8
0	船舶・航空機運転の職業	2	0.00	0	--
29	その他の輸送の職業	45	0.64	11	37.9
276	定置・建設機械運転の職業	190	1.45	34	12.3
1,742	建設・探掘の職業	571	3.05	69	4.0
295	建設躯体工事の職業	51	5.78	12	4.1
438	建設の職業(建設躯体工事の職業を除く)	136	3.22	15	3.4
178	電気工事の職業	100	1.78	12	6.7
828	土木の職業	281	2.95	29	3.5
3	探掘の職業	3	1.00	1	33.3
2,169	運搬・清掃・包装等の職業	3,431	0.63	320	14.8
621	運搬の職業	740	0.84	85	13.7
925	清掃の職業	746	1.24	110	11.9
90	包装の職業	40	2.25	11	12.2
533	その他の運搬・清掃・包装等の職業	1,905	0.28	114	21.4
442	I T関連職業合計	549	0.81	32	7.2
2,991	福祉関連職業合計	1,396	2.14	197	6.6
1,938	(うち介護関係)	931	2.08	149	7.7
0	分類不能の職業	222	0.00	0	--

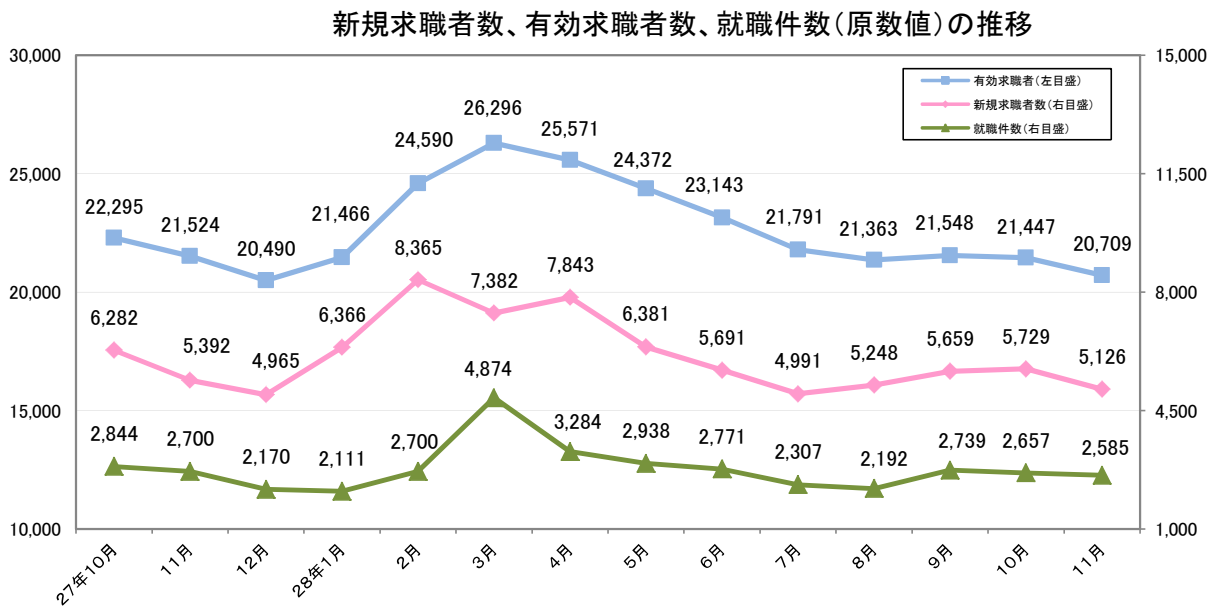
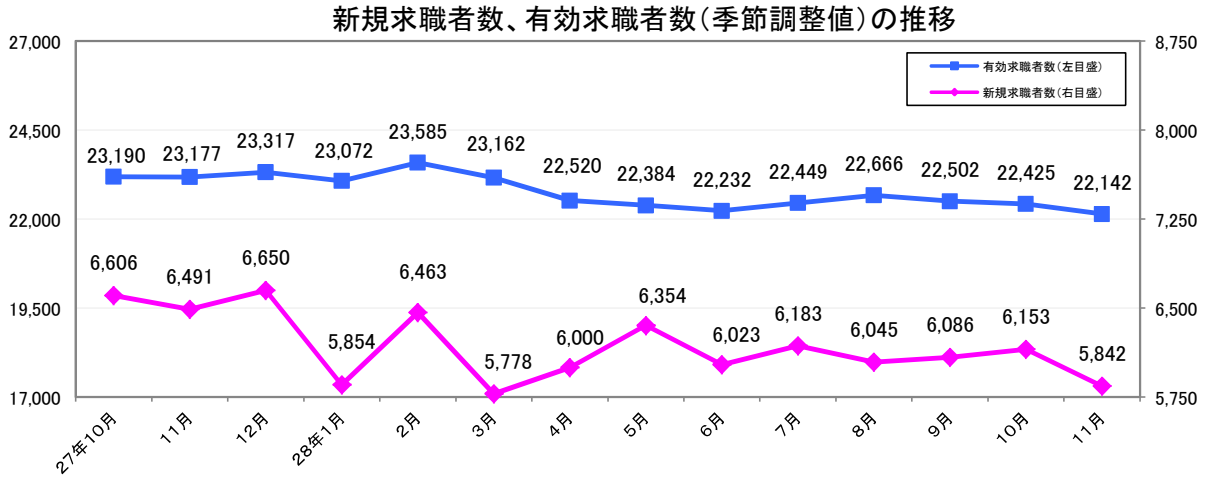
※1 食料品製造の職業については、新職業分類を旧職業分類に振り分けたものである。

※2 食料品製造の職業の充足数・率は就職件数に置き換えたもので参考値である。

Ⅲ 求職者

資料

① 新規求職者数、有効求職者数（以上原数値・季節調整値）、就職件数（原数値）の推移



(人・%)

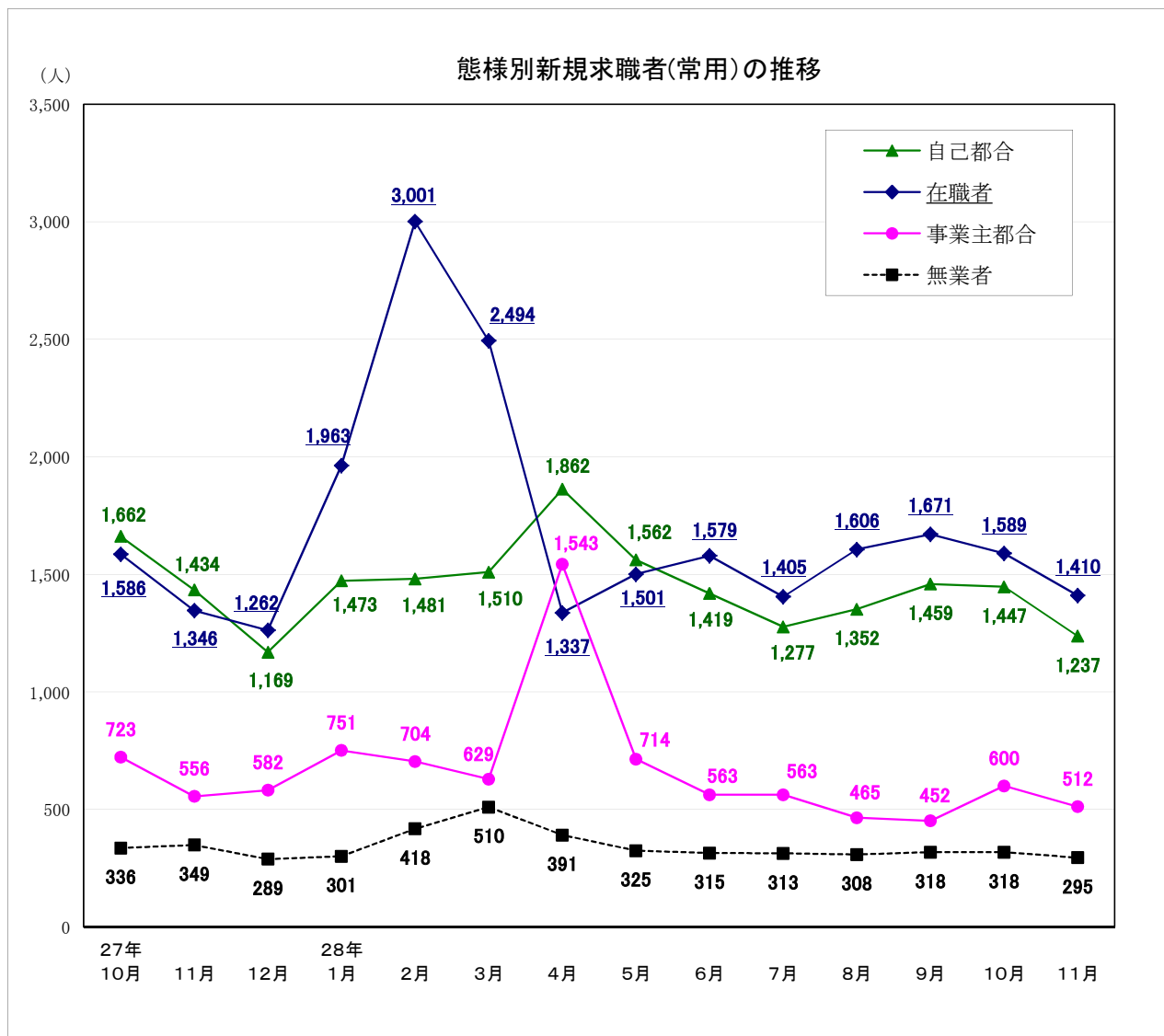
項目	季節調整値			
	新規求職者数	前月比	有効求職者数	前月比
2 3年度	--	--	--	--
2 4年度	--	--	--	--
2 5年度	--	--	--	--
2 6年度	--	--	--	--
2 7年度	--	--	--	--
2 6年1 1月	7,018	2.2	25,818	0.6
2 7年1 0月	6,606	3.2	23,190	▲ 0.2
1 1月	6,491	▲ 1.7	23,177	▲ 0.1
1 2月	6,650	2.5	23,317	0.6
2 8年1 月	5,854	▲ 12.0	23,072	▲ 1.1
2月	6,463	10.4	23,585	2.2
3月	5,778	▲ 10.6	23,162	▲ 1.8
4月	6,000	3.8	22,520	▲ 2.8
5月	6,354	5.9	22,384	▲ 0.6
6月	6,023	▲ 5.2	22,232	▲ 0.7
7月	6,183	2.7	22,449	1.0
8月	6,045	▲ 2.2	22,666	1.0
9月	6,086	0.7	22,502	▲ 0.7
1 0月	6,153	1.1	22,425	▲ 0.3
1 1月	5,842	▲ 5.1	22,142	▲ 1.3

(人・%)

項目	原数値					
	新規求職者数	前年同月比	有効求職者数	前年同月比	就職件数	前年同月比
2 3年度	115,743	8.5	455,140	9.0	47,837	22.7
2 4年度	96,130	▲ 16.9	362,837	▲ 20.3	45,289	▲ 5.3
2 5年度	89,660	▲ 6.7	331,774	▲ 8.6	40,902	▲ 9.7
2 6年度	84,147	▲ 6.1	307,838	▲ 7.2	38,479	▲ 5.9
2 7年度	76,591	▲ 9.0	280,497	▲ 8.9	34,732	▲ 9.7
2 6年1 1月	5,663	▲ 8.2	23,685	▲ 6.1	2,582	▲ 12.0
2 7年1 0月	6,282	▲ 5.8	22,295	▲ 10.1	2,844	▲ 7.8
1 1月	5,392	▲ 4.8	21,524	▲ 9.1	2,700	4.6
1 2月	4,965	▲ 0.6	20,490	▲ 6.7	2,170	▲ 13.9
2 8年1 月	6,366	▲ 14.0	21,466	▲ 7.0	2,111	▲ 10.4
2月	8,365	▲ 1.8	24,590	▲ 4.3	2,700	▲ 14.6
3月	7,382	▲ 10.9	26,296	▲ 5.0	4,874	▲ 5.7
4月	7,843	▲ 8.6	25,571	▲ 6.4	3,284	▲ 13.6
5月	6,381	2.3	24,372	▲ 3.9	2,938	4.3
6月	5,691	▲ 7.9	23,143	▲ 4.6	2,771	▲ 11.1
7月	4,991	▲ 11.4	21,791	▲ 4.6	2,307	▲ 15.0
8月	5,248	▲ 4.5	21,363	▲ 3.1	2,192	1.8
9月	5,659	▲ 1.0	21,548	▲ 2.1	2,739	0.4
1 0月	5,729	▲ 8.8	21,447	▲ 3.8	2,657	▲ 6.6
1 1月	5,126	▲ 4.9	20,709	▲ 3.8	2,585	▲ 4.3

※ 数値は、全数（新規学卒者を除く）。

Ⅲ- ② 態様別新規求職者（常用：原数値）の推移



(人・%)

項目 年月	在職者		離職者		事業主都合		自己都合		無業者	
	前年同月比		前年同月比		前年同月比		前年同月比		前年同月比	
23年度	22,644	12.0	52,116	7.0	25,941	19.8	23,445	▲ 5.1	10,372	13.9
24年度	23,517	3.9	39,524	▲ 24.2	14,695	▲ 43.4	22,954	▲ 2.1	7,408	▲ 28.6
25年度	22,795	▲ 3.1	35,702	▲ 9.7	12,057	▲ 18.0	22,042	▲ 4.0	5,909	▲ 20.2
26年度	22,802	0.03	31,738	▲ 11.1	10,176	▲ 15.6	20,071	▲ 8.9	5,414	▲ 8.4
27年度	21,048	▲ 7.7	28,230	▲ 11.1	8,424	▲ 17.2	18,485	▲ 7.9	4,451	▲ 17.8
26年11月	1,521	▲ 0.9	2,114	▲ 15.4	583	▲ 21.1	1,432	▲ 13.0	395	▲ 3.9
27年10月	1,586	▲ 7.6	2,498	▲ 5.2	723	▲ 9.3	1,662	▲ 4.3	336	▲ 17.4
11月	1,346	▲ 11.5	2,085	▲ 1.4	556	▲ 4.6	1,434	0.1	349	▲ 11.6
12月	1,262	0.8	1,825	▲ 2.1	582	▲ 4.1	1,169	0.4	289	▲ 5.6
28年1月	1,963	▲ 14.4	2,308	▲ 14.1	751	▲ 6.4	1,473	▲ 16.2	301	▲ 26.9
2月	3,001	▲ 5.0	2,300	▲ 0.7	704	2.5	1,481	▲ 2.3	418	▲ 15.4
3月	2,494	▲ 13.3	2,235	▲ 14.4	629	▲ 20.7	1,510	▲ 10.9	510	▲ 9.1
4月	1,337	▲ 15.4	3,598	▲ 4.1	1,543	5.8	1,862	▲ 8.7	391	▲ 26.1
5月	1,501	10.8	2,391	▲ 3.7	714	3.2	1,562	▲ 6.8	325	▲ 4.7
6月	1,579	▲ 6.5	2,076	▲ 12.2	563	▲ 12.3	1,419	▲ 11.6	315	▲ 15.5
7月	1,405	▲ 9.2	1,911	▲ 12.9	563	▲ 6.9	1,277	▲ 14.5	313	▲ 7.7
8月	1,606	▲ 0.1	1,887	▲ 9.5	465	▲ 11.3	1,352	▲ 8.9	308	▲ 4.6
9月	1,671	3.4	1,973	▲ 6.0	452	▲ 18.9	1,459	0.2	318	▲ 7.3
10月	1,589	0.2	2,114	▲ 15.4	600	▲ 17.0	1,447	▲ 12.9	318	▲ 5.4
11月	1,410	4.8	1,826	▲ 12.4	512	▲ 7.9	1,237	▲ 13.7	295	▲ 15.5

※ パートを除く常用

## 参 考 资 料

月別・年度別有効求人倍率（季節調整値）の推移

は景気後退期

年・月	1月	2月	3月	4月	5月	6月	7月	8月	9月	10月	11月	12月	年計	年度計	全国の景気循環
昭和38年	0.37	0.31	0.34	0.33	0.37	0.46	0.49	0.42	0.40	0.35	0.35	0.36	0.39	0.39	← オリンピック景気 (37/10~39/10 24ヶ月)
昭和39年	0.37	0.38	0.39	0.38	0.37	0.37	0.39	0.38	0.42	0.47	0.47	0.47	0.39	0.41	← 証券不況 (39/10~40/10 12ヶ月)
昭和40年	0.46	0.46	0.43	0.45	0.43	0.43	0.40	0.41	0.41	0.34	0.34	0.29	0.40	0.39	← いざなぎ景気 (40/10~45/7 57ヶ月)
昭和41年	0.32	0.36	0.38	0.35	0.39	0.43	0.39	0.37	0.41	0.41	0.40	0.37	0.38	0.39	
昭和42年	0.41	0.43	0.43	0.51	0.52	0.60	0.69	0.59	0.57	0.57	0.55	0.51	0.52	0.56	
昭和43年	0.54	0.56	0.59	0.60	0.64	0.61	0.59	0.59	0.53	0.54	0.62	0.68	0.58	0.61	
昭和44年	0.65	0.64	0.64	0.63	0.65	0.60	0.65	0.70	0.68	0.67	0.65	0.81	0.66	0.70	
昭和45年	0.81	0.79	0.73	0.68	0.69	0.67	0.63	0.62	0.61	0.62	0.62	0.62	0.67	0.62	← ニクソン不況 (45/7~46/2 17ヶ月)
昭和46年	0.58	0.53	0.51	0.52	0.53	0.58	0.58	0.62	0.63	0.66	0.63	0.60	0.58	0.60	
昭和47年	0.61	0.61	0.63	0.64	0.66	0.62	0.61	0.64	0.66	0.70	0.72	0.80	0.65	0.74	← 列島改造ブーム (46/12~48/11 23ヶ月)
昭和48年	0.88	0.94	0.96	1.00	1.04	1.16	1.26	1.17	1.15	1.20	1.21	1.24	1.09	1.14	← 第一次石油危機 (48/11~50/3 16ヶ月)
昭和49年	1.14	1.07	0.98	0.97	1.03	0.95	0.93	0.84	0.77	0.69	0.68	0.61	0.89	0.77	
昭和50年	0.68	0.65	0.61	0.56	0.54	0.53	0.50	0.52	0.54	0.55	0.55	0.47	0.56	0.53	
昭和51年	0.49	0.49	0.57	0.65	0.70	0.61	0.63	0.68	0.61	0.60	0.58	0.64	0.61	0.64	
昭和52年	0.72	0.68	0.70	0.62	0.58	0.56	0.46	0.53	0.56	0.56	0.58	0.56	0.60	0.57	← 円高不況 (52/1~52/10 9ヶ月)
昭和53年	0.54	0.52	0.55	0.57	0.57	0.57	0.58	0.58	0.60	0.62	0.61	0.59	0.59	0.60	
昭和54年	0.58	0.61	0.62	0.68	0.68	0.73	0.75	0.78	0.78	0.77	0.79	0.77	0.71	0.76	
昭和55年	0.77	0.74	0.71	0.73	0.70	0.70	0.69	0.68	0.65	0.62	0.64	0.82	0.71	0.69	← 第二次石油危機 (55/2~58/2 36ヶ月)
昭和56年	0.81	0.68	0.59	0.58	0.59	0.56	0.55	0.59	0.56	0.55	0.53	0.53	0.59	0.57	
昭和57年	0.56	0.57	0.56	0.50	0.49	0.48	0.49	0.48	0.47	0.49	0.49	0.50	0.50	0.49	
昭和58年	0.50	0.50	0.50	0.48	0.50	0.49	0.50	0.52	0.52	0.52	0.52	0.53	0.50	0.51	← ハイテク景気 (58/2~60/6 28ヶ月)
昭和59年	0.55	0.53	0.52	0.56	0.57	0.55	0.57	0.59	0.61	0.62	0.62	0.60	0.57	0.58	
昭和60年	0.58	0.54	0.60	0.60	0.63	0.60	0.59	0.59	0.58	0.56	0.59	0.57	0.58	0.59	← 円高不況 (60/6~61/11 17ヶ月)
昭和61年	0.58	0.57	0.60	0.58	0.59	0.54	0.51	0.51	0.54	0.54	0.53	0.55	0.55	0.55	
昭和62年	0.55	0.58	0.58	0.58	0.60	0.62	0.63	0.64	0.71	0.74	0.76	0.77	0.64	0.71	← バブル景気 (61/11~3/2 51ヶ月)
昭和63年	0.79	0.85	0.85	0.87	0.89	0.89	0.93	0.96	0.96	1.00	1.02	1.05	0.92	0.97	
平成元年	1.06	1.05	1.02	1.03	1.09	1.09	1.15	1.23	1.17	1.20	1.22	1.20	1.13	1.18	
平成2年	1.21	1.25	1.24	1.27	1.27	1.34	1.35	1.35	1.32	1.29	1.34	1.36	1.30	1.34	
平成3年	1.42	1.40	1.40	1.44	1.43	1.50	1.54	1.47	1.43	1.40	1.40	1.33	1.43	1.39	← 第一次平成不況 (複合不況) (3/2~5/10 32ヶ月)
平成4年	1.31	1.30	1.20	1.23	1.16	1.19	1.20	1.18	1.13	1.13	1.08	1.05	1.18	1.11	
平成5年	1.02	1.01	1.02	0.99	0.99	0.94	0.94	0.93	0.94	0.91	0.91	0.93	0.96	0.94	
平成6年	0.93	0.91	0.93	0.91	0.90	0.90	0.89	0.92	0.93	0.93	0.95	0.93	0.92	0.92	← カンフル景気 (5/10~9/5 43ヶ月)
平成7年	0.93	0.93	0.88	0.87	0.84	0.85	0.84	0.85	0.85	0.85	0.84	0.82	0.86	0.85	
平成8年	0.83	0.82	0.85	0.81	0.85	0.87	0.87	0.88	0.89	0.91	0.91	0.92	0.87	0.89	
平成9年	0.93	0.90	0.89	0.88	0.93	0.93	0.91	0.89	0.86	0.84	0.83	0.81	0.88	0.83	← 第二次平成不況 (日本列島総不況) (9/5~11/1 20ヶ月)
平成10年	0.75	0.70	0.67	0.64	0.61	0.58	0.54	0.53	0.51	0.50	0.49	0.48	0.58	0.53	
平成11年	0.48	0.50	0.49	0.49	0.48	0.49	0.50	0.50	0.51	0.51	0.52	0.51	0.50	0.51	← ITバブル (11/1~12/11 22ヶ月)
平成12年	0.53	0.55	0.56	0.57	0.60	0.61	0.61	0.63	0.62	0.62	0.61	0.61	0.59	0.60	
平成13年	0.60	0.57	0.54	0.54	0.52	0.49	0.45	0.42	0.40	0.38	0.37	0.36	0.46	0.42	← 第三次平成不況 (デフレ不況) (12/11~14/1 14ヶ月)
平成14年	0.36	0.36	0.38	0.38	0.38	0.38	0.39	0.41	0.42	0.43	0.45	0.45	0.40	0.42	
平成15年	0.45	0.47	0.47	0.48	0.51	0.52	0.55	0.54	0.55	0.56	0.58	0.57	0.52	0.55	← いざなぎ景気 (14/2~19/10 68ヶ月)
平成16年	0.56	0.56	0.56	0.54	0.53	0.53	0.57	0.59	0.61	0.61	0.58	0.56	0.57	0.57	
平成17年	0.57	0.57	0.57	0.57	0.57	0.57	0.56	0.59	0.61	0.62	0.64	0.69	0.59	0.63	
平成18年	0.72	0.73	0.73	0.75	0.76	0.78	0.79	0.77	0.79	0.81	0.81	0.81	0.77	0.78	
平成19年	0.80	0.79	0.77	0.77	0.77	0.75	0.75	0.74	0.69	0.66	0.64	0.65	0.73	0.70	← リーマン・ショック (世界金融危機) (19/11~21/3)
平成20年	0.66	0.66	0.64	0.65	0.65	0.61	0.58	0.56	0.55	0.50	0.48	0.46	0.58	0.50	
平成21年	0.40	0.36	0.36	0.35	0.33	0.32	0.32	0.32	0.34	0.36	0.34	0.35	0.34	0.35	
平成22年	0.35	0.38	0.39	0.38	0.40	0.41	0.44	0.45	0.47	0.48	0.51	0.49	0.43	0.46	
平成23年	0.49	0.51	0.46	0.40	0.43	0.47	0.54	0.57	0.61	0.66	0.70	0.73	0.54	0.62	← 東日本大震災 (23/3)
平成24年	0.76	0.80	0.84	0.89	0.92	0.93	0.95	0.93	0.93	0.91	0.91	0.94	0.89	0.94	
平成25年	0.97	0.99	1.00	0.99	1.00	1.03	1.04	1.04	1.06	1.07	1.08	1.09	1.03	1.06	
平成26年	1.09	1.10	1.10	1.10	1.10	1.08	1.05	1.04	1.06	1.10	1.10	1.14	1.09	1.10	
平成27年	1.15	1.15	1.16	1.20	1.21	1.21	1.24	1.23	1.21	1.21	1.21	1.20	1.19	1.22	
平成28年	1.23	1.24	1.25	1.28	1.28	1.32	1.32	1.24	1.28	1.30	1.29				

※ 年計及び年度計は実数値。

月別・年度別新規求人倍率（季節調整値）の推移

年・月	1月	2月	3月	4月	5月	6月	7月	8月	9月	10月	11月	12月	年計	年度計
昭和38年	0.54	0.38	0.54	0.42	0.55	0.68	1.02	0.51	0.56	0.51	0.45	0.65	0.58	0.58
昭和39年	0.51	0.58	0.57	0.55	0.61	0.51	0.52	0.64	0.73	0.68	0.71	0.59	0.58	0.59
昭和40年	0.57	0.61	0.52	0.54	0.51	0.52	0.47	0.68	0.52	0.45	0.50	0.44	0.55	0.55
昭和41年	0.51	0.52	0.58	0.46	0.49	0.67	0.59	0.52	0.73	0.63	0.61	0.63	0.58	0.59
昭和42年	0.61	0.62	0.58	0.72	0.81	0.75	0.86	0.68	0.83	0.61	0.56	0.67	0.69	0.72
昭和43年	0.66	0.73	0.77	0.69	0.68	0.64	0.72	0.63	0.63	0.66	0.65	0.74	0.70	0.69
昭和44年	0.71	0.69	0.72	0.76	0.69	0.65	0.73	0.97	0.63	0.83	0.57	1.14	0.74	0.75
昭和45年	0.81	0.70	0.66	0.68	0.76	0.65	0.74	0.65	0.68	0.68	0.68	0.62	0.70	0.66
昭和46年	0.62	0.54	0.48	0.59	0.61	0.71	0.81	0.70	0.74	0.60	0.64	0.63	0.66	0.71
昭和47年	0.62	0.69	0.79	0.73	0.80	0.69	0.71	0.81	0.85	0.89	0.79	1.26	0.80	0.89
昭和48年	1.00	1.01	0.99	0.97	0.87	1.39	1.14	0.86	1.06	1.10	1.04	1.05	1.08	1.11
昭和49年	1.01	1.19	0.95	0.91	0.99	1.14	0.92	0.76	0.75	0.85	0.77	0.68	0.95	0.88
昭和50年	0.93	0.87	0.70	0.80	0.79	0.78	0.83	0.78	0.85	0.83	0.78	0.60	0.80	0.78
昭和51年	0.64	0.67	0.83	0.92	0.95	0.76	0.64	0.97	0.58	0.60	0.61	1.36	0.77	0.78
昭和52年	1.23	0.77	0.65	0.85	0.69	0.64	0.50	0.76	0.65	0.53	0.60	0.61	0.74	0.66
昭和53年	0.58	0.59	0.66	0.65	0.64	0.77	0.93	0.71	0.75	0.62	0.57	0.62	0.69	0.69
昭和54年	0.57	0.70	0.67	0.75	0.69	0.81	0.78	0.76	0.81	0.76	0.79	0.72	0.73	0.75
昭和55年	0.70	0.67	0.68	0.82	0.72	0.82	0.71	0.69	0.69	0.60	0.74	1.54	0.76	0.77
昭和56年	0.98	0.79	0.64	0.81	0.67	0.65	0.71	0.70	0.57	0.62	0.57	0.64	0.69	0.66
昭和57年	0.64	0.68	0.61	0.57	0.60	0.58	0.63	0.62	0.58	0.63	0.53	0.58	0.60	0.60
昭和58年	0.62	0.66	0.70	0.53	0.67	0.67	0.67	0.70	0.65	0.68	0.72	0.68	0.64	0.64
昭和59年	0.66	0.63	0.61	0.70	0.71	0.74	0.71	0.69	0.78	0.72	0.68	0.68	0.68	0.69
昭和60年	0.66	0.57	0.70	0.71	0.76	0.67	0.68	0.70	0.64	0.64	0.77	0.67	0.68	0.69
昭和61年	0.67	0.68	0.73	0.70	0.67	0.60	0.63	0.67	0.70	0.66	0.64	0.73	0.67	0.68
昭和62年	0.63	0.75	0.75	0.78	0.70	0.72	0.76	0.75	0.83	0.86	0.86	0.80	0.76	0.82
昭和63年	0.88	0.90	0.89	0.89	0.95	0.99	1.10	1.04	1.07	1.08	1.14	1.17	1.00	1.06
平成元年	1.10	1.07	1.07	1.09	1.13	1.13	1.34	1.40	1.09	1.26	1.33	1.26	1.19	1.25
平成2年	1.28	1.34	1.27	1.31	1.24	1.42	1.46	1.40	1.29	1.32	1.51	1.58	1.36	1.41
平成3年	1.54	1.44	1.52	1.51	1.41	1.66	1.51	1.51	1.54	1.48	1.43	1.43	1.50	1.48
平成4年	1.53	1.42	1.27	1.43	1.13	1.48	1.34	1.25	1.33	1.26	1.17	1.17	1.32	1.28
平成5年	1.32	1.22	1.24	1.15	1.19	1.02	1.21	1.15	1.11	1.16	1.12	1.25	1.18	1.15
平成6年	1.21	1.07	1.13	1.10	1.12	1.15	1.16	1.21	1.18	1.16	1.24	1.23	1.17	1.17
平成7年	1.20	1.17	1.09	1.10	1.05	1.13	1.08	1.13	1.13	1.15	1.17	1.05	1.13	1.12
平成8年	1.12	1.09	1.15	1.07	1.21	1.23	1.11	1.24	1.21	1.22	1.22	1.37	1.19	1.22
平成9年	1.28	1.21	1.27	1.24	1.21	1.22	1.22	1.22	1.14	1.16	1.09	1.07	1.20	1.12
平成10年	1.01	1.00	0.97	0.91	0.87	0.85	0.81	0.82	0.77	0.79	0.79	0.78	0.87	0.82
平成11年	0.79	0.82	0.79	0.81	0.79	0.80	0.89	0.79	0.82	0.86	0.83	0.79	0.81	0.84
平成12年	0.89	0.89	0.86	0.88	1.03	0.90	0.89	1.01	0.91	0.93	0.96	0.95	0.92	0.91
平成13年	0.90	0.83	0.82	0.83	0.77	0.75	0.71	0.67	0.63	0.61	0.63	0.63	0.73	0.69
平成14年	0.65	0.65	0.73	0.67	0.68	0.72	0.73	0.73	0.76	0.75	0.74	0.69	0.72	0.74
平成15年	0.77	0.81	0.80	0.79	0.86	0.83	0.86	0.89	0.86	0.92	0.89	0.85	0.84	0.86
平成16年	0.86	0.89	0.85	0.83	0.85	0.82	0.96	0.91	0.99	0.90	0.80	0.92	0.88	0.89
平成17年	0.92	0.88	0.87	0.91	0.90	0.92	0.91	0.97	0.97	0.96	1.06	1.09	0.95	1.00
平成18年	1.11	1.10	1.09	1.06	1.19	1.18	1.13	1.13	1.16	1.22	1.23	1.18	1.15	1.16
平成19年	1.16	1.16	1.14	1.12	1.09	1.09	1.04	1.06	0.97	0.95	0.96	1.01	1.07	1.03
平成20年	1.05	1.00	0.99	0.96	0.90	0.91	0.89	0.85	0.83	0.76	0.79	0.68	0.89	0.78
平成21年	0.62	0.62	0.68	0.71	0.64	0.64	0.69	0.65	0.71	0.73	0.66	0.69	0.67	0.69
平成22年	0.72	0.73	0.75	0.66	0.75	0.76	0.75	0.84	0.84	0.87	0.89	0.87	0.78	0.81
平成23年	0.85	0.85	0.81	0.53	0.82	0.89	1.05	1.05	1.11	1.26	1.29	1.33	0.94	1.07
平成24年	1.36	1.45	1.41	1.41	1.46	1.39	1.39	1.41	1.37	1.28	1.43	1.43	1.39	1.41
平成25年	1.48	1.46	1.44	1.44	1.41	1.51	1.43	1.55	1.52	1.54	1.53	1.56	1.49	1.52
平成26年	1.59	1.58	1.54	1.48	1.51	1.43	1.48	1.50	1.51	1.56	1.58	1.64	1.53	1.54
平成27年	1.61	1.57	1.62	1.67	1.65	1.64	1.70	1.65	1.59	1.65	1.64	1.65	1.63	1.68
平成28年	1.89	1.73	1.74	1.74	1.76	1.76	1.76	1.70	1.82	1.78	1.82			

※ 年計及び年度計は実数値。

有効求人数、有効求職者数（原数値）の推移（安定所別含む）

安定所別有効求人数（新規学卒者を除く全数）

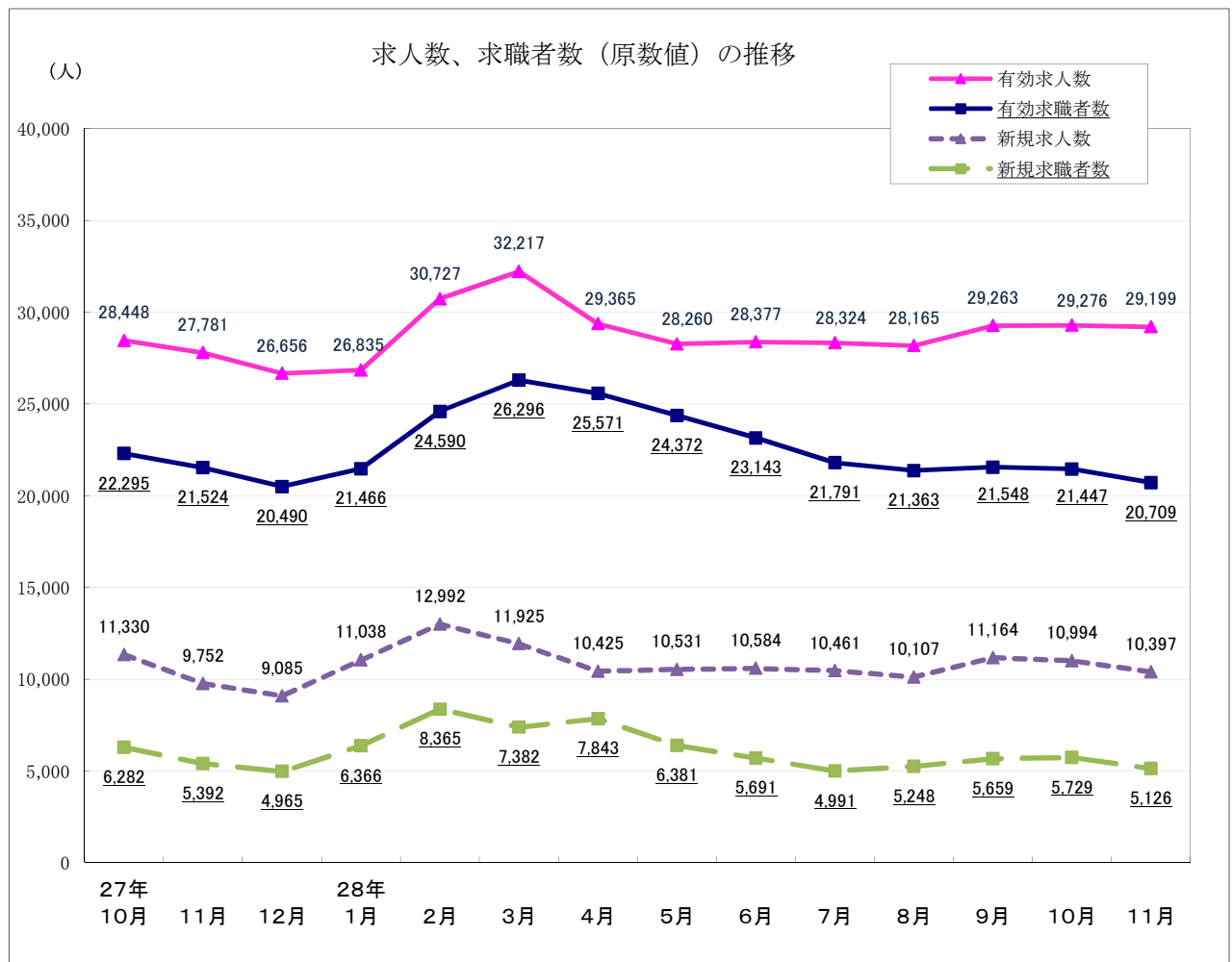
(人) (%)

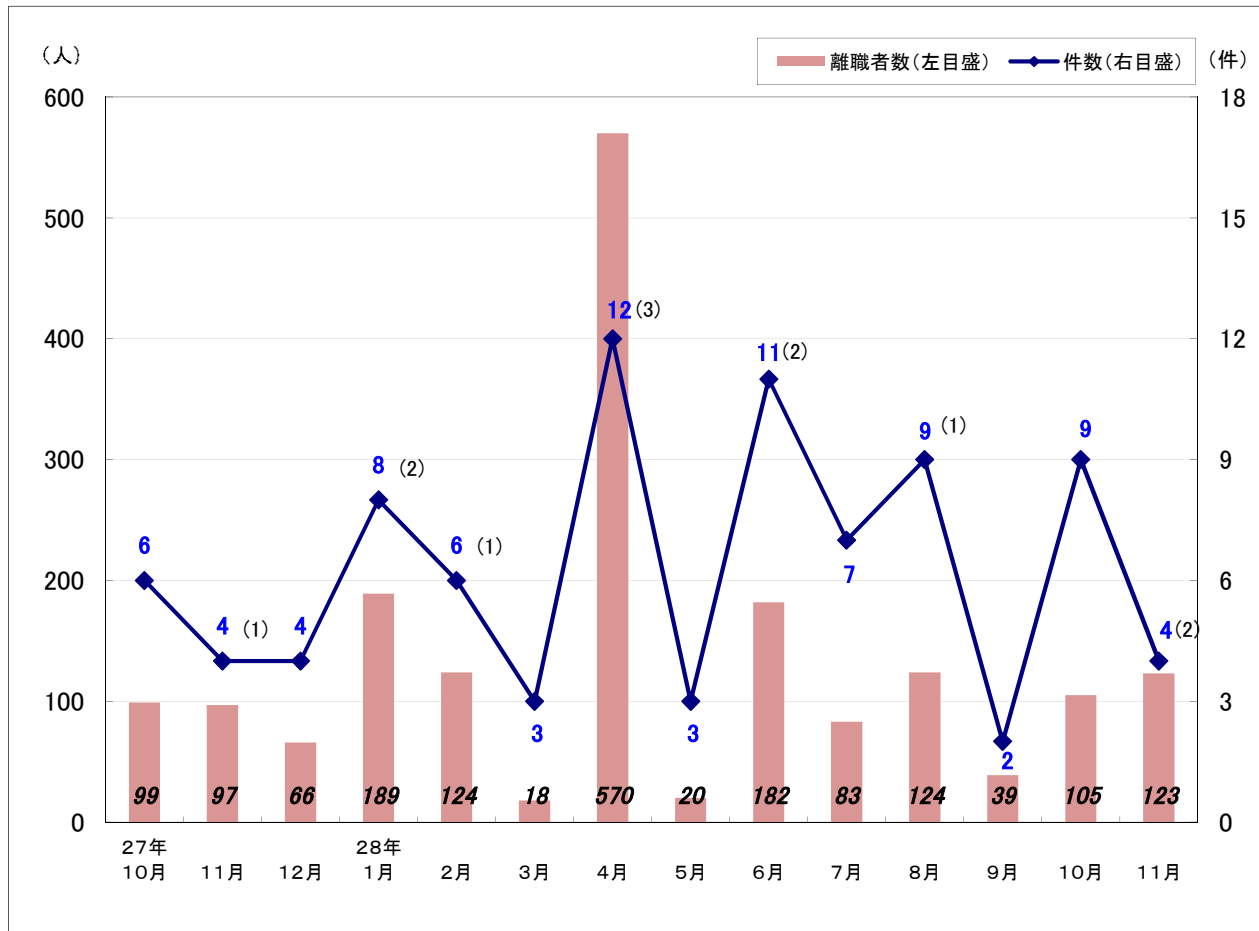
項目	26年11月	27年10月	11月	12月	28年1月	2月	3月	4月	5月	6月	7月	8月	9月	10月	11月	前年同月比
盛岡	9,462	11,130	10,637	10,273	10,242	12,165	12,518	11,242	10,833	10,589	10,776	10,518	10,852	10,908	10,629	▲ 0.1
釜石	1,487	1,500	1,600	1,562	1,667	1,887	1,898	1,734	1,733	1,625	1,537	1,506	1,542	1,548	1,495	▲ 6.6
宮古	1,710	1,685	1,709	1,608	1,640	1,976	2,099	1,848	1,637	1,633	1,628	1,674	1,662	1,635	1,701	▲ 0.5
花巻	2,311	2,256	2,270	2,161	2,062	2,310	2,426	2,256	2,179	2,231	2,377	2,420	2,493	2,534	2,576	13.5
一関	2,694	2,544	2,394	2,261	2,221	2,505	2,626	2,398	2,351	2,433	2,320	2,331	2,334	2,374	2,332	▲ 2.6
水沢	2,735	2,456	2,519	2,350	2,258	2,491	2,922	2,627	2,527	2,794	2,607	2,603	3,010	3,003	3,151	25.1
北上	4,282	3,501	3,369	3,209	3,337	3,511	3,707	3,603	3,444	3,549	3,545	3,661	3,790	3,918	4,048	20.2
大船渡	2,121	1,770	1,732	1,673	1,825	2,089	2,018	1,845	1,812	1,823	1,879	1,796	1,792	1,564	1,515	▲ 12.5
二戸	606	758	710	677	722	847	949	844	792	767	747	724	832	832	800	12.7
久慈	806	848	841	882	861	946	1,054	968	952	933	908	932	956	960	952	13.2
県計	28,214	28,448	27,781	26,656	26,835	30,727	32,217	29,365	28,260	28,377	28,324	28,165	29,263	29,276	29,199	5.1

安定所別有効求職者数（新規学卒者を除く全数）

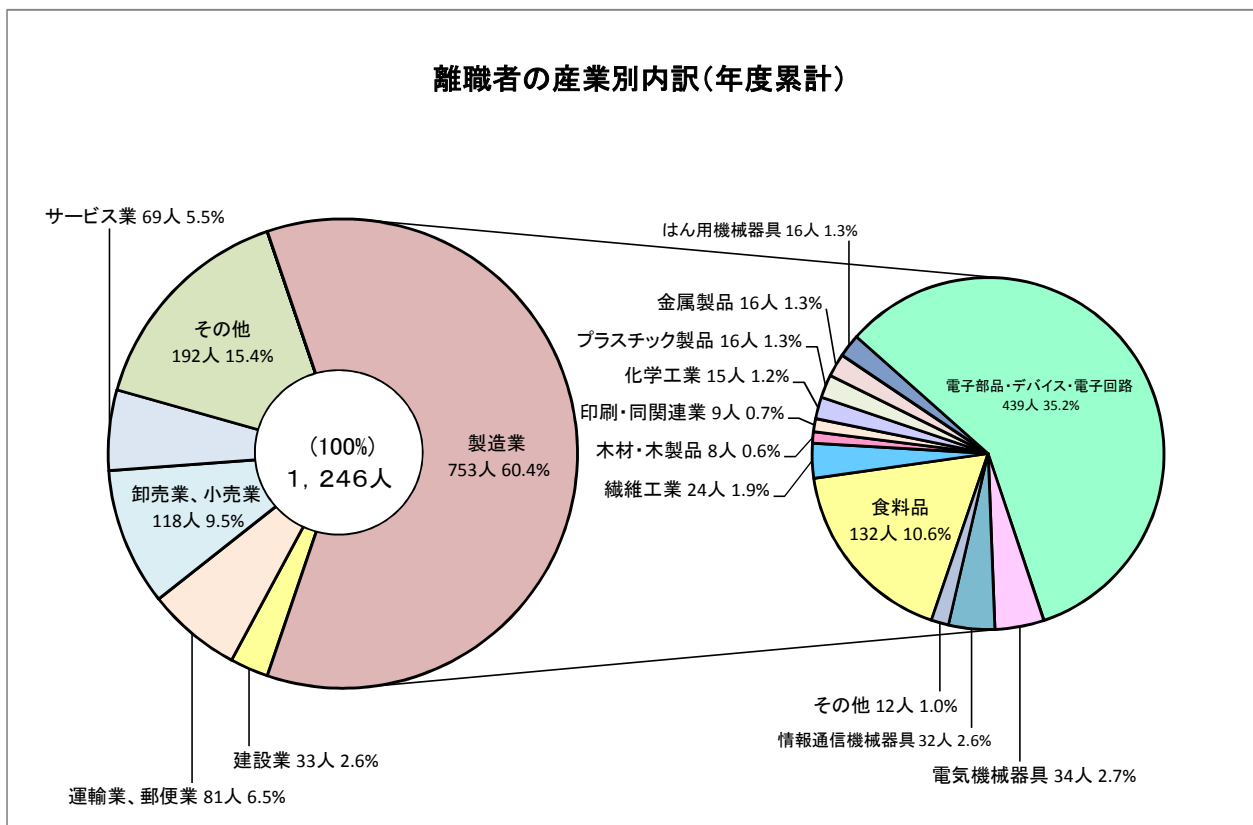
(人) (%)

項目	26年11月	27年10月	11月	12月	28年1月	2月	3月	4月	5月	6月	7月	8月	9月	10月	11月	前年同月比
盛岡	9,731	9,259	8,976	8,494	8,798	9,725	10,283	10,257	9,928	9,524	8,942	8,673	8,743	8,777	8,574	▲ 4.5
釜石	1,156	1,166	1,135	1,050	1,111	1,381	1,549	1,437	1,278	1,218	1,190	1,172	1,178	1,138	1,079	▲ 4.9
宮古	1,164	1,135	1,121	1,071	1,169	1,604	1,723	1,454	1,402	1,254	1,151	1,173	1,146	1,093	1,093	▲ 2.5
花巻	1,750	1,708	1,519	1,488	1,525	1,783	1,934	1,899	1,900	1,860	1,770	1,614	1,610	1,667	1,597	5.1
一関	2,478	2,138	2,109	2,010	2,088	2,385	2,620	2,456	2,325	2,185	2,058	2,124	2,144	2,056	1,959	▲ 7.1
水沢	2,430	2,178	2,134	2,015	2,127	2,334	2,390	2,399	2,309	2,217	2,104	2,089	2,108	2,103	2,002	▲ 6.2
北上	2,291	1,970	1,920	1,840	1,879	2,055	2,114	2,168	2,086	1,969	1,871	1,848	1,892	1,917	1,838	▲ 4.3
大船渡	993	968	928	856	961	1,250	1,442	1,330	1,184	1,050	975	943	945	905	880	▲ 5.2
二戸	793	777	725	722	795	886	946	926	837	825	787	756	764	758	738	1.8
久慈	899	996	957	944	1,013	1,187	1,295	1,245	1,123	1,041	943	971	1,018	1,033	949	▲ 0.8
県計	23,685	22,295	21,524	20,490	21,466	24,590	26,296	25,571	24,372	23,143	21,791	21,363	21,548	21,447	20,709	▲ 3.8

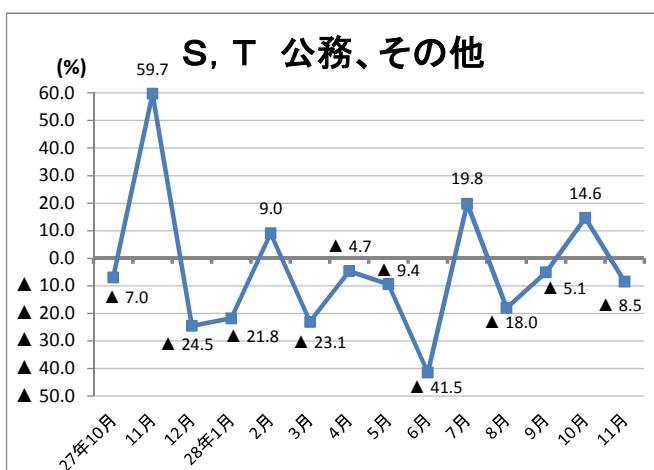
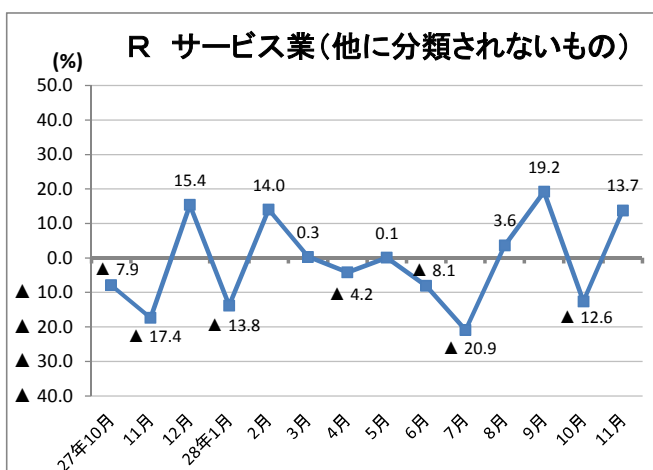
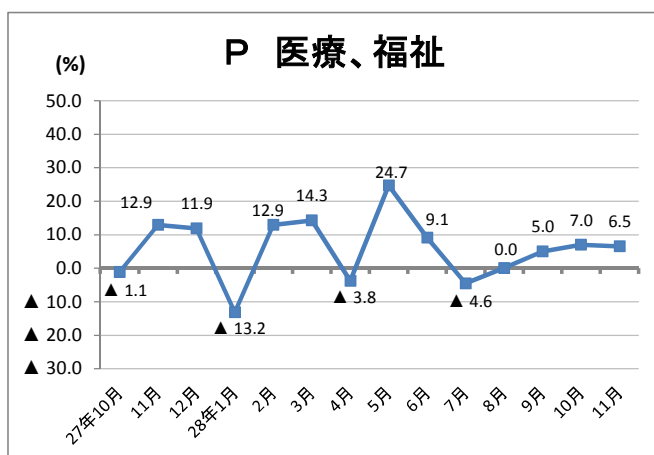
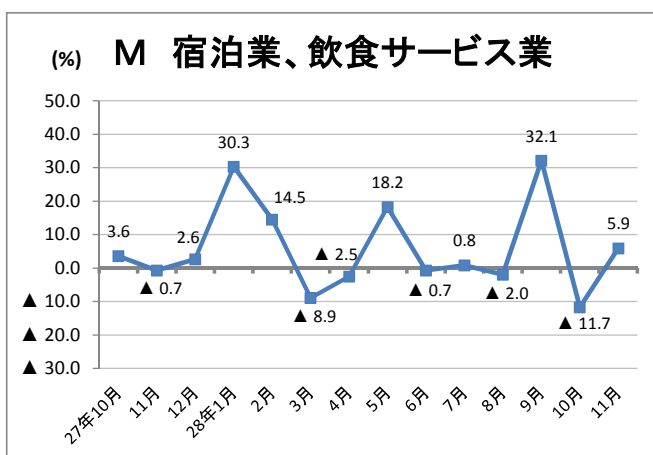
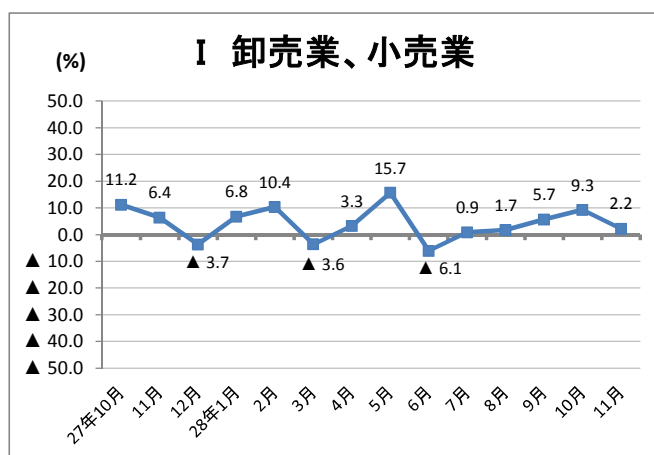
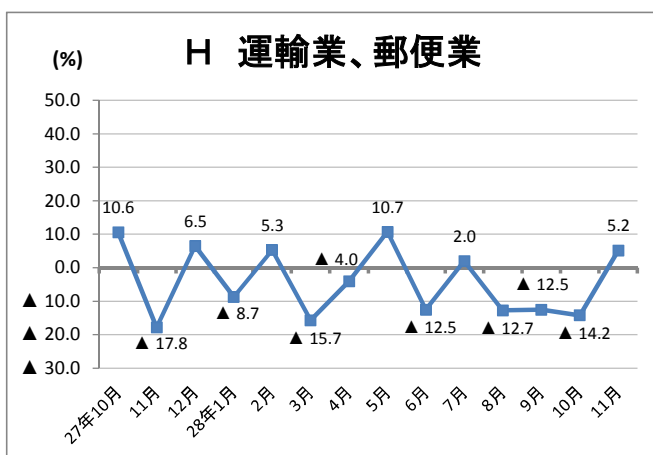
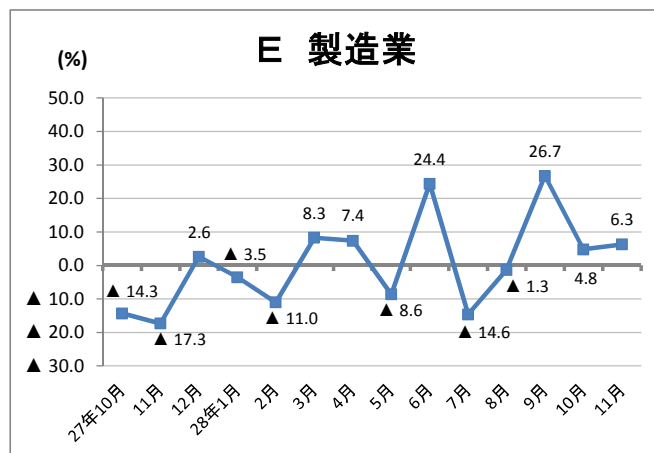
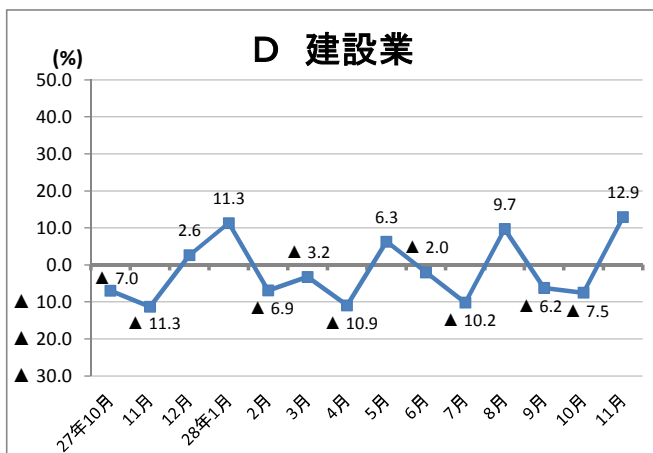




※ ( ) 内は大量雇用変動届 (30人以上) 件数で内数







## 就業地別、所別有効求人倍率(28年11月)

	有効求人数 (受理地)	有効求人数 (就業地)	差	増減率	有効求職者数	有効求人倍率 (受理地)	有効求人倍率 (就業地)	差
局計(季節調整値)	28,478	30,330	1,852	6.5	22,142	1.29	<b>1.37</b>	0.08
局計(原数値)	29,199	31,367	2,168	7.4	20,709	1.41	<b>1.51</b>	0.10
盛岡	10,629	10,091	▲ 538	▲ 5.1	8,574	1.24	<b>1.18</b>	▲ 0.06
釜石	1,495	2,075	580	38.8	1,079	1.39	<b>1.92</b>	0.53
宮古	1,701	2,151	450	26.5	1,093	1.56	<b>1.97</b>	0.41
花巻	2,576	2,492	▲ 84	▲ 3.3	1,597	1.61	<b>1.56</b>	▲ 0.05
一関	2,332	2,852	520	22.3	1,959	1.19	<b>1.46</b>	0.27
水沢	3,151	3,658	507	16.1	2,002	1.57	<b>1.83</b>	0.26
北上	4,048	3,860	▲ 188	▲ 4.6	1,838	2.20	<b>2.10</b>	▲ 0.10
大船渡	1,515	1,813	298	19.7	880	1.72	<b>2.06</b>	0.34
二戸	800	1,001	201	25.1	738	1.08	<b>1.36</b>	0.28
久慈	952	1,194	242	25.4	949	1.00	<b>1.26</b>	0.26

## 就業地別、所別新規求人倍率(28年11月)

	新規求人数 (受理地)	新規求人数 (就業地)	差	増減率	新規求職者数	新規求人倍率 (受理地)	新規求人倍率 (就業地)	差
局計(季節調整値)	10,624	11,253	629	5.9	5,842	1.82	<b>1.93</b>	0.11
局計(原数値)	10,397	10,968	571	5.5	5,126	2.03	<b>2.14</b>	0.11
盛岡	3,777	3,561	▲ 216	▲ 5.7	2,022	1.87	<b>1.76</b>	▲ 0.11
釜石	532	703	171	32.1	263	2.02	<b>2.67</b>	0.65
宮古	608	710	102	16.8	306	1.99	<b>2.32</b>	0.33
花巻	909	811	▲ 98	▲ 10.8	458	1.98	<b>1.77</b>	▲ 0.21
一関	823	985	162	19.7	475	1.73	<b>2.07</b>	0.34
水沢	1,192	1,404	212	17.8	486	2.45	<b>2.89</b>	0.44
北上	1,421	1,375	▲ 46	▲ 3.2	450	3.16	<b>3.06</b>	▲ 0.10
大船渡	580	680	100	17.2	245	2.37	<b>2.78</b>	0.41
二戸	224	283	59	26.3	197	1.14	<b>1.44</b>	0.30
久慈	331	411	80	24.2	224	1.48	<b>1.83</b>	0.35

※ 就業地別の有効求人倍率及び新規求人倍率は参考指標。

※ 季節求人について、局計は受理地を就業地とみなしている。

※ 季節求人について、安定所別の就業地には含まれていない。

※ 就業地として複数の市町村が挙げられている求人については、求人数を該当の市町村に割り当てることにより集計。

(例ー求人数5人で就業地がA市、B市、C市の場合、A市2人、B市2人、C市1人となる)