



厚生労働省岩手労働局発表
平成28年10月28日(金)

【照会先】
岩手労働局職業安定部職業安定課
課長 佐々木 義彦
地方労働市場情報官 藤井 崇
電話 019 (604) 3004

平成28年9月一般職業紹介状況

— 平成28年9月の有効求人倍率は1.28倍、
前月を0.04ポイント上回る —

○ 岩手の有効求人倍率等(季節調整値)の動向

- ① 9月の有効求人倍率は 1.28 倍。前月(1.24倍)を 0.04 ポイント上回る。
- ・ 有効求人数は、28,902 人、前月比 2.5 %(706人)増加。
 - ・ 有効求職者数は、22,502 人、前月比 0.7 %(164人)減少。
- ② 9月の新規求人倍率は 1.82 倍。前月(1.70倍)を 0.12 ポイント上回る。

〈有効〉	今月	前月	前月比		前年同月比	
			増減数	増減率	増減数	増減率
有効求人倍率	1.28倍	1.24倍	—	0.04P	—	0.07P
有効求人数	28,902	28,196	706	2.5%	735	2.6%
有効求職者数	22,502	22,666	▲164	▲0.7%	▲731	▲3.1%

〈新規〉	今月	前月	前月比		前年同月比	
			増減数	増減率	増減数	増減率
新規求人倍率	1.82倍	1.70倍	—	0.12P	—	0.23P
新規求人数	11,087	10,259	828	8.1%	926	9.1%
新規求職者数	6,086	6,045	41	0.7%	▲318	▲5.0%

※季節調整値による数値、比較である。

※季節調整法はセンサス局法Ⅱ(X-12-ARIMA)による。なお、平成27年12月以前の数値は、平成28年1月分公表時に新季節指数により改訂されている。

※数値は、全数(新規学卒者を除く)。

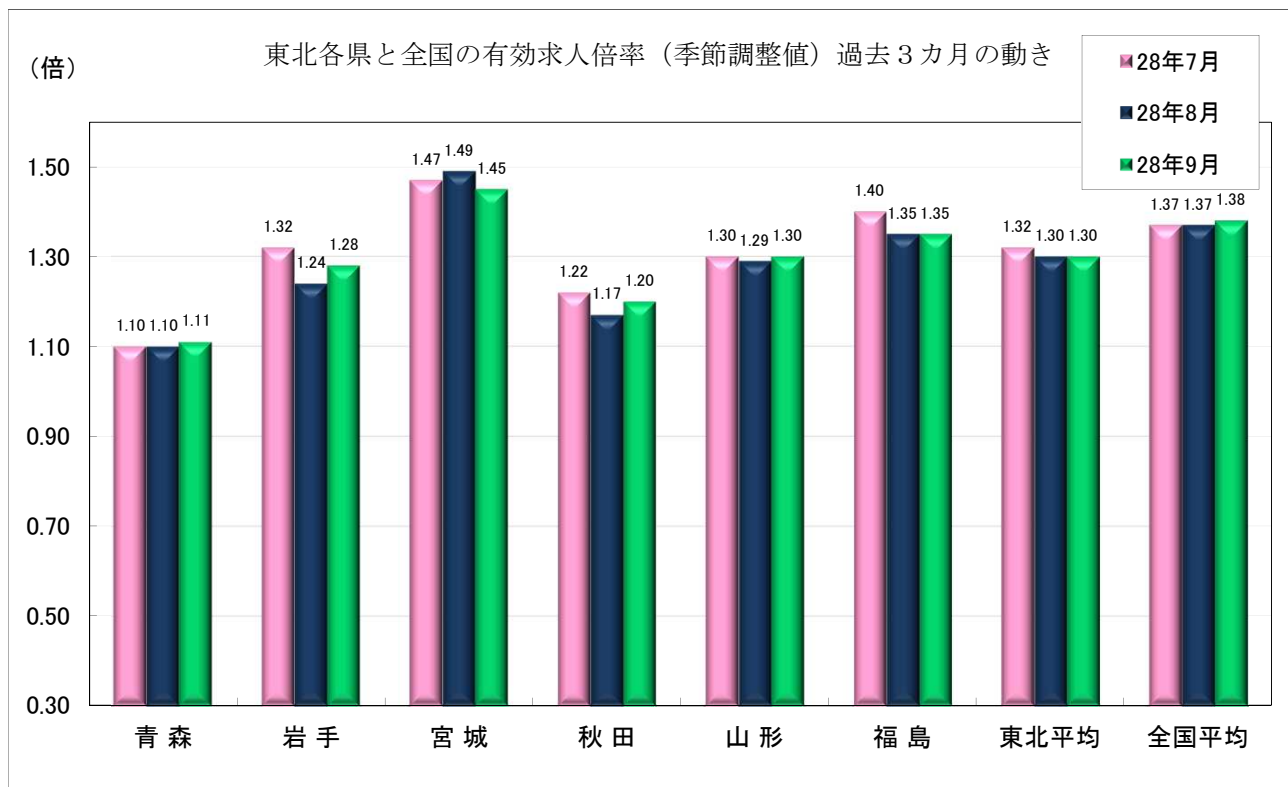
I - ① 全国等の有効求人倍率（季節調整値）の動向

①全国の有効求人倍率は、1.38倍。前月（1.37倍）を0.01ポイント上回る。

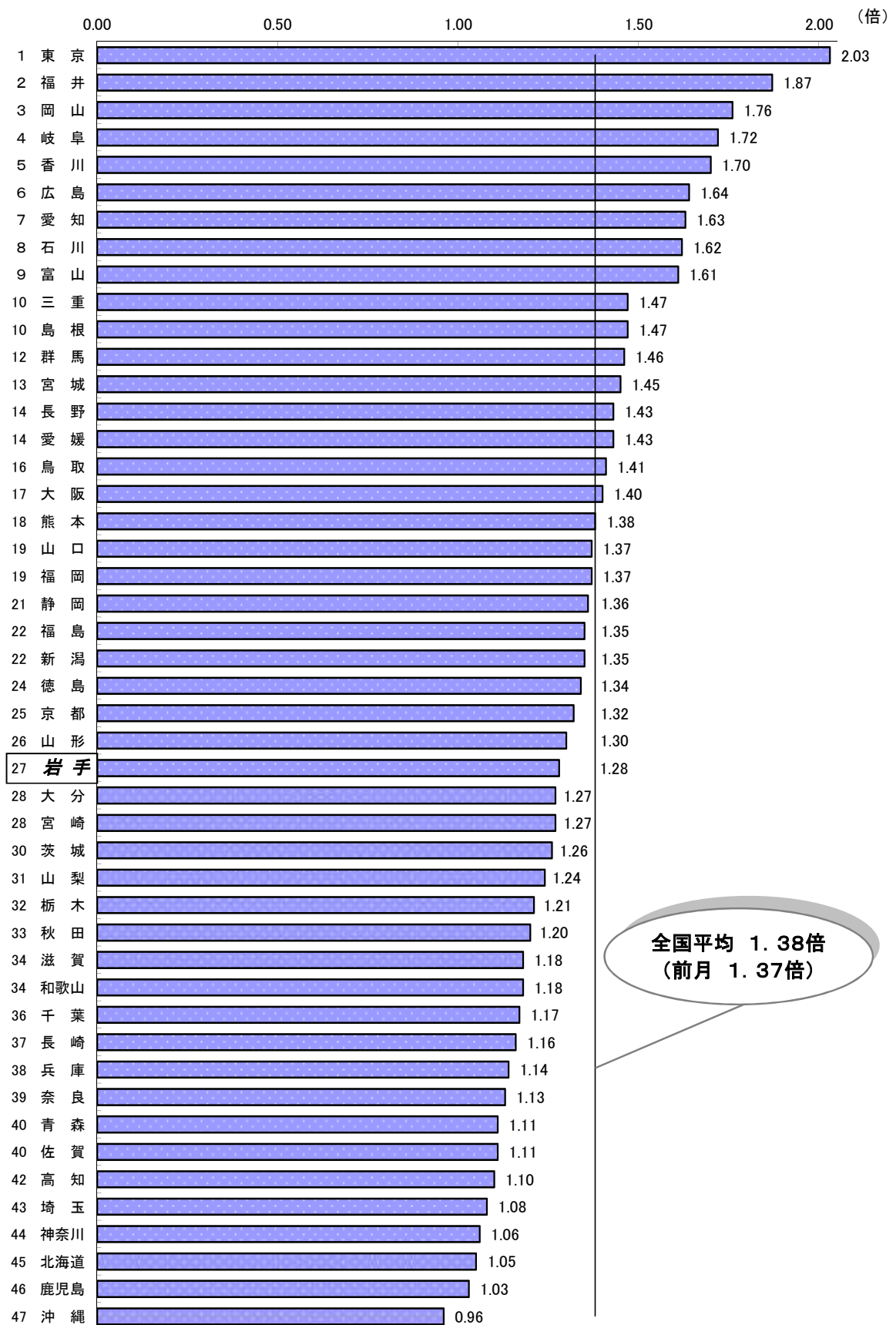
②東北の有効求人倍率は、1.30倍。前月（1.30倍）と同水準。

〈有効〉	今月	前月	前年同月
全国平均	1.38倍	1.37倍	1.23倍
東北平均	1.30倍	1.30倍	1.23倍

I - ② 東北各県と全国の有効求人倍率の推移（過去3カ月）



I - ③ 全国平均及び都道府県別有効求人倍率（季節調整値）

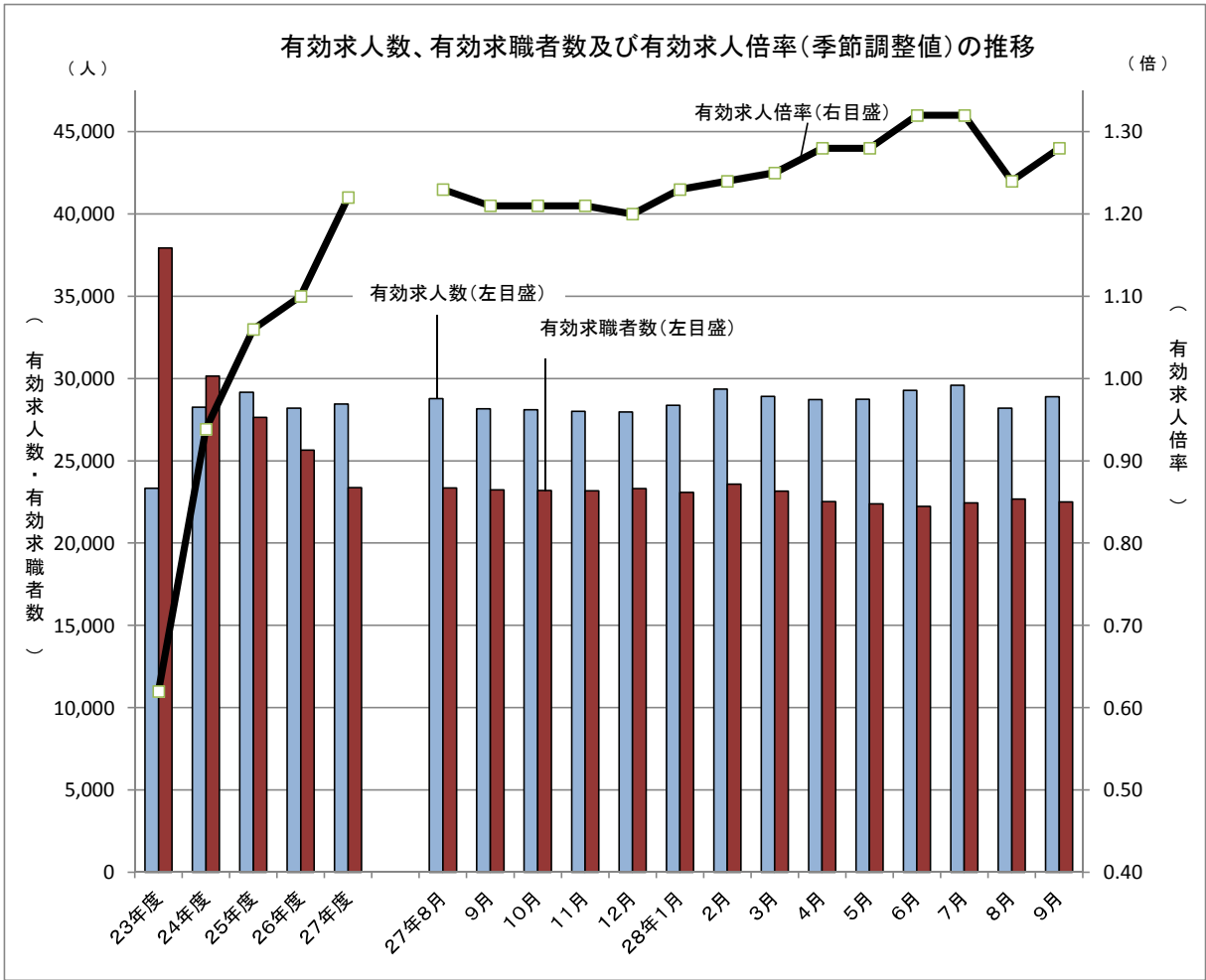


資料出所：厚生労働省「職業安定業務統計」

I 求人倍率

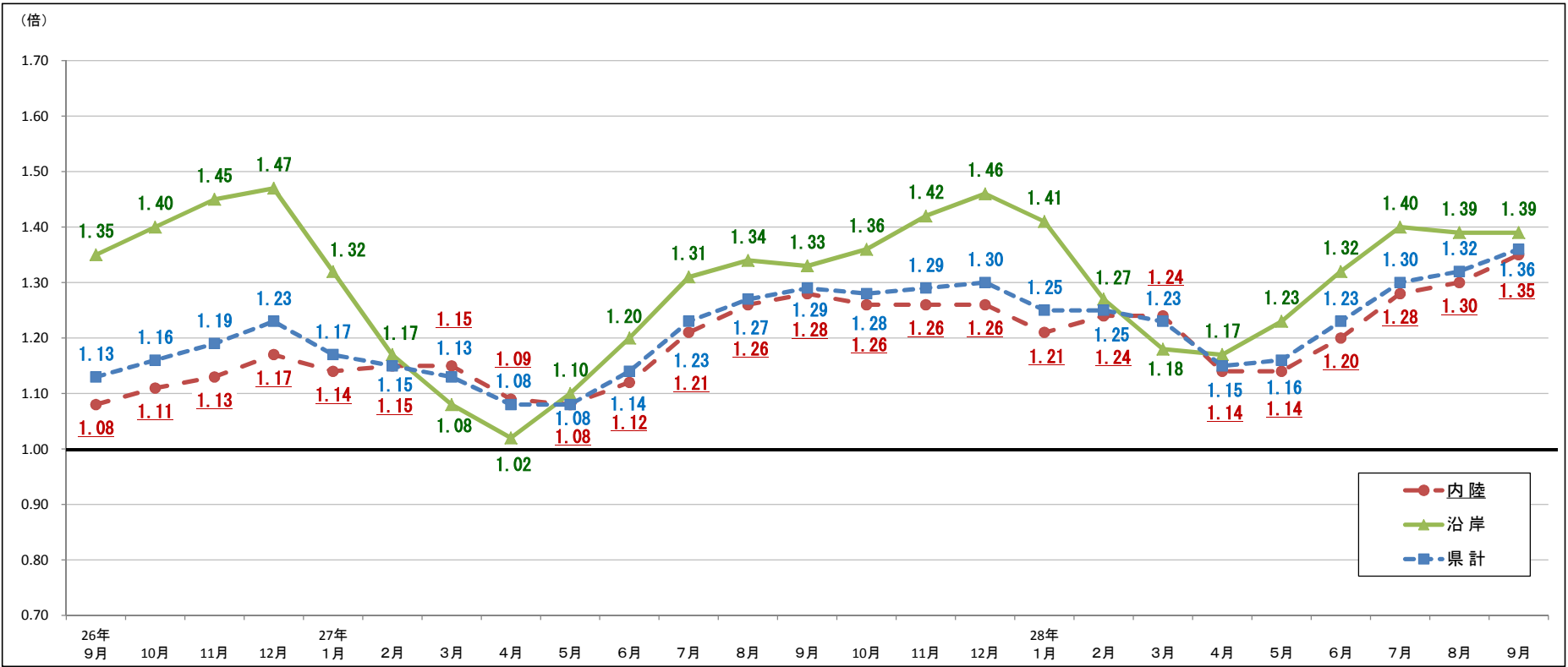
資料

①有効求人人数、有効求職者数及び有効求人倍率（季節調整値）の推移



年月	項目	有効求人人数	有効求職者数	有効求人倍率 (人・倍)
23年度	(平均)	23,332	37,928	0.62
24年度	(平均)	28,300	30,236	0.94
25年度	(平均)	29,173	27,648	1.06
26年度	(平均)	28,204	25,653	1.10
27年度	(平均)	28,454	23,375	1.22
26年	9月	27,433	25,799	1.06
27年	8月	28,779	23,356	1.23
	9月	28,167	23,233	1.21
	10月	28,106	23,190	1.21
	11月	28,015	23,177	1.21
	12月	27,969	23,317	1.20
28年	1月	28,376	23,072	1.23
	2月	29,356	23,585	1.24
	3月	28,920	23,162	1.25
	4月	28,719	22,520	1.28
	5月	28,746	22,384	1.28
	6月	29,288	22,232	1.32
	7月	29,587	22,449	1.32
	8月	28,196	22,666	1.24
	9月	28,902	22,502	1.28

※ 数値は、全数（新規学卒者を除く）。年度計は原数値。



5

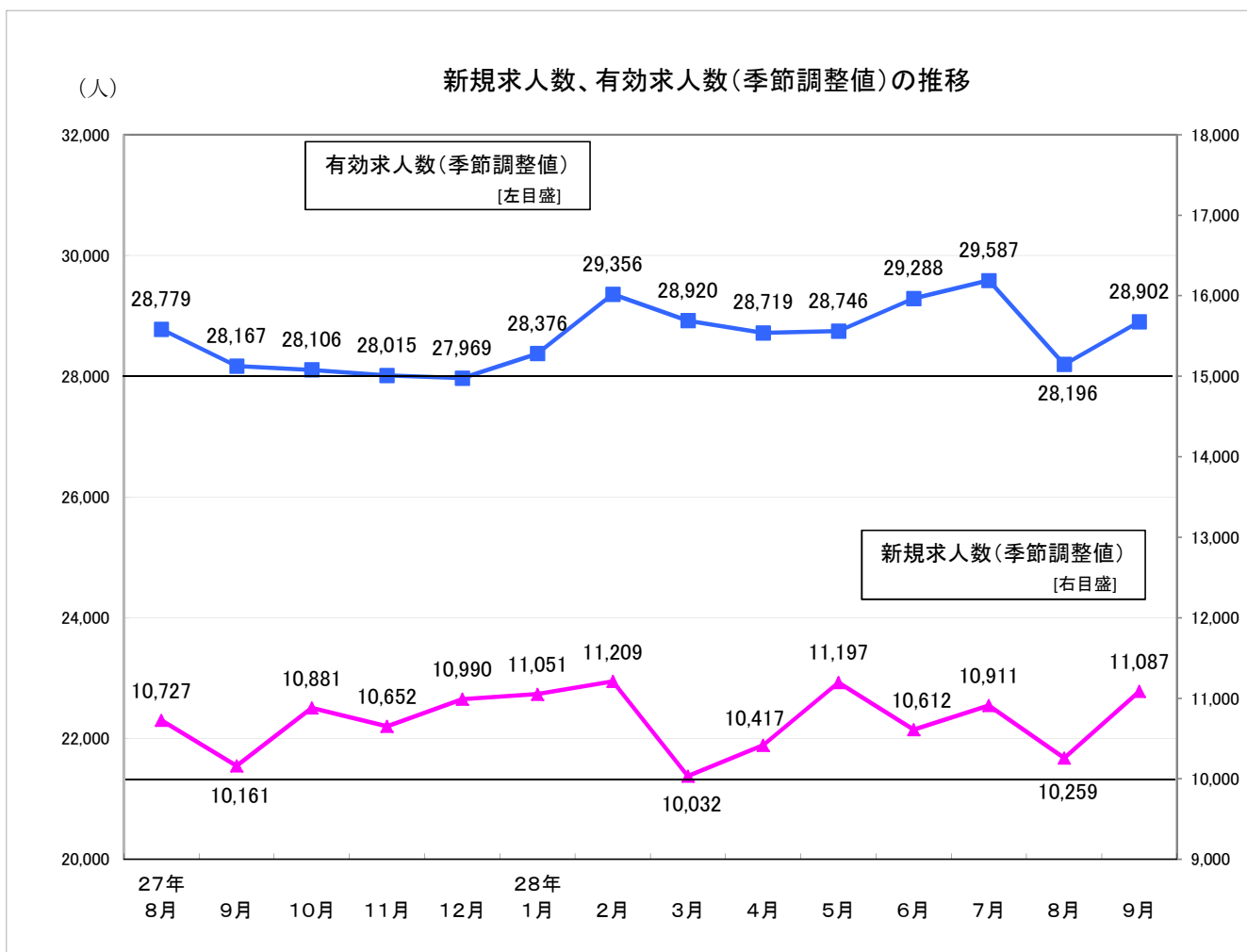
	26年9月	10月	11月	12月	27年1月	2月	3月	4月	5月	6月	7月	8月	9月	10月	11月	12月	28年1月	2月	3月	4月	5月	6月	7月	8月	9月	倍率 (倍)	(P. %)
釜石	1.23	1.21	1.29	1.33	1.17	1.03	0.99	0.94	0.98	1.08	1.16	1.21	1.24	1.29	1.41	1.49	1.50	1.37	1.23	1.21	1.36	1.33	1.29	1.28	1.31	0.07	
宮古	1.34	1.44	1.47	1.53	1.39	1.22	1.12	1.08	1.30	1.33	1.46	1.45	1.40	1.48	1.52	1.50	1.40	1.23	1.22	1.27	1.17	1.30	1.41	1.43	1.45	0.05	
大船渡	2.03	2.11	2.14	2.14	1.82	1.58	1.34	1.33	1.44	1.55	1.66	1.74	1.77	1.83	1.87	1.95	1.90	1.67	1.40	1.39	1.53	1.74	1.93	1.90	1.90	0.13	
久慈	0.81	0.86	0.90	0.84	0.84	0.80	0.81	0.72	0.67	0.82	0.90	0.91	0.90	0.85	0.88	0.93	0.85	0.80	0.81	0.78	0.85	0.90	0.96	0.96	0.94	0.04	
沿岸計	1.35	1.40	1.45	1.47	1.32	1.17	1.08	1.02	1.10	1.20	1.31	1.34	1.33	1.36	1.42	1.46	1.41	1.27	1.18	1.17	1.23	1.32	1.40	1.39	1.39	0.06	
沿岸部 有効求人数	6,296	6,275	6,124	5,849	5,826	6,469	6,905	6,220	5,577	5,635	5,793	5,764	5,824	5,803	5,882	5,725	5,993	6,898	7,069	6,395	6,134	6,014	5,952	5,908	5,952	2.2	
沿岸部 有効求職者数	4,655	4,470	4,212	3,989	4,418	5,547	6,423	6,086	5,091	4,686	4,425	4,310	4,376	4,265	4,141	3,921	4,254	5,422	6,009	5,466	4,987	4,563	4,259	4,259	4,287	▲ 2.0	
盛岡	0.97	1.01	0.97	0.99	0.99	1.03	1.04	1.01	0.98	1.01	1.08	1.13	1.17	1.20	1.19	1.21	1.16	1.25	1.22	1.10	1.09	1.11	1.21	1.21	1.24	0.07	
花巻	1.21	1.16	1.32	1.41	1.38	1.32	1.24	1.17	1.11	1.19	1.21	1.31	1.39	1.32	1.49	1.45	1.35	1.30	1.25	1.19	1.15	1.20	1.34	1.50	1.55	0.16	
一関	1.13	1.15	1.09	1.13	1.12	1.06	1.08	1.07	1.10	1.16	1.23	1.24	1.25	1.19	1.14	1.12	1.06	1.05	1.00	0.98	1.01	1.11	1.13	1.10	1.09	▲ 0.16	
水沢	1.00	1.09	1.13	1.15	1.15	1.14	1.17	1.01	0.98	1.03	1.07	1.07	1.13	1.13	1.18	1.17	1.06	1.07	1.22	1.10	1.09	1.26	1.24	1.25	1.43	0.30	
北沢	1.53	1.57	1.87	2.03	1.77	1.78	1.71	1.64	1.70	1.79	2.07	2.13	1.99	1.78	1.75	1.74	1.78	1.71	1.75	1.66	1.65	1.80	1.89	1.98	2.00	0.01	
二戸	0.94	0.87	0.76	0.73	0.76	0.76	0.82	0.75	0.72	0.81	0.97	1.04	1.03	0.98	0.98	0.94	0.91	0.96	1.00	0.91	0.95	0.93	0.95	0.96	1.09	0.06	
内陸計	1.08	1.11	1.13	1.17	1.14	1.15	1.15	1.09	1.08	1.12	1.21	1.26	1.28	1.26	1.26	1.26	1.21	1.24	1.24	1.14	1.14	1.20	1.28	1.30	1.35	0.07	
内陸部 有効求人数	21,749	22,602	22,090	21,067	21,237	23,063	24,370	23,233	21,791	21,956	22,216	22,279	22,491	22,645	21,899	20,931	20,842	23,829	25,148	22,970	22,126	22,363	22,372	22,257	23,311	3.6	
内陸部 有効求職者数	20,150	20,338	19,473	17,962	18,652	20,137	21,243	21,248	20,259	19,583	18,410	17,730	17,632	18,030	17,383	16,569	17,212	19,168	20,287	20,105	19,385	18,580	17,532	17,104	17,261	▲ 2.1	
県計	1.13	1.16	1.19	1.23	1.17	1.15	1.13	1.08	1.08	1.14	1.23	1.27	1.29	1.28	1.29	1.30	1.25	1.25	1.23	1.15	1.16	1.23	1.30	1.32	1.36	0.07	

資料

Ⅱ 求人

① 新規求人数、有効求人数等（季節調整値）の推移（主な産業の新規求人数（原数値）含む）

資料



(人・%)

(人・%)

項目 年月	新規求人数		有効求人数		主な産業 (新規求人数)	建設業		製造業		卸売業、小売業		サービス業 (他に分類されないもの)	
	前月比	前年同月比	前月比	前年同月比		前年同月比	前年同月比	前年同月比	前年同月比	前年同月比	前年同月比		
23年度	123,663	43.1	279,981	46.9	23年度	14,922	112.1	13,874	27.4	19,047	35.9	18,430	67.9
24年度	135,547	9.6	339,599	21.3	24年度	17,636	18.2	13,524	▲2.5	22,108	16.1	18,110	▲1.7
25年度	135,889	0.3	350,078	3.1	25年度	17,079	▲3.2	14,158	4.7	22,990	4.0	19,371	7.0
26年度	129,452	▲4.7	338,444	▲3.3	26年度	14,584	▲14.6	15,115	6.8	20,047	▲12.8	17,123	▲11.6
27年度	128,707	▲0.6	341,443	0.9	27年度	13,647	▲6.4	14,944	▲1.1	20,355	1.5	16,792	▲1.9
26年9月	10,685	▲0.0	27,433	0.7	26年9月	1,245	▲13.6	1,367	7.7	1,651	▲28.2	1,606	▲4.7
27年8月	10,727	▲3.2	28,779	0.2	27年8月	1,100	▲6.5	1,259	10.6	1,412	▲11.6	1,367	▲8.6
9月	10,161	▲5.3	28,167	▲2.1	9月	1,124	▲9.7	1,234	▲9.7	1,665	0.8	1,357	▲15.5
10月	10,881	7.1	28,106	▲0.2	10月	1,192	▲7.0	1,275	▲14.3	1,936	11.2	1,491	▲7.9
11月	10,652	▲2.1	28,015	▲0.3	11月	1,016	▲11.3	1,125	▲17.3	1,519	6.4	1,222	▲17.4
12月	10,990	3.2	27,969	▲0.2	12月	1,032	2.6	1,046	2.6	1,427	▲3.7	1,110	15.4
28年1月	11,051	0.6	28,376	1.5	28年1月	1,251	11.3	1,250	▲3.5	1,991	6.8	1,146	▲13.8
2月	11,209	1.4	29,356	3.5	2月	1,147	▲6.9	1,100	▲11.0	1,671	10.4	1,775	14.0
3月	10,032	▲10.5	28,920	▲1.5	3月	1,158	▲3.2	1,509	8.3	1,737	▲3.6	1,503	0.3
4月	10,417	3.8	28,719	▲0.7	4月	1,095	▲10.9	1,314	7.4	1,926	3.3	1,193	▲4.2
5月	11,197	7.5	28,746	0.1	5月	1,148	6.3	1,146	▲8.6	1,568	15.7	1,567	0.1
6月	10,612	▲5.2	29,288	1.9	6月	1,113	▲2.0	1,533	24.4	1,680	▲6.1	1,254	▲8.1
7月	10,911	2.8	29,587	1.0	7月	1,062	▲10.2	1,227	▲14.6	2,006	0.9	1,302	▲20.9
8月	10,259	▲6.0	28,196	▲4.7	8月	1,207	9.7	1,243	▲1.3	1,436	1.7	1,416	3.6
9月	11,087	8.1	28,902	2.5	9月	1,054	▲6.2	1,563	26.7	1,760	5.7	1,618	19.2

※数値は、全数（新規学卒者を除く）。新規求人数、有効求人数の年度計及び産業別は原数値。

II-② 正社員構成比及び有効求人倍率（正社員）の推移

資料

年度・月別

項目 年月	有効求人倍率(倍)				正社員構成比(%)			
	※全体	うち正社員		全国の正社員	新規求人数に占める割合		就職件数に占める割合	
		前年同月差			前年同月差	前年同月差		
26年度	1.10	0.56	0.04	0.68	34.9	1.0	32.8	1.5
27年度	1.22	0.65	0.09	0.77	36.0	1.1	34.6	1.8
26年9月	1.06	0.57	0.02	0.69	33.9	1.0	34.6	1.5
27年8月	1.23	0.67	0.10	0.75	38.2	1.1	37.7	2.5
9月	1.21	0.68	0.11	0.78	37.3	3.4	37.0	2.4
10月	1.21	0.69	0.10	0.79	36.1	1.2	36.4	▲ 0.5
11月	1.21	0.69	0.09	0.82	35.3	▲ 0.8	37.0	3.2
12月	1.20	0.71	0.07	0.85	38.4	1.6	37.0	3.5
28年1月	1.23	0.70	0.09	0.87	38.4	3.3	38.9	2.1
2月	1.24	0.65	0.08	0.86	31.8	▲ 0.4	39.0	6.1
3月	1.25	0.63	0.08	0.83	34.5	3.0	26.0	1.2
4月	1.28	0.62	0.06	0.79	37.2	0.2	33.5	2.5
5月	1.28	0.65	0.07	0.79	37.0	1.1	34.4	1.9
6月	1.32	0.68	0.06	0.82	37.2	1.4	35.9	1.9
7月	1.32	0.72	0.07	0.85	38.3	3.5	38.4	▲ 1.1
8月	1.24	0.72	0.05	0.87	37.0	▲ 1.2	39.9	2.2
9月	1.28	0.73	0.05	0.89	37.0	▲ 0.3	36.3	▲ 0.7

○安定所別(平成28年9月)

○産業別新規求人数に占める正社員割合(平成28年9月)

項目 所別	有効求人倍率(倍)			正社員構成比(%)			
	全体	うち正社員		新規求人数に占める割合		就職件数に占める割合	
		前年同月差		前年同月差		前年同月差	
盛岡	1.24	0.62	0.05	34.0	0.5	35.0	▲ 0.9
釜石	1.31	0.78	0.03	40.3	▲ 5.7	35.2	▲ 7.3
宮古	1.45	0.92	▲ 0.08	39.6	▲ 5.2	34.0	5.1
花巻	1.55	0.81	0.11	37.7	0.6	35.6	▲ 4.9
一関	1.09	0.69	▲ 0.06	42.1	▲ 0.7	38.0	0.3
水沢	1.43	0.78	0.09	38.9	▲ 4.0	37.6	0.1
北上	2.00	1.03	0.16	34.8	7.0	35.2	▲ 1.1
大船渡	1.90	1.07	0.08	38.1	▲ 1.8	31.6	▲ 14.2
二戸	1.09	0.63	0.14	44.9	8.1	35.8	▲ 0.2
久慈	0.94	0.56	▲ 0.01	39.6	▲ 13.4	51.4	18.1
内陸計	1.35	0.71	0.06	36.4	1.1	35.9	▲ 1.1
沿岸計	1.39	0.82	▲ 0.01	39.4	▲ 5.6	37.3	0.5

産業計	37.0
D 建設業	82.0
E 製造業	36.3
H 運輸業、郵便業	62.9
I 卸売業、小売業	28.2
K 不動産業、物品賃貸業	57.0
L 学術研究、専門・技術サービス業	48.4
M 宿泊業、飲食サービス業	16.9
N 生活関連サービス業、娯楽業	38.3
O 教育、学習支援業	21.7
P 医療、福祉	39.3
R サービス業(他に分類されないもの)	27.3

(注)1 正社員有効求人倍率＝正社員有効求人数／常用フルタイム有効求職者数。
 なお、常用フルタイム有効求職者には、フルタイムの派遣労働者や契約社員を希望する者も含まれるため、厳密な意味での正社員有効求人倍率より低い値となる。

(注)2 上表の有効求人倍率(※印)は季節調整値。それ以外は原数値。

II-③ 産業別、規模別新規求人状況（平成28年9月）（原数値）

	新規求人数（人）			前年同月新規求人数（人）			対前年同月比（％）			対前年 同月差	対前々年 同月比（％）	
	計	一般	パートタイム	計	一般	パートタイム	計	一般	パートタイム	計	計	
A. B 農、林、漁業(01～04)	168	108	60	127	70	57	32.3	54.3	5.3	41	34.4	
C 鉱業、採石業、砂利採取業(05)	8	8	0	7	7	0	14.3	14.3	—	1	▲42.9	
D 建設業(06～08)	1,054	1,034	20	1,124	1,101	23	▲6.2	▲6.1	▲13.0	▲70	▲15.3	
(06 総合工事業)	668	655	13	713	706	7	▲6.3	▲7.2	85.7	▲45	▲21.5	
E 製造業(09～32)	1,563	1,187	376	1,234	971	263	26.7	22.2	43.0	329	14.3	
09 食品製造業	556	352	204	474	346	128	17.3	1.7	59.4	82	8.8	
10 飲料・たばこ・飼料製造業	57	49	8	57	51	6	0.0	▲3.9	33.3	0	58.3	
11 繊維工業	129	73	56	103	57	46	25.2	28.1	21.7	26	29.0	
12 木材・木製品製造業	27	19	8	18	15	3	50.0	26.7	166.7	9	▲32.5	
13 家具・装備品製造業	3	3	0	5	5	0	▲40.0	▲40.0	—	▲2	▲57.1	
14 パルプ・紙・紙加工品製造業	25	21	4	4	3	1	525.0	600.0	300.0	21	1150.0	
15 印刷・同関連業	11	11	0	21	17	4	▲47.6	▲35.3	▲100.0	▲10	▲64.5	
16 化学工業	12	9	3	34	24	10	▲64.7	▲62.5	▲70.0	▲22	▲14.3	
17 石油製品・石炭製品製造業	2	2	0	1	1	0	100.0	100.0	—	1	▲33.3	
18 プラスチック製品製造業	57	44	13	58	52	6	▲1.7	▲15.4	116.7	▲1	▲40.6	
19 ゴム製品製造業	8	8	0	10	8	2	▲20.0	0.0	▲100.0	▲2	33.3	
21 窯業・土石製品製造業	24	23	1	38	34	4	▲36.8	▲32.4	▲75.0	▲14	▲40.0	
22 鉄鋼業	19	19	0	14	13	1	35.7	46.2	▲100.0	5	0.0	
23 非鉄金属製造業	6	4	2	7	5	2	▲14.3	▲20.0	0.0	▲1	100.0	
24 金属製品製造業	109	98	11	44	41	3	147.7	139.0	266.7	65	75.8	
25 はん用機械器具製造業	71	71	0	41	36	5	73.2	97.2	▲100.0	30	97.2	
26 生産用機械器具製造業	34	28	6	52	48	4	▲34.6	▲41.7	50.0	▲18	▲20.9	
27 業務用機械器具製造業	37	30	7	37	32	5	0.0	▲6.3	40.0	0	12.1	
28 電子部品・デバイス・電子回路製造業	70	51	19	41	29	12	70.7	75.9	58.3	29	▲34.6	
29 電気機械器具製造業	47	43	4	66	52	14	▲28.8	▲17.3	▲71.4	▲19	▲37.3	
30 情報通信機械器具製造業	57	37	20	19	16	3	200.0	131.3	566.7	38	14.0	
31 輸送用機械器具製造業	185	179	6	57	55	2	224.6	225.5	200.0	128	330.2	
(311 自動車・同附属品製造業)	174	168	6	32	30	2	443.8	460.0	200.0	142	443.8	
(313 船舶製造・修理業、船用機関製造業)	9	9	0	20	20	0	▲55.0	▲55.0	—	▲11	▲18.2	
20,32 その他の製造業	17	13	4	33	31	2	▲48.5	▲58.1	100.0	▲16	70.0	
F 電気・ガス・熱供給・水道業(33～36)	19	10	9	27	19	8	▲29.6	▲47.4	12.5	▲8	46.2	
G 情報通信業(37～41)	132	112	20	125	111	14	5.6	0.9	42.9	7	10.9	
(39 情報サービス業)	107	89	18	98	91	7	9.2	▲2.2	157.1	9	32.1	
H 運輸業、郵便業(42～49)	558	483	75	638	511	127	▲12.5	▲5.5	▲40.9	▲80	▲13.8	
I 卸売業、小売業(50～61)	1,760	699	1,061	1,665	638	1,027	5.7	9.6	3.3	95	6.6	
(50～55 卸売業)	342	174	168	297	166	131	15.2	4.8	28.2	45	30.5	
(56～61 小売業)	1,418	525	893	1,368	472	896	3.7	11.2	▲0.3	50	2.1	
J 金融業、保険業(62～67)	37	28	9	90	61	29	▲58.9	▲54.1	▲69.0	▲53	▲43.1	
K 不動産業、物品賃貸業(68～70)	142	97	45	137	90	47	3.6	7.8	▲4.3	5	▲1.4	
L 学術研究、専門・技術サービス業(71～74)	124	94	30	132	79	53	▲6.1	19.0	▲43.4	▲8	▲29.1	
M 宿泊業、飲食サービス業(75～77)	1,114	365	749	843	303	540	32.1	20.5	38.7	271	14.3	
(76 飲食店)	784	266	518	534	193	341	46.8	37.8	51.9	250	13.3	
N 生活関連サービス業、娯楽業(78～80)	572	322	250	475	263	212	20.4	22.4	17.9	97	11.3	
O 教育、学習支援業(81、82)	143	76	67	148	79	69	▲3.4	▲3.8	▲2.9	▲5	▲4.0	
P 医療、福祉(83～85)	1,667	1,092	575	1,588	1,041	547	5.0	4.9	5.1	79	1.7	
(83 医療業)	558	370	188	534	370	164	4.5	0.0	14.6	24	3.9	
(85 社会保険・社会福祉・介護事業)	1,103	719	384	1,046	663	383	5.4	8.4	0.3	57	5.1	
Q 複合サービス事業(86、87)	243	113	130	115	65	50	111.3	73.8	160.0	128	69.9	
R サービス業(他に分類されないもの)(88～96)	1,618	1,297	321	1,357	1,025	332	19.2	26.5	▲3.3	261	0.7	
S, T 公務、その他(97～99)	242	166	76	255	188	67	▲5.1	▲11.7	13.4	▲13	▲8.7	
合計	11,164	7,291	3,873	10,087	6,622	3,465	10.7	10.1	11.8	1077	2.8	
事業規模	29人以下	7,460	4,771	2,689	6,800	4,354	2,446	9.7	9.6	9.9	660	4.0
	30～99人	2,565	1,740	825	2,314	1,602	712	10.8	8.6	15.9	251	▲1.6
	100～299人	756	486	270	666	449	217	13.5	8.2	24.4	90	2.9
	300～499人	94	71	23	178	112	66	▲47.2	▲36.6	▲65.2	▲84	▲57.1
	500～999人	102	37	65	77	53	24	32.5	▲30.2	170.8	25	52.2
1,000人以上	187	186	1	52	52	0	259.6	257.7	—	135	252.8	

Ⅱ-④求人・求職バランスシート及び求人充足数・率(平成28年9月)【常用一般及び常用パートの合計】

資料

局 計	有効求人	職業計	有効求職	有効求人倍率	新職業分類	
					求人充足数	求人充足率
	25,614		21,367	1.20	2,288	8.9
	83	管理的職業	50	1.66	2	2.4
	3,663	専門的・技術的職業	2,093	1.75	216	5.9
	93	開発技術者	67	1.39	2	2.2
	74	製造技術者	135	0.55	3	4.1
	714	建築・土木・測量技術者	141	5.06	18	2.5
	133	情報処理・通信技術者	144	0.92	5	3.8
	25	その他の技術者	14	1.79	3	12.0
	65	医師、歯科医師、獣医師、薬剤師	26	2.50	0	0.0
	861	保健師、助産師、看護師	415	2.07	41	4.8
	297	医療技術者	102	2.91	10	3.4
	246	その他の保健医療の職業	118	2.08	15	6.1
	808	社会福祉の専門的職業	494	1.64	87	10.8
	22	美術家、デザイナー、写真家、映像撮影者	94	0.23	6	27.3
	325	その他の専門的職業	343	0.95	26	8.0
	1,799	事務的職業	5,674	0.32	456	25.3
	1,215	一般事務の職業	5,091	0.24	348	28.6
	155	会計事務の職業	203	0.76	37	23.9
	182	生産関連事務の職業	104	1.75	24	13.2
	146	営業・販売関連事務の職業	175	0.83	29	19.9
	18	外勤事務の職業	6	3.00	1	5.6
	67	運輸・郵便事務の職業	24	2.79	10	14.9
	16	事務用機器操作の職業	71	0.23	7	43.8
	3,709	販売の職業	1,997	1.86	189	5.1
	2,896	商品販売の職業	1,377	2.10	136	4.7
	38	販売類似の職業	31	1.23	6	15.8
	775	営業の職業	589	1.32	47	6.1
	6,186	サービスの職業	2,792	2.22	409	6.6
	6	家庭生活支援サービスの職業	9	0.67	1	16.7
	1,535	介護サービスの職業	750	2.05	97	6.3
	228	保健医療サービスの職業	143	1.59	36	15.8
	505	生活衛生サービスの職業	134	3.77	31	6.1
	1,947	飲食物調理の職業	816	2.39	132	6.8
	1,616	接客・給仕の職業	617	2.62	81	5.0
	54	居住施設・ビル等の管理の職業	93	0.58	13	24.1
	295	その他のサービスの職業	230	1.28	18	6.1
	822	保安の職業	120	6.85	32	3.9
	330	農林漁業の職業	225	1.47	38	11.5
	3,553	生産工程の職業	3,126	1.14	422	11.9
	31	生産設備制御・監視の職業 (金属材料製造、金属加工、金属溶接・溶断)	41	0.76	5	16.1
	26	生産設備制御・監視の職業 (金属材料製造、金属加工、金属溶接・溶断を除く)	50	0.52	6	23.1
	25	生産設備制御・監視の職業(機械組立)	65	0.38	3	12.0
	474	金属材料製造、金属加工、 金属溶接・溶断の職業	337	1.41	72	15.2
	1,808	製品製造・加工処理の職業 (金属材料製造、金属加工、金属溶接・溶断を除く)	1,115	1.62	228	12.6
	※(1,234)	※(うち食料品製造の職業)	※(556)	※(2.22)	※(142)	※(11.5)
	482	機械組立の職業	1,051	0.46	50	10.4
	406	機械整備・修理の職業	188	2.16	26	6.4
	43	製品検査の職業 (金属材料製造、金属加工、金属溶接・溶断)	41	1.05	9	20.9
	88	製品検査の職業 (金属材料製造、金属加工、金属溶接・溶断を除く)	34	2.59	8	9.1
	34	機械検査の職業	70	0.49	5	14.7
	136	生産関連・生産類似の職業	134	1.01	10	7.4
	1,513	輸送・機械運転の職業	876	1.73	135	8.9
	0	鉄道運転の職業	2	0.00	0	--
	1,180	自動車運転の職業	633	1.86	104	8.8
	0	船舶・航空機運転の職業	0	--	0	--
	31	その他の輸送の職業	44	0.70	4	12.9
	302	定置・建設機械運転の職業	197	1.53	27	8.9
	1,718	建設・探掘の職業	647	2.66	90	5.2
	294	建設躯体工事の職業	63	4.67	15	5.1
	462	建設の職業(建設躯体工事の職業を除く)	141	3.28	17	3.7
	169	電気工事の職業	111	1.52	9	5.3
	787	土木の職業	332	2.37	49	6.2
	6	探掘の職業	0	--	0	0.0
	2,238	運搬・清掃・包装等の職業	3,495	0.64	299	13.4
	675	運搬の職業	791	0.85	100	14.8
	978	清掃の職業	774	1.26	102	10.4
	83	包装の職業	31	2.68	15	18.1
	502	その他の運搬・清掃・包装等の職業	1,899	0.26	82	16.3
	422	I T関連職業合計	568	0.74	30	7.1
	2,924	福祉関連職業合計	1,454	2.01	188	6.4
	1,939	(うち介護関係)	960	2.02	144	7.4
	0	分類不能の職業	272	0.00	0	--

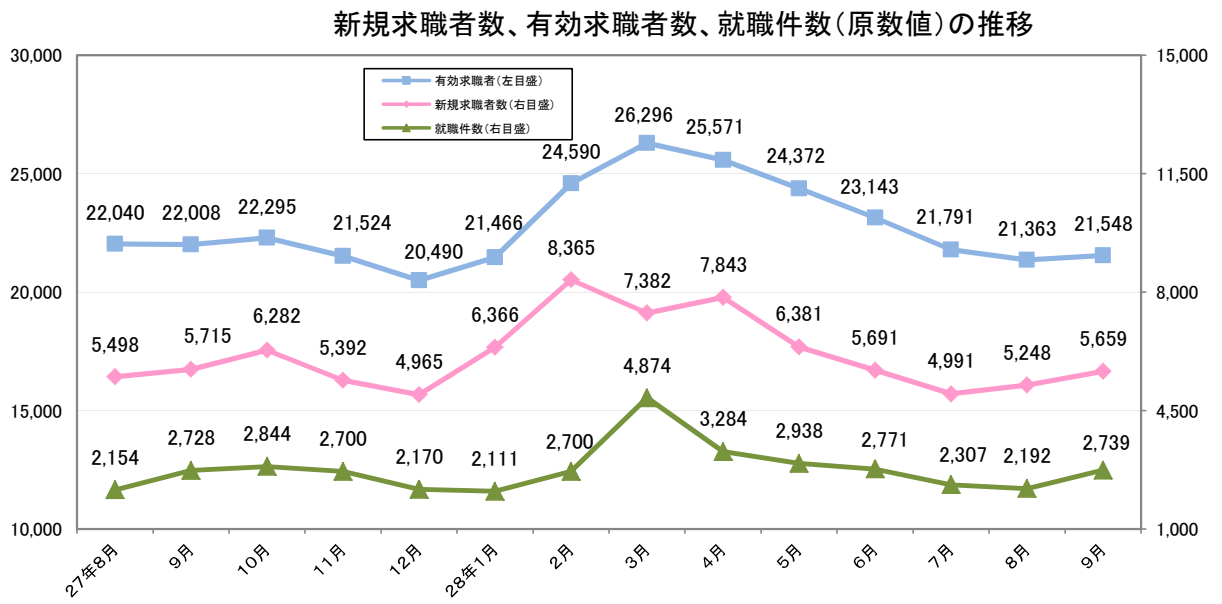
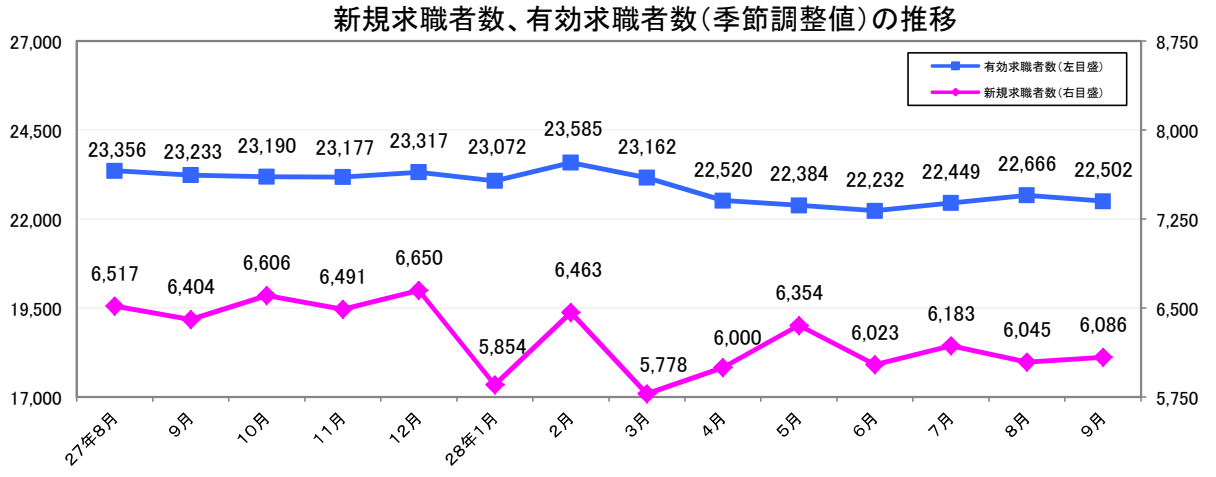
※1 食料品製造の職業については、新職業分類を旧職業分類に振り分けたものである。

※2 食料品製造の職業の充足数・率は就職件数に置き換えたもので参考値である。

Ⅲ 求職者

資料

① 新規求職者数、有効求職者数（以上原数値・季節調整値）、就職件数（原数値）の推移



(人・%)

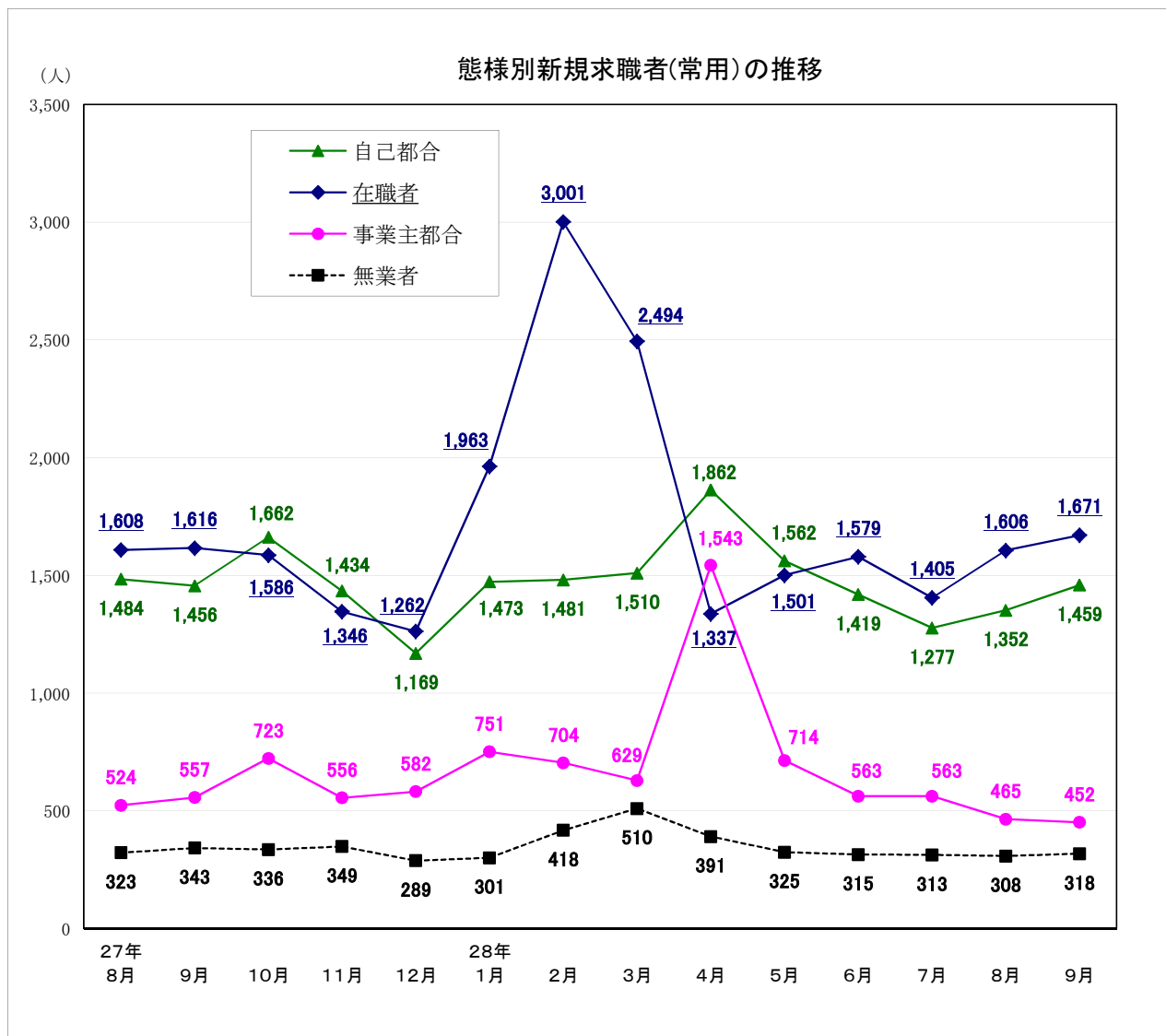
(人・%)

項目	季節調整値			
	新規求職者数	前月比	有効求職者数	前月比
23年度	--	--	--	--
24年度	--	--	--	--
25年度	--	--	--	--
26年度	--	--	--	--
27年度	--	--	--	--
26年9月	7,071	▲ 0.7	25,799	▲ 1.1
27年8月	6,517	▲ 0.3	23,356	0.5
9月	6,404	▲ 1.7	23,233	▲ 0.5
10月	6,606	3.2	23,190	▲ 0.2
11月	6,491	▲ 1.7	23,177	▲ 0.1
12月	6,650	2.5	23,317	0.6
28年1月	5,854	▲ 12.0	23,072	▲ 1.1
2月	6,463	10.4	23,585	2.2
3月	5,778	▲ 10.6	23,162	▲ 1.8
4月	6,000	3.8	22,520	▲ 2.8
5月	6,354	5.9	22,384	▲ 0.6
6月	6,023	▲ 5.2	22,232	▲ 0.7
7月	6,183	2.7	22,449	1.0
8月	6,045	▲ 2.2	22,666	1.0
9月	6,086	0.7	22,502	▲ 0.7

項目	原数値					
	新規求職者数	前年同月比	有効求職者数	前年同月比	就職件数	前年同月比
23年度	115,743	8.5	455,140	9.0	47,837	22.7
24年度	96,130	▲ 16.9	362,837	▲ 20.3	45,289	▲ 5.3
25年度	89,660	▲ 6.7	331,774	▲ 8.6	40,902	▲ 9.7
26年度	84,147	▲ 6.1	307,838	▲ 7.2	38,479	▲ 5.9
27年度	76,591	▲ 9.0	280,497	▲ 8.9	34,732	▲ 9.7
26年9月	6,702	▲ 5.8	24,805	▲ 7.2	3,112	▲ 6.3
27年8月	5,498	▲ 7.5	22,040	▲ 10.1	2,154	▲ 12.2
9月	5,715	▲ 14.7	22,008	▲ 11.3	2,728	▲ 12.3
10月	6,282	▲ 5.8	22,295	▲ 10.1	2,844	▲ 7.8
11月	5,392	▲ 4.8	21,524	▲ 9.1	2,700	4.6
12月	4,965	▲ 0.6	20,490	▲ 6.7	2,170	▲ 13.9
28年1月	6,366	▲ 14.0	21,466	▲ 7.0	2,111	▲ 10.4
2月	8,365	▲ 1.8	24,590	▲ 4.3	2,700	▲ 14.6
3月	7,382	▲ 10.9	26,296	▲ 5.0	4,874	▲ 5.7
4月	7,843	▲ 8.6	25,571	▲ 6.4	3,284	▲ 13.6
5月	6,381	2.3	24,372	▲ 3.9	2,938	4.3
6月	5,691	▲ 7.9	23,143	▲ 4.6	2,771	▲ 11.1
7月	4,991	▲ 11.4	21,791	▲ 4.6	2,307	▲ 15.0
8月	5,248	▲ 4.5	21,363	▲ 3.1	2,192	1.8
9月	5,659	▲ 1.0	21,548	▲ 2.1	2,739	0.4

※ 数値は、全数（新規学卒者を除く）。

Ⅲ- ② 態様別新規求職者（常用：原数値）の推移



(人・%)

項目 年月	在職者		離職者		事業主都合		自己都合		無業者	
		前年同月比		前年同月比		前年同月比		前年同月比		前年同月比
	23年度	22,644	12.0	52,116	7.0	25,941	19.8	23,445	▲ 5.1	10,372
24年度	23,517	3.9	39,524	▲ 24.2	14,695	▲ 43.4	22,954	▲ 2.1	7,408	▲ 28.6
25年度	22,795	▲ 3.1	35,702	▲ 9.7	12,057	▲ 18.0	22,042	▲ 4.0	5,909	▲ 20.2
26年度	22,802	0.03	31,738	▲ 11.1	10,176	▲ 15.6	20,071	▲ 8.9	5,414	▲ 8.4
27年度	21,048	▲ 7.7	28,230	▲ 11.1	8,424	▲ 17.2	18,485	▲ 7.9	4,451	▲ 17.8
26年9月	1,779	0.5	2,526	▲ 11.1	680	▲ 13.6	1,737	▲ 9.9	472	▲ 0.4
27年8月	1,608	▲ 2.0	2,084	▲ 9.0	524	▲ 21.1	1,484	▲ 3.7	323	▲ 20.2
9月	1,616	▲ 9.2	2,099	▲ 16.9	557	▲ 18.1	1,456	▲ 16.2	343	▲ 27.3
10月	1,586	▲ 7.6	2,498	▲ 5.2	723	▲ 9.3	1,662	▲ 4.3	336	▲ 17.4
11月	1,346	▲ 11.5	2,085	▲ 1.4	556	▲ 4.6	1,434	0.1	349	▲ 11.6
12月	1,262	0.8	1,825	▲ 2.1	582	▲ 4.1	1,169	0.4	289	▲ 5.6
28年1月	1,963	▲ 14.4	2,308	▲ 14.1	751	▲ 6.4	1,473	▲ 16.2	301	▲ 26.9
2月	3,001	▲ 5.0	2,300	▲ 0.7	704	2.5	1,481	▲ 2.3	418	▲ 15.4
3月	2,494	▲ 13.3	2,235	▲ 14.4	629	▲ 20.7	1,510	▲ 10.9	510	▲ 9.1
4月	1,337	▲ 15.4	3,598	▲ 4.1	1,543	5.8	1,862	▲ 8.7	391	▲ 26.1
5月	1,501	10.8	2,391	▲ 3.7	714	3.2	1,562	▲ 6.8	325	▲ 4.7
6月	1,579	▲ 6.5	2,076	▲ 12.2	563	▲ 12.3	1,419	▲ 11.6	315	▲ 15.5
7月	1,405	▲ 9.2	1,911	▲ 12.9	563	▲ 6.9	1,277	▲ 14.5	313	▲ 7.7
8月	1,606	▲ 0.1	1,887	▲ 9.5	465	▲ 11.3	1,352	▲ 8.9	308	▲ 4.6
9月	1,671	3.4	1,973	▲ 6.0	452	▲ 18.9	1,459	0.2	318	▲ 7.3

※ パートを除く常用

参 考 资 料

月別・年度別有効求人倍率（季節調整値）の推移

は景気後退期

年・月	1月	2月	3月	4月	5月	6月	7月	8月	9月	10月	11月	12月	年計	年度計	全国の景気循環
昭和38年	0.37	0.31	0.34	0.33	0.37	0.46	0.49	0.42	0.40	0.35	0.35	0.36	0.39	0.39	← オリンピック景気 (37/10~39/10 24ヶ月)
昭和39年	0.37	0.38	0.39	0.38	0.37	0.37	0.39	0.38	0.42	0.47	0.47	0.47	0.39	0.41	← 証券不況 (39/10~40/10 12ヶ月)
昭和40年	0.46	0.46	0.43	0.45	0.43	0.43	0.40	0.41	0.41	0.34	0.34	0.29	0.40	0.39	← いざなぎ景気 (40/10~45/7 57ヶ月)
昭和41年	0.32	0.36	0.38	0.35	0.39	0.43	0.39	0.37	0.41	0.41	0.40	0.37	0.38	0.39	
昭和42年	0.41	0.43	0.43	0.51	0.52	0.60	0.69	0.59	0.57	0.57	0.55	0.51	0.52	0.56	
昭和43年	0.54	0.56	0.59	0.60	0.64	0.61	0.59	0.59	0.53	0.54	0.62	0.68	0.58	0.61	
昭和44年	0.65	0.64	0.64	0.63	0.65	0.60	0.65	0.70	0.68	0.67	0.65	0.81	0.66	0.70	
昭和45年	0.81	0.79	0.73	0.68	0.69	0.67	0.63	0.62	0.61	0.62	0.62	0.62	0.67	0.62	← ニクソン不況 (45/7~46/2 17か月)
昭和46年	0.58	0.53	0.51	0.52	0.53	0.58	0.58	0.62	0.63	0.66	0.63	0.60	0.58	0.60	
昭和47年	0.61	0.61	0.63	0.64	0.66	0.62	0.61	0.64	0.66	0.70	0.72	0.80	0.65	0.74	← 列島改造ブーム (46/12~48/11 23か月)
昭和48年	0.88	0.94	0.96	1.00	1.04	1.16	1.26	1.17	1.15	1.20	1.21	1.24	1.09	1.14	← 第一次石油危機 (48/11~50/3 16か月)
昭和49年	1.14	1.07	0.98	0.97	1.03	0.95	0.93	0.84	0.77	0.69	0.68	0.61	0.89	0.77	
昭和50年	0.68	0.65	0.61	0.56	0.54	0.53	0.50	0.52	0.54	0.55	0.55	0.47	0.56	0.53	
昭和51年	0.49	0.49	0.57	0.65	0.70	0.61	0.63	0.68	0.61	0.60	0.58	0.64	0.61	0.64	
昭和52年	0.72	0.68	0.70	0.62	0.58	0.56	0.46	0.53	0.56	0.56	0.58	0.56	0.60	0.57	← 円高不況 (52/1~52/10 9か月)
昭和53年	0.54	0.52	0.55	0.57	0.57	0.57	0.58	0.58	0.60	0.62	0.61	0.59	0.59	0.60	
昭和54年	0.58	0.61	0.62	0.68	0.68	0.73	0.75	0.78	0.78	0.77	0.79	0.77	0.71	0.76	
昭和55年	0.77	0.74	0.71	0.73	0.70	0.70	0.69	0.68	0.65	0.62	0.64	0.82	0.71	0.69	← 第二次石油危機 (55/2~58/2 36か月)
昭和56年	0.81	0.68	0.59	0.58	0.59	0.56	0.55	0.59	0.56	0.55	0.53	0.53	0.59	0.57	
昭和57年	0.56	0.57	0.56	0.50	0.49	0.48	0.49	0.48	0.47	0.49	0.49	0.50	0.50	0.49	
昭和58年	0.50	0.50	0.50	0.48	0.50	0.49	0.50	0.52	0.52	0.52	0.52	0.53	0.50	0.51	← ハイテク景気 (58/2~60/6 28か月)
昭和59年	0.55	0.53	0.52	0.56	0.57	0.55	0.57	0.59	0.61	0.62	0.62	0.60	0.57	0.58	
昭和60年	0.58	0.54	0.60	0.60	0.63	0.60	0.59	0.59	0.58	0.56	0.59	0.57	0.58	0.59	← 円高不況 (60/6~61/11 17か月)
昭和61年	0.58	0.57	0.60	0.58	0.59	0.54	0.51	0.51	0.54	0.54	0.53	0.55	0.55	0.55	
昭和62年	0.55	0.58	0.58	0.58	0.60	0.62	0.63	0.64	0.71	0.74	0.76	0.77	0.64	0.71	← バブル景気 (61/11~3/2 51か月)
昭和63年	0.79	0.85	0.85	0.87	0.89	0.89	0.93	0.96	0.96	1.00	1.02	1.05	0.92	0.97	
平成元年	1.06	1.05	1.02	1.03	1.09	1.09	1.15	1.23	1.17	1.20	1.22	1.20	1.13	1.18	
平成2年	1.21	1.25	1.24	1.27	1.27	1.34	1.35	1.35	1.32	1.29	1.34	1.36	1.30	1.34	
平成3年	1.42	1.40	1.40	1.44	1.43	1.50	1.54	1.47	1.43	1.40	1.40	1.33	1.43	1.39	← 第一次平成不況 (複合不況) (3/2~5/10 32か月)
平成4年	1.31	1.30	1.20	1.23	1.16	1.19	1.20	1.18	1.13	1.13	1.08	1.05	1.18	1.11	
平成5年	1.02	1.01	1.02	0.99	0.99	0.94	0.94	0.93	0.94	0.91	0.91	0.93	0.96	0.94	
平成6年	0.93	0.91	0.93	0.91	0.90	0.90	0.89	0.92	0.93	0.93	0.95	0.93	0.92	0.92	← カンフル景気 (5/10~9/5 43か月)
平成7年	0.93	0.93	0.88	0.87	0.84	0.85	0.84	0.85	0.85	0.85	0.84	0.82	0.86	0.85	
平成8年	0.83	0.82	0.85	0.81	0.85	0.87	0.87	0.88	0.89	0.91	0.91	0.92	0.87	0.89	
平成9年	0.93	0.90	0.89	0.88	0.93	0.93	0.91	0.89	0.86	0.84	0.83	0.81	0.88	0.83	← 第二次平成不況 (日本列島総不況) (9/5~11/1 20か月)
平成10年	0.75	0.70	0.67	0.64	0.61	0.58	0.54	0.53	0.51	0.50	0.49	0.48	0.58	0.53	
平成11年	0.48	0.50	0.49	0.49	0.48	0.49	0.50	0.50	0.51	0.51	0.52	0.51	0.50	0.51	← ITバブル (11/1~12/11 22か月)
平成12年	0.53	0.55	0.56	0.57	0.60	0.61	0.61	0.63	0.62	0.62	0.61	0.61	0.59	0.60	
平成13年	0.60	0.57	0.54	0.54	0.52	0.49	0.45	0.42	0.40	0.38	0.37	0.36	0.46	0.42	← 第三次平成不況 (デフレ不況) (12/11~14/1 14か月)
平成14年	0.36	0.36	0.38	0.38	0.38	0.38	0.39	0.41	0.42	0.43	0.45	0.45	0.40	0.42	
平成15年	0.45	0.47	0.47	0.48	0.51	0.52	0.55	0.54	0.55	0.56	0.58	0.57	0.52	0.55	← いざなぎ景気 (14/2~19/10 68か月)
平成16年	0.56	0.56	0.56	0.54	0.53	0.53	0.57	0.59	0.61	0.61	0.58	0.56	0.57	0.57	
平成17年	0.57	0.57	0.57	0.57	0.57	0.57	0.56	0.59	0.61	0.62	0.64	0.69	0.59	0.63	
平成18年	0.72	0.73	0.73	0.75	0.76	0.78	0.79	0.77	0.79	0.81	0.81	0.81	0.77	0.78	
平成19年	0.80	0.79	0.77	0.77	0.77	0.75	0.75	0.74	0.69	0.66	0.64	0.65	0.73	0.70	← リーマン・ショック (世界金融危機) (19/11~21/3)
平成20年	0.66	0.66	0.64	0.65	0.65	0.61	0.58	0.56	0.55	0.50	0.48	0.46	0.58	0.50	
平成21年	0.40	0.36	0.36	0.35	0.33	0.32	0.32	0.32	0.34	0.36	0.34	0.35	0.34	0.35	
平成22年	0.35	0.38	0.39	0.38	0.40	0.41	0.44	0.45	0.47	0.48	0.51	0.49	0.43	0.46	
平成23年	0.49	0.51	0.46	0.40	0.43	0.47	0.54	0.57	0.61	0.66	0.70	0.73	0.54	0.62	← 東日本大震災 (23/3)
平成24年	0.76	0.80	0.84	0.89	0.92	0.93	0.95	0.93	0.93	0.91	0.91	0.94	0.89	0.94	
平成25年	0.97	0.99	1.00	0.99	1.00	1.03	1.04	1.04	1.06	1.07	1.08	1.09	1.03	1.06	
平成26年	1.09	1.10	1.10	1.10	1.10	1.08	1.05	1.04	1.06	1.10	1.10	1.14	1.09	1.10	
平成27年	1.15	1.15	1.16	1.20	1.21	1.21	1.24	1.23	1.21	1.21	1.21	1.20	1.19	1.22	
平成28年	1.23	1.24	1.25	1.28	1.28	1.32	1.32	1.24	1.28						

※ 年計及び年度計は実数値。

月別・年度別新規求人倍率（季節調整値）の推移

年・月	1月	2月	3月	4月	5月	6月	7月	8月	9月	10月	11月	12月	年計	年度計
昭和38年	0.54	0.38	0.54	0.42	0.55	0.68	1.02	0.51	0.56	0.51	0.45	0.65	0.58	0.58
昭和39年	0.51	0.58	0.57	0.55	0.61	0.51	0.52	0.64	0.73	0.68	0.71	0.59	0.58	0.59
昭和40年	0.57	0.61	0.52	0.54	0.51	0.52	0.47	0.68	0.52	0.45	0.50	0.44	0.55	0.55
昭和41年	0.51	0.52	0.58	0.46	0.49	0.67	0.59	0.52	0.73	0.63	0.61	0.63	0.58	0.59
昭和42年	0.61	0.62	0.58	0.72	0.81	0.75	0.86	0.68	0.83	0.61	0.56	0.67	0.69	0.72
昭和43年	0.66	0.73	0.77	0.69	0.68	0.64	0.72	0.63	0.63	0.66	0.65	0.74	0.70	0.69
昭和44年	0.71	0.69	0.72	0.76	0.69	0.65	0.73	0.97	0.63	0.83	0.57	1.14	0.74	0.75
昭和45年	0.81	0.70	0.66	0.68	0.76	0.65	0.74	0.65	0.68	0.68	0.68	0.62	0.70	0.66
昭和46年	0.62	0.54	0.48	0.59	0.61	0.71	0.81	0.70	0.74	0.60	0.64	0.63	0.66	0.71
昭和47年	0.62	0.69	0.79	0.73	0.80	0.69	0.71	0.81	0.85	0.89	0.79	1.26	0.80	0.89
昭和48年	1.00	1.01	0.99	0.97	0.87	1.39	1.14	0.86	1.06	1.10	1.04	1.05	1.08	1.11
昭和49年	1.01	1.19	0.95	0.91	0.99	1.14	0.92	0.76	0.75	0.85	0.77	0.68	0.95	0.88
昭和50年	0.93	0.87	0.70	0.80	0.79	0.78	0.83	0.78	0.85	0.83	0.78	0.60	0.80	0.78
昭和51年	0.64	0.67	0.83	0.92	0.95	0.76	0.64	0.97	0.58	0.60	0.61	1.36	0.77	0.78
昭和52年	1.23	0.77	0.65	0.85	0.69	0.64	0.50	0.76	0.65	0.53	0.60	0.61	0.74	0.66
昭和53年	0.58	0.59	0.66	0.65	0.64	0.77	0.93	0.71	0.75	0.62	0.57	0.62	0.69	0.69
昭和54年	0.57	0.70	0.67	0.75	0.69	0.81	0.78	0.76	0.81	0.76	0.79	0.72	0.73	0.75
昭和55年	0.70	0.67	0.68	0.82	0.72	0.82	0.71	0.69	0.69	0.60	0.74	1.54	0.76	0.77
昭和56年	0.98	0.79	0.64	0.81	0.67	0.65	0.71	0.70	0.57	0.62	0.57	0.64	0.69	0.66
昭和57年	0.64	0.68	0.61	0.57	0.60	0.58	0.63	0.62	0.58	0.63	0.53	0.58	0.60	0.60
昭和58年	0.62	0.66	0.70	0.53	0.67	0.67	0.67	0.70	0.65	0.68	0.72	0.68	0.64	0.64
昭和59年	0.66	0.63	0.61	0.70	0.71	0.74	0.71	0.69	0.78	0.72	0.68	0.68	0.68	0.69
昭和60年	0.66	0.57	0.70	0.71	0.76	0.67	0.68	0.70	0.64	0.64	0.77	0.67	0.68	0.69
昭和61年	0.67	0.68	0.73	0.70	0.67	0.60	0.63	0.67	0.70	0.66	0.64	0.73	0.67	0.68
昭和62年	0.63	0.75	0.75	0.78	0.70	0.72	0.76	0.75	0.83	0.86	0.86	0.80	0.76	0.82
昭和63年	0.88	0.90	0.89	0.89	0.95	0.99	1.10	1.04	1.07	1.08	1.14	1.17	1.00	1.06
平成元年	1.10	1.07	1.07	1.09	1.13	1.13	1.34	1.40	1.09	1.26	1.33	1.26	1.19	1.25
平成2年	1.28	1.34	1.27	1.31	1.24	1.42	1.46	1.40	1.29	1.32	1.51	1.58	1.36	1.41
平成3年	1.54	1.44	1.52	1.51	1.41	1.66	1.51	1.51	1.54	1.48	1.43	1.43	1.50	1.48
平成4年	1.53	1.42	1.27	1.43	1.13	1.48	1.34	1.25	1.33	1.26	1.17	1.17	1.32	1.28
平成5年	1.32	1.22	1.24	1.15	1.19	1.02	1.21	1.15	1.11	1.16	1.12	1.25	1.18	1.15
平成6年	1.21	1.07	1.13	1.10	1.12	1.15	1.16	1.21	1.18	1.16	1.24	1.23	1.17	1.17
平成7年	1.20	1.17	1.09	1.10	1.05	1.13	1.08	1.13	1.13	1.15	1.17	1.05	1.13	1.12
平成8年	1.12	1.09	1.15	1.07	1.21	1.23	1.11	1.24	1.21	1.22	1.22	1.37	1.19	1.22
平成9年	1.28	1.21	1.27	1.24	1.21	1.22	1.22	1.22	1.14	1.16	1.09	1.07	1.20	1.12
平成10年	1.01	1.00	0.97	0.91	0.87	0.85	0.81	0.82	0.77	0.79	0.79	0.78	0.87	0.82
平成11年	0.79	0.82	0.79	0.81	0.79	0.80	0.89	0.79	0.82	0.86	0.83	0.79	0.81	0.84
平成12年	0.89	0.89	0.86	0.88	1.03	0.90	0.89	1.01	0.91	0.93	0.96	0.95	0.92	0.91
平成13年	0.90	0.83	0.82	0.83	0.77	0.75	0.71	0.67	0.63	0.61	0.63	0.63	0.73	0.69
平成14年	0.65	0.65	0.73	0.67	0.68	0.72	0.73	0.73	0.76	0.75	0.74	0.69	0.72	0.74
平成15年	0.77	0.81	0.80	0.79	0.86	0.83	0.86	0.89	0.86	0.92	0.89	0.85	0.84	0.86
平成16年	0.86	0.89	0.85	0.83	0.85	0.82	0.96	0.91	0.99	0.90	0.80	0.92	0.88	0.89
平成17年	0.92	0.88	0.87	0.91	0.90	0.92	0.91	0.97	0.97	0.96	1.06	1.09	0.95	1.00
平成18年	1.11	1.10	1.09	1.06	1.19	1.18	1.13	1.13	1.16	1.22	1.23	1.18	1.15	1.16
平成19年	1.16	1.16	1.14	1.12	1.09	1.09	1.04	1.06	0.97	0.95	0.96	1.01	1.07	1.03
平成20年	1.05	1.00	0.99	0.96	0.90	0.91	0.89	0.85	0.83	0.76	0.79	0.68	0.89	0.78
平成21年	0.62	0.62	0.68	0.71	0.64	0.64	0.69	0.65	0.71	0.73	0.66	0.69	0.67	0.69
平成22年	0.72	0.73	0.75	0.66	0.75	0.76	0.75	0.84	0.84	0.87	0.89	0.87	0.78	0.81
平成23年	0.85	0.85	0.81	0.53	0.82	0.89	1.05	1.05	1.11	1.26	1.29	1.33	0.94	1.07
平成24年	1.36	1.45	1.41	1.41	1.46	1.39	1.39	1.41	1.37	1.28	1.43	1.43	1.39	1.41
平成25年	1.48	1.46	1.44	1.44	1.41	1.51	1.43	1.55	1.52	1.54	1.53	1.56	1.49	1.52
平成26年	1.59	1.58	1.54	1.48	1.51	1.43	1.48	1.50	1.51	1.56	1.58	1.64	1.53	1.54
平成27年	1.61	1.57	1.62	1.67	1.65	1.64	1.70	1.65	1.59	1.65	1.64	1.65	1.63	1.68
平成28年	1.89	1.73	1.74	1.74	1.76	1.76	1.76	1.70	1.82					

※ 年計及び年度計は実数値。

有効求人数、有効求職者数（原数値）の推移（安定所別含む）

安定所別有効求人数（新規学卒者を除く全数）

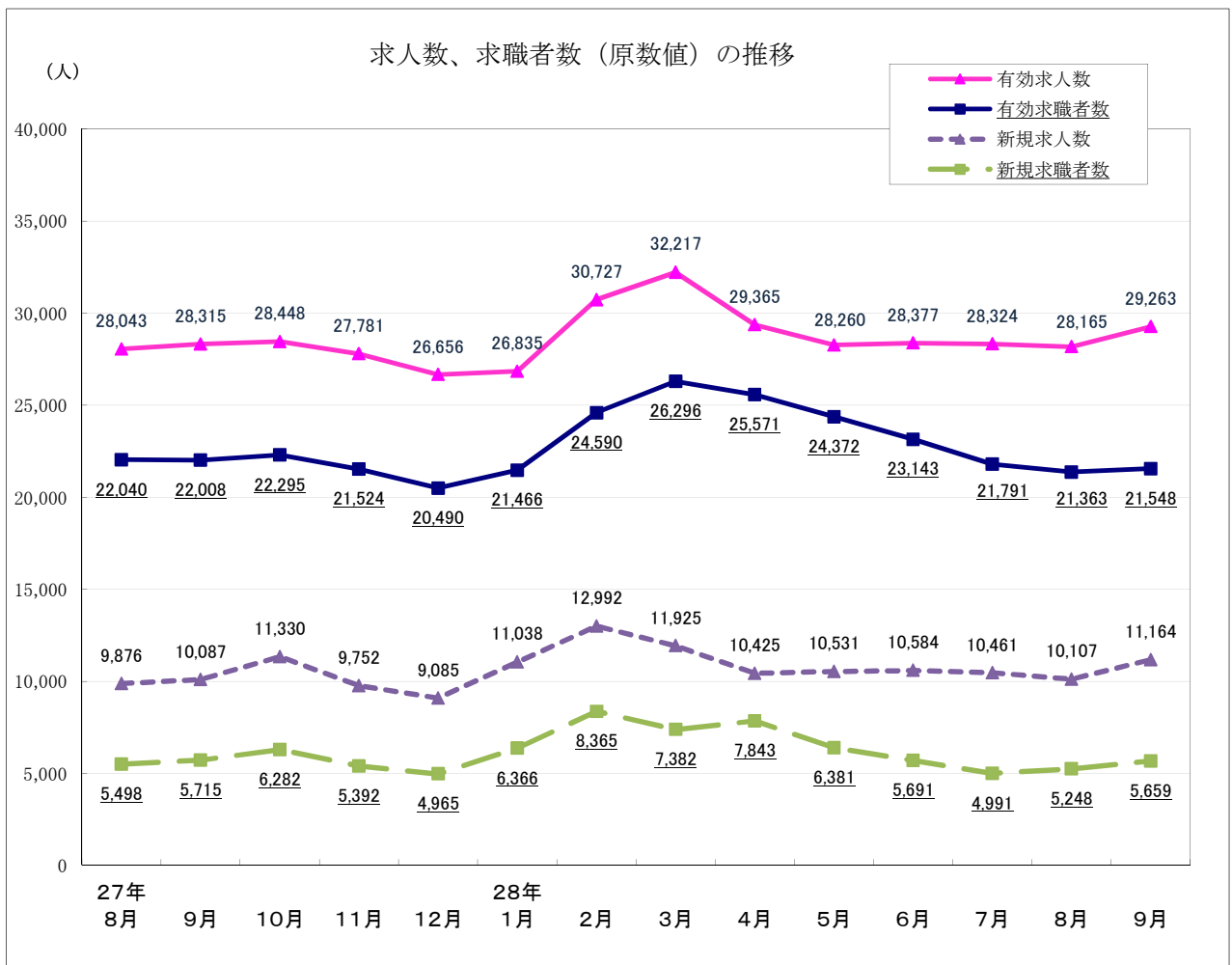
(人) (%)

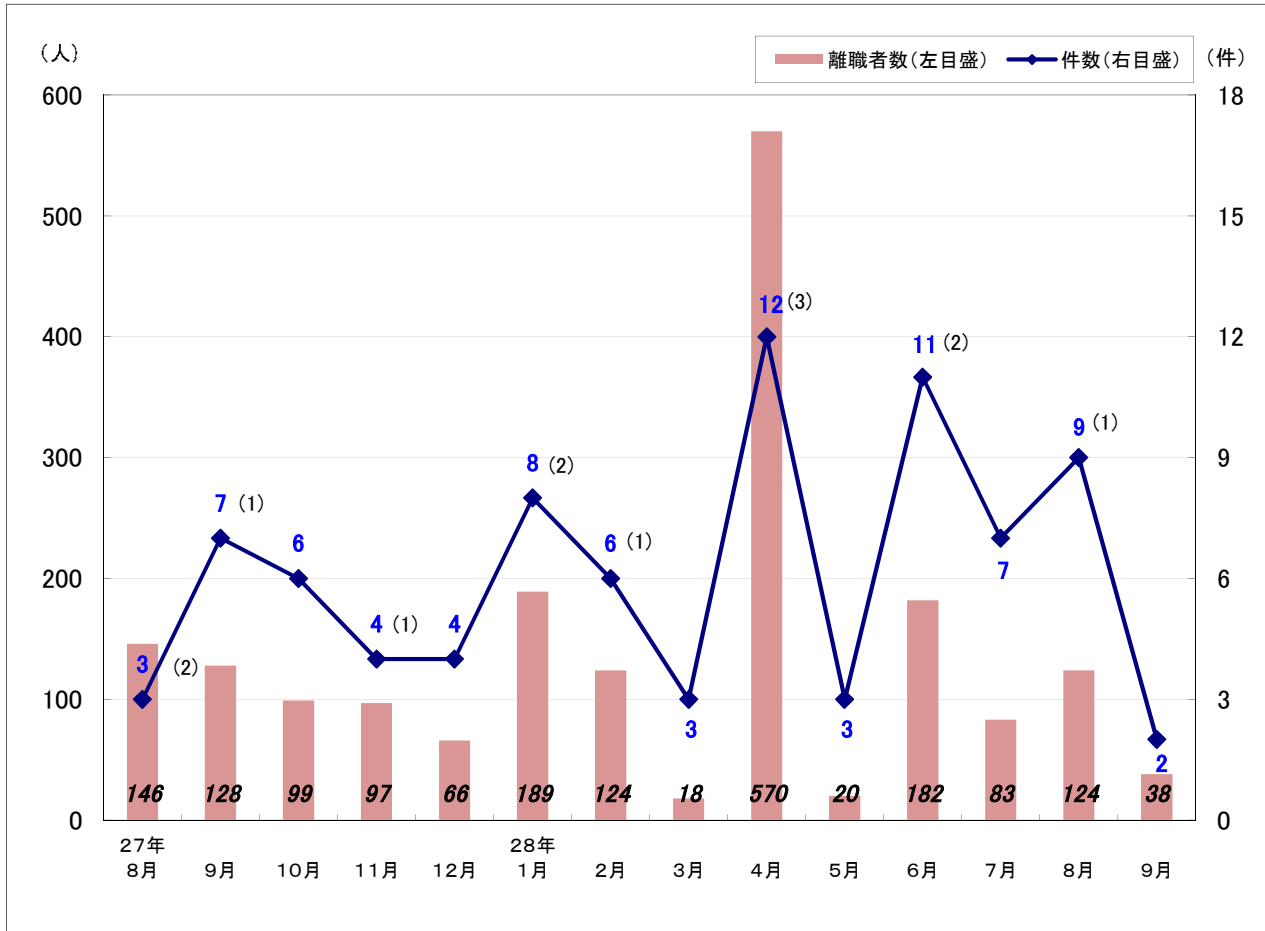
項目	26年9月	27年8月	9月	10月	11月	12月	28年1月	2月	3月	4月	5月	6月	7月	8月	9月	前年同月比
盛岡	9,681	10,166	10,526	11,130	10,637	10,273	10,242	12,165	12,518	11,242	10,833	10,589	10,776	10,518	10,852	3.1
釜石	1,521	1,435	1,478	1,500	1,600	1,562	1,667	1,887	1,898	1,734	1,733	1,625	1,537	1,506	1,542	4.3
宮古	1,739	1,741	1,723	1,685	1,709	1,608	1,640	1,976	2,099	1,848	1,637	1,633	1,628	1,674	1,662	▲ 3.5
花巻	2,238	2,204	2,312	2,256	2,270	2,161	2,062	2,310	2,426	2,256	2,179	2,231	2,377	2,420	2,493	7.8
一関	2,853	2,750	2,648	2,544	2,394	2,261	2,221	2,505	2,626	2,398	2,351	2,433	2,320	2,331	2,334	▲ 11.9
水沢	2,638	2,388	2,458	2,456	2,519	2,350	2,258	2,491	2,922	2,627	2,527	2,794	2,607	2,603	3,010	22.5
北上	3,585	4,006	3,769	3,501	3,369	3,209	3,337	3,511	3,707	3,603	3,444	3,549	3,545	3,661	3,790	0.6
大船渡	2,200	1,743	1,758	1,770	1,732	1,673	1,825	2,089	2,018	1,845	1,812	1,823	1,879	1,796	1,792	1.9
二戸	754	765	778	758	710	677	722	847	949	844	792	767	747	724	832	6.9
久慈	836	845	865	848	841	882	861	946	1,054	968	952	933	908	932	956	10.5
県計	28,045	28,043	28,315	28,448	27,781	26,656	26,835	30,727	32,217	29,365	28,260	28,377	28,324	28,165	29,263	3.3

安定所別有効求職者数（新規学卒者を除く全数）

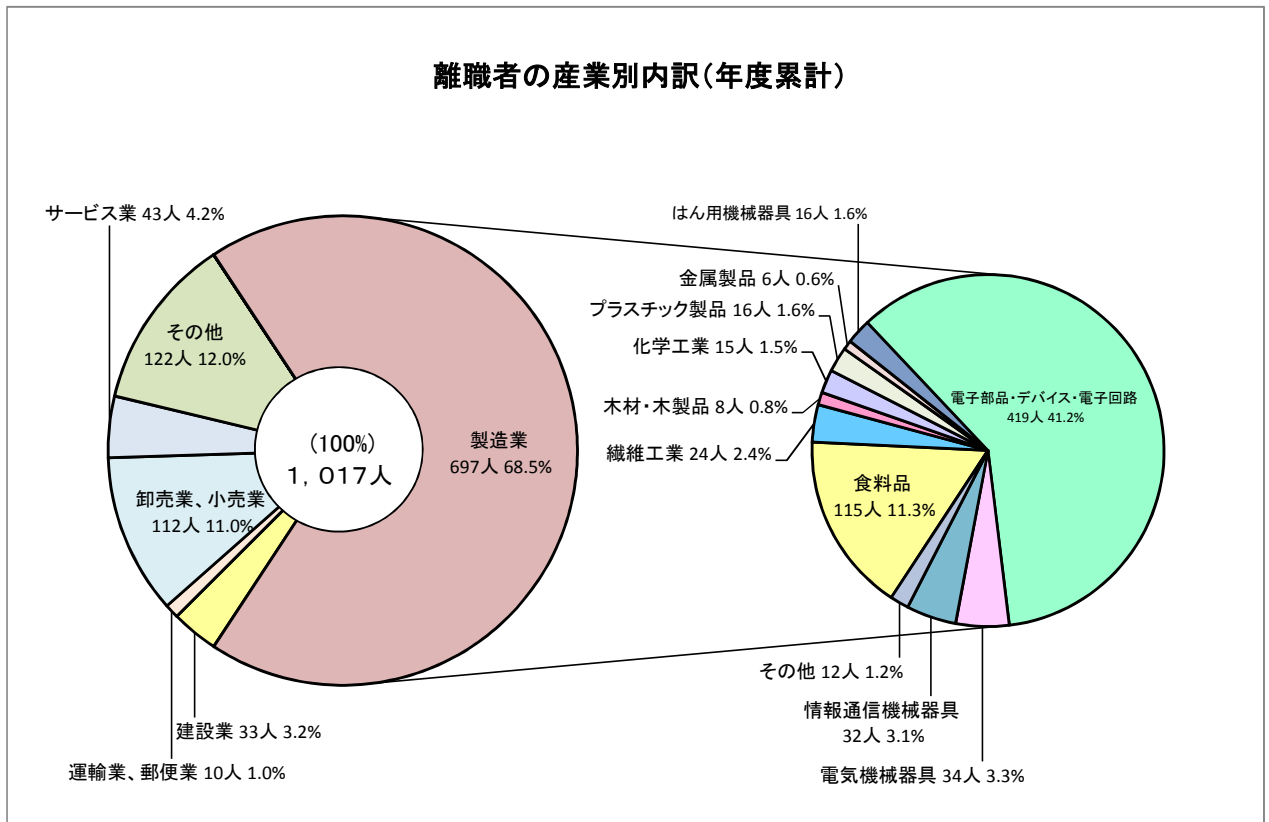
(人) (%)

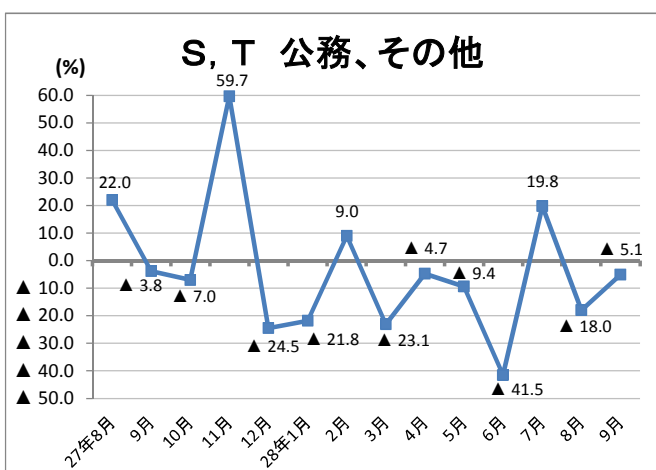
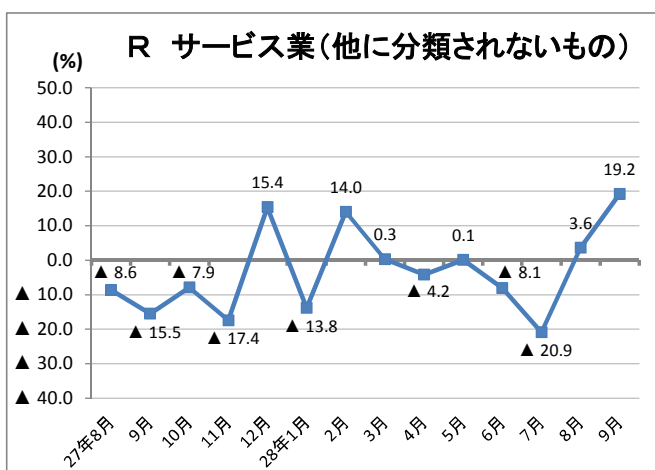
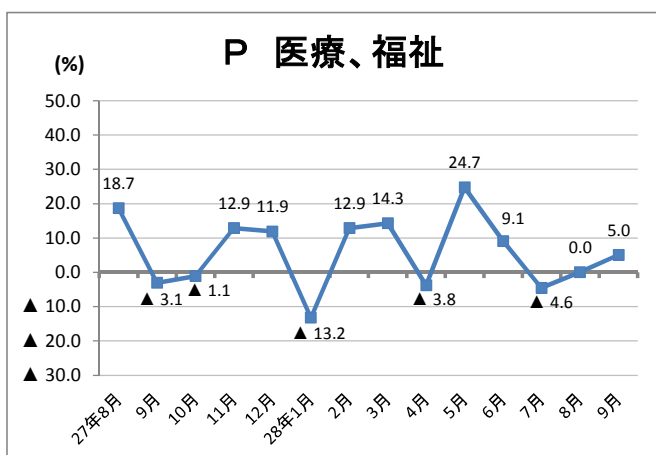
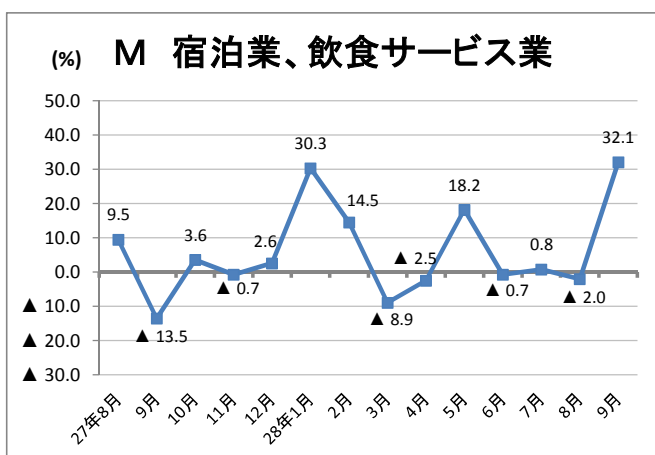
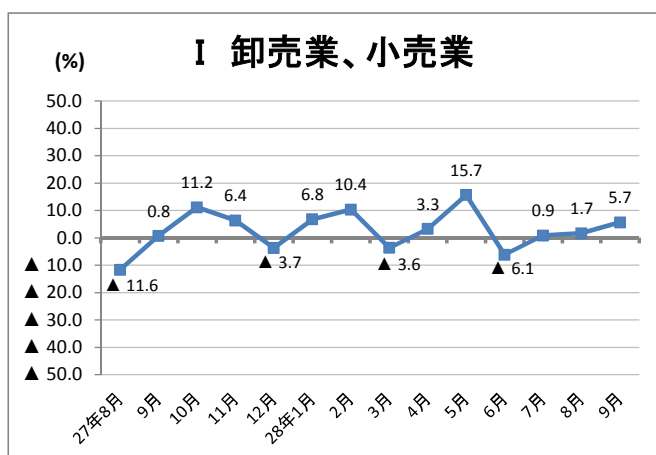
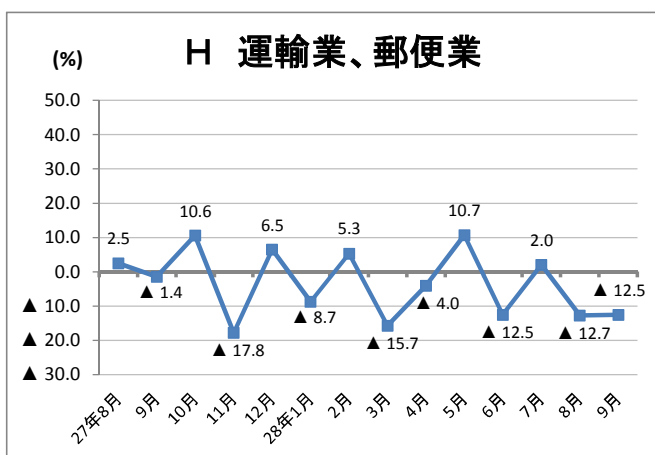
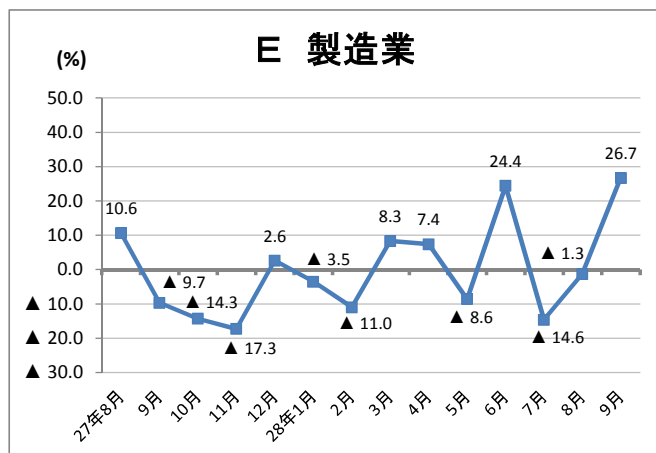
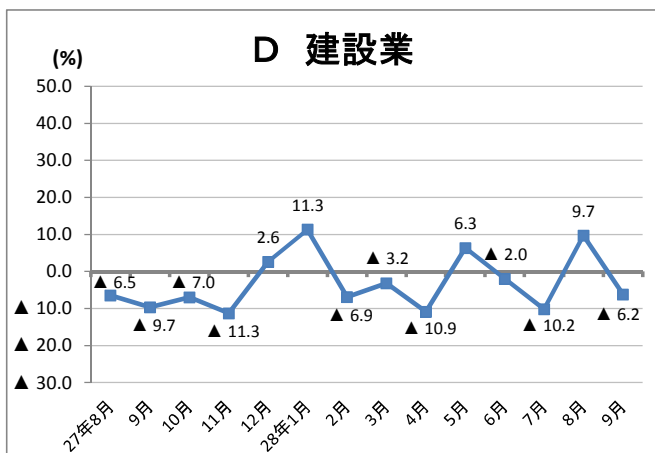
項目	26年9月	27年8月	9月	10月	11月	12月	28年1月	2月	3月	4月	5月	6月	7月	8月	9月	前年同月比
盛岡	9,989	8,977	9,034	9,259	8,976	8,494	8,798	9,725	10,283	10,257	9,928	9,524	8,942	8,673	8,743	▲ 3.2
釜石	1,239	1,182	1,192	1,166	1,135	1,050	1,111	1,381	1,549	1,437	1,278	1,218	1,190	1,172	1,178	▲ 1.2
宮古	1,298	1,200	1,230	1,135	1,121	1,071	1,169	1,604	1,723	1,454	1,402	1,254	1,151	1,173	1,146	▲ 6.8
花巻	1,852	1,685	1,658	1,708	1,519	1,488	1,525	1,783	1,934	1,899	1,900	1,860	1,770	1,614	1,610	▲ 2.9
一関	2,523	2,214	2,118	2,138	2,109	2,010	2,088	2,385	2,620	2,456	2,325	2,185	2,058	2,124	2,144	1.2
水沢	2,645	2,236	2,172	2,178	2,134	2,015	2,127	2,334	2,390	2,399	2,309	2,217	2,104	2,089	2,108	▲ 2.9
北上	2,337	1,881	1,892	1,970	1,920	1,840	1,879	2,055	2,114	2,168	2,086	1,969	1,871	1,848	1,892	0.0
大船渡	1,085	1,003	996	968	928	856	961	1,250	1,442	1,330	1,184	1,050	975	943	945	▲ 5.1
二戸	804	737	758	777	725	722	795	886	946	926	837	825	787	756	764	0.8
久慈	1,033	925	958	996	957	944	1,013	1,187	1,295	1,245	1,123	1,041	943	971	1,018	6.3
県計	24,805	22,040	22,008	22,295	21,524	20,490	21,466	24,590	26,296	25,571	24,372	23,143	21,791	21,363	21,548	▲ 2.1





※ () 内は大量雇用変動届 (30人以上) 件数で内数





就業地別、所別有効求人倍率(28年9月)

	有効求人数 (受理地)	有効求人数 (就業地)	差	増減率	有効求職者数	有効求人倍率 (受理地)	有効求人倍率 (就業地)	差
局計(季節調整値)	28,902	31,089	2,187	7.6	22,502	1.28	1.38	0.10
局計(原数値)	29,263	31,471	2,208	7.5	21,548	1.36	1.46	0.10
盛岡	10,852	10,185	▲ 667	▲ 6.1	8,743	1.24	1.16	▲ 0.08
釜石	1,542	2,105	563	36.5	1,178	1.31	1.79	0.48
宮古	1,662	2,118	456	27.4	1,146	1.45	1.85	0.40
花巻	2,493	2,517	24	1.0	1,610	1.55	1.56	0.01
一関	2,334	2,850	516	22.1	2,144	1.09	1.33	0.24
水沢	3,010	3,637	627	20.8	2,108	1.43	1.73	0.30
北上	3,790	3,679	▲ 111	▲ 2.9	1,892	2.00	1.94	▲ 0.06
大船渡	1,792	2,077	285	15.9	945	1.90	2.20	0.30
二戸	832	1,000	168	20.2	764	1.09	1.31	0.22
久慈	956	1,173	217	22.7	1,018	0.94	1.15	0.21

就業地別、所別新規求人倍率(28年9月)

	新規求人数 (受理地)	新規求人数 (就業地)	差	増減率	新規求職者数	新規求人倍率 (受理地)	新規求人倍率 (就業地)	差
局計(季節調整値)	11,087	11,840	753	6.8	6,086	1.82	1.95	0.13
局計(原数値)	11,164	12,111	947	8.5	5,659	1.97	2.14	0.17
盛岡	4,230	3,903	▲ 327	▲ 7.7	2,181	1.94	1.79	▲ 0.15
釜石	566	789	223	39.4	334	1.69	2.36	0.67
宮古	593	794	201	33.9	335	1.77	2.37	0.60
花巻	932	1,060	128	13.7	446	2.09	2.38	0.29
一関	874	1,179	305	34.9	558	1.57	2.11	0.54
水沢	1,281	1,446	165	12.9	551	2.32	2.62	0.30
北上	1,443	1,365	▲ 78	▲ 5.4	512	2.82	2.67	▲ 0.15
大船渡	546	657	111	20.3	263	2.08	2.50	0.42
二戸	363	402	39	10.7	208	1.75	1.93	0.18
久慈	336	459	123	36.6	271	1.24	1.69	0.45

※ 就業地別の有効求人倍率及び新規求人倍率は参考指標。

※ 季節求人について、局計は受理地を就業地とみなしている。

※ 季節求人について、安定所別の就業地には含まれていない。

※ 就業地として複数の市町村が挙げられている求人については、求人数を該当の市町村に割り当てることにより集計。

(例ー求人数5人で就業地がA市、B市、C市の場合、A市2人、B市2人、C市1人となる)