



厚生労働省岩手労働局発表  
平成28年5月31日(火)

【照会先】  
岩手労働局職業安定部職業安定課  
課長 佐々木 義彦  
地方労働市場情報官 藤井 崇  
電話 019 (604) 3004

## 平成28年4月一般職業紹介状況

— 平成28年4月の有効求人倍率は1.28倍、先月を0.03ポイント上回り、震災後の最高値を更新 —

### ○ 岩手の有効求人倍率等(季節調整値)の動向

- ① 4月の有効求人倍率は1.28倍。前月(1.25倍)を0.03ポイント上回る。
- ・ 有効求人数は、28,719人、前月比0.7%(201人)減少。
  - ・ 有効求職者数は、22,520人、前月比2.8%(642人)減少。
- ② 4月の新規求人倍率は1.74倍。前月(1.74倍)と同水準。

〈有効〉	今月	前月	前月比		前年同月比	
			増減数	増減率	増減数	増減率
有効求人倍率	1.28倍	1.25倍	—	0.03P	—	0.08P
有効求人数	28,719	28,920	▲201	▲0.7%	101	0.4%
有効求職者数	22,520	23,162	▲642	▲2.8%	▲1,387	▲5.8%

〈新規〉	今月	前月	前月比		前年同月比	
			増減数	増減率	増減数	増減率
新規求人倍率	1.74倍	1.74倍	—	0.00P	—	0.07P
新規求人数	10,417	10,032	385	3.8%	▲388	▲3.6%
新規求職者数	6,000	5,778	222	3.8%	▲482	▲7.4%

※季節調整値による数値、比較である。

※季節調整法はセンサス局法Ⅱ(X-12-ARIMA)による。なお、平成27年12月以前の数値は、平成28年1月分公表時に新季節指数により改訂されている。

※数値は、全数(新規学卒者を除く)。

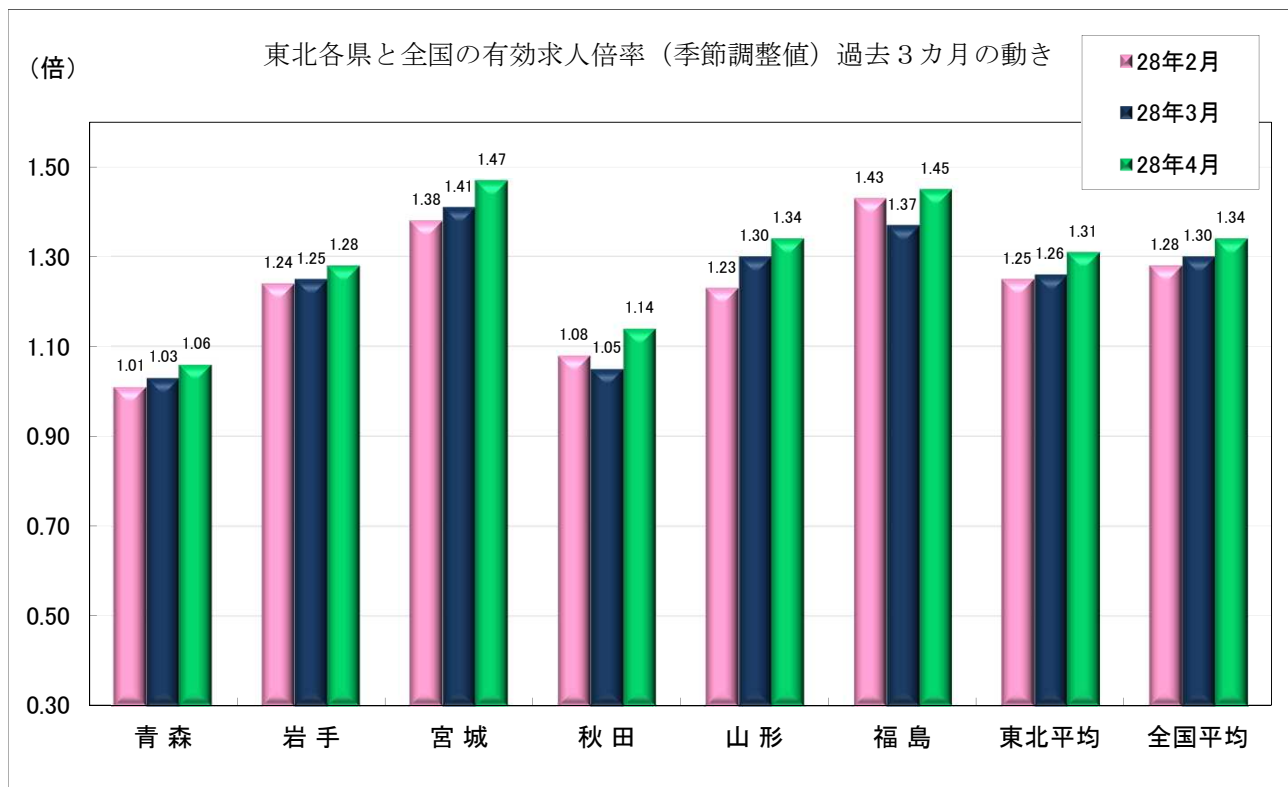
### I - ① 全国等の有効求人倍率（季節調整値）の動向

①全国の有効求人倍率は、1.34倍。前月（1.30倍）を0.04ポイント上回る。

②東北の有効求人倍率は、1.31倍。前月（1.26倍）を0.05ポイント上回る。

〈有 効〉	今 月	前 月	前年同月
全国平均	1.34倍	1.30倍	1.17倍
東北平均	1.31倍	1.26倍	1.20倍

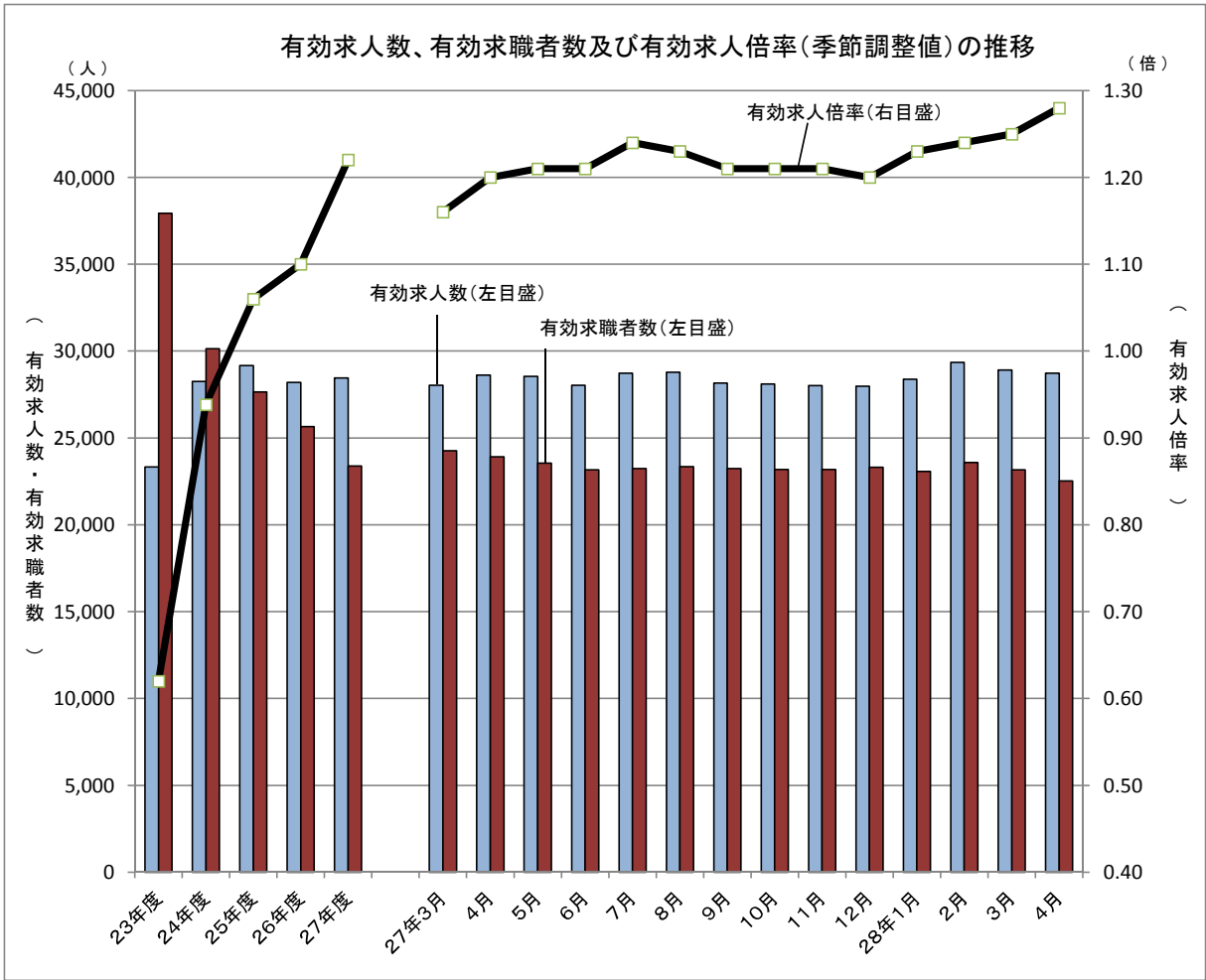
### I - ② 東北各県と全国の有効求人倍率の推移（過去3カ月）



# I 求人倍率

資料

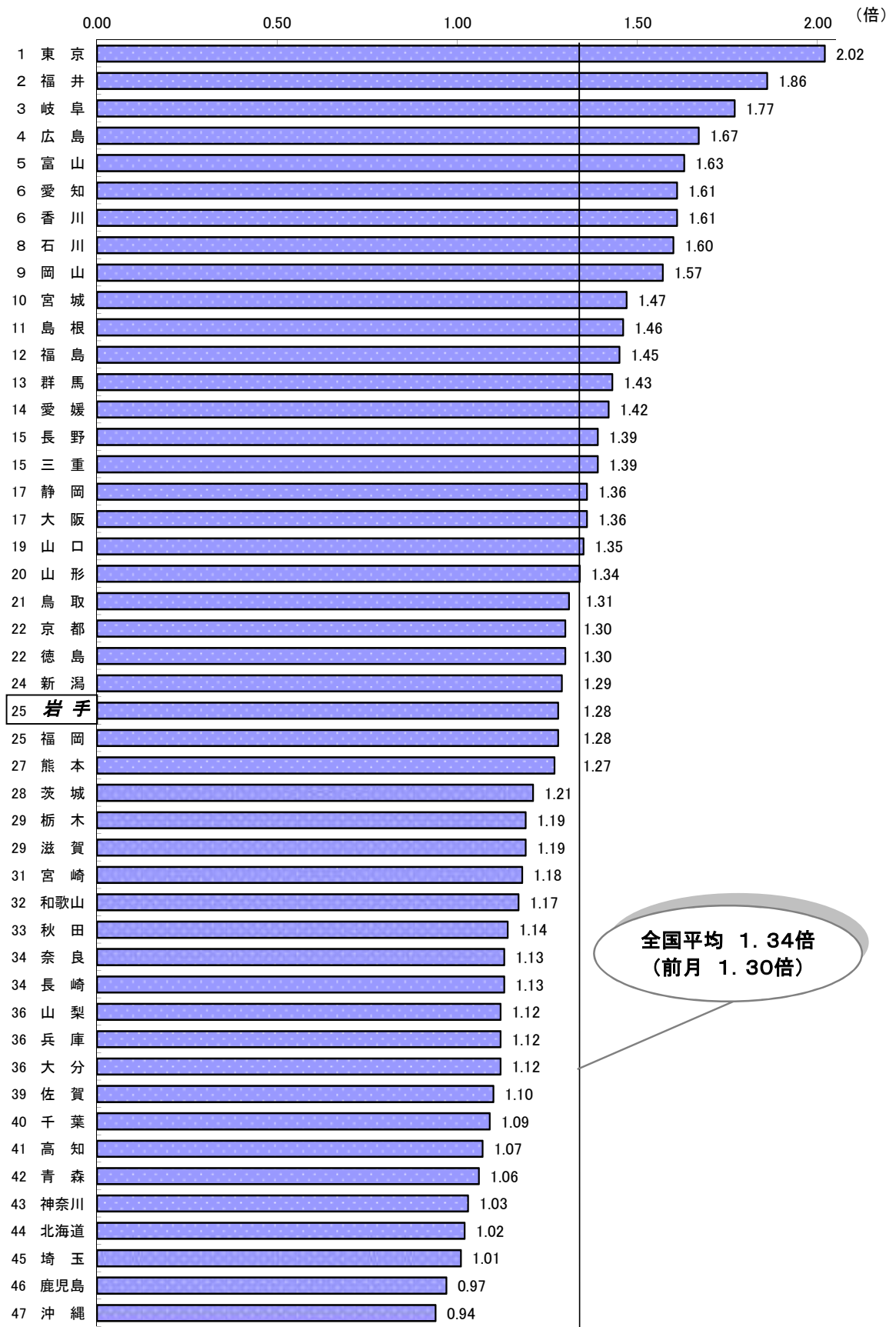
## ①有効求人人数、有効求職者数及び有効求人倍率（季節調整値）の推移



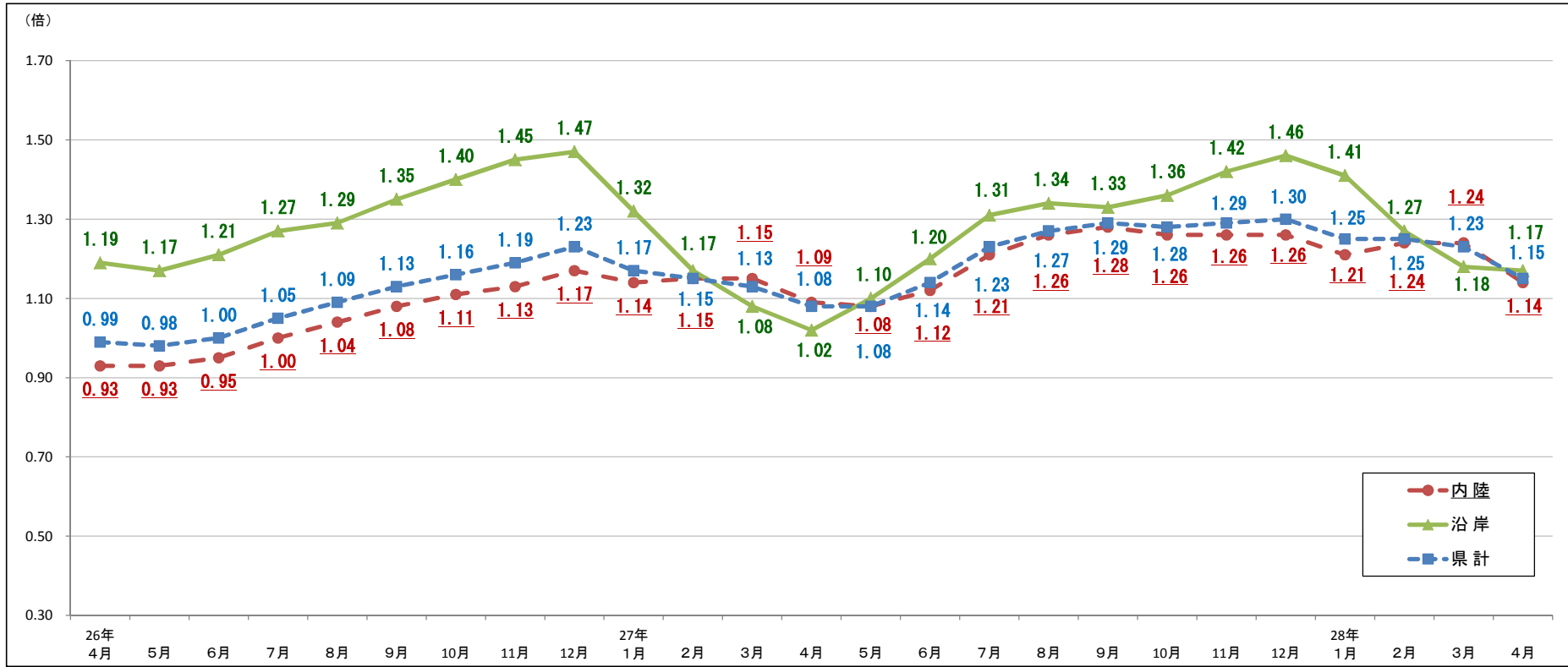
年月	項目	(人・倍)		
		有効求人人数	有効求職者数	有効求人倍率
23年度(平均)		23,332	37,928	0.62
24年度(平均)		28,300	30,236	0.94
25年度(平均)		29,173	27,648	1.06
26年度(平均)		28,204	25,653	1.10
27年度(平均)		28,454	23,375	1.22
26年4月		28,835	26,179	1.10
27年3月		28,025	24,257	1.16
4月		28,618	23,907	1.20
5月		28,541	23,543	1.21
6月		28,024	23,172	1.21
7月		28,725	23,238	1.24
8月		28,779	23,356	1.23
9月		28,167	23,233	1.21
10月		28,106	23,190	1.21
11月		28,015	23,177	1.21
12月		27,969	23,317	1.20
28年1月		28,376	23,072	1.23
2月		29,356	23,585	1.24
3月		28,920	23,162	1.25
4月		28,719	22,520	1.28

※ 数値は、全数（新規学卒者を除く）。年度計は原数値。

I - ② 全国平均及び都道府県別有効求人倍率（季節調整値）



資料出所：厚生労働省「職業安定業務統計」



I-③ 沿岸・内陸別有効求人倍率等の推移 (原数値)

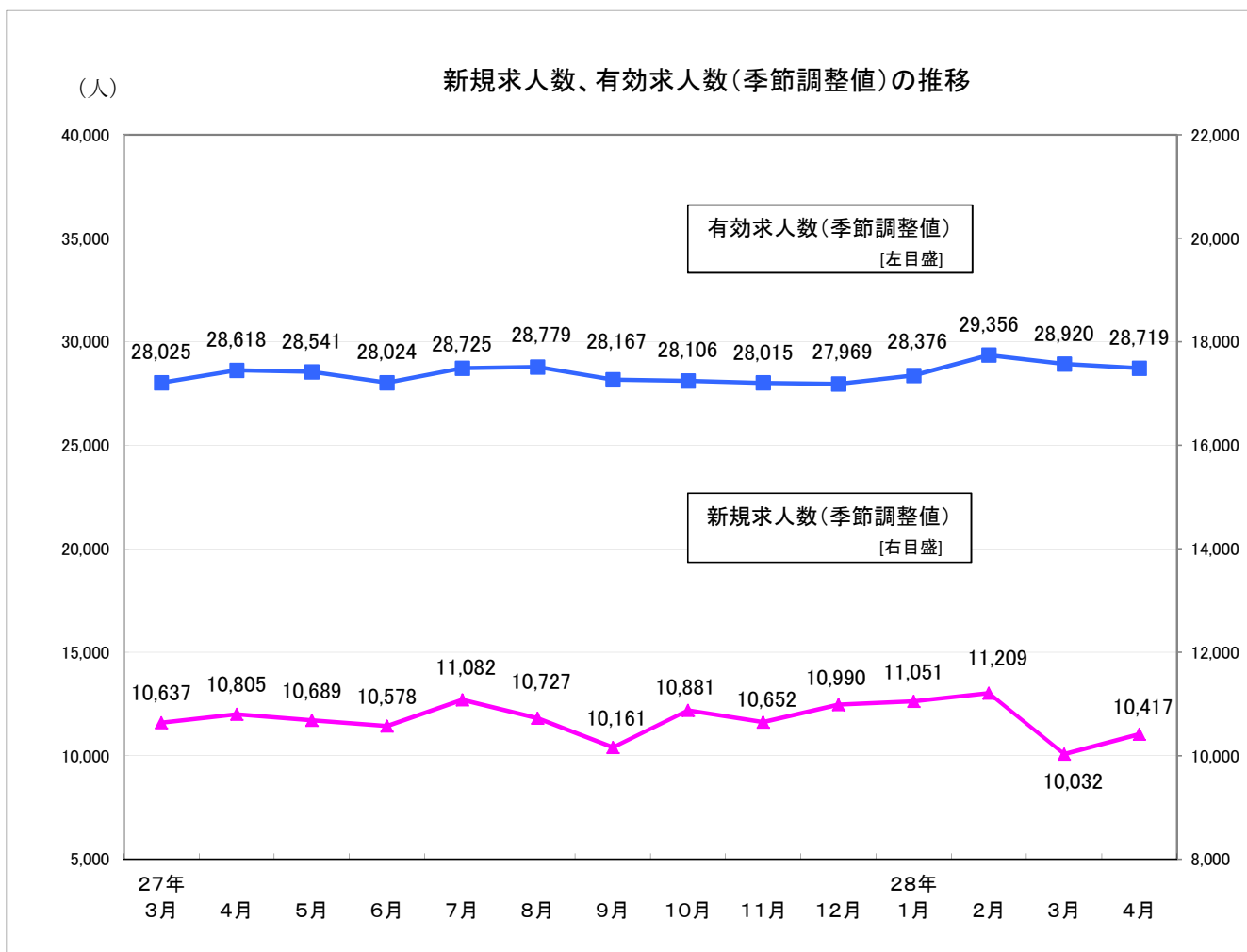
	26年4月	5月	6月	7月	8月	9月	10月	11月	12月	27年1月	2月	3月	4月	5月	6月	7月	8月	9月	10月	11月	12月	28年1月	2月	3月	4月	(P, %)
釜石	1.16	1.18	1.22	1.19	1.14	1.23	1.21	1.29	1.33	1.17	1.03	0.99	<b>0.94</b>	0.98	1.08	1.16	1.21	1.24	1.29	1.41	1.49	1.50	1.37	1.23	<b>1.21</b>	0.27
宮古	1.24	1.14	1.14	1.30	1.32	1.34	1.44	1.47	1.53	1.39	1.22	1.12	<b>1.08</b>	1.30	1.33	1.46	1.45	1.40	1.48	1.52	1.50	1.40	1.23	1.22	<b>1.27</b>	0.19
大船渡	1.55	1.69	1.75	1.87	2.01	2.03	2.11	2.14	2.14	1.82	1.58	1.34	<b>1.33</b>	1.44	1.55	1.66	1.74	1.77	1.83	1.87	1.95	1.90	1.67	1.40	<b>1.39</b>	0.06
久慈	0.82	0.73	0.74	0.70	0.74	0.81	0.86	0.90	0.84	0.84	0.80	0.81	<b>0.72</b>	0.67	0.82	0.90	0.91	0.90	0.85	0.88	0.93	0.85	0.80	0.81	<b>0.78</b>	0.06
<b>沿岸計</b>	<b>1.19</b>	<b>1.17</b>	<b>1.21</b>	<b>1.27</b>	<b>1.29</b>	<b>1.35</b>	<b>1.40</b>	<b>1.45</b>	<b>1.47</b>	<b>1.32</b>	<b>1.17</b>	<b>1.08</b>	<b>1.02</b>	<b>1.10</b>	<b>1.20</b>	<b>1.31</b>	<b>1.34</b>	<b>1.33</b>	<b>1.36</b>	<b>1.42</b>	<b>1.46</b>	<b>1.41</b>	<b>1.27</b>	<b>1.18</b>	<b>1.17</b>	0.15
沿岸部 有効求人数	7,659	6,600	6,396	6,202	6,121	6,296	6,275	6,124	5,849	5,826	6,469	6,905	<b>6,220</b>	5,577	5,635	5,793	5,764	5,824	5,803	5,882	5,725	5,993	6,898	7,069	<b>6,395</b>	2.8
沿岸部 有効求職者数	6,432	5,635	5,302	4,892	4,727	4,655	4,470	4,212	3,989	4,418	5,547	6,423	<b>6,086</b>	5,091	4,686	4,425	4,310	4,376	4,265	4,141	3,921	4,254	5,422	6,009	<b>5,466</b>	▲ 10.2
盛岡	0.86	0.88	0.92	0.94	0.95	0.97	1.01	0.97	0.99	0.99	1.03	1.04	<b>1.01</b>	0.98	1.01	1.08	1.13	1.17	1.20	1.19	1.21	1.16	1.25	1.22	<b>1.10</b>	0.09
花巻	1.04	0.99	1.04	1.07	1.20	1.21	1.16	1.32	1.41	1.38	1.32	1.24	<b>1.17</b>	1.11	1.19	1.21	1.31	1.39	1.32	1.49	1.45	1.35	1.30	1.25	<b>1.19</b>	0.02
一関	0.95	0.94	0.92	0.98	1.06	1.13	1.15	1.09	1.13	1.12	1.06	1.08	<b>1.07</b>	1.10	1.16	1.23	1.24	1.25	1.19	1.14	1.12	1.06	1.05	1.00	<b>0.98</b>	▲ 0.09
水沢	0.84	0.82	0.83	0.85	0.90	1.00	1.09	1.13	1.15	1.15	1.14	1.17	<b>1.01</b>	0.98	1.03	1.07	1.07	1.13	1.13	1.18	1.17	1.06	1.07	1.22	<b>1.10</b>	0.09
北上	1.28	1.26	1.24	1.38	1.43	1.53	1.57	1.87	2.03	1.77	1.78	1.71	<b>1.64</b>	1.70	1.79	2.07	2.13	1.99	1.78	1.75	1.74	1.78	1.71	1.75	<b>1.66</b>	0.02
二戸	0.80	0.82	0.84	0.97	0.97	0.94	0.87	0.76	0.73	0.76	0.76	0.82	<b>0.75</b>	0.72	0.81	0.97	1.04	1.03	0.98	0.98	0.94	0.91	0.96	1.00	<b>0.91</b>	0.16
<b>内陸計</b>	<b>0.93</b>	<b>0.93</b>	<b>0.95</b>	<b>1.00</b>	<b>1.04</b>	<b>1.08</b>	<b>1.11</b>	<b>1.13</b>	<b>1.17</b>	<b>1.14</b>	<b>1.15</b>	<b>1.15</b>	<b>1.09</b>	<b>1.08</b>	<b>1.12</b>	<b>1.21</b>	<b>1.26</b>	<b>1.28</b>	<b>1.26</b>	<b>1.26</b>	<b>1.26</b>	<b>1.21</b>	<b>1.24</b>	<b>1.24</b>	<b>1.14</b>	0.05
内陸部 有効求人数	21,857	21,249	21,048	20,902	20,488	21,749	22,602	22,090	21,067	21,237	23,063	24,370	<b>23,233</b>	21,791	21,956	22,216	22,279	22,491	22,645	21,899	20,931	20,842	23,829	25,148	<b>22,970</b>	▲ 1.1
内陸部 有効求職者数	23,474	22,887	22,117	20,917	19,786	20,150	20,338	19,473	17,962	18,652	20,137	21,243	<b>21,248</b>	20,259	19,583	18,410	17,730	17,632	18,030	17,383	16,569	17,212	19,168	20,287	<b>20,105</b>	▲ 5.4
<b>県計</b>	<b>0.99</b>	<b>0.98</b>	<b>1.00</b>	<b>1.05</b>	<b>1.09</b>	<b>1.13</b>	<b>1.16</b>	<b>1.19</b>	<b>1.23</b>	<b>1.17</b>	<b>1.15</b>	<b>1.13</b>	<b>1.08</b>	<b>1.08</b>	<b>1.14</b>	<b>1.23</b>	<b>1.27</b>	<b>1.29</b>	<b>1.28</b>	<b>1.29</b>	<b>1.30</b>	<b>1.25</b>	<b>1.25</b>	<b>1.23</b>	<b>1.15</b>	0.07

資料

## Ⅱ 求人

① 新規求人数、有効求人数等（季節調整値）の推移（主な産業の新規求人数（原数値）含む）

資料



(人・%)

(人・%)

項目 年月	新規求人数		有効求人数		主な産業 (新規求人数)	建設業		製造業		卸売業、小売業		サービス業 (他に分類されないもの)	
	前月比	前月比	前月比	前月比		前年同月比	前年同月比	前年同月比	前年同月比	前年同月比	前年同月比		
2 3年度	123,663	43.1	279,981	46.9	2 3年度	14,922	112.1	13,874	27.4	19,047	35.9	18,430	67.9
2 4年度	135,547	9.6	339,599	21.3	2 4年度	17,636	18.2	13,524	▲ 2.5	22,108	16.1	18,110	▲ 1.7
2 5年度	135,889	0.3	350,078	3.1	2 5年度	17,079	▲ 3.2	14,158	4.7	22,990	4.0	19,371	7.0
2 6年度	129,452	▲ 4.7	338,444	▲ 3.3	2 6年度	14,584	▲ 14.6	15,115	6.8	20,047	▲ 12.8	17,123	▲ 11.6
2 7年度	128,707	▲ 0.6	341,443	0.9	2 7年度	13,647	▲ 6.4	14,944	▲ 1.1	20,355	1.5	16,792	▲ 1.9
2 6年 4月	10,820	0.3	28,835	▲ 0.1	2 6年 4月	1,416	▲ 10.6	1,248	30.3	1,797	▲ 3.0	1,308	▲ 19.3
2 7年 3月	10,637	▲ 1.1	28,025	▲ 1.4	2 7年 3月	1,196	▲ 5.2	1,393	10.6	1,802	▲ 0.4	1,498	▲ 2.5
4月	10,805	1.6	28,618	2.1	4月	1,229	▲ 13.2	1,223	▲ 2.0	1,865	3.8	1,245	▲ 4.8
5月	10,689	▲ 1.1	28,541	▲ 0.3	5月	1,080	▲ 8.5	1,254	13.3	1,355	▲ 27.2	1,566	0.9
6月	10,578	▲ 1.0	28,024	▲ 1.8	6月	1,136	▲ 5.5	1,232	8.5	1,789	13.0	1,364	3.5
7月	11,082	4.8	28,725	2.5	7月	1,182	▲ 14.3	1,437	8.1	1,988	15.1	1,646	17.7
8月	10,727	▲ 3.2	28,779	0.2	8月	1,100	▲ 6.5	1,259	10.6	1,412	▲ 11.6	1,367	▲ 8.6
9月	10,161	▲ 5.3	28,167	▲ 2.1	9月	1,124	▲ 9.7	1,234	▲ 9.7	1,665	0.8	1,357	▲ 15.5
1 0月	10,881	7.1	28,106	▲ 0.2	1 0月	1,192	▲ 7.0	1,275	▲ 14.3	1,936	11.2	1,491	▲ 7.9
1 1月	10,652	▲ 2.1	28,015	▲ 0.3	1 1月	1,016	▲ 11.3	1,125	▲ 17.3	1,519	6.4	1,222	▲ 17.4
1 2月	10,990	3.2	27,969	▲ 0.2	1 2月	1,032	2.6	1,046	2.6	1,427	▲ 3.7	1,110	15.4
2 8年 1月	11,051	0.6	28,376	1.5	2 8年 1月	1,251	11.3	1,250	▲ 3.5	1,991	6.8	1,146	▲ 13.8
2月	11,209	1.4	29,356	3.5	2月	1,147	▲ 6.9	1,100	▲ 11.0	1,671	10.4	1,775	14.0
3月	10,032	▲ 10.5	28,920	▲ 1.5	3月	1,158	▲ 3.2	1,509	8.3	1,737	▲ 3.6	1,503	0.3
4月	10,417	3.8	28,719	▲ 0.7	4月	1,095	▲ 10.9	1,314	7.4	1,926	3.3	1,193	▲ 4.2

※数値は、全数（新規学卒者を除く）。新規求人数、有効求人数の年度計及び産業別は原数値。

II-② 正社員構成比及び有効求人倍率（正社員）の推移

資料

年度・月別

項目 年月	有効求人倍率(倍)				正社員構成比(%)			
	※全体	うち正社員		全国の正社員	新規求人数に占める割合		就職件数に占める割合	
		前年同月差			前年同月差	前年同月差		
26年度	1.10	0.56	0.04	0.68	34.9	1.0	32.8	1.5
27年度	1.22	0.65	0.09	0.77	36.0	1.1	34.6	1.8
26年4月	1.10	0.49	0.07	0.61	36.6	1.5	29.8	2.0
27年3月	1.16	0.55	0.05	0.72	31.5	0.7	24.8	▲ 0.2
4月	1.20	0.56	0.07	0.67	37.0	0.4	31.0	1.2
5月	1.21	0.58	0.08	0.67	35.9	2.1	32.5	▲ 1.3
6月	1.21	0.62	0.09	0.70	35.8	▲ 0.4	34.0	0.5
7月	1.24	0.65	0.10	0.73	34.8	▲ 1.4	39.5	3.0
8月	1.23	0.67	0.10	0.75	38.2	1.1	37.7	2.5
9月	1.21	0.68	0.11	0.78	37.3	3.4	37.0	2.4
10月	1.21	0.69	0.10	0.79	36.1	1.2	36.4	▲ 0.5
11月	1.21	0.69	0.09	0.82	35.3	▲ 0.8	37.0	3.2
12月	1.20	0.71	0.07	0.85	38.4	1.6	37.0	3.5
28年1月	1.23	0.70	0.09	0.87	38.4	3.3	38.9	2.1
2月	1.24	0.65	0.08	0.86	31.8	▲ 0.4	39.0	6.1
3月	1.25	0.63	0.08	0.83	34.5	3.0	26.0	1.2
4月	1.28	0.62	0.06	0.79	37.2	0.2	33.5	2.5

○安定所別(平成28年4月)

項目 所別	有効求人倍率(倍)			正社員構成比(%)			
	全体	うち正社員		新規求人数に占める割合		就職件数に占める割合	
		前年同月差		前年同月差		前年同月差	
盛岡	1.10	0.54	0.04	33.1	▲ 1.5	36.3	2.6
釜石	1.21	0.74	0.18	41.9	▲ 1.8	20.8	▲ 1.9
宮古	1.27	0.85	0.11	42.8	1.7	29.5	8.3
花巻	1.19	0.65	0.10	36.5	1.9	38.0	▲ 0.3
一関	0.98	0.60	▲ 0.07	40.5	▲ 2.9	37.3	0.7
水沢	1.10	0.63	0.12	44.5	5.9	38.8	3.1
北上	1.66	0.77	0.11	37.7	6.9	40.8	9.2
大船渡	1.39	0.80	▲ 0.01	33.0	▲ 7.9	34.6	6.0
二戸	0.91	0.54	0.17	43.1	3.4	15.2	▲ 17.0
久慈	0.78	0.51	0.10	40.7	1.7	29.5	7.9
内陸計	1.14	0.59	0.05	36.6	0.7	35.9	1.4
沿岸計	1.17	0.73	0.09	39.1	▲ 2.2	27.5	4.3

○産業別新規求人数に占める正社員割合(平成28年4月)

産業計	割合
産業計	37.2
D 建設業	84.7
E 製造業	36.1
H 運輸業、郵便業	61.2
I 卸売業、小売業	22.9
K 不動産業、物品賃貸業	46.3
L 学術研究、 専門・技術サービス業	51.3
M 宿泊業、 飲食サービス業	21.3
N 生活関連サービス業、 娯楽業	46.1
O 教育、学習支援業	23.4
P 医療、福祉	40.9
R サービス業 (他に分類されないもの)	23.2

(注)1 正社員有効求人倍率＝正社員有効求人数／常用フルタイム有効求職者数。  
 なお、常用フルタイム有効求職者には、フルタイムの派遣労働者や契約社員を希望する者も含まれるため、  
 厳密な意味での正社員有効求人倍率より低い値となる。

(注)2 上表の有効求人倍率(※印)は季節調整値。それ以外は原数値。

## II-③ 産業別、規模別新規求人状況（平成28年4月）（原数値）

	新規求人数（人）			前年同月新規求人数（人）			対前年同月比（％）			対前年 同月差	対前々年 同月比（％）	
	計	一般	パートタイム	計	一般	パートタイム	計	一般	パートタイム	計	計	
A. B 農、林、漁業(01～04)	193	130	63	168	110	58	14.9	18.2	8.6	25	▲19.2	
C 鉱業、採石業、砂利採取業(05)	7	7	0	9	9	0	▲22.2	▲22.2	—	▲2	▲36.4	
D 建設業(06～08)	1,095	1,064	31	1,229	1,186	43	▲10.9	▲10.3	▲27.9	▲134	▲22.7	
(06 総合工事業)	688	666	22	805	783	22	▲14.5	▲14.9	0.0	▲117	▲31.5	
E 製造業(09～32)	1,314	962	352	1,223	910	313	7.4	5.7	12.5	91	5.3	
09 食品製造業	570	362	208	443	286	157	28.7	26.6	32.5	127	▲0.7	
10 飲料・たばこ・飼料製造業	24	21	3	14	9	5	71.4	133.3	▲40.0	10	71.4	
11 繊維工業	132	85	47	100	75	25	32.0	13.3	88.0	32	37.5	
12 木材・木製品製造業	39	37	2	41	38	3	▲4.9	▲2.6	▲33.3	▲2	▲11.4	
13 家具・装備品製造業	7	7	0	3	3	0	133.3	133.3	—	4	▲50.0	
14 パルプ・紙・紙加工品製造業	9	7	2	4	4	0	125.0	75.0	—	5	350.0	
15 印刷・同関連業	13	11	2	16	11	5	▲18.8	0.0	▲60.0	▲3	▲18.8	
16 化学工業	30	29	1	4	4	0	650.0	625.0	—	26	328.6	
17 石油製品・石炭製品製造業	2	2	0	2	2	0	0.0	0.0	—	0	▲33.3	
18 プラスチック製品製造業	48	43	5	39	34	5	23.1	26.5	0.0	9	54.8	
19 ゴム製品製造業	3	2	1	9	8	1	▲66.7	▲75.0	0.0	▲6	▲50.0	
21 窯業・土石製品製造業	26	24	2	54	50	4	▲51.9	▲52.0	▲50.0	▲28	▲23.5	
22 鉄鋼業	17	15	2	19	12	7	▲10.5	25.0	▲71.4	▲2	▲34.6	
23 非鉄金属製造業	5	4	1	7	7	0	▲28.6	▲42.9	—	▲2	▲44.4	
24 金属製品製造業	51	43	8	77	73	4	▲33.8	▲41.1	100.0	▲26	▲23.9	
25 はん用機械器具製造業	51	44	7	37	33	4	37.8	33.3	75.0	14	59.4	
26 生産用機械器具製造業	34	29	5	10	7	3	240.0	314.3	66.7	24	3.0	
27 業務用機械器具製造業	55	42	13	31	16	15	77.4	162.5	▲13.3	24	89.7	
28 電子部品・デバイス・電子回路製造業	62	32	30	66	34	32	▲6.1	▲5.9	▲6.3	▲4	▲8.8	
29 電気機械器具製造業	25	20	5	38	37	1	▲34.2	▲45.9	400.0	▲13	▲37.5	
30 情報通信機械器具製造業	58	55	3	33	30	3	75.8	83.3	0.0	25	26.1	
31 輸送用機械器具製造業	34	32	2	160	128	32	▲78.8	▲75.0	▲93.8	▲126	▲17.1	
(311 自動車・同附属品製造業)	23	21	2	140	108	32	▲83.6	▲80.6	▲93.8	▲117	155.6	
(313 船舶製造・修理業、船用機関製造業)	8	8	0	15	15	0	▲46.7	▲46.7	—	▲7	▲65.2	
20,32 その他の製造業	19	16	3	16	9	7	18.8	77.8	▲57.1	3	18.8	
F 電気・ガス・熱供給・水道業(33～36)	26	14	12	24	12	12	8.3	16.7	0.0	2	85.7	
G 情報通信業(37～41)	120	93	27	185	143	42	▲35.1	▲35.0	▲35.7	▲65	▲23.6	
(39 情報サービス業)	96	75	21	143	114	29	▲32.9	▲34.2	▲27.6	▲47	1.1	
H 運輸業、郵便業(42～49)	529	455	74	551	437	114	▲4.0	4.1	▲35.1	▲22	▲21.9	
I 卸売業、小売業(50～61)	1,926	618	1,308	1,865	701	1,164	3.3	▲11.8	12.4	61	7.2	
(50～55 卸売業)	270	168	102	278	165	113	▲2.9	1.8	▲9.7	▲8	▲1.1	
(56～61 小売業)	1,656	450	1,206	1,587	536	1,051	4.3	▲16.0	14.7	69	8.7	
J 金融業、保険業(62～67)	79	65	14	90	72	18	▲12.2	▲9.7	▲22.2	▲11	▲21.0	
K 不動産業、物品賃貸業(68～70)	147	77	70	128	65	63	14.8	18.5	11.1	19	48.5	
L 学術研究、専門・技術サービス業(71～74)	117	84	33	127	92	35	▲7.9	▲8.7	▲5.7	▲10	▲17.6	
M 宿泊業、飲食サービス業(75～77)	1,117	488	629	1,146	475	671	▲2.5	2.7	▲6.3	▲29	▲2.8	
(76 飲食店)	851	385	466	879	363	516	▲3.2	6.1	▲9.7	▲28	3.4	
N 生活関連サービス業、娯楽業(78～80)	469	283	186	597	354	243	▲21.4	▲20.1	▲23.5	▲128	▲8.4	
O 教育、学習支援業(81、82)	145	80	65	230	91	139	▲37.0	▲12.1	▲53.2	▲85	4.3	
P 医療、福祉(83～85)	1,559	1,051	508	1,620	1,060	560	▲3.8	▲0.8	▲9.3	▲61	▲7.2	
(83 医療業)	538	376	162	553	403	150	▲2.7	▲6.7	8.0	▲15	▲11.8	
(85 社会保険・社会福祉・介護事業)	1,010	668	342	1,044	637	407	▲3.3	4.9	▲16.0	▲34	▲4.4	
Q 複合サービス事業(86、87)	104	68	36	203	112	91	▲48.8	▲39.3	▲60.4	▲99	▲16.1	
R サービス業(他に分類されないもの)(88～96)	1,193	806	387	1,245	900	345	▲4.2	▲10.4	12.2	▲52	▲8.8	
S, T 公務、その他(97～99)	285	198	87	299	235	64	▲4.7	▲15.7	35.9	▲14	▲19.7	
合計	10,425	6,543	3,882	10,939	6,964	3,975	▲4.7	▲6.0	▲2.3	▲514	▲6.6	
事業所規模	29人以下	7,125	4,332	2,793	7,318	4,632	2,686	▲2.6	▲6.5	4.0	▲193	▲5.7
	30～99人	2,334	1,596	738	2,572	1,628	944	▲9.3	▲2.0	▲21.8	▲238	▲10.5
	100～299人	776	492	284	671	442	229	15.6	11.3	24.0	105	▲3.5
	300～499人	133	75	58	165	118	47	▲19.4	▲36.4	23.4	▲32	6.4
	500～999人	41	32	9	95	31	64	▲56.8	3.2	▲85.9	▲54	▲22.6
1,000人以上	16	16	0	118	113	5	▲86.4	▲85.8	▲100.0	▲102	▲20.0	



Ⅱ-④求人・求職バランスシート及び求人充足数・率(平成28年4月)【常用一般及び常用パートの合計】

資料

局 計	職業計	有効求職	有効求人倍率	新職業分類	
				求人充足数	求人充足率
有効求人 26,085		24,962	1.04	2,832	10.9
74	管理的職業	74	1.00	6	8.1
3,910	専門的・技術的職業	2,684	1.46	373	9.5
72	開発技術者	78	0.92	1	1.4
68	製造技術者	148	0.46	2	2.9
694	建築・土木・測量技術者	146	4.75	19	2.7
126	情報処理・通信技術者	154	0.82	7	5.6
34	その他の技術者	21	1.62	1	2.9
77	医師、歯科医師、獣医師、薬剤師	22	3.50	3	3.9
934	保健師、助産師、看護師	519	1.80	80	8.6
331	医療技術者	104	3.18	16	4.8
330	その他の保健医療の職業	186	1.77	23	7.0
814	社会福祉の専門的職業	676	1.20	132	16.2
34	美術家、デザイナー、写真家、映像撮影者	101	0.34	4	11.8
396	その他の専門的職業	529	0.75	85	21.5
1,936	事務的職業	6,846	0.28	627	32.4
1,357	一般事務の職業	6,196	0.22	524	38.6
150	会計事務の職業	207	0.72	37	24.7
181	生産関連事務の職業	111	1.63	28	15.5
135	営業・販売関連事務の職業	220	0.61	20	14.8
26	外勤事務の職業	5	5.20	7	26.9
65	運輸・郵便事務の職業	28	2.32	7	10.8
22	事務用機器操作の職業	79	0.28	4	18.2
3,715	販売の職業	2,229	1.67	230	6.2
2,867	商品販売の職業	1,612	1.78	167	5.8
55	販売類似の職業	34	1.62	2	3.6
793	営業の職業	583	1.36	61	7.7
6,160	サービスの職業	3,129	1.97	475	7.7
5	家庭生活支援サービスの職業	8	0.63	2	40.0
1,485	介護サービスの職業	871	1.70	127	8.6
257	保健医療サービスの職業	198	1.30	53	20.6
506	生活衛生サービスの職業	122	4.15	27	5.3
1,838	飲食物調理の職業	876	2.10	121	6.6
1,705	接客・給仕の職業	673	2.53	70	4.1
55	居住施設・ビル等の管理の職業	120	0.46	26	47.3
309	その他のサービスの職業	261	1.18	49	15.9
869	保安の職業	164	5.30	26	3.0
446	農林漁業の職業	302	1.48	73	16.4
3,433	生産工程の職業	3,313	1.04	408	11.9
11	生産設備制御・監視の職業 (金属材料製造、金属加工、金属溶接・溶断)	34	0.32	2	18.2
27	生産設備制御・監視の職業 (金属材料製造、金属加工、金属溶接・溶断を除く)	58	0.47	2	7.4
3	生産設備制御・監視の職業(機械組立)	69	0.04	0	0.0
439	金属材料製造、金属加工、 金属溶接・溶断の職業	328	1.34	45	10.3
1,797	製品製造・加工処理の職業 (金属材料製造、金属加工、金属溶接・溶断を除く)	1,091	1.65	239	13.3
※(1,279)	※(うち食料品製造の職業)	※(567)	※(2.26)	※(157)	※(12.3)
429	機械組立の職業	1,182	0.36	41	9.6
394	機械整備・修理の職業	222	1.77	34	8.6
31	製品検査の職業 (金属材料製造、金属加工、金属溶接・溶断)	37	0.84	7	22.6
84	製品検査の職業 (金属材料製造、金属加工、金属溶接・溶断を除く)	39	2.15	14	16.7
44	機械検査の職業	87	0.51	5	11.4
174	生産関連・生産類似の職業	166	1.05	19	10.9
1,641	輸送・機械運転の職業	1,106	1.48	143	8.7
0	鉄道運転の職業	0	--	0	--
1,335	自動車運転の職業	789	1.69	120	9.0
0	船舶・航空機運転の職業	0	--	0	--
47	その他の輸送の職業	58	0.81	6	12.8
259	定置・建設機械運転の職業	259	1.00	17	6.6
1,685	建設・探掘の職業	804	2.10	97	5.8
299	建設躯体工事の職業	76	3.93	13	4.3
481	建設の職業(建設躯体工事の職業を除く)	200	2.41	24	5.0
184	電気工事の職業	116	1.59	10	5.4
709	土木の職業	411	1.73	50	7.1
12	探掘の職業	1	12.00	0	0.0
2,216	運搬・清掃・包装等の職業	4,000	0.55	374	16.9
633	運搬の職業	823	0.77	100	15.8
1,012	清掃の職業	890	1.14	144	14.2
62	包装の職業	31	2.00	17	27.4
509	その他の運搬・清掃・包装等の職業	2,256	0.23	113	22.2
425	I T関連職業合計	662	0.64	32	7.5
2,989	福祉関連職業合計	1,817	1.65	310	10.4
1,925	(うち介護関係)	1,169	1.65	214	11.1
0	分類不能の職業	311	0.00	0	--

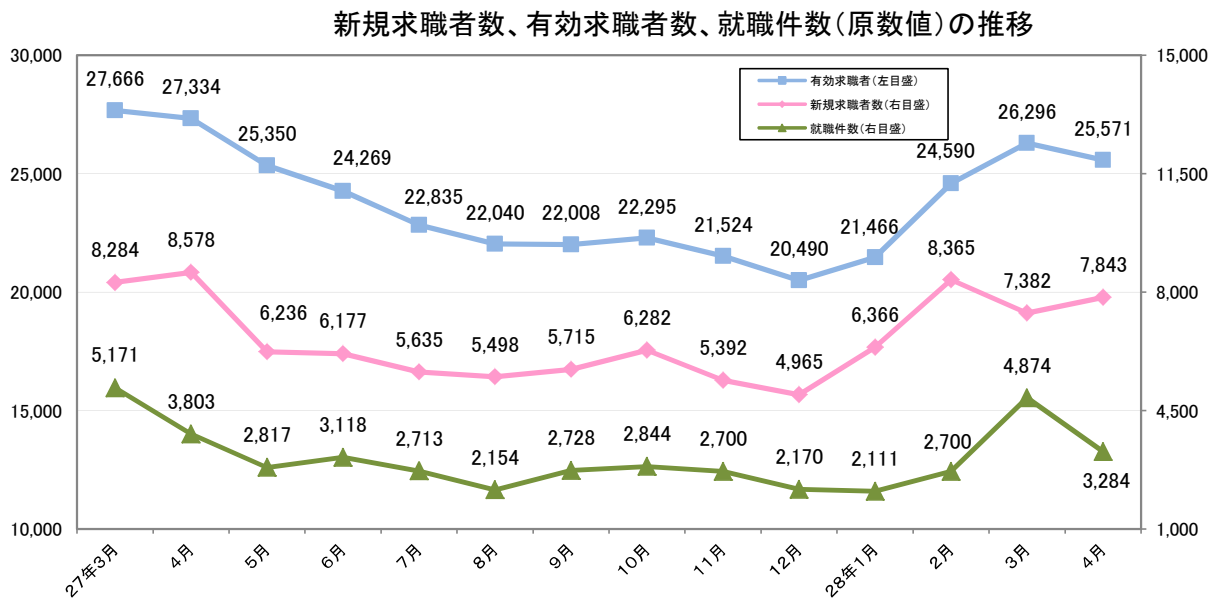
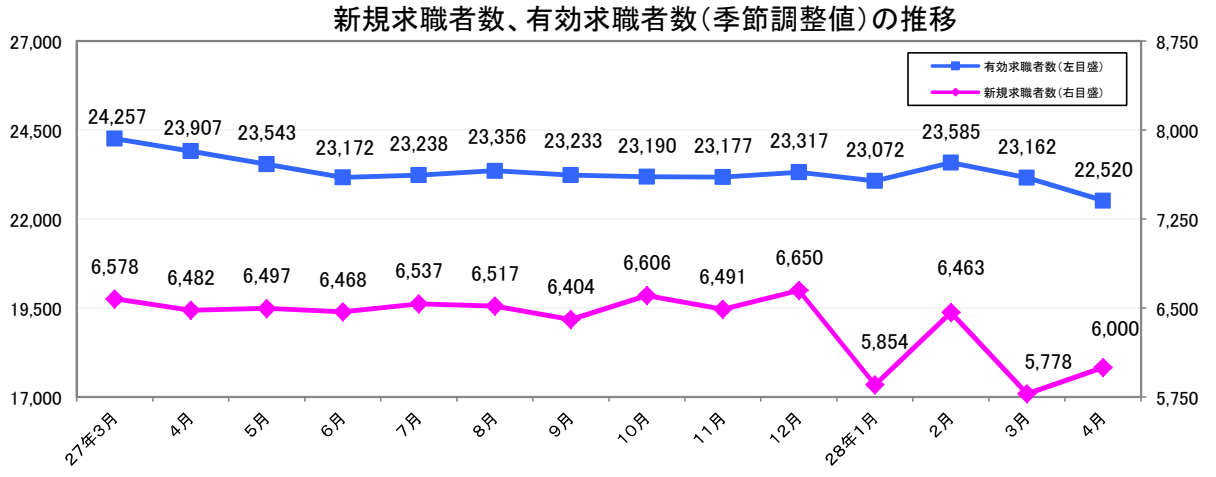
※1 食料品製造の職業については、新職業分類を旧職業分類に振り分けたものである。

※2 食料品製造の職業の充足数・率は就職件数に置き換えたもので参考値である。

Ⅲ 求職者

資料

① 新規求職者数、有効求職者数（以上原数値・季節調整値）、就職件数（原数値）の推移

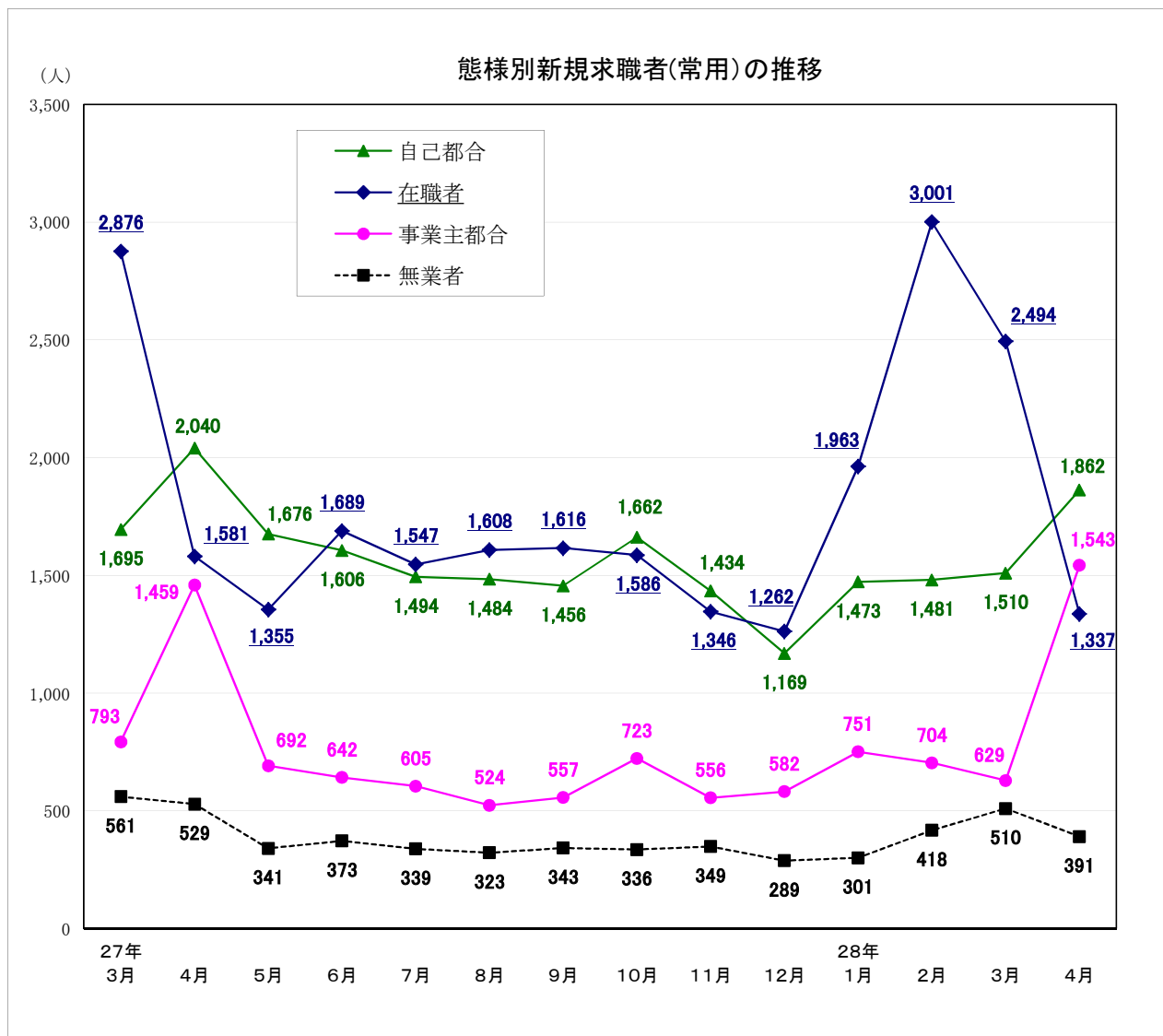


項目	季節調整値 (人・%)			
	新規求職者数		有効求職者数	
	前月比	前月比	前月比	前月比
23年度	--	--	--	--
24年度	--	--	--	--
25年度	--	--	--	--
26年度	--	--	--	--
27年度	--	--	--	--
26年4月	7,314	▲ 4.1	26,179	▲ 0.1
27年3月	6,578	▲ 4.0	24,257	▲ 2.2
4月	6,482	▲ 1.5	23,907	▲ 1.4
5月	6,497	0.2	23,543	▲ 1.5
6月	6,468	▲ 0.5	23,172	▲ 1.6
7月	6,537	1.1	23,238	0.3
8月	6,517	▲ 0.3	23,356	0.5
9月	6,404	▲ 1.7	23,233	▲ 0.5
10月	6,606	3.2	23,190	▲ 0.2
11月	6,491	▲ 1.7	23,177	▲ 0.1
12月	6,650	2.5	23,317	0.6
28年1月	5,854	▲ 12.0	23,072	▲ 1.1
2月	6,463	10.4	23,585	2.2
3月	5,778	▲ 10.6	23,162	▲ 1.8
4月	6,000	3.8	22,520	▲ 2.8

項目	原数値 (人・%)					
	新規求職者数		有効求職者数		就職件数	
	前年同月比	前年同月比	前年同月比	前年同月比	前年同月比	前年同月比
23年度	115,743	8.5	455,140	9.0	47,837	22.7
24年度	96,130	▲ 16.9	362,837	▲ 20.3	45,289	▲ 5.3
25年度	89,660	▲ 6.7	331,774	▲ 8.6	40,902	▲ 9.7
26年度	84,147	▲ 6.1	307,838	▲ 7.2	38,479	▲ 5.9
27年度	76,591	▲ 9.0	280,497	▲ 8.9	34,732	▲ 9.7
26年4月	9,863	▲ 4.0	29,906	▲ 9.8	4,210	▲ 13.6
27年3月	8,284	▲ 4.3	27,666	▲ 6.6	5,171	2.0
4月	8,578	▲ 13.0	27,334	▲ 8.6	3,803	▲ 9.7
5月	6,236	▲ 15.0	25,350	▲ 11.1	2,817	▲ 14.0
6月	6,177	▲ 8.1	24,269	▲ 11.5	3,118	▲ 7.6
7月	5,635	▲ 7.0	22,835	▲ 11.5	2,713	▲ 14.8
8月	5,498	▲ 7.5	22,040	▲ 10.1	2,154	▲ 12.2
9月	5,715	▲ 14.7	22,008	▲ 11.3	2,728	▲ 12.3
10月	6,282	▲ 5.8	22,295	▲ 10.1	2,844	▲ 7.8
11月	5,392	▲ 4.8	21,524	▲ 9.1	2,700	4.6
12月	4,965	▲ 0.6	20,490	▲ 6.7	2,170	▲ 13.9
28年1月	6,366	▲ 14.0	21,466	▲ 7.0	2,111	▲ 10.4
2月	8,365	▲ 1.8	24,590	▲ 4.3	2,700	▲ 14.6
3月	7,382	▲ 10.9	26,296	▲ 5.0	4,874	▲ 5.7
4月	7,843	▲ 8.6	25,571	▲ 6.4	3,284	▲ 13.6

※ 数値は、全数（新規学卒者を除く）。

Ⅲ- ② 態様別新規求職者（常用：原数値）の推移



(人・%)

項目 年月	在職者		離職者		事業主都合		自己都合		無業者	
	前年同月比	前年同月比	前年同月比	前年同月比	前年同月比	前年同月比	前年同月比	前年同月比		
23年度	22,644	12.0	52,116	7.0	25,941	19.8	23,445	▲ 5.1	10,372	13.9
24年度	23,517	3.9	39,524	▲ 24.2	14,695	▲ 43.4	22,954	▲ 2.1	7,408	▲ 28.6
25年度	22,795	▲ 3.1	35,702	▲ 9.7	12,057	▲ 18.0	22,042	▲ 4.0	5,909	▲ 20.2
26年度	22,802	0.03	31,738	▲ 11.1	10,176	▲ 15.6	20,071	▲ 8.9	5,414	▲ 8.4
27年度	21,048	▲ 7.7	28,230	▲ 11.1	8,424	▲ 17.2	18,485	▲ 7.9	4,451	▲ 17.8
26年4月	1,677	5.3	4,619	▲ 4.3	2,010	▲ 6.1	2,340	▲ 2.7	636	▲ 9.9
27年3月	2,876	▲ 4.7	2,610	▲ 6.5	793	▲ 11.6	1,695	▲ 4.5	561	▲ 11.8
4月	1,581	▲ 5.7	3,752	▲ 18.8	1,459	▲ 27.4	2,040	▲ 12.8	529	▲ 16.8
5月	1,355	▲ 12.7	2,484	▲ 16.8	692	▲ 32.1	1,676	▲ 8.6	341	▲ 28.1
6月	1,689	▲ 1.2	2,365	▲ 8.7	642	▲ 14.2	1,606	▲ 6.5	373	▲ 18.0
7月	1,547	▲ 4.9	2,195	▲ 12.3	605	▲ 23.0	1,494	▲ 6.7	339	▲ 14.6
8月	1,608	▲ 2.0	2,084	▲ 9.0	524	▲ 21.1	1,484	▲ 3.7	323	▲ 20.2
9月	1,616	▲ 9.2	2,099	▲ 16.9	557	▲ 18.1	1,456	▲ 16.2	343	▲ 27.3
10月	1,586	▲ 7.6	2,498	▲ 5.2	723	▲ 9.3	1,662	▲ 4.3	336	▲ 17.4
11月	1,346	▲ 11.5	2,085	▲ 1.4	556	▲ 4.6	1,434	0.1	349	▲ 11.6
12月	1,262	0.8	1,825	▲ 2.1	582	▲ 4.1	1,169	0.4	289	▲ 5.6
28年1月	1,963	▲ 14.4	2,308	▲ 14.1	751	▲ 6.4	1,473	▲ 16.2	301	▲ 26.9
2月	3,001	▲ 5.0	2,300	▲ 0.7	704	2.5	1,481	▲ 2.3	418	▲ 15.4
3月	2,494	▲ 13.3	2,235	▲ 14.4	629	▲ 20.7	1,510	▲ 10.9	510	▲ 9.1
4月	1,337	▲ 15.4	3,598	▲ 4.1	1,543	5.8	1,862	▲ 8.7	391	▲ 26.1

※ パートを除く常用

## 参 考 資 料

月別・年度別有効求人倍率（季節調整値）の推移

は景気後退期

年・月	1月	2月	3月	4月	5月	6月	7月	8月	9月	10月	11月	12月	年計	年度計	全国の景気循環
昭和38年	0.37	0.31	0.34	0.33	0.37	0.46	0.49	0.42	0.40	0.35	0.35	0.36	0.39	0.39	← オリンピック景気 (37/10~39/10 24ヶ月)
昭和39年	0.37	0.38	0.39	0.38	0.37	0.37	0.39	0.38	0.42	0.47	0.47	0.47	0.39	0.41	← 証券不況 (39/10~40/10 12ヶ月)
昭和40年	0.46	0.46	0.43	0.45	0.43	0.43	0.40	0.41	0.41	0.34	0.34	0.29	0.40	0.39	← いざなぎ景気 (40/10~45/7 57ヶ月)
昭和41年	0.32	0.36	0.38	0.35	0.39	0.43	0.39	0.37	0.41	0.41	0.40	0.37	0.38	0.39	
昭和42年	0.41	0.43	0.43	0.51	0.52	0.60	0.69	0.59	0.57	0.57	0.55	0.51	0.52	0.56	
昭和43年	0.54	0.56	0.59	0.60	0.64	0.61	0.59	0.59	0.53	0.54	0.62	0.68	0.58	0.61	
昭和44年	0.65	0.64	0.64	0.63	0.65	0.60	0.65	0.70	0.68	0.67	0.65	0.81	0.66	0.70	
昭和45年	0.81	0.79	0.73	0.68	0.69	0.67	0.63	0.62	0.61	0.62	0.62	0.62	0.67	0.62	← ニクソン不況 (45/7~46/2 17か月)
昭和46年	0.58	0.53	0.51	0.52	0.53	0.58	0.58	0.62	0.63	0.66	0.63	0.60	0.58	0.60	
昭和47年	0.61	0.61	0.63	0.64	0.66	0.62	0.61	0.64	0.66	0.70	0.72	0.80	0.65	0.74	← 列島改造ブーム (46/12~48/11 23か月)
昭和48年	0.88	0.94	0.96	1.00	1.04	1.16	1.26	1.17	1.15	1.20	1.21	1.24	1.09	1.14	← 第一次石油危機 (48/11~50/3 16か月)
昭和49年	1.14	1.07	0.98	0.97	1.03	0.95	0.93	0.84	0.77	0.69	0.68	0.61	0.89	0.77	
昭和50年	0.68	0.65	0.61	0.56	0.54	0.53	0.50	0.52	0.54	0.55	0.55	0.47	0.56	0.53	
昭和51年	0.49	0.49	0.57	0.65	0.70	0.61	0.63	0.68	0.61	0.60	0.58	0.64	0.61	0.64	
昭和52年	0.72	0.68	0.70	0.62	0.58	0.56	0.46	0.53	0.56	0.56	0.58	0.56	0.60	0.57	← 円高不況 (52/1~52/10 9か月)
昭和53年	0.54	0.52	0.55	0.57	0.57	0.57	0.58	0.58	0.60	0.62	0.61	0.59	0.59	0.60	
昭和54年	0.58	0.61	0.62	0.68	0.68	0.73	0.75	0.78	0.78	0.77	0.79	0.77	0.71	0.76	
昭和55年	0.77	0.74	0.71	0.73	0.70	0.70	0.69	0.68	0.65	0.62	0.64	0.82	0.71	0.69	← 第二次石油危機 (55/2~58/2 36か月)
昭和56年	0.81	0.68	0.59	0.58	0.59	0.56	0.55	0.59	0.56	0.55	0.53	0.53	0.59	0.57	
昭和57年	0.56	0.57	0.56	0.50	0.49	0.48	0.49	0.48	0.47	0.49	0.49	0.50	0.50	0.49	
昭和58年	0.50	0.50	0.50	0.48	0.50	0.49	0.50	0.52	0.52	0.52	0.52	0.53	0.50	0.51	← ハイテク景気 (58/2~60/6 28か月)
昭和59年	0.55	0.53	0.52	0.56	0.57	0.55	0.57	0.59	0.61	0.62	0.62	0.60	0.57	0.58	
昭和60年	0.58	0.54	0.60	0.60	0.63	0.60	0.59	0.59	0.58	0.56	0.59	0.57	0.58	0.59	← 円高不況 (60/6~61/11 17か月)
昭和61年	0.58	0.57	0.60	0.58	0.59	0.54	0.51	0.51	0.54	0.54	0.53	0.55	0.55	0.55	
昭和62年	0.55	0.58	0.58	0.58	0.60	0.62	0.63	0.64	0.71	0.74	0.76	0.77	0.64	0.71	← バブル景気 (61/11~3/2 51か月)
昭和63年	0.79	0.85	0.85	0.87	0.89	0.89	0.93	0.96	0.96	1.00	1.02	1.05	0.92	0.97	
平成元年	1.06	1.05	1.02	1.03	1.09	1.09	1.15	1.23	1.17	1.20	1.22	1.20	1.13	1.18	
平成2年	1.21	1.25	1.24	1.27	1.27	1.34	1.35	1.35	1.32	1.29	1.34	1.36	1.30	1.34	
平成3年	1.42	1.40	1.40	1.44	1.43	1.50	1.54	1.47	1.43	1.40	1.40	1.33	1.43	1.39	← 第一次平成不況 (複合不況) (3/2~5/10 32か月)
平成4年	1.31	1.30	1.20	1.23	1.16	1.19	1.20	1.18	1.13	1.13	1.08	1.05	1.18	1.11	
平成5年	1.02	1.01	1.02	0.99	0.99	0.94	0.94	0.93	0.94	0.91	0.91	0.93	0.96	0.94	
平成6年	0.93	0.91	0.93	0.91	0.90	0.90	0.89	0.92	0.93	0.93	0.95	0.93	0.92	0.92	← カンフル景気 (5/10~9/5 43か月)
平成7年	0.93	0.93	0.88	0.87	0.84	0.85	0.84	0.85	0.85	0.85	0.84	0.82	0.86	0.85	
平成8年	0.83	0.82	0.85	0.81	0.85	0.87	0.87	0.88	0.89	0.91	0.91	0.92	0.87	0.89	
平成9年	0.93	0.90	0.89	0.88	0.93	0.93	0.91	0.89	0.86	0.84	0.83	0.81	0.88	0.83	← 第二次平成不況 (日本列島総不況) (9/5~11/1 20か月)
平成10年	0.75	0.70	0.67	0.64	0.61	0.58	0.54	0.53	0.51	0.50	0.49	0.48	0.58	0.53	
平成11年	0.48	0.50	0.49	0.49	0.48	0.49	0.50	0.50	0.51	0.51	0.52	0.51	0.50	0.51	← ITバブル (11/1~12/11 22か月)
平成12年	0.53	0.55	0.56	0.57	0.60	0.61	0.61	0.63	0.62	0.62	0.61	0.61	0.59	0.60	
平成13年	0.60	0.57	0.54	0.54	0.52	0.49	0.45	0.42	0.40	0.38	0.37	0.36	0.46	0.42	← 第三次平成不況 (デフレ不況) (12/11~14/1 14か月)
平成14年	0.36	0.36	0.38	0.38	0.38	0.38	0.39	0.41	0.42	0.43	0.45	0.45	0.40	0.42	
平成15年	0.45	0.47	0.47	0.48	0.51	0.52	0.55	0.54	0.55	0.56	0.58	0.57	0.52	0.55	← いざなぎ景気 (14/2~19/10 68か月)
平成16年	0.56	0.56	0.56	0.54	0.53	0.53	0.57	0.59	0.61	0.61	0.58	0.56	0.57	0.57	
平成17年	0.57	0.57	0.57	0.57	0.57	0.57	0.56	0.59	0.61	0.62	0.64	0.69	0.59	0.63	
平成18年	0.72	0.73	0.73	0.75	0.76	0.78	0.79	0.77	0.79	0.81	0.81	0.81	0.77	0.78	
平成19年	0.80	0.79	0.77	0.77	0.77	0.75	0.75	0.74	0.69	0.66	0.64	0.65	0.73	0.70	← リーマン・ショック (世界金融危機) (19/11~21/3)
平成20年	0.66	0.66	0.64	0.65	0.65	0.61	0.58	0.56	0.55	0.50	0.48	0.46	0.58	0.50	
平成21年	0.40	0.36	0.36	0.35	0.33	0.32	0.32	0.32	0.34	0.36	0.34	0.35	0.34	0.35	
平成22年	0.35	0.38	0.39	0.38	0.40	0.41	0.44	0.45	0.47	0.48	0.51	0.49	0.43	0.46	
平成23年	0.49	0.51	0.46	0.40	0.43	0.47	0.54	0.57	0.61	0.66	0.70	0.73	0.54	0.62	← 東日本大震災 (23/3)
平成24年	0.76	0.80	0.84	0.89	0.92	0.93	0.95	0.93	0.93	0.91	0.91	0.94	0.89	0.94	
平成25年	0.97	0.99	1.00	0.99	1.00	1.03	1.04	1.04	1.06	1.07	1.08	1.09	1.03	1.06	
平成26年	1.09	1.10	1.10	1.10	1.10	1.08	1.05	1.04	1.06	1.10	1.10	1.14	1.09	1.10	
平成27年	1.15	1.15	1.16	1.20	1.21	1.21	1.24	1.23	1.21	1.21	1.21	1.20	1.19	1.22	
平成28年	1.23	1.24	1.25	1.28											

※ 年計及び年度計は実数値。

月別・年度別新規求人倍率（季節調整値）の推移

年・月	1月	2月	3月	4月	5月	6月	7月	8月	9月	10月	11月	12月	年計	年度計
昭和38年	0.54	0.38	0.54	0.42	0.55	0.68	1.02	0.51	0.56	0.51	0.45	0.65	0.58	0.58
昭和39年	0.51	0.58	0.57	0.55	0.61	0.51	0.52	0.64	0.73	0.68	0.71	0.59	0.58	0.59
昭和40年	0.57	0.61	0.52	0.54	0.51	0.52	0.47	0.68	0.52	0.45	0.50	0.44	0.55	0.55
昭和41年	0.51	0.52	0.58	0.46	0.49	0.67	0.59	0.52	0.73	0.63	0.61	0.63	0.58	0.59
昭和42年	0.61	0.62	0.58	0.72	0.81	0.75	0.86	0.68	0.83	0.61	0.56	0.67	0.69	0.72
昭和43年	0.66	0.73	0.77	0.69	0.68	0.64	0.72	0.63	0.63	0.66	0.65	0.74	0.70	0.69
昭和44年	0.71	0.69	0.72	0.76	0.69	0.65	0.73	0.97	0.63	0.83	0.57	1.14	0.74	0.75
昭和45年	0.81	0.70	0.66	0.68	0.76	0.65	0.74	0.65	0.68	0.68	0.68	0.62	0.70	0.66
昭和46年	0.62	0.54	0.48	0.59	0.61	0.71	0.81	0.70	0.74	0.60	0.64	0.63	0.66	0.71
昭和47年	0.62	0.69	0.79	0.73	0.80	0.69	0.71	0.81	0.85	0.89	0.79	1.26	0.80	0.89
昭和48年	1.00	1.01	0.99	0.97	0.87	1.39	1.14	0.86	1.06	1.10	1.04	1.05	1.08	1.11
昭和49年	1.01	1.19	0.95	0.91	0.99	1.14	0.92	0.76	0.75	0.85	0.77	0.68	0.95	0.88
昭和50年	0.93	0.87	0.70	0.80	0.79	0.78	0.83	0.78	0.85	0.83	0.78	0.60	0.80	0.78
昭和51年	0.64	0.67	0.83	0.92	0.95	0.76	0.64	0.97	0.58	0.60	0.61	1.36	0.77	0.78
昭和52年	1.23	0.77	0.65	0.85	0.69	0.64	0.50	0.76	0.65	0.53	0.60	0.61	0.74	0.66
昭和53年	0.58	0.59	0.66	0.65	0.64	0.77	0.93	0.71	0.75	0.62	0.57	0.62	0.69	0.69
昭和54年	0.57	0.70	0.67	0.75	0.69	0.81	0.78	0.76	0.81	0.76	0.79	0.72	0.73	0.75
昭和55年	0.70	0.67	0.68	0.82	0.72	0.82	0.71	0.69	0.69	0.60	0.74	1.54	0.76	0.77
昭和56年	0.98	0.79	0.64	0.81	0.67	0.65	0.71	0.70	0.57	0.62	0.57	0.64	0.69	0.66
昭和57年	0.64	0.68	0.61	0.57	0.60	0.58	0.63	0.62	0.58	0.63	0.53	0.58	0.60	0.60
昭和58年	0.62	0.66	0.70	0.53	0.67	0.67	0.67	0.70	0.65	0.68	0.72	0.68	0.64	0.64
昭和59年	0.66	0.63	0.61	0.70	0.71	0.74	0.71	0.69	0.78	0.72	0.68	0.68	0.68	0.69
昭和60年	0.66	0.57	0.70	0.71	0.76	0.67	0.68	0.70	0.64	0.64	0.77	0.67	0.68	0.69
昭和61年	0.67	0.68	0.73	0.70	0.67	0.60	0.63	0.67	0.70	0.66	0.64	0.73	0.67	0.68
昭和62年	0.63	0.75	0.75	0.78	0.70	0.72	0.76	0.75	0.83	0.86	0.86	0.80	0.76	0.82
昭和63年	0.88	0.90	0.89	0.89	0.95	0.99	1.10	1.04	1.07	1.08	1.14	1.17	1.00	1.06
平成元年	1.10	1.07	1.07	1.09	1.13	1.13	1.34	1.40	1.09	1.26	1.33	1.26	1.19	1.25
平成2年	1.28	1.34	1.27	1.31	1.24	1.42	1.46	1.40	1.29	1.32	1.51	1.58	1.36	1.41
平成3年	1.54	1.44	1.52	1.51	1.41	1.66	1.51	1.51	1.54	1.48	1.43	1.43	1.50	1.48
平成4年	1.53	1.42	1.27	1.43	1.13	1.48	1.34	1.25	1.33	1.26	1.17	1.17	1.32	1.28
平成5年	1.32	1.22	1.24	1.15	1.19	1.02	1.21	1.15	1.11	1.16	1.12	1.25	1.18	1.15
平成6年	1.21	1.07	1.13	1.10	1.12	1.15	1.16	1.21	1.18	1.16	1.24	1.23	1.17	1.17
平成7年	1.20	1.17	1.09	1.10	1.05	1.13	1.08	1.13	1.13	1.15	1.17	1.05	1.13	1.12
平成8年	1.12	1.09	1.15	1.07	1.21	1.23	1.11	1.24	1.21	1.22	1.22	1.37	1.19	1.22
平成9年	1.28	1.21	1.27	1.24	1.21	1.22	1.22	1.22	1.14	1.16	1.09	1.07	1.20	1.12
平成10年	1.01	1.00	0.97	0.91	0.87	0.85	0.81	0.82	0.77	0.79	0.79	0.78	0.87	0.82
平成11年	0.79	0.82	0.79	0.81	0.79	0.80	0.89	0.79	0.82	0.86	0.83	0.79	0.81	0.84
平成12年	0.89	0.89	0.86	0.88	1.03	0.90	0.89	1.01	0.91	0.93	0.96	0.95	0.92	0.91
平成13年	0.90	0.83	0.82	0.83	0.77	0.75	0.71	0.67	0.63	0.61	0.63	0.63	0.73	0.69
平成14年	0.65	0.65	0.73	0.67	0.68	0.72	0.73	0.73	0.76	0.75	0.74	0.69	0.72	0.74
平成15年	0.77	0.81	0.80	0.79	0.86	0.83	0.86	0.89	0.86	0.92	0.89	0.85	0.84	0.86
平成16年	0.86	0.89	0.85	0.83	0.85	0.82	0.96	0.91	0.99	0.90	0.80	0.92	0.88	0.89
平成17年	0.92	0.88	0.87	0.91	0.90	0.92	0.91	0.97	0.97	0.96	1.06	1.09	0.95	1.00
平成18年	1.11	1.10	1.09	1.06	1.19	1.18	1.13	1.13	1.16	1.22	1.23	1.18	1.15	1.16
平成19年	1.16	1.16	1.14	1.12	1.09	1.09	1.04	1.06	0.97	0.95	0.96	1.01	1.07	1.03
平成20年	1.05	1.00	0.99	0.96	0.90	0.91	0.89	0.85	0.83	0.76	0.79	0.68	0.89	0.78
平成21年	0.62	0.62	0.68	0.71	0.64	0.64	0.69	0.65	0.71	0.73	0.66	0.69	0.67	0.69
平成22年	0.72	0.73	0.75	0.66	0.75	0.76	0.75	0.84	0.84	0.87	0.89	0.87	0.78	0.81
平成23年	0.85	0.85	0.81	0.53	0.82	0.89	1.05	1.05	1.11	1.26	1.29	1.33	0.94	1.07
平成24年	1.36	1.45	1.41	1.41	1.46	1.39	1.39	1.41	1.37	1.28	1.43	1.43	1.39	1.41
平成25年	1.48	1.46	1.44	1.44	1.41	1.51	1.43	1.55	1.52	1.54	1.53	1.56	1.49	1.52
平成26年	1.59	1.58	1.54	1.48	1.51	1.43	1.48	1.50	1.51	1.56	1.58	1.64	1.53	1.54
平成27年	1.61	1.57	1.62	1.67	1.65	1.64	1.70	1.65	1.59	1.65	1.64	1.65	1.63	1.68
平成28年	1.89	1.73	1.74	1.74										

※ 年計及び年度計は実数値。

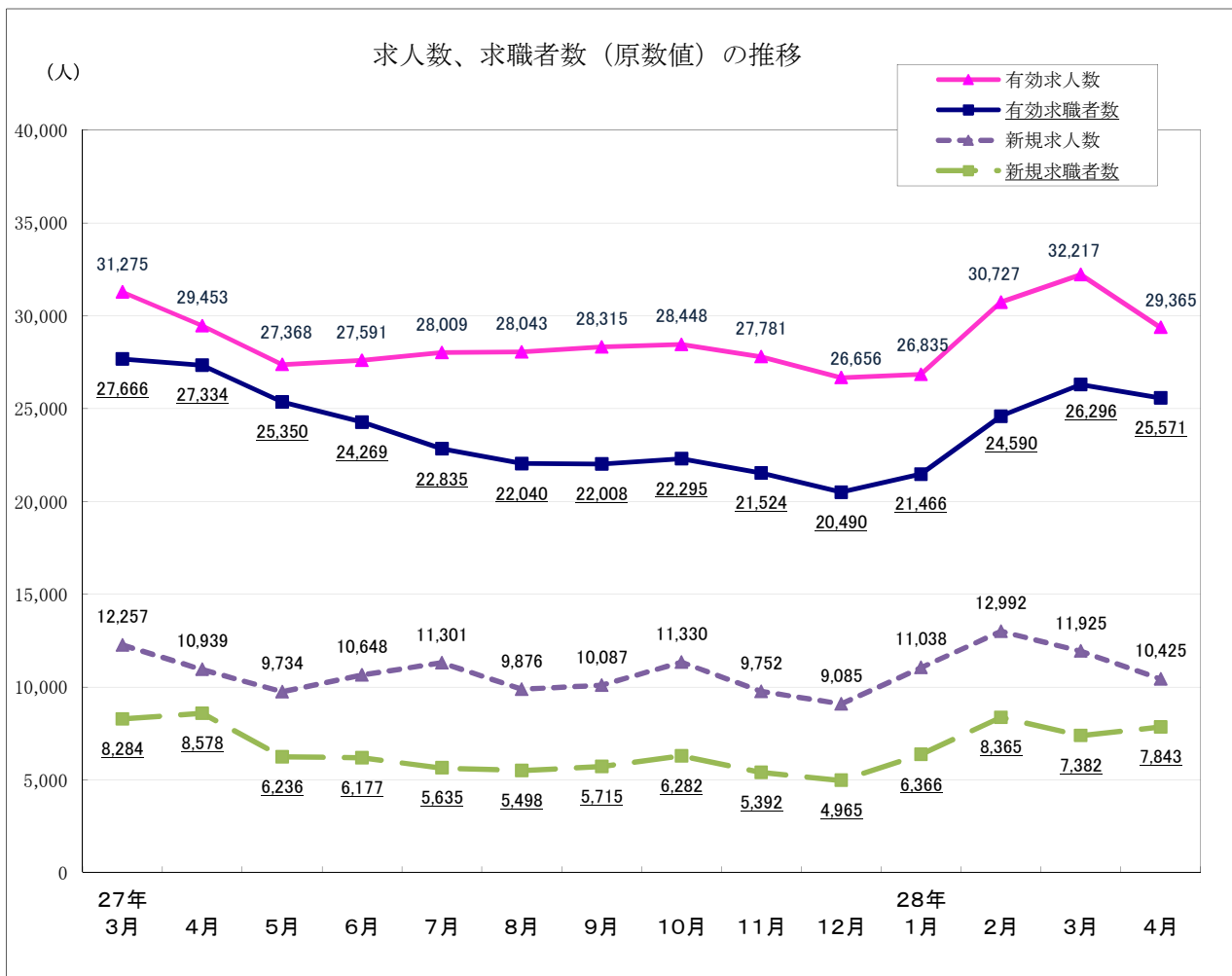
有効求人数、有効求職者数（原数値）の推移（安定所別含む）

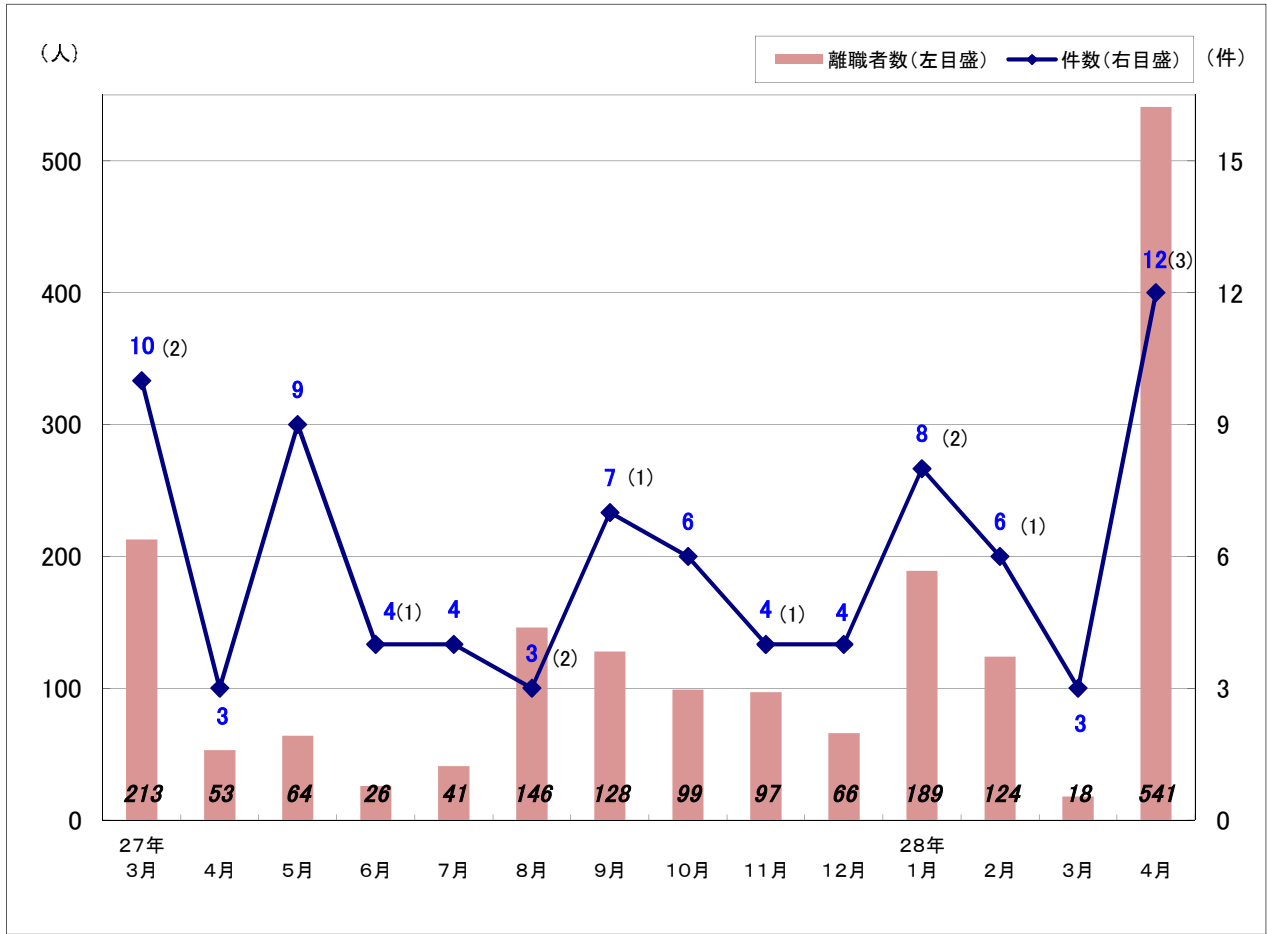
安定所別有効求人数（新規学卒者を除く全数） (人) (%)

項目	26年4月	27年3月	4月	5月	6月	7月	8月	9月	10月	11月	12月	28年1月	2月	3月	4月	前年同月比
盛岡	10,042	10,861	10,639	9,970	10,003	10,006	10,166	10,526	11,130	10,637	10,273	10,242	12,165	12,518	11,242	5.7
釜石	1,996	1,678	1,467	1,369	1,424	1,406	1,435	1,478	1,500	1,600	1,562	1,667	1,887	1,898	1,734	18.2
宮古	2,308	2,126	1,955	1,681	1,677	1,752	1,741	1,723	1,685	1,709	1,608	1,640	1,976	2,099	1,848	▲ 5.5
花巻	2,270	2,505	2,292	2,154	2,285	2,236	2,204	2,312	2,256	2,270	2,161	2,062	2,310	2,426	2,256	▲ 1.6
一関	2,877	3,073	2,961	2,866	2,856	2,861	2,750	2,648	2,544	2,394	2,261	2,221	2,505	2,626	2,398	▲ 19.0
水沢	2,480	3,089	2,712	2,462	2,493	2,489	2,388	2,458	2,456	2,519	2,350	2,258	2,491	2,922	2,627	▲ 3.1
北上	3,344	4,068	3,901	3,708	3,635	3,899	4,006	3,769	3,501	3,369	3,209	3,337	3,511	3,707	3,603	▲ 7.6
大船渡	2,159	2,042	1,842	1,708	1,697	1,784	1,743	1,758	1,770	1,732	1,673	1,825	2,089	2,018	1,845	0.2
二戸	844	774	728	631	684	725	765	778	758	710	677	722	847	949	844	15.9
久慈	1,196	1,059	956	819	837	851	845	865	848	841	882	861	946	1,054	968	1.3
県計	29,516	31,275	29,453	27,368	27,591	28,009	28,043	28,315	28,448	27,781	26,656	26,835	30,727	32,217	29,365	▲ 0.3

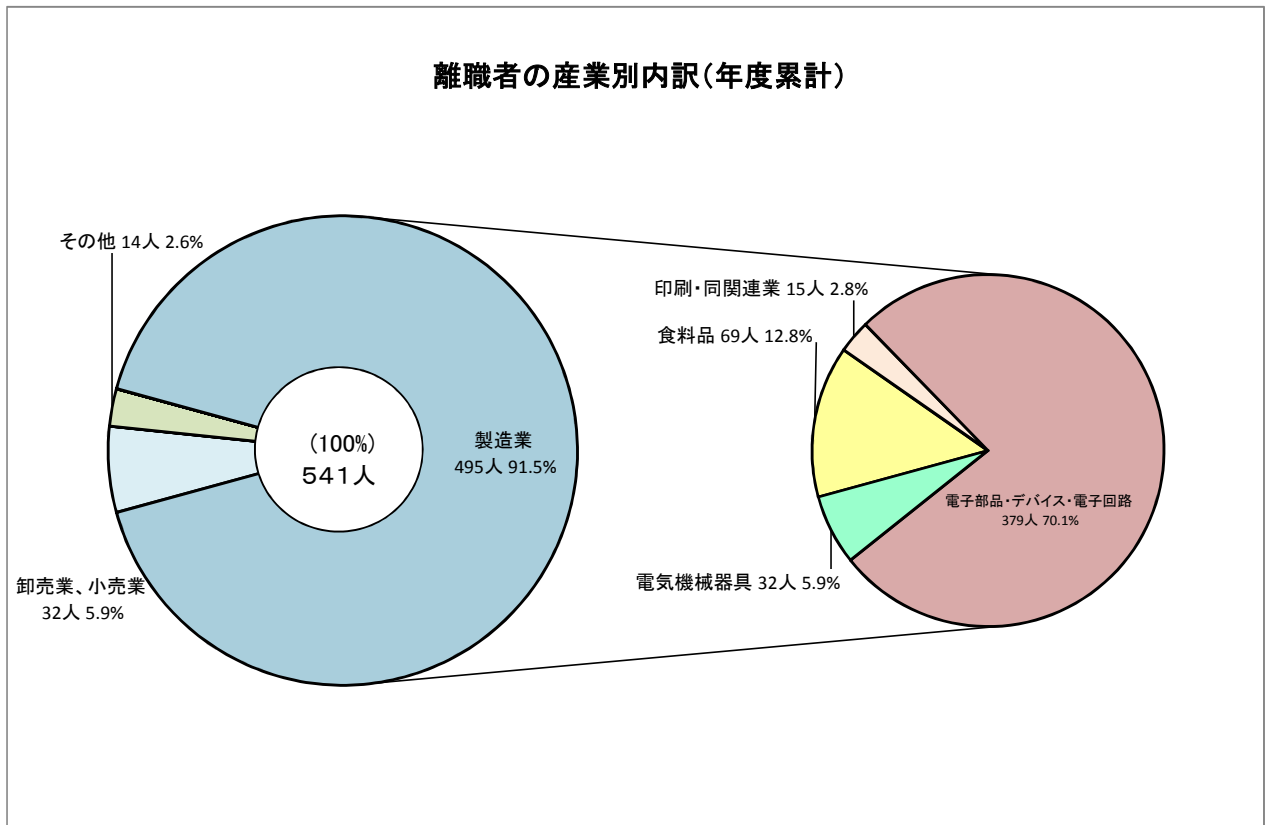
安定所別有効求職者数（新規学卒者を除く全数） (人) (%)

項目	26年4月	27年3月	4月	5月	6月	7月	8月	9月	10月	11月	12月	28年1月	2月	3月	4月	前年同月比
盛岡	11,678	10,426	10,496	10,142	9,909	9,272	8,977	9,034	9,259	8,976	8,494	8,798	9,725	10,283	10,257	▲ 2.3
釜石	1,728	1,693	1,560	1,401	1,315	1,214	1,182	1,192	1,166	1,135	1,050	1,111	1,381	1,549	1,437	▲ 7.9
宮古	1,860	1,897	1,813	1,291	1,257	1,198	1,200	1,230	1,135	1,121	1,071	1,169	1,604	1,723	1,454	▲ 19.8
花巻	2,179	2,019	1,965	1,946	1,917	1,845	1,685	1,658	1,708	1,519	1,488	1,525	1,783	1,934	1,899	▲ 3.4
一関	3,016	2,834	2,758	2,614	2,452	2,332	2,214	2,118	2,138	2,109	2,010	2,088	2,385	2,620	2,456	▲ 10.9
水沢	2,935	2,640	2,680	2,504	2,428	2,328	2,236	2,172	2,178	2,134	2,015	2,127	2,334	2,390	2,399	▲ 10.5
北上	2,616	2,379	2,372	2,177	2,035	1,882	1,881	1,892	1,970	1,920	1,840	1,879	2,055	2,114	2,168	▲ 8.6
大船渡	1,389	1,521	1,384	1,183	1,094	1,072	1,003	996	968	928	856	961	1,250	1,442	1,330	▲ 3.9
二戸	1,050	945	977	876	842	751	737	758	777	725	722	795	886	946	926	▲ 5.2
久慈	1,455	1,312	1,329	1,216	1,020	941	925	958	996	957	944	1,013	1,187	1,295	1,245	▲ 6.3
県計	29,906	27,666	27,334	25,350	24,269	22,835	22,040	22,008	22,295	21,524	20,490	21,466	24,590	26,296	25,571	▲ 6.4

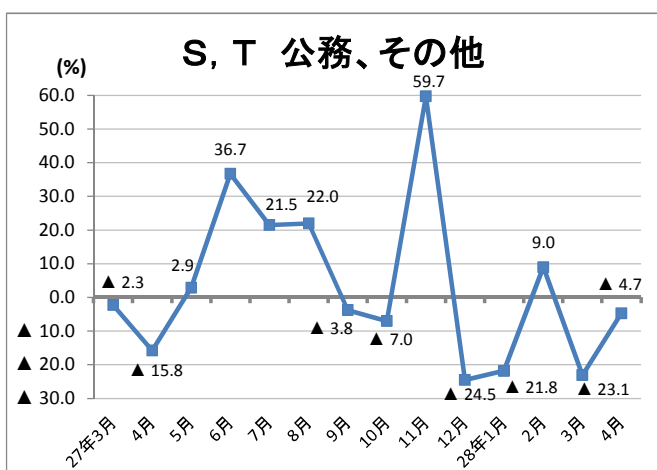
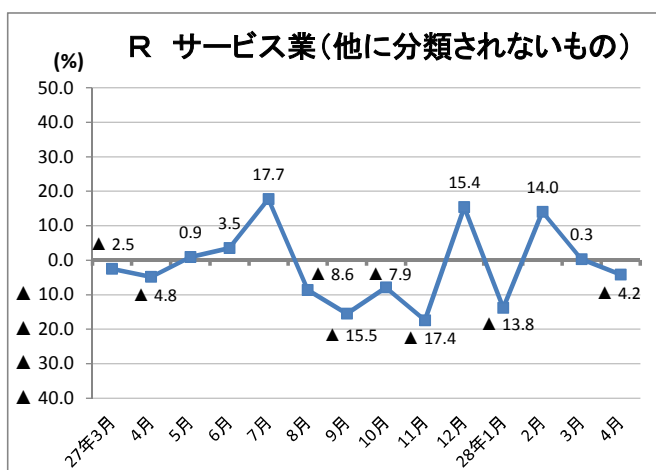
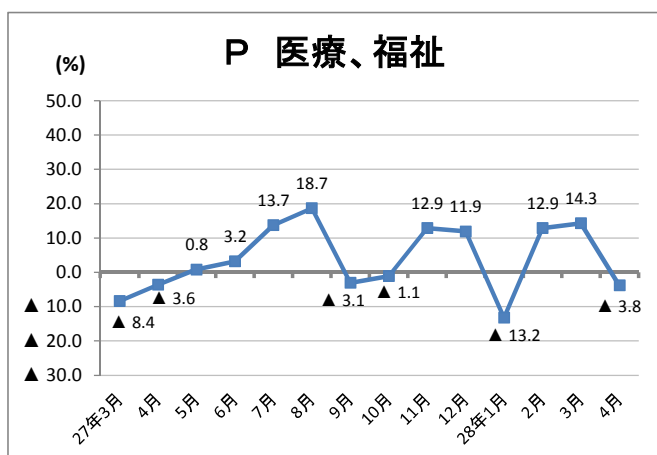
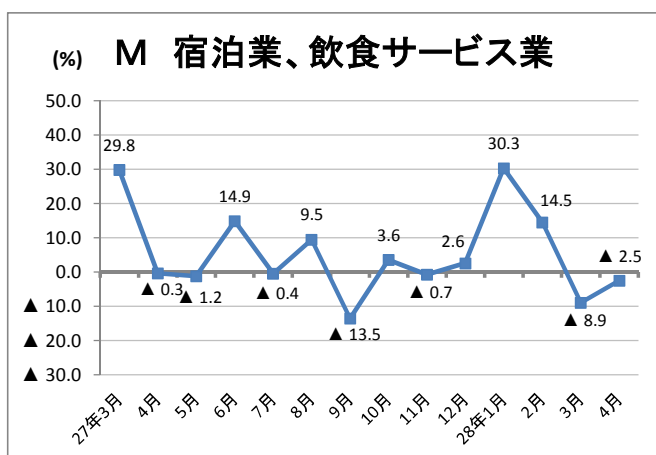
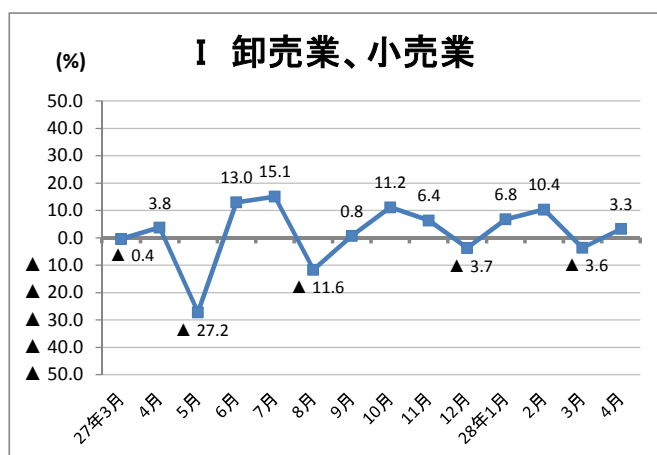
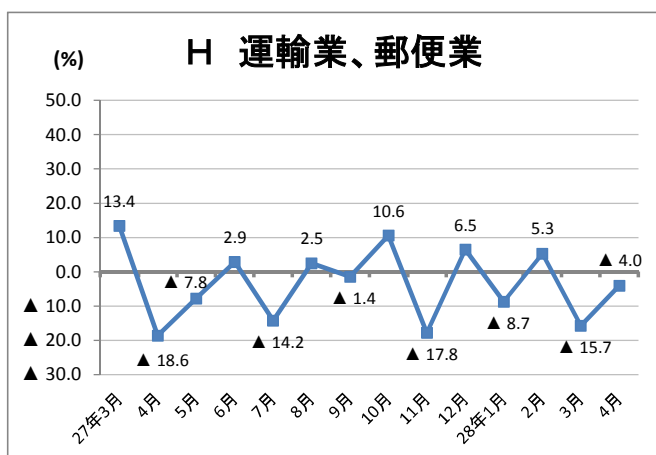
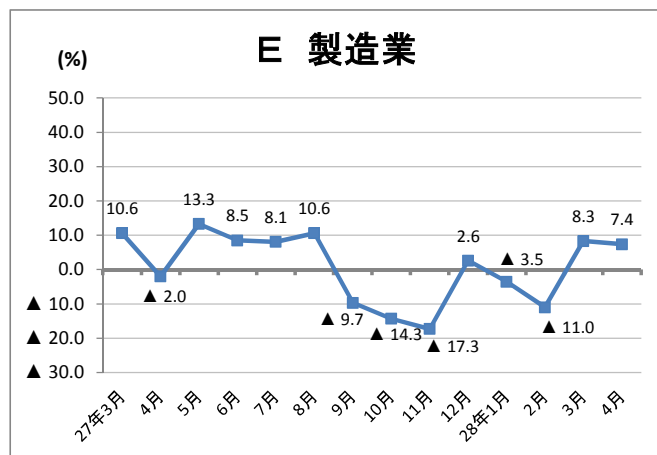
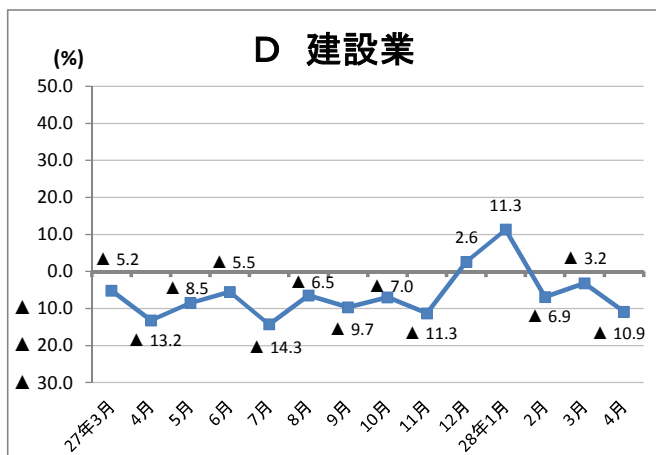




※ ( ) 内は大量雇用変動届 (30人以上) 件数で内数







## 就業地別、所別有効求人倍率(28年4月)

	有効求人数 (受理地)	有効求人数 (就業地)	差	増減率	有効求職者数	有効求人倍率 (受理地)	有効求人倍率 (就業地)	差
局計(季節調整値)	28,719	30,751	2,032	7.1	22,520	1.28	<b>1.37</b>	0.09
局計(原数値)	29,365	31,249	1,884	6.4	25,571	1.15	<b>1.22</b>	0.07
盛岡	11,242	10,610	▲ 632	▲ 5.6	10,257	1.10	<b>1.03</b>	▲ 0.07
釜石	1,734	2,339	605	34.9	1,437	1.21	<b>1.63</b>	0.42
宮古	1,848	2,283	435	23.5	1,454	1.27	<b>1.57</b>	0.30
花巻	2,256	2,403	147	6.5	1,899	1.19	<b>1.27</b>	0.08
一関	2,398	2,682	284	11.8	2,456	0.98	<b>1.09</b>	0.11
水沢	2,627	3,139	512	19.5	2,399	1.10	<b>1.31</b>	0.21
北上	3,603	3,451	▲ 152	▲ 4.2	2,168	1.66	<b>1.59</b>	▲ 0.07
大船渡	1,845	2,174	329	17.8	1,330	1.39	<b>1.63</b>	0.24
二戸	844	1,013	169	20.0	926	0.91	<b>1.09</b>	0.18
久慈	968	1,048	80	8.3	1,245	0.78	<b>0.84</b>	0.06

## 就業地別、所別新規求人倍率(28年4月)

	新規求人数 (受理地)	新規求人数 (就業地)	差	増減率	新規求職者数	新規求人倍率 (受理地)	新規求人倍率 (就業地)	差
局計(季節調整値)	10,417	11,062	645	6.2	6,000	1.74	<b>1.84</b>	0.10
局計(原数値)	10,425	11,168	743	7.1	7,843	1.33	<b>1.42</b>	0.09
盛岡	3,783	3,665	▲ 118	▲ 3.1	2,969	1.27	<b>1.23</b>	▲ 0.04
釜石	701	896	195	27.8	458	1.53	<b>1.96</b>	0.43
宮古	638	735	97	15.2	496	1.29	<b>1.48</b>	0.19
花巻	824	816	▲ 8	▲ 1.0	637	1.29	<b>1.28</b>	▲ 0.01
一関	929	1,018	89	9.6	720	1.29	<b>1.41</b>	0.12
水沢	728	966	238	32.7	781	0.93	<b>1.24</b>	0.31
北上	1,300	1,312	12	0.9	684	1.90	<b>1.92</b>	0.02
大船渡	789	902	113	14.3	403	1.96	<b>2.24</b>	0.28
二戸	350	395	45	12.9	316	1.11	<b>1.25</b>	0.14
久慈	383	406	23	6.0	379	1.01	<b>1.07</b>	0.06

※ 就業地別の有効求人倍率及び新規求人倍率は参考指標。

※ 季節求人について、局計は受理地を就業地とみなしている。

※ 季節求人について、安定所別の就業地には含まれていない。

※ 就業地として複数の市町村が挙げられている求人については、求人数を該当の市町村に割り当てることにより集計。

(例ー求人数5人で就業地がA市、B市、C市の場合、A市2人、B市2人、C市1人となる)