



平成27年10月30日

【照会先】

岩手労働局職業安定部職業安定課

課長 佐々木 義彦

地方労働市場情報官 石川 博章

電話 019 (604) 3004

平成27年9月一般職業紹介状況

— 平成27年9月の有効求人倍率は1.21倍、先月を0.06ポイント下回るも1.2倍以上の水準続く —

○ 岩手の有効求人倍率等(季節調整値)の動向

① 9月の有効求人倍率は 1.21 倍。前月(1.27倍)を 0.06 ポイント下回る。

・ 有効求人数は、28,037 人、前月比 4.9 % (1,439人)減少。

・ 有効求職者数は、23,123 人、前月比 0.6 % (150人)減少。

② 9月の新規求人倍率は 1.61 倍。前月(1.64倍)を 0.03 ポイント下回る。

〈 有 効 〉	今 月	前 月	前 月 比		前 年 同 月 比	
			増減数	増減率	増減数	増減率
有効求人倍率	1.21倍	1.27倍	－	▲ 0.06P	－	0.14P
有効求人数	28,037	29,476	▲ 1,439	▲ 4.9%	647	2.4%
有効求職者数	23,123	23,273	▲ 150	▲ 0.6%	▲ 2,551	▲ 9.9%

〈 新 規 〉	今 月	前 月	前 月 比		前 年 同 月 比	
			増減数	増減率	増減数	増減率
新規求人倍率	1.61倍	1.64倍	－	▲ 0.03P	－	0.08P
新規求人数	9,983	10,732	▲ 749	▲ 7.0%	▲ 584	▲ 5.5%
新規求職者数	6,192	6,538	▲ 346	▲ 5.3%	▲ 726	▲ 10.5%

※季節調整値による数値、比較である。

※季節調整法はセンサス局法Ⅱ(X-12-ARIMA)による。なお、平成26年12月以前の数値は、平成27年1月分公表時に新季節指数により改訂されている。

※数値は、全数(新規学卒者を除く)。

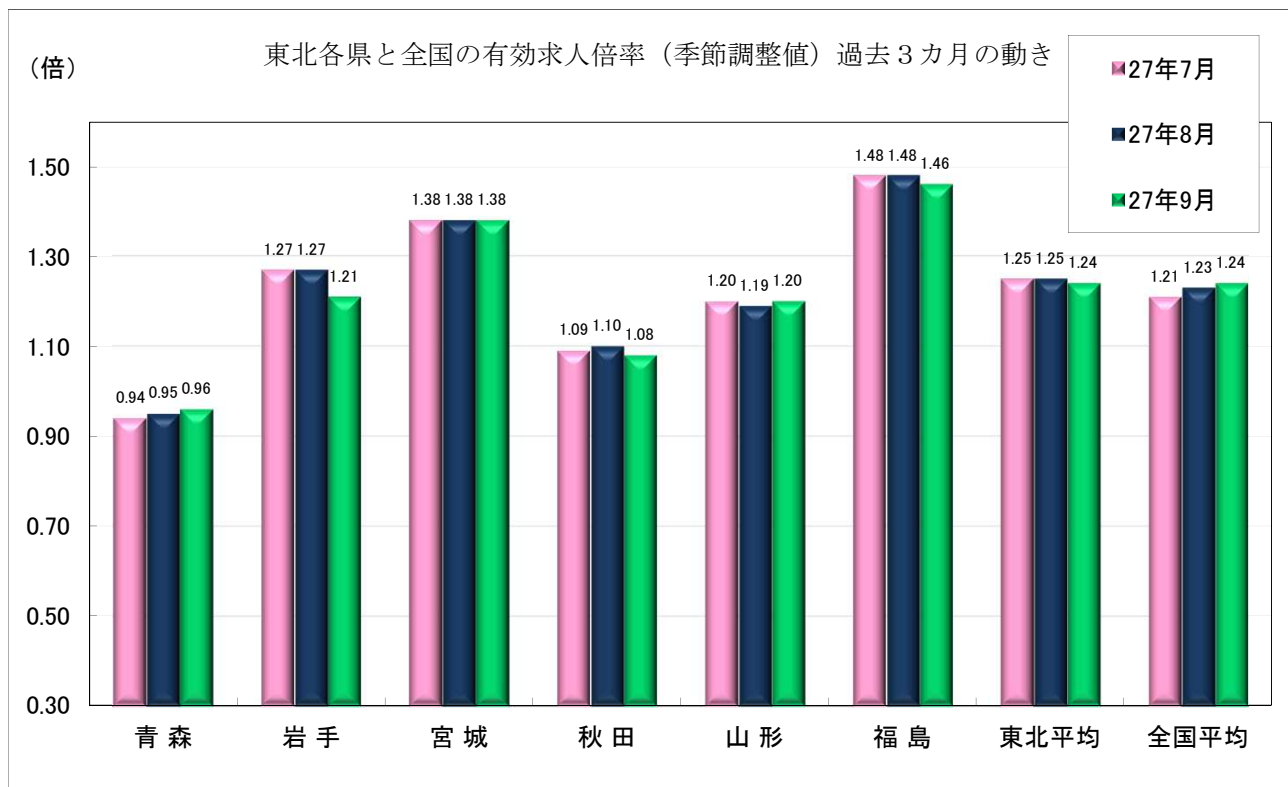
I - ① 全国等の有効求人倍率（季節調整値）の動向

①全国の有効求人倍率は、1.24倍。前月（1.23倍）を0.01ポイント上回る。

②東北の有効求人倍率は、1.24倍。前月（1.25倍）を0.01ポイント下回る。

〈有 効〉	今 月	前 月	前年同月
全国平均	1.24倍	1.23倍	1.10倍
東北平均	1.24倍	1.25倍	1.13倍

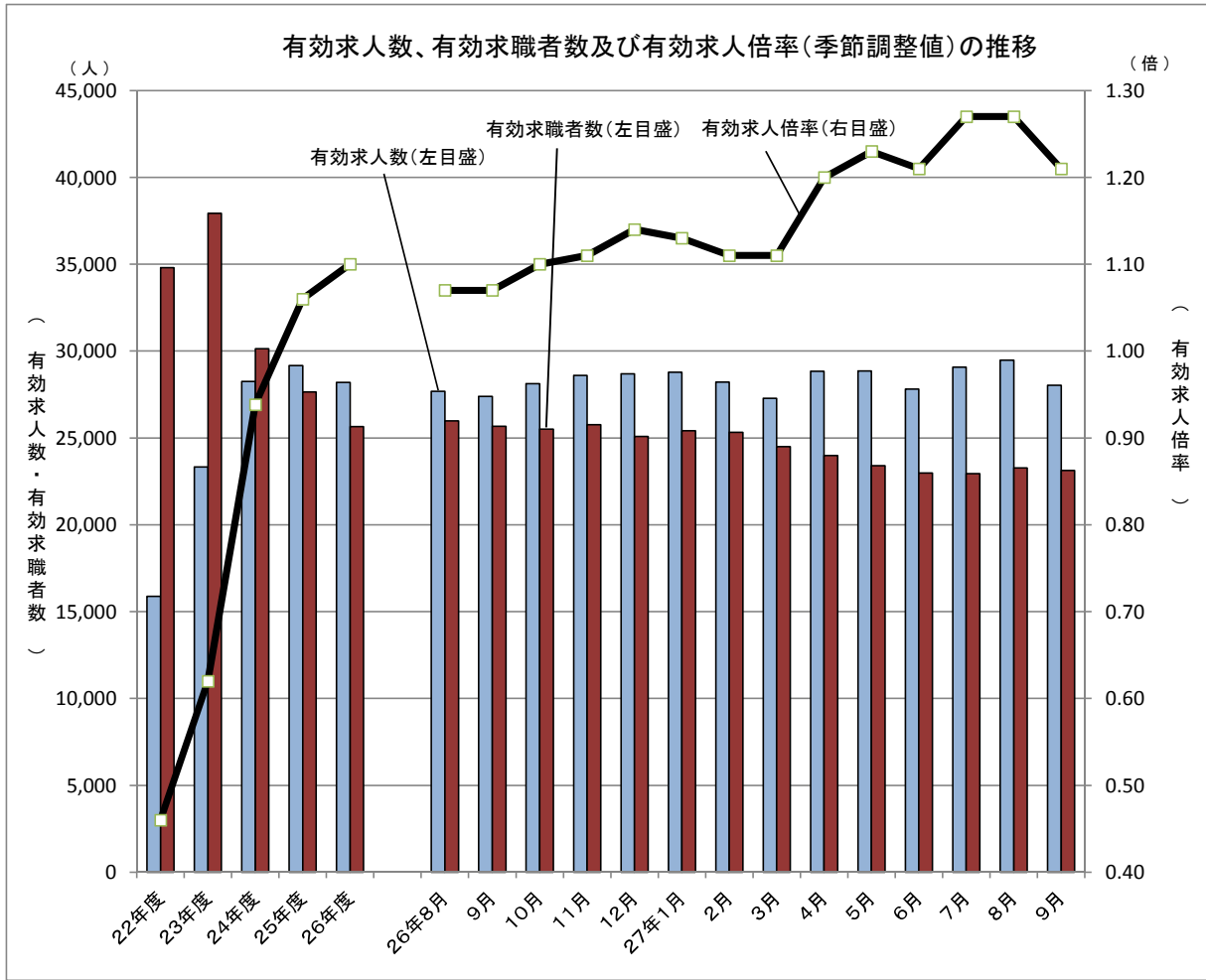
I - ② 東北各県と全国の有効求人倍率の推移（過去3カ月）



I 求人倍率

資料

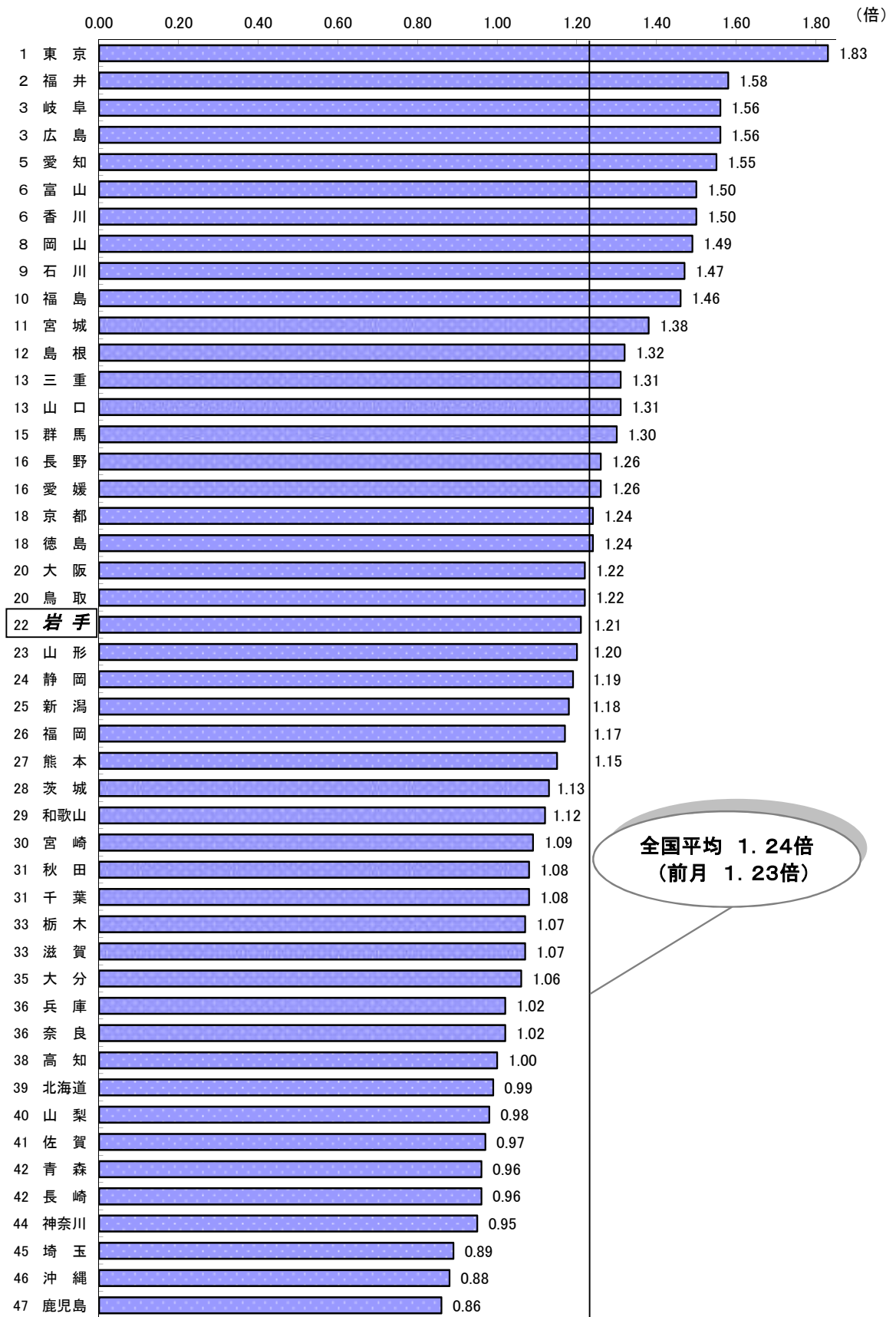
①有効求人人数、有効求職者数及び有効求人倍率（季節調整値）の推移



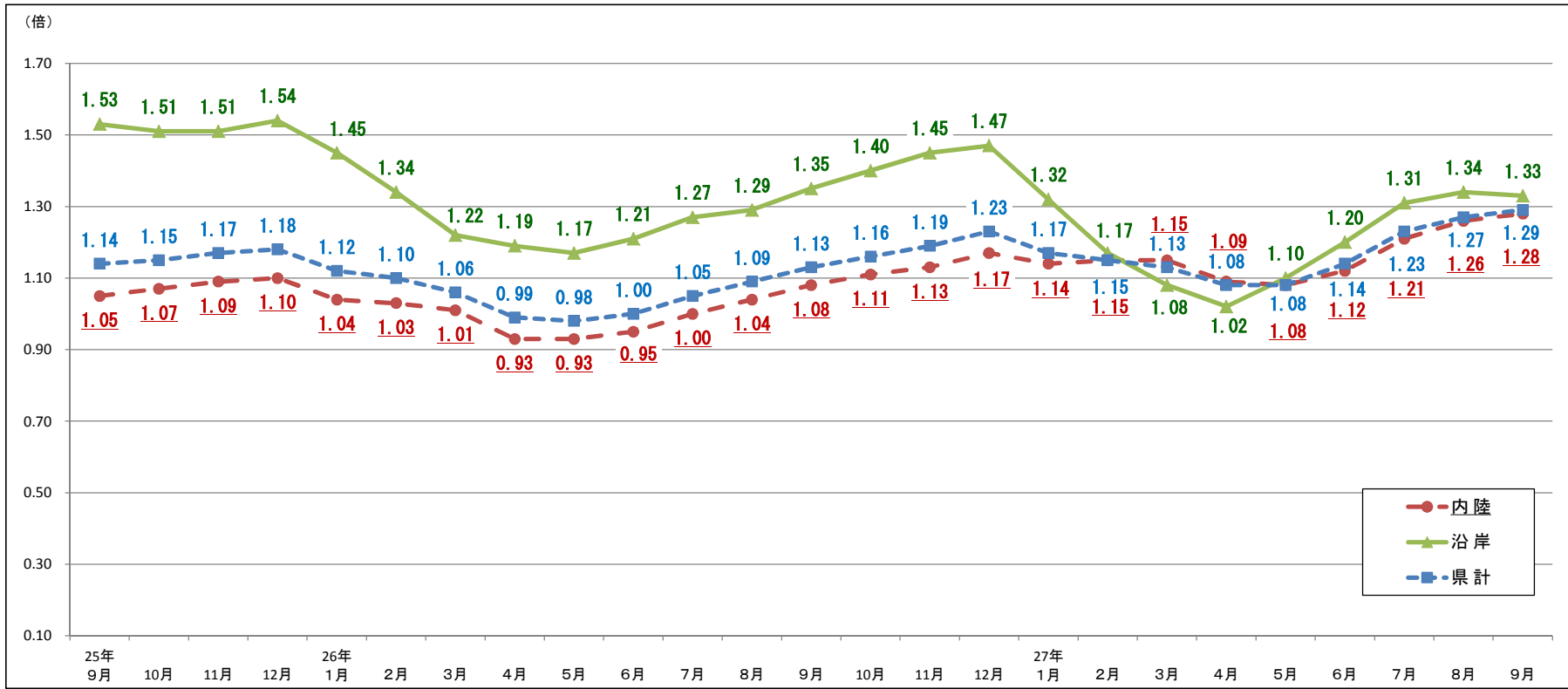
年月	項目	有効求人人数	有効求職者数	有効求人倍率
22年度	(平均)	15,880	34,812	0.46
23年度	(平均)	23,332	37,928	0.62
24年度	(平均)	28,300	30,236	0.94
25年度	(平均)	29,173	27,648	1.06
26年度	(平均)	28,204	25,653	1.10
25年	9月	29,701	27,993	1.06
26年	8月	27,691	25,976	1.07
	9月	27,390	25,674	1.07
	10月	28,119	25,515	1.10
	11月	28,602	25,757	1.11
	12月	28,700	25,082	1.14
27年	1月	28,781	25,407	1.13
	2月	28,214	25,324	1.11
	3月	27,276	24,494	1.11
	4月	28,836	23,994	1.20
	5月	28,848	23,396	1.23
	6月	27,808	22,984	1.21
	7月	29,073	22,952	1.27
	8月	29,476	23,273	1.27
	9月	28,037	23,123	1.21

※ 数値は、全数（新規学卒者を除く）。年度計は原数値。

I - ② 全国平均及び都道府県別有効求人倍率（季節調整値）



資料出所：厚生労働省「職業安定業務統計」



5

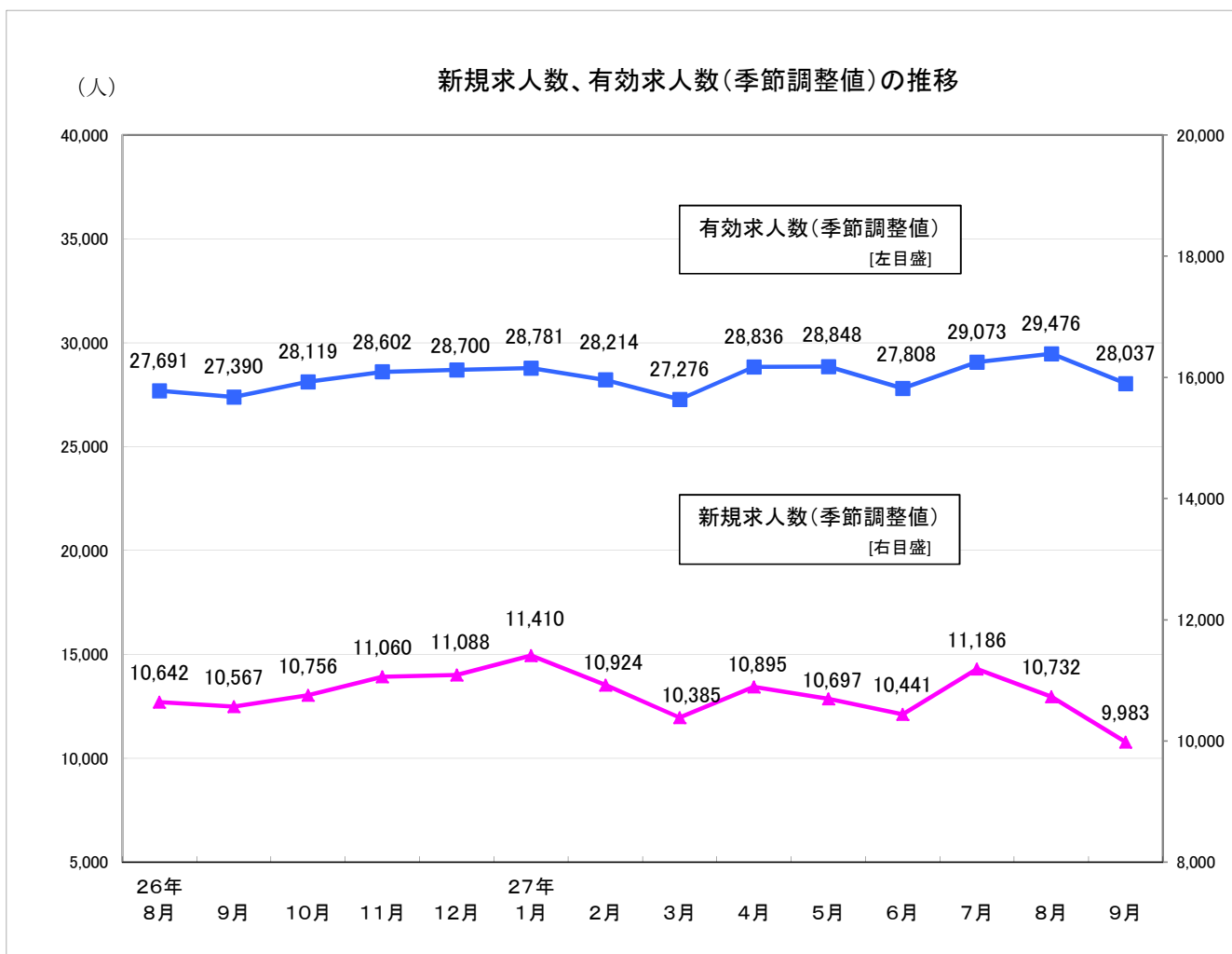
	(倍) (P. %)																								前年同月 比(%)	
	25年9月	10月	11月	12月	26年1月	2月	3月	4月	5月	6月	7月	8月	9月	10月	11月	12月	27年1月	2月	3月	4月	5月	6月	7月	8月	9月	
釜石	1.49	1.51	1.45	1.51	1.47	1.30	1.16	1.16	1.18	1.22	1.19	1.14	1.23	1.21	1.29	1.33	1.17	1.03	0.99	0.94	0.98	1.08	1.16	1.21	1.24	0.01
宮古	1.53	1.41	1.41	1.50	1.41	1.34	1.21	1.24	1.14	1.14	1.30	1.32	1.34	1.44	1.47	1.53	1.39	1.22	1.12	1.08	1.30	1.33	1.46	1.45	1.40	0.06
大船渡	1.98	1.85	1.91	1.91	1.83	1.71	1.55	1.55	1.69	1.75	1.87	2.01	2.03	2.11	2.14	2.14	1.82	1.58	1.34	1.33	1.44	1.55	1.66	1.74	1.77	▲0.26
久慈	1.10	1.24	1.29	1.21	1.09	0.99	0.96	0.82	0.73	0.74	0.70	0.74	0.81	0.86	0.90	0.84	0.84	0.80	0.81	0.72	0.67	0.82	0.90	0.91	0.90	0.09
沿岸計	1.53	1.51	1.51	1.54	1.45	1.34	1.22	1.19	1.17	1.21	1.27	1.29	1.35	1.40	1.45	1.47	1.32	1.17	1.08	1.02	1.10	1.20	1.31	1.34	1.33	▲0.02
沿岸部 有効求人数	7,498	7,415	7,209	6,916	6,951	7,903	8,193	7,659	6,600	6,396	6,202	6,121	6,296	6,275	6,124	5,849	5,826	6,469	6,905	6,220	5,577	5,635	5,793	5,764	5,824	▲7.5
沿岸部 有効求職者数	4,902	4,910	4,762	4,495	4,779	5,888	6,689	6,432	5,635	5,302	4,892	4,727	4,655	4,470	4,212	3,989	4,418	5,547	6,423	6,086	5,091	4,686	4,425	4,310	4,376	▲6.0
盛岡	0.97	1.03	1.02	0.99	0.93	0.95	0.94	0.86	0.88	0.92	0.94	0.95	0.97	1.01	0.97	0.99	0.99	1.03	1.04	1.01	0.98	1.01	1.08	1.13	1.17	0.20
花巻	1.18	1.14	1.18	1.25	1.21	1.19	1.17	1.04	0.99	1.04	1.07	1.20	1.21	1.16	1.32	1.41	1.38	1.32	1.24	1.17	1.11	1.19	1.21	1.31	1.39	0.18
一関	0.99	1.00	1.03	1.09	1.09	1.00	0.96	0.95	0.94	0.92	0.98	1.06	1.13	1.15	1.09	1.13	1.12	1.06	1.08	1.07	1.10	1.16	1.23	1.24	1.25	0.12
水沢	1.07	1.06	1.14	1.10	1.08	1.03	0.98	0.84	0.82	0.83	0.85	0.90	1.00	1.09	1.13	1.15	1.15	1.14	1.17	1.01	0.98	1.03	1.07	1.07	1.13	0.13
北上	1.37	1.32	1.38	1.54	1.41	1.41	1.37	1.28	1.26	1.24	1.38	1.43	1.53	1.57	1.87	2.03	1.77	1.78	1.71	1.64	1.70	1.79	2.07	2.13	1.99	0.46
二戸	0.86	0.93	0.93	0.88	0.85	0.80	0.89	0.80	0.82	0.84	0.97	0.97	0.94	0.87	0.76	0.73	0.76	0.76	0.82	0.75	0.72	0.81	0.97	1.04	1.03	0.09
内陸計	1.05	1.07	1.09	1.10	1.04	1.03	1.01	0.93	0.93	0.95	1.00	1.04	1.08	1.11	1.13	1.17	1.14	1.15	1.15	1.09	1.08	1.12	1.21	1.26	1.28	0.20
内陸部 有効求人数	22,914	23,182	22,285	20,818	20,575	22,031	23,251	21,857	21,249	21,048	20,902	20,488	21,749	22,602	22,090	21,067	21,237	23,063	24,370	23,233	21,791	21,956	22,216	22,279	22,491	3.4
内陸部 有効求職者数	21,829	21,652	20,449	18,981	19,739	21,407	22,926	23,474	22,887	22,117	20,917	19,786	20,150	20,338	19,473	17,962	18,652	20,137	21,243	21,248	20,259	19,583	18,410	17,730	17,632	▲12.5
県計	1.14	1.15	1.17	1.18	1.12	1.10	1.06	0.99	0.98	1.00	1.05	1.09	1.13	1.16	1.19	1.23	1.17	1.15	1.13	1.08	1.08	1.14	1.23	1.27	1.29	0.16

資料

Ⅱ 求人

① 新規求人数、有効求人数等（季節調整値）の推移（主な産業の新規求人数（原数値）含む）

資料



年月	新規求人数		有効求人数		主な産業 (新規求人数)	建設業		製造業		卸売業、小売業		サービス業 (他に分類されないもの)	
	前月比	前年同月比	前月比	前年同月比		前年同月比	前年同月比	前年同月比	前年同月比				
22年度	86,438	9.6	190,561	19.9									
23年度	123,663	43.1	279,981	46.9									
24年度	135,547	9.6	339,599	21.3	24年度	17,636	18.2	13,524	▲ 2.5	22,108	16.1	18,110	▲ 1.7
25年度	135,889	0.3	350,078	3.1	25年度	17,079	▲ 3.2	14,158	4.7	22,990	4.0	19,371	7.0
26年度	129,452	▲ 4.7	338,444	▲ 3.3	26年度	14,584	▲ 14.6	15,115	6.8	20,047	▲ 12.8	17,123	▲ 11.6
25年 9月	11,856	5.2	29,701	0.7	25年 9月	1,441	7.6	1,269	10.2	2,299	17.2	1,686	21.3
26年 8月	10,642	2.1	27,691	▲ 0.4	26年 8月	1,176	▲ 23.8	1,138	▲ 6.5	1,598	▲ 13.2	1,496	▲ 12.5
9月	10,567	▲ 0.7	27,390	▲ 1.1	9月	1,245	▲ 13.6	1,367	7.7	1,651	▲ 28.2	1,606	▲ 4.7
10月	10,756	1.8	28,119	2.7	10月	1,282	▲ 18.0	1,487	3.8	1,741	▲ 12.2	1,619	▲ 4.7
11月	11,060	2.8	28,602	1.7	11月	1,145	▲ 15.4	1,361	11.3	1,428	▲ 33.5	1,480	0.5
12月	11,088	0.3	28,700	0.3	12月	1,006	▲ 7.0	1,019	8.3	1,482	1.5	962	▲ 28.3
27年 1月	11,410	2.9	28,781	0.3	27年 1月	1,124	▲ 15.0	1,295	▲ 3.6	1,864	▲ 1.9	1,329	▲ 3.8
2月	10,924	▲ 4.3	28,214	▲ 2.0	2月	1,232	▲ 12.1	1,236	12.8	1,514	▲ 20.1	1,557	▲ 6.5
3月	10,385	▲ 4.9	27,276	▲ 3.3	3月	1,196	▲ 5.2	1,393	10.6	1,802	▲ 0.4	1,498	▲ 2.5
4月	10,895	4.9	28,836	5.7	4月	1,229	▲ 13.2	1,223	▲ 2.0	1,865	3.8	1,245	▲ 4.8
5月	10,697	▲ 1.8	28,848	0.04	5月	1,080	▲ 8.5	1,254	13.3	1,355	▲ 27.2	1,566	0.9
6月	10,441	▲ 2.4	27,808	▲ 3.6	6月	1,136	▲ 5.5	1,232	8.5	1,789	13.0	1,364	3.5
7月	11,186	7.1	29,073	4.5	7月	1,182	▲ 14.3	1,437	8.1	1,988	15.1	1,646	17.7
8月	10,732	▲ 4.1	29,476	1.4	8月	1,100	▲ 6.5	1,259	10.6	1,412	▲ 11.6	1,367	▲ 8.6
9月	9,983	▲ 7.0	28,037	▲ 4.9	9月	1,124	▲ 9.7	1,234	▲ 9.7	1,665	0.8	1,357	▲ 15.5

※数値は、全数（新規学卒者を除く）。新規求人数、有効求人数の年度計及び産業別は原数値。

II-② 正社員構成比及び有効求人倍率（正社員）の推移

資料

年度・月別

項目 年月	有効求人倍率(倍)				正社員構成比(%)			
	※全体	うち正社員		全国の正社員	新規求人数に占める割合		就職件数に占める割合	
		前年同月差			前年同月差	前年同月差		
25年度	1.06	0.52	0.08	0.58	33.9	1.1	31.3	1.8
26年度	1.10	0.56	0.04	0.68	34.9	1.0	32.8	1.5
25年9月	1.06	0.55	0.08	0.59	32.9	▲ 2.0	33.1	0.2
26年8月	1.07	0.57	0.04	0.67	37.1	1.8	35.2	1.9
9月	1.07	0.57	0.02	0.69	33.9	1.0	34.6	1.5
10月	1.10	0.59	0.03	0.70	34.9	0.1	36.9	5.3
11月	1.11	0.60	0.03	0.72	36.1	1.6	33.8	▲ 0.6
12月	1.14	0.64	0.05	0.75	36.8	1.4	33.5	▲ 2.2
27年1月	1.13	0.61	0.03	0.76	35.1	▲ 1.2	36.8	1.4
2月	1.11	0.57	0.03	0.75	32.2	1.4	32.9	0.4
3月	1.11	0.55	0.05	0.72	31.5	0.7	24.8	▲ 0.2
4月	1.20	0.56	0.07	0.67	37.0	0.4	31.0	1.2
5月	1.23	0.58	0.08	0.67	35.9	2.1	32.5	▲ 1.3
6月	1.21	0.62	0.09	0.70	35.8	▲ 0.4	34.0	0.5
7月	1.27	0.65	0.10	0.73	34.8	▲ 1.4	39.5	3.0
8月	1.27	0.67	0.10	0.75	38.2	1.1	37.7	2.5
9月	1.21	0.68	0.11	0.78	37.3	3.4	37.0	2.4

○安定所別(平成27年9月)

項目 所別	有効求人倍率(倍)			正社員構成比(%)			
	全体	うち正社員		新規求人数に占める割合		就職件数に占める割合	
		前年同月差		前年同月差		前年同月差	
盛岡	1.17	0.57	0.08	33.5	0.5	35.9	4.1
釜石	1.24	0.75	0.06	46.0	5.2	42.5	5.0
宮古	1.40	1.00	0.16	44.8	4.1	28.9	2.0
花巻	1.39	0.70	0.15	37.1	1.8	40.5	1.1
一関	1.25	0.75	0.14	42.8	7.1	37.7	▲ 2.4
水沢	1.13	0.69	0.18	42.9	11.7	37.5	▲ 0.2
北上	1.99	0.87	0.27	27.8	1.2	36.3	▲ 2.2
大船渡	1.77	0.99	▲ 0.11	39.9	0.4	45.8	10.5
二戸	1.03	0.49	▲ 0.05	36.8	▲ 1.2	36.0	▲ 4.3
久慈	0.90	0.57	0.17	53.0	18.5	33.3	9.5
内陸計	1.28	0.65	0.12	35.3	2.9	37.0	1.1
沿岸計	1.33	0.83	0.07	45.0	5.6	36.8	5.7

○産業別新規求人数に占める正社員割合(平成27年9月)

産業計	37.3
D 建設業	81.8
E 製造業	41.2
H 運輸業、郵便業	56.9
I 卸売業、小売業	27.3
K 不動産業、物品賃貸業	56.2
L 学術研究、 専門・技術サービス業	40.2
M 宿泊業、 飲食サービス業	20.9
N 生活関連サービス業、 娯楽業	33.9
O 教育、学習支援業	21.6
P 医療、福祉	39.7
R サービス業 (他に分類されないもの)	16.1

- (注)1 正社員有効求人倍率＝正社員有効求人数／常用フルタイム有効求職者数。
 なお、常用フルタイム有効求職者には、フルタイムの派遣労働者や契約社員を希望する者も含まれるため、
 厳密な意味での正社員有効求人倍率より低い値となる。
- (注)2 上表の有効求人倍率(※印)は季節調整値。それ以外は原数値。

II-③ 産業別、規模別新規求人状況（平成27年9月）（原数値）

	新規求人数（人）			前年同月新規求人数（人）			対前年同月比（%）			対前々年同月比（%）	
	計	一般	パートタイム	計	一般	パートタイム	計	一般	パートタイム	計	
A. B 農、林、漁業(01～04)	127	70	57	125	91	34	1.6	▲ 23.1	67.6	▲ 26.2	
C 鉱業、碎石業、砂利採取業(05)	7	7	0	14	13	1	▲ 50.0	▲ 46.2	▲ 100.0	▲ 63.2	
D 建設業(06～08)	1,124	1,101	23	1,245	1,206	39	▲ 9.7	▲ 8.7	▲ 41.0	▲ 22.0	
(06 総合工事業)	713	706	7	851	823	28	▲ 16.2	▲ 14.2	▲ 75.0	▲ 26.2	
E 製造業(09～32)	1,234	971	263	1,367	1,049	318	▲ 9.7	▲ 7.4	▲ 17.3	▲ 2.8	
09 食料品製造業	474	346	128	511	367	144	▲ 7.2	▲ 5.7	▲ 11.1	▲ 13.5	
10 飲料・たばこ・飼料製造業	57	51	6	36	28	8	58.3	82.1	▲ 25.0	54.1	
11 繊維工業	103	57	46	100	70	30	3.0	▲ 18.6	53.3	94.3	
12 木材・木製品製造業	18	15	3	40	40	0	▲ 55.0	▲ 62.5	—	▲ 52.6	
13 家具・装備品製造業	5	5	0	7	7	0	▲ 28.6	▲ 28.6	—	▲ 28.6	
14 パルプ・紙・紙加工品製造業	4	3	1	2	1	1	100.0	200.0	0.0	0.0	
15 印刷・同関連業	21	17	4	31	11	20	▲ 32.3	54.5	▲ 80.0	133.3	
16 化学工業	34	24	10	14	10	4	142.9	140.0	150.0	126.7	
17 石油製品・石炭製品製造業	1	1	0	3	3	0	▲ 66.7	▲ 66.7	—	—	
18 プラスチック製品製造業	58	52	6	96	86	10	▲ 39.6	▲ 39.5	▲ 40.0	26.1	
19 ゴム製品製造業	10	8	2	6	6	0	66.7	33.3	—	▲ 28.6	
21 窯業・土石製品製造業	38	34	4	40	30	10	▲ 5.0	13.3	▲ 60.0	▲ 28.3	
22 鉄鋼業	14	13	1	19	19	0	▲ 26.3	▲ 31.6	—	▲ 33.3	
23 非鉄金属製造業	7	5	2	3	2	1	133.3	150.0	100.0	40.0	
24 金属製品製造業	44	41	3	62	56	6	▲ 29.0	▲ 26.8	▲ 50.0	▲ 25.4	
25 はん用機械器具製造業	41	36	5	36	33	3	13.9	9.1	66.7	17.1	
26 生産用機械器具製造業	52	48	4	43	34	9	20.9	41.2	▲ 55.6	108.0	
27 業務用機械器具製造業	37	32	5	33	24	9	12.1	33.3	▲ 44.4	12.1	
28 電子部品・デバイス・電子回路製造業	41	29	12	107	85	22	▲ 61.7	▲ 65.9	▲ 45.5	▲ 32.8	
29 電気機械器具製造業	66	52	14	75	56	19	▲ 12.0	▲ 7.1	▲ 26.3	37.5	
30 情報通信機械器具製造業	19	16	3	50	33	17	▲ 62.0	▲ 51.5	▲ 82.4	▲ 73.6	
31 輸送用機械器具製造業	57	55	2	43	39	4	32.6	41.0	▲ 50.0	16.3	
(311 自動車・同附属品製造業)	32	30	2	32	28	4	0.0	7.1	▲ 50.0	33.3	
(313 船舶製造・修理業、船用機関製造業)	20	20	0	11	11	0	81.8	81.8	—	17.6	
20.32 その他の製造業	33	31	2	10	9	1	230.0	244.4	100.0	▲ 10.8	
F 電気・ガス・熱供給・水道業(33～36)	27	19	8	13	4	9	107.7	375.0	▲ 11.1	17.4	
G 情報通信業(37～41)	125	111	14	119	99	20	5.0	12.1	▲ 30.0	▲ 33.2	
(39 情報サービス業)	98	91	7	81	66	15	21.0	37.9	▲ 53.3	75.0	
H 運輸業、郵便業(42～49)	638	511	127	647	543	104	▲ 1.4	▲ 5.9	22.1	▲ 12.5	
I 卸売業、小売業(50～61)	1,665	638	1,027	1,651	663	988	0.8	▲ 3.8	3.9	▲ 27.6	
(50～55 卸売業)	297	166	131	262	162	100	13.4	2.5	31.0	▲ 26.5	
(56～61 小売業)	1,368	472	896	1,389	501	888	▲ 1.5	▲ 5.8	0.9	▲ 27.8	
J 金融業、保険業(62～67)	90	61	29	65	48	17	38.5	27.1	70.6	1.1	
K 不動産業、物品賃貸業(68～70)	137	90	47	144	104	40	▲ 4.9	▲ 13.5	17.5	▲ 13.8	
L 学術研究、専門・技術サービス業(71～74)	132	79	53	175	104	71	▲ 24.6	▲ 24.0	▲ 25.4	▲ 5.0	
M 宿泊業、飲食サービス業(75～77)	843	303	540	975	301	674	▲ 13.5	0.7	▲ 19.9	▲ 10.6	
(76 飲食店)	534	193	341	692	197	495	▲ 22.8	▲ 2.0	▲ 31.1	▲ 16.2	
N 生活関連サービス業、娯楽業(78～80)	475	263	212	514	322	192	▲ 7.6	▲ 18.3	10.4	▲ 4.8	
O 教育、学習支援業(81、82)	148	79	69	149	71	78	▲ 0.7	11.3	▲ 11.5	55.8	
P 医療、福祉(83～85)	1,588	1,041	547	1,639	1,074	565	▲ 3.1	▲ 3.1	▲ 3.2	8.2	
(83 医療業)	534	370	164	537	356	181	▲ 0.6	3.9	▲ 9.4	▲ 1.7	
(85 社会保険・社会福祉・介護事業)	1,046	663	383	1,049	665	384	▲ 0.3	▲ 0.3	▲ 0.3	13.4	
Q 複合サービス事業(86、87)	115	65	50	143	88	55	▲ 19.6	▲ 26.1	▲ 9.1	▲ 21.2	
R サービス業(他に分類されないもの)(88～96)	1,357	1,025	332	1,606	1,276	330	▲ 15.5	▲ 19.7	0.6	▲ 19.5	
S, T 公務、その他(97～99)	255	188	67	265	186	79	▲ 3.8	1.1	▲ 15.2	▲ 25.0	
合計	10,087	6,622	3,465	10,856	7,242	3,614	▲ 7.1	▲ 8.6	▲ 4.1	▲ 13.8	
事業規模	29人以下	6,800	4,354	2,446	7,175	4,717	2,458	▲ 5.2	▲ 7.7	▲ 0.5	▲ 14.3
	30～99人	2,314	1,602	712	2,607	1,756	851	▲ 11.2	▲ 8.8	▲ 16.3	▲ 13.2
	100～299人	666	449	217	735	503	232	▲ 9.4	▲ 10.7	▲ 6.5	▲ 14.0
	300～499人	178	112	66	219	172	47	▲ 18.7	▲ 34.9	40.4	▲ 26.4
	500～999人	77	53	24	67	44	23	14.9	20.5	4.3	8.5
1,000人以上	52	52	0	53	50	3	▲ 1.9	4.0	▲ 100.0	300.0	

II-④求人・求職バランスシート及び求人充足数・率(平成27年9月)【一般及びパートの合計】

資料

局 計	職業計	有効求職	有効求人倍率	新職業分類	
				求人充足数	求人充足率
有効求人 24,836		21,704	1.14	2,205	8.9
72	管理的職業	51	1.41	4	5.6
3,742	専門的・技術的職業	2,095	1.79	221	5.9
81	開発技術者	64	1.27	2	2.5
79	製造技術者	126	0.63	4	5.1
681	建築・土木・測量技術者	153	4.45	21	3.1
150	情報処理・通信技術者	124	1.21	5	3.3
48	その他の技術者	16	3.00	1	2.1
77	医師、歯科医師、獣医師、薬剤師	25	3.08	1	1.3
877	保健師、助産師、看護師	451	1.94	74	8.4
339	医療技術者	108	3.14	10	2.9
378	その他の保健医療の職業	150	2.52	13	3.4
691	社会福祉の専門的職業	452	1.53	61	8.8
32	美術家、デザイナー、写真家、映像撮影者	87	0.37	2	6.3
309	その他の専門的職業	339	0.91	27	8.7
1,927	事務的職業	5,964	0.32	470	24.4
1,365	一般事務の職業	5,343	0.26	386	28.3
131	会計事務の職業	192	0.68	30	22.9
201	生産関連事務の職業	109	1.84	24	11.9
117	営業・販売関連事務の職業	236	0.50	17	14.5
10	外勤事務の職業	8	1.25	1	10.0
70	運輸・郵便事務の職業	19	3.68	6	8.6
33	事務用機器操作の職業	57	0.58	6	18.2
3,529	販売の職業	2,150	1.64	218	6.2
2,705	商品販売の職業	1,552	1.74	162	6.0
47	販売類似の職業	19	2.47	1	2.1
777	営業の職業	579	1.34	55	7.1
5,685	サービスの職業	2,755	2.06	386	6.8
9	家庭生活支援サービスの職業	7	1.29	2	22.2
1,498	介護サービスの職業	793	1.89	106	7.1
250	保健医療サービスの職業	161	1.55	37	14.8
469	生活衛生サービスの職業	103	4.55	18	3.8
1,741	飲食物調理の職業	787	2.21	107	6.1
1,430	接客・給仕の職業	600	2.38	66	4.6
49	居住施設・ビル等の管理の職業	122	0.40	13	26.5
239	その他のサービスの職業	182	1.31	37	15.5
865	保安の職業	118	7.33	26	3.0
290	農林漁業の職業	195	1.49	35	12.1
3,218	生産工程の職業	2,970	1.08	349	10.8
14	生産設備制御・監視の職業 (金属材料製造、金属加工、金属溶接・溶断)	32	0.44	1	7.1
33	生産設備制御・監視の職業 (金属材料製造、金属加工、金属溶接・溶断を除く)	56	0.59	9	27.3
52	生産設備制御・監視の職業(機械組立)	55	0.95	2	3.8
426	金属材料製造、金属加工、 金属溶接・溶断の職業	307	1.39	57	13.4
1,604	製品製造・加工処理の職業 (金属材料製造、金属加工、金属溶接・溶断を除く)	978	1.64	190	11.8
※(1,112)	※(うち食料品製造の職業)	※(474)	※(2.35)	※(120)	※(10.8)
468	機械組立の職業	1,050	0.45	40	8.5
336	機械整備・修理の職業	193	1.74	21	6.3
31	製品検査の職業 (金属材料製造、金属加工、金属溶接・溶断)	29	1.07	5	16.1
83	製品検査の職業 (金属材料製造、金属加工、金属溶接・溶断を除く)	58	1.43	11	13.3
41	機械検査の職業	64	0.64	6	14.6
130	生産関連・生産類似の職業	148	0.88	7	5.4
1,529	輸送・機械運転の職業	944	1.62	146	9.5
0	鉄道運転の職業	2	0.00	0	--
1,212	自動車運転の職業	676	1.79	123	10.1
0	船舶・航空機運転の職業	4	0.00	0	--
25	その他の輸送の職業	45	0.56	4	16.0
292	定置・建設機械運転の職業	217	1.35	19	6.5
1,701	建設・探掘の職業	655	2.60	82	4.8
314	建設躯体工事の職業	50	6.28	12	3.8
487	建設の職業(建設躯体工事の職業を除く)	168	2.90	28	5.7
191	電気工事の職業	93	2.05	12	6.3
705	土木の職業	341	2.07	30	4.3
4	探掘の職業	3	1.33	0	0.0
2,278	運搬・清掃・包装等の職業	3,542	0.64	268	11.8
832	運搬の職業	746	1.12	101	12.1
922	清掃の職業	869	1.06	102	11.1
65	包装の職業	28	2.32	14	21.5
459	その他の運搬・清掃・包装等の職業	1,899	0.24	51	11.1
486	I T関連職業合計	534	0.91	29	6.0
2,855	福祉関連職業合計	1,520	1.88	215	7.5
1,843	(うち介護関係)	974	1.89	134	7.3
0	分類不能の職業	265	0.00	0	--

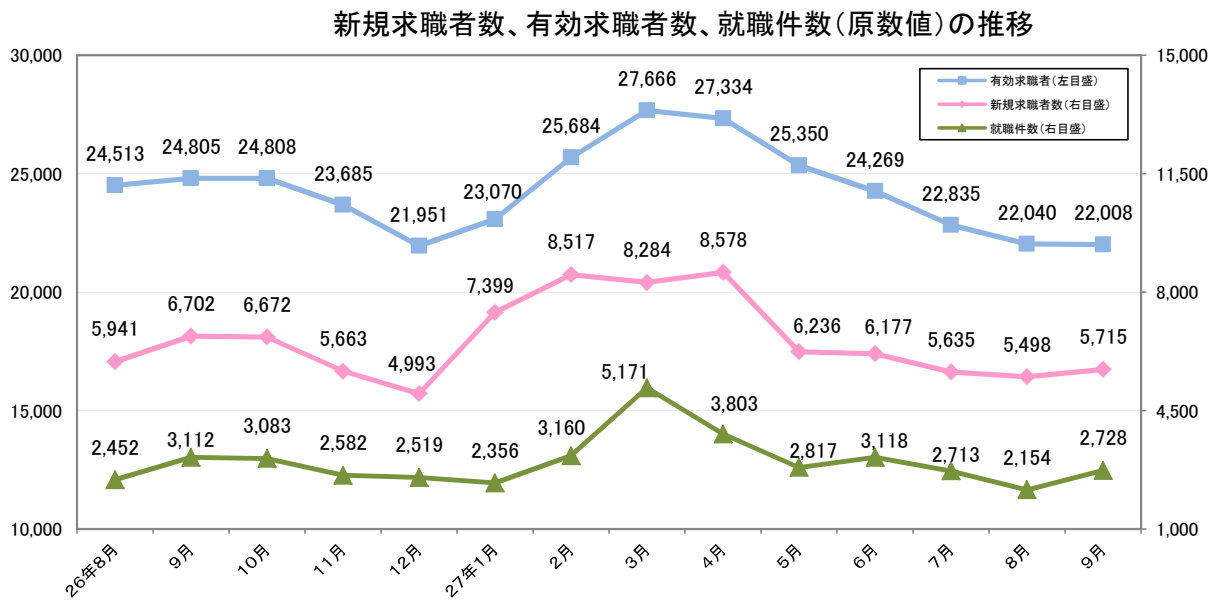
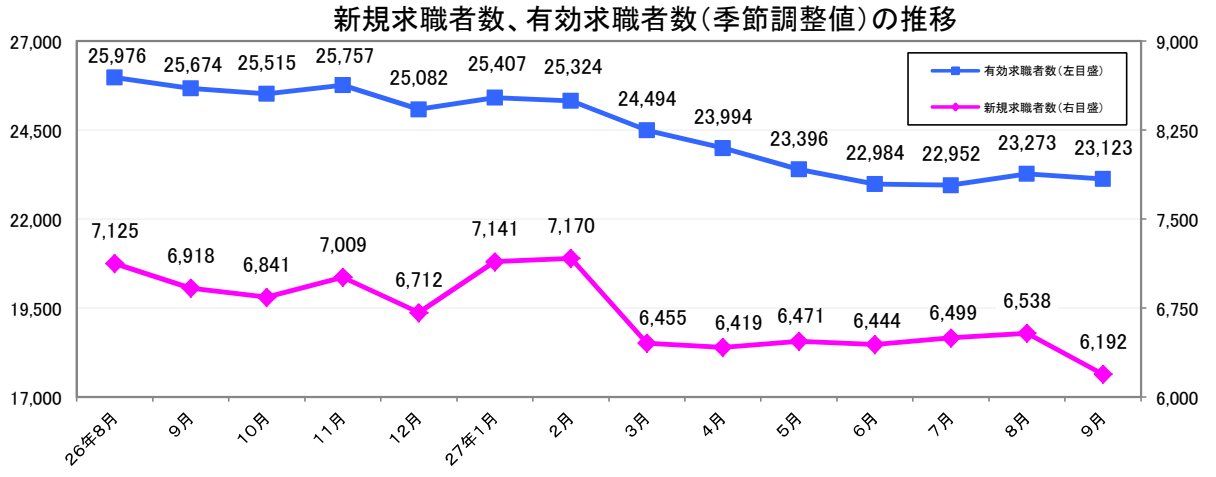
※1 食料品製造の職業については、新職業分類を旧職業分類に振り分けたものである。

※2 食料品製造の職業の充足数・率は就職件数に置き換えたもので参考値である。

Ⅲ 求職者

資料

① 新規求職者数、有効求職者数（以上原数値・季節調整値）、就職件数（原数値）の推移



(人・%)

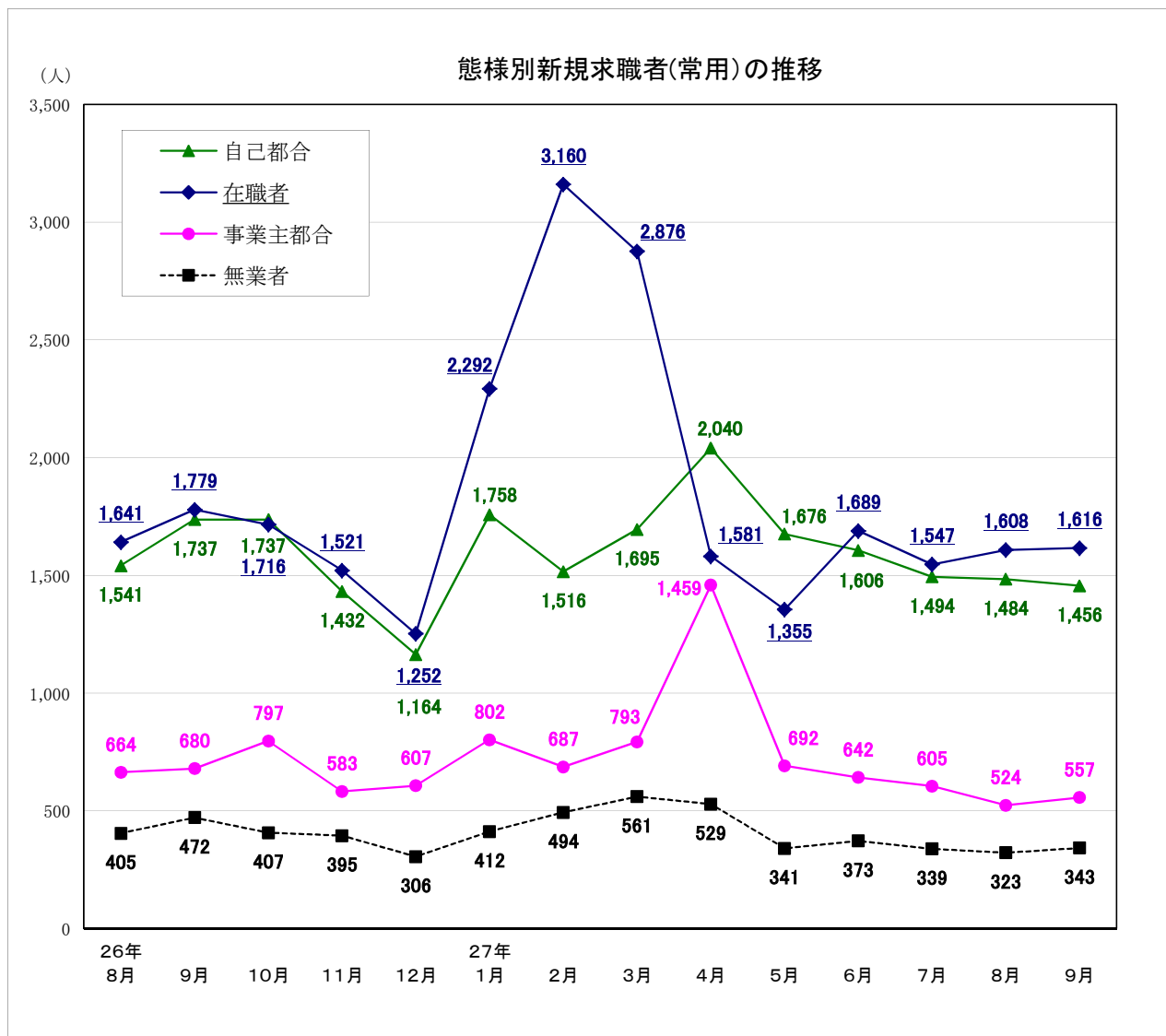
項目	季節調整値			
	新規求職者数	前月比	有効求職者数	前月比
2 2年度	--	--	--	--
2 3年度	--	--	--	--
2 4年度	--	--	--	--
2 5年度	--	--	--	--
2 6年度	--	--	--	--
2 5年9月	7,692	5.4	27,993	0.6
2 6年8月	7,125	1.9	25,976	▲ 0.2
9月	6,918	▲ 2.9	25,674	▲ 1.2
1 0月	6,841	▲ 1.1	25,515	▲ 0.6
1 1月	7,009	2.5	25,757	0.9
1 2月	6,712	▲ 4.2	25,082	▲ 2.6
2 7年1月	7,141	6.4	25,407	1.3
2月	7,170	0.4	25,324	▲ 0.3
3月	6,455	▲ 10.0	24,494	▲ 3.3
4月	6,419	▲ 0.6	23,994	▲ 2.0
5月	6,471	0.8	23,396	▲ 2.5
6月	6,444	▲ 0.4	22,984	▲ 1.8
7月	6,499	0.9	22,952	▲ 0.1
8月	6,538	0.6	23,273	1.4
9月	6,192	▲ 5.3	23,123	▲ 0.6

(人・%)

項目	原数値					
	新規求職者数	前年同月比	有効求職者数	前年同月比	就職件数	前年同月比
2 2年度	106,683	▲ 6.2	417,746	▲ 9.3	38,999	▲ 4.8
2 3年度	115,743	8.5	455,140	9.0	47,837	22.7
2 4年度	96,130	▲ 16.9	362,837	▲ 20.3	45,289	▲ 5.3
2 5年度	89,660	▲ 6.7	331,774	▲ 8.6	40,902	▲ 9.7
2 6年度	84,147	▲ 6.1	307,838	▲ 7.2	38,479	▲ 5.9
2 5年9月	7,112	▲ 0.2	26,731	▲ 4.8	3,321	▲ 8.4
2 6年8月	5,941	▲ 5.1	24,513	▲ 7.1	2,452	▲ 7.9
9月	6,702	▲ 5.8	24,805	▲ 7.2	3,112	▲ 6.3
1 0月	6,672	▲ 7.6	24,808	▲ 6.6	3,083	▲ 14.0
1 1月	5,663	▲ 8.2	23,685	▲ 6.1	2,582	▲ 12.0
1 2月	4,993	▲ 8.8	21,951	▲ 6.5	2,519	▲ 4.3
2 7年1月	7,399	▲ 4.2	23,070	▲ 5.9	2,356	▲ 4.0
2月	8,517	▲ 2.9	25,684	▲ 5.9	3,160	7.1
3月	8,284	▲ 4.3	27,666	▲ 6.6	5,171	2.0
4月	8,578	▲ 13.0	27,334	▲ 8.6	3,803	▲ 9.7
5月	6,236	▲ 15.0	25,350	▲ 11.1	2,817	▲ 14.0
6月	6,177	▲ 8.1	24,269	▲ 11.5	3,118	▲ 7.6
7月	5,635	▲ 7.0	22,835	▲ 11.5	2,713	▲ 14.8
8月	5,498	▲ 7.5	22,040	▲ 10.1	2,154	▲ 12.2
9月	5,715	▲ 14.7	22,008	▲ 11.3	2,728	▲ 12.3

※ 数値は、全数（新規学卒者を除く）。

Ⅲ- ② 態様別新規求職者（常用：原数値）の推移



(人・%)

項目 年月	在職者		離職者		事業主都合		自己都合		無業者	
	前年同月比	前年同月比	前年同月比	前年同月比	前年同月比	前年同月比	前年同月比	前年同月比		
22年度	20,222	5.1	48,684	▲ 14.5	21,660	▲ 23.8	24,697	▲ 4.8	9,103	17.5
23年度	22,644	12.0	52,116	7.0	25,941	19.8	23,445	▲ 5.1	10,372	13.9
24年度	23,517	3.9	39,524	▲ 24.2	14,695	▲ 43.4	22,954	▲ 2.1	7,408	▲ 28.6
25年度	22,795	▲ 3.1	35,702	▲ 9.7	12,057	▲ 18.0	22,042	▲ 4.0	5,909	▲ 20.2
26年度	22,802	0.03	31,738	▲ 11.1	10,176	▲ 15.6	20,071	▲ 8.9	5,414	▲ 8.4
25年9月	1,771	▲ 0.9	2,840	▲ 0.5	787	▲ 7.7	1,928	3.5	474	▲ 16.0
26年8月	1,641	4.9	2,290	▲ 12.3	664	▲ 11.2	1,541	▲ 11.8	405	▲ 0.7
9月	1,779	0.5	2,526	▲ 11.1	680	▲ 13.6	1,737	▲ 9.9	472	▲ 0.4
10月	1,716	▲ 0.3	2,634	▲ 13.3	797	▲ 15.7	1,737	▲ 11.8	407	▲ 8.9
11月	1,521	▲ 0.9	2,114	▲ 15.4	583	▲ 21.1	1,432	▲ 13.0	395	▲ 3.9
12月	1,252	▲ 5.4	1,865	▲ 13.0	607	▲ 17.8	1,164	▲ 11.1	306	▲ 3.2
27年1月	2,292	0.2	2,688	▲ 7.5	802	▲ 17.1	1,758	▲ 2.7	412	▲ 5.3
2月	3,160	▲ 0.3	2,316	▲ 10.5	687	▲ 15.8	1,516	▲ 8.7	494	5.3
3月	2,876	▲ 4.7	2,610	▲ 6.5	793	▲ 11.6	1,695	▲ 4.5	561	▲ 11.8
4月	1,581	▲ 5.7	3,752	▲ 18.8	1,459	▲ 27.4	2,040	▲ 12.8	529	▲ 16.8
5月	1,355	▲ 12.7	2,484	▲ 16.8	692	▲ 32.1	1,676	▲ 8.6	341	▲ 28.1
6月	1,689	▲ 1.2	2,365	▲ 8.7	642	▲ 14.2	1,606	▲ 6.5	373	▲ 18.0
7月	1,547	▲ 4.9	2,195	▲ 12.3	605	▲ 23.0	1,494	▲ 6.7	339	▲ 14.6
8月	1,608	▲ 2.0	2,084	▲ 9.0	524	▲ 21.1	1,484	▲ 3.7	323	▲ 20.2
9月	1,616	▲ 9.2	2,099	▲ 16.9	557	▲ 18.1	1,456	▲ 16.2	343	▲ 27.3

※ パートを除く常用

参 考 资 料

月別・年度別有効求人倍率（季節調整値）の推移

は景気後退期

年・月	1月	2月	3月	4月	5月	6月	7月	8月	9月	10月	11月	12月	年計	年度計	全国の景気循環
昭和38年	0.37	0.31	0.34	0.33	0.37	0.46	0.49	0.42	0.40	0.35	0.35	0.36	0.39	0.39	← オリンピック景気 (37/10~39/10 24ヶ月)
昭和39年	0.37	0.38	0.39	0.38	0.37	0.37	0.39	0.38	0.42	0.47	0.47	0.47	0.39	0.41	← 証券不況 (39/10~40/10 12ヶ月)
昭和40年	0.46	0.46	0.43	0.45	0.43	0.43	0.40	0.41	0.41	0.34	0.34	0.29	0.40	0.39	← いざなぎ景気 (40/10~45/7 57ヶ月)
昭和41年	0.32	0.36	0.38	0.35	0.39	0.43	0.39	0.37	0.41	0.41	0.40	0.37	0.38	0.39	
昭和42年	0.41	0.43	0.43	0.51	0.52	0.60	0.69	0.59	0.57	0.57	0.55	0.51	0.52	0.56	
昭和43年	0.54	0.56	0.59	0.60	0.64	0.61	0.59	0.59	0.53	0.54	0.62	0.68	0.58	0.61	
昭和44年	0.65	0.64	0.64	0.63	0.65	0.60	0.65	0.70	0.68	0.67	0.65	0.81	0.66	0.70	
昭和45年	0.81	0.79	0.73	0.68	0.69	0.67	0.63	0.62	0.61	0.62	0.62	0.62	0.67	0.62	← ニクソン不況 (45/7~46/2 17か月)
昭和46年	0.58	0.53	0.51	0.52	0.53	0.58	0.58	0.62	0.63	0.66	0.63	0.60	0.58	0.60	
昭和47年	0.61	0.61	0.63	0.64	0.66	0.62	0.61	0.64	0.66	0.70	0.72	0.80	0.65	0.74	← 列島改造ブーム (46/12~48/11 23か月)
昭和48年	0.88	0.94	0.96	1.00	1.04	1.16	1.26	1.17	1.15	1.20	1.21	1.24	1.09	1.14	← 第一次石油危機 (48/11~50/3 16か月)
昭和49年	1.14	1.07	0.98	0.97	1.03	0.95	0.93	0.84	0.77	0.69	0.68	0.61	0.89	0.77	
昭和50年	0.68	0.65	0.61	0.56	0.54	0.53	0.50	0.52	0.54	0.55	0.55	0.47	0.56	0.53	
昭和51年	0.49	0.49	0.57	0.65	0.70	0.61	0.63	0.68	0.61	0.60	0.58	0.64	0.61	0.64	
昭和52年	0.72	0.68	0.70	0.62	0.58	0.56	0.46	0.53	0.56	0.56	0.58	0.56	0.60	0.57	← 円高不況 (52/1~52/10 9か月)
昭和53年	0.54	0.52	0.55	0.57	0.57	0.57	0.58	0.58	0.60	0.62	0.61	0.59	0.59	0.60	
昭和54年	0.58	0.61	0.62	0.68	0.68	0.73	0.75	0.78	0.78	0.77	0.79	0.77	0.71	0.76	
昭和55年	0.77	0.74	0.71	0.73	0.70	0.70	0.69	0.68	0.65	0.62	0.64	0.82	0.71	0.69	← 第二次石油危機 (55/2~58/2 36か月)
昭和56年	0.81	0.68	0.59	0.58	0.59	0.56	0.55	0.59	0.56	0.55	0.53	0.53	0.59	0.57	
昭和57年	0.56	0.57	0.56	0.50	0.49	0.48	0.49	0.48	0.47	0.49	0.49	0.50	0.50	0.49	
昭和58年	0.50	0.50	0.50	0.48	0.50	0.49	0.50	0.52	0.52	0.52	0.52	0.53	0.50	0.51	← ハイテク景気 (58/2~60/6 28か月)
昭和59年	0.55	0.53	0.52	0.56	0.57	0.55	0.57	0.59	0.61	0.62	0.62	0.60	0.57	0.58	
昭和60年	0.58	0.54	0.60	0.60	0.63	0.60	0.59	0.59	0.58	0.56	0.59	0.57	0.58	0.59	← 円高不況 (60/6~61/11 17か月)
昭和61年	0.58	0.57	0.60	0.58	0.59	0.54	0.51	0.51	0.54	0.54	0.53	0.55	0.55	0.55	
昭和62年	0.55	0.58	0.58	0.58	0.60	0.62	0.63	0.64	0.71	0.74	0.76	0.77	0.64	0.71	← バブル景気 (61/11~3/2 51か月)
昭和63年	0.79	0.85	0.85	0.87	0.89	0.89	0.93	0.96	0.96	1.00	1.02	1.05	0.92	0.97	
平成元年	1.06	1.05	1.02	1.03	1.09	1.09	1.15	1.23	1.17	1.20	1.22	1.20	1.13	1.18	
平成2年	1.21	1.25	1.24	1.27	1.27	1.34	1.35	1.35	1.32	1.29	1.34	1.36	1.30	1.34	
平成3年	1.42	1.40	1.40	1.44	1.43	1.50	1.54	1.47	1.43	1.40	1.40	1.33	1.43	1.39	← 第一次平成不況 (複合不況) (3/2~5/10 32か月)
平成4年	1.31	1.30	1.20	1.23	1.16	1.19	1.20	1.18	1.13	1.13	1.08	1.05	1.18	1.11	
平成5年	1.02	1.01	1.02	0.99	0.99	0.94	0.94	0.93	0.94	0.91	0.91	0.93	0.96	0.94	
平成6年	0.93	0.91	0.93	0.91	0.90	0.90	0.89	0.92	0.93	0.93	0.95	0.93	0.92	0.92	← カンフル景気 (5/10~9/5 43か月)
平成7年	0.93	0.93	0.88	0.87	0.84	0.85	0.84	0.85	0.85	0.85	0.84	0.82	0.86	0.85	
平成8年	0.83	0.82	0.85	0.81	0.85	0.87	0.87	0.88	0.89	0.91	0.91	0.92	0.87	0.89	
平成9年	0.93	0.90	0.89	0.88	0.93	0.93	0.91	0.89	0.86	0.84	0.83	0.81	0.88	0.83	← 第二次平成不況 (日本列島総不況) (9/5~11/1 20か月)
平成10年	0.75	0.70	0.67	0.64	0.61	0.58	0.54	0.53	0.51	0.50	0.49	0.48	0.58	0.53	
平成11年	0.48	0.50	0.49	0.49	0.48	0.49	0.50	0.50	0.51	0.51	0.52	0.51	0.50	0.51	← ITバブル (11/1~12/11 22か月)
平成12年	0.53	0.55	0.56	0.57	0.60	0.61	0.61	0.63	0.62	0.62	0.61	0.61	0.59	0.60	
平成13年	0.60	0.57	0.54	0.54	0.52	0.49	0.45	0.42	0.40	0.38	0.37	0.36	0.46	0.42	← 第三次平成不況 (デフレ不況) (12/11~14/1 14か月)
平成14年	0.36	0.36	0.38	0.38	0.38	0.38	0.39	0.41	0.42	0.43	0.45	0.45	0.40	0.42	
平成15年	0.45	0.47	0.47	0.48	0.51	0.52	0.55	0.54	0.55	0.56	0.58	0.57	0.52	0.55	← いざなぎ景気 (14/2~19/10 68か月)
平成16年	0.56	0.56	0.56	0.54	0.53	0.53	0.57	0.59	0.61	0.61	0.58	0.56	0.57	0.57	
平成17年	0.57	0.57	0.57	0.57	0.57	0.57	0.56	0.59	0.61	0.62	0.64	0.69	0.59	0.63	
平成18年	0.72	0.73	0.73	0.75	0.76	0.78	0.79	0.77	0.79	0.81	0.81	0.81	0.77	0.78	
平成19年	0.80	0.79	0.77	0.77	0.77	0.75	0.75	0.74	0.69	0.66	0.64	0.65	0.73	0.70	← リーマン・ショック (世界金融危機) (19/11~21/3)
平成20年	0.66	0.66	0.64	0.65	0.65	0.61	0.58	0.56	0.55	0.50	0.48	0.46	0.58	0.50	
平成21年	0.40	0.36	0.36	0.35	0.33	0.32	0.32	0.32	0.34	0.36	0.34	0.35	0.34	0.35	
平成22年	0.35	0.38	0.39	0.38	0.40	0.41	0.44	0.45	0.47	0.48	0.51	0.49	0.43	0.46	
平成23年	0.49	0.50	0.46	0.41	0.43	0.47	0.54	0.57	0.61	0.67	0.70	0.73	0.54	0.62	← 東日本大震災 (23/3)
平成24年	0.76	0.79	0.83	0.89	0.93	0.93	0.96	0.94	0.93	0.91	0.92	0.94	0.89	0.94	
平成25年	0.97	0.97	0.98	0.99	1.01	1.03	1.06	1.06	1.06	1.07	1.08	1.09	1.03	1.06	
平成26年	1.09	1.09	1.08	1.11	1.12	1.08	1.07	1.07	1.07	1.10	1.11	1.14	1.09	1.10	
平成27年	1.13	1.11	1.11	1.20	1.23	1.21	1.27	1.27	1.21						

※ 年計及び年度計は実数値。

月別・年度別新規求人倍率（季節調整値）の推移

年・月	1月	2月	3月	4月	5月	6月	7月	8月	9月	10月	11月	12月	年計	年度計
昭和38年	0.54	0.38	0.54	0.42	0.55	0.68	1.02	0.51	0.56	0.51	0.45	0.65	0.58	0.58
昭和39年	0.51	0.58	0.57	0.55	0.61	0.51	0.52	0.64	0.73	0.68	0.71	0.59	0.58	0.59
昭和40年	0.57	0.61	0.52	0.54	0.51	0.52	0.47	0.68	0.52	0.45	0.50	0.44	0.55	0.55
昭和41年	0.51	0.52	0.58	0.46	0.49	0.67	0.59	0.52	0.73	0.63	0.61	0.63	0.58	0.59
昭和42年	0.61	0.62	0.58	0.72	0.81	0.75	0.86	0.68	0.83	0.61	0.56	0.67	0.69	0.72
昭和43年	0.66	0.73	0.77	0.69	0.68	0.64	0.72	0.63	0.63	0.66	0.65	0.74	0.70	0.69
昭和44年	0.71	0.69	0.72	0.76	0.69	0.65	0.73	0.97	0.63	0.83	0.57	1.14	0.74	0.75
昭和45年	0.81	0.70	0.66	0.68	0.76	0.65	0.74	0.65	0.68	0.68	0.68	0.62	0.70	0.66
昭和46年	0.62	0.54	0.48	0.59	0.61	0.71	0.81	0.70	0.74	0.60	0.64	0.63	0.66	0.71
昭和47年	0.62	0.69	0.79	0.73	0.80	0.69	0.71	0.81	0.85	0.89	0.79	1.26	0.80	0.89
昭和48年	1.00	1.01	0.99	0.97	0.87	1.39	1.14	0.86	1.06	1.10	1.04	1.05	1.08	1.11
昭和49年	1.01	1.19	0.95	0.91	0.99	1.14	0.92	0.76	0.75	0.85	0.77	0.68	0.95	0.88
昭和50年	0.93	0.87	0.70	0.80	0.79	0.78	0.83	0.78	0.85	0.83	0.78	0.60	0.80	0.78
昭和51年	0.64	0.67	0.83	0.92	0.95	0.76	0.64	0.97	0.58	0.60	0.61	1.36	0.77	0.78
昭和52年	1.23	0.77	0.65	0.85	0.69	0.64	0.50	0.76	0.65	0.53	0.60	0.61	0.74	0.66
昭和53年	0.58	0.59	0.66	0.65	0.64	0.77	0.93	0.71	0.75	0.62	0.57	0.62	0.69	0.69
昭和54年	0.57	0.70	0.67	0.75	0.69	0.81	0.78	0.76	0.81	0.76	0.79	0.72	0.73	0.75
昭和55年	0.70	0.67	0.68	0.82	0.72	0.82	0.71	0.69	0.69	0.60	0.74	1.54	0.76	0.77
昭和56年	0.98	0.79	0.64	0.81	0.67	0.65	0.71	0.70	0.57	0.62	0.57	0.64	0.69	0.66
昭和57年	0.64	0.68	0.61	0.57	0.60	0.58	0.63	0.62	0.58	0.63	0.53	0.58	0.60	0.60
昭和58年	0.62	0.66	0.70	0.53	0.67	0.67	0.67	0.70	0.65	0.68	0.72	0.68	0.64	0.64
昭和59年	0.66	0.63	0.61	0.70	0.71	0.74	0.71	0.69	0.78	0.72	0.68	0.68	0.68	0.69
昭和60年	0.66	0.57	0.70	0.71	0.76	0.67	0.68	0.70	0.64	0.64	0.77	0.67	0.68	0.69
昭和61年	0.67	0.68	0.73	0.70	0.67	0.60	0.63	0.67	0.70	0.66	0.64	0.73	0.67	0.68
昭和62年	0.63	0.75	0.75	0.78	0.70	0.72	0.76	0.75	0.83	0.86	0.86	0.80	0.76	0.82
昭和63年	0.88	0.90	0.89	0.89	0.95	0.99	1.10	1.04	1.07	1.08	1.14	1.17	1.00	1.06
平成元年	1.10	1.07	1.07	1.09	1.13	1.13	1.34	1.40	1.09	1.26	1.33	1.26	1.19	1.25
平成2年	1.28	1.34	1.27	1.31	1.24	1.42	1.46	1.40	1.29	1.32	1.51	1.58	1.36	1.41
平成3年	1.54	1.44	1.52	1.51	1.41	1.66	1.51	1.51	1.54	1.48	1.43	1.43	1.50	1.48
平成4年	1.53	1.42	1.27	1.43	1.13	1.48	1.34	1.25	1.33	1.26	1.17	1.17	1.32	1.28
平成5年	1.32	1.22	1.24	1.15	1.19	1.02	1.21	1.15	1.11	1.16	1.12	1.25	1.18	1.15
平成6年	1.21	1.07	1.13	1.10	1.12	1.15	1.16	1.21	1.18	1.16	1.24	1.23	1.17	1.17
平成7年	1.20	1.17	1.09	1.10	1.05	1.13	1.08	1.13	1.13	1.15	1.17	1.05	1.13	1.12
平成8年	1.12	1.09	1.15	1.07	1.21	1.23	1.11	1.24	1.21	1.22	1.22	1.37	1.19	1.22
平成9年	1.28	1.21	1.27	1.24	1.21	1.22	1.22	1.22	1.14	1.16	1.09	1.07	1.20	1.12
平成10年	1.01	1.00	0.97	0.91	0.87	0.85	0.81	0.82	0.77	0.79	0.79	0.78	0.87	0.82
平成11年	0.79	0.82	0.79	0.81	0.79	0.80	0.89	0.79	0.82	0.86	0.83	0.79	0.81	0.84
平成12年	0.89	0.89	0.86	0.88	1.03	0.90	0.89	1.01	0.91	0.93	0.96	0.95	0.92	0.91
平成13年	0.90	0.83	0.82	0.83	0.77	0.75	0.71	0.67	0.63	0.61	0.63	0.63	0.73	0.69
平成14年	0.65	0.65	0.73	0.67	0.68	0.72	0.73	0.73	0.76	0.75	0.74	0.69	0.72	0.74
平成15年	0.77	0.81	0.80	0.79	0.86	0.83	0.86	0.89	0.86	0.92	0.89	0.85	0.84	0.86
平成16年	0.86	0.89	0.85	0.83	0.85	0.82	0.96	0.91	0.99	0.90	0.80	0.92	0.88	0.89
平成17年	0.92	0.88	0.87	0.91	0.90	0.92	0.91	0.97	0.97	0.96	1.06	1.09	0.95	1.00
平成18年	1.11	1.10	1.09	1.06	1.19	1.18	1.13	1.13	1.16	1.22	1.23	1.18	1.15	1.16
平成19年	1.16	1.16	1.14	1.12	1.09	1.09	1.04	1.06	0.97	0.95	0.96	1.01	1.07	1.03
平成20年	1.05	1.00	0.99	0.96	0.90	0.91	0.89	0.85	0.83	0.76	0.79	0.68	0.89	0.78
平成21年	0.62	0.62	0.68	0.71	0.64	0.64	0.69	0.65	0.71	0.73	0.66	0.69	0.67	0.69
平成22年	0.72	0.73	0.75	0.66	0.75	0.76	0.75	0.84	0.84	0.87	0.89	0.87	0.78	0.81
平成23年	0.85	0.86	0.80	0.52	0.82	0.90	1.04	1.04	1.11	1.26	1.27	1.31	0.94	1.07
平成24年	1.37	1.45	1.41	1.40	1.45	1.39	1.38	1.41	1.38	1.27	1.42	1.41	1.39	1.41
平成25年	1.49	1.44	1.44	1.43	1.41	1.51	1.43	1.54	1.54	1.53	1.52	1.55	1.49	1.52
平成26年	1.59	1.56	1.54	1.49	1.52	1.43	1.49	1.49	1.53	1.57	1.58	1.65	1.53	1.54
平成27年	1.60	1.52	1.61	1.70	1.65	1.62	1.72	1.64	1.61					

※ 年計及び年度計は実数値。

有効求人数、有効求職者数（原数値）の推移（安定所別含む）

安定所別有効求人数（新規学卒者を除く全数）

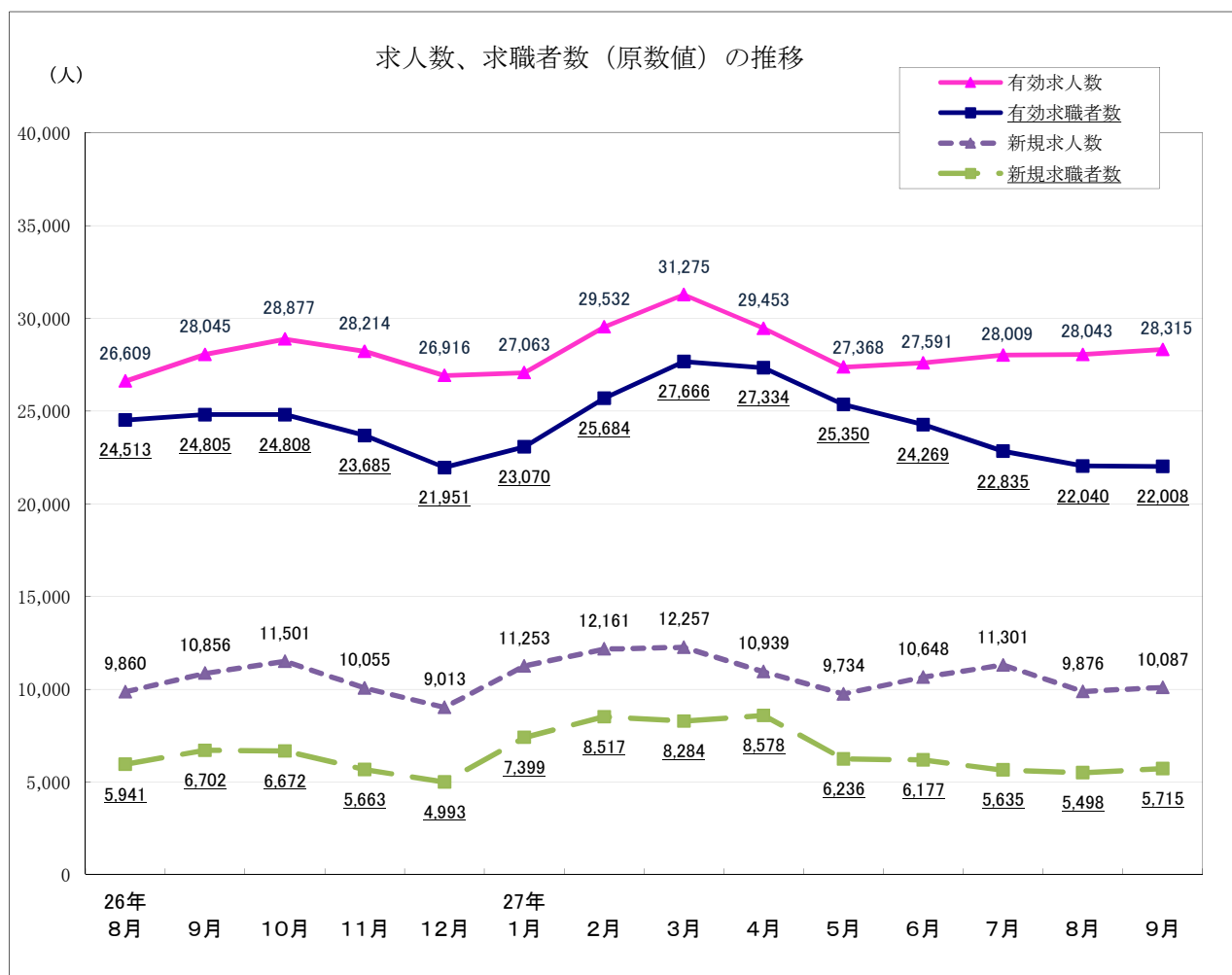
(人) (%)

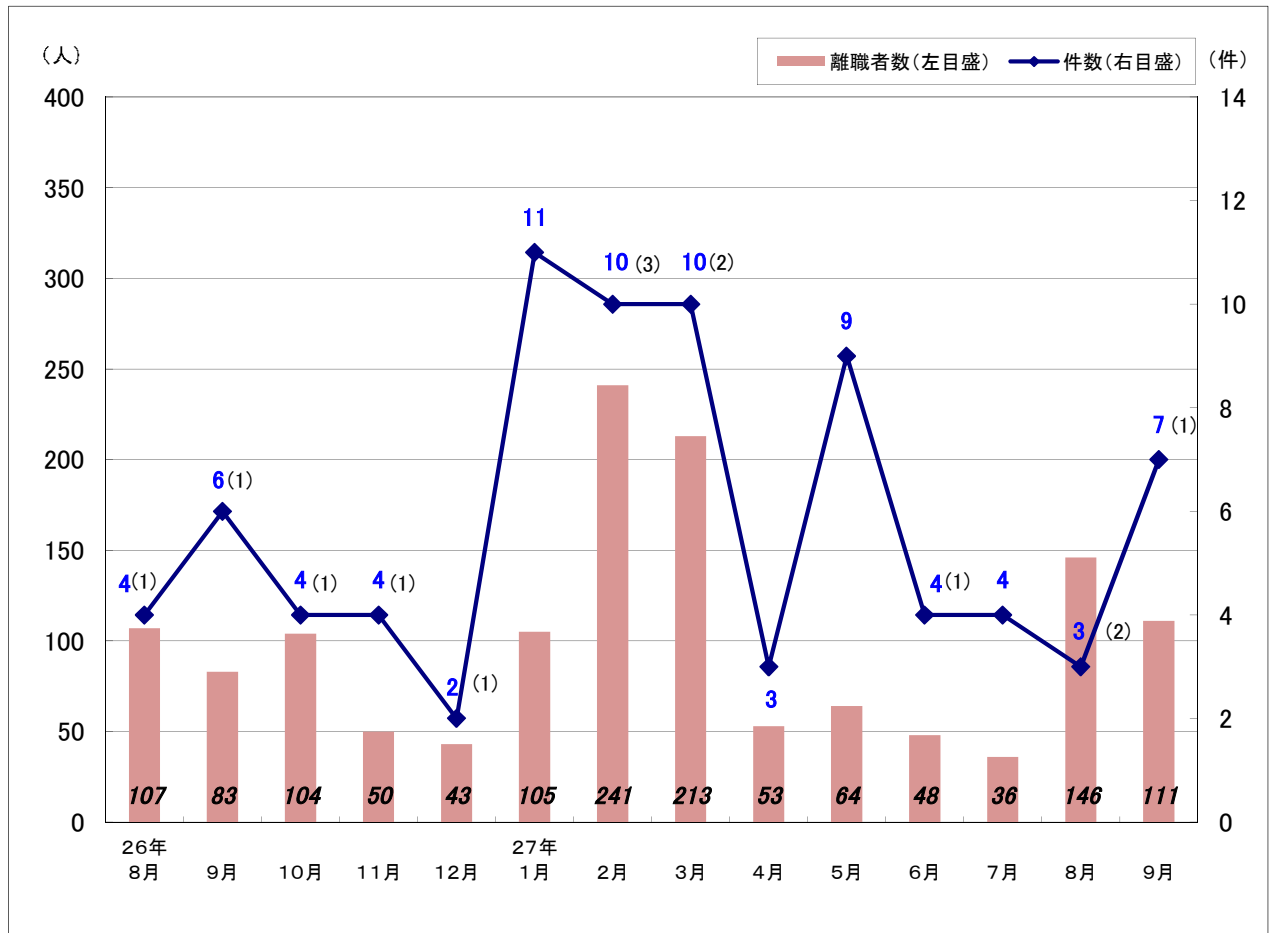
項目	25年9月	26年8月	9月	10月	11月	12月	27年1月	2月	3月	4月	5月	6月	7月	8月	9月	前年同月比
盛岡	10,504	9,246	9,681	10,082	9,462	8,825	9,121	10,168	10,861	10,639	9,970	10,003	10,006	10,166	10,526	8.7
釜石	2,003	1,470	1,521	1,519	1,487	1,437	1,396	1,525	1,678	1,467	1,369	1,424	1,406	1,435	1,478	▲ 2.8
宮古	2,090	1,732	1,739	1,738	1,710	1,690	1,707	2,011	2,126	1,955	1,681	1,677	1,752	1,741	1,723	▲ 0.9
花巻	2,395	2,206	2,238	2,283	2,311	2,276	2,316	2,471	2,505	2,292	2,154	2,285	2,236	2,204	2,312	3.3
一関	2,665	2,619	2,853	2,866	2,694	2,544	2,752	2,866	3,073	2,961	2,866	2,856	2,861	2,750	2,648	▲ 7.2
水沢	3,037	2,365	2,638	2,897	2,735	2,626	2,674	2,901	3,089	2,712	2,462	2,493	2,489	2,388	2,458	▲ 6.8
北上	3,578	3,303	3,585	3,773	4,282	4,197	3,716	3,976	4,068	3,901	3,708	3,635	3,899	4,006	3,769	5.1
大船渡	2,234	2,122	2,200	2,183	2,121	1,984	1,940	2,035	2,042	1,842	1,708	1,697	1,784	1,743	1,758	▲ 20.1
二戸	735	749	754	701	606	599	658	681	774	728	631	684	725	765	778	3.2
久慈	1,171	797	836	835	806	738	783	898	1,059	956	819	837	851	845	865	3.5
県計	30,412	26,609	28,045	28,877	28,214	26,916	27,063	29,532	31,275	29,453	27,368	27,591	28,009	28,043	28,315	1.0

安定所別有効求職者数（新規学卒者を除く全数）

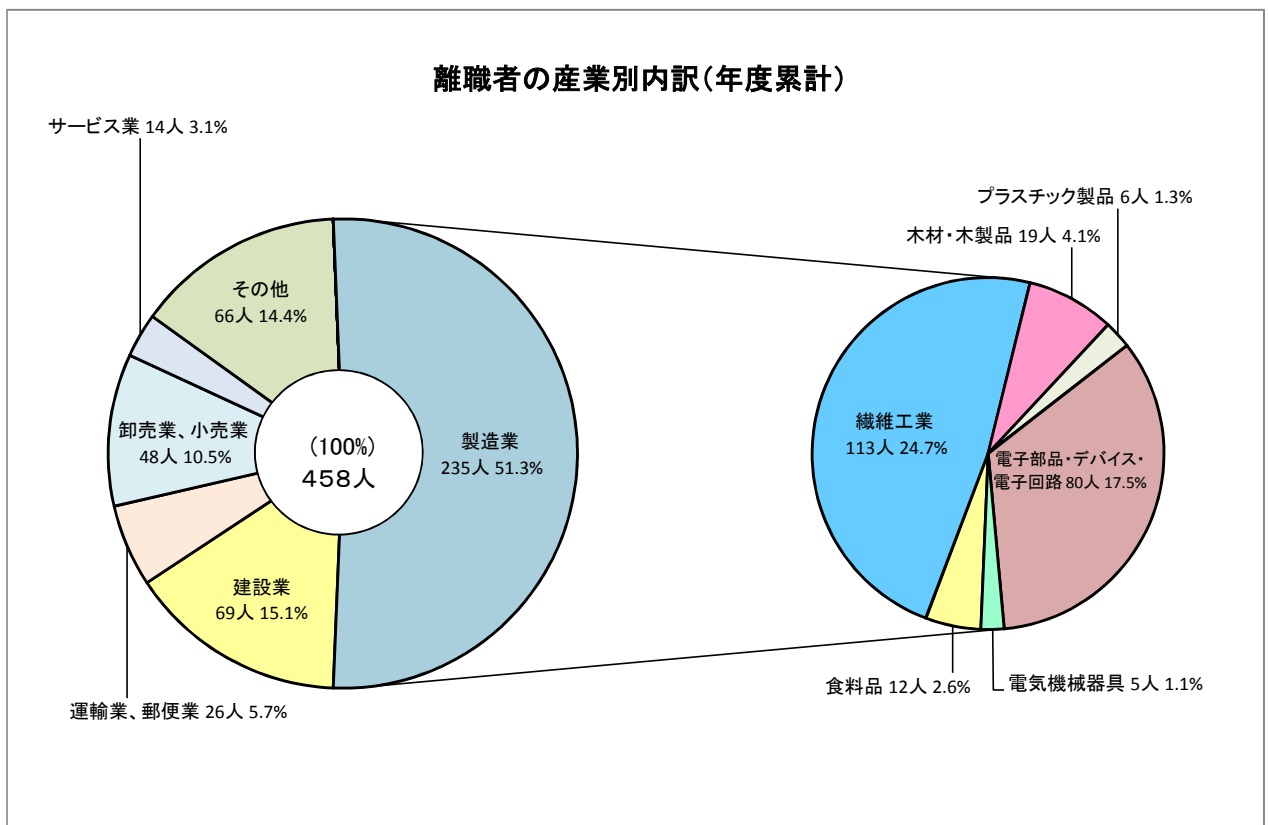
(人) (%)

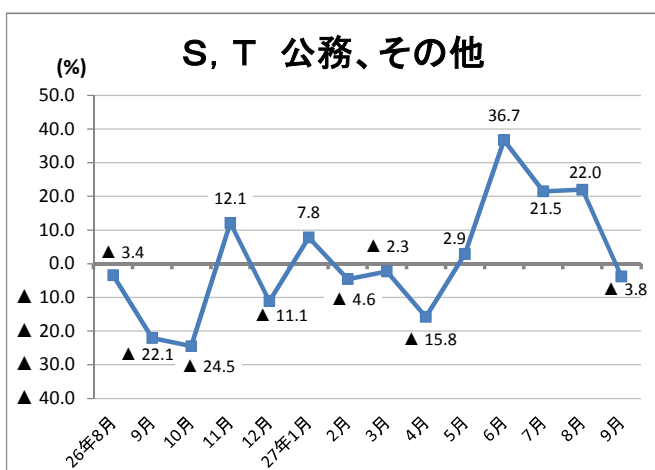
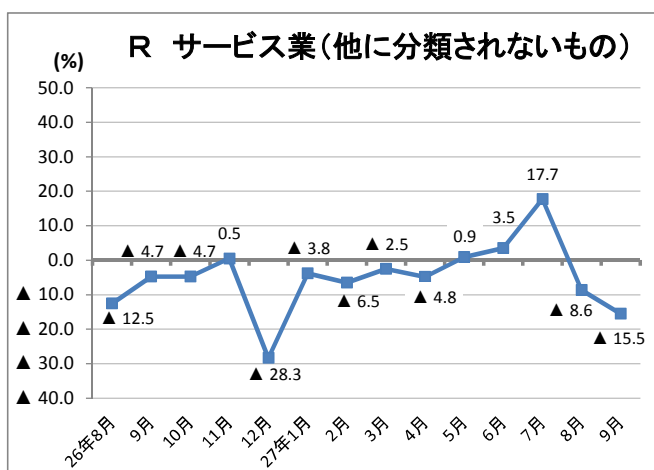
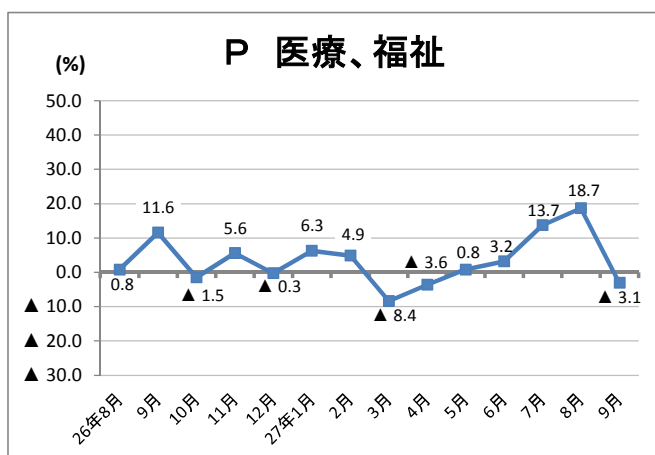
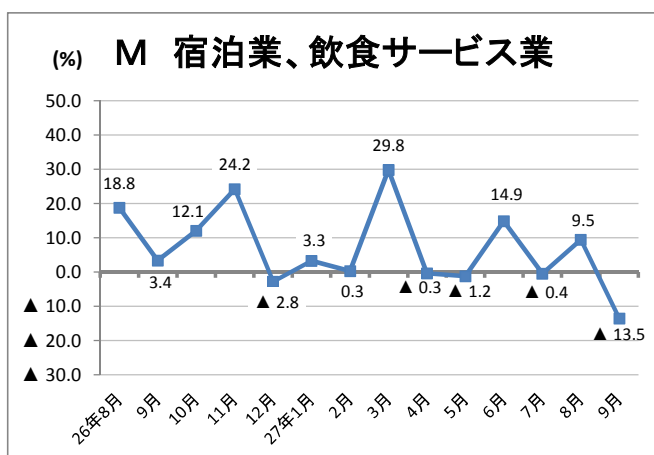
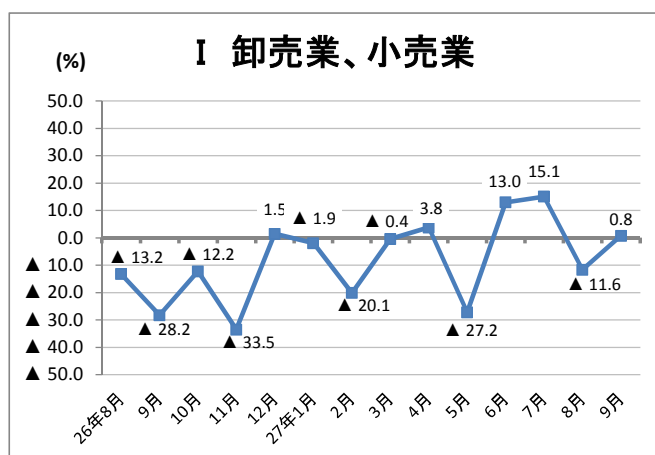
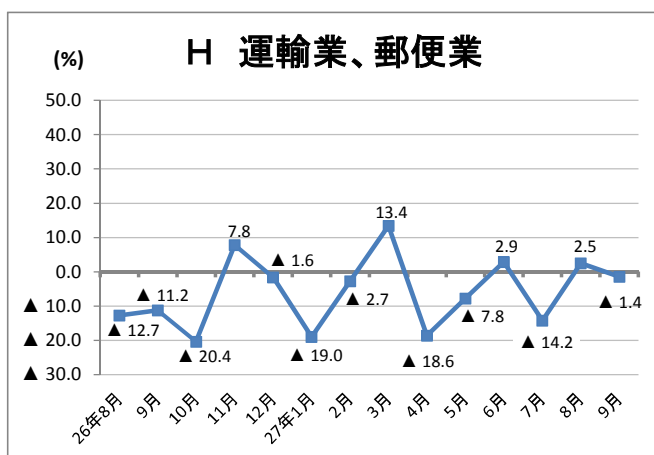
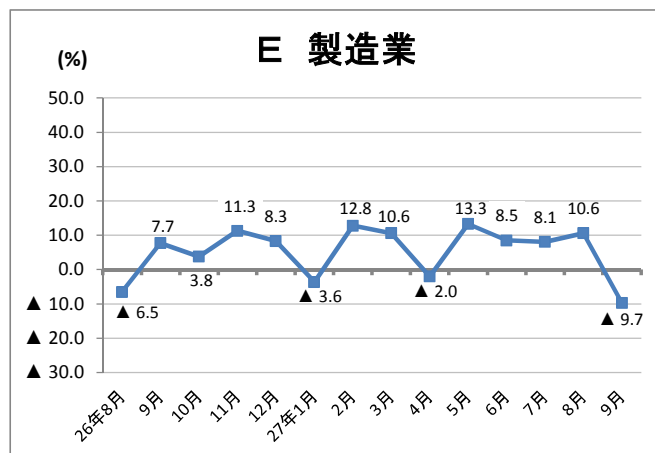
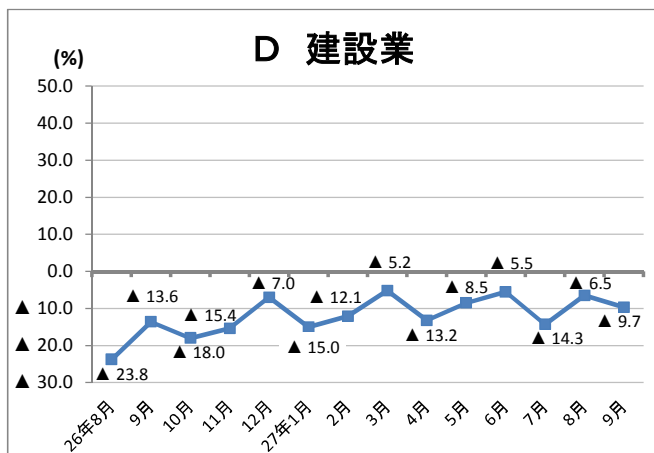
項目	25年9月	26年8月	9月	10月	11月	12月	27年1月	2月	3月	4月	5月	6月	7月	8月	9月	前年同月比
盛岡	10,800	9,745	9,989	10,016	9,731	8,922	9,239	9,882	10,426	10,496	10,142	9,909	9,272	8,977	9,034	▲ 9.6
釜石	1,340	1,284	1,239	1,251	1,156	1,078	1,197	1,475	1,693	1,560	1,401	1,315	1,214	1,182	1,192	▲ 3.8
宮古	1,369	1,314	1,298	1,210	1,164	1,106	1,226	1,651	1,897	1,813	1,291	1,257	1,198	1,200	1,230	▲ 5.2
花巻	2,033	1,842	1,852	1,960	1,750	1,617	1,677	1,877	2,019	1,965	1,946	1,917	1,845	1,685	1,658	▲ 10.5
一関	2,695	2,481	2,523	2,499	2,478	2,258	2,453	2,703	2,834	2,758	2,614	2,452	2,332	2,214	2,118	▲ 16.1
水沢	2,837	2,629	2,645	2,648	2,430	2,274	2,319	2,547	2,640	2,680	2,504	2,428	2,328	2,236	2,172	▲ 17.9
北上	2,613	2,317	2,337	2,406	2,291	2,069	2,100	2,230	2,379	2,372	2,177	2,035	1,882	1,881	1,892	▲ 19.0
大船渡	1,127	1,056	1,085	1,034	993	928	1,064	1,292	1,521	1,384	1,183	1,094	1,072	1,003	996	▲ 8.2
二戸	851	772	804	809	793	822	864	898	945	977	876	842	751	737	758	▲ 5.7
久慈	1,066	1,073	1,033	975	899	877	931	1,129	1,312	1,329	1,216	1,020	941	925	958	▲ 7.3
県計	26,731	24,513	24,805	24,808	23,685	21,951	23,070	25,684	27,666	27,334	25,350	24,269	22,835	22,040	22,008	▲ 11.3





※ () 内は大量雇用変動届 (30人以上) 件数で内数





就業地別、所別有効求人倍率(27年9月)

	有効求人数 (受理地)	有効求人数 (就業地)	差	増減率	有効求職者数	有効求人倍率 (受理地)	有効求人倍率 (就業地)	差
局計(季節調整値)	28,037	30,475	2,438	8.7	23,123	1.21	1.32	0.11
局計(原数値)	28,315	30,542	2,227	7.9	22,008	1.29	1.39	0.10
盛岡	10,526	9,886	▲ 640	▲ 6.1	9,034	1.17	1.09	▲ 0.08
釜石	1,478	2,213	735	49.7	1,192	1.24	1.86	0.62
宮古	1,723	2,220	497	28.8	1,230	1.40	1.80	0.40
花巻	2,312	2,502	190	8.2	1,658	1.39	1.51	0.12
一関	2,648	3,035	387	14.6	2,118	1.25	1.43	0.18
水沢	2,458	3,137	679	27.6	2,172	1.13	1.44	0.31
北上	3,769	3,471	▲ 298	▲ 7.9	1,892	1.99	1.83	▲ 0.16
大船渡	1,758	2,088	330	18.8	996	1.77	2.10	0.33
二戸	778	877	99	12.7	758	1.03	1.16	0.13
久慈	865	976	111	12.8	958	0.90	1.02	0.12

就業地別、所別新規求人倍率(27年9月)

	新規求人数 (受理地)	新規求人数 (就業地)	差	増減率	新規求職者数	新規求人倍率 (受理地)	新規求人倍率 (就業地)	差
局計(季節調整値)	9,983	10,905	922	9.2	6,192	1.61	1.76	0.15
局計(原数値)	10,087	11,156	1,069	10.6	5,715	1.77	1.95	0.18
盛岡	3,787	3,865	78	2.1	2,205	1.72	1.75	0.03
釜石	596	829	233	39.1	322	1.85	2.57	0.72
宮古	585	772	187	32.0	364	1.61	2.12	0.51
花巻	903	946	43	4.8	438	2.06	2.16	0.10
一関	893	1,082	189	21.2	492	1.82	2.20	0.38
水沢	954	1,126	172	18.0	597	1.60	1.89	0.29
北上	1,236	1,164	▲ 72	▲ 5.8	547	2.26	2.13	▲ 0.13
大船渡	564	670	106	18.8	261	2.16	2.57	0.41
二戸	269	309	40	14.9	233	1.15	1.33	0.18
久慈	300	321	21	7.0	256	1.17	1.25	0.08

※ 就業地別の有効求人倍率及び新規求人倍率は参考指標。

※ 季節求人について、局計は受理地を就業地とみなしている。

※ 季節求人について、安定所別の就業地には含まれていない。

※ 就業地として複数の市町村が挙げられている求人については、求人数を該当の市町村に割り当てることにより集計。

(例ー求人数5人で就業地がA市、B市、C市の場合、A市2人、B市2人、C市1人となる)