



平成27年8月28日

【照会先】

岩手労働局職業安定部職業安定課

課長 佐々木 義彦

地方労働市場情報官 石川 博章

電話 019 (604) 3004

平成27年7月一般職業紹介状況

- 平成27年7月の有効求人倍率は1.27倍、平成27年5月を上回り震災後の最高値を更新 —
- 新規求人倍率は1.72倍、今までの最高値を更新 —

○ 岩手の有効求人倍率等(季節調整値)の動向

- ① 7月の有効求人倍率は 1.27 倍。前月(1.21倍)を 0.06 ポイント上回る。
- ・ 有効求人数は、29,073 人、前月比 4.5 %(1,265人)増加。
 - ・ 有効求職者数は、22,952 人、前月比 0.1 %(32人)減少。
- ② 7月の新規求人倍率は 1.72 倍。前月(1.62倍)を 0.10 ポイント上回る。

〈有効〉	今月	前月	前月比		前年同月比	
			増減数	増減率	増減数	増減率
有効求人倍率	1.27倍	1.21倍	—	0.06P	—	0.20P
有効求人数	29,073	27,808	1,265	4.5%	1,272	4.6%
有効求職者数	22,952	22,984	▲32	▲0.1%	▲3,073	▲11.8%

〈新規〉	今月	前月	前月比		前年同月比	
			増減数	増減率	増減数	増減率
新規求人倍率	1.72倍	1.62倍	—	0.10P	—	0.23P
新規求人数	11,186	10,441	745	7.1%	766	7.4%
新規求職者数	6,499	6,444	55	0.9%	▲494	▲7.1%

※季節調整値による数値、比較である。

※季節調整法はセンサス局法Ⅱ(X-12-ARIMA)による。なお、平成26年12月以前の数値は、平成27年1月分公表時に新季節指数により改訂されている。

※数値は、全数(新規学卒者を除く)。

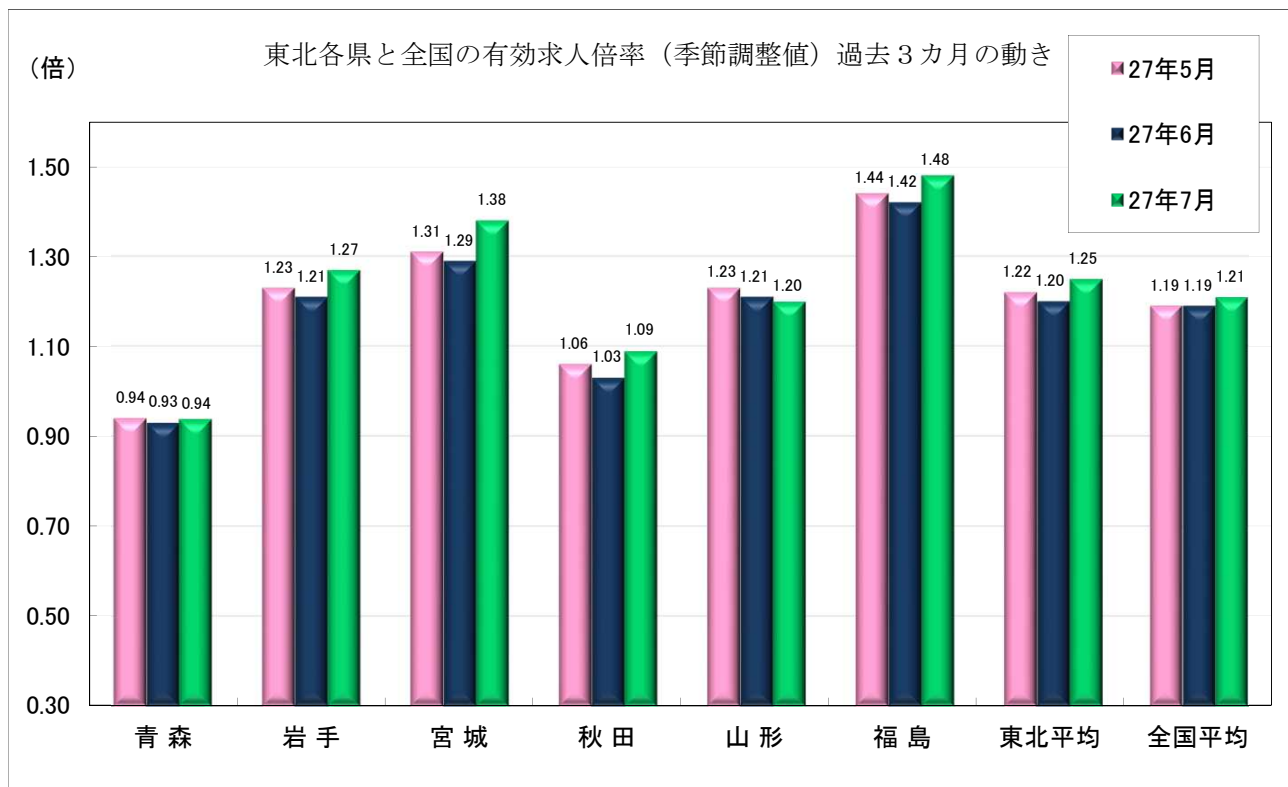
I - ① 全国等の有効求人倍率（季節調整値）の動向

①全国の有効求人倍率は、1.21倍。前月（1.19倍）を0.02ポイント上回る。

②東北の有効求人倍率は、1.25倍。前月（1.20倍）を0.05ポイント上回る。

〈有効〉	今 月	前 月	前年同月
全国平均	1.21倍	1.19倍	1.10倍
東北平均	1.25倍	1.20倍	1.13倍

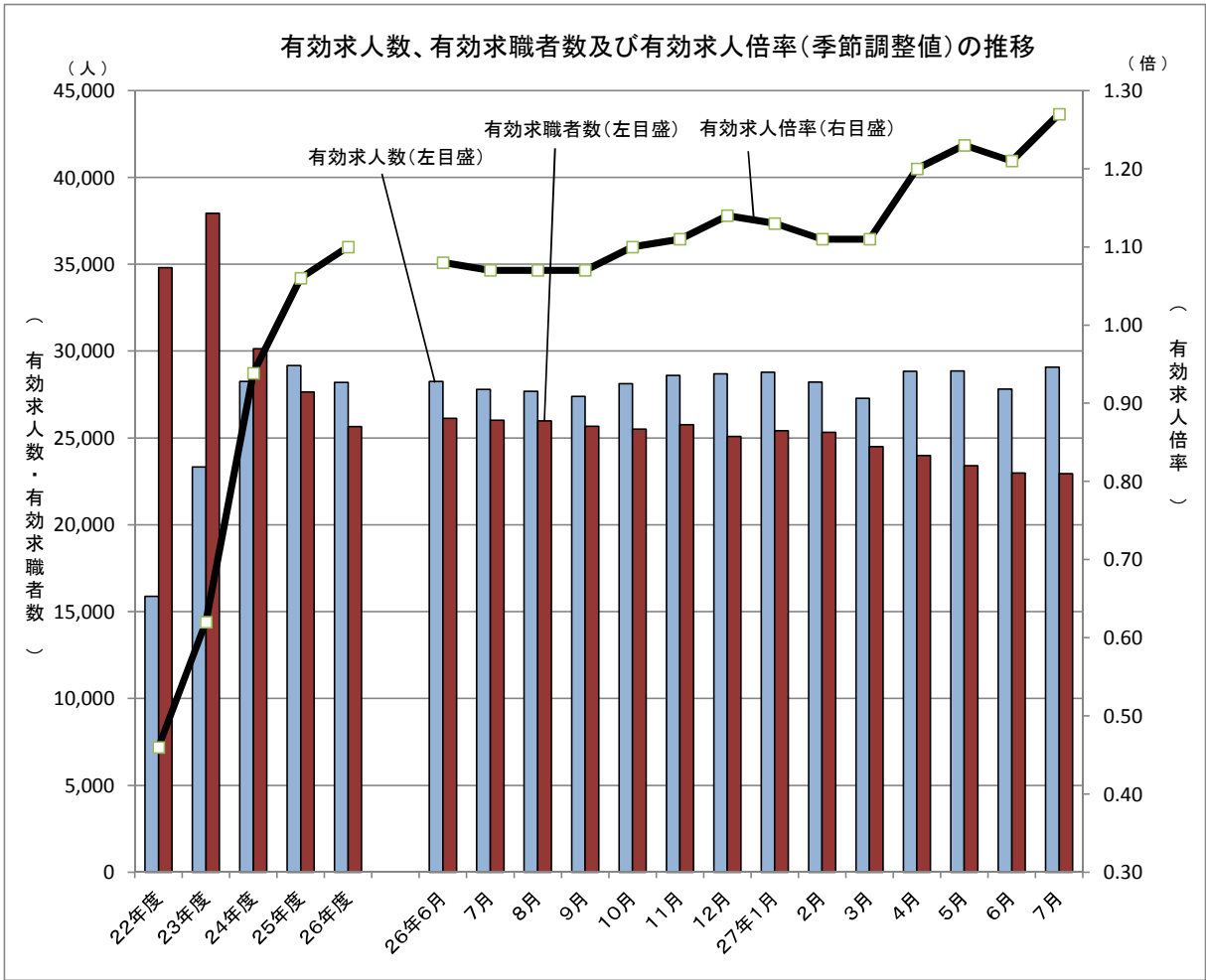
I - ② 東北各県と全国の有効求人倍率の推移（過去3カ月）



I 求人倍率

資料

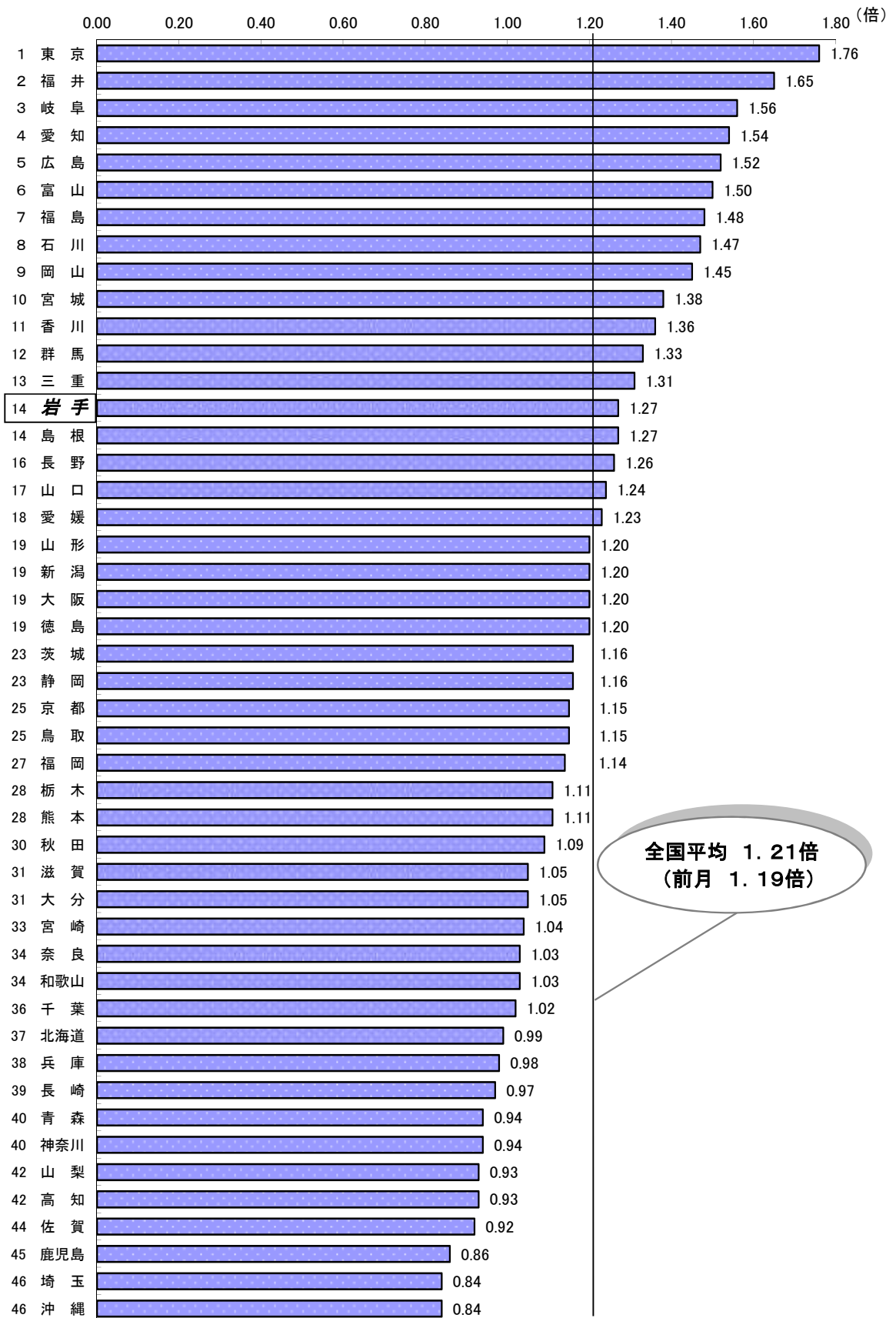
①有効求人人数、有効求職者数及び有効求人倍率（季節調整値）の推移



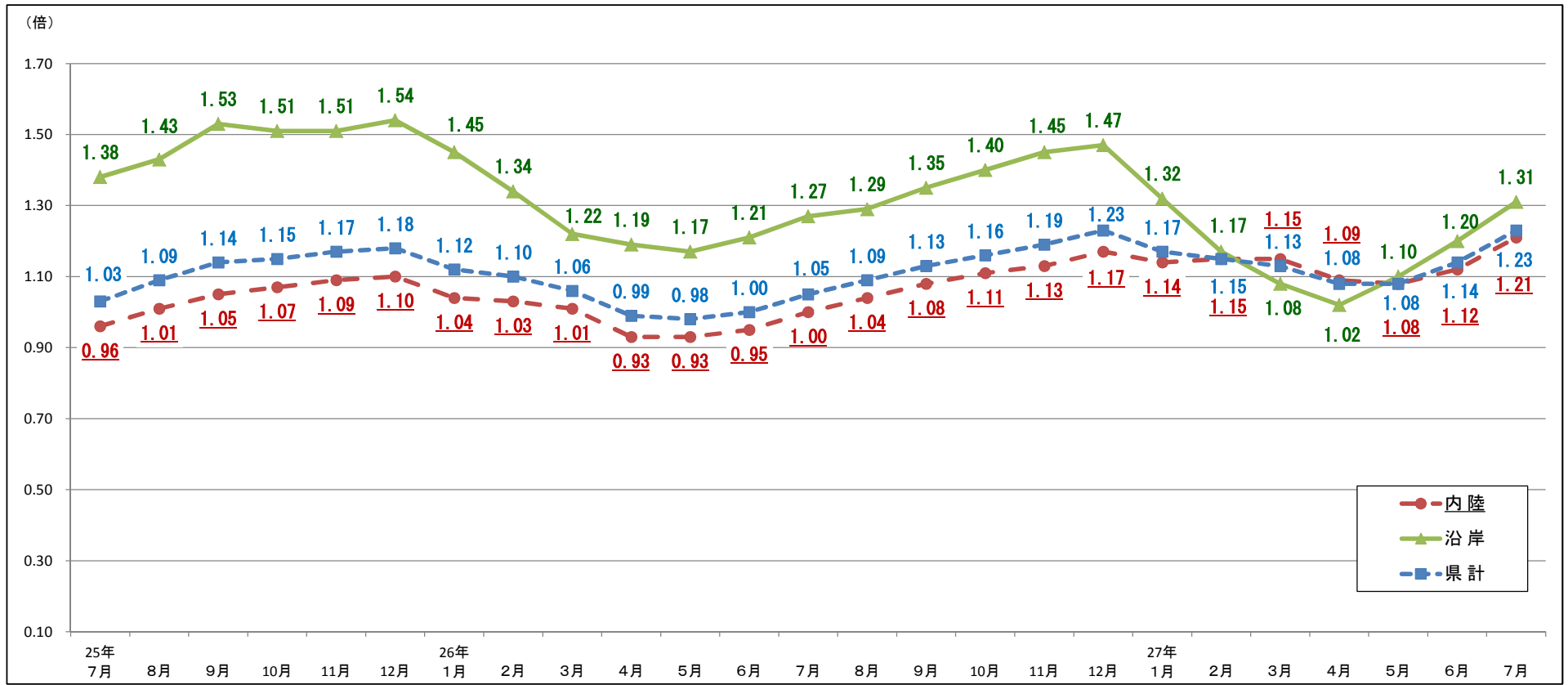
年月	項目	有効求人人数	有効求職者数	有効求人倍率 (人・倍)
22年度	(平均)	15,880	34,812	0.46
23年度	(平均)	23,332	37,928	0.62
24年度	(平均)	28,300	30,236	0.94
25年度	(平均)	29,173	27,648	1.06
26年度	(平均)	28,204	25,653	1.10
25年	7月	29,572	28,022	1.06
26年	6月	28,246	26,124	1.08
	7月	27,801	26,025	1.07
	8月	27,691	25,976	1.07
	9月	27,390	25,674	1.07
	10月	28,119	25,515	1.10
	11月	28,602	25,757	1.11
	12月	28,700	25,082	1.14
27年	1月	28,781	25,407	1.13
	2月	28,214	25,324	1.11
	3月	27,276	24,494	1.11
	4月	28,836	23,994	1.20
	5月	28,848	23,396	1.23
	6月	27,808	22,984	1.21
	7月	29,073	22,952	1.27

※ 数値は、全数（新規学卒者を除く）。年度計は原数値。

I - ② 全国平均及び都道府県別有効求人倍率（季節調整値）



資料出所：厚生労働省「職業安定業務統計」



5

	25年7月	8月	9月	10月	11月	12月	26年1月	2月	3月	4月	5月	6月	7月	8月	9月	10月	11月	12月	27年1月	2月	3月	4月	5月	6月	7月
釜石	1.28	1.33	1.49	1.51	1.45	1.51	1.47	1.30	1.16	1.16	1.18	1.22	1.19	1.14	1.23	1.21	1.29	1.33	1.17	1.03	0.99	0.94	0.98	1.08	1.16
宮古	1.40	1.41	1.53	1.41	1.41	1.50	1.41	1.34	1.21	1.24	1.14	1.14	1.30	1.32	1.34	1.44	1.47	1.53	1.39	1.22	1.12	1.08	1.30	1.33	1.46
大船渡	1.89	2.02	1.98	1.85	1.91	1.91	1.83	1.71	1.55	1.55	1.69	1.75	1.87	2.01	2.03	2.11	2.14	2.14	1.82	1.58	1.34	1.33	1.44	1.55	1.66
久慈	0.99	1.01	1.10	1.24	1.29	1.21	1.09	0.99	0.96	0.82	0.73	0.74	0.70	0.74	0.81	0.86	0.90	0.84	0.84	0.80	0.81	0.72	0.67	0.82	0.90
沿岸計	1.38	1.43	1.53	1.51	1.51	1.54	1.45	1.34	1.22	1.19	1.17	1.21	1.27	1.29	1.35	1.40	1.45	1.47	1.32	1.17	1.08	1.02	1.10	1.20	1.31
盛岡	0.92	0.95	0.97	1.03	1.02	0.99	0.93	0.95	0.94	0.86	0.88	0.92	0.94	0.95	0.97	1.01	0.97	0.99	0.99	1.03	1.04	1.01	0.98	1.01	1.08
花巻	1.00	1.13	1.18	1.14	1.18	1.25	1.21	1.19	1.17	1.04	0.99	1.04	1.07	1.20	1.21	1.16	1.32	1.41	1.38	1.32	1.24	1.17	1.11	1.19	1.21
一関	0.84	0.91	0.99	1.00	1.03	1.09	1.09	1.00	0.96	0.95	0.94	0.92	0.98	1.06	1.13	1.15	1.09	1.13	1.12	1.06	1.08	1.07	1.10	1.16	1.23
水沢	0.96	1.01	1.07	1.06	1.14	1.10	1.08	1.03	0.98	0.84	0.82	0.83	0.85	0.90	1.00	1.09	1.13	1.15	1.15	1.14	1.17	1.01	0.98	1.03	1.07
北上	1.29	1.32	1.37	1.32	1.38	1.54	1.41	1.41	1.37	1.28	1.26	1.24	1.38	1.43	1.53	1.57	1.87	2.03	1.77	1.78	1.71	1.64	1.70	1.79	2.07
二戸	0.72	0.81	0.86	0.93	0.93	0.88	0.85	0.80	0.89	0.80	0.82	0.84	0.97	0.97	0.94	0.87	0.76	0.73	0.76	0.76	0.82	0.75	0.72	0.81	0.97
内陸計	0.96	1.01	1.05	1.07	1.09	1.10	1.04	1.03	1.01	0.93	0.93	0.95	1.00	1.04	1.08	1.11	1.13	1.17	1.14	1.15	1.15	1.09	1.08	1.12	1.21
県計	1.03	1.09	1.14	1.15	1.17	1.18	1.12	1.10	1.06	0.99	0.98	1.00	1.05	1.09	1.13	1.16	1.19	1.23	1.17	1.15	1.13	1.08	1.08	1.14	1.23

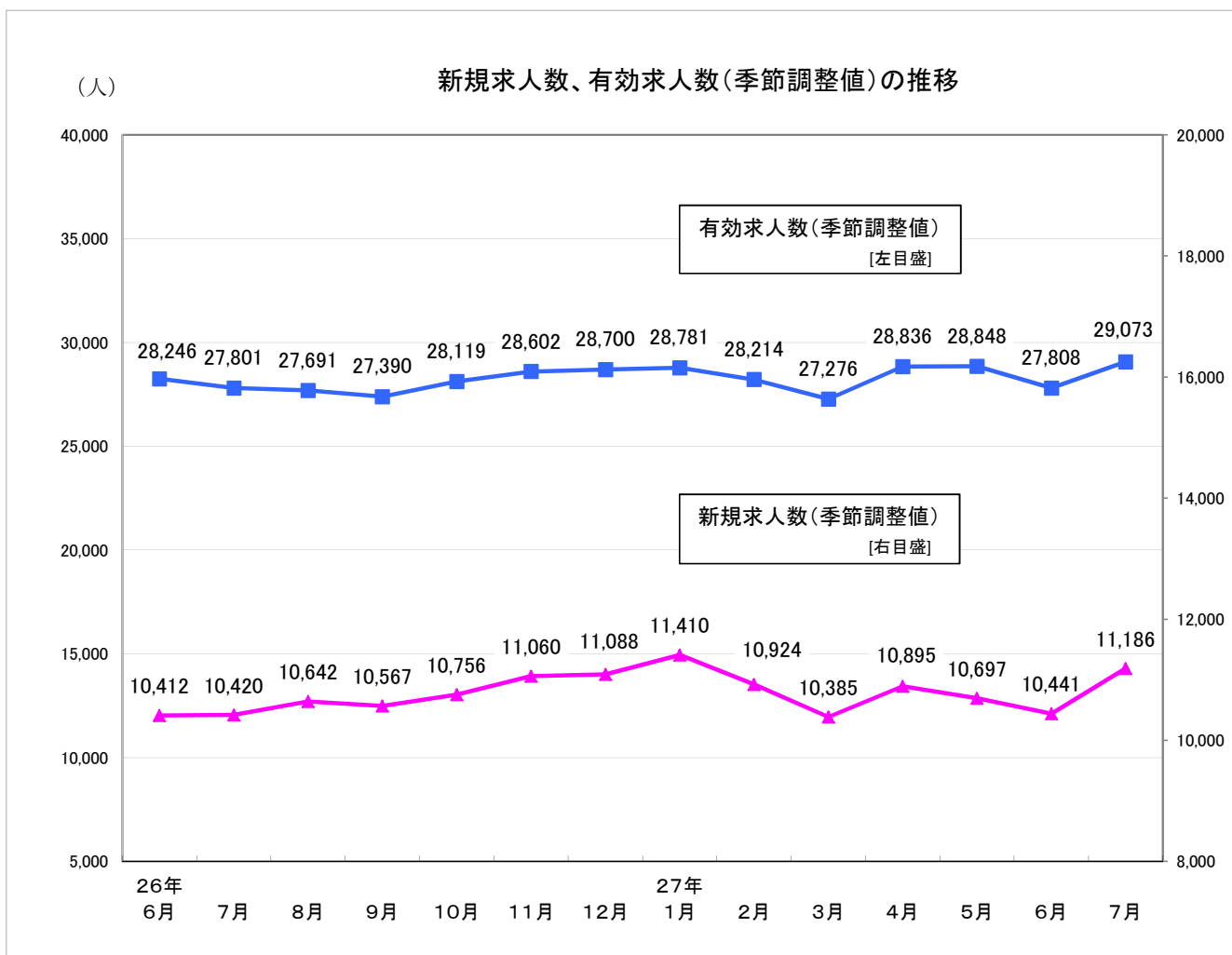
資料

(倍)

Ⅱ 求人

① 新規求人数、有効求人数等（季節調整値）の推移（主な産業の新規求人数（原数値）含む）

資料



年月	新規求人数		有効求人数		主な産業 (新規求人数)	建設業		製造業		卸売業、小売業		サービス業 (他に分類されないもの)	
	前月比	前年同月比	前月比	前年同月比		前年同月比	前年同月比	前年同月比	前年同月比				
22年度	86,438	9.6	190,561	19.9									
23年度	123,663	43.1	279,981	46.9									
24年度	135,547	9.6	339,599	21.3	24年度	17,636	18.2	13,524	▲ 2.5	22,108	16.1	18,110	▲ 1.7
25年度	135,889	0.3	350,078	3.1	25年度	17,079	▲ 3.2	14,158	4.7	22,990	4.0	19,371	7.0
26年度	129,452	▲ 4.7	338,444	▲ 3.3	26年度	14,584	▲ 14.6	15,115	6.8	20,047	▲ 12.8	17,123	▲ 11.6
25年 7月	11,271	▲ 3.0	29,572	1.3	25年 7月	1,588	0.9	1,283	18.4	1,899	7.6	1,879	24.4
26年 6月	10,412	▲ 4.5	28,246	▲ 3.0	26年 6月	1,202	▲ 11.7	1,135	4.3	1,583	▲ 17.1	1,318	▲ 22.0
7月	10,420	0.1	27,801	▲ 1.6	7月	1,380	▲ 13.1	1,329	3.6	1,727	▲ 9.1	1,398	▲ 25.6
8月	10,642	2.1	27,691	▲ 0.4	8月	1,176	▲ 23.8	1,138	▲ 6.5	1,598	▲ 13.2	1,496	▲ 12.5
9月	10,567	▲ 0.7	27,390	▲ 1.1	9月	1,245	▲ 13.6	1,367	7.7	1,651	▲ 28.2	1,606	▲ 4.7
10月	10,756	1.8	28,119	2.7	10月	1,282	▲ 18.0	1,487	3.8	1,741	▲ 12.2	1,619	▲ 4.7
11月	11,060	2.8	28,602	1.7	11月	1,145	▲ 15.4	1,361	11.3	1,428	▲ 33.5	1,480	0.5
12月	11,088	0.3	28,700	0.3	12月	1,006	▲ 7.0	1,019	8.3	1,482	1.5	962	▲ 28.3
27年 1月	11,410	2.9	28,781	0.3	27年 1月	1,124	▲ 15.0	1,295	▲ 3.6	1,864	▲ 1.9	1,329	▲ 3.8
2月	10,924	▲ 4.3	28,214	▲ 2.0	2月	1,232	▲ 12.1	1,236	12.8	1,514	▲ 20.1	1,557	▲ 6.5
3月	10,385	▲ 4.9	27,276	▲ 3.3	3月	1,196	▲ 5.2	1,393	10.6	1,802	▲ 0.4	1,498	▲ 2.5
4月	10,895	4.9	28,836	5.7	4月	1,229	▲ 13.2	1,223	▲ 2.0	1,865	3.8	1,245	▲ 4.8
5月	10,697	▲ 1.8	28,848	0.04	5月	1,080	▲ 8.5	1,254	13.3	1,355	▲ 27.2	1,566	0.9
6月	10,441	▲ 2.4	27,808	▲ 3.6	6月	1,136	▲ 5.5	1,232	8.5	1,789	13.0	1,364	3.5
7月	11,186	7.1	29,073	4.5	7月	1,182	▲ 14.3	1,437	8.1	1,988	15.1	1,646	17.7

※数値は、全数（新規学卒者を除く）。新規求人数、有効求人数の年度計及び産業別は原数値。

II-② 正社員構成比及び有効求人倍率（正社員）の推移

資料

年度・月別

項目 年月	有効求人倍率(倍)				正社員構成比(%)			
	※全体	うち正社員		全国の正社員	新規求人数に占める割合		就職件数に占める割合	
		前年同月差			前年同月差	前年同月差		
25年度	1.06	0.52	0.08	0.58	33.9	1.1	31.3	1.8
26年度	1.10	0.56	0.04	0.68	34.9	1.0	32.8	1.5
25年7月	1.04	0.50	0.07	0.54	34.1	▲ 0.3	33.3	2.2
26年6月	1.08	0.53	0.05	0.63	36.2	3.3	33.5	2.2
7月	1.07	0.55	0.05	0.65	36.2	2.1	36.5	3.2
8月	1.07	0.57	0.04	0.67	37.1	1.8	35.2	1.9
9月	1.07	0.57	0.02	0.69	33.9	1.0	34.6	1.5
10月	1.10	0.59	0.03	0.70	34.9	0.1	36.9	5.3
11月	1.11	0.60	0.03	0.72	36.1	1.6	33.8	▲ 0.6
12月	1.14	0.64	0.05	0.75	36.8	1.4	33.5	▲ 2.2
27年1月	1.13	0.61	0.03	0.76	35.1	▲ 1.2	36.8	1.4
2月	1.11	0.57	0.03	0.75	32.2	1.4	32.9	0.4
3月	1.11	0.55	0.05	0.72	31.5	0.7	24.8	▲ 0.2
4月	1.20	0.56	0.07	0.67	37.0	0.4	31.0	1.2
5月	1.23	0.58	0.08	0.67	35.9	2.1	32.5	▲ 1.3
6月	1.21	0.62	0.09	0.70	35.8	▲ 0.4	34.0	0.5
7月	1.27	0.65	0.10	0.73	34.8	▲ 1.4	39.5	3.0

○安定所別(平成27年7月)

項目 所別	有効求人倍率(倍)			正社員構成比(%)			
	全体	うち正社員		新規求人数に占める割合		就職件数に占める割合	
		前年同月差		前年同月差	前年同月差		
盛岡	1.08	0.53	0.03	30.9	▲ 5.9	38.8	1.4
釜石	1.16	0.76	0.08	51.8	7.4	37.8	▲ 1.0
宮古	1.46	0.90	0.14	41.8	1.2	43.7	7.2
花巻	1.21	0.65	0.13	40.8	7.9	41.6	7.2
一関	1.23	0.74	0.20	39.6	1.2	42.3	1.7
水沢	1.07	0.62	0.18	39.1	3.5	40.6	8.4
北上	2.07	0.89	0.32	26.5	▲ 2.4	36.7	3.0
大船渡	1.66	0.94	▲ 0.19	37.5	▲ 1.8	42.9	▲ 3.9
二戸	0.97	0.42	▲ 0.07	30.2	▲ 8.3	33.9	5.0
久慈	0.90	0.49	0.15	39.8	9.3	32.4	0.4

○産業別新規求人数に占める正社員割合(平成27年7月)

産業計	割合
産業計	34.8
D 建設業	84.2
E 製造業	31.7
H 運輸業、郵便業	62.8
I 卸売業、小売業	21.4
K 不動産業、物品賃貸業	50.5
L 学術研究、専門・技術サービス業	56.7
M 宿泊業、飲食サービス業	16.2
N 生活関連サービス業、娯楽業	40.4
O 教育、学習支援業	15.2
P 医療、福祉	40.2
R サービス業(他に分類されないもの)	20.8

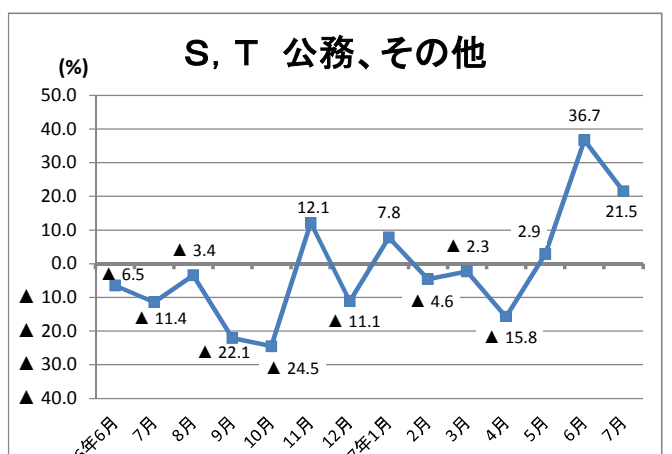
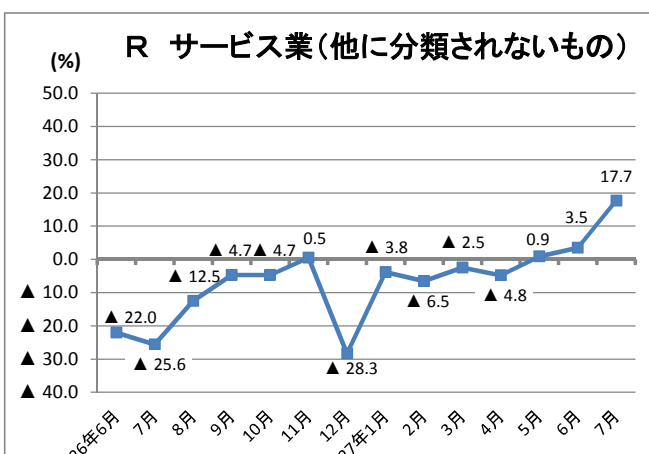
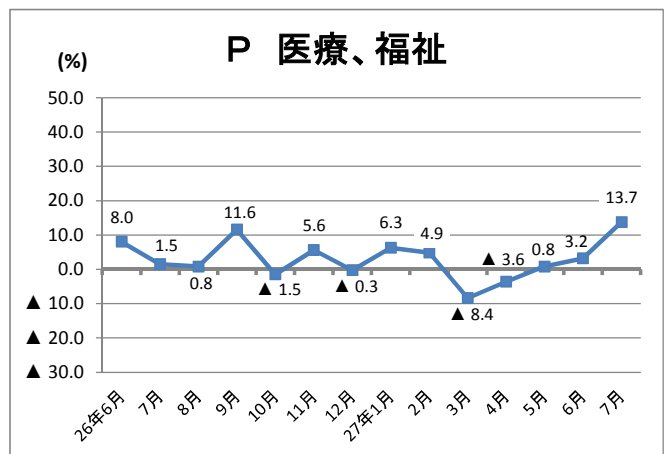
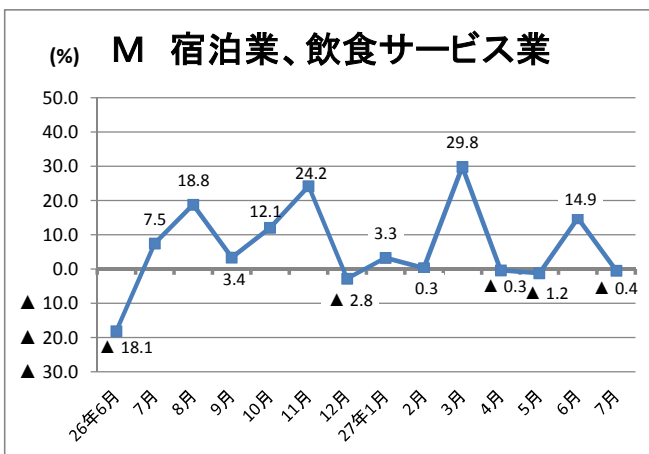
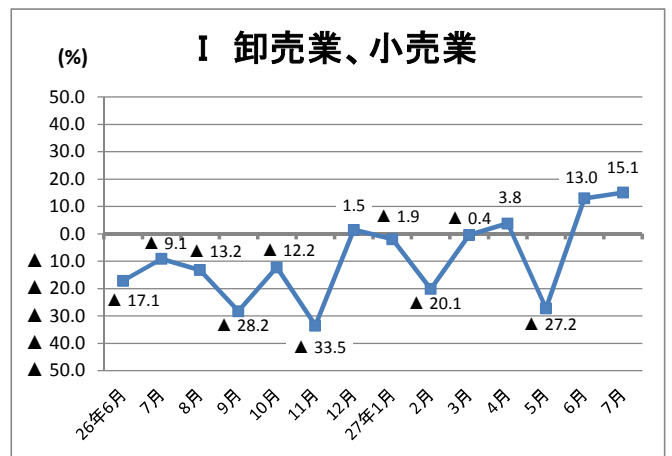
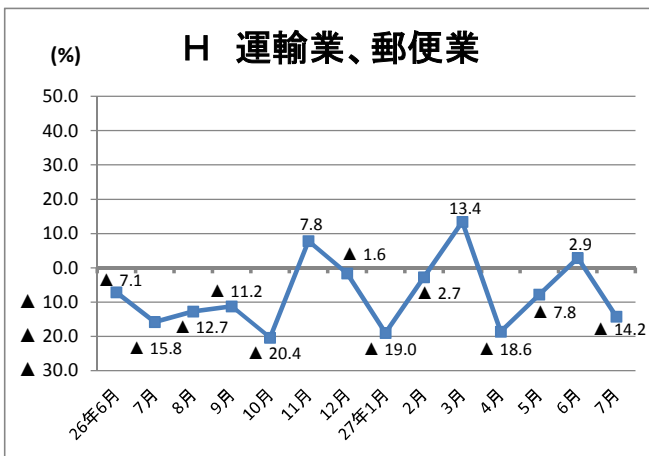
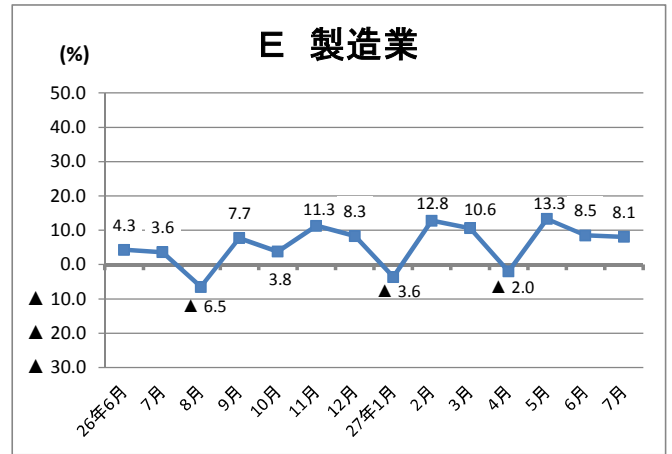
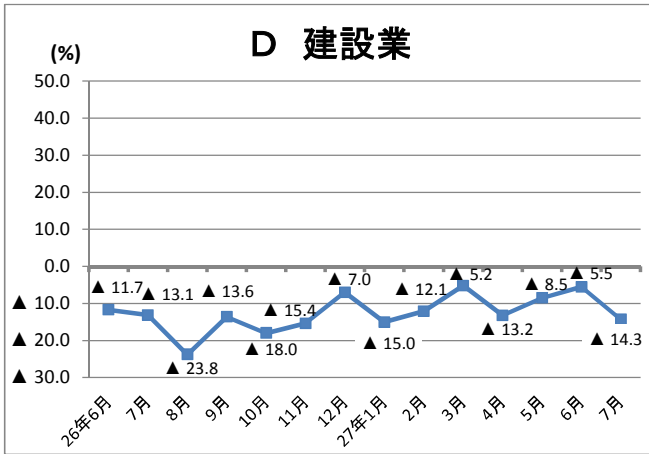
(注)1 正社員有効求人倍率＝正社員有効求人数／常用フルタイム有効求職者数。
 なお、常用フルタイム有効求職者には、フルタイムの派遣労働者や契約社員を希望する者も含まれるため、厳密な意味での正社員有効求人倍率より低い値となる。
 (注)2 上表の有効求人倍率(※印)は季節調整値。それ以外は原数値。

II-③ 産業別、規模別新規求人状況（平成27年7月）（原数値）

	新規求人数（人）			前年同月新規求人数（人）			対前年同月比（%）			対前々年同月比（%）	
	計	一般	パートタイム	計	一般	パートタイム	計	一般	パートタイム	計	
A. B 農、林、漁業(01～04)	142	95	47	126	71	55	12.7	33.8	▲ 14.5	▲ 15.0	
C 鉱業、砕石業、砂利採取業(05)	7	7	0	7	7	0	0.0	0.0	—	133.3	
D 建設業(06～08)	1,182	1,138	44	1,380	1,323	57	▲ 14.3	▲ 14.0	▲ 22.8	▲ 25.6	
(06 総合工事業)	767	747	20	937	917	20	▲ 18.1	▲ 18.5	0.0	▲ 30.1	
E 製造業(09～32)	1,437	1,036	401	1,329	963	366	8.1	7.6	9.6	12.0	
09 食料品製造業	615	399	216	597	383	214	3.0	4.2	0.9	0.2	
10 飲料・たばこ・飼料製造業	15	13	2	9	4	5	66.7	225.0	▲ 60.0	200.0	
11 繊維工業	92	70	22	89	56	33	3.4	25.0	▲ 33.3	▲ 9.8	
12 木材・木製品製造業	36	33	3	50	47	3	▲ 28.0	▲ 29.8	0.0	▲ 10.0	
13 家具・装備品製造業	4	4	0	10	10	0	▲ 60.0	▲ 60.0	—	100.0	
14 パルプ・紙・紙加工品製造業	8	8	0	0	0	0	—	—	—	0.0	
15 印刷・同関連業	21	16	5	33	20	13	▲ 36.4	▲ 20.0	▲ 61.5	▲ 19.2	
16 化学工業	7	7	0	34	34	0	▲ 79.4	▲ 79.4	—	▲ 80.0	
17 石油製品・石炭製品製造業	1	1	0	1	1	0	0.0	0.0	—	—	
18 プラスチック製品製造業	51	39	12	46	46	0	10.9	▲ 15.2	—	6.3	
19 ゴム製品製造業	11	10	1	3	1	2	266.7	900.0	▲ 50.0	450.0	
21 窯業・土石製品製造業	41	35	6	20	16	4	105.0	118.8	50.0	57.7	
22 鉄鋼業	20	18	2	14	11	3	42.9	63.6	▲ 33.3	▲ 20.0	
23 非鉄金属製造業	7	5	2	8	6	2	▲ 12.5	▲ 16.7	0.0	16.7	
24 金属製品製造業	95	80	15	75	61	14	26.7	31.1	7.1	79.2	
25 はん用機械器具製造業	32	23	9	31	27	4	3.2	▲ 14.8	125.0	▲ 8.6	
26 生産用機械器具製造業	14	9	5	10	9	1	40.0	0.0	400.0	▲ 26.3	
27 業務用機械器具製造業	45	24	21	36	29	7	25.0	▲ 17.2	200.0	275.0	
28 電子部品・デバイス・電子回路製造業	70	44	26	82	58	24	▲ 14.6	▲ 24.1	8.3	▲ 1.4	
29 電気機械器具製造業	91	78	13	58	46	12	56.9	69.6	8.3	139.5	
30 情報通信機械器具製造業	50	43	7	43	36	7	16.3	19.4	0.0	51.5	
31 輸送用機械器具製造業	89	63	26	38	37	1	134.2	70.3	2500.0	45.9	
(311 自動車・同附属品製造業)	75	50	25	25	25	0	200.0	100.0	—	59.6	
(313 船舶製造・修理業、船用機関製造業)	9	9	0	8	8	0	12.5	12.5	—	0.0	
20.32 その他の製造業	22	14	8	42	25	17	▲ 47.6	▲ 44.0	▲ 52.9	0.0	
F 電気・ガス・熱供給・水道業(33～36)	18	8	10	17	9	8	5.9	▲ 11.1	25.0	▲ 5.3	
G 情報通信業(37～41)	132	98	34	137	125	12	▲ 3.6	▲ 21.6	183.3	5.6	
(39 情報サービス業)	116	86	30	74	69	5	56.8	24.6	500.0	14.9	
H 運輸業、郵便業(42～49)	503	396	107	586	438	148	▲ 14.2	▲ 9.6	▲ 27.7	▲ 27.7	
I 卸売業、小売業(50～61)	1,988	632	1,356	1,727	663	1,064	15.1	▲ 4.7	27.4	4.7	
(50～55 卸売業)	251	147	104	278	191	87	▲ 9.7	▲ 23.0	19.5	▲ 4.2	
(56～61 小売業)	1,737	485	1,252	1,449	472	977	19.9	2.8	28.1	6.1	
J 金融業、保険業(62～67)	79	65	14	96	82	14	▲ 17.7	▲ 20.7	0.0	▲ 36.3	
K 不動産業、物品賃貸業(68～70)	93	53	40	103	74	29	▲ 9.7	▲ 28.4	37.9	▲ 35.0	
L 学術研究、専門・技術サービス業(71～74)	104	72	32	200	116	84	▲ 48.0	▲ 37.9	▲ 61.9	▲ 62.0	
M 宿泊業、飲食サービス業(75～77)	1,113	464	649	1,118	446	672	▲ 0.4	4.0	▲ 3.4	7.0	
(76 飲食店)	861	367	494	838	332	506	2.7	10.5	▲ 2.4	16.8	
N 生活関連サービス業、娯楽業(78～80)	582	309	273	457	260	197	27.4	18.8	38.6	▲ 0.7	
O 教育、学習支援業(81、82)	132	56	76	173	58	115	▲ 23.7	▲ 3.4	▲ 33.9	3.1	
P 医療、福祉(83～85)	1,682	1,119	563	1,479	965	514	13.7	16.0	9.5	15.4	
(83 医療業)	589	427	162	502	351	151	17.3	21.7	7.3	12.8	
(85 社会保険・社会福祉・介護事業)	1,071	670	401	961	605	356	11.4	10.7	12.6	16.0	
Q 複合サービス事業(86、87)	224	165	59	141	84	57	58.9	96.4	3.5	69.7	
R サービス業(他に分類されないもの)(88～96)	1,646	1,272	374	1,398	1,095	303	17.7	16.2	23.4	▲ 12.4	
S, T 公務、その他(97～99)	237	176	61	195	156	39	21.5	12.8	56.4	7.7	
合計	11,301	7,161	4,140	10,669	6,935	3,734	5.9	3.3	10.9	▲ 3.9	
事業所規模	29人以下	7,548	4,719	2,829	7,268	4,696	2,572	3.9	0.5	10.0	▲ 5.9
	30～99人	2,527	1,636	891	2,306	1,512	794	9.6	8.2	12.2	▲ 8.0
	100～299人	955	611	344	743	531	212	28.5	15.1	62.3	28.0
	300～499人	187	138	49	178	109	69	5.1	26.6	▲ 29.0	15.4
	500～999人	58	34	24	84	66	18	▲ 31.0	▲ 48.5	33.3	▲ 4.9
1,000人以上	26	23	3	90	21	69	▲ 71.1	9.5	▲ 95.7	0.0	

II-④ 主な産業の新規求人（原数値）の前年同月比の推移（注：産業により軸尺に相違あり）

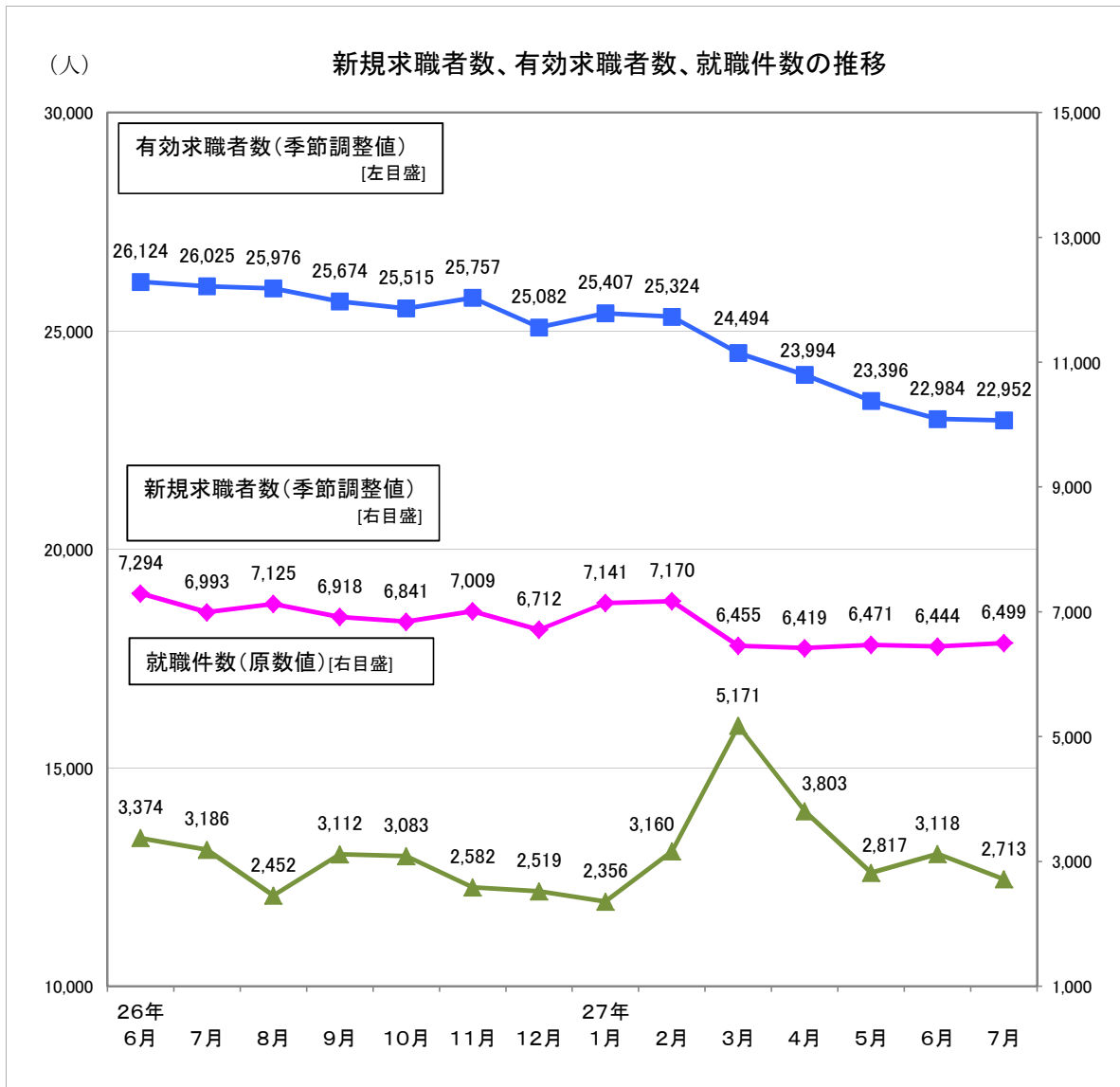
資料



Ⅲ 求職者

資料

① 新規求職者数、有効求職者数（以上季節調整値）、就職件数（原数値）の推移

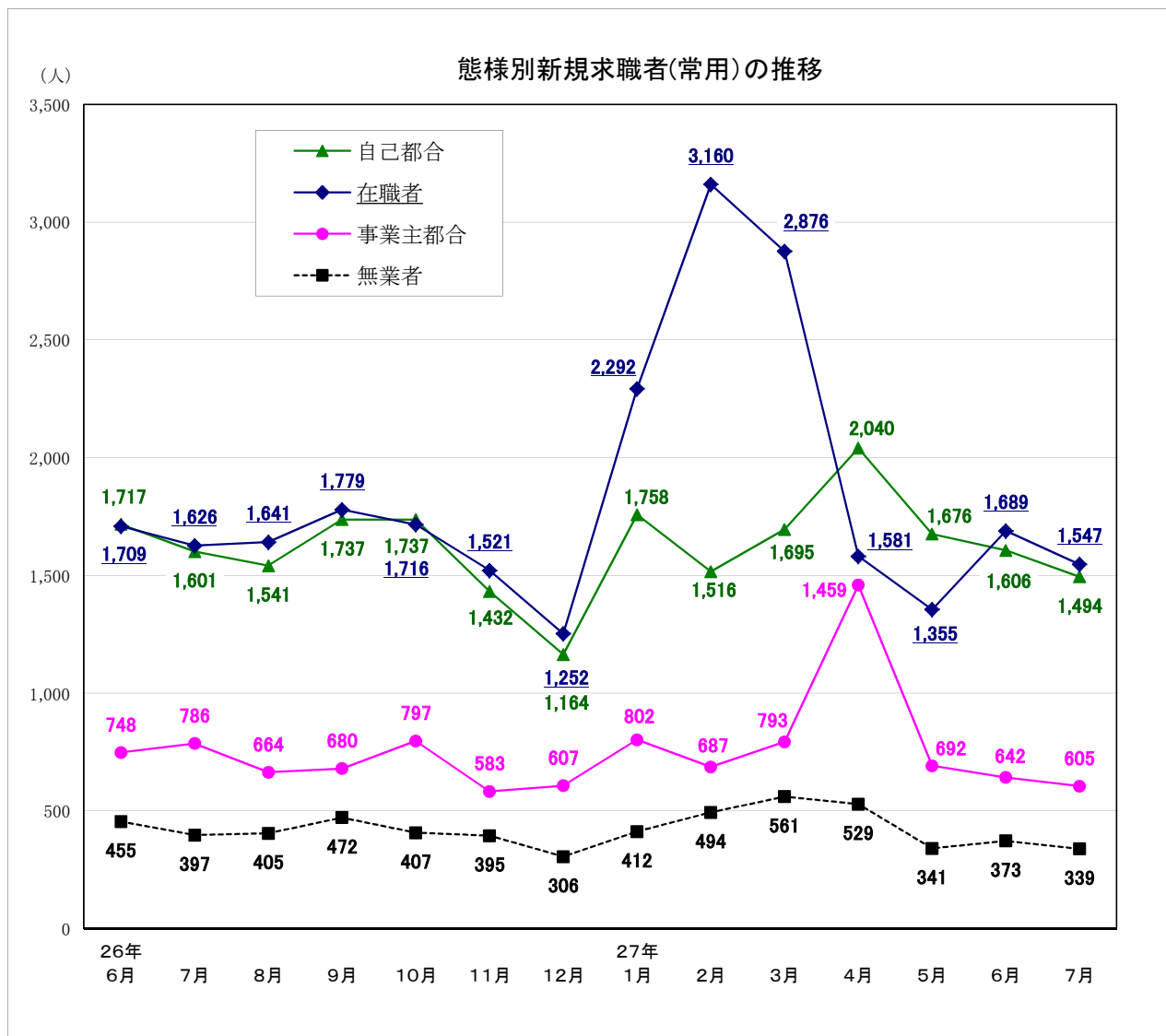


(人・%)

年月	項目	新規求職者数		有効求職者数		就職件数(原数値)	
			前月比		前月比		前年同月比
22年度		106,683	▲ 6.2	417,746	▲ 9.3	38,999	▲ 4.8
23年度		115,743	8.5	455,140	9.0	47,837	22.7
24年度		96,130	▲ 16.9	362,837	▲ 20.3	45,289	▲ 5.3
25年度		89,660	▲ 6.7	331,774	▲ 8.6	40,902	▲ 9.7
26年度		84,147	▲ 6.1	307,838	▲ 7.2	38,479	▲ 5.9
25年 7月		7,890	2.6	28,022	▲ 0.8	3,187	▲ 11.0
26年 6月		7,294	1.5	26,124	0.1	3,374	▲ 1.1
7月		6,993	▲ 4.1	26,025	▲ 0.4	3,186	▲ 0.03
8月		7,125	1.9	25,976	▲ 0.2	2,452	▲ 7.9
9月		6,918	▲ 2.9	25,674	▲ 1.2	3,112	▲ 6.3
10月		6,841	▲ 1.1	25,515	▲ 0.6	3,083	▲ 14.0
11月		7,009	2.5	25,757	0.9	2,582	▲ 12.0
12月		6,712	▲ 4.2	25,082	▲ 2.6	2,519	▲ 4.3
27年 1月		7,141	6.4	25,407	1.3	2,356	▲ 4.0
2月		7,170	0.4	25,324	▲ 0.3	3,160	7.1
3月		6,455	▲ 10.0	24,494	▲ 3.3	5,171	2.0
4月		6,419	▲ 0.6	23,994	▲ 2.0	3,803	▲ 9.7
5月		6,471	0.8	23,396	▲ 2.5	2,817	▲ 14.0
6月		6,444	▲ 0.4	22,984	▲ 1.8	3,118	▲ 7.6
7月		6,499	0.9	22,952	▲ 0.1	2,713	▲ 14.8

※ 数値は、全数（新規学卒者を除く）。新規求職者数、有効求職者数の年度計及び就職件数は原数値。

Ⅲ- ② 態様別新規求職者（常用：原数値）の推移



(人・%)

項目 年月	在職者		離職者		事業主都合		自己都合		無業者	
	前年同月比	前年同月比	前年同月比	前年同月比	前年同月比	前年同月比	前年同月比	前年同月比		
2 2 年度	20,222	5.1	48,684	▲ 14.5	21,660	▲ 23.8	24,697	▲ 4.8	9,103	17.5
2 3 年度	22,644	12.0	52,116	7.0	25,941	19.8	23,445	▲ 5.1	10,372	13.9
2 4 年度	23,517	3.9	39,524	▲ 24.2	14,695	▲ 43.4	22,954	▲ 2.1	7,408	▲ 28.6
2 5 年度	22,795	▲ 3.1	35,702	▲ 9.7	12,057	▲ 18.0	22,042	▲ 4.0	5,909	▲ 20.2
2 6 年度	22,802	0.03	31,738	▲ 11.1	10,176	▲ 15.6	20,071	▲ 8.9	5,414	▲ 8.4
2 5 年7月	1,604	1.7	3,045	3.0	1,055	5.9	1,870	2.6	548	▲ 4.2
2 6 年6月	1,709	11.4	2,590	▲ 12.6	748	▲ 30.4	1,717	▲ 4.1	455	▲ 8.8
7月	1,626	1.4	2,502	▲ 17.8	786	▲ 25.5	1,601	▲ 14.4	397	▲ 27.6
8月	1,641	4.9	2,290	▲ 12.3	664	▲ 11.2	1,541	▲ 11.8	405	▲ 0.7
9月	1,779	0.5	2,526	▲ 11.1	680	▲ 13.6	1,737	▲ 9.9	472	▲ 0.4
1 0 月	1,716	▲ 0.3	2,634	▲ 13.3	797	▲ 15.7	1,737	▲ 11.8	407	▲ 8.9
1 1 月	1,521	▲ 0.9	2,114	▲ 15.4	583	▲ 21.1	1,432	▲ 13.0	395	▲ 3.9
1 2 月	1,252	▲ 5.4	1,865	▲ 13.0	607	▲ 17.8	1,164	▲ 11.1	306	▲ 3.2
2 7 年1月	2,292	0.2	2,688	▲ 7.5	802	▲ 17.1	1,758	▲ 2.7	412	▲ 5.3
2月	3,160	▲ 0.3	2,316	▲ 10.5	687	▲ 15.8	1,516	▲ 8.7	494	5.3
3月	2,876	▲ 4.7	2,610	▲ 6.5	793	▲ 11.6	1,695	▲ 4.5	561	▲ 11.8
4月	1,581	▲ 5.7	3,752	▲ 18.8	1,459	▲ 27.4	2,040	▲ 12.8	529	▲ 16.8
5月	1,355	▲ 12.7	2,484	▲ 16.8	692	▲ 32.1	1,676	▲ 8.6	341	▲ 28.1
6月	1,689	▲ 1.2	2,365	▲ 8.7	642	▲ 14.2	1,606	▲ 6.5	373	▲ 18.0
7月	1,547	▲ 4.9	2,195	▲ 12.3	605	▲ 23.0	1,494	▲ 6.7	339	▲ 14.6

※ パートを除く常用

参 考 资 料

月別・年度別有効求人倍率（季節調整値）の推移

は景気後退期

年・月	1月	2月	3月	4月	5月	6月	7月	8月	9月	10月	11月	12月	年計	年度計	全国の景気循環
昭和38年	0.37	0.31	0.34	0.33	0.37	0.46	0.49	0.42	0.40	0.35	0.35	0.36	0.39	0.39	← オリンピック景気 (37/10~39/10 24ヶ月)
昭和39年	0.37	0.38	0.39	0.38	0.37	0.37	0.39	0.38	0.42	0.47	0.47	0.47	0.39	0.41	← 証券不況 (39/10~40/10 12ヶ月)
昭和40年	0.46	0.46	0.43	0.45	0.43	0.43	0.40	0.41	0.41	0.34	0.34	0.29	0.40	0.39	← いざなぎ景気 (40/10~45/7 57ヶ月)
昭和41年	0.32	0.36	0.38	0.35	0.39	0.43	0.39	0.37	0.41	0.41	0.40	0.37	0.38	0.39	
昭和42年	0.41	0.43	0.43	0.51	0.52	0.60	0.69	0.59	0.57	0.57	0.55	0.51	0.52	0.56	
昭和43年	0.54	0.56	0.59	0.60	0.64	0.61	0.59	0.59	0.53	0.54	0.62	0.68	0.58	0.61	
昭和44年	0.65	0.64	0.64	0.63	0.65	0.60	0.65	0.70	0.68	0.67	0.65	0.81	0.66	0.70	
昭和45年	0.81	0.79	0.73	0.68	0.69	0.67	0.63	0.62	0.61	0.62	0.62	0.62	0.67	0.62	← ニクソン不況 (45/7~46/2 17か月)
昭和46年	0.58	0.53	0.51	0.52	0.53	0.58	0.58	0.62	0.63	0.66	0.63	0.60	0.58	0.60	
昭和47年	0.61	0.61	0.63	0.64	0.66	0.62	0.61	0.64	0.66	0.70	0.72	0.80	0.65	0.74	← 列島改造ブーム (46/12~48/11 23か月)
昭和48年	0.88	0.94	0.96	1.00	1.04	1.16	1.26	1.17	1.15	1.20	1.21	1.24	1.09	1.14	← 第一次石油危機 (48/11~50/3 16か月)
昭和49年	1.14	1.07	0.98	0.97	1.03	0.95	0.93	0.84	0.77	0.69	0.68	0.61	0.89	0.77	
昭和50年	0.68	0.65	0.61	0.56	0.54	0.53	0.50	0.52	0.54	0.55	0.55	0.47	0.56	0.53	
昭和51年	0.49	0.49	0.57	0.65	0.70	0.61	0.63	0.68	0.61	0.60	0.58	0.64	0.61	0.64	
昭和52年	0.72	0.68	0.70	0.62	0.58	0.56	0.46	0.53	0.56	0.56	0.58	0.56	0.60	0.57	← 円高不況 (52/1~52/10 9か月)
昭和53年	0.54	0.52	0.55	0.57	0.57	0.57	0.58	0.58	0.60	0.62	0.61	0.59	0.59	0.60	
昭和54年	0.58	0.61	0.62	0.68	0.68	0.73	0.75	0.78	0.78	0.77	0.79	0.77	0.71	0.76	
昭和55年	0.77	0.74	0.71	0.73	0.70	0.70	0.69	0.68	0.65	0.62	0.64	0.82	0.71	0.69	← 第二次石油危機 (55/2~58/2 36か月)
昭和56年	0.81	0.68	0.59	0.58	0.59	0.56	0.55	0.59	0.56	0.55	0.53	0.53	0.59	0.57	
昭和57年	0.56	0.57	0.56	0.50	0.49	0.48	0.49	0.48	0.47	0.49	0.49	0.50	0.50	0.49	
昭和58年	0.50	0.50	0.50	0.48	0.50	0.49	0.50	0.52	0.52	0.52	0.52	0.53	0.50	0.51	← ハイテク景気 (58/2~60/6 28か月)
昭和59年	0.55	0.53	0.52	0.56	0.57	0.55	0.57	0.59	0.61	0.62	0.62	0.60	0.57	0.58	
昭和60年	0.58	0.54	0.60	0.60	0.63	0.60	0.59	0.59	0.58	0.56	0.59	0.57	0.58	0.59	← 円高不況 (60/6~61/11 17か月)
昭和61年	0.58	0.57	0.60	0.58	0.59	0.54	0.51	0.51	0.54	0.54	0.53	0.55	0.55	0.55	
昭和62年	0.55	0.58	0.58	0.58	0.60	0.62	0.63	0.64	0.71	0.74	0.76	0.77	0.64	0.71	← バブル景気 (61/11~3/2 51か月)
昭和63年	0.79	0.85	0.85	0.87	0.89	0.89	0.93	0.96	0.96	1.00	1.02	1.05	0.92	0.97	
平成元年	1.06	1.05	1.02	1.03	1.09	1.09	1.15	1.23	1.17	1.20	1.22	1.20	1.13	1.18	
平成2年	1.21	1.25	1.24	1.27	1.27	1.34	1.35	1.35	1.32	1.29	1.34	1.36	1.30	1.34	
平成3年	1.42	1.40	1.40	1.44	1.43	1.50	1.54	1.47	1.43	1.40	1.40	1.33	1.43	1.39	← 第一次平成不況 (複合不況) (3/2~5/10 32か月)
平成4年	1.31	1.30	1.20	1.23	1.16	1.19	1.20	1.18	1.13	1.13	1.08	1.05	1.18	1.11	
平成5年	1.02	1.01	1.02	0.99	0.99	0.94	0.94	0.93	0.94	0.91	0.91	0.93	0.96	0.94	
平成6年	0.93	0.91	0.93	0.91	0.90	0.90	0.89	0.92	0.93	0.93	0.95	0.93	0.92	0.92	← カンフル景気 (5/10~9/5 43か月)
平成7年	0.93	0.93	0.88	0.87	0.84	0.85	0.84	0.85	0.85	0.85	0.84	0.82	0.86	0.85	
平成8年	0.83	0.82	0.85	0.81	0.85	0.87	0.87	0.88	0.89	0.91	0.91	0.92	0.87	0.89	
平成9年	0.93	0.90	0.89	0.88	0.93	0.93	0.91	0.89	0.86	0.84	0.83	0.81	0.88	0.83	← 第二次平成不況 (日本列島総不況) (9/5~11/1 20か月)
平成10年	0.75	0.70	0.67	0.64	0.61	0.58	0.54	0.53	0.51	0.50	0.49	0.48	0.58	0.53	
平成11年	0.48	0.50	0.49	0.49	0.48	0.49	0.50	0.50	0.51	0.51	0.52	0.51	0.50	0.51	← ITバブル (11/1~12/11 22か月)
平成12年	0.53	0.55	0.56	0.57	0.60	0.61	0.61	0.63	0.62	0.62	0.61	0.61	0.59	0.60	
平成13年	0.60	0.57	0.54	0.54	0.52	0.49	0.45	0.42	0.40	0.38	0.37	0.36	0.46	0.42	← 第三次平成不況 (デフレ不況) (12/11~14/1 14か月)
平成14年	0.36	0.36	0.38	0.38	0.38	0.38	0.39	0.41	0.42	0.43	0.45	0.45	0.40	0.42	
平成15年	0.45	0.47	0.47	0.48	0.51	0.52	0.55	0.54	0.55	0.56	0.58	0.57	0.52	0.55	← いざなぎ景気 (14/2~19/10 68か月)
平成16年	0.56	0.56	0.56	0.54	0.53	0.53	0.57	0.59	0.61	0.61	0.58	0.56	0.57	0.57	
平成17年	0.57	0.57	0.57	0.57	0.57	0.57	0.56	0.59	0.61	0.62	0.64	0.69	0.59	0.63	
平成18年	0.72	0.73	0.73	0.75	0.76	0.78	0.79	0.77	0.79	0.81	0.81	0.81	0.77	0.78	
平成19年	0.80	0.79	0.77	0.77	0.77	0.75	0.75	0.74	0.69	0.66	0.64	0.65	0.73	0.70	← リーマン・ショック (世界金融危機) (19/11~21/3)
平成20年	0.66	0.66	0.64	0.65	0.65	0.61	0.58	0.56	0.55	0.50	0.48	0.46	0.58	0.50	
平成21年	0.40	0.36	0.36	0.35	0.33	0.32	0.32	0.32	0.34	0.36	0.34	0.35	0.34	0.35	
平成22年	0.35	0.38	0.39	0.38	0.40	0.41	0.44	0.45	0.47	0.48	0.51	0.49	0.43	0.46	
平成23年	0.49	0.50	0.46	0.41	0.43	0.47	0.54	0.57	0.61	0.67	0.70	0.73	0.54	0.62	← 東日本大震災 (23/3)
平成24年	0.76	0.79	0.83	0.89	0.93	0.93	0.96	0.94	0.93	0.91	0.92	0.94	0.89	0.94	
平成25年	0.97	0.97	0.98	0.99	1.01	1.03	1.06	1.06	1.06	1.07	1.08	1.09	1.03	1.06	
平成26年	1.09	1.09	1.08	1.11	1.12	1.08	1.07	1.07	1.07	1.10	1.11	1.14	1.09	1.10	
平成27年	1.13	1.11	1.11	1.20	1.23	1.21	1.27								

※ 年計及び年度計は実数値。

月別・年度別新規求人倍率（季節調整値）の推移

年・月	1月	2月	3月	4月	5月	6月	7月	8月	9月	10月	11月	12月	年計	年度計
昭和38年	0.54	0.38	0.54	0.42	0.55	0.68	1.02	0.51	0.56	0.51	0.45	0.65	0.58	0.58
昭和39年	0.51	0.58	0.57	0.55	0.61	0.51	0.52	0.64	0.73	0.68	0.71	0.59	0.58	0.59
昭和40年	0.57	0.61	0.52	0.54	0.51	0.52	0.47	0.68	0.52	0.45	0.50	0.44	0.55	0.55
昭和41年	0.51	0.52	0.58	0.46	0.49	0.67	0.59	0.52	0.73	0.63	0.61	0.63	0.58	0.59
昭和42年	0.61	0.62	0.58	0.72	0.81	0.75	0.86	0.68	0.83	0.61	0.56	0.67	0.69	0.72
昭和43年	0.66	0.73	0.77	0.69	0.68	0.64	0.72	0.63	0.63	0.66	0.65	0.74	0.70	0.69
昭和44年	0.71	0.69	0.72	0.76	0.69	0.65	0.73	0.97	0.63	0.83	0.57	1.14	0.74	0.75
昭和45年	0.81	0.70	0.66	0.68	0.76	0.65	0.74	0.65	0.68	0.68	0.68	0.62	0.70	0.66
昭和46年	0.62	0.54	0.48	0.59	0.61	0.71	0.81	0.70	0.74	0.60	0.64	0.63	0.66	0.71
昭和47年	0.62	0.69	0.79	0.73	0.80	0.69	0.71	0.81	0.85	0.89	0.79	1.26	0.80	0.89
昭和48年	1.00	1.01	0.99	0.97	0.87	1.39	1.14	0.86	1.06	1.10	1.04	1.05	1.08	1.11
昭和49年	1.01	1.19	0.95	0.91	0.99	1.14	0.92	0.76	0.75	0.85	0.77	0.68	0.95	0.88
昭和50年	0.93	0.87	0.70	0.80	0.79	0.78	0.83	0.78	0.85	0.83	0.78	0.60	0.80	0.78
昭和51年	0.64	0.67	0.83	0.92	0.95	0.76	0.64	0.97	0.58	0.60	0.61	1.36	0.77	0.78
昭和52年	1.23	0.77	0.65	0.85	0.69	0.64	0.50	0.76	0.65	0.53	0.60	0.61	0.74	0.66
昭和53年	0.58	0.59	0.66	0.65	0.64	0.77	0.93	0.71	0.75	0.62	0.57	0.62	0.69	0.69
昭和54年	0.57	0.70	0.67	0.75	0.69	0.81	0.78	0.76	0.81	0.76	0.79	0.72	0.73	0.75
昭和55年	0.70	0.67	0.68	0.82	0.72	0.82	0.71	0.69	0.69	0.60	0.74	1.54	0.76	0.77
昭和56年	0.98	0.79	0.64	0.81	0.67	0.65	0.71	0.70	0.57	0.62	0.57	0.64	0.69	0.66
昭和57年	0.64	0.68	0.61	0.57	0.60	0.58	0.63	0.62	0.58	0.63	0.53	0.58	0.60	0.60
昭和58年	0.62	0.66	0.70	0.53	0.67	0.67	0.67	0.70	0.65	0.68	0.72	0.68	0.64	0.64
昭和59年	0.66	0.63	0.61	0.70	0.71	0.74	0.71	0.69	0.78	0.72	0.68	0.68	0.68	0.69
昭和60年	0.66	0.57	0.70	0.71	0.76	0.67	0.68	0.70	0.64	0.64	0.77	0.67	0.68	0.69
昭和61年	0.67	0.68	0.73	0.70	0.67	0.60	0.63	0.67	0.70	0.66	0.64	0.73	0.67	0.68
昭和62年	0.63	0.75	0.75	0.78	0.70	0.72	0.76	0.75	0.83	0.86	0.86	0.80	0.76	0.82
昭和63年	0.88	0.90	0.89	0.89	0.95	0.99	1.10	1.04	1.07	1.08	1.14	1.17	1.00	1.06
平成元年	1.10	1.07	1.07	1.09	1.13	1.13	1.34	1.40	1.09	1.26	1.33	1.26	1.19	1.25
平成2年	1.28	1.34	1.27	1.31	1.24	1.42	1.46	1.40	1.29	1.32	1.51	1.58	1.36	1.41
平成3年	1.54	1.44	1.52	1.51	1.41	1.66	1.51	1.51	1.54	1.48	1.43	1.43	1.50	1.48
平成4年	1.53	1.42	1.27	1.43	1.13	1.48	1.34	1.25	1.33	1.26	1.17	1.17	1.32	1.28
平成5年	1.32	1.22	1.24	1.15	1.19	1.02	1.21	1.15	1.11	1.16	1.12	1.25	1.18	1.15
平成6年	1.21	1.07	1.13	1.10	1.12	1.15	1.16	1.21	1.18	1.16	1.24	1.23	1.17	1.17
平成7年	1.20	1.17	1.09	1.10	1.05	1.13	1.08	1.13	1.13	1.15	1.17	1.05	1.13	1.12
平成8年	1.12	1.09	1.15	1.07	1.21	1.23	1.11	1.24	1.21	1.22	1.22	1.37	1.19	1.22
平成9年	1.28	1.21	1.27	1.24	1.21	1.22	1.22	1.22	1.14	1.16	1.09	1.07	1.20	1.12
平成10年	1.01	1.00	0.97	0.91	0.87	0.85	0.81	0.82	0.77	0.79	0.79	0.78	0.87	0.82
平成11年	0.79	0.82	0.79	0.81	0.79	0.80	0.89	0.79	0.82	0.86	0.83	0.79	0.81	0.84
平成12年	0.89	0.89	0.86	0.88	1.03	0.90	0.89	1.01	0.91	0.93	0.96	0.95	0.92	0.91
平成13年	0.90	0.83	0.82	0.83	0.77	0.75	0.71	0.67	0.63	0.61	0.63	0.63	0.73	0.69
平成14年	0.65	0.65	0.73	0.67	0.68	0.72	0.73	0.73	0.76	0.75	0.74	0.69	0.72	0.74
平成15年	0.77	0.81	0.80	0.79	0.86	0.83	0.86	0.89	0.86	0.92	0.89	0.85	0.84	0.86
平成16年	0.86	0.89	0.85	0.83	0.85	0.82	0.96	0.91	0.99	0.90	0.80	0.92	0.88	0.89
平成17年	0.92	0.88	0.87	0.91	0.90	0.92	0.91	0.97	0.97	0.96	1.06	1.09	0.95	1.00
平成18年	1.11	1.10	1.09	1.06	1.19	1.18	1.13	1.13	1.16	1.22	1.23	1.18	1.15	1.16
平成19年	1.16	1.16	1.14	1.12	1.09	1.09	1.04	1.06	0.97	0.95	0.96	1.01	1.07	1.03
平成20年	1.05	1.00	0.99	0.96	0.90	0.91	0.89	0.85	0.83	0.76	0.79	0.68	0.89	0.78
平成21年	0.62	0.62	0.68	0.71	0.64	0.64	0.69	0.65	0.71	0.73	0.66	0.69	0.67	0.69
平成22年	0.72	0.73	0.75	0.66	0.75	0.76	0.75	0.84	0.84	0.87	0.89	0.87	0.78	0.81
平成23年	0.85	0.86	0.80	0.52	0.82	0.90	1.04	1.04	1.11	1.26	1.27	1.31	0.94	1.07
平成24年	1.37	1.45	1.41	1.40	1.45	1.39	1.38	1.41	1.38	1.27	1.42	1.41	1.39	1.41
平成25年	1.49	1.44	1.44	1.43	1.41	1.51	1.43	1.54	1.54	1.53	1.52	1.55	1.49	1.52
平成26年	1.59	1.56	1.54	1.49	1.52	1.43	1.49	1.49	1.53	1.57	1.58	1.65	1.53	1.54
平成27年	1.60	1.52	1.61	1.70	1.65	1.62	1.72							

※ 年計及び年度計は実数値。

有効求人数、有効求職者数（原数値）の推移（安定所別含む）

安定所別有効求人数（新規学卒者を除く全数）

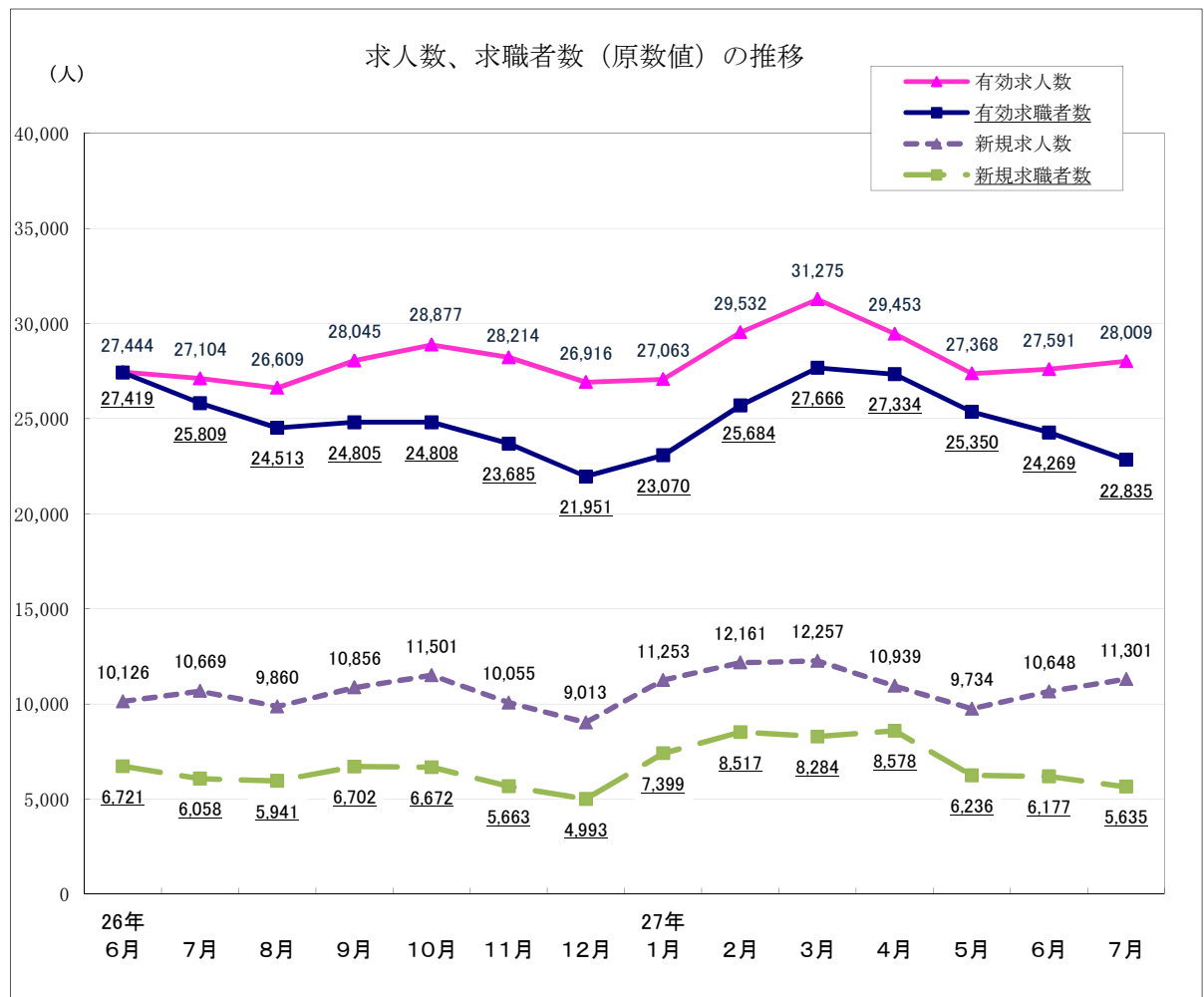
（人）

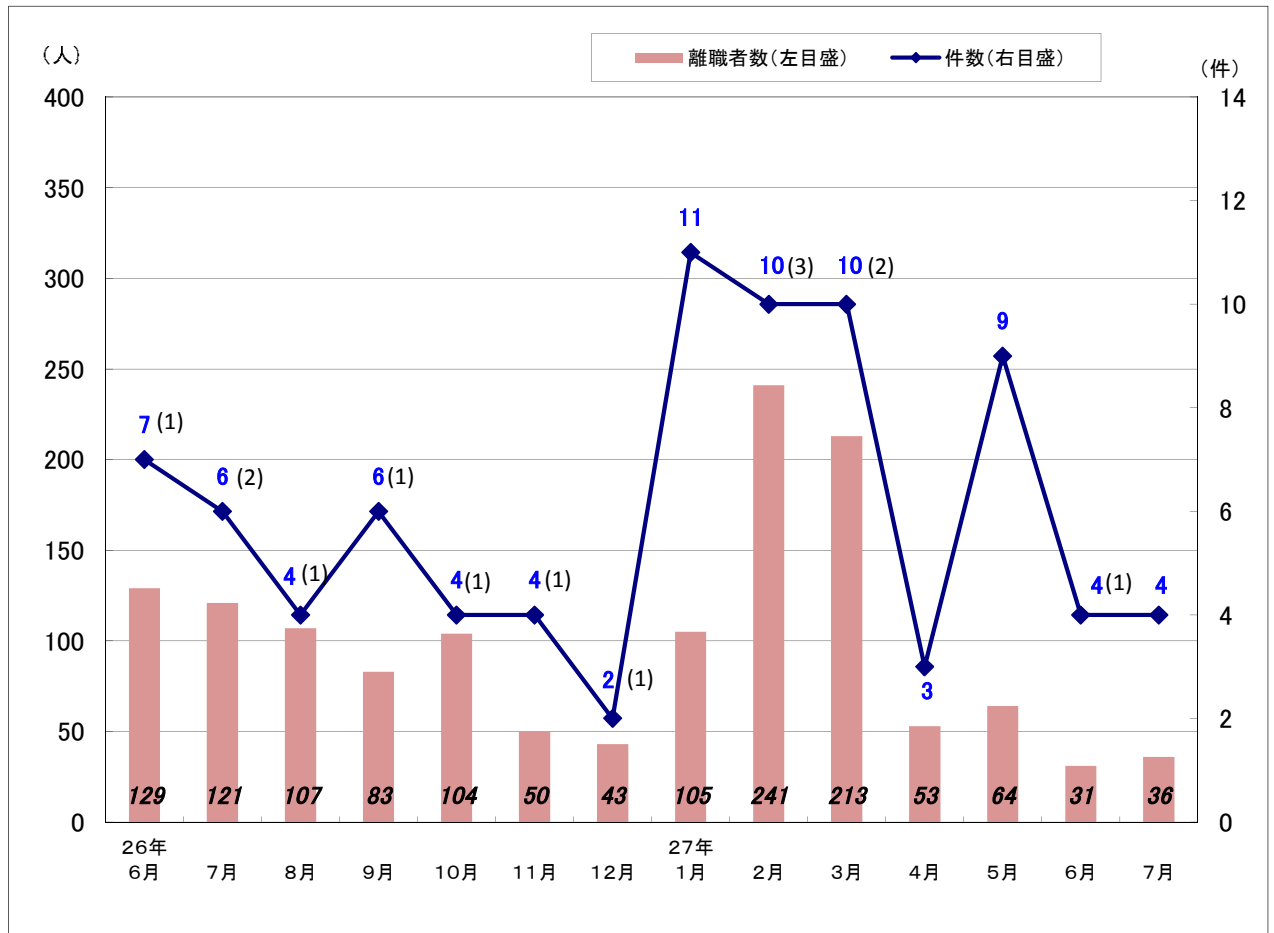
項目	25年7月	26年6月	7月	8月	9月	10月	11月	12月	27年1月	2月	3月	4月	5月	6月	7月
盛岡	10,135	10,016	9,639	9,246	9,681	10,082	9,462	8,825	9,121	10,168	10,861	10,639	9,970	10,003	10,006
釜石	1,776	1,661	1,556	1,470	1,521	1,519	1,487	1,437	1,396	1,525	1,678	1,467	1,369	1,424	1,406
宮古	1,848	1,740	1,711	1,732	1,739	1,738	1,710	1,690	1,707	2,011	2,126	1,955	1,681	1,677	1,752
花巻	2,299	2,210	2,217	2,206	2,238	2,283	2,311	2,276	2,316	2,471	2,505	2,292	2,154	2,285	2,236
一関	2,439	2,527	2,556	2,619	2,853	2,866	2,694	2,544	2,752	2,866	3,073	2,961	2,866	2,856	2,861
水沢	2,879	2,393	2,354	2,365	2,638	2,897	2,735	2,626	2,674	2,901	3,089	2,712	2,462	2,493	2,489
北上	3,542	3,102	3,325	3,303	3,585	3,773	4,282	4,197	3,716	3,976	4,068	3,901	3,708	3,635	3,899
大船渡	2,220	2,095	2,141	2,122	2,200	2,183	2,121	1,984	1,940	2,035	2,042	1,842	1,708	1,697	1,784
二戸	649	800	811	749	754	701	606	599	658	681	774	728	631	684	725
久慈	1,203	900	794	797	836	835	806	738	783	898	1,059	956	819	837	851
県計	28,990	27,444	27,104	26,609	28,045	28,877	28,214	26,916	27,063	29,532	31,275	29,453	27,368	27,591	28,009

安定所別有効求職者数（新規学卒者を除く全数）

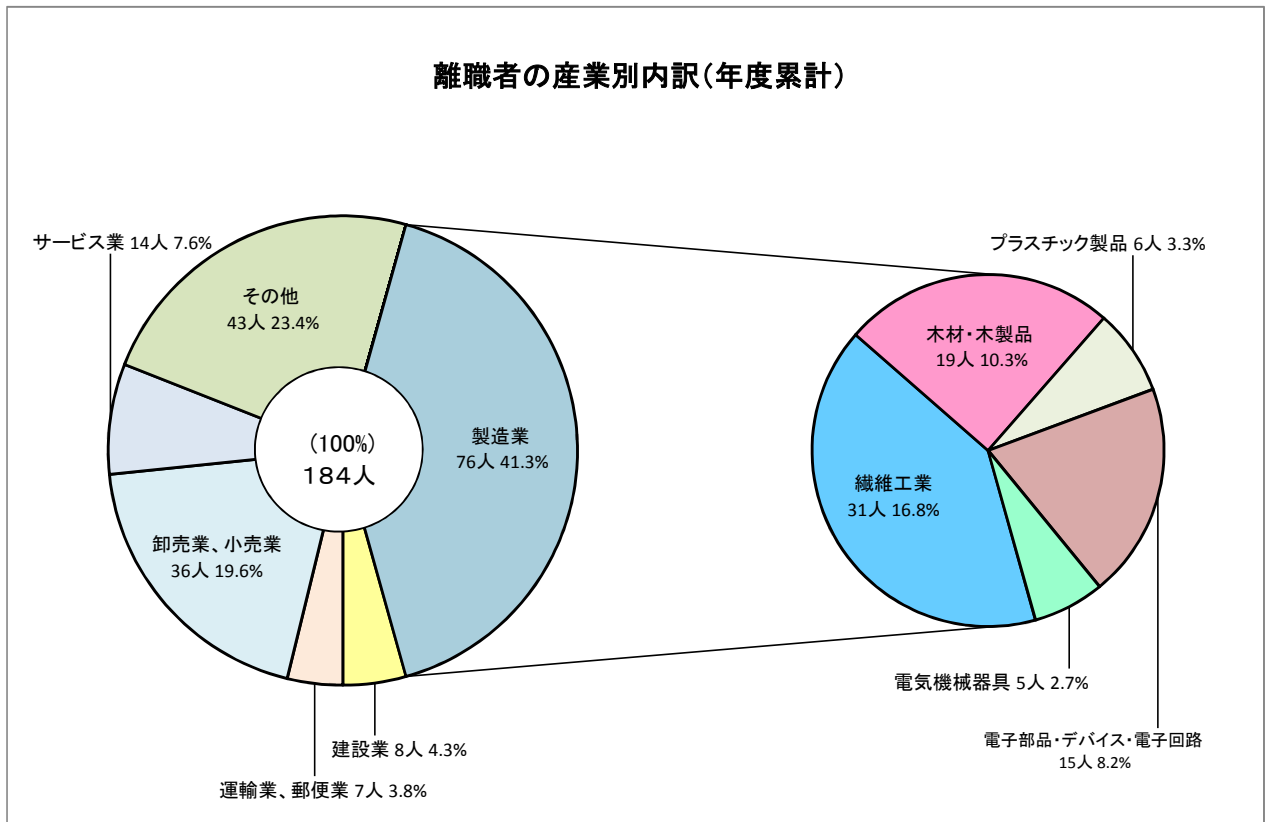
（人）

項目	25年7月	26年6月	7月	8月	9月	10月	11月	12月	27年1月	2月	3月	4月	5月	6月	7月
盛岡	11,072	10,917	10,237	9,745	9,989	10,016	9,731	8,922	9,239	9,882	10,426	10,496	10,142	9,909	9,272
釜石	1,388	1,365	1,309	1,284	1,239	1,251	1,156	1,078	1,197	1,475	1,693	1,560	1,401	1,315	1,214
宮古	1,324	1,525	1,313	1,314	1,298	1,210	1,164	1,106	1,226	1,651	1,897	1,813	1,291	1,257	1,198
花巻	2,310	2,115	2,065	1,842	1,852	1,960	1,750	1,617	1,677	1,877	2,019	1,965	1,946	1,917	1,845
一関	2,897	2,743	2,610	2,481	2,523	2,499	2,478	2,258	2,453	2,703	2,834	2,758	2,614	2,452	2,332
水沢	2,987	2,881	2,769	2,629	2,645	2,648	2,430	2,274	2,319	2,547	2,640	2,680	2,504	2,428	2,328
北上	2,756	2,510	2,404	2,317	2,337	2,406	2,291	2,069	2,100	2,230	2,379	2,372	2,177	2,035	1,882
大船渡	1,175	1,197	1,142	1,056	1,085	1,034	993	928	1,064	1,292	1,521	1,384	1,183	1,094	1,072
二戸	899	951	832	772	804	809	793	822	864	898	945	977	876	842	751
久慈	1,212	1,215	1,128	1,073	1,033	975	899	877	931	1,129	1,312	1,329	1,216	1,020	941
県計	28,020	27,419	25,809	24,513	24,805	24,808	23,685	21,951	23,070	25,684	27,666	27,334	25,350	24,269	22,835





※ () 内は大量雇用変動届 (30人以上) 件数で内数



常用求人・求職バランスシート及び求人充足数・率(平成27年7月)【一般及びパートの合計】

参考資料

有効求人	職業計	有効求職	有効求人倍率	新職業分類	
				求人充足数	求人充足率
24,484		22,394	1.09	2,301	9.4
74	管理的職業	56	1.32	6	8.1
3,738	専門的・技術的職業	2,169	1.72	222	5.9
89	開発技術者	61	1.46	2	2.2
93	製造技術者	133	0.70	9	9.7
752	建築・土木・測量技術者	165	4.56	27	3.6
132	情報処理・通信技術者	144	0.92	6	4.5
49	その他の技術者	10	4.90	4	8.2
92	医師、歯科医師、獣医師、薬剤師	26	3.54	2	2.2
891	保健師、助産師、看護師	446	2.00	60	6.7
328	医療技術者	100	3.28	7	2.1
272	その他の保健医療の職業	144	1.89	6	2.2
713	社会福祉の専門的職業	477	1.49	72	10.1
30	美術家、デザイナー、写真家、映像撮影者	103	0.29	5	16.7
297	その他の専門的職業	360	0.83	22	7.4
1,696	事務的職業	6,096	0.28	400	23.6
1,186	一般事務の職業	5,430	0.22	326	27.5
122	会計事務の職業	196	0.62	24	19.7
192	生産関連事務の職業	130	1.48	26	13.5
112	営業・販売関連事務の職業	259	0.43	16	14.3
8	外勤事務の職業	7	1.14	0	0.0
62	運輸・郵便事務の職業	21	2.95	5	8.1
14	事務用機器操作の職業	53	0.26	3	21.4
3,456	販売の職業	2,185	1.58	195	5.6
2,623	商品販売の職業	1,555	1.69	143	5.5
46	販売類別の職業	21	2.19	2	4.3
787	営業の職業	609	1.29	50	6.4
5,657	サービスの職業	2,809	2.01	387	6.8
11	家庭生活支援サービスの職業	10	1.10	4	36.4
1,420	介護サービスの職業	777	1.83	122	8.6
255	保健医療サービスの職業	163	1.56	39	15.3
461	生活衛生サービスの職業	119	3.87	17	3.7
1,745	飲食物調理の職業	848	2.06	116	6.6
1,535	接客・給仕の職業	582	2.64	62	4.0
44	居住施設・ビル等の管理の職業	107	0.41	6	13.6
186	その他のサービスの職業	203	0.92	21	11.3
832	保安の職業	144	5.78	30	3.6
376	農林漁業の職業	211	1.78	50	13.3
3,220	生産工程の職業	3,120	1.03	404	12.5
20	生産設備制御・監視の職業 (金属材料製造、金属加工、金属溶接・溶断)	33	0.61	5	25.0
27	生産設備制御・監視の職業 (金属材料製造、金属加工、金属溶接・溶断を除く)	42	0.64	0	0.0
39	生産設備制御・監視の職業(機械組立)	56	0.70	2	5.1
407	金属材料製造、金属加工、 金属溶接・溶断の職業	315	1.29	55	13.5
1,608	製品製造・加工処理の職業 (金属材料製造、金属加工、金属溶接・溶断を除く)	1,116	1.44	236	14.7
※(1,138)	※(うち食料品製造の職業)	※(551)	※(2.07)	※(148)	※(13.0)
454	機械組立の職業	1,056	0.43	43	9.5
355	機械整備・修理の職業	193	1.84	30	8.5
34	製品検査の職業 (金属材料製造、金属加工、金属溶接・溶断)	31	1.10	6	17.6
89	製品検査の職業 (金属材料製造、金属加工、金属溶接・溶断を除く)	56	1.59	12	13.5
62	機械検査の職業	66	0.94	6	9.7
125	生産関連・生産類別の職業	156	0.80	9	7.2
1,550	輸送・機械運転の職業	968	1.60	158	10.2
0	鉄道運転の職業	1	0.00	0	--
1,229	自動車運転の職業	708	1.74	125	10.2
0	船舶・航空機運転の職業	3	0.00	0	--
31	その他の輸送の職業	55	0.56	8	25.8
290	位置・建設機械運転の職業	201	1.44	25	8.6
1,640	建設・探掘の職業	696	2.36	105	6.4
321	建設躯体工事の職業	71	4.52	15	4.7
457	建設の職業(建設躯体工事の職業を除く)	185	2.47	19	4.2
173	電気工事の職業	92	1.88	8	4.6
682	土木の職業	345	1.98	60	8.8
7	探掘の職業	3	2.33	3	42.9
2,245	運搬・清掃・包装等の職業	3,695	0.61	344	15.3
802	運搬の職業	783	1.02	135	16.8
897	清掃の職業	868	1.03	113	12.6
61	包装の職業	29	2.10	12	19.7
485	その他の運搬・清掃・包装等の職業	2,015	0.24	84	17.3
464	IT関連職業合計	544	0.85	30	6.5
2,796	福祉関連職業合計	1,513	1.85	233	8.3
1,775	(うち介護関係)	970	1.83	164	9.2
0	分類不能の職業	245	0.00	0	--

※1 食料品製造の職業については、新職業分類を旧職業分類に振り分けたものである。

※2 食料品製造の職業の充足数・率は就職件数に置き換えたもので参考値である。

就業地別、所別有効求人倍率(27年7月)

	有効求人数 (受理地)	有効求人数 (就業地)	差	増減率	有効求職者数	有効求人倍率 (受理地)	有効求人倍率 (就業地)	差
局計(季節調整値)	29,073	31,282	2,209	7.6	22,952	1.27	1.36	0.09
局計(原数値)	28,009	30,387	2,378	8.5	22,835	1.23	1.33	0.10
盛岡	10,006	9,337	▲ 669	▲ 6.7	9,272	1.08	1.01	▲ 0.07
釜石	1,406	2,167	761	54.1	1,214	1.16	1.79	0.63
宮古	1,752	2,250	498	28.4	1,198	1.46	1.88	0.42
花巻	2,236	2,474	238	10.6	1,845	1.21	1.34	0.13
一関	2,861	3,315	454	15.9	2,332	1.23	1.42	0.19
水沢	2,489	3,126	637	25.6	2,328	1.07	1.34	0.27
北上	3,899	3,756	▲ 143	▲ 3.7	1,882	2.07	2.00	▲ 0.07
大船渡	1,784	2,081	297	16.6	1,072	1.66	1.94	0.28
二戸	725	861	136	18.8	751	0.97	1.15	0.18
久慈	851	955	104	12.2	941	0.90	1.01	0.11

就業地別、所別新規求人倍率(27年7月)

	新規求人数 (受理地)	新規求人数 (就業地)	差	増減率	新規求職者数	新規求人倍率 (受理地)	新規求人倍率 (就業地)	差
局計(季節調整値)	11,186	12,020	834	7.5	6,499	1.72	1.85	0.13
局計(原数値)	11,301	12,222	921	8.1	5,635	2.01	2.17	0.16
盛岡	4,084	3,836	▲ 248	▲ 6.1	2,094	1.95	1.83	▲ 0.12
釜石	525	840	315	60.0	297	1.77	2.83	1.06
宮古	715	873	158	22.1	364	1.96	2.40	0.44
花巻	781	908	127	16.3	468	1.67	1.94	0.27
一関	1,124	1,299	175	15.6	586	1.92	2.22	0.30
水沢	908	1,150	242	26.7	609	1.49	1.89	0.40
北上	1,707	1,617	▲ 90	▲ 5.3	518	3.30	3.12	▲ 0.18
大船渡	750	868	118	15.7	280	2.68	3.10	0.42
二戸	338	368	30	8.9	212	1.59	1.74	0.15
久慈	369	408	39	10.6	207	1.78	1.97	0.19

※ 就業地別の有効求人倍率及び新規求人倍率は参考指標。

※ 季節求人について、局計は受理地を就業地とみなしている。

※ 季節求人について、安定所別の就業地には含まれていない。

※ 就業地として複数の市町村が挙げられている求人については、求人数を該当の市町村に割り当てることにより集計。

(例ー求人数5人で就業地がA市、B市、C市の場合、A市2人、B市2人、C市1人となる)