



平成27年7月31日

【照会先】

岩手労働局職業安定部職業安定課

課長 佐々木 義彦

地方労働市場情報官 石川 博章

電話 019 (604) 3004

平成27年6月一般職業紹介状況

— 27年6月の有効求人倍率は1.21倍 前月を0.02ポイント下回るも高水準続く —

○ 岩手の有効求人倍率等(季節調整値)の動向

① 6月の有効求人倍率は 1.21 倍。前月(1.23倍)を 0.02 ポイント下回る。

・ 有効求人数は、27,808 人、前月比 3.6 % (1,040人)減少。

・ 有効求職者数は、22,984 人、前月比 1.8 % (412人)減少。

② 6月の新規求人倍率は 1.62 倍。前月(1.65倍)を 0.03 ポイント下回る。

〈有効〉	今月	前月	前月比		前年同月比	
			増減数	増減率	増減数	増減率
有効求人倍率	1.21倍	1.23倍	－	▲ 0.02P	－	0.13P
有効求人数	27,808	28,848	▲ 1,040	▲ 3.6%	▲ 438	▲ 1.6%
有効求職者数	22,984	23,396	▲ 412	▲ 1.8%	▲ 3,140	▲ 12.0%

〈新規〉	今月	前月	前月比		前年同月比	
			増減数	増減率	増減数	増減率
新規求人倍率	1.62倍	1.65倍	－	▲ 0.03P	－	0.19P
新規求人数	10,441	10,697	▲ 256	▲ 2.4%	29	0.3%
新規求職者数	6,444	6,471	▲ 27	▲ 0.4%	▲ 850	▲ 11.7%

※季節調整値による数値、比較である。

※季節調整法はセンサス局法Ⅱ(X-12-ARIMA)による。なお、平成26年12月以前の数値は、平成27年1月分公表時に
新季節指数により改訂されている。

※数値は、全数(新規学卒者を除く)。

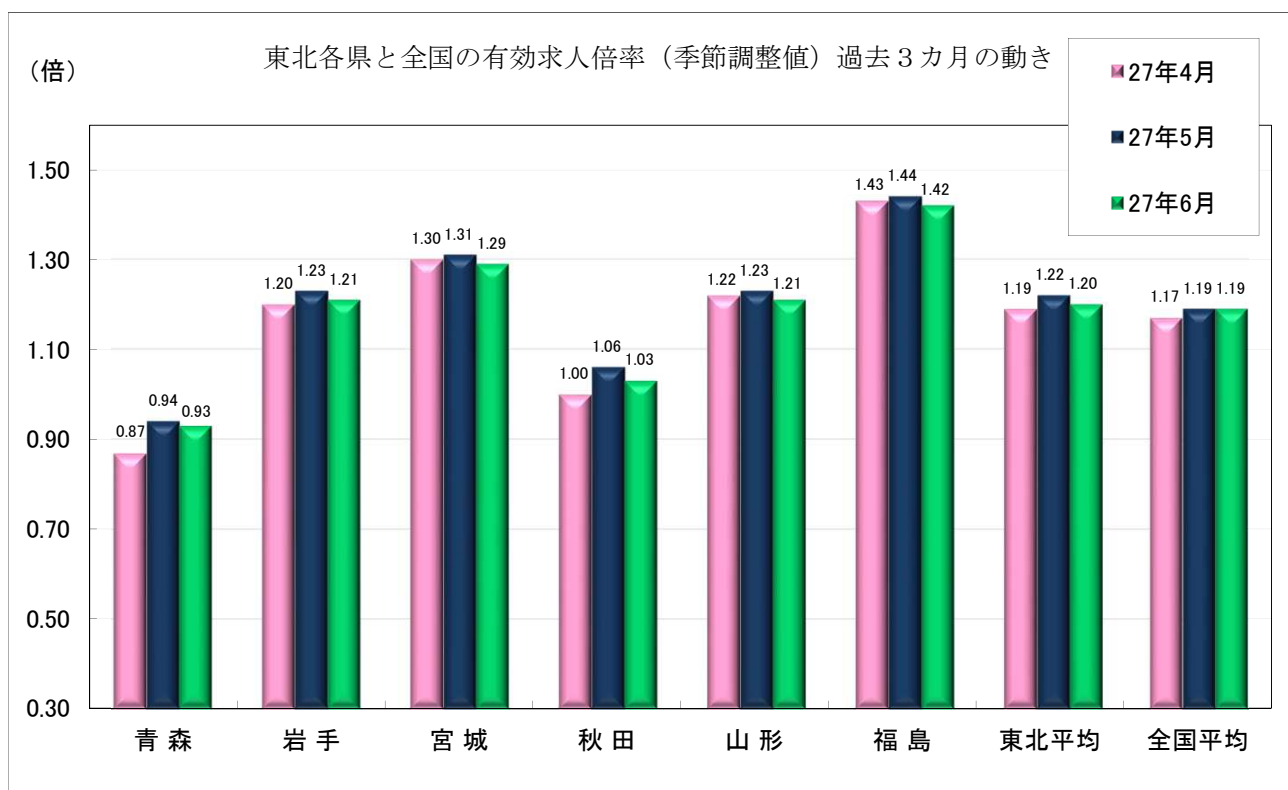
I - ① 全国等の有効求人倍率（季節調整値）の動向

①全国の有効求人倍率は、1.19倍。前月（1.19倍）と同水準。

②東北の有効求人倍率は、1.20倍。前月（1.22倍）を0.02ポイント下回る。

〈有 効〉	今 月	前 月	前年同月
全国平均	1.19倍	1.19倍	1.10倍
東北平均	1.20倍	1.22倍	1.13倍

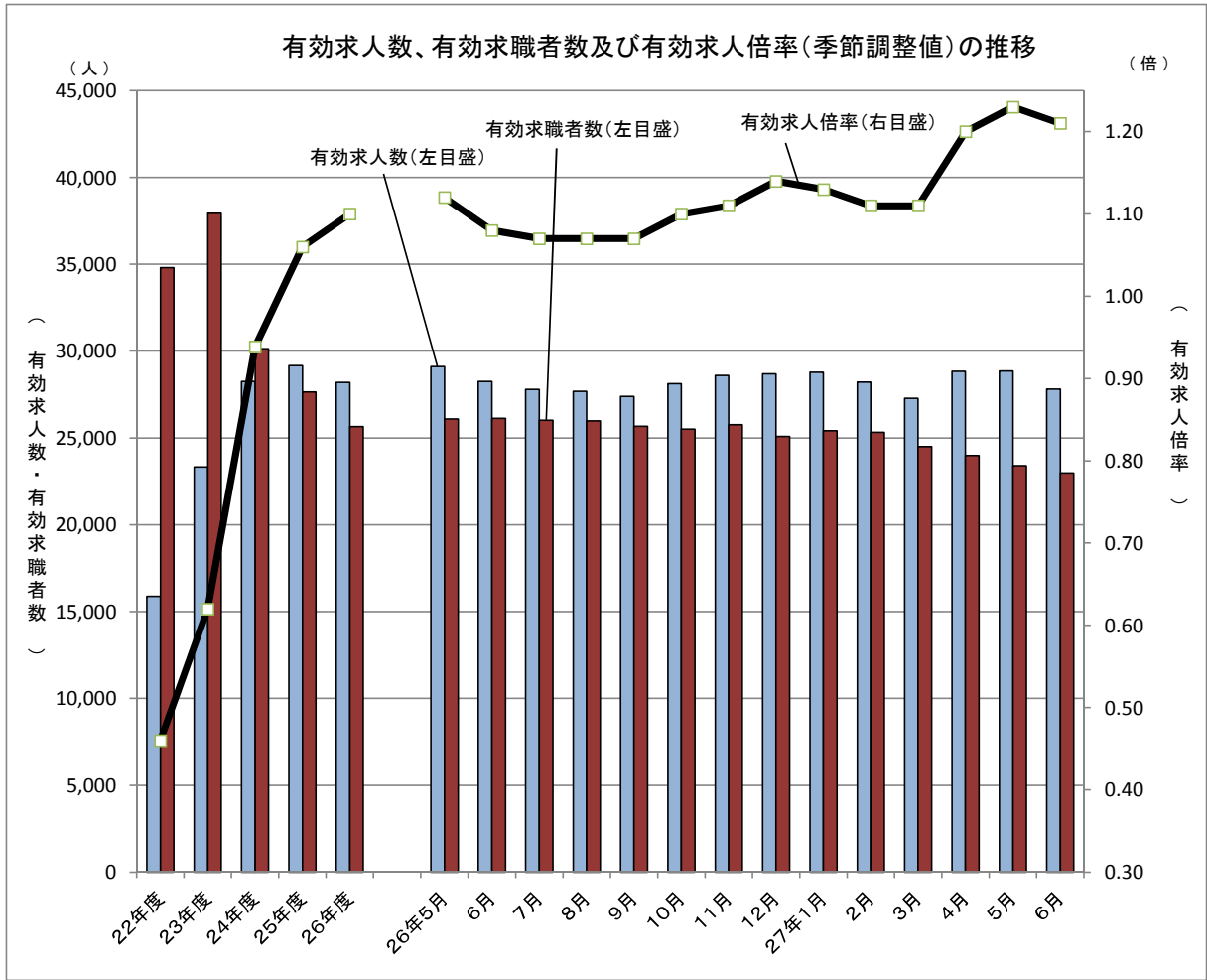
I - ② 東北各県と全国の有効求人倍率の推移（過去3カ月）



I 求人倍率

資料

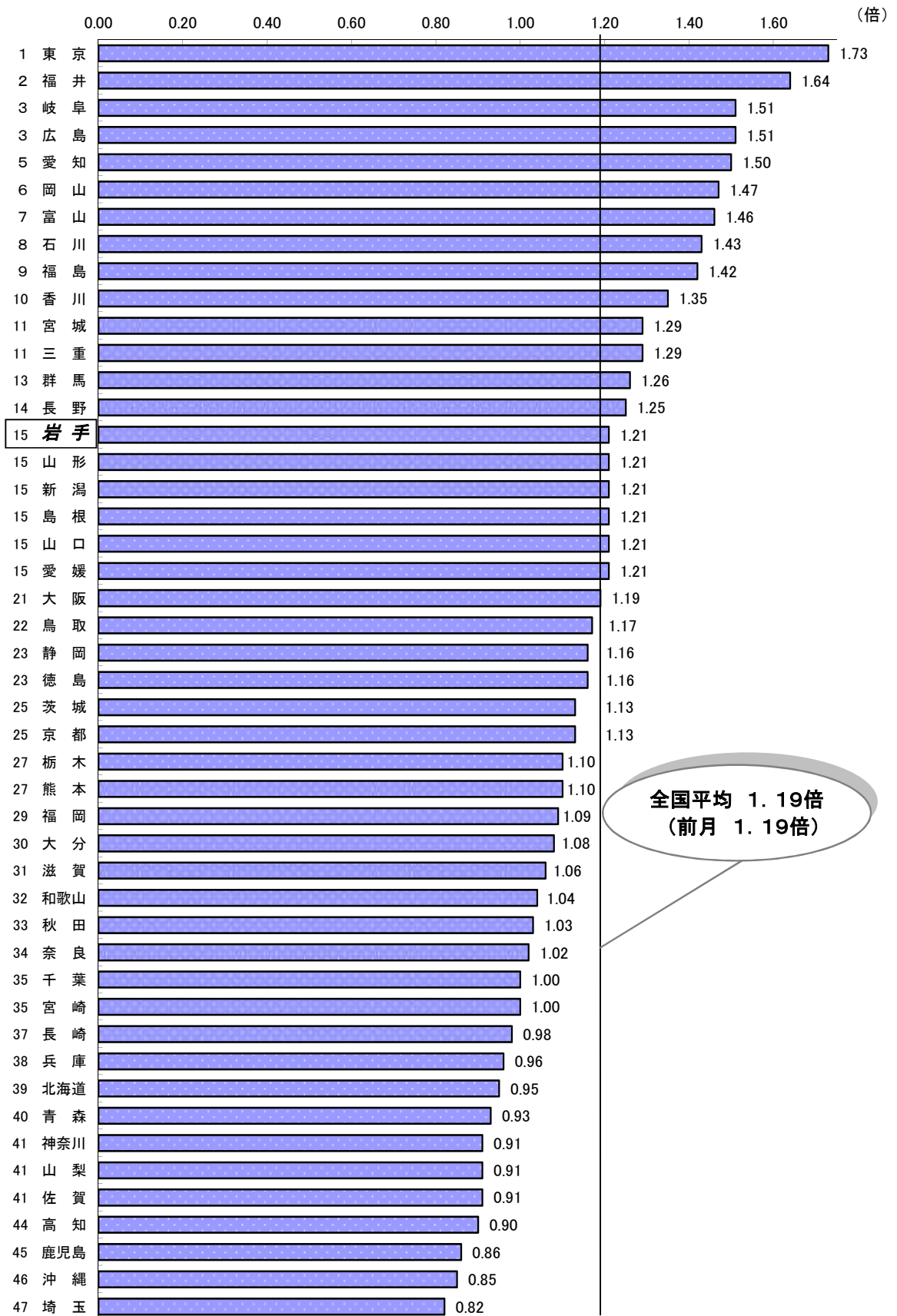
①有効求人人数、有効求職者数及び有効求人倍率（季節調整値）の推移



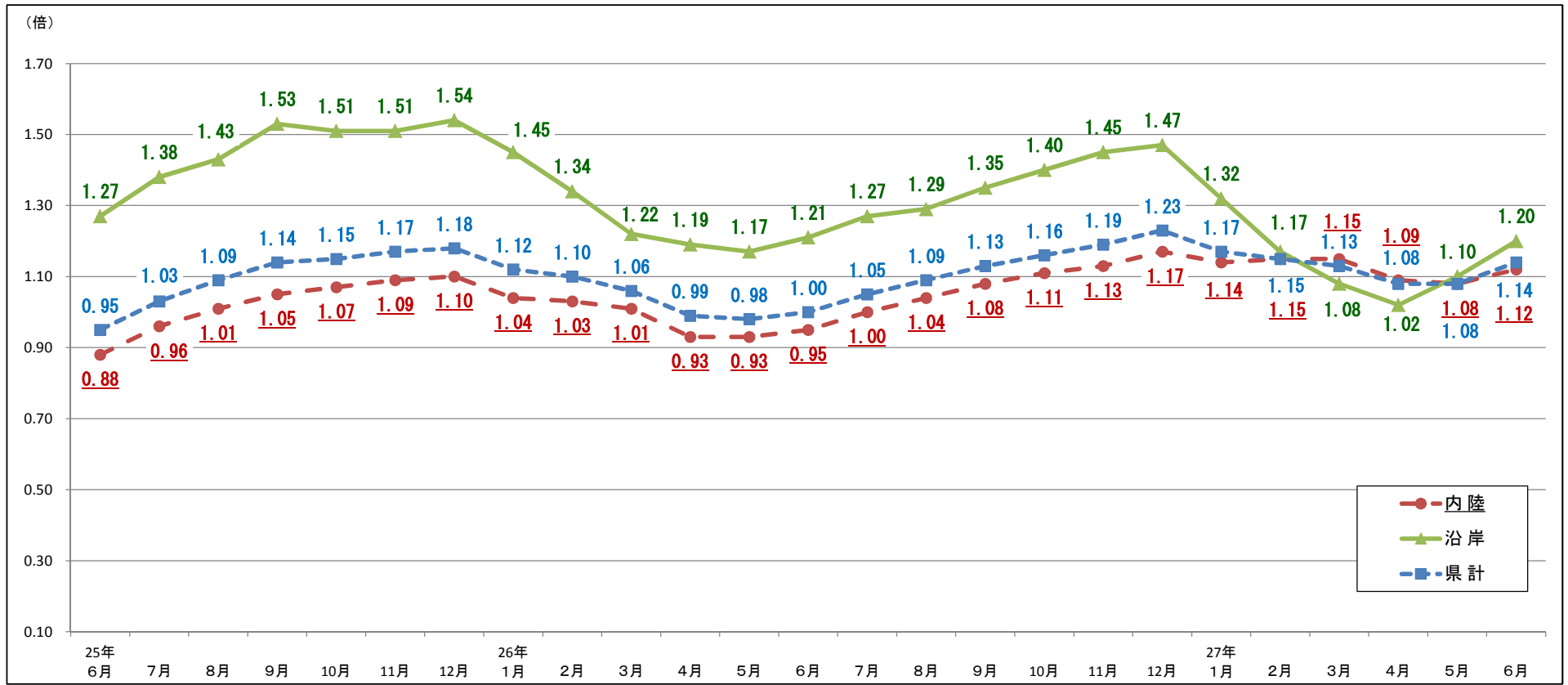
年月	項目	有効求人人数	有効求職者数	有効求人倍率 (人・倍)
22年度	(平均)	15,880	34,812	0.46
23年度	(平均)	23,332	37,928	0.62
24年度	(平均)	28,300	30,236	0.94
25年度	(平均)	29,173	27,648	1.06
26年度	(平均)	28,204	25,653	1.10
25年	6月	29,192	28,253	1.03
26年	5月	29,110	26,088	1.12
	6月	28,246	26,124	1.08
	7月	27,801	26,025	1.07
	8月	27,691	25,976	1.07
	9月	27,390	25,674	1.07
	10月	28,119	25,515	1.10
	11月	28,602	25,757	1.11
	12月	28,700	25,082	1.14
27年	1月	28,781	25,407	1.13
	2月	28,214	25,324	1.11
	3月	27,276	24,494	1.11
	4月	28,836	23,994	1.20
	5月	28,848	23,396	1.23
	6月	27,808	22,984	1.21

※ 数値は、全数（新規学卒者を除く）。年度計は原数値。

I - ② 全国平均及び都道府県別有効求人倍率（季節調整値）



資料出所：厚生労働省「職業安定業務統計」



5

	25年6月	7月	8月	9月	10月	11月	12月	26年1月	2月	3月	4月	5月	6月	7月	8月	9月	10月	11月	12月	27年1月	2月	3月	4月	5月	6月
釜石	1.22	1.28	1.33	1.49	1.51	1.45	1.51	1.47	1.30	1.16	1.16	1.18	1.22	1.19	1.14	1.23	1.21	1.29	1.33	1.17	1.03	0.99	0.94	0.98	1.08
宮古	1.22	1.40	1.41	1.53	1.41	1.41	1.50	1.41	1.34	1.21	1.24	1.14	1.14	1.30	1.32	1.34	1.44	1.47	1.53	1.39	1.22	1.12	1.08	1.30	1.33
大船渡	1.73	1.89	2.02	1.98	1.85	1.91	1.91	1.83	1.71	1.55	1.55	1.69	1.75	1.87	2.01	2.03	2.11	2.14	2.14	1.82	1.58	1.34	1.33	1.44	1.55
久慈	0.95	0.99	1.01	1.10	1.24	1.29	1.21	1.09	0.99	0.96	0.82	0.73	0.74	0.70	0.74	0.81	0.86	0.90	0.84	0.84	0.80	0.81	0.72	0.67	0.82
沿岸計	1.27	1.38	1.43	1.53	1.51	1.51	1.54	1.45	1.34	1.22	1.19	1.17	1.21	1.27	1.29	1.35	1.40	1.45	1.47	1.32	1.17	1.08	1.02	1.10	1.20
盛岡	0.88	0.92	0.95	0.97	1.03	1.02	0.99	0.93	0.95	0.94	0.86	0.88	0.92	0.94	0.95	0.97	1.01	0.97	0.99	0.99	1.03	1.04	1.01	0.98	1.01
花巻	0.99	1.00	1.13	1.18	1.14	1.18	1.25	1.21	1.19	1.17	1.04	0.99	1.04	1.07	1.20	1.21	1.16	1.32	1.41	1.38	1.32	1.24	1.17	1.11	1.19
一関	0.75	0.84	0.91	0.99	1.00	1.03	1.09	1.09	1.00	0.96	0.95	0.94	0.92	0.98	1.06	1.13	1.15	1.09	1.13	1.12	1.06	1.08	1.07	1.10	1.16
水沢	0.80	0.96	1.01	1.07	1.06	1.14	1.10	1.08	1.03	0.98	0.84	0.82	0.83	0.85	0.90	1.00	1.09	1.13	1.15	1.15	1.14	1.17	1.01	0.98	1.03
北上	1.09	1.29	1.32	1.37	1.32	1.38	1.54	1.41	1.41	1.37	1.28	1.26	1.24	1.38	1.43	1.53	1.57	1.87	2.03	1.77	1.78	1.71	1.64	1.70	1.79
二戸	0.60	0.72	0.81	0.86	0.93	0.93	0.88	0.85	0.80	0.89	0.80	0.82	0.84	0.97	0.97	0.94	0.87	0.76	0.73	0.76	0.76	0.82	0.75	0.72	0.81
内陸計	0.88	0.96	1.01	1.05	1.07	1.09	1.10	1.04	1.03	1.01	0.93	0.93	0.95	1.00	1.04	1.08	1.11	1.13	1.17	1.14	1.15	1.15	1.09	1.08	1.12
県計	0.95	1.03	1.09	1.14	1.15	1.17	1.18	1.12	1.10	1.06	0.99	0.98	1.00	1.05	1.09	1.13	1.16	1.19	1.23	1.17	1.15	1.13	1.08	1.08	1.14

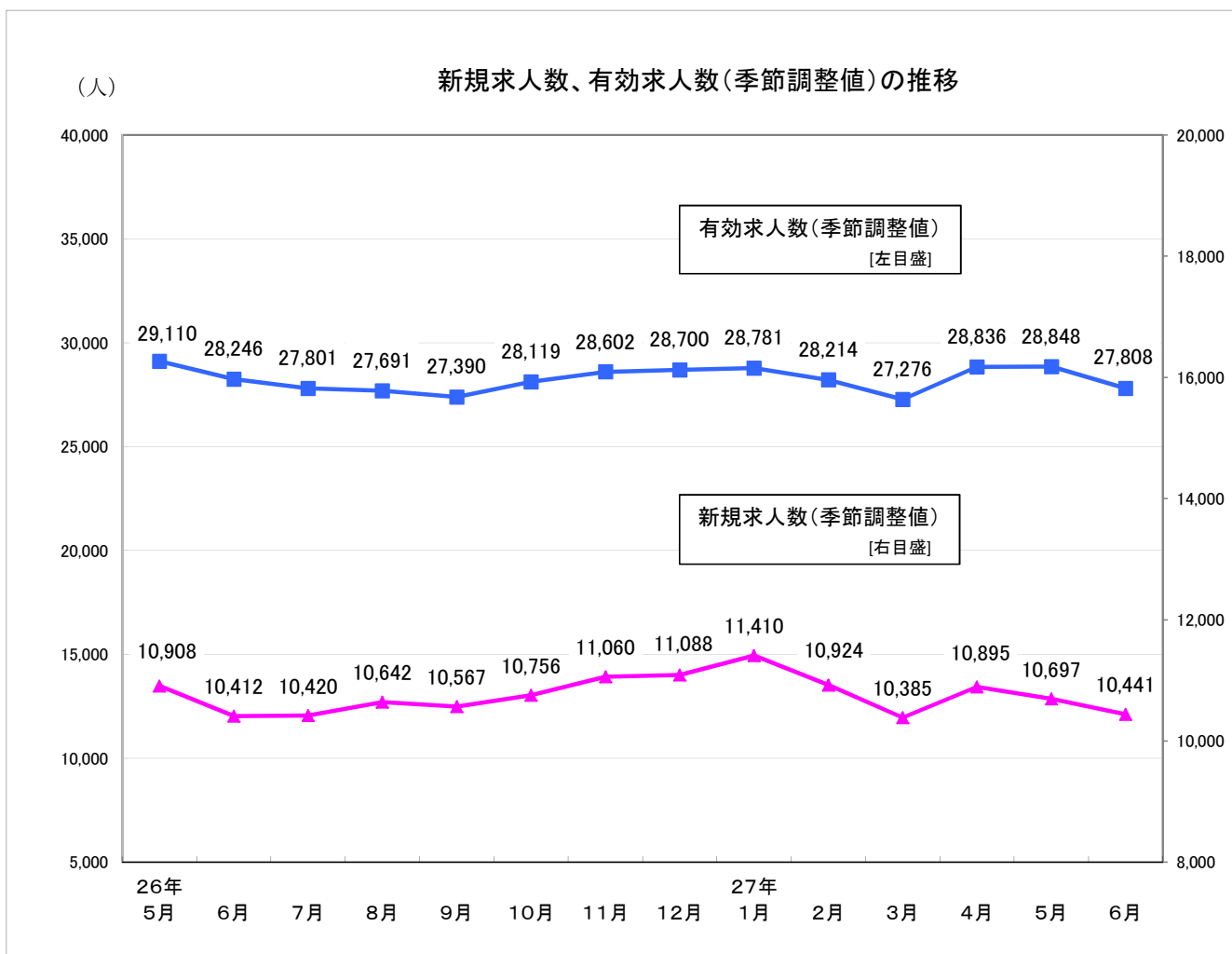
資料

(倍)

Ⅱ 求人

① 新規求人数、有効求人数等（季節調整値）の推移（主な産業の新規求人数（原数値）含む）

資料



年月	新規求人数		有効求人数		主な産業 (新規求人数)	建設業		製造業		卸売業、小売業		サービス業 (他に分類されないもの)	
	前月比	前年同月比	前月比	前年同月比		前年同月比	前年同月比	前年同月比	前年同月比				
2 2年度	86,438	9.6	190,561	19.9									
2 3年度	123,663	43.1	279,981	46.9									
2 4年度	135,547	9.6	339,599	21.3	2 4年度	17,636	18.2	13,524	▲ 2.5	22,108	16.1	18,110	▲ 1.7
2 5年度	135,889	0.3	350,078	3.1	2 5年度	17,079	▲ 3.2	14,158	4.7	22,990	4.0	19,371	7.0
2 6年度	129,452	▲ 4.7	338,444	▲ 3.3	2 6年度	14,584	▲ 14.6	15,115	6.8	20,047	▲ 12.8	17,123	▲ 11.6
2 5年 6月	11,623	5.6	29,192	1.5	2 5年 6月	1,362	6.4	1,088	▲ 9.5	1,909	▲ 4.0	1,689	7.6
2 6年 5月	10,908	0.7	29,110	0.4	2 6年 5月	1,180	▲ 25.2	1,107	5.6	1,860	▲ 6.6	1,552	▲ 8.1
6月	10,412	▲ 4.5	28,246	▲ 3.0	6月	1,202	▲ 11.7	1,135	4.3	1,583	▲ 17.1	1,318	▲ 22.0
7月	10,420	0.1	27,801	▲ 1.6	7月	1,380	▲ 13.1	1,329	3.6	1,727	▲ 9.1	1,398	▲ 25.6
8月	10,642	2.1	27,691	▲ 0.4	8月	1,176	▲ 23.8	1,138	▲ 6.5	1,598	▲ 13.2	1,496	▲ 12.5
9月	10,567	▲ 0.7	27,390	▲ 1.1	9月	1,245	▲ 13.6	1,367	7.7	1,651	▲ 28.2	1,606	▲ 4.7
1 0月	10,756	1.8	28,119	2.7	1 0月	1,282	▲ 18.0	1,487	3.8	1,741	▲ 12.2	1,619	▲ 4.7
1 1月	11,060	2.8	28,602	1.7	1 1月	1,145	▲ 15.4	1,361	11.3	1,428	▲ 33.5	1,480	0.5
1 2月	11,088	0.3	28,700	0.3	1 2月	1,006	▲ 7.0	1,019	8.3	1,482	1.5	962	▲ 28.3
2 7年 1月	11,410	2.9	28,781	0.3	2 7年 1月	1,124	▲ 15.0	1,295	▲ 3.6	1,864	▲ 1.9	1,329	▲ 3.8
2月	10,924	▲ 4.3	28,214	▲ 2.0	2月	1,232	▲ 12.1	1,236	12.8	1,514	▲ 20.1	1,557	▲ 6.5
3月	10,385	▲ 4.9	27,276	▲ 3.3	3月	1,196	▲ 5.2	1,393	10.6	1,802	▲ 0.4	1,498	▲ 2.5
4月	10,895	4.9	28,836	5.7	4月	1,229	▲ 13.2	1,223	▲ 2.0	1,865	3.8	1,245	▲ 4.8
5月	10,697	▲ 1.8	28,848	0.04	5月	1,080	▲ 8.5	1,254	13.3	1,355	▲ 27.2	1,566	0.9
6月	10,441	▲ 2.4	27,808	▲ 3.6	6月	1,136	▲ 5.5	1,232	8.5	1,789	13.0	1,364	3.5

※数値は、全数（新規学卒者を除く）。新規求人数、有効求人数の年度計及び産業別は原数値。

II-② 正社員構成比及び有効求人倍率（正社員）の推移

資料

年度・月別

項目 年月	有効求人倍率(倍)				正社員構成比(%)			
	※全体	うち正社員		全国の正社員	新規求人数に占める割合		就職件数に占める割合	
		前年同月差			前年同月差	前年同月差		
25年度	1.06	0.52	0.08	0.58	33.9	1.1	31.3	1.8
26年度	1.10	0.56	0.04	0.68	34.9	1.0	32.8	1.5
25年6月	1.03	0.48	0.08	0.51	32.9	1.5	31.3	3.3
26年5月	1.12	0.50	0.06	0.60	33.8	▲ 0.9	33.8	3.0
6月	1.08	0.53	0.05	0.63	36.2	3.3	33.5	2.2
7月	1.07	0.55	0.05	0.65	36.2	2.1	36.5	3.2
8月	1.07	0.57	0.04	0.67	37.1	1.8	35.2	1.9
9月	1.07	0.57	0.02	0.69	33.9	1.0	34.6	1.5
10月	1.10	0.59	0.03	0.70	34.9	0.1	36.9	5.3
11月	1.11	0.60	0.03	0.72	36.1	1.6	33.8	▲ 0.6
12月	1.14	0.64	0.05	0.75	36.8	1.4	33.5	▲ 2.2
27年1月	1.13	0.61	0.03	0.76	35.1	▲ 1.2	36.8	1.4
2月	1.11	0.57	0.03	0.75	32.2	1.4	32.9	0.4
3月	1.11	0.55	0.05	0.72	31.5	0.7	24.8	▲ 0.2
4月	1.20	0.56	0.07	0.67	37.0	0.4	31.0	1.2
5月	1.23	0.58	0.08	0.67	35.9	2.1	32.5	▲ 1.3
6月	1.21	0.62	0.09	0.70	35.8	▲ 0.4	34.0	0.5

○安定所別(平成27年6月)

項目 所別	有効求人倍率(倍)			正社員構成比(%)			
	全体	うち正社員		新規求人数に占める割合		就職件数に占める割合	
		前年同月差		前年同月差	前年同月差		
盛岡	1.01	0.52	0.05	34.1	▲ 3.2	34.7	0.7
釜石	1.08	0.69	0.00	48.0	10.8	38.2	0.8
宮古	1.33	0.90	0.22	41.1	0.5	27.1	▲ 1.0
花巻	1.19	0.62	0.08	32.6	▲ 1.8	38.4	2.1
一関	1.16	0.71	0.17	40.2	▲ 0.2	32.7	▲ 0.7
水沢	1.03	0.61	0.17	40.6	3.0	37.4	▲ 1.9
北上	1.79	0.82	0.31	28.4	3.2	33.1	1.3
大船渡	1.55	0.92	▲ 0.16	39.6	▲ 1.2	38.6	4.1
二戸	0.81	0.39	▲ 0.05	30.0	▲ 2.6	26.7	▲ 3.4
久慈	0.82	0.44	0.10	34.2	0.9	26.5	2.0

○産業別新規求人数に占める正社員割合(平成27年6月)

産業計	割合
産業計	35.8
D 建設業	82.6
E 製造業	39.9
H 運輸業、郵便業	53.0
I 卸売業、小売業	25.8
K 不動産業、物品賃貸業	56.7
L 学術研究、専門・技術サービス業	41.8
M 宿泊業、飲食サービス業	20.7
N 生活関連サービス業、娯楽業	31.0
O 教育、学習支援業	35.8
P 医療、福祉	38.6
R サービス業(他に分類されないもの)	15.2

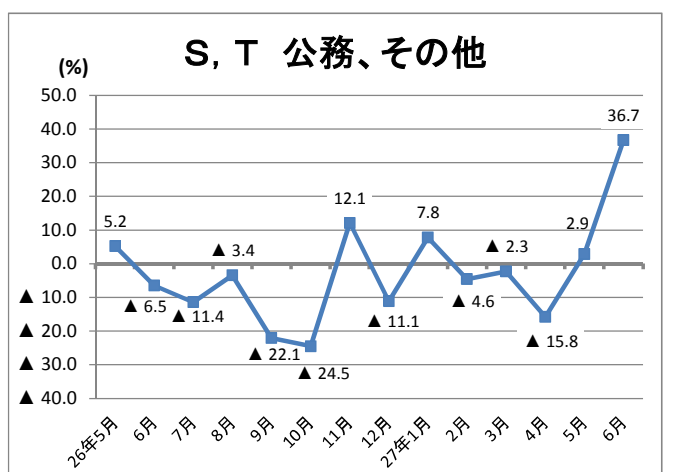
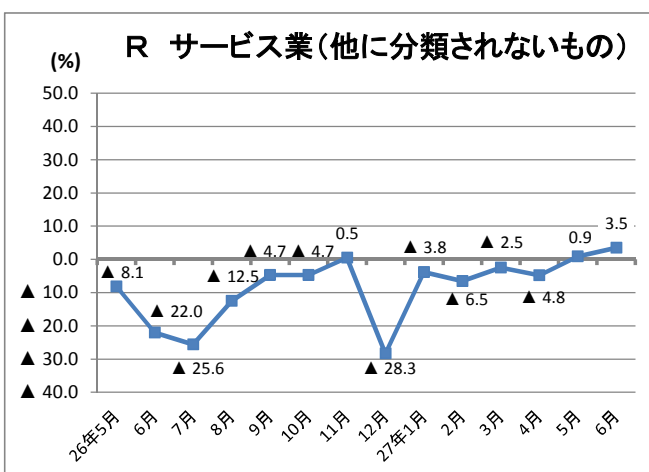
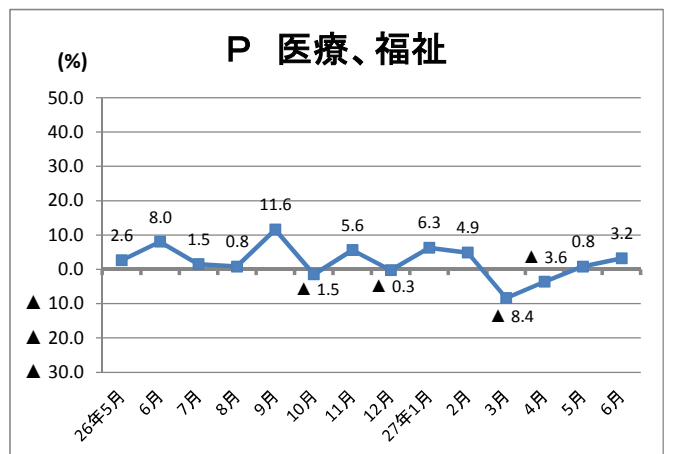
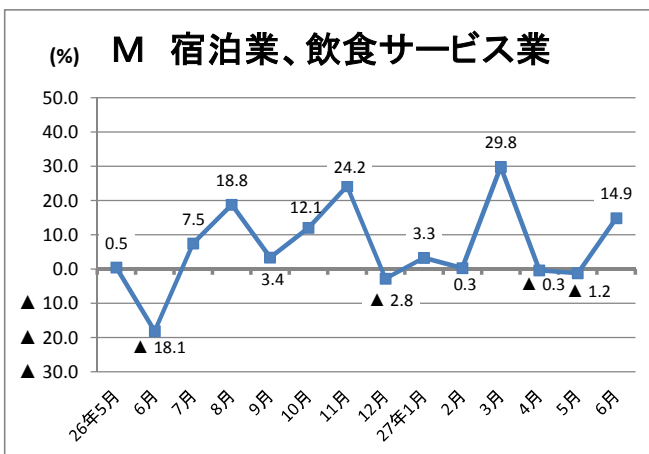
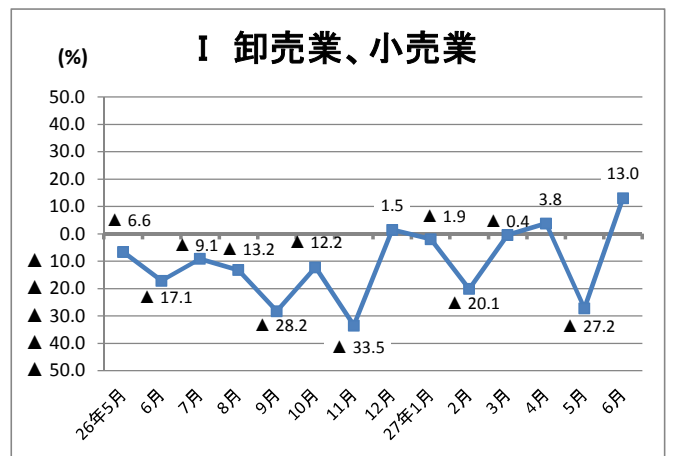
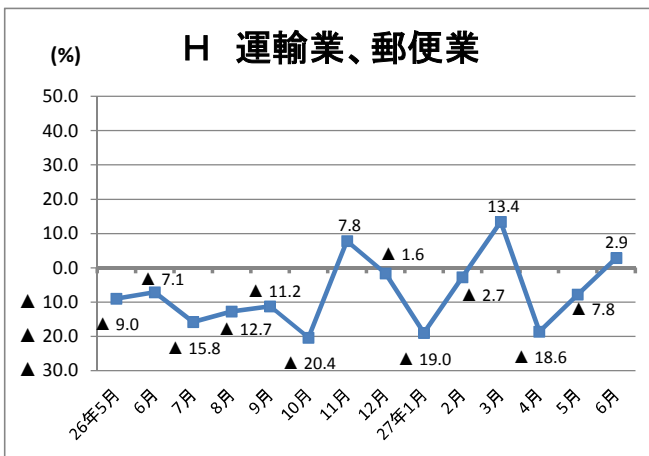
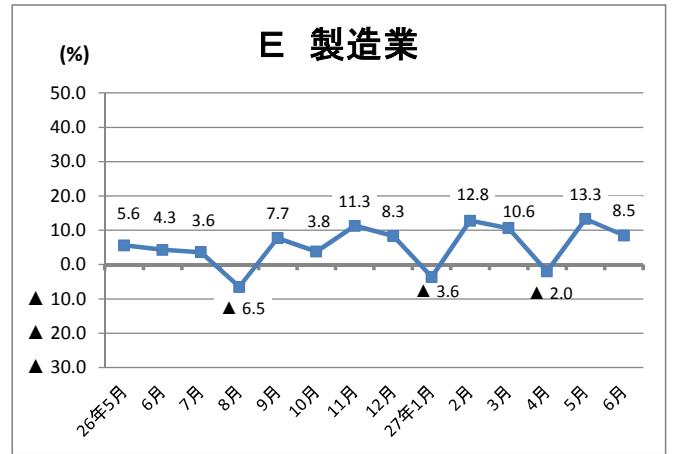
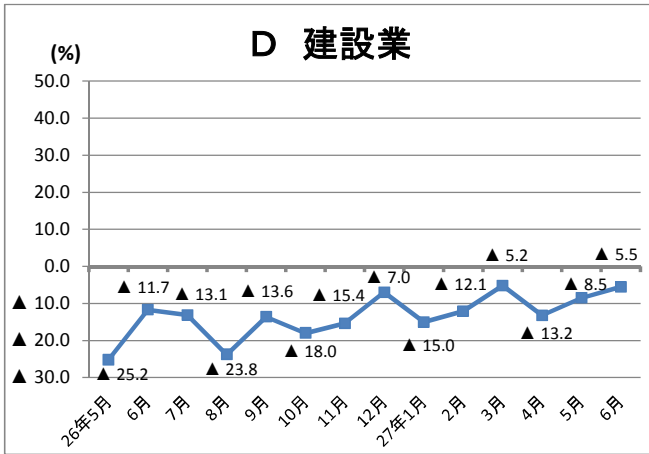
- (注)1 正社員有効求人倍率＝正社員有効求人数／常用フルタイム有効求職者数。
 なお、常用フルタイム有効求職者には、フルタイムの派遣労働者や契約社員を希望する者も含まれるため、厳密な意味での正社員有効求人倍率より低い値となる。
- (注)2 上表の有効求人倍率(※印)は季節調整値。それ以外は原数値。

II-③ 産業別、規模別新規求人状況（平成27年6月）（原数値）

	新規求人数（人）			前年同月新規求人数（人）			対前年同月比（%）			対前々年同月比（%）	
	計	一般	パートタイム	計	一般	パートタイム	計	一般	パートタイム	計	
A. B 農、林、漁業(01～04)	200	116	84	159	91	68	25.8	27.5	23.5	49.3	
C 鉱業、採石業、砂利採取業(05)	10	10	0	11	11	0	▲ 9.1	▲ 9.1	—	▲ 58.3	
D 建設業(06～08)	1,136	1,099	37	1,202	1,165	37	▲ 5.5	▲ 5.7	0.0	▲ 16.6	
(06 総合工事業)	745	725	20	815	788	27	▲ 8.6	▲ 8.0	▲ 25.9	▲ 17.9	
E 製造業(09～32)	1,232	900	332	1,135	846	289	8.5	6.4	14.9	13.2	
09 食料品製造業	492	335	157	412	281	131	19.4	19.2	19.8	7.7	
10 飲料・たばこ・飼料製造業	20	15	5	15	9	6	33.3	66.7	▲ 16.7	5.3	
11 繊維工業	96	51	45	86	52	34	11.6	▲ 1.9	32.4	31.5	
12 木材・木製品製造業	20	19	1	26	25	1	▲ 23.1	▲ 24.0	0.0	▲ 28.6	
13 家具・装備品製造業	4	4	0	5	5	0	▲ 20.0	▲ 20.0	—	0.0	
14 パルプ・紙・紙加工品製造業	6	5	1	4	3	1	50.0	66.7	0.0	▲ 33.3	
15 印刷・同関連業	15	12	3	12	10	2	25.0	20.0	50.0	200.0	
16 化学工業	24	24	0	8	5	3	200.0	380.0	▲ 100.0	2300.0	
17 石油製品・石炭製品製造業	1	1	0	0	0	0	—	—	—	—	
18 プラスチック製品製造業	54	43	11	50	31	19	8.0	38.7	▲ 42.1	92.9	
19 ゴム製品製造業	2	2	0	8	6	2	▲ 75.0	▲ 66.7	▲ 100.0	100.0	
21 窯業・土石製品製造業	32	32	0	45	41	4	▲ 28.9	▲ 22.0	▲ 100.0	▲ 11.1	
22 鉄鋼業	13	9	4	17	16	1	▲ 23.5	▲ 43.8	300.0	▲ 27.8	
23 非鉄金属製造業	5	3	2	4	4	0	25.0	▲ 25.0	—	66.7	
24 金属製品製造業	61	52	9	57	51	6	7.0	2.0	50.0	▲ 7.6	
25 はん用機械器具製造業	54	47	7	73	66	7	▲ 26.0	▲ 28.8	0.0	107.7	
26 生産用機械器具製造業	37	31	6	29	26	3	27.6	19.2	100.0	85.0	
27 業務用機械器具製造業	44	36	8	36	22	14	22.2	63.6	▲ 42.9	29.4	
28 電子部品・デバイス・電子回路製造業	70	51	19	93	72	21	▲ 24.7	▲ 29.2	▲ 9.5	29.6	
29 電気機械器具製造業	47	33	14	52	40	12	▲ 9.6	▲ 17.5	16.7	30.6	
30 情報通信機械器具製造業	54	37	17	37	24	13	45.9	54.2	30.8	▲ 20.6	
31 輸送用機械器具製造業	51	43	8	36	35	1	41.7	22.9	700.0	▲ 25.0	
(311 自動車・同附属品製造業)	35	27	8	31	30	1	12.9	▲ 10.0	700.0	▲ 20.5	
(313 船舶製造・修理業、船用機関製造業)	14	14	0	5	5	0	180.0	180.0	—	▲ 12.5	
20.32 その他の製造業	30	15	15	30	22	8	0.0	▲ 31.8	87.5	▲ 11.8	
F 電気・ガス・熱供給・水道業(33～36)	16	4	12	18	10	8	▲ 11.1	▲ 60.0	50.0	▲ 33.3	
G 情報通信業(37～41)	142	117	25	140	121	19	1.4	▲ 3.3	31.6	63.2	
(39 情報サービス業)	110	94	16	119	102	17	▲ 7.6	▲ 7.8	▲ 5.9	71.9	
H 運輸業、郵便業(42～49)	674	513	161	655	512	143	2.9	0.2	12.6	▲ 4.4	
I 卸売業、小売業(50～61)	1,789	653	1,136	1,583	628	955	13.0	4.0	19.0	▲ 6.3	
(50～55 卸売業)	435	192	243	233	151	82	86.7	27.2	196.3	20.8	
(56～61 小売業)	1,354	461	893	1,350	477	873	0.3	▲ 3.4	2.3	▲ 12.6	
J 金融業、保険業(62～67)	80	57	23	64	49	15	25.0	16.3	53.3	12.7	
K 不動産業、物品賃貸業(68～70)	150	99	51	145	105	40	3.4	▲ 5.7	27.5	18.1	
L 学術研究、専門・技術サービス業(71～74)	122	74	48	184	130	54	▲ 33.7	▲ 43.1	▲ 11.1	▲ 19.2	
M 宿泊業、飲食サービス業(75～77)	1,054	377	677	917	314	603	14.9	20.1	12.3	▲ 5.9	
(76 飲食店)	690	258	432	649	216	433	6.3	19.4	▲ 0.2	▲ 19.3	
N 生活関連サービス業、娯楽業(78～80)	480	278	202	432	276	156	11.1	0.7	29.5	3.0	
O 教育、学習支援業(81、82)	179	111	68	240	187	53	▲ 25.4	▲ 40.6	28.3	0.6	
P 医療、福祉(83～85)	1,600	1,039	561	1,551	1,057	494	3.2	▲ 1.7	13.6	11.4	
(83 医療業)	554	391	163	526	416	110	5.3	▲ 6.0	48.2	▲ 3.7	
(85 社会保険・社会福祉・介護事業)	1,037	641	396	1,003	637	366	3.4	0.6	8.2	21.6	
Q 複合サービス事業(86、87)	85	47	38	127	86	41	▲ 33.1	▲ 45.3	▲ 7.3	▲ 63.5	
R サービス業(他に分類されないもの)(88～96)	1,364	1,061	303	1,318	956	362	3.5	11.0	▲ 16.3	▲ 19.2	
S, T 公務、その他(97～99)	335	290	45	245	164	81	36.7	76.8	▲ 44.4	27.9	
合計	10,648	6,845	3,803	10,126	6,708	3,418	5.2	2.0	11.3	▲ 3.8	
事業所規模	29人以下	7,016	4,434	2,582	6,806	4,414	2,392	3.1	0.5	7.9	▲ 5.0
	30～99人	2,416	1,574	842	2,210	1,487	723	9.3	5.9	16.5	▲ 1.4
	100～299人	768	472	296	655	435	220	17.3	8.5	34.5	▲ 8.0
	300～499人	195	135	60	147	96	51	32.7	40.6	17.6	▲ 25.9
	500～999人	67	53	14	84	68	16	▲ 20.2	▲ 22.1	▲ 12.5	▲ 10.7
1,000人以上	186	177	9	224	208	16	▲ 17.0	▲ 14.9	▲ 43.8	250.9	

II-④ 主な産業の新規求人（原数値）の前年同月比の推移（注：産業により軸尺に相違あり）

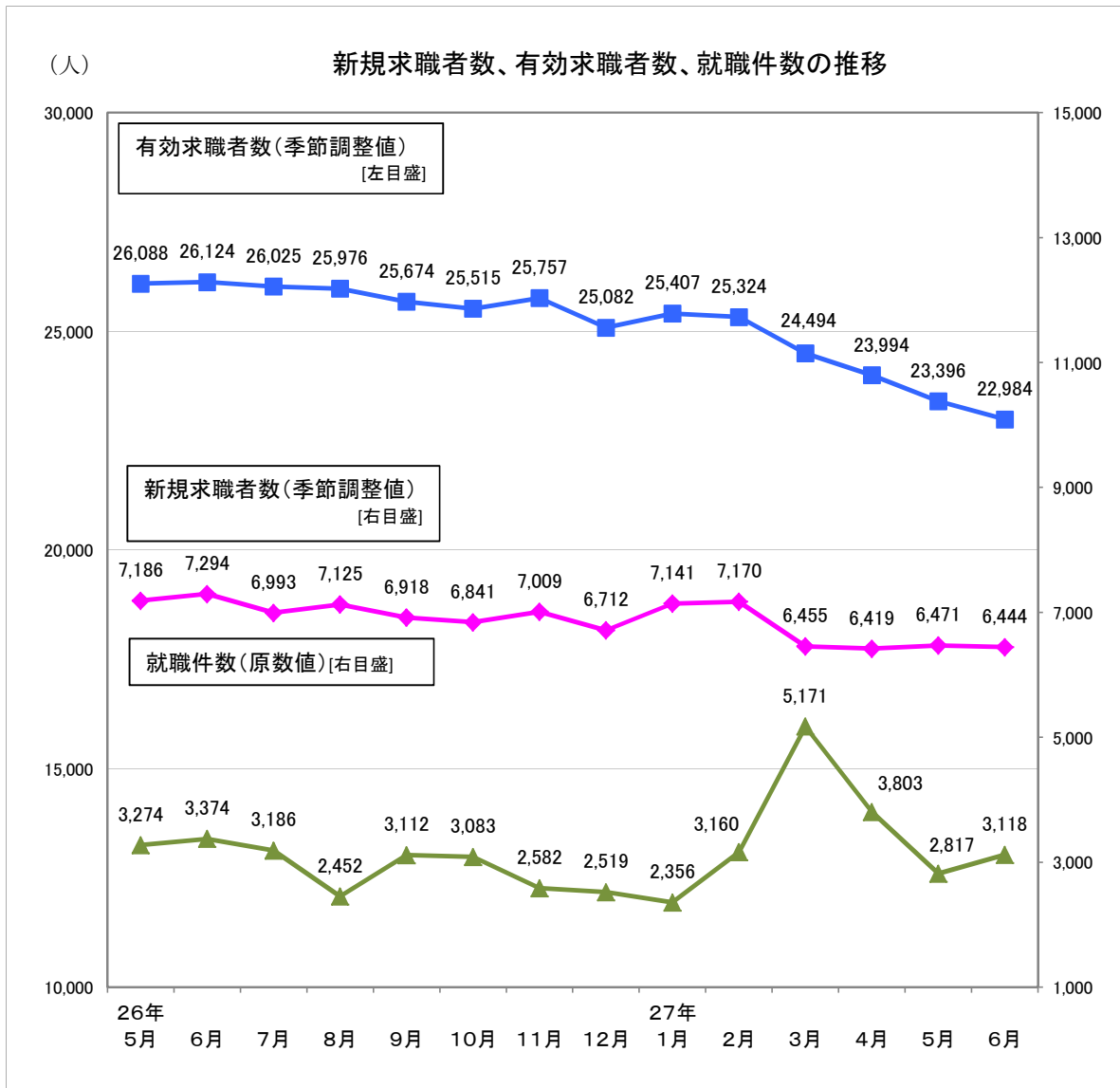
資料



Ⅲ 求職者

資料

① 新規求職者数、有効求職者数（以上季節調整値）、就職件数（原数値）の推移

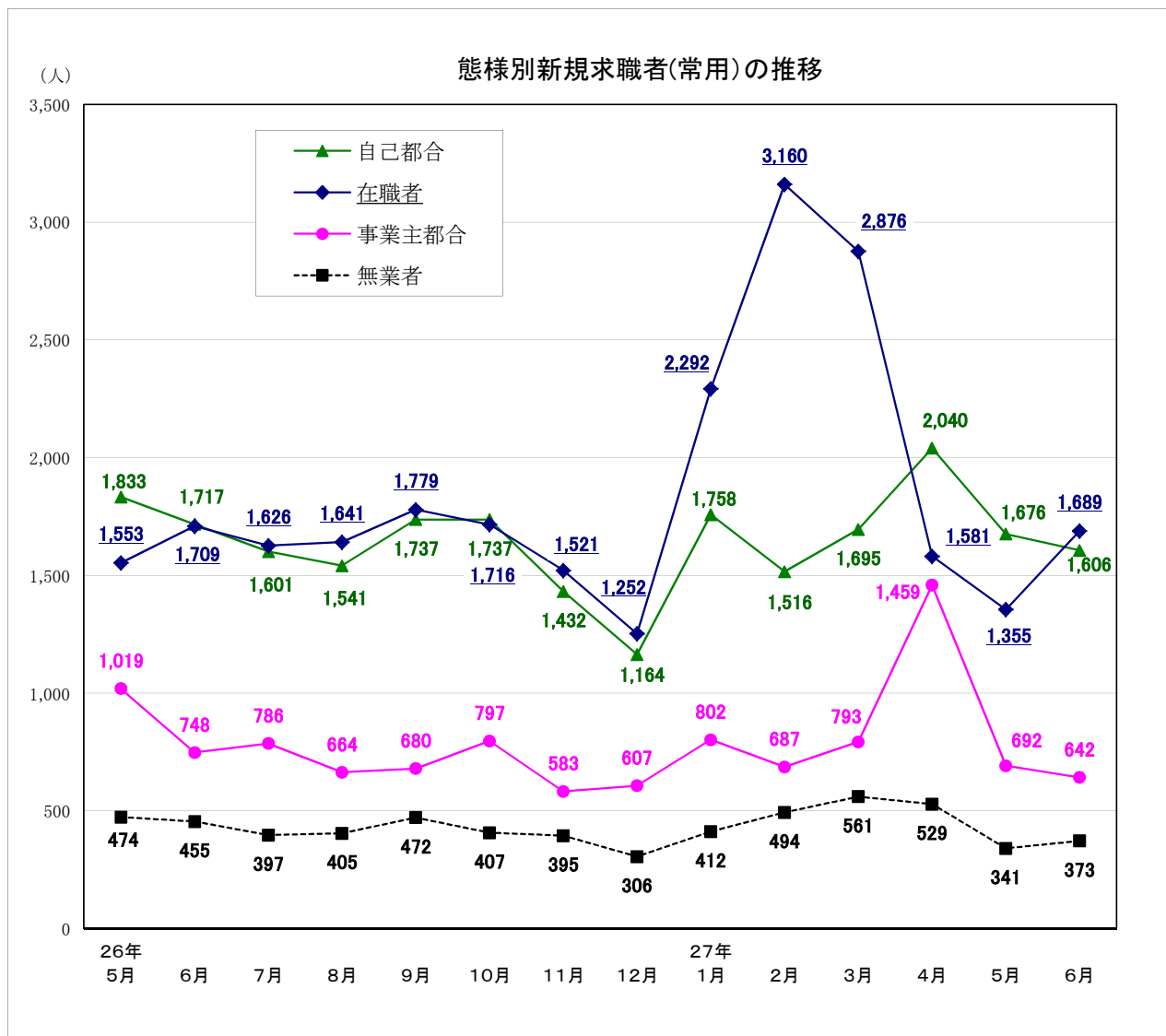


(人・%)

年月	項目	新規求職者数		有効求職者数		就職件数(原数値)	
			前月比		前月比		前年同月比
22年度		106,683	▲ 6.2	417,746	▲ 9.3	38,999	▲ 4.8
23年度		115,743	8.5	455,140	9.0	47,837	22.7
24年度		96,130	▲ 16.9	362,837	▲ 20.3	45,289	▲ 5.3
25年度		89,660	▲ 6.7	331,774	▲ 8.6	40,902	▲ 9.7
26年度		84,147	▲ 6.1	307,838	▲ 7.2	38,479	▲ 5.9
25年6月		7,687	▲ 1.6	28,253	▲ 0.9	3,410	▲ 16.6
26年5月		7,186	▲ 1.2	26,088	▲ 0.5	3,274	▲ 14.4
6月		7,294	1.5	26,124	0.1	3,374	▲ 1.1
7月		6,993	▲ 4.1	26,025	▲ 0.4	3,186	▲ 0.03
8月		7,125	1.9	25,976	▲ 0.2	2,452	▲ 7.9
9月		6,918	▲ 2.9	25,674	▲ 1.2	3,112	▲ 6.3
10月		6,841	▲ 1.1	25,515	▲ 0.6	3,083	▲ 14.0
11月		7,009	2.5	25,757	0.9	2,582	▲ 12.0
12月		6,712	▲ 4.2	25,082	▲ 2.6	2,519	▲ 4.3
27年1月		7,141	6.4	25,407	1.3	2,356	▲ 4.0
2月		7,170	0.4	25,324	▲ 0.3	3,160	7.1
3月		6,455	▲ 10.0	24,494	▲ 3.3	5,171	2.0
4月		6,419	▲ 0.6	23,994	▲ 2.0	3,803	▲ 9.7
5月		6,471	0.8	23,396	▲ 2.5	2,817	▲ 14.0
6月		6,444	▲ 0.4	22,984	▲ 1.8	3,118	▲ 7.6

※ 数値は、全数（新規学卒者を除く）。新規求職者数、有効求職者数の年度計及び就職件数は原数値。

Ⅲ- ② 態様別新規求職者（常用：原数値）の推移



(人・%)

項目 年月	在職者		離職者		事業主都合		自己都合		無業者	
	前年同月比	前年同月比	前年同月比	前年同月比	前年同月比	前年同月比	前年同月比	前年同月比		
2 2 年度	20,222	5.1	48,684	▲ 14.5	21,660	▲ 23.8	24,697	▲ 4.8	9,103	17.5
2 3 年度	22,644	12.0	52,116	7.0	25,941	19.8	23,445	▲ 5.1	10,372	13.9
2 4 年度	23,517	3.9	39,524	▲ 24.2	14,695	▲ 43.4	22,954	▲ 2.1	7,408	▲ 28.6
2 5 年度	22,795	▲ 3.1	35,702	▲ 9.7	12,057	▲ 18.0	22,042	▲ 4.0	5,909	▲ 20.2
2 6 年度	22,802	0.03	31,738	▲ 11.1	10,176	▲ 15.6	20,071	▲ 8.9	5,414	▲ 8.4
2 5 年 6 月	1,534	▲ 10.4	2,962	▲ 1.4	1,074	5.1	1,790	▲ 2.6	499	▲ 22.2
2 6 年 5 月	1,553	▲ 7.3	2,984	▲ 13.6	1,019	▲ 11.4	1,833	▲ 14.1	474	▲ 15.4
6 月	1,709	11.4	2,590	▲ 12.6	748	▲ 30.4	1,717	▲ 4.1	455	▲ 8.8
7 月	1,626	1.4	2,502	▲ 17.8	786	▲ 25.5	1,601	▲ 14.4	397	▲ 27.6
8 月	1,641	4.9	2,290	▲ 12.3	664	▲ 11.2	1,541	▲ 11.8	405	▲ 0.7
9 月	1,779	0.5	2,526	▲ 11.1	680	▲ 13.6	1,737	▲ 9.9	472	▲ 0.4
1 0 月	1,716	▲ 0.3	2,634	▲ 13.3	797	▲ 15.7	1,737	▲ 11.8	407	▲ 8.9
1 1 月	1,521	▲ 0.9	2,114	▲ 15.4	583	▲ 21.1	1,432	▲ 13.0	395	▲ 3.9
1 2 月	1,252	▲ 5.4	1,865	▲ 13.0	607	▲ 17.8	1,164	▲ 11.1	306	▲ 3.2
2 7 年 1 月	2,292	0.2	2,688	▲ 7.5	802	▲ 17.1	1,758	▲ 2.7	412	▲ 5.3
2 月	3,160	▲ 0.3	2,316	▲ 10.5	687	▲ 15.8	1,516	▲ 8.7	494	5.3
3 月	2,876	▲ 4.7	2,610	▲ 6.5	793	▲ 11.6	1,695	▲ 4.5	561	▲ 11.8
4 月	1,581	▲ 5.7	3,752	▲ 18.8	1,459	▲ 27.4	2,040	▲ 12.8	529	▲ 16.8
5 月	1,355	▲ 12.7	2,484	▲ 16.8	692	▲ 32.1	1,676	▲ 8.6	341	▲ 28.1
6 月	1,689	▲ 1.2	2,365	▲ 8.7	642	▲ 14.2	1,606	▲ 6.5	373	▲ 18.0

※ パートを除く常用

参 考 资 料

月別・年度別有効求人倍率（季節調整値）の推移

は景気後退期

年・月	1月	2月	3月	4月	5月	6月	7月	8月	9月	10月	11月	12月	年計	年度計	全国の景気循環
昭和38年	0.37	0.31	0.34	0.33	0.37	0.46	0.49	0.42	0.40	0.35	0.35	0.36	0.39	0.39	← オリンピック景気 (37/10~39/10 24ヶ月)
昭和39年	0.37	0.38	0.39	0.38	0.37	0.37	0.39	0.38	0.42	0.47	0.47	0.47	0.39	0.41	← 証券不況 (39/10~40/10 12ヶ月)
昭和40年	0.46	0.46	0.43	0.45	0.43	0.43	0.40	0.41	0.41	0.34	0.34	0.29	0.40	0.39	← いざなぎ景気 (40/10~45/7 57ヶ月)
昭和41年	0.32	0.36	0.38	0.35	0.39	0.43	0.39	0.37	0.41	0.41	0.40	0.37	0.38	0.39	
昭和42年	0.41	0.43	0.43	0.51	0.52	0.60	0.69	0.59	0.57	0.57	0.55	0.51	0.52	0.56	
昭和43年	0.54	0.56	0.59	0.60	0.64	0.61	0.59	0.59	0.53	0.54	0.62	0.68	0.58	0.61	
昭和44年	0.65	0.64	0.64	0.63	0.65	0.60	0.65	0.70	0.68	0.67	0.65	0.81	0.66	0.70	
昭和45年	0.81	0.79	0.73	0.68	0.69	0.67	0.63	0.62	0.61	0.62	0.62	0.62	0.67	0.62	← ニクソン不況 (45/7~46/2 17か月)
昭和46年	0.58	0.53	0.51	0.52	0.53	0.58	0.58	0.62	0.63	0.66	0.63	0.60	0.58	0.60	
昭和47年	0.61	0.61	0.63	0.64	0.66	0.62	0.61	0.64	0.66	0.70	0.72	0.80	0.65	0.74	← 列島改造ブーム (46/12~48/11 23か月)
昭和48年	0.88	0.94	0.96	1.00	1.04	1.16	1.26	1.17	1.15	1.20	1.21	1.24	1.09	1.14	← 第一次石油危機 (48/11~50/3 16か月)
昭和49年	1.14	1.07	0.98	0.97	1.03	0.95	0.93	0.84	0.77	0.69	0.68	0.61	0.89	0.77	
昭和50年	0.68	0.65	0.61	0.56	0.54	0.53	0.50	0.52	0.54	0.55	0.55	0.47	0.56	0.53	
昭和51年	0.49	0.49	0.57	0.65	0.70	0.61	0.63	0.68	0.61	0.60	0.58	0.64	0.61	0.64	
昭和52年	0.72	0.68	0.70	0.62	0.58	0.56	0.46	0.53	0.56	0.56	0.58	0.56	0.60	0.57	← 円高不況 (52/1~52/10 9か月)
昭和53年	0.54	0.52	0.55	0.57	0.57	0.57	0.58	0.58	0.60	0.62	0.61	0.59	0.59	0.60	
昭和54年	0.58	0.61	0.62	0.68	0.68	0.73	0.75	0.78	0.78	0.77	0.79	0.77	0.71	0.76	
昭和55年	0.77	0.74	0.71	0.73	0.70	0.70	0.69	0.68	0.65	0.62	0.64	0.82	0.71	0.69	← 第二次石油危機 (55/2~58/2 36か月)
昭和56年	0.81	0.68	0.59	0.58	0.59	0.56	0.55	0.59	0.56	0.55	0.53	0.53	0.59	0.57	
昭和57年	0.56	0.57	0.56	0.50	0.49	0.48	0.49	0.48	0.47	0.49	0.49	0.50	0.50	0.49	
昭和58年	0.50	0.50	0.50	0.48	0.50	0.49	0.50	0.52	0.52	0.52	0.52	0.53	0.50	0.51	← ハイテク景気 (58/2~60/6 28か月)
昭和59年	0.55	0.53	0.52	0.56	0.57	0.55	0.57	0.59	0.61	0.62	0.62	0.60	0.57	0.58	
昭和60年	0.58	0.54	0.60	0.60	0.63	0.60	0.59	0.59	0.58	0.56	0.59	0.57	0.58	0.59	← 円高不況 (60/6~61/11 17か月)
昭和61年	0.58	0.57	0.60	0.58	0.59	0.54	0.51	0.51	0.54	0.54	0.53	0.55	0.55	0.55	
昭和62年	0.55	0.58	0.58	0.58	0.60	0.62	0.63	0.64	0.71	0.74	0.76	0.77	0.64	0.71	← バブル景気 (61/11~3/2 51か月)
昭和63年	0.79	0.85	0.85	0.87	0.89	0.89	0.93	0.96	0.96	1.00	1.02	1.05	0.92	0.97	
平成元年	1.06	1.05	1.02	1.03	1.09	1.09	1.15	1.23	1.17	1.20	1.22	1.20	1.13	1.18	
平成2年	1.21	1.25	1.24	1.27	1.27	1.34	1.35	1.35	1.32	1.29	1.34	1.36	1.30	1.34	
平成3年	1.42	1.40	1.40	1.44	1.43	1.50	1.54	1.47	1.43	1.40	1.40	1.33	1.43	1.39	← 第一次平成不況 (複合不況) (3/2~5/10 32か月)
平成4年	1.31	1.30	1.20	1.23	1.16	1.19	1.20	1.18	1.13	1.13	1.08	1.05	1.18	1.11	
平成5年	1.02	1.01	1.02	0.99	0.99	0.94	0.94	0.93	0.94	0.91	0.91	0.93	0.96	0.94	
平成6年	0.93	0.91	0.93	0.91	0.90	0.90	0.89	0.92	0.93	0.93	0.95	0.93	0.92	0.92	← カンフル景気 (5/10~9/5 43か月)
平成7年	0.93	0.93	0.88	0.87	0.84	0.85	0.84	0.85	0.85	0.85	0.84	0.82	0.86	0.85	
平成8年	0.83	0.82	0.85	0.81	0.85	0.87	0.87	0.88	0.89	0.91	0.91	0.92	0.87	0.89	
平成9年	0.93	0.90	0.89	0.88	0.93	0.93	0.91	0.89	0.86	0.84	0.83	0.81	0.88	0.83	← 第二次平成不況 (日本列島総不況) (9/5~11/1 20か月)
平成10年	0.75	0.70	0.67	0.64	0.61	0.58	0.54	0.53	0.51	0.50	0.49	0.48	0.58	0.53	
平成11年	0.48	0.50	0.49	0.49	0.48	0.49	0.50	0.50	0.51	0.51	0.52	0.51	0.50	0.51	← ITバブル (11/1~12/11 22か月)
平成12年	0.53	0.55	0.56	0.57	0.60	0.61	0.61	0.63	0.62	0.62	0.61	0.61	0.59	0.60	
平成13年	0.60	0.57	0.54	0.54	0.52	0.49	0.45	0.42	0.40	0.38	0.37	0.36	0.46	0.42	← 第三次平成不況 (デフレ不況) (12/11~14/1 14か月)
平成14年	0.36	0.36	0.38	0.38	0.38	0.38	0.39	0.41	0.42	0.43	0.45	0.45	0.40	0.42	
平成15年	0.45	0.47	0.47	0.48	0.51	0.52	0.55	0.54	0.55	0.56	0.58	0.57	0.52	0.55	← いざなぎ景気 (14/2~19/10 68か月)
平成16年	0.56	0.56	0.56	0.54	0.53	0.53	0.57	0.59	0.61	0.61	0.58	0.56	0.57	0.57	
平成17年	0.57	0.57	0.57	0.57	0.57	0.57	0.56	0.59	0.61	0.62	0.64	0.69	0.59	0.63	
平成18年	0.72	0.73	0.73	0.75	0.76	0.78	0.79	0.77	0.79	0.81	0.81	0.81	0.77	0.78	
平成19年	0.80	0.79	0.77	0.77	0.77	0.75	0.75	0.74	0.69	0.66	0.64	0.65	0.73	0.70	← リーマン・ショック (世界金融危機) (19/11~21/3)
平成20年	0.66	0.66	0.64	0.65	0.65	0.61	0.58	0.56	0.55	0.50	0.48	0.46	0.58	0.50	
平成21年	0.40	0.36	0.36	0.35	0.33	0.32	0.32	0.32	0.34	0.36	0.34	0.35	0.34	0.35	
平成22年	0.35	0.38	0.39	0.38	0.40	0.41	0.44	0.45	0.47	0.48	0.51	0.49	0.43	0.46	
平成23年	0.49	0.50	0.46	0.41	0.43	0.47	0.54	0.57	0.61	0.67	0.70	0.73	0.54	0.62	← 東日本大震災 (23/3)
平成24年	0.76	0.79	0.83	0.89	0.93	0.93	0.96	0.94	0.93	0.91	0.92	0.94	0.89	0.94	
平成25年	0.97	0.97	0.98	0.99	1.01	1.03	1.06	1.06	1.06	1.07	1.08	1.09	1.03	1.06	
平成26年	1.09	1.09	1.08	1.11	1.12	1.08	1.07	1.07	1.07	1.10	1.11	1.14	1.09	1.10	
平成27年	1.13	1.11	1.11	1.20	1.23	1.21									

※ 年計及び年度計は実数値。

月別・年度別新規求人倍率（季節調整値）の推移

年・月	1月	2月	3月	4月	5月	6月	7月	8月	9月	10月	11月	12月	年計	年度計
昭和38年	0.54	0.38	0.54	0.42	0.55	0.68	1.02	0.51	0.56	0.51	0.45	0.65	0.58	0.58
昭和39年	0.51	0.58	0.57	0.55	0.61	0.51	0.52	0.64	0.73	0.68	0.71	0.59	0.58	0.59
昭和40年	0.57	0.61	0.52	0.54	0.51	0.52	0.47	0.68	0.52	0.45	0.50	0.44	0.55	0.55
昭和41年	0.51	0.52	0.58	0.46	0.49	0.67	0.59	0.52	0.73	0.63	0.61	0.63	0.58	0.59
昭和42年	0.61	0.62	0.58	0.72	0.81	0.75	0.86	0.68	0.83	0.61	0.56	0.67	0.69	0.72
昭和43年	0.66	0.73	0.77	0.69	0.68	0.64	0.72	0.63	0.63	0.66	0.65	0.74	0.70	0.69
昭和44年	0.71	0.69	0.72	0.76	0.69	0.65	0.73	0.97	0.63	0.83	0.57	1.14	0.74	0.75
昭和45年	0.81	0.70	0.66	0.68	0.76	0.65	0.74	0.65	0.68	0.68	0.68	0.62	0.70	0.66
昭和46年	0.62	0.54	0.48	0.59	0.61	0.71	0.81	0.70	0.74	0.60	0.64	0.63	0.66	0.71
昭和47年	0.62	0.69	0.79	0.73	0.80	0.69	0.71	0.81	0.85	0.89	0.79	1.26	0.80	0.89
昭和48年	1.00	1.01	0.99	0.97	0.87	1.39	1.14	0.86	1.06	1.10	1.04	1.05	1.08	1.11
昭和49年	1.01	1.19	0.95	0.91	0.99	1.14	0.92	0.76	0.75	0.85	0.77	0.68	0.95	0.88
昭和50年	0.93	0.87	0.70	0.80	0.79	0.78	0.83	0.78	0.85	0.83	0.78	0.60	0.80	0.78
昭和51年	0.64	0.67	0.83	0.92	0.95	0.76	0.64	0.97	0.58	0.60	0.61	1.36	0.77	0.78
昭和52年	1.23	0.77	0.65	0.85	0.69	0.64	0.50	0.76	0.65	0.53	0.60	0.61	0.74	0.66
昭和53年	0.58	0.59	0.66	0.65	0.64	0.77	0.93	0.71	0.75	0.62	0.57	0.62	0.69	0.69
昭和54年	0.57	0.70	0.67	0.75	0.69	0.81	0.78	0.76	0.81	0.76	0.79	0.72	0.73	0.75
昭和55年	0.70	0.67	0.68	0.82	0.72	0.82	0.71	0.69	0.69	0.60	0.74	1.54	0.76	0.77
昭和56年	0.98	0.79	0.64	0.81	0.67	0.65	0.71	0.70	0.57	0.62	0.57	0.64	0.69	0.66
昭和57年	0.64	0.68	0.61	0.57	0.60	0.58	0.63	0.62	0.58	0.63	0.53	0.58	0.60	0.60
昭和58年	0.62	0.66	0.70	0.53	0.67	0.67	0.67	0.70	0.65	0.68	0.72	0.68	0.64	0.64
昭和59年	0.66	0.63	0.61	0.70	0.71	0.74	0.71	0.69	0.78	0.72	0.68	0.68	0.68	0.69
昭和60年	0.66	0.57	0.70	0.71	0.76	0.67	0.68	0.70	0.64	0.64	0.77	0.67	0.68	0.69
昭和61年	0.67	0.68	0.73	0.70	0.67	0.60	0.63	0.67	0.70	0.66	0.64	0.73	0.67	0.68
昭和62年	0.63	0.75	0.75	0.78	0.70	0.72	0.76	0.75	0.83	0.86	0.86	0.80	0.76	0.82
昭和63年	0.88	0.90	0.89	0.89	0.95	0.99	1.10	1.04	1.07	1.08	1.14	1.17	1.00	1.06
平成元年	1.10	1.07	1.07	1.09	1.13	1.13	1.34	1.40	1.09	1.26	1.33	1.26	1.19	1.25
平成2年	1.28	1.34	1.27	1.31	1.24	1.42	1.46	1.40	1.29	1.32	1.51	1.58	1.36	1.41
平成3年	1.54	1.44	1.52	1.51	1.41	1.66	1.51	1.51	1.54	1.48	1.43	1.43	1.50	1.48
平成4年	1.53	1.42	1.27	1.43	1.13	1.48	1.34	1.25	1.33	1.26	1.17	1.17	1.32	1.28
平成5年	1.32	1.22	1.24	1.15	1.19	1.02	1.21	1.15	1.11	1.16	1.12	1.25	1.18	1.15
平成6年	1.21	1.07	1.13	1.10	1.12	1.15	1.16	1.21	1.18	1.16	1.24	1.23	1.17	1.17
平成7年	1.20	1.17	1.09	1.10	1.05	1.13	1.08	1.13	1.13	1.15	1.17	1.05	1.13	1.12
平成8年	1.12	1.09	1.15	1.07	1.21	1.23	1.11	1.24	1.21	1.22	1.22	1.37	1.19	1.22
平成9年	1.28	1.21	1.27	1.24	1.21	1.22	1.22	1.22	1.14	1.16	1.09	1.07	1.20	1.12
平成10年	1.01	1.00	0.97	0.91	0.87	0.85	0.81	0.82	0.77	0.79	0.79	0.78	0.87	0.82
平成11年	0.79	0.82	0.79	0.81	0.79	0.80	0.89	0.79	0.82	0.86	0.83	0.79	0.81	0.84
平成12年	0.89	0.89	0.86	0.88	1.03	0.90	0.89	1.01	0.91	0.93	0.96	0.95	0.92	0.91
平成13年	0.90	0.83	0.82	0.83	0.77	0.75	0.71	0.67	0.63	0.61	0.63	0.63	0.73	0.69
平成14年	0.65	0.65	0.73	0.67	0.68	0.72	0.73	0.73	0.76	0.75	0.74	0.69	0.72	0.74
平成15年	0.77	0.81	0.80	0.79	0.86	0.83	0.86	0.89	0.86	0.92	0.89	0.85	0.84	0.86
平成16年	0.86	0.89	0.85	0.83	0.85	0.82	0.96	0.91	0.99	0.90	0.80	0.92	0.88	0.89
平成17年	0.92	0.88	0.87	0.91	0.90	0.92	0.91	0.97	0.97	0.96	1.06	1.09	0.95	1.00
平成18年	1.11	1.10	1.09	1.06	1.19	1.18	1.13	1.13	1.16	1.22	1.23	1.18	1.15	1.16
平成19年	1.16	1.16	1.14	1.12	1.09	1.09	1.04	1.06	0.97	0.95	0.96	1.01	1.07	1.03
平成20年	1.05	1.00	0.99	0.96	0.90	0.91	0.89	0.85	0.83	0.76	0.79	0.68	0.89	0.78
平成21年	0.62	0.62	0.68	0.71	0.64	0.64	0.69	0.65	0.71	0.73	0.66	0.69	0.67	0.69
平成22年	0.72	0.73	0.75	0.66	0.75	0.76	0.75	0.84	0.84	0.87	0.89	0.87	0.78	0.81
平成23年	0.85	0.86	0.80	0.52	0.82	0.90	1.04	1.04	1.11	1.26	1.27	1.31	0.94	1.07
平成24年	1.37	1.45	1.41	1.40	1.45	1.39	1.38	1.41	1.38	1.27	1.42	1.41	1.39	1.41
平成25年	1.49	1.44	1.44	1.43	1.41	1.51	1.43	1.54	1.54	1.53	1.52	1.55	1.49	1.52
平成26年	1.59	1.56	1.54	1.49	1.52	1.43	1.49	1.49	1.53	1.57	1.58	1.65	1.53	1.54
平成27年	1.60	1.52	1.61	1.70	1.65	1.62								

※ 年計及び年度計は実数値。

有効求人数、有効求職者数（原数値）の推移（安定所別含む）

安定所別有効求人数（新規学卒者を除く全数）

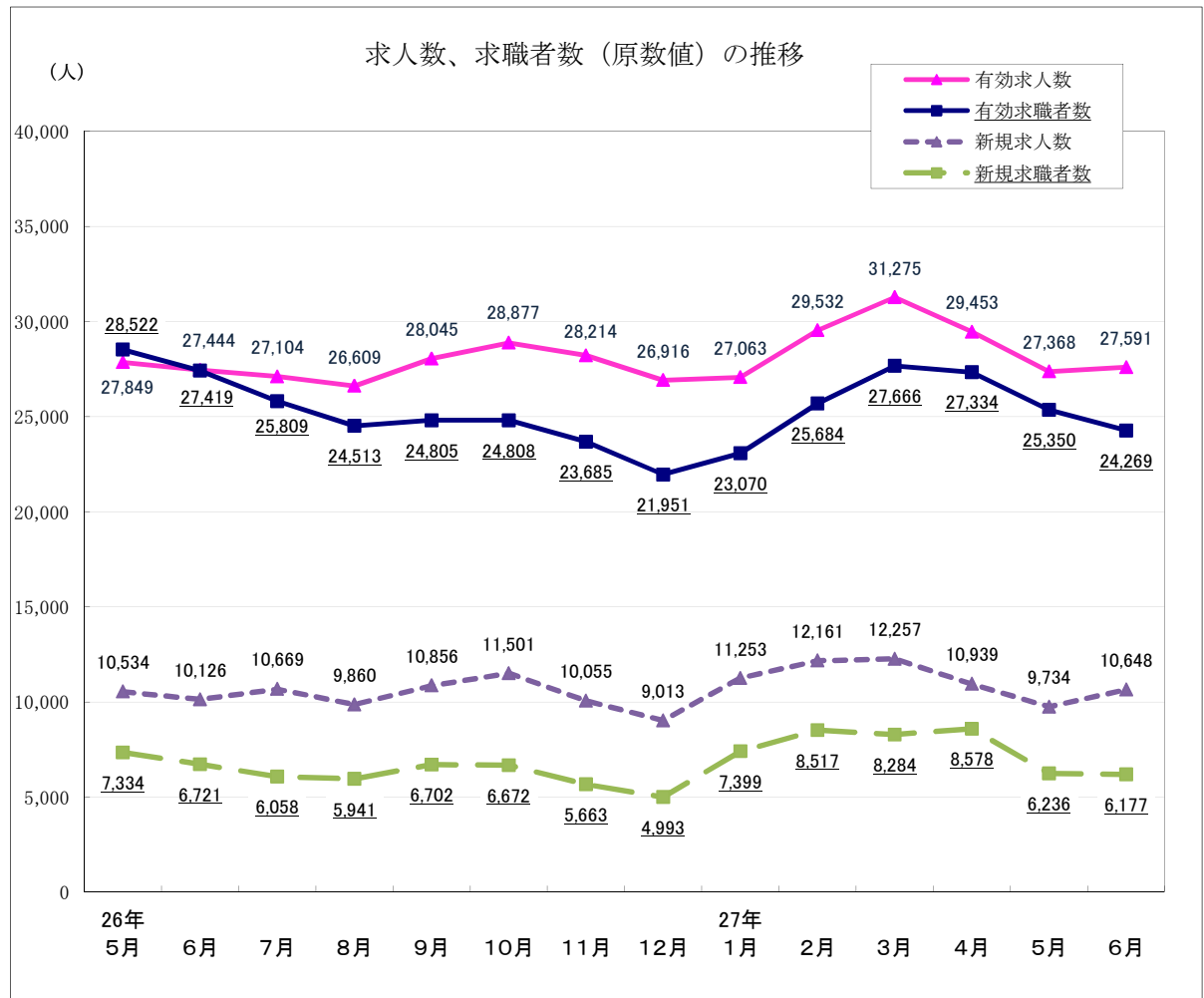
（人）

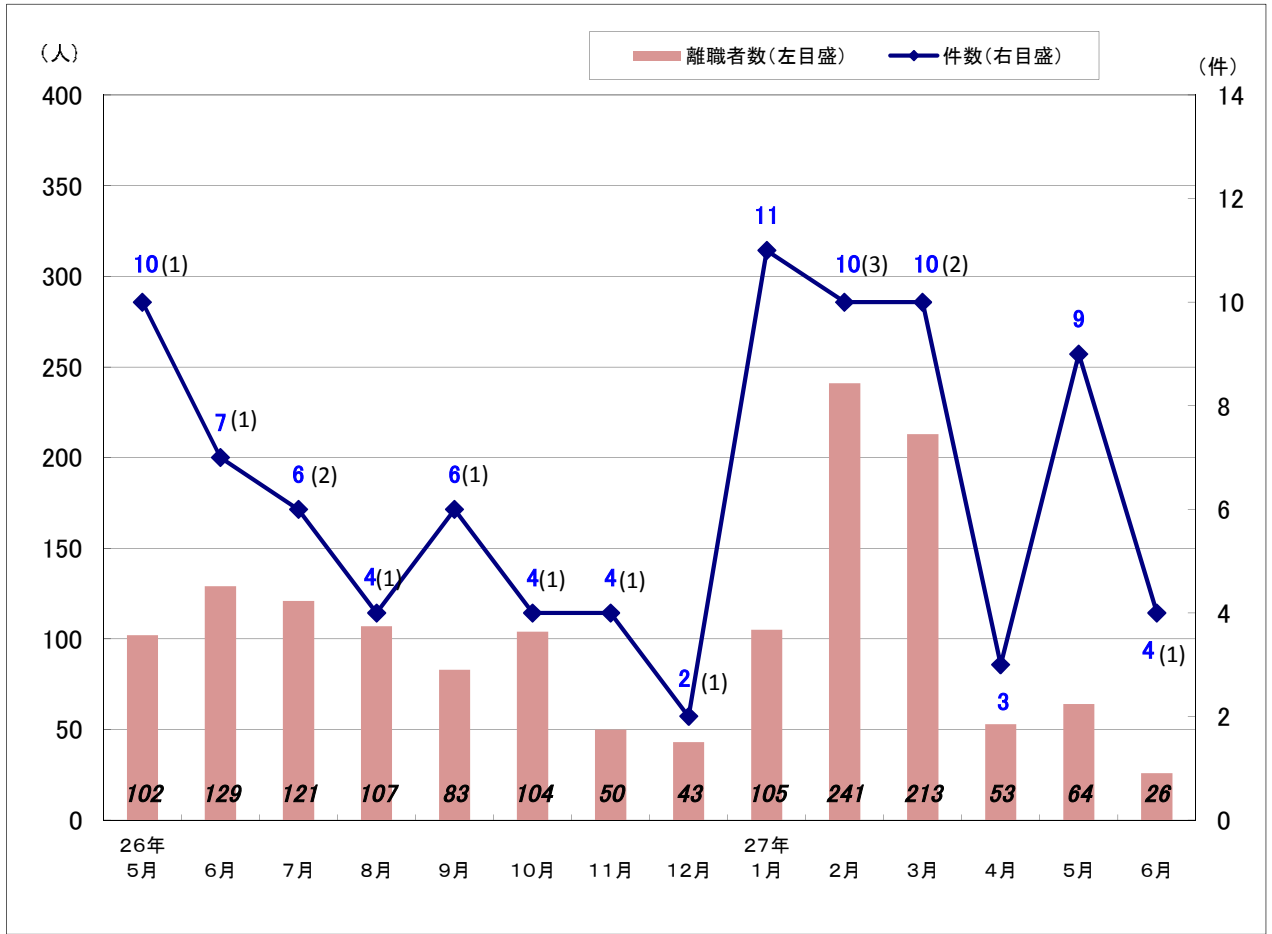
項目	25年6月	26年5月	6月	7月	8月	9月	10月	11月	12月	27年1月	2月	3月	4月	5月	6月
盛岡	10,288	9,933	10,016	9,639	9,246	9,681	10,082	9,462	8,825	9,121	10,168	10,861	10,639	9,970	10,003
釜石	1,734	1,786	1,661	1,556	1,470	1,521	1,519	1,487	1,437	1,396	1,525	1,678	1,467	1,369	1,424
宮古	1,774	1,764	1,740	1,711	1,732	1,739	1,738	1,710	1,690	1,707	2,011	2,126	1,955	1,681	1,677
花巻	2,311	2,200	2,210	2,217	2,206	2,238	2,283	2,311	2,276	2,316	2,471	2,505	2,292	2,154	2,285
一関	2,233	2,699	2,527	2,556	2,619	2,853	2,866	2,694	2,544	2,752	2,866	3,073	2,961	2,866	2,856
水沢	2,504	2,401	2,393	2,354	2,365	2,638	2,897	2,735	2,626	2,674	2,901	3,089	2,712	2,462	2,493
北上	3,146	3,189	3,102	3,325	3,303	3,585	3,773	4,282	4,197	3,716	3,976	4,068	3,901	3,708	3,635
大船渡	2,082	2,079	2,095	2,141	2,122	2,200	2,183	2,121	1,984	1,940	2,035	2,042	1,842	1,708	1,697
二戸	635	827	800	811	749	754	701	606	599	658	681	774	728	631	684
久慈	1,210	971	900	794	797	836	835	806	738	783	898	1,059	956	819	837
県計	27,917	27,849	27,444	27,104	26,609	28,045	28,877	28,214	26,916	27,063	29,532	31,275	29,453	27,368	27,591

安定所別有効求職者数（新規学卒者を除く全数）

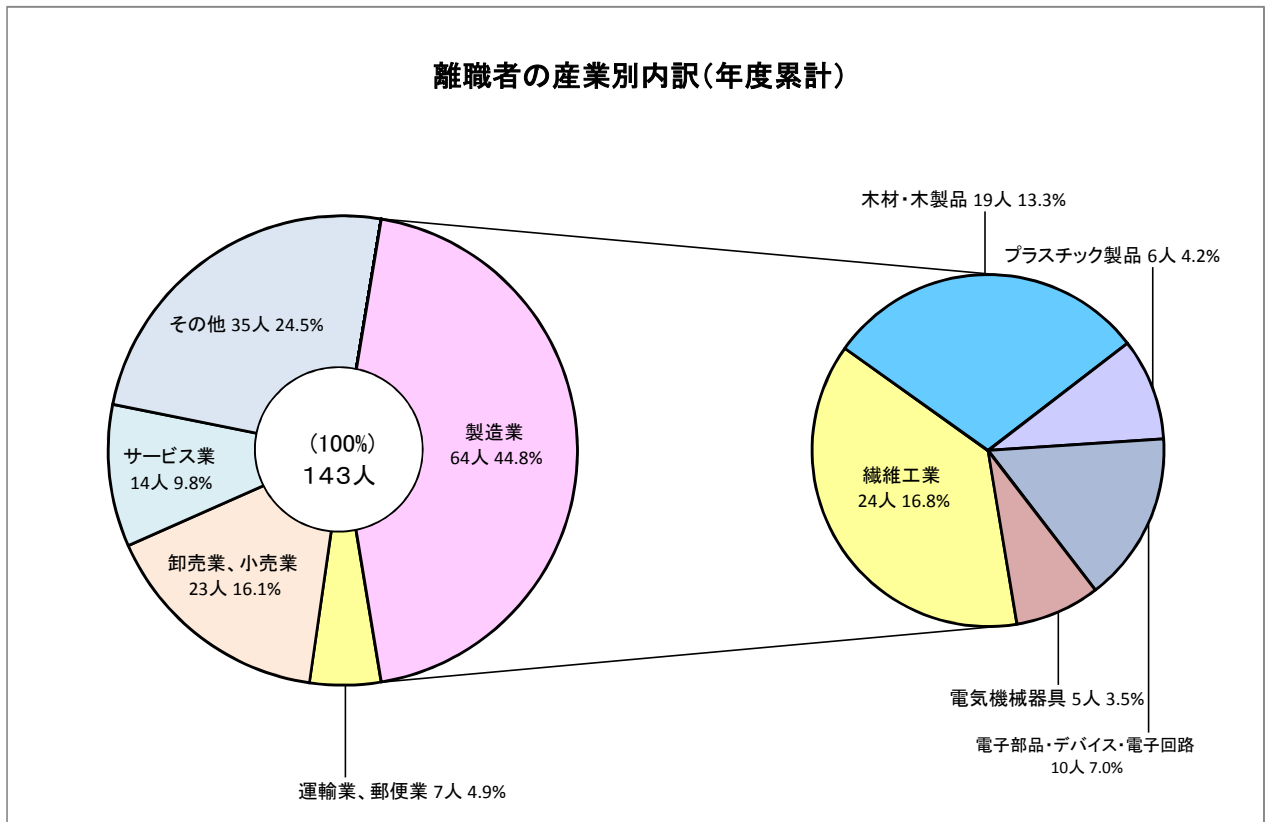
（人）

項目	25年6月	26年5月	6月	7月	8月	9月	10月	11月	12月	27年1月	2月	3月	4月	5月	6月
盛岡	11,639	11,330	10,917	10,237	9,745	9,989	10,016	9,731	8,922	9,239	9,882	10,426	10,496	10,142	9,909
釜石	1,427	1,511	1,365	1,309	1,284	1,239	1,251	1,156	1,078	1,197	1,475	1,693	1,560	1,401	1,315
宮古	1,450	1,554	1,525	1,313	1,314	1,298	1,210	1,164	1,106	1,226	1,651	1,897	1,813	1,291	1,257
花巻	2,342	2,221	2,115	2,065	1,842	1,852	1,960	1,750	1,617	1,677	1,877	2,019	1,965	1,946	1,917
一関	2,992	2,864	2,743	2,610	2,481	2,523	2,499	2,478	2,258	2,453	2,703	2,834	2,758	2,614	2,452
水沢	3,115	2,944	2,881	2,769	2,629	2,645	2,648	2,430	2,274	2,319	2,547	2,640	2,680	2,504	2,428
北上	2,889	2,523	2,510	2,404	2,317	2,337	2,406	2,291	2,069	2,100	2,230	2,379	2,372	2,177	2,035
大船渡	1,205	1,231	1,197	1,142	1,056	1,085	1,034	993	928	1,064	1,292	1,521	1,384	1,183	1,094
二戸	1,053	1,005	951	832	772	804	809	793	822	864	898	945	977	876	842
久慈	1,268	1,339	1,215	1,128	1,073	1,033	975	899	877	931	1,129	1,312	1,329	1,216	1,020
県計	29,380	28,522	27,419	25,809	24,513	24,805	24,808	23,685	21,951	23,070	25,684	27,666	27,334	25,350	24,269





※ () 内は大量雇用変動届 (30人以上) 件数で内数



常用求人・求職バランスシート及び求人充足数・率(平成27年6月)【一般及びパートの合計】

参考資料

有効求人	職業計	有効求職	有効求人倍率	新職業分類	
				求人充足数	求人充足率
24,321		23,657	1.03	2,605	10.7
74	管理的職業	66	1.12	8	10.8
3,756	専門的・技術的職業	2,295	1.64	256	6.8
95	開発技術者	66	1.44	4	4.2
81	製造技術者	140	0.58	7	8.6
768	建築・土木・測量技術者	173	4.44	20	2.6
166	情報処理・通信技術者	143	1.16	8	4.8
26	その他の技術者	10	2.60	2	7.7
113	医師、歯科医師、獣医師、薬剤師	29	3.90	0	0.0
883	保健師、助産師、看護師	465	1.90	64	7.2
304	医療技術者	113	2.69	11	3.6
296	その他の保健医療の職業	148	2.00	11	3.7
662	社会福祉の専門的職業	503	1.32	84	12.7
54	美術家、デザイナー、写真家、映像撮影者	105	0.51	8	14.8
308	その他の専門的職業	400	0.77	37	12.0
1,800	事務的職業	6,455	0.28	451	25.1
1,247	一般事務の職業	5,795	0.22	361	28.9
127	会計事務の職業	187	0.68	31	24.4
209	生産関連事務の職業	119	1.76	23	11.0
127	営業・販売関連事務の職業	261	0.49	21	16.5
11	外勤事務の職業	6	1.83	0	0.0
59	運輸・郵便事務の職業	28	2.11	9	15.3
20	事務用機器操作の職業	59	0.34	6	30.0
3,284	販売の職業	2,296	1.43	244	7.4
2,421	商品販売の職業	1,632	1.48	170	7.0
59	販売類いの職業	23	2.57	7	11.9
804	営業の職業	641	1.25	67	8.3
5,691	サービスの職業	3,005	1.89	487	8.6
11	家庭生活支援サービスの職業	9	1.22	2	18.2
1,358	介護サービスの職業	835	1.63	140	10.3
241	保健医療サービスの職業	178	1.35	38	15.8
476	生活衛生サービスの職業	119	4.00	28	5.9
1,808	飲食物調理の職業	890	2.03	142	7.9
1,564	接客・給仕の職業	628	2.49	87	5.6
32	居住施設・ビル等の管理の職業	107	0.30	5	15.6
201	その他のサービスの職業	239	0.84	45	22.4
783	保安の職業	153	5.12	35	4.5
380	農林漁業の職業	240	1.58	62	16.3
3,141	生産工程の職業	3,280	0.96	447	14.2
20	生産設備制御・監視の職業 (金属材料製造、金属加工、金属溶接・溶断)	41	0.49	8	40.0
27	生産設備制御・監視の職業 (金属材料製造、金属加工、金属溶接・溶断を除く)	46	0.59	3	11.1
26	生産設備制御・監視の職業(機械組立)	60	0.43	0	0.0
412	金属材料製造、金属加工、 金属溶接・溶断の職業	345	1.19	47	11.4
1,562	製品製造・加工処理の職業 (金属材料製造、金属加工、金属溶接・溶断を除く)	1,172	1.33	256	16.4
※(1,100)	※(うち食料品製造の職業)	※(594)	※(1.85)	※(182)	※(16.5)
410	機械組立の職業	1,092	0.38	60	14.6
355	機械整備・修理の職業	196	1.81	30	8.5
30	製品検査の職業 (金属材料製造、金属加工、金属溶接・溶断)	39	0.77	6	20.0
96	製品検査の職業 (金属材料製造、金属加工、金属溶接・溶断を除く)	56	1.71	22	22.9
53	機械検査の職業	57	0.93	7	13.2
150	生産関連・生産類いの職業	176	0.85	8	5.3
1,617	輸送・機械運転の職業	1,019	1.59	162	10.0
0	鉄道運転の職業	1	0.00	0	--
1,303	自動車運転の職業	740	1.76	131	10.1
0	船舶・航空機運転の職業	4	0.00	0	--
38	その他の輸送の職業	53	0.72	6	15.8
276	定置・建設機械運転の職業	221	1.25	25	9.1
1,622	建設・探掘の職業	719	2.26	107	6.6
319	建設躯体工事の職業	83	3.84	18	5.6
442	建設の職業(建設躯体工事の職業を除く)	180	2.46	30	6.8
189	電気工事の職業	101	1.87	13	6.9
666	土木の職業	354	1.88	45	6.8
6	探掘の職業	1	6.00	1	16.7
2,173	運搬・清掃・包装等の職業	3,848	0.56	346	15.9
818	運搬の職業	815	1.00	131	16.0
848	清掃の職業	896	0.95	130	15.3
51	包装の職業	29	1.76	10	19.6
456	その他の運搬・清掃・包装等の職業	2,108	0.22	75	16.4
487	I T関連職業合計	556	0.88	49	10.1
2,717	福祉関連職業合計	1,606	1.69	260	9.6
1,697	(うち介護関係)	1,035	1.64	187	11.0
0	分類不能の職業	281	0.00	0	--

※1 食料品製造の職業については、新職業分類を旧職業分類に振り分けたものである。

※2 食料品製造の職業の充足数・率は就職件数に置き換えたもので参考値である。

就業地別、所別有効求人倍率(27年6月)

	有効求人数 (受理地)	有効求人数 (就業地)	差	増減率	有効求職者数	有効求人倍率 (受理地)	有効求人倍率 (就業地)	差
局計(季節調整値)	27,808	29,882	2,074	7.5	22,984	1.21	1.30	0.09
局計(原数値)	27,591	29,852	2,261	8.2	24,269	1.14	1.23	0.09
盛岡	10,003	9,294	▲ 709	▲ 7.1	9,909	1.01	0.94	▲ 0.07
釜石	1,424	2,129	705	49.5	1,315	1.08	1.62	0.54
宮古	1,677	2,178	501	29.9	1,257	1.33	1.73	0.40
花巻	2,285	2,493	208	9.1	1,917	1.19	1.30	0.11
一関	2,856	3,282	426	14.9	2,452	1.16	1.34	0.18
水沢	2,493	3,142	649	26.0	2,428	1.03	1.29	0.26
北上	3,635	3,493	▲ 142	▲ 3.9	2,035	1.79	1.72	▲ 0.07
大船渡	1,697	2,037	340	20.0	1,094	1.55	1.86	0.31
二戸	684	841	157	23.0	842	0.81	1.00	0.19
久慈	837	935	98	11.7	1,020	0.82	0.92	0.10

就業地別、所別新規求人倍率(27年6月)

	新規求人数 (受理地)	新規求人数 (就業地)	差	増減率	新規求職者数	新規求人倍率 (受理地)	新規求人倍率 (就業地)	差
局計(季節調整値)	10,441	11,426	985	9.4	6,444	1.62	1.77	0.15
局計(原数値)	10,648	11,737	1,089	10.2	6,177	1.72	1.90	0.18
盛岡	3,773	3,662	▲ 111	▲ 2.9	2,360	1.60	1.55	▲ 0.05
釜石	600	814	214	35.7	307	1.95	2.65	0.70
宮古	596	809	213	35.7	391	1.52	2.07	0.55
花巻	1,013	1,066	53	5.2	499	2.03	2.14	0.11
一関	1,006	1,249	243	24.2	580	1.73	2.15	0.42
水沢	1,065	1,264	199	18.7	707	1.51	1.79	0.28
北上	1,372	1,399	27	2.0	572	2.40	2.45	0.05
大船渡	604	765	161	26.7	271	2.23	2.82	0.59
二戸	303	364	61	20.1	234	1.29	1.56	0.27
久慈	316	336	20	6.3	256	1.23	1.31	0.08

※ 就業地別の有効求人倍率及び新規求人倍率は参考指標。

※ 季節求人について、局計は受理地を就業地とみなしている。

※ 季節求人について、安定所別の就業地には含まれていない。

※ 就業地として複数の市町村が挙げられている求人については、求人数を該当の市町村に割り当てることにより集計。

(例ー求人数5人で就業地がA市、B市、C市の場合、A市2人、B市2人、C市1人となる)