



平成27年5月29日

【照会先】

岩手労働局職業安定部職業安定課

課長 佐々木 義彦

地方労働市場情報官 石川 博章

電話 019 (604) 3004

平成27年4月一般職業紹介状況

—4月の有効求人倍率は1.20倍、平成4年7月以来
22年9カ月振りの1.2倍台 —

○ 岩手の有効求人倍率等(季節調整値)の動向

- ① 4月の有効求人倍率は 1.20 倍。前月(1.11倍)を 0.09 ポイント上回る。
- ・ 有効求人数は、28,836 人、前月比 5.7 %(1,560人)増加。
 - ・ 有効求職者数は、23,994 人、前月比 2.0 %(500人)減少。
- ② 4月の新規求人倍率は 1.70 倍。前月(1.61倍)を 0.09 ポイント上回る。

〈有効〉	今月	前月	前月比		前年同月比	
			増減数	増減率	増減数	増減率
有効求人倍率	1.20倍	1.11倍	—	0.09P	—	0.09P
有効求人数	28,836	27,276	1,560	5.7%	▲ 147	▲ 0.5%
有効求職者数	23,994	24,494	▲ 500	▲ 2.0%	▲ 2,221	▲ 8.5%

〈新規〉	今月	前月	前月比		前年同月比	
			増減数	増減率	増減数	増減率
新規求人倍率	1.70倍	1.61倍	—	0.09P	—	0.21P
新規求人数	10,895	10,385	510	4.9%	65	0.6%
新規求職者数	6,419	6,455	▲ 36	▲ 0.6%	▲ 854	▲ 11.7%

※季節調整値による数値、比較である。

※季節調整法はセンサス局法Ⅱ(X-12-ARIMA)による。なお、平成26年12月以前の数値は、平成27年1月分公表時に
新季節指数により改訂されている。

※数値は、全数(新規学卒者を除く)。

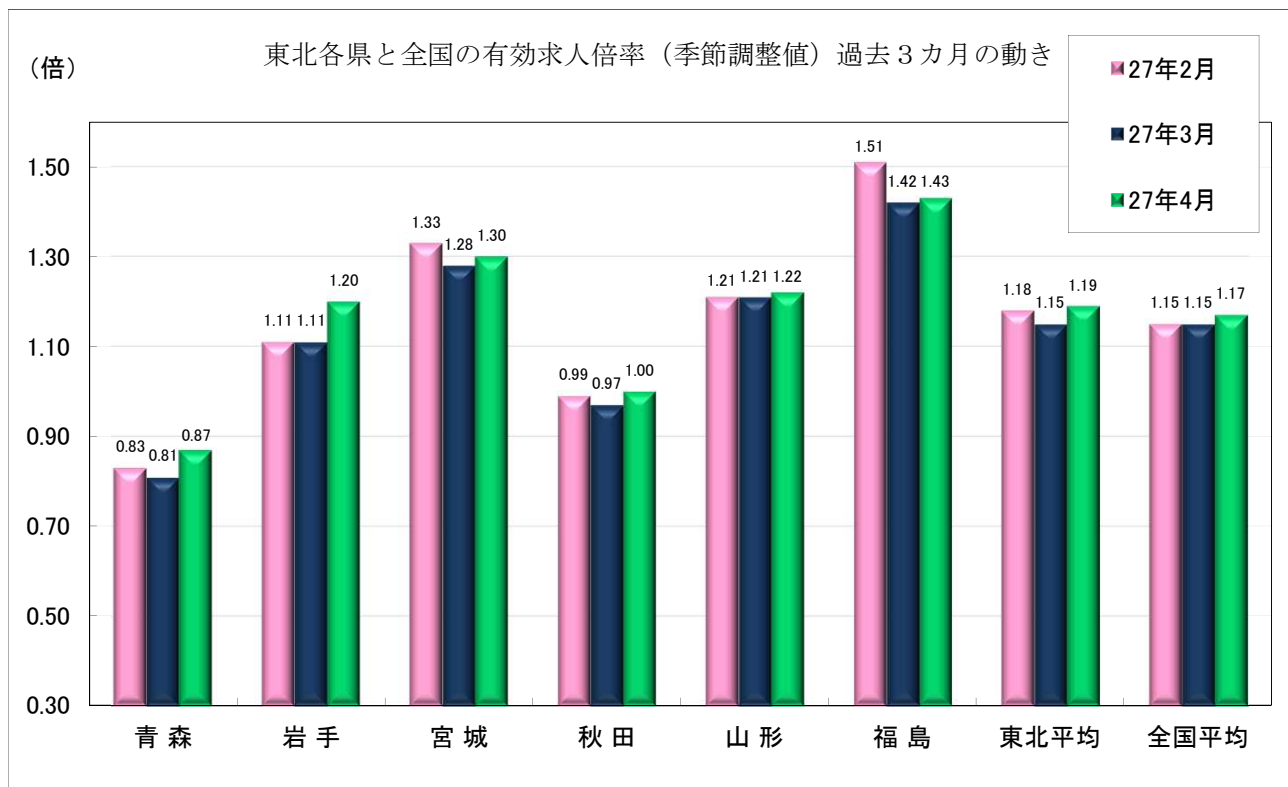
I - ① 全国等の有効求人倍率（季節調整値）の動向

①全国の有効求人倍率は、1.17倍。前月（1.15倍）を0.02ポイント上回る。

②東北の有効求人倍率は、1.19倍。前月（1.15倍）を0.04ポイント上回る。

〈有 効〉	今 月	前 月	前年同月
全国平均	1.17倍	1.15倍	1.08倍
東北平均	1.19倍	1.15倍	1.12倍

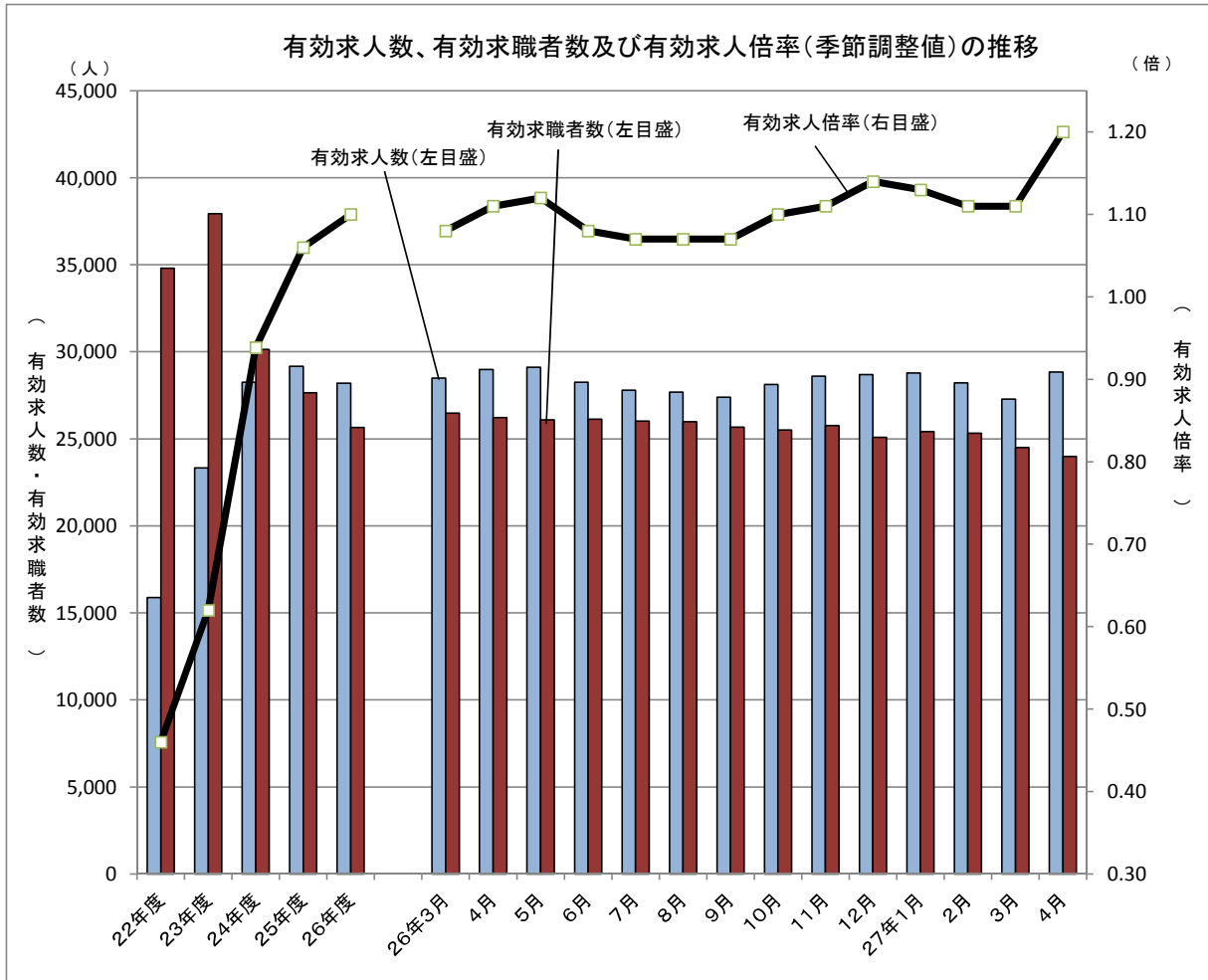
I - ② 東北各県と全国の有効求人倍率の推移（過去3カ月）



I 求人倍率

資料

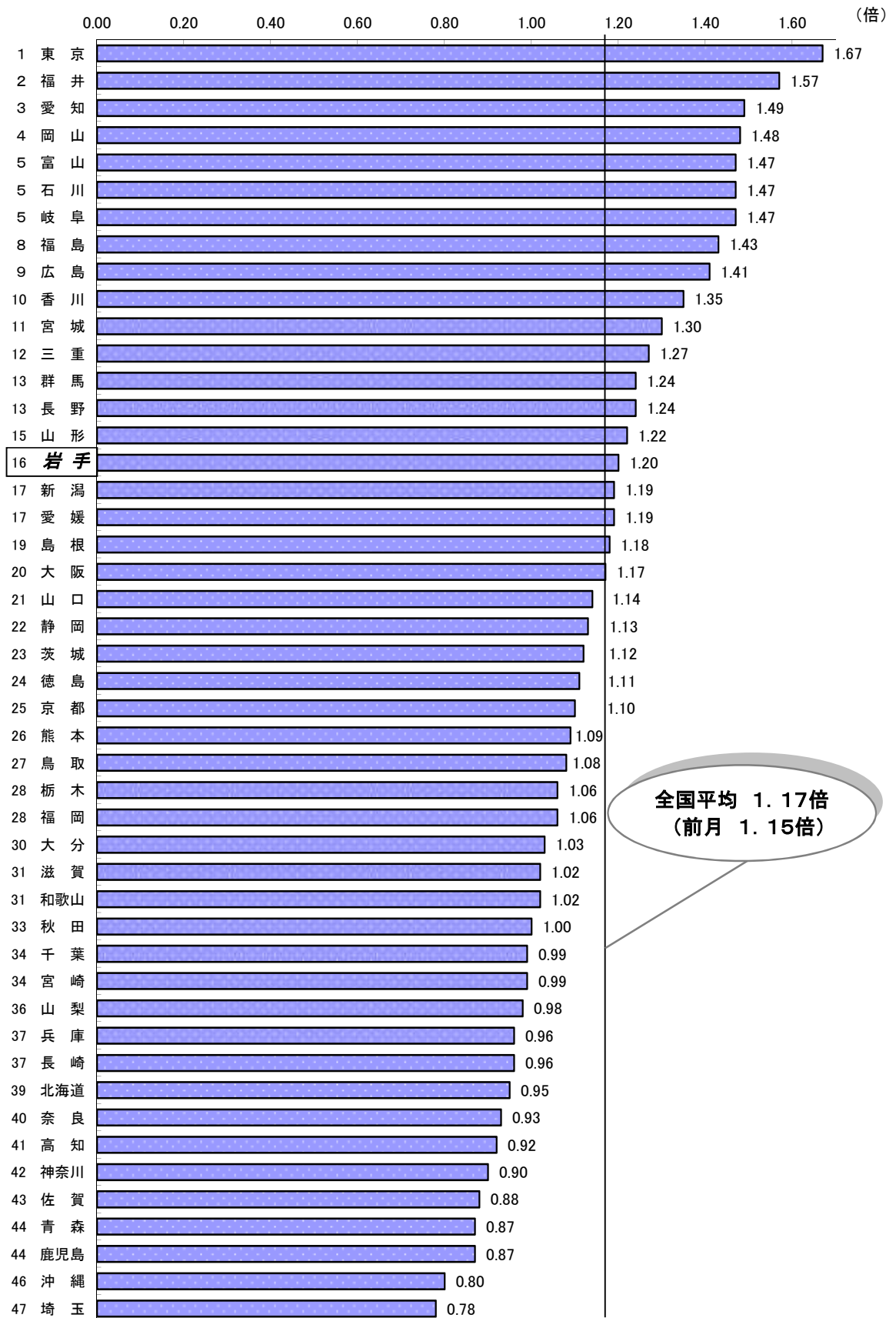
①有効求人人数、有効求職者数及び有効求人倍率（季節調整値）の推移



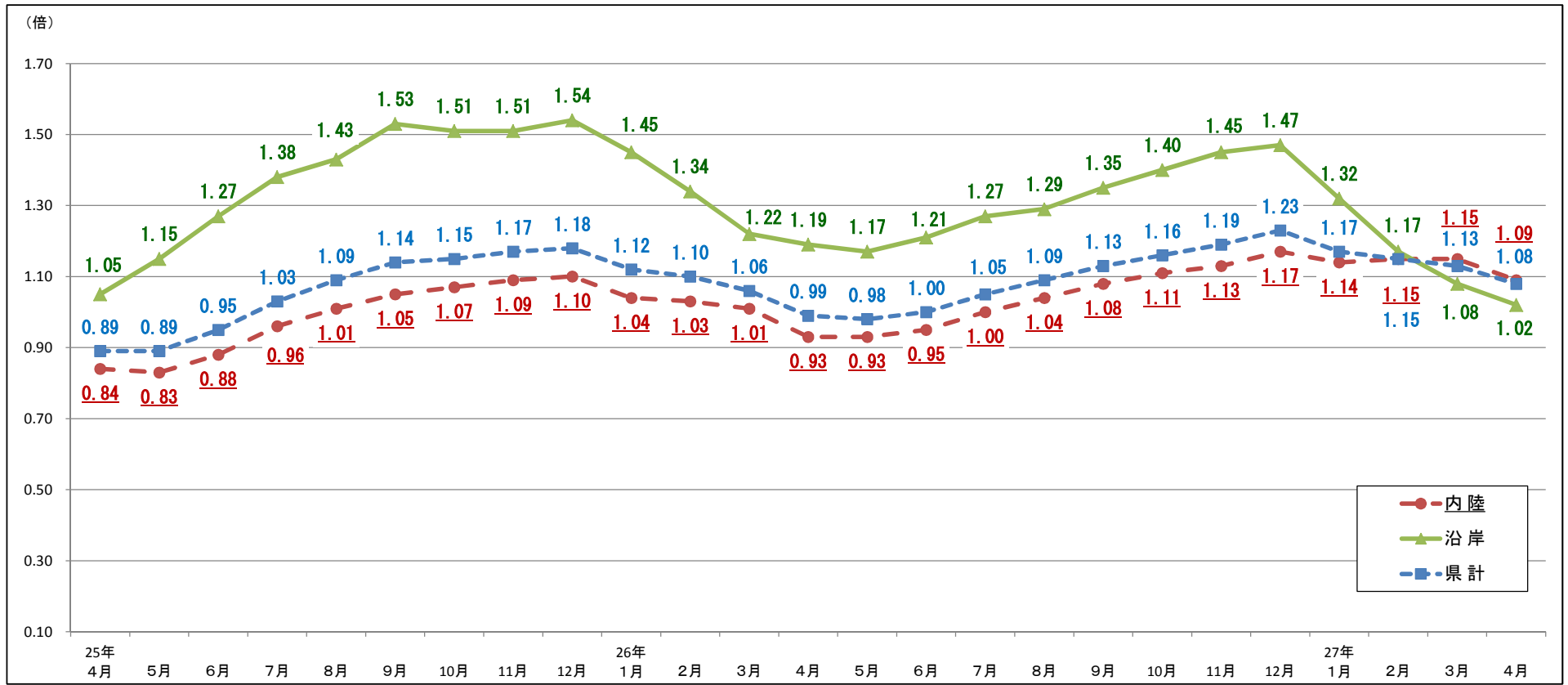
年月	項目	有効求人人数	有効求職者数	有効求人倍率
22年度	(平均)	15,880	34,812	0.46
23年度	(平均)	23,332	37,928	0.62
24年度	(平均)	28,300	30,236	0.94
25年度	(平均)	29,173	27,648	1.06
26年度	(平均)	28,204	25,653	1.10
25年	4月	28,677	28,953	0.99
26年	3月	28,495	26,474	1.08
	4月	28,983	26,215	1.11
	5月	29,110	26,088	1.12
	6月	28,246	26,124	1.08
	7月	27,801	26,025	1.07
	8月	27,691	25,976	1.07
	9月	27,390	25,674	1.07
	10月	28,119	25,515	1.10
	11月	28,602	25,757	1.11
	12月	28,700	25,082	1.14
27年	1月	28,781	25,407	1.13
	2月	28,214	25,324	1.11
	3月	27,276	24,494	1.11
	4月	28,836	23,994	1.20

※ 数値は、全数（新規学卒者を除く）。年度計は原数値。

I - ② 全国平均及び都道府県別有効求人倍率（季節調整値）



資料出所：厚生労働省「職業安定業務統計」



5

	25年4月	5月	6月	7月	8月	9月	10月	11月	12月	26年1月	2月	3月	4月	5月	6月	7月	8月	9月	10月	11月	12月	27年1月	2月	3月	4月
釜石	1.05	1.11	1.22	1.28	1.33	1.49	1.51	1.45	1.51	1.47	1.30	1.16	1.16	1.18	1.22	1.19	1.14	1.23	1.21	1.29	1.33	1.17	1.03	0.99	0.94
宮古	1.05	1.14	1.22	1.40	1.41	1.53	1.41	1.41	1.50	1.41	1.34	1.21	1.24	1.14	1.14	1.30	1.32	1.34	1.44	1.47	1.53	1.39	1.22	1.12	1.08
大船渡	1.32	1.55	1.73	1.89	2.02	1.98	1.85	1.91	1.91	1.83	1.71	1.55	1.55	1.69	1.75	1.87	2.01	2.03	2.11	2.14	2.14	1.82	1.58	1.34	1.33
久慈	0.78	0.81	0.95	0.99	1.01	1.10	1.24	1.29	1.21	1.09	0.99	0.96	0.82	0.73	0.74	0.70	0.74	0.81	0.86	0.90	0.84	0.84	0.80	0.81	0.72
沿岸計	1.05	1.15	1.27	1.38	1.43	1.53	1.51	1.51	1.54	1.45	1.34	1.22	1.19	1.17	1.21	1.27	1.29	1.35	1.40	1.45	1.47	1.32	1.17	1.08	1.02
盛岡	0.90	0.88	0.88	0.92	0.95	0.97	1.03	1.02	0.99	0.93	0.95	0.94	0.86	0.88	0.92	0.94	0.95	0.97	1.01	0.97	0.99	0.99	1.03	1.04	1.01
花巻	0.90	0.88	0.99	1.00	1.13	1.18	1.14	1.18	1.25	1.21	1.19	1.17	1.04	0.99	1.04	1.07	1.20	1.21	1.16	1.32	1.41	1.38	1.32	1.24	1.17
一関	0.72	0.72	0.75	0.84	0.91	0.99	1.00	1.03	1.09	1.09	1.00	0.96	0.95	0.94	0.92	0.98	1.06	1.13	1.15	1.09	1.13	1.12	1.06	1.08	1.07
水沢	0.72	0.70	0.80	0.96	1.01	1.07	1.06	1.14	1.10	1.08	1.03	0.98	0.84	0.82	0.83	0.85	0.90	1.00	1.09	1.13	1.15	1.15	1.14	1.17	1.01
北上	0.88	0.90	1.09	1.29	1.32	1.37	1.32	1.38	1.54	1.41	1.41	1.37	1.28	1.26	1.24	1.38	1.43	1.53	1.57	1.87	2.03	1.77	1.78	1.71	1.64
二戸	0.69	0.62	0.60	0.72	0.81	0.86	0.93	0.93	0.88	0.85	0.80	0.89	0.80	0.82	0.84	0.97	0.97	0.94	0.87	0.76	0.73	0.76	0.76	0.82	0.75
内陸計	0.84	0.83	0.88	0.96	1.01	1.05	1.07	1.09	1.10	1.04	1.03	1.01	0.93	0.93	0.95	1.00	1.04	1.08	1.11	1.13	1.17	1.14	1.15	1.15	1.09
県計	0.89	0.89	0.95	1.03	1.09	1.14	1.15	1.17	1.18	1.12	1.10	1.06	0.99	0.98	1.00	1.05	1.09	1.13	1.16	1.19	1.23	1.17	1.15	1.13	1.08

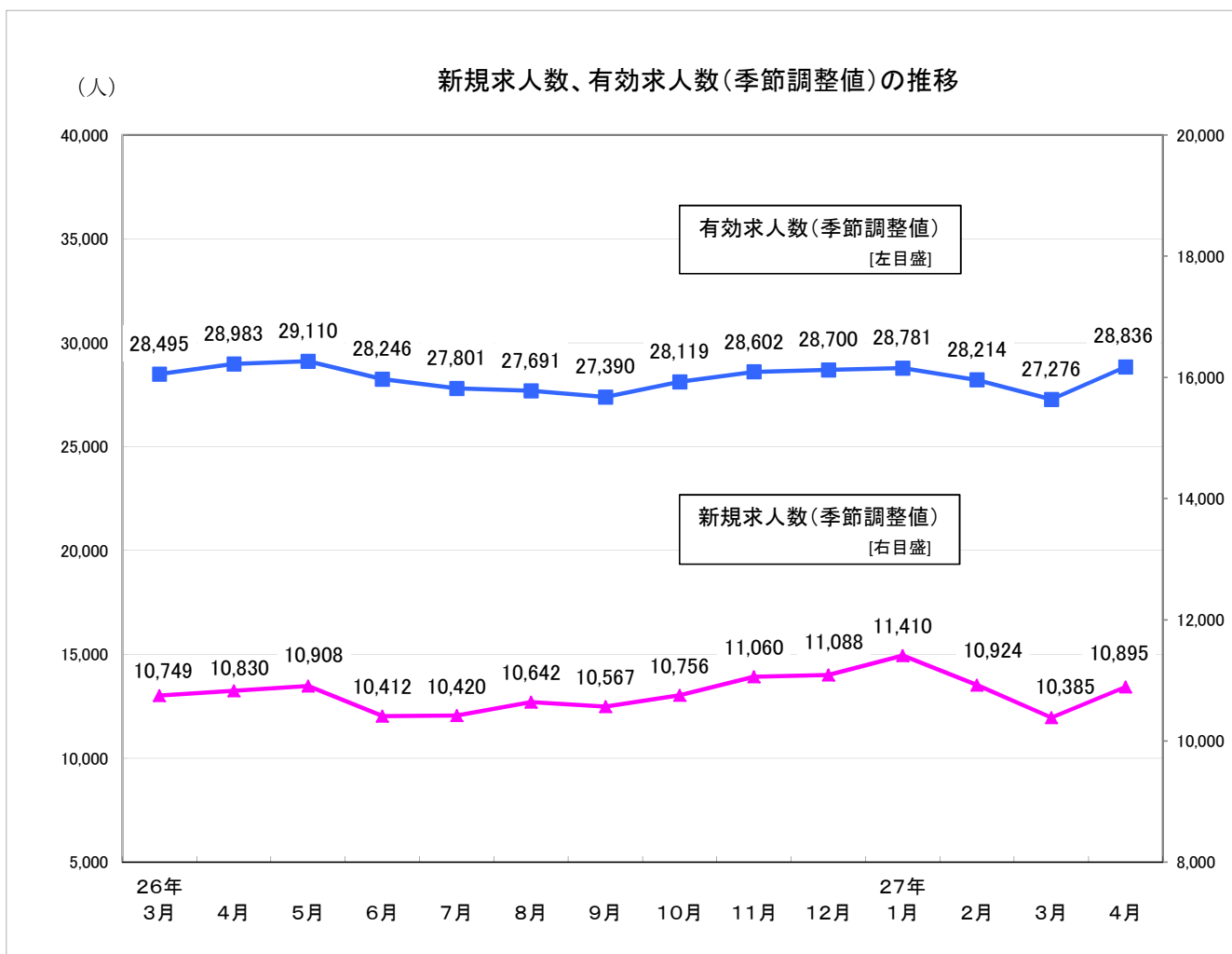
資料

(倍)

Ⅱ 求人

① 新規求人数、有効求人数等（季節調整値）の推移（主な産業の新規求人数（原数値）含む）

資料



年月	新規求人数		有効求人数		主な産業 (新規求人数)	建設業		製造業		卸売業、小売業		サービス業 (他に分類されないもの)	
	前月比	(人・%)	前月比	(人・%)		前年同月比	(人・%)	前年同月比	(人・%)	前年同月比	(人・%)	前年同月比	(人・%)
2 2年度	86,438	9.6	190,561	19.9									
2 3年度	123,663	43.1	279,981	46.9									
2 4年度	135,547	9.6	339,599	21.3	2 4年度	17,636	18.2	13,524	▲ 2.5	22,108	16.1	18,110	▲ 1.7
2 5年度	135,889	0.3	350,078	3.1	2 5年度	17,079	▲ 3.2	14,158	4.7	22,990	4.0	19,371	7.0
2 6年度	129,452	▲ 4.7	338,444	▲ 3.3	2 6年度	14,584	▲ 14.6	15,115	6.8	20,047	▲ 12.8	17,123	▲ 11.6
2 5年 4月	10,947	▲ 3.7	28,677	▲ 0.3	2 5年 4月	1,584	10.3	958	▲ 21.0	1,852	4.4	1,620	▲ 3.8
2 6年 3月	10,749	▲ 6.0	28,495	▲ 2.3	2 6年 3月	1,261	▲ 7.8	1,260	5.4	1,810	▲ 12.8	1,537	2.9
4月	10,830	0.8	28,983	1.7	4月	1,416	▲ 10.6	1,248	30.3	1,797	▲ 3.0	1,308	▲ 19.3
5月	10,908	0.7	29,110	0.4	5月	1,180	▲ 25.2	1,107	5.6	1,860	▲ 6.6	1,552	▲ 8.1
6月	10,412	▲ 4.5	28,246	▲ 3.0	6月	1,202	▲ 11.7	1,135	4.3	1,583	▲ 17.1	1,318	▲ 22.0
7月	10,420	0.1	27,801	▲ 1.6	7月	1,380	▲ 13.1	1,329	3.6	1,727	▲ 9.1	1,398	▲ 25.6
8月	10,642	2.1	27,691	▲ 0.4	8月	1,176	▲ 23.8	1,138	▲ 6.5	1,598	▲ 13.2	1,496	▲ 12.5
9月	10,567	▲ 0.7	27,390	▲ 1.1	9月	1,245	▲ 13.6	1,367	7.7	1,651	▲ 28.2	1,606	▲ 4.7
1 0月	10,756	1.8	28,119	2.7	1 0月	1,282	▲ 18.0	1,487	3.8	1,741	▲ 12.2	1,619	▲ 4.7
1 1月	11,060	2.8	28,602	1.7	1 1月	1,145	▲ 15.4	1,361	11.3	1,428	▲ 33.5	1,480	0.5
1 2月	11,088	0.3	28,700	0.3	1 2月	1,006	▲ 7.0	1,019	8.3	1,482	1.5	962	▲ 28.3
2 7年 1月	11,410	2.9	28,781	0.3	2 7年 1月	1,124	▲ 15.0	1,295	▲ 3.6	1,864	▲ 1.9	1,329	▲ 3.8
2月	10,924	▲ 4.3	28,214	▲ 2.0	2月	1,232	▲ 12.1	1,236	12.8	1,514	▲ 20.1	1,557	▲ 6.5
3月	10,385	▲ 4.9	27,276	▲ 3.3	3月	1,196	▲ 5.2	1,393	10.6	1,802	▲ 0.4	1,498	▲ 2.5
4月	10,895	4.9	28,836	5.7	4月	1,229	▲ 13.2	1,223	▲ 2.0	1,865	3.8	1,245	▲ 4.8

※数値は、全数（新規学卒者を除く）。新規求人数、有効求人数の年度計及び産業別は原数値。

II-② 正社員構成比及び有効求人倍率（正社員）の推移

資料

年度・月別

項目 年月	有効求人倍率(倍)				正社員構成比(%)			
	※全体	うち正社員		全国の正社員	新規求人数に占める割合		就職件数に占める割合	
		前年同月差			前年同月差	前年同月差		
25年度	1.06	0.52	0.08	0.58	33.9	1.1	31.3	1.8
26年度	1.10	0.56	0.04	0.68	34.9	1.0	32.8	1.5
25年4月	0.99	0.42	0.08	0.49	35.1	3.5	27.8	3.2
26年3月	1.08	0.50	0.07	0.65	30.8	1.2	25.0	2.8
4月	1.11	0.49	0.07	0.61	36.6	1.5	29.8	2.0
5月	1.12	0.50	0.06	0.60	33.8	▲ 0.9	33.8	3.0
6月	1.08	0.53	0.05	0.63	36.2	3.3	33.5	2.2
7月	1.07	0.55	0.05	0.65	36.2	2.1	36.5	3.2
8月	1.07	0.57	0.04	0.67	37.1	1.8	35.2	1.9
9月	1.07	0.57	0.02	0.69	33.9	1.0	34.6	1.5
10月	1.10	0.59	0.03	0.70	34.9	0.1	36.9	5.3
11月	1.11	0.60	0.03	0.72	36.1	1.6	33.8	▲ 0.6
12月	1.14	0.64	0.05	0.75	36.8	1.4	33.5	▲ 2.2
27年1月	1.13	0.61	0.03	0.76	35.1	▲ 1.2	36.8	1.4
2月	1.11	0.57	0.03	0.75	32.2	1.4	32.9	0.4
3月	1.11	0.55	0.05	0.72	31.5	0.7	24.8	▲ 0.2
4月	1.20	0.56	0.07	0.67	37.0	0.4	31.0	1.2

○安定所別(平成27年4月)

項目 所別	有効求人倍率(倍)			正社員構成比(%)			
	全体	うち正社員		新規求人数に占める割合		就職件数に占める割合	
		前年同月差		前年同月差	前年同月差	前年同月差	
盛岡	1.01	0.50	0.09	34.6	▲ 3.3	33.7	▲ 2.0
釜石	0.94	0.56	▲ 0.01	43.7	7.6	22.7	▲ 3.2
宮古	1.08	0.74	0.04	41.1	5.2	21.2	2.2
花巻	1.17	0.55	0.08	34.6	1.3	38.3	9.7
一関	1.07	0.67	0.12	43.4	0.8	36.6	6.3
水沢	1.01	0.51	0.06	38.6	4.0	35.7	▲ 3.1
北上	1.64	0.66	0.17	30.8	1.8	31.6	▲ 0.4
大船渡	1.33	0.81	▲ 0.14	40.9	▲ 1.1	28.6	▲ 3.0
二戸	0.75	0.37	▲ 0.03	39.7	▲ 0.7	32.2	8.2
久慈	0.72	0.41	0.04	39.0	8.4	21.6	▲ 1.2

○産業別新規求人数に占める正社員割合(平成27年4月)

産業計	37.0
D 建設業	84.6
E 製造業	38.6
H 運輸業、郵便業	59.5
I 卸売業、小売業	27.1
K 不動産業、物品賃貸業	43.8
L 学術研究、 専門・技術サービス業	50.4
M 宿泊業、 飲食サービス業	16.4
N 生活関連サービス業、 娯楽業	47.6
O 教育、学習支援業	17.8
P 医療、福祉	35.7
R サービス業 (他に分類されないもの)	23.3

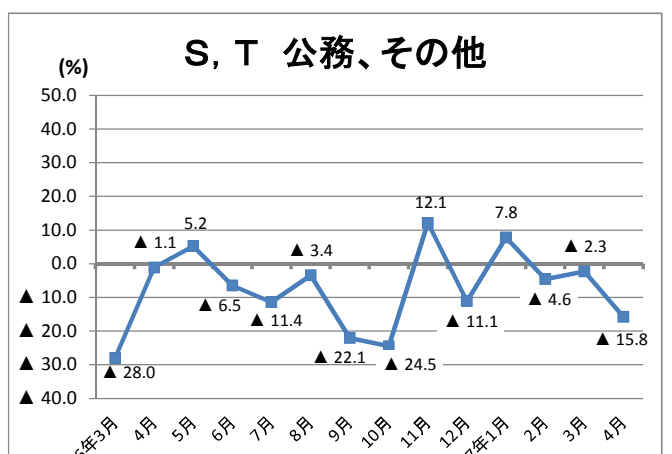
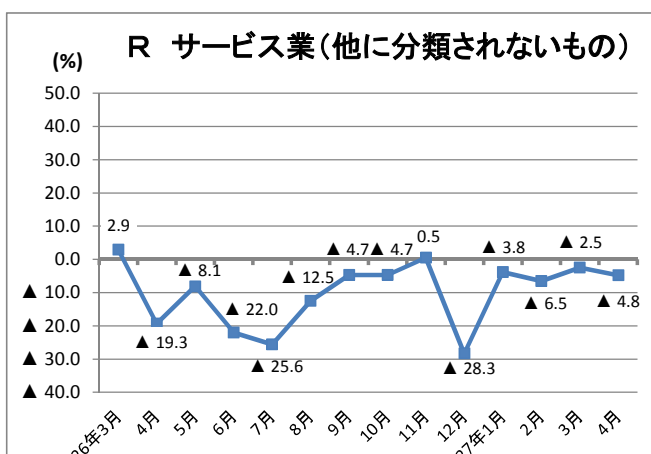
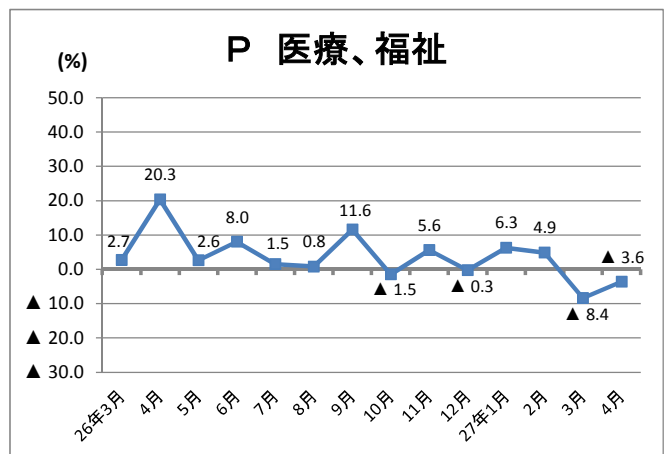
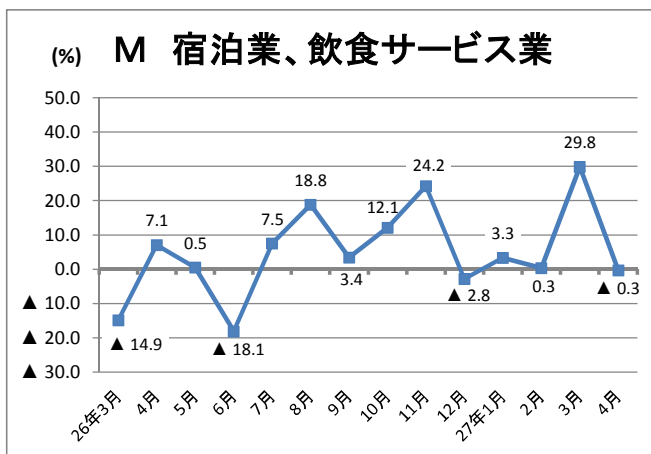
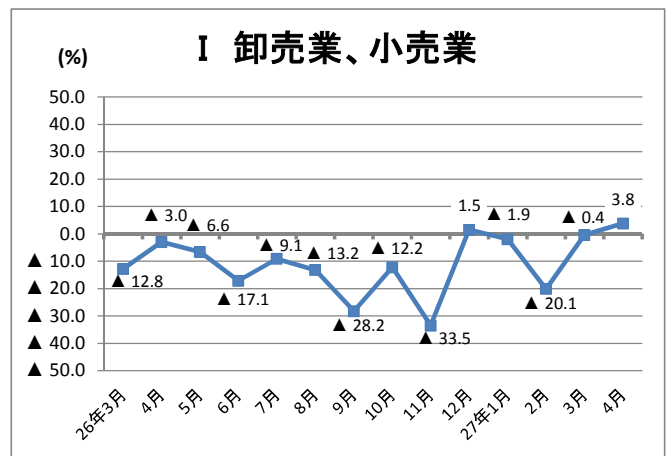
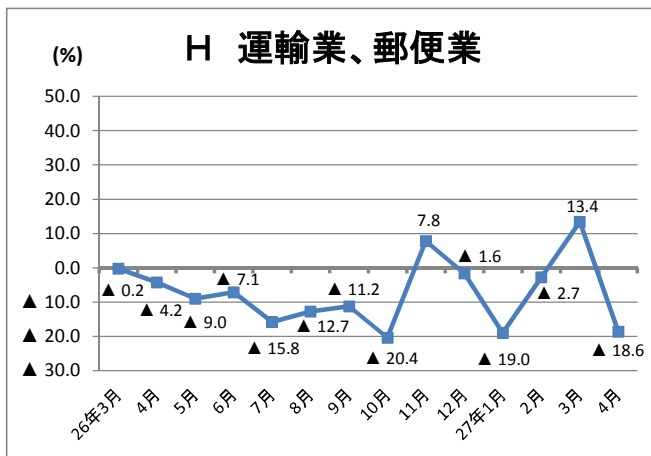
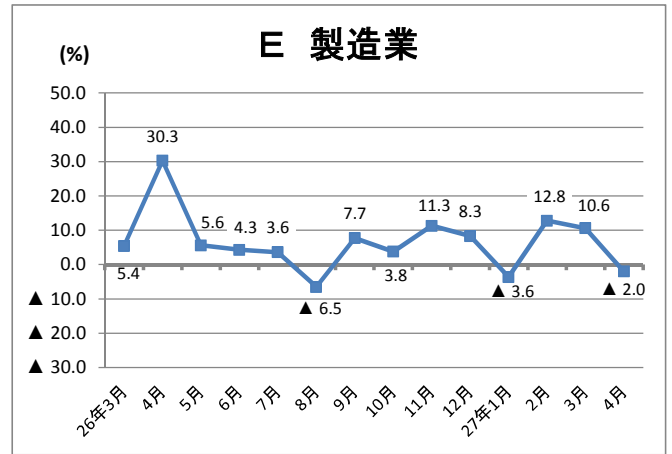
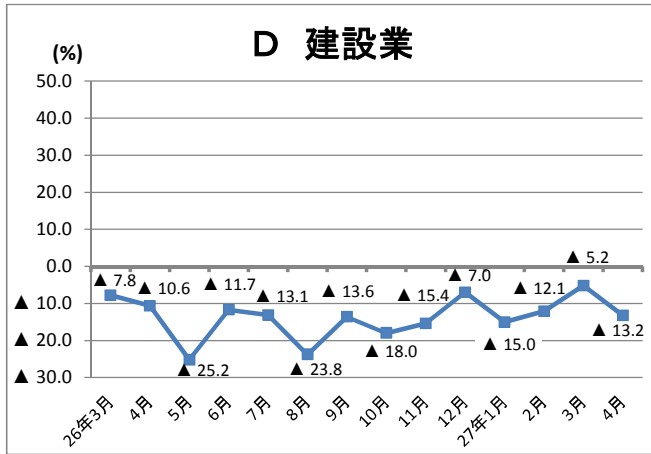
- (注)1 正社員有効求人倍率＝正社員有効求人数／常用フルタイム有効求職者数。
 なお、常用フルタイム有効求職者には、フルタイムの派遣労働者や契約社員を希望する者も含まれるため、厳密な意味での正社員有効求人倍率より低い値となる。
- (注)2 上表の有効求人倍率(※印)は季節調整値。それ以外は原数値。

II-③ 産業別、規模別新規求人状況（平成27年4月）（原数値）

	新規求人数（人）			前年同月新規求人数（人）			対前年同月比（%）			対前々年同月比（%）	
	計	一般	パートタイム	計	一般	パートタイム	計	一般	パートタイム	計	
A. B 農、林、漁業(01～04)	168	110	58	239	169	70	▲ 29.7	▲ 34.9	▲ 17.1	▲ 46.3	
C 鉱業、碎石業、砂利採取業(05)	9	9	0	11	11	0	▲ 18.2	▲ 18.2	—	0.0	
D 建設業(06～08)	1,229	1,186	43	1,416	1,368	48	▲ 13.2	▲ 13.3	▲ 10.4	▲ 22.4	
(06 総合工事業)	805	783	22	1,005	983	22	▲ 19.9	▲ 20.3	0.0	▲ 27.7	
E 製造業(09～32)	1,223	910	313	1,248	945	303	▲ 2.0	▲ 3.7	3.3	27.7	
09 食料品製造業	443	286	157	574	387	187	▲ 22.8	▲ 26.1	▲ 16.0	▲ 0.9	
10 飲料・たばこ・飼料製造業	14	9	5	14	9	5	0.0	0.0	0.0	55.6	
11 繊維工業	100	75	25	96	64	32	4.2	17.2	▲ 21.9	61.3	
12 木材・木製品製造業	41	38	3	44	41	3	▲ 6.8	▲ 7.3	0.0	20.6	
13 家具・装備品製造業	3	3	0	14	14	0	▲ 78.6	▲ 78.6	—	▲ 62.5	
14 パルプ・紙・紙加工品製造業	4	4	0	2	2	0	100.0	100.0	—	▲ 55.6	
15 印刷・同関連業	16	11	5	16	14	2	0.0	▲ 21.4	150.0	0.0	
16 化学工業	4	4	0	7	7	0	▲ 42.9	▲ 42.9	—	▲ 50.0	
17 石油製品・石炭製品製造業	2	2	0	3	3	0	▲ 33.3	▲ 33.3	—	—	
18 プラスチック製品製造業	39	34	5	31	29	2	25.8	17.2	150.0	5.4	
19 ゴム製品製造業	9	8	1	6	3	3	50.0	166.7	▲ 66.7	800.0	
21 窯業・土石製品製造業	54	50	4	34	27	7	58.8	85.2	▲ 42.9	86.2	
22 鉄鋼業	19	12	7	26	23	3	▲ 26.9	▲ 47.8	133.3	18.8	
23 非鉄金属製造業	7	7	0	9	5	4	▲ 22.2	40.0	▲ 100.0	▲ 12.5	
24 金属製品製造業	77	73	4	67	62	5	14.9	17.7	▲ 20.0	54.0	
25 はん用機械器具製造業	37	33	4	32	27	5	15.6	22.2	▲ 20.0	32.1	
26 生産用機械器具製造業	10	7	3	33	33	0	▲ 69.7	▲ 78.8	—	▲ 16.7	
27 業務用機械器具製造業	31	16	15	29	24	5	6.9	▲ 33.3	200.0	24.0	
28 電子部品・デバイス・電子回路製造業	66	34	32	68	47	21	▲ 2.9	▲ 27.7	52.4	▲ 4.3	
29 電気機械器具製造業	38	37	1	40	35	5	▲ 5.0	5.7	▲ 80.0	280.0	
30 情報通信機械器具製造業	33	30	3	46	39	7	▲ 28.3	▲ 23.1	▲ 57.1	57.1	
31 輸送用機械器具製造業	160	128	32	41	41	0	290.2	212.2	—	300.0	
(311 自動車・同附属品製造業)	140	108	32	9	9	0	1455.6	1100.0	—	483.3	
(313 船舶製造・修理業、船用機関製造業)	15	15	0	23	23	0	▲ 34.8	▲ 34.8	—	150.0	
20.32 その他の製造業	16	9	7	16	9	7	0.0	0.0	0.0	▲ 15.8	
F 電気・ガス・熱供給・水道業(33～36)	24	12	12	14	8	6	71.4	50.0	100.0	▲ 17.2	
G 情報通信業(37～41)	185	143	42	157	107	50	17.8	33.6	▲ 16.0	34.1	
(39 情報サービス業)	143	114	29	95	85	10	50.5	34.1	190.0	26.5	
H 運輸業、郵便業(42～49)	551	437	114	677	547	130	▲ 18.6	▲ 20.1	▲ 12.3	▲ 22.1	
I 卸売業、小売業(50～61)	1,865	701	1,164	1,797	698	1,099	3.8	0.4	5.9	0.7	
(50～55 卸売業)	278	165	113	273	190	83	1.8	▲ 13.2	36.1	14.9	
(56～61 小売業)	1,587	536	1,051	1,524	508	1,016	4.1	5.5	3.4	▲ 1.4	
J 金融業、保険業(62～67)	90	72	18	100	72	28	▲ 10.0	0.0	▲ 35.7	▲ 29.7	
K 不動産業、物品賃貸業(68～70)	128	65	63	99	71	28	29.3	▲ 8.5	125.0	▲ 20.0	
L 学術研究、専門・技術サービス業(71～74)	127	92	35	142	89	53	▲ 10.6	3.4	▲ 34.0	▲ 23.5	
M 宿泊業、飲食サービス業(75～77)	1,146	475	671	1,149	485	664	▲ 0.3	▲ 2.1	1.1	6.8	
(76 飲食店)	879	363	516	823	352	471	6.8	3.1	9.6	5.4	
N 生活関連サービス業、娯楽業(78～80)	597	354	243	512	311	201	16.6	13.8	20.9	▲ 1.3	
O 教育、学習支援業(81、82)	230	91	139	139	59	80	65.5	54.2	73.8	103.5	
P 医療、福祉(83～85)	1,620	1,060	560	1,680	1,067	613	▲ 3.6	▲ 0.7	▲ 8.6	16.0	
(83 医療業)	553	403	150	610	398	212	▲ 9.3	1.3	▲ 29.2	14.7	
(85 社会保険・社会福祉・介護事業)	1,044	637	407	1,057	661	396	▲ 1.2	▲ 3.6	2.8	17.3	
Q 複合サービス事業(86、87)	203	112	91	124	77	47	63.7	45.5	93.6	31.0	
R サービス業(他に分類されないもの)(88～96)	1,245	900	345	1,308	998	310	▲ 4.8	▲ 9.8	11.3	▲ 23.1	
S, T 公務、その他(97～99)	299	235	64	355	279	76	▲ 15.8	▲ 15.8	▲ 15.8	▲ 16.7	
合計	10,939	6,964	3,975	11,167	7,361	3,806	▲ 2.0	▲ 5.4	4.4	▲ 3.8	
事業規模	29人以下	7,318	4,632	2,686	7,558	4,945	2,613	▲ 3.2	▲ 6.3	2.8	▲ 5.2
	30～99人	2,572	1,628	944	2,607	1,695	912	▲ 1.3	▲ 4.0	3.5	▲ 0.9
	100～299人	671	442	229	804	584	220	▲ 16.5	▲ 24.3	4.1	▲ 19.4
	300～499人	165	118	47	125	97	28	32.0	21.6	67.9	19.6
	500～999人	95	31	64	53	35	18	79.2	▲ 11.4	255.6	61.0
1,000人以上	118	113	5	20	5	15	490.0	2160.0	▲ 66.7	461.9	

II-④ 主な産業の新規求人（原数値）の前年同月比の推移（注：産業により軸尺に相違あり）

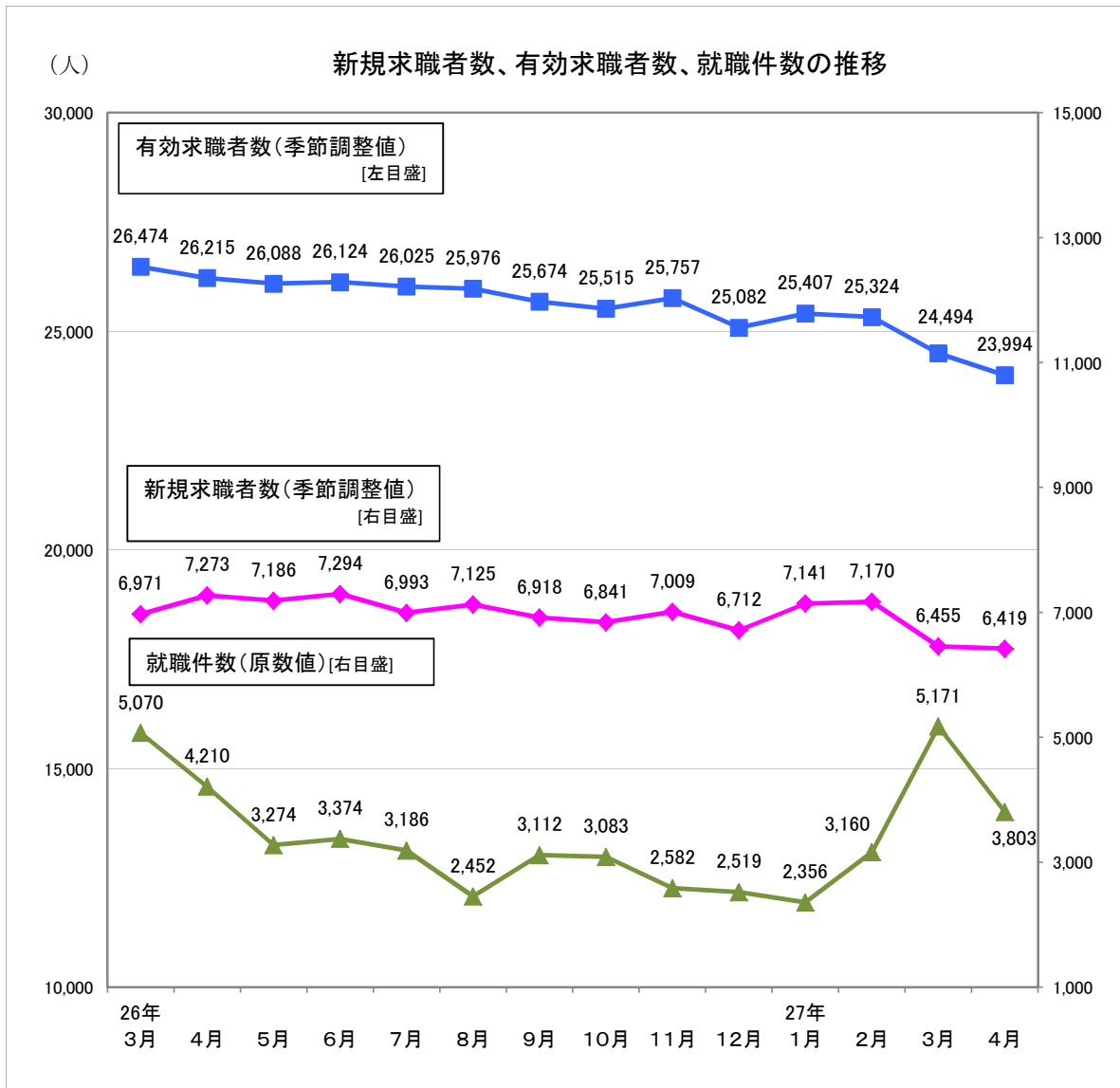
資料



Ⅲ 求職者

資料

① 新規求職者数、有効求職者数（以上季節調整値）、就職件数（原数値）の推移

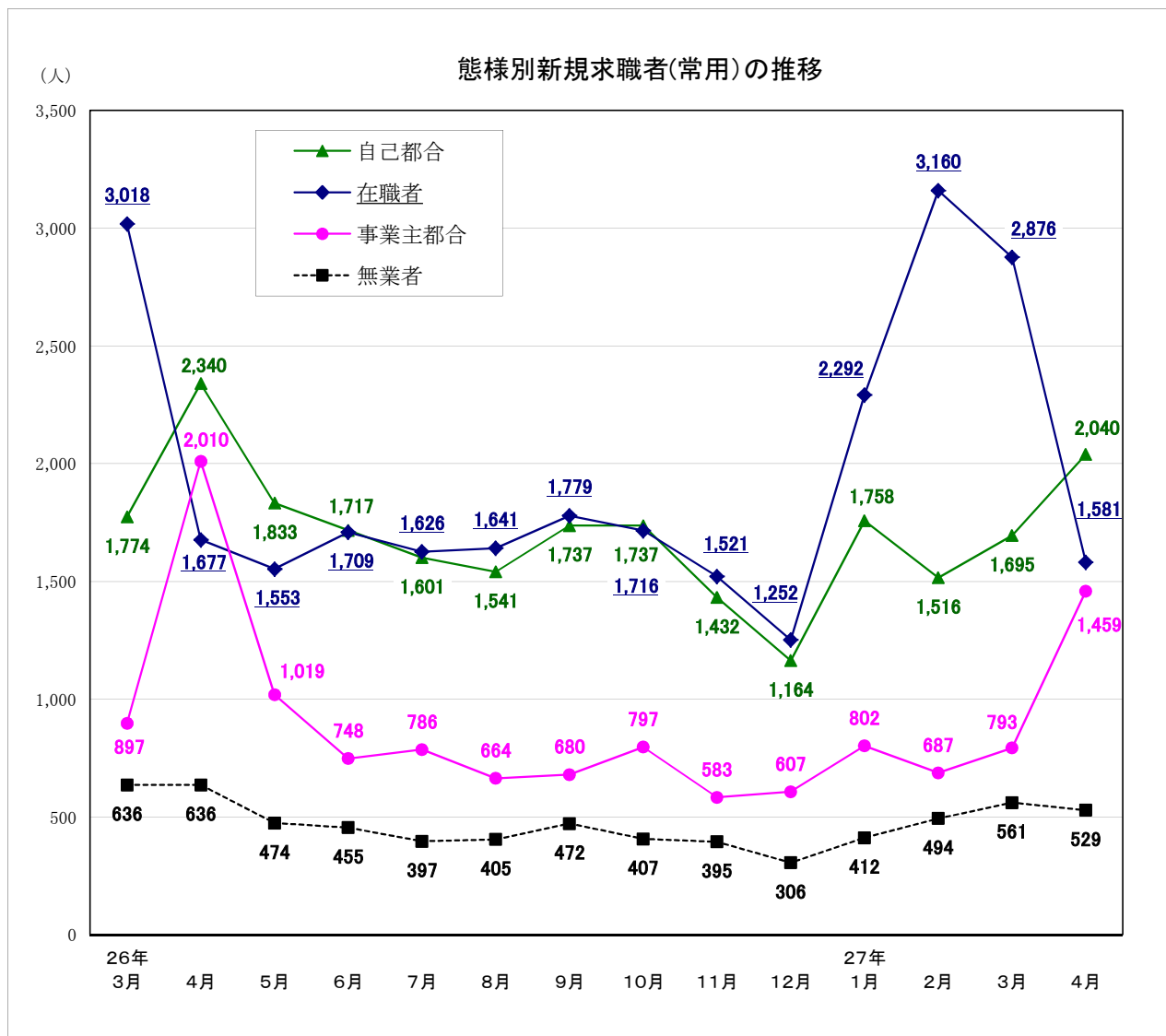


(人・%)

年月	項目	新規求職者数		有効求職者数		就職件数(原数値)	
			前月比		前月比		前年同月比
22年度		106,683	▲ 6.2	417,746	▲ 9.3	38,999	▲ 4.8
23年度		115,743	8.5	455,140	9.0	47,837	22.7
24年度		96,130	▲ 16.9	362,837	▲ 20.3	45,289	▲ 5.3
25年度		89,660	▲ 6.7	331,774	▲ 8.6	40,902	▲ 9.7
26年度		84,147	▲ 6.1	307,838	▲ 7.2	38,479	▲ 5.9
25年 4月		7,660	▲ 3.2	28,953	▲ 1.7	4,871	▲ 7.8
26年 3月		6,971	▲ 5.0	26,474	▲ 1.5	5,070	▲ 9.7
4月		7,273	4.3	26,215	▲ 1.0	4,210	▲ 13.6
5月		7,186	▲ 1.2	26,088	▲ 0.5	3,274	▲ 14.4
6月		7,294	1.5	26,124	0.1	3,374	▲ 1.1
7月		6,993	▲ 4.1	26,025	▲ 0.4	3,186	▲ 0.03
8月		7,125	1.9	25,976	▲ 0.2	2,452	▲ 7.9
9月		6,918	▲ 2.9	25,674	▲ 1.2	3,112	▲ 6.3
10月		6,841	▲ 1.1	25,515	▲ 0.6	3,083	▲ 14.0
11月		7,009	2.5	25,757	0.9	2,582	▲ 12.0
12月		6,712	▲ 4.2	25,082	▲ 2.6	2,519	▲ 4.3
27年 1月		7,141	6.4	25,407	1.3	2,356	▲ 4.0
2月		7,170	0.4	25,324	▲ 0.3	3,160	7.1
3月		6,455	▲ 10.0	24,494	▲ 3.3	5,171	2.0
4月		6,419	▲ 0.6	23,994	▲ 2.0	3,803	▲ 9.7

※ 数値は、全数（新規学卒者を除く）。新規求職者数、有効求職者数の年度計及び就職件数は原数値。

Ⅲ- ② 態様別新規求職者（常用：原数値）の推移



(人・%)

項目 年月	在職者		離職者		事業主都合		自己都合		無業者	
	前年同月比	前年同月比	前年同月比	前年同月比	前年同月比	前年同月比	前年同月比	前年同月比	前年同月比	
2 2 年度	20,222	5.1	48,684	▲ 14.5	21,660	▲ 23.8	24,697	▲ 4.8	9,103	17.5
2 3 年度	22,644	12.0	52,116	7.0	25,941	19.8	23,445	▲ 5.1	10,372	13.9
2 4 年度	23,517	3.9	39,524	▲ 24.2	14,695	▲ 43.4	22,954	▲ 2.1	7,408	▲ 28.6
2 5 年度	22,795	▲ 3.1	35,702	▲ 9.7	12,057	▲ 18.0	22,042	▲ 4.0	5,909	▲ 20.2
2 6 年度	22,802	0.03	31,738	▲ 11.1	10,176	▲ 15.6	20,071	▲ 8.9	5,414	▲ 8.4
2 5 年 4 月	1,592	0.9	4,825	▲ 7.1	2,141	▲ 8.0	2,405	▲ 5.6	706	▲ 18.8
2 6 年 3 月	3,018	▲ 4.6	2,791	▲ 16.5	897	▲ 26.1	1,774	▲ 10.4	636	▲ 21.3
4 月	1,677	5.3	4,619	▲ 4.3	2,010	▲ 6.1	2,340	▲ 2.7	636	▲ 9.9
5 月	1,553	▲ 7.3	2,984	▲ 13.6	1,019	▲ 11.4	1,833	▲ 14.1	474	▲ 15.4
6 月	1,709	11.4	2,590	▲ 12.6	748	▲ 30.4	1,717	▲ 4.1	455	▲ 8.8
7 月	1,626	1.4	2,502	▲ 17.8	786	▲ 25.5	1,601	▲ 14.4	397	▲ 27.6
8 月	1,641	4.9	2,290	▲ 12.3	664	▲ 11.2	1,541	▲ 11.8	405	▲ 0.7
9 月	1,779	0.5	2,526	▲ 11.1	680	▲ 13.6	1,737	▲ 9.9	472	▲ 0.4
1 0 月	1,716	▲ 0.3	2,634	▲ 13.3	797	▲ 15.7	1,737	▲ 11.8	407	▲ 8.9
1 1 月	1,521	▲ 0.9	2,114	▲ 15.4	583	▲ 21.1	1,432	▲ 13.0	395	▲ 3.9
1 2 月	1,252	▲ 5.4	1,865	▲ 13.0	607	▲ 17.8	1,164	▲ 11.1	306	▲ 3.2
2 7 年 1 月	2,292	0.2	2,688	▲ 7.5	802	▲ 17.1	1,758	▲ 2.7	412	▲ 5.3
2 月	3,160	▲ 0.3	2,316	▲ 10.5	687	▲ 15.8	1,516	▲ 8.7	494	5.3
3 月	2,876	▲ 4.7	2,610	▲ 6.5	793	▲ 11.6	1,695	▲ 4.5	561	▲ 11.8
4 月	1,581	▲ 5.7	3,752	▲ 18.8	1,459	▲ 27.4	2,040	▲ 12.8	529	▲ 16.8

※ パートを除く常用

参 考 资 料

月別・年度別有効求人倍率（季節調整値）の推移

は景気後退期

年・月	1月	2月	3月	4月	5月	6月	7月	8月	9月	10月	11月	12月	年計	年度計	全国の景気循環
昭和38年	0.37	0.31	0.34	0.33	0.37	0.46	0.49	0.42	0.40	0.35	0.35	0.36	0.39	0.39	← オリンピック景気 (37/10~39/10 24ヶ月)
昭和39年	0.37	0.38	0.39	0.38	0.37	0.37	0.39	0.38	0.42	0.47	0.47	0.47	0.39	0.41	← 証券不況 (39/10~40/10 12ヶ月)
昭和40年	0.46	0.46	0.43	0.45	0.43	0.43	0.40	0.41	0.41	0.34	0.34	0.29	0.40	0.39	← いざなぎ景気 (40/10~45/7 57ヶ月)
昭和41年	0.32	0.36	0.38	0.35	0.39	0.43	0.39	0.37	0.41	0.41	0.40	0.37	0.38	0.39	
昭和42年	0.41	0.43	0.43	0.51	0.52	0.60	0.69	0.59	0.57	0.57	0.55	0.51	0.52	0.56	
昭和43年	0.54	0.56	0.59	0.60	0.64	0.61	0.59	0.59	0.53	0.54	0.62	0.68	0.58	0.61	
昭和44年	0.65	0.64	0.64	0.63	0.65	0.60	0.65	0.70	0.68	0.67	0.65	0.81	0.66	0.70	
昭和45年	0.81	0.79	0.73	0.68	0.69	0.67	0.63	0.62	0.61	0.62	0.62	0.62	0.67	0.62	← ニクソン不況 (45/7~46/2 17か月)
昭和46年	0.58	0.53	0.51	0.52	0.53	0.58	0.58	0.62	0.63	0.66	0.63	0.60	0.58	0.60	
昭和47年	0.61	0.61	0.63	0.64	0.66	0.62	0.61	0.64	0.66	0.70	0.72	0.80	0.65	0.74	← 列島改造ブーム (46/12~48/11 23か月)
昭和48年	0.88	0.94	0.96	1.00	1.04	1.16	1.26	1.17	1.15	1.20	1.21	1.24	1.09	1.14	← 第一次石油危機 (48/11~50/3 16か月)
昭和49年	1.14	1.07	0.98	0.97	1.03	0.95	0.93	0.84	0.77	0.69	0.68	0.61	0.89	0.77	
昭和50年	0.68	0.65	0.61	0.56	0.54	0.53	0.50	0.52	0.54	0.55	0.55	0.47	0.56	0.53	
昭和51年	0.49	0.49	0.57	0.65	0.70	0.61	0.63	0.68	0.61	0.60	0.58	0.64	0.61	0.64	
昭和52年	0.72	0.68	0.70	0.62	0.58	0.56	0.46	0.53	0.56	0.56	0.58	0.56	0.60	0.57	← 円高不況 (52/1~52/10 9か月)
昭和53年	0.54	0.52	0.55	0.57	0.57	0.57	0.58	0.58	0.60	0.62	0.61	0.59	0.59	0.60	
昭和54年	0.58	0.61	0.62	0.68	0.68	0.73	0.75	0.78	0.78	0.77	0.79	0.77	0.71	0.76	
昭和55年	0.77	0.74	0.71	0.73	0.70	0.70	0.69	0.68	0.65	0.62	0.64	0.82	0.71	0.69	← 第二次石油危機 (55/2~58/2 36か月)
昭和56年	0.81	0.68	0.59	0.58	0.59	0.56	0.55	0.59	0.56	0.55	0.53	0.53	0.59	0.57	
昭和57年	0.56	0.57	0.56	0.50	0.49	0.48	0.49	0.48	0.47	0.49	0.49	0.50	0.50	0.49	
昭和58年	0.50	0.50	0.50	0.48	0.50	0.49	0.50	0.52	0.52	0.52	0.52	0.53	0.50	0.51	← ハイテク景気 (58/2~60/6 28か月)
昭和59年	0.55	0.53	0.52	0.56	0.57	0.55	0.57	0.59	0.61	0.62	0.62	0.60	0.57	0.58	
昭和60年	0.58	0.54	0.60	0.60	0.63	0.60	0.59	0.59	0.58	0.56	0.59	0.57	0.58	0.59	← 円高不況 (60/6~61/11 17か月)
昭和61年	0.58	0.57	0.60	0.58	0.59	0.54	0.51	0.51	0.54	0.54	0.53	0.55	0.55	0.55	
昭和62年	0.55	0.58	0.58	0.58	0.60	0.62	0.63	0.64	0.71	0.74	0.76	0.77	0.64	0.71	← バブル景気 (61/11~3/2 51か月)
昭和63年	0.79	0.85	0.85	0.87	0.89	0.89	0.93	0.96	0.96	1.00	1.02	1.05	0.92	0.97	
平成元年	1.06	1.05	1.02	1.03	1.09	1.09	1.15	1.23	1.17	1.20	1.22	1.20	1.13	1.18	
平成2年	1.21	1.25	1.24	1.27	1.27	1.34	1.35	1.35	1.32	1.29	1.34	1.36	1.30	1.34	
平成3年	1.42	1.40	1.40	1.44	1.43	1.50	1.54	1.47	1.43	1.40	1.40	1.33	1.43	1.39	← 第一次平成不況 (複合不況) (3/2~5/10 32か月)
平成4年	1.31	1.30	1.20	1.23	1.16	1.19	1.20	1.18	1.13	1.13	1.08	1.05	1.18	1.11	
平成5年	1.02	1.01	1.02	0.99	0.99	0.94	0.94	0.93	0.94	0.91	0.91	0.93	0.96	0.94	
平成6年	0.93	0.91	0.93	0.91	0.90	0.90	0.89	0.92	0.93	0.93	0.95	0.93	0.92	0.92	← カンフル景気 (5/10~9/5 43か月)
平成7年	0.93	0.93	0.88	0.87	0.84	0.85	0.84	0.85	0.85	0.85	0.84	0.82	0.86	0.85	
平成8年	0.83	0.82	0.85	0.81	0.85	0.87	0.87	0.88	0.89	0.91	0.91	0.92	0.87	0.89	
平成9年	0.93	0.90	0.89	0.88	0.93	0.93	0.91	0.89	0.86	0.84	0.83	0.81	0.88	0.83	← 第二次平成不況 (日本列島総不況) (9/5~11/1 20か月)
平成10年	0.75	0.70	0.67	0.64	0.61	0.58	0.54	0.53	0.51	0.50	0.49	0.48	0.58	0.53	
平成11年	0.48	0.50	0.49	0.49	0.48	0.49	0.50	0.50	0.51	0.51	0.52	0.51	0.50	0.51	← ITバブル (11/1~12/11 22か月)
平成12年	0.53	0.55	0.56	0.57	0.60	0.61	0.61	0.63	0.62	0.62	0.61	0.61	0.59	0.60	
平成13年	0.60	0.57	0.54	0.54	0.52	0.49	0.45	0.42	0.40	0.38	0.37	0.36	0.46	0.42	← 第三次平成不況 (デフレ不況) (12/11~14/1 14か月)
平成14年	0.36	0.36	0.38	0.38	0.38	0.38	0.39	0.41	0.42	0.43	0.45	0.45	0.40	0.42	
平成15年	0.45	0.47	0.47	0.48	0.51	0.52	0.55	0.54	0.55	0.56	0.58	0.57	0.52	0.55	← いざなぎ景気 (14/2~19/10 68か月)
平成16年	0.56	0.56	0.56	0.54	0.53	0.53	0.57	0.59	0.61	0.61	0.58	0.56	0.57	0.57	
平成17年	0.57	0.57	0.57	0.57	0.57	0.57	0.56	0.59	0.61	0.62	0.64	0.69	0.59	0.63	
平成18年	0.72	0.73	0.73	0.75	0.76	0.78	0.79	0.77	0.79	0.81	0.81	0.81	0.77	0.78	
平成19年	0.80	0.79	0.77	0.77	0.77	0.75	0.75	0.74	0.69	0.66	0.64	0.65	0.73	0.70	← リーマン・ショック (世界金融危機) (19/11~21/3)
平成20年	0.66	0.66	0.64	0.65	0.65	0.61	0.58	0.56	0.55	0.50	0.48	0.46	0.58	0.50	
平成21年	0.40	0.36	0.36	0.35	0.33	0.32	0.32	0.32	0.34	0.36	0.34	0.35	0.34	0.35	
平成22年	0.35	0.38	0.39	0.38	0.40	0.41	0.44	0.45	0.47	0.48	0.51	0.49	0.43	0.46	
平成23年	0.49	0.50	0.46	0.41	0.43	0.47	0.54	0.57	0.61	0.67	0.70	0.73	0.54	0.62	← 東日本大震災 (23/3)
平成24年	0.76	0.79	0.83	0.89	0.93	0.93	0.96	0.94	0.93	0.91	0.92	0.94	0.89	0.94	
平成25年	0.97	0.97	0.98	0.99	1.01	1.03	1.06	1.06	1.06	1.07	1.08	1.09	1.03	1.06	
平成26年	1.09	1.09	1.08	1.11	1.12	1.08	1.07	1.07	1.07	1.10	1.11	1.14	1.09	1.10	
平成27年	1.13	1.11	1.11	1.20											

※ 年計及び年度計は実数値。

月別・年度別新規求人倍率（季節調整値）の推移

年・月	1月	2月	3月	4月	5月	6月	7月	8月	9月	10月	11月	12月	年計	年度計
昭和38年	0.54	0.38	0.54	0.42	0.55	0.68	1.02	0.51	0.56	0.51	0.45	0.65	0.58	0.58
昭和39年	0.51	0.58	0.57	0.55	0.61	0.51	0.52	0.64	0.73	0.68	0.71	0.59	0.58	0.59
昭和40年	0.57	0.61	0.52	0.54	0.51	0.52	0.47	0.68	0.52	0.45	0.50	0.44	0.55	0.55
昭和41年	0.51	0.52	0.58	0.46	0.49	0.67	0.59	0.52	0.73	0.63	0.61	0.63	0.58	0.59
昭和42年	0.61	0.62	0.58	0.72	0.81	0.75	0.86	0.68	0.83	0.61	0.56	0.67	0.69	0.72
昭和43年	0.66	0.73	0.77	0.69	0.68	0.64	0.72	0.63	0.63	0.66	0.65	0.74	0.70	0.69
昭和44年	0.71	0.69	0.72	0.76	0.69	0.65	0.73	0.97	0.63	0.83	0.57	1.14	0.74	0.75
昭和45年	0.81	0.70	0.66	0.68	0.76	0.65	0.74	0.65	0.68	0.68	0.68	0.62	0.70	0.66
昭和46年	0.62	0.54	0.48	0.59	0.61	0.71	0.81	0.70	0.74	0.60	0.64	0.63	0.66	0.71
昭和47年	0.62	0.69	0.79	0.73	0.80	0.69	0.71	0.81	0.85	0.89	0.79	1.26	0.80	0.89
昭和48年	1.00	1.01	0.99	0.97	0.87	1.39	1.14	0.86	1.06	1.10	1.04	1.05	1.08	1.11
昭和49年	1.01	1.19	0.95	0.91	0.99	1.14	0.92	0.76	0.75	0.85	0.77	0.68	0.95	0.88
昭和50年	0.93	0.87	0.70	0.80	0.79	0.78	0.83	0.78	0.85	0.83	0.78	0.60	0.80	0.78
昭和51年	0.64	0.67	0.83	0.92	0.95	0.76	0.64	0.97	0.58	0.60	0.61	1.36	0.77	0.78
昭和52年	1.23	0.77	0.65	0.85	0.69	0.64	0.50	0.76	0.65	0.53	0.60	0.61	0.74	0.66
昭和53年	0.58	0.59	0.66	0.65	0.64	0.77	0.93	0.71	0.75	0.62	0.57	0.62	0.69	0.69
昭和54年	0.57	0.70	0.67	0.75	0.69	0.81	0.78	0.76	0.81	0.76	0.79	0.72	0.73	0.75
昭和55年	0.70	0.67	0.68	0.82	0.72	0.82	0.71	0.69	0.69	0.60	0.74	1.54	0.76	0.77
昭和56年	0.98	0.79	0.64	0.81	0.67	0.65	0.71	0.70	0.57	0.62	0.57	0.64	0.69	0.66
昭和57年	0.64	0.68	0.61	0.57	0.60	0.58	0.63	0.62	0.58	0.63	0.53	0.58	0.60	0.60
昭和58年	0.62	0.66	0.70	0.53	0.67	0.67	0.67	0.70	0.65	0.68	0.72	0.68	0.64	0.64
昭和59年	0.66	0.63	0.61	0.70	0.71	0.74	0.71	0.69	0.78	0.72	0.68	0.68	0.68	0.69
昭和60年	0.66	0.57	0.70	0.71	0.76	0.67	0.68	0.70	0.64	0.64	0.77	0.67	0.68	0.69
昭和61年	0.67	0.68	0.73	0.70	0.67	0.60	0.63	0.67	0.70	0.66	0.64	0.73	0.67	0.68
昭和62年	0.63	0.75	0.75	0.78	0.70	0.72	0.76	0.75	0.83	0.86	0.86	0.80	0.76	0.82
昭和63年	0.88	0.90	0.89	0.89	0.95	0.99	1.10	1.04	1.07	1.08	1.14	1.17	1.00	1.06
平成元年	1.10	1.07	1.07	1.09	1.13	1.13	1.34	1.40	1.09	1.26	1.33	1.26	1.19	1.25
平成2年	1.28	1.34	1.27	1.31	1.24	1.42	1.46	1.40	1.29	1.32	1.51	1.58	1.36	1.41
平成3年	1.54	1.44	1.52	1.51	1.41	1.66	1.51	1.51	1.54	1.48	1.43	1.43	1.50	1.48
平成4年	1.53	1.42	1.27	1.43	1.13	1.48	1.34	1.25	1.33	1.26	1.17	1.17	1.32	1.28
平成5年	1.32	1.22	1.24	1.15	1.19	1.02	1.21	1.15	1.11	1.16	1.12	1.25	1.18	1.15
平成6年	1.21	1.07	1.13	1.10	1.12	1.15	1.16	1.21	1.18	1.16	1.24	1.23	1.17	1.17
平成7年	1.20	1.17	1.09	1.10	1.05	1.13	1.08	1.13	1.13	1.15	1.17	1.05	1.13	1.12
平成8年	1.12	1.09	1.15	1.07	1.21	1.23	1.11	1.24	1.21	1.22	1.22	1.37	1.19	1.22
平成9年	1.28	1.21	1.27	1.24	1.21	1.22	1.22	1.22	1.14	1.16	1.09	1.07	1.20	1.12
平成10年	1.01	1.00	0.97	0.91	0.87	0.85	0.81	0.82	0.77	0.79	0.79	0.78	0.87	0.82
平成11年	0.79	0.82	0.79	0.81	0.79	0.80	0.89	0.79	0.82	0.86	0.83	0.79	0.81	0.84
平成12年	0.89	0.89	0.86	0.88	1.03	0.90	0.89	1.01	0.91	0.93	0.96	0.95	0.92	0.91
平成13年	0.90	0.83	0.82	0.83	0.77	0.75	0.71	0.67	0.63	0.61	0.63	0.63	0.73	0.69
平成14年	0.65	0.65	0.73	0.67	0.68	0.72	0.73	0.73	0.76	0.75	0.74	0.69	0.72	0.74
平成15年	0.77	0.81	0.80	0.79	0.86	0.83	0.86	0.89	0.86	0.92	0.89	0.85	0.84	0.86
平成16年	0.86	0.89	0.85	0.83	0.85	0.82	0.96	0.91	0.99	0.90	0.80	0.92	0.88	0.89
平成17年	0.92	0.88	0.87	0.91	0.90	0.92	0.91	0.97	0.97	0.96	1.06	1.09	0.95	1.00
平成18年	1.11	1.10	1.09	1.06	1.19	1.18	1.13	1.13	1.16	1.22	1.23	1.18	1.15	1.16
平成19年	1.16	1.16	1.14	1.12	1.09	1.09	1.04	1.06	0.97	0.95	0.96	1.01	1.07	1.03
平成20年	1.05	1.00	0.99	0.96	0.90	0.91	0.89	0.85	0.83	0.76	0.79	0.68	0.89	0.78
平成21年	0.62	0.62	0.68	0.71	0.64	0.64	0.69	0.65	0.71	0.73	0.66	0.69	0.67	0.69
平成22年	0.72	0.73	0.75	0.66	0.75	0.76	0.75	0.84	0.84	0.87	0.89	0.87	0.78	0.81
平成23年	0.85	0.86	0.80	0.52	0.82	0.90	1.04	1.04	1.11	1.26	1.27	1.31	0.94	1.07
平成24年	1.37	1.45	1.41	1.40	1.45	1.39	1.38	1.41	1.38	1.27	1.42	1.41	1.39	1.41
平成25年	1.49	1.44	1.44	1.43	1.41	1.51	1.43	1.54	1.54	1.53	1.52	1.55	1.49	1.52
平成26年	1.59	1.56	1.54	1.49	1.52	1.43	1.49	1.49	1.53	1.57	1.58	1.65	1.53	1.54
平成27年	1.60	1.52	1.61	1.70										

※ 年計及び年度計は実数値。

有効求人数、有効求職者数（原数値）の推移（安定所別含む）

安定所別有効求人数（新規学卒者を除く全数）

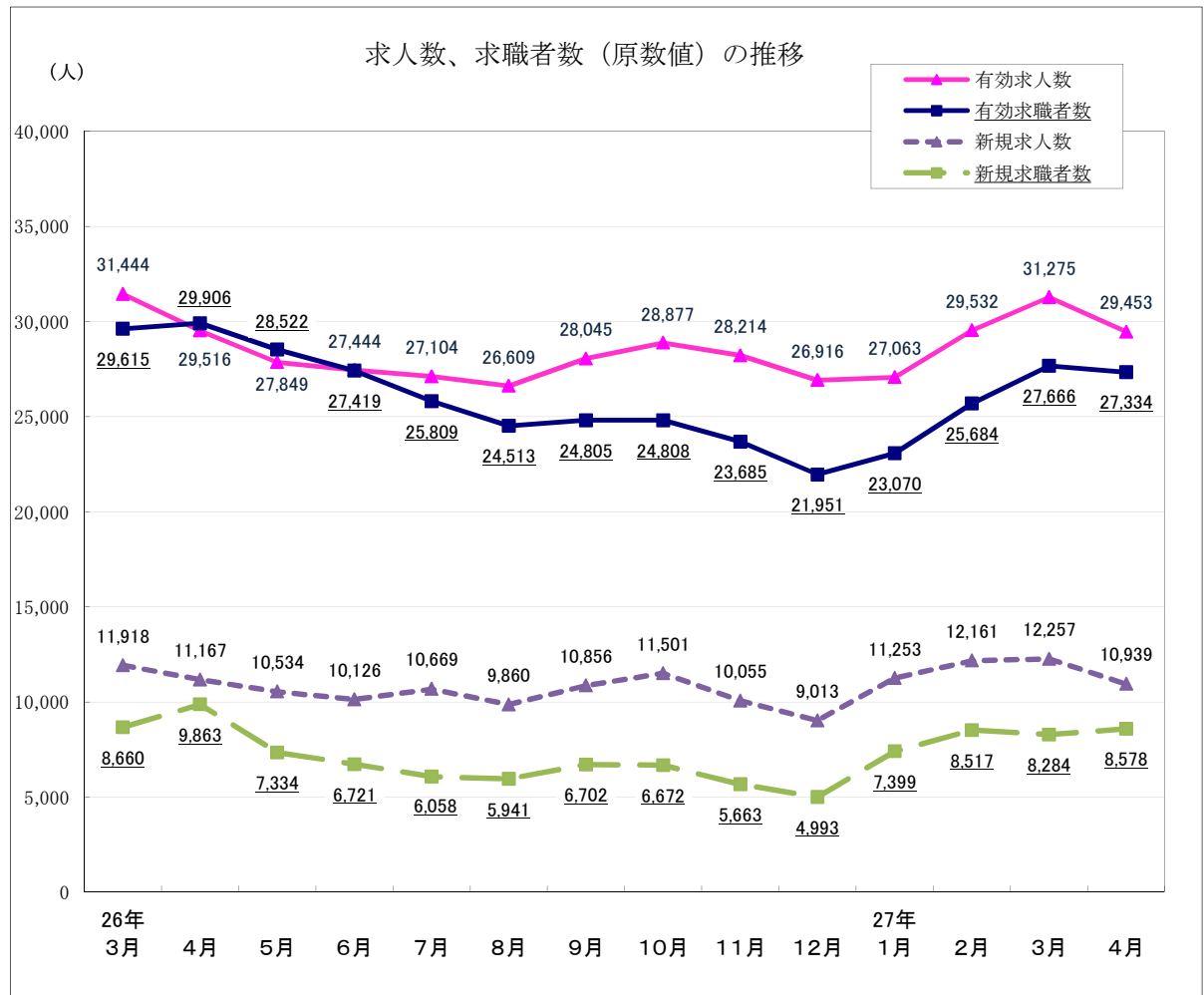
（人）

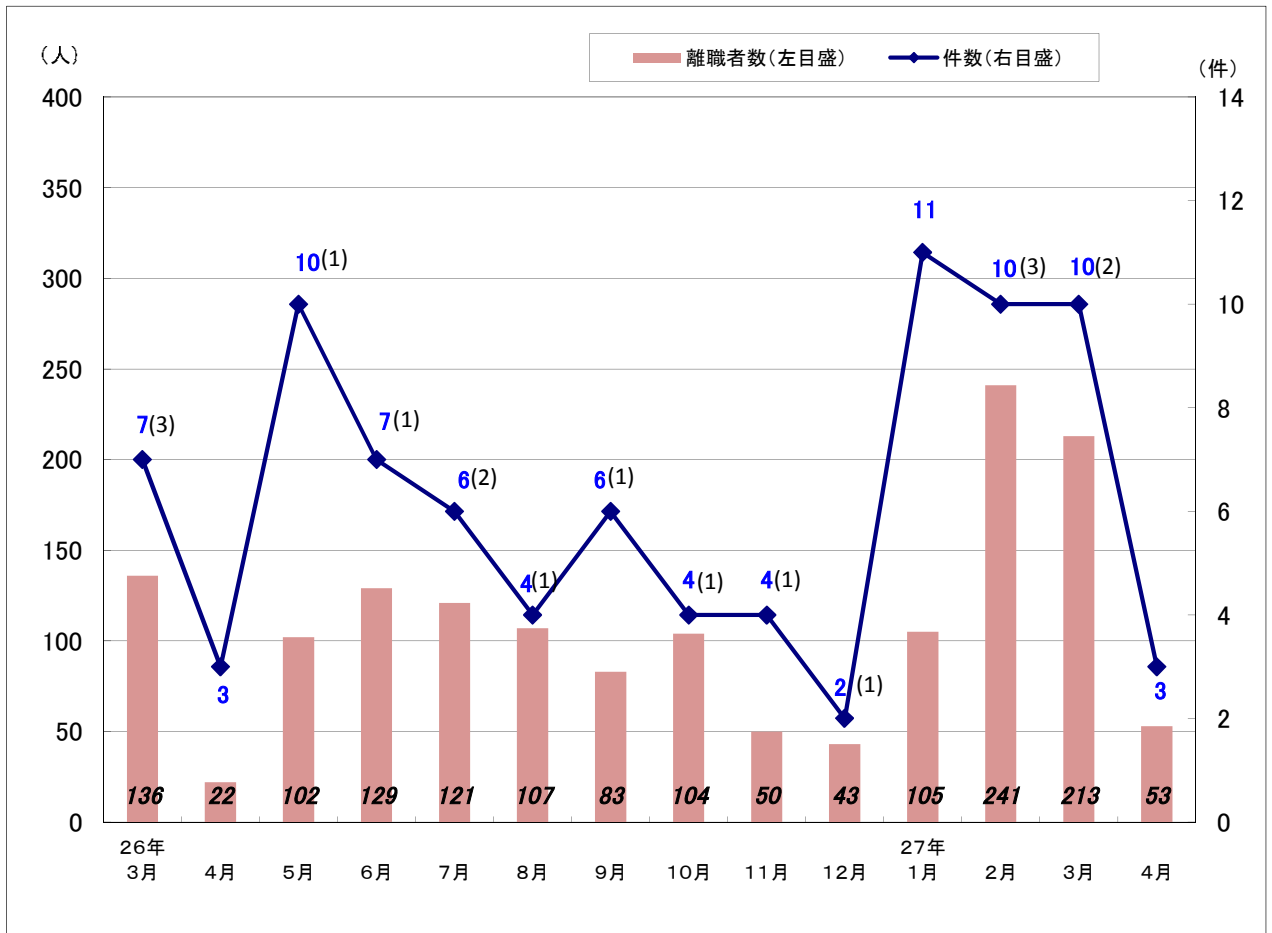
項目	25年4月	26年3月	4月	5月	6月	7月	8月	9月	10月	11月	12月	27年1月	2月	3月	4月
盛岡	11,207	10,757	10,042	9,933	10,016	9,639	9,246	9,681	10,082	9,462	8,825	9,121	10,168	10,861	10,639
釜石	1,947	2,070	1,996	1,786	1,661	1,556	1,470	1,521	1,519	1,487	1,437	1,396	1,525	1,678	1,467
宮古	2,108	2,485	2,308	1,764	1,740	1,711	1,732	1,739	1,738	1,710	1,690	1,707	2,011	2,126	1,955
花巻	2,198	2,440	2,270	2,200	2,210	2,217	2,206	2,238	2,283	2,311	2,276	2,316	2,471	2,505	2,292
一関	2,447	3,071	2,877	2,699	2,527	2,556	2,619	2,853	2,866	2,694	2,544	2,752	2,866	3,073	2,961
水沢	2,379	2,736	2,480	2,401	2,393	2,354	2,365	2,638	2,897	2,735	2,626	2,674	2,901	3,089	2,712
北上	2,757	3,335	3,344	3,189	3,102	3,325	3,303	3,585	3,773	4,282	4,197	3,716	3,976	4,068	3,901
大船渡	2,176	2,357	2,159	2,079	2,095	2,141	2,122	2,200	2,183	2,121	1,984	1,940	2,035	2,042	1,842
二戸	833	912	844	827	800	811	749	754	701	606	599	658	681	774	728
久慈	1,318	1,281	1,196	971	900	794	797	836	835	806	738	783	898	1,059	956
県計	29,370	31,444	29,516	27,849	27,444	27,104	26,609	28,045	28,877	28,214	26,916	27,063	29,532	31,275	29,453

安定所別有効求職者数（新規学卒者を除く全数）

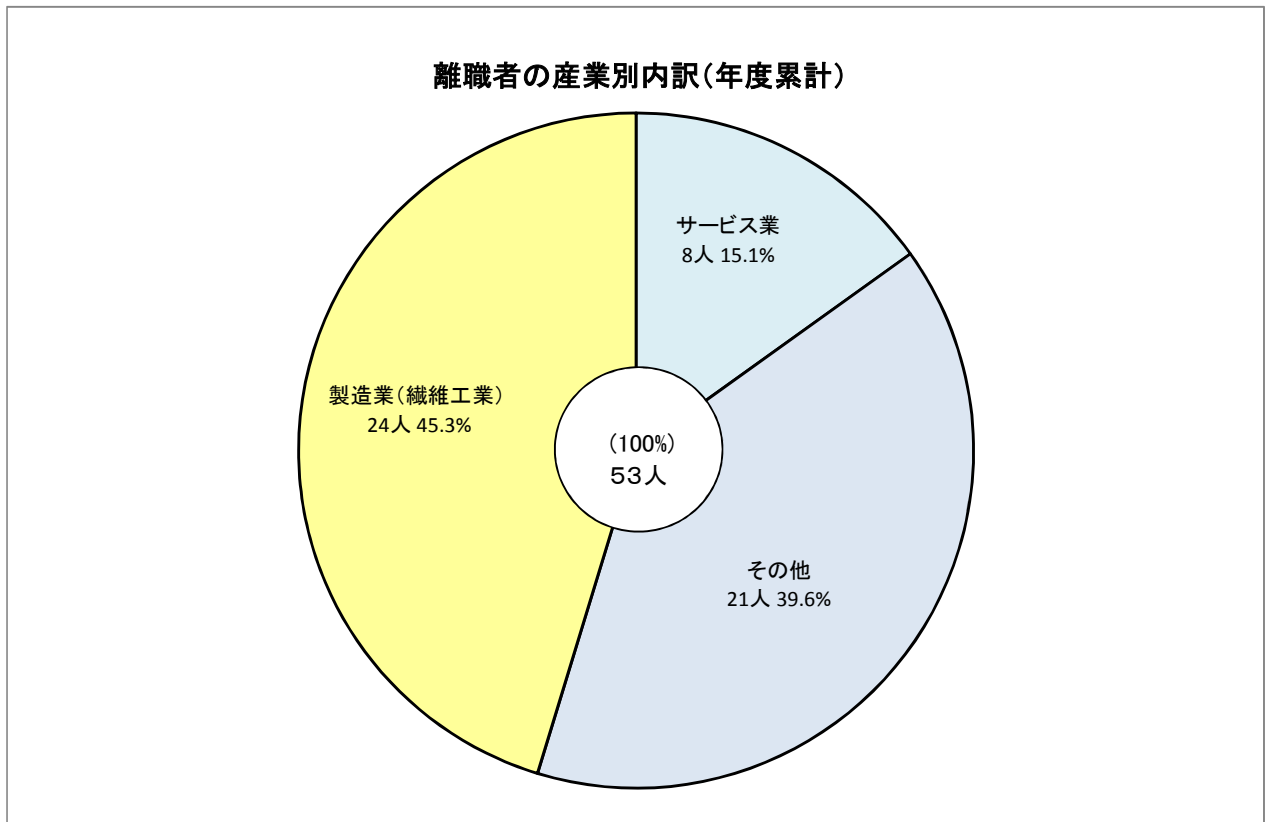
（人）

項目	25年4月	26年3月	4月	5月	6月	7月	8月	9月	10月	11月	12月	27年1月	2月	3月	4月
盛岡	12,463	11,395	11,678	11,330	10,917	10,237	9,745	9,989	10,016	9,731	8,922	9,239	9,882	10,426	10,496
釜石	1,859	1,783	1,728	1,511	1,365	1,309	1,284	1,239	1,251	1,156	1,078	1,197	1,475	1,693	1,560
宮古	2,000	2,060	1,860	1,554	1,525	1,313	1,314	1,298	1,210	1,164	1,106	1,226	1,651	1,897	1,813
花巻	2,453	2,086	2,179	2,221	2,115	2,065	1,842	1,852	1,960	1,750	1,617	1,677	1,877	2,019	1,965
一関	3,392	3,194	3,016	2,864	2,743	2,610	2,481	2,523	2,499	2,478	2,258	2,453	2,703	2,834	2,758
水沢	3,286	2,788	2,935	2,944	2,881	2,769	2,629	2,645	2,648	2,430	2,274	2,319	2,547	2,640	2,680
北上	3,150	2,442	2,616	2,523	2,510	2,404	2,317	2,337	2,406	2,291	2,069	2,100	2,230	2,379	2,372
大船渡	1,651	1,516	1,389	1,231	1,197	1,142	1,056	1,085	1,034	993	928	1,064	1,292	1,521	1,384
二戸	1,203	1,021	1,050	1,005	951	832	772	804	809	793	822	864	898	945	977
久慈	1,695	1,330	1,455	1,339	1,215	1,128	1,073	1,033	975	899	877	931	1,129	1,312	1,329
県計	33,152	29,615	29,906	28,522	27,419	25,809	24,513	24,805	24,808	23,685	21,951	23,070	25,684	27,666	27,334





※ () 内は大量雇用変動届 (30人以上) 件数で内数



常用求人・求職バランスシート及び求人充足数・率(平成27年4月)【一般及びパートの合計】

参考資料

有効求人	職業計	有効求職	有効求人倍率	新職業分類	
				求人充足数	求人充足率
25,990		26,401	0.98	3,299	12.7
56	管理的職業	71	0.79	3	5.4
4,004	専門的・技術的職業	2,746	1.46	398	9.9
95	開発技術者	76	1.25	3	3.2
77	製造技術者	174	0.44	5	6.5
766	建築・土木・測量技術者	167	4.59	31	4.0
152	情報処理・通信技術者	163	0.93	7	4.6
28	その他の技術者	18	1.56	1	3.6
115	医師、歯科医師、獣医師、薬剤師	30	3.83	2	1.7
901	保健師、助産師、看護師	520	1.73	80	8.9
331	医療技術者	114	2.90	17	5.1
313	その他の保健医療の職業	147	2.13	22	7.0
809	社会福祉の専門的職業	658	1.23	165	20.4
45	美術家、デザイナー、写真家、映像撮影者	106	0.42	5	11.1
372	その他の専門的職業	573	0.65	60	16.1
1,999	事務的職業	7,382	0.27	690	34.5
1,444	一般事務の職業	6,690	0.22	576	39.9
138	会計事務の職業	193	0.72	43	31.2
188	生産関連事務の職業	129	1.46	27	14.4
134	営業・販売関連事務の職業	273	0.49	25	18.7
11	外勤事務の職業	7	1.57	2	18.2
63	運輸・郵便事務の職業	30	2.10	11	17.5
21	事務用機器操作の職業	60	0.35	6	28.6
3,491	販売の職業	2,465	1.42	251	7.2
2,631	商品販売の職業	1,731	1.52	183	7.0
43	販売類別の職業	30	1.43	6	14.0
817	営業の職業	704	1.16	62	7.6
6,028	サービスの職業	3,303	1.83	554	9.2
6	家庭生活支援サービスの職業	6	1.00	4	66.7
1,381	介護サービスの職業	898	1.54	142	10.3
230	保健医療サービスの職業	206	1.12	43	18.7
459	生活衛生サービスの職業	127	3.61	28	6.1
1,938	飲食物調理の職業	976	1.99	151	7.8
1,667	接客・給仕の職業	676	2.47	87	5.2
59	居住施設・ビル等の管理の職業	122	0.48	27	45.8
288	その他のサービスの職業	292	0.99	72	25.0
894	保安の職業	173	5.17	37	4.1
496	農林漁業の職業	343	1.45	129	26.0
3,196	生産工程の職業	3,568	0.90	502	15.7
18	生産設備制御・監視の職業 (金属材料製造、金属加工、金属溶接・溶断)	32	0.56	2	11.1
24	生産設備制御・監視の職業 (金属材料製造、金属加工、金属溶接・溶断を除く)	46	0.52	8	33.3
37	生産設備制御・監視の職業(機械組立)	71	0.52	8	21.6
440	金属材料製造、金属加工、 金属溶接・溶断の職業	389	1.13	75	17.0
1,587	製品製造・加工処理の職業 (金属材料製造、金属加工、金属溶接・溶断を除く)	1,233	1.29	287	18.1
※(1,058)	※(うち食料品製造の職業)	※(629)	※(1.68)	※(166)	※(15.7)
388	機械組立の職業	1,251	0.31	48	12.4
322	機械整備・修理の職業	194	1.66	30	9.3
28	製品検査の職業 (金属材料製造、金属加工、金属溶接・溶断)	36	0.78	2	7.1
79	製品検査の職業 (金属材料製造、金属加工、金属溶接・溶断を除く)	55	1.44	14	17.7
55	機械検査の職業	57	0.96	4	7.3
218	生産関連・生産類別の職業	204	1.07	24	11.0
1,760	輸送・機械運転の職業	1,202	1.46	181	10.3
0	鉄道運転の職業	1	0.00	0	--
1,437	自動車運転の職業	889	1.62	156	10.9
0	船舶・航空機運転の職業	2	0.00	0	--
36	その他の輸送の職業	49	0.73	4	11.1
287	定置・建設機械運転の職業	261	1.10	21	7.3
1,830	建設・探掘の職業	768	2.38	112	6.1
302	建設躯体工事の職業	67	4.51	8	2.6
493	建設の職業(建設躯体工事の職業を除く)	202	2.44	40	8.1
212	電気工事の職業	122	1.74	13	6.1
816	土木の職業	377	2.16	50	6.1
7	探掘の職業	0	--	1	14.3
2,236	運搬・清掃・包装等の職業	4,007	0.56	442	19.8
716	運搬の職業	818	0.88	129	18.0
893	清掃の職業	938	0.95	133	14.9
19	包装の職業	22	0.86	5	26.3
608	その他の運搬・清掃・包装等の職業	2,229	0.27	175	28.8
484	IT関連職業合計	621	0.78	54	11.2
2,872	福祉関連職業合計	1,809	1.59	359	12.5
1,811	(うち介護関係)	1,161	1.56	244	13.5
0	分類不能の職業	373	0.00	0	--

※1 食料品製造の職業については、新職業分類を旧職業分類に振り分けたものである。

※2 食料品製造の職業の充足数・率は就職件数に置き換えたもので参考値である。

就業地別、所別有効求人倍率(27年4月)

	有効求人数 (受理地)	有効求人数 (就業地)	差	増減率	有効求職者数	有効求人倍率 (受理地)	有効求人倍率 (就業地)	差
局計(季節調整値)	28,836	30,926	2,090	7.2	23,994	1.20	1.29	0.09
局計(原数値)	29,453	31,523	2,070	7.0	27,334	1.08	1.15	0.07
盛岡	10,639	9,793	▲ 846	▲ 8.0	10,496	1.01	0.93	▲ 0.08
釜石	1,467	2,169	702	47.9	1,560	0.94	1.39	0.45
宮古	1,955	2,482	527	27.0	1,813	1.08	1.37	0.29
花巻	2,292	2,492	200	8.7	1,965	1.17	1.27	0.10
一関	2,961	3,390	429	14.5	2,758	1.07	1.23	0.16
水沢	2,712	3,395	683	25.2	2,680	1.01	1.27	0.26
北上	3,901	3,622	▲ 279	▲ 7.2	2,372	1.64	1.53	▲ 0.11
大船渡	1,842	2,176	334	18.1	1,384	1.33	1.57	0.24
二戸	728	876	148	20.3	977	0.75	0.90	0.15
久慈	956	1,035	79	8.3	1,329	0.72	0.78	0.06

就業地別、所別新規求人倍率(27年4月)

	新規求人数 (受理地)	新規求人数 (就業地)	差	増減率	新規求職者数	新規求人倍率 (受理地)	新規求人倍率 (就業地)	差
局計(季節調整値)	10,895	11,545	650	6.0	6,419	1.70	1.80	0.10
局計(原数値)	10,939	11,694	755	6.9	8,578	1.28	1.36	0.08
盛岡	4,038	3,833	▲ 205	▲ 5.1	3,240	1.25	1.18	▲ 0.07
釜石	556	818	262	47.1	511	1.09	1.60	0.51
宮古	704	850	146	20.7	500	1.41	1.70	0.29
花巻	826	876	50	6.1	628	1.32	1.39	0.07
一関	1,228	1,338	110	9.0	828	1.48	1.62	0.14
水沢	906	1,144	238	26.3	879	1.03	1.30	0.27
北上	1,307	1,239	▲ 68	▲ 5.2	785	1.66	1.58	▲ 0.08
大船渡	697	811	114	16.4	434	1.61	1.87	0.26
二戸	305	343	38	12.5	376	0.81	0.91	0.10
久慈	372	402	30	8.1	397	0.94	1.01	0.07

※ 就業地別の有効求人倍率及び新規求人倍率は参考指標。

※ 季節求人について、局計は受理地を就業地とみなしている。

※ 季節求人について、安定所別の就業地には含まれていない。

※ 就業地として複数の市町村が挙げられている求人については、求人数を該当の市町村に割り当てることにより集計。

(例ー求人数5人で就業地がA市、B市、C市の場合、A市2人、B市2人、C市1人となる)