



平成27年5月1日

【照会先】

岩手労働局職業安定部職業安定課

課長 佐々木 義彦

地方労働市場情報官 石川 博章

電話 019 (604) 3004

平成27年3月一般職業紹介状況

— 3月の有効求人倍率は前月と同水準の1.11倍
新規求職者数及び有効求職者数は震災後の最少 —

○ 岩手の有効求人倍率等(季節調整値)の動向

① 3月の有効求人倍率は 1.11 倍。前月(1.11倍)と同水準。

・ 有効求人数は、27,276 人、前月比 3.3 %(938人)減少。

・ 有効求職者数は、24,494 人、前月比 3.3 %(830人)減少。

② 3月の新規求人倍率は 1.61 倍。前月(1.52倍)を 0.09 ポイント上回る。

〈有効〉	今月	前月	前月比		前年同月比	
			増減数	増減率	増減数	増減率
有効求人倍率	1.11倍	1.11倍	—	0.00P	—	0.03P
有効求人数	27,276	28,214	▲ 938	▲ 3.3%	▲ 1,219	▲ 4.3%
有効求職者数	24,494	25,324	▲ 830	▲ 3.3%	▲ 1,980	▲ 7.5%

〈新規〉	今月	前月	前月比		前年同月比	
			増減数	増減率	増減数	増減率
新規求人倍率	1.61倍	1.52倍	—	0.09P	—	0.07P
新規求人数	10,385	10,924	▲ 539	▲ 4.9%	▲ 364	▲ 3.4%
新規求職者数	6,455	7,170	▲ 715	▲ 10.0%	▲ 516	▲ 7.4%

※季節調整値による数値、比較である。

※季節調整法はセンサス局法Ⅱ(X-12-ARIMA)による。なお、平成26年12月以前の数値は、平成27年1月分公表時に
新季節指数により改訂されている。

※数値は、全数(新規学卒者を除く)。

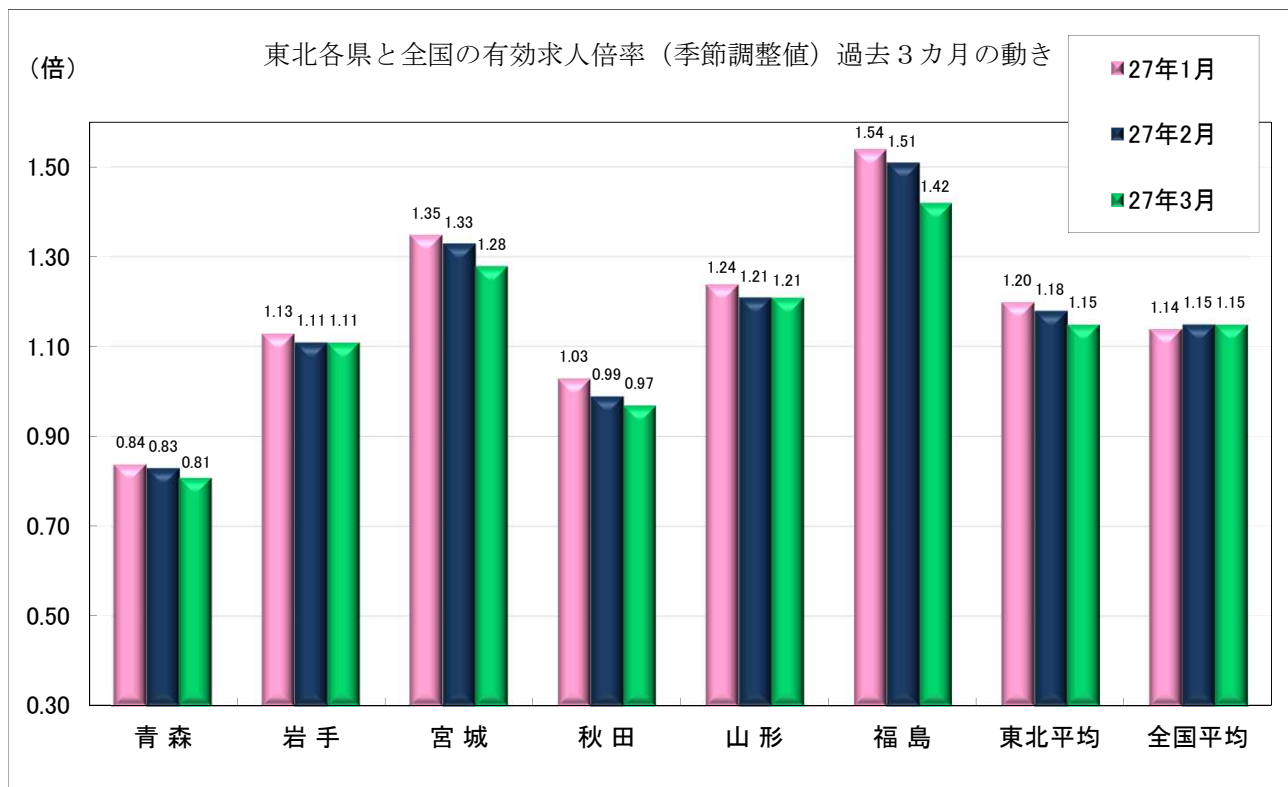
I - ① 全国等の有効求人倍率（季節調整値）の動向

①全国の有効求人倍率は、1.15倍。前月（1.15倍）と同水準。

②東北の有効求人倍率は、1.15倍。前月（1.18倍）を0.03ポイント下回る。

〈有 効〉	今 月	前 月	前年同月
全国平均	1.15倍	1.15倍	1.07倍
東北平均	1.15倍	1.18倍	1.11倍

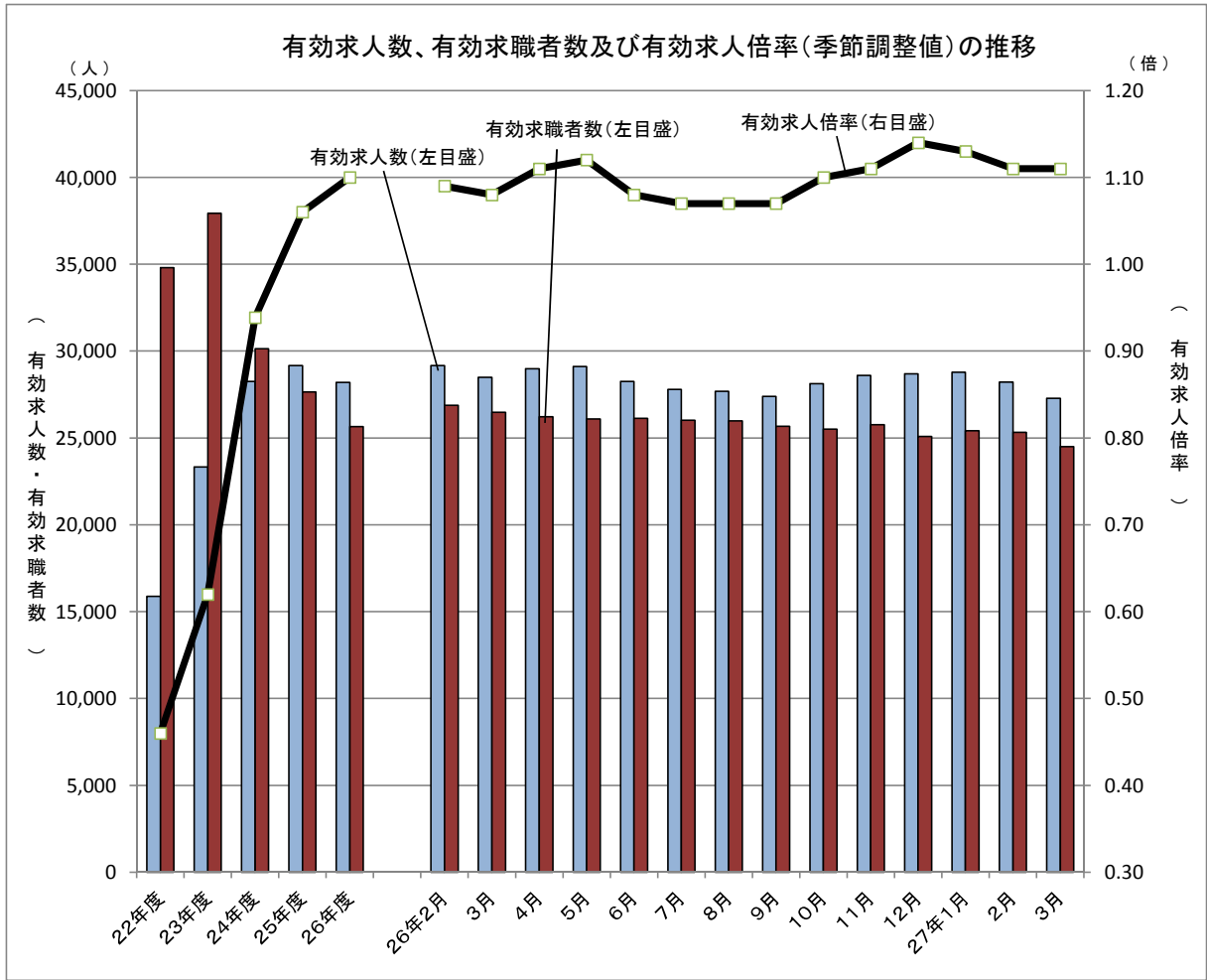
I - ② 東北各県と全国の有効求人倍率の推移（過去3カ月）



I 求人倍率

資料

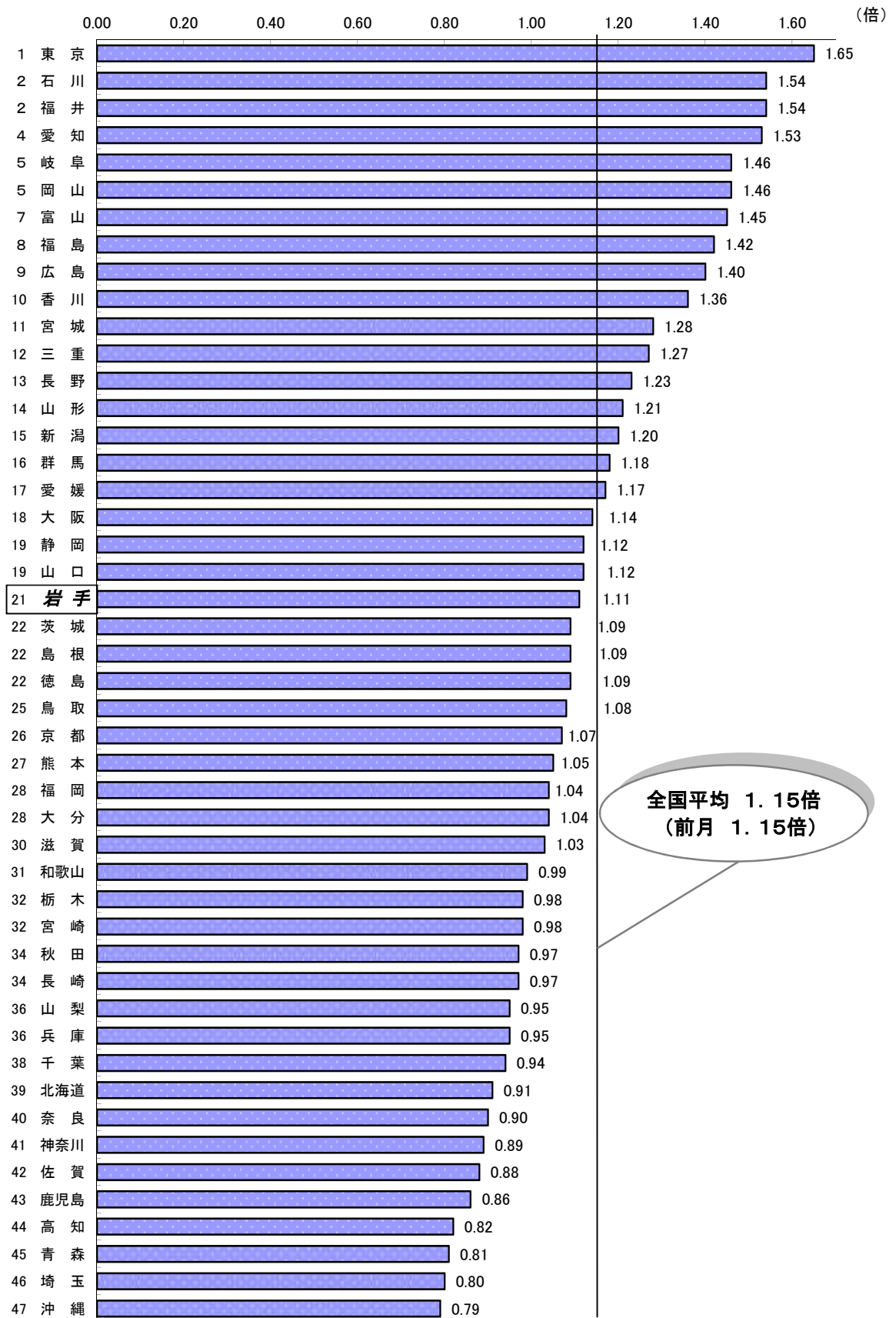
①有効求人人数、有効求職者数及び有効求人倍率（季節調整値）の推移



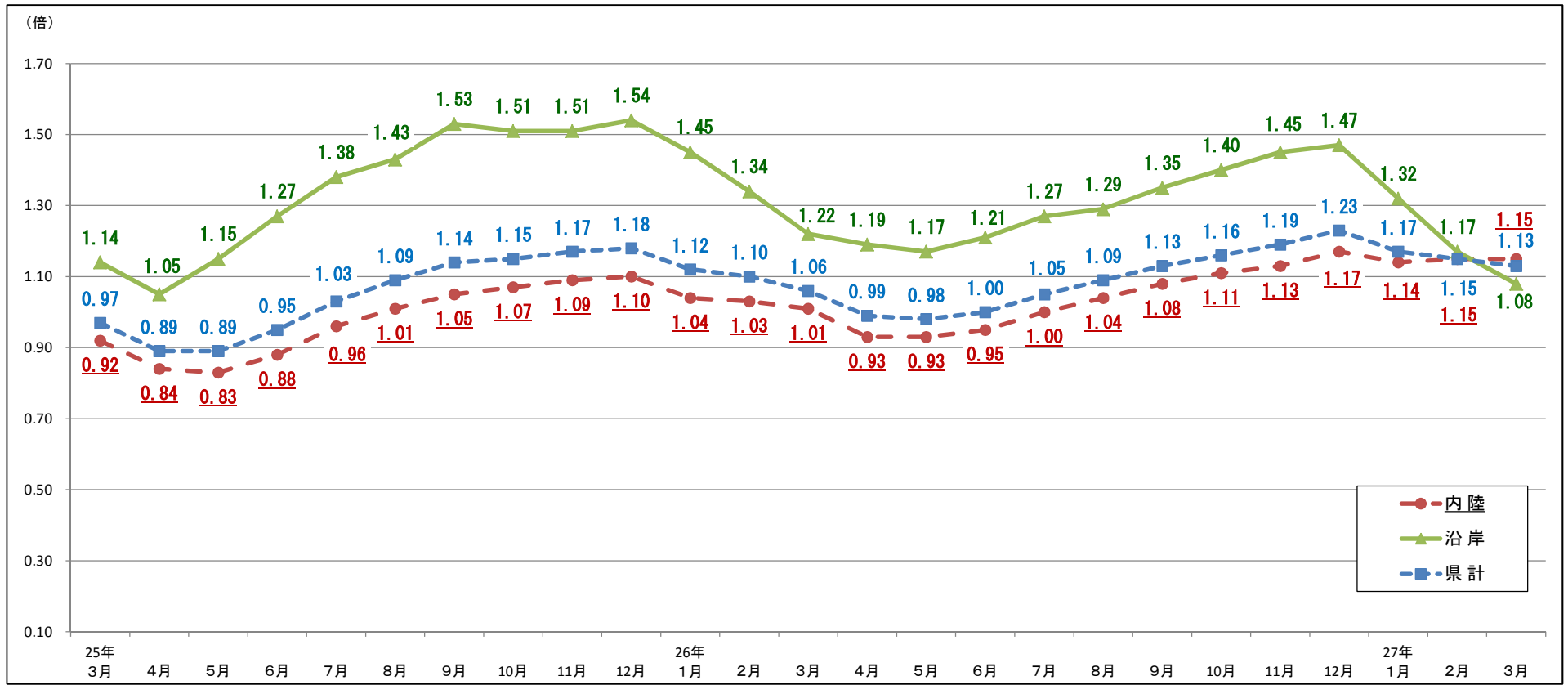
年月	項目	有効求人人数	有効求職者数	有効求人倍率 (人・倍)
22年度 (平均)		15,880	34,812	0.46
23年度 (平均)		23,332	37,928	0.62
24年度 (平均)		28,300	30,236	0.94
25年度 (平均)		29,173	27,648	1.06
26年度 (平均)		28,204	25,653	1.10
25年3月		28,756	29,452	0.98
26年2月		29,175	26,872	1.09
3月		28,495	26,474	1.08
4月		28,983	26,215	1.11
5月		29,110	26,088	1.12
6月		28,246	26,124	1.08
7月		27,801	26,025	1.07
8月		27,691	25,976	1.07
9月		27,390	25,674	1.07
10月		28,119	25,515	1.10
11月		28,602	25,757	1.11
12月		28,700	25,082	1.14
27年1月		28,781	25,407	1.13
2月		28,214	25,324	1.11
3月		27,276	24,494	1.11

※ 数値は、全数（新規学卒者を除く）。年度計は原数値。

I - ② 全国平均及び都道府県別有効求人倍率（季節調整値）



資料出所：厚生労働省「職業安定業務統計」



5

	25年3月	4月	5月	6月	7月	8月	9月	10月	11月	12月	26年1月	2月	3月	4月	5月	6月	7月	8月	9月	10月	11月	12月	27年1月	2月	3月
釜石	1.18	1.05	1.11	1.22	1.28	1.33	1.49	1.51	1.45	1.51	1.47	1.30	1.16	1.16	1.18	1.22	1.19	1.14	1.23	1.21	1.29	1.33	1.17	1.03	0.99
宮古	1.11	1.05	1.14	1.22	1.40	1.41	1.53	1.41	1.41	1.50	1.41	1.34	1.21	1.24	1.14	1.14	1.30	1.32	1.34	1.44	1.47	1.53	1.39	1.22	1.12
大船渡	1.34	1.32	1.55	1.73	1.89	2.02	1.98	1.85	1.91	1.91	1.83	1.71	1.55	1.55	1.69	1.75	1.87	2.01	2.03	2.11	2.14	2.14	1.82	1.58	1.34
久慈	0.91	0.78	0.81	0.95	0.99	1.01	1.10	1.24	1.29	1.21	1.09	0.99	0.96	0.82	0.73	0.74	0.70	0.74	0.81	0.86	0.90	0.84	0.84	0.80	0.81
沿岸計	1.14	1.05	1.15	1.27	1.38	1.43	1.53	1.51	1.51	1.54	1.45	1.34	1.22	1.19	1.17	1.21	1.27	1.29	1.35	1.40	1.45	1.47	1.32	1.17	1.08
盛岡	1.00	0.90	0.88	0.88	0.92	0.95	0.97	1.03	1.02	0.99	0.93	0.95	0.94	0.86	0.88	0.92	0.94	0.95	0.97	1.01	0.97	0.99	0.99	1.03	1.04
花巻	0.98	0.90	0.88	0.99	1.00	1.13	1.18	1.14	1.18	1.25	1.21	1.19	1.17	1.04	0.99	1.04	1.07	1.20	1.21	1.16	1.32	1.41	1.38	1.32	1.24
一関	0.74	0.72	0.72	0.75	0.84	0.91	0.99	1.00	1.03	1.09	1.09	1.00	0.96	0.95	0.94	0.92	0.98	1.06	1.13	1.15	1.09	1.13	1.12	1.06	1.08
水沢	0.84	0.72	0.70	0.80	0.96	1.01	1.07	1.06	1.14	1.10	1.08	1.03	0.98	0.84	0.82	0.83	0.85	0.90	1.00	1.09	1.13	1.15	1.15	1.14	1.17
北上	0.92	0.88	0.90	1.09	1.29	1.32	1.37	1.32	1.38	1.54	1.41	1.41	1.37	1.28	1.26	1.24	1.38	1.43	1.53	1.57	1.87	2.03	1.77	1.78	1.71
二戸	0.78	0.69	0.62	0.60	0.72	0.81	0.86	0.93	0.93	0.88	0.85	0.80	0.89	0.80	0.82	0.84	0.97	0.97	0.94	0.87	0.76	0.73	0.76	0.76	0.82
内陸計	0.92	0.84	0.83	0.88	0.96	1.01	1.05	1.07	1.09	1.10	1.04	1.03	1.01	0.93	0.93	0.95	1.00	1.04	1.08	1.11	1.13	1.17	1.14	1.15	1.15
県計	0.97	0.89	0.89	0.95	1.03	1.09	1.14	1.15	1.17	1.18	1.12	1.10	1.06	0.99	0.98	1.00	1.05	1.09	1.13	1.16	1.19	1.23	1.17	1.15	1.13

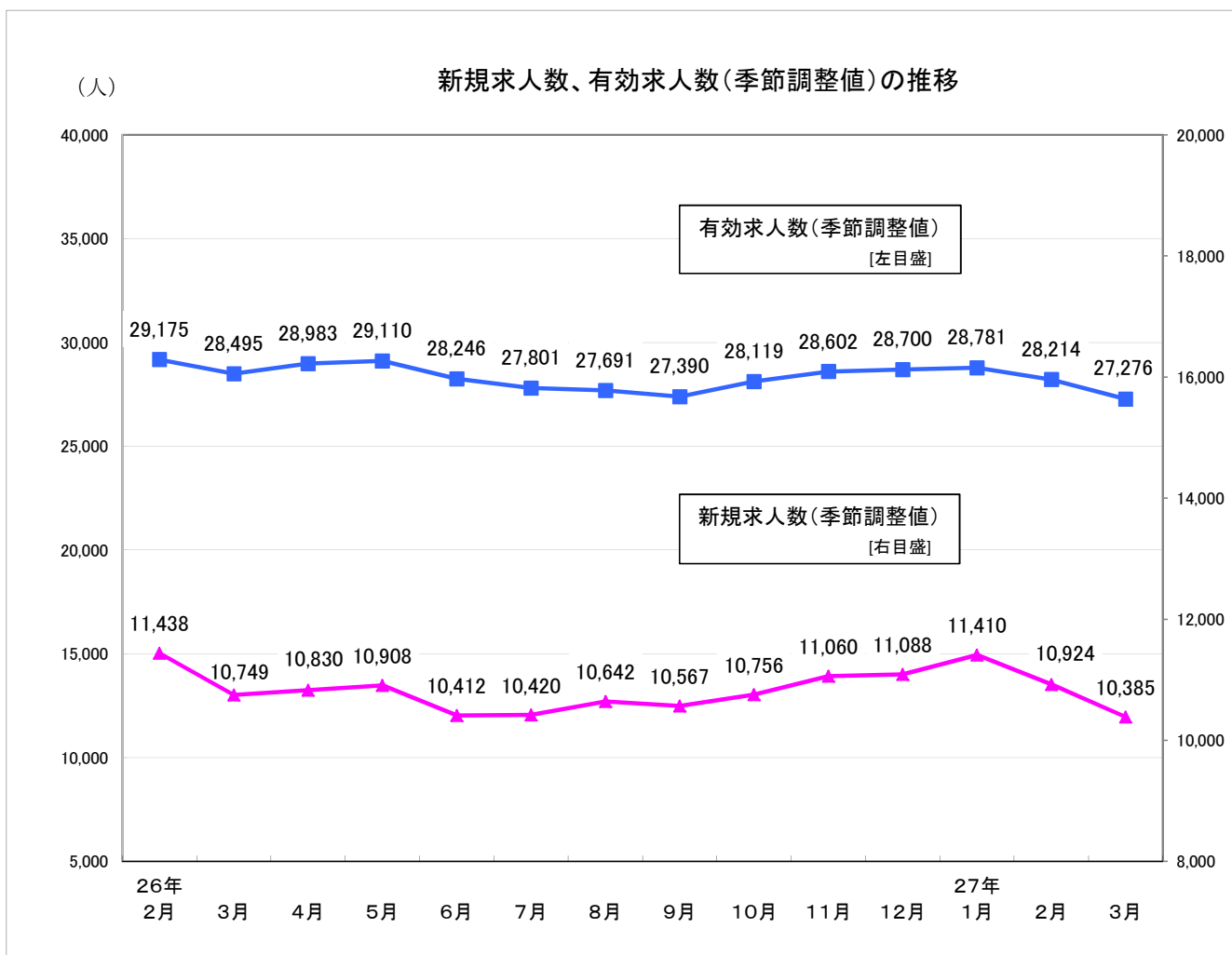
資料

(倍)

Ⅱ 求人

① 新規求人数、有効求人数等（季節調整値）の推移（主な産業の新規求人数（原数値）含む）

資料



年月	新規求人数		有効求人数		主な産業 (新規求人数)	建設業		製造業		卸売業、小売業		サービス業 (他に分類されないもの)	
	前月比	前年同月比	前月比	前年同月比		前年同月比	前年同月比	前年同月比	前年同月比	前年同月比			
2 2年度	86,438	9.6	190,561	19.9									
2 3年度	123,663	43.1	279,981	46.9									
2 4年度	135,547	9.6	339,599	21.3	2 4年度	17,636	18.2	13,524	▲ 2.5	22,108	16.1	18,110	▲ 1.7
2 5年度	135,889	0.3	350,078	3.1	2 5年度	17,079	▲ 3.2	14,158	4.7	22,990	4.0	19,371	7.0
2 6年度	129,452	▲ 4.7	338,444	▲ 3.3	2 6年度	14,584	▲ 14.6	15,115	6.8	20,047	▲ 12.8	17,123	▲ 11.6
2 5年 3月	11,364	▲ 4.5	28,756	0.4	2 5年 3月	1,367	21.9	1,195	▲ 6.7	2,076	▲ 7.1	1,494	▲ 21.5
2 6年 2月	11,438	▲ 2.7	29,175	▲ 0.1	2 6年 2月	1,402	▲ 13.3	1,096	▲ 2.6	1,895	0.3	1,666	▲ 0.4
3月	10,749	▲ 6.0	28,495	▲ 2.3	3月	1,261	▲ 7.8	1,260	5.4	1,810	▲ 12.8	1,537	2.9
4月	10,830	0.8	28,983	1.7	4月	1,416	▲ 10.6	1,248	30.3	1,797	▲ 3.0	1,308	▲ 19.3
5月	10,908	0.7	29,110	0.4	5月	1,180	▲ 25.2	1,107	5.6	1,860	▲ 6.6	1,552	▲ 8.1
6月	10,412	▲ 4.5	28,246	▲ 3.0	6月	1,202	▲ 11.7	1,135	4.3	1,583	▲ 17.1	1,318	▲ 22.0
7月	10,420	0.1	27,801	▲ 1.6	7月	1,380	▲ 13.1	1,329	3.6	1,727	▲ 9.1	1,398	▲ 25.6
8月	10,642	2.1	27,691	▲ 0.4	8月	1,176	▲ 23.8	1,138	▲ 6.5	1,598	▲ 13.2	1,496	▲ 12.5
9月	10,567	▲ 0.7	27,390	▲ 1.1	9月	1,245	▲ 13.6	1,367	7.7	1,651	▲ 28.2	1,606	▲ 4.7
1 0月	10,756	1.8	28,119	2.7	1 0月	1,282	▲ 18.0	1,487	3.8	1,741	▲ 12.2	1,619	▲ 4.7
1 1月	11,060	2.8	28,602	1.7	1 1月	1,145	▲ 15.4	1,361	11.3	1,428	▲ 33.5	1,480	0.5
1 2月	11,088	0.3	28,700	0.3	1 2月	1,006	▲ 7.0	1,019	8.3	1,482	1.5	962	▲ 28.3
2 7年 1月	11,410	2.9	28,781	0.3	2 7年 1月	1,124	▲ 15.0	1,295	▲ 3.6	1,864	▲ 1.9	1,329	▲ 3.8
2月	10,924	▲ 4.3	28,214	▲ 2.0	2月	1,232	▲ 12.1	1,236	12.8	1,514	▲ 20.1	1,557	▲ 6.5
3月	10,385	▲ 4.9	27,276	▲ 3.3	3月	1,196	▲ 5.2	1,393	10.6	1,802	▲ 0.4	1,498	▲ 2.5

※数値は、全数（新規学卒者を除く）。新規求人数、有効求人数の年度計及び産業別は原数値。

II-② 正社員構成比及び有効求人倍率（正社員）の推移

年度・月別

項目 年月	有効求人倍率(倍)				正社員構成比(%)			
	※全体	うち正社員		全国の正社員	新規求人人数に占める割合		就職件数に占める割合	
		前年同月差			前年同月差	前年同月差		
25年度	1.06	0.52	0.08	0.58	33.9	1.1	31.3	1.8
26年度	1.10	0.56	0.04	0.68	34.9	1.0	32.8	1.5
25年3月	0.98	0.43	0.10	0.52	29.6	2.9	22.2	1.4
26年2月	1.09	0.54	0.07	0.67	30.8	0.6	32.5	▲ 2.0
3月	1.08	0.50	0.07	0.65	30.8	1.2	25.0	2.8
4月	1.11	0.49	0.07	0.61	36.6	1.5	29.8	2.0
5月	1.12	0.50	0.06	0.60	33.8	▲ 0.9	33.8	3.0
6月	1.08	0.53	0.05	0.63	36.2	3.3	33.5	2.2
7月	1.07	0.55	0.05	0.65	36.2	2.1	36.5	3.2
8月	1.07	0.57	0.04	0.67	37.1	1.8	35.2	1.9
9月	1.07	0.57	0.02	0.69	33.9	1.0	34.6	1.5
10月	1.10	0.59	0.03	0.70	34.9	0.1	36.9	5.3
11月	1.11	0.60	0.03	0.72	36.1	1.6	33.8	▲ 0.6
12月	1.14	0.64	0.05	0.75	36.8	1.4	33.5	▲ 2.2
27年1月	1.13	0.61	0.03	0.76	35.1	▲ 1.2	36.8	1.4
2月	1.11	0.57	0.03	0.75	32.2	1.4	32.9	0.4
3月	1.11	0.55	0.05	0.72	31.5	0.7	24.8	▲ 0.2

○安定所別(平成27年3月)

項目 所別	有効求人倍率(倍)			正社員構成比(%)			
	全体	うち正社員		新規求人人数に占める割合		就職件数に占める割合	
		前年同月差		前年同月差		前年同月差	
盛岡	1.04	0.48	0.06	29.7	0.8	26.4	▲ 1.5
釜石	0.99	0.53	▲ 0.05	32.2	1.6	19.2	3.9
宮古	1.12	0.68	▲ 0.02	35.0	6.5	22.7	4.3
花巻	1.24	0.52	0.00	32.5	0.8	23.3	▲ 12.8
一関	1.08	0.62	0.09	39.2	4.0	26.5	4.4
水沢	1.17	0.58	0.09	37.8	2.3	30.2	▲ 1.7
北上	1.71	0.70	0.20	23.2	▲ 1.5	26.8	▲ 2.7
大船渡	1.34	0.72	▲ 0.11	37.3	▲ 5.7	21.3	1.5
二戸	0.82	0.38	▲ 0.01	25.6	▲ 1.4	23.2	3.6
久慈	0.81	0.41	0.00	28.7	1.0	21.6	2.2

○産業別新規求人人数に占める正社員割合(平成27年3月)

産業計	31.5
D 建設業	78.6
E 製造業	33.3
H 運輸業、郵便業	54.3
I 卸売業、小売業	22.9
K 不動産業、物品賃貸業	80.8
L 学術研究、 専門・技術サービス業	37.7
M 宿泊業、 飲食サービス業	18.0
N 生活関連サービス業、 娯楽業	27.5
O 教育、学習支援業	15.5
P 医療、福祉	35.3
R サービス業 (他に分類されないもの)	14.1

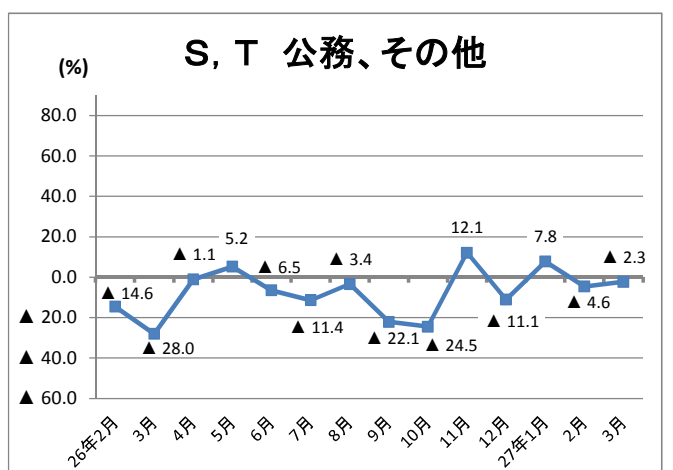
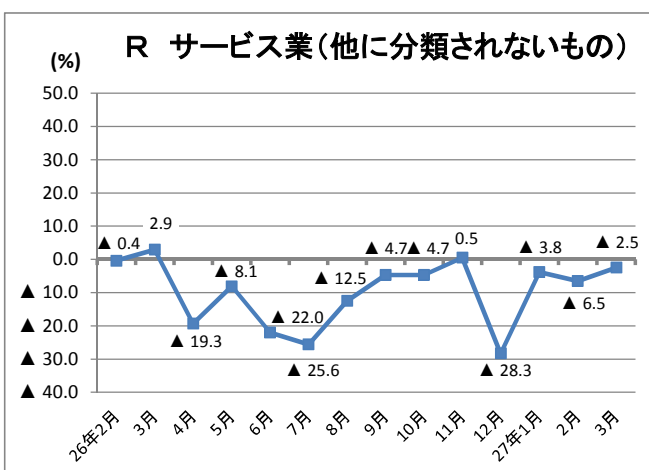
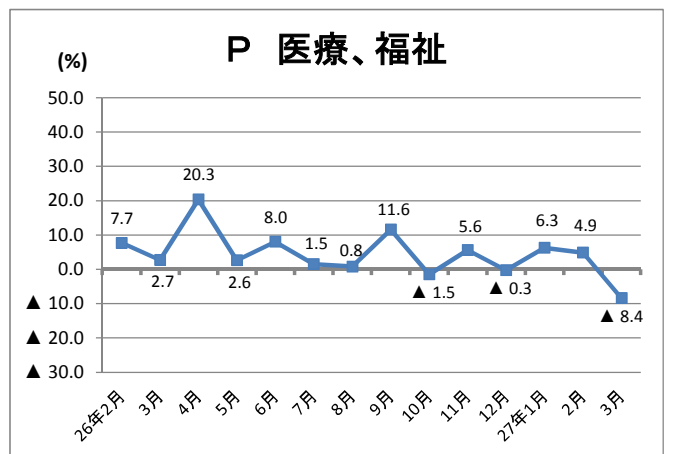
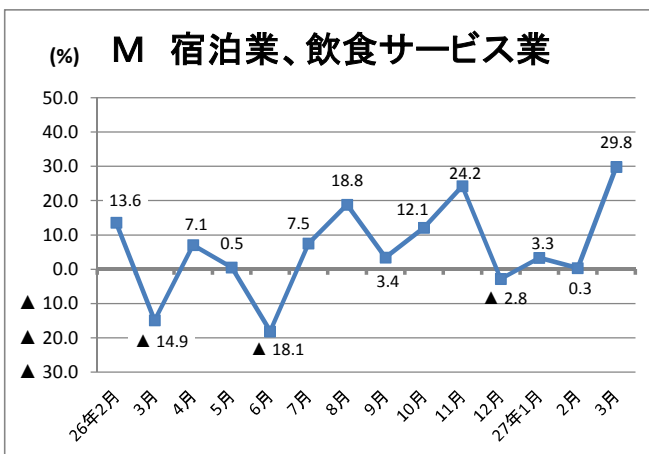
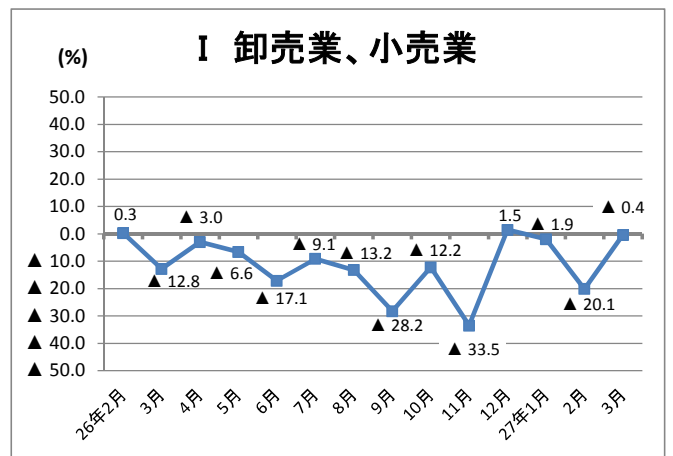
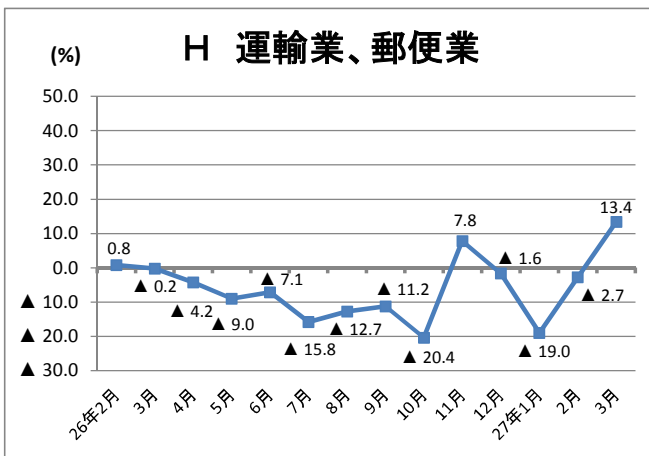
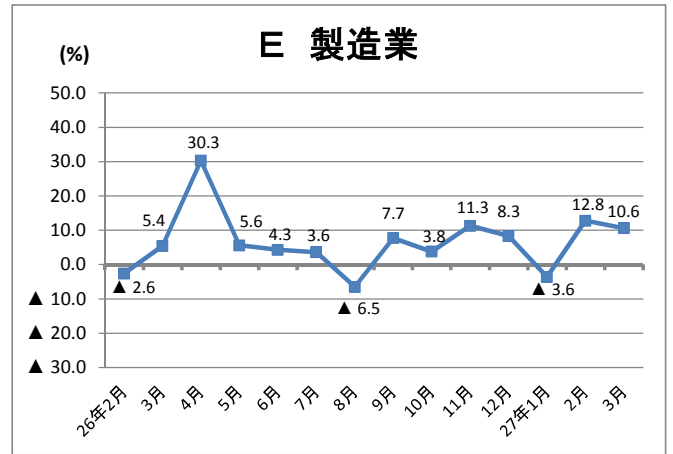
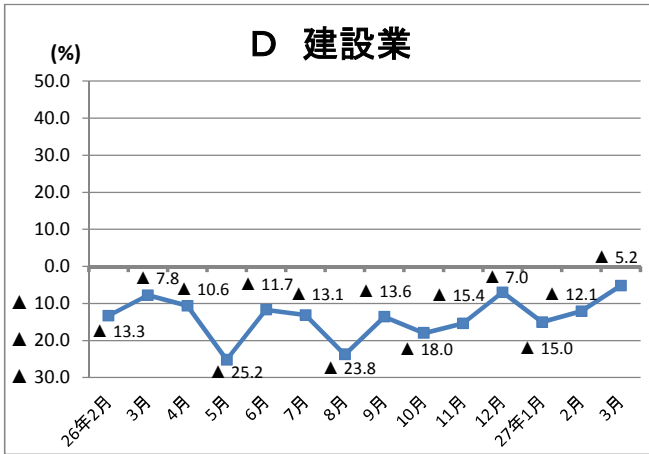
(注)1 正社員有効求人倍率＝正社員有効求人人数／常用フルタイム有効求職者数。
 なお、常用フルタイム有効求職者には、フルタイムの派遣労働者や契約社員を希望する者も含まれるため、厳密な意味での正社員有効求人倍率より低い値となる。
 (注)2 上表の有効求人倍率(※印)は季節調整値。それ以外は原数値。

II-③ 産業別、規模別新規求人状況（平成27年3月）（原数値）

	新規求人数（人）			前年同月新規求人数（人）			対前年同月比（%）			対前々年同月比（%）	
	計	一般	パートタイム	計	一般	パートタイム	計	一般	パートタイム	計	
A. B 農、林、漁業(01～04)	319	243	76	250	180	70	27.6	35.0	8.6	39.9	
C 鉱業、碎石業、砂利採取業(05)	14	13	1	12	12	0	16.7	8.3	—	▲6.7	
D 建設業(06～08)	1,196	1,151	45	1,261	1,222	39	▲5.2	▲5.8	15.4	▲12.5	
(06 総合工事業)	832	797	35	840	816	24	▲1.0	▲2.3	45.8	▲7.6	
E 製造業(09～32)	1,393	1,049	344	1,260	873	387	10.6	20.2	▲11.1	16.6	
09 食料品製造業	560	353	207	564	327	237	▲0.7	8.0	▲12.7	2.0	
10 飲料・たばこ・飼料製造業	28	22	6	21	14	7	33.3	57.1	▲14.3	27.3	
11 繊維工業	78	59	19	101	62	39	▲22.8	▲4.8	▲51.3	▲22.0	
12 木材・木製品製造業	25	21	4	47	42	5	▲46.8	▲50.0	▲20.0	▲39.0	
13 家具・装備品製造業	7	6	1	8	8	0	▲12.5	▲25.0	—	▲36.4	
14 パルプ・紙・紙加工品製造業	4	2	2	3	1	2	33.3	100.0	0.0	▲60.0	
15 印刷・同関連業	16	14	2	14	12	2	14.3	16.7	0.0	23.1	
16 化学工業	28	28	0	34	30	4	▲17.6	▲6.7	▲100.0	600.0	
17 石油製品・石炭製品製造業	0	0	0	1	1	0	▲100.0	▲100.0	—	—	
18 プラスチック製品製造業	44	36	8	65	51	14	▲32.3	▲29.4	▲42.9	22.2	
19 ゴム製品製造業	2	2	0	2	2	0	0.0	0.0	—	▲80.0	
21 窯業・土石製品製造業	46	46	0	38	36	2	21.1	27.8	▲100.0	64.3	
22 鉄鋼業	17	16	1	11	9	2	54.5	77.8	▲50.0	▲41.4	
23 非鉄金属製造業	10	7	3	4	4	0	150.0	75.0	—	▲37.5	
24 金属製品製造業	65	52	13	69	58	11	▲5.8	▲10.3	18.2	80.6	
25 はん用機械器具製造業	36	31	5	43	37	6	▲16.3	▲16.2	▲16.7	▲28.0	
26 生産用機械器具製造業	76	76	0	34	32	2	123.5	137.5	▲100.0	192.3	
27 業務用機械器具製造業	51	48	3	31	23	8	64.5	108.7	▲62.5	142.9	
28 電子部品・デバイス・電子回路製造業	81	48	33	56	39	17	44.6	23.1	94.1	55.8	
29 電気機械器具製造業	81	66	15	34	26	8	138.2	153.8	87.5	523.1	
30 情報通信機械器具製造業	42	38	4	21	10	11	100.0	280.0	▲63.6	▲28.8	
31 輸送用機械器具製造業	72	61	11	33	29	4	118.2	110.3	175.0	33.3	
(311 自動車・同附属品製造業)	61	50	11	19	17	2	221.1	194.1	450.0	29.8	
(313 船舶製造・修理業、船用機関製造業)	11	11	0	10	10	0	10.0	10.0	—	57.1	
20.32 その他の製造業	24	17	7	26	20	6	▲7.7	▲15.0	16.7	60.0	
F 電気・ガス・熱供給・水道業(33～36)	19	8	11	30	17	13	▲36.7	▲52.9	▲15.4	▲34.5	
G 情報通信業(37～41)	133	116	17	164	135	29	▲18.9	▲14.1	▲41.4	▲3.6	
(39 情報サービス業)	91	81	10	99	81	18	▲8.1	0.0	▲44.4	3.4	
H 運輸業、郵便業(42～49)	746	579	167	658	571	87	13.4	1.4	92.0	13.2	
I 卸売業、小売業(50～61)	1,802	675	1,127	1,810	657	1,153	▲0.4	2.7	▲2.3	▲13.2	
(50～55 卸売業)	217	141	76	271	172	99	▲19.9	▲18.0	▲23.2	▲10.0	
(56～61 小売業)	1,585	534	1,051	1,539	485	1,054	3.0	10.1	▲0.3	▲13.6	
J 金融業、保険業(62～67)	65	42	23	78	61	17	▲16.7	▲31.1	35.3	▲29.3	
K 不動産業、物品賃貸業(68～70)	261	217	44	181	134	47	44.2	61.9	▲6.4	87.8	
L 学術研究、専門・技術サービス業(71～74)	191	115	76	168	129	39	13.7	▲10.9	94.9	11.7	
M 宿泊業、飲食サービス業(75～77)	1,102	360	742	849	299	550	29.8	20.4	34.9	10.4	
(76 飲食店)	787	235	552	590	199	391	33.4	18.1	41.2	1.4	
N 生活関連サービス業、娯楽業(78～80)	581	353	228	546	292	254	6.4	20.9	▲10.2	▲7.3	
O 教育、学習支援業(81、82)	245	101	144	187	68	119	31.0	48.5	21.0	25.0	
P 医療、福祉(83～85)	1,661	1,075	586	1,814	1,223	591	▲8.4	▲12.1	▲0.8	▲6.0	
(83 医療業)	584	380	204	594	451	143	▲1.7	▲15.7	42.7	▲9.6	
(85 社会保険・社会福祉・介護事業)	1,063	683	380	1,216	768	448	▲12.6	▲11.1	▲15.2	▲4.5	
Q 複合サービス事業(86、87)	114	76	38	174	129	45	▲34.5	▲41.1	▲15.6	▲20.3	
R サービス業(他に分類されないもの)(88～96)	1,498	1,152	346	1,537	1,160	377	▲2.5	▲0.7	▲8.2	0.3	
S, T 公務、その他(97～99)	917	537	380	939	619	320	▲2.3	▲13.2	18.8	▲29.7	
合計	12,257	7,862	4,395	11,918	7,781	4,137	2.8	1.0	6.2	▲3.0	
事業規模	29人以下	8,198	5,179	3,019	8,141	5,337	2,804	0.7	▲3.0	7.7	▲2.6
	30～99人	2,795	1,794	1,001	2,614	1,706	908	6.9	5.2	10.2	▲4.0
	100～299人	892	625	267	845	491	354	5.6	27.3	▲24.6	▲8.1
	300～499人	234	163	71	227	189	38	3.1	▲13.8	86.8	▲4.5
	500～999人	72	57	15	87	54	33	▲17.2	5.6	▲54.5	▲1.4
1,000人以上	66	44	22	4	4	0	1550.0	1000.0	—	187.0	

II-④ 主な産業の新規求人（原数値）の前年同月比の推移（注：産業により軸尺に相違あり）

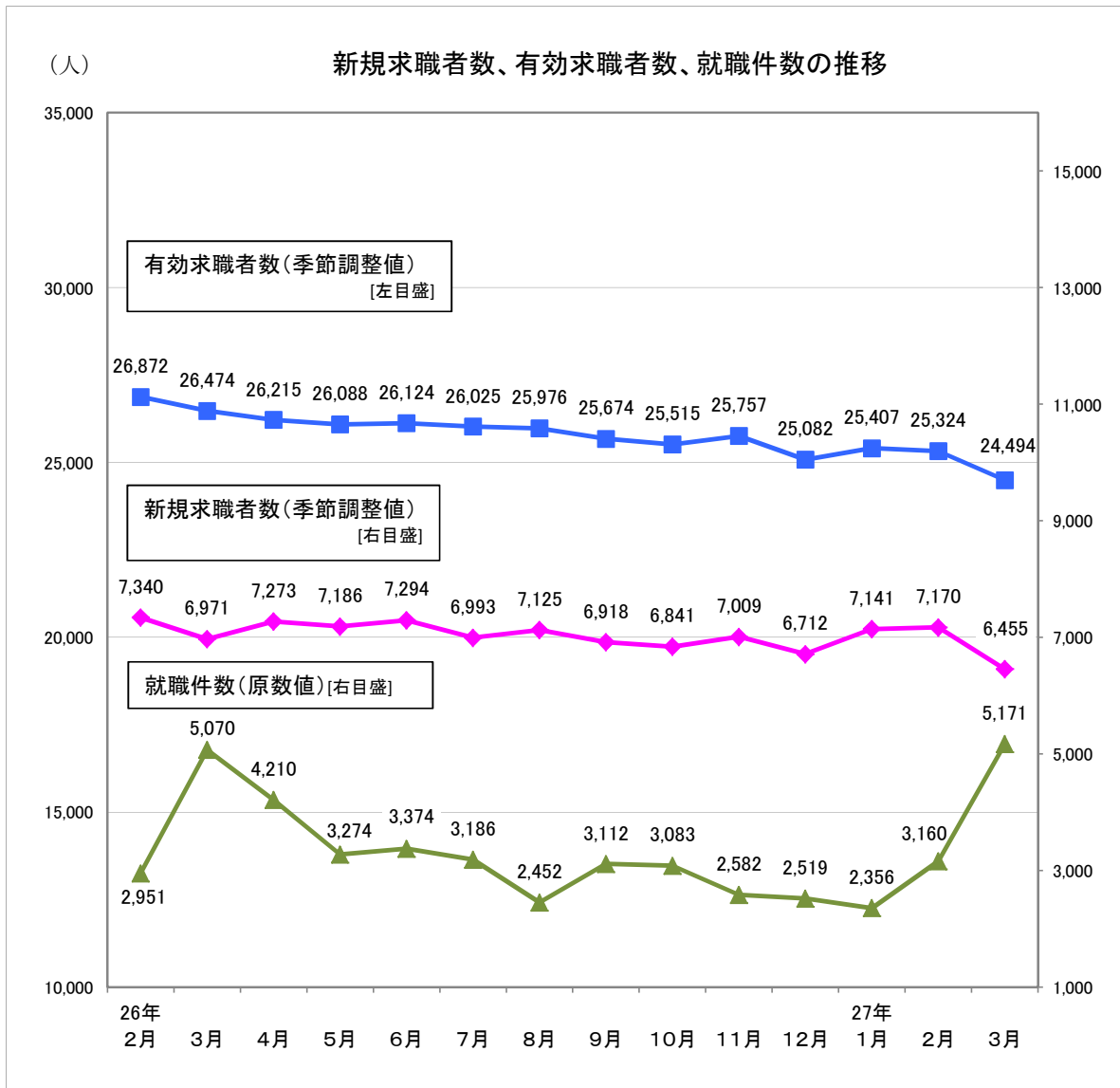
資料



Ⅲ 求職者

資料

① 新規求職者数、有効求職者数（以上季節調整値）、就職件数（原数値）の推移

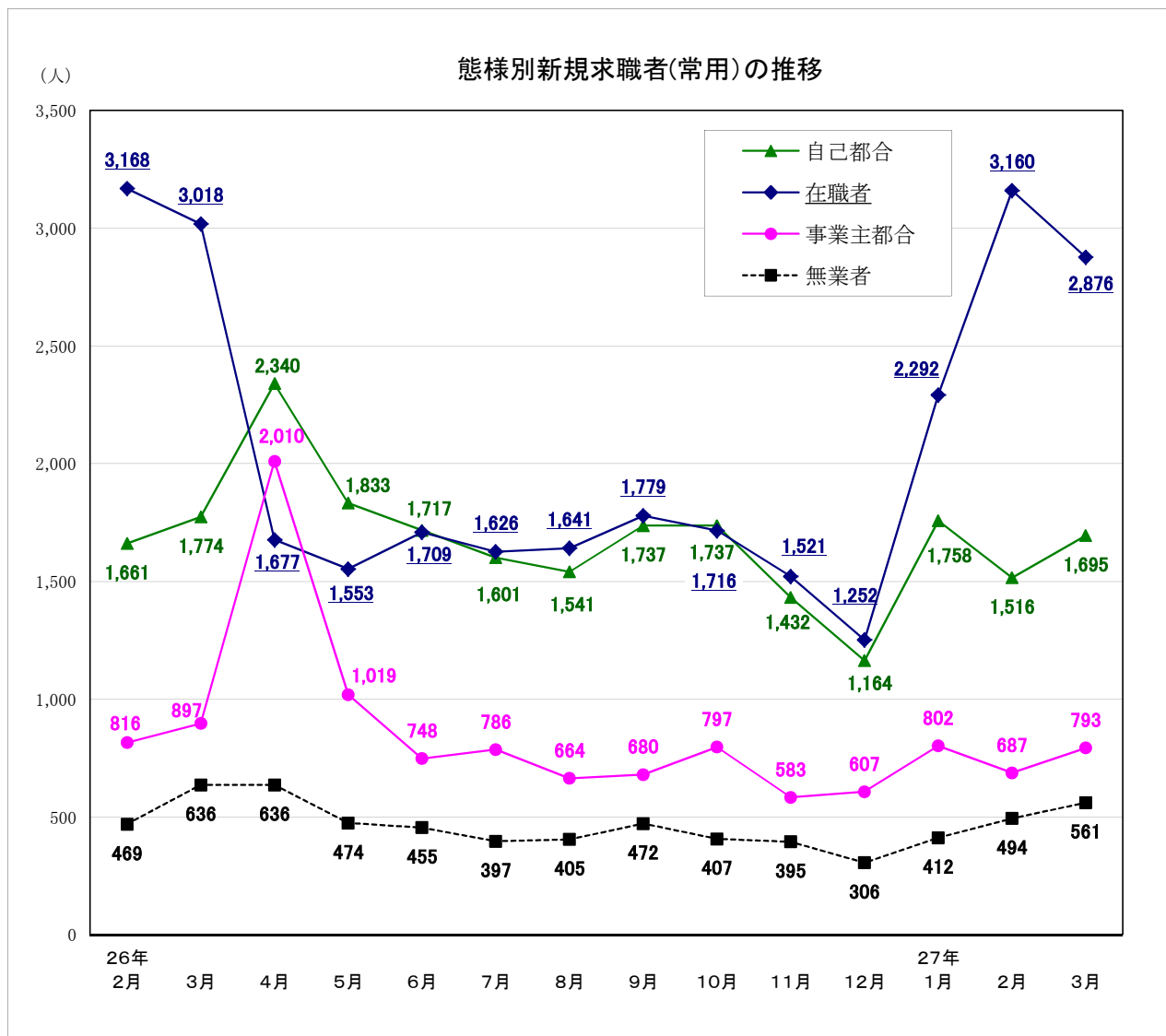


(人・%)

年月	項目	新規求職者数		有効求職者数		就職件数（原数値）	
			前月比		前月比		前年同月比
22年度		106,683	▲ 6.2	417,746	▲ 9.3	38,999	▲ 4.8
23年度		115,743	8.5	455,140	9.0	47,837	22.7
24年度		96,130	▲ 16.9	362,837	▲ 20.3	45,289	▲ 5.3
25年度		89,660	▲ 6.7	331,774	▲ 8.6	40,902	▲ 9.7
26年度		84,147	▲ 6.1	307,838	▲ 7.2	38,479	▲ 5.9
25年 3月		7,916	▲ 4.3	29,452	0.1	5,617	▲ 16.1
26年 2月		7,340	▲ 0.6	26,872	▲ 0.1	2,951	4.5
3月		6,971	▲ 5.0	26,474	▲ 1.5	5,070	▲ 9.7
4月		7,273	4.3	26,215	▲ 1.0	4,210	▲ 13.6
5月		7,186	▲ 1.2	26,088	▲ 0.5	3,274	▲ 14.4
6月		7,294	1.5	26,124	0.1	3,374	▲ 1.1
7月		6,993	▲ 4.1	26,025	▲ 0.4	3,186	▲ 0.03
8月		7,125	1.9	25,976	▲ 0.2	2,452	▲ 7.9
9月		6,918	▲ 2.9	25,674	▲ 1.2	3,112	▲ 6.3
10月		6,841	▲ 1.1	25,515	▲ 0.6	3,083	▲ 14.0
11月		7,009	2.5	25,757	0.9	2,582	▲ 12.0
12月		6,712	▲ 4.2	25,082	▲ 2.6	2,519	▲ 4.3
27年 1月		7,141	6.4	25,407	1.3	2,356	▲ 4.0
2月		7,170	0.4	25,324	▲ 0.3	3,160	7.1
3月		6,455	▲ 10.0	24,494	▲ 3.3	5,171	2.0

※ 数値は、全数（新規学卒者を除く）。新規求職者数、有効求職者数の年度計及び就職件数は原数値。

Ⅲ- ② 態様別新規求職者（常用：原数値）の推移



(人・%)

項目 年月	在職者		離職者		事業主都合		自己都合		無業者	
	前年同月比	前年同月比	前年同月比	前年同月比	前年同月比	前年同月比	前年同月比	前年同月比		
22年度	20,222	5.1	48,684	▲ 14.5	21,660	▲ 23.8	24,697	▲ 4.8	9,103	17.5
23年度	22,644	12.0	52,116	7.0	25,941	19.8	23,445	▲ 5.1	10,372	13.9
24年度	23,517	3.9	39,524	▲ 24.2	14,695	▲ 43.4	22,954	▲ 2.1	7,408	▲ 28.6
25年度	22,795	▲ 3.1	35,702	▲ 9.7	12,057	▲ 18.0	22,042	▲ 4.0	5,909	▲ 20.2
26年度	22,802	0.03	31,738	▲ 11.1	10,176	▲ 15.6	20,071	▲ 8.9	5,414	▲ 8.4
25年3月	3,163	▲ 5.2	3,343	▲ 10.0	1,213	▲ 17.1	1,981	▲ 2.3	808	▲ 22.7
26年2月	3,168	▲ 10.6	2,588	▲ 10.9	816	▲ 22.8	1,661	▲ 2.3	469	▲ 18.7
3月	3,018	▲ 4.6	2,791	▲ 16.5	897	▲ 26.1	1,774	▲ 10.4	636	▲ 21.3
4月	1,677	5.3	4,619	▲ 4.3	2,010	▲ 6.1	2,340	▲ 2.7	636	▲ 9.9
5月	1,553	▲ 7.3	2,984	▲ 13.6	1,019	▲ 11.4	1,833	▲ 14.1	474	▲ 15.4
6月	1,709	11.4	2,590	▲ 12.6	748	▲ 30.4	1,717	▲ 4.1	455	▲ 8.8
7月	1,626	1.4	2,502	▲ 17.8	786	▲ 25.5	1,601	▲ 14.4	397	▲ 27.6
8月	1,641	4.9	2,290	▲ 12.3	664	▲ 11.2	1,541	▲ 11.8	405	▲ 0.7
9月	1,779	0.5	2,526	▲ 11.1	680	▲ 13.6	1,737	▲ 9.9	472	▲ 0.4
10月	1,716	▲ 0.3	2,634	▲ 13.3	797	▲ 15.7	1,737	▲ 11.8	407	▲ 8.9
11月	1,521	▲ 0.9	2,114	▲ 15.4	583	▲ 21.1	1,432	▲ 13.0	395	▲ 3.9
12月	1,252	▲ 5.4	1,865	▲ 13.0	607	▲ 17.8	1,164	▲ 11.1	306	▲ 3.2
27年1月	2,292	0.2	2,688	▲ 7.5	802	▲ 17.1	1,758	▲ 2.7	412	▲ 5.3
2月	3,160	▲ 0.3	2,316	▲ 10.5	687	▲ 15.8	1,516	▲ 8.7	494	5.3
3月	2,876	▲ 4.7	2,610	▲ 6.5	793	▲ 11.6	1,695	▲ 4.5	561	▲ 11.8

※ パートを除く常用

参 考 资 料

月別・年度別有効求人倍率（季節調整値）の推移

は景気後退期

年・月	1月	2月	3月	4月	5月	6月	7月	8月	9月	10月	11月	12月	年計	年度計	全国の景気循環
昭和38年	0.37	0.31	0.34	0.33	0.37	0.46	0.49	0.42	0.40	0.35	0.35	0.36	0.39	0.39	← オリンピック景気 (37/10~39/10 24ヶ月)
昭和39年	0.37	0.38	0.39	0.38	0.37	0.37	0.39	0.38	0.42	0.47	0.47	0.47	0.39	0.41	← 証券不況 (39/10~40/10 12ヶ月)
昭和40年	0.46	0.46	0.43	0.45	0.43	0.43	0.40	0.41	0.41	0.34	0.34	0.29	0.40	0.39	← いざなぎ景気 (40/10~45/7 57ヶ月)
昭和41年	0.32	0.36	0.38	0.35	0.39	0.43	0.39	0.37	0.41	0.41	0.40	0.37	0.38	0.39	
昭和42年	0.41	0.43	0.43	0.51	0.52	0.60	0.69	0.59	0.57	0.57	0.55	0.51	0.52	0.56	
昭和43年	0.54	0.56	0.59	0.60	0.64	0.61	0.59	0.59	0.53	0.54	0.62	0.68	0.58	0.61	
昭和44年	0.65	0.64	0.64	0.63	0.65	0.60	0.65	0.70	0.68	0.67	0.65	0.81	0.66	0.70	
昭和45年	0.81	0.79	0.73	0.68	0.69	0.67	0.63	0.62	0.61	0.62	0.62	0.62	0.67	0.62	← ニクソン不況 (45/7~46/2 17ヶ月)
昭和46年	0.58	0.53	0.51	0.52	0.53	0.58	0.58	0.62	0.63	0.66	0.63	0.60	0.58	0.60	
昭和47年	0.61	0.61	0.63	0.64	0.66	0.62	0.61	0.64	0.66	0.70	0.72	0.80	0.65	0.74	← 列島改造ブーム (46/12~48/11 23ヶ月)
昭和48年	0.88	0.94	0.96	1.00	1.04	1.16	1.26	1.17	1.15	1.20	1.21	1.24	1.09	1.14	← 第一次石油危機 (48/11~50/3 16ヶ月)
昭和49年	1.14	1.07	0.98	0.97	1.03	0.95	0.93	0.84	0.77	0.69	0.68	0.61	0.89	0.77	
昭和50年	0.68	0.65	0.61	0.56	0.54	0.53	0.50	0.52	0.54	0.55	0.55	0.47	0.56	0.53	
昭和51年	0.49	0.49	0.57	0.65	0.70	0.61	0.63	0.68	0.61	0.60	0.58	0.64	0.61	0.64	
昭和52年	0.72	0.68	0.70	0.62	0.58	0.56	0.46	0.53	0.56	0.56	0.58	0.56	0.60	0.57	← 円高不況 (52/1~52/10 9ヶ月)
昭和53年	0.54	0.52	0.55	0.57	0.57	0.57	0.58	0.58	0.60	0.62	0.61	0.59	0.59	0.60	
昭和54年	0.58	0.61	0.62	0.68	0.68	0.73	0.75	0.78	0.78	0.77	0.79	0.77	0.71	0.76	
昭和55年	0.77	0.74	0.71	0.73	0.70	0.70	0.69	0.68	0.65	0.62	0.64	0.82	0.71	0.69	← 第二次石油危機 (55/2~58/2 36ヶ月)
昭和56年	0.81	0.68	0.59	0.58	0.59	0.56	0.55	0.59	0.56	0.55	0.53	0.53	0.59	0.57	
昭和57年	0.56	0.57	0.56	0.50	0.49	0.48	0.49	0.48	0.47	0.49	0.49	0.50	0.50	0.49	
昭和58年	0.50	0.50	0.50	0.48	0.50	0.49	0.50	0.52	0.52	0.52	0.52	0.53	0.50	0.51	← ハイテク景気 (58/2~60/6 28ヶ月)
昭和59年	0.55	0.53	0.52	0.56	0.57	0.55	0.57	0.59	0.61	0.62	0.62	0.60	0.57	0.58	
昭和60年	0.58	0.54	0.60	0.60	0.63	0.60	0.59	0.59	0.58	0.56	0.59	0.57	0.58	0.59	← 円高不況 (60/6~61/11 17ヶ月)
昭和61年	0.58	0.57	0.60	0.58	0.59	0.54	0.51	0.51	0.54	0.54	0.53	0.55	0.55	0.55	
昭和62年	0.55	0.58	0.58	0.58	0.60	0.62	0.63	0.64	0.71	0.74	0.76	0.77	0.64	0.71	← バブル景気 (61/11~3/2 51ヶ月)
昭和63年	0.79	0.85	0.85	0.87	0.89	0.89	0.93	0.96	0.96	1.00	1.02	1.05	0.92	0.97	
平成元年	1.06	1.05	1.02	1.03	1.09	1.09	1.15	1.23	1.17	1.20	1.22	1.20	1.13	1.18	
平成2年	1.21	1.25	1.24	1.27	1.27	1.34	1.35	1.35	1.32	1.29	1.34	1.36	1.30	1.34	
平成3年	1.42	1.40	1.40	1.44	1.43	1.50	1.54	1.47	1.43	1.40	1.40	1.33	1.43	1.39	← 第一次平成不況（複合不況） (3/2~5/10 32ヶ月)
平成4年	1.31	1.30	1.20	1.23	1.16	1.19	1.20	1.18	1.13	1.13	1.08	1.05	1.18	1.11	
平成5年	1.02	1.01	1.02	0.99	0.99	0.94	0.94	0.93	0.94	0.91	0.91	0.93	0.96	0.94	
平成6年	0.93	0.91	0.93	0.91	0.90	0.90	0.89	0.92	0.93	0.93	0.95	0.93	0.92	0.92	← カンフル景気 (5/10~9/5 43ヶ月)
平成7年	0.93	0.93	0.88	0.87	0.84	0.85	0.84	0.85	0.85	0.85	0.84	0.82	0.86	0.85	
平成8年	0.83	0.82	0.85	0.81	0.85	0.87	0.87	0.88	0.89	0.91	0.91	0.92	0.87	0.89	
平成9年	0.93	0.90	0.89	0.88	0.93	0.93	0.91	0.89	0.86	0.84	0.83	0.81	0.88	0.83	← 第二次平成不況（日本列島総不況） (9/5~11/1 20ヶ月)
平成10年	0.75	0.70	0.67	0.64	0.61	0.58	0.54	0.53	0.51	0.50	0.49	0.48	0.58	0.53	
平成11年	0.48	0.50	0.49	0.49	0.48	0.49	0.50	0.50	0.51	0.51	0.52	0.51	0.50	0.51	← ITバブル (11/1~12/11 22ヶ月)
平成12年	0.53	0.55	0.56	0.57	0.60	0.61	0.61	0.63	0.62	0.62	0.61	0.61	0.59	0.60	
平成13年	0.60	0.57	0.54	0.54	0.52	0.49	0.45	0.42	0.40	0.38	0.37	0.36	0.46	0.42	← 第三次平成不況（デフレ不況） (12/11~14/1 14ヶ月)
平成14年	0.36	0.36	0.38	0.38	0.38	0.38	0.39	0.41	0.42	0.43	0.45	0.45	0.40	0.42	
平成15年	0.45	0.47	0.47	0.48	0.51	0.52	0.55	0.54	0.55	0.56	0.58	0.57	0.52	0.55	← いざなみ景気 (14/2~19/10 68ヶ月)
平成16年	0.56	0.56	0.56	0.54	0.53	0.53	0.57	0.59	0.61	0.61	0.58	0.56	0.57	0.57	
平成17年	0.57	0.57	0.57	0.57	0.57	0.57	0.56	0.59	0.61	0.62	0.64	0.69	0.59	0.63	
平成18年	0.72	0.73	0.73	0.75	0.76	0.78	0.79	0.77	0.79	0.81	0.81	0.81	0.77	0.78	
平成19年	0.80	0.79	0.77	0.77	0.77	0.75	0.75	0.74	0.69	0.66	0.64	0.65	0.73	0.70	← リーマン・ショック（世界金融危機） (19/11~21/3)
平成20年	0.66	0.66	0.64	0.65	0.65	0.61	0.58	0.56	0.55	0.50	0.48	0.46	0.58	0.50	
平成21年	0.40	0.36	0.36	0.35	0.33	0.32	0.32	0.32	0.34	0.36	0.34	0.35	0.34	0.35	
平成22年	0.35	0.38	0.39	0.38	0.40	0.41	0.44	0.45	0.47	0.48	0.51	0.49	0.43	0.46	
平成23年	0.49	0.50	0.46	0.41	0.43	0.47	0.54	0.57	0.61	0.67	0.70	0.73	0.54	0.62	← 東日本大震災 (23/3)
平成24年	0.76	0.79	0.83	0.89	0.93	0.93	0.96	0.94	0.93	0.91	0.92	0.94	0.89	0.94	
平成25年	0.97	0.97	0.98	0.99	1.01	1.03	1.06	1.06	1.06	1.07	1.08	1.09	1.03	1.06	
平成26年	1.09	1.09	1.08	1.11	1.12	1.08	1.07	1.07	1.07	1.10	1.11	1.14	1.09	1.10	
平成27年	1.13	1.11	1.11												

※ 年計及び年度計は実数値。

月別・年度別新規求人倍率（季節調整値）の推移

年・月	1月	2月	3月	4月	5月	6月	7月	8月	9月	10月	11月	12月	年計	年度計
昭和38年	0.54	0.38	0.54	0.42	0.55	0.68	1.02	0.51	0.56	0.51	0.45	0.65	0.58	0.58
昭和39年	0.51	0.58	0.57	0.55	0.61	0.51	0.52	0.64	0.73	0.68	0.71	0.59	0.58	0.59
昭和40年	0.57	0.61	0.52	0.54	0.51	0.52	0.47	0.68	0.52	0.45	0.50	0.44	0.55	0.55
昭和41年	0.51	0.52	0.58	0.46	0.49	0.67	0.59	0.52	0.73	0.63	0.61	0.63	0.58	0.59
昭和42年	0.61	0.62	0.58	0.72	0.81	0.75	0.86	0.68	0.83	0.61	0.56	0.67	0.69	0.72
昭和43年	0.66	0.73	0.77	0.69	0.68	0.64	0.72	0.63	0.63	0.66	0.65	0.74	0.70	0.69
昭和44年	0.71	0.69	0.72	0.76	0.69	0.65	0.73	0.97	0.63	0.83	0.57	1.14	0.74	0.75
昭和45年	0.81	0.70	0.66	0.68	0.76	0.65	0.74	0.65	0.68	0.68	0.68	0.62	0.70	0.66
昭和46年	0.62	0.54	0.48	0.59	0.61	0.71	0.81	0.70	0.74	0.60	0.64	0.63	0.66	0.71
昭和47年	0.62	0.69	0.79	0.73	0.80	0.69	0.71	0.81	0.85	0.89	0.79	1.26	0.80	0.89
昭和48年	1.00	1.01	0.99	0.97	0.87	1.39	1.14	0.86	1.06	1.10	1.04	1.05	1.08	1.11
昭和49年	1.01	1.19	0.95	0.91	0.99	1.14	0.92	0.76	0.75	0.85	0.77	0.68	0.95	0.88
昭和50年	0.93	0.87	0.70	0.80	0.79	0.78	0.83	0.78	0.85	0.83	0.78	0.60	0.80	0.78
昭和51年	0.64	0.67	0.83	0.92	0.95	0.76	0.64	0.97	0.58	0.60	0.61	1.36	0.77	0.78
昭和52年	1.23	0.77	0.65	0.85	0.69	0.64	0.50	0.76	0.65	0.53	0.60	0.61	0.74	0.66
昭和53年	0.58	0.59	0.66	0.65	0.64	0.77	0.93	0.71	0.75	0.62	0.57	0.62	0.69	0.69
昭和54年	0.57	0.70	0.67	0.75	0.69	0.81	0.78	0.76	0.81	0.76	0.79	0.72	0.73	0.75
昭和55年	0.70	0.67	0.68	0.82	0.72	0.82	0.71	0.69	0.69	0.60	0.74	1.54	0.76	0.77
昭和56年	0.98	0.79	0.64	0.81	0.67	0.65	0.71	0.70	0.57	0.62	0.57	0.64	0.69	0.66
昭和57年	0.64	0.68	0.61	0.57	0.60	0.58	0.63	0.62	0.58	0.63	0.53	0.58	0.60	0.60
昭和58年	0.62	0.66	0.70	0.53	0.67	0.67	0.67	0.70	0.65	0.68	0.72	0.68	0.64	0.64
昭和59年	0.66	0.63	0.61	0.70	0.71	0.74	0.71	0.69	0.78	0.72	0.68	0.68	0.68	0.69
昭和60年	0.66	0.57	0.70	0.71	0.76	0.67	0.68	0.70	0.64	0.64	0.77	0.67	0.68	0.69
昭和61年	0.67	0.68	0.73	0.70	0.67	0.60	0.63	0.67	0.70	0.66	0.64	0.73	0.67	0.68
昭和62年	0.63	0.75	0.75	0.78	0.70	0.72	0.76	0.75	0.83	0.86	0.86	0.80	0.76	0.82
昭和63年	0.88	0.90	0.89	0.89	0.95	0.99	1.10	1.04	1.07	1.08	1.14	1.17	1.00	1.06
平成元年	1.10	1.07	1.07	1.09	1.13	1.13	1.34	1.40	1.09	1.26	1.33	1.26	1.19	1.25
平成2年	1.28	1.34	1.27	1.31	1.24	1.42	1.46	1.40	1.29	1.32	1.51	1.58	1.36	1.41
平成3年	1.54	1.44	1.52	1.51	1.41	1.66	1.51	1.51	1.54	1.48	1.43	1.43	1.50	1.48
平成4年	1.53	1.42	1.27	1.43	1.13	1.48	1.34	1.25	1.33	1.26	1.17	1.17	1.32	1.28
平成5年	1.32	1.22	1.24	1.15	1.19	1.02	1.21	1.15	1.11	1.16	1.12	1.25	1.18	1.15
平成6年	1.21	1.07	1.13	1.10	1.12	1.15	1.16	1.21	1.18	1.16	1.24	1.23	1.17	1.17
平成7年	1.20	1.17	1.09	1.10	1.05	1.13	1.08	1.13	1.13	1.15	1.17	1.05	1.13	1.12
平成8年	1.12	1.09	1.15	1.07	1.21	1.23	1.11	1.24	1.21	1.22	1.22	1.37	1.19	1.22
平成9年	1.28	1.21	1.27	1.24	1.21	1.22	1.22	1.22	1.14	1.16	1.09	1.07	1.20	1.12
平成10年	1.01	1.00	0.97	0.91	0.87	0.85	0.81	0.82	0.77	0.79	0.79	0.78	0.87	0.82
平成11年	0.79	0.82	0.79	0.81	0.79	0.80	0.89	0.79	0.82	0.86	0.83	0.79	0.81	0.84
平成12年	0.89	0.89	0.86	0.88	1.03	0.90	0.89	1.01	0.91	0.93	0.96	0.95	0.92	0.91
平成13年	0.90	0.83	0.82	0.83	0.77	0.75	0.71	0.67	0.63	0.61	0.63	0.63	0.73	0.69
平成14年	0.65	0.65	0.73	0.67	0.68	0.72	0.73	0.73	0.76	0.75	0.74	0.69	0.72	0.74
平成15年	0.77	0.81	0.80	0.79	0.86	0.83	0.86	0.89	0.86	0.92	0.89	0.85	0.84	0.86
平成16年	0.86	0.89	0.85	0.83	0.85	0.82	0.96	0.91	0.99	0.90	0.80	0.92	0.88	0.89
平成17年	0.92	0.88	0.87	0.91	0.90	0.92	0.91	0.97	0.97	0.96	1.06	1.09	0.95	1.00
平成18年	1.11	1.10	1.09	1.06	1.19	1.18	1.13	1.13	1.16	1.22	1.23	1.18	1.15	1.16
平成19年	1.16	1.16	1.14	1.12	1.09	1.09	1.04	1.06	0.97	0.95	0.96	1.01	1.07	1.03
平成20年	1.05	1.00	0.99	0.96	0.90	0.91	0.89	0.85	0.83	0.76	0.79	0.68	0.89	0.78
平成21年	0.62	0.62	0.68	0.71	0.64	0.64	0.69	0.65	0.71	0.73	0.66	0.69	0.67	0.69
平成22年	0.72	0.73	0.75	0.66	0.75	0.76	0.75	0.84	0.84	0.87	0.89	0.87	0.78	0.81
平成23年	0.85	0.86	0.80	0.52	0.82	0.90	1.04	1.04	1.11	1.26	1.27	1.31	0.94	1.07
平成24年	1.37	1.45	1.41	1.40	1.45	1.39	1.38	1.41	1.38	1.27	1.42	1.41	1.39	1.41
平成25年	1.49	1.44	1.44	1.43	1.41	1.51	1.43	1.54	1.54	1.53	1.52	1.55	1.49	1.52
平成26年	1.59	1.56	1.54	1.49	1.52	1.43	1.49	1.49	1.53	1.57	1.58	1.65	1.53	1.54
平成27年	1.60	1.52	1.61											

※ 年計及び年度計は実数値。

有効求人数、有効求職者数（原数値）の推移（安定所別含む）

安定所別有効求人数（新規学卒者を除く全数）

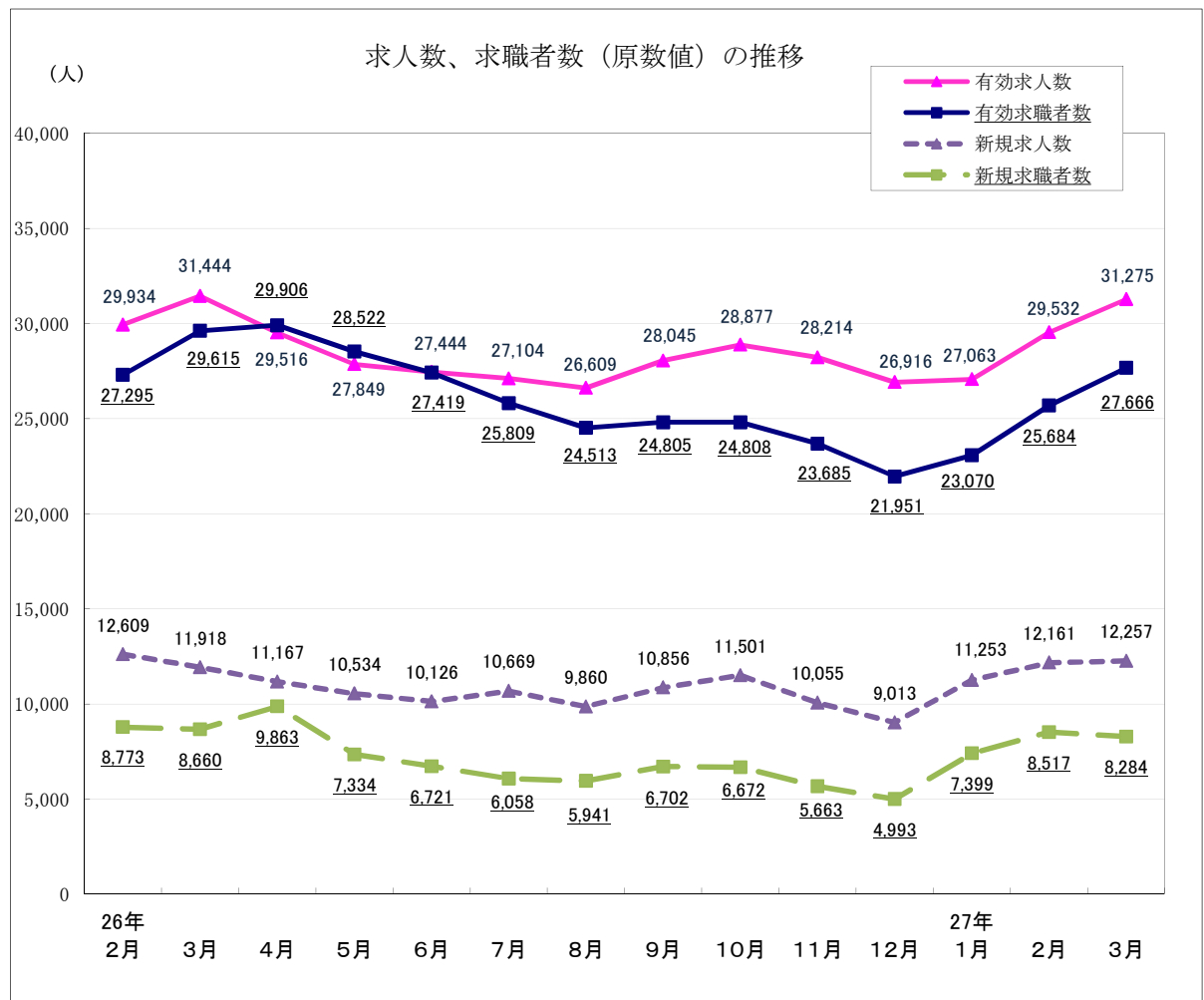
（人）

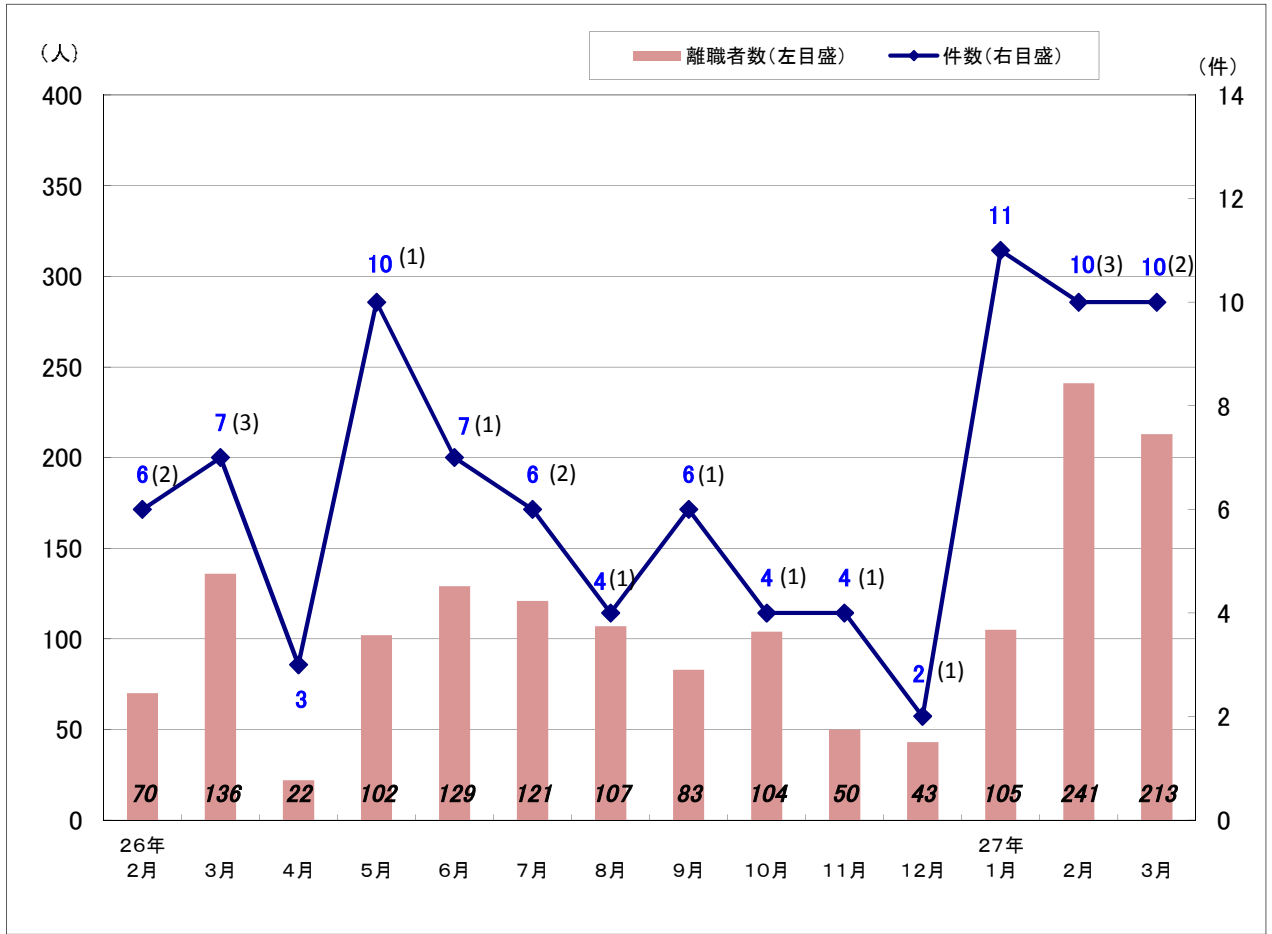
項目	25年3月	26年2月	3月	4月	5月	6月	7月	8月	9月	10月	11月	12月	27年1月	2月	3月
盛岡	12,030	10,171	10,757	10,042	9,933	10,016	9,639	9,246	9,681	10,082	9,462	8,825	9,121	10,168	10,861
釜石	2,251	2,088	2,070	1,996	1,786	1,661	1,556	1,470	1,521	1,519	1,487	1,437	1,396	1,525	1,678
宮古	2,390	2,310	2,485	2,308	1,764	1,740	1,711	1,732	1,739	1,738	1,710	1,690	1,707	2,011	2,126
花巻	2,339	2,271	2,440	2,270	2,200	2,210	2,217	2,206	2,238	2,283	2,311	2,276	2,316	2,471	2,505
一関	2,628	2,933	3,071	2,877	2,699	2,527	2,556	2,619	2,853	2,866	2,694	2,544	2,752	2,866	3,073
水沢	2,656	2,678	2,736	2,480	2,401	2,393	2,354	2,365	2,638	2,897	2,735	2,626	2,674	2,901	3,089
北上	2,806	3,231	3,335	3,344	3,189	3,102	3,325	3,303	3,585	3,773	4,282	4,197	3,716	3,976	4,068
大船渡	2,512	2,319	2,357	2,159	2,079	2,095	2,141	2,122	2,200	2,183	2,121	1,984	1,940	2,035	2,042
二戸	881	747	912	844	827	800	811	749	754	701	606	599	658	681	774
久慈	1,502	1,186	1,281	1,196	971	900	794	797	836	835	806	738	783	898	1,059
県計	31,995	29,934	31,444	29,516	27,849	27,444	27,104	26,609	28,045	28,877	28,214	26,916	27,063	29,532	31,275

安定所別有効求職者数（新規学卒者を除く全数）

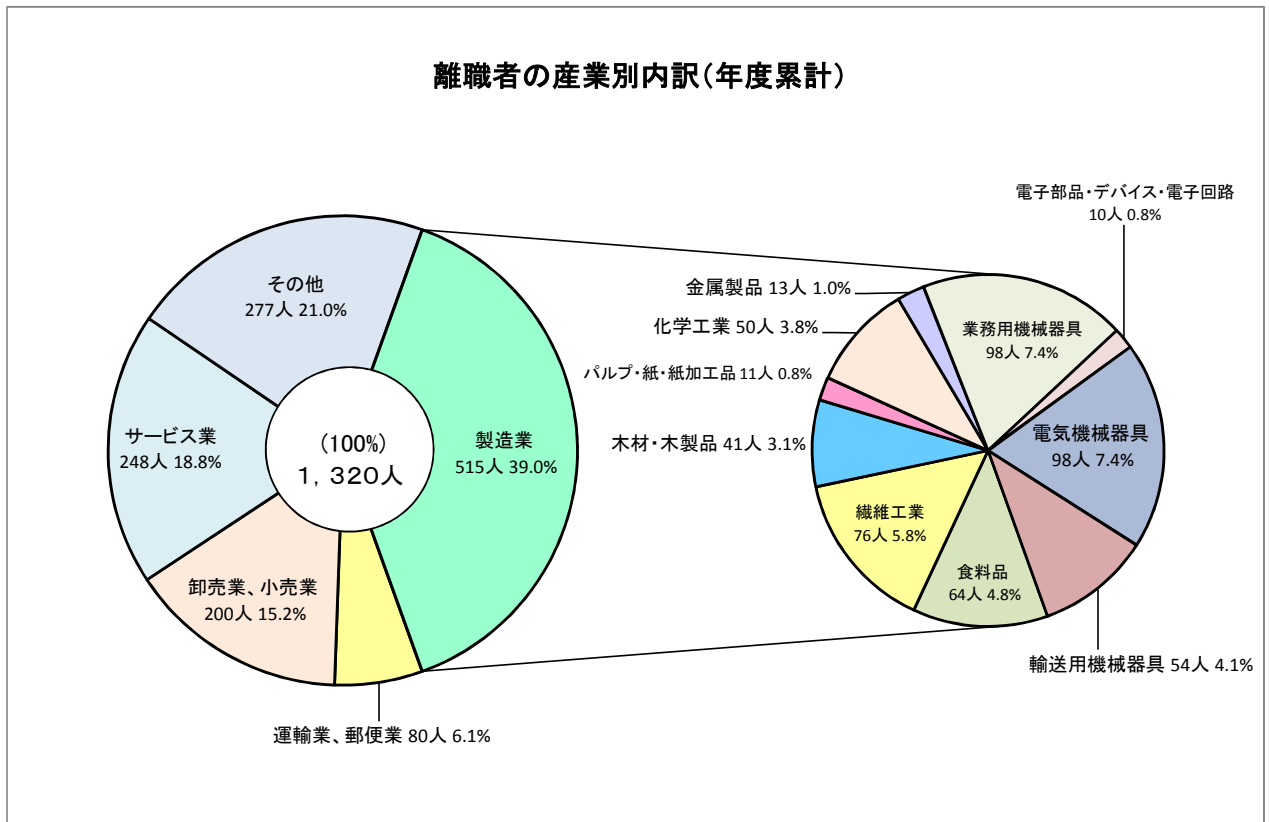
（人）

項目	25年3月	26年2月	3月	4月	5月	6月	7月	8月	9月	10月	11月	12月	27年1月	2月	3月
盛岡	12,083	10,752	11,395	11,678	11,330	10,917	10,237	9,745	9,989	10,016	9,731	8,922	9,239	9,882	10,426
釜石	1,915	1,606	1,783	1,728	1,511	1,365	1,309	1,284	1,239	1,251	1,156	1,078	1,197	1,475	1,693
宮古	2,156	1,724	2,060	1,860	1,554	1,525	1,313	1,314	1,298	1,210	1,164	1,106	1,226	1,651	1,897
花巻	2,389	1,912	2,086	2,179	2,221	2,115	2,065	1,842	1,852	1,960	1,750	1,617	1,677	1,877	2,019
一関	3,545	2,930	3,194	3,016	2,864	2,743	2,610	2,481	2,523	2,499	2,478	2,258	2,453	2,703	2,834
水沢	3,148	2,600	2,788	2,935	2,944	2,881	2,769	2,629	2,645	2,648	2,430	2,274	2,319	2,547	2,640
北上	3,041	2,285	2,442	2,616	2,523	2,510	2,404	2,317	2,337	2,406	2,291	2,069	2,100	2,230	2,379
大船渡	1,876	1,360	1,516	1,389	1,231	1,197	1,142	1,056	1,085	1,034	993	928	1,064	1,292	1,521
二戸	1,134	928	1,021	1,050	1,005	951	832	772	804	809	793	822	864	898	945
久慈	1,648	1,198	1,330	1,455	1,339	1,215	1,128	1,073	1,033	975	899	877	931	1,129	1,312
県計	32,935	27,295	29,615	29,906	28,522	27,419	25,809	24,513	24,805	24,808	23,685	21,951	23,070	25,684	27,666





※ () 内は大量雇用変動届 (30人以上) 件数で内数



常用求人・求職バランスシート及び求人充足数・率(平成27年3月)【一般及びパートの合計】

参考資料

有効求人	職業計	有効求職	有効求人倍率	新職業分類	
				求人充足数	求人充足率
27,463		26,645	1.03	4,518	16.5
59	管理的職業	71	0.83	20	33.9
4,526	専門的・技術的職業	2,885	1.57	886	19.6
98	開発技術者	88	1.11	5	5.1
88	製造技術者	162	0.54	9	10.2
736	建築・土木・測量技術者	151	4.87	30	4.1
115	情報処理・通信技術者	156	0.74	6	5.2
33	その他の技術者	18	1.83	11	33.3
110	医師、歯科医師、獣医師、薬剤師	19	5.79	2	1.8
972	保健師、助産師、看護師	470	2.07	90	9.3
340	医療技術者	106	3.21	19	5.6
317	その他の保健医療の職業	162	1.96	23	7.3
1,108	社会福祉の専門的職業	768	1.44	377	34.0
45	美術家、デザイナー、写真家、映像撮影者	105	0.43	6	13.3
564	その他の専門的職業	680	0.83	308	54.6
2,740	事務的職業	7,688	0.36	1,242	45.3
2,170	一般事務の職業	6,985	0.31	1,117	51.5
145	会計事務の職業	196	0.74	57	39.3
185	生産関連事務の職業	141	1.31	23	12.4
132	営業・販売関連事務の職業	274	0.48	24	18.2
11	外勤事務の職業	9	1.22	2	18.2
68	運輸・郵便事務の職業	27	2.52	10	14.7
29	事務用機器操作の職業	56	0.52	9	31.0
3,631	販売の職業	2,444	1.49	231	6.4
2,722	商品販売の職業	1,710	1.59	166	6.1
41	販売類別の職業	27	1.52	5	12.2
868	営業の職業	707	1.23	60	6.9
5,911	サービスの職業	3,355	1.76	705	11.9
3	家庭生活支援サービスの職業	9	0.33	2	66.7
1,324	介護サービスの職業	910	1.45	197	14.9
224	保健医療サービスの職業	218	1.03	65	29.0
421	生活衛生サービスの職業	136	3.10	28	6.7
1,884	飲食物調理の職業	987	1.91	209	11.1
1,650	接客・給仕の職業	672	2.46	88	5.3
80	居住施設・ビル等の管理の職業	130	0.62	36	45.0
325	その他のサービスの職業	293	1.11	80	24.6
867	保安の職業	162	5.35	52	6.0
490	農林漁業の職業	343	1.43	112	22.9
3,315	生産工程の職業	3,481	0.95	487	14.7
14	生産設備制御・監視の職業 (金属材料製造、金属加工、金属溶接・溶断)	26	0.54	3	21.4
24	生産設備制御・監視の職業 (金属材料製造、金属加工、金属溶接・溶断を除く)	51	0.47	12	50.0
37	生産設備制御・監視の職業(機械組立)	61	0.61	2	5.4
433	金属材料製造、金属加工、 金属溶接・溶断の職業	377	1.15	71	16.4
1,580	製品製造・加工処理の職業 (金属材料製造、金属加工、金属溶接・溶断を除く)	1,196	1.32	267	16.9
※(1,095)	※(うち食料品製造の職業)	※(622)	※(1.76)	※(186)	※(17.0)
445	機械組立の職業	1,230	0.36	47	10.6
365	機械整備・修理の職業	198	1.84	34	9.3
27	製品検査の職業 (金属材料製造、金属加工、金属溶接・溶断)	38	0.71	7	25.9
90	製品検査の職業 (金属材料製造、金属加工、金属溶接・溶断を除く)	50	1.80	22	24.4
72	機械検査の職業	57	1.26	9	12.5
228	生産関連・生産類似の職業	197	1.16	13	5.7
1,776	輸送・機械運転の職業	1,158	1.53	210	11.8
0	鉄道運転の職業	1	0.00	0	--
1,464	自動車運転の職業	864	1.69	184	12.6
0	船舶・航空機運転の職業	1	0.00	0	--
32	その他の輸送の職業	49	0.65	6	18.8
280	位置・建設機械運転の職業	243	1.15	20	7.1
1,822	建設・探掘の職業	752	2.42	144	7.9
292	建設躯体工事の職業	65	4.49	17	5.8
475	建設の職業(建設躯体工事の職業を除く)	208	2.28	37	7.8
223	電気工事の職業	113	1.97	22	9.9
827	土木の職業	364	2.27	68	8.2
5	探掘の職業	2	2.50	0	0.0
2,326	運搬・清掃・包装等の職業	3,922	0.59	429	18.4
698	運搬の職業	775	0.90	100	14.3
938	清掃の職業	925	1.01	163	17.4
33	包装の職業	22	1.50	4	12.1
657	その他の運搬・清掃・包装等の職業	2,200	0.30	162	24.7
445	IT関連職業合計	599	0.74	39	8.8
3,062	福祉関連職業合計	1,802	1.70	471	15.4
1,883	(うち介護関係)	1,207	1.56	339	18.0
0	分類不能の職業	384	0.00	0	--

※1 食料品製造の職業については、新職業分類を旧職業分類に振り分けたものである。

※2 食料品製造の職業の充足数・率は就職件数に置き換えたもので参考値である。

就業地別、所別有効求人倍率(27年3月)

	有効求人数 (受理地)	有効求人数 (就業地)	差	増減率	有効求職者数	有効求人倍率 (受理地)	有効求人倍率 (就業地)	差
局計(季節調整値)	27,276	29,178	1,902	7.0	24,494	1.11	1.19	0.08
局計(原数値)	31,275	33,312	2,037	6.5	27,666	1.13	1.20	0.07
盛岡	10,861	10,017	▲ 844	▲ 7.8	10,426	1.04	0.96	▲ 0.08
釜石	1,678	2,295	617	36.8	1,693	0.99	1.36	0.37
宮古	2,126	2,652	526	24.7	1,897	1.12	1.40	0.28
花巻	2,505	2,562	57	2.3	2,019	1.24	1.27	0.03
一関	3,073	3,528	455	14.8	2,834	1.08	1.24	0.16
水沢	3,089	3,608	519	16.8	2,640	1.17	1.37	0.20
北上	4,068	4,030	▲ 38	▲ 0.9	2,379	1.71	1.69	▲ 0.02
大船渡	2,042	2,388	346	16.9	1,521	1.34	1.57	0.23
二戸	774	938	164	21.2	945	0.82	0.99	0.17
久慈	1,059	1,127	68	6.4	1,312	0.81	0.86	0.05

就業地別、所別新規求人倍率(27年3月)

	新規求人数 (受理地)	新規求人数 (就業地)	差	増減率	新規求職者数	新規求人倍率 (受理地)	新規求人倍率 (就業地)	差
局計(季節調整値)	10,385	11,027	642	6.2	6,455	1.61	1.71	0.10
局計(原数値)	12,257	13,043	786	6.4	8,284	1.48	1.57	0.09
盛岡	4,258	3,876	▲ 382	▲ 9.0	2,852	1.49	1.36	▲ 0.13
釜石	777	888	111	14.3	545	1.43	1.63	0.20
宮古	726	935	209	28.8	627	1.16	1.49	0.33
花巻	983	1,135	152	15.5	614	1.60	1.85	0.25
一関	1,110	1,373	263	23.7	816	1.36	1.68	0.32
水沢	1,200	1,308	108	9.0	810	1.48	1.61	0.13
北上	1,607	1,614	7	0.4	765	2.10	2.11	0.01
大船渡	764	887	123	16.1	473	1.62	1.88	0.26
二戸	355	416	61	17.2	321	1.11	1.30	0.19
久慈	477	492	15	3.1	461	1.03	1.07	0.04

※ 就業地別の有効求人倍率及び新規求人倍率は参考指標。

※ 季節求人について、局計は受理地を就業地とみなしている。

※ 季節求人について、安定所別の就業地には含まれていない。

※ 就業地として複数の市町村が挙げられている求人については、求人数を該当の市町村に割り当てることにより集計。

(例ー求人数5人で就業地がA市、B市、C市の場合、A市2人、B市2人、C市1人となる)