



平成27年3月27日

【照会先】

岩手労働局職業安定部職業安定課

課長 佐々木 義彦

地方労働市場情報官 石川 博章

電話 019 (604) 3004

平成27年2月一般職業紹介状況

—2月の求人倍率は1.11倍、22カ月連続の1倍台—

○ 岩手の有効求人倍率等(季節調整値)の動向

① 2月の有効求人倍率は 1.11 倍。前月(1.13倍)を 0.02 ポイント下回る。

・ 有効求人数は、28,214 人、前月比 2.0 %(567人)減少。

・ 有効求職者数は、25,324 人、前月比 0.3 %(83人)減少。

② 2月の新規求人倍率は 1.52 倍。前月(1.60倍)を 0.08 ポイント下回る。

〈有効〉	今月	前月	前月比		前年同月比	
			増減数	増減率	増減数	増減率
有効求人倍率	1.11倍	1.13倍	－	▲ 0.02P	－	0.02P
有効求人数	28,214	28,781	▲ 567	▲ 2.0%	▲ 961	▲ 3.3%
有効求職者数	25,324	25,407	▲ 83	▲ 0.3%	▲ 1,548	▲ 5.8%

〈新規〉	今月	前月	前月比		前年同月比	
			増減数	増減率	増減数	増減率
新規求人倍率	1.52倍	1.60倍	－	▲ 0.08P	－	▲ 0.04P
新規求人数	10,924	11,410	▲ 486	▲ 4.3%	▲ 514	▲ 4.5%
新規求職者数	7,170	7,141	29	0.4%	▲ 170	▲ 2.3%

※季節調整値による数値、比較である。

※季節調整法はセンサス局法Ⅱ(X-12-ARIMA)による。なお、平成26年12月以前の数値は、平成27年1月分公表時に新季節指数により改訂されている。

※数値は、全数(新規学卒者を除く)。

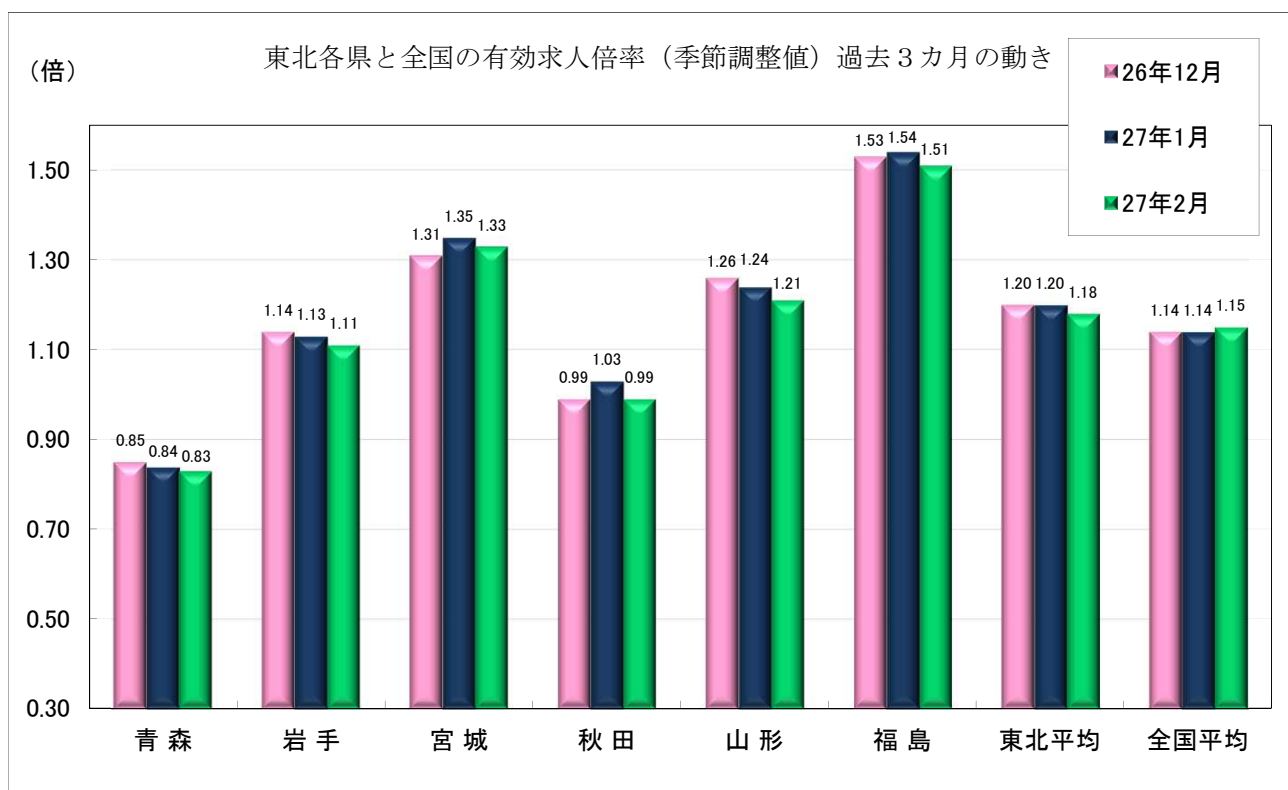
I - ① 全国等の有効求人倍率（季節調整値）の動向

①全国の有効求人倍率は、1.15倍。前月（1.14倍）を0.01ポイント上回る。

②東北の有効求人倍率は、1.18倍。前月（1.20倍）を0.02ポイント下回る。

〈有効〉	今月	前月	前年同月
全国平均	1.15倍	1.14倍	1.05倍
東北平均	1.18倍	1.20倍	1.09倍

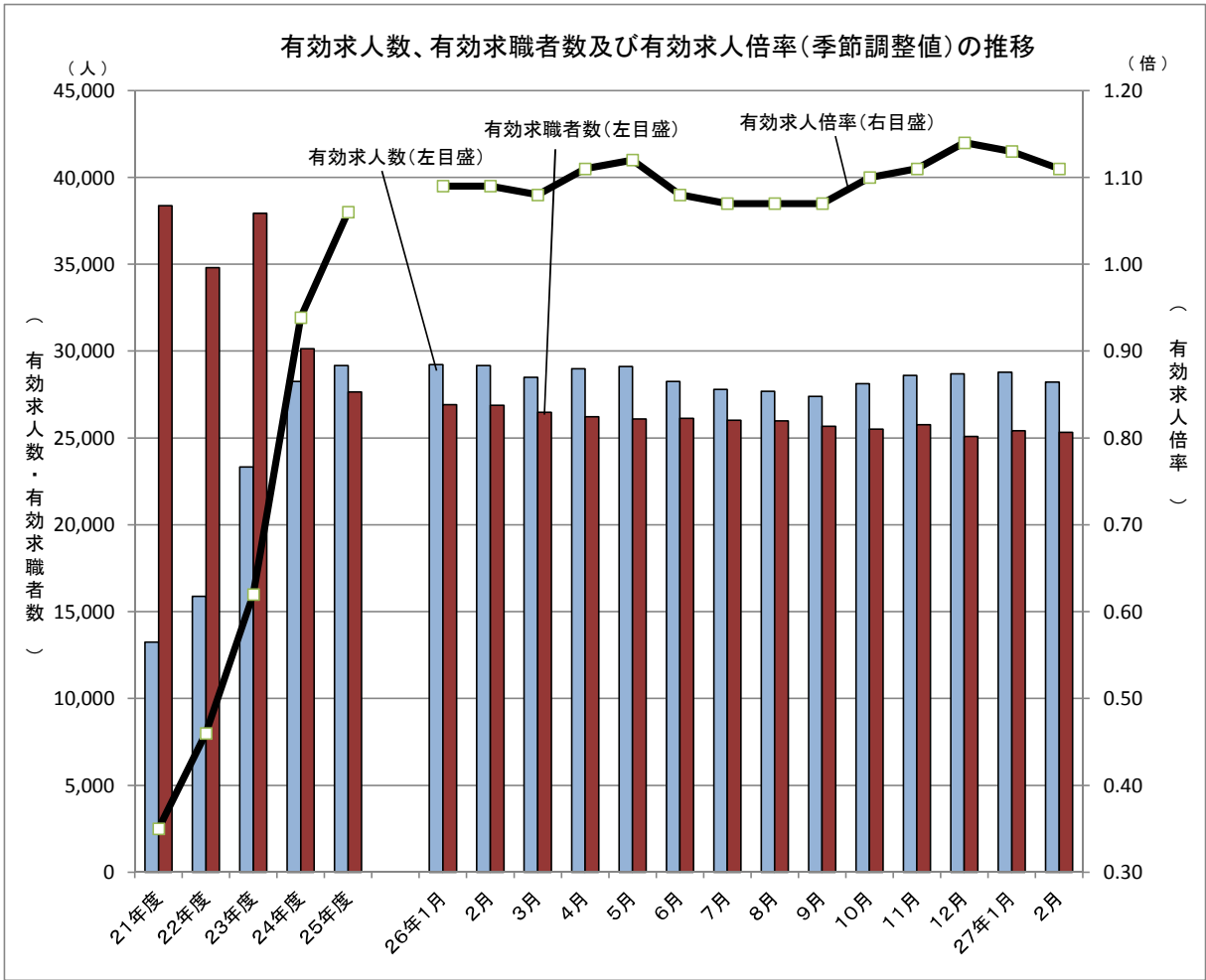
I - ② 東北各県と全国の有効求人倍率の推移（過去3カ月）



I 求人倍率

資料

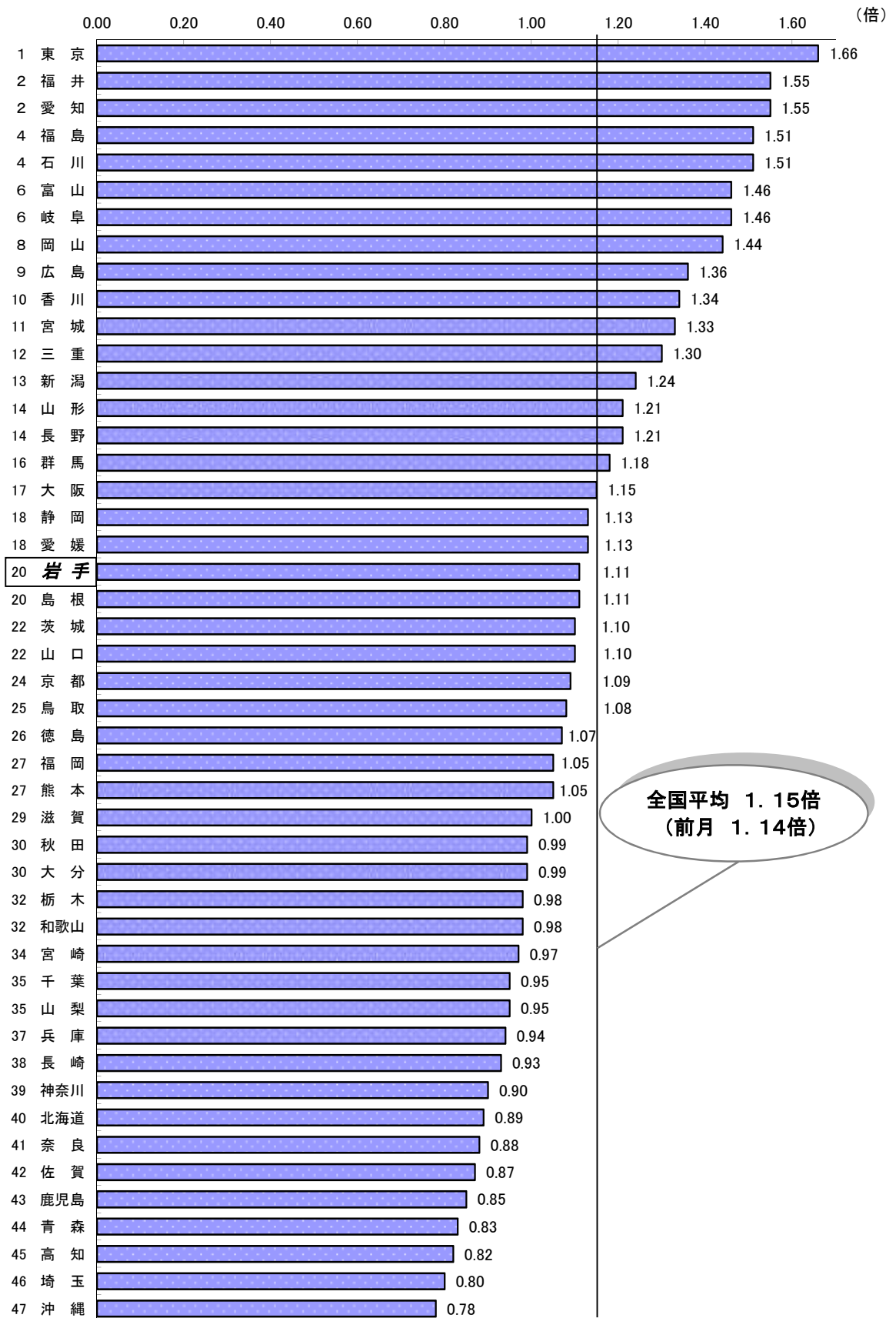
①有効求人人数、有効求職者数及び有効求人倍率（季節調整値）の推移



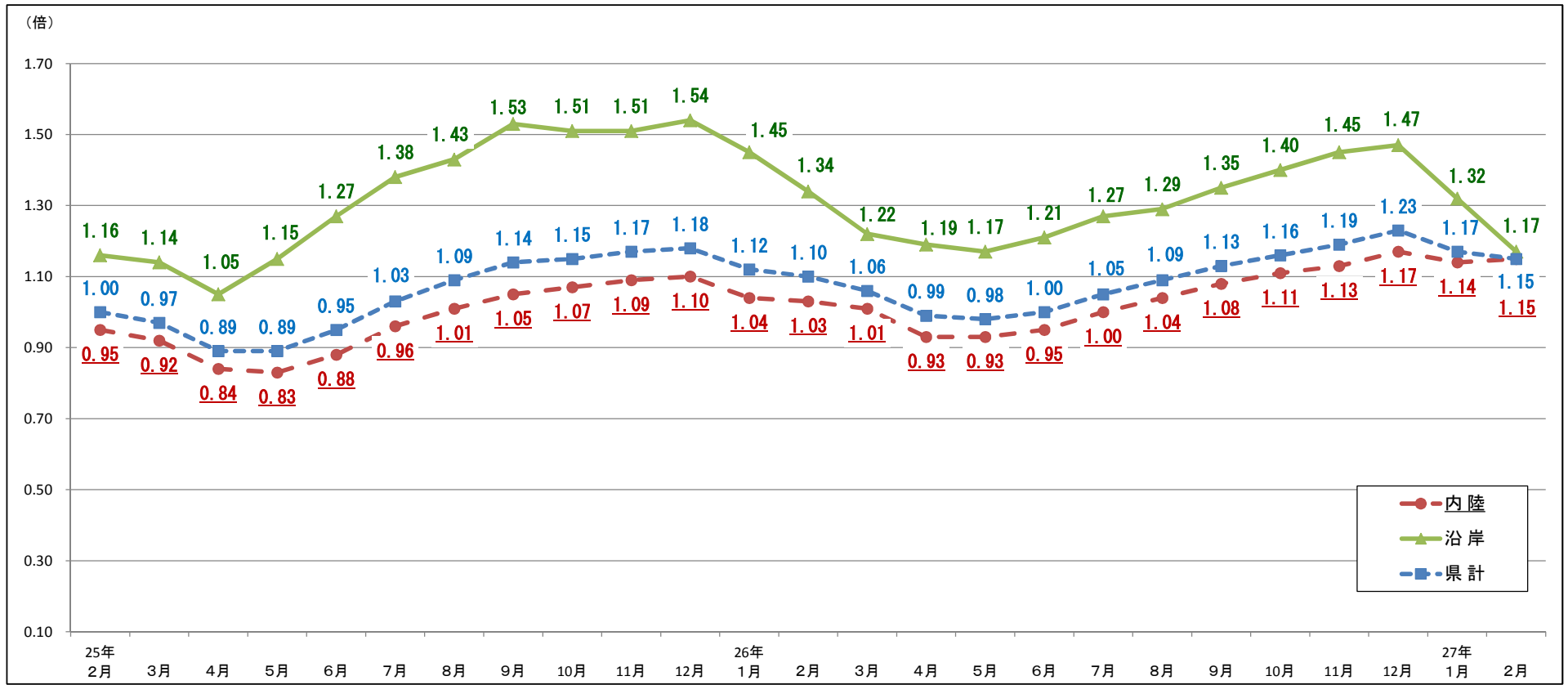
年月	項目	(人・倍)		
		有効求人人数	有効求職者数	有効求人倍率
21年度	(平均)	13,244	38,367	0.35
22年度	(平均)	15,880	34,812	0.46
23年度	(平均)	23,332	37,928	0.62
24年度	(平均)	28,300	30,236	0.94
25年度	(平均)	29,173	27,648	1.06
25年	12月	29,267	26,823	1.09
26年	1月	29,214	26,909	1.09
	2月	29,175	26,872	1.09
	3月	28,495	26,474	1.08
	4月	28,983	26,215	1.11
	5月	29,110	26,088	1.12
	6月	28,246	26,124	1.08
	7月	27,801	26,025	1.07
	8月	27,691	25,976	1.07
	9月	27,390	25,674	1.07
	10月	28,119	25,515	1.10
	11月	28,602	25,757	1.11
	12月	28,700	25,082	1.14
27年	1月	28,781	25,407	1.13
	2月	28,214	25,324	1.11

※ 数値は、全数（新規学卒者を除く）。年度計は原数値。

I - ② 全国平均及び都道府県別有効求人倍率（季節調整値）



資料出所：厚生労働省「職業安定業務統計」



5

(倍)

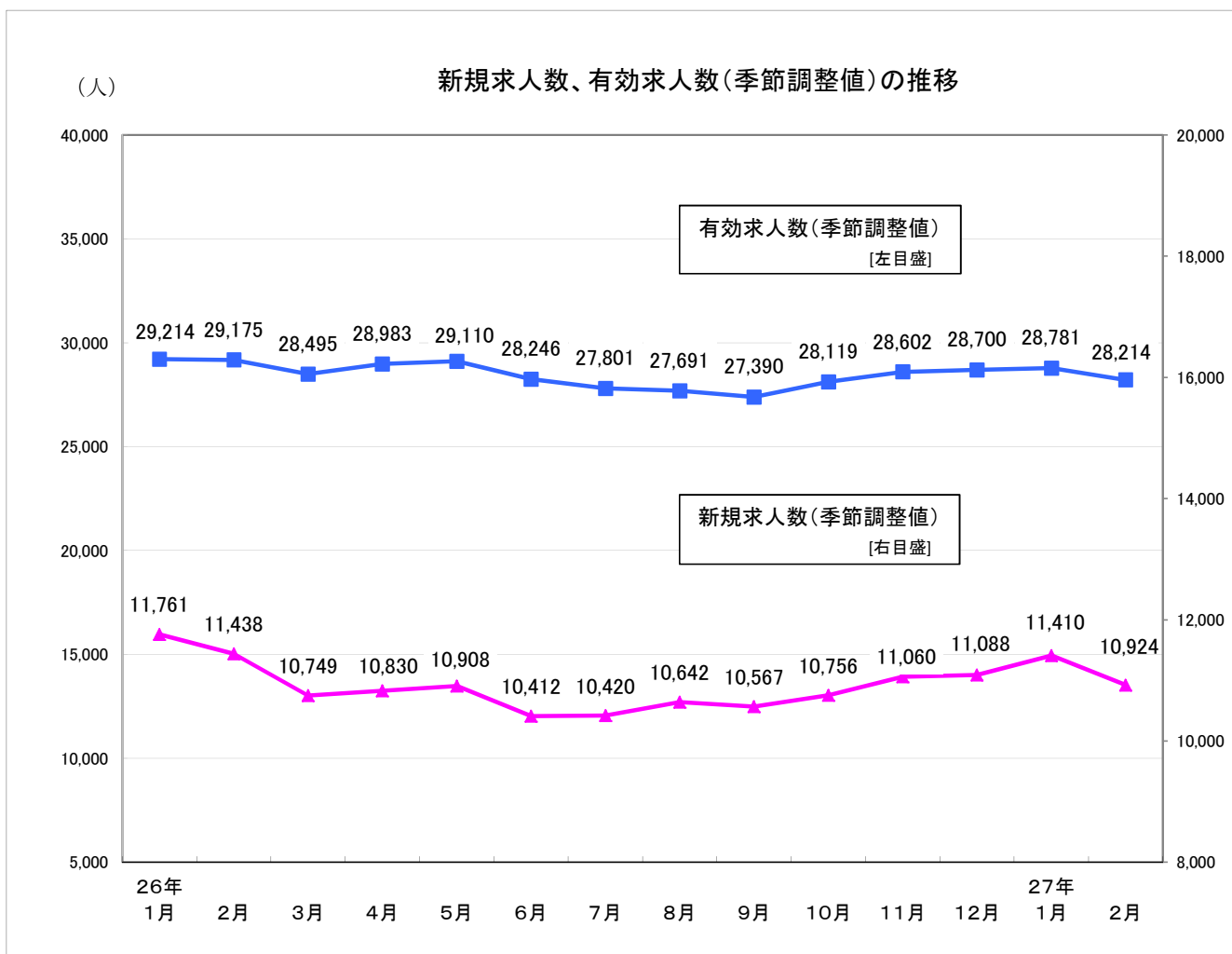
	25年2月	3月	4月	5月	6月	7月	8月	9月	10月	11月	12月	26年1月	2月	3月	4月	5月	6月	7月	8月	9月	10月	11月	12月	27年1月	2月
釜石	1.16	1.18	1.05	1.11	1.22	1.28	1.33	1.49	1.51	1.45	1.51	1.47	1.30	1.16	1.16	1.18	1.22	1.19	1.14	1.23	1.21	1.29	1.33	1.17	1.03
宮古	1.08	1.11	1.05	1.14	1.22	1.40	1.41	1.53	1.41	1.41	1.50	1.41	1.34	1.21	1.24	1.14	1.14	1.30	1.32	1.34	1.44	1.47	1.53	1.39	1.22
大船渡	1.40	1.34	1.32	1.55	1.73	1.89	2.02	1.98	1.85	1.91	1.91	1.83	1.71	1.55	1.55	1.69	1.75	1.87	2.01	2.03	2.11	2.14	2.14	1.82	1.58
久慈	0.98	0.91	0.78	0.81	0.95	0.99	1.01	1.10	1.24	1.29	1.21	1.09	0.99	0.96	0.82	0.73	0.74	0.70	0.74	0.81	0.86	0.90	0.84	0.84	0.80
沿岸計	1.16	1.14	1.05	1.15	1.27	1.38	1.43	1.53	1.51	1.51	1.54	1.45	1.34	1.22	1.19	1.17	1.21	1.27	1.29	1.35	1.40	1.45	1.47	1.32	1.17
盛岡	1.04	1.00	0.90	0.88	0.88	0.92	0.95	0.97	1.03	1.02	0.99	0.93	0.95	0.94	0.86	0.88	0.92	0.94	0.95	0.97	1.01	0.97	0.99	0.99	1.03
花巻	0.99	0.98	0.90	0.88	0.99	1.00	1.13	1.18	1.14	1.18	1.25	1.21	1.19	1.17	1.04	0.99	1.04	1.07	1.20	1.21	1.16	1.32	1.41	1.38	1.32
一関	0.88	0.74	0.72	0.72	0.75	0.84	0.91	0.99	1.00	1.03	1.09	1.09	1.00	0.96	0.95	0.94	0.92	0.98	1.06	1.13	1.15	1.09	1.13	1.12	1.06
水沢	0.83	0.84	0.72	0.70	0.80	0.96	1.01	1.07	1.06	1.14	1.10	1.08	1.03	0.98	0.84	0.82	0.83	0.85	0.90	1.00	1.09	1.13	1.15	1.15	1.14
北上	0.87	0.92	0.88	0.90	1.09	1.29	1.32	1.37	1.32	1.38	1.54	1.41	1.41	1.37	1.28	1.26	1.24	1.38	1.43	1.53	1.57	1.87	2.03	1.77	1.78
二戸	0.66	0.78	0.69	0.62	0.60	0.72	0.81	0.86	0.93	0.93	0.88	0.85	0.80	0.89	0.80	0.82	0.84	0.97	0.97	0.94	0.87	0.76	0.73	0.76	0.76
内陸計	0.95	0.92	0.84	0.83	0.88	0.96	1.01	1.05	1.07	1.09	1.10	1.04	1.03	1.01	0.93	0.93	0.95	1.00	1.04	1.08	1.11	1.13	1.17	1.14	1.15
県計	1.00	0.97	0.89	0.89	0.95	1.03	1.09	1.14	1.15	1.17	1.18	1.12	1.10	1.06	0.99	0.98	1.00	1.05	1.09	1.13	1.16	1.19	1.23	1.17	1.15

資料

Ⅱ 求人

① 新規求人数、有効求人数等（季節調整値）の推移（主な産業の新規求人数（原数値）含む）

資料



年月	新規求人数		有効求人数		主な産業 (新規求人数)	建設業		製造業		卸売業、小売業		サービス業 (他に分類されないもの)	
	前月比	前年同月比	前月比	前年同月比		前年同月比	前年同月比	前年同月比	前年同月比				
2 1 年度	78,902	▲ 7.7	158,923	▲ 19.1									
2 2 年度	86,438	9.6	190,561	19.9									
2 3 年度	123,663	43.1	279,981	46.9	2 3 年度	14,922	112.1	13,874	27.4	19,047	35.9	18,430	67.9
2 4 年度	135,547	9.6	339,599	21.3	2 4 年度	17,636	18.2	13,524	▲ 2.5	22,108	16.1	18,110	▲ 1.7
2 5 年度	135,889	0.3	350,078	3.1	2 5 年度	17,079	▲ 3.2	14,158	4.7	22,990	4.0	19,371	7.0
2 5 年 2 月	11,904	2.3	28,644	1.4	2 5 年 2 月	1,618	13.8	1,125	▲ 13.1	1,889	7.2	1,673	▲ 11.5
2 6 年 1 月	11,761	2.9	29,214	▲ 0.2	2 6 年 1 月	1,322	▲ 14.7	1,343	45.8	1,901	▲ 2.1	1,382	1.0
2 月	11,438	▲ 2.7	29,175	▲ 0.1	2 月	1,402	▲ 13.3	1,096	▲ 2.6	1,895	0.3	1,666	▲ 0.4
3 月	10,749	▲ 6.0	28,495	▲ 2.3	3 月	1,261	▲ 7.8	1,260	5.4	1,810	▲ 12.8	1,537	2.9
4 月	10,830	0.8	28,983	1.7	4 月	1,416	▲ 10.6	1,248	30.3	1,797	▲ 3.0	1,308	▲ 19.3
5 月	10,908	0.7	29,110	0.4	5 月	1,180	▲ 25.2	1,107	5.6	1,860	▲ 6.6	1,552	▲ 8.1
6 月	10,412	▲ 4.5	28,246	▲ 3.0	6 月	1,202	▲ 11.7	1,135	4.3	1,583	▲ 17.1	1,318	▲ 22.0
7 月	10,420	0.1	27,801	▲ 1.6	7 月	1,380	▲ 13.1	1,329	3.6	1,727	▲ 9.1	1,398	▲ 25.6
8 月	10,642	2.1	27,691	▲ 0.4	8 月	1,176	▲ 23.8	1,138	▲ 6.5	1,598	▲ 13.2	1,496	▲ 12.5
9 月	10,567	▲ 0.7	27,390	▲ 1.1	9 月	1,245	▲ 13.6	1,367	7.7	1,651	▲ 28.2	1,606	▲ 4.7
1 0 月	10,756	1.8	28,119	2.7	1 0 月	1,282	▲ 18.0	1,487	3.8	1,741	▲ 12.2	1,619	▲ 4.7
1 1 月	11,060	2.8	28,602	1.7	1 1 月	1,145	▲ 15.4	1,361	11.3	1,428	▲ 33.5	1,480	0.5
1 2 月	11,088	0.3	28,700	0.3	1 2 月	1,006	▲ 7.0	1,019	8.3	1,482	1.5	962	▲ 28.3
2 7 年 1 月	11,410	2.9	28,781	0.3	2 7 年 1 月	1,124	▲ 15.0	1,295	▲ 3.6	1,864	▲ 1.9	1,329	▲ 3.8
2 月	10,924	▲ 4.3	28,214	▲ 2.0	2 月	1,232	▲ 12.1	1,236	12.8	1,514	▲ 20.1	1,557	▲ 6.5

※数値は、全数（新規学卒者を除く）。新規求人数、有効求人数の年度計及び産業別は原数値。

II-② 正社員構成比及び有効求人倍率（正社員）の推移

年度・月別

項目 年月	有効求人倍率(倍)				正社員構成比(%)			
	※全体	うち正社員		全国の正社員	新規求人人数に占める割合		就職件数に占める割合	
		前年同月差			前年同月差	前年同月差		
24年度	0.94	0.44	0.18	0.49	32.8	3.6	29.5	2.7
25年度	1.06	0.52	0.08	0.58	33.9	1.1	31.3	1.8
25年2月	0.97	0.47	0.13	0.54	30.2	3.4	34.5	▲ 1.8
26年1月	1.09	0.58	0.08	0.67	36.3	0.7	35.4	0.3
2月	1.09	0.54	0.07	0.67	30.8	0.6	32.5	▲ 2.0
3月	1.08	0.50	0.07	0.65	30.8	1.2	25.0	2.8
4月	1.11	0.49	0.07	0.61	36.6	1.5	29.8	2.0
5月	1.12	0.50	0.06	0.60	33.8	▲ 0.9	33.8	3.0
6月	1.08	0.53	0.05	0.63	36.2	3.3	33.5	2.2
7月	1.07	0.55	0.05	0.65	36.2	2.1	36.5	3.2
8月	1.07	0.57	0.04	0.67	37.1	1.8	35.2	1.9
9月	1.07	0.57	0.02	0.69	33.9	1.0	34.6	1.5
10月	1.10	0.59	0.03	0.70	34.9	0.1	36.9	5.3
11月	1.11	0.60	0.03	0.72	36.1	1.6	33.8	▲ 0.6
12月	1.14	0.64	0.05	0.75	36.8	1.4	33.5	▲ 2.2
27年1月	1.13	0.61	0.03	0.76	35.1	▲ 1.2	36.8	1.4
2月	1.11	0.57	0.03	0.75	32.2	1.4	32.9	0.4

○安定所別(平成27年2月)

項目 所別	有効求人倍率(倍)			正社員構成比(%)			
	全体	うち正社員		新規求人人数に占める割合		就職件数に占める割合	
		前年同月差		前年同月差	前年同月差		
盛岡	1.03	0.49	0.06	32.0	4.5	34.6	1.0
釜石	1.03	0.60	▲ 0.08	31.9	3.7	32.7	2.5
宮古	1.22	0.79	▲ 0.14	30.6	▲ 8.7	29.7	▲ 3.0
花巻	1.32	0.55	▲ 0.01	28.7	▲ 3.3	39.0	▲ 1.3
一関	1.06	0.62	0.06	34.5	2.1	27.6	▲ 4.2
水沢	1.14	0.57	0.03	37.3	▲ 1.4	33.3	4.1
北上	1.78	0.73	0.22	29.9	3.1	27.2	▲ 6.5
大船渡	1.58	0.83	▲ 0.11	35.3	0.6	33.1	▲ 0.8
二戸	0.76	0.42	0.01	38.1	8.7	33.6	5.6
久慈	0.80	0.47	0.01	24.9	▲ 1.5	42.0	20.5

○産業別新規求人人数に占める正社員割合(平成27年2月)

産業計	32.2
D 建設業	79.0
E 製造業	40.5
H 運輸業、郵便業	49.4
I 卸売業、小売業	24.5
K 不動産業、物品賃貸業	43.7
L 学術研究、 専門・技術サービス業	45.6
M 宿泊業、 飲食サービス業	21.3
N 生活関連サービス業、 娯楽業	27.4
O 教育、学習支援業	9.6
P 医療、福祉	35.5
R サービス業 (他に分類されないもの)	30.1

(注)1 正社員有効求人倍率＝正社員有効求人人数／常用フルタイム有効求職者数。
 なお、常用フルタイム有効求職者には、フルタイムの派遣労働者や契約社員を希望する者も含まれるため、厳密な意味での正社員有効求人倍率より低い値となる。

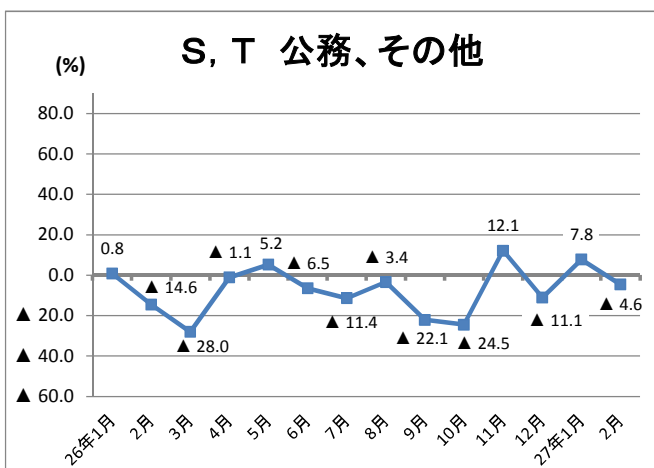
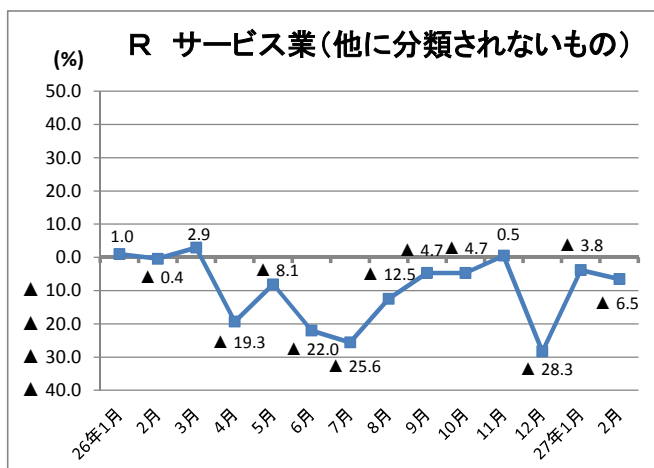
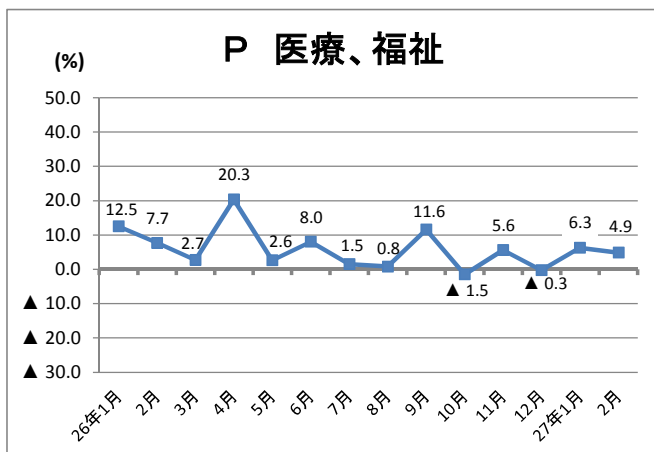
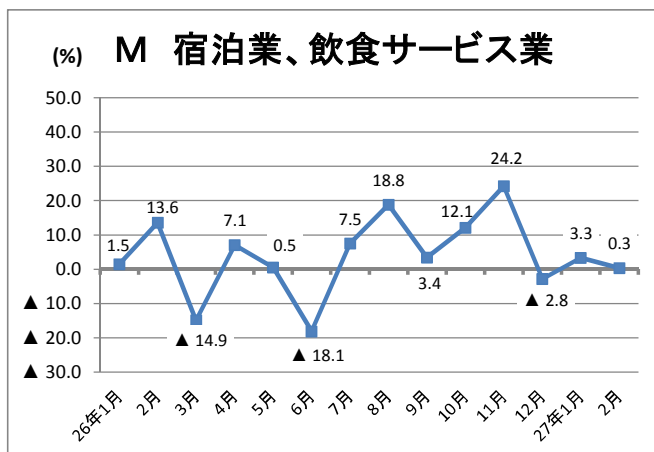
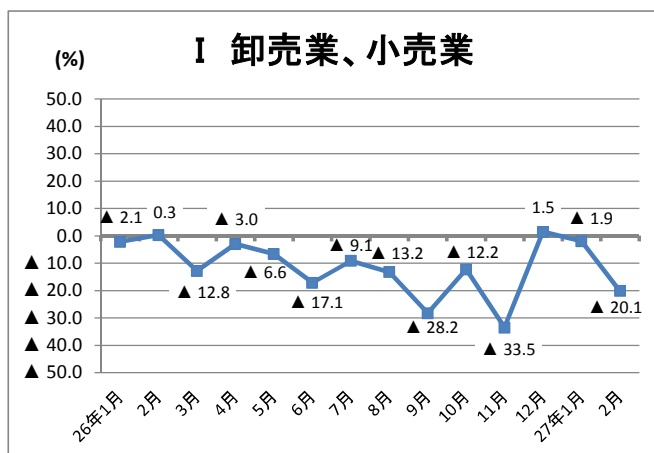
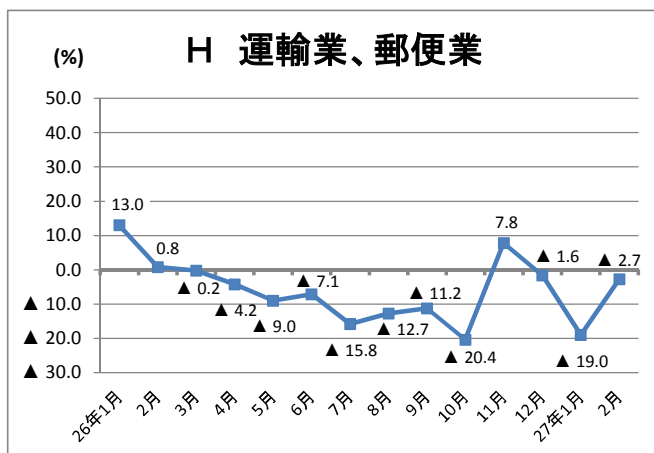
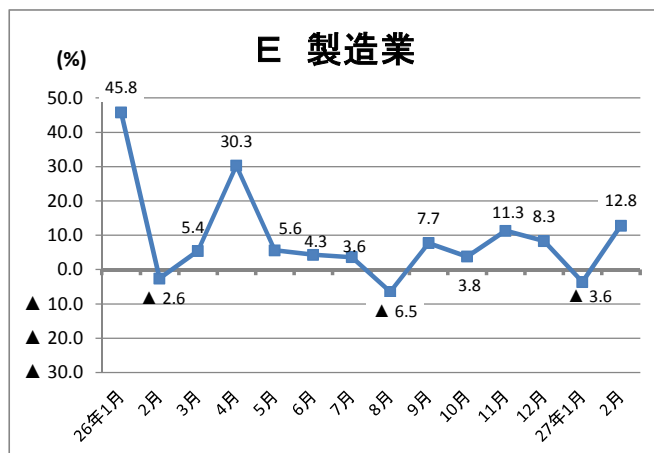
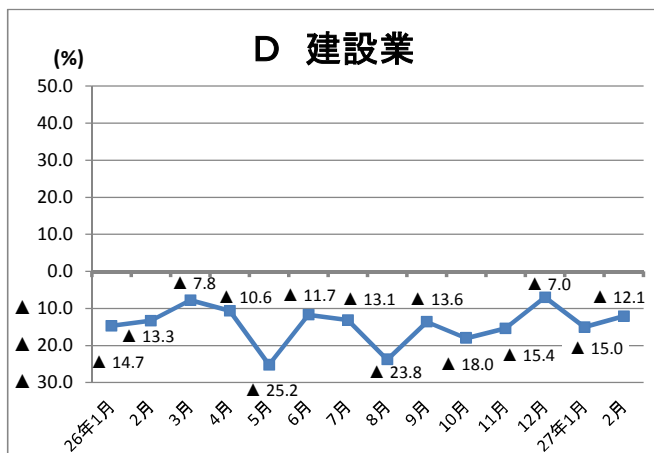
(注)2 上表の有効求人倍率(※印)は季節調整値。それ以外は原数値。

II-③ 産業別、規模別新規求人状況（平成27年2月）（原数値）

	新規求人数（人）			前年同月新規求人数（人）			対前年同月比（%）			対前々年同月比（%）	
	計	一般	パートタイム	計	一般	パートタイム	計	一般	パートタイム	計	
A. B 農、林、漁業(01～04)	159	101	58	113	88	25	40.7	14.8	132.0	16.1	
C 鉱業、採石業、砂利採取業(05)	0	0	0	5	5	0	▲ 100.0	▲ 100.0	—	▲ 100.0	
D 建設業(06～08)	1,232	1,183	49	1,402	1,348	54	▲ 12.1	▲ 12.2	▲ 9.3	▲ 23.9	
(06 総合工事業)	791	752	39	993	954	39	▲ 20.3	▲ 21.2	0.0	▲ 27.6	
E 製造業(09～32)	1,236	893	343	1,096	854	242	12.8	4.6	41.7	9.9	
09 食料品製造業	487	304	183	416	288	128	17.1	5.6	43.0	▲ 9.0	
10 飲料・たばこ・飼料製造業	11	6	5	15	10	5	▲ 26.7	▲ 40.0	0.0	▲ 45.0	
11 繊維工業	129	75	54	85	68	17	51.8	10.3	217.6	▲ 17.3	
12 木材・木製品製造業	35	33	2	35	35	0	0.0	▲ 5.7	—	▲ 5.4	
13 家具・装備品製造業	3	3	0	6	6	0	▲ 50.0	▲ 50.0	—	▲ 57.1	
14 パルプ・紙・紙加工品製造業	2	2	0	13	13	0	▲ 84.6	▲ 84.6	—	—	
15 印刷・同関連業	11	11	0	18	13	5	▲ 38.9	▲ 15.4	▲ 100.0	▲ 15.4	
16 化学工業	16	16	0	18	8	10	▲ 11.1	100.0	▲ 100.0	220.0	
17 石油製品・石炭製品製造業	5	5	0	9	9	0	▲ 44.4	▲ 44.4	—	66.7	
18 プラスチック製品製造業	48	45	3	57	53	4	▲ 15.8	▲ 15.1	▲ 25.0	60.0	
19 ゴム製品製造業	5	3	2	7	5	2	▲ 28.6	▲ 40.0	0.0	25.0	
21 窯業・土石製品製造業	31	22	9	62	50	12	▲ 50.0	▲ 56.0	▲ 25.0	▲ 49.2	
22 鉄鋼業	20	17	3	34	29	5	▲ 41.2	▲ 41.4	▲ 40.0	150.0	
23 非鉄金属製造業	8	8	0	4	4	0	100.0	100.0	—	166.7	
24 金属製品製造業	97	87	10	54	48	6	79.6	81.3	66.7	169.4	
25 はん用機械器具製造業	79	70	9	60	48	12	31.7	45.8	▲ 25.0	276.2	
26 生産用機械器具製造業	19	17	2	24	22	2	▲ 20.8	▲ 22.7	0.0	▲ 63.5	
27 業務用機械器具製造業	33	22	11	8	8	0	312.5	175.0	—	135.7	
28 電子部品・デバイス・電子回路製造業	61	48	13	30	18	12	103.3	166.7	8.3	74.3	
29 電気機械器具製造業	35	29	6	57	52	5	▲ 38.6	▲ 44.2	20.0	▲ 5.4	
30 情報通信機械器具製造業	26	11	15	35	29	6	▲ 25.7	▲ 62.1	150.0	44.4	
31 輸送用機械器具製造業	47	43	4	35	26	9	34.3	65.4	▲ 55.6	370.0	
(311 自動車・同附属品製造業)	47	43	4	25	18	7	88.0	138.9	▲ 42.9	487.5	
(313 船舶製造・修理業、船用機関製造業)	0	0	0	3	3	0	▲ 100.0	▲ 100.0	—	▲ 100.0	
20.32 その他の製造業	28	16	12	14	12	2	100.0	33.3	500.0	40.0	
F 電気・ガス・熱供給・水道業(33～36)	14	2	12	18	10	8	▲ 22.2	▲ 80.0	50.0	▲ 36.4	
G 情報通信業(37～41)	137	126	11	96	82	14	42.7	53.7	▲ 21.4	44.2	
(39 情報サービス業)	76	73	3	76	66	10	0.0	10.6	▲ 70.0	▲ 1.3	
H 運輸業、郵便業(42～49)	605	456	149	622	511	111	▲ 2.7	▲ 10.8	34.2	▲ 1.9	
I 卸売業、小売業(50～61)	1,514	508	1,006	1,895	704	1,191	▲ 20.1	▲ 27.8	▲ 15.5	▲ 19.9	
(50～55 卸売業)	248	139	109	286	167	119	▲ 13.3	▲ 16.8	▲ 8.4	▲ 15.6	
(56～61 小売業)	1,266	369	897	1,609	537	1,072	▲ 21.3	▲ 31.3	▲ 16.3	▲ 20.6	
J 金融業、保険業(62～67)	74	42	32	64	42	22	15.6	0.0	45.5	▲ 44.8	
K 不動産業、物品賃貸業(68～70)	103	66	37	149	88	61	▲ 30.9	▲ 25.0	▲ 39.3	▲ 28.0	
L 学術研究、専門・技術サービス業(71～74)	147	127	20	209	126	83	▲ 29.7	0.8	▲ 75.9	▲ 46.0	
M 宿泊業、飲食サービス業(75～77)	1,075	532	543	1,072	443	629	0.3	20.1	▲ 13.7	13.9	
(76 飲食店)	833	436	397	761	347	414	9.5	25.6	▲ 4.1	15.2	
N 生活関連サービス業、娯楽業(78～80)	555	265	290	468	235	233	18.6	12.8	24.5	3.2	
O 教育、学習支援業(81、82)	208	77	131	234	80	154	▲ 11.1	▲ 3.8	▲ 14.9	▲ 22.1	
P 医療、福祉(83～85)	1,877	1,232	645	1,789	1,255	534	4.9	▲ 1.8	20.8	13.0	
(83 医療業)	647	425	222	568	409	159	13.9	3.9	39.6	23.5	
(85 社会保険・社会福祉・介護事業)	1,169	755	414	1,160	788	372	0.8	▲ 4.2	11.3	8.1	
Q 複合サービス事業(86、87)	139	69	70	109	61	48	27.5	13.1	45.8	69.5	
R サービス業(他に分類されないもの)(88～96)	1,557	1,175	382	1,666	1,320	346	▲ 6.5	▲ 11.0	10.4	▲ 6.9	
S, T 公務、その他(97～99)	1,529	1,055	474	1,602	1,157	445	▲ 4.6	▲ 8.8	6.5	▲ 18.5	
合計	12,161	7,909	4,252	12,609	8,409	4,200	▲ 3.6	▲ 5.9	1.2	▲ 7.2	
事業所規模	29人以下	7,900	5,105	2,795	8,157	5,339	2,818	▲ 3.2	▲ 4.4	▲ 0.8	▲ 6.7
	30～99人	2,928	2,003	925	3,025	2,180	845	▲ 3.2	▲ 8.1	9.5	▲ 9.0
	100～299人	819	465	354	942	612	330	▲ 13.1	▲ 24.0	7.3	▲ 14.9
	300～499人	338	214	124	321	174	147	5.3	23.0	▲ 15.6	2.7
	500～999人	117	73	44	84	66	18	39.3	10.6	144.4	56.0
1,000人以上	59	49	10	80	38	42	▲ 26.3	28.9	▲ 76.2	20.4	

II-④ 主な産業の新規求人（原数値）の前年同月比の推移（注：産業により軸尺に相違あり）

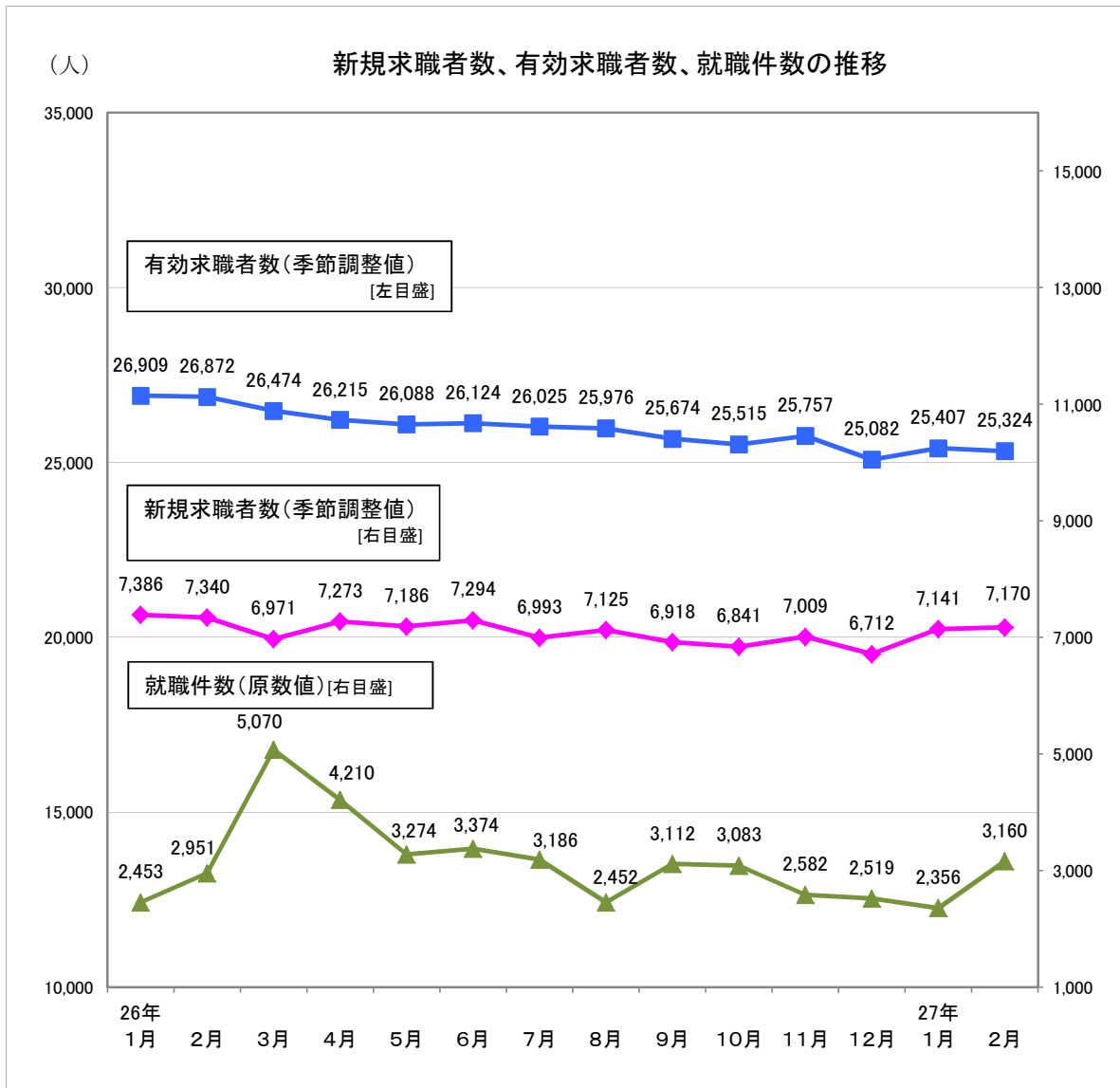
資料



Ⅲ 求職者

資料

① 新規求職者数、有効求職者数（以上季節調整値）、就職件数（原数値）の推移

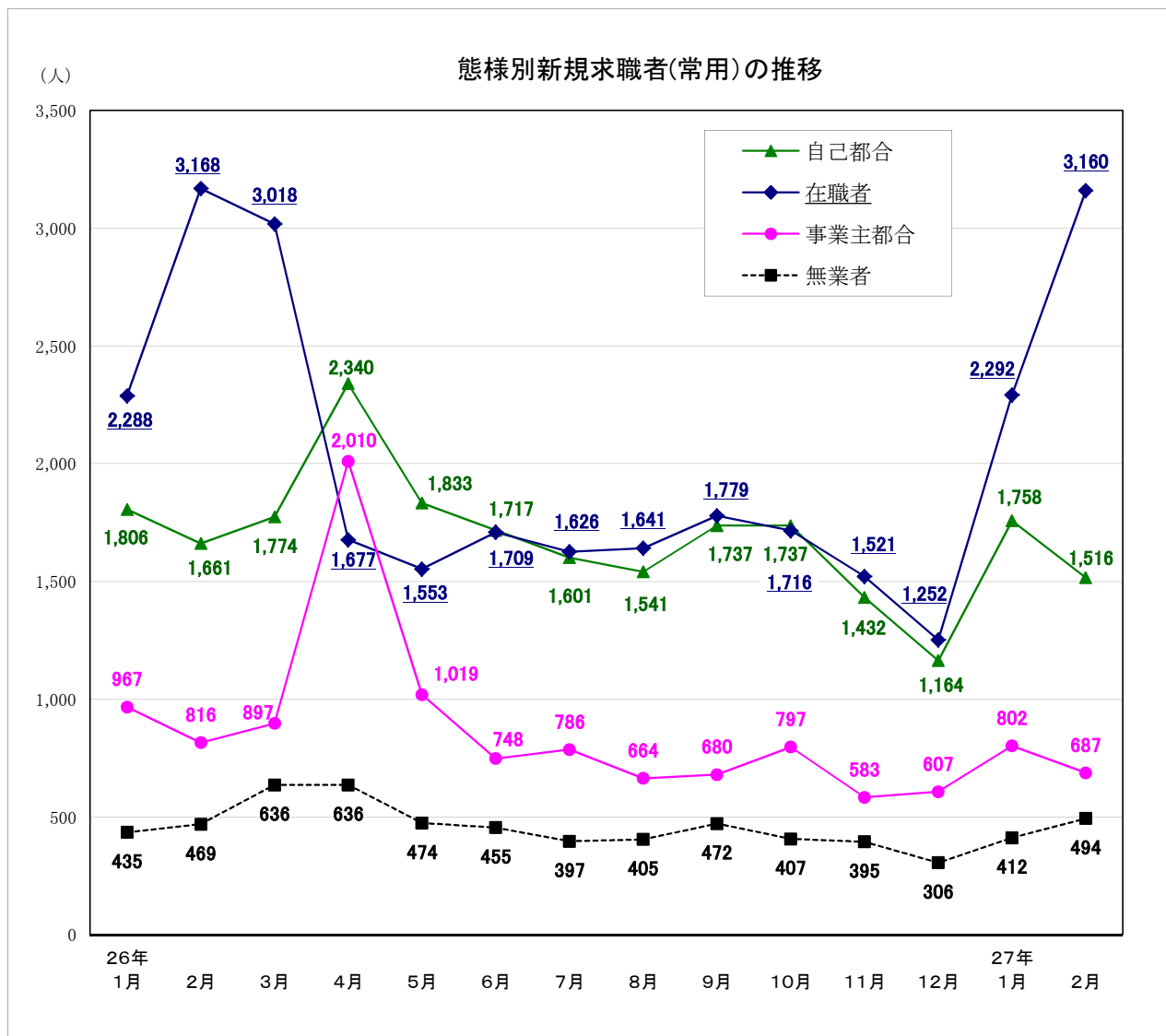


(人・%)

年月	項目	新規求職者数		有効求職者数		就職件数(原数値)	
			前月比		前月比		前年同月比
2 1年度		113,782	3.6	460,409	18.0	40,978	8.2
2 2年度		106,683	▲ 6.2	417,746	▲ 9.3	38,999	▲ 4.8
2 3年度		115,743	8.5	455,140	9.0	47,837	22.7
2 4年度		96,130	▲ 17.0	362,837	▲ 20.5	45,289	▲ 5.3
2 5年度		89,660	▲ 6.7	331,774	▲ 8.6	40,902	▲ 9.7
2 5年 2月		8,274	6.2	29,410	0.7	2,825	▲ 19.6
2 6年 1月		7,386	0.1	26,909	0.3	2,453	▲ 4.4
2月		7,340	▲ 0.6	26,872	▲ 0.1	2,951	▲ 4.5
3月		6,971	▲ 5.0	26,474	▲ 1.5	5,070	▲ 9.7
4月		7,273	▲ 4.3	26,215	▲ 1.0	4,210	▲ 13.6
5月		7,186	▲ 1.2	26,088	▲ 0.5	3,274	▲ 14.4
6月		7,294	1.5	26,124	0.1	3,374	▲ 1.1
7月		6,993	▲ 4.1	26,025	▲ 0.4	3,186	▲ 0.03
8月		7,125	1.9	25,976	▲ 0.2	2,452	▲ 7.9
9月		6,918	▲ 2.9	25,674	▲ 1.2	3,112	▲ 6.3
1 0月		6,841	▲ 1.1	25,515	▲ 0.6	3,083	▲ 14.0
1 1月		7,009	2.5	25,757	0.9	2,582	▲ 12.0
1 2月		6,712	▲ 4.2	25,082	▲ 2.6	2,519	▲ 4.3
2 7年 1月		7,141	6.4	25,407	1.3	2,356	▲ 4.0
2月		7,170	0.4	25,324	▲ 0.3	3,160	7.1

※ 数値は、全数（新規学卒者を除く）。新規求職者数、有効求職者数の年度計及び就職件数は原数値。

Ⅲ- ② 態様別新規求職者（常用：原数値）の推移



(人・%)

項目 年月	在職者		離職者		事業主都合		自己都合		無業者	
	前年同月比		前年同月比		前年同月比		前年同月比		前年同月比	
	人数	増減率	人数	増減率	人数	増減率	人数	増減率	人数	増減率
2 1 年度	19,238	▲ 3.4	56,938	5.2	28,421	16.8	25,954	▲ 6.0	7,744	21.7
2 2 年度	20,222	5.1	48,684	▲ 14.5	21,660	▲ 23.8	24,697	▲ 4.8	9,103	17.5
2 3 年度	22,644	12.0	52,116	7.0	25,941	19.8	23,445	▲ 5.1	10,372	13.9
2 4 年度	23,517	3.9	39,524	▲ 24.2	14,695	▲ 43.4	22,954	▲ 2.1	7,408	▲ 28.6
2 5 年度	22,795	▲ 3.1	35,702	▲ 9.7	12,057	▲ 20.7	22,042	▲ 4.0	5,909	▲ 20.2
2 5 年 2 月	3,545	11.8	2,905	▲ 12.3	1,057	▲ 18.9	1,700	▲ 7.5	577	▲ 30.0
2 6 年 1 月	2,288	10.2	2,906	▲ 18.5	967	▲ 35.4	1,806	▲ 6.4	435	▲ 17.5
2 月	3,168	▲ 10.6	2,588	▲ 10.9	816	▲ 22.8	1,661	▲ 2.3	469	▲ 18.7
3 月	3,018	▲ 4.6	2,791	▲ 16.5	897	▲ 26.1	1,774	▲ 10.4	636	▲ 21.3
4 月	1,677	5.3	4,619	▲ 4.3	2,010	▲ 6.1	2,340	▲ 2.7	636	▲ 9.9
5 月	1,553	▲ 7.3	2,984	▲ 13.6	1,019	▲ 11.4	1,833	▲ 14.1	474	▲ 15.4
6 月	1,709	11.4	2,590	▲ 12.6	748	▲ 30.4	1,717	▲ 4.1	455	▲ 8.8
7 月	1,626	1.4	2,502	▲ 17.8	786	▲ 25.5	1,601	▲ 14.4	397	▲ 27.6
8 月	1,641	4.9	2,290	▲ 12.3	664	▲ 11.2	1,541	▲ 11.8	405	▲ 0.7
9 月	1,779	0.5	2,526	▲ 11.1	680	▲ 13.6	1,737	▲ 9.9	472	▲ 0.4
1 0 月	1,716	▲ 0.3	2,634	▲ 13.3	797	▲ 15.7	1,737	▲ 11.8	407	▲ 8.9
1 1 月	1,521	▲ 0.9	2,114	▲ 15.4	583	▲ 21.1	1,432	▲ 13.0	395	▲ 3.9
1 2 月	1,252	▲ 5.4	1,865	▲ 13.0	607	▲ 17.8	1,164	▲ 11.1	306	▲ 3.2
2 7 年 1 月	2,292	0.2	2,688	▲ 7.5	802	▲ 17.1	1,758	▲ 2.7	412	▲ 5.3
2 月	3,160	▲ 0.3	2,316	▲ 10.5	687	▲ 15.8	1,516	▲ 8.7	494	5.3

※ パートを除く常用

参 考 资 料

月別・年度別有効求人倍率（季節調整値）の推移

は景気後退期

年・月	1月	2月	3月	4月	5月	6月	7月	8月	9月	10月	11月	12月	年計	年度計	全国の景気循環
昭和38年	0.37	0.31	0.34	0.33	0.37	0.46	0.49	0.42	0.40	0.35	0.35	0.36	0.39	0.39	← オリンピック景気 (37/10~39/10 24ヶ月)
昭和39年	0.37	0.38	0.39	0.38	0.37	0.37	0.39	0.38	0.42	0.47	0.47	0.47	0.39	0.41	← 証券不況 (39/10~40/10 12ヶ月)
昭和40年	0.46	0.46	0.43	0.45	0.43	0.43	0.40	0.41	0.41	0.34	0.34	0.29	0.40	0.39	← いざなぎ景気 (40/10~45/7 57ヶ月)
昭和41年	0.32	0.36	0.38	0.35	0.39	0.43	0.39	0.37	0.41	0.41	0.40	0.37	0.38	0.39	
昭和42年	0.41	0.43	0.43	0.51	0.52	0.60	0.69	0.59	0.57	0.57	0.55	0.51	0.52	0.56	
昭和43年	0.54	0.56	0.59	0.60	0.64	0.61	0.59	0.59	0.53	0.54	0.62	0.68	0.58	0.61	
昭和44年	0.65	0.64	0.64	0.63	0.65	0.60	0.65	0.70	0.68	0.67	0.65	0.81	0.66	0.70	
昭和45年	0.81	0.79	0.73	0.68	0.69	0.67	0.63	0.62	0.61	0.62	0.62	0.62	0.67	0.62	← ニクソン不況 (45/7~46/2 17ヶ月)
昭和46年	0.58	0.53	0.51	0.52	0.53	0.58	0.58	0.62	0.63	0.66	0.63	0.60	0.58	0.60	
昭和47年	0.61	0.61	0.63	0.64	0.66	0.62	0.61	0.64	0.66	0.70	0.72	0.80	0.65	0.74	← 列島改造ブーム (46/12~48/11 23ヶ月)
昭和48年	0.88	0.94	0.96	1.00	1.04	1.16	1.26	1.17	1.15	1.20	1.21	1.24	1.09	1.14	← 第一次石油危機 (48/11~50/3 16ヶ月)
昭和49年	1.14	1.07	0.98	0.97	1.03	0.95	0.93	0.84	0.77	0.69	0.68	0.61	0.89	0.77	
昭和50年	0.68	0.65	0.61	0.56	0.54	0.53	0.50	0.52	0.54	0.55	0.55	0.47	0.56	0.53	
昭和51年	0.49	0.49	0.57	0.65	0.70	0.61	0.63	0.68	0.61	0.60	0.58	0.64	0.61	0.64	
昭和52年	0.72	0.68	0.70	0.62	0.58	0.56	0.46	0.53	0.56	0.56	0.58	0.56	0.60	0.57	← 円高不況 (52/1~52/10 9ヶ月)
昭和53年	0.54	0.52	0.55	0.57	0.57	0.57	0.58	0.58	0.60	0.62	0.61	0.59	0.59	0.60	
昭和54年	0.58	0.61	0.62	0.68	0.68	0.73	0.75	0.78	0.78	0.77	0.79	0.77	0.71	0.76	
昭和55年	0.77	0.74	0.71	0.73	0.70	0.70	0.69	0.68	0.65	0.62	0.64	0.82	0.71	0.69	← 第二次石油危機 (55/2~58/2 36ヶ月)
昭和56年	0.81	0.68	0.59	0.58	0.59	0.56	0.55	0.59	0.56	0.55	0.53	0.53	0.59	0.57	
昭和57年	0.56	0.57	0.56	0.50	0.49	0.48	0.49	0.48	0.47	0.49	0.49	0.50	0.50	0.49	
昭和58年	0.50	0.50	0.50	0.48	0.50	0.49	0.50	0.52	0.52	0.52	0.52	0.53	0.50	0.51	← ハイテク景気 (58/2~60/6 28ヶ月)
昭和59年	0.55	0.53	0.52	0.56	0.57	0.55	0.57	0.59	0.61	0.62	0.62	0.60	0.57	0.58	
昭和60年	0.58	0.54	0.60	0.60	0.63	0.60	0.59	0.59	0.58	0.56	0.59	0.57	0.58	0.59	← 円高不況 (60/6~61/11 17ヶ月)
昭和61年	0.58	0.57	0.60	0.58	0.59	0.54	0.51	0.51	0.54	0.54	0.53	0.55	0.55	0.55	
昭和62年	0.55	0.58	0.58	0.58	0.60	0.62	0.63	0.64	0.71	0.74	0.76	0.77	0.64	0.71	← バブル景気 (61/11~3/2 51ヶ月)
昭和63年	0.79	0.85	0.85	0.87	0.89	0.89	0.93	0.96	0.96	1.00	1.02	1.05	0.92	0.97	
平成元年	1.06	1.05	1.02	1.03	1.09	1.09	1.15	1.23	1.17	1.20	1.22	1.20	1.13	1.18	
平成2年	1.21	1.25	1.24	1.27	1.27	1.34	1.35	1.35	1.32	1.29	1.34	1.36	1.30	1.34	
平成3年	1.42	1.40	1.40	1.44	1.43	1.50	1.54	1.47	1.43	1.40	1.40	1.33	1.43	1.39	← 第一次平成不況 (複合不況) (3/2~5/10 32ヶ月)
平成4年	1.31	1.30	1.20	1.23	1.16	1.19	1.20	1.18	1.13	1.13	1.08	1.05	1.18	1.11	
平成5年	1.02	1.01	1.02	0.99	0.99	0.94	0.94	0.93	0.94	0.91	0.91	0.93	0.96	0.94	
平成6年	0.93	0.91	0.93	0.91	0.90	0.90	0.89	0.92	0.93	0.93	0.95	0.93	0.92	0.92	← カンフル景気 (5/10~9/5 43ヶ月)
平成7年	0.93	0.93	0.88	0.87	0.84	0.85	0.84	0.85	0.85	0.85	0.84	0.82	0.86	0.85	
平成8年	0.83	0.82	0.85	0.81	0.85	0.87	0.87	0.88	0.89	0.91	0.91	0.92	0.87	0.89	
平成9年	0.93	0.90	0.89	0.88	0.93	0.93	0.91	0.89	0.86	0.84	0.83	0.81	0.88	0.83	← 第二次平成不況 (日本列島総不況) (9/5~11/1 20ヶ月)
平成10年	0.75	0.70	0.67	0.64	0.61	0.58	0.54	0.53	0.51	0.50	0.49	0.48	0.58	0.53	
平成11年	0.48	0.50	0.49	0.49	0.48	0.49	0.50	0.50	0.51	0.51	0.52	0.51	0.50	0.51	← ITバブル (11/1~12/11 22ヶ月)
平成12年	0.53	0.55	0.56	0.57	0.60	0.61	0.61	0.63	0.62	0.62	0.61	0.61	0.59	0.60	
平成13年	0.60	0.57	0.54	0.54	0.52	0.49	0.45	0.42	0.40	0.38	0.37	0.36	0.46	0.42	← 第三次平成不況 (デフレ不況) (12/11~14/1 14ヶ月)
平成14年	0.36	0.36	0.38	0.38	0.38	0.38	0.39	0.41	0.42	0.43	0.45	0.45	0.40	0.42	
平成15年	0.45	0.47	0.47	0.48	0.51	0.52	0.55	0.54	0.55	0.56	0.58	0.57	0.52	0.55	← いざなぎ景気 (14/2~19/10 68ヶ月)
平成16年	0.56	0.56	0.56	0.54	0.53	0.53	0.57	0.59	0.61	0.61	0.58	0.56	0.57	0.57	
平成17年	0.57	0.57	0.57	0.57	0.57	0.57	0.56	0.59	0.61	0.62	0.64	0.69	0.59	0.63	
平成18年	0.72	0.73	0.73	0.75	0.76	0.78	0.79	0.77	0.79	0.81	0.81	0.81	0.77	0.78	
平成19年	0.80	0.79	0.77	0.77	0.77	0.75	0.75	0.74	0.69	0.66	0.64	0.65	0.73	0.70	← リーマン・ショック (世界金融危機) (19/11~21/3)
平成20年	0.66	0.66	0.64	0.65	0.65	0.61	0.58	0.56	0.55	0.50	0.48	0.46	0.58	0.50	
平成21年	0.40	0.36	0.36	0.35	0.33	0.32	0.32	0.32	0.34	0.36	0.34	0.35	0.34	0.35	
平成22年	0.35	0.38	0.39	0.38	0.40	0.41	0.44	0.45	0.47	0.48	0.51	0.49	0.43	0.46	
平成23年	0.49	0.50	0.46	0.41	0.43	0.47	0.54	0.57	0.61	0.67	0.70	0.73	0.54	0.62	← 東日本大震災 (23/3)
平成24年	0.76	0.79	0.83	0.89	0.93	0.93	0.96	0.94	0.93	0.91	0.92	0.94	0.89	0.94	
平成25年	0.97	0.97	0.98	0.99	1.01	1.03	1.06	1.06	1.06	1.07	1.08	1.09	1.03	1.06	
平成26年	1.09	1.09	1.08	1.11	1.12	1.08	1.07	1.07	1.07	1.10	1.11	1.14	1.09		
平成27年	1.13	1.11													

※ 年計及び年度計は実数値。

月別・年度別新規求人倍率（季節調整値）の推移

年・月	1月	2月	3月	4月	5月	6月	7月	8月	9月	10月	11月	12月	年計	年度計
昭和38年	0.54	0.38	0.54	0.42	0.55	0.68	1.02	0.51	0.56	0.51	0.45	0.65	0.58	0.58
昭和39年	0.51	0.58	0.57	0.55	0.61	0.51	0.52	0.64	0.73	0.68	0.71	0.59	0.58	0.59
昭和40年	0.57	0.61	0.52	0.54	0.51	0.52	0.47	0.68	0.52	0.45	0.50	0.44	0.55	0.55
昭和41年	0.51	0.52	0.58	0.46	0.49	0.67	0.59	0.52	0.73	0.63	0.61	0.63	0.58	0.59
昭和42年	0.61	0.62	0.58	0.72	0.81	0.75	0.86	0.68	0.83	0.61	0.56	0.67	0.69	0.72
昭和43年	0.66	0.73	0.77	0.69	0.68	0.64	0.72	0.63	0.63	0.66	0.65	0.74	0.70	0.69
昭和44年	0.71	0.69	0.72	0.76	0.69	0.65	0.73	0.97	0.63	0.83	0.57	1.14	0.74	0.75
昭和45年	0.81	0.70	0.66	0.68	0.76	0.65	0.74	0.65	0.68	0.68	0.68	0.62	0.70	0.66
昭和46年	0.62	0.54	0.48	0.59	0.61	0.71	0.81	0.70	0.74	0.60	0.64	0.63	0.66	0.71
昭和47年	0.62	0.69	0.79	0.73	0.80	0.69	0.71	0.81	0.85	0.89	0.79	1.26	0.80	0.89
昭和48年	1.00	1.01	0.99	0.97	0.87	1.39	1.14	0.86	1.06	1.10	1.04	1.05	1.08	1.11
昭和49年	1.01	1.19	0.95	0.91	0.99	1.14	0.92	0.76	0.75	0.85	0.77	0.68	0.95	0.88
昭和50年	0.93	0.87	0.70	0.80	0.79	0.78	0.83	0.78	0.85	0.83	0.78	0.60	0.80	0.78
昭和51年	0.64	0.67	0.83	0.92	0.95	0.76	0.64	0.97	0.58	0.60	0.61	1.36	0.77	0.78
昭和52年	1.23	0.77	0.65	0.85	0.69	0.64	0.50	0.76	0.65	0.53	0.60	0.61	0.74	0.66
昭和53年	0.58	0.59	0.66	0.65	0.64	0.77	0.93	0.71	0.75	0.62	0.57	0.62	0.69	0.69
昭和54年	0.57	0.70	0.67	0.75	0.69	0.81	0.78	0.76	0.81	0.76	0.79	0.72	0.73	0.75
昭和55年	0.70	0.67	0.68	0.82	0.72	0.82	0.71	0.69	0.69	0.60	0.74	1.54	0.76	0.77
昭和56年	0.98	0.79	0.64	0.81	0.67	0.65	0.71	0.70	0.57	0.62	0.57	0.64	0.69	0.66
昭和57年	0.64	0.68	0.61	0.57	0.60	0.58	0.63	0.62	0.58	0.63	0.53	0.58	0.60	0.60
昭和58年	0.62	0.66	0.70	0.53	0.67	0.67	0.67	0.70	0.65	0.68	0.72	0.68	0.64	0.64
昭和59年	0.66	0.63	0.61	0.70	0.71	0.74	0.71	0.69	0.78	0.72	0.68	0.68	0.68	0.69
昭和60年	0.66	0.57	0.70	0.71	0.76	0.67	0.68	0.70	0.64	0.64	0.77	0.67	0.68	0.69
昭和61年	0.67	0.68	0.73	0.70	0.67	0.60	0.63	0.67	0.70	0.66	0.64	0.73	0.67	0.68
昭和62年	0.63	0.75	0.75	0.78	0.70	0.72	0.76	0.75	0.83	0.86	0.86	0.80	0.76	0.82
昭和63年	0.88	0.90	0.89	0.89	0.95	0.99	1.10	1.04	1.07	1.08	1.14	1.17	1.00	1.06
平成元年	1.10	1.07	1.07	1.09	1.13	1.13	1.34	1.40	1.09	1.26	1.33	1.26	1.19	1.25
平成2年	1.28	1.34	1.27	1.31	1.24	1.42	1.46	1.40	1.29	1.32	1.51	1.58	1.36	1.41
平成3年	1.54	1.44	1.52	1.51	1.41	1.66	1.51	1.51	1.54	1.48	1.43	1.43	1.50	1.48
平成4年	1.53	1.42	1.27	1.43	1.13	1.48	1.34	1.25	1.33	1.26	1.17	1.17	1.32	1.28
平成5年	1.32	1.22	1.24	1.15	1.19	1.02	1.21	1.15	1.11	1.16	1.12	1.25	1.18	1.15
平成6年	1.21	1.07	1.13	1.10	1.12	1.15	1.16	1.21	1.18	1.16	1.24	1.23	1.17	1.17
平成7年	1.20	1.17	1.09	1.10	1.05	1.13	1.08	1.13	1.13	1.15	1.17	1.05	1.13	1.12
平成8年	1.12	1.09	1.15	1.07	1.21	1.23	1.11	1.24	1.21	1.22	1.22	1.37	1.19	1.22
平成9年	1.28	1.21	1.27	1.24	1.21	1.22	1.22	1.22	1.14	1.16	1.09	1.07	1.20	1.12
平成10年	1.01	1.00	0.97	0.91	0.87	0.85	0.81	0.82	0.77	0.79	0.79	0.78	0.87	0.82
平成11年	0.79	0.82	0.79	0.81	0.79	0.80	0.89	0.79	0.82	0.86	0.83	0.79	0.81	0.84
平成12年	0.89	0.89	0.86	0.88	1.03	0.90	0.89	1.01	0.91	0.93	0.96	0.95	0.92	0.91
平成13年	0.90	0.83	0.82	0.83	0.77	0.75	0.71	0.67	0.63	0.61	0.63	0.63	0.73	0.69
平成14年	0.65	0.65	0.73	0.67	0.68	0.72	0.73	0.73	0.76	0.75	0.74	0.69	0.72	0.74
平成15年	0.77	0.81	0.80	0.79	0.86	0.83	0.86	0.89	0.86	0.92	0.89	0.85	0.84	0.86
平成16年	0.86	0.89	0.85	0.83	0.85	0.82	0.96	0.91	0.99	0.90	0.80	0.92	0.88	0.89
平成17年	0.92	0.88	0.87	0.91	0.90	0.92	0.91	0.97	0.97	0.96	1.06	1.09	0.95	1.00
平成18年	1.11	1.10	1.09	1.06	1.19	1.18	1.13	1.13	1.16	1.22	1.23	1.18	1.15	1.16
平成19年	1.16	1.16	1.14	1.12	1.09	1.09	1.04	1.06	0.97	0.95	0.96	1.01	1.07	1.03
平成20年	1.05	1.00	0.99	0.96	0.90	0.91	0.89	0.85	0.83	0.76	0.79	0.68	0.89	0.78
平成21年	0.62	0.62	0.68	0.71	0.64	0.64	0.69	0.65	0.71	0.73	0.66	0.69	0.67	0.69
平成22年	0.72	0.73	0.75	0.66	0.75	0.76	0.75	0.84	0.84	0.87	0.89	0.87	0.78	0.81
平成23年	0.85	0.86	0.80	0.52	0.82	0.90	1.04	1.04	1.11	1.26	1.27	1.31	0.94	1.07
平成24年	1.37	1.45	1.41	1.40	1.45	1.39	1.38	1.41	1.38	1.27	1.42	1.41	1.39	1.41
平成25年	1.49	1.44	1.44	1.43	1.41	1.51	1.43	1.54	1.54	1.53	1.52	1.55	1.49	1.52
平成26年	1.59	1.56	1.54	1.49	1.52	1.43	1.49	1.49	1.53	1.57	1.58	1.65	1.53	
平成27年	1.60	1.52												

※ 年計及び年度計は実数値。

有効求人数、有効求職者数（原数値）の推移（安定所別含む）

安定所別有効求人数（新規学卒者を除く全数）

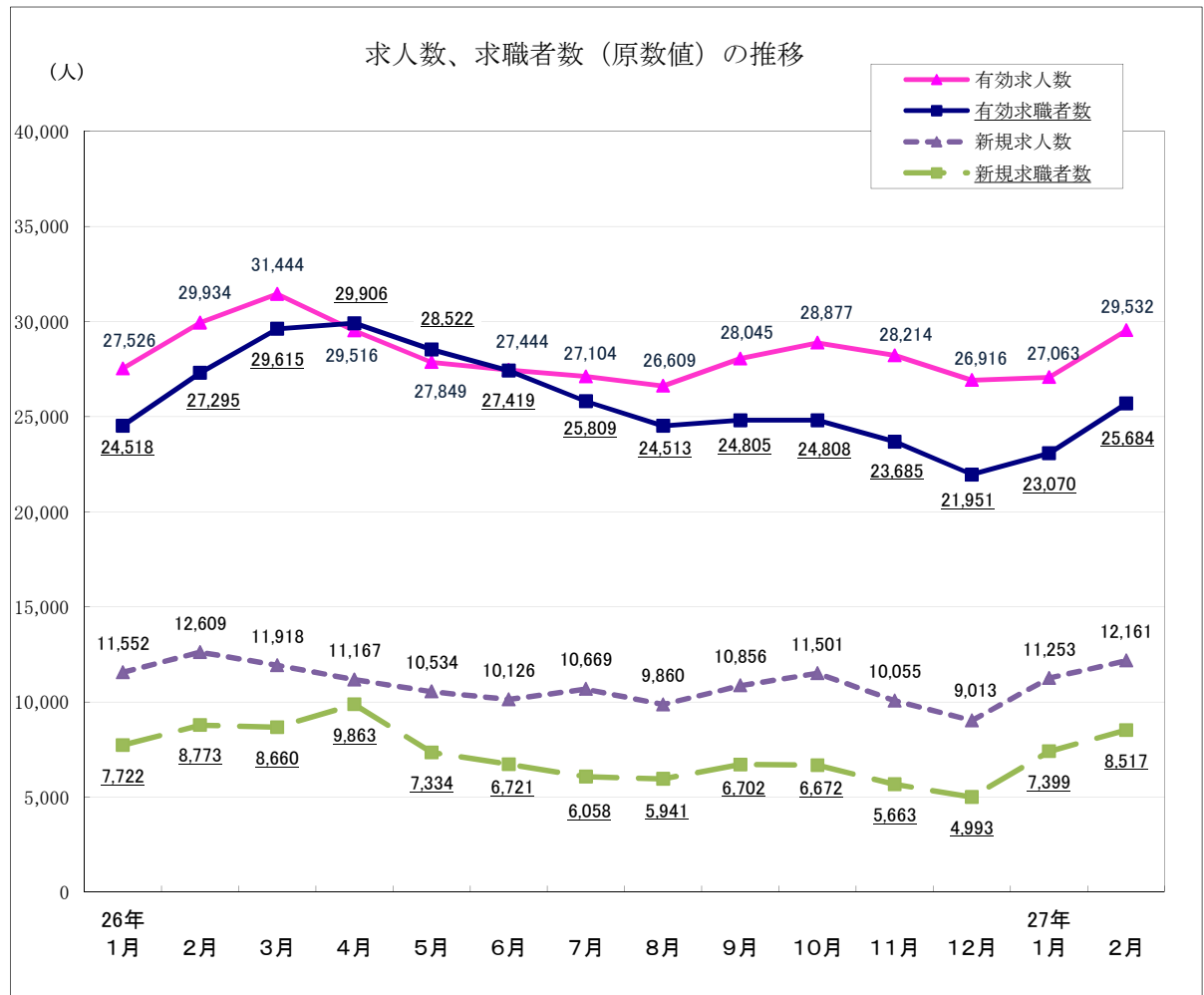
（人）

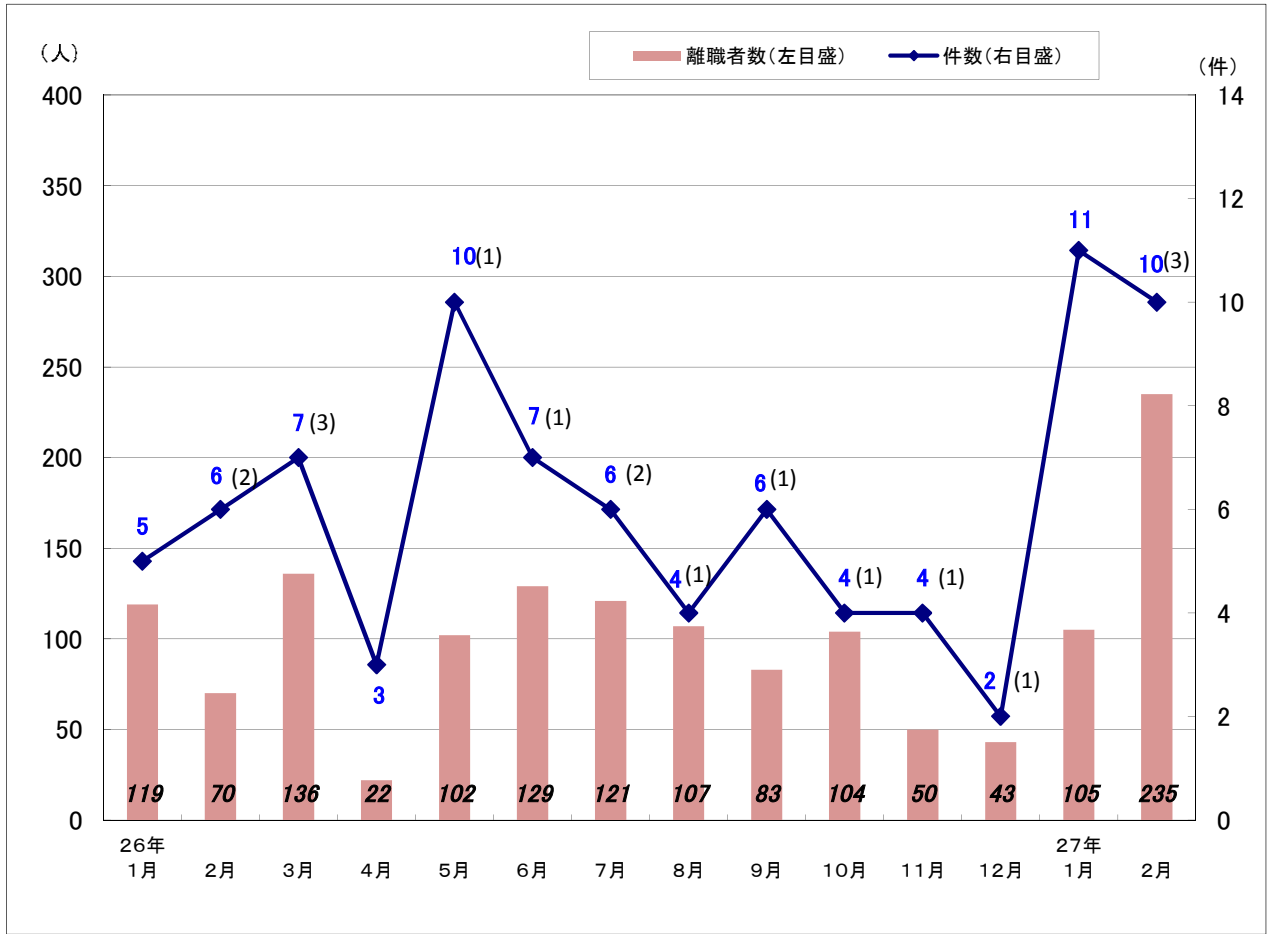
項目	25年2月	26年1月	2月	3月	4月	5月	6月	7月	8月	9月	10月	11月	12月	27年1月	2月
盛岡	11,447	9,088	10,171	10,757	10,042	9,933	10,016	9,639	9,246	9,681	10,082	9,462	8,825	9,121	10,168
釜石	1,987	1,892	2,088	2,070	1,996	1,786	1,661	1,556	1,470	1,521	1,519	1,487	1,437	1,396	1,525
宮古	1,993	1,759	2,310	2,485	2,308	1,764	1,740	1,711	1,732	1,739	1,738	1,710	1,690	1,707	2,011
花巻	2,177	2,148	2,271	2,440	2,270	2,200	2,210	2,217	2,206	2,238	2,283	2,311	2,276	2,316	2,471
一関	2,769	2,863	2,933	3,071	2,877	2,699	2,527	2,556	2,619	2,853	2,866	2,694	2,544	2,752	2,866
水沢	2,401	2,660	2,678	2,736	2,480	2,401	2,393	2,354	2,365	2,638	2,897	2,735	2,626	2,674	2,901
北上	2,404	3,032	3,231	3,335	3,344	3,189	3,102	3,325	3,303	3,585	3,773	4,282	4,197	3,716	3,976
大船渡	2,282	2,143	2,319	2,357	2,159	2,079	2,095	2,141	2,122	2,200	2,183	2,121	1,984	1,940	2,035
二戸	709	784	747	912	844	827	800	811	749	754	701	606	599	658	681
久慈	1,327	1,157	1,186	1,281	1,196	971	900	794	797	836	835	806	738	783	898
県計	29,496	27,526	29,934	31,444	29,516	27,849	27,444	27,104	26,609	28,045	28,877	28,214	26,916	27,063	29,532

安定所別有効求職者数（新規学卒者を除く全数）

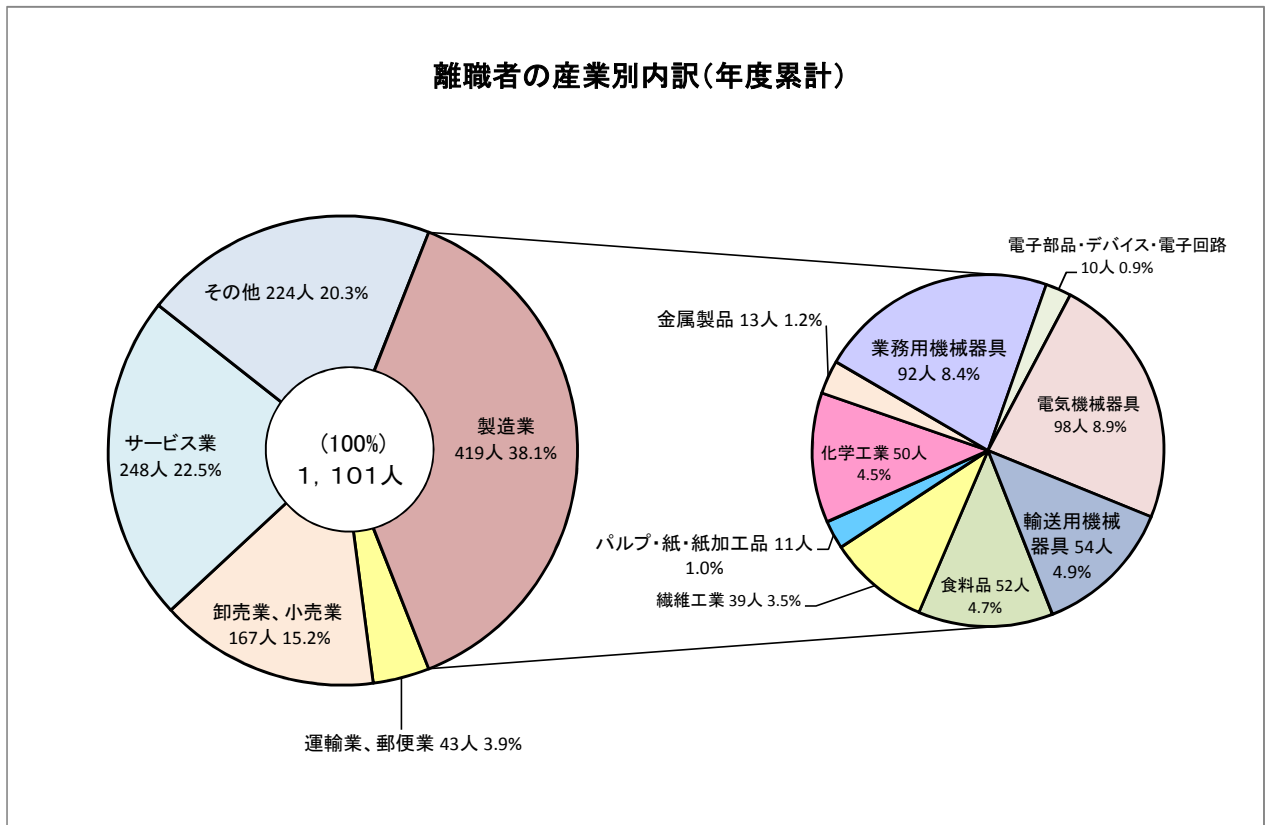
（人）

項目	25年2月	26年1月	2月	3月	4月	5月	6月	7月	8月	9月	10月	11月	12月	27年1月	2月
盛岡	11,020	9,787	10,752	11,395	11,678	11,330	10,917	10,237	9,745	9,989	10,016	9,731	8,922	9,239	9,882
釜石	1,720	1,290	1,606	1,783	1,728	1,511	1,365	1,309	1,284	1,239	1,251	1,156	1,078	1,197	1,475
宮古	1,849	1,249	1,724	2,060	1,860	1,554	1,525	1,313	1,314	1,298	1,210	1,164	1,106	1,226	1,651
花巻	2,191	1,774	1,912	2,086	2,179	2,221	2,115	2,065	1,842	1,852	1,960	1,750	1,617	1,677	1,877
一関	3,141	2,636	2,930	3,194	3,016	2,864	2,743	2,610	2,481	2,523	2,499	2,478	2,258	2,453	2,703
水沢	2,892	2,467	2,600	2,788	2,935	2,944	2,881	2,769	2,629	2,645	2,648	2,430	2,274	2,319	2,547
北上	2,750	2,156	2,285	2,442	2,616	2,523	2,510	2,404	2,317	2,337	2,406	2,291	2,069	2,100	2,230
大船渡	1,630	1,174	1,360	1,516	1,389	1,231	1,197	1,142	1,056	1,085	1,034	993	928	1,064	1,292
二戸	1,074	919	928	1,021	1,050	1,005	951	832	772	804	809	793	822	864	898
久慈	1,354	1,066	1,198	1,330	1,455	1,339	1,215	1,128	1,073	1,033	975	899	877	931	1,129
県計	29,621	24,518	27,295	29,615	29,906	28,522	27,419	25,809	24,513	24,805	24,808	23,685	21,951	23,070	25,684





※ () 内は大量雇用変動届 (30人以上) 件数で内数



常用求人・求職バランスシート及び求人充足数・率(平成27年2月)【一般及びパートの合計】

参考資料

有効求人	職業計	有効求職	有効求人倍率	新職業分類	
				求人充足数	求人充足率
26,104		24,398	1.07	2,685	10.3
65	管理的職業	68	0.96	10	15.4
4,724	専門的・技術的職業	2,631	1.80	477	10.1
104	開発技術者	79	1.32	5	4.8
72	製造技術者	149	0.48	3	4.2
714	建築・土木・測量技術者	135	5.29	11	1.5
152	情報処理・通信技術者	141	1.08	5	3.3
32	その他の技術者	18	1.78	3	9.4
115	医師、歯科医師、獣医師、薬剤師	19	6.05	1	0.9
1,001	保健師、助産師、看護師	439	2.28	91	9.1
315	医療技術者	96	3.28	10	3.2
311	その他の保健医療の職業	149	2.09	11	3.5
1,124	社会福祉の専門的職業	724	1.55	138	12.3
41	美術家、デザイナー、写真家、映像撮影者	90	0.46	10	24.4
743	その他の専門的職業	592	1.26	189	25.4
2,488	事務的職業	7,007	0.36	453	18.2
1,933	一般事務の職業	6,339	0.30	361	18.7
148	会計事務の職業	184	0.80	30	20.3
179	生産関連事務の職業	115	1.56	34	19.0
122	営業・販売関連事務の職業	284	0.43	17	13.9
8	外勤事務の職業	5	1.60	0	0.0
57	運輸・郵便事務の職業	25	2.28	10	17.5
41	事務用機器操作の職業	55	0.75	1	2.4
3,525	販売の職業	2,252	1.57	186	5.3
2,671	商品販売の職業	1,576	1.69	135	5.1
41	販売類別の職業	26	1.58	3	7.3
813	営業の職業	650	1.25	48	5.9
5,513	サービスの職業	3,159	1.75	558	10.1
12	家庭生活支援サービスの職業	16	0.75	14	116.7
1,313	介護サービスの職業	898	1.46	228	17.4
227	保健医療サービスの職業	216	1.05	59	26.0
392	生活衛生サービスの職業	134	2.93	16	4.1
1,707	飲食物調理の職業	890	1.92	131	7.7
1,537	接客・給仕の職業	638	2.41	78	5.1
65	居住施設・ビル等の管理の職業	116	0.56	13	20.0
260	その他のサービスの職業	251	1.04	19	7.3
830	保安の職業	148	5.61	47	5.7
357	農林漁業の職業	275	1.30	54	15.1
3,243	生産工程の職業	3,226	1.01	389	12.0
21	生産設備制御・監視の職業 (金属材料製造、金属加工、金属溶接・溶断)	26	0.81	4	19.0
34	生産設備制御・監視の職業 (金属材料製造、金属加工、金属溶接・溶断を除く)	52	0.65	14	41.2
21	生産設備制御・監視の職業(機械組立)	50	0.42	0	0.0
403	金属材料製造、金属加工、 金属溶接・溶断の職業	336	1.20	41	10.2
1,674	製品製造・加工処理の職業 (金属材料製造、金属加工、金属溶接・溶断を除く)	1,109	1.51	213	12.7
※(1,241)	※(うち食料品製造の職業)	※(581)	※(2.14)	※(146)	※(11.8)
418	機械組立の職業	1,139	0.37	49	11.7
324	機械整備・修理の職業	196	1.65	36	11.1
31	製品検査の職業 (金属材料製造、金属加工、金属溶接・溶断)	35	0.89	6	19.4
93	製品検査の職業 (金属材料製造、金属加工、金属溶接・溶断を除く)	54	1.72	9	9.7
51	機械検査の職業	46	1.11	4	7.8
173	生産関連・生産類別の職業	183	0.95	13	7.5
1,604	輸送・機械運転の職業	1,013	1.58	149	9.3
0	鉄道運転の職業	1	0.00	0	--
1,306	自動車運転の職業	772	1.69	135	10.3
0	船舶・航空機運転の職業	0	--	0	--
31	その他の輸送の職業	37	0.84	1	3.2
267	位置・建設機械運転の職業	203	1.32	13	4.9
1,733	建設・探掘の職業	668	2.59	83	4.8
303	建設躯体工事の職業	56	5.41	10	3.3
457	建設の職業(建設躯体工事の職業を除く)	190	2.41	18	3.9
220	電気工事の職業	90	2.44	11	5.0
749	土木の職業	330	2.27	44	5.9
4	探掘の職業	2	2.00	0	0.0
2,022	運搬・清掃・包装等の職業	3,580	0.56	279	13.8
620	運搬の職業	767	0.81	118	19.0
862	清掃の職業	840	1.03	100	11.6
41	包装の職業	23	1.78	6	14.6
499	その他の運搬・清掃・包装等の職業	1,950	0.26	55	11.0
472	IT関連職業合計	575	0.82	31	6.6
3,025	福祉関連職業合計	1,740	1.74	421	13.9
1,828	(うち介護関係)	1,187	1.54	318	17.4
0	分類不能の職業	371	0.00	0	--

※1 食料品製造の職業については、新職業分類を旧職業分類に振り分けたものである。

2 食料品製造の職業の充足数・率は就職件数に置き換えたもので参考値である。

就業地別、所別有効求人倍率(27年2月)

	有効求人数 (受理地)	有効求人数 (就業地)	差	増減率	有効求職者数	有効求人倍率 (受理地)	有効求人倍率 (就業地)	差
局計(季節調整値)	28,214	28,760	546	1.9	25,324	1.11	1.14	0.03
局計(原数値)	29,532	31,392	1,860	6.3	25,684	1.15	1.22	0.07
盛岡	10,168	9,537	▲ 631	▲ 6.2	9,882	1.03	0.97	▲ 0.06
釜石	1,525	2,272	747	49.0	1,475	1.03	1.54	0.51
宮古	2,011	2,540	529	26.3	1,651	1.22	1.54	0.32
花巻	2,471	2,320	▲ 151	▲ 6.1	1,877	1.32	1.24	▲ 0.08
一関	2,866	3,253	387	13.5	2,703	1.06	1.20	0.14
水沢	2,901	3,396	495	17.1	2,547	1.14	1.33	0.19
北上	3,976	3,829	▲ 147	▲ 3.7	2,230	1.78	1.72	▲ 0.06
大船渡	2,035	2,375	340	16.7	1,292	1.58	1.84	0.26
二戸	681	822	141	20.7	898	0.76	0.92	0.16
久慈	898	991	93	10.4	1,129	0.80	0.88	0.08

就業地別、所別新規求人倍率(27年2月)

	新規求人数 (受理地)	新規求人数 (就業地)	差	増減率	新規求職者数	新規求人倍率 (受理地)	新規求人倍率 (就業地)	差
局計(季節調整値)	10,924	12,312	1,388	12.7	7,170	1.52	1.72	0.20
局計(原数値)	12,161	12,802	641	5.3	8,517	1.43	1.50	0.07
盛岡	4,454	4,023	▲ 431	▲ 9.7	2,891	1.54	1.39	▲ 0.15
釜石	621	946	325	52.3	607	1.02	1.56	0.54
宮古	896	1,111	215	24.0	767	1.17	1.45	0.28
花巻	984	1,010	26	2.6	652	1.51	1.55	0.04
一関	1,140	1,280	140	12.3	890	1.28	1.44	0.16
水沢	1,114	1,342	228	20.5	801	1.39	1.68	0.29
北上	1,528	1,376	▲ 152	▲ 9.9	734	2.08	1.87	▲ 0.21
大船渡	799	926	127	15.9	499	1.60	1.86	0.26
二戸	252	321	69	27.4	261	0.97	1.23	0.26
久慈	373	420	47	12.6	415	0.90	1.01	0.11

※ 就業地別の有効求人倍率及び新規求人倍率は**参考指標**。

※ 季節求人について、局計は受理地を就業地とみなしている。

※ 季節求人について、安定所別の就業地には含まれていない。

※ 就業地として複数の市町村が挙げられている求人については、求人数を該当の市町村に割り当てることにより集計。

(例ー求人数5人で就業地がA市、B市、C市の場合、A市2人、B市2人、C市1人となる)