



平成27年2月27日

【照会先】

岩手労働局職業安定部職業安定課

課長 佐々木 義彦

地方労働市場情報官 石川 博章

電話 019 (604) 3004

## 平成27年1月一般職業紹介状況

—1月の有効求人倍率は1.13倍、21カ月連続の1倍台—

### ○ 岩手の有効求人倍率等(季節調整値)の動向

① 1月の有効求人倍率は 1.13 倍。前月(1.14倍)を 0.01 ポイント下回る。

・ 有効求人数は、28,781 人、前月比 0.3 %(81人)増加。

・ 有効求職者数は、25,407 人、前月比 1.3 %(325人)増加。

② 1月の新規求人倍率は 1.60 倍。前月(1.65倍)を 0.05 ポイント下回る。

〈有効〉	今月	前月	前月比		前年同月比	
			増減数	増減率	増減数	増減率
有効求人倍率	1.13倍	1.14倍	－	▲ 0.01P	－	0.04P
有効求人数	28,781	28,700	81	0.3%	▲ 433	▲ 1.5%
有効求職者数	25,407	25,082	325	1.3%	▲ 1,502	▲ 5.6%

〈新規〉	今月	前月	前月比		前年同月比	
			増減数	増減率	増減数	増減率
新規求人倍率	1.60倍	1.65倍	－	▲ 0.05P	－	0.01P
新規求人数	11,410	11,088	322	2.9%	▲ 351	▲ 3.0%
新規求職者数	7,141	6,712	429	6.4%	▲ 245	▲ 3.3%

※季節調整値による数値、比較である。

※季節調整法はセンサス局法Ⅱ(X-12-ARIMA)による。なお、平成26年12月以前の数値は、平成27年1月分公表時に新季節指数により改訂されている。

※数値は、全数(新規学卒者を除く)。

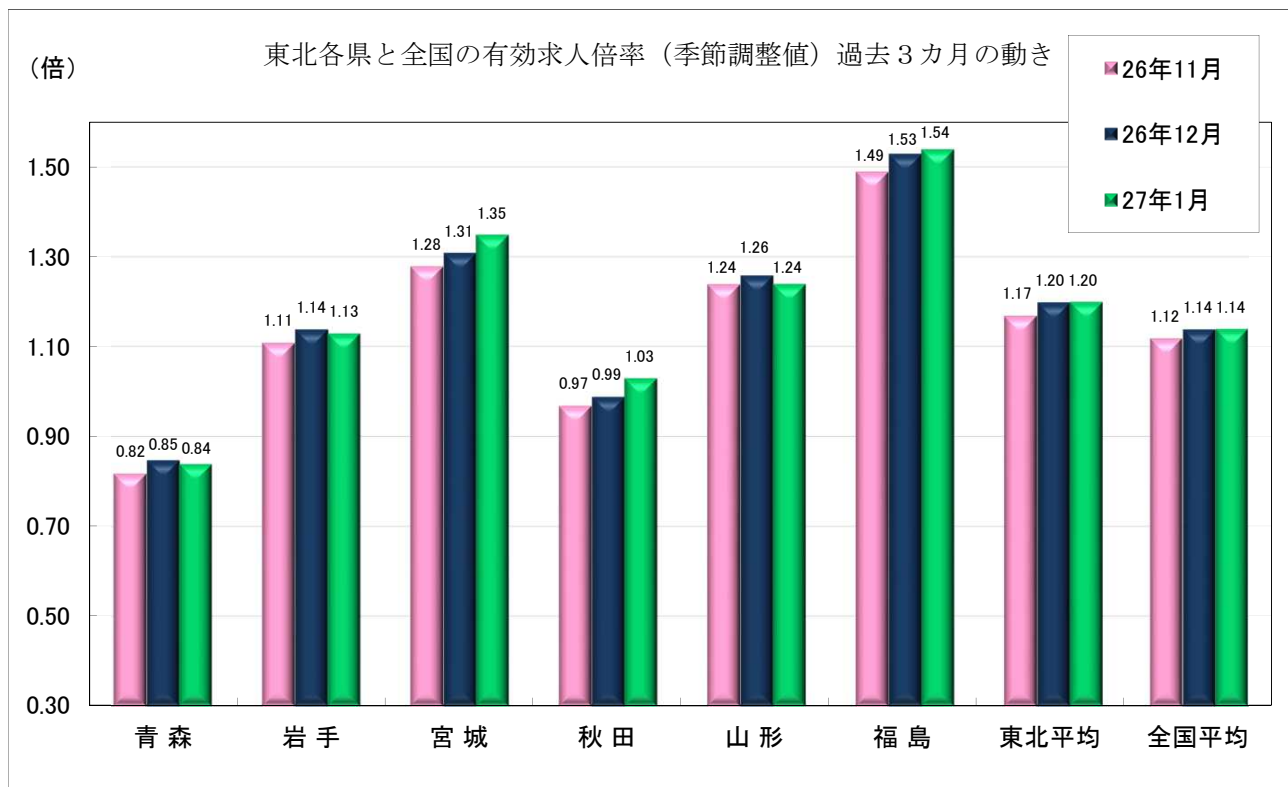
## I - ① 全国等の有効求人倍率（季節調整値）の動向

①全国の有効求人倍率は、1.14倍。前月（1.14倍）と同水準。

②東北の有効求人倍率は、1.20倍。前月（1.20倍）と同水準。

〈有効〉	今月	前月	前年同月
全国平均	1.14倍	1.14倍	1.04倍
東北平均	1.20倍	1.20倍	1.10倍

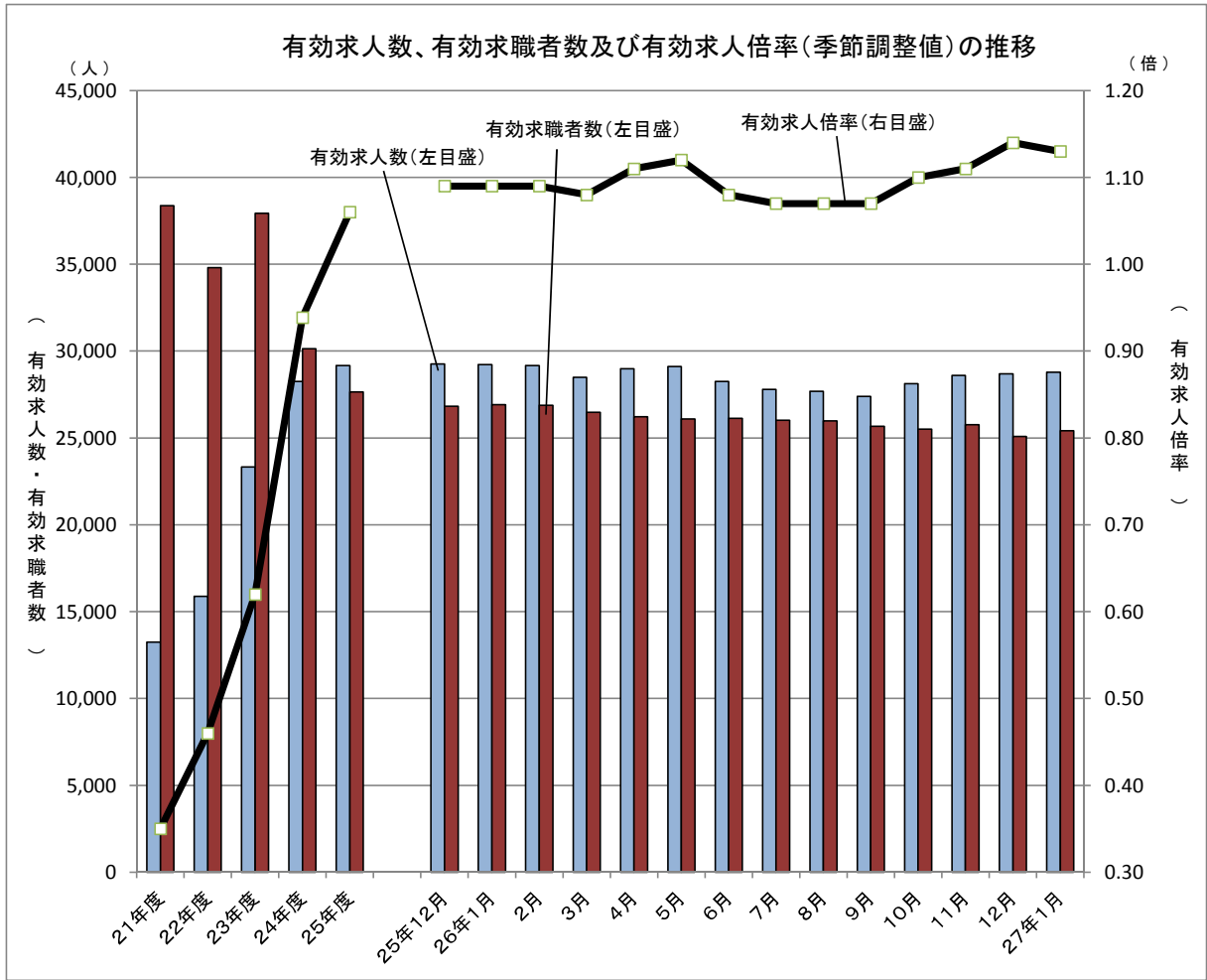
## I - ② 東北各県と全国の有効求人倍率の推移（過去3カ月）



# I 求人倍率

資料

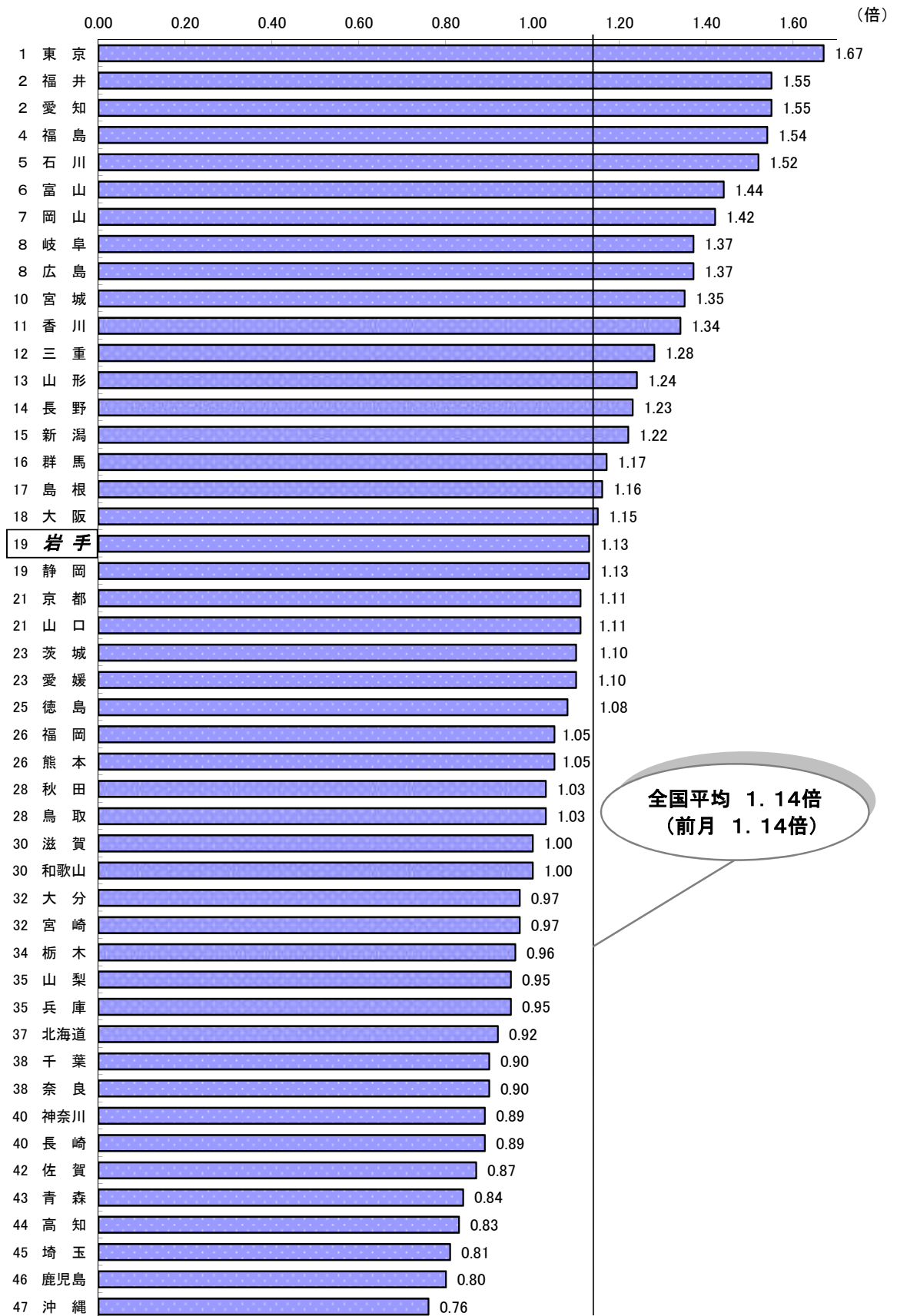
## ①有効求人人数、有効求職者数及び有効求人倍率（季節調整値）の推移



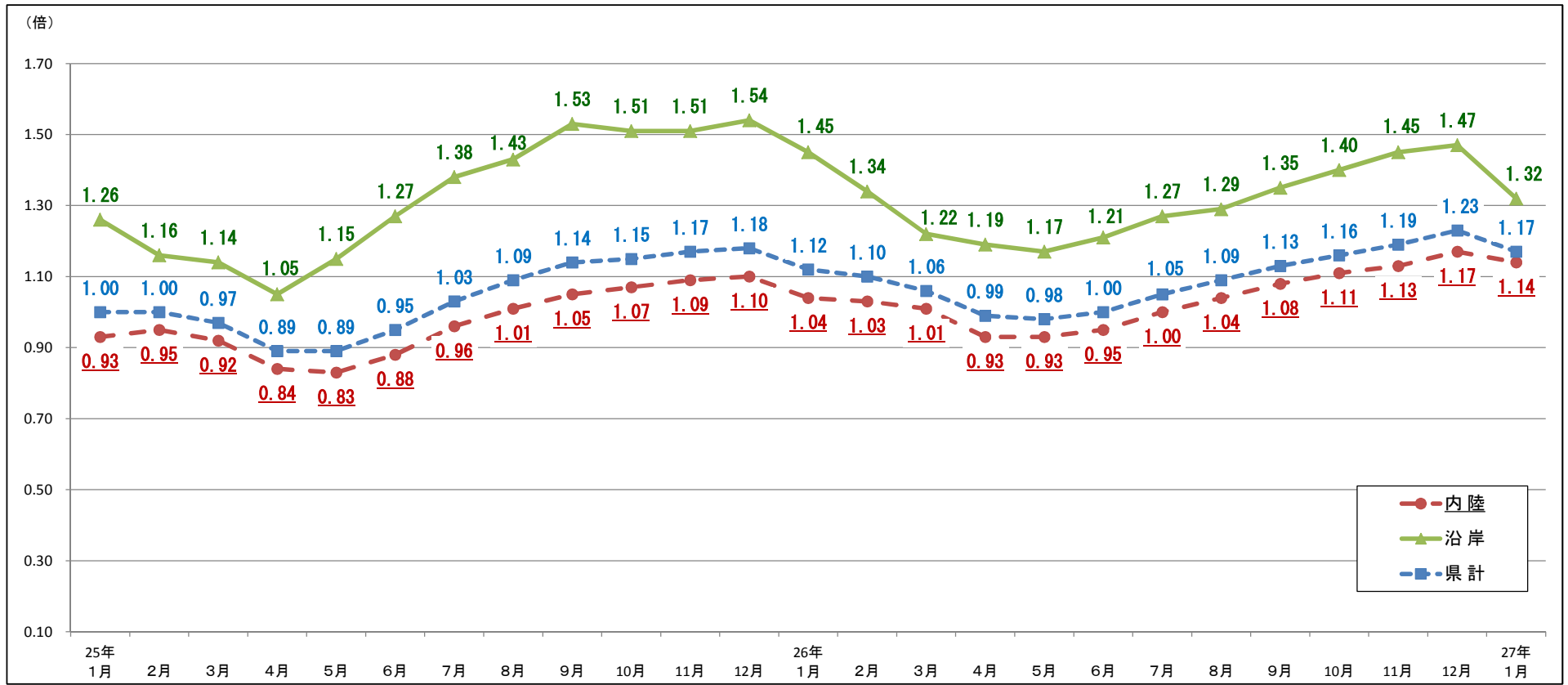
年月	項目	有効求人倍率 (人・倍)		
		有効求人人数	有効求職者数	有効求人倍率
21年度	(平均)	13,244	38,367	0.35
22年度	(平均)	15,880	34,812	0.46
23年度	(平均)	23,332	37,928	0.62
24年度	(平均)	28,300	30,236	0.94
25年度	(平均)	29,173	27,648	1.06
25年	1月	28,244	29,219	0.97
25年	12月	29,267	26,823	1.09
26年	1月	29,214	26,909	1.09
	2月	29,175	26,872	1.09
	3月	28,495	26,474	1.08
	4月	28,983	26,215	1.11
	5月	29,110	26,088	1.12
	6月	28,246	26,124	1.08
	7月	27,801	26,025	1.07
	8月	27,691	25,976	1.07
	9月	27,390	25,674	1.07
	10月	28,119	25,515	1.10
	11月	28,602	25,757	1.11
	12月	28,700	25,082	1.14
27年	1月	28,781	25,407	1.13

※ 数値は、全数（新規学卒者を除く）。年度計は原数値。

I - ② 全国平均及び都道府県別有効求人倍率（季節調整値）



資料出所：厚生労働省「職業安定業務統計」



5

	25年1月	2月	3月	4月	5月	6月	7月	8月	9月	10月	11月	12月	26年1月	2月	3月	4月	5月	6月	7月	8月	9月	10月	11月	12月	27年1月
釜石	1.33	1.16	1.18	1.05	1.11	1.22	1.28	1.33	1.49	1.51	1.45	1.51	<b>1.47</b>	1.30	1.16	1.16	1.18	1.22	1.19	1.14	1.23	1.21	1.29	1.33	<b>1.17</b>
宮古	1.15	1.08	1.11	1.05	1.14	1.22	1.40	1.41	1.53	1.41	1.41	1.50	<b>1.41</b>	1.34	1.21	1.24	1.14	1.14	1.30	1.32	1.34	1.44	1.47	1.53	<b>1.39</b>
大船渡	1.52	1.40	1.34	1.32	1.55	1.73	1.89	2.02	1.98	1.85	1.91	1.91	<b>1.83</b>	1.71	1.55	1.55	1.69	1.75	1.87	2.01	2.03	2.11	2.14	2.14	<b>1.82</b>
久慈	1.01	0.98	0.91	0.78	0.81	0.95	0.99	1.01	1.10	1.24	1.29	1.21	<b>1.09</b>	0.99	0.96	0.82	0.73	0.74	0.70	0.74	0.81	0.86	0.90	0.84	<b>0.84</b>
<b>沿岸計</b>	<b>1.26</b>	<b>1.16</b>	<b>1.14</b>	<b>1.05</b>	<b>1.15</b>	<b>1.27</b>	<b>1.38</b>	<b>1.43</b>	<b>1.53</b>	<b>1.51</b>	<b>1.51</b>	<b>1.54</b>	<b>1.45</b>	<b>1.34</b>	<b>1.22</b>	<b>1.19</b>	<b>1.17</b>	<b>1.21</b>	<b>1.27</b>	<b>1.29</b>	<b>1.35</b>	<b>1.40</b>	<b>1.45</b>	<b>1.47</b>	<b>1.32</b>
盛岡	1.00	1.04	1.00	0.90	0.88	0.88	0.92	0.95	0.97	1.03	1.02	0.99	<b>0.93</b>	0.95	0.94	0.86	0.88	0.92	0.94	0.95	0.97	1.01	0.97	0.99	<b>0.99</b>
花巻	0.96	0.99	0.98	0.90	0.88	0.99	1.00	1.13	1.18	1.14	1.18	1.25	<b>1.21</b>	1.19	1.17	1.04	0.99	1.04	1.07	1.20	1.21	1.16	1.32	1.41	<b>1.38</b>
一関	0.96	0.88	0.74	0.72	0.72	0.75	0.84	0.91	0.99	1.00	1.03	1.09	<b>1.09</b>	1.00	0.96	0.95	0.94	0.92	0.98	1.06	1.13	1.15	1.09	1.13	<b>1.12</b>
水沢	0.79	0.83	0.84	0.72	0.70	0.80	0.96	1.01	1.07	1.06	1.14	1.10	<b>1.08</b>	1.03	0.98	0.84	0.82	0.83	0.85	0.90	1.00	1.09	1.13	1.15	<b>1.15</b>
北上	0.87	0.87	0.92	0.88	0.90	1.09	1.29	1.32	1.37	1.32	1.38	1.54	<b>1.41</b>	1.41	1.37	1.28	1.26	1.24	1.38	1.43	1.53	1.57	1.87	2.03	<b>1.77</b>
二戸	0.65	0.66	0.78	0.69	0.62	0.60	0.72	0.81	0.86	0.93	0.93	0.88	<b>0.85</b>	0.80	0.89	0.80	0.82	0.84	0.97	0.97	0.94	0.87	0.76	0.73	<b>0.76</b>
<b>内陸計</b>	<b>0.93</b>	<b>0.95</b>	<b>0.92</b>	<b>0.84</b>	<b>0.83</b>	<b>0.88</b>	<b>0.96</b>	<b>1.01</b>	<b>1.05</b>	<b>1.07</b>	<b>1.09</b>	<b>1.10</b>	<b>1.04</b>	<b>1.03</b>	<b>1.01</b>	<b>0.93</b>	<b>0.93</b>	<b>0.95</b>	<b>1.00</b>	<b>1.04</b>	<b>1.08</b>	<b>1.11</b>	<b>1.13</b>	<b>1.17</b>	<b>1.14</b>
<b>県計</b>	<b>1.00</b>	<b>1.00</b>	<b>0.97</b>	<b>0.89</b>	<b>0.89</b>	<b>0.95</b>	<b>1.03</b>	<b>1.09</b>	<b>1.14</b>	<b>1.15</b>	<b>1.17</b>	<b>1.18</b>	<b>1.12</b>	<b>1.10</b>	<b>1.06</b>	<b>0.99</b>	<b>0.98</b>	<b>1.00</b>	<b>1.05</b>	<b>1.09</b>	<b>1.13</b>	<b>1.16</b>	<b>1.19</b>	<b>1.23</b>	<b>1.17</b>

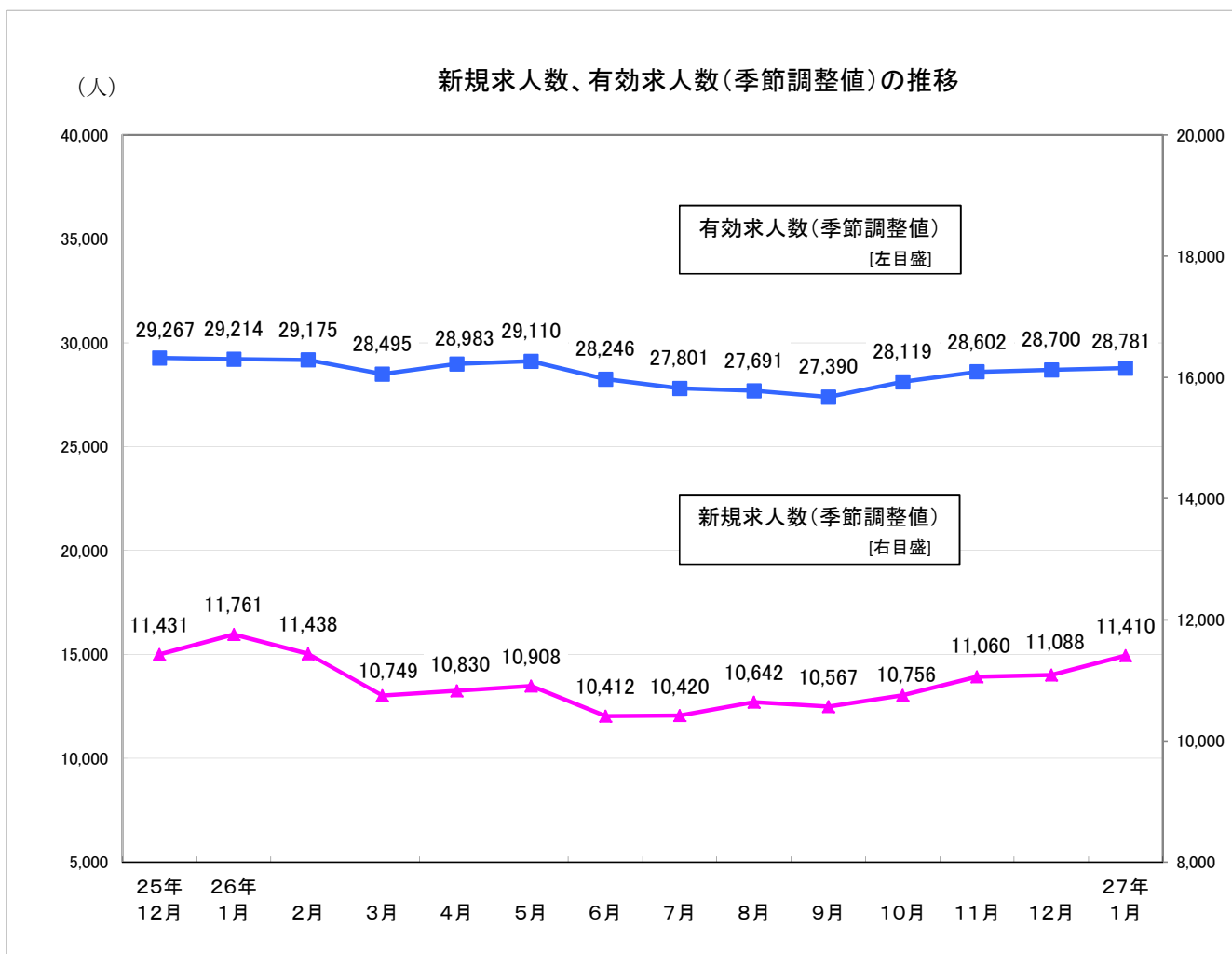
資料

(倍)

## Ⅱ 求人

① 新規求人数、有効求人数等（季節調整値）の推移（主な産業の新規求人数（原数値）含む）

資料



年月	新規求人数		有効求人数		主な産業 (新規求人数)	建設業		製造業		卸売業、小売業		サービス業 (他に分類されないもの)	
	前月比	前年同月比	前月比	前年同月比		前年同月比	前年同月比	前年同月比	前年同月比	前年同月比	前年同月比		
2 1年度	78,902	▲ 7.7	158,923	▲ 19.1									
2 2年度	86,438	9.6	190,561	19.9									
2 3年度	123,663	43.1	279,981	46.9	2 3年度	14,922	112.1	13,874	27.4	19,047	35.9	18,430	67.9
2 4年度	135,547	9.6	339,599	21.3	2 4年度	17,636	18.2	13,524	▲ 2.5	22,108	16.1	18,110	▲ 1.7
2 5年度	135,889	0.3	350,078	3.1	2 5年度	17,079	▲ 3.2	14,158	4.7	22,990	4.0	19,371	7.0
2 5年1月	11,638	8.1	28,244	2.3	2 5年1月	1,550	19.6	921	▲ 21.5	1,942	15.5	1,368	▲ 4.3
2 5年1 2月	11,431	4.6	29,267	▲ 0.03	2 5年1 2月	1,082	▲ 12.6	941	15.3	1,460	▲ 0.7	1,341	35.2
2 6年1月	11,761	2.9	29,214	▲ 0.2	2 6年1月	1,322	▲ 14.7	1,343	45.8	1,901	▲ 2.1	1,382	1.0
2月	11,438	▲ 2.7	29,175	▲ 0.1	2月	1,402	▲ 13.3	1,096	▲ 2.6	1,895	0.3	1,666	▲ 0.4
3月	10,749	▲ 6.0	28,495	▲ 2.3	3月	1,261	▲ 7.8	1,260	5.4	1,810	▲ 12.8	1,537	2.9
4月	10,830	0.8	28,983	1.7	4月	1,416	▲ 10.6	1,248	30.3	1,797	▲ 3.0	1,308	▲ 19.3
5月	10,908	0.7	29,110	0.4	5月	1,180	▲ 25.2	1,107	5.6	1,860	▲ 6.6	1,552	▲ 8.1
6月	10,412	▲ 4.5	28,246	▲ 3.0	6月	1,202	▲ 11.7	1,135	4.3	1,583	▲ 17.1	1,318	▲ 22.0
7月	10,420	0.1	27,801	▲ 1.6	7月	1,380	▲ 13.1	1,329	3.6	1,727	▲ 9.1	1,398	▲ 25.6
8月	10,642	2.1	27,691	▲ 0.4	8月	1,176	▲ 23.8	1,138	▲ 6.5	1,598	▲ 13.2	1,496	▲ 12.5
9月	10,567	▲ 0.7	27,390	▲ 1.1	9月	1,245	▲ 13.6	1,367	7.7	1,651	▲ 28.2	1,606	▲ 4.7
1 0月	10,756	1.8	28,119	2.7	1 0月	1,282	▲ 18.0	1,487	3.8	1,741	▲ 12.2	1,619	▲ 4.7
1 1月	11,060	2.8	28,602	1.7	1 1月	1,145	▲ 15.4	1,361	11.3	1,428	▲ 33.5	1,480	0.5
1 2月	11,088	0.3	28,700	0.3	1 2月	1,006	▲ 7.0	1,019	8.3	1,482	1.5	962	▲ 28.3
2 7年1月	11,410	2.9	28,781	0.3	2 7年1月	1,124	▲ 15.0	1,295	▲ 3.6	1,864	▲ 1.9	1,329	▲ 3.8

※数値は、全数（新規学卒者を除く）。新規求人数、有効求人数の年度計及び産業別は原数値。

II-② 正社員構成比及び有効求人倍率（正社員）の推移

年度・月別

項目 年月	有効求人倍率(倍)				正社員構成比(%)			
	※全体	うち正社員		全国の正社員	新規求人人数に占める割合		就職件数に占める割合	
		前年同月差			前年同月差	前年同月差		
24年度	0.94	0.44	0.18	0.49	32.8	3.6	29.5	2.7
25年度	1.06	0.52	0.08	0.58	33.9	1.1	31.3	1.8
25年1月	0.97	0.50	0.15	0.55	35.6	1.9	35.1	2.4
25年12月	1.09	0.59	0.09	0.66	35.4	▲ 2.9	35.7	2.3
26年1月	1.09	0.58	0.08	0.67	36.3	0.7	35.4	0.3
2月	1.09	0.54	0.07	0.67	30.8	0.6	32.5	▲ 2.0
3月	1.08	0.50	0.07	0.65	30.8	1.2	25.0	2.8
4月	1.11	0.49	0.07	0.61	36.6	1.5	29.8	2.0
5月	1.12	0.50	0.06	0.60	33.8	▲ 0.9	33.8	3.0
6月	1.08	0.53	0.05	0.63	36.2	3.3	33.5	2.2
7月	1.07	0.55	0.05	0.65	36.2	2.1	36.5	3.2
8月	1.07	0.57	0.04	0.67	37.1	1.8	35.2	1.9
9月	1.07	0.57	0.02	0.69	33.9	1.0	34.6	1.5
10月	1.10	0.59	0.03	0.70	34.9	0.1	36.9	5.3
11月	1.11	0.60	0.03	0.72	36.1	1.6	33.8	▲ 0.6
12月	1.14	0.64	0.05	0.75	36.8	1.4	33.5	▲ 2.2
27年1月	1.13	0.61	0.03	0.76	35.1	▲ 1.2	36.8	1.4

○安定所別(平成27年1月)

項目 所別	有効求人倍率(倍)			正社員構成比(%)			
	全体	うち正社員		新規求人人数に占める割合		就職件数に占める割合	
		前年同月差		前年同月差	前年同月差		
盛岡	0.99	0.52	0.05	33.3	▲ 4.0	38.9	4.1
釜石	1.17	0.70	▲ 0.11	41.6	▲ 3.2	40.0	1.5
宮古	1.39	0.88	0.04	41.4	0.8	36.7	0.8
花巻	1.38	0.60	0.04	32.2	▲ 4.4	37.6	8.5
一関	1.12	0.67	0.01	41.0	1.8	33.6	▲ 7.6
水沢	1.15	0.61	0.03	32.4	▲ 2.1	42.6	5.3
北上	1.77	0.71	0.14	30.0	4.1	27.5	▲ 4.6
大船渡	1.82	1.01	▲ 0.02	33.3	▲ 2.7	44.3	3.4
二戸	0.76	0.44	▲ 0.04	42.2	3.7	29.9	▲ 5.6
久慈	0.84	0.53	0.03	45.3	15.0	30.9	0.9

○産業別新規求人人数に占める正社員割合(平成27年1月)

産業計	35.1
D 建設業	84.1
E 製造業	37.5
H 運輸業、郵便業	59.6
I 卸売業、小売業	25.2
K 不動産業、物品賃貸業	45.2
L 学術研究、 専門・技術サービス業	42.0
M 宿泊業、 飲食サービス業	15.3
N 生活関連サービス業、 娯楽業	48.3
O 教育、学習支援業	21.0
P 医療、福祉	32.3
R サービス業 (他に分類されないもの)	21.0

(注)1 正社員有効求人倍率＝正社員有効求人人数／常用フルタイム有効求職者数。  
なお、常用フルタイム有効求職者には、フルタイムの派遣労働者や契約社員を希望する者も含まれるため、厳密な意味での正社員有効求人倍率より低い値となる。

(注)2 上表の有効求人倍率(※印)は季節調整値。それ以外は原数値。

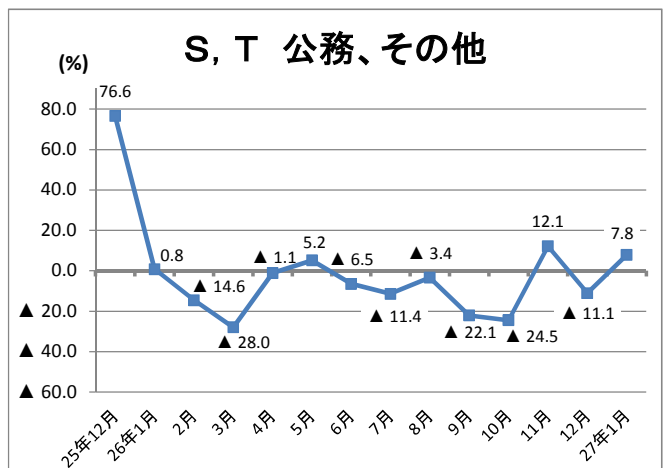
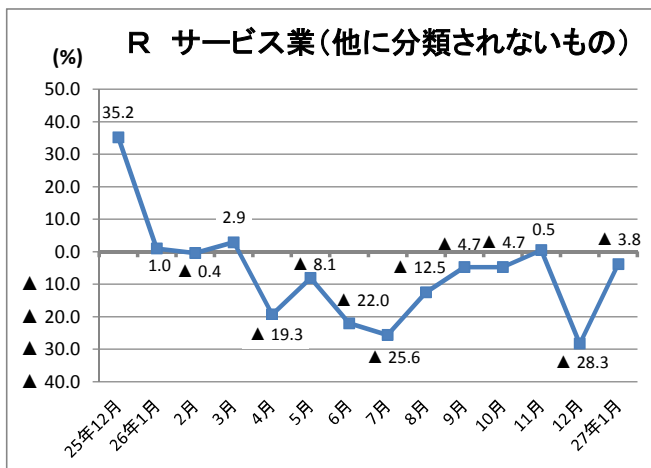
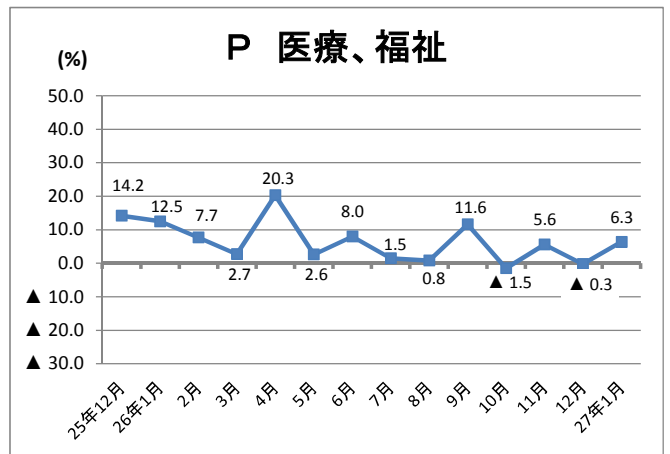
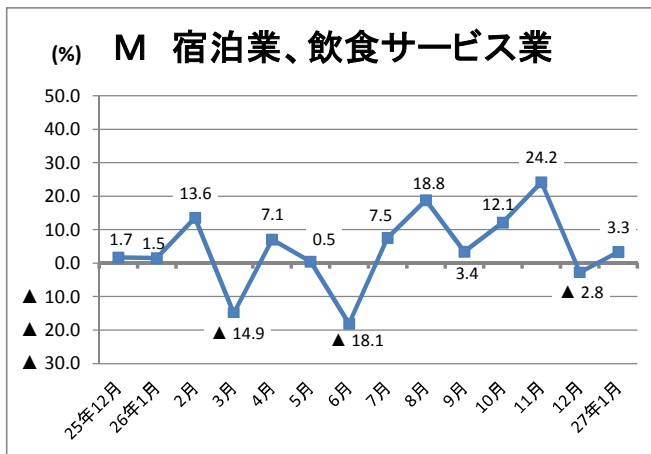
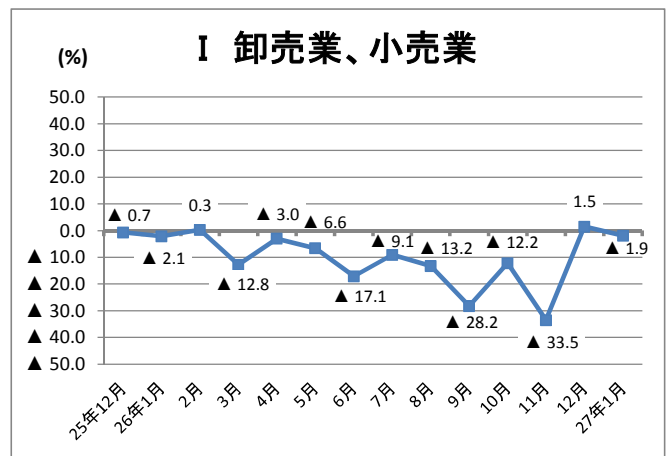
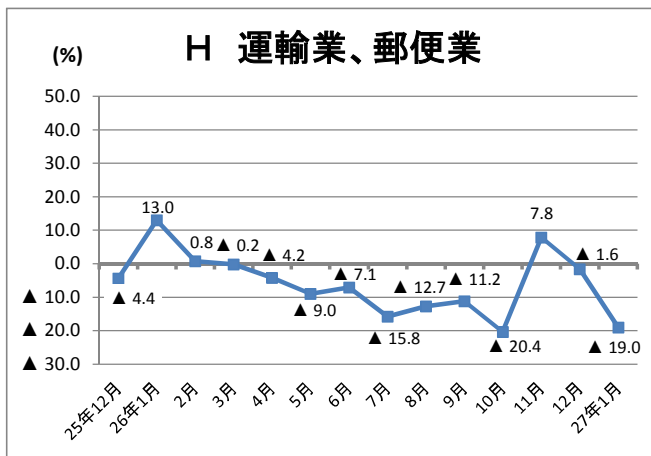
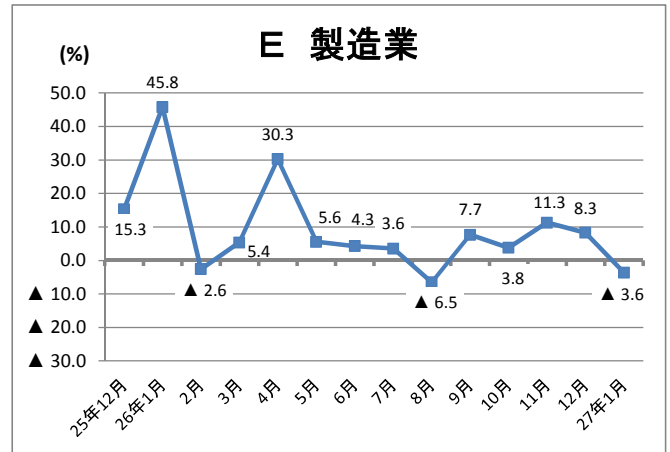
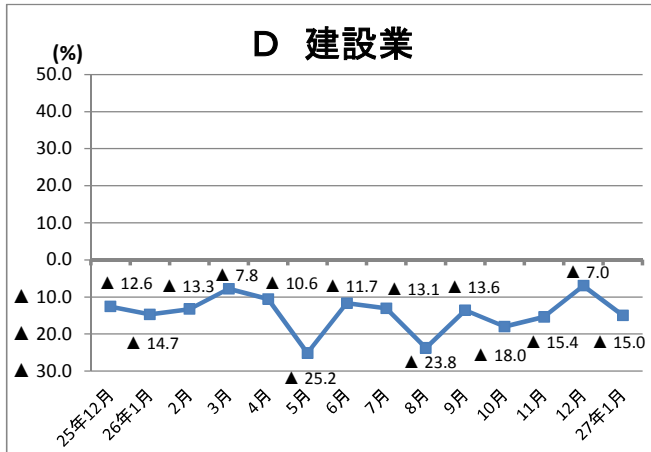
## II-③ 産業別、規模別新規求人状況（平成27年1月）（原数値）

	新規求人数（人）			前年同月新規求人数（人）			対前年同月比（%）			対前々年 同月比（%）	
	計	一般	パートタイム	計	一般	パートタイム	計	一般	パートタイム	計	
A. B 農、林、漁業(01～04)	78	63	15	101	67	34	▲ 22.8	▲ 6.0	▲ 55.9	▲ 7.1	
C 鉱業、碎石業、砂利採取業(05)	7	7	0	10	10	0	▲ 30.0	▲ 30.0	—	▲ 61.1	
D 建設業(06～08)	1,124	1,088	36	1,322	1,271	51	▲ 15.0	▲ 14.4	▲ 29.4	▲ 27.5	
(06 総合工事業)	739	723	16	895	874	21	▲ 17.4	▲ 17.3	▲ 23.8	▲ 32.4	
E 製造業(09～32)	1,295	951	344	1,343	969	374	▲ 3.6	▲ 1.9	▲ 8.0	40.6	
09 食料品製造業	523	334	189	580	357	223	▲ 9.8	▲ 6.4	▲ 15.2	15.5	
10 飲料・たばこ・飼料製造業	11	9	2	8	2	6	37.5	350.0	▲ 66.7	37.5	
11 繊維工業	87	59	28	104	75	29	▲ 16.3	▲ 21.3	▲ 3.4	27.9	
12 木材・木製品製造業	41	39	2	45	38	7	▲ 8.9	2.6	▲ 71.4	▲ 19.6	
13 家具・装備品製造業	7	6	1	10	10	0	▲ 30.0	▲ 40.0	—	▲ 22.2	
14 パルプ・紙・紙加工品製造業	3	3	0	2	1	1	50.0	200.0	▲ 100.0	▲ 57.1	
15 印刷・同関連業	22	20	2	20	15	5	10.0	33.3	▲ 60.0	15.8	
16 化学工業	14	14	0	33	29	4	▲ 57.6	▲ 51.7	▲ 100.0	40.0	
17 石油製品・石炭製品製造業	3	3	0	2	2	0	50.0	50.0	—	—	
18 プラスチック製品製造業	40	34	6	60	51	9	▲ 33.3	▲ 33.3	▲ 33.3	185.7	
19 ゴム製品製造業	1	1	0	7	5	2	▲ 85.7	▲ 80.0	▲ 100.0	—	
21 窯業・土石製品製造業	36	35	1	33	27	6	9.1	29.6	▲ 83.3	44.0	
22 鉄鋼業	19	16	3	18	11	7	5.6	45.5	▲ 57.1	26.7	
23 非鉄金属製造業	7	6	1	4	4	0	75.0	50.0	—	0.0	
24 金属製品製造業	55	51	4	79	68	11	▲ 30.4	▲ 25.0	▲ 63.6	17.0	
25 はん用機械器具製造業	48	39	9	49	38	11	▲ 2.0	2.6	▲ 18.2	380.0	
26 生産用機械器具製造業	13	6	7	18	18	0	▲ 27.8	▲ 66.7	—	0.0	
27 業務用機械器具製造業	35	18	17	8	5	3	337.5	260.0	466.7	45.8	
28 電子部品・デバイス・電子回路製造業	76	46	30	63	41	22	20.6	12.2	36.4	94.9	
29 電気機械器具製造業	56	44	12	35	30	5	60.0	46.7	140.0	69.7	
30 情報通信機械器具製造業	25	20	5	96	81	15	▲ 74.0	▲ 75.3	▲ 66.7	8.7	
31 輸送用機械器具製造業	157	140	17	37	36	1	324.3	288.9	1600.0	348.6	
(311 自動車・同附属品製造業)	136	119	17	25	25	0	444.0	376.0	—	353.3	
(313 船舶製造・修理業、船用機関製造業)	18	18	0	11	10	1	63.6	80.0	▲ 100.0	260.0	
20.32 その他の製造業	16	8	8	32	25	7	▲ 50.0	▲ 68.0	14.3	45.5	
F 電気・ガス・熱供給・水道業(33～36)	27	16	11	21	12	9	28.6	33.3	22.2	▲ 53.4	
G 情報通信業(37～41)	120	96	24	162	124	38	▲ 25.9	▲ 22.6	▲ 36.8	▲ 16.1	
(39 情報サービス業)	69	63	6	120	109	11	▲ 42.5	▲ 42.2	▲ 45.5	▲ 43.4	
H 運輸業、郵便業(42～49)	542	417	125	669	559	110	▲ 19.0	▲ 25.4	13.6	▲ 8.4	
I 卸売業、小売業(50～61)	1,864	699	1,165	1,901	775	1,126	▲ 1.9	▲ 9.8	3.5	▲ 4.0	
(50～55 卸売業)	259	186	73	277	163	114	▲ 6.5	14.1	▲ 36.0	6.1	
(56～61 小売業)	1,605	513	1,092	1,624	612	1,012	▲ 1.2	▲ 16.2	7.9	▲ 5.5	
J 金融業、保険業(62～67)	90	75	15	113	98	15	▲ 20.4	▲ 23.5	0.0	▲ 19.6	
K 不動産業、物品賃貸業(68～70)	115	68	47	109	81	28	5.5	▲ 16.0	67.9	▲ 41.9	
L 学術研究、専門・技術サービス業(71～74)	169	142	27	152	109	43	11.2	30.3	▲ 37.2	▲ 10.6	
M 宿泊業、飲食サービス業(75～77)	980	483	497	949	432	517	3.3	11.8	▲ 3.9	4.8	
(76 飲食店)	735	403	332	709	326	383	3.7	23.6	▲ 13.3	4.3	
N 生活関連サービス業、娯楽業(78～80)	596	350	246	483	299	184	23.4	17.1	33.7	▲ 4.2	
O 教育、学習支援業(81、82)	162	80	82	172	70	102	▲ 5.8	14.3	▲ 19.6	24.6	
P 医療、福祉(83～85)	2,118	1,495	623	1,992	1,383	609	6.3	8.1	2.3	19.6	
(83 医療業)	801	596	205	787	553	234	1.8	7.8	▲ 12.4	12.2	
(85 社会保険・社会福祉・介護事業)	1,308	896	412	1,195	820	375	9.5	9.3	9.9	24.6	
Q 複合サービス事業(86、87)	87	72	15	161	114	47	▲ 46.0	▲ 36.8	▲ 68.1	▲ 25.6	
R サービス業(他に分類されないもの)(88～96)	1,329	999	330	1,382	1,029	353	▲ 3.8	▲ 2.9	▲ 6.5	▲ 2.9	
S, T 公務、その他(97～99)	550	441	109	510	364	146	7.8	21.2	▲ 25.3	8.7	
合計	11,253	7,542	3,711	11,552	7,766	3,786	▲ 2.6	▲ 2.9	▲ 2.0	▲ 0.0	
事業所規模	29人以下	7,302	4,769	2,533	7,572	5,020	2,552	▲ 3.6	▲ 5.0	▲ 0.7	▲ 1.4
	30～99人	2,868	2,000	868	2,911	1,974	937	▲ 1.5	1.3	▲ 7.4	4.6
	100～299人	749	493	256	824	587	237	▲ 9.1	▲ 16.0	8.0	▲ 14.9
	300～499人	146	105	41	146	110	36	0.0	▲ 4.5	13.9	37.7
	500～999人	48	41	7	78	54	24	▲ 38.5	▲ 24.1	▲ 70.8	▲ 51.0
1,000人以上	140	134	6	21	21	0	566.7	538.1	—	438.5	



II-④ 主な産業の新規求人（原数値）の前年同月比の推移（注：産業により軸尺に相違あり）

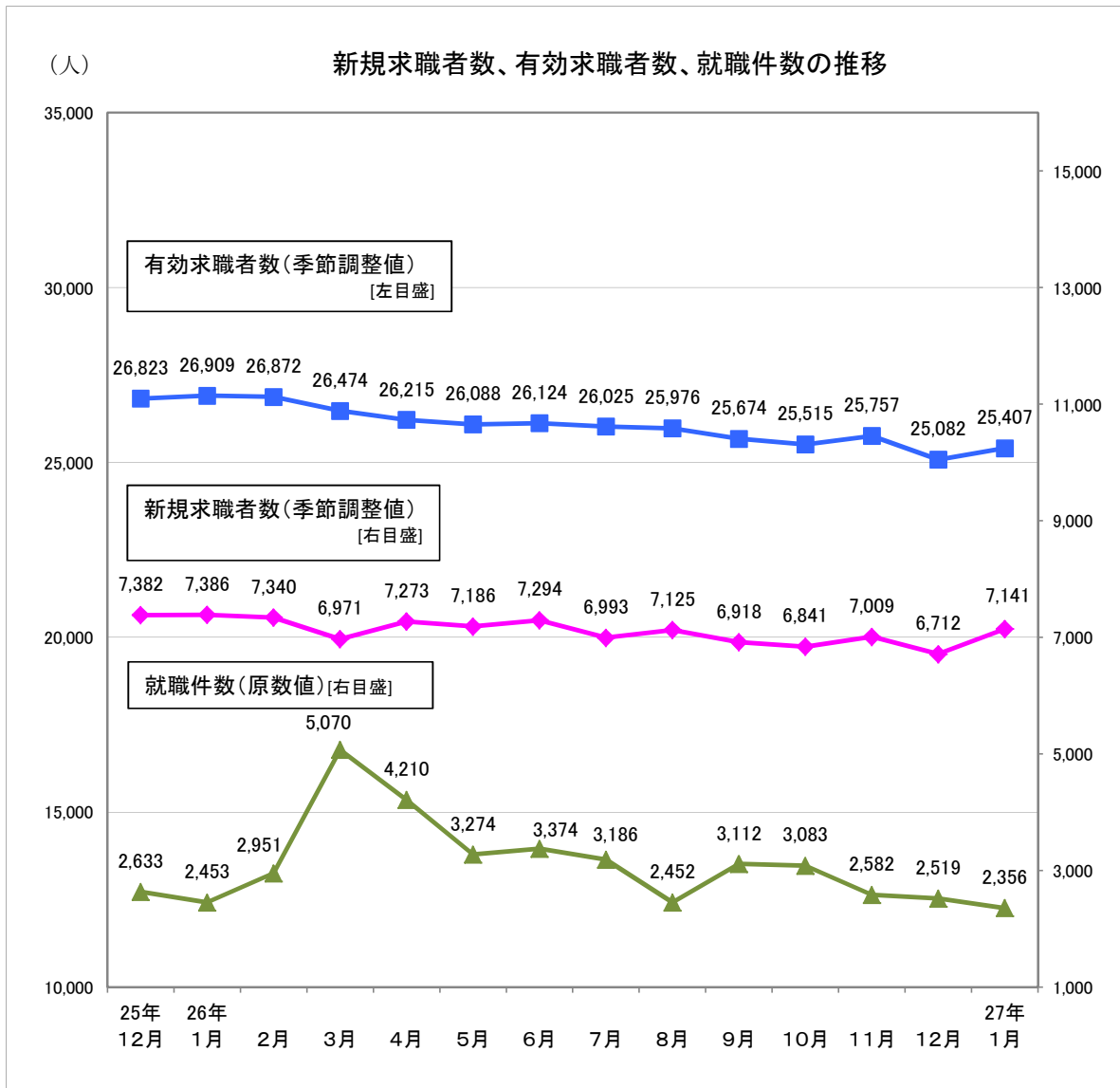
資料



### Ⅲ 求職者

資料

#### ① 新規求職者数、有効求職者数（以上季節調整値）、就職件数（原数値）の推移

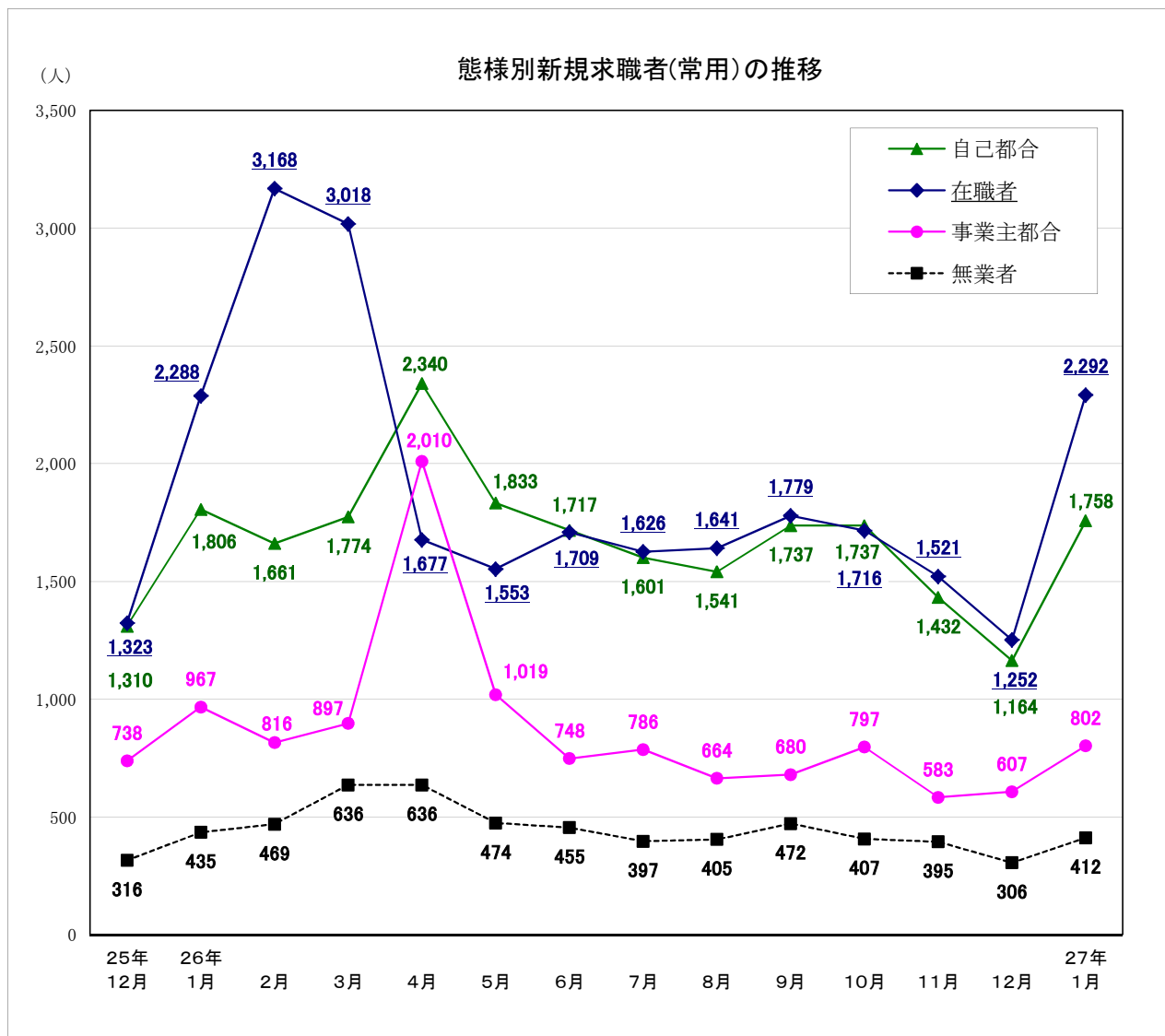


(人・%)

年月	項目	新規求職者数		有効求職者数		就職件数(原数値)	
			前月比		前月比		前年同月比
2 1年度		113,782	3.6	460,409	18.0	40,978	8.2
2 2年度		106,683	▲ 6.2	417,746	▲ 9.3	38,999	▲ 4.8
2 3年度		115,743	8.5	455,140	9.0	47,837	22.7
2 4年度		96,130	▲ 17.0	362,837	▲ 20.5	45,289	▲ 5.3
2 5年度		89,660	▲ 6.7	331,774	▲ 8.6	40,902	▲ 9.7
2 5年 1月		7,793	2.3	29,219	▲ 0.7	2,567	▲ 13.2
2 5年 1 2月		7,382	2.4	26,823	▲ 1.1	2,633	▲ 1.8
2 6年 1月		7,386	0.1	26,909	0.3	2,453	▲ 4.4
2月		7,340	▲ 0.6	26,872	▲ 0.1	2,951	4.5
3月		6,971	▲ 5.0	26,474	▲ 1.5	5,070	▲ 9.7
4月		7,273	4.3	26,215	▲ 1.0	4,210	▲ 13.6
5月		7,186	▲ 1.2	26,088	▲ 0.5	3,274	▲ 14.4
6月		7,294	1.5	26,124	0.1	3,374	▲ 1.1
7月		6,993	▲ 4.1	26,025	▲ 0.4	3,186	▲ 0.03
8月		7,125	1.9	25,976	▲ 0.2	2,452	▲ 7.9
9月		6,918	▲ 2.9	25,674	▲ 1.2	3,112	▲ 6.3
1 0月		6,841	▲ 1.1	25,515	▲ 0.6	3,083	▲ 14.0
1 1月		7,009	2.5	25,757	0.9	2,582	▲ 12.0
1 2月		6,712	▲ 4.2	25,082	▲ 2.6	2,519	▲ 4.3
2 7年 1月		7,141	6.4	25,407	1.3	2,356	▲ 4.0

※ 数値は、全数（新規学卒者を除く）。新規求職者数、有効求職者数の年度計及び就職件数は原数値。

Ⅲ- ② 態様別新規求職者（常用：原数値）の推移



(人・%)

項目 年月	在職者		離職者		事業主都合		自己都合		無業者	
		前年同月比		前年同月比		前年同月比		前年同月比		前年同月比
	人数	%	人数	%	人数	%	人数	%	人数	%
2 1 年度	19,238	▲ 3.4	56,938	5.2	28,421	16.8	25,954	▲ 6.0	7,744	21.7
2 2 年度	20,222	5.1	48,684	▲ 14.5	21,660	▲ 23.8	24,697	▲ 4.8	9,103	17.5
2 3 年度	22,644	12.0	52,116	7.0	25,941	19.8	23,445	▲ 5.1	10,372	13.9
2 4 年度	23,517	3.9	39,524	▲ 24.2	14,695	▲ 43.4	22,954	▲ 2.1	7,408	▲ 28.6
2 5 年度	22,795	▲ 3.1	35,702	▲ 9.7	12,057	▲ 20.7	22,042	▲ 4.0	5,909	▲ 20.2
2 5 年 1 月	2,076	▲ 3.4	3,567	0.0	1,496	0.5	1,930	2.0	527	▲ 24.0
2 5 年 1 2 月	1,323	5.2	2,143	▲ 7.8	738	▲ 19.8	1,310	▲ 0.1	316	▲ 17.9
2 6 年 1 月	2,288	10.2	2,906	▲ 18.5	967	▲ 35.4	1,806	▲ 6.4	435	▲ 17.5
2 月	3,168	▲ 10.6	2,588	▲ 10.9	816	▲ 22.8	1,661	▲ 2.3	469	▲ 18.7
3 月	3,018	▲ 4.6	2,791	▲ 16.5	897	▲ 26.1	1,774	▲ 10.4	636	▲ 21.3
4 月	1,677	5.3	4,619	▲ 4.3	2,010	▲ 6.1	2,340	▲ 2.7	636	▲ 9.9
5 月	1,553	▲ 7.3	2,984	▲ 13.6	1,019	▲ 11.4	1,833	▲ 14.1	474	▲ 15.4
6 月	1,709	11.4	2,590	▲ 12.6	748	▲ 30.4	1,717	▲ 4.1	455	▲ 8.8
7 月	1,626	1.4	2,502	▲ 17.8	786	▲ 25.5	1,601	▲ 14.4	397	▲ 27.6
8 月	1,641	4.9	2,290	▲ 12.3	664	▲ 11.2	1,541	▲ 11.8	405	▲ 0.7
9 月	1,779	0.5	2,526	▲ 11.1	680	▲ 13.6	1,737	▲ 9.9	472	▲ 0.4
1 0 月	1,716	▲ 0.3	2,634	▲ 13.3	797	▲ 15.7	1,737	▲ 11.8	407	▲ 8.9
1 1 月	1,521	▲ 0.9	2,114	▲ 15.4	583	▲ 21.1	1,432	▲ 13.0	395	▲ 3.9
1 2 月	1,252	▲ 5.4	1,865	▲ 13.0	607	▲ 17.8	1,164	▲ 11.1	306	▲ 3.2
2 7 年 1 月	2,292	0.2	2,688	▲ 7.5	802	▲ 17.1	1,758	▲ 2.7	412	▲ 5.3

※ パートを除く常用

## 参 考 资 料

月別・年度別有効求人倍率（季節調整値）の推移

は景気後退期

年・月	1月	2月	3月	4月	5月	6月	7月	8月	9月	10月	11月	12月	年計	年度計	全国の景気循環
昭和38年	0.37	0.31	0.34	0.33	0.37	0.46	0.49	0.42	0.40	0.35	0.35	0.36	0.39	0.39	← オリンピック景気 (37/10~39/10 24ヶ月)
昭和39年	0.37	0.38	0.39	0.38	0.37	0.37	0.39	0.38	0.42	0.47	0.47	0.47	0.39	0.41	← 証券不況 (39/10~40/10 12ヶ月)
昭和40年	0.46	0.46	0.43	0.45	0.43	0.43	0.40	0.41	0.41	0.34	0.34	0.29	0.40	0.39	← いざなぎ景気 (40/10~45/7 57ヶ月)
昭和41年	0.32	0.36	0.38	0.35	0.39	0.43	0.39	0.37	0.41	0.41	0.40	0.37	0.38	0.39	
昭和42年	0.41	0.43	0.43	0.51	0.52	0.60	0.69	0.59	0.57	0.57	0.55	0.51	0.52	0.56	
昭和43年	0.54	0.56	0.59	0.60	0.64	0.61	0.59	0.59	0.53	0.54	0.62	0.68	0.58	0.61	
昭和44年	0.65	0.64	0.64	0.63	0.65	0.60	0.65	0.70	0.68	0.67	0.65	0.81	0.66	0.70	
昭和45年	0.81	0.79	0.73	0.68	0.69	0.67	0.63	0.62	0.61	0.62	0.62	0.62	0.67	0.62	← ニクソン不況 (45/7~46/2 17ヶ月)
昭和46年	0.58	0.53	0.51	0.52	0.53	0.58	0.58	0.62	0.63	0.66	0.63	0.60	0.58	0.60	
昭和47年	0.61	0.61	0.63	0.64	0.66	0.62	0.61	0.64	0.66	0.70	0.72	0.80	0.65	0.74	← 列島改造ブーム (46/12~48/11 23ヶ月)
昭和48年	0.88	0.94	0.96	1.00	1.04	1.16	1.26	1.17	1.15	1.20	1.21	1.24	1.09	1.14	← 第一次石油危機 (48/11~50/3 16ヶ月)
昭和49年	1.14	1.07	0.98	0.97	1.03	0.95	0.93	0.84	0.77	0.69	0.68	0.61	0.89	0.77	
昭和50年	0.68	0.65	0.61	0.56	0.54	0.53	0.50	0.52	0.54	0.55	0.55	0.47	0.56	0.53	
昭和51年	0.49	0.49	0.57	0.65	0.70	0.61	0.63	0.68	0.61	0.60	0.58	0.64	0.61	0.64	
昭和52年	0.72	0.68	0.70	0.62	0.58	0.56	0.46	0.53	0.56	0.56	0.58	0.56	0.60	0.57	← 円高不況 (52/1~52/10 9ヶ月)
昭和53年	0.54	0.52	0.55	0.57	0.57	0.57	0.58	0.58	0.60	0.62	0.61	0.59	0.59	0.60	
昭和54年	0.58	0.61	0.62	0.68	0.68	0.73	0.75	0.78	0.78	0.77	0.79	0.77	0.71	0.76	
昭和55年	0.77	0.74	0.71	0.73	0.70	0.70	0.69	0.68	0.65	0.62	0.64	0.82	0.71	0.69	← 第二次石油危機 (55/2~58/2 36ヶ月)
昭和56年	0.81	0.68	0.59	0.58	0.59	0.56	0.55	0.59	0.56	0.55	0.53	0.53	0.59	0.57	
昭和57年	0.56	0.57	0.56	0.50	0.49	0.48	0.49	0.48	0.47	0.49	0.49	0.50	0.50	0.49	
昭和58年	0.50	0.50	0.50	0.48	0.50	0.49	0.50	0.52	0.52	0.52	0.52	0.53	0.50	0.51	← ハイテク景気 (58/2~60/6 28ヶ月)
昭和59年	0.55	0.53	0.52	0.56	0.57	0.55	0.57	0.59	0.61	0.62	0.62	0.60	0.57	0.58	
昭和60年	0.58	0.54	0.60	0.60	0.63	0.60	0.59	0.59	0.58	0.56	0.59	0.57	0.58	0.59	← 円高不況 (60/6~61/11 17ヶ月)
昭和61年	0.58	0.57	0.60	0.58	0.59	0.54	0.51	0.51	0.54	0.54	0.53	0.55	0.55	0.55	
昭和62年	0.55	0.58	0.58	0.58	0.60	0.62	0.63	0.64	0.71	0.74	0.76	0.77	0.64	0.71	← バブル景気 (61/11~3/2 51ヶ月)
昭和63年	0.79	0.85	0.85	0.87	0.89	0.89	0.93	0.96	0.96	1.00	1.02	1.05	0.92	0.97	
平成元年	1.06	1.05	1.02	1.03	1.09	1.09	1.15	1.23	1.17	1.20	1.22	1.20	1.13	1.18	
平成2年	1.21	1.25	1.24	1.27	1.27	1.34	1.35	1.35	1.32	1.29	1.34	1.36	1.30	1.34	
平成3年	1.42	1.40	1.40	1.44	1.43	1.50	1.54	1.47	1.43	1.40	1.40	1.33	1.43	1.39	← 第一次平成不況 (複合不況) (3/2~5/10 32ヶ月)
平成4年	1.31	1.30	1.20	1.23	1.16	1.19	1.20	1.18	1.13	1.13	1.08	1.05	1.18	1.11	
平成5年	1.02	1.01	1.02	0.99	0.99	0.94	0.94	0.93	0.94	0.91	0.91	0.93	0.96	0.94	
平成6年	0.93	0.91	0.93	0.91	0.90	0.90	0.89	0.92	0.93	0.93	0.95	0.93	0.92	0.92	← カンフル景気 (5/10~9/5 43ヶ月)
平成7年	0.93	0.93	0.88	0.87	0.84	0.85	0.84	0.85	0.85	0.85	0.84	0.82	0.86	0.85	
平成8年	0.83	0.82	0.85	0.81	0.85	0.87	0.87	0.88	0.89	0.91	0.91	0.92	0.87	0.89	
平成9年	0.93	0.90	0.89	0.88	0.93	0.93	0.91	0.89	0.86	0.84	0.83	0.81	0.88	0.83	← 第二次平成不況 (日本列島総不況) (9/5~11/1 20ヶ月)
平成10年	0.75	0.70	0.67	0.64	0.61	0.58	0.54	0.53	0.51	0.50	0.49	0.48	0.58	0.53	
平成11年	0.48	0.50	0.49	0.49	0.48	0.49	0.50	0.50	0.51	0.51	0.52	0.51	0.50	0.51	← ITバブル (11/1~12/11 22ヶ月)
平成12年	0.53	0.55	0.56	0.57	0.60	0.61	0.61	0.63	0.62	0.62	0.61	0.61	0.59	0.60	
平成13年	0.60	0.57	0.54	0.54	0.52	0.49	0.45	0.42	0.40	0.38	0.37	0.36	0.46	0.42	← 第三次平成不況 (デフレ不況) (12/11~14/1 14ヶ月)
平成14年	0.36	0.36	0.38	0.38	0.38	0.38	0.39	0.41	0.42	0.43	0.45	0.45	0.40	0.42	
平成15年	0.45	0.47	0.47	0.48	0.51	0.52	0.55	0.54	0.55	0.56	0.58	0.57	0.52	0.55	← いざなぎ景気 (14/2~19/10 68ヶ月)
平成16年	0.56	0.56	0.56	0.54	0.53	0.53	0.57	0.59	0.61	0.61	0.58	0.56	0.57	0.57	
平成17年	0.57	0.57	0.57	0.57	0.57	0.57	0.56	0.59	0.61	0.62	0.64	0.69	0.59	0.63	
平成18年	0.72	0.73	0.73	0.75	0.76	0.78	0.79	0.77	0.79	0.81	0.81	0.81	0.77	0.78	
平成19年	0.80	0.79	0.77	0.77	0.77	0.75	0.75	0.74	0.69	0.66	0.64	0.65	0.73	0.70	← リーマン・ショック (世界金融危機) (19/11~21/3)
平成20年	0.66	0.66	0.64	0.65	0.65	0.61	0.58	0.56	0.55	0.50	0.48	0.46	0.58	0.50	
平成21年	0.40	0.36	0.36	0.35	0.33	0.32	0.32	0.32	0.34	0.36	0.34	0.35	0.34	0.35	
平成22年	0.35	0.38	0.39	0.38	0.40	0.41	0.44	0.45	0.47	0.48	0.51	0.49	0.43	0.46	
平成23年	0.49	0.50	0.46	0.41	0.43	0.47	0.54	0.57	0.61	0.67	0.70	0.73	0.54	0.62	← 東日本大震災 (23/3)
平成24年	0.76	0.79	0.83	0.89	0.93	0.93	0.96	0.94	0.93	0.91	0.92	0.94	0.89	0.94	
平成25年	0.97	0.97	0.98	0.99	1.01	1.03	1.06	1.06	1.06	1.07	1.08	1.09	1.03	1.06	
平成26年	1.09	1.09	1.08	1.11	1.12	1.08	1.07	1.07	1.07	1.10	1.11	1.14	1.09		
平成27年	1.13														

※ 年計及び年度計は実数値。

月別・年度別新規求人倍率（季節調整値）の推移

年・月	1月	2月	3月	4月	5月	6月	7月	8月	9月	10月	11月	12月	年計	年度計
昭和38年	0.54	0.38	0.54	0.42	0.55	0.68	1.02	0.51	0.56	0.51	0.45	0.65	0.58	0.58
昭和39年	0.51	0.58	0.57	0.55	0.61	0.51	0.52	0.64	0.73	0.68	0.71	0.59	0.58	0.59
昭和40年	0.57	0.61	0.52	0.54	0.51	0.52	0.47	0.68	0.52	0.45	0.50	0.44	0.55	0.55
昭和41年	0.51	0.52	0.58	0.46	0.49	0.67	0.59	0.52	0.73	0.63	0.61	0.63	0.58	0.59
昭和42年	0.61	0.62	0.58	0.72	0.81	0.75	0.86	0.68	0.83	0.61	0.56	0.67	0.69	0.72
昭和43年	0.66	0.73	0.77	0.69	0.68	0.64	0.72	0.63	0.63	0.66	0.65	0.74	0.70	0.69
昭和44年	0.71	0.69	0.72	0.76	0.69	0.65	0.73	0.97	0.63	0.83	0.57	1.14	0.74	0.75
昭和45年	0.81	0.70	0.66	0.68	0.76	0.65	0.74	0.65	0.68	0.68	0.68	0.62	0.70	0.66
昭和46年	0.62	0.54	0.48	0.59	0.61	0.71	0.81	0.70	0.74	0.60	0.64	0.63	0.66	0.71
昭和47年	0.62	0.69	0.79	0.73	0.80	0.69	0.71	0.81	0.85	0.89	0.79	1.26	0.80	0.89
昭和48年	1.00	1.01	0.99	0.97	0.87	1.39	1.14	0.86	1.06	1.10	1.04	1.05	1.08	1.11
昭和49年	1.01	1.19	0.95	0.91	0.99	1.14	0.92	0.76	0.75	0.85	0.77	0.68	0.95	0.88
昭和50年	0.93	0.87	0.70	0.80	0.79	0.78	0.83	0.78	0.85	0.83	0.78	0.60	0.80	0.78
昭和51年	0.64	0.67	0.83	0.92	0.95	0.76	0.64	0.97	0.58	0.60	0.61	1.36	0.77	0.78
昭和52年	1.23	0.77	0.65	0.85	0.69	0.64	0.50	0.76	0.65	0.53	0.60	0.61	0.74	0.66
昭和53年	0.58	0.59	0.66	0.65	0.64	0.77	0.93	0.71	0.75	0.62	0.57	0.62	0.69	0.69
昭和54年	0.57	0.70	0.67	0.75	0.69	0.81	0.78	0.76	0.81	0.76	0.79	0.72	0.73	0.75
昭和55年	0.70	0.67	0.68	0.82	0.72	0.82	0.71	0.69	0.69	0.60	0.74	1.54	0.76	0.77
昭和56年	0.98	0.79	0.64	0.81	0.67	0.65	0.71	0.70	0.57	0.62	0.57	0.64	0.69	0.66
昭和57年	0.64	0.68	0.61	0.57	0.60	0.58	0.63	0.62	0.58	0.63	0.53	0.58	0.60	0.60
昭和58年	0.62	0.66	0.70	0.53	0.67	0.67	0.67	0.70	0.65	0.68	0.72	0.68	0.64	0.64
昭和59年	0.66	0.63	0.61	0.70	0.71	0.74	0.71	0.69	0.78	0.72	0.68	0.68	0.68	0.69
昭和60年	0.66	0.57	0.70	0.71	0.76	0.67	0.68	0.70	0.64	0.64	0.77	0.67	0.68	0.69
昭和61年	0.67	0.68	0.73	0.70	0.67	0.60	0.63	0.67	0.70	0.66	0.64	0.73	0.67	0.68
昭和62年	0.63	0.75	0.75	0.78	0.70	0.72	0.76	0.75	0.83	0.86	0.86	0.80	0.76	0.82
昭和63年	0.88	0.90	0.89	0.89	0.95	0.99	1.10	1.04	1.07	1.08	1.14	1.17	1.00	1.06
平成元年	1.10	1.07	1.07	1.09	1.13	1.13	1.34	1.40	1.09	1.26	1.33	1.26	1.19	1.25
平成2年	1.28	1.34	1.27	1.31	1.24	1.42	1.46	1.40	1.29	1.32	1.51	1.58	1.36	1.41
平成3年	1.54	1.44	1.52	1.51	1.41	1.66	1.51	1.51	1.54	1.48	1.43	1.43	1.50	1.48
平成4年	1.53	1.42	1.27	1.43	1.13	1.48	1.34	1.25	1.33	1.26	1.17	1.17	1.32	1.28
平成5年	1.32	1.22	1.24	1.15	1.19	1.02	1.21	1.15	1.11	1.16	1.12	1.25	1.18	1.15
平成6年	1.21	1.07	1.13	1.10	1.12	1.15	1.16	1.21	1.18	1.16	1.24	1.23	1.17	1.17
平成7年	1.20	1.17	1.09	1.10	1.05	1.13	1.08	1.13	1.13	1.15	1.17	1.05	1.13	1.12
平成8年	1.12	1.09	1.15	1.07	1.21	1.23	1.11	1.24	1.21	1.22	1.22	1.37	1.19	1.22
平成9年	1.28	1.21	1.27	1.24	1.21	1.22	1.22	1.22	1.14	1.16	1.09	1.07	1.20	1.12
平成10年	1.01	1.00	0.97	0.91	0.87	0.85	0.81	0.82	0.77	0.79	0.79	0.78	0.87	0.82
平成11年	0.79	0.82	0.79	0.81	0.79	0.80	0.89	0.79	0.82	0.86	0.83	0.79	0.81	0.84
平成12年	0.89	0.89	0.86	0.88	1.03	0.90	0.89	1.01	0.91	0.93	0.96	0.95	0.92	0.91
平成13年	0.90	0.83	0.82	0.83	0.77	0.75	0.71	0.67	0.63	0.61	0.63	0.63	0.73	0.69
平成14年	0.65	0.65	0.73	0.67	0.68	0.72	0.73	0.73	0.76	0.75	0.74	0.69	0.72	0.74
平成15年	0.77	0.81	0.80	0.79	0.86	0.83	0.86	0.89	0.86	0.92	0.89	0.85	0.84	0.86
平成16年	0.86	0.89	0.85	0.83	0.85	0.82	0.96	0.91	0.99	0.90	0.80	0.92	0.88	0.89
平成17年	0.92	0.88	0.87	0.91	0.90	0.92	0.91	0.97	0.97	0.96	1.06	1.09	0.95	1.00
平成18年	1.11	1.10	1.09	1.06	1.19	1.18	1.13	1.13	1.16	1.22	1.23	1.18	1.15	1.16
平成19年	1.16	1.16	1.14	1.12	1.09	1.09	1.04	1.06	0.97	0.95	0.96	1.01	1.07	1.03
平成20年	1.05	1.00	0.99	0.96	0.90	0.91	0.89	0.85	0.83	0.76	0.79	0.68	0.89	0.78
平成21年	0.62	0.62	0.68	0.71	0.64	0.64	0.69	0.65	0.71	0.73	0.66	0.69	0.67	0.69
平成22年	0.72	0.73	0.75	0.66	0.75	0.76	0.75	0.84	0.84	0.87	0.89	0.87	0.78	0.81
平成23年	0.85	0.86	0.80	0.52	0.82	0.90	1.04	1.04	1.11	1.26	1.27	1.31	0.94	1.07
平成24年	1.37	1.45	1.41	1.40	1.45	1.39	1.38	1.41	1.38	1.27	1.42	1.41	1.39	1.41
平成25年	1.49	1.44	1.44	1.43	1.41	1.51	1.43	1.54	1.54	1.53	1.52	1.55	1.49	1.52
平成26年	1.59	1.56	1.54	1.49	1.52	1.43	1.49	1.49	1.53	1.57	1.58	1.65	1.53	
平成27年	1.60													

※ 年計及び年度計は実数値。

有効求人数、有効求職者数（原数値）の推移（安定所別含む）

安定所別有効求人数（新規学卒者を除く全数）

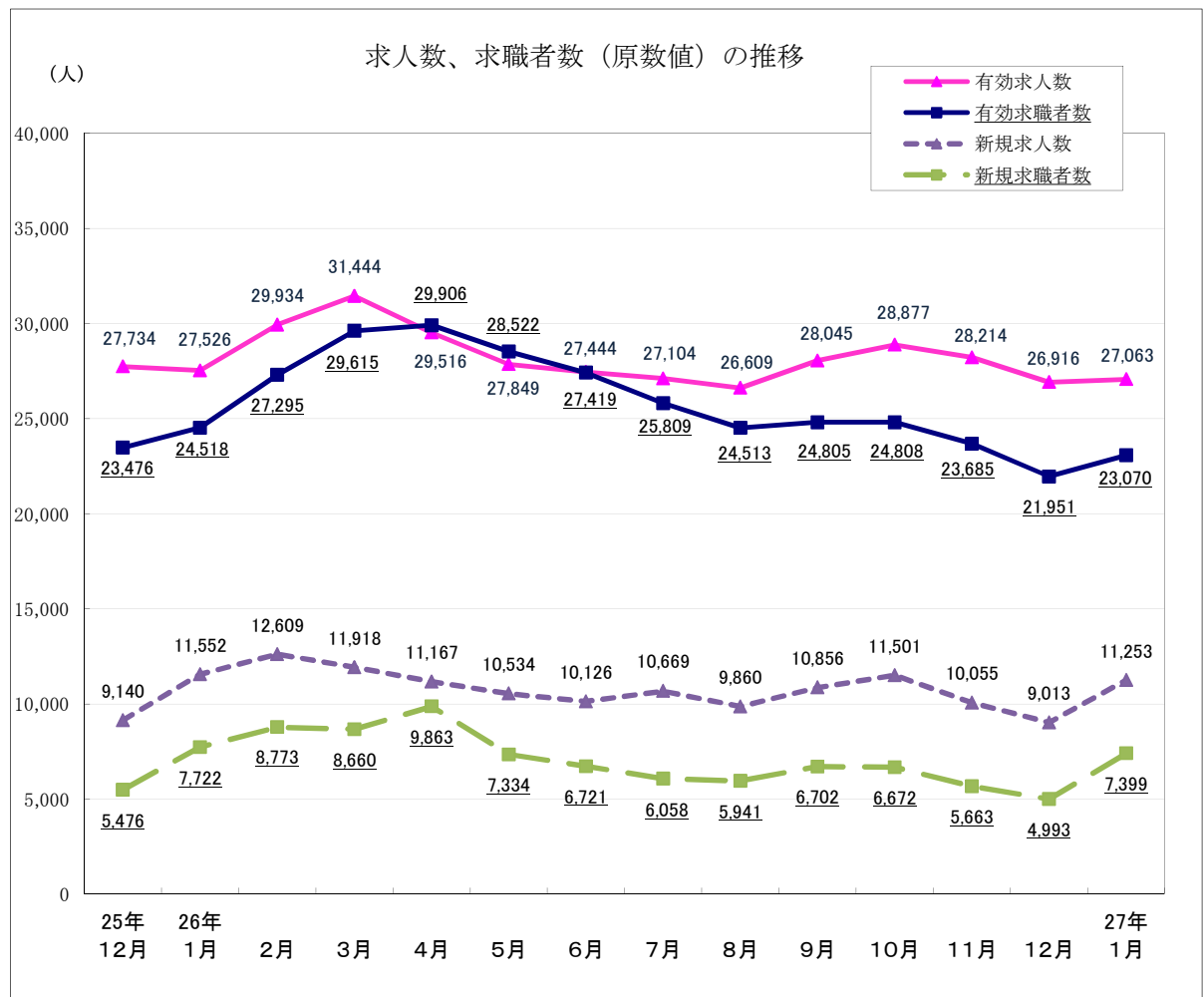
（人）

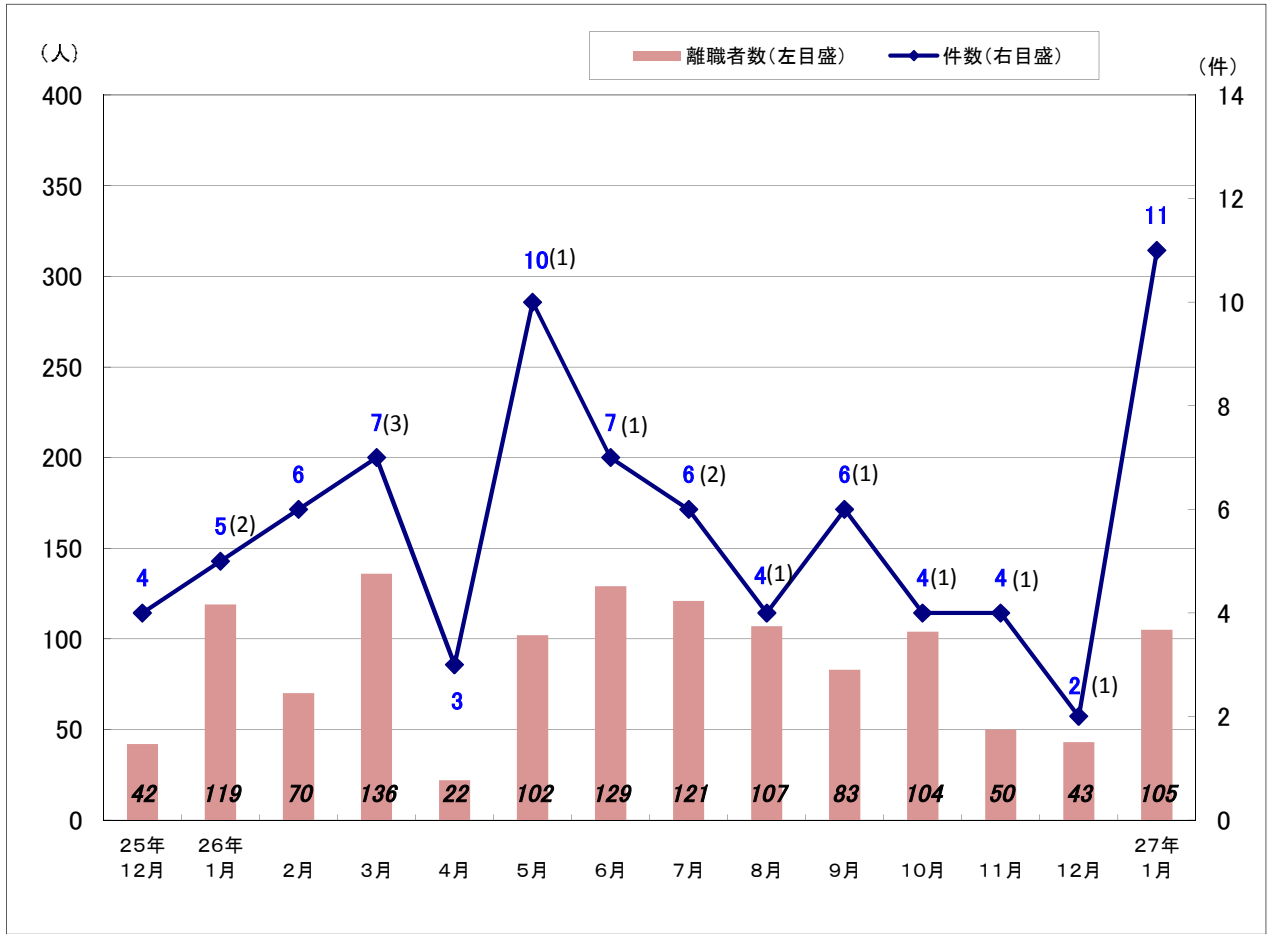
項目	25年1月	25年12月	26年1月	2月	3月	4月	5月	6月	7月	8月	9月	10月	11月	12月	27年1月
盛岡	9,979	9,296	9,088	10,171	10,757	10,042	9,933	10,016	9,639	9,246	9,681	10,082	9,462	8,825	9,121
釜石	1,799	1,827	1,892	2,088	2,070	1,996	1,786	1,661	1,556	1,470	1,521	1,519	1,487	1,437	1,396
宮古	1,752	1,808	1,759	2,310	2,485	2,308	1,764	1,740	1,711	1,732	1,739	1,738	1,710	1,690	1,707
花巻	2,032	2,196	2,148	2,271	2,440	2,270	2,200	2,210	2,217	2,206	2,238	2,283	2,311	2,276	2,316
一関	2,448	2,660	2,863	2,933	3,071	2,877	2,699	2,527	2,556	2,619	2,853	2,866	2,694	2,544	2,752
水沢	2,238	2,629	2,660	2,678	2,736	2,480	2,401	2,393	2,354	2,365	2,638	2,897	2,735	2,626	2,674
北上	2,274	3,295	3,032	3,231	3,335	3,344	3,189	3,102	3,325	3,303	3,585	3,773	4,282	4,197	3,716
大船渡	2,042	2,079	2,143	2,319	2,357	2,159	2,079	2,095	2,141	2,122	2,200	2,183	2,121	1,984	1,940
二戸	659	742	784	747	912	844	827	800	811	749	754	701	606	599	658
久慈	1,230	1,202	1,157	1,186	1,281	1,196	971	900	794	797	836	835	806	738	783
県計	26,453	27,734	27,526	29,934	31,444	29,516	27,849	27,444	27,104	26,609	28,045	28,877	28,214	26,916	27,063

安定所別有効求職者数（新規学卒者を除く全数）

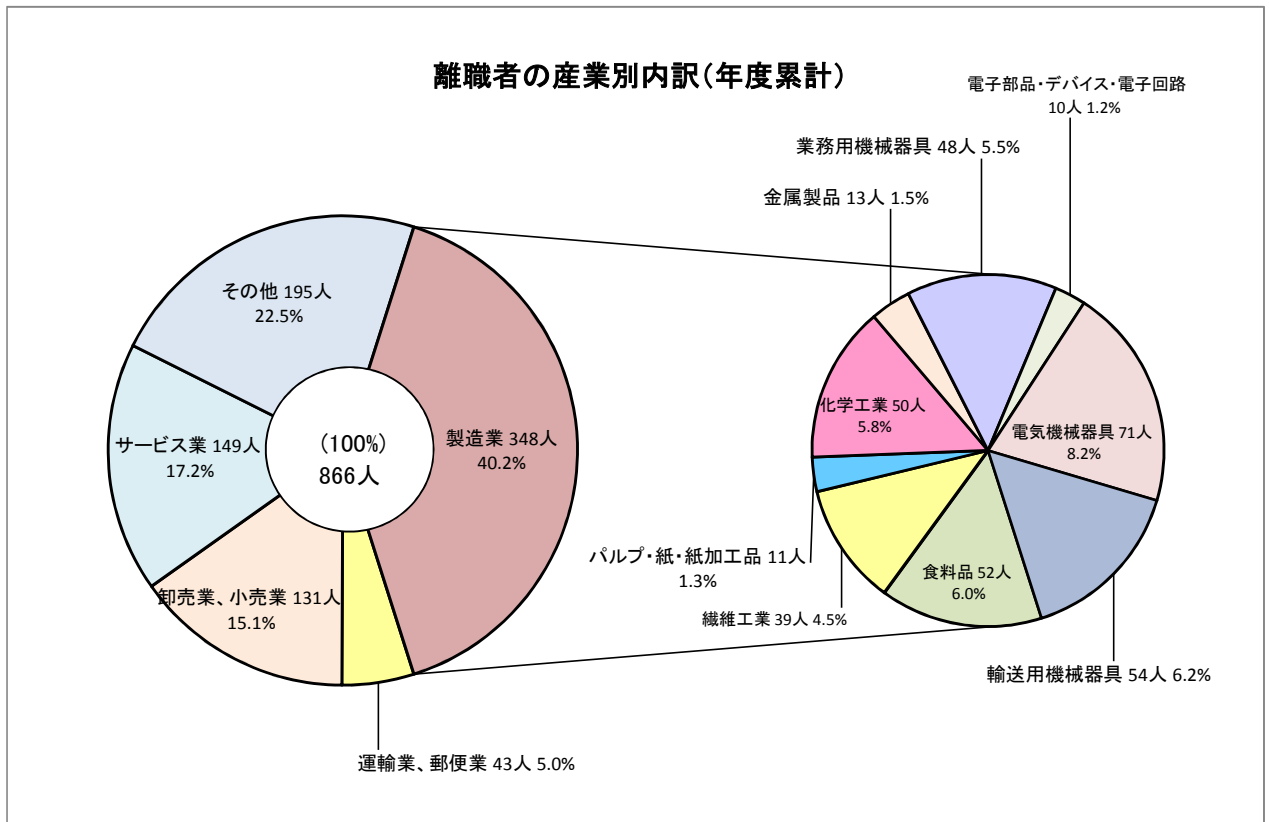
（人）

項目	25年1月	25年12月	26年1月	2月	3月	4月	5月	6月	7月	8月	9月	10月	11月	12月	27年1月
盛岡	9,995	9,416	9,787	10,752	11,395	11,678	11,330	10,917	10,237	9,745	9,989	10,016	9,731	8,922	9,239
釜石	1,356	1,209	1,290	1,606	1,783	1,728	1,511	1,365	1,309	1,284	1,239	1,251	1,156	1,078	1,197
宮古	1,524	1,208	1,249	1,724	2,060	1,860	1,554	1,525	1,313	1,314	1,298	1,210	1,164	1,106	1,226
花巻	2,119	1,751	1,774	1,912	2,086	2,179	2,221	2,115	2,065	1,842	1,852	1,960	1,750	1,617	1,677
一関	2,541	2,437	2,636	2,930	3,194	3,016	2,864	2,743	2,610	2,481	2,523	2,499	2,478	2,258	2,453
水沢	2,824	2,388	2,467	2,600	2,788	2,935	2,944	2,881	2,769	2,629	2,645	2,648	2,430	2,274	2,319
北上	2,602	2,141	2,156	2,285	2,442	2,616	2,523	2,510	2,404	2,317	2,337	2,406	2,291	2,069	2,100
大船渡	1,341	1,088	1,174	1,360	1,516	1,389	1,231	1,197	1,142	1,056	1,085	1,034	993	928	1,064
二戸	1,021	848	919	928	1,021	1,050	1,005	951	832	772	804	809	793	822	864
久慈	1,215	990	1,066	1,198	1,330	1,455	1,339	1,215	1,128	1,073	1,033	975	899	877	931
県計	26,538	23,476	24,518	27,295	29,615	29,906	28,522	27,419	25,809	24,513	24,805	24,808	23,685	21,951	23,070





※ ( ) 内は大量雇用変動届 (30人以上) 件数で内数





## 常用求人・求職バランスシート及び求人充足数・率(平成27年1月)【一般及びパートの合計】

参考資料

有効求人	職業計	有効求職	有効求人倍率	新職業分類	
				求人充足数	求人充足率
23,723		22,289	1.06	1,793	7.6
67	管理的職業	65	1.03	9	13.4
4,094	専門的・技術的職業	2,173	1.88	159	3.9
92	開発技術者	74	1.24	3	3.3
67	製造技術者	137	0.49	7	10.4
685	建築・土木・測量技術者	124	5.52	14	2.0
148	情報処理・通信技術者	137	1.08	4	2.7
33	その他の技術者	14	2.36	1	3.0
111	医師、歯科医師、獣医師、薬剤師	19	5.84	2	1.8
990	保健師、助産師、看護師	403	2.46	43	4.3
283	医療技術者	83	3.41	5	1.8
280	その他の保健医療の職業	152	1.84	8	2.9
865	社会福祉の専門的職業	584	1.48	55	6.4
38	美術家、デザイナー、写真家、映像撮影者	84	0.45	2	5.3
502	その他の専門的職業	362	1.39	15	3.0
1,652	事務的職業	6,121	0.27	305	18.5
1,155	一般事務の職業	5,491	0.21	232	20.1
110	会計事務の職業	167	0.66	22	20.0
170	生産関連事務の職業	111	1.53	22	12.9
131	営業・販売関連事務の職業	273	0.48	17	13.0
6	外勤事務の職業	5	1.20	1	16.7
54	運輸・郵便事務の職業	26	2.08	10	18.5
26	事務用機器操作の職業	48	0.54	1	3.8
3,409	販売の職業	2,248	1.52	160	4.7
2,608	商品販売の職業	1,573	1.66	129	4.9
45	販売類いの職業	31	1.45	1	2.2
756	営業の職業	644	1.17	30	4.0
5,326	サービスの職業	2,778	1.92	351	6.6
8	家庭生活支援サービスの職業	16	0.50	0	0.0
1,344	介護サービスの職業	791	1.70	112	8.3
222	保健医療サービスの職業	187	1.19	44	19.8
406	生活衛生サービスの職業	118	3.44	18	4.4
1,625	飲食物調理の職業	758	2.14	102	6.3
1,490	接客・給仕の職業	598	2.49	50	3.4
45	居住施設・ビル等の管理の職業	99	0.45	13	28.9
186	その他のサービスの職業	211	0.88	12	6.5
780	保安の職業	132	5.91	20	2.6
292	農林漁業の職業	234	1.25	36	12.3
3,053	生産工程の職業	3,092	0.99	290	9.5
20	生産設備制御・監視の職業 (金属材料製造、金属加工、金属溶接・溶断)	26	0.77	3	15.0
31	生産設備制御・監視の職業 (金属材料製造、金属加工、金属溶接・溶断を除く)	54	0.57	3	9.7
23	生産設備制御・監視の職業(機械組立)	44	0.52	0	0.0
403	金属材料製造、金属加工、 金属溶接・溶断の職業	316	1.28	52	12.9
1,555	製品製造・加工処理の職業 (金属材料製造、金属加工、金属溶接・溶断を除く)	1,051	1.48	148	9.5
※(1,134)	※(うち食料品製造の職業)	※(560)	※(2.03)	※(93)	※(8.2)
402	機械組立の職業	1,099	0.37	32	8.0
308	機械整備・修理の職業	177	1.74	21	6.8
32	製品検査の職業 (金属材料製造、金属加工、金属溶接・溶断)	37	0.86	7	21.9
56	製品検査の職業 (金属材料製造、金属加工、金属溶接・溶断を除く)	54	1.04	6	10.7
51	機械検査の職業	51	1.00	3	5.9
172	生産関連・生産類いの職業	183	0.94	15	8.7
1,541	輸送・機械運転の職業	984	1.57	132	8.6
0	鉄道運転の職業	1	0.00	0	--
1,253	自動車運転の職業	740	1.69	108	8.6
0	船舶・航空機運転の職業	1	0.00	0	--
25	その他の輸送の職業	39	0.64	3	12.0
263	定置・建設機械運転の職業	203	1.30	21	8.0
1,616	建設・探掘の職業	647	2.50	81	5.0
295	建設躯体工事の職業	51	5.78	10	3.4
436	建設の職業(建設躯体工事の職業を除く)	185	2.36	24	5.5
164	電気工事の職業	96	1.71	7	4.3
716	土木の職業	313	2.29	40	5.6
5	探掘の職業	2	2.50	0	0.0
1,893	運搬・清掃・包装等の職業	3,495	0.54	250	13.2
590	運搬の職業	726	0.81	93	15.8
858	清掃の職業	848	1.01	102	11.9
37	包装の職業	21	1.76	3	8.1
408	その他の運搬・清掃・包装等の職業	1,900	0.21	52	12.7
452	IT関連職業合計	535	0.84	25	5.5
2,923	福祉関連職業合計	1,536	1.90	195	6.7
1,802	(うち介護関係)	1,033	1.74	151	8.4
0	分類不能の職業	320	0.00	0	--

※1 食料品製造の職業については、新職業分類を旧職業分類に振り分けたものである。

※2 食料品製造の職業の充足数・率は就職件数に置き換えたもので参考値である。

## 就業地別、所別有効求人倍率(27年1月)

	有効求人数 (受理地)	有効求人数 (就業地)	差	増減率	有効求職者数	有効求人倍率 (受理地)	有効求人倍率 (就業地)	差
局計(季節調整値)	28,781	29,506	725	2.5	25,407	1.13	<b>1.16</b>	0.03
局計(原数値)	27,063	29,063	2,000	7.4	23,070	1.17	<b>1.26</b>	0.09
盛岡	9,121	8,564	▲ 557	▲ 6.1	9,239	0.99	<b>0.93</b>	▲ 0.06
釜石	1,396	2,059	663	47.5	1,197	1.17	<b>1.72</b>	0.55
宮古	1,707	2,223	516	30.2	1,226	1.39	<b>1.81</b>	0.42
花巻	2,316	2,119	▲ 197	▲ 8.5	1,677	1.38	<b>1.26</b>	▲ 0.12
一関	2,752	3,171	419	15.2	2,453	1.12	<b>1.29</b>	0.17
水沢	2,674	3,172	498	18.6	2,319	1.15	<b>1.37</b>	0.22
北上	3,716	3,771	55	1.5	2,100	1.77	<b>1.80</b>	0.03
大船渡	1,940	2,277	337	17.4	1,064	1.82	<b>2.14</b>	0.32
二戸	658	785	127	19.3	864	0.76	<b>0.91</b>	0.15
久慈	783	886	103	13.2	931	0.84	<b>0.95</b>	0.11

## 就業地別、所別新規求人倍率(27年1月)

	新規求人数 (受理地)	新規求人数 (就業地)	差	増減率	新規求職者数	新規求人倍率 (受理地)	新規求人倍率 (就業地)	差
局計(季節調整値)	11,410	12,523	1,113	9.8	7,141	1.60	<b>1.75</b>	0.15
局計(原数値)	11,253	11,862	609	5.4	7,399	1.52	<b>1.60</b>	0.08
盛岡	3,941	3,742	▲ 199	▲ 5.0	2,721	1.45	<b>1.38</b>	▲ 0.07
釜石	563	812	249	44.2	413	1.36	<b>1.97</b>	0.61
宮古	666	803	137	20.6	442	1.51	<b>1.82</b>	0.31
花巻	848	780	▲ 68	▲ 8.0	546	1.55	<b>1.43</b>	▲ 0.12
一関	1,264	1,362	98	7.8	784	1.61	<b>1.74</b>	0.13
水沢	1,163	1,408	245	21.1	750	1.55	<b>1.88</b>	0.33
北上	1,332	1,286	▲ 46	▲ 3.5	782	1.70	<b>1.64</b>	▲ 0.06
大船渡	821	938	117	14.3	396	2.07	<b>2.37</b>	0.30
二戸	306	344	38	12.4	278	1.10	<b>1.24</b>	0.14
久慈	349	385	36	10.3	287	1.22	<b>1.34</b>	0.12

※ 就業地別の有効求人倍率及び新規求人倍率は参考指標。

※ 季節求人について、局計は受理地を就業地とみなしている。

※ 季節求人について、安定所別の就業地には含まれていない。

※ 就業地として複数の市町村が挙げられている求人については、求人数を該当の市町村に割り当てることにより集計。

(例ー求人数5人で就業地がA市、B市、C市の場合、A市2人、B市2人、C市1人となる)