



平成27年1月30日

【照会先】

岩手労働局職業安定部職業安定課

課長 佐々木 義彦

地方労働市場情報官 石川 博章

電話 019 (604) 3004

平成26年12月一般職業紹介状況

—12月の有効求人倍率は1.17倍、震災後の最高値を更新
新規求人倍率は1.67倍、過去最高値を更新—

○ 岩手の有効求人倍率等(季節調整値)の動向

- ① 12月の有効求人倍率は 1.17 倍。前月(1.12倍)を 0.05 ポイント上回る。
- ・ 有効求人数は、29,206 人、前月比 0.5 %(140人)増加。
 - ・ 有効求職者数は、25,064 人、前月比 3.6 %(943人)減少。
- ② 12月の新規求人倍率は 1.67 倍。前月(1.53倍)を 0.14 ポイント上回る。

〈 有 効 〉	今 月	前 月	前 月 比		前 年 同 月 比	
			増減数	増減率	増減数	増減率
有効求人倍率	1.17倍	1.12倍	—	0.05P	—	0.06P
有効求人数	29,206	29,066	140	0.5%	▲ 411	▲ 1.4%
有効求職者数	25,064	26,007	▲ 943	▲ 3.6%	▲ 1,723	▲ 6.4%

〈 新 規 〉	今 月	前 月	前 月 比		前 年 同 月 比	
			増減数	増減率	増減数	増減率
新規求人倍率	1.67倍	1.53倍	—	0.14P	—	0.13P
新規求人数	11,093	11,068	25	0.2%	▲ 185	▲ 1.6%
新規求職者数	6,646	7,231	▲ 585	▲ 8.1%	▲ 656	▲ 9.0%

※季節調整値による数値、比較である。

※季節調整法はセンサス局法Ⅱ(X-12-ARIMA)による。なお、平成25年12月以前の数値は、平成26年1月分公表時に新季節指数により改訂されている。

※数値は、全数(新規学卒者を除く)。

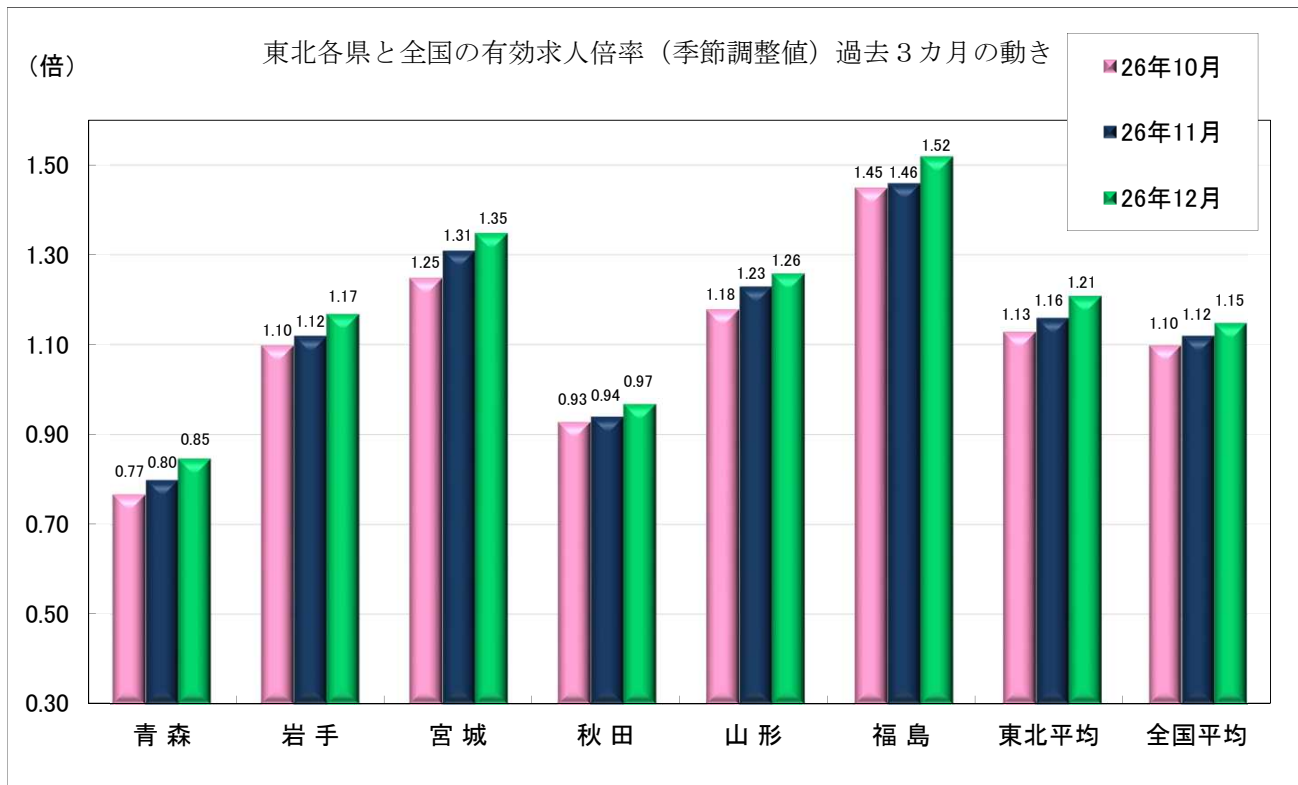
I - ① 全国等の有効求人倍率（季節調整値）の動向

①全国の有効求人倍率は、1.15倍。前月（1.12倍）を0.03ポイント上回る。

②東北の有効求人倍率は、1.21倍。前月（1.16倍）を0.05ポイント上回る。

〈有効〉	今月	前月	前年同月
全国平均	1.15倍	1.12倍	1.03倍
東北平均	1.21倍	1.16倍	1.09倍

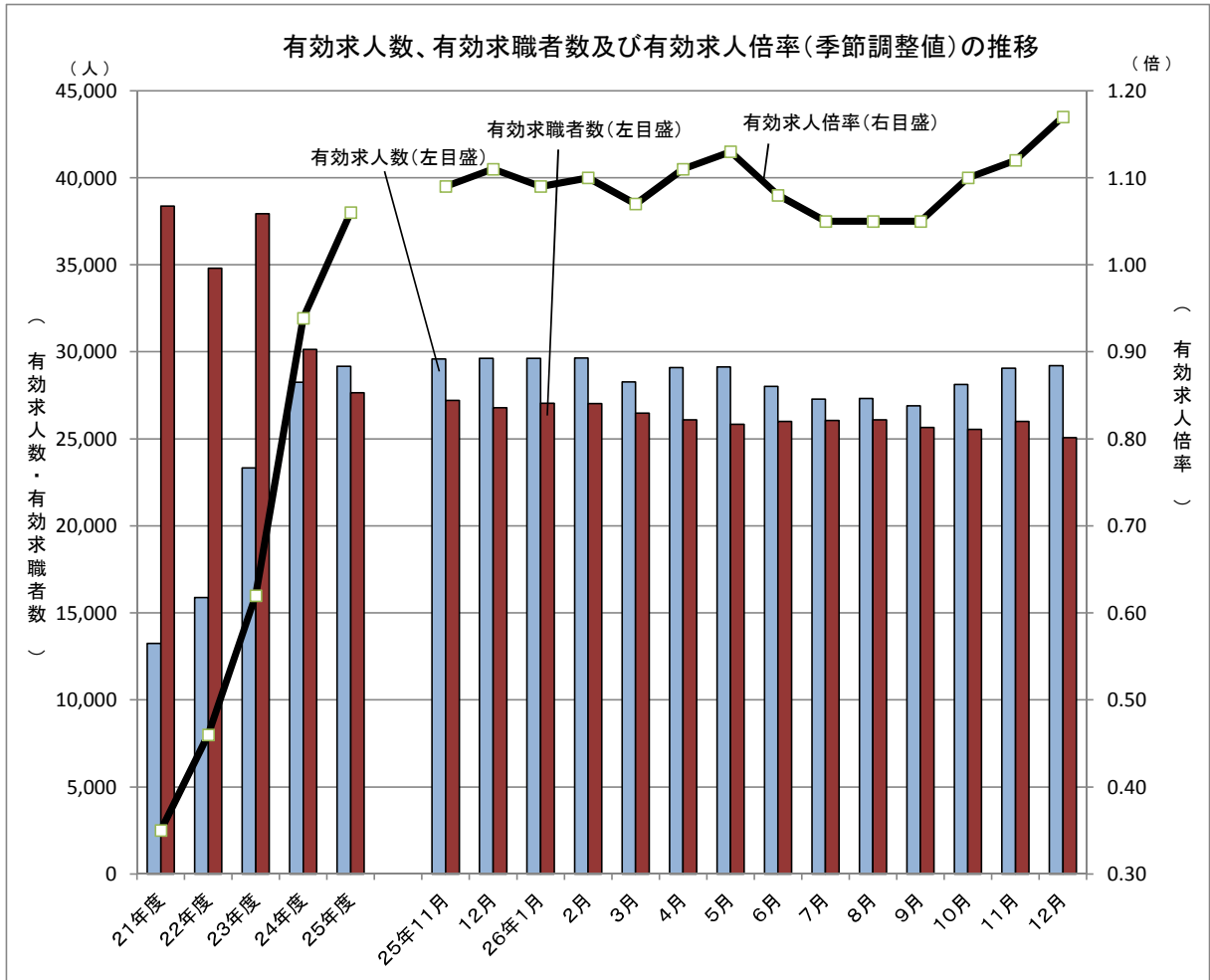
I - ② 東北各県と全国の有効求人倍率の推移（過去3カ月）



I 求人倍率

資料

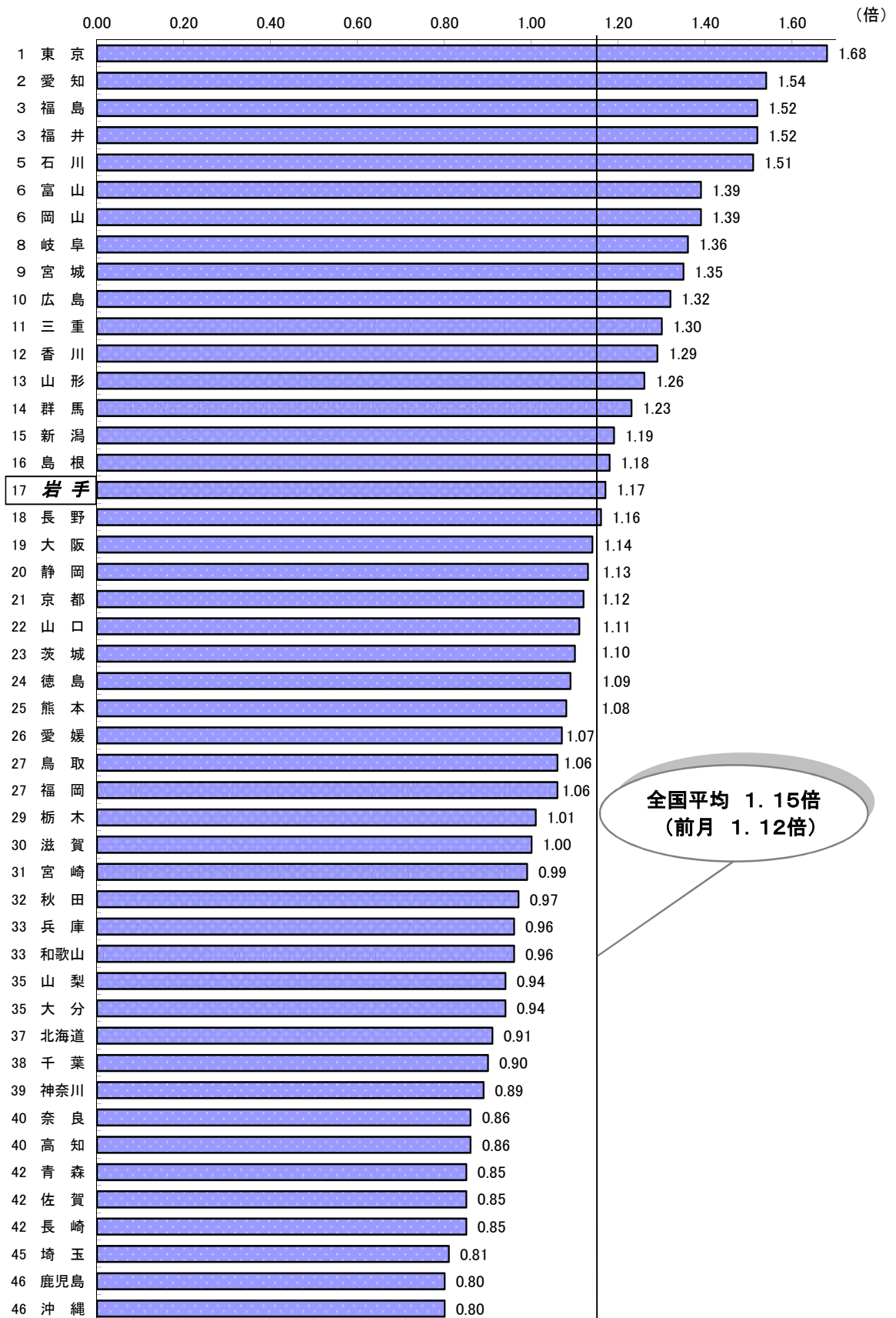
①有効求人人数、有効求職者数及び有効求人倍率（季節調整値）の推移



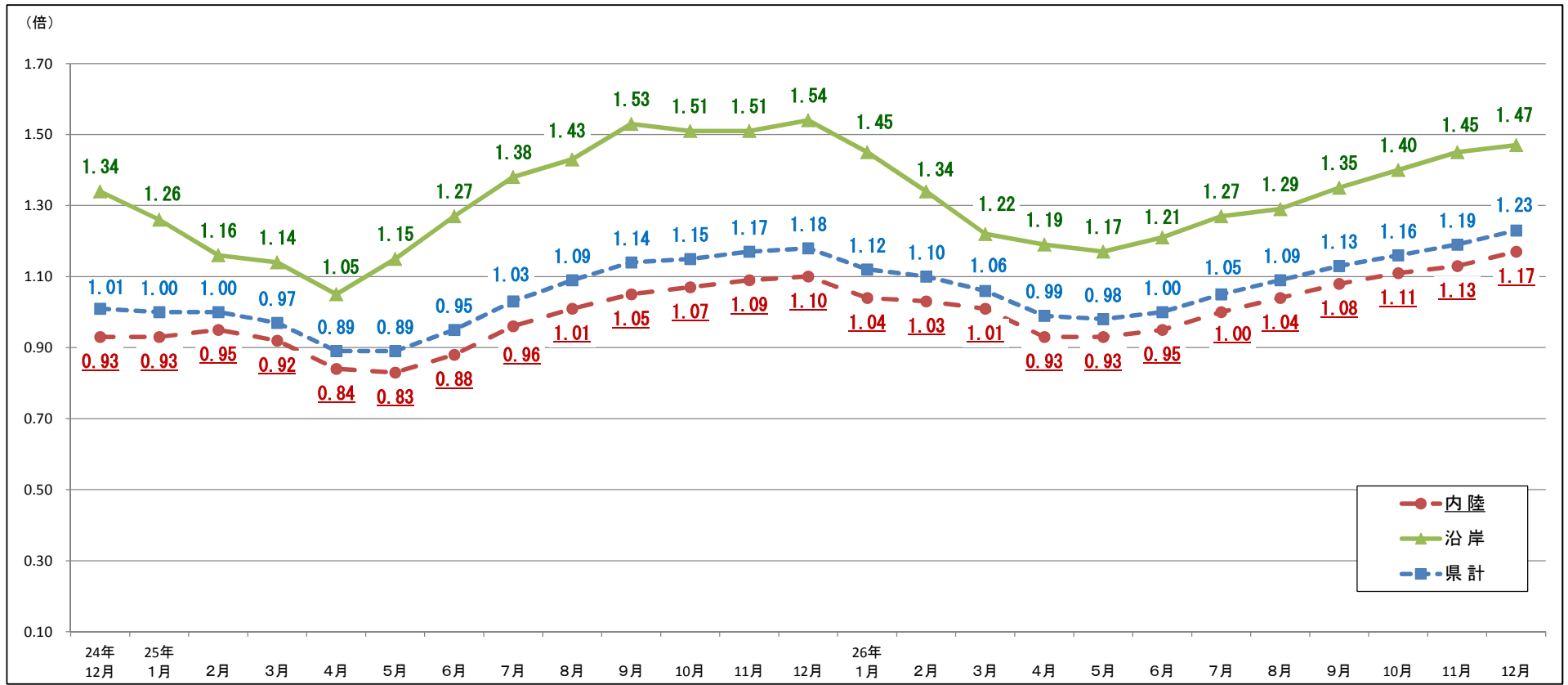
年月	項目	(人・倍)		
		有効求人人数	有効求職者数	有効求人倍率
21年度 (平均)		13,244	38,367	0.35
22年度 (平均)		15,880	34,812	0.46
23年度 (平均)		23,332	37,928	0.62
24年度 (平均)		28,300	30,236	0.94
25年度 (平均)		29,173	27,648	1.06
24年12月		27,784	29,422	0.94
25年11月		29,592	27,209	1.09
12月		29,617	26,787	1.11
26年1月		29,623	27,053	1.09
2月		29,643	27,017	1.10
3月		28,272	26,473	1.07
4月		29,100	26,101	1.11
5月		29,131	25,835	1.13
6月		28,013	25,999	1.08
7月		27,276	26,059	1.05
8月		27,325	26,089	1.05
9月		26,902	25,662	1.05
10月		28,123	25,541	1.10
11月		29,066	26,007	1.12
12月		29,206	25,064	1.17

※ 数値は、全数（新規学卒者を除く）。年度計は原数値。

I - ② 全国平均及び都道府県別有効求人倍率（季節調整値）



資料出所：厚生労働省「職業安定業務統計」



5

	24年12月	25年1月	2月	3月	4月	5月	6月	7月	8月	9月	10月	11月	12月	26年1月	2月	3月	4月	5月	6月	7月	8月	9月	10月	11月	12月
釜石	1.46	1.33	1.16	1.18	1.05	1.11	1.22	1.28	1.33	1.49	1.51	1.45	1.51	1.47	1.30	1.16	1.16	1.18	1.22	1.19	1.14	1.23	1.21	1.29	1.33
宮古	1.27	1.15	1.08	1.11	1.05	1.14	1.22	1.40	1.41	1.53	1.41	1.41	1.50	1.41	1.34	1.21	1.24	1.14	1.14	1.30	1.32	1.34	1.44	1.47	1.53
大船渡	1.54	1.52	1.40	1.34	1.32	1.55	1.73	1.89	2.02	1.98	1.85	1.91	1.91	1.83	1.71	1.55	1.55	1.69	1.75	1.87	2.01	2.03	2.11	2.14	2.14
久慈	1.07	1.01	0.98	0.91	0.78	0.81	0.95	0.99	1.01	1.10	1.24	1.29	1.21	1.09	0.99	0.96	0.82	0.73	0.74	0.70	0.74	0.81	0.86	0.90	0.84
沿岸計	1.34	1.26	1.16	1.14	1.05	1.15	1.27	1.38	1.43	1.53	1.51	1.51	1.54	1.45	1.34	1.22	1.19	1.17	1.21	1.27	1.29	1.35	1.40	1.45	1.47
盛岡	1.01	1.00	1.04	1.00	0.90	0.88	0.88	0.92	0.95	0.97	1.03	1.02	0.99	0.93	0.95	0.94	0.86	0.88	0.92	0.94	0.95	0.97	1.01	0.97	0.99
花巻	0.97	0.96	0.99	0.98	0.90	0.88	0.99	1.00	1.13	1.18	1.14	1.18	1.25	1.21	1.19	1.17	1.04	0.99	1.04	1.07	1.20	1.21	1.16	1.32	1.41
一関	0.88	0.96	0.88	0.74	0.72	0.72	0.75	0.84	0.91	0.99	1.00	1.03	1.09	1.09	1.00	0.96	0.95	0.94	0.92	0.98	1.06	1.13	1.15	1.09	1.13
水沢	0.79	0.79	0.83	0.84	0.72	0.70	0.80	0.96	1.01	1.07	1.06	1.14	1.10	1.08	1.03	0.98	0.84	0.82	0.83	0.85	0.90	1.00	1.09	1.13	1.15
北上	0.91	0.87	0.87	0.92	0.88	0.90	1.09	1.29	1.32	1.37	1.32	1.38	1.54	1.41	1.41	1.37	1.28	1.26	1.24	1.38	1.43	1.53	1.57	1.87	2.03
二戸	0.67	0.65	0.66	0.78	0.69	0.62	0.60	0.72	0.81	0.86	0.93	0.93	0.88	0.85	0.80	0.89	0.80	0.82	0.84	0.97	0.97	0.94	0.87	0.76	0.73
内陸計	0.93	0.93	0.95	0.92	0.84	0.83	0.88	0.96	1.01	1.05	1.07	1.09	1.10	1.04	1.03	1.01	0.93	0.93	0.95	1.00	1.04	1.08	1.11	1.13	1.17
県計	1.01	1.00	1.00	0.97	0.89	0.89	0.95	1.03	1.09	1.14	1.15	1.17	1.18	1.12	1.10	1.06	0.99	0.98	1.00	1.05	1.09	1.13	1.16	1.19	1.23

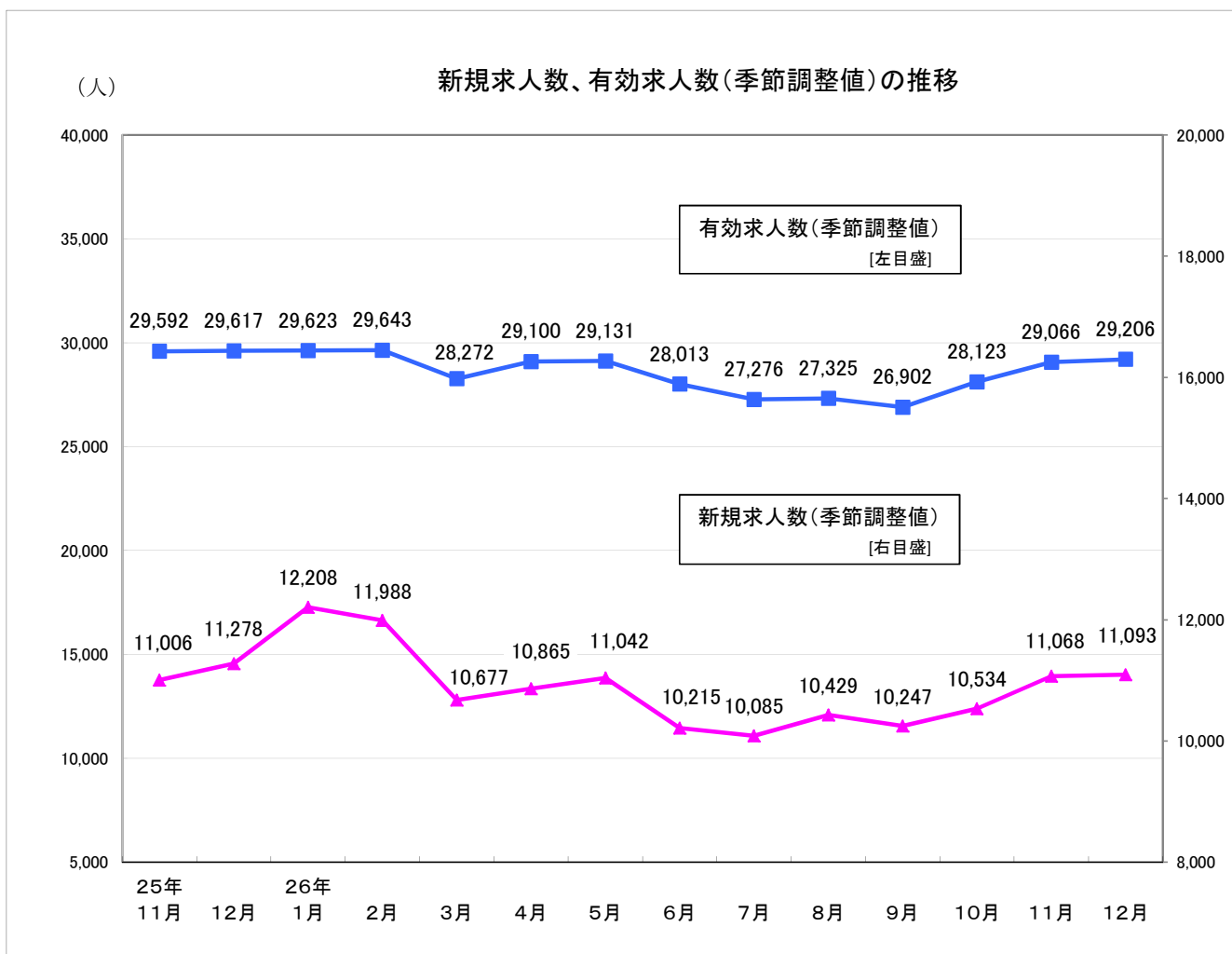
資料

(倍)

Ⅱ 求人

① 新規求人数、有効求人数等（季節調整値）の推移（主な産業の新規求人数（原数値）含む）

資料



年月	新規求人数		有効求人数		主な産業 (新規求人数)	建設業		製造業		卸売業、小売業		サービス業 (他に分類されないもの)	
	前月比	前年同月比	前月比	前年同月比		前年同月比	前年同月比	前年同月比	前年同月比				
21年度	78,902	▲ 7.7	158,923	▲ 19.1									
22年度	86,438	9.6	190,561	19.9									
23年度	123,663	43.1	279,981	46.9	23年度	14,922	112.1	13,874	27.4	19,047	35.9	18,430	67.9
24年度	135,547	9.6	339,599	21.3	24年度	17,636	18.2	13,524	▲ 2.5	22,108	16.1	18,110	▲ 1.7
25年度	135,889	0.3	350,078	3.1	25年度	17,079	▲ 3.2	14,158	4.7	22,990	4.0	19,371	7.0
24年 1 2月	10,656	▲ 5.4	27,784	1.5	24年 1 2月	1,238	12.9	816	▲ 12.7	1,471	▲ 2.3	992	▲ 43.4
25年 1 1月	11,006	▲ 1.4	29,592	1.1	25年 1 1月	1,353	▲ 13.8	1,223	7.1	2,148	34.3	1,473	▲ 8.2
1 2月	11,278	2.5	29,617	0.1	1 2月	1,082	▲ 12.6	941	15.3	1,460	▲ 0.7	1,341	35.2
26年 1 1月	12,208	8.2	29,623	0.02	26年 1 1月	1,322	▲ 14.7	1,343	45.8	1,901	▲ 2.1	1,382	1.0
2 月	11,988	▲ 1.8	29,643	0.1	2 月	1,402	▲ 13.3	1,096	▲ 2.6	1,895	0.3	1,666	▲ 0.4
3 月	10,677	▲ 10.9	28,272	▲ 4.6	3 月	1,261	▲ 7.8	1,260	5.4	1,810	▲ 12.8	1,537	2.9
4 月	10,865	1.8	29,100	2.9	4 月	1,416	▲ 10.6	1,248	30.3	1,797	▲ 3.0	1,308	▲ 19.3
5 月	11,042	1.6	29,131	0.1	5 月	1,180	▲ 25.2	1,107	5.6	1,860	▲ 6.6	1,552	▲ 8.1
6 月	10,215	▲ 7.5	28,013	▲ 3.8	6 月	1,202	▲ 11.7	1,135	4.3	1,583	▲ 17.1	1,318	▲ 22.0
7 月	10,085	▲ 1.3	27,276	▲ 2.6	7 月	1,380	▲ 13.1	1,329	3.6	1,727	▲ 9.1	1,398	▲ 25.6
8 月	10,429	3.4	27,325	0.2	8 月	1,176	▲ 23.8	1,138	▲ 6.5	1,598	▲ 13.2	1,496	▲ 12.5
9 月	10,247	▲ 1.7	26,902	▲ 1.5	9 月	1,245	▲ 13.6	1,367	7.7	1,651	▲ 28.2	1,606	▲ 4.7
10 月	10,534	2.8	28,123	4.5	10 月	1,282	▲ 18.0	1,487	3.8	1,741	▲ 12.2	1,619	▲ 4.7
11 月	11,068	5.1	29,066	3.4	11 月	1,145	▲ 15.4	1,361	11.3	1,428	▲ 33.5	1,480	0.5
12 月	11,093	0.2	29,206	0.5	12 月	1,006	▲ 7.0	1,019	8.3	1,482	1.5	962	▲ 28.3

※数値は、全数（新規学卒者を除く）。新規求人数、有効求人数の年度計及び産業別は原数値。

II-② 正社員構成比及び有効求人倍率（正社員）の推移

年度・月別

項目 年月	有効求人倍率(倍)				正社員構成比(%)			
	※全体	うち正社員		全国の正社員	新規求人人数に占める割合		就職件数に占める割合	
		前年同月差			前年同月差	前年同月差		
24年度	0.94	0.44	0.18	0.49	32.8	3.6	29.5	2.7
25年度	1.06	0.52	0.08	0.58	33.9	1.1	31.3	1.8
24年12月	0.94	0.50	0.16	0.53	38.3	7.2	33.4	4.3
25年11月	1.09	0.57	0.09	0.63	34.5	1.4	34.4	3.7
12月	1.11	0.59	0.09	0.66	35.4	▲ 2.9	35.7	2.3
26年1月	1.09	0.58	0.08	0.67	36.3	0.7	35.4	0.3
2月	1.10	0.54	0.07	0.67	30.8	0.6	32.5	▲ 2.0
3月	1.07	0.50	0.07	0.65	30.8	1.2	25.0	2.8
4月	1.11	0.49	0.07	0.61	36.6	1.5	29.8	2.0
5月	1.13	0.50	0.06	0.60	33.8	▲ 0.9	33.8	3.0
6月	1.08	0.53	0.05	0.63	36.2	3.3	33.5	2.2
7月	1.05	0.55	0.05	0.65	36.2	2.1	36.5	3.2
8月	1.05	0.57	0.04	0.67	37.1	1.8	35.2	1.9
9月	1.05	0.57	0.02	0.69	33.9	1.0	34.6	1.5
10月	1.10	0.59	0.03	0.70	34.9	0.1	36.9	5.3
11月	1.12	0.60	0.03	0.72	36.1	1.6	33.8	▲ 0.6
12月	1.17	0.64	0.05	0.75	36.8	1.4	33.5	▲ 2.2

○安定所別(平成26年12月)

項目 所別	有効求人倍率(倍)			正社員構成比(%)			
	全体	うち正社員		新規求人人数に占める割合		就職件数に占める割合	
		前年同月差		前年同月差	前年同月差		
盛岡	0.99	0.54	0.07	36.2	1.8	34.2	▲ 1.1
釜石	1.33	0.81	▲ 0.02	44.1	1.4	34.2	▲ 3.0
宮古	1.53	0.95	0.05	40.2	▲ 2.3	47.7	13.4
花巻	1.41	0.63	0.06	31.4	1.9	33.0	0.6
一関	1.13	0.69	0.01	39.2	▲ 1.9	30.6	▲ 12.5
水沢	1.15	0.59	0.01	40.2	5.1	36.9	▲ 3.5
北上	2.03	0.81	0.22	30.1	6.9	27.2	▲ 3.5
大船渡	2.14	1.17	0.07	42.2	▲ 5.1	33.3	1.6
二戸	0.73	0.42	▲ 0.06	34.2	▲ 0.4	29.2	▲ 16.7
久慈	0.84	0.48	▲ 0.03	39.8	5.6	25.0	1.3

○産業別新規求人人数に占める正社員割合(平成26年12月)

産業計	36.8
D 建設業	78.4
E 製造業	36.2
H 運輸業、郵便業	66.9
I 卸売業、小売業	25.2
K 不動産業、物品賃貸業	81.0
L 学術研究、 専門・技術サービス業	33.8
M 宿泊業、 飲食サービス業	21.1
N 生活関連サービス業、 娯楽業	35.2
O 教育、学習支援業	41.7
P 医療、福祉	38.8
R サービス業 (他に分類されないもの)	15.3

(注)1 正社員有効求人倍率＝正社員有効求人人数／常用フルタイム有効求職者数。
 なお、常用フルタイム有効求職者には、フルタイムの派遣労働者や契約社員を希望する者も含まれるため、厳密な意味での正社員有効求人倍率より低い値となる。

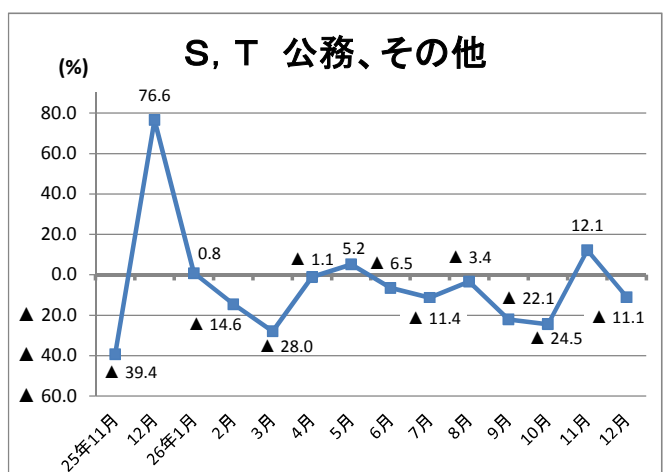
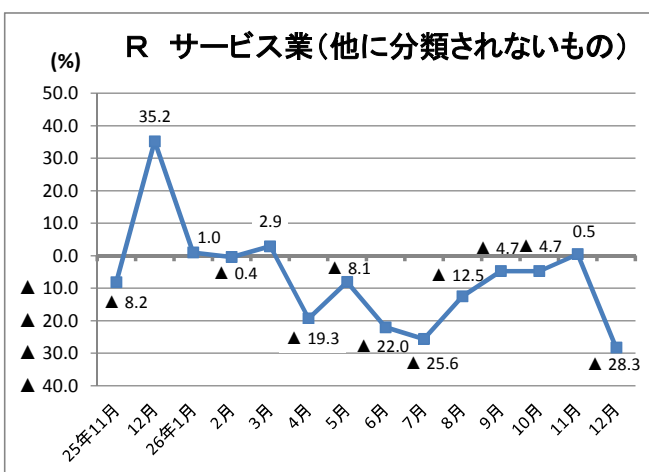
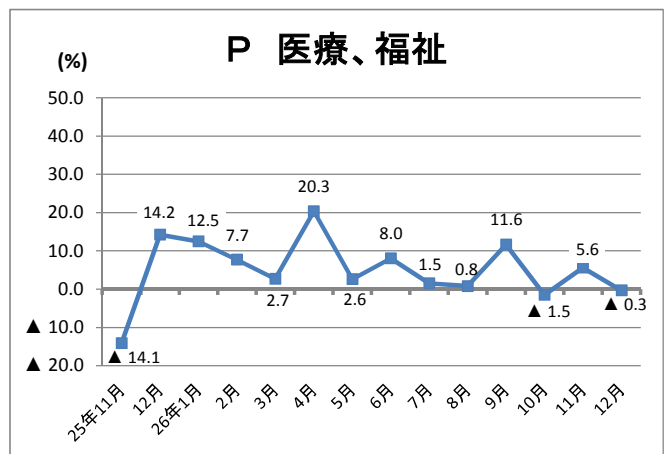
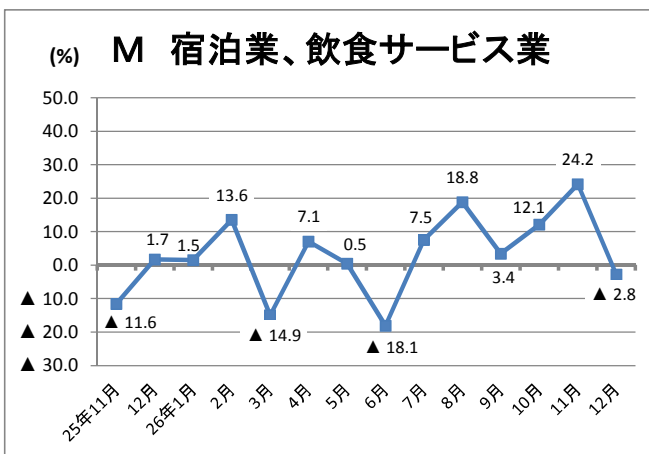
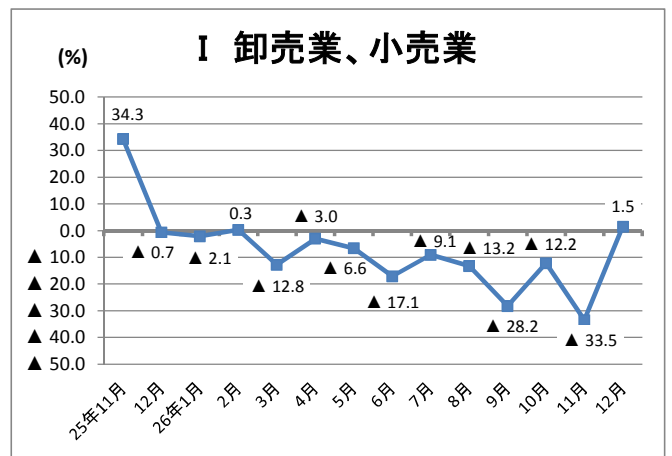
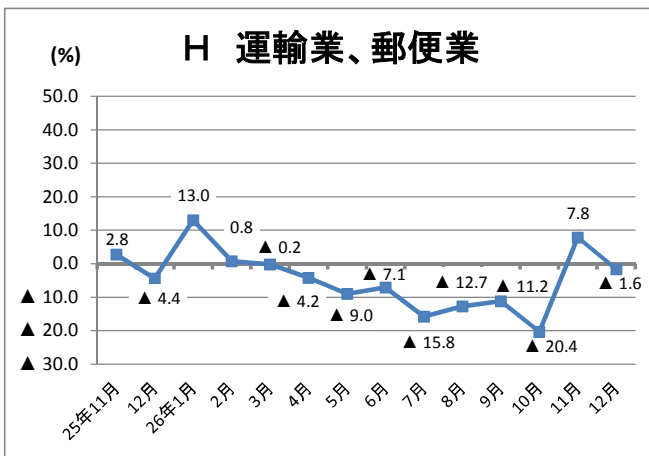
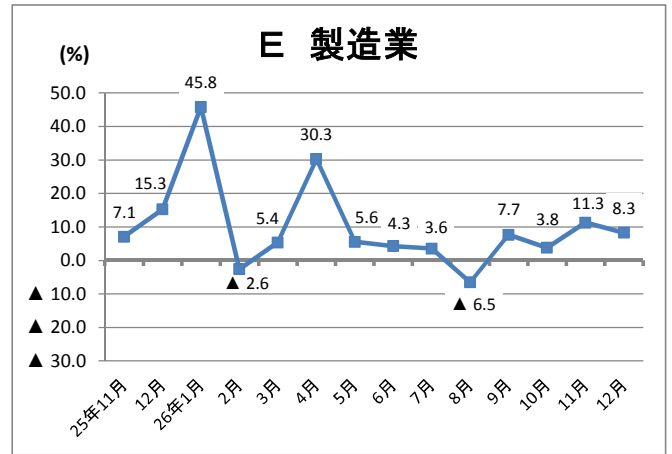
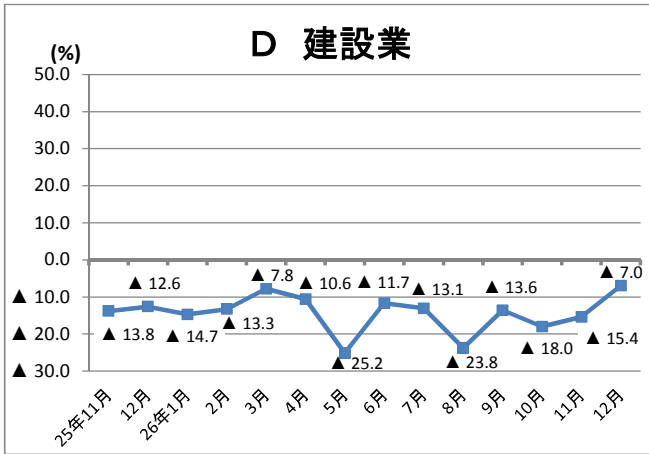
(注)2 上表の有効求人倍率（※印）は季節調整値。それ以外は原数値。

II-③ 産業別、規模別新規求人状況（平成26年12月）（原数値）

	新規求人数（人）			前年同月新規求人数（人）			対前年同月比（%）			対前々年同月比（%）	
	計	一般	パートタイム	計	一般	パートタイム	計	一般	パートタイム	計	
A. B 農、林、漁業(01～04)	84	67	17	98	70	28	▲ 14.3	▲ 4.3	▲ 39.3	47.4	
C 鉱業、碎石業、砂利採取業(05)	21	21	0	18	18	0	16.7	16.7	—	10.5	
D 建設業(06～08)	1,006	975	31	1,082	1,053	29	▲ 7.0	▲ 7.4	6.9	▲ 18.7	
(06 総合工事業)	694	673	21	750	732	18	▲ 7.5	▲ 8.1	16.7	▲ 17.5	
E 製造業(09～32)	1,019	762	257	941	649	292	8.3	17.4	▲ 12.0	24.9	
09 食料品製造業	335	215	120	419	267	152	▲ 20.0	▲ 19.5	▲ 21.1	▲ 6.2	
10 飲料・たばこ・飼料製造業	12	5	7	6	0	6	100.0	—	16.7	20.0	
11 繊維工業	63	34	29	66	33	33	▲ 4.5	3.0	▲ 12.1	▲ 8.7	
12 木材・木製品製造業	26	23	3	30	26	4	▲ 13.3	▲ 11.5	▲ 25.0	18.2	
13 家具・装備品製造業	7	6	1	4	4	0	75.0	50.0	—	▲ 56.3	
14 パルプ・紙・紙加工品製造業	1	1	0	8	8	0	▲ 87.5	▲ 87.5	—	0.0	
15 印刷・同関連業	5	3	2	15	14	1	▲ 66.7	▲ 78.6	100.0	▲ 68.8	
16 化学工業	31	31	0	9	5	4	244.4	520.0	▲ 100.0	675.0	
17 石油製品・石炭製品製造業	1	1	0	0	0	0	—	—	—	—	
18 プラスチック製品製造業	74	65	9	33	25	8	124.2	160.0	12.5	208.3	
19 ゴム製品製造業	6	6	0	4	2	2	50.0	200.0	▲ 100.0	100.0	
21 窯業・土石製品製造業	39	34	5	45	41	4	▲ 13.3	▲ 17.1	25.0	21.9	
22 鉄鋼業	19	18	1	5	4	1	280.0	350.0	0.0	533.3	
23 非鉄金属製造業	5	5	0	3	3	0	66.7	66.7	—	▲ 28.6	
24 金属製品製造業	44	36	8	39	24	15	12.8	50.0	▲ 46.7	▲ 25.4	
25 はん用機械器具製造業	42	30	12	26	22	4	61.5	36.4	200.0	110.0	
26 生産用機械器具製造業	21	21	0	23	20	3	▲ 8.7	5.0	▲ 100.0	23.5	
27 業務用機械器具製造業	48	37	11	19	14	5	152.6	164.3	120.0	242.9	
28 電子部品・デバイス・電子回路製造業	59	39	20	46	37	9	28.3	5.4	122.2	126.9	
29 電気機械器具製造業	69	58	11	48	36	12	43.8	61.1	▲ 8.3	155.6	
30 情報通信機械器具製造業	55	43	12	28	14	14	96.4	207.1	▲ 14.3	27.9	
31 輸送用機械器具製造業	37	34	3	35	31	4	5.7	9.7	▲ 25.0	23.3	
(311 自動車・同附属品製造業)	24	21	3	25	21	4	▲ 4.0	0.0	▲ 25.0	4.3	
(313 船舶製造・修理業、船用機関製造業)	12	12	0	10	10	0	20.0	20.0	—	71.4	
20.32 その他の製造業	20	17	3	30	19	11	▲ 33.3	▲ 10.5	▲ 72.7	25.0	
F 電気・ガス・熱供給・水道業(33～36)	20	11	9	35	27	8	▲ 42.9	▲ 59.3	12.5	33.3	
G 情報通信業(37～41)	145	124	21	91	73	18	59.3	69.9	16.7	62.9	
(39 情報サービス業)	113	102	11	75	60	15	50.7	70.0	▲ 26.7	182.5	
H 運輸業、郵便業(42～49)	490	424	66	498	429	69	▲ 1.6	▲ 1.2	▲ 4.3	▲ 6.0	
I 卸売業、小売業(50～61)	1,482	495	987	1,460	521	939	1.5	▲ 5.0	5.1	0.7	
(50～55 卸売業)	174	98	76	214	121	93	▲ 18.7	▲ 19.0	▲ 18.3	▲ 2.8	
(56～61 小売業)	1,308	397	911	1,246	400	846	5.0	▲ 0.8	7.7	1.2	
J 金融業、保険業(62～67)	50	28	22	62	53	9	▲ 19.4	▲ 47.2	144.4	▲ 52.4	
K 不動産業、物品賃貸業(68～70)	184	161	23	145	105	40	26.9	53.3	▲ 42.5	50.8	
L 学術研究、専門・技術サービス業(71～74)	151	82	69	92	69	23	64.1	18.8	200.0	48.0	
M 宿泊業、飲食サービス業(75～77)	762	313	449	784	280	504	▲ 2.8	11.8	▲ 10.9	▲ 1.2	
(76 飲食店)	510	196	314	562	195	367	▲ 9.3	0.5	▲ 14.4	▲ 9.3	
N 生活関連サービス業、娯楽業(78～80)	488	303	185	359	163	196	35.9	85.9	▲ 5.6	11.4	
O 教育、学習支援業(81、82)	151	87	64	92	44	48	64.1	97.7	33.3	11.9	
P 医療、福祉(83～85)	1,442	948	494	1,447	985	462	▲ 0.3	▲ 3.8	6.9	13.8	
(83 医療業)	542	359	183	470	364	106	15.3	▲ 1.4	72.6	4.8	
(85 社会保険・社会福祉・介護事業)	898	588	310	974	618	356	▲ 7.8	▲ 4.9	▲ 12.9	20.1	
Q 複合サービス事業(86、87)	99	57	42	81	34	47	22.2	67.6	▲ 10.6	57.1	
R サービス業(他に分類されないもの)(88～96)	962	720	242	1,341	1,026	315	▲ 28.3	▲ 29.8	▲ 23.2	▲ 3.0	
S, T 公務、その他(97～99)	457	193	264	514	240	274	▲ 11.1	▲ 19.6	▲ 3.6	57.0	
合計	9,013	5,771	3,242	9,140	5,839	3,301	▲ 1.4	▲ 1.2	▲ 1.8	5.9	
事業規模	29人以下	5,857	3,678	2,179	5,798	3,768	2,030	1.0	▲ 2.4	7.3	4.8
	30～99人	2,209	1,476	733	2,420	1,500	920	▲ 8.7	▲ 1.6	▲ 20.3	4.8
	100～299人	675	395	280	747	428	319	▲ 9.6	▲ 7.7	▲ 12.2	3.7
	300～499人	107	82	25	121	107	14	▲ 11.6	▲ 23.4	78.6	40.8
	500～999人	87	63	24	45	31	14	93.3	103.2	71.4	47.5
1,000人以上	78	77	1	9	5	4	766.7	1440.0	▲ 75.0	151.6	

II-④ 主な産業の新規求人（原数値）の前年同月比の推移（注：産業により軸尺に相違あり）

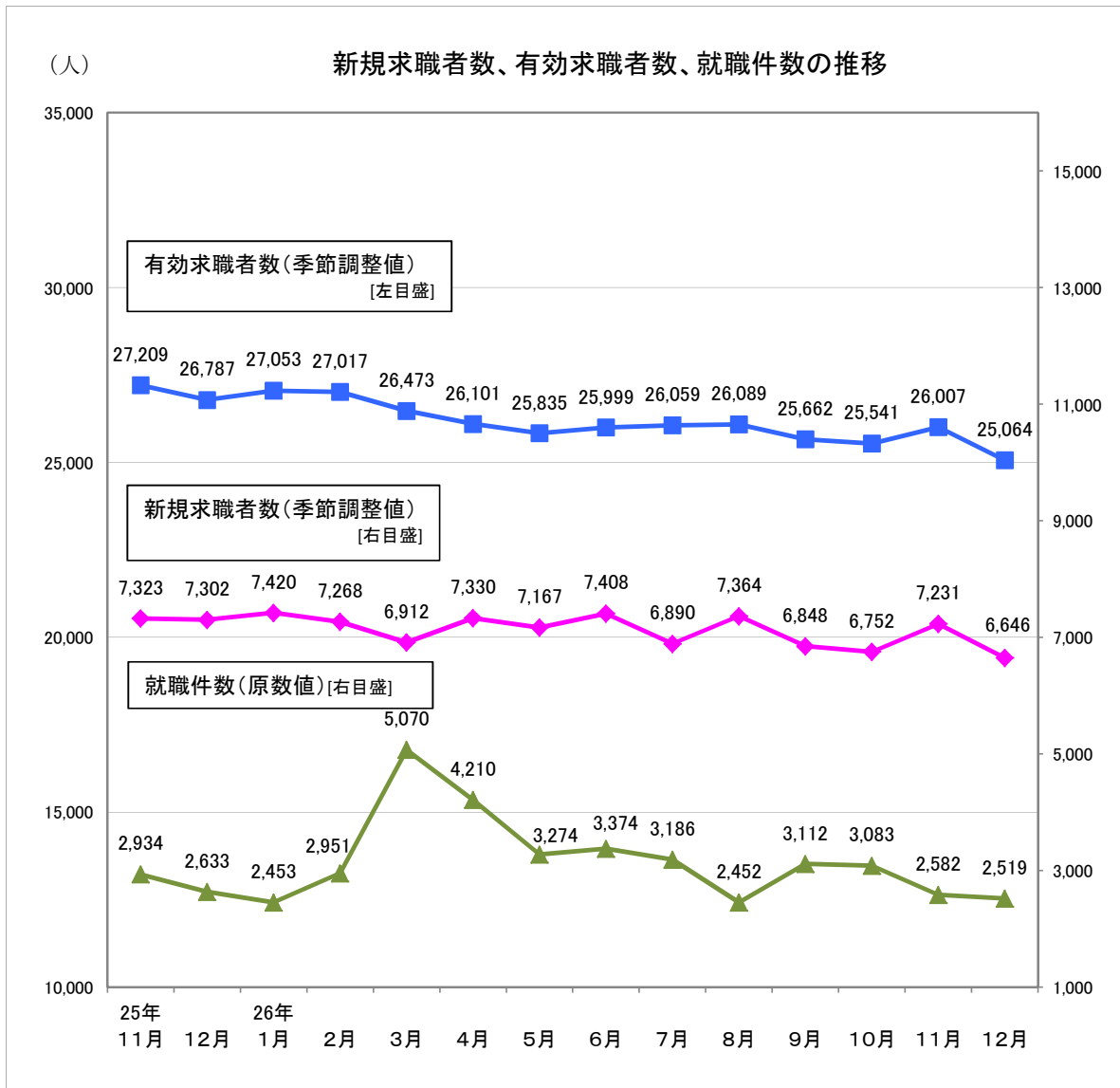
資料



Ⅲ 求職者

資料

① 新規求職者数、有効求職者数（以上季節調整値）、就職件数（原数値）の推移

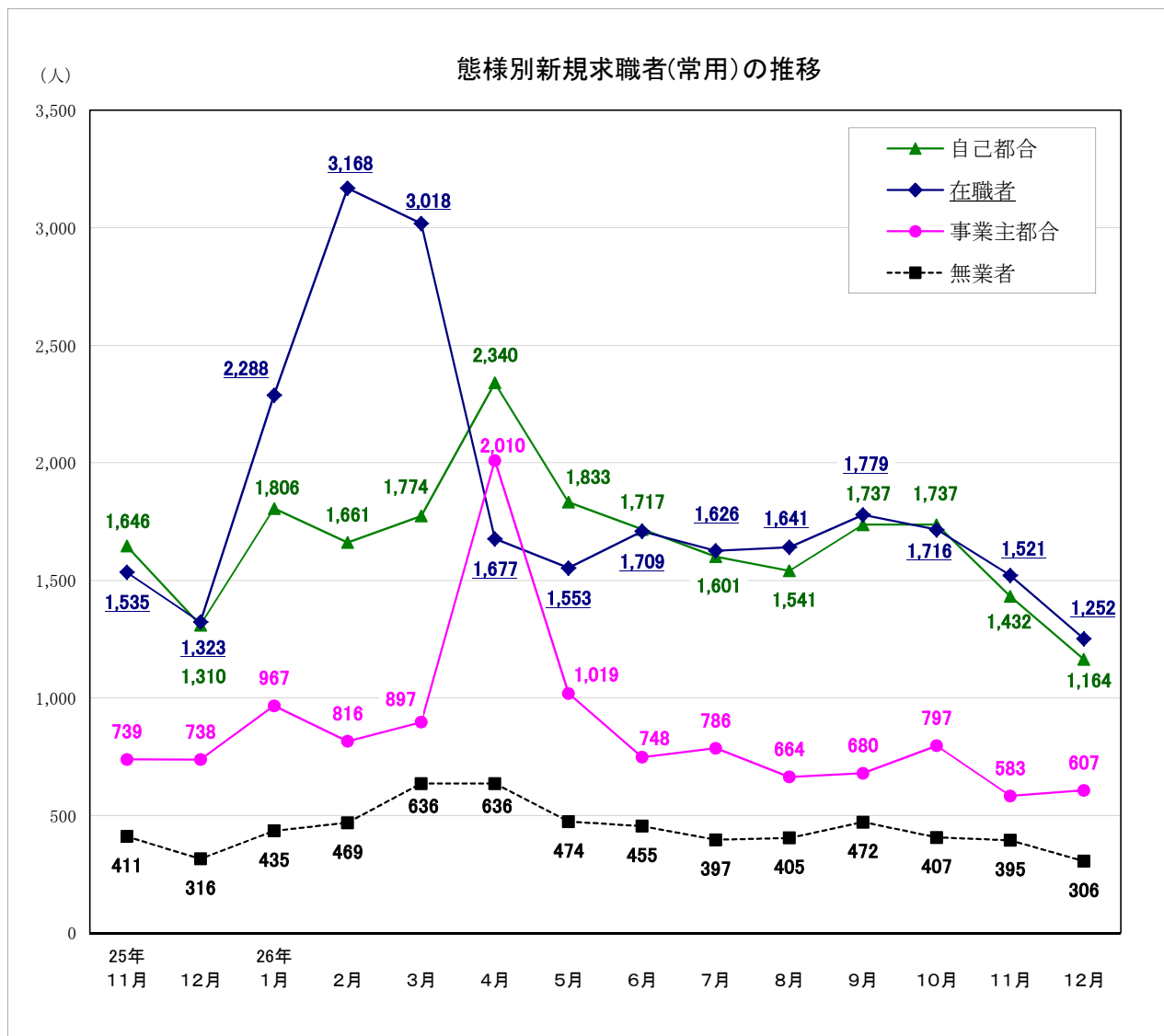


(人・%)

年月	項目	新規求職者数		有効求職者数		就職件数(原数値)	
			前月比		前月比		前年同月比
21年度		113,782	3.6	460,409	18.0	40,978	8.2
22年度		106,683	▲ 6.2	417,746	▲ 9.3	38,999	▲ 4.8
23年度		115,743	8.5	455,140	9.0	47,837	22.7
24年度		96,130	▲ 17.0	362,837	▲ 20.5	45,289	▲ 5.3
25年度		89,660	▲ 6.7	331,774	▲ 8.6	40,902	▲ 9.7
24年 12月		7,563	▲ 4.9	29,422	▲ 1.7	2,682	▲ 14.1
25年 11月		7,323	▲ 0.2	27,209	▲ 1.2	2,934	▲ 15.3
12月		7,302	▲ 0.3	26,787	▲ 1.6	2,633	▲ 1.8
26年 1月		7,420	1.6	27,053	1.0	2,453	▲ 4.4
2月		7,268	▲ 2.0	27,017	▲ 0.1	2,951	4.5
3月		6,912	▲ 4.9	26,473	▲ 2.0	5,070	▲ 9.7
4月		7,330	6.0	26,101	▲ 1.4	4,210	▲ 13.6
5月		7,167	▲ 2.2	25,835	▲ 1.0	3,274	▲ 14.4
6月		7,408	3.4	25,999	0.6	3,374	▲ 1.1
7月		6,890	▲ 7.0	26,059	0.2	3,186	▲ 0.03
8月		7,364	6.9	26,089	0.1	2,452	▲ 7.9
9月		6,848	▲ 7.0	25,662	▲ 1.6	3,112	▲ 6.3
10月		6,752	▲ 1.4	25,541	▲ 0.5	3,083	▲ 14.0
11月		7,231	7.1	26,007	1.8	2,582	▲ 12.0
12月		6,646	▲ 8.1	25,064	▲ 3.6	2,519	▲ 4.3

※ 数値は、全数（新規学卒者を除く）。新規求職者数、有効求職者数の年度計及び就職件数は原数値。

Ⅲ- ② 態様別新規求職者（常用：原数値）の推移



(人・%)

項目 年月	在職者		離職者		事業主都合		自己都合		無業者	
	前年同月比	前年同月比	前年同月比	前年同月比	前年同月比	前年同月比	前年同月比	前年同月比	前年同月比	
2 1 年度	19,238	▲ 3.4	56,938	5.2	28,421	16.8	25,954	▲ 6.0	7,744	21.7
2 2 年度	20,222	5.1	48,684	▲ 14.5	21,660	▲ 23.8	24,697	▲ 4.8	9,103	17.5
2 3 年度	22,644	12.0	52,116	7.0	25,941	19.8	23,445	▲ 5.1	10,372	13.9
2 4 年度	23,517	3.9	39,524	▲ 24.2	14,695	▲ 43.4	22,954	▲ 2.1	7,408	▲ 28.6
2 5 年度	22,795	▲ 3.1	35,702	▲ 9.7	12,057	▲ 20.7	22,042	▲ 4.0	5,909	▲ 20.2
2 4 年 1 2 月	1,258	▲ 9.0	2,325	▲ 16.5	920	▲ 21.2	1,311	▲ 10.0	385	▲ 30.5
2 5 年 1 1 月	1,535	▲ 4.2	2,499	▲ 16.3	739	▲ 31.8	1,646	▲ 7.4	411	▲ 21.6
1 2 月	1,323	5.2	2,143	▲ 7.8	738	▲ 19.8	1,310	▲ 0.1	316	▲ 17.9
2 6 年 1 月	2,288	10.2	2,906	▲ 18.5	967	▲ 35.4	1,806	▲ 6.4	435	▲ 17.5
2 月	3,168	▲ 10.6	2,588	▲ 10.9	816	▲ 22.8	1,661	▲ 2.3	469	▲ 18.7
3 月	3,018	▲ 4.6	2,791	▲ 16.5	897	▲ 26.1	1,774	▲ 10.4	636	▲ 21.3
4 月	1,677	5.3	4,619	▲ 4.3	2,010	▲ 6.1	2,340	▲ 2.7	636	▲ 9.9
5 月	1,553	▲ 7.3	2,984	▲ 13.6	1,019	▲ 11.4	1,833	▲ 14.1	474	▲ 15.4
6 月	1,709	11.4	2,590	▲ 12.6	748	▲ 30.4	1,717	▲ 4.1	455	▲ 8.8
7 月	1,626	1.4	2,502	▲ 17.8	786	▲ 25.5	1,601	▲ 14.4	397	▲ 27.6
8 月	1,641	4.9	2,290	▲ 12.3	664	▲ 11.2	1,541	▲ 11.8	405	▲ 0.7
9 月	1,779	0.5	2,526	▲ 11.1	680	▲ 13.6	1,737	▲ 9.9	472	▲ 0.4
1 0 月	1,716	▲ 0.3	2,634	▲ 13.3	797	▲ 15.7	1,737	▲ 11.8	407	▲ 8.9
1 1 月	1,521	▲ 0.9	2,114	▲ 15.4	583	▲ 21.1	1,432	▲ 13.0	395	▲ 3.9
1 2 月	1,252	▲ 5.4	1,865	▲ 13.0	607	▲ 17.8	1,164	▲ 11.1	306	▲ 3.2

※ パートを除く常用

参 考 资 料

月別・年度別有効求人倍率（季節調整値）の推移

は景気後退期

年・月	1月	2月	3月	4月	5月	6月	7月	8月	9月	10月	11月	12月	年計	年度計	全国の景気循環
昭和38年	0.37	0.31	0.34	0.33	0.37	0.46	0.49	0.42	0.40	0.35	0.35	0.36	0.39	0.39	← オリンピック景気 (37/10~39/10 24ヶ月)
昭和39年	0.37	0.38	0.39	0.38	0.37	0.37	0.39	0.38	0.42	0.47	0.47	0.47	0.39	0.41	← 証券不況 (39/10~40/10 12ヶ月)
昭和40年	0.46	0.46	0.43	0.45	0.43	0.43	0.40	0.41	0.41	0.34	0.34	0.29	0.40	0.39	← いざなぎ景気 (40/10~45/7 57ヶ月)
昭和41年	0.32	0.36	0.38	0.35	0.39	0.43	0.39	0.37	0.41	0.41	0.40	0.37	0.38	0.39	
昭和42年	0.41	0.43	0.43	0.51	0.52	0.60	0.69	0.59	0.57	0.57	0.55	0.51	0.52	0.56	
昭和43年	0.54	0.56	0.59	0.60	0.64	0.61	0.59	0.59	0.53	0.54	0.62	0.68	0.58	0.61	
昭和44年	0.65	0.64	0.64	0.63	0.65	0.60	0.65	0.70	0.68	0.67	0.65	0.81	0.66	0.70	
昭和45年	0.81	0.79	0.73	0.68	0.69	0.67	0.63	0.62	0.61	0.62	0.62	0.62	0.67	0.62	← ニクソン不況 (45/7~46/2 17ヶ月)
昭和46年	0.58	0.53	0.51	0.52	0.53	0.58	0.58	0.62	0.63	0.66	0.63	0.60	0.58	0.60	
昭和47年	0.61	0.61	0.63	0.64	0.66	0.62	0.61	0.64	0.66	0.70	0.72	0.80	0.65	0.74	← 列島改造ブーム (46/12~48/11 23ヶ月)
昭和48年	0.88	0.94	0.96	1.00	1.04	1.16	1.26	1.17	1.15	1.20	1.21	1.24	1.09	1.14	← 第一次石油危機 (48/11~50/3 16ヶ月)
昭和49年	1.14	1.07	0.98	0.97	1.03	0.95	0.93	0.84	0.77	0.69	0.68	0.61	0.89	0.77	
昭和50年	0.68	0.65	0.61	0.56	0.54	0.53	0.50	0.52	0.54	0.55	0.55	0.47	0.56	0.53	
昭和51年	0.49	0.49	0.57	0.65	0.70	0.61	0.63	0.68	0.61	0.60	0.58	0.64	0.61	0.64	
昭和52年	0.72	0.68	0.70	0.62	0.58	0.56	0.46	0.53	0.56	0.56	0.58	0.56	0.60	0.57	← 円高不況 (52/1~52/10 9ヶ月)
昭和53年	0.54	0.52	0.55	0.57	0.57	0.57	0.58	0.58	0.60	0.62	0.61	0.59	0.59	0.60	
昭和54年	0.58	0.61	0.62	0.68	0.68	0.73	0.75	0.78	0.78	0.77	0.79	0.77	0.71	0.76	
昭和55年	0.77	0.74	0.71	0.73	0.70	0.70	0.69	0.68	0.65	0.62	0.64	0.82	0.71	0.69	← 第二次石油危機 (55/2~58/2 36ヶ月)
昭和56年	0.81	0.68	0.59	0.58	0.59	0.56	0.55	0.59	0.56	0.55	0.53	0.53	0.59	0.57	
昭和57年	0.56	0.57	0.56	0.50	0.49	0.48	0.49	0.48	0.47	0.49	0.49	0.50	0.50	0.49	
昭和58年	0.50	0.50	0.50	0.48	0.50	0.49	0.50	0.52	0.52	0.52	0.52	0.53	0.50	0.51	← ハイテク景気 (58/2~60/6 28ヶ月)
昭和59年	0.55	0.53	0.52	0.56	0.57	0.55	0.57	0.59	0.61	0.62	0.62	0.60	0.57	0.58	
昭和60年	0.58	0.54	0.60	0.60	0.63	0.60	0.59	0.59	0.58	0.56	0.59	0.57	0.58	0.59	← 円高不況 (60/6~61/11 17ヶ月)
昭和61年	0.58	0.57	0.60	0.58	0.59	0.54	0.51	0.51	0.54	0.54	0.53	0.55	0.55	0.55	
昭和62年	0.55	0.58	0.58	0.58	0.60	0.62	0.63	0.64	0.71	0.74	0.76	0.77	0.64	0.71	← バブル景気 (61/11~3/2 51ヶ月)
昭和63年	0.79	0.85	0.85	0.87	0.89	0.89	0.93	0.96	0.96	1.00	1.02	1.05	0.92	0.97	
平成元年	1.06	1.05	1.02	1.03	1.09	1.09	1.15	1.23	1.17	1.20	1.22	1.20	1.13	1.18	
平成2年	1.21	1.25	1.24	1.27	1.27	1.34	1.35	1.35	1.32	1.29	1.34	1.36	1.30	1.34	
平成3年	1.42	1.40	1.40	1.44	1.43	1.50	1.54	1.47	1.43	1.40	1.40	1.33	1.43	1.39	← 第一次平成不況 (複合不況) (3/2~5/10 32ヶ月)
平成4年	1.31	1.30	1.20	1.23	1.16	1.19	1.20	1.18	1.13	1.13	1.08	1.05	1.18	1.11	
平成5年	1.02	1.01	1.02	0.99	0.99	0.94	0.94	0.93	0.94	0.91	0.91	0.93	0.96	0.94	
平成6年	0.93	0.91	0.93	0.91	0.90	0.90	0.89	0.92	0.93	0.93	0.95	0.93	0.92	0.92	← カンフル景気 (5/10~9/5 43ヶ月)
平成7年	0.93	0.93	0.88	0.87	0.84	0.85	0.84	0.85	0.85	0.85	0.84	0.82	0.86	0.85	
平成8年	0.83	0.82	0.85	0.81	0.85	0.87	0.87	0.88	0.89	0.91	0.91	0.92	0.87	0.89	
平成9年	0.93	0.90	0.89	0.88	0.93	0.93	0.91	0.89	0.86	0.84	0.83	0.81	0.88	0.83	← 第二次平成不況 (日本列島総不況) (9/5~11/1 20ヶ月)
平成10年	0.75	0.70	0.67	0.64	0.61	0.58	0.54	0.53	0.51	0.50	0.49	0.48	0.58	0.53	
平成11年	0.48	0.50	0.49	0.49	0.48	0.49	0.50	0.50	0.51	0.51	0.52	0.51	0.50	0.51	← ITバブル (11/1~12/11 22ヶ月)
平成12年	0.53	0.55	0.56	0.57	0.60	0.61	0.61	0.63	0.62	0.62	0.61	0.61	0.59	0.60	
平成13年	0.60	0.57	0.54	0.54	0.52	0.49	0.45	0.42	0.40	0.38	0.37	0.36	0.46	0.42	← 第三次平成不況 (デフレ不況) (12/11~14/1 14ヶ月)
平成14年	0.36	0.36	0.38	0.38	0.38	0.38	0.39	0.41	0.42	0.43	0.45	0.45	0.40	0.42	
平成15年	0.45	0.47	0.47	0.48	0.51	0.52	0.55	0.54	0.55	0.56	0.58	0.57	0.52	0.55	← いざなぎ景気 (14/2~19/10 68ヶ月)
平成16年	0.56	0.56	0.56	0.54	0.53	0.53	0.57	0.59	0.61	0.61	0.58	0.56	0.57	0.57	
平成17年	0.57	0.57	0.57	0.57	0.57	0.57	0.56	0.59	0.61	0.62	0.64	0.69	0.59	0.63	
平成18年	0.72	0.73	0.73	0.75	0.76	0.78	0.79	0.77	0.79	0.81	0.81	0.81	0.77	0.78	
平成19年	0.80	0.79	0.77	0.77	0.77	0.75	0.75	0.74	0.69	0.66	0.64	0.65	0.73	0.70	← リーマン・ショック (世界金融危機) (19/11~21/3)
平成20年	0.66	0.66	0.64	0.65	0.65	0.61	0.58	0.56	0.55	0.50	0.48	0.46	0.58	0.50	
平成21年	0.40	0.36	0.36	0.35	0.33	0.32	0.32	0.32	0.34	0.36	0.34	0.35	0.34	0.35	
平成22年	0.35	0.38	0.39	0.39	0.40	0.42	0.44	0.45	0.47	0.49	0.50	0.50	0.43	0.46	
平成23年	0.49	0.50	0.46	0.40	0.43	0.46	0.54	0.57	0.60	0.66	0.70	0.73	0.54	0.62	← 東日本大震災 (23/3)
平成24年	0.77	0.80	0.83	0.89	0.93	0.93	0.95	0.93	0.92	0.91	0.92	0.94	0.89	0.94	
平成25年	0.97	0.98	0.98	0.99	1.01	1.03	1.04	1.04	1.05	1.06	1.09	1.11	1.03	1.06	
平成26年	1.09	1.10	1.07	1.11	1.13	1.08	1.05	1.05	1.05	1.10	1.12	1.17	1.09		

※ 年計及び年度計は実数値。

月別・年度別新規求人倍率（季節調整値）の推移

年・月	1月	2月	3月	4月	5月	6月	7月	8月	9月	10月	11月	12月	年計	年度計
昭和38年	0.54	0.38	0.54	0.42	0.55	0.68	1.02	0.51	0.56	0.51	0.45	0.65	0.58	0.58
昭和39年	0.51	0.58	0.57	0.55	0.61	0.51	0.52	0.64	0.73	0.68	0.71	0.59	0.58	0.59
昭和40年	0.57	0.61	0.52	0.54	0.51	0.52	0.47	0.68	0.52	0.45	0.50	0.44	0.55	0.55
昭和41年	0.51	0.52	0.58	0.46	0.49	0.67	0.59	0.52	0.73	0.63	0.61	0.63	0.58	0.59
昭和42年	0.61	0.62	0.58	0.72	0.81	0.75	0.86	0.68	0.83	0.61	0.56	0.67	0.69	0.72
昭和43年	0.66	0.73	0.77	0.69	0.68	0.64	0.72	0.63	0.63	0.66	0.65	0.74	0.70	0.69
昭和44年	0.71	0.69	0.72	0.76	0.69	0.65	0.73	0.97	0.63	0.83	0.57	1.14	0.74	0.75
昭和45年	0.81	0.70	0.66	0.68	0.76	0.65	0.74	0.65	0.68	0.68	0.68	0.62	0.70	0.66
昭和46年	0.62	0.54	0.48	0.59	0.61	0.71	0.81	0.70	0.74	0.60	0.64	0.63	0.66	0.71
昭和47年	0.62	0.69	0.79	0.73	0.80	0.69	0.71	0.81	0.85	0.89	0.79	1.26	0.80	0.89
昭和48年	1.00	1.01	0.99	0.97	0.87	1.39	1.14	0.86	1.06	1.10	1.04	1.05	1.08	1.11
昭和49年	1.01	1.19	0.95	0.91	0.99	1.14	0.92	0.76	0.75	0.85	0.77	0.68	0.95	0.88
昭和50年	0.93	0.87	0.70	0.80	0.79	0.78	0.83	0.78	0.85	0.83	0.78	0.60	0.80	0.78
昭和51年	0.64	0.67	0.83	0.92	0.95	0.76	0.64	0.97	0.58	0.60	0.61	1.36	0.77	0.78
昭和52年	1.23	0.77	0.65	0.85	0.69	0.64	0.50	0.76	0.65	0.53	0.60	0.61	0.74	0.66
昭和53年	0.58	0.59	0.66	0.65	0.64	0.77	0.93	0.71	0.75	0.62	0.57	0.62	0.69	0.69
昭和54年	0.57	0.70	0.67	0.75	0.69	0.81	0.78	0.76	0.81	0.76	0.79	0.72	0.73	0.75
昭和55年	0.70	0.67	0.68	0.82	0.72	0.82	0.71	0.69	0.69	0.60	0.74	1.54	0.76	0.77
昭和56年	0.98	0.79	0.64	0.81	0.67	0.65	0.71	0.70	0.57	0.62	0.57	0.64	0.69	0.66
昭和57年	0.64	0.68	0.61	0.57	0.60	0.58	0.63	0.62	0.58	0.63	0.53	0.58	0.60	0.60
昭和58年	0.62	0.66	0.70	0.53	0.67	0.67	0.67	0.70	0.65	0.68	0.72	0.68	0.64	0.64
昭和59年	0.66	0.63	0.61	0.70	0.71	0.74	0.71	0.69	0.78	0.72	0.68	0.68	0.68	0.69
昭和60年	0.66	0.57	0.70	0.71	0.76	0.67	0.68	0.70	0.64	0.64	0.77	0.67	0.68	0.69
昭和61年	0.67	0.68	0.73	0.70	0.67	0.60	0.63	0.67	0.70	0.66	0.64	0.73	0.67	0.68
昭和62年	0.63	0.75	0.75	0.78	0.70	0.72	0.76	0.75	0.83	0.86	0.86	0.80	0.76	0.82
昭和63年	0.88	0.90	0.89	0.89	0.95	0.99	1.10	1.04	1.07	1.08	1.14	1.17	1.00	1.06
平成元年	1.10	1.07	1.07	1.09	1.13	1.13	1.34	1.40	1.09	1.26	1.33	1.26	1.19	1.25
平成2年	1.28	1.34	1.27	1.31	1.24	1.42	1.46	1.40	1.29	1.32	1.51	1.58	1.36	1.41
平成3年	1.54	1.44	1.52	1.51	1.41	1.66	1.51	1.51	1.54	1.48	1.43	1.43	1.50	1.48
平成4年	1.53	1.42	1.27	1.43	1.13	1.48	1.34	1.25	1.33	1.26	1.17	1.17	1.32	1.28
平成5年	1.32	1.22	1.24	1.15	1.19	1.02	1.21	1.15	1.11	1.16	1.12	1.25	1.18	1.15
平成6年	1.21	1.07	1.13	1.10	1.12	1.15	1.16	1.21	1.18	1.16	1.24	1.23	1.17	1.17
平成7年	1.20	1.17	1.09	1.10	1.05	1.13	1.08	1.13	1.13	1.15	1.17	1.05	1.13	1.12
平成8年	1.12	1.09	1.15	1.07	1.21	1.23	1.11	1.24	1.21	1.22	1.22	1.37	1.19	1.22
平成9年	1.28	1.21	1.27	1.24	1.21	1.22	1.22	1.22	1.14	1.16	1.09	1.07	1.20	1.12
平成10年	1.01	1.00	0.97	0.91	0.87	0.85	0.81	0.82	0.77	0.79	0.79	0.78	0.87	0.82
平成11年	0.79	0.82	0.79	0.81	0.79	0.80	0.89	0.79	0.82	0.86	0.83	0.79	0.81	0.84
平成12年	0.89	0.89	0.86	0.88	1.03	0.90	0.89	1.01	0.91	0.93	0.96	0.95	0.92	0.91
平成13年	0.90	0.83	0.82	0.83	0.77	0.75	0.71	0.67	0.63	0.61	0.63	0.63	0.73	0.69
平成14年	0.65	0.65	0.73	0.67	0.68	0.72	0.73	0.73	0.76	0.75	0.74	0.69	0.72	0.74
平成15年	0.77	0.81	0.80	0.79	0.86	0.83	0.86	0.89	0.86	0.92	0.89	0.85	0.84	0.86
平成16年	0.86	0.89	0.85	0.83	0.85	0.82	0.96	0.91	0.99	0.90	0.80	0.92	0.88	0.89
平成17年	0.92	0.88	0.87	0.91	0.90	0.92	0.91	0.97	0.97	0.96	1.06	1.09	0.95	1.00
平成18年	1.11	1.10	1.09	1.06	1.19	1.18	1.13	1.13	1.16	1.22	1.23	1.18	1.15	1.16
平成19年	1.16	1.16	1.14	1.12	1.09	1.09	1.04	1.06	0.97	0.95	0.96	1.01	1.07	1.03
平成20年	1.05	1.00	0.99	0.96	0.90	0.91	0.89	0.85	0.83	0.76	0.79	0.68	0.89	0.78
平成21年	0.62	0.62	0.68	0.71	0.64	0.64	0.69	0.65	0.71	0.73	0.66	0.69	0.67	0.69
平成22年	0.72	0.74	0.74	0.68	0.75	0.76	0.75	0.84	0.83	0.86	0.90	0.88	0.78	0.81
平成23年	0.85	0.87	0.80	0.53	0.83	0.89	1.03	1.03	1.10	1.25	1.27	1.32	0.94	1.07
平成24年	1.38	1.49	1.41	1.42	1.46	1.37	1.37	1.37	1.34	1.26	1.42	1.41	1.39	1.41
平成25年	1.53	1.50	1.44	1.45	1.42	1.47	1.41	1.49	1.50	1.52	1.50	1.54	1.49	1.52
平成26年	1.65	1.65	1.54	1.48	1.54	1.38	1.46	1.42	1.50	1.56	1.53	1.67	1.53	

※ 年計及び年度計は実数値。

有効求人数、有効求職者数（原数値）の推移（安定所別含む）

安定所別有効求人数（新規学卒者を除く全数）

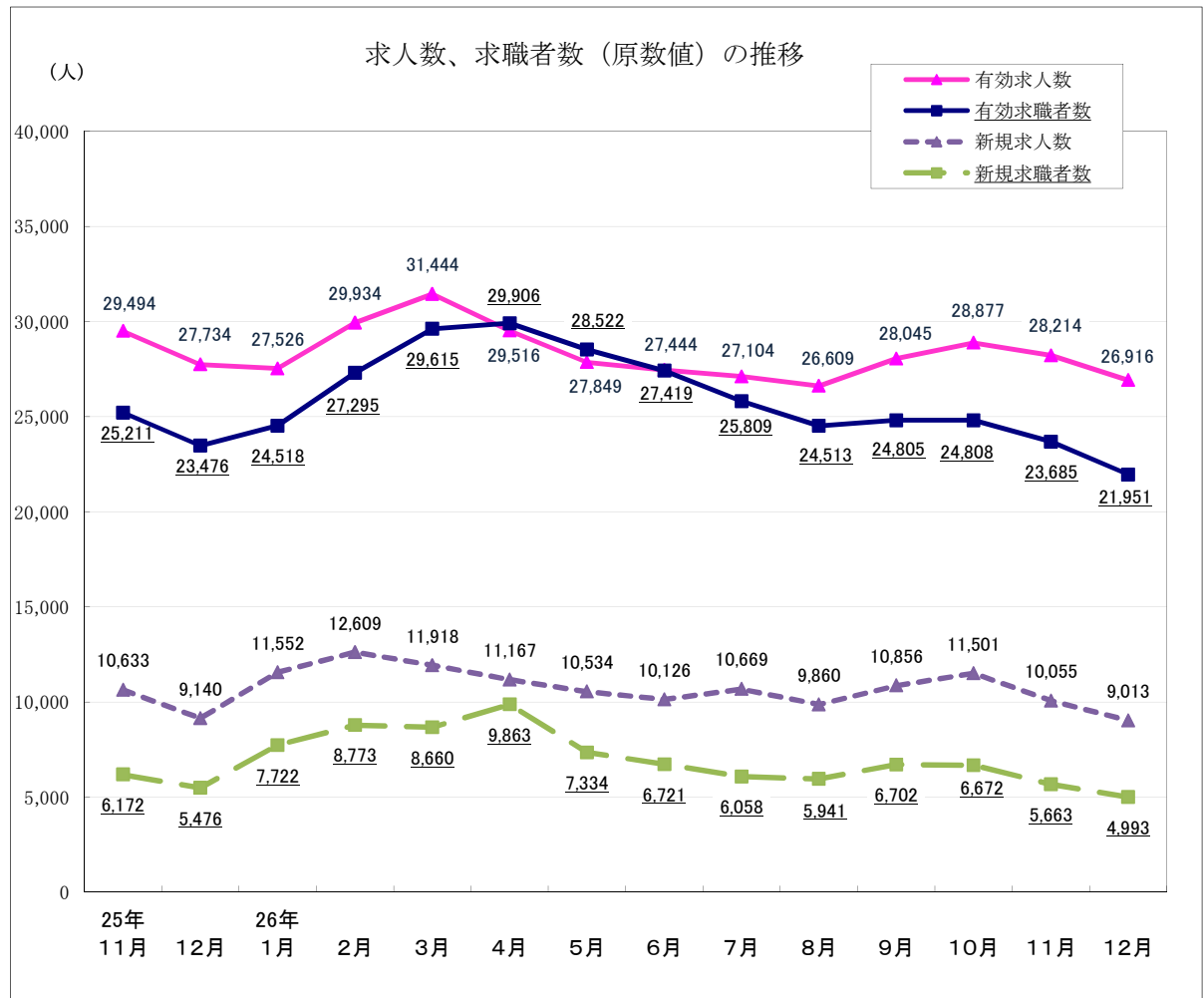
（人）

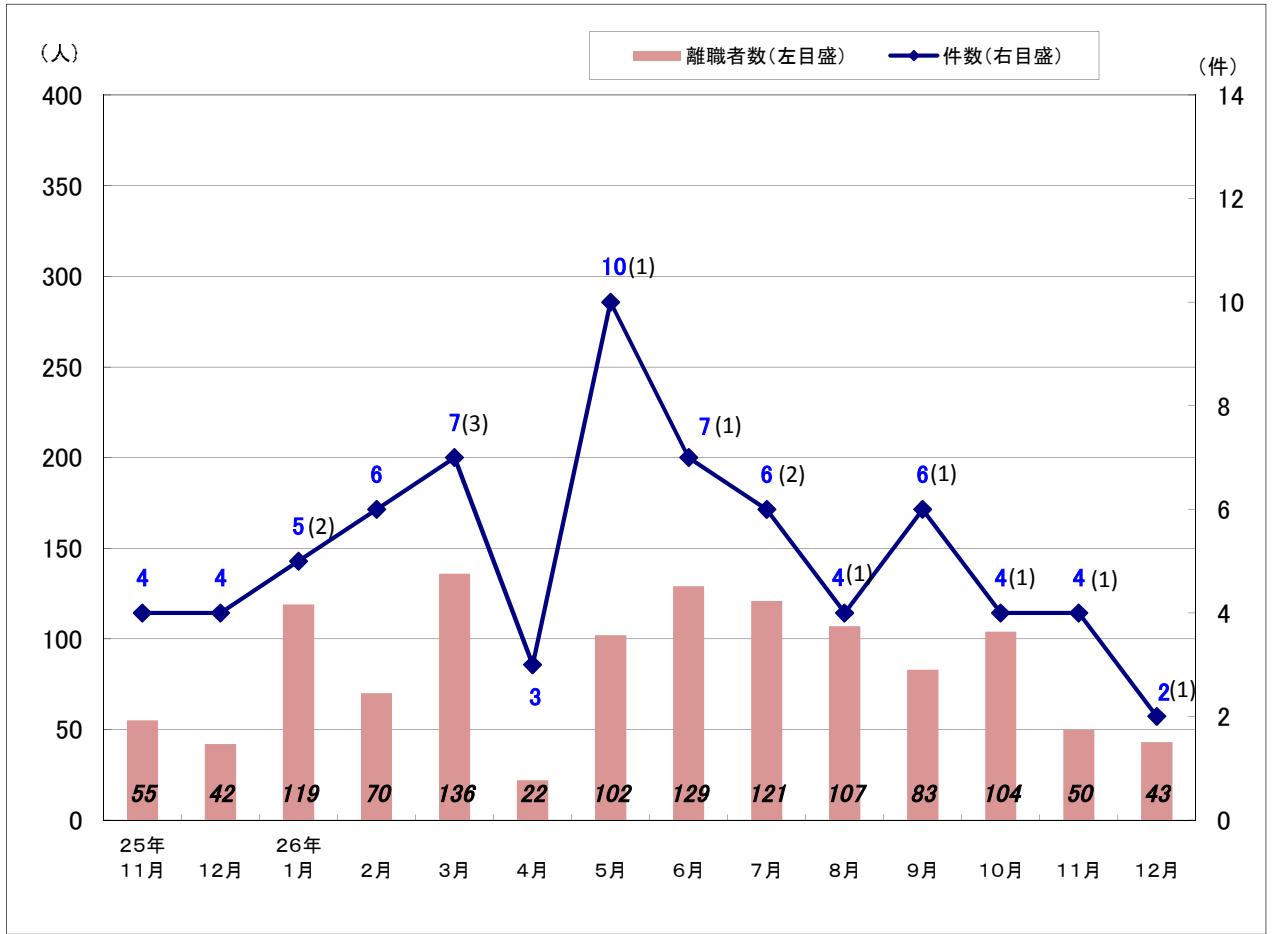
項目	24年12月	25年11月	12月	26年1月	2月	3月	4月	5月	6月	7月	8月	9月	10月	11月	12月
盛岡	9,916	10,237	9,296	9,088	10,171	10,757	10,042	9,933	10,016	9,639	9,246	9,681	10,082	9,462	8,825
釜石	1,864	1,932	1,827	1,892	2,088	2,070	1,996	1,786	1,661	1,556	1,470	1,521	1,519	1,487	1,437
宮古	1,696	1,834	1,808	1,759	2,310	2,485	2,308	1,764	1,740	1,711	1,732	1,739	1,738	1,710	1,690
花巻	2,006	2,293	2,196	2,148	2,271	2,440	2,270	2,200	2,210	2,217	2,206	2,238	2,283	2,311	2,276
一関	2,163	2,676	2,660	2,863	2,933	3,071	2,877	2,699	2,527	2,556	2,619	2,853	2,866	2,694	2,544
水沢	2,227	2,912	2,629	2,660	2,678	2,736	2,480	2,401	2,393	2,354	2,365	2,638	2,897	2,735	2,626
北上	2,378	3,394	3,295	3,032	3,231	3,335	3,344	3,189	3,102	3,325	3,303	3,585	3,773	4,282	4,197
大船渡	1,851	2,174	2,079	2,143	2,319	2,357	2,159	2,079	2,095	2,141	2,122	2,200	2,183	2,121	1,984
二戸	654	773	742	784	747	912	844	827	800	811	749	754	701	606	599
久慈	1,201	1,269	1,202	1,157	1,186	1,281	1,196	971	900	794	797	836	835	806	738
県計	25,956	29,494	27,734	27,526	29,934	31,444	29,516	27,849	27,444	27,104	26,609	28,045	28,877	28,214	26,916

安定所別有効求職者数（新規学卒者を除く全数）

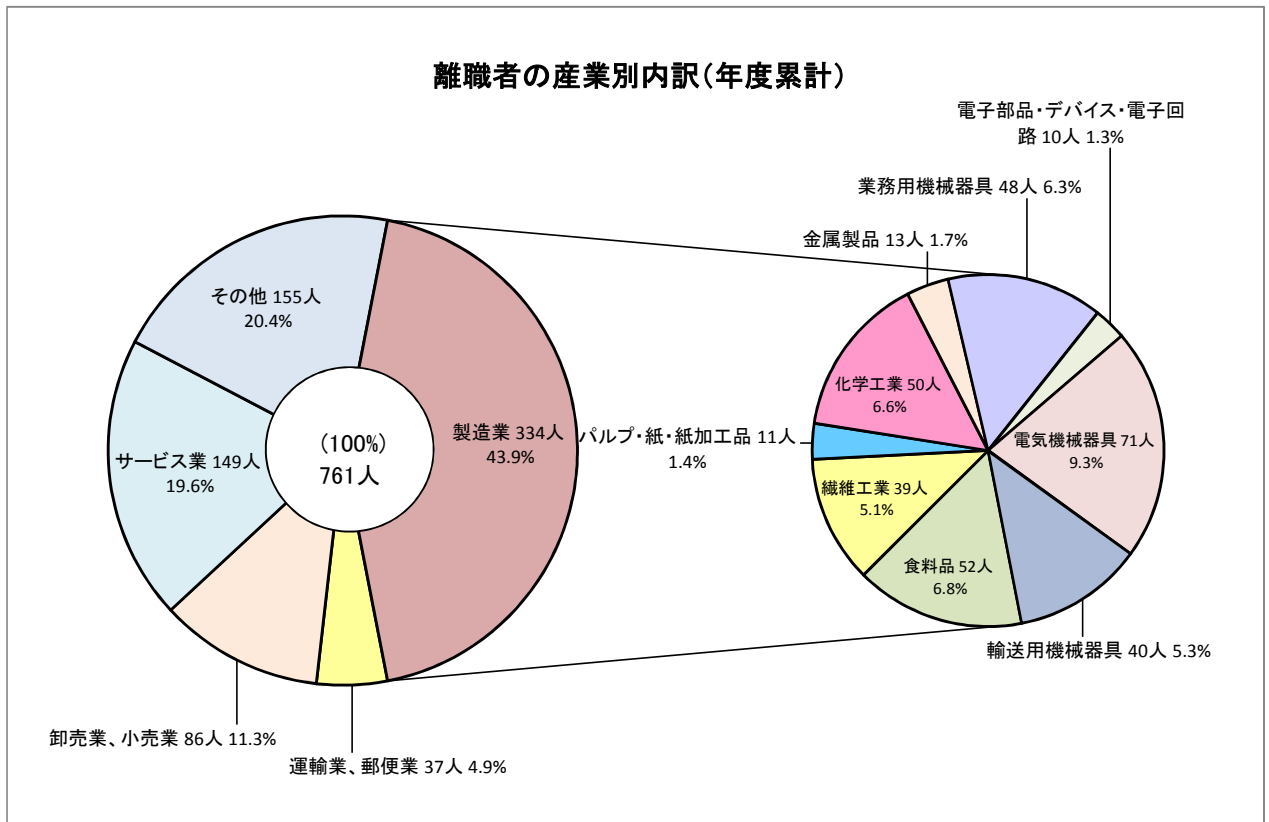
（人）

項目	24年12月	25年11月	12月	26年1月	2月	3月	4月	5月	6月	7月	8月	9月	10月	11月	12月
盛岡	9,804	10,057	9,416	9,787	10,752	11,395	11,678	11,330	10,917	10,237	9,745	9,989	10,016	9,731	8,922
釜石	1,274	1,337	1,209	1,290	1,606	1,783	1,728	1,511	1,365	1,309	1,284	1,239	1,251	1,156	1,078
宮古	1,333	1,304	1,208	1,249	1,724	2,060	1,860	1,554	1,525	1,313	1,314	1,298	1,210	1,164	1,106
花巻	2,060	1,946	1,751	1,774	1,912	2,086	2,179	2,221	2,115	2,065	1,842	1,852	1,960	1,750	1,617
一関	2,456	2,599	2,437	2,636	2,930	3,194	3,016	2,864	2,743	2,610	2,481	2,523	2,499	2,478	2,258
水沢	2,806	2,562	2,388	2,467	2,600	2,788	2,935	2,944	2,881	2,769	2,629	2,645	2,648	2,430	2,274
北上	2,605	2,453	2,141	2,156	2,285	2,442	2,616	2,523	2,510	2,404	2,317	2,337	2,406	2,291	2,069
大船渡	1,199	1,138	1,088	1,174	1,360	1,516	1,389	1,231	1,197	1,142	1,056	1,085	1,034	993	928
二戸	974	832	848	919	928	1,021	1,050	1,005	951	832	772	804	809	793	822
久慈	1,125	983	990	1,066	1,198	1,330	1,455	1,339	1,215	1,128	1,073	1,033	975	899	877
県計	25,636	25,211	23,476	24,518	27,295	29,615	29,906	28,522	27,419	25,809	24,513	24,805	24,808	23,685	21,951





※（ ）内は大量雇用変動届（30人以上）件数で内数



常用求人・求職バランスシート及び求人充足数・率(平成26年12月)[一般及びパートの合計]

参考資料

有効求人	職業計	有効求職	有効求人倍率	新職業分類	
				求人充足数	求人充足率
22,986		21,312	1.08	1,955	8.5
69	管理的職業	59	1.17	4	5.8
3,677	専門的・技術的職業	1,962	1.87	188	5.1
75	開発技術者	79	0.95	9	12.0
53	製造技術者	141	0.38	2	3.8
723	建築・土木・測量技術者	118	6.13	19	2.6
178	情報処理・通信技術者	148	1.20	3	1.7
32	その他の技術者	14	2.29	3	9.4
88	医師、歯科医師、獣医師、薬剤師	20	4.40	2	2.3
944	保健師、助産師、看護師	353	2.67	47	5.0
293	医療技術者	91	3.22	14	4.8
251	その他の保健医療の職業	148	1.70	7	2.8
710	社会福祉の専門的職業	465	1.53	55	7.7
30	美術家、デザイナー、写真家、映像撮影者	90	0.33	5	16.7
300	その他の専門的職業	295	1.02	22	7.3
1,466	事務的職業	5,809	0.25	341	23.3
1,035	一般事務の職業	5,217	0.20	285	27.5
109	会計事務の職業	164	0.66	20	18.3
147	生産関連事務の職業	92	1.60	19	12.9
116	営業・販売関連事務の職業	265	0.44	10	8.6
5	外勤事務の職業	4	1.25	1	20.0
45	運輸・郵便事務の職業	19	2.37	2	4.4
9	事務用機器操作の職業	48	0.19	4	44.4
3,281	販売の職業	2,178	1.51	133	4.1
2,458	商品販売の職業	1,521	1.62	88	3.6
36	販売類いの職業	30	1.20	3	8.3
787	営業の職業	627	1.26	42	5.3
5,245	サービスの職業	2,684	1.95	424	8.1
2	家庭生活支援サービスの職業	10	0.20	3	150.0
1,264	介護サービスの職業	759	1.67	143	11.3
222	保健医療サービスの職業	165	1.35	42	18.9
399	生活衛生サービスの職業	109	3.66	17	4.3
1,540	飲食物調理の職業	730	2.11	113	7.3
1,585	接客・給仕の職業	617	2.57	78	4.9
47	居住施設・ビル等の管理の職業	94	0.50	11	23.4
186	その他のサービスの職業	200	0.93	17	9.1
790	保安の職業	138	5.72	25	3.2
256	農林漁業の職業	203	1.26	30	11.7
3,129	生産工程の職業	3,023	1.04	391	12.5
21	生産設備制御・監視の職業 (金属材料製造、金属加工、金属溶接・溶断)	26	0.81	2	9.5
31	生産設備制御・監視の職業 (金属材料製造、金属加工、金属溶接・溶断を除く)	59	0.53	13	41.9
26	生産設備制御・監視の職業(機械組立)	44	0.59	3	11.5
403	金属材料製造、金属加工、 金属溶接・溶断の職業	299	1.35	49	12.2
1,672	製品製造・加工処理の職業 (金属材料製造、金属加工、金属溶接・溶断を除く)	1,031	1.62	226	13.5
※(1,250)	※(うち食料品製造の職業)	※(543)	※(2.30)	※(184)	※(14.7)
375	機械組立の職業	1,092	0.34	40	10.7
320	機械整備・修理の職業	180	1.78	27	8.4
24	製品検査の職業 (金属材料製造、金属加工、金属溶接・溶断)	32	0.75	2	8.3
51	製品検査の職業 (金属材料製造、金属加工、金属溶接・溶断を除く)	47	1.09	10	19.6
46	機械検査の職業	52	0.88	10	21.7
160	生産関連・生産類いの職業	161	0.99	9	5.6
1,566	輸送・機械運転の職業	945	1.66	124	7.9
0	鉄道運転の職業	2	0.00	0	--
1,242	自動車運転の職業	702	1.77	97	7.8
0	船舶・航空機運転の職業	2	0.00	0	--
17	その他の輸送の職業	45	0.38	2	11.8
307	定置・建設機械運転の職業	194	1.58	25	8.1
1,661	建設・探掘の職業	626	2.65	64	3.9
302	建設躯体工事の職業	50	6.04	1	0.3
409	建設の職業(建設躯体工事の職業を除く)	152	2.69	10	2.4
161	電気工事の職業	94	1.71	10	6.2
785	土木の職業	329	2.39	43	5.5
4	探掘の職業	1	4.00	0	0.0
1,846	運搬・清掃・包装等の職業	3,367	0.55	231	12.5
557	運搬の職業	700	0.80	69	12.4
816	清掃の職業	850	0.96	99	12.1
42	包装の職業	24	1.75	2	4.8
431	その他の運搬・清掃・包装等の職業	1,793	0.24	61	14.2
444	IT関連職業合計	564	0.79	31	7.0
2,724	福祉関連職業合計	1,413	1.93	235	8.6
1,660	(うち介護関係)	970	1.71	179	10.8
0	分類不能の職業	318	0.00	0	--

2 食料品製造の職業の充足数・率は就職件数に置き換えたもので参考値である。

就業地別、所別有効求人倍率(26年12月)

	有効求人数 (受理地)	有効求人数 (就業地)	差	増減率	有効求職者数	有効求人倍率 (受理地)	有効求人倍率 (就業地)	差
局計(季節調整値)	29,206	31,729	2,523	8.6	25,064	1.17	1.27	0.10
局計(原数値)	26,916	29,368	2,452	9.1	21,951	1.23	1.34	0.11
盛岡	8,825	8,376	▲ 449	▲ 5.1	8,922	0.99	0.94	▲ 0.05
釜石	1,437	2,120	683	47.5	1,078	1.33	1.97	0.64
宮古	1,690	2,217	527	31.2	1,106	1.53	2.00	0.47
花巻	2,276	2,217	▲ 59	▲ 2.6	1,617	1.41	1.37	▲ 0.04
一関	2,544	2,991	447	17.6	2,258	1.13	1.32	0.19
水沢	2,626	3,119	493	18.8	2,274	1.15	1.37	0.22
北上	4,197	4,341	144	3.4	2,069	2.03	2.10	0.07
大船渡	1,984	2,305	321	16.2	928	2.14	2.48	0.34
二戸	599	734	135	22.5	822	0.73	0.89	0.16
久慈	738	874	136	18.4	877	0.84	1.00	0.16

就業地別、所別新規求人倍率(26年12月)

	新規求人数 (受理地)	新規求人数 (就業地)	差	増減率	新規求職者数	新規求人倍率 (受理地)	新規求人倍率 (就業地)	差
局計(季節調整値)	11,093	12,179	1,086	9.8	6,646	1.67	1.83	0.16
局計(原数値)	9,013	9,917	904	10.0	4,993	1.81	1.99	0.18
盛岡	2,967	2,924	▲ 43	▲ 1.4	1,856	1.60	1.58	▲ 0.02
釜石	510	690	180	35.3	253	2.02	2.73	0.71
宮古	574	765	191	33.3	283	2.03	2.70	0.67
花巻	891	761	▲ 130	▲ 14.6	381	2.34	2.00	▲ 0.34
一関	853	1,068	215	25.2	475	1.80	2.25	0.45
水沢	916	927	11	1.2	573	1.60	1.62	0.02
北上	1,190	1,475	285	23.9	466	2.55	3.17	0.62
大船渡	599	706	107	17.9	208	2.88	3.39	0.51
二戸	234	270	36	15.4	250	0.94	1.08	0.14
久慈	279	323	44	15.8	248	1.13	1.30	0.17

※ 就業地別の有効求人倍率及び新規求人倍率は**参考指標**。

※ 季節求人について、局計は受理地を就業地とみなしている。

※ 季節求人について、安定所別の就業地には含まれていない。

※ 就業地として複数の市町村が挙げられている求人については、求人数を該当の市町村に割り当てることにより集計。

(例ー求人数5人で就業地がA市、B市、C市の場合、A市2人、B市2人、C市1人となる)