



平成26年10月31日

【照会先】

岩手労働局職業安定部職業安定課

課長 佐々木 義彦

地方労働市場情報官 石川 博章

電話 019 (604) 3004

平成26年9月一般職業紹介状況

— 9月の有効求人倍率は1.05倍

有効求人倍率は前月と同水準、求職者数は震災後最少 —

○ 岩手の有効求人倍率等(季節調整値)の動向

① 9月の有効求人倍率は 1.05 倍。前月(1.05倍)と同水準。

・ 有効求人数は、26,902 人、前月比 1.5%(423人)減少。

・ 有効求職者数は、25,662 人、前月比 1.6%(427人)減少。

② 9月の新規求人倍率は 1.50 倍。前月(1.42倍)を 0.08 ポイント上回る。

〈有効〉	今月	前月	前月比		前年同月比	
			増減数	増減率	増減数	増減率
有効求人倍率	1.05倍	1.05倍	－	0.00P	－	0.00P
有効求人数	26,902	27,325	▲ 423	▲ 1.5%	▲ 2,497	▲ 8.5%
有効求職者数	25,662	26,089	▲ 427	▲ 1.6%	▲ 2,334	▲ 8.3%

〈新規〉	今月	前月	前月比		前年同月比	
			増減数	増減率	増減数	増減率
新規求人倍率	1.50倍	1.42倍	－	0.08P	－	0.00P
新規求人数	10,247	10,429	▲ 182	▲ 1.7%	▲ 1,264	▲ 11.0%
新規求職者数	6,848	7,364	▲ 516	▲ 7.0%	▲ 836	▲ 10.9%

※季節調整値による数値、比較である。

※季節調整法はセンサス局法Ⅱ(X-12-ARIMA)による。なお、平成25年12月以前の数値は、平成26年1月分公表時に新季節指数により改訂されている。

※数値は、全数(新規学卒者を除く)。

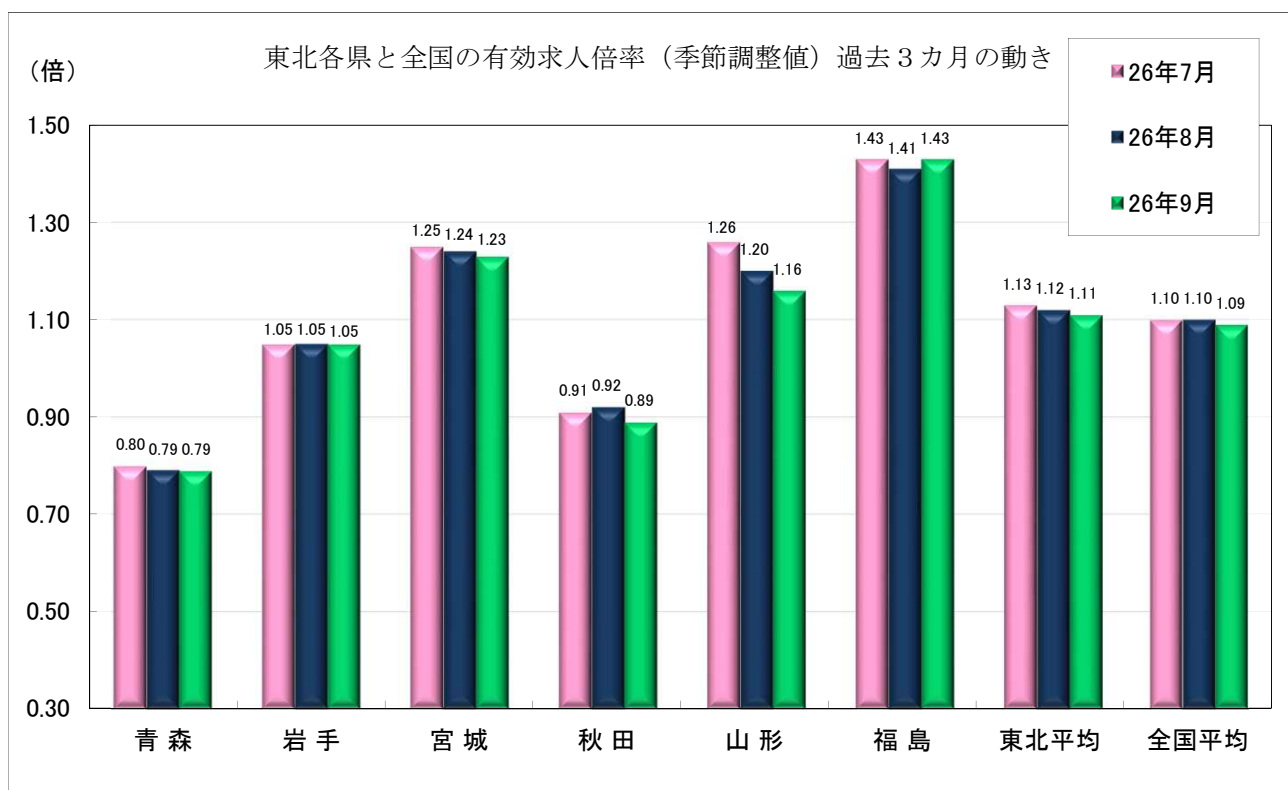
I - ① 全国等の有効求人倍率（季節調整値）の動向

①全国の有効求人倍率は、1.09倍。前月（1.10倍）を0.01ポイント下回る。

②東北の有効求人倍率は、1.11倍。前月（1.12倍）を0.01ポイント下回る。

〈有 効〉	今 月	前 月	前年同月
全国平均	1.09倍	1.10倍	0.96倍
東北平均	1.11倍	1.12倍	1.02倍

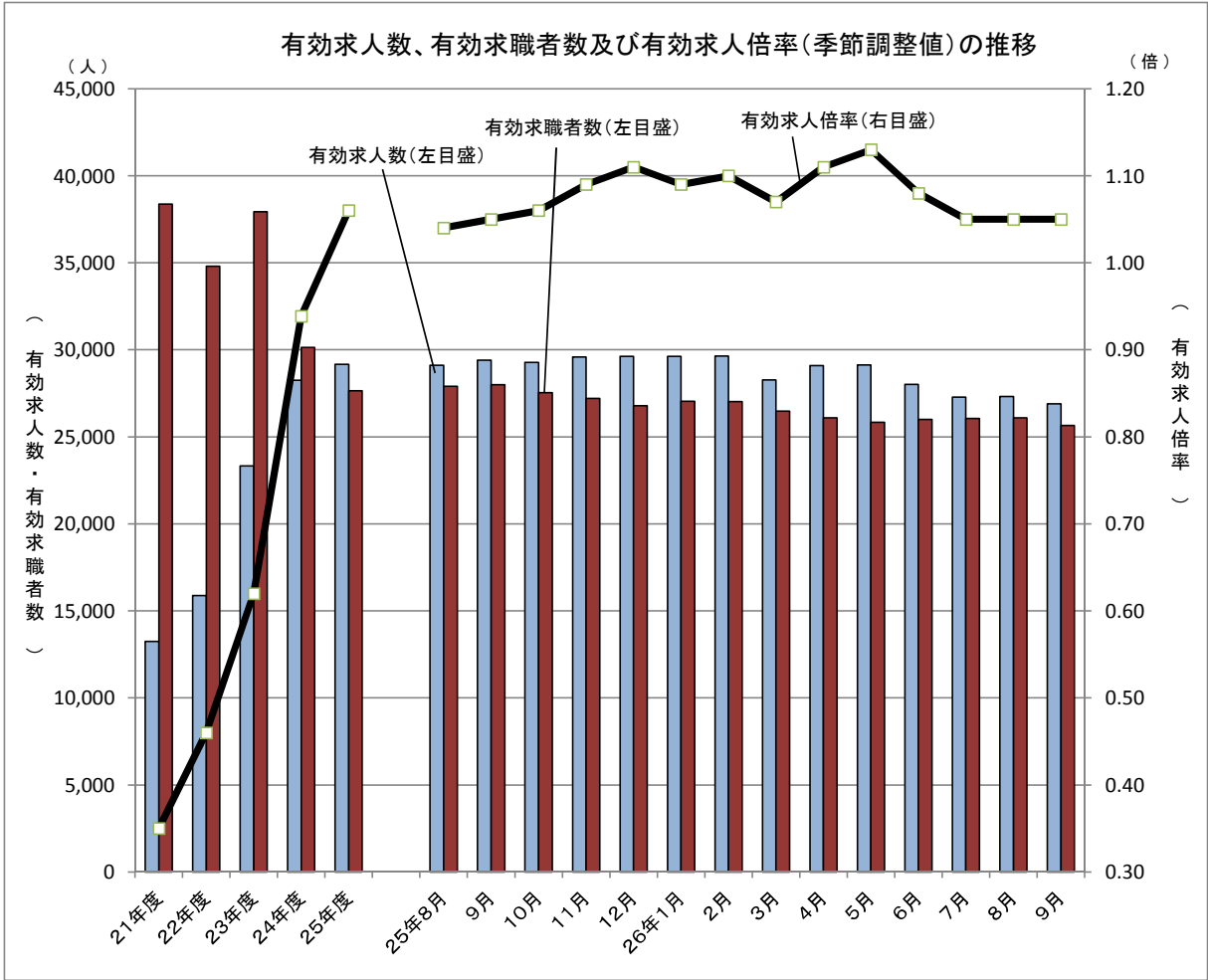
I - ② 東北各県と全国の有効求人倍率の推移（過去3カ月）



I 求人倍率

資料

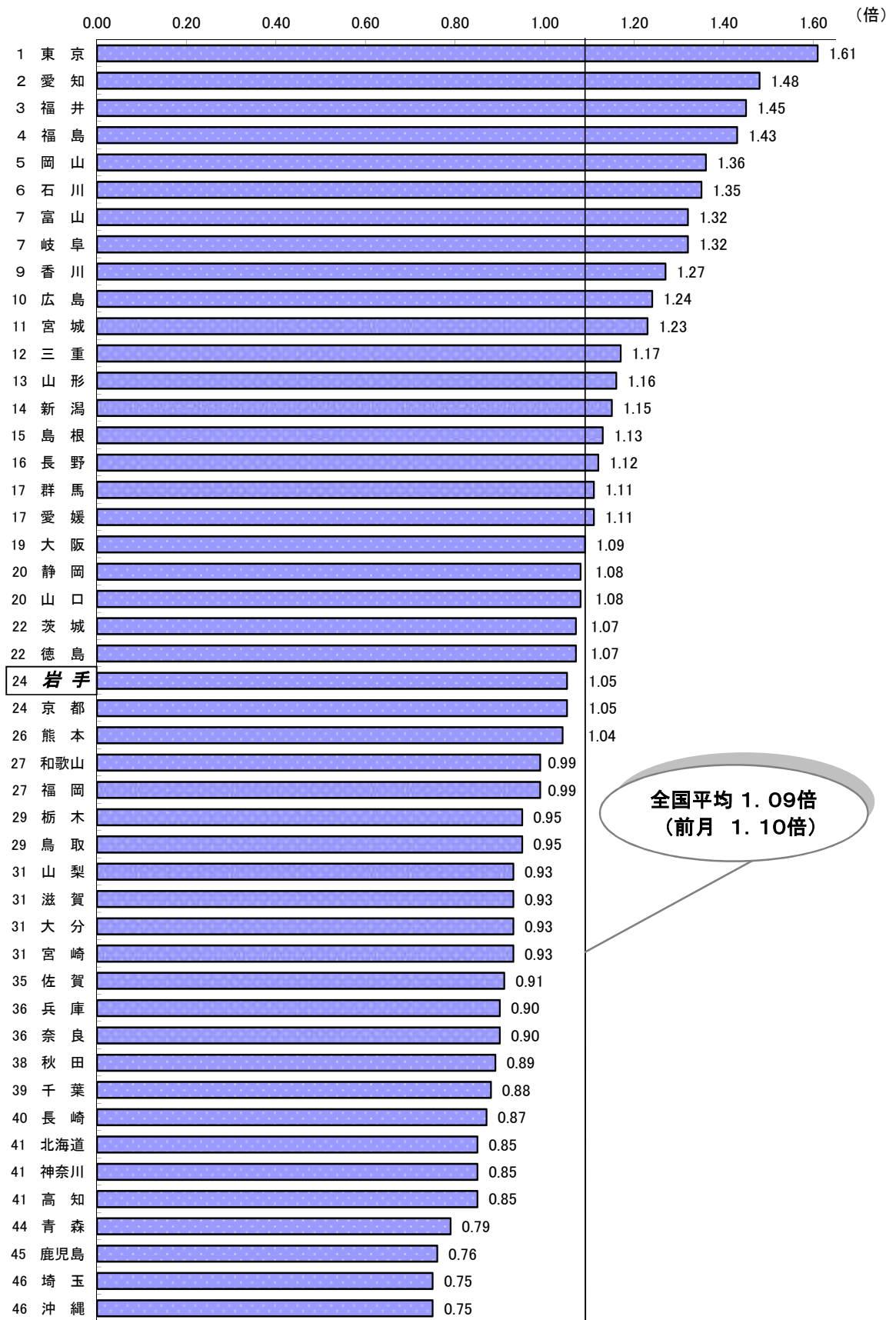
①有効求人人数、有効求職者数及び有効求人倍率（季節調整値）の推移



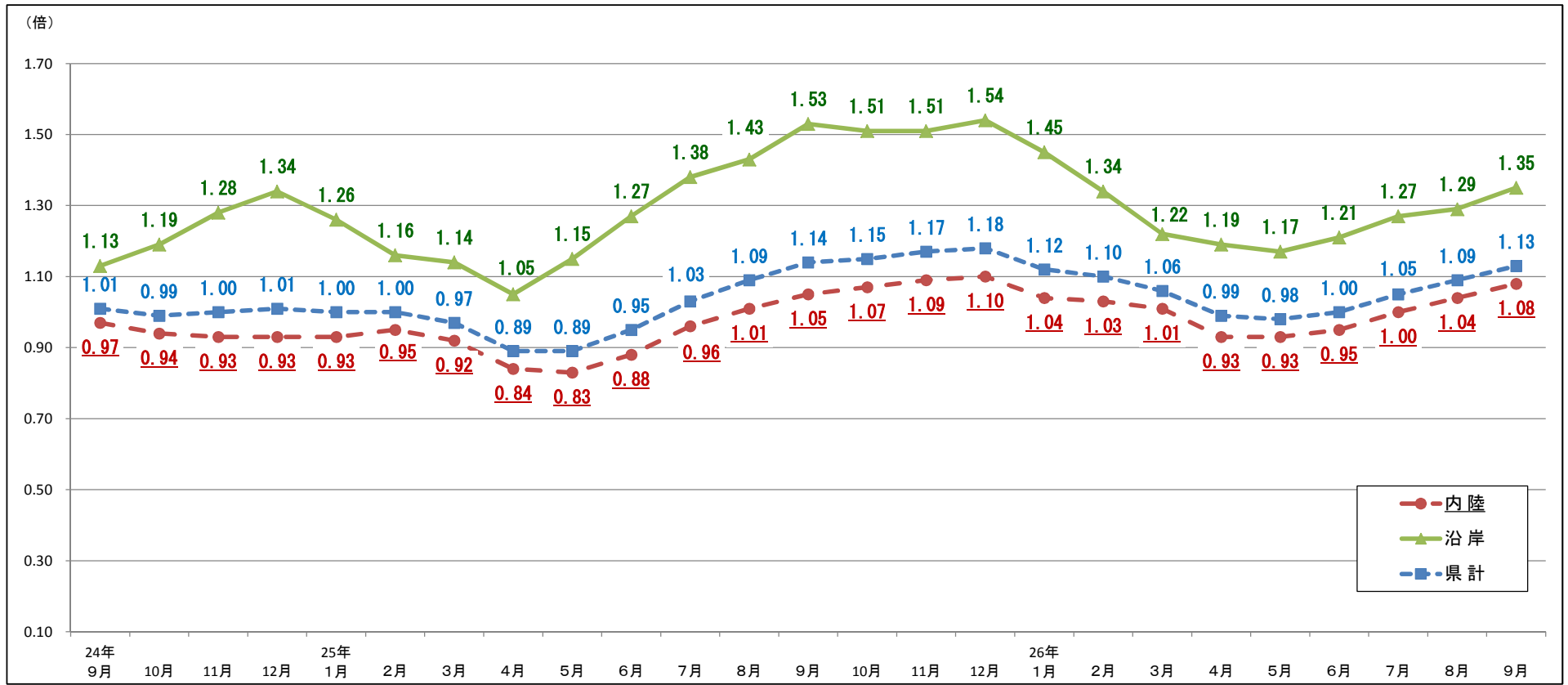
年月	項目	有効求人人数	有効求職者数	有効求人倍率
21年度	(平均)	13,244	38,367	0.35
22年度	(平均)	15,880	34,812	0.46
23年度	(平均)	23,332	37,928	0.62
24年度	(平均)	28,300	30,236	0.94
25年度	(平均)	29,173	27,648	1.06
24年	9月	27,330	29,589	0.92
25年	8月	29,106	27,898	1.04
	9月	29,399	27,996	1.05
	10月	29,277	27,539	1.06
	11月	29,592	27,209	1.09
	12月	29,617	26,787	1.11
26年	1月	29,623	27,053	1.09
	2月	29,643	27,017	1.10
	3月	28,272	26,473	1.07
	4月	29,100	26,101	1.11
	5月	29,131	25,835	1.13
	6月	28,013	25,999	1.08
	7月	27,276	26,059	1.05
	8月	27,325	26,089	1.05
	9月	26,902	25,662	1.05

※ 数値は、全数（新規学卒者を除く）。年度計は原数値。

I - ② 全国平均及び都道府県別有効求人倍率（季節調整値）



資料出所：厚生労働省「職業安定業務統計」



5

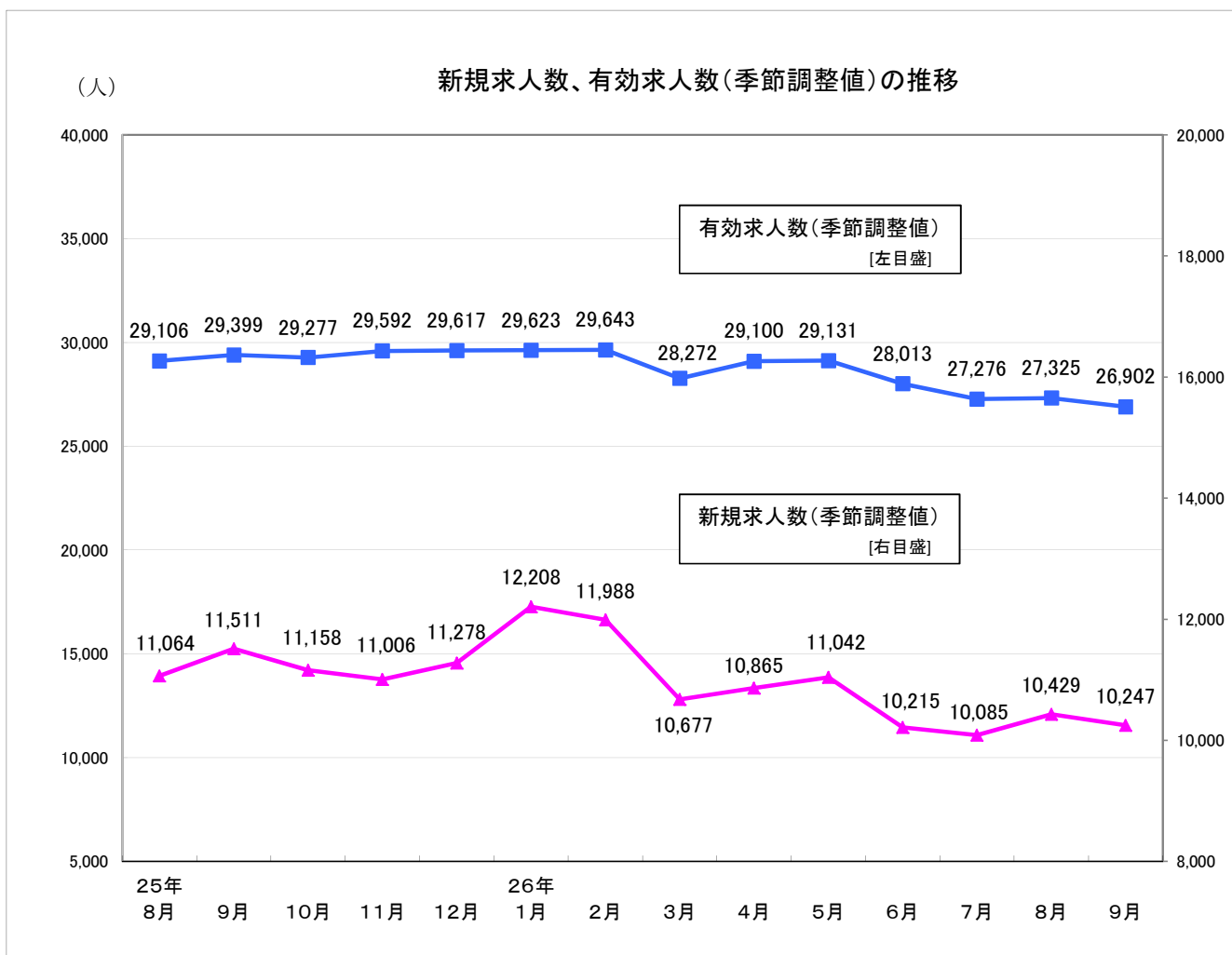
	24年9月	10月	11月	12月	25年1月	2月	3月	4月	5月	6月	7月	8月	9月	10月	11月	12月	26年1月	2月	3月	4月	5月	6月	7月	8月	9月
釜石	1.15	1.19	1.29	1.46	1.33	1.16	1.18	1.05	1.11	1.22	1.28	1.33	1.49	1.51	1.45	1.51	1.47	1.30	1.16	1.16	1.18	1.22	1.19	1.14	1.23
宮古	1.11	1.16	1.27	1.27	1.15	1.08	1.11	1.05	1.14	1.22	1.40	1.41	1.53	1.41	1.41	1.50	1.41	1.34	1.21	1.24	1.14	1.14	1.30	1.32	1.34
大船渡	1.26	1.30	1.41	1.54	1.52	1.40	1.34	1.32	1.55	1.73	1.89	2.02	1.98	1.85	1.91	1.91	1.83	1.71	1.55	1.55	1.69	1.75	1.87	2.01	2.03
久慈	0.96	1.08	1.14	1.07	1.01	0.98	0.91	0.78	0.81	0.95	0.99	1.01	1.10	1.24	1.29	1.21	1.09	0.99	0.96	0.82	0.73	0.74	0.70	0.74	0.81
沿岸計	1.13	1.19	1.28	1.34	1.26	1.16	1.14	1.05	1.15	1.27	1.38	1.43	1.53	1.51	1.51	1.54	1.45	1.34	1.22	1.19	1.17	1.21	1.27	1.29	1.35
盛岡	1.00	1.01	0.99	1.01	1.00	1.04	1.00	0.90	0.88	0.88	0.92	0.95	0.97	1.03	1.02	0.99	0.93	0.95	0.94	0.86	0.88	0.92	0.94	0.95	0.97
花巻	1.09	0.98	0.99	0.97	0.96	0.99	0.98	0.90	0.88	0.99	1.00	1.13	1.18	1.14	1.18	1.25	1.21	1.19	1.17	1.04	0.99	1.04	1.07	1.20	1.21
一関	0.93	0.88	0.85	0.88	0.96	0.88	0.74	0.72	0.72	0.75	0.84	0.91	0.99	1.00	1.03	1.09	1.09	1.00	0.96	0.95	0.94	0.92	0.98	1.06	1.13
水沢	0.93	0.85	0.81	0.79	0.79	0.83	0.84	0.72	0.70	0.80	0.96	1.01	1.07	1.06	1.14	1.10	1.08	1.03	0.98	0.84	0.82	0.83	0.85	0.90	1.00
北上	0.99	0.95	0.95	0.91	0.87	0.87	0.92	0.88	0.90	1.09	1.29	1.32	1.37	1.32	1.38	1.54	1.41	1.41	1.37	1.28	1.26	1.24	1.38	1.43	1.53
二戸	0.69	0.66	0.66	0.67	0.65	0.66	0.78	0.69	0.62	0.60	0.72	0.81	0.86	0.93	0.93	0.88	0.85	0.80	0.89	0.80	0.82	0.84	0.97	0.97	0.94
内陸計	0.97	0.94	0.93	0.93	0.93	0.95	0.92	0.84	0.83	0.88	0.96	1.01	1.05	1.07	1.09	1.10	1.04	1.03	1.01	0.93	0.93	0.95	1.00	1.04	1.08
県計	1.01	0.99	1.00	1.01	1.00	1.00	0.97	0.89	0.89	0.95	1.03	1.09	1.14	1.15	1.17	1.18	1.12	1.10	1.06	0.99	0.98	1.00	1.05	1.09	1.13

資料

Ⅱ 求人

① 新規求人数、有効求人数等（季節調整値）の推移（主な産業の新規求人数（原数値）含む）

資料



年月	新規求人数		有効求人数		主な産業 (新規求人数)	建設業		製造業		卸売業、小売業		サービス業 (他に分類されないもの)	
	前月比	前年同月比	前月比	前年同月比		前年同月比	前年同月比	前年同月比	前年同月比	前年同月比			
21年度	78,902	▲ 7.7	158,923	▲ 19.1									
22年度	86,438	9.6	190,561	19.9									
23年度	123,663	43.1	279,981	46.9	23年度	14,922	112.1	13,874	27.4	19,047	35.9	18,430	67.9
24年度	135,547	9.6	339,599	21.3	24年度	17,636	18.2	13,524	▲ 2.5	22,108	16.1	18,110	▲ 1.7
25年度	135,889	0.3	350,078	3.1	25年度	17,079	▲ 3.2	14,158	4.7	22,990	4.0	19,371	7.0
24年 9月	10,544	▲ 4.4	27,330	▲ 1.6	24年 9月	1,339	3.6	1,152	▲ 6.0	1,961	19.1	1,390	4.0
25年 8月	11,064	0.3	29,106	▲ 0.3	25年 8月	1,543	1.2	1,217	▲ 5.2	1,841	▲ 2.5	1,710	27.0
9月	11,511	4.0	29,399	1.0	9月	1,441	7.6	1,269	10.2	2,299	17.2	1,686	21.3
10月	11,158	▲ 3.1	29,277	▲ 0.4	10月	1,563	▲ 7.2	1,432	25.7	1,984	11.4	1,699	6.8
11月	11,006	▲ 1.4	29,592	1.1	11月	1,353	▲ 13.8	1,223	7.1	2,148	34.3	1,473	▲ 8.2
12月	11,278	2.5	29,617	0.1	12月	1,082	▲ 12.6	941	15.3	1,460	▲ 0.7	1,341	35.2
26年 1月	12,208	8.2	29,623	0.02	26年 1月	1,322	▲ 14.7	1,343	45.8	1,901	▲ 2.1	1,382	1.0
2月	11,988	▲ 1.8	29,643	0.07	2月	1,402	▲ 13.3	1,096	▲ 2.6	1,895	0.3	1,666	▲ 0.4
3月	10,677	▲ 10.9	28,272	▲ 4.6	3月	1,261	▲ 7.8	1,260	5.4	1,810	▲ 12.8	1,537	2.9
4月	10,865	1.8	29,100	2.9	4月	1,416	▲ 10.6	1,248	30.3	1,797	▲ 3.0	1,308	▲ 19.3
5月	11,042	1.6	29,131	0.1	5月	1,180	▲ 25.2	1,107	5.6	1,860	▲ 6.6	1,552	▲ 8.1
6月	10,215	▲ 7.5	28,013	▲ 3.8	6月	1,202	▲ 11.7	1,135	4.3	1,583	▲ 17.1	1,318	▲ 22.0
7月	10,085	▲ 1.3	27,276	▲ 2.6	7月	1,380	▲ 13.1	1,329	3.6	1,727	▲ 9.1	1,398	▲ 25.6
8月	10,429	3.4	27,325	0.2	8月	1,176	▲ 23.8	1,138	▲ 6.5	1,598	▲ 13.2	1,496	▲ 12.5
9月	10,247	▲ 1.7	26,902	▲ 1.5	9月	1,245	▲ 13.6	1,367	7.7	1,651	▲ 28.2	1,606	▲ 4.7

※数値は、全数（新規学卒者を除く）。新規求人数、有効求人数の年度計及び産業別は原数値。

II-② 正社員構成比及び有効求人倍率（正社員）の推移

年度・月別

項目 年月	有効求人倍率(倍)				正社員構成比(%)			
	※全体	うち正社員		全国の正社員	新規求人人数に占める割合		就職件数に占める割合	
		前年同月差			前年同月差	前年同月差		
24年度	0.94	0.44	0.18	0.49	32.8	3.6	29.5	2.7
25年度	1.06	0.52	0.08	0.58	33.9	1.1	31.3	1.8
24年9月	0.92	0.47	0.18	0.51	34.9	4.4	32.9	5.7
25年8月	1.04	0.53	0.08	0.56	35.3	3.0	33.3	▲ 0.3
9月	1.05	0.55	0.08	0.59	32.9	▲ 2.0	33.1	0.2
10月	1.06	0.56	0.09	0.61	34.8	1.0	31.6	▲ 0.4
11月	1.09	0.57	0.09	0.63	34.5	1.4	34.4	3.7
12月	1.11	0.59	0.09	0.66	35.4	▲ 2.9	35.7	2.3
26年1月	1.09	0.58	0.08	0.67	36.3	0.7	35.4	0.3
2月	1.10	0.54	0.07	0.67	30.8	0.6	32.5	▲ 2.0
3月	1.07	0.50	0.07	0.65	30.8	1.2	25.0	2.8
4月	1.11	0.49	0.07	0.61	36.6	1.5	29.8	2.0
5月	1.13	0.50	0.06	0.60	33.8	▲ 0.9	33.8	3.0
6月	1.08	0.53	0.05	0.63	36.2	3.3	33.5	2.2
7月	1.05	0.55	0.05	0.65	36.2	2.1	36.5	3.2
8月	1.05	0.57	0.04	0.67	37.1	1.8	35.2	1.9
9月	1.05	0.57	0.02	0.69	33.9	1.0	34.6	1.5

○安定所別(平成26年9月)

項目 所別	有効求人倍率(倍)			正社員構成比(%)			
	全体	うち正社員		新規求人人数に占める割合		就職件数に占める割合	
		前年同月差		前年同月差	前年同月差		
盛岡	0.97	0.49	0.00	33.0	▲ 0.4	31.8	▲ 0.6
釜石	1.23	0.69	▲ 0.02	40.8	8.9	37.5	▲ 2.1
宮古	1.34	0.84	0.04	40.7	5.2	26.9	▲ 2.8
花巻	1.21	0.55	0.09	35.3	8.7	39.4	5.5
一関	1.13	0.61	0.04	35.7	▲ 0.9	40.1	6.4
水沢	1.00	0.51	0.00	31.2	▲ 4.9	37.7	2.8
北上	1.53	0.60	0.10	26.6	2.8	38.5	5.4
大船渡	2.03	1.10	0.03	39.5	▲ 2.5	35.3	▲ 4.2
二戸	0.94	0.54	0.14	38.0	8.1	40.3	10.9
久慈	0.81	0.40	▲ 0.07	34.5	0.7	23.8	0.7

○産業別新規求人人数に占める正社員割合(平成26年9月)

産業計	33.9
D 建設業	75.3
E 製造業	34.6
H 運輸業、郵便業	54.6
I 卸売業、小売業	28.9
K 不動産業、物品賃貸業	61.1
L 学術研究、専門・技術サービス業	38.3
M 宿泊業、飲食サービス業	17.1
N 生活関連サービス業、娯楽業	35.4
O 教育、学習支援業	26.8
P 医療、福祉	35.7
R サービス業(他に分類されないもの)	11.7

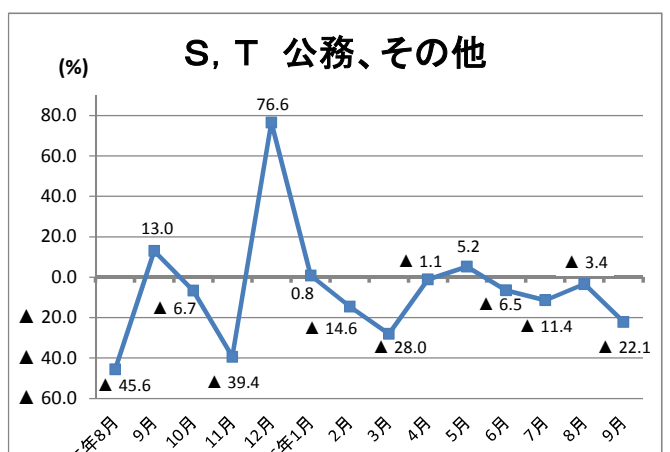
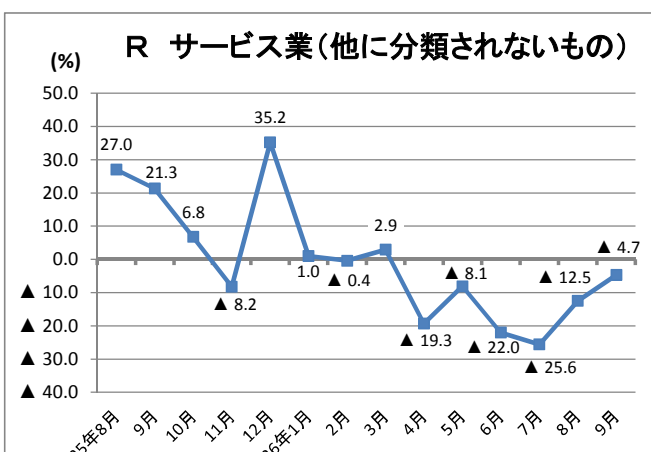
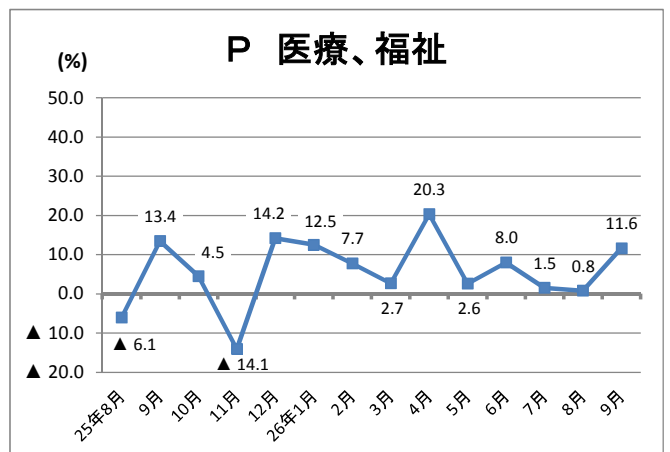
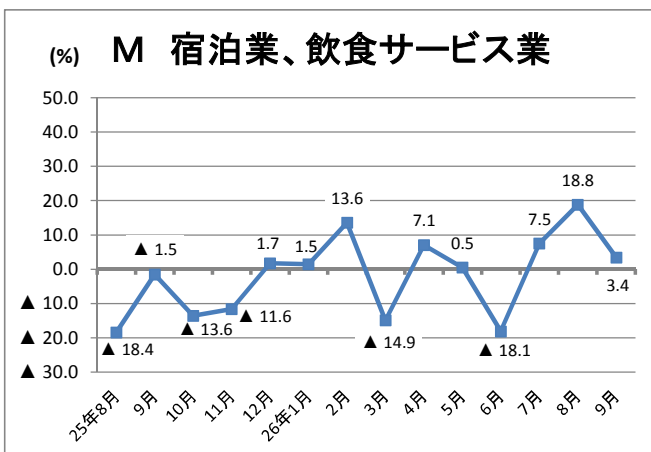
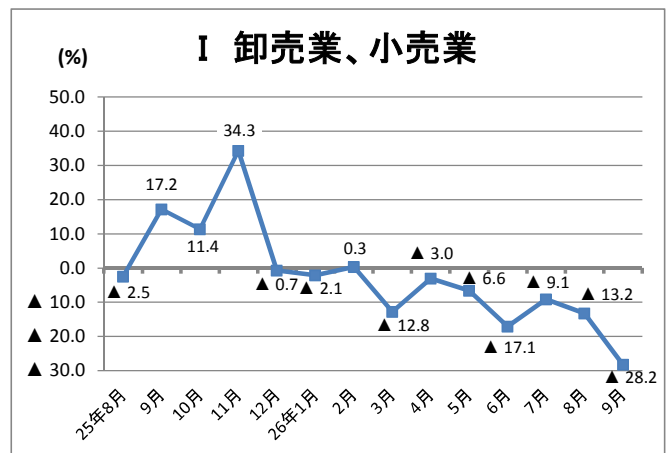
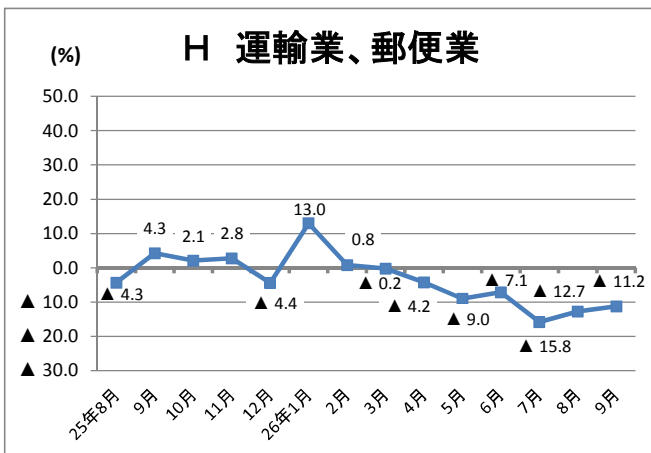
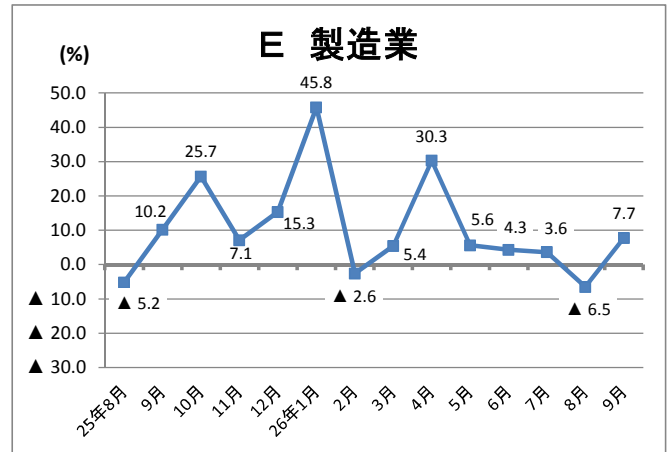
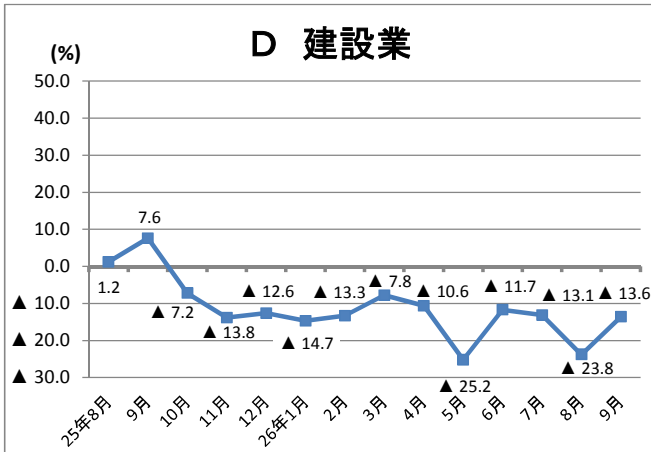
(注)1 正社員有効求人倍率＝正社員有効求人人数／常用フルタイム有効求職者数。
 なお、常用フルタイム有効求職者には、フルタイムの派遣労働者や契約社員を希望する者も含まれるため、厳密な意味での正社員有効求人倍率より低い値となる。
 (注)2 上表の有効求人倍率(※印)は季節調整値。それ以外は原数値。

II-③ 産業別、規模別新規求人状況（平成26年9月）（原数値）

	新規求人数（人）			前年同月新規求人数（人）			対前年同月比（%）			対前々年同月比（%）	
	計	一般	パートタイム	計	一般	パートタイム	計	一般	パートタイム	計	
A. B 農、林、漁業(01～04)	125	91	34	172	140	32	▲ 27.3	▲ 35.0	6.3	16.8	
C 鉱業、碎石業、砂利採取業(05)	14	13	1	19	18	1	▲ 26.3	▲ 27.8	0.0	▲ 41.7	
D 建設業(06～08)	1,245	1,206	39	1,441	1,394	47	▲ 13.6	▲ 13.5	▲ 17.0	▲ 7.0	
(06 総合工事業)	851	823	28	966	927	39	▲ 11.9	▲ 11.2	▲ 28.2	▲ 7.2	
E 製造業(09～32)	1,367	1,049	318	1,269	893	376	7.7	17.5	▲ 15.4	18.7	
09 食料品製造業	511	367	144	548	349	199	▲ 6.8	5.2	▲ 27.6	▲ 7.6	
10 飲料・たばこ・飼料製造業	36	28	8	37	28	9	▲ 2.7	0.0	▲ 11.1	157.1	
11 繊維工業	100	70	30	53	33	20	88.7	112.1	50.0	9.9	
12 木材・木製品製造業	40	40	0	38	37	1	5.3	8.1	▲ 100.0	29.0	
13 家具・装備品製造業	7	7	0	7	6	1	0.0	16.7	▲ 100.0	▲ 30.0	
14 パルプ・紙・紙加工品製造業	2	1	1	4	4	0	▲ 50.0	▲ 75.0	--	▲ 50.0	
15 印刷・同関連業	31	11	20	9	7	2	244.4	57.1	900.0	47.6	
16 化学工業	14	10	4	15	15	0	▲ 6.7	▲ 33.3	--	180.0	
17 石油製品・石炭製品製造業	3	3	0	0	0	0	--	--	--	--	
18 プラスチック製品製造業	96	86	10	46	43	3	108.7	100.0	233.3	182.4	
19 ゴム製品製造業	6	6	0	14	6	8	▲ 57.1	0.0	▲ 100.0	0.0	
21 窯業・土石製品製造業	40	30	10	53	52	1	▲ 24.5	▲ 42.3	900.0	▲ 14.9	
22 鉄鋼業	19	19	0	21	15	6	▲ 9.5	26.7	▲ 100.0	35.7	
23 非鉄金属製造業	3	2	1	5	5	0	▲ 40.0	▲ 60.0	--	▲ 50.0	
24 金属製品製造業	62	56	6	59	45	14	5.1	24.4	▲ 57.1	▲ 3.1	
25 はん用機械器具製造業	36	33	3	35	27	8	2.9	22.2	▲ 62.5	260.0	
26 生産用機械器具製造業	43	34	9	25	25	0	72.0	36.0	--	53.6	
27 業務用機械器具製造業	33	24	9	33	19	14	0.0	26.3	▲ 35.7	175.0	
28 電子部品・デバイス・電子回路製造業	107	85	22	61	45	16	75.4	88.9	37.5	84.5	
29 電気機械器具製造業	75	56	19	48	42	6	56.3	33.3	216.7	97.4	
30 情報通信機械器具製造業	50	33	17	72	21	51	▲ 30.6	57.1	▲ 66.7	2.0	
31 輸送用機械器具製造業	43	39	4	49	42	7	▲ 12.2	▲ 7.1	▲ 42.9	13.2	
(311 自動車・同附属品製造業)	32	28	4	24	17	7	33.3	64.7	▲ 42.9	18.5	
(313 船舶製造・修理業、船用機関製造業)	11	11	0	17	17	0	▲ 35.3	▲ 35.3	--	0.0	
20.32 その他の製造業	10	9	1	37	27	10	▲ 73.0	▲ 66.7	▲ 90.0	▲ 47.4	
F 電気・ガス・熱供給・水道業(33～36)	13	4	9	23	13	10	▲ 43.5	▲ 69.2	▲ 10.0	▲ 7.1	
G 情報通信業(37～41)	119	99	20	187	68	119	▲ 36.4	45.6	▲ 83.2	29.3	
(39 情報サービス業)	81	66	15	56	52	4	44.6	26.9	275.0	5.2	
H 運輸業、郵便業(42～49)	647	543	104	729	498	231	▲ 11.2	9.0	▲ 55.0	▲ 7.4	
I 卸売業、小売業(50～61)	1,651	663	988	2,299	802	1,497	▲ 28.2	▲ 17.3	▲ 34.0	▲ 15.8	
(50～55 卸売業)	262	162	100	404	184	220	▲ 35.1	▲ 12.0	▲ 54.5	▲ 9.0	
(56～61 小売業)	1,389	501	888	1,895	618	1,277	▲ 26.7	▲ 18.9	▲ 30.5	▲ 17.0	
J 金融業、保険業(62～67)	65	48	17	89	80	9	▲ 27.0	▲ 40.0	88.9	▲ 11.0	
K 不動産業、物品賃貸業(68～70)	144	104	40	159	117	42	▲ 9.4	▲ 11.1	▲ 4.8	23.1	
L 学術研究、専門・技術サービス業(71～74)	175	104	71	139	100	39	25.9	4.0	82.1	▲ 3.3	
M 宿泊業、飲食サービス業(75～77)	975	301	674	943	357	586	3.4	▲ 15.7	15.0	1.9	
(76 飲食店)	692	197	495	637	236	401	8.6	▲ 16.5	23.4	4.7	
N 生活関連サービス業、娯楽業(78～80)	514	322	192	499	245	254	3.0	31.4	▲ 24.4	▲ 13.6	
O 教育、学習支援業(81、82)	149	71	78	95	57	38	56.8	24.6	105.3	21.1	
P 医療、福祉(83～85)	1,639	1,074	565	1,468	1,004	464	11.6	7.0	21.8	26.7	
(83 医療業)	537	356	181	543	392	151	▲ 1.1	▲ 9.2	19.9	11.9	
(85 社会保険・社会福祉・介護事業)	1,049	665	384	922	610	312	13.8	9.0	23.1	29.5	
Q 複合サービス事業(86、87)	143	88	55	146	73	73	▲ 2.1	20.5	▲ 24.7	▲ 26.3	
R サービス業(他に分類されないもの)(88～96)	1,606	1,276	330	1,686	1,260	426	▲ 4.7	1.3	▲ 22.5	15.5	
S, T 公務、その他(97～99)	265	186	79	340	279	61	▲ 22.1	▲ 33.3	29.5	▲ 12.0	
合計	10,856	7,242	3,614	11,703	7,398	4,305	▲ 7.2	▲ 2.1	▲ 16.1	2.3	
事業所規模	29人以下	7,175	4,717	2,458	7,937	4,982	2,955	▲ 9.6	▲ 5.3	▲ 16.8	0.7
	30～99人	2,607	1,756	851	2,666	1,796	870	▲ 2.2	▲ 2.2	▲ 2.2	3.5
	100～299人	735	503	232	774	453	321	▲ 5.0	11.0	▲ 27.7	0.5
	300～499人	219	172	47	242	92	150	▲ 9.5	87.0	▲ 68.7	49.0
	500～999人	67	44	23	71	62	9	▲ 5.6	▲ 29.0	155.6	▲ 11.8
1,000人以上	53	50	3	13	13	0	307.7	284.6	--	194.4	

II-④ 主な産業の新規求人（原数値）の前年同月比の推移（注：産業により軸尺に相違あり）

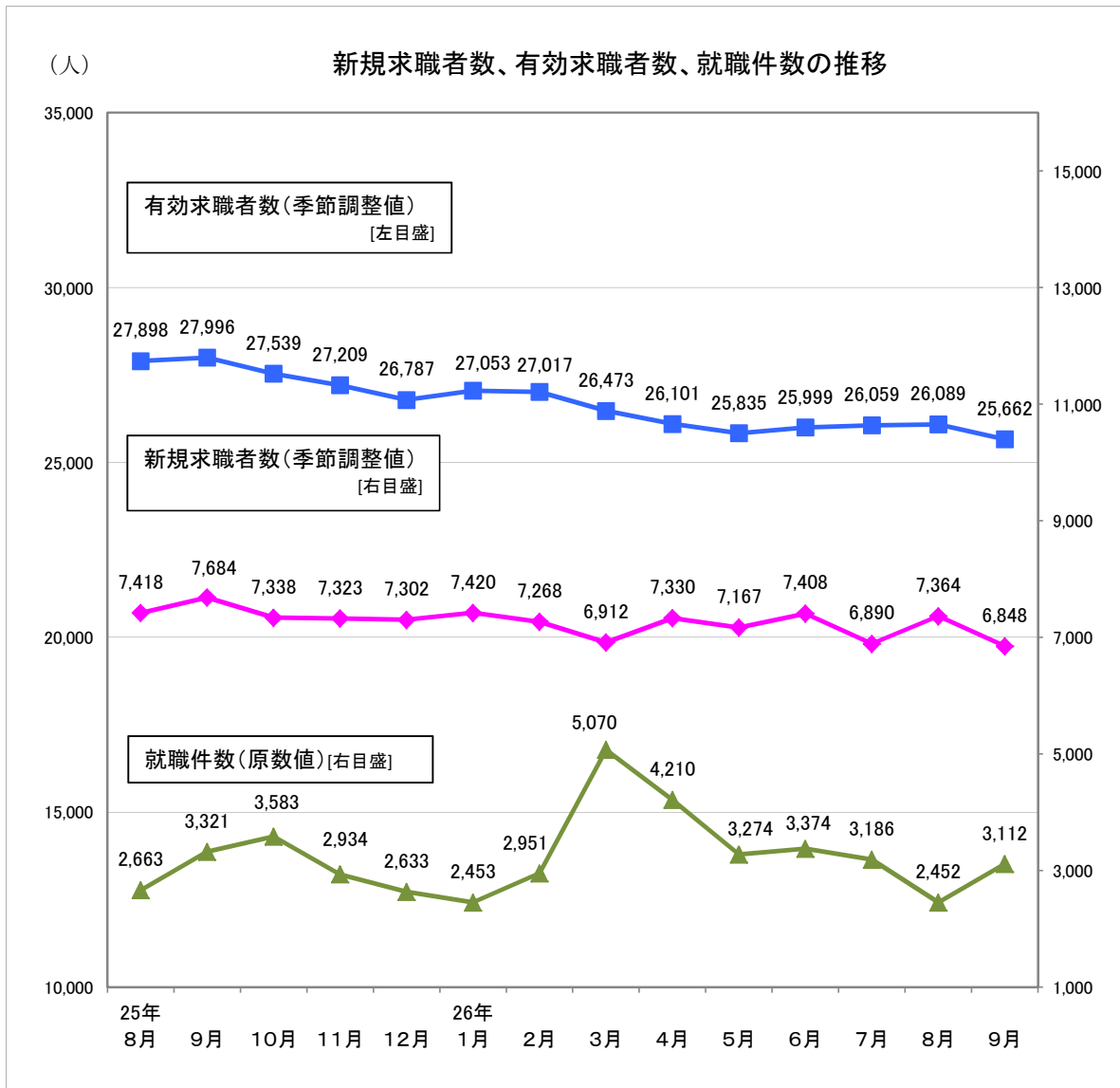
資料



Ⅲ 求職者

資料

① 新規求職者数、有効求職者数（以上季節調整値）、就職件数（原数値）の推移

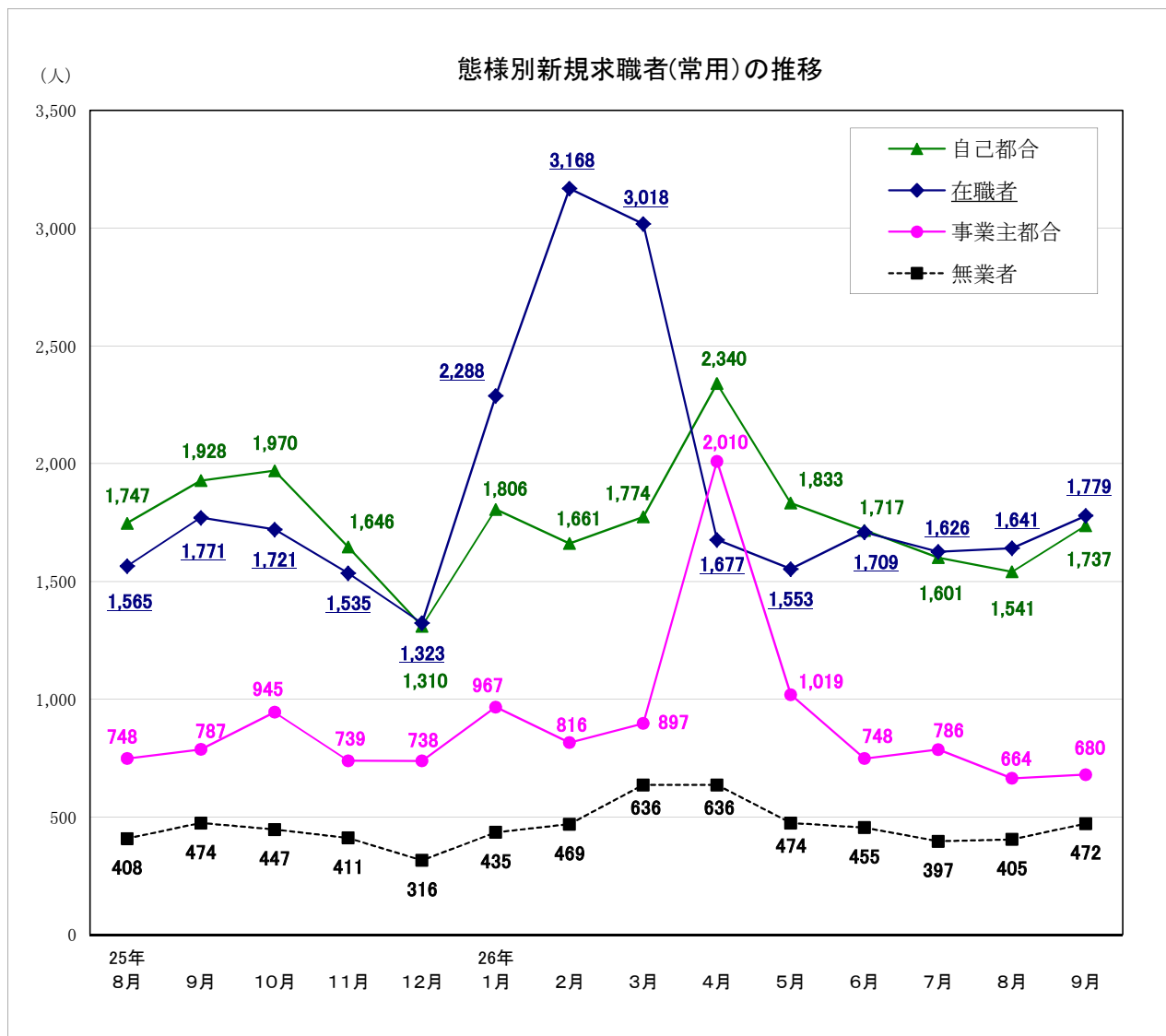


(人・%)

年月	項目	新規求職者数		有効求職者数		就職件数(原数値)	
			前月比		前月比		前年同月比
2 1 年度		113,782	3.6	460,409	18.0	40,978	8.2
2 2 年度		106,683	▲ 6.2	417,746	▲ 9.3	38,999	▲ 4.8
2 3 年度		115,743	8.5	455,140	9.0	47,837	22.7
2 4 年度		96,130	▲ 17.0	362,837	▲ 20.5	45,289	▲ 5.3
2 5 年度		89,660	▲ 6.7	331,774	▲ 8.6	40,902	▲ 9.7
2 4 年 9 月		7,862	▲ 2.1	29,589	▲ 0.7	3,625	▲ 12.2
2 5 年 8 月		7,418	▲ 5.4	27,898	▲ 0.5	2,663	▲ 14.6
9 月		7,684	3.6	27,996	0.4	3,321	▲ 8.4
1 0 月		7,338	▲ 4.5	27,539	▲ 1.6	3,583	▲ 9.4
1 1 月		7,323	▲ 0.2	27,209	▲ 1.2	2,934	▲ 15.3
1 2 月		7,302	▲ 0.3	26,787	▲ 1.6	2,633	▲ 1.8
2 6 年 1 月		7,420	1.6	27,053	1.0	2,453	▲ 4.4
2 月		7,268	▲ 2.0	27,017	▲ 0.1	2,951	4.5
3 月		6,912	▲ 4.9	26,473	▲ 2.0	5,070	▲ 9.7
4 月		7,330	6.0	26,101	▲ 1.4	4,210	▲ 13.6
5 月		7,167	▲ 2.2	25,835	▲ 1.0	3,274	▲ 14.4
6 月		7,408	3.4	25,999	0.6	3,374	▲ 1.1
7 月		6,890	▲ 7.0	26,059	0.2	3,186	▲ 0.03
8 月		7,364	6.9	26,089	0.1	2,452	▲ 7.9
9 月		6,848	▲ 7.0	25,662	▲ 1.6	3,112	▲ 6.3

※ 数値は、全数（新規学卒者を除く）。新規求職者数、有効求職者数の年度計及び就職件数は原数値。

Ⅲ- ② 態様別新規求職者（常用：原数値）の推移



(人・%)

項目 年月	在職者		離職者		事業主都合		自己都合		無業者	
	前年同月比		前年同月比		前年同月比		前年同月比		前年同月比	
2 1 年度	19,238	▲ 3.4	56,938	5.2	28,421	16.8	25,954	▲ 6.0	7,744	21.7
2 2 年度	20,222	5.1	48,684	▲ 14.5	21,660	▲ 23.8	24,697	▲ 4.8	9,103	17.5
2 3 年度	22,644	12.0	52,116	7.0	25,941	19.8	23,445	▲ 5.1	10,372	13.9
2 4 年度	23,517	3.9	39,524	▲ 24.2	14,695	▲ 43.4	22,954	▲ 2.1	7,408	▲ 28.6
2 5 年度	22,795	▲ 3.1	35,702	▲ 9.7	12,057	▲ 20.7	22,042	▲ 4.0	5,909	▲ 20.2
2 4 年 9 月	1,787	0.2	2,854	▲ 19.2	853	▲ 38.4	1,863	▲ 5.7	564	▲ 30.9
2 5 年 8 月	1,565	▲ 9.7	2,611	▲ 12.4	748	▲ 18.8	1,747	▲ 8.4	408	▲ 33.2
9 月	1,771	▲ 0.9	2,840	▲ 0.5	787	▲ 7.7	1,928	3.5	474	▲ 16.0
1 0 月	1,721	▲ 5.8	3,039	▲ 20.5	945	▲ 36.1	1,970	▲ 9.6	447	▲ 27.6
1 1 月	1,535	▲ 4.2	2,499	▲ 16.3	739	▲ 31.8	1,646	▲ 7.4	411	▲ 21.6
1 2 月	1,323	5.2	2,143	▲ 7.8	738	▲ 19.8	1,310	▲ 0.1	316	▲ 17.9
2 6 年 1 月	2,288	10.2	2,906	▲ 18.5	967	▲ 35.4	1,806	▲ 6.4	435	▲ 17.5
2 月	3,168	▲ 10.6	2,588	▲ 10.9	816	▲ 22.8	1,661	▲ 2.3	469	▲ 18.7
3 月	3,018	▲ 4.6	2,791	▲ 16.5	897	▲ 26.1	1,774	▲ 10.4	636	▲ 21.3
4 月	1,677	5.3	4,619	▲ 4.3	2,010	▲ 6.1	2,340	▲ 2.7	636	▲ 9.9
5 月	1,553	▲ 7.3	2,984	▲ 13.6	1,019	▲ 11.4	1,833	▲ 14.1	474	▲ 15.4
6 月	1,709	11.4	2,590	▲ 12.6	748	▲ 30.4	1,717	▲ 4.1	455	▲ 8.8
7 月	1,626	1.4	2,502	▲ 17.8	786	▲ 25.5	1,601	▲ 14.4	397	▲ 27.6
8 月	1,641	4.9	2,290	▲ 12.3	664	▲ 11.2	1,541	▲ 11.8	405	▲ 0.7
9 月	1,779	0.5	2,526	▲ 11.1	680	▲ 13.6	1,737	▲ 9.9	472	▲ 0.4

※ パートを除く常用

参 考 资 料

月別・年度別有効求人倍率（季節調整値）の推移

は景気後退期

年・月	1月	2月	3月	4月	5月	6月	7月	8月	9月	10月	11月	12月	年計	年度計	全国の景気循環
昭和38年	0.37	0.31	0.34	0.33	0.37	0.46	0.49	0.42	0.40	0.35	0.35	0.36	0.39	0.39	← オリンピック景気 (37/10~39/10 24ヶ月)
昭和39年	0.37	0.38	0.39	0.38	0.37	0.37	0.39	0.38	0.42	0.47	0.47	0.47	0.39	0.41	← 証券不況 (39/10~40/10 12ヶ月)
昭和40年	0.46	0.46	0.43	0.45	0.43	0.43	0.40	0.41	0.41	0.34	0.34	0.29	0.40	0.39	← いざなぎ景気 (40/10~45/7 57ヶ月)
昭和41年	0.32	0.36	0.38	0.35	0.39	0.43	0.39	0.37	0.41	0.41	0.40	0.37	0.38	0.39	
昭和42年	0.41	0.43	0.43	0.51	0.52	0.60	0.69	0.59	0.57	0.57	0.55	0.51	0.52	0.56	
昭和43年	0.54	0.56	0.59	0.60	0.64	0.61	0.59	0.59	0.53	0.54	0.62	0.68	0.58	0.61	
昭和44年	0.65	0.64	0.64	0.63	0.65	0.60	0.65	0.70	0.68	0.67	0.65	0.81	0.66	0.70	
昭和45年	0.81	0.79	0.73	0.68	0.69	0.67	0.63	0.62	0.61	0.62	0.62	0.62	0.67	0.62	← ニクソン不況 (45/7~46/2 17ヶ月)
昭和46年	0.58	0.53	0.51	0.52	0.53	0.58	0.58	0.62	0.63	0.66	0.63	0.60	0.58	0.60	
昭和47年	0.61	0.61	0.63	0.64	0.66	0.62	0.61	0.64	0.66	0.70	0.72	0.80	0.65	0.74	← 列島改造ブーム (46/12~48/11 23ヶ月)
昭和48年	0.88	0.94	0.96	1.00	1.04	1.16	1.26	1.17	1.15	1.20	1.21	1.24	1.09	1.14	← 第一次石油危機 (48/11~50/3 16ヶ月)
昭和49年	1.14	1.07	0.98	0.97	1.03	0.95	0.93	0.84	0.77	0.69	0.68	0.61	0.89	0.77	
昭和50年	0.68	0.65	0.61	0.56	0.54	0.53	0.50	0.52	0.54	0.55	0.55	0.47	0.56	0.53	
昭和51年	0.49	0.49	0.57	0.65	0.70	0.61	0.63	0.68	0.61	0.60	0.58	0.64	0.61	0.64	
昭和52年	0.72	0.68	0.70	0.62	0.58	0.56	0.46	0.53	0.56	0.56	0.58	0.56	0.60	0.57	← 円高不況 (52/1~52/10 9ヶ月)
昭和53年	0.54	0.52	0.55	0.57	0.57	0.57	0.58	0.58	0.60	0.62	0.61	0.59	0.59	0.60	
昭和54年	0.58	0.61	0.62	0.68	0.68	0.73	0.75	0.78	0.78	0.77	0.79	0.77	0.71	0.76	
昭和55年	0.77	0.74	0.71	0.73	0.70	0.70	0.69	0.68	0.65	0.62	0.64	0.82	0.71	0.69	← 第二次石油危機 (55/2~58/2 36ヶ月)
昭和56年	0.81	0.68	0.59	0.58	0.59	0.56	0.55	0.59	0.56	0.55	0.53	0.53	0.59	0.57	
昭和57年	0.56	0.57	0.56	0.50	0.49	0.48	0.49	0.48	0.47	0.49	0.49	0.50	0.50	0.49	
昭和58年	0.50	0.50	0.50	0.48	0.50	0.49	0.50	0.52	0.52	0.52	0.52	0.53	0.50	0.51	← ハイテク景気 (58/2~60/6 28ヶ月)
昭和59年	0.55	0.53	0.52	0.56	0.57	0.55	0.57	0.59	0.61	0.62	0.62	0.60	0.57	0.58	
昭和60年	0.58	0.54	0.60	0.60	0.63	0.60	0.59	0.59	0.58	0.56	0.59	0.57	0.58	0.59	← 円高不況 (60/6~61/11 17ヶ月)
昭和61年	0.58	0.57	0.60	0.58	0.59	0.54	0.51	0.51	0.54	0.54	0.53	0.55	0.55	0.55	
昭和62年	0.55	0.58	0.58	0.58	0.60	0.62	0.63	0.64	0.71	0.74	0.76	0.77	0.64	0.71	← バブル景気 (61/11~3/2 51ヶ月)
昭和63年	0.79	0.85	0.85	0.87	0.89	0.89	0.93	0.96	0.96	1.00	1.02	1.05	0.92	0.97	
平成元年	1.06	1.05	1.02	1.03	1.09	1.09	1.15	1.23	1.17	1.20	1.22	1.20	1.13	1.18	
平成2年	1.21	1.25	1.24	1.27	1.27	1.34	1.35	1.35	1.32	1.29	1.34	1.36	1.30	1.34	
平成3年	1.42	1.40	1.40	1.44	1.43	1.50	1.54	1.47	1.43	1.40	1.40	1.33	1.43	1.39	← 第一次平成不況 (複合不況) (3/2~5/10 32ヶ月)
平成4年	1.31	1.30	1.20	1.23	1.16	1.19	1.20	1.18	1.13	1.13	1.08	1.05	1.18	1.11	
平成5年	1.02	1.01	1.02	0.99	0.99	0.94	0.94	0.93	0.94	0.91	0.91	0.93	0.96	0.94	
平成6年	0.93	0.91	0.93	0.91	0.90	0.90	0.89	0.92	0.93	0.93	0.95	0.93	0.92	0.92	← カンフル景気 (5/10~9/5 43ヶ月)
平成7年	0.93	0.93	0.88	0.87	0.84	0.85	0.84	0.85	0.85	0.85	0.84	0.82	0.86	0.85	
平成8年	0.83	0.82	0.85	0.81	0.85	0.87	0.87	0.88	0.89	0.91	0.91	0.92	0.87	0.89	
平成9年	0.93	0.90	0.89	0.88	0.93	0.93	0.91	0.89	0.86	0.84	0.83	0.81	0.88	0.83	← 第二次平成不況 (日本列島総不況) (9/5~11/1 20ヶ月)
平成10年	0.75	0.70	0.67	0.64	0.61	0.58	0.54	0.53	0.51	0.50	0.49	0.48	0.58	0.53	
平成11年	0.48	0.50	0.49	0.49	0.48	0.49	0.50	0.50	0.51	0.51	0.52	0.51	0.50	0.51	← ITバブル (11/1~12/11 22ヶ月)
平成12年	0.53	0.55	0.56	0.57	0.60	0.61	0.61	0.63	0.62	0.62	0.61	0.61	0.59	0.60	
平成13年	0.60	0.57	0.54	0.54	0.52	0.49	0.45	0.42	0.40	0.38	0.37	0.36	0.46	0.42	← 第三次平成不況 (デフレ不況) (12/11~14/1 14ヶ月)
平成14年	0.36	0.36	0.38	0.38	0.38	0.38	0.39	0.41	0.42	0.43	0.45	0.45	0.40	0.42	
平成15年	0.45	0.47	0.47	0.48	0.51	0.52	0.55	0.54	0.55	0.56	0.58	0.57	0.52	0.55	← いざなぎ景気 (14/2~19/10 68ヶ月)
平成16年	0.56	0.56	0.56	0.54	0.53	0.53	0.57	0.59	0.61	0.61	0.58	0.56	0.57	0.57	
平成17年	0.57	0.57	0.57	0.57	0.57	0.57	0.56	0.59	0.61	0.62	0.64	0.69	0.59	0.63	
平成18年	0.72	0.73	0.73	0.75	0.76	0.78	0.79	0.77	0.79	0.81	0.81	0.81	0.77	0.78	
平成19年	0.80	0.79	0.77	0.77	0.77	0.75	0.75	0.74	0.69	0.66	0.64	0.65	0.73	0.70	← リーマン・ショック (世界金融危機) (19/11~21/3)
平成20年	0.66	0.66	0.64	0.65	0.65	0.61	0.58	0.56	0.55	0.50	0.48	0.46	0.58	0.50	
平成21年	0.40	0.36	0.36	0.35	0.33	0.32	0.32	0.32	0.34	0.36	0.34	0.35	0.34	0.35	
平成22年	0.35	0.38	0.39	0.39	0.40	0.42	0.44	0.45	0.47	0.49	0.50	0.50	0.43	0.46	
平成23年	0.49	0.50	0.46	0.40	0.43	0.46	0.54	0.57	0.60	0.66	0.70	0.73	0.54	0.62	← 東日本大震災 (23/3)
平成24年	0.77	0.80	0.83	0.89	0.93	0.93	0.95	0.93	0.92	0.91	0.92	0.94	0.89	0.94	
平成25年	0.97	0.98	0.98	0.99	1.01	1.03	1.04	1.04	1.05	1.06	1.09	1.11	1.03	1.06	
平成26年	1.09	1.10	1.07	1.11	1.13	1.08	1.05	1.05	1.05						

※ 年計及び年度計は実数値。

月別・年度別新規求人倍率（季節調整値）の推移

年・月	1月	2月	3月	4月	5月	6月	7月	8月	9月	10月	11月	12月	年計	年度計
昭和38年	0.54	0.38	0.54	0.42	0.55	0.68	1.02	0.51	0.56	0.51	0.45	0.65	0.58	0.58
昭和39年	0.51	0.58	0.57	0.55	0.61	0.51	0.52	0.64	0.73	0.68	0.71	0.59	0.58	0.59
昭和40年	0.57	0.61	0.52	0.54	0.51	0.52	0.47	0.68	0.52	0.45	0.50	0.44	0.55	0.55
昭和41年	0.51	0.52	0.58	0.46	0.49	0.67	0.59	0.52	0.73	0.63	0.61	0.63	0.58	0.59
昭和42年	0.61	0.62	0.58	0.72	0.81	0.75	0.86	0.68	0.83	0.61	0.56	0.67	0.69	0.72
昭和43年	0.66	0.73	0.77	0.69	0.68	0.64	0.72	0.63	0.63	0.66	0.65	0.74	0.70	0.69
昭和44年	0.71	0.69	0.72	0.76	0.69	0.65	0.73	0.97	0.63	0.83	0.57	1.14	0.74	0.75
昭和45年	0.81	0.70	0.66	0.68	0.76	0.65	0.74	0.65	0.68	0.68	0.68	0.62	0.70	0.66
昭和46年	0.62	0.54	0.48	0.59	0.61	0.71	0.81	0.70	0.74	0.60	0.64	0.63	0.66	0.71
昭和47年	0.62	0.69	0.79	0.73	0.80	0.69	0.71	0.81	0.85	0.89	0.79	1.26	0.80	0.89
昭和48年	1.00	1.01	0.99	0.97	0.87	1.39	1.14	0.86	1.06	1.10	1.04	1.05	1.08	1.11
昭和49年	1.01	1.19	0.95	0.91	0.99	1.14	0.92	0.76	0.75	0.85	0.77	0.68	0.95	0.88
昭和50年	0.93	0.87	0.70	0.80	0.79	0.78	0.83	0.78	0.85	0.83	0.78	0.60	0.80	0.78
昭和51年	0.64	0.67	0.83	0.92	0.95	0.76	0.64	0.97	0.58	0.60	0.61	1.36	0.77	0.78
昭和52年	1.23	0.77	0.65	0.85	0.69	0.64	0.50	0.76	0.65	0.53	0.60	0.61	0.74	0.66
昭和53年	0.58	0.59	0.66	0.65	0.64	0.77	0.93	0.71	0.75	0.62	0.57	0.62	0.69	0.69
昭和54年	0.57	0.70	0.67	0.75	0.69	0.81	0.78	0.76	0.81	0.76	0.79	0.72	0.73	0.75
昭和55年	0.70	0.67	0.68	0.82	0.72	0.82	0.71	0.69	0.69	0.60	0.74	1.54	0.76	0.77
昭和56年	0.98	0.79	0.64	0.81	0.67	0.65	0.71	0.70	0.57	0.62	0.57	0.64	0.69	0.66
昭和57年	0.64	0.68	0.61	0.57	0.60	0.58	0.63	0.62	0.58	0.63	0.53	0.58	0.60	0.60
昭和58年	0.62	0.66	0.70	0.53	0.67	0.67	0.67	0.70	0.65	0.68	0.72	0.68	0.64	0.64
昭和59年	0.66	0.63	0.61	0.70	0.71	0.74	0.71	0.69	0.78	0.72	0.68	0.68	0.68	0.69
昭和60年	0.66	0.57	0.70	0.71	0.76	0.67	0.68	0.70	0.64	0.64	0.77	0.67	0.68	0.69
昭和61年	0.67	0.68	0.73	0.70	0.67	0.60	0.63	0.67	0.70	0.66	0.64	0.73	0.67	0.68
昭和62年	0.63	0.75	0.75	0.78	0.70	0.72	0.76	0.75	0.83	0.86	0.86	0.80	0.76	0.82
昭和63年	0.88	0.90	0.89	0.89	0.95	0.99	1.10	1.04	1.07	1.08	1.14	1.17	1.00	1.06
平成元年	1.10	1.07	1.07	1.09	1.13	1.13	1.34	1.40	1.09	1.26	1.33	1.26	1.19	1.25
平成2年	1.28	1.34	1.27	1.31	1.24	1.42	1.46	1.40	1.29	1.32	1.51	1.58	1.36	1.41
平成3年	1.54	1.44	1.52	1.51	1.41	1.66	1.51	1.51	1.54	1.48	1.43	1.43	1.50	1.48
平成4年	1.53	1.42	1.27	1.43	1.13	1.48	1.34	1.25	1.33	1.26	1.17	1.17	1.32	1.28
平成5年	1.32	1.22	1.24	1.15	1.19	1.02	1.21	1.15	1.11	1.16	1.12	1.25	1.18	1.15
平成6年	1.21	1.07	1.13	1.10	1.12	1.15	1.16	1.21	1.18	1.16	1.24	1.23	1.17	1.17
平成7年	1.20	1.17	1.09	1.10	1.05	1.13	1.08	1.13	1.13	1.15	1.17	1.05	1.13	1.12
平成8年	1.12	1.09	1.15	1.07	1.21	1.23	1.11	1.24	1.21	1.22	1.22	1.37	1.19	1.22
平成9年	1.28	1.21	1.27	1.24	1.21	1.22	1.22	1.22	1.14	1.16	1.09	1.07	1.20	1.12
平成10年	1.01	1.00	0.97	0.91	0.87	0.85	0.81	0.82	0.77	0.79	0.79	0.78	0.87	0.82
平成11年	0.79	0.82	0.79	0.81	0.79	0.80	0.89	0.79	0.82	0.86	0.83	0.79	0.81	0.84
平成12年	0.89	0.89	0.86	0.88	1.03	0.90	0.89	1.01	0.91	0.93	0.96	0.95	0.92	0.91
平成13年	0.90	0.83	0.82	0.83	0.77	0.75	0.71	0.67	0.63	0.61	0.63	0.63	0.73	0.69
平成14年	0.65	0.65	0.73	0.67	0.68	0.72	0.73	0.73	0.76	0.75	0.74	0.69	0.72	0.74
平成15年	0.77	0.81	0.80	0.79	0.86	0.83	0.86	0.89	0.86	0.92	0.89	0.85	0.84	0.86
平成16年	0.86	0.89	0.85	0.83	0.85	0.82	0.96	0.91	0.99	0.90	0.80	0.92	0.88	0.89
平成17年	0.92	0.88	0.87	0.91	0.90	0.92	0.91	0.97	0.97	0.96	1.06	1.09	0.95	1.00
平成18年	1.11	1.10	1.09	1.06	1.19	1.18	1.13	1.13	1.16	1.22	1.23	1.18	1.15	1.16
平成19年	1.16	1.16	1.14	1.12	1.09	1.09	1.04	1.06	0.97	0.95	0.96	1.01	1.07	1.03
平成20年	1.05	1.00	0.99	0.96	0.90	0.91	0.89	0.85	0.83	0.76	0.79	0.68	0.89	0.78
平成21年	0.62	0.62	0.68	0.71	0.64	0.64	0.69	0.65	0.71	0.73	0.66	0.69	0.67	0.69
平成22年	0.72	0.74	0.74	0.68	0.75	0.76	0.75	0.84	0.83	0.86	0.90	0.88	0.78	0.81
平成23年	0.85	0.87	0.80	0.53	0.83	0.89	1.03	1.03	1.10	1.25	1.27	1.32	0.94	1.07
平成24年	1.38	1.49	1.41	1.42	1.46	1.37	1.37	1.37	1.34	1.26	1.42	1.41	1.39	1.41
平成25年	1.53	1.50	1.44	1.45	1.42	1.47	1.41	1.49	1.50	1.52	1.50	1.54	1.49	1.52
平成26年	1.65	1.65	1.54	1.48	1.54	1.38	1.46	1.42	1.50					

※ 年計及び年度計は実数値。

有効求人数、有効求職者数（原数値）の推移（安定所別含む）

安定所別有効求人数（新規学卒者を除く全数）

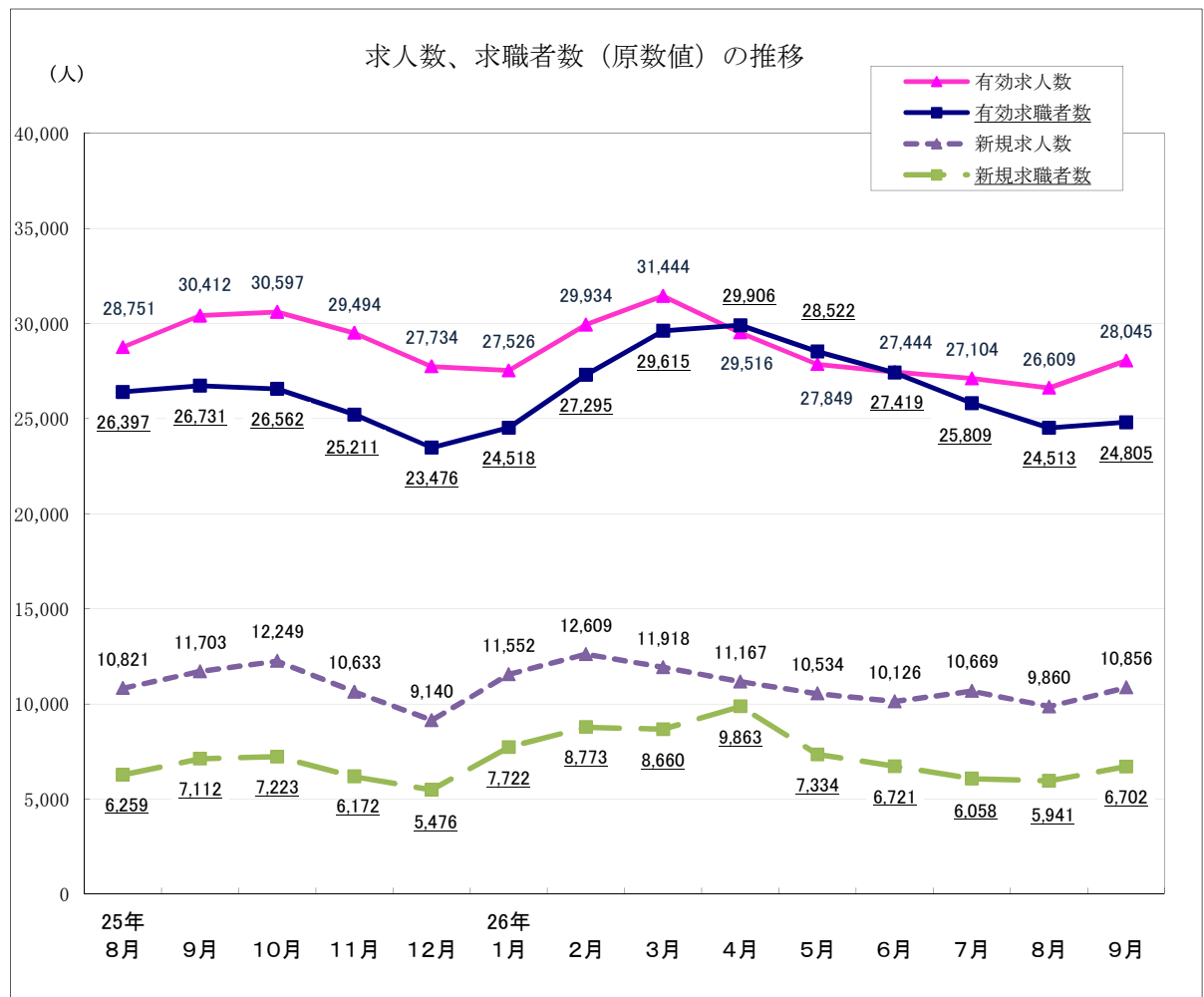
（人）

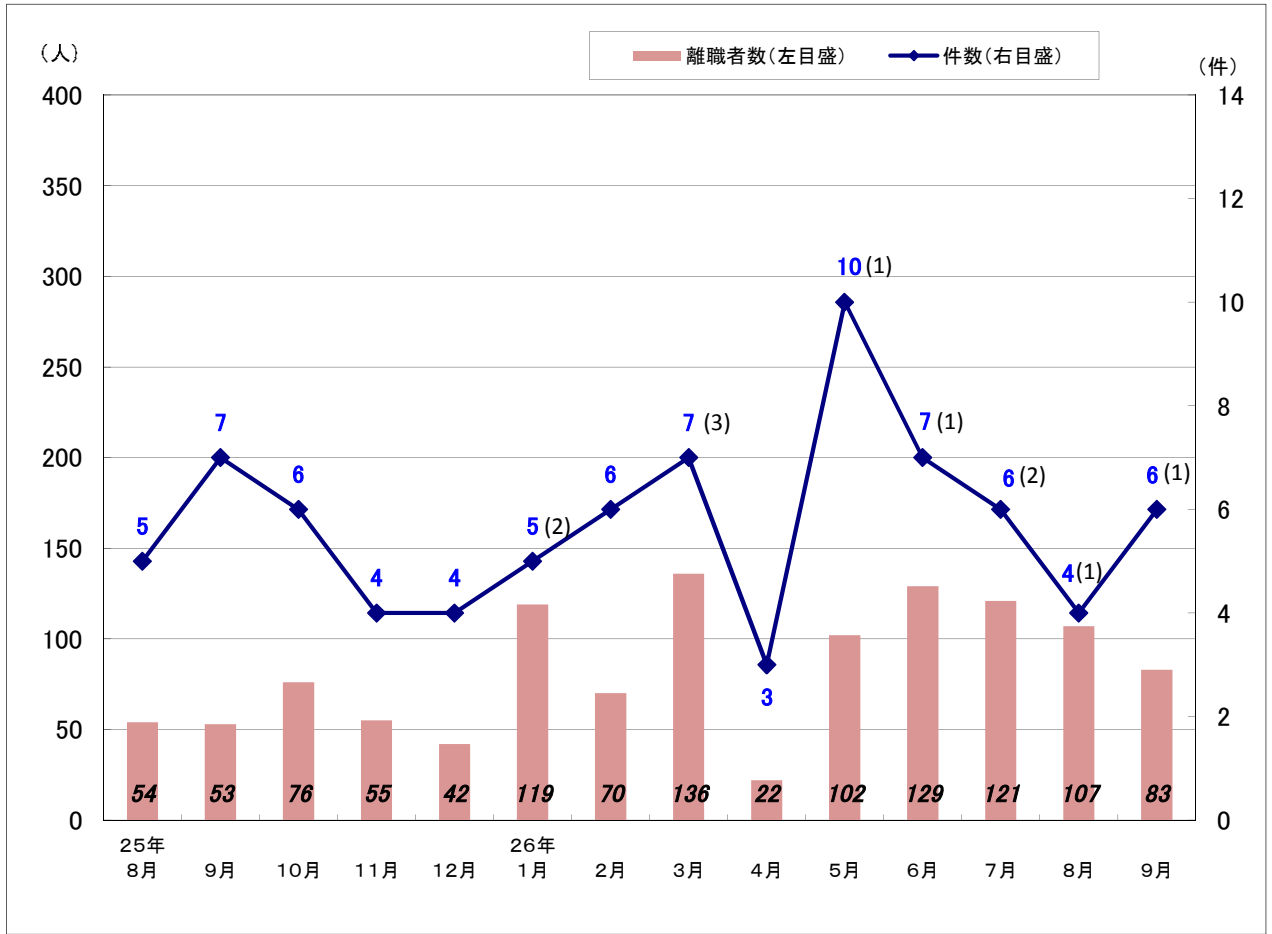
項目	24年9月	25年8月	9月	10月	11月	12月	26年1月	2月	3月	4月	5月	6月	7月	8月	9月
盛岡	10,703	10,036	10,504	10,823	10,237	9,296	9,088	10,171	10,757	10,042	9,933	10,016	9,639	9,246	9,681
釜石	1,904	1,772	2,003	2,051	1,932	1,827	1,892	2,088	2,070	1,996	1,786	1,661	1,556	1,470	1,521
宮古	1,827	1,912	2,090	1,871	1,834	1,808	1,759	2,310	2,485	2,308	1,764	1,740	1,711	1,732	1,739
花巻	2,298	2,283	2,395	2,470	2,293	2,196	2,148	2,271	2,440	2,270	2,200	2,210	2,217	2,206	2,238
一関	2,410	2,472	2,665	2,701	2,676	2,660	2,863	2,933	3,071	2,877	2,699	2,527	2,556	2,619	2,853
水沢	2,585	2,787	3,037	2,958	2,912	2,629	2,660	2,678	2,736	2,480	2,401	2,393	2,354	2,365	2,638
北上	2,632	3,418	3,578	3,456	3,394	3,295	3,032	3,231	3,335	3,344	3,189	3,102	3,325	3,303	3,585
大船渡	2,080	2,236	2,234	2,218	2,174	2,079	2,143	2,319	2,357	2,159	2,079	2,095	2,141	2,122	2,200
二戸	729	688	735	774	773	742	784	747	912	844	827	800	811	749	754
久慈	1,155	1,147	1,171	1,275	1,269	1,202	1,157	1,186	1,281	1,196	971	900	794	797	836
県計	28,323	28,751	30,412	30,597	29,494	27,734	27,526	29,934	31,444	29,516	27,849	27,444	27,104	26,609	28,045

安定所別有効求職者数（新規学卒者を除く全数）

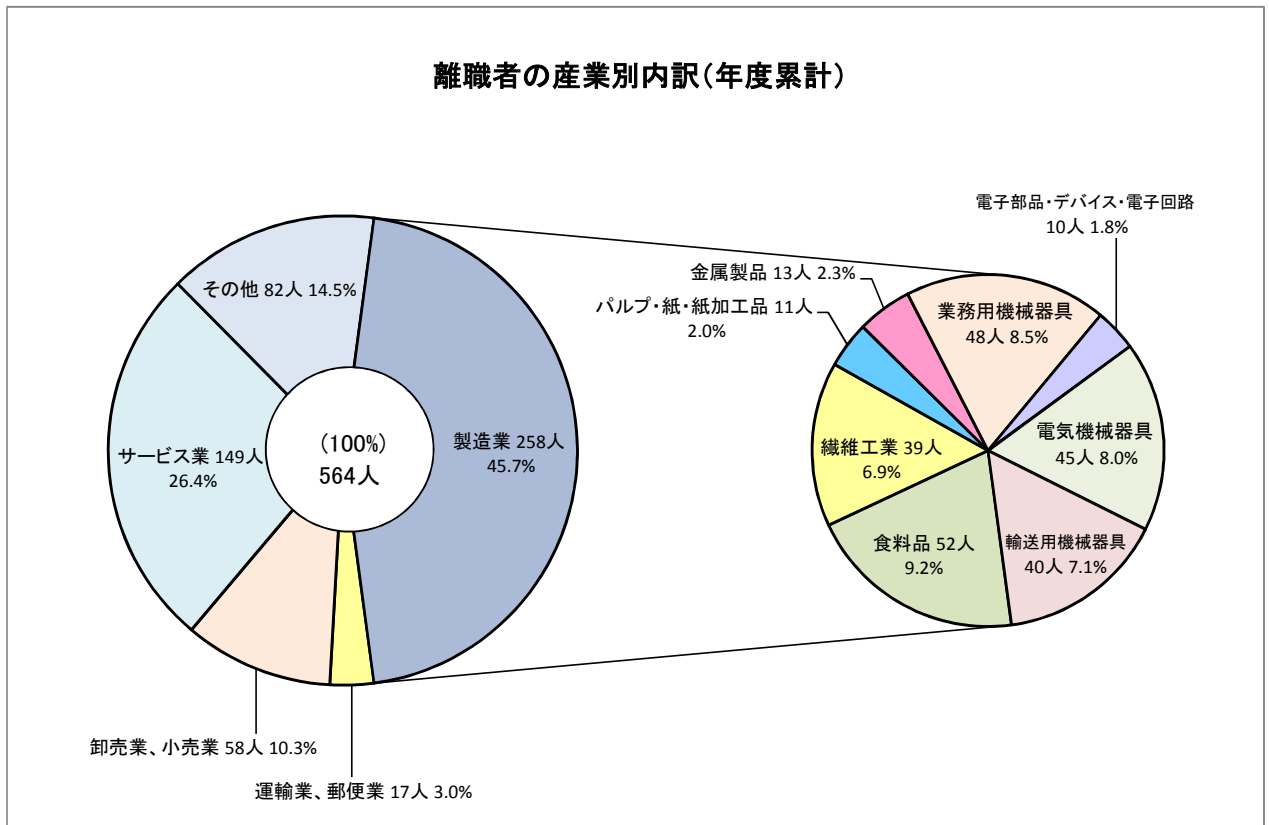
（人）

項目	24年9月	25年8月	9月	10月	11月	12月	26年1月	2月	3月	4月	5月	6月	7月	8月	9月
盛岡	10,717	10,539	10,800	10,540	10,057	9,416	9,787	10,752	11,395	11,678	11,330	10,917	10,237	9,745	9,989
釜石	1,657	1,331	1,340	1,354	1,337	1,209	1,290	1,606	1,783	1,728	1,511	1,365	1,309	1,284	1,239
宮古	1,652	1,357	1,369	1,330	1,304	1,208	1,249	1,724	2,060	1,860	1,554	1,525	1,313	1,314	1,298
花巻	2,115	2,018	2,033	2,174	1,946	1,751	1,774	1,912	2,086	2,179	2,221	2,115	2,065	1,842	1,852
一関	2,601	2,725	2,695	2,701	2,599	2,437	2,636	2,930	3,194	3,016	2,864	2,743	2,610	2,481	2,523
水沢	2,781	2,753	2,837	2,778	2,562	2,388	2,467	2,600	2,788	2,935	2,944	2,881	2,769	2,629	2,645
北上	2,657	2,580	2,613	2,628	2,453	2,141	2,156	2,285	2,442	2,616	2,523	2,510	2,404	2,317	2,337
大船渡	1,647	1,108	1,127	1,196	1,138	1,088	1,174	1,360	1,516	1,389	1,231	1,197	1,142	1,056	1,085
二戸	1,050	853	851	831	832	848	919	928	1,021	1,050	1,005	951	832	772	804
久慈	1,207	1,133	1,066	1,030	983	990	1,066	1,198	1,330	1,455	1,339	1,215	1,128	1,073	1,033
県計	28,084	26,397	26,731	26,562	25,211	23,476	24,518	27,295	29,615	29,906	28,522	27,419	25,809	24,513	24,805





※（ ）内は大量雇用変動届（30人以上）件数で内数



常用求人・求職バランスシート及び求人充足数・率(平成26年9月)【一般及びパートの合計】

参考資料

有効求人	職業計	有効求職	有効求人倍率	新職業分類	
				求人充足数	求人充足率
24,410		24,535	0.99	2,608	10.7
52	管理的職業	57	0.91	3	5.8
3,500	専門的・技術的職業	2,323	1.51	245	7.0
88	開発技術者	103	0.85	5	5.7
36	製造技術者	177	0.20	3	8.3
785	建築・土木・測量技術者	130	6.04	25	3.2
117	情報処理・通信技術者	164	0.71	4	3.4
22	その他の技術者	26	0.85	5	22.7
89	医師、歯科医師、獣医師、薬剤師	22	4.05	0	0.0
863	保健師、助産師、看護師	452	1.91	64	7.4
265	医療技術者	113	2.35	6	2.3
244	その他の保健医療の職業	144	1.69	9	3.7
656	社会福祉の専門的職業	510	1.29	75	11.4
40	美術家、デザイナー、写真家、映像撮影者	105	0.38	3	7.5
295	その他の専門的職業	377	0.78	46	15.6
1,845	事務的職業	6,624	0.28	505	27.4
1,281	一般事務の職業	5,963	0.21	414	32.3
143	会計事務の職業	203	0.70	28	19.6
176	生産関連事務の職業	104	1.69	18	10.2
142	営業・販売関連事務の職業	271	0.52	22	15.5
9	外勤事務の職業	3	3.00	0	0.0
65	運輸・郵便事務の職業	29	2.24	11	16.9
29	事務用機器操作の職業	51	0.57	12	41.4
3,388	販売の職業	2,504	1.35	236	7.0
2,550	商品販売の職業	1,825	1.40	191	7.5
43	販売類別の職業	27	1.59	5	11.6
795	営業の職業	652	1.22	40	5.0
5,568	サービスの職業	3,141	1.77	477	8.6
9	家庭生活支援サービスの職業	8	1.13	0	0.0
1,435	介護サービスの職業	862	1.66	131	9.1
196	保健医療サービスの職業	176	1.11	40	20.4
427	生活衛生サービスの職業	126	3.39	24	5.6
1,651	飲食物調理の職業	903	1.83	147	8.9
1,601	接客・給仕の職業	738	2.17	89	5.6
52	居住施設・ビル等の管理の職業	104	0.50	10	19.2
197	その他のサービスの職業	224	0.88	36	18.3
887	保安の職業	146	6.08	38	4.3
325	農林漁業の職業	259	1.25	58	17.8
3,192	生産工程の職業	3,513	0.91	436	13.7
15	生産設備制御・監視の職業 (金属材料製造、金属加工、金属溶接・溶断)	31	0.48	3	20.0
26	生産設備制御・監視の職業 (金属材料製造、金属加工、金属溶接・溶断を除く)	61	0.43	8	30.8
24	生産設備制御・監視の職業(機械組立)	63	0.38	0	0.0
506	金属材料製造、金属加工、 金属溶接・溶断の職業	351	1.44	67	13.2
1,566	製品製造・加工処理の職業 (金属材料製造、金属加工、金属溶接・溶断を除く)	1,156	1.35	238	15.2
※(1,082)	※(うち食料品製造の職業)	※(573)	※(1.89)	※(153)	14.1
405	機械組立の職業	1,322	0.31	50	12.3
307	機械整備・修理の職業	193	1.59	27	8.8
37	製品検査の職業 (金属材料製造、金属加工、金属溶接・溶断)	38	0.97	8	21.6
65	製品検査の職業 (金属材料製造、金属加工、金属溶接・溶断を除く)	71	0.92	10	15.4
50	機械検査の職業	77	0.65	9	18.0
191	生産関連・生産類別の職業	150	1.27	16	8.4
1,657	輸送・機械運転の職業	1,073	1.54	151	9.1
0	鉄道運転の職業	2	0.00	0	--
1,306	自動車運転の職業	786	1.66	125	9.6
0	船舶・航空機運転の職業	0	--	0	--
25	その他の輸送の職業	51	0.49	1	4.0
326	定置・建設機械運転の職業	234	1.39	25	7.7
1,869	建設・探掘の職業	704	2.65	100	5.4
360	建設躯体工事の職業	51	7.06	12	3.3
487	建設の職業(建設躯体工事の職業を除く)	173	2.82	27	5.5
185	電気工事の職業	108	1.71	7	3.8
830	土木の職業	371	2.24	53	6.4
7	探掘の職業	1	7.00	1	14.3
2,127	運搬・清掃・包装等の職業	3,766	0.56	359	16.9
667	運搬の職業	837	0.80	139	20.8
932	清掃の職業	917	1.02	125	13.4
47	包装の職業	22	2.14	15	31.9
481	その他の運搬・清掃・包装等の職業	1,990	0.24	80	16.6
426	IT関連職業合計	626	0.68	39	9.2
2,787	福祉関連職業合計	1,624	1.72	243	8.7
1,808	(うち介護関係)	1,061	1.70	172	9.5
0	分類不能の職業	425	0.00	0	--

※1 食料品製造の職業については、新職業分類を旧職業分類に振り分けたものである。
 ※2 食料品製造の職業の充足数・率は就職件数に置き換えたもので参考値である。

就業地別、所別有効求人倍率(26年9月)

	有効求人数 (受理地)	有効求人数 (就業地)	差	増減率	有効求職者数	有効求人倍率 (受理地)	有効求人倍率 (就業地)	差
局計(季節調整値)	26,902	28,530	1,628	6.1	25,662	1.05	1.11	0.06
局計(原数値)	28,045	29,663	1,618	5.8	24,805	1.13	1.20	0.07
盛岡	9,681	9,168	▲ 513	▲ 5.3	9,989	0.97	0.92	▲ 0.05
釜石	1,521	2,168	647	42.5	1,239	1.23	1.75	0.52
宮古	1,739	2,206	467	26.9	1,298	1.34	1.70	0.36
花巻	2,238	2,272	34	1.5	1,852	1.21	1.23	0.02
一関	2,853	3,172	319	11.2	2,523	1.13	1.26	0.13
水沢	2,638	3,110	472	17.9	2,645	1.00	1.18	0.18
北上	3,585	3,036	▲ 549	▲ 15.3	2,337	1.53	1.30	▲ 0.23
大船渡	2,200	2,552	352	16.0	1,085	2.03	2.35	0.32
二戸	754	886	132	17.5	804	0.94	1.10	0.16
久慈	836	990	154	18.4	1,033	0.81	0.96	0.15

就業地別、所別新規求人倍率(26年9月)

	新規求人数 (受理地)	新規求人数 (就業地)	差	増減率	新規求職者数	新規求人倍率 (受理地)	新規求人倍率 (就業地)	差
局計(季節調整値)	10,247	10,755	508	5.0	6,848	1.50	1.57	0.07
局計(原数値)	10,856	11,390	534	4.9	6,702	1.62	1.70	0.08
盛岡	3,723	3,701	▲ 22	▲ 0.6	2,578	1.44	1.44	0.00
釜石	571	769	198	34.7	334	1.71	2.30	0.59
宮古	594	737	143	24.1	409	1.45	1.80	0.35
花巻	897	936	39	4.3	537	1.67	1.74	0.07
一関	1,019	1,138	119	11.7	647	1.57	1.76	0.19
水沢	1,144	1,138	▲ 6	▲ 0.5	690	1.66	1.65	▲ 0.01
北上	1,458	1,183	▲ 275	▲ 18.9	678	2.15	1.74	▲ 0.41
大船渡	783	893	110	14.0	312	2.51	2.86	0.35
二戸	305	366	61	20.0	243	1.26	1.51	0.25
久慈	362	460	98	27.1	274	1.32	1.68	0.36

※ 就業地別の有効求人倍率及び新規求人倍率は参考指標。

※ 季節求人について、局計は受理地を就業地とみなしている。

※ 季節求人について、安定所別の就業地には含まれていない。

※ 就業地として複数の市町村が挙げられている求人については、求人数を該当の市町村に割り当てることにより集計。

(例ー求人数5人で就業地がA市、B市、C市の場合、A市2人、B市2人、C市1人となる)