



平成26年9月30日

【照会先】

岩手労働局職業安定部職業安定課

課長 佐々木 義彦

地方労働市場情報官 石川 博章

電話 019 (604) 3004

平成26年8月一般職業紹介状況

— 8月の有効求人倍率は1.05倍
有効求人倍率は前月と同水準、16ヵ月連続の1倍台 —

○ 岩手の有効求人倍率等(季節調整値)の動向

① 8月の有効求人倍率は 1.05 倍。前月(1.05倍)と同水準。

・ 有効求人数は、27,325 人、前月比 0.2%(49人)増加。

・ 有効求職者数は、26,089 人、前月比 0.1%(30人)増加。

② 8月の新規求人倍率は 1.42 倍。前月(1.46倍)を 0.04 ポイント下回る。

〈有効〉	今月	前月	前月比		前年同月比	
			増減数	増減率	増減数	増減率
有効求人倍率	1.05倍	1.05倍	—	0.00P	—	0.01P
有効求人数	27,325	27,276	49	0.2%	▲ 1,781	▲ 6.1%
有効求職者数	26,089	26,059	30	0.1%	▲ 1,809	▲ 6.5%

〈新規〉	今月	前月	前月比		前年同月比	
			増減数	増減率	増減数	増減率
新規求人倍率	1.42倍	1.46倍	—	▲ 0.04P	—	▲ 0.07P
新規求人数	10,429	10,085	344	3.4%	▲ 635	▲ 5.7%
新規求職者数	7,364	6,890	474	6.9%	▲ 54	▲ 0.7%

※季節調整値による数値、比較である。

※季節調整法はセンサス局法Ⅱ(X-12-ARIMA)による。なお、平成25年12月以前の数値は、平成26年1月分公表時に新季節指数により改訂されている。

※数値は、全数(新規学卒者を除く)。

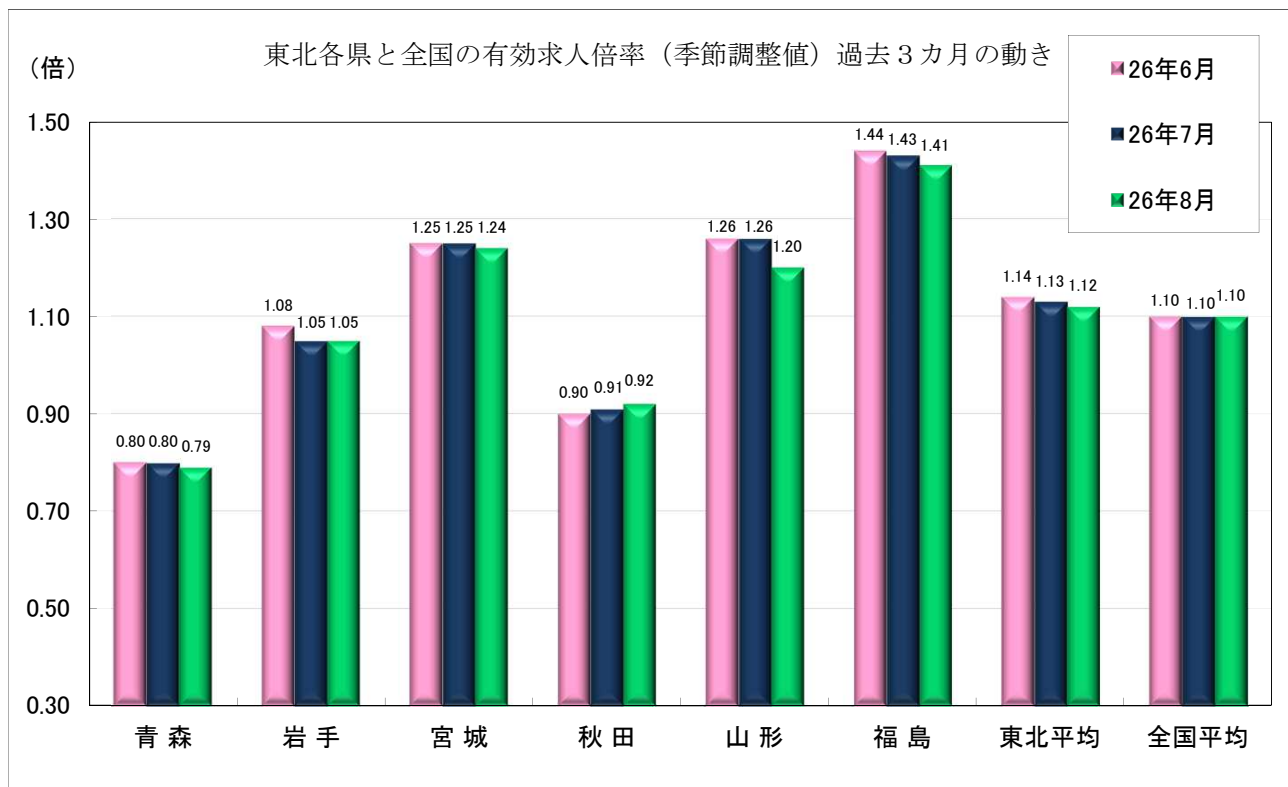
I - ① 全国等の有効求人倍率（季節調整値）の動向

①全国の有効求人倍率は、1.10倍。前月（1.10倍）と同水準。

②東北の有効求人倍率は、1.12倍。前月（1.13倍）を0.01ポイント下回る。

〈有効〉	今月	前月	前年同月
全国平均	1.10倍	1.10倍	0.95倍
東北平均	1.12倍	1.13倍	1.02倍

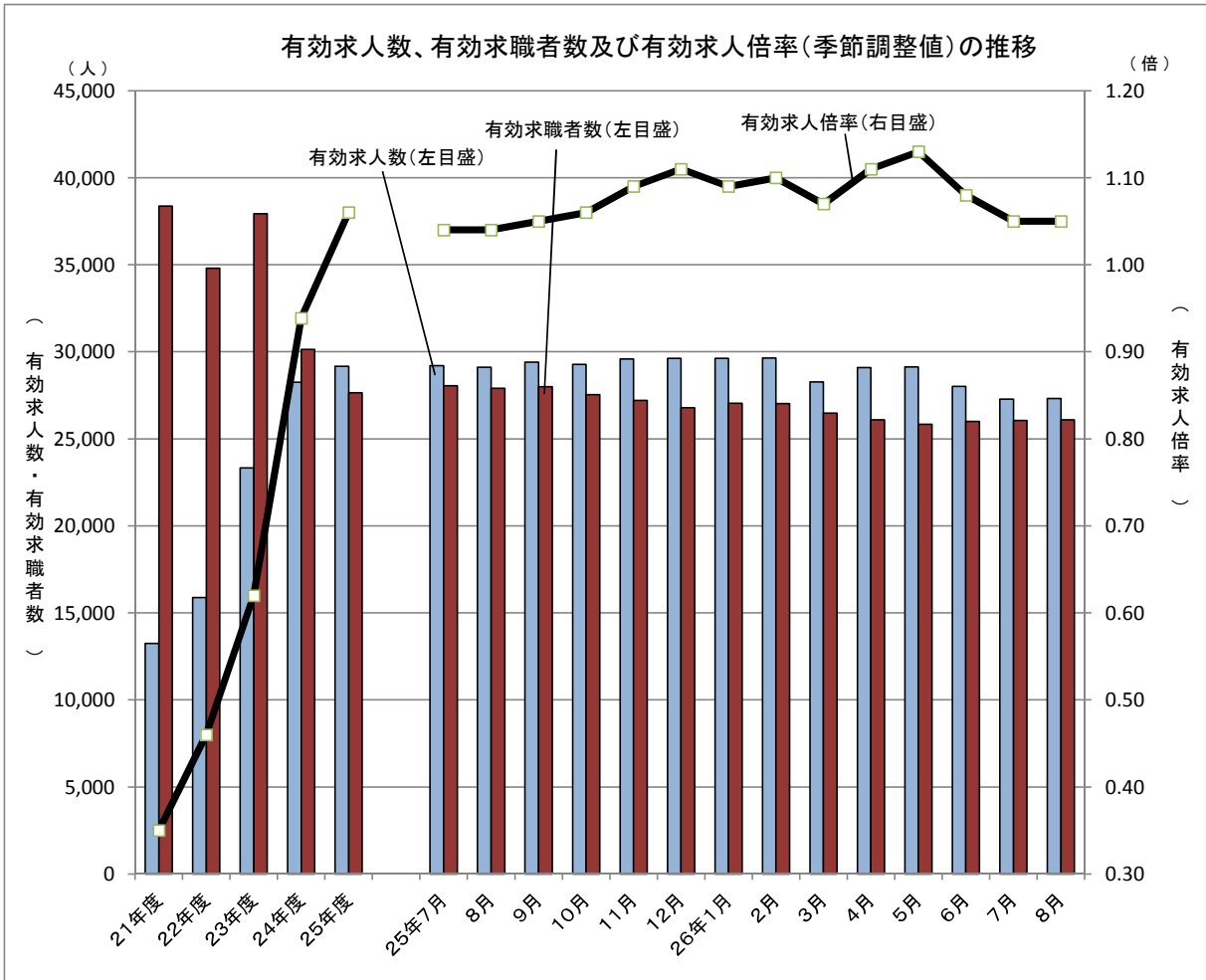
I - ② 東北各県と全国の有効求人倍率の推移（過去3カ月）



I 求人倍率

資料

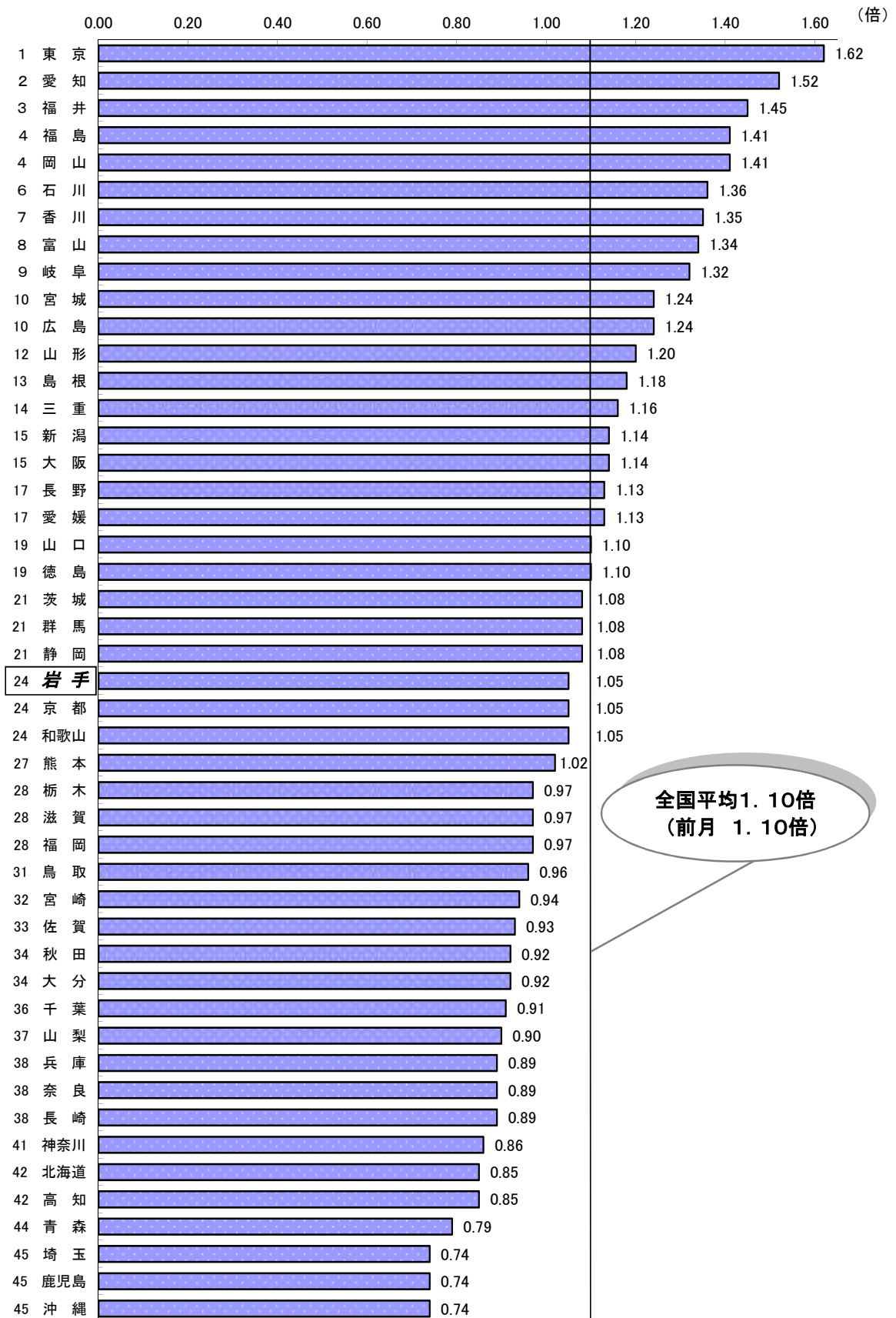
①有効求人人数、有効求職者数及び有効求人倍率（季節調整値）の推移



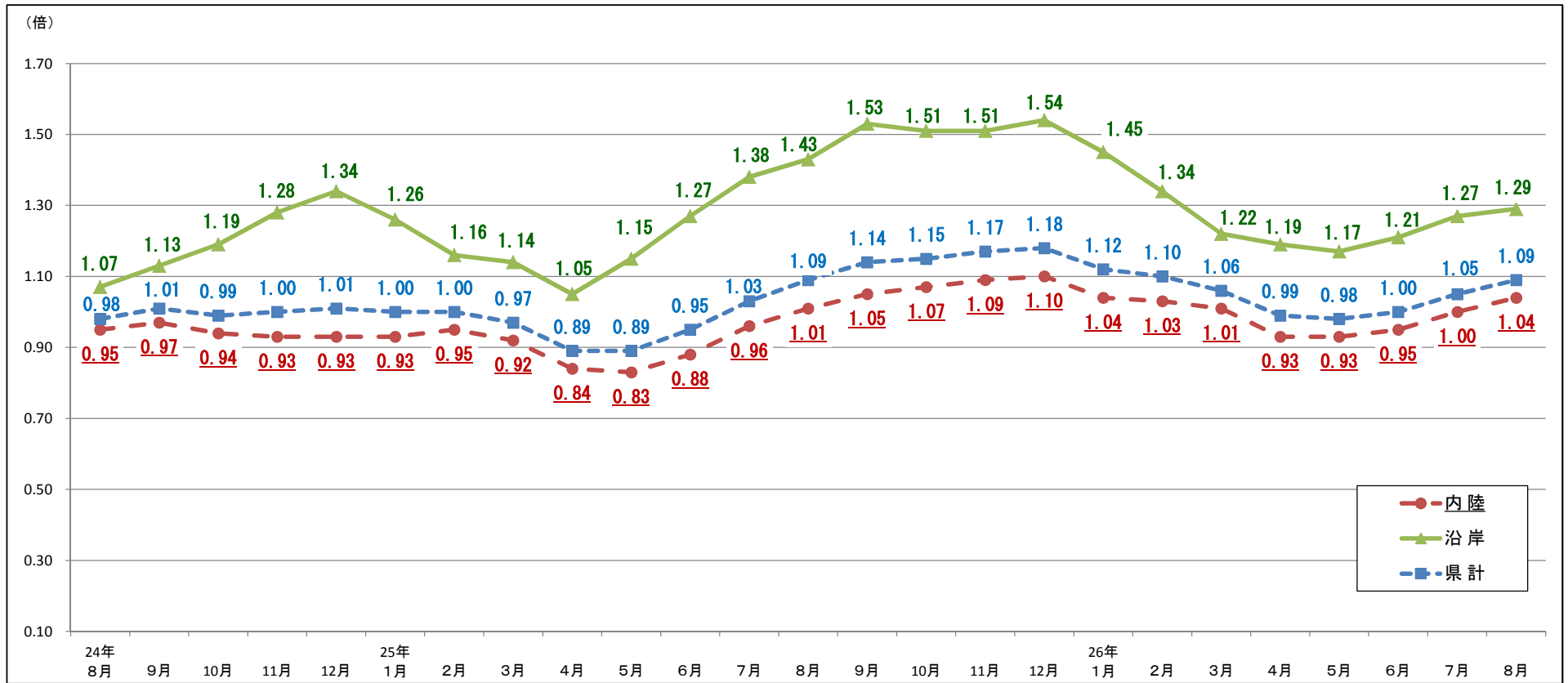
年月	項目	有効求人人数	有効求職者数	有効求人倍率
21年度	(平均)	13,244	38,367	0.35
22年度	(平均)	15,880	34,812	0.46
23年度	(平均)	23,332	37,928	0.62
24年度	(平均)	28,300	30,236	0.94
25年度	(平均)	29,173	27,648	1.06
24年	8月	27,764	29,797	0.93
25年	7月	29,199	28,050	1.04
	8月	29,106	27,898	1.04
	9月	29,399	27,996	1.05
	10月	29,277	27,539	1.06
	11月	29,592	27,209	1.09
	12月	29,617	26,787	1.11
26年	1月	29,623	27,053	1.09
	2月	29,643	27,017	1.10
	3月	28,272	26,473	1.07
	4月	29,100	26,101	1.11
	5月	29,131	25,835	1.13
	6月	28,013	25,999	1.08
	7月	27,276	26,059	1.05
	8月	27,325	26,089	1.05

※ 数値は、全数（新規学卒者を除く）。年度計は原数値。

I - ② 全国平均及び都道府県別有効求人倍率（季節調整値）



資料出所：厚生労働省「職業安定業務統計」



5

(倍)

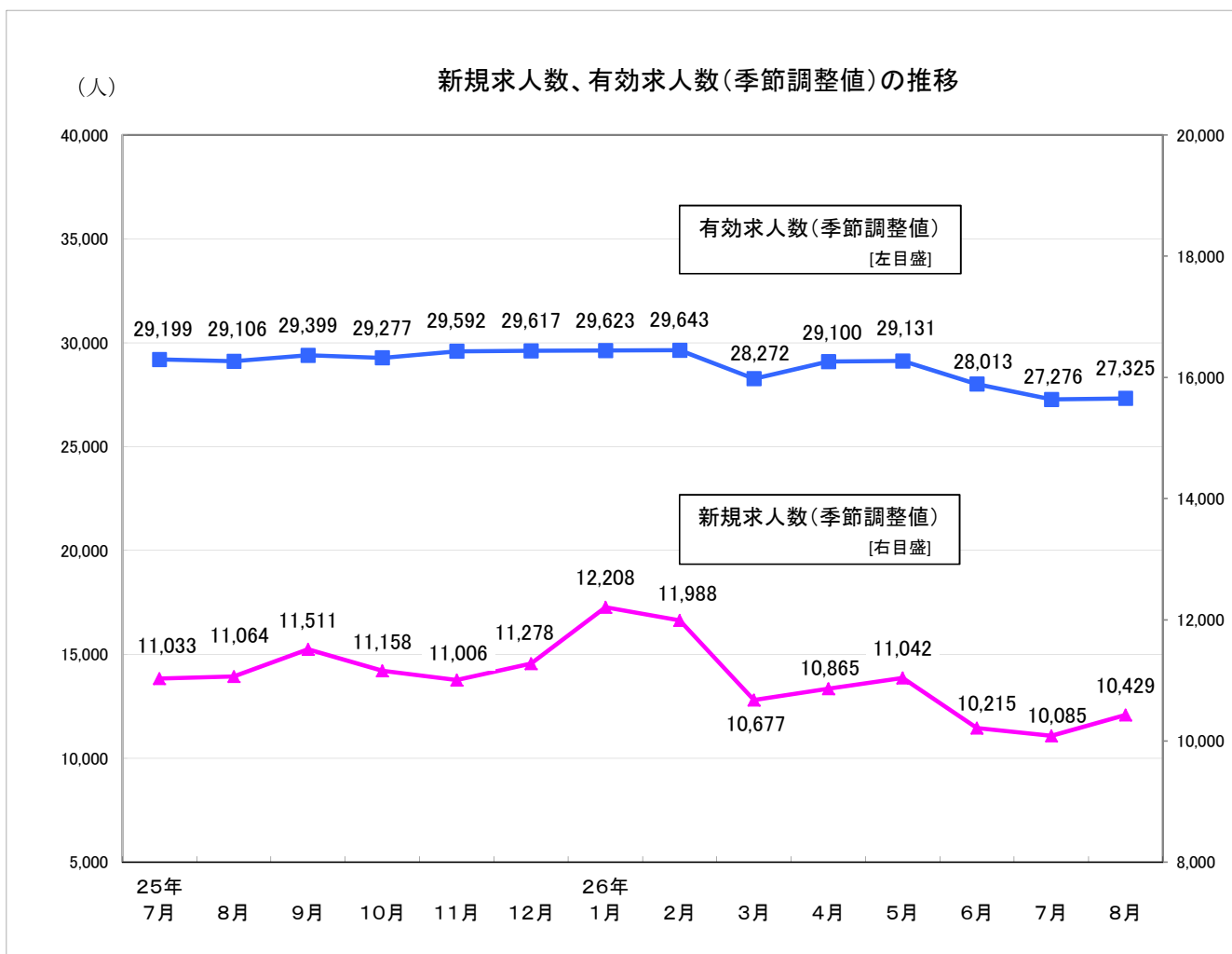
	24年8月	9月	10月	11月	12月	25年1月	2月	3月	4月	5月	6月	7月	8月	9月	10月	11月	12月	26年1月	2月	3月	4月	5月	6月	7月	8月
釜石	1.14	1.15	1.19	1.29	1.46	1.33	1.16	1.18	1.05	1.11	1.22	1.28	1.33	1.49	1.51	1.45	1.51	1.47	1.30	1.16	1.16	1.18	1.22	1.19	1.14
宮古	1.00	1.11	1.16	1.27	1.27	1.15	1.08	1.11	1.05	1.14	1.22	1.40	1.41	1.53	1.41	1.41	1.50	1.41	1.34	1.21	1.24	1.14	1.14	1.30	1.32
大船渡	1.20	1.26	1.30	1.41	1.54	1.52	1.40	1.34	1.32	1.55	1.73	1.89	2.02	1.98	1.85	1.91	1.91	1.83	1.71	1.55	1.55	1.69	1.75	1.87	2.01
久慈	0.92	0.96	1.08	1.14	1.07	1.01	0.98	0.91	0.78	0.81	0.95	0.99	1.01	1.10	1.24	1.29	1.21	1.09	0.99	0.96	0.82	0.73	0.74	0.70	0.74
沿岸計	1.07	1.13	1.19	1.28	1.34	1.26	1.16	1.14	1.05	1.15	1.27	1.38	1.43	1.53	1.51	1.51	1.54	1.45	1.34	1.22	1.19	1.17	1.21	1.27	1.29
盛岡	0.99	1.00	1.01	0.99	1.01	1.00	1.04	1.00	0.90	0.88	0.88	0.92	0.95	0.97	1.03	1.02	0.99	0.93	0.95	0.94	0.86	0.88	0.92	0.94	0.95
花巻	1.01	1.09	0.98	0.99	0.97	0.96	0.99	0.98	0.90	0.88	0.99	1.00	1.13	1.18	1.14	1.18	1.25	1.21	1.19	1.17	1.04	0.99	1.04	1.07	1.20
一関	0.90	0.93	0.88	0.85	0.88	0.96	0.88	0.74	0.72	0.72	0.75	0.84	0.91	0.99	1.00	1.03	1.09	1.09	1.00	0.96	0.95	0.94	0.92	0.98	1.06
水沢	0.87	0.93	0.85	0.81	0.79	0.79	0.83	0.84	0.72	0.70	0.80	0.96	1.01	1.07	1.06	1.14	1.10	1.08	1.03	0.98	0.84	0.82	0.83	0.85	0.90
北上	0.99	0.99	0.95	0.95	0.91	0.87	0.87	0.92	0.88	0.90	1.09	1.29	1.32	1.37	1.32	1.38	1.54	1.41	1.41	1.37	1.28	1.26	1.24	1.38	1.43
二戸	0.67	0.69	0.66	0.66	0.67	0.65	0.66	0.78	0.69	0.62	0.60	0.72	0.81	0.86	0.93	0.93	0.88	0.85	0.80	0.89	0.80	0.82	0.84	0.97	0.97
内陸計	0.95	0.97	0.94	0.93	0.93	0.93	0.95	0.92	0.84	0.83	0.88	0.96	1.01	1.05	1.07	1.09	1.10	1.04	1.03	1.01	0.93	0.93	0.95	1.00	1.04
県計	0.98	1.01	0.99	1.00	1.01	1.00	1.00	0.97	0.89	0.89	0.95	1.03	1.09	1.14	1.15	1.17	1.18	1.12	1.10	1.06	0.99	0.98	1.00	1.05	1.09

資料

Ⅱ 求人

① 新規求人数、有効求人数等（季節調整値）の推移（主な産業の新規求人数（原数値）含む）

資料



年月	新規求人数		有効求人数		主な産業 (新規求人数)	建設業		製造業		卸売業、小売業		サービス業 (他に分類されないもの)	
	前月比	前年同月比	前月比	前年同月比		前年同月比	前年同月比	前年同月比	前年同月比				
2 1 年度	78,902	▲ 7.7	158,923	▲ 19.1									
2 2 年度	86,438	9.6	190,561	19.9									
2 3 年度	123,663	43.1	279,981	46.9	2 3 年度	14,922	112.1	13,874	27.4	19,047	35.9	18,430	67.9
2 4 年度	135,547	9.6	339,599	21.3	2 4 年度	17,636	18.2	13,524	▲ 2.5	22,108	16.1	18,110	▲ 1.7
2 5 年度	135,889	0.3	350,078	3.1	2 5 年度	17,079	▲ 3.2	14,158	4.7	22,990	4.0	19,371	7.0
2 4 年 8 月	11,032	1.9	27,764	▲ 1.4	2 4 年 8 月	1,525	22.3	1,284	▲ 2.9	1,888	15.1	1,346	▲ 9.1
2 5 年 7 月	11,033	▲ 3.6	29,199	0.5	2 5 年 7 月	1,588	0.9	1,283	18.4	1,899	7.6	1,879	24.4
8 月	11,064	0.3	29,106	▲ 0.3	8 月	1,543	1.2	1,217	▲ 5.2	1,841	▲ 2.5	1,710	27.0
9 月	11,511	4.0	29,399	1.0	9 月	1,441	7.6	1,269	10.2	2,299	17.2	1,686	21.3
1 0 月	11,158	▲ 3.1	29,277	▲ 0.4	1 0 月	1,563	▲ 7.2	1,432	25.7	1,984	11.4	1,699	6.8
1 1 月	11,006	▲ 1.4	29,592	1.1	1 1 月	1,353	▲ 13.8	1,223	7.1	2,148	34.3	1,473	▲ 8.2
1 2 月	11,278	2.5	29,617	0.1	1 2 月	1,082	▲ 12.6	941	15.3	1,460	▲ 0.7	1,341	35.2
2 6 年 1 月	12,208	8.2	29,623	0.02	2 6 年 1 月	1,322	▲ 14.7	1,343	45.8	1,901	▲ 2.1	1,382	1.0
2 月	11,988	▲ 1.8	29,643	0.07	2 月	1,402	▲ 13.3	1,096	▲ 2.6	1,895	0.3	1,666	▲ 0.4
3 月	10,677	▲ 10.9	28,272	▲ 4.6	3 月	1,261	▲ 7.8	1,260	5.4	1,810	▲ 12.8	1,537	2.9
4 月	10,865	1.8	29,100	2.9	4 月	1,416	▲ 10.6	1,248	30.3	1,797	▲ 3.0	1,308	▲ 19.3
5 月	11,042	1.6	29,131	0.1	5 月	1,180	▲ 25.2	1,107	5.6	1,860	▲ 6.6	1,552	▲ 8.1
6 月	10,215	▲ 7.5	28,013	▲ 3.8	6 月	1,202	▲ 11.7	1,135	4.3	1,583	▲ 17.1	1,318	▲ 22.0
7 月	10,085	▲ 1.3	27,276	▲ 2.6	7 月	1,380	▲ 13.1	1,329	3.6	1,727	▲ 9.1	1,398	▲ 25.6
8 月	10,429	3.4	27,325	0.2	8 月	1,176	▲ 23.8	1,138	▲ 6.5	1,598	▲ 13.2	1,496	▲ 12.5

※数値は、全数（新規学卒者を除く）。新規求人数、有効求人数の年度計及び産業別は原数値。

II-② 正社員構成比及び有効求人倍率（正社員）の推移

年度・月別

項目 年月	有効求人倍率(倍)				正社員構成比(%)			
	※全体	うち正社員		全国の正社員	新規求人人数に占める割合		就職件数に占める割合	
		前年同月差			前年同月差	前年同月差		
24年度	0.94	0.44	0.18	0.49	32.8	3.6	29.5	2.7
25年度	1.06	0.52	0.08	0.58	33.9	1.1	31.3	1.8
24年8月	0.93	0.45	0.19	0.49	32.3	2.3	33.6	5.3
25年7月	1.04	0.50	0.07	0.54	34.1	▲ 0.3	33.3	2.2
8月	1.04	0.53	0.08	0.56	35.3	3.0	33.3	▲ 0.3
9月	1.05	0.55	0.08	0.59	32.9	▲ 2.0	33.1	0.2
10月	1.06	0.56	0.09	0.61	34.8	1.0	31.6	▲ 0.4
11月	1.09	0.57	0.09	0.63	34.5	1.4	34.4	3.7
12月	1.11	0.59	0.09	0.66	35.4	▲ 2.9	35.7	2.3
26年1月	1.09	0.58	0.08	0.67	36.3	0.7	35.4	0.3
2月	1.10	0.54	0.07	0.67	30.8	0.6	32.5	▲ 2.0
3月	1.07	0.50	0.07	0.65	30.8	1.2	25.0	2.8
4月	1.11	0.49	0.07	0.61	36.6	1.5	29.8	2.0
5月	1.13	0.50	0.06	0.60	33.8	▲ 0.9	33.8	3.0
6月	1.08	0.53	0.05	0.63	36.2	3.3	33.5	2.2
7月	1.05	0.55	0.05	0.65	36.2	2.1	36.5	3.2
8月	1.05	0.57	0.04	0.67	37.1	1.8	35.2	1.9

○安定所別(平成26年8月)

項目 所別	有効求人倍率(倍)			正社員構成比(%)			
	全体	うち正社員		新規求人人数に占める割合		就職件数に占める割合	
		前年同月差		前年同月差	前年同月差		
盛岡	0.95	0.49	▲ 0.01	35.9	▲ 0.9	40.0	2.6
釜石	1.14	0.69	0.02	44.1	7.0	42.6	6.0
宮古	1.32	0.80	0.05	38.6	10.3	25.5	5.3
花巻	1.20	0.53	0.09	29.4	▲ 1.9	37.2	4.9
一関	1.06	0.59	0.06	36.9	▲ 2.4	33.0	▲ 2.5
水沢	0.90	0.50	0.04	45.1	6.1	42.6	10.0
北上	1.43	0.59	0.10	33.1	4.4	28.8	▲ 7.0
大船渡	2.01	1.13	0.02	41.6	▲ 1.6	41.5	3.2
二戸	0.97	0.54	0.17	39.2	6.0	24.7	▲ 1.4
久慈	0.74	0.37	▲ 0.04	34.6	8.1	20.3	▲ 3.6

○産業別新規求人人数に占める正社員割合(平成26年8月)

産業計	37.1
D 建設業	79.8
E 製造業	44.9
H 運輸業、郵便業	52.6
I 卸売業、小売業	23.3
K 不動産業、物品賃貸業	53.6
L 学術研究、 専門・技術サービス業	39.1
M 宿泊業、 飲食サービス業	21.4
N 生活関連サービス業、 娯楽業	33.4
O 教育、学習支援業	24.6
P 医療、福祉	40.0
R サービス業 (他に分類されないもの)	24.7

(注)1 正社員有効求人倍率＝正社員有効求人人数／常用フルタイム有効求職者数。
 なお、常用フルタイム有効求職者には、フルタイムの派遣労働者や契約社員を希望する者も含まれるため、厳密な意味での正社員有効求人倍率より低い値となる。

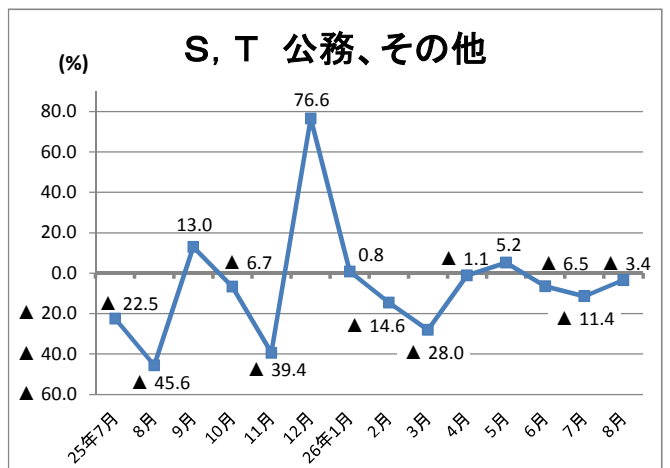
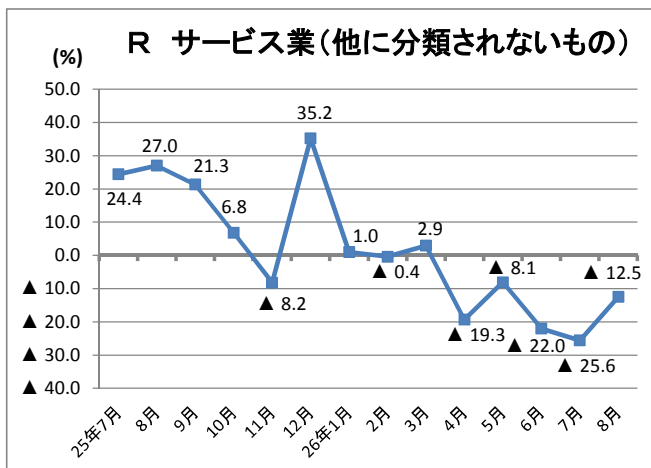
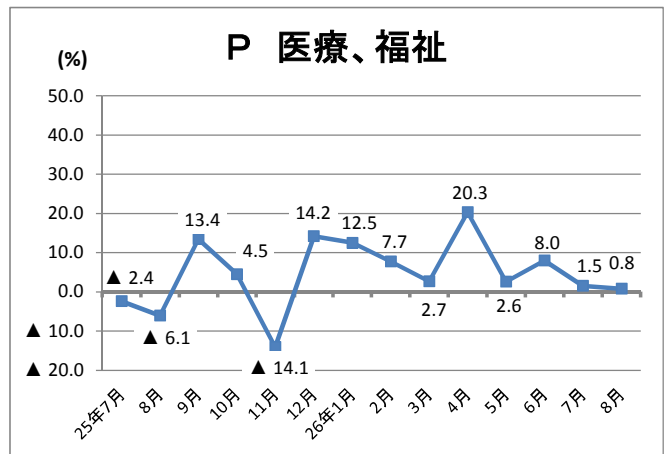
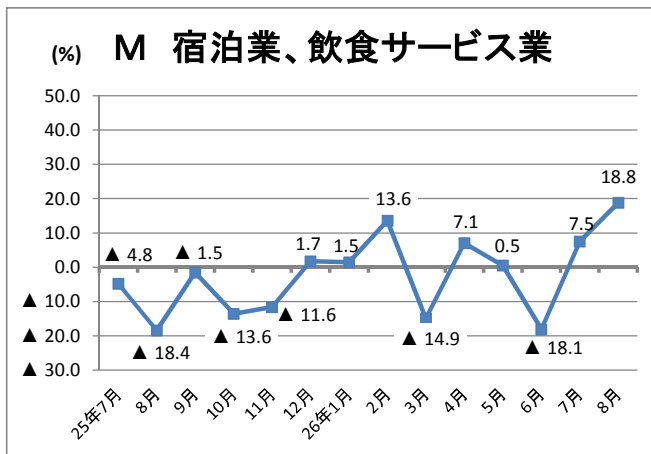
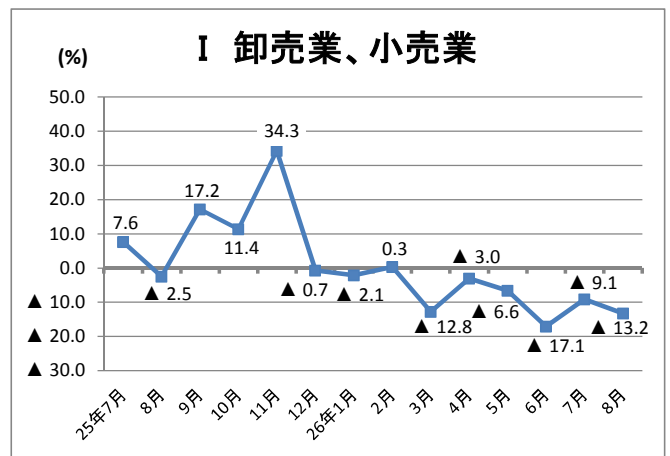
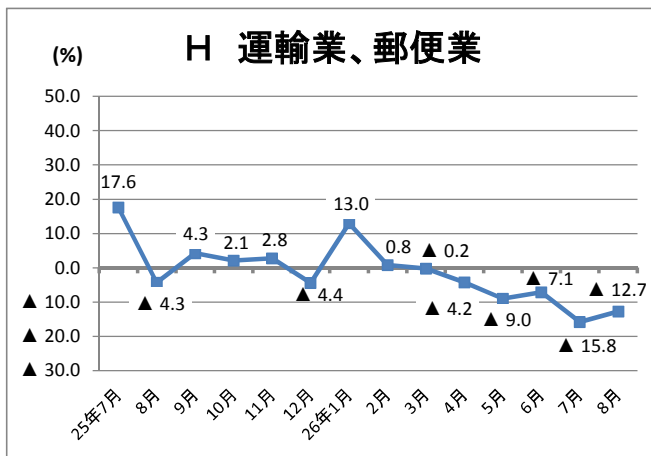
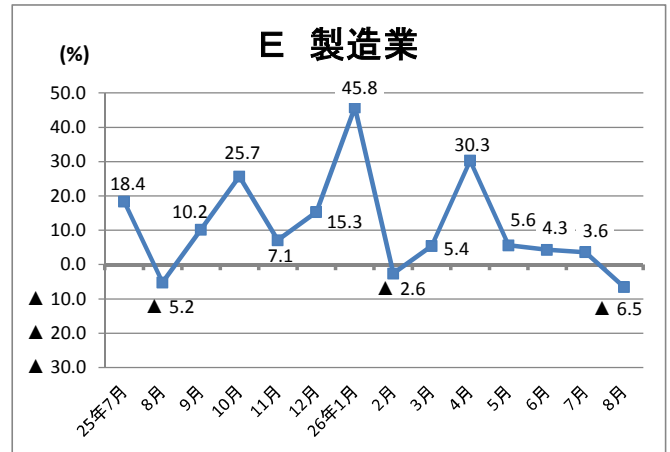
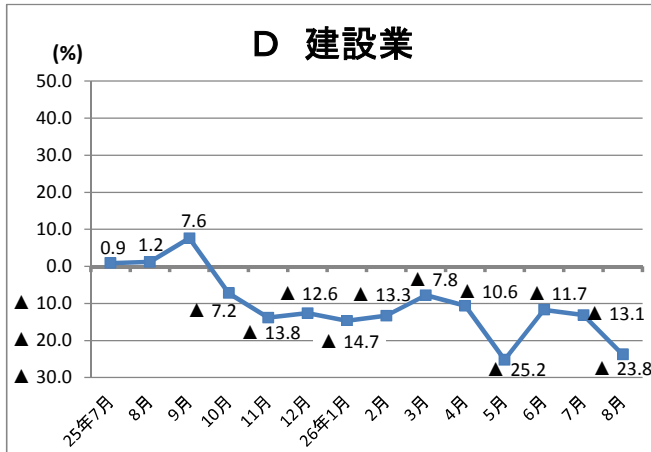
(注)2 上表の有効求人倍率(※印)は季節調整値。それ以外は原数値。

II-③ 産業別、規模別新規求人状況（平成26年8月）（原数値）

	新規求人数（人）			前年同月新規求人数（人）			対前年同月比（%）			対前々年同月比（%）	
	計	一般	パートタイム	計	一般	パートタイム	計	一般	パートタイム	計	
A. B 農、林、漁業(01～04)	112	73	39	108	84	24	3.7	▲13.1	62.5	▲40.4	
C 鉱業、碎石業、砂利採取業(05)	7	7	0	17	17	0	▲58.8	▲58.8	—	16.7	
D 建設業(06～08)	1,176	1,126	50	1,543	1,493	50	▲23.8	▲24.6	0.0	▲22.9	
(06 総合工事業)	814	783	31	1,084	1,048	36	▲24.9	▲25.3	▲13.9	▲23.2	
E 製造業(09～32)	1,138	879	259	1,217	936	281	▲6.5	▲6.1	▲7.8	▲11.4	
09 食料品製造業	426	290	136	583	407	176	▲26.9	▲28.7	▲22.7	▲32.8	
10 飲料・たばこ・飼料製造業	10	8	2	19	12	7	▲47.4	▲33.3	▲71.4	▲71.4	
11 繊維工業	108	84	24	109	88	21	▲0.9	▲4.5	14.3	▲22.3	
12 木材・木製品製造業	38	38	0	31	30	1	22.6	26.7	▲100.0	▲11.6	
13 家具・装備品製造業	6	4	2	16	16	0	▲62.5	▲75.0	—	20.0	
14 パルプ・紙・紙加工品製造業	4	3	1	1	1	0	300.0	200.0	—	▲60.0	
15 印刷・同関連業	9	6	3	20	18	2	▲55.0	▲66.7	50.0	▲59.1	
16 化学工業	9	4	5	7	1	6	28.6	300.0	▲16.7	0.0	
17 石油製品・石炭製品製造業	7	7	0	4	4	0	75.0	75.0	—	—	
18 プラスチック製品製造業	52	43	9	54	44	10	▲3.7	▲2.3	▲10.0	▲18.8	
19 ゴム製品製造業	2	2	0	7	7	0	▲71.4	▲71.4	—	▲86.7	
21 窯業・土石製品製造業	45	31	14	38	38	0	18.4	▲18.4	—	32.4	
22 鉄鋼業	24	21	3	22	22	0	9.1	▲4.5	—	84.6	
23 非鉄金属製造業	15	14	1	10	5	5	50.0	180.0	▲80.0	150.0	
24 金属製品製造業	71	65	6	48	45	3	47.9	44.4	100.0	51.1	
25 はん用機械器具製造業	37	36	1	46	37	9	▲19.6	▲2.7	▲88.9	23.3	
26 生産用機械器具製造業	36	34	2	22	21	1	63.6	61.9	100.0	50.0	
27 業務用機械器具製造業	49	45	4	10	9	1	390.0	400.0	300.0	1125.0	
28 電子部品・デバイス・電子回路製造業	51	34	17	37	25	12	37.8	36.0	41.7	18.6	
29 電気機械器具製造業	55	45	10	45	32	13	22.2	40.6	▲23.1	175.0	
30 情報通信機械器具製造業	33	19	14	32	21	11	3.1	▲9.5	27.3	65.0	
31 輸送用機械器具製造業	34	31	3	32	30	2	6.3	3.3	50.0	▲10.5	
(311 自動車・同附属品製造業)	28	25	3	28	26	2	0.0	▲3.8	50.0	55.6	
(313 船舶製造・修理業、船用機関製造業)	1	1	0	3	3	0	▲66.7	▲66.7	—	▲95.0	
20.32 その他の製造業	17	15	2	24	23	1	▲29.2	▲34.8	100.0	▲41.4	
F 電気・ガス・熱供給・水道業(33～36)	20	11	9	22	16	6	▲9.1	▲31.3	50.0	42.9	
G 情報通信業(37～41)	75	47	28	81	68	13	▲7.4	▲30.9	115.4	▲9.6	
(39 情報サービス業)	49	31	18	55	49	6	▲10.9	▲36.7	200.0	▲15.5	
H 運輸業、郵便業(42～49)	521	435	86	597	509	88	▲12.7	▲14.5	▲2.3	▲16.5	
I 卸売業、小売業(50～61)	1,598	558	1,040	1,841	777	1,064	▲13.2	▲28.2	▲2.3	▲15.4	
(50～55 卸売業)	255	152	103	294	219	75	▲13.3	▲30.6	37.3	▲23.0	
(56～61 小売業)	1,343	406	937	1,547	558	989	▲13.2	▲27.2	▲5.3	▲13.7	
J 金融業、保険業(62～67)	75	39	36	98	78	20	▲23.5	▲50.0	80.0	▲36.4	
K 不動産業、物品賃貸業(68～70)	125	81	44	131	79	52	▲4.6	2.5	▲15.4	▲8.8	
L 学術研究、専門・技術サービス業(71～74)	161	133	28	200	152	48	▲19.5	▲12.5	▲41.7	▲40.1	
M 宿泊業、飲食サービス業(75～77)	1,025	503	522	863	365	498	18.8	37.8	4.8	▲3.0	
(76 飲食店)	729	375	354	568	253	315	28.3	48.2	12.4	▲9.0	
N 生活関連サービス業、娯楽業(78～80)	458	214	244	503	262	241	▲8.9	▲18.3	1.2	▲12.6	
O 教育、学習支援業(81、82)	134	70	64	151	72	79	▲11.3	▲2.8	▲19.0	▲8.8	
P 医療、福祉(83～85)	1,352	944	408	1,341	931	410	0.8	1.4	▲0.5	▲5.3	
(83 医療業)	480	368	112	492	380	112	▲2.4	▲3.2	0.0	▲15.9	
(85 社会保険・社会福祉・介護事業)	858	562	296	828	530	298	3.6	6.0	▲0.7	2.3	
Q 複合サービス事業(86、87)	132	91	41	134	101	33	▲1.5	▲9.9	24.2	2.3	
R サービス業(他に分類されないもの)(88～96)	1,496	1,133	363	1,710	1,414	296	▲12.5	▲19.9	22.6	11.1	
S, T 公務、その他(97～99)	255	203	52	264	206	58	▲3.4	▲1.5	▲10.3	▲47.4	
合計	9,860	6,547	3,313	10,821	7,560	3,261	▲8.9	▲13.4	1.6	▲12.4	
事業所規模	29人以下	6,800	4,431	2,369	7,156	4,904	2,252	▲5.0	▲9.6	5.2	▲7.3
	30～99人	2,134	1,524	610	2,562	1,916	646	▲16.7	▲20.5	▲5.6	▲18.4
	100～299人	697	405	292	846	542	304	▲17.6	▲25.3	▲3.9	▲33.0
	300～499人	146	118	28	135	89	46	8.1	32.6	▲39.1	▲2.7
	500～999人	45	36	9	53	45	8	▲15.1	▲20.0	12.5	▲28.6
1,000人以上	38	33	5	69	64	5	▲44.9	▲48.4	0.0	▲15.6	

II-④ 主な産業の新規求人（原数値）の前年同月比の推移（注：産業により軸尺に相違あり）

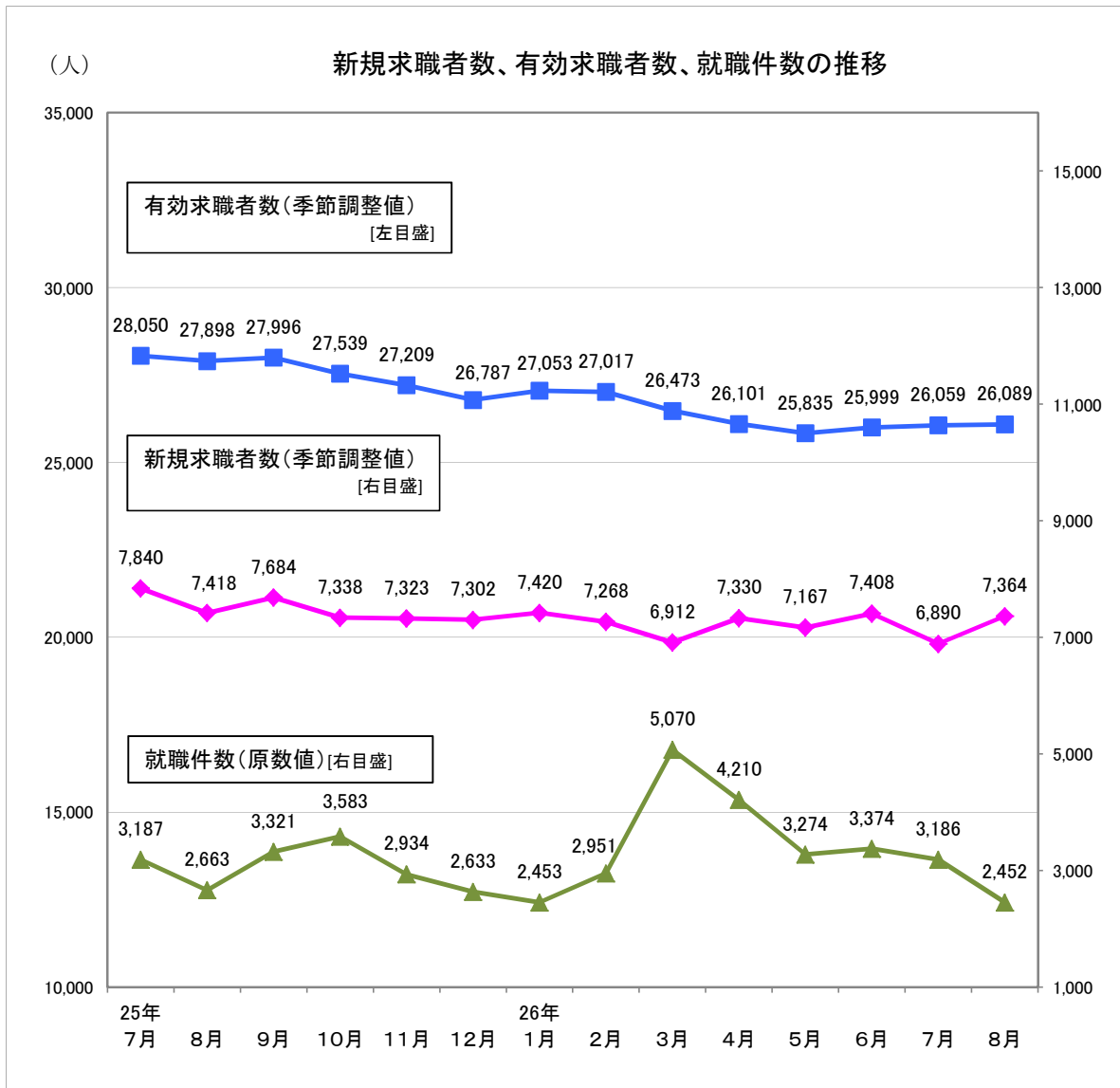
資料



Ⅲ 求職者

資料

① 新規求職者数、有効求職者数（以上季節調整値）、就職件数（原数値）の推移

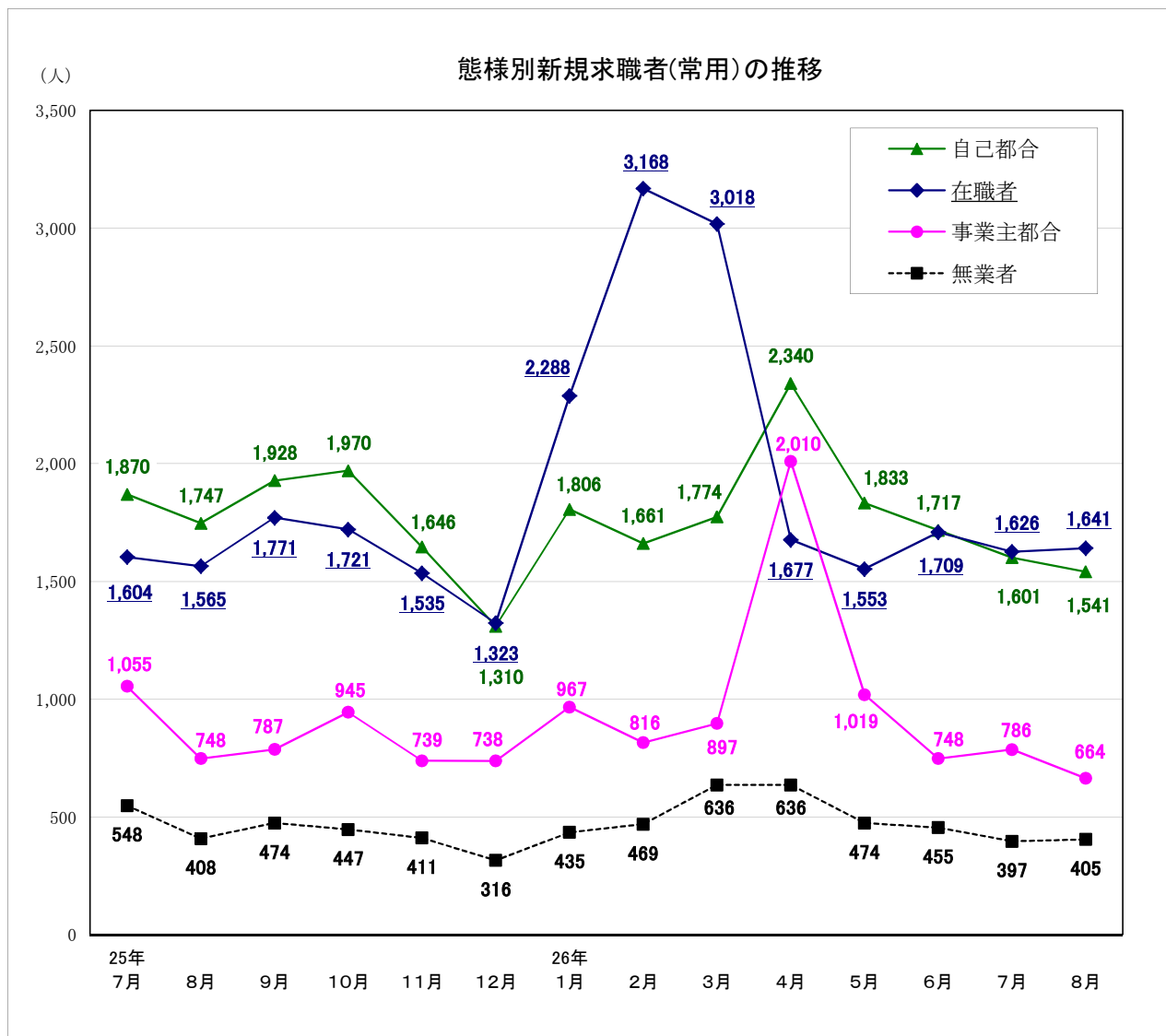


(人・%)

年月	項目	新規求職者数		有効求職者数		就職件数(原数値)	
			前月比		前月比		前年同月比
24年度		113,782	3.6	460,409	18.0	40,978	8.2
25年度		106,683	▲ 6.2	417,746	▲ 9.3	38,999	▲ 4.8
26年度		115,743	8.5	455,140	9.0	47,837	22.7
27年度		96,130	▲ 17.0	362,837	▲ 20.5	45,289	▲ 5.3
28年度		89,660	▲ 6.7	331,774	▲ 8.6	40,902	▲ 9.7
24年 8月		8,034	1.6	29,797	0.3	3,118	▲ 14.4
25年 7月		7,840	0.6	28,050	▲ 0.6	3,187	▲ 11.0
8月		7,418	▲ 5.4	27,898	▲ 0.5	2,663	▲ 14.6
9月		7,684	3.6	27,996	0.4	3,321	▲ 8.4
10月		7,338	▲ 4.5	27,539	▲ 1.6	3,583	▲ 9.4
11月		7,323	▲ 0.2	27,209	▲ 1.2	2,934	▲ 15.3
12月		7,302	▲ 0.3	26,787	▲ 1.6	2,633	▲ 1.8
26年 1月		7,420	1.6	27,053	1.0	2,453	▲ 4.4
2月		7,268	▲ 2.0	27,017	▲ 0.1	2,951	4.5
3月		6,912	▲ 4.9	26,473	▲ 2.0	5,070	▲ 9.7
4月		7,330	6.0	26,101	▲ 1.4	4,210	▲ 13.6
5月		7,167	▲ 2.2	25,835	▲ 1.0	3,274	▲ 14.4
6月		7,408	3.4	25,999	0.6	3,374	▲ 1.1
7月		6,890	▲ 7.0	26,059	0.2	3,186	▲ 0.03
8月		7,364	6.9	26,089	0.1	2,452	▲ 7.9

※ 数値は、全数（新規学卒者を除く）。新規求職者数、有効求職者数の年度計及び就職件数は原数値。

Ⅲ- ② 態様別新規求職者（常用：原数値）の推移



(人・%)

項目 年月	在職者		離職者		事業主都合		自己都合		無業者	
	前年同月比		前年同月比		前年同月比		前年同月比		前年同月比	
2 1 年度	19,238	▲ 3.4	56,938	5.2	28,421	16.8	25,954	▲ 6.0	7,744	21.7
2 2 年度	20,222	5.1	48,684	▲ 14.5	21,660	▲ 23.8	24,697	▲ 4.8	9,103	17.5
2 3 年度	22,644	12.0	52,116	7.0	25,941	19.8	23,445	▲ 5.1	10,372	13.9
2 4 年度	23,517	3.9	39,524	▲ 24.2	14,695	▲ 43.4	22,954	▲ 2.1	7,408	▲ 28.6
2 5 年度	22,795	▲ 3.1	35,702	▲ 9.7	12,057	▲ 20.7	22,042	▲ 4.0	5,909	▲ 20.2
2 4 年 8 月	1,734	5.0	2,980	▲ 18.9	921	▲ 38.7	1,908	▲ 3.9	611	▲ 23.9
2 5 年 7 月	1,604	1.7	3,045	3.0	1,055	5.9	1,870	2.6	548	▲ 4.2
8 月	1,565	▲ 9.7	2,611	▲ 12.4	748	▲ 18.8	1,747	▲ 8.4	408	▲ 33.2
9 月	1,771	▲ 0.9	2,840	▲ 0.5	787	▲ 7.7	1,928	3.5	474	▲ 16.0
1 0 月	1,721	▲ 5.8	3,039	▲ 20.5	945	▲ 36.1	1,970	▲ 9.6	447	▲ 27.6
1 1 月	1,535	▲ 4.2	2,499	▲ 16.3	739	▲ 31.8	1,646	▲ 7.4	411	▲ 21.6
1 2 月	1,323	5.2	2,143	▲ 7.8	738	▲ 19.8	1,310	▲ 0.1	316	▲ 17.9
2 6 年 1 月	2,288	10.2	2,906	▲ 18.5	967	▲ 35.4	1,806	▲ 6.4	435	▲ 17.5
2 月	3,168	▲ 10.6	2,588	▲ 10.9	816	▲ 22.8	1,661	▲ 2.3	469	▲ 18.7
3 月	3,018	▲ 4.6	2,791	▲ 16.5	897	▲ 26.1	1,774	▲ 10.4	636	▲ 21.3
4 月	1,677	5.3	4,619	▲ 4.3	2,010	▲ 6.1	2,340	▲ 2.7	636	▲ 9.9
5 月	1,553	▲ 7.3	2,984	▲ 13.6	1,019	▲ 11.4	1,833	▲ 14.1	474	▲ 15.4
6 月	1,709	11.4	2,590	▲ 12.6	748	▲ 30.4	1,717	▲ 4.1	455	▲ 8.8
7 月	1,626	1.4	2,502	▲ 17.8	786	▲ 25.5	1,601	▲ 14.4	397	▲ 27.6
8 月	1,641	4.9	2,290	▲ 12.3	664	▲ 11.2	1,541	▲ 11.8	405	▲ 0.7

※ パートを除く常用

参 考 资 料

月別・年度別有効求人倍率（季節調整値）の推移

は景気後退期

年・月	1月	2月	3月	4月	5月	6月	7月	8月	9月	10月	11月	12月	年計	年度計	全国の景気循環
昭和38年	0.37	0.31	0.34	0.33	0.37	0.46	0.49	0.42	0.40	0.35	0.35	0.36	0.39	0.39	← オリンピック景気 (37/10~39/10 24ヶ月)
昭和39年	0.37	0.38	0.39	0.38	0.37	0.37	0.39	0.38	0.42	0.47	0.47	0.47	0.39	0.41	← 証券不況 (39/10~40/10 12ヶ月)
昭和40年	0.46	0.46	0.43	0.45	0.43	0.43	0.40	0.41	0.41	0.34	0.34	0.29	0.40	0.39	← いざなぎ景気 (40/10~45/7 57ヶ月)
昭和41年	0.32	0.36	0.38	0.35	0.39	0.43	0.39	0.37	0.41	0.41	0.40	0.37	0.38	0.39	
昭和42年	0.41	0.43	0.43	0.51	0.52	0.60	0.69	0.59	0.57	0.57	0.55	0.51	0.52	0.56	
昭和43年	0.54	0.56	0.59	0.60	0.64	0.61	0.59	0.59	0.53	0.54	0.62	0.68	0.58	0.61	
昭和44年	0.65	0.64	0.64	0.63	0.65	0.60	0.65	0.70	0.68	0.67	0.65	0.81	0.66	0.70	
昭和45年	0.81	0.79	0.73	0.68	0.69	0.67	0.63	0.62	0.61	0.62	0.62	0.62	0.67	0.62	← ニクソン不況 (45/7~46/2 17か月)
昭和46年	0.58	0.53	0.51	0.52	0.53	0.58	0.58	0.62	0.63	0.66	0.63	0.60	0.58	0.60	
昭和47年	0.61	0.61	0.63	0.64	0.66	0.62	0.61	0.64	0.66	0.70	0.72	0.80	0.65	0.74	← 列島改造ブーム (46/12~48/11 23か月)
昭和48年	0.88	0.94	0.96	1.00	1.04	1.16	1.26	1.17	1.15	1.20	1.21	1.24	1.09	1.14	← 第一次石油危機 (48/11~50/3 16か月)
昭和49年	1.14	1.07	0.98	0.97	1.03	0.95	0.93	0.84	0.77	0.69	0.68	0.61	0.89	0.77	
昭和50年	0.68	0.65	0.61	0.56	0.54	0.53	0.50	0.52	0.54	0.55	0.55	0.47	0.56	0.53	
昭和51年	0.49	0.49	0.57	0.65	0.70	0.61	0.63	0.68	0.61	0.60	0.58	0.64	0.61	0.64	
昭和52年	0.72	0.68	0.70	0.62	0.58	0.56	0.46	0.53	0.56	0.56	0.58	0.56	0.60	0.57	← 円高不況 (52/1~52/10 9か月)
昭和53年	0.54	0.52	0.55	0.57	0.57	0.57	0.58	0.58	0.60	0.62	0.61	0.59	0.59	0.60	
昭和54年	0.58	0.61	0.62	0.68	0.68	0.73	0.75	0.78	0.78	0.77	0.79	0.77	0.71	0.76	
昭和55年	0.77	0.74	0.71	0.73	0.70	0.70	0.69	0.68	0.65	0.62	0.64	0.82	0.71	0.69	← 第二次石油危機 (55/2~58/2 36か月)
昭和56年	0.81	0.68	0.59	0.58	0.59	0.56	0.55	0.59	0.56	0.55	0.53	0.53	0.59	0.57	
昭和57年	0.56	0.57	0.56	0.50	0.49	0.48	0.49	0.48	0.47	0.49	0.49	0.50	0.50	0.49	
昭和58年	0.50	0.50	0.50	0.48	0.50	0.49	0.50	0.52	0.52	0.52	0.52	0.53	0.50	0.51	← ハイテク景気 (58/2~60/6 28か月)
昭和59年	0.55	0.53	0.52	0.56	0.57	0.55	0.57	0.59	0.61	0.62	0.62	0.60	0.57	0.58	
昭和60年	0.58	0.54	0.60	0.60	0.63	0.60	0.59	0.59	0.58	0.56	0.59	0.57	0.58	0.59	← 円高不況 (60/6~61/11 17か月)
昭和61年	0.58	0.57	0.60	0.58	0.59	0.54	0.51	0.51	0.54	0.54	0.53	0.55	0.55	0.55	
昭和62年	0.55	0.58	0.58	0.58	0.60	0.62	0.63	0.64	0.71	0.74	0.76	0.77	0.64	0.71	← バブル景気 (61/11~3/2 51か月)
昭和63年	0.79	0.85	0.85	0.87	0.89	0.89	0.93	0.96	0.96	1.00	1.02	1.05	0.92	0.97	
平成元年	1.06	1.05	1.02	1.03	1.09	1.09	1.15	1.23	1.17	1.20	1.22	1.20	1.13	1.18	
平成2年	1.21	1.25	1.24	1.27	1.27	1.34	1.35	1.35	1.32	1.29	1.34	1.36	1.30	1.34	
平成3年	1.42	1.40	1.40	1.44	1.43	1.50	1.54	1.47	1.43	1.40	1.40	1.33	1.43	1.39	← 第一次平成不況 (複合不況) (3/2~5/10 32か月)
平成4年	1.31	1.30	1.20	1.23	1.16	1.19	1.20	1.18	1.13	1.13	1.08	1.05	1.18	1.11	
平成5年	1.02	1.01	1.02	0.99	0.99	0.94	0.94	0.93	0.94	0.91	0.91	0.93	0.96	0.94	
平成6年	0.93	0.91	0.93	0.91	0.90	0.90	0.89	0.92	0.93	0.93	0.95	0.93	0.92	0.92	← カンフル景気 (5/10~9/5 43か月)
平成7年	0.93	0.93	0.88	0.87	0.84	0.85	0.84	0.85	0.85	0.85	0.84	0.82	0.86	0.85	
平成8年	0.83	0.82	0.85	0.81	0.85	0.87	0.87	0.88	0.89	0.91	0.91	0.92	0.87	0.89	
平成9年	0.93	0.90	0.89	0.88	0.93	0.93	0.91	0.89	0.86	0.84	0.83	0.81	0.88	0.83	← 第二次平成不況 (日本列島総不況) (9/5~11/1 20か月)
平成10年	0.75	0.70	0.67	0.64	0.61	0.58	0.54	0.53	0.51	0.50	0.49	0.48	0.58	0.53	
平成11年	0.48	0.50	0.49	0.49	0.48	0.49	0.50	0.50	0.51	0.51	0.52	0.51	0.50	0.51	← ITバブル (11/1~12/11 22か月)
平成12年	0.53	0.55	0.56	0.57	0.60	0.61	0.61	0.63	0.62	0.62	0.61	0.61	0.59	0.60	
平成13年	0.60	0.57	0.54	0.54	0.52	0.49	0.45	0.42	0.40	0.38	0.37	0.36	0.46	0.42	← 第三次平成不況 (デフレ不況) (12/11~14/1 14か月)
平成14年	0.36	0.36	0.38	0.38	0.38	0.38	0.39	0.41	0.42	0.43	0.45	0.45	0.40	0.42	
平成15年	0.45	0.47	0.47	0.48	0.51	0.52	0.55	0.54	0.55	0.56	0.58	0.57	0.52	0.55	← いざなぎ景気 (14/2~19/10 68か月)
平成16年	0.56	0.56	0.56	0.54	0.53	0.53	0.57	0.59	0.61	0.61	0.58	0.56	0.57	0.57	
平成17年	0.57	0.57	0.57	0.57	0.57	0.57	0.56	0.59	0.61	0.62	0.64	0.69	0.59	0.63	
平成18年	0.72	0.73	0.73	0.75	0.76	0.78	0.79	0.77	0.79	0.81	0.81	0.81	0.77	0.78	
平成19年	0.80	0.79	0.77	0.77	0.77	0.75	0.75	0.74	0.69	0.66	0.64	0.65	0.73	0.70	← リーマン・ショック (世界金融危機) (19/11~21/3)
平成20年	0.66	0.66	0.64	0.65	0.65	0.61	0.58	0.56	0.55	0.50	0.48	0.46	0.58	0.50	
平成21年	0.40	0.36	0.36	0.35	0.33	0.32	0.32	0.32	0.34	0.36	0.34	0.35	0.34	0.35	
平成22年	0.35	0.38	0.39	0.39	0.40	0.42	0.44	0.45	0.47	0.49	0.50	0.50	0.43	0.46	
平成23年	0.49	0.50	0.46	0.40	0.43	0.46	0.54	0.57	0.60	0.66	0.70	0.73	0.54	0.62	← 東日本大震災 (23/3)
平成24年	0.77	0.80	0.83	0.89	0.93	0.93	0.95	0.93	0.92	0.91	0.92	0.94	0.89	0.94	
平成25年	0.97	0.98	0.98	0.99	1.01	1.03	1.04	1.04	1.05	1.06	1.09	1.11	1.03	1.06	
平成26年	1.09	1.10	1.07	1.11	1.13	1.08	1.05	1.05							

※ 年計及び年度計は実数値。

月別・年度別新規求人倍率（季節調整値）の推移

年・月	1月	2月	3月	4月	5月	6月	7月	8月	9月	10月	11月	12月	年計	年度計
昭和38年	0.54	0.38	0.54	0.42	0.55	0.68	1.02	0.51	0.56	0.51	0.45	0.65	0.58	0.58
昭和39年	0.51	0.58	0.57	0.55	0.61	0.51	0.52	0.64	0.73	0.68	0.71	0.59	0.58	0.59
昭和40年	0.57	0.61	0.52	0.54	0.51	0.52	0.47	0.68	0.52	0.45	0.50	0.44	0.55	0.55
昭和41年	0.51	0.52	0.58	0.46	0.49	0.67	0.59	0.52	0.73	0.63	0.61	0.63	0.58	0.59
昭和42年	0.61	0.62	0.58	0.72	0.81	0.75	0.86	0.68	0.83	0.61	0.56	0.67	0.69	0.72
昭和43年	0.66	0.73	0.77	0.69	0.68	0.64	0.72	0.63	0.63	0.66	0.65	0.74	0.70	0.69
昭和44年	0.71	0.69	0.72	0.76	0.69	0.65	0.73	0.97	0.63	0.83	0.57	1.14	0.74	0.75
昭和45年	0.81	0.70	0.66	0.68	0.76	0.65	0.74	0.65	0.68	0.68	0.68	0.62	0.70	0.66
昭和46年	0.62	0.54	0.48	0.59	0.61	0.71	0.81	0.70	0.74	0.60	0.64	0.63	0.66	0.71
昭和47年	0.62	0.69	0.79	0.73	0.80	0.69	0.71	0.81	0.85	0.89	0.79	1.26	0.80	0.89
昭和48年	1.00	1.01	0.99	0.97	0.87	1.39	1.14	0.86	1.06	1.10	1.04	1.05	1.08	1.11
昭和49年	1.01	1.19	0.95	0.91	0.99	1.14	0.92	0.76	0.75	0.85	0.77	0.68	0.95	0.88
昭和50年	0.93	0.87	0.70	0.80	0.79	0.78	0.83	0.78	0.85	0.83	0.78	0.60	0.80	0.78
昭和51年	0.64	0.67	0.83	0.92	0.95	0.76	0.64	0.97	0.58	0.60	0.61	1.36	0.77	0.78
昭和52年	1.23	0.77	0.65	0.85	0.69	0.64	0.50	0.76	0.65	0.53	0.60	0.61	0.74	0.66
昭和53年	0.58	0.59	0.66	0.65	0.64	0.77	0.93	0.71	0.75	0.62	0.57	0.62	0.69	0.69
昭和54年	0.57	0.70	0.67	0.75	0.69	0.81	0.78	0.76	0.81	0.76	0.79	0.72	0.73	0.75
昭和55年	0.70	0.67	0.68	0.82	0.72	0.82	0.71	0.69	0.69	0.60	0.74	1.54	0.76	0.77
昭和56年	0.98	0.79	0.64	0.81	0.67	0.65	0.71	0.70	0.57	0.62	0.57	0.64	0.69	0.66
昭和57年	0.64	0.68	0.61	0.57	0.60	0.58	0.63	0.62	0.58	0.63	0.53	0.58	0.60	0.60
昭和58年	0.62	0.66	0.70	0.53	0.67	0.67	0.67	0.70	0.65	0.68	0.72	0.68	0.64	0.64
昭和59年	0.66	0.63	0.61	0.70	0.71	0.74	0.71	0.69	0.78	0.72	0.68	0.68	0.68	0.69
昭和60年	0.66	0.57	0.70	0.71	0.76	0.67	0.68	0.70	0.64	0.64	0.77	0.67	0.68	0.69
昭和61年	0.67	0.68	0.73	0.70	0.67	0.60	0.63	0.67	0.70	0.66	0.64	0.73	0.67	0.68
昭和62年	0.63	0.75	0.75	0.78	0.70	0.72	0.76	0.75	0.83	0.86	0.86	0.80	0.76	0.82
昭和63年	0.88	0.90	0.89	0.89	0.95	0.99	1.10	1.04	1.07	1.08	1.14	1.17	1.00	1.06
平成元年	1.10	1.07	1.07	1.09	1.13	1.13	1.34	1.40	1.09	1.26	1.33	1.26	1.19	1.25
平成2年	1.28	1.34	1.27	1.31	1.24	1.42	1.46	1.40	1.29	1.32	1.51	1.58	1.36	1.41
平成3年	1.54	1.44	1.52	1.51	1.41	1.66	1.51	1.51	1.54	1.48	1.43	1.43	1.50	1.48
平成4年	1.53	1.42	1.27	1.43	1.13	1.48	1.34	1.25	1.33	1.26	1.17	1.17	1.32	1.28
平成5年	1.32	1.22	1.24	1.15	1.19	1.02	1.21	1.15	1.11	1.16	1.12	1.25	1.18	1.15
平成6年	1.21	1.07	1.13	1.10	1.12	1.15	1.16	1.21	1.18	1.16	1.24	1.23	1.17	1.17
平成7年	1.20	1.17	1.09	1.10	1.05	1.13	1.08	1.13	1.13	1.15	1.17	1.05	1.13	1.12
平成8年	1.12	1.09	1.15	1.07	1.21	1.23	1.11	1.24	1.21	1.22	1.22	1.37	1.19	1.22
平成9年	1.28	1.21	1.27	1.24	1.21	1.22	1.22	1.22	1.14	1.16	1.09	1.07	1.20	1.12
平成10年	1.01	1.00	0.97	0.91	0.87	0.85	0.81	0.82	0.77	0.79	0.79	0.78	0.87	0.82
平成11年	0.79	0.82	0.79	0.81	0.79	0.80	0.89	0.79	0.82	0.86	0.83	0.79	0.81	0.84
平成12年	0.89	0.89	0.86	0.88	1.03	0.90	0.89	1.01	0.91	0.93	0.96	0.95	0.92	0.91
平成13年	0.90	0.83	0.82	0.83	0.77	0.75	0.71	0.67	0.63	0.61	0.63	0.63	0.73	0.69
平成14年	0.65	0.65	0.73	0.67	0.68	0.72	0.73	0.73	0.76	0.75	0.74	0.69	0.72	0.74
平成15年	0.77	0.81	0.80	0.79	0.86	0.83	0.86	0.89	0.86	0.92	0.89	0.85	0.84	0.86
平成16年	0.86	0.89	0.85	0.83	0.85	0.82	0.96	0.91	0.99	0.90	0.80	0.92	0.88	0.89
平成17年	0.92	0.88	0.87	0.91	0.90	0.92	0.91	0.97	0.97	0.96	1.06	1.09	0.95	1.00
平成18年	1.11	1.10	1.09	1.06	1.19	1.18	1.13	1.13	1.16	1.22	1.23	1.18	1.15	1.16
平成19年	1.16	1.16	1.14	1.12	1.09	1.09	1.04	1.06	0.97	0.95	0.96	1.01	1.07	1.03
平成20年	1.05	1.00	0.99	0.96	0.90	0.91	0.89	0.85	0.83	0.76	0.79	0.68	0.89	0.78
平成21年	0.62	0.62	0.68	0.71	0.64	0.64	0.69	0.65	0.71	0.73	0.66	0.69	0.67	0.69
平成22年	0.72	0.74	0.74	0.68	0.75	0.76	0.75	0.84	0.83	0.86	0.90	0.88	0.78	0.81
平成23年	0.85	0.87	0.80	0.53	0.83	0.89	1.03	1.03	1.10	1.25	1.27	1.32	0.94	1.07
平成24年	1.38	1.49	1.41	1.42	1.46	1.37	1.37	1.37	1.34	1.26	1.42	1.41	1.39	1.41
平成25年	1.53	1.50	1.44	1.45	1.42	1.47	1.41	1.49	1.50	1.52	1.50	1.54	1.49	1.52
平成26年	1.65	1.65	1.54	1.48	1.54	1.38	1.46	1.42						

※ 年計及び年度計は実数値。

有効求人数、有効求職者数（原数値）の推移（安定所別含む）

安定所別有効求人数（新規学卒者を除く全数）

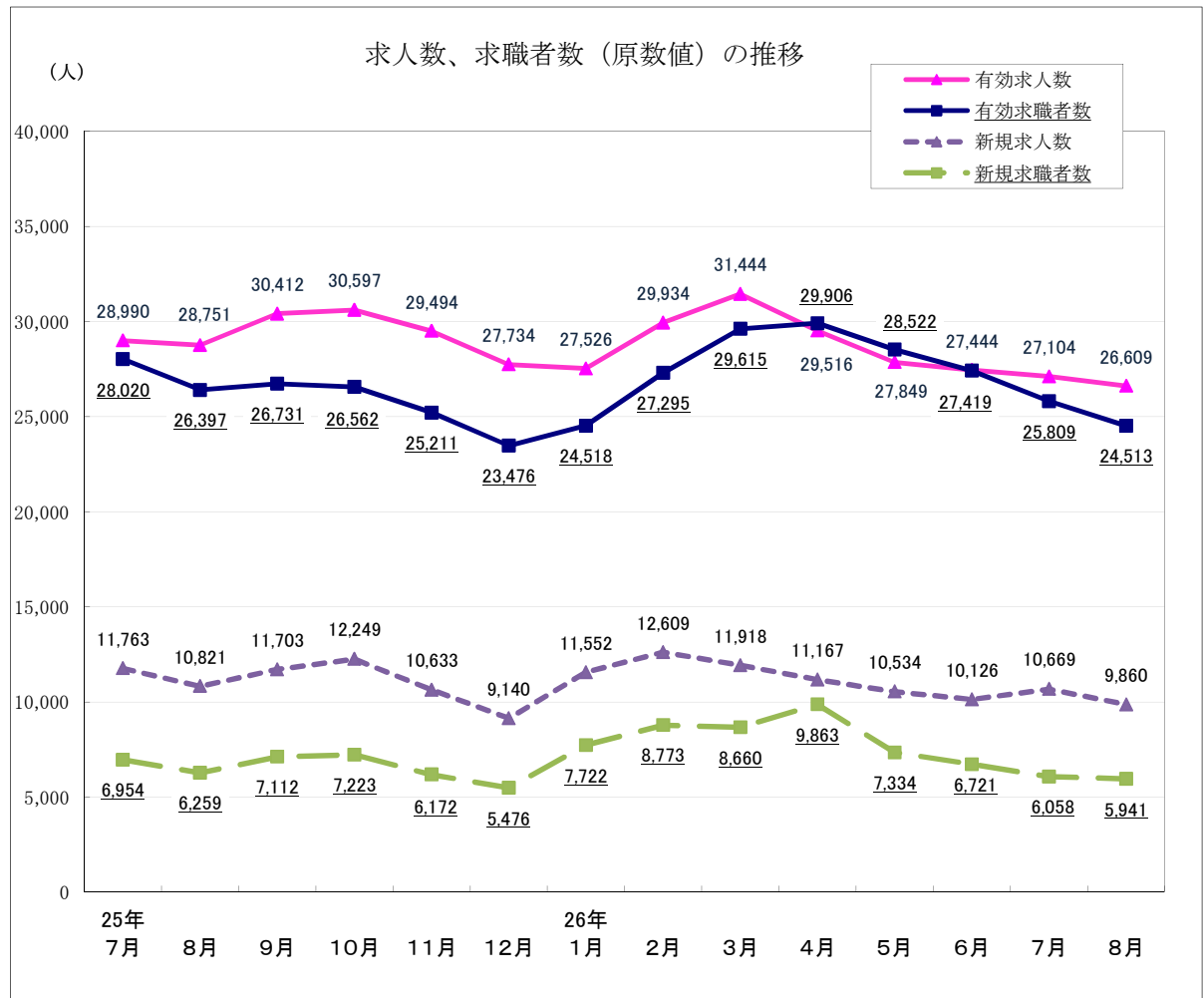
（人）

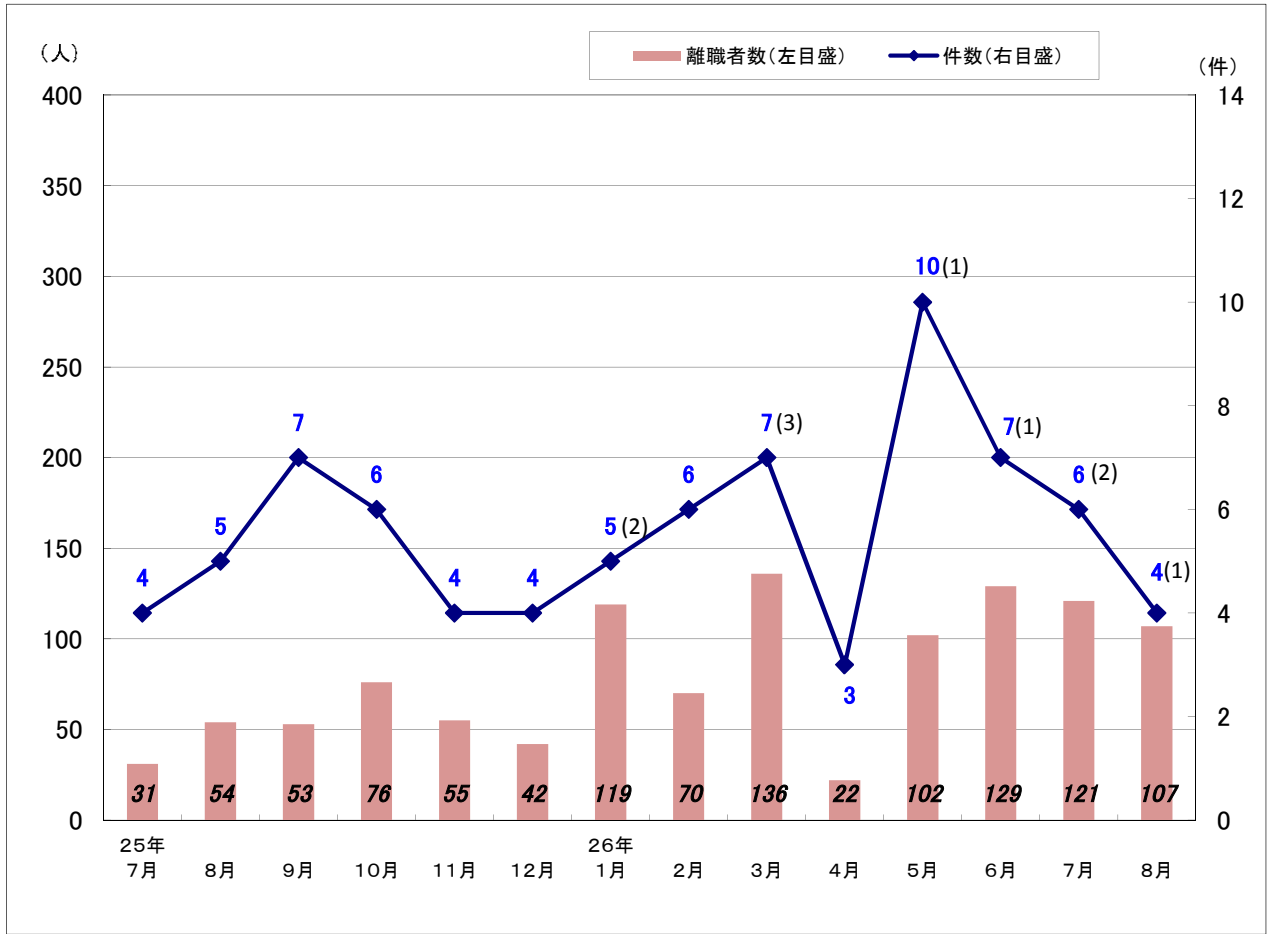
項目	24年8月	25年7月	8月	9月	10月	11月	12月	26年1月	2月	3月	4月	5月	6月	7月	8月
盛岡	10,339	10,135	10,036	10,504	10,823	10,237	9,296	9,088	10,171	10,757	10,042	9,933	10,016	9,639	9,246
釜石	1,957	1,776	1,772	2,003	2,051	1,932	1,827	1,892	2,088	2,070	1,996	1,786	1,661	1,556	1,470
宮古	1,873	1,848	1,912	2,090	1,871	1,834	1,808	1,759	2,310	2,485	2,308	1,764	1,740	1,711	1,732
花巻	2,229	2,299	2,283	2,395	2,470	2,293	2,196	2,148	2,271	2,440	2,270	2,200	2,210	2,217	2,206
一関	2,403	2,439	2,472	2,665	2,701	2,676	2,660	2,863	2,933	3,071	2,877	2,699	2,527	2,556	2,619
水沢	2,518	2,879	2,787	3,037	2,958	2,912	2,629	2,660	2,678	2,736	2,480	2,401	2,393	2,354	2,365
北上	2,633	3,542	3,418	3,578	3,456	3,394	3,295	3,032	3,231	3,335	3,344	3,189	3,102	3,325	3,303
大船渡	2,117	2,220	2,236	2,234	2,218	2,174	2,079	2,143	2,319	2,357	2,159	2,079	2,095	2,141	2,122
二戸	696	649	688	735	774	773	742	784	747	912	844	827	800	811	749
久慈	1,134	1,203	1,147	1,171	1,275	1,269	1,202	1,157	1,186	1,281	1,196	971	900	794	797
県計	27,899	28,990	28,751	30,412	30,597	29,494	27,734	27,526	29,934	31,444	29,516	27,849	27,444	27,104	26,609

安定所別有効求職者数（新規学卒者を除く全数）

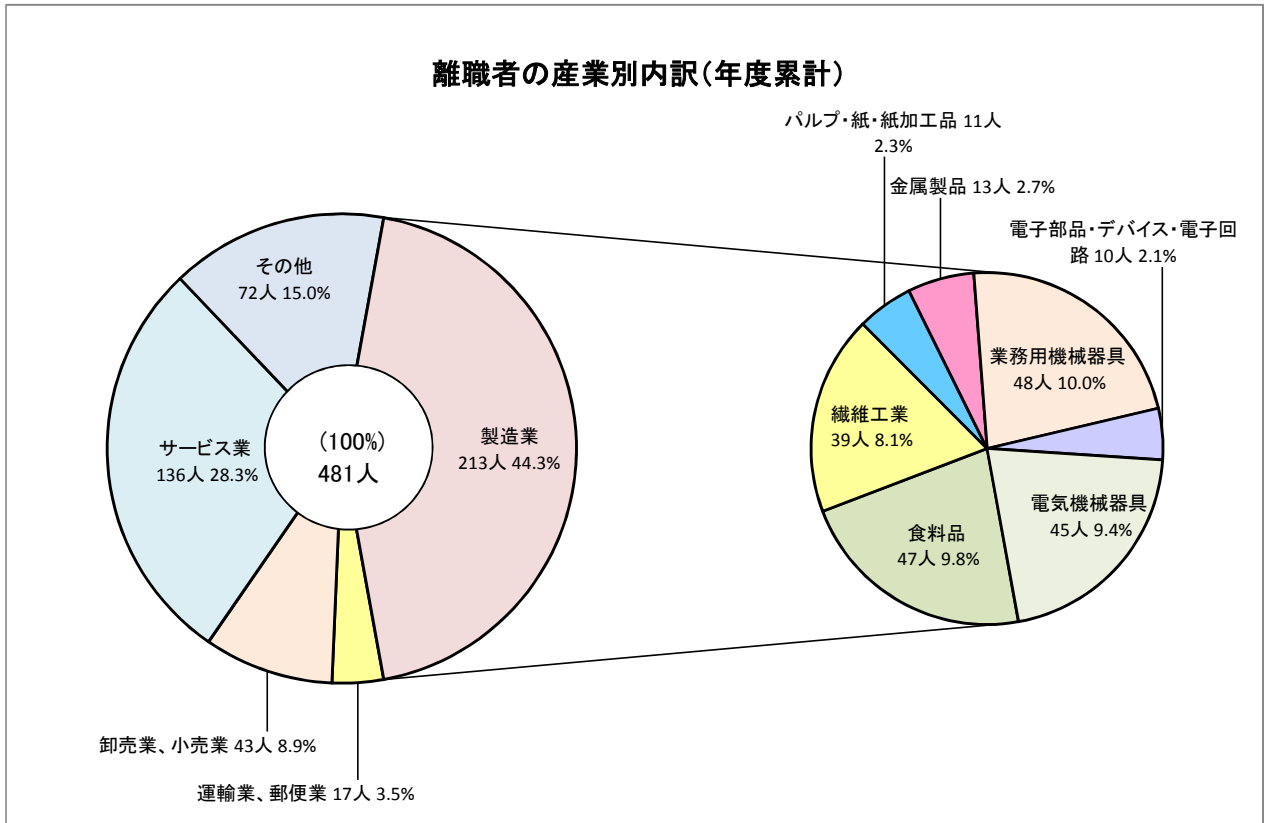
（人）

項目	24年8月	25年7月	8月	9月	10月	11月	12月	26年1月	2月	3月	4月	5月	6月	7月	8月
盛岡	10,477	11,072	10,539	10,800	10,540	10,057	9,416	9,787	10,752	11,395	11,678	11,330	10,917	10,237	9,745
釜石	1,722	1,388	1,331	1,340	1,354	1,337	1,209	1,290	1,606	1,783	1,728	1,511	1,365	1,309	1,284
宮古	1,877	1,324	1,357	1,369	1,330	1,304	1,208	1,249	1,724	2,060	1,860	1,554	1,525	1,313	1,314
花巻	2,197	2,310	2,018	2,033	2,174	1,946	1,751	1,774	1,912	2,086	2,179	2,221	2,115	2,065	1,842
一関	2,659	2,897	2,725	2,695	2,701	2,599	2,437	2,636	2,930	3,194	3,016	2,864	2,743	2,610	2,481
水沢	2,895	2,987	2,753	2,837	2,778	2,562	2,388	2,467	2,600	2,788	2,935	2,944	2,881	2,769	2,629
北上	2,655	2,756	2,580	2,613	2,628	2,453	2,141	2,156	2,285	2,442	2,616	2,523	2,510	2,404	2,317
大船渡	1,766	1,175	1,108	1,127	1,196	1,138	1,088	1,174	1,360	1,516	1,389	1,231	1,197	1,142	1,056
二戸	1,038	899	853	851	831	832	848	919	928	1,021	1,050	1,005	951	832	772
久慈	1,233	1,212	1,133	1,066	1,030	983	990	1,066	1,198	1,330	1,455	1,339	1,215	1,128	1,073
県計	28,519	28,020	26,397	26,731	26,562	25,211	23,476	24,518	27,295	29,615	29,906	28,522	27,419	25,809	24,513





※ () 内は大量雇用変動届 (30人以上) 件数で内数



常用求人・求職バランスシート及び求人充足数・率(平成26年8月)【一般及びパートの合計】

参考資料

有効求人	職業計	有効求職	有効求人倍率	新職業分類	
				求人充足数	求人充足率
23,335		24,267	0.96	2,025	8.7
56	管理的職業	53	1.06	6	10.7
3,460	専門的・技術的職業	2,343	1.48	196	5.7
86	開発技術者	112	0.77	2	2.3
37	製造技術者	180	0.21	3	8.1
786	建築・土木・測量技術者	130	6.05	15	1.9
109	情報処理・通信技術者	151	0.72	5	4.6
21	その他の技術者	23	0.91	3	14.3
70	医師、歯科医師、獣医師、薬剤師	20	3.50	0	0.0
947	保健師、助産師、看護師	466	2.03	45	4.8
282	医療技術者	109	2.59	10	3.5
231	その他の保健医療の職業	136	1.70	6	2.6
587	社会福祉の専門的職業	498	1.18	74	12.6
45	美術家、デザイナー、写真家、映像撮影者	113	0.40	6	13.3
259	その他の専門的職業	405	0.64	27	10.4
1,681	事務的職業	6,512	0.26	341	20.3
1,147	一般事務の職業	5,836	0.20	231	20.1
150	会計事務の職業	202	0.74	27	18.0
156	生産関連事務の職業	111	1.41	22	14.1
122	営業・販売関連事務の職業	278	0.44	17	13.9
9	外勤事務の職業	4	2.25	1	11.1
52	運輸・郵便事務の職業	26	2.00	5	9.6
45	事務用機器操作の職業	55	0.82	38	84.4
3,333	販売の職業	2,449	1.36	168	5.0
2,498	商品販売の職業	1,776	1.41	117	4.7
45	販売類の職業	32	1.41	6	13.3
790	営業の職業	641	1.23	45	5.7
5,284	サービスの職業	3,085	1.71	374	7.1
10	家庭生活支援サービスの職業	10	1.00	3	30.0
1,315	介護サービスの職業	880	1.49	123	9.4
196	保健医療サービスの職業	188	1.04	37	18.9
438	生活衛生サービスの職業	118	3.71	14	3.2
1,560	飲食物調理の職業	871	1.79	100	6.4
1,535	接客・給仕の職業	701	2.19	60	3.9
48	居住施設・ビル等の管理の職業	98	0.49	21	43.8
182	その他のサービスの職業	219	0.83	16	8.8
849	保安の職業	134	6.34	35	4.1
314	農林漁業の職業	270	1.16	45	14.3
2,995	生産工程の職業	3,470	0.86	346	11.6
28	生産設備制御・監視の職業 (金属材料製造、金属加工、金属溶接・溶断)	32	0.88	3	10.7
40	生産設備制御・監視の職業 (金属材料製造、金属加工、金属溶接・溶断を除く)	54	0.74	2	5.0
17	生産設備制御・監視の職業(機械組立)	66	0.26	2	11.8
470	金属材料製造、金属加工、 金属溶接・溶断の職業	353	1.33	56	11.9
1,526	製品製造・加工処理の職業 (金属材料製造、金属加工、金属溶接・溶断を除く)	1,158	1.32	194	12.7
※(1,012)	※(うち食料品製造の職業)	※(549)	※(1.84)	※(100)	※(9.9)
289	機械組立の職業	1,302	0.22	43	14.9
294	機械整備・修理の職業	178	1.65	17	5.8
28	製品検査の職業 (金属材料製造、金属加工、金属溶接・溶断)	40	0.70	1	3.6
49	製品検査の職業 (金属材料製造、金属加工、金属溶接・溶断を除く)	65	0.75	8	16.3
51	機械検査の職業	71	0.72	7	13.7
203	生産関連・生産類の職業	151	1.34	13	6.4
1,567	輸送・機械運転の職業	1,059	1.48	139	8.9
0	鉄道運転の職業	2	0.00	0	--
1,223	自動車運転の職業	779	1.57	115	9.4
0	船舶・航空機運転の職業	0	--	0	--
26	その他の輸送の職業	47	0.55	6	23.1
318	定置・建設機械運転の職業	231	1.38	18	5.7
1,827	建設・探掘の職業	718	2.54	100	5.5
352	建設躯体工事の職業	52	6.77	14	4.0
487	建設の職業(建設躯体工事の職業を除く)	171	2.85	26	5.3
166	電気工事の職業	110	1.51	10	6.0
815	土木の職業	383	2.13	50	6.1
7	探掘の職業	2	3.50	0	0.0
1,969	運搬・清掃・包装等の職業	3,739	0.53	275	14.0
640	運搬の職業	840	0.76	97	15.2
819	清掃の職業	921	0.89	91	11.1
52	包装の職業	24	2.17	11	21.2
458	その他の運搬・清掃・包装等の職業	1,954	0.23	76	16.6
385	IT関連職業合計	635	0.61	60	15.6
2,722	福祉関連職業合計	1,641	1.66	211	7.8
1,652	(うち介護関係)	1,079	1.53	161	9.7
0	分類不能の職業	435	0.00	0	--

※1 食料品製造の職業については、新職業分類を旧職業分類に振り分けたものである。

2 食料品製造の職業の充足数・率は就職件数に置き換えたもので参考値である。

就業地別、所別有効求人倍率(26年8月)

	有効求人数 (受理地)	有効求人数 (就業地)	差	増減率	有効求職者数	有効求人倍率 (受理地)	有効求人倍率 (就業地)	差
局計(季節調整値)	27,325	29,340	2,015	7.4	26,089	1.05	1.12	0.07
局計(原数値)	26,609	28,416	1,807	6.8	24,513	1.09	1.16	0.07
盛岡	9,246	8,741	▲ 505	▲ 5.5	9,745	0.95	0.90	▲ 0.05
釜石	1,470	2,163	693	47.1	1,284	1.14	1.68	0.54
宮古	1,732	2,223	491	28.3	1,314	1.32	1.69	0.37
花巻	2,206	2,158	▲ 48	▲ 2.2	1,842	1.20	1.17	▲ 0.03
一関	2,619	2,980	361	13.8	2,481	1.06	1.20	0.14
水沢	2,365	2,930	565	23.9	2,629	0.90	1.11	0.21
北上	3,303	2,950	▲ 353	▲ 10.7	2,317	1.43	1.27	▲ 0.16
大船渡	2,122	2,500	378	17.8	1,056	2.01	2.37	0.36
二戸	749	832	83	11.1	772	0.97	1.08	0.11
久慈	797	883	86	10.8	1,073	0.74	0.82	0.08

就業地別、所別新規求人倍率(26年8月)

	新規求人数 (受理地)	新規求人数 (就業地)	差	増減率	新規求職者数	新規求人倍率 (受理地)	新規求人倍率 (就業地)	差
局計(季節調整値)	10,429	10,994	565	5.4	7,364	1.42	1.49	0.07
局計(原数値)	9,860	10,206	346	3.5	5,941	1.66	1.72	0.06
盛岡	3,493	3,069	▲ 424	▲ 12.1	2,182	1.60	1.41	▲ 0.19
釜石	524	718	194	37.0	320	1.64	2.24	0.60
宮古	638	864	226	35.4	406	1.57	2.13	0.56
花巻	853	794	▲ 59	▲ 6.9	493	1.73	1.61	▲ 0.12
一関	995	1,116	121	12.2	544	1.83	2.05	0.22
水沢	931	1,076	145	15.6	652	1.43	1.65	0.22
北上	1,113	986	▲ 127	▲ 11.4	592	1.88	1.67	▲ 0.21
大船渡	776	939	163	21.0	263	2.95	3.57	0.62
二戸	245	277	32	13.1	198	1.24	1.40	0.16
久慈	292	333	41	14.0	291	1.00	1.14	0.14

※ 就業地別の有効求人倍率及び新規求人倍率は参考指標。

※ 季節求人について、局計は受理地を就業地とみなしている。

※ 季節求人について、安定所別の就業地には含まれていない。

※ 就業地として複数の市町村が挙げられている求人については、求人数を該当の市町村に割り当てることにより集計。

(例ー求人数5人で就業地がA市、B市、C市の場合、A市2人、B市2人、C市1人となる)