



平成26年5月30日

【照会先】

岩手労働局職業安定部職業安定課

課長 佐々木 義彦

地方労働市場情報官 石川 博章

電話 019 (604) 3004

平成26年4月一般職業紹介状況

— 有効求人倍率は震災後最高（平成25年12月と同率） —

○ 岩手の有効求人倍率等(季節調整値)の動向

① 4月の有効求人倍率は 1.11 倍。前月(1.07倍)を0.04 ポイント上回る。

・ 有効求人数は、 29,100人、前月比 2.9 %(828人)増加。

・ 有効求職者数は、 26,101人、前月比 1.4 %(372人)減少。

② 4月の新規求人倍率は 1.48 倍。前月(1.54倍)を0.06 ポイント下回る。

〈有効〉	今月	前月	前月比		前年同月比	
			増減数	増減率	増減数	増減率
有効求人倍率	1.11倍	1.07倍	—	0.04P	—	0.12P
有効求人数	29,100	28,272	828	2.9%	376	1.3%
有効求職者数	26,101	26,473	▲372	▲1.4%	▲2,786	▲9.6%

〈新規〉	今月	前月	前月比		前年同月比	
			増減数	増減率	増減数	増減率
新規求人倍率	1.48倍	1.54倍	—	▲0.06P	—	0.03P
新規求人数	10,865	10,677	188	1.8%	▲251	▲2.3%
新規求職者数	7,330	6,912	418	6.0%	▲326	▲4.3%

※季節調整値による数値、比較である。

※季節調整法はセンサス局法Ⅱ(X-12-ARIMA)による。なお、平成25年12月以前の数値は、平成26年1月分公表時に新季節指数により改訂されている。

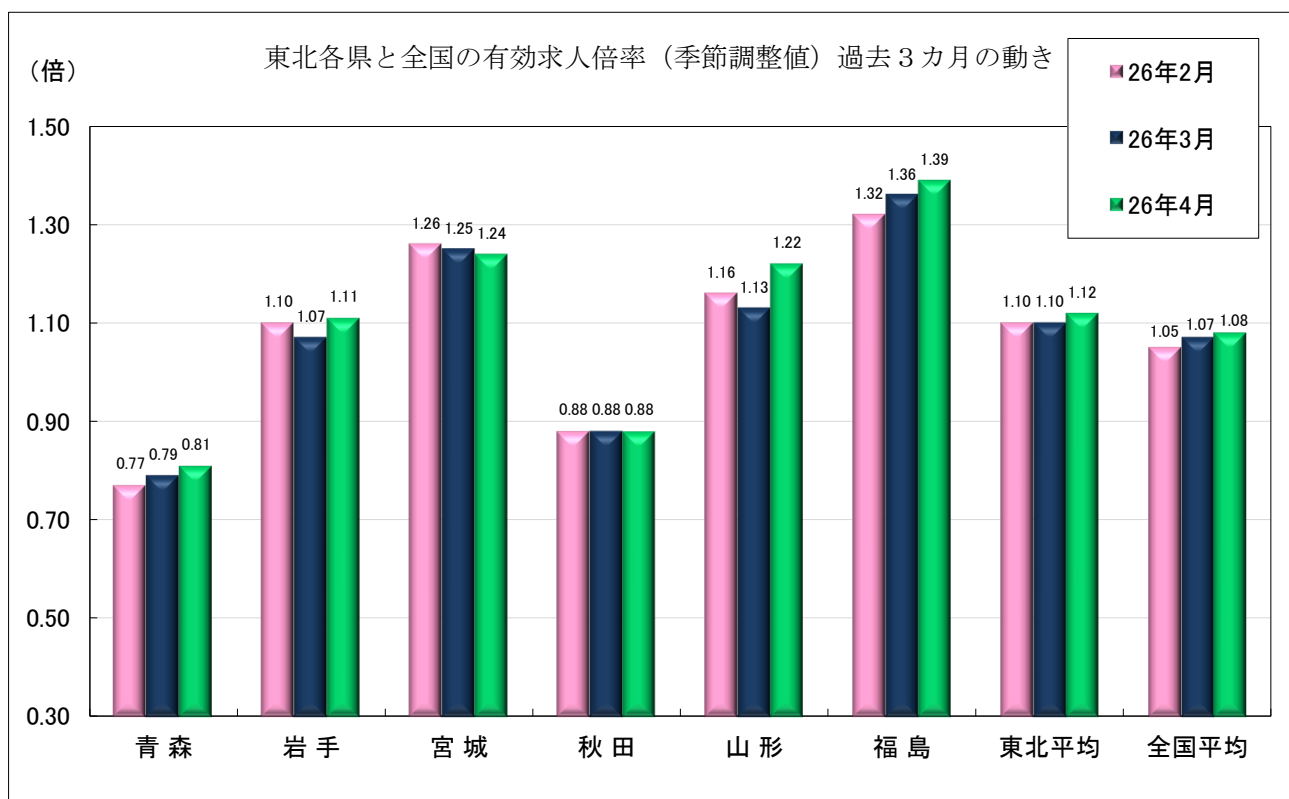
※数値は、全数(新規学卒者を除く)。

I - ① 全国等の有効求人倍率（季節調整値）の動向

①全国の有効求人倍率は、1.08倍。前月（1.07倍）を0.01ポイント上回る。
 ②東北の有効求人倍率は、1.12倍。前月（1.10倍）を0.02ポイント上回る。

〈有 効〉	今 月	前 月	前年同月
全国平均	1.08倍	1.07倍	0.88倍
東北平均	1.12倍	1.10倍	1.00倍

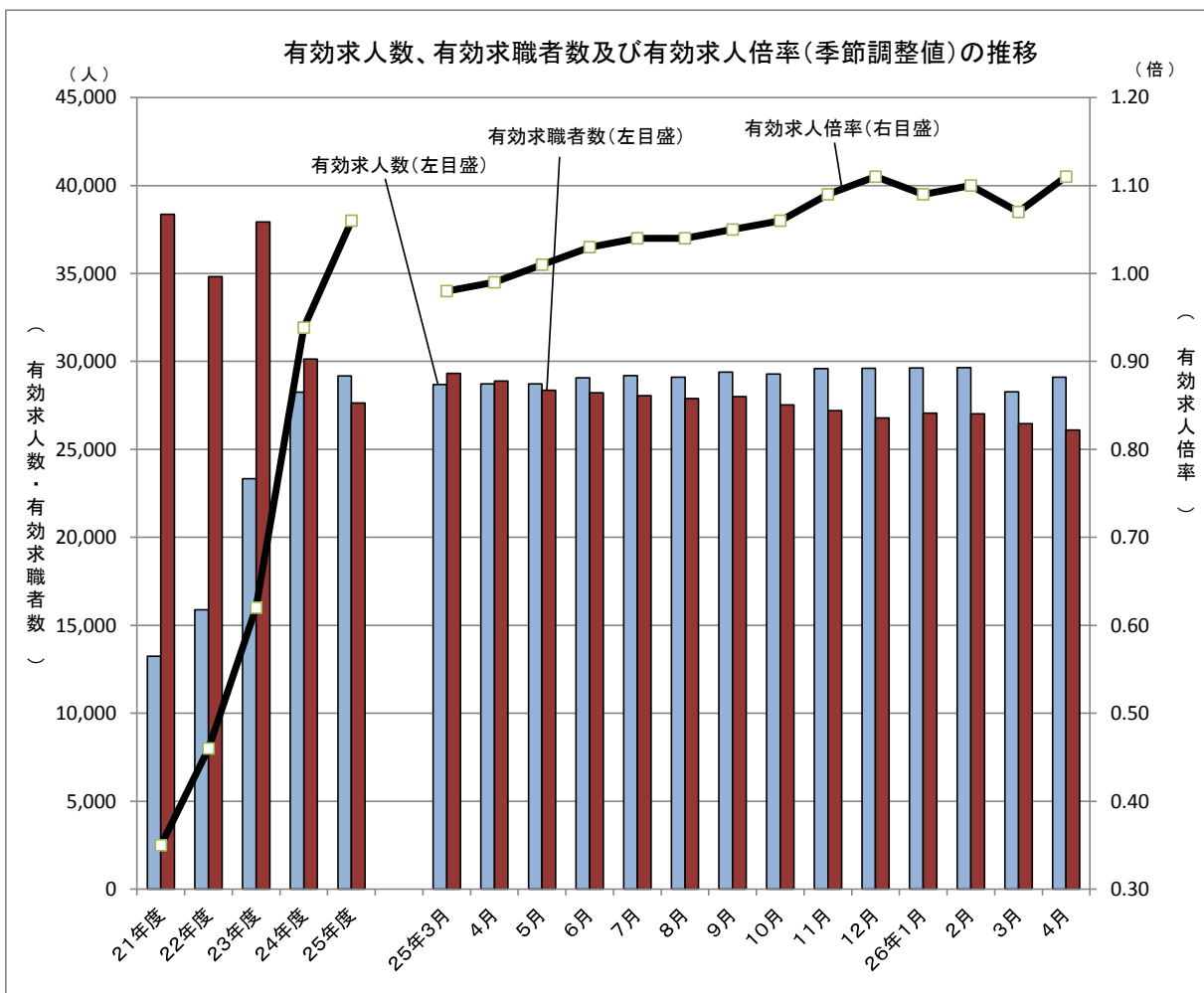
I - ② 東北各県と全国の有効求人倍率の推移（過去3カ月）



I 求人倍率

資料

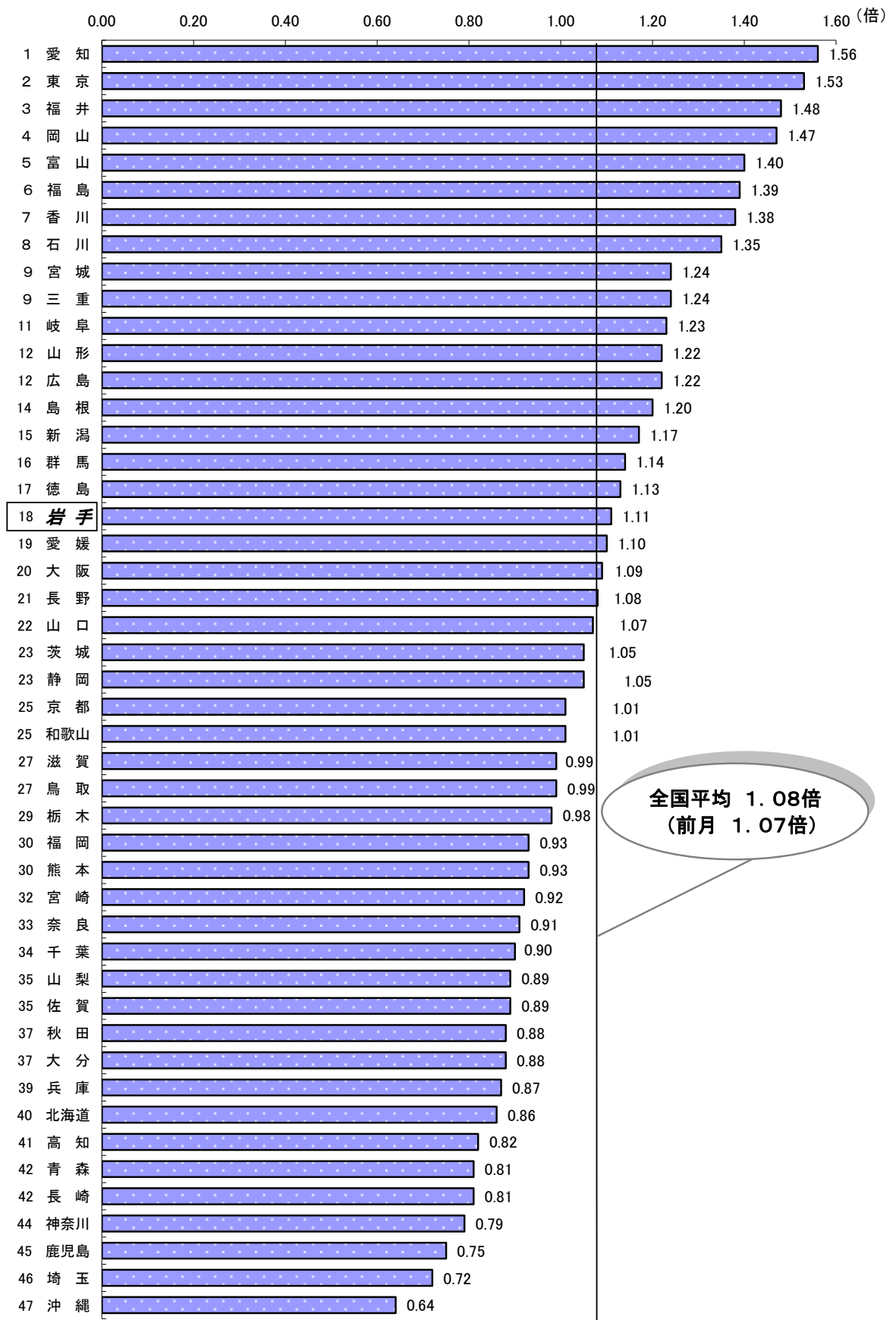
①有効求人人数、有効求職者数及び有効求人倍率（季節調整値）の推移



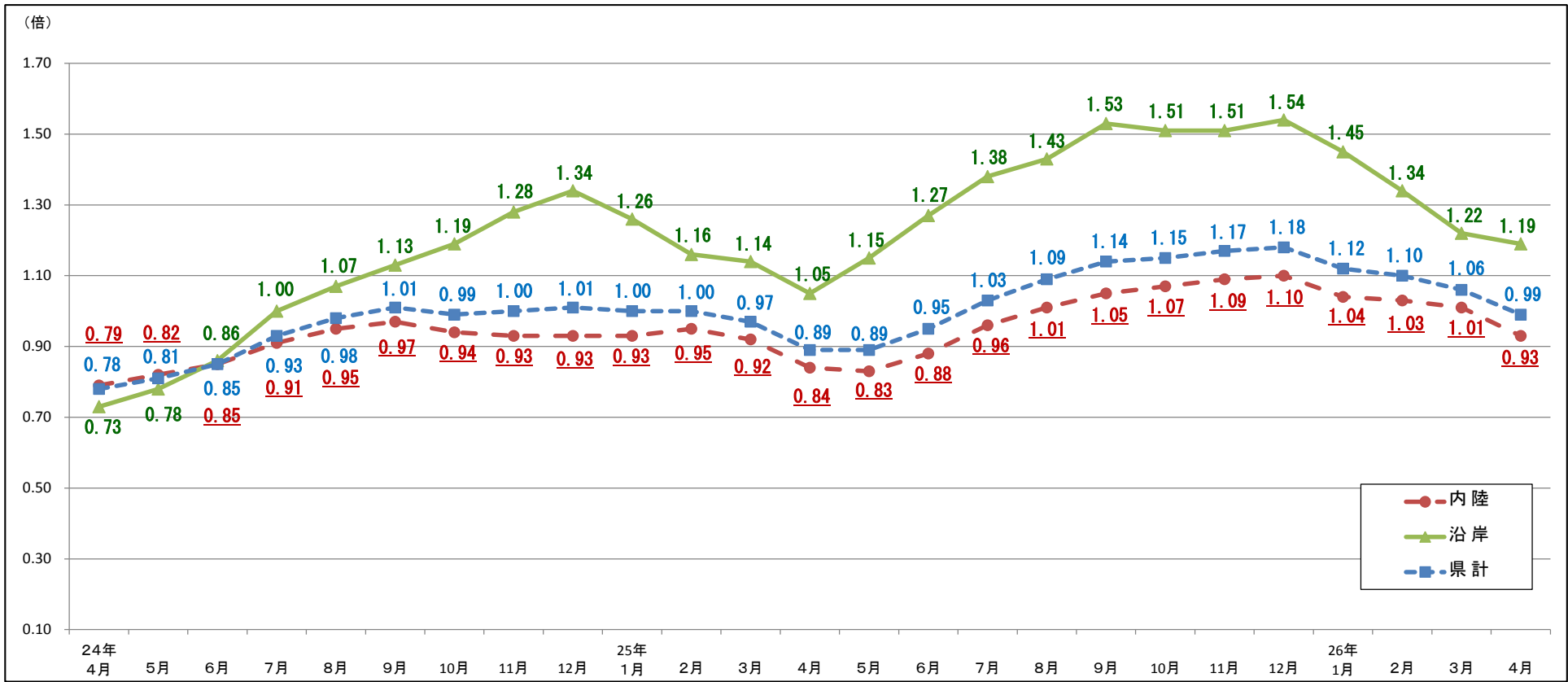
年月	項目	有効求人人数	有効求職者数	有効求人倍率
21年度	(平均)	13,244	38,367	0.35
22年度	(平均)	15,880	34,812	0.46
23年度	(平均)	23,332	37,928	0.62
24年度	(平均)	28,300	30,236	0.94
25年度	(平均)	29,173	27,648	1.06
24年	4月	29,160	32,721	0.89
25年	3月	28,683	29,317	0.98
	4月	28,724	28,887	0.99
	5月	28,722	28,366	1.01
	6月	29,060	28,220	1.03
	7月	29,199	28,050	1.04
	8月	29,106	27,898	1.04
	9月	29,399	27,996	1.05
	10月	29,277	27,539	1.06
	11月	29,592	27,209	1.09
	12月	29,617	26,787	1.11
26年	1月	29,623	27,053	1.09
	2月	29,643	27,017	1.10
	3月	28,272	26,473	1.07
	4月	29,100	26,101	1.11

※ 数値は、全数（新規学卒者を除く）。年度計は原数値。

I - ② 全国平均及び都道府県別有効求人倍率（季節調整値）



資料出所：厚生労働省「職業安定業務統計」



4

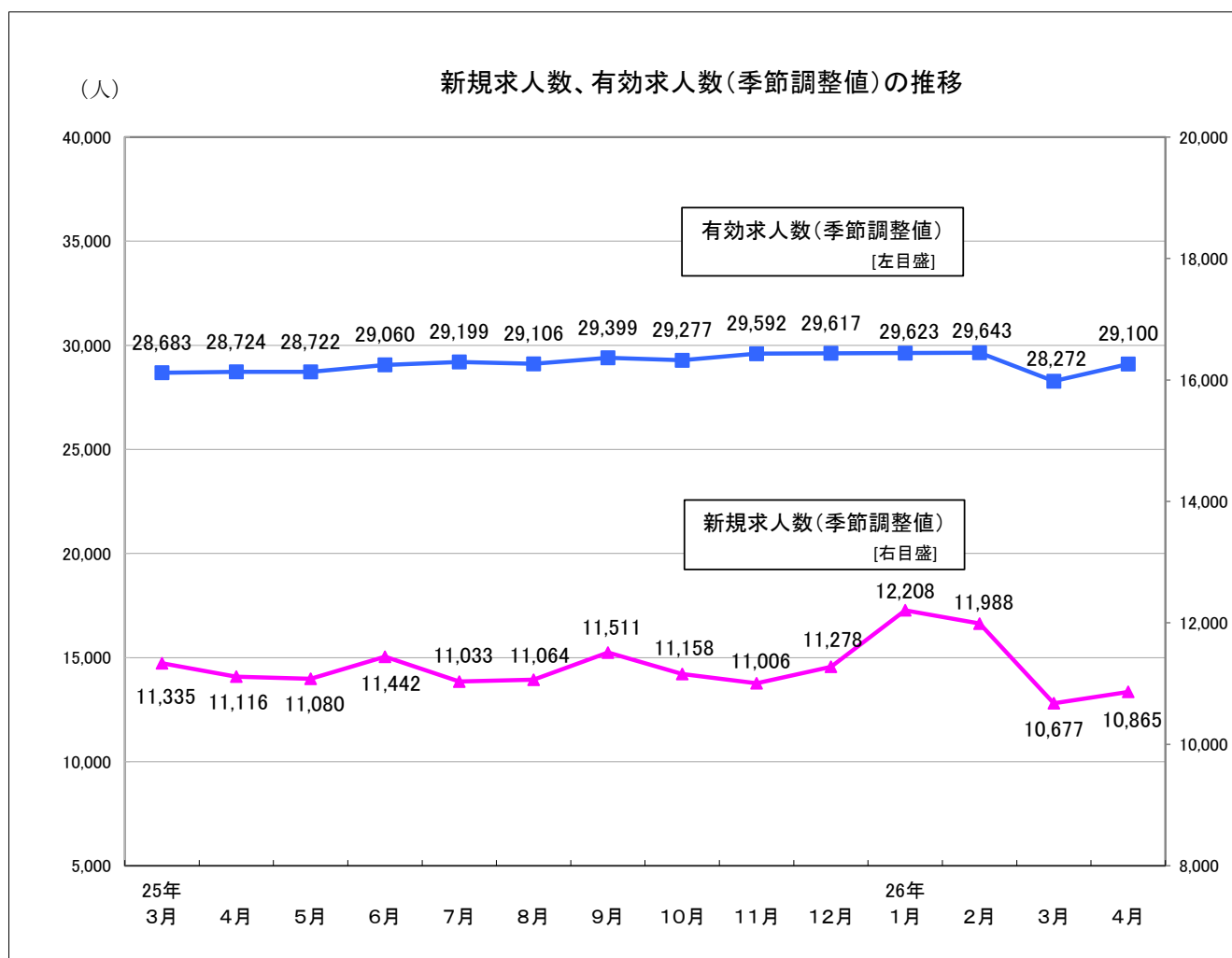
	(倍)																								
	25年4月	5月	6月	7月	8月	9月	10月	11月	12月	25年1月	2月	3月	4月	5月	6月	7月	8月	9月	10月	11月	12月	26年1月	2月	3月	4月
釜石	0.80	0.81	0.94	1.13	1.14	1.15	1.19	1.29	1.46	1.33	1.16	1.18	1.05	1.11	1.22	1.28	1.33	1.49	1.51	1.45	1.51	1.47	1.30	1.16	1.16
宮古	0.72	0.72	0.78	0.89	1.00	1.11	1.16	1.27	1.27	1.15	1.08	1.11	1.05	1.14	1.22	1.40	1.41	1.53	1.41	1.41	1.50	1.41	1.34	1.21	1.21
大船渡	0.70	0.82	0.90	1.05	1.20	1.26	1.30	1.41	1.54	1.52	1.40	1.34	1.32	1.55	1.73	1.89	2.02	1.98	1.85	1.91	1.91	1.83	1.71	1.55	1.55
久慈	0.68	0.76	0.80	0.86	0.92	0.96	1.08	1.14	1.07	1.01	0.98	0.91	0.78	0.81	0.95	0.99	1.01	1.10	1.24	1.29	1.21	1.09	0.99	0.96	0.82
沿岸計	0.73	0.78	0.86	1.00	1.07	1.13	1.19	1.28	1.34	1.26	1.16	1.14	1.05	1.15	1.27	1.38	1.43	1.53	1.51	1.51	1.54	1.45	1.34	1.22	1.19
盛岡	0.80	0.83	0.88	0.91	0.99	1.00	1.01	0.99	1.01	1.00	1.04	1.00	0.90	0.88	0.88	0.92	0.95	0.97	1.03	1.02	0.99	0.93	0.95	0.94	0.86
花巻	0.83	0.81	0.85	1.00	1.01	1.09	0.98	0.99	0.97	0.96	0.99	0.98	0.90	0.88	0.99	1.00	1.13	1.18	1.14	1.18	1.25	1.21	1.19	1.17	1.04
一関	0.72	0.81	0.86	0.89	0.90	0.93	0.88	0.85	0.88	0.96	0.88	0.74	0.72	0.72	0.75	0.84	0.91	0.99	1.00	1.03	1.09	1.09	1.00	0.96	0.85
水沢	0.75	0.81	0.79	0.88	0.87	0.93	0.85	0.81	0.79	0.79	0.83	0.84	0.72	0.70	0.80	0.96	1.01	1.07	1.06	1.14	1.10	1.08	1.03	0.98	0.84
北上	0.95	0.96	0.90	1.01	0.99	0.99	0.95	0.95	0.91	0.87	0.87	0.92	0.88	0.90	1.09	1.29	1.32	1.37	1.32	1.38	1.54	1.41	1.41	1.37	1.28
二戸	0.58	0.51	0.58	0.63	0.67	0.69	0.66	0.66	0.67	0.65	0.66	0.78	0.69	0.62	0.60	0.72	0.81	0.86	0.93	0.93	0.88	0.85	0.80	0.89	0.80
内陸計	0.79	0.82	0.85	0.91	0.95	0.97	0.94	0.93	0.93	0.93	0.95	0.92	0.84	0.83	0.88	0.96	1.01	1.05	1.07	1.09	1.10	1.04	1.03	1.01	0.93
県計	0.78	0.81	0.85	0.93	0.98	1.01	0.99	1.00	1.01	1.00	1.00	0.97	0.89	0.89	0.95	1.03	1.09	1.14	1.15	1.17	1.18	1.12	1.10	1.06	0.99

資料

Ⅱ 求人

① 新規求人数、有効求人数等（季節調整値）の推移（主な産業の新規求人数（原数値）含む）

資料



項目	新規求人数		有効求人数		主な産業 (新規求人数)	建設業		製造業		卸売業、小売業		サービス業 (他に分類されないもの)	
	前月比	前年同月比	前月比	前年同月比		前年同月比	前年同月比	前年同月比	前年同月比	前年同月比	前年同月比		
21年度	78,902	▲ 7.7	158,923	▲ 19.1									
22年度	86,438	9.6	190,561	19.9									
23年度	123,663	43.1	279,981	46.9	23年度	14,922	112.1	13,874	27.4	19,047	35.9	18,430	67.9
24年度	135,547	9.6	339,599	21.3	24年度	17,636	18.2	13,524	▲ 2.5	22,108	16.1	18,110	▲ 1.7
25年度	135,889	0.3	350,078	3.1	25年度	17,079	▲ 3.2	14,158	4.7	22,990	4.0	19,371	7.0
24年4月	11,666	0.5	29,216	2.8	24年4月	1,436	21.2	1,213	30.2	1,774	58.4	1,684	92.0
25年3月	11,335	▲ 8.3	28,683	▲ 1.3	25年3月	1,367	21.9	1,195	▲ 6.7	2,076	▲ 7.1	1,494	▲ 21.5
4月	11,116	▲ 1.9	28,724	0.1	4月	1,584	10.3	958	▲ 21.0	1,852	4.4	1,620	▲ 3.8
5月	11,080	▲ 0.3	28,722	▲ 0.01	5月	1,578	8.5	1,048	▲ 16.2	1,992	0.9	1,689	▲ 10.5
6月	11,442	3.3	29,060	1.2	6月	1,362	6.4	1,088	▲ 9.5	1,909	▲ 4.0	1,689	7.6
7月	11,033	▲ 3.6	29,199	0.5	7月	1,588	0.9	1,283	18.4	1,899	7.6	1,879	24.4
8月	11,064	0.3	29,106	▲ 0.3	8月	1,543	1.2	1,217	▲ 5.2	1,841	▲ 2.5	1,710	27.0
9月	11,511	4.0	29,399	1.0	9月	1,441	7.6	1,269	10.2	2,299	17.2	1,686	21.3
10月	11,158	▲ 3.1	29,277	▲ 0.4	10月	1,563	▲ 7.2	1,432	25.7	1,984	11.4	1,699	6.8
11月	11,006	▲ 1.4	29,592	1.1	11月	1,353	▲ 13.8	1,223	7.1	2,148	34.3	1,473	▲ 8.2
12月	11,278	2.5	29,617	0.1	12月	1,082	▲ 12.6	941	15.3	1,460	▲ 0.7	1,341	35.2
26年1月	12,208	8.2	29,623	0.02	26年1月	1,322	▲ 14.7	1,343	45.8	1,901	▲ 2.1	1,382	1.0
2月	11,988	▲ 1.8	29,643	0.1	2月	1,402	▲ 13.3	1,096	▲ 2.6	1,895	0.3	1,666	▲ 0.4
3月	10,677	▲ 10.9	28,272	▲ 4.6	3月	1,261	▲ 7.8	1,260	5.4	1,810	▲ 12.8	1,537	2.9
4月	10,865	1.8	29,100	2.9	4月	1,416	▲ 10.6	1,248	30.3	1,797	▲ 3.0	1,308	▲ 19.3

※数値は、全数（新規学卒者を除く）。新規求人数、有効求人数の年度計及び産業別は原数値。

II-② 正社員構成比及び有効求人倍率（正社員）の推移

年度・月別

年月	有効求人倍率(倍)				正社員構成比(%)			
	※全体	うち正社員		全国の正社員	新規求人数に占める割合		就職件数に占める割合	
		前年同月差			前年同月差	前年同月差		
24年度	0.94	0.44	0.18	0.49	32.8	3.6	29.5	2.7
25年度	1.06	0.52	0.08	0.58	33.9	1.1	31.3	1.8
24年4月	0.89	0.34	0.20	0.44	31.6	0.8	24.6	2.2
25年3月	0.98	0.43	0.10	0.52	29.6	2.9	22.2	1.4
4月	0.99	0.42	0.08	0.49	35.1	3.5	27.8	3.2
5月	1.01	0.44	0.07	0.49	34.7	3.7	30.8	3.7
6月	1.03	0.48	0.08	0.51	32.9	1.5	31.3	3.3
7月	1.04	0.50	0.07	0.54	34.1	▲ 0.3	33.3	2.2
8月	1.04	0.53	0.08	0.56	35.3	3.0	33.3	▲ 0.3
9月	1.05	0.55	0.08	0.59	32.9	▲ 2.0	33.1	0.2
10月	1.06	0.56	0.09	0.61	34.8	1.0	31.6	▲ 0.4
11月	1.09	0.57	0.09	0.63	34.5	1.4	34.4	3.7
12月	1.11	0.59	0.09	0.66	35.4	▲ 2.9	35.7	2.3
26年1月	1.09	0.58	0.08	0.67	36.3	0.7	35.4	0.3
2月	1.10	0.54	0.07	0.67	30.8	0.6	32.5	▲ 2.0
3月	1.07	0.50	0.07	0.65	30.8	1.2	25.0	2.8
4月	1.11	0.49	0.07	0.61	36.6	1.5	29.8	2.0

○安定所別(平成26年4月)

所別	有効求人倍率(倍)			正社員構成比(%)			
	全体	うち正社員		新規求人数に占める割合		就職件数に占める割合	
		前年同月差		前年同月差	前年同月差	前年同月差	
盛岡	0.86	0.41	▲ 0.02	37.9	2.4	35.7	1.7
釜石	1.16	0.57	0.03	36.1	0.5	25.9	▲ 0.4
宮古	1.24	0.70	0.21	35.9	▲ 1.2	19.0	0.8
花巻	1.04	0.47	0.14	33.3	5.0	28.6	▲ 4.4
一関	0.95	0.55	0.11	42.6	▲ 1.9	30.3	4.2
水沢	0.84	0.45	0.09	34.6	▲ 1.3	38.8	4.9
北上	1.28	0.49	0.13	29.0	▲ 3.5	32.0	▲ 2.1
大船渡	1.55	0.95	0.26	42.0	9.6	31.6	8.8
二戸	0.80	0.40	0.12	40.4	3.7	24.0	3.3
久慈	0.82	0.37	0.07	30.6	4.6	22.8	8.1

○産業別新規求人数に占める正社員割合(平成26年4月)

産業計	36.6
D 建設業	77.8
E 製造業	41.7
H 運輸業、郵便業	63.4
I 卸売業、小売業	27.5
K 不動産業、物品賃貸業	51.5
L 学術研究、 専門・技術サービス業	40.8
M 宿泊業、 飲食サービス業	17.9
N 生活関連サービス業、 娯楽業	43.8
O 教育、学習支援業	5.8
P 医療、福祉	34.4
R サービス業 (他に分類されないもの)	20.1

(注)1 正社員有効求人倍率＝正社員有効求人数／常用フルタイム有効求職者数。

なお、常用フルタイム有効求職者には、フルタイムの派遣労働者や契約社員を希望する者も含まれるため、厳密な意味での正社員有効求人倍率より低い値となる。

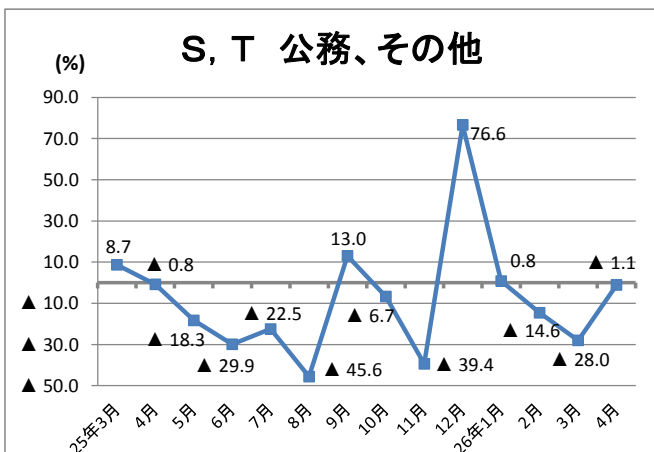
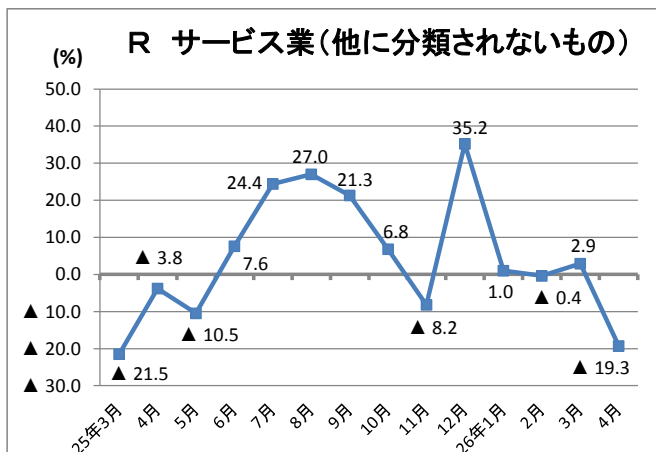
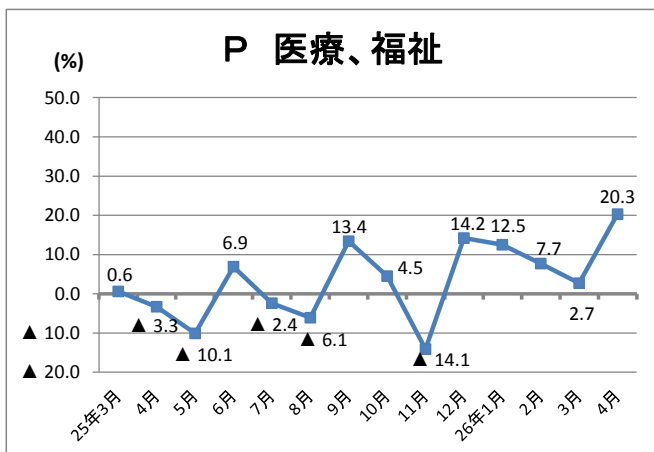
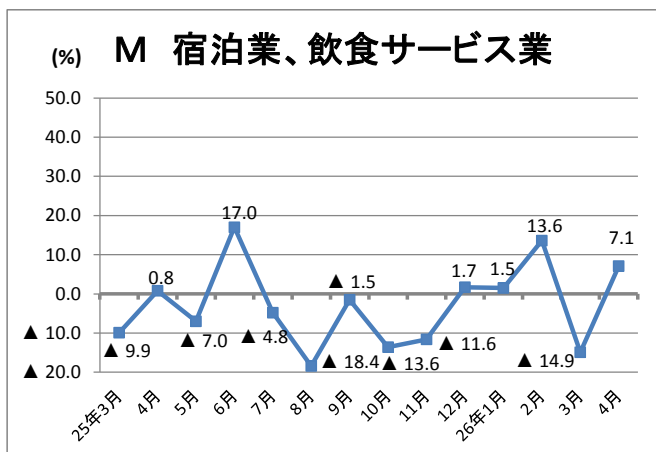
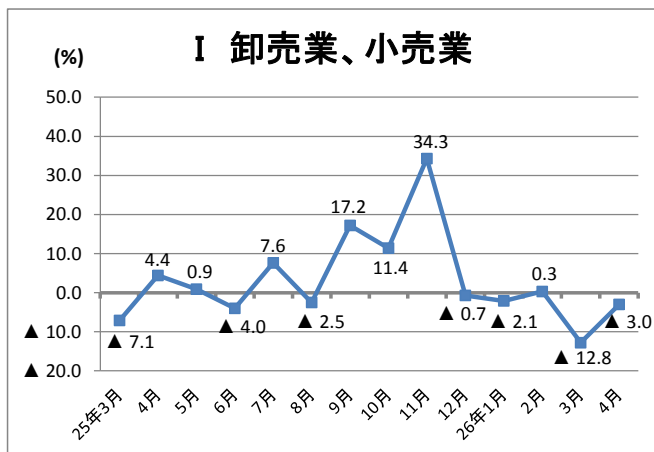
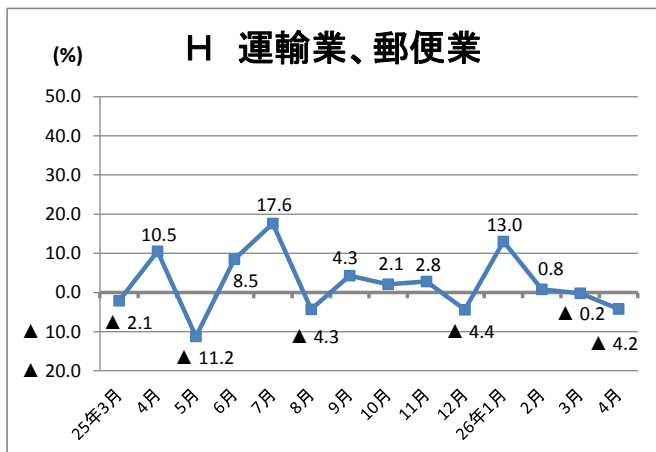
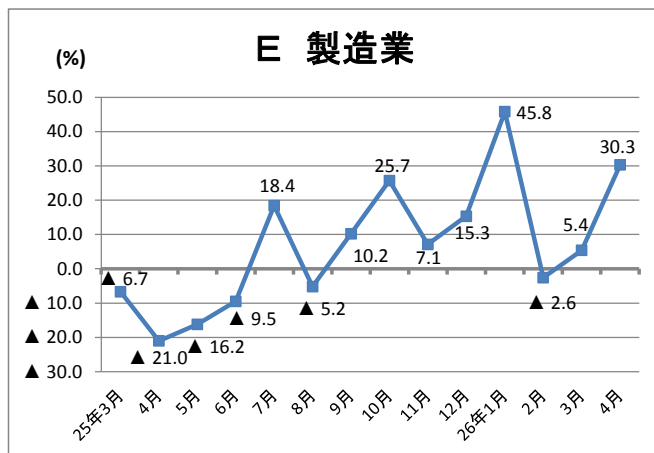
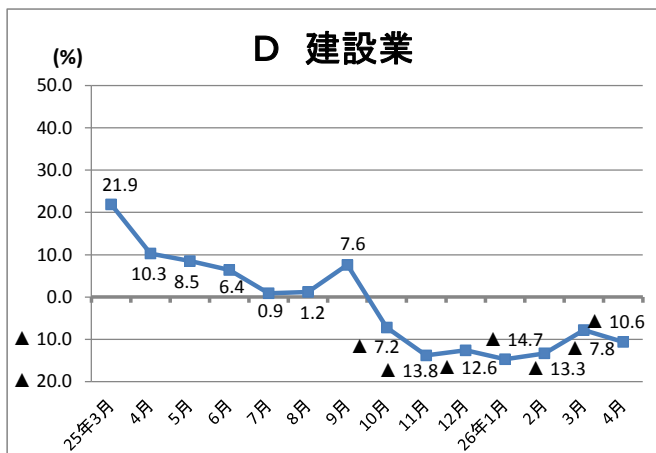
(注)2 上表の有効求人倍率(※印)は季節調整値。それ以外は原数値。

II-③ 産業別、規模別新規求人状況（平成26年4月）（原数値）

	新規求人数（人）			前年同月新規求人数（人）			対前年同月比（%）			対前々年 同月比（%）	
	計	一般	パートタイム	計	一般	パートタイム	計	一般	パートタイム	計	
A. B 農、林、漁業(01～04)	239	169	70	313	241	72	▲ 23.6	▲ 29.9	▲ 2.8	▲ 43.0	
C 鉱業、採石業、砂利採取業(05)	11	11	0	9	9	0	22.2	22.2	—	22.2	
D 建設業(06～08)	1,416	1,368	48	1,584	1,538	46	▲ 10.6	▲ 11.1	4.3	▲ 1.4	
(06 総合工事業)	1,005	983	22	1,114	1,093	21	▲ 9.8	▲ 10.1	4.8	4.7	
E 製造業(09～32)	1,248	945	303	958	649	309	30.3	45.6	▲ 1.9	2.9	
09 食料品製造業	574	387	187	447	273	174	28.4	41.8	7.5	13.0	
10 飲料・たばこ・飼料製造業	14	9	5	9	4	5	55.6	125.0	0.0	▲ 6.7	
11 繊維工業	96	64	32	62	34	28	54.8	88.2	14.3	6.7	
12 木材・木製品製造業	44	41	3	34	30	4	29.4	36.7	▲ 25.0	63.0	
13 家具・装備品製造業	14	14	0	8	5	3	75.0	180.0	▲ 100.0	133.3	
14 パルプ・紙・紙加工品製造業	2	2	0	9	9	0	▲ 77.8	▲ 77.8	—	▲ 75.0	
15 印刷・同関連業	16	14	2	16	13	3	0.0	7.7	▲ 33.3	33.3	
16 化学工業	7	7	0	8	3	5	▲ 12.5	133.3	▲ 100.0	▲ 22.2	
17 石油製品・石炭製品製造業	3	3	0	0	0	0	—	—	—	200.0	
18 プラスチック製品製造業	31	29	2	37	29	8	▲ 16.2	0.0	▲ 75.0	▲ 27.9	
19 ゴム製品製造業	6	3	3	1	1	0	500.0	200.0	—	▲ 40.0	
21 窯業・土石製品製造業	34	27	7	29	24	5	17.2	12.5	40.0	▲ 17.1	
22 鉄鋼業	26	23	3	16	14	2	62.5	64.3	50.0	▲ 10.3	
23 非鉄金属製造業	9	5	4	8	3	5	12.5	66.7	▲ 20.0	12.5	
24 金属製品製造業	67	62	5	50	42	8	34.0	47.6	▲ 37.5	26.4	
25 はん用機械器具製造業	32	27	5	28	24	4	14.3	12.5	25.0	▲ 49.2	
26 生産用機械器具製造業	33	33	0	12	11	1	175.0	200.0	▲ 100.0	135.7	
27 業務用機械器具製造業	29	24	5	25	13	12	16.0	84.6	▲ 58.3	20.8	
28 電子部品・デバイス・電子回路製造業	68	47	21	69	38	31	▲ 1.4	23.7	▲ 32.3	183.3	
29 電気機械器具製造業	40	35	5	10	10	0	300.0	250.0	—	▲ 32.2	
30 情報通信機械器具製造業	46	39	7	21	19	2	119.0	105.3	250.0	▲ 42.5	
31 輸送用機械器具製造業	41	41	0	40	36	4	2.5	13.9	▲ 100.0	▲ 25.5	
(311 自動車・同附属品製造業)	9	9	0	24	21	3	▲ 62.5	▲ 57.1	▲ 100.0	▲ 78.6	
(313 船舶製造・修理業、船用機関製造業)	23	23	0	6	5	1	283.3	360.0	▲ 100.0	76.9	
20.32 その他の製造業	16	9	7	19	14	5	▲ 15.8	▲ 35.7	40.0	▲ 52.9	
F 電気・ガス・熱供給・水道業(33～36)	14	8	6	29	19	10	▲ 51.7	▲ 57.9	▲ 40.0	▲ 6.7	
G 情報通信業(37～41)	157	107	50	138	102	36	13.8	4.9	38.9	72.5	
(39 情報サービス業)	95	85	10	113	87	26	▲ 15.9	▲ 2.3	▲ 61.5	41.8	
H 運輸業、郵便業(42～49)	677	547	130	707	580	127	▲ 4.2	▲ 5.7	2.4	5.8	
I 卸売業、小売業(50～61)	1,797	698	1,099	1,852	668	1,184	▲ 3.0	4.5	▲ 7.2	1.3	
(50～55 卸売業)	273	190	83	242	155	87	12.8	22.6	▲ 4.6	9.2	
(56～61 小売業)	1,524	508	1,016	1,610	513	1,097	▲ 5.3	▲ 1.0	▲ 7.4	0.0	
J 金融業、保険業(62～67)	100	72	28	128	122	6	▲ 21.9	▲ 41.0	366.7	▲ 27.0	
K 不動産業、物品賃貸業(68～70)	99	71	28	160	110	50	▲ 38.1	▲ 35.5	▲ 44.0	▲ 21.4	
L 学術研究、専門・技術サービス業(71～74)	142	89	53	166	118	48	▲ 14.5	▲ 24.6	10.4	▲ 25.7	
M 宿泊業、飲食サービス業(75～77)	1,149	485	664	1,073	504	569	7.1	▲ 3.8	16.7	8.0	
(76 飲食店)	823	352	471	834	409	425	▲ 1.3	▲ 13.9	10.8	▲ 1.1	
N 生活関連サービス業、娯楽業(78～80)	512	311	201	605	367	238	▲ 15.4	▲ 15.3	▲ 15.5	3.2	
O 教育、学習支援業(81、82)	139	59	80	113	60	53	23.0	▲ 1.7	50.9	21.9	
P 医療、福祉(83～85)	1,680	1,067	613	1,397	949	448	20.3	12.4	36.8	16.3	
(83 医療業)	610	398	212	482	366	116	26.6	8.7	82.8	22.2	
(85 社会保険・社会福祉・介護事業)	1,057	661	396	890	564	326	18.8	17.2	21.5	14.3	
Q 複合サービス事業(86、87)	124	77	47	155	114	41	▲ 20.0	▲ 32.5	14.6	▲ 20.0	
R サービス業(他に分類されないもの)(88～96)	1,308	998	310	1,620	1,220	400	▲ 19.3	▲ 18.2	▲ 22.5	▲ 22.3	
S、T 公務、その他(97～99)	355	279	76	359	259	100	▲ 1.1	7.7	▲ 24.0	▲ 1.9	
合計	11,167	7,361	3,806	11,366	7,629	3,737	▲ 1.8	▲ 3.5	1.8	▲ 1.8	
事業所規模	29人以下	7,558	4,945	2,613	7,720	5,135	2,585	▲ 2.1	▲ 3.7	1.1	0.5
	30～99人	2,607	1,695	912	2,595	1,768	827	0.5	▲ 4.1	10.3	▲ 2.4
	100～299人	804	584	220	833	567	266	▲ 3.5	3.0	▲ 17.3	▲ 12.5
	300～499人	125	97	28	138	85	53	▲ 9.4	14.1	▲ 47.2	▲ 25.6
	500～999人	53	35	18	59	53	6	▲ 10.2	▲ 34.0	200.0	▲ 15.9
	1,000人以上	20	5	15	21	21	0	▲ 4.8	▲ 76.2	—	▲ 23.1

II-④ 主な産業の新規求人（原数値）の前年同月比の推移（注：産業により軸尺に相違あり）

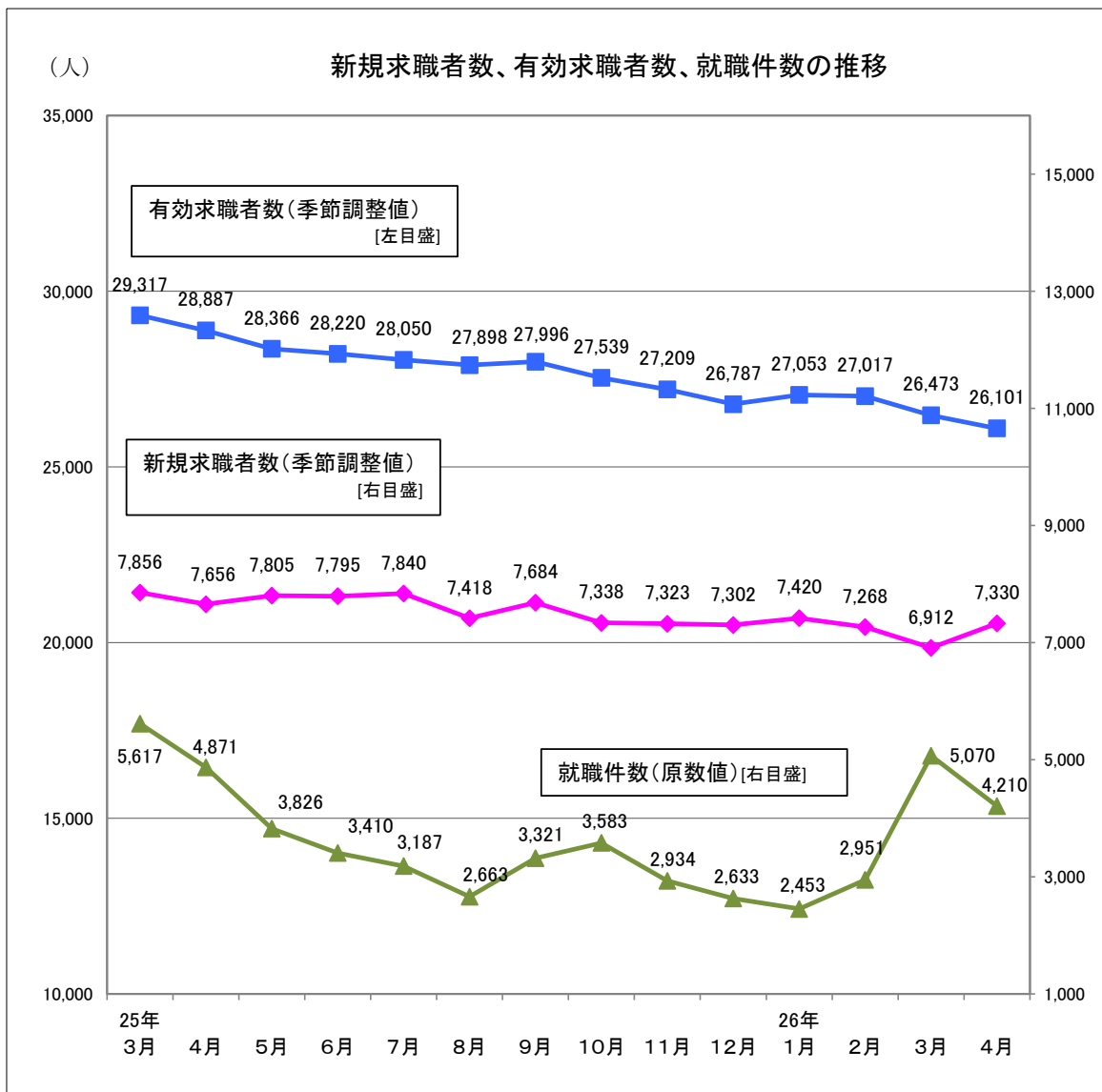
資料



Ⅲ 求職者

資料

① 新規求職者数、有効求職者数（以上季節調整値）、就職件数（原数値）の推移

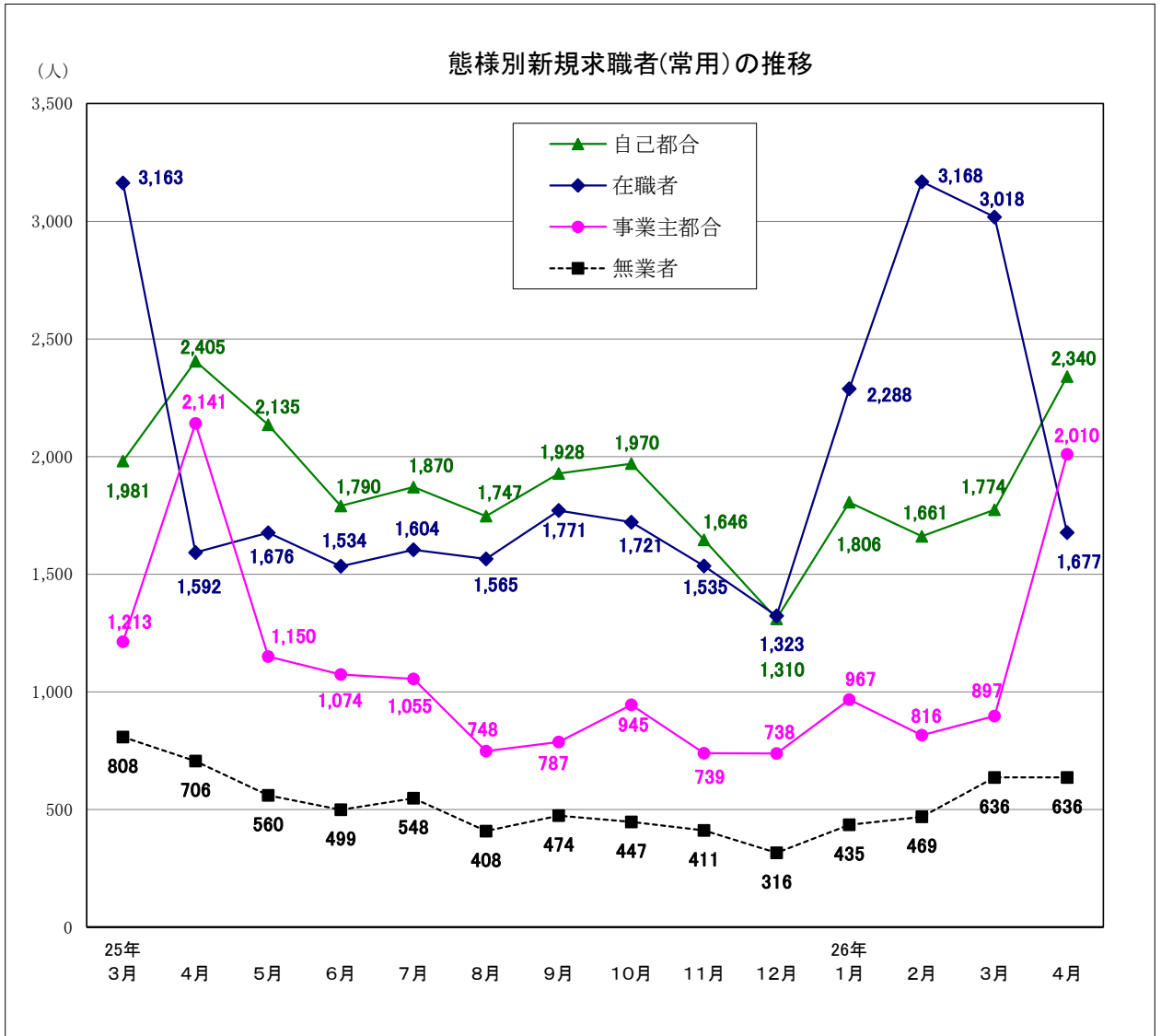


(人・%)

年月	項目	新規求職者数		有効求職者数		就職件数(原数値)	
			前月比		前月比		前年同月比
21年度		113,782	3.6	460,409	18.0	40,978	8.2
22年度		106,683	▲ 6.2	417,746	▲ 9.3	38,999	▲ 4.8
23年度		115,743	8.5	455,140	9.0	47,837	22.7
24年度		96,130	▲ 17.0	362,837	▲ 20.5	45,289	▲ 5.3
25年度		89,660	▲ 6.7	331,774	▲ 8.6	40,902	▲ 9.7
24年 4月		8,222	▲ 0.3	32,659	▲ 4.1	5,282	▲ 21.1
25年 3月		7,856	▲ 4.6	29,317	▲ 0.8	5,617	▲ 16.1
4月		7,656	▲ 2.5	28,887	▲ 1.5	4,871	▲ 7.8
5月		7,805	1.9	28,366	▲ 1.8	3,826	▲ 14.7
6月		7,795	▲ 0.1	28,220	▲ 0.5	3,410	▲ 16.6
7月		7,840	0.6	28,050	▲ 0.6	3,187	▲ 11.0
8月		7,418	▲ 5.4	27,898	▲ 0.5	2,663	▲ 14.6
9月		7,684	3.6	27,996	0.4	3,321	▲ 8.4
10月		7,338	▲ 4.5	27,539	▲ 1.6	3,583	▲ 9.4
11月		7,323	▲ 0.2	27,209	▲ 1.2	2,934	▲ 15.3
12月		7,302	▲ 0.3	26,787	▲ 1.6	2,633	▲ 1.8
26年 1月		7,420	1.6	27,053	1.0	2,453	▲ 4.4
2月		7,268	▲ 2.0	27,017	▲ 0.1	2,951	4.5
3月		6,912	▲ 4.9	26,473	▲ 2.0	5,070	▲ 9.7
4月		7,330	6.0	26,101	▲ 1.4	4,210	▲ 13.6

※ 数値は、全数（新規学卒者を除く）。新規求職者数、有効求職者数の年度計及び就職件数は原数値。

Ⅲ- ② 態様別新規求職者（常用：原数値）の推移



(人・%)

項目 年月	在職者		離職者		事業主都合		自己都合		無業者	
	前年同月比	前年同月比	前年同月比	前年同月比	前年同月比	前年同月比	前年同月比	前年同月比		
2 1 年度	19,238	▲ 3.4	56,938	5.2	28,421	16.8	25,954	▲ 6.0	7,744	21.7
2 2 年度	20,222	5.1	48,684	▲ 14.5	21,660	▲ 23.8	24,697	▲ 4.8	9,103	17.5
2 3 年度	22,644	12.0	52,116	7.0	25,941	19.8	23,445	▲ 5.1	10,372	13.9
2 4 年度	23,517	3.9	39,524	▲ 24.2	14,695	▲ 43.4	22,954	▲ 2.1	7,408	▲ 28.6
2 5 年度	22,795	▲ 3.1	35,702	▲ 9.7	12,057	▲ 20.7	22,042	▲ 4.0	5,909	▲ 20.2
2 4 年 4 月	1,578	▲ 3.7	5,192	▲ 54.1	2,326	▲ 71.6	2,549	▲ 2.7	869	▲ 40.6
2 5 年 3 月	3,163	▲ 5.2	3,343	▲ 10.0	1,213	▲ 17.1	1,981	▲ 2.3	808	▲ 22.7
4 月	1,592	0.9	4,825	▲ 7.1	2,141	▲ 8.0	2,405	▲ 5.6	706	▲ 18.8
5 月	1,676	1.0	3,453	▲ 3.8	1,150	▲ 13.5	2,135	1.8	560	▲ 21.5
6 月	1,534	▲ 10.4	2,962	▲ 1.4	1,074	5.1	1,790	▲ 2.6	499	▲ 22.2
7 月	1,604	1.7	3,045	3.0	1,055	5.9	1,870	2.6	548	▲ 4.2
8 月	1,565	▲ 9.7	2,611	▲ 12.4	748	▲ 18.8	1,747	▲ 8.4	408	▲ 33.2
9 月	1,771	▲ 0.9	2,840	▲ 0.5	787	▲ 7.7	1,928	3.5	474	▲ 16.0
1 0 月	1,721	▲ 5.8	3,039	▲ 20.5	945	▲ 36.1	1,970	▲ 9.6	447	▲ 27.6
1 1 月	1,535	▲ 4.2	2,499	▲ 16.3	739	▲ 31.8	1,646	▲ 7.4	411	▲ 21.6
1 2 月	1,323	5.2	2,143	▲ 7.8	738	▲ 19.8	1,310	▲ 0.1	316	▲ 17.9
2 6 年 1 月	2,288	10.2	2,906	▲ 18.5	967	▲ 35.4	1,806	▲ 6.4	435	▲ 17.5
2 月	3,168	▲ 10.6	2,588	▲ 10.9	816	▲ 22.8	1,661	▲ 2.3	469	▲ 18.7
3 月	3,018	▲ 4.6	2,791	▲ 16.5	897	▲ 26.1	1,774	▲ 10.4	636	▲ 21.3
4 月	1,677	5.3	4,619	▲ 4.3	2,010	▲ 6.1	2,340	▲ 2.7	636	▲ 9.9

※ パートを除く常用

参 考 资 料

月別・年度別有効求人倍率（季節調整値）の推移

は景気後退期

年・月	1月	2月	3月	4月	5月	6月	7月	8月	9月	10月	11月	12月	年計	年度計	全国の景気循環
昭和38年	0.37	0.31	0.34	0.33	0.37	0.46	0.49	0.42	0.40	0.35	0.35	0.36	0.39	0.39	← オリンピック景気 (37/10~39/10 24ヶ月)
昭和39年	0.37	0.38	0.39	0.38	0.37	0.37	0.39	0.38	0.42	0.47	0.47	0.47	0.39	0.41	← 証券不況 (39/10~40/10 12ヶ月)
昭和40年	0.46	0.46	0.43	0.45	0.43	0.43	0.40	0.41	0.41	0.34	0.34	0.29	0.40	0.39	← いざなぎ景気 (40/10~45/7 57ヶ月)
昭和41年	0.32	0.36	0.38	0.35	0.39	0.43	0.39	0.37	0.41	0.41	0.40	0.37	0.38	0.39	
昭和42年	0.41	0.43	0.43	0.51	0.52	0.60	0.69	0.59	0.57	0.57	0.55	0.51	0.52	0.56	
昭和43年	0.54	0.56	0.59	0.60	0.64	0.61	0.59	0.59	0.53	0.54	0.62	0.68	0.58	0.61	
昭和44年	0.65	0.64	0.64	0.63	0.65	0.60	0.65	0.70	0.68	0.67	0.65	0.81	0.66	0.70	
昭和45年	0.81	0.79	0.73	0.68	0.69	0.67	0.63	0.62	0.61	0.62	0.62	0.62	0.67	0.62	← ニクソン不況 (45/7~46/2 17か月)
昭和46年	0.58	0.53	0.51	0.52	0.53	0.58	0.58	0.62	0.63	0.66	0.63	0.60	0.58	0.60	
昭和47年	0.61	0.61	0.63	0.64	0.66	0.62	0.61	0.64	0.66	0.70	0.72	0.80	0.65	0.74	← 列島改造ブーム (46/12~48/11 23か月)
昭和48年	0.88	0.94	0.96	1.00	1.04	1.16	1.26	1.17	1.15	1.20	1.21	1.24	1.09	1.14	← 第一次石油危機 (48/11~50/3 16か月)
昭和49年	1.14	1.07	0.98	0.97	1.03	0.95	0.93	0.84	0.77	0.69	0.68	0.61	0.89	0.77	
昭和50年	0.68	0.65	0.61	0.56	0.54	0.53	0.50	0.52	0.54	0.55	0.55	0.47	0.56	0.53	
昭和51年	0.49	0.49	0.57	0.65	0.70	0.61	0.63	0.68	0.61	0.60	0.58	0.64	0.61	0.64	
昭和52年	0.72	0.68	0.70	0.62	0.58	0.56	0.46	0.53	0.56	0.56	0.58	0.56	0.60	0.57	← 円高不況 (52/1~52/10 9か月)
昭和53年	0.54	0.52	0.55	0.57	0.57	0.57	0.58	0.58	0.60	0.62	0.61	0.59	0.59	0.60	
昭和54年	0.58	0.61	0.62	0.68	0.68	0.73	0.75	0.78	0.78	0.77	0.79	0.77	0.71	0.76	
昭和55年	0.77	0.74	0.71	0.73	0.70	0.70	0.69	0.68	0.65	0.62	0.64	0.82	0.71	0.69	← 第二次石油危機 (55/2~58/2 36か月)
昭和56年	0.81	0.68	0.59	0.58	0.59	0.56	0.55	0.59	0.56	0.55	0.53	0.53	0.59	0.57	
昭和57年	0.56	0.57	0.56	0.50	0.49	0.48	0.49	0.48	0.47	0.49	0.49	0.50	0.50	0.49	
昭和58年	0.50	0.50	0.50	0.48	0.50	0.49	0.50	0.52	0.52	0.52	0.52	0.53	0.50	0.51	← ハイテク景気 (58/2~60/6 28か月)
昭和59年	0.55	0.53	0.52	0.56	0.57	0.55	0.57	0.59	0.61	0.62	0.62	0.60	0.57	0.58	
昭和60年	0.58	0.54	0.60	0.60	0.63	0.60	0.59	0.59	0.58	0.56	0.59	0.57	0.58	0.59	← 円高不況 (60/6~61/11 17か月)
昭和61年	0.58	0.57	0.60	0.58	0.59	0.54	0.51	0.51	0.54	0.54	0.53	0.55	0.55	0.55	
昭和62年	0.55	0.58	0.58	0.58	0.60	0.62	0.63	0.64	0.71	0.74	0.76	0.77	0.64	0.71	← バブル景気 (61/11~3/2 51か月)
昭和63年	0.79	0.85	0.85	0.87	0.89	0.89	0.93	0.96	0.96	1.00	1.02	1.05	0.92	0.97	
平成元年	1.06	1.05	1.02	1.03	1.09	1.09	1.15	1.23	1.17	1.20	1.22	1.20	1.13	1.18	
平成2年	1.21	1.25	1.24	1.27	1.27	1.34	1.35	1.35	1.32	1.29	1.34	1.36	1.30	1.34	
平成3年	1.42	1.40	1.40	1.44	1.43	1.50	1.54	1.47	1.43	1.40	1.40	1.33	1.43	1.39	← 第一次平成不況（複合不況） (3/2~5/10 32か月)
平成4年	1.31	1.30	1.20	1.23	1.16	1.19	1.20	1.18	1.13	1.13	1.08	1.05	1.18	1.11	
平成5年	1.02	1.01	1.02	0.99	0.99	0.94	0.94	0.93	0.94	0.91	0.91	0.93	0.96	0.94	
平成6年	0.93	0.91	0.93	0.91	0.90	0.90	0.89	0.92	0.93	0.93	0.95	0.93	0.92	0.92	← カンフル景気 (5/10~9/5 43か月)
平成7年	0.93	0.93	0.88	0.87	0.84	0.85	0.84	0.85	0.85	0.85	0.84	0.82	0.86	0.85	
平成8年	0.83	0.82	0.85	0.81	0.85	0.87	0.87	0.88	0.89	0.91	0.91	0.92	0.87	0.89	
平成9年	0.93	0.90	0.89	0.88	0.93	0.93	0.91	0.89	0.86	0.84	0.83	0.81	0.88	0.83	← 第二次平成不況（日本列島総不況） (9/5~11/1 20か月)
平成10年	0.75	0.70	0.67	0.64	0.61	0.58	0.54	0.53	0.51	0.50	0.49	0.48	0.58	0.53	
平成11年	0.48	0.50	0.49	0.49	0.48	0.49	0.50	0.50	0.51	0.51	0.52	0.51	0.50	0.51	← ITバブル (11/1~12/11 22か月)
平成12年	0.53	0.55	0.56	0.57	0.60	0.61	0.61	0.63	0.62	0.62	0.61	0.61	0.59	0.60	
平成13年	0.60	0.57	0.54	0.54	0.52	0.49	0.45	0.42	0.40	0.38	0.37	0.36	0.46	0.42	← 第三次平成不況（デフレ不況） (12/11~14/1 14か月)
平成14年	0.36	0.36	0.38	0.38	0.38	0.38	0.39	0.41	0.42	0.43	0.45	0.45	0.40	0.42	
平成15年	0.45	0.47	0.47	0.48	0.51	0.52	0.55	0.54	0.55	0.56	0.58	0.57	0.52	0.55	← いざなぎ景気 (14/2~19/10 68か月)
平成16年	0.56	0.56	0.56	0.54	0.53	0.53	0.57	0.59	0.61	0.61	0.58	0.56	0.57	0.57	
平成17年	0.57	0.57	0.57	0.57	0.57	0.57	0.56	0.59	0.61	0.62	0.64	0.69	0.59	0.63	
平成18年	0.72	0.73	0.73	0.75	0.76	0.78	0.79	0.77	0.79	0.81	0.81	0.81	0.77	0.78	
平成19年	0.80	0.79	0.77	0.77	0.77	0.75	0.75	0.74	0.69	0.66	0.64	0.65	0.73	0.70	← リーマン・ショック（世界金融危機） (19/11~21/3)
平成20年	0.66	0.66	0.64	0.65	0.65	0.61	0.58	0.56	0.55	0.50	0.48	0.46	0.58	0.50	
平成21年	0.40	0.36	0.36	0.35	0.33	0.32	0.32	0.32	0.34	0.36	0.34	0.35	0.34	0.35	
平成22年	0.35	0.38	0.39	0.39	0.40	0.42	0.44	0.45	0.47	0.49	0.50	0.50	0.43	0.46	
平成23年	0.49	0.50	0.46	0.40	0.43	0.46	0.54	0.57	0.60	0.66	0.70	0.73	0.54	0.62	← 東日本大震災 (23/3)
平成24年	0.77	0.80	0.83	0.89	0.93	0.93	0.95	0.93	0.92	0.91	0.92	0.94	0.89	0.94	
平成25年	0.97	0.98	0.98	0.99	1.01	1.03	1.04	1.04	1.05	1.06	1.09	1.11	1.03	1.06	
平成26年	1.09	1.10	1.07	1.11											

※ 年計及び年度計は実数値。

月別・年度別新規求人倍率（季節調整値）の推移

年・月	1月	2月	3月	4月	5月	6月	7月	8月	9月	10月	11月	12月	年計	年度計
昭和38年	0.54	0.38	0.54	0.42	0.55	0.68	1.02	0.51	0.56	0.51	0.45	0.65	0.58	0.58
昭和39年	0.51	0.58	0.57	0.55	0.61	0.51	0.52	0.64	0.73	0.68	0.71	0.59	0.58	0.59
昭和40年	0.57	0.61	0.52	0.54	0.51	0.52	0.47	0.68	0.52	0.45	0.50	0.44	0.55	0.55
昭和41年	0.51	0.52	0.58	0.46	0.49	0.67	0.59	0.52	0.73	0.63	0.61	0.63	0.58	0.59
昭和42年	0.61	0.62	0.58	0.72	0.81	0.75	0.86	0.68	0.83	0.61	0.56	0.67	0.69	0.72
昭和43年	0.66	0.73	0.77	0.69	0.68	0.64	0.72	0.63	0.63	0.66	0.65	0.74	0.70	0.69
昭和44年	0.71	0.69	0.72	0.76	0.69	0.65	0.73	0.97	0.63	0.83	0.57	1.14	0.74	0.75
昭和45年	0.81	0.70	0.66	0.68	0.76	0.65	0.74	0.65	0.68	0.68	0.68	0.62	0.70	0.66
昭和46年	0.62	0.54	0.48	0.59	0.61	0.71	0.81	0.70	0.74	0.60	0.64	0.63	0.66	0.71
昭和47年	0.62	0.69	0.79	0.73	0.80	0.69	0.71	0.81	0.85	0.89	0.79	1.26	0.80	0.89
昭和48年	1.00	1.01	0.99	0.97	0.87	1.39	1.14	0.86	1.06	1.10	1.04	1.05	1.08	1.11
昭和49年	1.01	1.19	0.95	0.91	0.99	1.14	0.92	0.76	0.75	0.85	0.77	0.68	0.95	0.88
昭和50年	0.93	0.87	0.70	0.80	0.79	0.78	0.83	0.78	0.85	0.83	0.78	0.60	0.80	0.78
昭和51年	0.64	0.67	0.83	0.92	0.95	0.76	0.64	0.97	0.58	0.60	0.61	1.36	0.77	0.78
昭和52年	1.23	0.77	0.65	0.85	0.69	0.64	0.50	0.76	0.65	0.53	0.60	0.61	0.74	0.66
昭和53年	0.58	0.59	0.66	0.65	0.64	0.77	0.93	0.71	0.75	0.62	0.57	0.62	0.69	0.69
昭和54年	0.57	0.70	0.67	0.75	0.69	0.81	0.78	0.76	0.81	0.76	0.79	0.72	0.73	0.75
昭和55年	0.70	0.67	0.68	0.82	0.72	0.82	0.71	0.69	0.69	0.60	0.74	1.54	0.76	0.77
昭和56年	0.98	0.79	0.64	0.81	0.67	0.65	0.71	0.70	0.57	0.62	0.57	0.64	0.69	0.66
昭和57年	0.64	0.68	0.61	0.57	0.60	0.58	0.63	0.62	0.58	0.63	0.53	0.58	0.60	0.60
昭和58年	0.62	0.66	0.70	0.53	0.67	0.67	0.67	0.70	0.65	0.68	0.72	0.68	0.64	0.64
昭和59年	0.66	0.63	0.61	0.70	0.71	0.74	0.71	0.69	0.78	0.72	0.68	0.68	0.68	0.69
昭和60年	0.66	0.57	0.70	0.71	0.76	0.67	0.68	0.70	0.64	0.64	0.77	0.67	0.68	0.69
昭和61年	0.67	0.68	0.73	0.70	0.67	0.60	0.63	0.67	0.70	0.66	0.64	0.73	0.67	0.68
昭和62年	0.63	0.75	0.75	0.78	0.70	0.72	0.76	0.75	0.83	0.86	0.86	0.80	0.76	0.82
昭和63年	0.88	0.90	0.89	0.89	0.95	0.99	1.10	1.04	1.07	1.08	1.14	1.17	1.00	1.06
平成元年	1.10	1.07	1.07	1.09	1.13	1.13	1.34	1.40	1.09	1.26	1.33	1.26	1.19	1.25
平成2年	1.28	1.34	1.27	1.31	1.24	1.42	1.46	1.40	1.29	1.32	1.51	1.58	1.36	1.41
平成3年	1.54	1.44	1.52	1.51	1.41	1.66	1.51	1.51	1.54	1.48	1.43	1.43	1.50	1.48
平成4年	1.53	1.42	1.27	1.43	1.13	1.48	1.34	1.25	1.33	1.26	1.17	1.17	1.32	1.28
平成5年	1.32	1.22	1.24	1.15	1.19	1.02	1.21	1.15	1.11	1.16	1.12	1.25	1.18	1.15
平成6年	1.21	1.07	1.13	1.10	1.12	1.15	1.16	1.21	1.18	1.16	1.24	1.23	1.17	1.17
平成7年	1.20	1.17	1.09	1.10	1.05	1.13	1.08	1.13	1.13	1.15	1.17	1.05	1.13	1.12
平成8年	1.12	1.09	1.15	1.07	1.21	1.23	1.11	1.24	1.21	1.22	1.22	1.37	1.19	1.22
平成9年	1.28	1.21	1.27	1.24	1.21	1.22	1.22	1.22	1.14	1.16	1.09	1.07	1.20	1.12
平成10年	1.01	1.00	0.97	0.91	0.87	0.85	0.81	0.82	0.77	0.79	0.79	0.78	0.87	0.82
平成11年	0.79	0.82	0.79	0.81	0.79	0.80	0.89	0.79	0.82	0.86	0.83	0.79	0.81	0.84
平成12年	0.89	0.89	0.86	0.88	1.03	0.90	0.89	1.01	0.91	0.93	0.96	0.95	0.92	0.91
平成13年	0.90	0.83	0.82	0.83	0.77	0.75	0.71	0.67	0.63	0.61	0.63	0.63	0.73	0.69
平成14年	0.65	0.65	0.73	0.67	0.68	0.72	0.73	0.73	0.76	0.75	0.74	0.69	0.72	0.74
平成15年	0.77	0.81	0.80	0.79	0.86	0.83	0.86	0.89	0.86	0.92	0.89	0.85	0.84	0.86
平成16年	0.86	0.89	0.85	0.83	0.85	0.82	0.96	0.91	0.99	0.90	0.80	0.92	0.88	0.89
平成17年	0.92	0.88	0.87	0.91	0.90	0.92	0.91	0.97	0.97	0.96	1.06	1.09	0.95	1.00
平成18年	1.11	1.10	1.09	1.06	1.19	1.18	1.13	1.13	1.16	1.22	1.23	1.18	1.15	1.16
平成19年	1.16	1.16	1.14	1.12	1.09	1.09	1.04	1.06	0.97	0.95	0.96	1.01	1.07	1.03
平成20年	1.05	1.00	0.99	0.96	0.90	0.91	0.89	0.85	0.83	0.76	0.79	0.68	0.89	0.78
平成21年	0.62	0.62	0.68	0.71	0.64	0.64	0.69	0.65	0.71	0.73	0.66	0.69	0.67	0.69
平成22年	0.72	0.74	0.74	0.68	0.75	0.76	0.75	0.84	0.83	0.86	0.90	0.88	0.78	0.81
平成23年	0.85	0.87	0.80	0.53	0.83	0.89	1.03	1.03	1.10	1.25	1.27	1.32	0.94	1.07
平成24年	1.38	1.49	1.41	1.42	1.46	1.37	1.37	1.37	1.34	1.26	1.42	1.41	1.39	1.41
平成25年	1.53	1.50	1.44	1.45	1.42	1.47	1.41	1.49	1.50	1.52	1.50	1.54	1.49	1.52
平成26年	1.65	1.65	1.54	1.48										

※ 年計及び年度計は実数値。

有効求人数、有効求職者数（原数値）の推移（安定所別含む）

安定所別有効求人数（新規学卒者を除く全数）

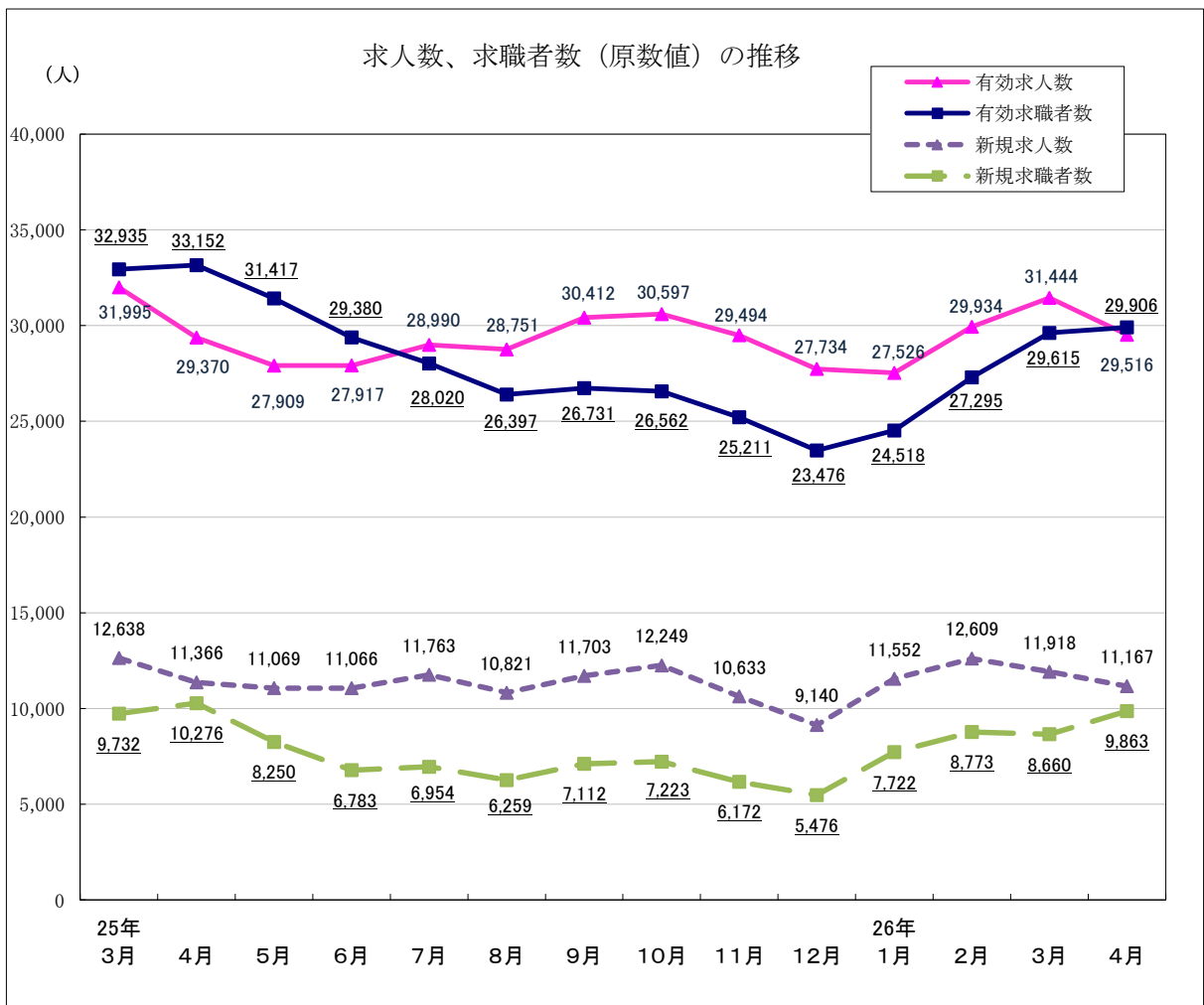
（人）

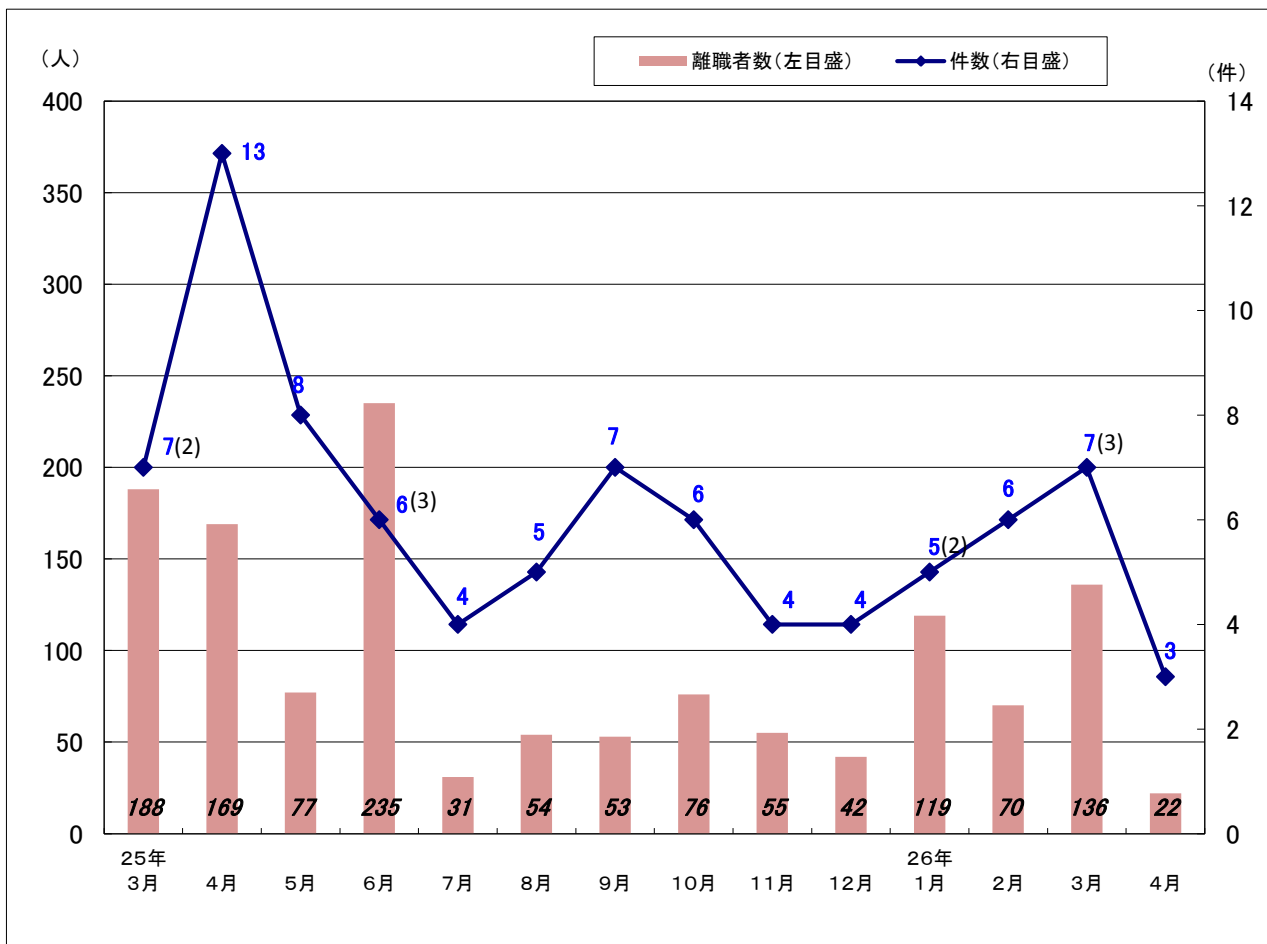
項目	24年4月	25年3月	4月	5月	6月	7月	8月	9月	10月	11月	12月	26年1月	2月	3月	4月
盛岡	10,786	12,030	11,207	10,664	10,288	10,135	10,036	10,504	10,823	10,237	9,296	9,088	10,171	10,757	10,042
釜石	2,145	2,251	1,947	1,835	1,734	1,776	1,772	2,003	2,051	1,932	1,827	1,892	2,088	2,070	1,996
宮古	1,986	2,390	2,108	1,831	1,774	1,848	1,912	2,090	1,871	1,834	1,808	1,759	2,310	2,485	2,308
花巻	2,204	2,339	2,198	2,223	2,311	2,299	2,283	2,395	2,470	2,293	2,196	2,148	2,271	2,440	2,270
一関	2,411	2,628	2,447	2,268	2,233	2,439	2,472	2,665	2,701	2,676	2,660	2,863	2,933	3,071	2,877
水沢	2,456	2,656	2,379	2,291	2,504	2,879	2,787	3,037	2,958	2,912	2,629	2,660	2,678	2,736	2,480
北上	2,959	2,806	2,757	2,781	3,146	3,542	3,418	3,578	3,456	3,394	3,295	3,032	3,231	3,335	3,344
大船渡	1,966	2,512	2,176	2,141	2,082	2,220	2,236	2,234	2,218	2,174	2,079	2,143	2,319	2,357	2,159
二戸	764	881	833	725	635	649	688	735	774	773	742	784	747	912	844
久慈	1,268	1,502	1,318	1,150	1,210	1,203	1,147	1,171	1,275	1,269	1,202	1,157	1,186	1,281	1,196
県計	28,945	31,995	29,370	27,909	27,917	28,990	28,751	30,412	30,597	29,494	27,734	27,526	29,934	31,444	29,516

安定所別有効求職者数（新規学卒者を除く全数）

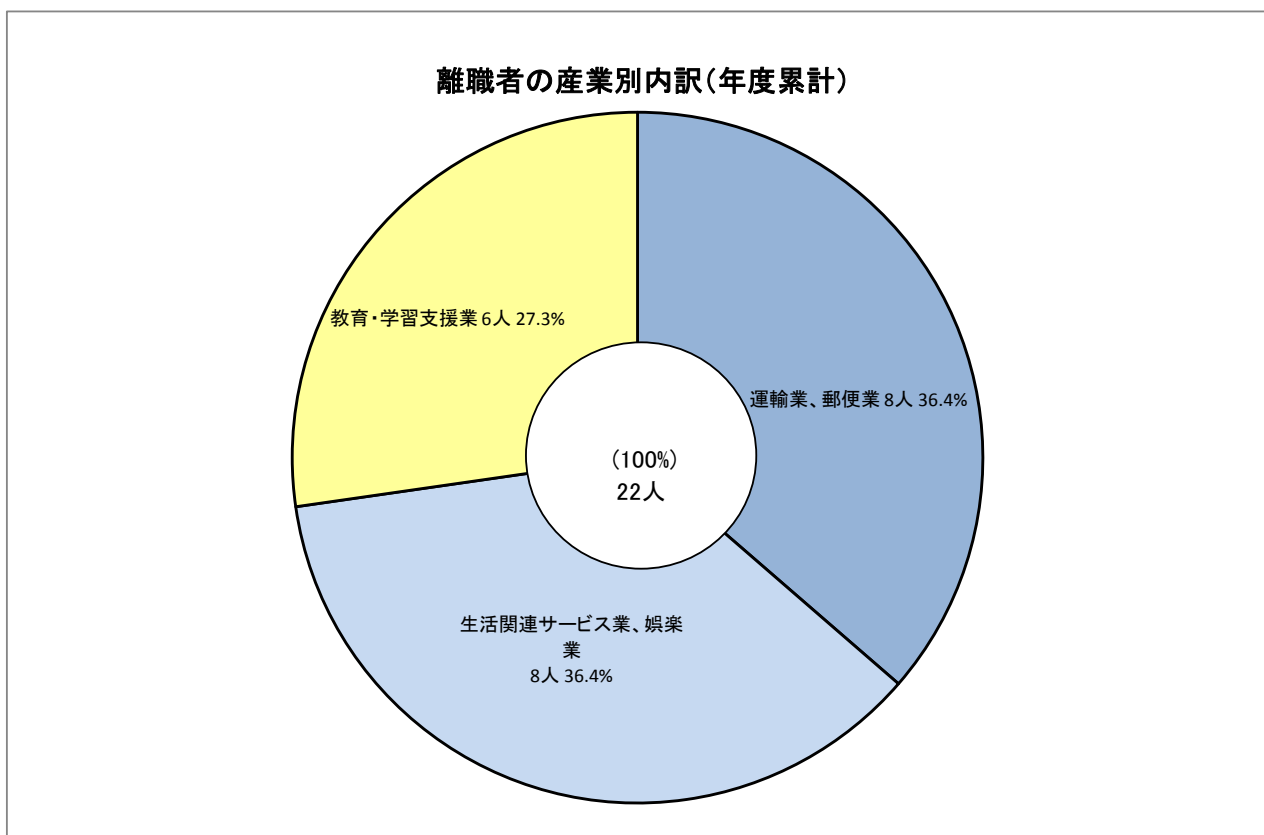
（人）

項目	24年4月	25年3月	4月	5月	6月	7月	8月	9月	10月	11月	12月	26年1月	2月	3月	4月
盛岡	13,545	12,083	12,463	12,141	11,639	11,072	10,539	10,800	10,540	10,057	9,416	9,787	10,752	11,395	11,678
釜石	2,670	1,915	1,859	1,647	1,427	1,388	1,331	1,340	1,354	1,337	1,209	1,290	1,606	1,783	1,728
宮古	2,745	2,156	2,000	1,609	1,450	1,324	1,357	1,369	1,330	1,304	1,208	1,249	1,724	2,060	1,860
花巻	2,658	2,389	2,453	2,532	2,342	2,310	2,018	2,033	2,174	1,946	1,751	1,774	1,912	2,086	2,179
一関	3,328	3,545	3,392	3,161	2,992	2,897	2,725	2,695	2,701	2,599	2,437	2,636	2,930	3,194	3,016
水沢	3,257	3,148	3,286	3,276	3,115	2,987	2,753	2,837	2,778	2,562	2,388	2,467	2,600	2,788	2,935
北上	3,129	3,041	3,150	3,083	2,889	2,756	2,580	2,613	2,628	2,453	2,141	2,156	2,285	2,442	2,616
大船渡	2,811	1,876	1,651	1,384	1,205	1,175	1,108	1,127	1,196	1,138	1,088	1,174	1,360	1,516	1,389
二戸	1,323	1,134	1,203	1,164	1,053	899	853	851	831	832	848	919	928	1,021	1,050
久慈	1,859	1,648	1,695	1,420	1,268	1,212	1,133	1,066	1,030	983	990	1,066	1,198	1,330	1,455
県計	37,325	32,935	33,152	31,417	29,380	28,020	26,397	26,731	26,562	25,211	23,476	24,518	27,295	29,615	29,906





※ () 内は大量雇用変動届 (30人以上) 件数で内数



常用求人・求職バランスシート及び求人充足数・率(平成26年4月)【一般及びパートの合計】

参考資料

新職業分類

有効求人	職業計	有効求職	有効求人倍率	求人充足数	求人充足率
25,694		29,092	0.88	3,559	13.9
52	管理的職業	71	0.73	2	3.8
3,863	専門的・技術的職業	3,074	1.26	468	12.1
57	開発技術者	122	0.47	1	1.8
34	製造技術者	191	0.18	6	17.6
862	建築・土木・測量技術者	175	4.93	25	2.9
133	情報処理・通信技術者	171	0.78	9	6.8
12	その他の技術者	25	0.48	2	16.7
71	医師、歯科医師、獣医師、薬剤師	28	2.54	1	1.4
968	保健師、助産師、看護師	540	1.79	85	8.8
310	医療技術者	121	2.56	21	6.8
285	その他の保健医療の職業	166	1.72	19	6.7
721	社会福祉の専門的職業	793	0.91	220	30.5
56	美術家、デザイナー、写真家、映像撮影者	139	0.40	11	19.6
354	その他の専門的職業	603	0.59	68	19.2
2,021	事務的職業	7,900	0.26	720	35.6
1,449	一般事務の職業	7,174	0.20	618	42.7
146	会計事務の職業	209	0.70	38	26.0
185	生産関連事務の職業	109	1.70	30	16.2
151	営業・販売関連事務の職業	306	0.49	21	13.9
16	外勤事務の職業	10	1.60	3	18.8
59	運輸・郵便事務の職業	31	1.90	6	10.2
15	事務用機器操作の職業	61	0.25	4	26.7
3,797	販売の職業	2,921	1.30	271	7.1
2,867	商品販売の職業	2,130	1.35	191	6.7
49	販売類別の職業	44	1.11	3	6.1
881	営業の職業	747	1.18	77	8.7
5,529	サービスの職業	3,780	1.46	681	12.3
5	家庭生活支援サービスの職業	11	0.45	1	20.0
1,486	介護サービスの職業	1,059	1.40	245	16.5
215	保健医療サービスの職業	251	0.86	59	27.4
471	生活衛生サービスの職業	143	3.29	27	5.7
1,521	飲食物調理の職業	1,069	1.42	161	10.6
1,512	接客・給仕の職業	800	1.89	104	6.9
42	居住施設・ビル等の管理の職業	136	0.31	15	35.7
277	その他のサービスの職業	311	0.89	69	24.9
894	保安の職業	169	5.29	50	5.6
434	農林漁業の職業	403	1.08	119	27.4
3,159	生産工程の職業	3,837	0.82	481	15.2
34	生産設備制御・監視の職業 (金属材料製造、金属加工、金属溶接・溶断)	25	1.36	3	8.8
32	生産設備制御・監視の職業 (金属材料製造、金属加工、金属溶接・溶断を除く)	57	0.56	8	25.0
16	生産設備制御・監視の職業(機械組立)	64	0.25	1	6.3
436	金属材料製造、金属加工、 金属溶接・溶断の職業	347	1.26	86	19.7
1,682	製品製造・加工処理の職業 (金属材料製造、金属加工、金属溶接・溶断を除く)	1,344	1.25	279	16.6
※(1,147)	※(うち食料品製造の職業)	※(664)	※(1.73)	※(173)	※(15.1)
351	機械組立の職業	1,438	0.24	46	13.1
339	機械整備・修理の職業	222	1.53	25	7.4
24	製品検査の職業 (金属材料製造、金属加工、金属溶接・溶断)	36	0.67	5	20.8
41	製品検査の職業 (金属材料製造、金属加工、金属溶接・溶断を除く)	68	0.60	11	26.8
25	機械検査の職業	85	0.29	5	20.0
179	生産関連・生産類別の職業	151	1.19	12	6.7
1,819	輸送・機械運転の職業	1,257	1.45	234	12.9
0	鉄道運転の職業	1	0.00	0	--
1,455	自動車運転の職業	930	1.56	204	14.0
1	船舶・航空機運転の職業	2	0.50	0	0.0
17	その他の輸送の職業	65	0.26	4	23.5
346	定置・建設機械運転の職業	259	1.34	26	7.5
2,039	建設・探掘の職業	880	2.32	160	7.8
334	建設躯体工事の職業	74	4.51	13	3.9
589	建設の職業(建設躯体工事の職業を除く)	189	3.12	47	8.0
193	電気工事の職業	118	1.64	13	6.7
918	土木の職業	496	1.85	87	9.5
5	探掘の職業	3	1.67	0	0.0
2,087	運搬・清掃・包装等の職業	4,114	0.51	373	17.9
685	運搬の職業	867	0.79	110	16.1
907	清掃の職業	1,128	0.80	137	15.1
51	包装の職業	30	1.70	15	29.4
444	その他の運搬・清掃・包装等の職業	2,089	0.21	111	25.0
397	I T関連職業合計	733	0.54	37	9.3
3,030	福祉関連職業合計	2,026	1.50	447	14.8
1,934	(うち介護関係)	1,353	1.43	338	17.5
0	分類不能の職業	686	0.00	0	--

※1 食料品製造の職業については、新職業分類を旧職業分類に振り分けたものである。

2 食料品製造の職業の充足数・率は就職件数に置き換えたもので参考値である。