

岩手労働局発表 平成25年3月29日(金) 午前9時30分解禁  一般職業紹介状況(2月分)	担当 職業安定部職業安定課 課長 菊地正昭 地方労働市場情報官 熊谷一郎 TEL 019(604)3004
---	---

○ 岩手の有効求人倍率等(季節調整値)の動向

① 2月の有効求人倍率は 1.00 倍。前月(1.00倍)と同倍率。 ・ 有効求人数は、 29,446人、前月比 1.3 %増加。 ・ 有効求職者数は、 29,547人、前月比 2.1 %増加。 ② 2月の新規求人倍率は 1.51 倍。前月(1.57倍)を0.06 ポイント下回る。
--

〈有効〉	今月	前月	前月比		前年同月比	
			増減数	増減率	増減数	増減率
有効求人倍率	1.00倍	1.00倍	-	0.00P	-	0.19P
有効求人数	29,446	29,066	380	1.3%	1,188	4.2%
有効求職者数	29,547	28,931	616	2.1%	▲ 5,263	▲ 15.1%

〈新規〉	今月	前月	前月比		前年同月比	
			増減数	増減率	増減数	増減率
新規求人倍率	1.51倍	1.57倍	-	▲ 0.06P	-	0.01P
新規求人数	12,850	12,308	542	4.4%	178	1.4%
新規求職者数	8,496	7,818	678	8.7%	42	0.5%

○ 全国等の有効求人倍率(季節調整値)の動向

① 全国の有効求人倍率は、0.85倍。前月(0.85倍)と同倍率。 ② 東北の有効求人倍率は、0.99倍。前月(0.99倍)と同倍率。
--

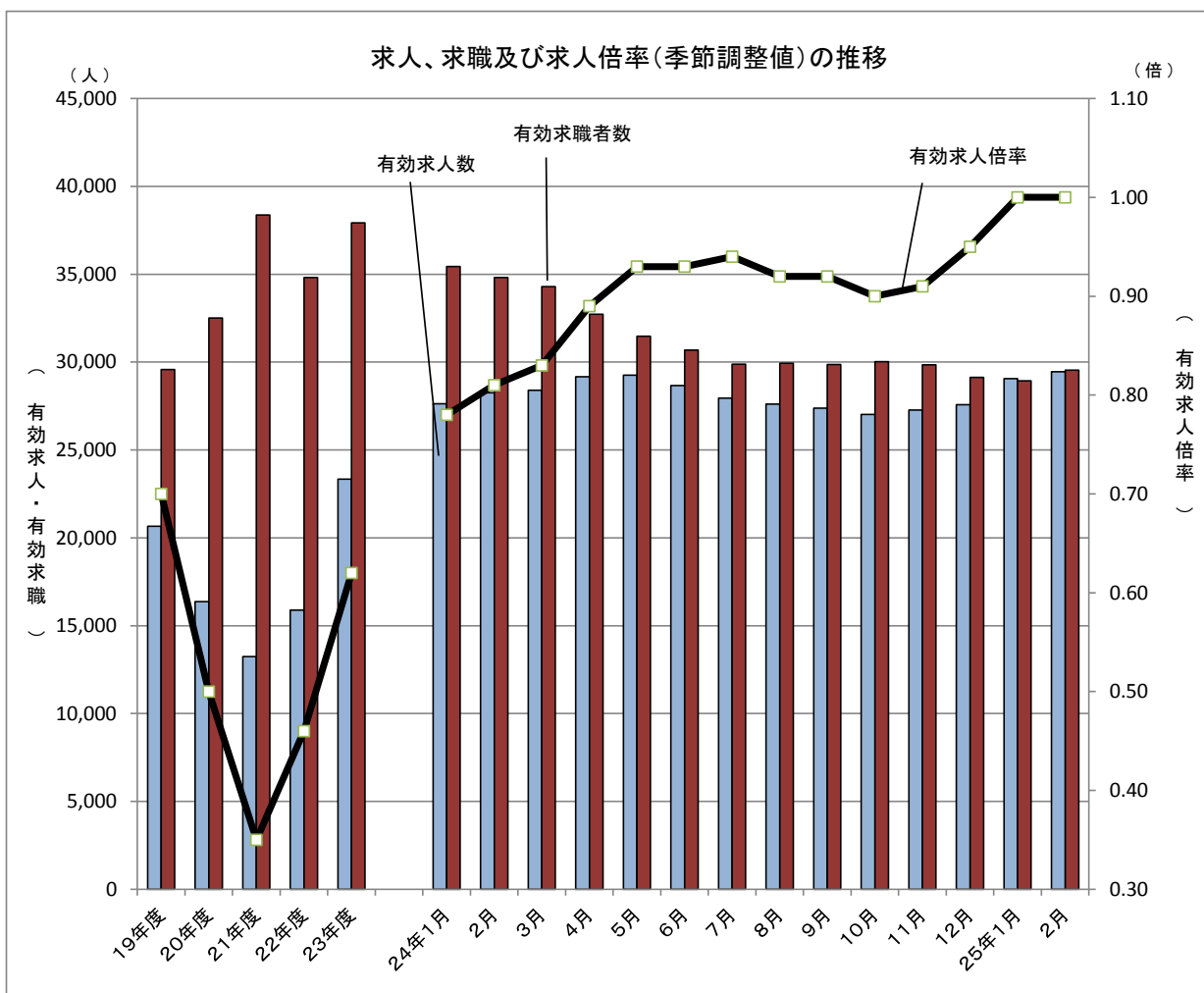
〈有効〉	今月	前月	前年同月
全国平均	0.85倍	0.85倍	0.75倍
東北平均	0.99倍	0.99倍	0.77倍

※ 季節調整値による数値、比較である。

※ 季節調整法はセンサス局法Ⅱ(X-12-ARIMA)による。なお、平成24年12月以前の数値は、平成25年1月分公表時に新季節指数により改訂されている。

※ 数値は、全数(新規学卒者を除く)。

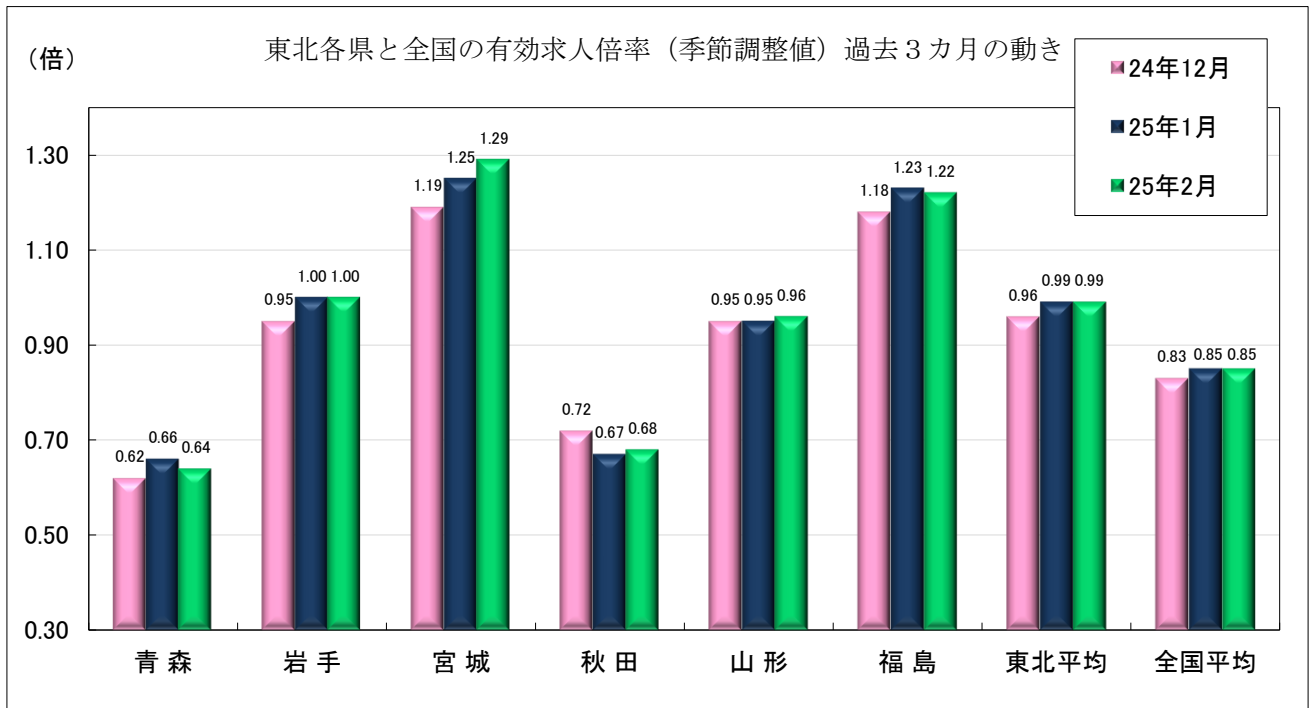
1-1. 求人、求職及び求人倍率（季節調整値）の推移



年月	項目	有効求人	有効求職者数	有効求人倍率
19年度	(平均)	20,654	29,575	0.70
20年度	(平均)	16,377	32,516	0.50
21年度	(平均)	13,244	38,367	0.35
22年度	(平均)	15,880	34,812	0.46
23年度	(平均)	23,332	37,928	0.62
23年	2月	17,443	33,966	0.51
24年	1月	27,636	35,435	0.78
	2月	28,258	34,810	0.81
	3月	28,402	34,306	0.83
	4月	29,160	32,721	0.89
	5月	29,261	31,469	0.93
	6月	28,663	30,685	0.93
	7月	27,953	29,882	0.94
	8月	27,612	29,943	0.92
	9月	27,383	29,856	0.92
	10月	27,018	30,029	0.90
	11月	27,273	29,845	0.91
	12月	27,583	29,124	0.95
25年	1月	29,066	28,931	1.00
	2月	29,446	29,547	1.00

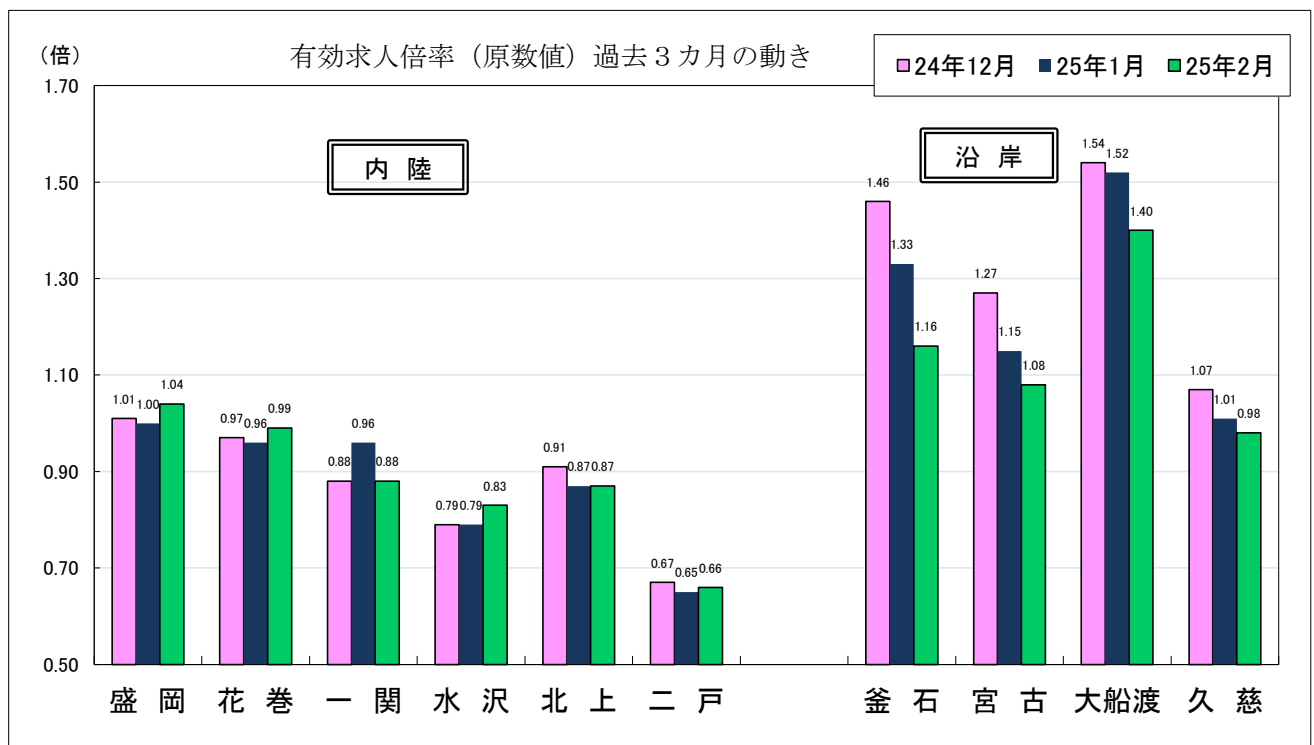
※ 数値は、全数（新規学卒者を除く）。年度計は原数値。

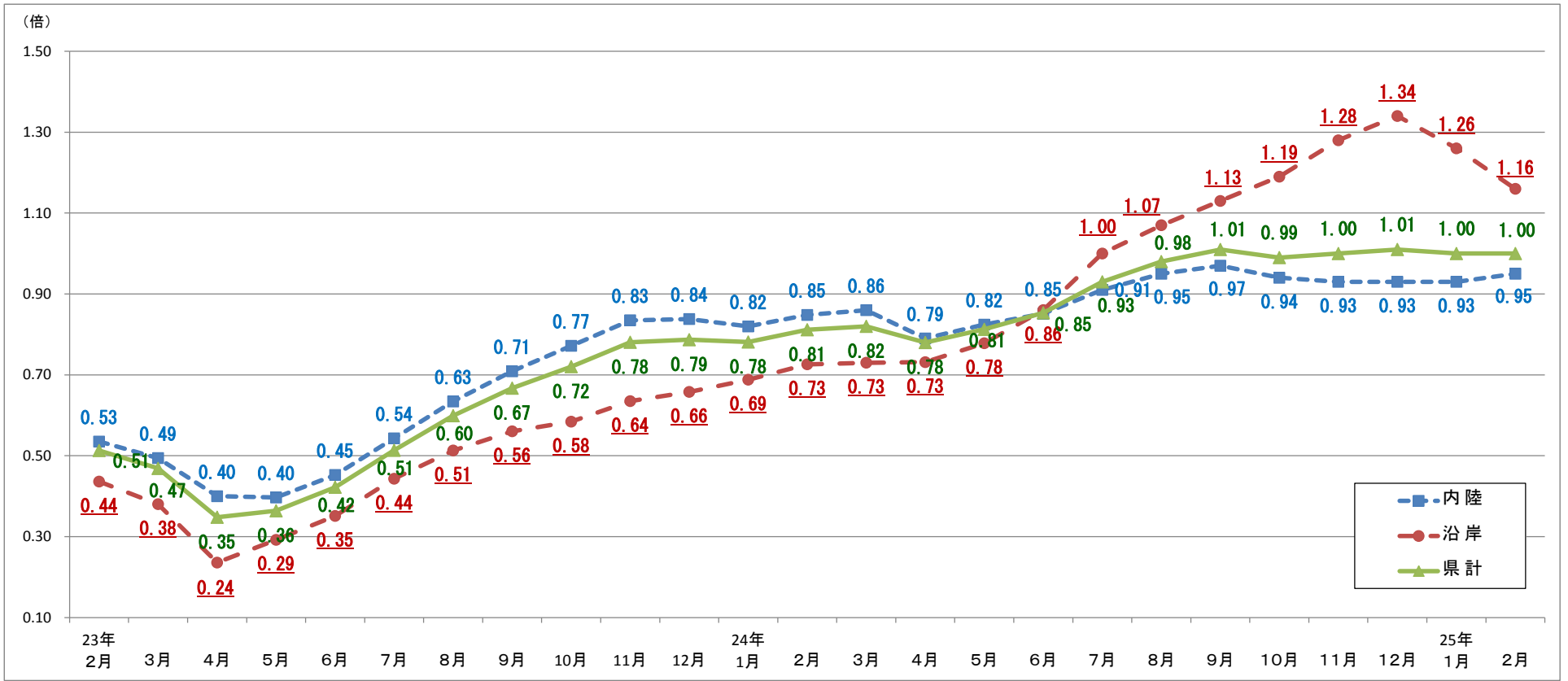
1-2. 東北各県と全国の有効求人倍率の推移



1-3. 安定所別有効求人倍率（原数値）の推移（新規学卒者を除く全数）

項目	23年2月	24年1月	2月	3月	4月	5月	6月	7月	8月	9月	10月	11月	12月	25年1月	2月
盛岡	0.56	0.77	0.81	0.86	0.80	0.83	0.88	0.91	0.99	1.00	1.01	0.99	1.01	1.00	1.04
釜石	0.41	0.78	0.76	0.75	0.80	0.81	0.94	1.13	1.14	1.15	1.19	1.29	1.46	1.33	1.16
宮古	0.51	0.59	0.74	0.72	0.72	0.72	0.78	0.89	1.00	1.11	1.16	1.27	1.27	1.15	1.08
花巻	0.52	0.88	0.88	0.90	0.83	0.81	0.85	1.00	1.01	1.09	0.98	0.99	0.97	0.96	0.99
一関	0.54	0.78	0.85	0.81	0.72	0.81	0.86	0.89	0.90	0.93	0.88	0.85	0.88	0.96	0.88
水沢	0.49	0.86	0.89	0.87	0.75	0.81	0.79	0.88	0.87	0.93	0.85	0.81	0.79	0.79	0.83
北上	0.59	1.14	1.05	1.01	0.95	0.96	0.90	1.01	0.99	0.99	0.95	0.95	0.91	0.87	0.87
大船渡	0.47	0.71	0.70	0.71	0.70	0.82	0.90	1.05	1.20	1.26	1.30	1.41	1.54	1.52	1.40
二戸	0.34	0.47	0.57	0.61	0.58	0.51	0.58	0.63	0.67	0.69	0.66	0.66	0.67	0.65	0.66
久慈	0.34	0.66	0.69	0.75	0.68	0.76	0.80	0.86	0.92	0.96	1.08	1.14	1.07	1.01	0.98



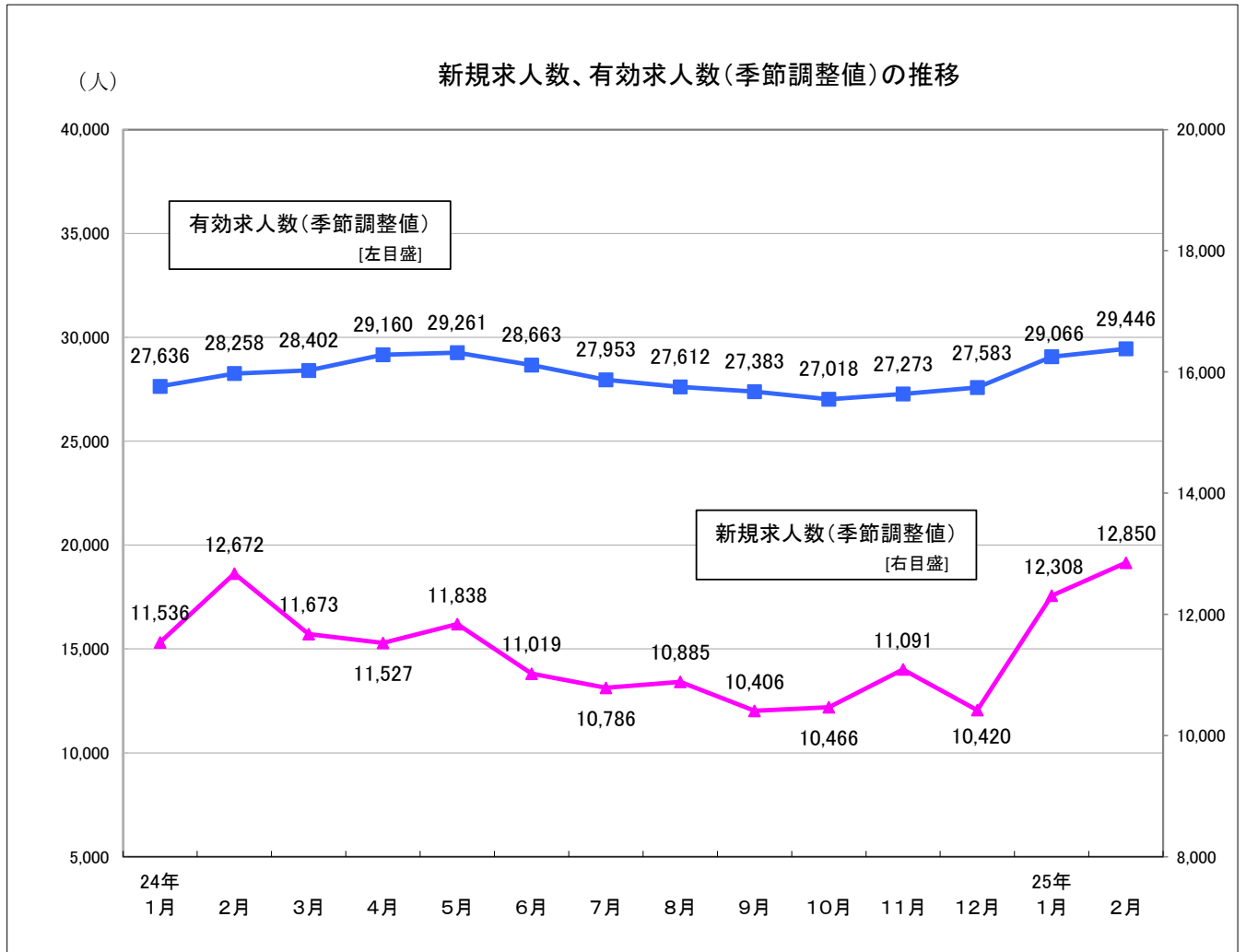


2-2

	23年2月	3月	4月	5月	6月	7月	8月	9月	10月	11月	12月	24年1月	2月	3月	4月	5月	6月	7月	8月	9月	10月	11月	12月	25年1月	2月
釜石	0.41	0.38	0.23	0.31	0.39	0.49	0.52	0.56	0.55	0.60	0.69	0.78	0.76	0.75	0.80	0.81	0.94	1.13	1.14	1.15	1.19	1.29	1.46	1.33	1.16
宮古	0.51	0.38	0.22	0.32	0.41	0.51	0.55	0.57	0.55	0.60	0.59	0.59	0.74	0.72	0.72	0.72	0.78	0.89	1.00	1.11	1.16	1.27	1.27	1.15	1.08
大船渡	0.47	0.41	0.25	0.26	0.29	0.36	0.47	0.51	0.57	0.62	0.65	0.71	0.70	0.71	0.70	0.82	0.90	1.05	1.20	1.26	1.30	1.41	1.54	1.52	1.40
久慈	0.34	0.36	0.23	0.29	0.33	0.42	0.53	0.63	0.74	0.78	0.73	0.66	0.69	0.75	0.68	0.76	0.80	0.86	0.92	0.96	1.08	1.14	1.07	1.01	0.98
<b>沿岸計</b>	<b>0.44</b>	<b>0.38</b>	<b>0.24</b>	<b>0.29</b>	<b>0.35</b>	<b>0.44</b>	<b>0.51</b>	<b>0.56</b>	<b>0.58</b>	<b>0.64</b>	<b>0.66</b>	<b>0.69</b>	<b>0.73</b>	<b>0.73</b>	<b>0.73</b>	<b>0.78</b>	<b>0.86</b>	<b>1.00</b>	<b>1.07</b>	<b>1.13</b>	<b>1.19</b>	<b>1.28</b>	<b>1.34</b>	<b>1.26</b>	<b>1.16</b>
盛岡	0.56	0.53	0.42	0.40	0.46	0.52	0.59	0.66	0.75	0.79	0.77	0.77	0.81	0.86	0.80	0.83	0.88	0.91	0.99	1.00	1.01	0.99	1.01	1.00	1.04
花巻	0.52	0.44	0.34	0.40	0.42	0.60	0.71	0.79	0.78	0.84	0.91	0.88	0.88	0.90	0.83	0.81	0.85	1.00	1.01	1.09	0.98	0.99	0.97	0.96	0.99
一関	0.54	0.50	0.41	0.40	0.44	0.53	0.59	0.67	0.78	0.87	0.84	0.78	0.85	0.81	0.72	0.81	0.86	0.89	0.90	0.93	0.88	0.85	0.88	0.96	0.88
水沢	0.49	0.40	0.34	0.36	0.42	0.50	0.60	0.69	0.74	0.82	0.82	0.86	0.89	0.87	0.75	0.81	0.79	0.88	0.87	0.93	0.85	0.81	0.79	0.79	0.83
北上	0.59	0.55	0.46	0.44	0.52	0.71	0.90	1.05	1.00	1.14	1.21	1.14	1.05	1.01	0.95	0.96	0.90	1.01	0.99	0.99	0.95	0.95	0.91	0.87	0.87
二戸	0.34	0.40	0.32	0.34	0.40	0.43	0.52	0.50	0.54	0.55	0.55	0.47	0.57	0.61	0.58	0.51	0.58	0.63	0.67	0.69	0.66	0.66	0.67	0.65	0.66
<b>内陸計</b>	<b>0.53</b>	<b>0.49</b>	<b>0.40</b>	<b>0.40</b>	<b>0.45</b>	<b>0.54</b>	<b>0.63</b>	<b>0.71</b>	<b>0.77</b>	<b>0.83</b>	<b>0.84</b>	<b>0.82</b>	<b>0.85</b>	<b>0.86</b>	<b>0.79</b>	<b>0.82</b>	<b>0.85</b>	<b>0.91</b>	<b>0.95</b>	<b>0.97</b>	<b>0.94</b>	<b>0.93</b>	<b>0.93</b>	<b>0.93</b>	<b>0.95</b>
<b>県計</b>	<b>0.51</b>	<b>0.47</b>	<b>0.35</b>	<b>0.36</b>	<b>0.42</b>	<b>0.51</b>	<b>0.60</b>	<b>0.67</b>	<b>0.72</b>	<b>0.78</b>	<b>0.79</b>	<b>0.78</b>	<b>0.81</b>	<b>0.82</b>	<b>0.78</b>	<b>0.81</b>	<b>0.85</b>	<b>0.93</b>	<b>0.98</b>	<b>1.01</b>	<b>0.99</b>	<b>1.00</b>	<b>1.01</b>	<b>1.00</b>	<b>1.00</b>

資料

2-1. 新規求人数、有効求人数等（季節調整値）の推移



年月	新規求人数		有効求人数		産業別	建設業		製造業		卸売業、小売業		サービス業 (他に分類されないもの)	
	前月比		前月比			前年同月比		前年同月比		前年同月比		前年同月比	
19年度	102,981	▲ 12.1	247,853	▲ 11.5									
20年度	85,454	▲ 17.0	196,522	▲ 20.7									
21年度	78,902	▲ 7.7	158,923	▲ 19.1	21年度	6,218	▲ 12.8	9,397	▲ 6.7	12,126	▲ 18.9	10,638	▲ 13.4
22年度	86,438	9.6	190,561	19.9	22年度	7,035	13.1	10,888	15.9	14,019	15.6	10,974	3.2
23年度	123,663	43.1	279,981	46.9	23年度	14,922	112.1	13,874	27.4	19,047	35.9	18,430	67.9
23年2月	8,114	8.4	17,443	3.3	23年2月	537	20.7	762	11.1	1,348	26.1	789	0.3
24年1月	11,536	0.5	27,636	3.1	24年1月	1,296	132.3	1,173	45.7	1,681	26.5	1,430	139.5
2月	12,672	9.8	28,258	2.3	2月	1,422	164.8	1,294	69.8	1,762	30.7	1,890	139.5
3月	11,673	▲ 7.9	28,402	0.5	3月	1,121	117.7	1,281	82.7	2,234	114.6	1,902	94.9
4月	11,527	▲ 1.3	29,160	2.7	4月	1,436	21.2	1,213	30.2	1,774	58.4	1,684	92.0
5月	11,838	2.7	29,261	0.3	5月	1,455	21.3	1,251	29.6	1,974	66.4	1,888	83.8
6月	11,019	▲ 6.9	28,663	▲ 2.0	6月	1,280	18.3	1,202	11.9	1,988	41.4	1,569	25.7
7月	10,786	▲ 2.1	27,953	▲ 2.5	7月	1,574	34.8	1,084	▲ 14.6	1,765	27.4	1,510	▲ 5.6
8月	10,885	0.9	27,612	▲ 1.2	8月	1,525	22.3	1,284	▲ 2.9	1,888	15.1	1,346	▲ 9.1
9月	10,406	▲ 4.4	27,383	▲ 0.8	9月	1,339	3.6	1,152	▲ 6.0	1,961	19.1	1,390	4.0
10月	10,466	0.6	27,018	▲ 1.3	10月	1,684	12.8	1,139	3.6	1,781	▲ 7.3	1,591	▲ 5.5
11月	11,091	6.0	27,273	0.9	11月	1,570	19.1	1,142	▲ 12.4	1,599	2.6	1,605	▲ 27.1
12月	10,420	▲ 6.0	27,583	1.1	12月	1,238	12.9	816	▲ 12.7	1,471	▲ 2.3	992	▲ 43.4
25年1月	12,308	18.1	29,066	5.4	25年1月	1,550	19.6	921	▲ 21.5	1,942	15.5	1,368	▲ 4.3
2月	12,850	4.4	29,446	1.3	2月	1,618	13.8	1,125	▲ 13.1	1,889	7.2	1,673	▲ 11.5

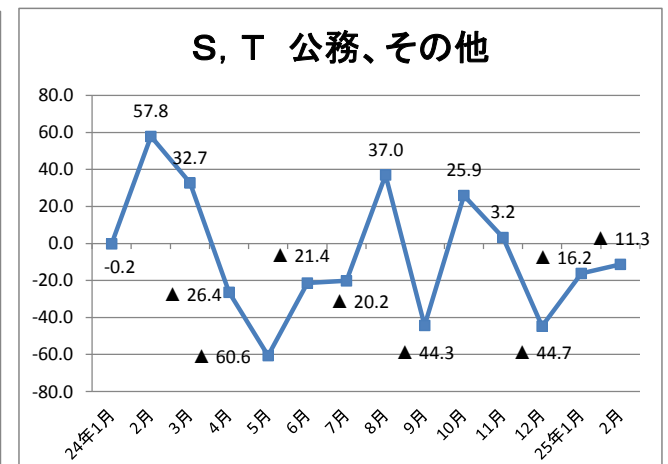
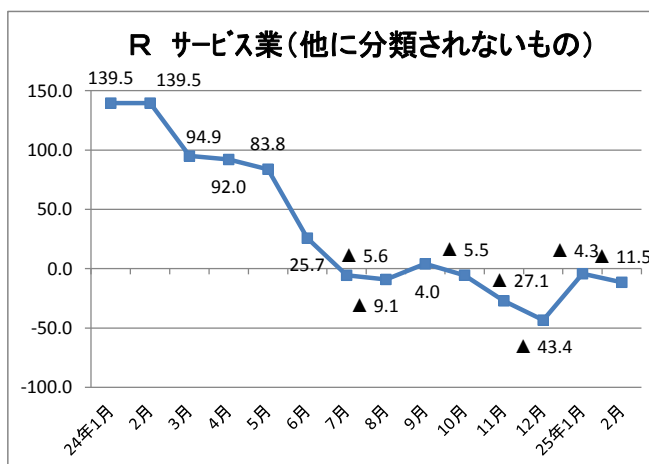
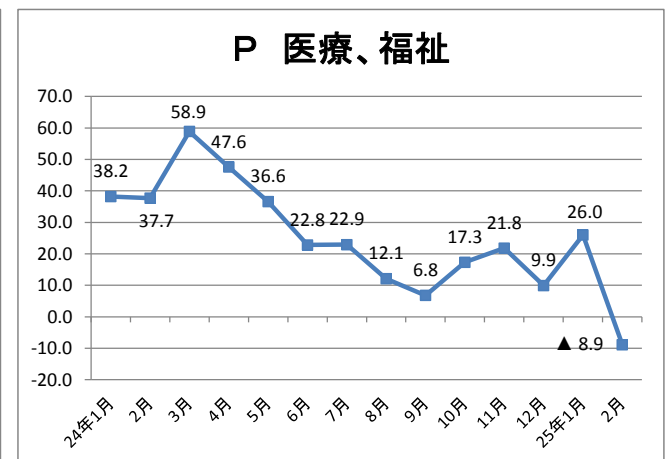
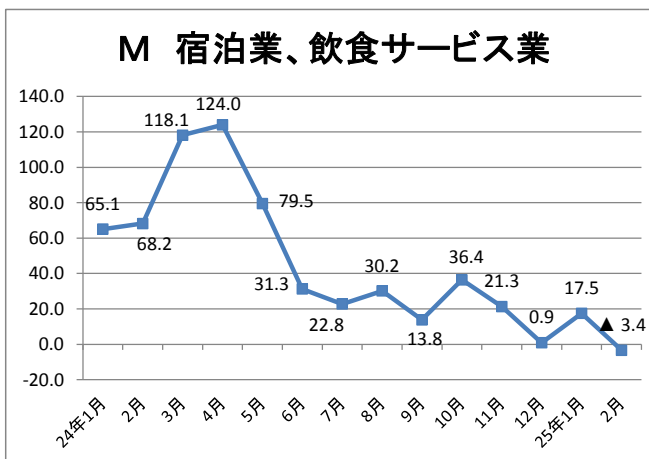
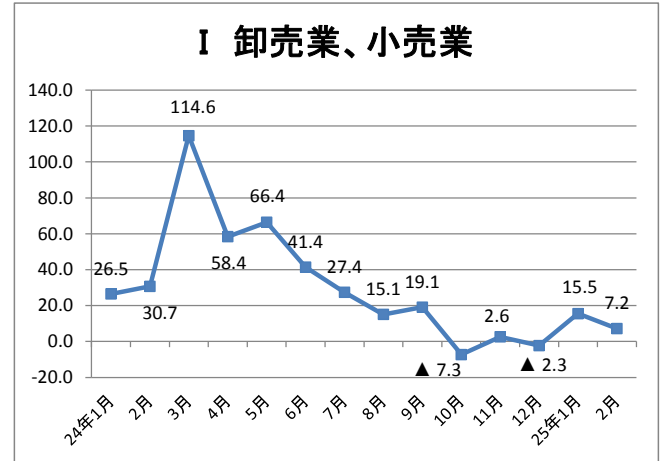
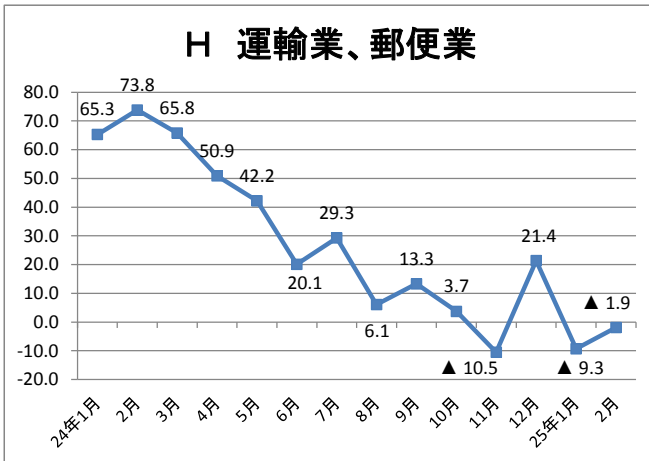
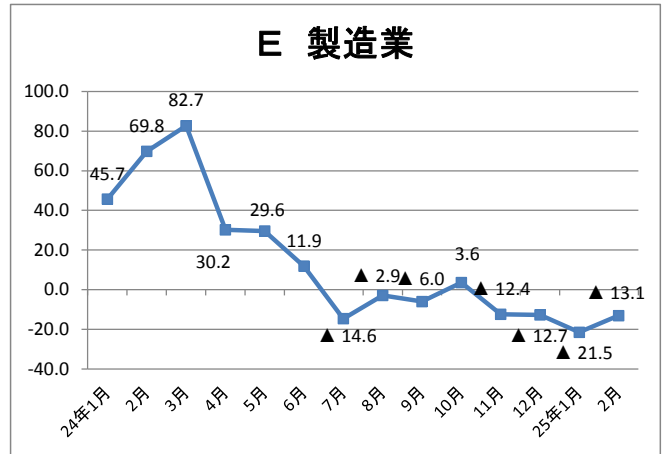
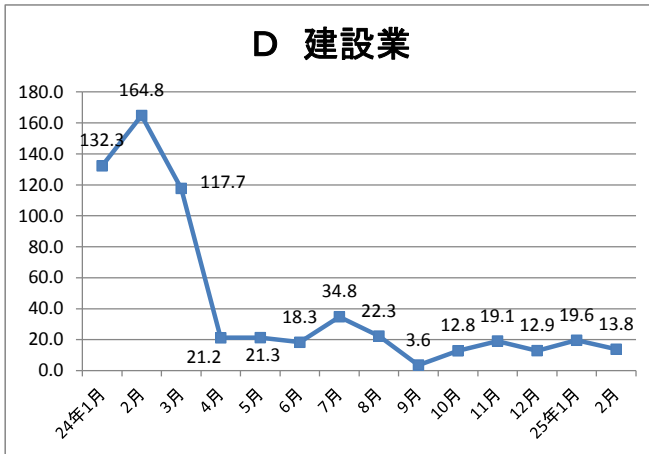
※数値は、全数（新規学卒者を除く）。新規求人数、有効求人数の年度計及び産業別は原数値。

## 2-2. 産業別、規模別新規求人状況（平成25年2月）（原数値）

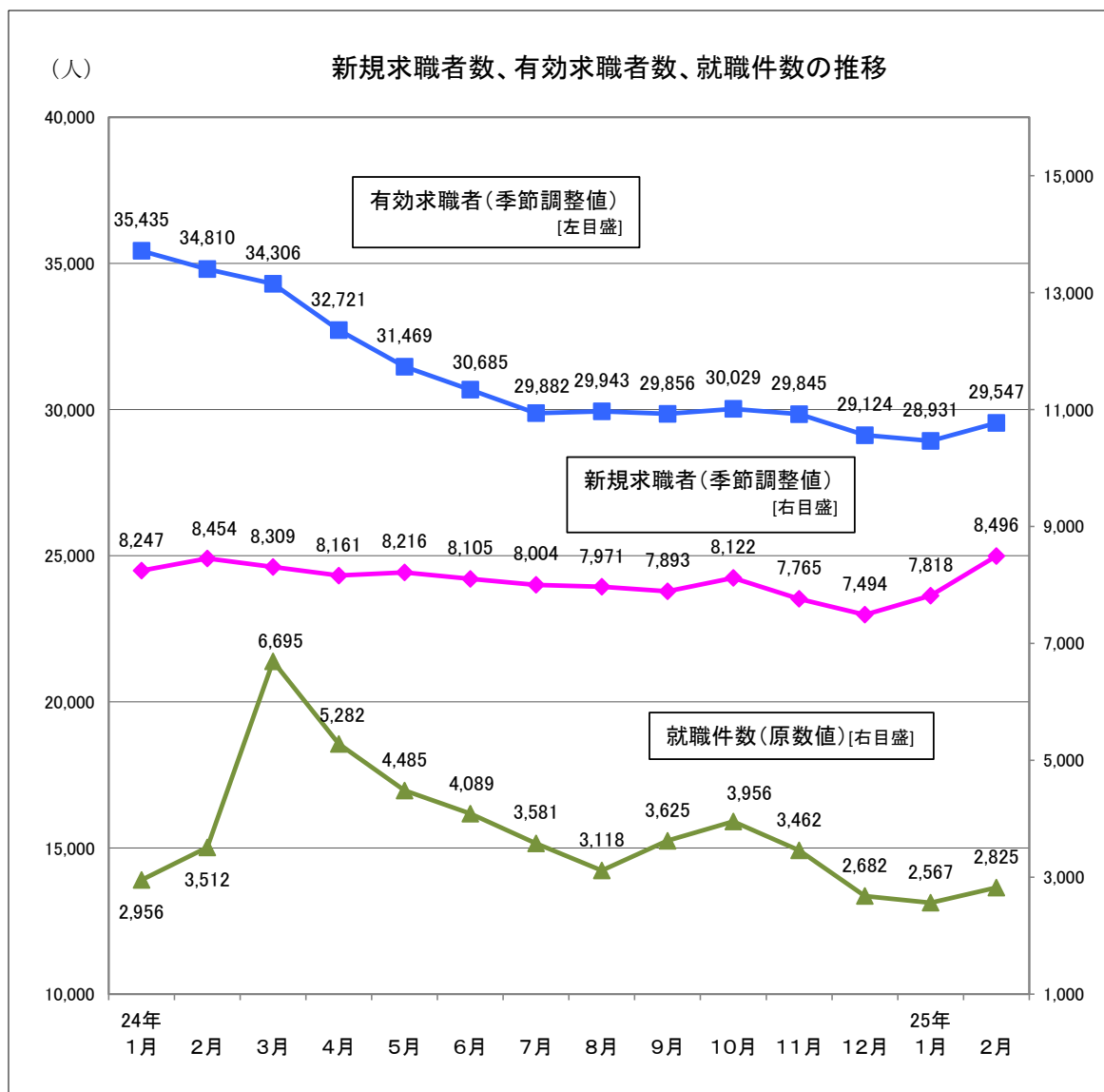
	新規求人数（人）			前年同月新規求人数（人）			対前年同月比（%）			対前々年 同月比（%）	
	計	一般	パートタイム	計	一般	パートタイム	計	一般	パートタイム		
A. B 農、林、漁業(01～04)	137	93	44	111	68	43	23.4	36.8	2.3	23.4	
C 鉱業、採石業、砂利採取業(05)	6	6	0	7	6	1	▲ 14.3	0.0	▲ 100.0	200.0	
D 建設業(06～08)	1,618	1,573	45	1,422	1,389	33	13.8	13.2	36.4	201.3	
(06 総合工事業)	1,093	1,062	31	890	877	13	22.8	21.1	138.5	249.2	
E 製造業(09～32)	1,125	812	313	1,294	970	324	▲ 13.1	▲ 16.3	▲ 3.4	47.6	
09 食料品製造業	535	312	223	614	422	192	▲ 12.9	▲ 26.1	16.1	79.5	
10 飲料・たばこ・飼料製造業	20	14	6	10	9	1	100.0	55.6	500.0	900.0	
11 繊維工業	156	139	17	119	93	26	31.1	49.5	▲ 34.6	57.6	
12 木材・木製品製造業	37	36	1	31	31	0	19.4	16.1	#DIV/0!	60.9	
13 家具・装備品製造業	7	7	0	13	11	2	▲ 46.2	▲ 36.4	▲ 100.0	16.7	
14 パルプ・紙・紙加工品製造業	0	0	0	6	6	0	▲ 100.0	▲ 100.0	#DIV/0!	#DIV/0!	
15 印刷・同関連業	13	12	1	9	9	0	44.4	33.3	#DIV/0!	62.5	
16 化学工業	5	3	2	20	20	0	▲ 75.0	▲ 85.0	#DIV/0!	▲ 61.5	
17 石油製品・石炭製品製造業	3	3	0	0	0	0	#DIV/0!	#DIV/0!	#DIV/0!	200.0	
18 プラスチック製品製造業	30	28	2	43	41	2	▲ 30.2	▲ 31.7	0.0	▲ 3.2	
19 ゴム製品製造業	4	2	2	6	2	4	▲ 33.3	0.0	▲ 50.0	▲ 63.6	
21 窯業・土石製品製造業	61	51	10	33	32	1	84.8	59.4	900.0	144.0	
22 鉄鋼業	8	7	1	13	10	3	▲ 38.5	▲ 30.0	▲ 66.7	▲ 33.3	
23 非鉄金属製造業	3	3	0	3	3	0	0.0	0.0	#DIV/0!	▲ 25.0	
24 金属製品製造業	36	35	1	45	37	8	▲ 20.0	▲ 5.4	▲ 87.5	50.0	
25 はん用機械器具製造業	21	19	2	37	30	7	▲ 43.2	▲ 36.7	▲ 71.4	▲ 44.7	
26 生産用機械器具製造業	52	51	1	17	17	0	205.9	200.0	#DIV/0!	766.7	
27 業務用機械器具製造業	14	9	5	17	12	5	▲ 17.6	▲ 25.0	0.0	133.3	
28 電子部品・デバイス・電子回路製造業	35	27	8	48	26	22	▲ 27.1	3.8	▲ 63.6	▲ 16.7	
29 電気機械器具製造業	37	22	15	28	19	9	32.1	15.8	66.7	▲ 5.1	
30 情報通信機械器具製造業	18	11	7	50	22	28	▲ 64.0	▲ 50.0	▲ 75.0	▲ 37.9	
31 輸送用機械器具製造業	10	9	1	103	103	0	▲ 90.3	▲ 91.3	#DIV/0!	▲ 54.5	
(311 自動車・同附属品製造業)	8	7	1	89	89	0	▲ 91.0	▲ 92.1	#DIV/0!	▲ 63.6	
(313 船舶製造・修理業、船用機関製造業)	2	2	0	14	14	0	▲ 85.7	▲ 85.7	#DIV/0!	#DIV/0!	
20.32 その他の製造業	20	12	8	29	15	14	▲ 31.0	▲ 20.0	▲ 42.9	▲ 13.0	
F 電気・ガス・熱供給・水道業(33～36)	22	16	6	21	10	11	4.8	60.0	▲ 45.5	▲ 21.4	
G 情報通信業(37～41)	95	77	18	101	81	20	▲ 5.9	▲ 4.9	▲ 10.0	39.7	
(39 情報サービス業)	77	63	14	52	42	10	48.1	50.0	40.0	71.1	
H 運輸業、郵便業(42～49)	617	480	137	629	500	129	▲ 1.9	▲ 4.0	6.2	70.4	
I 卸売業、小売業(50～61)	1,889	732	1,157	1,762	624	1,138	7.2	17.3	1.7	40.1	
(50～55 卸売業)	294	197	97	259	177	82	13.5	11.3	18.3	66.1	
(56～61 小売業)	1,595	535	1,060	1,503	447	1,056	6.1	19.7	0.4	36.2	
J 金融業、保険業(62～67)	134	126	8	116	106	10	15.5	18.9	▲ 20.0	31.4	
K 不動産業、物品賃貸業(68～70)	143	88	55	169	116	53	▲ 15.4	▲ 24.1	3.8	116.7	
L 学術研究、専門・技術サービス業(71～74)	272	229	43	202	157	45	34.7	45.9	▲ 4.4	205.6	
M 宿泊業、飲食サービス業(75～77)	944	388	556	977	353	624	▲ 3.4	9.9	▲ 10.9	62.5	
(76 飲食店)	723	311	412	755	256	499	▲ 4.2	21.5	▲ 17.4	65.4	
N 生活関連サービス業、娯楽業(78～80)	538	280	258	487	241	246	10.5	16.2	4.9	19.8	
O 教育、学習支援業(81、82)	267	151	116	180	109	71	48.3	38.5	63.4	147.2	
P 医療、福祉(83～85)	1,661	1,195	466	1,824	1,317	507	▲ 8.9	▲ 9.3	▲ 8.1	25.4	
(83 医療業)	524	403	121	705	556	149	▲ 25.7	▲ 27.5	▲ 18.8	▲ 5.4	
(85 社会保険・社会福祉・介護事業)	1,081	737	344	1,046	707	339	3.3	4.2	1.5	53.1	
Q 複合サービス事業(86、87)	82	58	24	83	55	28	▲ 1.2	5.5	▲ 14.3	105.0	
R サービス業(他に分類されないもの)(88～96)	1,673	1,331	342	1,890	1,578	312	▲ 11.5	▲ 15.7	9.6	112.0	
S、T 公務、その他(97～99)	1,876	1,497	379	2,116	1,757	359	▲ 11.3	▲ 14.8	5.6	39.9	
合計	13,099	9,132	3,967	13,391	9,437	3,954	▲ 2.2	▲ 3.2	0.3	61.6	
事業所規模	29人以下	8,465	5,701	2,764	7,926	5,476	2,450	6.8	4.1	12.8	87.7
	30～99人	3,219	2,434	785	3,524	2,673	851	▲ 8.7	▲ 8.9	▲ 7.8	43.3
	100～299人	962	689	273	1,288	800	488	▲ 25.3	▲ 13.9	▲ 44.1	13.4
	300～499人	329	190	139	407	273	134	▲ 19.2	▲ 30.4	3.7	1.2
	500～999人	75	71	4	160	131	29	▲ 53.1	▲ 45.8	▲ 86.2	▲ 29.2
1,000人以上	49	47	2	86	84	2	▲ 43.0	▲ 44.0	0.0	▲ 31.9	

2-3. 産業別新規求人の前年同月比の推移（原数値）

資料



## 3-1. 新規求職者数、有効求職者数、就職件数の推移



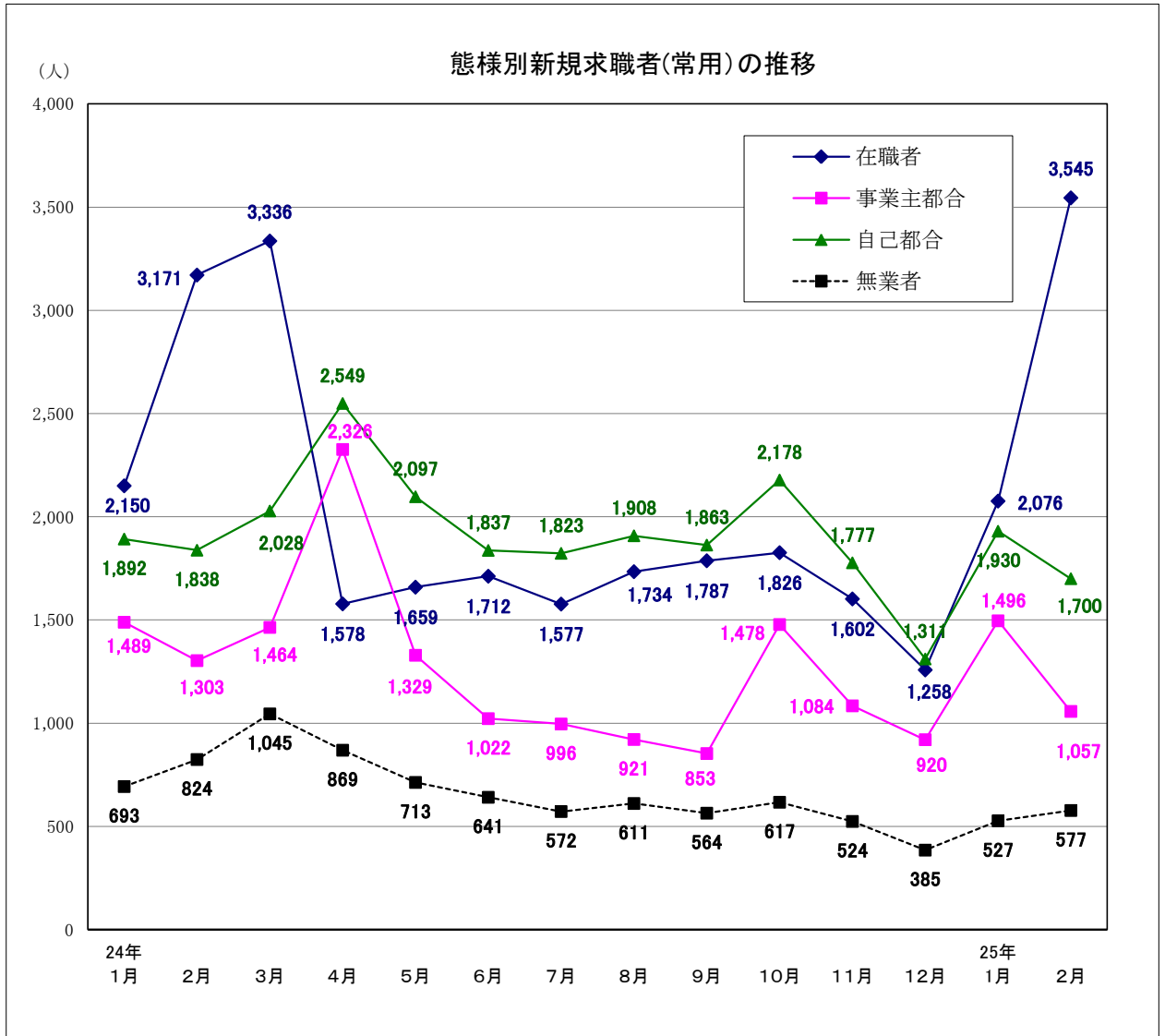
(人・%)

年月	項目	新規求職者数		有効求職者数		就職件数(原数値)	
			前月比		前月比		前年同月比
19年度		99,585	▲ 1.2	354,897	▲ 0.6	39,501	▲ 5.5
20年度		109,777	10.2	390,192	9.9	37,877	▲ 4.1
21年度		113,782	3.6	460,409	18.0	40,978	8.2
22年度		106,683	▲ 6.2	417,746	▲ 9.3	38,999	▲ 4.8
23年度		115,743	8.5	455,140	9.0	47,837	22.7
23年 2月		9,093	3.2	33,966	0.4	2,912	6.5
24年 1月		8,247	▲ 4.8	35,435	▲ 2.8	2,956	27.0
2月		8,454	2.5	34,810	▲ 1.8	3,512	20.6
3月		8,309	▲ 1.7	34,306	▲ 1.4	6,695	101.3
4月		8,161	▲ 1.8	32,721	▲ 4.6	5,282	47.5
5月		8,216	0.7	31,469	▲ 3.8	4,485	8.7
6月		8,105	▲ 1.4	30,685	▲ 2.5	4,089	▲ 13.3
7月		8,004	▲ 1.2	29,882	▲ 2.6	3,581	▲ 9.5
8月		7,971	▲ 0.4	29,943	0.2	3,118	▲ 14.4
9月		7,893	▲ 1.0	29,856	▲ 0.3	3,625	▲ 12.2
10月		8,122	2.9	30,029	0.6	3,956	3.1
11月		7,765	▲ 4.4	29,845	▲ 0.6	3,462	▲ 2.8
12月		7,494	▲ 3.5	29,124	▲ 2.4	2,682	▲ 14.1
25年 1月		7,818	4.3	28,931	▲ 0.7	2,567	▲ 13.2
2月		8,496	8.7	29,547	2.1	2,825	▲ 19.6

※ 数値は、全数(新規学卒者を除く)。新規求職者数、有効求職者数の年度計及び就職者数は原数値。



3-2. 態様別新規求職者（常用：原数値）の推移



(%)

項目 年月	在職者		離職者		事業主都合		自己都合		無業者	
	前年同月比		前年同月比		前年同月比		前年同月比		前年同月比	
19年度	18,442	4.2	46,734	▲ 2.9	17,068	▲ 9.1	27,657	0.4	6,584	▲ 12.6
20年度	19,913	8.0	54,119	15.8	24,334	42.6	27,619	▲ 0.1	6,365	▲ 3.3
21年度	19,238	▲ 3.4	56,938	5.2	28,421	16.8	25,954	▲ 6.0	7,744	21.7
22年度	20,222	5.1	48,684	▲ 14.5	21,660	▲ 23.8	24,697	▲ 4.8	9,103	17.5
23年度	22,644	12.0	52,116	7.0	25,941	19.8	23,445	▲ 5.1	10,372	13.9
23年 2月	2,684	13.9	3,584	▲ 13.7	1,539	▲ 21.0	1,868	▲ 7.9	1,213	32.0
24年 1月	2,150	12.2	3,567	▲ 11.0	1,489	▲ 15.4	1,892	▲ 8.7	693	▲ 24.4
2月	3,171	18.1	3,312	▲ 7.6	1,303	▲ 15.3	1,838	▲ 1.6	824	▲ 32.1
3月	3,336	56.0	3,715	▲ 4.3	1,464	▲ 23.1	2,028	15.5	1,045	▲ 7.5
4月	1,578	▲ 3.7	5,192	▲ 54.1	2,326	▲ 71.6	2,549	▲ 2.7	869	▲ 40.6
5月	1,659	16.5	3,588	▲ 35.4	1,329	▲ 56.3	2,097	▲ 3.7	713	▲ 29.8
6月	1,712	9.5	3,005	▲ 30.5	1,022	▲ 51.0	1,837	▲ 8.2	641	▲ 30.4
7月	1,577	16.0	2,955	▲ 19.5	996	▲ 40.5	1,823	▲ 0.4	572	▲ 25.8
8月	1,734	5.0	2,980	▲ 18.9	921	▲ 38.7	1,908	▲ 3.9	611	▲ 23.9
9月	1,787	0.2	2,854	▲ 19.2	853	▲ 38.4	1,863	▲ 5.7	564	▲ 30.9
10月	1,826	14.3	3,823	7.9	1,478	3.8	2,178	13.9	617	▲ 17.7
11月	1,602	0.9	2,987	▲ 4.4	1,084	▲ 9.8	1,777	2.7	524	▲ 26.7
12月	1,258	▲ 9.0	2,325	▲ 16.5	920	▲ 21.2	1,311	▲ 10.0	385	▲ 30.5
25年 1月	2,076	▲ 3.4	3,567	0.0	1,496	0.5	1,930	2.0	527	▲ 24.0
2月	3,545	11.8	2,905	▲ 12.3	1,057	▲ 18.9	1,700	▲ 7.5	577	▲ 30.0

※ パートを除く常用

## 一般職業紹介状況等参考資料

月別・年度別有効求人倍率（季節調整値）の推移

は景気後退期

年・月	1月	2月	3月	4月	5月	6月	7月	8月	9月	10月	11月	12月	年計	年度計	全国の景気循環
昭和38年	0.37	0.31	0.34	0.33	0.37	0.46	0.49	0.42	0.40	0.35	0.35	0.36	0.39	0.39	← オリンピック景気 (37/10~39/10 24ヶ月)
昭和39年	0.37	0.38	0.39	0.38	0.37	0.37	0.39	0.38	0.42	0.47	0.47	0.47	0.39	0.41	← 証券不況 (39/10~40/10 12ヶ月)
昭和40年	0.46	0.46	0.43	0.45	0.43	0.43	0.40	0.41	0.41	0.34	0.34	0.29	0.40	0.39	← いざなぎ景気 (40/10~45/7 57ヶ月)
昭和41年	0.32	0.36	0.38	0.35	0.39	0.43	0.39	0.37	0.41	0.41	0.40	0.37	0.38	0.39	
昭和42年	0.41	0.43	0.43	0.51	0.52	0.60	0.69	0.59	0.57	0.57	0.55	0.51	0.52	0.56	
昭和43年	0.54	0.56	0.59	0.60	0.64	0.61	0.59	0.59	0.53	0.54	0.62	0.68	0.58	0.61	
昭和44年	0.65	0.64	0.64	0.63	0.65	0.60	0.65	0.70	0.68	0.67	0.65	0.81	0.66	0.70	
昭和45年	0.81	0.79	0.73	0.68	0.69	0.67	0.63	0.62	0.61	0.62	0.62	0.62	0.67	0.62	← ニクソン不況 (45/7~46/2 17か月)
昭和46年	0.58	0.53	0.51	0.52	0.53	0.58	0.58	0.62	0.63	0.66	0.63	0.60	0.58	0.60	
昭和47年	0.61	0.61	0.63	0.64	0.66	0.62	0.61	0.64	0.66	0.70	0.72	0.80	0.65	0.74	← 列島改造ブーム (46/12~48/11 23か月)
昭和48年	0.88	0.94	0.96	1.00	1.04	1.16	1.26	1.17	1.15	1.20	1.21	1.24	1.09	1.14	← 第一次石油危機 (48/11~50/3 16か月)
昭和49年	1.14	1.07	0.98	0.97	1.03	0.95	0.93	0.84	0.77	0.69	0.68	0.61	0.89	0.77	
昭和50年	0.68	0.65	0.61	0.56	0.54	0.53	0.50	0.52	0.54	0.55	0.55	0.47	0.56	0.53	
昭和51年	0.49	0.49	0.57	0.65	0.70	0.61	0.63	0.68	0.61	0.60	0.58	0.64	0.61	0.64	
昭和52年	0.72	0.68	0.70	0.62	0.58	0.56	0.46	0.53	0.56	0.56	0.58	0.56	0.60	0.57	← 円高不況 (52/1~52/10 9か月)
昭和53年	0.54	0.52	0.55	0.57	0.57	0.57	0.58	0.58	0.60	0.62	0.61	0.59	0.59	0.60	
昭和54年	0.58	0.61	0.62	0.68	0.68	0.73	0.75	0.78	0.78	0.77	0.79	0.77	0.71	0.76	
昭和55年	0.77	0.74	0.71	0.73	0.70	0.70	0.69	0.68	0.65	0.62	0.64	0.82	0.71	0.69	← 第二次石油危機 (55/2~58/2 36か月)
昭和56年	0.81	0.68	0.59	0.58	0.59	0.56	0.55	0.59	0.56	0.55	0.53	0.53	0.59	0.57	
昭和57年	0.56	0.57	0.56	0.50	0.49	0.48	0.49	0.48	0.47	0.49	0.49	0.50	0.50	0.49	
昭和58年	0.50	0.50	0.50	0.48	0.50	0.49	0.50	0.52	0.52	0.52	0.52	0.53	0.50	0.51	← ハイテク景気 (58/2~60/6 28か月)
昭和59年	0.55	0.53	0.52	0.56	0.57	0.55	0.57	0.59	0.61	0.62	0.62	0.60	0.57	0.58	
昭和60年	0.58	0.54	0.60	0.60	0.63	0.60	0.59	0.59	0.58	0.56	0.59	0.57	0.58	0.59	← 円高不況 (60/6~61/11 17か月)
昭和61年	0.58	0.57	0.60	0.58	0.59	0.54	0.51	0.51	0.54	0.54	0.53	0.55	0.55	0.55	
昭和62年	0.55	0.58	0.58	0.58	0.60	0.62	0.63	0.64	0.71	0.74	0.76	0.77	0.64	0.71	← バブル景気 (61/11~3/2 51か月)
昭和63年	0.79	0.85	0.85	0.87	0.89	0.89	0.93	0.96	0.96	1.00	1.02	1.05	0.92	0.97	
平成元年	1.06	1.05	1.02	1.03	1.09	1.09	1.15	1.23	1.17	1.20	1.22	1.20	1.13	1.18	
平成2年	1.21	1.25	1.24	1.27	1.27	1.34	1.35	1.35	1.32	1.29	1.34	1.36	1.30	1.34	
平成3年	1.42	1.40	1.40	1.44	1.43	1.50	1.54	1.47	1.43	1.40	1.40	1.33	1.43	1.39	← 第一次平成不況（複合不況） (3/2~5/10 32か月)
平成4年	1.31	1.30	1.20	1.23	1.16	1.19	1.20	1.18	1.13	1.13	1.08	1.05	1.18	1.11	
平成5年	1.02	1.01	1.02	0.99	0.99	0.94	0.94	0.93	0.94	0.91	0.91	0.93	0.96	0.94	
平成6年	0.93	0.91	0.93	0.91	0.90	0.90	0.89	0.92	0.93	0.93	0.95	0.93	0.92	0.92	← カンフル景気 (5/10~9/5 43か月)
平成7年	0.93	0.93	0.88	0.87	0.84	0.85	0.84	0.85	0.85	0.85	0.84	0.82	0.86	0.85	
平成8年	0.83	0.82	0.85	0.81	0.85	0.87	0.87	0.88	0.89	0.91	0.91	0.92	0.87	0.89	
平成9年	0.93	0.90	0.89	0.88	0.93	0.93	0.91	0.89	0.86	0.84	0.83	0.81	0.88	0.83	← 第二次平成不況（日本列島総不況） (9/5~11/1 20か月)
平成10年	0.75	0.70	0.67	0.64	0.61	0.58	0.54	0.53	0.51	0.50	0.49	0.48	0.58	0.53	
平成11年	0.48	0.50	0.49	0.49	0.48	0.49	0.50	0.50	0.51	0.51	0.52	0.51	0.50	0.51	← ITバブル (11/1~12/11 22か月)
平成12年	0.53	0.55	0.56	0.57	0.60	0.61	0.61	0.63	0.62	0.62	0.61	0.61	0.59	0.60	
平成13年	0.60	0.57	0.54	0.54	0.52	0.49	0.45	0.42	0.40	0.38	0.37	0.36	0.46	0.42	← 第三次平成不況（デフレ不況） (12/11~14/1 14か月)
平成14年	0.36	0.36	0.38	0.38	0.38	0.38	0.39	0.41	0.42	0.43	0.45	0.45	0.40	0.42	
平成15年	0.45	0.47	0.47	0.48	0.51	0.52	0.55	0.54	0.55	0.56	0.58	0.57	0.52	0.55	← いざなみ景気 (14/2~19/10 68か月)
平成16年	0.56	0.56	0.56	0.54	0.53	0.53	0.57	0.59	0.61	0.61	0.58	0.56	0.57	0.57	
平成17年	0.57	0.57	0.57	0.57	0.57	0.57	0.56	0.59	0.61	0.62	0.64	0.69	0.59	0.63	
平成18年	0.72	0.73	0.73	0.75	0.76	0.78	0.79	0.77	0.79	0.81	0.81	0.81	0.77	0.78	
平成19年	0.80	0.79	0.77	0.77	0.77	0.75	0.75	0.74	0.69	0.66	0.64	0.65	0.73	0.70	← リーマン・ショック（世界金融危機） (19/11~21/3)
平成20年	0.66	0.66	0.64	0.65	0.65	0.61	0.58	0.56	0.55	0.50	0.48	0.46	0.58	0.50	
平成21年	0.40	0.37	0.36	0.35	0.33	0.32	0.32	0.32	0.34	0.36	0.34	0.35	0.34	0.35	
平成22年	0.36	0.39	0.39	0.39	0.39	0.41	0.44	0.45	0.47	0.48	0.51	0.50	0.43	0.46	
平成23年	0.50	0.51	0.45	0.40	0.43	0.46	0.53	0.56	0.60	0.66	0.70	0.74	0.54	0.62	← 東日本大震災 (23/3)
平成24年	0.78	0.81	0.83	0.89	0.93	0.93	0.94	0.92	0.92	0.90	0.91	0.95	0.89		
平成25年	1.00	1.00													

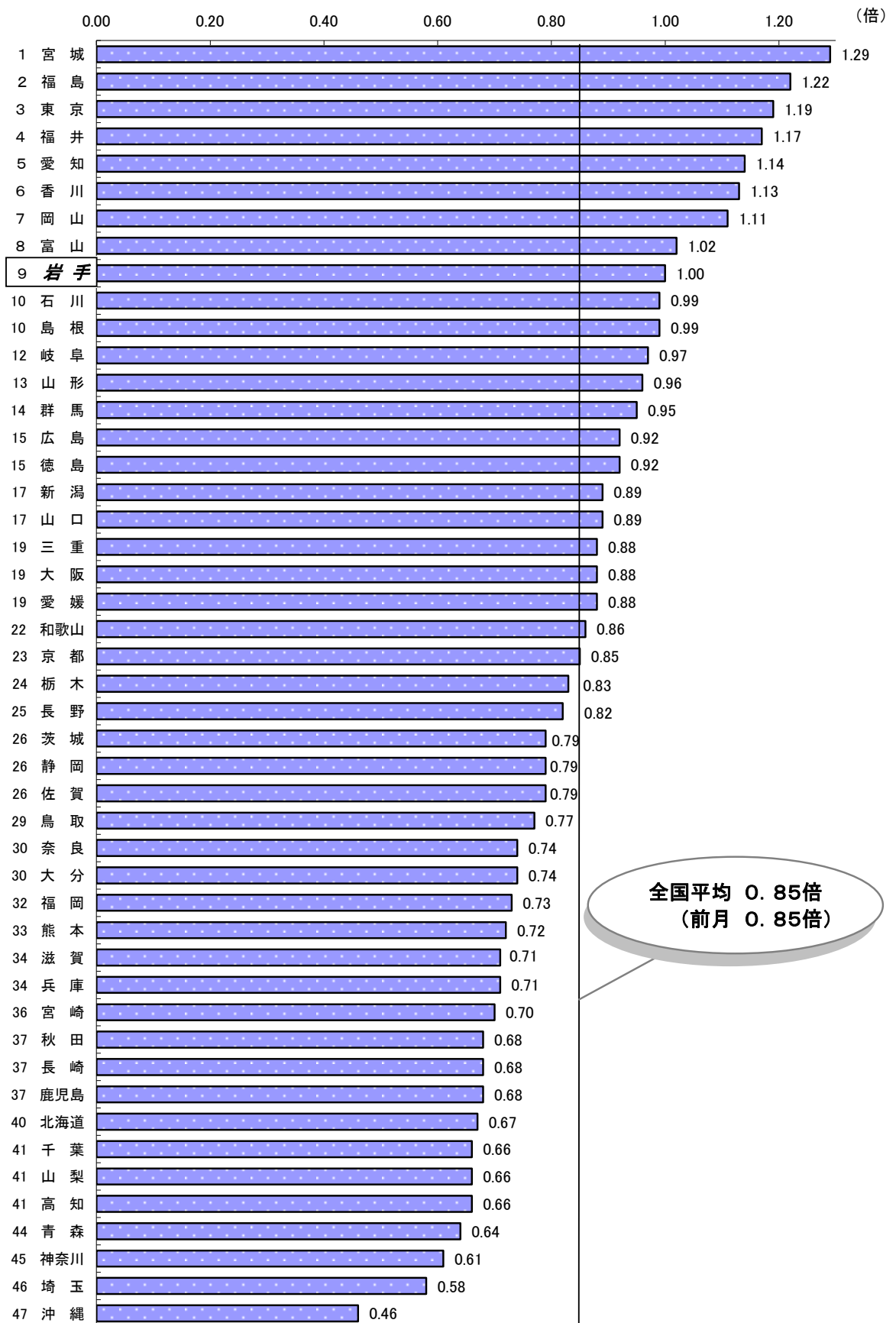
※ 年計及び年度計は実数値。

月別・年度別新規求人倍率（季節調整値）の推移

年・月	1月	2月	3月	4月	5月	6月	7月	8月	9月	10月	11月	12月	年計	年度計
昭和38年	0.54	0.38	0.54	0.42	0.55	0.68	1.02	0.51	0.56	0.51	0.45	0.65	0.58	0.58
昭和39年	0.51	0.58	0.57	0.55	0.61	0.51	0.52	0.64	0.73	0.68	0.71	0.59	0.58	0.59
昭和40年	0.57	0.61	0.52	0.54	0.51	0.52	0.47	0.68	0.52	0.45	0.50	0.44	0.55	0.55
昭和41年	0.51	0.52	0.58	0.46	0.49	0.67	0.59	0.52	0.73	0.63	0.61	0.63	0.58	0.59
昭和42年	0.61	0.62	0.58	0.72	0.81	0.75	0.86	0.68	0.83	0.61	0.56	0.67	0.69	0.72
昭和43年	0.66	0.73	0.77	0.69	0.68	0.64	0.72	0.63	0.63	0.66	0.65	0.74	0.70	0.69
昭和44年	0.71	0.69	0.72	0.76	0.69	0.65	0.73	0.97	0.63	0.83	0.57	1.14	0.74	0.75
昭和45年	0.81	0.70	0.66	0.68	0.76	0.65	0.74	0.65	0.68	0.68	0.68	0.62	0.70	0.66
諸和46年	0.62	0.54	0.48	0.59	0.61	0.71	0.81	0.70	0.74	0.60	0.64	0.63	0.66	0.71
昭和47年	0.62	0.69	0.79	0.73	0.80	0.69	0.71	0.81	0.85	0.89	0.79	1.26	0.80	0.89
昭和48年	1.00	1.01	0.99	0.97	0.87	1.39	1.14	0.86	1.06	1.10	1.04	1.05	1.08	1.11
昭和49年	1.01	1.19	0.95	0.91	0.99	1.14	0.92	0.76	0.75	0.85	0.77	0.68	0.95	0.88
昭和50年	0.93	0.87	0.70	0.80	0.79	0.78	0.83	0.78	0.85	0.83	0.78	0.60	0.80	0.78
昭和51年	0.64	0.67	0.83	0.92	0.95	0.76	0.64	0.97	0.58	0.60	0.61	1.36	0.77	0.78
昭和52年	1.23	0.77	0.65	0.85	0.69	0.64	0.50	0.76	0.65	0.53	0.60	0.61	0.74	0.66
昭和53年	0.58	0.59	0.66	0.65	0.64	0.77	0.93	0.71	0.75	0.62	0.57	0.62	0.69	0.69
昭和54年	0.57	0.70	0.67	0.75	0.69	0.81	0.78	0.76	0.81	0.76	0.79	0.72	0.73	0.75
昭和55年	0.70	0.67	0.68	0.82	0.72	0.82	0.71	0.69	0.69	0.60	0.74	1.54	0.76	0.77
昭和56年	0.98	0.79	0.64	0.81	0.67	0.65	0.71	0.70	0.57	0.62	0.57	0.64	0.69	0.66
昭和57年	0.64	0.68	0.61	0.57	0.60	0.58	0.63	0.62	0.58	0.63	0.53	0.58	0.60	0.60
昭和58年	0.62	0.66	0.70	0.53	0.67	0.67	0.67	0.70	0.65	0.68	0.72	0.68	0.64	0.64
昭和59年	0.66	0.63	0.61	0.70	0.71	0.74	0.71	0.69	0.78	0.72	0.68	0.68	0.68	0.69
昭和60年	0.66	0.57	0.70	0.71	0.76	0.67	0.68	0.70	0.64	0.64	0.77	0.67	0.68	0.69
昭和61年	0.67	0.68	0.73	0.70	0.67	0.60	0.63	0.67	0.70	0.66	0.64	0.73	0.67	0.68
昭和62年	0.63	0.75	0.75	0.78	0.70	0.72	0.76	0.75	0.83	0.86	0.86	0.80	0.76	0.82
昭和63年	0.88	0.90	0.89	0.89	0.95	0.99	1.10	1.04	1.07	1.08	1.14	1.17	1.00	1.06
平成元年	1.10	1.07	1.07	1.09	1.13	1.13	1.34	1.40	1.09	1.26	1.33	1.26	1.19	1.25
平成2年	1.28	1.34	1.27	1.31	1.24	1.42	1.46	1.40	1.29	1.32	1.51	1.58	1.36	1.41
平成3年	1.54	1.44	1.52	1.51	1.41	1.66	1.51	1.51	1.54	1.48	1.43	1.43	1.50	1.48
平成4年	1.53	1.42	1.27	1.43	1.13	1.48	1.34	1.25	1.33	1.26	1.17	1.17	1.32	1.28
平成5年	1.32	1.22	1.24	1.15	1.19	1.02	1.21	1.15	1.11	1.16	1.12	1.25	1.18	1.15
平成6年	1.21	1.07	1.13	1.10	1.12	1.15	1.16	1.21	1.18	1.16	1.24	1.23	1.17	1.17
平成7年	1.20	1.17	1.09	1.10	1.05	1.13	1.08	1.13	1.13	1.15	1.17	1.05	1.13	1.12
平成8年	1.12	1.09	1.15	1.07	1.21	1.23	1.11	1.24	1.21	1.22	1.22	1.37	1.19	1.22
平成9年	1.28	1.21	1.27	1.24	1.21	1.22	1.22	1.22	1.14	1.16	1.09	1.07	1.20	1.12
平成10年	1.01	1.00	0.97	0.91	0.87	0.85	0.81	0.82	0.77	0.79	0.79	0.78	0.87	0.82
平成11年	0.79	0.82	0.79	0.81	0.79	0.80	0.89	0.79	0.82	0.86	0.83	0.79	0.81	0.84
平成12年	0.89	0.89	0.86	0.88	1.03	0.90	0.89	1.01	0.91	0.93	0.96	0.95	0.92	0.91
平成13年	0.90	0.83	0.82	0.83	0.77	0.75	0.71	0.67	0.63	0.61	0.63	0.63	0.73	0.69
平成14年	0.65	0.65	0.73	0.67	0.68	0.72	0.73	0.73	0.76	0.75	0.74	0.69	0.72	0.74
平成15年	0.77	0.81	0.80	0.79	0.86	0.83	0.86	0.89	0.86	0.92	0.89	0.85	0.84	0.86
平成16年	0.86	0.89	0.85	0.83	0.85	0.82	0.96	0.91	0.99	0.90	0.80	0.92	0.88	0.89
平成17年	0.92	0.88	0.87	0.91	0.90	0.92	0.91	0.97	0.97	0.96	1.06	1.09	0.95	1.00
平成18年	1.11	1.10	1.09	1.06	1.19	1.18	1.13	1.13	1.16	1.22	1.23	1.18	1.15	1.16
平成19年	1.16	1.16	1.14	1.12	1.09	1.09	1.04	1.06	0.97	0.95	0.96	1.01	1.07	1.03
平成20年	1.05	1.00	0.99	0.96	0.90	0.91	0.89	0.85	0.83	0.76	0.79	0.68	0.89	0.78
平成21年	0.62	0.63	0.69	0.70	0.63	0.64	0.69	0.66	0.71	0.73	0.66	0.70	0.67	0.69
平成22年	0.72	0.75	0.74	0.67	0.75	0.76	0.75	0.84	0.82	0.85	0.91	0.88	0.78	0.81
平成23年	0.85	0.89	0.79	0.53	0.83	0.89	1.02	1.03	1.10	1.26	1.27	1.32	0.94	1.07
平成24年	1.40	1.50	1.40	1.41	1.44	1.36	1.35	1.37	1.32	1.29	1.43	1.39	1.39	
平成25年	1.57	1.51												

※ 年計及び年度計は実数値。

都道府県別有効求人倍率（季節調整値）



資料出所：厚生労働省「職業安定業務統計」

安定所別有効求人数、有効求職者数（原数値）の推移

安定所別有効求人数（新規学卒者を除く全数）

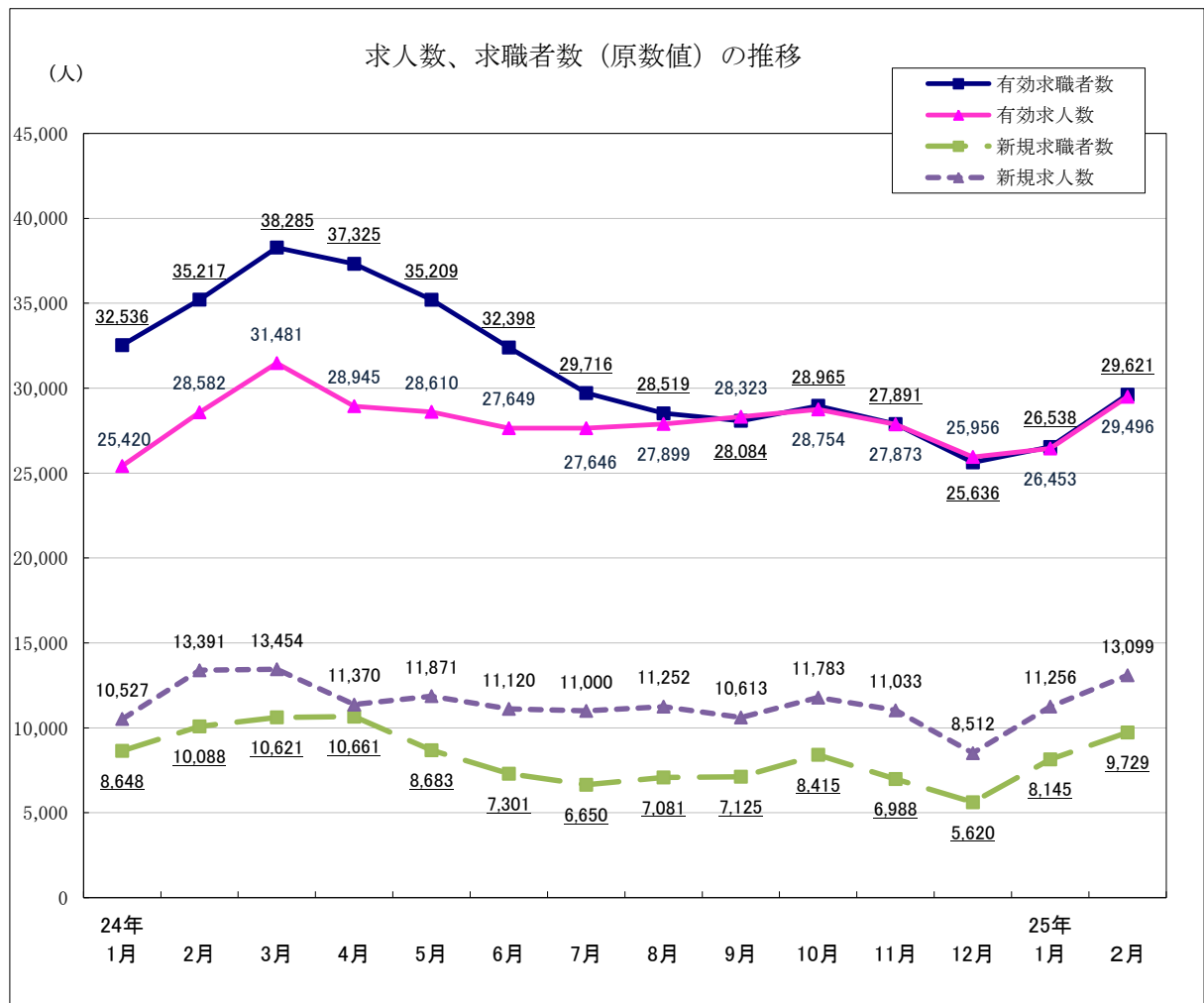
（人）

項目	23年2月	24年1月	2月	3月	4月	5月	6月	7月	8月	9月	10月	11月	12月	25年1月	25年2月
盛岡	7,266	8,908	9,997	11,477	10,786	10,689	10,403	9,939	10,339	10,703	11,152	10,711	9,916	9,979	11,447
釜石	815	1,891	2,117	2,089	2,145	1,912	1,885	2,055	1,957	1,904	1,909	1,884	1,864	1,799	1,987
宮古	1,056	1,490	2,154	2,390	1,986	1,685	1,649	1,697	1,873	1,827	1,819	1,867	1,696	1,752	1,993
花巻	1,252	1,870	1,931	2,297	2,204	2,175	2,107	2,235	2,229	2,298	2,233	2,181	2,006	2,032	2,177
一関	1,758	2,157	2,658	2,807	2,411	2,531	2,577	2,456	2,403	2,410	2,421	2,318	2,163	2,448	2,769
水沢	1,735	2,516	2,669	2,834	2,456	2,769	2,562	2,631	2,518	2,585	2,519	2,330	2,227	2,238	2,401
北上	1,604	2,896	2,956	3,059	2,959	2,900	2,643	2,771	2,633	2,632	2,681	2,660	2,378	2,274	2,404
大船渡	858	2,140	2,135	2,239	1,966	2,042	1,991	2,111	2,117	2,080	1,938	1,949	1,851	2,042	2,282
二戸	456	540	722	807	764	649	701	667	696	729	766	687	654	659	709
久慈	555	1,012	1,243	1,482	1,268	1,258	1,131	1,084	1,134	1,155	1,316	1,286	1,201	1,230	1,327
県計	17,355	25,420	28,582	31,481	28,945	28,610	27,649	27,646	27,899	28,323	28,754	27,873	25,956	26,453	29,496

安定所別有効求職者数（新規学卒者を除く全数）

（人）

項目	23年2月	24年1月	2月	3月	4月	5月	6月	7月	8月	9月	10月	11月	12月	25年1月	25年2月
盛岡	12,977	11,533	12,285	13,423	13,545	12,820	11,821	10,955	10,477	10,717	11,075	10,828	9,804	9,995	11,020
釜石	1,977	2,412	2,785	2,770	2,670	2,350	2,015	1,815	1,722	1,657	1,598	1,462	1,274	1,356	1,720
宮古	2,080	2,541	2,908	3,298	2,745	2,356	2,107	1,903	1,877	1,652	1,563	1,475	1,333	1,524	1,849
花巻	2,421	2,114	2,198	2,559	2,658	2,687	2,482	2,226	2,197	2,115	2,287	2,200	2,060	2,119	2,191
一関	3,281	2,756	3,142	3,467	3,328	3,143	3,005	2,749	2,659	2,601	2,759	2,714	2,456	2,541	3,141
水沢	3,563	2,938	2,994	3,263	3,257	3,412	3,228	2,998	2,895	2,781	2,981	2,868	2,806	2,824	2,892
北上	2,738	2,542	2,805	3,042	3,129	3,015	2,923	2,754	2,655	2,657	2,833	2,791	2,605	2,602	2,750
大船渡	1,828	3,011	3,044	3,162	2,811	2,501	2,211	2,004	1,766	1,647	1,496	1,386	1,199	1,341	1,630
二戸	1,322	1,158	1,258	1,319	1,323	1,269	1,201	1,053	1,038	1,050	1,153	1,040	974	1,021	1,074
久慈	1,645	1,531	1,798	1,982	1,859	1,656	1,405	1,259	1,233	1,207	1,220	1,127	1,125	1,215	1,354
県計	33,832	32,536	35,217	38,285	37,325	35,209	32,398	29,716	28,519	28,084	28,965	27,891	25,636	26,538	29,621



正社員の有効求人倍率の推移

年度・月別

項目 年月	有効求人倍率(倍)				正社員構成比(%)			
	※県全体	岩手県の正社員		全国の正社員	新規求人数に占める割合		就職者数に占める割合	
		前年同月差			前年同月差	前年同月差		
22年度	0.46	0.19	0.05	0.33	28.0	0.6	24.4	1.2
23年度	0.62	0.26	0.07	0.41	29.5	1.5	27.1	2.7
23年2月	0.51	0.21	0.06	0.40	25.1	0.7	26.7	▲ 1.9
24年1月	0.78	0.35	0.12	0.48	33.7	2.8	32.7	4.3
2月	0.81	0.34	0.13	0.49	26.8	1.7	36.3	9.6
3月	0.83	0.33	0.15	0.46	26.7	1.4	20.8	▲ 0.5
4月	0.89	0.34	0.20	0.44	31.6	0.8	24.6	2.2
5月	0.93	0.37	0.21	0.43	31.0	2.0	27.1	0.5
6月	0.93	0.40	0.21	0.45	31.4	1.8	28.0	3.0
7月	0.94	0.43	0.21	0.47	34.4	5.2	31.1	4.2
8月	0.92	0.45	0.19	0.49	32.3	2.3	33.6	5.3
9月	0.92	0.47	0.18	0.51	34.9	4.4	32.9	5.7
10月	0.90	0.47	0.16	0.51	33.8	4.3	32.0	4.7
11月	0.91	0.48	0.16	0.52	33.1	4.4	30.7	0.3
12月	0.95	0.50	0.16	0.53	38.3	7.2	33.4	4.3
25年1月	1.00	0.50	0.15	0.55	35.6	1.9	35.1	2.4
2月	1.00	0.47	0.13	0.54	30.2	3.4	34.5	▲ 1.8

○安定所別(平成25年2月)

項目 所別	有効求人倍率(倍)			正社員構成比(%)			
	所全体	正社員		新規求人数に占める割合		就職件数に占める割合	
		前年同月差		前年同月差		前年同月差	
盛岡	1.04	0.50	0.11	31.3	▲ 0.3	36.3	▲ 1.1
釜石	1.16	0.54	0.20	24.1	1.0	28.1	▲ 12.0
宮古	1.08	0.52	0.27	22.1	4.8	28.8	0.7
花巻	0.99	0.35	0.04	24.9	0.5	29.7	▲ 8.7
一関	0.88	0.46	0.09	35.0	4.5	38.8	0.6
水沢	0.83	0.46	0.08	35.8	7.0	35.1	▲ 3.5
北上	0.87	0.37	0.01	26.9	3.4	40.9	9.8
大船渡	1.40	0.69	0.40	36.8	8.1	35.0	0.1
二戸	0.66	0.34	0.09	35.0	12.5	35.8	6.2
久慈	0.98	0.41	0.17	25.3	9.0	28.1	▲ 11.5

○産業別新規求人数に占める正社員割合

産業計	30.2
D 建設業	69.0
E 製造業	40.4
H 運輸業、郵便業	57.9
I 卸売業、小売業	24.2
K 不動産業、物品賃貸業	49.0
L 学術研究、専門・技術サービス業	31.6
M 宿泊業、飲食サービス業	16.4
N 生活関連サービス業、娯楽業	29.0
O 教育、学習支援業	10.5
P 医療、福祉	35.1
R サービス業(他に分類されないもの)	17.9

(注)1 正社員有効求人倍率=正社員有効求人数/常用フルタイム有効求職者数。  
 なお、常用フルタイム有効求職者には、フルタイムの派遣労働者や契約社員を希望する者も含まれるため、厳密な意味での正社員有効求人倍率より低い値となる。

(注)2 上表の有効求人倍率(※印)は季節調整値。それ以外は原数値。

