

岩手労働局発表 平成25年3月1日(金) 午前9時30分解禁 一般職業紹介状況(1月分)	担当 職業安定部職業安定課 長 菊地正昭 地方労働市場情報官 熊谷一郎 TEL 019(604)3004
--	--

○ 岩手の有効求人倍率等(季節調整値)の動向

① 1月の有効求人倍率は 1.00 倍。前月(0.95倍)を0.05ポイント上回る。 ・ 有効求人数は、 29,066人、前月比 5.4 %増加。 ・ 有効求職者数は、 28,931人、前月比 0.7 %減少。 ② 1月の新規求人倍率は 1.57 倍。前月(1.39倍)を0.18ポイント上回る。

〈有効〉	今月	前月	前月比		前年同月比	
			増減数	増減率	増減数	増減率
有効求人倍率	1.00倍	0.95倍	-	0.05P	-	0.22P
有効求人数	29,066	27,583	1,483	5.4%	1,430	5.2%
有効求職者数	28,931	29,124	▲ 193	▲ 0.7%	▲ 6,504	▲ 18.4%

〈新規〉	今月	前月	前月比		前年同月比	
			増減数	増減率	増減数	増減率
新規求人倍率	1.57倍	1.39倍	-	0.18P	-	0.17P
新規求人数	12,308	10,420	1,888	18.1%	772	6.7%
新規求職者数	7,818	7,494	324	4.3%	▲ 429	▲ 5.2%

○ 全国等の有効求人倍率(季節調整値)の動向

① 全国の有効求人倍率は、0.85倍。前月(0.83倍)と0.02ポイント上回る。 ② 東北の有効求人倍率は、0.99倍。前月(0.96倍)と0.03ポイント上回る。
--

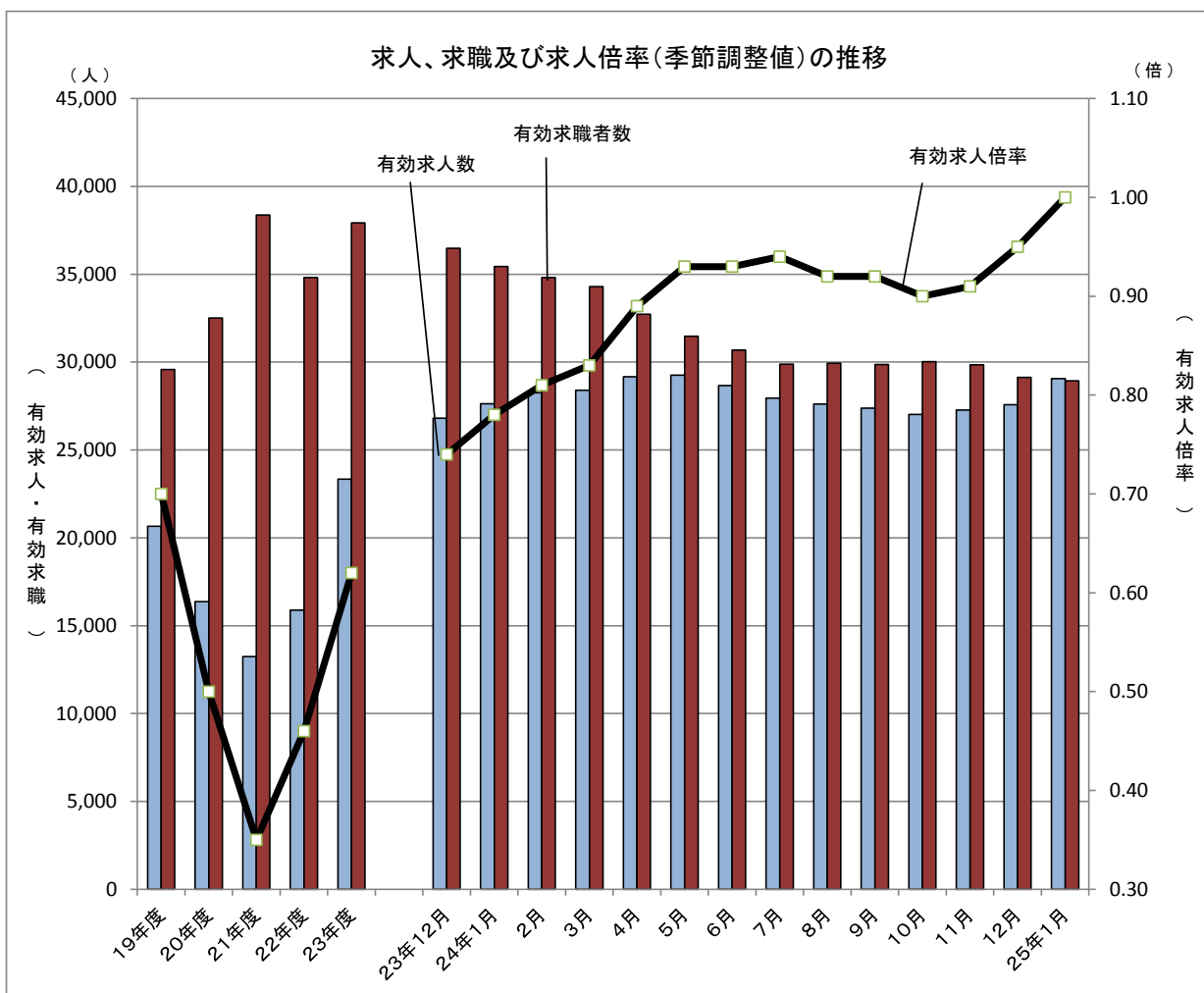
〈有効〉	今月	前月	前年同月
全国平均	0.85倍	0.83倍	0.74倍
東北平均	0.99倍	0.96倍	0.75倍

※ 季節調整値による数値、比較である。

※ 季節調整法はセンサス局法Ⅱ(X-12-ARIMA)による。なお、平成24年12月以前の数値は、平成25年1月分公表時に新季節指数により改訂されている。

※ 数値は、全数(新規学卒者を除く)。

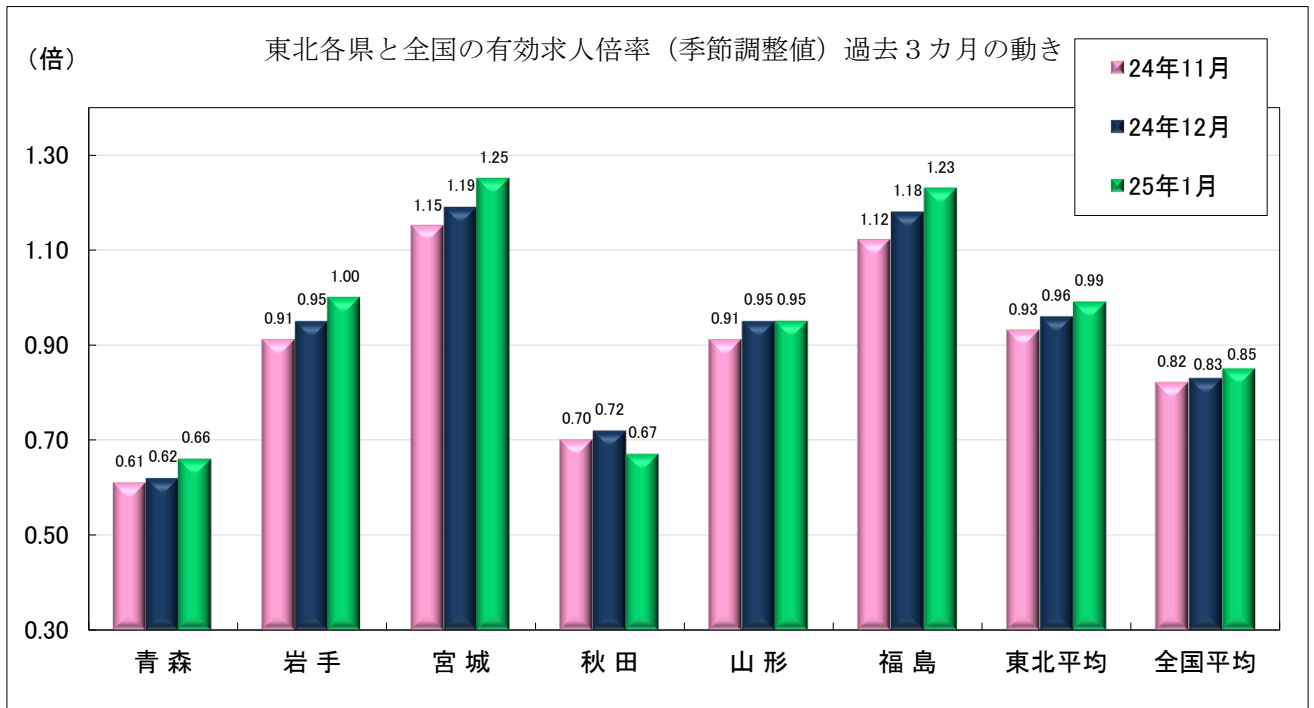
1-1. 求人、求職及び求人倍率（季節調整値）の推移



年月	項目		
	有効求人	有効求職者数	有効求人倍率
19年度 (平均)	20,654	29,575	0.70
20年度 (平均)	16,377	32,516	0.50
21年度 (平均)	13,244	38,367	0.35
22年度 (平均)	15,880	34,812	0.46
23年度 (平均)	23,332	37,928	0.62
23年1月	16,880	33,845	0.50
23年12月	26,813	36,471	0.74
24年1月	27,636	35,435	0.78
2月	28,258	34,810	0.81
3月	28,402	34,306	0.83
4月	29,160	32,721	0.89
5月	29,261	31,469	0.93
6月	28,663	30,685	0.93
7月	27,953	29,882	0.94
8月	27,612	29,943	0.92
9月	27,383	29,856	0.92
10月	27,018	30,029	0.90
11月	27,273	29,845	0.91
12月	27,583	29,124	0.95
25年1月	29,066	28,931	1.00

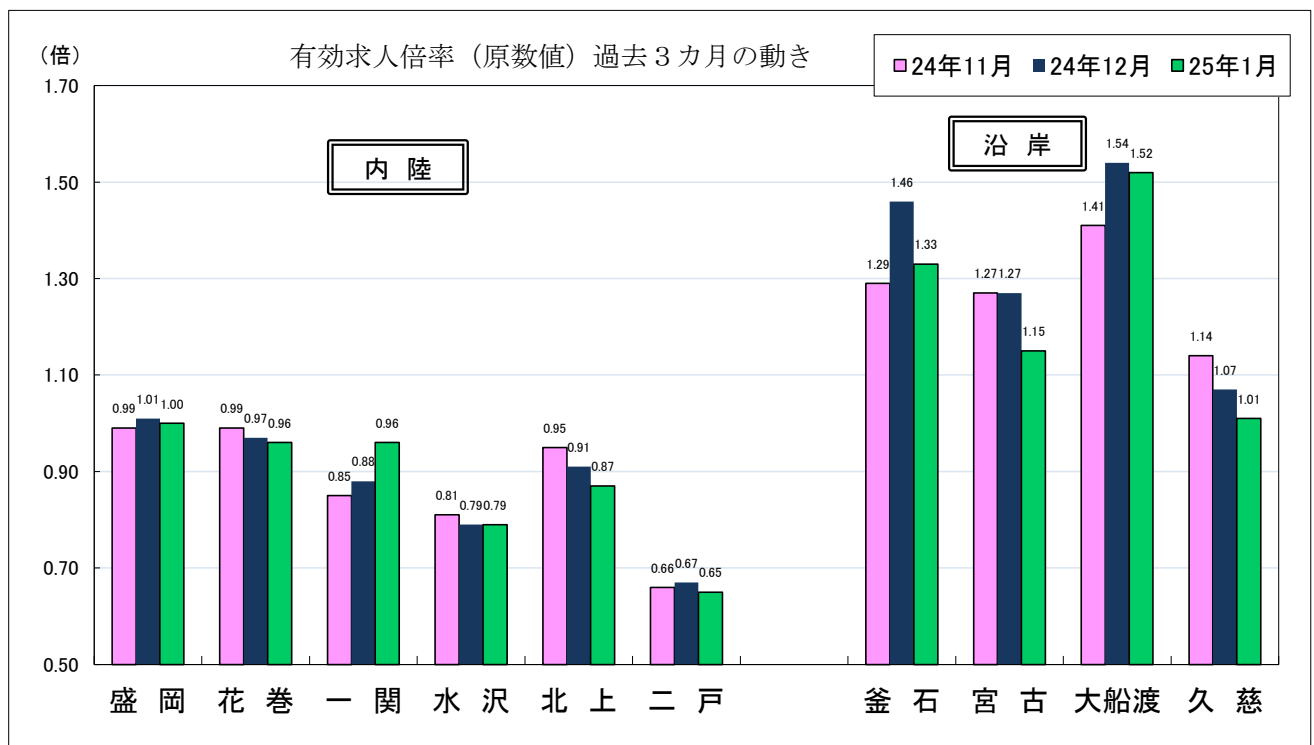
※ 数値は、全数（新規学卒者を除く）。年度計は原数値。

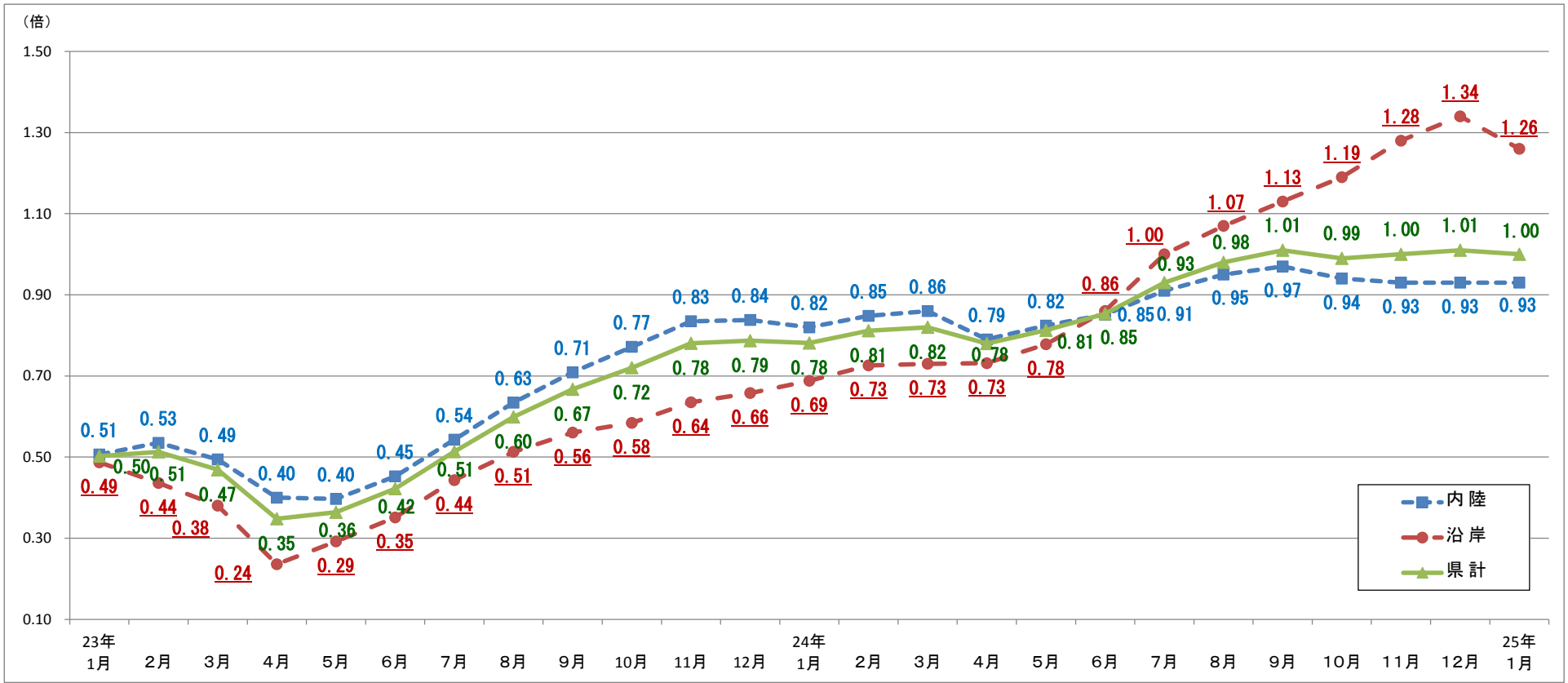
1-2. 東北各県と全国の有効求人倍率の推移



1-3. 安定所別有効求人倍率（原数値）の推移（新規学卒者を除く全数）

項目	23年1月	23年12月	24年1月	2月	3月	4月	5月	6月	7月	8月	9月	10月	11月	12月	25年1月
盛岡	0.54	0.77	0.77	0.81	0.86	0.80	0.83	0.88	0.91	0.99	1.00	1.01	0.99	1.01	1.00
釜石	0.48	0.69	0.78	0.76	0.75	0.80	0.81	0.94	1.13	1.14	1.15	1.19	1.29	1.46	1.33
宮古	0.55	0.59	0.59	0.74	0.72	0.72	0.72	0.78	0.89	1.00	1.11	1.16	1.27	1.27	1.15
花巻	0.53	0.91	0.88	0.88	0.90	0.83	0.81	0.85	1.00	1.01	1.09	0.98	0.99	0.97	0.96
一関	0.48	0.84	0.78	0.85	0.81	0.72	0.81	0.86	0.89	0.90	0.93	0.88	0.85	0.88	0.96
水沢	0.41	0.82	0.86	0.89	0.87	0.75	0.81	0.79	0.88	0.87	0.93	0.85	0.81	0.79	0.79
北上	0.57	1.21	1.14	1.05	1.01	0.95	0.96	0.90	1.01	0.99	0.99	0.95	0.95	0.91	0.87
大船渡	0.58	0.65	0.71	0.70	0.71	0.70	0.82	0.90	1.05	1.20	1.26	1.30	1.41	1.54	1.52
二戸	0.38	0.55	0.47	0.57	0.61	0.58	0.51	0.58	0.63	0.67	0.69	0.66	0.66	0.67	0.65
久慈	0.34	0.73	0.66	0.69	0.75	0.68	0.76	0.80	0.86	0.92	0.96	1.08	1.14	1.07	1.01

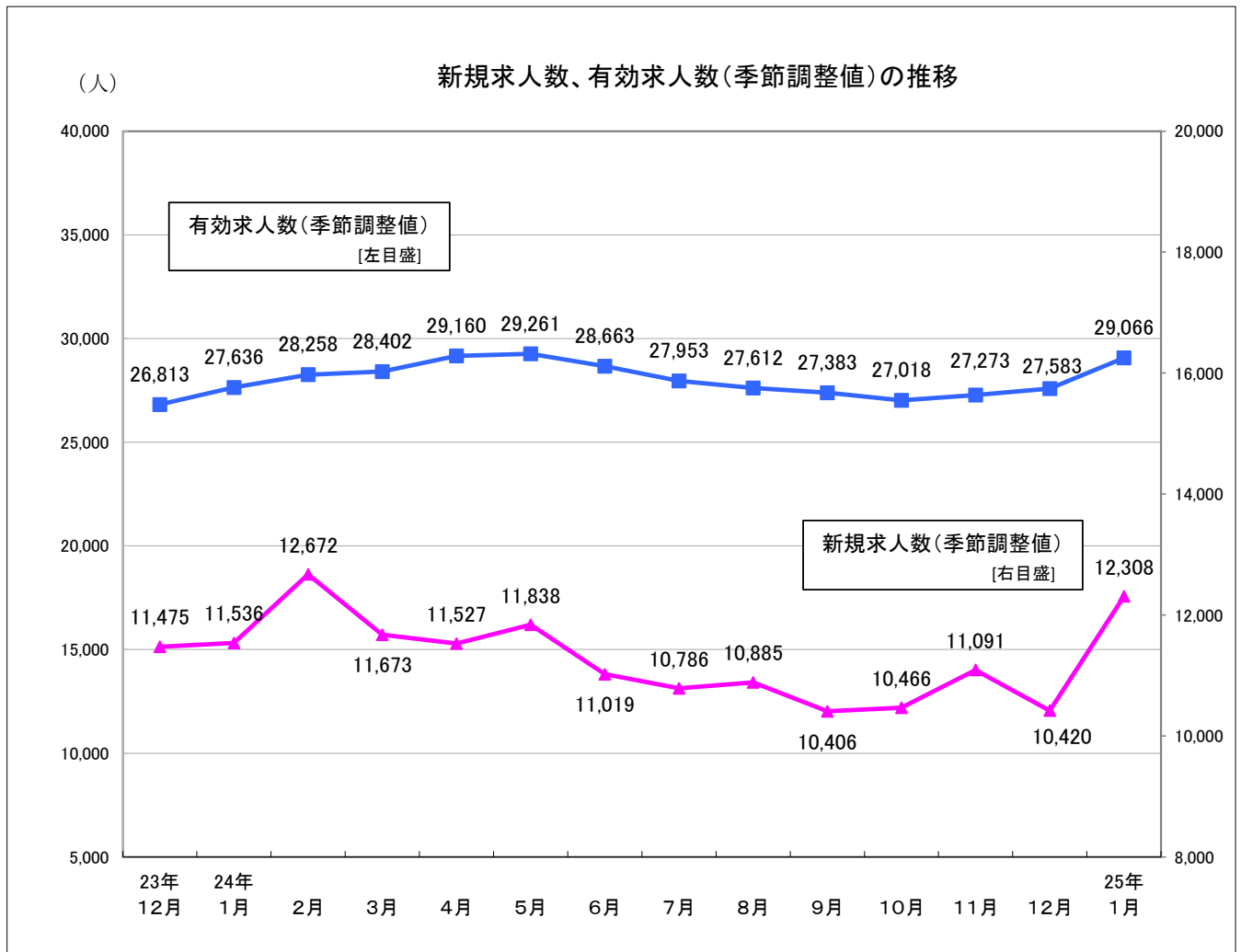




2-2

	23年1月	2月	3月	4月	5月	6月	7月	8月	9月	10月	11月	12月	24年1月	2月	3月	4月	5月	6月	7月	8月	9月	10月	11月	12月	25年1月
釜石	0.48	0.41	0.38	0.23	0.31	0.39	0.49	0.52	0.56	0.55	0.60	0.69	0.78	0.76	0.75	0.80	0.81	0.94	1.13	1.14	1.15	1.19	1.29	1.46	1.33
宮古	0.55	0.51	0.38	0.22	0.32	0.41	0.51	0.55	0.57	0.55	0.60	0.59	0.59	0.74	0.72	0.72	0.72	0.78	0.89	1.00	1.11	1.16	1.27	1.27	1.15
大船渡	0.58	0.47	0.41	0.25	0.26	0.29	0.36	0.47	0.51	0.57	0.62	0.65	0.71	0.70	0.71	0.70	0.82	0.90	1.05	1.20	1.26	1.30	1.41	1.54	1.52
久慈	0.34	0.34	0.36	0.23	0.29	0.33	0.42	0.53	0.63	0.74	0.78	0.73	0.66	0.69	0.75	0.68	0.76	0.80	0.86	0.92	0.96	1.08	1.14	1.07	1.01
沿岸計	0.49	0.44	0.38	0.24	0.29	0.35	0.44	0.51	0.56	0.58	0.64	0.66	0.69	0.73	0.73	0.73	0.78	0.86	1.00	1.07	1.13	1.19	1.28	1.34	1.26
盛岡	0.54	0.56	0.53	0.42	0.40	0.46	0.52	0.59	0.66	0.75	0.79	0.77	0.77	0.81	0.86	0.80	0.83	0.88	0.91	0.99	1.00	1.01	0.99	1.01	1.00
花巻	0.53	0.52	0.44	0.34	0.40	0.42	0.60	0.71	0.79	0.78	0.84	0.91	0.88	0.88	0.90	0.83	0.81	0.85	1.00	1.01	1.09	0.98	0.99	0.97	0.96
一関	0.48	0.54	0.50	0.41	0.40	0.44	0.53	0.59	0.67	0.78	0.87	0.84	0.78	0.85	0.81	0.72	0.81	0.86	0.89	0.90	0.93	0.88	0.85	0.88	0.96
水沢	0.41	0.49	0.40	0.34	0.36	0.42	0.50	0.60	0.69	0.74	0.82	0.82	0.86	0.89	0.87	0.75	0.81	0.79	0.88	0.87	0.93	0.85	0.81	0.79	0.79
北上	0.57	0.59	0.55	0.46	0.44	0.52	0.71	0.90	1.05	1.00	1.14	1.21	1.14	1.05	1.01	0.95	0.96	0.90	1.01	0.99	0.99	0.95	0.95	0.91	0.87
二戸	0.38	0.34	0.40	0.32	0.34	0.40	0.43	0.52	0.50	0.54	0.55	0.55	0.47	0.57	0.61	0.58	0.51	0.58	0.63	0.67	0.69	0.66	0.66	0.67	0.65
内陸計	0.51	0.53	0.49	0.40	0.40	0.45	0.54	0.63	0.71	0.77	0.83	0.84	0.82	0.85	0.86	0.79	0.82	0.85	0.91	0.95	0.97	0.94	0.93	0.93	0.93
県計	0.50	0.51	0.47	0.35	0.36	0.42	0.51	0.60	0.67	0.72	0.78	0.79	0.78	0.81	0.82	0.78	0.81	0.85	0.93	0.98	1.01	0.99	1.00	1.01	1.00

2-1. 新規求人数、有効求人数等（季節調整値）の推移



年月	新規求人数		有効求人数		産業別	建設業		製造業		卸売業、小売業		サービス業 (他に分類されないもの)	
	前月比		前月比			前年同月比		前年同月比		前年同月比		前年同月比	
19年度	102,981	▲ 12.1	247,853	▲ 11.5									
20年度	85,454	▲ 17.0	196,522	▲ 20.7									
21年度	78,902	▲ 7.7	158,923	▲ 19.1	21年度	6,218	▲ 12.8	9,397	▲ 6.7	12,126	▲ 18.9	10,638	▲ 13.4
22年度	86,438	9.6	190,561	19.9	22年度	7,035	13.1	10,888	15.9	14,019	15.6	10,974	3.2
23年度	123,663	43.1	279,981	46.9	23年度	14,922	112.1	13,874	27.4	19,047	35.9	18,430	67.9
23年1月	7,485	▲ 0.5	16,880	0.3	23年1月	558	10.9	805	16.8	1,329	38.3	597	▲ 31.0
23年12月	11,475	6.5	26,813	5.0	23年12月	1,097	105.8	935	31.0	1,505	53.7	1,754	106.4
24年1月	11,536	0.5	27,636	3.1	24年1月	1,296	132.3	1,173	45.7	1,681	26.5	1,430	139.5
2月	12,672	9.8	28,258	2.3	2月	1,422	164.8	1,294	69.8	1,762	30.7	1,890	139.5
3月	11,673	▲ 7.9	28,402	0.5	3月	1,121	117.7	1,281	82.7	2,234	114.6	1,902	94.9
4月	11,527	▲ 1.3	29,160	2.7	4月	1,436	21.2	1,213	30.2	1,774	58.4	1,684	92.0
5月	11,838	2.7	29,261	0.3	5月	1,455	21.3	1,251	29.6	1,974	66.4	1,888	83.8
6月	11,019	▲ 6.9	28,663	▲ 2.0	6月	1,280	18.3	1,202	11.9	1,988	41.4	1,569	25.7
7月	10,786	▲ 2.1	27,953	▲ 2.5	7月	1,574	34.8	1,084	▲ 14.6	1,765	27.4	1,510	▲ 5.6
8月	10,885	0.9	27,612	▲ 1.2	8月	1,525	22.3	1,284	▲ 2.9	1,888	15.1	1,346	▲ 9.1
9月	10,406	▲ 4.4	27,383	▲ 0.8	9月	1,339	3.6	1,152	▲ 6.0	1,961	19.1	1,390	4.0
10月	10,466	0.6	27,018	▲ 1.3	10月	1,684	12.8	1,139	3.6	1,781	▲ 7.3	1,591	▲ 5.5
11月	11,091	6.0	27,273	0.9	11月	1,570	19.1	1,142	▲ 12.4	1,599	2.6	1,605	▲ 27.1
12月	10,420	▲ 6.0	27,583	1.1	12月	1,238	12.9	816	▲ 12.7	1,471	▲ 2.3	992	▲ 43.4
25年1月	12,308	18.1	29,066	5.4	25年1月	1,550	19.6	921	▲ 21.5	1,942	15.5	1,368	▲ 4.3

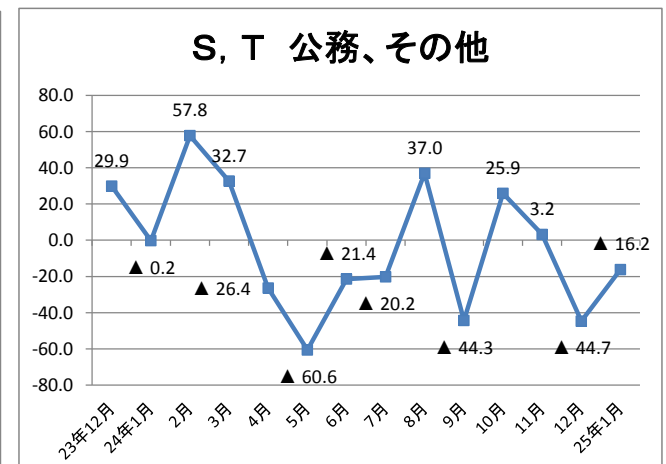
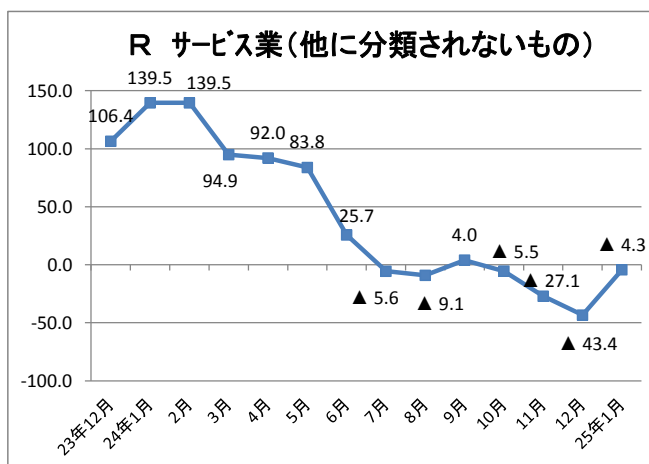
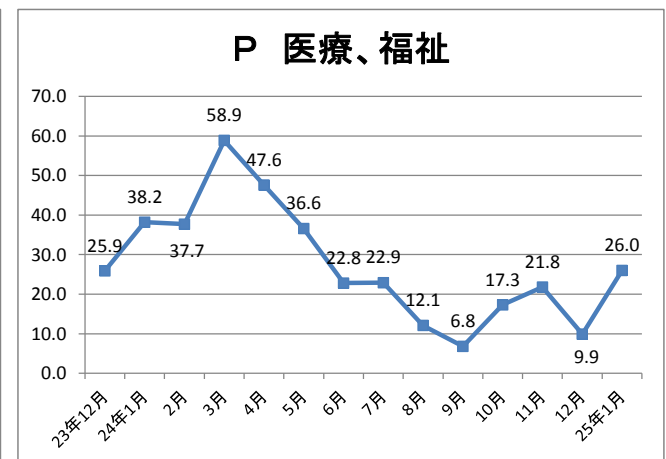
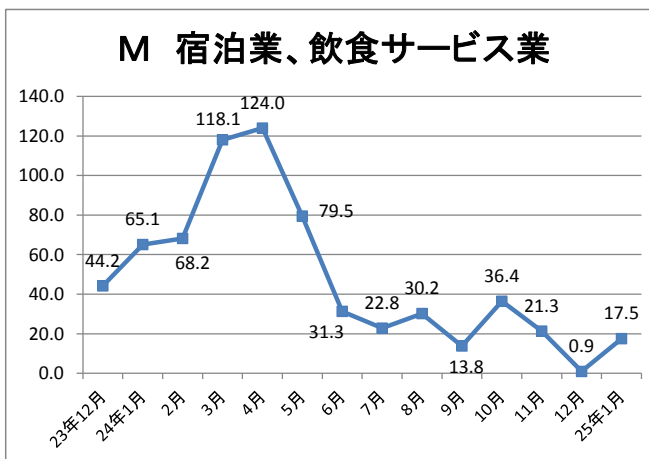
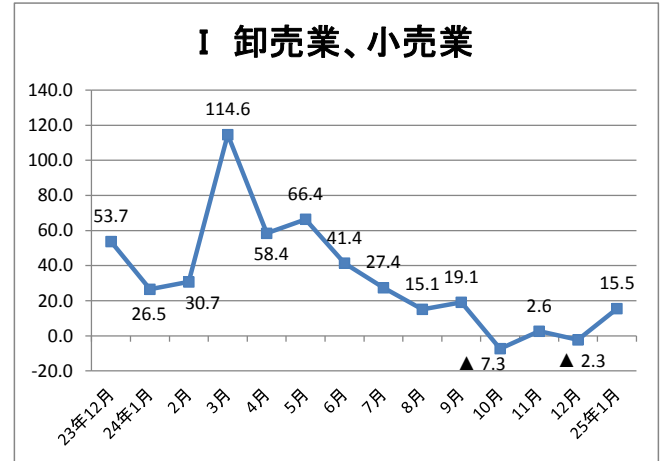
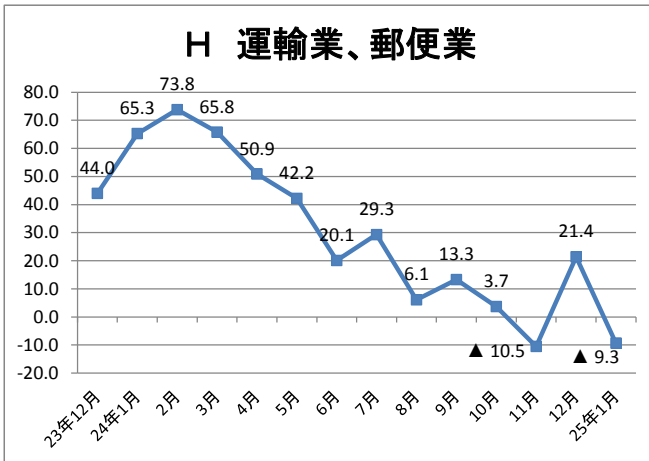
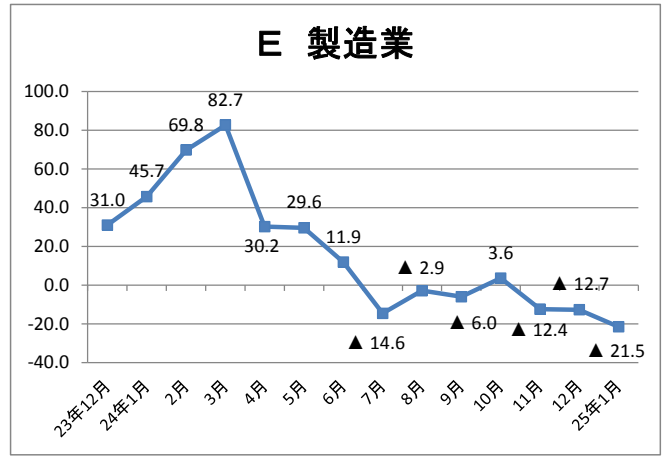
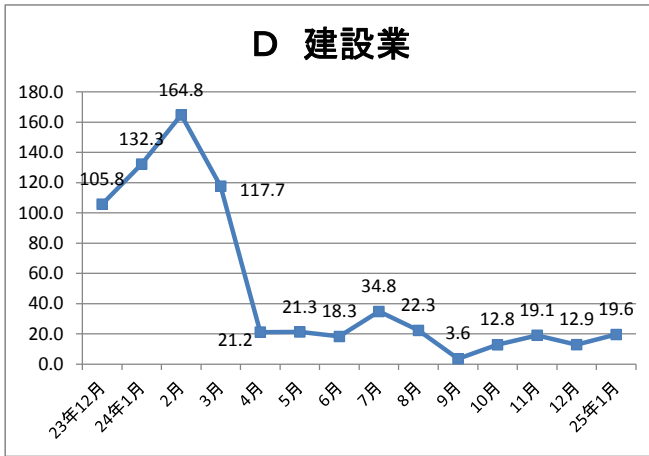
※数値は、全数（新規学卒者を除く）。新規求人数、有効求人数の年度計及び産業別は原数値。

2-2. 産業別、規模別新規求人状況（平成25年1月）（原数値）

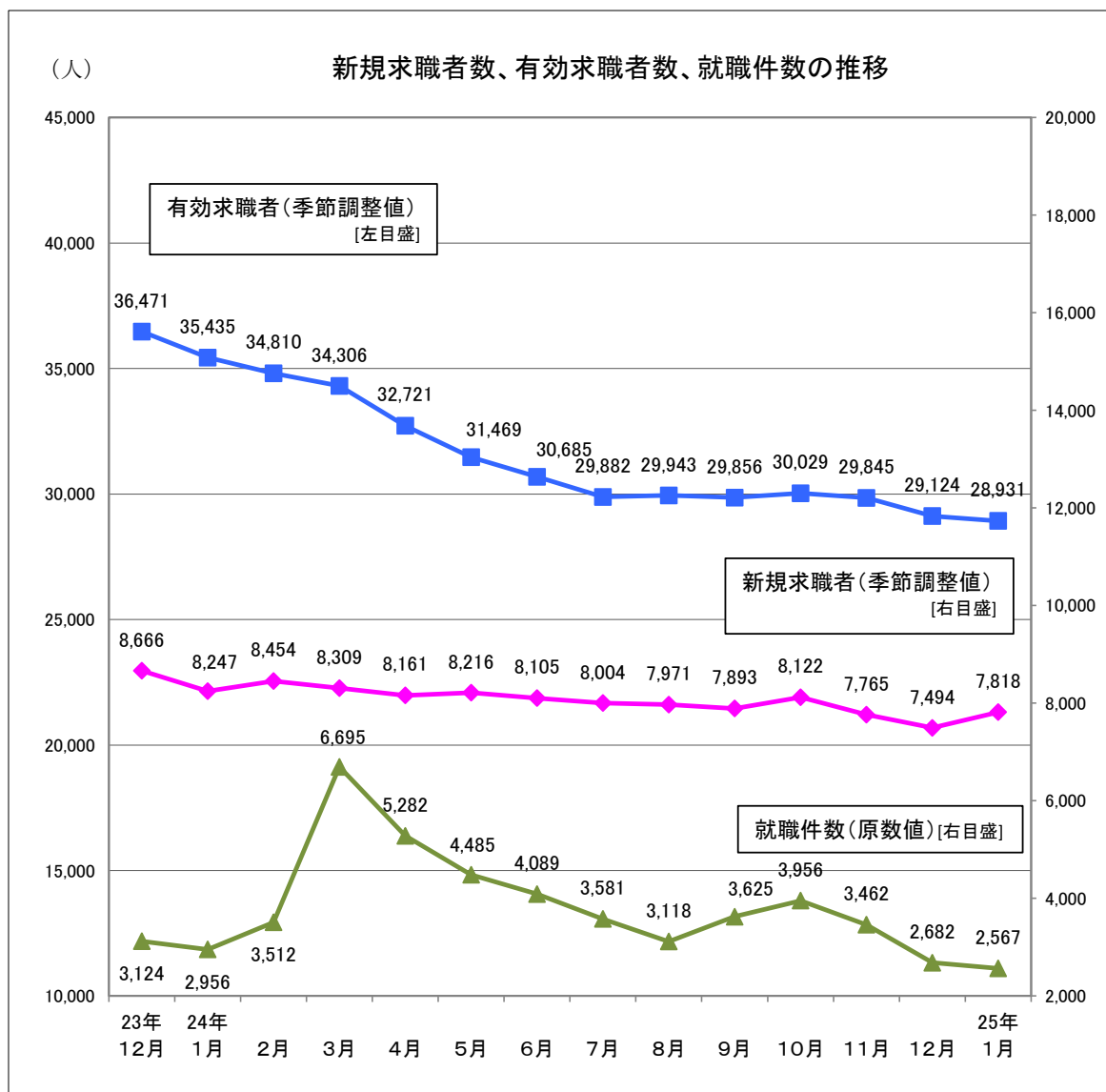
	新規求人数（人）			前年同月新規求人数（人）			対前年同月比（%）			対前々年 同月比（%）	
	計	一般	パートタイム	計	一般	パートタイム	計	一般	パートタイム	計	
A. B 農、林、漁業(01～04)	84	61	23	132	62	70	▲ 36.4	▲ 1.6	▲ 67.1	78.7	
C 鉱業、採石業、砂利採取業(05)	18	18	0	10	10	0	80.0	80.0	#DIV/0!	1700.0	
D 建設業(06～08)	1,550	1,497	53	1,296	1,243	53	19.6	20.4	0.0	177.8	
(06 総合工事業)	1,093	1,077	16	895	852	43	22.1	26.4	▲ 62.8	188.4	
E 製造業(09～32)	921	678	243	1,173	938	235	▲ 21.5	▲ 27.7	3.4	14.4	
09 食品製造業	453	316	137	506	420	86	▲ 10.5	▲ 24.8	59.3	76.3	
10 飲料・たばこ・飼料製造業	8	5	3	19	9	10	▲ 57.9	▲ 44.4	▲ 70.0	▲ 20.0	
11 繊維工業	68	57	11	123	102	21	▲ 44.7	▲ 44.1	▲ 47.6	▲ 21.8	
12 木材・木製品製造業	51	47	4	30	28	2	70.0	67.9	100.0	41.7	
13 家具・装備品製造業	9	5	4	12	12	0	▲ 25.0	▲ 58.3	#DIV/0!	28.6	
14 パルプ・紙・紙加工品製造業	7	7	0	12	7	5	▲ 41.7	0.0	▲ 100.0	#DIV/0!	
15 印刷・関連連業	19	18	1	21	12	9	▲ 9.5	50.0	▲ 88.9	▲ 59.6	
16 化学工業	10	5	5	7	6	1	42.9	▲ 16.7	400.0	42.9	
17 石油製品・石炭製品製造業	0	0	0	2	2	0	▲ 100.0	▲ 100.0	#DIV/0!	▲ 100.0	
18 プラスチック製品製造業	14	9	5	38	31	7	▲ 63.2	▲ 71.0	▲ 28.6	▲ 50.0	
19 ゴム製品製造業	0	0	0	9	2	7	▲ 100.0	▲ 100.0	▲ 100.0	▲ 100.0	
21 窯業・土石製品製造業	25	22	3	39	35	4	▲ 35.9	▲ 37.1	▲ 25.0	▲ 13.8	
22 鉄鋼業	15	14	1	21	8	13	▲ 28.6	75.0	▲ 92.3	87.5	
23 非鉄金属製造業	7	4	3	4	3	1	75.0	33.3	200.0	133.3	
24 金属製品製造業	47	41	6	52	46	6	▲ 9.6	▲ 10.9	0.0	74.1	
25 はん用機械器具製造業	10	5	5	55	47	8	▲ 81.8	▲ 89.4	▲ 37.5	▲ 44.4	
26 生産用機械器具製造業	13	13	0	11	11	0	18.2	18.2	#DIV/0!	▲ 48.0	
27 業務用機械器具製造業	24	12	12	12	7	5	100.0	71.4	140.0	71.4	
28 電子部品・デバイス・電子回路製造業	39	25	14	22	9	13	77.3	177.8	7.7	▲ 9.3	
29 電気機械器具製造業	33	23	10	35	31	4	▲ 5.7	▲ 25.8	150.0	17.9	
30 情報通信機械器具製造業	23	14	9	38	16	22	▲ 39.5	▲ 12.5	▲ 59.1	▲ 63.5	
31 輸送用機械器具製造業	35	28	7	76	67	9	▲ 53.9	▲ 58.2	▲ 22.2	6.1	
(311 自動車・同附属品製造業)	30	23	7	68	59	9	▲ 55.9	▲ 61.0	▲ 22.2	▲ 6.3	
(313 船舶製造・修理業、船用機関製造業)	5	5	0	8	8	0	▲ 37.5	▲ 37.5	#DIV/0!	400.0	
20.32 その他の製造業	11	8	3	29	27	2	▲ 62.1	▲ 70.4	50.0	▲ 62.1	
F 電気・ガス・熱供給・水道業(33～36)	58	34	24	22	12	10	163.6	183.3	140.0	222.2	
G 情報通信業(37～41)	143	116	27	150	137	13	▲ 4.7	▲ 15.3	107.7	83.3	
(39 情報サービス業)	122	101	21	109	103	6	11.9	▲ 1.9	250.0	76.8	
H 運輸業、郵便業(42～49)	592	501	91	653	535	118	▲ 9.3	▲ 6.4	▲ 22.9	49.9	
I 卸売業、小売業(50～61)	1,942	698	1,244	1,681	588	1,093	15.5	18.7	13.8	46.1	
(50～55 卸売業)	244	173	71	220	167	53	10.9	3.6	34.0	44.4	
(56～61 小売業)	1,698	525	1,173	1,461	421	1,040	16.2	24.7	12.8	46.4	
J 金融業、保険業(62～67)	112	102	10	134	127	7	▲ 16.4	▲ 19.7	42.9	▲ 17.6	
K 不動産業、物品賃貸業(68～70)	198	162	36	115	88	27	72.2	84.1	33.3	90.4	
L 学術研究、専門・技術サービス業(71～74)	189	160	29	196	174	22	▲ 3.6	▲ 8.0	31.8	54.9	
M 宿泊業、飲食サービス業(75～77)	935	377	558	796	378	418	17.5	▲ 0.3	33.5	94.0	
(76 飲食店)	705	315	390	618	282	336	14.1	11.7	16.1	94.2	
N 生活関連サービス業、娯楽業(78～80)	622	375	247	454	264	190	37.0	42.0	30.0	54.3	
O 教育、学習支援業(81、82)	130	89	41	215	154	61	▲ 39.5	▲ 42.2	▲ 32.8	9.2	
P 医療、福祉(83～85)	1,771	1,236	535	1,405	984	421	26.0	25.6	27.1	74.1	
(83 医療業)	714	512	202	550	410	140	29.8	24.9	44.3	64.1	
(85 社会保険・社会福祉・介護事業)	1,050	718	332	848	567	281	23.8	26.6	18.1	82.0	
Q 複合サービス事業(86、87)	117	96	21	61	51	10	91.8	88.2	110.0	265.6	
R サービス業(他に分類されないもの)(88～96)	1,368	997	371	1,430	1,168	262	▲ 4.3	▲ 14.6	41.6	129.1	
S、T 公務、その他(97～99)	506	353	153	604	398	206	▲ 16.2	▲ 11.3	▲ 25.7	▲ 16.4	
合計	11,256	7,550	3,706	10,527	7,311	3,216	6.9	3.3	15.2	64.4	
事業所規模	29人以下	7,405	4,869	2,536	6,660	4,655	2,005	11.2	4.6	26.5	80.5
	30～99人	2,741	1,898	843	2,630	1,795	835	4.2	5.7	1.0	53.5
	100～299人	880	609	271	935	614	321	▲ 5.9	▲ 0.8	▲ 15.6	24.6
	300～499人	106	72	34	115	90	25	▲ 7.8	▲ 20.0	36.0	▲ 13.8
	500～999人	98	77	21	79	53	26	24.1	45.3	▲ 19.2	▲ 18.3
1,000人以上	26	25	1	108	104	4	▲ 75.9	▲ 76.0	▲ 75.0	136.4	

2-3. 産業別新規求人の前年同月比の推移（原数値）

資料



3-1. 新規求職者数、有効求職者数、就職件数の推移

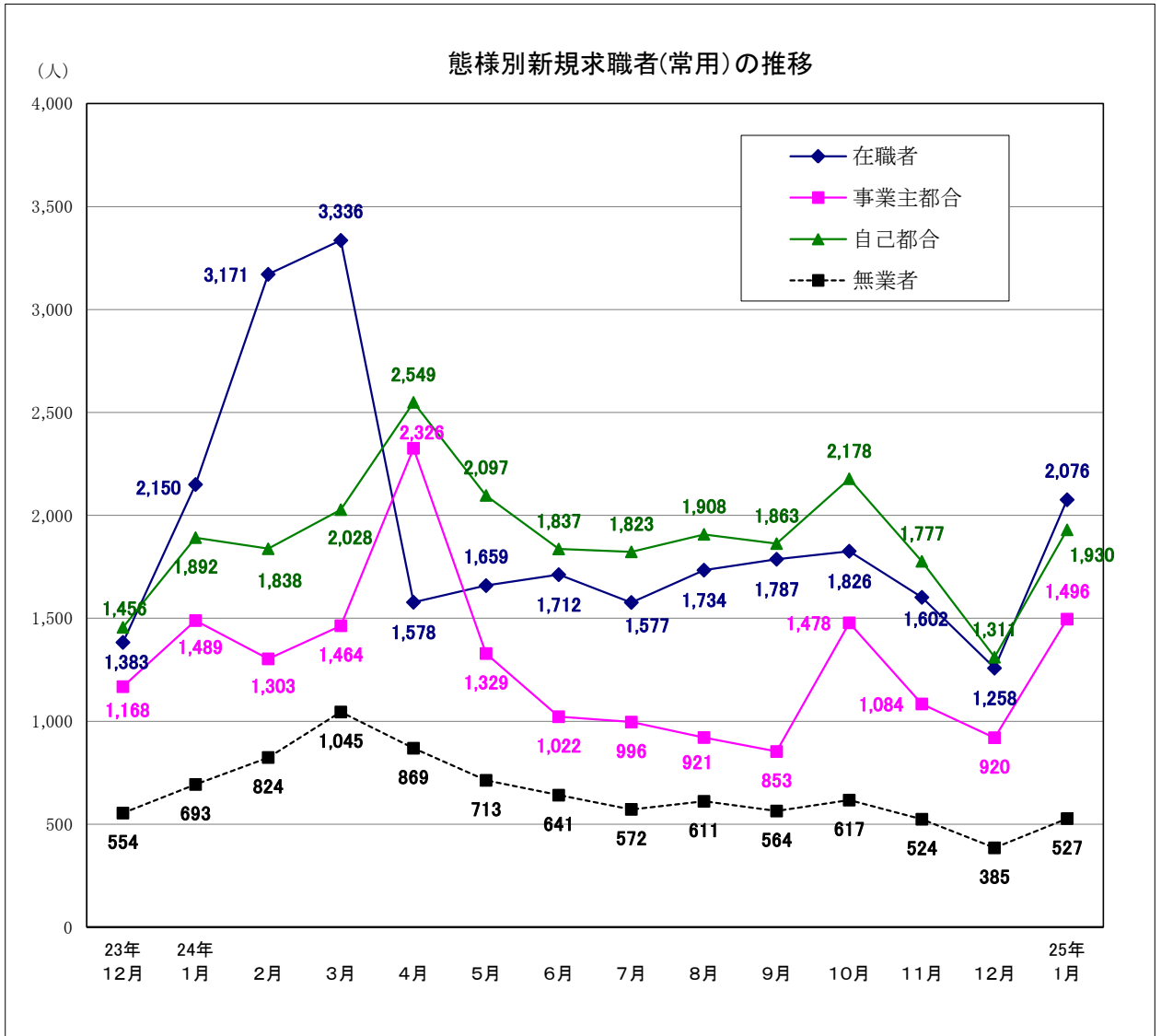


(人・%)

年月	項目	新規求職者数		有効求職者数		就職件数(原数値)	
			前月比		前月比		前年同月比
19年度		99,585	▲ 1.2	354,897	▲ 0.6	39,501	▲ 5.5
20年度		109,777	10.2	390,192	9.9	37,877	▲ 4.1
21年度		113,782	3.6	460,409	18.0	40,978	8.2
22年度		106,683	▲ 6.2	417,746	▲ 9.3	38,999	▲ 4.8
23年度		115,743	8.5	455,140	9.0	47,837	22.7
23年 1月		8,808	3.4	33,845	0.6	2,328	▲ 3.8
23年 12月		8,666	2.2	36,471	▲ 0.3	3,124	19.9
24年 1月		8,247	▲ 4.8	35,435	▲ 2.8	2,956	27.0
2月		8,454	2.5	34,810	▲ 1.8	3,512	20.6
3月		8,309	▲ 1.7	34,306	▲ 1.4	6,695	101.3
4月		8,161	▲ 1.8	32,721	▲ 4.6	5,282	47.5
5月		8,216	0.7	31,469	▲ 3.8	4,485	8.7
6月		8,105	▲ 1.4	30,685	▲ 2.5	4,089	▲ 13.3
7月		8,004	▲ 1.2	29,882	▲ 2.6	3,581	▲ 9.5
8月		7,971	▲ 0.4	29,943	0.2	3,118	▲ 14.4
9月		7,893	▲ 1.0	29,856	▲ 0.3	3,625	▲ 12.2
10月		8,122	2.9	30,029	0.6	3,956	3.1
11月		7,765	▲ 4.4	29,845	▲ 0.6	3,462	▲ 2.8
12月		7,494	▲ 3.5	29,124	▲ 2.4	2,682	▲ 14.1
25年 1月		7,818	4.3	28,931	▲ 0.7	2,567	▲ 13.2

※ 数値は、全数(新規学卒者を除く)。新規求職者数、有効求職者数の年度計及び就職者数は原数値。

3-2. 態様別新規求職者（常用：原数値）の推移



(%)

年月	在職者		離職者		事業主都合		自己都合		無業者	
	前年同月比		前年同月比		前年同月比		前年同月比		前年同月比	
19年度	18,442	4.2	46,734	▲ 2.9	17,068	▲ 9.1	27,657	0.4	6,584	▲ 12.6
20年度	19,913	8.0	54,119	15.8	24,334	42.6	27,619	▲ 0.1	6,365	▲ 3.3
21年度	19,238	▲ 3.4	56,938	5.2	28,421	16.8	25,954	▲ 6.0	7,744	21.7
22年度	20,222	5.1	48,684	▲ 14.5	21,660	▲ 23.8	24,697	▲ 4.8	9,103	17.5
23年度	22,644	12.0	52,116	7.0	25,941	19.8	23,445	▲ 5.1	10,372	13.9
23年 1月	1,916	8.3	4,007	▲ 19.2	1,760	▲ 31.9	2,072	▲ 5.7	917	29.2
23年 12月	1,383	19.2	2,786	▲ 4.8	1,168	▲ 9.9	1,456	▲ 4.1	554	18.1
24年 1月	2,150	12.2	3,567	▲ 11.0	1,489	▲ 15.4	1,892	▲ 8.7	693	▲ 24.4
2月	3,171	18.1	3,312	▲ 7.6	1,303	▲ 15.3	1,838	▲ 1.6	824	▲ 32.1
3月	3,336	56.0	3,715	▲ 4.3	1,464	▲ 23.1	2,028	15.5	1,045	▲ 7.5
4月	1,578	▲ 3.7	5,192	▲ 54.1	2,326	▲ 71.6	2,549	▲ 2.7	869	▲ 40.6
5月	1,659	16.5	3,588	▲ 35.4	1,329	▲ 56.3	2,097	▲ 3.7	713	▲ 29.8
6月	1,712	9.5	3,005	▲ 30.5	1,022	▲ 51.0	1,837	▲ 8.2	641	▲ 30.4
7月	1,577	16.0	2,955	▲ 19.5	996	▲ 40.5	1,823	▲ 0.4	572	▲ 25.8
8月	1,734	5.0	2,980	▲ 18.9	921	▲ 38.7	1,908	▲ 3.9	611	▲ 23.9
9月	1,787	0.2	2,854	▲ 19.2	853	▲ 38.4	1,863	▲ 5.7	564	▲ 30.9
10月	1,826	14.3	3,823	7.9	1,478	3.8	2,178	13.9	617	▲ 17.7
11月	1,602	0.9	2,987	▲ 4.4	1,084	▲ 9.8	1,777	2.7	524	▲ 26.7
12月	1,258	▲ 9.0	2,325	▲ 16.5	920	▲ 21.2	1,311	▲ 10.0	385	▲ 30.5
25年 1月	2,076	▲ 3.4	3,567	0.0	1,496	0.5	1,930	2.0	527	▲ 24.0

※ パートを除く常用

一般職業紹介状況等参考資料

月別・年度別有効求人倍率（季節調整値）の推移

は景気後退期

年・月	1月	2月	3月	4月	5月	6月	7月	8月	9月	10月	11月	12月	年計	年度計	全国の景気循環
昭和38年	0.37	0.31	0.34	0.33	0.37	0.46	0.49	0.42	0.40	0.35	0.35	0.36	0.39	0.39	← オリンピック景気 (37/10~39/10 24ヶ月)
昭和39年	0.37	0.38	0.39	0.38	0.37	0.37	0.39	0.38	0.42	0.47	0.47	0.47	0.39	0.41	← 証券不況 (39/10~40/10 12ヶ月)
昭和40年	0.46	0.46	0.43	0.45	0.43	0.43	0.40	0.41	0.41	0.34	0.34	0.29	0.40	0.39	← いざなぎ景気 (40/10~45/7 57ヶ月)
昭和41年	0.32	0.36	0.38	0.35	0.39	0.43	0.39	0.37	0.41	0.41	0.40	0.37	0.38	0.39	
昭和42年	0.41	0.43	0.43	0.51	0.52	0.60	0.69	0.59	0.57	0.57	0.55	0.51	0.52	0.56	
昭和43年	0.54	0.56	0.59	0.60	0.64	0.61	0.59	0.59	0.53	0.54	0.62	0.68	0.58	0.61	
昭和44年	0.65	0.64	0.64	0.63	0.65	0.60	0.65	0.70	0.68	0.67	0.65	0.81	0.66	0.70	
昭和45年	0.81	0.79	0.73	0.68	0.69	0.67	0.63	0.62	0.61	0.62	0.62	0.62	0.67	0.62	← ニクソン不況 (45/7~46/2 17か月)
昭和46年	0.58	0.53	0.51	0.52	0.53	0.58	0.58	0.62	0.63	0.66	0.63	0.60	0.58	0.60	
昭和47年	0.61	0.61	0.63	0.64	0.66	0.62	0.61	0.64	0.66	0.70	0.72	0.80	0.65	0.74	← 列島改造ブーム (46/12~48/11 23か月)
昭和48年	0.88	0.94	0.96	1.00	1.04	1.16	1.26	1.17	1.15	1.20	1.21	1.24	1.09	1.14	← 第一次石油危機 (48/11~50/3 16か月)
昭和49年	1.14	1.07	0.98	0.97	1.03	0.95	0.93	0.84	0.77	0.69	0.68	0.61	0.89	0.77	
昭和50年	0.68	0.65	0.61	0.56	0.54	0.53	0.50	0.52	0.54	0.55	0.55	0.47	0.56	0.53	
昭和51年	0.49	0.49	0.57	0.65	0.70	0.61	0.63	0.68	0.61	0.60	0.58	0.64	0.61	0.64	
昭和52年	0.72	0.68	0.70	0.62	0.58	0.56	0.46	0.53	0.56	0.56	0.58	0.56	0.60	0.57	← 円高不況 (52/1~52/10 9か月)
昭和53年	0.54	0.52	0.55	0.57	0.57	0.57	0.58	0.58	0.60	0.62	0.61	0.59	0.59	0.60	
昭和54年	0.58	0.61	0.62	0.68	0.68	0.73	0.75	0.78	0.78	0.77	0.79	0.77	0.71	0.76	
昭和55年	0.77	0.74	0.71	0.73	0.70	0.70	0.69	0.68	0.65	0.62	0.64	0.82	0.71	0.69	← 第二次石油危機 (55/2~58/2 36か月)
昭和56年	0.81	0.68	0.59	0.58	0.59	0.56	0.55	0.59	0.56	0.55	0.53	0.53	0.59	0.57	
昭和57年	0.56	0.57	0.56	0.50	0.49	0.48	0.49	0.48	0.47	0.49	0.49	0.50	0.50	0.49	
昭和58年	0.50	0.50	0.50	0.48	0.50	0.49	0.50	0.52	0.52	0.52	0.52	0.53	0.50	0.51	← ハイテク景気 (58/2~60/6 28か月)
昭和59年	0.55	0.53	0.52	0.56	0.57	0.55	0.57	0.59	0.61	0.62	0.62	0.60	0.57	0.58	
昭和60年	0.58	0.54	0.60	0.60	0.63	0.60	0.59	0.59	0.58	0.56	0.59	0.57	0.58	0.59	← 円高不況 (60/6~61/11 17か月)
昭和61年	0.58	0.57	0.60	0.58	0.59	0.54	0.51	0.51	0.54	0.54	0.53	0.55	0.55	0.55	
昭和62年	0.55	0.58	0.58	0.58	0.60	0.62	0.63	0.64	0.71	0.74	0.76	0.77	0.64	0.71	← バブル景気 (61/11~3/2 51か月)
昭和63年	0.79	0.85	0.85	0.87	0.89	0.89	0.93	0.96	0.96	1.00	1.02	1.05	0.92	0.97	
平成元年	1.06	1.05	1.02	1.03	1.09	1.09	1.15	1.23	1.17	1.20	1.22	1.20	1.13	1.18	
平成2年	1.21	1.25	1.24	1.27	1.27	1.34	1.35	1.35	1.32	1.29	1.34	1.36	1.30	1.34	
平成3年	1.42	1.40	1.40	1.44	1.43	1.50	1.54	1.47	1.43	1.40	1.40	1.33	1.43	1.39	← 第一次平成不況（複合不況） (3/2~5/10 32か月)
平成4年	1.31	1.30	1.20	1.23	1.16	1.19	1.20	1.18	1.13	1.13	1.08	1.05	1.18	1.11	
平成5年	1.02	1.01	1.02	0.99	0.99	0.94	0.94	0.93	0.94	0.91	0.91	0.93	0.96	0.94	
平成6年	0.93	0.91	0.93	0.91	0.90	0.90	0.89	0.92	0.93	0.93	0.95	0.93	0.92	0.92	← カンフル景気 (5/10~9/5 43か月)
平成7年	0.93	0.93	0.88	0.87	0.84	0.85	0.84	0.85	0.85	0.85	0.84	0.82	0.86	0.85	
平成8年	0.83	0.82	0.85	0.81	0.85	0.87	0.87	0.88	0.89	0.91	0.91	0.92	0.87	0.89	
平成9年	0.93	0.90	0.89	0.88	0.93	0.93	0.91	0.89	0.86	0.84	0.83	0.81	0.88	0.83	← 第二次平成不況（日本列島総不況） (9/5~11/1 20か月)
平成10年	0.75	0.70	0.67	0.64	0.61	0.58	0.54	0.53	0.51	0.50	0.49	0.48	0.58	0.53	
平成11年	0.48	0.50	0.49	0.49	0.48	0.49	0.50	0.50	0.51	0.51	0.52	0.51	0.50	0.51	← ITバブル (11/1~12/11 22か月)
平成12年	0.53	0.55	0.56	0.57	0.60	0.61	0.61	0.63	0.62	0.62	0.61	0.61	0.59	0.60	
平成13年	0.60	0.57	0.54	0.54	0.52	0.49	0.45	0.42	0.40	0.38	0.37	0.36	0.46	0.42	← 第三次平成不況（デフレ不況） (12/11~14/1 14か月)
平成14年	0.36	0.36	0.38	0.38	0.38	0.38	0.39	0.41	0.42	0.43	0.45	0.45	0.40	0.42	
平成15年	0.45	0.47	0.47	0.48	0.51	0.52	0.55	0.54	0.55	0.56	0.58	0.57	0.52	0.55	← いざなみ景気 (14/2~19/10 68か月)
平成16年	0.56	0.56	0.56	0.54	0.53	0.53	0.57	0.59	0.61	0.61	0.58	0.56	0.57	0.57	
平成17年	0.57	0.57	0.57	0.57	0.57	0.57	0.56	0.59	0.61	0.62	0.64	0.69	0.59	0.63	
平成18年	0.72	0.73	0.73	0.75	0.76	0.78	0.79	0.77	0.79	0.81	0.81	0.81	0.77	0.78	
平成19年	0.80	0.79	0.77	0.77	0.77	0.75	0.75	0.74	0.69	0.66	0.64	0.65	0.73	0.70	← リーマン・ショック（世界金融危機） (19/11~21/3)
平成20年	0.66	0.66	0.64	0.65	0.65	0.61	0.58	0.56	0.55	0.50	0.48	0.46	0.58	0.50	
平成21年	0.40	0.37	0.36	0.35	0.33	0.32	0.32	0.32	0.34	0.36	0.34	0.35	0.34	0.35	
平成22年	0.36	0.39	0.39	0.39	0.39	0.41	0.44	0.45	0.47	0.48	0.51	0.50	0.43	0.46	
平成23年	0.50	0.51	0.45	0.40	0.43	0.46	0.53	0.56	0.60	0.66	0.70	0.74	0.54	0.62	← 東日本大震災 (23/3)
平成24年	0.78	0.81	0.83	0.89	0.93	0.93	0.94	0.92	0.92	0.90	0.91	0.95	0.89		
平成25年	1.00														

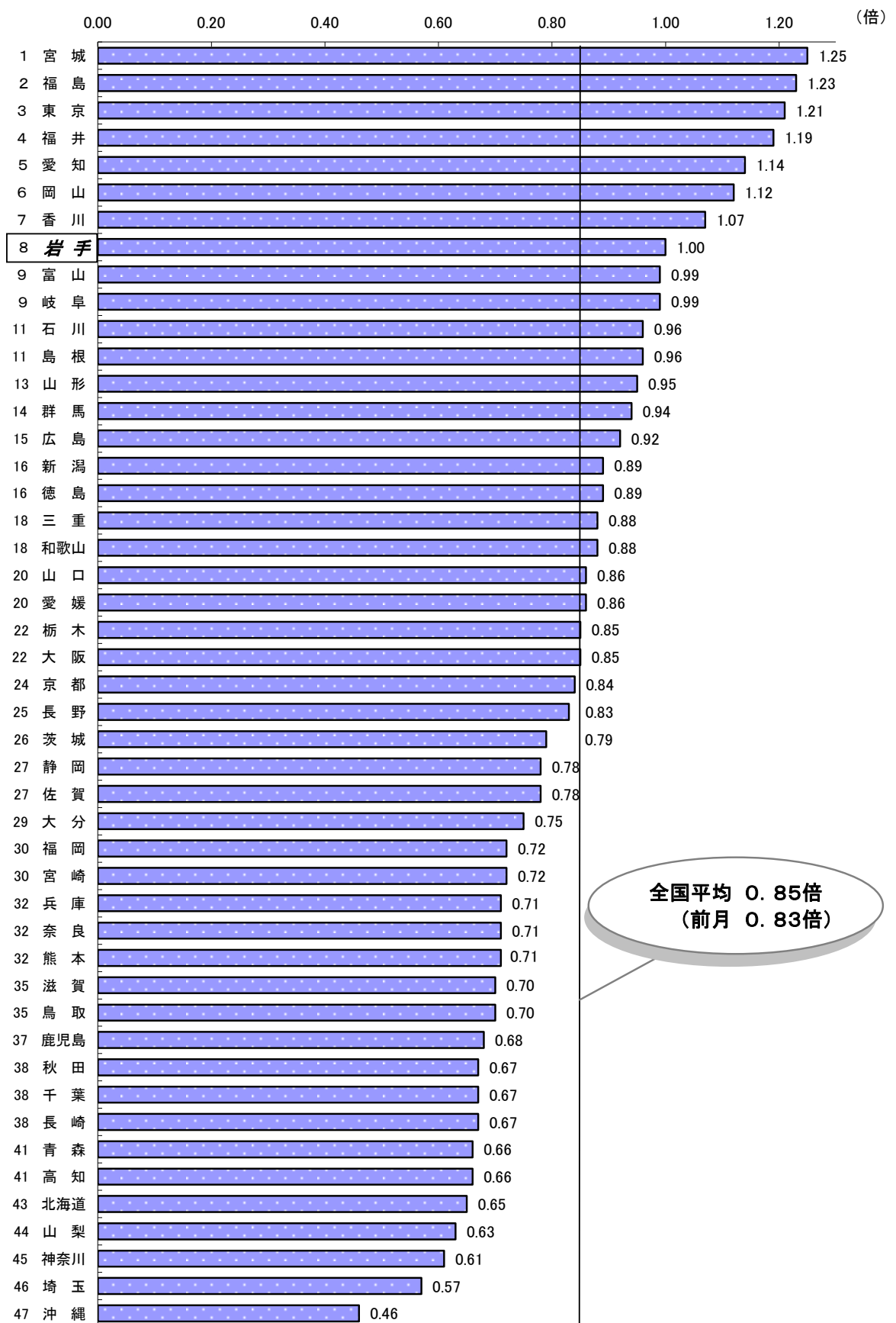
※ 年計及び年度計は実数値。

月別・年度別新規求人倍率（季節調整値）の推移

年・月	1月	2月	3月	4月	5月	6月	7月	8月	9月	10月	11月	12月	年計	年度計
昭和38年	0.54	0.38	0.54	0.42	0.55	0.68	1.02	0.51	0.56	0.51	0.45	0.65	0.58	0.58
昭和39年	0.51	0.58	0.57	0.55	0.61	0.51	0.52	0.64	0.73	0.68	0.71	0.59	0.58	0.59
昭和40年	0.57	0.61	0.52	0.54	0.51	0.52	0.47	0.68	0.52	0.45	0.50	0.44	0.55	0.55
昭和41年	0.51	0.52	0.58	0.46	0.49	0.67	0.59	0.52	0.73	0.63	0.61	0.63	0.58	0.59
昭和42年	0.61	0.62	0.58	0.72	0.81	0.75	0.86	0.68	0.83	0.61	0.56	0.67	0.69	0.72
昭和43年	0.66	0.73	0.77	0.69	0.68	0.64	0.72	0.63	0.63	0.66	0.65	0.74	0.70	0.69
昭和44年	0.71	0.69	0.72	0.76	0.69	0.65	0.73	0.97	0.63	0.83	0.57	1.14	0.74	0.75
昭和45年	0.81	0.70	0.66	0.68	0.76	0.65	0.74	0.65	0.68	0.68	0.68	0.62	0.70	0.66
諸和46年	0.62	0.54	0.48	0.59	0.61	0.71	0.81	0.70	0.74	0.60	0.64	0.63	0.66	0.71
昭和47年	0.62	0.69	0.79	0.73	0.80	0.69	0.71	0.81	0.85	0.89	0.79	1.26	0.80	0.89
昭和48年	1.00	1.01	0.99	0.97	0.87	1.39	1.14	0.86	1.06	1.10	1.04	1.05	1.08	1.11
昭和49年	1.01	1.19	0.95	0.91	0.99	1.14	0.92	0.76	0.75	0.85	0.77	0.68	0.95	0.88
昭和50年	0.93	0.87	0.70	0.80	0.79	0.78	0.83	0.78	0.85	0.83	0.78	0.60	0.80	0.78
昭和51年	0.64	0.67	0.83	0.92	0.95	0.76	0.64	0.97	0.58	0.60	0.61	1.36	0.77	0.78
昭和52年	1.23	0.77	0.65	0.85	0.69	0.64	0.50	0.76	0.65	0.53	0.60	0.61	0.74	0.66
昭和53年	0.58	0.59	0.66	0.65	0.64	0.77	0.93	0.71	0.75	0.62	0.57	0.62	0.69	0.69
昭和54年	0.57	0.70	0.67	0.75	0.69	0.81	0.78	0.76	0.81	0.76	0.79	0.72	0.73	0.75
昭和55年	0.70	0.67	0.68	0.82	0.72	0.82	0.71	0.69	0.69	0.60	0.74	1.54	0.76	0.77
昭和56年	0.98	0.79	0.64	0.81	0.67	0.65	0.71	0.70	0.57	0.62	0.57	0.64	0.69	0.66
昭和57年	0.64	0.68	0.61	0.57	0.60	0.58	0.63	0.62	0.58	0.63	0.53	0.58	0.60	0.60
昭和58年	0.62	0.66	0.70	0.53	0.67	0.67	0.67	0.70	0.65	0.68	0.72	0.68	0.64	0.64
昭和59年	0.66	0.63	0.61	0.70	0.71	0.74	0.71	0.69	0.78	0.72	0.68	0.68	0.68	0.69
昭和60年	0.66	0.57	0.70	0.71	0.76	0.67	0.68	0.70	0.64	0.64	0.77	0.67	0.68	0.69
昭和61年	0.67	0.68	0.73	0.70	0.67	0.60	0.63	0.67	0.70	0.66	0.64	0.73	0.67	0.68
昭和62年	0.63	0.75	0.75	0.78	0.70	0.72	0.76	0.75	0.83	0.86	0.86	0.80	0.76	0.82
昭和63年	0.88	0.90	0.89	0.89	0.95	0.99	1.10	1.04	1.07	1.08	1.14	1.17	1.00	1.06
平成元年	1.10	1.07	1.07	1.09	1.13	1.13	1.34	1.40	1.09	1.26	1.33	1.26	1.19	1.25
平成2年	1.28	1.34	1.27	1.31	1.24	1.42	1.46	1.40	1.29	1.32	1.51	1.58	1.36	1.41
平成3年	1.54	1.44	1.52	1.51	1.41	1.66	1.51	1.51	1.54	1.48	1.43	1.43	1.50	1.48
平成4年	1.53	1.42	1.27	1.43	1.13	1.48	1.34	1.25	1.33	1.26	1.17	1.17	1.32	1.28
平成5年	1.32	1.22	1.24	1.15	1.19	1.02	1.21	1.15	1.11	1.16	1.12	1.25	1.18	1.15
平成6年	1.21	1.07	1.13	1.10	1.12	1.15	1.16	1.21	1.18	1.16	1.24	1.23	1.17	1.17
平成7年	1.20	1.17	1.09	1.10	1.05	1.13	1.08	1.13	1.13	1.15	1.17	1.05	1.13	1.12
平成8年	1.12	1.09	1.15	1.07	1.21	1.23	1.11	1.24	1.21	1.22	1.22	1.37	1.19	1.22
平成9年	1.28	1.21	1.27	1.24	1.21	1.22	1.22	1.22	1.14	1.16	1.09	1.07	1.20	1.12
平成10年	1.01	1.00	0.97	0.91	0.87	0.85	0.81	0.82	0.77	0.79	0.79	0.78	0.87	0.82
平成11年	0.79	0.82	0.79	0.81	0.79	0.80	0.89	0.79	0.82	0.86	0.83	0.79	0.81	0.84
平成12年	0.89	0.89	0.86	0.88	1.03	0.90	0.89	1.01	0.91	0.93	0.96	0.95	0.92	0.91
平成13年	0.90	0.83	0.82	0.83	0.77	0.75	0.71	0.67	0.63	0.61	0.63	0.63	0.73	0.69
平成14年	0.65	0.65	0.73	0.67	0.68	0.72	0.73	0.73	0.76	0.75	0.74	0.69	0.72	0.74
平成15年	0.77	0.81	0.80	0.79	0.86	0.83	0.86	0.89	0.86	0.92	0.89	0.85	0.84	0.86
平成16年	0.86	0.89	0.85	0.83	0.85	0.82	0.96	0.91	0.99	0.90	0.80	0.92	0.88	0.89
平成17年	0.92	0.88	0.87	0.91	0.90	0.92	0.91	0.97	0.97	0.96	1.06	1.09	0.95	1.00
平成18年	1.11	1.10	1.09	1.06	1.19	1.18	1.13	1.13	1.16	1.22	1.23	1.18	1.15	1.16
平成19年	1.16	1.16	1.14	1.12	1.09	1.09	1.04	1.06	0.97	0.95	0.96	1.01	1.07	1.03
平成20年	1.05	1.00	0.99	0.96	0.90	0.91	0.89	0.85	0.83	0.76	0.79	0.68	0.89	0.78
平成21年	0.62	0.63	0.69	0.70	0.63	0.64	0.69	0.66	0.71	0.73	0.66	0.70	0.67	0.69
平成22年	0.72	0.75	0.74	0.67	0.75	0.76	0.75	0.84	0.82	0.85	0.91	0.88	0.78	0.81
平成23年	0.85	0.89	0.79	0.53	0.83	0.89	1.02	1.03	1.10	1.26	1.27	1.32	0.94	1.07
平成24年	1.40	1.50	1.40	1.41	1.44	1.36	1.35	1.37	1.32	1.29	1.43	1.39	1.39	
平成25年	1.57													

※ 年計及び年度計は実数値。

都道府県別有効求人倍率（季節調整値）



資料出所：厚生労働省「職業安定業務統計」

安定所別有効求人数、有効求職者数（原数値）の推移

安定所別有効求人数（新規学卒者を除く全数）

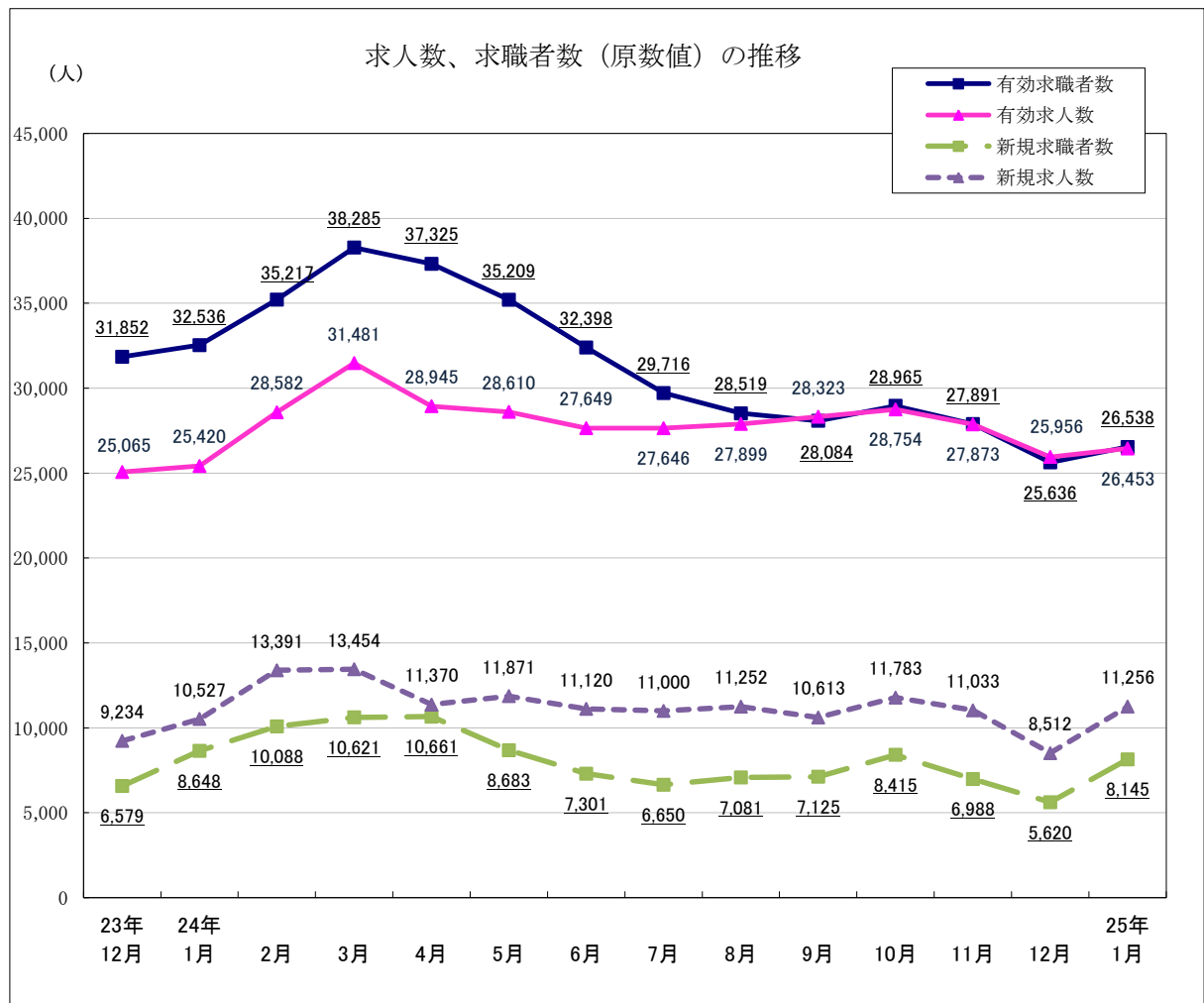
（人）

項目	23年1月	23年12月	24年1月	2月	3月	4月	5月	6月	7月	8月	9月	10月	11月	12月	25年1月
盛岡	6,333	8,877	8,908	9,997	11,477	10,786	10,689	10,403	9,939	10,339	10,703	11,152	10,711	9,916	9,979
釜石	796	1,696	1,891	2,117	2,089	2,145	1,912	1,885	2,055	1,957	1,904	1,909	1,884	1,864	1,799
宮古	928	1,398	1,490	2,154	2,390	1,986	1,685	1,649	1,697	1,873	1,827	1,819	1,867	1,696	1,752
花巻	1,220	1,885	1,870	1,931	2,297	2,204	2,175	2,107	2,235	2,229	2,298	2,233	2,181	2,006	2,032
一関	1,499	2,268	2,157	2,658	2,807	2,411	2,531	2,577	2,456	2,403	2,410	2,421	2,318	2,163	2,448
水沢	1,415	2,380	2,516	2,669	2,834	2,456	2,769	2,562	2,631	2,518	2,585	2,519	2,330	2,227	2,238
北上	1,477	3,114	2,896	2,956	3,059	2,959	2,900	2,643	2,771	2,633	2,632	2,681	2,660	2,378	2,274
大船渡	864	1,833	2,140	2,135	2,239	1,966	2,042	1,991	2,111	2,117	2,080	1,938	1,949	1,851	2,042
二戸	454	597	540	722	807	764	649	701	667	696	729	766	687	654	659
久慈	498	1,017	1,012	1,243	1,482	1,268	1,258	1,131	1,084	1,134	1,155	1,316	1,286	1,201	1,230
県計	15,484	25,065	25,420	28,582	31,481	28,945	28,610	27,649	27,646	27,899	28,323	28,754	27,873	25,956	26,453

安定所別有効求職者数（新規学卒者を除く全数）

（人）

項目	23年1月	23年12月	24年1月	2月	3月	4月	5月	6月	7月	8月	9月	10月	11月	12月	25年1月
盛岡	11,808	11,508	11,533	12,285	13,423	13,545	12,820	11,821	10,955	10,477	10,717	11,075	10,828	9,804	9,995
釜石	1,665	2,462	2,412	2,785	2,770	2,670	2,350	2,015	1,815	1,722	1,657	1,598	1,462	1,274	1,356
宮古	1,702	2,386	2,541	2,908	3,298	2,745	2,356	2,107	1,903	1,877	1,652	1,563	1,475	1,333	1,524
花巻	2,292	2,062	2,114	2,198	2,559	2,658	2,687	2,482	2,226	2,197	2,115	2,287	2,200	2,060	2,119
一関	3,103	2,714	2,756	3,142	3,467	3,328	3,143	3,005	2,749	2,659	2,601	2,759	2,714	2,456	2,541
水沢	3,472	2,885	2,938	2,994	3,263	3,257	3,412	3,228	2,998	2,895	2,781	2,981	2,868	2,806	2,824
北上	2,601	2,571	2,542	2,805	3,042	3,129	3,015	2,923	2,754	2,655	2,657	2,833	2,791	2,605	2,602
大船渡	1,491	2,800	3,011	3,044	3,162	2,811	2,501	2,211	2,004	1,766	1,647	1,496	1,386	1,199	1,341
二戸	1,206	1,077	1,158	1,258	1,319	1,323	1,269	1,201	1,053	1,038	1,050	1,153	1,040	974	1,021
久慈	1,480	1,387	1,531	1,798	1,982	1,859	1,656	1,405	1,259	1,233	1,207	1,220	1,127	1,125	1,215
県計	30,820	31,852	32,536	35,217	38,285	37,325	35,209	32,398	29,716	28,519	28,323	28,965	27,891	25,636	26,538



正社員の有効求人倍率の推移

年度・月別

項目 年月	有効求人倍率(倍)				正社員構成比(%)			
	※県全体	岩手県の正社員		全国の正社員	新規求人数に占める割合		就職者数に占める割合	
		前年同月差	前年同月差		前年同月差	前年同月差		
22年度	0.46	0.19	0.05	0.33	28.0	0.6	24.4	1.2
23年度	0.62	0.26	0.07	0.41	29.5	1.5	27.1	2.7
23年1月	0.50	0.23	0.07	0.40	30.9	▲ 0.3	28.4	0.7
23年12月	0.74	0.34	0.11	0.47	31.1	0.2	29.1	0.7
24年1月	0.78	0.35	0.12	0.48	33.7	2.8	32.7	4.3
2月	0.81	0.34	0.13	0.49	26.8	1.7	36.3	9.6
3月	0.83	0.33	0.15	0.46	26.7	1.4	20.8	▲ 0.5
4月	0.89	0.34	0.20	0.44	31.6	0.8	24.6	2.2
5月	0.93	0.37	0.21	0.43	31.0	2.0	27.1	0.5
6月	0.93	0.40	0.21	0.45	31.4	1.8	28.0	3.0
7月	0.94	0.43	0.21	0.47	34.4	5.2	31.1	4.2
8月	0.92	0.45	0.19	0.49	32.3	2.3	33.6	5.3
9月	0.92	0.47	0.18	0.51	34.9	4.4	32.9	5.7
10月	0.90	0.47	0.16	0.51	33.8	4.3	32.0	4.7
11月	0.91	0.48	0.16	0.52	33.1	4.4	30.7	0.3
12月	0.95	0.50	0.16	0.53	38.3	7.2	33.4	4.3
25年1月	1.00	0.50	0.15	0.55	35.6	1.9	35.1	2.4

○安定所別(平成25年1月)

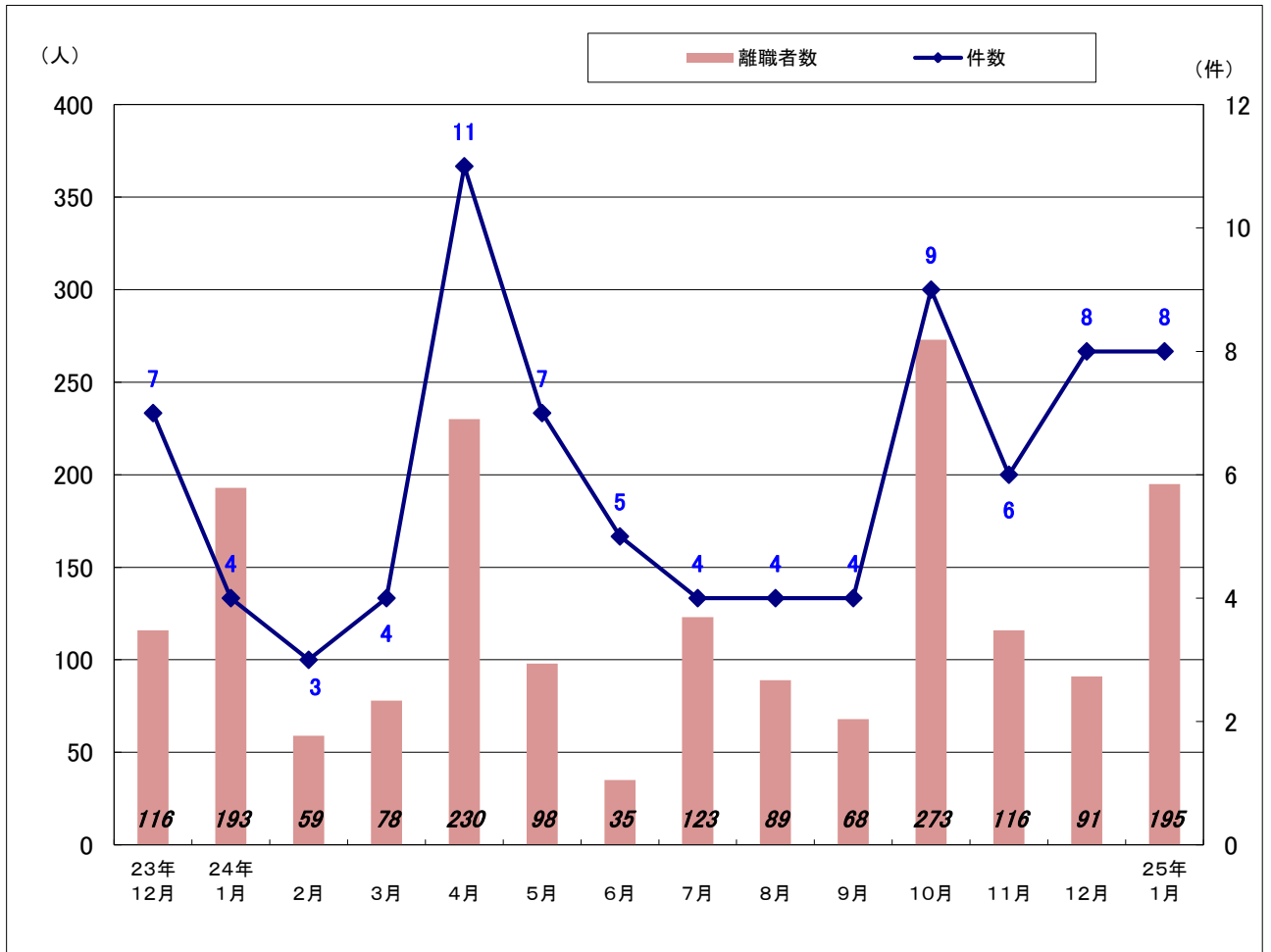
項目 所別	有効求人倍率(倍)			正社員構成比(%)			
	所全体	正社員		新規求人数に占める割合		就職件数に占める割合	
		前年同月差	前年同月差	前年同月差	前年同月差	前年同月差	前年同月差
盛岡	1.00	0.52	0.12	38.3	0.9	36.2	▲ 5.2
釜石	1.33	0.64	0.30	38.2	▲ 9.1	38.6	10.8
宮古	1.15	0.55	0.33	36.9	11.6	34.1	14.8
花巻	0.96	0.38	0.05	27.9	▲ 1.7	38.2	4.0
一関	0.96	0.57	0.20	36.3	5.3	34.8	▲ 0.9
水沢	0.79	0.45	0.05	44.4	10.5	33.9	0.0
北上	0.87	0.38	▲ 0.02	28.8	3.4	38.3	7.7
大船渡	1.52	0.76	0.49	26.1	▲ 1.6	37.3	6.4
二戸	0.65	0.37	0.12	43.7	4.6	36.4	6.9
久慈	1.01	0.41	0.16	25.7	▲ 4.7	18.4	1.1

○産業別新規求人数に占める正社員割合

産業計	35.6
D 建設業	69.2
E 製造業	38.9
G 情報通信業	34.3
H 運輸業、郵便業	61.8
I 卸売業、小売業	23.4
K 不動産業、物品賃貸業	68.7
L 学術研究、 専門・技術サービス業	47.6
M 宿泊業、 飲食サービス業	17.1
N 生活関連サービス業、 娯楽業	45.5
P 医療、福祉	34.6
R サービス業 (他に分類されないもの)	19.2

(注)1 正社員有効求人倍率＝正社員有効求人数／常用フルタイム有効求職者数。
 なお、常用フルタイム有効求職者には、フルタイムの派遣労働者や契約社員を希望する者も含まれるため、
 厳密な意味での正社員有効求人倍率より低い値となる。

(注)2 上表の有効求人倍率(※印)は季節調整値。それ以外は原数値。



離職者の産業別内訳(年度累計)

