

岩手労働局発表 平成25年2月1日(金) 午前9時30分解禁  一般職業紹介状況(12月分)	担当 職業安定部職業安定課 課長 菊地正昭 地方労働市場情報官 熊谷一郎 TEL 019(604)3004
---	---

○ 岩手の有効求人倍率等(季節調整値)の動向

① 12月の有効求人倍率は 0.89 倍。前月(0.84倍)を0.05ポイント上回る。 ・ 有効求人数は、 26,964人、前月比 3.7 %増加。 ・ 有効求職者数は、 30,378人、前月比 2.1 %減少。 ② 12月の新規求人倍率は 1.31 倍。前月(1.33倍)を0.02ポイント下回る。
---

〈有効〉	今月	前月	前月比		前年同月比	
			増減数	増減率	増減数	増減率
有効求人倍率	0.89倍	0.84倍	-	0.05P	-	0.20P
有効求人数	26,964	26,013	951	3.7%	923	3.5%
有効求職者数	30,378	31,028	▲650	▲2.1%	▲7,307	▲19.4%

〈新規〉	今月	前月	前月比		前年同月比	
			増減数	増減率	増減数	増減率
新規求人倍率	1.31倍	1.33倍	-	▲0.02P	-	0.07P
新規求人数	10,095	11,091	▲996	▲9.0%	▲752	▲6.9%
新規求職者数	7,690	8,366	▲676	▲8.1%	▲1,077	▲12.3%

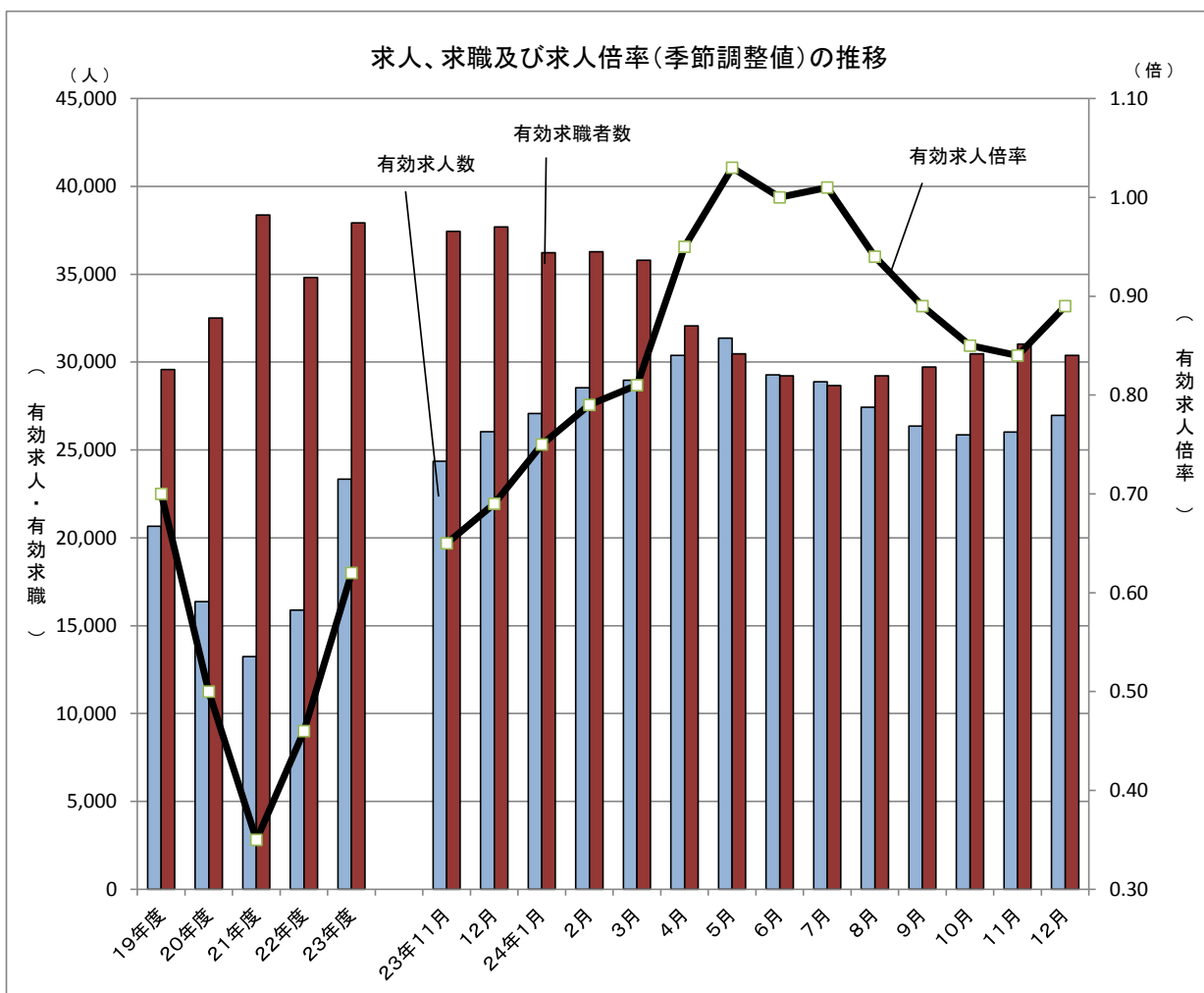
○ 全国等の有効求人倍率(季節調整値)の動向

① 全国の有効求人倍率は、0.82倍。前月(0.80倍)と0.02ポイント上回る。 ② 東北の有効求人倍率は、0.93倍。前月(0.89倍)と0.04ポイント上回る。
--

〈有効〉	今月	前月	前年同月
全国平均	0.82倍	0.80倍	0.71倍
東北平均	0.93倍	0.89倍	0.69倍

※季節調整値による数値、比較である。  
 ※数値は、全数(新規学卒者を除く)。

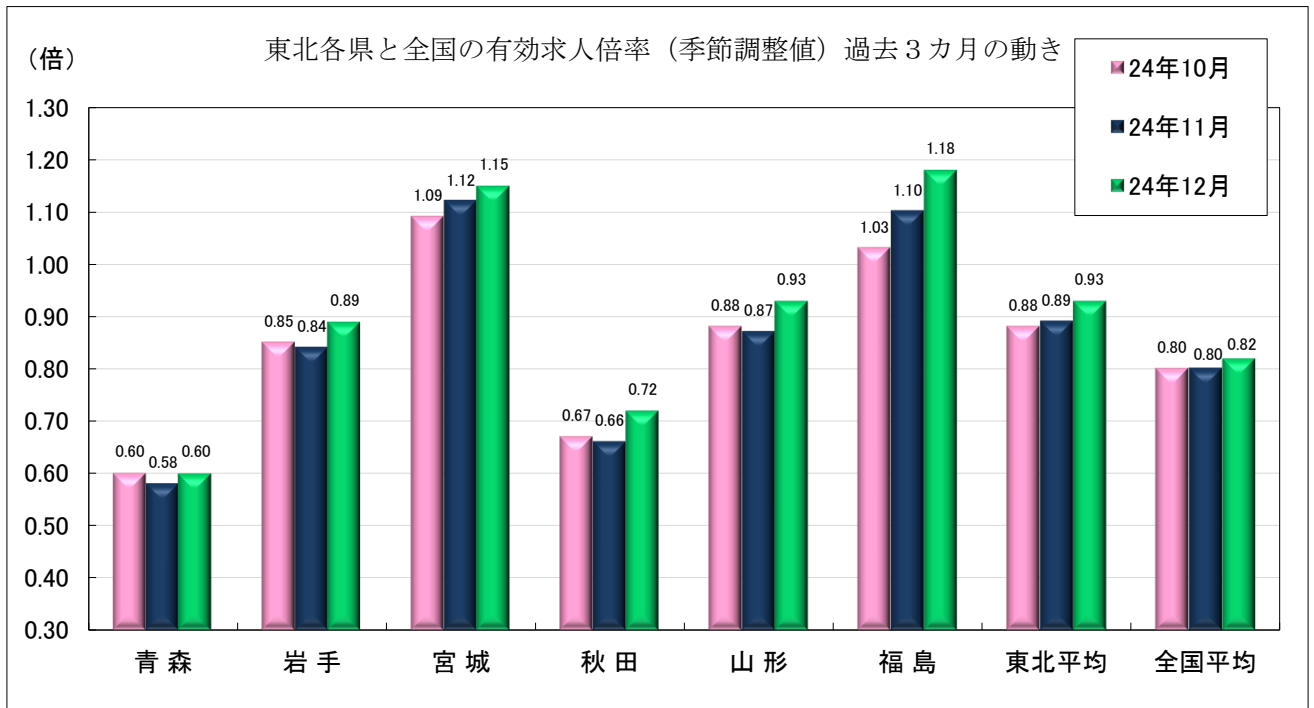
1-1. 求人、求職及び求人倍率（季節調整値）の推移



年月	項目	有効求人人数	有効求職者数	有効求人倍率 (人・倍)
19年度 (平均)		20,654	29,575	0.70
20年度 (平均)		16,377	32,516	0.50
21年度 (平均)		13,244	38,367	0.35
22年度 (平均)		15,880	34,812	0.46
23年度 (平均)		23,332	37,928	0.62
22年12月		16,457	34,452	0.48
23年11月		24,357	37,444	0.65
12月		26,041	37,685	0.69
24年1月		27,068	36,232	0.75
2月		28,536	36,287	0.79
3月		28,977	35,800	0.81
4月		30,385	32,069	0.95
5月		31,371	30,468	1.03
6月		29,283	29,227	1.00
7月		28,876	28,664	1.01
8月		27,425	29,223	0.94
9月		26,362	29,725	0.89
10月		25,853	30,473	0.85
11月		26,013	31,028	0.84
12月		26,964	30,378	0.89

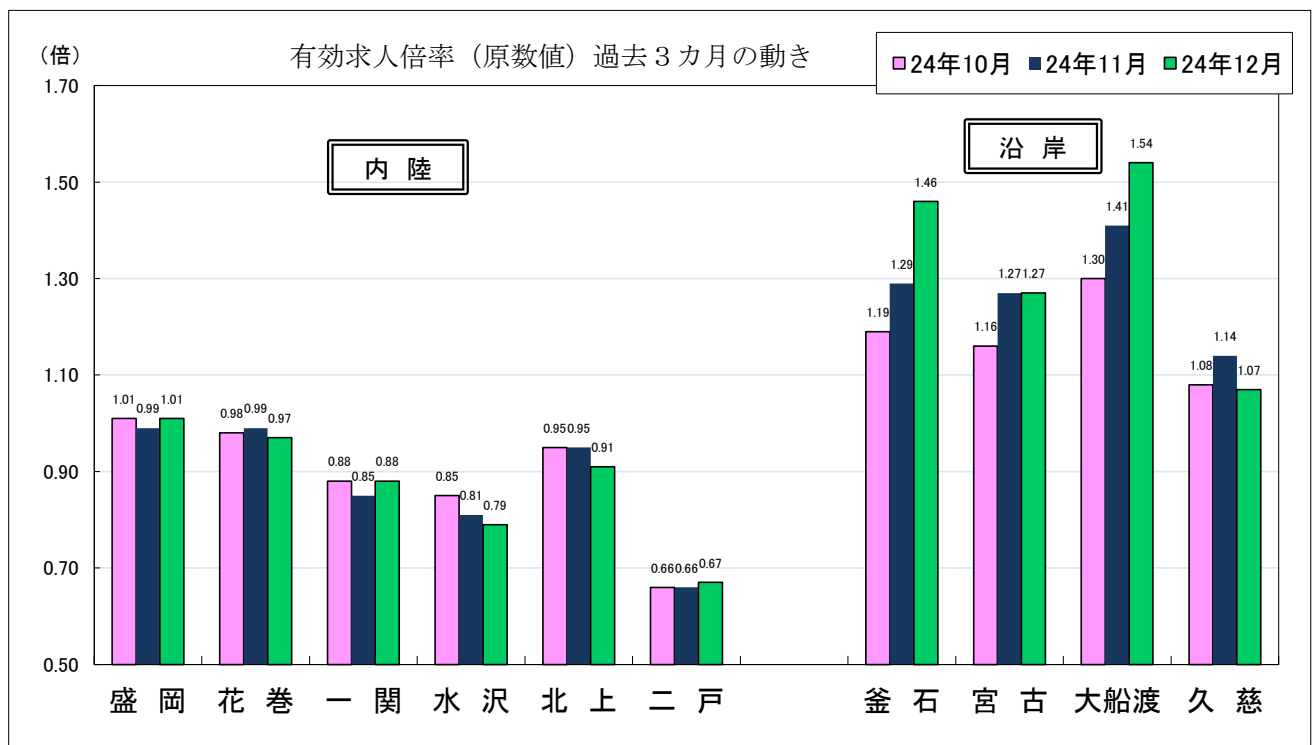
※ 数値は、全数（新規学卒者を除く）。年度計は原数値。

1-2. 東北各県と全国の有効求人倍率の推移



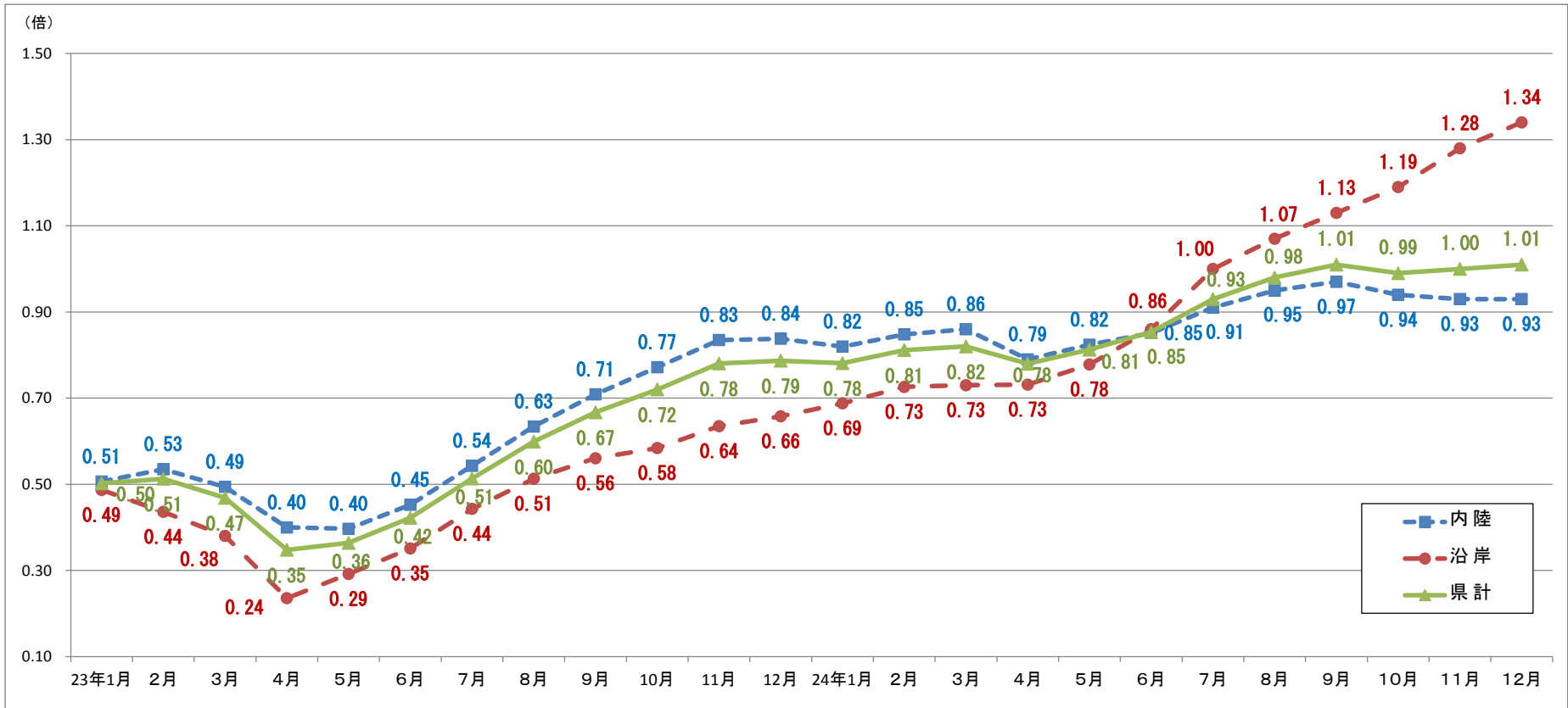
1-3. 安定所別有効求人倍率（原数値）の推移（新規学卒者を除く全数）

項目	22年12月	23年11月	12月	24年1月	2月	3月	4月	5月	6月	7月	8月	9月	10月	11月	12月
盛岡	0.56	0.79	0.77	0.77	0.81	0.86	0.80	0.83	0.88	0.91	0.99	1.00	1.01	0.99	1.01
釜石	0.53	0.60	0.69	0.78	0.76	0.75	0.80	0.81	0.94	1.13	1.14	1.15	1.19	1.29	1.46
宮古	0.55	0.60	0.59	0.59	0.74	0.72	0.72	0.78	0.89	1.00	1.00	1.11	1.16	1.27	1.27
花巻	0.56	0.84	0.91	0.88	0.88	0.90	0.83	0.81	0.85	1.00	1.01	1.09	0.98	0.99	0.97
一関	0.57	0.87	0.84	0.78	0.85	0.81	0.72	0.81	0.86	0.89	0.90	0.93	0.88	0.85	0.88
水沢	0.47	0.82	0.82	0.86	0.89	0.87	0.75	0.81	0.79	0.88	0.87	0.93	0.85	0.81	0.79
北上	0.57	1.14	1.21	1.14	1.05	1.01	0.95	0.96	0.90	1.01	0.99	0.99	0.95	0.95	0.91
大船渡	0.66	0.62	0.65	0.71	0.70	0.71	0.70	0.82	0.90	1.05	1.20	1.26	1.30	1.41	1.54
二戸	0.43	0.55	0.55	0.47	0.57	0.61	0.58	0.51	0.58	0.63	0.67	0.69	0.66	0.66	0.67
久慈	0.39	0.78	0.73	0.66	0.69	0.75	0.68	0.76	0.80	0.86	0.92	0.96	1.08	1.14	1.07



1-4. 沿岸・内陸別有効求人倍率の推移 (原数値)

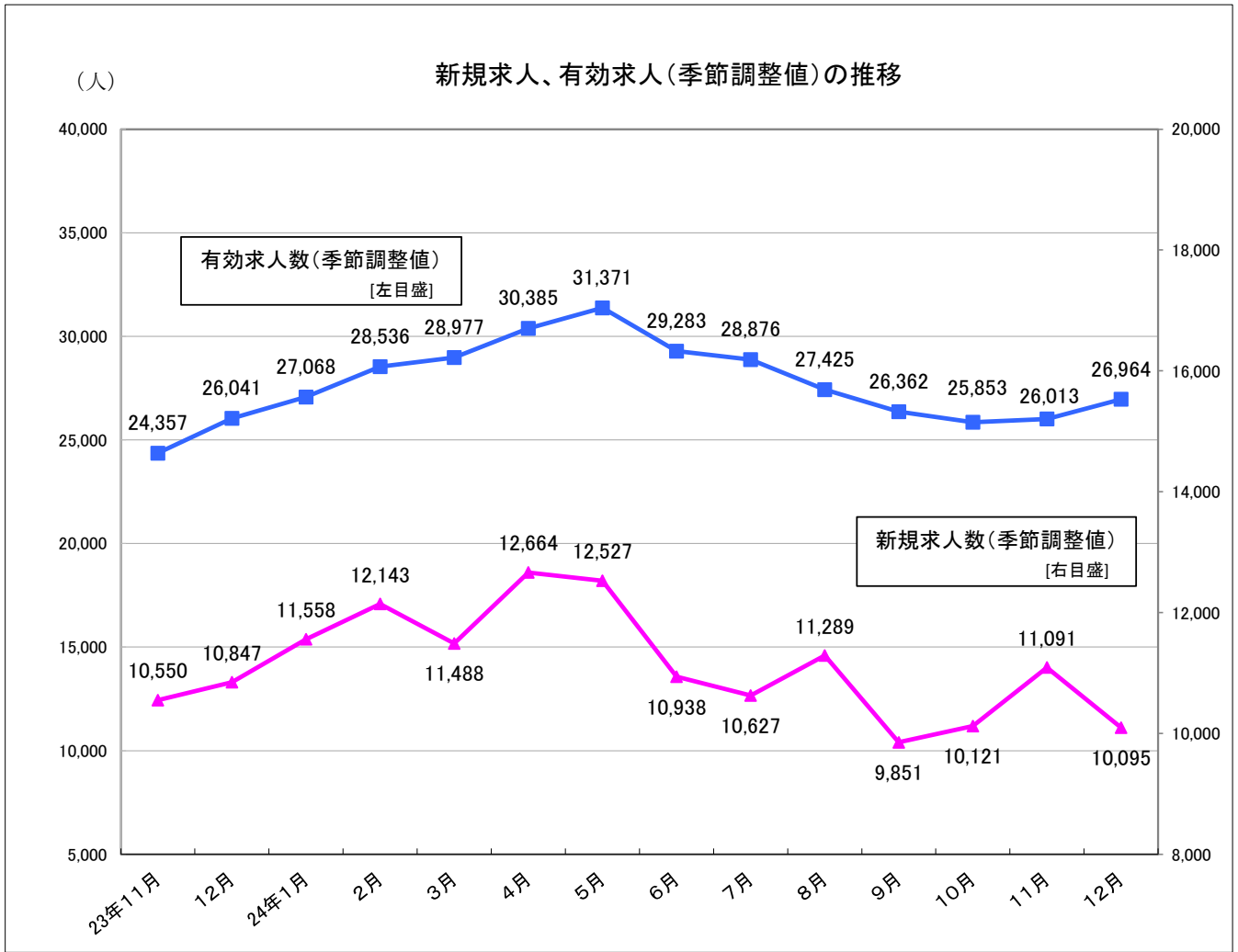
2-2



	23年1月	2月	3月	4月	5月	6月	7月	8月	9月	10月	11月	12月	24年1月	2月	3月	4月	5月	6月	7月	8月	9月	10月	11月	12月
釜石	0.48	0.41	0.38	0.23	0.31	0.39	0.49	0.52	0.56	0.55	0.60	0.69	0.78	0.76	0.75	0.80	0.81	0.94	1.13	1.14	1.15	1.19	1.29	1.46
宮古	0.55	0.51	0.38	0.22	0.32	0.41	0.51	0.55	0.57	0.55	0.60	0.59	0.59	0.74	0.72	0.72	0.72	0.78	0.89	1.00	1.11	1.16	1.27	1.27
大船渡	0.58	0.47	0.41	0.25	0.26	0.29	0.36	0.47	0.51	0.57	0.62	0.65	0.71	0.70	0.71	0.70	0.82	0.90	1.05	1.20	1.26	1.30	1.41	1.54
久慈	0.34	0.34	0.36	0.23	0.29	0.33	0.42	0.53	0.63	0.74	0.78	0.73	0.66	0.69	0.75	0.68	0.76	0.80	0.86	0.92	0.96	1.08	1.14	1.07
<b>沿岸計</b>	<b>0.49</b>	<b>0.44</b>	<b>0.38</b>	<b>0.24</b>	<b>0.29</b>	<b>0.35</b>	<b>0.44</b>	<b>0.51</b>	<b>0.56</b>	<b>0.58</b>	<b>0.64</b>	<b>0.66</b>	<b>0.69</b>	<b>0.73</b>	<b>0.73</b>	<b>0.73</b>	<b>0.78</b>	<b>0.86</b>	<b>1.00</b>	<b>1.07</b>	<b>1.13</b>	<b>1.19</b>	<b>1.28</b>	<b>1.34</b>
盛岡	0.54	0.56	0.53	0.42	0.40	0.46	0.52	0.59	0.66	0.75	0.79	0.77	0.77	0.81	0.86	0.80	0.83	0.88	0.91	0.99	1.00	1.01	0.99	1.01
花巻	0.53	0.52	0.44	0.34	0.40	0.42	0.60	0.71	0.79	0.78	0.84	0.91	0.88	0.88	0.90	0.83	0.81	0.85	1.00	1.01	1.09	0.98	0.99	0.97
一関	0.48	0.54	0.50	0.41	0.40	0.44	0.53	0.59	0.67	0.78	0.87	0.84	0.78	0.85	0.81	0.72	0.81	0.86	0.89	0.90	0.93	0.88	0.85	0.88
水沢	0.41	0.49	0.40	0.34	0.36	0.42	0.50	0.60	0.69	0.74	0.82	0.82	0.86	0.89	0.87	0.75	0.81	0.79	0.88	0.87	0.93	0.85	0.81	0.79
北上	0.57	0.59	0.55	0.46	0.44	0.52	0.71	0.90	1.05	1.00	1.14	1.21	1.14	1.05	1.01	0.95	0.96	0.90	1.01	0.99	0.99	0.95	0.95	0.91
二戸	0.38	0.34	0.40	0.32	0.34	0.40	0.43	0.52	0.50	0.54	0.55	0.55	0.47	0.57	0.61	0.58	0.51	0.58	0.63	0.67	0.69	0.66	0.66	0.67
<b>内陸計</b>	<b>0.51</b>	<b>0.53</b>	<b>0.49</b>	<b>0.40</b>	<b>0.40</b>	<b>0.45</b>	<b>0.54</b>	<b>0.63</b>	<b>0.71</b>	<b>0.77</b>	<b>0.83</b>	<b>0.84</b>	<b>0.82</b>	<b>0.85</b>	<b>0.86</b>	<b>0.79</b>	<b>0.82</b>	<b>0.85</b>	<b>0.91</b>	<b>0.95</b>	<b>0.97</b>	<b>0.94</b>	<b>0.93</b>	<b>0.93</b>
<b>県計</b>	<b>0.50</b>	<b>0.51</b>	<b>0.47</b>	<b>0.35</b>	<b>0.36</b>	<b>0.42</b>	<b>0.51</b>	<b>0.60</b>	<b>0.67</b>	<b>0.72</b>	<b>0.78</b>	<b>0.79</b>	<b>0.78</b>	<b>0.81</b>	<b>0.82</b>	<b>0.78</b>	<b>0.81</b>	<b>0.85</b>	<b>0.93</b>	<b>0.98</b>	<b>1.01</b>	<b>0.99</b>	<b>1.00</b>	<b>1.01</b>

資料

2-1. 新規求人、有効求人等（季節調整値）の推移



年月	新規求人人数		有効求人人数		産業別	建設業		製造業		卸売業、小売業		サービス業 (他に分類されないもの)	
	前月比		前月比			前年同月比		前年同月比		前年同月比		前年同月比	
19年度	▲ 12.1	102,981	▲ 11.5	247,853									
20年度	▲ 17.0	85,454	▲ 20.7	196,522									
21年度	▲ 7.7	78,902	▲ 19.1	158,923	21年度	▲ 12.8	6,218	▲ 6.7	9,397	▲ 18.9	▲ 18.9	▲ 13.4	10,638
22年度	9.6	86,438	19.9	190,561	22年度	13.1	7,035	15.9	10,888	15.6	15.6	3.2	10,974
23年度	43.1	123,663	46.9	279,981	23年度	112.1	14,922	27.4	13,874	35.9	35.9	67.9	18,430
22年12月	▲ 6.6	7,214	▲ 0.7	16,457	22年12月	2.7	533	18.8	714	▲ 0.9	▲ 0.9	15.2	850
23年11月	1.9	10,550	3.8	24,357	23年11月	76.4	1,318	46.4	1,303	34.9	34.9	156.0	2,202
12月	2.8	10,847	6.9	26,041	12月	105.8	1,097	31.0	935	53.7	53.7	106.4	1,754
24年1月	6.6	11,558	3.9	27,068	24年1月	132.3	1,296	45.7	1,173	26.5	26.5	139.5	1,430
2月	5.1	12,143	5.4	28,536	2月	164.8	1,422	69.8	1,294	30.7	30.7	139.5	1,890
3月	▲ 5.4	11,488	1.5	28,977	3月	117.7	1,121	82.7	1,281	114.6	114.6	94.9	1,902
4月	10.2	12,664	4.9	30,385	4月	21.2	1,436	30.2	1,213	58.4	58.4	92.0	1,684
5月	▲ 1.1	12,527	3.2	31,371	5月	21.3	1,455	29.6	1,251	66.4	66.4	83.8	1,888
6月	▲ 12.7	10,938	▲ 6.7	29,283	6月	18.3	1,280	11.9	1,202	41.4	41.4	25.7	1,569
7月	▲ 2.8	10,627	▲ 1.4	28,876	7月	34.8	1,574	▲ 14.6	1,084	27.4	27.4	▲ 5.6	1,510
8月	6.2	11,289	▲ 5.0	27,425	8月	22.3	1,525	▲ 2.9	1,284	15.1	15.1	▲ 9.1	1,346
9月	▲ 12.7	9,851	▲ 3.9	26,362	9月	3.6	1,339	▲ 6.0	1,152	19.1	19.1	4.0	1,390
10月	2.7	10,121	▲ 1.9	25,853	10月	12.8	1,684	3.6	1,139	▲ 7.3	▲ 7.3	▲ 5.5	1,591
11月	9.6	11,091	0.6	26,013	11月	19.1	1,570	▲ 12.4	1,142	2.6	2.6	▲ 27.1	1,605
12月	▲ 9.0	10,095	3.7	26,964	12月	12.9	1,238	▲ 12.7	816	▲ 2.3	▲ 2.3	▲ 43.4	992

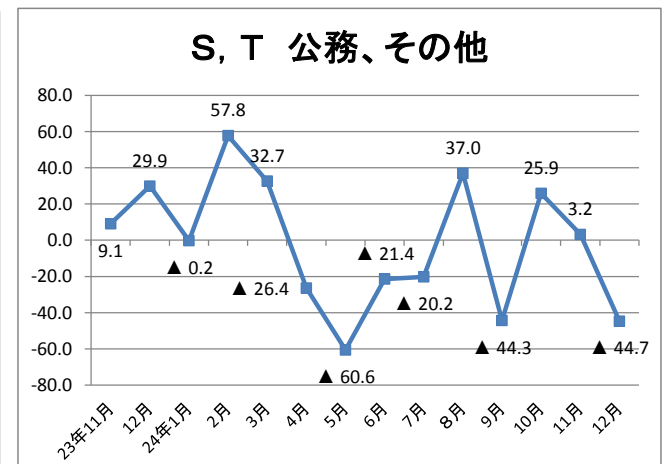
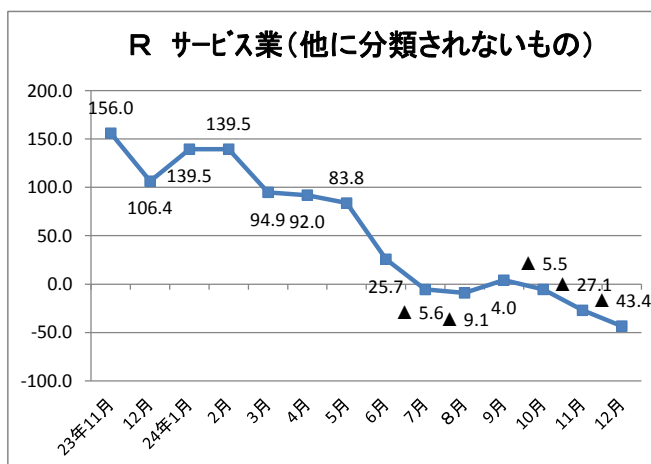
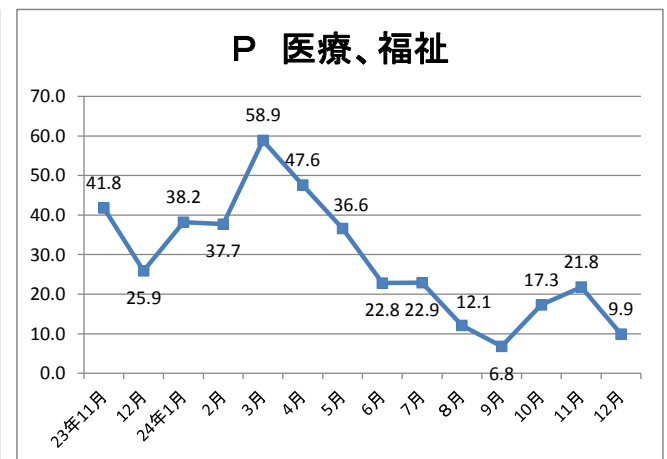
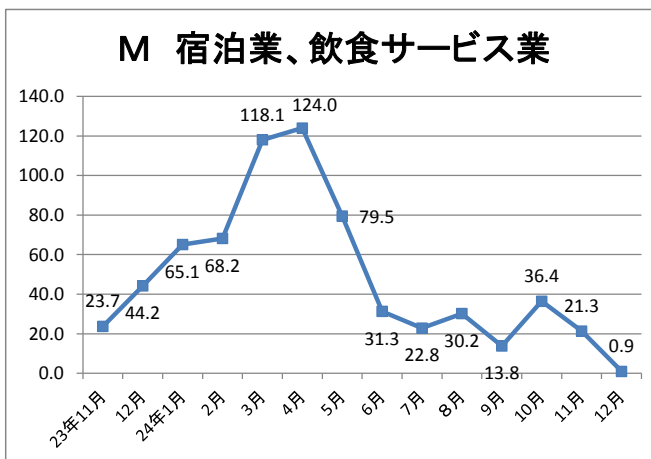
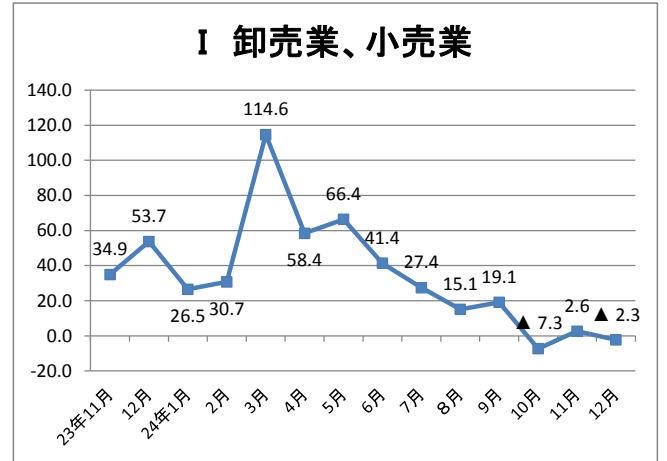
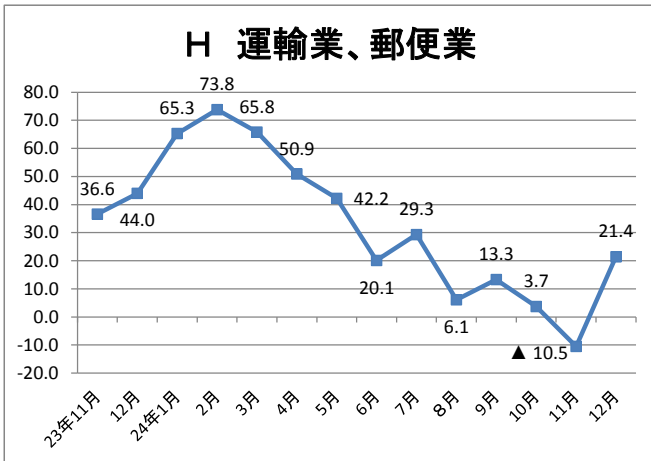
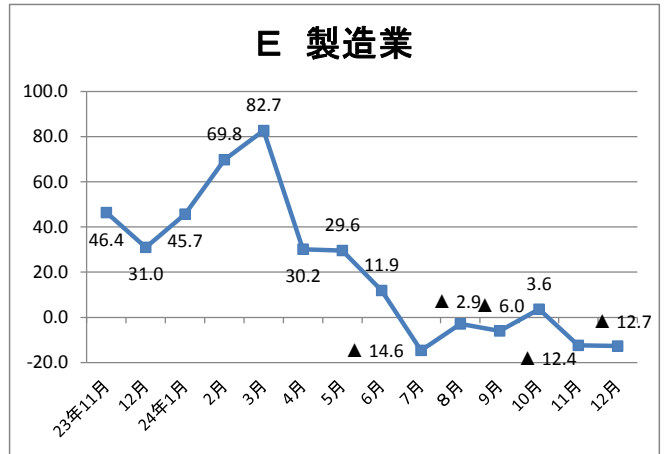
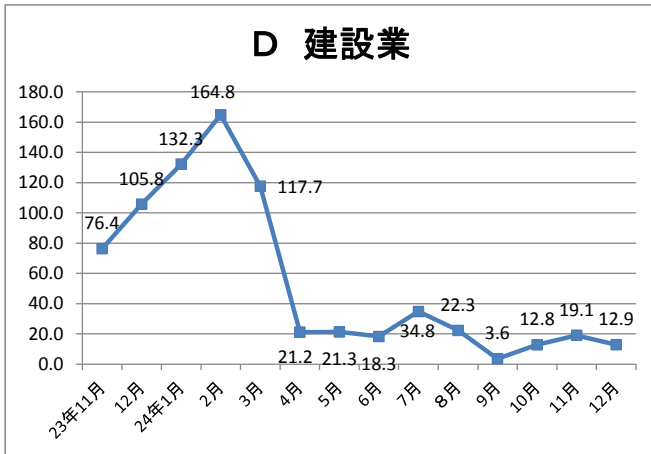
※数値は、全数（新規学卒者を除く）。新規求人人数、有効求人人数の年度計及び産業別は原数値。

## 2-2. 産業別、規模別新規求人状況（平成24年12月）（原数値）

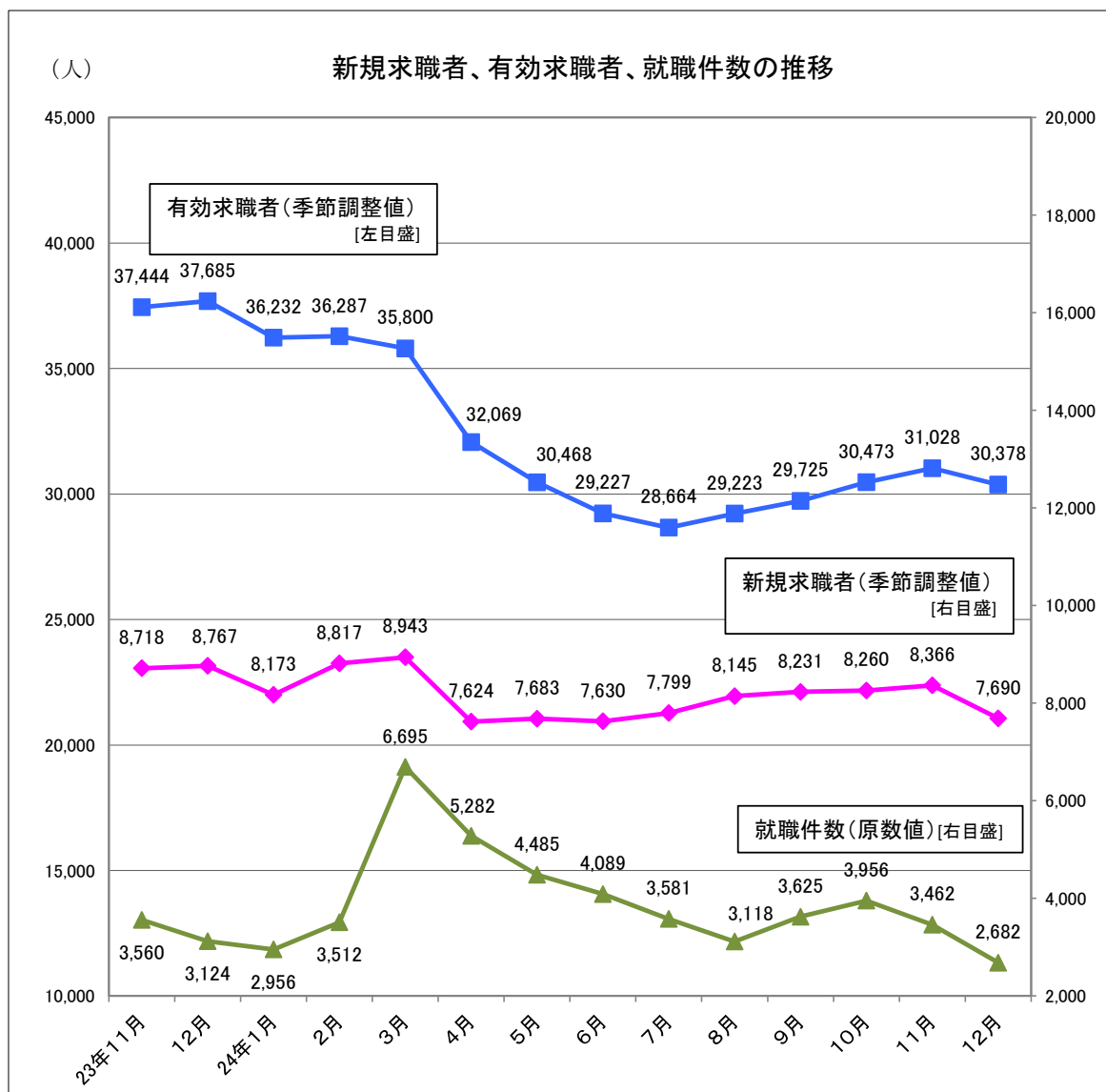
	新規求人数（人）			前年同月新規求人数（人）			対前年同月比（%）			対前々年 同月比（%）	
	計	一般	パートタイム	計	一般	パートタイム	計	一般	パートタイム	計	
A. B 農、林、漁業(01～04)	57	49	8	63	46	17	▲ 9.5	6.5	▲ 52.9	▲ 27.8	
C 鉱業、採石業、砂利採取業(05)	19	18	1	15	15	0	26.7	20.0	#DIV/0!	#DIV/0!	
D 建設業(06～08)	1,238	1,207	31	1,097	1,068	29	12.9	13.0	6.9	132.3	
(06 総合工事業)	841	819	22	757	737	20	11.1	11.1	10.0	161.2	
E 製造業(09～32)	816	607	209	935	716	219	▲ 12.7	▲ 15.2	▲ 4.6	14.3	
09 食品製造業	357	247	110	241	149	92	48.1	65.8	19.6	25.3	
10 飲料・たばこ・飼料製造業	10	10	0	7	5	2	42.9	100.0	▲ 100.0	66.7	
11 繊維工業	69	47	22	99	69	30	▲ 30.3	▲ 31.9	▲ 26.7	▲ 31.0	
12 木材・木製品製造業	22	19	3	52	51	1	▲ 57.7	▲ 62.7	200.0	57.1	
13 家具・装備品製造業	16	15	1	7	6	1	128.6	150.0	0.0	700.0	
14 パルプ・紙・紙加工品製造業	1	1	0	4	4	0	▲ 75.0	▲ 75.0	#DIV/0!	▲ 83.3	
15 印刷・関連連業	16	15	1	9	9	0	77.8	66.7	#DIV/0!	14.3	
16 化学工業	4	4	0	1	1	0	300.0	300.0	#DIV/0!	▲ 69.2	
17 石油製品・石炭製品製造業	0	0	0	2	2	0	▲ 100.0	▲ 100.0	#DIV/0!	#DIV/0!	
18 プラスチック製品製造業	24	22	2	25	24	1	▲ 4.0	▲ 8.3	100.0	100.0	
19 ゴム製品製造業	3	3	0	7	5	2	▲ 57.1	▲ 40.0	▲ 100.0	▲ 25.0	
21 窯業・土石製品製造業	32	28	4	58	41	17	▲ 44.8	▲ 31.7	▲ 76.5	220.0	
22 鉄鋼業	3	3	0	16	15	1	▲ 81.3	▲ 80.0	▲ 100.0	0.0	
23 非鉄金属製造業	7	4	3	5	3	2	40.0	33.3	50.0	75.0	
24 金属製品製造業	59	57	2	39	37	2	51.3	54.1	0.0	118.5	
25 はん用機械器具製造業	20	12	8	18	16	2	11.1	▲ 25.0	300.0	81.8	
26 生産用機械器具製造業	17	15	2	19	19	0	▲ 10.5	▲ 21.1	#DIV/0!	30.8	
27 業務用機械器具製造業	14	11	3	85	66	19	▲ 83.5	▲ 83.3	▲ 84.2	40.0	
28 電子部品・デバイス・電子回路製造業	26	17	9	21	14	7	23.8	21.4	28.6	▲ 67.1	
29 電気機械器具製造業	27	19	8	86	76	10	▲ 68.6	▲ 75.0	▲ 20.0	42.1	
30 情報通信機械器具製造業	43	14	29	33	29	4	30.3	▲ 51.7	625.0	53.6	
31 輸送用機械器具製造業	30	30	0	85	64	21	▲ 64.7	▲ 53.1	▲ 100.0	7.1	
(311 自動車・同附属品製造業)	23	23	0	62	41	21	▲ 62.9	▲ 43.9	▲ 100.0	▲ 17.9	
(313 船舶製造・修理業、船用機関製造業)	7	7	0	23	23	0	▲ 69.6	▲ 69.6	#DIV/0!	#DIV/0!	
20.32 その他の製造業	16	14	2	16	11	5	0.0	27.3	▲ 60.0	▲ 38.5	
F 電気・ガス・熱供給・水道業(33～36)	15	3	12	14	4	10	7.1	▲ 25.0	20.0	▲ 28.6	
G 情報通信業(37～41)	89	70	19	72	58	14	23.6	20.7	35.7	▲ 10.1	
(39 情報サービス業)	40	36	4	54	42	12	▲ 25.9	▲ 14.3	▲ 66.7	▲ 53.5	
H 運輸業、郵便業(42～49)	521	462	59	429	350	79	21.4	32.0	▲ 25.3	74.8	
I 卸売業、小売業(50～61)	1,471	590	881	1,505	624	881	▲ 2.3	▲ 5.4	0.0	50.3	
(50～55 卸売業)	179	123	56	208	139	69	▲ 13.9	▲ 11.5	▲ 18.8	35.6	
(56～61 小売業)	1,292	467	825	1,297	485	812	▲ 0.4	▲ 3.7	1.6	52.5	
J 金融業、保険業(62～67)	105	91	14	47	38	9	123.4	139.5	55.6	14.1	
K 不動産業、物品賃貸業(68～70)	122	78	44	95	74	21	28.4	5.4	109.5	29.8	
L 学術研究、専門・技術サービス業(71～74)	102	87	15	104	80	24	▲ 1.9	8.7	▲ 37.5	▲ 7.3	
M 宿泊業、飲食サービス業(75～77)	771	276	495	764	290	474	0.9	▲ 4.8	4.4	45.5	
(76 飲食店)	562	199	363	587	226	361	▲ 4.3	▲ 11.9	0.6	34.1	
N 生活関連サービス業、娯楽業(78～80)	438	252	186	535	309	226	▲ 18.1	▲ 18.4	▲ 17.7	21.0	
O 教育、学習支援業(81、82)	135	80	55	90	46	44	50.0	73.9	25.0	66.7	
P 医療、福祉(83～85)	1,267	880	387	1,153	837	316	9.9	5.1	22.5	38.3	
(83 医療業)	517	373	144	433	322	111	19.4	15.8	29.7	31.2	
(85 社会保険・社会福祉・介護事業)	748	505	243	711	509	202	5.2	▲ 0.8	20.3	43.6	
Q 複合サービス事業(86、87)	63	33	30	36	17	19	75.0	94.1	57.9	65.8	
R サービス業(他に分類されないもの)(88～96)	992	721	271	1,754	1,403	351	▲ 43.4	▲ 48.6	▲ 22.8	16.7	
S、T 公務、その他(97～99)	291	176	115	526	332	194	▲ 44.7	▲ 47.0	▲ 40.7	▲ 28.1	
合計	8,512	5,680	2,832	9,234	6,307	2,927	▲ 7.8	▲ 9.9	▲ 3.2	37.3	
事業所規模	29人以下	5,587	3,690	1,897	6,203	4,258	1,945	▲ 9.9	▲ 13.3	▲ 2.5	70.0
	30～99人	2,108	1,423	685	2,173	1,496	677	▲ 3.0	▲ 4.9	1.2	19.9
	100～299人	651	434	217	670	418	252	▲ 2.8	3.8	▲ 13.9	▲ 7.4
	300～499人	76	69	7	92	61	31	▲ 17.4	13.1	▲ 77.4	▲ 73.3
	500～999人	59	36	23	59	38	21	0.0	▲ 5.3	9.5	▲ 44.9
1,000人以上	31	28	3	37	36	1	▲ 16.2	▲ 22.2	200.0	▲ 50.0	

2-3. 産業別新規求人の前年同月比の推移（原数値）

資料



## 3-1. 新規求職者、有効求職者、就職件数の推移



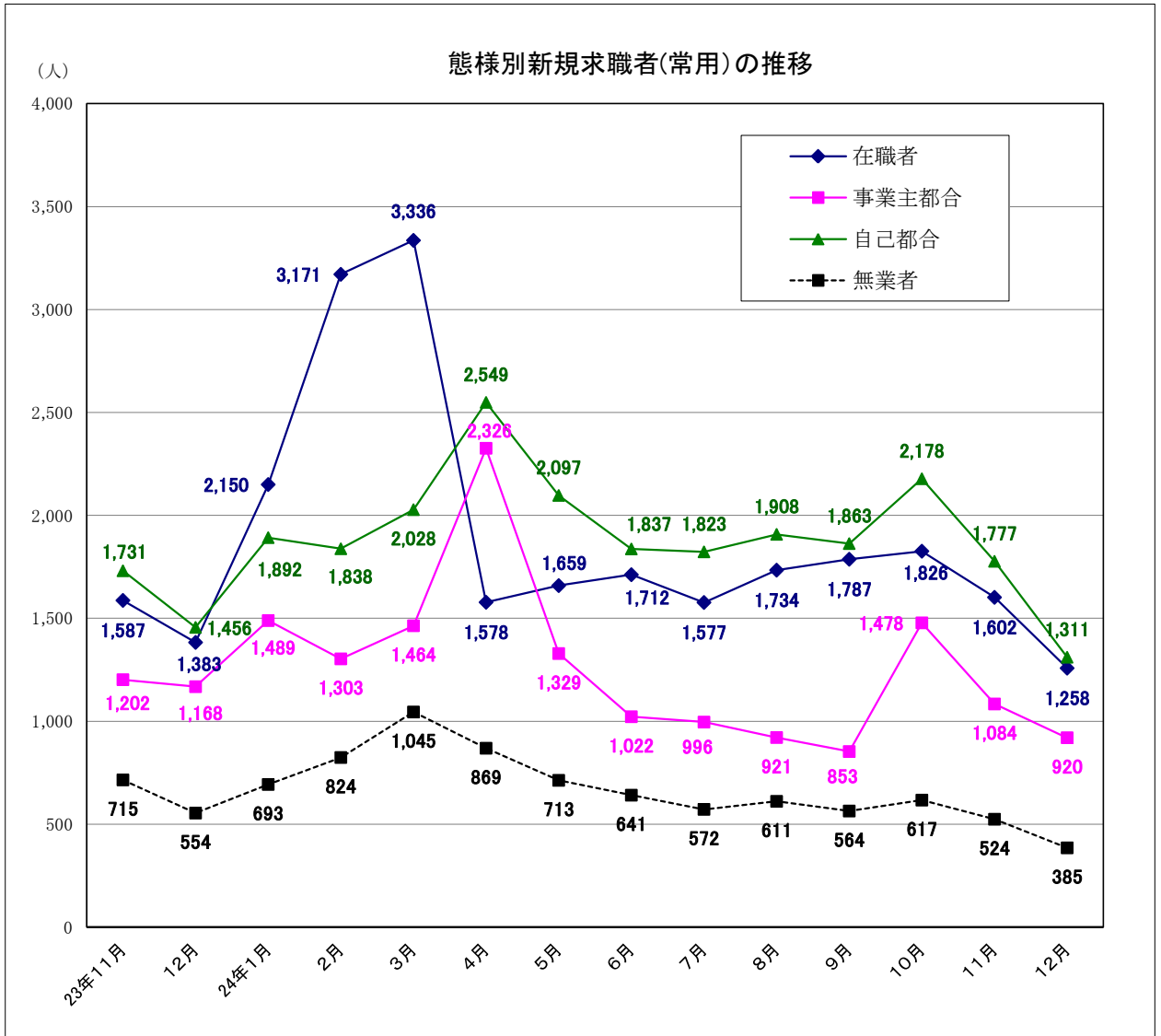
(人・%)

年月	項目	新規求職者数		有効求職者数		就職件数(原数値)	
			前月比		前月比		前年同月比
19年度		99,585	▲ 1.2	354,897	▲ 0.6	39,501	▲ 5.5
20年度		109,777	10.2	390,192	9.9	37,877	▲ 4.1
21年度		113,782	3.6	460,409	18.0	40,978	8.2
22年度		106,683	▲ 6.2	417,746	▲ 9.3	38,999	▲ 4.8
23年度		115,743	8.5	455,140	9.0	47,837	22.7
22年12月		8,525	▲ 2.6	34,452	▲ 0.3	2,605	▲ 14.2
23年11月		8,718	▲ 0.1	37,444	0.6	3,560	10.7
12月		8,767	0.6	37,685	0.6	3,124	19.9
24年1月		8,173	▲ 6.8	36,232	▲ 3.9	2,956	27.0
2月		8,817	7.9	36,287	0.2	3,512	20.6
3月		8,943	1.4	35,800	▲ 1.3	6,695	101.3
4月		7,624	▲ 14.7	32,069	▲ 10.4	5,282	47.5
5月		7,683	0.8	30,468	▲ 5.0	4,485	8.7
6月		7,630	▲ 0.7	29,227	▲ 4.1	4,089	▲ 13.3
7月		7,799	2.2	28,664	▲ 1.9	3,581	▲ 9.5
8月		8,145	4.4	29,223	2.0	3,118	▲ 14.4
9月		8,231	1.1	29,725	1.7	3,625	▲ 12.2
10月		8,260	0.4	30,473	2.5	3,956	3.1
11月		8,366	1.3	31,028	1.8	3,462	▲ 2.8
12月		7,690	▲ 8.1	30,378	▲ 2.1	2,682	▲ 14.1

※ 数値は、全数(新規学卒者を除く)。新規求職者数、有効求職者数の年度計及び就職者数は原数値。



3-2. 態様別新規求職者（常用：原数値）の推移



(%)

年月	在職者		離職者		事業主都合		自己都合		無業者	
	前年同月比		前年同月比		前年同月比		前年同月比		前年同月比	
19年度	18,442	4.2	46,734	▲ 2.9	17,068	▲ 9.1	27,657	0.4	6,584	▲ 12.6
20年度	19,913	8.0	54,119	15.8	24,334	42.6	27,619	▲ 0.1	6,365	▲ 3.3
21年度	19,238	▲ 3.4	56,938	5.2	28,421	16.8	25,954	▲ 6.0	7,744	21.7
22年度	20,222	5.1	48,684	▲ 14.5	21,660	▲ 23.8	24,697	▲ 4.8	9,103	17.5
23年度	22,644	12.0	52,116	7.0	25,941	19.8	23,445	▲ 5.1	10,372	13.9
22年12月	1,160	▲ 3.3	2,928	▲ 20.3	1,296	▲ 29.3	1,519	▲ 9.0	469	18.7
23年11月	1,587	13.4	3,123	▲ 12.6	1,202	▲ 15.1	1,731	▲ 12.5	715	29.1
12月	1,383	19.2	2,786	▲ 4.8	1,168	▲ 9.9	1,456	▲ 4.1	554	18.1
24年1月	2,150	12.2	3,567	▲ 11.0	1,489	▲ 15.4	1,892	▲ 8.7	693	▲ 24.4
2月	3,171	18.1	3,312	▲ 7.6	1,303	▲ 15.3	1,838	▲ 1.6	824	▲ 32.1
3月	3,336	56.0	3,715	▲ 4.3	1,464	▲ 23.1	2,028	15.5	1,045	▲ 7.5
4月	1,578	▲ 3.7	5,192	▲ 54.1	2,326	▲ 71.6	2,549	▲ 2.7	869	▲ 40.6
5月	1,659	16.5	3,588	▲ 35.4	1,329	▲ 56.3	2,097	▲ 3.7	713	▲ 29.8
6月	1,712	9.5	3,005	▲ 30.5	1,022	▲ 51.0	1,837	▲ 8.2	641	▲ 30.4
7月	1,577	16.0	2,955	▲ 19.5	996	▲ 40.5	1,823	▲ 0.4	572	▲ 25.8
8月	1,734	5.0	2,980	▲ 18.9	921	▲ 38.7	1,908	▲ 3.9	611	▲ 23.9
9月	1,787	0.2	2,854	▲ 19.2	853	▲ 38.4	1,863	▲ 5.7	564	▲ 30.9
10月	1,826	14.3	3,823	7.9	1,478	3.8	2,178	13.9	617	▲ 17.7
11月	1,602	0.9	2,987	▲ 4.4	1,084	▲ 9.8	1,777	2.7	524	▲ 26.7
12月	1,258	▲ 9.0	2,325	▲ 16.5	920	▲ 21.2	1,311	▲ 10.0	385	▲ 30.5

※ パートを除く常用

## 一般職業紹介状況等参考資料

月別・年度別有効求人倍率（季節調整値）の推移

は景気後退期

年・月	1月	2月	3月	4月	5月	6月	7月	8月	9月	10月	11月	12月	年計	年度計	全国の景気循環
昭和38年	0.37	0.31	0.34	0.33	0.37	0.46	0.49	0.42	0.40	0.35	0.35	0.36	0.39	0.39	← オリンピック景気 (37/10~39/10 24ヶ月)
昭和39年	0.37	0.38	0.39	0.38	0.37	0.37	0.39	0.38	0.42	0.47	0.47	0.47	0.39	0.41	← 証券不況 (39/10~40/10 12ヶ月)
昭和40年	0.46	0.46	0.43	0.45	0.43	0.43	0.40	0.41	0.41	0.34	0.34	0.29	0.40	0.39	← いざなぎ景気 (40/10~45/7 57ヶ月)
昭和41年	0.32	0.36	0.38	0.35	0.39	0.43	0.39	0.37	0.41	0.41	0.40	0.37	0.38	0.39	
昭和42年	0.41	0.43	0.43	0.51	0.52	0.60	0.69	0.59	0.57	0.57	0.55	0.51	0.52	0.56	
昭和43年	0.54	0.56	0.59	0.60	0.64	0.61	0.59	0.59	0.53	0.54	0.62	0.68	0.58	0.61	
昭和44年	0.65	0.64	0.64	0.63	0.65	0.60	0.65	0.70	0.68	0.67	0.65	0.81	0.66	0.70	
昭和45年	0.81	0.79	0.73	0.68	0.69	0.67	0.63	0.62	0.61	0.62	0.62	0.62	0.67	0.62	← ニクソン不況 (45/7~46/2 17か月)
昭和46年	0.58	0.53	0.51	0.52	0.53	0.58	0.58	0.62	0.63	0.66	0.63	0.60	0.58	0.60	
昭和47年	0.61	0.61	0.63	0.64	0.66	0.62	0.61	0.64	0.66	0.70	0.72	0.80	0.65	0.74	← 列島改造ブーム (46/12~48/11 23か月)
昭和48年	0.88	0.94	0.96	1.00	1.04	1.16	1.26	1.17	1.15	1.20	1.21	1.24	1.09	1.14	← 第一次石油危機 (48/11~50/3 16か月)
昭和49年	1.14	1.07	0.98	0.97	1.03	0.95	0.93	0.84	0.77	0.69	0.68	0.61	0.89	0.77	
昭和50年	0.68	0.65	0.61	0.56	0.54	0.53	0.50	0.52	0.54	0.55	0.55	0.47	0.56	0.53	
昭和51年	0.49	0.49	0.57	0.65	0.70	0.61	0.63	0.68	0.61	0.60	0.58	0.64	0.61	0.64	
昭和52年	0.72	0.68	0.70	0.62	0.58	0.56	0.46	0.53	0.56	0.56	0.58	0.56	0.60	0.57	← 円高不況 (52/1~52/10 9か月)
昭和53年	0.54	0.52	0.55	0.57	0.57	0.57	0.58	0.58	0.60	0.62	0.61	0.59	0.59	0.60	
昭和54年	0.58	0.61	0.62	0.68	0.68	0.73	0.75	0.78	0.78	0.77	0.79	0.77	0.71	0.76	
昭和55年	0.77	0.74	0.71	0.73	0.70	0.70	0.69	0.68	0.65	0.62	0.64	0.82	0.71	0.69	← 第二次石油危機 (55/2~58/2 36か月)
昭和56年	0.81	0.68	0.59	0.58	0.59	0.56	0.55	0.59	0.56	0.55	0.53	0.53	0.59	0.57	
昭和57年	0.56	0.57	0.56	0.50	0.49	0.48	0.49	0.48	0.47	0.49	0.49	0.50	0.50	0.49	
昭和58年	0.50	0.50	0.50	0.48	0.50	0.49	0.50	0.52	0.52	0.52	0.52	0.53	0.50	0.51	← ハイテク景気 (58/2~60/6 28か月)
昭和59年	0.55	0.53	0.52	0.56	0.57	0.55	0.57	0.59	0.61	0.62	0.62	0.60	0.57	0.58	
昭和60年	0.58	0.54	0.60	0.60	0.63	0.60	0.59	0.59	0.58	0.56	0.59	0.57	0.58	0.59	← 円高不況 (60/6~61/11 17か月)
昭和61年	0.58	0.57	0.60	0.58	0.59	0.54	0.51	0.51	0.54	0.54	0.53	0.55	0.55	0.55	
昭和62年	0.55	0.58	0.58	0.58	0.60	0.62	0.63	0.64	0.71	0.74	0.76	0.77	0.64	0.71	← バブル景気 (61/11~3/2 51か月)
昭和63年	0.79	0.85	0.85	0.87	0.89	0.89	0.93	0.96	0.96	1.00	1.02	1.05	0.92	0.97	
平成元年	1.06	1.05	1.02	1.03	1.09	1.09	1.15	1.23	1.17	1.20	1.22	1.20	1.13	1.18	
平成2年	1.21	1.25	1.24	1.27	1.27	1.34	1.35	1.35	1.32	1.29	1.34	1.36	1.30	1.34	
平成3年	1.42	1.40	1.40	1.44	1.43	1.50	1.54	1.47	1.43	1.40	1.40	1.33	1.43	1.39	← 第一次平成不況（複合不況） (3/2~5/10 32か月)
平成4年	1.31	1.30	1.20	1.23	1.16	1.19	1.20	1.18	1.13	1.13	1.08	1.05	1.18	1.11	
平成5年	1.02	1.01	1.02	0.99	0.99	0.94	0.94	0.93	0.94	0.91	0.91	0.93	0.96	0.94	
平成6年	0.93	0.91	0.93	0.91	0.90	0.90	0.89	0.92	0.93	0.93	0.95	0.93	0.92	0.92	← カンフル景気 (5/10~9/5 43か月)
平成7年	0.93	0.93	0.88	0.87	0.84	0.85	0.84	0.85	0.85	0.85	0.84	0.82	0.86	0.85	
平成8年	0.83	0.82	0.85	0.81	0.85	0.87	0.87	0.88	0.89	0.91	0.91	0.92	0.87	0.89	
平成9年	0.93	0.90	0.89	0.88	0.93	0.93	0.91	0.89	0.86	0.84	0.83	0.81	0.88	0.83	← 第二次平成不況（日本列島総不況） (9/5~11/1 20か月)
平成10年	0.75	0.70	0.67	0.64	0.61	0.58	0.54	0.53	0.51	0.50	0.49	0.48	0.58	0.53	
平成11年	0.48	0.50	0.49	0.49	0.48	0.49	0.50	0.50	0.51	0.51	0.52	0.51	0.50	0.51	← ITバブル (11/1~12/11 22か月)
平成12年	0.53	0.55	0.56	0.57	0.60	0.61	0.61	0.63	0.62	0.62	0.61	0.61	0.59	0.60	
平成13年	0.60	0.57	0.54	0.54	0.52	0.49	0.45	0.42	0.40	0.38	0.37	0.36	0.46	0.42	← 第三次平成不況（デフレ不況） (12/11~14/1 14か月)
平成14年	0.36	0.36	0.38	0.38	0.38	0.38	0.39	0.41	0.42	0.43	0.45	0.45	0.40	0.42	
平成15年	0.45	0.47	0.47	0.48	0.51	0.52	0.55	0.54	0.55	0.56	0.58	0.57	0.52	0.55	← いざなみ景気 (14/2~19/10 68か月)
平成16年	0.56	0.56	0.56	0.54	0.53	0.53	0.57	0.59	0.61	0.61	0.58	0.56	0.57	0.57	
平成17年	0.57	0.57	0.57	0.57	0.57	0.57	0.56	0.59	0.61	0.62	0.64	0.69	0.59	0.63	
平成18年	0.72	0.73	0.73	0.75	0.76	0.78	0.79	0.77	0.79	0.81	0.81	0.81	0.77	0.78	
平成19年	0.80	0.79	0.77	0.77	0.77	0.75	0.75	0.74	0.69	0.66	0.64	0.65	0.73	0.70	← リーマン・ショック（世界金融危機） (19/11~21/3)
平成20年	0.65	0.66	0.65	0.65	0.66	0.62	0.59	0.56	0.54	0.50	0.48	0.45	0.58	0.50	
平成21年	0.40	0.36	0.37	0.35	0.34	0.33	0.32	0.32	0.34	0.35	0.33	0.34	0.34	0.35	
平成22年	0.35	0.38	0.39	0.40	0.41	0.43	0.45	0.45	0.46	0.47	0.48	0.48	0.43	0.46	
平成23年	0.48	0.50	0.46	0.42	0.47	0.49	0.56	0.57	0.59	0.63	0.65	0.69	0.54	0.62	← 東日本大震災 (23/3)
平成24年	0.75	0.79	0.81	0.95	1.03	1.00	1.01	0.94	0.89	0.85	0.84	0.89	0.89	0.89	

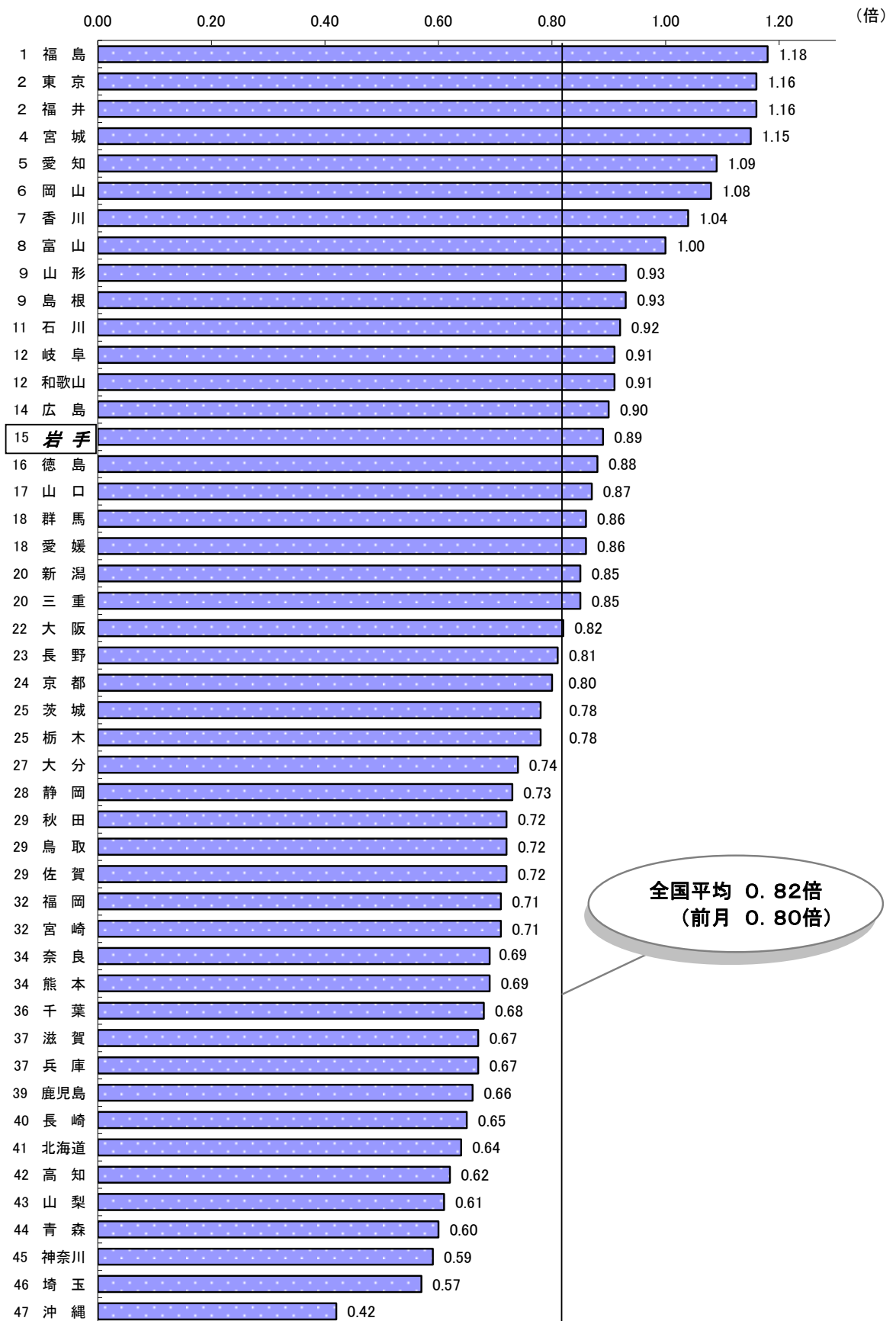
※ 年計及び年度計は実数値。

月別・年度別新規求人倍率（季節調整値）の推移

年・月	1月	2月	3月	4月	5月	6月	7月	8月	9月	10月	11月	12月	年計	年度計
昭和38年	0.54	0.38	0.54	0.42	0.55	0.68	1.02	0.51	0.56	0.51	0.45	0.65	0.58	0.58
昭和39年	0.51	0.58	0.57	0.55	0.61	0.51	0.52	0.64	0.73	0.68	0.71	0.59	0.58	0.59
昭和40年	0.57	0.61	0.52	0.54	0.51	0.52	0.47	0.68	0.52	0.45	0.50	0.44	0.55	0.55
昭和41年	0.51	0.52	0.58	0.46	0.49	0.67	0.59	0.52	0.73	0.63	0.61	0.63	0.58	0.59
昭和42年	0.61	0.62	0.58	0.72	0.81	0.75	0.86	0.68	0.83	0.61	0.56	0.67	0.69	0.72
昭和43年	0.66	0.73	0.77	0.69	0.68	0.64	0.72	0.63	0.63	0.66	0.65	0.74	0.70	0.69
昭和44年	0.71	0.69	0.72	0.76	0.69	0.65	0.73	0.97	0.63	0.83	0.57	1.14	0.74	0.75
昭和45年	0.81	0.70	0.66	0.68	0.76	0.65	0.74	0.65	0.68	0.68	0.68	0.62	0.70	0.66
昭和46年	0.62	0.54	0.48	0.59	0.61	0.71	0.81	0.70	0.74	0.60	0.64	0.63	0.66	0.71
昭和47年	0.62	0.69	0.79	0.73	0.80	0.69	0.71	0.81	0.85	0.89	0.79	1.26	0.80	0.89
昭和48年	1.00	1.01	0.99	0.97	0.87	1.39	1.14	0.86	1.06	1.10	1.04	1.05	1.08	1.11
昭和49年	1.01	1.19	0.95	0.91	0.99	1.14	0.92	0.76	0.75	0.85	0.77	0.68	0.95	0.88
昭和50年	0.93	0.87	0.70	0.80	0.79	0.78	0.83	0.78	0.85	0.83	0.78	0.60	0.80	0.78
昭和51年	0.64	0.67	0.83	0.92	0.95	0.76	0.64	0.97	0.58	0.60	0.61	1.36	0.77	0.78
昭和52年	1.23	0.77	0.65	0.85	0.69	0.64	0.50	0.76	0.65	0.53	0.60	0.61	0.74	0.66
昭和53年	0.58	0.59	0.66	0.65	0.64	0.77	0.93	0.71	0.75	0.62	0.57	0.62	0.69	0.69
昭和54年	0.57	0.70	0.67	0.75	0.69	0.81	0.78	0.76	0.81	0.76	0.79	0.72	0.73	0.75
昭和55年	0.70	0.67	0.68	0.82	0.72	0.82	0.71	0.69	0.69	0.60	0.74	1.54	0.76	0.77
昭和56年	0.98	0.79	0.64	0.81	0.67	0.65	0.71	0.70	0.57	0.62	0.57	0.64	0.69	0.66
昭和57年	0.64	0.68	0.61	0.57	0.60	0.58	0.63	0.62	0.58	0.63	0.53	0.58	0.60	0.60
昭和58年	0.62	0.66	0.70	0.53	0.67	0.67	0.67	0.70	0.65	0.68	0.72	0.68	0.64	0.64
昭和59年	0.66	0.63	0.61	0.70	0.71	0.74	0.71	0.69	0.78	0.72	0.68	0.68	0.68	0.69
昭和60年	0.66	0.57	0.70	0.71	0.76	0.67	0.68	0.70	0.64	0.64	0.77	0.67	0.68	0.69
昭和61年	0.67	0.68	0.73	0.70	0.67	0.60	0.63	0.67	0.70	0.66	0.64	0.73	0.67	0.68
昭和62年	0.63	0.75	0.75	0.78	0.70	0.72	0.76	0.75	0.83	0.86	0.86	0.80	0.76	0.82
昭和63年	0.88	0.90	0.89	0.89	0.95	0.99	1.10	1.04	1.07	1.08	1.14	1.17	1.00	1.06
平成元年	1.10	1.07	1.07	1.09	1.13	1.13	1.34	1.40	1.09	1.26	1.33	1.26	1.19	1.25
平成2年	1.28	1.34	1.27	1.31	1.24	1.42	1.46	1.40	1.29	1.32	1.51	1.58	1.36	1.41
平成3年	1.54	1.44	1.52	1.51	1.41	1.66	1.51	1.51	1.54	1.48	1.43	1.43	1.50	1.48
平成4年	1.53	1.42	1.27	1.43	1.13	1.48	1.34	1.25	1.33	1.26	1.17	1.17	1.32	1.28
平成5年	1.32	1.22	1.24	1.15	1.19	1.02	1.21	1.15	1.11	1.16	1.12	1.25	1.18	1.15
平成6年	1.21	1.07	1.13	1.10	1.12	1.15	1.16	1.21	1.18	1.16	1.24	1.23	1.17	1.17
平成7年	1.20	1.17	1.09	1.10	1.05	1.13	1.08	1.13	1.13	1.15	1.17	1.05	1.13	1.12
平成8年	1.12	1.09	1.15	1.07	1.21	1.23	1.11	1.24	1.21	1.22	1.22	1.37	1.19	1.22
平成9年	1.28	1.21	1.27	1.24	1.21	1.22	1.22	1.22	1.14	1.16	1.09	1.07	1.20	1.12
平成10年	1.01	1.00	0.97	0.91	0.87	0.85	0.81	0.82	0.77	0.79	0.79	0.78	0.87	0.82
平成11年	0.79	0.82	0.79	0.81	0.79	0.80	0.89	0.79	0.82	0.86	0.83	0.79	0.81	0.84
平成12年	0.89	0.89	0.86	0.88	1.03	0.90	0.89	1.01	0.91	0.93	0.96	0.95	0.92	0.91
平成13年	0.90	0.83	0.82	0.83	0.77	0.75	0.71	0.67	0.63	0.61	0.63	0.63	0.73	0.69
平成14年	0.65	0.65	0.73	0.67	0.68	0.72	0.73	0.73	0.76	0.75	0.74	0.69	0.72	0.74
平成15年	0.77	0.81	0.80	0.79	0.86	0.83	0.86	0.89	0.86	0.92	0.89	0.85	0.84	0.86
平成16年	0.86	0.89	0.85	0.83	0.85	0.82	0.96	0.91	0.99	0.90	0.80	0.92	0.88	0.89
平成17年	0.92	0.88	0.87	0.91	0.90	0.92	0.91	0.97	0.97	0.96	1.06	1.09	0.95	1.00
平成18年	1.11	1.10	1.09	1.06	1.19	1.18	1.13	1.13	1.16	1.22	1.23	1.18	1.15	1.16
平成19年	1.16	1.16	1.14	1.12	1.09	1.09	1.04	1.06	0.97	0.95	0.96	1.01	1.07	1.03
平成20年	1.05	1.02	0.96	1.02	0.92	0.91	0.90	0.84	0.82	0.75	0.75	0.67	0.89	0.78
平成21年	0.60	0.64	0.67	0.78	0.67	0.66	0.69	0.65	0.69	0.71	0.63	0.68	0.67	0.69
平成22年	0.69	0.73	0.71	0.77	0.82	0.78	0.75	0.85	0.80	0.81	0.88	0.85	0.78	0.81
平成23年	0.82	0.86	0.73	0.62	0.95	0.93	1.01	1.04	1.06	1.19	1.21	1.24	0.94	1.07
平成24年	1.41	1.38	1.28	1.66	1.63	1.43	1.36	1.39	1.20	1.23	1.33	1.31	1.39	

※ 年計及び年度計は実数値。

都道府県別有効求人倍率（季節調整値）



資料出所：厚生労働省「職業安定業務統計」

安定所別有効求人数、有効求職者数（原数値）の推移

安定所別有効求人数（新規学卒者を除く全数）

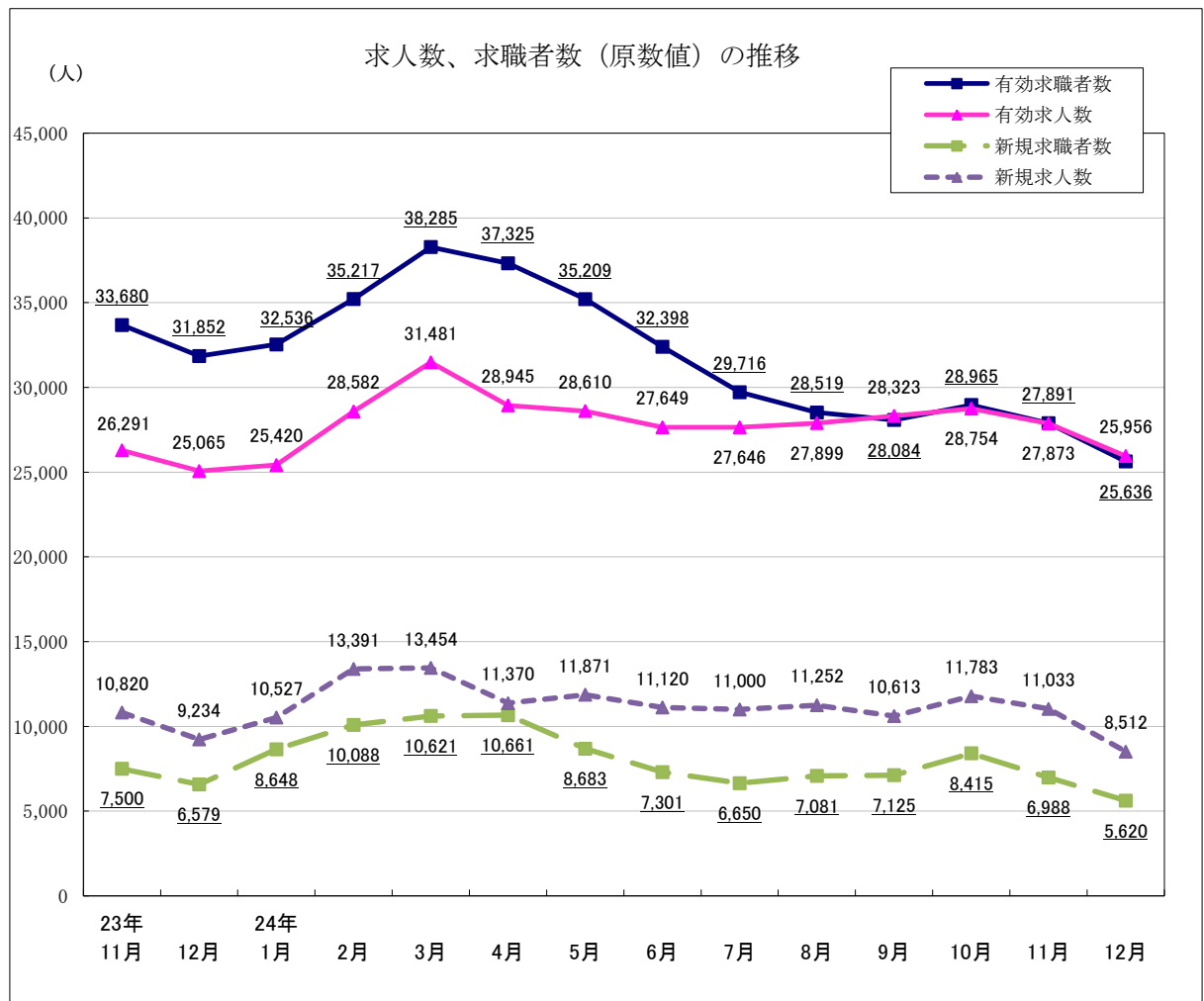
（人）

項目	22年12月	23年11月	12月	24年1月	2月	3月	4月	5月	6月	7月	8月	9月	10月	11月	12月
盛岡	6,450	9,711	8,877	8,908	9,997	11,477	10,786	10,689	10,403	9,939	10,339	10,703	11,152	10,711	9,916
釜石	828	1,538	1,696	1,891	2,117	2,089	2,145	1,912	1,885	2,055	1,957	1,904	1,909	1,884	1,864
宮古	858	1,427	1,398	1,490	2,154	2,390	1,986	1,685	1,649	1,697	1,873	1,827	1,819	1,867	1,696
花巻	1,285	1,945	1,885	1,870	1,931	2,297	2,204	2,175	2,107	2,235	2,229	2,298	2,233	2,181	2,006
一関	1,591	2,571	2,268	2,157	2,658	2,807	2,411	2,531	2,577	2,456	2,403	2,410	2,421	2,318	2,163
水沢	1,589	2,517	2,380	2,516	2,669	2,834	2,456	2,769	2,562	2,631	2,518	2,585	2,519	2,330	2,227
北上	1,541	3,098	3,114	2,896	2,956	3,059	2,959	2,900	2,643	2,771	2,633	2,632	2,681	2,660	2,378
大船渡	800	1,767	1,833	2,140	2,135	2,239	1,966	2,042	1,991	2,111	2,117	2,080	1,938	1,949	1,851
二戸	496	638	597	540	722	807	764	649	701	667	696	729	766	687	654
久慈	510	1,079	1,017	1,012	1,243	1,482	1,268	1,258	1,131	1,084	1,134	1,155	1,316	1,286	1,201
県計	15,948	26,291	25,065	25,420	28,582	31,481	28,945	28,610	27,649	27,646	27,899	28,323	28,754	27,873	25,956

安定所別有効求職者数（新規学卒者を除く全数）

（人）

項目	22年12月	23年11月	12月	24年1月	2月	3月	4月	5月	6月	7月	8月	9月	10月	11月	12月
盛岡	11,434	12,311	11,508	11,533	12,285	13,423	13,545	12,820	11,821	10,955	10,477	10,717	11,075	10,828	9,804
釜石	1,549	2,546	2,462	2,412	2,785	2,770	2,670	2,350	2,015	1,815	1,722	1,657	1,598	1,462	1,274
宮古	1,565	2,369	2,386	2,541	2,908	3,298	2,745	2,356	2,107	1,903	1,877	1,652	1,563	1,475	1,333
花巻	2,288	2,303	2,062	2,114	2,198	2,559	2,658	2,687	2,482	2,226	2,197	2,115	2,287	2,200	2,060
一関	2,786	2,965	2,714	2,756	3,142	3,467	3,328	3,143	3,005	2,749	2,659	2,601	2,759	2,714	2,456
水沢	3,397	3,056	2,885	2,938	2,994	3,263	3,257	3,412	3,228	2,998	2,895	2,781	2,981	2,868	2,806
北上	2,691	2,729	2,571	2,542	2,805	3,042	3,129	3,015	2,923	2,754	2,655	2,657	2,833	2,791	2,605
大船渡	1,214	2,861	2,800	3,011	3,044	3,162	2,811	2,501	2,211	2,004	1,766	1,647	1,496	1,386	1,199
二戸	1,153	1,165	1,077	1,158	1,258	1,319	1,323	1,269	1,201	1,053	1,038	1,050	1,153	1,040	974
久慈	1,322	1,375	1,387	1,531	1,798	1,982	1,859	1,656	1,405	1,259	1,233	1,207	1,220	1,127	1,125
県計	29,399	33,680	31,852	32,536	35,217	38,285	37,325	35,209	32,398	29,716	28,519	28,084	28,965	27,891	25,636



## 正社員の有効求人倍率の推移

年度・月別

項目 年月	有効求人倍率(倍)				正社員構成比(%)			
	※県全体	岩手県の正社員		全国の正社員	新規求人数に占める割合		就職者数に占める割合	
		前年同月差			前年同月差	前年同月差		
22年度	0.46	0.19	0.05	0.33	28.0	0.6	24.4	1.2
23年度	0.62	0.26	0.07	0.41	29.5	1.5	27.1	2.7
22年12月	0.48	0.23	0.07	0.38	30.3	2.9	25.3	3.5
23年11月	0.65	0.32	0.09	0.45	28.7	0.9	30.4	5.5
12月	0.69	0.34	0.11	0.47	31.1	0.2	29.1	0.7
24年1月	0.75	0.35	0.12	0.48	33.7	2.8	32.7	4.3
2月	0.79	0.34	0.13	0.49	26.8	1.7	36.3	9.6
3月	0.81	0.33	0.15	0.46	26.7	1.4	20.8	▲ 0.5
4月	0.95	0.34	0.20	0.44	31.6	0.8	24.6	2.2
5月	1.03	0.37	0.21	0.43	31.0	2.0	27.1	0.5
6月	1.00	0.40	0.21	0.45	31.4	1.8	28.0	3.0
7月	1.01	0.43	0.21	0.47	34.4	5.2	31.1	4.2
8月	0.94	0.45	0.19	0.49	32.3	2.3	33.6	5.3
9月	0.89	0.47	0.18	0.51	34.9	4.4	32.9	5.7
10月	0.85	0.47	0.16	0.51	33.8	4.3	32.0	4.7
11月	0.84	0.48	0.16	0.52	33.1	4.4	30.7	0.3
12月	0.89	0.50	0.16	0.53	38.3	7.2	33.4	4.3

安定所別(平成24年12月)

項目 所別	有効求人倍率(倍)				正社員構成比(%)			
	所全体	正社員		新規求人数に占める割合	就職件数に占める割合		前年同月差	
		前年同月差			前年同月差	前年同月差		
盛岡	1.01	0.52	0.13	36.5	0.7	34.5	▲ 2.9	
釜石	1.46	0.66	0.42	40.3	22.4	34.2	15.0	
宮古	1.27	0.59	0.36	38.1	12.2	24.0	2.0	
花巻	0.97	0.38	0.07	32.1	2.1	30.7	2.4	
一関	0.88	0.53	0.14	45.0	9.7	27.7	1.6	
水沢	0.79	0.40	0.04	40.4	6.6	41.8	9.8	
北上	0.91	0.39	▲ 0.02	38.1	15.3	30.3	6.2	
大船渡	1.54	0.86	0.60	48.6	13.4	39.4	16.4	
二戸	0.67	0.36	0.09	32.9	▲ 5.7	43.4	10.1	
久慈	1.07	0.45	0.18	31.3	4.4	29.1	3.1	

(注)1 正社員有効求人倍率＝正社員有効求人数／常用フルタイム有効求職者数。  
 なお、常用フルタイム有効求職者には、フルタイムの派遣労働者や契約社員を希望する者も含まれるため、厳密な意味での正社員有効求人倍率より低い値となる。

(注)2 上表の有効求人倍率(※印)は季節調整値。それ以外は原数値。

