

岩手労働局発表 平成24年12月28日(金) 午前9時30分解禁 一般職業紹介状況(11月分)	担当 職業安定部職業安定課 長 菊地正昭 地方労働市場情報官 熊谷一郎 TEL 019(604)3004
---	--

○ 岩手の有効求人倍率等(季節調整値)の動向

① 11月の有効求人倍率は 0.84 倍。前月(0.85倍)を0.01ポイント下回る。 ・ 有効求人数は、 26,013人、前月比 0.6 %増加。 ・ 有効求職者数は、 31,028人、前月比 1.8 %増加。
② 11月の新規求人倍率は 1.33 倍。前月(1.23倍)を0.10ポイント上回る。

〈有効〉	今月	前月	前月比		前年同月比	
			増減数	増減率	増減数	増減率
有効求人倍率	0.84倍	0.85倍	-	▲0.01P	-	0.19P
有効求人数	26,013	25,853	160	0.6%	1,656	6.8%
有効求職者数	31,028	30,473	555	1.8%	▲6,416	▲17.1%

〈新規〉	今月	前月	前月比		前年同月比	
			増減数	増減率	増減数	増減率
新規求人倍率	1.33倍	1.23倍	-	0.10P	-	0.21P
新規求人数	11,091	10,121	970	9.6%	541	5.1%
新規求職者数	8,366	8,260	106	1.3%	▲352	▲4.0%

○ 全国等の有効求人倍率(季節調整値)の動向

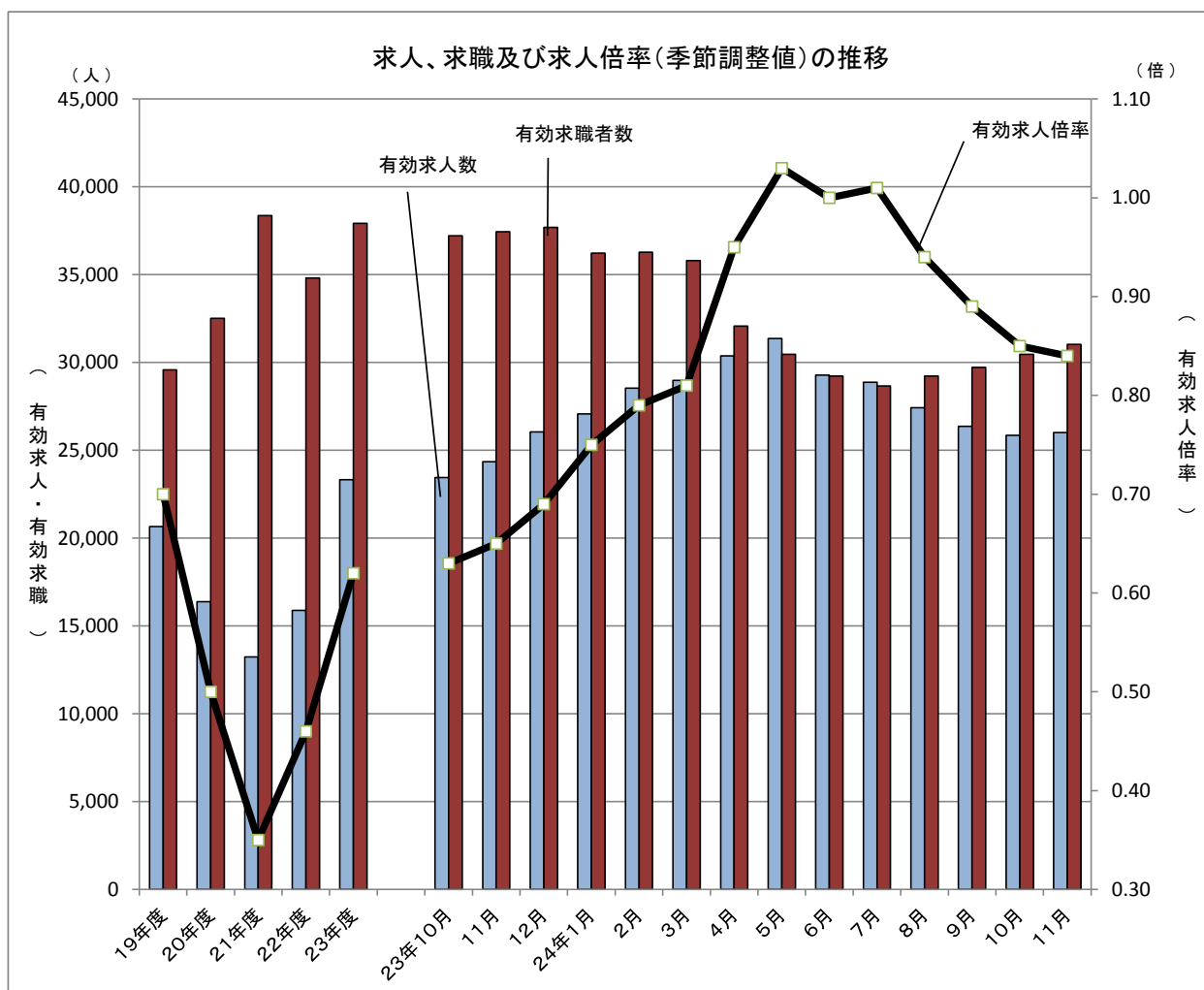
① 全国の有効求人倍率は、0.80倍。前月(0.80倍)と同倍率。 ② 東北の有効求人倍率は、0.89倍。前月(0.88倍)と0.01ポイント上回る。
--

〈有効〉	今月	前月	前年同月
全国平均	0.80倍	0.80倍	0.69倍
東北平均	0.89倍	0.88倍	0.67倍

※季節調整値による数値、比較である。
 ※数値は、全数(新規学卒者を除く)。

1-1. 求人、求職及び求人倍率（季節調整値）の推移

資料

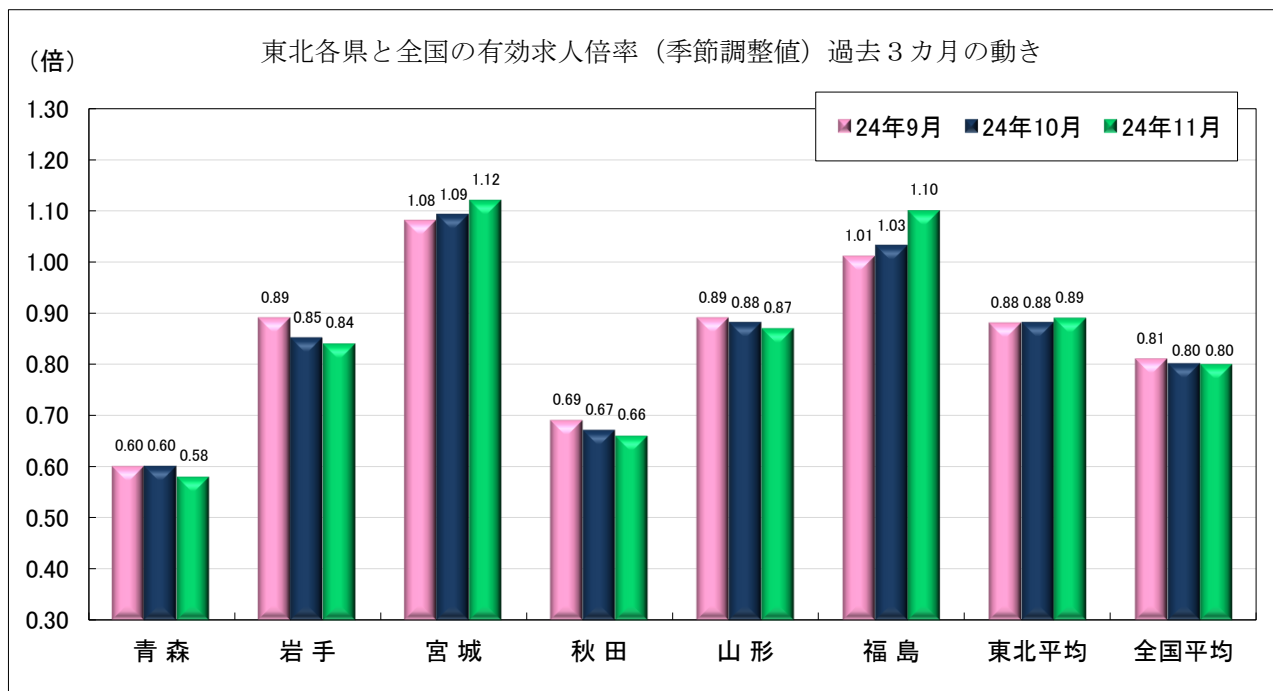


年月	項目	(人・倍)		
		有効求人人数	有効求職者数	有効求人倍率
19年度	(平均)	20,654	29,575	0.70
20年度	(平均)	16,377	32,516	0.50
21年度	(平均)	13,244	38,367	0.35
22年度	(平均)	15,880	34,812	0.46
23年度	(平均)	23,332	37,928	0.62
22年	11月	16,565	34,552	0.48
23年	10月	23,456	37,218	0.63
	11月	24,357	37,444	0.65
	12月	26,041	37,685	0.69
24年	1月	27,068	36,232	0.75
	2月	28,536	36,287	0.79
	3月	28,977	35,800	0.81
	4月	30,385	32,069	0.95
	5月	31,371	30,468	1.03
	6月	29,283	29,227	1.00
	7月	28,876	28,664	1.01
	8月	27,425	29,223	0.94
	9月	26,362	29,725	0.89
	10月	25,853	30,473	0.85
	11月	26,013	31,028	0.84

※ 数値は、全数（新規学卒者を除く）。年度計は原数値。

1-2. 東北各県と全国の有効求人倍率の推移

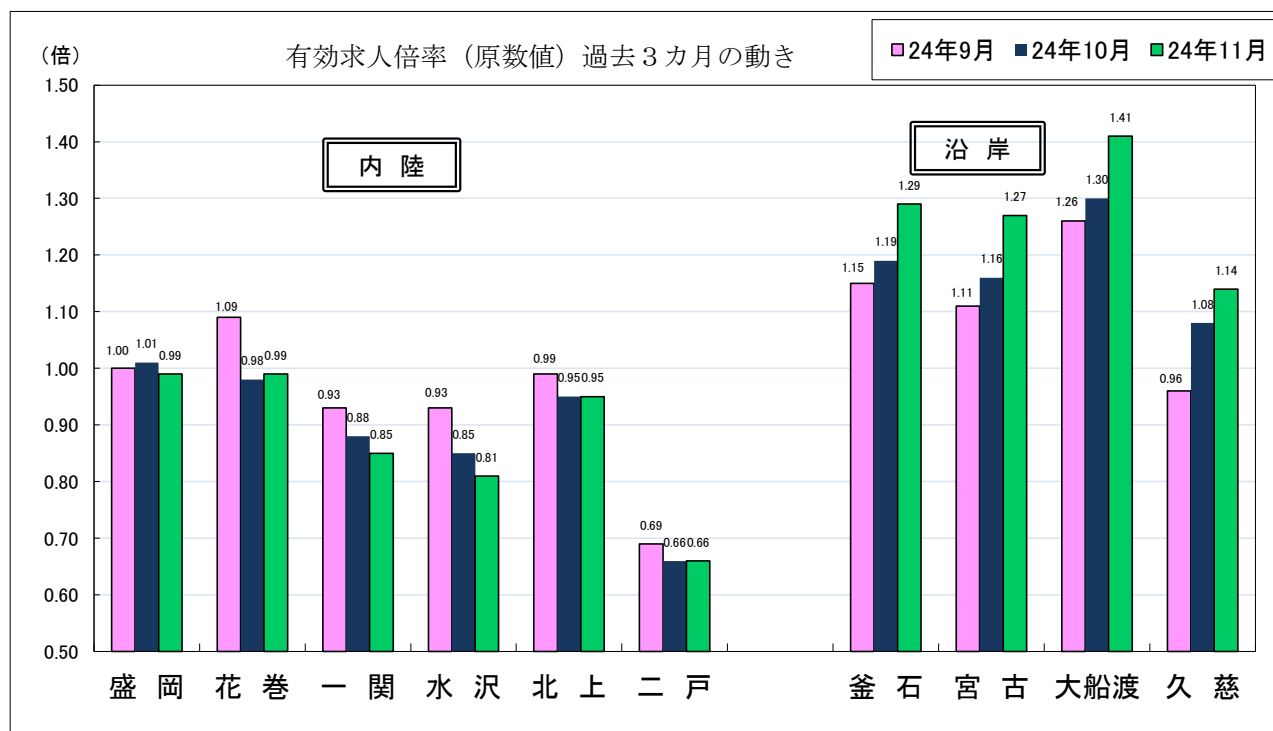
資料



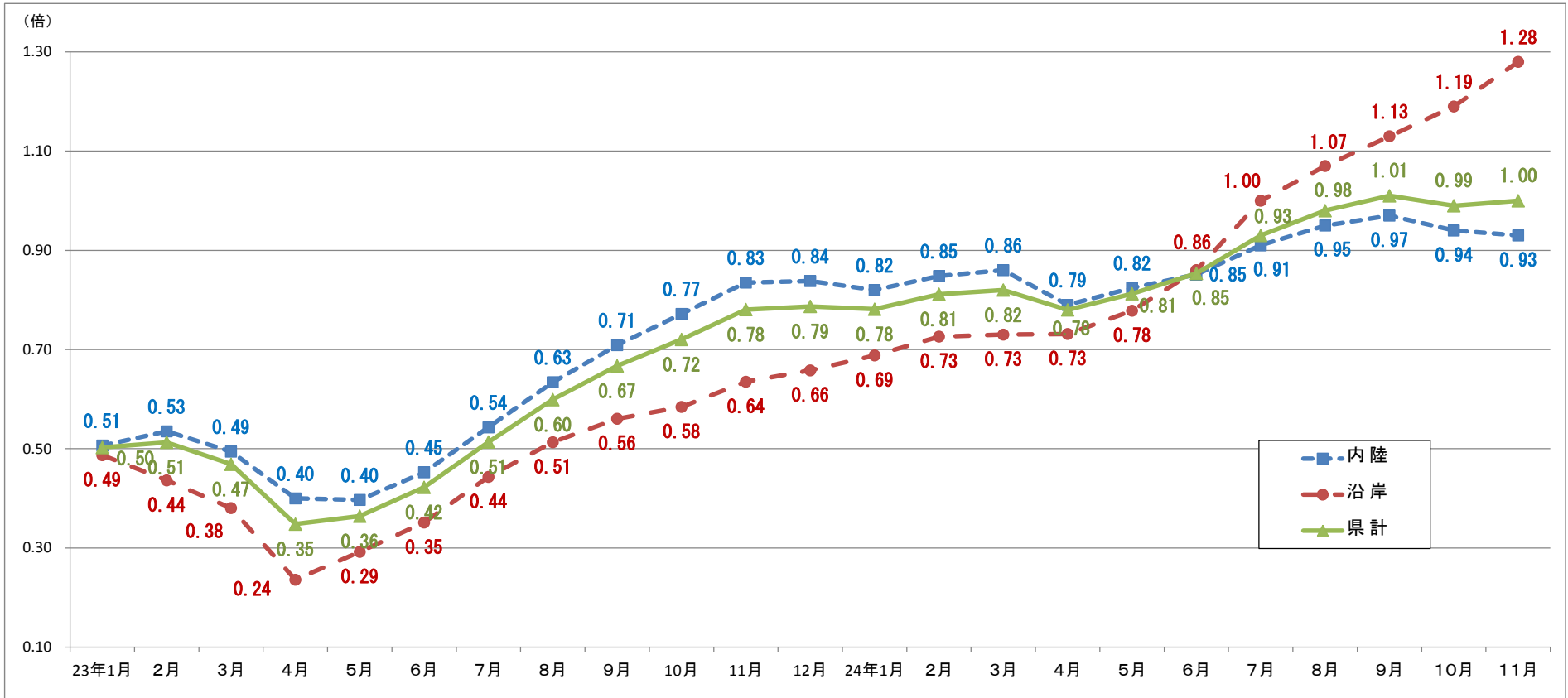
1-3. 安定所別有効求人倍率（原数値）の推移（新規学卒者を除く全数）

(倍)

項目	22年11月	23年10月	11月	12月	24年1月	2月	3月	4月	5月	6月	7月	8月	9月	10月	11月
盛岡	0.61	0.75	0.79	0.77	0.77	0.81	0.86	0.80	0.83	0.88	0.91	0.99	1.00	1.01	0.99
釜石	0.52	0.55	0.60	0.69	0.78	0.76	0.75	0.80	0.81	0.94	1.13	1.14	1.15	1.19	1.29
宮古	0.55	0.55	0.60	0.59	0.59	0.74	0.72	0.72	0.72	0.78	0.89	1.00	1.11	1.16	1.27
花巻	0.59	0.78	0.84	0.91	0.88	0.88	0.90	0.83	0.81	0.85	1.00	1.01	1.09	0.98	0.99
一関	0.55	0.78	0.87	0.84	0.78	0.85	0.81	0.72	0.81	0.86	0.89	0.90	0.93	0.88	0.85
水沢	0.46	0.74	0.82	0.82	0.86	0.89	0.87	0.75	0.81	0.79	0.88	0.87	0.93	0.85	0.81
北上	0.62	1.00	1.14	1.21	1.14	1.05	1.01	0.95	0.96	0.90	1.01	0.99	0.99	0.95	0.95
大船渡	0.62	0.57	0.62	0.65	0.71	0.70	0.71	0.70	0.82	0.90	1.05	1.20	1.26	1.30	1.41
二戸	0.46	0.54	0.55	0.55	0.47	0.57	0.61	0.58	0.51	0.58	0.63	0.67	0.69	0.66	0.66
久慈	0.41	0.74	0.78	0.73	0.66	0.69	0.75	0.68	0.76	0.80	0.86	0.92	0.96	1.08	1.14



1-4. 沿岸・内陸別有効求人倍率の推移 (原数値)



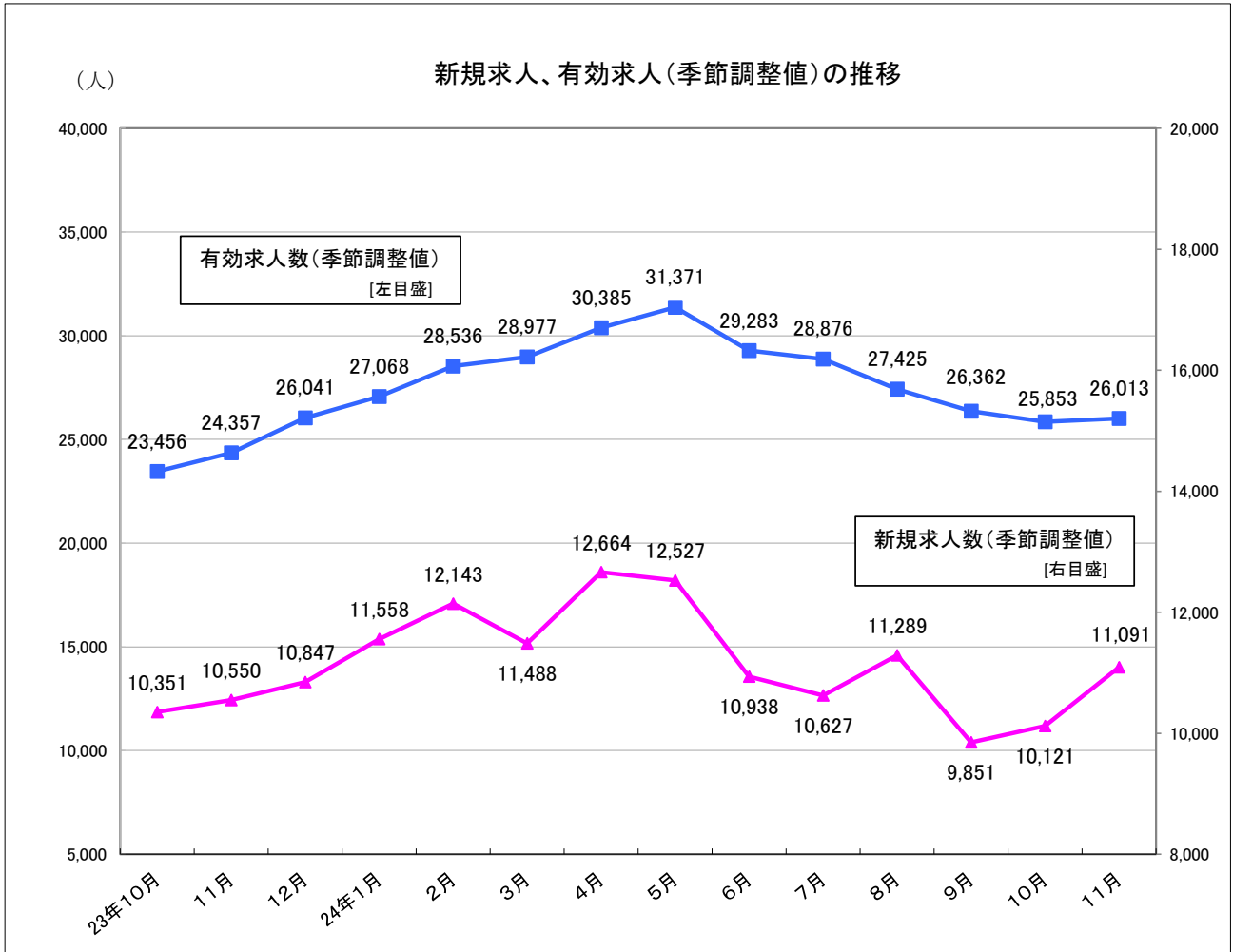
2-2

	23年1月	2月	3月	4月	5月	6月	7月	8月	9月	10月	11月	12月	24年1月	2月	3月	4月	5月	6月	7月	8月	9月	10月	11月
釜石	0.48	0.41	0.38	0.23	0.31	0.39	0.49	0.52	0.56	0.55	0.60	0.69	0.78	0.76	0.75	0.80	0.81	0.94	1.13	1.14	1.15	1.19	1.29
宮古	0.55	0.51	0.38	0.22	0.32	0.41	0.51	0.55	0.57	0.55	0.60	0.59	0.59	0.74	0.72	0.72	0.72	0.78	0.89	1.00	1.11	1.16	1.27
大船渡	0.58	0.47	0.41	0.25	0.26	0.29	0.36	0.47	0.51	0.57	0.62	0.65	0.71	0.70	0.71	0.70	0.82	0.90	1.05	1.20	1.26	1.30	1.41
久慈	0.34	0.34	0.36	0.23	0.29	0.33	0.42	0.53	0.63	0.74	0.78	0.73	0.66	0.69	0.75	0.68	0.76	0.80	0.86	0.92	0.96	1.08	1.14
沿岸計	0.49	0.44	0.38	0.24	0.29	0.35	0.44	0.51	0.56	0.58	0.64	0.66	0.69	0.73	0.73	0.73	0.78	0.86	1.00	1.07	1.13	1.19	1.28
盛岡	0.54	0.56	0.53	0.42	0.40	0.46	0.52	0.59	0.66	0.75	0.79	0.77	0.77	0.81	0.86	0.80	0.83	0.88	0.91	0.99	1.00	1.01	0.99
花巻	0.53	0.52	0.44	0.34	0.40	0.42	0.60	0.71	0.79	0.78	0.84	0.91	0.88	0.88	0.90	0.83	0.81	0.85	1.00	1.01	1.09	0.98	0.99
一関	0.48	0.54	0.50	0.41	0.40	0.44	0.53	0.59	0.67	0.78	0.87	0.84	0.78	0.85	0.81	0.72	0.81	0.86	0.89	0.90	0.93	0.88	0.85
水沢	0.41	0.49	0.40	0.34	0.36	0.42	0.50	0.60	0.69	0.74	0.82	0.82	0.86	0.89	0.87	0.75	0.81	0.79	0.88	0.87	0.93	0.85	0.81
北上	0.57	0.59	0.55	0.46	0.44	0.52	0.71	0.90	1.05	1.00	1.14	1.21	1.14	1.05	1.01	0.95	0.96	0.90	1.01	0.99	0.99	0.95	0.95
二戸	0.38	0.34	0.40	0.32	0.34	0.40	0.43	0.52	0.50	0.54	0.55	0.55	0.47	0.57	0.61	0.58	0.51	0.58	0.63	0.67	0.69	0.66	0.66
内陸計	0.51	0.53	0.49	0.40	0.40	0.45	0.54	0.63	0.71	0.77	0.83	0.84	0.82	0.85	0.86	0.79	0.82	0.85	0.91	0.95	0.97	0.94	0.93
県計	0.50	0.51	0.47	0.35	0.36	0.42	0.51	0.60	0.67	0.72	0.78	0.79	0.78	0.81	0.82	0.78	0.81	0.85	0.93	0.98	1.01	0.99	1.00

資料

2-1. 新規求人、有効求人等（季節調整値）の推移

資料



項目 年月	新規求人人数		有効求人人数		産業別 年月	建設業		製造業		卸売業、小売業		サービス業 (他に分類されないもの)		
	前月比		前月比			前年同月比		前年同月比		前年同月比		前年同月比		
19年度	102,981	▲ 12.1	247,853	▲ 11.5	21年度	6,218	▲ 12.8	9,397	▲ 6.7	12,126	▲ 18.9	10,638	▲ 13.4	
20年度	85,454	▲ 17.0	196,522	▲ 20.7	22年度	7,035	13.1	10,888	15.9	14,019	15.6	10,974	3.2	
21年度	78,902	▲ 7.7	158,923	▲ 19.1	23年度	14,922	112.1	13,874	27.4	19,047	35.9	18,430	67.9	
22年度	86,438	9.6	190,561	19.9	22年11月	7,722	5.4	16,565	1.6	22年11月	7,722	5.4	16,565	1.6
23年度	123,663	43.1	279,981	46.9	23年10月	10,351	8.7	23,456	6.7	23年10月	10,351	8.7	23,456	6.7
22年11月	7,722	5.4	16,565	1.6	11月	10,550	1.9	24,357	3.8	11月	10,550	1.9	24,357	3.8
23年10月	10,351	8.7	23,456	6.7	12月	10,847	2.8	26,041	6.9	12月	10,847	2.8	26,041	6.9
11月	10,550	1.9	24,357	3.8	24年1月	11,558	6.6	27,068	3.9	24年1月	11,558	6.6	27,068	3.9
12月	10,847	2.8	26,041	6.9	2月	12,143	5.1	28,536	5.4	2月	12,143	5.1	28,536	5.4
24年1月	11,558	6.6	27,068	3.9	3月	11,488	▲ 5.4	28,977	1.5	3月	11,488	▲ 5.4	28,977	1.5
2月	12,143	5.1	28,536	5.4	4月	12,664	10.2	30,385	4.9	4月	12,664	10.2	30,385	4.9
3月	11,488	▲ 5.4	28,977	1.5	5月	12,527	▲ 1.1	31,371	3.2	5月	12,527	▲ 1.1	31,371	3.2
4月	12,664	10.2	30,385	4.9	6月	10,938	▲ 12.7	29,283	▲ 6.7	6月	10,938	▲ 12.7	29,283	▲ 6.7
5月	12,527	▲ 1.1	31,371	3.2	7月	10,627	▲ 2.8	28,876	▲ 1.4	7月	10,627	▲ 2.8	28,876	▲ 1.4
6月	10,938	▲ 12.7	29,283	▲ 6.7	8月	11,289	6.2	27,425	▲ 5.0	8月	11,289	6.2	27,425	▲ 5.0
7月	10,627	▲ 2.8	28,876	▲ 1.4	9月	9,851	▲ 12.7	26,362	▲ 3.9	9月	9,851	▲ 12.7	26,362	▲ 3.9
8月	11,289	6.2	27,425	▲ 5.0	10月	10,121	2.7	25,853	▲ 1.9	10月	10,121	2.7	25,853	▲ 1.9
9月	9,851	▲ 12.7	26,362	▲ 3.9	11月	11,091	9.6	26,013	0.6	11月	11,091	9.6	26,013	0.6
10月	10,121	2.7	25,853	▲ 1.9										
11月	11,091	9.6	26,013	0.6										

※数値は、全数（新規学卒者を除く）。新規求人人数、有効求人人数の年度計及び産業別は原数値。

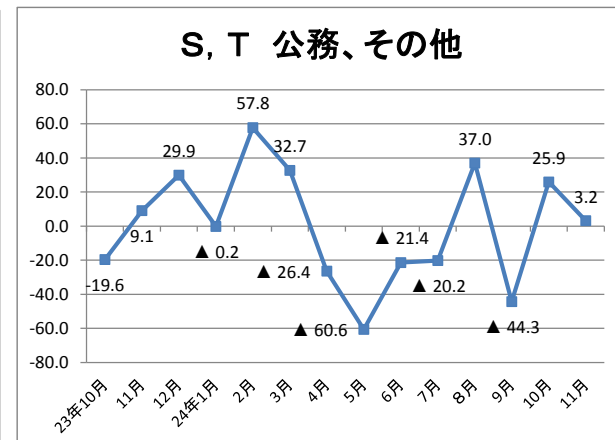
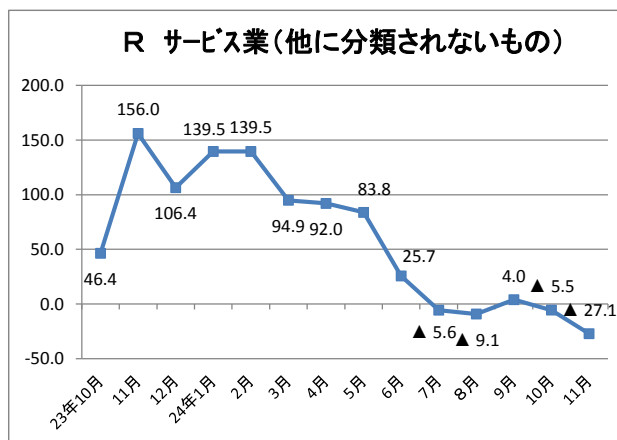
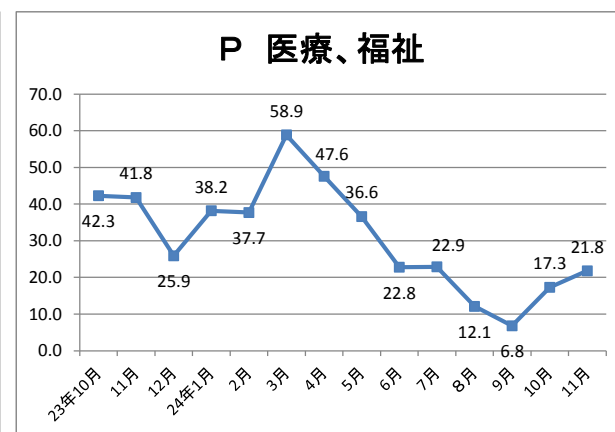
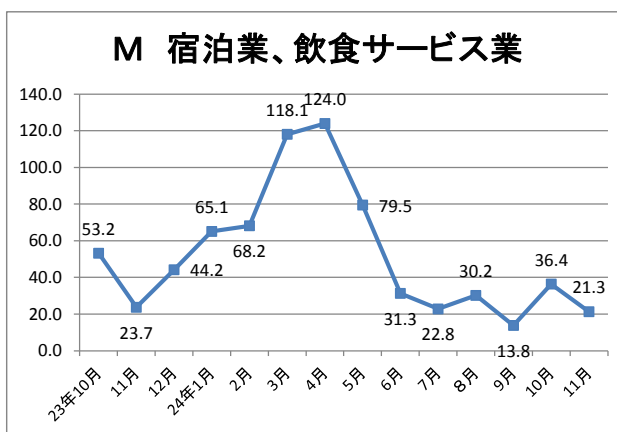
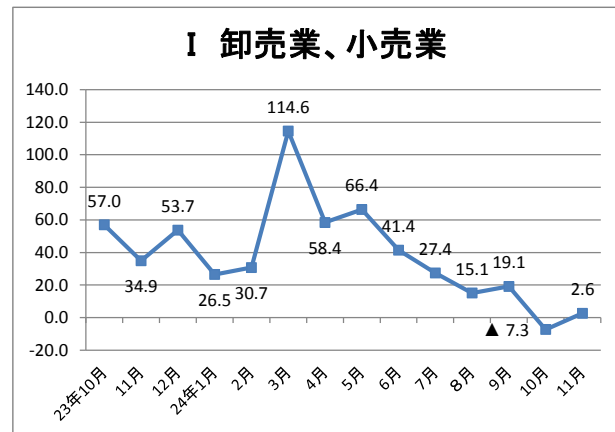
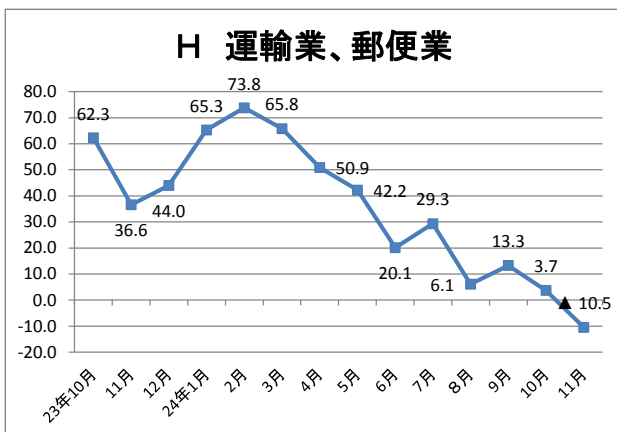
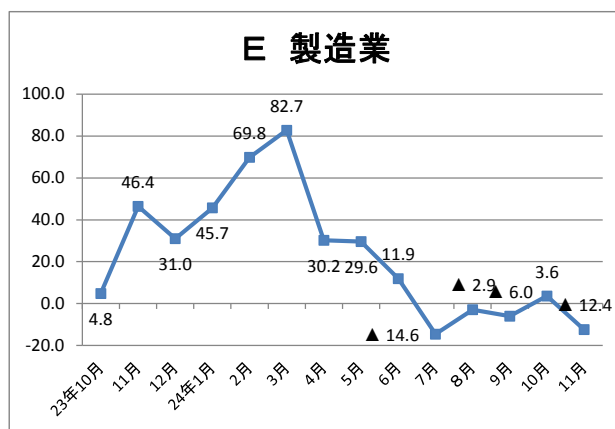
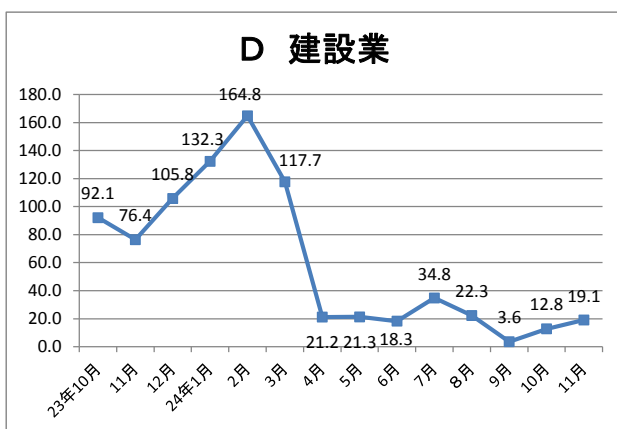
2-2. 産業別、規模別新規求人状況（平成24年11月）（原数値）

資料

	新規求人数（人）			前年同月新規求人数（人）			対前年同月比（%）			対前々年同月比（%）	
	計	一般	パートタイム	計	一般	パートタイム	計	一般	パートタイム	計	
A. B 農、林、漁業(01～04)	109	76	33	81	46	35	34.6	65.2	▲ 5.7	75.8	
C 鉱業、砕石業、砂利採取業(05)	8	8	0	2	2	0	300.0	300.0	—	300.0	
D 建設業(06～08)	1,570	1,530	40	1,318	1,288	30	19.1	18.8	33.3	110.2	
(06 総合工事業)	1,078	1,054	24	831	819	12	29.7	28.7	100.0	163.6	
E 製造業(09～32)	1,142	803	339	1,303	1,049	254	▲ 12.4	▲ 23.5	33.5	28.3	
09 食品品製造業	597	367	230	502	378	124	18.9	▲ 2.9	85.5	60.9	
10 飲料・たばこ・飼料製造業	30	11	19	19	11	8	57.9	0.0	137.5	76.5	
11 繊維工業	104	88	16	96	68	28	8.3	29.4	▲ 42.9	22.4	
12 木材・木製品製造業	34	33	1	33	32	1	3.0	3.1	0.0	13.3	
13 家具・装備品製造業	11	9	2	5	4	1	120.0	125.0	100.0	83.3	
14 パルプ・紙・紙加工品製造業	1	1	0	2	2	0	▲ 50.0	▲ 50.0	—	0.0	
15 印刷・同関連業	17	13	4	31	25	6	▲ 45.2	▲ 48.0	▲ 33.3	183.3	
16 化学工業	7	5	2	15	12	3	▲ 53.3	▲ 58.3	▲ 33.3	250.0	
17 石油製品・石炭製品製造業	0	0	0	2	2	0	▲ 100.0	▲ 100.0	—	—	
18 プラスチック製品製造業	28	25	3	31	24	7	▲ 9.7	4.2	▲ 57.1	21.7	
19 ゴム製品製造業	10	7	3	9	2	7	11.1	250.0	▲ 57.1	100.0	
21 窯業・土石製品製造業	54	46	8	16	13	3	237.5	253.8	166.7	200.0	
22 鉄鋼業	12	8	4	19	17	2	▲ 36.8	▲ 52.9	100.0	0.0	
23 非鉄金属製造業	0	0	0	2	0	2	▲ 100.0	—	▲ 100.0	▲ 100.0	
24 金属製品製造業	45	42	3	53	46	7	▲ 15.1	▲ 8.7	▲ 57.1	95.7	
25 はん用機械器具製造業	25	22	3	30	26	4	▲ 16.7	▲ 15.4	▲ 25.0	▲ 37.5	
26 生産用機械器具製造業	11	11	0	19	18	1	▲ 42.1	▲ 38.9	▲ 100.0	▲ 42.1	
27 業務用機械器具製造業	17	9	8	95	93	2	▲ 82.1	▲ 90.3	300.0	6.3	
28 電子部品・デバイス・電子回路製造業	41	23	18	51	38	13	▲ 19.6	▲ 39.5	38.5	▲ 43.1	
29 電気機械器具製造業	18	14	4	55	48	7	▲ 67.3	▲ 70.8	▲ 42.9	▲ 52.6	
30 情報通信機械器具製造業	13	13	0	54	38	16	▲ 75.9	▲ 65.8	▲ 100.0	▲ 67.5	
31 輸送用機械器具製造業	22	20	2	140	135	5	▲ 84.3	▲ 85.2	▲ 60.0	▲ 53.2	
(311 自動車・同附属品製造業)	9	7	2	125	120	5	▲ 92.8	▲ 94.2	▲ 60.0	▲ 80.0	
(313 船舶製造・修理業、船用機関製造業)	13	13	0	12	12	0	8.3	8.3	—	550.0	
20.32 その他の製造業	45	36	9	24	17	7	87.5	111.8	28.6	150.0	
F 電気・ガス・熱供給・水道業(33～36)	23	10	13	25	4	21	▲ 8.0	150.0	▲ 38.1	109.1	
G 情報通信業(37～41)	90	79	11	85	67	18	5.9	17.9	▲ 38.9	▲ 8.2	
(39 情報サービス業)	71	64	7	45	28	17	57.8	128.6	▲ 58.8	▲ 5.3	
H 運輸業、郵便業(42～49)	632	485	147	706	456	250	▲ 10.5	6.4	▲ 41.2	22.2	
I 卸売業、小売業(50～61)	1,599	630	969	1,559	591	968	2.6	6.6	0.1	38.3	
(50～55 卸売業)	259	165	94	191	116	75	35.6	42.2	25.3	73.8	
(56～61 小売業)	1,340	465	875	1,368	475	893	▲ 2.0	▲ 2.1	▲ 2.0	33.1	
J 金融業、保険業(62～67)	119	107	12	90	85	5	32.2	25.9	140.0	29.3	
K 不動産業、物品賃貸業(68～70)	136	96	40	161	102	59	▲ 15.5	▲ 5.9	▲ 32.2	83.8	
L 学術研究、専門・技術サービス業(71～74)	218	179	39	121	92	29	80.2	94.6	34.5	▲ 20.4	
M 宿泊業、飲食サービス業(75～77)	980	434	546	808	309	499	21.3	40.5	9.4	50.1	
(76 飲食店)	741	336	405	598	245	353	23.9	37.1	14.7	43.3	
N 生活関連サービス業、娯楽業(78～80)	545	264	281	394	225	169	38.3	17.3	66.3	40.1	
O 教育、学習支援業(81、82)	151	81	70	119	74	45	26.9	9.5	55.6	60.6	
P 医療、福祉(83～85)	1,501	1,050	451	1,232	910	322	21.8	15.4	40.1	72.7	
(83 医療業)	593	456	137	485	361	124	22.3	26.3	10.5	33.0	
(85 社会保険・社会福祉・介護事業)	904	592	312	745	547	198	21.3	8.2	57.6	115.2	
Q 複合サービス事業(86、87)	87	50	37	112	72	40	▲ 22.3	▲ 30.6	▲ 7.5	▲ 70.0	
R サービス業(他に分類されないもの)(88～96)	1,605	1,312	293	2,202	1,900	302	▲ 27.1	▲ 30.9	▲ 3.0	86.6	
S、T 公務、その他(97～99)	518	319	199	502	335	167	3.2	▲ 4.8	19.2	12.6	
合計	11,033	7,513	3,520	10,820	7,607	3,213	2.0	▲ 1.2	9.6	46.4	
事業規模	29人以下	7,293	4,828	2,465	6,726	4,693	2,033	8.4	2.9	21.2	77.3
	30～99人	2,681	1,985	696	2,599	1,855	744	3.2	7.0	▲ 6.5	34.4
	100～299人	871	576	295	1,128	767	361	▲ 22.8	▲ 24.9	▲ 18.3	▲ 0.9
	300～499人	99	64	35	187	154	33	▲ 47.1	▲ 58.4	6.1	▲ 44.7
	500～999人	60	38	22	80	49	31	▲ 25.0	▲ 22.4	▲ 29.0	▲ 79.2
	1,000人以上	29	22	7	100	89	11	▲ 71.0	▲ 75.3	▲ 36.4	▲ 64.6

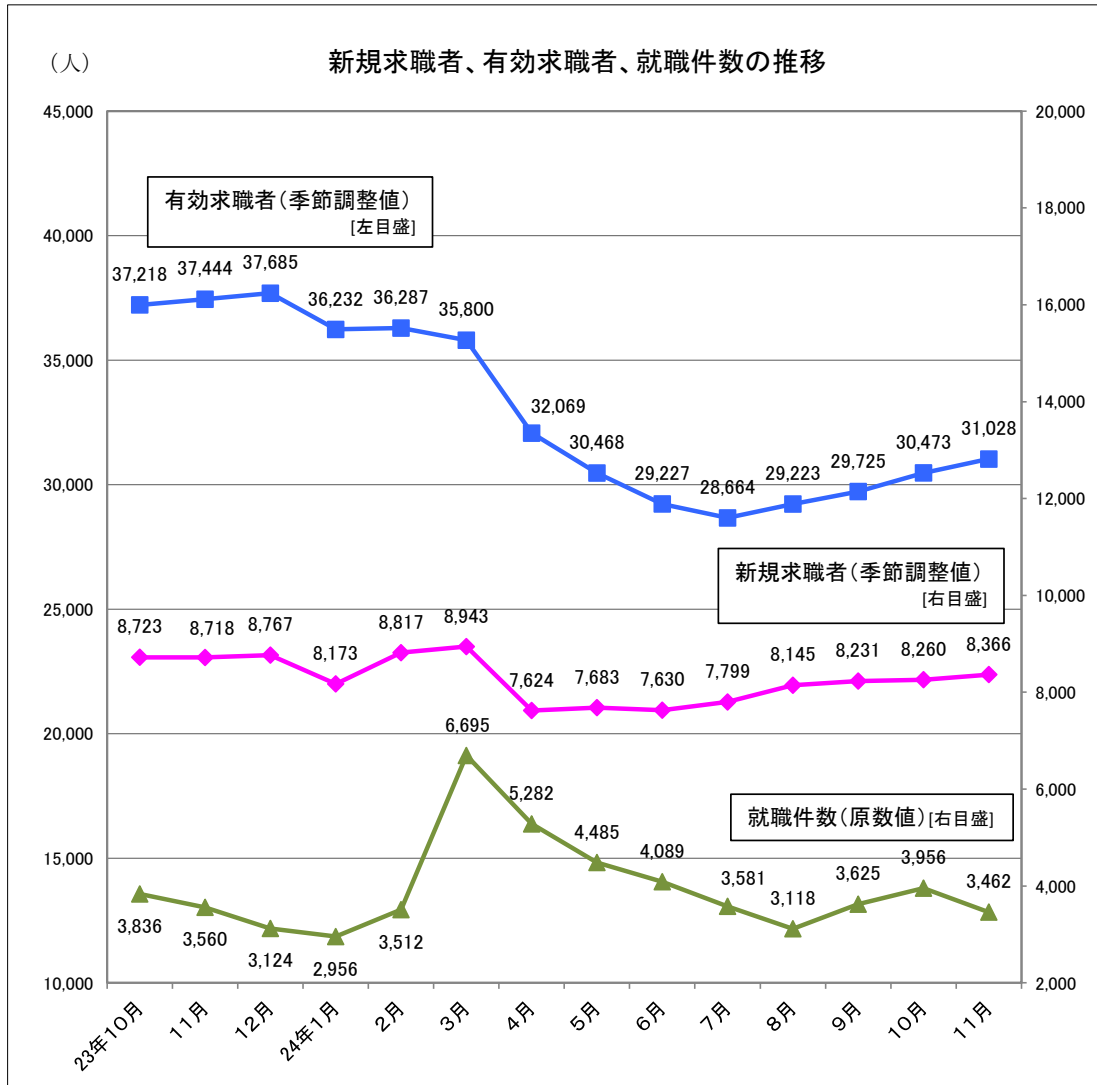
2-3. 産業別新規求人の前年同月比の推移（原数値）

資料



3-1. 新規求職者、有効求職者、就職件数の推移

資料



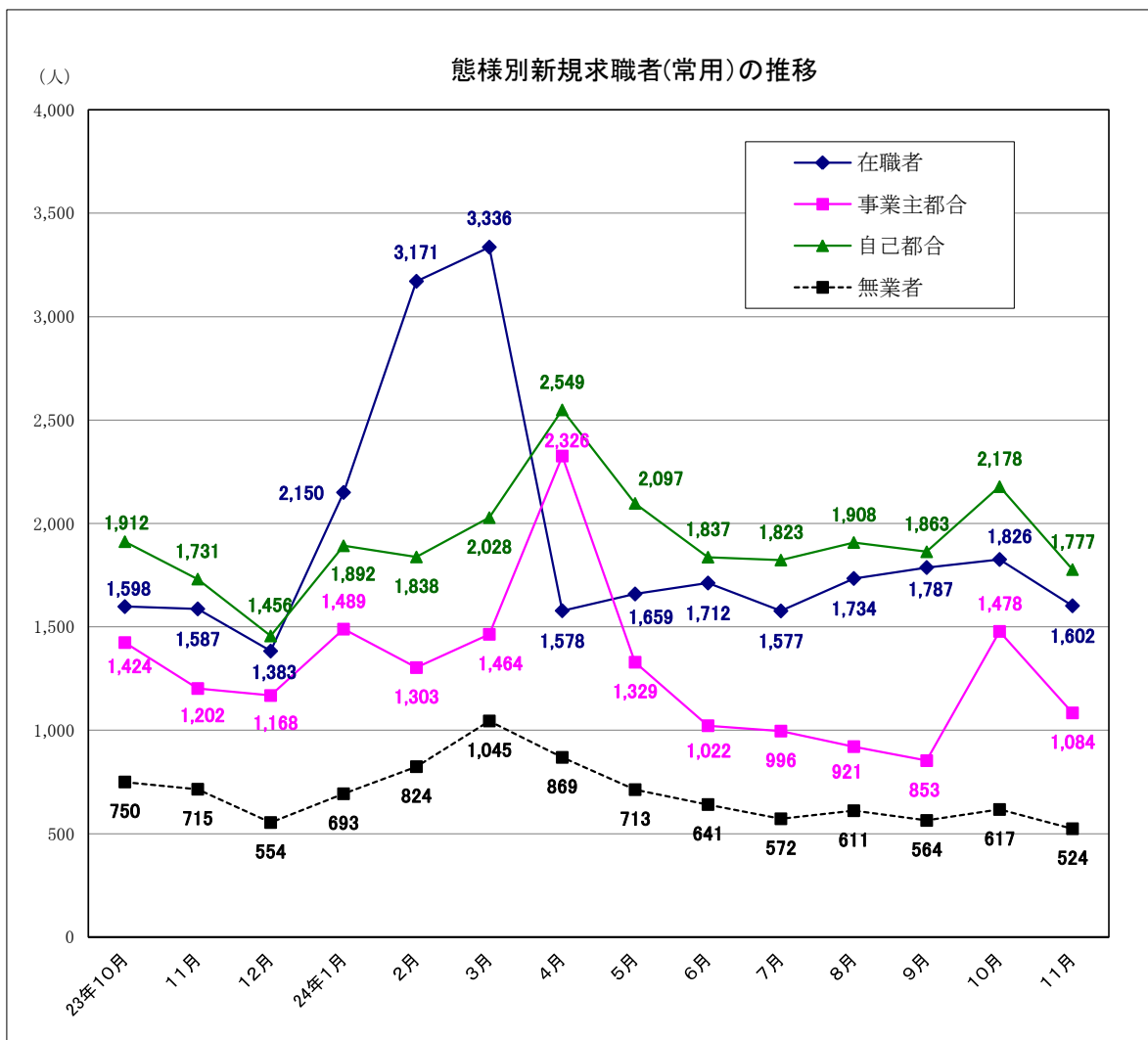
(人・%)

年月	項目	新規求職者数		有効求職者数		就職件数(原数値)	
		前月比	前年同月比	前月比	前年同月比	前月比	前年同月比
19年度		99,585	▲ 1.2	354,897	▲ 0.6	39,501	▲ 5.5
20年度		109,777	10.2	390,192	9.9	37,877	▲ 4.1
21年度		113,782	3.6	460,409	18.0	40,978	8.2
22年度		106,683	▲ 6.2	417,746	▲ 9.3	38,999	▲ 4.8
23年度		115,743	8.5	455,140	9.0	47,837	22.7
22年11月		8,753	▲ 3.2	34,552	▲ 0.8	3,215	▲ 0.8
23年10月		8,723	▲ 2.7	37,218	▲ 0.5	3,836	7.0
11月		8,718	▲ 0.1	37,444	0.6	3,560	10.7
12月		8,767	0.6	37,685	0.6	3,124	19.9
24年1月		8,173	▲ 6.8	36,232	▲ 3.9	2,956	27.0
2月		8,817	7.9	36,287	0.2	3,512	20.6
3月		8,943	1.4	35,800	▲ 1.3	6,695	101.3
4月		7,624	▲ 14.7	32,069	▲ 10.4	5,282	47.5
5月		7,683	0.8	30,468	▲ 5.0	4,485	8.7
6月		7,630	▲ 0.7	29,227	▲ 4.1	4,089	▲ 13.3
7月		7,799	2.2	28,664	▲ 1.9	3,581	▲ 9.5
8月		8,145	4.4	29,223	2.0	3,118	▲ 14.4
9月		8,231	1.1	29,725	1.7	3,625	▲ 12.2
10月		8,260	0.4	30,473	2.5	3,956	3.1
11月		8,366	1.3	31,028	1.8	3,462	▲ 2.8

※ 数値は、全数（新規学卒者を除く）。新規求職者数、有効求職者数の年度計及び就職者数は原数値。

3-2. 態様別新規求職者（常用：原数値）の推移

資料



(%)

年月	在職者		離職者				無業者			
	前年同月比	前年同月比	前年同月比	事業主都合	自己都合	前年同月比	前年同月比			
19年度	18,442	4.2	46,734	▲ 2.9	17,068	▲ 9.1	27,657	0.4	6,584	▲ 12.6
20年度	19,913	8.0	54,119	15.8	24,334	42.6	27,619	▲ 0.1	6,365	▲ 3.3
21年度	19,238	▲ 3.4	56,938	5.2	28,421	16.8	25,954	▲ 6.0	7,744	21.7
22年度	20,222	5.1	48,684	▲ 14.5	21,660	▲ 23.8	24,697	▲ 4.8	9,103	17.5
23年度	22,644	12.0	52,116	7.0	25,941	19.8	23,445	▲ 5.1	10,372	13.9
22年11月	1,399	7.9	3,574	▲ 14.3	1,416	▲ 31.6	1,979	4.4	554	18.1
23年10月	1,598	7.3	3,542	▲ 11.0	1,424	▲ 11.0	1,912	▲ 12.1	750	16.1
11月	1,587	13.4	3,123	▲ 12.6	1,202	▲ 15.1	1,731	▲ 12.5	715	29.1
12月	1,383	19.2	2,786	▲ 4.8	1,168	▲ 9.9	1,456	▲ 4.1	554	18.1
24年1月	2,150	12.2	3,567	▲ 11.0	1,489	▲ 15.4	1,892	▲ 8.7	693	▲ 24.4
2月	3,171	18.1	3,312	▲ 7.6	1,303	▲ 15.3	1,838	▲ 1.6	824	▲ 32.1
3月	3,336	56.0	3,715	▲ 4.3	1,464	▲ 23.1	2,028	15.5	1,045	▲ 7.5
4月	1,578	▲ 3.7	5,192	▲ 54.1	2,326	▲ 71.6	2,549	▲ 2.7	869	▲ 40.6
5月	1,659	16.5	3,588	▲ 35.4	1,329	▲ 56.3	2,097	▲ 3.7	713	▲ 29.8
6月	1,712	9.5	3,005	▲ 30.5	1,022	▲ 51.0	1,837	▲ 8.2	641	▲ 30.4
7月	1,577	16.0	2,955	▲ 19.5	996	▲ 40.5	1,823	▲ 0.4	572	▲ 25.8
8月	1,734	5.0	2,980	▲ 18.9	921	▲ 38.7	1,908	▲ 3.9	611	▲ 23.9
9月	1,787	0.2	2,854	▲ 19.2	853	▲ 38.4	1,863	▲ 5.7	564	▲ 30.9
10月	1,826	14.3	3,823	7.9	1,478	3.8	2,178	13.9	617	▲ 17.7
11月	1,602	0.9	2,987	▲ 4.4	1,084	▲ 9.8	1,777	2.7	524	▲ 26.7

※ パートを除く常用

一般職業紹介状況等参考資料

月別・年度別有効求人倍率（季節調整値）の推移

参考資料

は景気後退期

年・月	1月	2月	3月	4月	5月	6月	7月	8月	9月	10月	11月	12月	年計	年度計	全国の景気循環
昭和38年	0.37	0.31	0.34	0.33	0.37	0.46	0.49	0.42	0.40	0.35	0.35	0.36	0.39	0.39	← オリンピック景気 (37/10~39/10 24ヶ月)
昭和39年	0.37	0.38	0.39	0.38	0.37	0.37	0.39	0.38	0.42	0.47	0.47	0.47	0.39	0.41	← 証券不況 (39/10~40/10 12ヶ月)
昭和40年	0.46	0.46	0.43	0.45	0.43	0.43	0.40	0.41	0.41	0.34	0.34	0.29	0.40	0.39	← いざなぎ景気 (40/10~45/7 57ヶ月)
昭和41年	0.32	0.36	0.38	0.35	0.39	0.43	0.39	0.37	0.41	0.41	0.40	0.37	0.38	0.39	
昭和42年	0.41	0.43	0.43	0.51	0.52	0.60	0.69	0.59	0.57	0.57	0.55	0.51	0.52	0.56	
昭和43年	0.54	0.56	0.59	0.60	0.64	0.61	0.59	0.59	0.53	0.54	0.62	0.68	0.58	0.61	
昭和44年	0.65	0.64	0.64	0.63	0.65	0.60	0.65	0.70	0.68	0.67	0.65	0.81	0.66	0.70	
昭和45年	0.81	0.79	0.73	0.68	0.69	0.67	0.63	0.62	0.61	0.62	0.62	0.62	0.67	0.62	← ニクソン不況 (45/7~46/2 17か月)
昭和46年	0.58	0.53	0.51	0.52	0.53	0.58	0.58	0.62	0.63	0.66	0.63	0.60	0.58	0.60	
昭和47年	0.61	0.61	0.63	0.64	0.66	0.62	0.61	0.64	0.66	0.70	0.72	0.80	0.65	0.74	← 列島改造ブーム (46/12~48/11 23か月)
昭和48年	0.88	0.94	0.96	1.00	1.04	1.16	1.26	1.17	1.15	1.20	1.21	1.24	1.09	1.14	← 第一次石油危機 (48/11~50/3 16か月)
昭和49年	1.14	1.07	0.98	0.97	1.03	0.95	0.93	0.84	0.77	0.69	0.68	0.61	0.89	0.77	
昭和50年	0.68	0.65	0.61	0.56	0.54	0.53	0.50	0.52	0.54	0.55	0.55	0.47	0.56	0.53	
昭和51年	0.49	0.49	0.57	0.65	0.70	0.61	0.63	0.68	0.61	0.60	0.58	0.64	0.61	0.64	
昭和52年	0.72	0.68	0.70	0.62	0.58	0.56	0.46	0.53	0.56	0.56	0.58	0.56	0.60	0.57	← 円高不況 (52/1~52/10 9か月)
昭和53年	0.54	0.52	0.55	0.57	0.57	0.57	0.58	0.58	0.60	0.62	0.61	0.59	0.59	0.60	
昭和54年	0.58	0.61	0.62	0.68	0.68	0.73	0.75	0.78	0.78	0.77	0.79	0.77	0.71	0.76	
昭和55年	0.77	0.74	0.71	0.73	0.70	0.70	0.69	0.68	0.65	0.62	0.64	0.82	0.71	0.69	← 第二次石油危機 (55/2~58/2 36か月)
昭和56年	0.81	0.68	0.59	0.58	0.59	0.56	0.55	0.59	0.56	0.55	0.53	0.53	0.59	0.57	
昭和57年	0.56	0.57	0.56	0.50	0.49	0.48	0.49	0.48	0.47	0.49	0.49	0.50	0.50	0.49	
昭和58年	0.50	0.50	0.50	0.48	0.50	0.49	0.50	0.52	0.52	0.52	0.52	0.53	0.50	0.51	← ハイテク景気 (58/2~60/6 28か月)
昭和59年	0.55	0.53	0.52	0.56	0.57	0.55	0.57	0.59	0.61	0.62	0.62	0.60	0.57	0.58	
昭和60年	0.58	0.54	0.60	0.60	0.63	0.60	0.59	0.59	0.58	0.56	0.59	0.57	0.58	0.59	← 円高不況 (60/6~61/11 17か月)
昭和61年	0.58	0.57	0.60	0.58	0.59	0.54	0.51	0.51	0.54	0.54	0.53	0.55	0.55	0.55	
昭和62年	0.55	0.58	0.58	0.58	0.60	0.62	0.63	0.64	0.71	0.74	0.76	0.77	0.64	0.71	← バブル景気 (61/11~3/2 51か月)
昭和63年	0.79	0.85	0.85	0.87	0.89	0.89	0.93	0.96	0.96	1.00	1.02	1.05	0.92	0.97	
平成元年	1.06	1.05	1.02	1.03	1.09	1.09	1.15	1.23	1.17	1.20	1.22	1.20	1.13	1.18	
平成2年	1.21	1.25	1.24	1.27	1.27	1.34	1.35	1.35	1.32	1.29	1.34	1.36	1.30	1.34	
平成3年	1.42	1.40	1.40	1.44	1.43	1.50	1.54	1.47	1.43	1.40	1.40	1.33	1.43	1.39	← 第一次平成不況 (複合不況) (3/2~5/10 32か月)
平成4年	1.31	1.30	1.20	1.23	1.16	1.19	1.20	1.18	1.13	1.13	1.08	1.05	1.18	1.11	
平成5年	1.02	1.01	1.02	0.99	0.99	0.94	0.94	0.93	0.94	0.91	0.91	0.93	0.96	0.94	
平成6年	0.93	0.91	0.93	0.91	0.90	0.90	0.89	0.92	0.93	0.93	0.95	0.93	0.92	0.92	← カンフル景気 (5/10~9/5 43か月)
平成7年	0.93	0.93	0.88	0.87	0.84	0.85	0.84	0.85	0.85	0.85	0.84	0.82	0.86	0.85	
平成8年	0.83	0.82	0.85	0.81	0.85	0.87	0.87	0.88	0.89	0.91	0.91	0.92	0.87	0.89	
平成9年	0.93	0.90	0.89	0.88	0.93	0.93	0.91	0.89	0.86	0.84	0.83	0.81	0.88	0.83	← 第二次平成不況 (日本列島総不況) (9/5~11/1 20か月)
平成10年	0.75	0.70	0.67	0.64	0.61	0.58	0.54	0.53	0.51	0.50	0.49	0.48	0.58	0.53	
平成11年	0.48	0.50	0.49	0.49	0.48	0.49	0.50	0.50	0.51	0.51	0.52	0.51	0.50	0.51	← ITバブル (11/1~12/11 22か月)
平成12年	0.53	0.55	0.56	0.57	0.60	0.61	0.61	0.63	0.62	0.62	0.61	0.61	0.59	0.60	
平成13年	0.60	0.57	0.54	0.54	0.52	0.49	0.45	0.42	0.40	0.38	0.37	0.36	0.46	0.42	← 第三次平成不況 (デフレ不況) (12/11~14/1 14か月)
平成14年	0.36	0.36	0.38	0.38	0.38	0.38	0.39	0.41	0.42	0.43	0.45	0.45	0.40	0.42	
平成15年	0.45	0.47	0.47	0.48	0.51	0.52	0.55	0.54	0.55	0.56	0.58	0.57	0.52	0.55	← いざなぎ景気 (14/2~19/10 68か月)
平成16年	0.56	0.56	0.56	0.54	0.53	0.53	0.57	0.59	0.61	0.61	0.58	0.56	0.57	0.57	
平成17年	0.57	0.57	0.57	0.57	0.57	0.57	0.56	0.59	0.61	0.62	0.64	0.69	0.59	0.63	
平成18年	0.72	0.73	0.73	0.75	0.76	0.78	0.79	0.77	0.79	0.81	0.81	0.81	0.77	0.78	
平成19年	0.80	0.79	0.77	0.77	0.77	0.75	0.75	0.74	0.69	0.66	0.64	0.65	0.73	0.70	← リーマン・ショック (世界金融危機) (19/11~21/3)
平成20年	0.65	0.66	0.65	0.65	0.66	0.62	0.59	0.56	0.54	0.50	0.48	0.45	0.58	0.50	
平成21年	0.40	0.36	0.37	0.35	0.34	0.33	0.32	0.32	0.34	0.35	0.33	0.34	0.34	0.35	
平成22年	0.35	0.38	0.39	0.40	0.41	0.43	0.45	0.45	0.46	0.47	0.48	0.48	0.43	0.46	
平成23年	0.48	0.50	0.46	0.42	0.47	0.49	0.56	0.57	0.59	0.63	0.65	0.69	0.54	0.62	← 東日本大震災 (23/3)
平成24年	0.75	0.79	0.81	0.95	1.03	1.00	1.01	0.94	0.89	0.85	0.84				

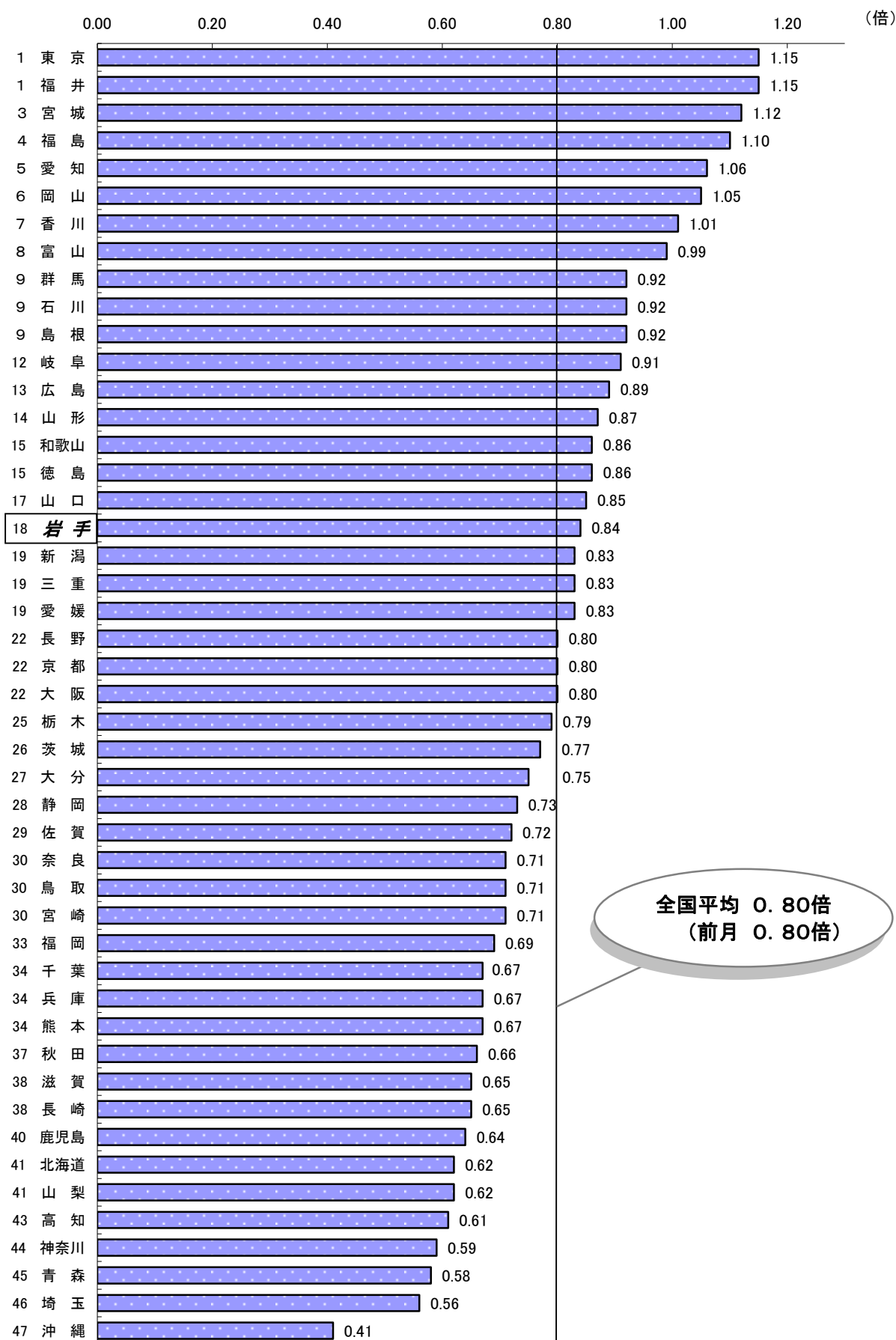
※ 年計及び年度計は実数値。

月別・年度別新規求人倍率（季節調整値）の推移

参考資料

年・月	1月	2月	3月	4月	5月	6月	7月	8月	9月	10月	11月	12月	年計	年度計
昭和38年	0.54	0.38	0.54	0.42	0.55	0.68	1.02	0.51	0.56	0.51	0.45	0.65	0.58	0.58
昭和39年	0.51	0.58	0.57	0.55	0.61	0.51	0.52	0.64	0.73	0.68	0.71	0.59	0.58	0.59
昭和40年	0.57	0.61	0.52	0.54	0.51	0.52	0.47	0.68	0.52	0.45	0.50	0.44	0.55	0.55
昭和41年	0.51	0.52	0.58	0.46	0.49	0.67	0.59	0.52	0.73	0.63	0.61	0.63	0.58	0.59
昭和42年	0.61	0.62	0.58	0.72	0.81	0.75	0.86	0.68	0.83	0.61	0.56	0.67	0.69	0.72
昭和43年	0.66	0.73	0.77	0.69	0.68	0.64	0.72	0.63	0.63	0.66	0.65	0.74	0.70	0.69
昭和44年	0.71	0.69	0.72	0.76	0.69	0.65	0.73	0.97	0.63	0.83	0.57	1.14	0.74	0.75
昭和45年	0.81	0.70	0.66	0.68	0.76	0.65	0.74	0.65	0.68	0.68	0.68	0.62	0.70	0.66
昭和46年	0.62	0.54	0.48	0.59	0.61	0.71	0.81	0.70	0.74	0.60	0.64	0.63	0.66	0.71
昭和47年	0.62	0.69	0.79	0.73	0.80	0.69	0.71	0.81	0.85	0.89	0.79	1.26	0.80	0.89
昭和48年	1.00	1.01	0.99	0.97	0.87	1.39	1.14	0.86	1.06	1.10	1.04	1.05	1.08	1.11
昭和49年	1.01	1.19	0.95	0.91	0.99	1.14	0.92	0.76	0.75	0.85	0.77	0.68	0.95	0.88
昭和50年	0.93	0.87	0.70	0.80	0.79	0.78	0.83	0.78	0.85	0.83	0.78	0.60	0.80	0.78
昭和51年	0.64	0.67	0.83	0.92	0.95	0.76	0.64	0.97	0.58	0.60	0.61	1.36	0.77	0.78
昭和52年	1.23	0.77	0.65	0.85	0.69	0.64	0.50	0.76	0.65	0.53	0.60	0.61	0.74	0.66
昭和53年	0.58	0.59	0.66	0.65	0.64	0.77	0.93	0.71	0.75	0.62	0.57	0.62	0.69	0.69
昭和54年	0.57	0.70	0.67	0.75	0.69	0.81	0.78	0.76	0.81	0.76	0.79	0.72	0.73	0.75
昭和55年	0.70	0.67	0.68	0.82	0.72	0.82	0.71	0.69	0.69	0.60	0.74	1.54	0.76	0.77
昭和56年	0.98	0.79	0.64	0.81	0.67	0.65	0.71	0.70	0.57	0.62	0.57	0.64	0.69	0.66
昭和57年	0.64	0.68	0.61	0.57	0.60	0.58	0.63	0.62	0.58	0.63	0.53	0.58	0.60	0.60
昭和58年	0.62	0.66	0.70	0.53	0.67	0.67	0.67	0.70	0.65	0.68	0.72	0.68	0.64	0.64
昭和59年	0.66	0.63	0.61	0.70	0.71	0.74	0.71	0.69	0.78	0.72	0.68	0.68	0.68	0.69
昭和60年	0.66	0.57	0.70	0.71	0.76	0.67	0.68	0.70	0.64	0.64	0.77	0.67	0.68	0.69
昭和61年	0.67	0.68	0.73	0.70	0.67	0.60	0.63	0.67	0.70	0.66	0.64	0.73	0.67	0.68
昭和62年	0.63	0.75	0.75	0.78	0.70	0.72	0.76	0.75	0.83	0.86	0.86	0.80	0.76	0.82
昭和63年	0.88	0.90	0.89	0.89	0.95	0.99	1.10	1.04	1.07	1.08	1.14	1.17	1.00	1.06
平成元年	1.10	1.07	1.07	1.09	1.13	1.13	1.34	1.40	1.09	1.26	1.33	1.26	1.19	1.25
平成2年	1.28	1.34	1.27	1.31	1.24	1.42	1.46	1.40	1.29	1.32	1.51	1.58	1.36	1.41
平成3年	1.54	1.44	1.52	1.51	1.41	1.66	1.51	1.51	1.54	1.48	1.43	1.43	1.50	1.48
平成4年	1.53	1.42	1.27	1.43	1.13	1.48	1.34	1.25	1.33	1.26	1.17	1.17	1.32	1.28
平成5年	1.32	1.22	1.24	1.15	1.19	1.02	1.21	1.15	1.11	1.16	1.12	1.25	1.18	1.15
平成6年	1.21	1.07	1.13	1.10	1.12	1.15	1.16	1.21	1.18	1.16	1.24	1.23	1.17	1.17
平成7年	1.20	1.17	1.09	1.10	1.05	1.13	1.08	1.13	1.13	1.15	1.17	1.05	1.13	1.12
平成8年	1.12	1.09	1.15	1.07	1.21	1.23	1.11	1.24	1.21	1.22	1.22	1.37	1.19	1.22
平成9年	1.28	1.21	1.27	1.24	1.21	1.22	1.22	1.22	1.14	1.16	1.09	1.07	1.20	1.12
平成10年	1.01	1.00	0.97	0.91	0.87	0.85	0.81	0.82	0.77	0.79	0.79	0.78	0.87	0.82
平成11年	0.79	0.82	0.79	0.81	0.79	0.80	0.89	0.79	0.82	0.86	0.83	0.79	0.81	0.84
平成12年	0.89	0.89	0.86	0.88	1.03	0.90	0.89	1.01	0.91	0.93	0.96	0.95	0.92	0.91
平成13年	0.90	0.83	0.82	0.83	0.77	0.75	0.71	0.67	0.63	0.61	0.63	0.63	0.73	0.69
平成14年	0.65	0.65	0.73	0.67	0.68	0.72	0.73	0.73	0.76	0.75	0.74	0.69	0.72	0.74
平成15年	0.77	0.81	0.80	0.79	0.86	0.83	0.86	0.89	0.86	0.92	0.89	0.85	0.84	0.86
平成16年	0.86	0.89	0.85	0.83	0.85	0.82	0.96	0.91	0.99	0.90	0.80	0.92	0.88	0.89
平成17年	0.92	0.88	0.87	0.91	0.90	0.92	0.91	0.97	0.97	0.96	1.06	1.09	0.95	1.00
平成18年	1.11	1.10	1.09	1.06	1.19	1.18	1.13	1.13	1.16	1.22	1.23	1.18	1.15	1.16
平成19年	1.16	1.16	1.14	1.12	1.09	1.09	1.04	1.06	0.97	0.95	0.96	1.01	1.07	1.03
平成20年	1.05	1.02	0.96	1.02	0.92	0.91	0.90	0.84	0.82	0.75	0.75	0.67	0.89	0.78
平成21年	0.60	0.64	0.67	0.78	0.67	0.66	0.69	0.65	0.69	0.71	0.63	0.68	0.67	0.69
平成22年	0.69	0.73	0.71	0.77	0.82	0.78	0.75	0.85	0.80	0.81	0.88	0.85	0.78	0.81
平成23年	0.82	0.86	0.73	0.62	0.95	0.93	1.01	1.04	1.06	1.19	1.21	1.24	0.94	1.07
平成24年	1.41	1.38	1.28	1.66	1.63	1.43	1.36	1.39	1.20	1.23	1.33			

※ 年計及び年度計は実数値。



資料出所：厚生労働省「職業安定業務統計」

安定所別有効求人数、有効求職者数（原数値）の推移

参考資料

安定所別有効求人数（新規学卒者を除く全数）

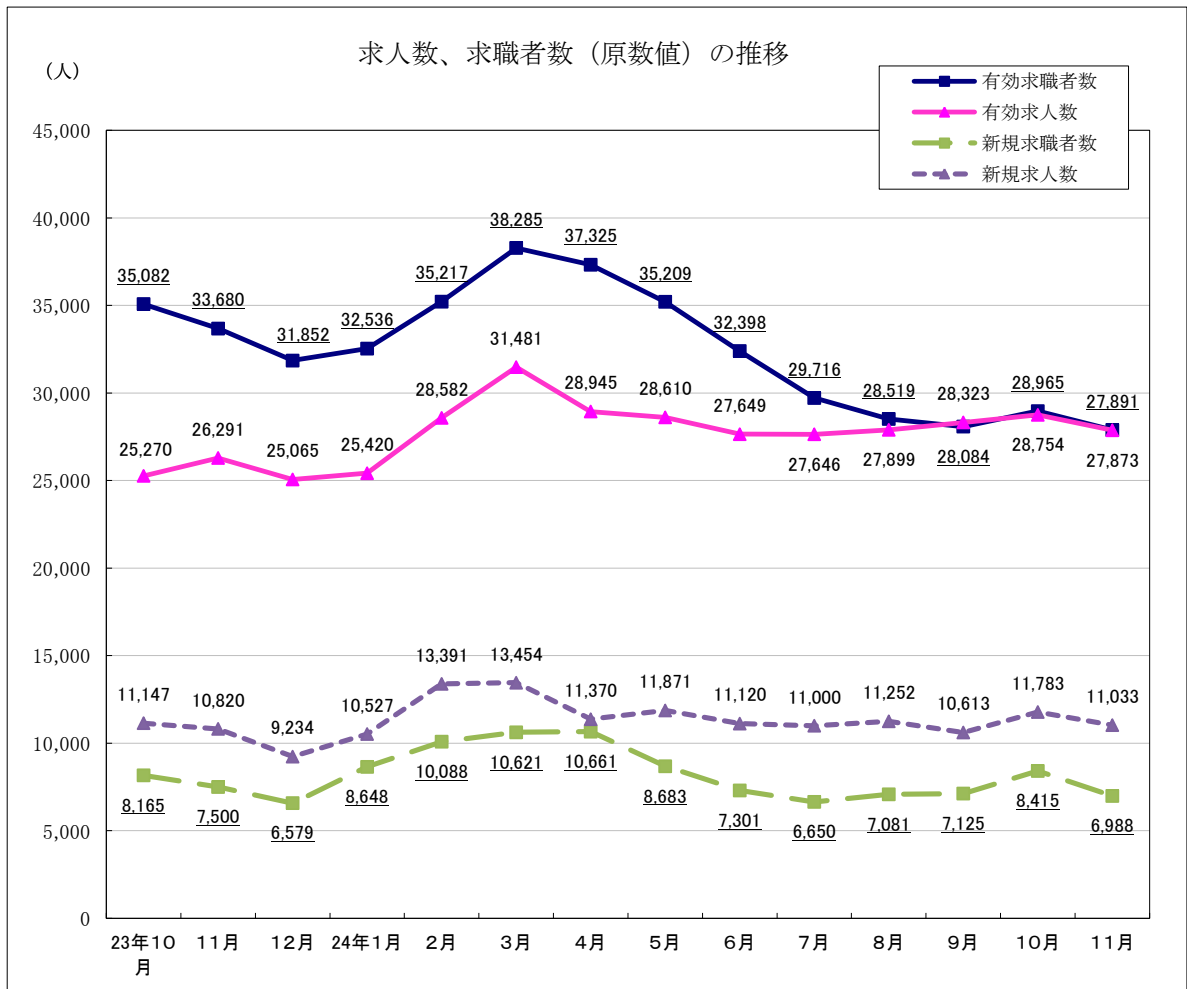
(人)

項目	22年11月	23年10月	11月	12月	24年1月	2月	3月	4月	5月	6月	7月	8月	9月	10月	11月
盛岡	7,375	9,463	9,711	8,877	8,908	9,997	11,477	10,786	10,689	10,403	9,939	10,339	10,703	11,152	10,711
釜石	881	1,465	1,538	1,696	1,891	2,117	2,089	2,145	1,912	1,885	2,055	1,957	1,904	1,909	1,884
宮古	970	1,357	1,427	1,398	1,490	2,154	2,390	1,986	1,685	1,649	1,697	1,873	1,827	1,819	1,867
花巻	1,458	1,935	1,945	1,885	1,870	1,931	2,297	2,204	2,175	2,107	2,235	2,229	2,298	2,233	2,181
一関	1,675	2,401	2,571	2,268	2,157	2,658	2,807	2,411	2,531	2,577	2,456	2,403	2,410	2,421	2,318
水沢	1,736	2,420	2,517	2,380	2,516	2,669	2,834	2,456	2,769	2,562	2,631	2,518	2,585	2,519	2,330
北上	1,873	2,787	3,098	3,114	2,896	2,956	3,059	2,959	2,900	2,643	2,771	2,633	2,632	2,681	2,660
大船渡	746	1,738	1,767	1,833	2,140	2,135	2,239	1,966	2,042	1,991	2,111	2,117	2,080	1,938	1,949
二戸	550	639	638	597	540	722	807	764	649	701	667	696	729	766	687
久慈	528	1,065	1,079	1,017	1,012	1,243	1,482	1,268	1,258	1,131	1,084	1,134	1,155	1,316	1,286
県計	17,792	25,270	26,291	25,065	25,420	28,582	31,481	28,945	28,610	27,649	27,646	27,899	28,323	28,754	27,873

安定所別有効求職者数（新規学卒者を除く全数）

(人)

項目	22年11月	23年10月	11月	12月	24年1月	2月	3月	4月	5月	6月	7月	8月	9月	10月	11月
盛岡	12,145	12,692	12,311	11,508	11,533	12,285	13,423	13,545	12,820	11,821	10,955	10,477	10,717	11,075	10,828
釜石	1,696	2,679	2,546	2,462	2,412	2,785	2,770	2,670	2,350	2,015	1,815	1,722	1,657	1,598	1,462
宮古	1,771	2,488	2,369	2,386	2,541	2,908	3,298	2,745	2,356	2,107	1,903	1,877	1,652	1,563	1,475
花巻	2,486	2,471	2,303	2,062	2,114	2,198	2,559	2,658	2,687	2,482	2,226	2,197	2,115	2,287	2,200
一関	3,056	3,075	2,965	2,714	2,756	3,142	3,467	3,328	3,143	3,005	2,749	2,659	2,601	2,759	2,714
水沢	3,741	3,251	3,056	2,885	2,938	2,994	3,263	3,257	3,412	3,228	2,998	2,895	2,781	2,981	2,868
北上	2,999	2,786	2,729	2,571	2,542	2,805	3,042	3,129	3,015	2,923	2,754	2,655	2,657	2,833	2,791
大船渡	1,195	3,030	2,861	2,800	3,011	3,044	3,162	2,811	2,501	2,211	2,004	1,766	1,647	1,496	1,386
二戸	1,191	1,179	1,165	1,077	1,158	1,258	1,319	1,323	1,269	1,201	1,053	1,038	1,050	1,153	1,040
久慈	1,285	1,431	1,375	1,387	1,531	1,798	1,982	1,859	1,656	1,405	1,259	1,233	1,207	1,220	1,127
県計	31,565	35,082	33,680	31,852	32,536	35,217	38,285	37,325	35,209	32,398	29,716	28,519	28,084	28,965	27,891



正社員の有効求人倍率の推移

参考資料

年度・月別

項目 年月	有効求人倍率(倍)				正社員構成比(%)			
	※県全体	岩手県の正社員		全国の正社員	新規求人数に占める割合		就職者数に占める割合	
		前年同月差			前年同月差	前年同月差		
22年度	0.46	0.19	0.05	0.33	28.0	0.6	24.4	1.2
23年度	0.62	0.26	0.07	0.41	29.5	1.5	27.1	2.7
22年11月	0.48	0.23	0.07	0.36	27.8	1.3	24.9	2.7
23年10月	0.63	0.31	0.10	0.43	29.5	1.9	27.3	4.5
11月	0.65	0.32	0.09	0.45	28.7	0.9	30.4	5.5
12月	0.69	0.34	0.11	0.47	31.1	0.2	29.1	0.7
24年1月	0.75	0.35	0.12	0.48	33.7	2.8	32.7	4.3
2月	0.79	0.34	0.13	0.49	26.8	1.7	36.3	9.6
3月	0.81	0.33	0.15	0.46	26.7	1.4	20.8	▲ 0.5
4月	0.95	0.34	0.20	0.44	31.6	0.8	24.6	2.2
5月	1.03	0.37	0.21	0.43	31.0	2.0	27.1	0.5
6月	1.00	0.40	0.21	0.45	31.4	1.8	28.0	3.0
7月	1.01	0.43	0.21	0.47	34.4	5.2	31.1	4.2
8月	0.94	0.45	0.19	0.49	32.3	2.3	33.6	5.3
9月	0.89	0.47	0.18	0.51	34.9	4.4	32.9	5.7
10月	0.85	0.47	0.16	0.51	33.8	4.3	32.0	4.7
11月	0.84	0.48	0.16	0.52	33.1	4.4	30.7	0.3

安定所別(平成24年11月)

項目 所別	有効求人倍率(倍)				正社員構成比(%)			
	所全体	正社員		新規求人数に占める割合	就職件数に占める割合		前年同月差	
		前年同月差			前年同月差	前年同月差		
盛岡	0.99	0.49	0.12	33.6	▲ 1.0	36.6	3.0	
釜石	1.29	0.63	0.39	31.7	7.5	31.9	0.2	
宮古	1.27	0.55	0.32	24.0	▲ 1.1	27.9	8.6	
花巻	0.99	0.38	0.09	31.0	9.9	28.0	▲ 0.1	
一関	0.85	0.48	0.07	37.0	6.8	26.5	▲ 3.3	
水沢	0.81	0.38	0.03	38.6	8.1	33.9	5.5	
北上	0.95	0.38	▲ 0.01	27.3	7.4	24.6	▲ 6.9	
大船渡	1.41	0.77	0.52	41.9	10.9	26.1	▲ 6.6	
二戸	0.66	0.32	0.10	43.6	14.3	29.1	▲ 6.8	
久慈	1.14	0.46	0.22	26.8	7.8	22.8	▲ 3.8	

(注)1 正社員有効求人倍率＝正社員有効求人数／常用フルタイム有効求職者数。

なお、常用フルタイム有効求職者には、フルタイムの派遣労働者や契約社員を希望する者も含まれるため、厳密な意味での正社員有効求人倍率より低い値となる。

(注)2 上表の有効求人倍率(※印)は季節調整値。それ以外は原数値。

