

岩手労働局発表 平成24年10月30日(火) 午前9時30分解禁  一般職業紹介状況(9月分)	担当  職業安定部職業安定課 長 菊地正昭 地方労働市場情報官 熊谷一郎  TEL 019(604)3004
--	--

○ 岩手の有効求人倍率等(季節調整値)の動向

① 9月の有効求人倍率は 0.89 倍。前月(0.94倍)を0.05ポイント下回る。 ・ 有効求人数は、 26,362人、前月比 3.9 %減少。 ・ 有効求職者数は、 29,725人、前月比 1.7 %増加。  ② 9月の新規求人倍率は 1.20 倍。前月(1.39倍)を0.19ポイント下回る。
---

〈有効〉	今月	前月	前月比		前年同月比	
			増減数	増減率	増減数	増減率
有効求人倍率	0.89倍	0.94倍	-	▲ 0.05P	-	0.30P
有効求人数	26,362	27,425	▲ 1,063	▲ 3.9%	4,388	20.0%
有効求職者数	29,725	29,223	502	1.7%	▲ 7,690	▲ 20.6%

〈新規〉	今月	前月	前月比		前年同月比	
			増減数	増減率	増減数	増減率
新規求人倍率	1.20倍	1.39倍	-	▲ 0.19P	-	0.14P
新規求人数	9,851	11,289	▲ 1,438	▲ 12.7%	325	3.4%
新規求職者数	8,231	8,145	86	1.1%	▲ 738	▲ 8.2%

○ 全国等の有効求人倍率(季節調整値)の動向

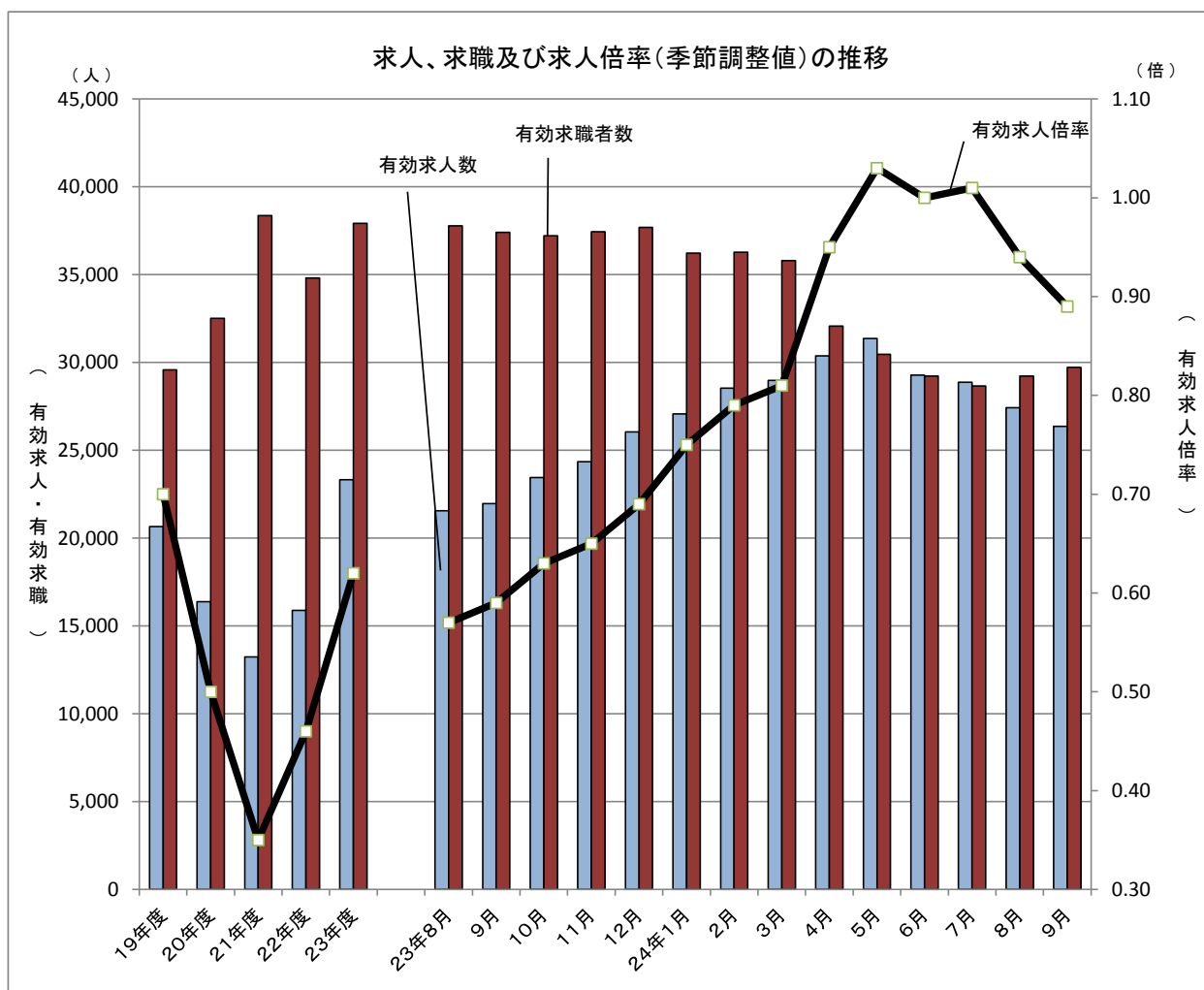
① 全国の有効求人倍率は、0.81倍。前月(0.83倍)を0.02ポイント下回る。 ② 東北の有効求人倍率は、0.88倍。前月(0.90倍)を0.02ポイント下回る。
--

〈有効〉	今月	前月	前年同月
全国平均	0.81倍	0.83倍	0.67倍
東北平均	0.88倍	0.90倍	0.62倍

※季節調整値による数値、比較である。  
 ※数値は、全数(新規学卒者を除く)。

1-1. 求人、求職及び求人倍率（季節調整値）の推移

資料

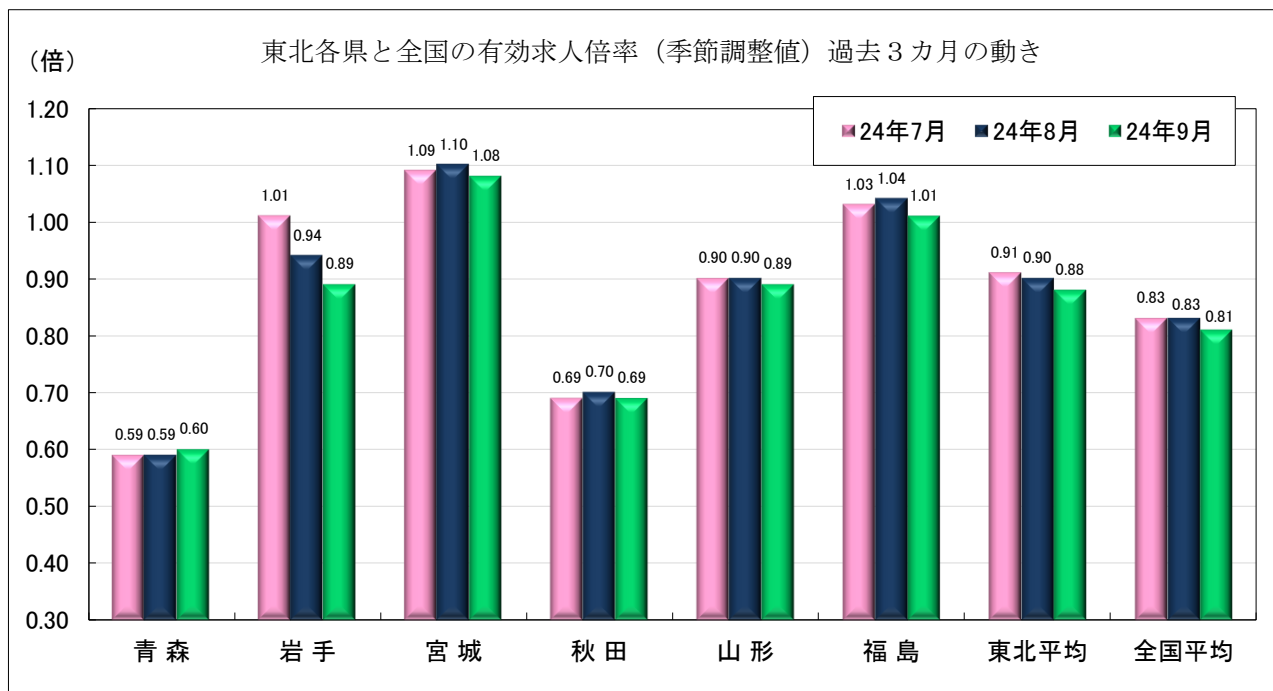


年月	項目	有効求人人数	有効求職者数	有効求人倍率 (人・倍)
19年度	(平均)	20,654	29,575	0.70
20年度	(平均)	16,377	32,516	0.50
21年度	(平均)	13,244	38,367	0.35
22年度	(平均)	15,880	34,812	0.46
23年度	(平均)	23,332	37,928	0.62
22年	9月	16,023	35,012	0.46
23年	8月	21,555	37,773	0.57
	9月	21,974	37,415	0.59
	10月	23,456	37,218	0.63
	11月	24,357	37,444	0.65
	12月	26,041	37,685	0.69
24年	1月	27,068	36,232	0.75
	2月	28,536	36,287	0.79
	3月	28,977	35,800	0.81
	4月	30,385	32,069	0.95
	5月	31,371	30,468	1.03
	6月	29,283	29,227	1.00
	7月	28,876	28,664	1.01
	8月	27,425	29,223	0.94
	9月	26,362	29,725	0.89

※ 数値は、全数（新規学卒者を除く）。年度計は原数値。

1-2. 東北各県と全国の有効求人倍率の推移

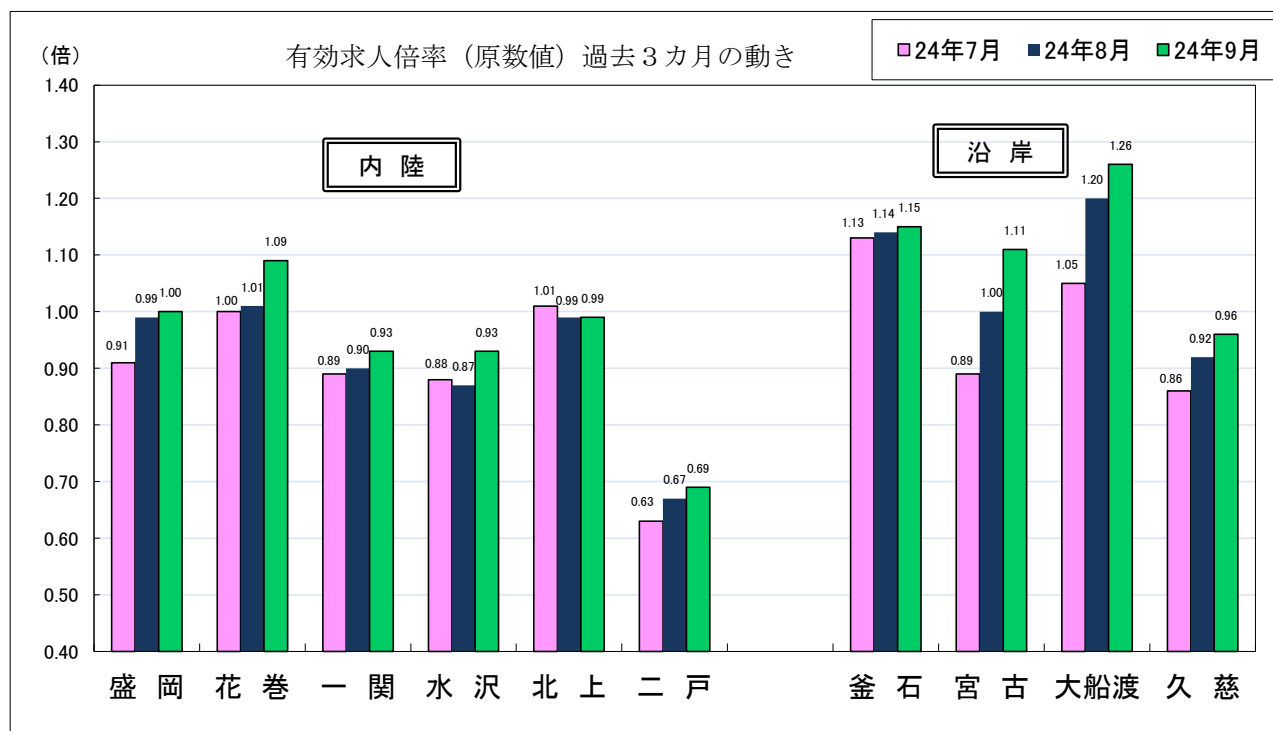
資料

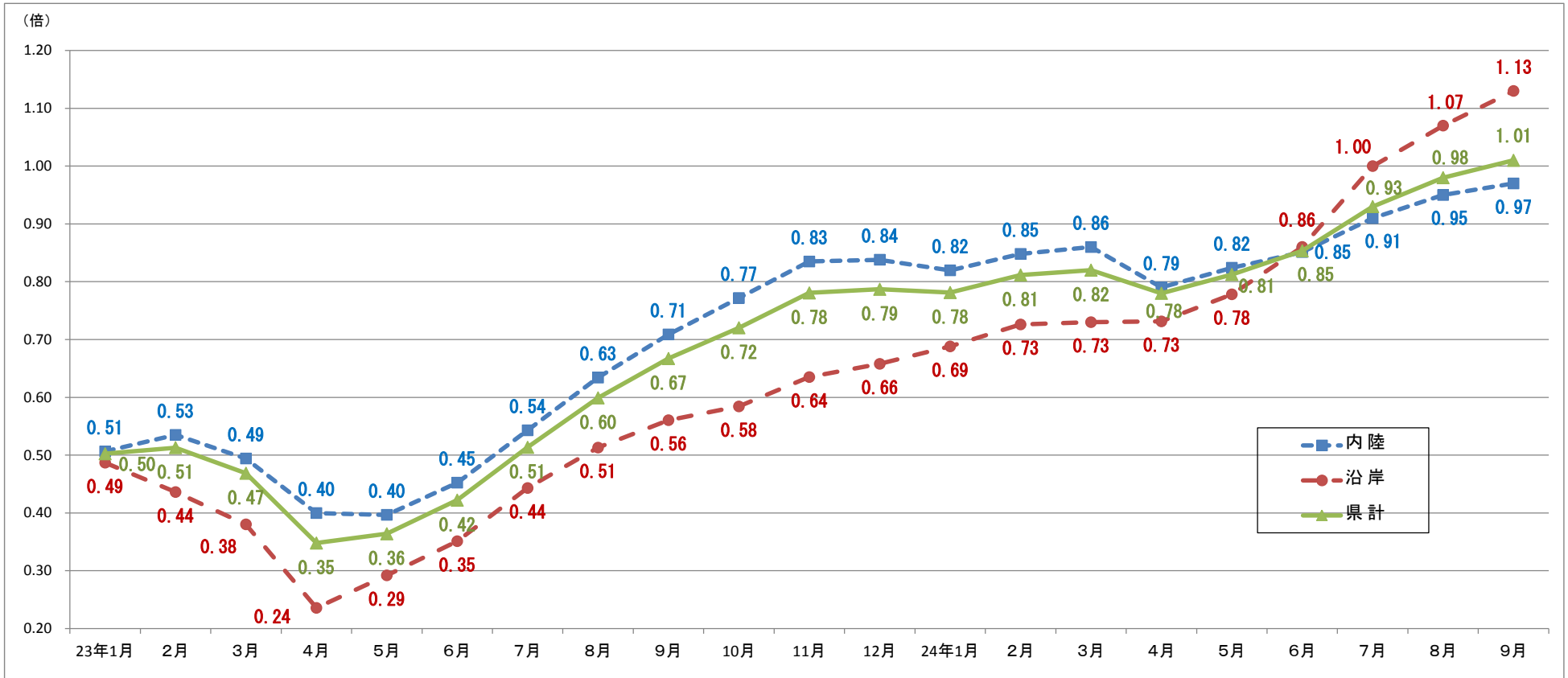


1-3. 安定所別有効求人倍率（原数値）の推移（新規学卒者を除く全数）

(倍)

項目	22年9月	23年8月	9月	10月	11月	12月	24年1月	2月	3月	4月	5月	6月	7月	8月	9月
盛岡	0.56	0.59	0.66	0.75	0.79	0.77	0.77	0.81	0.86	0.80	0.83	0.88	0.91	0.99	1.00
釜石	0.45	0.52	0.56	0.55	0.60	0.69	0.78	0.76	0.75	0.80	0.81	0.94	1.13	1.14	1.15
宮古	0.59	0.55	0.57	0.55	0.60	0.59	0.59	0.74	0.72	0.72	0.72	0.78	0.89	1.00	1.11
花巻	0.53	0.71	0.79	0.78	0.84	0.91	0.88	0.88	0.90	0.83	0.81	0.85	1.00	1.01	1.09
一関	0.48	0.59	0.67	0.78	0.87	0.84	0.78	0.85	0.81	0.72	0.81	0.86	0.89	0.90	0.93
水沢	0.41	0.60	0.69	0.74	0.82	0.82	0.86	0.89	0.87	0.75	0.81	0.79	0.88	0.87	0.93
北上	0.56	0.90	1.05	1.00	1.14	1.21	1.14	1.05	1.01	0.95	0.96	0.90	1.01	0.99	0.99
大船渡	0.56	0.47	0.51	0.57	0.62	0.65	0.71	0.70	0.71	0.70	0.82	0.90	1.05	1.20	1.26
二戸	0.48	0.52	0.50	0.54	0.55	0.55	0.47	0.57	0.61	0.58	0.51	0.58	0.63	0.67	0.69
久慈	0.41	0.53	0.63	0.74	0.78	0.73	0.66	0.69	0.75	0.68	0.76	0.80	0.86	0.92	0.96





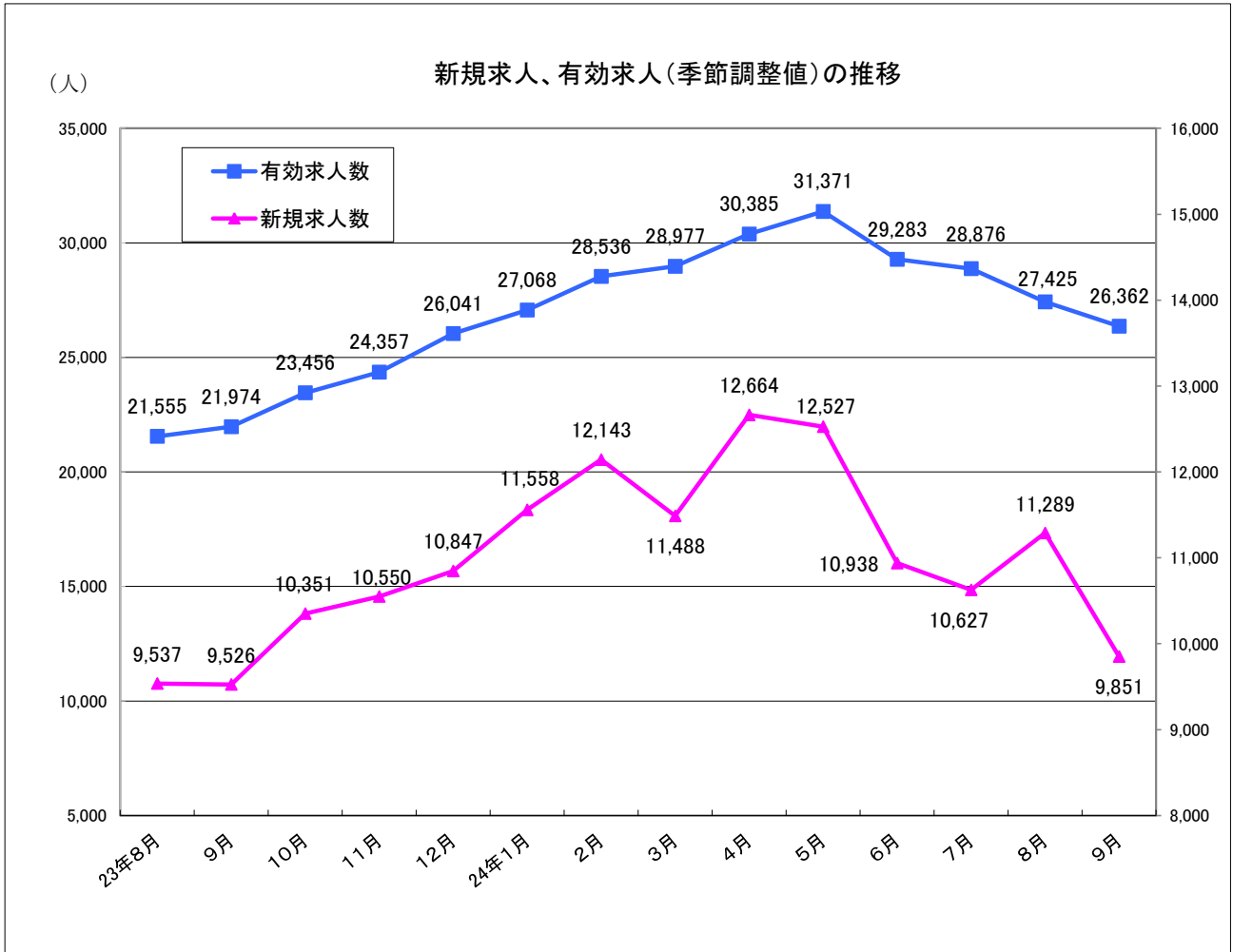
2-2

	23年1月	2月	3月	4月	5月	6月	7月	8月	9月	10月	11月	12月	24年1月	2月	3月	4月	5月	6月	7月	8月	9月
釜石	0.48	0.41	0.38	0.23	0.31	0.39	0.49	0.52	0.56	0.55	0.60	0.69	0.78	0.76	0.75	0.80	0.81	0.94	1.13	1.14	1.15
宮古	0.55	0.51	0.38	0.22	0.32	0.41	0.51	0.55	0.57	0.55	0.60	0.59	0.59	0.74	0.72	0.72	0.72	0.78	0.89	1.00	1.11
大船渡	0.58	0.47	0.41	0.25	0.26	0.29	0.36	0.47	0.51	0.57	0.62	0.65	0.71	0.70	0.71	0.70	0.82	0.90	1.05	1.20	1.26
久慈	0.34	0.34	0.36	0.23	0.29	0.33	0.42	0.53	0.63	0.74	0.78	0.73	0.66	0.69	0.75	0.68	0.76	0.80	0.86	0.92	0.96
<b>沿岸計</b>	<b>0.49</b>	<b>0.44</b>	<b>0.38</b>	<b>0.24</b>	<b>0.29</b>	<b>0.35</b>	<b>0.44</b>	<b>0.51</b>	<b>0.56</b>	<b>0.58</b>	<b>0.64</b>	<b>0.66</b>	<b>0.69</b>	<b>0.73</b>	<b>0.73</b>	<b>0.73</b>	<b>0.78</b>	<b>0.86</b>	<b>1.00</b>	<b>1.07</b>	<b>1.13</b>
盛岡	0.54	0.56	0.53	0.42	0.40	0.46	0.52	0.59	0.66	0.75	0.79	0.77	0.77	0.81	0.86	0.80	0.83	0.88	0.91	0.99	1.00
花巻	0.53	0.52	0.44	0.34	0.40	0.42	0.60	0.71	0.79	0.78	0.84	0.91	0.88	0.88	0.90	0.83	0.81	0.85	1.00	1.01	1.09
一関	0.48	0.54	0.50	0.41	0.40	0.44	0.53	0.59	0.67	0.78	0.87	0.84	0.78	0.85	0.81	0.72	0.81	0.86	0.89	0.90	0.93
水沢	0.41	0.49	0.40	0.34	0.36	0.42	0.50	0.60	0.69	0.74	0.82	0.82	0.86	0.89	0.87	0.75	0.81	0.79	0.88	0.87	0.93
北上	0.57	0.59	0.55	0.46	0.44	0.52	0.71	0.90	1.05	1.00	1.14	1.21	1.14	1.05	1.01	0.95	0.96	0.90	1.01	0.99	0.99
二戸	0.38	0.34	0.40	0.32	0.34	0.40	0.43	0.52	0.50	0.54	0.55	0.55	0.47	0.57	0.61	0.58	0.51	0.58	0.63	0.67	0.69
<b>内陸計</b>	<b>0.51</b>	<b>0.53</b>	<b>0.49</b>	<b>0.40</b>	<b>0.40</b>	<b>0.45</b>	<b>0.54</b>	<b>0.63</b>	<b>0.71</b>	<b>0.77</b>	<b>0.83</b>	<b>0.84</b>	<b>0.82</b>	<b>0.85</b>	<b>0.86</b>	<b>0.79</b>	<b>0.82</b>	<b>0.85</b>	<b>0.91</b>	<b>0.95</b>	<b>0.97</b>
<b>県計</b>	<b>0.50</b>	<b>0.51</b>	<b>0.47</b>	<b>0.35</b>	<b>0.36</b>	<b>0.42</b>	<b>0.51</b>	<b>0.60</b>	<b>0.67</b>	<b>0.72</b>	<b>0.78</b>	<b>0.79</b>	<b>0.78</b>	<b>0.81</b>	<b>0.82</b>	<b>0.78</b>	<b>0.81</b>	<b>0.85</b>	<b>0.93</b>	<b>0.98</b>	<b>1.01</b>

資料

2-1. 新規求人、有効求人等（季節調整値）の推移

資料



項目 年月	新規求人数		有効求人数		産業別 年月	建設業		製造業		卸売業、小売業		サービス業 (他に分類されないもの)	
	前月比		前月比			前年同月比		前年同月比		前年同月比		前年同月比	
19年度	102,981	▲ 12.1	247,853	▲ 11.5									
20年度	85,454	▲ 17.0	196,522	▲ 20.7									
21年度	78,902	▲ 7.7	158,923	▲ 19.1									
22年度	86,438	▲ 9.6	190,561	▲ 19.9									
23年度	123,663	▲ 43.1	279,981	▲ 46.9									
22年9月	7,372	▲ 4.9	16,023	▲ 1.5	22年9月	656	4.1	1,008	1.3	1,416	37.5	1,202	27.7
23年8月	9,537	▲ 0.1	21,555	▲ 1.0	23年8月	1,247	116.5	1,322	22.0	1,640	19.1	1,481	34.6
9月	9,526	▲ 0.1	21,974	▲ 1.9	9月	1,293	97.1	1,226	21.6	1,647	16.3	1,336	11.1
10月	10,351	▲ 8.7	23,456	▲ 6.7	10月	1,493	92.1	1,099	4.8	1,922	57.0	1,684	46.4
11月	10,550	▲ 1.9	24,357	▲ 3.8	11月	1,318	76.4	1,303	46.4	1,559	34.9	2,202	156.0
12月	10,847	▲ 2.8	26,041	▲ 6.9	12月	1,097	105.8	935	31.0	1,505	53.7	1,754	106.4
24年1月	11,558	▲ 6.6	27,068	▲ 3.9	24年1月	1,296	132.3	1,173	45.7	1,681	26.5	1,430	139.5
2月	12,143	▲ 5.1	28,536	▲ 5.4	2月	1,422	164.8	1,294	69.8	1,762	30.7	1,890	139.5
3月	11,488	▲ 5.4	28,977	▲ 1.5	3月	1,121	117.7	1,281	82.7	2,234	114.6	1,902	94.9
4月	12,664	▲ 10.2	30,385	▲ 4.9	4月	1,436	21.2	1,213	30.2	1,774	58.4	1,684	92.0
5月	12,527	▲ 1.1	31,371	▲ 3.2	5月	1,455	21.3	1,251	29.6	1,974	66.4	1,888	83.8
6月	10,938	▲ 12.7	29,283	▲ 6.7	6月	1,280	18.3	1,202	11.9	1,988	41.4	1,569	25.7
7月	10,627	▲ 2.8	28,876	▲ 1.4	7月	1,574	34.8	1,084	▲ 14.6	1,765	27.4	1,510	▲ 5.6
8月	11,289	▲ 6.2	27,425	▲ 5.0	8月	1,525	22.3	1,284	▲ 2.9	1,888	15.1	1,346	▲ 9.1
9月	9,851	▲ 12.7	26,362	▲ 3.9	9月	1,339	3.6	1,152	▲ 6.0	1,961	19.1	1,390	4.0

※数値は、全数（新規学卒者を除く）。新規求人数、有効求人数の年度計及び産業別は原数値。

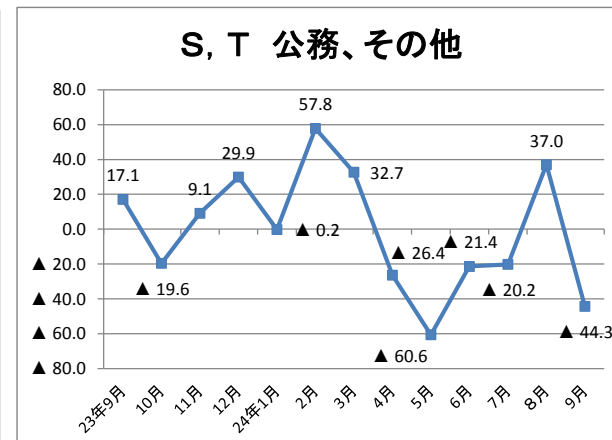
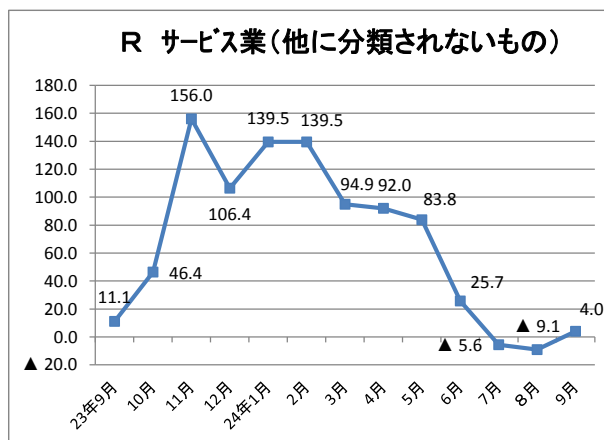
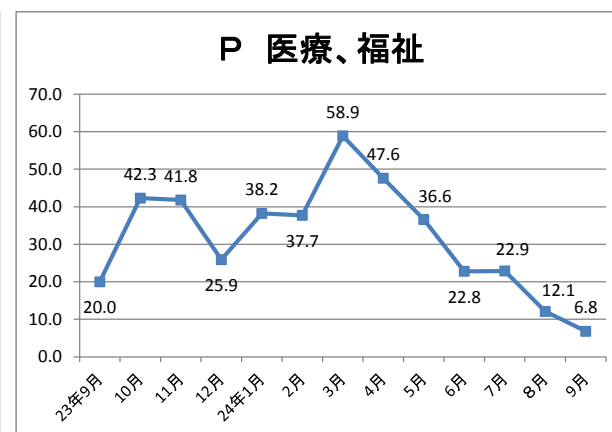
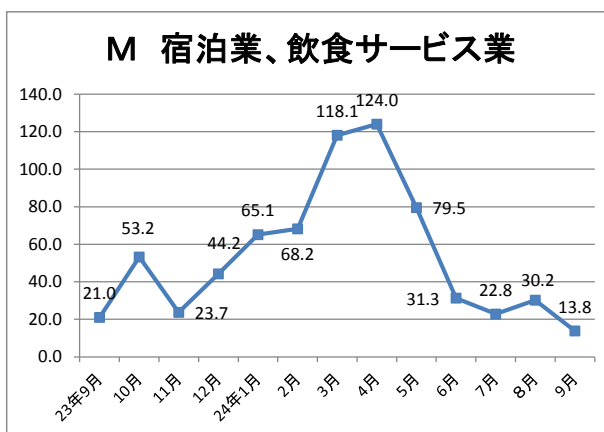
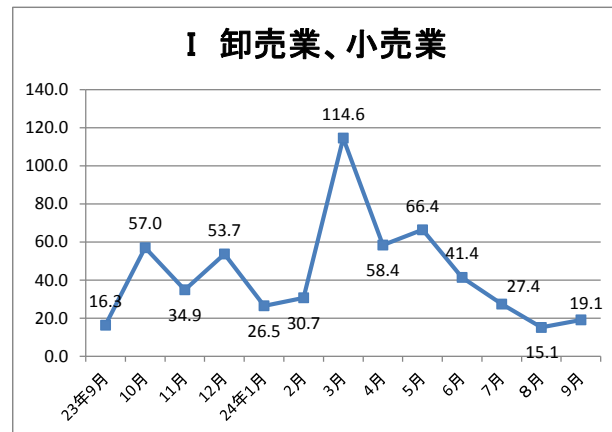
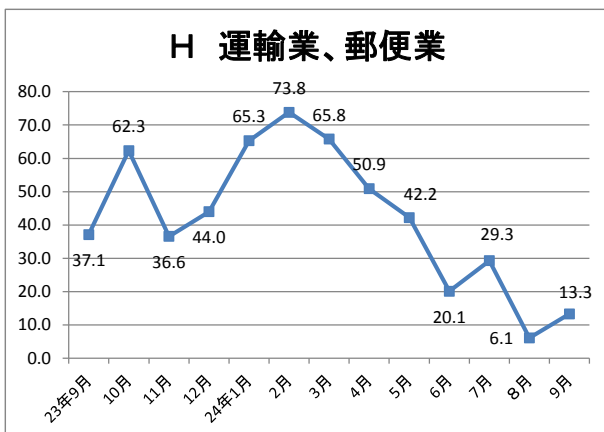
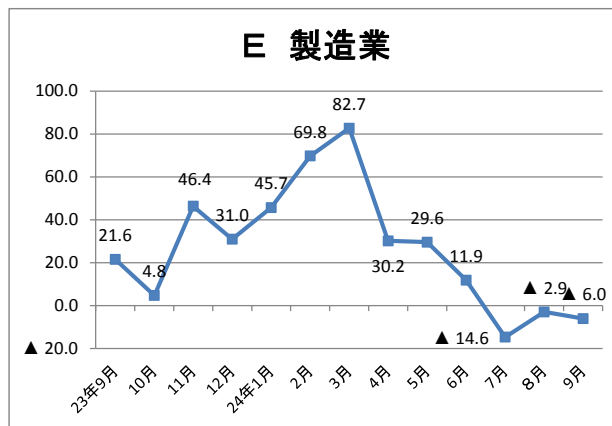
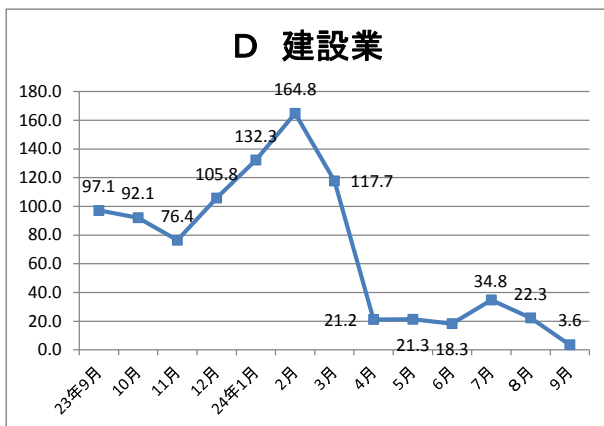
2-2. 産業別、規模別新規求人状況（平成24年9月）（原数値）

資料

	新規求人数（人）			前年同月新規求人数（人）			対前年同月比（％）			対前々年同月比（％）	
	計	一般	パートタイム	計	一般	パートタイム	計	一般	パートタイム	計	
A. B 農、林、漁業(01～04)	107	85	22	159	128	31	▲ 32.7	▲ 33.6	▲ 29.0	▲ 42.8	
C 鉱業、砕石業、砂利採取業(05)	24	24	0	19	16	3	26.3	50.0	▲ 100.0	1100.0	
D 建設業(06～08)	1,339	1,307	32	1,293	1,251	42	3.6	4.5	▲ 23.8	104.1	
(06 総合工事業)	917	894	23	873	846	27	5.0	5.7	▲ 14.8	141.3	
E 製造業(09～32)	1,152	858	294	1,226	873	353	▲ 6.0	▲ 1.7	▲ 16.7	14.3	
09 食品品製造業	553	396	157	506	324	182	9.3	22.2	▲ 13.7	51.1	
10 飲料・たばこ・飼料製造業	14	13	1	23	16	7	▲ 39.1	▲ 18.8	▲ 85.7	▲ 64.1	
11 繊維工業	91	70	21	160	96	64	▲ 43.1	▲ 27.1	▲ 67.2	▲ 18.8	
12 木材・木製品製造業	31	28	3	27	26	1	14.8	7.7	200.0	34.8	
13 家具・装備品製造業	10	10	0	2	1	1	400.0	900.0	▲ 100.0	900.0	
14 パルプ・紙・紙加工品製造業	4	4	0	3	3	0	33.3	33.3	—	▲ 20.0	
15 印刷・同関連業	21	17	4	13	12	1	61.5	41.7	300.0	31.3	
16 化学工業	5	3	2	3	1	2	66.7	200.0	0.0	▲ 44.4	
17 石油製品・石炭製品製造業	0	0	0	2	2	0	▲ 100.0	▲ 100.0	—	▲ 100.0	
18 プラスチック製品製造業	34	32	2	23	19	4	47.8	68.4	▲ 50.0	▲ 20.9	
19 ゴム製品製造業	6	6	0	1	0	1	500.0	—	▲ 100.0	50.0	
21 窯業・土石製品製造業	47	27	20	40	30	10	17.5	▲ 10.0	100.0	261.5	
22 鉄鋼業	14	12	2	11	10	1	27.3	20.0	100.0	7.7	
23 非鉄金属製造業	6	3	3	1	0	1	500.0	—	200.0	100.0	
24 金属製品製造業	64	60	4	48	47	1	33.3	27.7	300.0	106.5	
25 はん用機械器具製造業	10	8	2	29	17	12	▲ 65.5	▲ 52.9	▲ 83.3	▲ 41.2	
26 生産用機械器具製造業	28	28	0	19	15	4	47.4	86.7	▲ 100.0	7.7	
27 業務用機械器具製造業	12	4	8	9	4	5	33.3	0.0	60.0	▲ 20.0	
28 電子部品・デバイス・電子回路製造業	58	40	18	38	26	12	52.6	53.8	50.0	▲ 35.6	
29 電気機械器具製造業	38	31	7	51	51	0	▲ 25.5	▲ 39.2	—	▲ 33.3	
30 情報通信機械器具製造業	49	16	33	19	12	7	157.9	33.3	371.4	22.5	
31 輸送用機械器具製造業	38	35	3	176	146	30	▲ 78.4	▲ 76.0	▲ 90.0	▲ 20.8	
(311 自動車・同附属品製造業)	27	24	3	122	92	30	▲ 77.9	▲ 73.9	▲ 90.0	▲ 37.2	
(313 船舶製造・修理業、船用機関製造業)	11	11	0	50	50	0	▲ 78.0	▲ 78.0	—	120.0	
20.32 その他の製造業	19	15	4	22	15	7	▲ 13.6	0.0	▲ 42.9	▲ 47.2	
F 電気・ガス・熱供給・水道業(33～36)	14	5	9	11	2	9	27.3	150.0	0.0	▲ 30.0	
G 情報通信業(37～41)	92	71	21	83	71	12	10.8	0.0	75.0	26.0	
(39 情報サービス業)	77	60	17	52	43	9	48.1	39.5	88.9	45.3	
H 運輸業、郵便業(42～49)	699	566	133	617	501	116	13.3	13.0	14.7	55.3	
I 卸売業、小売業(50～61)	1,961	805	1,156	1,647	689	958	19.1	16.8	20.7	38.5	
(50～55 卸売業)	288	193	95	279	202	77	3.2	▲ 4.5	23.4	32.7	
(56～61 小売業)	1,673	612	1,061	1,368	487	881	22.3	25.7	20.4	39.5	
J 金融業、保険業(62～67)	73	60	13	96	75	21	▲ 24.0	▲ 20.0	▲ 38.1	▲ 18.0	
K 不動産業、物品賃貸業(68～70)	117	89	28	99	71	28	18.2	25.4	0.0	91.8	
L 学術研究、専門・技術サービス業(71～74)	181	152	29	111	82	29	63.1	85.4	0.0	60.2	
M 宿泊業、飲食サービス業(75～77)	957	366	591	841	301	540	13.8	21.6	9.4	37.7	
(76 飲食店)	661	252	409	644	231	413	2.6	9.1	▲ 1.0	25.0	
N 生活関連サービス業、娯楽業(78～80)	595	355	240	690	521	169	▲ 13.8	▲ 31.9	42.0	6.3	
O 教育、学習支援業(81、82)	123	62	61	102	65	37	20.6	▲ 4.6	64.9	3.4	
P 医療、福祉(83～85)	1,294	899	395	1,212	860	352	6.8	4.5	12.2	28.1	
(83 医療業)	480	339	141	417	301	116	15.1	12.6	21.6	6.2	
(85 社会保険・社会福祉・介護事業)	810	556	254	786	553	233	3.1	0.5	9.0	45.4	
Q 複合サービス事業(86、87)	194	86	108	110	85	25	76.4	1.2	332.0	94.0	
R サービス業(他に分類されないもの)(88～96)	1,390	1,040	350	1,336	1,041	295	4.0	▲ 0.1	18.6	15.6	
S、T 公務、その他(97～99)	301	244	57	540	410	130	▲ 44.3	▲ 40.5	▲ 56.2	▲ 34.7	
合計	10,613	7,074	3,539	10,192	7,042	3,150	4.1	0.5	12.3	29.1	
事業規模	29人以下	7,122	4,727	2,395	6,477	4,279	2,198	10.0	10.5	9.0	58.8
	30～99人	2,519	1,708	811	2,456	1,819	637	2.6	▲ 6.1	27.3	14.8
	100～299人	731	475	256	752	515	237	▲ 2.8	▲ 7.8	8.0	▲ 18.2
	300～499人	147	99	48	393	339	54	▲ 62.6	▲ 70.8	▲ 11.1	▲ 66.0
	500～999人	76	54	22	73	49	24	4.1	10.2	▲ 8.3	▲ 26.9
	1,000人以上	18	11	7	41	41	0	▲ 56.1	▲ 73.2	—	▲ 84.1

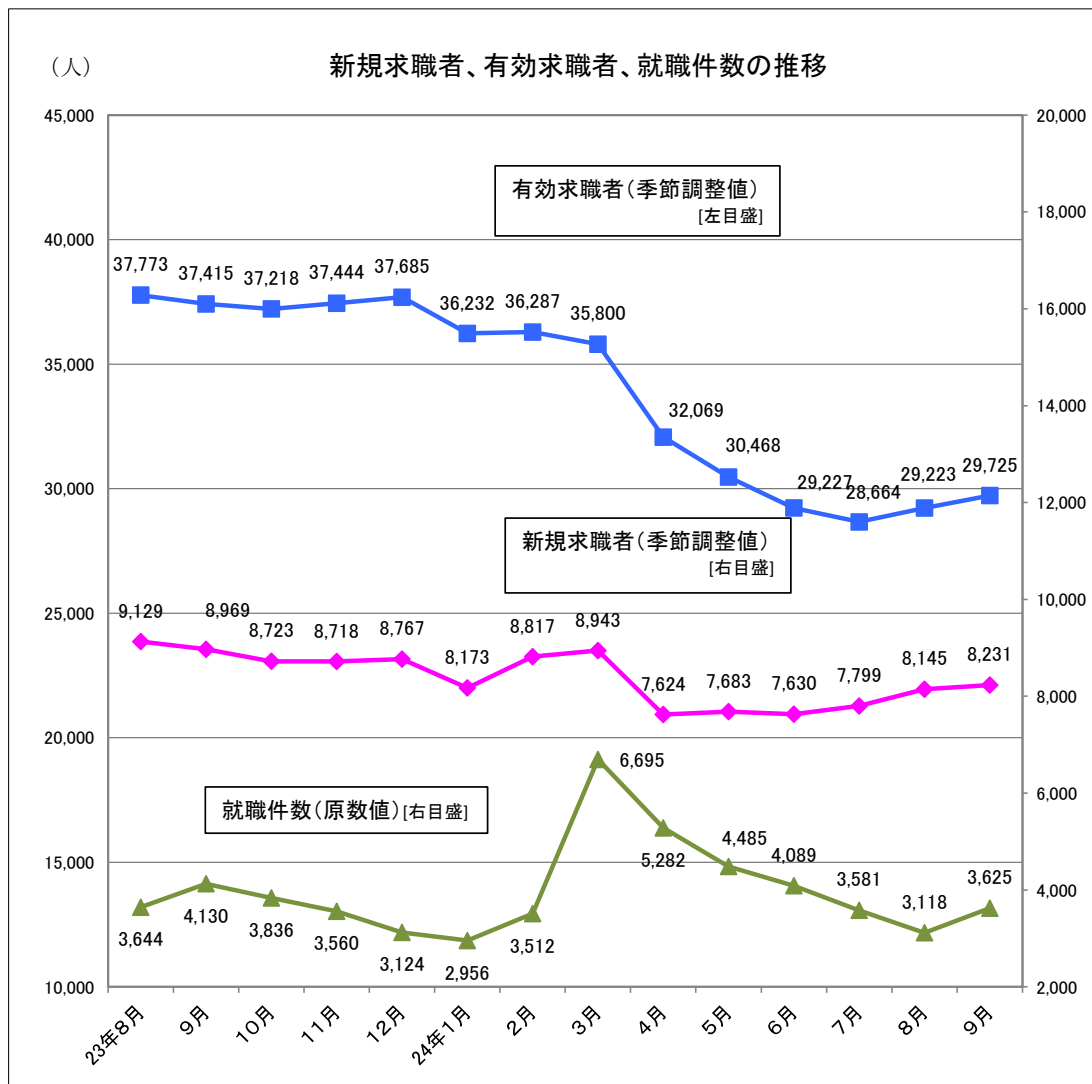
2-3. 産業別新規求人の前年同月比の推移（原数値）

資料



3-1. 新規求職者、有効求職者、就職件数の推移

資料



(人・%)

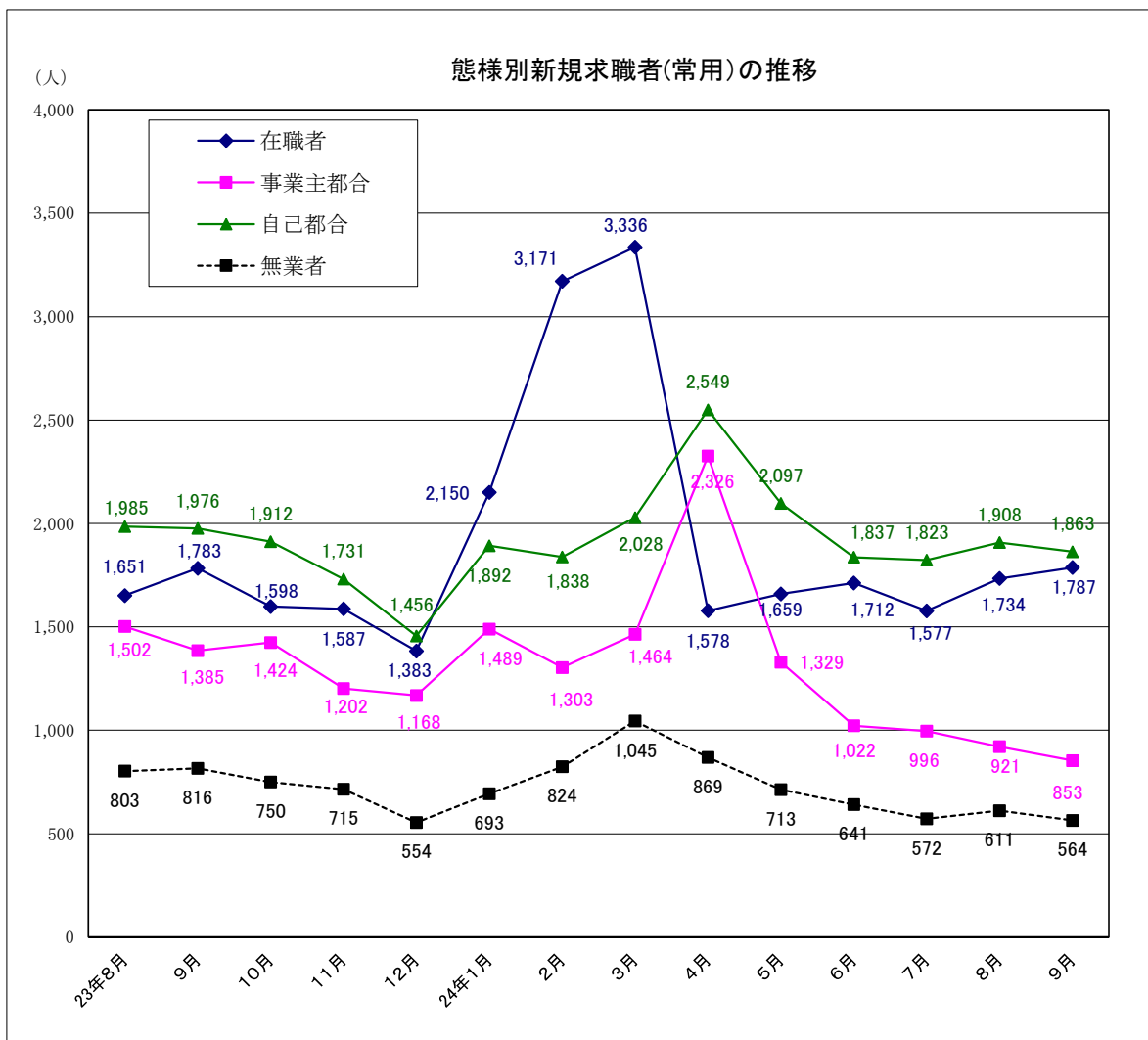
年月	項目	新規求職者数		有効求職者数		就職件数(原数値)	
		前月比	前年同月比	前月比	前年同月比		
19年度		99,585		354,897		39,501	
20年度		109,777	▲ 1.2	390,192	▲ 0.6	37,877	▲ 5.5
21年度		113,782	10.2	460,409	9.9	40,978	4.1
22年度		106,683	3.6	417,746	18.0	38,999	8.2
23年度		115,743	▲ 6.2	455,140	▲ 9.3	47,837	▲ 4.8
22年9月		9,206	8.5	35,012	9.0	3,649	22.7
23年8月		9,129	0.6	35,012	0.7	3,649	7.5
9月		8,969	▲ 3.3	37,773	▲ 2.6	3,644	20.4
10月		8,723	▲ 1.8	37,415	▲ 0.9	4,130	13.2
11月		8,718	▲ 2.7	37,218	▲ 0.5	3,836	7.0
12月		8,767	▲ 0.1	37,444	0.6	3,560	10.7
24年1月		8,767	0.6	37,685	0.6	3,124	19.9
2月		8,173	▲ 6.8	36,232	▲ 3.9	2,956	27.0
3月		8,817	7.9	36,287	0.2	3,512	20.6
4月		8,943	1.4	35,800	▲ 1.3	6,695	101.3
5月		7,624	▲ 14.7	32,069	▲ 10.4	5,282	47.5
6月		7,683	▲ 0.8	30,468	▲ 5.0	4,485	8.7
7月		7,630	▲ 0.7	29,227	▲ 4.1	4,089	▲ 13.3
8月		7,799	2.2	28,664	▲ 1.9	3,581	▲ 9.5
9月		8,145	4.4	29,223	2.0	3,118	▲ 14.4
9月		8,231	1.1	29,725	1.7	3,625	▲ 12.2

※ 数値は、全数（新規学卒者を除く）。新規求職者数、有効求職者数の年度計及び就職者数は原数値。



3-2. 態様別新規求職者（常用：原数値）の推移

資料



項目 年月	在職者		離職者				無業者			
	前年同月比	前年同月比	事業主都合		自己都合		前年同月比			
			前年同月比	前年同月比	前年同月比					
19年度	18,442	4.2	46,734	▲ 2.9	17,068	▲ 9.1	27,657	0.4	6,584	▲ 12.6
20年度	19,913	8.0	54,119	15.8	24,334	42.6	27,619	▲ 0.1	6,365	▲ 3.3
21年度	19,238	▲ 3.4	56,938	5.2	28,421	16.8	25,954	▲ 6.0	7,744	21.7
22年度	20,222	5.1	48,684	▲ 14.5	21,660	▲ 23.8	24,697	▲ 4.8	9,103	17.5
23年度	22,644	12.0	52,116	7.0	25,941	19.8	23,445	▲ 5.1	10,372	13.9
22年9月	1,766	11.1	3,869	▲ 12.9	1,492	▲ 24.7	2,195	▲ 3.7	691	21.0
23年8月	1,651	7.1	3,676	▲ 0.9	1,502	0.3	1,985	▲ 4.0	803	35.0
9月	1,783	1.0	3,531	▲ 8.7	1,385	▲ 7.2	1,976	▲ 10.0	816	18.1
10月	1,598	7.3	3,542	▲ 11.0	1,424	▲ 11.0	1,912	▲ 12.1	750	16.1
11月	1,587	13.4	3,123	▲ 12.6	1,202	▲ 15.1	1,731	▲ 12.5	715	29.1
12月	1,383	19.2	2,786	▲ 4.8	1,168	▲ 9.9	1,456	▲ 4.1	554	18.1
24年1月	2,150	12.2	3,567	▲ 11.0	1,489	▲ 15.4	1,892	▲ 8.7	693	▲ 24.4
2月	3,171	18.1	3,312	▲ 7.6	1,303	▲ 15.3	1,838	▲ 1.6	824	▲ 32.1
3月	3,336	56.0	3,715	▲ 4.3	1,464	▲ 23.1	2,028	15.5	1,045	▲ 7.5
4月	1,578	▲ 3.7	5,192	▲ 54.1	2,326	▲ 71.6	2,549	▲ 2.7	869	▲ 40.6
5月	1,659	16.5	3,588	▲ 35.4	1,329	▲ 56.3	2,097	▲ 3.7	713	▲ 29.8
6月	1,712	9.5	3,005	▲ 30.5	1,022	▲ 51.0	1,837	▲ 8.2	641	▲ 30.4
7月	1,577	16.0	2,955	▲ 19.5	996	▲ 40.5	1,823	▲ 0.4	572	▲ 25.8
8月	1,734	5.0	2,980	▲ 18.9	921	▲ 38.7	1,908	▲ 3.9	611	▲ 23.9
9月	1,787	0.2	2,854	▲ 19.2	853	▲ 38.4	1,863	▲ 5.7	564	▲ 30.9

※ パートを除く常用

# 一般職業紹介状況等参考資料

月別・年度別有効求人倍率（季節調整値）の推移

参考資料

は景気後退期

年・月	1月	2月	3月	4月	5月	6月	7月	8月	9月	10月	11月	12月	年計	年度計	全国の景気循環
昭和38年	0.37	0.31	0.34	0.33	0.37	0.46	0.49	0.42	0.40	0.35	0.35	0.36	0.39	0.39	← オリンピック景気 (37/10~39/10 24ヶ月)
昭和39年	0.37	0.38	0.39	0.38	0.37	0.37	0.39	0.38	0.42	0.47	0.47	0.47	0.39	0.41	← 証券不況 (39/10~40/10 12ヶ月)
昭和40年	0.46	0.46	0.43	0.45	0.43	0.43	0.40	0.41	0.41	0.34	0.34	0.29	0.40	0.39	← いざなぎ景気 (40/10~45/7 57ヶ月)
昭和41年	0.32	0.36	0.38	0.35	0.39	0.43	0.39	0.37	0.41	0.41	0.40	0.37	0.38	0.39	
昭和42年	0.41	0.43	0.43	0.51	0.52	0.60	0.69	0.59	0.57	0.57	0.55	0.51	0.52	0.56	
昭和43年	0.54	0.56	0.59	0.60	0.64	0.61	0.59	0.59	0.53	0.54	0.62	0.68	0.58	0.61	
昭和44年	0.65	0.64	0.64	0.63	0.65	0.60	0.65	0.70	0.68	0.67	0.65	0.81	0.66	0.70	
昭和45年	0.81	0.79	0.73	0.68	0.69	0.67	0.63	0.62	0.61	0.62	0.62	0.62	0.67	0.62	← ニクソン不況 (45/7~46/2 17か月)
昭和46年	0.58	0.53	0.51	0.52	0.53	0.58	0.58	0.62	0.63	0.66	0.63	0.60	0.58	0.60	
昭和47年	0.61	0.61	0.63	0.64	0.66	0.62	0.61	0.64	0.66	0.70	0.72	0.80	0.65	0.74	← 列島改造ブーム (46/12~48/11 23か月)
昭和48年	0.88	0.94	0.96	1.00	1.04	1.16	1.26	1.17	1.15	1.20	1.21	1.24	1.09	1.14	← 第一次石油危機 (48/11~50/3 16か月)
昭和49年	1.14	1.07	0.98	0.97	1.03	0.95	0.93	0.84	0.77	0.69	0.68	0.61	0.89	0.77	
昭和50年	0.68	0.65	0.61	0.56	0.54	0.53	0.50	0.52	0.54	0.55	0.55	0.47	0.56	0.53	
昭和51年	0.49	0.49	0.57	0.65	0.70	0.61	0.63	0.68	0.61	0.60	0.58	0.64	0.61	0.64	
昭和52年	0.72	0.68	0.70	0.62	0.58	0.56	0.46	0.53	0.56	0.56	0.58	0.56	0.60	0.57	← 円高不況 (52/1~52/10 9か月)
昭和53年	0.54	0.52	0.55	0.57	0.57	0.57	0.58	0.58	0.60	0.62	0.61	0.59	0.59	0.60	
昭和54年	0.58	0.61	0.62	0.68	0.68	0.73	0.75	0.78	0.78	0.77	0.79	0.77	0.71	0.76	
昭和55年	0.77	0.74	0.71	0.73	0.70	0.70	0.69	0.68	0.65	0.62	0.64	0.82	0.71	0.69	← 第二次石油危機 (55/2~58/2 36か月)
昭和56年	0.81	0.68	0.59	0.58	0.59	0.56	0.55	0.59	0.56	0.55	0.53	0.53	0.59	0.57	
昭和57年	0.56	0.57	0.56	0.50	0.49	0.48	0.49	0.48	0.47	0.49	0.49	0.50	0.50	0.49	
昭和58年	0.50	0.50	0.50	0.48	0.50	0.49	0.50	0.52	0.52	0.52	0.52	0.53	0.50	0.51	← ハイテク景気 (58/2~60/6 28か月)
昭和59年	0.55	0.53	0.52	0.56	0.57	0.55	0.57	0.59	0.61	0.62	0.62	0.60	0.57	0.58	
昭和60年	0.58	0.54	0.60	0.60	0.63	0.60	0.59	0.59	0.58	0.56	0.59	0.57	0.58	0.59	← 円高不況 (60/6~61/11 17か月)
昭和61年	0.58	0.57	0.60	0.58	0.59	0.54	0.51	0.51	0.54	0.54	0.53	0.55	0.55	0.55	
昭和62年	0.55	0.58	0.58	0.58	0.60	0.62	0.63	0.64	0.71	0.74	0.76	0.77	0.64	0.71	← バブル景気 (61/11~3/2 51か月)
昭和63年	0.79	0.85	0.85	0.87	0.89	0.89	0.93	0.96	0.96	1.00	1.02	1.05	0.92	0.97	
平成元年	1.06	1.05	1.02	1.03	1.09	1.09	1.15	1.23	1.17	1.20	1.22	1.20	1.13	1.18	
平成2年	1.21	1.25	1.24	1.27	1.27	1.34	1.35	1.35	1.32	1.29	1.34	1.36	1.30	1.34	
平成3年	1.42	1.40	1.40	1.44	1.43	1.50	1.54	1.47	1.43	1.40	1.40	1.33	1.43	1.39	← 第一次平成不況 (複合不況) (3/2~5/10 32か月)
平成4年	1.31	1.30	1.20	1.23	1.16	1.19	1.20	1.18	1.13	1.13	1.08	1.05	1.18	1.11	
平成5年	1.02	1.01	1.02	0.99	0.99	0.94	0.94	0.93	0.94	0.91	0.91	0.93	0.96	0.94	
平成6年	0.93	0.91	0.93	0.91	0.90	0.90	0.89	0.92	0.93	0.93	0.95	0.93	0.92	0.92	← カンフル景気 (5/10~9/5 43か月)
平成7年	0.93	0.93	0.88	0.87	0.84	0.85	0.84	0.85	0.85	0.85	0.84	0.82	0.86	0.85	
平成8年	0.83	0.82	0.85	0.81	0.85	0.87	0.87	0.88	0.89	0.91	0.91	0.92	0.87	0.89	
平成9年	0.93	0.90	0.89	0.88	0.93	0.93	0.91	0.89	0.86	0.84	0.83	0.81	0.88	0.83	← 第二次平成不況 (日本列島総不況) (9/5~11/1 20か月)
平成10年	0.75	0.70	0.67	0.64	0.61	0.58	0.54	0.53	0.51	0.50	0.49	0.48	0.58	0.53	
平成11年	0.48	0.50	0.49	0.49	0.48	0.49	0.50	0.50	0.51	0.51	0.52	0.51	0.50	0.51	← ITバブル (11/1~12/11 22か月)
平成12年	0.53	0.55	0.56	0.57	0.60	0.61	0.61	0.63	0.62	0.62	0.61	0.61	0.59	0.60	
平成13年	0.60	0.57	0.54	0.54	0.52	0.49	0.45	0.42	0.40	0.38	0.37	0.36	0.46	0.42	← 第三次平成不況 (デフレ不況) (12/11~14/1 14か月)
平成14年	0.36	0.36	0.38	0.38	0.38	0.38	0.39	0.41	0.42	0.43	0.45	0.45	0.40	0.42	
平成15年	0.45	0.47	0.47	0.48	0.51	0.52	0.55	0.54	0.55	0.56	0.58	0.57	0.52	0.55	← いざなぎ景気 (14/2~19/10 68か月)
平成16年	0.56	0.56	0.56	0.54	0.53	0.53	0.57	0.59	0.61	0.61	0.58	0.56	0.57	0.57	
平成17年	0.57	0.57	0.57	0.57	0.57	0.57	0.56	0.59	0.61	0.62	0.64	0.69	0.59	0.63	
平成18年	0.72	0.73	0.73	0.75	0.76	0.78	0.79	0.77	0.79	0.81	0.81	0.81	0.77	0.78	
平成19年	0.80	0.79	0.77	0.77	0.77	0.75	0.75	0.74	0.69	0.66	0.64	0.65	0.73	0.70	← リーマン・ショック (世界金融危機) (19/11~21/3)
平成20年	0.65	0.66	0.65	0.65	0.66	0.62	0.59	0.56	0.54	0.50	0.48	0.45	0.58	0.50	
平成21年	0.40	0.36	0.37	0.35	0.34	0.33	0.32	0.32	0.34	0.35	0.33	0.34	0.34	0.35	
平成22年	0.35	0.38	0.39	0.40	0.41	0.43	0.45	0.45	0.46	0.47	0.48	0.48	0.43	0.46	
平成23年	0.48	0.50	0.46	0.42	0.47	0.49	0.56	0.57	0.59	0.63	0.65	0.69	0.54	0.62	← 東日本大震災 (23/3)
平成24年	0.75	0.79	0.81	0.95	1.03	1.00	1.01	0.94	0.89						

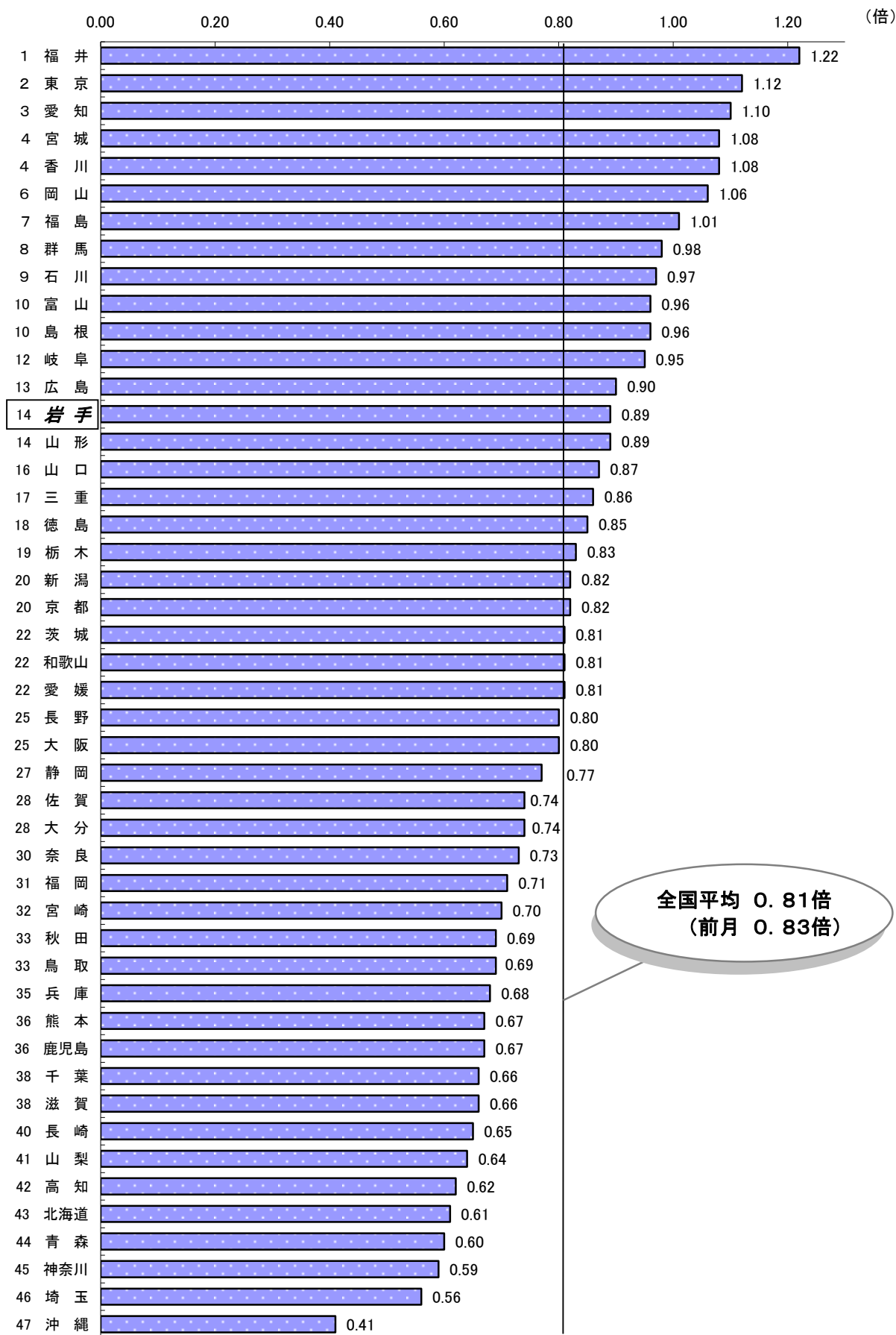
※ 年計及び年度計は実数値。

月別・年度別新規求人倍率（季節調整値）の推移

参考資料

年・月	1月	2月	3月	4月	5月	6月	7月	8月	9月	10月	11月	12月	年計	年度計
昭和38年	0.54	0.38	0.54	0.42	0.55	0.68	1.02	0.51	0.56	0.51	0.45	0.65	0.58	0.58
昭和39年	0.51	0.58	0.57	0.55	0.61	0.51	0.52	0.64	0.73	0.68	0.71	0.59	0.58	0.59
昭和40年	0.57	0.61	0.52	0.54	0.51	0.52	0.47	0.68	0.52	0.45	0.50	0.44	0.55	0.55
昭和41年	0.51	0.52	0.58	0.46	0.49	0.67	0.59	0.52	0.73	0.63	0.61	0.63	0.58	0.59
昭和42年	0.61	0.62	0.58	0.72	0.81	0.75	0.86	0.68	0.83	0.61	0.56	0.67	0.69	0.72
昭和43年	0.66	0.73	0.77	0.69	0.68	0.64	0.72	0.63	0.63	0.66	0.65	0.74	0.70	0.69
昭和44年	0.71	0.69	0.72	0.76	0.69	0.65	0.73	0.97	0.63	0.83	0.57	1.14	0.74	0.75
昭和45年	0.81	0.70	0.66	0.68	0.76	0.65	0.74	0.65	0.68	0.68	0.68	0.62	0.70	0.66
昭和46年	0.62	0.54	0.48	0.59	0.61	0.71	0.81	0.70	0.74	0.60	0.64	0.63	0.66	0.71
昭和47年	0.62	0.69	0.79	0.73	0.80	0.69	0.71	0.81	0.85	0.89	0.79	1.26	0.80	0.89
昭和48年	1.00	1.01	0.99	0.97	0.87	1.39	1.14	0.86	1.06	1.10	1.04	1.05	1.08	1.11
昭和49年	1.01	1.19	0.95	0.91	0.99	1.14	0.92	0.76	0.75	0.85	0.77	0.68	0.95	0.88
昭和50年	0.93	0.87	0.70	0.80	0.79	0.78	0.83	0.78	0.85	0.83	0.78	0.60	0.80	0.78
昭和51年	0.64	0.67	0.83	0.92	0.95	0.76	0.64	0.97	0.58	0.60	0.61	1.36	0.77	0.78
昭和52年	1.23	0.77	0.65	0.85	0.69	0.64	0.50	0.76	0.65	0.53	0.60	0.61	0.74	0.66
昭和53年	0.58	0.59	0.66	0.65	0.64	0.77	0.93	0.71	0.75	0.62	0.57	0.62	0.69	0.69
昭和54年	0.57	0.70	0.67	0.75	0.69	0.81	0.78	0.76	0.81	0.76	0.79	0.72	0.73	0.75
昭和55年	0.70	0.67	0.68	0.82	0.72	0.82	0.71	0.69	0.69	0.60	0.74	1.54	0.76	0.77
昭和56年	0.98	0.79	0.64	0.81	0.67	0.65	0.71	0.70	0.57	0.62	0.57	0.64	0.69	0.66
昭和57年	0.64	0.68	0.61	0.57	0.60	0.58	0.63	0.62	0.58	0.63	0.53	0.58	0.60	0.60
昭和58年	0.62	0.66	0.70	0.53	0.67	0.67	0.67	0.70	0.65	0.68	0.72	0.68	0.64	0.64
昭和59年	0.66	0.63	0.61	0.70	0.71	0.74	0.71	0.69	0.78	0.72	0.68	0.68	0.68	0.69
昭和60年	0.66	0.57	0.70	0.71	0.76	0.67	0.68	0.70	0.64	0.64	0.77	0.67	0.68	0.69
昭和61年	0.67	0.68	0.73	0.70	0.67	0.60	0.63	0.67	0.70	0.66	0.64	0.73	0.67	0.68
昭和62年	0.63	0.75	0.75	0.78	0.70	0.72	0.76	0.75	0.83	0.86	0.86	0.80	0.76	0.82
昭和63年	0.88	0.90	0.89	0.89	0.95	0.99	1.10	1.04	1.07	1.08	1.14	1.17	1.00	1.06
平成元年	1.10	1.07	1.07	1.09	1.13	1.13	1.34	1.40	1.09	1.26	1.33	1.26	1.19	1.25
平成2年	1.28	1.34	1.27	1.31	1.24	1.42	1.46	1.40	1.29	1.32	1.51	1.58	1.36	1.41
平成3年	1.54	1.44	1.52	1.51	1.41	1.66	1.51	1.51	1.54	1.48	1.43	1.43	1.50	1.48
平成4年	1.53	1.42	1.27	1.43	1.13	1.48	1.34	1.25	1.33	1.26	1.17	1.17	1.32	1.28
平成5年	1.32	1.22	1.24	1.15	1.19	1.02	1.21	1.15	1.11	1.16	1.12	1.25	1.18	1.15
平成6年	1.21	1.07	1.13	1.10	1.12	1.15	1.16	1.21	1.18	1.16	1.24	1.23	1.17	1.17
平成7年	1.20	1.17	1.09	1.10	1.05	1.13	1.08	1.13	1.13	1.15	1.17	1.05	1.13	1.12
平成8年	1.12	1.09	1.15	1.07	1.21	1.23	1.11	1.24	1.21	1.22	1.22	1.37	1.19	1.22
平成9年	1.28	1.21	1.27	1.24	1.21	1.22	1.22	1.22	1.14	1.16	1.09	1.07	1.20	1.12
平成10年	1.01	1.00	0.97	0.91	0.87	0.85	0.81	0.82	0.77	0.79	0.79	0.78	0.87	0.82
平成11年	0.79	0.82	0.79	0.81	0.79	0.80	0.89	0.79	0.82	0.86	0.83	0.79	0.81	0.84
平成12年	0.89	0.89	0.86	0.88	1.03	0.90	0.89	1.01	0.91	0.93	0.96	0.95	0.92	0.91
平成13年	0.90	0.83	0.82	0.83	0.77	0.75	0.71	0.67	0.63	0.61	0.63	0.63	0.73	0.69
平成14年	0.65	0.65	0.73	0.67	0.68	0.72	0.73	0.73	0.76	0.75	0.74	0.69	0.72	0.74
平成15年	0.77	0.81	0.80	0.79	0.86	0.83	0.86	0.89	0.86	0.92	0.89	0.85	0.84	0.86
平成16年	0.86	0.89	0.85	0.83	0.85	0.82	0.96	0.91	0.99	0.90	0.80	0.92	0.88	0.89
平成17年	0.92	0.88	0.87	0.91	0.90	0.92	0.91	0.97	0.97	0.96	1.06	1.09	0.95	1.00
平成18年	1.11	1.10	1.09	1.06	1.19	1.18	1.13	1.13	1.16	1.22	1.23	1.18	1.15	1.16
平成19年	1.16	1.16	1.14	1.12	1.09	1.09	1.04	1.06	0.97	0.95	0.96	1.01	1.07	1.03
平成20年	1.05	1.02	0.96	1.02	0.92	0.91	0.90	0.84	0.82	0.75	0.75	0.67	0.89	0.78
平成21年	0.60	0.64	0.67	0.78	0.67	0.66	0.69	0.65	0.69	0.71	0.63	0.68	0.67	0.69
平成22年	0.69	0.73	0.71	0.77	0.82	0.78	0.75	0.85	0.80	0.81	0.88	0.85	0.78	0.81
平成23年	0.82	0.86	0.73	0.62	0.95	0.93	1.01	1.04	1.06	1.19	1.21	1.24	0.94	1.07
平成24年	1.41	1.38	1.28	1.66	1.63	1.43	1.36	1.39	1.20					

※ 年計及び年度計は実数値。



資料出所：厚生労働省「職業安定業務統計」

安定所別有効求人数、有効求職者数（原数値）の推移

参考資料

安定所別有効求人数（新規学卒者を除く全数）

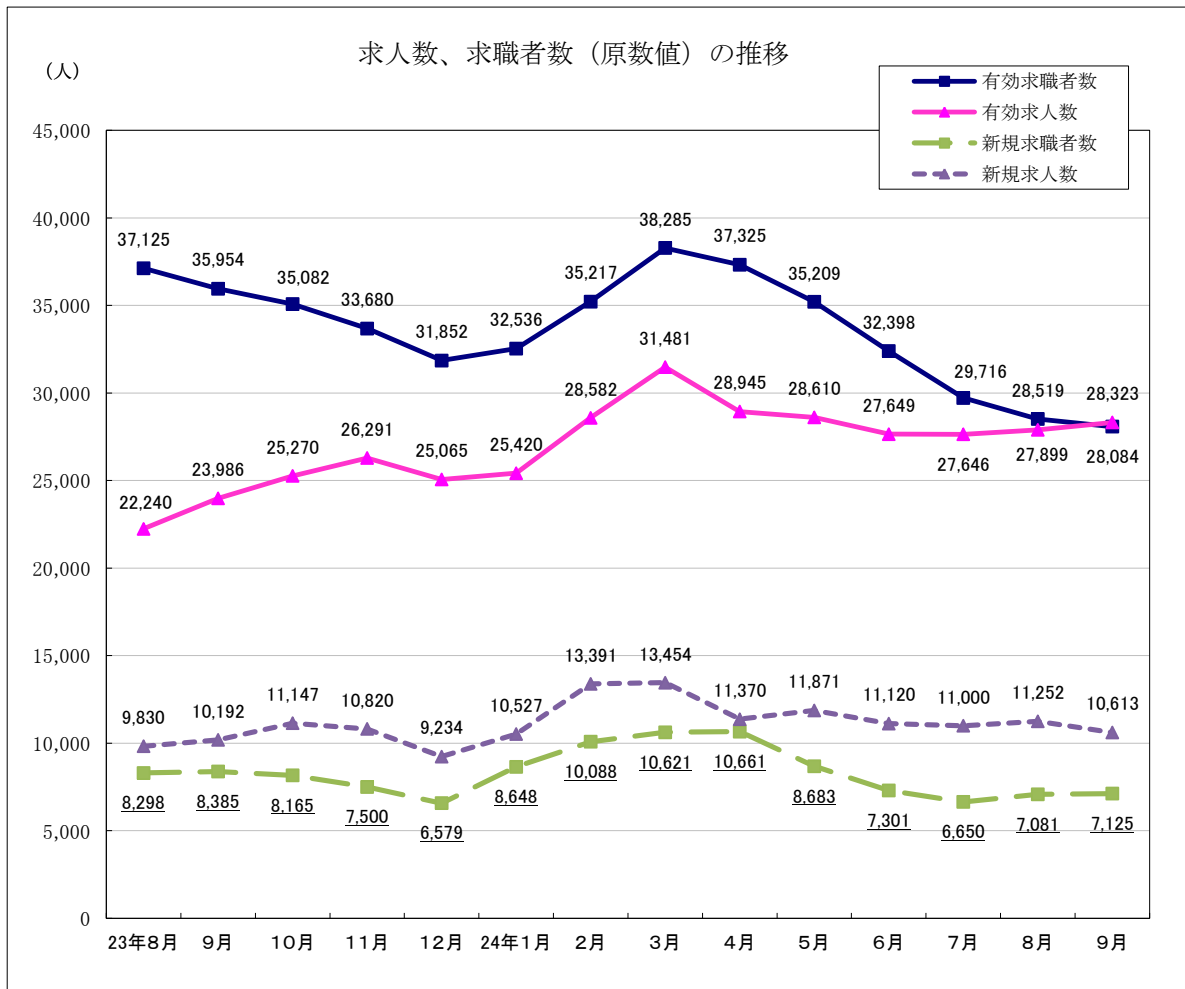
(人)

項目	22年9月	23年8月	9月	10月	11月	12月	24年1月	2月	3月	4月	5月	6月	7月	8月	9月
盛岡	7,063	7,848	8,471	9,463	9,711	8,877	8,908	9,997	11,477	10,786	10,689	10,403	9,939	10,339	10,703
釜石	822	1,447	1,512	1,465	1,538	1,696	1,891	2,117	2,089	2,145	1,912	1,885	2,055	1,957	1,904
宮古	1,177	1,560	1,541	1,357	1,427	1,398	1,490	2,154	2,390	1,986	1,685	1,649	1,697	1,873	1,827
花巻	1,378	1,711	1,887	1,935	1,945	1,885	1,870	1,931	2,297	2,204	2,175	2,107	2,235	2,229	2,298
一関	1,616	1,913	2,152	2,401	2,571	2,268	2,157	2,658	2,807	2,411	2,531	2,577	2,456	2,403	2,410
水沢	1,655	2,060	2,317	2,420	2,517	2,380	2,516	2,669	2,834	2,456	2,769	2,562	2,631	2,518	2,585
北上	1,761	2,603	2,918	2,787	3,098	3,114	2,896	2,956	3,059	2,959	2,900	2,643	2,771	2,633	2,632
大船渡	754	1,664	1,652	1,738	1,767	1,833	2,140	2,135	2,239	1,966	2,042	1,991	2,111	2,117	2,080
二戸	626	589	583	639	638	597	540	722	807	764	649	701	667	696	729
久慈	603	845	953	1,065	1,079	1,017	1,012	1,243	1,482	1,268	1,258	1,131	1,084	1,134	1,155
県計	17,455	22,240	23,986	25,270	26,291	25,065	25,420	28,582	31,481	28,945	28,610	27,649	27,646	27,899	28,323

安定所別有効求職者数（新規学卒者を除く全数）

(人)

項目	22年9月	23年8月	9月	10月	11月	12月	24年1月	2月	3月	4月	5月	6月	7月	8月	9月
盛岡	12,571	13,218	12,931	12,692	12,311	11,508	11,533	12,285	13,423	13,545	12,820	11,821	10,955	10,477	10,717
釜石	1,842	2,802	2,697	2,679	2,546	2,462	2,412	2,785	2,770	2,670	2,350	2,015	1,815	1,722	1,657
宮古	1,992	2,820	2,681	2,488	2,369	2,386	2,541	2,908	3,298	2,745	2,356	2,107	1,903	1,877	1,652
花巻	2,621	2,423	2,403	2,471	2,303	2,062	2,114	2,198	2,559	2,658	2,687	2,482	2,226	2,197	2,115
一関	3,338	3,255	3,209	3,075	2,965	2,714	2,756	3,142	3,467	3,328	3,143	3,005	2,749	2,659	2,601
水沢	4,076	3,461	3,374	3,251	3,056	2,885	2,938	2,994	3,263	3,257	3,412	3,228	2,998	2,895	2,781
北上	3,171	2,880	2,770	2,786	2,729	2,571	2,542	2,805	3,042	3,129	3,015	2,923	2,754	2,655	2,657
大船渡	1,344	3,541	3,213	3,030	2,861	2,800	3,011	3,044	3,162	2,811	2,501	2,211	2,004	1,766	1,647
二戸	1,292	1,136	1,171	1,179	1,165	1,077	1,158	1,258	1,319	1,323	1,269	1,201	1,053	1,038	1,050
久慈	1,469	1,589	1,505	1,431	1,375	1,387	1,531	1,798	1,982	1,859	1,656	1,405	1,259	1,233	1,207
県計	33,716	37,125	35,954	35,082	33,680	31,852	32,536	35,217	38,285	37,325	35,209	32,398	29,716	28,519	28,084



正社員の有効求人倍率の推移

参考資料

年度・月別

項目 年月	有効求人倍率(倍)				正社員構成比(%)			
	※県全体	岩手県の正社員		全国の正社員	新規求人数に占める割合		就職者数に占める割合	
		前年同月差			前年同月差	前年同月差		
22年度	0.46	0.19	0.05	0.33	28.0	0.6	24.4	1.2
23年度	0.62	0.26	0.07	0.41	29.5	1.5	27.1	2.7
22年9月	0.46	0.21	0.06	0.33	27.1	0.8	25.7	3.0
23年8月	0.57	0.26	0.07	0.39	30.0	2.6	28.3	2.5
9月	0.59	0.29	0.06	0.42	30.5	▲ 0.4	27.2	▲ 1.2
10月	0.63	0.31	0.10	0.43	29.5	1.9	27.3	4.5
11月	0.65	0.32	0.09	0.45	28.7	0.9	30.4	5.5
12月	0.69	0.34	0.11	0.47	31.1	0.2	29.1	0.7
24年1月	0.75	0.35	0.12	0.48	33.7	2.8	32.7	4.3
2月	0.79	0.34	0.13	0.49	26.8	1.7	36.3	9.6
3月	0.81	0.33	0.15	0.46	26.7	1.4	20.8	▲ 0.5
4月	0.95	0.34	0.20	0.44	31.6	0.8	24.6	2.2
5月	1.03	0.37	0.21	0.43	31.0	2.0	27.1	0.5
6月	1.00	0.40	0.21	0.45	31.4	1.8	28.0	3.0
7月	1.01	0.43	0.21	0.47	34.4	5.2	31.1	4.2
8月	0.94	0.45	0.19	0.49	32.3	2.3	33.6	5.3
9月	0.89	0.47	0.18	0.51	34.9	4.4	32.9	5.7

安定所別(平成24年9月)

項目 所別	有効求人倍率(倍)				正社員構成比(%)			
	所全体	正社員		新規求人数に占める割合	就職件数に占める割合			
		前年同月差			前年同月差	前年同月差		
盛岡	1.00	0.48	0.16	35.1	3.8	32.7	3.4	
釜石	1.15	0.58	0.36	41.6	19.2	25.5	0.4	
宮古	1.11	0.44	0.25	34.2	13.4	27.9	12.4	
花巻	1.09	0.41	0.16	29.4	▲ 1.0	39.2	12.8	
一関	0.93	0.50	0.18	41.3	4.8	34.6	8.2	
水沢	0.93	0.43	0.12	34.7	2.2	32.6	3.1	
北上	0.99	0.44	0.04	29.9	4.9	37.3	8.7	
大船渡	1.26	0.62	0.39	38.7	▲ 2.4	30.1	▲ 11.1	
二戸	0.69	0.32	0.12	29.9	▲ 4.0	36.5	11.8	
久慈	0.96	0.37	0.13	31.8	1.5	32.9	11.8	

(注)1 正社員有効求人倍率=正社員有効求人数/常用フルタイム有効求職者数。

なお、常用フルタイム有効求職者には、フルタイムの派遣労働者や契約社員を希望する者も含まれるため、厳密な意味での正社員有効求人倍率より低い値となる。

(注)2 上表の有効求人倍率(※印)は季節調整値。それ以外は原数値。

