

岩手労働局発表 平成22年1月29日(金) 午前9時30分解禁 一般職業紹介状況(12月分)	担当 職業安定部職業安定課 長 渡部 和夫 地方労働市場情報官 和川 省三 TEL 019(604)3004
--	---

○ 岩手の有効求人倍率等(季節調整値)の動向

- ① 12月の有効求人倍率は 0.35 倍。前月(0.34倍)より 0.01 ポイント上回る。
- ・ 有効求人数は、 13,182人、前月比 1.2 %増加。
 - ・ 有効求職者数は、 37,451人、前月比 2.5 %減少。
- ② 12月の新規求人倍率は 0.72 倍。前月(0.64倍)より 0.08 ポイント上回る。

〈有効〉	今月	前月	前月比		前年同月比	
			増減数	増減率	増減数	増減率
有効求人倍率	0.35倍	0.34倍	-	0.01P	-	▲ 0.11P
有効求人数	13,182	13,029	153	1.2%	▲ 2,143	▲ 14.0%
有効求職者数	37,451	38,416	▲ 965	▲ 2.5%	4,118	12.4%

〈新規〉	今月	前月	前月比		前年同月比	
			増減数	増減率	増減数	増減率
新規求人倍率	0.72倍	0.64倍	-	0.08P	-	0.03P
新規求人数	6,417	6,315	102	1.6%	▲ 656	▲ 9.3%
新規求職者数	8,937	9,914	▲ 977	▲ 9.9%	▲ 1,261	▲ 12.4%

○ 全国等の有効求人倍率(季節調整値)の動向

- ① 全国の有効求人倍率は、0.46倍。前月(0.45倍)より0.01ポイント上回る。
- ② 東北の有効求人倍率は、0.35倍。前月(0.34倍)より0.01ポイント上回る。

〈有効〉	今月	前月	前年同月
全国平均	0.46倍	0.45倍	0.73倍
東北平均	0.35倍	0.34倍	0.48倍

※・季節調整値による数値、比較である。
 ・数値は、新規学卒者を除きパートタイムを含む。

1. 月別・年度別有効求人倍率（季節調整値）の推移

※は景気後退期

年・月	1月	2月	3月	4月	5月	6月	7月	8月	9月	10月	11月	12月	年計	年度計	全国の景気循環
昭和38年	0.37	0.31	0.34	0.33	0.37	0.46	0.49	0.42	0.40	0.35	0.35	0.36	0.39	0.39	← オリンピック景気 (37/10～39/10 24ヶ月)
昭和39年	0.37	0.38	0.39	0.38	0.37	0.37	0.39	0.38	0.42	0.47	0.47	0.47	0.39	0.41	← 証券不況 (39/10～40/10 12ヶ月)
昭和40年	0.46	0.46	0.43	0.45	0.43	0.43	0.40	0.41	0.41	0.34	0.34	0.29	0.40	0.39	← いざなぎ景気 (40/10～45/7 57ヶ月)
昭和41年	0.32	0.36	0.38	0.35	0.39	0.43	0.39	0.37	0.41	0.41	0.40	0.37	0.38	0.39	
昭和42年	0.41	0.43	0.43	0.51	0.52	0.60	0.69	0.59	0.57	0.57	0.55	0.51	0.52	0.56	
昭和43年	0.54	0.56	0.59	0.60	0.64	0.61	0.59	0.59	0.53	0.54	0.62	0.68	0.58	0.61	
昭和44年	0.65	0.64	0.64	0.63	0.65	0.60	0.65	0.70	0.68	0.67	0.65	0.81	0.66	0.70	
昭和45年	0.81	0.79	0.73	0.68	0.69	0.67	0.63	0.62	0.61	0.62	0.62	0.62	0.67	0.62	← ニクソン不況 (45/7～46/2 17か月)
昭和46年	0.58	0.53	0.51	0.52	0.53	0.58	0.58	0.62	0.63	0.66	0.63	0.60	0.58	0.60	
昭和47年	0.61	0.61	0.63	0.64	0.66	0.62	0.61	0.64	0.66	0.70	0.72	0.80	0.65	0.74	← 列島改造ブーム (46/12～48/11 23か月)
昭和48年	0.88	0.94	0.96	1.00	1.04	1.16	1.26	1.17	1.15	1.20	1.21	1.24	1.09	1.14	← 第一次石油危機 (48/11～50/3 16か月)
昭和49年	1.14	1.07	0.98	0.97	1.03	0.95	0.93	0.84	0.77	0.69	0.68	0.61	0.89	0.77	
昭和50年	0.68	0.65	0.61	0.56	0.54	0.53	0.50	0.52	0.54	0.55	0.55	0.47	0.56	0.53	
昭和51年	0.49	0.49	0.57	0.65	0.70	0.61	0.63	0.68	0.61	0.60	0.58	0.64	0.61	0.64	
昭和52年	0.72	0.68	0.70	0.62	0.58	0.56	0.46	0.53	0.56	0.56	0.58	0.56	0.60	0.57	← 円高不況 (52/1～52/10 9か月)
昭和53年	0.54	0.52	0.55	0.57	0.57	0.57	0.58	0.58	0.60	0.62	0.61	0.59	0.59	0.60	
昭和54年	0.58	0.61	0.62	0.68	0.68	0.73	0.75	0.78	0.78	0.77	0.79	0.77	0.71	0.76	
昭和55年	0.77	0.74	0.71	0.73	0.70	0.70	0.69	0.68	0.65	0.62	0.64	0.82	0.71	0.69	← 第二次石油危機 (55/2～58/2 36か月)
昭和56年	0.81	0.68	0.59	0.58	0.59	0.56	0.55	0.59	0.56	0.55	0.53	0.53	0.59	0.57	
昭和57年	0.56	0.57	0.56	0.50	0.49	0.48	0.49	0.48	0.47	0.49	0.49	0.50	0.50	0.49	
昭和58年	0.50	0.50	0.50	0.48	0.50	0.49	0.50	0.52	0.52	0.52	0.52	0.53	0.50	0.51	← ハイテク景気 (58/2～60/6 28か月)
昭和59年	0.55	0.53	0.52	0.56	0.57	0.55	0.57	0.59	0.61	0.62	0.62	0.60	0.57	0.58	
昭和60年	0.58	0.54	0.60	0.60	0.63	0.60	0.59	0.59	0.58	0.56	0.59	0.57	0.58	0.59	← 円高不況 (60/6～61/11 17か月)
昭和61年	0.58	0.57	0.60	0.58	0.59	0.54	0.51	0.51	0.54	0.54	0.53	0.55	0.55	0.55	
昭和62年	0.55	0.58	0.58	0.58	0.60	0.62	0.63	0.64	0.71	0.74	0.76	0.77	0.64	0.71	← バブル景気 (61/11～3/2 51か月)
昭和63年	0.79	0.85	0.85	0.87	0.89	0.89	0.93	0.96	0.96	1.00	1.02	1.05	0.92	0.97	
平成元年	1.06	1.05	1.02	1.03	1.09	1.09	1.15	1.23	1.17	1.20	1.22	1.20	1.13	1.18	
平成2年	1.21	1.25	1.24	1.27	1.27	1.34	1.35	1.35	1.32	1.29	1.34	1.36	1.30	1.34	
平成3年	1.42	1.40	1.40	1.44	1.43	1.50	1.54	1.47	1.43	1.40	1.40	1.33	1.43	1.39	← 第一次平成不況（複合不況） (3/2～5/10 32か月)
平成4年	1.31	1.30	1.20	1.23	1.16	1.19	1.20	1.18	1.13	1.13	1.08	1.05	1.18	1.11	
平成5年	1.02	1.01	1.02	0.99	0.99	0.94	0.94	0.93	0.94	0.91	0.91	0.93	0.96	0.94	
平成6年	0.93	0.91	0.93	0.91	0.90	0.90	0.89	0.92	0.93	0.93	0.95	0.93	0.92	0.92	← カンフル景気 (5/10～9/5 43か月)
平成7年	0.93	0.93	0.88	0.87	0.84	0.85	0.84	0.85	0.85	0.85	0.84	0.82	0.86	0.85	
平成8年	0.83	0.82	0.85	0.81	0.85	0.87	0.87	0.88	0.89	0.91	0.91	0.92	0.87	0.89	
平成9年	0.93	0.90	0.89	0.88	0.93	0.93	0.91	0.89	0.86	0.84	0.83	0.81	0.88	0.83	← 第二次平成不況（日本列島総不況） (9/5～11/1 20か月)
平成10年	0.75	0.70	0.67	0.64	0.61	0.58	0.54	0.53	0.51	0.50	0.49	0.48	0.58	0.53	
平成11年	0.48	0.50	0.49	0.49	0.48	0.49	0.50	0.50	0.51	0.51	0.52	0.51	0.50	0.51	← ITバブル (11/1～12/11 22か月)
平成12年	0.53	0.55	0.56	0.57	0.60	0.61	0.61	0.63	0.62	0.62	0.61	0.61	0.59	0.60	
平成13年	0.60	0.57	0.54	0.54	0.52	0.49	0.45	0.42	0.40	0.38	0.37	0.36	0.46	0.42	← 第三次平成不況（デフレ不況） (12/11～14/1 14か月)
平成14年	0.36	0.36	0.38	0.38	0.38	0.38	0.39	0.41	0.42	0.43	0.45	0.45	0.40	0.42	
平成15年	0.45	0.47	0.47	0.48	0.51	0.52	0.55	0.54	0.55	0.56	0.58	0.57	0.52	0.55	← いざなぎ景気（正式名称未定） (14/2～19/10 68か月)
平成16年	0.56	0.56	0.56	0.54	0.53	0.53	0.57	0.59	0.61	0.61	0.58	0.56	0.57	0.57	
平成17年	0.57	0.57	0.57	0.57	0.57	0.57	0.56	0.59	0.61	0.63	0.64	0.70	0.59	0.63	
平成18年	0.72	0.74	0.73	0.75	0.76	0.77	0.79	0.77	0.79	0.81	0.82	0.82	0.77	0.78	
平成19年	0.81	0.79	0.77	0.77	0.76	0.75	0.74	0.72	0.69	0.67	0.64	0.66	0.73	0.70	
平成20年	0.67	0.67	0.66	0.65	0.63	0.61	0.58	0.55	0.54	0.50	0.48	0.46	0.58	0.50	
平成21年	0.41	0.37	0.38	0.34	0.32	0.32	0.31	0.32	0.33	0.35	0.34	0.35	0.34		

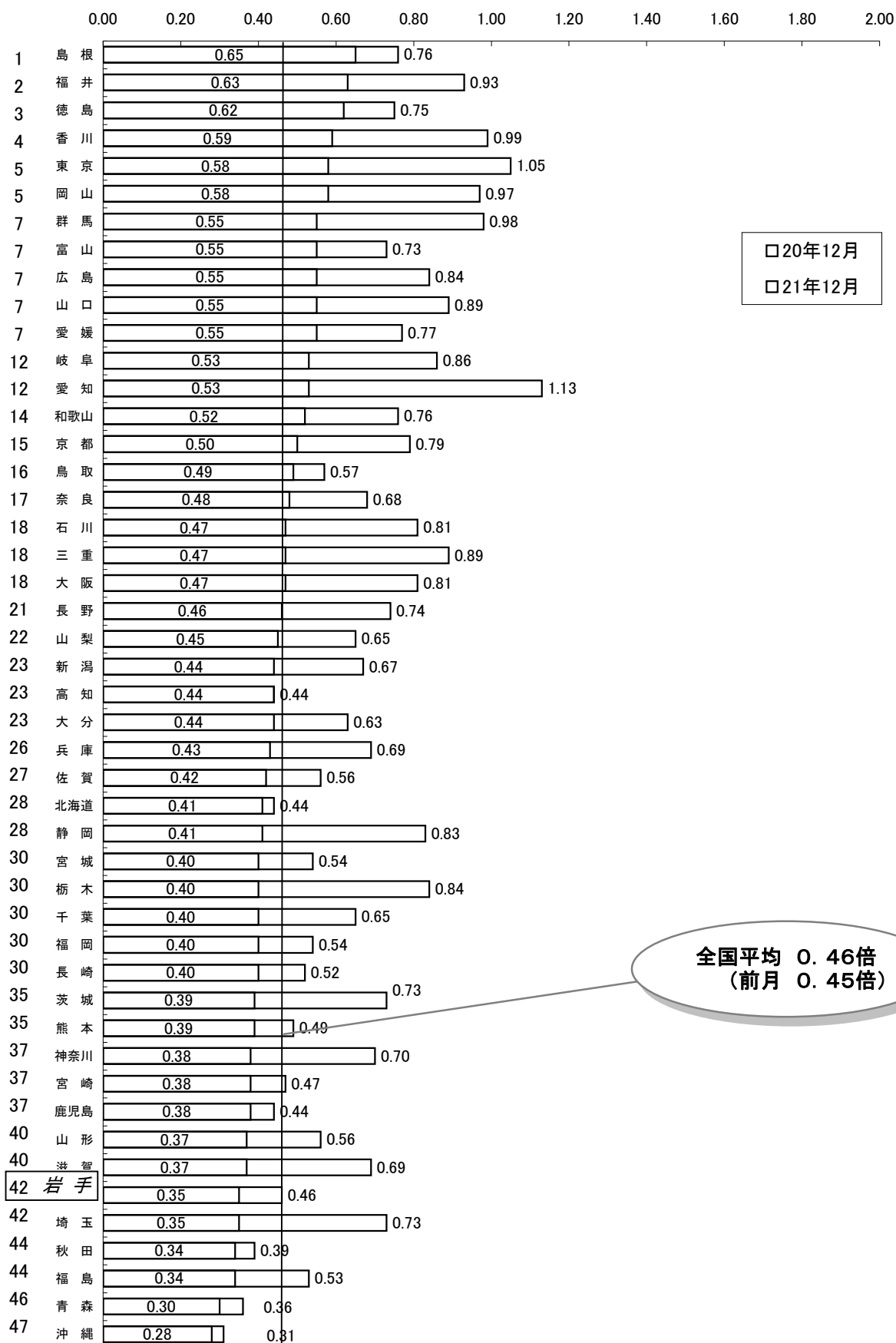
※・年計及び年度計は実数値。

2. 月別・年度別新規求人倍率（季節調整値）の推移

年・月	1月	2月	3月	4月	5月	6月	7月	8月	9月	10月	11月	12月	年度計
昭和38年	0.54	0.38	0.54	0.42	0.55	0.68	1.02	0.51	0.56	0.51	0.45	0.65	0.58
昭和39年	0.51	0.58	0.57	0.55	0.61	0.51	0.52	0.64	0.73	0.68	0.71	0.59	0.59
昭和40年	0.57	0.61	0.52	0.54	0.51	0.52	0.47	0.68	0.52	0.45	0.50	0.44	0.55
昭和41年	0.51	0.52	0.58	0.46	0.49	0.67	0.59	0.52	0.73	0.63	0.61	0.63	0.59
昭和42年	0.61	0.62	0.58	0.72	0.81	0.75	0.86	0.68	0.83	0.61	0.56	0.67	0.72
昭和43年	0.66	0.73	0.77	0.69	0.68	0.64	0.72	0.63	0.63	0.66	0.65	0.74	0.69
昭和44年	0.71	0.69	0.72	0.76	0.69	0.65	0.73	0.97	0.63	0.83	0.57	1.14	0.75
昭和45年	0.81	0.70	0.66	0.68	0.76	0.65	0.74	0.65	0.68	0.68	0.68	0.62	0.66
諸和46年	0.62	0.54	0.48	0.59	0.61	0.71	0.81	0.70	0.74	0.60	0.64	0.63	0.71
昭和47年	0.62	0.69	0.79	0.73	0.80	0.69	0.71	0.81	0.85	0.89	0.79	1.26	0.89
昭和48年	1.00	1.01	0.99	0.97	0.87	1.39	1.14	0.86	1.06	1.10	1.04	1.05	1.11
昭和49年	1.01	1.19	0.95	0.91	0.99	1.14	0.92	0.76	0.75	0.85	0.77	0.68	0.88
昭和50年	0.93	0.87	0.70	0.80	0.79	0.78	0.83	0.78	0.85	0.83	0.78	0.60	0.78
昭和51年	0.64	0.67	0.83	0.92	0.95	0.76	0.64	0.97	0.58	0.60	0.61	1.36	0.78
昭和52年	1.23	0.77	0.65	0.85	0.69	0.64	0.50	0.76	0.65	0.53	0.60	0.61	0.66
昭和53年	0.58	0.59	0.66	0.65	0.64	0.77	0.93	0.71	0.75	0.62	0.57	0.62	0.69
昭和54年	0.57	0.70	0.67	0.75	0.69	0.81	0.78	0.76	0.81	0.76	0.79	0.72	0.75
昭和55年	0.70	0.67	0.68	0.82	0.72	0.82	0.71	0.69	0.69	0.60	0.74	1.54	0.77
昭和56年	0.98	0.79	0.64	0.81	0.67	0.65	0.71	0.70	0.57	0.62	0.57	0.64	0.66
昭和57年	0.64	0.68	0.61	0.57	0.60	0.58	0.63	0.62	0.58	0.63	0.53	0.58	0.60
昭和58年	0.62	0.66	0.70	0.53	0.67	0.67	0.67	0.70	0.65	0.68	0.72	0.68	0.64
昭和59年	0.66	0.63	0.61	0.70	0.71	0.74	0.71	0.69	0.78	0.72	0.68	0.68	0.69
昭和60年	0.66	0.57	0.70	0.71	0.76	0.67	0.68	0.70	0.64	0.64	0.77	0.67	0.69
昭和61年	0.67	0.68	0.73	0.70	0.67	0.60	0.63	0.67	0.70	0.66	0.64	0.73	0.68
昭和62年	0.63	0.75	0.75	0.78	0.70	0.72	0.76	0.75	0.83	0.86	0.86	0.80	0.82
昭和63年	0.88	0.90	0.89	0.89	0.95	0.99	1.10	1.04	1.07	1.08	1.14	1.17	1.06
平成元年	1.10	1.07	1.07	1.09	1.13	1.13	1.34	1.40	1.09	1.26	1.33	1.26	1.25
平成2年	1.28	1.34	1.27	1.31	1.24	1.42	1.46	1.40	1.29	1.32	1.51	1.58	1.41
平成3年	1.54	1.44	1.52	1.51	1.41	1.66	1.51	1.51	1.54	1.48	1.43	1.43	1.48
平成4年	1.53	1.42	1.27	1.43	1.13	1.48	1.34	1.25	1.33	1.26	1.17	1.17	1.28
平成5年	1.32	1.22	1.24	1.15	1.19	1.02	1.21	1.15	1.11	1.16	1.12	1.25	1.15
平成6年	1.21	1.07	1.13	1.10	1.12	1.15	1.16	1.21	1.18	1.16	1.24	1.23	1.17
平成7年	1.20	1.17	1.09	1.10	1.05	1.13	1.08	1.13	1.13	1.15	1.17	1.05	1.12
平成8年	1.12	1.09	1.15	1.07	1.21	1.23	1.11	1.24	1.21	1.22	1.22	1.37	1.22
平成9年	1.28	1.21	1.27	1.24	1.21	1.22	1.22	1.22	1.14	1.16	1.09	1.07	1.12
平成10年	1.01	1.00	0.97	0.91	0.87	0.85	0.81	0.82	0.77	0.79	0.79	0.78	0.82
平成11年	0.79	0.82	0.79	0.81	0.79	0.80	0.89	0.79	0.82	0.86	0.83	0.79	0.84
平成12年	0.89	0.89	0.86	0.88	1.03	0.90	0.89	1.01	0.91	0.93	0.96	0.95	0.91
平成13年	0.90	0.83	0.82	0.83	0.77	0.75	0.71	0.67	0.63	0.61	0.63	0.63	0.69
平成14年	0.65	0.65	0.73	0.67	0.68	0.72	0.73	0.73	0.76	0.75	0.74	0.69	0.74
平成15年	0.77	0.81	0.80	0.79	0.86	0.83	0.86	0.89	0.86	0.92	0.89	0.85	0.86
平成16年	0.86	0.89	0.85	0.83	0.85	0.82	0.96	0.91	0.99	0.90	0.80	0.92	0.89
平成17年	0.90	0.87	0.88	0.91	0.90	0.91	0.92	0.96	0.97	0.96	1.05	1.11	1.00
平成18年	1.08	1.11	1.10	1.12	1.17	1.17	1.14	1.12	1.18	1.21	1.20	1.21	1.16
平成19年	1.16	1.13	1.14	1.14	1.10	1.05	1.06	1.04	0.99	0.95	0.96	1.04	1.03
平成20年	1.05	0.97	1.01	1.00	0.91	0.91	0.89	0.82	0.81	0.76	0.75	0.69	0.78
平成21年	0.62	0.62	0.70	0.74	0.66	0.63	0.69	0.62	0.71	0.72	0.64	0.72	
平成22年													

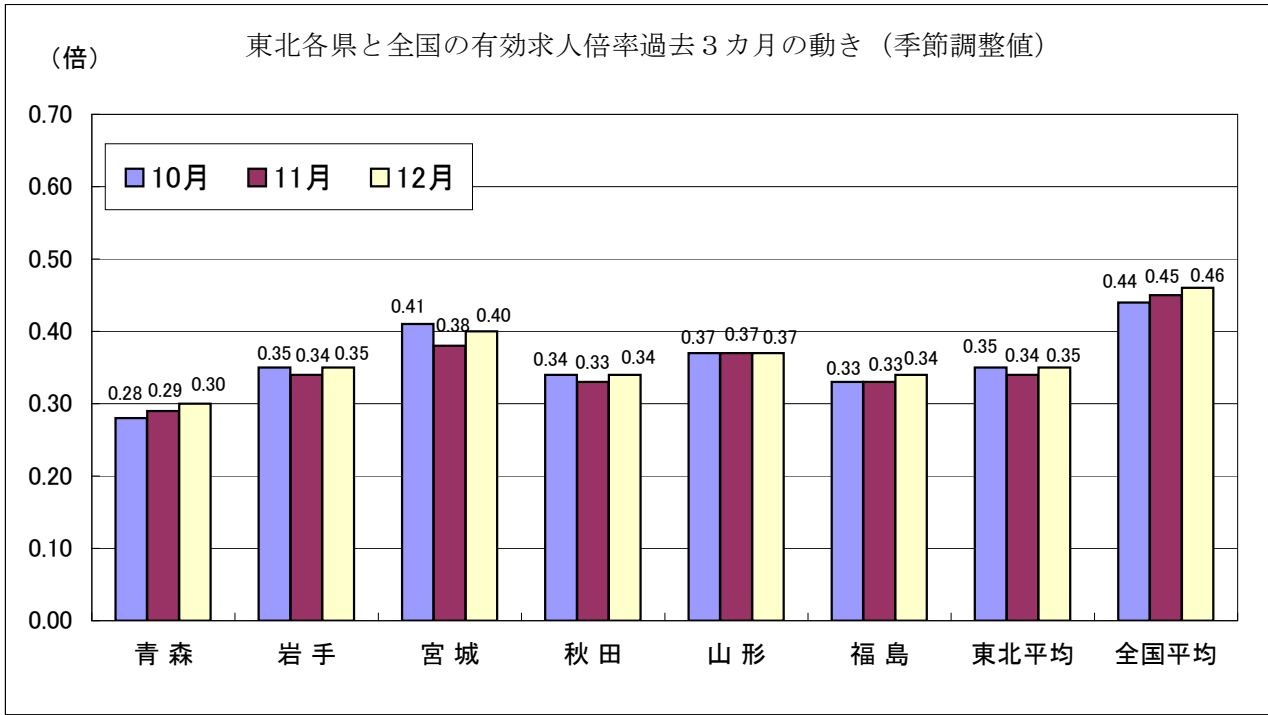
※ 年度計は実数値。

3. 都道府県別有効求人倍率（季節調整値）



資料出所：厚生労働省「職業安定業務統計」

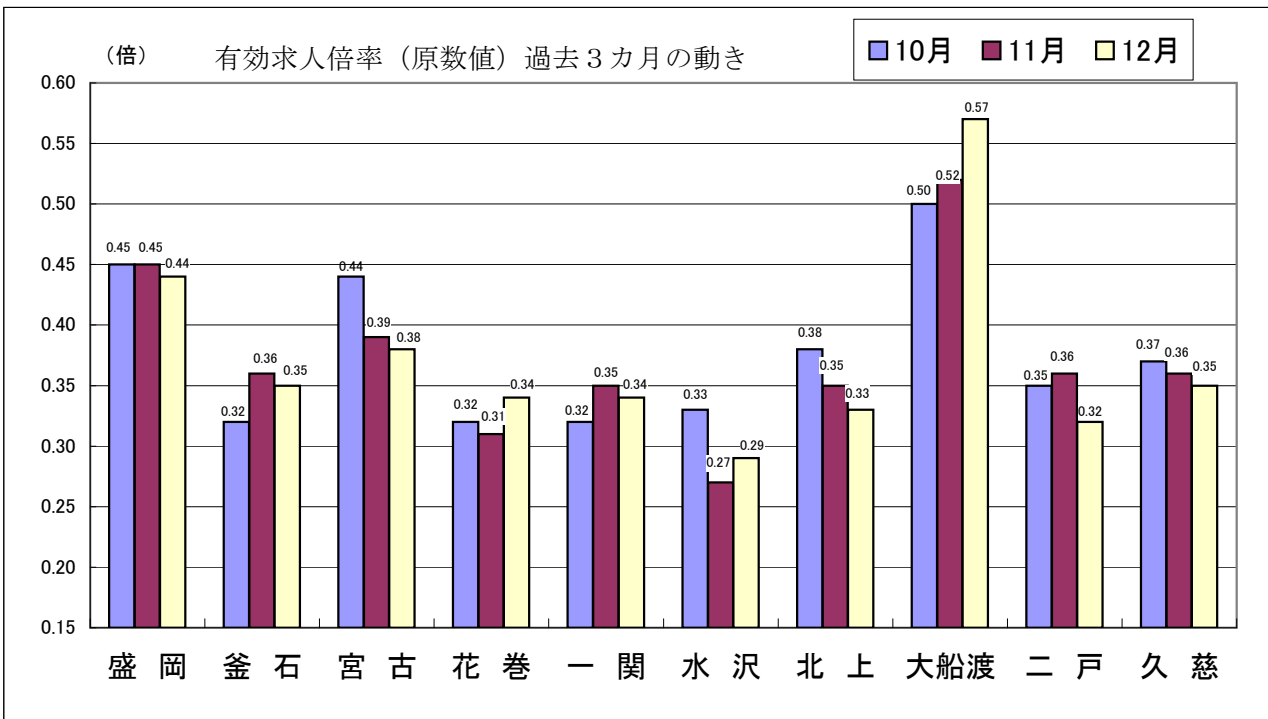
4. 東北各県と全国の有効求人倍率の推移



5. 安定所別有効求人倍率 (原数値) の推移 (一般・パートを含む全数)

(倍)

項目	20年12月	21年1月	2月	3月	4月	5月	6月	7月	8月	9月	10月	11月	12月
盛岡	0.56	0.51	0.48	0.50	0.39	0.34	0.39	0.38	0.40	0.46	0.45	0.45	0.44
釜石	0.45	0.40	0.31	0.30	0.24	0.22	0.20	0.26	0.28	0.30	0.32	0.36	0.35
宮古	0.53	0.49	0.40	0.34	0.35	0.31	0.31	0.30	0.35	0.38	0.44	0.39	0.38
花巻	0.47	0.38	0.32	0.34	0.25	0.19	0.19	0.24	0.30	0.33	0.32	0.31	0.34
一関	0.53	0.40	0.33	0.32	0.27	0.22	0.26	0.25	0.28	0.32	0.32	0.35	0.34
水沢	0.41	0.32	0.31	0.27	0.21	0.19	0.20	0.24	0.25	0.29	0.33	0.27	0.29
北上	0.40	0.30	0.23	0.20	0.20	0.19	0.20	0.22	0.26	0.32	0.38	0.35	0.33
大船渡	0.62	0.43	0.38	0.36	0.30	0.30	0.32	0.45	0.48	0.46	0.50	0.52	0.57
二戸	0.28	0.25	0.22	0.28	0.26	0.28	0.28	0.21	0.25	0.32	0.35	0.36	0.32
久慈	0.38	0.29	0.26	0.35	0.26	0.26	0.28	0.29	0.30	0.33	0.37	0.36	0.35



6. 安定所別有効求職者数、有効求人数（原数値）の推移

安定所別有効求職者数（一般及びパートを含む全数）

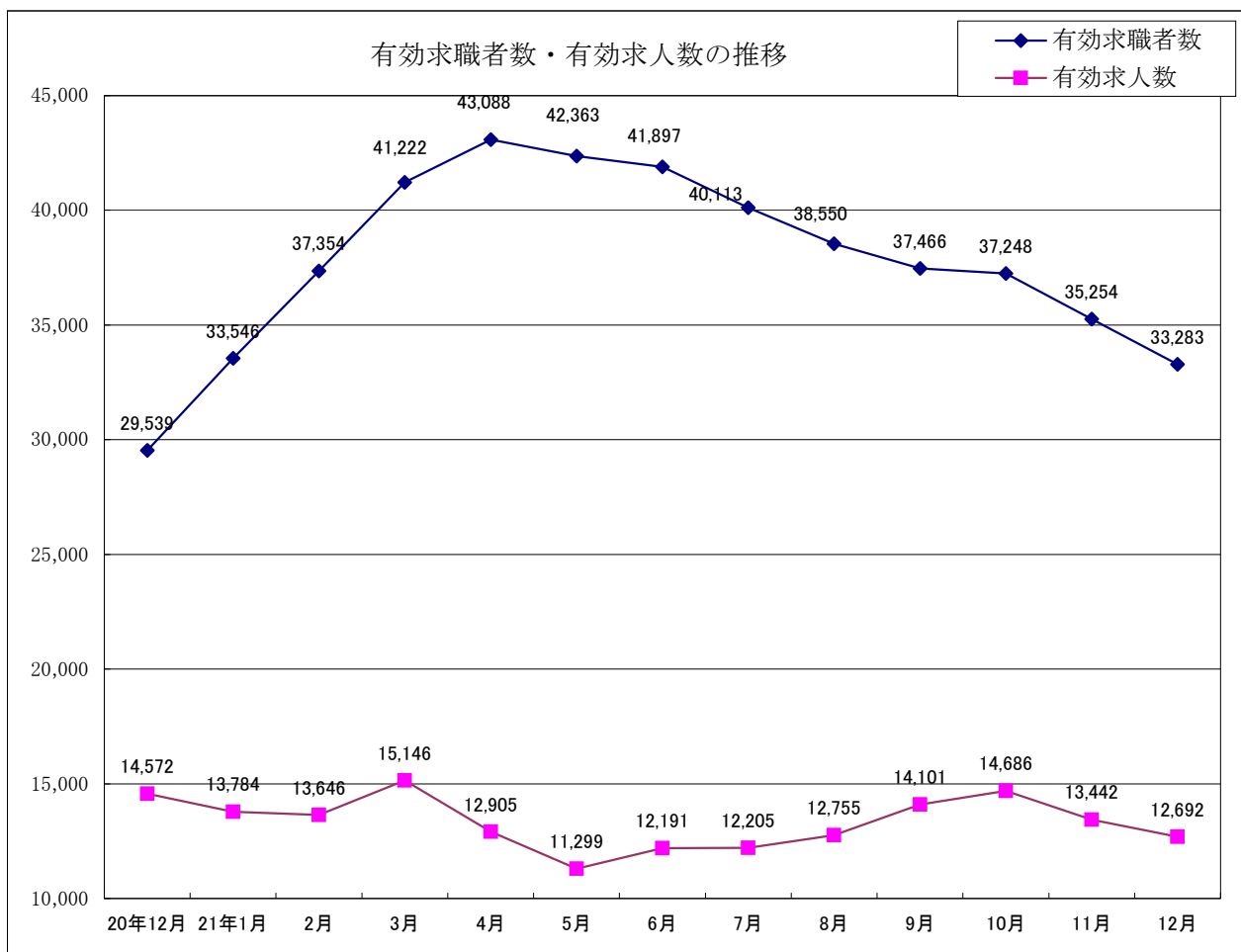
(人)

項目	20年12月	21年1月	2月	3月	4月	5月	6月	7月	8月	9月	10月	11月	12月
盛岡	11,125	11,787	12,560	13,802	14,845	14,844	14,814	14,334	13,756	13,638	13,778	12,949	12,199
釜石	1,590	1,870	2,255	2,423	2,607	2,563	2,464	2,448	2,288	2,207	2,134	1,909	1,773
宮古	1,631	1,934	2,463	2,734	2,551	2,500	2,420	2,355	2,309	2,148	2,076	1,961	1,882
花巻	2,431	2,886	3,073	3,445	3,669	3,789	3,676	3,338	3,190	3,057	3,201	3,196	2,786
一関	2,896	3,387	3,867	4,283	4,452	4,292	4,312	4,111	3,813	3,749	3,707	3,572	3,494
水沢	3,038	3,457	3,802	4,172	4,333	4,253	4,311	4,328	4,538	4,459	4,362	4,125	3,874
北上	2,990	3,516	3,901	4,386	4,610	4,426	4,344	4,157	3,931	3,724	3,665	3,513	3,269
大船渡	1,238	1,535	1,829	1,993	1,791	1,732	1,643	1,484	1,394	1,373	1,322	1,282	1,248
二戸	1,261	1,519	1,663	1,858	1,876	1,837	1,898	1,723	1,582	1,462	1,477	1,360	1,320
久慈	1,339	1,655	1,941	2,126	2,354	2,127	2,015	1,835	1,749	1,649	1,526	1,387	1,438
県計	29,539	33,546	37,354	41,222	43,088	42,363	41,897	40,113	38,550	37,466	37,248	35,254	33,283

安定所別有効求人数（一般及びパートを含む全数）

(人)

項目	20年12月	21年1月	2月	3月	4月	5月	6月	7月	8月	9月	10月	11月	12月
盛岡	6,266	5,973	6,063	6,927	5,787	5,055	5,792	5,473	5,529	6,302	6,267	5,789	5,401
釜石	720	747	689	728	628	575	481	635	646	659	691	679	628
宮古	862	949	977	927	885	767	755	716	811	814	914	760	719
花巻	1,136	1,095	983	1,185	922	702	705	802	965	1,003	1,037	991	934
一関	1,524	1,355	1,287	1,361	1,198	958	1,119	1,027	1,056	1,186	1,185	1,247	1,180
水沢	1,242	1,107	1,174	1,141	911	825	849	1,056	1,120	1,307	1,437	1,103	1,113
北上	1,194	1,038	899	897	941	829	852	924	1,031	1,184	1,403	1,231	1,081
大船渡	765	662	696	716	534	517	533	674	664	632	666	661	707
二戸	351	384	365	520	491	521	535	366	400	466	523	485	427
久慈	512	474	513	744	608	550	570	532	533	548	563	496	502
県計	14,572	13,784	13,646	15,146	12,905	11,299	12,191	12,205	12,755	14,101	14,686	13,442	12,692



7. 正社員の有効求人倍率の推移

年度・月別

項目 年月	有効求人倍率(倍)				正社員構成比(%)			
	※県全体	岩手県の正社員		全国の正社員	新規求人数に占める割合		就職者数に占める割合	
		前年同月差			前年同月差	前年同月差		
19年度	0.70	0.31	▲ 0.04	0.61	32.3	0.4	32.0	▲ 0.3
20年度	0.50	0.24	▲ 0.07	0.48	32.8	0.5	29.7	▲ 2.3
19年12月	0.66	0.33	▲ 0.08	0.63	34.2	0.2	34.7	1.3
20年1月	0.67	0.33	▲ 0.05	0.64	34.8	0.7	32.6	▲ 3.5
2月	0.67	0.31	▲ 0.04	0.63	29.7	1.4	37.3	4.3
3月	0.66	0.28	▲ 0.04	0.60	30.2	0.6	24.9	▲ 0.6
4月	0.65	0.26	▲ 0.04	0.54	34.0	▲ 1.4	29.5	▲ 1.8
5月	0.63	0.26	▲ 0.04	0.53	33.7	2.1	31.9	▲ 0.9
6月	0.61	0.26	▲ 0.05	0.53	31.4	0.3	29.4	▲ 0.6
7月	0.58	0.27	▲ 0.04	0.53	36.3	3.8	33.8	▲ 1.6
8月	0.55	0.28	▲ 0.05	0.53	34.4	2.8	34.4	0.5
9月	0.54	0.30	▲ 0.04	0.54	35.2	2.1	32.6	▲ 0.7
10月	0.50	0.28	▲ 0.05	0.52	36.2	4.0	28.8	▲ 1.1
11月	0.48	0.27	▲ 0.05	0.50	33.6	2.1	32.0	▲ 0.9
12月	0.46	0.25	▲ 0.08	0.47	32.9	▲ 1.3	31.7	▲ 3.0
21年1月	0.41	0.20	▲ 0.13	0.43	32.3	▲ 2.5	27.4	▲ 5.2
2月	0.37	0.16	▲ 0.15	0.37	27.2	▲ 2.5	30.2	▲ 7.1
3月	0.38	0.14	▲ 0.14	0.32	25.0	▲ 5.2	20.3	▲ 4.6
4月	0.34	0.13	▲ 0.13	0.27	28.6	▲ 5.4	22.8	▲ 6.7
5月	0.32	0.12	▲ 0.14	0.24	31.6	▲ 2.1	25.1	▲ 6.8
6月	0.32	0.12	▲ 0.14	0.24	26.9	▲ 4.5	23.1	▲ 6.3
7月	0.31	0.13	▲ 0.14	0.24	30.1	▲ 6.2	26.5	▲ 7.3
8月	0.32	0.14	▲ 0.14	0.25	26.6	▲ 7.8	23.2	▲ 11.2
9月	0.33	0.15	▲ 0.15	0.26	26.3	▲ 8.9	22.7	▲ 9.9
10月	0.35	0.16	▲ 0.12	0.27	28.6	▲ 7.6	21.1	▲ 7.7
11月	0.34	0.16	▲ 0.11	0.27	26.5	▲ 7.1	22.2	▲ 9.8
12月	0.35	0.16	▲ 0.09	0.28	27.4	▲ 5.5	21.8	▲ 9.9

安定所別

項目 所別	有効求人倍率(倍)				正社員構成比(%)			
	所全体	正社員		新規求人数に占める割合	就職者数に占める割合			
		前年同月差			前年同月差	前年同月差		
盛岡	0.44	0.20	▲ 0.09	29.4	▲ 3.4	24.9	▲ 5.6	
釜石	0.35	0.16	▲ 0.05	27.7	▲ 2.5	22.1	▲ 5.2	
宮古	0.38	0.16	▲ 0.15	31.8	▲ 8.9	25.6	▲ 1.0	
花巻	0.34	0.16	▲ 0.04	36.5	10.6	22.8	▲ 11.0	
一関	0.34	0.13	▲ 0.12	21.9	▲ 8.2	17.0	▲ 13.1	
水沢	0.29	0.13	▲ 0.10	27.7	▲ 11.4	22.0	▲ 12.8	
北上	0.33	0.10	▲ 0.12	20.9	▲ 12.1	19.4	▲ 10.5	
大船渡	0.57	0.21	▲ 0.07	19.2	▲ 9.0	19.1	▲ 15.1	
二戸	0.32	0.12	▲ 0.04	25.0	▲ 26.0	18.2	▲ 25.0	
久慈	0.35	0.12	▲ 0.05	19.1	▲ 9.2	15.8	▲ 26.7	

(注)1 正社員有効求人倍率＝正社員有効求人数／常用フルタイム有効求職者数。

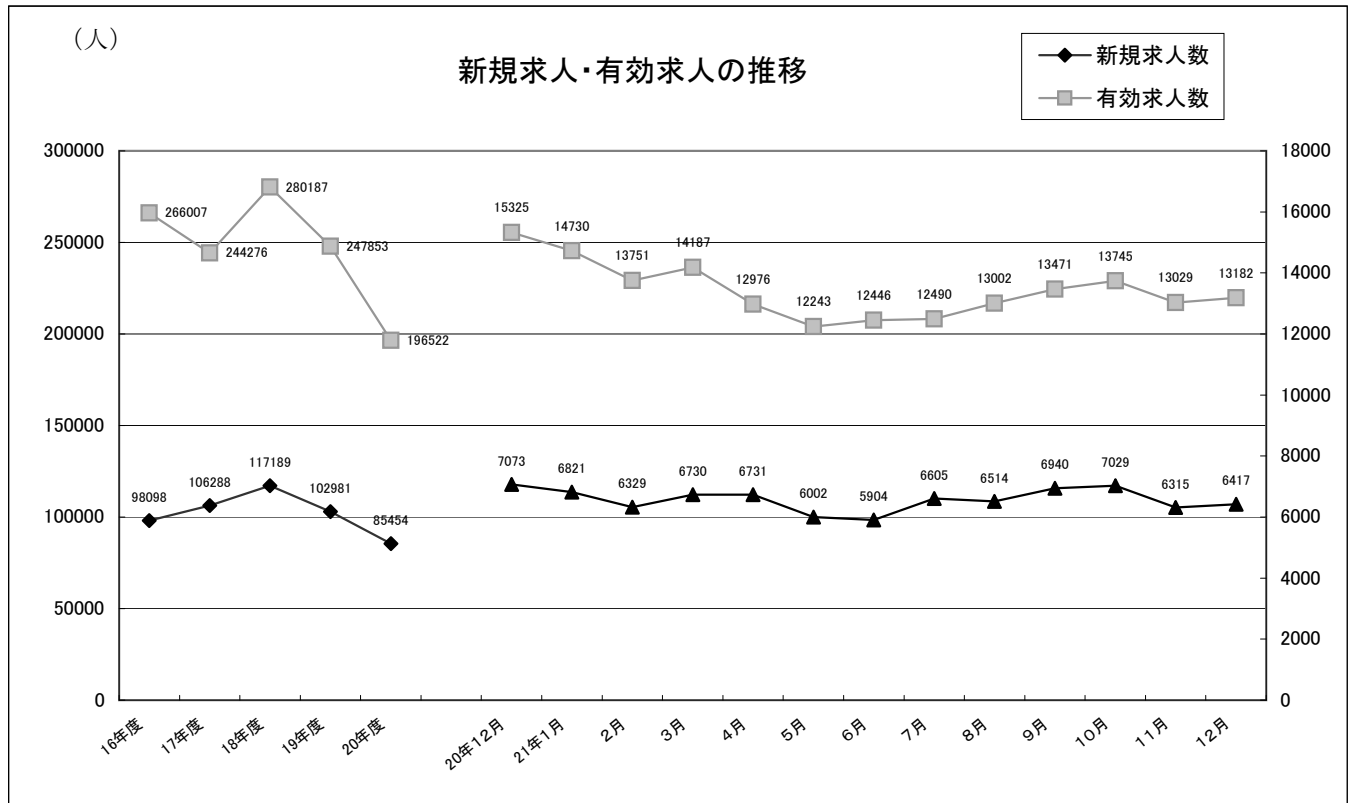
なお、常用フルタイム有効求職者には、フルタイムの派遣労働者や契約社員を希望する者も含まれるため、厳密な意味での正社員有効求人倍率より低い値となる。

(注)2 上表の有効求人倍率(※印)は季節調整値。それ以外は原数値。

8. 新規求人、有効求人等（季節調整値）の推移

年月	新規求人数		有効求人数		産業別	建設業		製造業		卸売業・小売業		サービス業 (他に分類されないもの)	
	前月比	前月比	前年同月比	前年同月比		前年同月比	前年同月比	前年同月比	前年同月比				
16年度	98,098	1.6	226,007	3.2									
17年度	106,288	8.3	244,276	8.1									
18年度	117,189	10.3	280,187	14.7									
19年度	102,981	▲12.1	247,853	▲11.5									
20年度	85,454	▲17.0	196,522	▲20.7									
19年12月	8,074	1.4	19,674	2.0									
20年1月	8,502	5.3	19,646	▲0.1									
2月	8,275	▲2.7	19,852	1.0									
3月	8,388	1.4	19,759	▲0.5									
4月	8,072	▲3.8	19,273	▲2.5									
5月	7,779	▲3.6	18,934	▲1.8									
6月	7,627	▲2.0	18,356	▲3.1									
7月	7,509	▲1.5	17,465	▲4.9									
8月	7,055	▲6.0	16,956	▲2.9									
9月	7,219	2.3	16,770	▲1.1									
10月	6,780	▲6.1	15,759	▲6.0									
11月	6,907	1.9	15,720	▲0.2									
12月	7,073	2.4	15,325	▲2.5									
21年1月	6,821	▲3.6	14,730	▲3.9									
2月	6,329	▲7.2	13,751	▲6.6									
3月	6,730	6.3	14,187	3.2									
4月	6,731	0.0	12,976	▲8.5									
5月	6,002	▲10.8	12,243	▲5.6									
6月	5,904	▲1.6	12,446	1.7									
7月	6,605	11.9	12,490	0.4									
8月	6,514	▲1.4	13,002	4.1									
9月	6,940	6.5	13,471	3.6									
10月	7,029	1.3	13,745	2.0									
11月	6,315	▲10.2	13,029	▲5.2									
12月	6,417	1.6	13,182	1.2									
18年度	10,215	▲1.5	24,103	1.6									
19年度	8,792	▲13.9	14,824	▲38.5									
20年度	7,130	▲18.9	10,073	▲32.0									
12月	712	▲17.1	962	▲40.5									
20年1月	702	▲6.9	967	▲46.2									
2月	508	▲18.7	1,243	▲12.7									
3月	860	▲3.4	1,140	▲21.9									
4月	747	▲2.2	1,078	▲25.4									
5月	524	▲28.1	972	▲15.7									
6月	632	▲25.4	959	▲29.8									
7月	706	▲10.2	1,172	▲5.5									
8月	545	▲16.7	998	▲27.7									
9月	713	▲13.2	1,025	▲28.5									
10月	811	6.3	1,048	▲25.1									
11月	487	▲24.6	831	▲24.0									
12月	517	▲27.4	538	▲44.1									
21年1月	588	▲16.2	459	▲52.5									
2月	379	▲25.4	439	▲64.7									
3月	481	▲44.1	554	▲51.4									
4月	602	▲19.4	696	▲35.4					995	▲27.3	955	▲30.0	
5月	465	▲11.3	733	▲24.6					969	▲24.7	683	▲41.7	
6月	496	▲21.5	721	▲24.8					835	▲36.0	773	▲37.8	
7月	564	▲20.1	907	▲22.6					1,154	▲21.3	830	▲22.8	
8月	437	▲19.8	798	▲20.0					989	▲27.4	900	▲7.3	
9月	630	▲11.6	995	▲2.9					1,030	▲29.3	941	▲18.0	
10月	644	▲20.6	871	▲16.9					1,020	▲18.9	1,168	29.5	
11月	516	6.0	801	▲3.6					844	▲12.4	765	▲21.9	
12月	519	0.4	601	11.7					988	▲11.2	738	▲7.2	

※一般及びパートを含む全数。新規求人数、有効求人数の年度計及び産業別は原数値。
 ※平成19年11月改定の「日本標準産業分類」に基づく区分によっています。平成21年3月以前については、産業分類改定による影響のない産業について表しています。



9. 産業別、規模別新規求人状況

	新規求人人数（人）			前年新規求人人数（人）			対前年同月比（％）		
	全数	一般	パートタイム	全数	一般	パートタイム	全数	一般	パートタイム
A. B 農、林、漁業(01～04)	65	61	4	22	19	3	195.5	221.1	33.3
C 鉱業、砕石業、砂利採取業(05)	1	1	0	3	3	0	▲ 66.7	▲ 66.7	#DIV/0!
D 建設業(06～08)	519	505	14	517	500	17	0.4	1.0	▲ 17.6
(06 総合工事業)	380	370	10	362	353	9	5.0	4.8	11.1
E 製造業(09～32)	601	440	161	538	329	209	11.7	33.7	▲ 23.0
09 食品製造業	166	85	81	290	132	158	▲ 42.8	▲ 35.6	▲ 48.7
10 飲料・たばこ・飼料製造業	3	3	0	11	10	1	▲ 72.7	▲ 70.0	▲ 100.0
11 繊維工業	50	44	6	45	31	14	11.1	41.9	▲ 57.1
12 木材・木製品製造業	10	8	2	6	6	0	66.7	33.3	#DIV/0!
13 家具・装備品製造業	1	1	0	2	2	0	▲ 50.0	▲ 50.0	#DIV/0!
14 パルプ・紙・紙加工品製造業	4	1	3	4	2	2	0.0	▲ 50.0	50.0
15 印刷・同関連業	5	5	0	0	0	0	#DIV/0!	#DIV/0!	#DIV/0!
16 化学工業	7	3	4	13	12	1	▲ 46.2	▲ 75.0	300.0
17 石油製品・石炭製品製造業	0	0	0	0	0	0	#DIV/0!	#DIV/0!	#DIV/0!
18 プラスチック製品製造業	29	21	8	6	3	3	383.3	600.0	166.7
19 ゴム製品製造業	8	5	3	0	0	0	#DIV/0!	#DIV/0!	#DIV/0!
21 窯業・土石製品製造業	10	10	0	8	7	1	25.0	42.9	▲ 100.0
22 鉄鋼業	3	2	1	3	3	0	0.0	▲ 33.3	#DIV/0!
23 非鉄金属製造業	3	3	0	0	0	0	#DIV/0!	#DIV/0!	#DIV/0!
24 金属製品製造業	14	6	8	17	16	1	▲ 17.6	▲ 62.5	700.0
25 はん用機械器具製造業	24	22	2	30	20	10	▲ 20.0	10.0	▲ 80.0
26 生産用機械器具製造業	22	21	1	8	7	1	175.0	200.0	0.0
27 業務用機械器具製造業	48	44	4	19	17	2	152.6	158.8	100.0
28 電子部品・デバイス・電子回路製造業	56	45	11	7	6	1	700.0	650.0	1000.0
29 電気機械器具製造業	56	45	11	34	28	6	64.7	60.7	83.3
30 情報通信機械器具製造業	38	36	2	6	6	0	533.3	500.0	#DIV/0!
31 輸送用機械器具製造業	23	19	4	23	16	7	0.0	18.8	▲ 42.9
(311 自動車・同附属品製造業)	22	18	4	19	12	7	15.8	50.0	▲ 42.9
(313 船舶製造・修理業、船用機関製造業)	1	1	0	4	4	0	▲ 75.0	▲ 75.0	#DIV/0!
20.32 その他の製造業	21	11	10	6	5	1	250.0	120.0	900.0
F 電気・ガス・熱供給・水道業(33～36)	21	2	19	20	6	14	5.0	▲ 66.7	35.7
G 情報通信業(37～41)	60	32	28	91	75	16	▲ 34.1	▲ 57.3	75.0
(39 情報サービス業)	40	22	18	66	55	11	▲ 39.4	▲ 60.0	63.6
H 運輸業、郵便業(42～49)	237	203	34	285	246	39	▲ 16.8	▲ 17.5	▲ 12.8
I 卸売業、小売業(50～61)	988	295	693	1,113	395	718	▲ 11.2	▲ 25.3	▲ 3.5
(50～55 卸売業)	123	67	56	110	83	27	11.8	▲ 19.3	107.4
(56～61 小売業)	865	228	637	1,003	312	691	▲ 13.8	▲ 26.9	▲ 7.8
J 金融業、保険業(62～67)	68	60	8	136	128	8	▲ 50.0	▲ 53.1	0.0
K 不動産業、物品賃貸業(68～70)	52	38	14	46	17	29	13.0	123.5	▲ 51.7
L 学術研究、専門・技術サービス業(71～74)	84	66	18	95	73	22	▲ 11.6	▲ 9.6	▲ 18.2
M 宿泊業、飲食サービス業(75～77)	444	173	271	527	208	319	▲ 15.7	▲ 16.8	▲ 15.0
(76 飲食店)	376	159	217	378	151	227	▲ 0.5	5.3	▲ 4.4
N 生活関連サービス業、娯楽業(78～80)	232	114	118	395	199	196	▲ 41.3	▲ 42.7	▲ 39.8
O 教育、学習支援業(81、82)	74	49	25	57	37	20	29.8	32.4	25.0
P 医療、福祉(83～85)	713	513	200	752	522	230	▲ 5.2	▲ 1.7	▲ 13.0
(83 医療業)	342	269	73	336	256	80	1.8	5.1	▲ 8.8
(85 社会保険・社会福祉・介護事業)	369	242	127	413	265	148	▲ 10.7	▲ 8.7	▲ 14.2
Q 複合サービス事業(86、87)	38	15	23	42	29	13	▲ 9.5	▲ 48.3	76.9
R サービス業(他に分類されないもの)(88～96)	738	563	175	795	591	204	▲ 7.2	▲ 4.7	▲ 14.2
S、T 公務、その他(97～99)	462	313	149	472	298	174	▲ 2.1	5.0	▲ 14.4
合計	5,397	3,443	1,954	5,906	3,675	2,231	▲ 8.6	▲ 6.3	▲ 12.4
29人以下	2,899	1,871	1,028	3,210	2,010	1,200	▲ 9.7	▲ 6.9	▲ 14.3
30～99人	1,594	902	692	1,528	974	554	4.3	▲ 7.4	24.9
100～299人	574	418	156	853	469	384	▲ 32.7	▲ 10.9	▲ 59.4
300～499人	216	160	56	184	132	52	17.4	21.2	7.7
500～999人	50	32	18	75	37	38	▲ 33.3	▲ 13.5	▲ 52.6
1,000人以上	64	60	4	56	53	3	14.3	13.2	33.3

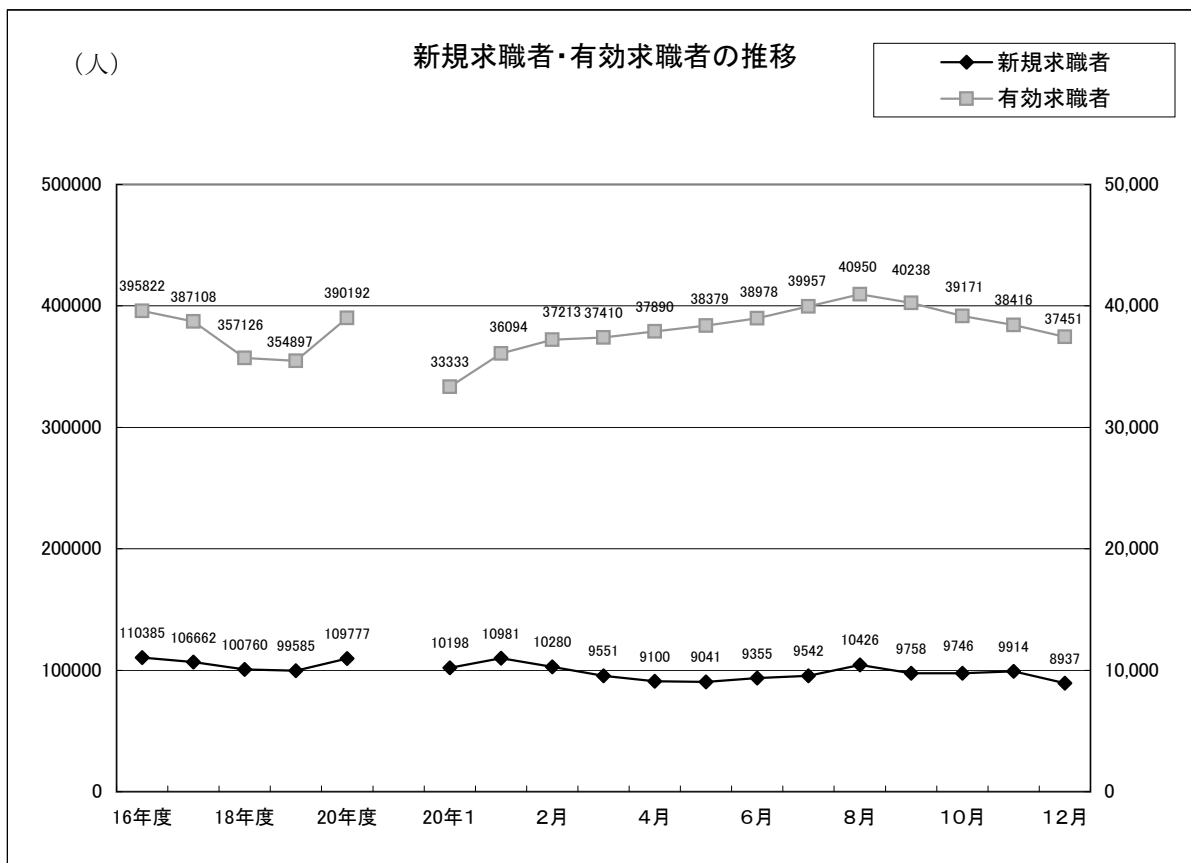
※平成19年11月改定の「日本標準産業分類」に基づく区分によっています。

10. 新規求職者、有効求職者等（季節調整値）の推移

(人・%)

年月	新規求職者数		有効求職者数		就職者数（原数値）	
		前月比		前月比		前年同月比
16年度	110,385	▲ 1.1	395,822	▲ 1.3	42,194	▲ 2.2
17年度	106,662	▲ 3.4	387,108	▲ 2.2	42,623	1.0
18年度	100,760	▲ 5.5	357,126	▲ 7.7	41,803	▲ 1.9
19年度	99,585	▲ 1.2	354,897	▲ 0.6	39,501	▲ 5.5
20年度	109,777	10.2	390,192	9.9	37,877	▲ 4.1
19年12月	7,774	▲ 6.0	29,801	▲ 1.0	2,589	2.2
20年1月	8,076	3.9	29,419	▲ 1.3	2,390	▲ 13.0
2月	8,519	5.5	29,781	1.2	2,853	▲ 1.8
3月	8,270	▲ 2.9	29,953	0.6	4,505	0.9
4月	8,066	▲ 2.5	29,844	▲ 0.4	3,978	6.3
5月	8,506	5.5	29,925	0.3	3,217	▲ 12.2
6月	8,412	▲ 1.1	30,086	0.5	3,578	▲ 1.1
7月	8,394	▲ 0.2	30,343	0.9	2,986	▲ 4.8
8月	8,597	2.4	30,744	1.3	2,519	▲ 16.3
9月	8,898	3.5	31,224	1.6	3,190	3.9
10月	8,980	0.9	31,806	1.9	3,566	▲ 7.4
11月	9,269	3.2	32,477	2.1	2,680	▲ 12.6
12月	10,198	10.0	33,333	2.6	2,549	▲ 1.5
21年1月	10,981	7.7	36,094	8.3	2,521	5.5
2月	10,280	▲ 6.4	37,213	3.1	2,526	▲ 11.5
3月	9,551	▲ 7.1	37,410	0.5	4,567	1.4
4月	9,100	▲ 4.7	37,890	1.3	3,625	▲ 8.9
5月	9,041	▲ 0.6	38,379	1.3	2,905	▲ 9.7
6月	9,355	3.5	38,978	1.6	3,677	2.8
7月	9,542	2.0	39,957	2.5	3,512	17.6
8月	10,426	9.3	40,950	2.5	3,116	23.7
9月	9,758	▲ 6.4	40,238	▲ 1.7	3,395	6.4
10月	9,746	▲ 0.1	39,171	▲ 2.7	4,004	12.3
11月	9,914	1.7	38,416	▲ 1.9	3,240	20.9
12月	8,937	▲ 9.9	37,451	▲ 2.5	3,036	19.1

※ 一般及びパートを含む全数。新規求職者数、有効求職者数の年度計及び就職者数は原数値。

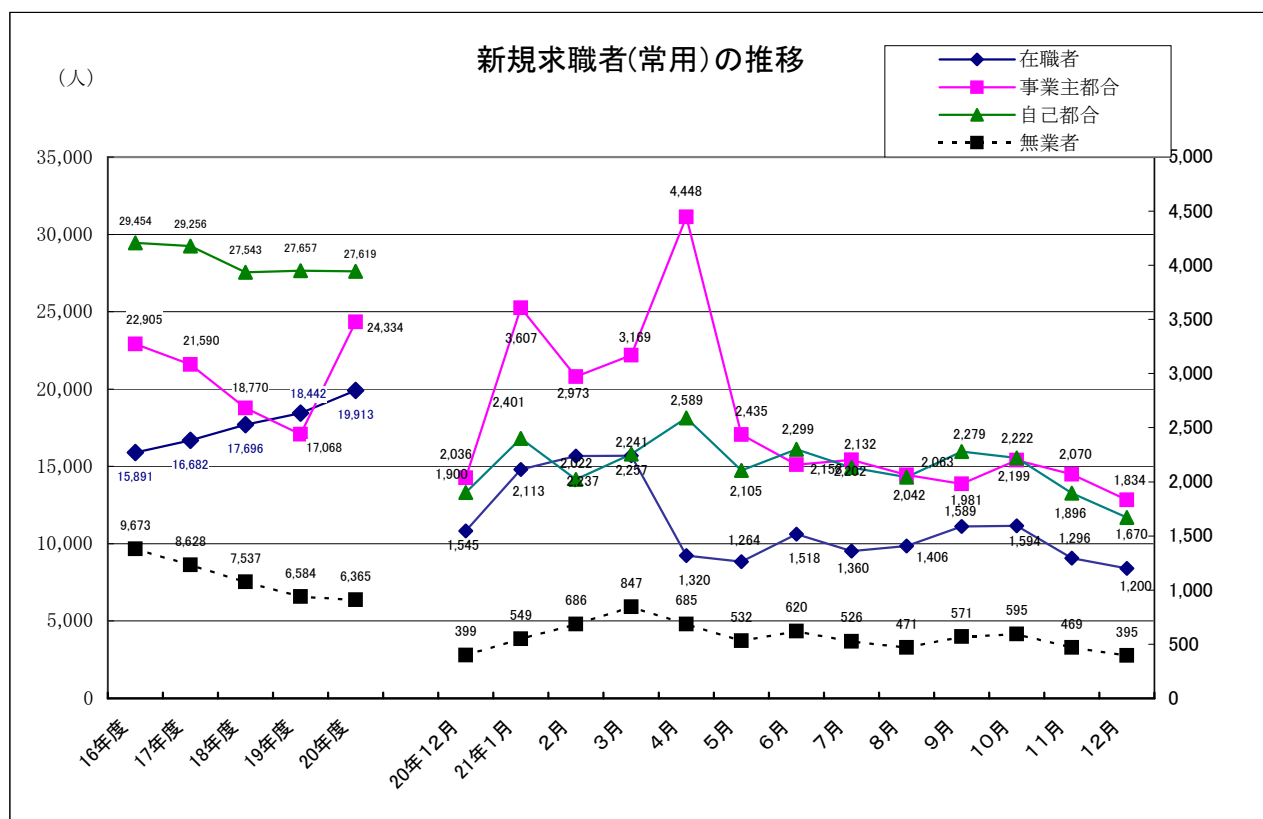


1 1. 態様別新規求職者（常用）の推移

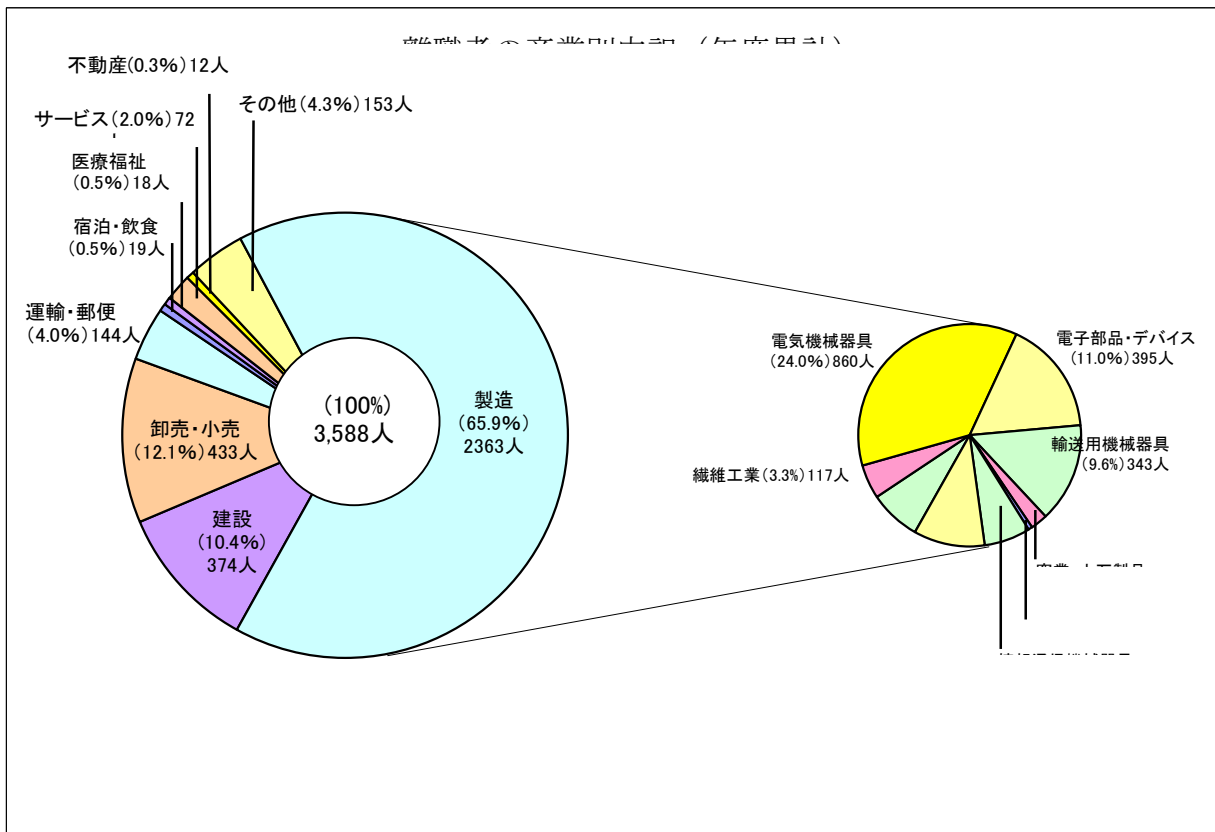
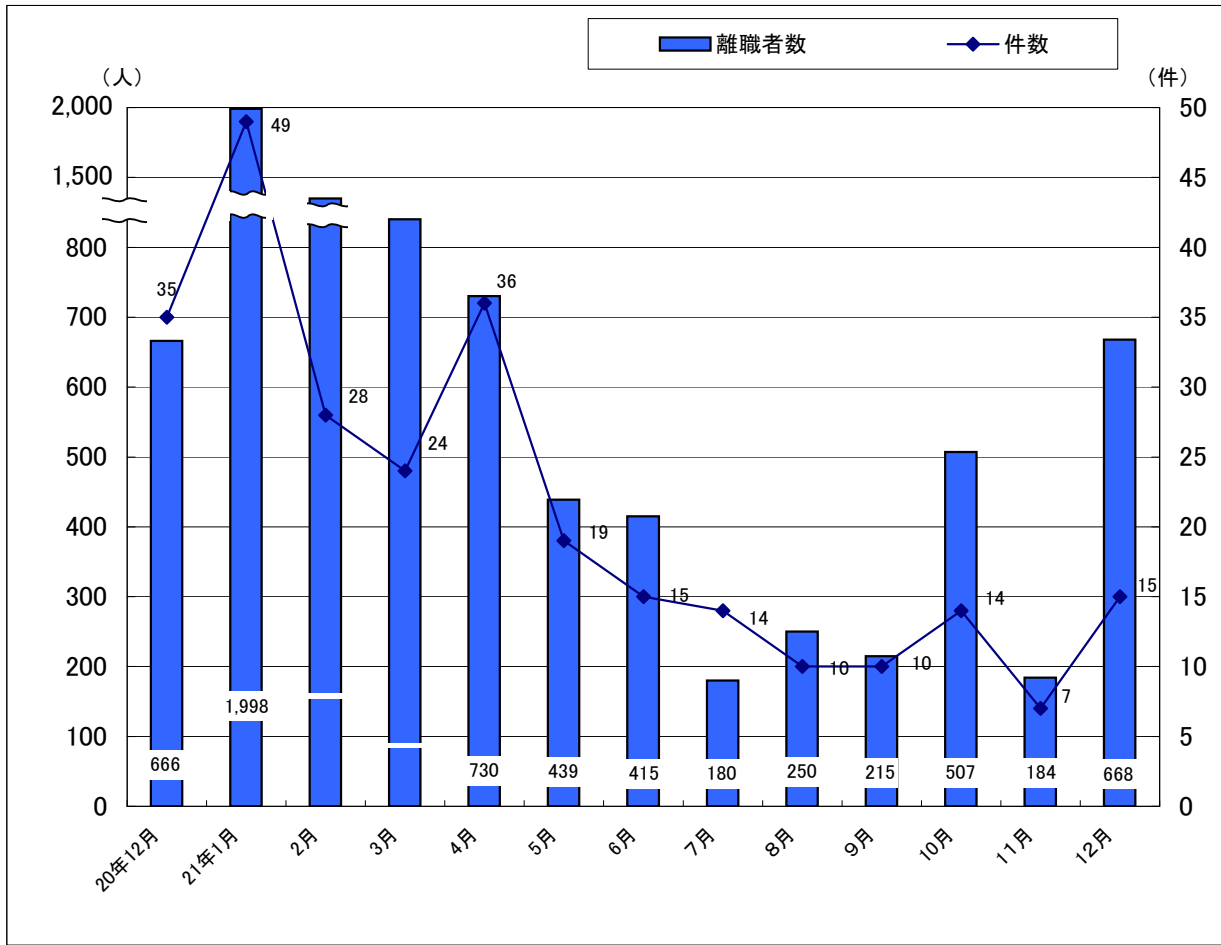
(%)

年月	在職者		離職者				無業者			
	前年同月比	前年同月比	事業主都合		自己都合		前年同月比			
			前年同月比	前年同月比	前年同月比	前年同月比				
16年度	15,891	6.0	54,856	▲ 8.0	22,905	▲ 8.5	29,454	▲ 6.7	9,673	▲ 11.3
17年度	16,682	5.0	53,075	▲ 3.2	21,590	▲ 5.8	29,256	▲ 0.7	8,628	▲ 10.8
18年度	17,696	6.1	48,114	▲ 9.3	18,770	▲ 13.1	27,543	▲ 5.9	7,537	▲ 12.6
19年度	18,442	4.2	46,734	▲ 2.9	17,068	▲ 9.1	27,657	0.4	6,584	▲ 12.6
20年度	19,913	8.0	54,119	15.8	24,334	42.6	27,619	▲ 0.1	6,365	▲ 3.3
19年12月	1,095	6.3	2,604	▲ 14.0	955	▲ 24.3	1,527	▲ 7.1	340	▲ 7.1
20年1月	1,779	10.8	3,824	▲ 9.3	1,416	▲ 8.2	2,247	▲ 9.7	593	5.3
2月	2,400	18.3	3,718	3.0	1,325	▲ 1.0	2,216	4.2	716	8.2
3月	2,150	▲ 1.3	4,112	▲ 1.4	1,571	▲ 5.5	2,350	1.3	777	▲ 15.0
4月	1,517	14.3	5,927	0.9	2,752	1.5	2,864	▲ 0.3	645	▲ 7.1
5月	1,443	9.6	4,267	▲ 1.8	1,615	3.7	2,466	▲ 5.2	518	▲ 5.0
6月	1,483	10.0	3,814	▲ 1.0	1,374	3.1	2,283	▲ 4.4	523	0.0
7月	1,389	0.9	3,730	1.1	1,376	8.1	2,214	▲ 3.2	433	▲ 8.5
8月	1,323	▲ 10.9	3,377	▲ 4.2	1,145	▲ 0.3	2,103	▲ 6.5	404	▲ 7.6
9月	1,600	14.3	4,101	16.0	1,459	23.5	2,489	12.8	512	5.1
10月	1,694	12.7	4,327	1.8	1,478	0.2	2,667	2.9	456	▲ 14.1
11月	1,328	5.3	3,459	1.6	1,350	20.2	1,953	▲ 7.7	393	▲ 16.0
12月	1,545	41.1	4,072	56.4	2,036	113.2	1,900	24.4	399	17.4
21年1月	2,113	18.8	6,242	63.2	3,607	154.7	2,401	6.9	549	▲ 7.4
2月	2,237	▲ 6.8	5,158	38.7	2,973	124.4	2,022	▲ 8.8	686	▲ 4.2
3月	2,241	4.2	5,645	37.3	3,169	101.7	2,257	▲ 4.0	847	9.0
4月	1,320	▲ 13.0	7,394	24.8	4,448	61.6	2,589	▲ 9.6	685	6.2
5月	1,264	▲ 12.4	4,783	12.1	2,435	50.8	2,105	▲ 14.6	532	2.7
6月	1,518	2.4	4,651	21.9	2,158	57.1	2,299	0.7	620	18.5
7月	1,360	▲ 2.1	4,511	20.9	2,202	60.0	2,132	▲ 3.7	526	21.5
8月	1,406	6.3	4,287	26.9	2,063	80.2	2,042	▲ 2.9	471	16.6
9月	1,589	▲ 0.7	4,444	8.4	1,981	35.8	2,279	▲ 8.4	571	11.5
10月	1,594	▲ 5.9	4,639	7.2	2,199	48.8	2,222	▲ 16.7	595	30.5
11月	1,296	▲ 2.4	4,170	20.6	2,070	53.3	1,896	▲ 2.9	469	19.3
12月	1,200	▲ 22.3	3,676	▲ 9.7	1,834	▲ 9.9	1,670	▲ 12.1	395	▲ 1.0

※ パートを除く常用



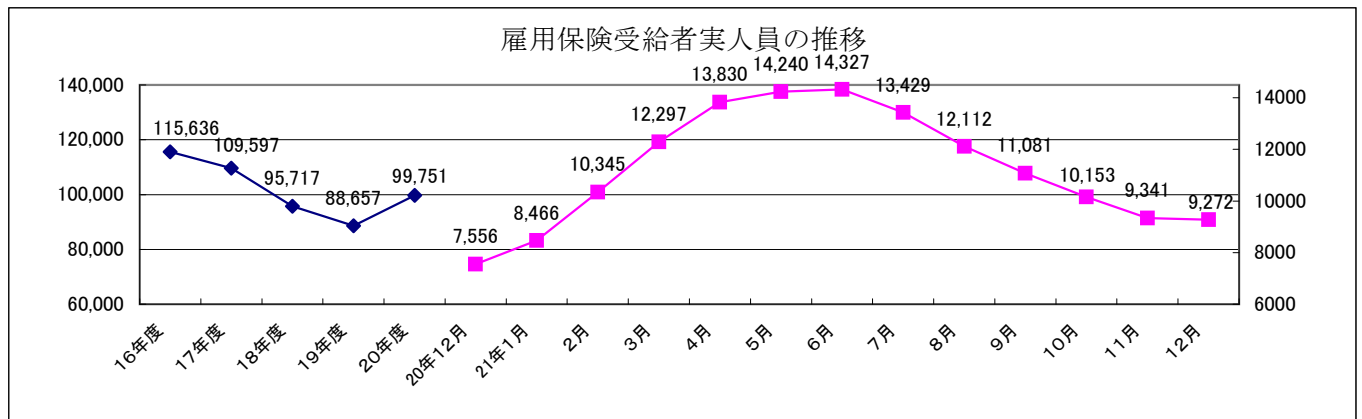
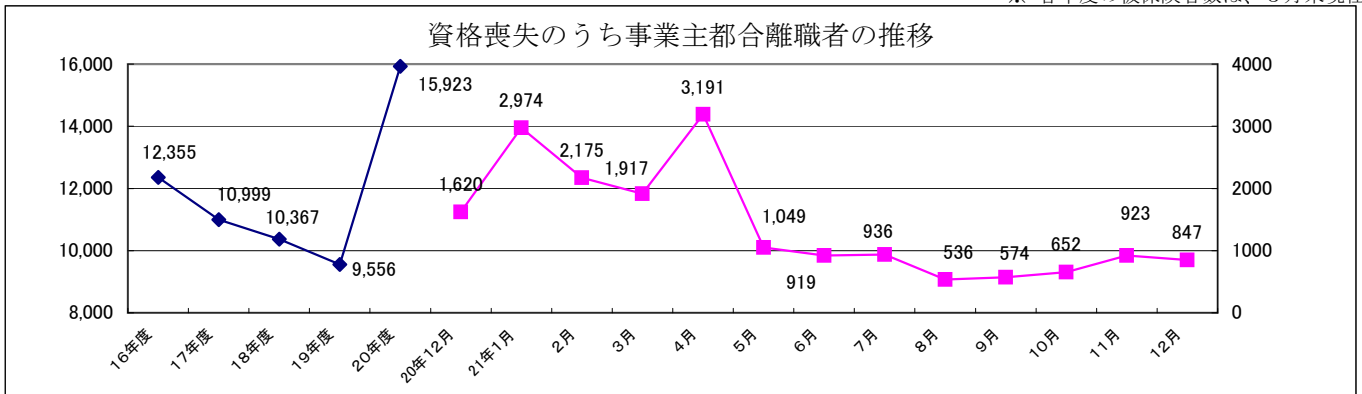
1 2. 企業整備届の受理状況 (※解雇者が5人以上)



13. 雇用保険の状況

年月	資格取得		資格喪失			被保険者数(人)		受給資格決定件数		受給者実人員		
	前年同月比(%)	前年同月比(%)	前年同月比(%)	うち事業主都合離職者	前年同月比(%)	前年同月比(%)	前年同月比(%)	前年同月比(%)	前年同月比(%)			
16年度	70,520	0.0	72,001	▲1.3	12,355	▲1.4	332,035	▲0.7	29,116	▲0.3	115,636	▲8.0
17年度	71,628	1.6	69,775	▲3.1	10,999	▲11.0	335,288	1.0	27,297	▲6.2	109,597	▲5.2
18年度	75,007	4.7	70,787	1.5	10,367	▲5.7	337,926	0.8	25,013	▲8.4	95,717	▲12.7
19年度	73,629	▲1.8	68,903	▲2.7	9,556	▲7.8	342,638	1.4	23,059	▲7.8	88,657	▲7.4
20年度	62,121	▲15.6	69,623	1.0	15,923	66.6	334,862	▲2.3	29,085	26.1	99,751	12.5
19年12月	4,048	▲9.1	4,318	▲16.4	588	▲28.5	345,567	1.3	1,134	▲29.0	6,502	▲4.8
20年1月	3,975	▲7.1	5,260	▲13.2	828	▲2.4	344,282	1.5	1,733	▲13.3	6,826	▲3.3
2月	3,847	▲11.5	4,713	▲9.0	680	▲18.2	343,333	1.4	1,440	▲15.6	6,361	▲9.5
3月	4,164	▲18.4	5,184	▲10.7	932	▲1.1	342,638	1.4	1,646	▲17.0	6,341	▲11.1
4月	13,586	▲4.4	12,302	▲1.8	1,778	2.0	343,736	1.2	3,789	▲5.8	6,962	▲8.2
5月	7,049	▲26.5	5,206	▲27.1	839	▲7.4	345,527	1.0	2,386	▲3.6	7,756	▲7.3
6月	5,075	▲12.3	4,472	▲9.2	771	▲4.5	346,180	0.9	1,748	▲7.9	7,877	▲4.6
7月	4,842	▲4.7	4,850	▲10.4	726	4.6	346,143	1.1	1,786	▲2.1	8,211	▲2.4
8月	3,904	▲21.2	4,278	▲4.5	570	22.8	345,575	0.8	1,543	▲5.3	7,736	▲5.4
9月	4,312	▲4.4	4,574	2.1	824	50.1	345,319	0.7	1,704	9.3	7,762	4.8
10月	4,853	▲39.8	5,338	▲8.6	838	▲5.4	344,787	▲0.1	2,073	▲6.0	7,617	1.2
11月	3,820	▲29.3	4,459	▲3.5	891	86.0	344,153	▲0.5	1,672	11.9	7,166	4.0
12月	3,740	▲7.6	5,360	24.1	1,620	175.5	342,537	▲0.9	2,010	77.2	7,556	16.2
21年1月	3,826	▲3.7	7,326	39.3	2,974	259.2	339,061	▲1.5	3,776	117.9	8,466	24.0
2月	3,430	▲10.8	5,647	19.8	2,175	219.9	337,002	▲1.8	3,325	130.9	10,345	62.6
3月	3,684	▲11.5	5,811	12.1	1,917	105.7	334,862	▲2.3	3,273	98.8	12,297	93.9
4月	12,445	▲8.4	12,803	4.1	3,191	79.5	334,469	▲2.7	5,369	41.7	13,830	98.6
5月	6,636	▲5.9	4,463	▲14.3	1,049	25.0	336,335	▲2.7	2,716	13.8	14,240	83.6
6月	5,100	0.5	4,159	▲7.0	919	19.2	337,258	▲2.6	2,055	17.6	14,327	81.9
7月	5,175	6.9	4,341	▲10.5	936	28.9	337,988	▲2.4	2,075	16.2	13,429	63.5
8月	3,969	1.7	3,436	▲19.7	536	▲6.0	338,456	▲2.1	1,617	4.8	12,112	56.6
9月	4,049	▲6.1	3,674	▲19.7	574	▲30.3	338,866	▲1.9	1,598	▲6.2	11,081	42.8
10月	5,098	5.0	5,257	▲1.5	652	▲22.2	338,789	▲1.7	1,900	▲8.3	10,153	33.3
11月	4,673	22.3	4,180	▲6.3	923	3.6	339,196	▲1.4	1,802	7.8	9,341	30.4
12月	3,829	2.4	4,221	▲21.3	847	▲47.7	338,783	▲1.1	1,505	▲25.1	9,272	22.7

※ 各年度の被保険者数は、3月末現在



完全失業率・完全失業者数

※資料出所:総務省統計局「労働力調査」

< 全 国 >	20年12月	21年11月	21年12月
完全失業率(季節調整値)	4.3%	5.2%	5.1%
完全失業者数(原数値)	270万人	331万人	317万人

< 岩 手 >	20年7月～9月	21年4月～6月	21年7月～9月
完全失業率(原数値)	3.9%	5.5%	5.3%
完全失業者数(原数値)	28千人	39千人	38千人

(注) 岩手はモデル推計値で、四半期平均の計上である。

