

厚生労働省岩手労働局発表
令和6年11月29日(金)

【照会先】

岩手労働局職業安定部職業安定課
課長 菊池 勝雄
地方労働市場情報官 新藤 淳
電話 019 (604) 3004

一般職業紹介状況(令和6年10月分)

- 県内の雇用情勢は、求人が求職を上回って推移しているものの、弱さが続いている。
引き続き物価上昇等の影響に注意する必要がある -

○ 有効求人倍率(受理地別・季節調整値)は、2カ月連続で前月を下回る。

有効求人倍率 **1.18 倍** (前月 1.20 倍) 前月比 0.02P 下回る ↓

〈有効〉	今月	前月	前月比		前年同月比	
			増減数	増減率	増減数	増減率
有効求人数	24,686	25,211	▲ 525	▲ 2.1%	▲ 1,462	▲ 5.6%
有効求職者数	20,920	20,929	▲ 9	▲ 0.0%	▲ 589	▲ 2.7%

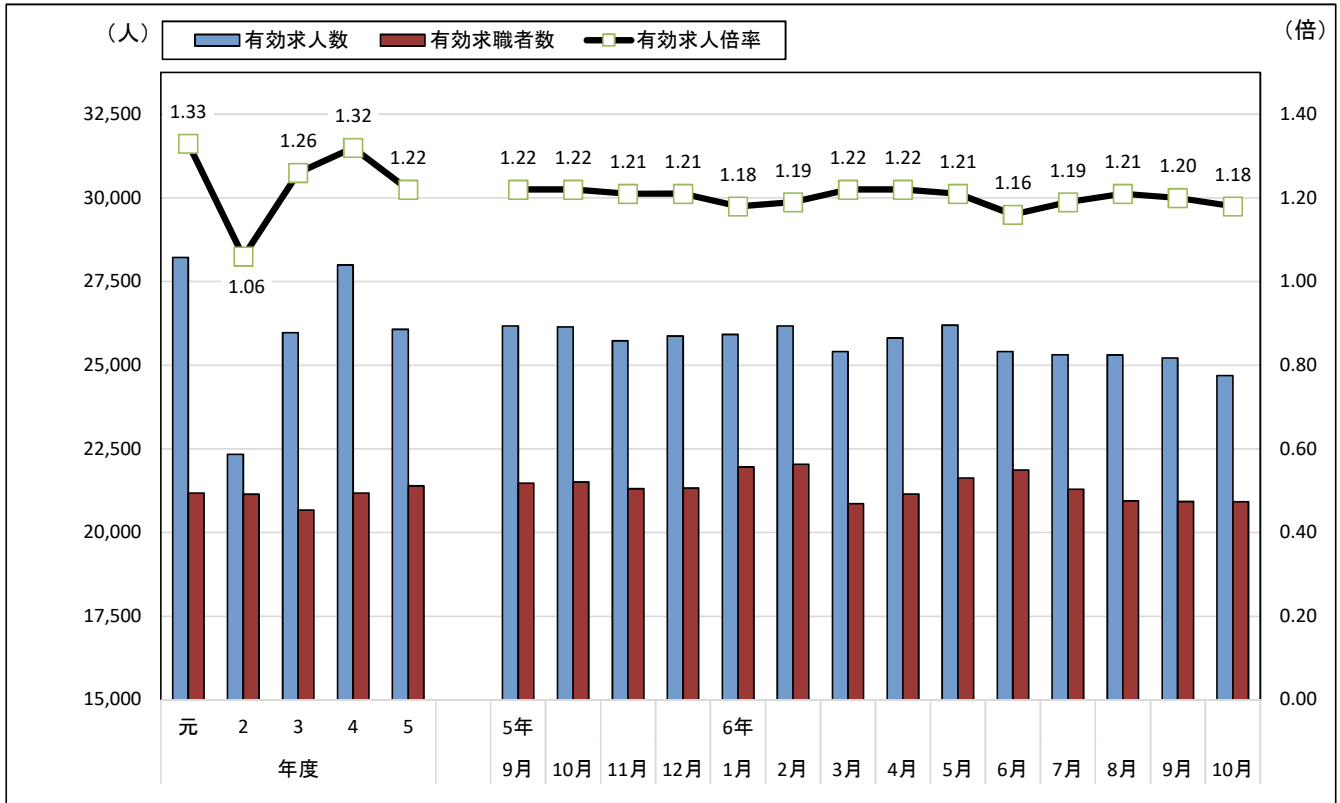
○ 新規求人倍率(受理地別・季節調整値)は、2カ月連続で前月を下回る。

新規求人倍率 **1.75 倍** (前月 1.81 倍) 前月比 0.06P 下回る ↓

〈新規〉	今月	前月	前月比		前年同月比	
			増減数	増減率	増減数	増減率
新規求人数	8,609	8,857	▲ 248	▲ 2.8%	▲ 300	▲ 3.4%
新規求職者数	4,907	4,881	26	0.5%	▲ 366	▲ 6.9%

- (注) 1. 季節調整値による数値、比較である。
2. 季節調整法はセンサス局法Ⅱ(X-12-ARIMA)による。なお、令和5年1月から令和5年12月の数値が揃ったため、令和6年1月分公表時に令和5年までのデータにより再計算を行い、令和5年12月以前の数値を改定した。
3. 数値は、全数(新規学卒者を除く)である。
4. 表中の「P」はポイント差を示す。
5. ハローワークインターネットサービスの機能拡充に伴い、令和3年9月以降の数値には、ハローワークに来所せず、オンライン上で求職登録した求職者数や、求職者がハローワークインターネットサービスの求人に直接応募した就職件数等が含まれている。

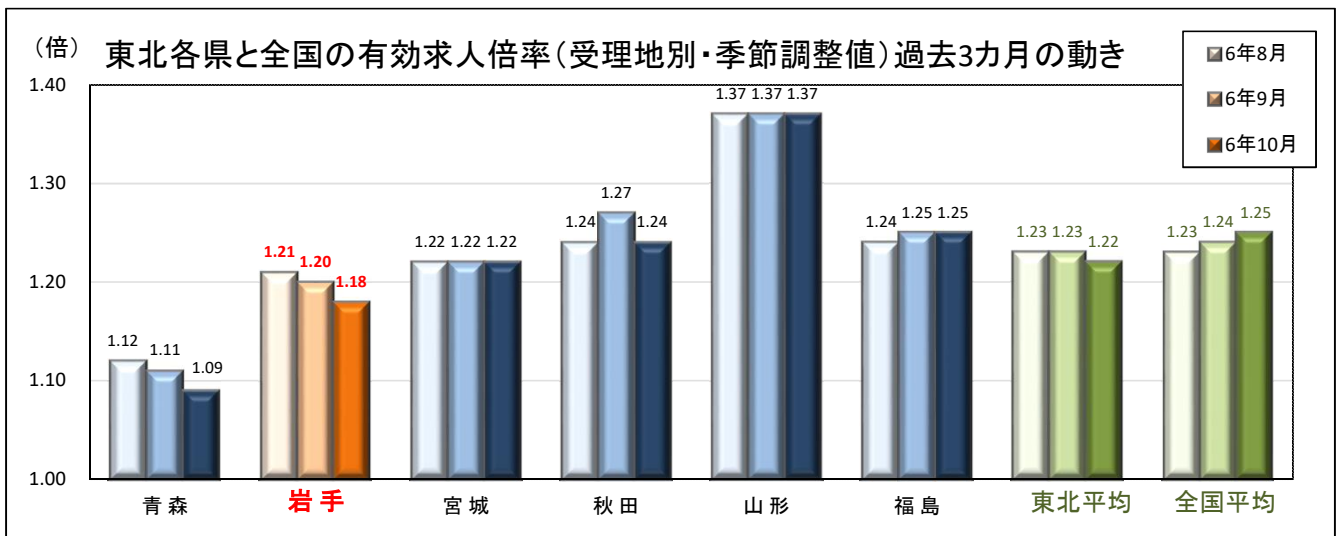
I - ① 岩手県内の求人、求職及び求人倍率(受理地別・季節調整値)の推移



(注) 年度計は受理地別・原数値。

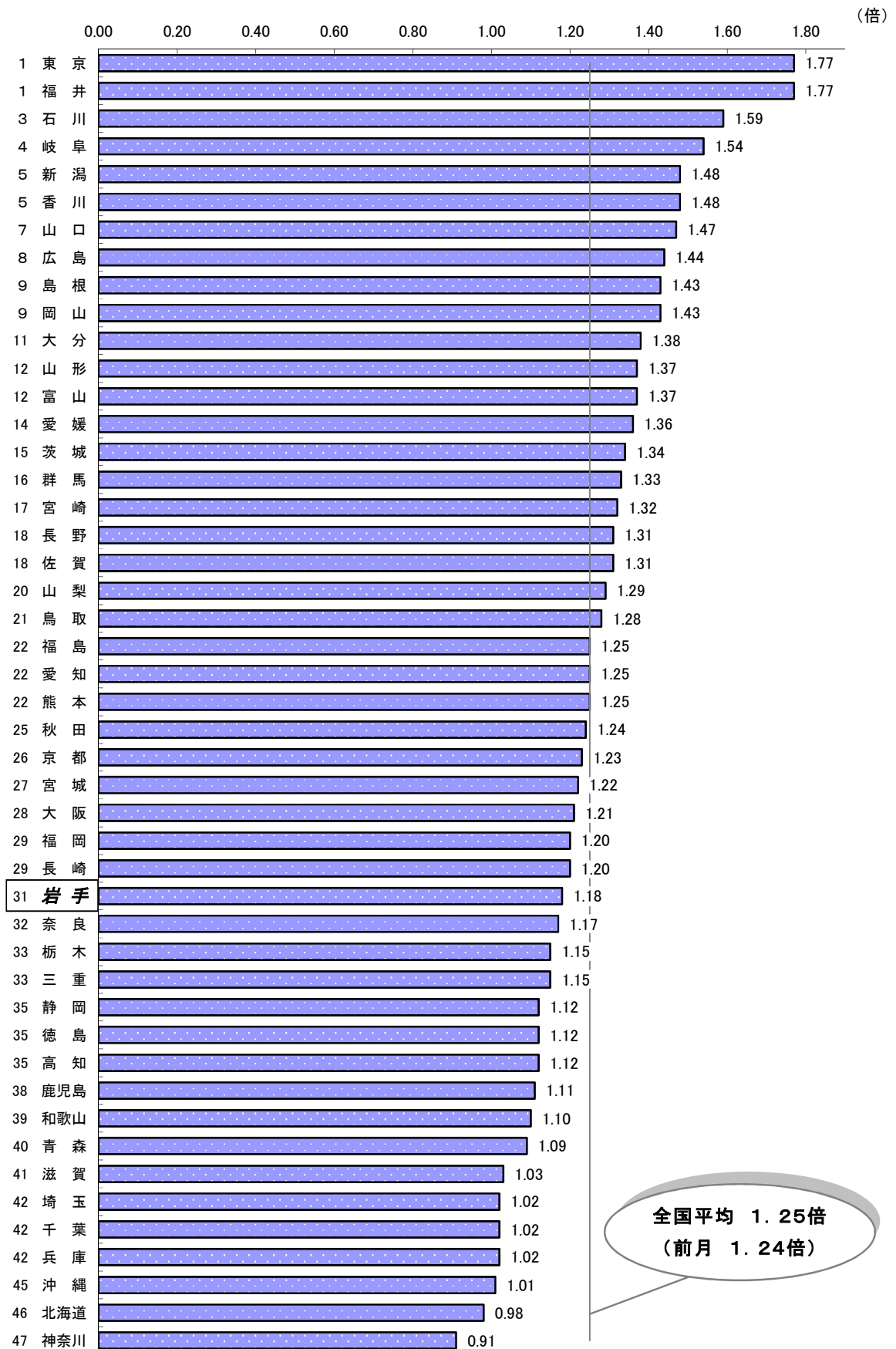
I - ② 全国と東北各県の有効求人倍率(受理地別・季節調整値)

- ① 全国の有効求人倍率は、1.25倍。前月(1.24倍)を0.01ポイント上回る。
- ② 東北の有効求人倍率は、1.22倍。前月(1.23倍)を0.01ポイント下回る。



(注) 月別の数値は受理地別・季節調整値。なお、季節調整値は、毎年1月に過去5年分を遡って新季節指数により改定される。

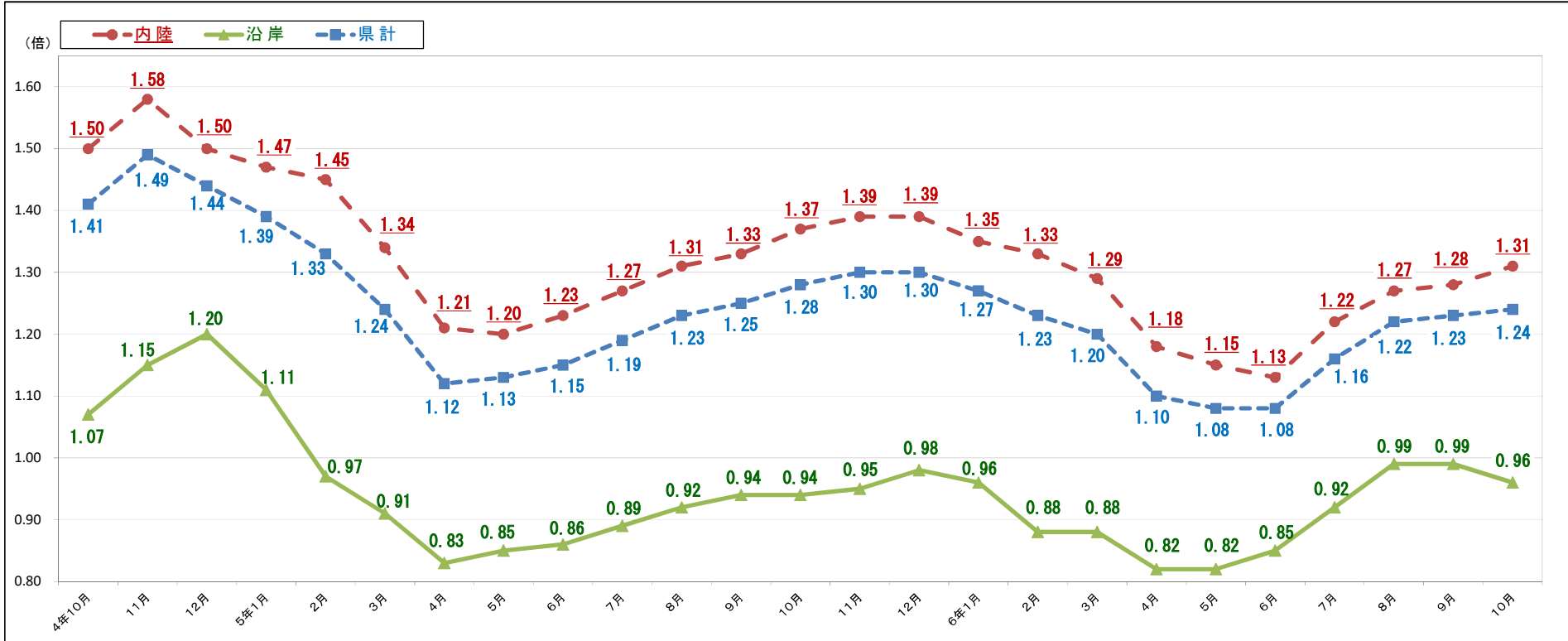
I - ③ 全国平均及び都道府県別有効求人倍率(受理地別・季節調整値)



資料出所:厚生労働省「職業安定業務統計」

I-④ 沿岸・内陸別有効求人倍率等の推移(受理地別・原数値)

4



	4年10月	11月	12月	5年1月	2月	3月	4月	5月	6月	7月	8月	9月	10月	11月	12月	6年1月	2月	3月	4月	5月	6月	7月	8月	9月	10月	前年同月 差(比)
釜石	1.36	1.49	1.49	1.33	1.17	1.18	1.12	1.15	1.09	1.08	1.16	1.20	1.19	1.22	1.18	1.14	1.12	1.19	1.02	0.91	0.98	1.03	1.17	1.05	1.04	▲0.15
宮古	1.11	1.09	1.17	1.24	0.97	0.86	0.74	0.80	0.78	0.80	0.86	0.86	0.87	0.87	0.95	0.96	0.83	0.73	0.73	0.84	0.86	0.98	1.12	1.25	1.13	▲0.26
大船渡	0.93	0.97	1.12	0.97	0.94	0.89	0.79	0.73	0.80	0.84	0.89	0.91	0.89	0.91	0.99	1.00	0.85	0.90	0.87	0.79	0.76	0.85	0.89	0.83	0.82	▲0.07
久慈	0.80	1.00	0.94	0.89	0.76	0.65	0.62	0.70	0.73	0.78	0.72	0.73	0.74	0.72	0.75	0.67	0.69	0.69	0.61	0.71	0.72	0.76	0.73	0.80	0.83	▲0.09
沿岸計	1.07	1.15	1.20	1.11	0.97	0.91	0.83	0.85	0.86	0.89	0.92	0.94	0.94	0.95	0.98	0.96	0.88	0.88	0.82	0.82	0.85	0.92	0.99	0.99	0.96	▲0.02
沿岸部 有効求人数	4,345	4,595	4,727	5,238	5,543	5,400	4,450	4,136	3,897	3,772	3,834	3,949	4,001	3,960	3,905	4,238	4,481	4,623	4,213	3,871	3,685	3,706	3,849	3,901	3,957	▲1.1
沿岸部 有効求職者数	4,059	3,989	3,941	4,708	5,703	5,919	5,355	4,843	4,550	4,257	4,147	4,201	4,279	4,175	3,981	4,414	5,092	5,229	5,139	4,701	4,357	4,037	3,871	3,942	4,111	▲3.9
盛岡	1.31	1.38	1.30	1.29	1.29	1.22	1.07	1.07	1.10	1.15	1.19	1.23	1.30	1.35	1.35	1.30	1.31	1.26	1.16	1.15	1.13	1.20	1.23	1.24	1.28	▲0.02
花巻	1.72	1.76	1.69	1.65	1.68	1.43	1.31	1.32	1.37	1.41	1.51	1.52	1.58	1.62	1.68	1.67	1.62	1.51	1.29	1.26	1.15	1.16	1.19	1.22	1.27	▲0.31
一関	1.59	1.77	1.76	1.65	1.66	1.41	1.32	1.33	1.30	1.40	1.42	1.39	1.32	1.32	1.33	1.25	1.14	1.09	0.99	1.02	1.03	1.17	1.27	1.26	1.24	▲0.08
水沢	1.69	1.65	1.63	1.43	1.41	1.41	1.32	1.30	1.31	1.33	1.32	1.34	1.37	1.29	1.26	1.25	1.16	1.18	1.15	1.01	1.01	1.05	1.11	1.17	1.26	▲0.11
北上	2.22	2.32	2.31	2.20	2.11	1.87	1.81	1.72	1.77	1.81	1.85	1.75	1.72	1.73	1.67	1.75	1.72	1.65	1.57	1.54	1.54	1.73	1.88	1.86	1.80	▲0.08
二戸	1.05	1.32	1.22	1.38	1.21	1.18	0.99	0.90	0.94	1.03	1.09	1.08	1.06	1.05	1.05	1.04	1.10	1.16	1.00	0.90	0.87	1.00	1.11	1.08	1.04	▲0.02
内陸計	1.50	1.58	1.50	1.47	1.45	1.34	1.21	1.20	1.23	1.27	1.31	1.33	1.37	1.39	1.39	1.35	1.33	1.29	1.18	1.15	1.13	1.22	1.27	1.28	1.31	▲0.06
内陸部 有効求人数	23,739	24,811	22,819	23,546	25,756	24,851	21,525	21,042	21,186	20,835	21,242	21,587	22,431	22,321	21,619	22,434	24,158	23,217	21,362	21,099	20,164	20,387	20,140	20,357	21,099	▲5.9
内陸部 有効求職者数	15,841	15,728	15,168	16,060	17,758	18,514	17,767	17,507	17,270	16,358	16,159	16,224	16,389	16,074	15,597	16,606	18,196	18,032	18,061	18,333	17,804	16,767	15,861	15,857	16,085	▲1.9
県計	1.41	1.49	1.44	1.39	1.33	1.24	1.12	1.13	1.15	1.19	1.23	1.25	1.28	1.30	1.30	1.27	1.23	1.20	1.10	1.08	1.08	1.16	1.22	1.23	1.24	▲0.04

(注) 沿岸部・内陸部の有効求人数・有効求職者数について、前年同月比がプラスだった場合赤色、マイナスだった場合青色、増減が無かった場合黄色に着色。

Ⅱ 正社員有効求人倍率(受理地別・原数値)及び構成比の推移

年度・月別

項目 年月	有効求人倍率(倍)				正社員構成比(%)			
	(注)全体	うち正社員		全国の正社員	新規求人数に占める割合		就職件数に占める割合	
		前年同月差			前年同月差	前年同月差		
4年度	1.32	0.90	0.02	1.01	40.8	▲ 1.5	34.4	▲ 2.8
5年度	1.22	0.89	▲ 0.01	1.02	44.1	3.3	37.7	3.3
3年10月	1.24	0.91	0.17	0.91	41.5	▲ 1.1	41.5	3.5
4年10月	1.35	0.96	0.05	1.04	40.5	▲ 1.0	39.1	▲ 2.4
5年9月	1.22	0.92	▲ 0.03	1.02	48.8	6.6	45.1	3.9
10月	1.22	0.93	▲ 0.03	1.02	45.0	4.5	44.2	5.1
11月	1.21	0.94	▲ 0.04	1.04	40.8	0.9	41.8	3.8
12月	1.21	0.95	▲ 0.01	1.08	47.8	7.0	38.6	0.4
6年1月	1.18	0.90	0.01	1.05	42.1	5.7	41.7	8.2
2月	1.19	0.86	0.04	1.04	36.9	2.2	30.1	1.9
3月	1.22	0.85	0.02	1.01	46.0	3.7	29.9	7.6
4月	1.22	0.85	0.02	0.96	47.3	0.8	40.8	9.0
5月	1.21	0.84	0.01	0.94	42.0	2.3	38.7	0.3
6月	1.16	0.85	▲ 0.02	0.96	49.0	▲ 0.2	38.8	0.9
7月	1.19	0.90	0.01	0.99	48.3	1.9	45.2	3.5
8月	1.21	0.93	0.02	1.00	42.9	0.7	43.9	▲ 0.3
9月	1.20	0.95	0.03	1.01	50.0	1.2	41.2	▲ 3.9
10月	1.18	0.95	0.02	1.03	46.5	1.5	41.1	▲ 3.1

(注) この表の「全体」の有効求人倍率(月別分)は、季節調整値。

○安定所別(令和6年10月)

項目 所別	受理地別・原数値						
	有効求人倍率(倍)			正社員構成比(%)			
	全体	うち正社員		新規求人数に占める割合		就職件数に占める割合	
		前年同月差		前年同月差	前年同月差		
盛岡	1.28	0.89	0.03	41.9	2.5	38.9	▲ 3.6
釜石	1.04	0.75	▲ 0.01	53.9	9.6	47.9	13.9
宮古	1.13	0.96	0.20	55.0	1.1	37.2	▲ 4.5
花巻	1.27	1.04	▲ 0.17	47.5	1.0	44.7	2.3
一関	1.24	1.03	▲ 0.06	56.9	1.2	39.8	▲ 4.0
水沢	1.26	1.01	▲ 0.05	46.0	▲ 2.8	40.4	▲ 11.8
北上	1.80	1.35	0.20	44.7	2.7	34.8	▲ 12.0
大船渡	0.82	0.74	▲ 0.01	53.4	▲ 4.9	43.5	▲ 12.3
二戸	1.04	1.07	0.07	54.8	▲ 2.3	53.8	3.1
久慈	0.83	0.76	0.11	56.7	3.8	48.9	5.1
内陸計	1.31	0.98	0.00	45.1	1.2	40.2	▲ 4.5
沿岸計	0.96	0.80	0.06	54.6	2.8	44.0	1.2

○産業別新規求人数に占める正社員割合(令和6年10月)

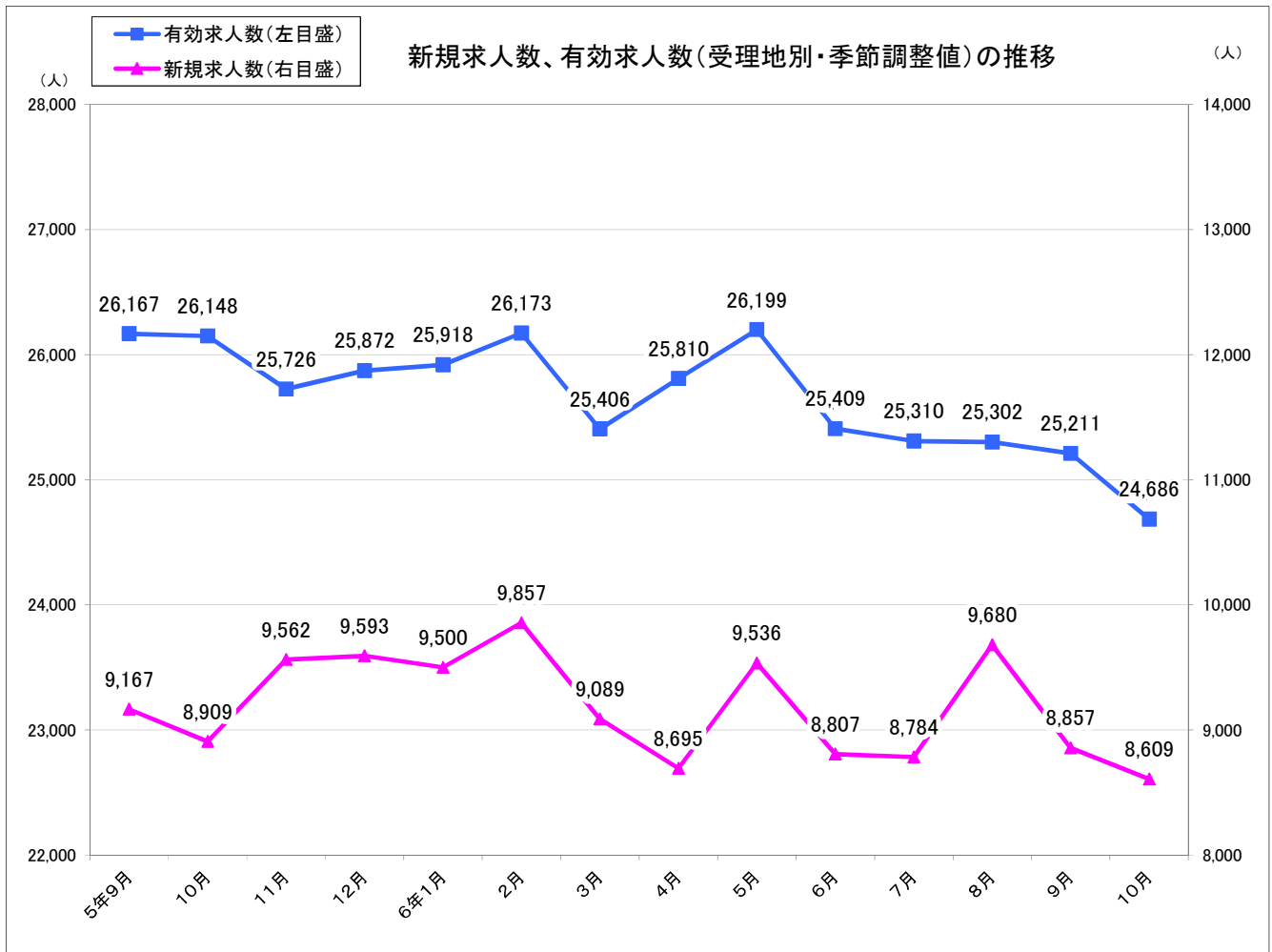
産業計(受理地別・原数値)	46.5
D 建設業	89.0
E 製造業	58.7
H 運輸業、郵便業	66.7
I 卸売業、小売業	36.2
K 不動産業、物品賃貸業	68.6
L 学術研究、専門・技術サービス業	65.3
M 宿泊業、飲食サービス業	19.2
N 生活関連サービス業、娯楽業	39.9
O 教育、学習支援業	29.8
P 医療、福祉	50.5
R サービス業(他に分類されないもの)	24.7

(注) 正社員有効求人倍率=正社員有効求人数/常用フルタイム有効求職者数。

なお、常用フルタイム有効求職者には、フルタイムの派遣労働者や契約社員を希望する者も含まれるため、厳密な意味での正社員有効求人倍率より低い値となる。

Ⅲ 求人

① 新規求人数、有効求人数等の推移(主な産業の新規求人数含む)



項目	新規求人数		有効求人数		主な産業 (新規求人数)	建設業		製造業		卸売業、小売業		サービス業 (他に分類されないもの)	
	前月比	前年同月比	前月比	前年同月比		前年同月比	前年同月比	前年同月比	前年同月比	前年同月比	前年同月比		
元年度	124,232	▲ 5.7	338,633	▲ 6.2	元年度	13,503	▲ 2.9	12,648	▲ 18.3	17,694	▲ 12.4	14,443	▲ 15.1
2年度	100,033	▲ 19.5	267,962	▲ 20.9	2年度	12,976	▲ 3.9	10,376	▲ 18.0	14,145	▲ 20.1	12,707	▲ 12.0
3年度	114,578	14.5	311,605	16.3	3年度	13,547	4.4	15,699	51.3	15,640	10.6	17,075	34.4
4年度	122,387	6.8	335,942	7.8	4年度	12,220	▲ 9.8	15,636	▲ 0.4	15,878	1.5	17,993	5.4
5年度	112,573	▲ 8.0	312,843	▲ 6.9	5年度	11,575	▲ 5.3	13,880	▲ 11.2	14,445	▲ 9.0	16,720	▲ 7.1
3年10月	9,445	1.7	25,517	▲ 0.8	3年10月	1,217	7.7	1,396	50.4	1,272	▲ 1.6	1,673	27.5
4年10月	10,478	1.9	28,184	0.8	4年10月	1,147	▲ 5.8	1,324	▲ 5.2	1,385	8.9	1,653	▲ 1.2
5年9月	9,167	▲ 11.4	26,167	▲ 1.0	5年9月	1,102	1.3	1,258	▲ 14.8	1,320	▲ 11.6	1,289	▲ 12.1
10月	8,909	▲ 2.8	26,148	▲ 0.1	10月	1,061	▲ 7.5	1,269	▲ 4.2	1,161	▲ 16.2	1,595	▲ 3.5
11月	9,562	7.3	25,726	▲ 1.6	11月	828	▲ 4.3	1,141	▲ 16.7	1,171	▲ 12.9	1,327	▲ 2.2
12月	9,593	0.3	25,872	0.6	12月	869	▲ 6.0	1,102	▲ 5.1	1,081	▲ 5.8	1,181	▲ 17.6
6年1月	9,500	▲ 1.0	25,918	0.2	6年1月	1,017	2.4	1,059	▲ 15.3	1,303	0.2	1,514	▲ 9.1
2月	9,857	3.8	26,173	1.0	2月	919	▲ 4.6	1,108	▲ 14.8	1,114	▲ 21.2	1,525	10.6
3月	9,089	▲ 7.8	25,406	▲ 2.9	3月	978	▲ 2.7	1,181	▲ 3.7	1,222	2.2	1,186	▲ 22.9
4月	8,695	▲ 4.3	25,810	1.6	4月	1,043	▲ 0.9	977	▲ 14.8	1,157	(0.9)	1,300	(▲ 12.8)
5月	9,536	9.7	26,199	1.5	5月	881	▲ 2.0	1,024	▲ 11.0	1,138	(▲ 19.9)	1,660	(19.4)
6月	8,807	▲ 7.6	25,409	▲ 3.0	6月	939	▲ 13.8	969	▲ 16.4	1,025	(▲ 11.6)	1,110	(▲ 17.3)
7月	8,784	▲ 0.3	25,310	▲ 0.4	7月	953	4.3	1,106	3.3	1,094	(12.6)	1,339	(▲ 11.8)
8月	9,680	10.2	25,302	▲ 0.0	8月	916	8.3	1,030	▲ 16.5	1,028	(▲ 25.2)	1,586	(16.5)
9月	8,857	▲ 8.5	25,211	▲ 0.4	9月	995	▲ 9.7	932	▲ 25.9	1,093	(▲ 17.2)	1,045	(▲ 18.9)
10月	8,609	▲ 2.8	24,686	▲ 2.1	10月	968	▲ 8.8	1,171	▲ 7.7	1,237	(6.5)	1,427	(▲ 10.5)

(注) 1. 数値は、全数(新規学卒者を除く)である。
 2. 新規求人数、有効求人数の年度計及び産業別は受理地別・原数値。
 3. 年度計の欄において、項目欄の「前月比」、「前年同月比」は「前年度比」と読み替える。
 4. 産業分類は、令和6年4月以降については令和5年7月改定の「日本標準産業分類」に基づく区分、令和6年3月以前については平成25年10月改定の「日本標準産業分類」に基づく区分により表章したもの。
 対前年同月比については、産業分類改定による影響のある産業について()で示している。

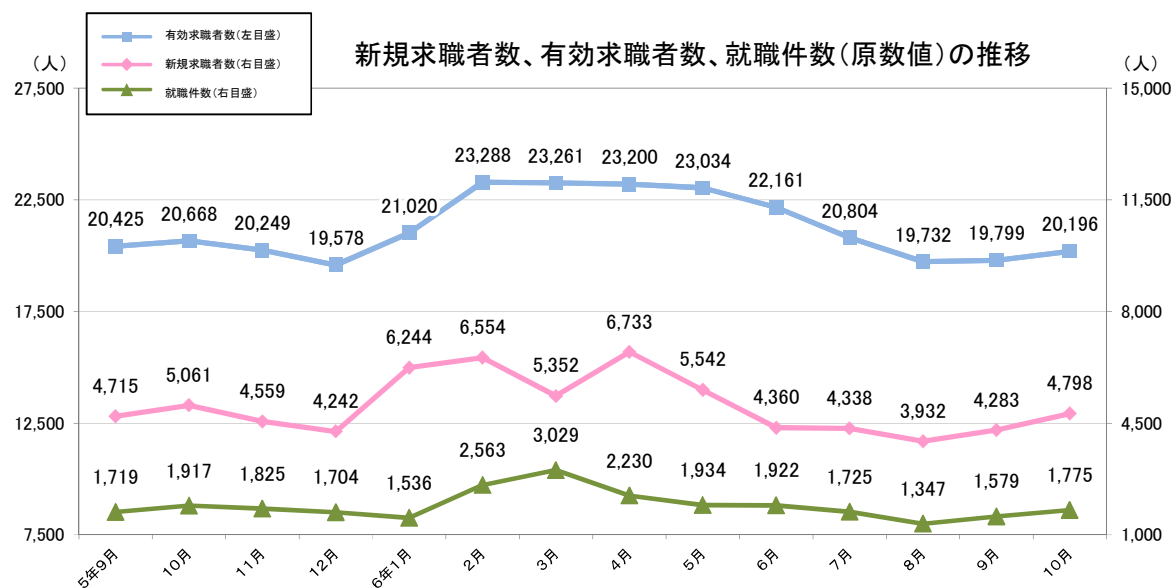
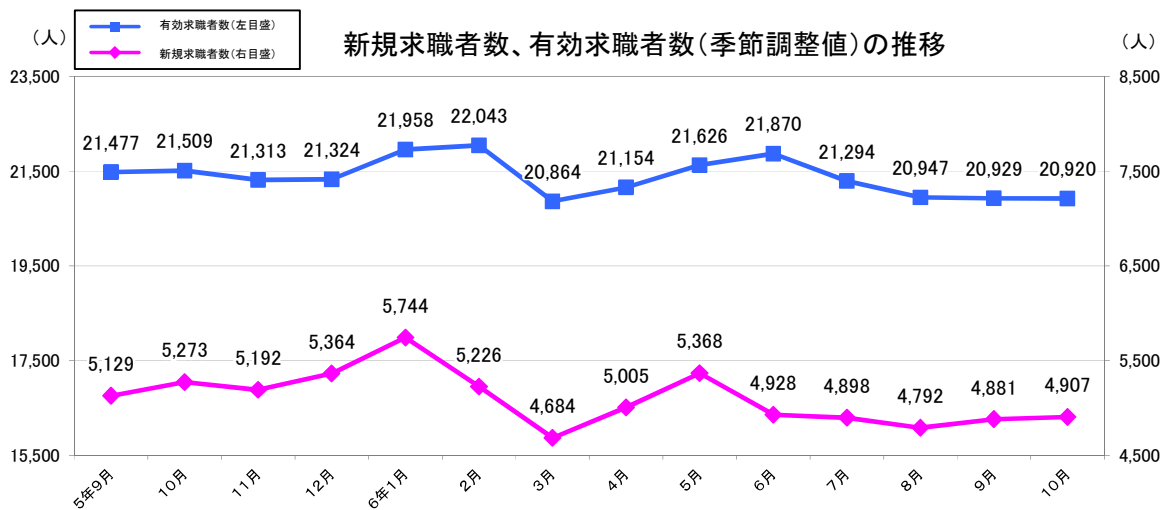
Ⅲ - ② 産業別、規模別新規求人状況(令和6年10月分)(受理地別・原数値)

	新規求人数(人)			前年同月新規求人数(人)			対前年 同月差	対前年同月比(%)			対2年前 同月比(%)	対3年前 同月比(%)	
	計	一般	パートタイム	計	一般	パートタイム		計	一般	パートタイム			
A. B 農、林、漁業(01~04)	120	98	22	109	84	25	11	10.1	16.7	▲12.0	1.7	17.6	
C 鉱業、採石業、砂利採取業(05)	9	9	0	7	7	0	2	28.6	28.6	—	200.0	80.0	
D 建設業(06~08)	968	917	51	1,061	1,001	60	▲93	▲8.8	▲8.4	▲15.0	▲15.6	▲20.5	
(06 総合工事業)	649	607	42	666	635	31	▲17	▲2.6	▲4.4	35.5	▲12.1	▲17.5	
E 製造業(09~32)	1,171	963	208	1,269	981	288	▲98	▲7.7	▲1.8	▲27.8	▲11.6	▲16.1	
09 食料品製造業	386	272	114	438	261	177	▲52	▲11.9	4.2	▲35.6	▲19.1	▲25.9	
10 飲料・たばこ・飼料製造業	28	25	3	33	22	11	▲5	▲15.2	13.6	▲72.7	12.0	33.3	
11 繊維工業	57	41	16	70	55	15	▲13	▲18.6	▲25.5	6.7	▲32.9	▲5.0	
12 木材・木製品製造業	27	23	4	35	35	0	▲8	▲22.9	▲34.3	—	▲12.9	▲37.2	
13 家具・装備品製造業	6	6	0	7	7	0	▲1	▲14.3	▲14.3	—	▲40.0	20.0	
14 パルプ・紙・紙加工品製造業	24	24	0	18	16	2	6	33.3	50.0	▲100.0	140.0	200.0	
15 印刷・同関連業	17	13	4	19	19	0	▲2	▲10.5	▲31.6	—	▲10.5	▲32.0	
16 化学工業	41	37	4	44	38	6	▲3	▲6.8	▲2.6	▲33.3	17.1	70.8	
17 石油製品・石炭製品製造業	3	3	0	2	2	0	1	50.0	50.0	—	—	200.0	
18 プラスチック製品製造業	70	67	3	50	46	4	20	40.0	45.7	▲25.0	▲6.7	0.0	
19 ゴム製品製造業	9	9	0	11	10	1	▲2	▲18.2	▲10.0	▲100.0	▲52.6	▲10.0	
21 窯業・土石製品製造業	32	30	2	39	34	5	▲7	▲17.9	▲11.8	▲60.0	23.1	▲39.6	
22 鉄鋼業	20	19	1	7	7	0	13	185.7	171.4	—	▲23.1	▲9.1	
23 非鉄金属製造業	5	5	0	5	1	4	0	0.0	400.0	▲100.0	400.0	▲81.5	
24 金属製品製造業	84	80	4	72	66	6	12	16.7	21.2	▲33.3	52.7	31.3	
25 はん用機械器具製造業	35	34	1	46	43	3	▲11	▲23.9	▲20.9	▲66.7	▲52.1	▲61.1	
26 生産用機械器具製造業	45	42	3	47	47	0	▲2	▲4.3	▲10.6	—	2.3	125.0	
27 業務用機械器具製造業	28	22	6	30	23	7	▲2	▲6.7	▲4.3	▲14.3	▲15.2	▲15.2	
28 電子部品・デバイス・電子回路製造業	28	28	0	46	37	9	▲18	▲39.1	▲24.3	▲100.0	▲69.6	▲62.7	
29 電気機械器具製造業	47	36	11	38	30	8	9	23.7	20.0	37.5	▲41.3	▲51.5	
30 情報通信機械器具製造業	31	25	6	41	39	2	▲10	▲24.4	▲35.9	200.0	▲6.1	▲24.4	
31 輸送用機械器具製造業	110	98	12	117	106	11	▲7	▲6.0	▲7.5	9.1	266.7	124.5	
(311 自動車・同附属品製造業)	102	92	10	110	102	8	▲11	▲9.7	▲9.8	▲9.1	277.8	137.2	
(313 船舶製造・修理業、船用機関製造業)	4	4	0	1	1	0	3	300.0	300.0	—	33.3	0.0	
20.32 その他の製造業	38	24	14	54	37	17	▲16	▲29.6	▲35.1	▲17.6	▲15.6	2.7	
F 電気・ガス・熱供給・水道業(33~36)	22	20	2	14	12	2	(8)	(57.1)	(66.7)	(0.0)	(▲26.7)	(▲8.3)	
G 情報通信業(37~41)	133	119	14	58	45	13	75	129.3	164.4	7.7	▲16.4	84.7	
(39 情報サービス業)	120	113	7	55	45	10	65	118.2	151.1	▲30.0	▲8.4	192.7	
H 運輸業、郵便業(42~49)	529	431	98	499	371	128	(30)	(6.0)	(16.2)	(▲23.4)	(▲6.7)	(▲2.9)	
I 卸売業、小売業(50~61)	1,237	544	693	1,161	458	703	(76)	(6.5)	(18.8)	(▲1.4)	(▲10.7)	(▲2.8)	
(50~55 卸売業)	260	173	87	220	136	84	(40)	(18.2)	(27.2)	(3.6)	(15.0)	(26.2)	
(56~61 小売業)	977	371	606	941	322	619	(36)	(3.8)	(15.2)	(▲2.1)	(▲15.7)	(▲8.3)	
J 金融業、保険業(62~67)	54	31	23	93	74	19	▲39	▲41.9	▲58.1	21.1	20.0	42.1	
K 不動産業、物品賃貸業(68~70)	140	100	40	124	86	38	16	12.9	16.3	5.3	15.7	79.5	
L 学術研究・専門・技術サービス業(71~74)	101	77	24	117	102	15	▲16	▲13.7	▲24.5	60.0	▲26.8	5.2	
M 宿泊業、飲食サービス業(75~77)	880	439	441	826	336	490	54	6.5	30.7	▲10.0	▲10.8	▲1.7	
(75 宿泊業)	210	95	115	186	64	122	24	12.9	48.4	▲5.7	▲9.1	▲4.5	
(76 飲食店)	643	336	307	630	270	360	13	2.1	24.4	▲14.7	▲10.8	▲0.5	
N 生活関連サービス業、娯楽業(78~80)	276	168	108	274	190	84	2	0.7	▲11.6	28.6	▲12.4	▲27.0	
O 教育、学習支援業(81、82)	141	84	57	126	80	46	15	11.9	5.0	23.9	30.6	48.4	
P 医療、福祉(83~85)	1,926	1,256	670	1,979	1,273	706	(▲53)	(▲2.7)	(▲1.3)	(▲5.1)	(▲22.0)	(▲1.1)	
(83 医療業)	725	521	204	627	445	182	(98)	(15.6)	(17.1)	(12.1)	(▲40.1)	(17.7)	
(85 社会保険・社会福祉・介護事業)	1,193	727	466	1,320	805	515	(▲127)	(▲9.6)	(▲9.7)	(▲9.5)	(▲3.5)	(▲10.0)	
Q 複合サービス事業(86、87)	79	60	19	101	65	36	▲22	▲21.8	▲7.7	▲47.2	11.3	3.9	
R サービス業(他に分類されないもの)(88~96)	1,427	1,098	329	1,595	1,243	352	(▲168)	(▲10.5)	(▲11.7)	(▲6.5)	(▲13.7)	(▲14.7)	
S、T 公務、その他(97~99)	259	60	199	140	53	87	119	85.0	13.2	128.7	23.3	39.2	
合計	9,472	6,474	2,998	9,553	6,461	3,092	▲81	▲0.8	0.2	▲3.0	▲12.7	▲6.2	
事業所規模	29人以下	5,930	3,959	1,971	6,110	4,054	2,056	▲180	▲2.9	▲2.3	▲4.1	▲12.3	▲11.6
	30~99人	2,267	1,652	615	2,126	1,504	622	141	6.6	9.8	▲1.1	▲4.5	▲4.0
	100~299人	962	646	316	784	550	234	178	22.7	17.5	35.0	32.9	41.7
	300~499人	186	106	80	299	144	155	▲113	▲37.8	▲26.4	▲48.4	▲27.3	▲12.3
	500~999人	53	43	10	79	66	13	▲26	▲32.9	▲34.8	▲23.1	▲91.9	▲14.5
1,000人以上	74	68	6	155	143	12	▲81	▲52.3	▲52.4	▲50.0	▲5.1	4.2	

(注) 令和6年4月以降については令和5年7月改定の「日本標準産業分類」に基づく区分、令和6年3月以前については平成25年10月改定の「日本標準産業分類」に基づく区分により表章したものを、対前年同月差・比については、産業分類改定による影響のある産業について()で示している。

IV 求職者

① 新規求職者数、有効求職者数、就職件数の推移



(人・%)

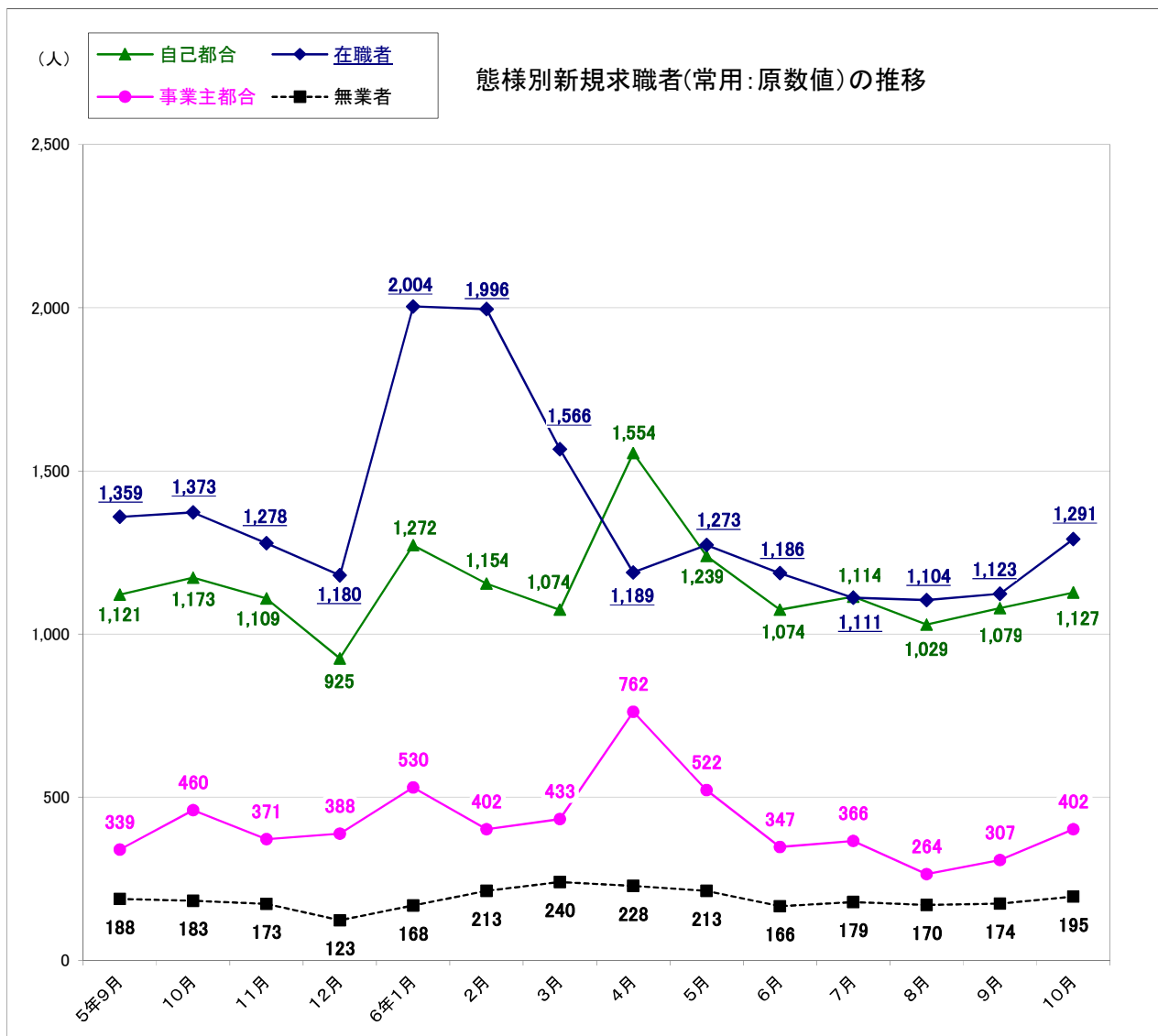
年月	季節調整値			
	新規求職者数		有効求職者数	
	前月比	前月比	前月比	前月比
元年度	—	—	—	—
2年度	—	—	—	—
3年度	—	—	—	—
4年度	—	—	—	—
5年度	—	—	—	—
3年10月	4,894	▲ 1.6	20,593	▲ 0.5
4年10月	5,142	1.0	20,839	▲ 0.0
5年9月	5,129	▲ 2.6	21,477	0.2
10月	5,273	2.8	21,509	0.1
11月	5,192	▲ 1.5	21,313	▲ 0.9
12月	5,364	3.3	21,324	0.1
6年1月	5,744	7.1	21,958	3.0
2月	5,226	▲ 9.0	22,043	0.4
3月	4,684	▲ 10.4	20,864	▲ 5.3
4月	5,005	6.9	21,154	1.4
5月	5,368	7.3	21,626	2.2
6月	4,928	▲ 8.2	21,870	1.1
7月	4,898	▲ 0.6	21,294	▲ 2.6
8月	4,792	▲ 2.2	20,947	▲ 1.6
9月	4,881	1.9	20,929	▲ 0.1
10月	4,907	0.5	20,920	▲ 0.0

(人・%)

年月	原数値					
	新規求職者数		有効求職者数		就職件数	
	前年同月比	前年同月比	前年同月比	前年同月比	前年同月比	
元年度	67,006	0.1	254,141	2.5	30,005	0.7
2年度	60,028	▲ 10.4	253,716	▲ 0.2	24,230	▲ 19.2
3年度	58,725	▲ 2.2	248,037	▲ 2.2	23,998	▲ 1.0
4年度	63,497	8.1	254,113	2.4	25,316	5.5
5年度	62,125	▲ 2.2	256,702	1.0	24,133	▲ 4.7
3年10月	4,634	▲ 4.4	19,928	▲ 6.0	1,872	▲ 9.3
4年10月	4,734	2.2	19,900	▲ 0.1	1,809	▲ 3.4
5年9月	4,715	3.5	20,425	3.2	1,719	▲ 5.5
10月	5,061	6.9	20,668	3.9	1,917	6.0
11月	4,559	▲ 3.6	20,249	2.7	1,825	▲ 1.8
12月	4,242	2.5	19,578	2.5	1,704	0.2
6年1月	6,244	▲ 3.1	21,020	1.2	1,536	▲ 14.1
2月	6,554	▲ 9.3	23,288	▲ 0.7	2,563	3.6
3月	5,352	▲ 13.0	23,261	▲ 4.8	3,029	▲ 27.4
4月	6,733	0.4	23,200	0.3	2,230	▲ 10.3
5月	5,542	5.6	23,034	3.1	1,934	▲ 6.2
6月	4,360	▲ 8.3	22,161	1.6	1,922	▲ 6.3
7月	4,338	1.5	20,804	0.9	1,725	1.1
8月	3,932	▲ 11.0	19,732	▲ 2.8	1,347	▲ 12.2
9月	4,283	▲ 9.2	19,799	▲ 3.1	1,579	▲ 8.1
10月	4,798	▲ 5.2	20,196	▲ 2.3	1,775	▲ 7.4

(注) 1. 数値は、全数(新規学卒者を除く)である。
 2. 年度計の欄において、項目欄の「前年同月比」は「前年度比」と読み替える。

IV - ② 態様別新規求職者の推移



(人・%)

年月	在職者		離職者		事業主都合		自己都合		無業者	
	前年同月比	前年同月比	前年同月比	前年同月比	前年同月比	前年同月比	前年同月比	前年同月比	前年同月比	
元年度	18,870	▲ 2.0	22,057	▲ 3.6	5,986	▲ 7.0	14,806	▲ 2.8	2,583	▲ 16.8
2年度	15,077	▲ 20.1	21,661	▲ 1.8	6,289	5.1	14,134	▲ 4.5	2,445	▲ 5.3
3年度	15,777	4.6	19,742	▲ 8.9	5,159	▲ 18.0	13,452	▲ 4.8	2,256	▲ 7.7
4年度	17,986	14.0	20,068	1.7	5,104	▲ 1.1	13,837	2.9	2,310	2.4
5年度	17,005	▲ 5.5	20,387	1.6	5,333	4.5	13,940	0.7	2,240	▲ 3.0
3年10月	1,239	7.0	1,577	▲ 9.4	336	▲ 23.5	1,143	▲ 3.7	183	▲ 9.4
4年10月	1,298	4.8	1,640	4.0	388	15.5	1,168	2.2	176	▲ 3.8
5年9月	1,359	7.5	1,546	▲ 0.2	339	13.4	1,121	▲ 4.2	188	1.6
10月	1,373	5.8	1,715	4.6	460	18.6	1,173	0.4	183	4.0
11月	1,278	▲ 8.3	1,549	5.7	371	12.1	1,109	4.9	173	8.8
12月	1,180	▲ 6.5	1,377	10.9	388	16.2	925	9.2	123	10.8
6年1月	2,004	▲ 10.5	1,906	6.4	530	14.5	1,272	2.2	168	▲ 5.1
2月	1,996	▲ 20.4	1,664	4.8	402	▲ 11.6	1,154	9.8	213	18.3
3月	1,566	▲ 11.6	1,588	▲ 6.6	433	0.7	1,074	▲ 9.0	240	▲ 14.0
4月	1,189	▲ 6.4	2,514	0.4	762	▲ 11.5	1,554	5.4	228	4.1
5月	1,273	6.3	1,871	2.2	522	11.3	1,239	0.1	213	9.2
6月	1,186	▲ 9.8	1,492	▲ 7.8	347	▲ 18.0	1,074	▲ 3.8	166	▲ 13.1
7月	1,111	▲ 6.7	1,580	2.7	366	9.9	1,114	▲ 1.7	179	▲ 2.2
8月	1,104	▲ 13.5	1,353	▲ 12.7	264	▲ 18.5	1,029	▲ 10.5	170	3.7
9月	1,123	▲ 17.4	1,453	▲ 6.0	307	▲ 9.4	1,079	▲ 3.7	174	▲ 7.4
10月	1,291	▲ 6.0	1,623	▲ 5.4	402	▲ 12.6	1,127	▲ 3.9	195	6.6

(注) 1. 数値は、常用(パートを除く)である。

2. 年度計の欄において、項目欄の「前年同月比」は「前年度比」と読み替える。

V 有効求人数、有効求職者数の推移

安定所別有効求人数(受理地別・原数値)

(人) (%)

項目	3年10月	4年10月	5年9月	10月	11月	12月	6年1月	2月	3月	4月	5月	6月	7月	8月	9月	10月	前年同月比
盛岡	9,169	11,443	10,720	11,264	11,313	11,131	11,460	12,650	11,889	10,999	11,009	10,589	10,676	10,416	10,520	11,027	▲ 2.1
釜石	1,434	1,529	1,363	1,379	1,408	1,331	1,371	1,487	1,682	1,476	1,276	1,280	1,198	1,306	1,209	1,241	▲ 10.0
宮古	1,309	1,220	1,015	1,069	1,025	1,024	1,147	1,227	1,108	1,075	1,064	996	1,024	1,082	1,193	1,157	8.2
花巻	2,243	2,308	2,272	2,428	2,450	2,453	2,486	2,568	2,516	2,172	2,140	1,932	1,856	1,817	1,822	1,877	▲ 22.7
一関	2,639	2,648	2,458	2,392	2,390	2,301	2,354	2,422	2,363	2,100	2,191	2,113	2,206	2,218	2,277	2,223	▲ 7.1
水沢	2,722	3,172	2,574	2,697	2,554	2,412	2,564	2,603	2,625	2,556	2,366	2,290	2,215	2,149	2,246	2,472	▲ 8.3
北上	3,242	3,511	2,823	2,916	2,907	2,604	2,781	2,979	2,884	2,747	2,692	2,583	2,725	2,790	2,776	2,822	▲ 3.2
大船渡	1,186	923	978	936	953	953	1,106	1,035	1,102	1,021	882	803	859	873	847	874	▲ 6.6
二戸	780	657	740	734	707	718	789	936	940	788	701	657	709	750	716	678	▲ 7.6
久慈	947	673	593	617	574	597	614	732	731	641	649	606	625	588	652	685	11.0
県計	25,671	28,084	25,536	26,432	26,281	25,524	26,672	28,639	27,840	25,575	24,970	23,849	24,093	23,989	24,258	25,056	▲ 5.2

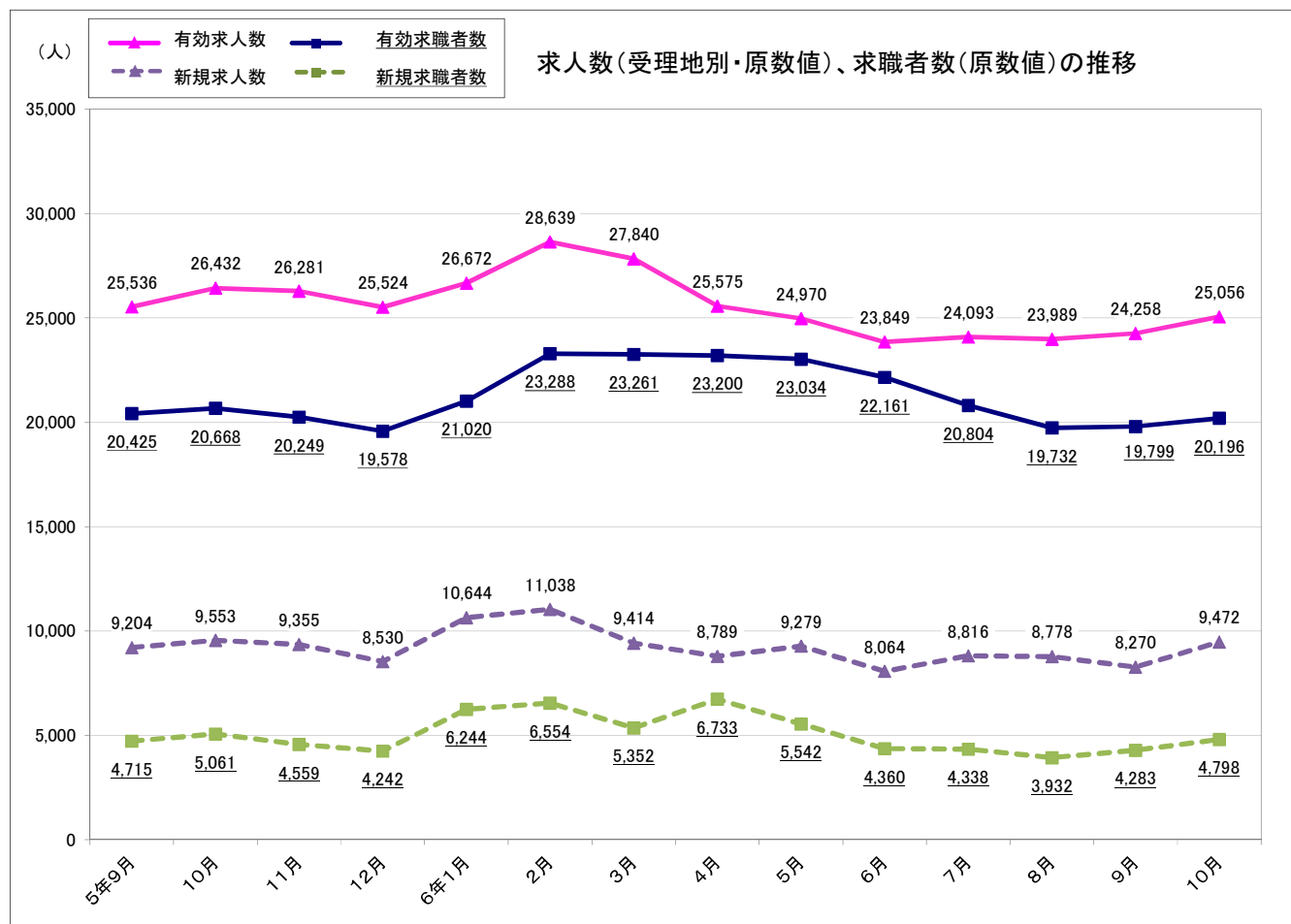
(注) 数値は、全数(新規学卒者を除く)である。

安定所別有効求職者数(受理地別・原数値)

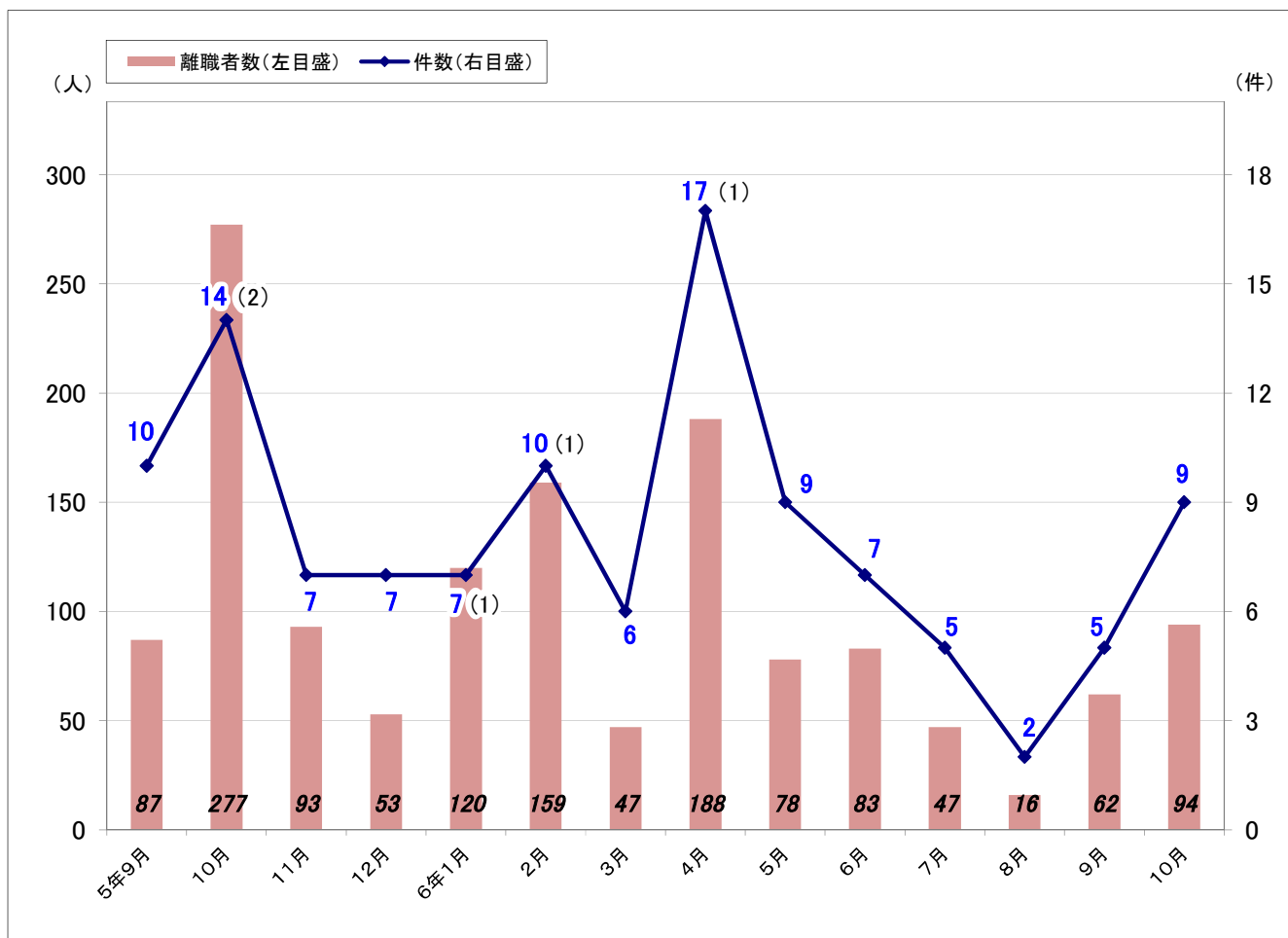
(人) (%)

項目	3年10月	4年10月	5年9月	10月	11月	12月	6年1月	2月	3月	4月	5月	6月	7月	8月	9月	10月	前年同月比
盛岡	8,814	8,761	8,740	8,682	8,411	8,252	8,835	9,650	9,408	9,499	9,605	9,380	8,884	8,493	8,486	8,632	▲ 0.6
釜石	1,055	1,127	1,134	1,160	1,157	1,132	1,203	1,331	1,418	1,454	1,399	1,303	1,162	1,120	1,152	1,190	2.6
宮古	1,133	1,096	1,176	1,227	1,181	1,081	1,199	1,484	1,528	1,465	1,269	1,154	1,043	965	955	1,028	▲ 16.2
花巻	1,456	1,338	1,497	1,537	1,517	1,457	1,488	1,587	1,669	1,681	1,700	1,675	1,600	1,524	1,492	1,476	▲ 4.0
一関	1,677	1,661	1,774	1,818	1,811	1,727	1,883	2,119	2,168	2,117	2,150	2,044	1,881	1,750	1,802	1,794	▲ 1.3
水沢	1,798	1,876	1,914	1,963	1,979	1,919	2,054	2,251	2,227	2,219	2,345	2,269	2,116	1,937	1,926	1,963	0.0
北上	1,580	1,581	1,613	1,699	1,680	1,560	1,589	1,736	1,752	1,755	1,751	1,678	1,576	1,484	1,491	1,568	▲ 7.7
大船渡	992	994	1,075	1,056	1,042	967	1,102	1,223	1,227	1,169	1,116	1,054	1,015	976	1,018	1,065	0.9
二戸	648	624	686	690	676	682	757	853	808	790	782	758	710	673	660	652	▲ 5.5
久慈	775	842	816	836	795	801	910	1,054	1,056	1,051	917	846	817	810	817	828	▲ 1.0
県計	19,928	19,900	20,425	20,668	20,249	19,578	21,020	23,288	23,261	23,200	23,034	22,161	20,804	19,732	19,799	20,196	▲ 2.3

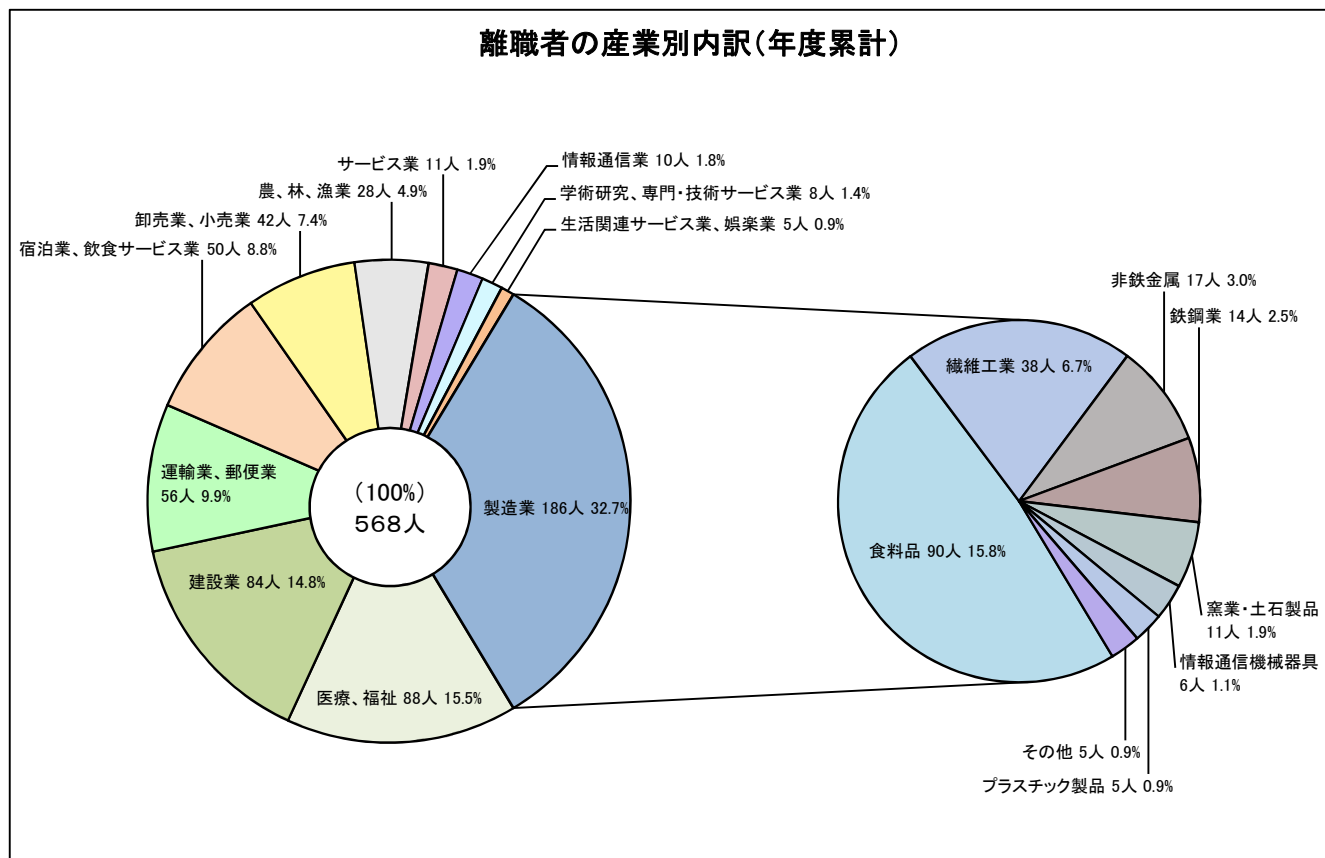
(注) 数値は、全数(新規学卒者を除く)である。



VI 企業整備届の受理状況(※解雇者が5人以上)



(注) ()内は大量雇用変動届(30人以上)件数で内数。



Ⅶ - ① 月別・年度別 有効求人倍率(受理地別・季節調整値)の推移

は景気後退期

年・月	1月 2月 3月 4月 5月 6月 7月 8月 9月 10月 11月 12月												年計	年度計	全国の景気循環
	1月	2月	3月	4月	5月	6月	7月	8月	9月	10月	11月	12月			
昭和38年	0.37	0.31	0.34	0.33	0.37	0.46	0.49	0.42	0.40	0.35	0.35	0.36	0.39	0.39	← 東京オリンピック景気(37/10~39/10 24カ月)
昭和39年	0.37	0.38	0.39	0.38	0.37	0.37	0.39	0.38	0.42	0.47	0.47	0.47	0.39	0.41	← 証券不況(39/10~40/10 12カ月)
昭和40年	0.46	0.46	0.43	0.45	0.43	0.43	0.40	0.41	0.41	0.34	0.34	0.29	0.40	0.39	← いざなぎ景気(40/10~45/7 57カ月)
昭和41年	0.32	0.36	0.38	0.35	0.39	0.43	0.39	0.37	0.41	0.41	0.40	0.37	0.38	0.39	
昭和42年	0.41	0.43	0.43	0.51	0.52	0.60	0.69	0.59	0.57	0.57	0.55	0.51	0.52	0.56	
昭和43年	0.54	0.56	0.59	0.60	0.64	0.61	0.59	0.59	0.53	0.54	0.62	0.68	0.58	0.61	
昭和44年	0.65	0.64	0.64	0.63	0.65	0.60	0.65	0.70	0.68	0.67	0.65	0.81	0.66	0.70	
昭和45年	0.81	0.79	0.73	0.68	0.69	0.67	0.63	0.62	0.61	0.62	0.62	0.62	0.67	0.62	← ニクソン不況(45/7~46/12 17カ月)
昭和46年	0.58	0.53	0.51	0.52	0.53	0.58	0.58	0.62	0.63	0.66	0.63	0.60	0.58	0.60	
昭和47年	0.61	0.61	0.63	0.64	0.66	0.62	0.61	0.64	0.66	0.70	0.72	0.80	0.65	0.74	← 日本列島改造景気(46/12~48/11 23カ月)
昭和48年	0.88	0.94	0.96	1.00	1.04	1.16	1.26	1.17	1.15	1.20	1.21	1.24	1.09	1.14	← 第一次オイルショック不況(48/11~50/3 16カ月)
昭和49年	1.14	1.07	0.98	0.97	1.03	0.95	0.93	0.84	0.77	0.69	0.68	0.61	0.89	0.77	
昭和50年	0.68	0.65	0.61	0.56	0.54	0.53	0.50	0.52	0.54	0.55	0.55	0.47	0.56	0.53	← 省エネ景気(50/3~52/1 22カ月)
昭和51年	0.49	0.49	0.57	0.65	0.70	0.61	0.63	0.68	0.61	0.60	0.58	0.64	0.61	0.64	
昭和52年	0.72	0.68	0.70	0.62	0.58	0.56	0.46	0.53	0.56	0.56	0.58	0.56	0.60	0.57	← 円高不況(52/1~52/10 9カ月)
昭和53年	0.54	0.52	0.55	0.57	0.57	0.57	0.58	0.58	0.60	0.62	0.61	0.59	0.59	0.60	← 公共投資景気(52/10~55/2 28カ月)
昭和54年	0.58	0.61	0.62	0.68	0.68	0.73	0.75	0.78	0.78	0.77	0.79	0.77	0.71	0.76	
昭和55年	0.77	0.74	0.71	0.73	0.70	0.70	0.69	0.68	0.65	0.62	0.64	0.82	0.71	0.69	← 第二次オイルショック不況(55/2~58/2 36カ月)
昭和56年	0.81	0.68	0.59	0.58	0.59	0.56	0.55	0.59	0.56	0.55	0.53	0.53	0.59	0.57	
昭和57年	0.56	0.57	0.56	0.50	0.49	0.48	0.49	0.48	0.47	0.49	0.49	0.50	0.50	0.49	
昭和58年	0.50	0.50	0.50	0.48	0.50	0.49	0.50	0.52	0.52	0.52	0.52	0.53	0.50	0.51	← ハイテク景気(58/2~60/6 28カ月)
昭和59年	0.55	0.53	0.52	0.56	0.57	0.55	0.57	0.59	0.61	0.62	0.62	0.60	0.57	0.58	
昭和60年	0.58	0.54	0.60	0.60	0.63	0.60	0.59	0.59	0.58	0.56	0.59	0.57	0.58	0.59	← 円高不況(60/6~61/11 17カ月)
昭和61年	0.58	0.57	0.60	0.58	0.59	0.54	0.51	0.51	0.54	0.54	0.53	0.55	0.55	0.55	← バブル景気(61/11~3/2 51カ月)
昭和62年	0.55	0.58	0.58	0.58	0.60	0.62	0.63	0.64	0.71	0.74	0.76	0.77	0.64	0.71	
昭和63年	0.79	0.85	0.85	0.87	0.89	0.89	0.93	0.96	0.96	1.00	1.02	1.05	0.92	0.97	
平成元年	1.06	1.05	1.02	1.03	1.09	1.09	1.15	1.23	1.17	1.20	1.22	1.20	1.13	1.18	
平成2年	1.21	1.25	1.24	1.27	1.27	1.34	1.35	1.35	1.32	1.29	1.34	1.36	1.30	1.34	
平成3年	1.42	1.40	1.40	1.44	1.43	1.50	1.54	1.47	1.43	1.40	1.40	1.33	1.43	1.39	← 第一次平成不況(バブル崩壊不況) (3/2~5/10 32カ月)
平成4年	1.31	1.30	1.20	1.23	1.16	1.19	1.20	1.18	1.13	1.13	1.08	1.05	1.18	1.11	
平成5年	1.02	1.01	1.02	0.99	0.99	0.94	0.94	0.93	0.94	0.91	0.91	0.93	0.96	0.94	← カンフル景気(5/10~9/5 43カ月)
平成6年	0.93	0.91	0.93	0.91	0.90	0.90	0.89	0.92	0.93	0.93	0.95	0.93	0.92	0.92	
平成7年	0.93	0.93	0.88	0.87	0.84	0.85	0.84	0.85	0.85	0.85	0.84	0.82	0.86	0.85	
平成8年	0.83	0.82	0.85	0.81	0.85	0.87	0.87	0.88	0.89	0.91	0.91	0.92	0.87	0.89	
平成9年	0.93	0.90	0.89	0.88	0.93	0.93	0.91	0.89	0.86	0.84	0.83	0.81	0.88	0.83	← 第二次平成不況(日本列島総不況)(9/5~11/1 20カ月)
平成10年	0.75	0.70	0.67	0.64	0.61	0.58	0.54	0.53	0.51	0.50	0.49	0.48	0.58	0.53	
平成11年	0.48	0.50	0.49	0.49	0.48	0.49	0.50	0.50	0.51	0.51	0.52	0.51	0.50	0.51	← ITバブル景気(11/1~12/11 22カ月)
平成12年	0.53	0.55	0.56	0.57	0.60	0.61	0.61	0.63	0.62	0.62	0.61	0.61	0.59	0.60	← 第三次平成不況(ITバブル崩壊不況) (12/11~14/1 14カ月)
平成13年	0.60	0.57	0.54	0.54	0.52	0.49	0.45	0.42	0.40	0.38	0.37	0.36	0.46	0.42	
平成14年	0.36	0.36	0.38	0.38	0.38	0.38	0.39	0.41	0.42	0.43	0.45	0.45	0.40	0.42	← いざなぎ景気(14/1~20/2 73カ月)
平成15年	0.45	0.47	0.47	0.48	0.51	0.52	0.55	0.54	0.55	0.56	0.58	0.57	0.52	0.55	
平成16年	0.56	0.56	0.56	0.54	0.53	0.53	0.57	0.59	0.61	0.61	0.58	0.56	0.57	0.57	
平成17年	0.57	0.57	0.57	0.57	0.57	0.57	0.56	0.59	0.61	0.62	0.64	0.69	0.59	0.63	
平成18年	0.72	0.73	0.73	0.75	0.76	0.78	0.79	0.77	0.79	0.81	0.81	0.81	0.77	0.78	
平成19年	0.80	0.79	0.77	0.77	0.77	0.75	0.75	0.74	0.69	0.66	0.64	0.65	0.73	0.70	
平成20年	0.66	0.66	0.64	0.65	0.65	0.61	0.58	0.56	0.55	0.50	0.48	0.46	0.58	0.50	← リーマン不況(世界金融危機)(20/2~21/3 13カ月)
平成21年	0.40	0.36	0.36	0.35	0.33	0.32	0.32	0.32	0.34	0.36	0.34	0.35	0.34	0.35	← エコ景気(21/3~24/3 36カ月)
平成22年	0.35	0.38	0.39	0.38	0.40	0.41	0.44	0.45	0.47	0.48	0.51	0.49	0.43	0.46	
平成23年	0.49	0.51	0.46	0.40	0.43	0.47	0.54	0.57	0.61	0.66	0.70	0.73	0.54	0.62	← 東日本大震災(23/3)
平成24年	0.76	0.80	0.84	0.89	0.93	0.93	0.95	0.94	0.93	0.91	0.92	0.94	0.89	0.94	← 円高不況(24/3~24/11 8カ月)
平成25年	0.97	0.99	0.99	0.99	1.00	1.02	1.04	1.05	1.06	1.07	1.08	1.09	1.03	1.06	← アベノミクス景気(24/11~30/10 71カ月)
平成26年	1.10	1.10	1.09	1.10	1.09	1.07	1.05	1.06	1.06	1.10	1.12	1.14	1.09	1.10	
平成27年	1.15	1.15	1.16	1.19	1.19	1.20	1.22	1.25	1.22	1.22	1.21	1.21	1.19	1.22	
平成28年	1.22	1.26	1.25	1.27	1.27	1.29	1.30	1.29	1.30	1.32	1.30	1.34	1.28	1.31	
平成29年	1.36	1.38	1.38	1.40	1.41	1.41	1.42	1.41	1.40	1.41	1.43	1.43	1.40	1.42	
平成30年	1.44	1.43	1.44	1.45	1.46	1.47	1.46	1.46	1.46	1.47	1.47	1.46	1.46	1.45	
令和元年	1.43	1.42	1.44	1.43	1.42	1.39	1.38	1.39	1.38	1.37	1.32	1.26	1.39	1.33	
令和2年	1.22	1.25	1.20	1.12	1.02	1.01	1.01	1.01	1.02	1.03	1.05	1.06	1.09	1.06	← 新型コロナウイルス感染拡大による緊急事態宣言発令(2/4)
令和3年	1.08	1.09	1.15	1.16	1.20	1.21	1.24	1.26	1.24	1.24	1.23	1.28	1.19	1.26	
令和4年	1.31	1.33	1.36	1.33	1.32	1.32	1.33	1.32	1.34	1.35	1.38	1.34	1.34	1.32	
令和5年	1.30	1.27	1.27	1.24	1.26	1.23	1.23	1.23	1.22	1.22	1.21	1.21	1.24	1.22	
令和6年	1.18	1.19	1.22	1.22	1.21	1.16	1.19	1.21	1.20	1.18					

(注) 1. 月別の数値は受理地別・季節調整値。なお、季節調整値は、毎年1月に過去5年分を遡って新季節指数により改定される。
2. 年計及び年度計は受理地別・原数値。

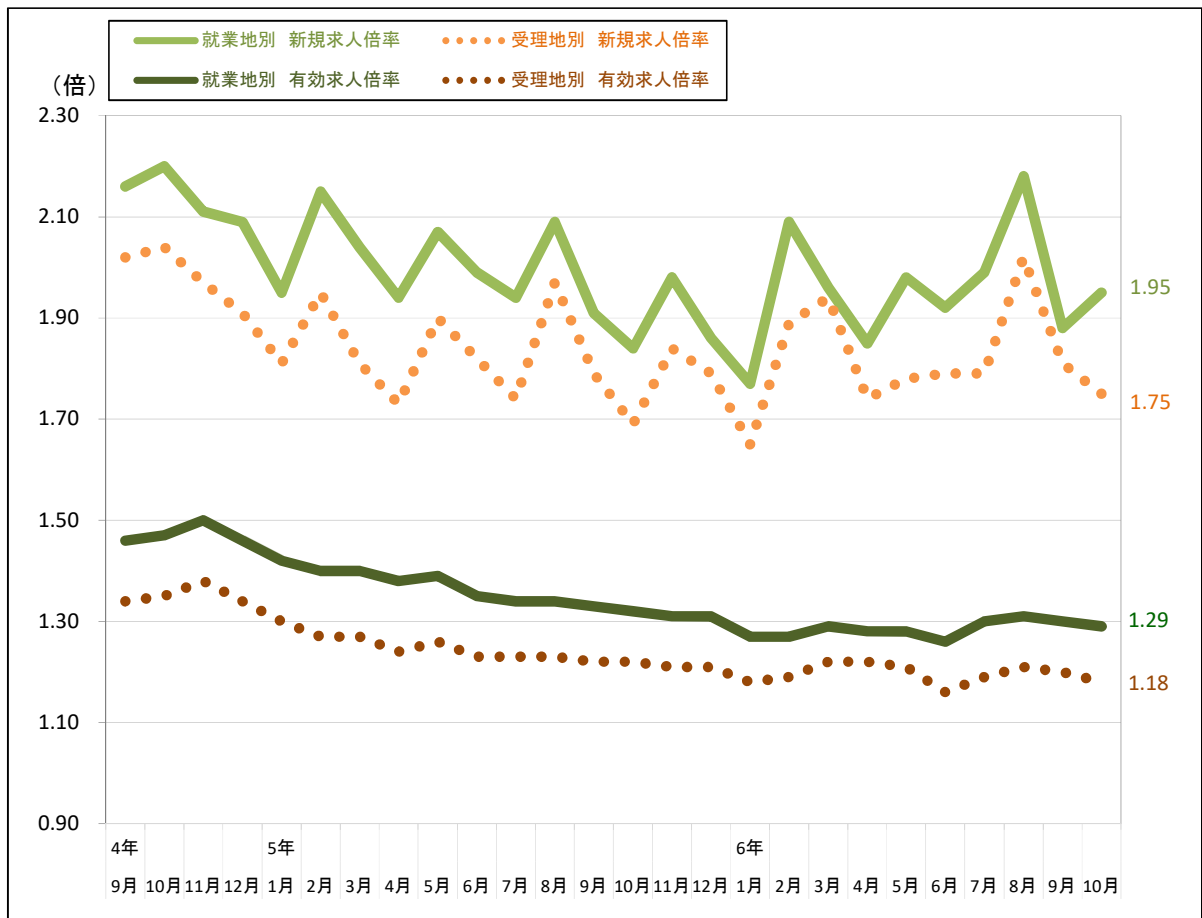
Ⅶ - ② 月別・年度別 有効求人倍率(就業地別・季節調整値)の推移

年・月	1月	2月	3月	4月	5月	6月	7月	8月	9月	10月	11月	12月	年計	年度計
平成17年	-	0.58	0.59	0.59	0.58	0.58	0.58	0.60	0.63	0.65	0.67	0.70	-	0.65
平成18年	0.73	0.75	0.76	0.76	0.77	0.79	0.81	0.80	0.82	0.84	0.85	0.84	0.79	0.81
平成19年	0.83	0.82	0.80	0.81	0.79	0.79	0.78	0.77	0.72	0.70	0.68	0.68	0.77	0.73
平成20年	0.67	0.68	0.67	0.67	0.67	0.63	0.60	0.58	0.57	0.53	0.51	0.47	0.60	0.52
平成21年	0.42	0.38	0.37	0.35	0.34	0.34	0.33	0.33	0.35	0.37	0.36	0.36	0.36	0.36
平成22年	0.36	0.39	0.41	0.39	0.40	0.42	0.45	0.46	0.48	0.50	0.53	0.51	0.44	0.47
平成23年	0.51	0.53	0.49	0.44	0.47	0.51	0.57	0.60	0.63	0.69	0.72	0.76	0.57	0.65
平成24年	0.80	0.84	0.88	0.93	0.96	0.97	1.00	0.99	1.00	0.98	0.97	0.99	0.94	0.99
平成25年	1.02	1.05	1.06	1.05	1.06	1.07	1.10	1.12	1.13	1.14	1.15	1.17	1.09	1.12
平成26年	1.18	1.17	1.16	1.17	1.17	1.16	1.14	1.13	1.12	1.17	1.20	1.24	1.16	1.18
平成27年	1.22	1.23	1.24	1.28	1.28	1.29	1.32	1.36	1.31	1.31	1.30	1.30	1.28	1.31
平成28年	1.31	1.34	1.33	1.35	1.35	1.37	1.37	1.38	1.40	1.42	1.39	1.44	1.37	1.40
平成29年	1.46	1.47	1.48	1.51	1.52	1.51	1.52	1.51	1.51	1.54	1.55	1.56	1.51	1.54
平成30年	1.58	1.58	1.58	1.59	1.60	1.61	1.59	1.60	1.60	1.59	1.59	1.58	1.59	1.59
令和元年	1.57	1.56	1.57	1.57	1.55	1.51	1.51	1.51	1.51	1.49	1.45	1.37	1.51	1.45
令和2年	1.32	1.36	1.30	1.21	1.11	1.09	1.08	1.08	1.10	1.11	1.13	1.15	1.17	1.14
令和3年	1.16	1.18	1.23	1.25	1.30	1.31	1.33	1.34	1.34	1.34	1.34	1.39	1.29	1.36
令和4年	1.43	1.46	1.49	1.46	1.44	1.45	1.46	1.44	1.46	1.47	1.50	1.46	1.46	1.44
令和5年	1.42	1.40	1.40	1.38	1.39	1.35	1.34	1.34	1.33	1.32	1.31	1.31	1.36	1.32
令和6年	1.27	1.27	1.29	1.28	1.28	1.26	1.30	1.31	1.30	1.29				

(注) 1. 月別の数値は就業地別・季節調整値。なお、季節調整値は、毎年1月に過去5年分を遡って新季節指数により改定される。

2. 年計及び年度計は就業地別・原数値。

Ⅶ - ③ 求人倍率(季節調整値)(就業地別・受理地別)の推移



(注) 月別の数値は就業地別・受理地別ともに季節調整値。なお、季節調整値は、毎年1月に過去5年分を遡って新季節指数により改定される。

Ⅶ - ④ 月別・年度別 新規求人倍率(受理地別・季節調整値)の推移

年・月	1月	2月	3月	4月	5月	6月	7月	8月	9月	10月	11月	12月	年計	年度計
昭和38年	0.54	0.38	0.54	0.42	0.55	0.68	1.02	0.51	0.56	0.51	0.45	0.65	0.58	0.58
昭和39年	0.51	0.58	0.57	0.55	0.61	0.51	0.52	0.64	0.73	0.68	0.71	0.59	0.58	0.59
昭和40年	0.57	0.61	0.52	0.54	0.51	0.52	0.47	0.68	0.52	0.45	0.50	0.44	0.55	0.55
昭和41年	0.51	0.52	0.58	0.46	0.49	0.67	0.59	0.52	0.73	0.63	0.61	0.63	0.58	0.59
昭和42年	0.61	0.62	0.58	0.72	0.81	0.75	0.86	0.68	0.83	0.61	0.56	0.67	0.69	0.72
昭和43年	0.66	0.73	0.77	0.69	0.68	0.64	0.72	0.63	0.63	0.66	0.65	0.74	0.70	0.69
昭和44年	0.71	0.69	0.72	0.76	0.69	0.65	0.73	0.97	0.63	0.83	0.57	1.14	0.74	0.75
昭和45年	0.81	0.70	0.66	0.68	0.76	0.65	0.74	0.65	0.68	0.68	0.68	0.62	0.70	0.66
昭和46年	0.62	0.54	0.48	0.59	0.61	0.71	0.81	0.70	0.74	0.60	0.64	0.63	0.66	0.71
昭和47年	0.62	0.69	0.79	0.73	0.80	0.69	0.71	0.81	0.85	0.89	0.79	1.26	0.80	0.89
昭和48年	1.00	1.01	0.99	0.97	0.87	1.39	1.14	0.86	1.06	1.10	1.04	1.05	1.08	1.11
昭和49年	1.01	1.19	0.95	0.91	0.99	1.14	0.92	0.76	0.75	0.85	0.77	0.68	0.95	0.88
昭和50年	0.93	0.87	0.70	0.80	0.79	0.78	0.83	0.78	0.85	0.83	0.78	0.60	0.80	0.78
昭和51年	0.64	0.67	0.83	0.92	0.95	0.76	0.64	0.97	0.58	0.60	0.61	1.36	0.77	0.78
昭和52年	1.23	0.77	0.65	0.85	0.69	0.64	0.50	0.76	0.65	0.53	0.60	0.61	0.74	0.66
昭和53年	0.58	0.59	0.66	0.65	0.64	0.77	0.93	0.71	0.75	0.62	0.57	0.62	0.69	0.69
昭和54年	0.57	0.70	0.67	0.75	0.69	0.81	0.78	0.76	0.81	0.76	0.79	0.72	0.73	0.75
昭和55年	0.70	0.67	0.68	0.82	0.72	0.82	0.71	0.69	0.69	0.60	0.74	1.54	0.76	0.77
昭和56年	0.98	0.79	0.64	0.81	0.67	0.65	0.71	0.70	0.57	0.62	0.57	0.64	0.69	0.66
昭和57年	0.64	0.68	0.61	0.57	0.60	0.58	0.63	0.62	0.58	0.63	0.53	0.58	0.60	0.60
昭和58年	0.62	0.66	0.70	0.53	0.67	0.67	0.67	0.70	0.65	0.68	0.72	0.68	0.64	0.64
昭和59年	0.66	0.63	0.61	0.70	0.71	0.74	0.71	0.69	0.78	0.72	0.68	0.68	0.68	0.69
昭和60年	0.66	0.57	0.70	0.71	0.76	0.67	0.68	0.70	0.64	0.64	0.77	0.67	0.68	0.69
昭和61年	0.67	0.68	0.73	0.70	0.67	0.60	0.63	0.67	0.70	0.66	0.64	0.73	0.67	0.68
昭和62年	0.63	0.75	0.75	0.78	0.70	0.72	0.76	0.75	0.83	0.86	0.86	0.80	0.76	0.82
昭和63年	0.88	0.90	0.89	0.89	0.95	0.99	1.10	1.04	1.07	1.08	1.14	1.17	1.00	1.06
平成元年	1.10	1.07	1.07	1.09	1.13	1.13	1.34	1.40	1.09	1.26	1.33	1.26	1.19	1.25
平成2年	1.28	1.34	1.27	1.31	1.24	1.42	1.46	1.40	1.29	1.32	1.51	1.58	1.36	1.41
平成3年	1.54	1.44	1.52	1.51	1.41	1.66	1.51	1.51	1.54	1.48	1.43	1.43	1.50	1.48
平成4年	1.53	1.42	1.27	1.43	1.13	1.48	1.34	1.25	1.33	1.26	1.17	1.17	1.32	1.28
平成5年	1.32	1.22	1.24	1.15	1.19	1.02	1.21	1.15	1.11	1.16	1.12	1.25	1.18	1.15
平成6年	1.21	1.07	1.13	1.10	1.12	1.15	1.16	1.21	1.18	1.16	1.24	1.23	1.17	1.17
平成7年	1.20	1.17	1.09	1.10	1.05	1.13	1.08	1.13	1.13	1.15	1.17	1.05	1.13	1.12
平成8年	1.12	1.09	1.15	1.07	1.21	1.23	1.11	1.24	1.21	1.22	1.22	1.37	1.19	1.22
平成9年	1.28	1.21	1.27	1.24	1.21	1.22	1.22	1.22	1.14	1.16	1.09	1.07	1.20	1.12
平成10年	1.01	1.00	0.97	0.91	0.87	0.85	0.81	0.82	0.77	0.79	0.79	0.78	0.87	0.82
平成11年	0.79	0.82	0.79	0.81	0.79	0.80	0.89	0.79	0.82	0.86	0.83	0.79	0.81	0.84
平成12年	0.89	0.89	0.86	0.88	1.03	0.90	0.89	1.01	0.91	0.93	0.96	0.95	0.92	0.91
平成13年	0.90	0.83	0.82	0.83	0.77	0.75	0.71	0.67	0.63	0.61	0.63	0.63	0.73	0.69
平成14年	0.65	0.65	0.73	0.67	0.68	0.72	0.73	0.73	0.76	0.75	0.74	0.69	0.72	0.74
平成15年	0.77	0.81	0.80	0.79	0.86	0.83	0.86	0.89	0.86	0.92	0.89	0.85	0.84	0.86
平成16年	0.86	0.89	0.85	0.83	0.85	0.82	0.96	0.91	0.99	0.90	0.80	0.92	0.88	0.89
平成17年	0.92	0.88	0.87	0.91	0.90	0.92	0.91	0.97	0.97	0.96	1.06	1.09	0.95	1.00
平成18年	1.11	1.10	1.09	1.06	1.19	1.18	1.13	1.13	1.16	1.22	1.23	1.18	1.15	1.16
平成19年	1.16	1.16	1.14	1.12	1.09	1.09	1.04	1.06	0.97	0.95	0.96	1.01	1.07	1.03
平成20年	1.05	1.00	0.99	0.96	0.90	0.91	0.89	0.85	0.83	0.76	0.79	0.68	0.89	0.78
平成21年	0.62	0.62	0.68	0.71	0.64	0.64	0.69	0.65	0.71	0.73	0.66	0.69	0.67	0.69
平成22年	0.72	0.73	0.75	0.66	0.75	0.76	0.75	0.84	0.84	0.87	0.89	0.87	0.78	0.81
平成23年	0.85	0.85	0.81	0.53	0.82	0.89	1.05	1.05	1.11	1.26	1.29	1.33	0.94	1.07
平成24年	1.35	1.46	1.40	1.41	1.46	1.38	1.38	1.40	1.36	1.29	1.42	1.43	1.39	1.41
平成25年	1.49	1.48	1.43	1.43	1.41	1.50	1.43	1.56	1.51	1.54	1.54	1.57	1.49	1.52
平成26年	1.57	1.60	1.54	1.47	1.51	1.41	1.49	1.50	1.49	1.57	1.64	1.68	1.53	1.54
平成27年	1.57	1.58	1.61	1.64	1.64	1.64	1.70	1.67	1.58	1.65	1.65	1.66	1.63	1.68
平成28年	1.79	1.75	1.78	1.68	1.78	1.81	1.76	1.78	1.80	1.77	1.85	1.87	1.77	1.80
平成29年	1.88	1.87	1.85	1.87	2.02	1.92	1.95	1.82	1.90	1.93	1.95	2.01	1.91	1.93
平成30年	1.96	1.90	1.95	2.00	1.91	2.00	2.00	1.91	1.98	2.02	1.95	1.89	1.96	1.97
令和元年	1.99	1.97	1.95	2.01	1.95	1.77	1.91	2.02	1.78	1.90	1.79	1.74	1.91	1.85
令和2年	1.71	1.79	1.80	1.44	1.55	1.65	1.54	1.58	1.72	1.65	1.74	1.76	1.66	1.67
令和3年	1.75	1.75	1.87	1.78	1.89	1.94	2.01	1.94	1.87	1.93	1.90	2.05	1.88	1.95
令和4年	2.09	2.06	1.95	1.95	1.86	1.96	1.99	1.97	2.02	2.04	1.97	1.91	1.99	1.93
令和5年	1.81	1.95	1.81	1.73	1.90	1.82	1.74	1.97	1.79	1.69	1.84	1.79	1.82	1.81
令和6年	1.65	1.89	1.94	1.74	1.78	1.79	1.79	2.02	1.81	1.75				

(注) 1. 月別の数値は受理地別・季節調整値。なお、季節調整値は、毎年1月に過去5年分を遡って新季節指数により改定される。

2. 年計及び年度計は受理地別・原数値。

Ⅷ - ① 就業地別、所別有効求人倍率(令和6年10月)

	有効求人数 (受理地)	有効求人数 (就業地)	差	増減率	有効求職者数	有効求人倍率 (受理地)	有効求人倍率 (就業地)	差
局計(季節調整値)	24,686	26,937	2,251	9.1	20,920	1.18	1.29	0.11
局計(原数値)	25,056	27,225	2,169	8.7	20,196	1.24	1.35	0.11
盛岡	11,027	9,902	▲ 1,125	▲ 10.2	8,632	1.28	1.15	▲ 0.13
釜石	1,241	1,535	294	23.7	1,190	1.04	1.29	0.25
宮古	1,157	1,366	209	18.1	1,028	1.13	1.33	0.20
花巻	1,877	2,296	419	22.3	1,476	1.27	1.56	0.29
一関	2,223	2,812	589	26.5	1,794	1.24	1.57	0.33
水沢	2,472	3,270	798	32.3	1,963	1.26	1.67	0.41
北上	2,822	3,216	394	14.0	1,568	1.80	2.05	0.25
大船渡	874	995	121	13.8	1,065	0.82	0.93	0.11
二戸	678	860	182	26.8	652	1.04	1.32	0.28
久慈	685	864	179	26.1	828	0.83	1.04	0.21

Ⅷ - ② 就業地別、所別新規求人倍率(令和6年10月)

	新規求人数 (受理地)	新規求人数 (就業地)	差	増減率	新規求職者数	新規求人倍率 (受理地)	新規求人倍率 (就業地)	差
局計(季節調整値)	8,609	9,547	938	10.9	4,907	1.75	1.95	0.20
局計(原数値)	9,472	10,481	1,009	10.7	4,798	1.97	2.18	0.21
盛岡	4,128	3,802	▲ 326	▲ 7.9	1,870	2.21	2.03	▲ 0.18
釜石	406	541	135	33.3	281	1.44	1.93	0.49
宮古	391	467	76	19.4	290	1.35	1.61	0.26
花巻	732	921	189	25.8	387	1.89	2.38	0.49
一関	752	1,076	324	43.1	409	1.84	2.63	0.79
水沢	1,008	1,217	209	20.7	484	2.08	2.51	0.43
北上	1,182	1,335	153	12.9	437	2.70	3.05	0.35
大船渡	378	447	69	18.3	292	1.29	1.53	0.24
二戸	248	317	69	27.8	138	1.80	2.30	0.50
久慈	247	322	75	30.4	210	1.18	1.53	0.35

(注) 1. 季節求人について、安定所別の就業地には含まれていない。

2. 就業地として複数の市町村が挙げられている求人については、求人数を該当の市町村に割り当てることにより集計。

(例-求人数5人で就業地がA市、B市、C市の場合、A市2人、B市2人、C市1人となる)

《用語の解説》

新規求人数

ハローワークにおいて、その月に新たに受け付けた求人数(採用予定人数)。

有効求人数

当月の「新規求人数」に「前月から繰り越された求人数」を加えた数。

ハローワークで扱う求人は、原則として求人申込日の翌々月末まで有効(採用決定や取消を除く)。

	4月	5月	6月	7月	8月
4月受理	求人受理月	繰り越された求人			
5月受理		求人受理月	繰り越された求人		
6月受理			求人受理月	繰り越された求人	
新規求人数	1	1	1	0	0
有効求人数	1	2	3	2	1

新規求職者数

ハローワークとハローワークインターネットサービスにおいて、その月に新たに求職申込を受け付けた件数。

有効求職者数

当月の「新規求職者数」に「前月から繰り越された求職者数」を加えた数。

求人倍率

求職者1人に対し、何人分の求人があるかという割合を見るもの。次の式で計算される。

新規求人倍率 = 新規求人数 ÷ 新規求職者数

有効求人倍率 = 有効求人数 ÷ 有効求職者数

就職件数

有効求職者がハローワークの紹介によって就職した件数と、ハローワークインターネットサービスから直接応募し就職を確認した件数の合計。

季節調整値

景気の動きに直接関係なく、単に一年を周期として繰り返す季節的な要因による変動の影響を取り除いた値。

これにより前月や前々月との比較など月々の変化を適正に評価できるようになる。

原数値

季節調整を行う前の実際の取扱件数を集計したもの。季節的な要因による変動の影響を取り除くため、評価する際は前年同月(同期)と比較する。

受理地別求人数

求人を受理したハローワークが所在する地域別に求人数を集計した数。

岩手県内で受理した求人数の集計であり、就業場所が他県の求人を含む。

就業地別求人数

求人票に記載された就業場所をもとに、実際に就業する地域別に求人数を集計した数。

就業場所が岩手県内となる求人数の集計であり、他県で受理した求人を含む。

常用

雇用契約において雇用期間の定めがないか、又は4か月以上の雇用期間が定められているもの。季節労働は除く。