

厚生労働省岩手労働局発表
令和6年7月30日(火)

【照会先】

岩手労働局職業安定部職業安定課
課長 菊池 勝雄
地方労働市場情報官 新藤 淳
電話 019 (604) 3004

一般職業紹介状況(令和6年6月分)

- 県内の雇用情勢は、求人が求職を上回って推移しているものの、弱さが続いている。
引き続き物価上昇等の影響に注意する必要がある -

○ 有効求人倍率(受理地別・季節調整値)は、2カ月連続で前月を下回る。

有効求人倍率 **1.16 倍** (前月 1.21 倍) 前月比 0.05P 下回る ↓

〈有効〉	今月	前月	前月比		前年同月比	
			増減数	増減率	増減数	増減率
有効求人数	25,409	26,199	▲ 790	▲ 3.0%	▲ 855	▲ 3.3%
有効求職者数	21,870	21,626	244	1.1%	547	2.6%

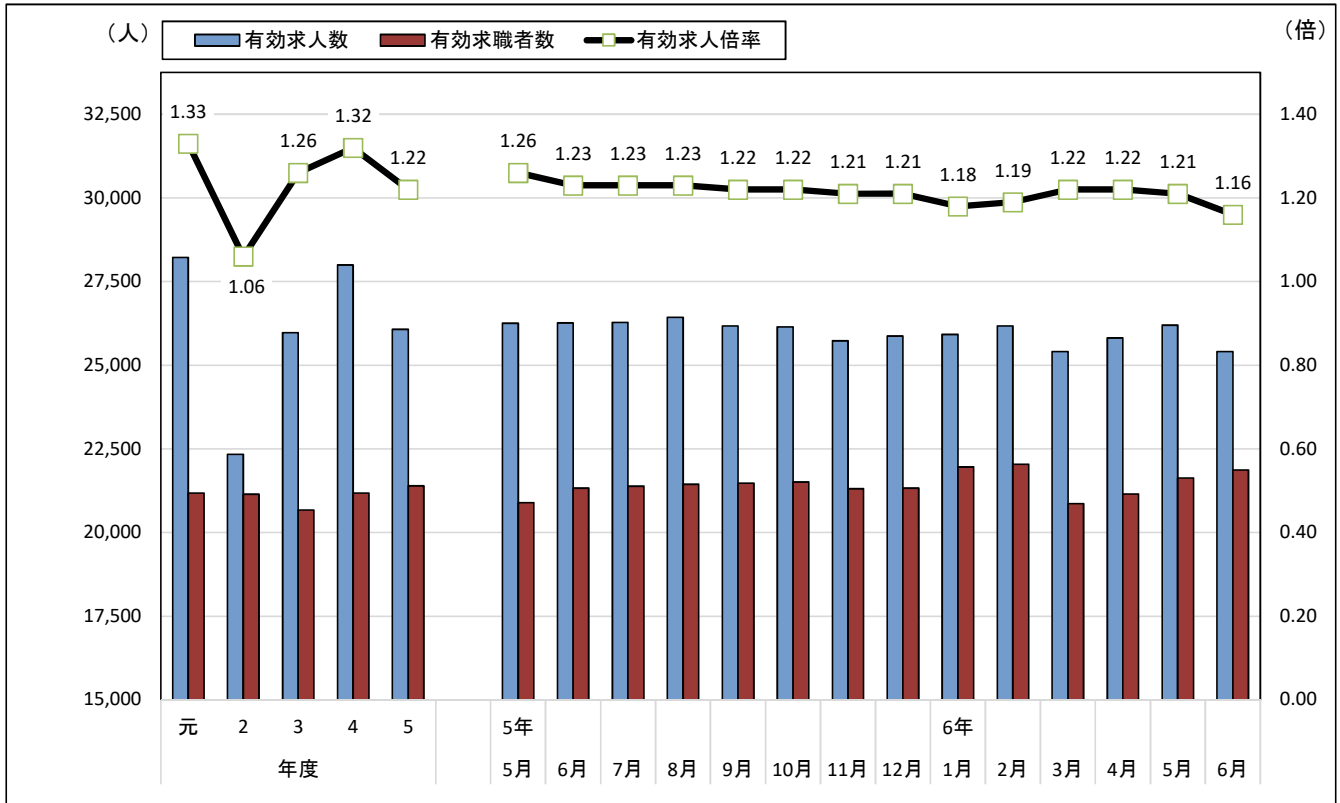
○ 新規求人倍率(受理地別・季節調整値)は、2カ月連続で前月を上回る。

新規求人倍率 **1.79 倍** (前月 1.78 倍) 前月比 0.01P 上回る ↑

〈新規〉	今月	前月	前月比		前年同月比	
			増減数	増減率	増減数	増減率
新規求人数	8,807	9,536	▲ 729	▲ 7.6%	▲ 442	▲ 4.8%
新規求職者数	4,928	5,368	▲ 440	▲ 8.2%	▲ 143	▲ 2.8%

- (注) 1. 季節調整値による数値、比較である。
2. 季節調整法はセンサス局法Ⅱ(X-12-ARIMA)による。なお、令和5年1月から令和5年12月の数値が揃ったため、令和6年1月分公表時に令和5年までのデータにより再計算を行い、令和5年12月以前の数値を改定した。
3. 数値は、全数(新規学卒者を除く)である。
4. 表中の「P」はポイント差を示す。
5. ハローワークインターネットサービスの機能拡充に伴い、令和3年9月以降の数値には、ハローワークに来所せず、オンライン上で求職登録した求職者数や、求職者がハローワークインターネットサービスの求人に直接応募した就職件数等が含まれている。

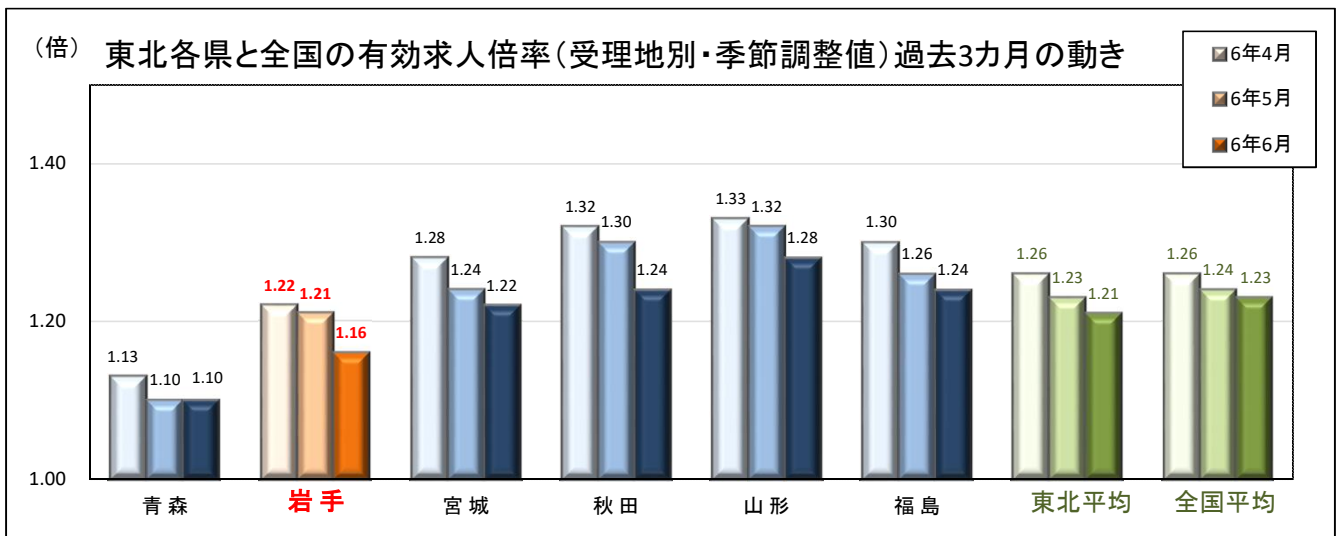
I - ① 岩手県内の求人、求職及び求人倍率(受理地別・季節調整値)の推移



(注) 年度計は受理地別・原数値。

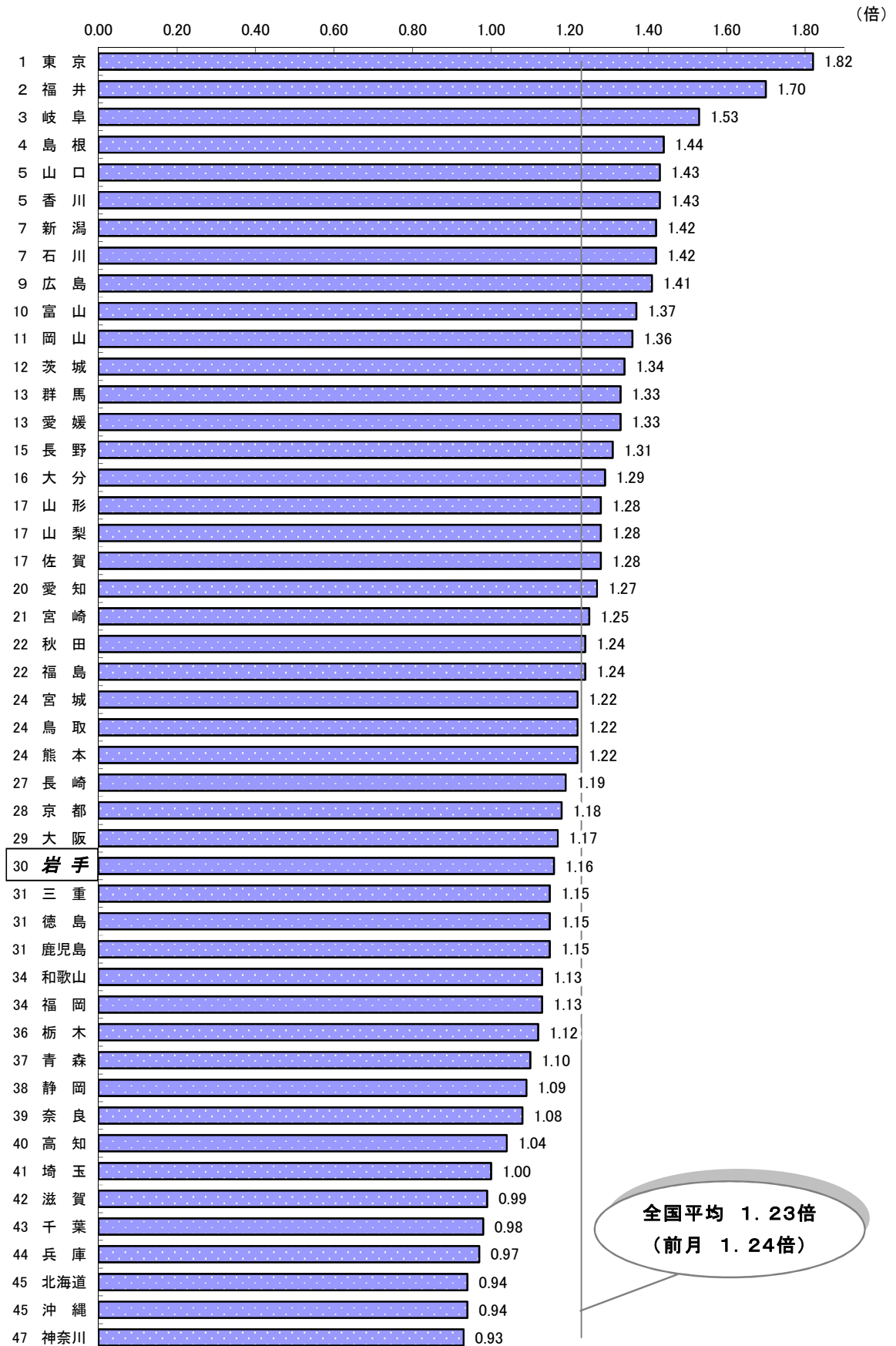
I - ② 全国と東北各県の有効求人倍率(受理地別・季節調整値)

- ① 全国の有効求人倍率は、1.23倍。前月(1.24倍)を0.01ポイント下回る。
- ② 東北の有効求人倍率は、1.21倍。前月(1.23倍)を0.02ポイント下回る。



(注) 月別の数値は受理地別・季節調整値。なお、季節調整値は、毎年1月に過去5年分を遡って新季節指数により改定される。

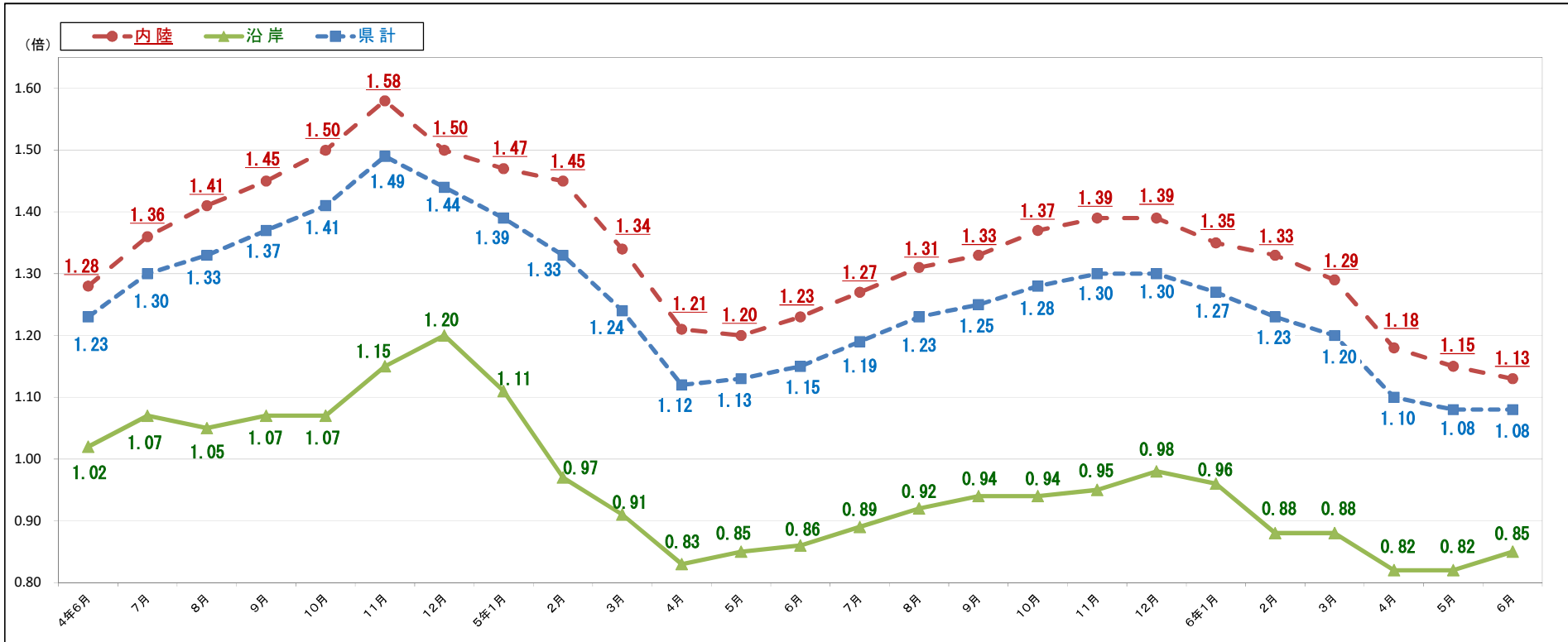
I - ③ 全国平均及び都道府県別有効求人倍率(受理地別・季節調整値)



資料出所:厚生労働省「職業安定業務統計」

I-④ 沿岸・内陸別有効求人倍率等の推移(受理地別・原数値)

4



	4年6月	7月	8月	9月	10月	11月	12月	5年1月	2月	3月	4月	5月	6月	7月	8月	9月	10月	11月	12月	6年1月	2月	3月	4月	5月	6月	(P、%) 前年同月 差(比)
釜石	1.19	1.26	1.24	1.32	1.36	1.49	1.49	1.33	1.17	1.18	1.12	1.15	1.09	1.08	1.16	1.20	1.19	1.22	1.18	1.14	1.12	1.19	1.02	0.91	0.98	▲ 0.11
宮古	0.99	1.08	1.14	1.14	1.11	1.09	1.17	1.24	0.97	0.86	0.74	0.80	0.78	0.80	0.86	0.86	0.87	0.87	0.95	0.96	0.83	0.73	0.73	0.84	0.86	0.08
大船渡	0.89	0.88	0.89	0.92	0.93	0.97	1.12	0.97	0.94	0.89	0.79	0.73	0.80	0.84	0.89	0.91	0.89	0.91	0.99	1.00	0.85	0.90	0.87	0.79	0.76	▲ 0.04
久慈	1.03	1.02	0.86	0.81	0.80	1.00	0.94	0.89	0.76	0.65	0.62	0.70	0.73	0.78	0.72	0.73	0.74	0.72	0.75	0.67	0.69	0.69	0.61	0.71	0.72	▲ 0.01
沿岸計	1.02	1.07	1.05	1.07	1.07	1.15	1.20	1.11	0.97	0.91	0.83	0.85	0.86	0.89	0.92	0.94	0.94	0.95	0.98	0.96	0.88	0.88	0.82	0.82	0.85	▲ 0.01
沿岸部 有効求人人数	4,646	4,399	4,280	4,313	4,345	4,595	4,727	5,238	5,543	5,400	4,450	4,136	3,897	3,772	3,834	3,949	4,001	3,960	3,905	4,238	4,481	4,623	4,213	3,871	3,685	▲ 5.4
沿岸部 有効求職者数	4,537	4,112	4,065	4,026	4,059	3,989	3,941	4,708	5,703	5,919	5,355	4,843	4,550	4,257	4,147	4,201	4,279	4,175	3,981	4,414	5,092	5,229	5,139	4,701	4,357	▲ 4.2
盛岡	1.08	1.17	1.23	1.27	1.31	1.38	1.30	1.29	1.29	1.22	1.07	1.07	1.10	1.15	1.19	1.23	1.30	1.35	1.35	1.30	1.31	1.26	1.16	1.15	1.13	0.03
花巻	1.56	1.56	1.66	1.68	1.72	1.76	1.69	1.65	1.68	1.43	1.31	1.32	1.37	1.41	1.51	1.52	1.58	1.62	1.68	1.67	1.62	1.51	1.29	1.26	1.15	▲ 0.22
一関	1.38	1.45	1.48	1.57	1.59	1.77	1.76	1.65	1.66	1.41	1.32	1.33	1.30	1.40	1.42	1.39	1.32	1.32	1.33	1.25	1.14	1.09	0.99	1.02	1.03	▲ 0.27
水沢	1.47	1.47	1.52	1.60	1.69	1.65	1.63	1.43	1.41	1.41	1.32	1.30	1.31	1.33	1.32	1.34	1.37	1.29	1.26	1.25	1.16	1.18	1.15	1.01	1.01	▲ 0.30
北上	1.90	2.07	2.07	2.00	2.22	2.32	2.31	2.20	2.11	1.87	1.81	1.72	1.77	1.81	1.85	1.75	1.72	1.73	1.67	1.75	1.72	1.65	1.57	1.54	1.54	▲ 0.23
二戸	1.11	1.22	1.19	1.17	1.05	1.32	1.22	1.38	1.21	1.18	0.99	0.90	0.94	1.03	1.09	1.08	1.06	1.05	1.05	1.04	1.10	1.16	1.00	0.90	0.87	▲ 0.07
内陸計	1.28	1.36	1.41	1.45	1.50	1.58	1.50	1.47	1.45	1.34	1.21	1.20	1.23	1.27	1.31	1.33	1.37	1.39	1.39	1.35	1.33	1.29	1.18	1.15	1.13	▲ 0.10
内陸部 有効求人人数	22,194	21,854	22,321	22,779	23,739	24,811	22,819	23,546	25,756	24,851	21,525	21,042	21,186	20,835	21,242	21,587	22,431	22,321	21,619	22,434	24,158	23,217	21,362	21,099	20,164	▲ 4.8
内陸部 有効求職者数	17,312	16,117	15,878	15,762	15,841	15,728	15,168	16,060	17,758	18,514	17,767	17,507	17,270	16,358	16,159	16,224	16,389	16,074	15,597	16,606	18,196	18,032	18,061	18,333	17,804	3.1
県計	1.23	1.30	1.33	1.37	1.41	1.49	1.44	1.39	1.33	1.24	1.12	1.13	1.15	1.19	1.23	1.25	1.28	1.30	1.30	1.27	1.23	1.20	1.10	1.08	1.08	▲ 0.07

(注) 沿岸部・内陸部の有効求人人数・有効求職者数について、前年同月比がプラスだった場合赤色、マイナスだった場合青色、増減が無かった場合黄色に着色。

Ⅱ 正社員有効求人倍率(受理地別・原数値)及び構成比の推移

年度・月別

項目 年月	有効求人倍率(倍)				正社員構成比(%)			
	(注)全体	うち正社員		全国の正社員	新規求人数に占める割合		就職件数に占める割合	
		前年同月差			前年同月差	前年同月差		
4年度	1.32	0.90	0.02	1.01	40.8	▲ 1.5	34.4	▲ 2.8
5年度	1.22	0.89	▲ 0.01	1.02	44.1	3.3	37.7	3.3
3年6月	1.21	0.83	0.13	0.85	43.0	0.8	36.5	0.3
4年6月	1.32	0.87	0.04	0.95	42.4	▲ 0.6	38.3	1.8
5年5月	1.26	0.83	▲ 0.02	0.96	39.7	▲ 3.1	38.4	3.9
6月	1.23	0.87	0.00	0.99	49.2	6.8	37.9	▲ 0.4
7月	1.23	0.89	▲ 0.02	1.01	46.4	3.2	41.7	0.9
8月	1.23	0.91	▲ 0.03	1.01	42.2	▲ 3.7	44.2	3.0
9月	1.22	0.92	▲ 0.03	1.02	48.8	6.6	45.1	3.9
10月	1.22	0.93	▲ 0.03	1.02	45.0	4.5	44.2	5.1
11月	1.21	0.94	▲ 0.04	1.04	40.8	0.9	41.8	3.8
12月	1.21	0.95	▲ 0.01	1.08	47.8	7.0	38.6	0.4
6年1月	1.18	0.90	0.01	1.05	42.1	5.7	41.7	8.2
2月	1.19	0.86	0.04	1.04	36.9	2.2	30.1	1.9
3月	1.22	0.85	0.02	1.01	46.0	3.7	29.9	7.6
4月	1.22	0.85	0.02	0.96	47.3	0.8	40.8	9.0
5月	1.21	0.84	0.01	0.94	42.0	2.3	38.7	0.3
6月	1.16	0.85	▲ 0.02	0.96	49.0	▲ 0.2	38.8	0.9

(注) この表の「全体」の有効求人倍率(月別分)は、季節調整値。

○安定所別(令和6年6月)

項目 所別	受理地別・原数値						
	有効求人倍率(倍)			正社員構成比(%)			
	全体	うち正社員		新規求人数に占める割合		就職件数に占める割合	
		前年同月差		前年同月差	前年同月差		
盛岡	1.13	0.82	0.04	49.6	0.3	40.0	2.4
釜石	0.98	0.64	▲ 0.11	39.6	▲ 4.2	28.0	0.1
宮古	0.86	0.76	0.11	50.7	2.3	36.2	▲ 0.2
花巻	1.15	1.04	0.00	55.1	6.3	46.6	6.0
一関	1.03	0.87	▲ 0.24	43.8	▲ 6.7	39.5	11.7
水沢	1.01	0.84	▲ 0.31	49.7	▲ 1.4	36.2	▲ 7.1
北上	1.54	1.26	0.02	48.0	1.2	36.4	▲ 5.3
大船渡	0.76	0.67	0.01	52.2	6.1	42.6	6.1
二戸	0.87	0.84	0.01	56.1	▲ 3.3	38.2	▲ 5.4
久慈	0.72	0.56	0.01	43.5	▲ 11.6	43.2	▲ 10.3
内陸計	1.13	0.89	▲ 0.03	49.6	0.0	39.6	1.6
沿岸計	0.85	0.66	0.00	45.8	▲ 1.4	36.0	▲ 1.4

○産業別新規求人数に占める正社員割合(令和6年6月)

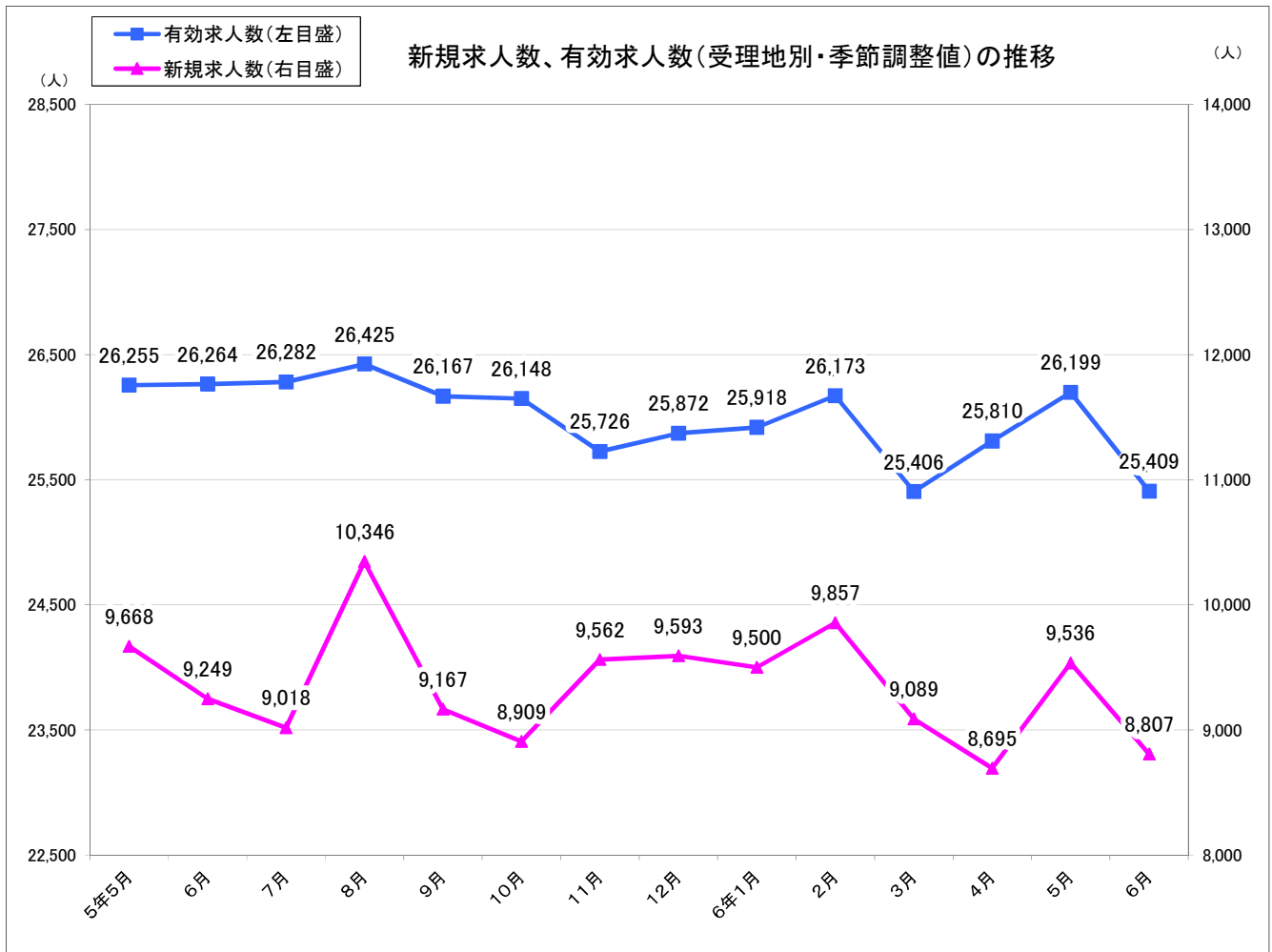
産業計(受理地別・原数値)	49.0
D 建設業	83.4
E 製造業	52.2
H 運輸業、郵便業	77.3
I 卸売業、小売業	39.8
K 不動産業、物品賃貸業	63.4
L 学術研究、専門・技術サービス業	72.9
M 宿泊業、飲食サービス業	27.6
N 生活関連サービス業、娯楽業	35.3
O 教育、学習支援業	36.0
P 医療、福祉	43.4
R サービス業(他に分類されないもの)	28.6

(注) 正社員有効求人倍率=正社員有効求人数/常用フルタイム有効求職者数。

なお、常用フルタイム有効求職者には、フルタイムの派遣労働者や契約社員を希望する者も含まれるため、厳密な意味での正社員有効求人倍率より低い値となる。

Ⅲ 求人

① 新規求人数、有効求人数等の推移(主な産業の新規求人数含む)

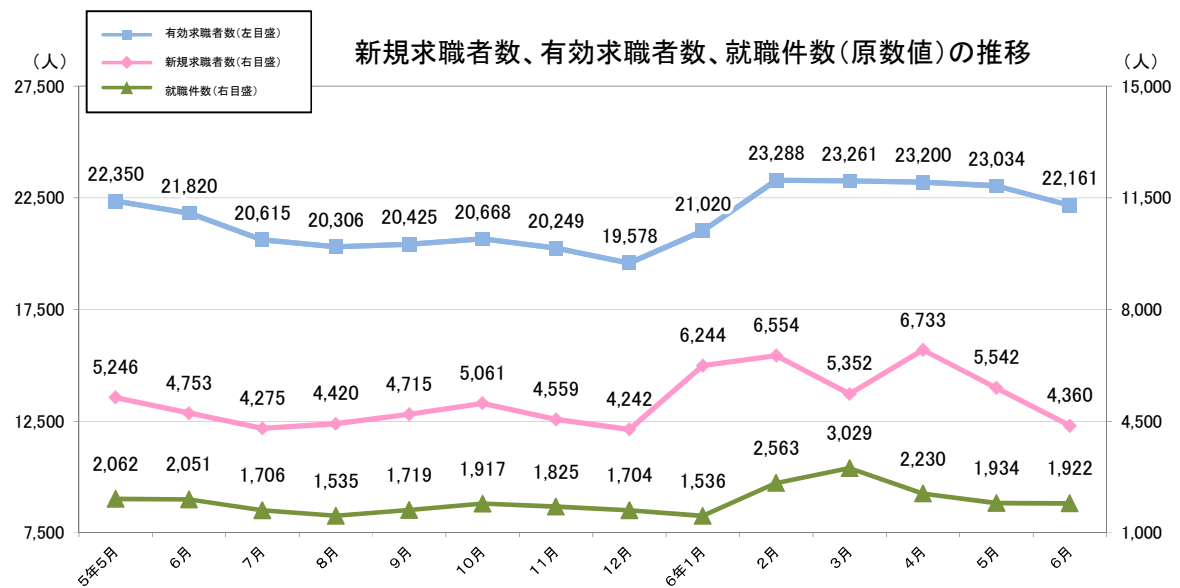
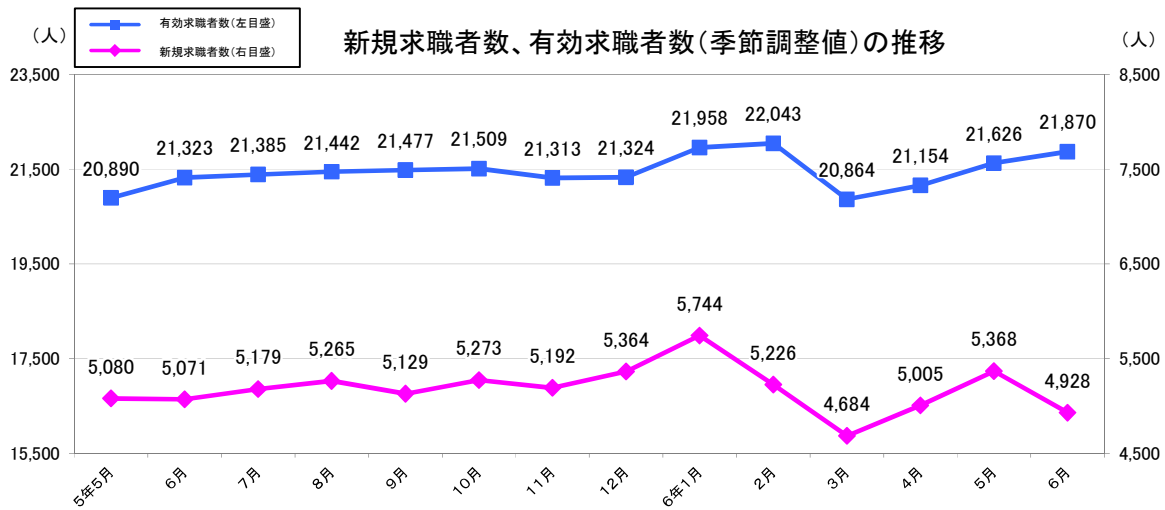


項目	新規求人数		有効求人数		主な産業 (新規求人数)	建設業		製造業		卸売業、小売業		サービス業 (他に分類されないもの)	
	前月比	前年同月比	前月比	前年同月比		前年同月比	前年同月比	前年同月比	前年同月比	前年同月比	前年同月比		
元年度	124,232	▲ 5.7	338,633	▲ 6.2	元年度	13,503	▲ 2.9	12,648	▲ 18.3	17,694	▲ 12.4	14,443	▲ 15.1
2年度	100,033	▲ 19.5	267,962	▲ 20.9	2年度	12,976	▲ 3.9	10,376	▲ 18.0	14,145	▲ 20.1	12,707	▲ 12.0
3年度	114,578	14.5	311,605	16.3	3年度	13,547	4.4	15,699	51.3	15,640	10.6	17,075	34.4
4年度	122,387	6.8	335,942	7.8	4年度	12,220	▲ 9.8	15,636	▲ 0.4	15,878	1.5	17,993	5.4
5年度	112,573	▲ 8.0	312,843	▲ 6.9	5年度	11,575	▲ 5.3	13,880	▲ 11.2	14,445	▲ 9.0	16,720	▲ 7.1
3年6月	9,569	2.7	25,555	1.0	3年6月	1,228	2.9	1,331	69.8	1,416	11.8	1,414	57.5
4年6月	10,154	0.3	28,303	2.0	4年6月	1,064	▲ 13.4	1,456	9.4	1,379	▲ 2.6	1,425	0.8
5年5月	9,668	8.8	26,255	▲ 0.5	5年5月	899	▲ 15.7	1,151	▲ 8.9	1,420	10.1	1,390	▲ 1.8
6月	9,249	▲ 4.3	26,264	0.0	6月	1,089	2.3	1,159	▲ 20.4	1,160	▲ 15.9	1,342	▲ 5.8
7月	9,018	▲ 2.5	26,282	0.1	7月	914	▲ 11.5	1,071	▲ 10.2	972	▲ 19.7	1,519	▲ 8.3
8月	10,346	14.7	26,425	0.5	8月	846	▲ 18.3	1,234	▲ 2.2	1,374	2.0	1,361	0.4
9月	9,167	▲ 11.4	26,167	▲ 1.0	9月	1,102	1.3	1,258	▲ 14.8	1,320	▲ 11.6	1,289	▲ 12.1
10月	8,909	▲ 2.8	26,148	▲ 0.1	10月	1,061	▲ 7.5	1,269	▲ 4.2	1,161	▲ 16.2	1,595	▲ 3.5
11月	9,562	7.3	25,726	▲ 1.6	11月	828	▲ 4.3	1,141	▲ 16.7	1,171	▲ 12.9	1,327	▲ 2.2
12月	9,593	0.3	25,872	0.6	12月	869	▲ 6.0	1,102	▲ 5.1	1,081	▲ 5.8	1,181	▲ 17.6
6年1月	9,500	▲ 1.0	25,918	0.2	6年1月	1,017	2.4	1,059	▲ 15.3	1,303	0.2	1,514	▲ 9.1
2月	9,857	3.8	26,173	1.0	2月	919	▲ 4.6	1,108	▲ 14.8	1,114	▲ 21.2	1,525	10.6
3月	9,089	▲ 7.8	25,406	▲ 2.9	3月	978	▲ 2.7	1,181	▲ 3.7	1,222	2.2	1,186	▲ 22.9
4月	8,695	▲ 4.3	25,810	1.6	4月	1,043	▲ 0.9	977	▲ 14.8	1,157	(0.9)	1,300	(▲ 12.8)
5月	9,536	9.7	26,199	1.5	5月	881	▲ 2.0	1,024	▲ 11.0	1,138	(▲ 19.9)	1,660	(19.4)
6月	8,807	▲ 7.6	25,409	▲ 3.0	6月	939	▲ 13.8	969	▲ 16.4	1,025	(▲ 11.6)	1,110	(▲ 17.3)

(注) 1. 数値は、全数(新規学卒者を除く)である。
 2. 新規求人数、有効求人数の年度計及び産業別は受理地別・原数値。
 3. 年度計の欄において、項目欄の「前月比」、「前年同月比」は「前年度比」と読み替える。
 4. 産業分類は、令和6年4月以降については令和5年7月改定の「日本標準産業分類」に基づく区分、令和6年3月以前については平成25年10月改定の「日本標準産業分類」に基づく区分により表章したもの。
 対前年同月比については、産業分類改定による影響のある産業について()で示している。

IV 求職者

① 新規求職者数、有効求職者数、就職件数の推移

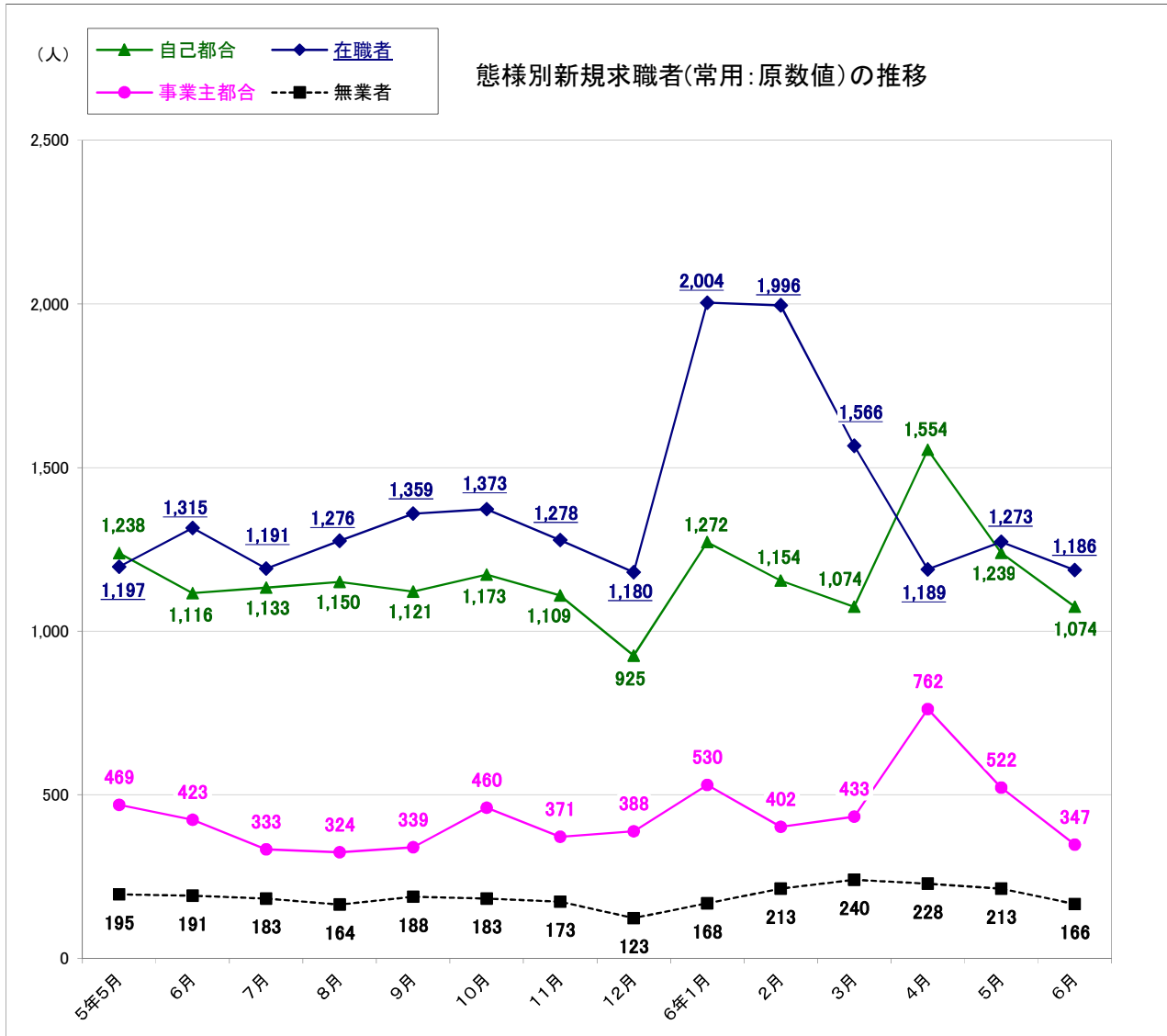


項目 年月	季節調整値 (人・%)			
	新規求職者数		有効求職者数	
	前月比	前月比	前月比	前月比
元年度	—	—	—	—
2年度	—	—	—	—
3年度	—	—	—	—
4年度	—	—	—	—
5年度	—	—	—	—
3年6月	4,933	0.0	21,101	▲ 0.1
4年6月	5,186	▲ 4.6	21,445	▲ 1.8
5年5月	5,080	▲ 1.1	20,890	▲ 1.9
6月	5,071	▲ 0.2	21,323	▲ 2.1
7月	5,179	▲ 2.1	21,385	▲ 0.3
8月	5,265	▲ 1.7	21,442	▲ 0.3
9月	5,129	▲ 2.6	21,477	▲ 0.2
10月	5,273	▲ 2.8	21,509	▲ 0.1
11月	5,192	▲ 1.5	21,313	▲ 0.9
12月	5,364	▲ 3.3	21,324	▲ 0.1
6年1月	5,744	▲ 7.1	21,958	▲ 3.0
2月	5,226	▲ 9.0	22,043	▲ 0.4
3月	4,684	▲ 10.4	20,864	▲ 5.3
4月	5,005	▲ 6.9	21,154	▲ 1.4
5月	5,368	▲ 7.3	21,626	▲ 2.2
6月	4,928	▲ 8.2	21,870	▲ 1.1

項目 年月	原数値 (人・%)					
	新規求職者数		有効求職者数		就職件数	
	前年同月比	前年同月比	前年同月比	前年同月比	前年同月比	前年同月比
元年度	67,006	0.1	254,141	2.5	30,005	0.7
2年度	60,028	▲ 10.4	253,716	▲ 0.2	24,230	▲ 19.2
3年度	58,725	▲ 2.2	248,037	▲ 2.2	23,998	▲ 1.0
4年度	63,497	▲ 8.1	254,113	▲ 2.4	25,316	▲ 5.5
5年度	62,125	▲ 2.2	256,702	▲ 1.0	24,133	▲ 4.7
3年6月	4,740	▲ 3.1	21,489	▲ 1.9	2,181	▲ 8.9
4年6月	4,845	▲ 2.2	21,849	▲ 1.7	2,180	▲ 0.0
5年5月	5,246	▲ 2.9	22,350	▲ 0.4	2,062	▲ 1.0
6月	4,753	▲ 1.9	21,820	▲ 0.1	2,051	▲ 5.9
7月	4,275	▲ 0.1	20,615	▲ 1.9	1,706	▲ 4.6
8月	4,420	▲ 2.4	20,306	▲ 1.8	1,535	▲ 9.1
9月	4,715	▲ 3.5	20,425	▲ 3.2	1,719	▲ 5.5
10月	5,061	▲ 6.9	20,668	▲ 3.9	1,917	▲ 6.0
11月	4,559	▲ 3.6	20,249	▲ 2.7	1,825	▲ 1.8
12月	4,242	▲ 2.5	19,578	▲ 2.5	1,704	▲ 0.2
6年1月	6,244	▲ 3.1	21,020	▲ 1.2	1,536	▲ 14.1
2月	6,554	▲ 9.3	23,288	▲ 0.7	2,563	▲ 3.6
3月	5,352	▲ 13.0	23,261	▲ 4.8	3,029	▲ 27.4
4月	6,733	▲ 0.4	23,200	▲ 0.3	2,230	▲ 10.3
5月	5,542	▲ 5.6	23,034	▲ 3.1	1,934	▲ 6.2
6月	4,360	▲ 8.3	22,161	▲ 1.6	1,922	▲ 6.3

(注) 1. 数値は、全数(新規学卒者を除く)である。
2. 年度計の欄において、項目欄の「前年同月比」は「前年度比」と読み替える。

IV - ② 態様別新規求職者の推移



(人・%)

年月	在職者		離職者		事業主都合		自己都合		無業者	
	前年同月比		前年同月比		前年同月比		前年同月比		前年同月比	
元年度	18,870	▲ 2.0	22,057	▲ 3.6	5,986	▲ 7.0	14,806	▲ 2.8	2,583	▲ 16.8
2年度	15,077	▲ 20.1	21,661	▲ 1.8	6,289	5.1	14,134	▲ 4.5	2,445	▲ 5.3
3年度	15,777	4.6	19,742	▲ 8.9	5,159	▲ 18.0	13,452	▲ 4.8	2,256	▲ 7.7
4年度	17,986	14.0	20,068	1.7	5,104	▲ 1.1	13,837	2.9	2,310	2.4
5年度	17,005	▲ 5.5	20,387	1.6	5,333	4.5	13,940	0.7	2,240	▲ 3.0
3年6月	1,237	9.5	1,622	▲ 15.3	392	▲ 38.2	1,153	▲ 2.6	201	1.5
4年6月	1,301	5.2	1,614	▲ 0.5	399	1.8	1,128	▲ 2.2	227	12.9
5年5月	1,197	0.9	1,831	▲ 4.9	469	▲ 10.8	1,238	▲ 4.3	195	▲ 15.6
6月	1,315	1.1	1,619	0.3	423	6.0	1,116	▲ 1.1	191	▲ 15.9
7月	1,191	▲ 2.1	1,538	▲ 1.6	333	▲ 2.9	1,133	0.3	183	12.3
8月	1,276	2.2	1,549	▲ 0.2	324	▲ 1.5	1,150	1.0	164	▲ 1.2
9月	1,359	7.5	1,546	▲ 0.2	339	13.4	1,121	▲ 4.2	188	1.6
10月	1,373	5.8	1,715	4.6	460	18.6	1,173	0.4	183	4.0
11月	1,278	▲ 8.3	1,549	5.7	371	12.1	1,109	4.9	173	8.8
12月	1,180	▲ 6.5	1,377	10.9	388	16.2	925	9.2	123	10.8
6年1月	2,004	▲ 10.5	1,906	6.4	530	14.5	1,272	2.2	168	▲ 5.1
2月	1,996	▲ 20.4	1,664	4.8	402	▲ 11.6	1,154	9.8	213	18.3
3月	1,566	▲ 11.6	1,588	▲ 6.6	433	0.7	1,074	▲ 9.0	240	▲ 14.0
4月	1,189	▲ 6.4	2,514	0.4	762	▲ 11.5	1,554	5.4	228	4.1
5月	1,273	6.3	1,871	2.2	522	11.3	1,239	0.1	213	9.2
6月	1,186	▲ 9.8	1,492	▲ 7.8	347	▲ 18.0	1,074	▲ 3.8	166	▲ 13.1

(注) 1. 数値は、常用(パートを除く)である。

2. 年度計の欄において、項目欄の「前年同月比」は「前年度比」と読み替える。

V 有効求人数、有効求職者数の推移

安定所別有効求人数(受理地別・原数値)

(人) (%)

項目	3年6月	4年6月	5年5月	6月	7月	8月	9月	10月	11月	12月	6年1月	2月	3月	4月	5月	6月	前年同月比
盛岡	9,016	10,279	10,086	10,323	10,325	10,529	10,720	11,264	11,313	11,131	11,460	12,650	11,889	10,999	11,009	10,589	2.6
釜石	1,364	1,437	1,503	1,339	1,288	1,357	1,363	1,379	1,408	1,331	1,371	1,487	1,682	1,476	1,276	1,280	▲ 4.4
宮古	1,242	1,288	1,026	970	934	954	1,015	1,069	1,025	1,024	1,147	1,227	1,108	1,075	1,064	996	2.7
花巻	2,197	2,406	2,226	2,183	2,149	2,214	2,272	2,428	2,450	2,453	2,486	2,568	2,516	2,172	2,140	1,932	▲ 11.5
一関	2,452	2,693	2,551	2,496	2,435	2,456	2,458	2,392	2,390	2,301	2,354	2,422	2,363	2,100	2,191	2,113	▲ 15.3
水沢	2,514	2,934	2,716	2,687	2,542	2,520	2,574	2,697	2,554	2,412	2,564	2,603	2,625	2,556	2,366	2,290	▲ 14.8
北上	2,685	3,093	2,726	2,752	2,649	2,760	2,823	2,916	2,907	2,604	2,781	2,979	2,884	2,747	2,692	2,583	▲ 6.1
大船渡	1,192	1,006	907	943	904	913	978	936	953	953	1,106	1,035	1,102	1,021	882	803	▲ 14.8
二戸	855	789	737	745	735	763	740	734	707	718	789	936	940	788	701	657	▲ 11.8
久慈	936	915	700	645	646	610	593	617	574	597	614	732	731	641	649	606	▲ 6.0
県計	24,453	26,840	25,178	25,083	24,607	25,076	25,536	26,432	26,281	25,524	26,672	28,639	27,840	25,575	24,970	23,849	▲ 4.9

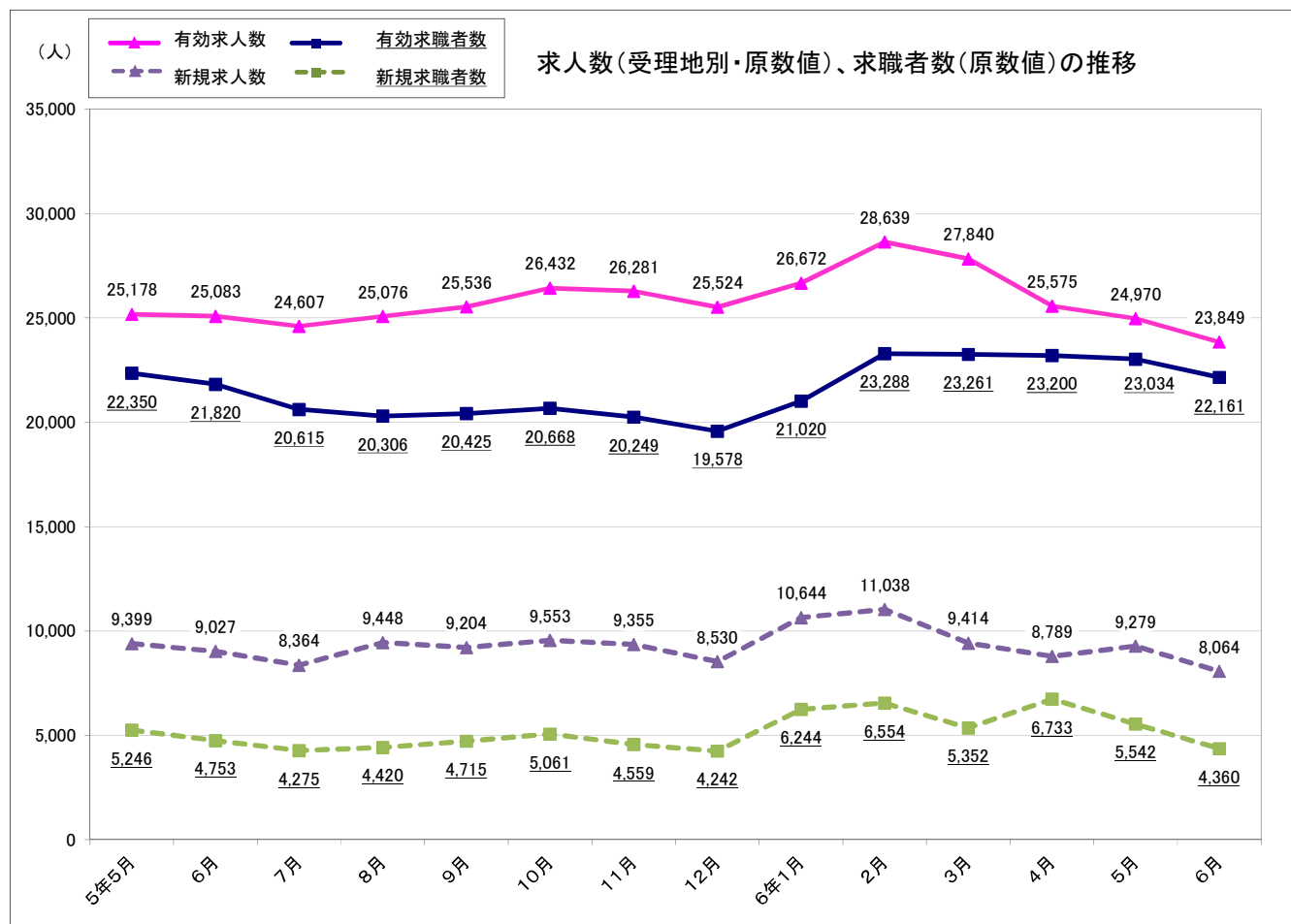
(注) 数値は、全数(新規学卒者を除く)である。

安定所別有効求職者数(受理地別・原数値)

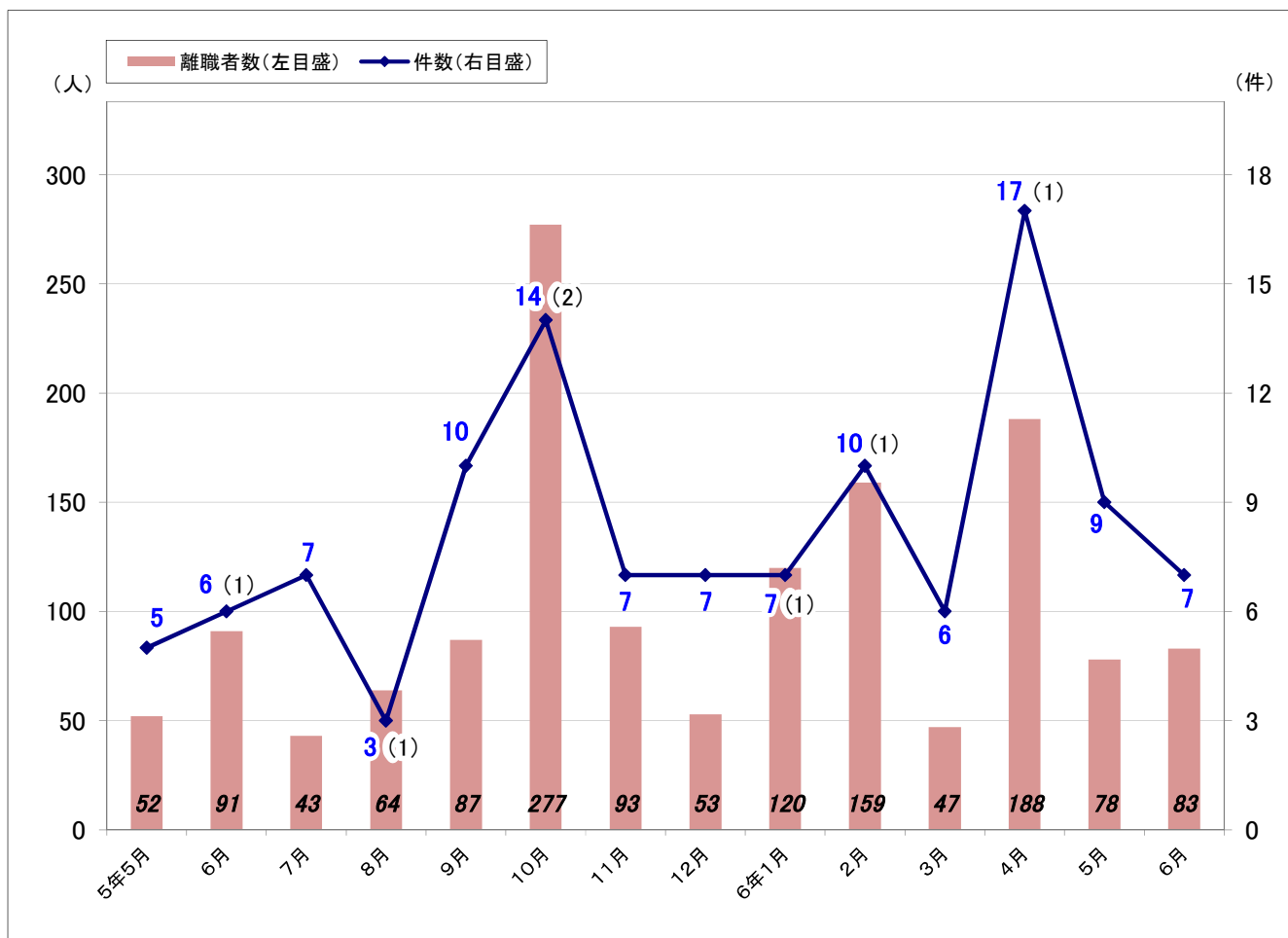
(人) (%)

項目	3年6月	4年6月	5年5月	6月	7月	8月	9月	10月	11月	12月	6年1月	2月	3月	4月	5月	6月	前年同月比
盛岡	9,346	9,488	9,400	9,351	9,001	8,868	8,740	8,682	8,411	8,252	8,835	9,650	9,408	9,499	9,605	9,380	0.3
釜石	1,216	1,210	1,312	1,234	1,195	1,169	1,134	1,160	1,157	1,132	1,203	1,331	1,418	1,454	1,399	1,303	5.6
宮古	1,238	1,303	1,286	1,247	1,161	1,110	1,176	1,227	1,181	1,081	1,199	1,484	1,528	1,465	1,269	1,154	▲ 7.5
花巻	1,572	1,542	1,684	1,595	1,528	1,469	1,497	1,537	1,517	1,457	1,488	1,587	1,669	1,681	1,700	1,675	5.0
一関	1,855	1,953	1,924	1,922	1,737	1,730	1,774	1,818	1,811	1,727	1,883	2,119	2,168	2,117	2,150	2,044	6.3
水沢	1,911	1,990	2,096	2,054	1,910	1,903	1,914	1,963	1,979	1,919	2,054	2,251	2,227	2,219	2,345	2,269	10.5
北上	1,664	1,627	1,581	1,556	1,467	1,488	1,613	1,699	1,680	1,560	1,589	1,736	1,752	1,755	1,751	1,678	7.8
大船渡	1,113	1,136	1,241	1,182	1,076	1,022	1,075	1,056	1,042	967	1,102	1,223	1,227	1,169	1,116	1,054	▲ 10.8
二戸	710	712	822	792	715	701	686	690	676	682	757	853	808	790	782	758	▲ 4.3
久慈	864	888	1,004	887	825	846	816	836	795	801	910	1,054	1,056	1,051	917	846	▲ 4.6
県計	21,489	21,849	22,350	21,820	20,615	20,306	20,425	20,668	20,249	19,578	21,020	23,288	23,261	23,200	23,034	22,161	1.6

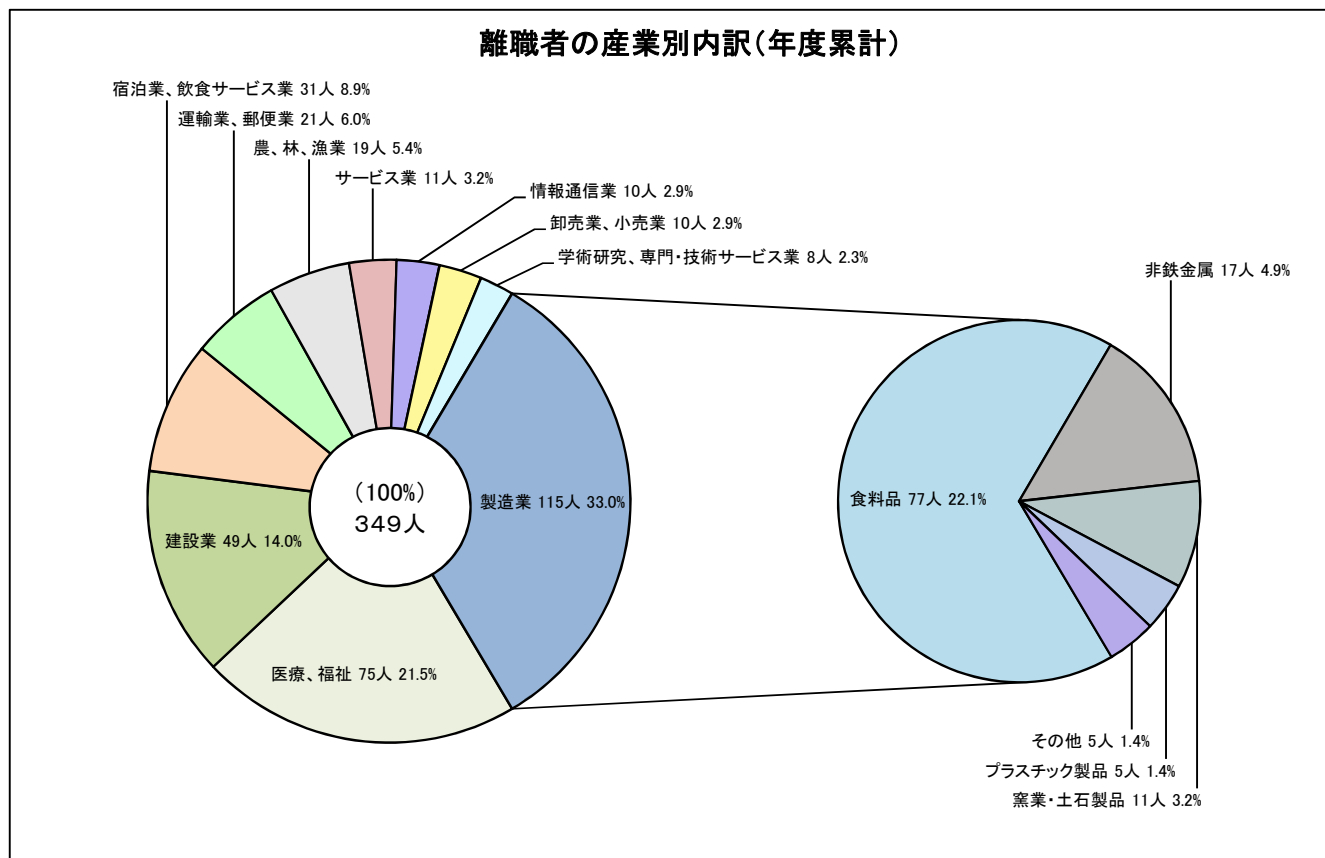
(注) 数値は、全数(新規学卒者を除く)である。



VI 企業整備届の受理状況(※解雇者が5人以上)



(注) ()内は大量雇用変動届(30人以上)件数で内数。



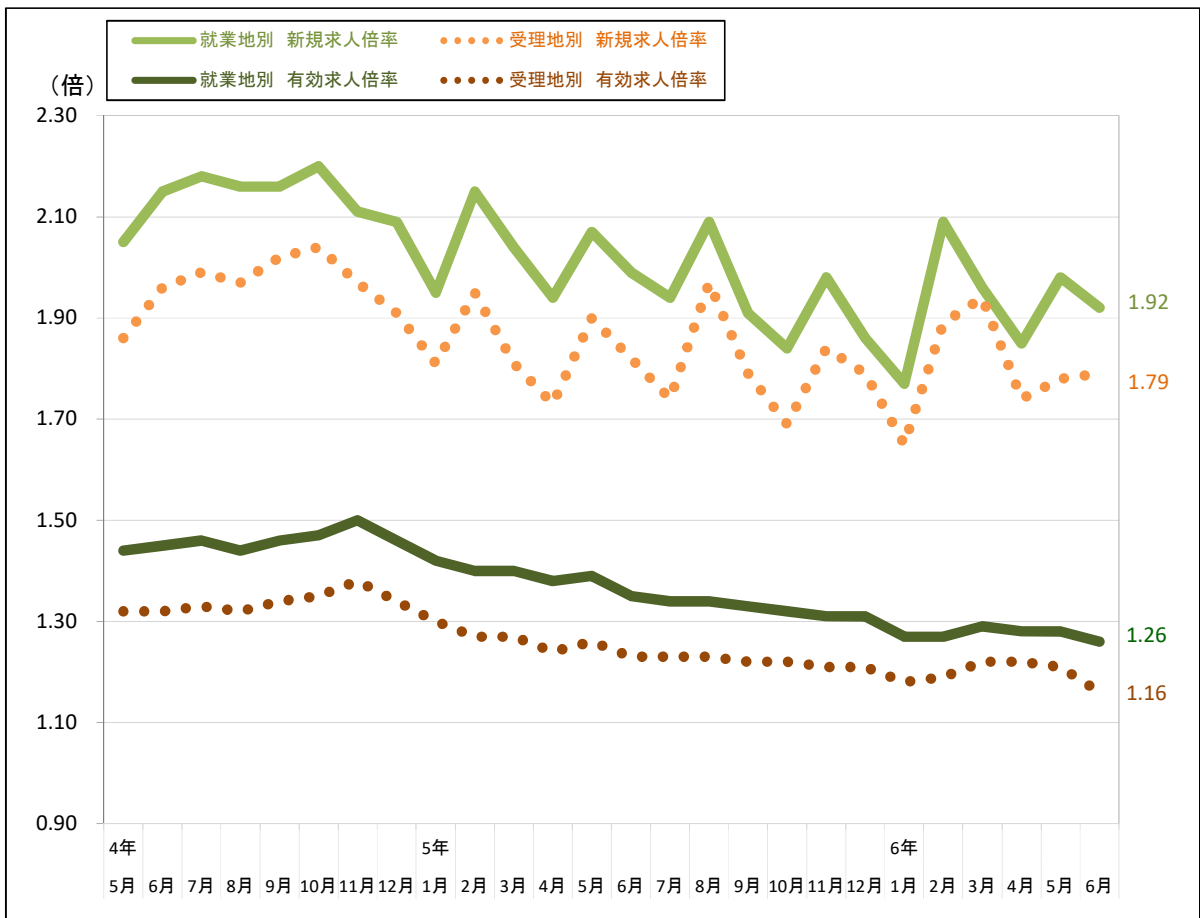
Ⅶ - ② 月別・年度別 有効求人倍率(就業地別・季節調整値)の推移

年・月	1月	2月	3月	4月	5月	6月	7月	8月	9月	10月	11月	12月	年計	年度計
平成17年	-	0.58	0.59	0.59	0.58	0.58	0.58	0.60	0.63	0.65	0.67	0.70	-	0.65
平成18年	0.73	0.75	0.76	0.76	0.77	0.79	0.81	0.80	0.82	0.84	0.85	0.84	0.79	0.81
平成19年	0.83	0.82	0.80	0.81	0.79	0.79	0.78	0.77	0.72	0.70	0.68	0.68	0.77	0.73
平成20年	0.67	0.68	0.67	0.67	0.67	0.63	0.60	0.58	0.57	0.53	0.51	0.47	0.60	0.52
平成21年	0.42	0.38	0.37	0.35	0.34	0.34	0.33	0.33	0.35	0.37	0.36	0.36	0.36	0.36
平成22年	0.36	0.39	0.41	0.39	0.40	0.42	0.45	0.46	0.48	0.50	0.53	0.51	0.44	0.47
平成23年	0.51	0.53	0.49	0.44	0.47	0.51	0.57	0.60	0.63	0.69	0.72	0.76	0.57	0.65
平成24年	0.80	0.84	0.88	0.93	0.96	0.97	1.00	0.99	1.00	0.98	0.97	0.99	0.94	0.99
平成25年	1.02	1.05	1.06	1.05	1.06	1.07	1.10	1.12	1.13	1.14	1.15	1.17	1.09	1.12
平成26年	1.18	1.17	1.16	1.17	1.17	1.16	1.14	1.13	1.12	1.17	1.20	1.24	1.16	1.18
平成27年	1.22	1.23	1.24	1.28	1.28	1.29	1.32	1.36	1.31	1.31	1.30	1.30	1.28	1.31
平成28年	1.31	1.34	1.33	1.35	1.35	1.37	1.37	1.38	1.40	1.42	1.39	1.44	1.37	1.40
平成29年	1.46	1.47	1.48	1.51	1.52	1.51	1.52	1.51	1.51	1.54	1.55	1.56	1.51	1.54
平成30年	1.58	1.58	1.58	1.59	1.60	1.61	1.59	1.60	1.60	1.59	1.59	1.58	1.59	1.59
令和元年	1.57	1.56	1.57	1.57	1.55	1.51	1.51	1.51	1.51	1.49	1.45	1.37	1.51	1.45
令和2年	1.32	1.36	1.30	1.21	1.11	1.09	1.08	1.08	1.10	1.11	1.13	1.15	1.17	1.14
令和3年	1.16	1.18	1.23	1.25	1.30	1.31	1.33	1.34	1.34	1.34	1.34	1.39	1.29	1.36
令和4年	1.43	1.46	1.49	1.46	1.44	1.45	1.46	1.44	1.46	1.47	1.50	1.46	1.46	1.44
令和5年	1.42	1.40	1.40	1.38	1.39	1.35	1.34	1.34	1.33	1.32	1.31	1.31	1.36	1.32
令和6年	1.27	1.27	1.29	1.28	1.28	1.26								

(注) 1. 月別の数値は就業地別・季節調整値。なお、季節調整値は、毎年1月に過去5年分を遡って新季節指数により改定される。

2. 年計及び年度計は就業地別・原数値。

Ⅶ - ③ 求人倍率(季節調整値)(就業地別・受理地別)の推移



(注) 月別の数値は就業地別・受理地別ともに季節調整値。なお、季節調整値は、毎年1月に過去5年分を遡って新季節指数により改定される。

Ⅷ - ① 就業地別、所別有効求人倍率(令和6年6月)

	有効求人数 (受理地)	有効求人数 (就業地)	差	増減率	有効求職者数	有効求人倍率 (受理地)	有効求人倍率 (就業地)	差
局計(季節調整値)	25,409	27,561	2,152	8.5	21,870	1.16	1.26	0.10
局計(原数値)	23,849	26,073	2,224	9.3	22,161	1.08	1.18	0.10
盛岡	10,589	9,623	▲ 966	▲ 9.1	9,380	1.13	1.03	▲ 0.10
釜石	1,280	1,633	353	27.6	1,303	0.98	1.25	0.27
宮古	996	1,204	208	20.9	1,154	0.86	1.04	0.18
花巻	1,932	2,287	355	18.4	1,675	1.15	1.37	0.22
一関	2,113	2,629	516	24.4	2,044	1.03	1.29	0.26
水沢	2,290	3,003	713	31.1	2,269	1.01	1.32	0.31
北上	2,583	3,007	424	16.4	1,678	1.54	1.79	0.25
大船渡	803	913	110	13.7	1,054	0.76	0.87	0.11
二戸	657	890	233	35.5	758	0.87	1.17	0.30
久慈	606	818	212	35.0	846	0.72	0.97	0.25

Ⅷ - ② 就業地別、所別新規求人倍率(令和6年6月)

	新規求人数 (受理地)	新規求人数 (就業地)	差	増減率	新規求職者数	新規求人倍率 (受理地)	新規求人倍率 (就業地)	差
局計(季節調整値)	8,807	9,458	651	7.4	4,928	1.79	1.92	0.13
局計(原数値)	8,064	8,728	664	8.2	4,360	1.85	2.00	0.15
盛岡	3,691	3,219	▲ 472	▲ 12.8	1,793	2.06	1.80	▲ 0.26
釜石	487	633	146	30.0	239	2.04	2.65	0.61
宮古	304	388	84	27.6	230	1.32	1.69	0.37
花巻	612	761	149	24.3	377	1.62	2.02	0.40
一関	655	838	183	27.9	406	1.61	2.06	0.45
水沢	799	1,037	238	29.8	440	1.82	2.36	0.54
北上	741	867	126	17.0	345	2.15	2.51	0.36
大船渡	322	335	13	4.0	208	1.55	1.61	0.06
二戸	244	325	81	33.2	138	1.77	2.36	0.59
久慈	209	312	103	49.3	184	1.14	1.70	0.56

(注) 1. 季節求人について、安定所別の就業地には含まれていない。

2. 就業地として複数の市町村が挙げられている求人については、求人数を該当の市町村に割り当てることにより集計。

(例-求人数5人で就業地がA市、B市、C市の場合、A市2人、B市2人、C市1人となる)

《用語の解説》

新規求人数

ハローワークにおいて、その月に新たに受け付けた求人数(採用予定人数)。

有効求人数

当月の「新規求人数」に「前月から繰り越された求人数」を加えた数。

ハローワークで扱う求人は、原則として求人申込日の翌々月末まで有効(採用決定や取消を除く)。

	4月	5月	6月	7月	8月
4月受理	求人受理月	繰り越された求人			
5月受理		求人受理月	繰り越された求人		
6月受理			求人受理月	繰り越された求人	
新規求人数	1	1	1	0	0
有効求人数	1	2	3	2	1

新規求職者数

ハローワークとハローワークインターネットサービスにおいて、その月に新たに求職申込を受け付けた件数。

有効求職者数

当月の「新規求職者数」に「前月から繰り越された求職者数」を加えた数。

求人倍率

求職者1人に対し、何人分の求人があるかという割合を見るもの。次の式で計算される。

新規求人倍率 = 新規求人数 ÷ 新規求職者数

有効求人倍率 = 有効求人数 ÷ 有効求職者数

就職件数

有効求職者がハローワークの紹介によって就職した件数と、ハローワークインターネットサービスから直接応募し就職を確認した件数の合計。

季節調整値

景気の動きに直接関係なく、単に一年を周期として繰り返す季節的な要因による変動の影響を取り除いた値。

これにより前月や前々月との比較など月々の変化を適正に評価できるようになる。

原数値

季節調整を行う前の実際の取扱件数を集計したもの。季節的な要因による変動の影響を取り除くため、評価する際は前年同月(同期)と比較する。

受理地別求人数

求人を受理したハローワークが所在する地域別に求人数を集計した数。

岩手県内で受理した求人数の集計であり、就業場所が他県の求人を含む。

就業地別求人数

求人票に記載された就業場所をもとに、実際に就業する地域別に求人数を集計した数。

就業場所が岩手県内となる求人数の集計であり、他県で受理した求人を含む。

常用

雇用契約において雇用期間の定めがないか、又は4か月以上の雇用期間が定められているもの。季節労働は除く。