

厚生労働省岩手労働局発表
令和6年3月29日(金)

【照会先】

岩手労働局職業安定部職業安定課
課長 山形 伸一
地方労働市場情報官 齊藤 美智代
電話 019 (604) 3004

一般職業紹介状況(令和6年2月分)

- － 県内の雇用情勢は、減速傾向がみられる。
引き続き物価上昇等の影響に注意する必要がある－

○ 有効求人倍率(受理地別・季節調整値)は、9カ月ぶりに前月を上回る。

有効求人倍率 **1.19 倍** (前月 1.18 倍) 前月比 0.01P 上回る ↑

〈有効〉	今月	前月	前月比		前年同月比	
			増減数	増減率	増減数	増減率
有効求人数	26,173	25,918	255	1.0%	▲ 2,108	▲ 7.5%
有効求職者数	22,043	21,958	85	0.4%	▲ 154	▲ 0.7%

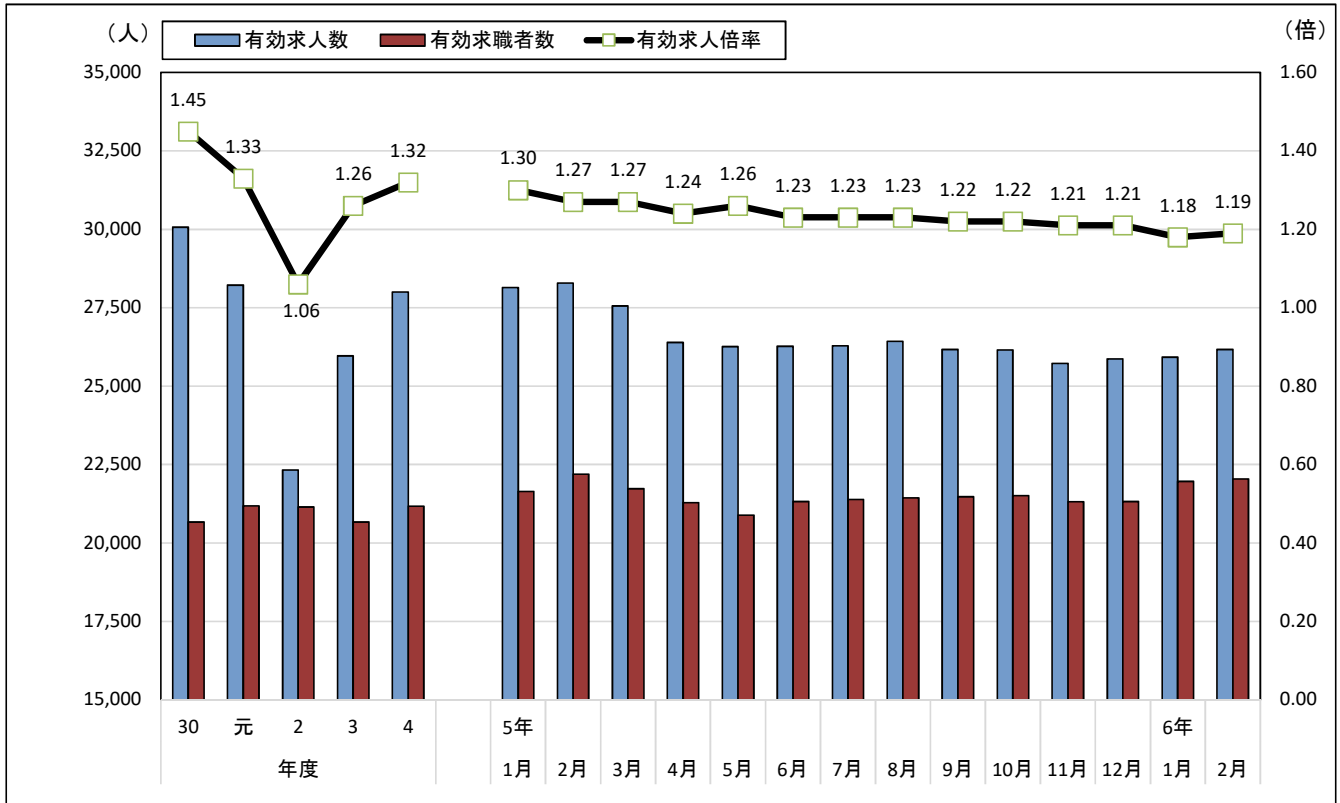
○ 新規求人倍率(受理地別・季節調整値)は、3カ月ぶりに前月を上回る。

新規求人倍率 **1.89 倍** (前月 1.65 倍) 前月比 0.24P 上回る ↑

〈新規〉	今月	前月	前月比		前年同月比	
			増減数	増減率	増減数	増減率
新規求人数	9,857	9,500	357	3.8%	▲ 699	▲ 6.6%
新規求職者数	5,226	5,744	▲ 518	▲ 9.0%	▲ 189	▲ 3.5%

- (注) 1. 季節調整値による数値、比較である。
2. 季節調整法はセンサス局法Ⅱ(X-12-ARIMA)による。なお、令和5年1月から令和5年12月の数値が揃ったため、令和6年1月分公表時に令和5年までのデータにより再計算を行い、令和5年12月以前の数値を改定した。
3. 数値は、全数(新規学卒者を除く)である。
4. 表中の「P」はポイント差を示す。
5. ハローワークインターネットサービスの機能拡充に伴い、令和3年9月以降の数値には、ハローワークに来所せず、オンライン上で求職登録した求職者数や、求職者がハローワークインターネットサービスの求人に直接応募した就職件数等が含まれている。

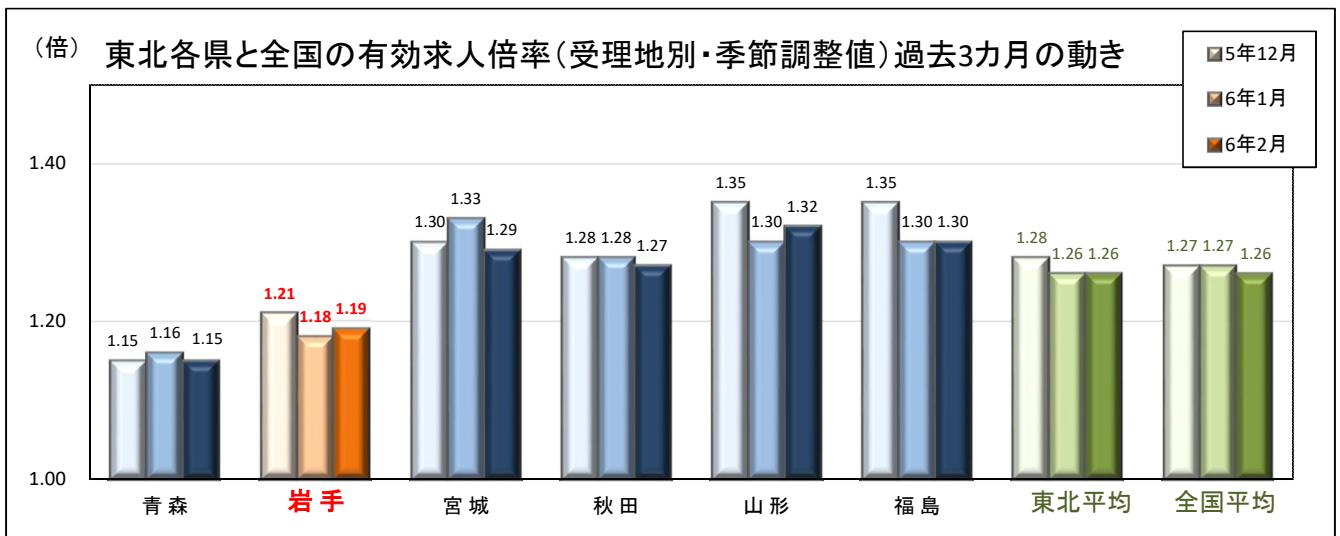
I - ① 岩手県内の求人、求職及び求人倍率(受理地別・季節調整値)の推移



(注) 年度計は受理地別・原数値。

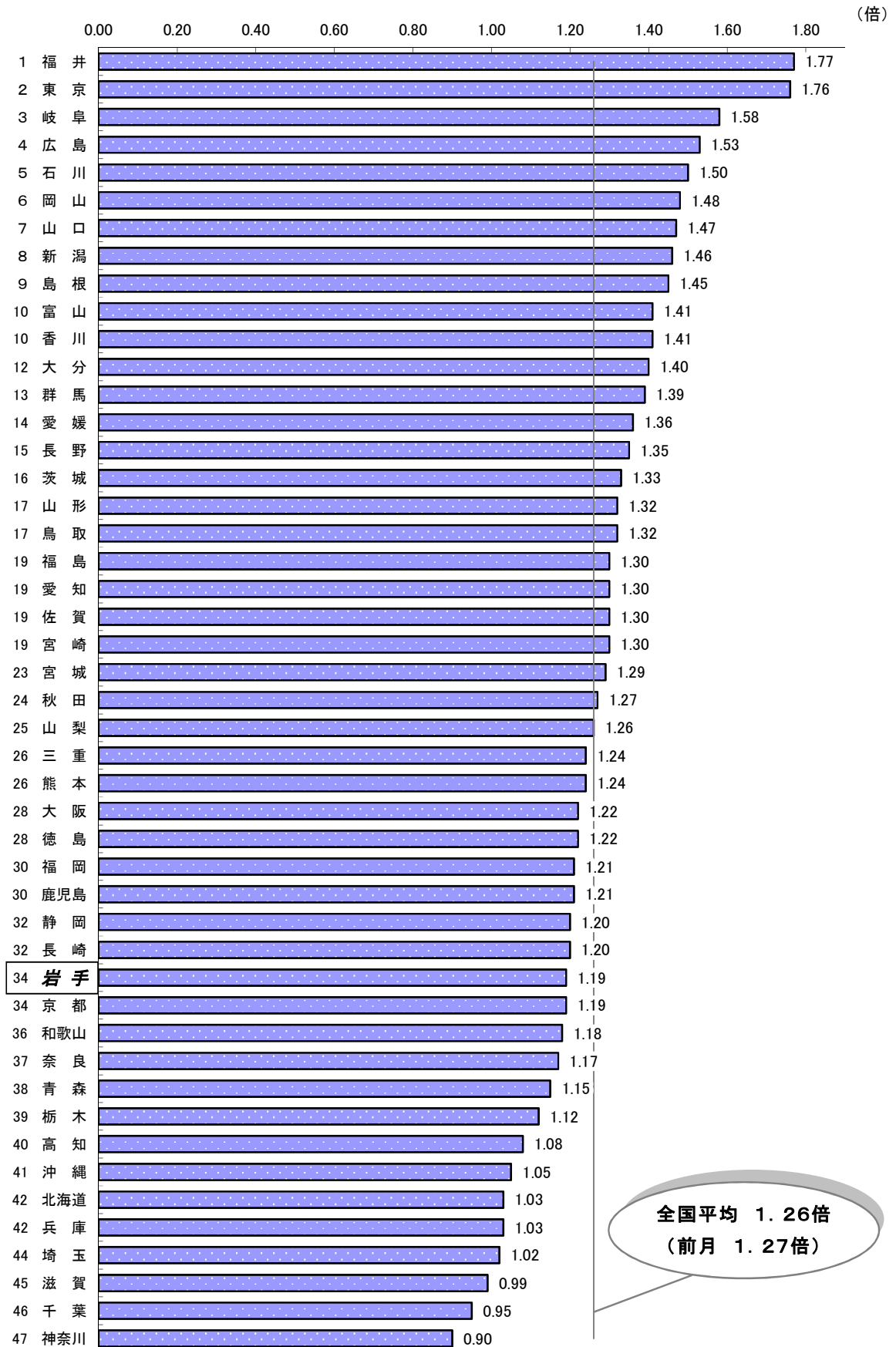
I - ② 全国と東北各県の有効求人倍率(受理地別・季節調整値)

- ① 全国の有効求人倍率は、1.26倍。前月(1.27倍)を0.01ポイント下回る。
- ② 東北の有効求人倍率は、1.26倍。前月(1.26倍)と同水準。



(注) 月別の数値は受理地別・季節調整値。なお、季節調整値は、毎年1月に過去5年分を遡って新季節指数により改定される。

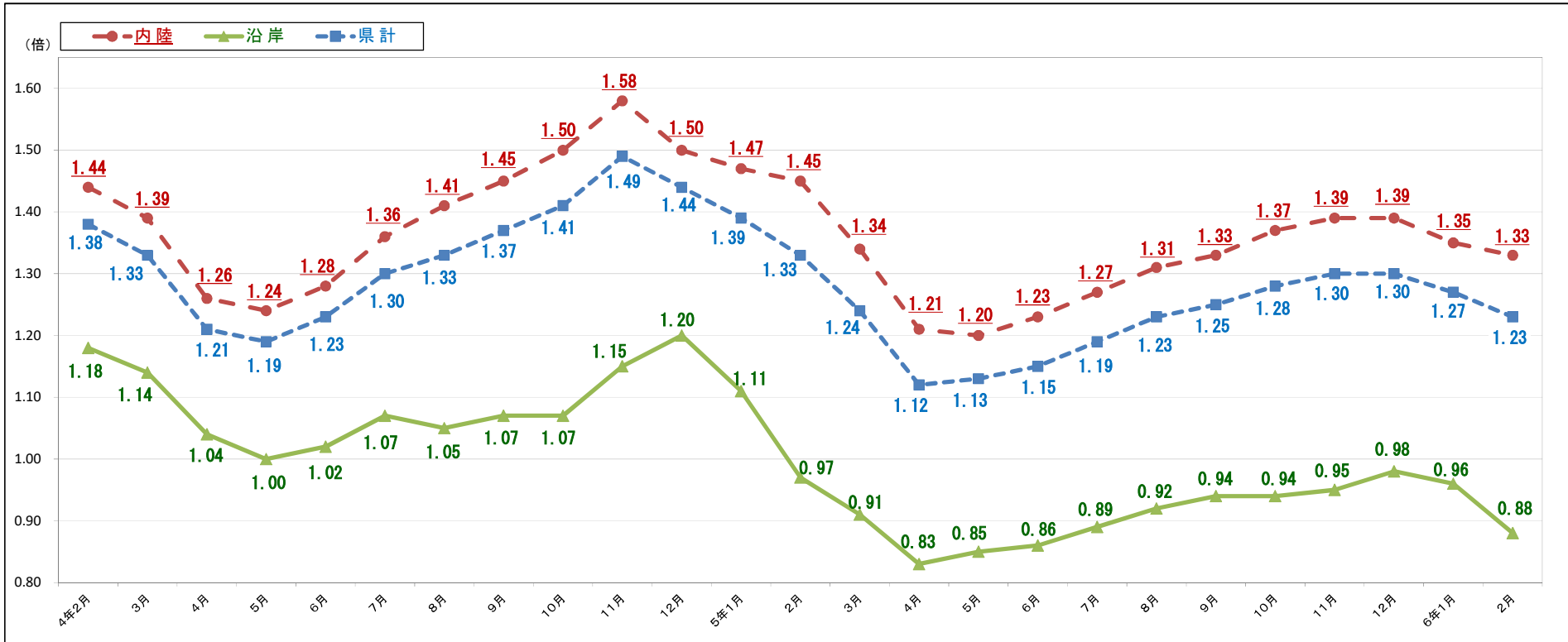
I - ③ 全国平均及び都道府県別有効求人倍率(受理地別・季節調整値)



資料出所:厚生労働省「職業安定業務統計」

I-④ 沿岸・内陸別有効求人倍率等の推移(受理地別・原数値)

4



	4年2月	3月	4月	5月	6月	7月	8月	9月	10月	11月	12月	5年1月	2月	3月	4月	5月	6月	7月	8月	9月	10月	11月	12月	6年1月	2月	前年同月 差(比)
釜石	1.28	1.28	1.15	1.16	1.19	1.26	1.24	1.32	1.36	1.49	1.49	1.33	1.17	1.18	1.12	1.15	1.09	1.08	1.16	1.20	1.19	1.22	1.18	1.14	1.12	▲0.05
宮古	1.10	1.04	0.95	0.97	0.99	1.08	1.14	1.14	1.11	1.09	1.17	1.24	0.97	0.86	0.74	0.80	0.78	0.80	0.86	0.86	0.87	0.87	0.95	0.96	0.83	▲0.14
大船渡	1.29	1.25	1.16	0.96	0.89	0.88	0.89	0.92	0.93	0.97	1.12	0.97	0.94	0.89	0.79	0.73	0.80	0.84	0.89	0.91	0.89	0.91	0.99	1.00	0.85	▲0.09
久慈	1.05	1.00	0.90	0.90	1.03	1.02	0.86	0.81	0.80	1.00	0.94	0.89	0.76	0.65	0.62	0.70	0.73	0.78	0.72	0.73	0.74	0.72	0.75	0.67	0.69	▲0.07
沿岸計	1.18	1.14	1.04	1.00	1.02	1.07	1.05	1.07	1.07	1.15	1.20	1.11	0.97	0.91	0.83	0.85	0.86	0.89	0.92	0.94	0.94	0.95	0.98	0.96	0.88	▲0.09
沿岸部 有効求人数	5,606	5,757	5,316	4,861	4,646	4,399	4,280	4,313	4,345	4,595	4,727	5,238	5,543	5,400	4,450	4,136	3,897	3,772	3,834	3,949	4,001	3,960	3,905	4,238	4,481	▲19.2
沿岸部 有効求職者数	4,743	5,044	5,122	4,837	4,537	4,112	4,065	4,026	4,059	3,989	3,941	4,708	5,703	5,919	5,355	4,843	4,550	4,257	4,147	4,201	4,279	4,175	3,981	4,414	5,092	▲10.7
盛岡	1.19	1.19	1.09	1.05	1.08	1.17	1.23	1.27	1.31	1.38	1.30	1.29	1.29	1.22	1.07	1.07	1.10	1.15	1.19	1.23	1.30	1.35	1.35	1.30	1.31	0.02
花巻	1.85	1.57	1.44	1.38	1.56	1.56	1.66	1.68	1.72	1.76	1.69	1.65	1.68	1.43	1.31	1.32	1.37	1.41	1.51	1.52	1.58	1.62	1.68	1.67	1.62	▲0.06
一関	1.72	1.54	1.41	1.39	1.38	1.45	1.48	1.57	1.59	1.77	1.76	1.65	1.66	1.41	1.32	1.33	1.30	1.40	1.42	1.39	1.32	1.32	1.33	1.25	1.14	▲0.52
水沢	1.62	1.60	1.43	1.39	1.47	1.47	1.52	1.60	1.69	1.65	1.63	1.43	1.41	1.41	1.32	1.30	1.31	1.33	1.32	1.34	1.37	1.29	1.26	1.25	1.16	▲0.25
北上	2.16	2.02	1.79	1.82	1.90	2.07	2.07	2.00	2.22	2.32	2.31	2.20	2.11	1.87	1.81	1.72	1.77	1.81	1.85	1.75	1.72	1.73	1.67	1.75	1.72	▲0.39
二戸	1.20	1.13	1.10	1.12	1.11	1.22	1.19	1.17	1.05	1.32	1.22	1.38	1.21	1.18	0.99	0.90	0.94	1.03	1.09	1.08	1.06	1.05	1.05	1.04	1.10	▲0.11
内陸計	1.44	1.39	1.26	1.24	1.28	1.36	1.41	1.45	1.50	1.58	1.50	1.47	1.45	1.34	1.21	1.20	1.23	1.27	1.31	1.33	1.37	1.39	1.39	1.35	1.33	▲0.12
内陸部 有効求人数	23,484	23,817	21,858	21,751	22,194	21,854	22,321	22,779	23,739	24,811	22,819	23,546	25,756	24,851	21,525	21,042	21,186	20,835	21,242	21,587	22,431	22,321	21,619	22,434	24,158	▲6.2
内陸部 有効求職者数	16,293	17,161	17,348	17,609	17,312	16,117	15,878	15,762	15,841	15,728	15,168	16,060	17,758	18,514	17,767	17,507	17,270	16,358	16,159	16,224	16,389	16,074	15,597	16,606	18,196	2.5
県計	1.38	1.33	1.21	1.19	1.23	1.30	1.33	1.37	1.41	1.49	1.44	1.39	1.33	1.24	1.12	1.13	1.15	1.19	1.23	1.25	1.28	1.30	1.30	1.27	1.23	▲0.10

(注) 沿岸部・内陸部の有効求人数・有効求職者数について、前年同月比がプラスだった場合赤色、マイナスだった場合青色、増減が無かった場合黄色に着色。

Ⅱ 正社員有効求人倍率(受理地別・原数値)及び構成比の推移

年度・月別

項目 年月	有効求人倍率(倍)				正社員構成比(%)			
	(注)全体	うち正社員		全国の正社員	新規求人数に占める割合		就職件数に占める割合	
		前年同月差	前年同月差		前年同月差	前年同月差		
3年度	1.26	0.88	0.15	0.90	42.3	0.2	37.2	0.9
4年度	1.32	0.90	0.02	1.01	40.8	▲ 1.5	34.4	▲ 2.8
3年2月	1.09	0.75	▲ 0.04	0.87	38.4	6.4	35.0	3.4
4年2月	1.33	0.93	0.18	0.97	38.7	0.3	35.8	0.8
5年1月	1.30	0.89	▲ 0.07	1.09	36.4	▲ 3.2	33.5	▲ 7.7
2月	1.27	0.82	▲ 0.11	1.06	34.7	▲ 4.0	28.2	▲ 7.6
3月	1.27	0.83	▲ 0.06	1.02	42.3	1.3	22.3	▲ 7.2
4月	1.24	0.83	▲ 0.03	0.98	46.5	5.3	31.8	▲ 3.8
5月	1.26	0.83	▲ 0.02	0.96	39.7	▲ 3.1	38.4	3.9
6月	1.23	0.87	0.00	0.99	49.2	6.8	37.9	▲ 0.4
7月	1.23	0.89	▲ 0.02	1.01	46.4	3.2	41.7	0.9
8月	1.23	0.91	▲ 0.03	1.01	42.2	▲ 3.7	44.2	3.0
9月	1.22	0.92	▲ 0.03	1.02	48.8	6.6	45.1	3.9
10月	1.22	0.93	▲ 0.03	1.02	45.0	4.5	44.2	5.1
11月	1.21	0.94	▲ 0.04	1.04	40.8	0.9	41.8	3.8
12月	1.21	0.95	▲ 0.01	1.08	47.8	7.0	38.6	0.4
6年1月	1.18	0.90	0.01	1.05	42.1	5.7	41.7	8.2
2月	1.19	0.86	0.04	1.04	36.9	2.2	30.1	1.9

(注) この表の「全体」の有効求人倍率(月別分)は、季節調整値。

○安定所別(令和6年2月)

項目 所別	受理地別・原数値						
	有効求人倍率(倍)			正社員構成比(%)			
	全体	うち正社員		新規求人数に占める割合		就職件数に占める割合	
前年同月差		前年同月差	前年同月差	前年同月差	前年同月差		
盛岡	1.31	0.80	0.05	31.6	▲ 2.3	25.7	▲ 2.5
釜石	1.12	0.78	0.17	35.7	6.1	30.6	7.5
宮古	0.83	0.69	▲ 0.04	43.6	▲ 1.4	17.3	▲ 0.8
花巻	1.62	1.13	0.20	37.9	10.4	47.2	10.8
一関	1.14	0.90	▲ 0.13	42.3	9.2	38.5	5.0
水沢	1.16	0.88	▲ 0.23	44.6	▲ 1.7	31.5	▲ 6.7
北上	1.72	1.25	▲ 0.03	42.2	6.2	38.1	3.2
大船渡	0.85	0.69	0.14	42.6	12.4	41.3	15.7
二戸	1.10	0.86	0.09	39.6	3.4	21.6	3.7
久慈	0.69	0.55	0.07	41.6	2.8	32.5	10.2
内陸計	1.33	0.90	0.01	36.3	1.6	30.5	▲ 0.2
沿岸計	0.88	0.69	0.09	40.2	5.3	29.1	6.9

○産業別新規求人数に占める正社員割合(令和6年2月)

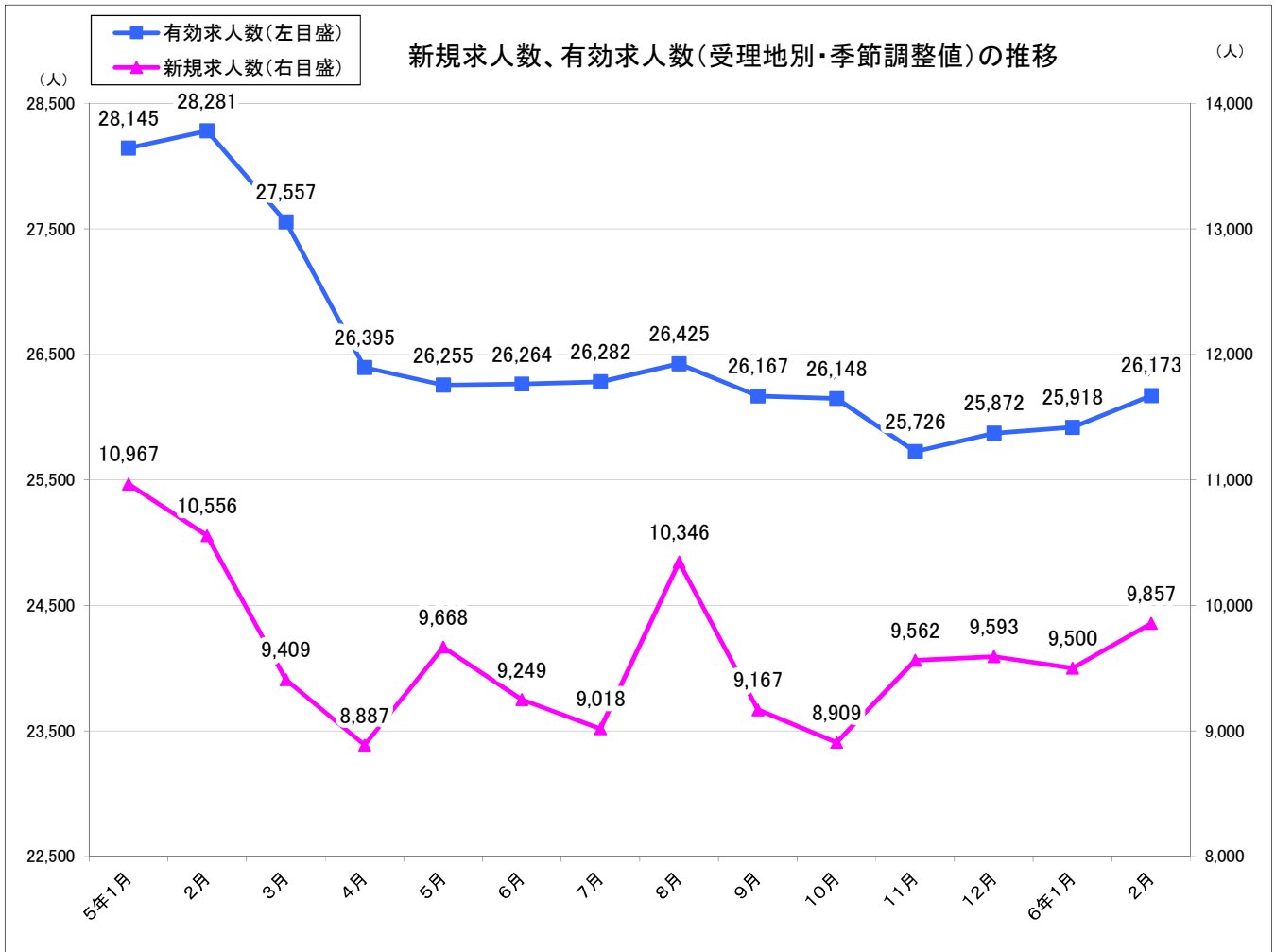
産業計(受理地別・原数値)	36.9
D 建設業	85.2
E 製造業	57.1
H 運輸業、郵便業	70.7
I 卸売業、小売業	36.5
K 不動産業、物品賃貸業	55.1
L 学術研究、専門・技術サービス業	54.6
M 宿泊業、飲食サービス業	23.4
N 生活関連サービス業、娯楽業	18.8
O 教育、学習支援業	18.2
P 医療、福祉	45.5
R サービス業(他に分類されないもの)	21.4

(注) 正社員有効求人倍率=正社員有効求人数/常用フルタイム有効求職者数。

なお、常用フルタイム有効求職者には、フルタイムの派遣労働者や契約社員を希望する者も含まれるため、厳密な意味での正社員有効求人倍率より低い値となる。

Ⅲ 求人

① 新規求人数、有効求人数等の推移(主な産業の新規求人数含む)



(人・%)

(人・%)

項目	新規求人数		有効求人数		主な産業 (新規求人数)	建設業		製造業		卸売業、小売業		サービス業 (他に分類されないもの)	
	年月	前月比	年月	前月比		年月	前年同月比	年月	前年同月比	年月	前年同月比	年月	前年同月比
30年度	131,678	▲ 0.3	360,844	0.8	30年度	13,913	▲ 3.8	15,488	▲ 3.6	20,209	▲ 2.9	17,006	▲ 8.7
元年度	124,232	▲ 5.7	338,633	▲ 6.2	元年度	13,503	▲ 2.9	12,648	▲ 18.3	17,694	▲ 12.4	14,443	▲ 15.1
2年度	100,033	▲ 19.5	267,962	▲ 20.9	2年度	12,976	▲ 3.9	10,376	▲ 18.0	14,145	▲ 20.1	12,707	▲ 12.0
3年度	114,578	14.5	311,605	16.3	3年度	13,547	4.4	15,699	51.3	15,640	10.6	17,075	34.4
4年度	122,387	6.8	335,942	7.8	4年度	12,220	▲ 9.8	15,636	▲ 0.4	15,878	1.5	17,993	5.4
3年2月	8,536	1.1	23,032	1.3	3年2月	1,044	4.9	970	8.1	1,228	19.1	1,214	25.3
4年2月	9,664	▲ 4.3	26,896	0.8	4年2月	1,111	6.4	1,257	29.6	1,405	14.4	1,390	14.5
5年1月	10,967	11.1	28,145	1.1	5年1月	993	▲ 17.0	1,250	▲ 13.4	1,301	▲ 10.1	1,666	▲ 8.2
2月	10,556	▲ 3.7	28,281	0.5	2月	963	▲ 13.3	1,300	3.4	1,413	0.6	1,379	▲ 0.8
3月	9,409	▲ 10.9	27,557	▲ 2.6	3月	1,005	▲ 13.9	1,227	▲ 15.8	1,196	▲ 9.9	1,539	1.6
4月	8,887	▲ 5.5	26,395	▲ 4.2	4月	1,053	1.6	1,147	▲ 15.2	1,147	▲ 16.4	1,491	▲ 9.5
5月	9,668	8.8	26,255	▲ 0.5	5月	899	▲ 15.7	1,151	▲ 8.9	1,420	10.1	1,390	▲ 1.8
6月	9,249	▲ 4.3	26,264	0.0	6月	1,089	2.3	1,159	▲ 20.4	1,160	▲ 15.9	1,342	▲ 5.8
7月	9,018	▲ 2.5	26,282	0.1	7月	914	▲ 11.5	1,071	▲ 10.2	972	▲ 19.7	1,519	▲ 8.3
8月	10,346	14.7	26,425	0.5	8月	846	▲ 18.3	1,234	▲ 2.2	1,374	2.0	1,361	0.4
9月	9,167	▲ 11.4	26,167	▲ 1.0	9月	1,102	1.3	1,258	▲ 14.8	1,320	▲ 11.6	1,289	▲ 12.1
10月	8,909	▲ 2.8	26,148	▲ 0.1	10月	1,061	▲ 7.5	1,269	▲ 4.2	1,161	▲ 16.2	1,595	▲ 3.5
11月	9,562	7.3	25,726	▲ 1.6	11月	828	▲ 4.3	1,141	▲ 16.7	1,171	▲ 12.9	1,327	▲ 2.2
12月	9,593	0.3	25,872	0.6	12月	869	▲ 6.0	1,102	▲ 5.1	1,081	▲ 5.8	1,181	▲ 17.6
6年1月	9,500	▲ 1.0	25,918	0.2	6年1月	1,017	2.4	1,059	▲ 15.3	1,303	0.2	1,514	▲ 9.1
2月	9,857	3.8	26,173	1.0	2月	919	▲ 4.6	1,108	▲ 14.8	1,114	▲ 21.2	1,525	10.6

(注) 1. 数値は、全数(新規学卒者を除く)である。

2. 新規求人数、有効求人数の年度計及び産業別は受理地別・原数値。

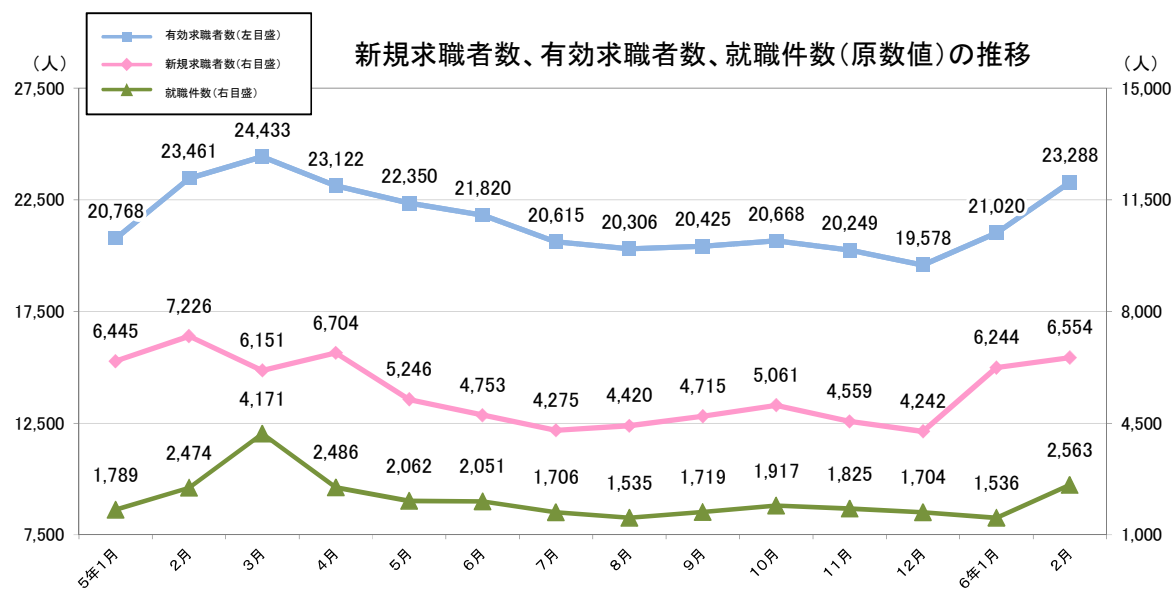
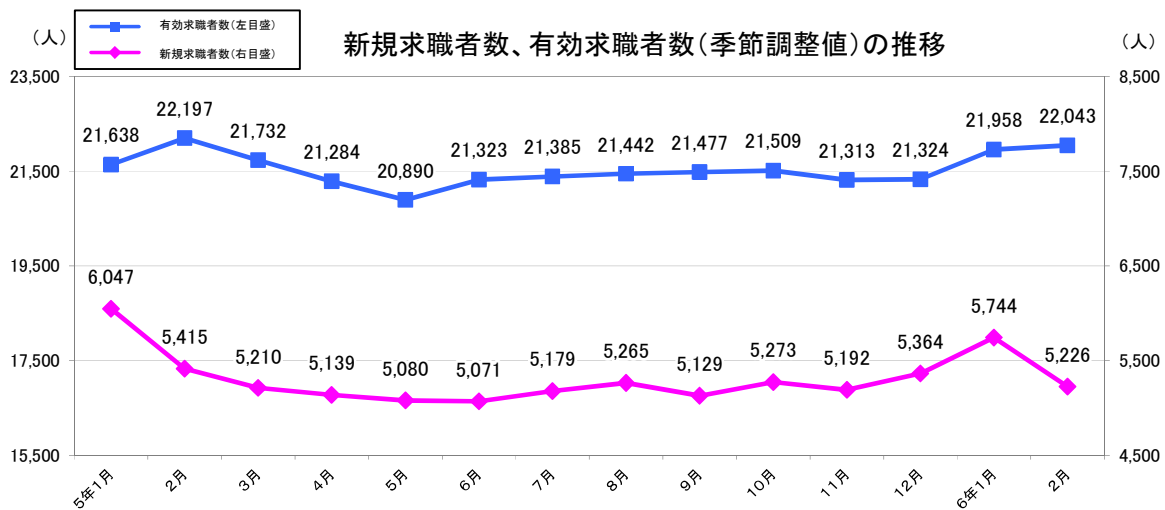
3. 年度計の欄において、項目欄の「前月比」、「前年同月比」は「前年度比」と読み替える。

Ⅲ - ② 産業別、規模別新規求人状況(令和6年2月分)(受理地別・原数値)

	新規求人数(人)			前年同月新規求人数(人)			対前年 同月差	対前年同月比(%)			対2年前 同月比(%)	対3年前 同月比(%)	
	計	一般	パートタイム	計	一般	パートタイム		計	一般	パートタイム			
A. B 農、林、漁業(01~04)	160	121	39	272	212	60	▲ 112	▲ 41.2	▲ 42.9	▲ 35.0	▲ 40.7	▲ 1.8	
C 鉱業、砕石業、砂利採取業(05)	3	3	0	3	3	0	0	0.0	0.0	—	▲ 50.0	▲ 75.0	
D 建設業(06~08)	919	885	34	963	937	26	▲ 44	▲ 4.6	▲ 5.5	30.8	▲ 17.3	▲ 12.0	
(06 総合工事業)	520	504	16	586	570	16	▲ 66	▲ 11.3	▲ 11.6	0.0	▲ 23.1	▲ 20.1	
E 製造業(09~32)	1,108	897	211	1,300	992	308	▲ 192	▲ 14.8	▲ 9.6	▲ 31.5	▲ 11.9	14.2	
09 食料品製造業	308	201	107	395	239	156	▲ 87	▲ 22.0	▲ 15.9	▲ 31.4	▲ 17.4	8.8	
10 飲料・たばこ・飼料製造業	15	8	7	26	21	5	▲ 11	▲ 42.3	▲ 61.9	40.0	50.0	87.5	
11 繊維工業	47	33	14	97	73	24	▲ 50	▲ 51.5	▲ 54.8	▲ 41.7	▲ 11.3	46.9	
12 木材・木製品製造業	32	29	3	30	26	4	2	6.7	11.5	▲ 25.0	▲ 20.0	77.8	
13 家具・装備品製造業	12	12	0	12	12	0	0	0.0	0.0	—	300.0	300.0	
14 パルプ・紙・紙加工品製造業	14	13	1	15	6	9	▲ 1	▲ 6.7	116.7	▲ 88.9	16.7	▲ 17.6	
15 印刷・同関連業	20	15	5	9	8	1	11	122.2	87.5	400.0	▲ 31.0	42.9	
16 化学工業	26	21	5	21	19	2	5	23.8	10.5	150.0	▲ 25.7	▲ 27.8	
17 石油製品・石炭製品製造業	0	0	0	2	1	1	▲ 2	▲ 100.0	▲ 100.0	▲ 100.0	—	—	
18 プラスチック製品製造業	60	58	2	31	23	8	29	93.5	152.2	▲ 75.0	7.1	76.5	
19 ゴム製品製造業	5	5	0	16	11	5	▲ 11	▲ 68.8	▲ 54.5	▲ 100.0	▲ 16.7	25.0	
21 窯業・土石製品製造業	24	22	2	31	31	0	▲ 7	▲ 22.6	▲ 29.0	—	▲ 25.0	▲ 4.0	
22 鉄鋼業	14	13	1	26	24	2	▲ 12	▲ 46.2	▲ 45.8	▲ 50.0	▲ 33.3	▲ 17.6	
23 非鉄金属製造業	7	5	2	8	8	0	▲ 1	▲ 12.5	▲ 37.5	—	▲ 53.3	▲ 22.2	
24 金属製品製造業	56	50	6	69	65	4	▲ 13	▲ 18.8	▲ 23.1	50.0	▲ 26.3	▲ 1.8	
25 はん用機械器具製造業	181	180	1	140	138	2	41	29.3	30.4	▲ 50.0	72.4	28.4	
26 生産用機械器具製造業	28	24	4	26	25	1	2	7.7	▲ 4.0	300.0	▲ 20.0	▲ 12.5	
27 業務用機械器具製造業	22	10	12	20	11	9	2	10.0	▲ 9.1	33.3	▲ 52.2	▲ 29.0	
28 電子部品・デバイス・電子回路製造業	45	30	15	89	80	9	▲ 44	▲ 49.4	▲ 62.5	66.7	▲ 62.8	▲ 37.5	
29 電気機械器具製造業	103	87	16	91	74	17	12	13.2	17.6	▲ 5.9	7.3	83.9	
30 情報通信機械器具製造業	24	23	1	58	24	34	▲ 34	▲ 58.6	▲ 4.2	▲ 97.1	▲ 29.4	▲ 14.3	
31 輸送用機械器具製造業	36	35	1	57	50	7	▲ 21	▲ 36.8	▲ 30.0	▲ 85.7	5.9	▲ 14.3	
(311 自動車・同附属品製造業)	30	30	0	54	49	5	▲ 24	▲ 44.4	▲ 38.8	▲ 100.0	▲ 6.3	▲ 25.0	
(313 船舶製造・修理業、船用機関製造業)	5	5	0	0	0	0	5	—	—	—	400.0	—	
20,32 その他の製造業	29	23	6	31	23	8	▲ 2	▲ 6.5	0.0	▲ 25.0	16.0	163.6	
F 電気・ガス・熱供給・水道業(33~36)	11	10	1	11	5	6	0	0.0	100.0	▲ 83.3	▲ 31.3	▲ 21.4	
G 情報通信業(37~41)	68	61	7	315	303	12	▲ 247	▲ 78.4	▲ 79.9	▲ 41.7	▲ 57.5	▲ 59.8	
(39 情報サービス業)	59	55	4	301	292	9	▲ 242	▲ 80.4	▲ 81.2	▲ 55.6	▲ 61.4	▲ 63.8	
H 運輸業、郵便業(42~49)	460	410	50	443	395	48	17	3.8	3.8	4.2	13.0	29.6	
I 卸売業、小売業(50~61)	1,114	492	622	1,413	577	836	▲ 299	▲ 21.2	▲ 14.7	▲ 25.6	▲ 20.7	▲ 9.3	
(50~55 卸売業)	199	139	60	242	165	77	▲ 43	▲ 17.8	▲ 15.8	▲ 22.1	▲ 2.9	▲ 0.5	
(56~61 小売業)	915	353	562	1,171	412	759	▲ 256	▲ 21.9	▲ 14.3	▲ 26.0	▲ 23.8	▲ 11.0	
J 金融業、保険業(62~67)	48	28	20	55	29	26	▲ 7	▲ 12.7	▲ 3.4	▲ 23.1	▲ 22.6	▲ 5.9	
K 不動産業、物品賃貸業(68~70)	118	68	50	97	66	31	21	21.6	3.0	61.3	84.4	49.4	
L 学術研究、専門・技術サービス業(71~74)	108	71	37	163	80	83	▲ 55	▲ 33.7	▲ 11.3	▲ 55.4	▲ 6.9	▲ 12.9	
M 宿泊業、飲食サービス業(75~77)	1,057	436	621	769	291	478	288	37.5	49.8	29.9	38.5	71.3	
(75 宿泊業)	147	72	75	162	78	84	▲ 15	▲ 9.3	▲ 7.7	▲ 10.7	▲ 18.8	61.5	
(76 飲食店)	879	354	525	573	202	371	306	53.4	75.2	41.5	66.2	93.2	
N 生活関連サービス業、娯楽業(78~80)	410	202	208	386	204	182	24	6.2	▲ 1.0	14.3	19.9	42.4	
O 教育、学習支援業(81、82)	264	78	186	387	96	291	▲ 123	▲ 31.8	▲ 18.8	▲ 36.1	0.8	34.7	
P 医療、福祉(83~85)	2,080	1,353	727	2,015	1,271	744	65	3.2	6.5	▲ 2.3	6.2	11.2	
(83 医療業)	753	527	226	666	434	232	87	13.1	21.4	▲ 2.6	17.3	23.6	
(85 社会保険・社会福祉・介護事業)	1,296	798	498	1,322	816	506	▲ 26	▲ 2.0	▲ 2.2	▲ 1.6	1.6	6.1	
Q 複合サービス事業(86、87)	111	95	16	104	79	25	7	6.7	20.3	▲ 36.0	▲ 3.5	76.2	
R サービス業(他に分類されないもの)(88~96)	1,525	1,113	412	1,379	1,059	320	146	10.6	5.1	28.8	9.7	25.6	
S、T 公務、その他(97~99)	1,474	211	1,263	2,405	421	1,984	▲ 931	▲ 38.7	▲ 49.9	▲ 36.3	41.7	56.3	
合計	11,038	6,534	4,504	12,480	7,020	5,460	▲ 1,442	▲ 11.6	▲ 6.9	▲ 17.5	2.7	17.4	
事業所規模	29人以下	7,083	4,195	2,888	7,842	4,458	3,384	▲ 759	▲ 9.7	▲ 5.9	▲ 14.7	2.6	20.6
	30~99人	2,726	1,608	1,118	3,136	1,636	1,500	▲ 410	▲ 13.1	▲ 1.7	▲ 25.5	5.1	11.7
	100~299人	761	380	381	1,032	577	455	▲ 271	▲ 26.3	▲ 34.1	▲ 16.3	▲ 14.3	9.8
	300~499人	177	98	79	122	74	48	55	45.1	32.4	64.6	53.9	19.6
	500~999人	126	93	33	134	69	65	▲ 8	▲ 6.0	34.8	▲ 49.2	▲ 3.1	▲ 15.4
	1,000人以上	165	160	5	214	206	8	▲ 49	▲ 22.9	▲ 22.3	▲ 37.5	46.0	71.9

IV 求職者

① 新規求職者数、有効求職者数、就職件数の推移

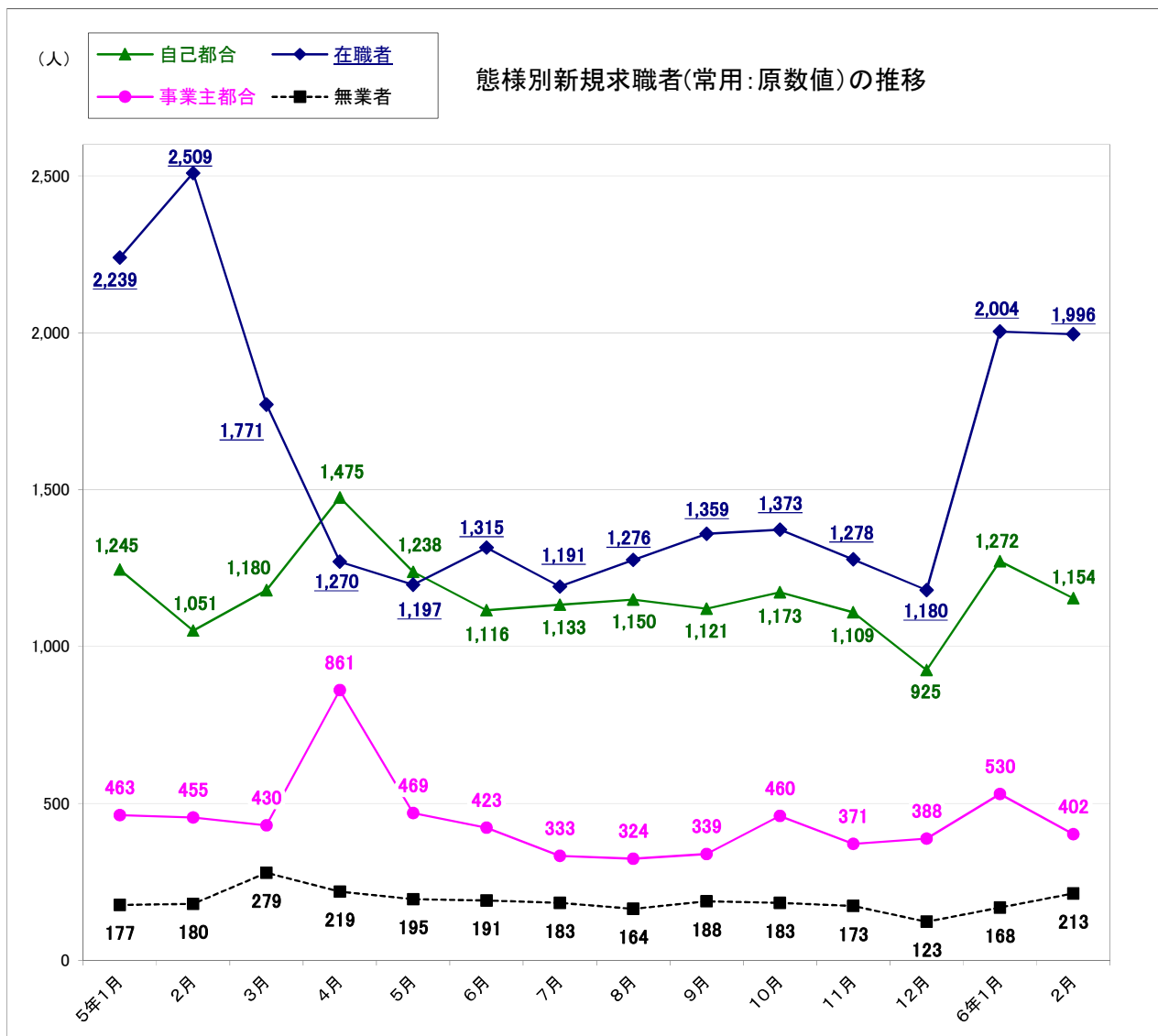


項目 年月	季節調整値 (人・%)			
	新規求職者数		有効求職者数	
	前月比	前月比	前月比	前月比
30年度	—	—	—	—
元年度	—	—	—	—
2年度	—	—	—	—
3年度	—	—	—	—
4年度	—	—	—	—
3年2月	4,870	0.9	21,185	0.1
4年2月	4,701	▲ 2.4	20,154	▲ 0.8
5年1月	6,047	▲ 16.9	21,638	3.9
2月	5,415	▲ 10.5	22,197	2.6
3月	5,210	▲ 3.8	21,732	▲ 2.1
4月	5,139	▲ 1.4	21,284	▲ 2.1
5月	5,080	▲ 1.1	20,890	▲ 1.9
6月	5,071	▲ 0.2	21,323	2.1
7月	5,179	2.1	21,385	0.3
8月	5,265	1.7	21,442	0.3
9月	5,129	▲ 2.6	21,477	0.2
10月	5,273	2.8	21,509	0.1
11月	5,192	▲ 1.5	21,313	▲ 0.9
12月	5,364	3.3	21,324	0.1
6年1月	5,744	7.1	21,958	3.0
2月	5,226	▲ 9.0	22,043	0.4

項目 年月	原数値 (人・%)					
	新規求職者数		有効求職者数		就職件数	
	前年同月比	前年同月比	前年同月比	前年同月比	前年同月比	前年同月比
30年度	66,933	▲ 2.1	248,010	▲ 1.6	29,788	▲ 4.2
元年度	67,006	0.1	254,141	2.5	30,005	0.7
2年度	60,028	▲ 10.4	253,716	▲ 0.2	24,230	▲ 19.2
3年度	58,725	▲ 2.2	248,037	▲ 2.2	23,998	▲ 1.0
4年度	63,497	8.1	254,113	2.4	25,316	5.5
3年2月	6,130	▲ 20.1	22,143	▲ 5.1	2,034	▲ 17.5
4年2月	5,880	▲ 4.1	21,036	▲ 5.0	1,973	▲ 3.0
5年1月	6,445	25.8	20,768	6.9	1,789	18.4
2月	7,226	22.9	23,461	11.5	2,474	25.4
3月	6,151	4.4	24,433	10.0	4,171	29.7
4月	6,704	0.4	23,122	2.9	2,486	17.8
5月	5,246	▲ 2.9	22,350	▲ 0.4	2,062	▲ 1.0
6月	4,753	▲ 1.9	21,820	▲ 0.1	2,051	▲ 5.9
7月	4,275	▲ 0.1	20,615	1.9	1,706	4.6
8月	4,420	2.4	20,306	1.8	1,535	▲ 9.1
9月	4,715	3.5	20,425	3.2	1,719	▲ 5.5
10月	5,061	6.9	20,668	3.9	1,917	6.0
11月	4,559	▲ 3.6	20,249	2.7	1,825	▲ 1.8
12月	4,242	2.5	19,578	2.5	1,704	0.2
6年1月	6,244	▲ 3.1	21,020	1.2	1,536	▲ 14.1
2月	6,554	▲ 9.3	23,288	▲ 0.7	2,563	3.6

(注) 1. 数値は、全数(新規学卒者を除く)である。
2. 年度計の欄において、項目欄の「前年同月比」は「前年度比」と読み替える。

IV - ② 態様別新規求職者の推移



(人・%)

年月	項目	在職者		離職者		事業主都合		自己都合		無業者	
		前年同月比		前年同月比		前年同月比		前年同月比		前年同月比	
		数値	%	数値	%	数値	%	数値	%	数値	%
30年度		19,257	▲ 1.3	22,888	▲ 4.8	6,439	▲ 8.6	15,239	▲ 3.9	3,105	▲ 8.9
元年度		18,870	▲ 2.0	22,057	▲ 3.6	5,986	▲ 7.0	14,806	▲ 2.8	2,583	▲ 16.8
2年度		15,077	▲ 20.1	21,661	▲ 1.8	6,289	5.1	14,134	▲ 4.5	2,445	▲ 5.3
3年度		15,777	4.6	19,742	▲ 8.9	5,159	▲ 18.0	13,452	▲ 4.8	2,256	▲ 7.7
4年度		17,986	14.0	20,068	1.7	5,104	▲ 1.1	13,837	2.9	2,310	2.4
3年2月		1,911	▲ 26.6	1,659	▲ 5.5	407	▲ 17.4	1,153	▲ 0.9	215	9.7
4年2月		2,014	5.4	1,465	▲ 11.7	363	▲ 10.8	1,022	▲ 11.4	177	▲ 17.7
5年1月		2,239	44.4	1,791	6.1	463	10.8	1,245	6.6	177	13.5
2月		2,509	24.6	1,588	8.4	455	25.3	1,051	2.8	180	1.7
3月		1,771	3.6	1,701	▲ 5.8	430	▲ 7.1	1,180	▲ 5.3	279	▲ 0.4
4月		1,270	▲ 2.1	2,505	2.7	861	6.7	1,475	3.2	219	▲ 14.5
5月		1,197	0.9	1,831	▲ 4.9	469	▲ 10.8	1,238	▲ 4.3	195	▲ 15.6
6月		1,315	1.1	1,619	0.3	423	6.0	1,116	▲ 1.1	191	▲ 15.9
7月		1,191	▲ 2.1	1,538	▲ 1.6	333	▲ 2.9	1,133	0.3	183	12.3
8月		1,276	2.2	1,549	▲ 0.2	324	▲ 1.5	1,150	1.0	164	▲ 1.2
9月		1,359	7.5	1,546	▲ 0.2	339	13.4	1,121	▲ 4.2	188	1.6
10月		1,373	5.8	1,715	4.6	460	18.6	1,173	0.4	183	4.0
11月		1,278	▲ 8.3	1,549	5.7	371	12.1	1,109	4.9	173	8.8
12月		1,180	▲ 6.5	1,377	10.9	388	16.2	925	9.2	123	10.8
6年1月		2,004	▲ 10.5	1,906	6.4	530	14.5	1,272	2.2	168	▲ 5.1
2月		1,996	▲ 20.4	1,664	4.8	402	▲ 11.6	1,154	9.8	213	18.3

(注) 1. 数値は、常用(パートを除く)である。

2. 年度計の欄において、項目欄の「前年同月比」は「前年度比」と読み替える。

V 有効求人数、有効求職者数の推移

安定所別有効求人数(受理地別・原数値)

(人) (%)

項目	3年2月	4年2月	5年1月	2月	3月	4月	5月	6月	7月	8月	9月	10月	11月	12月	6年1月	2月	前年同月比
盛岡	9,611	10,801	11,335	12,350	11,977	10,251	10,086	10,323	10,325	10,529	10,720	11,264	11,313	11,131	11,460	12,650	2.4
釜石	1,205	1,576	1,690	1,847	1,917	1,594	1,503	1,339	1,288	1,357	1,363	1,379	1,408	1,331	1,371	1,487	▲19.5
宮古	1,375	1,573	1,408	1,455	1,381	1,097	1,026	970	934	954	1,015	1,069	1,025	1,024	1,147	1,227	▲15.7
花巻	2,030	2,620	2,337	2,726	2,710	2,219	2,226	2,183	2,149	2,214	2,272	2,428	2,450	2,453	2,486	2,568	▲5.8
一関	2,465	2,935	2,810	3,295	2,930	2,577	2,551	2,496	2,435	2,456	2,458	2,392	2,390	2,301	2,354	2,422	▲26.5
水沢	2,462	2,974	2,786	2,840	2,924	2,756	2,716	2,687	2,542	2,520	2,574	2,697	2,554	2,412	2,564	2,603	▲8.3
北上	2,418	3,239	3,197	3,444	3,244	2,896	2,726	2,752	2,649	2,760	2,823	2,916	2,907	2,604	2,781	2,979	▲13.5
大船渡	1,314	1,440	1,165	1,330	1,308	1,088	907	943	904	913	978	936	953	953	1,106	1,035	▲22.2
二戸	882	915	1,081	1,101	1,066	826	737	745	735	763	740	734	707	718	789	936	▲15.0
久慈	965	1,017	975	911	794	671	700	645	646	610	593	617	574	597	614	732	▲19.6
県計	24,727	29,090	28,784	31,299	30,251	25,975	25,178	25,083	24,607	25,076	25,536	26,432	26,281	25,524	26,672	28,639	▲8.5

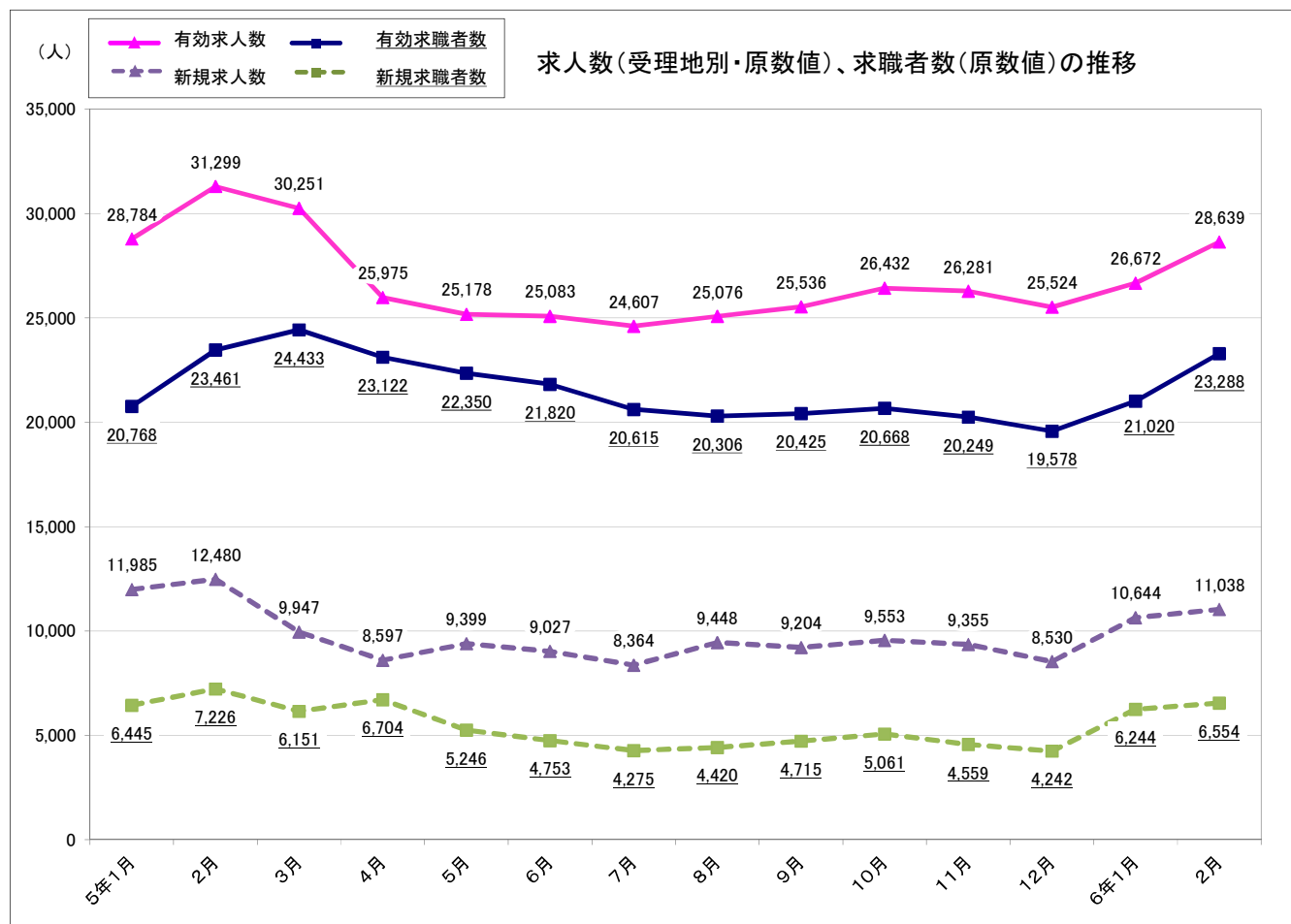
(注) 数値は、全数(新規学卒者を除く)である。

安定所別有効求職者数(受理地別・原数値)

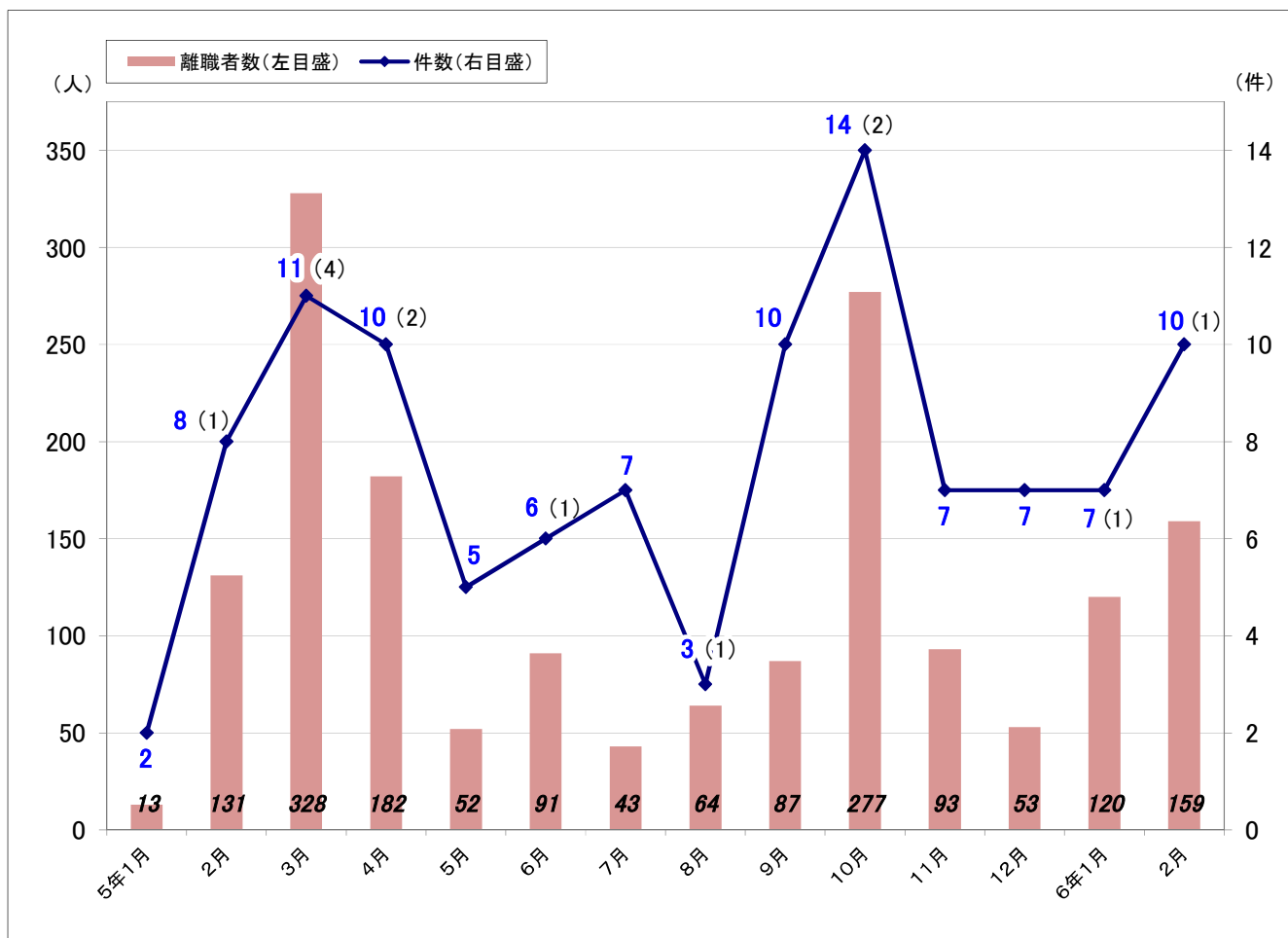
(人) (%)

項目	3年2月	4年2月	5年1月	2月	3月	4月	5月	6月	7月	8月	9月	10月	11月	12月	6年1月	2月	前年同月比
盛岡	9,438	9,070	8,754	9,600	9,838	9,588	9,400	9,351	9,001	8,868	8,740	8,682	8,411	8,252	8,835	9,650	0.5
釜石	1,274	1,228	1,272	1,574	1,624	1,428	1,312	1,234	1,195	1,169	1,134	1,160	1,157	1,132	1,203	1,331	▲15.4
宮古	1,402	1,435	1,133	1,504	1,599	1,473	1,286	1,247	1,161	1,110	1,176	1,227	1,181	1,081	1,199	1,484	▲1.3
花巻	1,528	1,418	1,413	1,624	1,896	1,697	1,684	1,595	1,528	1,469	1,497	1,537	1,517	1,457	1,488	1,587	▲2.3
一関	1,859	1,706	1,704	1,980	2,073	1,956	1,924	1,922	1,737	1,730	1,774	1,818	1,811	1,727	1,883	2,119	7.0
水沢	1,967	1,832	1,954	2,012	2,070	2,086	2,096	2,054	1,910	1,903	1,914	1,963	1,979	1,919	2,054	2,251	11.9
北上	1,669	1,503	1,454	1,630	1,733	1,604	1,581	1,556	1,467	1,488	1,613	1,699	1,680	1,560	1,589	1,736	6.5
大船渡	1,176	1,112	1,202	1,420	1,471	1,377	1,241	1,182	1,076	1,022	1,075	1,056	1,042	967	1,102	1,223	▲13.9
二戸	774	764	781	912	904	836	822	792	715	701	686	690	676	682	757	853	▲6.5
久慈	1,056	968	1,101	1,205	1,225	1,077	1,004	887	825	846	816	836	795	801	910	1,054	▲12.5
県計	22,143	21,036	20,768	23,461	24,433	23,122	22,350	21,820	20,615	20,306	20,425	20,668	20,249	19,578	21,020	23,288	▲0.7

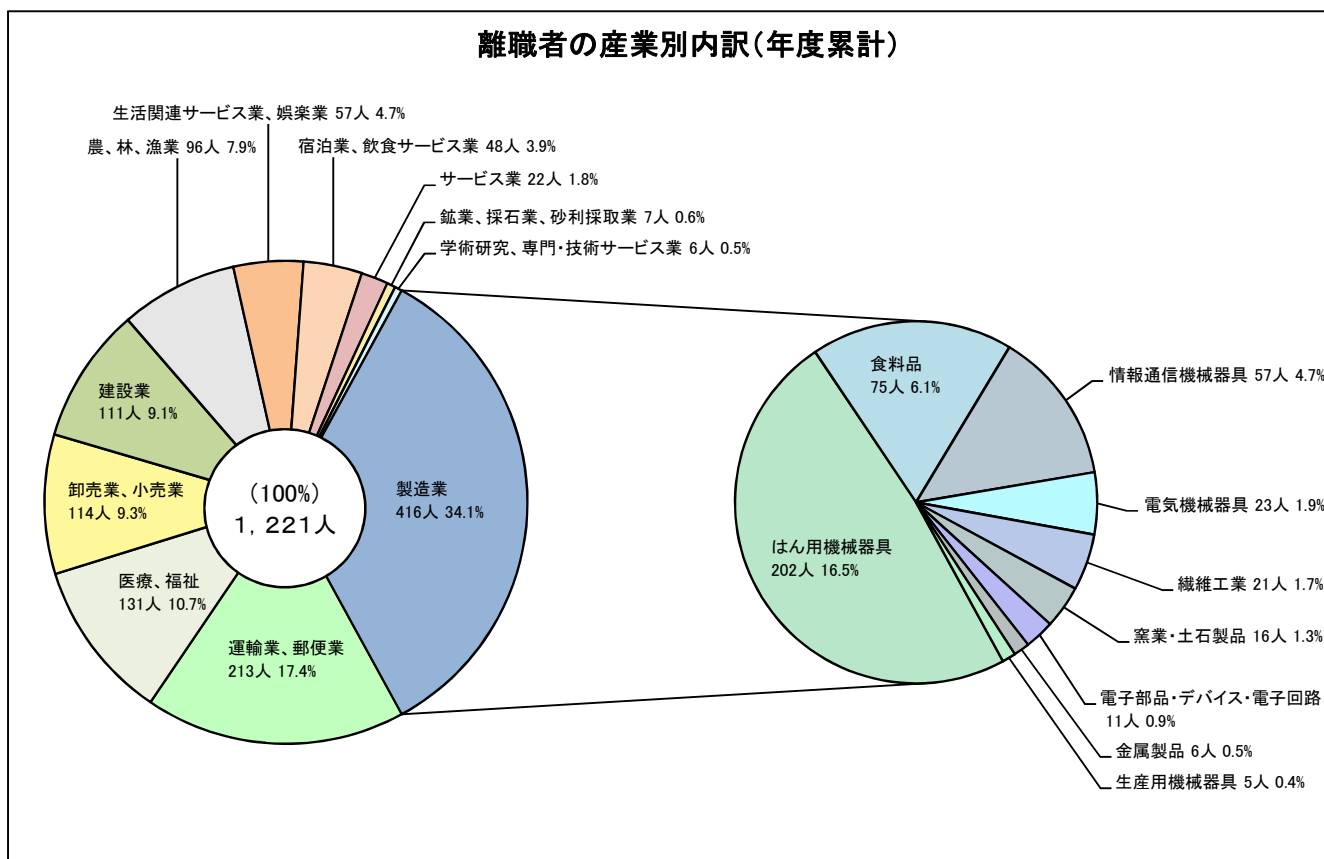
(注) 数値は、全数(新規学卒者を除く)である。



VI 企業整備届の受理状況(※解雇者が5人以上)



(注) ()内は大量雇用変動届(30人以上)件数で内数。



Ⅶ - ① 月別・年度別 有効求人倍率(受理地別・季節調整値)の推移

は景気後退期

年・月	1月	2月	3月	4月	5月	6月	7月	8月	9月	10月	11月	12月	年計	年度計	全国の景気循環
昭和38年	0.37	0.31	0.34	0.33	0.37	0.46	0.49	0.42	0.40	0.35	0.35	0.36	0.39	0.39	← 東京オリンピック景気(37/10~39/10 24カ月)
昭和39年	0.37	0.38	0.39	0.38	0.37	0.37	0.39	0.38	0.42	0.47	0.47	0.47	0.39	0.41	← 証券不況(39/10~40/10 12カ月)
昭和40年	0.46	0.46	0.43	0.45	0.43	0.43	0.40	0.41	0.41	0.34	0.34	0.29	0.40	0.39	← いざなぎ景気(40/10~45/7 57カ月)
昭和41年	0.32	0.36	0.38	0.35	0.39	0.43	0.39	0.37	0.41	0.41	0.40	0.37	0.38	0.39	
昭和42年	0.41	0.43	0.43	0.51	0.52	0.60	0.69	0.59	0.57	0.57	0.55	0.51	0.52	0.56	
昭和43年	0.54	0.56	0.59	0.60	0.64	0.61	0.59	0.59	0.53	0.54	0.62	0.68	0.58	0.61	
昭和44年	0.65	0.64	0.64	0.63	0.65	0.60	0.65	0.70	0.68	0.67	0.65	0.81	0.66	0.70	
昭和45年	0.81	0.79	0.73	0.68	0.69	0.67	0.63	0.62	0.61	0.62	0.62	0.62	0.67	0.62	← ニクソン不況(45/7~46/12 17カ月)
昭和46年	0.58	0.53	0.51	0.52	0.53	0.58	0.58	0.62	0.63	0.66	0.63	0.60	0.58	0.60	
昭和47年	0.61	0.61	0.63	0.64	0.66	0.62	0.61	0.64	0.66	0.70	0.72	0.80	0.65	0.74	← 日本列島改造景気(46/12~48/11 23カ月)
昭和48年	0.88	0.94	0.96	1.00	1.04	1.16	1.26	1.17	1.15	1.20	1.21	1.24	1.09	1.14	← 第一次オイルショック不況(48/11~50/3 16カ月)
昭和49年	1.14	1.07	0.98	0.97	1.03	0.95	0.93	0.84	0.77	0.69	0.68	0.61	0.89	0.77	
昭和50年	0.68	0.65	0.61	0.56	0.54	0.53	0.50	0.52	0.54	0.55	0.55	0.47	0.56	0.53	← 省エネ景気(50/3~52/1 22カ月)
昭和51年	0.49	0.49	0.57	0.65	0.70	0.61	0.63	0.68	0.61	0.60	0.58	0.64	0.61	0.64	
昭和52年	0.72	0.68	0.70	0.62	0.58	0.56	0.46	0.53	0.56	0.56	0.58	0.56	0.60	0.57	← 円高不況(52/1~52/10 9カ月)
昭和53年	0.54	0.52	0.55	0.57	0.57	0.57	0.58	0.58	0.60	0.62	0.61	0.59	0.59	0.60	← 公共投資景気(52/10~55/2 28カ月)
昭和54年	0.58	0.61	0.62	0.68	0.68	0.73	0.75	0.78	0.78	0.77	0.79	0.77	0.71	0.76	
昭和55年	0.77	0.74	0.71	0.73	0.70	0.70	0.69	0.68	0.65	0.62	0.64	0.82	0.71	0.69	← 第二次オイルショック不況(55/2~58/2 36カ月)
昭和56年	0.81	0.68	0.59	0.58	0.59	0.56	0.55	0.59	0.56	0.55	0.53	0.53	0.59	0.57	
昭和57年	0.56	0.57	0.56	0.50	0.49	0.48	0.49	0.48	0.47	0.49	0.49	0.50	0.50	0.49	
昭和58年	0.50	0.50	0.50	0.48	0.50	0.49	0.50	0.52	0.52	0.52	0.52	0.53	0.50	0.51	← ハイテク景気(58/2~60/6 28カ月)
昭和59年	0.55	0.53	0.52	0.56	0.57	0.55	0.57	0.59	0.61	0.62	0.62	0.60	0.57	0.58	
昭和60年	0.58	0.54	0.60	0.60	0.63	0.60	0.59	0.59	0.58	0.56	0.59	0.57	0.58	0.59	← 円高不況(60/6~61/11 17カ月)
昭和61年	0.58	0.57	0.60	0.58	0.59	0.54	0.51	0.51	0.54	0.54	0.53	0.55	0.55	0.55	← バブル景気(61/11~3/2 51カ月)
昭和62年	0.55	0.58	0.58	0.58	0.60	0.62	0.63	0.64	0.71	0.74	0.76	0.77	0.64	0.71	
昭和63年	0.79	0.85	0.85	0.87	0.89	0.89	0.93	0.96	0.96	1.00	1.02	1.05	0.92	0.97	
平成元年	1.06	1.05	1.02	1.03	1.09	1.09	1.15	1.23	1.17	1.20	1.22	1.20	1.13	1.18	
平成2年	1.21	1.25	1.24	1.27	1.27	1.34	1.35	1.35	1.32	1.29	1.34	1.36	1.30	1.34	
平成3年	1.42	1.40	1.40	1.44	1.43	1.50	1.54	1.47	1.43	1.40	1.40	1.33	1.43	1.39	← 第一次平成不況(バブル崩壊不況) (3/2~5/10 32カ月)
平成4年	1.31	1.30	1.20	1.23	1.16	1.19	1.20	1.18	1.13	1.13	1.08	1.05	1.18	1.11	
平成5年	1.02	1.01	1.02	0.99	0.99	0.94	0.94	0.93	0.94	0.91	0.91	0.93	0.96	0.94	← カンフル景気(5/10~9/5 43カ月)
平成6年	0.93	0.91	0.93	0.91	0.90	0.90	0.89	0.92	0.93	0.93	0.95	0.93	0.92	0.92	
平成7年	0.93	0.93	0.88	0.87	0.84	0.85	0.84	0.85	0.85	0.85	0.84	0.82	0.86	0.85	
平成8年	0.83	0.82	0.85	0.81	0.85	0.87	0.87	0.88	0.89	0.91	0.91	0.92	0.87	0.89	
平成9年	0.93	0.90	0.89	0.88	0.93	0.93	0.91	0.89	0.86	0.84	0.83	0.81	0.88	0.83	← 第二次平成不況(日本列島総不況)(9/5~11/1 20カ月)
平成10年	0.75	0.70	0.67	0.64	0.61	0.58	0.54	0.53	0.51	0.50	0.49	0.48	0.58	0.53	
平成11年	0.48	0.50	0.49	0.49	0.48	0.49	0.50	0.50	0.51	0.51	0.52	0.51	0.50	0.51	← ITバブル景気(11/1~12/11 22カ月)
平成12年	0.53	0.55	0.56	0.57	0.60	0.61	0.61	0.63	0.62	0.62	0.61	0.61	0.59	0.60	← 第三次平成不況(ITバブル崩壊不況) (12/11~14/1 14カ月)
平成13年	0.60	0.57	0.54	0.54	0.52	0.49	0.45	0.42	0.40	0.38	0.37	0.36	0.46	0.42	
平成14年	0.36	0.36	0.38	0.38	0.38	0.38	0.39	0.41	0.42	0.43	0.45	0.45	0.40	0.42	← いざなみ景気(14/1~20/2 73カ月)
平成15年	0.45	0.47	0.47	0.48	0.51	0.52	0.55	0.54	0.55	0.56	0.58	0.57	0.52	0.55	
平成16年	0.56	0.56	0.56	0.54	0.53	0.53	0.57	0.59	0.61	0.61	0.58	0.56	0.57	0.57	
平成17年	0.57	0.57	0.57	0.57	0.57	0.57	0.56	0.59	0.61	0.62	0.64	0.69	0.59	0.63	
平成18年	0.72	0.73	0.73	0.75	0.76	0.78	0.79	0.77	0.79	0.81	0.81	0.81	0.77	0.78	
平成19年	0.80	0.79	0.77	0.77	0.77	0.75	0.75	0.74	0.69	0.66	0.64	0.65	0.73	0.70	
平成20年	0.66	0.66	0.64	0.65	0.65	0.61	0.58	0.56	0.55	0.50	0.48	0.46	0.58	0.50	← リーマン不況(世界金融危機)(20/2~21/3 13カ月)
平成21年	0.40	0.36	0.36	0.35	0.33	0.32	0.32	0.32	0.34	0.36	0.34	0.35	0.34	0.35	← エコ景気(21/3~24/3 36カ月)
平成22年	0.35	0.38	0.39	0.38	0.40	0.41	0.44	0.45	0.47	0.48	0.51	0.49	0.43	0.46	
平成23年	0.49	0.51	0.46	0.40	0.43	0.47	0.54	0.57	0.61	0.66	0.70	0.73	0.54	0.62	← 東日本大震災(23/3)
平成24年	0.76	0.80	0.84	0.89	0.93	0.93	0.95	0.94	0.93	0.91	0.92	0.94	0.89	0.94	← 円高不況(24/3~24/11 8カ月)
平成25年	0.97	0.99	0.99	0.99	1.00	1.02	1.04	1.05	1.06	1.07	1.08	1.09	1.03	1.06	← アベノミクス景気(24/11~30/10 71カ月)
平成26年	1.10	1.10	1.09	1.10	1.09	1.07	1.05	1.06	1.06	1.10	1.12	1.14	1.09	1.10	
平成27年	1.15	1.15	1.16	1.19	1.19	1.20	1.22	1.25	1.22	1.22	1.21	1.21	1.19	1.22	
平成28年	1.22	1.26	1.25	1.27	1.27	1.29	1.30	1.29	1.30	1.32	1.30	1.34	1.28	1.31	
平成29年	1.36	1.38	1.38	1.40	1.41	1.41	1.42	1.41	1.40	1.41	1.43	1.43	1.40	1.42	
平成30年	1.44	1.43	1.44	1.45	1.46	1.47	1.46	1.46	1.46	1.47	1.47	1.46	1.46	1.45	
令和元年	1.43	1.42	1.44	1.43	1.42	1.39	1.38	1.39	1.38	1.37	1.32	1.26	1.39	1.33	
令和2年	1.22	1.25	1.20	1.12	1.02	1.01	1.01	1.01	1.02	1.03	1.05	1.06	1.09	1.06	← 新型コロナウイルス感染拡大による緊急事態宣言発令(2/4)
令和3年	1.08	1.09	1.15	1.16	1.20	1.21	1.24	1.26	1.24	1.24	1.23	1.28	1.19	1.26	
令和4年	1.31	1.33	1.36	1.33	1.32	1.32	1.33	1.32	1.34	1.35	1.38	1.34	1.34	1.32	
令和5年	1.30	1.27	1.27	1.24	1.26	1.23	1.23	1.23	1.22	1.22	1.21	1.21	1.24		
令和6年	1.18	1.19													

(注) 1. 月別の数値は受理地別・季節調整値。なお、季節調整値は、毎年1月に過去5年分を遡って新季節指数により改定される。
2. 年計及び年度計は受理地別・原数値。

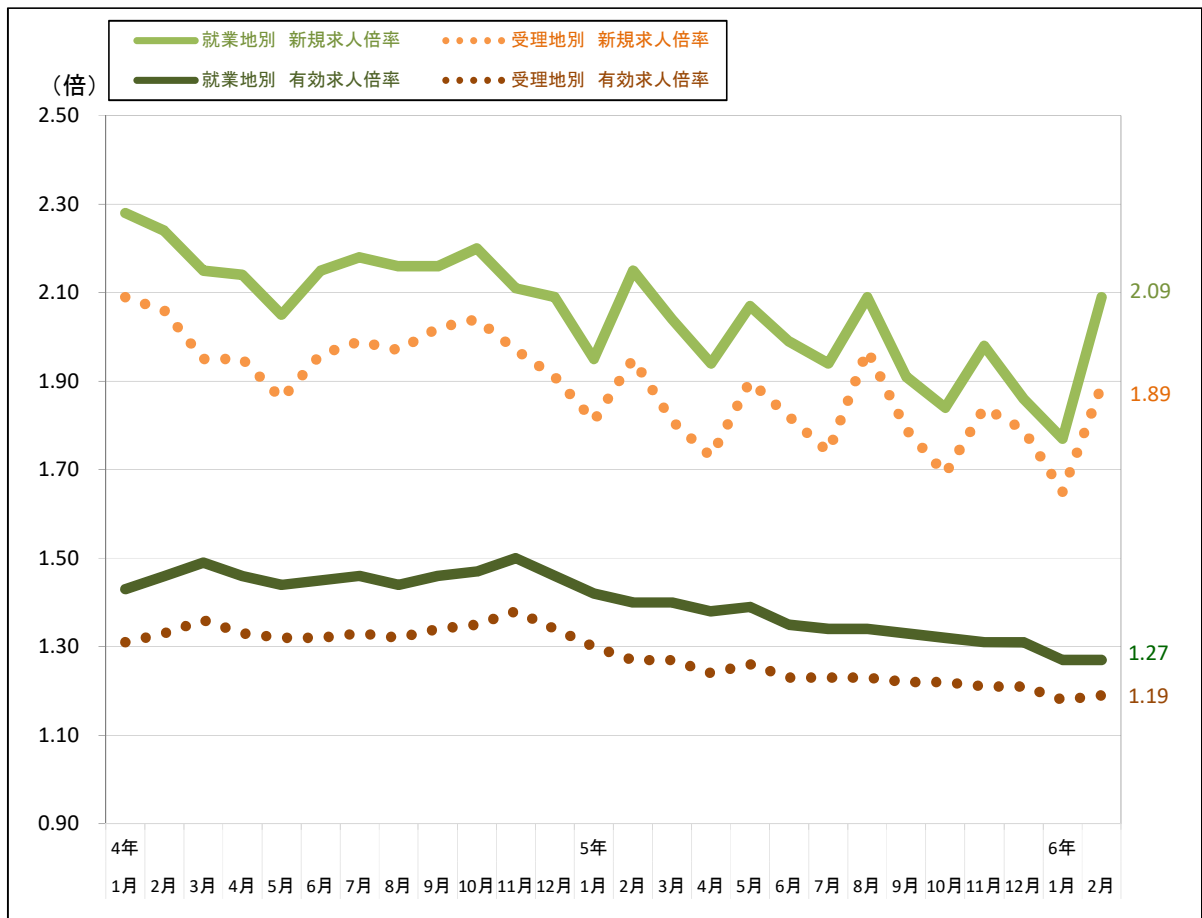
Ⅶ - ② 月別・年度別 有効求人倍率(就業地別・季節調整値)の推移

年・月	1月	2月	3月	4月	5月	6月	7月	8月	9月	10月	11月	12月	年計	年度計
平成17年	-	0.58	0.59	0.59	0.58	0.58	0.58	0.60	0.63	0.65	0.67	0.70	-	0.65
平成18年	0.73	0.75	0.76	0.76	0.77	0.79	0.81	0.80	0.82	0.84	0.85	0.84	0.79	0.81
平成19年	0.83	0.82	0.80	0.81	0.79	0.79	0.78	0.77	0.72	0.70	0.68	0.68	0.77	0.73
平成20年	0.67	0.68	0.67	0.67	0.67	0.63	0.60	0.58	0.57	0.53	0.51	0.47	0.60	0.52
平成21年	0.42	0.38	0.37	0.35	0.34	0.34	0.33	0.33	0.35	0.37	0.36	0.36	0.36	0.36
平成22年	0.36	0.39	0.41	0.39	0.40	0.42	0.45	0.46	0.48	0.50	0.53	0.51	0.44	0.47
平成23年	0.51	0.53	0.49	0.44	0.47	0.51	0.57	0.60	0.63	0.69	0.72	0.76	0.57	0.65
平成24年	0.80	0.84	0.88	0.93	0.96	0.97	1.00	0.99	1.00	0.98	0.97	0.99	0.94	0.99
平成25年	1.02	1.05	1.06	1.05	1.06	1.07	1.10	1.12	1.13	1.14	1.15	1.17	1.09	1.12
平成26年	1.18	1.17	1.16	1.17	1.17	1.16	1.14	1.13	1.12	1.17	1.20	1.24	1.16	1.18
平成27年	1.22	1.23	1.24	1.28	1.28	1.29	1.32	1.36	1.31	1.31	1.30	1.30	1.28	1.31
平成28年	1.31	1.34	1.33	1.35	1.35	1.37	1.37	1.38	1.40	1.42	1.39	1.44	1.37	1.40
平成29年	1.46	1.47	1.48	1.51	1.52	1.51	1.52	1.51	1.51	1.54	1.55	1.56	1.51	1.54
平成30年	1.58	1.58	1.58	1.59	1.60	1.61	1.59	1.60	1.60	1.59	1.59	1.58	1.59	1.59
令和元年	1.57	1.56	1.57	1.57	1.55	1.51	1.51	1.51	1.51	1.49	1.45	1.37	1.51	1.45
令和2年	1.32	1.36	1.30	1.21	1.11	1.09	1.08	1.08	1.10	1.11	1.13	1.15	1.17	1.14
令和3年	1.16	1.18	1.23	1.25	1.30	1.31	1.33	1.34	1.34	1.34	1.34	1.39	1.29	1.36
令和4年	1.43	1.46	1.49	1.46	1.44	1.45	1.46	1.44	1.46	1.47	1.50	1.46	1.46	1.44
令和5年	1.42	1.40	1.40	1.38	1.39	1.35	1.34	1.34	1.33	1.32	1.31	1.31	1.36	
令和6年	1.27	1.27												

(注) 1. 月別の数値は就業地別・季節調整値。なお、季節調整値は、毎年1月に過去5年分を遡って新季節指数により改定される。

2. 年計及び年度計は就業地別・原数値。

Ⅶ - ③ 求人倍率(季節調整値)(就業地別・受理地別)の推移



(注) 月別の数値は就業地別・受理地別ともに季節調整値。なお、季節調整値は、毎年1月に過去5年分を遡って新季節指数により改定される。

Ⅶ - ④ 月別・年度別 新規求人倍率(受理地別・季節調整値)の推移

年・月	1月	2月	3月	4月	5月	6月	7月	8月	9月	10月	11月	12月	年計	年度計
昭和38年	0.54	0.38	0.54	0.42	0.55	0.68	1.02	0.51	0.56	0.51	0.45	0.65	0.58	0.58
昭和39年	0.51	0.58	0.57	0.55	0.61	0.51	0.52	0.64	0.73	0.68	0.71	0.59	0.58	0.59
昭和40年	0.57	0.61	0.52	0.54	0.51	0.52	0.47	0.68	0.52	0.45	0.50	0.44	0.55	0.55
昭和41年	0.51	0.52	0.58	0.46	0.49	0.67	0.59	0.52	0.73	0.63	0.61	0.63	0.58	0.59
昭和42年	0.61	0.62	0.58	0.72	0.81	0.75	0.86	0.68	0.83	0.61	0.56	0.67	0.69	0.72
昭和43年	0.66	0.73	0.77	0.69	0.68	0.64	0.72	0.63	0.63	0.66	0.65	0.74	0.70	0.69
昭和44年	0.71	0.69	0.72	0.76	0.69	0.65	0.73	0.97	0.63	0.83	0.57	1.14	0.74	0.75
昭和45年	0.81	0.70	0.66	0.68	0.76	0.65	0.74	0.65	0.68	0.68	0.68	0.62	0.70	0.66
昭和46年	0.62	0.54	0.48	0.59	0.61	0.71	0.81	0.70	0.74	0.60	0.64	0.63	0.66	0.71
昭和47年	0.62	0.69	0.79	0.73	0.80	0.69	0.71	0.81	0.85	0.89	0.79	1.26	0.80	0.89
昭和48年	1.00	1.01	0.99	0.97	0.87	1.39	1.14	0.86	1.06	1.10	1.04	1.05	1.08	1.11
昭和49年	1.01	1.19	0.95	0.91	0.99	1.14	0.92	0.76	0.75	0.85	0.77	0.68	0.95	0.88
昭和50年	0.93	0.87	0.70	0.80	0.79	0.78	0.83	0.78	0.85	0.83	0.78	0.60	0.80	0.78
昭和51年	0.64	0.67	0.83	0.92	0.95	0.76	0.64	0.97	0.58	0.60	0.61	1.36	0.77	0.78
昭和52年	1.23	0.77	0.65	0.85	0.69	0.64	0.50	0.76	0.65	0.53	0.60	0.61	0.74	0.66
昭和53年	0.58	0.59	0.66	0.65	0.64	0.77	0.93	0.71	0.75	0.62	0.57	0.62	0.69	0.69
昭和54年	0.57	0.70	0.67	0.75	0.69	0.81	0.78	0.76	0.81	0.76	0.79	0.72	0.73	0.75
昭和55年	0.70	0.67	0.68	0.82	0.72	0.82	0.71	0.69	0.69	0.60	0.74	1.54	0.76	0.77
昭和56年	0.98	0.79	0.64	0.81	0.67	0.65	0.71	0.70	0.57	0.62	0.57	0.64	0.69	0.66
昭和57年	0.64	0.68	0.61	0.57	0.60	0.58	0.63	0.62	0.58	0.63	0.53	0.58	0.60	0.60
昭和58年	0.62	0.66	0.70	0.53	0.67	0.67	0.67	0.70	0.65	0.68	0.72	0.68	0.64	0.64
昭和59年	0.66	0.63	0.61	0.70	0.71	0.74	0.71	0.69	0.78	0.72	0.68	0.68	0.68	0.69
昭和60年	0.66	0.57	0.70	0.71	0.76	0.67	0.68	0.70	0.64	0.64	0.77	0.67	0.68	0.69
昭和61年	0.67	0.68	0.73	0.70	0.67	0.60	0.63	0.67	0.70	0.66	0.64	0.73	0.67	0.68
昭和62年	0.63	0.75	0.75	0.78	0.70	0.72	0.76	0.75	0.83	0.86	0.86	0.80	0.76	0.82
昭和63年	0.88	0.90	0.89	0.89	0.95	0.99	1.10	1.04	1.07	1.08	1.14	1.17	1.00	1.06
平成元年	1.10	1.07	1.07	1.09	1.13	1.13	1.34	1.40	1.09	1.26	1.33	1.26	1.19	1.25
平成2年	1.28	1.34	1.27	1.31	1.24	1.42	1.46	1.40	1.29	1.32	1.51	1.58	1.36	1.41
平成3年	1.54	1.44	1.52	1.51	1.41	1.66	1.51	1.51	1.54	1.48	1.43	1.43	1.50	1.48
平成4年	1.53	1.42	1.27	1.43	1.13	1.48	1.34	1.25	1.33	1.26	1.17	1.17	1.32	1.28
平成5年	1.32	1.22	1.24	1.15	1.19	1.02	1.21	1.15	1.11	1.16	1.12	1.25	1.18	1.15
平成6年	1.21	1.07	1.13	1.10	1.12	1.15	1.16	1.21	1.18	1.16	1.24	1.23	1.17	1.17
平成7年	1.20	1.17	1.09	1.10	1.05	1.13	1.08	1.13	1.13	1.15	1.17	1.05	1.13	1.12
平成8年	1.12	1.09	1.15	1.07	1.21	1.23	1.11	1.24	1.21	1.22	1.22	1.37	1.19	1.22
平成9年	1.28	1.21	1.27	1.24	1.21	1.22	1.22	1.22	1.14	1.16	1.09	1.07	1.20	1.12
平成10年	1.01	1.00	0.97	0.91	0.87	0.85	0.81	0.82	0.77	0.79	0.79	0.78	0.87	0.82
平成11年	0.79	0.82	0.79	0.81	0.79	0.80	0.89	0.79	0.82	0.86	0.83	0.79	0.81	0.84
平成12年	0.89	0.89	0.86	0.88	1.03	0.90	0.89	1.01	0.91	0.93	0.96	0.95	0.92	0.91
平成13年	0.90	0.83	0.82	0.83	0.77	0.75	0.71	0.67	0.63	0.61	0.63	0.63	0.73	0.69
平成14年	0.65	0.65	0.73	0.67	0.68	0.72	0.73	0.73	0.76	0.75	0.74	0.69	0.72	0.74
平成15年	0.77	0.81	0.80	0.79	0.86	0.83	0.86	0.89	0.86	0.92	0.89	0.85	0.84	0.86
平成16年	0.86	0.89	0.85	0.83	0.85	0.82	0.96	0.91	0.99	0.90	0.80	0.92	0.88	0.89
平成17年	0.92	0.88	0.87	0.91	0.90	0.92	0.91	0.97	0.97	0.96	1.06	1.09	0.95	1.00
平成18年	1.11	1.10	1.09	1.06	1.19	1.18	1.13	1.13	1.16	1.22	1.23	1.18	1.15	1.16
平成19年	1.16	1.16	1.14	1.12	1.09	1.09	1.04	1.06	0.97	0.95	0.96	1.01	1.07	1.03
平成20年	1.05	1.00	0.99	0.96	0.90	0.91	0.89	0.85	0.83	0.76	0.79	0.68	0.89	0.78
平成21年	0.62	0.62	0.68	0.71	0.64	0.64	0.69	0.65	0.71	0.73	0.66	0.69	0.67	0.69
平成22年	0.72	0.73	0.75	0.66	0.75	0.76	0.75	0.84	0.84	0.87	0.89	0.87	0.78	0.81
平成23年	0.85	0.85	0.81	0.53	0.82	0.89	1.05	1.05	1.11	1.26	1.29	1.33	0.94	1.07
平成24年	1.35	1.46	1.40	1.41	1.46	1.38	1.38	1.40	1.36	1.29	1.42	1.43	1.39	1.41
平成25年	1.49	1.48	1.43	1.43	1.41	1.50	1.43	1.56	1.51	1.54	1.54	1.57	1.49	1.52
平成26年	1.57	1.60	1.54	1.47	1.51	1.41	1.49	1.50	1.49	1.57	1.64	1.68	1.53	1.54
平成27年	1.57	1.58	1.61	1.64	1.64	1.64	1.70	1.67	1.58	1.65	1.65	1.66	1.63	1.68
平成28年	1.79	1.75	1.78	1.68	1.78	1.81	1.76	1.78	1.80	1.77	1.85	1.87	1.77	1.80
平成29年	1.88	1.87	1.85	1.87	2.02	1.92	1.95	1.82	1.90	1.93	1.95	2.01	1.91	1.93
平成30年	1.96	1.90	1.95	2.00	1.91	2.00	2.00	1.91	1.98	2.02	1.95	1.89	1.96	1.97
令和元年	1.99	1.97	1.95	2.01	1.95	1.77	1.91	2.02	1.78	1.90	1.79	1.74	1.91	1.85
令和2年	1.71	1.79	1.80	1.44	1.55	1.65	1.54	1.58	1.72	1.65	1.74	1.76	1.66	1.67
令和3年	1.75	1.75	1.87	1.78	1.89	1.94	2.01	1.94	1.87	1.93	1.90	2.05	1.88	1.95
令和4年	2.09	2.06	1.95	1.95	1.86	1.96	1.99	1.97	2.02	2.04	1.97	1.91	1.99	1.93
令和5年	1.81	1.95	1.81	1.73	1.90	1.82	1.74	1.97	1.79	1.69	1.84	1.79	1.82	
令和6年	1.65	1.89												

(注) 1. 月別の数値は受理地別・季節調整値。なお、季節調整値は、毎年1月に過去5年分を遡って新季節指数により改定される。

2. 年計及び年度計は受理地別・原数値。

Ⅷ - ① 就業地別、所別有効求人倍率(令和6年2月)

	有効求人数 (受理地)	有効求人数 (就業地)	差	増減率	有効求職者数	有効求人倍率 (受理地)	有効求人倍率 (就業地)	差
局計(季節調整値)	26,173	27,989	1,816	6.9	22,043	1.19	1.27	0.08
局計(原数値)	28,639	30,346	1,707	6.0	23,288	1.23	1.30	0.07
盛岡	12,650	11,306	▲ 1,344	▲ 10.6	9,650	1.31	1.17	▲ 0.14
釜石	1,487	1,806	319	21.5	1,331	1.12	1.36	0.24
宮古	1,227	1,389	162	13.2	1,484	0.83	0.94	0.11
花巻	2,568	2,708	140	5.5	1,587	1.62	1.71	0.09
一関	2,422	2,960	538	22.2	2,119	1.14	1.40	0.26
水沢	2,603	3,374	771	29.6	2,251	1.16	1.50	0.34
北上	2,979	3,557	578	19.4	1,736	1.72	2.05	0.33
大船渡	1,035	1,117	82	7.9	1,223	0.85	0.91	0.06
二戸	936	1,116	180	19.2	853	1.10	1.31	0.21
久慈	732	926	194	26.5	1,054	0.69	0.88	0.19

Ⅷ - ② 就業地別、所別新規求人倍率(令和6年2月)

	新規求人数 (受理地)	新規求人数 (就業地)	差	増減率	新規求職者数	新規求人倍率 (受理地)	新規求人倍率 (就業地)	差
局計(季節調整値)	9,857	10,906	1,049	10.6	5,226	1.89	2.09	0.20
局計(原数値)	11,038	11,869	831	7.5	6,554	1.68	1.81	0.13
盛岡	4,825	4,687	▲ 138	▲ 2.9	2,469	1.95	1.90	▲ 0.05
釜石	642	722	80	12.5	395	1.63	1.83	0.20
宮古	431	481	50	11.6	515	0.84	0.93	0.09
花巻	1,003	1,011	8	0.8	445	2.25	2.27	0.02
一関	927	1,118	191	20.6	644	1.44	1.74	0.30
水沢	900	1,178	278	30.9	644	1.40	1.83	0.43
北上	1,199	1,371	172	14.3	489	2.45	2.80	0.35
大船渡	366	405	39	10.7	351	1.04	1.15	0.11
二戸	404	462	58	14.4	243	1.66	1.90	0.24
久慈	341	406	65	19.1	359	0.95	1.13	0.18

(注) 1. 季節求人について、安定所別の就業地には含まれていない。

2. 就業地として複数の市町村が挙げられている求人については、求人数を該当の市町村に割り当てることにより集計。

(例-求人数5人で就業地がA市、B市、C市の場合、A市2人、B市2人、C市1人となる)

《用語の解説》

新規求人数

ハローワークにおいて、その月に新たに受け付けた求人数(採用予定人数)。

有効求人数

当月の「新規求人数」に「前月から繰り越された求人数」を加えた数。

ハローワークで扱う求人は、原則として求人申込日の翌々月末まで有効(採用決定や取消を除く)。

	4月	5月	6月	7月	8月
4月受理	求人受理月	繰り越された求人			
5月受理		求人受理月	繰り越された求人		
6月受理			求人受理月	繰り越された求人	
新規求人数	1	1	1	0	0
有効求人数	1	2	3	2	1

新規求職者数

ハローワークとハローワークインターネットサービスにおいて、その月に新たに求職申込を受け付けた件数。

有効求職者数

当月の「新規求職者数」に「前月から繰り越された求職者数」を加えた数。

求人倍率

求職者1人に対し、何人分の求人があるかという割合を見るもの。次の式で計算される。

新規求人倍率 = 新規求人数 ÷ 新規求職者数

有効求人倍率 = 有効求人数 ÷ 有効求職者数

就職件数

有効求職者がハローワークの紹介によって就職した件数と、ハローワークインターネットサービスから直接応募し就職を確認した件数の合計。

季節調整値

景気の動きに直接関係なく、単に一年を周期として繰り返す季節的な要因による変動の影響を取り除いた値。

これにより前月や前々月との比較など月々の変化を適正に評価できるようになる。

原数値

季節調整を行う前の実際の取扱件数を集計したもの。季節的な要因による変動の影響を取り除くため、評価する際は前年同月(同期)と比較する。

受理地別求人数

求人を受理したハローワークが所在する地域別に求人数を集計した数。

岩手県内で受理した求人数の集計であり、就業場所が他県の求人を含む。

就業地別求人数

求人票に記載された就業場所をもとに、実際に就業する地域別に求人数を集計した数。

就業場所が岩手県内となる求人数の集計であり、他県で受理した求人を含む。

常用

雇用契約において雇用期間の定めがないか、又は4か月以上の雇用期間が定められているもの。季節労働は除く。