

厚生労働省岩手労働局発表
令和5年5月30日(火)

【照会先】

岩手労働局職業安定部職業安定課

課長 山形 伸一

地方労働市場情報官 齊藤 美智代

電話 019 (604) 3004

一般職業紹介状況(令和5年4月分)

- － 県内の雇用情勢は、持ち直しの動きが弱まっており、
引き続き物価上昇等の影響に注意する必要がある －

○ 有効求人倍率(受理地別・季節調整値)は、5カ月連続で前月を下回る。

有効求人倍率 **1.23 倍** (前月 1.25 倍) 前月比 0.02P 下回る ↓

〈有効〉	今月	前月	前月比		前年同月比	
			増減数	増減率	増減数	増減率
有効求人数	25,970	27,789	▲ 1,819	▲ 6.5%	▲ 1,205	▲ 4.4%
有効求職者数	21,195	22,192	▲ 997	▲ 4.5%	659	3.2%

○ 新規求人倍率(受理地別・季節調整値)は、2カ月連続で前月を下回る。

新規求人倍率 **1.71 倍** (前月 1.77 倍) 前月比 0.06P 下回る ↓

〈新規〉	今月	前月	前月比		前年同月比	
			増減数	増減率	増減数	増減率
新規求人数	8,718	9,208	▲ 490	▲ 5.3%	▲ 1,200	▲ 12.1%
新規求職者数	5,108	5,215	▲ 107	▲ 2.1%	18	0.4%

(注) 1. 季節調整値による数値、比較である。

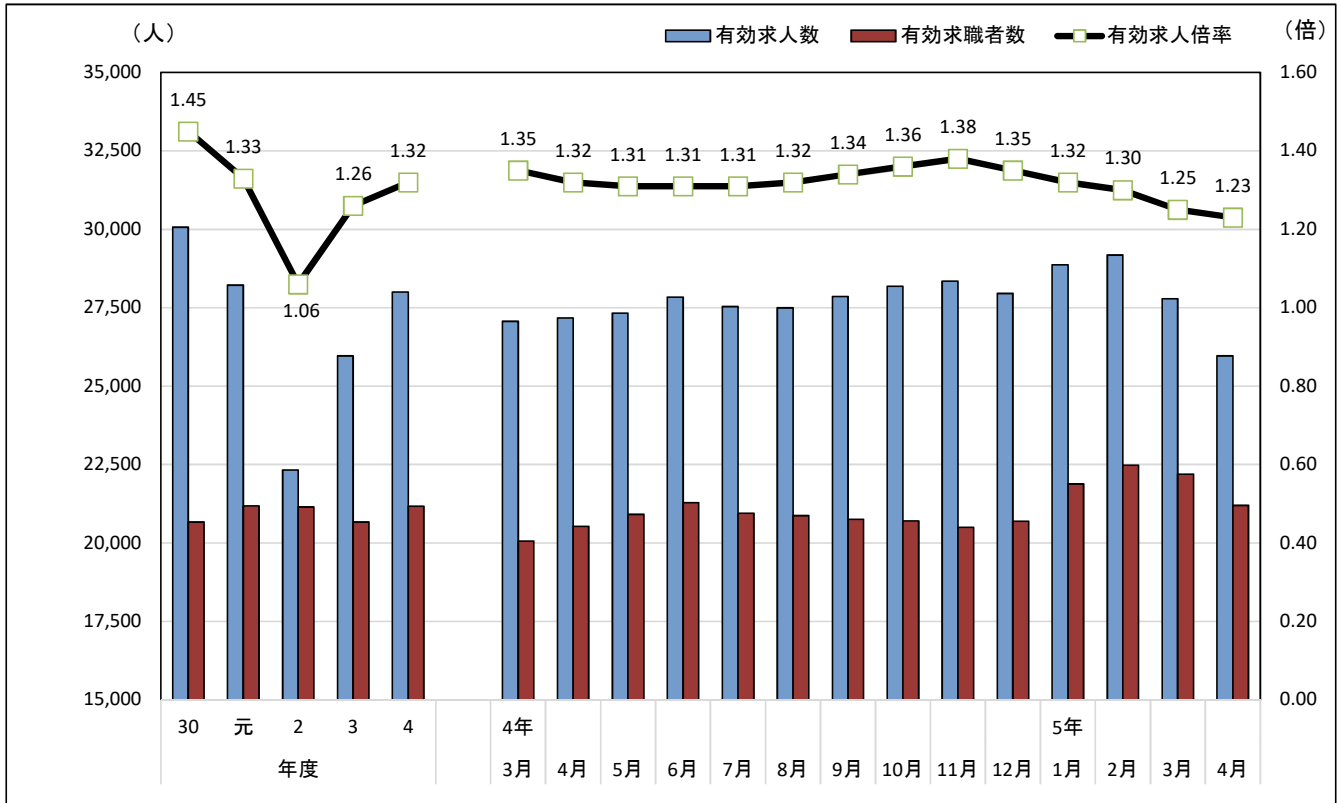
2. 季節調整法はセンサス局法Ⅱ(X-12-ARIMA)による。なお、令和4年1月から令和4年12月の数値が揃ったため、令和5年1月分公表時に令和4年までのデータにより再計算を行い、令和4年12月以前の数値を改定した。

3. 数値は、全数(新規学卒者を除く)である。

4. 表中の「P」はポイント差を示す。

5. ハローワークインターネットサービスの機能拡充に伴い、令和3年9月以降の数値には、ハローワークに来所せず、オンライン上で求職登録した求職者数や、求職者がハローワークインターネットサービスの求人に直接応募した就職件数等が含まれている。

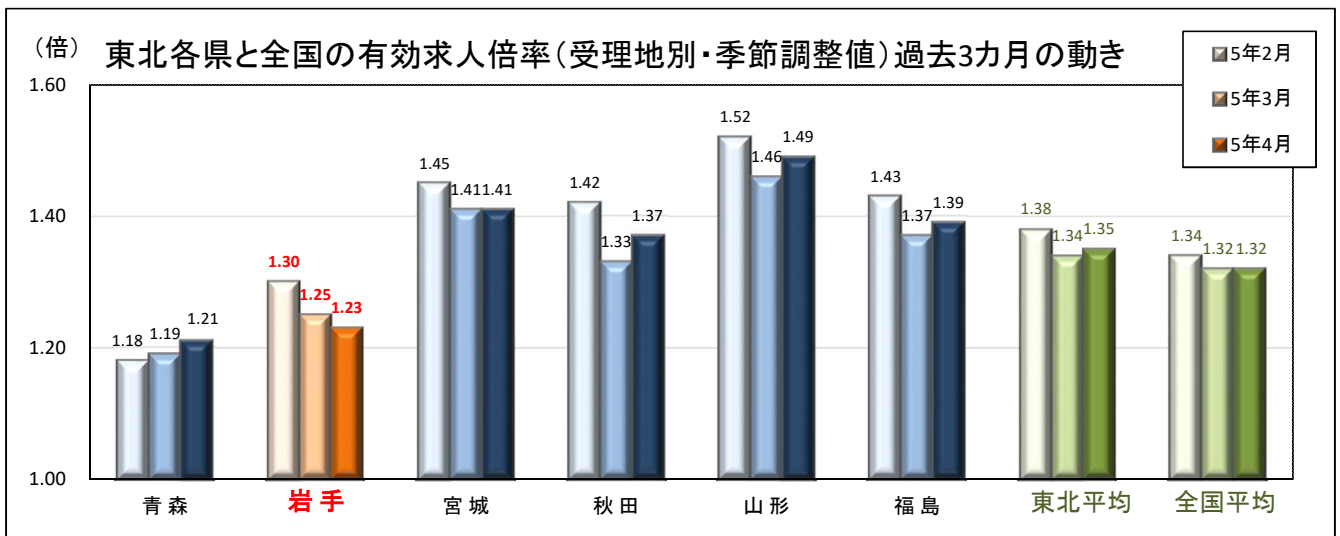
I - ① 岩手県内の求人、求職及び求人倍率(受理地別・季節調整値)の推移



(注) 年度計は受理地別・原数値。

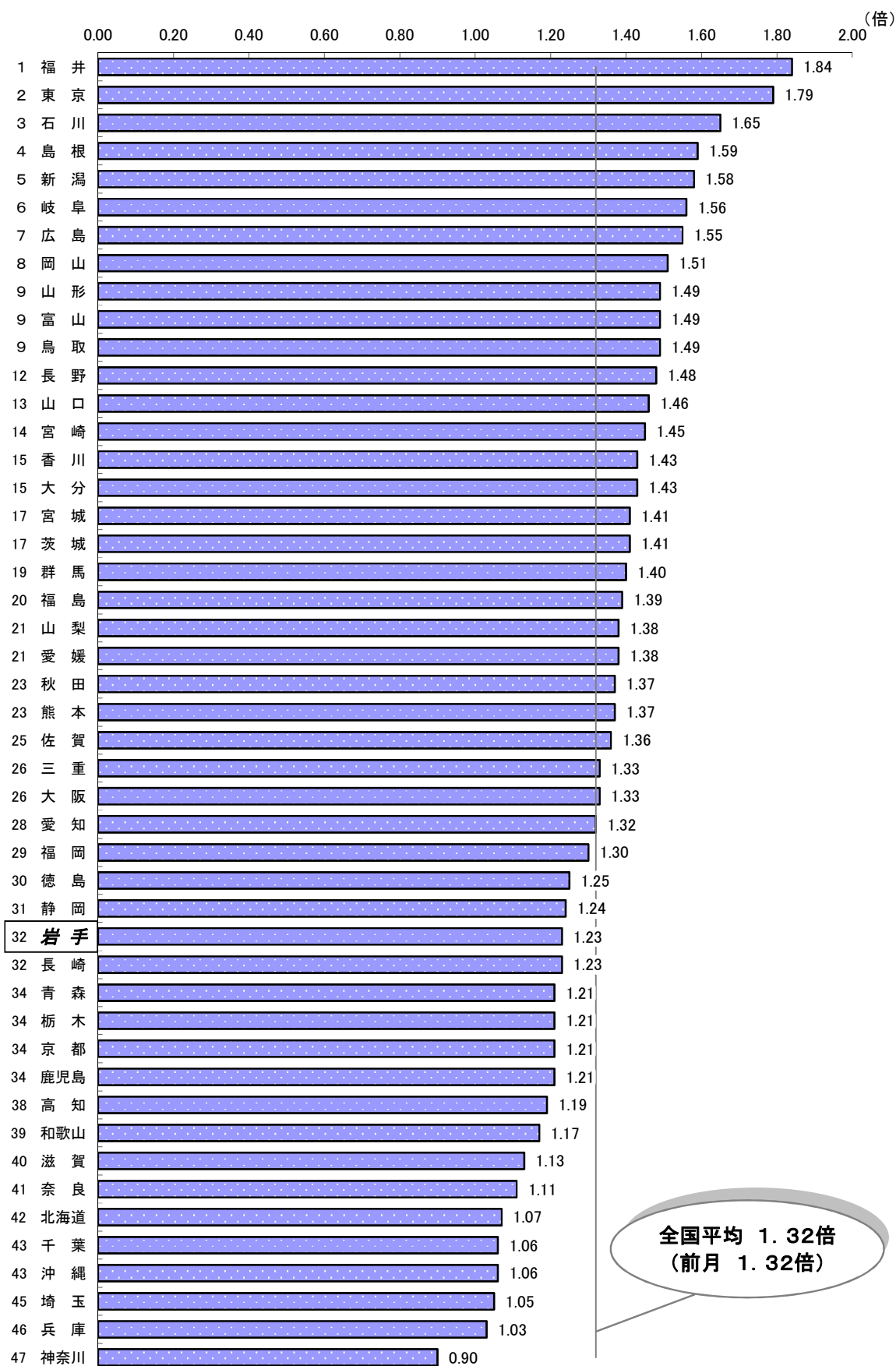
I - ② 全国と東北各県の有効求人倍率(受理地別・季節調整値)

- ① 全国の有効求人倍率は、1.32倍。前月(1.32倍)と同水準。
- ② 東北の有効求人倍率は、1.35倍。前月(1.34倍)を0.01ポイント上回る。



(注) 月別の数値は受理地別・季節調整値。なお、季節調整値は、毎年1月に過去5年分を遡って新季節指数により改定される。

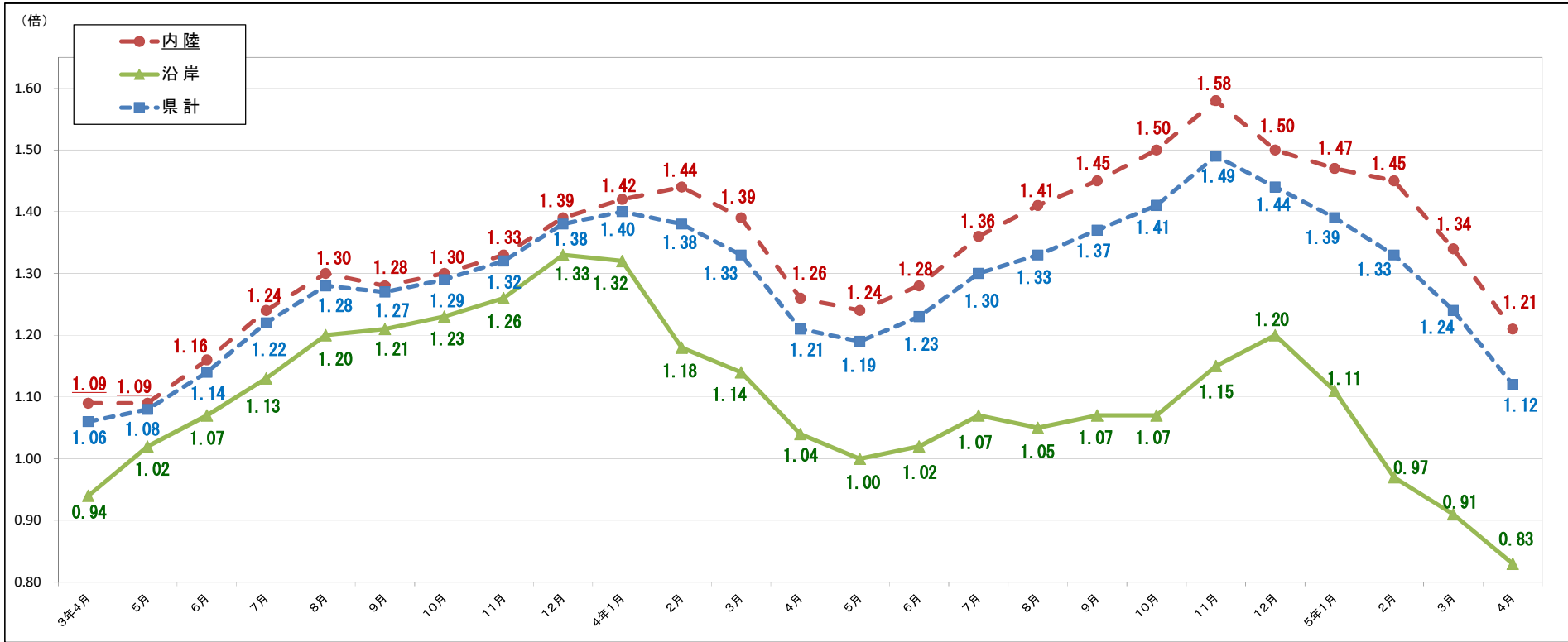
I - ③ 全国平均及び都道府県別有効求人倍率(受理地別・季節調整値)



資料出所:厚生労働省「職業安定業務統計」

I-④ 沿岸・内陸別有効求人倍率等の推移(受理地別・原数値)

4



	3年4月	5月	6月	7月	8月	9月	10月	11月	12月	4年1月	2月	3月	4月	5月	6月	7月	8月	9月	10月	11月	12月	5年1月	2月	3月	4月	(P、%)
釜石	0.94	1.06	1.12	1.23	1.33	1.37	1.36	1.38	1.45	1.43	1.28	1.28	1.15	1.16	1.19	1.26	1.24	1.32	1.36	1.49	1.49	1.33	1.17	1.18	1.12	▲0.03
宮古	0.84	0.97	1.00	1.10	1.13	1.07	1.16	1.16	1.22	1.27	1.10	1.04	0.95	0.97	0.99	1.08	1.14	1.14	1.11	1.09	1.17	1.24	0.97	0.86	0.74	▲0.21
大船渡	1.07	1.06	1.07	1.10	1.21	1.24	1.20	1.25	1.40	1.40	1.29	1.25	1.16	0.96	0.89	0.88	0.89	0.92	0.93	0.97	1.12	0.97	0.94	0.89	0.79	▲0.37
久慈	0.97	0.99	1.08	1.08	1.12	1.18	1.22	1.22	1.26	1.15	1.05	1.00	0.90	0.90	1.03	1.02	0.86	0.81	0.80	1.00	0.94	0.89	0.76	0.65	0.62	▲0.28
沿岸計	0.94	1.02	1.07	1.13	1.20	1.21	1.23	1.26	1.33	1.32	1.18	1.14	1.04	1.00	1.02	1.07	1.05	1.07	1.07	1.15	1.20	1.11	0.97	0.91	0.83	▲0.21
沿岸部 有効求人数	4,749	4,722	4,734	4,619	4,753	4,793	4,876	4,928	4,942	5,214	5,606	5,757	5,316	4,861	4,646	4,399	4,280	4,313	4,345	4,595	4,727	5,238	5,543	5,400	4,450	▲16.3
沿岸部 有効求職者数	5,026	4,615	4,431	4,080	3,960	3,960	3,955	3,925	3,706	3,958	4,743	5,044	5,122	4,837	4,537	4,112	4,065	4,026	4,059	3,989	3,941	4,708	5,703	5,919	5,355	4.5
盛岡	0.92	0.92	0.96	1.01	1.05	1.05	1.04	1.08	1.11	1.13	1.19	1.19	1.09	1.05	1.08	1.17	1.23	1.27	1.31	1.38	1.30	1.29	1.29	1.22	1.07	▲0.02
花巻	1.32	1.31	1.40	1.50	1.61	1.52	1.54	1.56	1.57	1.74	1.85	1.57	1.44	1.38	1.56	1.56	1.66	1.68	1.72	1.76	1.69	1.65	1.68	1.43	1.31	▲0.13
一関	1.30	1.31	1.32	1.46	1.50	1.53	1.57	1.60	1.73	1.79	1.72	1.54	1.41	1.39	1.38	1.45	1.48	1.57	1.59	1.77	1.76	1.65	1.66	1.41	1.32	▲0.09
水沢	1.22	1.24	1.32	1.44	1.45	1.46	1.51	1.50	1.58	1.60	1.62	1.60	1.43	1.39	1.47	1.47	1.52	1.60	1.69	1.65	1.63	1.43	1.41	1.41	1.32	▲0.11
北上	1.44	1.43	1.61	1.86	2.06	1.94	2.05	2.15	2.39	2.35	2.16	2.02	1.79	1.82	1.90	2.07	2.07	2.00	2.22	2.32	2.31	2.20	2.11	1.87	1.81	0.02
二戸	1.14	1.17	1.20	1.28	1.26	1.19	1.20	1.19	1.11	1.13	1.20	1.13	1.10	1.12	1.11	1.22	1.19	1.17	1.05	1.32	1.22	1.38	1.21	1.18	0.99	▲0.11
内陸計	1.09	1.09	1.16	1.24	1.30	1.28	1.30	1.33	1.39	1.42	1.44	1.39	1.26	1.24	1.28	1.36	1.41	1.45	1.50	1.58	1.50	1.47	1.45	1.34	1.21	▲0.05
内陸部 有効求人数	20,184	19,319	19,719	19,700	20,202	20,222	20,795	21,317	21,242	21,911	23,484	23,817	21,858	21,751	22,194	21,854	22,321	22,779	23,739	24,811	22,819	23,546	25,756	24,851	21,525	▲1.5
内陸部 有効求職者数	18,504	17,681	17,058	15,843	15,589	15,745	15,973	15,977	15,335	15,475	16,293	17,161	17,348	17,609	17,312	16,117	15,878	15,762	15,841	15,728	15,168	16,060	17,758	18,514	17,787	2.4
県計	1.06	1.08	1.14	1.22	1.28	1.27	1.29	1.32	1.38	1.40	1.38	1.33	1.21	1.19	1.23	1.30	1.33	1.37	1.41	1.49	1.44	1.39	1.33	1.24	1.12	▲0.09

(注) 沿岸部・内陸部の有効求人人数・有効求職者数について、前年同月比がプラスだった場合赤色、マイナスだった場合青色、増減が無かった場合黄色に着色。

Ⅱ 正社員有効求人倍率(受理地別・原数値)及び構成比の推移

年度・月別

項目 年月	有効求人倍率(倍)				正社員構成比(%)			
	(注)全体	うち正社員		全国の正社員	新規求人数に占める割合		就職件数に占める割合	
		前年同月差	前年同月差		前年同月差	前年同月差		
3年度	1.26	0.88	0.15	0.90	42.3	0.2	37.2	0.9
4年度	1.32	0.90	0.02	1.01	40.8	▲ 1.5	34.4	▲ 2.8
2年4月	1.12	0.73	▲ 0.11	0.92	42.2	1.2	33.8	1.1
3年4月	1.15	0.75	0.02	0.81	42.9	0.7	35.3	1.5
4年3月	1.35	0.89	0.15	0.95	41.0	1.6	29.5	1.3
4月	1.32	0.86	0.11	0.92	41.2	▲ 1.7	35.6	0.3
5月	1.31	0.85	0.07	0.91	42.8	▲ 1.4	34.5	▲ 2.8
6月	1.31	0.87	0.04	0.95	42.4	▲ 0.6	38.3	1.8
7月	1.31	0.91	0.03	0.98	43.2	▲ 0.8	40.8	2.3
8月	1.32	0.94	0.02	1.00	45.9	1.6	41.2	▲ 1.9
9月	1.34	0.95	0.04	1.02	42.2	▲ 2.6	41.2	1.1
10月	1.36	0.96	0.05	1.04	40.5	▲ 1.0	39.1	▲ 2.4
11月	1.38	0.98	0.06	1.07	39.9	▲ 0.9	38.0	▲ 1.1
12月	1.35	0.96	▲ 0.01	1.11	40.8	▲ 4.2	38.2	1.5
5年1月	1.32	0.89	▲ 0.07	1.09	36.4	▲ 3.2	33.5	▲ 7.7
2月	1.30	0.82	▲ 0.11	1.06	34.7	▲ 4.0	28.2	▲ 7.6
3月	1.25	0.83	▲ 0.06	1.02	42.3	1.3	22.3	▲ 7.2
4月	1.23	0.83	▲ 0.03	0.98	46.5	5.3	31.8	▲ 3.8

(注) この表の「全体」の有効求人倍率(月別分)は、季節調整値。

○安定所別(令和5年4月)

項目 所別	受理地別・原数値						
	有効求人倍率(倍)			正社員構成比(%)			
	全体	うち正社員		新規求人数に占める割合		就職件数に占める割合	
前年同月差		前年同月差	前年同月差	前年同月差	前年同月差	前年同月差	
盛岡	1.07	0.73	0.04	43.2	6.8	34.7	0.6
釜石	1.12	0.71	▲ 0.02	43.4	5.5	28.5	▲ 3.3
宮古	0.74	0.70	▲ 0.13	44.5	6.6	31.3	1.8
花巻	1.31	0.99	▲ 0.02	51.5	11.3	32.8	▲ 4.5
一関	1.32	1.09	▲ 0.02	48.6	▲ 3.4	35.2	▲ 10.2
水沢	1.32	1.15	0.07	54.5	12.0	40.9	▲ 4.1
北上	1.81	1.16	▲ 0.07	42.9	2.4	33.5	▲ 8.6
大船渡	0.79	0.65	▲ 0.26	52.8	6.3	29.5	9.6
二戸	0.99	0.88	▲ 0.11	55.6	▲ 1.9	34.6	▲ 7.0
久慈	0.62	0.50	▲ 0.23	40.7	▲ 8.2	14.5	▲ 20.4
内陸計	1.21	0.89	0.02	46.6	5.6	35.2	▲ 3.4
沿岸計	0.83	0.64	▲ 0.16	45.8	3.7	25.2	▲ 3.6

○産業別新規求人数に占める正社員割合(令和5年4月)

産業計(受理地別・原数値)	46.5
D 建設業	89.1
E 製造業	52.4
H 運輸業、郵便業	77.5
I 卸売業、小売業	35.2
K 不動産業、物品賃貸業	59.0
L 学術研究、専門・技術サービス業	65.3
M 宿泊業、飲食サービス業	25.6
N 生活関連サービス業、娯楽業	40.5
O 教育、学習支援業	26.4
P 医療、福祉	47.5
R サービス業(他に分類されないもの)	23.3

(注) 正社員有効求人倍率=正社員有効求人数/常用フルタイム有効求職者数。

なお、常用フルタイム有効求職者には、フルタイムの派遣労働者や契約社員を希望する者も含まれるため、厳密な意味での正社員有効求人倍率より低い値となる。

