



厚生労働省岩手労働局発表
令和3年1月29日(金)

【照会先】
岩手労働局職業安定部職業安定課
課長 高屋敷 敏彦
地方労働市場情報官 千葉 光利
電話 019 (604) 3004

令和2年12月分及び令和2年分一般職業紹介状況

— 有効求人倍率は1.06倍、前月を0.04ポイント上回る
令和2年平均の有効求人倍率は1.09倍—

○ 岩手の有効求人倍率等の動向

- ① 12月の有効求人倍率は1.06倍。前月(1.02倍)を0.04ポイント上回る。
 - ・ 有効求人数は、22,922人、前月比2.1%(472人)上回る。
 - ・ 有効求職者数は、21,544人、前月比2.1%(458人)下回る。
- ② 12月の新規求人倍率は1.82倍。前月(1.74倍)を0.08ポイント上回る。
- ③ 令和2年平均の有効求人倍率(原数値)は1.09倍。前年(1.39倍)を0.30ポイント下回る。
- ④ 令和2年平均の新規求人倍率(原数値)は1.66倍。前年(1.91倍)を0.25ポイント下回る。

〈有効〉	今月	前月	前月比		前年同月比		令和2年	令和元年
			増減数	増減率	増減数	増減率	(原数値)	(原数値)
有効求人倍率	1.06倍	1.02倍	-	0.04P	-	▲0.20P	1.09倍	1.39倍
有効求人数	22,922	22,450	472	2.1%	▲4,880	▲17.6%	(平均) 23,136	(平均) 28,927
有効求職者数	21,544	22,002	▲458	▲2.1%	▲542	▲2.5%	(平均) 21,313	(平均) 20,865

〈新規〉	今月	前月	前月比		前年同月比		令和2年	令和元年
			増減数	増減率	増減数	増減率	(原数値)	(原数値)
新規求人倍率	1.82倍	1.74倍	-	0.08P	-	0.00P	1.66倍	1.91倍
新規求人数	9,048	8,351	697	8.3%	▲1,406	▲13.4%	(平均) 8,551	(平均) 10,642
新規求職者数	4,962	4,791	171	3.6%	▲794	▲13.8%	(平均) 5,155	(平均) 5,582

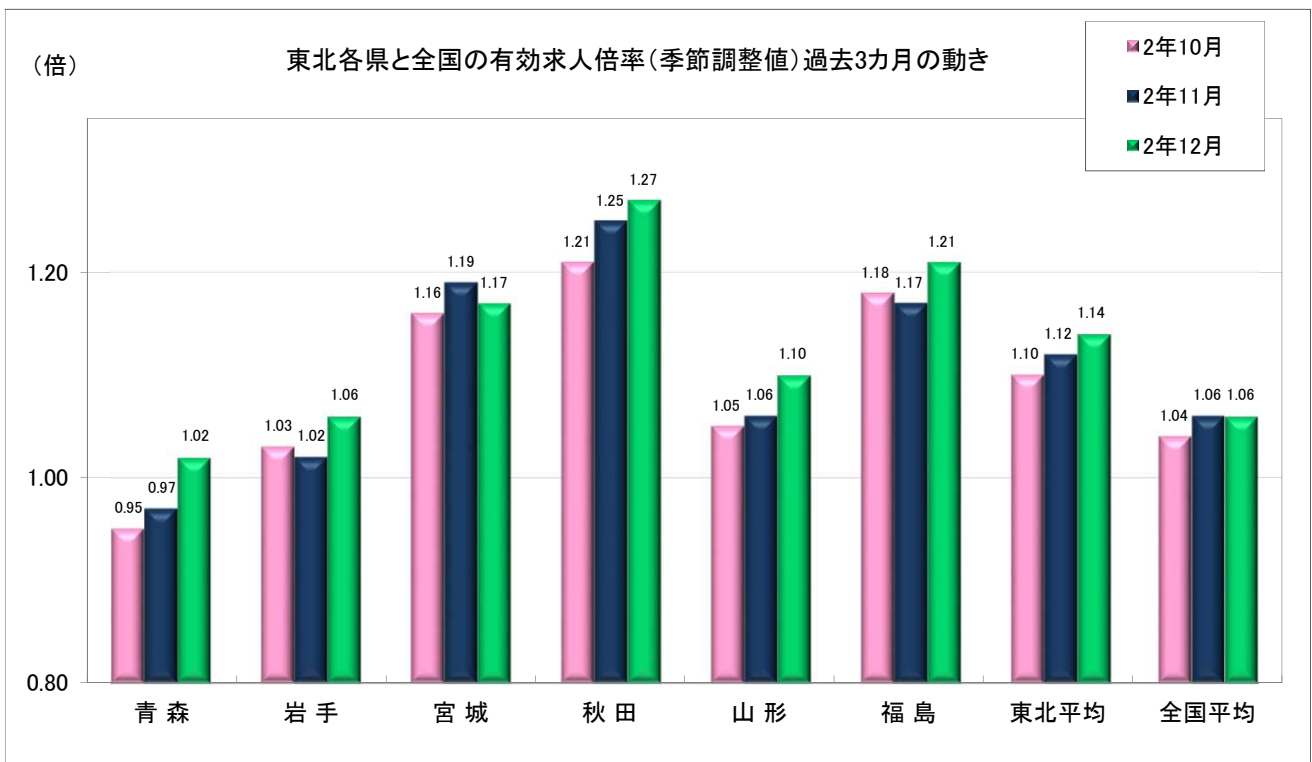
- (注) 1. 季節調整値による数値、比較である。
 2. 季節調整法はセンサス局法Ⅱ(X-12-ARIMA)による。なお、平成31年1月から令和元年12月の数値が揃ったため、令和2年1月分公表時に令和元年までのデータにより再計算を行い、令和元年12月以前の数値を改訂した。
 3. 数値は、全数(新規学卒者を除く)である。
 4. 表中の「P」はポイント差を示す。

I - ① 全国等の有効求人倍率(季節調整値)の動向

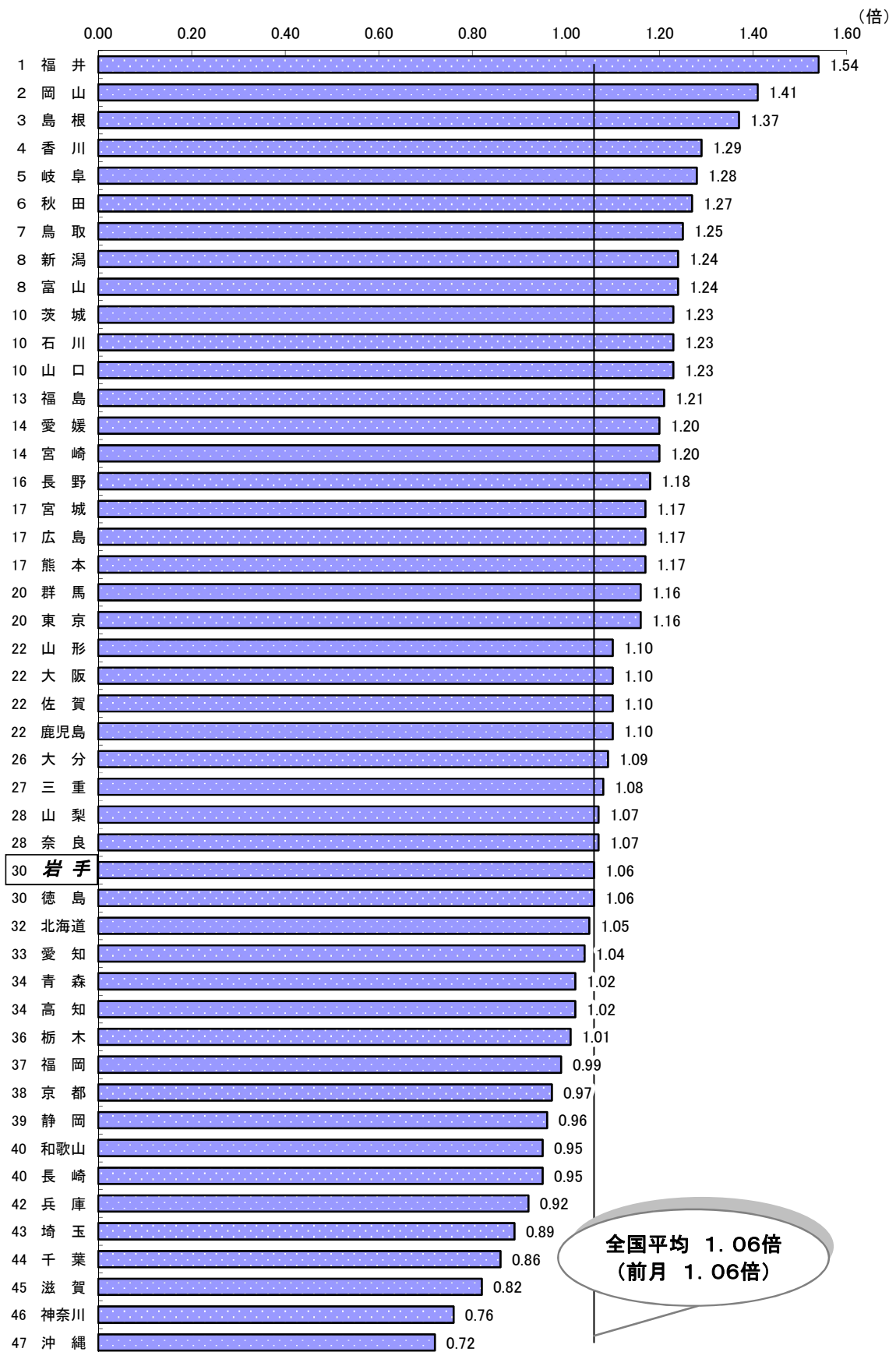
- ①全国の有効求人倍率は、1.06倍。前月(1.06倍)と同水準。
- ②東北の有効求人倍率は、1.14倍。前月(1.12倍)を0.02ポイント上回る。

〈有効〉	今月	前月	前年同月
全国平均	1.06倍	1.06倍	1.57倍
東北平均	1.14倍	1.12倍	1.43倍

I - ② 東北各県と全国の有効求人倍率の推移(過去3カ月)



I - ③ 全国平均及び都道府県別有効求人倍率(季節調整値)

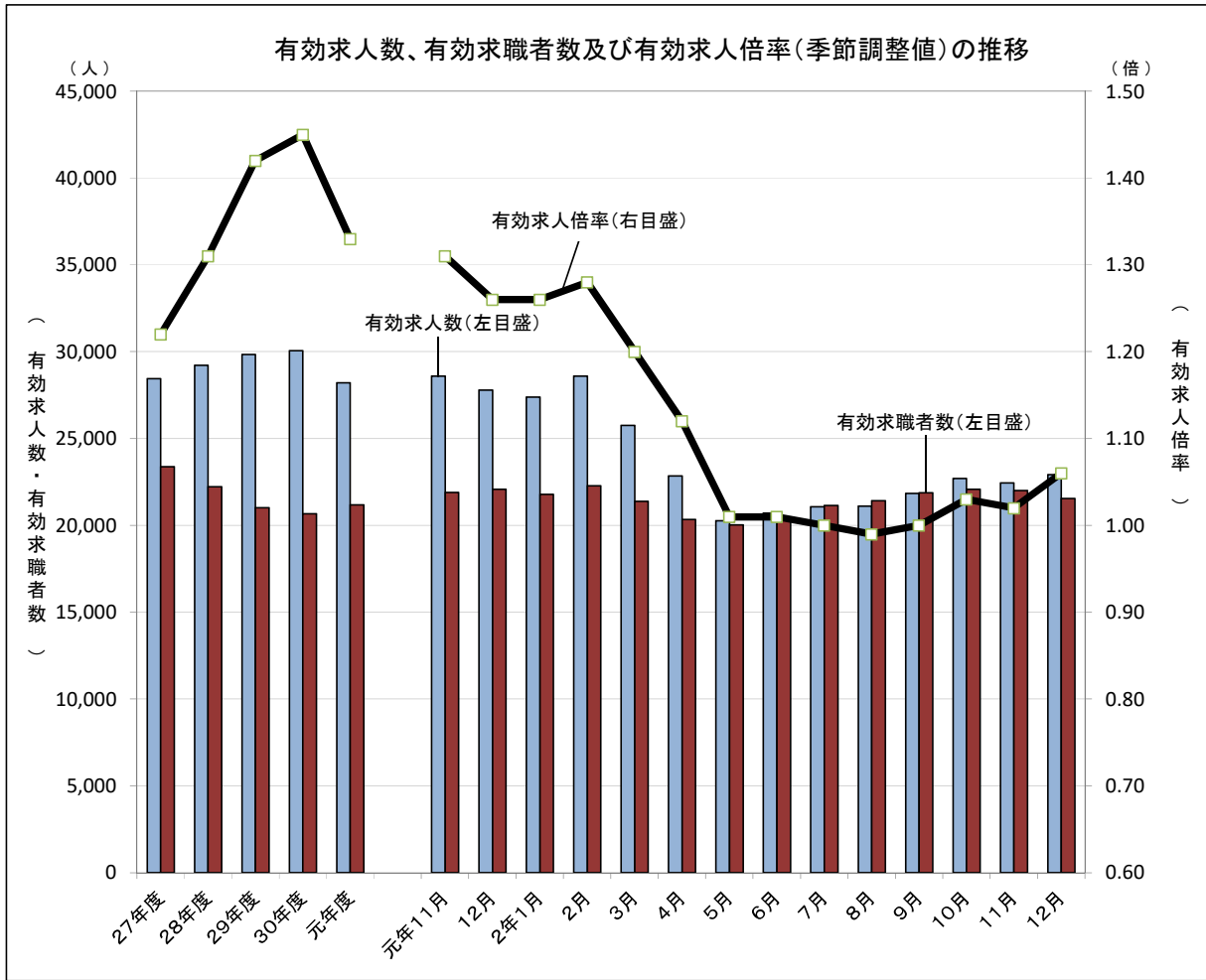


資料出所:厚生労働省「職業安定業務統計」

I 求人倍率

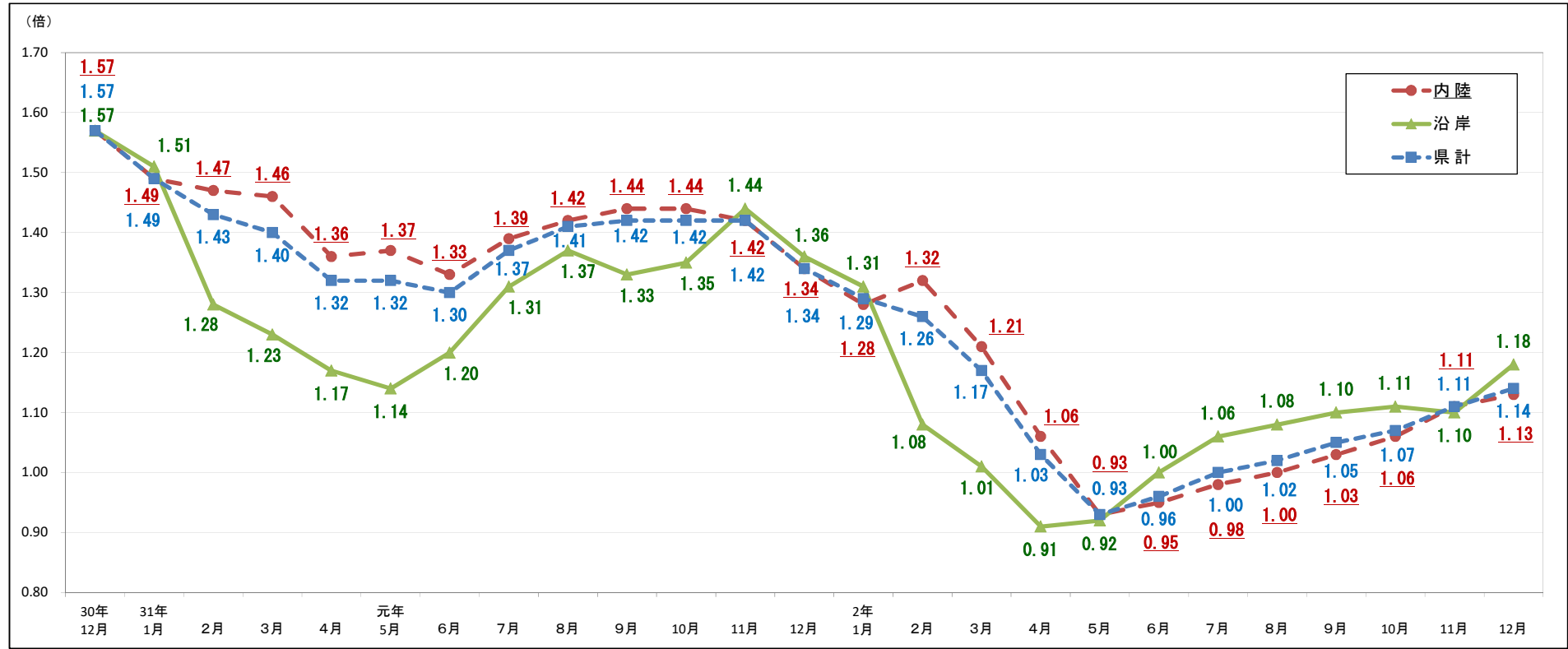
資料

①有効求人人数、有効求職者数及び有効求人倍率(季節調整値)の推移



年月	項目	有効求人人数	有効求職者数	有効求人倍率
	27年度(平均)	28,454	23,375	1.22
	28年度(平均)	29,226	22,234	1.31
	29年度(平均)	29,834	21,013	1.42
	30年度(平均)	30,070	20,668	1.45
	元年度(平均)	28,219	21,178	1.33
	30年12月	30,174	20,622	1.46
	元年11月	28,604	21,896	1.31
	12月	27,802	22,086	1.26
	2年1月	27,393	21,790	1.26
	2月	28,604	22,284	1.28
	3月	25,769	21,397	1.20
	4月	22,849	20,350	1.12
	5月	20,272	20,037	1.01
	6月	20,705	20,442	1.01
	7月	21,075	21,142	1.00
	8月	21,109	21,429	0.99
	9月	21,838	21,888	1.00
	10月	22,699	22,088	1.03
	11月	22,450	22,002	1.02
	12月	22,922	21,544	1.06

(注) 1. 数値は、全数(新規学卒者を除く)である。
2. 年度計は原数値。



5

	30年12月	31年1月	2月	3月	4月	元年5月	6月	7月	8月	9月	10月	11月	12月	2年1月	2月	3月	4月	5月	6月	7月	8月	9月	10月	11月	12月	前年同月比(P,%)	
釜石	1.56	1.48	1.37	1.21	1.13	1.02	1.06	1.17	1.24	1.14	1.11	1.25	1.15	1.18	1.03	0.91	0.81	0.74	0.81	0.90	0.97	1.02	1.08	1.03	1.10	▲0.05	
宮古	1.42	1.38	1.07	1.16	1.16	1.08	1.13	1.24	1.33	1.29	1.33	1.25	1.22	1.10	0.94	0.88	0.74	0.80	0.88	0.97	1.00	1.02	1.04	1.08	1.18	▲0.04	
大船渡	1.81	1.74	1.42	1.35	1.35	1.47	1.54	1.60	1.62	1.56	1.54	1.73	1.54	1.68	1.35	1.24	1.17	1.18	1.24	1.21	1.19	1.18	1.17	1.14	1.27	▲0.27	
久慈	1.52	1.45	1.32	1.20	1.03	1.05	1.12	1.27	1.34	1.41	1.48	1.61	1.60	1.31	1.00	1.01	1.02	1.01	1.14	1.20	1.19	1.22	1.16	1.17	1.17	▲0.43	
沿岸計	1.57	1.51	1.28	1.23	1.17	1.14	1.20	1.31	1.37	1.33	1.35	1.44	1.36	1.31	1.08	1.01	0.91	0.92	1.00	1.06	1.08	1.10	1.11	1.10	1.18	▲0.18	
沿岸部有効求人	5,565	5,874	6,465	6,611	6,015	5,415	5,299	5,263	5,291	5,233	5,218	5,673	5,231	5,529	5,835	5,692	4,632	4,097	4,272	4,221	4,194	4,339	4,422	4,356	4,480	▲14.4	
沿岸部有効求職者数	3,538	3,891	5,048	5,380	5,157	4,744	4,431	4,026	3,851	3,920	3,867	3,950	3,858	4,207	5,413	5,662	5,084	4,474	4,271	4,000	3,889	3,949	3,997	3,964	3,803	▲1.4	
盛岡	1.47	1.41	1.39	1.38	1.28	1.34	1.26	1.31	1.34	1.36	1.38	1.30	1.25	1.24	1.23	1.17	1.02	0.87	0.87	0.91	0.91	0.94	0.96	0.99	0.99	▲0.26	
花巻	1.71	1.54	1.55	1.58	1.48	1.32	1.43	1.52	1.76	1.78	1.58	1.44	1.47	1.30	1.47	1.40	1.23	1.07	1.16	1.16	1.20	1.17	1.15	1.18	1.22	▲0.25	
一関	1.41	1.35	1.32	1.28	1.21	1.22	1.17	1.22	1.22	1.23	1.21	1.27	1.12	1.11	1.34	1.10	1.00	1.00	1.02	1.08	1.11	1.13	1.15	1.29	1.39	0.27	
水沢	1.72	1.71	1.68	1.62	1.51	1.44	1.45	1.46	1.49	1.52	1.41	1.49	1.43	1.45	1.38	1.22	0.99	0.86	0.90	0.97	1.00	1.02	1.02	1.07	1.13	▲0.30	
北上	2.01	1.87	1.89	1.85	1.73	1.70	1.74	1.82	1.81	1.86	2.03	2.19	1.92	1.61	1.58	1.42	1.21	1.04	1.08	1.10	1.22	1.27	1.45	1.58	1.52	▲0.40	
二戸	1.31	1.25	1.32	1.29	1.24	1.19	1.17	1.23	1.19	1.23	1.27	1.37	1.17	1.08	1.20	1.12	1.16	1.12	1.12	1.09	1.08	1.08	1.11	1.07	1.09	1.09	▲0.08
内陸計	1.57	1.49	1.47	1.46	1.36	1.37	1.33	1.39	1.42	1.44	1.44	1.42	1.34	1.28	1.32	1.21	1.06	0.93	0.95	0.98	1.00	1.03	1.06	1.11	1.13	▲0.21	
内陸部有効求人	23,453	23,254	24,778	25,697	24,045	23,614	22,304	22,733	22,339	22,534	22,788	23,647	21,803	21,075	23,630	22,427	18,647	15,747	15,911	16,121	16,071	17,235	18,293	18,552	17,851	▲18.1	
内陸部有効求職者数	14,982	15,618	16,802	17,657	17,676	17,263	16,733	16,410	15,701	15,604	15,825	16,659	16,309	16,487	17,918	18,470	17,622	16,918	16,815	16,398	16,008	16,685	17,212	16,656	15,854	▲2.8	
県計	1.57	1.49	1.43	1.40	1.32	1.32	1.30	1.37	1.41	1.42	1.42	1.42	1.34	1.29	1.26	1.17	1.03	0.93	0.96	1.00	1.02	1.05	1.07	1.11	1.14	▲0.20	

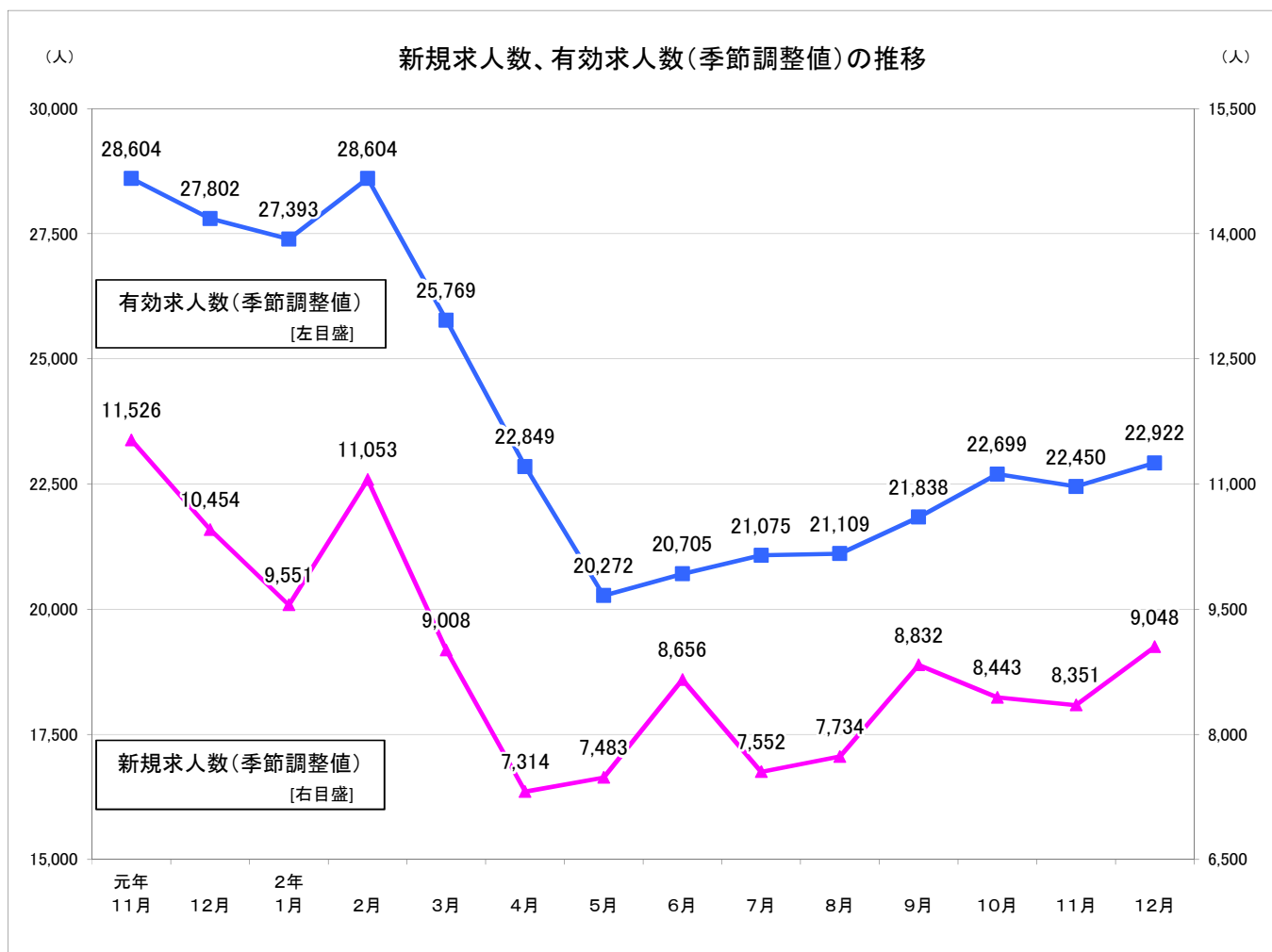
(注) 沿岸部・内陸部の有効求人数・有効求職者数について、前年同月比がプラスだった場合赤色、マイナスだった場合青色、増減が無かった場合黄色に着色。

資料

Ⅱ 求人

① 新規求人人数、有効求人人数等(季節調整値)の推移(主な産業の新規求人人数(原数値)含む)

資料



項目	新規求人人数		有効求人人数		主な産業 (新規求人人数)	建設業		製造業		卸売業、小売業		サービス業 (他に分類されないもの)	
	前月比	前年同月比	前月比	前年同月比		前年同月比	前年同月比	前年同月比	前年同月比	前年同月比	前年同月比		
27年度	128,707	▲ 0.6	341,443	0.9	27年度	13,647	▲ 6.4	14,944	▲ 1.1	20,355	1.5	16,792	▲ 1.9
28年度	130,256	1.2	350,710	2.7	28年度	13,433	▲ 1.6	15,702	5.1	21,339	4.8	16,732	▲ 0.4
29年度	132,121	1.4	358,009	2.1	29年度	14,469	7.7	16,063	2.3	20,806	▲ 2.5	18,635	11.4
30年度	131,678	▲ 0.3	360,844	0.8	30年度	13,913	▲ 3.8	15,488	▲ 3.6	20,209	▲ 2.9	17,006	▲ 8.7
元年度	124,232	▲ 5.7	338,633	▲ 6.2	元年度	12,904	▲ 7.3	10,048	▲ 35.1	13,724	▲ 32.1	12,243	▲ 28.0
30年12月	10,687	▲ 0.6	30,174	0.3	30年12月	1,001	▲ 2.1	1,107	▲ 17.4	1,454	▲ 5.9	1,186	▲ 16.4
元年11月	11,526	9.8	28,604	1.8	元年11月	1,031	▲ 4.6	1,002	▲ 17.1	1,238	▲ 21.5	1,037	▲ 23.0
12月	10,454	▲ 9.3	27,802	▲ 2.8	12月	1,061	6.0	862	▲ 22.1	1,464	0.7	900	▲ 24.1
2年1月	9,551	▲ 8.6	27,393	▲ 1.5	2年1月	1,044	▲ 11.5	1,040	▲ 25.4	1,189	▲ 34.5	1,463	▲ 9.1
2月	11,053	15.7	28,604	4.4	2月	995	▲ 20.4	897	▲ 20.1	1,031	▲ 41.7	969	▲ 28.5
3月	9,008	▲ 18.5	25,769	▲ 9.9	3月	1,187	8.2	934	▲ 24.1	1,367	▲ 18.9	936	▲ 28.7
4月	7,314	▲ 18.8	22,849	▲ 11.3	4月	955	▲ 21.3	923	▲ 19.2	907	▲ 45.3	1,041	▲ 29.8
5月	7,483	2.3	20,272	▲ 11.3	5月	985	▲ 10.8	575	▲ 46.5	950	▲ 46.6	684	▲ 46.6
6月	8,656	15.7	20,705	2.1	6月	1,193	9.4	784	▲ 29.4	1,267	▲ 15.0	898	▲ 16.6
7月	7,552	▲ 12.8	21,075	1.8	7月	1,065	▲ 15.1	709	▲ 42.0	1,091	▲ 32.4	1,071	▲ 27.1
8月	7,734	2.4	21,109	0.2	8月	936	▲ 20.5	583	▲ 43.4	1,099	▲ 35.9	833	▲ 33.7
9月	8,832	14.2	21,838	3.5	9月	1,351	25.2	942	▲ 19.1	1,369	▲ 7.6	954	▲ 18.5
10月	8,443	▲ 4.4	22,699	3.9	10月	1,130	▲ 10.8	928	▲ 20.5	1,293	▲ 22.6	1,312	▲ 6.3
11月	8,351	▲ 1.1	22,450	▲ 1.1	11月	921	▲ 10.7	797	▲ 20.5	1,164	▲ 6.0	1,110	7.0
12月	9,048	8.3	22,922	2.1	12月	1,142	7.6	936	8.6	997	▲ 31.9	972	8.0

(注) 1. 数値は、全数(新規学卒者を除く)である。
2. 新規求人人数、有効求人人数の年度計及び産業別は原数値。

II-② 正社員有効求人倍率及び構成比の推移

資料

年度・月別

年月	項目 (注)全体	有効求人倍率(倍)			正社員構成比(%)			
		うち正社員		全国の正社員	新規求人数に占める割合		就職件数に占める割合	
		前年同月差	前年同月差		前年同月差	前年同月差		
30年度	1.45	0.91	0.07	1.13	40.0	0.9	37.6	0.9
元年度	1.33	0.86	▲ 0.10	1.12	39.5	▲ 0.5	33.9	▲ 3.7
30年12月	1.46	1.00	0.06	1.23	42.9	2.7	37.6	▲ 0.1
元年11月	1.31	0.87	▲ 0.10	1.18	33.0	▲ 5.8	37.9	▲ 1.0
12月	1.26	0.89	▲ 0.11	1.21	44.5	1.6	29.7	▲ 7.9
2年1月	1.26	0.86	▲ 0.09	1.13	38.1	▲ 1.2	33.3	▲ 9.0
2月	1.28	0.79	▲ 0.10	1.08	32.0	▲ 5.7	31.6	▲ 8.7
3月	1.20	0.75	▲ 0.08	1.02	42.5	5.7	22.0	▲ 6.0
4月	1.12	0.73	▲ 0.11	0.92	42.2	1.2	33.8	1.1
5月	1.01	0.70	▲ 0.16	0.84	47.2	6.6	39.3	1.8
6月	1.01	0.70	▲ 0.16	0.81	42.2	1.4	36.2	0.9
7月	1.00	0.70	▲ 0.19	0.79	41.5	0.1	39.2	▲ 1.0
8月	0.99	0.70	▲ 0.21	0.78	44.8	4.1	41.1	0.6
9月	1.00	0.71	▲ 0.21	0.78	43.3	1.0	39.3	0.7
10月	1.03	0.74	▲ 0.19	0.80	42.6	2.0	38.0	▲ 2.2
11月	1.02	0.78	▲ 0.09	0.83	41.1	8.1	39.3	1.4
12月	1.06	0.79	▲ 0.10	0.86	44.0	▲ 0.5	36.9	7.2

(注) この表の「全体」の有効求人倍率(月別分)は、季節調整値。それ以外は原数値。

○安定所別(令和2年12月)

所別	原数値						
	有効求人倍率(倍)			正社員構成比(%)			
	全体	うち正社員		新規求人数に占める割合		就職件数に占める割合	
		前年同月差	前年同月差	前年同月差	前年同月差	前年同月差	
盛岡	0.99	0.65	▲ 0.14	40.6	▲ 4.1	37.0	10.2
釜石	1.10	0.81	0.03	51.2	7.1	25.2	13.3
宮古	1.18	0.97	0.07	53.8	2.9	38.3	8.2
花巻	1.22	0.83	▲ 0.04	38.3	5.5	31.1	▲ 5.1
一関	1.39	1.07	0.25	41.7	0.6	43.4	4.4
水沢	1.13	0.82	▲ 0.39	47.6	▲ 8.8	51.4	17.1
北上	1.52	0.86	▲ 0.14	41.9	3.8	31.8	▲ 1.4
大船渡	1.27	1.02	▲ 0.18	49.4	▲ 0.6	38.6	8.5
二戸	1.09	0.91	0.15	58.6	7.2	42.1	14.0
久慈	1.17	0.87	▲ 0.19	45.7	0.9	30.2	0.4
内陸計	1.13	0.76	▲ 0.11	42.3	▲ 1.3	38.2	7.2
沿岸計	1.18	0.91	▲ 0.06	50.4	2.5	33.0	7.8

(注) 正社員有効求人倍率=正社員有効求人数/常用フルタイム有効求職者数。

なお、常用フルタイム有効求職者には、フルタイムの派遣労働者や契約社員を希望する者も含まれるため、厳密な意味での正社員有効求人倍率より低い値となる。

○産業別新規求人数に占める正社員割合(令和2年12月)

産業計(原数値)	
	44.0
D 建設業	83.6
E 製造業	49.6
H 運輸業、郵便業	69.0
I 卸売業、小売業	27.5
K 不動産業、物品賃貸業	63.8
L 学術研究、専門・技術サービス業	55.3
M 宿泊業、飲食サービス業	26.8
N 生活関連サービス業、娯楽業	53.3
O 教育、学習支援行	37.1
P 医療、福祉	40.0
R サービス業(他に分類されないもの)	23.5

Ⅱ-③ 産業別、規模別新規求人状況(令和2年12月)(原数値)

	新規求人人数(人)			前年同月新規求人人数(人)			対前年同月比(%)			対前年 同月差	対前々年 同月比(%)	
	計	一般	パートタイム	計	一般	パートタイム	計	一般	パートタイム	計	計	
A. B 農、林、漁業(01~04)	76	57	19	114	83	31	▲ 33.3	▲ 31.3	▲ 38.7	▲ 38	▲ 53.4	
C 鉱業、採石業、砂利採取業(05)	5	5	0	8	8	0	▲ 37.5	▲ 37.5	—	▲ 3	▲ 50.0	
D 建設業(06~08)	1,142	1,086	56	1,061	1,016	45	7.6	6.9	24.4	81	14.1	
(06 総合工事業)	763	739	24	754	712	42	1.2	3.8	▲ 42.9	9	16.7	
E 製造業(09~32)	936	729	207	862	671	191	8.6	8.6	8.4	74	▲ 15.4	
09 食品製造業	324	206	118	286	198	88	13.3	4.0	34.1	38	▲ 5.5	
10 飲料・たばこ・飼料製造業	4	3	1	11	7	4	▲ 63.6	▲ 57.1	▲ 75.0	▲ 7	▲ 63.6	
11 繊維工業	45	34	11	64	41	23	▲ 29.7	▲ 17.1	▲ 52.2	▲ 19	▲ 43.0	
12 木材・木製品製造業	21	16	5	40	37	3	▲ 47.5	▲ 56.8	66.7	▲ 19	▲ 36.4	
13 家具・装備品製造業	10	9	1	13	12	1	▲ 23.1	▲ 25.0	0.0	▲ 3	▲ 16.7	
14 パルプ・紙・紙加工品製造業	6	5	1	14	11	3	▲ 57.1	▲ 54.5	▲ 66.7	▲ 8	▲ 25.0	
15 印刷・同関連業	15	14	1	11	11	0	36.4	27.3	—	4	▲ 11.8	
16 化学工業	34	32	2	12	11	1	183.3	190.9	100.0	22	209.1	
17 石油製品・石炭製品製造業	0	0	0	4	4	0	▲ 100.0	▲ 100.0	—	▲ 4	▲ 100.0	
18 プラスチック製品製造業	25	23	2	26	26	0	▲ 3.8	▲ 11.5	—	▲ 1	▲ 49.0	
19 ゴム製品製造業	7	6	1	2	1	1	250.0	500.0	0.0	5	▲ 22.2	
21 窯業・土石製品製造業	25	24	1	42	42	0	▲ 40.5	▲ 42.9	—	▲ 17	▲ 55.4	
22 鉄鋼業	13	11	2	8	8	0	62.5	37.5	—	5	▲ 53.6	
23 非鉄金属製造業	10	10	0	7	6	1	42.9	66.7	▲ 100.0	3	100.0	
24 金属製品製造業	60	58	2	65	61	4	▲ 7.7	▲ 4.9	▲ 50.0	▲ 5	▲ 7.7	
25 はん用機械器具製造業	20	20	0	25	22	3	▲ 20.0	▲ 9.1	▲ 100.0	▲ 5	▲ 45.9	
26 生産用機械器具製造業	27	26	1	25	25	0	8.0	4.0	—	2	▲ 51.8	
27 業務用機械器具製造業	39	26	13	20	12	8	95.0	116.7	62.5	19	▲ 33.9	
28 電子部品・デバイス・電子回路製造業	43	27	16	50	39	11	▲ 14.0	▲ 30.8	45.5	▲ 7	▲ 30.6	
29 電気機械器具製造業	92	80	12	42	37	5	119.0	116.2	140.0	50	24.3	
30 情報通信機械器具製造業	24	12	12	42	24	18	▲ 42.9	▲ 50.0	▲ 33.3	▲ 18	▲ 48.9	
31 輸送用機械器具製造業	37	33	4	34	22	12	8.8	50.0	▲ 66.7	3	27.6	
(311 自動車・同附属品製造業)	36	32	4	28	17	11	28.6	88.2	▲ 63.6	8	38.5	
(313 船舶製造・修理業、船用機関製造業)	1	1	0	4	4	0	▲ 75.0	▲ 75.0	—	▲ 3	▲ 50.0	
20,32 その他の製造業	55	54	1	19	14	5	189.5	285.7	▲ 80.0	36	243.8	
F 電気・ガス・熱供給・水道業(33~36)	39	29	10	33	19	14	18.2	52.6	▲ 28.6	6	95.0	
G 情報通信業(37~41)	50	43	7	177	165	12	▲ 71.8	▲ 73.9	▲ 41.7	▲ 127	▲ 57.3	
(39 情報サービス業)	31	24	7	72	61	11	▲ 56.9	▲ 60.7	▲ 36.4	▲ 41	▲ 66.7	
H 運輸業、郵便業(42~49)	300	250	50	453	377	76	▲ 33.8	▲ 33.7	▲ 34.2	▲ 153	▲ 29.9	
I 卸売業、小売業(50~61)	997	397	600	1,464	487	977	▲ 31.9	▲ 18.5	▲ 38.6	▲ 467	▲ 31.4	
(50~55 卸売業)	171	119	52	186	114	72	▲ 8.1	4.4	▲ 27.8	▲ 15	▲ 18.2	
(56~61 小売業)	826	278	548	1,278	373	905	▲ 35.4	▲ 25.5	▲ 39.4	▲ 452	▲ 33.7	
J 金融業、保険業(62~67)	57	48	9	57	36	21	0.0	33.3	▲ 57.1	0	9.6	
K 不動産業、物品賃貸業(68~70)	69	56	13	83	60	23	▲ 16.9	▲ 6.7	▲ 43.5	▲ 14	▲ 21.6	
L 学術研究、専門・技術サービス業(71~74)	76	59	17	140	121	19	▲ 45.7	▲ 51.2	▲ 10.5	▲ 64	8.6	
M 宿泊業、飲食サービス業(75~77)	594	189	405	669	187	482	▲ 11.2	1.1	▲ 16.0	▲ 75	▲ 24.6	
(76 飲食店)	422	131	291	484	117	367	▲ 12.8	12.0	▲ 20.7	▲ 62	▲ 23.4	
N 生活関連サービス業、娯楽業(78~80)	244	143	101	305	162	143	▲ 20.0	▲ 11.7	▲ 29.4	▲ 61	▲ 28.2	
O 教育、学習支援業(81、82)	124	66	58	132	63	69	▲ 6.1	4.8	▲ 15.9	▲ 8	9.7	
P 医療、福祉(83~85)	1,781	1,089	692	1,775	1,212	563	0.3	▲ 10.1	22.9	6	14.5	
(83 医療業)	610	401	209	620	449	171	▲ 1.6	▲ 10.7	22.2	▲ 10	35.9	
(85 社会保険・社会福祉・介護事業)	1,152	684	468	1,151	759	392	0.1	▲ 9.9	19.4	1	4.5	
Q 複合サービス事業(86、87)	55	43	12	69	56	13	▲ 20.3	▲ 23.2	▲ 7.7	▲ 14	▲ 37.5	
R サービス業(他に分類されないもの)(88~96)	972	664	308	900	596	304	8.0	11.4	1.3	72	▲ 18.0	
S、T 公務、その他(97~99)	219	65	154	312	146	166	▲ 29.8	▲ 55.5	▲ 7.2	▲ 93	▲ 23.4	
合計	7,736	5,018	2,718	8,614	5,465	3,149	▲ 10.2	▲ 8.2	▲ 13.7	▲ 878	▲ 12.7	
事業規模	29人以下	4,998	3,120	1,878	5,530	3,484	2,046	▲ 9.6	▲ 10.4	▲ 8.2	▲ 532	▲ 15.5
	30~99人	1,889	1,295	594	2,378	1,478	900	▲ 20.6	▲ 12.4	▲ 34.0	▲ 489	▲ 15.5
	100~299人	597	441	156	526	362	164	13.5	21.8	▲ 4.9	71	19.6
	300~499人	138	93	45	92	76	16	50.0	22.4	181.3	46	14.0
	500~999人	107	63	44	75	53	22	42.7	18.9	100.0	32	27.4
1,000人以上	7	6	1	13	12	1	▲ 46.2	▲ 50.0	0.0	▲ 6	▲ 53.3	

Ⅱ-④求人・求職バランスシート(令和2年12月)【常用一般及び常用パートの合計】

資料

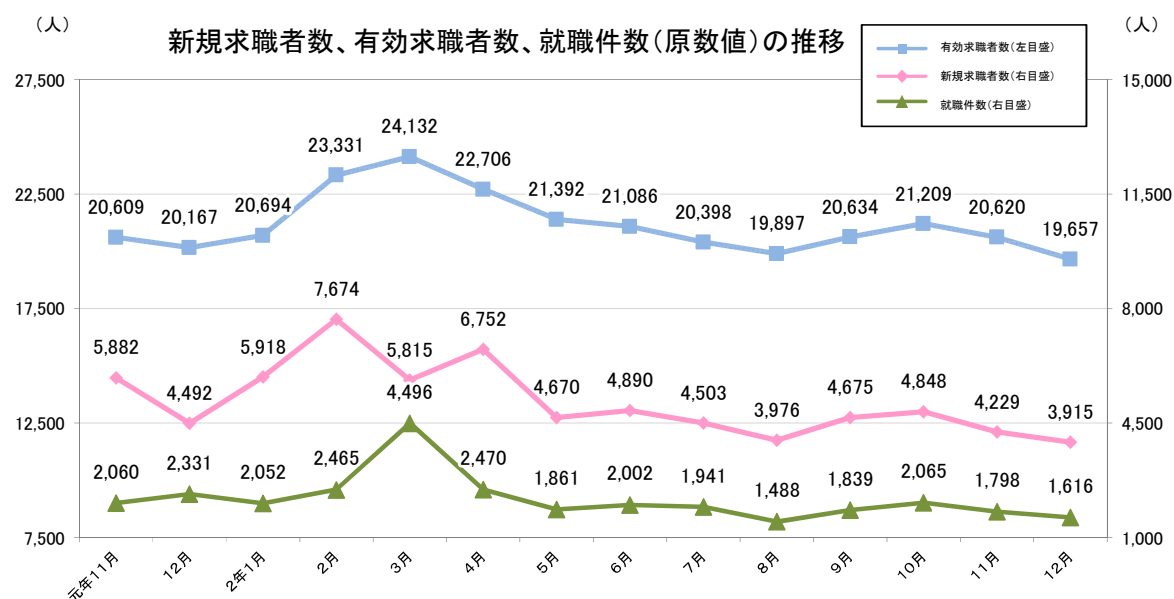
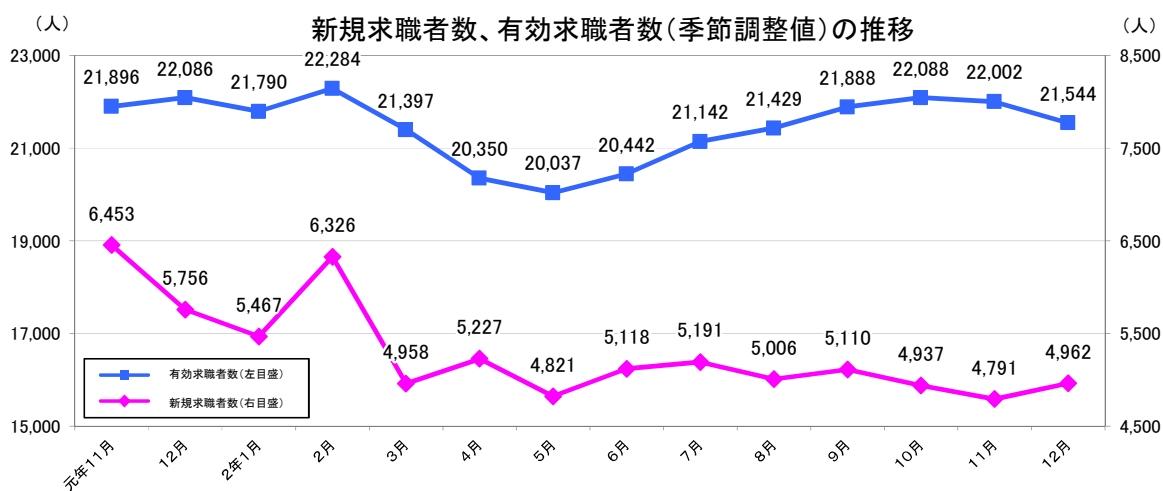
局 計	職業計	月間有効求職	新職業分類 月間有効求人倍率
月間有効求人 19,569		19,180	1.02
64	管理的職業	55	1.16
3,650	専門的・技術的職業	1,924	1.90
60	開発技術者	57	1.05
62	製造技術者	136	0.46
671	建築・土木・測量技術者	112	5.99
181	情報処理・通信技術者	143	1.27
49	その他の技術者	13	3.77
63	医師、歯科医師、獣医師、薬剤師	32	1.97
925	保健師、助産師、看護師	409	2.26
288	医療技術者	69	4.17
210	その他の保健医療の職業	120	1.75
897	社会福祉の専門的職業	465	1.93
20	美術家、デザイナー、写真家、映像撮影者	116	0.17
224	その他の専門的職業	252	0.89
1,347	事務的職業	4,502	0.30
930	一般事務の職業	4,084	0.23
115	会計事務の職業	154	0.75
109	生産関連事務の職業	62	1.76
127	営業・販売関連事務の職業	121	1.05
21	外勤事務の職業	4	5.25
34	運輸・郵便事務の職業	17	2.00
11	事務用機器操作の職業	60	0.18
2,135	販売の職業	1,276	1.67
1,546	商品販売の職業	899	1.72
5	販売類似の職業	23	0.22
584	営業の職業	354	1.65
4,351	サービスの職業	2,327	1.87
15	家庭生活支援サービスの職業	4	3.75
1,552	介護サービスの職業	636	2.44
253	保健医療サービスの職業	108	2.34
359	生活衛生サービスの職業	97	3.70
1,190	飲食物調理の職業	727	1.64
692	接客・給仕の職業	429	1.61
42	居住施設・ビル等の管理の職業	110	0.38
248	その他のサービスの職業	216	1.15
701	保安の職業	139	5.04
284	農林漁業の職業	250	1.14
2,601	生産工程の職業	2,239	1.16
17	生産設備制御・監視の職業 (金属材料製造、金属加工、金属溶接・溶断)	21	0.81
25	生産設備制御・監視の職業 (金属材料製造、金属加工、金属溶接・溶断を除く)	43	0.58
14	生産設備制御・監視の職業(機械組立)	31	0.45
355	金属材料製造、金属加工、 金属溶接・溶断の職業	232	1.53
1,132	製品製造・加工処理の職業 (金属材料製造、金属加工、金属溶接・溶断を除く)	649	1.74
※(677)	※(うち食品製造の職業)	※(274)	※(2.47)
422	機械組立の職業	826	0.51
414	機械整備・修理の職業	126	3.29
27	製品検査の職業 (金属材料製造、金属加工、金属溶接・溶断)	32	0.84
38	製品検査の職業 (金属材料製造、金属加工、金属溶接・溶断を除く)	43	0.88
23	機械検査の職業	71	0.32
134	生産関連・生産類似の職業	165	0.81
1,203	輸送・機械運転の職業	823	1.46
1	鉄道運転の職業	2	0.50
887	自動車運転の職業	583	1.52
1	船舶・航空機運転の職業	0	--
13	その他の輸送の職業	42	0.31
301	定置・建設機械運転の職業	196	1.54
1,696	建設・探掘の職業	435	3.90
332	建設躯体工事の職業	38	8.74
407	建設の職業(建設躯体工事の職業を除く)	131	3.11
222	電気工事の職業	59	3.76
730	土木の職業	204	3.58
5	探掘の職業	3	1.67
1,537	運搬・清掃・包装等の職業	3,384	0.45
460	運搬の職業	595	0.77
657	清掃の職業	606	1.08
31	包装の職業	38	0.82
389	その他の運搬・清掃・包装等の職業	2,145	0.18
437	IT関連職業合計	488	0.90
3,049	福祉関連職業合計	1,290	2.36
2,012	(うち介護関係)	811	2.48
0	分類不能の職業	1,826	0.00

- (注) 1. 食品製造業の職業については、厚生労働省職業分類「H生産工程の職業」のうち「54製品製造、加工処理の職業」の小分類コード543～555と「62製品検査の職業」の小分類コード623の総数である。
2. うち介護関係の職業については、厚生労働省職業分類「B専門的・技術的職業」のうち「16社会福祉の専門的職業」の小分類コード162、169と「Eサービスの職業」のうち「35家庭生活支援サービスの職業」の小分類コード351と「36介護サービスの職業」の総数である。
3. 「常用」とは雇用期間の定めがないか又は4カ月以上の雇用期間が定められているもの(季節労働を除く。)、パートタイムを含む。

Ⅲ 求職者

資料

① 新規求職者数、有効求職者数(以上原数値・季節調整値)、就職件数(原数値)の推移



(人・%)

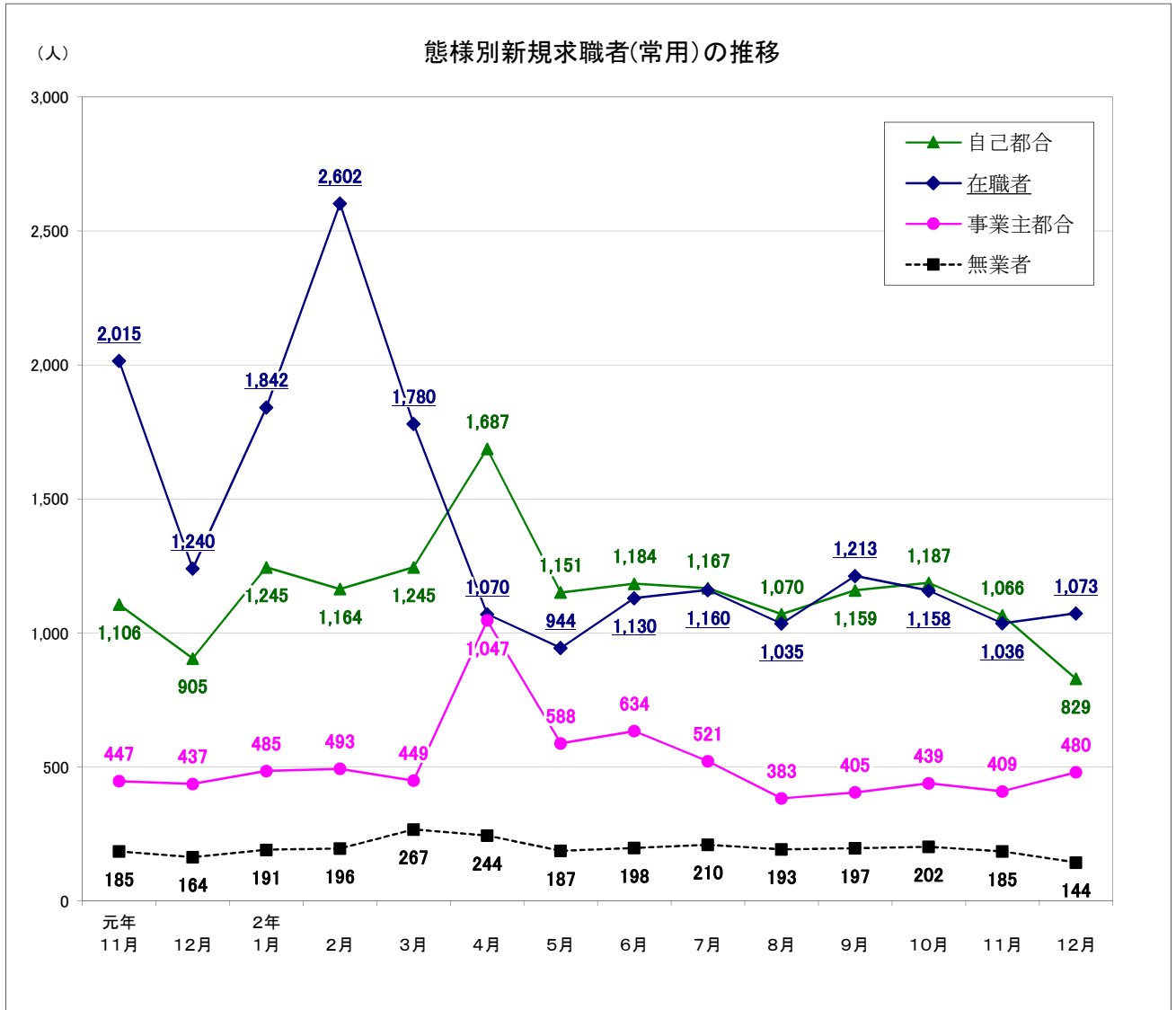
項目	季節調整値			
	新規求職者数		有効求職者数	
年月	前月比	前月比	前月比	前月比
27年度	---	---	---	---
28年度	---	---	---	---
29年度	---	---	---	---
30年度	---	---	---	---
元年度	---	---	---	---
30年12月	5,481	0.4	20,622	0.1
元年11月	6,453	16.6	21,896	5.2
12月	5,756	▲ 10.8	22,086	0.9
2年1月	5,467	▲ 5.0	21,790	▲ 1.3
2月	6,326	▲ 15.7	22,284	2.3
3月	4,958	▲ 21.6	21,397	▲ 4.0
4月	5,227	▲ 5.4	20,350	▲ 4.9
5月	4,821	▲ 7.8	20,037	▲ 1.5
6月	5,118	6.2	20,442	2.0
7月	5,191	1.4	21,142	3.4
8月	5,006	▲ 3.6	21,429	1.4
9月	5,110	2.1	21,888	2.1
10月	4,937	▲ 3.4	22,088	0.9
11月	4,791	▲ 3.0	22,002	▲ 0.4
12月	4,962	3.6	21,544	▲ 2.1

(人・%)

項目	原数値					
	新規求職者数		有効求職者数		就職件数	
年月	前年同月比	前年同月比	前年同月比	前年同月比	前年同月比	前年同月比
27年度	76,591	▲ 9.0	280,497	▲ 8.9	34,732	▲ 9.7
28年度	72,198	▲ 5.7	266,808	▲ 4.9	33,129	▲ 4.6
29年度	68,354	▲ 5.3	252,154	▲ 5.5	31,099	▲ 6.1
30年度	66,933	▲ 2.1	248,010	▲ 1.6	29,788	▲ 4.2
元年度	67,006	0.1	254,141	2.5	26,093	▲ 12.4
30年12月	4,155	▲ 6.8	18,520	▲ 1.5	1,986	▲ 8.3
元年11月	5,882	18.2	20,609	5.9	2,060	▲ 11.3
12月	4,492	8.1	20,167	8.9	2,331	17.4
2年1月	5,918	▲ 1.3	20,694	6.1	2,052	7.0
2月	7,674	7.9	23,331	6.8	2,465	10.7
3月	5,815	▲ 7.3	24,132	4.8	4,496	18.4
4月	6,752	▲ 2.9	22,706	▲ 0.6	2,470	▲ 15.6
5月	4,670	▲ 17.7	21,392	▲ 2.8	1,861	▲ 29.3
6月	4,890	▲ 2.7	21,086	▲ 0.4	2,002	▲ 15.3
7月	4,503	▲ 11.1	20,398	▲ 0.2	1,941	▲ 13.4
8月	3,976	▲ 9.8	19,897	1.8	1,488	▲ 21.4
9月	4,675	▲ 4.4	20,634	5.7	1,839	▲ 17.1
10月	4,848	▲ 7.0	21,209	7.7	2,065	▲ 11.3
11月	4,229	▲ 28.1	20,620	0.1	1,798	▲ 12.7
12月	3,915	▲ 12.8	19,657	▲ 2.5	1,616	▲ 30.7

(注) 数値は、全数(新規学卒者を除く)である。

Ⅲ-② 態様別新規求職者(常用:原数値)の推移



(人・%)

項目 年月	在職者		離職者				無業者	
	前年同月比	前年同月比	事業主都合		自己都合		前年同月比	
			前年同月比	前年同月比	前年同月比			
27年度	21,048 ▲ 7.7	28,230 ▲ 11.1	8,424 ▲ 17.2	18,485 ▲ 7.9	4,451 ▲ 17.8			
28年度	20,613 ▲ 2.1	25,578 ▲ 9.4	7,781 ▲ 7.6	16,725 ▲ 9.5	3,906 ▲ 12.2			
29年度	19,509 ▲ 5.4	24,045 ▲ 6.0	7,043 ▲ 9.5	15,852 ▲ 5.2	3,410 ▲ 12.7			
30年度	19,257 ▲ 1.3	22,888 ▲ 4.8	6,439 ▲ 8.6	15,239 ▲ 3.9	3,105 ▲ 8.9			
元年度	16,043 ▲ 16.7	21,732 ▲ 5.1	6,333 ▲ 1.6	14,154 ▲ 7.1	2,414 ▲ 22.3			
30年12月	1,160 ▲ 8.9	1,358 ▲ 10.6	438 ▲ 7.2	847 ▲ 13.5	184 ▲ 13.6			
元年11月	2,015 ▲ 44.5	1,638 ▲ 3.6	447 ▲ 6.9	1,106 ▲ 3.6	185 ▲ 26.6			
12月	1,240 ▲ 6.9	1,410 ▲ 3.8	437 ▲ 0.2	905 ▲ 6.8	164 ▲ 10.9			
2年1月	1,842 ▲ 8.0	1,836 ▲ 6.5	485 ▲ 11.5	1,245 ▲ 5.3	191 ▲ 18.7			
2月	2,602 ▲ 4.7	1,755 ▲ 5.6	493 ▲ 8.6	1,164 ▲ 3.5	196 ▲ 39.5			
3月	1,780 ▲ 14.1	1,799 ▲ 3.5	449 ▲ 2.8	1,245 ▲ 4.3	267 ▲ 29.7			
4月	1,070 ▲ 13.2	2,949 ▲ 3.4	1,047 ▲ 3.6	1,687 ▲ 3.5	244 ▲ 11.3			
5月	944 ▲ 27.2	1,842 ▲ 11.4	588 ▲ 11.4	1,151 ▲ 18.8	187 ▲ 20.8			
6月	1,130 ▲ 11.0	1,915 ▲ 7.9	634 ▲ 34.9	1,184 ▲ 2.1	198 ▲ 17.2			
7月	1,160 ▲ 20.9	1,780 ▲ 0.7	521 ▲ 7.9	1,167 ▲ 3.5	210 ▲ 6.3			
8月	1,035 ▲ 22.3	1,535 ▲ 0.2	383 ▲ 20.4	1,070 ▲ 6.7	193 ▲ 3.0			
9月	1,213 ▲ 13.5	1,654 ▲ 2.1	405 ▲ 4.4	1,159 ▲ 4.4	197 ▲ 8.2			
10月	1,158 ▲ 16.6	1,741 ▲ 8.1	439 ▲ 8.0	1,187 ▲ 9.9	202 ▲ 10.2			
11月	1,036 ▲ 48.6	1,560 ▲ 4.8	409 ▲ 8.5	1,066 ▲ 3.6	185 ▲ 0.0			
12月	1,073 ▲ 13.5	1,366 ▲ 3.1	480 ▲ 9.8	829 ▲ 8.4	144 ▲ 12.2			

(注) 数値は、常用(パートを除く)である。

参 考 资 料

月別・年度別有効求人倍率(季節調整値)の推移

は景気後退期

年・月	1月	2月	3月	4月	5月	6月	7月	8月	9月	10月	11月	12月	年計	年度計	全国の景気循環
昭和38年	0.37	0.31	0.34	0.33	0.37	0.46	0.49	0.42	0.40	0.35	0.35	0.36	0.39	0.39	← 東京オリンピック景気(37/10~39/10 24カ月)
昭和39年	0.37	0.38	0.39	0.38	0.37	0.37	0.39	0.38	0.42	0.47	0.47	0.47	0.39	0.41	← 証券不況(39/10~40/10 12カ月)
昭和40年	0.46	0.46	0.43	0.45	0.43	0.43	0.40	0.41	0.41	0.34	0.34	0.29	0.40	0.39	← いざなぎ景気(40/10~45/7 57カ月)
昭和41年	0.32	0.36	0.38	0.35	0.39	0.43	0.39	0.37	0.41	0.41	0.40	0.37	0.38	0.39	
昭和42年	0.41	0.43	0.43	0.51	0.52	0.60	0.69	0.59	0.57	0.57	0.55	0.51	0.52	0.56	
昭和43年	0.54	0.56	0.59	0.60	0.64	0.61	0.59	0.59	0.53	0.54	0.62	0.68	0.58	0.61	
昭和44年	0.65	0.64	0.64	0.63	0.65	0.60	0.65	0.70	0.68	0.67	0.65	0.81	0.66	0.70	
昭和45年	0.81	0.79	0.73	0.68	0.69	0.67	0.63	0.62	0.61	0.62	0.62	0.62	0.67	0.62	← ニクソン不況(45/7~46/12 17カ月)
昭和46年	0.58	0.53	0.51	0.52	0.53	0.58	0.58	0.62	0.63	0.66	0.63	0.60	0.58	0.60	
昭和47年	0.61	0.61	0.63	0.64	0.66	0.62	0.61	0.64	0.66	0.70	0.72	0.80	0.65	0.74	← 日本列島改造景気(46/12~48/11 23カ月)
昭和48年	0.88	0.94	0.96	1.00	1.04	1.16	1.26	1.17	1.15	1.20	1.21	1.24	1.09	1.14	← 第一次オイルショック不況(48/11~50/3 16カ月)
昭和49年	1.14	1.07	0.98	0.97	1.03	0.95	0.93	0.84	0.77	0.69	0.68	0.61	0.89	0.77	
昭和50年	0.68	0.65	0.61	0.56	0.54	0.53	0.50	0.52	0.54	0.55	0.55	0.47	0.56	0.53	← 省エネ景気(50/3~52/1 22カ月)
昭和51年	0.49	0.49	0.57	0.65	0.70	0.61	0.63	0.68	0.61	0.60	0.58	0.64	0.61	0.64	
昭和52年	0.72	0.68	0.70	0.62	0.58	0.56	0.46	0.53	0.56	0.56	0.58	0.56	0.60	0.57	← 円高不況(52/1~52/10 9カ月)
昭和53年	0.54	0.52	0.55	0.57	0.57	0.57	0.58	0.58	0.60	0.62	0.61	0.59	0.59	0.60	← 公共投資景気(52/10~55/2 28カ月)
昭和54年	0.58	0.61	0.62	0.68	0.68	0.73	0.75	0.78	0.78	0.77	0.79	0.77	0.71	0.76	
昭和55年	0.77	0.74	0.71	0.73	0.70	0.70	0.69	0.68	0.65	0.62	0.64	0.82	0.71	0.69	← 第二次オイルショック不況(55/2~58/2 36カ月)
昭和56年	0.81	0.68	0.59	0.58	0.59	0.56	0.55	0.59	0.56	0.55	0.53	0.53	0.59	0.57	
昭和57年	0.56	0.57	0.56	0.50	0.49	0.48	0.49	0.48	0.47	0.49	0.49	0.50	0.50	0.49	
昭和58年	0.50	0.50	0.50	0.48	0.50	0.49	0.50	0.52	0.52	0.52	0.52	0.53	0.50	0.51	← ハイテク景気(58/2~60/6 28カ月)
昭和59年	0.55	0.53	0.52	0.56	0.57	0.55	0.57	0.59	0.61	0.62	0.62	0.60	0.57	0.58	
昭和60年	0.58	0.54	0.60	0.60	0.63	0.60	0.59	0.59	0.58	0.56	0.59	0.57	0.58	0.59	← 円高不況(60/6~61/11 17カ月)
昭和61年	0.58	0.57	0.60	0.58	0.59	0.54	0.51	0.51	0.54	0.54	0.53	0.55	0.55	0.55	← バブル景気(61/11~3/2 51カ月)
昭和62年	0.55	0.58	0.58	0.58	0.60	0.62	0.63	0.64	0.71	0.74	0.76	0.77	0.64	0.71	
昭和63年	0.79	0.85	0.85	0.87	0.89	0.89	0.93	0.96	0.96	1.00	1.02	1.05	0.92	0.97	
平成元年	1.06	1.05	1.02	1.03	1.09	1.09	1.15	1.23	1.17	1.20	1.22	1.20	1.13	1.18	
平成2年	1.21	1.25	1.24	1.27	1.27	1.34	1.35	1.35	1.32	1.29	1.34	1.36	1.30	1.34	
平成3年	1.42	1.40	1.40	1.44	1.43	1.50	1.54	1.47	1.43	1.40	1.40	1.33	1.43	1.39	← 第一次平成不況(バブル崩壊不況) (3/2~5/10 32カ月)
平成4年	1.31	1.30	1.20	1.23	1.16	1.19	1.20	1.18	1.13	1.13	1.08	1.05	1.18	1.11	
平成5年	1.02	1.01	1.02	0.99	0.99	0.94	0.94	0.93	0.94	0.91	0.91	0.93	0.96	0.94	← カンフル景気(5/10~9/5 43カ月)
平成6年	0.93	0.91	0.93	0.91	0.90	0.90	0.89	0.92	0.93	0.93	0.95	0.93	0.92	0.92	
平成7年	0.93	0.93	0.88	0.87	0.84	0.85	0.84	0.85	0.85	0.85	0.84	0.82	0.86	0.85	
平成8年	0.83	0.82	0.85	0.81	0.85	0.87	0.87	0.88	0.89	0.91	0.91	0.92	0.87	0.89	
平成9年	0.93	0.90	0.89	0.88	0.93	0.93	0.91	0.89	0.86	0.84	0.83	0.81	0.88	0.83	← 第二次平成不況(日本列島総不況) (9/5~11/1 20カ月)
平成10年	0.75	0.70	0.67	0.64	0.61	0.58	0.54	0.53	0.51	0.50	0.49	0.48	0.58	0.53	
平成11年	0.48	0.50	0.49	0.49	0.48	0.49	0.50	0.50	0.51	0.51	0.52	0.51	0.50	0.51	← ITバブル景気(11/1~12/11 22カ月)
平成12年	0.53	0.55	0.56	0.57	0.60	0.61	0.61	0.63	0.62	0.62	0.61	0.61	0.59	0.60	← 第三次平成不況(ITバブル崩壊不況) (12/11~14/1 14カ月)
平成13年	0.60	0.57	0.54	0.54	0.52	0.49	0.45	0.42	0.40	0.38	0.37	0.36	0.46	0.42	
平成14年	0.36	0.36	0.38	0.38	0.38	0.38	0.39	0.41	0.42	0.43	0.45	0.45	0.40	0.42	← いざなぎ景気(14/1~20/2 73カ月)
平成15年	0.45	0.47	0.47	0.48	0.51	0.52	0.55	0.54	0.55	0.56	0.58	0.57	0.52	0.55	
平成16年	0.56	0.56	0.56	0.54	0.53	0.53	0.57	0.59	0.61	0.61	0.58	0.56	0.57	0.57	
平成17年	0.57	0.57	0.57	0.57	0.57	0.57	0.56	0.59	0.61	0.62	0.64	0.69	0.59	0.63	
平成18年	0.72	0.73	0.73	0.75	0.76	0.78	0.79	0.77	0.79	0.81	0.81	0.81	0.77	0.78	
平成19年	0.80	0.79	0.77	0.77	0.77	0.75	0.75	0.74	0.69	0.66	0.64	0.65	0.73	0.70	
平成20年	0.66	0.66	0.64	0.65	0.65	0.61	0.58	0.56	0.55	0.50	0.48	0.46	0.58	0.50	← リーマン不況(世界金融危機)(20/2~21/3 13カ月)
平成21年	0.40	0.36	0.36	0.35	0.33	0.32	0.32	0.32	0.34	0.36	0.34	0.35	0.34	0.35	← エコ景気(21/3~24/3 36カ月)
平成22年	0.35	0.38	0.39	0.38	0.40	0.41	0.44	0.45	0.47	0.48	0.51	0.49	0.43	0.46	
平成23年	0.49	0.51	0.46	0.40	0.43	0.47	0.54	0.57	0.61	0.66	0.70	0.73	0.54	0.62	← 東日本大震災(23/3)
平成24年	0.76	0.80	0.84	0.89	0.93	0.93	0.95	0.94	0.93	0.91	0.92	0.94	0.89	0.94	← 円高不況(24/3~24/11 8カ月)
平成25年	0.97	0.99	0.99	0.99	1.00	1.02	1.04	1.05	1.06	1.07	1.08	1.09	1.03	1.06	
平成26年	1.10	1.10	1.09	1.10	1.09	1.07	1.05	1.06	1.06	1.10	1.12	1.14	1.09	1.10	
平成27年	1.15	1.15	1.16	1.19	1.19	1.20	1.22	1.25	1.22	1.22	1.21	1.21	1.19	1.22	
平成28年	1.22	1.25	1.26	1.26	1.27	1.29	1.29	1.28	1.30	1.31	1.31	1.34	1.28	1.31	
平成29年	1.37	1.39	1.37	1.40	1.41	1.41	1.42	1.39	1.40	1.41	1.42	1.44	1.40	1.42	
平成30年	1.46	1.44	1.46	1.45	1.45	1.46	1.45	1.46	1.45	1.45	1.46	1.46	1.46	1.45	
令和元年	1.46	1.44	1.44	1.43	1.42	1.38	1.37	1.37	1.36	1.35	1.31	1.26	1.39	1.33	
令和2年	1.26	1.28	1.20	1.12	1.01	1.01	1.00	0.99	1.00	1.03	1.02	1.06	1.09		

(注) 年計及び年度計は原数値。

月別・年度別新規求人倍率(季節調整値)の推移

年・月	1月	2月	3月	4月	5月	6月	7月	8月	9月	10月	11月	12月	年計	年度計
昭和38年	0.54	0.38	0.54	0.42	0.55	0.68	1.02	0.51	0.56	0.51	0.45	0.65	0.58	0.58
昭和39年	0.51	0.58	0.57	0.55	0.61	0.51	0.52	0.64	0.73	0.68	0.71	0.59	0.58	0.59
昭和40年	0.57	0.61	0.52	0.54	0.51	0.52	0.47	0.68	0.52	0.45	0.50	0.44	0.55	0.55
昭和41年	0.51	0.52	0.58	0.46	0.49	0.67	0.59	0.52	0.73	0.63	0.61	0.63	0.58	0.59
昭和42年	0.61	0.62	0.58	0.72	0.81	0.75	0.86	0.68	0.83	0.61	0.56	0.67	0.69	0.72
昭和43年	0.66	0.73	0.77	0.69	0.68	0.64	0.72	0.63	0.63	0.66	0.65	0.74	0.70	0.69
昭和44年	0.71	0.69	0.72	0.76	0.69	0.65	0.73	0.97	0.63	0.83	0.57	1.14	0.74	0.75
昭和45年	0.81	0.70	0.66	0.68	0.76	0.65	0.74	0.65	0.68	0.68	0.68	0.62	0.70	0.66
昭和46年	0.62	0.54	0.48	0.59	0.61	0.71	0.81	0.70	0.74	0.60	0.64	0.63	0.66	0.71
昭和47年	0.62	0.69	0.79	0.73	0.80	0.69	0.71	0.81	0.85	0.89	0.79	1.26	0.80	0.89
昭和48年	1.00	1.01	0.99	0.97	0.87	1.39	1.14	0.86	1.06	1.10	1.04	1.05	1.08	1.11
昭和49年	1.01	1.19	0.95	0.91	0.99	1.14	0.92	0.76	0.75	0.85	0.77	0.68	0.95	0.88
昭和50年	0.93	0.87	0.70	0.80	0.79	0.78	0.83	0.78	0.85	0.83	0.78	0.60	0.80	0.78
昭和51年	0.64	0.67	0.83	0.92	0.95	0.76	0.64	0.97	0.58	0.60	0.61	1.36	0.77	0.78
昭和52年	1.23	0.77	0.65	0.85	0.69	0.64	0.50	0.76	0.65	0.53	0.60	0.61	0.74	0.66
昭和53年	0.58	0.59	0.66	0.65	0.64	0.77	0.93	0.71	0.75	0.62	0.57	0.62	0.69	0.69
昭和54年	0.57	0.70	0.67	0.75	0.69	0.81	0.78	0.76	0.81	0.76	0.79	0.72	0.73	0.75
昭和55年	0.70	0.67	0.68	0.82	0.72	0.82	0.71	0.69	0.69	0.60	0.74	1.54	0.76	0.77
昭和56年	0.98	0.79	0.64	0.81	0.67	0.65	0.71	0.70	0.57	0.62	0.57	0.64	0.69	0.66
昭和57年	0.64	0.68	0.61	0.57	0.60	0.58	0.63	0.62	0.58	0.63	0.53	0.58	0.60	0.60
昭和58年	0.62	0.66	0.70	0.53	0.67	0.67	0.67	0.70	0.65	0.68	0.72	0.68	0.64	0.64
昭和59年	0.66	0.63	0.61	0.70	0.71	0.74	0.71	0.69	0.78	0.72	0.68	0.68	0.68	0.69
昭和60年	0.66	0.57	0.70	0.71	0.76	0.67	0.68	0.70	0.64	0.64	0.77	0.67	0.68	0.69
昭和61年	0.67	0.68	0.73	0.70	0.67	0.60	0.63	0.67	0.70	0.66	0.64	0.73	0.67	0.68
昭和62年	0.63	0.75	0.75	0.78	0.70	0.72	0.76	0.75	0.83	0.86	0.86	0.80	0.76	0.82
昭和63年	0.88	0.90	0.89	0.89	0.95	0.99	1.10	1.04	1.07	1.08	1.14	1.17	1.00	1.06
平成元年	1.10	1.07	1.07	1.09	1.13	1.13	1.34	1.40	1.09	1.26	1.33	1.26	1.19	1.25
平成2年	1.28	1.34	1.27	1.31	1.24	1.42	1.46	1.40	1.29	1.32	1.51	1.58	1.36	1.41
平成3年	1.54	1.44	1.52	1.51	1.41	1.66	1.51	1.51	1.54	1.48	1.43	1.43	1.50	1.48
平成4年	1.53	1.42	1.27	1.43	1.13	1.48	1.34	1.25	1.33	1.26	1.17	1.17	1.32	1.28
平成5年	1.32	1.22	1.24	1.15	1.19	1.02	1.21	1.15	1.11	1.16	1.12	1.25	1.18	1.15
平成6年	1.21	1.07	1.13	1.10	1.12	1.15	1.16	1.21	1.18	1.16	1.24	1.23	1.17	1.17
平成7年	1.20	1.17	1.09	1.10	1.05	1.13	1.08	1.13	1.13	1.15	1.17	1.05	1.13	1.12
平成8年	1.12	1.09	1.15	1.07	1.21	1.23	1.11	1.24	1.21	1.22	1.22	1.37	1.19	1.22
平成9年	1.28	1.21	1.27	1.24	1.21	1.22	1.22	1.22	1.14	1.16	1.09	1.07	1.20	1.12
平成10年	1.01	1.00	0.97	0.91	0.87	0.85	0.81	0.82	0.77	0.79	0.79	0.78	0.87	0.82
平成11年	0.79	0.82	0.79	0.81	0.79	0.80	0.89	0.79	0.82	0.86	0.83	0.79	0.81	0.84
平成12年	0.89	0.89	0.86	0.88	1.03	0.90	0.89	1.01	0.91	0.93	0.96	0.95	0.92	0.91
平成13年	0.90	0.83	0.82	0.83	0.77	0.75	0.71	0.67	0.63	0.61	0.63	0.63	0.73	0.69
平成14年	0.65	0.65	0.73	0.67	0.68	0.72	0.73	0.73	0.76	0.75	0.74	0.69	0.72	0.74
平成15年	0.77	0.81	0.80	0.79	0.86	0.83	0.86	0.89	0.86	0.92	0.89	0.85	0.84	0.86
平成16年	0.86	0.89	0.85	0.83	0.85	0.82	0.96	0.91	0.99	0.90	0.80	0.92	0.88	0.89
平成17年	0.92	0.88	0.87	0.91	0.90	0.92	0.91	0.97	0.97	0.96	1.06	1.09	0.95	1.00
平成18年	1.11	1.10	1.09	1.06	1.19	1.18	1.13	1.13	1.16	1.22	1.23	1.18	1.15	1.16
平成19年	1.16	1.16	1.14	1.12	1.09	1.09	1.04	1.06	0.97	0.95	0.96	1.01	1.07	1.03
平成20年	1.05	1.00	0.99	0.96	0.90	0.91	0.89	0.85	0.83	0.76	0.79	0.68	0.89	0.78
平成21年	0.62	0.62	0.68	0.71	0.64	0.64	0.69	0.65	0.71	0.73	0.66	0.69	0.67	0.69
平成22年	0.72	0.73	0.75	0.66	0.75	0.76	0.75	0.84	0.84	0.87	0.89	0.87	0.78	0.81
平成23年	0.85	0.85	0.81	0.53	0.82	0.89	1.05	1.05	1.11	1.26	1.29	1.33	0.94	1.07
平成24年	1.35	1.46	1.40	1.41	1.46	1.38	1.38	1.40	1.36	1.29	1.42	1.43	1.39	1.41
平成25年	1.49	1.48	1.43	1.43	1.41	1.50	1.43	1.56	1.51	1.54	1.54	1.57	1.49	1.52
平成26年	1.57	1.60	1.54	1.47	1.51	1.41	1.49	1.50	1.49	1.57	1.64	1.68	1.53	1.54
平成27年	1.57	1.58	1.61	1.64	1.64	1.64	1.70	1.67	1.58	1.65	1.65	1.66	1.63	1.68
平成28年	1.81	1.75	1.77	1.68	1.79	1.80	1.75	1.76	1.80	1.78	1.84	1.87	1.77	1.80
平成29年	1.89	1.86	1.84	1.87	2.00	1.92	1.94	1.84	1.91	1.95	1.97	2.07	1.91	1.93
平成30年	1.94	1.86	1.97	1.97	1.93	2.01	1.96	1.90	2.00	2.04	1.97	1.95	1.96	1.97
令和元年	2.00	1.94	1.91	1.93	1.89	1.80	1.87	2.00	1.77	1.90	1.79	1.82	1.91	1.85
令和2年	1.75	1.75	1.82	1.40	1.55	1.69	1.45	1.54	1.73	1.71	1.74	1.82	1.66	

(注) 年計及び年度計は原数値。

有効求人数、有効求職者数(原数値)の推移(安定所別含む)

安定所別有効求人数(新規学卒者を除く全数)

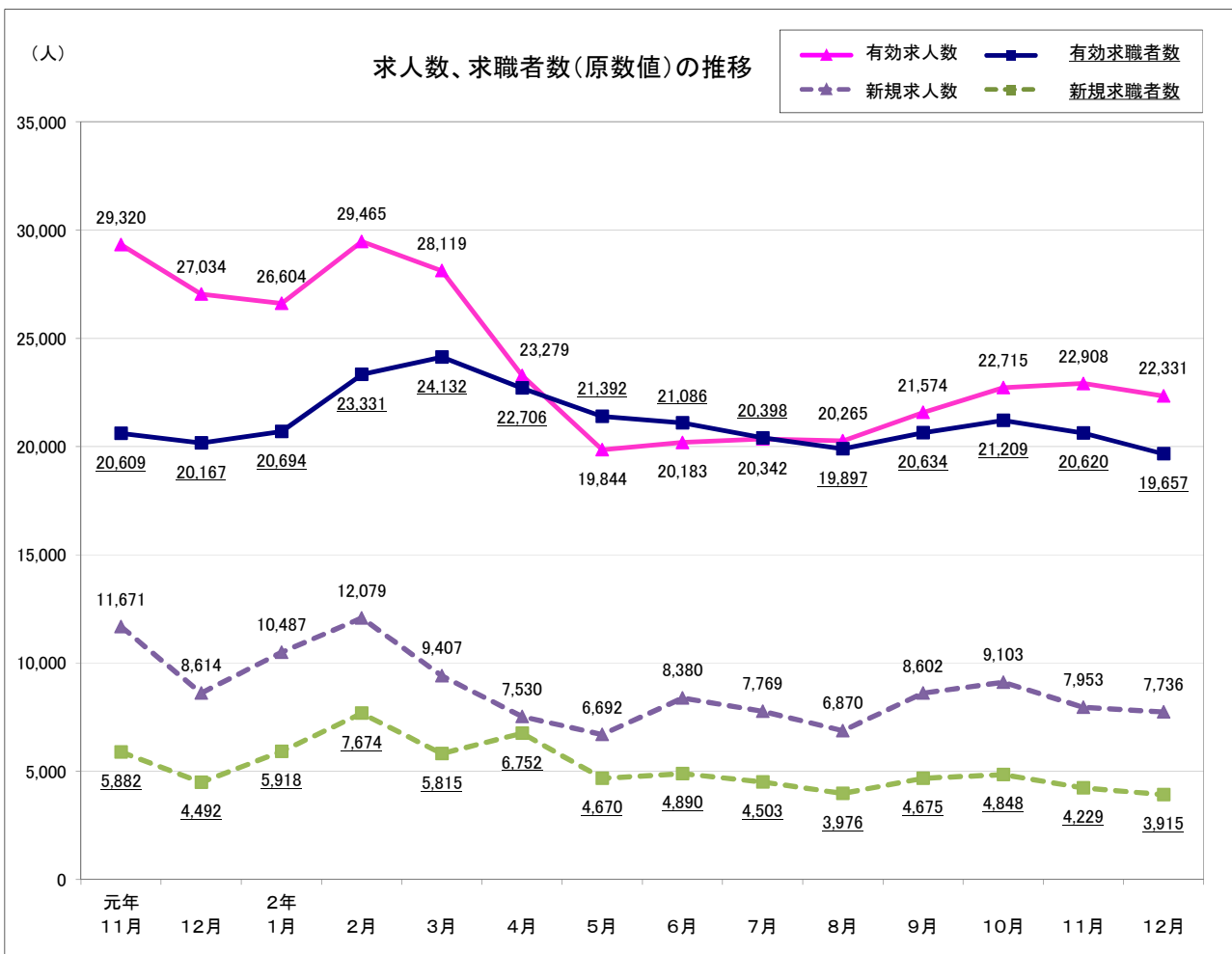
(人) (%)

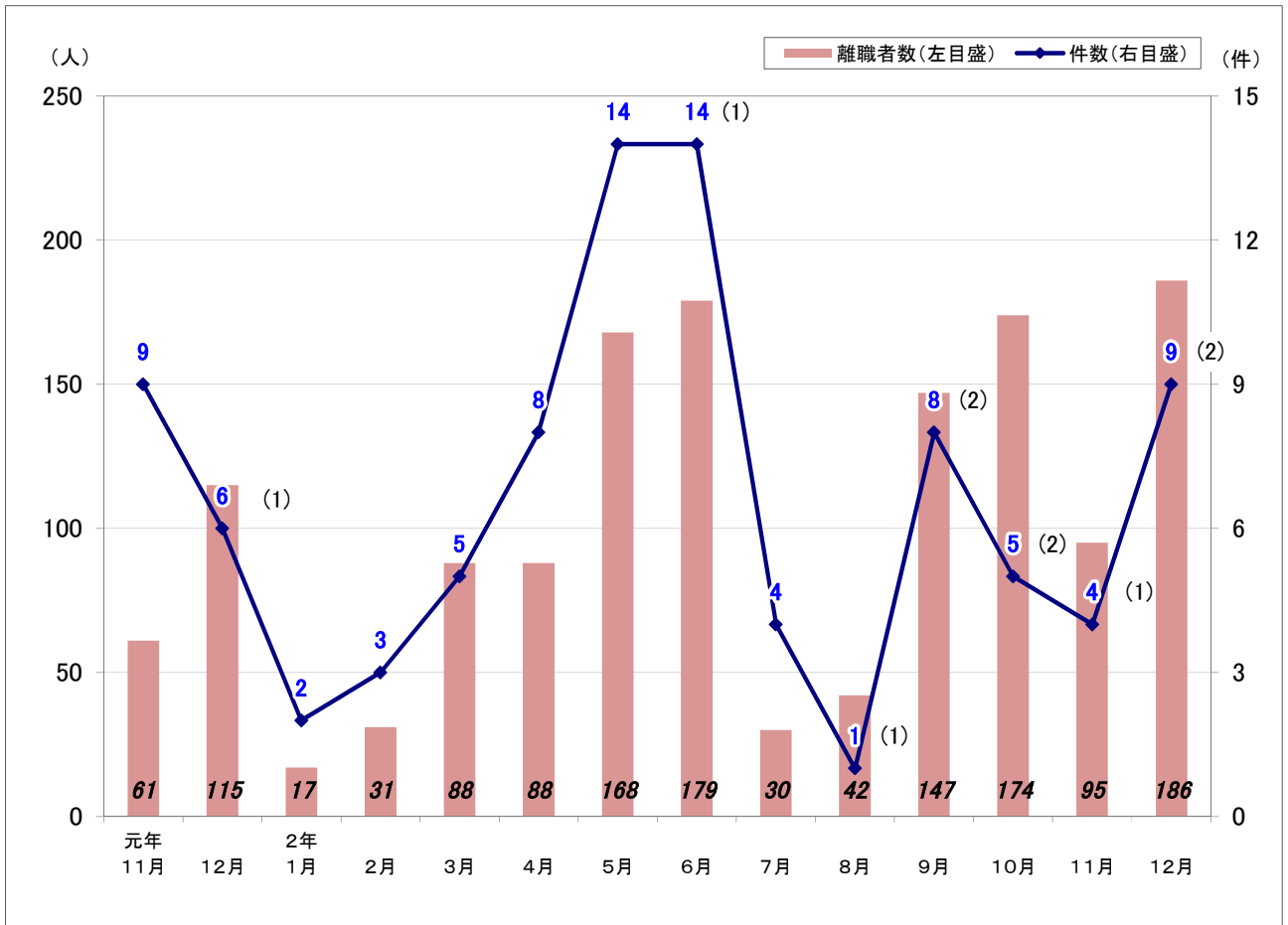
項目	30年12月	元年11月	12月	2年1月	2月	3月	4月	5月	6月	7月	8月	9月	10月	11月	12月	前年同月比
盛岡	11,452	11,410	10,619	10,540	11,267	11,079	9,196	7,789	7,768	7,998	7,825	8,400	8,826	8,996	8,575	▲ 19.2
釜石	1,465	1,365	1,175	1,265	1,332	1,271	1,048	889	906	971	1,003	1,081	1,128	1,112	1,115	▲ 5.1
宮古	1,347	1,396	1,358	1,274	1,419	1,370	1,193	1,055	1,107	1,112	1,087	1,117	1,143	1,174	1,224	▲ 9.9
花巻	2,358	2,182	2,130	1,914	2,664	2,636	2,034	1,720	1,825	1,758	1,689	1,753	1,870	1,902	1,839	▲ 13.7
一関	2,504	2,504	2,199	2,341	3,038	2,545	2,315	2,043	2,040	1,967	2,008	2,155	2,211	2,143	2,211	0.5
水沢	3,202	2,991	2,783	2,673	2,727	2,555	2,080	1,680	1,755	1,876	1,921	2,030	2,090	2,105	2,080	▲ 25.3
北上	3,085	3,542	3,065	2,663	2,869	2,591	2,144	1,754	1,817	1,824	1,948	2,177	2,570	2,681	2,465	▲ 19.6
大船渡	1,511	1,660	1,463	1,819	1,838	1,750	1,362	1,238	1,285	1,188	1,167	1,137	1,166	1,094	1,179	▲ 19.4
二戸	852	1,018	1,007	944	1,065	1,021	878	761	706	698	680	720	726	725	681	▲ 32.4
久慈	1,242	1,252	1,235	1,171	1,246	1,301	1,029	915	974	950	937	1,004	985	976	962	▲ 22.1
県計	29,018	29,320	27,034	26,604	29,465	28,119	23,279	19,844	20,183	20,342	20,265	21,574	22,715	22,908	22,331	▲ 17.4

安定所別有効求職者数(新規学卒者を除く全数)

(人) (%)

項目	30年12月	元年11月	12月	2年1月	2月	3月	4月	5月	6月	7月	8月	9月	10月	11月	12月	前年同月比
盛岡	7,785	8,803	8,489	8,531	9,163	9,441	9,044	8,948	8,952	8,837	8,646	8,935	9,161	9,056	8,657	2.0
釜石	940	1,090	1,024	1,072	1,294	1,399	1,301	1,207	1,120	1,077	1,035	1,064	1,048	1,080	1,013	▲ 1.1
宮古	946	1,120	1,116	1,159	1,512	1,555	1,607	1,312	1,259	1,147	1,086	1,098	1,103	1,092	1,039	▲ 6.9
花巻	1,377	1,516	1,451	1,467	1,811	1,878	1,648	1,603	1,575	1,519	1,411	1,500	1,623	1,612	1,505	3.7
一関	1,772	1,973	1,971	2,113	2,267	2,315	2,315	2,053	2,001	1,814	1,812	1,906	1,923	1,658	1,591	▲ 19.3
水沢	1,861	2,008	1,945	1,848	1,973	2,094	2,091	1,948	1,952	1,931	1,917	1,988	2,055	1,971	1,848	▲ 5.0
北上	1,535	1,618	1,595	1,654	1,816	1,828	1,770	1,689	1,685	1,653	1,595	1,708	1,772	1,696	1,626	1.9
大船渡	836	962	948	1,082	1,364	1,416	1,164	1,053	1,037	984	979	961	998	957	929	▲ 2.0
二戸	652	741	858	874	888	914	754	677	650	644	627	648	678	663	627	▲ 26.9
久慈	816	778	770	894	1,243	1,292	1,012	902	855	792	789	826	848	835	822	6.8
県計	18,520	20,609	20,167	20,694	23,331	24,132	22,706	21,392	21,086	20,398	19,897	20,634	21,209	20,620	19,657	▲ 2.5





(注) ()内は大量雇用変動届(30人以上)件数で内数。

