



厚生労働省岩手労働局発表  
令和2年10月2日(金)

【照会先】  
岩手労働局職業安定部職業安定課  
課長 高屋敷 敏彦  
地方労働市場情報官 千葉 光利  
電話 019 (604) 3004

## 令和2年8月一般職業紹介状況

— 有効求人倍率は0.99倍、前月を0.01ポイント下回る —

### ○ 岩手の有効求人倍率等の動向

- ① 8月の有効求人倍率は0.99倍。前月(1.00倍)を0.01ポイント下回る。
- ・ 有効求人数は、21,109人、前月比0.2%(34人)上回る。
  - ・ 有効求職者数は、21,429人、前月比1.4%(287人)上回る。
- ② 8月の新規求人倍率は1.54倍。前月(1.45倍)を0.09ポイント上回る。

〈有効〉	今月	前月	前月比		前年同月比	
			増減数	増減率	増減数	増減率
有効求人倍率	0.99倍	1.00倍	-	▲0.01P	-	▲0.38P
有効求人数	21,109	21,075	34	0.2%	▲7,604	▲26.5%
有効求職者数	21,429	21,142	287	1.4%	536	2.6%

〈新規〉	今月	前月	前月比		前年同月比	
			増減数	増減率	増減数	増減率
新規求人倍率	1.54倍	1.45倍	-	0.09P	-	▲0.46P
新規求人数	7,734	7,552	182	2.4%	▲3,094	▲28.6%
新規求職者数	5,006	5,191	▲185	▲3.6%	▲404	▲7.5%

- (注) 1. 季節調整値による数値、比較である。  
2. 季節調整法はセンサス局法Ⅱ(X-12-ARIMA)による。なお、平成31年1月から令和元年12月の数値が揃ったため、令和2年1月分公表時に令和元年までのデータにより再計算を行い、令和元年12月以前の数値を改訂した。  
3. 数値は、全数(新規学卒者を除く)である。  
4. 表中の「P」はポイント差を示す。

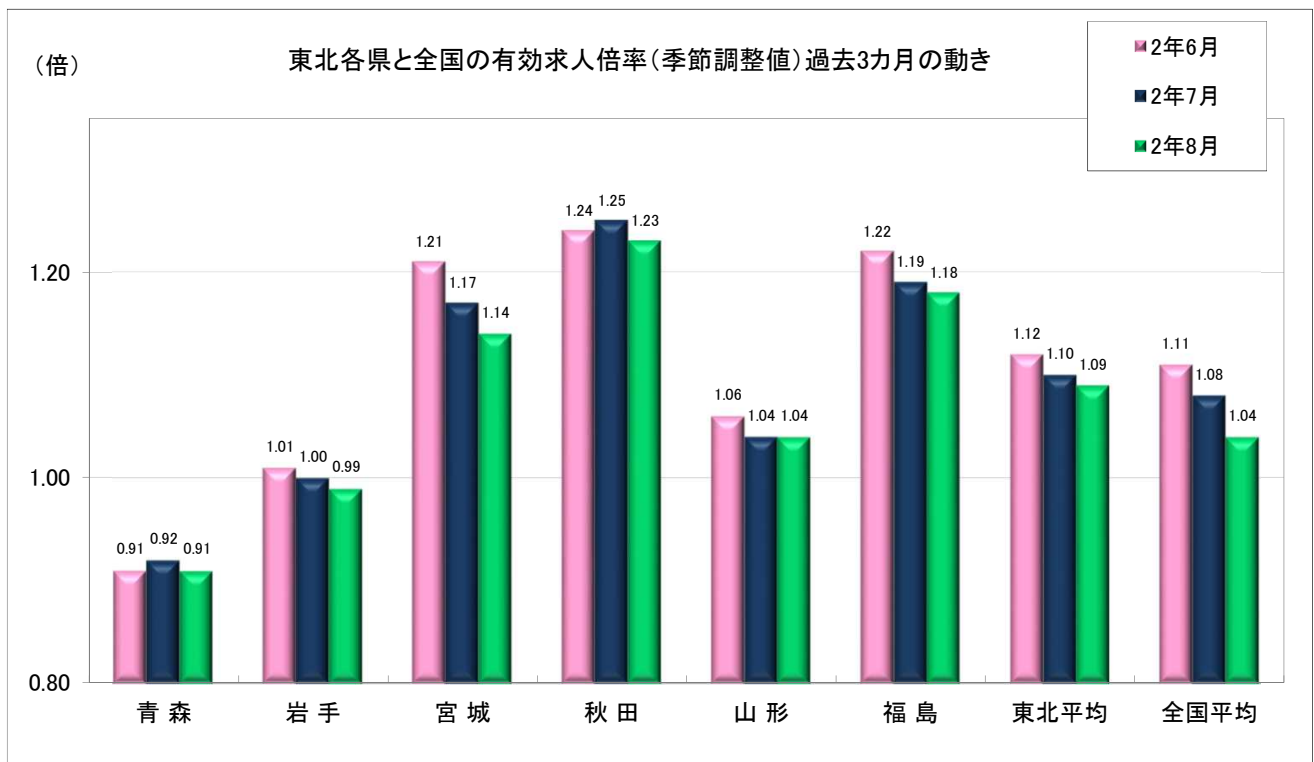
## I - ① 全国等の有効求人倍率(季節調整値)の動向

①全国の有効求人倍率は、1.04倍。前月(1.08倍)を0.04ポイント下回る。

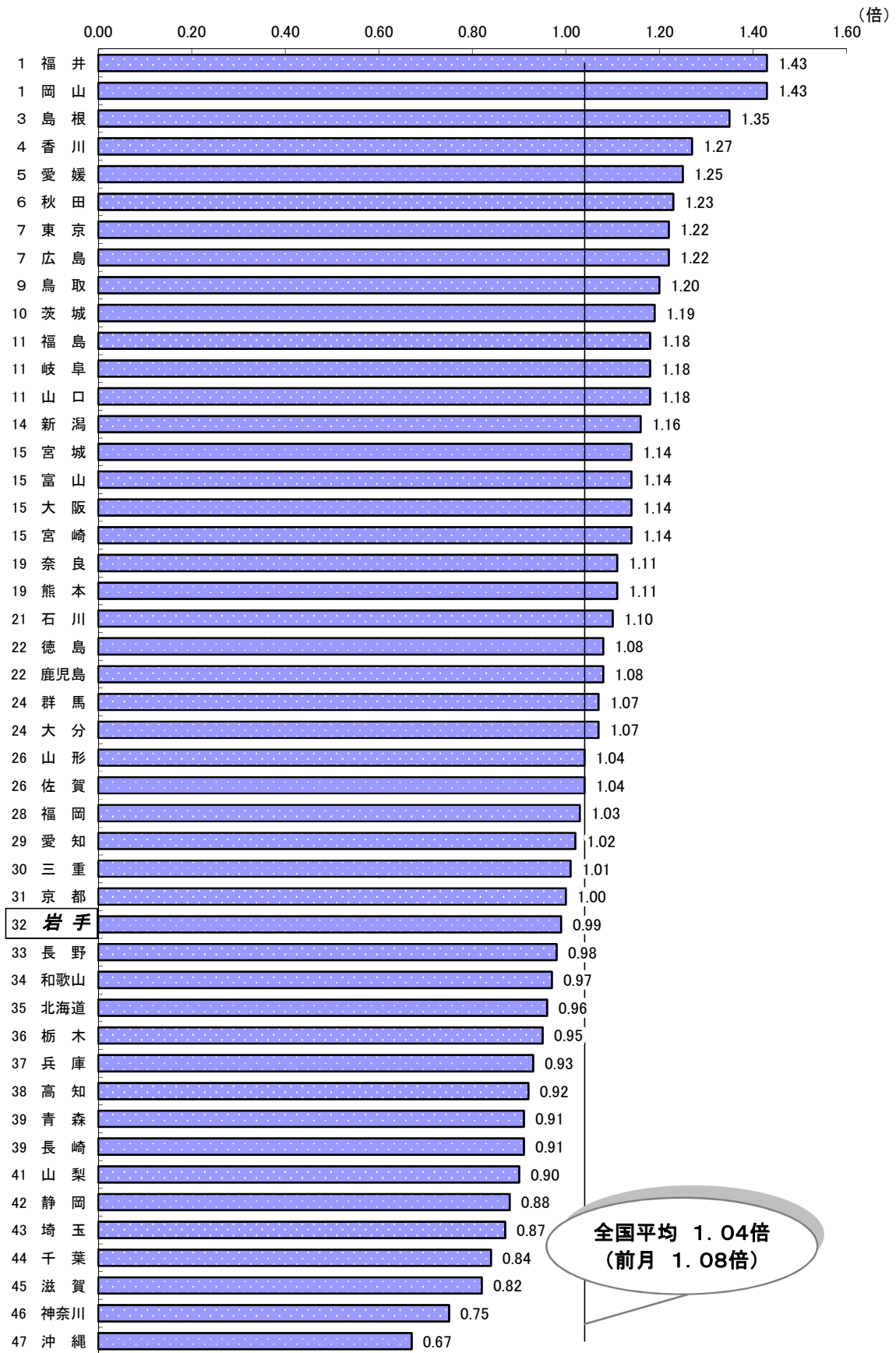
②東北の有効求人倍率は、1.09倍。前月(1.10倍)を0.01ポイント下回る。

〈有効〉	今月	前月	前年同月
全国平均	1.04倍	1.08倍	1.59倍
東北平均	1.09倍	1.10倍	1.46倍

## I - ② 東北各県と全国の有効求人倍率の推移(過去3カ月)



I - ③ 全国平均及び都道府県別有効求人倍率(季節調整値)

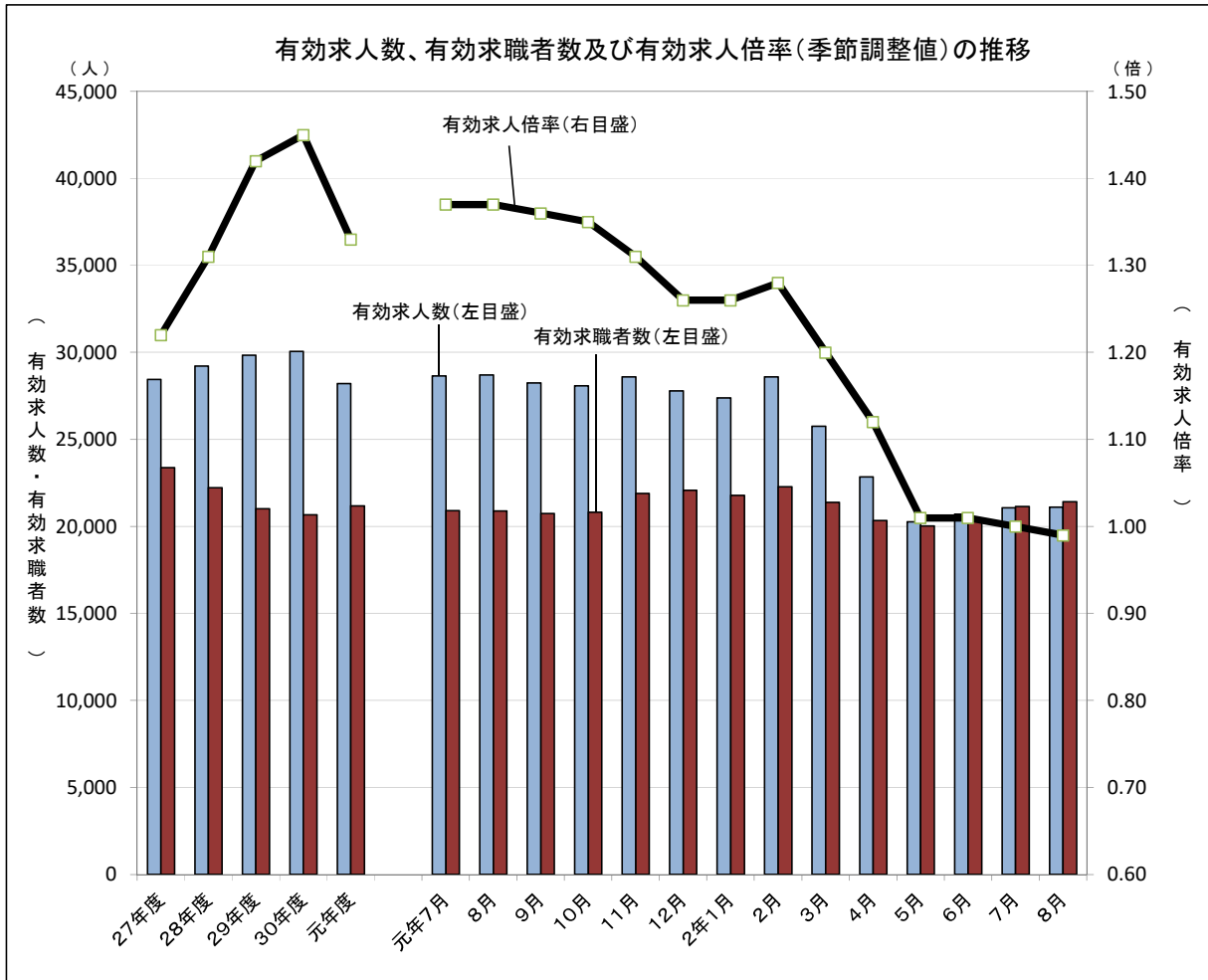


資料出所:厚生労働省「職業安定業務統計」

# I 求人倍率

資料

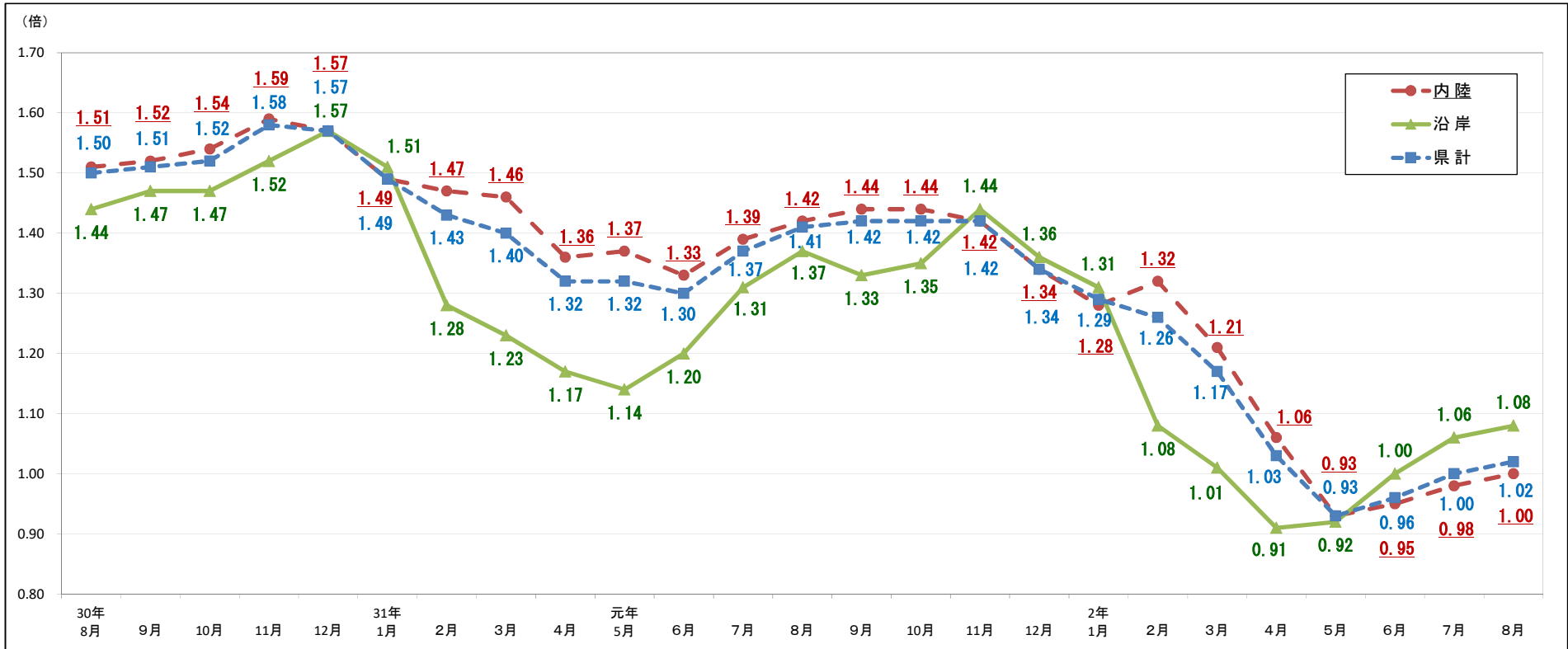
## ①有効求人人数、有効求職者数及び有効求人倍率(季節調整値)の推移



年月	項目	有効求人人数	有効求職者数	有効求人倍率
	27年度(平均)	28,454	23,375	1.22
	28年度(平均)	29,226	22,234	1.31
	29年度(平均)	29,834	21,013	1.42
	30年度(平均)	30,070	20,668	1.45
	元年度(平均)	28,219	21,178	1.33
	30年8月	30,157	20,715	1.46
	元年7月	28,647	20,917	1.37
	8月	28,713	20,893	1.37
	9月	28,254	20,744	1.36
	10月	28,094	20,814	1.35
	11月	28,604	21,896	1.31
	12月	27,802	22,086	1.26
	2年1月	27,393	21,790	1.26
	2月	28,604	22,284	1.28
	3月	25,769	21,397	1.20
	4月	22,849	20,350	1.12
	5月	20,272	20,037	1.01
	6月	20,705	20,442	1.01
	7月	21,075	21,142	1.00
	8月	21,109	21,429	0.99

(注) 1. 数値は、全数(新規学卒者を除く)である。  
2. 年度計は原数値。

5



	30年8月	9月	10月	11月	12月	31年1月	2月	3月	4月	元年5月	6月	7月	8月	9月	10月	11月	12月	2年1月	2月	3月	4月	5月	6月	7月	8月	前年同月比(%)
釜石	1.45	1.40	1.44	1.54	1.56	1.48	1.37	1.21	1.13	1.02	1.06	1.17	<b>1.24</b>	1.14	1.11	1.25	1.15	1.18	1.03	0.91	0.81	0.74	0.81	0.90	<b>0.97</b>	▲0.27
宮古	1.35	1.37	1.36	1.39	1.42	1.38	1.07	1.16	1.16	1.08	1.13	1.24	<b>1.33</b>	1.29	1.33	1.25	1.22	1.10	0.94	0.88	0.74	0.80	0.88	0.97	<b>1.00</b>	▲0.33
大船渡	1.69	1.73	1.70	1.73	1.81	1.74	1.42	1.35	1.35	1.47	1.54	1.60	<b>1.62</b>	1.56	1.54	1.73	1.54	1.68	1.35	1.24	1.17	1.18	1.24	1.21	<b>1.19</b>	▲0.43
久慈	1.29	1.42	1.40	1.46	1.52	1.45	1.32	1.20	1.03	1.05	1.12	1.27	<b>1.34</b>	1.41	1.48	1.61	1.60	1.31	1.00	1.01	1.02	1.01	1.14	1.20	<b>1.19</b>	▲0.15
沿岸計	1.44	1.47	1.47	1.52	1.57	1.51	1.28	1.23	1.17	1.14	1.20	1.31	<b>1.37</b>	1.33	1.35	1.44	1.36	1.31	1.08	1.01	0.91	0.92	1.00	1.06	<b>1.08</b>	▲0.29
沿岸部 有効求人数	5,664	5,688	5,732	5,704	5,565	5,874	6,465	6,611	6,015	5,415	5,299	5,263	<b>5,291</b>	5,233	5,218	5,673	5,231	5,529	5,835	5,692	4,632	4,097	4,272	4,221	<b>4,194</b>	▲20.7
沿岸部 有効求職者数	3,921	3,857	3,900	3,743	3,538	3,891	5,048	5,380	5,157	4,744	4,431	4,026	<b>3,851</b>	3,920	3,867	3,950	3,858	4,207	5,413	5,662	5,084	4,474	4,271	4,000	<b>3,889</b>	1.0
盛岡	1.43	1.44	1.44	1.50	1.47	1.41	1.39	1.38	1.28	1.34	1.26	1.31	<b>1.34</b>	1.36	1.38	1.30	1.25	1.24	1.23	1.17	1.02	0.87	0.87	0.91	<b>0.91</b>	▲0.43
花巻	1.66	1.60	1.64	1.71	1.71	1.54	1.55	1.58	1.48	1.32	1.43	1.52	<b>1.76</b>	1.78	1.58	1.44	1.47	1.30	1.47	1.40	1.23	1.07	1.16	1.16	<b>1.20</b>	▲0.56
一関	1.39	1.39	1.35	1.36	1.41	1.35	1.32	1.28	1.21	1.22	1.17	1.22	<b>1.22</b>	1.23	1.21	1.27	1.12	1.11	1.34	1.10	1.00	1.00	1.02	1.08	<b>1.11</b>	▲0.11
水沢	1.58	1.62	1.66	1.71	1.72	1.71	1.68	1.62	1.51	1.44	1.45	1.46	<b>1.49</b>	1.52	1.41	1.49	1.43	1.45	1.38	1.22	0.99	0.86	0.90	0.97	<b>1.00</b>	▲0.49
北上	1.89	1.87	2.04	2.12	2.01	1.87	1.89	1.85	1.73	1.70	1.74	1.82	<b>1.81</b>	1.86	2.03	2.19	1.92	1.61	1.58	1.42	1.21	1.04	1.08	1.10	<b>1.22</b>	▲0.59
二戸	1.40	1.47	1.39	1.38	1.31	1.25	1.32	1.29	1.24	1.19	1.17	1.23	<b>1.19</b>	1.23	1.27	1.37	1.17	1.08	1.20	1.12	1.16	1.12	1.09	1.08	<b>1.08</b>	▲0.11
内陸計	1.51	1.52	1.54	1.59	1.57	1.49	1.47	1.46	1.36	1.37	1.33	1.39	<b>1.42</b>	1.44	1.44	1.42	1.34	1.28	1.32	1.21	1.06	0.93	0.95	0.98	<b>1.00</b>	▲0.42
内陸部 有効求人数	23,821	23,666	24,730	24,945	23,453	23,254	24,778	25,697	24,045	23,614	22,304	22,733	<b>22,339</b>	22,534	22,788	23,647	21,803	21,075	23,630	22,427	18,647	15,747	15,911	16,121	<b>16,071</b>	▲28.1
内陸部 有効求職者数	15,727	15,611	16,083	15,711	14,982	15,618	16,802	17,657	17,676	17,263	16,733	16,410	<b>15,701</b>	15,604	15,825	16,659	16,309	16,487	17,918	18,470	17,622	16,918	16,815	16,398	<b>16,008</b>	2.0
県計	1.50	1.51	1.52	1.58	1.57	1.49	1.43	1.40	1.32	1.32	1.30	1.37	<b>1.41</b>	1.42	1.42	1.42	1.34	1.29	1.26	1.17	1.03	0.93	0.96	1.00	<b>1.02</b>	▲0.39

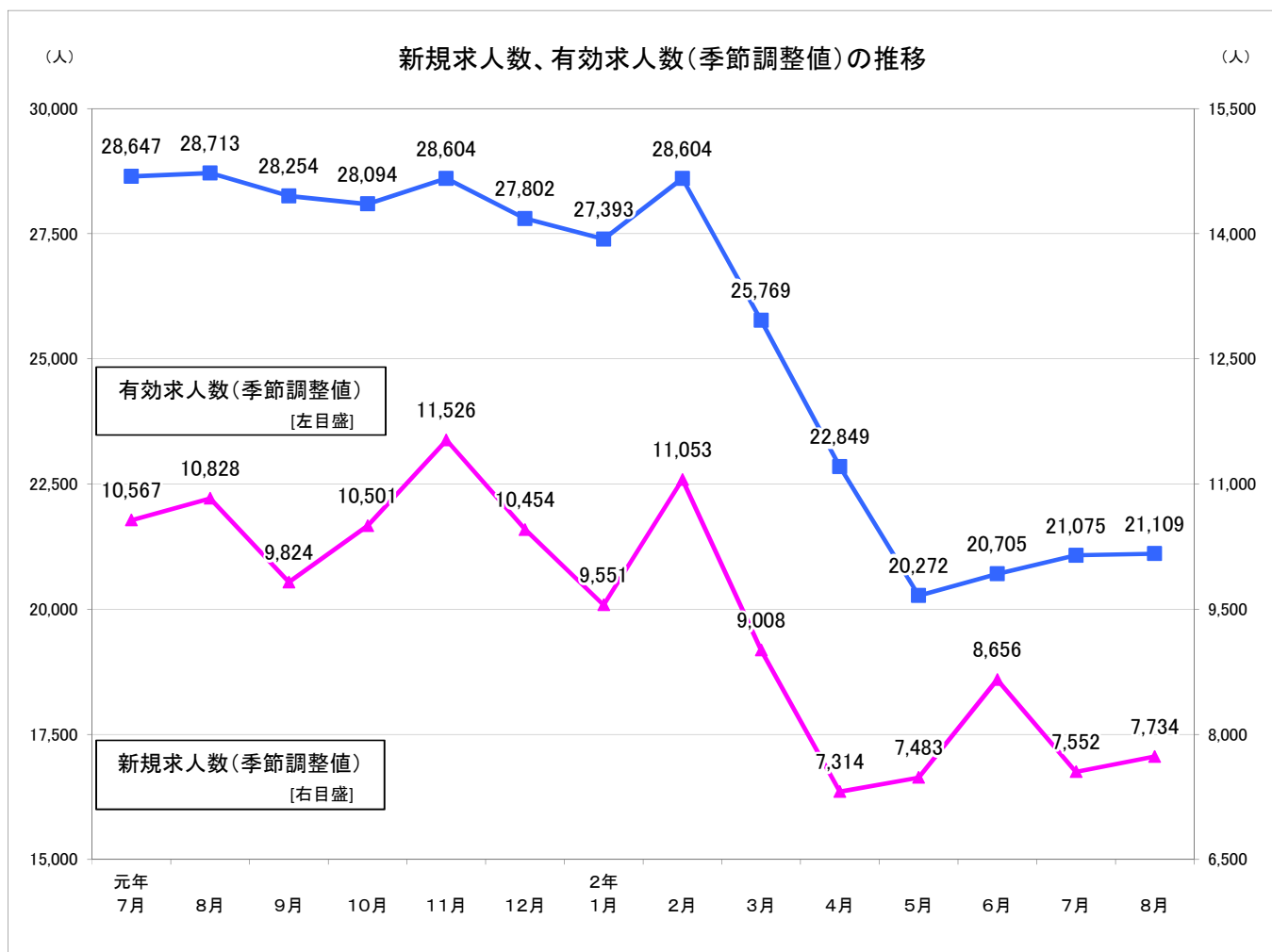
(注) 沿岸部・内陸部の有効求人数・有効求職者数について、前年同月比がプラスだった場合赤色、マイナスだった場合青色、増減が無かった場合黄色に着色。

資料

## Ⅱ 求人

### ① 新規求人人数、有効求人人数等(季節調整値)の推移(主な産業の新規求人人数(原数値)含む)

資料



項目	新規求人人数		有効求人人数		主な産業 (新規求人人数)	建設業		製造業		卸売業、小売業		サービス業 (他に分類されないもの)	
	前月比	前月比	前月比	前月比		前年同月比	前年同月比	前年同月比	前年同月比	前年同月比	前年同月比		
27年度	128,707	▲ 0.6	341,443	0.9	27年度	13,647	▲ 6.4	14,944	▲ 1.1	20,355	1.5	16,792	▲ 1.9
28年度	130,256	1.2	350,710	2.7	28年度	13,433	▲ 1.6	15,702	5.1	21,339	4.8	16,732	▲ 0.4
29年度	132,121	1.4	358,009	2.1	29年度	14,469	7.7	16,063	2.3	20,806	▲ 2.5	18,635	11.4
30年度	131,678	▲ 0.3	360,844	0.8	30年度	13,913	▲ 3.8	15,488	▲ 3.6	20,209	▲ 2.9	17,006	▲ 8.7
元年度	124,232	▲ 5.7	338,633	▲ 6.2	元年度	12,798	▲ 8.0	10,641	▲ 31.3	14,754	▲ 27.0	12,403	▲ 27.1
30年8月	10,736	▲ 2.5	30,157	0.2	30年8月	1,187	2.1	1,281	6.5	1,615	▲ 5.3	1,347	▲ 0.4
元年7月	10,567	3.1	28,647	▲ 0.5	元年7月	1,254	7.5	1,223	▲ 6.9	1,614	▲ 5.3	1,470	8.0
8月	10,828	2.5	28,713	0.2	8月	1,177	▲ 0.8	1,030	▲ 19.6	1,714	6.1	1,257	▲ 6.7
9月	9,824	▲ 9.3	28,254	▲ 1.6	9月	1,079	0.7	1,164	▲ 12.0	1,481	▲ 11.2	1,171	▲ 22.4
10月	10,501	6.9	28,094	▲ 0.6	10月	1,267	▲ 8.5	1,168	▲ 19.8	1,670	▲ 12.1	1,400	▲ 14.9
11月	11,526	9.8	28,604	1.8	11月	1,031	▲ 4.6	1,002	▲ 17.1	1,238	▲ 21.5	1,037	▲ 23.0
12月	10,454	▲ 9.3	27,802	▲ 2.8	12月	1,061	6.0	862	▲ 22.1	1,464	0.7	900	▲ 24.1
2年1月	9,551	▲ 8.6	27,393	▲ 1.5	2年1月	1,044	▲ 11.5	1,040	▲ 25.4	1,189	▲ 34.5	1,463	▲ 9.1
2月	11,053	15.7	28,604	4.4	2月	995	▲ 20.4	897	▲ 20.1	1,031	▲ 41.7	969	▲ 28.5
3月	9,008	▲ 18.5	25,769	▲ 9.9	3月	1,187	8.2	934	▲ 24.1	1,367	▲ 18.9	936	▲ 28.7
4月	7,314	▲ 18.8	22,849	▲ 11.3	4月	955	▲ 21.3	923	▲ 19.2	907	▲ 45.3	1,041	▲ 29.8
5月	7,483	2.3	20,272	▲ 11.3	5月	985	▲ 10.8	575	▲ 46.5	950	▲ 46.6	684	▲ 46.6
6月	8,656	15.7	20,705	2.1	6月	1,193	9.4	784	▲ 29.4	1,267	▲ 15.0	898	▲ 16.6
7月	7,552	▲ 12.8	21,075	1.8	7月	1,065	▲ 15.1	709	▲ 42.0	1,091	▲ 32.4	1,071	▲ 27.1
8月	7,734	2.4	21,109	0.2	8月	936	▲ 20.5	583	▲ 43.4	1,099	▲ 35.9	833	▲ 33.7

(注) 1. 数値は、全数(新規学卒者を除く)である。  
2. 新規求人人数、有効求人人数の年度計及び産業別は原数値。

II-② 正社員有効求人倍率及び構成比の推移

資料

年度・月別

年月	項目 (注)全体	有効求人倍率(倍)			正社員構成比(%)			
		うち正社員		全国の正社員	新規求人数に占める割合		就職件数に占める割合	
		前年同月差	前年同月差		前年同月差	前年同月差		
30年度	1.45	0.91	0.07	1.13	40.0	0.9	37.6	0.9
元年度	1.33	0.86	▲ 0.10	1.12	39.5	▲ 0.5	33.9	▲ 3.7
30年8月	1.46	0.94	0.09	1.13	41.5	2.9	43.5	2.6
元年7月	1.37	0.89	▲ 0.03	1.12	41.4	▲ 0.5	40.2	0.1
8月	1.37	0.91	▲ 0.03	1.13	40.7	▲ 0.8	40.5	▲ 3.0
9月	1.36	0.92	▲ 0.02	1.14	42.3	2.0	38.6	▲ 1.2
10月	1.35	0.93	▲ 0.02	1.15	40.6	0.2	40.2	▲ 1.0
11月	1.31	0.87	▲ 0.10	1.18	33.0	▲ 5.8	37.9	▲ 1.0
12月	1.26	0.89	▲ 0.11	1.21	44.5	1.6	29.7	▲ 7.9
2年1月	1.26	0.86	▲ 0.09	1.13	38.1	▲ 1.2	33.3	▲ 9.0
2月	1.28	0.79	▲ 0.10	1.08	32.0	▲ 5.7	31.6	▲ 8.7
3月	1.20	0.75	▲ 0.08	1.02	42.5	5.7	22.0	▲ 6.0
4月	1.12	0.73	▲ 0.11	0.92	42.2	1.2	33.8	1.1
5月	1.01	0.70	▲ 0.16	0.84	47.2	6.6	39.3	1.8
6月	1.01	0.70	▲ 0.16	0.81	42.2	1.4	36.2	0.9
7月	1.00	0.70	▲ 0.19	0.79	41.5	0.1	39.2	▲ 1.0
8月	0.99	0.70	▲ 0.21	0.78	44.8	4.1	41.1	0.6

(注) この表の「全体」の有効求人倍率(月別分)は、季節調整値。それ以外は原数値。

○安定所別(令和2年8月)

所別	原数値						
	有効求人倍率(倍)			正社員構成比(%)			
	全体	うち正社員	新規求人数に占める割合	就職件数に占める割合	前年同月差	前年同月差	
盛岡	0.91	0.57	▲ 0.21	43.0	7.1	40.4	▲ 1.4
釜石	0.97	0.71	▲ 0.10	54.9	12.1	35.0	1.1
宮古	1.00	0.79	▲ 0.16	46.3	7.0	42.0	4.4
花巻	1.20	0.78	▲ 0.20	48.9	14.1	41.7	▲ 1.8
一関	1.11	0.88	0.00	52.5	7.4	48.8	6.9
水沢	1.00	0.67	▲ 0.50	38.7	▲ 14.7	42.8	▲ 10.6
北上	1.22	0.70	▲ 0.39	34.6	▲ 9.1	38.2	0.1
大船渡	1.19	0.97	▲ 0.18	56.5	11.4	34.4	2.1
二戸	1.08	0.90	0.03	51.5	▲ 0.2	50.0	18.0
久慈	1.19	0.92	0.02	46.1	3.4	37.5	4.5
内陸計	1.00	0.66	▲ 0.24	43.2	2.9	42.5	▲ 0.1
沿岸計	1.08	0.84	▲ 0.11	51.1	8.6	37.2	2.6

(注) 正社員有効求人倍率=正社員有効求人数/常用フルタイム有効求職者数。

なお、常用フルタイム有効求職者には、フルタイムの派遣労働者や契約社員を希望する者も含まれるため、厳密な意味での正社員有効求人倍率より低い値となる。

○産業別新規求人数に占める正社員割合(令和2年8月)

産業計(原数値)	割合
産業計(原数値)	44.8
D 建設業	92.9
E 製造業	52.0
H 運輸業、郵便業	66.8
I 卸売業、小売業	31.6
K 不動産業、物品賃貸業	65.2
L 学術研究、専門・技術サービス業	71.6
M 宿泊業、飲食サービス業	18.3
N 生活関連サービス業、娯楽業	37.5
O 教育、学習支援行	26.9
P 医療、福祉	42.8
R サービス業(他に分類されないもの)	19.7

## Ⅱ-③ 産業別、規模別新規求人状況(令和2年8月)(原数値)

	新規求人人数(人)			前年同月新規求人人数(人)			対前年同月比(%)			対前年 同月差	対前々年 同月比(%)	
	計	一般	パートタイム	計	一般	パートタイム	計	一般	パートタイム	計	計	
A. B 農、林、漁業(01~04)	139	97	42	118	69	49	17.8	40.6	▲ 14.3	21	▲ 6.1	
C 鉱業、採石業、砂利採取業(05)	8	6	2	3	2	1	166.7	200.0	100.0	5	33.3	
D 建設業(06~08)	936	912	24	1,177	1,110	67	▲ 20.5	▲ 17.8	▲ 64.2	▲ 241	▲ 21.1	
(06 総合工事業)	609	594	15	814	769	45	▲ 25.2	▲ 22.8	▲ 66.7	▲ 205	▲ 26.1	
E 製造業(09~32)	583	448	135	1,030	733	297	▲ 43.4	▲ 38.9	▲ 54.5	▲ 447	▲ 54.5	
09 食料品製造業	231	152	79	385	218	167	▲ 40.0	▲ 30.3	▲ 52.7	▲ 154	▲ 48.2	
10 飲料・たばこ・飼料製造業	11	7	4	27	16	11	▲ 59.3	▲ 56.3	▲ 63.6	▲ 16	▲ 57.7	
11 繊維工業	35	25	10	112	59	53	▲ 68.8	▲ 57.6	▲ 81.1	▲ 77	▲ 56.3	
12 木材・木製品製造業	21	19	2	32	27	5	▲ 34.4	▲ 29.6	▲ 60.0	▲ 11	▲ 40.0	
13 家具・装備品製造業	3	3	0	6	6	0	▲ 50.0	▲ 50.0	—	▲ 3	▲ 40.0	
14 パルプ・紙・紙加工品製造業	10	10	0	5	5	0	100.0	100.0	—	5	25.0	
15 印刷・同関連業	8	7	1	11	10	1	▲ 27.3	▲ 30.0	0.0	▲ 3	▲ 63.6	
16 化学工業	8	7	1	25	19	6	▲ 68.0	▲ 63.2	▲ 83.3	▲ 17	▲ 42.9	
17 石油製品・石炭製品製造業	0	0	0	0	0	0	—	—	—	0	▲ 100.0	
18 プラスチック製品製造業	27	24	3	34	30	4	▲ 20.6	▲ 20.0	▲ 25.0	▲ 7	▲ 46.0	
19 ゴム製品製造業	3	3	0	2	1	1	50.0	200.0	▲ 100.0	1	50.0	
21 窯業・土石製品製造業	25	22	3	33	33	0	▲ 24.2	▲ 33.3	—	▲ 8	▲ 55.4	
22 鉄鋼業	10	9	1	5	5	0	100.0	80.0	—	5	▲ 37.5	
23 非鉄金属製造業	2	2	0	7	6	1	▲ 71.4	▲ 66.7	▲ 100.0	▲ 5	▲ 86.7	
24 金属製品製造業	31	25	6	39	37	2	▲ 20.5	▲ 32.4	200.0	▲ 8	▲ 56.3	
25 はん用機械器具製造業	19	13	6	47	44	3	▲ 59.6	▲ 70.5	100.0	▲ 28	▲ 61.2	
26 生産用機械器具製造業	13	10	3	40	34	6	▲ 67.5	▲ 70.6	▲ 50.0	▲ 27	▲ 67.5	
27 業務用機械器具製造業	16	11	5	22	17	5	▲ 27.3	▲ 35.3	0.0	▲ 6	▲ 72.9	
28 電子部品・デバイス・電子回路製造業	48	45	3	47	37	10	2.1	21.6	▲ 70.0	1	▲ 52.0	
29 電気機械器具製造業	20	18	2	72	63	9	▲ 72.2	▲ 71.4	▲ 77.8	▲ 52	▲ 73.7	
30 情報通信機械器具製造業	7	6	1	16	14	2	▲ 56.3	▲ 57.1	▲ 50.0	▲ 9	▲ 75.0	
31 輸送用機械器具製造業	22	20	2	39	30	9	▲ 43.6	▲ 33.3	▲ 77.8	▲ 17	▲ 62.1	
(311 自動車・同附属品製造業)	20	18	2	31	22	9	▲ 35.5	▲ 18.2	▲ 77.8	▲ 11	▲ 55.6	
(313 船舶製造・修理業、船用機関製造業)	0	0	0	6	6	0	▲ 100.0	▲ 100.0	—	▲ 6	▲ 100.0	
20,32 その他の製造業	13	10	3	24	22	2	▲ 45.8	▲ 54.5	50.0	▲ 11	▲ 43.5	
F 電気・ガス・熱供給・水道業(33~36)	23	12	11	16	9	7	43.8	33.3	57.1	7	▲ 20.7	
G 情報通信業(37~41)	117	114	3	129	117	12	▲ 9.3	▲ 2.6	▲ 75.0	▲ 12	0.0	
(39 情報サービス業)	110	107	3	120	109	11	▲ 8.3	▲ 1.8	▲ 72.7	▲ 10	26.4	
H 運輸業、郵便業(42~49)	307	231	76	372	320	52	▲ 17.5	▲ 27.8	46.2	▲ 65	▲ 39.2	
I 卸売業、小売業(50~61)	1,099	522	577	1,714	637	1,077	▲ 35.9	▲ 18.1	▲ 46.4	▲ 615	▲ 32.0	
(50~55 卸売業)	205	115	90	217	139	78	▲ 5.5	▲ 17.3	15.4	▲ 12	▲ 28.8	
(56~61 小売業)	894	407	487	1,497	498	999	▲ 40.3	▲ 18.3	▲ 51.3	▲ 603	▲ 32.6	
J 金融業、保険業(62~67)	47	30	17	61	38	23	▲ 23.0	▲ 21.1	▲ 26.1	▲ 14	▲ 29.9	
K 不動産業、物品賃貸業(68~70)	66	54	12	121	71	50	▲ 45.5	▲ 23.9	▲ 76.0	▲ 55	▲ 31.3	
L 学術研究、専門・技術サービス業(71~74)	67	54	13	127	91	36	▲ 47.2	▲ 40.7	▲ 63.9	▲ 60	▲ 42.2	
M 宿泊業、飲食サービス業(75~77)	545	160	385	1,053	260	793	▲ 48.2	▲ 38.5	▲ 51.5	▲ 508	▲ 42.3	
(76 飲食店)	402	104	298	778	156	622	▲ 48.3	▲ 33.3	▲ 52.1	▲ 376	▲ 42.1	
N 生活関連サービス業、娯楽業(78~80)	264	146	118	461	220	241	▲ 42.7	▲ 33.6	▲ 51.0	▲ 197	▲ 47.4	
O 教育、学習支援業(81、82)	108	59	49	87	49	38	24.1	20.4	28.9	21	▲ 35.7	
P 医療、福祉(83~85)	1,379	903	476	1,795	1,229	566	▲ 23.2	▲ 26.5	▲ 15.9	▲ 416	▲ 28.1	
(83 医療業)	463	311	152	621	462	159	▲ 25.4	▲ 32.7	▲ 4.4	▲ 158	▲ 35.1	
(85 社会保険・社会福祉・介護事業)	913	589	324	1,166	760	406	▲ 21.7	▲ 22.5	▲ 20.2	▲ 253	▲ 22.7	
Q 複合サービス事業(86、87)	135	83	52	164	99	65	▲ 17.7	▲ 16.2	▲ 20.0	▲ 29	11.6	
R サービス業(他に分類されないもの)(88~96)	833	646	187	1,257	801	456	▲ 33.7	▲ 19.4	▲ 59.0	▲ 424	▲ 38.2	
S, T 公務、その他(97~99)	214	105	109	231	143	88	▲ 7.4	▲ 26.6	23.9	▲ 17	▲ 14.1	
合計	6,870	4,582	2,288	9,916	5,998	3,918	▲ 30.7	▲ 23.6	▲ 41.6	▲ 3,046	▲ 34.0	
事業規模	29人以下	4,418	2,863	1,555	6,616	3,902	2,714	▲ 33.2	▲ 26.6	▲ 42.7	▲ 2,198	▲ 35.3
	30~99人	1,712	1,208	504	2,375	1,450	925	▲ 27.9	▲ 16.7	▲ 45.5	▲ 663	▲ 32.5
	100~299人	513	354	159	715	491	224	▲ 28.3	▲ 27.9	▲ 29.0	▲ 202	▲ 31.1
	300~499人	101	55	46	132	80	52	▲ 23.5	▲ 31.3	▲ 11.5	▲ 31	▲ 42.9
	500~999人	57	35	22	68	65	3	▲ 16.2	▲ 46.2	633.3	▲ 11	▲ 42.4
1,000人以上	69	67	2	10	10	0	590.0	570.0	—	59	122.6	



Ⅱ-④求人・求職バランスシート(令和2年8月)【常用一般及び常用パートの合計】

資料

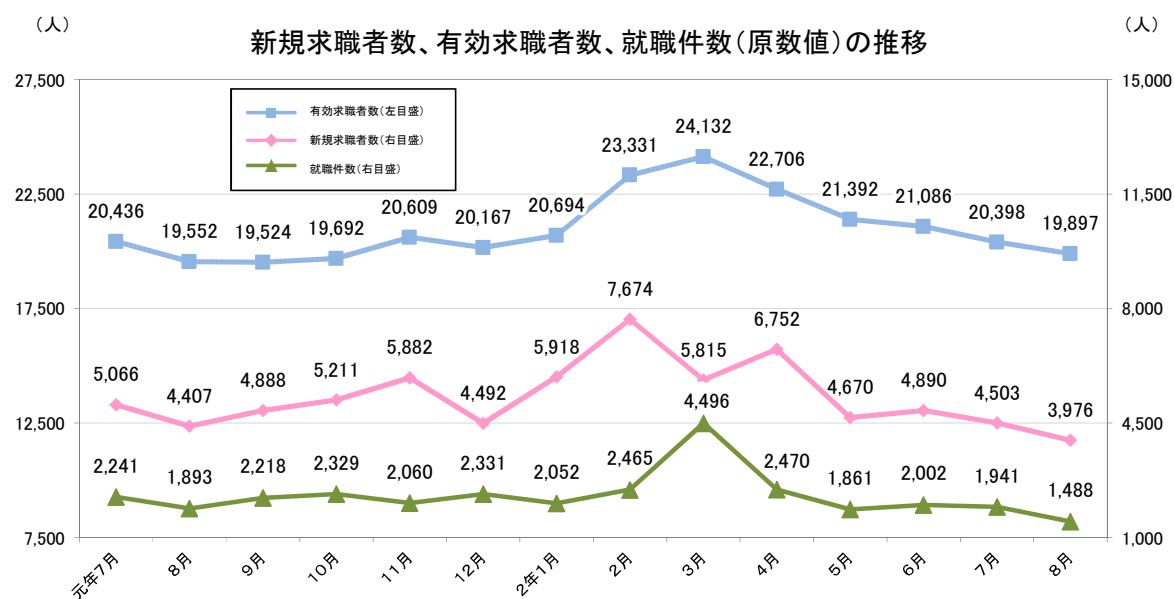
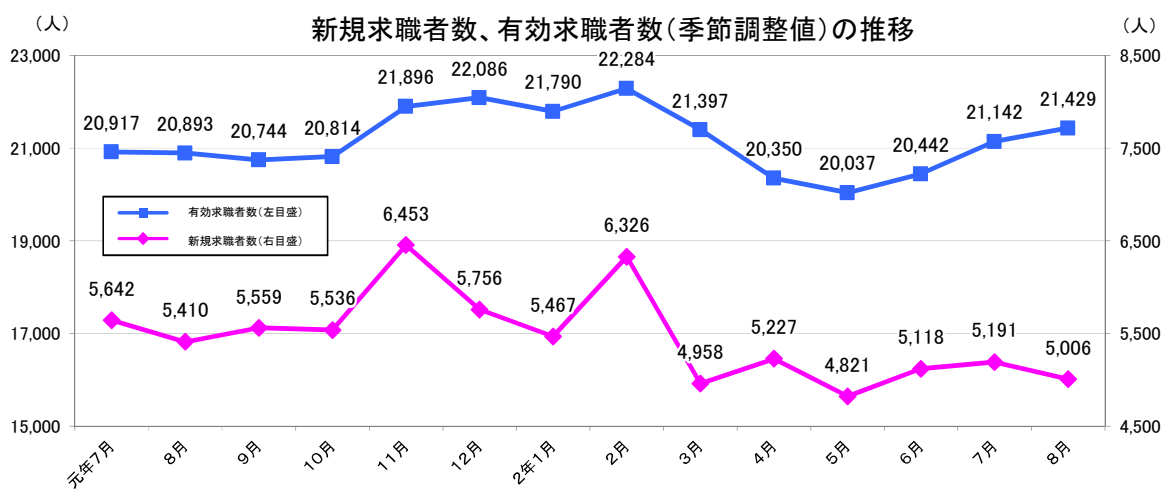
局 計	職業計	月間有効求職	新職業分類 月間有効求人倍率
月間有効求人 18,784		19,717	0.95
45	管理的職業	54	0.83
3,483	専門的・技術的職業	1,879	1.85
49	開発技術者	57	0.86
70	製造技術者	128	0.55
675	建築・土木・測量技術者	137	4.93
178	情報処理・通信技術者	156	1.14
47	その他の技術者	13	3.62
42	医師、歯科医師、獣医師、薬剤師	32	1.31
809	保健師、助産師、看護師	421	1.92
280	医療技術者	82	3.41
186	その他の保健医療の職業	81	2.30
800	社会福祉の専門的職業	428	1.87
10	美術家、デザイナー、写真家、映像撮影者	98	0.10
337	その他の専門的職業	246	1.37
1,260	事務的職業	4,365	0.29
861	一般事務の職業	3,934	0.22
131	会計事務の職業	141	0.93
104	生産関連事務の職業	57	1.82
95	営業・販売関連事務の職業	141	0.67
16	外勤事務の職業	6	2.67
43	運輸・郵便事務の職業	26	1.65
10	事務用機器操作の職業	60	0.17
2,256	販売の職業	1,336	1.69
1,697	商品販売の職業	951	1.78
21	販売類似の職業	23	0.91
538	営業の職業	362	1.49
4,249	サービスの職業	2,203	1.93
7	家庭生活支援サービスの職業	7	1.00
1,499	介護サービスの職業	604	2.48
183	保健医療サービスの職業	113	1.62
341	生活衛生サービスの職業	99	3.44
1,209	飲食物調理の職業	684	1.77
764	接客・給仕の職業	410	1.86
28	居住施設・ビル等の管理の職業	96	0.29
218	その他のサービスの職業	190	1.15
722	保安の職業	108	6.69
374	農林漁業の職業	229	1.63
2,164	生産工程の職業	2,214	0.98
12	生産設備制御・監視の職業 (金属材料製造、金属加工、金属溶接・溶断)	27	0.44
26	生産設備制御・監視の職業 (金属材料製造、金属加工、金属溶接・溶断を除く)	40	0.65
8	生産設備制御・監視の職業(機械組立)	42	0.19
296	金属材料製造、金属加工、 金属溶接・溶断の職業	217	1.36
921	製品製造・加工処理の職業 (金属材料製造、金属加工、金属溶接・溶断を除く)	680	1.35
※(572)	※(うち食料品製造の職業)	※(307)	※(1.86)
310	機械組立の職業	784	0.40
405	機械整備・修理の職業	152	2.66
10	製品検査の職業 (金属材料製造、金属加工、金属溶接・溶断)	31	0.32
14	製品検査の職業 (金属材料製造、金属加工、金属溶接・溶断を除く)	24	0.58
23	機械検査の職業	63	0.37
139	生産関連・生産類似の職業	154	0.90
1,148	輸送・機械運転の職業	828	1.39
0	鉄道運転の職業	1	0.00
846	自動車運転の職業	582	1.45
1	船舶・航空機運転の職業	2	0.50
19	その他の輸送の職業	44	0.43
282	定置・建設機械運転の職業	199	1.42
1,609	建設・探掘の職業	500	3.22
268	建設躯体工事の職業	43	6.23
358	建設の職業(建設躯体工事の職業を除く)	159	2.25
206	電気工事の職業	48	4.29
774	土木の職業	249	3.11
3	探掘の職業	1	3.00
1,474	運搬・清掃・包装等の職業	3,313	0.44
443	運搬の職業	613	0.72
671	清掃の職業	593	1.13
19	包装の職業	31	0.61
341	その他の運搬・清掃・包装等の職業	2,076	0.16
390	IT関連職業合計	472	0.83
2,874	福祉関連職業合計	1,282	2.24
1,912	(うち介護関係)	793	2.41
0	分類不能の職業	2,688	0.00

- (注) 1. 食料品製造業の職業については、厚生労働省職業分類「H生産工程の職業」のうち「54製品製造、加工処理の職業」の小分類コード543～555と「62製品検査の職業」の小分類コード623の総数である。
2. うち介護関係の職業については、厚生労働省職業分類「B専門的・技術的職業」のうち「16社会福祉の専門的職業」の小分類コード162、169と「Eサービスの職業」のうち「35家庭生活支援サービスの職業」の小分類コード351と「36介護サービスの職業」の総数である。
3. 「常用」とは雇用期間の定めがないか又は4カ月以上の雇用期間が定められているもの(季節労働を除く。)、パートタイムを含む。

### Ⅲ 求職者

資料

#### ① 新規求職者数、有効求職者数(以上原数値・季節調整値)、就職件数(原数値)の推移

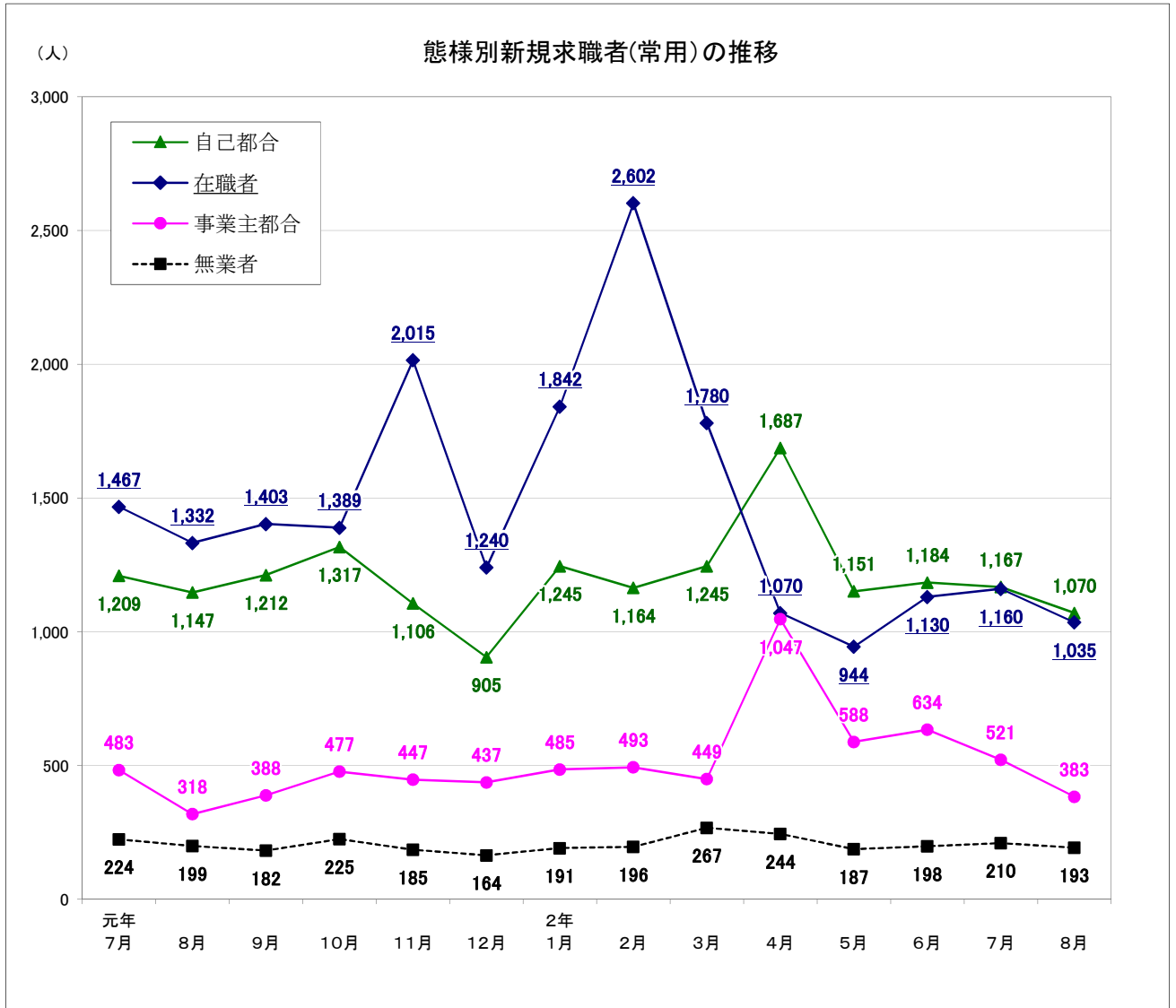


項目 年月	季節調整値 (人・%)			
	新規求職者数		有効求職者数	
	前月比	前月比	前月比	前月比
27年度	---	---	---	---
28年度	---	---	---	---
29年度	---	---	---	---
30年度	---	---	---	---
元年度	---	---	---	---
30年8月	5,640	0.2	20,715	▲ 0.0
元年7月	5,642	▲ 0.9	20,917	0.3
8月	5,410	▲ 4.1	20,893	▲ 0.1
9月	5,559	2.8	20,744	▲ 0.7
10月	5,536	▲ 0.4	20,814	0.3
11月	6,453	16.6	21,896	5.2
12月	5,756	▲ 10.8	22,086	0.9
2年1月	5,467	▲ 5.0	21,790	▲ 1.3
2月	6,326	15.7	22,284	2.3
3月	4,958	▲ 21.6	21,397	▲ 4.0
4月	5,227	5.4	20,350	▲ 4.9
5月	4,821	▲ 7.8	20,037	▲ 1.5
6月	5,118	6.2	20,442	2.0
7月	5,191	1.4	21,142	3.4
8月	5,006	▲ 3.6	21,429	1.4

項目 年月	原数値 (人・%)					
	新規求職者数		有効求職者数		就職件数	
	前年同月比	前年同月比	前年同月比	前年同月比	前年同月比	前年同月比
27年度	76,591	▲ 9.0	280,497	▲ 8.9	34,732	▲ 9.7
28年度	72,198	▲ 5.7	266,808	▲ 4.9	33,129	▲ 4.6
29年度	68,354	▲ 5.3	252,154	▲ 5.5	31,099	▲ 6.1
30年度	66,933	▲ 2.1	248,010	▲ 1.6	29,788	▲ 4.2
元年度	67,006	0.1	254,141	2.5	27,713	▲ 7.0
30年8月	4,928	▲ 4.2	19,648	▲ 2.5	2,138	▲ 1.4
元年7月	5,066	5.0	20,436	1.5	2,241	2.1
8月	4,407	▲ 10.6	19,552	▲ 0.5	1,893	▲ 11.5
9月	4,888	3.0	19,524	0.3	2,218	▲ 6.8
10月	5,211	▲ 7.2	19,692	▲ 1.5	2,329	▲ 10.1
11月	5,882	18.2	20,609	5.9	2,060	▲ 11.3
12月	4,492	8.1	20,167	8.9	2,331	17.4
2年1月	5,918	▲ 1.3	20,694	6.1	2,052	7.0
2月	7,674	7.9	23,331	6.8	2,465	10.7
3月	5,815	▲ 7.3	24,132	4.8	4,496	18.4
4月	6,752	▲ 2.9	22,706	▲ 0.6	2,470	▲ 15.6
5月	4,670	▲ 17.7	21,392	▲ 2.8	1,861	▲ 29.3
6月	4,890	▲ 2.7	21,086	▲ 0.4	2,002	▲ 15.3
7月	4,503	▲ 11.1	20,398	▲ 0.2	1,941	▲ 13.4
8月	3,976	▲ 9.8	19,897	1.8	1,488	▲ 21.4

(注) 数値は、全数(新規学卒者を除く)である。

Ⅲ-② 態様別新規求職者(常用:原数値)の推移



(人・%)

項目 年月	在職者		離職者		事業主都合		自己都合		無業者	
	前年同月比		前年同月比		前年同月比		前年同月比		前年同月比	
27年度	21,048	▲ 7.7	28,230	▲ 11.1	8,424	▲ 17.2	18,485	▲ 7.9	4,451	▲ 17.8
28年度	20,613	▲ 2.1	25,578	▲ 9.4	7,781	▲ 7.6	16,725	▲ 9.5	3,906	▲ 12.2
29年度	19,509	▲ 5.4	24,045	▲ 6.0	7,043	▲ 9.5	15,852	▲ 5.2	3,410	▲ 12.7
30年度	19,257	▲ 1.3	22,888	▲ 4.8	6,439	▲ 8.6	15,239	▲ 3.9	3,105	▲ 8.9
元年度	17,610	▲ 8.6	22,043	▲ 3.7	6,349	▲ 1.4	14,453	▲ 5.2	2,442	▲ 21.4
30年8月	1,613	2.7	1,726	▲ 5.7	392	▲ 15.5	1,244	▲ 3.9	231	▲ 9.8
元年7月	1,467	5.2	1,792	▲ 4.9	483	▲ 12.0	1,209	▲ 2.1	224	5.2
8月	1,332	▲ 17.4	1,538	▲ 10.9	318	▲ 18.9	1,147	▲ 7.8	199	▲ 13.9
9月	1,403	1.2	1,690	▲ 2.3	388	▲ 1.3	1,212	▲ 2.7	182	▲ 10.3
10月	1,389	▲ 8.1	1,894	▲ 9.2	477	▲ 7.2	1,317	▲ 9.9	225	▲ 11.1
11月	2,015	44.5	1,638	▲ 3.6	447	▲ 6.9	1,106	▲ 3.6	185	▲ 26.6
12月	1,240	6.9	1,410	3.8	437	▲ 0.2	905	6.8	164	▲ 10.9
2年1月	1,842	▲ 8.0	1,836	▲ 6.5	485	▲ 11.5	1,245	▲ 5.3	191	▲ 18.7
2月	2,602	4.7	1,755	5.6	493	8.6	1,164	3.5	196	▲ 39.5
3月	1,780	▲ 14.1	1,799	▲ 3.5	449	▲ 2.8	1,245	▲ 4.3	267	▲ 29.7
4月	1,070	▲ 13.2	2,949	3.4	1,047	3.6	1,687	3.5	244	▲ 11.3
5月	944	▲ 27.2	1,842	▲ 11.4	588	11.4	1,151	▲ 18.8	187	▲ 20.8
6月	1,130	▲ 11.0	1,915	7.9	634	34.9	1,184	▲ 2.1	198	▲ 17.2
7月	1,160	▲ 20.9	1,780	▲ 0.7	521	7.9	1,167	▲ 3.5	210	▲ 6.3
8月	1,035	▲ 22.3	1,535	▲ 0.2	383	20.4	1,070	▲ 6.7	193	▲ 3.0

(注) 数値は、常用(パートを除く)である。

## 参 考 资 料

月別・年度別有効求人倍率(季節調整値)の推移

は景気後退期

年・月	1月	2月	3月	4月	5月	6月	7月	8月	9月	10月	11月	12月	年計	年度計	全国の景気循環
昭和38年	0.37	0.31	0.34	0.33	0.37	0.46	0.49	0.42	0.40	0.35	0.35	0.36	0.39	0.39	← 東京オリンピック景気(37/10~39/10 24カ月)
昭和39年	0.37	0.38	0.39	0.38	0.37	0.37	0.39	0.38	0.42	0.47	0.47	0.47	0.39	0.41	← 証券不況(39/10~40/10 12カ月)
昭和40年	0.46	0.46	0.43	0.45	0.43	0.43	0.40	0.41	0.41	0.34	0.34	0.29	0.40	0.39	← いざなぎ景気(40/10~45/7 57カ月)
昭和41年	0.32	0.36	0.38	0.35	0.39	0.43	0.39	0.37	0.41	0.41	0.40	0.37	0.38	0.39	
昭和42年	0.41	0.43	0.43	0.51	0.52	0.60	0.69	0.59	0.57	0.57	0.55	0.51	0.52	0.56	
昭和43年	0.54	0.56	0.59	0.60	0.64	0.61	0.59	0.59	0.53	0.54	0.62	0.68	0.58	0.61	
昭和44年	0.65	0.64	0.64	0.63	0.65	0.60	0.65	0.70	0.68	0.67	0.65	0.81	0.66	0.70	
昭和45年	0.81	0.79	0.73	0.68	0.69	0.67	0.63	0.62	0.61	0.62	0.62	0.62	0.67	0.62	← ニクソン不況(45/7~46/12 17カ月)
昭和46年	0.58	0.53	0.51	0.52	0.53	0.58	0.58	0.62	0.63	0.66	0.63	0.60	0.58	0.60	
昭和47年	0.61	0.61	0.63	0.64	0.66	0.62	0.61	0.64	0.66	0.70	0.72	0.80	0.65	0.74	← 日本列島改造景気(46/12~48/11 23カ月)
昭和48年	0.88	0.94	0.96	1.00	1.04	1.16	1.26	1.17	1.15	1.20	1.21	1.24	1.09	1.14	← 第一次オイルショック不況(48/11~50/3 16カ月)
昭和49年	1.14	1.07	0.98	0.97	1.03	0.95	0.93	0.84	0.77	0.69	0.68	0.61	0.89	0.77	
昭和50年	0.68	0.65	0.61	0.56	0.54	0.53	0.50	0.52	0.54	0.55	0.55	0.47	0.56	0.53	← 省エネ景気(50/3~52/1 22カ月)
昭和51年	0.49	0.49	0.57	0.65	0.70	0.61	0.63	0.68	0.61	0.60	0.58	0.64	0.61	0.64	
昭和52年	0.72	0.68	0.70	0.62	0.58	0.56	0.46	0.53	0.56	0.56	0.58	0.56	0.60	0.57	← 円高不況(52/1~52/10 9カ月)
昭和53年	0.54	0.52	0.55	0.57	0.57	0.57	0.58	0.58	0.60	0.62	0.61	0.59	0.59	0.60	← 公共投資景気(52/10~55/2 28カ月)
昭和54年	0.58	0.61	0.62	0.68	0.68	0.73	0.75	0.78	0.78	0.77	0.79	0.77	0.71	0.76	
昭和55年	0.77	0.74	0.71	0.73	0.70	0.70	0.69	0.68	0.65	0.62	0.64	0.82	0.71	0.69	← 第二次オイルショック不況(55/2~58/2 36カ月)
昭和56年	0.81	0.68	0.59	0.58	0.59	0.56	0.55	0.59	0.56	0.55	0.53	0.53	0.59	0.57	
昭和57年	0.56	0.57	0.56	0.50	0.49	0.48	0.49	0.48	0.47	0.49	0.49	0.50	0.50	0.49	
昭和58年	0.50	0.50	0.50	0.48	0.50	0.49	0.50	0.52	0.52	0.52	0.52	0.53	0.50	0.51	← ハイテク景気(58/2~60/6 28カ月)
昭和59年	0.55	0.53	0.52	0.56	0.57	0.55	0.57	0.59	0.61	0.62	0.62	0.60	0.57	0.58	
昭和60年	0.58	0.54	0.60	0.60	0.63	0.60	0.59	0.59	0.58	0.56	0.59	0.57	0.58	0.59	← 円高不況(60/6~61/11 17カ月)
昭和61年	0.58	0.57	0.60	0.58	0.59	0.54	0.51	0.51	0.54	0.54	0.53	0.55	0.55	0.55	← バブル景気(61/11~3/2 51カ月)
昭和62年	0.55	0.58	0.58	0.58	0.60	0.62	0.63	0.64	0.71	0.74	0.76	0.77	0.64	0.71	
昭和63年	0.79	0.85	0.85	0.87	0.89	0.89	0.93	0.96	0.96	1.00	1.02	1.05	0.92	0.97	
平成元年	1.06	1.05	1.02	1.03	1.09	1.09	1.15	1.23	1.17	1.20	1.22	1.20	1.13	1.18	
平成2年	1.21	1.25	1.24	1.27	1.27	1.34	1.35	1.35	1.32	1.29	1.34	1.36	1.30	1.34	
平成3年	1.42	1.40	1.40	1.44	1.43	1.50	1.54	1.47	1.43	1.40	1.40	1.33	1.43	1.39	← 第一次平成不況(バブル崩壊不況) (3/2~5/10 32カ月)
平成4年	1.31	1.30	1.20	1.23	1.16	1.19	1.20	1.18	1.13	1.13	1.08	1.05	1.18	1.11	
平成5年	1.02	1.01	1.02	0.99	0.99	0.94	0.94	0.93	0.94	0.91	0.91	0.93	0.96	0.94	← カンフル景気(5/10~9/5 43カ月)
平成6年	0.93	0.91	0.93	0.91	0.90	0.90	0.89	0.92	0.93	0.93	0.95	0.93	0.92	0.92	
平成7年	0.93	0.93	0.88	0.87	0.84	0.85	0.84	0.85	0.85	0.85	0.84	0.82	0.86	0.85	
平成8年	0.83	0.82	0.85	0.81	0.85	0.87	0.87	0.88	0.89	0.91	0.91	0.92	0.87	0.89	
平成9年	0.93	0.90	0.89	0.88	0.93	0.93	0.91	0.89	0.86	0.84	0.83	0.81	0.88	0.83	← 第二次平成不況(日本列島総不況) (9/5~11/1 20カ月)
平成10年	0.75	0.70	0.67	0.64	0.61	0.58	0.54	0.53	0.51	0.50	0.49	0.48	0.58	0.53	
平成11年	0.48	0.50	0.49	0.49	0.48	0.49	0.50	0.50	0.51	0.51	0.52	0.51	0.50	0.51	← ITバブル景気(11/1~12/11 22カ月)
平成12年	0.53	0.55	0.56	0.57	0.60	0.61	0.61	0.63	0.62	0.62	0.61	0.61	0.59	0.60	← 第三次平成不況(ITバブル崩壊不況) (12/11~14/1 14カ月)
平成13年	0.60	0.57	0.54	0.54	0.52	0.49	0.45	0.42	0.40	0.38	0.37	0.36	0.46	0.42	
平成14年	0.36	0.36	0.38	0.38	0.38	0.38	0.39	0.41	0.42	0.43	0.45	0.45	0.40	0.42	← いざなぎ景気(14/1~20/2 73カ月)
平成15年	0.45	0.47	0.47	0.48	0.51	0.52	0.55	0.54	0.55	0.56	0.58	0.57	0.52	0.55	
平成16年	0.56	0.56	0.56	0.54	0.53	0.53	0.57	0.59	0.61	0.61	0.58	0.56	0.57	0.57	
平成17年	0.57	0.57	0.57	0.57	0.57	0.57	0.56	0.59	0.61	0.62	0.64	0.69	0.59	0.63	
平成18年	0.72	0.73	0.73	0.75	0.76	0.78	0.79	0.77	0.79	0.81	0.81	0.81	0.77	0.78	
平成19年	0.80	0.79	0.77	0.77	0.77	0.75	0.75	0.74	0.69	0.66	0.64	0.65	0.73	0.70	
平成20年	0.66	0.66	0.64	0.65	0.65	0.61	0.58	0.56	0.55	0.50	0.48	0.46	0.58	0.50	← リーマン不況(世界金融危機)(20/2~21/3 13カ月)
平成21年	0.40	0.36	0.36	0.35	0.33	0.32	0.32	0.32	0.34	0.36	0.34	0.35	0.34	0.35	← エコ景気(21/3~24/3 36カ月)
平成22年	0.35	0.38	0.39	0.38	0.40	0.41	0.44	0.45	0.47	0.48	0.51	0.49	0.43	0.46	
平成23年	0.49	0.51	0.46	0.40	0.43	0.47	0.54	0.57	0.61	0.66	0.70	0.73	0.54	0.62	← 東日本大震災(23/3)
平成24年	0.76	0.80	0.84	0.89	0.93	0.93	0.95	0.94	0.93	0.91	0.92	0.94	0.89	0.94	← 円高不況(24/3~24/11 8カ月)
平成25年	0.97	0.99	0.99	0.99	1.00	1.02	1.04	1.05	1.06	1.07	1.08	1.09	1.03	1.06	
平成26年	1.10	1.10	1.09	1.10	1.09	1.07	1.05	1.06	1.06	1.10	1.12	1.14	1.09	1.10	
平成27年	1.15	1.15	1.16	1.19	1.19	1.20	1.22	1.25	1.22	1.22	1.21	1.21	1.19	1.22	
平成28年	1.22	1.25	1.26	1.26	1.27	1.29	1.29	1.28	1.30	1.31	1.31	1.34	1.28	1.31	
平成29年	1.37	1.39	1.37	1.40	1.41	1.41	1.42	1.39	1.40	1.41	1.42	1.44	1.40	1.42	
平成30年	1.46	1.44	1.46	1.45	1.45	1.46	1.45	1.46	1.45	1.45	1.46	1.46	1.46	1.45	
令和元年	1.46	1.44	1.44	1.43	1.42	1.38	1.37	1.37	1.36	1.35	1.31	1.26	1.39	1.33	
令和2年	1.26	1.28	1.20	1.12	1.01	1.01	1.00	0.99							

(注) 年計及び年度計は原数値。

月別・年度別新規求人倍率(季節調整値)の推移

年・月	1月	2月	3月	4月	5月	6月	7月	8月	9月	10月	11月	12月	年計	年度計
昭和38年	0.54	0.38	0.54	0.42	0.55	0.68	1.02	0.51	0.56	0.51	0.45	0.65	0.58	0.58
昭和39年	0.51	0.58	0.57	0.55	0.61	0.51	0.52	0.64	0.73	0.68	0.71	0.59	0.58	0.59
昭和40年	0.57	0.61	0.52	0.54	0.51	0.52	0.47	0.68	0.52	0.45	0.50	0.44	0.55	0.55
昭和41年	0.51	0.52	0.58	0.46	0.49	0.67	0.59	0.52	0.73	0.63	0.61	0.63	0.58	0.59
昭和42年	0.61	0.62	0.58	0.72	0.81	0.75	0.86	0.68	0.83	0.61	0.56	0.67	0.69	0.72
昭和43年	0.66	0.73	0.77	0.69	0.68	0.64	0.72	0.63	0.63	0.66	0.65	0.74	0.70	0.69
昭和44年	0.71	0.69	0.72	0.76	0.69	0.65	0.73	0.97	0.63	0.83	0.57	1.14	0.74	0.75
昭和45年	0.81	0.70	0.66	0.68	0.76	0.65	0.74	0.65	0.68	0.68	0.68	0.62	0.70	0.66
昭和46年	0.62	0.54	0.48	0.59	0.61	0.71	0.81	0.70	0.74	0.60	0.64	0.63	0.66	0.71
昭和47年	0.62	0.69	0.79	0.73	0.80	0.69	0.71	0.81	0.85	0.89	0.79	1.26	0.80	0.89
昭和48年	1.00	1.01	0.99	0.97	0.87	1.39	1.14	0.86	1.06	1.10	1.04	1.05	1.08	1.11
昭和49年	1.01	1.19	0.95	0.91	0.99	1.14	0.92	0.76	0.75	0.85	0.77	0.68	0.95	0.88
昭和50年	0.93	0.87	0.70	0.80	0.79	0.78	0.83	0.78	0.85	0.83	0.78	0.60	0.80	0.78
昭和51年	0.64	0.67	0.83	0.92	0.95	0.76	0.64	0.97	0.58	0.60	0.61	1.36	0.77	0.78
昭和52年	1.23	0.77	0.65	0.85	0.69	0.64	0.50	0.76	0.65	0.53	0.60	0.61	0.74	0.66
昭和53年	0.58	0.59	0.66	0.65	0.64	0.77	0.93	0.71	0.75	0.62	0.57	0.62	0.69	0.69
昭和54年	0.57	0.70	0.67	0.75	0.69	0.81	0.78	0.76	0.81	0.76	0.79	0.72	0.73	0.75
昭和55年	0.70	0.67	0.68	0.82	0.72	0.82	0.71	0.69	0.69	0.60	0.74	1.54	0.76	0.77
昭和56年	0.98	0.79	0.64	0.81	0.67	0.65	0.71	0.70	0.57	0.62	0.57	0.64	0.69	0.66
昭和57年	0.64	0.68	0.61	0.57	0.60	0.58	0.63	0.62	0.58	0.63	0.53	0.58	0.60	0.60
昭和58年	0.62	0.66	0.70	0.53	0.67	0.67	0.67	0.70	0.65	0.68	0.72	0.68	0.64	0.64
昭和59年	0.66	0.63	0.61	0.70	0.71	0.74	0.71	0.69	0.78	0.72	0.68	0.68	0.68	0.69
昭和60年	0.66	0.57	0.70	0.71	0.76	0.67	0.68	0.70	0.64	0.64	0.77	0.67	0.68	0.69
昭和61年	0.67	0.68	0.73	0.70	0.67	0.60	0.63	0.67	0.70	0.66	0.64	0.73	0.67	0.68
昭和62年	0.63	0.75	0.75	0.78	0.70	0.72	0.76	0.75	0.83	0.86	0.86	0.80	0.76	0.82
昭和63年	0.88	0.90	0.89	0.89	0.95	0.99	1.10	1.04	1.07	1.08	1.14	1.17	1.00	1.06
平成元年	1.10	1.07	1.07	1.09	1.13	1.13	1.34	1.40	1.09	1.26	1.33	1.26	1.19	1.25
平成2年	1.28	1.34	1.27	1.31	1.24	1.42	1.46	1.40	1.29	1.32	1.51	1.58	1.36	1.41
平成3年	1.54	1.44	1.52	1.51	1.41	1.66	1.51	1.51	1.54	1.48	1.43	1.43	1.50	1.48
平成4年	1.53	1.42	1.27	1.43	1.13	1.48	1.34	1.25	1.33	1.26	1.17	1.17	1.32	1.28
平成5年	1.32	1.22	1.24	1.15	1.19	1.02	1.21	1.15	1.11	1.16	1.12	1.25	1.18	1.15
平成6年	1.21	1.07	1.13	1.10	1.12	1.15	1.16	1.21	1.18	1.16	1.24	1.23	1.17	1.17
平成7年	1.20	1.17	1.09	1.10	1.05	1.13	1.08	1.13	1.13	1.15	1.17	1.05	1.13	1.12
平成8年	1.12	1.09	1.15	1.07	1.21	1.23	1.11	1.24	1.21	1.22	1.22	1.37	1.19	1.22
平成9年	1.28	1.21	1.27	1.24	1.21	1.22	1.22	1.22	1.14	1.16	1.09	1.07	1.20	1.12
平成10年	1.01	1.00	0.97	0.91	0.87	0.85	0.81	0.82	0.77	0.79	0.79	0.78	0.87	0.82
平成11年	0.79	0.82	0.79	0.81	0.79	0.80	0.89	0.79	0.82	0.86	0.83	0.79	0.81	0.84
平成12年	0.89	0.89	0.86	0.88	1.03	0.90	0.89	1.01	0.91	0.93	0.96	0.95	0.92	0.91
平成13年	0.90	0.83	0.82	0.83	0.77	0.75	0.71	0.67	0.63	0.61	0.63	0.63	0.73	0.69
平成14年	0.65	0.65	0.73	0.67	0.68	0.72	0.73	0.73	0.76	0.75	0.74	0.69	0.72	0.74
平成15年	0.77	0.81	0.80	0.79	0.86	0.83	0.86	0.89	0.86	0.92	0.89	0.85	0.84	0.86
平成16年	0.86	0.89	0.85	0.83	0.85	0.82	0.96	0.91	0.99	0.90	0.80	0.92	0.88	0.89
平成17年	0.92	0.88	0.87	0.91	0.90	0.92	0.91	0.97	0.97	0.96	1.06	1.09	0.95	1.00
平成18年	1.11	1.10	1.09	1.06	1.19	1.18	1.13	1.13	1.16	1.22	1.23	1.18	1.15	1.16
平成19年	1.16	1.16	1.14	1.12	1.09	1.09	1.04	1.06	0.97	0.95	0.96	1.01	1.07	1.03
平成20年	1.05	1.00	0.99	0.96	0.90	0.91	0.89	0.85	0.83	0.76	0.79	0.68	0.89	0.78
平成21年	0.62	0.62	0.68	0.71	0.64	0.64	0.69	0.65	0.71	0.73	0.66	0.69	0.67	0.69
平成22年	0.72	0.73	0.75	0.66	0.75	0.76	0.75	0.84	0.84	0.87	0.89	0.87	0.78	0.81
平成23年	0.85	0.85	0.81	0.53	0.82	0.89	1.05	1.05	1.11	1.26	1.29	1.33	0.94	1.07
平成24年	1.35	1.46	1.40	1.41	1.46	1.38	1.38	1.40	1.36	1.29	1.42	1.43	1.39	1.41
平成25年	1.49	1.48	1.43	1.43	1.41	1.50	1.43	1.56	1.51	1.54	1.54	1.57	1.49	1.52
平成26年	1.57	1.60	1.54	1.47	1.51	1.41	1.49	1.50	1.49	1.57	1.64	1.68	1.53	1.54
平成27年	1.57	1.58	1.61	1.64	1.64	1.64	1.70	1.67	1.58	1.65	1.65	1.66	1.63	1.68
平成28年	1.81	1.75	1.77	1.68	1.79	1.80	1.75	1.76	1.80	1.78	1.84	1.87	1.77	1.80
平成29年	1.89	1.86	1.84	1.87	2.00	1.92	1.94	1.84	1.91	1.95	1.97	2.07	1.91	1.93
平成30年	1.94	1.86	1.97	1.97	1.93	2.01	1.96	1.90	2.00	2.04	1.97	1.95	1.96	1.97
令和元年	2.00	1.94	1.91	1.93	1.89	1.80	1.87	2.00	1.77	1.90	1.79	1.82	1.91	1.85
令和2年	1.75	1.75	1.82	1.40	1.55	1.69	1.45	1.54						

(注) 年計及び年度計は原数値。

有効求人数、有効求職者数(原数値)の推移(安定所別含む)

安定所別有効求人数(新規学卒者を除く全数)

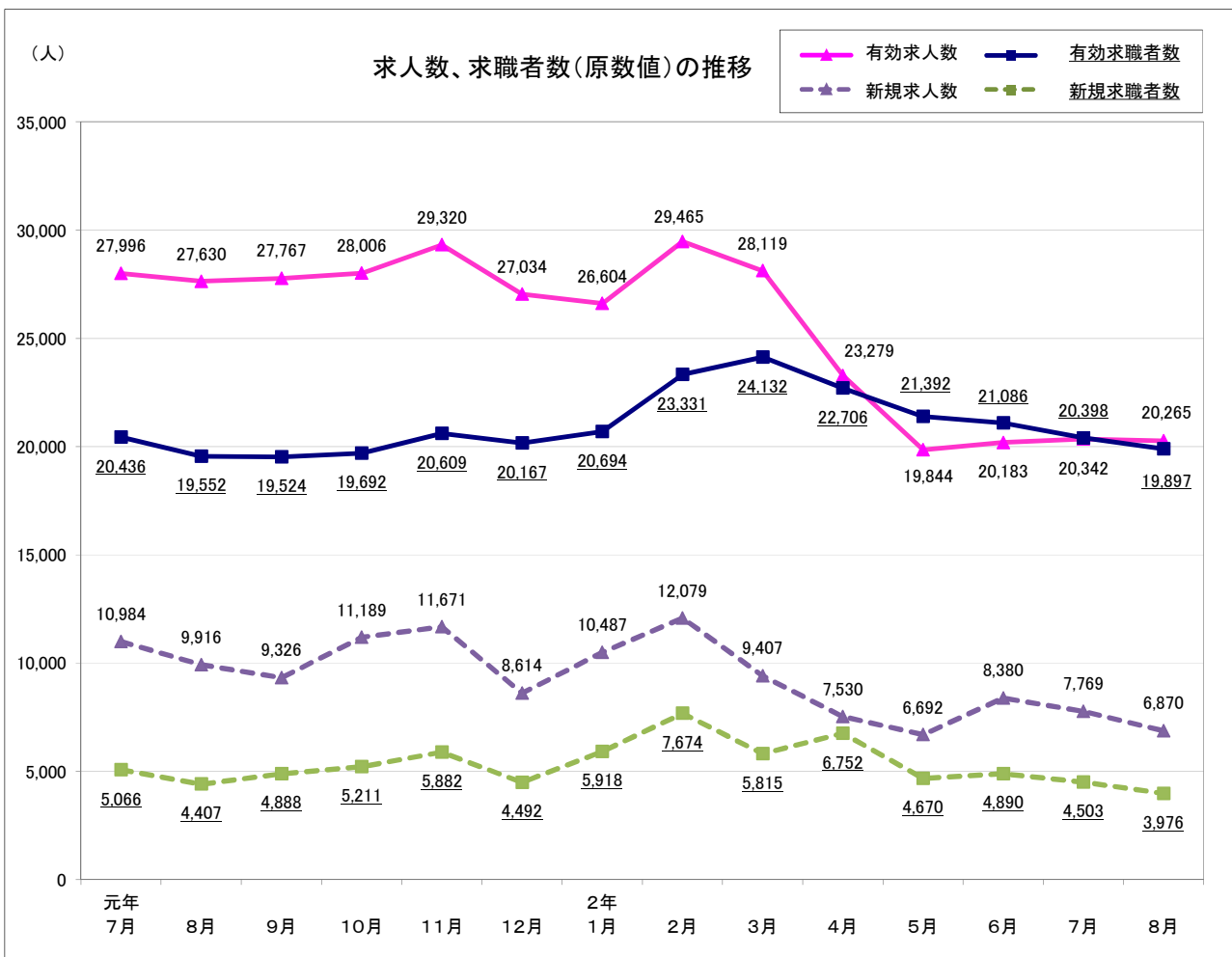
(人) (%)

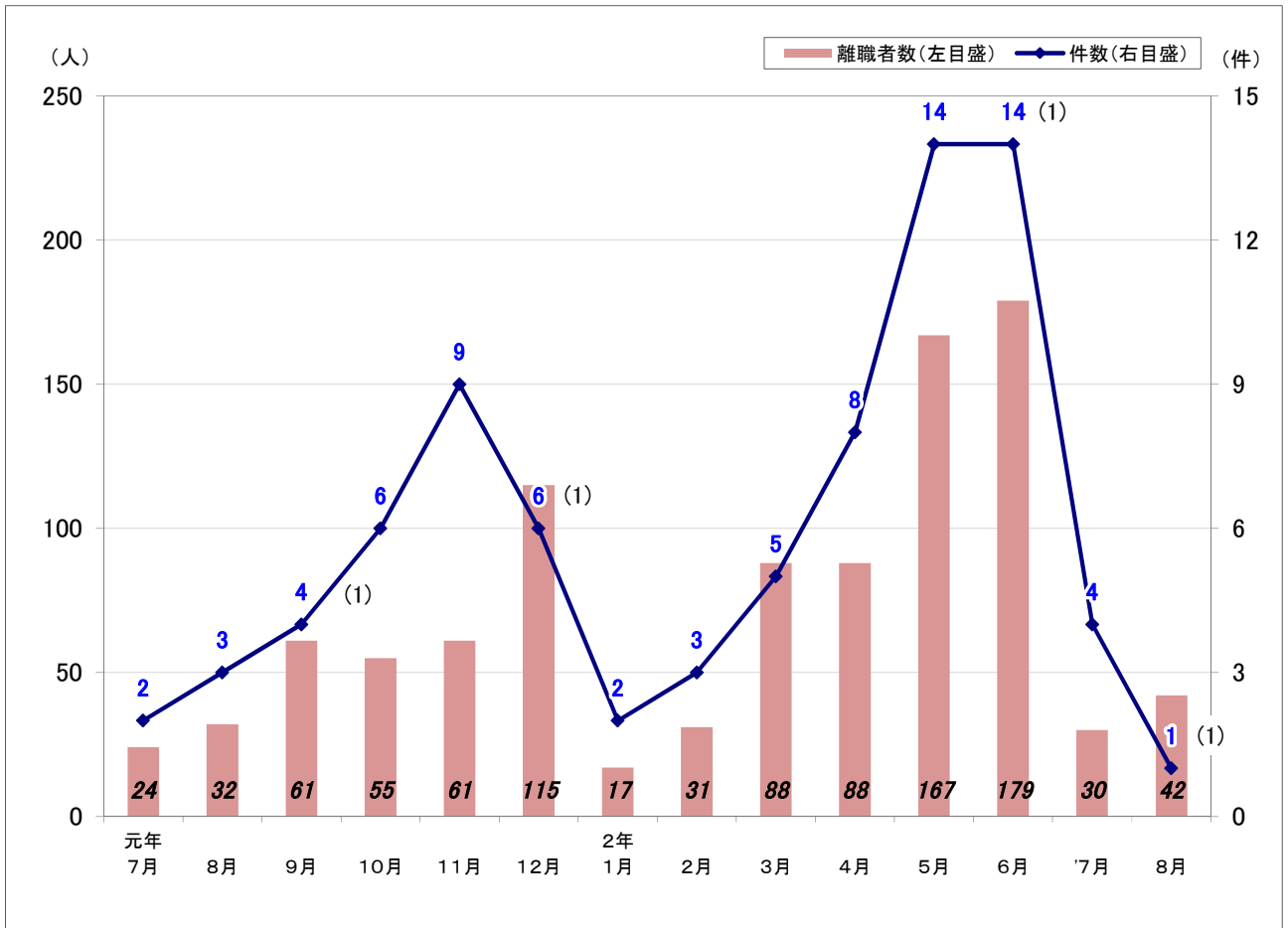
項目	30年8月	元年7月	8月	9月	10月	11月	12月	2年1月	2月	3月	4月	5月	6月	7月	8月	前年同月比
盛岡	11,485	11,154	10,971	11,084	11,375	11,410	10,619	10,540	11,267	11,079	9,196	7,789	7,768	7,998	7,825	▲ 28.7
釜石	1,523	1,330	1,338	1,264	1,206	1,365	1,175	1,265	1,332	1,271	1,048	889	906	971	1,003	▲ 25.0
宮古	1,463	1,374	1,402	1,388	1,423	1,396	1,358	1,274	1,419	1,370	1,193	1,055	1,107	1,112	1,087	▲ 22.5
花巻	2,322	2,254	2,274	2,330	2,276	2,182	2,130	1,914	2,664	2,636	2,034	1,720	1,825	1,758	1,689	▲ 25.7
一関	2,705	2,414	2,310	2,304	2,307	2,504	2,199	2,341	3,038	2,545	2,315	2,043	2,040	1,967	2,008	▲ 13.1
水沢	3,157	3,012	2,988	2,985	2,760	2,991	2,783	2,673	2,727	2,555	2,080	1,680	1,755	1,876	1,921	▲ 35.7
北上	3,224	3,060	3,007	3,032	3,252	3,542	3,065	2,663	2,869	2,591	2,144	1,754	1,817	1,824	1,948	▲ 35.2
大船渡	1,557	1,450	1,461	1,456	1,457	1,660	1,463	1,819	1,838	1,750	1,362	1,238	1,285	1,188	1,167	▲ 20.1
二戸	928	839	789	799	818	1,018	1,007	944	1,065	1,021	878	761	706	698	680	▲ 13.8
久慈	1,121	1,109	1,090	1,125	1,132	1,252	1,235	1,171	1,246	1,301	1,029	915	974	950	937	▲ 14.0
県計	29,485	27,996	27,630	27,767	28,006	29,320	27,034	26,604	29,465	28,119	23,279	19,844	20,183	20,342	20,265	▲ 26.7

安定所別有効求職者数(新規学卒者を除く全数)

(人) (%)

項目	30年8月	元年7月	8月	9月	10月	11月	12月	2年1月	2月	3月	4月	5月	6月	7月	8月	前年同月比
盛岡	8,013	8,538	8,192	8,178	8,257	8,803	8,489	8,531	9,163	9,441	9,044	8,948	8,952	8,837	8,646	5.5
釜石	1,049	1,141	1,080	1,112	1,088	1,090	1,024	1,072	1,294	1,399	1,301	1,207	1,120	1,077	1,035	▲ 4.2
宮古	1,080	1,108	1,056	1,076	1,066	1,120	1,116	1,159	1,512	1,555	1,607	1,312	1,259	1,147	1,086	2.8
花巻	1,398	1,479	1,290	1,312	1,444	1,516	1,451	1,467	1,811	1,878	1,648	1,603	1,575	1,519	1,411	9.4
一関	1,947	1,974	1,888	1,878	1,913	1,973	1,971	2,113	2,267	2,315	2,315	2,053	2,001	1,814	1,812	▲ 4.0
水沢	2,003	2,056	2,009	1,958	1,960	2,008	1,945	1,848	1,973	2,094	2,091	1,948	1,952	1,931	1,917	▲ 4.6
北上	1,703	1,681	1,658	1,628	1,605	1,618	1,595	1,654	1,816	1,828	1,770	1,689	1,685	1,653	1,595	▲ 3.8
大船渡	922	907	902	936	947	962	948	1,082	1,364	1,416	1,164	1,053	1,037	984	979	8.5
二戸	663	682	664	650	646	741	858	874	888	914	754	677	650	644	627	▲ 5.6
久慈	870	870	813	796	766	778	770	894	1,243	1,292	1,012	902	855	792	789	▲ 3.0
県計	19,648	20,436	19,552	19,524	19,692	20,609	20,167	20,694	23,331	24,132	22,706	21,392	21,086	20,398	19,897	1.8





(注) ( )内は大量雇用変動届(30人以上)件数で内数。

離職者の産業別内訳(年度累計)

