



厚生労働省岩手労働局発表
令和元年7月30日(火)

【照会先】

岩手労働局職業安定部職業安定課
課長 鈴木 強司
地方労働市場情報官 千葉 光利
電話 019 (604) 3004

令和元年6月一般職業紹介状況

— 有効求人倍率は1.37倍、前月を0.06ポイント下回る —

○ 岩手の有効求人倍率等の動向

- ① 6月の有効求人倍率は1.37倍。前月(1.43倍)を0.06ポイント下回る。
- ・ 有効求人数は、28,610人、前月比3.8%(1,136人)減少。
 - ・ 有効求職者数は、20,876人、前月比0.6%(115人)増加。
- ② 6月の新規求人倍率は1.74倍。前月(1.93倍)を0.19ポイント下回る。

〈有効〉	今月	前月	前月比		前年同月比	
			増減数	増減率	増減数	増減率
有効求人倍率	1.37倍	1.43倍	-	▲ 0.06P	-	▲ 0.08P
有効求人数	28,610	29,746	▲ 1,136	▲ 3.8%	▲ 1,563	▲ 5.2%
有効求職者数	20,876	20,761	115	0.6%	134	0.6%

〈新規〉	今月	前月	前月比		前年同月比	
			増減数	増減率	増減数	増減率
新規求人倍率	1.74倍	1.93倍	-	▲ 0.19P	-	▲ 0.24P
新規求人数	10,031	10,943	▲ 912	▲ 8.3%	▲ 887	▲ 8.1%
新規求職者数	5,760	5,669	91	1.6%	235	4.3%

- (注) 1. 季節調整値による数値、比較である。
2. 季節調整法はセンサス局法Ⅱ(X-12-ARIMA)による。なお、平成30年1月から12月の数値が揃ったため、平成31年1月分公表時に平成30年までのデータにより再計算を行い、平成30年12月以前の数値を改訂した。
3. 数値は、全数(新規学卒者を除く)である。
4. 表中の「P」はポイント差を示す。

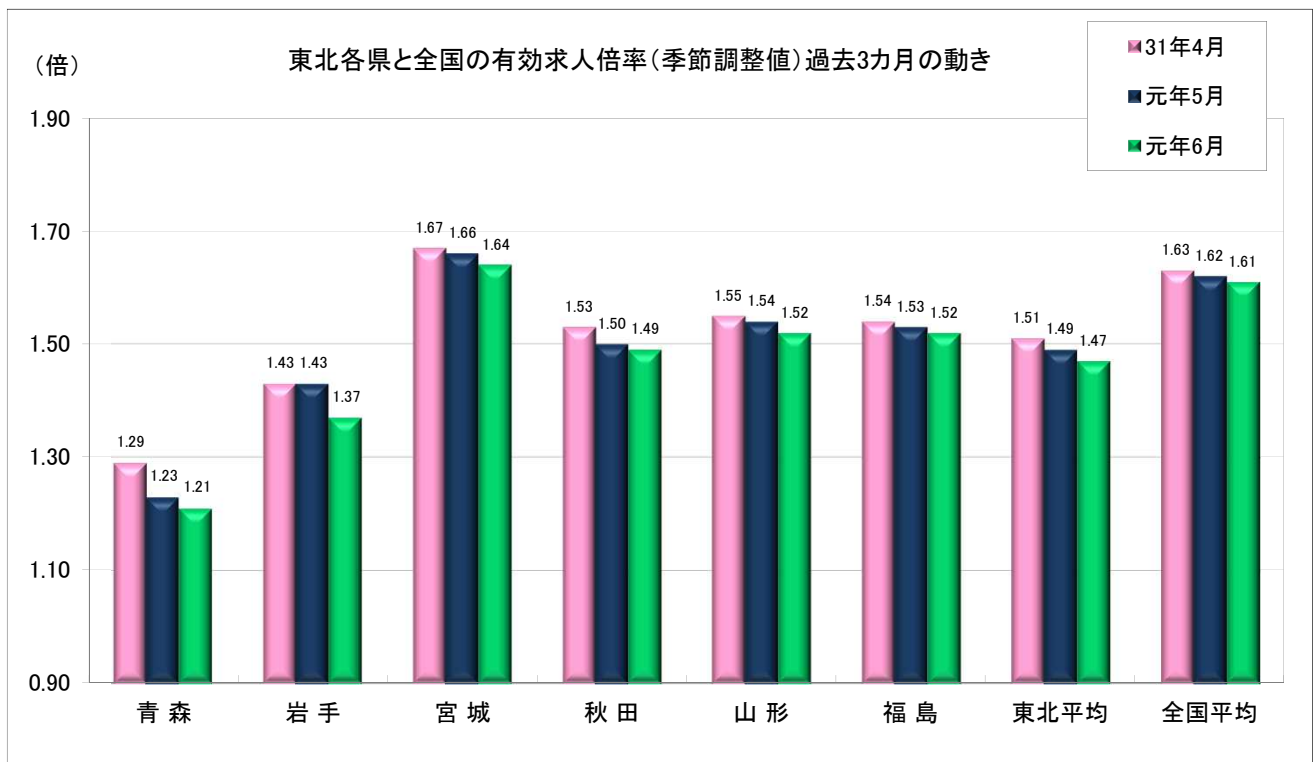
I - ① 全国等の有効求人倍率(季節調整値)の動向

①全国の有効求人倍率は、1.61倍。前月(1.62倍)を0.01ポイント下回る。

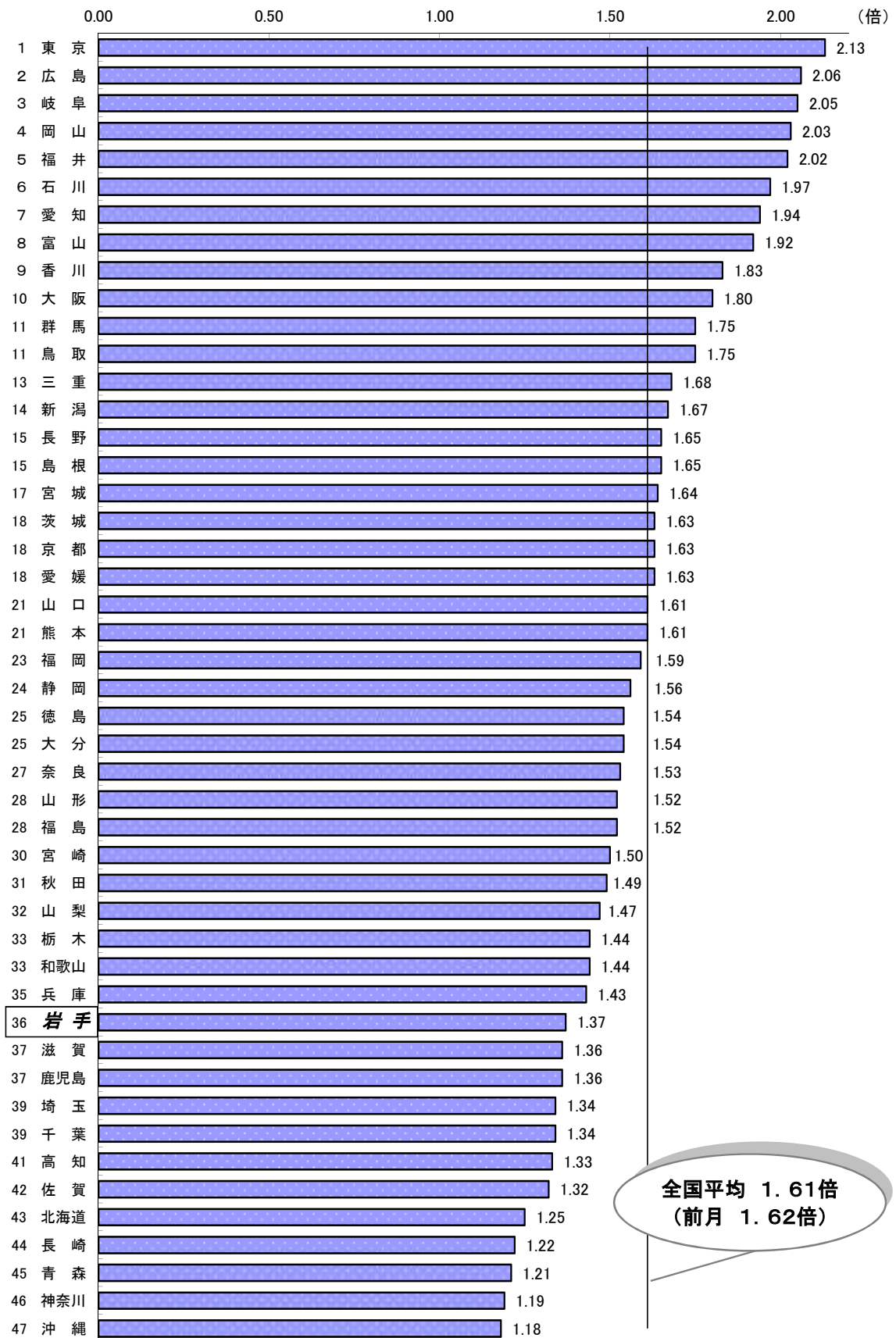
②東北の有効求人倍率は、1.47倍。前月(1.49倍)を0.02ポイント下回る。

〈有効〉	今月	前月	前年同月
全国平均	1.61倍	1.62倍	1.61倍
東北平均	1.47倍	1.49倍	1.52倍

I - ② 東北各県と全国の有効求人倍率の推移(過去3カ月)



I - ③ 全国平均及び都道府県別有効求人倍率(季節調整値)

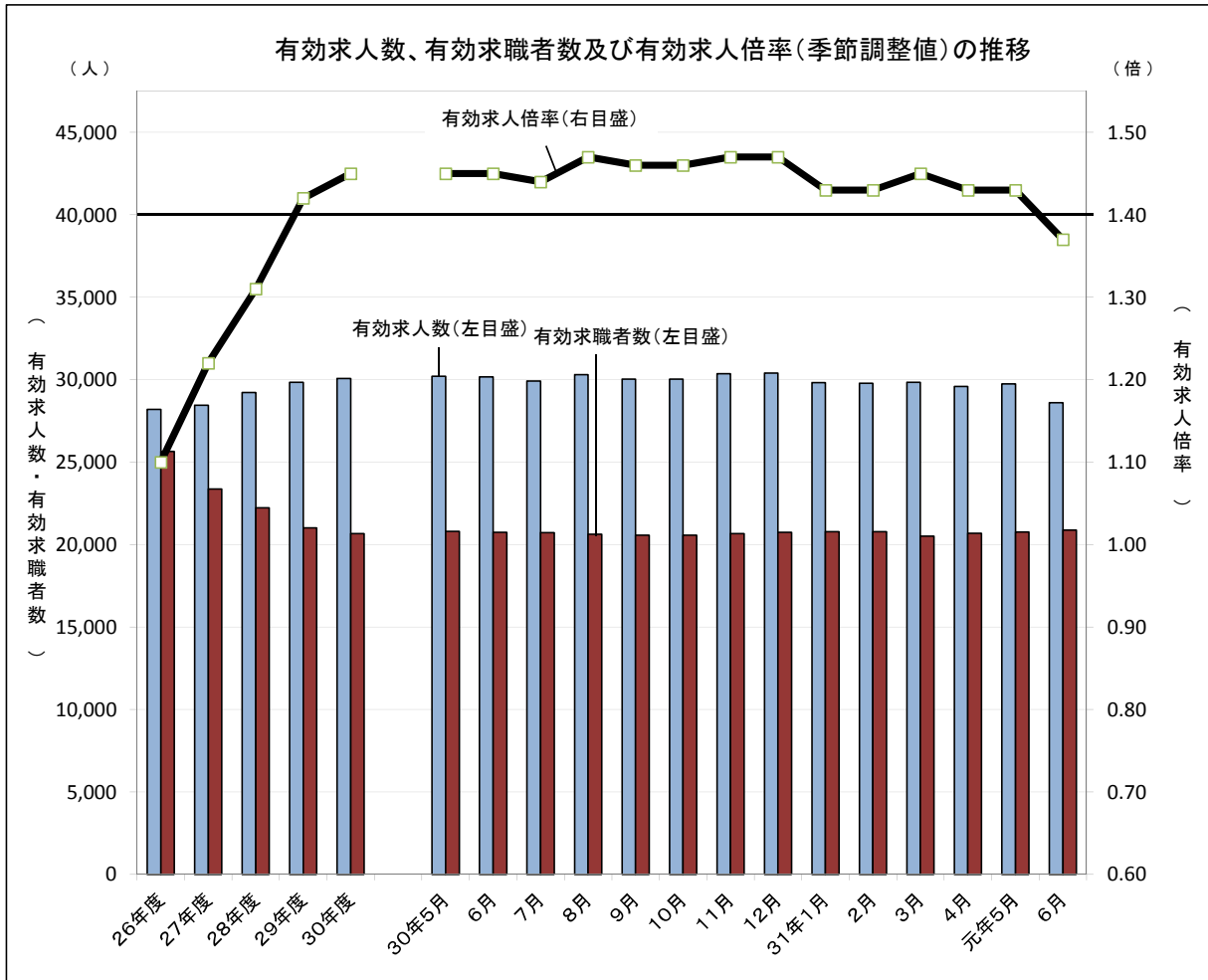


資料出所:厚生労働省「職業安定業務統計」

I 求人倍率

資料

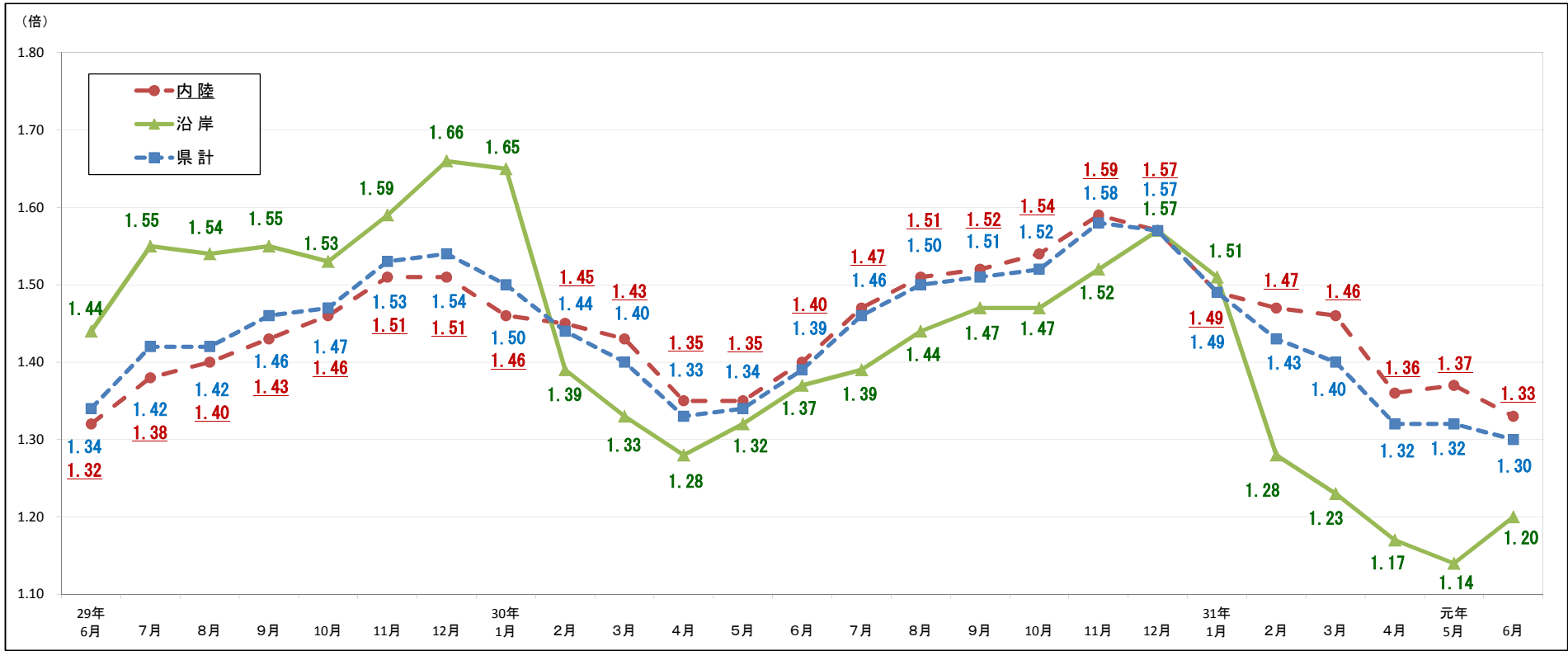
①有効求人人数、有効求職者数及び有効求人倍率(季節調整値)の推移



年月	項目	有効求人人数	有効求職者数	有効求人倍率
	26年度(平均)	28,204	25,653	1.10
	27年度(平均)	28,454	23,375	1.22
	28年度(平均)	29,226	22,234	1.31
	29年度(平均)	29,834	21,013	1.42
	30年度(平均)	30,070	20,668	1.45
	29年6月	29,430	20,966	1.40
	30年5月	30,204	20,802	1.45
	6月	30,173	20,742	1.45
	7月	29,915	20,729	1.44
	8月	30,307	20,620	1.47
	9月	30,035	20,575	1.46
	10月	30,035	20,562	1.46
	11月	30,372	20,660	1.47
	12月	30,395	20,746	1.47
	31年1月	29,817	20,783	1.43
	2月	29,778	20,788	1.43
	3月	29,837	20,508	1.45
	4月	29,592	20,688	1.43
	元年5月	29,746	20,761	1.43
	6月	28,610	20,876	1.37

(注) 1. 数値は、全数(新規学卒者を除く)である。
2. 年度計は原数値。

5



	29年6月	7月	8月	9月	10月	11月	12月	30年1月	2月	3月	4月	5月	6月	7月	8月	9月	10月	11月	12月	31年1月	2月	3月	4月	元年5月	6月	前年同月比(%)
釜石	1.46	1.52	1.47	1.52	1.58	1.77	1.89	1.76	1.57	1.46	1.39	1.40	1.41	1.39	1.45	1.40	1.44	1.54	1.56	1.48	1.37	1.21	1.13	1.02	1.06	▲0.35
宮古	1.56	1.72	1.68	1.62	1.48	1.45	1.52	1.58	1.23	1.20	1.25	1.23	1.27	1.23	1.35	1.37	1.36	1.39	1.42	1.38	1.07	1.16	1.16	1.08	1.13	▲0.14
大船渡	1.57	1.71	1.69	1.69	1.72	1.73	1.82	1.85	1.59	1.49	1.37	1.44	1.51	1.65	1.69	1.73	1.70	1.73	1.81	1.74	1.42	1.35	1.35	1.47	1.54	0.03
久慈	1.11	1.19	1.25	1.31	1.32	1.38	1.37	1.35	1.15	1.13	1.05	1.19	1.28	1.29	1.29	1.42	1.40	1.46	1.52	1.45	1.32	1.20	1.03	1.05	1.12	▲0.16
沿岸計	1.44	1.55	1.54	1.55	1.53	1.59	1.66	1.65	1.39	1.33	1.28	1.32	1.37	1.39	1.44	1.47	1.47	1.52	1.57	1.51	1.28	1.23	1.17	1.14	1.20	▲0.17
沿岸部有効求人人数	6,031	6,112	5,986	6,209	6,147	5,985	6,033	6,492	7,004	7,095	6,411	6,229	5,867	5,569	5,664	5,688	5,732	5,704	5,565	5,874	6,465	6,611	6,015	5,415	5,299	▲9.7
沿岸部有効求職者数	4,190	3,937	3,898	4,008	4,009	3,770	3,632	3,931	5,048	5,352	5,026	4,732	4,288	4,015	3,921	3,857	3,900	3,743	3,538	3,891	5,048	5,380	5,157	4,744	4,431	3.3
盛岡	1.19	1.26	1.25	1.31	1.31	1.38	1.39	1.40	1.37	1.37	1.28	1.26	1.29	1.36	1.43	1.44	1.44	1.50	1.47	1.41	1.39	1.38	1.28	1.34	1.26	▲0.03
花巻	1.70	1.65	1.87	1.90	1.89	1.89	1.90	1.69	1.62	1.45	1.48	1.40	1.57	1.68	1.66	1.60	1.64	1.71	1.71	1.54	1.55	1.58	1.48	1.32	1.43	▲0.14
一関	1.24	1.33	1.33	1.30	1.35	1.34	1.42	1.37	1.41	1.35	1.22	1.33	1.35	1.38	1.39	1.39	1.35	1.36	1.41	1.35	1.32	1.28	1.21	1.22	1.17	▲0.18
水沢	1.43	1.48	1.49	1.56	1.68	1.71	1.62	1.55	1.57	1.51	1.45	1.44	1.50	1.58	1.58	1.62	1.66	1.71	1.72	1.71	1.68	1.62	1.51	1.44	1.45	▲0.05
北上	1.72	1.84	1.82	1.78	1.81	1.98	1.91	1.74	1.76	1.82	1.74	1.71	1.76	1.85	1.89	1.87	2.04	2.12	2.01	1.87	1.89	1.85	1.73	1.70	1.74	▲0.02
二戸	1.14	1.15	1.16	1.19	1.19	1.22	1.17	1.14	1.17	1.17	1.12	1.16	1.24	1.38	1.40	1.47	1.39	1.38	1.31	1.25	1.32	1.29	1.24	1.19	1.17	▲0.07
内陸計	1.32	1.38	1.40	1.43	1.46	1.51	1.51	1.46	1.45	1.43	1.35	1.35	1.40	1.47	1.51	1.52	1.54	1.59	1.57	1.49	1.47	1.46	1.36	1.37	1.33	▲0.07
内陸部有効求人人数	22,874	22,626	22,706	23,639	23,971	23,998	22,871	22,878	24,353	25,405	23,885	23,947	23,546	23,743	23,821	23,666	24,730	24,945	23,453	23,254	24,778	25,697	24,045	23,614	22,304	▲5.3
内陸部有効求職者数	17,337	16,359	16,249	16,486	16,449	15,883	15,161	15,662	16,798	17,825	17,708	17,781	16,878	16,113	15,727	15,611	16,083	15,711	14,982	15,618	16,802	17,657	17,676	17,263	16,733	▲0.9
県計	1.34	1.42	1.42	1.46	1.47	1.53	1.54	1.50	1.44	1.40	1.33	1.34	1.39	1.46	1.50	1.51	1.52	1.58	1.57	1.49	1.43	1.40	1.32	1.32	1.30	▲0.09

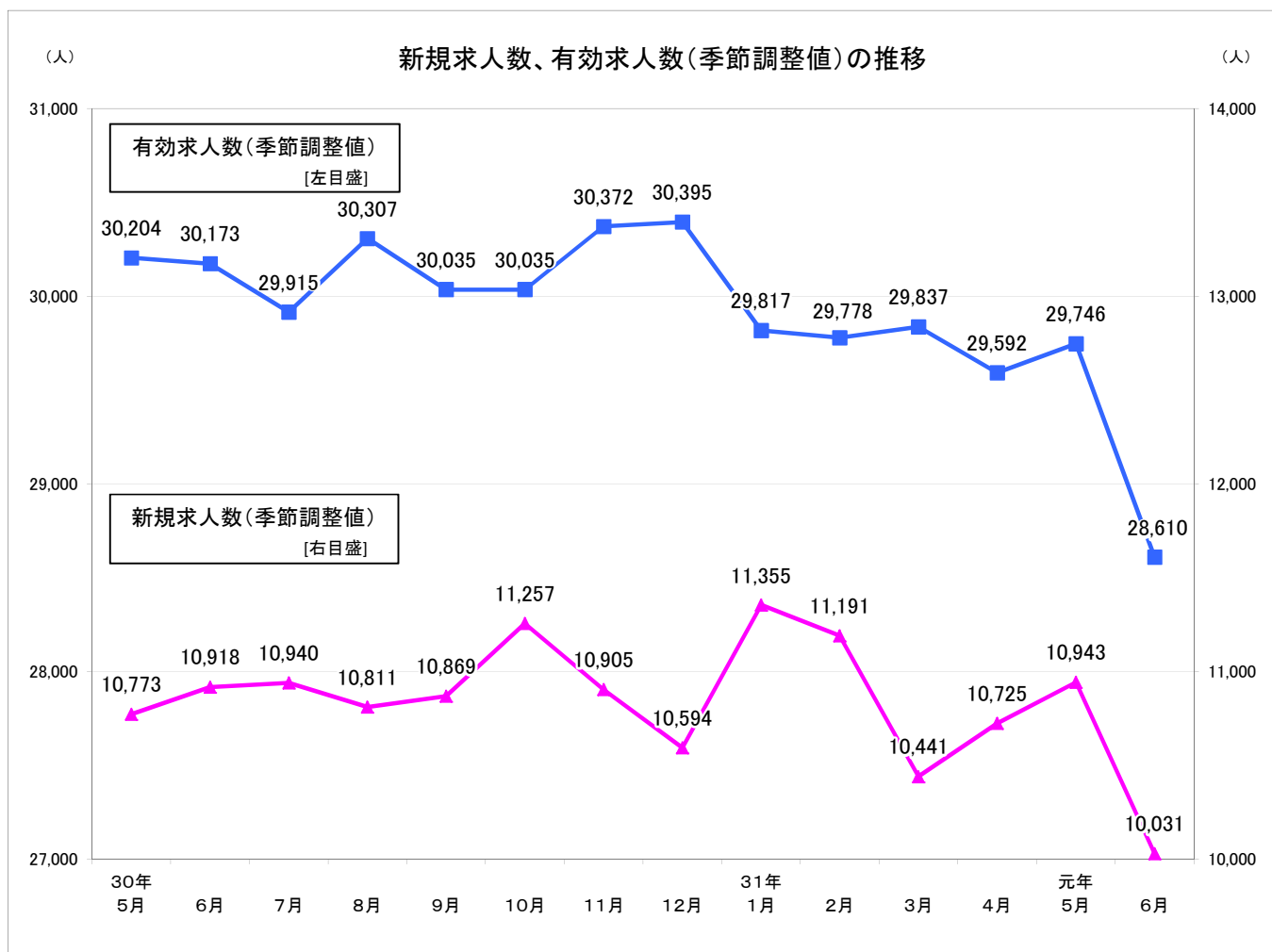
(注) 沿岸部・内陸部の有効求人人数・有効求職者数について、前年同月比がプラスだった場合赤色、マイナスだった場合青色、増減が無かった場合黄色に着色。

資料

Ⅱ 求人

① 新規求人人数、有効求人人数等(季節調整値)の推移(主な産業の新規求人人数(原数値)含む)

資料



項目	新規求人人数		有効求人人数		主な産業 (新規求人人数)	建設業		製造業		卸売業、小売業		サービス業 (他に分類されないもの)	
	前月比	前年同月比	前月比	前年同月比		前年同月比	前年同月比	前年同月比	前年同月比	前年同月比	前年同月比		
26年度	129,452	▲ 4.7	338,444	▲ 3.3	26年度	14,584	▲ 14.6	15,115	6.8	20,047	▲ 12.8	17,123	▲ 11.6
27年度	128,707	▲ 0.6	341,443	0.9	27年度	13,647	▲ 6.4	14,944	▲ 1.1	20,355	1.5	16,792	▲ 1.9
28年度	130,256	1.2	350,710	2.7	28年度	13,433	▲ 1.6	15,702	5.1	21,339	4.8	16,732	▲ 0.4
29年度	132,121	1.4	358,009	2.1	29年度	14,469	7.7	16,063	2.3	20,806	▲ 2.5	18,635	11.4
30年度	131,678	▲ 0.3	360,844	0.8	30年度	13,913	▲ 3.8	15,488	▲ 3.6	20,209	▲ 2.9	17,006	▲ 8.7
29年6月	11,063	2.8	29,430	0.1	29年6月	1,185	6.5	1,456	▲ 5.0	1,794	6.8	1,564	24.7
30年5月	10,773	▲ 3.7	30,204	1.5	30年5月	1,185	▲ 3.7	1,390	13.7	1,671	▲ 0.5	1,287	▲ 13.3
6月	10,918	1.3	30,173	▲ 0.1	6月	1,140	▲ 3.8	1,422	▲ 2.3	1,487	▲ 17.1	1,597	2.1
7月	10,940	0.2	29,915	▲ 0.9	7月	1,167	▲ 7.6	1,314	▲ 6.8	1,705	1.1	1,361	▲ 19.0
8月	10,811	▲ 1.2	30,307	1.3	8月	1,187	2.1	1,281	6.5	1,615	▲ 5.3	1,347	▲ 0.4
9月	10,869	0.5	30,035	▲ 0.9	9月	1,072	▲ 8.2	1,322	▲ 11.9	1,667	▲ 8.3	1,509	▲ 16.7
10月	11,257	3.6	30,035	0.0	10月	1,385	8.6	1,457	▲ 1.4	1,900	2.6	1,646	▲ 0.5
11月	10,905	▲ 3.1	30,372	1.1	11月	1,081	▲ 13.3	1,208	▲ 1.9	1,577	▲ 1.8	1,347	▲ 9.5
12月	10,594	▲ 2.9	30,395	0.1	12月	1,001	▲ 2.1	1,107	▲ 17.4	1,454	▲ 5.9	1,186	▲ 16.4
31年1月	11,355	7.2	29,817	▲ 1.9	31年1月	1,180	▲ 2.6	1,394	10.8	1,816	▲ 1.7	1,610	5.8
2月	11,191	▲ 1.4	29,778	▲ 0.1	2月	1,250	3.3	1,123	▲ 9.4	1,767	10.2	1,355	▲ 14.4
3月	10,441	▲ 6.7	29,837	0.2	3月	1,097	▲ 14.2	1,231	▲ 18.1	1,685	▲ 2.5	1,312	▲ 19.6
4月	10,725	2.7	29,592	▲ 0.8	4月	1,214	3.9	1,143	▲ 7.7	1,657	▲ 11.2	1,483	2.3
元年5月	10,943	2.0	29,746	0.5	元年5月	1,104	▲ 6.8	1,075	▲ 22.7	1,779	6.5	1,280	▲ 0.5
6月	10,031	▲ 8.3	28,610	▲ 3.8	6月	1,090	▲ 4.4	1,110	▲ 21.9	1,490	0.2	1,077	▲ 32.6

(注) 1. 数値は、全数(新規学卒者を除く)である。
2. 新規求人人数、有効求人人数の年度計及び産業別は原数値。

II-② 正社員有効求人倍率及び構成比の推移

資料

年度・月別

年月	項目 (注)全体	有効求人倍率(倍)			正社員構成比(%)			
		うち正社員		全国の正社員	新規求人数に占める割合		就職件数に占める割合	
		前年同月差	前年同月差		前年同月差	前年同月差		
29年度	1.42	0.84	0.12	1.03	39.1	2.2	36.7	1.7
30年度	1.45	0.91	0.07	1.13	40.0	0.9	37.6	0.9
29年6月	1.40	0.81	0.13	0.95	38.4	1.2	36.2	0.3
30年5月	1.45	0.86	0.08	1.03	40.9	3.3	35.8	▲ 1.9
6月	1.45	0.89	0.08	1.08	40.2	1.8	37.5	1.3
7月	1.44	0.92	0.06	1.11	41.9	▲ 0.3	40.1	1.2
8月	1.47	0.94	0.09	1.13	41.5	2.9	43.5	2.6
9月	1.46	0.94	0.09	1.15	40.3	2.4	39.8	1.1
10月	1.46	0.95	0.08	1.15	40.4	▲ 1.1	41.2	1.6
11月	1.47	0.97	0.07	1.19	38.8	0.9	38.9	1.8
12月	1.47	1.00	0.06	1.23	42.9	2.7	37.6	▲ 0.1
31年1月	1.43	0.95	0.04	1.21	39.3	▲ 0.9	42.3	2.2
2月	1.43	0.89	0.04	1.18	37.7	1.3	40.3	3.6
3月	1.45	0.83	0.02	1.14	36.8	▲ 1.0	28.0	▲ 1.0
4月	1.43	0.84	0.02	1.08	41.0	0.3	32.7	▲ 1.5
元年5月	1.43	0.86	0.00	1.07	40.6	▲ 0.3	37.5	1.7
6月	1.37	0.86	▲ 0.03	1.10	40.8	0.6	35.3	▲ 2.2

(注) 全体の有効求人倍率は、月別数値は季節調整値、それ以外は原数値。

○安定所別(令和元年6月)

所別	項目	原数値					
		有効求人倍率(倍)			正社員構成比(%)		
		全体	うち正社員		新規求人数に占める割合		就職件数に占める割合
		前年同月差	前年同月差	前年同月差	前年同月差	前年同月差	前年同月差
盛岡	1.26	0.76	▲ 0.01	35.8	2.2	35.4	▲ 3.6
釜石	1.06	0.75	▲ 0.16	43.6	5.0	30.3	6.4
宮古	1.13	0.86	▲ 0.14	47.3	▲ 4.9	38.7	1.9
花巻	1.43	0.87	▲ 0.08	34.3	▲ 6.8	37.0	▲ 4.5
一関	1.17	0.82	▲ 0.01	39.2	0.8	27.1	▲ 10.7
水沢	1.45	1.17	0.04	55.7	3.7	38.9	▲ 8.7
北上	1.74	1.04	▲ 0.08	36.6	▲ 7.6	37.8	0.4
大船渡	1.54	1.15	0.19	50.5	9.4	38.7	9.1
二戸	1.17	0.80	▲ 0.03	44.4	1.1	31.8	7.6
久慈	1.12	0.82	▲ 0.06	47.0	3.0	41.2	1.8
内陸計	1.33	0.86	▲ 0.02	39.1	▲ 0.2	34.7	▲ 4.6
沿岸計	1.20	0.88	▲ 0.06	47.1	3.3	36.9	4.4

(注) 正社員有効求人倍率=正社員有効求人数/常用フルタイム有効求職者数。

なお、常用フルタイム有効求職者には、フルタイムの派遣労働者や契約社員を希望する者も含まれるため、厳密な意味での正社員有効求人倍率より低い値となる。

○産業別新規求人数に占める正社員割合(令和元年6月)

産業計(原数値)	40.8
D 建設業	81.1
E 製造業	52.4
H 運輸業、郵便業	63.2
I 卸売業、小売業	28.5
K 不動産業、物品賃貸業	39.0
L 学術研究、専門・技術サービス業	58.9
M 宿泊業、飲食サービス業	17.6
N 生活関連サービス業、娯楽業	42.0
O 教育、学習支援行	26.9
P 医療、福祉	38.4
R サービス業(他に分類されないもの)	26.3

II-③ 産業別、規模別新規求人状況(令和元年6月)(原数値)

	新規求人人数(人)			前年同月新規求人人数(人)			対前年同月比(%)			対前年 同月差	対前々年 同月比(%)	
	計	一般	パートタイム	計	一般	パートタイム	計	一般	パートタイム	計	計	
A. B 農、林、漁業(01~04)	213	138	75	212	133	79	0.5	3.8	▲ 5.1	1	5.4	
C 鉱業、採石業、砂利採取業(05)	8	8	0	21	21	0	▲ 61.9	▲ 61.9	—	▲ 13	33.3	
D 建設業(06~08)	1,090	1,029	61	1,140	1,098	42	▲ 4.4	▲ 6.3	45.2	▲ 50	▲ 8.0	
(06 総合工事業)	731	685	46	752	727	25	▲ 2.8	▲ 5.8	84.0	▲ 21	▲ 6.2	
E 製造業(09~32)	1,110	863	247	1,422	1,083	339	▲ 21.9	▲ 20.3	▲ 27.1	▲ 312	▲ 23.8	
09 食品製造業	382	255	127	405	246	159	▲ 5.7	3.7	▲ 20.1	▲ 23	▲ 17.7	
10 飲料・たばこ・飼料製造業	5	3	2	11	7	4	▲ 54.5	▲ 57.1	▲ 50.0	▲ 6	▲ 50.0	
11 繊維工業	80	54	26	91	67	24	▲ 12.1	▲ 19.4	8.3	▲ 11	▲ 27.3	
12 木材・木製品製造業	42	40	2	39	27	12	7.7	48.1	▲ 83.3	3	40.0	
13 家具・装備品製造業	18	17	1	15	14	1	20.0	21.4	0.0	3	500.0	
14 パルプ・紙・紙加工品製造業	12	12	0	3	2	1	300.0	500.0	▲ 100.0	9	20.0	
15 印刷・同関連業	15	15	0	15	14	1	0.0	7.1	▲ 100.0	0	▲ 57.1	
16 化学工業	14	14	0	28	24	4	▲ 50.0	▲ 41.7	▲ 100.0	▲ 14	▲ 57.6	
17 石油製品・石炭製品製造業	1	1	0	0	0	0	—	—	—	1	0.0	
18 プラスチック製品製造業	31	29	2	53	46	7	▲ 41.5	▲ 37.0	▲ 71.4	▲ 22	▲ 50.8	
19 ゴム製品製造業	6	5	1	15	12	3	▲ 60.0	▲ 58.3	▲ 66.7	▲ 9	▲ 53.8	
21 窯業・土石製品製造業	48	39	9	55	45	10	▲ 12.7	▲ 13.3	▲ 10.0	▲ 7	▲ 11.1	
22 鉄鋼業	19	18	1	28	27	1	▲ 32.1	▲ 33.3	0.0	▲ 9	▲ 9.5	
23 非鉄金属製造業	1	1	0	20	15	5	▲ 95.0	▲ 93.3	▲ 100.0	▲ 19	▲ 92.9	
24 金属製品製造業	83	77	6	93	86	7	▲ 10.8	▲ 10.5	▲ 14.3	▲ 10	▲ 13.5	
25 はん用機械器具製造業	31	27	4	155	151	4	▲ 80.0	▲ 82.1	0.0	▲ 124	▲ 84.3	
26 生産用機械器具製造業	31	31	0	42	41	1	▲ 26.2	▲ 24.4	▲ 100.0	▲ 11	19.2	
27 業務用機械器具製造業	65	52	13	64	50	14	1.6	4.0	▲ 7.1	1	140.7	
28 電子部品・デバイス・電子回路製造業	66	59	7	92	69	23	▲ 28.3	▲ 14.5	▲ 69.6	▲ 26	▲ 13.2	
29 電気機械器具製造業	70	56	14	70	53	17	0.0	5.7	▲ 17.6	0	62.8	
30 情報通信機械器具製造業	50	28	22	53	28	25	▲ 5.7	0.0	▲ 12.0	▲ 3	▲ 19.4	
31 輸送用機械器具製造業	24	17	7	32	30	2	▲ 25.0	▲ 43.3	250.0	▲ 8	▲ 40.0	
(311 自動車・同附属品製造業)	22	15	7	27	26	1	▲ 18.5	▲ 42.3	600.0	▲ 5	▲ 31.3	
(313 船舶製造・修理業、船用機関製造業)	0	0	0	3	3	0	▲ 100.0	▲ 100.0	—	▲ 3	▲ 100.0	
20,32 その他の製造業	16	13	3	43	29	14	▲ 62.8	▲ 55.2	▲ 78.6	▲ 27	▲ 40.7	
F 電気・ガス・熱供給・水道業(33~36)	25	15	10	16	7	9	56.3	114.3	11.1	9	108.3	
G 情報通信業(37~41)	95	88	7	117	110	7	▲ 18.8	▲ 20.0	0.0	▲ 22	▲ 39.9	
(39 情報サービス業)	83	78	5	100	95	5	▲ 17.0	▲ 17.9	0.0	▲ 17	▲ 2.4	
H 運輸業、郵便業(42~49)	497	411	86	611	487	124	▲ 18.7	▲ 15.6	▲ 30.6	▲ 114	▲ 12.3	
I 卸売業、小売業(50~61)	1,490	582	908	1,487	639	848	0.2	▲ 8.9	7.1	3	▲ 16.9	
(50~55 卸売業)	216	154	62	269	182	87	▲ 19.7	▲ 15.4	▲ 28.7	▲ 53	▲ 4.4	
(56~61 小売業)	1,274	428	846	1,218	457	761	4.6	▲ 6.3	11.2	56	▲ 18.8	
J 金融業、保険業(62~67)	57	45	12	33	22	11	72.7	104.5	9.1	24	42.5	
K 不動産業、物品賃貸業(68~70)	100	54	46	73	49	24	37.0	10.2	91.7	27	7.5	
L 学術研究、専門・技術サービス業(71~74)	95	73	22	122	107	15	▲ 22.1	▲ 31.8	46.7	▲ 27	▲ 20.2	
M 宿泊業、飲食サービス業(75~77)	851	209	642	823	327	496	3.4	▲ 36.1	29.4	28	▲ 15.7	
(76 飲食店)	640	117	523	520	221	299	23.1	▲ 47.1	74.9	120	▲ 6.2	
N 生活関連サービス業、娯楽業(78~80)	402	221	181	515	341	174	▲ 21.9	▲ 35.2	4.0	▲ 113	▲ 13.2	
O 教育、学習支援業(81、82)	108	58	50	268	64	204	▲ 59.7	▲ 9.4	▲ 75.5	▲ 160	▲ 38.3	
P 医療、福祉(83~85)	1,707	983	724	1,743	1,176	567	▲ 2.1	▲ 16.4	27.7	▲ 36	▲ 1.4	
(83 医療業)	548	362	186	577	396	181	▲ 5.0	▲ 8.6	2.8	▲ 29	▲ 9.1	
(85 社会保険・社会福祉・介護事業)	1,154	616	538	1,140	756	384	1.2	▲ 18.5	40.1	14	7.5	
Q 複合サービス事業(86、87)	80	49	31	148	85	63	▲ 45.9	▲ 42.4	▲ 50.8	▲ 68	▲ 9.1	
R サービス業(他に分類されないもの)(88~96)	1,077	747	330	1,597	1,197	400	▲ 32.6	▲ 37.6	▲ 17.5	▲ 520	▲ 31.1	
S、T 公務、その他(97~99)	264	181	83	225	141	84	17.3	28.4	▲ 1.2	39	16.8	
合計	9,269	5,754	3,515	10,573	7,087	3,486	▲ 12.3	▲ 18.8	0.8	▲ 1,304	▲ 14.9	
事業規模	29人以下	6,213	3,782	2,431	6,978	4,659	2,319	▲ 11.0	▲ 18.8	4.8	▲ 765	▲ 12.7
	30~99人	2,365	1,465	900	2,606	1,746	860	▲ 9.2	▲ 16.1	4.7	▲ 241	▲ 12.2
	100~299人	484	333	151	630	418	212	▲ 23.2	▲ 20.3	▲ 28.8	▲ 146	▲ 28.1
	300~499人	99	83	16	196	141	55	▲ 49.5	▲ 41.1	▲ 70.9	▲ 97	▲ 54.4
	500~999人	82	68	14	77	65	12	6.5	4.6	16.7	5	78.3
1,000人以上	26	23	3	86	58	28	▲ 69.8	▲ 60.3	▲ 89.3	▲ 60	▲ 82.3	

Ⅱ-④求人・求職バランスシート(令和元年6月)【常用一般及び常用パートの合計】

資料

局 計

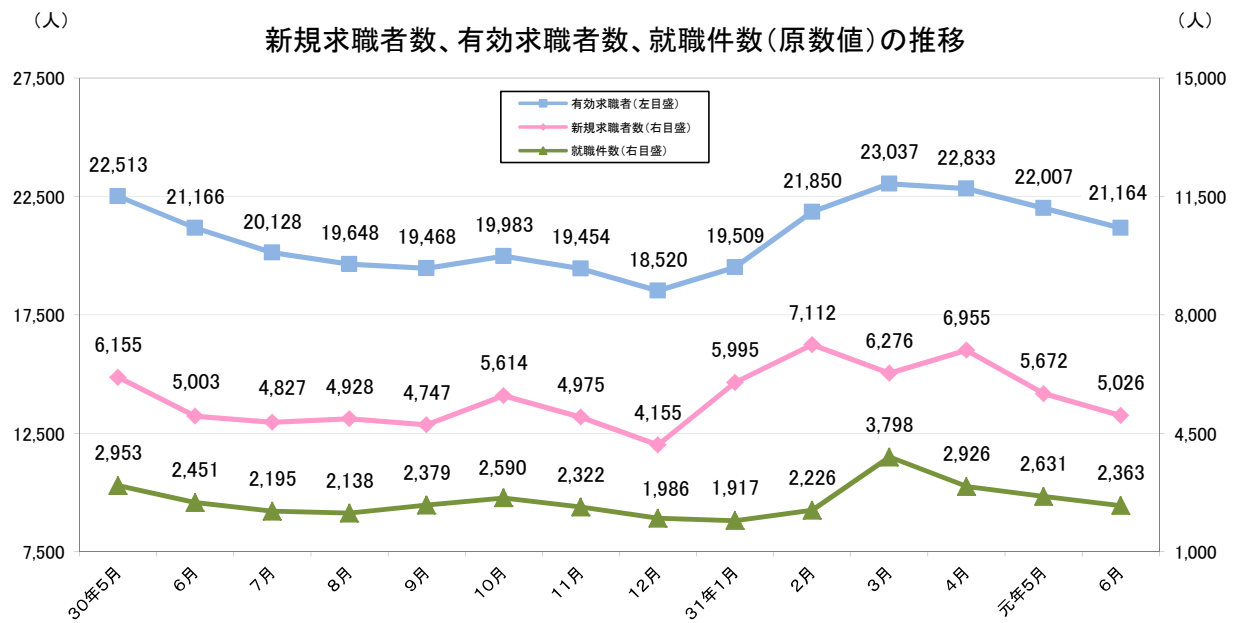
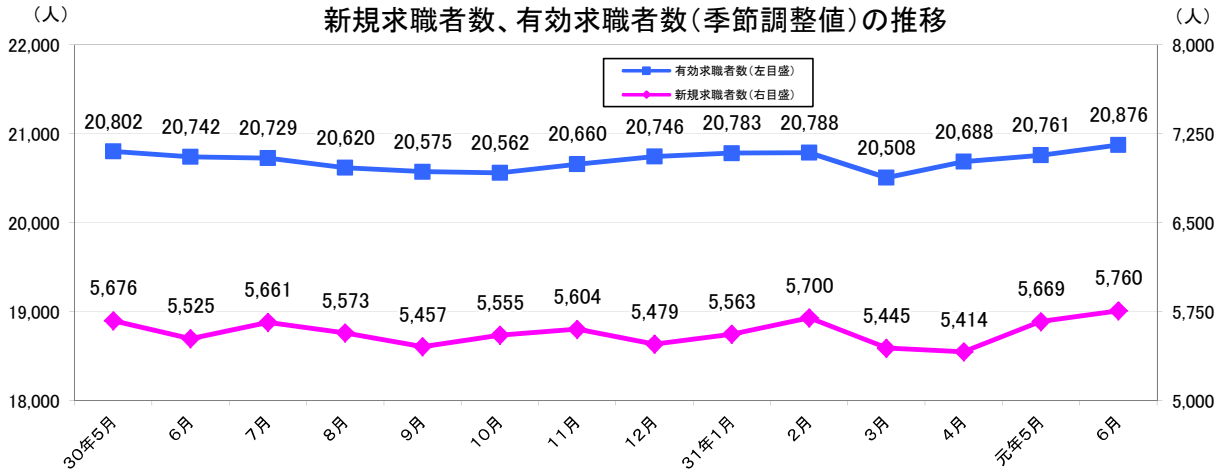
月間有効求人	職業計	月間有効求職	新職業分類 月間有効求人倍率
25,322		20,698	1.22
52	管理的職業	50	1.04
3,921	専門的・技術的職業	2,130	1.84
101	開発技術者	40	2.53
72	製造技術者	118	0.61
810	建築・土木・測量技術者	134	6.04
211	情報処理・通信技術者	130	1.62
33	その他の技術者	9	3.67
52	医師、歯科医師、獣医師、薬剤師	23	2.26
855	保健師、助産師、看護師	500	1.71
338	医療技術者	114	2.96
238	その他の保健医療の職業	112	2.13
924	社会福祉の専門的職業	535	1.73
36	美術家、デザイナー、写真家、映像撮影者	85	0.42
251	その他の専門的職業	330	0.76
1,803	事務的職業	5,514	0.33
1,260	一般事務の職業	5,040	0.25
147	会計事務の職業	147	1.00
180	生産関連事務の職業	88	2.05
122	営業・販売関連事務の職業	159	0.77
13	外勤事務の職業	5	2.60
60	運輸・郵便事務の職業	24	2.50
21	事務用機器操作の職業	51	0.41
3,467	販売の職業	1,680	2.06
2,654	商品販売の職業	1,234	2.15
33	販売類似の職業	18	1.83
780	営業の職業	428	1.82
6,162	サービスの職業	2,498	2.47
6	家庭生活支援サービスの職業	10	0.60
1,862	介護サービスの職業	666	2.80
264	保健医療サービスの職業	133	1.98
429	生活衛生サービスの職業	102	4.21
1,894	飲食物調理の職業	759	2.50
1,385	接客・給仕の職業	495	2.80
41	居住施設・ビル等の管理の職業	119	0.34
281	その他のサービスの職業	214	1.31
898	保安の職業	159	5.65
481	農林漁業の職業	279	1.72
3,088	生産工程の職業	2,633	1.17
21	生産設備制御・監視の職業 (金属材料製造、金属加工、金属溶接・溶断)	25	0.84
61	生産設備制御・監視の職業 (金属材料製造、金属加工、金属溶接・溶断を除く)	55	1.11
25	生産設備制御・監視の職業(機械組立)	40	0.63
503	金属材料製造、金属加工、 金属溶接・溶断の職業	269	1.87
1,386	製品製造・加工処理の職業 (金属材料製造、金属加工、金属溶接・溶断を除く)	796	1.74
※(832)	※(うち食料品製造の職業)	※(359)	※(2.32)
406	機械組立の職業	970	0.42
374	機械整備・修理の職業	153	2.44
25	製品検査の職業 (金属材料製造、金属加工、金属溶接・溶断)	37	0.68
57	製品検査の職業 (金属材料製造、金属加工、金属溶接・溶断を除く)	59	0.97
37	機械検査の職業	59	0.63
193	生産関連・生産類似の職業	170	1.14
1,486	輸送・機械運転の職業	887	1.68
2	鉄道運転の職業	0	—
1,159	自動車運転の職業	656	1.77
1	船舶・航空機運転の職業	1	1.00
38	その他の輸送の職業	41	0.93
286	定置・建設機械運転の職業	189	1.51
1,699	建設・採掘の職業	556	3.06
297	建設躯体工事の職業	42	7.07
432	建設の職業(建設躯体工事の職業を除く)	148	2.92
181	電気工事の職業	75	2.41
788	土木の職業	290	2.72
1	採掘の職業	1	1.00
2,265	運搬・清掃・包装等の職業	3,915	0.58
718	運搬の職業	672	1.07
1,005	清掃の職業	713	1.41
53	包装の職業	38	1.39
489	その他の運搬・清掃・包装等の職業	2,492	0.20
533	IT関連職業合計	476	1.12
3,353	福祉関連職業合計	1,508	2.22
2,351	(うち介護関係)	924	2.54
0	分類不能の職業	397	0.00

- (注) 1. 食料品製造業の職業については、厚生労働省職業分類「H生産工程の職業」のうち「54製品製造、加工処理の職業」の小分類コード543～555と「62製品検査の職業」の小分類コード623の総数である。
2. うち介護関係の職業については、厚生労働省職業分類「B専門的・技術的職業」のうち「16社会福祉の専門的職業」の小分類コード162、169と「Eサービスの職業」のうち「35家庭生活支援サービスの職業」の小分類コード351と「36介護サービスの職業」の総数である。
3. 「常用」とは雇用期間の定めがないか又は4カ月以上の雇用期間が定められているもの(季節労働を除く。)、パートタイムを含む。

Ⅲ 求職者

資料

① 新規求職者数、有効求職者数(以上原数値・季節調整値)、就職件数(原数値)の推移

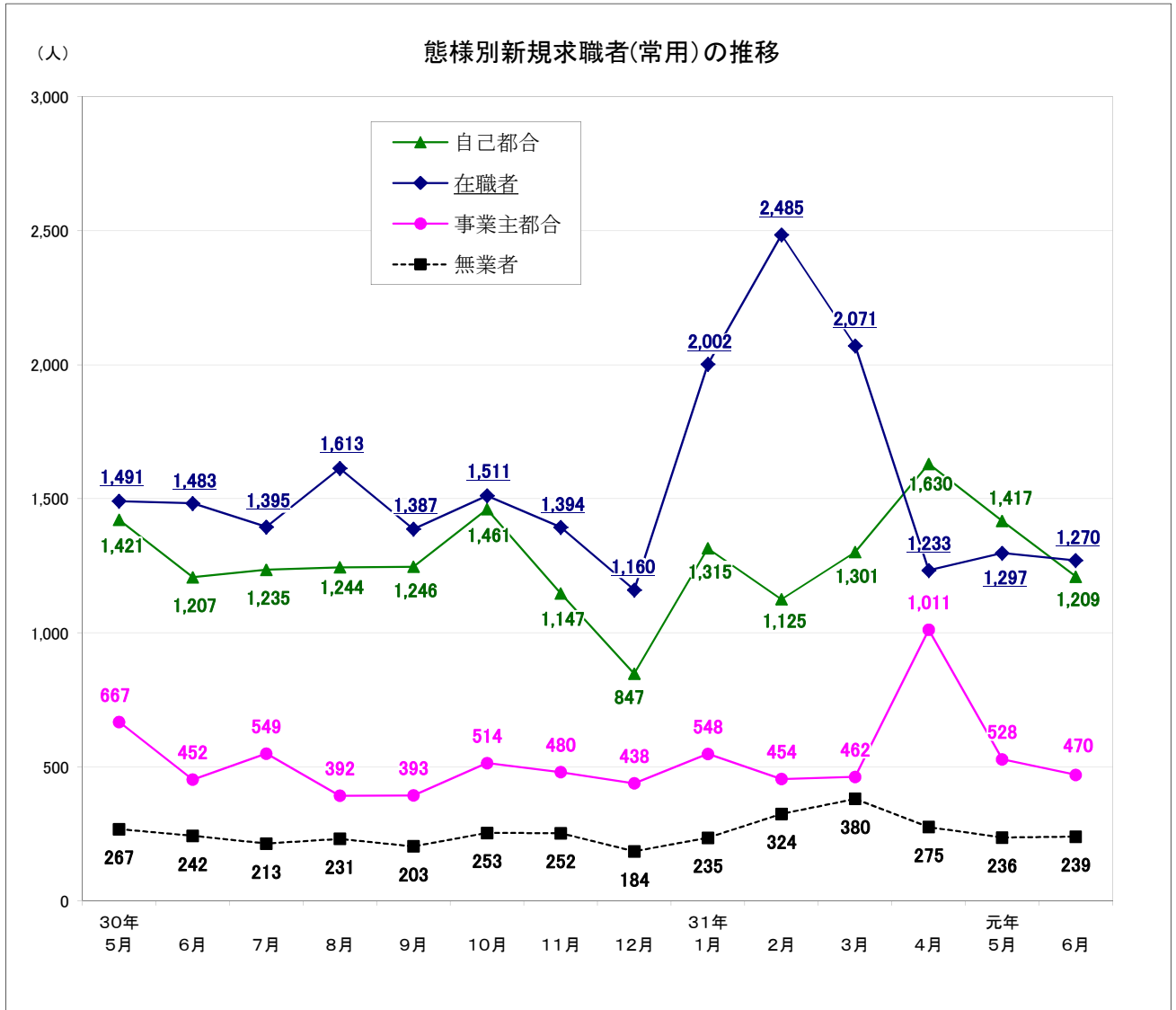


項目 年月	季節調整値 (人・%)			
	新規求職者数		有効求職者数	
	前月比	前月比	前月比	前月比
26年度	--	--	--	--
27年度	--	--	--	--
28年度	--	--	--	--
29年度	--	--	--	--
30年度	--	--	--	--
29年6月	5,837	7.2	20,966	▲ 0.0
30年5月	5,676	0.6	20,802	▲ 1.4
6月	5,525	▲ 2.7	20,742	▲ 0.3
7月	5,661	2.5	20,729	▲ 0.1
8月	5,573	▲ 1.6	20,620	▲ 0.5
9月	5,457	▲ 2.1	20,575	▲ 0.2
10月	5,555	1.8	20,562	▲ 0.1
11月	5,604	0.9	20,660	0.5
12月	5,479	▲ 2.2	20,746	0.4
31年1月	5,563	1.5	20,783	0.2
2月	5,700	2.5	20,788	0.0
3月	5,445	▲ 4.5	20,508	▲ 1.3
4月	5,414	▲ 0.6	20,688	0.9
元年5月	5,669	4.7	20,761	0.4
6月	5,760	1.6	20,876	0.6

項目 年月	原数値 (人・%)					
	新規求職者数		有効求職者数		就職件数	
	前年同月比	前年同月比	前年同月比	前年同月比	前年同月比	前年同月比
26年度	84,147	▲ 6.1	307,838	▲ 7.2	38,479	▲ 5.9
27年度	76,591	▲ 9.0	280,497	▲ 8.9	34,732	▲ 9.7
28年度	72,198	▲ 5.7	266,808	▲ 4.9	33,129	▲ 4.6
29年度	68,354	▲ 5.3	252,154	▲ 5.5	31,099	▲ 6.1
30年度	66,933	▲ 2.1	248,010	▲ 1.6	29,788	▲ 4.2
29年6月	5,390	▲ 5.3	21,527	▲ 7.0	2,629	▲ 5.1
30年5月	6,155	5.2	22,513	▲ 0.7	2,953	8.0
6月	5,003	▲ 7.2	21,166	▲ 1.7	2,451	▲ 6.8
7月	4,827	2.2	20,128	▲ 0.8	2,195	▲ 0.7
8月	4,928	▲ 4.2	19,648	▲ 2.5	2,138	▲ 1.4
9月	4,747	▲ 13.3	19,468	▲ 5.0	2,379	▲ 8.3
10月	5,614	4.0	19,983	▲ 2.3	2,590	▲ 1.3
11月	4,975	2.1	19,454	▲ 1.0	2,322	▲ 5.0
12月	4,155	▲ 6.8	18,520	▲ 1.5	1,986	▲ 8.3
31年1月	5,995	▲ 1.9	19,509	▲ 0.4	1,917	1.6
2月	7,112	1.2	21,850	0.0	2,226	▲ 9.2
3月	6,276	▲ 3.8	23,037	▲ 0.6	3,798	▲ 10.6
4月	6,955	▲ 2.7	22,833	0.4	2,926	3.3
元年5月	5,672	▲ 7.8	22,007	▲ 2.2	2,631	▲ 10.9
6月	5,026	0.5	21,164	▲ 0.0	2,363	▲ 3.6

(注) 数値は、全数(新規学卒者を除く)である。

Ⅲ-② 態様別新規求職者(常用:原数値)の推移



(人・%)

項目 年月	在職者		離職者				無業者			
	前年同月比	前年同月比	事業主都合	自己都合	前年同月比	前年同月比				
26年度	22,802	0.0	31,738	▲ 11.1	10,176	▲ 15.6	20,071	▲ 8.9	5,414	▲ 8.4
27年度	21,048	▲ 7.7	28,230	▲ 11.1	8,424	▲ 17.2	18,485	▲ 7.9	4,451	▲ 17.8
28年度	20,613	▲ 2.1	25,578	▲ 9.4	7,781	▲ 7.6	16,725	▲ 9.5	3,906	▲ 12.2
29年度	19,509	▲ 5.4	24,045	▲ 6.0	7,043	▲ 9.5	15,852	▲ 5.2	3,410	▲ 12.7
30年度	19,257	▲ 1.3	22,888	▲ 4.8	6,439	▲ 8.6	15,239	▲ 3.9	3,105	▲ 8.9
29年6月	1,460	▲ 7.5	2,024	▲ 2.5	541	▲ 3.9	1,396	▲ 1.6	299	▲ 5.1
30年5月	1,491	12.4	2,191	1.2	667	▲ 1.0	1,421	2.8	267	▲ 13.0
6月	1,483	1.6	1,772	▲ 12.5	452	▲ 16.5	1,207	▲ 13.5	242	▲ 19.1
7月	1,395	1.6	1,885	8.0	549	20.7	1,235	1.5	213	▲ 17.8
8月	1,613	2.7	1,726	▲ 5.7	392	▲ 15.5	1,244	▲ 3.9	231	▲ 9.8
9月	1,387	▲ 15.7	1,729	▲ 9.2	393	▲ 15.5	1,246	▲ 8.4	203	▲ 31.0
10月	1,511	4.8	2,086	0.2	514	▲ 21.5	1,461	9.5	253	▲ 0.4
11月	1,394	4.4	1,700	1.4	480	7.4	1,147	▲ 0.6	252	▲ 4.9
12月	1,160	▲ 8.9	1,358	▲ 10.6	438	▲ 7.2	847	▲ 13.5	184	▲ 13.6
31年1月	2,002	▲ 4.2	1,963	▲ 3.8	548	▲ 5.5	1,315	▲ 3.7	235	▲ 4.1
2月	2,485	▲ 2.1	1,662	▲ 9.3	454	▲ 6.4	1,125	▲ 10.4	324	17.8
3月	2,071	▲ 4.6	1,864	▲ 6.7	462	▲ 11.8	1,301	▲ 5.0	380	1.3
4月	1,233	▲ 2.5	2,852	▲ 3.4	1,011	▲ 7.2	1,630	▲ 3.6	275	▲ 14.3
元年5月	1,297	▲ 13.0	2,079	▲ 5.1	528	▲ 20.8	1,417	▲ 0.3	236	▲ 11.6
6月	1,270	▲ 14.4	1,774	0.1	470	4.0	1,209	0.2	239	▲ 1.2

(注) 数値は、常用(パートを除く)である。

参 考 资 料

月別・年度別有効求人倍率(季節調整値)の推移

は景気後退期

年・月	1月	2月	3月	4月	5月	6月	7月	8月	9月	10月	11月	12月	年計	年度計	全国の景気循環
昭和38年	0.37	0.31	0.34	0.33	0.37	0.46	0.49	0.42	0.40	0.35	0.35	0.36	0.39	0.39	← オリンピック景気(37/10~39/10 24ヶ月)
昭和39年	0.37	0.38	0.39	0.38	0.37	0.37	0.39	0.38	0.42	0.47	0.47	0.47	0.39	0.41	← 証券不況(39/10~40/10 12ヶ月)
昭和40年	0.46	0.46	0.43	0.45	0.43	0.43	0.40	0.41	0.41	0.34	0.34	0.29	0.40	0.39	← いざなぎ景気(40/10~45/7 57ヶ月)
昭和41年	0.32	0.36	0.38	0.35	0.39	0.43	0.39	0.37	0.41	0.41	0.40	0.37	0.38	0.39	
昭和42年	0.41	0.43	0.43	0.51	0.52	0.60	0.69	0.59	0.57	0.57	0.55	0.51	0.52	0.56	
昭和43年	0.54	0.56	0.59	0.60	0.64	0.61	0.59	0.59	0.53	0.54	0.62	0.68	0.58	0.61	
昭和44年	0.65	0.64	0.64	0.63	0.65	0.60	0.65	0.70	0.68	0.67	0.65	0.81	0.66	0.70	
昭和45年	0.81	0.79	0.73	0.68	0.69	0.67	0.63	0.62	0.61	0.62	0.62	0.62	0.67	0.62	← ニクソン不況(45/7~46/2 17か月)
昭和46年	0.58	0.53	0.51	0.52	0.53	0.58	0.58	0.62	0.63	0.66	0.63	0.60	0.58	0.60	
昭和47年	0.61	0.61	0.63	0.64	0.66	0.62	0.61	0.64	0.66	0.70	0.72	0.80	0.65	0.74	← 列島改造ブーム(46/12~48/11 23か月)
昭和48年	0.88	0.94	0.96	1.00	1.04	1.16	1.26	1.17	1.15	1.20	1.21	1.24	1.09	1.14	← 第一次石油危機(48/11~50/3 16か月)
昭和49年	1.14	1.07	0.98	0.97	1.03	0.95	0.93	0.84	0.77	0.69	0.68	0.61	0.89	0.77	
昭和50年	0.68	0.65	0.61	0.56	0.54	0.53	0.50	0.52	0.54	0.55	0.55	0.47	0.56	0.53	
昭和51年	0.49	0.49	0.57	0.65	0.70	0.61	0.63	0.68	0.61	0.60	0.58	0.64	0.61	0.64	
昭和52年	0.72	0.68	0.70	0.62	0.58	0.56	0.46	0.53	0.56	0.56	0.58	0.56	0.60	0.57	← 円高不況(52/1~52/10 9か月)
昭和53年	0.54	0.52	0.55	0.57	0.57	0.57	0.58	0.58	0.60	0.62	0.61	0.59	0.59	0.60	
昭和54年	0.58	0.61	0.62	0.68	0.68	0.73	0.75	0.78	0.78	0.77	0.79	0.77	0.71	0.76	
昭和55年	0.77	0.74	0.71	0.73	0.70	0.70	0.69	0.68	0.65	0.62	0.64	0.82	0.71	0.69	← 第二次石油危機(55/2~58/2 36か月)
昭和56年	0.81	0.68	0.59	0.58	0.59	0.56	0.55	0.59	0.56	0.55	0.53	0.53	0.59	0.57	
昭和57年	0.56	0.57	0.56	0.50	0.49	0.48	0.49	0.48	0.47	0.49	0.49	0.50	0.50	0.49	
昭和58年	0.50	0.50	0.50	0.48	0.50	0.49	0.50	0.52	0.52	0.52	0.52	0.53	0.50	0.51	← ハイテク景気(58/2~60/6 28か月)
昭和59年	0.55	0.53	0.52	0.56	0.57	0.55	0.57	0.59	0.61	0.62	0.62	0.60	0.57	0.58	
昭和60年	0.58	0.54	0.60	0.60	0.63	0.60	0.59	0.59	0.58	0.56	0.59	0.57	0.58	0.59	← 円高不況(60/6~61/11 17か月)
昭和61年	0.58	0.57	0.60	0.58	0.59	0.54	0.51	0.51	0.54	0.54	0.53	0.55	0.55	0.55	
昭和62年	0.55	0.58	0.58	0.58	0.60	0.62	0.63	0.64	0.71	0.74	0.76	0.77	0.64	0.71	← バブル景気(61/11~3/2 51か月)
昭和63年	0.79	0.85	0.85	0.87	0.89	0.89	0.93	0.96	0.96	1.00	1.02	1.05	0.92	0.97	
平成元年	1.06	1.05	1.02	1.03	1.09	1.09	1.15	1.23	1.17	1.20	1.22	1.20	1.13	1.18	
平成2年	1.21	1.25	1.24	1.27	1.27	1.34	1.35	1.35	1.32	1.29	1.34	1.36	1.30	1.34	
平成3年	1.42	1.40	1.40	1.44	1.43	1.50	1.54	1.47	1.43	1.40	1.40	1.33	1.43	1.39	← 第一次平成不況(複合不況) (3/2~5/10 32か月)
平成4年	1.31	1.30	1.20	1.23	1.16	1.19	1.20	1.18	1.13	1.13	1.08	1.05	1.18	1.11	
平成5年	1.02	1.01	1.02	0.99	0.99	0.94	0.94	0.93	0.94	0.91	0.91	0.93	0.96	0.94	
平成6年	0.93	0.91	0.93	0.91	0.90	0.90	0.89	0.92	0.93	0.93	0.95	0.93	0.92	0.92	← カンフル景気(5/10~9/5 43か月)
平成7年	0.93	0.93	0.88	0.87	0.84	0.85	0.84	0.85	0.85	0.85	0.84	0.82	0.86	0.85	
平成8年	0.83	0.82	0.85	0.81	0.85	0.87	0.87	0.88	0.89	0.91	0.91	0.92	0.87	0.89	
平成9年	0.93	0.90	0.89	0.88	0.93	0.93	0.91	0.89	0.86	0.84	0.83	0.81	0.88	0.83	← 第二次平成不況(日本列島総不況) (9/5~11/1 20か月)
平成10年	0.75	0.70	0.67	0.64	0.61	0.58	0.54	0.53	0.51	0.50	0.49	0.48	0.58	0.53	
平成11年	0.48	0.50	0.49	0.49	0.48	0.49	0.50	0.50	0.51	0.51	0.52	0.51	0.50	0.51	← ITバブル(11/1~12/11 22か月)
平成12年	0.53	0.55	0.56	0.57	0.60	0.61	0.61	0.63	0.62	0.62	0.61	0.61	0.59	0.60	
平成13年	0.60	0.57	0.54	0.54	0.52	0.49	0.45	0.42	0.40	0.38	0.37	0.36	0.46	0.42	← 第三次平成不況(デフレ不況) (12/11~14/1 14か月)
平成14年	0.36	0.36	0.38	0.38	0.38	0.38	0.39	0.41	0.42	0.43	0.45	0.45	0.40	0.42	
平成15年	0.45	0.47	0.47	0.48	0.51	0.52	0.55	0.54	0.55	0.56	0.58	0.57	0.52	0.55	← いざなみ景気(14/2~19/10 68か月)
平成16年	0.56	0.56	0.56	0.54	0.53	0.53	0.57	0.59	0.61	0.61	0.58	0.56	0.57	0.57	
平成17年	0.57	0.57	0.57	0.57	0.57	0.57	0.56	0.59	0.61	0.62	0.64	0.69	0.59	0.63	
平成18年	0.72	0.73	0.73	0.75	0.76	0.78	0.79	0.77	0.79	0.81	0.81	0.81	0.77	0.78	
平成19年	0.80	0.79	0.77	0.77	0.77	0.75	0.75	0.74	0.69	0.66	0.64	0.65	0.73	0.70	← リーマン・ショック(世界金融危機) (19/11~21/3)
平成20年	0.66	0.66	0.64	0.65	0.65	0.61	0.58	0.56	0.55	0.50	0.48	0.46	0.58	0.50	
平成21年	0.40	0.36	0.36	0.35	0.33	0.32	0.32	0.32	0.34	0.36	0.34	0.35	0.34	0.35	
平成22年	0.35	0.38	0.39	0.38	0.40	0.41	0.44	0.45	0.47	0.48	0.51	0.49	0.43	0.46	
平成23年	0.49	0.51	0.46	0.40	0.43	0.47	0.54	0.57	0.61	0.66	0.70	0.73	0.54	0.62	← 東日本大震災(23/3)
平成24年	0.76	0.80	0.84	0.89	0.93	0.93	0.95	0.94	0.93	0.91	0.92	0.94	0.89	0.94	
平成25年	0.97	0.99	0.99	0.99	1.00	1.02	1.04	1.05	1.06	1.07	1.08	1.09	1.03	1.06	
平成26年	1.10	1.10	1.09	1.10	1.09	1.07	1.05	1.06	1.06	1.10	1.12	1.14	1.09	1.10	
平成27年	1.14	1.15	1.15	1.19	1.20	1.19	1.22	1.25	1.22	1.22	1.22	1.21	1.19	1.22	
平成28年	1.22	1.25	1.26	1.26	1.27	1.29	1.30	1.28	1.29	1.31	1.31	1.34	1.28	1.31	
平成29年	1.37	1.38	1.38	1.40	1.40	1.40	1.41	1.40	1.40	1.41	1.43	1.44	1.40	1.42	
平成30年	1.44	1.44	1.45	1.45	1.45	1.45	1.44	1.47	1.46	1.46	1.47	1.47	1.46	1.45	
令和元年	1.43	1.43	1.45	1.43	1.43	1.37									

(注) 年計及び年度計は原数値。

月別・年度別新規求人倍率(季節調整値)の推移

年・月	1月	2月	3月	4月	5月	6月	7月	8月	9月	10月	11月	12月	年計	年度計
昭和38年	0.54	0.38	0.54	0.42	0.55	0.68	1.02	0.51	0.56	0.51	0.45	0.65	0.58	0.58
昭和39年	0.51	0.58	0.57	0.55	0.61	0.51	0.52	0.64	0.73	0.68	0.71	0.59	0.58	0.59
昭和40年	0.57	0.61	0.52	0.54	0.51	0.52	0.47	0.68	0.52	0.45	0.50	0.44	0.55	0.55
昭和41年	0.51	0.52	0.58	0.46	0.49	0.67	0.59	0.52	0.73	0.63	0.61	0.63	0.58	0.59
昭和42年	0.61	0.62	0.58	0.72	0.81	0.75	0.86	0.68	0.83	0.61	0.56	0.67	0.69	0.72
昭和43年	0.66	0.73	0.77	0.69	0.68	0.64	0.72	0.63	0.63	0.66	0.65	0.74	0.70	0.69
昭和44年	0.71	0.69	0.72	0.76	0.69	0.65	0.73	0.97	0.63	0.83	0.57	1.14	0.74	0.75
昭和45年	0.81	0.70	0.66	0.68	0.76	0.65	0.74	0.65	0.68	0.68	0.68	0.62	0.70	0.66
昭和46年	0.62	0.54	0.48	0.59	0.61	0.71	0.81	0.70	0.74	0.60	0.64	0.63	0.66	0.71
昭和47年	0.62	0.69	0.79	0.73	0.80	0.69	0.71	0.81	0.85	0.89	0.79	1.26	0.80	0.89
昭和48年	1.00	1.01	0.99	0.97	0.87	1.39	1.14	0.86	1.06	1.10	1.04	1.05	1.08	1.11
昭和49年	1.01	1.19	0.95	0.91	0.99	1.14	0.92	0.76	0.75	0.85	0.77	0.68	0.95	0.88
昭和50年	0.93	0.87	0.70	0.80	0.79	0.78	0.83	0.78	0.85	0.83	0.78	0.60	0.80	0.78
昭和51年	0.64	0.67	0.83	0.92	0.95	0.76	0.64	0.97	0.58	0.60	0.61	1.36	0.77	0.78
昭和52年	1.23	0.77	0.65	0.85	0.69	0.64	0.50	0.76	0.65	0.53	0.60	0.61	0.74	0.66
昭和53年	0.58	0.59	0.66	0.65	0.64	0.77	0.93	0.71	0.75	0.62	0.57	0.62	0.69	0.69
昭和54年	0.57	0.70	0.67	0.75	0.69	0.81	0.78	0.76	0.81	0.76	0.79	0.72	0.73	0.75
昭和55年	0.70	0.67	0.68	0.82	0.72	0.82	0.71	0.69	0.69	0.60	0.74	1.54	0.76	0.77
昭和56年	0.98	0.79	0.64	0.81	0.67	0.65	0.71	0.70	0.57	0.62	0.57	0.64	0.69	0.66
昭和57年	0.64	0.68	0.61	0.57	0.60	0.58	0.63	0.62	0.58	0.63	0.53	0.58	0.60	0.60
昭和58年	0.62	0.66	0.70	0.53	0.67	0.67	0.67	0.70	0.65	0.68	0.72	0.68	0.64	0.64
昭和59年	0.66	0.63	0.61	0.70	0.71	0.74	0.71	0.69	0.78	0.72	0.68	0.68	0.68	0.69
昭和60年	0.66	0.57	0.70	0.71	0.76	0.67	0.68	0.70	0.64	0.64	0.77	0.67	0.68	0.69
昭和61年	0.67	0.68	0.73	0.70	0.67	0.60	0.63	0.67	0.70	0.66	0.64	0.73	0.67	0.68
昭和62年	0.63	0.75	0.75	0.78	0.70	0.72	0.76	0.75	0.83	0.86	0.86	0.80	0.76	0.82
昭和63年	0.88	0.90	0.89	0.89	0.95	0.99	1.10	1.04	1.07	1.08	1.14	1.17	1.00	1.06
平成元年	1.10	1.07	1.07	1.09	1.13	1.13	1.34	1.40	1.09	1.26	1.33	1.26	1.19	1.25
平成2年	1.28	1.34	1.27	1.31	1.24	1.42	1.46	1.40	1.29	1.32	1.51	1.58	1.36	1.41
平成3年	1.54	1.44	1.52	1.51	1.41	1.66	1.51	1.51	1.54	1.48	1.43	1.43	1.50	1.48
平成4年	1.53	1.42	1.27	1.43	1.13	1.48	1.34	1.25	1.33	1.26	1.17	1.17	1.32	1.28
平成5年	1.32	1.22	1.24	1.15	1.19	1.02	1.21	1.15	1.11	1.16	1.12	1.25	1.18	1.15
平成6年	1.21	1.07	1.13	1.10	1.12	1.15	1.16	1.21	1.18	1.16	1.24	1.23	1.17	1.17
平成7年	1.20	1.17	1.09	1.10	1.05	1.13	1.08	1.13	1.13	1.15	1.17	1.05	1.13	1.12
平成8年	1.12	1.09	1.15	1.07	1.21	1.23	1.11	1.24	1.21	1.22	1.22	1.37	1.19	1.22
平成9年	1.28	1.21	1.27	1.24	1.21	1.22	1.22	1.22	1.14	1.16	1.09	1.07	1.20	1.12
平成10年	1.01	1.00	0.97	0.91	0.87	0.85	0.81	0.82	0.77	0.79	0.79	0.78	0.87	0.82
平成11年	0.79	0.82	0.79	0.81	0.79	0.80	0.89	0.79	0.82	0.86	0.83	0.79	0.81	0.84
平成12年	0.89	0.89	0.86	0.88	1.03	0.90	0.89	1.01	0.91	0.93	0.96	0.95	0.92	0.91
平成13年	0.90	0.83	0.82	0.83	0.77	0.75	0.71	0.67	0.63	0.61	0.63	0.63	0.73	0.69
平成14年	0.65	0.65	0.73	0.67	0.68	0.72	0.73	0.73	0.76	0.75	0.74	0.69	0.72	0.74
平成15年	0.77	0.81	0.80	0.79	0.86	0.83	0.86	0.89	0.86	0.92	0.89	0.85	0.84	0.86
平成16年	0.86	0.89	0.85	0.83	0.85	0.82	0.96	0.91	0.99	0.90	0.80	0.92	0.88	0.89
平成17年	0.92	0.88	0.87	0.91	0.90	0.92	0.91	0.97	0.97	0.96	1.06	1.09	0.95	1.00
平成18年	1.11	1.10	1.09	1.06	1.19	1.18	1.13	1.13	1.16	1.22	1.23	1.18	1.15	1.16
平成19年	1.16	1.16	1.14	1.12	1.09	1.09	1.04	1.06	0.97	0.95	0.96	1.01	1.07	1.03
平成20年	1.05	1.00	0.99	0.96	0.90	0.91	0.89	0.85	0.83	0.76	0.79	0.68	0.89	0.78
平成21年	0.62	0.62	0.68	0.71	0.64	0.64	0.69	0.65	0.71	0.73	0.66	0.69	0.67	0.69
平成22年	0.72	0.73	0.75	0.66	0.75	0.76	0.75	0.84	0.84	0.87	0.89	0.87	0.78	0.81
平成23年	0.85	0.85	0.81	0.53	0.82	0.89	1.05	1.05	1.11	1.26	1.29	1.33	0.94	1.07
平成24年	1.35	1.46	1.40	1.41	1.46	1.38	1.38	1.40	1.36	1.29	1.42	1.43	1.39	1.41
平成25年	1.49	1.48	1.43	1.43	1.41	1.50	1.43	1.56	1.51	1.54	1.54	1.57	1.49	1.52
平成26年	1.57	1.60	1.54	1.47	1.51	1.41	1.49	1.50	1.49	1.57	1.64	1.68	1.53	1.54
平成27年	1.57	1.59	1.58	1.63	1.66	1.63	1.69	1.66	1.60	1.66	1.67	1.68	1.63	1.68
平成28年	1.79	1.74	1.76	1.69	1.78	1.78	1.76	1.76	1.79	1.78	1.84	1.88	1.77	1.80
平成29年	1.88	1.87	1.84	1.88	1.98	1.90	1.94	1.86	1.89	1.93	1.95	2.03	1.91	1.93
平成30年	1.98	1.89	1.97	1.98	1.90	1.98	1.93	1.94	1.99	2.03	1.95	1.93	1.96	1.97
令和元年	2.04	1.96	1.92	1.98	1.93	1.74								

(注) 年計及び年度計は原数値。

有効求人数、有効求職者数(原数値)の推移(安定所別含む)

安定所別有効求人数(新規学卒者を除く全数)

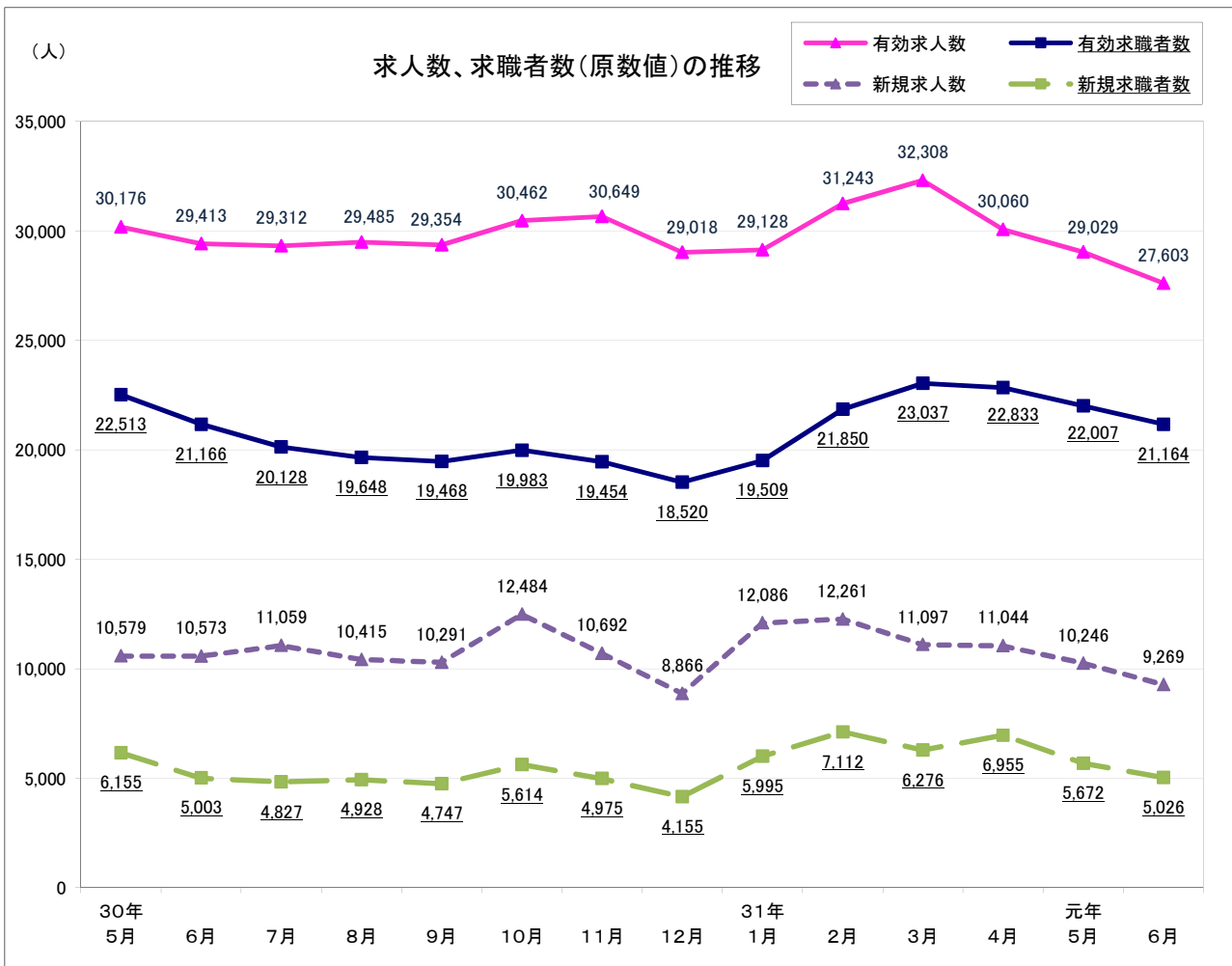
(人) (%)

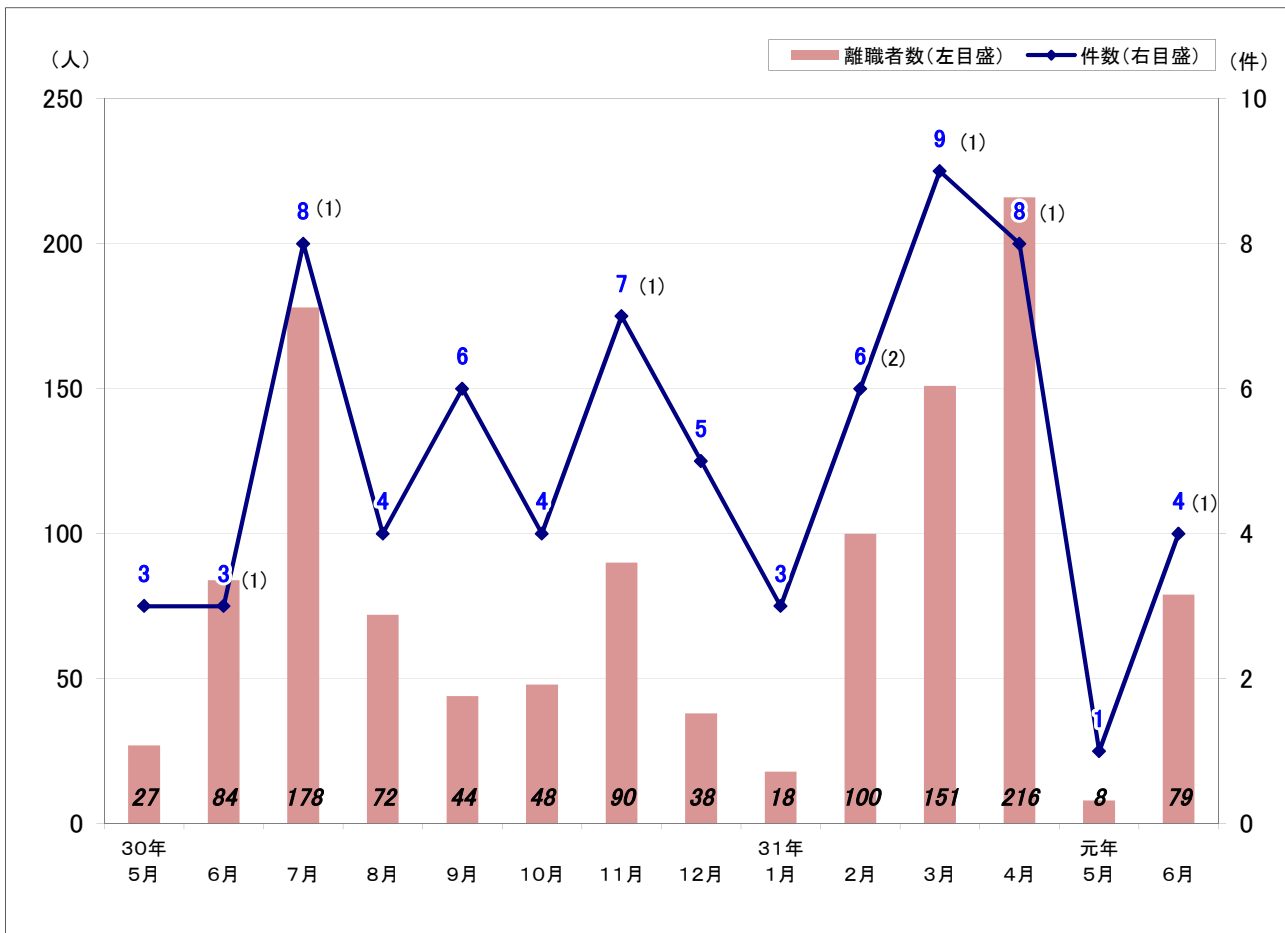
項目	29年6月	30年5月	6月	7月	8月	9月	10月	11月	12月	31年1月	2月	3月	4月	元年5月	6月	前年同月比
盛岡	10,994	11,691	11,358	11,395	11,485	11,441	11,905	12,181	11,452	11,395	12,294	12,696	11,796	11,948	11,113	▲ 2.2
釜石	1,671	1,762	1,543	1,442	1,523	1,435	1,486	1,505	1,465	1,530	1,739	1,752	1,521	1,343	1,321	▲ 14.4
宮古	1,808	1,639	1,534	1,431	1,463	1,450	1,441	1,402	1,347	1,425	1,617	1,765	1,729	1,456	1,386	▲ 9.6
花巻	2,693	2,255	2,328	2,305	2,322	2,305	2,483	2,487	2,358	2,162	2,303	2,445	2,292	2,270	2,164	▲ 7.0
一関	2,423	2,820	2,669	2,662	2,705	2,680	2,668	2,624	2,504	2,596	2,745	2,826	2,715	2,581	2,360	▲ 11.6
水沢	3,040	3,150	3,161	3,200	3,157	3,148	3,337	3,312	3,202	3,214	3,295	3,367	3,219	2,991	2,935	▲ 7.1
北上	2,820	3,104	3,070	3,208	3,224	3,148	3,437	3,430	3,085	3,022	3,169	3,274	3,111	2,972	2,904	▲ 5.4
大船渡	1,548	1,665	1,645	1,590	1,557	1,613	1,598	1,554	1,511	1,664	1,768	1,777	1,581	1,516	1,466	▲ 10.9
二戸	904	927	960	973	928	944	900	911	852	865	972	1,089	912	852	828	▲ 13.8
久慈	1,004	1,163	1,145	1,106	1,121	1,190	1,207	1,243	1,242	1,255	1,341	1,317	1,184	1,100	1,126	▲ 1.7
県計	28,905	30,176	29,413	29,312	29,485	29,354	30,462	30,649	29,018	29,128	31,243	32,308	30,060	29,029	27,603	▲ 6.2

安定所別有効求職者数(新規学卒者を除く全数)

(人) (%)

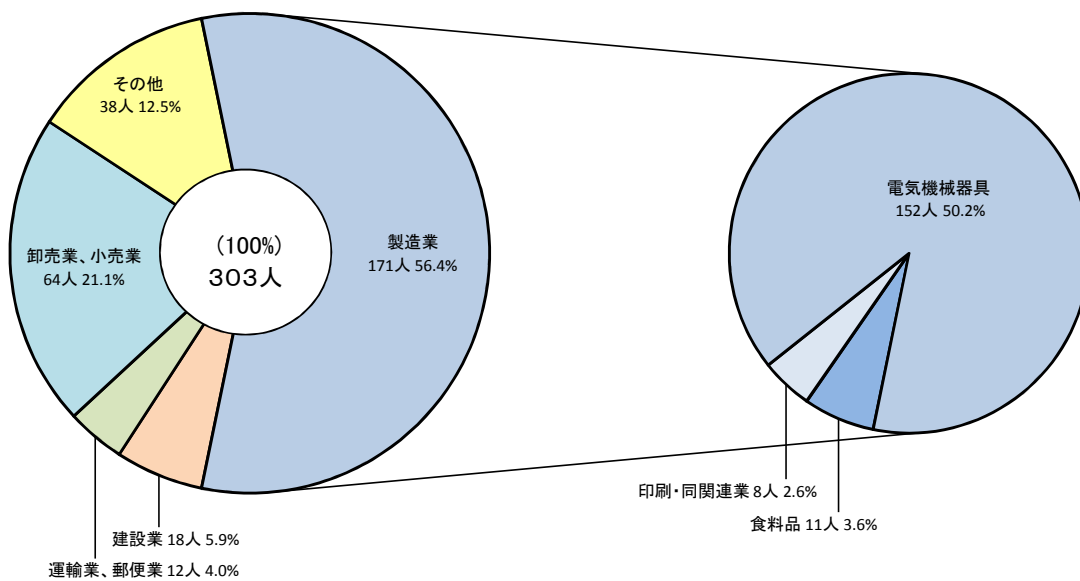
項目	29年6月	30年5月	6月	7月	8月	9月	10月	11月	12月	31年1月	2月	3月	4月	元年5月	6月	前年同月比
盛岡	9,243	9,245	8,794	8,352	8,013	7,972	8,250	8,115	7,785	8,105	8,869	9,220	9,221	8,886	8,786	▲ 0.1
釜石	1,145	1,256	1,096	1,037	1,049	1,027	1,033	980	940	1,033	1,271	1,448	1,346	1,315	1,244	13.5
宮古	1,156	1,336	1,207	1,160	1,080	1,057	1,061	1,009	946	1,033	1,517	1,525	1,496	1,352	1,228	1.7
花巻	1,580	1,605	1,481	1,369	1,398	1,441	1,513	1,451	1,377	1,403	1,482	1,548	1,553	1,715	1,518	2.5
一関	1,955	2,123	1,980	1,926	1,947	1,927	1,971	1,931	1,772	1,919	2,075	2,206	2,244	2,124	2,025	2.3
水沢	2,125	2,192	2,110	2,027	2,003	1,946	2,015	1,934	1,861	1,881	1,964	2,077	2,127	2,076	2,024	▲ 4.1
北上	1,644	1,816	1,741	1,733	1,703	1,682	1,688	1,621	1,535	1,620	1,678	1,765	1,796	1,746	1,671	▲ 4.0
大船渡	988	1,160	1,087	962	922	935	941	900	836	958	1,242	1,312	1,169	1,030	953	▲ 12.3
二戸	790	800	772	706	663	643	646	659	652	690	734	841	735	716	709	▲ 8.2
久慈	901	980	898	856	870	838	865	854	816	867	1,018	1,095	1,146	1,047	1,006	12.0
県計	21,527	22,513	21,166	20,128	19,648	19,468	19,983	19,454	18,520	19,509	21,850	23,037	22,833	22,007	21,164	▲ 0.0





(注) ()内は大量雇用変動届(30人以上)件数で内数。

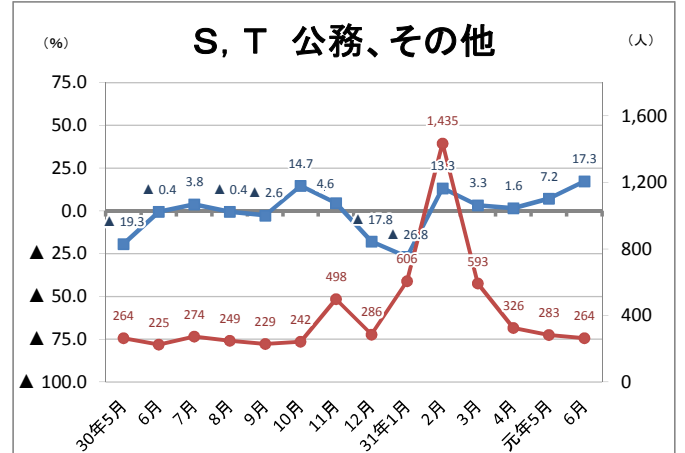
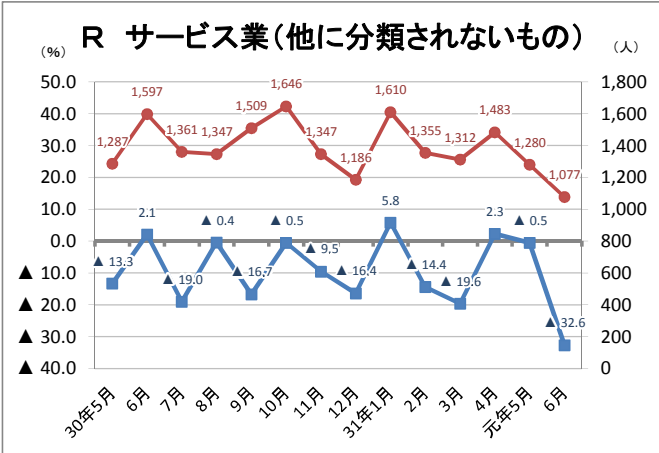
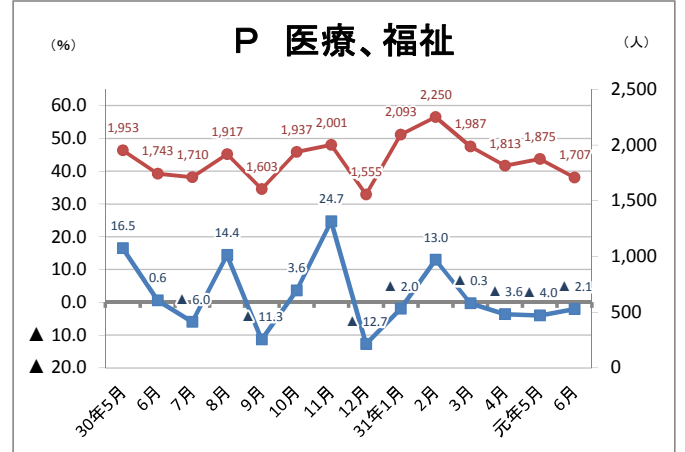
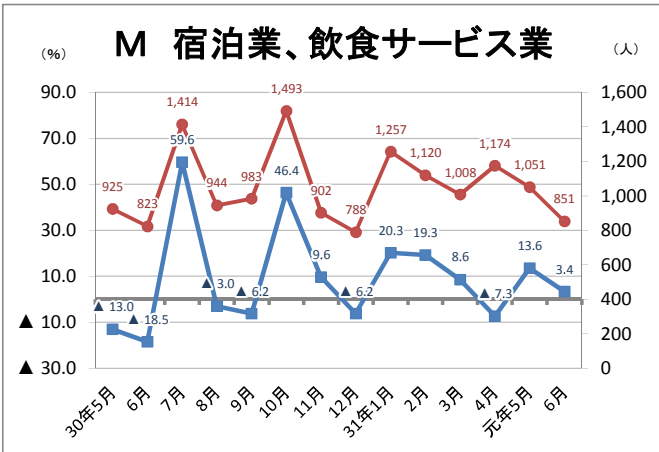
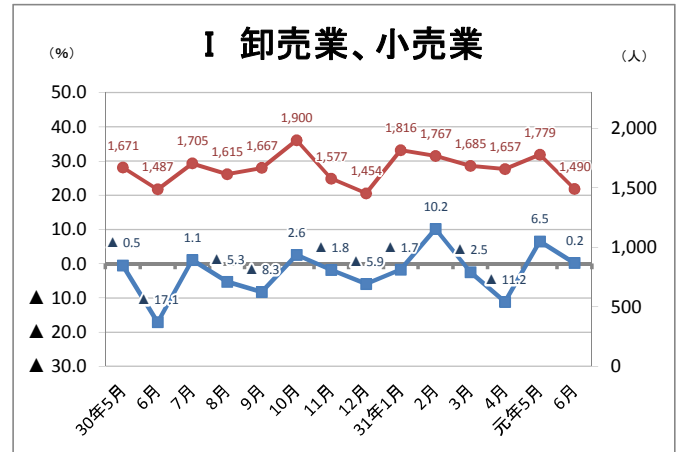
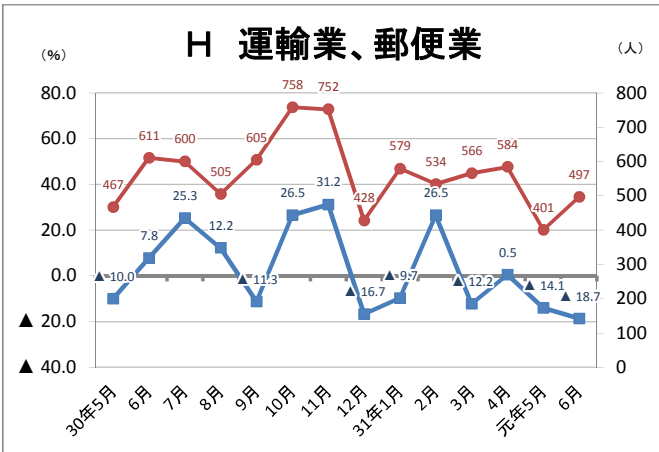
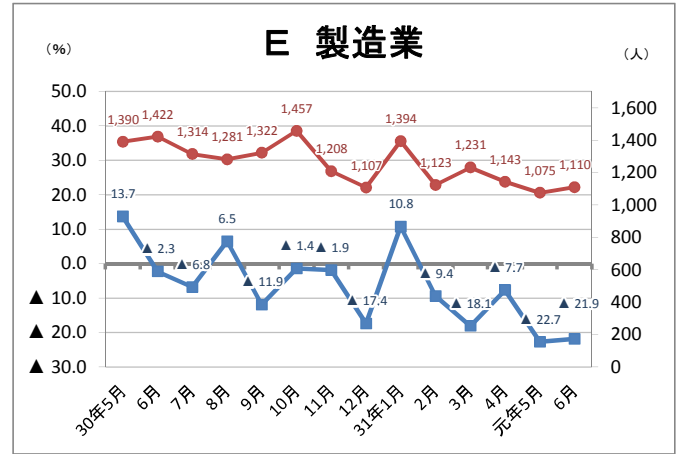
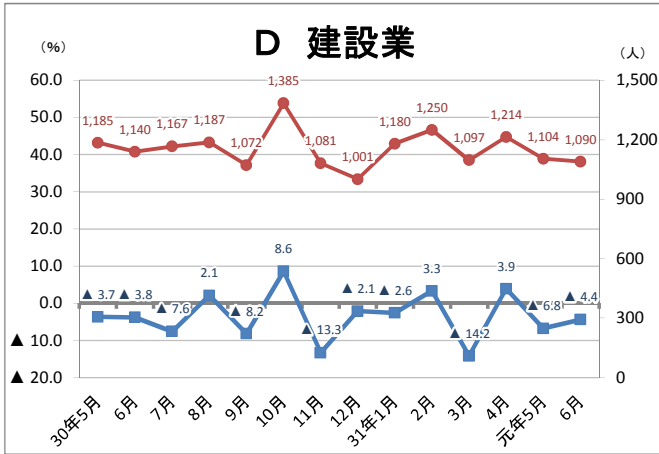
離職者の産業別内訳(年度累計)



主な産業の新規求人(原数値)と前年同月比の推移

● 新規求人数(全数)
■ 前年同月比

参考資料



(注) グラフによって目盛の間隔が異なっていることに注意。

就業地別、所別有効求人倍率(元年6月)

	有効求人数 (受理地)	有効求人数 (就業地)	差	増減率	有効求職者数	有効求人倍率 (受理地)	有効求人倍率 (就業地)	差
局計(季節調整値)	28,610	31,209	2,599	9.1	20,876	1.37	1.49	0.12
局計(原数値)	27,603	30,157	2,554	9.3	21,164	1.30	1.42	0.12
盛岡	11,113	10,470	▲ 643	▲ 5.8	8,786	1.26	1.19	▲ 0.07
釜石	1,321	1,716	395	29.9	1,244	1.06	1.38	0.32
宮古	1,386	1,790	404	29.1	1,228	1.13	1.46	0.33
花巻	2,164	2,351	187	8.6	1,518	1.43	1.55	0.12
一関	2,360	3,018	658	27.9	2,025	1.17	1.49	0.32
水沢	2,935	3,437	502	17.1	2,024	1.45	1.70	0.25
北上	2,904	3,388	484	16.7	1,671	1.74	2.03	0.29
大船渡	1,466	1,669	203	13.8	953	1.54	1.75	0.21
二戸	828	994	166	20.0	709	1.17	1.40	0.23
久慈	1,126	1,259	133	11.8	1,006	1.12	1.25	0.13

就業地別、所別新規求人倍率(元年6月)

	新規求人数 (受理地)	新規求人数 (就業地)	差	増減率	新規求職者数	新規求人倍率 (受理地)	新規求人倍率 (就業地)	差
局計(季節調整値)	10,031	10,867	836	8.3	5,760	1.74	1.89	0.15
局計(原数値)	9,269	10,211	942	10.2	5,026	1.84	2.03	0.19
盛岡	3,504	3,555	51	1.5	1,991	1.76	1.79	0.03
釜石	477	541	64	13.4	285	1.67	1.90	0.23
宮古	548	635	87	15.9	277	1.98	2.29	0.31
花巻	763	782	19	2.5	371	2.06	2.11	0.05
一関	715	918	203	28.4	485	1.47	1.89	0.42
水沢	993	1,193	200	20.1	539	1.84	2.21	0.37
北上	1,077	1,233	156	14.5	448	2.40	2.75	0.35
大船渡	503	543	40	8.0	210	2.40	2.59	0.19
二戸	295	362	67	22.7	189	1.56	1.92	0.36
久慈	394	408	14	3.6	231	1.71	1.77	0.06

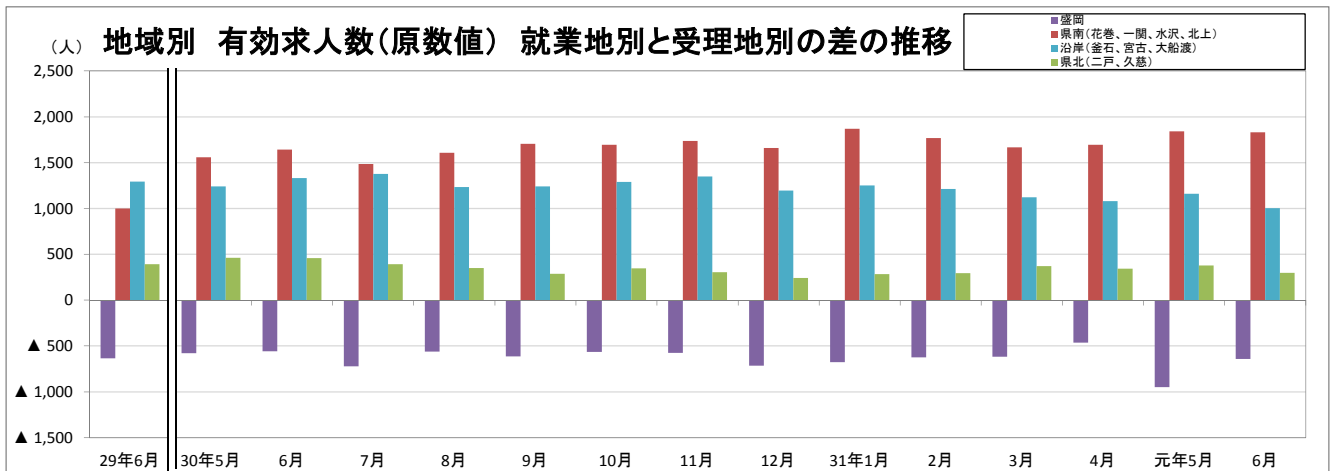
- (注) 1. 就業地別の有効求人倍率及び新規求人倍率は**参考指標**。
 2. 季節求人について、局計は受理地を就業地とみなしている。
 3. 季節求人について、安定所別の就業地には含まれていない。
 4. 就業地として複数の市町村が挙げられている求人については、求人数を該当の市町村に割り当てることにより集計。
 (例ー求人数5人で就業地がA市、B市、C市の場合、A市2人、B市2人、C市1人となる)

安定所別 就業地別・受理地別 有効求人数(原数値)の推移

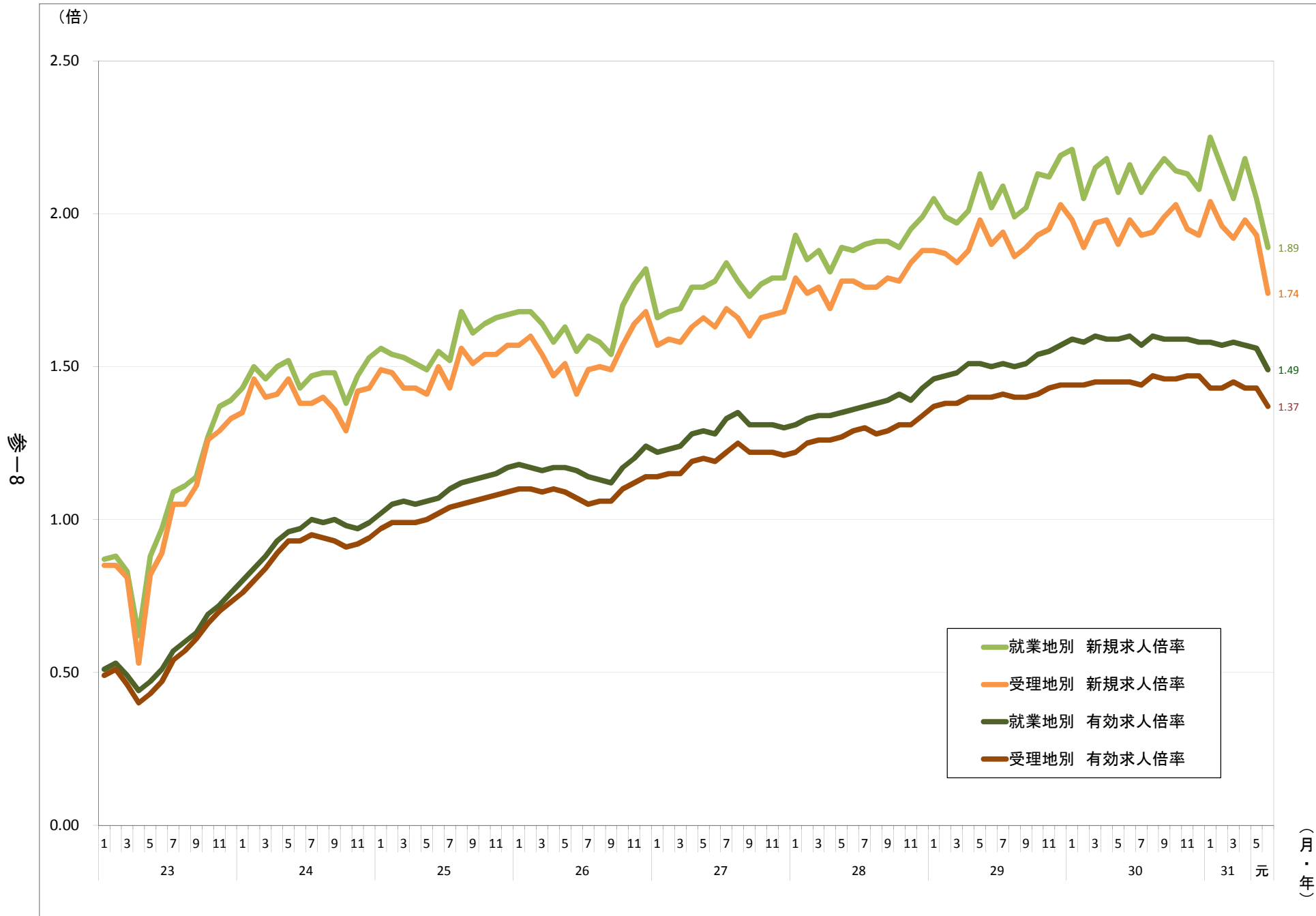
受理地別	29年6月	30年5月	6月	7月	8月	9月	10月	11月	12月	31年1月	2月	3月	4月	元年5月	6月
盛岡	10,994	11,691	11,358	11,395	11,485	11,441	11,905	12,181	11,452	11,395	12,294	12,696	11,796	11,948	11,113
釜石	1,671	1,762	1,543	1,442	1,523	1,435	1,486	1,505	1,465	1,530	1,739	1,752	1,521	1,343	1,321
宮古	1,808	1,639	1,534	1,431	1,463	1,450	1,441	1,402	1,347	1,425	1,617	1,765	1,729	1,456	1,386
花巻	2,693	2,255	2,328	2,305	2,322	2,305	2,483	2,487	2,358	2,162	2,303	2,445	2,292	2,270	2,164
一関	2,423	2,820	2,669	2,662	2,705	2,680	2,668	2,624	2,504	2,596	2,745	2,826	2,715	2,581	2,360
水沢	3,040	3,150	3,161	3,200	3,157	3,148	3,337	3,312	3,202	3,214	3,295	3,367	3,219	2,991	2,935
北上	2,820	3,104	3,070	3,208	3,224	3,148	3,437	3,430	3,085	3,022	3,169	3,274	3,111	2,972	2,904
大船渡	1,548	1,665	1,645	1,590	1,557	1,613	1,598	1,554	1,511	1,664	1,768	1,777	1,581	1,516	1,466
二戸	904	927	960	973	928	944	900	911	852	865	972	1,089	912	852	828
久慈	1,004	1,163	1,145	1,106	1,121	1,190	1,207	1,243	1,242	1,255	1,341	1,317	1,184	1,100	1,126
県南	10,976	11,329	11,228	11,375	11,408	11,281	11,925	11,853	11,149	10,994	11,512	11,912	11,337	10,814	10,363
沿岸	5,027	5,066	4,722	4,463	4,543	4,498	4,525	4,461	4,323	4,619	5,124	5,294	4,831	4,315	4,173
県北	1,908	2,090	2,105	2,079	2,049	2,134	2,107	2,154	2,094	2,120	2,313	2,406	2,096	1,952	1,954

就業地別	29年6月	30年5月	6月	7月	8月	9月	10月	11月	12月	31年1月	2月	3月	4月	元年5月	6月
盛岡	10,358	11,111	10,800	10,672	10,924	10,828	11,341	11,606	10,737	10,720	11,670	12,078	11,333	10,998	10,470
釜石	2,353	2,350	2,217	2,094	2,097	2,025	2,088	2,111	1,969	2,043	2,207	2,159	1,884	1,781	1,716
宮古	2,215	2,120	2,004	1,946	1,850	1,828	1,867	1,884	1,808	1,905	2,095	2,220	2,180	1,932	1,790
花巻	2,619	2,518	2,653	2,566	2,624	2,557	2,694	2,733	2,591	2,521	2,626	2,719	2,544	2,501	2,351
一関	3,013	3,341	3,227	3,266	3,356	3,268	3,280	3,169	3,084	3,225	3,339	3,418	3,276	3,168	3,018
水沢	3,416	3,521	3,546	3,490	3,490	3,581	3,795	3,744	3,586	3,606	3,704	3,751	3,659	3,523	3,437
北上	2,929	3,508	3,443	3,539	3,544	3,579	3,851	3,943	3,546	3,510	3,611	3,689	3,552	3,464	3,388
大船渡	1,753	1,837	1,832	1,799	1,829	1,887	1,859	1,816	1,742	1,922	2,035	2,038	1,847	1,764	1,669
二戸	1,132	1,207	1,245	1,184	1,109	1,080	1,072	1,060	962	1,020	1,142	1,344	1,124	1,074	994
久慈	1,168	1,345	1,317	1,286	1,289	1,340	1,383	1,399	1,373	1,384	1,466	1,433	1,315	1,256	1,259
県南	11,977	12,888	12,869	12,861	13,014	12,985	13,620	13,589	12,807	12,862	13,280	13,577	13,031	12,656	12,194
沿岸	6,321	6,307	6,053	5,839	5,776	5,740	5,814	5,811	5,519	5,870	6,337	6,417	5,911	5,477	5,175
県北	2,300	2,552	2,562	2,470	2,398	2,420	2,455	2,459	2,335	2,404	2,608	2,777	2,439	2,330	2,253

受理地別との差	29年6月	30年5月	6月	7月	8月	9月	10月	11月	12月	31年1月	2月	3月	4月	元年5月	6月
盛岡	▲ 636	▲ 580	▲ 558	▲ 723	▲ 561	▲ 613	▲ 564	▲ 575	▲ 715	▲ 675	▲ 624	▲ 618	▲ 463	▲ 950	▲ 643
釜石	682	588	674	652	574	590	602	606	504	513	468	407	363	438	395
宮古	407	481	470	515	387	378	426	482	461	480	478	455	451	476	404
花巻	▲ 74	263	325	261	302	252	211	246	233	359	323	274	252	231	187
一関	590	521	558	604	651	588	612	545	580	629	594	592	561	587	658
水沢	376	371	385	290	333	433	458	432	384	392	409	384	440	532	502
北上	109	404	373	331	320	431	414	513	461	488	442	415	441	492	484
大船渡	205	172	187	209	272	274	261	262	231	258	267	261	266	248	203
二戸	228	280	285	211	181	136	172	149	110	155	170	255	212	222	166
久慈	164	182	172	180	168	150	176	156	131	129	125	116	131	156	133
県南	1,001	1,559	1,641	1,486	1,606	1,704	1,695	1,736	1,658	1,868	1,768	1,665	1,694	1,842	1,831
沿岸	1,294	1,241	1,331	1,376	1,233	1,242	1,289	1,350	1,196	1,251	1,213	1,123	1,080	1,162	1,002
県北	392	462	457	391	349	286	348	305	241	284	295	371	343	378	299



就業地別・受理地別 新規・有効求人倍率(季節調整値)の推移



県内ハローワークの「一般職業紹介状況」

参考資料

安定所	年月	月間有効 求人数	月間有効 求職者数	有効求人倍率	新規求職 申込件数	新規求人数	就職件数	各ハローワーク 職業紹介状況資料 QRコード
盛岡	令和元年6月	11,113	8,786	1.26	1,991	3,504	734	 ハローワーク盛岡
	平成30年6月	11,358	8,794	1.29	1,926	4,012	797	
	増減	▲ 2.2%	▲ 0.1%	▲ 0.03P	3.4%	▲ 12.7%	▲ 7.9%	
釜石	令和元年6月	1,321	1,244	1.06	285	477	188	 ハローワーク釜石
	平成30年6月	1,543	1,096	1.41	278	572	163	
	増減	▲ 14.4%	13.5%	▲ 0.35P	2.5%	▲ 16.6%	15.3%	
宮古	令和元年6月	1,386	1,228	1.13	277	548	194	 ハローワーク宮古
	平成30年6月	1,534	1,207	1.27	280	548	193	
	増減	▲ 9.6%	1.7%	▲ 0.14P	▲ 1.1%	0.0%	0.5%	
花巻	令和元年6月	2,164	1,518	1.43	371	763	192	 ハローワーク花巻
	平成30年6月	2,328	1,481	1.57	403	795	193	
	増減	▲ 7.0%	2.5%	▲ 0.14P	▲ 7.9%	▲ 4.0%	▲ 0.5%	
一関	令和元年6月	2,360	2,025	1.17	485	715	291	 ハローワーク一関
	平成30年6月	2,669	1,980	1.35	495	850	288	
	増減	▲ 11.6%	2.3%	▲ 0.18P	▲ 2.0%	▲ 15.9%	1.0%	
水沢	令和元年6月	2,935	2,024	1.45	539	993	211	 ハローワーク水沢
	平成30年6月	3,161	2,110	1.50	510	1,190	233	
	増減	▲ 7.1%	▲ 4.1%	▲ 0.05P	5.7%	▲ 16.6%	▲ 9.4%	
北上	令和元年6月	2,904	1,671	1.74	448	1,077	196	 ハローワーク北上
	平成30年6月	3,070	1,741	1.76	450	1,189	195	
	増減	▲ 5.4%	▲ 4.0%	▲ 0.02P	▲ 0.4%	▲ 9.4%	0.5%	
大船渡	令和元年6月	1,466	953	1.54	210	503	124	 ハローワーク大船渡
	平成30年6月	1,645	1,087	1.51	245	615	152	
	増減	▲ 10.9%	▲ 12.3%	0.03P	▲ 14.3%	▲ 18.2%	▲ 18.4%	
二戸	令和元年6月	828	709	1.17	189	295	85	 ハローワーク二戸
	平成30年6月	960	772	1.24	198	388	95	
	増減	▲ 13.8%	▲ 8.2%	▲ 0.07P	▲ 4.5%	▲ 24.0%	▲ 10.5%	
久慈	令和元年6月	1,126	1,006	1.12	231	394	148	 ハローワーク久慈
	平成30年6月	1,145	898	1.28	218	414	142	
	増減	▲ 1.7%	12.0%	▲ 0.16P	6.0%	▲ 4.8%	4.2%	
岩手労働局	令和元年6月	27,603	21,164	1.30	5,026	9,269	2,363	
	平成30年6月	29,413	21,166	1.39	5,003	10,573	2,451	
	増減	▲ 6.2%	▲ 0.0%	▲ 0.09P	0.5%	▲ 12.3%	▲ 3.6%	