

ハローワーク花巻・雇用のうごき（令和7年1月）

1 全国の雇用失業情勢

- (1) 完全失業率(季節調整値)は 2.5%で、前月と同率。
 (2) 完全失業者数(原数値)は 163 万人で、前年同月と同数。
 (3) 有効求人倍率(季節調整値)は 1.26 倍で、前月 (1.25 倍) を 0.01 ポイント上回る。

【表 1】 全国の失業率・有効求人倍率の推移 (季節調整値)

(単位: %・倍)

	R6年												R7年
	1月	2月	3月	4月	5月	6月	7月	8月	9月	10月	11月	12月	1月
完全失業率	2.5	2.6	2.6	2.6	2.6	2.5	2.6	2.5	2.4	2.5	2.5	2.5	2.5
有効求人倍率	1.27	1.26	1.27	1.26	1.25	1.24	1.25	1.24	1.25	1.25	1.25	1.25	1.26

※全国の完全失業率および有効求人倍率は、季節調整値の改正により数値が変更されました。

資料出所: 総務省統計局及び厚生労働省職業安定局

2 岩手の雇用失業情勢

- (1) 新規求人数(原数値)は 10,204 人で、前年同月比 4.1%の減少。
 (2) 新規求職者数(原数値)は 5,523 人で、前年同月比 11.5%の減少。
 (3) 新規求人倍率(季節調整値)は 1.83 倍で、前月 (1.82 倍) を 0.01 ポイント上回る。
 (4) 有効求人倍率(季節調整値)は 1.18 倍で、前月 (1.17 倍) を 0.01 ポイント上回る。

【表 2】 岩手の有効求人倍率の推移 (季節調整値)

(単位: 倍)

	R6年												R7年
	1月	2月	3月	4月	5月	6月	7月	8月	9月	10月	11月	12月	1月
有効求人倍率	1.19	1.20	1.21	1.20	1.20	1.17	1.19	1.20	1.20	1.18	1.17	1.17	1.18

※岩手県の有効求人倍率は、季節調整値の改正により数値が変更されました。

資料出所: 総務省統計局及び厚生労働省職業安定局

3 花巻の雇用失業情勢

- (1) 新規求人数(原数値)は 888 人で、前年同月比 7.6%(73 人)の減少。
 ・ 建設業は、64 人で前年同月比 7.2%(5 人)の減少、前月比 19.0%(15 人)の減少となった。
 ・ 製造業は、89 人で前年同月比 28.2%(35 人)の減少、前月比 43.3%(68 人)の減少となった。
 ・ 運輸業、郵便業は、49 人で前年同月比【32.4%(12 人)】の増加、前月比 172.2%(31 人)の増加となった。
 ・ 卸売業、小売業は、143 人で前年同月比【4.4%(6 人)】の増加、前月比 27.7%(31 人)の増加となった。
 ・ 宿泊、飲食サービス業は、89 人で前年同月比 107.0%(46 人)の増加、前月比 394.4%(71 人)の増加となった。
 ・ 医療、福祉は、167 人で前年同月比【22.3%(48 人)】の減少、前月比 31.5%(40 人)の増加となった。
 ・ サービス業は、78 人で前年同月比【20.4%(20 人)】の減少、前月比 66.0%(31 人)の増加となった。
 ※ 産業別新規求人は、令和6年4月以降は令和5年7月改定の「日本標準産業分類」に基づく区分、令和6年3月以前は平成25年10月改定の同分類に基づく区分である。
 なお、対前年同月比については、産業分類改定による影響のある産業について【 】で示している。
- (2) 新規求職者数(原数値)は 429 人で、前年同月比 2.1%(9 人)の減少。
 (3) 新規求人倍率(原数値)は 2.07 倍で、前年同月を 0.12 ポイント下回る。
 (4) 有効求人倍率(原数値)は 1.47 倍で、前年同月を 0.20 ポイント下回る。

【表 3】 花巻の有効求人倍率の推移 (原数値)

(単位: 倍・ポイント)

	R6年												R7年
	1月	2月	3月	4月	5月	6月	7月	8月	9月	10月	11月	12月	1月
有効求人倍率	1.67	1.62	1.51	1.29	1.26	1.15	1.16	1.19	1.22	1.27	1.32	1.47	1.47
前年同月比	0.02	▲0.06	0.08	▲0.02	▲0.06	▲0.22	▲0.25	▲0.32	▲0.30	▲0.31	▲0.30	▲0.21	▲0.20

【表 4】 有効求人倍率の安定所別状況 (原数値)

(単位: 倍・ポイント)

	花巻	盛岡	釜石	宮古	一関	水沢	北上	大船渡	二戸	久慈
R7年1月	1.47	1.28	1.11	1.12	1.29	1.24	1.69	1.00	0.96	0.90
前年同月比	▲ 0.20	▲ 0.02	▲ 0.03	0.16	0.04	▲ 0.01	▲ 0.06	0.00	▲ 0.08	0.23

資料出所: 岩手労働局職業安定部

【表 5】 職業紹介の主要指数 (パートと臨時・季節を含み、学卒を除く)

(単位:人・件・%)

	新規求人数	月間有効求人数	新規求職者数	月間有効求職者数	紹介件数	就職件数
R7年1月	888 (961)	2,119 (2,486)	429 (438)	1,446 (1,488)	386 (356)	126 (143)
前年同月比	▲ 7.6	▲ 14.8	▲ 2.1	▲ 2.8	8.4	▲ 11.9

※()は前年同月

【表 6】 新規求人の産業別状況 (パートと臨時・季節を含み、学卒を除く)

(単位:人・%)

	新規求人数	建設業	製造業	卸・小売業	宿泊・飲食	サービス業
R7年1月	888 (961)	64 (69)	89 (124)	143 (137)	89 (43)	78 (98)
前年同月比	▲ 7.6	▲ 7.2	▲ 28.2	【4.4】	107.0	【▲ 20.4】

※()は前年同月 ※産業別新規求人は、令和6年4月以降は令和5年7月改定の「日本標準産業分類」に基づく区分、令和6年3月以前は平成25年10月改定の同分類に基づく区分である。なお、対前年同月比については、産業分類改定による影響のある産業について【】で示している。

【表 7】 新規常用求職の状況 (パートを含み、臨時・季節と学卒を除く)

(単位:人・%)

	新規求職者数	在職者	離職者	うち事業主都合		うち自己都合	無業者
				うち事業主都合	うち自己都合		
R7年1月	420 (431)	145 (188)	250 (220)	63 (55)	171 (145)	25 (23)	
前年同月比	▲ 2.6	▲ 22.9	13.6	14.5	17.9	8.7	

※()は前年同月

【表 8】 雇用保険の取扱状況

(単位:所・人・件・%)

	月末 事業所数	月末 被保険者数	資格 取得者数	資格 喪失者数	受給資格 決定件数	受給者 実人員	支給金額 (千円)
R7年1月	1,566 (1,578)	24,716 (24,597)	202 (224)	375 (379)	93 (68)	313 (347)	43,416 (44,815)
前年同月比	▲ 0.8	0.5	▲ 9.8	▲ 1.1	36.8	▲ 9.8	▲ 3.1

※()は前年同月、受給資格決定件数は一般求職者給付 ※支給金額は千円未満切り捨て

【表 9】 新規高卒者の職業紹介状況 (令和7年3月卒)

(単位:人・倍・%・ポイント)

	卒業予定者数	就職希望者数	うち管内		管内求人数	管内求人倍率
			うち管内	管内求人数		
R7年1月	900 (919)	148 (141)	79 (66)	496 (530)	6.28 8.03	
前年同月比	▲ 2.1	5.0	19.7	▲ 6.4	▲ 1.75	

※()は前年同月

	就職内定者数	うち管内		就職内定率	うち管内		未就職者数	うち管内
		うち管内	就職内定率		うち管内	未就職者数		
R7年1月	145 (139)	76 (65)	98.0 (98.6)	96.2 (98.5)	3 (2)	3 (1)		
前年同月比	4.3	16.9	▲ 0.6	▲ 2.3	50.0	200.0		

(1)高校生の就職希望者は148人で、前年同月比5.0%(7人)の増加。

管内の就職希望者は79人で、前年同月比19.7%(13人)の増加。

(2)管内求人数は496人で、前年同月比6.4%(34人)減少。管内の求人倍率は6.28倍で前年同月比1.75pt減少。

【表 10】 新規高卒者の就職内定率の安定所別状況 (令和7年3月卒)

(単位:%・ポイント)

	岩手県	盛岡	釜石	宮古	花巻	一関	水沢	北上	大船渡	二戸	久慈
R7年1月	95.5	92.8	99.1	97.6	98.0	93.5	96.7	98.6	100.0	96.7	95.3
前年同月比	▲0.2	▲0.7	6.7	6.2	▲0.6	▲3.5	▲0.9	▲0.6	3.8	0.5	▲1.1

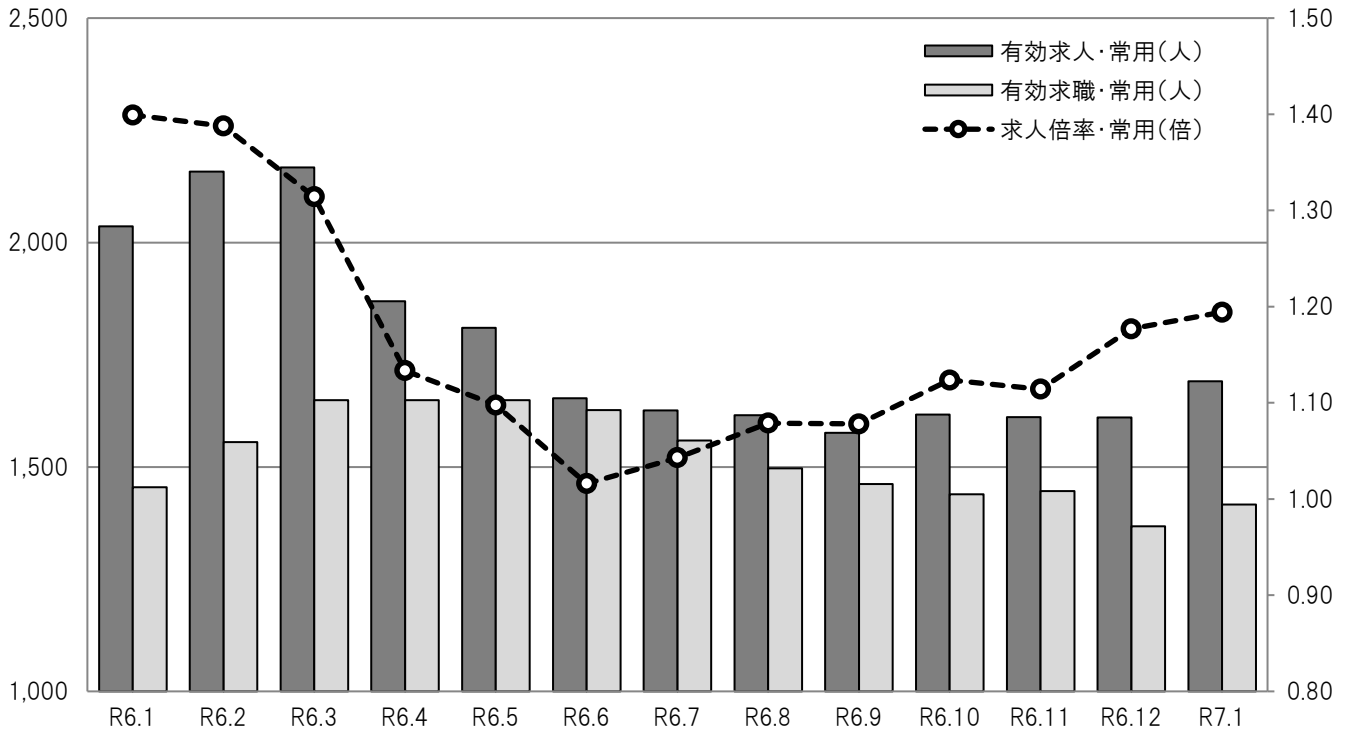
資料出所:岩手労働局職業安定部

※小数点第2位を四捨五入し表示

求人・求職・賃金情報

令和7年1月号

(令和7年3月4日発行)



求人数	2,036	2,158	2,167	1,869	1,810	1,653	1,626	1,615	1,576	1,617	1,611	1,610	1,691
求職者数	1,455	1,555	1,649	1,649	1,649	1,627	1,559	1,497	1,462	1,439	1,446	1,368	1,416
求人倍率	1.40	1.39	1.31	1.13	1.10	1.02	1.04	1.08	1.08	1.12	1.11	1.18	1.19

目次

- 1 求人・求職・倍率(常用)
- 2 職業別求人・求職・倍率(常用)
- 3 職業別求人・求職・倍率・就職・平均賃金(常用)
- 4 産業別求人平均賃金(常用)
- 5 規模別求人平均賃金(常用)
- 6 求人・求職賃金(常用)
- 7 中途採用者採用時賃金

ハローワーク花巻

花巻公共職業安定所

〒025-0076 岩手県花巻市城内9-27 花巻合同庁舎1階
TEL 0198(23)5118 FAX 0198(22)5477

1 求人・求職・倍率(常用)

平成31年4月～

	有効 求人数	有効 求職者数	求人倍率
平成31年4月	2,122	1,524	1.39
令和元年5月	2,090	1,543	1.35
6月	1,976	1,409	1.40
7月	2,099	1,392	1.51
8月	2,106	1,276	1.65
9月	2,142	1,284	1.67
10月	2,063	1,346	1.53
11月	1,917	1,456	1.32
12月	1,894	1,414	1.34
令和2年1月	1,700	1,425	1.19
2月	2,518	1,778	1.42
3月	2,499	1,844	1.36
令和元年度	25,126	17,691	1.42
令和2年4月	1,935	1,604	1.21
5月	1,641	1,512	1.09
6月	1,712	1,487	1.15
7月	1,688	1,441	1.17
8月	1,571	1,385	1.13
9月	1,617	1,470	1.10
10月	1,728	1,573	1.10
11月	1,703	1,562	1.09
12月	1,672	1,462	1.14
令和3年1月	1,758	1,433	1.23
2月	1,879	1,501	1.25
3月	2,197	1,695	1.30
令和2年度	21,101	18,125	1.16
令和3年4月	2,029	1,681	1.21
5月	1,869	1,572	1.19
6月	1,918	1,517	1.26
7月	1,909	1,393	1.37
8月	1,958	1,363	1.44
9月	1,831	1,372	1.33
10月	1,933	1,415	1.37
11月	1,953	1,437	1.36
12月	1,950	1,411	1.38
令和4年1月	2,000	1,339	1.49
2月	2,128	1,396	1.52
3月	1,908	1,512	1.26
令和3年度	23,386	17,408	1.34

※ パートを含み、新規学卒者を除く。

	有効 求人数	有効 求職者数	求人倍率
令和4年4月	1,834	1,548	1.18
5月	1,805	1,566	1.15
6月	1,960	1,485	1.32
7月	1,820	1,399	1.30
8月	1,866	1,374	1.36
9月	1,852	1,343	1.38
10月	1,895	1,316	1.44
11月	1,913	1,346	1.42
12月	1,770	1,297	1.36
令和5年1月	1,869	1,385	1.35
2月	2,298	1,601	1.44
3月	2,326	1,878	1.24
令和4年度	23,208	17,538	1.32
令和5年4月	1,896	1,664	1.14
5月	1,885	1,639	1.15
6月	1,860	1,550	1.20
7月	1,783	1,497	1.19
8月	1,874	1,458	1.29
9月	1,947	1,477	1.32
10月	2,116	1,506	1.41
11月	2,037	1,494	1.36
12月	1,937	1,423	1.36
令和6年1月	2,036	1,455	1.40
2月	2,158	1,555	1.39
3月	2,167	1,649	1.31
令和5年度	23,696	18,367	1.29
令和6年4月	1,869	1,649	1.13
5月	1,810	1,649	1.10
6月	1,653	1,627	1.02
7月	1,626	1,559	1.04
8月	1,615	1,497	1.08
9月	1,576	1,462	1.08
10月	1,617	1,439	1.12
11月	1,611	1,446	1.11
12月	1,610	1,368	1.18
令和7年1月	1,691	1,416	1.19
2月			
3月			
令和6年度	16,678	15,112	1.10

2 職業別求人・求職・倍率(常用)

令和7年1月

	有効 求人数	有効 求職者数						求人倍率
			24歳以下	25～34歳	35～44歳	45～54歳	55歳以上	
合計	1,691	1,416	120	259	239	270	528	1.19
A管理的職業従事者	0	3	0	0	0	1	2	0.00
B専門的・技術的職業従事者	337	149	15	30	27	32	45	2.26
C事務従事者	142	328	27	73	72	66	90	0.43
D販売従事者	157	98	12	23	16	19	28	1.60
Eサービス職業従事者	402	143	11	32	19	16	65	2.81
F保安職業従事者	29	11	0	0	1	1	9	2.64
G農林漁業従事者	7	33	1	1	3	10	18	0.21
H生産工程従事者	258	215	21	55	48	45	46	1.20
I輸送・機械運転従事者	102	61	3	7	11	10	30	1.67
J建設・採掘従事者	141	38	3	5	5	8	17	3.71
K運搬・清掃・包装等従事者	116	301	22	25	33	53	168	0.39

※ パートを含み、新規学卒者を除く。 ※ 合計には、分類不能の職業を含む。

※ 平成21年12月改定の「日本標準職業分類」に基づく区分。

3 職業別求人・求職・倍率・就職・平均賃金(常用)
令和7年1月

	有効 求人 数	有効 求職者 数	有効 求人 倍率	就職 件数	平均賃金					
					常用フルタイム			常用パート		
					求人平均		求職希望 平均	求人平均		求職希望 平均
					下限	上限		下限	上限	
職業計	1,691	1,416	1.19	80	194,279	245,107	204,000	1,039	1,091	1,007
A 管理的職業従事者	0	3	0.00	0	0	0	500,000	0	0	0
B 専門的・技術的職業従事者	337	149	2.26	9	204,606	275,453	212,692	1,182	1,319	1,080
07製造技術者(開発)	13	4	3.25	0	0	0	300,000	0	0	0
08製造技術者(開発を除く)	7	8	0.88	0	200,000	350,000	226,667	0	0	952
09建築・土木・測量技術者	49	7	7.00	0	230,834	357,850	200,000	0	0	0
10情報処理・通信技術者	12	8	1.50	0	280,000	600,000	210,000	0	0	0
11その他の技術者	1	1	1.00	0	0	0	0	0	0	0
12医師, 歯科医師, 獣医師, 薬剤師	0	0	0.00	0	0	0	0	0	0	0
13保健師, 助産師, 看護師	79	24	3.29	2	214,786	265,736	265,000	1,257	1,398	1,000
14医療技術者	20	9	2.22	0	211,225	286,625	210,000	1,256	1,511	1,400
15その他の保健医療従事者	7	9	0.78	0	168,000	184,000	175,000	960	1,000	0
16社会福祉専門職業従事者	137	51	2.69	6	184,812	229,801	196,667	1,136	1,252	1,004
22美術家, デザイナー, 写真家, 映像撮影者	0	7	0.00	0	0	0	0	0	0	0
05.06.17~21.23.24その他の専門的職業	12	21	0.57	1	0	0	216,667	0	0	1,320
C 事務従事者	142	328	0.43	16	183,039	225,163	191,644	1,012	1,042	981
25一般事務従事者	94	290	0.32	10	186,313	218,906	192,273	1,012	1,042	981
26会計事務従事者	14	12	1.17	2	171,634	230,000	190,000	0	0	0
27生産関連事務従事者	19	15	1.27	0	168,804	235,158	190,000	0	0	1,000
28営業・販売事務従事者	9	3	3.00	3	185,480	237,220	0	0	0	0
29外勤事務従事者	0	0	0.00	0	0	0	0	0	0	0
30運輸・郵便事務従事者	5	1	5.00	1	185,767	208,767	170,000	0	0	0
31事務用機器操作員	1	7	0.14	0	210,000	260,000	185,000	0	0	0
D 販売従事者	157	98	1.60	5	200,887	235,187	207,273	1,010	1,071	980
32商品販売従事者	113	76	1.49	5	177,948	193,887	190,000	1,012	1,076	984
33販売類似職業従事者	2	0	0.00	0	0	0	0	960	960	0
34営業職業従事者	42	22	1.91	0	226,694	281,650	253,333	0	0	952
E サービス職業従事者	402	143	2.81	8	200,225	243,384	197,143	1,025	1,066	985
35家庭生活支援サービス職業従事者	0	0	0.00	0	0	0	0	0	0	0
36介護サービス職業従事者	129	45	2.87	2	179,404	215,173	198,182	1,044	1,080	990
37保健医療サービス職業従事者	26	11	2.36	0	158,050	211,400	182,500	1,120	1,196	1,000
38生活衛生サービス職業従事者	28	7	4.00	1	205,886	326,246	200,000	1,042	1,212	0
39飲食物調理従事者	71	34	2.09	3	232,012	267,713	182,500	987	1,020	971
40接客・給仕職業従事者	97	26	3.73	2	202,730	228,552	190,000	989	1,000	990
41居住施設・ビル等管理人	0	7	0.00	0	0	0	250,000	0	0	0
42その他のサービス職業従事者	51	13	3.92	0	186,000	186,000	210,000	1,076	1,076	981
F 保安職業従事者	29	11	2.64	1	153,000	250,000	170,000	1,051	1,129	1,100
G 農林漁業従事者	7	33	0.21	1	210,000	225,000	214,286	1,200	1,200	959
H 生産工程従事者	258	215	1.20	20	186,449	241,287	206,098	974	999	963
49生産設備制御・監視従事者(金属製品)	3	2	1.50	0	180,012	250,005	170,000	0	0	0
50生産設備制御・監視従事者(金属製品を除く)	9	1	9.00	0	177,500	197,500	0	0	0	0
51機械組立設備制御・監視従事者	3	3	1.00	1	0	0	0	0	0	0
52製品製造・加工処理従事者(金属製品)	62	22	2.82	4	184,750	272,500	217,500	955	955	0
53製品製造・加工処理従事者(金属製品を除く)	115	41	2.80	9	191,079	236,281	186,364	977	1,005	956
54機械組立従事者	29	100	0.29	2	180,012	250,005	205,333	0	0	960
55機械整備・修理従事者	14	13	1.08	2	189,953	222,275	280,000	0	0	1,000
56製品検査従事者(金属製品)	3	10	0.30	0	173,500	217,000	196,667	0	0	0
57製品検査従事者(金属製品を除く)	4	5	0.80	1	160,000	200,000	0	0	0	0
58機械検査従事者	1	1	1.00	0	0	0	180,000	0	0	0
59生産関連・生産類似作業従事者	15	17	0.88	1	186,167	249,000	223,333	0	0	0
I 輸送・機械運転従事者	102	61	1.67	8	189,545	222,598	218,571	960	978	1,013
60鉄道運転従事者	0	0	0.00	0	0	0	0	0	0	0
61自動車運転従事者	78	33	2.36	5	183,560	212,764	255,000	960	978	1,017
62船舶・航空機運転従事者	0	0	0.00	0	0	0	0	0	0	0
63その他の輸送従事者	3	14	0.21	0	230,000	250,000	185,000	0	0	1,000
64定置・建設機械運転従事者	21	14	1.50	3	201,875	252,625	216,667	0	0	0
J 建設・採掘従事者	141	38	3.71	3	204,284	282,069	247,778	0	0	1,153
65建設躯体工事従事者	13	1	13.00	0	233,000	349,500	0	0	0	0
66建設従事者(建設躯体工事従事者を除く)	40	13	3.08	1	216,016	335,516	245,000	0	0	960
67電気工事従事者	19	10	1.90	0	190,080	226,853	300,000	0	0	0
68土木作業従事者	69	14	4.93	2	197,888	257,924	237,500	0	0	1,250
69採掘従事者	0	0	0.00	0	0	0	0	0	0	0
K 運搬・清掃・包装等従事者	116	301	0.39	9	176,575	215,332	198,824	1,042	1,077	1,009
70運搬従事者	45	87	0.52	4	172,845	222,257	202,222	963	977	1,044
71清掃従事者	33	62	0.53	5	191,400	204,400	168,000	992	992	962
72包装従事者	0	2	0.00	0	0	0	170,000	0	0	0
73その他の運搬・清掃・包装等従事者	38	150	0.25	0	174,805	202,025	211,000	1,136	1,223	1,011

※ 有効求人人数、有効求職者数、就職件数はパートを含み、新規学卒者を除く。 ※ 合計には、分類不能の職業を含む。

※ 平成21年12月改定の「日本標準職業分類」に基づく区分。

4 産業別求人平均賃金(常用)

令和7年1月

	常用フルタイム (単位:千円)				常用パート (単位:十円)			
	花巻	北上	盛岡	岩手県	花巻	北上	盛岡	岩手県
合計	220	222	228	223	107	109	113	112
A・B 農・林・漁業【01～04】	218	215	209	218	120	98	106	108
C 鉱業・採石業・砂利採取業【05】	0	0	0	211	0	0	0	0
D 建設業【06～08】	254	241	260	253	0	128	111	113
06 総合工事業	258	251	261	258	0	100	114	108
E 製造業【09～32】	226	213	199	204	99	108	97	100
09 食料品製造業	176	192	190	190	97	112	99	101
10 飲料・たばこ・飼料製造業	0	238	201	205	0	0	96	96
11 繊維工業	0	165	173	173	0	0	95	96
12 木材・木製品製造業(家具を除く)	248	248	187	219	0	0	0	108
13 家具・装備品製造業	242	0	230	212	0	0	0	0
14 パルプ・紙・紙加工品製造業	190	188	160	189	0	0	0	0
15 印刷・同関連業	222	177	203	196	0	0	0	0
16 化学工業	189	220	227	218	0	0	0	95
17 石油製品・石炭製品製造業	0	0	0	235	0	0	0	0
18 プラスチック製品製造業(別掲を除く)	226	216	210	206	0	0	0	0
19 ゴム製品製造業	0	0	0	174	0	0	0	98
21 窯業・土石製品製造業	180	0	225	212	0	0	95	95
22 鉄鋼業	0	258	0	222	0	0	0	135
23 非鉄金属製造業	0	0	181	199	0	0	0	0
24 金属製品製造業	238	206	0	223	98	103	0	99
25 はん用機械器具製造業	202	258	204	224	96	0	0	96
26 生産用機械器具製造業	220	206	0	209	0	0	0	96
27 業務用機械器具製造業	237	0	0	223	104	0	0	99
28 電子部品・デバイス・電子回路製造業	0	198	0	195	0	0	0	114
29 電気機械器具製造業	320	0	0	205	0	0	0	97
30 情報通信機械器具製造業	0	215	0	181	0	0	0	0
28 30 ハードウェア製造関係	0	203	0	191	0	0	0	114
31 輸送用機械器具製造業	0	208	0	221	0	96	0	97
20 32 その他の製造業	0	222	251	207	0	0	97	100
F 電気・ガス・熱供給・水道業【33～36】	207	234	204	205	105	0	98	99
G 情報通信業【37～41】	0	230	304	294	0	0	101	100
37 通信業	0	0	0	0	0	0	0	0
38 放送業	0	0	0	0	0	0	0	0
39 情報サービス業	0	230	305	295	0	0	97	97
40 インターネット附随サービス業	0	0	0	0	0	0	0	0
H 運輸業・郵便業【42～49】	183	235	209	217	98	105	108	105
43 道路旅客運送業	181	181	183	185	98	97	104	102
44 道路貨物運送業	194	239	228	233	0	110	109	106
I 卸売業・小売業【50～61】	209	208	219	215	103	104	102	102
50～55 卸売業	224	201	221	216	107	107	103	103
56～61 小売業	195	219	218	215	103	103	102	102
56 各種商品小売業	0	210	230	205	105	101	96	98
J 金融業・保険業【62～67】	0	0	236	229	0	0	102	102
62～64 銀行業等	0	0	219	219	0	0	102	102
65 66 金融商品取引業・商品先物取引業等	0	0	270	270	0	0	0	0
67 保険業(保険媒介代理業・保険サービス業を含む)	0	0	219	211	0	0	99	99
K 不動産業・物品賃貸業【68～70】	200	297	203	217	100	0	104	102
70 物品賃貸業	0	297	204	227	96	0	102	101
L 学術研究・専門・技術サービス業【71～74】	256	210	253	265	0	0	131	125
73 広告業	0	0	202	202	0	0	250	250
M 宿泊業・飲食サービス業【75～77】	237	239	189	203	101	104	102	102
75 宿泊業	246	247	217	244	106	104	105	104
76 飲食店	166	222	186	189	99	104	102	102
N 生活関連サービス業・娯楽業【78～80】	264	236	231	230	105	98	106	104
78 洗濯・理容・美容・浴場業	281	251	236	242	111	0	107	104
O 教育・学習支援業【81～82】	0	269	219	214	0	107	151	135
P 医療・福祉【83～85】	210	216	214	213	109	119	121	120
83 医療業	222	227	222	222	118	137	139	132
84 保健衛生	0	0	198	198	0	0	134	115
85 社会保険・社会福祉・介護事業	206	202	209	206	103	107	115	113
Q 複合サービス事業【86～87】	235	160	189	176	0	0	97	98
86 郵便局	0	160	0	168	0	0	0	98
R サービス業(他に分類されないもの)【88～96】	196	218	262	241	103	104	102	103
88 廃棄物処理業	170	199	216	202	110	96	110	109
89 自動車整備業	212	245	213	214	0	103	125	114
90 機械等修理業(別掲を除く)	0	232	181	194	0	0	0	0
91 職業紹介・労働者派遣業	170	229	350	322	0	111	111	111
92 その他の事業サービス業	197	198	208	208	102	104	100	102
93～96 その他のサービス業	219	0	194	189	103	0	115	107
S・T 公務(他に分類されるものを除く)・その他【97～99】	211	205	219	215	127	138	133	132

※ 新規学卒者を除く。

5 規模別求人平均賃金(常用)

令和7年1月

	常用フルタイム (単位:千円)				常用パート (単位:十円)				
	花巻	北上	盛岡	岩手県	花巻	北上	盛岡	岩手県	
企業規模	4人以下	247	221	225	221	111	119	124	118
	5~29人	225	226	226	224	106	113	120	113
	30~99人	216	224	229	224	105	105	120	112
	100~299人	214	216	223	217	103	119	113	111
	300~499人	227	233	301	271	96	96	119	118
	500~999人	175	215	213	207	96	98	106	114
	1,000人以上	221	219	199	204	114	105	102	107
合計	220	222	228	223	107	109	113	112	
事業所規模	4人以下	227	223	251	240	104	112	109	109
	5~29人	215	219	216	217	106	107	112	111
	30~99人	222	230	228	221	109	116	122	116
	100~299人	219	226	254	233	105	100	115	110
	300~499人	226	202	168	216	0	105	122	116
	500~999人	321	0	211	223	0	0	110	129
	1,000人以上	0	155	235	205	0	0	0	0

※ 新規学卒者を除く。

6 求人・求職賃金(常用)

令和7年1月

		常用フルタイム			常用パート		
		求人賃金 (単位:円)		求職希望賃金 平均(単位:円)	求人賃金(単位:円)		求職希望賃金 平均(単位:円)
		下限	上限		下限	上限	
合計	花巻	194,279	245,107	204,000	1,039	1,091	1,007
	北上	193,330	250,993	199,104	1,051	1,127	998
	盛岡	195,386	260,389	198,851	1,085	1,183	1,005
	岩手県	193,272	252,204	192,904	1,069	1,165	995
A管理的職業従事者	花巻	0	0	500,000	0	0	0
	北上	0	0	0	0	0	0
	盛岡	314,000	396,250	260,000	1,000	1,500	0
	岩手県	268,957	339,043	270,000	1,134	1,300	980
B専門的・技術的職業従事者	花巻	204,606	275,453	212,692	1,182	1,319	1,080
	北上	200,722	272,646	226,364	1,246	1,394	1,131
	盛岡	218,935	328,200	213,310	1,371	1,548	1,156
	岩手県	213,464	303,573	207,972	1,310	1,498	1,128
C事務従事者	花巻	183,039	225,163	191,644	1,012	1,042	981
	北上	176,206	200,985	182,969	1,062	1,115	988
	盛岡	179,343	216,266	183,571	1,100	1,194	984
	岩手県	179,099	215,624	179,823	1,088	1,193	977
D販売従事者	花巻	200,887	235,187	207,273	1,010	1,071	980
	北上	211,980	305,044	230,769	982	1,044	969
	盛岡	196,255	269,509	216,207	973	992	982
	岩手県	196,653	263,219	206,416	980	1,016	978
Eサービス職業従事者	花巻	200,225	243,384	197,143	1,025	1,066	985
	北上	192,729	241,941	193,793	999	1,090	993
	盛岡	178,928	209,047	189,836	1,011	1,120	972
	岩手県	181,754	220,211	187,021	1,010	1,109	974
F保安職業従事者	花巻	153,000	250,000	170,000	1,051	1,129	1,100
	北上	192,500	199,811	160,000	1,351	1,416	0
	盛岡	198,257	219,325	190,714	1,053	1,088	1,070
	岩手県	194,446	220,310	178,824	1,068	1,147	1,028
G農林漁業従事者	花巻	210,000	225,000	214,286	1,200	1,200	959
	北上	176,450	205,450	200,000	1,000	1,000	976
	盛岡	181,570	227,263	196,667	1,105	1,183	1,093
	岩手県	192,602	233,518	192,295	1,056	1,173	992
H生産工程従事者	花巻	186,449	241,287	206,098	974	999	963
	北上	184,332	253,700	203,750	1,016	1,106	986
	盛岡	180,739	247,895	207,069	962	962	965
	岩手県	180,624	233,803	196,496	977	1,006	963
I輸送・機械運転従事者	花巻	189,545	222,598	218,571	960	978	1,013
	北上	224,178	271,251	176,667	993	1,006	1,030
	盛岡	197,761	233,975	223,488	1,101	1,133	1,006
	岩手県	203,740	251,845	208,161	1,030	1,083	994
J建設・採掘従事者	花巻	204,284	282,069	247,778	0	0	1,153
	北上	191,219	267,363	213,333	1,850	1,850	952
	盛岡	196,426	297,209	236,296	1,028	1,350	978
	岩手県	194,859	284,308	220,603	1,192	1,450	1,051
K運搬・清掃・包装等従事者	花巻	176,575	215,332	198,824	1,042	1,077	1,009
	北上	181,795	222,627	189,286	1,052	1,101	973
	盛岡	185,074	212,686	198,750	990	1,042	970
	岩手県	182,135	213,176	190,110	1,004	1,055	972

※ 新規学卒者を除く。

※ 平成21年12月改定の「日本標準職業分類」に基づく区分。

7 中途採用者採用時賃金

令和6年10月～令和6年12月(第3四半期)

			中途採用者採用時賃金					
			(単位:千円)					
			年齢計	24歳以下	25～34歳	35～44歳	45～54歳	55歳以上
職業別	A 管理的職業	花巻	268	0	185	0	0	310
		岩手県	341	0	206	368	322	369
	B 専門的・技術的職業	花巻	218	205	212	206	223	247
		岩手県	244	210	241	252	261	244
	C 事務的職業	花巻	192	196	206	193	175	182
		岩手県	201	186	202	206	192	209
	D 販売の職業	花巻	221	274	198	271	190	150
		岩手県	211	190	212	213	232	196
	E サービスの職業	花巻	203	179	203	242	216	176
		岩手県	198	187	201	210	199	190
	F 保安の職業	花巻	0	0	0	0	0	0
		岩手県	190	178	175	212	201	179
	G 農林漁業の職業	花巻	210	0	235	194	200	0
		岩手県	207	192	223	208	210	195
	H 生産工程の職業	花巻	187	175	179	193	198	184
		岩手県	207	200	208	209	217	189
	I 輸送・機械運転の職業	花巻	214	185	212	244	215	195
		岩手県	224	201	229	229	233	211
	J 建設・採掘の職業	花巻	246	213	219	283	275	198
		岩手県	234	192	235	238	253	238
K 運搬・清掃・包装等の職業	花巻	194	0	153	245	163	163	
	岩手県	199	186	201	212	202	188	
合計		花巻	207	193	201	220	219	195
		岩手県	218	196	219	224	226	214
産業別	A・B 農・林・漁業	花巻	210	0	235	194	200	0
		岩手県	207	189	220	212	210	193
	C 鉱業・採石業・砂利採取業	花巻	262	0	0	262	0	0
		岩手県	208	0	184	224	208	205
	D 建設業	花巻	233	221	218	266	252	183
		岩手県	233	196	234	231	250	239
	E 製造業	花巻	204	185	192	215	203	225
		岩手県	215	199	212	220	225	215
	F 電気・ガス・熱供給・水道業	花巻	0	0	0	0	0	0
		岩手県	247	192	0	204	398	0
	G 情報通信業	花巻	0	0	0	0	0	0
		岩手県	257	199	262	348	220	190
	H 運輸業・郵便業	花巻	197	170	198	222	203	188
		岩手県	220	199	228	227	226	208
	I 卸売業・小売業	花巻	212	225	190	231	216	181
		岩手県	210	184	208	218	212	224
	J 金融業・保険業	花巻	211	0	211	0	0	0
		岩手県	189	178	194	193	186	185
	K 不動産業・物品賃貸業	花巻	235	0	235	0	0	0
		岩手県	227	204	218	248	232	208
	L 学術研究・専門・技術サービス業	花巻	203	0	187	287	0	177
		岩手県	239	214	216	257	263	245
	M 宿泊業・飲食サービス業	花巻	195	185	203	222	208	179
		岩手県	195	190	194	202	198	192
	N 生活関連サービス業・娯楽業	花巻	177	167	207	169	214	126
		岩手県	197	187	213	189	198	193
	O 教育・学習支援業	花巻	221	166	0	0	0	275
		岩手県	318	188	306	337	441	257
	P 医療・福祉	花巻	212	204	209	219	216	208
		岩手県	216	192	221	228	221	198
	Q 複合サービス事業	花巻	215	0	214	206	225	0
		岩手県	182	191	183	169	195	161
R サービス業 (他に分類されないもの)	花巻	208	0	185	205	209	220	
	岩手県	215	213	214	214	222	212	
S・T 公務・その他	花巻	0	0	0	0	0	0	
	岩手県	0	0	0	0	0	0	

※ 3ヶ月間の雇用保険の被保険者資格取得データをもとに雇用形態が常用の者の採用時賃金から平均を算出、新規学卒者を除く。

雇用のうごき

令和7年1月号

(令和7年3月4日発行)

❖ 雇用・失業指標	1P
❖ 全国・岩手・花巻の月間有効求人倍率	1P
❖ 一般職業紹介状況	2P
❖ 一般求人の産業別状況 1	3P
❖ 一般求人の産業別状況 2	4P
❖ パートタイムの職業紹介状況	5P
❖ パートタイム求人の産業別状況	6P
❖ 中高年齢者の求人紹介状況	7P
❖ 障害者の職業紹介・登録状況	8P
❖ 出稼労働者の職業紹介状況	8P
❖ 新規学卒者の職業紹介状況	8P
❖ 雇用保険取扱状況 1 (適用事業所・被保険者・一般求職者給付・高年齢求職者給付)	9P
❖ 雇用保険取扱状況 2 (特例一時金・再就職手当・常用就職支度手当・高年齢雇用継続給付・育児休業給付)	10P

〒025-0076

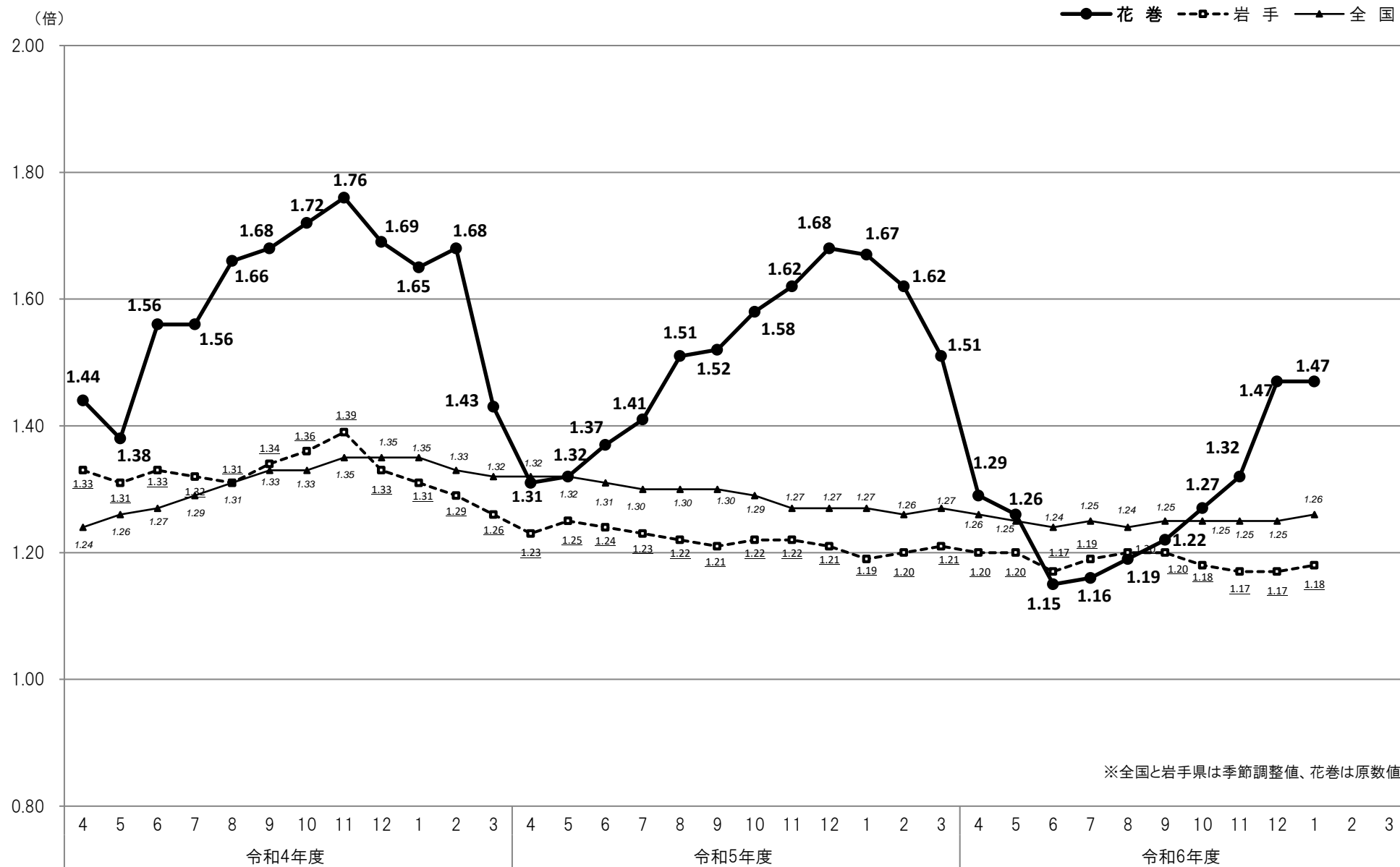
岩手県花巻市城内9番27号 花巻合同庁舎1階

花巻公共職業安定所

TEL: 0198 (23) 5118

FAX: 0198 (22) 5477

月間有効求人倍率の推移



雇用・失業指標(全国)

項目 年度・月	1. 就業者数		2. 完全失業者数		3. 完全失業率
	原数値	前年同月比	原数値	前年同月比	季節調整値
	(万人)	(%)	(万人)	(%)	(%)
令和 2年度平均	6,702	▲ 0.86	199	23.04	…
令和 3年度平均	6,706	0.06	191	▲ 3.81	…
令和 4年度平均	6,728	0.33	178	▲ 6.82	…
令和 5年度平均	6,756	0.42	178	▲ 0.12	…
令和 6年度平均	6,798	0.53	175	▲ 0.99	…
令和4年 2月	6,658	▲ 0.52	180	▲ 7.69	2.7
3月	6,684	▲ 0.16	180	▲ 4.76	2.6
令和4年 4月	6,727	0.36	188	▲ 10.90	2.6
5月	6,730	0.25	191	▲ 10.33	2.6
6月	6,759	0.31	186	▲ 10.14	2.6
7月	6,755	▲ 0.03	176	▲ 8.81	2.5
8月	6,751	0.18	177	▲ 8.76	2.5
9月	6,766	0.59	187	▲ 3.61	2.6
10月	6,755	0.75	178	▲ 3.26	2.6
11月	6,724	0.42	165	▲ 9.84	2.5
12月	6,716	0.15	158	▲ 8.67	2.5
1月	6,689	0.65	164	▲ 11.35	2.5
2月	6,667	0.14	174	▲ 3.33	2.6
3月	6,699	0.22	193	7.22	2.7
令和5年 4月	6,741	0.21	190	1.06	2.6
5月	6,745	0.22	188	▲ 1.57	2.5
6月	6,785	0.38	179	▲ 3.76	2.5
7月	6,772	0.25	183	3.98	2.6
8月	6,773	0.33	186	5.08	2.6
9月	6,787	0.31	182	▲ 2.67	2.6
10月	6,771	0.24	175	▲ 1.69	2.6
11月	6,780	0.83	169	2.42	2.6
12月	6,754	0.57	156	▲ 1.27	2.5
1月	6,714	0.37	163	▲ 0.61	2.5
2月	6,728	0.91	177	1.72	2.6
3月	6,726	0.40	185	▲ 4.15	2.6
令和6年 4月	6,750	0.13	193	1.58	2.6
5月	6,766	0.31	193	2.66	2.6
6月	6,822	0.55	181	1.12	2.5
7月	6,795	0.34	188	2.73	2.6
8月	6,815	0.62	175	▲ 5.91	2.5
9月	6,814	0.40	173	▲ 4.95	2.4
10月	6,813	0.62	170	▲ 2.86	2.5
11月	6,814	0.50	164	▲ 2.96	2.5
12月	6,811	0.84	154	▲ 1.28	2.5
1月	6,779	0.97	163	0.00	2.5

全国・岩手・花巻の有効求人倍率

項目 年度・月	全国	岩手	花巻
	季節調整値	季節調整値	原数値
	(倍)	(倍)	(倍)
令和 2年度平均	1.10	1.05	1.22
令和 3年度平均	1.16	1.26	1.54
令和 4年度平均	1.31	1.32	1.60
令和 5年度平均	1.29	1.22	1.51
令和 6年度平均	1.25	1.19	1.28
令和4年 2月	1.21	1.35	1.85
3月	1.23	1.35	1.57
令和4年 4月	1.24	1.33	1.44
5月	1.26	1.31	1.38
6月	1.27	1.33	1.56
7月	1.29	1.32	1.56
8月	1.31	1.31	1.66
9月	1.33	1.34	1.68
10月	1.33	1.36	1.72
11月	1.35	1.39	1.76
12月	1.35	1.33	1.69
1月	1.35	1.31	1.65
2月	1.33	1.29	1.68
3月	1.32	1.26	1.43
令和5年 4月	1.32	1.23	1.31
5月	1.32	1.25	1.32
6月	1.31	1.24	1.37
7月	1.30	1.23	1.41
8月	1.30	1.22	1.51
9月	1.30	1.21	1.52
10月	1.29	1.22	1.58
11月	1.27	1.22	1.62
12月	1.27	1.21	1.68
1月	1.27	1.19	1.67
2月	1.26	1.20	1.62
3月	1.27	1.21	1.51
令和6年 4月	1.26	1.20	1.29
5月	1.25	1.20	1.26
6月	1.24	1.17	1.15
7月	1.25	1.19	1.16
8月	1.24	1.20	1.19
9月	1.25	1.20	1.22
10月	1.25	1.18	1.27
11月	1.25	1.17	1.32
12月	1.25	1.17	1.47
1月	1.26	1.18	1.47

※全国の完全失業率および全国・岩手県の有効求人倍率は、季節調整値の改正により数値が変更されました。

一般職業紹介状況

年度・月	項目	①新規求職申込件数			②月間有効求職者数			③紹介件数			④就職件数				⑤新規求人数			⑥月間有効求人数			⑦充足数			⑧新規求人倍率 (⑤/①)		⑨有効求人倍率 (⑥/②)		⑩紹介率 (③/①)		⑪就職率 (④/①)		⑫充足率 (⑦/⑤)	
		前年度	前年比		前年度	前年比		前年度	前年比		前年度	前年比	うち(保)	前年度	前年比		前年度	前年比		前年度	前年比		(倍)	前年度	(倍)	前年度	(%)	前年度	(%)	前年度	(%)	前年度	
年度計 全数	令和2年度	4,824	5,433	▲ 11.2	18,696	18,434	1.4	5,499	5,972	▲ 7.9	2,025	2,589	▲ 21.8	344	8,604	10,223	▲ 15.8	22,777	27,386	▲ 16.8	1,903	2,349	▲ 19.0	1.78	1.88	1.22	1.49	114.0	109.9	42.0	47.7	22.1	23.0
	令和3年度	4,562	4,824	▲ 5.4	17,851	18,696	▲ 4.5	4,573	5,499	▲ 16.8	1,940	2,025	▲ 4.2	304	9,853	8,604	14.5	27,361	22,777	20.1	1,756	1,903	▲ 7.7	2.16	1.78	1.53	1.22	100.2	114.0	42.5	42.0	17.8	22.1
	令和4年度	5,046	4,562	10.6	17,916	17,851	0.4	4,605	4,573	0.7	2,122	1,940	9.4	359	10,593	9,853	7.5	28,508	27,361	4.2	1,866	1,756	6.3	2.10	2.16	1.59	1.53	91.3	100.2	42.1	42.5	17.6	17.8
	令和5年度	4,713	5,046	▲ 6.6	18,725	17,916	4.5	4,546	4,605	▲ 1.3	1,980	2,122	▲ 6.7	379	10,195	10,593	▲ 3.8	28,164	28,508	▲ 1.2	1,859	1,866	▲ 0.4	2.16	2.10	1.50	1.59	96.5	91.3	42.0	42.1	18.2	17.6
	令和6年度	(3,827)	(3,838)	▲ 0.3	(15,468)	(15,469)	▲ 0.0	(3,592)	(3,592)	0.0	(1,481)	(1,571)	▲ 5.7	(273)	(7,134)	(8,371)	▲ 14.8	(19,738)	(23,080)	▲ 14.5	(1,301)	(1,411)	▲ 7.8	1.86	2.18	1.28	1.49	93.9	93.6	38.7	40.9	18.2	16.9
年度計 常用	令和2年度	4,616	5,186	▲ 11.0	18,125	17,691	2.5	4,855	5,394	▲ 10.0	1,716	2,255	▲ 23.9	—	7,839	9,344	▲ 16.1	21,101	25,126	▲ 16.0	1,672	2,147	▲ 22.1	1.70	1.80	1.16	1.42	105.2	104.0	37.2	43.5	21.3	23.0
	令和3年度	4,394	4,616	▲ 4.8	17,408	18,125	▲ 4.0	3,982	4,855	▲ 18.0	1,571	1,716	▲ 8.4	—	8,341	7,839	6.4	23,386	21,101	10.8	1,459	1,672	▲ 12.7	1.90	1.70	1.34	1.16	90.6	105.2	35.8	37.2	17.5	21.3
	令和4年度	4,888	4,394	11.2	17,538	17,408	0.7	4,107	3,982	3.1	1,840	1,571	17.1	—	8,660	8,341	3.8	23,208	23,386	▲ 0.8	1,576	1,459	8.0	1.77	1.90	1.32	1.34	84.0	90.6	37.6	35.8	18.8	17.5
	令和5年度	4,571	4,888	▲ 6.5	18,367	17,538	4.7	4,086	4,107	▲ 0.5	1,716	1,840	▲ 6.7	—	8,536	8,660	▲ 1.4	23,696	23,208	2.1	1,624	1,631	▲ 0.4	1.87	1.77	1.29	1.32	89.4	84.0	37.5	37.6	19.0	18.8
	令和6年度	(3,693)	(3,707)	▲ 0.4	(15,112)	(15,163)	▲ 0.3	(3,134)	(3,194)	▲ 1.9	(1,241)	(1,333)	▲ 6.9	—	(5,930)	(6,971)	▲ 14.9	(16,678)	(19,371)	▲ 13.9	(1,112)	(1,215)	▲ 8.5	1.61	1.88	1.10	1.28	84.9	86.2	33.6	36.0	18.8	17.4
全 数	令和6年2月	445	579	▲ 23.1	1,587	1,624	▲ 2.3	496	622	▲ 20.3	158	154	2.6	33	1,003	1,253	▲ 20.0	2,568	2,726	▲ 5.8	176	152	15.8	2.25	2.16	1.62	1.68	111.5	107.4	35.5	26.6	17.5	12.1
	3月	430	587	▲ 26.7	1,669	1,896	▲ 12.0	458	653	▲ 29.9	251	441	▲ 43.1	20	821	848	▲ 3.2	2,516	2,710	▲ 7.2	272	426	▲ 36.2	1.91	1.44	1.51	1.43	106.5	111.2	58.4	75.1	33.1	50.2
	令和6年4月	522	507	3.0	1,681	1,697	▲ 0.9	420	443	▲ 5.2	177	195	▲ 9.2	32	740	781	▲ 5.2	2,172	2,219	▲ 2.1	163	204	▲ 20.1	1.42	1.54	1.29	1.31	80.5	87.4	33.9	38.5	22.0	26.1
	5月	431	398	8.3	1,700	1,684	1.0	440	338	30.2	165	190	▲ 13.2	35	769	914	▲ 15.9	2,140	2,226	▲ 3.9	147	173	▲ 15.0	1.78	2.30	1.26	1.32	102.1	84.9	38.3	47.7	19.1	18.9
	6月	377	346	9.0	1,675	1,595	5.0	342	371	▲ 7.8	163	160	1.9	36	612	682	▲ 10.3	1,932	2,183	▲ 11.5	153	140	9.3	1.62	1.97	1.15	1.37	90.7	107.2	43.2	46.2	25.0	20.5
	7月	366	362	1.1	1,600	1,528	4.7	393	298	31.9	151	119	26.9	21	692	729	▲ 5.1	1,856	2,149	▲ 13.6	150	107	40.2	1.89	2.01	1.16	1.41	107.4	82.3	41.3	32.9	21.7	14.7
	8月	349	330	5.8	1,524	1,469	3.7	356	344	3.5	126	121	4.1	24	683	939	▲ 27.3	1,817	2,214	▲ 17.9	112	118	▲ 5.1	1.96	2.85	1.19	1.51	102.0	104.2	36.1	36.7	16.4	12.6
	9月	319	360	▲ 11.4	1,492	1,497	▲ 0.3	283	381	▲ 25.7	145	146	▲ 0.7	31	569	727	▲ 21.7	1,822	2,272	▲ 19.8	124	129	▲ 3.9	1.78	2.02	1.22	1.52	88.7	105.8	45.5	40.6	21.8	17.7
	10月	387	409	▲ 5.4	1,476	1,537	▲ 4.0	387	371	4.3	159	177	▲ 10.2	33	732	858	▲ 14.7	1,877	2,428	▲ 22.7	116	133	▲ 12.8	1.89	2.10	1.27	1.58	100.0	90.7	41.1	43.3	15.8	15.5
	11月	365	373	▲ 2.1	1,476	1,517	▲ 2.7	355	393	▲ 9.7	138	157	▲ 12.1	24	760	1,006	▲ 24.5	1,953	2,450	▲ 20.3	108	133	▲ 18.8	2.08	2.70	1.32	1.62	97.3	105.4	37.8	42.1	14.2	13.2
	12月	282	315	▲ 10.5	1,398	1,457	▲ 4.0	230	297	▲ 22.6	131	163	▲ 19.6	17	689	774	▲ 11.0	2,050	2,453	▲ 16.4	119	145	▲ 17.9	2.44	2.46	1.47	1.68	81.6	94.3	46.5	51.7	17.3	18.7
	1月	429	438	▲ 2.1	1,446	1,488	▲ 2.8	386	356	8.4	126	143	▲ 11.9	20	888	961	▲ 7.6	2,119	2,486	▲ 14.8	109	129	▲ 15.5	2.07	2.19	1.47	1.67	90.0	81.3	29.4	32.6	12.3	13.4
	常 用	令和6年2月	440	576	▲ 23.6	1,555	1,601	▲ 2.9	472	579	▲ 18.5	149	139	7.2	—	848	1,073	▲ 21.0	2,158	2,298	▲ 6.1	155	135	14.8	1.93	1.86	1.39	1.44	107.3	100.5	33.9	24.1	18.3
3月		424	581	▲ 27.0	1,649	1,878	▲ 12.2	420	608	▲ 30.9	234	420	▲ 44.3	—	717	781	▲ 8.2	2,167	2,326	▲ 6.8	254	407	▲ 37.6	1.69	1.34	1.31	1.24	99.1	104.6	55.2	72.3	35.4	52.1
令和6年4月		501	483	3.7	1,649	1,664	▲ 0.9	381	400	▲ 4.8	164	182	▲ 9.9	—	639	645	▲ 0.9	1,869	1,896	▲ 1.4	153	193	▲ 20.7	1.28	1.34	1.13	1.14	76.0	82.8	32.7	37.7	23.9	29.9
5月		410	380	7.9	1,649	1,639	0.6	388	308	26.0	145	168	▲ 13.7	—	611	741	▲ 17.5	1,810	1,885	▲ 4.0	129	152	▲ 15.1	1.49	1.95	1.10	1.15	94.6	81.1	35.4	44.2	21.1	20.5
6月		374	342	9.4	1,627	1,550	5.0	317	345	▲ 8.1	148	141	5.0	—	559	636	▲ 12.1	1,653	1,860	▲ 11.1	131	120	9.2	1.49	1.86	1.02	1.20	84.8	100.9	39.6	41.2	23.4	18.9
7月		357	355	0.6	1,559	1,497	4.1	367	263	39.5	136	107	27.1	—	621	570	8.9	1,626	1,783	▲ 8.8	138	98	40.8	1.74	1.61	1.04	1.19	102.8	74.1	38.1	30.1	22.2	17.2
8月		340	325	4.6	1,497	1,458	2.7	327	319	2.5	112	106	5.7	—	590	798	▲ 26.1	1,615	1,874	▲ 13.8	103	103	0.0	1.74	2.46	1.08	1.29	96.2	98.2	32.9	32.6	17.5	12.9
9月		310	347	▲ 10.7	1,462	1,477	▲ 1.0	250	341	▲ 26.7	129	132	▲ 2.3	—	474	682	▲ 30.5	1,576	1,947	▲ 19.1	112	115	▲ 2.6	1.53	1.97	1.08	1.32	80.6	98.3	41.6	38.0	23.6	16.9
10月		362	391	▲ 7.4	1,439	1,506	▲ 4.4	320	337	▲ 5.0	124	148	▲ 16.2	—	644	729	▲ 11.7	1,617	2,116	▲ 23.6	98	130	▲ 24.6	1.78	1.86	1.12	1.41	88.4	86.2	34.3	37.9	15.2	17.8
11月		353	360	▲ 1.9	1,446	1,494	▲ 3.2	282	331	▲ 14.8	113	136	▲ 16.9	—	570	768	▲ 25.8	1,611	2,037	▲ 20.9	97	123	▲ 21.1	1.61	2.13	1.11	1.36	79.9	91.9	32.0	37.8	17.0	16.0
12月	266	293	▲ 9.2	1,368	1,423	▲ 3.9	186	232	▲ 19.8	90	108	▲ 16.7	—	507	592	▲ 14.4	1,610	1,937	▲ 16.9	81	96	▲ 15.6	1.91	2.02	1.18	1.36	69.9	79.2	33.8	36.9	16.0	16.2	
1月	420	431	▲ 2.6	1,416	1,455	▲ 2.7	316	318	▲ 0.6	80	105	▲ 23.8	—	715	810	▲ 11.7	1,691	2,036	▲ 16.9	70	85	▲ 17.6	1.7										

一般求人の産業別状況 1

項目 年度・月	全産業																													
	前年度			前年比 (%)			D 建設業(06~08)			E 製造業(09~32)			G 情報通信業(37~41)			H 運輸業(42~49)			I 卸売・小売業(50~61)			M 飲食業・宿泊業(75~77)			P 医療・福祉(83~85)			R サービス業(88~96)		
	前年度	前年比 (%)	前年比 (%)	前年度	前年比 (%)	前年比 (%)	前年度	前年比 (%)	前年比 (%)	前年度	前年比 (%)	前年比 (%)	前年度	前年比 (%)	前年比 (%)	前年度	前年比 (%)	前年比 (%)	前年度	前年比 (%)	前年比 (%)	前年度	前年比 (%)	前年比 (%)	前年度	前年比 (%)	前年比 (%)			
年度計全数	令和2年度	8,604	10,223	▲ 15.8	714	703	1.6	1,085	1,371	▲ 20.9	1	19	▲ 94.7	390	444	▲ 12.2	2,127	2,161	▲ 1.6	575	893	▲ 35.6	1,740	1,967	▲ 11.5	546	504	8.3		
	令和3年度	9,853	8,604	14.5	814	714	14.0	1,635	1,085	50.7	19	1	1,800.0	315	390	▲ 19.2	2,408	2,127	13.2	540	575	▲ 6.1	1,715	1,740	▲ 1.4	1,032	546	89.0		
	令和4年度	10,593	9,853	7.5	833	814	2.3	1,594	1,635	▲ 2.5	22	19	15.8	370	315	17.5	2,061	2,408	▲ 14.4	856	540	58.5	1,703	1,715	▲ 0.7	1,266	1,032	22.7		
	令和5年度	10,195	10,593	▲ 3.8	962	833	15.5	1,501	1,594	▲ 5.8	26	22	18.2	278	370	▲ 24.9	1,869	2,061	▲ 9.3	766	856	▲ 10.5	2,168	1,703	27.3	1,075	1,266	▲ 15.1		
	令和6年度	(7,134)	(8,371)	▲ 14.8	(799)	(786)	1.7	(1,060)	(1,214)	▲ 12.7	(12)	(20)	▲ 40.0	(279)	(233)	【19.7】	(1,193)	(1,508)	【▲ 20.9】	(506)	(663)	▲ 23.7	(1,555)	(1,876)	【▲ 17.1】	(741)	(890)	【▲ 16.7】		
年度計常用	令和2年度	7,839	9,344	▲ 16.1	711	693	2.6	893	1,135	▲ 21.3	1	6	▲ 83.3	348	412	▲ 15.5	2,067	2,110	▲ 2.0	556	836	▲ 33.5	1,678	1,926	▲ 12.9	440	446	▲ 1.3		
	令和3年度	8,341	7,839	6.4	809	711	13.8	1,331	893	49.0	14	1	1,300.0	303	348	▲ 12.9	2,192	2,067	6.0	515	556	▲ 7.4	1,643	1,678	▲ 2.1	469	440	6.6		
	令和4年度	8,660	8,341	3.8	832	809	2.8	1,400	1,331	5.2	21	14	50.0	323	303	6.6	1,603	2,192	▲ 26.9	853	515	65.6	1,609	1,643	▲ 2.1	524	469	11.7		
	令和5年度	8,536	8,660	▲ 1.4	958	832	15.1	1,317	1,400	▲ 5.9	26	21	23.8	267	323	▲ 17.3	1,505	1,603	▲ 6.1	737	853	▲ 13.6	2,063	1,609	28.2	535	524	2.1		
	令和6年度	(5,930)	(6,971)	▲ 14.9	(792)	(782)	1.3	(937)	(1,076)	▲ 12.9	(10)	(20)	▲ 50.0	(261)	(223)	【17.0】	(943)	(1,225)	【▲ 23.0】	(494)	(634)	▲ 22.1	(1,493)	(1,785)	【▲ 16.4】	(315)	(438)	【▲ 28.1】		
全数	令和6年2月	1,003	1,253	▲ 20.0	105	62	69.4	116	92	26.1	6	3	100.0	17	36	▲ 52.8	217	256	▲ 15.2	45	39	15.4	148	177	▲ 16.4	110	111	▲ 0.9		
	3月	821	848	▲ 3.2	71	68	4.4	171	114	50.0	0	0	0.0	28	35	▲ 20.0	144	180	▲ 20.0	58	68	▲ 14.7	144	145	▲ 0.7	75	38	97.4		
	令和6年4月	740	781	▲ 5.2	81	117	▲ 30.8	77	151	▲ 49.0	1	1	0.0	41	10	【310.0】	106	101	【5.0】	53	38	39.5	210	176	【19.3】	91	120	【▲ 24.2】		
	5月	769	914	▲ 15.9	70	62	12.9	118	100	18.0	3	3	0.0	23	26	【▲ 11.5】	184	277	【▲ 33.6】	33	45	▲ 26.7	144	151	【▲ 4.6】	89	103	【▲ 13.6】		
	6月	612	682	▲ 10.3	91	90	1.1	128	98	30.6	0	0	0.0	11	9	【22.2】	75	132	【▲ 43.2】	25	77	▲ 67.5	135	159	【▲ 15.1】	73	46	【58.7】		
	7月	692	729	▲ 5.1	94	75	25.3	88	97	▲ 9.3	1	2	▲ 50.0	46	33	【39.4】	58	86	【▲ 32.6】	61	46	32.6	184	168	【9.5】	75	119	【▲ 37.0】		
	8月	683	939	▲ 27.3	78	67	16.4	107	138	▲ 22.5	2	3	▲ 33.3	19	28	【▲ 32.1】	114	229	【▲ 50.2】	56	50	12.0	156	227	【▲ 31.3】	79	100	【▲ 21.0】		
	9月	569	727	▲ 21.7	80	77	3.9	123	117	5.1	1	3	▲ 66.7	12	15	【▲ 20.0】	109	104	【4.8】	34	152	▲ 77.6	86	139	【▲ 38.1】	48	40	【20.0】		
	10月	732	858	▲ 14.7	83	69	20.3	94	151	▲ 37.7	0	2	▲ 100.0	41	22	【86.4】	133	143	【▲ 7.0】	73	84	▲ 13.1	186	188	【▲ 1.1】	74	106	【▲ 30.2】		
	11月	760	1,006	▲ 24.5	79	78	1.3	79	101	▲ 21.8	3	1	200.0	19	25	【▲ 24.0】	159	208	【▲ 23.6】	64	40	60.0	160	298	【▲ 46.3】	87	102	【▲ 14.7】		
	12月	689	774	▲ 11.0	79	82	▲ 3.7	157	137	14.6	0	3	▲ 100.0	18	28	【▲ 35.7】	112	91	【23.1】	18	88	▲ 79.5	127	155	【▲ 18.1】	47	56	【▲ 16.1】		
	1月	888	961	▲ 7.6	64	69	▲ 7.2	89	124	▲ 28.2	1	2	▲ 50.0	49	37	【32.4】	143	137	【4.4】	89	43	107.0	167	215	【▲ 22.3】	78	98	【▲ 20.4】		
	常用	令和6年2月	848	1,073	▲ 21.0	105	62	69.4	116	85	36.5	6	3	100.0	17	35	▲ 51.4	165	187	▲ 11.8	45	39	15.4	139	173	▲ 19.7	25	41	▲ 39.0	
3月		717	781	▲ 8.2	71	68	4.4	125	102	22.5	0	0	0.0	27	30	▲ 10.0	115	155	▲ 25.8	58	65	▲ 10.8	139	139	0.0	72	32	125.0		
令和6年4月		639	645	▲ 0.9	80	117	▲ 31.6	75	133	▲ 43.6	1	1	0.0	41	10	【310.0】	98	84	【16.7】	50	36	38.9	204	167	【22.2】	27	50	【▲ 46.0】		
5月		611	741	▲ 17.5	70	62	12.9	111	91	22.0	3	3	0.0	19	26	【▲ 26.9】	155	208	【▲ 25.5】	32	45	▲ 28.9	142	150	【▲ 5.3】	25	51	【▲ 51.0】		
6月		559	636	▲ 12.1	86	87	▲ 1.1	110	83	32.5	0	0	0.0	10	9	【11.1】	75	120	【▲ 37.5】	25	77	▲ 67.5	131	154	【▲ 14.9】	60	46	【30.4】		
7月		621	570	8.9	94	75	25.3	87	84	3.6	1	2	▲ 50.0	46	30	【53.3】	55	71	【▲ 22.5】	61	46	32.6	178	161	【10.6】	24	36	【▲ 33.3】		
8月		590	798	▲ 26.1	78	67	16.4	103	132	▲ 22.0	2	3	▲ 33.3	15	26	【▲ 42.3】	109	161	【▲ 32.3】	56	50	12.0	155	218	【▲ 28.9】	15	48	【▲ 68.8】		
9月		474	682	▲ 30.5	80	77	3.9	92	111	▲ 17.1	0	3	▲ 100.0	9	15	【▲ 40.0】	82	93	【▲ 11.8】	34	148	▲ 77.0	82	135	【▲ 39.3】	41	37	【10.8】		
10月		644	729	▲ 11.7	83	69	20.3	86	135	▲ 36.3	0	2	▲ 100.0	39	22	【77.3】	110	132	【▲ 16.7】	73	84	▲ 13.1	179	181	【▲ 1.1】	33	36	【▲ 8.3】		
11月		570	768	▲ 25.8	79	78	1.3	74	97	▲ 23.7	3	1	200.0	19	25	【▲ 24.0】	93	156	【▲ 40.4】	62	40	55.0	155	268	【▲ 42.2】	17	49	【▲ 65.3】		
12月	507	592	▲ 14.4	78	81	▲ 3.7	125	95	31.6	0	3	▲ 100.0	17	24	【▲ 29.2】	78	73	【6.8】	18	69	▲ 73.9	114	144	【▲ 20.8】	39	53	【▲ 26.4】			
1月	715	810	▲ 11.7	64	69	▲ 7.2	74	115	▲ 35.7	0	2	▲ 100.0	46	36	【27.8】	88	127	【▲ 30.7】	83	39	112.8	153	207	【▲ 26.1】	34	32	【6.3】			

※1 数値は、一般及びパートの合計であること。
 ※2 ()内の数値は、当月までの累計。
 ※3 産業別求人、令和6年4月以降は令和5年7月改定の「日本標準産業分類」に基づく区分、令和6年3年以前は平成25年10月改定の同分類に基づく区分である。対前年同月比については、産業分類改定による影響のある産業について【】で示している。

一般求人の産業別状況 2

項目		E 製造業																							
		前年度		前年比 (%)	食料品製造(09, 10)		衣服・繊維製品製造(11)		一般機械器具製造(25~28)		電気機械器具製造(29)		ハードウェア製造関係(28, 30)		精密機械器具製造(273~275,323)		(*)IT関連産業合計								
年度・月																									
年度計全数	令和2年度	1,085	1,371	▲ 20.9	259	239	8.4	38	46	▲ 17.4	299	391	▲ 23.5	109	173	▲ 37.0	107	155	▲ 31.0	169	200	▲ 15.5	167	241	▲ 30.7
	令和3年度	1,635	1,085	50.7	321	259	23.9	33	38	▲ 13.2	554	299	85.3	200	109	83.5	158	107	47.7	272	169	60.9	240	167	43.7
	令和4年度	1,594	1,635	▲ 2.5	347	321	8.1	53	33	60.6	440	554	▲ 20.6	203	200	1.5	128	158	▲ 19.0	200	272	▲ 26.5	226	240	▲ 5.8
	令和5年度	1,501	1,594	▲ 5.8	315	347	▲ 9.2	41	53	▲ 22.6	451	440	2.5	145	203	▲ 28.6	81	128	▲ 36.7	160	200	▲ 20.0	150	226	▲ 33.6
	令和6年度	#####	(1,214)	▲ 12.7	(179)	(258)	▲ 30.6	(25)	(37)	▲ 32.4	(399)	(337)	18.4	(75)	(118)	▲ 36.4	(109)	(64)	70.3	(154)	(109)	41.3	(141)	(119)	18.5
年度計常用	令和2年度	893	1,135	▲ 21.3	247	233	6.0	38	46	▲ 17.4	174	244	▲ 28.7	99	173	▲ 42.8	81	87	▲ 6.9	54	90	▲ 40.0	141	160	▲ 11.9
	令和3年度	1,331	893	49.0	306	247	23.9	32	38	▲ 15.8	320	174	83.9	190	99	91.9	135	81	66.7	113	54	109.3	212	141	50.4
	令和4年度	1,400	1,331	5.2	333	306	8.8	53	32	65.6	297	320	▲ 7.2	203	190	6.8	106	135	▲ 21.5	90	113	▲ 20.4	203	212	▲ 4.2
	令和5年度	1,317	1,400	▲ 5.9	294	333	▲ 11.7	41	53	▲ 22.6	321	297	8.1	145	203	▲ 28.6	68	106	▲ 35.8	65	90	▲ 27.8	137	203	▲ 32.5
	令和6年度	(937)	(1,076)	▲ 12.9	(162)	(237)	▲ 31.6	(25)	(37)	▲ 32.4	(306)	(253)	20.9	(75)	(118)	▲ 36.4	(100)	(50)	100.0	(87)	(50)	74.0	(130)	(106)	22.6
全数	令和6年2月	116	92	26.1	32	21	52.4	3	5	▲ 40.0	32	27	18.5	11	2	450.0	7	9	▲ 22.2	7	6	16.7	19	19	0.0
	3月	171	114	50.0	25	17	47.1	1	2	▲ 50.0	82	10	720.0	16	16	0.0	10	10	0.0	44	2	2,100.0	12	17	▲ 29.4
	令和6年4月	77	151	▲ 49.0	20	39	▲ 48.7	3	2	50.0	26	49	▲ 46.9	0	6	▲ 100.0	2	1	100.0	14	19	▲ 26.3	3	5	▲ 40.0
	5月	118	100	18.0	25	23	8.7	2	9	▲ 77.8	34	19	78.9	21	26	▲ 19.2	18	5	260.0	7	2	250.0	26	13	100.0
	6月	128	98	30.6	20	13	53.8	2	4	▲ 50.0	52	13	300.0	2	0	0.0	15	12	25.0	18	3	500.0	16	17	▲ 5.9
	7月	88	97	▲ 9.3	15	23	▲ 34.8	4	1	300.0	16	39	▲ 59.0	6	0	0.0	0	1	0.0	8	12	▲ 33.3	1	3	▲ 66.7
	8月	107	138	▲ 22.5	14	10	40.0	2	9	▲ 77.8	42	36	16.7	13	44	▲ 70.5	16	8	100.0	4	10	▲ 60.0	23	16	43.8
	9月	123	117	5.1	12	29	▲ 58.6	3	2	50.0	67	18	272.2	3	1	200.0	22	10	120.0	34	0	0.0	24	18	33.3
	10月	94	151	▲ 37.7	30	42	▲ 28.6	1	4	▲ 75.0	21	47	▲ 55.3	6	11	▲ 45.5	1	2	▲ 50.0	10	19	▲ 47.4	2	4	▲ 50.0
	11月	79	101	▲ 21.8	8	15	▲ 46.7	0	0	0.0	33	38	▲ 13.2	6	18	▲ 66.7	14	7	100.0	6	10	▲ 40.0	20	14	42.9
	12月	157	137	14.6	18	21	▲ 14.3	8	1	700.0	80	45	77.8	16	9	77.8	21	17	23.5	37	27	37.0	24	25	▲ 4.0
	1月	89	124	▲ 28.2	17	43	▲ 60.5	0	5	▲ 100.0	28	33	▲ 15.2	2	3	▲ 33.3	0	1	▲ 100.0	16	7	128.6	2	4	▲ 50.0
	常用	令和6年2月	116	85	36.5	32	21	52.4	3	5	▲ 40.0	32	25	28.0	11	2	450.0	7	4	75.0	7	4	75.0	19	14
3月		125	102	22.5	25	9	177.8	1	2	▲ 50.0	36	9	300.0	16	16	0.0	10	10	0.0	8	1	700.0	12	17	▲ 29.4
令和6年4月		75	133	▲ 43.6	18	39	▲ 53.8	3	2	50.0	26	33	▲ 21.2	0	6	▲ 100.0	2	1	100.0	14	8	75.0	3	5	▲ 40.0
5月		111	91	22.0	24	23	4.3	2	9	▲ 77.8	28	19	47.4	21	26	▲ 19.2	18	0	0.0	4	2	100.0	26	8	225.0
6月		110	83	32.5	20	10	100.0	2	4	▲ 50.0	40	5	700.0	2	0	0.0	12	12	0.0	10	0	0.0	13	17	▲ 23.5
7月		87	84	3.6	15	19	▲ 21.1	4	1	300.0	16	30	▲ 46.7	6	0	0.0			0.0	8	6	33.3	1	3	▲ 66.7
8月		103	132	▲ 22.0	14	10	40.0	2	9	▲ 77.8	38	35	8.6	13	44	▲ 70.5	16	3	433.3	4	9	▲ 55.6	23	11	109.1
9月		92	111	▲ 17.1	12	29	▲ 58.6	3	2	50.0	39	15	160.0	3	1	200.0	19	10	90.0	10	0	0.0	20	18	11.1
10月		86	135	▲ 36.3	26	38	▲ 31.6	1	4	▲ 75.0	17	35	▲ 51.4	6	11	▲ 45.5	1	2	▲ 50.0	8	10	▲ 20.0	2	4	▲ 50.0
11月		74	97	▲ 23.7	8	15	▲ 46.7	0	0	0.0	28	37	▲ 24.3	6	18	▲ 66.7	14	4	250.0	4	9	▲ 55.6	20	11	81.8
12月		125	95	31.6	18	13	38.5	8	1	700.0	51	17	200.0	16	9	77.8	18	17	5.9	12	2	500.0	21	25	▲ 16.0
1月		74	115	▲ 35.7	7	41	▲ 82.9	0	5	▲ 100.0	23	27	▲ 14.8	2	3	▲ 33.3	0	1	▲ 100.0	13	4	225.0	1	4	▲ 75.0

※1 数値は、一般及びパートの合計であること。

※2 ()内の数値は、当月までの累計。

※3 (*)IT関連産業合計は、通信工事・製造・情報通信・卸売小売・サービス各産業のうち関連するIT業種の一部が集計計上されてあること。

※4 産業別求人、令和6年4月以降は令和5年7月改定の「日本標準産業分類」に基づく区分、令和6年3年以前は平成25年10月改定の同分類に基づく区分である。

パートタイムの職業紹介状況

年度・月	項目	①新規求職申込件数			②月間有効求職者数			③紹介件数			④就職件数			⑤新規求人数			⑥月間有効求人数			⑦充足数			⑧新規求人倍率 (⑤/①)		⑨有効求人倍率 (⑥/②)		⑩紹介率 (③/①)		⑪就職率 (④/①)		⑫充足率 (⑦/⑤)	
		前年度	前年比	前年度	前年比	前年度	前年比	前年度	前年比	前年度	前年比	前年度	前年比	前年度	前年比	前年度	前年比	前年度	前年比	(倍)	前年度	(倍)	前年度	(%)	前年度	(%)	前年度	(%)	前年度			
年度計全数	令和2年度	1,595	1,778	▲ 10.3	6,540	5,976	9.4	1,891	2,088	▲ 9.4	859	1,094	▲ 21.5	4,072	4,846	▲ 16.0	10,600	12,851	▲ 17.5	893	1,070	▲ 16.5	2.55	2.73	1.62	2.15	118.6	117.4	53.9	61.5	21.9	22.1
	令和3年度	1,546	1,595	▲ 3.1	6,300	6,540	▲ 3.7	1,726	1,558	10.8	799	859	▲ 7.0	4,345	4,072	6.7	11,992	10,600	13.1	811	893	▲ 9.2	2.81	2.55	1.90	1.62	111.6	97.7	51.7	53.9	18.7	21.9
	令和4年度	1,857	1,546	20.1	6,570	6,300	4.3	1,726	1,558	10.8	926	799	15.9	4,643	4,345	6.9	11,904	11,992	▲ 0.7	888	811	9.5	2.50	2.81	1.81	1.90	92.9	100.8	49.9	51.7	18.3	18.7
	令和5年度	1,690	1,857	▲ 9.0	6,987	6,570	6.3	1,729	1,726	0.2	866	926	▲ 6.5	4,144	4,643	▲ 10.7	11,213	11,904	▲ 5.8	870	888	▲ 2.0	2.45	2.50	1.60	1.81	102.3	92.9	51.2	49.9	21.0	19.1
	令和6年度	(1,392)	(1,340)	3.9	(6,048)	(5,757)	5.1	(1,271)	(1,274)	▲ 0.2	(582)	(652)	▲ 10.7	(2,517)	(3,323)	▲ 24.3	(6,709)	(9,141)	▲ 26.6	(545)	(633)	▲ 13.9	1.81	2.48	1.11	1.59	91.3	95.1	41.8	48.7	21.7	19.0
年度計常用	令和2年度	1,558	1,748	▲ 10.9	6,423	5,896	8.9	1,579	1,828	▲ 13.6	716	954	▲ 24.9	3,702	4,346	▲ 14.8	9,724	11,603	▲ 16.2	785	958	▲ 18.1	2.38	2.49	1.51	1.97	101.3	104.6	46.0	54.6	21.2	22.0
	令和3年度	1,505	1,558	▲ 3.4	6,210	6,423	▲ 3.3	1,485	1,259	18.0	616	716	▲ 14.0	3,694	3,702	▲ 0.2	10,517	9,724	8.2	657	785	▲ 16.3	2.45	2.38	1.69	1.51	98.7	80.8	40.9	46.0	17.8	21.2
	令和4年度	1,824	1,505	21.2	6,497	6,210	4.6	1,485	1,259	18.0	796	616	29.2	3,680	3,694	▲ 0.4	9,451	10,517	▲ 10.1	755	657	14.9	2.02	2.45	1.45	1.69	81.4	83.7	43.6	40.9	19.7	17.8
	令和5年度	1,658	1,824	▲ 9.1	6,921	6,497	6.5	1,482	1,485	▲ 0.2	729	796	▲ 8.4	3,262	3,680	▲ 11.4	8,915	9,451	▲ 5.7	740	755	▲ 2.0	1.97	2.02	1.29	1.45	89.4	81.4	44.0	43.6	22.7	20.5
	令和6年度	(1,371)	(1,315)	4.3	(5,971)	(5,705)	4.7	(1,039)	(1,061)	▲ 2.1	(466)	(534)	▲ 12.7	(1,929)	(2,580)	▲ 25.2	(5,338)	(7,187)	▲ 25.7	(439)	(524)	▲ 16.2	1.41	1.96	.89	1.26	75.8	80.7	34.0	40.6	22.8	20.3
全数	令和6年2月	170	214	▲ 20.6	582	580	0.3	235	297	▲ 20.9	66	73	▲ 9.6	458	673	▲ 31.9	1,018	1,262	▲ 19.3	72	74	▲ 2.7	2.69	3.14	1.75	2.18	138.2	138.8	38.8	34.1	15.7	11.0
	3月	180	253	▲ 28.9	648	740	▲ 12.4	220	284	▲ 22.5	148	242	▲ 38.8	363	386	▲ 6.0	1,054	1,226	▲ 14.0	165	239	▲ 31.0	2.02	1.53	1.63	1.66	122.2	112.3	82.2	95.7	45.5	61.9
	令和6年4月	206	199	3.5	659	663	▲ 0.6	152	185	▲ 17.8	78	102	▲ 23.5	236	251	▲ 6.0	783	887	▲ 11.7	78	116	▲ 32.8	1.15	1.26	1.19	1.34	73.8	93.0	37.9	51.3	33.1	46.2
	5月	169	154	9.7	685	661	3.6	166	118	40.7	66	83	▲ 20.5	279	452	▲ 38.3	748	922	▲ 18.9	57	80	▲ 28.8	1.65	2.94	1.09	1.39	98.2	76.6	39.1	53.9	20.4	17.7
	6月	140	104	34.6	678	602	12.6	131	104	26.0	56	69	▲ 18.8	178	270	▲ 34.1	595	881	▲ 32.5	55	64	▲ 14.1	1.27	2.60	0.88	1.46	93.6	100.0	40.0	66.3	30.9	23.7
	7月	126	123	2.4	634	560	13.2	138	118	16.9	62	54	14.8	199	259	▲ 23.2	544	889	▲ 38.8	60	55	9.1	1.58	2.11	0.86	1.59	109.5	95.9	49.2	43.9	30.2	21.2
	8月	116	110	5.5	585	527	11.0	116	122	▲ 4.9	57	42	35.7	219	369	▲ 40.7	539	837	▲ 35.6	51	42	21.4	1.89	3.35	0.92	1.59	100.0	110.9	49.1	38.2	23.3	11.4
	9月	106	112	▲ 5.4	566	538	5.2	81	111	▲ 27.0	52	51	2.0	216	304	▲ 28.9	573	885	▲ 35.3	49	50	▲ 2.0	2.04	2.71	1.01	1.64	76.4	99.1	49.1	45.5	22.7	16.4
	10月	138	135	2.2	564	557	1.3	133	140	▲ 5.0	43	63	▲ 31.7	276	307	▲ 10.1	666	954	▲ 30.2	40	57	▲ 29.8	2.00	2.27	1.18	1.71	96.4	103.7	31.2	46.7	14.5	18.6
	11月	125	121	3.3	568	549	3.5	124	119	4.2	65	56	16.1	278	418	▲ 33.5	719	974	▲ 26.2	61	57	7.0	2.22	3.45	1.27	1.77	99.2	98.3	52.0	46.3	21.9	13.6
	12月	100	130	▲ 23.1	545	558	▲ 2.3	95	132	▲ 28.0	44	62	▲ 29.0	281	343	▲ 18.1	754	975	▲ 22.7	44	51	▲ 13.7	2.81	2.64	1.38	1.75	95.0	101.5	44.0	47.7	15.7	14.9
	1月	166	152	9.2	564	542	4.1	135	125	8.0	59	70	▲ 15.7	355	350	1.4	788	937	▲ 15.9	50	61	▲ 18.0	2.14	2.30	1.40	1.73	81.3	82.2	35.5	46.1	14.1	17.4
	常用	令和6年2月	165	211	▲ 21.8	575	574	0.2	223	276	▲ 19.2	60	68	▲ 11.8	380	563	▲ 32.5	833	1,053	▲ 20.9	60	66	▲ 9.1	2.30	2.67	1.45	1.83	135.2	130.8	36.4	32.2	15.8
3月		178	250	▲ 28.8	641	733	▲ 12.6	198	262	▲ 24.4	135	228	▲ 40.8	302	332	▲ 9.0	895	1,035	▲ 13.5	156	225	▲ 30.7	1.70	1.33	1.40	1.41	111.2	104.8	75.8	91.2	51.7	67.8
令和6年4月		204	195	4.6	652	656	▲ 0.6	135	152	▲ 11.2	71	94	▲ 24.5	215	200	7.5	658	730	▲ 9.9	71	109	▲ 34.9	1.05	1.03	1.01	1.11	66.2	77.9	34.8	48.2	33.0	54.5
5月		169	154	9.7	678	658	3.0	132	106	24.5	53	68	▲ 22.1	204	353	▲ 42.2	612	743	▲ 17.6	46	63	▲ 27.0	1.21	2.29	0.90	1.13	78.1	68.8	31.4	44.2	22.5	17.8
6月		138	103	34.0	671	599	12.0	119	92	29.3	50	55	▲ 9.1	149	237	▲ 37.1	494	719	▲ 31.3	44	53	▲ 17.0	1.08	2.30	0.74	1.20	86.2	89.3	36.2	53.4	29.5	22.4
7月		122	119	2.5	624	556	12.2	123	99	24.2	52	50	4.0	187	189	▲ 1.1	468	699	▲ 33.0	53	52	1.9	1.53	1.59	0.75	1.26	100.8	83.2	42.6	42.0	28.3	27.5
8月		110	108	1.9	571	525	8.8	101	105	▲ 3.8	48	33	45.5	196	282	▲ 30.5	486	650	▲ 25.2	43	33	30.3	1.78	2.61	0.85	1.24	91.8	97.2	43.6	30.6	21.9	11.7
9月		105	109	▲ 3.7	553	534	3.6	65	97	▲ 33.0	44	44	0.0	147	271	▲ 45.8	477	709	▲ 32.7	43	43	0.0	1.40	2.49	0.86	1.33	61.9	89.0	41.9	40.4	29.3	15.9
10月		136	132	3.0	557	551	1.1	110	133	▲ 17.3	34	58	▲ 41.4	233	273	▲ 14.7	541	795	▲ 31.9	31	56	▲ 44.6	1.71	2.07	0.97	1.44	80.9	100.8	25.0	43.9	13.3	20.5
11月		123	117	5.1	563	541	4.1	98	98	0.0	56	48	16.7	195	269	▲ 27.5	543	756	▲ 28.2	52	51	2.0	1.59	2.30	0.96	1.40	79.7	83.8	45.5	41.0	26.7	19.0
12月	99	127	▲ 22.0	540	549	▲ 1.6	67	84	▲ 20.2	32	46	▲ 30.4	140	208	▲ 32.7	510	684	▲ 25.4	34	38	▲ 10.5	1.41	1.64	0.94	1.25	67.7	66.1	32.3	36.2	24.3	18.3	
1月	165	151	9.3	562	536	4.9	89	95	▲ 6.3	26	38	▲ 31.6	263	298	▲ 11.7	549	702	▲ 21.8	22	26	▲ 15.4	1.59	1.97	0.98	1.31	53.9	62.9	15.8	25.2	8.4	8.7	

※ ()内の数値は、当月までの累計。

パートタイム 求人の産業別状況

項目 年度・月	全産業			E 製造業(9~32)						H 運輸業(42~49)				I 卸売・小売業(50~61)				M 飲食業・宿泊業(75~77)				P 医療・福祉(83~85)				R サービス業(88~96)			
	前年度	前年比 (%)		前年度	前年比 (%)	食料品製造(09,10)		機械器具製造(25~30,323)		前年度	前年比 (%)	前年度	前年比 (%)	前年度	前年比 (%)	前年度	前年比 (%)	前年度	前年比 (%)	前年度	前年比 (%)	前年度	前年比 (%)	前年度	前年比 (%)	前年度	前年比 (%)		
						前年度	前年比 (%)	前年度	前年比 (%)																				
年度計全数	令和2年度	4,072	4,846	▲ 16.0	232	315	▲ 26.3	119	114	4.4	82	164	▲ 50.0	129	90	43.3	1,566	1,585	▲ 1.2	386	559	▲ 30.9	505	610	▲ 17.2	325	327	▲ 0.6	
	令和3年度	4,345	4,072	6.7	402	232	73.3	150	119	26.1	196	82	139.0	68	129	▲ 47.3	1,768	1,566	12.9	331	386	▲ 14.2	542	505	7.3	328	325	0.9	
	令和4年度	4,643	4,345	6.9	376	402	▲ 6.5	168	150	12.0	147	196	▲ 25.0	99	68	45.6	1,431	1,768	▲ 19.1	551	331	66.5	582	542	7.4	332	328	1.2	
	令和5年度	4,144	4,643	▲ 10.7	277	376	▲ 26.3	125	168	▲ 25.6	113	147	▲ 23.1	43	99	▲ 56.6	1,247	1,431	▲ 12.9	490	551	▲ 11.1	674	582	15.8	329	332	▲ 0.9	
	令和6年度	(2,517)	(3,323)	▲ 24.3	(203)	(211)	▲ 3.8	(63)	(93)	▲ 32.3	(104)	(84)	23.8	(33)	(37)	【▲ 10.8】	(742)	(1,007)	【▲ 26.3】	(278)	(422)	▲ 34.1	(503)	(571)	【▲ 11.9】	(169)	(259)	【▲ 34.7】	
年度計常用	令和2年度	3,702	4,346	▲ 14.8	154	176	▲ 12.5	112	112	0.0	23	30	▲ 23.3	96	74	29.7	1,515	1,550	▲ 2.3	368	502	▲ 26.7	463	571	▲ 18.9	320	318	0.6	
	令和3年度	3,694	3,702	▲ 0.2	267	154	73.4	140	112	25.0	91	23	295.7	65	96	▲ 32.3	1,561	1,515	3.0	312	368	▲ 15.2	484	463	4.5	299	320	▲ 6.6	
	令和4年度	3,680	3,694	▲ 0.4	267	267	0.0	157	140	12.1	62	91	▲ 31.9	71	65	9.2	977	1,561	▲ 37.4	548	312	75.6	492	484	1.7	294	299	▲ 1.7	
	令和5年度	3,262	3,680	▲ 11.4	185	267	▲ 30.7	112	157	▲ 28.7	47	62	▲ 24.2	37	71	▲ 47.9	901	977	▲ 7.8	465	548	▲ 15.1	581	492	18.1	295	294	0.3	
	令和6年度	(1,929)	(2,580)	▲ 25.2	(142)	(137)	3.6	(58)	(80)	▲ 27.5	(48)	(36)	33.3	(23)	(37)	【▲ 37.8】	(495)	(739)	【▲ 33.0】	(266)	(397)	▲ 33.0	(454)	(485)	【▲ 6.4】	(146)	(243)	【▲ 39.9】	
全数	令和6年2月	458	673	▲ 31.9	23	20	15.0	20	11	81.8	0	9	▲ 100.0	1	6	▲ 83.3	148	186	▲ 20.4	28	22	27.3	46	62	▲ 25.8	29	33	▲ 12.1	
	3月	363	386	▲ 6.0	43	17	152.9	12	8	50.0	29	2	1,350.0	5	4	25.0	92	112	▲ 17.9	40	48	▲ 16.7	57	41	39.0	41	14	192.9	
	令和6年4月	236	251	▲ 6.0	9	34	▲ 73.5	6	18	▲ 66.7	3	11	▲ 72.7	10	1	【900.0】	63	63	【0.0】	37	24	54.2	61	52	【17.3】	12	31	【▲ 61.3】	
	5月	279	452	▲ 38.3	27	14	92.9	11	5	120.0	12	7	71.4	3	2	【50.0】	104	207	【▲ 49.8】	14	37	▲ 62.2	46	70	【▲ 34.3】	24	40	【▲ 40.0】	
	6月	178	270	▲ 34.1	23	12	91.7	6	6	0.0	15	0	0.0	2	2	【0.0】	18	77	【▲ 76.6】	10	48	▲ 79.2	50	52	【▲ 3.8】	23	23	【0.0】	
	7月	199	259	▲ 23.2	8	24	▲ 66.7	3	11	▲ 72.7	0	12	▲ 100.0	2	12	【▲ 83.3】	30	55	【▲ 45.5】	38	28	35.7	59	38	【55.3】	8	25	【▲ 68.0】	
	8月	219	369	▲ 40.7	22	19	15.8	7	3	133.3	10	13	▲ 23.1	2	0	【0.0】	68	173	【▲ 60.7】	27	24	12.5	44	72	【▲ 38.9】	15	30	【▲ 50.0】	
	9月	216	304	▲ 28.9	27	12	125.0	4	9	▲ 55.6	20	0	0.0	6	1	【500.0】	63	61	【3.3】	13	104	▲ 87.5	42	41	【2.4】	15	22	【▲ 31.8】	
	10月	276	307	▲ 10.1	21	25	▲ 16.0	11	16	▲ 31.3	5	9	▲ 44.4	2	4	【▲ 50.0】	100	93	【7.5】	36	61	▲ 41.0	75	45	【66.7】	21	18	【16.7】	
	11月	278	418	▲ 33.5	22	17	29.4	3	9	▲ 66.7	11	4	175.0	1	5	【▲ 80.0】	121	149	【▲ 18.8】	42	19	121.1	39	104	【▲ 62.5】	15	27	【▲ 44.4】	
	12月	281	343	▲ 18.1	32	30	6.7	7	5	40.0	22	19	15.8	4	3	【33.3】	80	60	【33.3】	11	58	▲ 81.0	37	50	【▲ 26.0】	14	24	【▲ 41.7】	
	1月	355	350	1.4	12	24	▲ 50.0	5	11	▲ 54.5	6	9	▲ 33.3	1	7	【▲ 85.7】	95	69	【37.7】	50	19	163.2	50	47	【6.4】	22	19	【15.8】	
常用	令和6年2月	380	563	▲ 32.5	23	13	76.9	20	11	81.8	0	2	▲ 100.0	1	6	▲ 83.3	96	118	▲ 18.6	28	22	27.3	44	58	▲ 24.1	11	25	▲ 56.0	
	3月	302	332	▲ 9.0	25	6	316.7	12	0	0.0	11	2	450.0	5	4	25.0	66	87	▲ 24.1	40	45	▲ 11.1	52	35	48.6	41	10	310.0	
	令和6年4月	215	200	7.5	7	22	▲ 68.2	4	18	▲ 77.8	3	1	200.0	10	1	【900.0】	56	48	【16.7】	34	22	54.5	55	43	【27.9】	12	31	【▲ 61.3】	
	5月	204	353	▲ 42.2	23	9	155.6	10	5	100.0	9	2	350.0	0	2	【▲ 100.0】	75	139	【▲ 46.0】	13	37	▲ 64.9	45	69	【▲ 34.8】	19	35	【▲ 45.7】	
	6月	149	237	▲ 37.1	13	5	160.0	6	3	100.0	5	0	0.0	2	2	【0.0】	18	65	【▲ 72.3】	10	48	▲ 79.2	46	47	【▲ 2.1】	23	23	【0.0】	
	7月	187	189	▲ 1.1	8	11	▲ 27.3	3	7	▲ 57.1	0	3	▲ 100.0	2	9	【▲ 77.8】	28	44	【▲ 36.4】	38	28	35.7	53	31	【71.0】	8	21	【▲ 61.9】	
	8月	196	282	▲ 30.5	18	14	28.6	7	3	133.3	6	8	▲ 25.0	0	0	【0.0】	63	107	【▲ 41.1】	27	24	12.5	44	63	【▲ 30.2】	10	23	【▲ 56.5】	
	9月	147	271	▲ 45.8	12	9	33.3	4	9	▲ 55.6	5	0	0.0	3	1	【200.0】	36	50	【▲ 28.0】	13	102	▲ 87.3	38	37	【2.7】	15	22	【▲ 31.8】	
	10月	233	273	▲ 14.7	18	18	0.0	10	12	▲ 16.7	3	6	▲ 50.0	0	4	【▲ 100.0】	77	84	【▲ 8.3】	36	61	▲ 41.0	68	38	【78.9】	17	18	【▲ 5.6】	
	11月	195	269	▲ 27.5	19	14	35.7	3	9	▲ 66.7	8	1	700.0	1	5	【▲ 80.0】	55	98	【▲ 43.9】	40	19	110.5	36	75	【▲ 52.0】	10	27	【▲ 63.0】	
	12月	140	208	▲ 32.7	15	17	▲ 11.8	7	5	40.0	5	9	▲ 44.4	4	0	【0.0】	47	42	【11.9】	11	39	▲ 71.8	29	42	【▲ 31.0】	13	24	【▲ 45.8】	
	1月	263	298	▲ 11.7	9	18	▲ 50.0	4	9	▲ 55.6	4	6	▲ 33.3	1	7	【▲ 85.7】	40	62	【▲ 35.5】	44	17	158.8	40	40	【0.0】	19	19	【0.0】	

※1 ()内の数値は、当月までの累計。

※2 産業別求人は、令和6年4月以降は令和5年7月改定の「日本標準産業分類」に基づく区分、令和6年3年以前は平成25年10月改定の同分類に基づく区分である。対前年同月比については、産業分類改定による影響のある産業について【】で示している。

中高年齢者の職業紹介状況

項目 年度・月		45歳以上											55歳以上										
		①新規求職申込件数			②月間有効求職者数			③就職件数		④就職率(③/①)			①新規求職申込件数			②月間有効求職者数			③就職件数		④就職率(③/①)		
		前年度	前年比		前年度	前年比		前年度	前年比	(%)	前年度		前年度	前年比		前年度	前年比		前年度	前年比	(%)	前年度	
年度計 全数	令和2年度	2,569	2,814	▲ 8.7	9,953	9,451	5.3	1,055	1,335	▲ 21.0	41.1	47.4	1,696	1,686	0.6	6,535	5,532	18.1	615	747	▲ 17.7	36.3	44.3
	令和3年度	2,456	2,569	▲ 4.4	9,752	9,953	▲ 2.0	1,029	1,055	▲ 2.5	41.9	41.1	1,519	1,696	▲ 10.4	5,975	6,535	▲ 8.6	606	615	▲ 1.5	39.9	36.3
	令和4年度	2,779	2,456	13.2	9,514	9,752	▲ 2.4	1,164	1,029	13.1	41.9	41.9	1,780	1,519	17.2	5,775	5,975	▲ 3.3	716	606	18.2	40.2	39.9
	令和5年度	2,631	2,779	▲ 5.3	10,289	9,514	8.1	1,080	1,164	▲ 7.2	41.0	41.9	1,700	1,780	▲ 4.5	6,529	5,775	13.1	654	716	▲ 8.7	38.5	40.2
	令和6年度	(2,211)	(2,119)	4.3	(8,794)	(8,459)	4.0	(822)	(846)	▲ 2.8	37.2	39.9	(1,469)	(1,354)	8.5	(5,733)	(5,366)	6.8	(501)	(510)	▲ 1.8	34.1	37.7
年度計 常用	令和2年度	2,397	2,619	▲ 8.5	9,484	8,876	6.8	848	1,132	▲ 25.1	35.4	43.2	1,512	1,525	▲ 0.9	5,907	5,059	16.8	478	616	▲ 22.4	31.6	40.4
	令和3年度	2,321	2,397	▲ 3.2	9,390	9,484	▲ 1.0	797	848	▲ 6.0	34.3	35.4	1,418	1,512	▲ 6.2	5,698	5,907	▲ 3.5	448	478	▲ 6.3	31.6	31.6
	令和4年度	2,650	2,321	14.2	9,204	9,390	▲ 2.0	980	797	23.0	37.0	34.3	1,675	1,418	18.1	5,529	5,698	▲ 3.0	587	448	31.0	35.0	31.6
	令和5年度	2,514	2,650	▲ 5.1	9,992	9,204	8.6	881	980	▲ 10.1	35.0	37.0	1,613	1,675	▲ 3.7	6,303	5,529	14.0	517	587	▲ 11.9	32.1	35.0
	令和6年度	(2,099)	(2,008)	4.5	(8,509)	(8,202)	3.7	(655)	(670)	▲ 2.2	31.2	33.4	(1,386)	(1,271)	9.0	(5,525)	(5,172)	6.8	(383)	(391)	▲ 2.0	27.6	30.8
全 数	令和6年2月	247	360	▲ 31.4	891	919	▲ 3.0	86	81	6.2	34.8	22.5	160	216	▲ 25.9	561	548	2.4	48	55	▲ 12.7	30.0	25.5
	3月	265	349	▲ 24.1	939	1,104	▲ 14.9	148	290	▲ 49.0	55.8	83.1	186	225	▲ 17.3	602	667	▲ 9.7	96	169	▲ 43.2	51.6	75.1
	令和6年4月	309	298	3.7	951	970	▲ 2.0	106	114	▲ 7.0	34.3	38.3	217	210	3.3	622	624	▲ 0.3	67	67	0.0	30.9	31.9
	5月	258	211	22.3	985	937	5.1	94	105	▲ 10.5	36.4	49.8	190	145	31.0	672	621	8.2	51	69	▲ 26.1	26.8	47.6
	6月	215	179	20.1	966	874	10.5	83	83	0.0	38.6	46.4	135	96	40.6	658	563	16.9	49	48	2.1	36.3	50.0
	7月	218	198	10.1	921	826	11.5	69	50	38.0	31.7	25.3	139	128	8.6	614	529	16.1	43	28	53.6	30.9	21.9
	8月	189	164	15.2	872	778	12.1	78	55	41.8	41.3	33.5	106	90	17.8	544	476	14.3	42	33	27.3	39.6	36.7
	9月	177	187	▲ 5.3	847	799	6.0	87	84	3.6	49.2	44.9	112	109	2.8	523	489	7.0	48	47	2.1	42.9	43.1
	10月	218	217	0.5	819	810	1.1	86	95	▲ 9.5	39.4	43.8	141	148	▲ 4.7	507	503	0.8	46	58	▲ 20.7	32.6	39.2
	11月	206	206	0.0	814	811	0.4	69	78	▲ 11.5	33.5	37.9	139	133	4.5	520	509	2.2	49	42	16.7	35.3	31.6
	12月	170	203	▲ 16.3	793	812	▲ 2.3	79	96	▲ 17.7	46.5	47.3	127	133	▲ 4.5	522	519	0.6	49	68	▲ 27.9	38.6	51.1
	1月	251	256	▲ 2.0	826	842	▲ 1.9	71	86	▲ 17.4	28.3	33.6	163	162	0.6	551	533	3.4	57	50	14.0	35.0	30.9
	常 用	令和6年2月	244	357	▲ 31.7	864	899	▲ 3.9	78	72	8.3	32.0	20.2	157	213	▲ 26.3	538	531	1.3	42	47	▲ 10.6	26.8
3月		262	344	▲ 23.8	926	1,089	▲ 15.0	133	276	▲ 51.8	50.8	80.2	185	223	▲ 17.0	593	656	▲ 9.6	84	159	▲ 47.2	45.4	71.3
令和6年4月		292	279	4.7	926	944	▲ 1.9	97	104	▲ 6.7	33.2	37.3	205	194	5.7	604	604	0.0	62	61	1.6	30.2	31.4
5月		241	196	23.0	946	900	5.1	80	85	▲ 5.9	33.2	43.4	179	135	32.6	645	592	9.0	45	54	▲ 16.7	25.1	40.0
6月		213	175	21.7	927	836	10.9	76	70	8.6	35.7	40.0	135	94	43.6	632	534	18.4	46	41	12.2	34.1	43.6
7月		211	194	8.8	889	802	10.8	63	43	46.5	29.9	22.2	133	126	5.6	593	513	15.6	41	24	70.8	30.8	19.0
8月		182	159	14.5	852	768	10.9	65	49	32.7	35.7	30.8	101	88	14.8	530	470	12.8	33	31	6.5	32.7	35.2
9月		170	177	▲ 4.0	826	783	5.5	75	70	7.1	44.1	39.5	107	101	5.9	507	477	6.3	39	37	5.4	36.4	36.6
10月		197	201	▲ 2.0	789	783	0.8	59	70	▲ 15.7	29.9	34.8	126	134	▲ 6.0	485	481	0.8	29	39	▲ 25.6	23.0	29.1
11月		195	195	0.0	791	792	▲ 0.1	54	62	▲ 12.9	27.7	31.8	130	127	2.4	502	496	1.2	35	33	6.1	26.9	26.0
12月		154	182	▲ 15.4	765	782	▲ 2.2	48	57	▲ 15.8	31.2	31.3	112	115	▲ 2.6	499	496	0.6	25	40	▲ 37.5	22.3	34.8
1月		244	250	▲ 2.4	798	812	▲ 1.7	38	60	▲ 36.7	15.6	24.0	158	157	0.6	528	509	3.7	28	31	▲ 9.7	17.7	19.7

※1 数値は、一般及びパートの合計であること。
 ※2 就職率は、就職確認月内の就職処理件数で算出されるため100%を超過する場合があること。
 ※3 ()内の数値は、当月までの累計。

障害者の職業紹介・登録状況

年度・月	職業紹介								登録状況																					
	新規求職申込件数				就職件数				新規登録者数				期末現在登録者数				うち有効求職者				うち就業中の者				うち保留中の者					
	身体		知的		精神		身体		知的		精神		身体		知的		精神		身体		知的		精神		身体		知的		精神	
	身体	知的	精神	身体	知的	精神	身体	知的	精神	身体	知的	精神	身体	知的	精神	身体	知的	精神	身体	知的	精神	身体	知的	精神	身体	知的	精神	身体	知的	精神
令和2年度	148	41	15	69	95	23	8	58	78	16	9	36	967	337	330	251	183	44	25	93	742	287	296	133	42	6	9	25		
令和3年度	137	34	15	72	100	21	13	52	61	17	5	32	988	344	326	262	166	39	19	85	798	299	304	162	24	6	3	15		
令和4年度	151	31	18	83	97	15	14	53	68	13	3	39	1,027	333	326	314	181	45	20	96	818	280	303	201	28	8	3	17		
令和5年度	209	40	23	141	112	16	9	82	85	23	8	52	1,117	354	332	379	199	53	26	110	882	290	302	249	36	11	4	20		
令和6年度	(180)	(40)	(23)	(102)	(85)	(19)	(15)	(49)	(73)	(21)	(5)	(39)	1,165	366	337	407	190	51	24	102	916	302	304	270	59	13	9	35		
令和6年2月	19	3	0	16	6	0	1	5	8	2	0	6	1,109	351	330	376	192	50	23	109	882	290	303	248	35	11	4	19		
3月	19	5	5	9	7	3	0	4	5	3	0	2	1,117	354	332	379	199	53	26	110	882	290	302	249	36	11	4	20		
令和6年4月	15	3	4	7	16	5	3	8	6	0	0	5	1,126	355	334	384	208	55	29	113	882	289	301	251	36	11	4	20		
5月	15	2	1	12	5	2	1	2	5	0	0	5	1,130	354	334	389	208	51	29	117	887	292	301	253	35	11	4	19		
6月	18	5	1	11	9	0	3	6	10	3	1	5	1,138	357	335	394	213	54	27	122	890	292	304	253	35	11	4	19		
7月	15	2	2	9	7	0	2	5	6	2	0	4	1,144	358	336	397	215	54	26	123	894	293	306	255	35	11	4	19		
8月	20	4	3	12	8	1	1	6	5	2	0	3	1,128	353	334	390	208	52	25	123	901	296	306	257	19	5	3	10		
9月	14	3	2	7	4	2	1	1	5	2	1	2	1,134	355	335	392	205	51	26	118	908	297	306	264	21	7	3	10		
10月	23	6	4	13	11	4	0	7	9	4	2	3	1,138	359	335	392	202	52	26	114	907	298	305	263	29	9	4	15		
11月	14	2	4	6	12	2	1	7	4	1	1	1	1,140	358	336	393	184	43	26	105	911	302	301	267	45	13	9	21		
12月	23	8	1	14	11	3	2	6	11	4	0	7	1,152	363	336	401	171	48	24	91	921	302	302	275	60	13	10	35		
1月	23	5	1	11	2	0	1	1	12	3	0	4	1,165	366	337	407	190	51	24	102	916	302	304	270	59	13	9	35		

※ ()内の数値は、当月までの累計。

出稼労働者の職業紹介状況

年度・期別	新規紹介対象者		就職件数											
	前年度	前年度	地域別(県外)							産業別(県内・県外)				
			県外	北海道	関東	中部	その他	農林漁業	建設業	製造業	運輸通信業	その他		
令和2年度	138	255	55	70	49	1	17	16	18	0	0	55	0	0
令和3年度	89	138	43	55	43	1	10	7	25	0	0	43	0	0
令和4年度	90	89	39	43	39	1	9	7	22	0	0	38	1	0
令和5年度	74	90	33	39	33	1	8	7	17	0	0	33	0	0
令和6年度	(71)	(72)	(35)	(33)	(35)	(0)	(10)	(8)	(17)	(0)	(0)	(35)	(0)	(0)
令和6年2月	0	0	0	0	0	0	0	0	0	0	0	0	0	0
3月	2	3	0	0	0	0	0	0	0	0	0	0	0	0
令和6年4月	13	18	0	0	0	0	0	0	0	0	0	0	0	0
5月	19	17	0	0	0	0	0	0	0	0	0	0	0	0
6月	1	3	0	0	0	0	0	0	0	0	0	0	0	0
7月	4	0	0	0	0	0	0	0	0	0	0	0	0	0
8月	1	2	2	0	2	0	0	1	1	0	0	2	0	0
9月	6	10	2	4	2	0	1	1	0	0	0	2	0	0
10月	19	15	14	20	14	0	4	4	6	0	0	14	0	0
11月	5	5	14	7	14	0	5	0	9	0	0	14	0	0
12月	3	2	3	2	3	0	0	2	1	0	0	3	0	0
1月	0	0	0	0	0	0	0	0	0	0	0	0	0	0

※1 「出稼労働者」とは1カ月以上1年未満居住地を離れて他に雇用され就労するものであって、その就労期間経過後は居住地に帰るものをいう。
(居住地を離れるとは、自宅以外の場所で寝泊まりすることをいい、就労先の遠近を問わない。)

※2 「関東」・・・埼玉県、千葉県、東京都、神奈川県。「中部」・・・静岡県、愛知県。

※3 ()内の数値は、当月までの累計。

新規学卒者の就職紹介状況

中学校	卒業予定者数 (※1)	求職者数	求人数 (※)	就職者数	就職率	
					県内	県外
令和3年3月卒業	838	0	0	0	0	0.0%
令和4年3月卒業	825	0	0	0	0	0.0%
令和5年3月卒業	743	0	0	0	0	0.0%
令和6年3月卒業	850	0	0	0	0	0.0%
令和7年3月卒業	728	0	0	0	0	0

高等学校	卒業予定者数 (※1)	求職者数	求人数 (※)	就職者数	就職率	
					県内	県外
令和3年3月卒業	891	170	391	170	150	100.0%
令和4年3月卒業	982	175	422	175	158	100.0%
令和5年3月卒業	930	164	448	164	144	100.0%
令和6年3月卒業	919	141	530	141	126	100.0%
令和7年3月卒業	900	148	496	145	127	98.0%

※1 卒業予定者数は、求職動向調査結果による。

※2 求人数は、花巻所で受理した求人のみ計上。

※3 令和7年3月卒業は当月までの数で、それ以外は最終決定した数である。

雇用保険取扱状況 1

年度・月	新規適用事業所数			廃止事業所数			年度末(月末)適用事業所数			資格取得者数			資格喪失者数			年度末(月末)被保険者数		
	前年度	前年比 (%)		前年度	前年比 (%)		前年度	前年比 (%)		前年度	前年比 (%)		前年度	前年比 (%)		前年度	前年比 (%)	
令和2年度	40	43	▲ 7.0	38	110	▲ 65.5	1,584	1,642	0.2	3,658	3,834	▲ 4.6	3,628	3,972	▲ 8.7	25,436	25,554	▲ 0.2
令和3年度	40	40	0.0	38	38	0.0	1,585	1,584	0.4	3,580	3,658	▲ 2.1	3,923	3,628	8.1	25,186	25,436	▲ 1.9
令和4年度	38	40	▲ 5.0	50	38	31.6	1,584	1,585	▲ 0.3	3,601	3,580	0.6	3,800	3,923	▲ 3.1	24,871	25,186	▲ 2.1
令和5年度	41	38	7.9	45	50	▲ 10.0	1,576	1,584	▲ 0.2	3,594	3,601	▲ 0.2	3,715	3,800	▲ 2.2	24,677	24,871	▲ 1.7
令和6年度	(32)	(36)	▲ 11.1	(44)	(37)	18.9	1,566	1,578	▲ 0.8	(3,105)	(3,127)	▲ 0.7	(3,143)	(3,177)	▲ 1.1	24,716	24,597	0.5
令和6年2月	4	4	0.0	5	5	0.0	1,578	1,581	▲ 0.2	231	239	▲ 3.3	252	229	10.0	24,547	24,723	▲ 0.7
3月	1	2	▲ 50.0	3	3	0.0	1,576	1,584	▲ 0.6	236	268	▲ 11.9	286	342	▲ 16.4	24,677	24,871	▲ 1.7
令和6年4月	2	5	▲ 60.0	11	6	83.3	1,566	1,579	▲ 0.8	667	567	17.6	628	677	▲ 7.2	24,782	24,535	1.0
5月	10	5	100.0	5	5	0.0	1,574	1,579	▲ 0.3	465	490	▲ 5.1	351	303	15.8	24,898	24,609	1.2
6月	6	2	200.0	1	3	▲ 66.7	1,580	1,579	0.1	295	305	▲ 3.3	264	233	13.3	24,939	24,791	0.6
7月	3	2	50.0	6	8	▲ 25.0	1,576	1,573	0.2	318	248	28.2	304	249	22.1	24,943	24,794	0.6
8月	1	2	▲ 50.0	4	3	33.3	1,572	1,572	0.0	200	242	▲ 17.4	250	277	▲ 9.7	24,894	24,770	0.5
9月	2	6	▲ 66.7	5	4	25.0	1,569	1,574	▲ 0.3	189	197	▲ 4.1	244	262	▲ 6.9	24,829	24,704	0.5
10月	1	5	▲ 80.0	1	2	▲ 50.0	1,568	1,576	▲ 0.5	291	282	3.2	259	247	4.9	24,870	24,737	0.5
11月	3	1	200.0	3	1	200.0	1,568	1,575	▲ 0.4	297	354	▲ 16.1	206	262	▲ 21.4	24,970	24,824	0.6
12月	3	5	▲ 40.0	4	2	100.0	1,568	1,578	▲ 0.6	181	218	▲ 17.0	262	288	▲ 9.0	24,886	24,753	0.5
1月	1	3	▲ 66.7	4	3	33.3	1,566	1,578	▲ 0.8	202	224	▲ 9.8	375	379	▲ 1.1	24,716	24,597	0.5

年度・月	項目	一般求職者給付									高齢者求職者給付								
		受給資格決定件数			受給者実人員			支給金額(千円)			受給資格決定件数			受給者数			支給金額(千円)		
		前年度	前年比 (%)		前年度	前年比 (%)		前年度	前年比 (%)		前年度	前年比 (%)		前年度	前年比 (%)		前年度	前年比 (%)	
令和2年度		1,131	1,064	6.3	398	292	36.3	564,798	430,696	31.1	318	234	35.9	311	230	35.2	63,361	48,811	29.8
令和3年度		1,014	1,131	▲ 10.3	293	398	▲ 26.4	515,352	564,798	▲ 8.8	281	318	▲ 11.6	285	311	▲ 8.4	59,417	63,361	▲ 6.2
令和4年度		1,029	1,014	1.5	313	293	6.8	438,611	515,352	▲ 14.9	325	281	15.7	324	285	13.7	69,162	59,417	16.4
令和5年度		1,109	1,029	7.8	311	313	▲ 0.6	494,852	438,611	12.8	347	325	6.8	340	324	4.9	75,840	69,162	9.7
令和6年度		(872)	(947)	▲ 7.9	313	347	▲ 9.8	(392,168)	(415,352)	▲ 5.6	(306)	(294)	4.1	(303)	(288)	5.2	(64,688)	(64,792)	▲ 0.2
令和6年2月		91	101	▲ 9.9	321	290	10.7	42,147	33,906	24.3	24	24	0.0	27	23	17.4	5,927	5,089	16.5
3月		71	89	▲ 20.2	311	313	▲ 0.6	37,353	42,243	▲ 11.6	29	19	52.6	25	20	25.0	5,121	3,984	28.5
令和6年4月		118	140	▲ 15.7	312	285	9.5	36,417	30,422	19.7	50	58	▲ 13.8	53	45	17.8	12,131	10,153	19.5
5月		127	122	4.1	306	324	▲ 5.6	41,154	40,933	0.5	58	46	26.1	52	59	▲ 11.9	11,126	13,500	▲ 17.6
6月		69	99	▲ 30.3	305	339	▲ 10.0	34,037	38,116	▲ 10.7	25	30	▲ 16.7	28	29	▲ 3.4	6,202	6,316	▲ 1.8
7月		108	72	50.0	348	342	1.8	42,445	38,235	11.0	39	29	34.5	42	33	27.3	8,863	7,635	16.1
8月		67	78	▲ 14.1	340	349	▲ 2.6	43,280	49,455	▲ 12.5	23	11	109.1	25	7	257.1	5,444	1,590	242.4
9月		77	95	▲ 18.9	356	320	11.3	42,295	40,143	5.4	16	17	▲ 5.9	17	18	▲ 5.6	3,698	3,981	▲ 7.1
10月		71	117	▲ 39.3	315	369	▲ 14.6	43,798	45,824	▲ 4.4	25	25	0.0	21	26	▲ 19.2	4,488	5,637	▲ 20.4
11月		74	86	▲ 14.0	291	362	▲ 19.6	34,535	48,183	▲ 28.3	20	25	▲ 20.0	23	25	▲ 8.0	5,035	5,645	▲ 10.8
12月		68	70	▲ 2.9	296	328	▲ 9.8	30,791	39,226	▲ 21.5	25	21	19.0	17	18	▲ 5.6	3,105	4,420	▲ 29.8
1月		93	68	36.8	313	347	▲ 9.8	43,416	44,815	▲ 3.1	25	32	▲ 21.9	25	28	▲ 10.7	4,596	5,915	▲ 22.3

※ ()内の数値は、当月までの累計。

※ 支給金額は、千円未満切捨て(追加給付分含む)。

雇用保険取扱状況 2

項目 年度・月	特例一時金									再就職手当					
	受給資格決定件数			受給者数			支給金額(千円)			支給人員			支給金額(千円)		
	前年度	前年比 (%)		前年度	前年比 (%)		前年度	前年比 (%)		前年度	前年比 (%)		前年度	前年比 (%)	
令和2年度	109	125	▲ 12.8	106	125	▲ 15.2	27,222	31,611	▲ 13.9	388	344	12.8	140,456	120,956	16.1
令和3年度	77	109	▲ 29.4	76	106	▲ 28.3	18,222	27,222	▲ 33.1	340	388	▲ 12.4	127,556	140,456	▲ 9.2
令和4年度	76	77	▲ 1.3	76	76	0.0	17,942	18,222	▲ 1.5	330	340	▲ 2.9	118,851	127,556	▲ 6.8
令和5年度	82	76	7.9	81	76	6.6	17,910	17,942	▲ 0.2	403	330	22.1	168,307	118,851	41.6
令和6年度	(75)	(80)	▲ 6.3	(69)	(75)	▲ 8.0	(15,931)	(16,646)	▲ 4.3	(328)	(355)	▲ 7.6	(139,009)	#####	▲ 5.6
令和6年2月	0	0	0.0	6	4	50.0	1,264	833	51.7	23	22	4.5	10,347	6,905	49.8
3月	2	1	100.0	0	0	0.0	0	0	0.0	25	28	▲ 10.7	10,658	13,002	▲ 18.0
令和6年4月	7	11	▲ 36.4	4	2	100.0	1,058	551	92.0	25	24	4.2	10,150	10,810	▲ 6.1
5月	26	23	13.0	16	21	▲ 23.8	4,466	5,381	▲ 17.0	30	36	▲ 16.7	13,655	12,684	7.7
6月	3	8	▲ 62.5	17	19	▲ 10.5	4,522	5,019	▲ 9.9	48	43	11.6	21,375	17,603	21.4
7月	3	1	200.0	4	2	100.0	1,097	546	100.9	57	42	35.7	23,274	15,370	51.4
8月	0	1	▲ 100.0	0	0	0.0	0	0	0.0	27	31	▲ 12.9	10,191	14,576	▲ 30.1
9月	0	0	0.0	0	1	▲ 100.0	0	273	▲ 100.0	22	39	▲ 43.6	9,689	14,500	▲ 33.2
10月	0	0	0.0	0	0	0.0	0	0	0.0	43	37	16.2	21,013	13,194	59.3
11月	6	3	100.0	0	0	0.0	0	0	0.0	24	33	▲ 27.3	8,157	14,894	▲ 45.2
12月	23	27	▲ 14.8	7	5	40.0	1,334	987	35.2	30	39	▲ 23.1	11,400	19,437	▲ 41.3
1月	7	6	16.7	21	25	▲ 16.0	3,454	3,889	▲ 11.2	22	31	▲ 29.0	10,105	14,234	▲ 29.0

項目 年度・月	常用就職支度手当						高齢雇用継続給付						育児休業給付(基本給付金)					
	支給人員			支給金額(千円)			受給者実人員			支給金額(千円)			受給者実人員			支給金額(千円)		
	前年度	前年比 (%)		前年度	前年比 (%)		前年度	前年比 (%)		前年度	前年比 (%)		前年度	前年比 (%)		前年度	前年比 (%)	
令和2年度	14	1	1,300.0	2,103	199	956.8	3,369	2,995	12.5	76,129	67,606	12.6	2,211	2,094	5.6	241,814	220,716	9.6
令和3年度	11	14	▲ 21.4	1,802	2,103	▲ 14.3	3,754	3,369	11.4	87,814	76,129	15.3	2,207	2,211	▲ 0.2	243,410	241,814	0.7
令和4年度	6	11	▲ 45.5	949	1,802	▲ 47.3	4,174	3,754	11.2	100,316	87,814	14.2	2,222	2,207	0.7	244,696	243,410	0.5
令和5年度	1	6	▲ 83.3	143	949	▲ 84.9	4,050	4,174	▲ 3.0	96,103	100,316	▲ 4.2	2,013	2,222	▲ 9.4	225,774	244,696	▲ 7.7
令和6年度	(5)	(1)	400.0	(720)	(143)	403.5	(3,347)	(3,435)	▲ 2.6	(78,470)	(82,152)	▲ 4.5	(1,618)	(1,707)	▲ 5.2	(191,868)	(190,653)	0.6
令和6年2月	0	1	▲ 100.0	0	104	▲ 100.0	235	248	▲ 5.2	5,103	6,544	▲ 22.0	153	176	▲ 13.1	17,867	20,334	▲ 12.1
3月	0	1	▲ 100.0	0	168	▲ 100.0	380	540	▲ 29.6	8,848	12,841	▲ 31.1	153	195	▲ 21.5	17,254	22,554	▲ 23.5
令和6年4月	1	0	0.0	202	0	0.0	291	226	28.8	6,972	5,136	35.7	221	219	0.9	23,034	22,659	1.7
5月	1	0	0.0	203	0	0.0	467	468	▲ 0.2	11,280	11,770	▲ 4.2	210	238	▲ 11.8	23,131	23,967	▲ 3.5
6月	1	0	0.0	90	0	0.0	222	228	▲ 2.6	4,503	4,923	▲ 8.5	112	144	▲ 22.2	13,157	16,743	▲ 21.4
7月	0	0	0.0	0	0	0.0	269	445	▲ 39.6	6,090	11,455	▲ 46.8	125	136	▲ 8.1	15,834	15,853	▲ 0.1
8月	0	0	0.0	0	0	0.0	232	238	▲ 2.5	4,829	5,016	▲ 3.7	140	172	▲ 18.6	16,301	19,962	▲ 18.3
9月	0	0	0.0	0	0	0.0	244	476	▲ 48.7	5,570	11,712	▲ 52.4	126	153	▲ 17.6	15,927	17,413	▲ 8.5
10月	0	0	0.0	0	0	0.0	227	232	▲ 2.2	4,623	4,914	▲ 5.9	162	151	7.3	19,362	17,365	11.5
11月	0	0	0.0	0	0	0.0	768	461	66.6	19,760	11,470	72.3	175	151	15.9	21,635	17,364	24.6
12月	1	0	0.0	184	0	0.0	207	214	▲ 3.3	4,377	4,701	▲ 6.9	158	170	▲ 7.1	18,474	19,630	▲ 5.9
1月	1	1	0.0	41	143	▲ 71.3	420	447	▲ 6.0	10,466	11,055	▲ 5.3	189	173	9.2	25,013	19,697	27.0

※ ()内の数値は、当月までの累計。

※ 支給金額は、千円未満切捨て(追加給付分含む)。