

# ハローワーク花巻・雇用のうごき（令和6年10月）

## 1 全国の雇用失業情勢

- (1) 完全失業率(季節調整値)は 2.5%で、前月に比べ 0.1 ポイントの上昇。
- (2) 完全失業者数(原数値)は 170 万人で、前年同月に比べ 5 万人の減少。3 か月連続の減少。
- (3) 有効求人倍率(季節調整値)は 1.25 倍で、前月 (1.24 倍) を 0.01 ポイント上回る。

【表 1】 全国の失業率・有効求人倍率の推移 (季節調整値) (単位:%・倍)

	R5年 10月	11月	12月	1月	2月	3月	4月	5月	6月	7月	8月	9月	R6年 10月
完全失業率	2.5	2.5	2.5	2.4	2.6	2.6	2.6	2.6	2.5	2.7	2.5	2.4	2.5
有効求人倍率	1.29	1.27	1.27	1.27	1.26	1.28	1.26	1.24	1.23	1.24	1.23	1.24	1.25

資料出所:総務省統計局及び厚生労働省職業安定局

## 2 岩手の雇用失業情勢

- (1) 新規求人数(原数値)は 9,472 人で、前年同月比 0.8%の減少。
- (2) 新規求職者数(原数値)は 4,798 人で、前年同月比 5.2%の減少。
- (3) 新規求人倍率(季節調整値)は 1.75 倍で、前月 (1.81 倍) を 0.06 ポイント下回る。
- (4) 有効求人倍率(季節調整値)は 1.18 倍で、前月 (1.20 倍) を 0.02 ポイント下回る。

【表 2】 岩手の有効求人倍率の推移 (季節調整値) (単位:倍)

	R5年 10月	11月	12月	1月	2月	3月	4月	5月	6月	7月	8月	9月	R6年 10月
有効求人倍率	1.22	1.21	1.21	1.18	1.19	1.22	1.22	1.21	1.16	1.19	1.21	1.20	1.18

資料出所:総務省統計局及び厚生労働省職業安定局

## 3 花巻の雇用失業情勢

- (1) 新規求人数(原数値)は 732 人で、前年同月比 14.7%(126 人)の減少。
  - ・建設業は、83 人で前年同月比 20.3%(14 人)の増加、前月比 3.8%(3 人)の増加となった。
  - ・製造業は、94 人で前年同月比 37.7%(57 人)の減少、前月比 23.6%(29 人)の減少となった。
  - ・運輸業、郵便業は、41 人で前年同月比【86.4%(19 人)】の増加、前月比 241.7%(29 人)の増加となった。
  - ・卸売業、小売業は、133 人で前年同月比【7.0%(10 人)】の減少、前月比 22.0%(24 人)の増加となった。
  - ・宿泊、飲食サービス業は、73 人で前年同月比 13.1%(11 人)の減少、前月比 114.7%(39 人)の増加となった。
  - ・医療、福祉は、186 人で前年同月比【1.1%(2 人)】の減少、前月比 116.3%(100 人)の増加となった。
  - ・サービス業は、74 人で前年同月比【30.2%(32 人)】の減少、前月比 54.2%(26 人)の増加となった。
- ※ 産業別新規求人は、令和6年4月以降は令和5年7月改定の「日本標準産業分類」に基づく区分、令和6年3月以前は平成25年10月改定の同分類に基づく区分である。  
なお、対前年同月比については、産業分類改定による影響のある産業について【】で示している。
- (2) 新規求職者数(原数値)は 387 人で、前年同月比 5.4%(22 人)の減少。
- (3) 新規求人倍率(原数値)は 1.89 倍で、前年同月を 0.21 ポイント下回る。
- (4) 有効求人倍率(原数値)は 1.27 倍で、前年同月を 0.31 ポイント下回る。

【表 3】 花巻の有効求人倍率の推移 (原数値) (単位:倍・ポイント)

	R5年 10月	11月	12月	1月	2月	3月	4月	5月	6月	7月	8月	9月	R6年 10月
有効求人倍率	1.58	1.62	1.68	1.67	1.62	1.51	1.29	1.26	1.15	1.16	1.19	1.22	1.27
前年同月比	▲0.14	▲0.14	▲0.01	0.02	▲0.06	0.08	▲0.02	▲0.06	▲0.22	▲0.25	▲0.32	▲0.30	▲0.31

【表 4】 有効求人倍率の安定所別状況 (原数値) (単位:倍・ポイント)

	花巻	盛岡	釜石	宮古	一関	水沢	北上	大船渡	二戸	久慈
R6年10月	1.27	1.28	1.04	1.13	1.24	1.26	1.80	0.82	1.04	0.83
前年同月比	▲0.31	▲0.02	▲0.15	0.26	▲0.08	▲0.11	0.08	▲0.07	▲0.02	0.09

資料出所:岩手労働局職業安定部

【表 5】 職業紹介の主要指数 (パートと臨時・季節を含み、学卒を除く)

(単位:人・件・%)

	新規求人数	月間有効求人数	新規求職者数	月間有効求職者数	紹介件数	就職件数
R6年10月	732 (858)	1,877 (2,428)	387 (409)	1,476 (1,537)	387 (371)	159 (177)
前年同月比	▲ 14.7	▲ 22.7	▲ 5.4	▲ 4.0	4.3	▲ 10.2

※( )は前年同月

【表 6】 新規求人の産業別状況 (パートと臨時・季節を含み、学卒を除く)

(単位:人・%)

	新規求人数	建設業	製造業	卸・小売業	宿泊・飲食	サービス業
R6年10月	732 (858)	83 (69)	94 (151)	133 (143)	73 (84)	74 (106)
前年同月比	▲ 14.7	20.3	▲ 37.7	【▲ 7.0】	▲ 13.1	【▲ 30.2】

※( )は前年同月 ※産業別新規求人は、令和6年4月以降は令和5年7月改定の「日本標準産業分類」に基づく区分、令和6年3月以前は平成25年10月改定の同分類に基づく区分である。なお、対前年同月比については、産業分類改定による影響のある産業について【】で示している。

【表 7】 新規常用求職の状況 (パートを含み、臨時・季節と学卒を除く)

(単位:人・%)

	新規求職者数	在職者	離職者	うち事業主都合		うち自己都合	無業者
				うち事業主都合	うち自己都合		
R6年10月	362 (391)	143 (163)	187 (199)	50 (48)	130 (138)	32 (29)	
前年同月比	▲ 7.4	▲ 12.3	▲ 6.0	4.2	▲ 5.8	10.3	

※( )は前年同月

【表 8】 雇用保険の取扱状況

(単位:所・人・件・%)

R6年10月	1,568 (1,576)	24,870 (24,737)	291 (282)	259 (247)	71 (117)	315 (369)	43,798 (45,824)
前年同月比	▲ 0.5	0.5	3.2	4.9	▲ 39.3	▲ 14.6	▲ 4.4

※( )は前年同月、受給資格決定件数は一般求職者給付 ※支給金額は千円未満切り捨て

【表 9】 新規高卒者の職業紹介状況 (令和7年3月卒)

(単位:人・倍・%・ポイント)

	卒業予定者数	就職希望者数	うち管内		管内求人数	管内求人倍率
			うち管内	管内求人数		
R6年10月	900 (919)	145 (138)	79 (71)	488 (527)	6.18 7.42	
前年同月比	▲ 2.1	5.1	11.3	▲ 7.4	▲ 1.24	

※( )は前年同月

	就職内定者数	うち管内		就職内定率	うち管内		未就職者数	うち管内
		就職内定者数	うち管内		就職内定率	うち管内		
R6年10月	132 (119)	68 (60)	91.0 (86.2)	86.1 (84.5)	13 (19)	11 (9)		
前年同月比	10.9	13.3	4.8	1.6	▲ 31.6	22.2		

(1) 高校生の就職希望者は145人で、前年同月比5.1%(7人)の増加。

管内の就職希望者は79人で、前年同月比11.3%(8人)の増加。

(2) 管内求人数は488人で、前年同月比7.4%(39人)減少。管内の求人倍率は6.18倍で前年同月比1.24pt減少。

【表 10】 新規高卒者の就職内定率の安定所別状況 (令和7年3月卒)

(単位:%・ポイント)

	岩手県	盛岡	釜石	宮古	花巻	一関	水沢	北上	大船渡	二戸	久慈
R6年10月	88.5	83.7	91.7	88.8	91.0	92.4	88.7	96.1	86.3	87.5	85.6
前年同月比	3.9	5.1	8.8	4.1	4.9	5.4	1.2	▲ 1.4	6.3	0.5	4.3

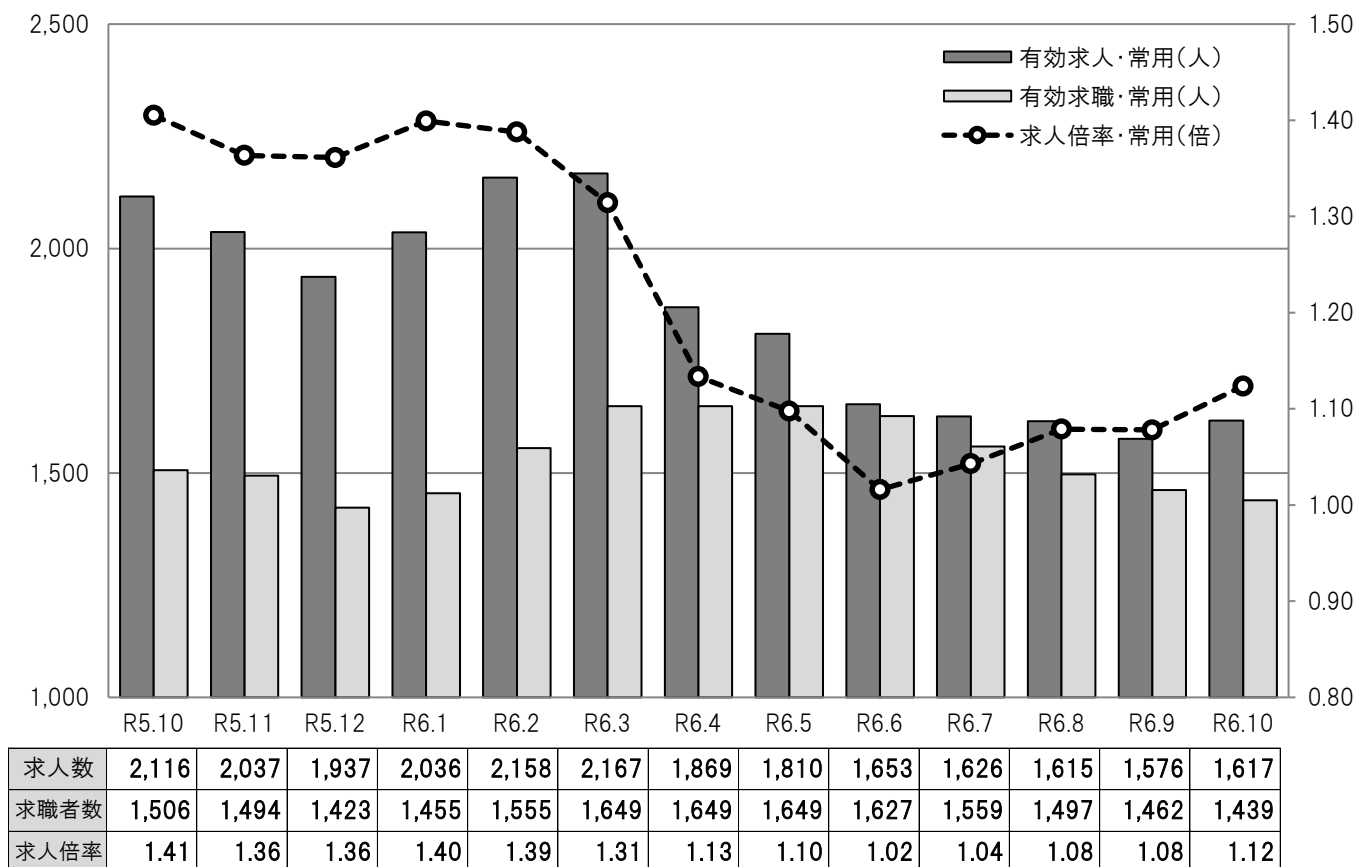
資料出所:岩手労働局職業安定部

※小数点第2位を四捨五入し表示

# 求人・求職・賃金情報

## 令和6年10月号

(令和6年11月29日発行)



### 目次

- 1 求人・求職・倍率(常用)
- 2 職業別求人・求職・倍率(常用)
- 3 職業別求人・求職・倍率・就職・平均賃金(常用)
- 4 産業別求人平均賃金(常用)
- 5 規模別求人平均賃金(常用)
- 6 求人・求職賃金(常用)
- 7 中途採用者採用時賃金

## ハローワーク花巻

### 花巻公共職業安定所

〒025-0076 岩手県花巻市城内9-27 花巻合同庁舎1階  
TEL 0198(23)5118 FAX 0198(22)5477

# 1 求人・求職・倍率(常用)

平成31年4月～

	有効 求人数	有効 求職者数	求人倍率
平成31年4月	2,122	1,524	1.39
令和元年5月	2,090	1,543	1.35
6月	1,976	1,409	1.40
7月	2,099	1,392	1.51
8月	2,106	1,276	1.65
9月	2,142	1,284	1.67
10月	2,063	1,346	1.53
11月	1,917	1,456	1.32
12月	1,894	1,414	1.34
令和2年1月	1,700	1,425	1.19
2月	2,518	1,778	1.42
3月	2,499	1,844	1.36
<b>令和元年度</b>	<b>25,126</b>	<b>17,691</b>	<b>1.42</b>
令和2年4月	1,935	1,604	1.21
5月	1,641	1,512	1.09
6月	1,712	1,487	1.15
7月	1,688	1,441	1.17
8月	1,571	1,385	1.13
9月	1,617	1,470	1.10
10月	1,728	1,573	1.10
11月	1,703	1,562	1.09
12月	1,672	1,462	1.14
令和3年1月	1,758	1,433	1.23
2月	1,879	1,501	1.25
3月	2,197	1,695	1.30
<b>令和2年度</b>	<b>21,101</b>	<b>18,125</b>	<b>1.16</b>
令和3年4月	2,029	1,681	1.21
5月	1,869	1,572	1.19
6月	1,918	1,517	1.26
7月	1,909	1,393	1.37
8月	1,958	1,363	1.44
9月	1,831	1,372	1.33
10月	1,933	1,415	1.37
11月	1,953	1,437	1.36
12月	1,950	1,411	1.38
令和4年1月	2,000	1,339	1.49
2月	2,128	1,396	1.52
3月	1,908	1,512	1.26
<b>令和3年度</b>	<b>23,386</b>	<b>17,408</b>	<b>1.34</b>

※ パートを含み、新規学卒者を除く。

	有効 求人数	有効 求職者数	求人倍率
令和4年4月	1,834	1,548	1.18
5月	1,805	1,566	1.15
6月	1,960	1,485	1.32
7月	1,820	1,399	1.30
8月	1,866	1,374	1.36
9月	1,852	1,343	1.38
10月	1,895	1,316	1.44
11月	1,913	1,346	1.42
12月	1,770	1,297	1.36
令和5年1月	1,869	1,385	1.35
2月	2,298	1,601	1.44
3月	2,326	1,878	1.24
<b>令和4年度</b>	<b>23,208</b>	<b>17,538</b>	<b>1.32</b>
令和5年4月	1,896	1,664	1.14
5月	1,885	1,639	1.15
6月	1,860	1,550	1.20
7月	1,783	1,497	1.19
8月	1,874	1,458	1.29
9月	1,947	1,477	1.32
10月	2,116	1,506	1.41
11月	2,037	1,494	1.36
12月	1,937	1,423	1.36
令和6年1月	2,036	1,455	1.40
2月	2,158	1,555	1.39
3月	2,167	1,649	1.31
<b>令和5年度</b>	<b>23,696</b>	<b>18,367</b>	<b>1.29</b>
令和6年4月	1,869	1,649	1.13
5月	1,810	1,649	1.10
6月	1,653	1,627	1.02
7月	1,626	1,559	1.04
8月	1,615	1,497	1.08
9月	1,576	1,462	1.08
10月	1,617	1,439	1.12
11月			
12月			
令和7年1月			
2月			
3月			
<b>令和6年度</b>	<b>11,766</b>	<b>10,882</b>	<b>1.08</b>

# 2 職業別求人・求職・倍率(常用)

令和6年10月

	有効 求人数	有効 求職者数						求人倍率
			24歳以下	25～34歳	35～44歳	45～54歳	55歳以上	
<b>合計</b>	<b>1,617</b>	<b>1,439</b>	<b>115</b>	<b>267</b>	<b>268</b>	<b>304</b>	<b>485</b>	<b>1.12</b>
A管理的職業従事者	0	0	0	0	0	0	0	0.00
B専門的・技術的職業従事者	281	145	16	28	31	32	38	1.94
C事務従事者	126	337	22	83	77	73	82	0.37
D販売従事者	181	106	13	20	14	26	33	1.71
Eサービス職業従事者	360	143	11	27	25	22	58	2.52
F保安職業従事者	27	11	0	1	1	0	9	2.45
G農林漁業従事者	11	34	4	3	4	9	14	0.32
H生産工程従事者	251	244	18	60	60	52	54	1.03
I輸送・機械運転従事者	90	53	0	5	9	7	32	1.70
J建設・採掘従事者	155	31	1	6	5	10	9	5.00
K運搬・清掃・包装等従事者	135	302	27	27	35	64	149	0.45

※ パートを含み、新規学卒者を除く。 ※ 合計には、分類不能の職業を含む。

※ 平成21年12月改定の「日本標準職業分類」に基づく区分。

3 職業別求人・求職・倍率・就職・平均賃金(常用)  
令和6年10月

	有効 求人 数	有効 求職者 数	有効 求人 倍率	就職 件数	平均賃金					
					常用フルタイム			常用パート		
					求人平均		求職希望 平均	求人平均		求職希望 平均
					下限	上限		下限	上限	
<b>職業計</b>	<b>1,617</b>	<b>1,439</b>	<b>1.12</b>	<b>124</b>	<b>193,991</b>	<b>247,376</b>	<b>202,632</b>	<b>1,042</b>	<b>1,102</b>	<b>1,008</b>
<b>A 管理的職業従事者</b>	<b>0</b>	<b>0</b>	<b>0.00</b>	<b>0</b>	<b>0</b>	<b>0</b>	<b>0</b>	<b>0</b>	<b>0</b>	<b>0</b>
<b>B 専門的・技術的職業従事者</b>	<b>281</b>	<b>145</b>	<b>1.94</b>	<b>10</b>	<b>207,660</b>	<b>279,576</b>	<b>213,750</b>	<b>1,193</b>	<b>1,277</b>	<b>1,186</b>
07製造技術者(開発)	14	2	7.00	0	165,000	275,000	0	0	0	0
08製造技術者(開発を除く)	4	5	0.80	0	200,000	350,000	0	0	0	0
09建築・土木・測量技術者	51	8	6.38	0	234,422	351,750	257,500	0	0	0
10情報処理・通信技術者	9	11	0.82	0	280,000	600,000	200,000	0	0	0
11その他の技術者	2	1	2.00	1	148,200	199,800	250,000	0	0	0
12医師, 歯科医師, 獣医師, 薬剤師	0	1	0.00	0	0	0	0	0	0	0
13保健師, 助産師, 看護師	69	29	2.38	2	206,448	253,263	290,000	1,303	1,382	1,000
14医療技術者	15	7	2.14	1	219,586	273,857	0	1,267	1,467	1,533
15その他の保健医療従事者	13	9	1.44	0	180,625	233,100	183,333	960	1,000	0
16社会福祉専門職業従事者	84	41	2.05	6	189,587	235,354	184,286	1,052	1,110	992
22美術家, デザイナー, 写真家, 映像撮影者	0	14	0.00	0	0	0	0	0	0	926
05.06.17~21.23.24その他の専門的職業	20	17	1.18	0	0	0	205,000	0	0	2,000
<b>C 事務従事者</b>	<b>126</b>	<b>337</b>	<b>0.37</b>	<b>26</b>	<b>188,980</b>	<b>229,187</b>	<b>188,000</b>	<b>1,003</b>	<b>1,063</b>	<b>1,015</b>
25一般事務従事者	78	293	0.27	21	183,569	223,851	182,653	996	1,068	977
26会計事務従事者	18	17	1.06	3	209,547	230,404	213,333	956	956	1,000
27生産関連事務従事者	14	11	1.27	0	209,048	287,402	300,000	0	0	2,000
28営業・販売事務従事者	14	5	2.80	2	190,833	229,267	200,000	1,200	1,200	0
29外勤事務従事者	0	0	0.00	0	0	0	0	0	0	0
30運輸・郵便事務従事者	1	4	0.25	0	165,187	180,000	250,000	0	0	1,000
31事務用機器操作員	1	7	0.14	0	167,550	200,000	0	0	0	1,050
<b>D 販売従事者</b>	<b>181</b>	<b>106</b>	<b>1.71</b>	<b>7</b>	<b>202,137</b>	<b>252,195</b>	<b>209,500</b>	<b>1,048</b>	<b>1,120</b>	<b>986</b>
32商品販売従事者	137	76	1.80	5	206,135	244,500	186,667	1,066	1,149	984
33販売類似職業従事者	4	2	2.00	0	0	0	0	960	960	0
34営業職業従事者	40	28	1.43	2	199,985	256,338	243,750	953	1,000	1,000
<b>E サービス職業従事者</b>	<b>360</b>	<b>143</b>	<b>2.52</b>	<b>20</b>	<b>189,744</b>	<b>226,228</b>	<b>194,091</b>	<b>1,009</b>	<b>1,066</b>	<b>998</b>
35家庭生活支援サービス職業従事者	0	0	0.00	0	0	0	0	0	0	0
36介護サービス職業従事者	130	45	2.89	5	178,538	211,884	180,000	1,019	1,074	1,000
37保健医療サービス職業従事者	18	9	2.00	1	160,500	246,767	200,000	1,086	1,115	0
38生活衛生サービス職業従事者	18	10	1.80	3	167,500	185,000	150,000	960	960	980
39飲食物調理従事者	69	35	1.97	3	197,367	246,233	177,500	988	1,082	1,012
40接客・給仕職業従事者	98	25	3.92	8	212,167	237,831	230,000	1,003	1,032	987
41居住施設・ビル等管理人	1	7	0.14	0	0	0	225,000	0	0	0
42その他のサービス職業従事者	26	12	2.17	0	186,000	186,000	170,000	973	1,020	0
<b>F 保安職業従事者</b>	<b>27</b>	<b>11</b>	<b>2.45</b>	<b>1</b>	<b>153,000</b>	<b>250,000</b>	<b>235,000</b>	<b>952</b>	<b>952</b>	<b>0</b>
<b>G 農林漁業従事者</b>	<b>11</b>	<b>34</b>	<b>0.32</b>	<b>4</b>	<b>154,000</b>	<b>210,000</b>	<b>170,000</b>	<b>1,000</b>	<b>1,000</b>	<b>965</b>
<b>H 生産工程従事者</b>	<b>251</b>	<b>244</b>	<b>1.03</b>	<b>30</b>	<b>181,725</b>	<b>239,575</b>	<b>221,250</b>	<b>963</b>	<b>999</b>	<b>976</b>
49生産設備制御・監視従事者(金属製品)	4	4	1.00	0	186,056	255,703	0	0	0	0
50生産設備制御・監視従事者(金属製品を除く)	3	3	1.00	0	178,000	265,000	180,000	1,000	1,000	0
51機械組立設備制御・監視従事者	3	2	1.50	0	0	0	200,000	0	0	0
52製品製造・加工処理従事者(金属製品)	63	39	1.62	6	187,473	289,709	248,000	952	1,150	0
53製品製造・加工処理従事者(金属製品を除く)	94	36	2.61	7	180,958	212,960	212,000	955	968	963
54機械組立従事者	35	116	0.30	12	172,062	200,060	208,500	990	1,090	1,001
55機械整備・修理従事者	21	12	1.75	2	169,449	208,690	263,333	0	0	0
56製品検査従事者(金属製品)	6	5	1.20	0	173,500	217,000	190,000	0	0	0
57製品検査従事者(金属製品を除く)	5	3	1.67	1	160,000	200,000	0	955	955	0
58機械検査従事者	2	6	0.33	0	0	0	300,000	0	0	952
59生産関連・生産類似作業従事者	15	18	0.83	2	194,375	256,500	265,000	0	0	0
<b>I 輸送・機械運転従事者</b>	<b>90</b>	<b>53</b>	<b>1.70</b>	<b>6</b>	<b>191,216</b>	<b>226,827</b>	<b>221,429</b>	<b>1,008</b>	<b>1,057</b>	<b>988</b>
60鉄道運転従事者	0	0	0.00	0	0	0	0	0	0	0
61自動車運転従事者	64	32	2.00	4	187,355	222,001	262,500	952	1,026	1,000
62船舶・航空機運転従事者	0	0	0.00	0	0	0	0	0	0	0
63その他の輸送従事者	7	11	0.64	1	190,333	223,000	166,667	1,120	1,120	0
64定置・建設機械運転従事者	19	10	1.90	1	200,667	240,000	0	0	0	983
<b>J 建設・採掘従事者</b>	<b>155</b>	<b>31</b>	<b>5.00</b>	<b>4</b>	<b>202,907</b>	<b>287,944</b>	<b>238,000</b>	<b>0</b>	<b>0</b>	<b>0</b>
65建設躯体工事従事者	12	2	6.00	0	0	0	160,000	0	0	0
66建設従事者(建設躯体工事従事者を除く)	34	8	4.25	0	207,640	295,783	300,000	0	0	0
67電気工事従事者	27	10	2.70	0	193,333	230,000	0	0	0	0
68土木作業従事者	82	11	7.45	4	202,418	301,162	215,000	0	0	0
69採掘従事者	0	0	0.00	0	0	0	0	0	0	0
<b>K 運搬・清掃・包装等従事者</b>	<b>135</b>	<b>302</b>	<b>0.45</b>	<b>16</b>	<b>182,466</b>	<b>210,969</b>	<b>188,710</b>	<b>973</b>	<b>1,002</b>	<b>972</b>
70運搬従事者	72	84	0.86	4	183,142	219,788	192,941	997	997	975
71清掃従事者	39	59	0.66	8	171,200	171,200	165,000	965	1,010	958
72包装従事者	3	4	0.75	0	0	0	170,000	0	0	952
73その他の運搬・清掃・包装等従事者	21	155	0.14	4	189,000	189,000	188,182	967	990	984

※ 有効求人人数、有効求職者数、就職件数はパートを含み、新規学卒者を除く。 ※ 合計には、分類不能の職業を含む。

※ 平成21年12月改定の「日本標準職業分類」に基づく区分。

4 産業別求人平均賃金(常用)

令和6年10月

	常用フルタイム (単位:千円)				常用パート (単位:十円)			
	花巻	北上	盛岡	岩手県	花巻	北上	盛岡	岩手県
<b>合計</b>	<b>221</b>	<b>225</b>	<b>220</b>	<b>218</b>	<b>107</b>	<b>107</b>	<b>108</b>	<b>107</b>
<b>A・B 農・林・漁業【01～04】</b>	<b>182</b>	<b>250</b>	<b>201</b>	<b>215</b>	<b>100</b>	<b>0</b>	<b>110</b>	<b>108</b>
<b>C 鉱業・採石業・砂利採取業【05】</b>	<b>0</b>	<b>0</b>	<b>0</b>	<b>219</b>	<b>0</b>	<b>0</b>	<b>0</b>	<b>0</b>
<b>D 建設業【06～08】</b>	<b>250</b>	<b>251</b>	<b>251</b>	<b>249</b>	<b>95</b>	<b>100</b>	<b>125</b>	<b>116</b>
06 総合工事業	259	260	261	257	0	0	107	106
<b>E 製造業【09～32】</b>	<b>219</b>	<b>216</b>	<b>201</b>	<b>205</b>	<b>99</b>	<b>103</b>	<b>100</b>	<b>101</b>
09 食料品製造業	176	203	191	194	96	102	100	102
10 飲料・たばこ・飼料製造業	0	0	210	208	0	0	100	100
11 繊維工業	0	165	186	172	97	0	97	97
12 木材・木製品製造業(家具を除く)	248	221	181	199	0	0	115	112
13 家具・装備品製造業	242	0	200	217	0	0	0	0
14 パルプ・紙・紙加工品製造業	0	182	203	196	0	0	0	0
15 印刷・同関連業	173	176	210	196	96	0	0	96
16 化学工業	198	220	209	210	0	0	0	95
17 石油製品・石炭製品製造業	0	300	0	258	0	0	0	0
18 プラスチック製品製造業(別掲を除く)	321	209	159	208	0	98	0	98
19 ゴム製品製造業	0	0	0	181	0	0	0	0
21 窯業・土石製品製造業	180	0	229	201	0	0	0	98
22 鉄鋼業	0	279	190	239	0	0	0	135
23 非鉄金属製造業	0	0	181	166	0	0	0	0
24 金属製品製造業	235	207	0	223	105	0	0	101
25 はん用機械器具製造業	222	216	212	212	0	0	0	0
26 生産用機械器具製造業	228	215	225	217	0	0	0	0
27 業務用機械器具製造業	257	0	0	205	0	0	0	95
28 電子部品・デバイス・電子回路製造業	0	155	0	215	0	0	0	0
29 電気機械器具製造業	187	257	240	201	106	0	0	102
30 情報通信機械器具製造業	238	212	0	193	0	0	0	96
28 30 ハードウェア製造関係	238	201	0	204	0	0	0	96
31 輸送用機械器具製造業	0	216	0	228	0	113	96	101
20 32 その他の製造業	187	221	0	195	0	0	97	102
<b>F 電気・ガス・熱供給・水道業【33～36】</b>	<b>207</b>	<b>189</b>	<b>196</b>	<b>217</b>	<b>105</b>	<b>0</b>	<b>0</b>	<b>102</b>
<b>G 情報通信業【37～41】</b>	<b>0</b>	<b>236</b>	<b>312</b>	<b>300</b>	<b>0</b>	<b>105</b>	<b>101</b>	<b>102</b>
37 通信業	0	0	0	0	0	0	0	0
38 放送業	0	0	0	0	0	0	0	0
39 情報サービス業	0	236	313	302	0	105	100	103
40 インターネット附随サービス業	0	0	0	0	0	0	0	0
<b>H 運輸業・郵便業【42～49】</b>	<b>194</b>	<b>242</b>	<b>211</b>	<b>217</b>	<b>0</b>	<b>108</b>	<b>121</b>	<b>111</b>
43 道路旅客運送業	184	199	186	184	0	95	200	116
44 道路貨物運送業	210	246	228	232	0	120	115	110
<b>I 卸売業・小売業【50～61】</b>	<b>219</b>	<b>225</b>	<b>215</b>	<b>215</b>	<b>109</b>	<b>101</b>	<b>101</b>	<b>103</b>
50～55 卸売業	228	201	221	218	102	100	99	102
56～61 小売業	208	247	213	214	111	101	102	103
56 各種商品小売業	0	256	303	226	112	99	96	99
<b>J 金融業・保険業【62～67】</b>	<b>0</b>	<b>255</b>	<b>220</b>	<b>217</b>	<b>0</b>	<b>0</b>	<b>103</b>	<b>102</b>
62～64 銀行業等	0	0	175	175	0	0	103	102
65 66 金融商品取引業・商品先物取引業等	0	0	270	270	0	0	0	0
67 保険業(保険媒介代理業・保険サービス業を含む)	0	255	233	222	0	0	0	100
<b>K 不動産業・物品賃貸業【68～70】</b>	<b>214</b>	<b>0</b>	<b>200</b>	<b>206</b>	<b>96</b>	<b>0</b>	<b>105</b>	<b>103</b>
70 物品賃貸業	221	0	197	208	96	0	99	99
<b>L 学術研究・専門・技術サービス業【71～74】</b>	<b>256</b>	<b>0</b>	<b>246</b>	<b>264</b>	<b>0</b>	<b>155</b>	<b>120</b>	<b>124</b>
73 広告業	0	0	213	213	0	0	0	0
<b>M 宿泊業・飲食サービス業【75～77】</b>	<b>230</b>	<b>223</b>	<b>189</b>	<b>198</b>	<b>100</b>	<b>107</b>	<b>101</b>	<b>101</b>
75 宿泊業	231	208	218	228	102	106	101	102
76 飲食店	218	245	186	190	100	111	101	101
<b>N 生活関連サービス業・娯楽業【78～80】</b>	<b>176</b>	<b>231</b>	<b>217</b>	<b>215</b>	<b>100</b>	<b>110</b>	<b>106</b>	<b>104</b>
78 洗濯・理容・美容・浴場業	176	251	222	218	96	0	105	103
<b>O 教育・学習支援業【81～82】</b>	<b>174</b>	<b>252</b>	<b>206</b>	<b>211</b>	<b>163</b>	<b>102</b>	<b>113</b>	<b>112</b>
<b>P 医療・福祉【83～85】</b>	<b>212</b>	<b>217</b>	<b>216</b>	<b>211</b>	<b>112</b>	<b>115</b>	<b>116</b>	<b>115</b>
83 医療業	227	227	227	223	119	116	132	128
84 保健衛生	0	0	216	215	0	0	0	0
85 社会保険・社会福祉・介護事業	206	204	208	204	109	115	111	109
<b>Q 複合サービス事業【86～87】</b>	<b>218</b>	<b>150</b>	<b>255</b>	<b>189</b>	<b>97</b>	<b>0</b>	<b>150</b>	<b>108</b>
86 郵便局	0	150	233	179	0	0	0	98
<b>R サービス業(他に分類されないもの)【88～96】</b>	<b>226</b>	<b>207</b>	<b>230</b>	<b>218</b>	<b>108</b>	<b>101</b>	<b>106</b>	<b>103</b>
88 廃棄物処理業	259	206	204	211	110	96	100	102
89 自動車整備業	204	221	230	217	0	95	0	102
90 機械等修理業(別掲を除く)	0	232	200	199	96	105	0	101
91 職業紹介・労働者派遣業	183	217	288	260	0	120	109	115
92 その他の事業サービス業	228	190	195	195	105	99	105	103
93～96 その他のサービス業	300	0	194	190	118	0	105	106
<b>S・T 公務(他に分類されるものを除く)・その他【97～99】</b>	<b>163</b>	<b>184</b>	<b>211</b>	<b>198</b>	<b>111</b>	<b>0</b>	<b>122</b>	<b>120</b>

※ 新規学卒者を除く。

5 規模別求人平均賃金(常用)

令和6年10月

	常用フルタイム (単位:千円)				常用パート (単位:十円)				
	花巻	北上	盛岡	岩手県	花巻	北上	盛岡	岩手県	
企業規模	4人以下	214	243	231	221	117	114	123	117
	5~29人	224	226	229	224	107	113	115	111
	30~99人	218	228	224	221	103	109	111	107
	100~299人	215	227	213	212	109	107	105	105
	300~499人	233	198	257	242	123	112	109	109
	500~999人	199	203	204	201	100	97	108	105
	1,000人以上	231	224	195	201	108	100	101	102
合計	221	225	220	218	107	107	108	107	
事業所規模	4人以下	214	215	235	228	112	108	109	109
	5~29人	218	221	215	215	106	107	108	107
	30~99人	224	235	216	219	102	110	106	106
	100~299人	225	231	236	224	114	101	105	110
	300~499人	237	206	189	214	0	104	109	104
	500~999人	321	272	192	220	0	0	0	112
	1,000人以上	0	155	213	201	0	0	107	107

※ 新規学卒者を除く。

6 求人・求職賃金(常用)

令和6年10月

		常用フルタイム			常用パート		
		求人賃金 (単位:円)		求職希望賃金 平均(単位:円)	求人賃金(単位:円)		求職希望賃金 平均(単位:円)
		下限	上限		下限	上限	
合計	花巻	193,991	247,376	202,632	1,042	1,102	1,008
	北上	195,539	253,542	203,900	1,021	1,119	997
	盛岡	192,635	247,194	203,184	1,039	1,114	980
	岩手県	191,326	245,398	194,929	1,033	1,110	980
A管理的職業従事者	花巻	0	0	0	0	0	0
	北上	184,700	226,700	0	0	0	0
	盛岡	190,000	235,000	180,000	1,500	1,500	926
	岩手県	190,786	240,743	180,000	1,500	1,500	934
B専門的・技術的職業従事者	花巻	207,660	279,576	213,750	1,193	1,277	1,186
	北上	203,261	285,645	222,059	1,163	1,476	1,100
	盛岡	216,645	301,359	244,574	1,264	1,442	1,075
	岩手県	211,195	290,295	218,005	1,229	1,408	1,097
C事務従事者	花巻	188,980	229,187	188,000	1,003	1,063	1,015
	北上	182,913	212,913	191,404	1,003	1,063	1,036
	盛岡	175,194	211,013	190,077	1,028	1,110	964
	岩手県	177,920	214,357	183,379	1,018	1,094	973
D販売従事者	花巻	202,137	252,195	209,500	1,048	1,120	986
	北上	206,649	277,555	221,579	1,002	1,037	968
	盛岡	191,814	260,113	218,333	981	998	975
	岩手県	194,165	259,049	206,031	987	1,021	963
Eサービス職業従事者	花巻	189,744	226,228	194,091	1,009	1,066	998
	北上	187,596	230,119	185,714	1,005	1,125	970
	盛岡	177,853	206,164	184,261	1,003	1,088	972
	岩手県	178,424	211,089	180,738	1,001	1,083	970
F保安職業従事者	花巻	153,000	250,000	235,000	952	952	0
	北上	190,366	196,459	175,000	1,132	1,132	0
	盛岡	191,971	211,839	182,500	1,169	1,200	940
	岩手県	188,660	209,002	197,097	1,075	1,099	965
G農林漁業従事者	花巻	154,000	210,000	170,000	1,000	1,000	965
	北上	191,000	250,000	183,333	1,000	1,000	0
	盛岡	188,388	225,563	184,545	955	955	1,067
	岩手県	190,206	239,706	190,909	969	1,048	959
H生産工程従事者	花巻	181,725	239,575	221,250	963	999	976
	北上	183,918	238,647	209,565	1,020	1,075	983
	盛岡	176,893	234,448	195,000	980	1,017	967
	岩手県	178,974	228,124	195,062	988	1,037	966
I輸送・機械運転従事者	花巻	191,216	226,827	221,429	1,008	1,057	988
	北上	231,379	275,445	227,500	1,151	1,151	1,000
	盛岡	199,706	239,829	218,525	1,247	1,368	1,102
	岩手県	203,043	249,664	216,807	1,100	1,186	1,042
J建設・採掘従事者	花巻	202,907	287,944	238,000	0	0	0
	北上	195,391	280,845	203,333	1,250	2,500	0
	盛岡	196,558	297,606	230,000	1,012	1,520	956
	岩手県	194,229	283,009	212,222	1,052	1,683	968
K運搬・清掃・包装等従事者	花巻	182,466	210,969	188,710	973	1,002	972
	北上	181,411	213,679	188,387	985	1,017	970
	盛岡	183,802	199,034	185,522	1,006	1,033	954
	岩手県	182,205	204,727	183,617	990	1,022	957

※ 新規学卒者を除く。

※ 平成21年12月改定の「日本標準職業分類」に基づく区分。

## 7 中途採用者採用時賃金

令和6年7月～令和6年9月(第2四半期)

			中途採用者採用時賃金					
			(単位:千円)					
			年齢計	24歳以下	25～34歳	35～44歳	45～54歳	55歳以上
職業別	A 管理的職業	花巻	389	0	0	418	480	0
		岩手県	333	195	201	307	375	375
	B 専門的・技術的職業	花巻	256	183	223	220	298	367
		岩手県	262	203	263	264	282	286
	C 事務的職業	花巻	224	186	209	223	266	233
		岩手県	206	185	206	208	213	215
	D 販売の職業	花巻	208	236	183	240	183	239
		岩手県	201	182	204	212	199	192
	E サービスの職業	花巻	198	187	187	204	207	202
		岩手県	200	185	205	210	207	184
	F 保安の職業	花巻	0	0	0	0	0	0
		岩手県	233	193	215	254	281	224
	G 農林漁業の職業	花巻	177	158	196	0	175	168
		岩手県	198	198	191	204	211	187
	H 生産工程の職業	花巻	212	191	193	219	226	221
		岩手県	205	191	199	208	218	203
	I 輸送・機械運転の職業	花巻	212	174	210	210	244	210
		岩手県	226	214	232	245	230	210
	J 建設・採掘の職業	花巻	257	226	244	218	287	286
		岩手県	237	211	232	236	258	241
K 運搬・清掃・包装等の職業	花巻	217	0	0	252	189	170	
	岩手県	202	182	196	226	208	187	
合計		花巻	222	191	206	222	241	237
		岩手県	222	194	223	228	234	220
産業別	A・B 農・林・漁業	花巻	170	158	183	0	175	168
		岩手県	200	201	188	211	214	185
	C 鉱業・採石業・砂利採取業	花巻	263	0	0	263	0	0
		岩手県	245	242	290	267	235	180
	D 建設業	花巻	248	222	235	203	293	278
		岩手県	235	205	228	234	258	241
	E 製造業	花巻	231	194	198	243	262	259
		岩手県	210	189	206	219	224	204
	F 電気・ガス・熱供給・水道業	花巻	209	158	259	0	0	0
		岩手県	258	167	230	0	561	196
	G 情報通信業	花巻	330	0	0	0	0	500
		岩手県	264	216	257	291	259	353
	H 運輸業・郵便業	花巻	220	170	222	224	244	208
		岩手県	226	241	224	244	226	215
	I 卸売業・小売業	花巻	220	192	208	205	219	267
		岩手県	217	188	230	217	215	210
	J 金融業・保険業	花巻	0	0	0	0	0	0
		岩手県	182	176	187	196	154	141
	K 不動産業・物品賃貸業	花巻	238	0	0	0	238	0
		岩手県	221	185	225	247	208	212
L 学術研究・専門・技術サービス業	花巻	243	0	232	166	302	0	
	岩手県	278	186	268	230	307	353	
M 宿泊業・飲食サービス業	花巻	203	193	174	200	209	244	
	岩手県	204	182	206	209	224	200	
N 生活関連サービス業・娯楽業	花巻	183	170	161	201	196	0	
	岩手県	206	186	205	211	212	217	
O 教育・学習支援業	花巻	0	0	0	0	0	0	
	岩手県	443	193	486	434	504	435	
P 医療・福祉	花巻	206	184	208	207	221	201	
	岩手県	211	186	214	216	220	200	
Q 複合サービス事業	花巻	215	224	205	0	217	0	
	岩手県	186	186	187	170	219	180	
R サービス業 (他に分類されないもの)	花巻	207	0	222	197	182	226	
	岩手県	224	209	218	229	246	215	
S・T 公務・その他	花巻	0	0	0	0	0	0	
	岩手県	0	0	0	0	0	0	

※ 3ヶ月間の雇用保険の被保険者資格取得データをもとに雇用形態が常用の者の採用時賃金から平均を算出、新規学卒者を除く。



# 雇用のうごき

令和6年10月号

(令和6年11月29日発行)

❖ 雇用・失業指標	1P
❖ 全国・岩手・花巻の月間有効求人倍率	1P
❖ 一般職業紹介状況	2P
❖ 一般求人の産業別状況1	3P
❖ 一般求人の産業別状況2	4P
❖ パートタイムの職業紹介状況	5P
❖ パートタイム求人の産業別状況	6P
❖ 中高年齢者の求人紹介状況	7P
❖ 障害者の職業紹介・登録状況	8P
❖ 出稼労働者の職業紹介状況	8P
❖ 新規学卒者の職業紹介状況	8P
❖ 雇用保険取扱状況1 (適用事業所・被保険者・一般求職者給付・高年齢求職者給付)	9P
❖ 雇用保険取扱状況2 (特例一時金・再就職手当・常用就職支度手当・高年齢雇用継続給付・育児休業給付)	10P

〒025-0076

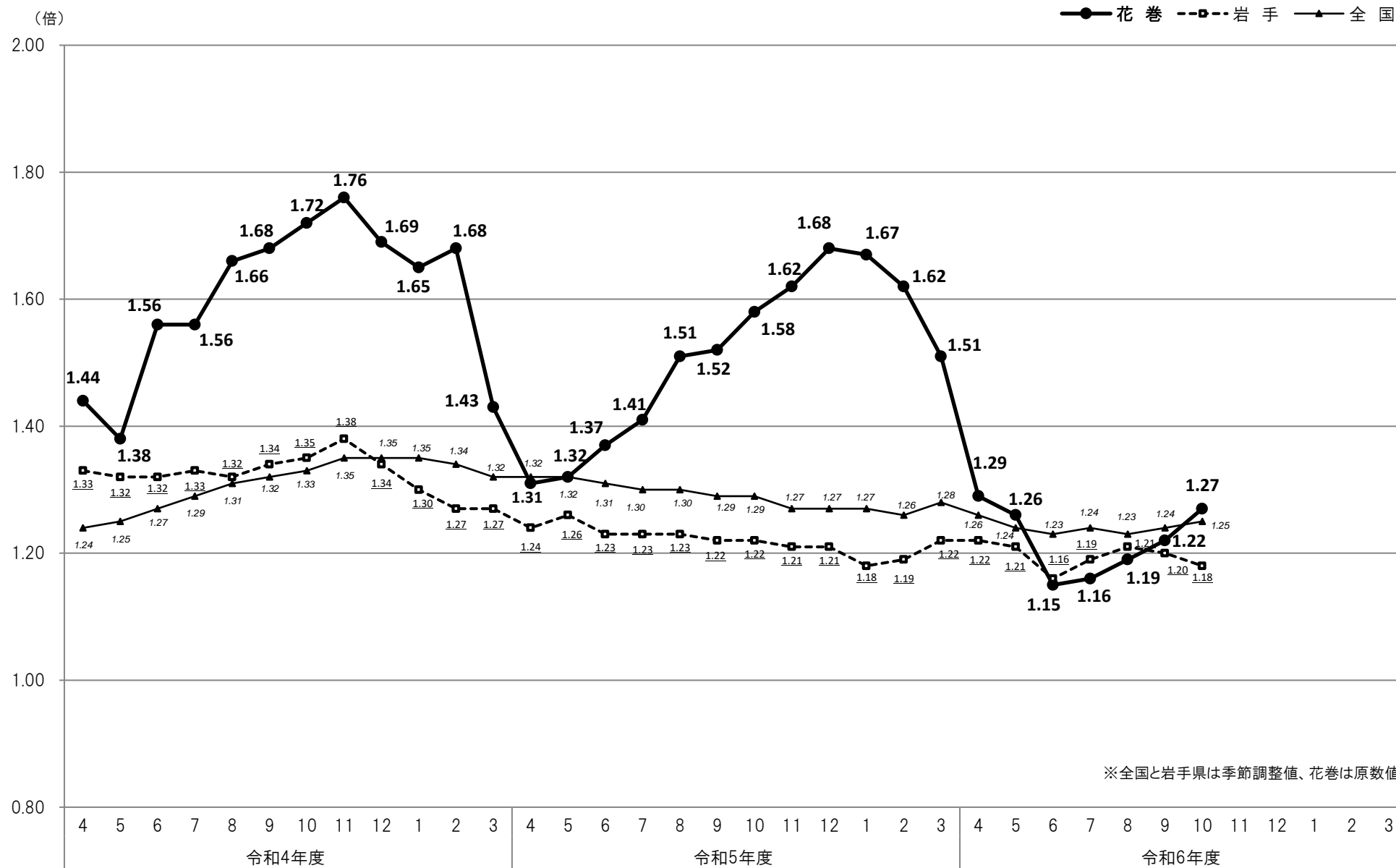
岩手県花巻市城内9番27号 花巻合同庁舎1階

**花巻公共職業安定所**

TEL: 0198 (23) 5118

FAX: 0198 (22) 5477

# 月間有効求人倍率の推移



雇用・失業指標(全国)

項目 年度・月	1. 就業者数		2. 完全失業者数		3. 完全失業率
	原数値	前年同月比	原数値	前年同月比	季節調整値
	(万人)	(%)	(万人)	(%)	(%)
令和 2年度平均	6,702	▲ 0.86	199	23.04	...
令和 3年度平均	6,706	0.06	191	▲ 3.81	...
令和 4年度平均	6,728	0.33	178	▲ 6.82	...
令和 5年度平均	6,756	0.42	178	▲ 0.12	...
令和 6年度平均	<b>6,796</b>	<b>0.42</b>	<b>182</b>	<b>▲ 0.80</b>	...
令和3年 11月	6,696	▲ 0.80	183	▲ 6.63	2.8
12月	6,706	▲ 0.03	173	▲ 11.28	2.7
1月	6,646	▲ 0.48	185	▲ 7.04	2.8
2月	6,658	▲ 0.52	180	▲ 7.69	2.7
3月	6,684	▲ 0.16	180	▲ 4.76	2.6
令和4年 4月	6,727	0.36	188	▲ 10.90	2.6
5月	6,730	0.25	191	▲ 10.33	2.6
6月	6,759	0.31	186	▲ 10.14	2.6
7月	6,755	▲ 0.03	176	▲ 8.81	2.5
8月	6,751	0.18	177	▲ 8.76	2.5
9月	6,766	0.59	187	▲ 3.61	2.6
10月	6,755	0.75	178	▲ 3.26	2.6
11月	6,724	0.42	165	▲ 9.84	2.5
12月	6,716	0.15	158	▲ 8.67	2.5
1月	6,689	0.65	164	▲ 11.35	2.5
2月	6,667	0.14	174	▲ 3.33	2.6
3月	6,699	0.22	193	7.22	2.7
令和5年 4月	6,741	0.21	190	1.06	2.6
5月	6,745	0.22	188	▲ 1.57	2.6
6月	6,785	0.38	179	▲ 3.76	2.5
7月	6,772	0.25	183	3.98	2.6
8月	6,773	0.33	186	5.08	2.6
9月	6,787	0.31	182	▲ 2.67	2.6
10月	6,771	0.24	175	▲ 1.69	2.5
11月	6,780	0.83	169	2.42	2.5
12月	6,754	0.57	156	▲ 1.27	2.5
1月	6,714	0.37	163	▲ 0.61	2.4
2月	6,728	0.91	177	1.72	2.6
3月	6,726	0.40	185	▲ 4.15	2.6
令和6年 4月	6,750	0.13	193	1.58	2.6
5月	6,766	0.31	193	2.66	2.6
6月	6,822	0.55	181	1.12	2.5
7月	6,795	0.34	188	2.73	2.7
8月	6,815	0.62	175	▲ 5.91	2.5
9月	6,814	0.40	173	▲ 4.95	2.4
10月	<b>6,813</b>	<b>0.62</b>	<b>170</b>	<b>▲ 2.86</b>	<b>2.5</b>

全国・岩手・花巻の有効求人倍率

項目 年度・月	全国	岩手	花巻
	季節調整値	季節調整値	原数値
	(倍)	(倍)	(倍)
令和 2年度平均	1.10	1.05	1.22
令和 3年度平均	1.16	1.26	1.54
令和 4年度平均	1.31	1.32	1.60
令和 5年度平均	1.29	1.22	1.51
令和 6年度平均	<b>1.24</b>	<b>1.20</b>	<b>1.22</b>
令和3年 11月	1.16	1.23	1.56
12月	1.18	1.28	1.57
1月	1.20	1.31	1.74
2月	1.21	1.33	1.85
3月	1.23	1.36	1.57
令和4年 4月	1.24	1.33	1.44
5月	1.25	1.32	1.38
6月	1.27	1.32	1.56
7月	1.29	1.33	1.56
8月	1.31	1.32	1.66
9月	1.32	1.34	1.68
10月	1.33	1.35	1.72
11月	1.35	1.38	1.76
12月	1.35	1.34	1.69
1月	1.35	1.30	1.65
2月	1.34	1.27	1.68
3月	1.32	1.27	1.43
令和5年 4月	1.32	1.24	1.31
5月	1.32	1.26	1.32
6月	1.31	1.23	1.37
7月	1.30	1.23	1.41
8月	1.30	1.23	1.51
9月	1.29	1.22	1.52
10月	1.29	1.22	1.58
11月	1.27	1.21	1.62
12月	1.27	1.21	1.68
1月	1.27	1.18	1.67
2月	1.26	1.19	1.62
3月	1.28	1.22	1.51
令和6年 4月	1.26	1.22	1.29
5月	1.24	1.21	1.26
6月	1.23	1.16	1.15
7月	1.24	1.19	1.16
8月	1.23	1.21	1.19
9月	1.24	1.20	1.22
10月	<b>1.25</b>	<b>1.18</b>	<b>1.27</b>

# 一 般 職 業 紹 介 状 況

年度・月	項目	①新規求職申込件数			②月間有効求職者数			③紹介件数			④就職件数				⑤新規求人数			⑥月間有効求人数			⑦充足数			⑧新規求人倍率 (⑤/①)		⑨有効求人倍率 (⑥/②)		⑩紹介率 (③/①)		⑪就職率 (④/①)		⑫充足率 (⑦/⑤)	
		前年度	前年度	前年比	前年度	前年度	前年比	前年度	前年度	前年比	前年度	前年度	前年比	うち(県)	前年度	前年度	前年比	前年度	前年度	前年比	前年度	前年度	前年比	(倍)	前年度	(倍)	前年度	(%)	前年度	(%)	前年度	(%)	前年度
年度計 全数	令和2年度	4,824	5,433	▲ 11.2	18,696	18,434	1.4	5,499	5,972	▲ 7.9	2,025	2,589	▲ 21.8	344	8,604	10,223	▲ 15.8	22,777	27,386	▲ 16.8	1,903	2,349	▲ 19.0	1.78	1.88	1.22	1.49	114.0	109.9	42.0	47.7	22.1	23.0
	令和3年度	4,562	4,824	▲ 5.4	17,851	18,696	▲ 4.5	4,573	5,499	▲ 16.8	1,940	2,025	▲ 4.2	304	9,853	8,604	14.5	27,361	22,777	20.1	1,756	1,903	▲ 7.7	2.16	1.78	1.53	1.22	100.2	114.0	42.5	42.0	17.8	22.1
	令和4年度	5,046	4,562	10.6	17,916	17,851	0.4	4,605	4,573	0.7	2,122	1,940	9.4	359	10,593	9,853	7.5	28,508	27,361	4.2	1,866	1,756	6.3	2.10	2.16	1.59	1.53	91.3	100.2	42.1	42.5	17.6	17.8
	令和5年度	4,713	5,046	▲ 6.6	18,725	17,916	4.5	4,546	4,605	▲ 1.3	1,980	2,122	▲ 6.7	379	10,195	10,593	▲ 3.8	28,164	28,508	▲ 1.2	1,859	1,866	▲ 0.4	2.16	2.10	1.50	1.59	96.5	91.3	42.0	42.1	18.2	17.6
	令和6年度	( 2,751 )	( 2,712 )	1.4	( 11,148 )	( 11,007 )	1.3	( 2,621 )	( 2,546 )	2.9	( 1,086 )	( 1,108 )	▲ 2.0	( 212 )	( 4,797 )	( 5,630 )	▲ 14.8	( 13,616 )	( 15,691 )	▲ 13.2	( 965 )	( 1,004 )	▲ 3.9	1.74	2.08	1.22	1.43	95.3	93.9	39.5	40.9	20.1	17.8
年度計 常用	令和2年度	4,616	5,186	▲ 11.0	18,125	17,691	2.5	4,855	5,394	▲ 10.0	1,716	2,255	▲ 23.9	—	7,839	9,344	▲ 16.1	21,101	25,126	▲ 16.0	1,672	2,147	▲ 22.1	1.70	1.80	1.16	1.42	105.2	104.0	37.2	43.5	21.3	23.0
	令和3年度	4,394	4,616	▲ 4.8	17,408	18,125	▲ 4.0	3,982	4,855	▲ 18.0	1,571	1,716	▲ 8.4	—	8,341	7,839	6.4	23,386	21,101	10.8	1,459	1,672	▲ 12.7	1.90	1.70	1.34	1.16	90.6	105.2	35.8	37.2	17.5	21.3
	令和4年度	4,888	4,394	11.2	17,538	17,408	0.7	4,107	3,982	3.1	1,840	1,571	17.1	—	8,660	8,341	3.8	23,208	23,386	▲ 0.8	1,576	1,459	8.0	1.77	1.90	1.32	1.34	84.0	90.6	37.6	35.8	18.8	17.5
	令和5年度	4,571	4,888	▲ 6.5	18,367	17,538	4.7	4,086	4,107	▲ 0.5	1,716	1,840	▲ 6.7	—	8,536	8,660	▲ 1.4	23,696	23,208	2.1	1,624	1,631	▲ 0.4	1.87	1.77	1.29	1.32	89.4	84.0	37.5	37.6	19.0	18.8
	令和6年度	( 2,654 )	( 2,623 )	1.2	( 10,882 )	( 10,791 )	0.8	( 2,350 )	( 2,313 )	1.6	( 958 )	( 984 )	▲ 2.6	—	( 4,138 )	( 4,801 )	▲ 13.8	( 11,766 )	( 13,361 )	▲ 11.9	( 864 )	( 911 )	▲ 5.2	1.56	1.83	1.08	1.24	88.5	88.2	36.1	37.5	20.9	19.0
全 数	令和5年11月	373	378	▲ 1.3	1,517	1,379	10.0	393	356	10.4	157	152	3.3	40	1,006	946	6.3	2,450	2,432	0.7	133	117	13.7	2.70	2.50	1.62	1.76	105.4	94.2	42.1	40.2	13.2	12.4
	12月	315	315	0.0	1,457	1,323	10.1	297	291	2.1	163	161	1.2	27	774	681	13.7	2,453	2,237	9.7	145	153	▲ 5.2	2.46	2.16	1.68	1.69	94.3	92.4	51.7	51.1	18.7	22.5
	1月	438	439	▲ 0.2	1,488	1,413	5.3	356	354	0.6	143	148	▲ 3.4	19	961	972	▲ 1.1	2,486	2,337	6.4	129	121	6.6	2.19	2.21	1.67	1.65	81.3	80.6	32.6	33.7	13.4	12.4
	2月	445	579	▲ 23.1	1,587	1,624	▲ 2.3	496	622	▲ 20.3	158	154	2.6	33	1,003	1,253	▲ 20.0	2,568	2,726	▲ 5.8	176	152	15.8	2.25	2.16	1.62	1.68	111.5	107.4	35.5	26.6	17.5	12.1
	3月	430	587	▲ 26.7	1,669	1,896	▲ 12.0	458	653	▲ 29.9	251	441	▲ 43.1	20	821	848	▲ 3.2	2,516	2,710	▲ 7.2	272	426	▲ 36.2	1.91	1.44	1.51	1.43	106.5	111.2	58.4	75.1	33.1	50.2
	令和6年4月	522	507	3.0	1,681	1,697	▲ 0.9	420	443	▲ 5.2	177	195	▲ 9.2	32	740	781	▲ 5.2	2,172	2,219	▲ 2.1	163	204	▲ 20.1	1.42	1.54	1.29	1.31	80.5	87.4	33.9	38.5	22.0	26.1
	5月	431	398	8.3	1,700	1,684	1.0	440	338	30.2	165	190	▲ 13.2	35	769	914	▲ 15.9	2,140	2,226	▲ 3.9	147	173	▲ 15.0	1.78	2.30	1.26	1.32	102.1	84.9	38.3	47.7	19.1	18.9
	6月	377	346	9.0	1,675	1,595	5.0	342	371	▲ 7.8	163	160	1.9	36	612	682	▲ 10.3	1,932	2,183	▲ 11.5	153	140	9.3	1.62	1.97	1.15	1.37	90.7	107.2	43.2	46.2	25.0	20.5
	7月	366	362	1.1	1,600	1,528	4.7	393	298	31.9	151	119	26.9	21	692	729	▲ 5.1	1,856	2,149	▲ 13.6	150	107	40.2	1.89	2.01	1.16	1.41	107.4	82.3	41.3	32.9	21.7	14.7
	8月	349	330	5.8	1,524	1,469	3.7	356	344	3.5	126	121	4.1	24	683	939	▲ 27.3	1,817	2,214	▲ 17.9	112	118	▲ 5.1	1.96	2.85	1.19	1.51	102.0	104.2	36.1	36.7	16.4	12.6
9月	319	360	▲ 11.4	1,492	1,497	▲ 0.3	283	381	▲ 25.7	145	146	▲ 0.7	31	569	727	▲ 21.7	1,822	2,272	▲ 19.8	124	129	▲ 3.9	1.78	2.02	1.22	1.52	88.7	105.8	45.5	40.6	21.8	17.7	
10月	387	409	▲ 5.4	1,476	1,537	▲ 4.0	387	371	4.3	159	177	▲ 10.2	33	732	858	▲ 14.7	1,877	2,428	▲ 22.7	116	133	▲ 12.8	1.89	2.10	1.27	1.58	100.0	90.7	41.1	43.3	15.8	15.5	
常 用	令和5年11月	360	360	0.0	1,494	1,346	11.0	331	291	13.7	136	121	12.4	—	768	635	20.9	2,037	1,913	6.5	123	105	17.1	2.13	1.76	1.36	1.42	91.9	80.8	37.8	33.6	16.0	16.5
	12月	293	300	▲ 2.3	1,423	1,297	9.7	232	232	0.0	108	104	3.8	—	592	567	4.4	1,937	1,770	9.4	96	103	▲ 6.8	2.02	1.89	1.36	1.36	79.2	77.3	36.9	34.7	16.2	18.2
	1月	431	427	0.9	1,455	1,385	5.1	318	296	7.4	105	115	▲ 8.7	—	810	775	4.5	2,036	1,869	8.9	85	89	▲ 4.5	1.88	1.81	1.40	1.35	73.8	69.3	24.4	26.9	10.5	11.5
	2月	440	576	▲ 23.6	1,555	1,601	▲ 2.9	472	579	▲ 18.5	149	139	7.2	—	848	1,073	▲ 21.0	2,158	2,298	▲ 6.1	155	135	14.8	1.93	1.86	1.39	1.44	107.3	100.5	33.9	24.1	18.3	12.6
	3月	424	581	▲ 27.0	1,649	1,878	▲ 12.2	420	608	▲ 30.9	234	420	▲ 44.3	—	717	781	▲ 8.2	2,167	2,326	▲ 6.8	254	407	▲ 37.6	1.69	1.34	1.31	1.24	99.1	104.6	55.2	72.3	35.4	52.1
	令和6年4月	501	483	3.7	1,649	1,664	▲ 0.9	381	400	▲ 4.8	164	182	▲ 9.9	—	639	645	▲ 0.9	1,869	1,896	▲ 1.4	153	193	▲ 20.7	1.28	1.34	1.13	1.14	76.0	82.8	32.7	37.7	23.9	29.9
	5月	410	380	7.9	1,649	1,639	0.6	388	308	26.0	145	168	▲ 13.7	—	611	741	▲ 17.5	1,810	1,885	▲ 4.0	129	152	▲ 15.1	1.49	1.95	1.10	1.15	94.6	81.1	35.4	44.2	21.1	20.5
	6月	374	342	9.4	1,627	1,550	5.0	317	345	▲ 8.1	148	141	5.0	—	559	636	▲ 12.1	1,653	1,860	▲ 11.1	131	120	9.2	1.49	1.86	1.02	1.20	84.8	100.9	39.6	41.2	23.4	18.9
	7月	357	355	0.6	1,559	1,497	4.1	367	263	39.5	136	107	27.1	—	621	570	8.9	1,626	1,783	▲ 8.8	138	98	40.8	1.74	1.61	1.04	1.19	102.8	74.1	38.1	30.1	22.2	17.2
	8月	340	325	4.6	1,497	1,458	2.7	327	319	2.5	112	106	5.7	—	590	798	▲ 26.1	1,615	1,874	▲ 13.8	103	103	0.0	1.74	2.46	1.08	1.29	96.2	98.2	32.9	32.6	17.5	12.9
9月	310	347	▲ 10.7	1,462	1,477	▲ 1.0	250	341	▲ 26.7	129	132	▲ 2.3	—	474	682	▲ 30.5	1,576	1,947	▲ 19.1	112	115	▲ 2.6	1.53	1.97	1.08	1.32	80.6	98.3	41.6	38.0	23.6	16.9	
10月	362	391	▲ 7.4	1,439	1,506	▲ 4.4	320	337	▲ 5.0	124	148	▲ 16.2	—	644	729	▲ 11.7	1,617	2,116	▲ 23.6	98	130	▲ 24.6	1.78	1.86	1.12	1.41	88.4	86.2	34.3	37.9	15.2	17.8	

※1 数値は、一般及びパートの合計であること。  
 ※2 ( )内の数値は当月までの累計。

# 一般求人の産業別状況 1

項目 年度・月		全産業																										
		前年度		前年比 (%)	D 建設業(06~08)		E 製造業(09~32)			G 情報通信業(37~41)			H 運輸業(42~49)			I 卸売・小売業(50~61)			M 飲食業・宿泊業(75~77)		P 医療・福祉(83~85)		R サービス業(88~96)					
		前年度	前年比 (%)	前年度	前年比 (%)	前年度	前年比 (%)	前年度	前年比 (%)	前年度	前年比 (%)	前年度	前年比 (%)	前年度	前年比 (%)	前年度	前年比 (%)	前年度	前年比 (%)	前年度	前年比 (%)	前年度	前年比 (%)	前年度	前年比 (%)			
年度計全数	令和2年度	8,604	10,223	▲ 15.8	714	703	1.6	1,085	1,371	▲ 20.9	1	19	▲ 94.7	390	444	▲ 12.2	2,127	2,161	▲ 1.6	575	893	▲ 35.6	1,740	1,967	▲ 11.5	546	504	8.3
	令和3年度	9,853	8,604	14.5	814	714	14.0	1,635	1,085	50.7	19	1	1,800.0	315	390	▲ 19.2	2,408	2,127	13.2	540	575	▲ 6.1	1,715	1,740	▲ 1.4	1,032	546	89.0
	令和4年度	10,593	9,853	7.5	833	814	2.3	1,594	1,635	▲ 2.5	22	19	15.8	370	315	17.5	2,061	2,408	▲ 14.4	856	540	58.5	1,703	1,715	▲ 0.7	1,266	1,032	22.7
	令和5年度	10,195	10,593	▲ 3.8	962	833	15.5	1,501	1,594	▲ 5.8	26	22	18.2	278	370	▲ 24.9	1,869	2,061	▲ 9.3	766	856	▲ 10.5	2,168	1,703	27.3	1,075	1,266	▲ 15.1
	令和6年度	( 4,797 )	( 5,630 )	▲ 14.8	( 577 )	( 557 )	3.6	( 735 )	( 852 )	▲ 13.7	( 8 )	( 14 )	▲ 42.9	( 193 )	( 143 )	【35.0】	( 779 )	( 1,072 )	【▲ 27.3】	( 335 )	( 492 )	▲ 31.9	( 1,101 )	( 1,208 )	【▲ 8.9】	( 529 )	( 634 )	【▲ 16.6】
年度計常用	令和2年度	7,839	9,344	▲ 16.1	711	693	2.6	893	1,135	▲ 21.3	1	6	▲ 83.3	348	412	▲ 15.5	2,067	2,110	▲ 2.0	556	836	▲ 33.5	1,678	1,926	▲ 12.9	440	446	▲ 1.3
	令和3年度	8,341	7,839	6.4	809	711	13.8	1,331	893	49.0	14	1	1,300.0	303	348	▲ 12.9	2,192	2,067	6.0	515	556	▲ 7.4	1,643	1,678	▲ 2.1	469	440	6.6
	令和4年度	8,660	8,341	3.8	832	809	2.8	1,400	1,331	5.2	21	14	50.0	323	303	6.6	1,603	2,192	▲ 26.9	853	515	65.6	1,609	1,643	▲ 2.1	524	469	11.7
	令和5年度	8,536	8,660	▲ 1.4	958	832	15.1	1,317	1,400	▲ 5.9	26	21	23.8	267	323	▲ 17.3	1,505	1,603	▲ 6.1	737	853	▲ 13.6	2,063	1,609	28.2	535	524	2.1
	令和6年度	( 4,138 )	( 4,801 )	▲ 13.8	( 571 )	( 554 )	3.1	( 664 )	( 769 )	▲ 13.7	( 7 )	( 14 )	▲ 50.0	( 179 )	( 138 )	【29.7】	( 684 )	( 869 )	【▲ 21.3】	( 331 )	( 486 )	▲ 31.9	( 1,071 )	( 1,166 )	【▲ 8.1】	( 225 )	( 304 )	【▲ 26.0】
全数	令和5年11月	1,006	946	6.3	78	54	44.4	101	101	0.0	1	5	▲ 80.0	25	48	▲ 47.9	208	231	▲ 10.0	40	52	▲ 23.1	298	125	138.4	102	113	▲ 9.7
	12月	774	681	13.7	82	33	148.5	137	143	▲ 4.2	3	0	0.0	28	22	27.3	91	156	▲ 41.7	88	63	39.7	155	138	12.3	56	31	80.6
	1月	961	972	▲ 1.1	69	71	▲ 2.8	124	148	▲ 16.2	2	2	0.0	37	22	68.2	137	135	1.5	43	68	▲ 36.8	215	150	43.3	98	142	▲ 31.0
	2月	1,003	1,253	▲ 20.0	105	62	69.4	116	92	26.1	6	3	100.0	17	36	▲ 52.8	217	256	▲ 15.2	45	39	15.4	148	177	▲ 16.4	110	111	▲ 0.9
	3月	821	848	▲ 3.2	71	68	4.4	171	114	50.0	0	0	0.0	28	35	▲ 20.0	144	180	▲ 20.0	58	68	▲ 14.7	144	145	▲ 0.7	75	38	97.4
	令和6年4月	740	781	▲ 5.2	81	117	▲ 30.8	77	151	▲ 49.0	1	1	0.0	41	10	【310.0】	106	101	【5.0】	53	38	39.5	210	176	【19.3】	91	120	【▲ 24.2】
	5月	769	914	▲ 15.9	70	62	12.9	118	100	18.0	3	3	0.0	23	26	【▲ 11.5】	184	277	【▲ 33.6】	33	45	▲ 26.7	144	151	【▲ 4.6】	89	103	【▲ 13.6】
	6月	612	682	▲ 10.3	91	90	1.1	128	98	30.6	0	0	0.0	11	9	【22.2】	75	132	【▲ 43.2】	25	77	▲ 67.5	135	159	【▲ 15.1】	73	46	【58.7】
	7月	692	729	▲ 5.1	94	75	25.3	88	97	▲ 9.3	1	2	▲ 50.0	46	33	【39.4】	58	86	【▲ 32.6】	61	46	32.6	184	168	【9.5】	75	119	【▲ 37.0】
	8月	683	939	▲ 27.3	78	67	16.4	107	138	▲ 22.5	2	3	▲ 33.3	19	28	【▲ 32.1】	114	229	【▲ 50.2】	56	50	12.0	156	227	【▲ 31.3】	79	100	【▲ 21.0】
9月	569	727	▲ 21.7	80	77	3.9	123	117	5.1	1	3	▲ 66.7	12	15	【▲ 20.0】	109	104	【4.8】	34	152	▲ 77.6	86	139	【▲ 38.1】	48	40	【20.0】	
10月	732	858	▲ 14.7	83	69	20.3	94	151	▲ 37.7	0	2	▲ 100.0	41	22	【86.4】	133	143	【▲ 7.0】	73	84	▲ 13.1	186	188	【▲ 1.1】	74	106	【▲ 30.2】	
常用	令和5年11月	768	635	20.9	78	54	44.4	97	86	12.8	1	5	▲ 80.0	25	27	▲ 7.4	156	168	▲ 7.1	40	52	▲ 23.1	268	114	135.1	49	46	6.5
	12月	592	567	4.4	81	33	145.5	95	126	▲ 24.6	3	0	0.0	24	17	41.2	73	135	▲ 45.9	69	63	9.5	144	125	15.2	53	24	120.8
	1月	810	775	4.5	69	71	▲ 2.8	115	132	▲ 12.9	2	2	0.0	36	21	71.4	127	113	12.4	39	68	▲ 42.6	207	136	52.2	32	50	▲ 36.0
	2月	848	1,073	▲ 21.0	105	62	69.4	116	85	36.5	6	3	100.0	17	35	▲ 51.4	165	187	▲ 11.8	45	39	15.4	139	173	▲ 19.7	25	41	▲ 39.0
	3月	717	781	▲ 8.2	71	68	4.4	125	102	22.5	0	0	0.0	27	30	▲ 10.0	115	155	▲ 25.8	58	65	▲ 10.8	139	139	0.0	72	32	125.0
	令和6年4月	639	645	▲ 0.9	80	117	▲ 31.6	75	133	▲ 43.6	1	1	0.0	41	10	【310.0】	98	84	【16.7】	50	36	38.9	204	167	【22.2】	27	50	【▲ 46.0】
	5月	611	741	▲ 17.5	70	62	12.9	111	91	22.0	3	3	0.0	19	26	【▲ 26.9】	155	208	【▲ 25.5】	32	45	▲ 28.9	142	150	【▲ 5.3】	25	51	【▲ 51.0】
	6月	559	636	▲ 12.1	86	87	▲ 1.1	110	83	32.5	0	0	0.0	10	9	【11.1】	75	120	【▲ 37.5】	25	77	▲ 67.5	131	154	【▲ 14.9】	60	46	【30.4】
	7月	621	570	8.9	94	75	25.3	87	84	3.6	1	2	▲ 50.0	46	30	【53.3】	55	71	【▲ 22.5】	61	46	32.6	178	161	【10.6】	24	36	【▲ 33.3】
	8月	590	798	▲ 26.1	78	67	16.4	103	132	▲ 22.0	2	3	▲ 33.3	15	26	【▲ 42.3】	109	161	【▲ 32.3】	56	50	12.0	155	218	【▲ 28.9】	15	48	【▲ 68.8】
9月	474	682	▲ 30.5	80	77	3.9	92	111	▲ 17.1	0	3	▲ 100.0	9	15	【▲ 40.0】	82	93	【▲ 11.8】	34	148	▲ 77.0	82	135	【▲ 39.3】	41	37	【10.8】	
10月	644	729	▲ 11.7	83	69	20.3	86	135	▲ 36.3	0	2	▲ 100.0	39	22	【77.3】	110	132	【▲ 16.7】	73	84	▲ 13.1	179	181	【▲ 1.1】	33	36	【▲ 8.3】	

※1 数値は、一般及びパートの合計であること。

※2 ( )内の数値は、当月までの累計。

※3 産業別求人、令和6年4月以降は令和5年7月改定の「日本標準産業分類」に基づく区分、令和6年3年以前は平成25年10月改定の同分類に基づく区分である。対前年同月比については、産業分類改定による影響のある産業について【】で示している。

## 一般求人の産業別状況 2

項目		E 製造業																									
		食料品製造(09, 10)						衣服・繊維製品製造(11)				一般機械器具製造(25~28)				電気機械器具製造(29)			ハードウェア製造関係(28, 30)			精密機械器具製造(273~275,323)			(*)IT関連産業合計		
年度・月		前年度	前年比 (%)	前年度	前年比 (%)	前年度	前年比 (%)	前年度	前年比 (%)	前年度	前年比 (%)	前年度	前年比 (%)	前年度	前年比 (%)	前年度	前年比 (%)	前年度	前年比 (%)	前年度	前年比 (%)	前年度	前年比 (%)	前年度	前年比 (%)	前年度	前年比 (%)
年度計全数	令和2年度	1,085	1,371	▲ 20.9	259	239	8.4	38	46	▲ 17.4	299	391	▲ 23.5	109	173	▲ 37.0	107	155	▲ 31.0	169	200	▲ 15.5	167	241	▲ 30.7		
	令和3年度	1,635	1,085	50.7	321	259	23.9	33	38	▲ 13.2	554	299	85.3	200	109	83.5	158	107	47.7	272	169	60.9	240	167	43.7		
	令和4年度	1,594	1,635	▲ 2.5	347	321	8.1	53	33	60.6	440	554	▲ 20.6	203	200	1.5	128	158	▲ 19.0	200	272	▲ 26.5	226	240	▲ 5.8		
	令和5年度	1,501	1,594	▲ 5.8	315	347	▲ 9.2	41	53	▲ 22.6	451	440	2.5	145	203	▲ 28.6	81	128	▲ 36.7	160	200	▲ 20.0	150	226	▲ 33.6		
	令和6年度	(735)	(852)	▲ 13.7	(136)	(179)	▲ 24.0	(17)	(31)	▲ 45.2	(258)	(221)	16.7	(51)	(88)	▲ 42.0	(74)	(38)	94.7	(95)	(65)	46.2	(95)	(76)	25.0		
年度計常用	令和2年度	893	1,135	▲ 21.3	247	233	6.0	38	46	▲ 17.4	174	244	▲ 28.7	99	173	▲ 42.8	81	87	▲ 6.9	54	90	▲ 40.0	141	160	▲ 11.9		
	令和3年度	1,331	893	49.0	306	247	23.9	32	38	▲ 15.8	320	174	83.9	190	99	91.9	135	81	66.7	113	54	109.3	212	141	50.4		
	令和4年度	1,400	1,331	5.2	333	306	8.8	53	32	65.6	297	320	▲ 7.2	203	190	6.8	106	135	▲ 21.5	90	113	▲ 20.4	203	212	▲ 4.2		
	令和5年度	1,317	1,400	▲ 5.9	294	333	▲ 11.7	41	53	▲ 22.6	321	297	8.1	145	203	▲ 28.6	68	106	▲ 35.8	65	90	▲ 27.8	137	203	▲ 32.5		
	令和6年度	(664)	(769)	▲ 13.7	(129)	(168)	▲ 23.2	(17)	(31)	▲ 45.2	(204)	(172)	18.6	(51)	(88)	▲ 42.0	(68)	(28)	142.9	(58)	(35)	65.7	(88)	(66)	33.3		
全数	令和5年11月	101	101	0.0	15	15	0.0	0	7	▲ 100.0	38	29	31.0	18	10	80.0	7	19	▲ 63.2	10	11	▲ 9.1	14	36	▲ 61.1		
	12月	137	143	▲ 4.2	21	12	75.0	1	6	▲ 83.3	45	46	▲ 2.2	9	37	▲ 75.7	17	7	142.9	27	26	3.8	25	14	78.6		
	1月	124	148	▲ 16.2	43	48	▲ 10.4	5	5	0.0	33	39	▲ 15.4	3	11	▲ 72.7	1	9	▲ 88.9	7	20	▲ 65.0	4	14	▲ 71.4		
	2月	116	92	26.1	32	21	52.4	3	5	▲ 40.0	32	27	18.5	11	2	450.0	7	9	▲ 22.2	7	6	16.7	19	19	0.0		
	3月	171	114	50.0	25	17	47.1	1	2	▲ 50.0	82	10	720.0	16	16	0.0	10	10	0.0	44	2	2,100.0	12	17	▲ 29.4		
	令和6年4月	77	151	▲ 49.0	20	39	▲ 48.7	3	2	50.0	26	49	▲ 46.9	0	6	▲ 100.0	2	1	100.0	14	19	▲ 26.3	3	5	▲ 40.0		
	5月	118	100	18.0	25	23	8.7	2	9	▲ 77.8	34	19	78.9	21	26	▲ 19.2	18	5	260.0	7	2	250.0	26	13	100.0		
	6月	128	98	30.6	20	13	53.8	2	4	▲ 50.0	52	13	300.0	2	0	0.0	15	12	25.0	18	3	500.0	16	17	▲ 5.9		
	7月	88	97	▲ 9.3	15	23	▲ 34.8	4	1	300.0	16	39	▲ 59.0	6	0	0.0			0.0	8	12	▲ 33.3	1	3	▲ 66.7		
	8月	107	138	▲ 22.5	14	10	40.0	2	9	▲ 77.8	42	36	16.7	13	44	▲ 70.5	16	8	100.0	4	10	▲ 60.0	23	16	43.8		
9月	123	117	5.1	12	29	▲ 58.6	3	2	50.0	67	18	272.2	3	1	200.0	22	10	120.0	34	0	0.0	24	18	33.3			
10月	94	151	▲ 37.7	30	42	▲ 28.6	1	4	▲ 75.0	21	47	▲ 55.3	6	11	▲ 45.5	1	2	▲ 50.0	10	19	▲ 47.4	2	4	▲ 50.0			
常用	令和5年11月	97	86	12.8	15	15	0.0	0	7	▲ 100.0	37	19	94.7	18	10	80.0	4	14	▲ 71.4	9	4	125.0	11	31	▲ 64.5		
	12月	95	126	▲ 24.6	13	12	8.3	1	6	▲ 83.3	17	32	▲ 46.9	9	37	▲ 75.7	17	7	142.9	2	12	▲ 83.3	25	14	78.6		
	1月	115	132	▲ 12.9	41	48	▲ 14.6	5	5	0.0	27	23	17.4	3	11	▲ 72.7	1	9	▲ 88.9	4	6	▲ 33.3	4	14	▲ 71.4		
	2月	116	85	36.5	32	21	52.4	3	5	▲ 40.0	32	25	28.0	11	2	450.0	7	4	75.0	7	4	75.0	19	14	35.7		
	3月	125	102	22.5	25	9	177.8	1	2	▲ 50.0	36	9	300.0	16	16	0.0	10	10	0.0	8	1	700.0	12	17	▲ 29.4		
	令和6年4月	75	133	▲ 43.6	18	39	▲ 53.8	3	2	50.0	26	33	▲ 21.2	0	6	▲ 100.0	2	1	100.0	14	8	75.0	3	5	▲ 40.0		
	5月	111	91	22.0	24	23	4.3	2	9	▲ 77.8	28	19	47.4	21	26	▲ 19.2	18	0	0.0	4	2	100.0	26	8	225.0		
	6月	110	83	32.5	20	10	100.0	2	4	▲ 50.0	40	5	700.0	2	0	0.0	12	12	0.0	10	0	0.0	13	17	▲ 23.5		
	7月	87	84	3.6	15	19	▲ 21.1	4	1	300.0	16	30	▲ 46.7	6	0	0.0			0.0	8	6	33.3	1	3	▲ 66.7		
	8月	103	132	▲ 22.0	14	10	40.0	2	9	▲ 77.8	38	35	8.6	13	44	▲ 70.5	16	3	433.3	4	9	▲ 55.6	23	11	109.1		
9月	92	111	▲ 17.1	12	29	▲ 58.6	3	2	50.0	39	15	160.0	3	1	200.0	19	10	90.0	10	0	0.0	20	18	11.1			
10月	86	135	▲ 36.3	26	38	▲ 31.6	1	4	▲ 75.0	17	35	▲ 51.4	6	11	▲ 45.5	1	2	▲ 50.0	8	10	▲ 20.0	2	4	▲ 50.0			

※1 数値は、一般及びパートの合計であること。

※2 ( )内の数値は、当月までの累計。

※3 (\*)IT関連産業合計は、通信工事・製造・情報通信・卸売小売・サービス各産業のうち関連するIT業種の一部が集計計上されてあること。

※4 産業別求人は、令和6年4月以降は令和5年7月改定の「日本標準産業分類」に基づく区分、令和6年3年以前は平成25年10月改定の同分類に基づく区分である。

### パートタイムの職業紹介状況

年度・月	項目	①新規求職申込件数			②月間有効求職者数			③紹介件数			④就職件数			⑤新規求人数			⑥月間有効求人数			⑦充足数			⑧新規求人倍率 (⑤/①)		⑨有効求人倍率 (⑥/②)		⑩紹介率 (③/①)		⑪就職率 (④/①)		⑫充足率 (⑦/⑤)	
		前年度	前年比		前年度	前年比		前年度	前年比		前年度	前年比		前年度	前年比		前年度	前年比		前年度	前年比		前年度	前年比	(%)	前年度	(%)	前年度	(%)	前年度		
年度計 全数	令和2年度	1,595	1,778	▲10.3	6,540	5,976	9.4	1,891	2,088	▲9.4	859	1,094	▲21.5	4,072	4,846	▲16.0	10,600	12,851	▲17.5	893	1,070	▲16.5	2.55	2.73	1.62	2.15	118.6	117.4	53.9	61.5	21.9	22.1
	令和3年度	1,546	1,595	▲3.1	6,300	6,540	▲3.7	1,726	1,558	10.8	799	859	▲7.0	4,345	4,072	6.7	11,992	10,600	13.1	811	893	▲9.2	2.81	2.55	1.90	1.62	111.6	97.7	51.7	53.9	18.7	21.9
	令和4年度	1,857	1,546	20.1	6,570	6,300	4.3	1,726	1,558	10.8	926	799	15.9	4,643	4,345	6.9	11,904	11,992	▲0.7	888	811	9.5	2.50	2.81	1.81	1.90	92.9	100.8	49.9	51.7	18.3	18.7
	令和5年度	1,690	1,857	▲9.0	6,987	6,570	6.3	1,729	1,726	0.2	866	926	▲6.5	4,144	4,643	▲10.7	11,213	11,904	▲5.8	870	888	▲2.0	2.45	2.50	1.60	1.81	102.3	92.9	51.2	49.9	21.0	19.1
	令和6年度	(1,001)	(937)	6.8	(4,371)	(4,108)	6.4	(917)	(898)	2.1	(414)	(464)	▲10.8	(1,603)	(2,212)	▲27.5	(4,448)	(6,255)	▲28.9	(390)	(464)	▲15.9	1.6	2.36	1.02	1.52	91.6	95.8	41.4	49.5	24.3	21.0
年度計 常用	令和2年度	1,558	1,748	▲10.9	6,423	5,896	8.9	1,579	1,828	▲13.6	716	954	▲24.9	3,702	4,346	▲14.8	9,724	11,603	▲16.2	785	958	▲18.1	2.38	2.49	1.51	1.97	101.3	104.6	46.0	54.6	21.2	22.0
	令和3年度	1,505	1,558	▲3.4	6,210	6,423	▲3.3	1,485	1,259	18.0	616	716	▲14.0	3,694	3,702	▲0.2	10,517	9,724	8.2	657	785	▲16.3	2.45	2.38	1.69	1.51	98.7	80.8	40.9	46.0	17.8	21.2
	令和4年度	1,824	1,505	21.2	6,497	6,210	4.6	1,485	1,259	18.0	796	616	29.2	3,680	3,694	▲0.4	9,451	10,517	▲10.1	755	657	14.9	2.02	2.45	1.45	1.69	81.4	83.7	43.6	40.9	19.7	17.8
	令和5年度	1,658	1,824	▲9.1	6,921	6,497	6.5	1,482	1,485	▲0.2	729	796	▲8.4	3,262	3,680	▲11.4	8,915	9,451	▲5.7	740	755	▲2.0	1.97	2.02	1.29	1.45	89.4	81.4	44.0	43.6	22.7	20.5
	令和6年度	(984)	(920)	7.0	(4,306)	(4,079)	5.6	(785)	(784)	0.1	(352)	(402)	▲12.4	(1,331)	(1,805)	▲26.3	(3,736)	(5,045)	▲25.9	(331)	(409)	▲19.1	1.35	1.96	.87	1.24	79.8	85.2	35.8	43.7	24.9	22.7
全 数	令和5年11月	121	133	▲9.0	549	490	12.0	119	104	14.4	56	61	▲8.2	418	502	▲16.7	974	1,071	▲9.1	57	54	5.6	3.45	3.77	1.77	2.19	98.3	78.2	46.3	45.9	13.6	10.8
	12月	130	114	14.0	558	469	19.0	132	101	30.7	62	55	12.7	343	276	24.3	975	936	4.2	51	58	▲12.1	2.64	2.42	1.75	2.00	101.5	88.6	47.7	48.2	14.9	21.0
	1月	152	148	2.7	542	503	7.8	125	138	▲9.4	70	62	12.9	350	395	▲11.4	937	1,001	▲6.4	61	61	0.0	2.30	2.67	1.73	1.99	82.2	93.2	46.1	41.9	17.4	15.4
	2月	170	214	▲20.6	582	580	0.3	235	297	▲20.9	66	73	▲9.6	458	673	▲31.9	1,018	1,262	▲19.3	72	74	▲2.7	2.69	3.14	1.75	2.18	138.2	138.8	38.8	34.1	15.7	11.0
	3月	180	253	▲28.9	648	740	▲12.4	220	284	▲22.5	148	242	▲38.8	363	386	▲6.0	1,054	1,226	▲14.0	165	239	▲31.0	2.02	1.53	1.63	1.66	122.2	112.3	82.2	95.7	45.5	61.9
	令和6年4月	206	199	3.5	659	663	▲0.6	152	185	▲17.8	78	102	▲23.5	236	251	▲6.0	783	887	▲11.7	78	116	▲32.8	1.15	1.26	1.19	1.34	73.8	93.0	37.9	51.3	33.1	46.2
	5月	169	154	9.7	685	661	3.6	166	118	40.7	66	83	▲20.5	279	452	▲38.3	748	922	▲18.9	57	80	▲28.8	1.65	2.94	1.09	1.39	98.2	76.6	39.1	53.9	20.4	17.7
	6月	140	104	34.6	678	602	12.6	131	104	26.0	56	69	▲18.8	178	270	▲34.1	595	881	▲32.5	55	64	▲14.1	1.27	2.60	0.88	1.46	93.6	100.0	40.0	66.3	30.9	23.7
	7月	126	123	2.4	634	560	13.2	138	118	16.9	62	54	14.8	199	259	▲23.2	544	889	▲38.8	60	55	9.1	1.58	2.11	0.86	1.59	109.5	95.9	49.2	43.9	30.2	21.2
	8月	116	110	5.5	585	527	11.0	116	122	▲4.9	57	42	35.7	219	369	▲40.7	539	837	▲35.6	51	42	21.4	1.89	3.35	0.92	1.59	100.0	110.9	49.1	38.2	23.3	11.4
	9月	106	112	▲5.4	566	538	5.2	81	111	▲27.0	52	51	2.0	216	304	▲28.9	573	885	▲35.3	49	50	▲2.0	2.04	2.71	1.01	1.64	76.4	99.1	49.1	45.5	22.7	16.4
	10月	138	135	2.2	564	557	1.3	133	140	▲5.0	43	63	▲31.7	276	307	▲10.1	666	954	▲30.2	40	57	▲29.8	2.00	2.27	1.18	1.71	96.4	103.7	31.2	46.7	14.5	18.6
	常 用	令和5年11月	117	132	▲11.4	541	488	10.9	98	79	24.1	48	51	▲5.9	269	288	▲6.6	756	780	▲3.1	51	44	15.9	2.30	2.18	1.40	1.60	83.8	59.8	41.0	38.6	19.0
12月		127	111	14.4	549	465	18.1	84	76	10.5	46	34	35.3	208	205	1.5	684	711	▲3.8	38	39	▲2.6	1.64	1.85	1.25	1.53	66.1	68.5	36.2	30.6	18.3	19.0
1月		151	145	4.1	536	497	7.8	95	113	▲15.9	38	42	▲9.5	298	332	▲10.2	702	772	▲9.1	26	39	▲33.3	1.97	2.29	1.31	1.55	62.9	77.9	25.2	29.0	8.7	11.7
2月		165	211	▲21.8	575	574	0.2	223	276	▲19.2	60	68	▲11.8	380	563	▲32.5	833	1,053	▲20.9	60	66	▲9.1	2.30	2.67	1.45	1.83	135.2	130.8	36.4	32.2	15.8	11.7
3月		178	250	▲28.8	641	733	▲12.6	198	262	▲24.4	135	228	▲40.8	302	332	▲9.0	895	1,035	▲13.5	156	225	▲30.7	1.70	1.33	1.40	1.41	111.2	104.8	75.8	91.2	51.7	67.8
令和6年4月		204	195	4.6	652	656	▲0.6	135	152	▲11.2	71	94	▲24.5	215	200	7.5	658	730	▲9.9	71	109	▲34.9	1.05	1.03	1.01	1.11	66.2	77.9	34.8	48.2	33.0	54.5
5月		169	154	9.7	678	658	3.0	132	106	24.5	53	68	▲22.1	204	353	▲42.2	612	743	▲17.6	46	63	▲27.0	1.21	2.29	0.90	1.13	78.1	68.8	31.4	44.2	22.5	17.8
6月		138	103	34.0	671	599	12.0	119	92	29.3	50	55	▲9.1	149	237	▲37.1	494	719	▲31.3	44	53	▲17.0	1.08	2.30	0.74	1.20	86.2	89.3	36.2	53.4	29.5	22.4
7月		122	119	2.5	624	556	12.2	123	99	24.2	52	50	4.0	187	189	▲1.1	468	699	▲33.0	53	52	1.9	1.53	1.59	0.75	1.26	100.8	83.2	42.6	42.0	28.3	27.5
8月		110	108	1.9	571	525	8.8	101	105	▲3.8	48	33	45.5	196	282	▲30.5	486	650	▲25.2	43	33	30.3	1.78	2.61	0.85	1.24	91.8	97.2	43.6	30.6	21.9	11.7
9月	105	109	▲3.7	553	534	3.6	65	97	▲33.0	44	44	0.0	147	271	▲45.8	477	709	▲32.7	43	43	0.0	1.40	2.49	0.86	1.33	61.9	89.0	41.9	40.4	29.3	15.9	
10月	136	132	3.0	557	551	1.1	110	133	▲17.3	34	58	▲41.4	233	273	▲14.7	541	795	▲31.9	31	56	▲44.6	1.71	2.07	0.97	1.44	80.9	100.8	25.0	43.9	13.3	20.5	

※ ( )内の数値は、当月までの累計。

# パートタイム 求人の産業別状況

項目 年度・月	全産業			E 製造業(9~32)						H 運輸業(42~49)				I 卸売・小売業(50~61)			M 飲食業・宿泊業(75~77)			P 医療・福祉(83~85)			R サービス業(88~96)					
	前年度	前年比 (%)		前年度	前年比 (%)	食料品製造(09,10)		機械器具製造(25~30,323)		前年度	前年比 (%)	前年度	前年比 (%)	前年度	前年比 (%)	前年度	前年比 (%)	前年度	前年比 (%)	前年度	前年比 (%)	前年度	前年比 (%)	前年度	前年比 (%)	前年度	前年比 (%)	
						前年度	前年比 (%)	前年度	前年比 (%)																			
年度計全数	令和2年度	4,072	4,846	▲ 16.0	232	315	▲ 26.3	119	114	4.4	82	164	▲ 50.0	129	90	43.3	1,566	1,585	▲ 1.2	386	559	▲ 30.9	505	610	▲ 17.2	325	327	▲ 0.6
	令和3年度	4,345	4,072	6.7	402	232	73.3	150	119	26.1	196	82	139.0	68	129	▲ 47.3	1,768	1,566	12.9	331	386	▲ 14.2	542	505	7.3	328	325	0.9
	令和4年度	4,643	4,345	6.9	376	402	▲ 6.5	168	150	12.0	147	196	▲ 25.0	99	68	45.6	1,431	1,768	▲ 19.1	551	331	66.5	582	542	7.4	332	328	1.2
	令和5年度	4,144	4,643	▲ 10.7	277	376	▲ 26.3	125	168	▲ 25.6	113	147	▲ 23.1	43	99	▲ 56.6	1,247	1,431	▲ 12.9	490	551	▲ 11.1	674	582	15.8	329	332	▲ 0.9
	令和6年度	(1,603)	(2,212)	▲ 27.5	(137)	(140)	▲ 2.1	(48)	(68)	▲ 29.4	(65)	(52)	25.0	(27)	(22)	【22.7】	(446)	(729)	【▲ 38.8】	(175)	(326)	▲ 46.3	(377)	(370)	【1.9】	(118)	(189)	【▲ 37.6】
年度計常用	令和2年度	3,702	4,346	▲ 14.8	154	176	▲ 12.5	112	112	0.0	23	30	▲ 23.3	96	74	29.7	1,515	1,550	▲ 2.3	368	502	▲ 26.7	463	571	▲ 18.9	320	318	0.6
	令和3年度	3,694	3,702	▲ 0.2	267	154	73.4	140	112	25.0	91	23	295.7	65	96	▲ 32.3	1,561	1,515	3.0	312	368	▲ 15.2	484	463	4.5	299	320	▲ 6.6
	令和4年度	3,680	3,694	▲ 0.4	267	267	0.0	157	140	12.1	62	91	▲ 31.9	71	65	9.2	977	1,561	▲ 37.4	548	312	75.6	492	484	1.7	294	299	▲ 1.7
	令和5年度	3,262	3,680	▲ 11.4	185	267	▲ 30.7	112	157	▲ 28.7	47	62	▲ 24.2	37	71	▲ 47.9	901	977	▲ 7.8	465	548	▲ 15.1	581	492	18.1	295	294	0.3
	令和6年度	(1,331)	(1,805)	▲ 26.3	(99)	(88)	12.5	(44)	(57)	▲ 22.8	(31)	(20)	55.0	(17)	(37)	【▲ 54.1】	(353)	(537)	【▲ 34.3】	(171)	(322)	▲ 46.9	(349)	(328)	【6.4】	(104)	(173)	【▲ 39.9】
全数	令和5年11月	418	502	▲ 16.7	17	29	▲ 41.4	9	10	▲ 10.0	4	19	▲ 78.9	5	28	▲ 82.1	149	174	▲ 14.4	19	33	▲ 42.4	104	46	126.1	27	35	▲ 22.9
	12月	343	276	24.3	30	23	30.4	5	5	0.0	19	12	58.3	3	0	0.0	60	100	▲ 40.0	58	37	56.8	50	49	2.0	24	8	200.0
	1月	350	395	▲ 11.4	24	37	▲ 35.1	11	21	▲ 47.6	9	7	28.6	7	5	40.0	69	76	▲ 9.2	19	34	▲ 44.1	47	39	20.5	19	38	▲ 50.0
	2月	458	673	▲ 31.9	23	20	15.0	20	11	81.8	0	9	▲ 100.0	1	6	▲ 83.3	148	186	▲ 20.4	28	22	27.3	46	62	▲ 25.8	29	33	▲ 12.1
	3月	363	386	▲ 6.0	43	17	152.9	12	8	50.0	29	2	1,350.0	5	4	25.0	92	112	▲ 17.9	40	48	▲ 16.7	57	41	39.0	41	14	192.9
	令和6年4月	236	251	▲ 6.0	9	34	▲ 73.5	6	18	▲ 66.7	3	11	▲ 72.7	10	1	【900.0】	63	63	【0.0】	37	24	54.2	61	52	【17.3】	12	31	【▲ 61.3】
	5月	279	452	▲ 38.3	27	14	92.9	11	5	120.0	12	7	71.4	3	2	【50.0】	104	207	【▲ 49.8】	14	37	▲ 62.2	46	70	【▲ 34.3】	24	40	【▲ 40.0】
	6月	178	270	▲ 34.1	23	12	91.7	6	6	0.0	15	0	0.0	2	2	【0.0】	18	77	【▲ 76.6】	10	48	▲ 79.2	50	52	【▲ 3.8】	23	23	【0.0】
	7月	199	259	▲ 23.2	8	24	▲ 66.7	3	11	▲ 72.7	0	12	▲ 100.0	2	12	【▲ 83.3】	30	55	【▲ 45.5】	38	28	35.7	59	38	【55.3】	8	25	【▲ 68.0】
	8月	219	369	▲ 40.7	22	19	15.8	7	3	133.3	10	13	▲ 23.1	2	0	【0.0】	68	173	【▲ 60.7】	27	24	12.5	44	72	【▲ 38.9】	15	30	【▲ 50.0】
	9月	216	304	▲ 28.9	27	12	125.0	4	9	▲ 55.6	20	0	0.0	6	1	【500.0】	63	61	【3.3】	13	104	▲ 87.5	42	41	【2.4】	15	22	【▲ 31.8】
	10月	276	307	▲ 10.1	21	25	▲ 16.0	11	16	▲ 31.3	5	9	▲ 44.4	2	4	【▲ 50.0】	100	93	【7.5】	36	61	▲ 41.0	75	45	【66.7】	21	18	【16.7】
	常用	令和5年11月	269	288	▲ 6.6	14	14	0.0	9	10	▲ 10.0	1	4	▲ 75.0	5	7	▲ 28.6	98	111	▲ 11.7	19	33	▲ 42.4	75	35	114.3	27	30
12月		208	205	1.5	17	18	▲ 5.6	5	5	0.0	9	10	▲ 10.0	0	0	0.0	42	79	▲ 46.8	39	37	5.4	42	40	5.0	24	5	380.0
1月		298	332	▲ 10.2	18	30	▲ 40.0	9	21	▲ 57.1	6	0	0.0	7	5	40.0	62	56	10.7	17	34	▲ 50.0	40	25	60.0	19	34	▲ 44.1
2月		380	563	▲ 32.5	23	13	76.9	20	11	81.8	0	2	▲ 100.0	1	6	▲ 83.3	96	118	▲ 18.6	28	22	27.3	44	58	▲ 24.1	11	25	▲ 56.0
3月		302	332	▲ 9.0	25	6	316.7	12	0	0.0	11	2	450.0	5	4	25.0	66	87	▲ 24.1	40	45	▲ 11.1	52	35	48.6	41	10	310.0
令和6年4月		215	200	7.5	7	22	▲ 68.2	4	18	▲ 77.8	3	1	200.0	10	1	【900.0】	56	48	【16.7】	34	22	54.5	55	43	【27.9】	12	31	【▲ 61.3】
5月		204	353	▲ 42.2	23	9	155.6	10	5	100.0	9	2	350.0	0	2	【▲ 100.0】	75	139	【▲ 46.0】	13	37	▲ 64.9	45	69	【▲ 34.8】	19	35	【▲ 45.7】
6月		149	237	▲ 37.1	13	5	160.0	6	3	100.0	5	0	0.0	2	2	【0.0】	18	65	【▲ 72.3】	10	48	▲ 79.2	46	47	【▲ 2.1】	23	23	【0.0】
7月		187	189	▲ 1.1	8	11	▲ 27.3	3	7	▲ 57.1	0	3	▲ 100.0	2	9	【▲ 77.8】	28	44	【▲ 36.4】	38	28	35.7	53	31	【71.0】	8	21	【▲ 61.9】
8月		196	282	▲ 30.5	18	14	28.6	7	3	133.3	6	8	▲ 25.0	0	0	【0.0】	63	107	【▲ 41.1】	27	24	12.5	44	63	【▲ 30.2】	10	23	【▲ 56.5】
9月	147	271	▲ 45.8	12	9	33.3	4	9	▲ 55.6	5	0	0.0	3	1	【200.0】	36	50	【▲ 28.0】	13	102	▲ 87.3	38	37	【2.7】	15	22	【▲ 31.8】	
10月	233	273	▲ 14.7	18	18	0.0	10	12	▲ 16.7	3	6	▲ 50.0	0	4	【▲ 100.0】	77	84	【▲ 8.3】	36	61	▲ 41.0	68	38	【78.9】	17	18	【▲ 5.6】	

※1 ( )内の数値は、当月までの累計。

※2 産業別求人は、令和6年4月以降は令和5年7月改定の「日本標準産業分類」に基づく区分、令和6年3年以前は平成25年10月改定の同分類に基づく区分である。対前年同月比については、産業分類改定による影響のある産業について【】で示している。



# 中高年齢者の職業紹介状況

項目 年度・月		45歳以上											55歳以上											
		①新規求職申込件数			②月間有効求職者数			③就職件数		④就職率(③/①)			①新規求職申込件数			②月間有効求職者数			③就職件数		④就職率(③/①)			
		前年度	前年比		前年度	前年比		前年度	前年比	(%)	前年度		前年度	前年比		前年度	前年比		前年度	前年比	(%)	前年度		
年度計 全数	令和2年度	2,569	2,814	▲ 8.7	9,953	9,451	5.3	1,055	1,335	▲ 21.0	41.1	47.4	1,696	1,686	0.6	6,535	5,532	18.1	615	747	▲ 17.7	36.3	44.3	
	令和3年度	2,456	2,569	▲ 4.4	9,752	9,953	▲ 2.0	1,029	1,055	▲ 2.5	41.9	41.1	1,519	1,696	▲ 10.4	5,975	6,535	▲ 8.6	606	615	▲ 1.5	39.9	36.3	
	令和4年度	2,779	2,456	13.2	9,514	9,752	▲ 2.4	1,164	1,029	13.1	41.9	41.9	1,780	1,519	17.2	5,775	5,975	▲ 3.3	716	606	18.2	40.2	39.9	
	令和5年度	2,631	2,779	▲ 5.3	10,289	9,514	8.1	1,080	1,164	▲ 7.2	41.0	41.9	1,700	1,780	▲ 4.5	6,529	5,775	13.1	654	716	▲ 8.7	38.5	40.2	
	令和6年度	(1,584)	(1,454)	8.9	(6,361)	(5,994)	6.1	(603)	(586)	2.9	38.1	40.3	(1,040)	(926)	12.3	(4,140)	(3,805)	8.8	(346)	(350)	▲ 1.1	33.3	37.8	
年度計 常用	令和2年度	2,397	2,619	▲ 8.5	9,484	8,876	6.8	848	1,132	▲ 25.1	35.4	43.2	1,512	1,525	▲ 0.9	5,907	5,059	16.8	478	616	▲ 22.4	31.6	40.4	
	令和3年度	2,321	2,397	▲ 3.2	9,390	9,484	▲ 1.0	797	848	▲ 6.0	34.3	35.4	1,418	1,512	▲ 6.2	5,698	5,907	▲ 3.5	448	478	▲ 6.3	31.6	31.6	
	令和4年度	2,650	2,321	14.2	9,204	9,390	▲ 2.0	980	797	23.0	37.0	34.3	1,675	1,418	18.1	5,529	5,698	▲ 3.0	587	448	31.0	35.0	31.6	
	令和5年度	2,514	2,650	▲ 5.1	9,992	9,204	8.6	881	980	▲ 10.1	35.0	37.0	1,613	1,675	▲ 3.7	6,303	5,529	14.0	517	587	▲ 11.9	32.1	35.0	
	令和6年度	(1,506)	(1,381)	9.1	(6,155)	(5,816)	5.8	(515)	(491)	4.9	34.2	35.6	(986)	(872)	13.1	(3,996)	(3,671)	8.9	(295)	(287)	2.8	29.9	32.9	
全 数	令和5年11月	206	213	▲ 3.3	811	714	13.6	78	86	▲ 9.3	37.9	40.4	133	133	0.0	509	433	17.6	42	61	▲ 31.1	31.6	45.9	
	12月	203	180	12.8	812	698	16.3	96	86	11.6	47.3	47.8	133	118	12.7	519	431	20.4	68	55	23.6	51.1	46.6	
	1月	256	235	8.9	842	759	10.9	86	81	6.2	33.6	34.5	162	153	5.9	533	474	12.4	50	51	▲ 2.0	30.9	33.3	
	2月	247	360	▲ 31.4	891	919	▲ 3.0	86	81	6.2	34.8	22.5	160	216	▲ 25.9	561	548	2.4	48	55	▲ 12.7	30.0	25.5	
	3月	265	349	▲ 24.1	939	1,104	▲ 14.9	148	290	▲ 49.0	55.8	83.1	186	225	▲ 17.3	602	667	▲ 9.7	96	169	▲ 43.2	51.6	75.1	
	令和6年4月	309	298	3.7	951	970	▲ 2.0	106	114	▲ 7.0	34.3	38.3	217	210	3.3	622	624	▲ 0.3	67	67	0.0	30.9	31.9	
	5月	258	211	22.3	985	937	5.1	94	105	▲ 10.5	36.4	49.8	190	145	31.0	672	621	8.2	51	69	▲ 26.1	26.8	47.6	
	6月	215	179	20.1	966	874	10.5	83	83	0.0	38.6	46.4	135	96	40.6	658	563	16.9	49	48	2.1	36.3	50.0	
	7月	218	198	10.1	921	826	11.5	69	50	38.0	31.7	25.3	139	128	8.6	614	529	16.1	43	28	53.6	30.9	21.9	
	8月	189	164	15.2	872	778	12.1	78	55	41.8	41.3	33.5	106	90	17.8	544	476	14.3	42	33	27.3	39.6	36.7	
	9月	177	187	▲ 5.3	847	799	6.0	87	84	3.6	49.2	44.9	112	109	2.8	523	489	7.0	48	47	2.1	42.9	43.1	
	10月	218	217	0.5	819	810	1.1	86	95	▲ 9.5	39.4	43.8	141	148	▲ 4.7	507	503	0.8	46	58	▲ 20.7	32.6	39.2	
	常 用	令和5年11月	195	198	▲ 1.5	792	684	15.8	62	60	3.3	31.8	30.3	127	120	5.8	496	407	21.9	33	39	▲ 15.4	26.0	32.5
		12月	182	168	8.3	782	677	15.5	57	47	21.3	31.3	28.0	115	109	5.5	496	414	19.8	40	28	42.9	34.8	25.7
1月		250	226	10.6	812	735	10.5	60	56	7.1	24.0	24.8	157	145	8.3	509	455	11.9	31	39	▲ 20.5	19.7	26.9	
2月		244	357	▲ 31.7	864	899	▲ 3.9	78	72	8.3	32.0	20.2	157	213	▲ 26.3	538	531	1.3	42	47	▲ 10.6	26.8	22.1	
3月		262	344	▲ 23.8	926	1,089	▲ 15.0	133	276	▲ 51.8	50.8	80.2	185	223	▲ 17.0	593	656	▲ 9.6	84	159	▲ 47.2	45.4	71.3	
令和6年4月		292	279	4.7	926	944	▲ 1.9	97	104	▲ 6.7	33.2	37.3	205	194	5.7	604	604	0.0	62	61	1.6	30.2	31.4	
5月		241	196	23.0	946	900	5.1	80	85	▲ 5.9	33.2	43.4	179	135	32.6	645	592	9.0	45	54	▲ 16.7	25.1	40.0	
6月		213	175	21.7	927	836	10.9	76	70	8.6	35.7	40.0	135	94	43.6	632	534	18.4	46	41	12.2	34.1	43.6	
7月		211	194	8.8	889	802	10.8	63	43	46.5	29.9	22.2	133	126	5.6	593	513	15.6	41	24	70.8	30.8	19.0	
8月		182	159	14.5	852	768	10.9	65	49	32.7	35.7	30.8	101	88	14.8	530	470	12.8	33	31	6.5	32.7	35.2	
9月	170	177	▲ 4.0	826	783	5.5	75	70	7.1	44.1	39.5	107	101	5.9	507	477	6.3	39	37	5.4	36.4	36.6		
10月	197	201	▲ 2.0	789	783	0.8	59	70	▲ 15.7	29.9	34.8	126	134	▲ 6.0	485	481	0.8	29	39	▲ 25.6	23.0	29.1		

※1 数値は、一般及びパートの合計であること。  
 ※2 就職率は、就職確認月内の就職処理件数で算出されるため100%を超過する場合があること。  
 ※3 ( )内の数値は、当月までの累計。

## 障害者の職業紹介・登録状況

項目 年度・月	職業紹介								登録状況																			
	新規求職申込件数				就職件数				新規登録者数				期末現在登録者数				うち有効求職者				うち就業中の者				うち保留中の者			
	身体	知的	精神		身体	知的	精神		身体	知的	精神		身体	知的	精神		身体	知的	精神		身体	知的	精神		身体	知的	精神	
																												身体
令和2年度	148	41	15	69	95	23	8	58	78	16	9	36	967	337	330	251	183	44	25	93	742	287	296	133	42	6	9	25
令和3年度	137	34	15	72	100	21	13	52	61	17	5	32	988	344	326	262	166	39	19	85	798	299	304	162	24	6	3	15
令和4年度	151	31	18	83	97	15	14	53	68	13	3	39	1,027	333	326	314	181	45	20	96	818	280	303	201	28	8	3	17
令和5年度	209	40	23	141	112	16	9	82	85	23	8	52	1,117	354	332	379	199	53	26	110	882	290	302	249	36	11	4	20
令和6年度	(120)	(25)	(17)	(71)	(60)	(14)	(11)	(35)	(46)	(13)	(4)	(27)	1,138	359	335	392	202	52	26	114	907	298	305	263	29	9	4	15
令和5年11月	13	4	0	9	3	0	0	3	5	1	0	4	1,090	346	326	364	189	49	19	105	867	286	303	240	34	11	4	19
12月	12	1	3	8	10	2	1	7	5	1	2	2	1,095	348	328	365	175	47	19	98	885	290	305	248	35	11	4	19
1月	18	3	4	11	8	1	0	7	7	2	1	4	1,101	349	330	370	184	48	23	103	882	290	303	248	35	11	4	19
2月	19	3	0	16	6	0	1	5	8	2	0	6	1,109	351	330	376	192	50	23	109	882	290	303	248	35	11	4	19
3月	19	5	5	9	7	3	0	4	5	3	0	2	1,117	354	332	379	199	53	26	110	882	290	302	249	36	11	4	20
令和6年4月	15	3	4	7	16	5	3	8	6	0	0	5	1,126	355	334	384	208	55	29	113	882	289	301	251	36	11	4	20
5月	15	2	1	12	5	2	1	2	5	0	0	5	1,130	354	334	389	208	51	29	117	887	292	301	253	35	11	4	19
6月	18	5	1	11	9	0	3	6	10	3	1	5	1,138	357	335	394	213	54	27	122	890	292	304	253	35	11	4	19
7月	15	2	2	9	7	0	2	5	6	2	0	4	1,144	358	336	397	215	54	26	123	894	293	306	255	35	11	4	19
8月	20	4	3	12	8	1	1	6	5	2	0	3	1,128	353	334	390	208	52	25	123	901	296	306	257	19	5	3	10
9月	14	3	2	7	4	2	1	1	5	2	1	2	1,134	355	335	392	205	51	26	118	908	297	306	264	21	7	3	10
10月	23	6	4	13	11	4	0	7	9	4	2	3	1,138	359	335	392	202	52	26	114	907	298	305	263	29	9	4	15

※ ( )内の数値は、当月までの累計。

## 出稼労働者の職業紹介状況

項目 年度・期別	新規紹介対象者	就職件数												
		前年度	地域別(県外)							産業別(県内・県外)				
			前年度	県外	地域別(県外)				農林 漁業	建設業	製造業	運輸 通信業	その他	
					北海道	関東	中部	その他						
令和2年度	138	255	55	70	49	1	17	16	18	0	0	55	0	0
令和3年度	89	138	43	55	43	1	10	7	25	0	0	43	0	0
令和4年度	90	89	39	43	39	1	9	7	22	0	0	38	1	0
令和5年度	74	90	33	39	33	1	8	7	17	0	0	33	0	0
令和6年度	(63)	(65)	(18)	(24)	(18)	(0)	(5)	(6)	(7)	(0)	(0)	(18)	(0)	(0)
令和5年11月	5	11	7	20	7	0	1	1	5	0	0	7	0	0
12月	2	2	2	4	2	0	0	2	0	0	0	2	0	0
1月	0	0	0	0	0	0	0	0	0	0	0	0	0	0
2月	0	0	0	0	0	0	0	0	0	0	0	0	0	0
3月	2	3	0	0	0	0	0	0	0	0	0	0	0	0
令和6年4月	13	18	0	0	0	0	0	0	0	0	0	0	0	0
5月	19	17	0	0	0	0	0	0	0	0	0	0	0	0
6月	1	3	0	0	0	0	0	0	0	0	0	0	0	0
7月	4	0	0	0	0	0	0	0	0	0	0	0	0	0
8月	1	2	2	0	2	0	0	1	1	0	0	2	0	0
9月	6	10	2	4	2	0	1	1	0	0	0	2	0	0
10月	19	15	14	20	14	0	4	4	6	0	0	14	0	0

※1 「出稼労働者」とは1カ月以上1年未満居住地を離れて他に雇用され就労するものであって、その就労期間経過後は居住地に帰るものをいう。  
(居住地を離れるとは、自宅以外の場所で寝泊まりすることをいい、就労先の遠近を問わない。)

※2 「関東」・・・埼玉県、千葉県、東京都、神奈川県。「中部」・・・静岡県、愛知県。

※3 ( )内の数値は、当月までの累計。

## 新規学卒者の就職紹介状況

中学校	卒業 予定者数 (※1)	求職者 数	求人数 (※2)	就職者 数	就職率	
					県内	県外
令和3年3月卒業	838	0	0	0	0	0.0%
令和4年3月卒業	825	0	0	0	0	0.0%
令和5年3月卒業	743	0	0	0	0	0.0%
令和6年3月卒業	850	0	0	0	0	0.0%
令和7年3月卒業	728	0	-	-	-	-

高等学校	卒業 予定者数 (※1)	求職者 数	求人数 (※2)	就職者 数	就職率	
					県内	県外
令和3年3月卒業	891	170	391	170	150	100.0%
令和4年3月卒業	982	175	422	175	158	100.0%
令和5年3月卒業	930	164	448	164	144	100.0%
令和6年3月卒業	919	141	530	141	126	100.0%
令和7年3月卒業	900	145	488	132	116	91.0%

※1 卒業予定者数は、求職動向調査結果による。

※2 求人数は、花巻所で受理した求人のみ計上。

※3 令和7年3月卒業は当月までの数で、それ以外は最終決定した数である。

# 雇用保険取扱状況 1

年度・月	新規適用事業所数			廃止事業所数			年度末(月末)適用事業所数			資格取得者数			資格喪失者数			年度末(月末)被保険者数		
	前年度	前年比 (%)		前年度	前年比 (%)		前年度	前年比 (%)		前年度	前年比 (%)		前年度	前年比 (%)		前年度	前年比 (%)	
令和2年度	40	43	▲ 7.0	38	110	▲ 65.5	1,584	1,642	0.2	3,658	3,834	▲ 4.6	3,628	3,972	▲ 8.7	25,436	25,554	▲ 0.2
令和3年度	40	40	0.0	38	38	0.0	1,585	1,584	0.4	3,580	3,658	▲ 2.1	3,923	3,628	8.1	25,186	25,436	▲ 1.9
令和4年度	38	40	▲ 5.0	50	38	31.6	1,584	1,585	▲ 0.3	3,601	3,580	0.6	3,800	3,923	▲ 3.1	24,871	25,186	▲ 2.1
令和5年度	41	38	7.9	45	50	▲ 10.0	1,576	1,584	▲ 0.2	3,594	3,601	▲ 0.2	3,715	3,800	▲ 2.2	24,677	24,871	▲ 1.7
令和6年度	(25)	(27)	▲ 7.4	(33)	(31)	6.5	1,568	1,576	▲ 0.5	(2,425)	(2,331)	4.0	(2,300)	(2,248)	2.3	24,870	24,737	0.5
令和5年11月	1	2	▲ 50.0	1	4	▲ 75.0	1,575	1,582	▲ 0.4	354	311	13.8	262	265	▲ 1.1	24,824	24,917	▲ 0.4
12月	5	1	400.0	2	4	▲ 50.0	1,578	1,579	▲ 0.1	218	228	▲ 4.4	288	291	▲ 1.0	24,753	24,855	▲ 0.4
1月	3	4	▲ 25.0	3	2	50.0	1,578	1,581	▲ 0.2	224	220	1.8	379	368	3.0	24,597	24,709	▲ 0.5
2月	4	4	0.0	5	5	0.0	1,578	1,581	▲ 0.2	231	239	▲ 3.3	252	229	10.0	24,547	24,723	▲ 0.7
3月	1	2	▲ 50.0	3	3	0.0	1,576	1,584	▲ 0.6	236	268	▲ 11.9	286	342	▲ 16.4	24,677	24,871	▲ 1.7
令和6年4月	2	5	▲ 60.0	11	6	83.3	1,566	1,579	▲ 0.8	667	567	17.6	628	677	▲ 7.2	24,782	24,535	1.0
5月	10	5	100.0	5	5	0.0	1,574	1,579	▲ 0.3	465	490	▲ 5.1	351	303	15.8	24,898	24,609	1.2
6月	6	2	200.0	1	3	▲ 66.7	1,580	1,579	0.1	295	305	▲ 3.3	264	233	13.3	24,939	24,791	0.6
7月	3	2	50.0	6	8	▲ 25.0	1,576	1,573	0.2	318	248	28.2	304	249	22.1	24,943	24,794	0.6
8月	1	2	▲ 50.0	4	3	33.3	1,572	1,572	0.0	200	242	▲ 17.4	250	277	▲ 9.7	24,894	24,770	0.5
9月	2	6	▲ 66.7	5	4	25.0	1,569	1,574	▲ 0.3	189	197	▲ 4.1	244	262	▲ 6.9	24,829	24,704	0.5
10月	1	5	▲ 80.0	1	2	▲ 50.0	1,568	1,576	▲ 0.5	291	282	3.2	259	247	4.9	24,870	24,737	0.5

年度・月	項目	一般求職者給付									高齢者求職者給付								
		受給資格決定件数			受給者実人員			支給金額(千円)			受給資格決定件数			受給者数			支給金額(千円)		
		前年度	前年比 (%)		前年度	前年比 (%)		前年度	前年比 (%)		前年度	前年比 (%)		前年度	前年比 (%)		前年度	前年比 (%)	
令和2年度		1,131	1,064	6.3	398	292	36.3	564,798	430,696	31.1	318	234	35.9	311	230	35.2	63,361	48,811	29.8
令和3年度		1,014	1,131	▲ 10.3	293	398	▲ 26.4	515,352	564,798	▲ 8.8	281	318	▲ 11.6	285	311	▲ 8.4	59,417	63,361	▲ 6.2
令和4年度		1,029	1,014	1.5	313	293	6.8	438,611	515,352	▲ 14.9	325	281	15.7	324	285	13.7	69,162	59,417	16.4
令和5年度		1,109	1,029	7.8	311	313	▲ 0.6	494,852	438,611	12.8	347	325	6.8	340	324	4.9	75,840	69,162	9.7
令和6年度		(637)	(723)	▲ 11.9	315	369	▲ 14.6	(283,426)	(283,128)	0.1	(236)	(216)	9.3	(238)	(217)	9.7	(51,952)	(48,812)	6.4
令和5年11月		86	71	21.1	362	272	33.1	48,183	34,264	40.6	25	24	4.2	25	19	31.6	5,645	4,043	39.6
12月		70	63	11.1	328	236	39.0	39,226	28,890	35.8	21	17	23.5	18	22	▲ 18.2	4,420	4,247	4.1
1月		68	76	▲ 10.5	347	276	25.7	44,815	35,523	26.2	32	18	77.8	28	18	55.6	5,915	3,548	66.7
2月		91	101	▲ 9.9	321	290	10.7	42,147	33,906	24.3	24	24	0.0	27	23	17.4	5,927	5,089	16.5
3月		71	89	▲ 20.2	311	313	▲ 0.6	37,353	42,243	▲ 11.6	29	19	52.6	25	20	25.0	5,121	3,984	28.5
令和6年4月		118	140	▲ 15.7	312	285	9.5	36,417	30,422	19.7	50	58	▲ 13.8	53	45	17.8	12,131	10,153	19.5
5月		127	122	4.1	306	324	▲ 5.6	41,154	40,933	0.5	58	46	26.1	52	59	▲ 11.9	11,126	13,500	▲ 17.6
6月		69	99	▲ 30.3	305	339	▲ 10.0	34,037	38,116	▲ 10.7	25	30	▲ 16.7	28	29	▲ 3.4	6,202	6,316	▲ 1.8
7月		108	72	50.0	348	342	1.8	42,445	38,235	11.0	39	29	34.5	42	33	27.3	8,863	7,635	16.1
8月		67	78	▲ 14.1	340	349	▲ 2.6	43,280	49,455	▲ 12.5	23	11	109.1	25	7	257.1	5,444	1,590	242.4
9月		77	95	▲ 18.9	356	320	11.3	42,295	40,143	5.4	16	17	▲ 5.9	17	18	▲ 5.6	3,698	3,981	▲ 7.1
10月		71	117	▲ 39.3	315	369	▲ 14.6	43,798	45,824	▲ 4.4	25	25	0.0	21	26	▲ 19.2	4,488	5,637	▲ 20.4

※ ( )内の数値は、当月までの累計。

※ 支給金額は、千円未満切捨て(追加給付分含む)。

## 雇用保険取扱状況 2

項目 年度・月	特例一時金									再就職手当					
	受給資格決定件数			受給者数			支給金額(千円)			支給人員			支給金額(千円)		
	前年度	前年度	前年比 (%)	前年度	前年度	前年比 (%)	前年度	前年度	前年比 (%)	前年度	前年度	前年比 (%)	前年度	前年度	前年比 (%)
令和2年度	109	125	▲ 12.8	106	125	▲ 15.2	27,222	31,611	▲ 13.9	388	344	12.8	140,456	120,956	16.1
令和3年度	77	109	▲ 29.4	76	106	▲ 28.3	18,222	27,222	▲ 33.1	340	388	▲ 12.4	127,556	140,456	▲ 9.2
令和4年度	76	77	▲ 1.3	76	76	0.0	17,942	18,222	▲ 1.5	330	340	▲ 2.9	118,851	127,556	▲ 6.8
令和5年度	82	76	7.9	81	76	6.6	17,910	17,942	▲ 0.2	403	330	22.1	168,307	118,851	41.6
令和6年度	(39)	(44)	▲ 11.4	(41)	(45)	▲ 8.9	(11,143)	(11,770)	▲ 5.3	(252)	(252)	0.0	(109,347)	(98,737)	10.7
令和5年11月	3	7	▲ 57.1	0	0	0.0	0	0	0.0	33	26	26.9	14,894	8,744	70.3
12月	27	12	125.0	5	9	▲ 44.4	987	1,719	▲ 42.6	39	26	50.0	19,437	9,132	112.8
1月	6	5	20.0	25	11	127.3	3,889	2,002	94.3	31	29	6.9	14,234	11,466	24.1
2月	0	0	0.0	6	4	50.0	1,264	833	51.7	23	22	4.5	10,347	6,905	49.8
3月	2	1	100.0	0	0	0.0	0	0	0.0	25	28	▲ 10.7	10,658	13,002	▲ 18.0
令和6年4月	7	11	▲ 36.4	4	2	100.0	1,058	551	92.0	25	24	4.2	10,150	10,810	▲ 6.1
5月	26	23	13.0	16	21	▲ 23.8	4,466	5,381	▲ 17.0	30	36	▲ 16.7	13,655	12,684	7.7
6月	3	8	▲ 62.5	17	19	▲ 10.5	4,522	5,019	▲ 9.9	48	43	11.6	21,375	17,603	21.4
7月	3	1	200.0	4	2	100.0	1,097	546	100.9	57	42	35.7	23,274	15,370	51.4
8月	0	1	▲ 100.0	0	0	0.0	0	0	0.0	27	31	▲ 12.9	10,191	14,576	▲ 30.1
9月	0	0	0.0	0	1	▲ 100.0	0	273	▲ 100.0	22	39	▲ 43.6	9,689	14,500	▲ 33.2
10月	0	0	0.0	0	0	0.0	0	0	0.0	43	37	16.2	21,013	13,194	59.3

項目 年度・月	常用就職支度手当						高齢雇用継続給付						育児休業給付(基本給付金)					
	支給人員			支給金額(千円)			受給者実人員			支給金額(千円)			受給者実人員			支給金額(千円)		
	前年度	前年度	前年比 (%)	前年度	前年度	前年比 (%)	前年度	前年度	前年比 (%)	前年度	前年度	前年比 (%)	前年度	前年度	前年比 (%)	前年度	前年度	前年比 (%)
令和2年度	14	1	1,300.0	2,103	199	956.8	3,369	2,995	12.5	76,129	67,606	12.6	2,211	2,094	5.6	241,814	220,716	9.6
令和3年度	11	14	▲ 21.4	1,802	2,103	▲ 14.3	3,754	3,369	11.4	87,814	76,129	15.3	2,207	2,211	▲ 0.2	243,410	241,814	0.7
令和4年度	6	11	▲ 45.5	949	1,802	▲ 47.3	4,174	3,754	11.2	100,316	87,814	14.2	2,222	2,207	0.7	244,696	243,410	0.5
令和5年度	1	6	▲ 83.3	143	949	▲ 84.9	4,050	4,174	▲ 3.0	96,103	100,316	▲ 4.2	2,013	2,222	▲ 9.4	225,774	244,696	▲ 7.7
令和6年度	(3)	(0)	0.0	(495)	(0)	0.0	(1,952)	(2,313)	▲ 15.6	(43,867)	(54,926)	▲ 20.1	(1,096)	(1,213)	▲ 9.6	(126,746)	(133,962)	▲ 5.4
令和5年11月	0	0	0.0	0	0	0.0	461	579	▲ 20.4	11,470	13,962	▲ 17.8	151	191	▲ 20.9	17,364	21,499	▲ 19.2
12月	0	0	0.0	0	0	0.0	214	190	12.6	4,701	4,577	2.7	170	174	▲ 2.3	19,630	18,866	4.0
1月	1	2	▲ 50.0	143	299	▲ 52.2	447	394	13.5	11,055	9,370	18.0	173	219	▲ 21.0	19,697	25,738	▲ 23.5
2月	0	1	▲ 100.0	0	104	▲ 100.0	235	248	▲ 5.2	5,103	6,544	▲ 22.0	153	176	▲ 13.1	17,867	20,334	▲ 12.1
3月	0	1	▲ 100.0	0	168	▲ 100.0	380	540	▲ 29.6	8,848	12,841	▲ 31.1	153	195	▲ 21.5	17,254	22,554	▲ 23.5
令和6年4月	1	0	0.0	202	0	0.0	291	226	28.8	6,972	5,136	35.7	221	219	0.9	23,034	22,659	1.7
5月	1	0	0.0	203	0	0.0	467	468	▲ 0.2	11,280	11,770	▲ 4.2	210	238	▲ 11.8	23,131	23,967	▲ 3.5
6月	1	0	0.0	90	0	0.0	222	228	▲ 2.6	4,503	4,923	▲ 8.5	112	144	▲ 22.2	13,157	16,743	▲ 21.4
7月	0	0	0.0	0	0	0.0	269	445	▲ 39.6	6,090	11,455	▲ 46.8	125	136	▲ 8.1	15,834	15,853	▲ 0.1
8月	0	0	0.0	0	0	0.0	232	238	▲ 2.5	4,829	5,016	▲ 3.7	140	172	▲ 18.6	16,301	19,962	▲ 18.3
9月	0	0	0.0	0	0	0.0	244	476	▲ 48.7	5,570	11,712	▲ 52.4	126	153	▲ 17.6	15,927	17,413	▲ 8.5
10月	0	0	0.0	0	0	0.0	227	232	▲ 2.2	4,623	4,914	▲ 5.9	162	151	7.3	19,362	17,365	11.5

※ ( )内の数値は、当月までの累計。

※ 支給金額は、千円未満切捨て(追加給付分含む)。