

岩手県の賃金統計

平成 30 年度



目次

調査概要 賃金構造基本統計調査について.....	1
岩手県の産業別賃金 岩手県の年齢階層別賃金水準.....	2
岩手県の年齢階層別・規模別賃金 男女別年間賞与・その他特別給与額の推移.....	3
岩手県の企業規模別賃金等の状況.....	5
岩手県と全国の産業別賃金の格差の状況 産業別年間賞与・その他特別給与額と全国格差の状況	7
岩手県と全国の男女別産業別年齢・勤続年数.....	8
岩手県の職種別・性別賃金等の状況.....	9
岩手県の職種別・性別賃金等と全国格差の状況.....	11
岩手県の新規学卒者初任給の推移 地域別初任給及び地域間格差.....	13
岩手県の女性短時間労働者の賃金等状況.....	15
男性労働者の都道府県別現金給与等.....	17
女性労働者の都道府県別現金給与等.....	18
男性労働者の都道府県別・産業別所定内給与額等.....	19
女性労働者の都道府県別・産業別所定内給与額等.....	20
男性労働者の産業別、年齢・勤続年数、労働時間.....	21
女性労働者の産業別、年齢・勤続年数、労働時間.....	23
全国の標準労働者の年齢各歳別所定内給与額及び年間賞与その他の特別給与額.....	25
全国地域別最低賃金の年次別推移.....	26

調査概要

賃金構造基本統計調査について

調査の対象期間

平成29年6月30日現在（給与締切日の定めがある場合には、6月の最終給与締切日現在）又は平成29年6月1日から6月30日までの1ヶ月間（給与締切日の定めがある場合には、6月の最終給与締切日以前1ヶ月間）

用語の説明

ア 企業規模

調査労働者の属する企業の大きさをいい、その企業に雇用されている全常用労働者数によって区分している。

イ 所定内実労働時間数

総実労働時間数から超過実労働時間数を差し引いた時間数をいう。したがって、事業所の就業規則などで決められた所定労働日における始業時刻から就業時刻までの時間において、1日の労働時間ではなく、調査対象期間中に実際に労働した時間数を示す。

1ヶ月間の所定内実労働時間数を合計して、1時間未満の端数がある場合には、30分以上は切り上げ、30分未満は切り捨てている。

ウ 超過実労働時間数

事業所の就業規則などで定められた所定労働日における始業時刻から終業時刻までの時間以外に実際に労働した時間数及び所定休日において実際に労働した時間数をいう。

エ きまって支給する現金給与額

労働契約、労働協約あるいは事業所の就業規則などによってあらかじめ定められている支給条件、算定方法によって6月分として支給された現金給与額をいう。手取り額ではなく、所得税、社会保険料などを控除する前の額である。

オ 所定内給与額

月間きまって支給する現金給与額のうち、超過労働給与額を差し引いた額をいう。

カ 年間賞与その他特別給与額

昨年1年間（原則として平成28年1月から12月までの1年間）における賞与、期末手当等特別給与額をいう。

キ 初任給額

平成29年に採用し、6月30日現在で現実に雇用している新規学卒者（平成29年3月に学校教育法に基づく中学、高校、高専、短大又は大学を卒業した者）の所定内給与額から通勤手当を除いたものであり、かつ、平成29年度の初任給額として確定したものである。

岩手県の産業別賃金

産業別		年別		26	27	28	29
		男	女	(千円)	(千円)	(千円)	(千円)
所 定 内 給 与 月 額	建設業	男		236.1	264.4	263.4	286.5
		女		180.6	237.4	193.2	193.1
	製造業	男		252.7	250.8	250.5	255.7
		女		170.9	165.2	167.5	170.2
	卸売業,小売業	男		274.0	271.2	264.2	257.3
		女		186.4	198.0	175.1	192.4
	医療,福祉	男		253.0	265.3	288.5	250.0
		女		208.4	210.9	224.3	215.4
	サービス業 (他に分類されないもの)	男		208.6	216.7	220.6	216.5
		女		159.6	171.9	171.2	167.4

(注) 企業規模10人以上の企業計

資料出所:厚生労働省「平成26.27.28.29年賃金構造基本統計調査報告」

第4巻(34)(35)

岩手県の年齢階層別賃金水準

年齢階層		年別		26	27	28	29
		男	女	(千円)	(千円)	(千円)	(千円)
所 定 内 給 与 月 額	～17歳	男		-	-	-	-
		女		-	-	-	-
	18～19 (平成19以降～19)	男		161.3	158.8	149.0	161.8
		女		141.5	147.3	148.5	154.8
	20～24	男		180.0	184.4	183.3	179.5
		女		162.9	170.1	168.1	169.5
	25～29	男		203.8	206.6	206.6	204.4
		女		183.1	184.0	186.1	182.4
	30～34	男		228.7	227.6	228.0	230.6
		女		188.2	181.2	192.6	187.5
	35～39	男		255.5	252.6	256.9	256.4
		女		195.9	202.5	196.8	200.8
	40～44	男		277.5	281.4	278.7	275.2
		女		198.9	206.2	207.1	209.6
	45～49	男		311.5	301.3	303.2	295.9
		女		206.1	206.4	207.7	208.7
	50～54	男		314.0	312.9	318.9	311.6
		女		207.7	212.3	210.7	212.6
	55～59	男		290.7	308.8	304.2	301.8
		女		216.0	212.3	212.7	232.3
	60～64	男		228.0	230.7	245.6	244.7
		女		179.9	177.3	166.9	183.5
	65～ (平成20以降65～69)	男		201.4	215.4	250.9	227.4
		女		224.1	163.5	168.4	155.5
70～	男		203.1	220.6	312.0	180.4	
	女		229.1	185.9	165.1	178.8	

(注) 企業規模10人以上の企業計

資料出所:厚生労働省「平成26.27.28.29年賃金構造基本統計調査報告」

第4巻 P14

岩手県の年齢階層別・規模別賃金

年齢別		規模別		5～9人	10～99人	100～999人	1000人以上
		男	女				
所 定 内 給 与 月 額	～19歳	男		152.4(千円)	149.2(千円)	161.2(千円)	169.4(千円)
		女		140.0	148.6	155.0	161.4
	20～24	男		186.6	173.7	175.5	196.3
		女		174.5	165.7	165.2	189.7
	25～29	男		201.7	191.8	196.3	240.6
		女		170.4	172.5	179.3	205.9
	30～34	男		225.0	218.4	224.9	266.5
		女		190.1	176.3	186.3	211.1
	35～39	男		264.5	340.0	258.3	277.2
		女		202.4	184.7	204.8	223.7
	40～44	男		259.2	256.0	264.4	327.7
		女		184.9	185.6	224.6	239.2
	45～49	男		288.5	262.7	298.4	334.9
		女		202.1	195.9	207.5	241.0
	50～54	男		264.6	265.6	308.6	396.1
		女		217.7	200.1	213.4	245.9
	55～59	男		281.8	267.0	297.6	383.7
		女		214.1	205.8	230.6	300.3
	60～64	男		344.9	249.9	233.5	257.7
		女		261.9	176.8	182.1	235.4
65～69	男		231.8	227.0	233.4	210.4	
	女		157.9	145.0	165.3	274.8	
70～	男		181.3	174.8	178.7	345.7	
	女		332.3	164.2	192.6	275.9	

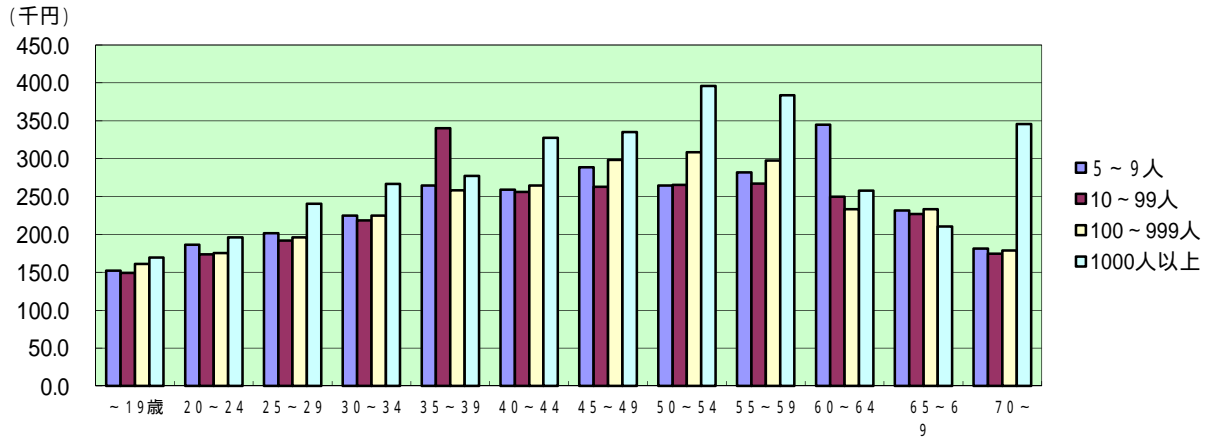
資料出所：厚生労働省「平成29年賃金構造基本統計調査報告」
第4巻 第1表P14・15、第4巻 第5表 P358

岩手県の男女別年間賞与・その他特別給与額の推移(規模10人以上)

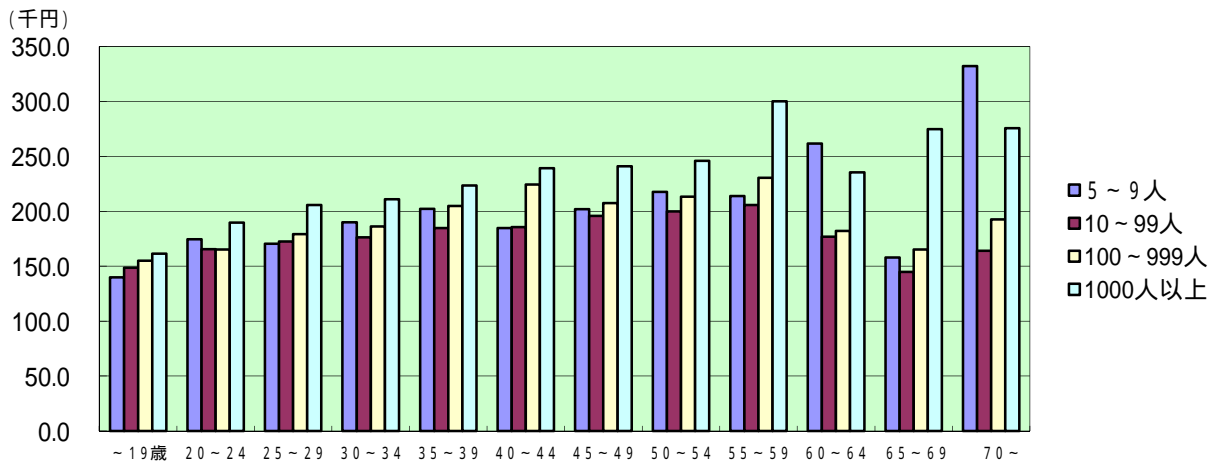
区分		年別			
		平成26	27	28	29
男	性	592.3	665.0	627.5	664.5
女	性	407.7	459.1	398.7	469.0
男女間格差 (女/男)		68.8	69.0	63.5	70.6

資料出所：厚生労働省「平成26.27.28.29年賃金構造基本統計調査報告」
第4巻 第1表 P14

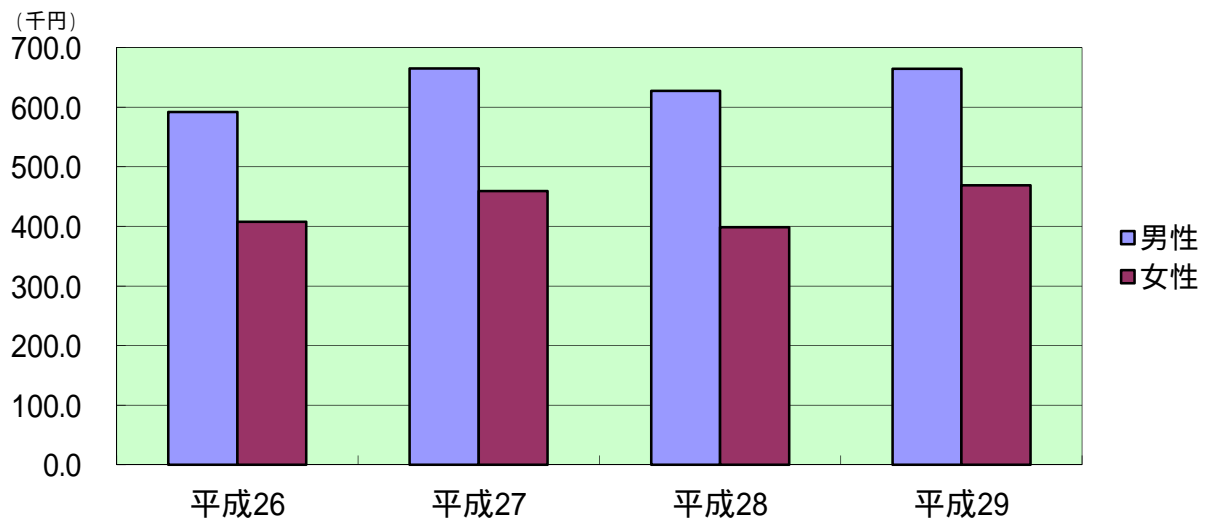
岩手県の年齢階層別・規模別賃金(男性)



岩手県の年齢階層別・規模別賃金(女性)



岩手県の男女別年間賞与・その他特別給与額の推移



岩手県の企業規模別賃金等の状況

		男 性				女 性			
		平成26	27	28	29	平成26	27	28	29
年 別 区 分	規 模 計	(歳) 43.3	(歳) 43.9	(歳) 43.6	(歳) 44.5	(歳) 41.7	(歳) 42.6	(歳) 42.7	(歳) 42.0
	1,000人以上	41.2	40.7	42.6	42.4	40.9	40.0	40.2	40.2
年 齢	100～999人	40.3	42.9	42.0	43.8	40.9	43.5	42.8	41.8
	10～99人	46.3	45.8	45.4	46.2	43.4	42.9	43.5	43.0
勤 続 年 数	規 模 計	(年) 13.0	(年) 12.8	(年) 12.6	(年) 13.1	(年) 10.0	(年) 10.3	(年) 10.1	(年) 9.9
	1,000人以上	15.4	14.4	14.9	15.1	11.5	11.0	11.1	10.6
年 数	100～999人	12.7	13.5	12.4	14.2	9.4	10.5	10.4	10.2
	10～99人	12.0	11.7	11.8	11.2	10.1	9.8	9.3	9.2
所 定 内 労 働 時 間 数	規 模 計	(時間) 168	(時間) 169	(時間) 169	(時間) 169	(時間) 166	(時間) 167	(時間) 165	(時間) 165
	1,000人以上	159	161	163	163	158	157	161	159
年 数	100～999人	165	166	167	167	165	165	165	166
	10～99人	175	173	172	173	170	172	168	167
所 定 内 給 与 月 額	規 模 計	(千円) 257.7	(千円) 260.2	(千円) 261.1	(千円) 260.2	(千円) 194.6	(千円) 195.8	(千円) 195.6	(千円) 198.6
	1,000人以上	312.7	310.0	308.6	306.2	224.3	224.3	213.2	230.7
年 数	100～999人	260.8	264.5	255.9	255.8	197.5	199.8	199.1	200.3
	10～99人	230.5	238.3	245.4	239.9	178.0	180.9	184.3	184.1
賞 与 等 特 別 給 与	規 模 計	(千円) 592.3	(千円) 665.0	(千円) 627.5	(千円) 664.5	(千円) 407.7	(千円) 459.1	(千円) 398.7	(千円) 469.0
	1,000人以上	1058.6	1068.4	1035.2	1002.0	587.3	679.6	569.9	624.0
年 数	100～999人	701.3	657.4	622.1	706.9	451.1	469.3	410.3	537.7
	10～99人	307.5	516.3	461.3	451.4	267.8	364.0	317.4	342.9

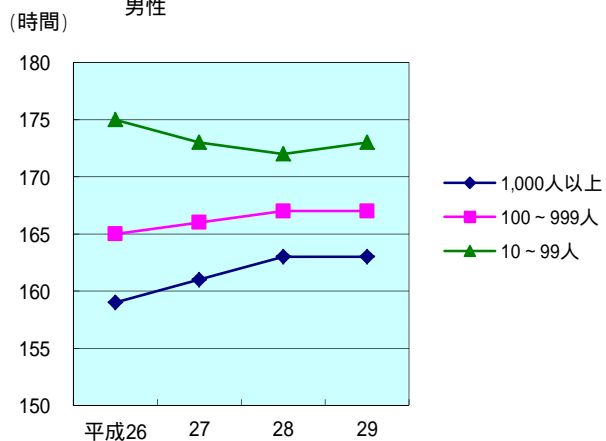
資料出所：厚生労働省「平成26.27.28.29年賃金構造基本統計調査報告」

第4巻 P14～15

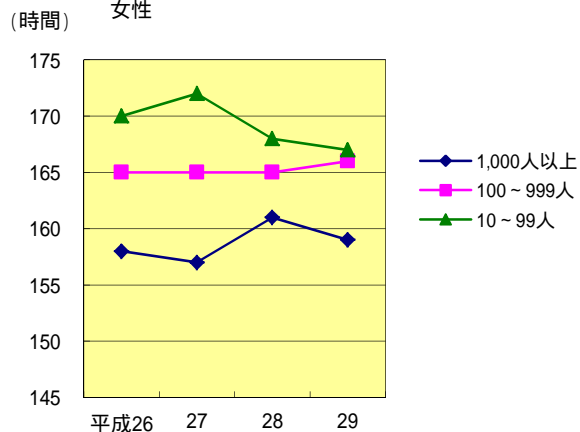
岩手県の企業規模別賃金等の状況

所定内労働時間数

男性

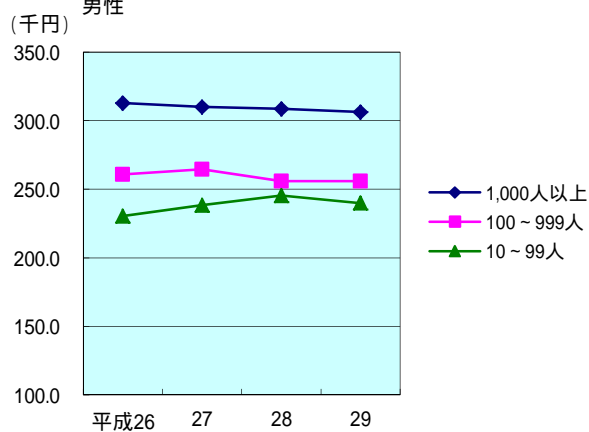


女性

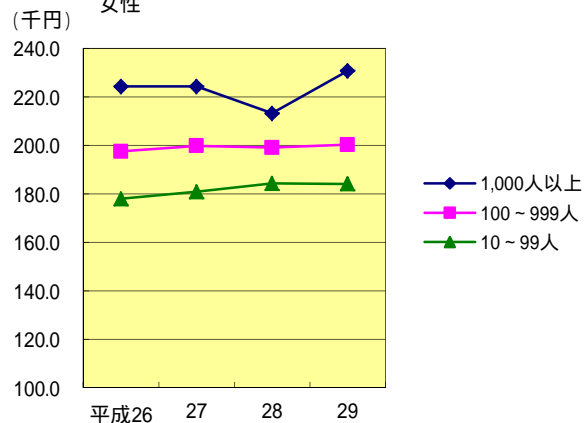


所定内給与月額

男性

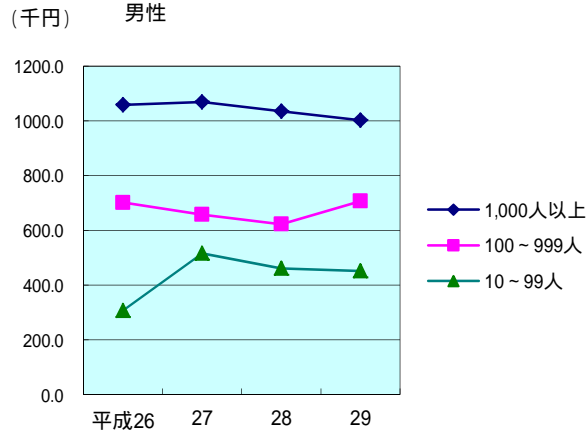


女性

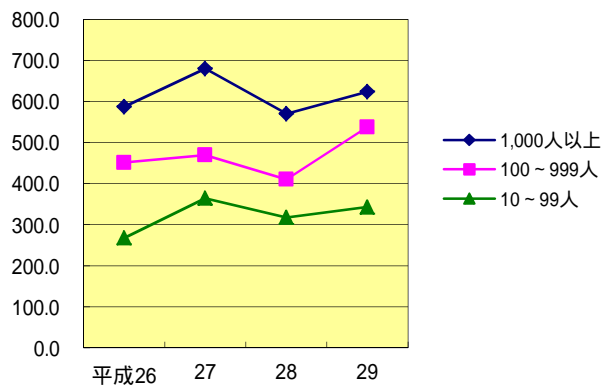


賞与等特別給与

男性



女性



岩手県と全国の産業別賃金の格差の状況

産業分類		区分	岩手	全国	格差
所 定 内 給 与 月 額	産 業 計	男	(千円) 260.2	(千円) 335.5	(%) 77.6
		女	198.6	246.1	80.7
	建 設 業	男	286.5	343.9	83.3
		女	193.1	244.0	79.1
	製 造 業	男	255.7	318.9	80.2
		女	170.2	214.1	79.5
	運輸業,郵便業	男	226.0	283.1	79.8
		女	179.9	221.8	81.1
	卸売業,小売業	男	257.3	345.0	74.6
		女	192.4	236.1	81.5
	医療,福祉	男	250.0	339.4	73.7
		女	215.4	256.0	84.1
	サービス業 (他に分類されないもの)	男	216.5	275.1	78.7
		女	167.4	217.9	76.8

産業分類		区分	岩手	全国	格差
年 間 賞 与 そ の 他 特 別 給 与 額	産 業 計	男	(千円) 664.5	(千円) 1061.8	(%) 62.6
		女	469.0	615.0	76.3
	建 設 業	男	630.9	1035.4	60.9
		女	576.1	704.0	81.8
	製 造 業	男	743.5	1155.6	64.3
		女	336.7	551.6	61.0
	運輸業,郵便業	男	475.6	631.8	75.3
		女	332.4	513.6	64.7
	卸売業,小売業	男	712.0	1140.7	62.4
		女	410.1	556.8	73.7
	医療,福祉	男	653.3	760.0	86.0
		女	596.5	636.5	93.7
	サービス業 (他に分類されないもの)	男	259.7	575.3	45.1
		女	146.0	269.8	54.1

資料出所：厚生労働省「平成29年賃金構造基本統計調査報告」
第4巻 (41)(42)(44)(45)

岩手県と全国の男女別産業別年齢・勤続年数

産業分類	区分	男 性				女 性			
		全 国		岩 手		全 国		岩 手	
		年 齢	勤続年数	年 齢	勤続年数	年 齢	勤続年数	年 齢	勤続年数
C 鉱業，採石業，砂利採取業		47.5	14.4	-	-	44.4	11.4	-	-
D 建設業		44.9	14.1	48.8	13.0	42.2	10.7	-	-
E 製造業		42.4	15.4	42.2	14.6	42.4	11.6	43.0	11.7
E09 食品製造業		42.5	12.4	-	-	42.9	9.0	45.6	9.9
F 電気・ガス・熱供給・水道業		42.4	19.3	-	-	39.3	15.0	-	-
G 情報通信業		40.6	12.9	-	-	37.2	9.5	-	-
H 運輸，郵便業		47.2	12.5	47.9	11.4	41.6	9.2	-	-
I 卸売業，小売業		42.6	14.6	43.2	15.8	40.0	9.9	38.9	9.8
I56～61 小売業		41.2	13.5	41.4	14.0	40.4	9.3	38.5	9.1
J 金融業，保険業		43.3	16.0	-	-	41.0	11.7	-	-
K 不動産業，物品賃貸業		43.8	10.5	-	-	38.9	7.8	-	-
L 学術研究，専門・技術サービス業		43.4	14.1	-	-	39.3	9.5	-	-
M 宿泊業，飲食サービス業		42.3	9.5	-	-	40.6	7.4	-	-
N 生活関連サービス業，娯楽業		41.7	10.8	-	-	39.1	8.6	-	-
O 教育，学習支援業		46.5	13.2	-	-	39.5	9.4	-	-
P 医療，福祉		40.5	8.4	-	-	41.7	8.3	42.9	8.8
P83 医療業		40.3	9.2	-	-	40.5	9.0	41.8	10.5
Q 複合サービス事業		42.6	15.7	-	-	40.6	11.6	-	-
R サービス業（他に分類されないもの）		45.4	9.5	47.0	8.5	42.0	6.6	-	-
産 業 計		43.3	13.5	44.5	13.1	41.1	9.4	42.0	9.9

資料出所：厚生労働省「平成29年賃金構造基本統計調査報告」

・大分類の全国：第1巻P8～

・中分類の全国：第1巻P2～

・岩手県：第4巻P14～

岩手県の職種別・性別賃金等の状況

区 分	年齢(歳)	勤続年数(年)	所定内実労働時間数(時)	超過実労働時間数(時)	きまって支給する現金給与額		年間賞与其他特別給与額(千円)
					(千円)	所定内給与額	
自然科学系研究者(男)	43.0	14.6	166	4	471.0	460.8	1702.9
技術士(男)	48.0	20.5	165	1	542.6	539.8	1016.4
一級建築士(男)	58.2	13.8	178	13	389.9	353.6	759.8
システム・エンジニア(男)	42.8	16.0	153	13	333.2	303.3	1096.9
プログラマー(男)	35.1	7.5	159	12	254.4	233.1	586.9
プログラマー(女)	29.1	6.0	157	8	218.9	206.3	531.8
医師(男)	60.8	5.9	148	0	1588.0	1512.2	5405.5
医師(女)	-	-	-	-	-	-	-
薬剤師(女)	37.6	4.2	165	8	405.7	385.4	475.6
看護師(男)	43.4	12.1	167	3	269.0	238.9	736.6
看護師(女)	42.9	10.7	162	3	305.0	280.3	859.3
准看護師(女)	44.7	10.6	163	4	230.9	217.5	551.6
看護補助者(男)	-	-	-	-	-	-	-
看護補助者(女)	49.8	9.8	164	0	192.8	181.4	407.2
歯科衛生士(女)	27.8	4.0	172	6	211.5	202.5	331.8
歯科技工士(男)	-	-	-	-	-	-	-
栄養士(女)	41.1	11.9	166	3	234.4	230.6	831.8
保育士(保育・保父)(女)	40.9	11.0	167	3	224.1	216.1	694.1
幼稚園教諭(女)	37.4	11.9	171	5	200.1	192.7	529.3
高等学校教員(男)	46.9	20.4	165	2	362.0	360.7	1266.3
大学教授(男)	56.9	18.1	172	0	568.9	568.9	2541.9
大学講師(男)	47.2	8.0	173	0	509.8	509.8	1477.3
各種学校・専修学校教員(男)	43.4	8.8	175	3	394.0	388.8	1182.6
個人教師、塾・予備校講師(男)	36.5	10.9	151	25	314.3	258.2	704.3
ワープロ・オペレーター(女)	39.3	13.3	175	12	205.0	190.7	563.0
キ・パンチャー(女)	49.0	19.5	161	15	230.1	205.7	500.1
電子計算機オペレーター(男)	34.7	8.6	169	27	235.3	199.1	535.5
電子計算機オペレーター(女)	32.0	11.0	163	11	190.8	177.4	469.9
百貨店店員(男)	42.0	7.4	157	8	188.3	176.7	273.5
百貨店店員(女)	42.6	5.4	147	2	158.1	154.8	139.0
販売店員(百貨店店員を除く)(男)	36.2	9.4	177	22	234.1	207.2	302.9
販売店員(百貨店店員を除く)(女)	35.4	7.8	172	20	196.0	171.9	249.3
スーパー店チェッカー(女)	43.5	8.2	164	10	165.1	155.0	173.7
自動車外交販売員(男)	36.0	14.8	147	17	328.2	302.5	824.0
保険外交員(男)	39.6	14.6	156	10	412.8	393.7	991.0
保険外交員(女)	46.7	12.5	140	0	272.1	272.1	542.4
洗たく工(女)	49.4	9.1	167	11	149.4	137.6	98.9
調理士(男)	45.4	10.0	178	10	253.5	237.2	300.1
調理士(女)	43.8	9.0	170	7	182.4	174.2	353.9
給仕従事者(男)	33.4	6.2	172	20	220.4	187.6	149.6
給仕従事者(女)	39.1	5.9	178	13	180.6	163.7	116.2
娯楽接客員(男)	32.7	5.7	172	5	228.5	215.9	267.7
娯楽接客員(女)	33.8	4.9	167	4	193.8	183.7	124.3
警備員(男)	49.6	7.3	174	18	181.0	155.7	75.9
守衛(男)	62.4	7.1	165	6	160.4	153.1	271.0
自家用乗用車運転者(男)	53.9	5.9	182	8	189.7	179.4	9.9
自家用貨物自動車運転者(男)	46.7	12.8	172	8	263.3	250.9	448.9
タクシ－運転手(男)	62.4	6.7	170	24	203.7	174.4	26.2

区 分	年齢(歳)	勤続年数(年)	所定内実労働時間数(時)	超過実労働時間数(時)	きまって支給する現金給与額		年間賞与その他特別給与額(千円)
					(千円)	所定内給与額	
営業用バス運転者(男)	51.3	11.8	170	33	242.3	198.0	367.2
営業用大型貨物自動車運転者(男)	48.7	10.8	165	31	274.5	223.3	306.6
営業用普通・小型貨物自動車運転者(男)	43.3	7.9	173	32	249.6	202.6	220.6
鋳物工(男)	41.3	4.2	158	7	219.8	205.5	325.2
圧延伸張工(男)	37.3	7.1	158	25	235.5	186.7	711.6
一般化学工(男)	39.5	10.1	150	22	294.3	248.9	609.3
旋盤工(男)	38.6	17.1	172	51	310.8	218.4	929.2
フライス盤工(男)	36.7	10.1	173	44	293.2	.	792.2
金属プレス工(男)	39.9	12.7	166	37	284.8	220.5	393.9
鉄工(男)	50.8	20.7	149	10	300.8	279.6	362.2
板金工(男)	44.7	16.0	160	27	384.3	295.7	680.8
仕上工(男)	35.2	9.3	167	35	255.7	188.7	551.6
溶接工(男)	44.0	11.7	178	29	236.5	201.3	412.0
機械組立工(男)	40.6	11.4	151	20	240.1	199.5	432.2
機械検査工(男)	40.8	15.5	162	25	348.0	285.7	840.9
機械修理工(男)	43.5	11.3	169	19	290.2	254.1	517.9
重電機器組立工(男)	-	-	-	-	-	-	-
通信機器組立工(女)	43.7	12.7	174	9	161.0	151.4	167.2
半導体チップ製造工(男)	41.8	23.5	159	29	350.9	273.2	596.5
半導体チップ製造工(女)	44.9	23.7	166	9	237.1	225.5	439.7
自動車組立工(男)	32.6	7.9	162	33	372.4	281.7	629.8
自動車整備工(男)	34.2	10.6	163	16	244.8	220.9	608.7
パン・洋生菓子製造工(男)	44.2	8.3	174	35	197.8	158.6	53.0
パン・洋生菓子製造工(女)	45.3	13.4	174	40	192.6	151.6	59.3
ミシン縫製工(女)	46.3	10.4	170	14	164.2	148.9	172.4
製材工(男)	55.2	28.8	172	2	248.6	245.1	374.6
家具工(男)	47.2	19.7	183	2	227.8	225.7	140.0
製紙工(男)	46.7	14.9	150	24	330.4	262.8	493.4
紙器工(男)	39.3	9.1	158	10	190.8	177.4	642.0
オフセット印刷工(男)	34.5	10.8	178	17	228.0	196.2	478.3
合成樹脂製品成形工(男)	41.2	12.2	158	31	319.8	240.7	601.0
金属建築塗装工(男)	44.0	22.0	156	24	313.6	258.8	391.7
機械製図工(男)	33.0	5.6	153	30	330.5	263.1	954.2
ボイラー工(男)	55.0	12.5	168	4	216.5	204.5	503.9
クレーン運転工(男)	51.2	10.7	163	103	326.8	203.0	248.0
建設機械運転工(男)	51.0	10.4	161	7	246.3	233.5	295.7
玉掛け作業員(男)	-	-	-	-	-	-	-
電気工(男)	39.8	15.0	186	8	241.0	228.2	490.5
型枠大工(男)	59.4	25.2	169	15	293.0	263.0	857.4
とび工(男)	36.5	2.5	180	21	273.2	237.8	580.0
鉄筋工(男)	-	-	-	-	-	-	-
大工(男)	55.3	15.1	181	6	258.3	250.5	151.7
左官(男)	64.8	6.8	176	14	220.9	198.6	251.4
配管工(男)	45.6	16.0	179	13	257.0	230.6	737.5
土工(男)	53.3	13.1	168	18	234.2	207.2	224.6
港湾荷役作業員(男)	42.2	12.9	166	10	243.4	220.1	816.2
ビル清掃員(男)	44.2	4.7	170	9	173.8	158.6	104.2
ビル清掃員(女)	56.1	8.4	168	4	135.8	131.7	58.1

資料出所：厚生労働省「平成29年賃金構造基本統計調査報告」
第4巻P295

岩手県の職種別・性別賃金等と全国格差の状況

区 分	所定内給与額(千円)			年間賞与其他特別給与額(千円)		
	岩 手 県	全 国	格 差 (%)	岩 手 県	全 国	格 差 (%)
自然科学系研究者(男)	460.8	439.9	104.8	1702.9	1472.0	115.7
技 術 士(男)	539.8	358.0	150.8	1016.4	1086.0	93.6
一 級 建 築 士(男)	353.6	399.6	88.5	759.8	1357.0	56.0
システム・エンジニア(男)	303.3	343.3	88.3	1096.9	1025.3	107.0
プ ロ グ ラ マ ー(男)	233.1	274.6	84.9	586.9	620.2	94.6
プ ロ グ ラ マ ー(女)	206.3	245.9	83.9	531.8	492.1	108.1
医 師(男)	1512.2	902.4	167.6	5405.5	940.3	574.9
医 師(女)	-	721.8	-	-	813.9	-
薬 劑 師(女)	385.4	351.2	109.7	475.6	749.0	63.5
看 護 師(男)	238.9	303.8	78.6	736.6	821.4	89.7
看 護 師(女)	280.3	299.1	93.7	859.3	797.6	107.7
準 看 護 師(女)	217.5	261.1	83.3	551.6	657.5	83.9
看 護 補 助 者(男)	-	206.9	-	-	457.5	-
看 護 補 助 者(女)	181.4	194.4	93.3	407.2	450.8	90.3
歯 科 衛 生 士(女)	202.5	237.8	-	331.8	409.8	-
歯 科 技 工 士(男)	-	282.5	-	-	657.9	-
栄 養 士(女)	230.6	226.5	101.8	831.8	575.3	144.6
保 育 士(保母・保父)(女)	216.1	221.3	97.7	694.1	658.3	105.4
幼 稚 園 教 諭(女)	192.7	225.7	85.4	529.3	630.4	84.0
高 等 学 校 教 員(男)	360.7	432.1	83.5	1266.3	1678.5	75.4
大 学 教 授(男)	568.9	654.3	86.9	2541.9	2832.6	89.7
大 学 講 師(男)	509.8	474.8	107.4	1477.3	1484.8	99.5
各種学校・専修学校教員(男)	388.8	365.3	106.4	1182.6	944.4	125.2
個人教師、塾・予備校講師(男)	258.2	271.1	95.2	704.3	432.8	162.7
ワ ー プ ロ ・ オ ペ レ ー タ ー(女)	190.7	214.8	88.8	563.0	396.6	142.0
キ - パ ン チ ャ ー(女)	205.7	189.6	-	500.1	332.0	-
電子計算機オペレーター(男)	199.1	284.1	70.1	535.5	648.1	82.6
電子計算機オペレーター(女)	177.4	243.0	73.0	469.9	332.6	141.3
百 貨 店 店 員(男)	176.7	250.4	70.6	273.5	577.2	47.4
百 貨 店 店 員(女)	154.8	201.1	77.0	139.0	366.4	37.9
販売店員(百貨店店員を除く)(男)	207.2	251.9	82.3	302.9	509.4	59.5
販売店員(百貨店店員を除く)(女)	171.9	199.0	86.4	249.3	283.6	87.9
ス ー パ ー 店 チ ェ ッ カ ー(女)	155.0	181.5	85.4	173.7	181.0	96.0
自 動 車 外 交 販 売 員(男)	302.5	322.7	93.7	824.0	963.9	85.5
保 険 外 交 員(男)	393.7	438.4	89.8	991.0	501.6	197.6
保 険 外 交 員(女)	272.1	269.2	101.1	542.4	495.4	109.5
洗 たく 工(女)	137.6	159.2	86.4	98.9	114.0	86.8
調 理 士(男)	237.2	258.0	91.9	300.1	346.5	86.6
調 理 士(女)	174.2	190.1	91.6	353.9	358.9	98.6
給 仕 従 事 者(男)	187.6	236.1	79.5	149.6	279.5	53.5
給 仕 従 事 者(女)	163.7	191.5	85.5	116.2	143.2	81.1
娯 楽 接 客 員(男)	215.9	250.4	86.2	267.7	367.5	72.8
娯 楽 接 客 員(女)	183.7	208.5	88.1	124.3	177.5	70.0
警 備 員(男)	155.7	203.7	76.4	75.9	235.6	32.2
守 衛(男)	153.1	214.7	71.3	271.0	389.5	69.6
自家用乗用車運転者(男)	179.4	218.1	82.3	9.9	303.3	3.3
自家用貨物自動車運転者(男)	250.9	257.7	97.4	448.9	400.4	112.1
タ ク シ ー 運 転 手(男)	174.4	223.2	78.1	26.2	180.5	14.5

区 分	所定内給与額(千円)			年間賞与其他特別給与額(千円)		
	岩 手 県	全 国	格 差 (%)	岩 手 県	全 国	格 差 (%)
営業用バス運転者(男)	198.0	249.1	79.5	367.2	736.0	49.9
営業用大型貨物自動車運転者(男)	223.3	284.4	78.5	306.6	305.3	100.4
営業用普通・小型貨物自動車運転者(男)	202.6	261.0	77.6	220.6	350.7	62.9
鑄 物 工(男)	205.5	258.2	79.6	325.2	685.2	47.5
圧 延 伸 張 工(男)	186.7	269.2	69.4	711.6	900.0	79.1
一 般 化 学 工(男)	248.9	289.6	85.9	609.3	1158.9	52.6
旋 盤 工(男)	218.4	253.6	86.1	929.2	731.8	127.0
フ ラ イ ス 盤 工(男)	216.5	266.3	81.3	792.2	721.3	109.8
金 属 プ レ ス 工(男)	220.5	256.4	86.0	393.9	662.7	59.4
鉄 工(男)	279.6	252.7	110.6	362.2	687.1	52.7
板 金 工(男)	295.7	266.5	111.0	680.8	571.7	119.1
仕 上 工(男)	188.7	253.9	74.3	551.6	612.7	90.0
溶 接 工(男)	201.3	258.0	78.0	412.0	597.2	69.0
機 械 組 立 工(男)	199.5	265.2	75.2	432.2	843.2	51.3
機 械 検 査 工(男)	285.7	274.4	104.1	840.9	912.9	92.1
機 械 修 理 工(男)	254.1	275.4	92.3	517.9	889.5	58.2
重 電 機 器 組 立 工(男)	-	248.6	-	-	652.2	-
通 信 機 器 組 立 工(女)	151.4	176.3	85.9	167.2	232.2	72.0
半 導 体 チ ッ プ 製 造 工(男)	273.2	249.8	109.4	596.5	534.8	111.5
半 導 体 チ ッ プ 製 造 工(女)	225.5	214.3	105.2	439.7	445.3	98.7
自 動 車 組 立 工(男)	281.7	304.9	-	629.8	1101.0	-
自 動 車 整 備 工(男)	220.9	260.1	84.9	608.7	745.8	81.6
パ ン ・ 洋 生 菓 子 製 造 工(男)	158.6	225.2	70.4	53.0	410.1	12.9
パ ン ・ 洋 生 菓 子 製 造 工(女)	151.6	178.8	84.8	59.3	178.9	33.1
ミ シ ン 縫 製 工(女)	148.9	151.8	98.1	172.4	110.9	155.5
製 材 工(男)	245.1	220.8	111.0	374.6	350.1	107.0
家 具 工(男)	225.7	235.6	95.8	140.0	338.0	41.4
製 紙 工(男)	262.8	265.0	99.2	493.4	854.2	57.8
紙 器 工(男)	177.4	239.7	74.0	642.0	426.3	150.6
オ フ セ ッ ト 印 刷 工(男)	196.2	281.3	69.7	478.3	465.8	102.7
合 成 樹 脂 製 品 成 形 工(男)	240.7	257.0	93.7	601.0	666.3	90.2
金 属 建 築 塗 装 工(男)	258.8	276.6	93.6	391.7	677.0	57.9
機 械 製 図 工(男)	263.1	290.0	90.7	954.2	730.9	130.6
ポ イ ラ ー 工(男)	204.5	251.9	81.2	503.9	667.4	75.5
ク レ ー ン 運 転 工(男)	203.0	294.8	68.9	248.0	652.2	38.0
建 設 機 械 運 転 工(男)	233.5	270.9	86.2	295.7	503.3	58.8
玉 掛 け 作 業 員(男)	-	271.0	-	-	480.0	-
電 気 工(男)	228.2	291.9	78.2	490.5	861.3	56.9
型 枠 大 工(男)	263.0	273.5	96.2	857.4	221.8	386.6
と び 工(男)	237.8	306.0	77.7	580.0	286.0	202.8
鉄 筋 工(男)	-	287.9	-	-	183.4	-
大 工(男)	250.5	265.2	94.5	151.7	234.6	64.7
左 官(男)	198.6	292.5	67.9	251.4	166.6	150.9
配 管 工(男)	230.6	294.4	78.3	737.5	642.5	114.8
土 工(男)	207.2	281.9	73.5	224.6	303.7	74.0
港 湾 荷 役 作 業 員(男)	220.1	276.6	79.6	816.2	831.1	98.2
ビ ル 清 掃 員(男)	158.6	196.2	80.8	104.2	188.6	55.2
ビ ル 清 掃 員(女)	131.7	156.4	84.2	58.1	123.0	47.2

資料出所：厚生労働省「平成29年賃金構造基本統計調査報告
岩手県：第4巻P294.295 全国：第3巻P80～86

岩手県の新規学卒者初任給の推移

	男 性						女 性					
	大 卒		高専・短大卒		高 卒		大 卒		高専・短大卒		高 卒	
	初任給額 (千円)	格差(東京 =100)	初任給額 (千円)	格差(東京 =100)	初任給額 (千円)	格差(東京 =100)	初任給額 (千円)	格差(東京 =100)	初任給額 (千円)	格差(東京 =100)	初任給額 (千円)	格差(東京 =100)
平成25	176.1	83	154.0	85	138.3	83	189.3	93	154.9	85	137.6	85
26	185.9	87	158.7	85	149.9	89	179.3	85	149.9	81	140.5	83
27	184.9	87	175.6	95	149.1	82	180.9	87	165.3	89	140.8	83
28	187.6	88	170.7	90	149.8	86	192.5	92	158.6	82	143.7	85
29	196.1	90	159.6	85	148.1	85	223.8	106	158.0	84	144.0	85

資料出所：厚生労働省「平成25.26.27.28.29年賃金構造基本統計調査報告」

地域別初任給及び地域間格差

地域	男 性						女 性					
	大 卒		高専・短大卒		高 卒		大 卒		高専・短大卒		高 卒	
	初任給額 (千円)	格差(南関東 =100)	初任給額 (千円)	格差(南関東 =100)	初任給額 (千円)	格差(南関東 =100)	初任給額 (千円)	格差(南関東 =100)	初任給額 (千円)	格差(南関東 =100)	初任給額 (千円)	格差(南関東 =100)
北海道	195.6	92	173.7	94	154.6	90	191.1	90	167.5	90	153.7	91
東 北	196.0	92	164.6	89	152.4	89	199.7	94	159.4	85	145.5	86
北関東	204.5	97	177.8	96	163.8	96	192.5	90	171.6	92	159.7	94
南関東	211.9	100	185.3	100	170.9	100	213.0	100	187.1	100	169.7	100
北 陸	197.0	93	175.9	95	164.4	96	187.4	88	166.3	89	154.7	91
東 海	207.2	98	179.3	97	166.4	97	205.4	96	175.6	94	162.9	96
近 畿	197.8	93	179.9	97	164.6	96	191.6	90	181.0	97	155.9	92
京阪神	206.9	98	186.0	100	167.1	98	201.6	95	186.1	99	166.4	98
山 陰	187.7	89	171.7	93	155.7	91	185.9	87	159.2	85	148.6	88
山 陽	201.1	95	180.6	97	164.5	96	193.6	91	168.7	90	158.3	93
四 国	196.0	93	175.2	95	160.6	94	189.7	89	168.2	90	149.0	88
北九州	199.0	94	174.0	94	157.8	92	189.4	89	169.6	91	151.6	89
南九州	184.9	87	165.1	89	150.8	88	184.4	87	165.1	88	143.2	84

(注)地域別内訳は次のとおりである。

北海道・・・北海道

東 北・・・青森、岩手、宮城、秋田、山形、福島

北関東・・・茨城、栃木、群馬、山梨、長野

南関東・・・埼玉、千葉、東京、神奈川

北 陸・・・新潟、富山、石川、福井

東 海・・・岐阜、静岡、愛知、三重

近 畿・・・滋賀、奈良、和歌山

京阪神・・・京都、大阪、兵庫

山 陰・・・鳥取、島根

山 陽・・・岡山、広島、山口

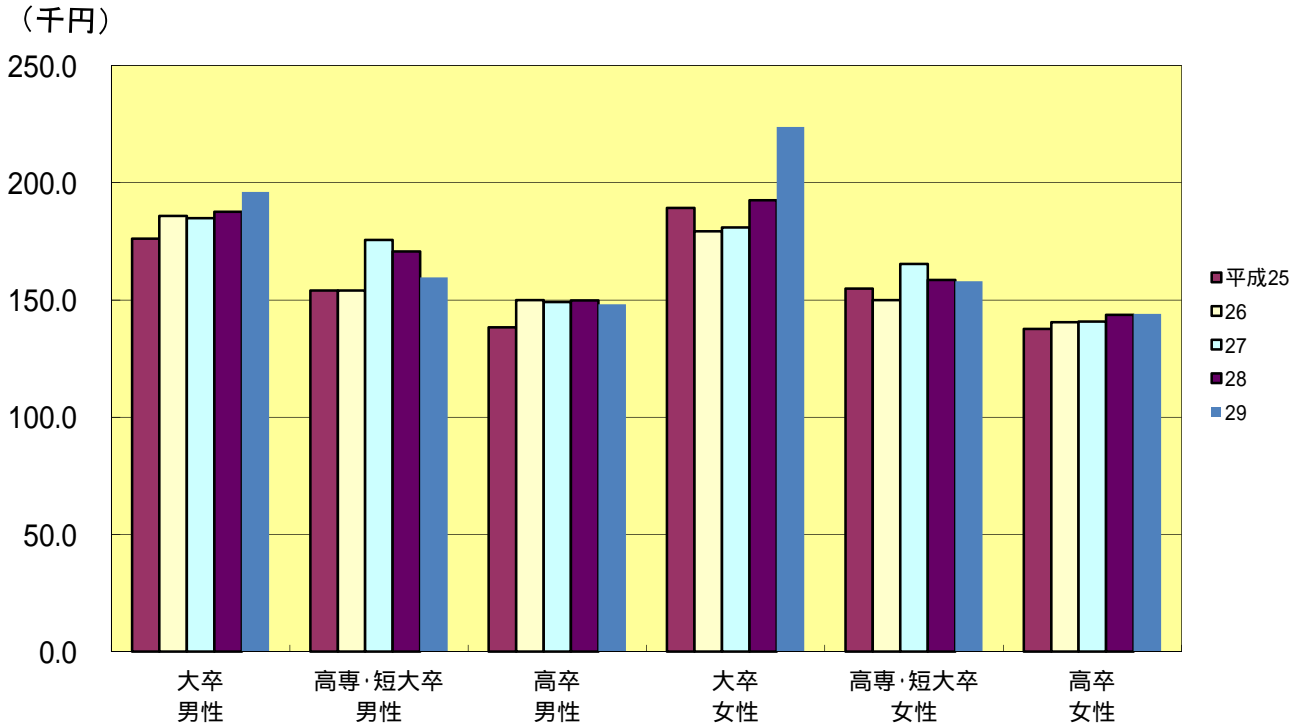
四 国・・・徳島、香川、愛媛、高知

北九州・・・福岡、佐賀、長崎、大分

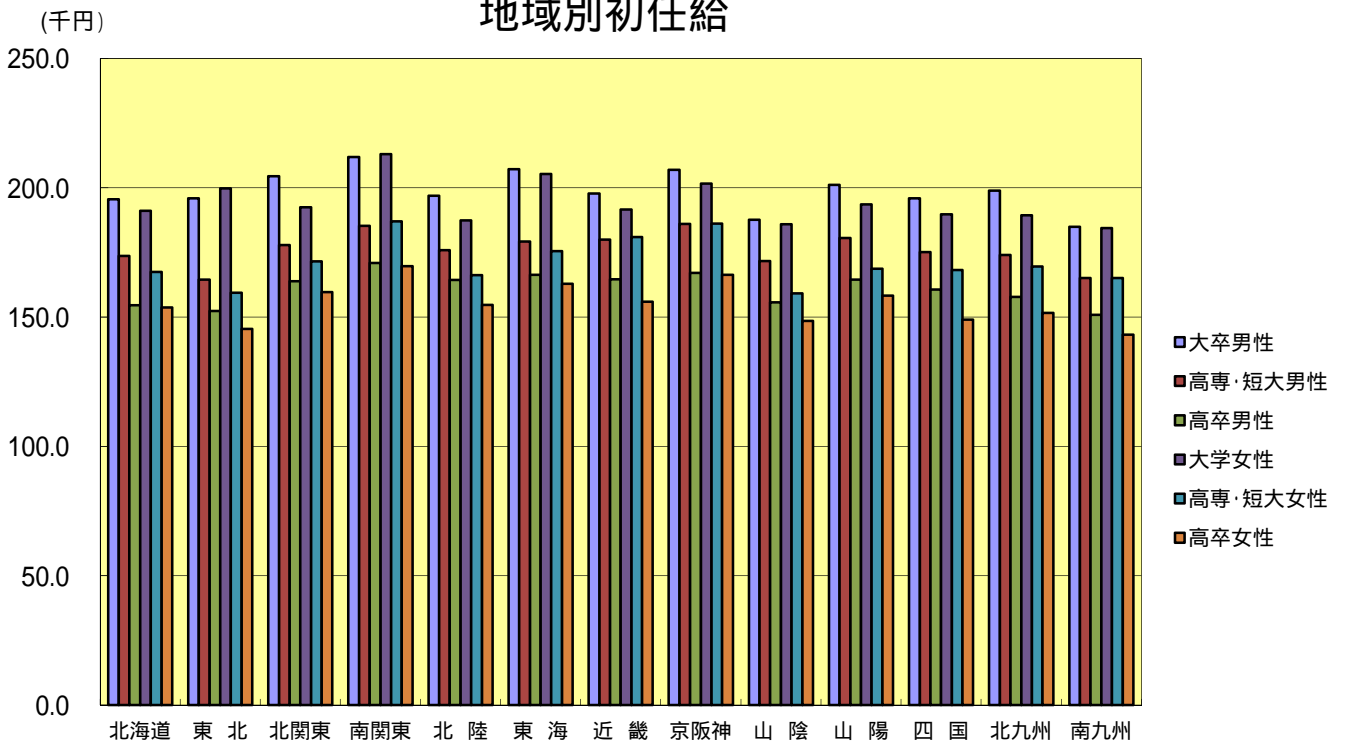
南九州・・・熊本、宮崎、鹿児島、沖縄

資料出所：厚生労働省「平成29年賃金構造基本統計調査報告」

岩手県の新規学卒者初任給の推移



地域別初任給

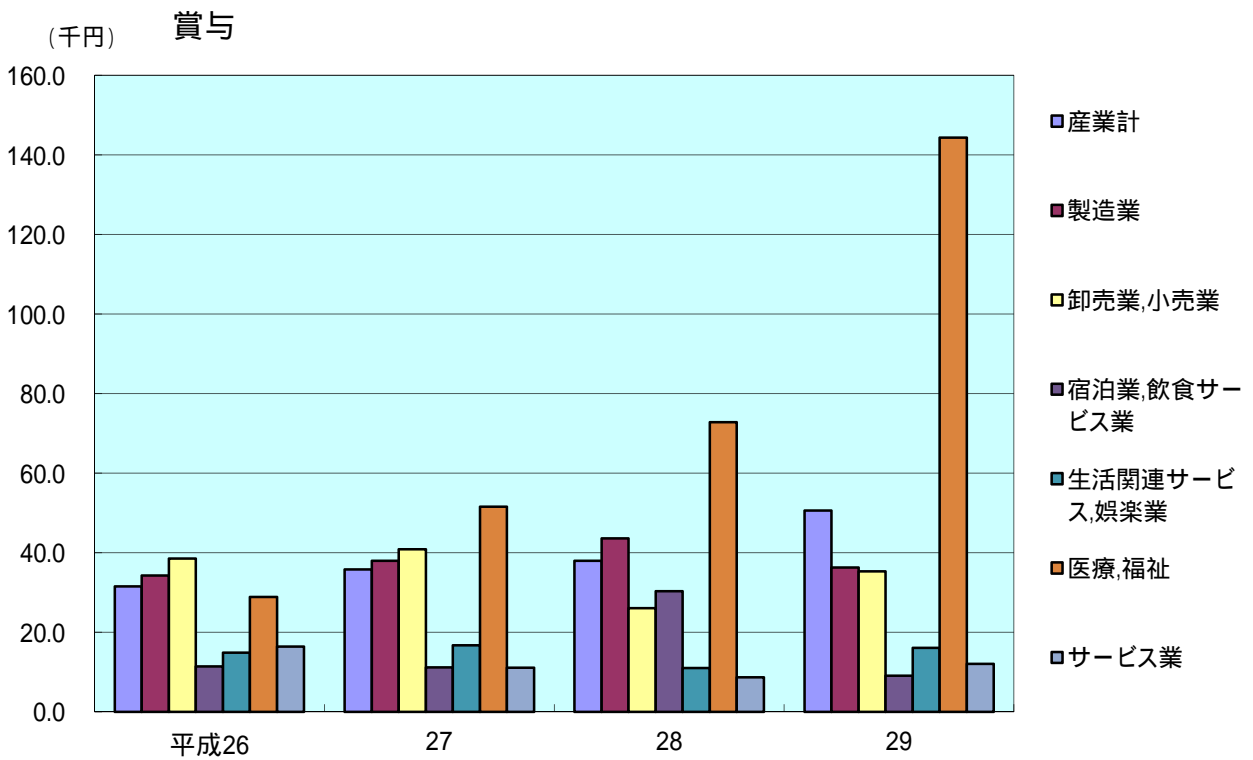
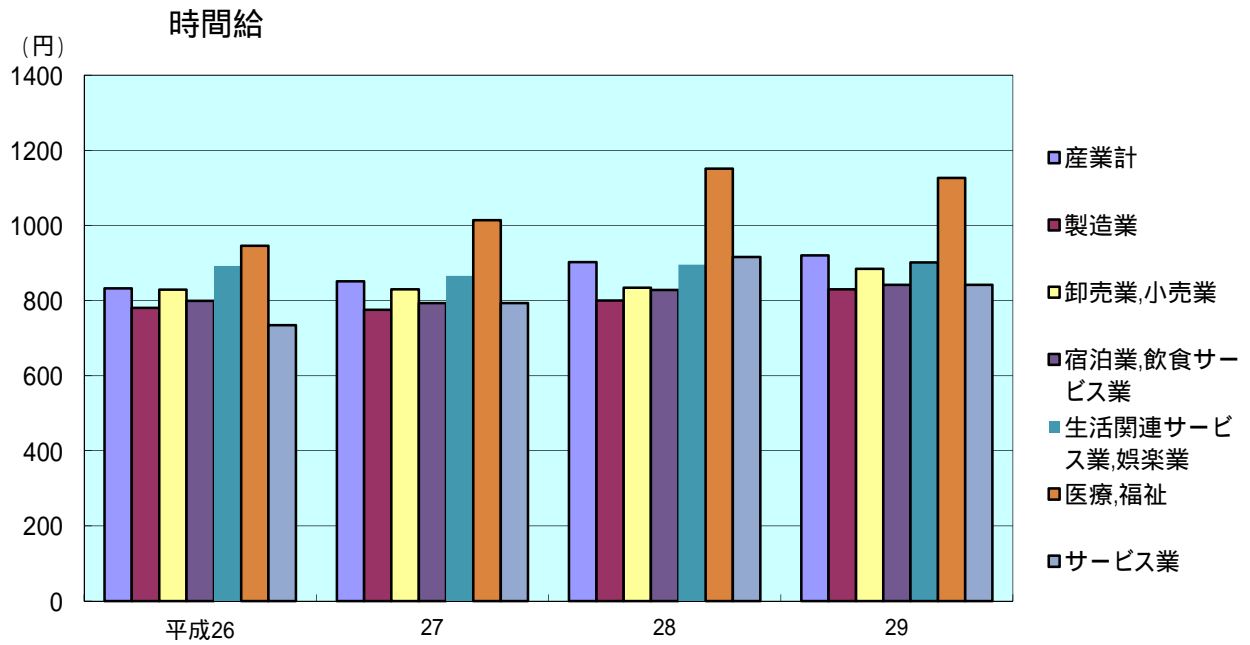


岩手県の女性短時間労働者の賃金等状況

		年 別 区 分	平成26	27	28	29
産 業 計	年 齢 (歳)		47.7	48.8	47.8	48.8
	勤 続 年 数 (年)		6.6	6.8	6.5	6.5
	労 働 日 数 (日)		19.0	19.1	18.7	18.5
	1日当たり所定内実労働時間数 (時)		5.5	5.2	5.2	5.3
	1時間当たり所定内給与額 (円)		832	851	902	920
	賞与等特別給与額 (千円)		31.5	35.8	38.0	50.6
製 造 業	年 齢 (歳)		47.5	47.6	48.6	47.3
	勤 続 年 数 (年)		7.9	7.3	8.6	7.8
	労 働 日 数 (日)		19.1	19.8	19.9	19.2
	1日当たり所定内実労働時間数 (時)		6.4	5.9	6.3	6
	1時間当たり所定内給与額 (円)		780	775	800	830
	賞与等特別給与額 (千円)		34.3	38	43.6	36.3
卸 売 業 、 小 売 業	年 齢 (歳)		46.3	47.5	45.8	47.6
	勤 続 年 数 (年)		6.9	7.3	6.8	7.5
	労 働 日 数 (日)		19.6	20.0	19.0	19.8
	1日当たり所定内実労働時間数 (時)		5.3	5.2	5.0	5.3
	1時間当たり所定内給与額 (円)		829	830	834	884
	賞与等特別給与額 (千円)		38.5	40.9	26.1	35.3
宿 泊 業 、 飲 食 サ ー ビ ス 業	年 齢 (歳)		44.1	44.0	44.5	46.1
	勤 続 年 数 (年)		5.3	4.8	5.3	5.6
	労 働 日 数 (日)		17.9	16.9	17.3	16.8
	1日当たり所定内実労働時間数 (時)		5.3	5.1	5.0	5.1
	1時間当たり所定内給与額 (円)		799	793	828	842
	賞与等特別給与額 (千円)		11.4	11.2	30.3	9.1
生 活 関 連 サ ー ビ ス 業 、 娯 楽 業	年 齢 (歳)		49.6	45.7	44.8	44.6
	勤 続 年 数 (年)		5.3	5.9	5.2	5.6
	労 働 日 数 (日)		20.0	18.4	17.4	18.7
	1日当たり所定内実労働時間数 (時)		4.8	5.1	5.1	5.3
	1時間当たり所定内給与額 (円)		892	866	895	901
	賞与等特別給与額 (千円)		14.9	16.7	11.0	16.1
医 療 、 福 祉	年 齢 (歳)		52.7	57.1	52.8	52.5
	勤 続 年 数 (年)		5.7	7.5	6.2	5.5
	労 働 日 数 (日)		17.1	17.9	18.6	18.1
	1日当たり所定内実労働時間数 (時)		5.8	4.7	5.1	5.5
	1時間当たり所定内給与額 (円)		946	1014	1151	1126
	賞与等特別給与額 (千円)		28.9	51.6	72.8	144.3
サ ー ビ ス 業	年 齢 (歳)		55.2	56.8	53.5	55.1
	勤 続 年 数 (年)		6.1	7.0	5.3	5.1
	労 働 日 数 (日)		20.6	19.9	18.7	18.2
	1日当たり所定内実労働時間数 (時)		4.8	4.4	4.9	4.9
	1時間当たり所定内給与額 (円)		734	793	916	842
	賞与等特別給与額 (千円)		16.4	11.1	8.7	12.1

資料出所：厚生労働省「平成26.27.28.29年賃金構造基本統計調査報告」
第4巻 P348

岩手県の女性短時間労働者の賃金等状況



男性労働者の都道府県別現金給与等

都道府県	年齢	勤続年数	労働時間		きまって支給する現金給与額	所定内給与額	年間賞与額
			所定内時間	所定外時間			
	歳	年	時	時	千円	千円	千円
全国計	43.3	13.5	166.0	16.0	371.3	335.5	1061.8
北海道	44.5	12.7	169.0	14.0	320.2	293.1	803.3
青森	44.0	13.2	168.0	14.0	290.9	263.2	623.0
岩手	44.5	13.1	169.0	16.0	290.4	260.2	664.5
宮城	43.7	13.9	166.0	15.0	345.1	313.5	900.0
秋田	44.7	14.1	169.0	14.0	291.5	264.1	678.0
山形	43.2	13.7	170.0	16.0	302.2	272.4	699.3
福島	43.6	13.0	168.0	16.0	324.6	289.6	795.4
茨城	43.1	14.6	165.0	17.0	371.1	331.6	1048.7
栃木	43.1	14.4	169.0	18.0	362.8	322.1	952.3
群馬	43.2	13.7	167.0	19.0	350.4	311.2	980.6
埼玉	43.2	13.1	169.0	18.0	362.4	325.2	923.0
千葉	43.2	12.9	166.0	15.0	373.6	338.7	931.1
東京	43.3	13.6	163.0	13.0	447.8	414.6	1479.9
神奈川	43.4	13.5	165.0	17.0	398.7	358.8	1121.6
新潟	43.2	13.6	168.0	15.0	313.5	283.6	716.3
富山	43.2	13.7	168.0	16.0	327.1	294.4	845.7
石川	43.5	13.6	168.0	17.0	339.5	303.4	908.7
福井	43.1	14.3	168.0	15.0	339.3	306.4	904.8
山梨	43.5	13.4	166.0	17.0	346.3	309.7	1035.9
長野	43.5	13.8	168.0	16.0	337.4	302.4	891.9
岐阜	42.8	13.3	170.0	18.0	342.5	304.2	881.6
静岡	43.6	14.2	168.0	17.0	360.6	321.3	1042.5
愛知	42.3	14.1	167.0	20.0	392.2	345.0	1270.5
三重	42.6	14.6	165.0	20.0	371.7	329.8	1050.1
滋賀	42.8	13.4	164.0	18.0	365.0	323.2	1021.0
京都	43.8	13.8	168.0	15.0	380.5	345.6	1083.2
大阪	43.5	13.5	164.0	15.0	392.8	358.1	1183.1
兵庫	43.2	13.5	165.0	20.0	360.8	319.3	1023.1
奈良	42.9	12.8	169.0	15.0	362.9	330.4	911.4
和歌山	43.1	14.0	167.0	16.0	343.4	308.4	963.5
鳥取	43.4	12.9	167.0	14.0	304.6	277.2	728.9
島根	43.5	13.0	168.0	15.0	309.1	277.4	806.7
岡山	43.0	13.5	167.0	18.0	335.7	298.1	860.7
広島	43.4	14.6	165.0	17.0	365.6	326.2	1034.0
山口	43.7	13.1	166.0	16.0	336.0	298.3	924.5
徳島	42.6	13.7	166.0	13.0	330.4	302.3	1001.1
香川	43.1	13.7	170.0	16.0	334.8	304.1	899.2
愛媛	43.3	13.4	168.0	14.0	325.9	295.4	854.1
高知	43.0	13.0	168.0	11.0	308.9	286.2	725.4
福岡	43.3	12.4	168.0	16.0	351.4	316.2	940.8
佐賀	43.2	12.4	172.0	16.0	309.1	277.6	790.4
長崎	44.0	12.9	169.0	18.0	314.9	281.5	845.0
熊本	43.7	12.5	168.0	17.0	314.2	281.6	771.2
大分	43.5	12.9	168.0	17.0	316.4	281.1	780.4
宮崎	43.9	12.3	170.0	14.0	288.6	262.8	689.6
鹿児島	44.8	12.7	170.0	13.0	306.2	280.4	704.4
沖縄	42.9	10.4	168.0	13.0	288.2	267.1	593.4

資料出所：厚生労働省「平成29年賃金構造基本統計調査報告
第4巻(41)」

女性労働者の都道府県別現金給与等

都道府県	年齢	勤続年数	労働時間		きまって支給する現金給与額	所定内給与額	年間賞与額
			所定内時間	所定外時間			
	歳	年	時	時	千円	千円	千円
全国計	41.1	9.4	163	8	263.6	246.1	615.0
北海道	41.5	8.5	163	7	236.0	222.0	495.3
青森	43.2	10.2	166	7	209.9	199.3	427.0
岩手	42.0	9.9	165	9	212.4	198.6	469.0
宮城	40.7	9.9	164	9	241.8	225.9	538.5
秋田	43.5	11.6	167	6	219.1	207.3	475.7
山形	42.7	11.5	166	8	220.3	206.2	489.6
福島	41.8	10.1	166	9	229.9	213.4	460.2
茨城	42.0	9.9	163	9	251.4	232.0	568.8
栃木	41.7	10.3	165	10	252.0	232.6	569.7
群馬	41.7	9.3	165	8	242.9	226.6	554.1
埼玉	41.2	8.6	163	10	261.0	242.0	552.9
千葉	40.7	8.9	162	9	280.0	260.4	579.7
東京	39.5	9.3	159	10	324.9	303.0	853.6
神奈川	40.8	8.9	162	9	286.2	267.7	631.5
新潟	42.5	11.0	165	7	229.3	216.1	498.3
富山	42.3	10.8	166	9	233.9	218.8	574.2
石川	41.6	10.5	165	8	242.2	228.1	585.6
福井	42.3	11.5	166	7	235.2	219.3	590.2
山梨	42.0	8.9	165	9	243.8	226.2	534.0
長野	41.9	9.7	164	9	239.4	222.3	535.4
岐阜	41.9	9.3	167	8	240.0	225.2	536.2
静岡	42.4	10.1	166	9	243.3	226.0	568.1
愛知	39.7	9.3	164	10	272.9	252.4	695.4
三重	41.3	9.8	165	9	253.2	237.4	614.0
滋賀	41.5	9.5	162	9	252.1	234.5	558.0
京都	41.1	9.1	162	8	277.6	259.4	640.2
大阪	40.1	9.1	161	9	285.4	265.6	695.0
兵庫	41.4	9.3	163	8	265.0	247.7	609.6
奈良	41.0	8.5	167	8	272.1	256.8	600.9
和歌山	41.7	9.6	165	8	252.8	237.3	556.0
鳥取	42.3	10.9	165	7	233.5	220.7	551.1
島根	42.3	10.0	165	7	225.8	212.7	527.0
岡山	42.5	9.9	164	7	235.9	220.9	512.8
広島	41.2	10.1	164	8	257.7	239.4	641.6
山口	42.4	10.0	164	6	246.6	229.7	604.1
徳島	42.0	10.2	165	6	240.8	226.5	542.7
香川	42.0	10.5	167	8	246.2	231.1	582.5
愛媛	42.1	9.2	165	6	222.4	210.1	486.6
高知	43.6	9.9	166	6	236.1	224.7	520.7
福岡	41.0	8.5	164	7	246.4	230.7	525.1
佐賀	42.4	10.5	168	7	216.7	201.4	464.2
長崎	41.8	9.7	167	8	226.6	212.6	489.7
熊本	42.9	9.9	168	7	228.2	213.6	510.2
大分	42.2	9.5	167	7	230.6	215.3	523.1
宮崎	42.5	9.7	167	6	211.7	200.5	482.5
鹿児島	42.7	9.2	167	6	219.2	206.9	467.1
沖縄	40.8	8.0	165	7	229.1	216.5	435.9

資料出所：厚生労働省「平成29年賃金構造基本統計調査報告
第4巻(42)」

男性労働者の都道府県別・産業別所定内給与額等

都道府県	建設業		製造業		運輸業、郵便業		卸売業、小売業		医療・福祉		サービス業	
	所定内給与額	年間賞与額	所定内給与額	年間賞与額	所定内給与額	年間賞与額	所定内給与額	年間賞与額	所定内給与額	年間賞与額	所定内給与額	年間賞与額
	千円	千円	千円	千円	千円	千円	千円	千円	千円	千円	千円	千円
全国計	343.9	1035.4	318.9	1155.6	283.1	631.8	345.0	1140.7	339.4	760.0	275.1	575.3
北海道	287.0	652.3	275.3	832.3	236.3	465.1	311.5	1066.5	317.7	669.9	240.1	468.9
青森	242.7	447.1	259.5	637.0	232.1	363.1	256.6	719.2	285.8	630.0	200.7	350.4
岩手	286.5	630.9	255.7	743.5	226.0	475.6	257.3	712.0	250.0	653.3	216.5	259.7
宮城	343.8	916.0	281.5	979.7	267.5	517.7	331.8	1060.0	295.2	747.8	248.7	455.6
秋田	259.9	483.5	244.0	703.6	243.5	595.0	275.7	795.1	298.6	695.2	218.9	436.2
山形	258.8	586.0	267.8	718.1	225.4	414.8	290.0	728.6	285.9	816.2	217.5	324.2
福島	294.2	861.1	277.9	839.7	248.7	470.2	298.8	968.1	332.4	695.3	266.3	412.4
茨城	354.0	850.4	315.8	1173.9	272.9	519.6	313.9	985.4	355.5	771.9	281.6	738.4
栃木	314.5	580.0	308.9	1086.6	271.4	391.7	303.3	786.3	362.3	830.0	258.9	502.9
群馬	323.6	1027.5	298.0	1078.0	278.2	590.0	328.4	1082.9	343.9	769.7	250.7	445.2
埼玉	388.9	1086.8	318.6	1028.7	283.2	458.6	328.9	1042.9	354.4	735.8	298.9	621.2
千葉	347.0	727.5	330.8	1055.7	315.1	758.5	329.1	928.0	356.0	703.2	296.3	684.3
東京	427.3	1772.1	403.1	1439.4	346.2	960.8	413.1	1603.2	383.7	903.1	327.6	683.7
神奈川	375.6	1168.2	363.4	1343.8	298.1	718.1	359.6	1009.0	359.1	685.4	280.6	524.8
新潟	293.2	488.6	274.3	830.8	268.0	561.9	280.8	765.4	290.6	680.7	233.8	315.7
富山	319.8	668.5	285.1	859.2	258.9	554.0	290.7	957.5	310.8	799.4	261.0	499.7
石川	326.5	1060.7	289.0	979.7	276.5	597.8	313.7	954.1	320.6	702.4	247.8	426.5
福井	319.2	1074.4	292.0	972.9	302.8	545.1	286.2	774.2	342.9	1041.5	258.2	708.6
山梨	345.3	1081.0	318.6	1372.4	250.9	550.4	308.5	876.7	290.2	748.1	238.9	364.0
長野	321.4	837.3	301.3	1007.7	256.5	446.0	303.5	944.7	297.8	701.2	242.7	457.5
岐阜	312.0	763.5	293.3	974.7	277.3	554.9	304.1	814.4	354.9	941.9	254.7	461.1
静岡	348.9	835.3	322.9	1247.4	291.6	581.4	310.8	868.4	309.7	645.2	252.9	535.6
愛知	369.3	1085.9	343.1	1537.5	293.1	736.4	364.4	1168.7	369.4	1022.3	267.1	564.4
三重	345.8	812.1	340.1	1210.1	279.7	600.1	301.1	878.8	336.5	879.3	268.1	604.4
滋賀	348.2	1010.7	336.2	1243.6	287.4	547.7	320.9	1059.4	337.2	705.3	231.0	254.6
京都	325.7	738.6	351.1	1332.3	266.5	586.7	332.8	924.3	368.7	778.4	257.1	619.2
大阪	384.6	1305.1	342.0	1335.0	315.5	901.3	373.1	1326.2	363.9	704.8	285.0	730.3
兵庫	342.2	939.1	315.6	1162.5	276.5	645.8	315.7	970.4	344.3	824.4	262.4	583.3
奈良	342.1	1104.8	312.6	833.1	248.9	615.5	321.3	998.1	397.0	829.7	263.8	662.3
和歌山	332.4	951.1	295.5	1104.3	260.7	858.6	310.0	854.5	323.2	698.0	249.4	597.4
鳥取	277.5	507.9	268.6	838.3	263.7	640.0	271.5	718.7	293.3	716.6	231.3	437.3
島根	294.0	789.0	264.4	903.6	238.8	461.9	276.5	720.2	333.8	966.4	209.5	373.8
岡山	331.8	895.6	290.3	959.7	251.0	520.8	300.0	791.4	323.5	796.0	241.9	458.4
広島	330.6	1205.3	300.7	973.2	275.3	653.5	353.5	1056.4	352.4	891.5	286.4	709.1
山口	301.5	895.2	297.8	1115.9	269.8	613.6	292.0	763.9	325.9	881.5	252.6	687.5
徳島	283.4	828.6	302.9	1361.5	259.4	382.2	286.9	657.7	309.2	612.7	229.4	469.8
香川	366.9	1079.9	275.7	889.2	265.6	428.7	298.7	966.2	326.9	674.3	255.4	626.7
愛媛	295.6	938.7	286.8	948.3	267.2	493.5	281.4	831.5	324.3	634.8	238.2	498.1
高知	276.5	548.3	260.7	732.8	271.4	467.8	269.7	775.6	299.2	606.2	228.6	359.7
福岡	354.6	1253.9	290.0	1050.1	261.2	486.8	325.9	1034.4	345.7	646.8	272.1	652.4
佐賀	293.1	1038.1	266.6	929.7	233.8	288.1	274.8	773.1	303.9	688.2	225.8	498.4
長崎	285.4	715.0	276.5	1066.0	223.6	423.8	276.9	819.9	313.1	805.9	230.7	520.0
熊本	258.9	626.6	284.9	970.6	220.7	361.5	271.7	703.4	329.0	712.6	220.8	449.0
大分	278.1	643.3	273.3	921.5	253.4	376.6	282.7	734.9	310.9	821.5	225.1	484.7
宮崎	265.1	629.6	246.5	754.7	251.2	393.1	245.5	622.9	297.8	778.7	207.4	421.2
鹿児島	267.3	374.6	264.9	834.0	238.3	440.9	275.9	772.6	314.5	618.4	228.8	487.6
沖縄	269.2	484.0	227.9	442.4	223.9	300.0	252.9	624.8	333.3	835.7	213.7	310.0

資料出所：厚生労働省「平成29年賃金構造基本統計調査報告」第4巻(44)

女性労働者の都道府県別・産業別所定内給与額等

都道府県	建設業		製造業		運輸業,郵便業		卸売業,小売業		医療・福祉		サービス業	
	所定内 給与額	年間 賞与額	所定内 給与額	年間 賞与額	所定内 給与額	年間 賞与額	所定内 給与額	年間 賞与額	所定内 給与額	年間 賞与額	所定内 給与額	年間 賞与額
	千円	千円	千円	千円	千円	千円	千円	千円	千円	千円	千円	千円
全国計	244.0	704.0	214.1	551.6	221.8	513.6	236.1	556.8	256.0	636.5	217.9	269.8
北海道	221.0	461.7	188.7	378.6	172.5	247.9	205.2	428.9	243.3	594.5	195.3	236.4
青森	202.2	314.3	161.4	245.1	177.2	245.5	162.7	277.4	218.2	522.7	155.4	180.7
岩手	193.1	576.1	170.2	336.7	179.9	332.4	192.4	410.1	215.4	596.5	167.4	146.0
宮城	240.8	701.7	183.0	400.0	198.7	352.2	224.9	574.2	247.7	633.5	190.8	241.9
秋田	194.5	428.3	166.8	340.4	186.8	438.8	178.9	323.6	236.1	598.3	177.8	283.9
山形	199.5	501.8	185.1	387.2	201.0	355.0	193.7	327.8	229.4	678.6	163.3	163.5
福島	205.1	505.0	186.0	389.0	182.9	251.8	197.3	373.3	244.3	552.7	171.3	101.8
茨城	238.3	716.4	208.4	562.1	209.4	417.4	207.5	413.4	243.7	611.9	205.5	378.5
栃木	211.8	489.7	214.2	546.9	202.5	242.2	212.0	452.2	262.9	709.6	195.0	250.1
群馬	214.6	546.2	201.4	479.1	196.2	340.5	202.9	434.5	249.1	660.0	197.1	244.1
埼玉	247.2	711.0	218.9	515.2	207.0	275.9	222.3	473.4	261.2	613.3	219.9	208.1
千葉	231.3	336.8	224.2	493.7	298.5	649.4	242.2	444.1	272.7	621.8	214.9	356.6
東京	297.2	1248.6	293.6	887.9	276.7	933.7	285.1	807.8	306.4	742.8	263.7	308.1
神奈川	256.1	653.3	249.9	661.7	221.7	447.2	259.6	520.4	277.4	624.4	229.9	262.4
新潟	221.8	374.5	192.6	468.8	189.2	410.0	198.3	367.5	238.6	655.6	174.7	180.2
富山	225.6	438.5	202.7	562.4	195.0	454.1	190.5	458.7	241.8	680.2	189.2	217.6
石川	232.7	638.7	204.6	563.2	203.3	505.3	213.2	611.1	253.5	697.9	193.2	169.6
福井	221.8	520.9	201.5	523.3	215.0	311.4	190.5	362.9	241.5	777.5	173.1	303.5
山梨	237.3	808.7	206.7	510.3	183.9	258.5	223.1	407.7	246.7	648.4	183.1	139.1
長野	205.6	441.6	207.4	547.3	193.0	331.3	205.9	423.5	241.8	641.5	191.1	241.3
岐阜	219.7	512.9	190.3	411.1	198.8	371.2	211.3	423.6	255.8	655.8	191.1	236.1
静岡	236.6	644.2	213.5	614.1	194.0	351.5	219.4	484.1	246.9	645.6	197.6	263.3
愛知	252.8	673.2	231.9	698.3	227.5	597.7	237.6	588.0	278.2	741.2	218.4	293.5
三重	240.7	622.1	227.1	593.8	197.2	331.2	207.8	392.5	258.2	751.6	196.0	242.3
滋賀	241.9	555.3	225.6	627.8	205.2	358.3	216.0	489.3	244.1	544.3	198.6	197.1
京都	222.5	433.7	240.5	699.2	213.8	423.4	233.5	483.4	300.5	735.3	170.0	170.8
大阪	279.9	796.9	251.5	800.7	222.0	792.7	264.6	688.3	274.3	605.4	237.9	417.6
兵庫	239.0	468.5	221.0	593.6	198.6	351.5	216.2	416.3	267.5	650.8	217.1	325.6
奈良	251.3	609.6	216.2	431.0	185.8	494.1	222.5	432.2	371.8	633.5	205.7	387.4
和歌山	220.2	479.5	196.3	477.8	195.5	470.7	215.0	470.6	258.0	557.8	199.0	472.0
鳥取	209.6	294.7	178.6	395.1	179.3	284.2	201.0	465.9	256.3	753.4	172.0	215.5
島根	213.0	501.4	183.2	459.8	189.5	289.7	191.2	367.3	235.0	635.7	172.2	224.9
岡山	209.3	474.6	197.6	422.4	190.2	280.0	187.8	282.4	245.2	687.8	192.9	241.5
広島	247.3	856.3	203.7	488.1	212.2	443.2	235.2	554.9	259.2	665.1	201.5	230.1
山口	221.2	671.8	202.6	514.2	204.7	410.7	195.8	361.8	248.7	708.6	191.6	378.2
徳島	205.6	627.0	204.3	684.7	199.4	341.9	189.5	312.6	239.5	535.9	168.2	207.7
香川	275.2	1029.3	204.3	551.0	184.8	320.0	200.2	410.8	248.3	623.9	196.0	301.2
愛媛	199.5	659.5	187.3	404.9	189.8	361.4	187.6	333.8	221.8	541.7	182.8	305.1
高知	199.1	406.2	185.6	377.5	183.9	284.0	181.9	344.7	241.4	605.9	183.8	263.7
福岡	258.6	847.2	198.1	428.2	213.8	457.1	215.9	497.7	241.7	581.3	195.7	202.7
佐賀	209.0	730.0	170.3	365.0	192.2	275.1	182.4	349.5	215.5	525.8	167.9	293.1
長崎	199.1	503.4	188.0	456.0	190.1	386.2	187.2	374.1	224.5	534.9	187.9	341.6
熊本	195.4	507.3	180.2	370.6	180.2	329.3	188.9	368.7	231.6	634.4	175.8	198.8
大分	222.4	469.6	189.8	451.0	195.8	319.0	187.2	290.6	233.4	661.0	168.9	180.2
宮崎	198.3	454.1	163.7	333.9	173.7	281.2	173.9	274.3	222.2	622.1	162.5	182.6
鹿児島	189.7	276.1	168.2	328.0	180.1	472.8	182.1	326.0	221.2	537.3	177.1	273.7
沖縄	208.3	410.6	173.5	268.4	208.0	433.7	197.2	394.0	232.1	505.5	172.4	167.4

資料出所：厚生労働省「平成29年賃金構造基本統計調査報告」

男性労働者の産業別、年齢・勤続年数、労働時間

産 業	年齢	勤続年数	労働時間	
			所定内時間	所定外時間
	歳	年	時	時
産 業 計	43.3	13.5	166	16
C 鉱業，採石業，砂利採取業	47.5	14.4	167	14
D 建設業	44.9	14.1	171	14
D06 総合工事業	46.4	13.8	171	12
D07 職別工事業（設備工事業を除く）	44.0	11.9	177	11
D08 設備工事業	42.9	15.6	168	20
E 製造業	42.4	15.4	166	20
E09 食料品製造業	42.5	12.4	169	18
E11 繊維工業	44.9	15.4	171	11
E14 パルプ・紙・紙加工品製造業	42.7	15.7	169	16
E15 印刷・同関連業	43.7	15.4	171	19
E16 化学工業	42.1	16.1	160	14
E18 プラスチック製品製造業（別掲を除く）	42.2	14.2	168	19
E21 窯業・土石製品製造業	44.6	14.3	168	17
E22 鉄鋼業	41.2	15.8	163	25
E23 非鉄金属製造業	42.6	16.0	164	20
E24 金属製品製造業	42.6	13.8	171	18
E25 はん用機械器具製造業	41.6	15.1	165	21
E26 生産用機械器具製造業	42.5	15.1	168	23
E27 業務用機械器具製造業	43.4	16.7	164	15
E28 電子部品・デバイス・電子回路製造業	43.1	17.3	161	20
E29 電気機械器具製造業	42.7	16.6	163	20
E30 情報通信機械器具製造業	44.5	19.6	160	17
E31 輸送用機械器具製造業	41.0	15.9	164	24
E32 その他の製造業	42.9	15.2	167	14
F 電気・ガス・熱供給・水道業	42.4	19.3	156	14
F33 電気業	42.2	20.9	156	16
G 情報通信業	40.6	12.9	159	13
G39 情報サービス業	39.9	12.5	161	13
G41 映像・音声・文字情報制作業	43.3	14.9	159	11
H 運輸業，郵便業	47.2	12.5	171	30
H42 鉄道業	40.6	19.5	153	17
H43 道路旅客運送業	55.1	10.9	169	26
H44 道路貨物運送業	46.6	11.5	177	36
H48 運輸に附帯するサービス業	44.4	12.8	163	23
I 卸売業，小売業	42.6	14.6	168	11
I50～55 卸売業	43.6	15.4	168	9
I51 繊維・衣服等卸売業	44.7	15.2	171	4
I52 飲食料品卸売業	44.0	14.4	171	12
I53 建築材料，鉱物・金属材料等卸売業	43.4	14.0	170	8
I54 機械器具卸売業	43.2	16.1	166	11
I55 その他の卸売業	43.8	16.2	166	8

産 業	年 齢	19	労働時間	
			所定内時間	所定外時間
I56~61 小 売 業	41.2	13.5	169	14
I56 各 種 商 品 小 売 業	44.5	19.0	164	10
I58 飲 食 料 品 小 売 業	41.3	12.3	171	15
I59 機 械 器 具 小 売 業	39.9	14.9	167	15
I60 そ の 他 の 小 売 業	41.8	11.7	171	11
J 金 融 業 , 保 険 業	43.3	16.0	159	14
J62 銀 行 業	41.7	16.8	159	19
J63 協 同 組 織 金 融 業	42.1	18.2	163	11
J67 保 険 業 (保 険 媒 介 代 理 業 , 保 険 サ ー ビ ス 業 を 含 む)	45.6	14.7	155	10
K 不 動 産 業 , 物 品 賃 貸 業	43.8	10.5	166	13
K69 不 動 産 賃 貸 業 ・ 管 理 業	46.8	10.0	163	12
L 学 術 研 究 , 専 門 ・ 技 術 サ ー ビ ス 業	43.4	14.1	162	13
L71 学 術 ・ 開 発 研 究 機 関	43.7	16.3	162	11
L72 専 門 サ ー ビ ス 業 (他 に 分 類 さ れ な い も の)	42.4	10.4	162	12
L74 技 術 サ ー ビ ス 業 (他 に 分 類 さ れ な い も の)	43.8	14.4	162	16
M 宿 泊 業 , 飲 食 サ ー ビ ス 業	42.3	9.5	175	15
M75 宿 泊 業	43.5	10.1	172	13
M76 飲 食 店	40.6	9.2	179	17
N 生 活 関 連 サ ー ビ ス 業 , 娯 楽 業	41.7	10.8	169	10
N78 洗 濯 ・ 理 容 ・ 美 容 ・ 浴 場 業	41.2	10.0	173	11
N79 そ の 他 の 生 活 関 連 サ ー ビ ス 業	44.5	12.5	167	13
N80 娯 楽 業	41.0	10.6	169	9
O 教 育 , 学 習 支 援 業	46.5	13.2	167	5
O81 学 校 教 育	47.1	13.3	167	4
O82 そ の 他 の 教 育 , 学 習 支 援 業	43.8	12.7	166	13
P 医 療 , 福 祉	40.5	8.4	165	8
P83 医 療 業	40.3	9.2	163	10
P85 社 会 保 険 ・ 社 会 福 祉 ・ 介 護 事 業	40.7	7.6	167	5
Q 複 合 サ ー ビ ス 事 業	42.6	15.7	161	12
Q87 協 同 組 合 (他 に 分 類 さ れ な い も の)	42.7	17.3	163	5
R サ ー ビ ス 業 (他 に 分 類 さ れ な い も の)	45.4	9.5	166	16
R88 廃 棄 物 処 理 業	45.6	10.2	171	11
R90 機 械 等 修 理 業 (別 掲 を 除 く)	42.1	14.8	160	19
R91 職 業 紹 介 ・ 労 働 者 派 遣 業	41.2	4.9	164	19
R92 そ の 他 の 事 業 サ ー ビ ス 業	47.7	9.8	167	17

資料出所：厚生労働省「平成29年賃金構造基本統計調査報告」

第2巻(20)(21)

女性労働者の産業別、年齢・勤続年数、労働時間

産 業	年 齢	勤続年数	労働時間	
			所定内時間	所定外時間
産 業 計	41.1	9.4	163	8
C 鉱業，採石業，砂利採取業	44.4	11.4	161	6
D 建設業	42.2	10.7	166	7
D06 総合工事業	42.0	10.7	167	7
D07 職別工事業（設備工事業を除く）	44.1	9.7	170	5
D08 設備工事業	41.7	11.1	164	6
E 製造業	42.4	11.6	166	12
E09 食料品製造業	42.9	9.0	167	14
E11 繊維工業	44.7	12.1	171	8
E14 パルプ・紙・紙加工品製造業	42.6	11.2	169	8
E15 印刷・同関連業	40.1	11.2	170	13
E16 化学工業	40.2	11.6	160	10
E18 プラスチック製品製造業（別掲を除く）	42.8	11.1	167	12
E21 窯業・土石製品製造業	44.3	13.5	166	10
E22 鉄鋼業	40.4	13.0	165	13
E23 非鉄金属製造業	42.3	11.8	165	13
E24 金属製品製造業	43.5	11.1	169	10
E25 はん用機械器具製造業	42.9	13.0	164	13
E26 生産用機械器具製造業	41.9	11.8	166	13
E27 業務用機械器具製造業	41.9	13.8	163	9
E28 電子部品・デバイス・電子回路製造業	42.5	14.9	162	11
E29 電気機械器具製造業	43.1	13.0	164	10
E30 情報通信機械器具製造業	42.4	16.3	160	11
E31 輸送用機械器具製造業	40.0	12.5	164	16
E32 その他の製造業	41.7	11.6	164	8
F 電気・ガス・熱供給・水道業	39.3	15.0	154	9
F33 電気業	39.7	16.8	155	10
G 情報通信業	37.2	9.5	158	11
G39 情報サービス業	37.0	9.9	158	11
G41 映像・音声・文字情報製作業	38.6	9.4	158	12
H 運輸業，郵便業	41.6	9.2	164	15
H42 鉄道業	32.1	8.4	151	12
H43 道路旅客運送業	45.8	9.8	168	14
H44 道路貨物運送業	44.2	9.1	169	19
H48 運輸に附帯するサービス業	39.2	8.9	159	12
I 卸売業，小売業	40.0	9.9	165	8
I50～55 卸売業	39.6	10.7	166	7
I51 繊維・衣服等卸売業	40.1	9.3	171	3
I52 飲食料品卸売業	41.2	10.4	168	9
I53 建築材料，鉱物・金属材料等卸売業	39.7	11.0	167	7
I54 機械器具卸売業	39.0	11.6	163	8
I55 その他の卸売業	38.8	10.2	163	7

業	業	年齢	勤続年数	労働時間	
				所定内時間	所定外時間
156~61	小売業	40.4	9.3	165	8
156	各種商品小売業	43.5	13.6	160	5
158	飲食料品小売業	42.5	9.0	166	10
159	機械器具小売業	35.8	9.2	165	10
160	その他の小売業	38.9	8.5	166	7
J	金融業, 保険業	41.0	11.7	152	10
J62	銀行業	37.2	11.6	156	16
J63	協同組織金融業	36.5	12.7	160	8
J67	保険業(保険媒介代理業, 保険サービス業を含む)	44.5	11.5	147	7
K	不動産業, 物品賃貸業	38.9	7.8	162	9
K69	不動産賃貸業・管理業	41.0	7.3	161	9
L	学術研究, 専門・技術サービス業	39.3	9.5	160	10
L71	学術・開発研究機関	41.2	11.4	158	8
L72	専門サービス業(他に分類されないもの)	39.0	8.2	157	11
L74	技術サービス業(他に分類されないもの)	39.0	9.9	163	10
M	宿泊業, 飲食サービス業	40.6	7.4	170	12
M75	宿泊業	39.4	7.1	169	11
M76	飲食店	40.5	7.6	170	12
N	生活関連サービス業, 娯楽業	39.1	8.6	165	8
N78	洗濯・理容・美容・浴場業	38.4	7.8	170	8
N79	その他の生活関連サービス業	38.8	8.3	165	12
N80	娯楽業	39.6	9.3	163	7
O	教育, 学習支援業	39.5	9.4	168	5
O81	学校教育	39.7	9.5	168	4
O82	その他の教育, 学習支援業	37.8	8.5	163	8
P	医療, 福祉	41.7	8.3	164	6
P83	医療業	40.5	9.0	161	7
P85	社会保険・社会福祉・介護事業	42.9	7.6	167	4
Q	複合サービス事業	40.6	11.6	161	7
Q87	協同組合(他に分類されないもの)	39.9	12.9	161	6
R	サービス業(他に分類されないもの)	42.0	6.6	161	9
R88	廃棄物処理業	45.3	9.3	169	6
R90	機械等修理業(別掲を除く)	41.3	11.3	159	8
R91	職業紹介・労働者派遣業	40.3	4.3	160	9
R92	その他の事業サービス業	43.5	7.8	161	10

資料出所: 厚生労働省「平成29年賃金構造基本統計調査報告」

第2巻(22)(23)

全国の標準労働者の年齢各歳別所定内給与額及び年間賞与その他の特別給与額

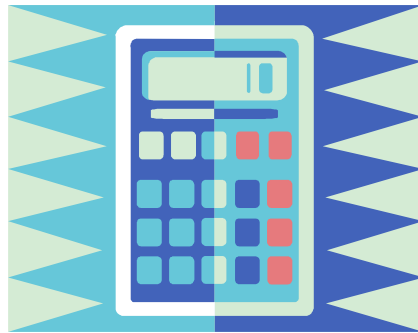
年齢	男性労働者								年齢	女性労働者							
	中卒		高卒		高専・短大卒		大卒			中卒		高卒		高専・短大卒		大卒	
	所定内給与額	年間賞与 その他特別 給与額	所定内 給与額	年間賞与 その他特別 給与額	所定内 給与額	年間賞与 その他特別 給与額	所定内 給与額	年間賞与 その他特別 給与額		所定内 給与額	年間賞与 その他特別 給与額	所定内 給与額	年間賞与 その他特別 給与額	所定内 給与額	年間賞与 その他特別 給与額	所定内 給与額	年間賞与 その他特別 給与額
歳	千円	千円	千円	千円	千円	千円	千円	千円	千円	千円	千円	千円	千円	千円	千円	千円	千円
15	140.9	0.0	-	-	-	-	-	-	15	158.4	0.0	-	-	-	-	-	-
16	147.1	30.2	-	-	-	-	-	-	16	128.1	0.0	-	-	-	-	-	-
17	201.8	33.5	-	-	-	-	-	-	17	160.4	2.6	-	-	-	-	-	-
18	209.5	467.6	173.5	21.7	-	-	-	-	18	-	-	166.7	5.7	-	-	-	-
19	199.2	188.8	185.5	337.8	-	-	-	-	19	-	-	173.3	237.3	-	-	-	-
20	197.5	340.6	190.5	600.5	185.8	7.5	-	-	20	145.2	26.5	178.8	453.6	182.7	10.6	-	-
21	222.6	402.7	197.6	657.6	198.1	342.6	-	-	21	174.7	375.0	186.8	536.9	189.8	314.9	-	-
22	274.8	515.4	205.1	692.9	202.9	585.6	216.7	18.3	22	147.0	142.7	186.8	552.3	197.7	560.4	213.5	21.0
23	271.7	240.0	215.2	783.6	211.2	638.8	225.4	295.9	23	156.0	0.0	196.7	582.9	201.4	589.3	219.4	308.7
24	304.3	0.0	222.1	815.9	219.8	717.3	233.5	645.7	24	-	-	200.8	617.9	205.8	598.0	224.7	662.8
25	237.4	417.9	228.5	843.3	231.2	800.1	242.8	848.0	25	-	-	198.3	594.5	208.0	686.0	232.5	771.2
26	249.5	828.5	234.7	913.6	236.9	864.7	254.0	942.5	26	-	-	206.3	685.1	213.5	696.6	239.8	878.5
27	208.0	0.0	244.4	954.4	250.0	893.7	265.6	1039.8	27	-	-	212.0	783.3	223.9	733.5	247.9	936.5
28	276.5	784.4	251.4	1000.3	250.5	923.5	274.3	1090.0	28	-	-	217.5	726.2	227.3	797.5	254.3	1003.8
29	150.7	155.4	256.5	993.4	260.1	967.0	288.5	1130.1	29	156.7	0.0	215.4	710.7	232.5	751.7	260.5	1018.2
30	290.2	417.7	264.4	1002.6	260.4	971.1	302.2	1252.7	30	-	-	217.8	620.2	234.2	769.2	269.2	1043.7
31	273.8	823.0	271.1	985.7	272.9	1044.5	310.3	1331.1	31	-	-	221.1	681.0	229.2	771.7	270.7	1108.8
32	368.1	1672.9	287.3	1086.7	280.8	1005.4	325.7	1447.5	32	-	-	232.6	750.3	253.8	977.7	279.0	1128.6
33	295.9	694.4	291.5	1150.4	287.6	1133.5	340.8	1433.1	33	187.0	237.4	223.9	681.6	248.2	881.4	288.2	1113.0
34	382.9	865.1	296.5	1250.8	297.1	1056.9	351.0	1524.9	34	-	-	230.5	759.1	245.6	837.0	294.3	1191.7
35	217.5	403.0	309.1	1215.4	325.4	1311.3	361.2	1568.6	35	-	-	233.0	787.4	251.6	892.5	305.8	1270.0
36	244.6	1340.0	307.6	1221.2	322.3	1173.1	377.2	1602.3	36	181.1	363.6	252.1	882.2	268.2	1096.3	311.3	1194.0
37	199.6	434.2	319.5	1276.1	335.5	1238.3	391.8	1738.6	37	-	-	248.9	904.1	271.2	1058.8	316.3	1217.9
38	308.1	518.6	323.9	1261.6	329.1	1338.1	397.1	1680.4	38	164.0	136.0	243.3	892.3	262.3	1009.8	330.4	1448.3
39	269.1	239.1	330.9	1287.3	337.7	1228.2	410.2	1809.8	39	120.0	300.0	257.6	983.8	282.4	1132.5	325.6	1396.0
40	280.0	916.1	340.2	1272.8	334.4	1254.3	428.2	1947.2	40	252.3	954.4	267.4	945.9	287.4	1140.6	342.7	1412.8
41	287.2	981.1	351.8	1358.5	346.2	1278.8	438.1	1917.6	41	150.5	9.8	266.2	978.6	297.4	1262.4	354.3	1607.9
42	262.3	597.4	365.3	1522.2	366.7	1280.1	450.8	2011.5	42	130.9	310.0	285.1	1171.9	303.5	1281.4	348.7	1519.5
43	364.8	1074.2	375.9	1593.2	373.4	1436.0	462.0	2098.9	43	233.3	919.4	290.7	1211.3	305.6	1167.5	367.0	1715.0
44	354.7	1159.3	379.2	1616.5	386.6	1567.0	479.7	2131.0	44	194.6	148.0	284.7	1159.6	318.7	1419.9	414.4	1769.6
45	316.4	897.5	391.8	1632.6	408.6	1739.0	494.6	2304.3	45	194.0	344.0	291.1	1123.7	332.2	1431.4	425.1	1579.9
46	399.5	1108.9	402.8	1663.7	412.7	1821.0	500.9	2334.6	46	202.9	671.9	291.9	1218.6	329.6	1410.6	426.9	1964.5
47	288.8	661.0	395.7	1579.2	433.8	1864.7	523.2	2533.1	47	208.2	356.7	311.9	1160.7	341.2	1532.6	426.4	1981.7
48	289.9	732.9	416.8	1673.4	422.5	1741.7	537.8	2672.3	48	257.9	1354.0	314.9	1274.4	342.0	1436.6	470.5	2219.7
49	380.9	829.5	424.9	1771.8	429.7	1723.4	551.2	2716.1	49	143.8	311.2	316.4	1275.3	381.0	1718.5	441.3	2101.7
50	410.5	1094.8	443.1	1855.5	457.6	1825.8	571.0	2838.5	50	244.4	425.0	314.9	1225.0	361.8	1641.4	465.6	2046.2
51	246.5	598.9	433.2	1804.7	433.8	1619.0	578.6	2715.0	51	269.7	888.8	306.0	1281.8	406.6	2040.5	536.4	2336.4
52	381.9	888.1	448.7	1978.4	460.3	1929.7	572.5	2697.5	52	180.7	174.7	340.5	1475.2	377.9	1544.0	487.8	2180.5
53	378.8	999.0	457.7	2093.2	504.4	2397.3	570.1	2700.8	53	198.0	0.0	340.4	1467.3	363.3	1529.4	486.5	2326.9
54	397.4	1430.4	463.2	2049.8	587.1	2381.9	578.0	2716.9	54	269.3	1282.2	345.1	1538.1	362.7	1536.2	507.6	2456.6
55	357.4	826.5	461.6	2058.5	498.7	2367.5	556.3	2599.4	55	207.6	99.7	323.0	1292.1	357.6	1672.0	525.4	2353.8
56	361.0	687.3	458.8	1935.3	481.1	2067.7	554.1	2600.0	56	217.4	65.0	312.0	1170.2	361.5	1569.6	528.5	2153.5
57	362.5	1342.2	458.3	2014.9	466.8	1939.7	563.7	2645.6	57	286.6	806.9	354.5	1448.2	347.4	1384.6	503.9	2323.0
58	372.9	1550.9	448.9	1995.7	540.9	1845.2	550.5	2463.2	58	251.6	915.6	334.5	1273.0	435.4	1900.9	493.4	2549.7
59	376.8	1697.4	440.5	1930.1	474.9	1949.3	550.3	2393.6	59	201.8	482.0	330.8	1375.4	361.8	1635.7	454.2	1777.1
60	275.3	903.1	293.4	1749.1	349.0	1884.7	381.8	1931.6	60	172.9	318.5	221.7	1165.2	270.0	1177.3	415.6	1596.9

資料出所：厚生労働省「平成29年賃金構造基本統計調査報告」
第3巻 P224～231

全国地域別最低賃金の年次別推移

	25年度		26年度		27年度		28年度		29年度	
	最低賃金額	発効年月日	最低賃金額	発効年月日	最低賃金額	発効年月日	最低賃金額	発効年月日	最低賃金額	発効年月日
全国加重平均額	764		780		798		823		848	
北海道	734	25.10.18	748	26.10.8	764	27.10.8	786	28.10.1	810	29.10.1
青森	665	25.10.24	679	26.10.24	695	27.10.18	716	28.10.20	738	29.10.6
岩手	665	25.10.27	678	26.10.4	695	27.10.16	716	28.10.5	738	29.10.1
宮城	696	25.10.31	710	26.10.16	726	27.10.3	748	28.10.5	772	29.10.1
秋田	665	25.10.26	679	26.10.5	695	27.10.7	716	28.10.6	738	29.10.1
山形	665	25.10.24	680	26.10.17	696	27.10.16	717	28.10.7	739	29.10.6
福島	675	25.10.6	689	26.10.4	705	27.10.3	726	28.10.1	748	29.10.1
茨城	713	25.10.20	729	26.10.4	747	27.10.4	771	28.10.1	796	29.10.1
栃木	718	25.10.19	733	26.10.1	751	27.10.1	775	28.10.1	800	29.10.1
群馬	707	25.10.13	721	26.10.5	737	27.10.8	759	28.10.6	783	29.10.7
埼玉	785	25.10.20	802	26.10.1	820	27.10.1	845	28.10.1	871	29.10.1
千葉	777	25.10.18	798	26.10.1	817	27.10.1	842	28.10.1	868	29.10.1
東京	869	25.10.19	888	26.10.1	907	27.10.1	932	28.10.1	958	29.10.1
神奈川	868	25.10.20	887	26.10.1	905	27.10.18	930	28.10.1	956	29.10.1
新潟	701	25.10.26	715	26.10.4	731	27.10.3	753	28.10.1	778	29.10.1
富山	712	25.10.6	728	26.10.1	746	27.10.1	770	28.10.1	795	29.10.1
石川	704	25.10.19	718	26.10.5	735	27.10.1	757	28.10.1	781	29.10.1
福井	701	25.10.13	716	26.10.4	732	27.10.1	754	28.10.1	778	29.10.1
山梨	706	25.10.18	721	26.10.1	737	27.10.1	759	28.10.1	784	29.10.14
長野	713	25.10.19	728	26.10.1	746	27.10.1	770	28.10.1	795	29.10.1
岐阜	724	25.10.19	738	26.10.1	754	27.10.1	776	28.10.1	800	29.10.1
静岡	749	25.10.12	765	26.10.5	783	27.10.3	807	28.10.5	832	29.10.4
愛知	780	25.10.26	800	26.10.1	820	27.10.1	845	28.10.1	871	29.10.1
三重	737	25.10.19	753	26.10.1	771	27.10.1	795	28.10.1	820	29.10.1
滋賀	730	25.10.25	746	26.10.8	764	27.10.8	788	28.10.6	813	29.10.5
京都	773	25.10.24	789	26.10.22	807	27.10.7	831	28.10.2	856	29.10.1
大阪	819	25.10.18	838	26.10.5	858	27.10.1	883	28.10.1	909	29.9.30
兵庫	761	25.10.19	776	26.10.1	794	27.10.1	819	28.10.1	844	29.10.1
奈良	710	25.10.20	724	26.10.3	740	27.10.7	762	28.10.6	786	29.10.1
和歌山	701	25.10.19	715	26.10.17	731	27.10.2	753	28.10.1	777	29.10.1
鳥取	664	25.10.25	677	26.10.4	693	27.10.4	715	28.10.12	738	29.10.6
島根	664	25.11.6	679	26.10.5	696	27.10.4	718	28.10.1	740	29.10.1
岡山	703	25.10.30	719	26.10.5	735	27.10.2	757	28.10.1	781	29.10.1
広島	733	25.10.24	750	26.10.1	769	27.10.1	793	28.10.1	818	29.10.1
山口	701	25.10.10	715	26.10.1	731	27.10.1	753	28.10.1	777	29.10.1
徳島	666	25.10.30	679	26.10.1	695	27.10.4	716	28.10.1	740	29.10.5
香川	686	25.10.24	702	25.10.1	719	27.10.1	742	28.10.1	766	29.10.1
愛媛	666	25.10.31	680	26.10.12	696	27.10.3	717	28.10.1	739	29.10.1
高知	664	25.10.26	677	26.10.26	693	27.10.18	715	28.10.16	737	29.10.13
福岡	712	25.10.18	727	26.10.5	743	27.10.4	765	28.10.1	789	29.10.1
佐賀	664	25.10.26	678	26.10.4	694	27.10.4	715	28.10.2	737	29.10.6
長崎	664	25.10.20	677	26.10.1	694	27.10.7	715	28.10.6	737	29.10.6
熊本	664	25.10.30	677	26.10.1	694	27.10.17	715	28.10.1	737	29.10.1
大分	664	25.10.20	677	26.10.3	694	27.10.17	715	28.10.1	737	29.10.1
宮崎	664	25.11.2	677	26.10.16	693	27.10.16	714	28.10.1	737	29.10.6
鹿児島	665	25.10.27	678	26.10.19	694	27.10.8	715	28.10.1	737	29.10.1
沖縄	664	25.10.26	677	26.10.24	693	27.10.9	714	28.10.1	737	29.10.1

資料出所：厚生労働省「平成29年度最低賃金の改正等の状況」



資料についての問合せ先

〒020-8522

盛岡市盛岡駅西通1丁目9番15号

盛岡第2合同庁舎5階

岩手労働局 労働基準部 賃金室

019-604-3008