

# 労働災害発生状況

平成25年 【確定】

一関労働基準監督署

業 種		当年累計	前年同期	対前年同期		月 別 発 生 状 況											
				増減数	増減率	1月	2月	3月	4月	5月	6月	7月	8月	9月	10月	11月	12月
製造業	食料品																
	水産食料品																
	上記以外の食料品	4	12	-8	-66.7%						1			1	2		
	繊維・衣服その他繊維製品	3	1	2	200.0%		1							1	1		
	木材・木製品、家具・装備品	3	3	0	0.0%	1	1		1								
	パルプ・紙、印刷・製本	6	3	3	100.0%		1		1					1	1	1	1
	化学工業	1	4	-3	-75.0%				1								
	窯業土石	8	5	3	60.0%					2		1	1	1	2		1
	鉄鋼業、非鉄金属	1		1								1					
	金属製品	6	5	1	20.0%	2	1									3	
	一般機械器具	1	1	0	0.0%							1					
	電気機械器具	2		2					1			1					
	輸送用機械製造	2	② 2	0	0.0%		1							1			
	電気・ガス		1	-1													
その他の製造	3	2	1	50.0%									1		1	1	
小計		40	② 39	1	2.6%	3	5	1	3	2	4	1	3	4	7	4	3
鉱業		① 1	2	-1	-50.0%							① 1					
建設業	土木工事	① 10 (1)	9 (1)	1	11.1%		2	2	1		① 1 (1)		1		2	1	
	鉄骨・鉄筋家屋	2	3	-1	-33.3%					1				1			
	木造家屋	① 8	① 9	-1	-11.1%						1	1	① 2		1	3	
	その他の建築工事	① 6	① 6	0	0.0%	1		1				1			1	① 1	1
	その他の建設	9	9	0	0.0%	1	1	1		3		1					2
小計	③ 35 (1)	② 36 (1)	-1	-2.8%	2	3	4	1	4	① 2 (1)	3	① 3	1	4	① 5	3	
運輸交通業	道路貨物運送業	① 22 (2)	20 (1)	2	10.0%	1	4			1	2	4 (1)	3	2	1	2	① 2 (1)
	その他の運輸交通業	1	1	0	0.0%							1					
貨物取扱																	
農林業	農業	3	3	0	0.0%							1		1			1
	林業	10	12	-2	-16.7%	1	1			1	2					3	2
畜産業	畜産業	4	10	-6	-60.0%		2										2
	水産業																
商業	小売業	23 (3)	21 (1)	2	9.5%	3	4 (1)	2			2 (1)	4	2		2 (1)	1	3
	その他の商業	5 (1)	3	2	66.7%						1	1	1	2 (1)			
通信業	5 (4)	4 (4)	1	25.0%	1	1 (1)	1 (1)					1 (1)					1 (1)
保健衛生業	社会福祉施設	9	14 (1)	-5	-35.7%	3	1				1					2	2
	その他の保健衛生業	4		4						1	1	1			1		
接客娯楽業	旅館業	1	2 (1)	-1	-50.0%											1	
	飲食店	3	2	1	50.0%				1						1		1
	その他の接客娯楽業	1	1	0	0.0%	1											
その他	ビルメンテナンス業		4	-4													
	その他(上記以外の全ての業種)	14 (3)	6 (2)	8	133.3%	2	1 (1)	2	1		4 (1)		1 (1)	1	1		1
合 計		⑤ 181 (14)	④ 180 (11)	1	0.6%	17	22 (3)	10 (1)	6	9	① 19 (3)	① 18 (2)	① 13 (1)	11 (1)	17 (1)	① 18	① 21 (2)

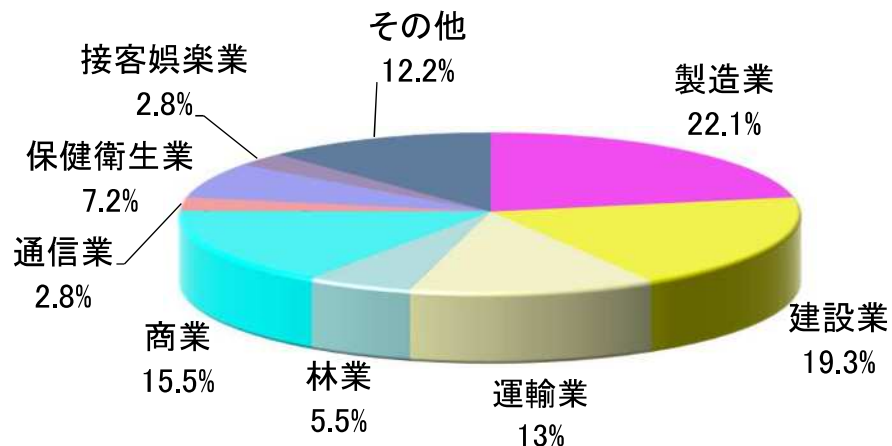
(注) 労働者死傷病報告による休業4日以上の統計である。

○内は死亡者数(内数)である。

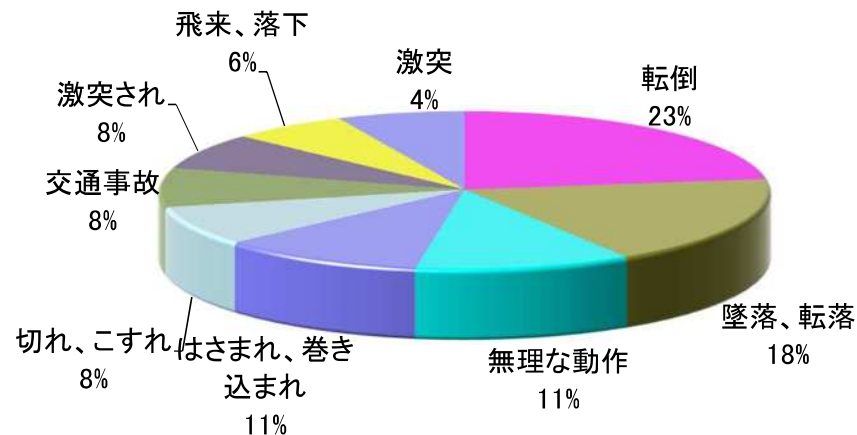
「今月分」は、当月報告受付件数(内数)である。

( )内は交通労働災害者数(内数)である。

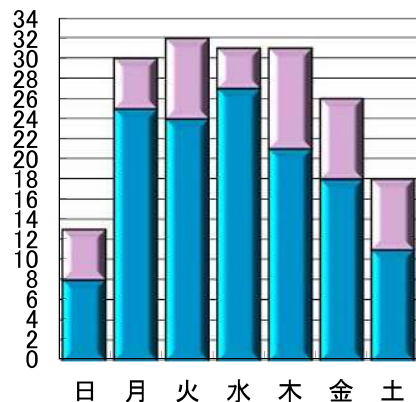
## 業種別発生状況



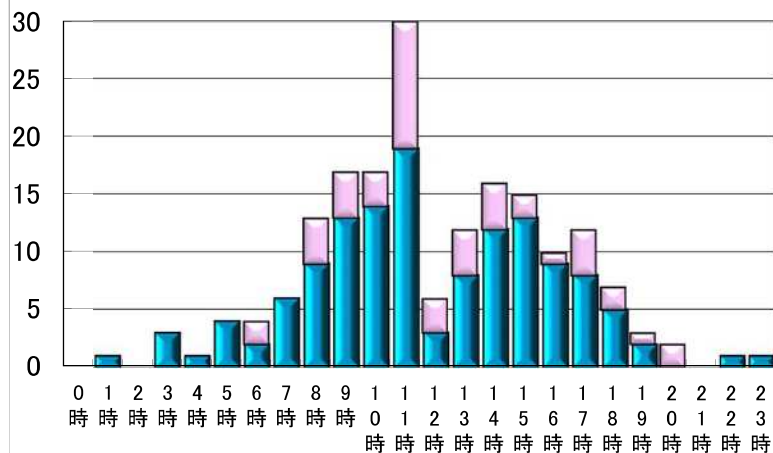
## 事故の型別発生状況



## 曜日別発生状況



## 時間帯別発生状況



## 年齢別発生状況

