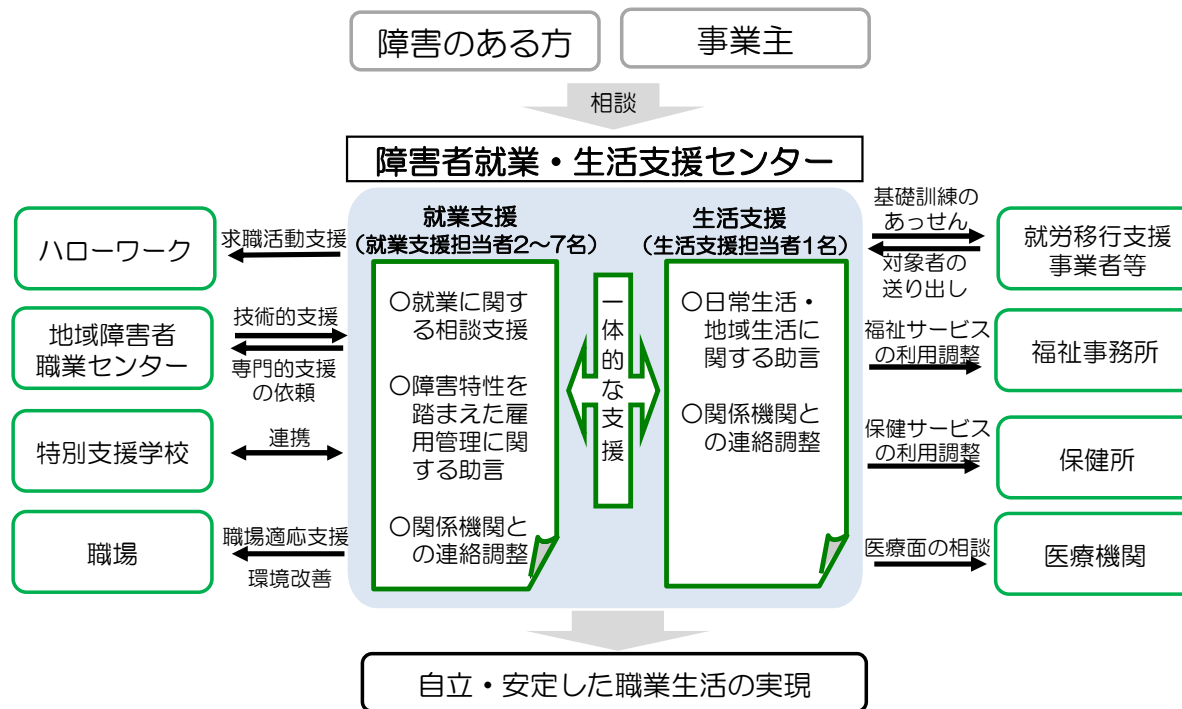


障害者就業・生活支援センターの概要

障害者の身近な地域において就業面と生活面の一体的な相談・支援を行う
「障害者就業・生活支援センター」を設置（令和7年4月現在 338センター）

雇用と福祉のネットワーク



業務内容

就業及びそれに伴う日常生活上の支援を必要とする障害のある方に対し、センター窓口での相談や職場・家庭訪問等を実施します。

<就業面での支援>

- 就業に関する相談支援
 - ・就職に向けた準備支援（職業準備訓練、職場実習のあっせん）
 - ・障害者の特性、能力に合った職務の選定
 - ・就職活動の支援
 - ・職場定着に向けた支援
- 障害のある方それぞれの障害特性を踏まえた雇用管理についての事業所に対する助言
- 関係機関との連絡調整

<生活面での支援>

- 日常生活・地域生活に関する助言
 - ・生活習慣の形成、健康管理、金銭管理等の日常生活の自己管理に関する助言
 - ・住居、年金、余暇活動など地域生活、生活設計に関する助言
- 関係機関との連絡調整

【令和5年度実績】

支援対象障害者数：223,532人
 相談・支援件数：支援対象障害者 1,276,210件 事業所 468,661件
 就職件数（一般事業所）：15,979件 就職率 77.8%
 職場定着率（1年）：81.1%

○岩手県内の障害者就業・生活支援センター

R7年4月1日現在

セ ン タ ー 名	運 営 法 人	郵便番号	住 所	電話番号	センターウェブサイト (URL)	支援地域	備考
胆江障害者就業・生活支援センター	社会福祉法人 愛護会	023-0841	奥州市水沢真城字垣ノ内6-14	0197-51-6306	https://www.aigokai.jp/	【胆江】 奥州市、金ヶ崎町	
宮古地区チャレンジド 就業・生活支援センター	社会福祉法人 若竹会	027-0096	宮古市崎嶽ヶ崎4-1-11 自立生活支 援センター ウィリー内	0193-64-7855	http://www.wakatakekai.or.jp	【宮古】 宮古市、山田町、岩泉町、 田野畑村	
盛岡広域障害者就業・生活支援センター	社会福祉法人 千晶会	020-0015	盛岡市本町通3-19-1 岩手県福祉総合相談センター2F	019-605-8822	https://senshoukai.or.jp/pages/18/	【盛岡】 盛岡市、八幡平市、滝沢市、 雫石町、葛巻町、岩手町、 紫波町、矢巾町	
いちのせき 広域障がい者就業・生活支援センター マイルートリンク	特定非営利活動法人 レスバイトハウス・ハンズ	021-0881	一関市大町4番29号 なのはなプラザ4階	0191-48-3787	https://handsnpo.jp	【両磐】 一関市、平泉町	
久慈地区 チャレンジド就業・生活支援センター	社会福祉法人 修倫会	028-0061	久慈市中央4-34	0194-66-8585	http://svurinkai.jp/	【久慈】 久慈市、普代村、野田村、 洋野町	
岩手中部障がい者就業・生活支援センター しごとネットさくら	社会福祉法人 岩手県社会福祉事業団	024-0094	北上市本通り2-1-10	0197-63-5791	http://www.netsakura.jp	【岩手中部】 花巻市、北上市、遠野市、 西和賀町	
二戸圏域 チャレンジド就業・生活支援センター カシオペア	社会福祉法人 カシオペア障連	028-6103	二戸市石切所字川原46-1	0195-26-8012	https://cassiopeia6608.net/	【二戸】 二戸市、軽米町、九戸村、 一戸町	
気仙障がい者就業・生活支援センター	社会福祉法人 大洋会	022-0003	大船渡市盛町字町10番地11 サンリアショッピングセンター1階	0192-27-0833	https://www.taiyokai.or.jp/pages/23/	【気仙】 大船渡市、陸前高田市、 住田町	
釜石大槌地域 障がい者就業・生活支援センター キックオフ	社会福祉法人 翔友	026-0024	釜石市大町3丁目10-5	0193-55-4181	https://shoyu-swc.jp	【釜石】 釜石市、大槌町	