

# 最近の雇用失業情勢（令和8年5月）

水沢所 月間有効求人倍率

1.12 倍

水沢所 月間有効求職者数

2,091 人

水沢所 月間有効求人人数

2,348 人

## 1. 全国の雇用失業情勢

- (1) 完全失業率は2.5%で、前月と同率。
- (2) 完全失業者数は174万人で、前月比5万人の減少。
- (3) 有効求人倍率は1.17倍で、前月を0.01ポイント下回る。

	令和7年5月	令和8年3月	令和8年4月	令和8年5月
完全失業率	2.5%	2.7%	2.5%	2.5%
完全失業者数	172万人	186万人	179万人	174万人
有効求人倍率	1.23倍	1.18倍	1.18倍	1.17倍
岩手県の同上	1.17倍	1.10倍	1.10倍	1.11倍
水沢の同上	1.12倍	1.20倍	1.19倍	1.12倍

(注) 完全失業率、完全失業者数、有効求人倍率は季節調整値（水沢は原数値）

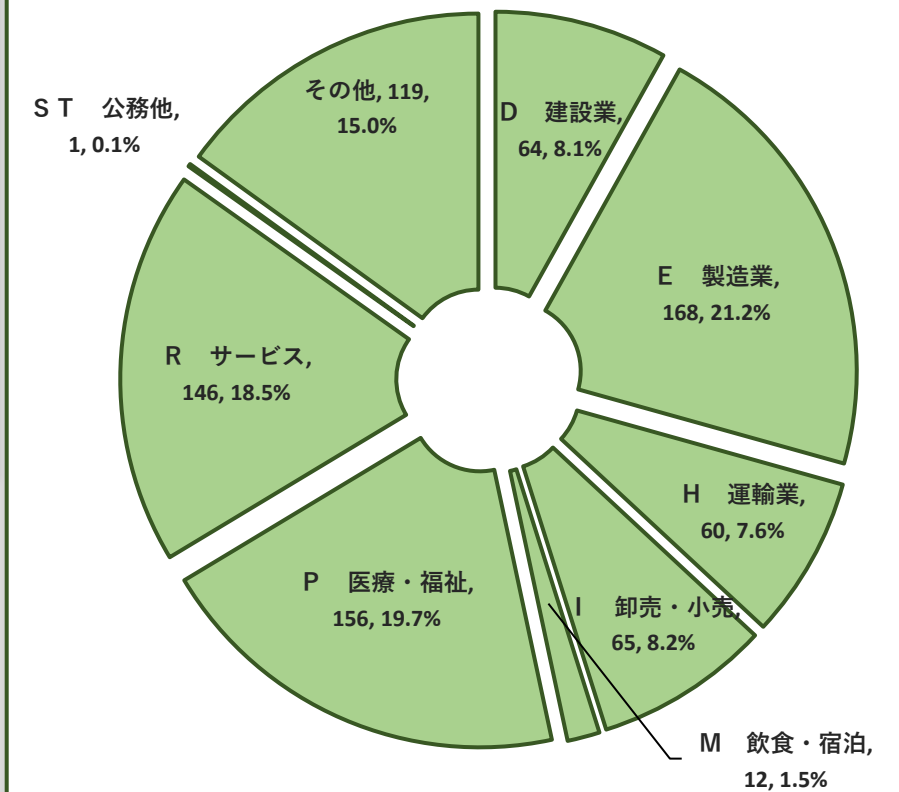
## 2. 管内の雇用失業情勢

- ・新規求職者数は489人で前年同月比12.1%の減少となった。そのうち、一般の新規求職者数は294人で前年同月比16.5%の減少。常用新規求職者（パートを除く）286人のうち、事業主都合離職者は、35名で前年同月比34.0%の減少となった。月間有効求職者数は2,091人で前年同月比6.4%の減少となった。
- ・新規求職人数は791人で前年同月比4.5%の減少となった。月間有効求人人数は2,348人で前年同月比5.9%の減少となった。
- ・新規求人倍率は1.62倍で前年同月を0.13ポイント上回る。月間有効求人倍率は1.12倍で前年同月と同水準。

### ◎主要指数（現数値）

	令和8年5月	令和7年5月	前年同月比
新規求職申込件数	489	556	-12.1%
月間有効求職者数	2,091	2,234	-6.4%
新規求人数	791	828	-4.5%
月間有効求人人数	2,348	2,494	-5.9%
紹介件数	364	522	-30.3%
就職件数	161	185	-13.0%
雇用保険受給者実人員	440	435	1.1%
雇用調整助成金支給申請書受理件数	2	5	-60.0%

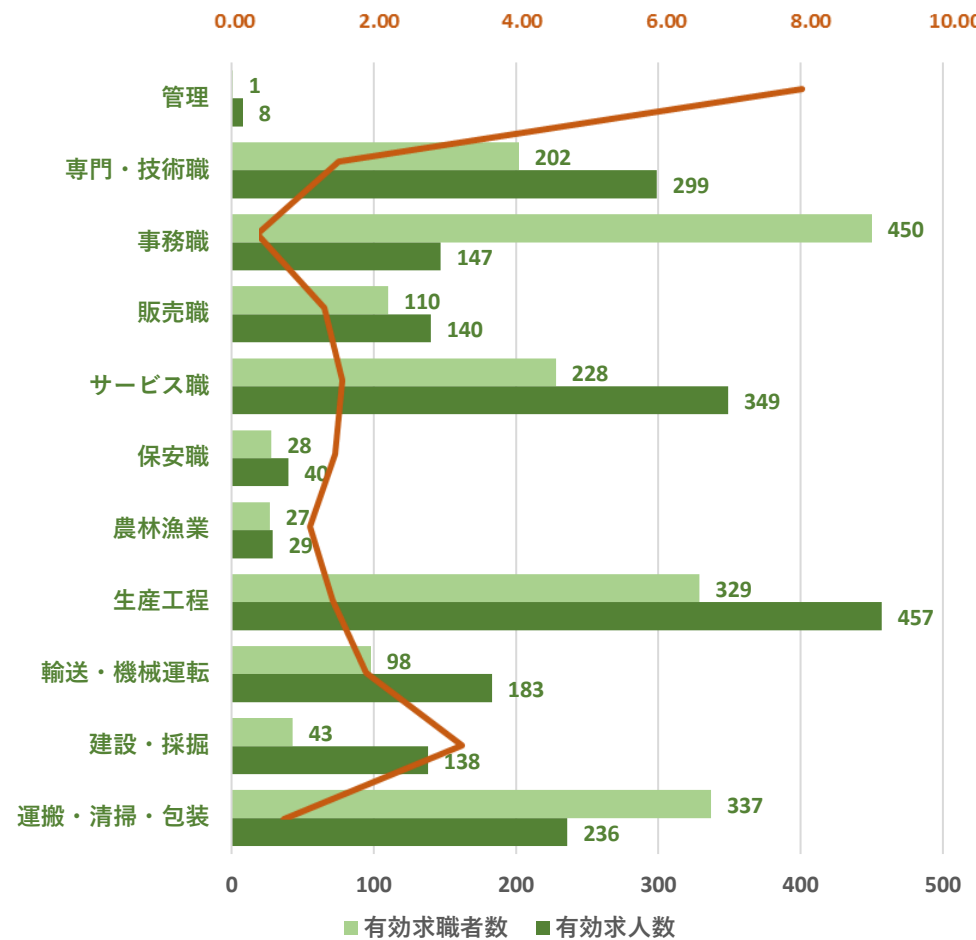
### ◎産業別新規求人数



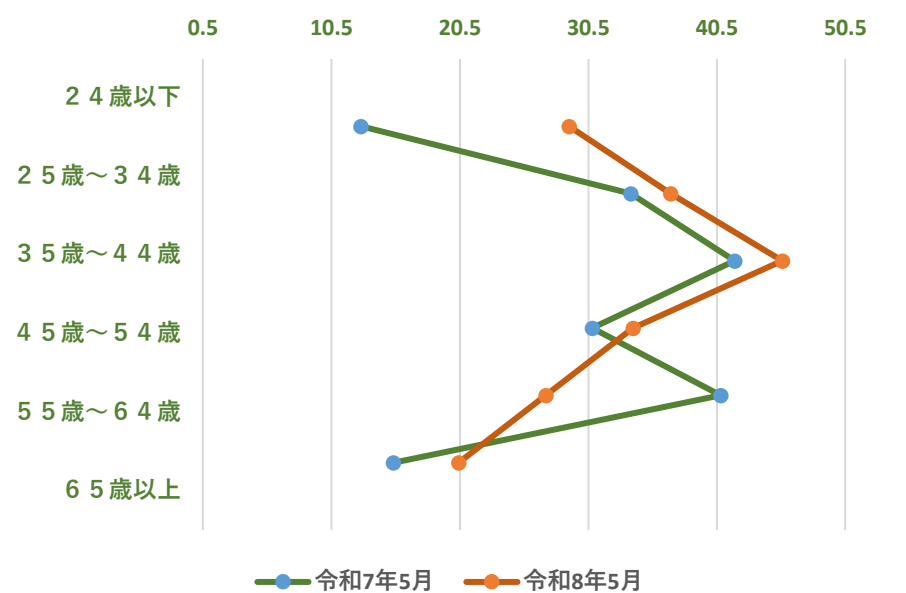
## 3. 安定所別有効求人倍率（一般、現数値）

	求人倍率	有効求職	有効求人
岩手局	1.02	22,749	23,122
盛岡	0.95	9,774	9,288
釜石	0.82	1,379	1,131
宮古	0.86	1,248	1,075
花巻	1.31	1,727	2,258
一関	1.03	2,082	2,143
水沢	1.12	2,091	2,348
北上	1.66	1,626	2,695
大船渡	0.78	1,073	834
二戸	0.85	840	715
久慈	0.70	909	635

### ◎職業別 有効求職者数&有効求人人数&有効求人倍率（雇用形態：常用）



### ◎年齢別 就職率（雇用形態：常用）



### ◎新規学卒者求人・求職状況 内定率 100.0%

求職者数	管内	県内	県外	未定
令和7年9月末	135	65	42	0
令和7年10月末	73	86	38	0
令和7年11月末	118	60	40	0
令和7年12月末	128	61	42	0
令和8年1月末	132	63	42	0
令和8年2月末	133	64	42	0
令和8年3月末	135	65	41	0
令和8年4月末	135	65	42	0
令和8年5月末	135	65	42	0