

最近の雇用失業情勢（令和8年5月）

水沢公共職業安定所

1. 全国の雇用失業情勢

- (1) 完全失業率は2.5%で、前月と同率。
- (2) 完全失業者数は174万人で、前月比5万人の減少。
- (3) 有効求人倍率は1.17倍で、前月を0.01ポイント下回る。

	7年5月	8年3月	8年4月	8年5月
完全失業率	2.5%	2.7%	2.5%	2.5%
完全失業者数	172万人	186万人	179万人	174万人
有効求人倍率	1.23倍	1.18倍	1.18倍	1.17倍
岩手県の同上	1.17倍	1.10倍	1.10倍	1.11倍
水沢の同上	1.12倍	1.20倍	1.19倍	1.12倍

(注)完全失業率、完全失業者数、有効求人倍率は季節調整値(水沢は原数値)

◎主要指標(パートを含む原数値)

	令和8年5月	令和7年5月	前年同月比
新規求職者数	489人	556人	▲12.1%
月間有効求職者数	2,091人	2,234人	▲6.4%
新規求人数	791人	828人	▲4.5%
月間有効求人数	2,348人	2,494人	▲5.9%
紹介件数	364人	522人	▲30.3%
就職件数	161人	185人	▲13.0%
雇用保険受給者実人員	440人	435人	1.1%
※雇用調整助成金支給申請書受理件数	2件	5件	▲60.0%

2. 管内の雇用失業情勢

- (1) 新規求職者数は489人で前年同月比12.1%の減少となった。
そのうち、一般の新規求職者数は294人で前年同月比16.5%の減少。
常用新規求職者(パートを除く)286人のうち、事業主都合離職者は、35名で前年同月比34.0%の減少となった。
月間有効求職者数は2,091人で前年同月比6.4%の減少となった。
- (2) 新規求人数は791人で前年同月比4.5%の減少となった。
月間有効求人数は2,348人で前年同月比5.9%の減少となった。
- (3) 新規求人倍率は1.62倍で前年同月を0.13ポイント上回る。
月間有効求人倍率は1.12倍で前年同月と同水準。

◎産業別新規求人(主な産業) (パートを含む原数値)

	8年5月	前年同月比
計	791	▲4.5
建設業	64	▲20.0
製造業	168	22.6
情報通信業	1	▲50.0
運輸・郵便	60	33.3
卸・小売業	65	▲32.3
宿泊・飲食	12	▲80.0
医療・福祉	156	▲7.1
LNOQRサービス業	238	19.6

(注)産業分類は「日本標準産業分類」に基づく区分による

◎職業別有効求人倍率(主な職業) (パートを含む常用で原数値)

	有効求人倍率	有効求職者数	有効求人数
計	0.98	2,073	2,026
管理	8.00	1	8
専門・技術職	1.48	202	299
事務職	0.33	450	147
販売職	1.27	110	140
サービス職	1.53	228	349
保安職	1.43	28	40
農林漁業	1.07	27	29
生産工程	1.39	329	457
輸送・機械運転	1.87	98	183
建設・採掘	3.21	43	138
運搬・清掃・包装	0.70	337	236

(注)職業分類は「日本標準職業分類」に基づく区分による

3. 安定所別有効求人倍率(パートを含む原数値)

	求人倍率	有効求職	有効求人
計	1.02	22,749	23,122
盛岡	0.95	9,774	9,288
釜石	0.82	1,379	1,131
宮古	0.86	1,248	1,075
花巻	1.31	1,727	2,258
一関	1.03	2,082	2,143
水沢	1.12	2,091	2,348
北上	1.66	1,626	2,695
大船渡	0.78	1,073	834
二戸	0.85	840	715
久慈	0.70	909	635

4. 新規学卒者求人・求職状況(5月末日現在)

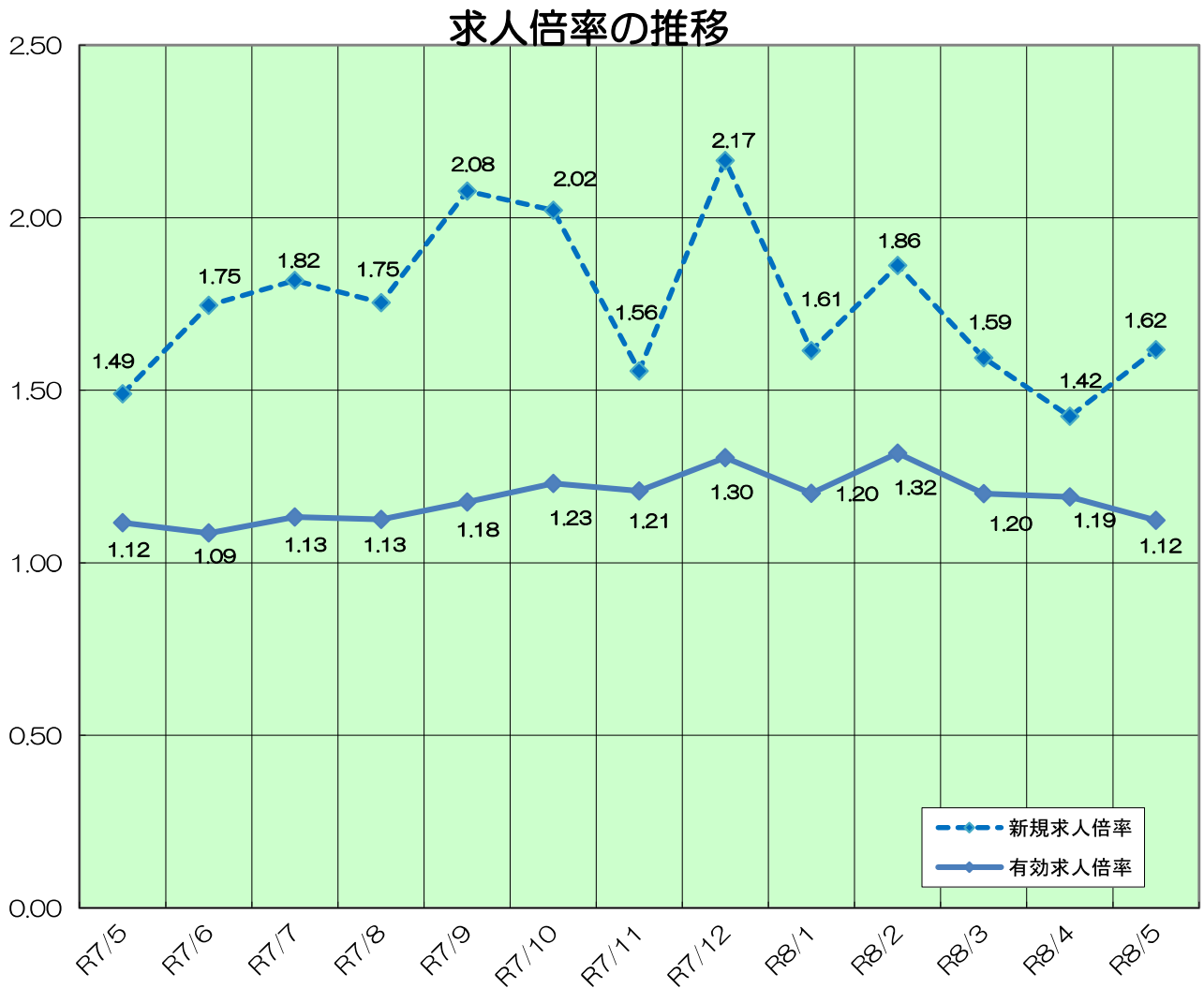
	高校	大学	短大
①求人数	847		
①のうち県内	838		
②求職者数	242		
②のうち県内	200		
③内定数	242		
③のうち県内	200		
④内定率(③/②)%	100.0%		
④のうち県内 %	100.0%		
⑤未内定者	0		
⑤のうち県内	0		

◎年齢別就職率 (パートを含む常用で原数値)(%)

	8年5月	7年5月
計	31.5	29.5
~24	29.0	12.8
25~34	36.9	33.8
35~44	45.6	41.9
45~54	34.0	30.8
55~64	27.2	40.8
65~	20.4	15.3

雇用情報資料

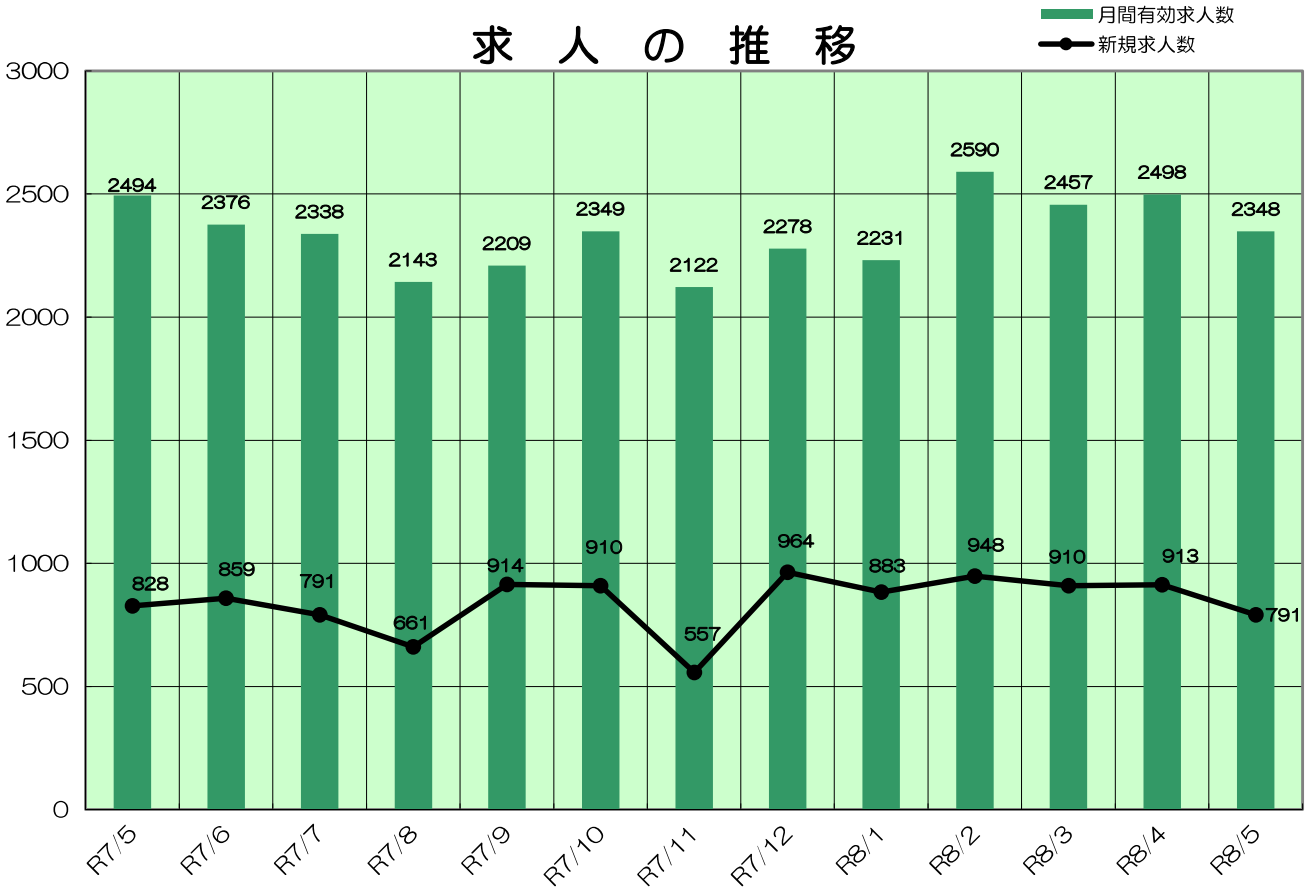
令和8年5月



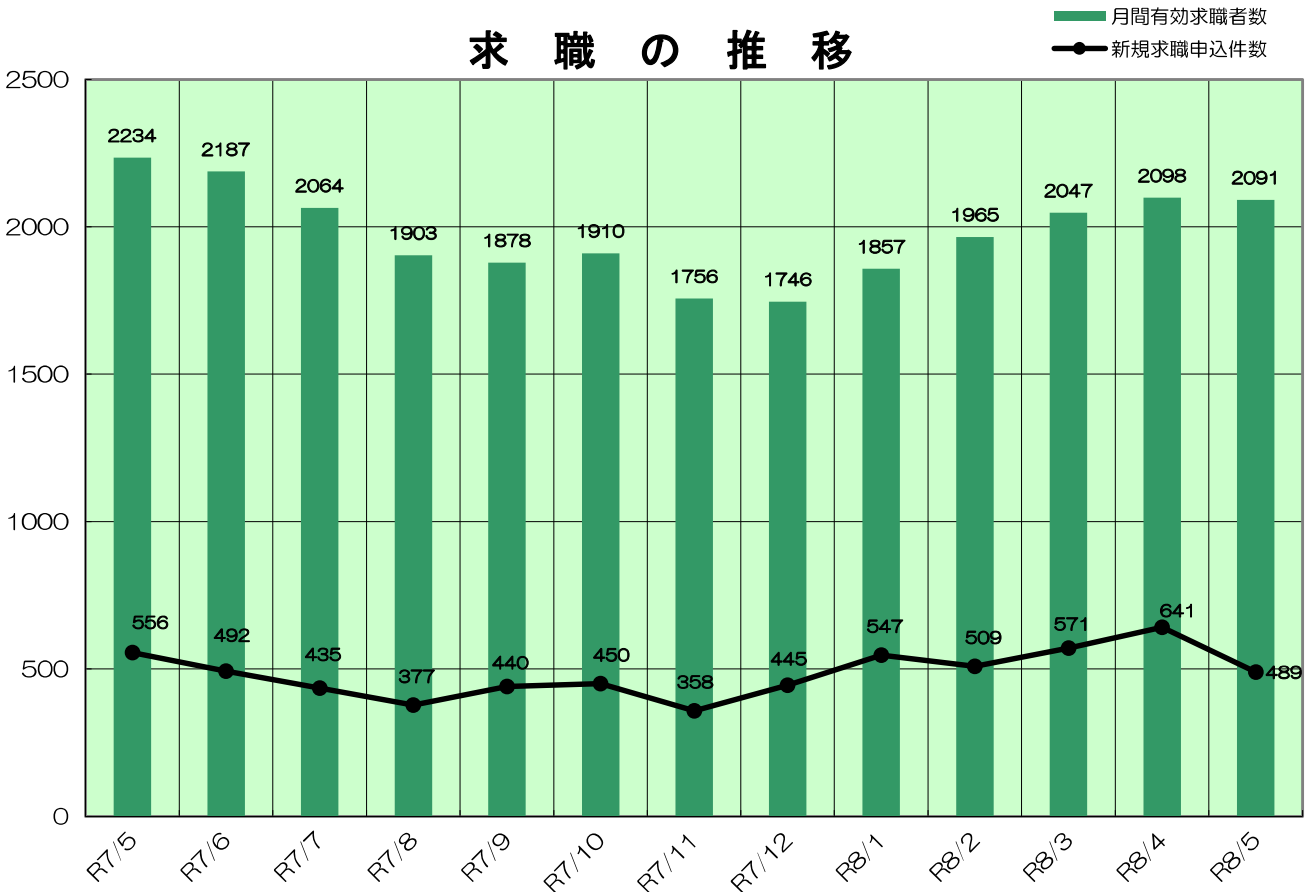
目 次

◎ 求人の推移	1
◎ 求職の推移	1
◎ 一般職業紹介主要指標／全数	2
◎ 雇用保険業務の状況	2
◎ 求人・求職バランスシート（一般常用） 水沢所	3
◎ 求人・求職バランスシート（常用的パートタイム） 水沢所	4
◎ 求人・求職バランスシート（一般常用） 水沢所+北上所	5
◎ 求人・求職バランスシート（常用的パートタイム） 水沢所+北上所	6
◎ 常用求人・求職バランスシート（一般及びパートの合計） 水沢所	7
◎ 常用求人・求職バランスシート（一般及びパートの合計）水沢所+北上所	8
◎ 求人・求職賃金情報	9

求人 の 推 移



求 職 の 推 移



一般職業紹介主要指標／全数 (新規学卒者、日雇を除く。)

	令和7年		令和8年			
	12月	1月	2月	3月	4月	5月
新規求職申込件数	445	547	509	571	641	489
前年度	399	587	580	546	627	556
前年比	11.5	▲ 6.8	▲ 12.2	4.6	2.2	▲ 12.1
月間有効求職者数	1,746	1,857	1,965	2,047	2,098	2,091
前年度	1,841	1,994	2,155	2,215	2,226	2,234
前年比	▲ 5.2	▲ 6.9	▲ 8.8	▲ 7.6	▲ 5.8	▲ 6.4
新規求人数	964	883	948	910	913	791
前年度	857	1,041	931	998	949	828
前年比	12.5	▲ 15.2	1.8	▲ 8.8	▲ 3.8	▲ 4.5
月間有効求人数	2,278	2,231	2,590	2,457	2,498	2,348
前年度	2,331	2,466	2,626	2,640	2,591	2,494
前年比	▲ 2.3	▲ 9.5	▲ 1.4	▲ 6.9	▲ 3.6	▲ 5.9
就職件数	131	140	199	243	192	161
前年度	131	148	202	246	206	185
前年比	0.0	▲ 5.4	▲ 1.5	▲ 1.2	▲ 6.8	▲ 13.0
有効求人倍率	1.30	1.20	1.32	1.20	1.19	1.12
前年度	1.27	1.24	1.22	1.19	1.16	1.12

雇用保険業務の状況

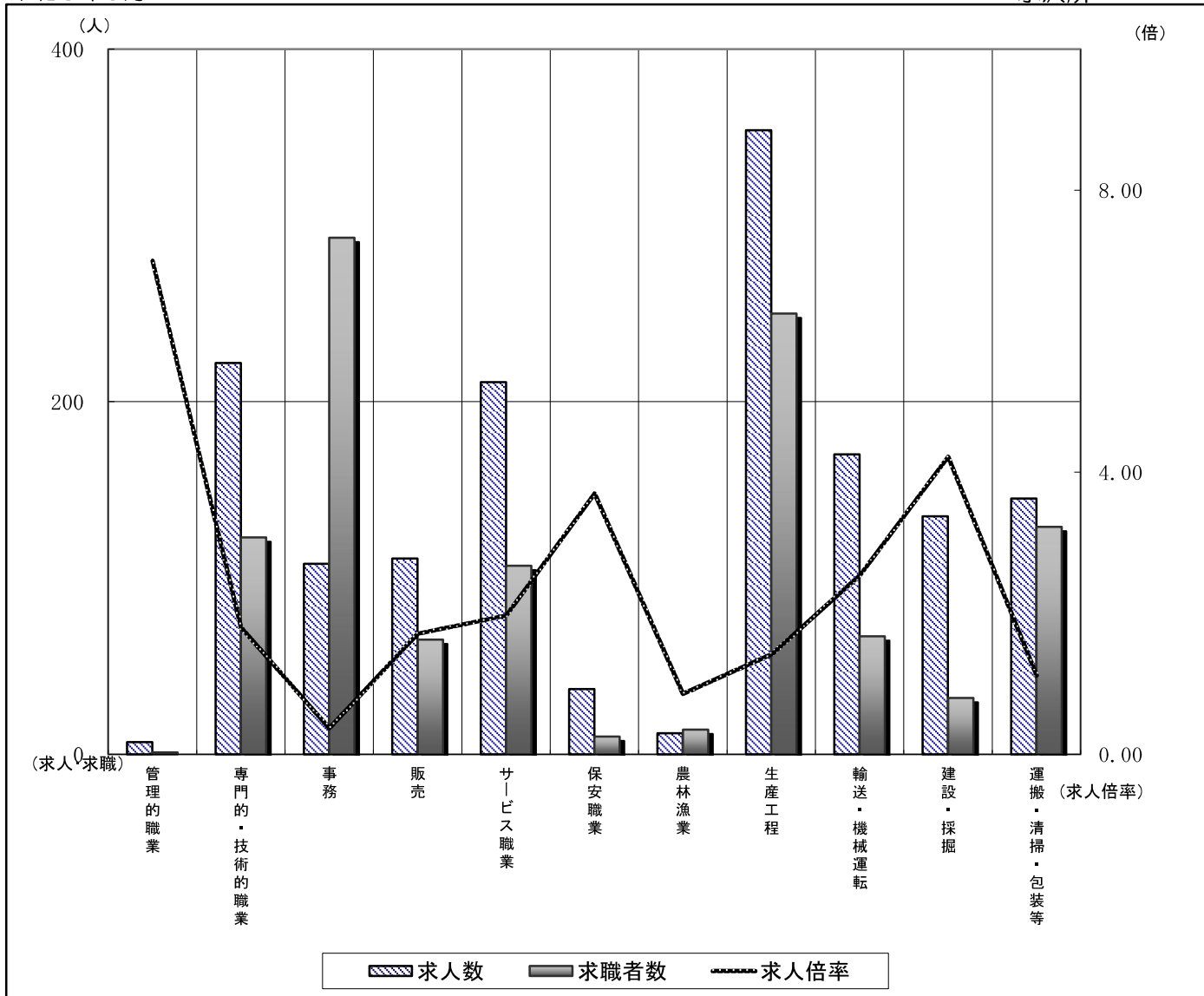
	令和7年		令和8年			
	12月	1月	2月	3月	4月	5月
適用事業所数	2,056	2,059	2,060	2,060	2,053	2,050
前年度	2,090	2,087	2,087	2,088	2,079	2,078
前年比	▲ 1.6	▲ 1.3	▲ 1.3	▲ 1.3	▲ 1.3	▲ 1.3
月末被保険者数	36,094	35,952	35,891	35,742	35,384	35,728
前年度	36,502	36,246	36,075	36,068	35,858	36,224
前年比	▲ 1.1	▲ 0.8	▲ 0.5	▲ 0.9	▲ 1.3	▲ 1.4
受給者実人員	421	364	353	415	378	440
前年度	447	446	431	435	418	435
前年比	▲ 5.8	▲ 18.4	▲ 18.1	▲ 4.6	▲ 9.6	1.1
基本手当支給金額	50,319	46,325	41,675	53,909	49,159	52,333
前年度	52,364	58,713	50,416	53,686	53,602	52,779
前年比	▲ 3.9	▲ 21.1	▲ 17.3	0.4	▲ 8.3	▲ 0.8

(単位：千円)

求人・求職バランスシート

令和8年5月

水沢所



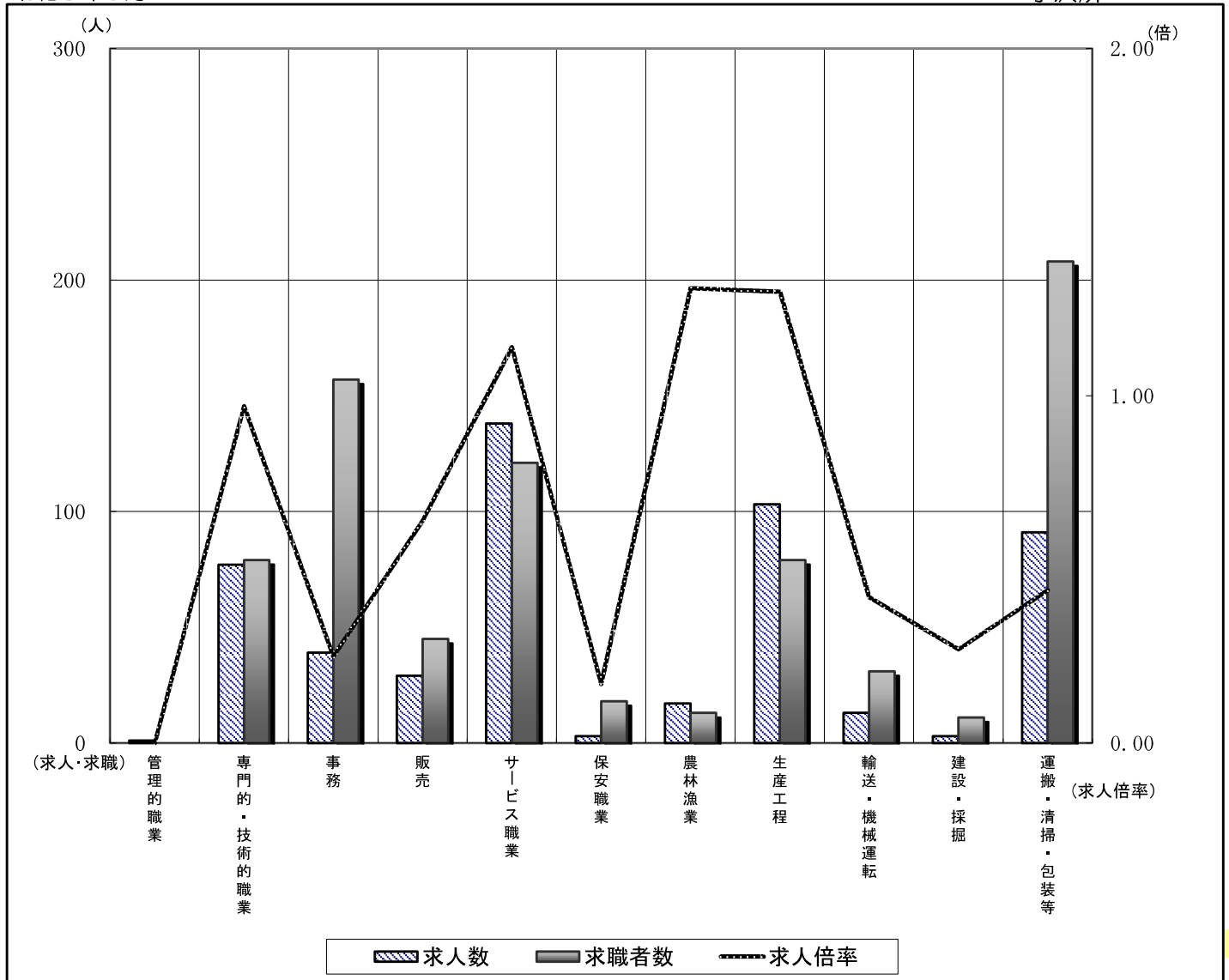
	管理的職業	専門的・技術的職業	事務	販売	サービス職業	保安職業	農林漁業	生産工程	輸送・機械運転	建設・探掘	運搬・清掃・包装等	職業計
	求人倍率 (倍)	7.00	1.80	0.37	1.71	1.97	3.70	0.86	1.42	2.54	4.22	1.12
求人数 (人)	7	222	108	111	211	37	12	354	170	135	145	1,512
求職者数	計 (人)	1	123	293	65	107	14	250	67	32	129	1,226
	～24歳	0	8	26	8	7	0	22	0	2	7	109
	25歳～	0	35	60	13	21	0	72	7	6	14	255
	35歳～	0	27	66	10	17	1	51	14	3	25	249
	45歳～	0	18	76	18	20	0	53	17	7	22	248
55歳～	1	35	65	16	42	7	6	52	29	14	61	365

(注) 1. 平成21年12月改定の「日本標準職業分類」に基づく区分である。
 2. 職業計欄には「分類不能」を含みます。

求人・求職バランスシート

令和8年5月

水沢所



	管理的職業	専門的・技術的職業	事務的職業	販売	サービス職業	保安職業	農林漁業	生産工程	輸送・機械運転	建設・採掘	運搬・清掃・包装等	職業計	
求人倍率 (倍)	-	0.97	0.25	0.64	1.14	0.17	1.31	1.30	0.42	0.27	0.44	0.61	
求人数 (人)	1	77	39	29	138	3	17	103	13	3	91	514	
求職者数	計 (人)	0	79	157	45	121	18	13	79	31	11	208	847
	～24歳	0	1	5	3	6	0	0	0	1	1	8	27
	25歳～	0	11	22	6	13	0	3	9	0	2	14	85
	35歳～	0	11	34	5	13	0	0	14	1	0	14	105
	45歳～	0	7	27	8	27	0	2	11	5	0	36	133
55歳～	0	49	69	23	62	18	8	45	24	8	136	497	

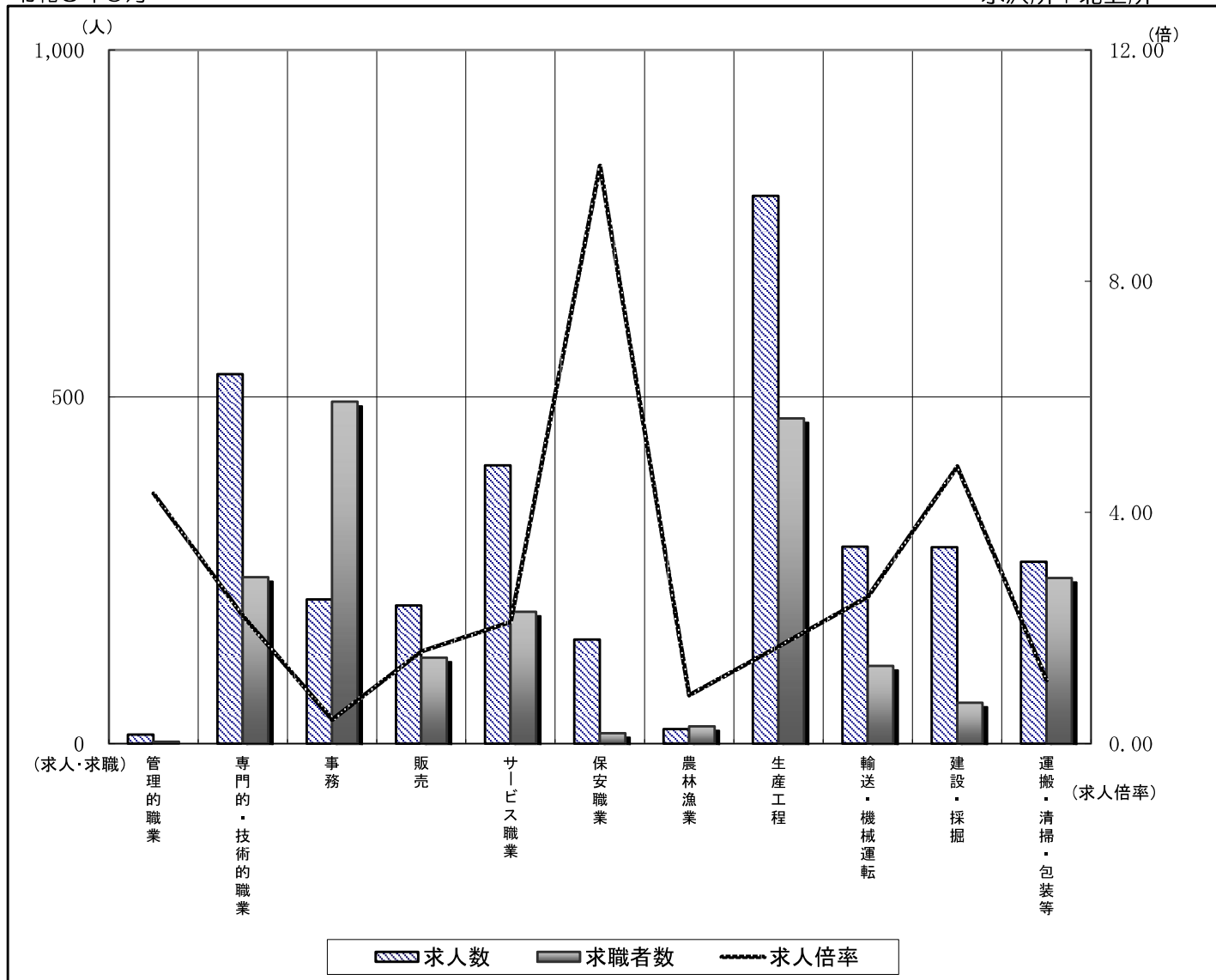
(注) 1. 平成21年12月改定の「日本標準職業分類」に基づく区分である。

2. 職業計欄には「分類不能」を含みます。

求人・求職バランスシート

令和8年5月

水沢所+北上所



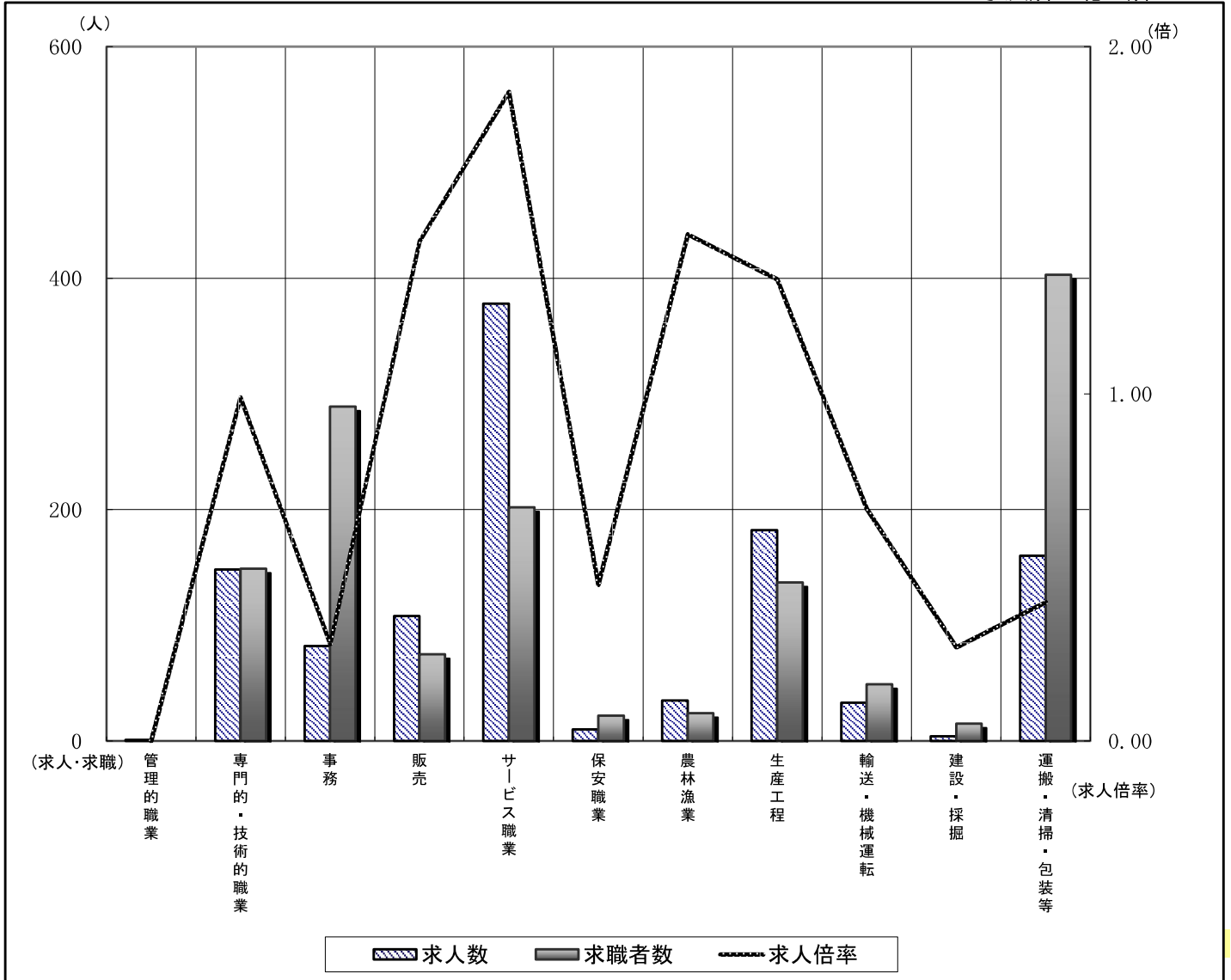
	管理的職業	専門的・技術的職業	事務的職業	販売	サービス職業	保安職業	農林漁業	生産工程	輸送・機械運転	建設・採掘	運搬・清掃・包装等	職業計
求人倍率 (倍)	4.33	2.22	0.42	1.60	2.11	10.00	0.84	1.68	2.54	4.80	1.10	1.44
求人 (人)	13	533	208	199	401	150	21	790	284	283	262	3,144
求職者数	計 (人)	3	240	493	124	190	15	469	112	59	239	2,188
	～24歳	0	20	48	16	18	2	46	0	4	16	213
	25歳～	0	83	108	21	37	1	118	11	9	33	469
	35歳～	0	43	111	23	33	2	102	20	6	46	434
	45歳～	0	36	124	32	40	1	103	29	14	50	464
55歳～	3	58	102	32	62	9	9	100	52	26	94	608

(注) 1. 平成21年12月改定の「日本標準職業分類」に基づく区分である。
 2. 職業計欄には「分類不能」を含みます。

求人・求職バランスシート

令和8年5月

水沢所+北上所



	管理的職業	専門的・技術的職業	事務的職業	販売	サービス職業	保安職業	農林漁業	生産工程	輸送・機械運転	建設・採掘	運搬・清掃・包装等	職業計
求人倍率 (倍)	-	0.99	0.28	1.44	1.87	0.45	1.46	1.33	0.67	0.27	0.40	0.76
求人数 (人)	1	148	82	108	378	10	35	182	33	4	160	1,141
求職者数 (人)	計	0	149	289	75	202	24	137	49	15	403	1,501
	～24歳	0	1	11	4	15	0	0	1	1	14	52
	25歳～	0	22	39	10	20	0	4	15	0	36	155
	35歳～	0	23	61	9	21	0	0	25	2	25	185
	45歳～	0	16	56	15	39	0	2	18	8	71	242
55歳～	0	87	122	37	107	22	16	79	38	12	257	867

(注) 1. 平成21年12月改定の「日本標準職業分類」に基づく区分である。
 2. 職業計欄には「分類不能」を含みます。

常用求人・求職バランスシート(令和8年5月)【一般及びパートの合計】

水沢所

月間有効求人	職業分類	月間有効求職	月間有効求人倍率
2,026	職業計	2,073	0.98
8	管理的職業従事者	1	8.00
299	専門的・技術的職業従事者	202	1.48
5	製造技術者(開発)	6	0.83
9	製造技術者(開発を除く)	8	1.13
56	建築・土木・測量技術者	16	3.50
3	情報処理・通信技術者	15	0.20
3	その他の技術者	1	3.00
6	医師、歯科医師、獣医師、薬剤師	2	3.00
97	保健師、助産師、看護師	50	1.94
29	医療技術者	5	5.80
4	その他の保健医療従事者	10	0.40
69	社会福祉専門職業従事者	58	1.19
3	美術家、デザイナー、写真家、映像撮影者	7	0.43
15	その他の専門的職業従事者	24	0.63
147	事務従事者	450	0.33
88	一般事務従事者	379	0.23
9	会計事務従事者	21	0.43
23	生産関連事務従事者	14	1.64
15	営業・販売事務従事者	13	1.15
0	外勤事務従事者	0	-
9	運輸・郵便事務従事者	4	2.25
3	事務用機器操作員	19	0.16
140	販売従事者	110	1.27
61	商品販売従事者	86	0.71
0	販売類似職業従事者	5	0.00
79	営業職業従事者	19	4.16
349	サービス職業従事者	228	1.53
0	家庭生活支援サービス職業従事者	0	-
156	介護サービス職業従事者	57	2.74
31	保健医療サービス職業従事者	6	5.17
51	生活衛生サービス職業従事者	11	4.64
41	飲食物調理従事者	72	0.57
37	接客・給仕職業従事者	42	0.88
3	居住施設・ビル等管理人	9	0.33
30	その他のサービス職業従事者	31	0.97
40	保安職業従事者	28	1.43
29	農林漁業従事者	27	1.07
457	生産工程従事者	329	1.39
14	生産設備制御・監視従事者(金属製品)	8	1.75
9	生産設備制御・監視従事者(金属製品を除く)	2	4.50
2	機械組立設備制御・監視従事者	7	0.29
66	製品製造・加工処理従事者(金属製品)	39	1.69
172	製品製造・加工処理従事者(金属製品を除く)	64	2.69
74	機械組立従事者	144	0.51
71	機械整備・修理従事者	9	7.89
8	製品検査従事者(金属製品)	20	0.40
16	製品検査従事者(金属製品を除く)	6	2.67
11	機械検査従事者	13	0.85
14	生産関連・生産類似作業従事者	17	0.82
183	輸送・機械運転従事者	98	1.87
0	鉄道運転従事者	0	-
157	自動車運転従事者	61	2.57
0	船舶・航空機運転従事者	0	-
6	その他の輸送従事者	9	0.67
20	定置・建設機械運転従事者	28	0.71
138	建設・採掘従事者	43	3.21
5	建設躯体工事従事者	6	0.83
34	建設従事者(建設躯体工事従事者を除く)	10	3.40
16	電気工事従事者	11	1.45
83	土木作業従事者	15	5.53
0	採掘従事者	1	0.00
236	運搬・清掃・包装等従事者	337	0.70
86	運搬従事者	83	1.04
46	清掃従事者	91	0.51
35	包装従事者	13	2.69
69	その他の運搬・清掃・包装等従事者	150	0.46
63	IT関連職業合計	66	0.95
314	福祉関連職業合計	125	2.51
208	(うち介護関係)	68	3.06
0	分類不能の職業	220	0.00

(注) 1. 平成21年12月改定の「日本標準職業分類」に基づく区分である。

常用求人・求職バランスシート(令和8年5月)【一般及びパートの合計】

水沢所+北上所

月間有効求人	職業分類	月間有効求職	月間有効求人倍率
4,285	職業計	3,689	1.16
14	管理的職業従事者	3	4.67
681	専門的・技術的職業従事者	389	1.75
25	製造技術者(開発)	9	2.78
19	製造技術者(開発を除く)	17	1.12
100	建築・土木・測量技術者	24	4.17
58	情報処理・通信技術者	35	1.66
3	その他の技術者	2	1.50
11	医師、歯科医師、獣医師、薬剤師	2	5.50
191	保健師、助産師、看護師	95	2.01
77	医療技術者	15	5.13
24	その他の保健医療従事者	17	1.41
132	社会福祉専門職業従事者	109	1.21
5	美術家、デザイナー、写真家、映像撮影者	20	0.25
36	その他の専門的職業従事者	44	0.82
290	事務従事者	782	0.37
172	一般事務従事者	667	0.26
15	会計事務従事者	32	0.47
48	生産関連事務従事者	28	1.71
30	営業・販売事務従事者	16	1.88
2	外勤事務従事者	0	-
20	運輸・郵便事務従事者	6	3.33
3	事務用機器操作員	33	0.09
307	販売従事者	199	1.54
166	商品販売従事者	152	1.09
2	販売類似職業従事者	6	0.33
139	営業職業従事者	41	3.39
779	サービス職業従事者	392	1.99
0	家庭生活支援サービス職業従事者	0	-
250	介護サービス職業従事者	96	2.60
41	保健医療サービス職業従事者	12	3.42
85	生活衛生サービス職業従事者	21	4.05
177	飲食物調理従事者	122	1.45
167	接客・給仕職業従事者	79	2.11
5	居住施設・ビル等管理人	15	0.33
54	その他のサービス職業従事者	47	1.15
160	保安職業従事者	37	4.32
56	農林漁業従事者	49	1.14
972	生産工程従事者	606	1.60
30	生産設備制御・監視従事者(金属製品)	19	1.58
18	生産設備制御・監視従事者(金属製品を除く)	11	1.64
17	機械組立設備制御・監視従事者	14	1.21
161	製品製造・加工処理従事者(金属製品)	85	1.89
323	製品製造・加工処理従事者(金属製品を除く)	131	2.47
169	機械組立従事者	228	0.74
150	機械整備・修理従事者	27	5.56
13	製品検査従事者(金属製品)	38	0.34
25	製品検査従事者(金属製品を除く)	15	1.67
32	機械検査従事者	15	2.13
34	生産関連・生産類似作業従事者	23	1.48
317	輸送・機械運転従事者	161	1.97
0	鉄道運転従事者	0	-
269	自動車運転従事者	99	2.72
0	船舶・航空機運転従事者	0	-
8	その他の輸送従事者	19	0.42
40	定置・建設機械運転従事者	43	0.93
287	建設・採掘従事者	74	3.88
37	建設躯体工事従事者	7	5.29
71	建設従事者(建設躯体工事従事者を除く)	23	3.09
60	電気工事従事者	20	3.00
119	土木作業従事者	23	5.17
0	採掘従事者	1	0.00
422	運搬・清掃・包装等従事者	642	0.66
150	運搬従事者	155	0.97
133	清掃従事者	156	0.85
35	包装従事者	21	1.67
104	その他の運搬・清掃・包装等従事者	310	0.34
236	IT関連職業合計	118	2.00
543	福祉関連職業合計	233	2.33
329	(うち介護関係)	124	2.65
0	分類不能の職業	355	0.00

(注) 1. 平成21年12月改定の「日本標準職業分類」に基づく区分である。

求人・求職賃金情報

令和8年5月

水沢公共職業安定所取扱分

(単位：円)

	常 用 (月 額)			常用的パート (時 給)			
	求人賃金		求職者 希望賃金	求人賃金		求職者 希望賃金	
	下限平均	上限平均		下限平均	上限平均		
合 計	199,166	259,370	199,837	1,128	1,254	1,062	
職業別	管理的職業	230,000	230,000	-	-	-	
	専門的・技術的職業	210,261	279,638	219,048	1,330	1,590	
	事務	185,964	232,570	190,000	1,115	1,204	
	販売	207,037	309,788	212,857	1,069	1,149	
	サービス職業	181,877	239,856	190,000	1,070	1,208	
	保安職業	209,300	236,900	-	1,036	1,055	
	農林漁業	204,000	272,000	193,333	1,320	1,320	
	生産工程	195,714	249,592	201,429	1,084	1,248	
	輸送・機械運転	211,355	250,226	244,375	1,066	1,066	
	建設・採掘	216,989	320,137	212,308	-	-	
	運搬・清掃・包装等	199,840	223,729	176,757	1,089	1,119	
年齢別	～24歳			174,348			1,018
	25歳～34歳			211,739			1,076
	35歳～44歳			202,558			1,056
	45歳～54歳			207,234			1,038
	55歳～			194,943			1,069

注1 平成21年12月改定の「日本標準職業分類」に基づく区分である。

注2 「求人賃金」は、1ヶ月間に受理した求人賃金（基本給＋定額的に支払われる手当。時間外手当等を含みます。）の平均です。

注3 「求職者希望賃金」は、1ヶ月間に新たに求職申込をした人の希望賃金の平均です。

