

# 岩手県の賃金統計

## 令和8年度



### 目次

調査概要 賃金構造基本統計調査について.....	1
岩手県の産業別賃金 岩手県の年齢階層別賃金水準.....	2
岩手県の年齢階層別・規模別賃金 岩手県の男女別年間賞与・その他特別給与額の推移.....	3
岩手県の企業規模別賃金等の状況.....	5
男性労働者の都道府県別現金給与等.....	7
女性労働者の都道府県別現金給与等.....	8
岩手県の女性短時間労働者の賃金等状況.....	9
男性労働者の都道府県別・産業別所定内給与額等.....	11
女性労働者の都道府県別・産業別所定内給与額等.....	12
岩手県と全国の産業別賃金の格差の状況.....	13
岩手県と全国の男女別産業別年齢・勤続年数・所定内実労働時間・超過実労働時間.....	14
岩手県の職種別・性別賃金等の状況.....	15
岩手県の職種別・性別賃金等と全国格差の状況.....	17
岩手県の新規学卒者の所定内給与額の推移 新規学卒者の都道府県別所定内給与額 及び地域間格差.....	19
全国の標準労働者の年齢各歳別所定内給与額及び年間賞与その他の特別給与額.....	21
全国地域別最低賃金の年次別推移.....	22

本書は、厚生労働省が公表している最新の賃金構造基本統計調査結果（令和7年度調査結果）から、岩手県に関する部分を抜き出し、経年的な推移、他の都道府県と対比させ統計資料として取りまとめたものである。

また、本書末尾には、全国の地域別最低賃金の改正状況を掲載した。

## 調査概要

### 賃金構造基本統計調査について

#### 調査対象期間

令和7年6月30日現在（給与締切日の定めがある場合には、6月の最終給与締切日現在）又は令和7年6月1日から6月30日までの1か月間（給与締切日の定めがある場合には、6月の最終給与締切日以前1か月間）

#### 用語の説明

##### ア 企業規模

調査労働者の属する企業の大きさをいい、その企業に雇用されている全常用労働者数によって区分している。

##### イ 所定内実労働時間数

総実労働時間数から超過実労働時間数を差し引いた時間数をいう。したがって、事業所の就業規則などで定められた所定労働日における始業時刻から終業時刻までの時間において、1日の労働時間ではなく、調査対象期間中に実際に労働した時間数をいう。

なお、1か月間の所定内実労働時間数を合計して、1時間未満の端数がある場合には、30分以上は切り上げ、30分未満は切り捨てている。

##### ウ 超過実労働時間数

事業所の就業規則などで定められた所定労働日における始業時刻から終業時刻までの時間以外に、実際に労働した時間数及び所定休日において実際に労働した時間数をいう。

##### エ きまって支給する現金給与額

労働契約、労働協約あるいは事業所の就業規則などによってあらかじめ定められている支給条件、算定方法によって6月分として支給された現金給与額をいう。手取り額ではなく、所得税、社会保険料などを控除する前の額である。

##### オ 所定内給与額

きまって支給する現金給与額のうち、超過労働給与額を差し引いた額をいう。

##### カ 年間賞与その他特別給与額

前年1年間（原則として令和6年1月から令和6年12月までの1年間）における賞与、期末手当等特別給与額をいう。

##### キ 短時間労働者

1日の所定労働時間が一般の労働者よりも短い又は1日の所定労働時間が一般の労働者と同じでも1週の所定労働日数が一般の労働者よりも少ない労働者をいう。

### 岩手県の産業別賃金

(千円)

産業別		年別	令和4	5	6	7
所 定 内 給 与 額	建設業	男	277.5	283.6	309.8	296.3
		女	215.0	213.6	235.3	237.3
	製造業	男	263.8	278.4	286.1	288.2
		女	195.5	198.5	201.8	216.2
	卸売業,小売業	男	287.5	286.0	282.1	307.3
		女	201.6	206.8	190.8	238.4
	医療,福祉	男	301.5	281.2	314.4	347.2
		女	235.0	247.3	265.5	256.9
	サービス業 (他に分類されないもの)	男	236.0	251.3	253.4	238.9
		女	177.6	205.0	194.8	199.6

(注) 企業規模10人以上の事業所計

出典:厚生労働省「令和4年～令和7年賃金構造基本統計調査報告(都道府県別参考表2)」

### 岩手県の年齢階層別賃金水準

(千円)

年齢階層別		年別	令和4	5	6	7
所 定 内 給 与 額	～19歳	男	173.3	178.3	190.4	194.3
		女	168.6	174.5	176.2	192.7
	20～24	男	193.2	203.3	211.5	221.4
		女	191.8	194.0	205.5	210.3
	25～29	男	224.2	225.2	255.1	241.3
		女	207.2	212.1	224.2	235.7
	30～34	男	242.5	257.5	265.5	267.5
		女	206.7	216.5	223.2	228.0
	35～39	男	266.2	266.8	286.2	282.3
		女	222.9	227.1	239.0	237.9
	40～44	男	288.8	293.6	297.3	330.3
		女	221.9	232.1	229.8	246.9
	45～49	男	310.0	314.7	323.7	320.6
		女	230.3	244.7	247.4	256.8
	50～54	男	316.9	322.3	338.7	346.8
		女	225.9	242.7	239.8	256.5
	55～59	男	311.9	327.8	344.4	323.1
		女	225.5	234.1	239.9	252.9
	60～64	男	271.9	262.9	270.4	274.6
		女	208.5	214.9	213.9	223.6
65～69	男	225.5	243.6	238.1	241.1	
	女	182.0	192.3	183.4	217.1	
70～	男	240.8	242.7	213.3	280.1	
	女	172.1	251.4	182.7	279.2	

(注) 企業規模10人以上の事業所計

出典:厚生労働省「令和4年～令和7年賃金構造基本統計調査報告(都道府県別第1表)」

## 岩手県の年齢階層別・規模別賃金

(千円)

年齢別		規模別		5～9人	10～99人	100～999人	1000人以上
		男	女				
所 定 内 給 与 額	～19歳	男		-	177.0	197.4	203.3
		女		167.2	179.5	187.5	207.5
	20～24	男		223.0	211.3	218.8	238.0
		女		166.5	201.1	206.8	227.3
	25～29	男		225.8	228.1	237.8	270.1
		女		207.2	219.9	234.8	256.1
	30～34	男		235.5	251.8	257.6	308.2
		女		178.0	216.0	227.7	250.8
	35～39	男		267.4	254.1	276.1	340.1
		女		182.4	232.4	234.9	249.6
	40～44	男		288.6	341.3	301.3	360.5
		女		229.1	235.1	248.3	266.2
	45～49	男		298.0	290.9	318.4	390.1
		女		226.2	242.3	264.0	273.3
	50～54	男		271.8	310.0	349.0	411.3
		女		236.3	234.3	261.1	288.1
	55～59	男		294.7	290.3	326.7	400.1
		女		260.3	240.3	246.8	298.9
	60～64	男		255.4	263.2	275.6	299.6
		女		190.3	221.4	214.6	248.0
	65～69	男		232.1	244.7	228.5	253.3
		女		177.7	223.4	202.4	224.9
	70～	男		223.2	226.2	342.9	767.3
		女		223.8	352.4	184.8	193.9

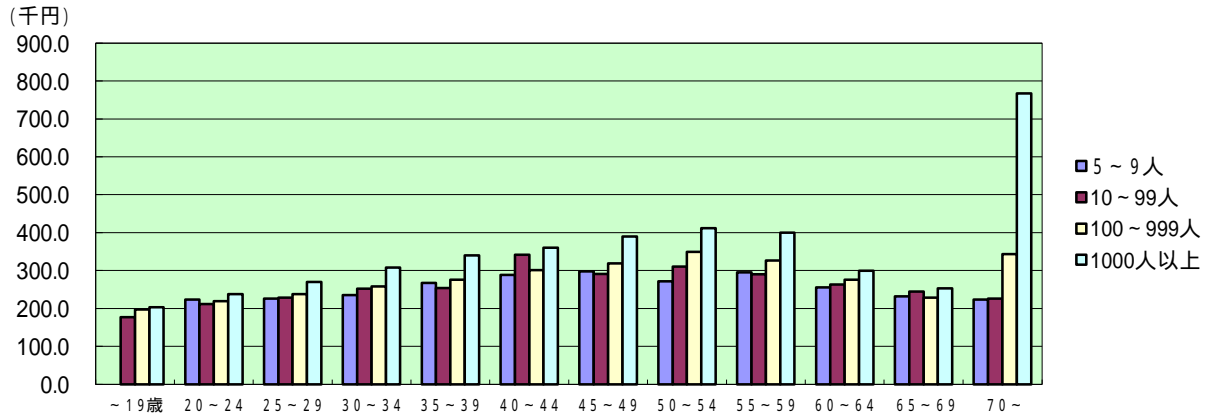
出典：厚生労働省「令和7年賃金構造基本統計調査報告(都道府県別第1表、第6表)」

## 岩手県の男女別年間賞与・その他特別給与額の推移(規模10人以上)

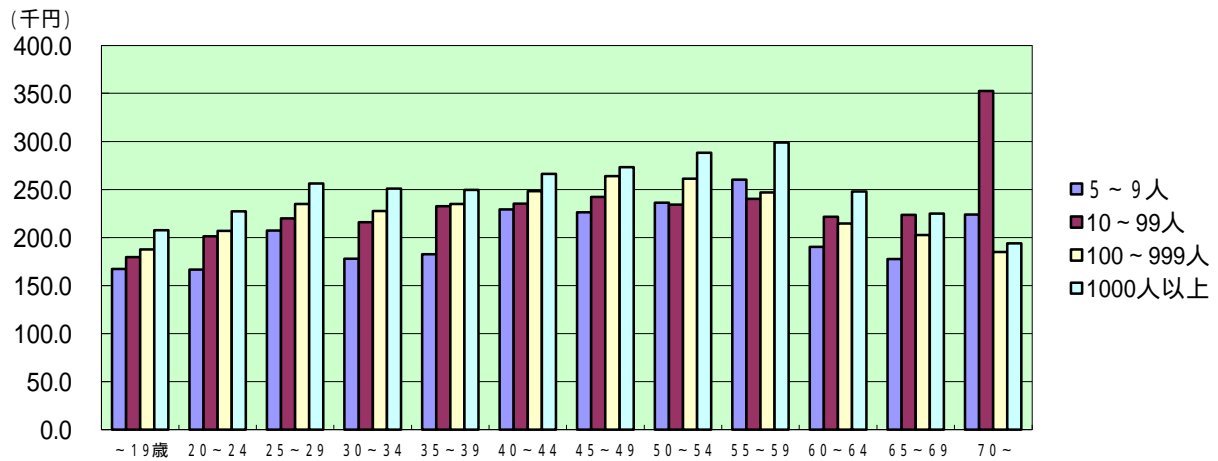
区分	年別			
	令和4	5	6	7
男性	(千円) 740.8	(千円) 784.5	(千円) 819.7	(千円) 735.4
女性	494.8	516.4	561.0	514.2
男女間格差 (女/男)	(%) 66.8	(%) 65.8	(%) 68.4	(%) 69.9

出典：厚生労働省「令和4年～令和7年賃金構造基本統計調査報告(都道府県別第1表)」

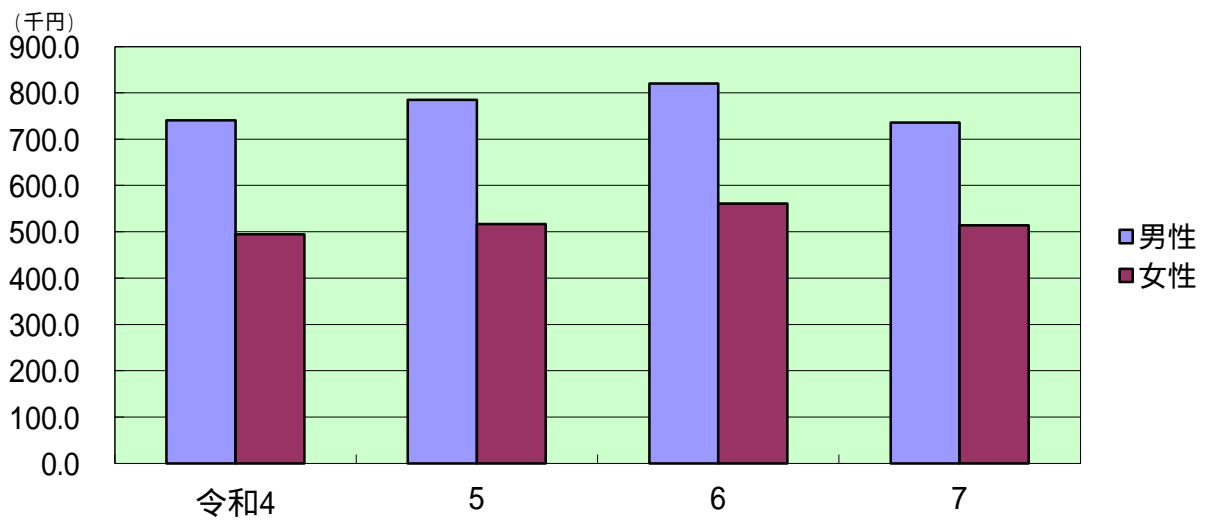
岩手県の年齢階層別・規模別賃金(男性)



岩手県の年齢階層別・規模別賃金(女性)



岩手県の男女別年間賞与・その他特別給与額の推移



## 岩手県の企業規模別賃金等の状況

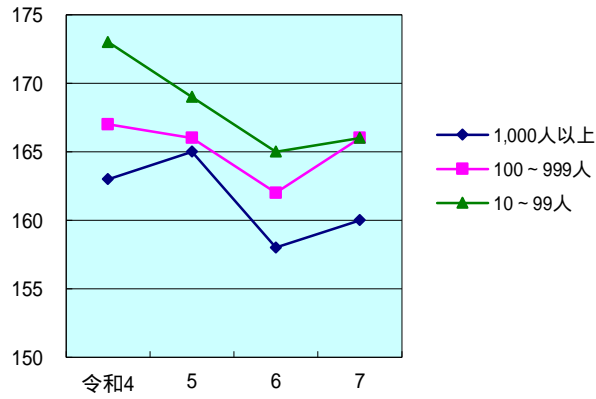
年別 区分		男 性				女 性			
		令和4	5	6	7	令和4	5	6	7
年 齢	規 模 計	(歳) 45.6	(歳) 46.2	(歳) 45.2	(歳) 47.3	(歳) 44.2	(歳) 44.4	(歳) 44.7	(歳) 45.7
	1,000人以上	43.7	43.9	42.9	44.9	43.6	43.9	44.2	43.1
	100～999人	44.3	45.2	43.8	46.4	43.3	44.1	43.8	45.8
	10～99人	47.5	48.4	47.7	49.0	45.2	45.0	45.9	46.9
勤 続 年 数	規 模 計	(年) 14.6	(年) 14.2	(年) 13.8	(年) 14.3	(年) 12.0	(年) 11.1	(年) 11.3	(年) 11.4
	1,000人以上	16.5	15.4	15.4	16.5	12.5	10.8	13.7	11.2
	100～999人	14.8	14.4	14.3	14.5	11.5	11.3	11.0	12.8
	10～99人	13.5	13.2	12.7	13.0	12.1	11.2	10.3	10.5
所 定 内 実 労 働 時 間 数	規 模 計	(時間) 168	(時間) 167	(時間) 163	(時間) 165	(時間) 164	(時間) 164	(時間) 158	(時間) 162
	1,000人以上	163	165	158	160	158	161	152	157
	100～999人	167	166	162	166	164	165	159	163
	10～99人	173	169	165	166	166	164	161	163
所 定 内 給 与 額	規 模 計	(千円) 275.5	(千円) 281.0	(千円) 291.6	(千円) 295.1	(千円) 215.0	(千円) 225.7	(千円) 229.3	(千円) 242.0
	1,000人以上	333.4	317.2	339.6	346.1	241.5	246.7	260.0	263.4
	100～999人	265.8	274.9	287.5	292.0	218.0	223.7	230.7	240.1
	10～99人	259.6	264.6	270.3	274.7	199.9	216.2	211.3	232.3
そ の 他 年 間 特 別 給 与 額	規 模 計	(千円) 740.8	(千円) 784.5	(千円) 819.7	(千円) 735.4	(千円) 494.8	(千円) 516.4	(千円) 561.0	(千円) 514.2
	1,000人以上	1,223.2	1,098.4	1,243.7	1,170.7	665.7	570.5	727.8	635.6
	100～999人	756.9	779.6	878.3	814.9	487.7	528.4	562.4	581.3
	10～99人	517.0	598.7	547.4	480.9	420.4	476.3	469.6	403.1

出典：厚生労働省「令和4年～令和7年賃金構造基本統計調査報告(都道府県別第1表)」

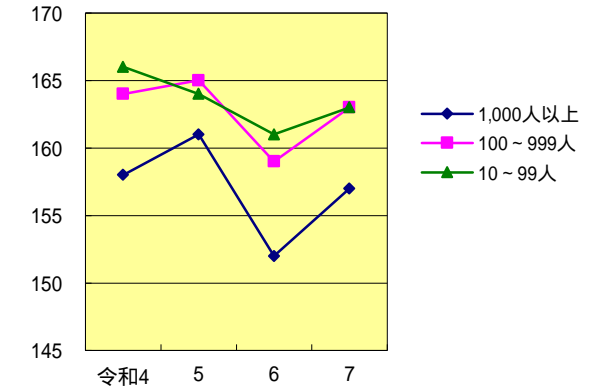
# 岩手県の企業規模別賃金等の状況

## 所定内実労働時間数

男性 (時間)

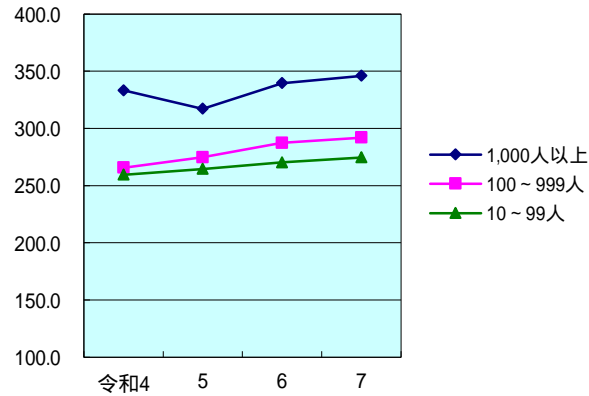


女性 (時間)

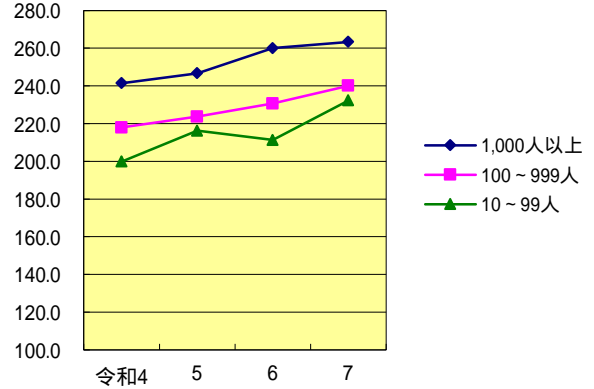


## 所定内給与額

男性 (千円)

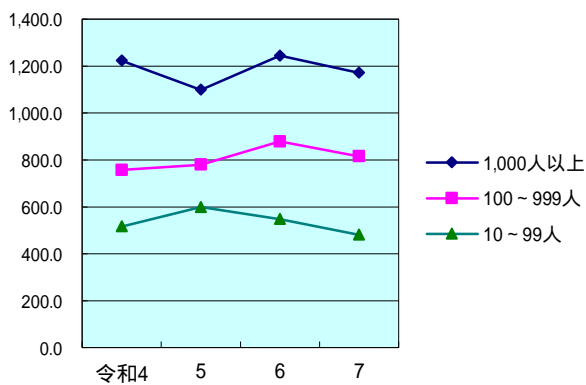


女性 (千円)

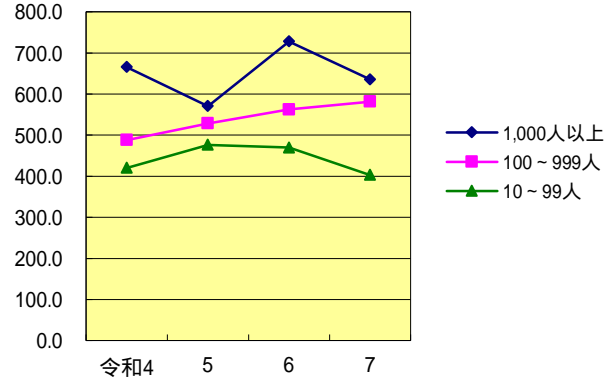


## 年間賞与その他特別給与額

男性 (千円)



女性 (千円)



## 男性労働者の都道府県別現金給与等

都道府県	年齢 歳	勤続年数 年	実労働時間数		きまって支給する現金給与額 千円	所定内給与額 千円	年間賞与その他特別給与額 千円
			所定内時間 時	所定外時間 時			
全国計	45.2	14.2	163	13	410.0	373.4	1,187.0
北海道	47.0	13.7	164	14	357.6	325.2	936.5
青森	47.2	14.4	165	11	314.5	290.2	731.3
岩手	47.3	14.3	165	14	328.7	295.1	735.4
宮城	45.7	14.5	164	13	384.4	348.3	1,069.7
秋田	47.6	15.2	163	10	322.6	298.6	815.3
山形	45.4	14.4	165	11	328.8	302.1	842.1
福島	45.4	13.9	164	12	355.0	323.6	841.4
茨城	45.5	14.7	162	13	400.6	361.8	1,158.5
栃木	44.6	14.1	163	15	387.1	346.2	1,127.7
群馬	45.1	14.6	164	13	370.6	333.8	1,008.3
埼玉	46.2	14.2	165	14	392.0	353.7	994.5
千葉	46.0	14.3	164	15	409.8	369.8	1,026.4
東京	44.6	13.9	160	11	493.1	459.1	1,622.9
神奈川	45.2	14.2	161	14	448.0	406.3	1,310.0
新潟	45.7	15.3	165	12	349.8	318.8	978.0
富山	45.5	14.9	165	12	365.9	334.5	1,010.2
石川	45.0	14.4	164	14	371.5	337.6	1,040.7
福井	44.4	14.6	164	12	367.9	336.5	1,036.8
山梨	45.9	14.1	163	13	385.6	348.0	1,108.0
長野	45.7	14.7	166	11	369.4	338.2	1,041.5
岐阜	45.3	15.2	166	13	378.5	343.0	1,047.8
静岡	44.4	14.6	165	14	385.9	347.3	1,096.5
愛知	44.1	15.0	164	16	415.6	368.8	1,311.5
三重	45.0	15.3	163	15	399.5	354.5	1,035.8
滋賀	43.9	14.3	162	15	395.3	352.7	1,130.4
京都	44.9	13.8	164	14	406.8	369.8	1,083.2
大阪	45.3	13.7	164	12	413.2	380.3	1,163.1
兵庫	45.0	14.2	164	16	408.9	366.0	1,212.1
奈良	44.5	12.9	164	13	382.8	348.0	919.2
和歌山	45.6	14.5	168	13	367.9	331.7	990.2
鳥取	45.3	14.6	165	11	324.3	298.1	798.8
島根	45.9	14.6	163	16	343.0	305.3	809.1
岡山	44.1	13.9	164	14	370.3	330.7	1,007.6
広島	45.2	14.5	164	14	391.8	351.8	1,069.8
山口	45.5	14.6	163	15	374.7	334.4	1,046.6
徳島	45.8	14.9	164	12	368.6	338.9	938.9
香川	44.7	14.3	166	13	376.4	339.2	1,050.3
愛媛	45.5	14.5	164	13	354.0	320.8	952.5
高知	45.5	13.8	163	11	342.7	315.3	766.7
福岡	44.9	13.2	163	14	383.5	347.0	1,070.4
佐賀	45.3	14.3	164	12	341.4	308.2	949.9
長崎	46.2	12.9	165	14	344.8	313.1	912.9
熊本	45.4	13.8	165	13	352.0	319.3	951.0
大分	45.7	13.4	163	14	358.3	325.1	872.6
宮崎	46.8	13.0	165	12	322.3	296.8	772.4
鹿児島	45.8	13.8	165	11	346.0	314.7	901.5
沖縄	44.9	11.3	164	9	317.7	295.6	660.0

出典：厚生労働省「令和7年賃金構造基本統計調査報告（都道府県別参考表1）」

## 女性労働者の都道府県別現金給与等

都道府県	年齢	勤続年数	実労働時間		きまって支給する現金給与額	所定内給与額	年間賞与その他特別給与額
			所定内時間	所定外時間			
	歳	年	時	時	千円	千円	千円
全国計	43.2	10.4	159	7	304.7	285.9	714.3
北海道	44.1	9.5	159	7	271.5	255.8	579.5
青森	46.2	11.9	161	5	240.5	229.5	472.2
岩手	45.7	11.4	162	6	255.6	242.0	514.2
宮城	43.1	10.4	160	7	274.3	257.8	588.7
秋田	45.7	12.1	160	5	253.8	242.2	594.7
山形	44.2	12.7	161	7	247.9	233.7	552.9
福島	43.8	11.3	161	7	258.4	244.5	551.0
茨城	44.3	10.8	159	7	289.1	271.2	657.1
栃木	43.2	10.5	160	7	283.3	264.6	658.9
群馬	44.0	10.7	161	7	278.2	260.4	644.1
埼玉	44.9	10.4	159	7	295.0	275.2	598.7
千葉	43.4	10.4	158	7	306.1	286.8	664.6
東京	41.3	10.3	156	9	373.8	349.9	1,020.3
神奈川	43.6	9.6	156	8	327.3	305.5	711.2
新潟	44.6	12.4	160	6	264.0	248.7	583.4
富山	44.7	11.9	161	6	268.9	255.2	655.9
石川	42.9	10.7	159	6	270.1	255.9	624.7
福井	44.6	12.4	162	5	265.4	250.3	670.6
山梨	44.9	10.9	160	7	284.4	265.2	611.1
長野	45.6	11.3	161	7	276.4	259.3	658.7
岐阜	43.7	10.3	161	7	269.0	253.8	569.0
静岡	43.2	10.1	161	8	277.5	258.7	597.8
愛知	41.4	9.9	160	8	301.3	280.3	751.0
三重	43.6	10.7	161	7	279.8	260.8	606.6
滋賀	43.2	11.0	158	7	298.7	277.8	726.4
京都	43.1	10.5	159	7	306.6	288.7	712.3
大阪	41.7	9.2	158	7	318.2	299.1	705.3
兵庫	44.8	10.6	158	7	297.8	279.2	692.3
奈良	44.2	9.7	160	7	303.2	283.3	632.3
和歌山	44.6	10.4	163	6	267.3	253.8	529.3
鳥取	45.0	12.3	161	5	264.5	252.0	579.7
島根	44.5	11.5	159	6	265.7	249.3	601.2
岡山	43.1	9.8	162	7	273.7	254.4	615.2
広島	44.1	10.1	161	7	281.7	264.6	630.0
山口	45.0	11.3	161	7	272.3	255.2	670.0
徳島	46.0	12.2	161	4	278.0	265.5	576.1
香川	44.4	11.4	159	7	281.8	263.1	656.9
愛媛	44.6	10.8	161	6	257.0	242.6	573.2
高知	45.8	12.2	159	4	267.5	253.6	480.9
福岡	43.6	10.2	159	6	280.7	264.8	618.6
佐賀	44.2	11.2	162	6	257.7	241.3	576.2
長崎	44.9	10.9	161	6	261.4	248.3	589.9
熊本	43.8	10.4	162	7	263.9	247.8	575.7
大分	45.0	10.7	163	5	264.6	254.8	587.1
宮崎	45.0	10.7	162	5	247.9	235.7	541.3
鹿児島	43.6	10.1	162	5	265.1	252.4	582.7
沖縄	43.3	9.0	161	5	266.3	254.6	472.8

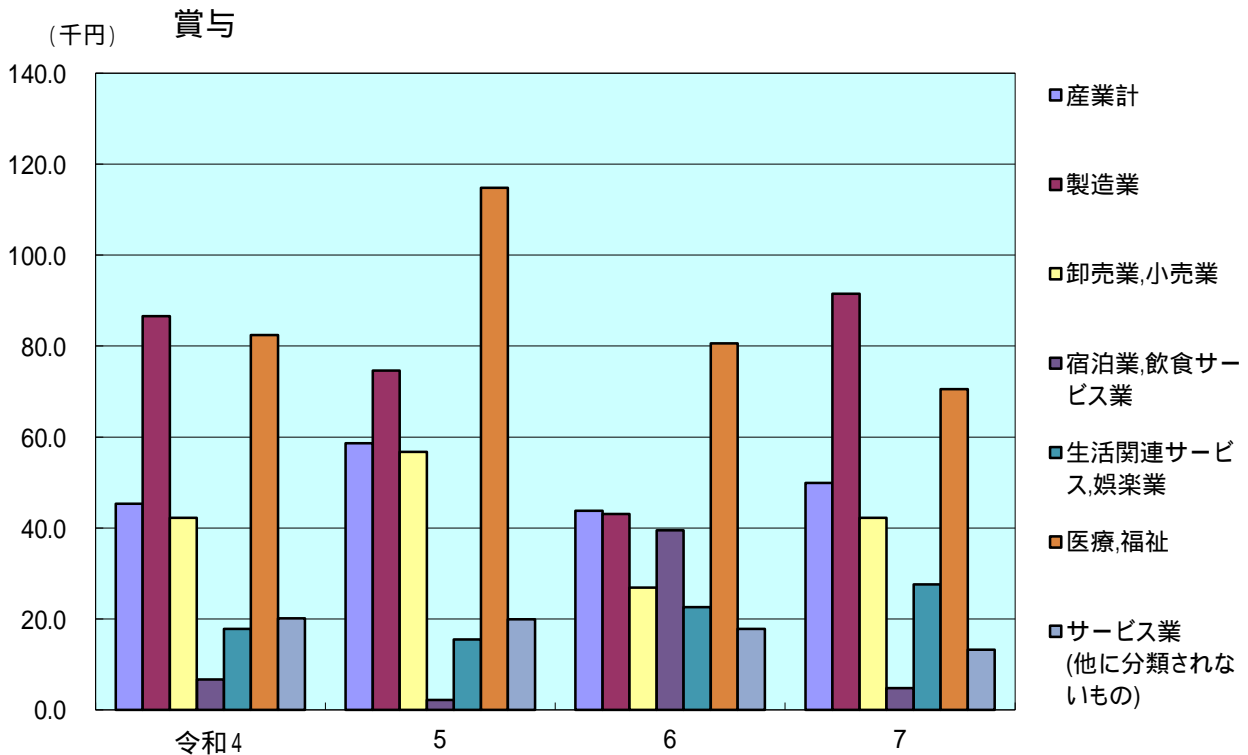
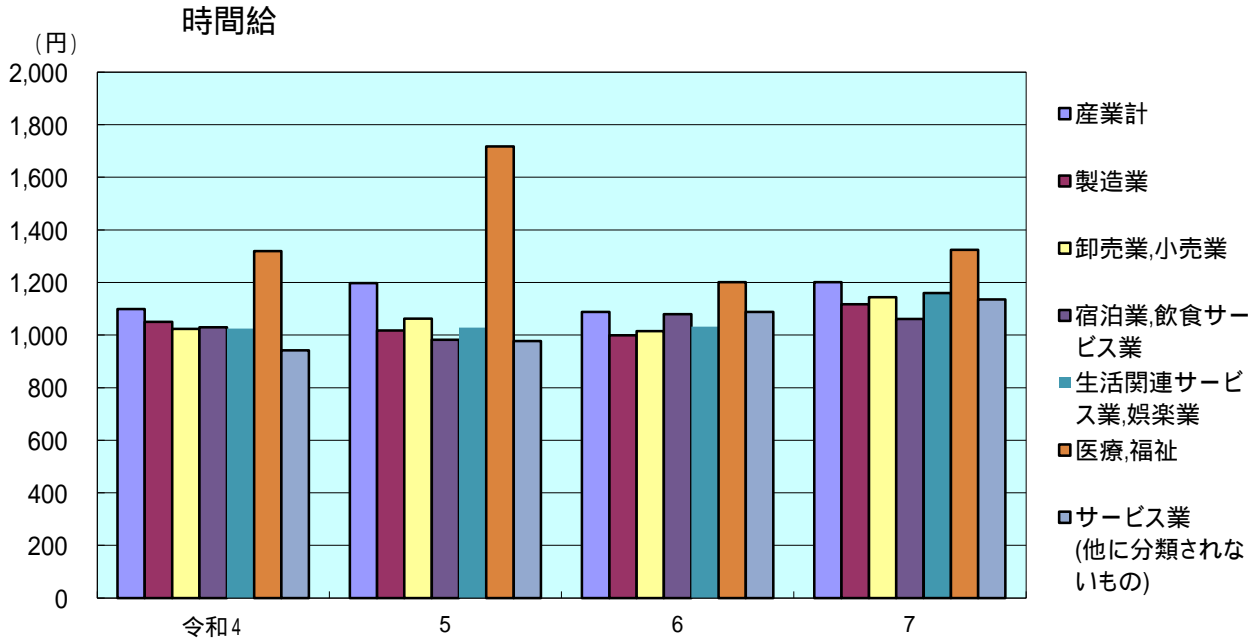
出典：厚生労働省「令和7年賃金構造基本統計調査報告（都道府県別参考表1）」

岩手県の女性短時間労働者の賃金等状況

		年 別 区 分	令和4	5	6	7
産 業 計	年 齢 (歳)		52.3	51.3	50.1	49.8
	勤 続 年 数 (年)		7.9	8.1	7.2	8.0
	実 労 働 日 数 (日)		17.4	17.4	16.9	16.3
	1日当たり所定内実労働時間数 (時)		5.0	5.2	5.2	5.3
	1時間当たり所定内給与額 (円)		1,099	1,198	1,088	1,201
	賞与等特別給与額 (千円)		45.3	58.6	43.8	49.9
製 造 業	年 齢 (歳)		46.7	49.7	49.1	53.0
	勤 続 年 数 (年)		8.5	8.0	8.3	11.3
	実 労 働 日 数 (日)		19.1	18.9	17.3	19.7
	1日当たり所定内実労働時間数 (時)		6.2	5.6	5.5	6.4
	1時間当たり所定内給与額 (円)		1,050	1,017	999	1,117
	賞与等特別給与額 (千円)		86.6	74.6	43.1	91.5
卸 売 業 、 小 売 業	年 齢 (歳)		51.0	51.8	48.5	50.3
	勤 続 年 数 (年)		10.4	10.1	7.7	10.3
	実 労 働 日 数 (日)		19.5	18.3	18.0	17.8
	1日当たり所定内実労働時間数 (時)		4.5	5.0	5.3	5.1
	1時間当たり所定内給与額 (円)		1,023	1,062	1,015	1,144
	賞与等特別給与額 (千円)		42.2	56.7	26.9	42.2
宿 泊 業 、 飲 食 サ ー ビ ス 業	年 齢 (歳)		46.4	45.2	40.5	40.4
	勤 続 年 数 (年)		6.7	5.5	5.1	4.8
	実 労 働 日 数 (日)		15.8	14.8	14.8	13.4
	1日当たり所定内実労働時間数 (時)		4.9	4.9	5.0	4.9
	1時間当たり所定内給与額 (円)		1,030	982	1,079	1,061
	賞与等特別給与額 (千円)		6.7	2.2	39.5	4.8
生 活 関 連 サ ー ビ ス 業 、 娯 楽 業	年 齢 (歳)		48.0	49.9	49.8	49.5
	勤 続 年 数 (年)		7.0	8.4	7.5	8.5
	実 労 働 日 数 (日)		17.7	17.5	15.9	14.3
	1日当たり所定内実労働時間数 (時)		5.2	5.2	5.3	5.3
	1時間当たり所定内給与額 (円)		1,025	1,028	1,032	1,160
	賞与等特別給与額 (千円)		17.8	15.5	22.6	27.6
医 療 、 福 祉	年 齢 (歳)		56.5	52.7	57.0	50.3
	勤 続 年 数 (年)		4.9	6.4	6.2	5.5
	実 労 働 日 数 (日)		14.4	16.9	16.8	14.9
	1日当たり所定内実労働時間数 (時)		5.8	5.9	5.5	5.5
	1時間当たり所定内給与額 (円)		1,319	1,717	1,201	1,324
	賞与等特別給与額 (千円)		82.4	114.8	80.6	70.5
(他 に 分 類 さ れ な い も の) サ ー ビ ス 業	年 齢 (歳)		60.9	61.5	58.3	59.3
	勤 続 年 数 (年)		8.1	7.4	7.8	7.2
	実 労 働 日 数 (日)		18.9	18.4	17.2	17.3
	1日当たり所定内実労働時間数 (時)		4.5	4.1	4.9	4.6
	1時間当たり所定内給与額 (円)		942	977	1,088	1,135
	賞与等特別給与額 (千円)		20.1	19.9	17.8	13.2

出典：厚生労働省「令和4年～令和7年賃金構造基本統計調査報告(都道府県別第1表(短時間労働者))」

## 岩手県の女性短時間労働者の賃金等状況



男性労働者の都道府県別・産業別所定内給与額等

都道府県	建設業		製造業		運輸業,郵便業		卸売業,小売業		医療・福祉		サービス業(他に分類されないもの)	
	所定内給与額	年間賞与額 その他特別 給与額	所定内 給与額	年間賞与額 その他特別 給与額	所定内 給与額	年間賞与額 その他特別 給与額	所定内 給与額	年間賞与額 その他特別 給与額	所定内 給与額	年間賞与額 その他特別 給与額	所定内 給与額	年間賞与額 その他特別 給与額
	千円	千円	千円	千円	千円	千円	千円	千円	千円	千円	千円	千円
全国計	379.6	1,208.9	355.9	1,294.3	322.3	676.6	388.4	1,418.5	378.0	831.5	302.8	585.2
北海道	352.7	867.6	297.0	971.3	270.9	634.2	324.2	1,128.8	361.3	840.0	266.8	463.3
青森	297.9	798.4	277.0	808.8	262.0	344.2	277.6	750.4	322.6	767.0	245.5	549.8
岩手	296.3	647.4	288.2	875.8	246.7	445.7	307.3	805.7	347.2	552.9	238.9	386.9
宮城	374.5	1,352.4	333.5	1,162.3	291.0	512.8	365.9	1,296.5	369.0	786.6	277.1	569.4
秋田	301.0	798.3	283.9	927.4	279.5	534.0	281.5	662.7	361.2	958.8	243.6	494.6
山形	310.2	625.3	290.7	906.4	280.8	604.5	301.0	1,021.1	334.2	831.4	250.3	437.4
福島	308.5	655.8	325.3	1,124.0	294.6	382.6	314.8	794.1	377.2	605.2	302.3	546.9
茨城	372.7	861.9	352.4	1,373.4	311.5	555.1	336.6	1,051.5	381.1	666.3	265.0	676.1
栃木	355.7	873.0	357.4	1,542.0	306.5	518.8	328.8	930.6	386.5	994.5	283.5	387.5
群馬	368.7	1,137.5	334.4	1,160.4	307.8	400.0	343.6	1,259.4	337.4	823.6	290.3	435.1
埼玉	385.1	1,174.1	342.9	1,104.2	297.1	585.5	364.1	1,112.6	372.6	642.7	321.6	690.7
千葉	415.4	1,153.8	355.1	1,173.0	344.1	659.7	357.1	1,134.5	457.4	903.6	301.9	669.4
東京	456.3	1,786.4	458.1	1,587.7	400.1	869.0	487.4	2,128.4	423.9	986.8	337.7	708.3
神奈川	406.2	1,268.7	424.8	1,736.3	329.5	654.4	396.3	1,257.6	438.8	956.5	302.7	603.5
新潟	326.1	1,011.8	310.0	1,136.3	291.6	862.8	312.3	928.4	365.3	714.5	264.2	556.7
富山	345.7	1,170.8	328.9	1,091.3	304.0	528.7	339.9	1,102.7	382.2	838.0	263.7	396.7
石川	344.5	1,008.1	320.1	1,124.0	334.2	855.7	327.3	1,020.1	389.9	900.0	291.3	737.8
福井	339.9	850.8	345.6	1,184.9	293.5	652.6	305.7	849.4	320.2	922.6	293.0	712.5
山梨	352.9	1,264.7	369.3	1,501.2	299.0	551.8	322.3	832.9	358.9	859.9	273.4	408.7
長野	379.2	1,096.4	328.6	1,136.2	303.7	712.8	333.5	1,187.0	377.8	890.9	283.8	555.2
岐阜	361.8	863.5	345.0	1,187.5	300.4	553.7	332.4	1,057.0	376.6	867.2	284.7	553.4
静岡	386.0	1,167.4	344.1	1,211.2	325.8	655.1	362.7	1,084.8	339.4	821.4	295.8	639.4
愛知	372.9	1,221.9	360.3	1,485.4	343.8	856.6	405.3	1,666.4	378.5	1,061.1	303.1	479.2
三重	381.5	1,231.6	372.0	1,150.9	308.4	611.7	337.0	1,070.5	373.3	879.2	297.2	665.2
滋賀	382.0	1,324.8	362.9	1,370.0	310.6	504.0	342.5	1,087.7	379.3	954.7	275.9	300.3
京都	370.5	945.5	379.1	1,316.6	310.2	660.9	361.7	1,111.4	388.5	753.6	309.1	735.0
大阪	411.4	1,358.9	366.9	1,279.9	337.1	676.4	406.4	1,538.4	382.9	848.5	310.2	437.1
兵庫	399.7	1,165.2	376.2	1,534.0	325.8	820.5	366.3	1,111.1	360.6	733.4	300.2	626.5
奈良	405.8	1,000.5	329.9	1,042.2	294.0	534.9	352.5	1,029.1	372.3	698.2	313.1	409.1
和歌山	356.7	762.5	344.5	1,374.9	296.2	527.2	315.3	816.0	323.4	735.1	270.3	470.4
鳥取	316.3	842.6	275.1	840.0	286.4	642.4	296.7	807.8	326.8	759.3	257.4	505.9
島根	329.4	857.2	288.7	956.3	250.6	174.3	294.4	843.2	332.1	795.3	278.2	596.2
岡山	334.6	1,002.4	336.1	1,153.1	299.4	622.7	328.3	1,051.2	341.8	824.5	276.8	572.7
広島	365.2	1,160.5	349.7	1,264.5	302.5	647.7	360.1	1,163.5	371.8	782.1	297.1	559.6
山口	355.4	1,085.6	342.8	1,241.0	290.8	703.5	320.2	751.4	340.5	1,039.3	282.3	579.1
徳島	333.3	850.4	352.1	1,348.4	300.1	468.1	301.4	758.2	358.3	619.6	256.4	447.8
香川	370.1	1,232.1	317.9	1,144.0	301.2	498.9	344.2	1,159.9	401.4	873.7	292.6	685.2
愛媛	314.4	953.5	313.1	1,061.6	281.8	453.1	317.6	973.5	297.9	636.8	275.3	682.0
高知	305.4	778.8	275.7	822.1	280.4	529.9	302.3	919.6	355.4	494.1	265.4	520.7
福岡	384.3	1,563.1	325.0	1,109.6	301.7	731.4	348.5	1,171.9	345.5	763.1	301.4	658.3
佐賀	321.9	1,089.0	305.7	1,098.9	260.7	537.9	310.4	933.2	326.9	864.2	263.7	548.7
長崎	320.3	1,175.9	326.1	1,127.4	255.9	467.2	300.4	829.1	310.8	726.7	272.7	569.3
熊本	302.2	854.5	336.4	1,250.7	267.7	535.1	310.0	983.5	344.3	767.6	272.2	532.6
大分	364.3	884.1	314.1	1,076.0	261.5	531.9	313.9	866.2	371.2	714.0	266.3	541.5
宮崎	267.6	563.3	292.9	971.5	270.7	520.2	301.1	842.1	316.9	630.8	257.4	555.6
鹿児島	291.5	1,000.7	311.5	1,114.0	272.8	671.3	301.9	858.2	359.1	811.2	254.9	589.7
沖縄	313.9	793.8	262.4	659.9	249.4	523.1	285.5	825.1	322.3	577.0	249.0	357.8

出典：厚生労働省「令和7年賃金構造基本統計調査報告(都道府県別参考表2)」

女性労働者の都道府県別・産業別所定内給与額等

都道府県	建設業		製造業		運輸業、郵便業		卸売業、小売業		医療・福祉		サービス業(他に分類されないもの)	
	所定内給与額	年間賞与額その他特別給与額	所定内給与額	年間賞与額その他特別給与額	所定内給与額	年間賞与額その他特別給与額	所定内給与額	年間賞与額その他特別給与額	所定内給与額	年間賞与額その他特別給与額	所定内給与額	年間賞与額その他特別給与額
	千円	千円	千円	千円	千円	千円	千円	千円	千円	千円	千円	千円
全国計	292.2	910.4	254.2	679.6	263.2	563.2	281.6	762.0	289.7	691.4	254.6	360.5
北海道	275.8	810.1	215.4	399.6	226.4	307.7	236.3	506.9	278.6	780.9	227.4	132.4
青森	245.5	709.5	204.9	348.6	217.1	395.7	194.2	260.6	248.1	585.9	200.2	343.9
岩手	237.3	331.4	216.2	478.4	218.8	390.4	238.4	416.2	256.9	595.7	199.6	225.0
宮城	269.3	775.2	230.5	552.3	244.7	471.7	250.9	591.9	267.7	618.8	223.9	320.2
秋田	227.0	615.8	208.4	464.3	237.5	282.5	200.8	258.4	277.1	843.6	206.3	285.3
山形	234.4	608.6	213.4	509.9	210.3	400.2	208.0	418.9	258.3	670.8	201.2	227.6
福島	267.6	650.7	230.7	564.2	247.9	321.9	221.7	393.1	259.8	620.8	211.6	262.7
茨城	280.1	641.7	254.2	778.4	241.0	503.1	247.7	445.6	279.7	557.0	222.7	404.3
栃木	250.0	498.5	255.8	782.8	232.1	301.8	229.0	318.9	290.3	852.6	231.3	218.1
群馬	273.3	948.8	247.1	633.4	238.1	234.4	247.3	641.3	277.0	773.3	232.7	256.6
埼玉	314.3	1,078.6	237.2	529.2	220.4	257.5	265.7	518.0	285.8	595.9	254.0	440.8
千葉	312.2	973.5	254.1	531.2	269.2	504.8	259.1	556.3	315.2	790.7	244.2	407.7
東京	369.6	1,443.8	328.1	889.2	342.0	1,034.3	360.7	1,357.2	343.3	770.8	291.0	509.1
神奈川	280.6	741.6	315.0	1,052.0	272.0	518.0	273.0	516.8	314.3	673.4	257.3	337.6
新潟	260.5	792.3	222.2	533.0	222.3	502.1	230.9	418.5	273.8	672.1	210.1	318.7
富山	263.3	758.7	246.8	715.4	249.0	445.8	237.1	523.4	268.5	732.5	219.7	211.2
石川	268.0	702.8	236.4	648.4	246.0	522.5	228.3	475.4	273.3	689.4	223.8	277.4
福井	247.4	668.0	234.5	594.5	233.2	577.6	219.3	424.6	269.0	828.7	206.6	350.0
山梨	251.7	884.3	251.7	715.4	236.1	376.6	236.3	445.2	288.7	642.1	221.8	256.2
長野	279.0	786.7	243.8	735.2	236.2	365.7	238.2	576.7	283.5	702.4	221.2	337.8
岐阜	278.7	632.1	233.5	557.8	234.2	486.5	233.8	474.0	273.3	632.3	232.8	249.2
静岡	268.8	713.1	243.2	606.7	228.1	358.7	237.7	474.5	277.6	700.9	244.2	291.9
愛知	297.1	947.0	258.8	780.4	268.0	652.5	274.2	801.8	301.2	829.8	243.6	207.1
三重	282.7	999.6	251.4	584.5	243.1	389.8	243.9	529.6	277.8	701.1	223.9	232.6
滋賀	285.9	866.8	259.8	789.9	241.3	409.5	250.6	563.8	313.1	849.4	236.3	252.2
京都	302.4	637.6	276.7	744.7	249.9	638.4	261.1	585.2	298.7	699.8	274.6	637.2
大阪	291.7	1,027.9	286.2	850.9	283.1	643.6	296.5	751.7	311.9	688.7	266.0	317.6
兵庫	282.7	781.3	267.4	754.5	266.3	629.3	262.5	524.5	282.7	691.4	252.8	370.5
奈良	280.1	894.0	256.3	662.5	243.0	293.7	249.6	441.2	296.3	604.4	230.5	246.9
和歌山	261.6	253.1	229.0	551.8	222.8	371.1	220.6	371.7	269.5	559.0	226.8	299.0
鳥取	259.9	628.7	210.9	432.6	217.8	364.7	222.0	454.9	281.4	734.3	202.7	307.4
島根	245.1	651.4	218.0	547.8	218.7	330.9	221.2	502.2	264.4	662.1	226.7	416.3
岡山	268.4	437.3	239.9	604.8	240.1	373.9	231.5	479.0	264.1	684.7	234.7	441.9
広島	282.7	878.8	255.7	757.4	240.3	485.2	247.2	533.8	277.3	682.2	232.0	250.0
山口	285.8	959.0	232.8	591.9	231.6	410.3	221.6	355.6	268.4	812.2	227.3	404.9
徳島	238.7	593.2	251.6	662.5	239.8	609.9	228.7	346.6	277.0	582.1	208.8	269.2
香川	287.1	826.0	232.8	716.2	224.5	392.2	230.2	511.0	289.4	719.0	217.6	268.0
愛媛	243.5	756.1	221.4	483.1	236.8	486.8	219.7	421.4	257.3	638.8	212.5	361.0
高知	237.0	540.4	207.3	417.8	238.2	424.7	230.1	496.8	263.5	445.7	216.8	288.4
福岡	281.3	976.5	240.1	634.2	270.2	746.3	248.8	582.9	270.8	630.0	233.1	322.8
佐賀	230.9	734.7	213.6	451.7	224.7	435.5	222.2	468.6	254.6	651.9	212.1	465.2
長崎	272.6	874.5	217.9	509.6	234.8	472.7	216.0	319.5	261.5	689.6	204.9	276.6
熊本	246.4	621.3	230.2	619.4	217.6	340.0	237.1	497.4	256.3	621.2	207.9	233.1
大分	233.4	559.6	223.4	531.5	226.1	448.9	215.7	326.7	275.4	652.2	217.2	340.6
宮崎	208.9	291.2	215.1	472.8	230.4	457.1	207.1	317.7	243.5	642.5	210.1	210.5
鹿児島	220.2	579.3	222.3	554.8	215.1	519.7	222.8	388.3	270.8	632.1	219.2	405.8
沖縄	249.5	606.2	198.9	329.9	303.4	707.9	232.2	506.9	268.5	502.2	208.0	187.3

出典：厚生労働省「令和7年賃金構造基本統計調査報告(都道府県別参考表2)」

岩手県と全国の産業別賃金の格差の状況

産業分類		区分	岩手	全国	格差
所定内給与額	産業計	男	(千円) 295.1	(千円) 373.4	(%) 79.0
		女	242.0	285.9	84.6
	建設業	男	296.3	379.6	78.1
		女	237.3	292.2	81.2
	製造業	男	288.2	355.9	81.0
		女	216.2	254.2	85.1
	運輸業,郵便業	男	246.7	322.3	76.5
		女	218.8	263.2	83.1
	卸売業,小売業	男	307.3	388.4	79.1
		女	238.4	281.6	84.7
	医療,福祉	男	347.2	378.0	91.9
		女	256.9	289.7	88.7
	サービス業 (他に分類されないもの)	男	238.9	302.8	78.9
		女	199.6	254.6	78.4

産業分類		区分	岩手	全国	格差
年間賞与其他特別給与額	産業計	男	(千円) 735.4	(千円) 1,187.0	(%) 62.0
		女	514.2	714.3	72.0
	建設業	男	647.4	1,208.9	53.6
		女	331.4	910.4	36.4
	製造業	男	875.8	1,294.3	67.7
		女	478.4	679.6	70.4
	運輸業,郵便業	男	445.7	676.6	65.9
		女	390.4	563.2	69.3
	卸売業,小売業	男	805.7	1,418.5	56.8
		女	416.2	762.0	54.6
	医療,福祉	男	552.9	831.5	66.5
		女	595.7	691.4	86.2
	サービス業 (他に分類されないもの)	男	386.9	585.2	66.1
		女	225.0	360.5	62.4

出典：厚生労働省「令和7年賃金構造基本統計調査報告(都道府県別参考表1、2)」

岩手県と全国の男女別産業別年齢・勤続年数・所定内実労働時間・超過実労働時間

14

区分 産業分類	男 性								女 性							
	全 国				岩 手				全 国				岩 手			
	年 齢	勤 続 年 数	所定内実労働時間	超過実労働時間	年 齢	勤 続 年 数	所定内実労働時間	超過実労働時間	年 齢	勤 続 年 数	所定内実労働時間	超過実労働時間	年 齢	勤 続 年 数	所定内実労働時間	超過実労働時間
C 鉱業,採石業,砂利採取業	48.8	14.1	164	12	51.1	19.1	159	3	46.6	12.9	158	8	49.5	13.6	157	1
D 建設業	45.8	14.3	165	12	50.0	12.6	164	12	44.3	10.9	161	7	48.1	12.1	162	7
E 製造業	44.3	16.4	163	15	45.2	15.5	166	14	43.7	12.3	162	9	45.0	13.1	166	8
E09 食料品製造業	44.1	13.5	165	15	48.7	13.2	170	18	43.2	10.1	164	13	46.3	10.8	167	10
F 電気・ガス・熱供給・水道業	43.4	18.1	153	16	44.1	19.7	149	21	41.5	15.1	153	11	43.4	13.8	154	7
G 情報通信業	41.3	13.4	161	11	43.6	17.5	159	16	37.4	9.6	159	10	44.0	16.4	156	12
H 運輸,郵便業	49.5	13.5	168	25	52.4	14.4	167	29	44.4	10.1	160	12	48.8	11.8	164	14
I 卸売業,小売業	45.1	16.2	164	10	46.1	16.7	166	12	42.9	11.5	159	6	43.4	12.5	160	7
I56~61 小売業	43.4	14.4	165	11	44.9	15.9	165	13	43.2	10.2	158	6	42.9	11.6	158	8
J 金融業,保険業	44.4	16.7	152	11	44.5	17.2	157	9	44.0	12.8	146	8	44.7	12.1	146	3
K 不動産業,物品賃貸業	45.1	11.7	163	12	47.3	12.9	164	13	41.9	9.0	159	8	47.4	13.0	163	8
L 学術研究,専門・技術サービス業	43.8	13.2	161	11	45.7	15.5	159	9	40.8	9.6	159	9	44.0	10.9	158	5
M 宿泊業,飲食サービス業	44.0	10.7	172	13	43.4	12.0	175	10	42.1	8.4	164	10	41.1	9.4	166	8
N 生活関連サービス業,娯楽業	44.1	11.9	166	9	46.1	11.3	166	7	40.1	9.1	162	7	46.4	11.4	161	4
O 教育,学習支援業	47.1	13.3	162	6	48.5	14.8	160	6	41.7	10.2	162	5	43.9	11.0	161	3
P 医療,福祉	43.8	10.6	160	7	45.2	9.0	161	5	44.2	9.7	159	5	47.1	10.1	161	5
P83 医療業	42.3	10.4	157	10	45.1	12.4	160	7	42.2	10.0	157	6	44.7	10.9	162	9
Q 複合サービス事業	45.7	18.1	157	11	47.0	19.7	159	11	43.0	14.1	155	5	42.1	13.0	158	3
R サービス業(他に分類されないもの)	46.9	10.2	162	15	49.5	11.1	165	11	44.1	7.8	156	8	47.9	9.7	163	6
産 業 計	45.2	14.2	163	13	47.3	14.3	165	14	43.2	10.4	159	7	45.7	11.4	162	6

出典:厚生労働省「令和7年賃金構造基本統計調査報告(第1表、都道府県別第1表)」



区 分	年齢(歳)	勤続年数(年)	所定内実労働時間数(時)	超過実労働時間数(時)	きまって支給する現金給与額		年間賞与其他特別給与額(千円)
					(千円)	所定内給与額	
金融営業職業従事者(女)	39.8	12.7	148	8	297.6	277.6	1061.4
保険営業職業従事者(女)	46.4	10.3	142	0	294.2	294.2	427.4
介護職員(医療・福祉施設等)(男)	40.8	7.1	164	2	231.3	223.9	339.0
"(女)	49.4	9.0	163	1	222.1	217.0	401.1
訪問介護従事者(男)	42.0	3.6	168	4	207.3	201.4	2.3
"(女)	46.5	6.9	166	2	233.6	230.7	128.7
理容・美容師(女)	47.1	13.9	176	3	248.7	244.0	100.5
クリーニング職、洗張職(女)	60.1	12.8	157	5	177.5	170.5	162.9
飲食物調理従事者(男)	43.5	12.2	173	8	282.5	266.9	366.3
"(女)	42.0	7.4	166	5	206.9	198.8	255.1
飲食物給仕従事者(男)	38.1	9.3	178	5	225.8	217.4	173.0
"(女)	38.1	9.3	164	11	243.6	225.8	96.3
娯楽場等接客員(男)	40.6	11.4	165	3	286.0	271.8	394.5
"(女)	41.4	7.8	162	2	222.7	215.7	273.5
居住施設・ビル等管理人(男)	59.8	13.0	161	6	227.6	218.5	133.0
警備員(男)	48.1	9.4	166	15	242.3	211.0	181.7
"(女)	54.2	12.7	170	11	243.3	227.1	123.6
金属工作機械作業従事者(男)	42.2	15.4	165	14	300.7	262.7	760.4
"(女)	45.9	13.0	164	6	203.9	194.6	413.9
金属プレス従事者(男)	43.6	13.3	170	15	278.5	243.3	547.9
"(女)	43.9	8.4	175	13	223.3	203.5	567.6
化学製品製造従事者(男)	44.6	16.7	153	14	365.2	315.3	1092.5
食料品・飲料・たばこ製造従事者(男)	48.8	13.0	172	20	276.4	242.9	484.5
"(女)	48.4	12.1	167	9	202.3	188.7	401.6
紡織・衣服・繊維製品製造従事者(女)	46.9	15.6	172	5	185.7	179.2	125.8
木・紙製品製造従事者(男)	46.7	14.1	171	13	264.9	232.5	466.8
"(女)	41.4	9.8	161	3	214.3	208.1	353.8
印刷・製本従事者(男)	38.5	14.9	176	4	254.4	246.6	389.6
"(女)	43.3	11.3	175	4	202.9	196.7	259.7
ゴム・プラスチック製品製造従事者(男)	43.1	13.1	165	8	254.0	236.8	362.2
"(女)	41.7	11.1	164	10	213.4	199.9	418.0
はん用・生産用・業務用機械器具組立従事者(男)	42.3	13.6	162	8	308.5	292.0	975.1
"(女)	44.9	16.1	159	4	245.4	238.5	702.9
電気機械器具組立従事者(男)	43.8	13.7	162	15	301.3	266.0	751.7
"(女)	45.1	14.5	164	9	224.5	208.0	386.1
自動車組立従事者(男)	44.5	19.3	164	36	448.4	308.9	1198.2
製品検査従事者(金属製品)(男)	41.8	14.8	168	13	303.8	267.9	883.5
"(女)	46.6	15.8	168	6	239.9	227.9	634.2
製品検査従事者(金属製品を除く。)(女)	43.5	12.5	164	3	202.6	198.9	265.7
営業用大型貨物自動車運転者(男)	55.0	17.1	170	33	319.3	245.1	298.0
営業用貨物自動車運転者(大型車を除く。)(男)	49.9	13.8	170	32	298.3	242.6	401.8
"(女)	44.0	5.7	183	45	280.6	214.2	339.4
ビル・建物清掃員(男)	52.8	7.3	165	11	213.0	195.7	146.0
"(女)	54.0	9.5	162	10	194.9	180.6	81.9
清掃員(ビル・建物を除く。)、廃棄物処理従事者(男)	46.1	13.7	167	11	263.7	244.0	376.4
"(女)	53.1	12.2	151	1	169.6	167.9	7.4
包装従事者(男)	50.5	14.5	171	7	272.2	256.4	685.5
"(女)	43.4	9.4	164	1	203.3	201.4	299.6

出典：厚生労働省「令和7年賃金構造基本統計調査報告(都道府県別第3表)」



区 分	所定内給与額(千円)			年間賞与その他特別給与額(千円)		
	岩 手 県	全 国	格 差 ( % )	岩 手 県	全 国	格 差 ( % )
金融営業職業従事者(女)	277.6	330.2	84.1	1061.4	1,377.9	77
保険営業職業従事者(女)	294.2	326.7	90.1	427.4	539.9	79.2
介護職員(医療・福祉施設等)(男)	223.9	280.2	79.9	339.0	612.4	55.4
”(女)	217.0	253.5	85.6	401.1	512.4	78.3
訪問介護従事者(男)	201.4	278.6	72.3	2.3	370.6	0.6
”(女)	230.7	263.7	87.5	128.7	462.4	27.8
理容・美容師(女)	244.0	279.7	87.2	100.5	90.5	111
クリーニング職、洗張職(女)	170.5	192.4	88.6	162.9	165.7	98.3
飲食物調理従事者(男)	266.9	295.6	90.3	366.3	400.9	91.4
”(女)	198.8	221.6	89.7	255.1	292.4	87.2
飲食物給仕従事者(男)	217.4	290.1	74.9	173.0	488.2	35.4
”(女)	225.8	232.4	97.2	96.3	208.9	46.1
娯楽場等接客員(男)	271.8	295.1	92.1	394.5	498.6	79.1
”(女)	215.7	243.6	88.5	273.5	324.3	84.3
居住施設・ビル等管理人(男)	218.5	257.0	85.0	133.0	470.9	28.2
警 備 員(男)	211.0	241.5	87.4	181.7	341.5	53.2
”(女)	227.1	226.4	100.3	123.6	313.5	39.4
金属工作機械作業従事者(男)	262.7	295.5	88.9	760.4	875.1	86.9
”(女)	194.6	230.7	84.4	413.9	491.9	84.1
金属プレス従事者(男)	243.3	283.3	85.9	547.9	821.7	66.7
”(女)	203.5	226.1	90.0	567.6	460.1	123.4
化学製品製造従事者(男)	315.3	334.3	94.3	1092.5	1,194.0	91.5
食料品・飲料・たばこ製造従事者(男)	242.9	277.6	87.5	484.5	792.7	61.1
”(女)	188.7	209.4	90.1	401.6	323.2	124.3
紡織・衣服・繊維製品製造従事者(女)	179.2	194.2	92.3	125.8	227.3	55.3
木・紙製品製造従事者(男)	232.5	280.4	82.9	466.8	687.1	67.9
”(女)	208.1	211.2	98.5	353.8	343.0	103.1
印刷・製本従事者(男)	246.6	304.6	81.0	389.6	676.6	57.6
”(女)	196.7	235.0	83.7	259.7	441.7	58.8
ゴム・プラスチック製品製造従事者(男)	236.8	293.5	80.7	362.2	845.2	42.9
”(女)	199.9	215.0	93.0	418.0	395.5	105.7
はん用・生産用・業務用機械器具組立従事者(男)	292.0	319.4	91.4	975.1	1,125.8	86.6
”(女)	238.5	251.6	94.8	702.9	693.3	101.4
電気機械器具組立従事者(男)	266.0	298.8	89.0	751.7	951.9	79.0
”(女)	208.0	221.2	94.0	386.1	484.3	79.7
自動車組立従事者(男)	308.9	342.5	90.2	1198.2	1,278.7	93.7
製品検査従事者(金属製品)(男)	267.9	310.8	86.2	883.5	1,018.8	86.7
”(女)	227.9	228.8	99.6	634.2	504.3	125.8
製品検査従事者(金属製品を除く。)(女)	198.9	234.1	85.0	265.7	529.0	50.2
営業用大型貨物自動車運転者(男)	245.1	307.3	79.8	298.0	433.9	68.7
営業用貨物自動車運転者(大型車を除く。)(男)	242.6	288.3	84.1	401.8	394.9	101.7
”(女)	214.2	275.8	77.7	339.4	290.0	117
ビル・建物清掃員(男)	195.7	233.7	83.7	146.0	267.2	54.6
”(女)	180.6	198.3	91.1	81.9	147.2	55.6
清掃員(ビル・建物を除く。)、廃棄物処理従事者(男)	244.0	278.3	87.7	376.4	575.2	65.4
”(女)	167.9	212.8	78.9	7.4	386.8	1.9
包装従事者(男)	256.4	264.7	96.9	685.5	554.7	123.6
”(女)	201.4	206.3	97.6	299.6	270.4	110.8

出典：厚生労働省「令和7年賃金構造基本統計調査報告(都道府県別第3表)」

## 岩手県の新規学卒者の所定内給与額の推移

	男 性						女 性					
	大 卒		高専・短大卒		高 卒		大 卒		高専・短大卒		高 卒	
	初任給額 (千円)	格差 (東京=100)	初任給額 (千円)	格差 (東京=100)	初任給額 (千円)	格差 (東京=100)	初任給額 (千円)	格差 (東京=100)	初任給額 (千円)	格差 (東京=100)	初任給額 (千円)	格差 (東京=100)
令和3	203.9	87.4	168.1	82.2	168.9	87.8	212.0	93.3	174.1	86.0	168.4	79.5
4	213.0	88.6	189.9	91.4	170.1	85.5	216.8	91.1	181.3	84.2	173.9	86.0
5	221.2	90.5	192.0	79.5	180.9	92.4	256.6	105.0	227.9	98.8	178.0	98.0
6	227.9	89.7	186.8	70.4	191.7	91.5	221.4	87.0	208.0	85.2	174.4	84.4
7	241.9	100.0	216.2	100.0	196.6	100.0	243.8	100.0	193.0	100.0	191.4	100.0

出典：厚生労働省「令和3年～令和7年賃金構造基本統計調査報告（都道府県別第4表）」

## 新規学卒者の都道府県別所定内給与額及び地域間格差

地域	男 性						女 性					
	大 卒		高専・短大卒		高 卒		大 卒		高専・短大卒		高 卒	
	所定内給与額 (千円)	格差 (東京=100)	所定内給与額 (千円)	格差 (東京=100)	所定内給与額 (千円)	格差 (東京=100)	所定内給与額 (千円)	格差 (東京=100)	所定内給与額 (千円)	格差 (東京=100)	所定内給与額 (千円)	格差 (東京=100)
北海道	255.8	91.9	227.6	91.6	198.5	88.1	249.2	91.4	231.8	85.6	201.4	90.8
青 森	231.6	83.2	197.1	79.3	188.0	83.5	260.2	95.5	254.6	94.0	181.6	81.8
岩 手	241.9	86.9	216.2	87.0	196.6	87.3	243.8	89.5	193.0	71.3	191.4	86.3
宮 城	253.5	91.1	238.3	95.9	208.6	92.6	235.0	86.2	210.2	77.6	196.5	88.6
秋 田	289.4	104.0	224.7	90.4	186.9	83.0	246.0	90.3	186.6	68.9	189.9	85.6
山 形	232.3	83.5	208.5	83.9	195.8	86.9	227.7	83.6	193.8	71.6	180.8	81.5
福 島	243.6	87.5	257.4	103.5	203.3	90.3	227.7	83.6	227.9	84.2	190.3	85.8
茨 城	254.9	91.6	233.6	94.0	207.9	92.3	252.4	92.6	244.5	90.3	200.6	90.4
栃 木	260.6	93.6	205.1	82.5	211.9	94.1	265.9	97.6	228.9	84.5	203.6	91.8
群 馬	262.8	94.4	210.4	84.6	212.1	94.2	233.7	85.8	201.7	74.5	201.2	90.7
埼 玉	254.3	91.4	227.7	91.6	210.4	93.4	269.6	98.9	235.3	86.9	208.3	93.9
千 葉	277.3	99.6	241.5	97.1	219.6	97.5	261.8	96.1	253.4	93.6	214.9	96.8
東 京	278.3	100.0	248.6	100.0	225.2	100.0	272.5	100.0	270.8	100.0	221.9	100.0
神奈川	265.7	95.5	241.9	97.3	217.0	96.4	254.8	93.5	236.1	87.2	222.8	100.4
新 潟	235.7	84.7	235.9	94.9	206.7	91.8	243.3	89.3	211.2	78.0	187.8	84.6
富 山	246.2	88.5	223.3	89.8	210.9	93.7	237.4	87.1	220.3	81.4	200.6	90.4
石 川	283.7	101.9	184.6	74.3	213.8	94.9	257.1	94.3	207.2	76.5	199.6	90.0
福 井	254.5	91.4	238.1	95.8	228.0	101.2	240.0	88.1	210.5	77.7	192.9	86.9
山 梨	249.8	89.8	236.4	95.1	208.2	92.5	252.6	92.7	207.3	76.6	199.2	89.8
長 野	256.8	92.3	205.6	82.7	204.0	90.6	264.0	96.9	226.1	83.5	205.5	92.6
岐 阜	264.3	95.0	261.1	105.0	212.6	94.4	263.0	96.5	228.9	84.5	203.1	91.5
静 岡	264.4	95.0	250.1	100.6	210.2	93.3	263.6	96.7	220.0	81.2	211.5	95.3

出典：厚生労働省「令和7年賃金構造基本統計調査報告（都道府県別第4表）」

地域	男 性						女 性					
	大 卒		高専・短大卒		高 卒		大 卒		高専・短大卒		高 卒	
	所定内給与 額(千円)	格 差 (東京=100)	所定内給与 額(千円)	格 差 (東京=100)	所定内給与 額(千円)	格 差 (東京=100)	所定内給与 額(千円)	格 差 (東京=100)	所定内給与 額(千円)	格 差 (東京=100)	所定内給与 額(千円)	格 差 (東京=100)
愛知	258.6	92.9	239.6	96.4	210.6	93.5	260.9	95.7	225.8	83.4	205.8	92.7
三重	261.7	94.0	271.7	109.3	200.6	89.1	248.4	91.2	215.8	79.7	206.0	92.8
滋賀	261.7	94.0	242.0	97.3	215.0	95.5	260.1	95.4	222.7	82.2	207.0	93.3
京都	263.4	94.6	255.9	102.9	216.0	95.9	252.5	92.7	216.0	79.8	212.6	95.8
大阪	265.7	95.5	225.8	90.8	217.9	96.8	260.2	95.5	234.9	86.7	208.7	94.1
兵庫	249.9	89.8	227.4	91.5	219.0	97.2	257.0	94.3	237.4	87.7	210.0	94.6
奈良	244.2	87.7	238.4	95.9	217.9	96.8	250.7	92.0	233.7	86.3	216.0	97.3
和歌山	237.8	85.4	187.3	75.3	190.4	84.5	248.3	91.1	211.6	78.1	190.1	85.7
鳥取	245.2	88.1	214.6	86.3	180.4	80.1	257.9	94.6	216.6	80.0	177.8	80.1
島根	249.2	89.5	221.1	88.9	199.8	88.7	254.8	93.5	230.2	85.0	194.7	87.7
岡山	245.3	88.1	249.1	100.2	211.6	94.0	229.6	84.3	225.9	83.4	193.5	87.2
広島	246.3	88.5	230.2	92.6	209.5	93.0	239.5	87.9	217.1	80.2	212.0	95.5
山口	256.5	92.2	237.4	95.5	211.4	93.9	238.4	87.5	209.7	77.4	198.1	89.3
徳島	262.0	94.1	244.8	98.5	203.8	90.5	243.2	89.2	205.6	75.9	189.4	85.4
香川	250.3	89.9	226.8	91.2	209.4	93.0	252.9	92.8	217.8	80.4	196.5	88.6
愛媛	247.0	88.8	224.0	90.1	207.6	92.2	228.3	83.8	202.9	74.9	191.5	86.3
高知	237.7	85.4	199.8	80.4	197.5	87.7	254.0	93.2	263.4	97.3	192.5	86.8
福岡	256.4	92.1	239.8	96.5	219.8	97.6	251.3	92.2	242.4	89.5	206.3	93.0
佐賀	266.1	95.6	228.9	92.1	209.0	92.8	266.9	97.9	236.0	87.1	189.4	85.4
長崎	250.4	90.0	248.2	99.8	204.1	90.6	277.0	101.7	225.2	83.2	194.8	87.8
熊本	256.8	92.3	216.2	87.0	196.8	87.4	240.1	88.1	165.8	61.2	204.0	91.9
大分	304.5	109.4	222.8	89.6	207.0	91.9	241.8	88.7	217.0	80.1	198.2	89.3
宮崎	252.3	90.7	204.7	82.3	190.9	84.8	215.2	79.0	199.6	73.7	183.3	82.6
鹿児島	215.4	77.4	221.4	89.1	193.2	85.8	249.6	91.6	225.8	83.4	190.4	85.8
沖縄	224.7	80.7	258.3	103.9	191.7	85.1	238.8	87.6	231.4	85.5	178.3	80.4

出典：厚生労働省「令和7年賃金構造基本統計調査報告(都道府県別第4表)」

全国の標準労働者の年齢各歳別所定内給与額及び年間賞与その他の特別給与額

年齢	男性労働者								年齢	女性労働者							
	中卒		高卒		高専・短大卒		大卒			中卒		高卒		高専・短大卒		大卒	
	所定内給与額	年間賞与 その他特別給与額	所定内給与額	年間賞与 その他特別給与額	所定内給与額	年間賞与 その他特別給与額	所定内給与額	年間賞与 その他特別給与額		所定内給与額	年間賞与 その他特別給与額	所定内給与額	年間賞与 その他特別給与額	所定内給与額	年間賞与 その他特別給与額	所定内給与額	年間賞与 その他特別給与額
歳	千円	千円	千円	千円	千円	千円	千円	千円	歳	千円	千円	千円	千円	千円	千円	千円	千円
15	198.8	0.0	-	-	-	-	-	-	15	-	-	-	-	-	-	-	-
16	238.8	23.4	-	-	-	-	-	-	16	171.1	69.4	-	-	-	-	-	-
17	269.9	93.4	-	-	-	-	-	-	17	180.9	0.0	-	-	-	-	-	-
18	-	-	209.1	12.6	-	-	-	-	18	215.5	0.0	202.5	15.7	-	-	-	-
19	141.3	0.0	221.4	430.3	-	-	-	-	19	276.2	492.7	206.4	353.2	-	-	-	-
20	202.0	240.0	225.8	750.8	224.4	6.8	-	-	20	169.6	0.0	213.5	616.3	227.9	16.4	-	-
21	284.6	484.9	233.1	819.9	229.8	424.0	-	-	21	184.0	0.0	215.0	697.9	226.6	503.4	-	-
22	224.2	226.9	239.2	892.4	232.7	821.9	260.1	25.1	22	-	-	224.7	738.6	233.2	805.9	254.9	22.8
23	202.2	141.8	251.6	921.0	257.4	899.1	262.2	314.7	23	-	-	225.4	774.3	245.4	865.1	259.6	350.3
24	-	-	248.9	944.3	270.5	1,016.7	275.2	759.6	24	-	-	232.7	761.1	246.4	854.5	266.4	754.0
25	284.3	579.6	257.5	1,010.3	279.8	1,174.4	281.4	983.4	25	-	-	230.1	802.0	252.6	822.0	273.5	953.5
26	226.7	204.7	261.4	944.6	267.3	1,164.5	305.4	1,124.4	26	200.8	580.0	243.8	862.0	258.5	946.8	279.9	1,041.4
27	299.3	694.1	276.5	1,114.5	293.8	1,409.7	311.0	1,190.3	27	-	-	235.4	793.9	264.2	893.3	291.9	1,082.8
28	560.0	0.0	287.3	1,117.2	320.3	1,222.9	315.0	1,219.8	28	-	-	247.1	775.8	262.7	963.6	298.7	1,102.6
29	325.0	510.0	288.7	1,099.9	324.9	1,358.8	333.4	1,412.1	29	-	-	246.3	809.5	277.2	967.9	304.0	1,215.6
30	388.2	934.2	300.1	1,113.6	296.6	1,177.9	339.9	1,395.7	30	229.3	23.0	256.5	855.0	278.0	994.9	313.5	1,255.7
31	404.6	448.9	305.6	1,232.0	324.7	1,480.6	347.2	1,444.6	31	170.0	328.0	257.4	1,014.8	274.5	1,016.5	314.0	1,171.4
32	382.9	1,145.9	317.3	1,274.9	341.5	1,634.7	361.8	1,502.6	32	236.5	1,590.1	253.5	865.7	268.8	933.9	323.9	1,347.6
33	406.7	1,402.4	318.2	1,283.2	343.3	1,622.0	372.0	1,656.3	33	-	-	260.6	879.8	288.5	1,007.8	326.3	1,245.0
34	497.1	132.7	335.7	1,416.2	356.9	1,589.9	382.7	1,687.7	34	-	-	264.9	890.5	282.9	1,005.9	339.7	1,299.2
35	-	-	348.5	1,430.5	360.2	2,102.9	398.2	1,662.3	35	276.9	3.3	279.8	918.7	286.4	1,131.2	324.3	1,278.8
36	293.6	600.0	348.4	1,486.5	402.9	1,687.2	414.6	1,881.0	36	-	-	274.1	963.0	307.7	1,087.8	352.7	1,558.1
37	250.0	585.9	365.0	1,533.3	367.9	1,660.7	439.4	1,918.5	37	-	-	265.3	943.5	312.2	1,256.8	336.8	1,381.3
38	481.2	1,555.2	368.4	1,598.0	387.4	1,908.4	443.1	2,004.0	38	-	-	269.8	934.6	299.5	1,123.7	352.8	1,606.2
39	-	-	374.1	1,517.0	418.0	2,133.1	462.7	2,204.2	39	-	-	305.2	1,206.5	324.1	1,221.6	357.5	1,568.1
40	433.9	590.0	381.5	1,534.3	381.3	1,463.4	462.8	2,195.5	40	-	-	268.2	895.3	303.7	1,288.2	349.4	1,475.0
41	-	-	375.3	1,523.7	421.0	2,000.6	492.4	2,422.4	41	-	-	303.6	1,203.8	341.4	1,278.3	388.5	1,807.0
42	302.2	1,144.9	394.0	1,613.1	436.4	2,067.0	523.5	2,390.6	42	-	-	309.2	1,147.3	327.2	1,378.1	392.2	1,734.2
43	228.1	996.4	425.7	1,736.2	413.3	1,763.6	499.9	2,370.4	43	227.0	685.0	318.4	1,289.7	313.8	1,185.9	397.3	1,905.7
44	339.5	1,056.3	396.4	1,642.0	448.4	2,029.4	525.3	2,427.1	44	-	-	317.5	1,324.4	342.8	1,492.9	389.5	1,718.5
45	331.7	1,218.5	402.3	1,840.2	467.6	1,950.1	538.9	2,563.2	45	403.5	1,822.7	307.1	1,228.4	368.4	1,492.4	425.5	1,966.4
46	262.3	514.6	421.3	1,808.5	515.1	2,400.1	532.4	2,483.8	46	329.9	1,467.4	314.6	1,155.1	359.5	1,621.7	427.2	2,076.4
47	259.4	781.6	424.1	1,788.2	455.3	1,912.0	556.3	2,702.9	47	285.7	1,099.3	321.2	1,367.8	361.7	1,681.4	413.6	1,868.2
48	274.6	881.5	421.6	1,672.0	467.7	2,126.7	560.3	2,718.5	48	293.1	1,570.7	313.0	1,212.0	372.6	1,630.2	419.2	1,786.6
49	516.6	1,566.6	437.5	1,874.7	456.8	2,400.7	558.9	2,629.9	49	196.9	368.0	330.3	1,320.6	376.1	1,772.3	481.3	2,284.5
50	377.6	1,398.6	446.0	1,902.9	541.1	2,573.2	560.9	2,736.2	50	241.2	741.0	338.7	1,499.6	386.8	1,861.6	450.7	2,019.9
51	349.6	971.8	468.0	2,095.8	528.7	2,178.8	605.8	3,650.9	51	181.1	343.0	339.3	1,419.6	396.3	1,667.1	448.6	2,507.8
52	368.1	1,003.5	466.7	2,111.1	503.3	1,907.8	572.6	2,921.1	52	200.0	486.8	363.0	1,553.8	368.1	1,606.5	460.2	1,933.6
53	374.7	1,286.8	466.5	2,121.1	526.5	2,606.2	617.3	3,418.8	53	-	-	349.1	1,460.1	412.2	1,890.7	480.9	2,252.6
54	358.4	1,284.9	457.2	2,009.1	533.0	2,544.1	610.0	3,295.0	54	242.0	0.0	361.8	1,574.1	413.9	2,016.6	488.9	2,722.0
55	330.1	799.1	469.9	2,003.4	546.0	2,429.7	595.0	2,922.7	55	246.8	781.0	376.6	1,545.9	403.2	1,870.5	529.2	3,087.8
56	393.7	1,109.9	458.8	1,998.0	568.9	2,820.9	606.1	3,163.2	56	-	-	338.6	1,292.8	409.8	1,921.4	565.6	3,413.2
57	342.6	865.2	473.0	2,184.3	527.0	2,898.0	612.0	3,411.1	57	245.4	697.2	366.3	1,613.5	462.1	2,762.6	476.7	2,417.7
58	374.9	1,790.7	456.6	1,995.3	572.8	3,033.4	608.5	2,941.0	58	173.5	157.0	354.4	1,420.5	405.7	1,719.8	554.1	2,797.4
59	409.9	1,026.7	485.3	2,187.7	532.9	2,700.8	578.5	2,748.3	59	315.5	1,227.4	349.6	1,428.9	502.3	3,130.9	505.1	2,336.1
60	386.4	920.2	375.7	2,117.0	596.1	3,787.2	482.9	2,451.8	60	204.1	1,307.0	269.8	1,368.9	294.7	1,583.9	498.0	3,957.0
61	346.0	995.9	340.1	1,432.5	435.3	1,553.3	476.9	2,300.1	61	192.8	581.1	248.5	664.1	276.9	1,147.6	318.1	1,091.4
62	262.9	965.3	354.4	1,341.7	416.7	1,384.6	436.6	1,558.5	62	-	-	255.2	685.9	393.6	1,787.4	363.2	1,001.8
63	241.2	1,130.8	343.8	1,328.0	406.6	1,799.2	393.1	1,280.8	63	-	-	250.2	590.3	343.8	1,433.7	355.3	1,236.3
64	257.2	360.7	328.8	1,053.7	441.8	1,100.9	382.0	1,240.0	64	216.9	177.5	246.2	738.3	360.9	1,608.8	444.9	967.5
65	233.8	671.8	370.0	1,543.3	340.1	1,690.4	408.1	1,214.6	65	174.7	208.0	231.4	482.2	232.5	472.1	478.8	1,038.1

出典：厚生労働省「令和7年賃金構造基本統計調査報告（標準労働者第1表）」

標準労働者（学校卒業後直ちに企業に就職し、同一企業に継続勤務しているとみなされる労働者）

## 全国地域別最低賃金の年次別推移

	令和3年度		4年度		5年度		6年度		7年度	
	最低賃金額	発効年月日	最低賃金額	発効年月日	最低賃金額	発効年月日	最低賃金額	発効年月日	最低賃金額	発効年月日
全国加重平均額	930		961		1,004		1,055		1,121	
北海道	889	3.10.1	920	4.10.2	960	5.10.1	1,010	6.10.1	1,075	7.10.4
青森	822	3.10.6	853	4.10.5	898	5.10.7	953	6.10.5	1,029	7.11.21
岩手	821	3.10.2	854	4.10.20	893	5.10.4	952	6.10.27	1,031	7.12.1
宮城	853	3.10.1	883	4.10.1	923	5.10.1	973	6.10.1	1,038	7.10.4
秋田	822	3.10.1	853	4.10.1	897	5.10.1	951	6.10.1	1,031	8.3.31
山形	822	3.10.2	854	4.10.6	900	5.10.14	955	6.10.19	1,032	7.12.23
福島	828	3.10.1	858	4.10.6	900	5.10.1	955	6.10.5	1,033	8.1.1
茨城	879	3.10.1	911	4.10.1	953	5.10.1	1,005	6.10.1	1,074	7.10.12
栃木	882	3.10.1	913	4.10.1	954	5.10.1	1,004	6.10.1	1,068	7.10.1
群馬	865	3.10.2	895	4.10.8	935	5.10.5	985	6.10.4	1,063	8.3.1
埼玉	956	3.10.1	987	4.10.1	1,028	5.10.1	1,078	6.10.1	1,141	7.11.1
千葉	953	3.10.1	984	4.10.1	1,026	5.10.1	1,076	6.10.1	1,140	7.10.3
東京	1,041	3.10.1	1,072	4.10.1	1,113	5.10.1	1,163	6.10.1	1,226	7.10.3
神奈川	1,040	3.10.1	1,071	4.10.1	1,112	5.10.1	1,162	6.10.1	1,225	7.10.4
新潟	859	3.10.1	890	4.10.1	931	5.10.1	985	6.10.1	1,050	7.10.2
富山	877	3.10.1	908	4.10.1	948	5.10.1	998	6.10.1	1,062	7.10.12
石川	861	3.10.7	891	4.10.8	933	5.10.8	984	6.10.5	1,054	7.10.8
福井	858	3.10.1	888	4.10.2	931	5.10.1	984	6.10.5	1,053	7.10.8
山梨	866	3.10.1	898	4.10.20	938	5.10.1	988	6.10.1	1,052	7.12.1
長野	877	3.10.1	908	4.10.1	948	5.10.1	998	6.10.1	1,061	7.10.3
岐阜	880	3.10.1	910	4.10.1	950	5.10.1	1,001	6.10.1	1,065	7.10.18
静岡	913	3.10.2	944	4.10.5	984	5.10.1	1,034	6.10.1	1,097	7.11.1
愛知	955	3.10.1	986	4.10.1	1,027	5.10.1	1,077	6.10.1	1,140	7.10.18
三重	902	3.10.1	933	4.10.1	973	5.10.1	1,023	6.10.1	1,087	7.11.21
滋賀	896	3.10.1	927	4.10.6	967	5.10.1	1,017	6.10.1	1,080	7.10.5
京都	937	3.10.1	968	4.10.9	1,008	5.10.6	1,058	6.10.1	1,122	7.11.21
大阪	992	3.10.1	1,023	4.10.1	1,064	5.10.1	1,114	6.10.1	1,177	7.10.16
兵庫	928	3.10.1	960	4.10.1	1,001	5.10.1	1,052	6.10.1	1,116	7.10.4
奈良	866	3.10.1	896	4.10.1	936	5.10.1	986	6.10.1	1,051	7.11.16
和歌山	859	3.10.1	889	4.10.1	929	5.10.1	980	6.10.1	1,045	7.11.1
鳥取	821	3.10.6	854	4.10.6	900	5.10.5	957	6.10.5	1,030	7.10.4
島根	824	3.10.2	857	4.10.5	904	5.10.6	962	6.10.12	1,033	7.11.17
岡山	862	3.10.2	892	4.10.1	932	5.10.1	982	6.10.2	1,047	7.12.1
広島	899	3.10.1	930	4.10.1	970	5.10.1	1,020	6.10.1	1,085	7.11.1
山口	857	3.10.1	888	4.10.13	928	5.10.1	979	6.10.1	1,043	7.10.16
徳島	824	3.10.1	855	4.10.6	896	5.10.1	980	6.11.1	1,046	8.1.1
香川	848	3.10.1	878	4.10.1	918	5.10.1	970	6.10.2	1,036	7.10.18
愛媛	821	3.10.1	853	4.10.5	897	5.10.6	956	6.10.13	1,033	7.12.1
高知	820	3.10.2	853	4.10.9	897	5.10.8	952	6.10.9	1,023	7.12.1
福岡	870	3.10.1	900	4.10.8	941	5.10.6	992	6.10.5	1,057	7.11.16
佐賀	821	3.10.6	853	4.10.2	900	5.10.14	956	6.10.17	1,030	7.11.21
長崎	821	3.10.2	853	4.10.8	898	5.10.13	953	6.10.12	1,031	7.12.1
熊本	821	3.10.1	853	4.10.1	898	5.10.8	952	6.10.5	1,034	8.1.1
大分	822	3.10.6	854	4.10.5	899	5.10.6	954	6.10.5	1,035	8.1.1
宮崎	821	3.10.6	853	4.10.6	897	5.10.6	952	6.10.5	1,023	7.11.16
鹿児島	821	3.10.2	853	4.10.6	897	5.10.6	953	6.10.5	1,026	7.11.1
沖縄	820	3.10.8	853	4.10.6	896	5.10.8	952	6.10.9	1,023	7.12.1

資料出所：厚生労働省「令和7年度地域別最低賃金改正状況」



### 問合せ先

〒020-8522

盛岡市盛岡駅西通1丁目9番15号

盛岡第2合同庁舎5階

**岩手労働局 労働基準部 賃金室**

019-604-3008