

最近の雇用失業情勢（令和8年4月）

水沢所 月間有効求人倍率

1.19 倍

水沢所 月間有効求職者数

2,098 人

水沢所 月間有効求人数

2,498 人

1. 全国の雇用失業情勢

- (1) 完全失業率は2.5%で、前月を0.2ポイント下回る。
- (2) 完全失業者数は179万人で、前月比7万人の減少。
- (3) 有効求人倍率は1.18倍で、前月と同水準。

	令和7年4月	令和8年2月	令和8年3月	令和8年4月
完全失業率	2.5%	2.6%	2.7%	2.5%
完全失業者数	175万人	185万人	186万人	179万人
有効求人倍率	1.25倍	1.19倍	1.18倍	1.18倍
岩手県の同上	1.18倍	1.12倍	1.10倍	1.10倍
水沢の同上	1.16倍	1.32倍	1.20倍	1.19倍

(注) 完全失業率、完全失業者数、有効求人倍率は季節調整値（水沢は原数値）

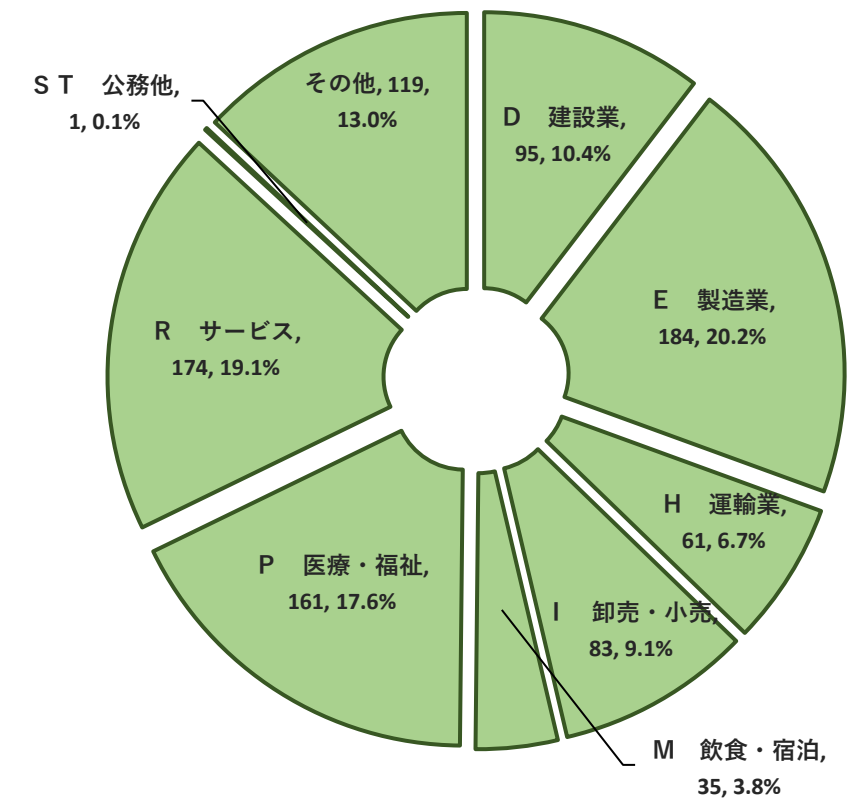
2. 管内の雇用失業情勢

- ・新規求職者数は641人で前年同月比2.2%の増加となった。そのうち、一般の新規求職者数は364人で前年同月比2.0%の増加。常用新規求職者（パートを除く）363人のうち、事業主都合離職者は、74名で前年同月比34.5%の増加となった。月間有効求職者数は2,098人で前年同月比5.8%の減少となった。
- ・新規求人数は913人で前年同月比3.8%の減少となった。月間有効求人数は2,498人で前年同月比3.6%の減少となった。
- ・新規求人倍率は1.42倍で前年同月を0.09ポイント下回る。月間有効求人倍率は1.19倍で前年同月を0.03ポイント上回る。

◎主要指数（現数値）

	令和8年4月	令和7年4月	前年同月比
新規求職申込件数	641	627	2.2%
月間有効求職者数	2,098	2,226	-5.8%
新規求人数	913	949	-3.8%
月間有効求人数	2,498	2,591	-3.6%
紹介件数	435	500	-13.0%
就職件数	192	206	-6.8%
雇用保険受給者実人員	378	418	-9.6%
雇用調整助成金支給申請書受理件数	0	3	-100.0%

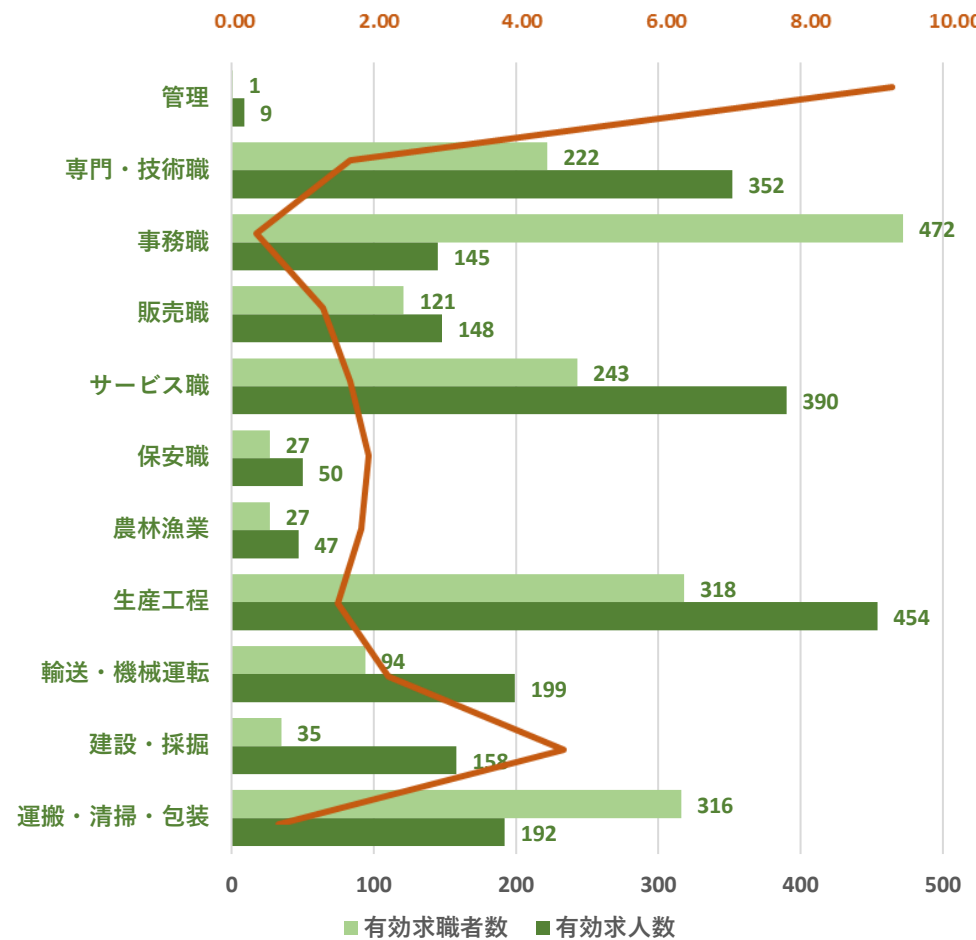
◎産業別新規求人数



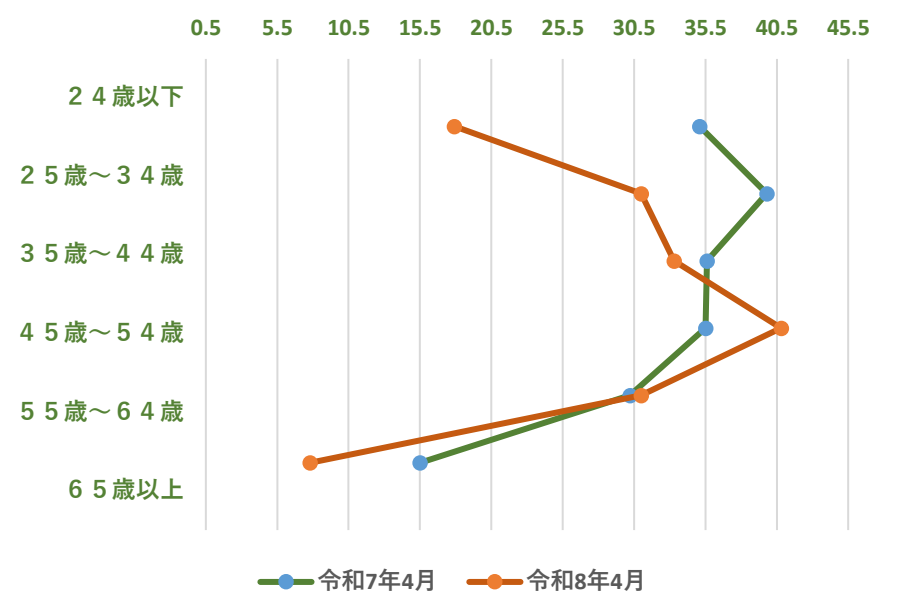
3. 安定所別有効求人倍率（一般、現数値）

	求人倍率	有効求職	有効求人
岩手局	1.01	23,417	23,693
盛岡	0.99	9,790	9,678
釜石	0.73	1,444	1,049
宮古	0.79	1,436	1,137
花巻	1.31	1,758	2,299
一関	1.00	2,089	2,093
水沢	1.19	2,098	2,498
北上	1.51	1,702	2,578
大船渡	0.78	1,171	916
二戸	0.83	916	764
久慈	0.67	1,013	681

◎職業別 有効求職者数&有効求人数&有効求人倍率（雇用形態：常用）



◎年齢別 就職率（雇用形態：常用）



◎新規学卒者求人・求職状況 内定率 100.0%

