

受講料
無料

ポリテクセンター岩手で就職への近道

令和8年度

7月入所生募集

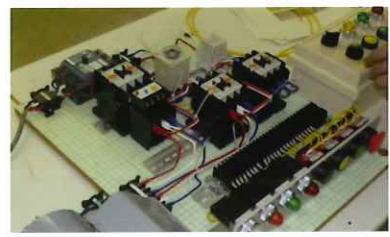
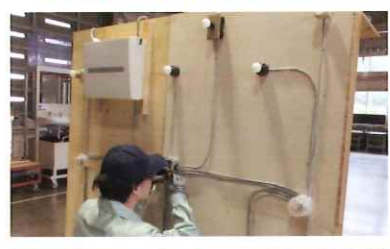
訓練期間 7/1(水)~12/23(水)

金属加工科



金属製品製造業に必要な不可欠なアーク溶接・板金技術に関する知識と技能を身につけたい方にオススメです！

電気設備施工科



電気工事（住宅、ビル、工場等の電気配線）や電気機器の制御に関する知識と技能を身につけたい方にオススメです！

建築CAD施工科



住宅の構造・法規の知識や住宅図面作成、建築プレゼン、および建築施工技术等を身につけたい方にオススメです！

募集期間 5/1(金)~25(月)

選考日時 6/5(金) ハローワーク花巻と北上管内の方 9:00~
上記以外のハローワーク管内の方 13:00~

選考場所 ポリテクセンター岩手

選考結果
発表日
6/16
(火)

まずは見学！
ハロトレ
見学会

訓練カリキュラムや設備、訓練の様子をご覧いただけます。(雇用保険受給者の方は求職活動の実績として認められます。)
ご希望の方はハローワークへ事前にお申し込みください。

5/13(水)・20(水)
時間 9:20~12:30

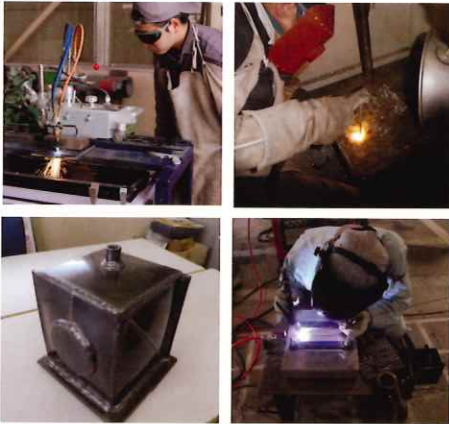
ご相談お問い合わせ

ハローワーク またはポリテクセンター岩手 (花巻市天下田69-1 TEL: 0198-23-5712)

ポリテクセンター岩手があなたの再就職をサポートします！

金属加工科

コース番号：5-08-03-041-17-0031



就職率
(令和6年度実績)

100%

定員

12名

授業内容

- 金属溶接技術（被覆アーク溶接、半自動アーク溶接、TIG溶接）
- 動力プレスを使用した板金加工技術
- 金属製品制作技術（CAD、機械加工、総合課題 他）

おすすめポイント

現場で必要とされる、5つの資格を訓練中に取得！

- ガス溶接技能講習（岩手県労働局長登録教習機関第48-1355号
登録有効期間満了日 令和11年3月30日）
- アーク溶接特別教育
- 自由研削といし特別教育
- 動力プレス特別教育
- 粉じん作業特別教育



(主な就職先)
株式会社ナガノ
株式会社カナン製作所
富士善工業株式会社
株式会社小山田工業所
株式会社ベン 他

電気設備施工科

コース番号：5-08-03-041-15-0032



就職率
(令和6年度実績)

92.0%

定員

15名

授業内容

- 電気の基礎知識と配線配管工事
- CADを活用した屋内配線図の作成
- 制御回路の設計と制作
- 消防設備や高圧受電設備の保守、点検

おすすめポイント

- 電気工事の技術を身につけて、あなたにしかできない仕事をしましょう。
- 電気設備全般について学べるため、電気関連の事務職や販売職などの就職先職種も広がります。
- 実際の現場で使われる設備や機器を使用した実習ができます。
- 国家資格である「電気工事士」の合格率は90%以上です。



(主な就職先)
岩手電工(株)
北日本通信(株)
岩手ノーマ(株)
(株)岩電
日本テクノ(株)

建築CAD施工科

コース番号：5-08-03-041-18-0033



就職率
(令和6年度実績)

87.2%

定員

15名

授業内容

- 住宅建築の基礎知識と申請業務
- 住宅のプランニングと作図(CAD)・3Dモデリング及びVR
- 実物サイズの木造住宅の施工とリフォーム工事
- 鉄筋コンクリート建造物の躯体加工

おすすめポイント

- 足場の組立てや丸のこ等の特別教育を訓練中に取得します。
- JW CAD、Auto cadを学べます。
- 住宅の施工を学んで、現場対応力をUPできます。
- 女性受講生も多く、活躍しやすい分野です。



(主な就職先)
丸順工務店(有)
(株)陽だまり工房
(株)NATURAL SENSE
住友不動産(株)
(有)及川工務店 他