

# 最近の雇用失業情勢（令和8年3月）

水沢所 月間有効求人倍率

1.20 倍

水沢所 月間有効求職者数

2,047 人

水沢所 月間有効求人人数

2,457 人

## 1. 全国の雇用失業情勢

- (1) 完全失業率は2.7%で、前月を0.1ポイント上回る。
- (2) 完全失業者数は186万人で、前月比1万人の増加。
- (3) 有効求人倍率は1.18倍で、前月を0.01ポイント下回る。

	令和7年3月	令和8年1月	令和8年2月	令和8年3月
完全失業率	2.5%	2.7%	2.6%	2.7%
完全失業者数	173万人	191万人	185万人	186万人
有効求人倍率	1.25倍	1.18倍	1.19倍	1.18倍
岩手県の同上	1.19倍	1.10倍	1.12倍	1.10倍
水沢の同上	1.19倍	1.20倍	1.32倍	1.20倍

(注) 完全失業率、完全失業者数、有効求人倍率は季節調整値（水沢は原数値）

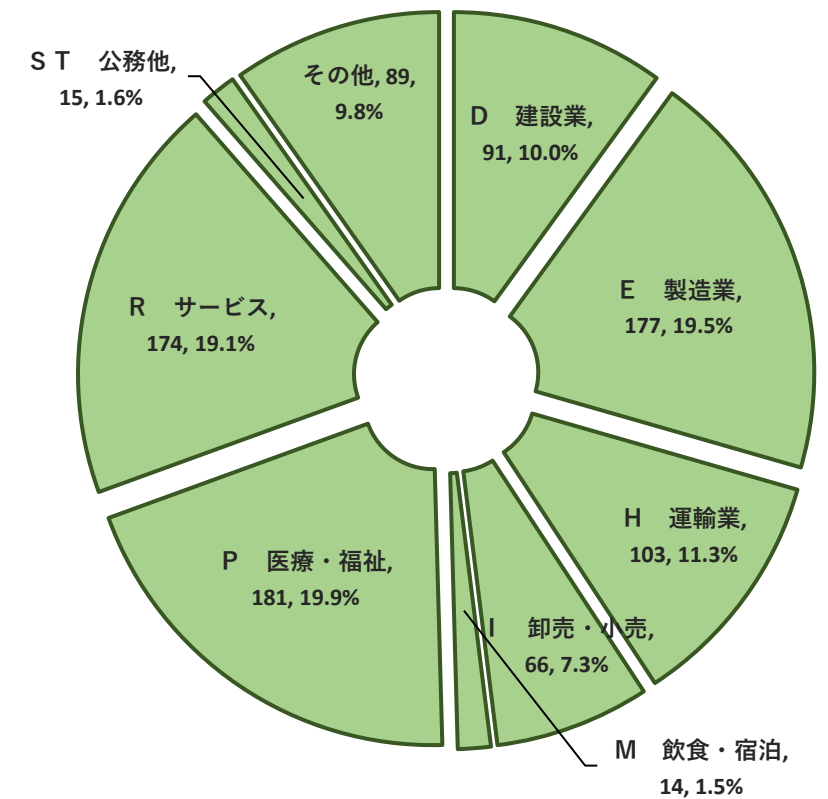
## 2. 管内の雇用失業情勢

- ・新規求職者数は571人で前年同月比4.6%の増加となった。そのうち、一般の新規求職者数は341人で前年同月比3.4%の減少。常用新規求職者（パートを除く）339人のうち、事業主都合離職者は、32名で前年同月比8.6%の減少となった。月間有効求職者数は2,047人で前年同月比7.6%の減少となった。
- ・新規求職人数は910人で前年同月比8.8%の減少となった。月間有効求職人数は2,457人で前年同月比6.9%の減少となった。
- ・新規求人倍率は1.59倍で前年同月を0.24ポイント下回る。月間有効求人倍率は1.20倍で前年同月を0.01ポイント上回る。

### ◎主要指数（現数値）

	令和8年3月	令和7年3月	前年同月比
新規求職申込件数	571	546	4.6%
月間有効求職者数	2,047	2,215	-7.6%
新規求職人数	910	998	-8.8%
月間有効求職人数	2,457	2,640	-6.9%
紹介件数	596	617	-3.4%
就職件数	243	246	-1.2%
雇用保険受給者実人員	415	435	-4.6%
雇用調整助成金支給申請書受理件数	0	2	-100.0%

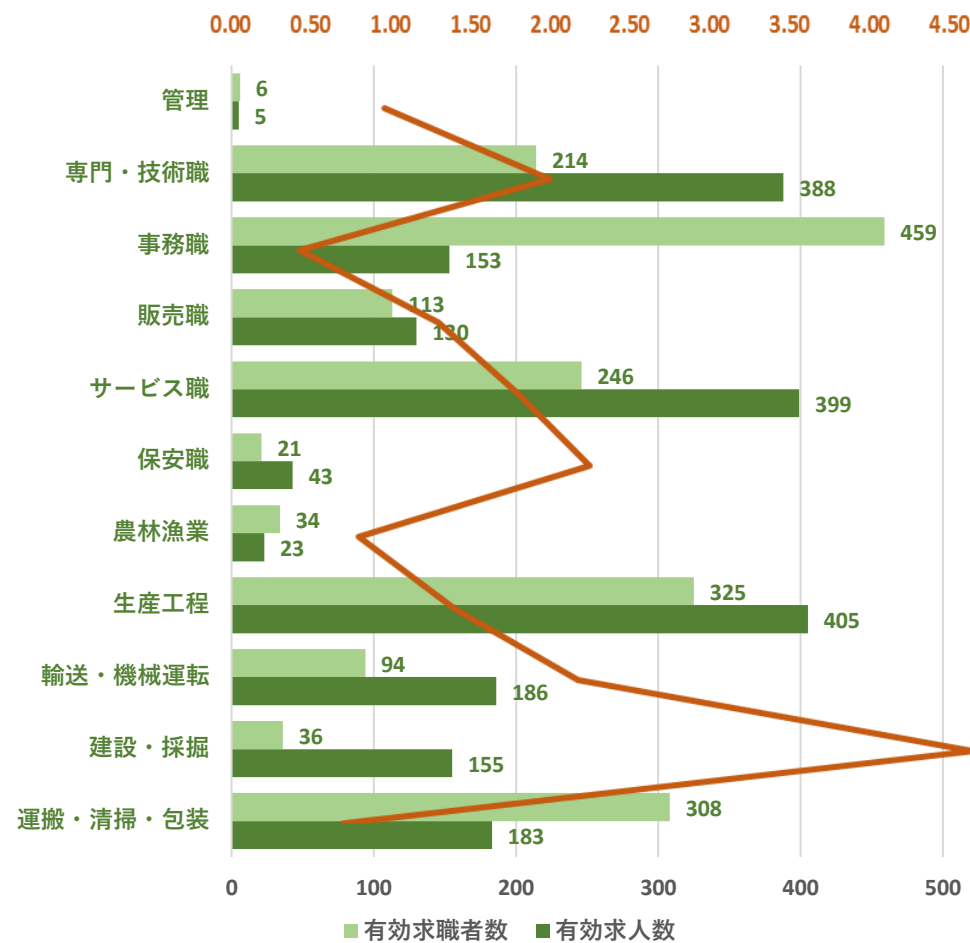
### ◎産業別新規求人数



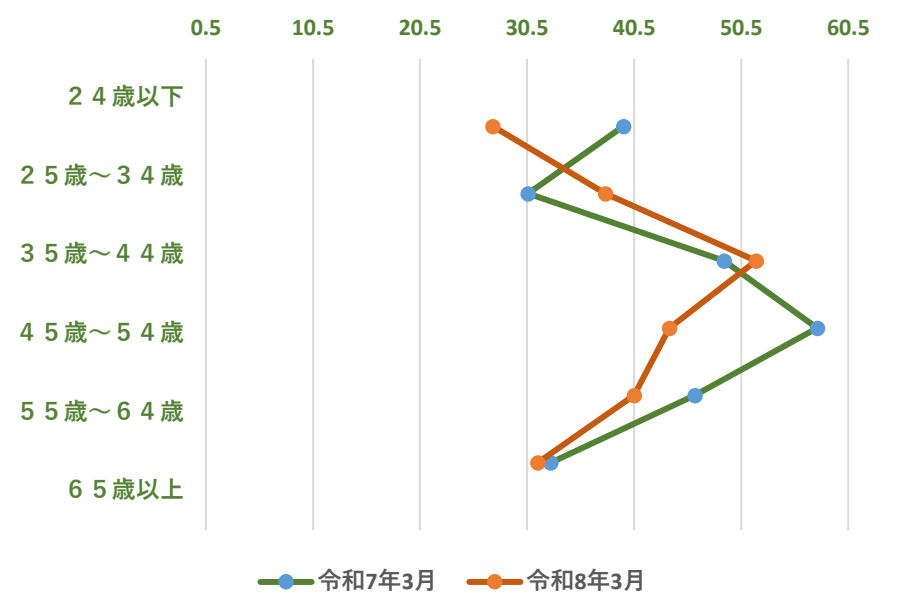
## 3. 安定所別有効求人倍率（一般、現数値）

	求人倍率	有効求職	有効求人
岩手局	1.10	23,572	26,025
盛岡	1.12	9,475	10,568
釜石	0.77	1,478	1,136
宮古	0.89	1,411	1,262
花巻	1.50	1,945	2,914
一関	1.05	2,169	2,277
水沢	1.20	2,047	2,457
北上	1.53	1,728	2,648
大船渡	0.82	1,230	1,012
二戸	0.95	979	930
久慈	0.74	1,110	821

### ◎職業別 有効求職者数&有効求人数&有効求人倍率（雇用形態：常用）



### ◎年齢別 就職率（雇用形態：常用）



### ◎新規学卒者求人・求職状況 内定率 100.0%

