

最近の雇用失業情勢（令和8年2月）

水沢所 月間有効求人倍率

1.32 倍

水沢所 月間有効求職者数

1,965 人

水沢所 月間有効求人人数

2,590 人

1. 全国の雇用失業情勢

- (1) 完全失業率は2.6%で、前月を0.1ポイント下回る。
- (2) 完全失業者数は185万人で、前月比6万人の減少。
- (3) 有効求人倍率は1.19倍で、前月を0.01ポイント上回る。

	令和7年2月	令和7年12月	令和8年1月	令和8年2月
完全失業率	2.4%	2.6%	2.7%	2.6%
完全失業者数	169万人	185万人	191万人	185万人
有効求人倍率	1.25倍	1.20倍	1.18倍	1.19倍
岩手県の同上	1.19倍	1.08倍	1.10倍	1.12倍
水沢の同上	1.22倍	1.30倍	1.20倍	1.32倍

(注) 完全失業率、完全失業者数、有効求人倍率は季節調整値（水沢は原数値）

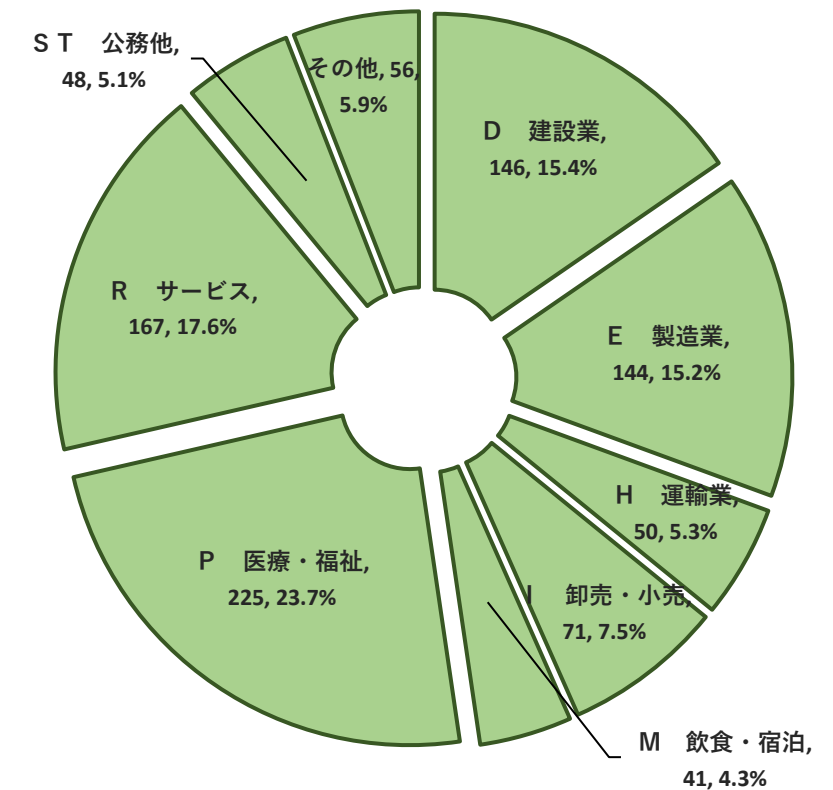
2. 管内の雇用失業情勢

- ・新規求職者数は509人で前年同月比12.2%の減少となった。そのうち、一般の新規求職者数は306人で前年同月比14.0%の減少。常用新規求職者（パートを除く）305人のうち、事業主都合離職者は、31名で前年同月比42.6%の減少となった。月間有効求職者数は1,965人で前年同月比8.8%の減少となった。
- ・新規求職人数は948人で前年同月比1.8%の増加となった。月間有効求人人数は2,590人で前年同月比1.4%の減少となった。
- ・新規求人倍率は1.86倍で前年同月を0.25ポイント上回る。月間有効求人倍率は1.32倍で前年同月を0.10ポイント上回る。

◎主要指数（現数値）

	令和8年2月	令和7年2月	前年同月比
新規求職申込件数	509	580	-12.2%
月間有効求職者数	1,965	2,155	-8.8%
新規求職人数	948	931	1.8%
月間有効求人人数	2,590	2,626	-1.4%
紹介件数	504	580	-13.1%
就職件数	199	202	-1.5%
雇用保険受給者実人員	353	431	-18.1%
雇用調整助成金支給申請書受理件数	0	4	-100.0%

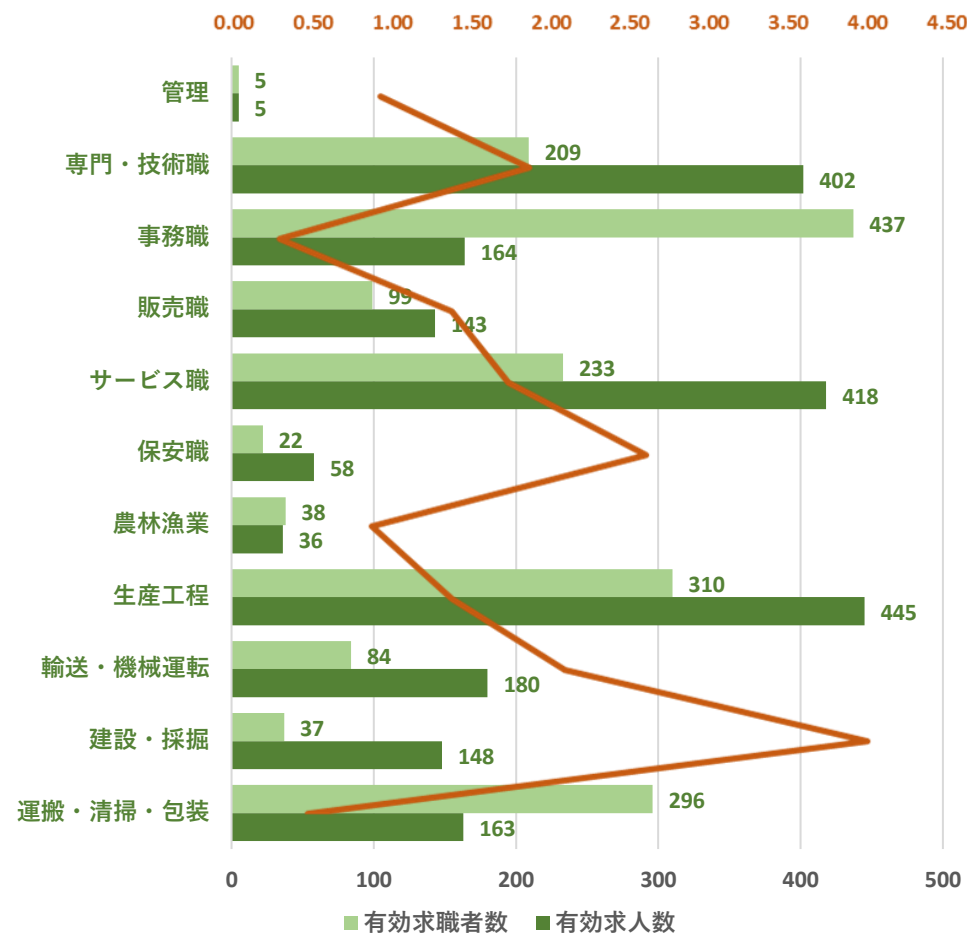
◎産業別新規求人数



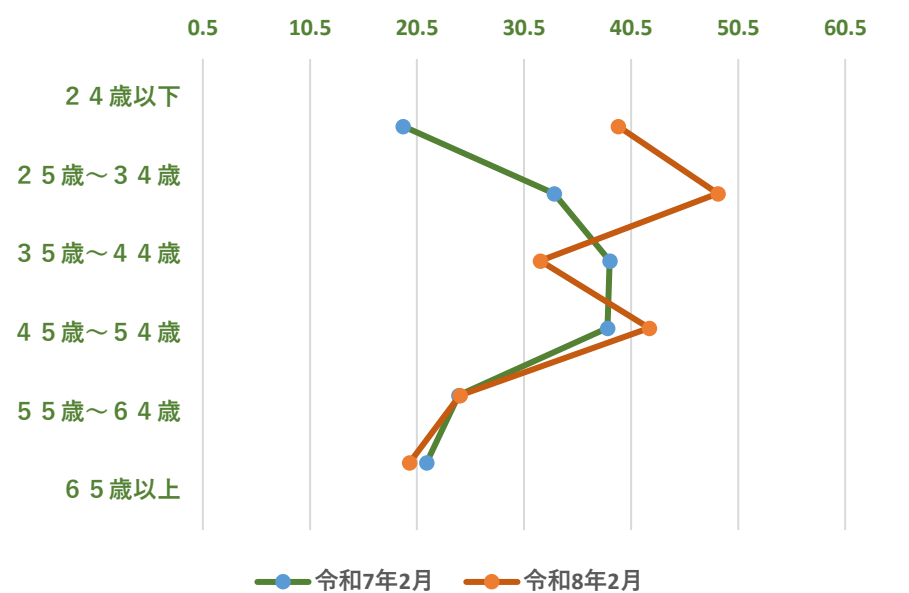
3. 安定所別有効求人倍率（一般、現数値）

	求人倍率	有効求職	有効求人
岩手局	1.16	22,790	26,348
盛岡	1.14	9,354	10,704
釜石	0.81	1,329	1,070
宮古	0.85	1,381	1,178
花巻	1.52	1,781	2,701
一関	1.26	2,126	2,685
水沢	1.32	1,965	2,590
北上	1.60	1,662	2,658
大船渡	0.91	1,168	1,058
二戸	0.95	932	883
久慈	0.75	1,092	821

◎職業別 有効求職者数&有効求人人数&有効求人倍率（雇用形態：常用）



◎年齢別 就職率（雇用形態：常用）



◎新規学卒者求人・求職状況 内定率 99.2%

