

# 最近の雇用失業情勢（令和8年3月）

水沢公共職業安定所

## 1. 全国の雇用失業情勢

- (1) 完全失業率は2.7%で、前月を0.1ポイント上回る。
- (2) 完全失業者数は186万人で、前月比1万人の増加。
- (3) 有効求人倍率は1.18倍で、前月を0.01ポイント下回る。

	7年3月	8年1月	8年2月	8年3月
完全失業率	2.5%	2.7%	2.6%	2.7%
完全失業者数	173万人	191万人	185万人	186万人
有効求人倍率	1.25倍	1.18倍	1.19倍	1.18倍
岩手県の同上	1.19倍	1.10倍	1.12倍	1.10倍
水沢の同上	1.19倍	1.20倍	1.32倍	1.20倍

(注)完全失業率、完全失業者数、有効求人倍率は季節調整値(水沢は原数値)

## 2. 管内の雇用失業情勢

- (1) 新規求職者数は571人で前年同月比4.6%の増加となった。  
そのうち、一般の新規求職者数は341人で前年同月比3.4%の減少。  
常用新規求職者(パートを除く)339人のうち、事業主都合離職者は、32名で前年同月比8.6%の減少となった。  
月間有効求職者数は2,047人で前年同月比7.6%の減少となった。
- (2) 新規求人数は910人で前年同月比8.8%の減少となった。  
月間有効求人数は2,457人で前年同月比6.9%の減少となった。
- (3) 新規求人倍率は1.59倍で前年同月を0.24ポイント下回る。  
月間有効求人倍率は1.20倍で前年同月を0.01ポイント上回る。

## 3. 安定所別有効求人倍率(パートを含む原数値)

	求人倍率	有効求職	有効求人
計	1.10	23,572	26,025
盛岡	1.12	9,475	10,568
釜石	0.77	1,478	1,136
宮古	0.89	1,411	1,262
花巻	1.50	1,945	2,914
一関	1.05	2,169	2,277
<b>水沢</b>	<b>1.20</b>	<b>2,047</b>	<b>2,457</b>
北上	1.53	1,728	2,648
大船渡	0.82	1,230	1,012
二戸	0.95	979	930
久慈	0.74	1,110	821

## ◎主要指標(パートを含む原数値)

	令和8年3月	令和7年3月	前年同月比
新規求職者数	571人	546人	4.6%
月間有効求職者数	2,047人	2,215人	▲7.6%
新規求人数	910人	998人	▲8.8%
月間有効求人数	2,457人	2,640人	▲6.9%
紹介件数	596人	617人	▲3.4%
就職件数	243人	246人	▲1.2%
雇用保険受給者実人員	415人	435人	▲4.6%
※雇用調整助成金支給申請書受理件数	0件	2件	▲100.0%

## ◎職業別有効求人倍率(主な職業)

(パートを含む常用で原数値)

	有効求人倍率	有効求職者数	有効求人数
計	1.02	2,032	2,070
管理	0.83	6	5
専門・技術職	1.81	214	388
事務職	0.33	459	153
販売職	1.15	113	130
サービス職	1.62	246	399
保安職	2.05	21	43
農林漁業	0.68	34	23
生産工程	1.25	325	405
輸送・機械運転	1.98	94	186
建設・採掘	4.31	36	155
運搬・清掃・包装	0.59	308	183

(注)職業分類は「日本標準職業分類に基づく区分」による

## ◎産業別新規求人(主な産業)

(パートを含む原数値)

	8年3月	前年同月比
計	910	▲8.8
建設業	91	▲19.5
製造業	177	16.4
情報通信業	0	—
運輸・郵便	103	30.4
卸・小売業	66	▲20.5
宿泊・飲食	14	▲54.8
医療・福祉	181	42.5
LNOQRサービス業	231	▲25.0

(注)産業分類は「日本標準産業分類」に基づく区分による

## 4. 新規学卒者求人・求職状況(3月末日現在)

	高校	大学	短大
①求人数	847		
①のうち県内	838		
②求職者数	242		
②のうち県内	200		
③内定数	242		
③のうち県内	200		
④内定率(③/②)%	100.0%		
④のうち県内 %	100.0%		
⑤未内定者	0		
⑤のうち県内	0		

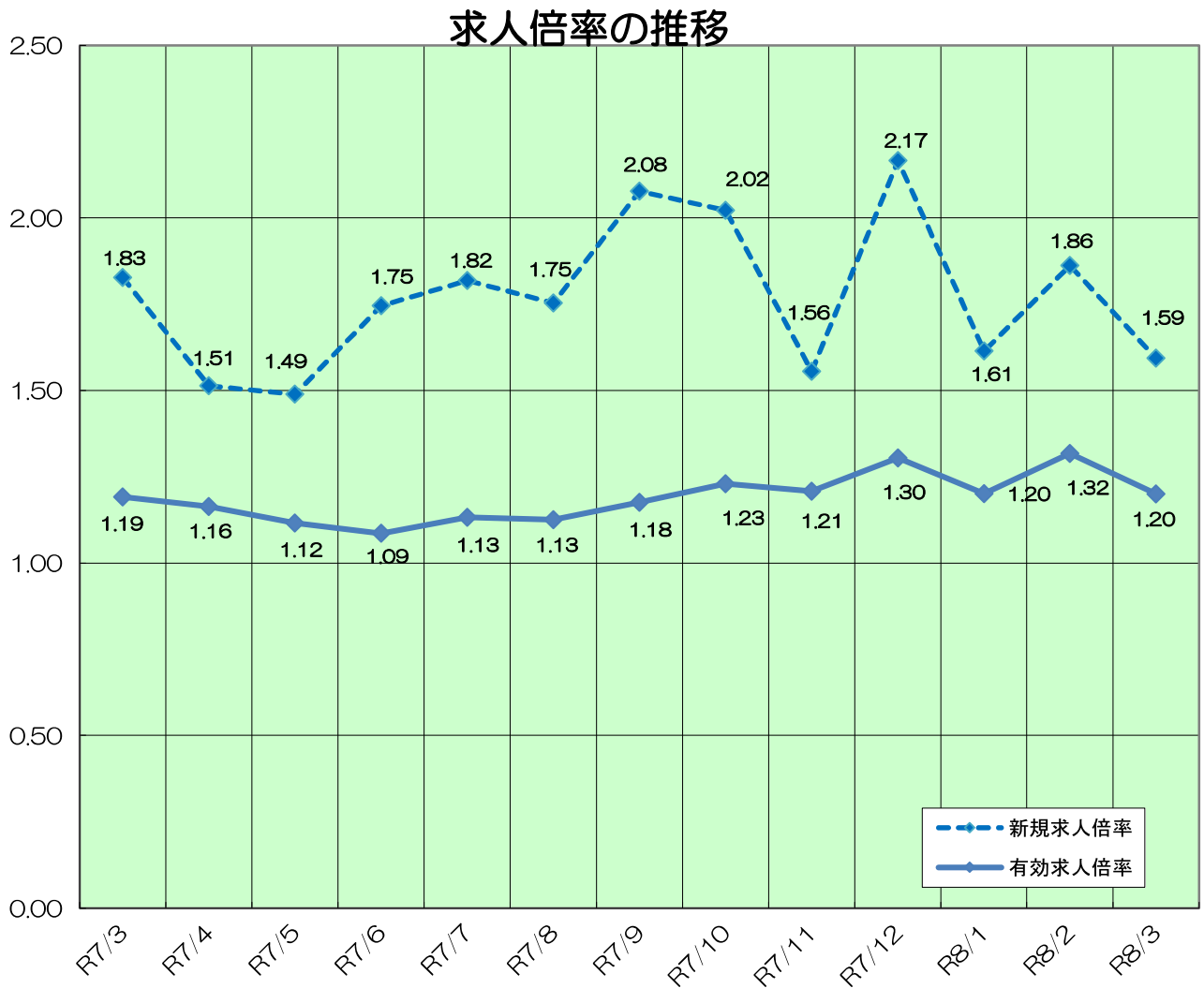
## ◎年齢別就職率

(パートを含む常用で原数値)(%)

	8年3月	7年3月
計	39.3	42.9
~24	27.3	39.5
25~34	37.8	30.6
35~44	51.9	48.9
45~54	43.8	57.6
55~64	40.5	46.2
65~	31.5	32.7

# 雇用情報資料

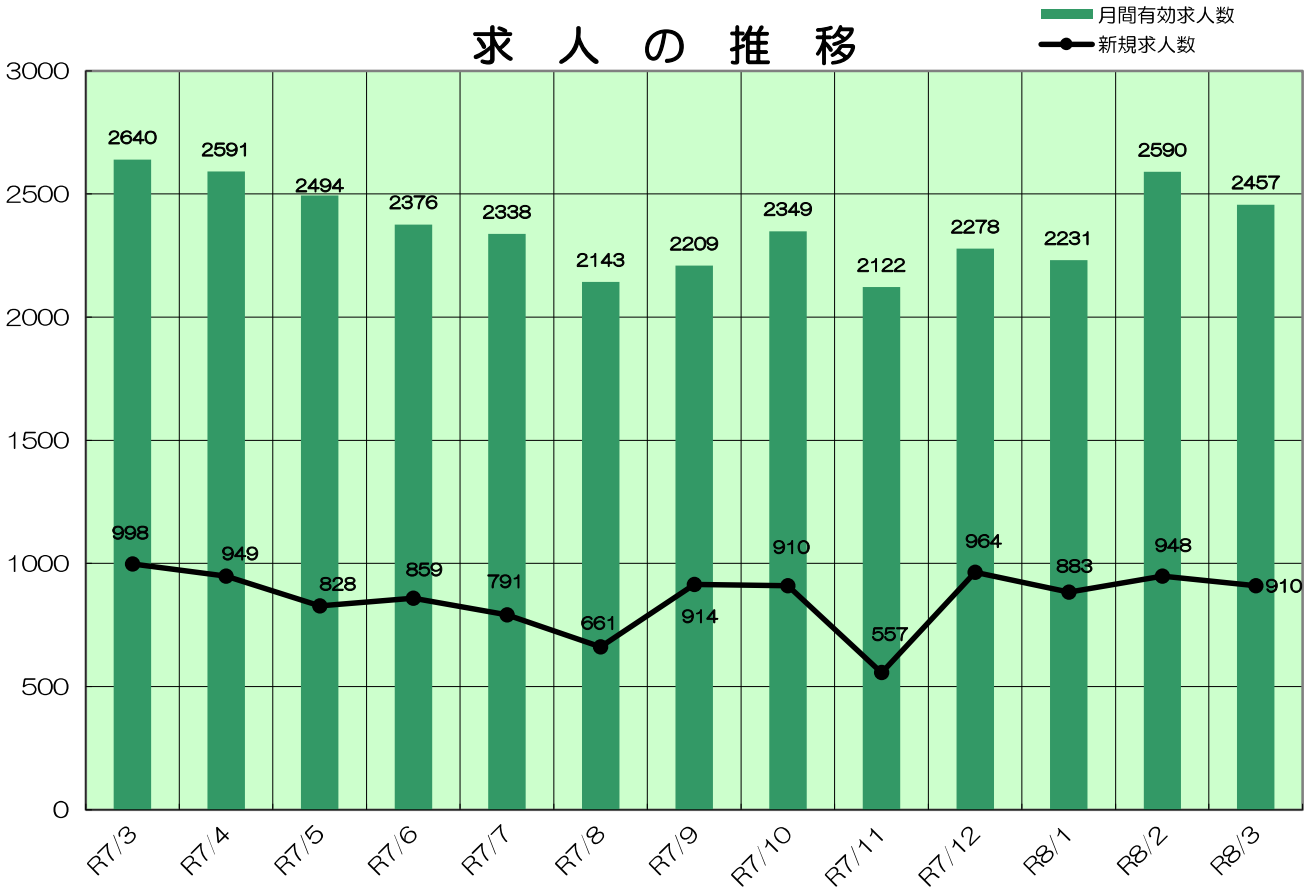
令和8年3月



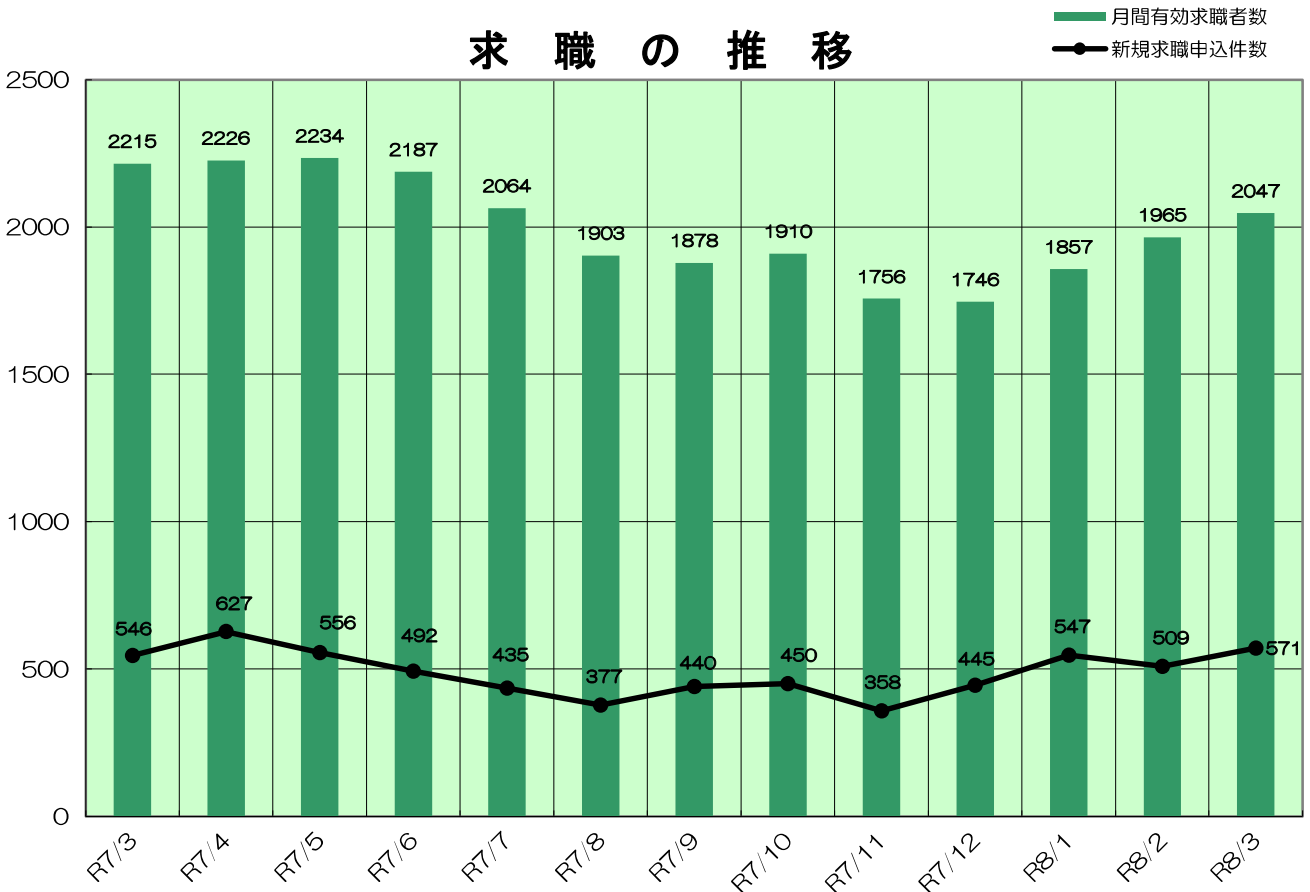
## 目 次

◎ 求人の推移	1
◎ 求職の推移	1
◎ 一般職業紹介主要指標／全数	2
◎ 雇用保険業務の状況	2
◎ 求人・求職バランスシート（一般常用） 水沢所	3
◎ 求人・求職バランスシート（常用的パートタイム） 水沢所	4
◎ 求人・求職バランスシート（一般常用） 水沢所+北上所	5
◎ 求人・求職バランスシート（常用的パートタイム） 水沢所+北上所	6
◎ 常用求人・求職バランスシート（一般及びパートの合計） 水沢所	7
◎ 常用求人・求職バランスシート（一般及びパートの合計） 水沢所+北上所	8
◎ 求人・求職賃金情報	9

## 求人 の 推 移



## 求 職 の 推 移



## 一般職業紹介主要指標／全数 （新規学卒者、日雇を除く。）

	令和7年			令和8年		
	10月	11月	12月	1月	2月	3月
新規求職申込件数	450	358	445	547	509	571
前年度	484	397	399	587	580	546
前年比	▲ 7.0	▲ 9.8	11.5	▲ 6.8	▲ 12.2	4.6
月間有効求職者数	1,910	1,756	1,746	1,857	1,965	2,047
前年度	1,963	1,896	1,841	1,994	2,155	2,215
前年比	▲ 2.7	▲ 7.4	▲ 5.2	▲ 6.9	▲ 8.8	▲ 7.6
新規求人数	910	557	964	883	948	910
前年度	1,008	674	857	1,041	931	998
前年比	▲ 9.7	▲ 17.4	12.5	▲ 15.2	1.8	▲ 8.8
月間有効求人数	2,349	2,122	2,278	2,231	2,590	2,457
前年度	2,472	2,317	2,331	2,466	2,626	2,640
前年比	▲ 5.0	▲ 8.4	▲ 2.3	▲ 9.5	▲ 1.4	▲ 6.9
就職件数	160	138	131	140	199	243
前年度	178	141	131	148	202	246
前年比	▲ 10.1	▲ 2.1	0.0	▲ 5.4	▲ 1.5	▲ 1.2
有効求人倍率	1.23	1.21	1.30	1.20	1.32	1.20
前年度	1.26	1.22	1.27	1.24	1.22	1.19

## 雇用保険業務の状況

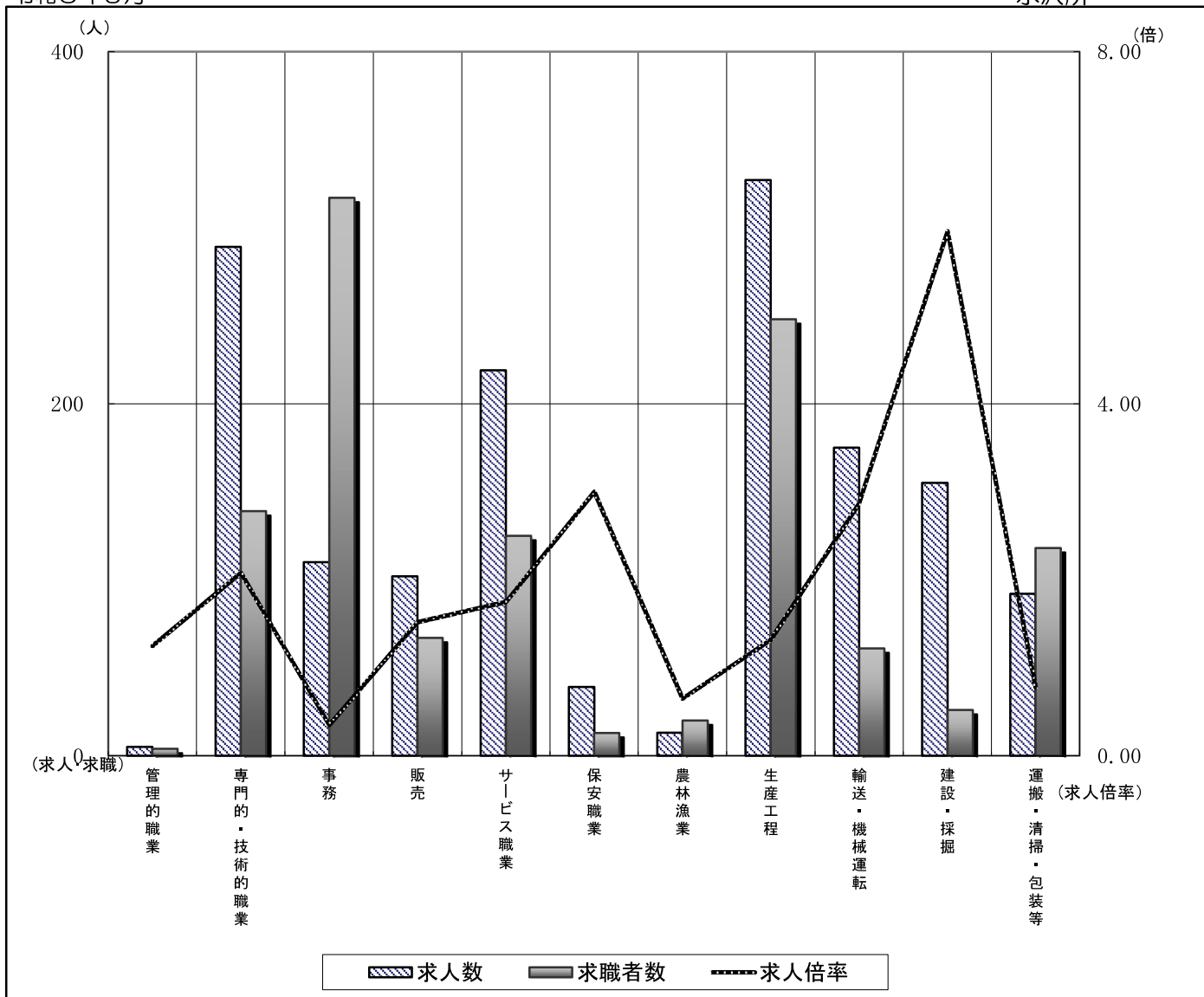
	令和7年			令和8年		
	10月	11月	12月	1月	2月	3月
適用事業所数	2,055	2,054	2,056	2,059	2,060	2,060
前年度	2,099	2,093	2,090	2,087	2,087	2,088
前年比	▲ 2.1	▲ 1.9	▲ 1.6	▲ 1.3	▲ 1.3	▲ 1.3
月末被保険者数	36,326	36,292	36,094	35,952	35,891	35,742
前年度	36,642	36,616	36,502	36,246	36,075	36,068
前年比	▲ 0.9	▲ 0.9	▲ 1.1	▲ 0.8	▲ 0.5	▲ 0.9
受給者実人員	480	420	421	364	353	415
前年度	445	427	447	446	431	435
前年比	7.9	▲ 1.6	▲ 5.8	▲ 18.4	▲ 18.1	▲ 4.6
基本手当支給金額	65,827	51,300	50,319	46,325	41,675	53,909
前年度	62,166	48,790	52,364	58,713	50,416	53,686
前年比	5.9	5.1	▲ 3.9	▲ 21.1	▲ 17.3	0.4

（単位：千円）

# 求人・求職バランスシート

令和8年3月

水沢所



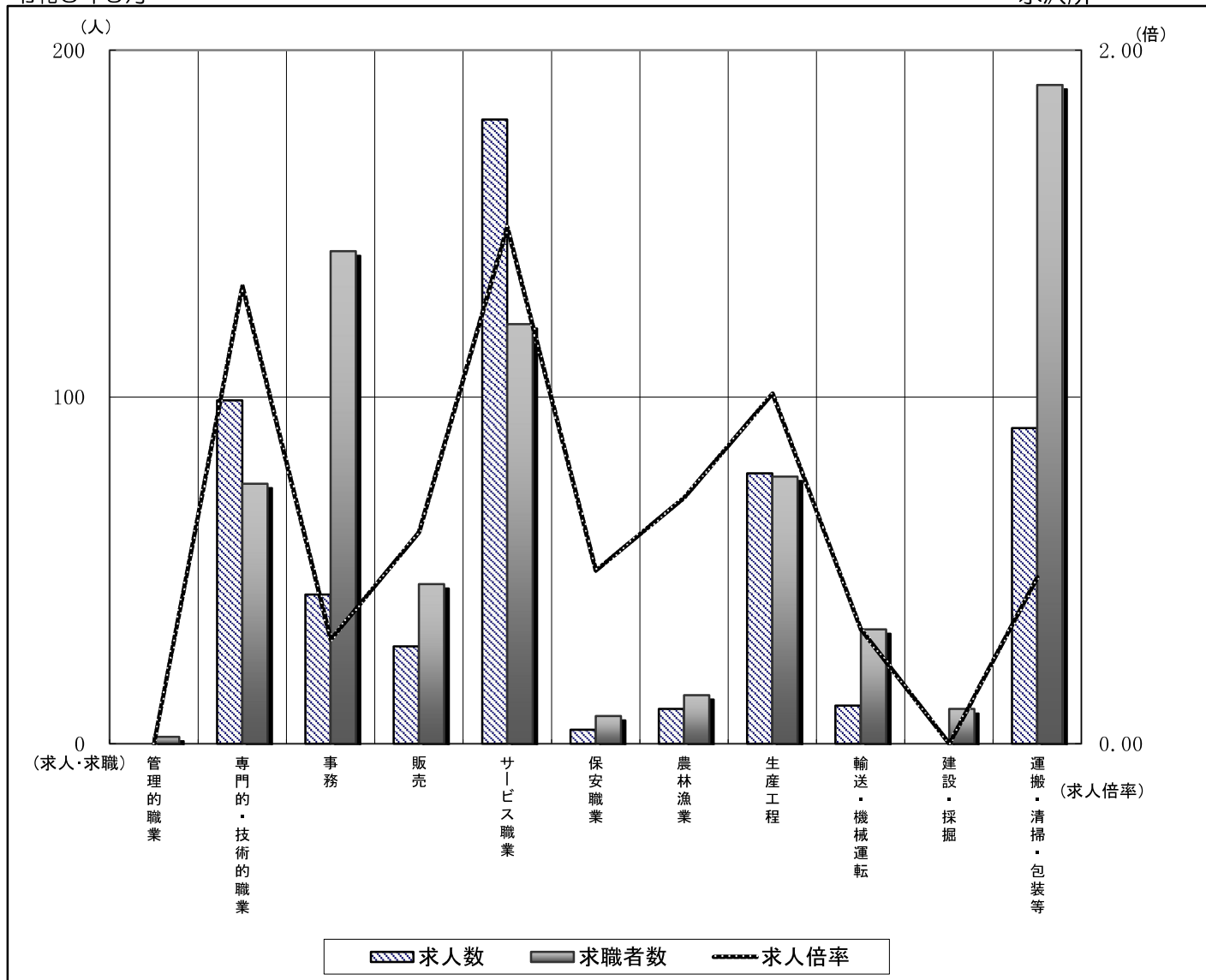
	管理的職業	専門的・技術的職業	事務	販売	サービス職業	保安職業	農林漁業	生産工程	輸送・機械運転	建設・採掘	運搬・清掃・包装等	職業計
求人倍率 (倍)	1.25	2.08	0.35	1.52	1.75	3.00	0.65	1.32	2.87	5.96	0.78	1.23
求人 (人)	5	289	110	102	219	39	13	327	175	155	92	1,526
求職者数 (人)	計	4	139	317	67	125	13	248	61	26	118	1,236
	～24歳	0	8	28	7	8	2	22	0	2	10	106
	25歳～	1	42	72	17	30	0	4	64	9	5	269
	35歳～	0	26	68	13	21	2	5	60	12	1	257
	45歳～	2	23	82	12	28	2	5	49	11	11	265
55歳～	1	40	67	18	38	7	6	53	29	7	56	339

(注) 1. 平成21年12月改定の「日本標準職業分類」に基づく区分である。  
 2. 職業計欄には「分類不能」を含みます。

# 求人・求職バランスシート

令和8年3月

水沢所



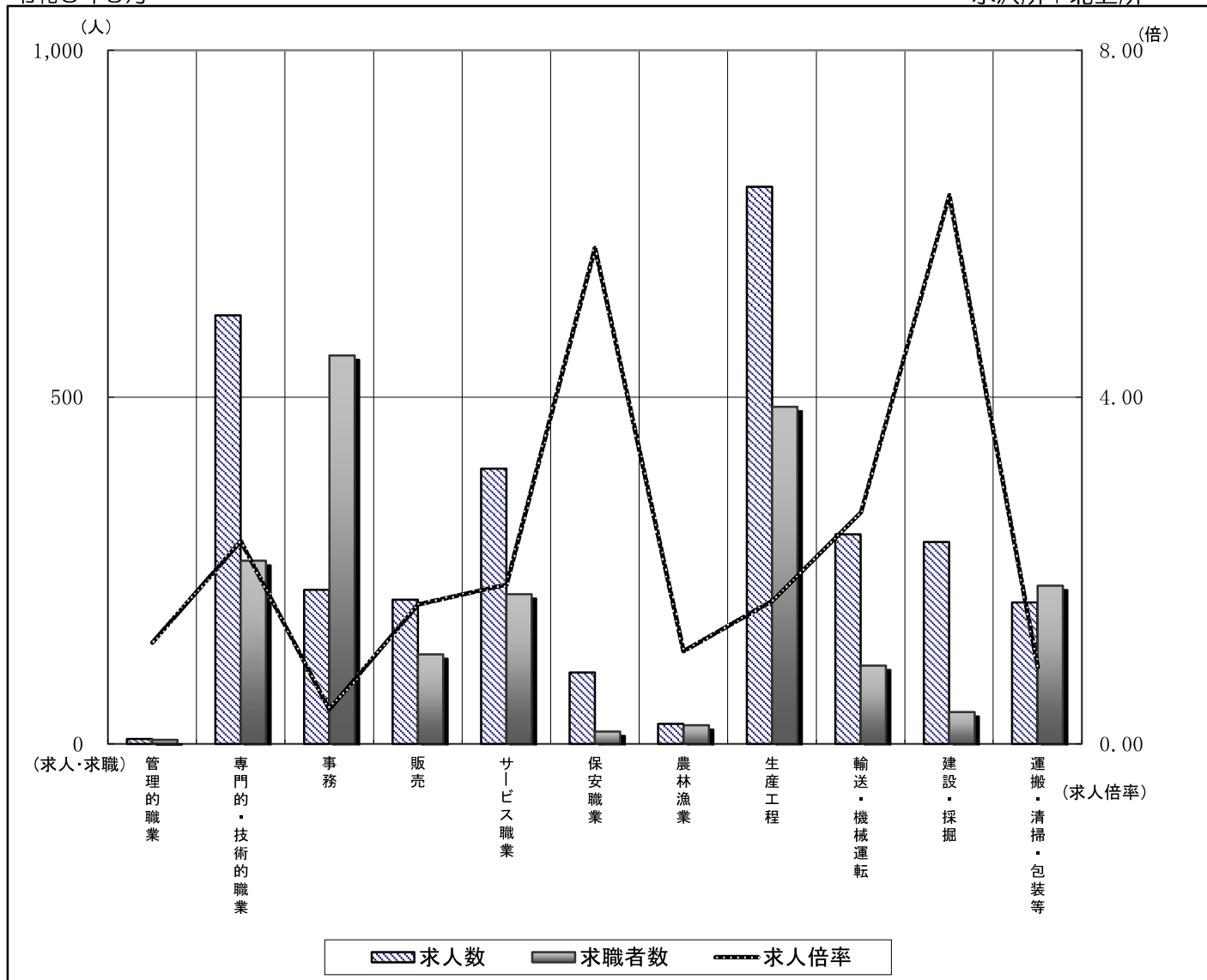
	管理的職業	専門的・技術的職業	事務的職業	販売	サービス職業	保安職業	農林漁業	生産工程	輸送・機械運転	建設・採掘	運搬・清掃・包装等	職業計	
	求人倍率 (倍)	0.00	1.32	0.30	0.61	1.49	0.50	0.71	1.01	0.33	0.00	0.48	0.68
求人数 (人)	0	99	43	28	180	4	10	78	11	0	91	544	
求職者数	計 (人)	2	75	142	46	121	8	14	77	33	10	190	796
	～24歳	0	1	5	3	4	0	0	0	0	0	6	24
	25歳～	0	9	21	4	11	0	3	8	0	2	12	78
	35歳～	0	8	31	7	17	0	1	9	1	0	16	96
	45歳～	0	9	29	7	22	0	0	13	9	0	23	119
55歳～	2	48	56	25	67	8	10	47	23	8	133	479	

(注) 1. 平成21年12月改定の「日本標準職業分類」に基づく区分である。  
 2. 職業計欄には「分類不能」を含みます。

# 求人・求職バランスシート

令和8年3月

水沢所+北上所



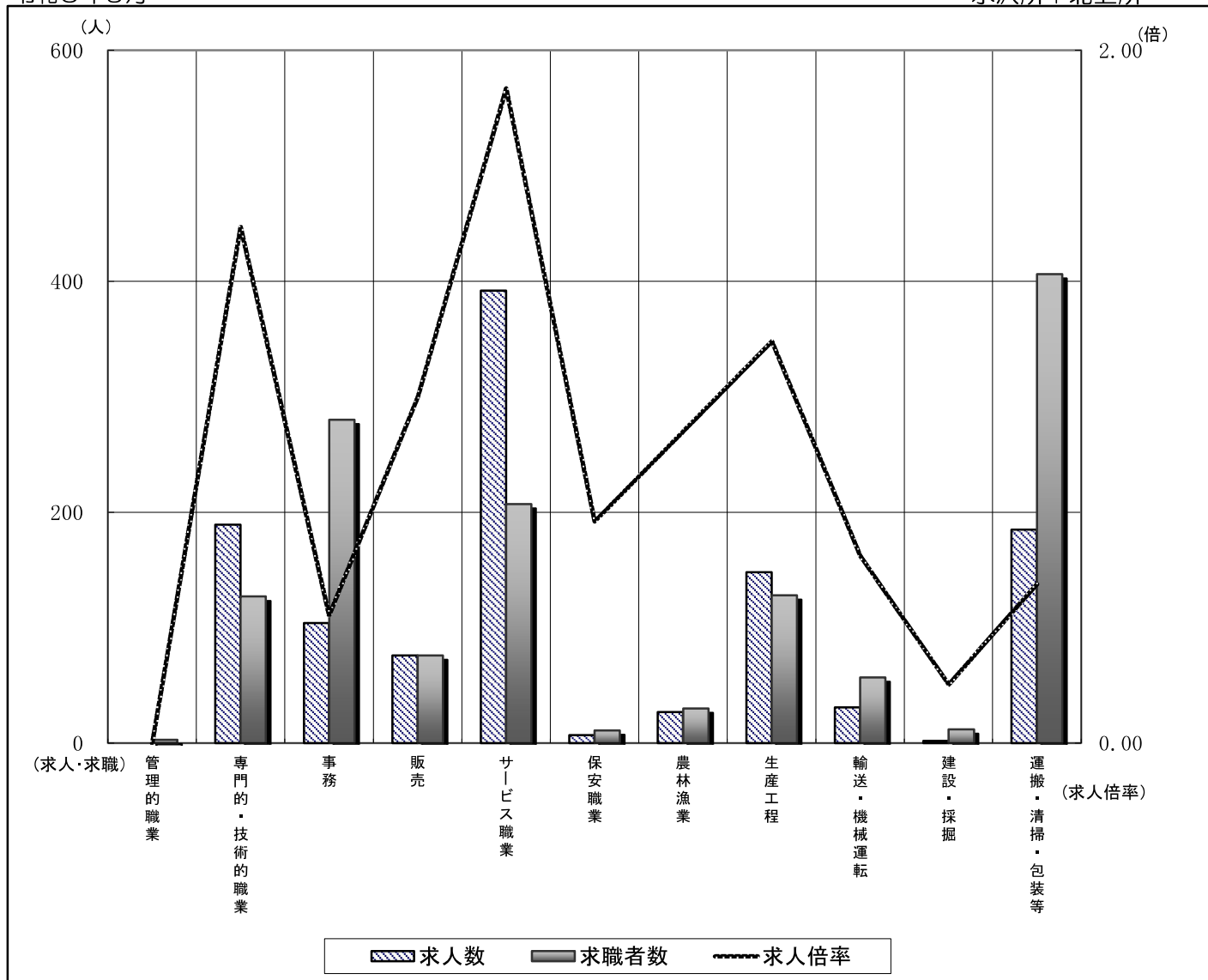
	管理的職業	専門的・技術的職業	事務的職業	販売	サービス職業	保安職業	農林漁業	生産工程	輸送・機械運転	建設・採掘	運搬・清掃・包装等	職業計
求人倍率 (倍)	1.17	2.34	0.40	1.61	1.84	5.72	1.07	1.65	2.67	6.33	0.89	1.39
求人数 (人)	7	618	222	208	397	103	29	803	302	291	204	3,184
求職者数 (人)	計	6	264	560	129	216	18	486	113	46	228	2,287
	～24歳	0	20	46	17	17	2	48	0	5	14	204
	25歳～	1	81	131	25	44	1	5	114	13	31	494
	35歳～	0	47	118	28	43	2	7	117	17	4	468
	45歳～	2	47	145	25	52	2	6	105	20	13	501
55歳～	3	69	120	34	60	11	9	102	63	15	620	

(注) 1. 平成21年12月改定の「日本標準職業分類」に基づく区分である。  
 2. 職業計欄には「分類不能」を含みます。

# 求人・求職バランスシート

令和8年3月

水沢所+北上所



	管理的職業	専門的・技術的職業	事務的職業	販売	サービス職業	保安職業	農林漁業	生産工程	輸送・機械運転	建設・採掘	運搬・清掃・包装等	職業計	
求人倍率 (倍)	0.00	1.49	0.37	1.00	1.89	0.64	0.90	1.16	0.54	0.17	0.46	0.79	
求人数 (人)	0	189	104	76	392	7	27	148	31	2	185	1,161	
求職者数 (人)	計	3	127	280	76	207	11	30	128	57	12	406	1,462
	～24歳	0	2	13	4	9	0	2	0	0	0	13	49
	25歳～	0	20	36	8	21	0	4	14	0	2	33	150
	35歳～	0	16	55	9	26	0	2	20	2	0	40	178
	45歳～	0	16	64	13	33	0	0	22	13	0	63	235
55歳～	3	73	112	42	118	11	22	72	42	10	257	850	

(注) 1. 平成21年12月改定の「日本標準職業分類」に基づく区分である。  
 2. 職業計欄には「分類不能」を含みます。

常用求人・求職バランスシート(令和8年3月)【一般及びパートの合計】

水沢所

月間有効求人	職業分類	月間有効求職	月間有効求人倍率
2,070	<b>職業計</b>	2,032	1.02
5	<b>管理的職業従事者</b>	6	0.83
388	<b>専門的・技術的職業従事者</b>	214	1.81
6	製造技術者(開発)	8	0.75
7	製造技術者(開発を除く)	16	0.44
101	建築・土木・測量技術者	15	6.73
8	情報処理・通信技術者	13	0.62
2	その他の技術者	1	2.00
4	医師、歯科医師、獣医師、薬剤師	3	1.33
107	保健師、助産師、看護師	43	2.49
39	医療技術者	9	4.33
11	その他の保健医療従事者	9	1.22
68	社会福祉専門職業従事者	58	1.17
3	美術家、デザイナー、写真家、映像撮影者	9	0.33
32	その他の専門的職業従事者	30	1.07
153	<b>事務従事者</b>	459	0.33
107	一般事務従事者	388	0.28
8	会計事務従事者	26	0.31
21	生産関連事務従事者	9	2.33
16	営業・販売事務従事者	7	2.29
0	外勤事務従事者	0	-
1	運輸・郵便事務従事者	5	0.20
0	事務用機器操作員	24	0.00
130	<b>販売従事者</b>	113	1.15
59	商品販売従事者	85	0.69
2	販売類似職業従事者	10	0.20
69	営業職業従事者	18	3.83
399	<b>サービス職業従事者</b>	246	1.62
0	家庭生活支援サービス職業従事者	0	-
136	介護サービス職業従事者	57	2.39
34	保健医療サービス職業従事者	11	3.09
43	生活衛生サービス職業従事者	15	2.87
74	飲食物調理従事者	80	0.93
70	接客・給仕職業従事者	41	1.71
2	居住施設・ビル等管理人	9	0.22
40	その他のサービス職業従事者	33	1.21
43	<b>保安職業従事者</b>	21	2.05
23	<b>農林漁業従事者</b>	34	0.68
405	<b>生産工程従事者</b>	325	1.25
5	生産設備制御・監視従事者(金属製品)	7	0.71
5	生産設備制御・監視従事者(金属製品を除く)	1	5.00
2	機械組立設備制御・監視従事者	6	0.33
57	製品製造・加工処理従事者(金属製品)	36	1.58
142	製品製造・加工処理従事者(金属製品を除く)	57	2.49
86	機械組立従事者	142	0.61
68	機械整備・修理従事者	17	4.00
8	製品検査従事者(金属製品)	13	0.62
11	製品検査従事者(金属製品を除く)	4	2.75
9	機械検査従事者	15	0.60
12	生産関連・生産類似作業従事者	27	0.44
186	<b>輸送・機械運転従事者</b>	94	1.98
0	鉄道運転従事者	0	-
152	自動車運転従事者	53	2.87
0	船舶・航空機運転従事者	0	-
5	その他の輸送従事者	20	0.25
29	定置・建設機械運転従事者	21	1.38
155	<b>建設・採掘従事者</b>	36	4.31
7	建設躯体工事従事者	6	1.17
29	建設従事者(建設躯体工事従事者を除く)	4	7.25
14	電気工事従事者	9	1.56
105	土木作業従事者	16	6.56
0	採掘従事者	1	0.00
183	<b>運搬・清掃・包装等従事者</b>	308	0.59
87	運搬従事者	91	0.96
41	清掃従事者	80	0.51
20	包装従事者	16	1.25
35	その他の運搬・清掃・包装等従事者	121	0.29
73	IT関連職業合計	69	1.06
309	福祉関連職業合計	126	2.45
187	(うち介護関係)	73	2.56
0	分類不能の職業	176	0.00

(注) 1. 平成21年12月改定の「日本標準職業分類」に基づく区分である。

常用求人・求職バランスシート(令和8年3月)【一般及びパートの合計】

水沢所+北上所

月間有効求人	職業分類	月間有効求職	月間有効求人倍率
4,345	<b>職業計</b>	3,749	1.16
7	<b>管理的職業従事者</b>	9	0.78
807	<b>専門的・技術的職業従事者</b>	391	2.06
41	製造技術者(開発)	14	2.93
23	製造技術者(開発を除く)	28	0.82
143	建築・土木・測量技術者	22	6.50
66	情報処理・通信技術者	30	2.20
4	その他の技術者	2	2.00
8	医師、歯科医師、獣医師、薬剤師	4	2.00
189	保健師、助産師、看護師	77	2.45
78	医療技術者	17	4.59
39	その他の保健医療従事者	21	1.86
150	社会福祉専門職業従事者	102	1.47
5	美術家、デザイナー、写真家、映像撮影者	20	0.25
61	その他の専門的職業従事者	54	1.13
326	<b>事務従事者</b>	840	0.39
212	一般事務従事者	721	0.29
20	会計事務従事者	37	0.54
42	生産関連事務従事者	24	1.75
32	営業・販売事務従事者	13	2.46
0	外勤事務従事者	0	-
20	運輸・郵便事務従事者	7	2.86
0	事務用機器操作員	38	0.00
284	<b>販売従事者</b>	205	1.39
146	商品販売従事者	150	0.97
4	販売類似職業従事者	11	0.36
134	営業職業従事者	44	3.05
789	<b>サービス職業従事者</b>	423	1.87
0	家庭生活支援サービス職業従事者	0	-
218	介護サービス職業従事者	94	2.32
54	保健医療サービス職業従事者	22	2.45
79	生活衛生サービス職業従事者	27	2.93
192	飲食物調理従事者	133	1.44
179	接客・給仕職業従事者	83	2.16
3	居住施設・ビル等管理人	15	0.20
64	その他のサービス職業従事者	49	1.31
110	<b>保安職業従事者</b>	29	3.79
56	<b>農林漁業従事者</b>	57	0.98
951	<b>生産工程従事者</b>	614	1.55
20	生産設備制御・監視従事者(金属製品)	14	1.43
16	生産設備制御・監視従事者(金属製品を除く)	11	1.45
16	機械組立設備制御・監視従事者	12	1.33
148	製品製造・加工処理従事者(金属製品)	86	1.72
268	製品製造・加工処理従事者(金属製品を除く)	122	2.20
197	機械組立従事者	247	0.80
172	機械整備・修理従事者	32	5.38
16	製品検査従事者(金属製品)	27	0.59
29	製品検査従事者(金属製品を除く)	10	2.90
37	機械検査従事者	17	2.18
32	生産関連・生産類似作業従事者	36	0.89
333	<b>輸送・機械運転従事者</b>	170	1.96
0	鉄道運転従事者	0	-
269	自動車運転従事者	97	2.77
0	船舶・航空機運転従事者	0	-
7	その他の輸送従事者	33	0.21
57	定置・建設機械運転従事者	40	1.43
293	<b>建設・採掘従事者</b>	58	5.05
29	建設躯体工事従事者	6	4.83
56	建設従事者(建設躯体工事従事者を除く)	11	5.09
62	電気工事従事者	17	3.65
144	土木作業従事者	23	6.26
2	採掘従事者	1	2.00
389	<b>運搬・清掃・包装等従事者</b>	634	0.61
167	運搬従事者	165	1.01
126	清掃従事者	142	0.89
21	包装従事者	24	0.88
75	その他の運搬・清掃・包装等従事者	303	0.25
250	IT関連職業合計	121	2.07
516	福祉関連職業合計	216	2.39
307	(うち介護関係)	126	2.44
0	分類不能の職業	319	0.00

(注) 1. 平成21年12月改定の「日本標準職業分類」に基づく区分である。

# 求人・求職賃金情報

令和8年3月

水沢公共職業安定所取扱分

(単位：円)

	常用 (月額)			常用的パート (時給)			
	求人賃金		求職者希望賃金	求人賃金		求職者希望賃金	
	下限平均	上限平均		下限平均	上限平均		
合計	197,913	252,766	202,964	1,141	1,251	1,083	
職業別	管理的職業	250,000	250,000	-	-	1,281	
	専門的・技術的職業	211,026	292,769	206,316	1,271	1,469	
	事務	187,258	230,009	190,323	1,138	1,339	
	販売	187,956	274,201	202,143	1,060	1,070	
	サービス職業	179,757	220,376	196,667	1,097	1,185	
	保安職業	185,080	194,030	190,000	1,107	1,114	
	農林漁業	195,950	206,830	182,500	1,138	1,276	
	生産工程	189,091	226,459	203,276	1,073	1,127	
	輸送・機械運転	244,474	304,587	255,882	1,456	1,568	
	建設・採掘	193,679	274,772	234,000	-	-	
	運搬・清掃・包装等	193,801	213,584	191,429	1,089	1,117	
年齢別	～24歳			196,452			1,035
	25歳～34歳			208,909			1,061
	35歳～44歳			205,106			1,085
	45歳～54歳			210,167			1,074
	55歳～			195,402			1,089

注1 平成21年12月改定の「日本標準職業分類」に基づく区分である。

注2 「求人賃金」は、1ヶ月間に受理した求人賃金（基本給+定額的に支払われる手当。時間外手当等を含みます。）の平均です。

注3 「求職者希望賃金」は、1ヶ月間に新たに求職申込をした人の希望賃金の平均です。

