

# 最近の雇用失業情勢（令和8年2月）

水沢公共職業安定所

## 1. 全国の雇用失業情勢

- (1) 完全失業率は2.6%で、前月を0.1ポイント下回る。
- (2) 完全失業者数は185万人で、前月比6万人の減少。
- (3) 有効求人倍率は1.19倍で、前月を0.01ポイント上回る。

	7年2月	7年12月	8年1月	8年2月
完全失業率	2.4%	2.6%	2.7%	2.6%
完全失業者数	169万人	185万人	191万人	185万人
有効求人倍率	1.25倍	1.20倍	1.18倍	1.19倍
岩手県の同上	1.19倍	1.08倍	1.10倍	1.12倍
水沢の同上	1.22倍	1.30倍	1.20倍	1.32倍

(注) 完全失業率、完全失業者数、有効求人倍率は季節調整値(水沢は原数値)

## ◎主要指標(パートを含む原数値)

	令和8年2月	令和7年2月	前年同月比
新規求職者数	509人	580人	▲12.2%
月間有効求職者数	1,965人	2,155人	▲8.8%
新規求人数	948人	931人	1.8%
月間有効求人数	2,590人	2,626人	▲1.4%
紹介件数	504人	580人	▲13.1%
就職件数	199人	202人	▲1.5%
雇用保険受給者実人員	353人	431人	▲18.1%
※雇用調整助成金支給申請書受理件数	0件	4件	▲100.0%

## 2. 管内の雇用失業情勢

- (1) 新規求職者数は509人で前年同月比12.2%の減少となった。  
そのうち、一般の新規求職者数は306人で前年同月比14.0%の減少。  
常用新規求職者(パートを除く)305人のうち、事業主都合離職者は、31名で前年同月比42.6%の減少となった。  
月間有効求職者数は1,965人で前年同月比8.8%の減少となった。
- (2) 新規求人数は948人で前年同月比1.8%の増加となった。  
月間有効求人数は2,590人で前年同月比1.4%の減少となった。
- (3) 新規求人倍率は1.86倍で前年同月を0.25ポイント上回る。  
月間有効求人倍率は1.32倍で前年同月を0.10ポイント上回る。

## ◎産業別新規求人(主な産業) (パートを含む原数値)

	8年2月	前年同月比
計	948	1.8
建設業	146	46.0
製造業	144	▲4.0
情報通信業	0	—
運輸・郵便	50	2.0
卸・小売業	71	▲21.1
宿泊・飲食	41	▲6.8
医療・福祉	225	27.1
LNOQRサービス業	201	▲7.4

(注) 産業分類は「日本標準産業分類」に基づく区分による

## ◎職業別有効求人倍率(主な職業) (パートを含む常用で原数値)

	有効求人倍率	有効求職者数	有効求人数
計	1.13	1,921	2,162
管理	1.00	5	5
専門・技術職	1.92	209	402
事務職	0.38	437	164
販売職	1.44	99	143
サービス職	1.79	233	418
保安職	2.64	22	58
農林漁業	0.95	38	36
生産工程	1.44	310	445
輸送・機械運転	2.14	84	180
建設・採掘	4.00	37	148
運搬・清掃・包装	0.55	296	163

(注) 職業分類は「日本標準職業分類」に基づく区分による

## 3. 安定所別有効求人倍率(パートを含む原数値)

	求人倍率	有効求職	有効求人
計	1.16	22,790	26,348
盛岡	1.14	9,354	10,704
釜石	0.81	1,329	1,070
宮古	0.85	1,381	1,178
花巻	1.52	1,781	2,701
一関	1.26	2,126	2,685
<b>水沢</b>	<b>1.32</b>	<b>1,965</b>	<b>2,590</b>
北上	1.60	1,662	2,658
大船渡	0.91	1,168	1,058
二戸	0.95	932	883
久慈	0.75	1,092	821

## 4. 新規学卒者求人・求職状況(2月末日現在)

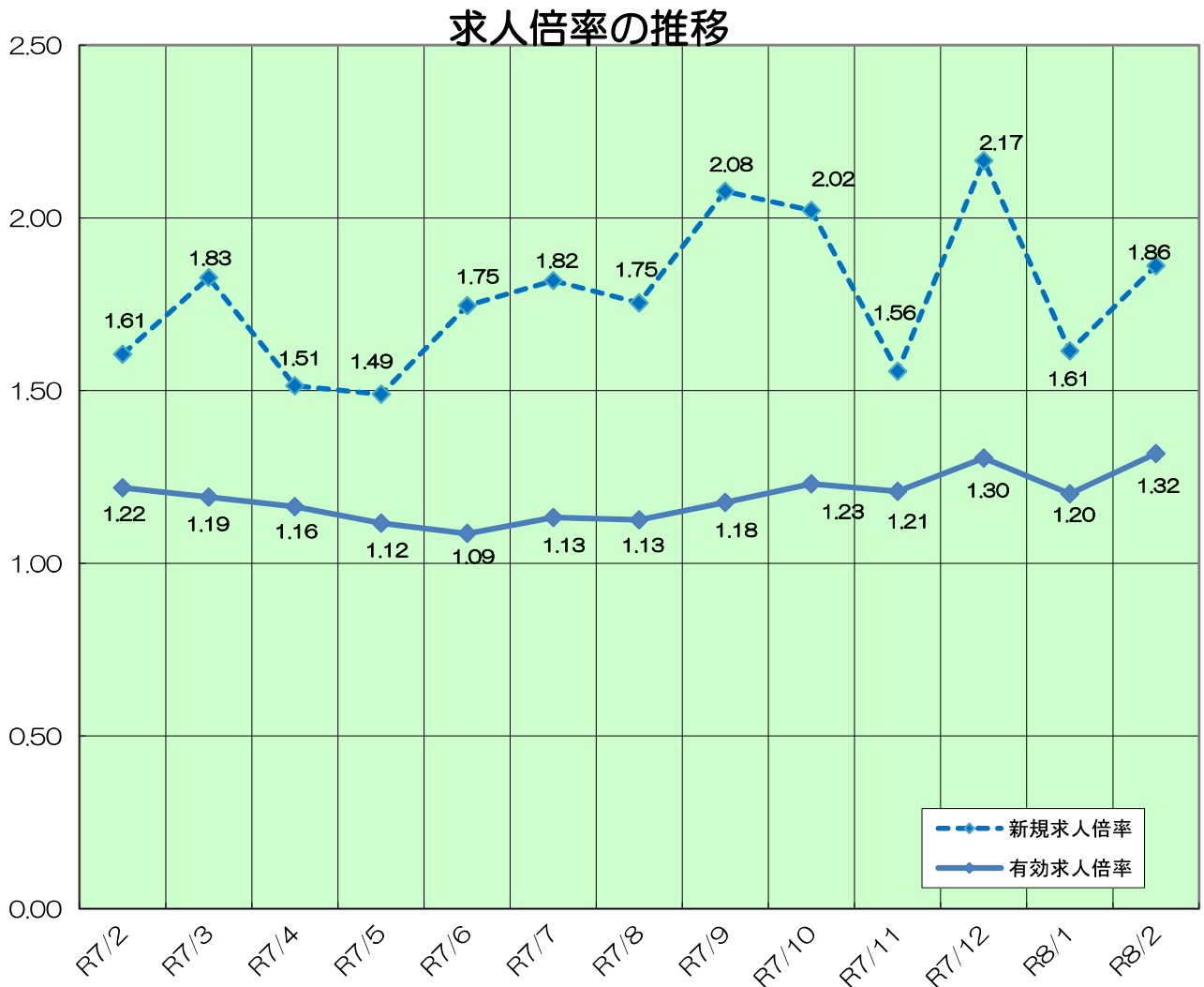
	高校	大学	短大
①求人数	847		
①のうち県内	838		
②求職者数	243		
②のうち県内	201		
③内定数	241		
③のうち県内	200		
④内定率(③/②)%	99.2%		
④のうち県内 %	99.5%		
⑤未内定者	2		
⑤のうち県内	1		

## ◎年齢別就職率 (パートを含む常用で原数値)(%)

	8年2月	7年2月
計	32.9	29.7
~24	39.3	19.2
25~34	50.0	33.3
35~44	32.0	38.5
45~54	42.2	38.3
55~64	24.5	24.4
65~	19.8	21.4

# 雇用情報資料

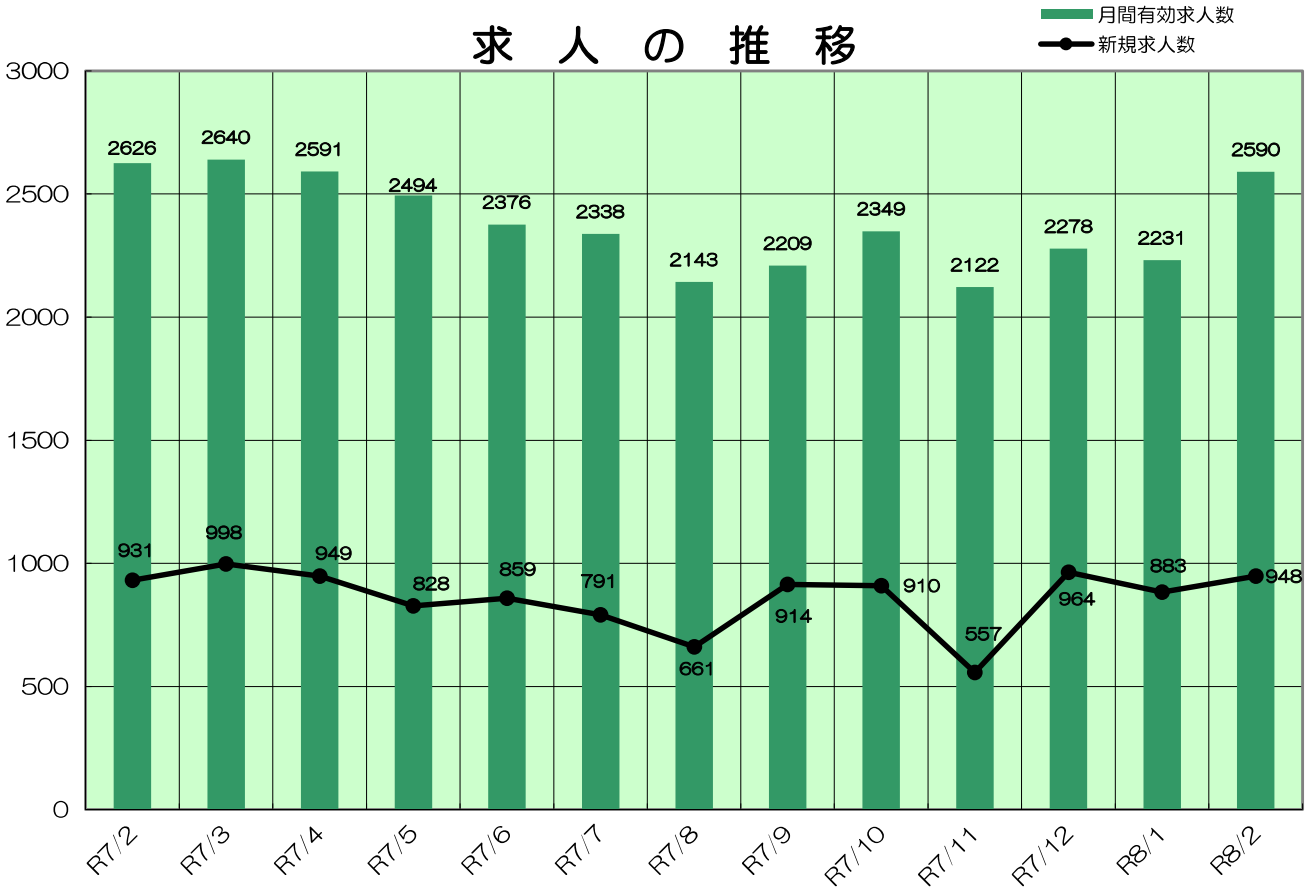
令和8年2月



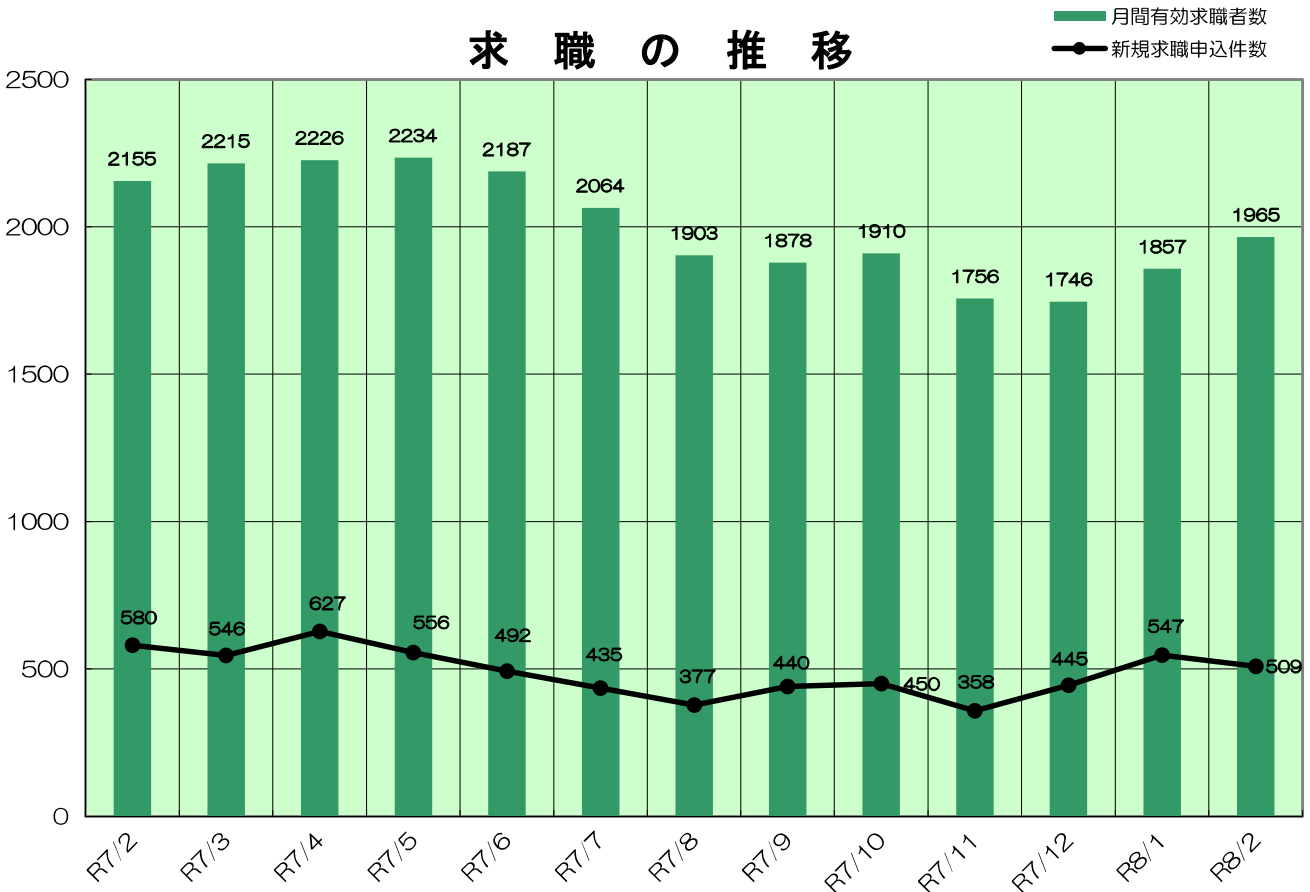
## 目 次

◎ 求人の推移	1
◎ 求職の推移	1
◎ 一般職業紹介主要指標／全数	2
◎ 雇用保険業務の状況	2
◎ 求人・求職バランスシート（一般常用） 水沢所	3
◎ 求人・求職バランスシート（常用的パートタイム） 水沢所	4
◎ 求人・求職バランスシート（一般常用） 水沢所+北上所	5
◎ 求人・求職バランスシート（常用的パートタイム） 水沢所+北上所	6
◎ 常用求人・求職バランスシート（一般及びパートの合計） 水沢所	7
◎ 常用求人・求職バランスシート（一般及びパートの合計）水沢所+北上所	8
◎ 求人・求職賃金情報	9

## 求人 の 推 移



## 求 職 の 推 移



## 一般職業紹介主要指標／全数 (新規学卒者、日雇を除く。)

	令和7年				令和8年	
	9月	10月	11月	12月	1月	2月
新規求職申込件数		440	450	358	445	509
	前年度	430	484	397	399	580
	前年比	2.3	▲ 7.0	▲ 9.8	11.5	▲ 6.8
月間有効求職者数		1,878	1,910	1,756	1,746	1,857
	前年度	1,926	1,963	1,896	1,841	1,994
	前年比	▲ 2.5	▲ 2.7	▲ 7.4	▲ 5.2	▲ 6.9
新規求人数		914	910	557	964	948
	前年度	843	1,008	674	857	1,041
	前年比	8.4	▲ 9.7	▲ 17.4	12.5	▲ 15.2
月間有効求人数		2,209	2,349	2,122	2,278	2,231
	前年度	2,246	2,472	2,317	2,331	2,466
	前年比	▲ 1.6	▲ 5.0	▲ 8.4	▲ 2.3	▲ 9.5
就職件数		159	160	138	131	140
	前年度	166	178	141	131	148
	前年比	▲ 4.2	▲ 10.1	▲ 2.1	0.0	▲ 5.4
有効求人倍率		1.18	1.23	1.21	1.30	1.20
	前年度	1.17	1.26	1.22	1.27	1.24

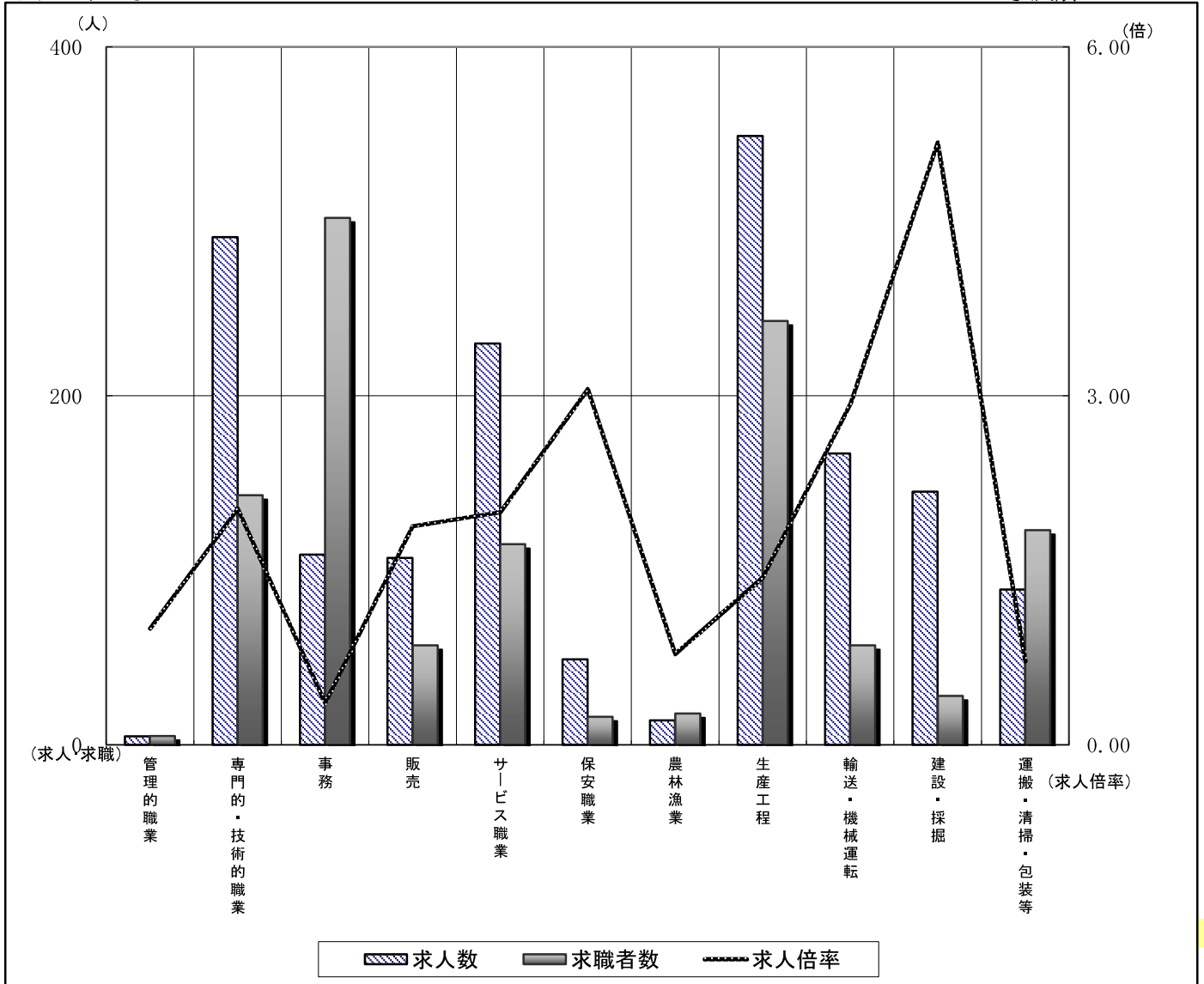
## 雇用保険業務の状況

	令和7年				令和8年	
	9月	10月	11月	12月	1月	2月
適用事業所数		2,055	2,055	2,054	2,056	2,060
	前年度	2,099	2,099	2,093	2,090	2,087
	前年比	▲ 2.1	▲ 2.1	▲ 1.9	▲ 1.6	▲ 1.3
月末被保険者数		36,167	36,326	36,292	36,094	35,952
	前年度	36,531	36,642	36,616	36,502	36,246
	前年比	▲ 1.0	▲ 0.9	▲ 0.9	▲ 1.1	▲ 0.8
受給者実人員		509	480	420	421	364
	前年度	441	445	427	447	446
	前年比	15.4	7.9	▲ 1.6	▲ 5.8	▲ 18.4
基本手当支給金額 <small>(単位：千円)</small>		66,815	65,827	51,300	50,319	46,325
	前年度	52,559	62,166	48,790	52,364	58,713
	前年比	27.1	5.9	5.1	▲ 3.9	▲ 21.1

# 求人・求職バランスシート

令和8年2月

水沢所



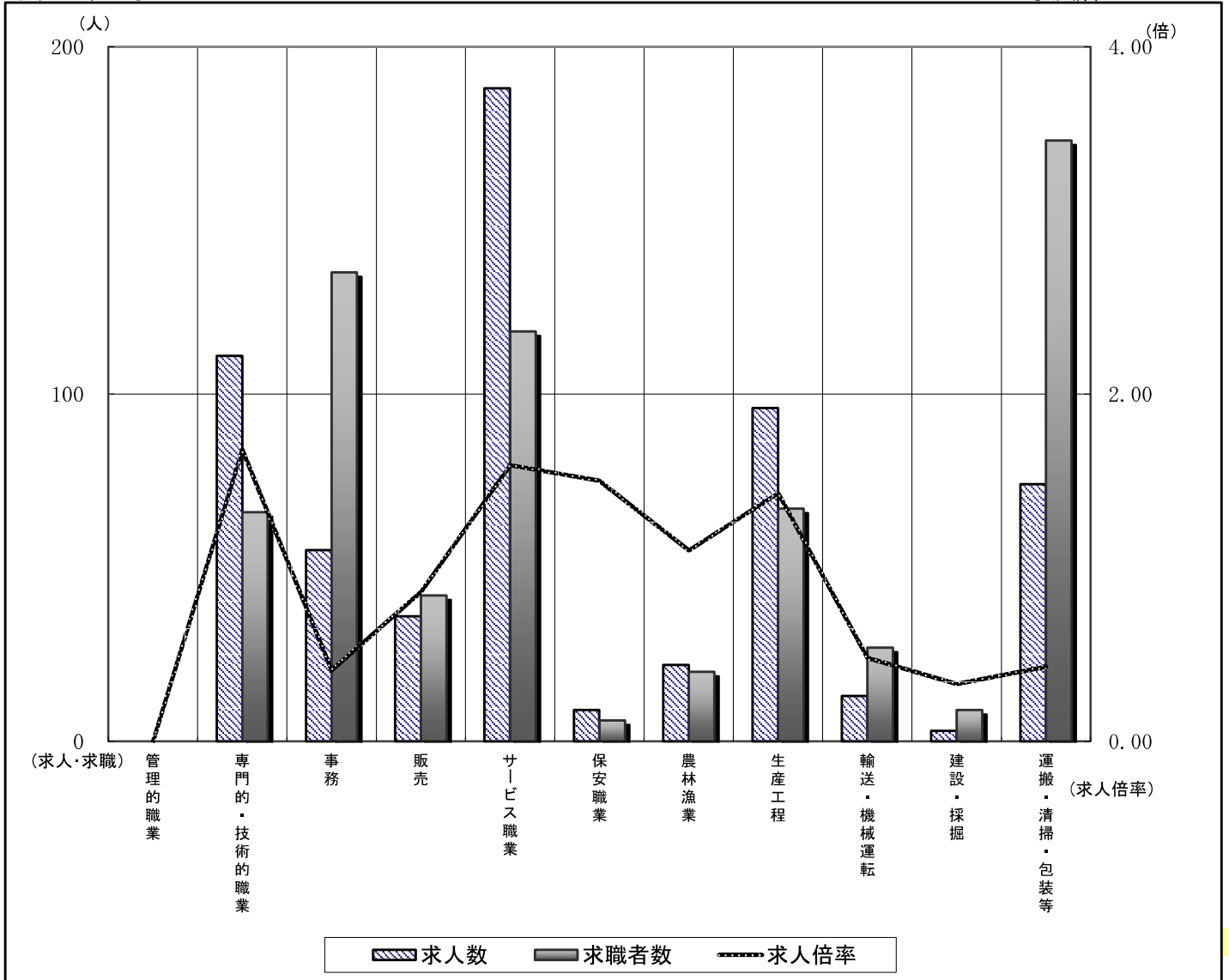
	管理的職業	専門的・技術的職業	事務	販売	サービス職業	保安職業	農林漁業	生産工程	輸送・機械運転	建設・採掘	運搬・清掃・包装等	職業計	
	求人倍率 (倍)	1.00	2.03	0.36	1.88	2.00	3.06	0.78	1.44	2.93	5.18	0.72	1.30
求人 (人)	5	291	109	107	230	49	14	349	167	145	89	1,555	
求職者数 (人)	計	5	143	302	57	115	16	18	243	57	28	123	1,196
	～24歳	0	8	17	6	8	2	0	25	0	0	8	89
	25歳～	1	46	72	14	25	0	4	69	7	4	9	270
	35歳～	0	31	76	12	20	2	5	66	12	2	29	272
	45歳～	2	24	74	11	27	4	3	39	10	11	24	250
55歳～	2	34	63	14	35	8	6	44	28	11	53	315	

(注) 1. 平成21年12月改定の「日本標準職業分類」に基づく区分である。  
 2. 職業計欄には「分類不能」を含みます。

# 求人・求職バランスシート

令和8年2月

水沢所



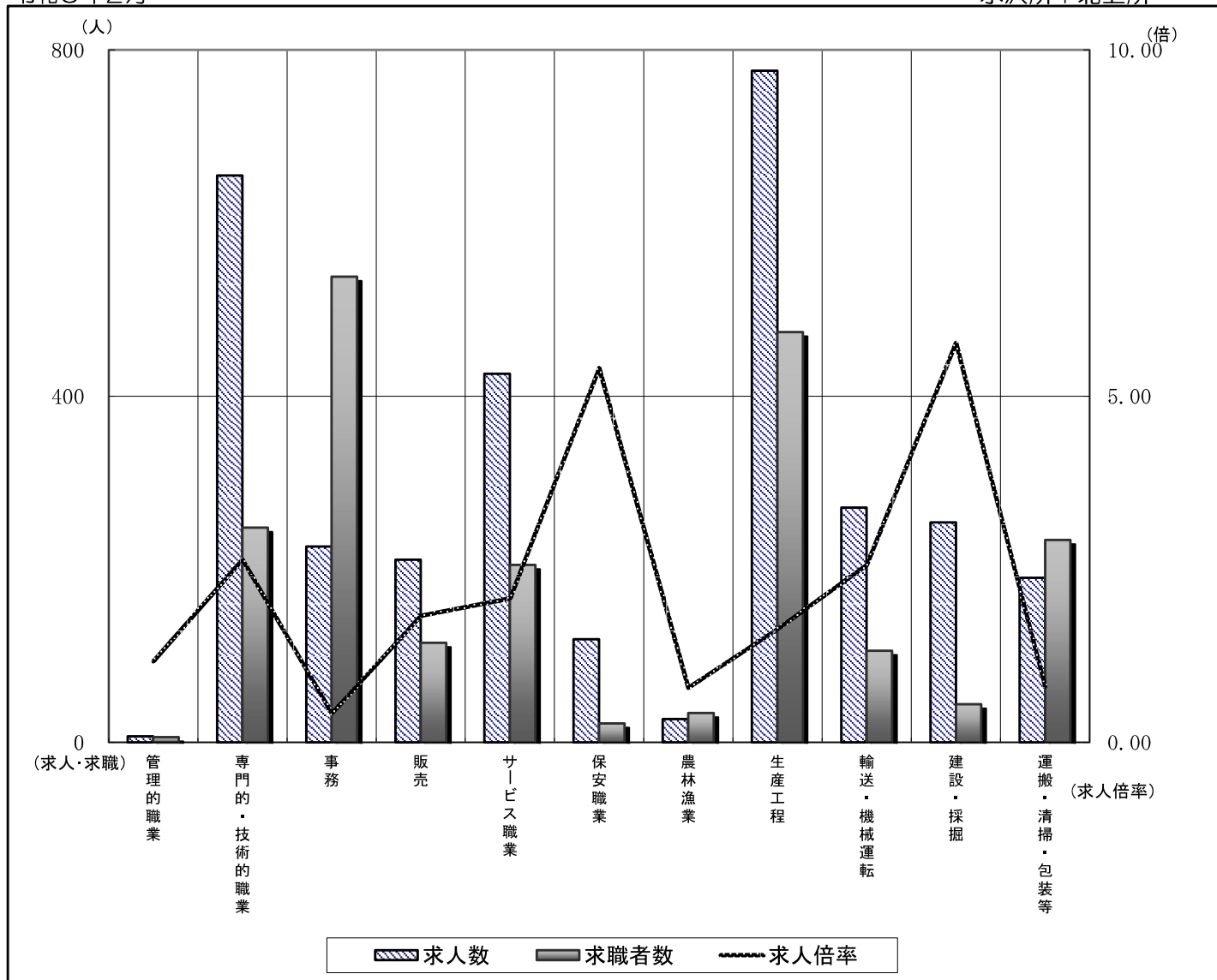
	管理的職業	専門的・技術的職業	事務的職業	販売	サービス職業	保安職業	農林漁業	生産工程	輸送・機械運転	建設・採掘	運搬・清掃・包装等	職業計	
求人倍率 (倍)	-	1.68	0.41	0.86	1.59	1.50	1.10	1.43	0.48	0.33	0.43	0.84	
求人数 (人)	0	111	55	36	188	9	22	96	13	3	74	607	
求職者数	計 (人)	0	66	135	42	118	6	20	67	27	9	173	725
	～24歳	0	0	3	2	3	0	0	0	0	1	4	18
	25歳～	0	10	21	4	9	0	3	6	0	2	14	76
	35歳～	0	10	29	5	14	0	1	9	1	0	20	95
	45歳～	0	7	26	8	22	0	1	10	8	1	21	109
55歳～	0	39	56	23	70	6	15	42	18	5	114	427	

(注) 1. 平成21年12月改定の「日本標準職業分類」に基づく区分である。  
 2. 職業計欄には「分類不能」を含みます。

# 求人・求職バランスシート

令和8年2月

水沢所+北上所



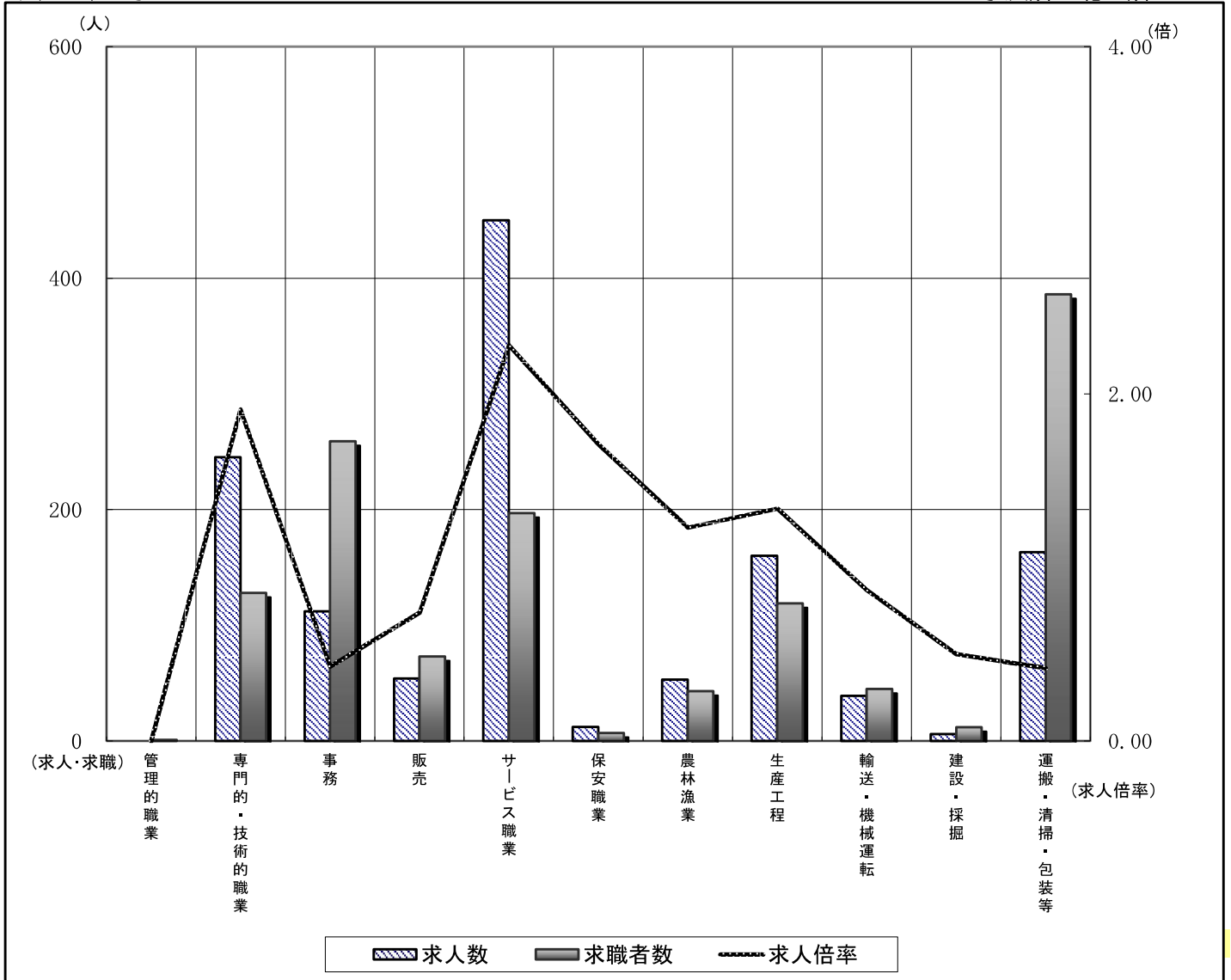
	管理的職業	専門的・技術的職業	事務的職業	販売	サービス職業	保安職業	農林漁業	生産工程	輸送・機械運転	建設・採掘	運搬・清掃・包装等	職業計	
求人倍率 (倍)	1.17	2.64	0.42	1.83	2.08	5.41	0.79	1.64	2.56	5.77	0.81	1.44	
求人 (人)	7	655	226	211	426	119	27	776	271	254	190	3,162	
求職者数	計 (人)	6	248	538	115	205	22	34	474	106	44	234	2,193
	～24歳	0	14	33	14	17	3	1	47	0	2	11	169
	25歳～	1	81	133	22	40	1	5	121	9	6	31	489
	35歳～	0	48	118	28	40	2	11	117	17	4	45	465
	45歳～	2	47	141	27	54	4	5	95	20	11	57	495
55歳～	3	58	113	24	54	12	12	94	60	21	90	575	

(注) 1. 平成21年12月改定の「日本標準職業分類」に基づく区分である。  
 2. 職業計欄には「分類不能」を含みます。

# 求人・求職バランスシート

令和8年2月

水沢所+北上所



	管理的職業	専門的・技術的職業	事務的職業	販売	サービス職業	保安職業	農林漁業	生産工程	輸送・機械運転	建設・採掘	運搬・清掃・包装等	職業計	
求人倍率 (倍)	0.00	1.91	0.43	0.74	2.28	1.71	1.23	1.34	0.87	0.50	0.42	0.94	
求人数 (人)	0	245	112	54	450	12	53	160	39	6	163	1,294	
求職者数	計 (人)	1	128	259	73	197	7	43	119	45	12	386	1,372
	～24歳	0	0	8	2	7	0	1	0	0	1	11	36
	25歳～	0	25	34	9	17	0	5	14	0	2	37	155
	35歳～	0	19	57	9	27	0	4	18	1	0	44	186
	45歳～	0	19	52	14	36	0	2	18	11	1	57	218
55歳～	1	65	108	39	110	7	31	69	33	8	237	777	

(注) 1. 平成21年12月改定の「日本標準職業分類」に基づく区分である。

2. 職業計欄には「分類不能」を含みます。

常用求人・求職バランスシート(令和8年2月)【一般及びパートの合計】

水沢所

月間有効求人	職業分類	月間有効求職	月間有効求人倍率
2,162	<b>職業計</b>	1,921	1.13
5	<b>管理的職業従事者</b>	5	1.00
402	<b>専門的・技術的職業従事者</b>	209	1.92
8	製造技術者(開発)	3	2.67
12	製造技術者(開発を除く)	17	0.71
86	建築・土木・測量技術者	13	6.62
9	情報処理・通信技術者	16	0.56
3	その他の技術者	1	3.00
6	医師、歯科医師、獣医師、薬剤師	3	2.00
100	保健師、助産師、看護師	45	2.22
38	医療技術者	9	4.22
11	その他の保健医療従事者	7	1.57
95	社会福祉専門職業従事者	60	1.58
3	美術家、デザイナー、写真家、映像撮影者	12	0.25
31	その他の専門的職業従事者	23	1.35
164	<b>事務従事者</b>	437	0.38
113	一般事務従事者	372	0.30
13	会計事務従事者	24	0.54
17	生産関連事務従事者	11	1.55
14	営業・販売事務従事者	6	2.33
0	外勤事務従事者	0	-
3	運輸・郵便事務従事者	3	1.00
4	事務用機器操作員	21	0.19
143	<b>販売従事者</b>	99	1.44
70	商品販売従事者	76	0.92
0	販売類似職業従事者	7	0.00
73	営業職業従事者	16	4.56
418	<b>サービス職業従事者</b>	233	1.79
0	家庭生活支援サービス職業従事者	1	0.00
137	介護サービス職業従事者	55	2.49
33	保健医療サービス職業従事者	12	2.75
40	生活衛生サービス職業従事者	13	3.08
87	飲食物調理従事者	75	1.16
65	接客・給仕職業従事者	41	1.59
12	居住施設・ビル等管理人	7	1.71
44	その他のサービス職業従事者	29	1.52
58	<b>保安職業従事者</b>	22	2.64
36	<b>農林漁業従事者</b>	38	0.95
445	<b>生産工程従事者</b>	310	1.44
4	生産設備制御・監視従事者(金属製品)	8	0.50
7	生産設備制御・監視従事者(金属製品を除く)	3	2.33
2	機械組立設備制御・監視従事者	7	0.29
69	製品製造・加工処理従事者(金属製品)	33	2.09
168	製品製造・加工処理従事者(金属製品を除く)	63	2.67
81	機械組立従事者	130	0.62
76	機械整備・修理従事者	18	4.22
11	製品検査従事者(金属製品)	10	1.10
7	製品検査従事者(金属製品を除く)	3	2.33
7	機械検査従事者	17	0.41
13	生産関連・生産類似作業従事者	18	0.72
180	<b>輸送・機械運転従事者</b>	84	2.14
0	鉄道運転従事者	0	-
148	自動車運転従事者	53	2.79
0	船舶・航空機運転従事者	0	-
1	その他の輸送従事者	15	0.07
31	定置・建設機械運転従事者	16	1.94
148	<b>建設・採掘従事者</b>	37	4.00
15	建設躯体工事従事者	6	2.50
23	建設従事者(建設躯体工事従事者を除く)	7	3.29
10	電気工事従事者	7	1.43
100	土木作業従事者	16	6.25
0	採掘従事者	1	0.00
163	<b>運搬・清掃・包装等従事者</b>	296	0.55
80	運搬従事者	93	0.86
32	清掃従事者	66	0.48
21	包装従事者	19	1.11
30	その他の運搬・清掃・包装等従事者	118	0.25
73	IT関連職業合計	69	1.06
318	福祉関連職業合計	128	2.48
193	(うち介護関係)	73	2.64
0	<b>分類不能の職業</b>	151	0.00

(注) 1. 平成21年12月改定の「日本標準職業分類」に基づく区分である。

常用求人・求職バランスシート(令和8年2月)【一般及びパートの合計】

水沢所+北上所

月間有効求人	職業分類	月間有効求職	月間有効求人倍率
4,456	<b>職業計</b>	3,565	1.25
7	<b>管理的職業従事者</b>	7	1.00
900	<b>専門的・技術的職業従事者</b>	376	2.39
40	製造技術者(開発)	8	5.00
29	製造技術者(開発を除く)	28	1.04
131	建築・土木・測量技術者	19	6.89
71	情報処理・通信技術者	33	2.15
5	その他の技術者	1	5.00
11	医師、歯科医師、獣医師、薬剤師	4	2.75
180	保健師、助産師、看護師	77	2.34
79	医療技術者	16	4.94
43	その他の保健医療従事者	18	2.39
232	社会福祉専門職業従事者	105	2.21
5	美術家、デザイナー、写真家、映像撮影者	25	0.20
74	その他の専門的職業従事者	42	1.76
338	<b>事務従事者</b>	797	0.42
225	一般事務従事者	684	0.33
24	会計事務従事者	35	0.69
39	生産関連事務従事者	27	1.44
25	営業・販売事務従事者	11	2.27
0	外勤事務従事者	0	-
21	運輸・郵便事務従事者	5	4.20
4	事務用機器操作員	35	0.11
265	<b>販売従事者</b>	188	1.41
125	商品販売従事者	136	0.92
2	販売類似職業従事者	9	0.22
138	営業職業従事者	43	3.21
876	<b>サービス職業従事者</b>	402	2.18
0	家庭生活支援サービス職業従事者	1	0.00
217	介護サービス職業従事者	87	2.49
54	保健医療サービス職業従事者	25	2.16
77	生活衛生サービス職業従事者	23	3.35
218	飲食物調理従事者	124	1.76
225	接客・給仕職業従事者	83	2.71
13	居住施設・ビル等管理人	12	1.08
72	その他のサービス職業従事者	47	1.53
131	<b>保安職業従事者</b>	29	4.52
80	<b>農林漁業従事者</b>	77	1.04
936	<b>生産工程従事者</b>	593	1.58
16	生産設備制御・監視従事者(金属製品)	15	1.07
9	生産設備制御・監視従事者(金属製品を除く)	13	0.69
14	機械組立設備制御・監視従事者	14	1.00
159	製品製造・加工処理従事者(金属製品)	84	1.89
270	製品製造・加工処理従事者(金属製品を除く)	119	2.27
177	機械組立従事者	233	0.76
186	機械整備・修理従事者	34	5.47
18	製品検査従事者(金属製品)	25	0.72
23	製品検査従事者(金属製品を除く)	10	2.30
38	機械検査従事者	18	2.11
26	生産関連・生産類似作業従事者	28	0.93
310	<b>輸送・機械運転従事者</b>	151	2.05
0	鉄道運転従事者	0	-
253	自動車運転従事者	95	2.66
0	船舶・航空機運転従事者	0	-
1	その他の輸送従事者	28	0.04
56	定置・建設機械運転従事者	28	2.00
260	<b>建設・採掘従事者</b>	56	4.64
37	建設躯体工事従事者	6	6.17
57	建設従事者(建設躯体工事従事者を除く)	15	3.80
32	電気工事従事者	12	2.67
133	土木作業従事者	22	6.05
1	採掘従事者	1	1.00
353	<b>運搬・清掃・包装等従事者</b>	620	0.57
149	運搬従事者	165	0.90
107	清掃従事者	133	0.80
22	包装従事者	29	0.76
75	その他の運搬・清掃・包装等従事者	293	0.26
225	IT関連職業合計	122	1.84
525	福祉関連職業合計	211	2.49
313	(うち介護関係)	122	2.57
0	<b>分類不能の職業</b>	269	0.00

(注) 1. 平成21年12月改定の「日本標準職業分類」に基づく区分である。

# 求人・求職賃金情報

令和8年2月

水沢公共職業安定所取扱分

(単位：円)

	常 用 (月 額)			常用的パート (時 給)			
	求人賃金		求職者 希望賃金	求人賃金		求職者 希望賃金	
	下限平均	上限平均		下限平均	上限平均		
合 計	197,711	256,905	200,878	1,170	1,292	1,090	
職業別	管理的職業	230,000	230,000	-	-	-	
	専門的・技術的職業	208,159	284,480	200,769	1,390	1,571	
	事務	182,644	232,693	193,019	1,195	1,302	
	販売	198,412	271,085	196,000	1,059	1,198	
	サービス職業	177,811	227,331	183,704	1,073	1,191	
	保安職業	209,300	236,900	206,667	1,031	1,050	
	農林漁業	204,200	268,250	238,000	1,110	1,235	
	生産工程	190,272	235,766	203,404	1,099	1,200	
	輸送・機械運転	221,592	279,339	230,000	1,050	1,050	
	建設・採掘	212,346	300,198	210,000	1,312	1,312	
	運搬・清掃・包装等	201,319	232,791	195,556	1,101	1,175	
年齢別	～24歳			184,500			1,110
	25歳～34歳			194,348			1,068
	35歳～44歳			204,355			1,096
	45歳～54歳			212,344			1,108
	55歳～			196,286			1,085

注1 平成21年12月改定の「日本標準職業分類」に基づく区分である。

注2 「求人賃金」は、1ヶ月間に受理した求人賃金（基本給＋定額的に支払われる手当。時間外手当等を含みます。）の平均です。

注3 「求職者希望賃金」は、1ヶ月間に新たに求職申込をした人の希望賃金の平均です。

