

雇用のうごき

令和8年2月号

(令和8年3月31日発行)

❖ 雇用・失業指標	1P
❖ 全国・岩手・花巻の月間有効求人倍率	1P
❖ 一般職業紹介状況	2P
❖ 一般求人の産業別状況1	3P
❖ 一般求人の産業別状況2	4P
❖ パートタイムの職業紹介状況	5P
❖ パートタイム求人の産業別状況	6P
❖ 中高年齢者の求人紹介状況	7P
❖ 障害者の職業紹介・登録状況	8P
❖ 出稼労働者の職業紹介状況	8P
❖ 新規学卒者の職業紹介状況	8P
❖ 雇用保険取扱状況1 (適用事業所・被保険者・一般求職者給付・高年齢求職者給付)	9P
❖ 雇用保険取扱状況2 (特例一時金・再就職手当・常用就職支度手当・高年齢雇用継続給付・育児休業給付)	10P

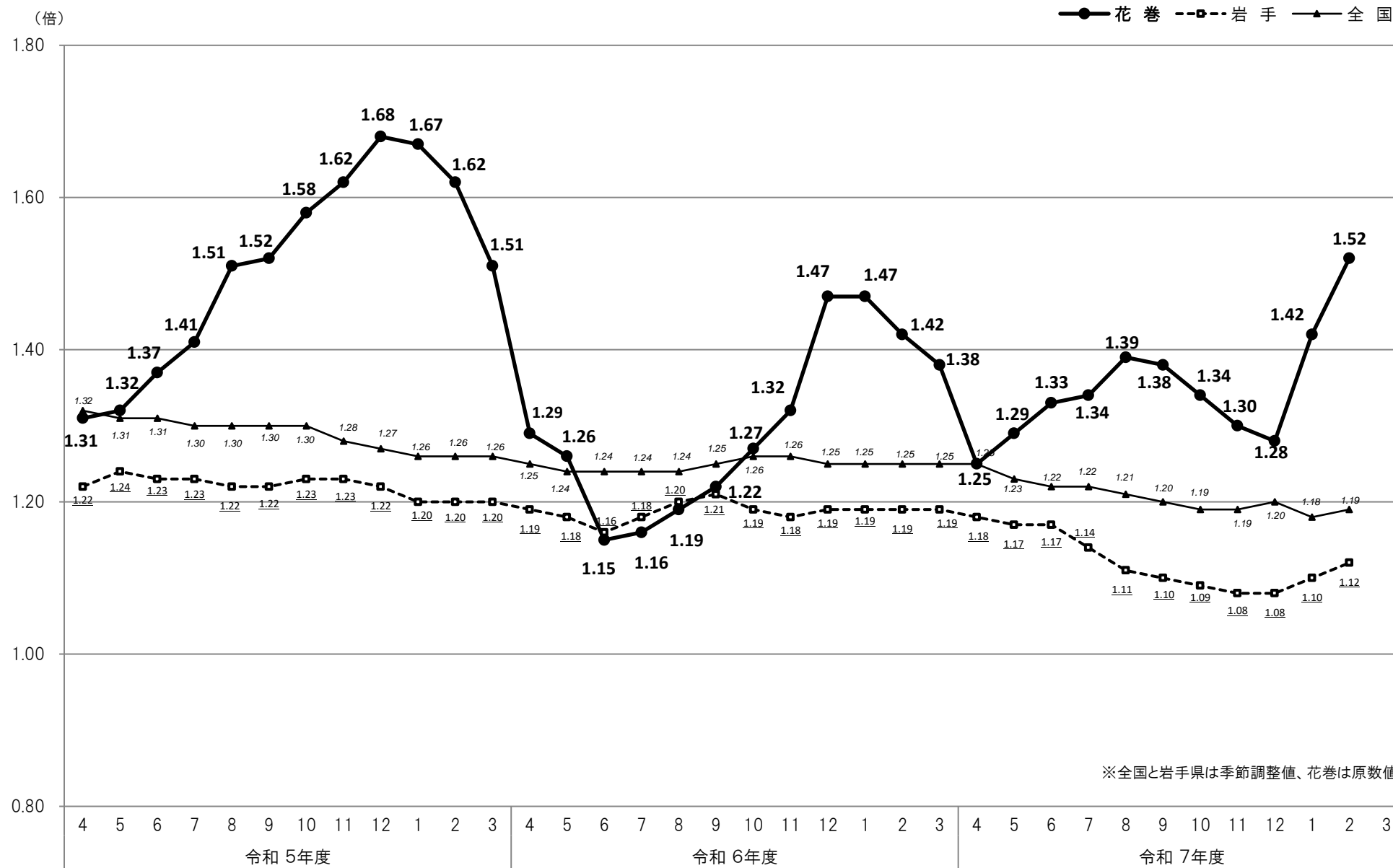
〒025-0076

岩手県花巻市城内9番27号 花巻合同庁舎1階

花巻公共職業安定所

TEL: 0198 (23) 5118

月間有効求人倍率の推移



※全国と岩手県は季節調整値、花巻は原数値。

雇用・失業指標(全国)

項目 年度・月	1. 就業者数		2. 完全失業者数		3. 完全失業率
	原数値	前年同月比	原数値	前年同月比	季節調整値
	(万人)	(%)	(万人)	(%)	(%)
令和 3年度平均	6,706	0.06	191	▲ 3.81	...
令和 4年度平均	6,728	0.33	178	▲ 6.82	...
令和 5年度平均	6,756	0.42	178	▲ 0.12	...
令和 6年度平均	6,793	0.54	175	▲ 1.61	...
令和 7年度平均	6,834	0.58	178	2.58	...
令和5年 3月	6,699	0.22	193	7.22	2.7
令和5年 4月	6,741	0.21	190	1.06	2.6
5月	6,745	0.22	188	▲ 1.57	2.5
6月	6,785	0.38	179	▲ 3.76	2.5
7月	6,772	0.25	183	3.98	2.6
8月	6,773	0.33	186	5.08	2.6
9月	6,787	0.31	182	▲ 2.67	2.6
10月	6,771	0.24	175	▲ 1.69	2.5
11月	6,780	0.83	169	2.42	2.6
12月	6,754	0.57	156	▲ 1.27	2.5
1月	6,714	0.37	163	▲ 0.61	2.5
2月	6,728	0.91	177	1.72	2.6
3月	6,726	0.40	185	▲ 4.15	2.6
令和6年 4月	6,750	0.13	193	1.58	2.6
5月	6,766	0.31	193	2.66	2.6
6月	6,822	0.55	181	1.12	2.5
7月	6,795	0.34	188	2.73	2.7
8月	6,815	0.62	175	▲ 5.91	2.5
9月	6,814	0.40	173	▲ 4.95	2.4
10月	6,813	0.62	170	▲ 2.86	2.5
11月	6,814	0.50	164	▲ 2.96	2.5
12月	6,811	0.84	154	▲ 1.28	2.5
1月	6,779	0.97	163	0.00	2.5
2月	6,768	0.59	165	▲ 6.78	2.4
3月	6,770	0.65	180	▲ 2.70	2.5
令和7年 4月	6,796	0.68	188	▲ 2.59	2.5
5月	6,838	1.06	183	▲ 5.18	2.5
6月	6,873	0.75	176	▲ 2.76	2.5
7月	6,850	0.81	169	▲ 10.11	2.4
8月	6,835	0.29	182	4.00	2.6
9月	6,863	0.72	184	6.36	2.6
10月	6,865	0.76	183	7.65	2.6
11月	6,862	0.70	171	4.27	2.6
12月	6,842	0.46	166	7.79	2.6
1月	6,776	▲ 0.04	179	9.82	2.7
令和8年 2月	6,779	0.16	180	9.09	2.6

全国・岩手・花巻の有効求人倍率

項目 年度・月	全国	岩手	花巻
	季節調整値	季節調整値	原数値
	(倍)	(倍)	(倍)
令和 3年度平均	1.16	1.26	1.54
令和 4年度平均	1.31	1.32	1.60
令和 5年度平均	1.29	1.22	1.51
令和 6年度平均	1.25	1.19	1.30
令和 7年度平均	1.21	1.12	1.35
令和5年 3月	1.32	1.25	1.43
令和5年 4月	1.32	1.22	1.31
5月	1.31	1.24	1.32
6月	1.31	1.23	1.37
7月	1.30	1.23	1.41
8月	1.30	1.22	1.51
9月	1.30	1.22	1.52
10月	1.30	1.23	1.58
11月	1.28	1.23	1.62
12月	1.27	1.22	1.68
1月	1.26	1.20	1.67
2月	1.26	1.20	1.62
3月	1.26	1.20	1.51
令和6年 4月	1.25	1.19	1.29
5月	1.24	1.18	1.26
6月	1.24	1.16	1.15
7月	1.24	1.18	1.16
8月	1.24	1.20	1.19
9月	1.25	1.21	1.22
10月	1.26	1.19	1.27
11月	1.26	1.18	1.32
12月	1.25	1.19	1.47
1月	1.25	1.19	1.47
2月	1.25	1.19	1.42
3月	1.25	1.19	1.38
令和7年 4月	1.25	1.18	1.25
5月	1.23	1.17	1.29
6月	1.22	1.17	1.33
7月	1.22	1.14	1.34
8月	1.21	1.11	1.39
9月	1.20	1.10	1.38
10月	1.19	1.09	1.34
11月	1.19	1.08	1.30
12月	1.20	1.08	1.28
1月	1.18	1.10	1.42
令和8年 2月	1.19	1.12	1.52

一般職業紹介状況

年度・月	項目	①新規求職申込件数			②月間有効求職者数			③紹介件数			④就職件数				⑤新規求人数			⑥月間有効求人数			⑦充足数		⑧新規求人倍率 (⑤/①)		⑨有効求人倍率 (⑥/②)		⑩紹介率 (③/①)		⑪就職率 (④/①)		⑫充足率 (⑦/⑤)				
		前年度	前年度	前年比	前年度	前年度	前年比	前年度	前年度	前年比	前年度	前年度	前年比	うち○保	前年度	前年度	前年比	前年度	前年度	前年比	前年度	前年度	前年比	前年度	前年度	前年比	前年度	前年度	前年比	前年度	前年度	前年比	前年度	前年度	前年比
		()	()	()	()	()	()	()	()	()	()	()	()	()	()	()	()	()	()	()	()	()	()	()	()	()	()	()	()	()	()	()	()	()	()
年度計全数	令和3年度	4,562	4,824	▲ 5.4	17,851	18,696	▲ 4.5	4,573	5,499	▲ 16.8	1,940	2,025	▲ 4.2	304	9,853	8,604	14.5	27,361	22,777	20.1	1,756	1,903	▲ 7.7	2.16	1.78	1.53	1.22	100.2	114.0	42.5	42.0	17.8	22.1		
	令和4年度	5,046	4,562	10.6	17,916	17,851	0.4	4,605	4,573	0.7	2,122	1,940	9.4	359	10,593	9,853	7.5	28,508	27,361	4.2	1,866	1,756	6.3	2.10	2.16	1.59	1.53	91.3	100.2	42.1	42.5	17.6	17.8		
	令和5年度	4,713	5,046	▲ 6.6	18,725	17,916	4.5	4,546	4,605	▲ 1.3	1,980	2,122	▲ 6.7	379	10,195	10,593	▲ 3.8	28,164	28,508	▲ 1.2	1,859	1,866	▲ 0.4	2.16	2.10	1.50	1.59	96.5	91.3	42.0	42.1	18.2	17.6		
	令和6年度	4,710	4,713	▲ 0.1	18,738	18,725	0.1	4,622	4,546	1.7	1,949	1,980	▲ 1.6	338	8,780	10,195	▲ 13.9	24,323	28,164	▲ 13.6	1,763	1,859	▲ 5.2	1.86	2.16	1.30	1.50	98.1	96.5	41.4	42.0	20.1	18.2		
	令和7年度	(4,245)	(4,306)	▲ 1.4	(17,318)	(17,068)	1.5	(3,885)	(4,145)	▲ 6.3	(1,440)	(1,628)	▲ 11.5	(296)	(8,781)	(7,983)	10.0	(23,382)	(22,016)	6.2	(1,328)	(1,445)	▲ 8.1	2.07	1.85	1.35	1.29	91.5	96.3	33.9	37.8	15.1	18.1		
年度計常用	令和3年度	4,394	4,616	▲ 4.8	17,408	18,125	▲ 4.0	3,982	4,855	▲ 18.0	1,571	1,716	▲ 8.4	—	8,341	7,839	6.4	23,386	21,101	10.8	1,459	1,672	▲ 12.7	1.90	1.70	1.34	1.16	90.6	105.2	35.8	37.2	17.5	21.3		
	令和4年度	4,888	4,394	11.2	17,538	17,408	0.7	4,107	3,982	3.1	1,840	1,571	17.1	—	8,660	8,341	3.8	23,208	23,386	▲ 0.8	1,576	1,459	8.0	1.77	1.90	1.32	1.34	84.0	90.6	37.6	35.8	18.8	17.5		
	令和5年度	4,571	4,888	▲ 6.5	18,367	17,538	4.7	4,086	4,107	▲ 0.5	1,716	1,840	▲ 6.7	—	8,536	8,660	▲ 1.4	23,696	23,208	2.1	1,624	1,631	▲ 0.4	1.87	1.77	1.29	1.32	89.4	84.0	37.5	37.6	19.0	18.8		
	令和6年度	4,566	4,571	▲ 0.1	18,333	18,367	▲ 0.2	4,075	4,086	▲ 0.3	1,664	1,716	▲ 3.0	—	7,322	8,536	▲ 14.2	20,405	23,696	▲ 13.9	1,529	1,624	▲ 5.8	1.60	1.87	1.11	1.29	89.2	89.4	36.4	37.5	20.9	19.0		
	令和7年度	(4,125)	(4,167)	▲ 1.0	(17,014)	(16,682)	2.0	(3,466)	(3,638)	▲ 4.7	(1,209)	(1,370)	▲ 11.8	—	(7,188)	(6,611)	8.7	(19,195)	(18,506)	3.7	(1,093)	(1,232)	▲ 11.3	1.74	1.59	1.13	1.11	84.0	87.3	29.3	32.9	15.2	18.6		
全数	令和7年3月	404	430	▲ 6.0	1,670	1,669	0.1	477	458	4.1	321	251	27.9	39	797	821	▲ 2.9	2,307	2,516	▲ 8.3	318	272	16.9	1.97	1.91	1.38	1.51	118.1	106.5	79.5	58.4	39.9	33.1		
	4月	482	522	▲ 7.7	1,619	1,681	▲ 3.7	392	420	▲ 6.7	155	177	▲ 12.4	33	726	740	▲ 1.9	2,018	2,172	▲ 7.1	118	163	▲ 27.6	1.51	1.42	1.25	1.29	81.3	80.5	32.2	33.9	16.3	22.0		
	5月	383	431	▲ 11.1	1,599	1,700	▲ 5.9	359	440	▲ 18.4	139	165	▲ 15.8	33	802	769	4.3	2,069	2,140	▲ 3.3	132	147	▲ 10.2	2.09	1.78	1.29	1.26	93.7	102.1	36.3	38.3	16.5	19.1		
	6月	339	377	▲ 10.1	1,597	1,675	▲ 4.7	323	342	▲ 5.6	129	163	▲ 20.9	29	706	612	15.4	2,130	1,932	10.2	116	153	▲ 24.2	2.08	1.62	1.33	1.15	95.3	90.7	38.1	43.2	16.4	25.0		
	7月	359	366	▲ 1.9	1,565	1,600	▲ 2.2	299	393	▲ 23.9	128	151	▲ 15.2	28	722	692	4.3	2,096	1,856	12.9	128	150	▲ 14.7	2.01	1.89	1.34	1.16	83.3	107.4	35.7	41.3	17.7	21.7		
	8月	313	349	▲ 10.3	1,488	1,524	▲ 2.4	269	356	▲ 24.4	83	126	▲ 34.1	18	823	683	20.5	2,064	1,817	13.6	79	112	▲ 29.5	2.63	1.96	1.39	1.19	85.9	102.0	26.5	36.1	9.6	16.4		
	9月	342	319	7.2	1,528	1,492	2.4	369	283	30.4	120	145	▲ 17.2	25	669	569	17.6	2,104	1,822	15.5	112	124	▲ 9.7	1.96	1.78	1.38	1.22	107.9	88.7	35.1	45.5	16.7	21.8		
	10月	349	387	▲ 9.8	1,542	1,476	4.5	340	387	▲ 12.1	164	159	3.1	39	696	732	▲ 4.9	2,066	1,877	10.1	147	116	26.7	1.99	1.89	1.34	1.27	97.4	100.0	47.0	41.1	21.1	15.8		
	11月	330	365	▲ 9.6	1,521	1,476	3.0	285	355	▲ 19.7	111	138	▲ 19.6	21	777	760	2.2	1,974	1,953	1.1	98	108	▲ 9.3	2.35	2.08	1.30	1.32	86.4	97.3	33.6	37.8	12.6	14.2		
	12月	361	282	28.0	1,533	1,398	9.7	253	230	10.0	150	131	14.5	20	658	689	▲ 4.5	1,961	2,050	▲ 4.3	133	119	11.8	1.82	2.44	1.28	1.47	70.1	81.6	41.6	46.5	20.2	17.3		
	1月	390	429	▲ 9.1	1,545	1,446	6.8	331	386	▲ 14.2	123	126	▲ 2.4	24	936	888	5.4	2,199	2,119	3.8	126	109	15.6	2.40	2.07	1.42	1.47	84.9	90.0	31.5	29.4	13.5	12.3		
	令和8年2月	597	479	24.6	1,781	1,600	11.3	665	553	20.3	138	147	▲ 6.1	26	1,266	849	49.1	2,701	2,278	18.6	139	144	▲ 3.5	2.12	1.77	1.52	1.42	111.4	115.4	23.1	30.7	11.0	17.0		
	常用	令和7年3月	399	424	▲ 5.9	1,651	1,649	0.1	437	420	4.0	294	234	25.6	—	711	717	▲ 0.8	1,899	2,167	▲ 12.4	297	254	16.9	1.78	1.69	1.15	1.31	109.5	99.1	73.7	55.2	41.8	35.4	
		4月	465	501	▲ 7.2	1,594	1,649	▲ 3.3	366	381	▲ 3.9	147	164	▲ 10.4	—	580	639	▲ 9.2	1,664	1,869	▲ 11.0	110	153	▲ 28.1	1.25	1.28	1.04	1.13	78.7	76.0	31.6	32.7	19.0	23.9	
5月		372	410	▲ 9.3	1,568	1,649	▲ 4.9	324	388	▲ 16.5	125	145	▲ 13.8	—	610	611	▲ 0.2	1,655	1,810	▲ 8.6	116	129	▲ 10.1	1.64	1.49	1.06	1.10	87.1	94.6	33.6	35.4	19.0	21.1		
6月		318	374	▲ 15.0	1,550	1,627	▲ 4.7	297	317	▲ 6.3	111	148	▲ 25.0	—	548	559	▲ 2.0	1,640	1,653	▲ 0.8	95	131	▲ 27.5	1.72	1.49	1.06	1.02	93.4	84.8	34.9	39.6	17.3	23.4		
7月		352	357	▲ 1.4	1,533	1,559	▲ 1.7	264	367	▲ 28.1	106	136	▲ 22.1	—	650	621	4.7	1,728	1,626	6.3	106	138	▲ 23.2	1.85	1.74	1.13	1.04	75.0	102.8	30.1	38.1	16.3	22.2		
8月		308	340	▲ 9.4	1,462	1,497	▲ 2.3	256	327	▲ 21.7	76	112	▲ 32.1	—	639	590	8.3	1,707	1,615	5.7	72	103	▲ 30.1	2.07	1.74	1.17	1.08	83.1	96.2	24.7	32.9	11.3	17.5		
9月		333	310	7.4	1,509	1,462	3.2	336	250	34.4	110	129	▲ 14.7	—	596	474	25.7	1,783	1,576	13.1	105	112	▲ 6.3	1.79	1.53	1.18	1.08	100.9	80.6	33.0	41.6	17.6	23.6		
10月		336	362	▲ 7.2	1,520	1,439	5.6	300	320	▲ 6.3	138	124	11.3	—	603	644	▲ 6.4	1,744	1,617	7.9	123	98	25.5	1.79	1.78	1.15	1.12	89.3	88.4	41.1	34.3	20.4	15.2		
11月		323	353	▲ 8.5	1,505	1,446	4.1	226	282	▲ 19.9	91	113	▲ 19.5	—	630	570	10.5	1,679	1,611	4.2	88	97	▲ 9.3	1.95	1.61	1.12	1.11	70.0	79.9	28.2	32.0	14.0	17.0		
12月		343	266	28.9	1,503	1,368	9.9	207	186	11.3	104	90	15.6	—	494	507	▲ 2.6	1,579	1,610	▲ 1.9	87	81	7.4	1.44	1.91	1.05	1.18	60.3	69.9	30.3	33.8	17.6	16.0		
1月		382	420	▲ 9.0	1,515	1,416	7.0	276	316	▲ 12.7	89	80	11.3	—	789	715	10.3	1,799	1,691	6.4	83	70	18.6	2.07	1.70	1.19	1.19	72.3	75.2	23.3	19.0	10.5	9.8		
令和8年2月		593	474	25.1	1,755	1,570	11.8	614	504	21.8	112	129	▲ 13.2	—	1,049	681	54.0	2,217	1,828	21.3	108	120													

一般求人の産業別状況 1

項目 年度・月		全産業																													
		前年度			前年比 (%)			D 建設業(06~08)			E 製造業(09~32)			G 情報通信業(37~41)			H 運輸業(42~49)			I 卸売・小売業(50~61)			M 飲食業・宿泊業(75~77)			P 医療・福祉(83~85)			R サービス業(88~96)		
		前年度	前年度	前年比 (%)	前年度	前年度	前年比 (%)	前年度	前年度	前年比 (%)	前年度	前年度	前年比 (%)	前年度	前年度	前年比 (%)	前年度	前年度	前年比 (%)	前年度	前年度	前年比 (%)	前年度	前年度	前年比 (%)	前年度	前年度	前年比 (%)			
年度計 全数	令和3年度	9,853	8,604	14.5	814	714	14.0	1,635	1,085	50.7	19	1	1,800.0	315	390	▲ 19.2	2,408	2,127	13.2	540	575	▲ 6.1	1,715	1,740	▲ 1.4	1,032	546	89.0			
	令和4年度	10,593	9,853	7.5	833	814	2.3	1,594	1,635	▲ 2.5	22	19	15.8	370	315	17.5	2,061	2,408	▲ 14.4	856	540	58.5	1,703	1,715	▲ 0.7	1,266	1,032	22.7			
	令和5年度	10,195	10,593	▲ 3.8	962	833	15.5	1,501	1,594	▲ 5.8	26	22	18.2	278	370	▲ 24.9	1,869	2,061	▲ 9.3	766	856	▲ 10.5	2,168	1,703	27.3	1,075	1,266	▲ 15.1			
	令和6年度	8,780	10,195	▲ 13.9	974	962	1.2	1,318	1,501	▲ 12.2	14	26	▲ 46.2	327	278	17.6	1,506	1,869	▲ 19.4	584	766	▲ 23.8	1,837	2,168	▲ 15.3	907	1,075	▲ 15.6			
	令和7年度	(8,781)	(7,983)	10.0	(854)	(878)	▲ 2.7	(1,209)	(1,135)	6.5	(16)	(13)	23.1	(331)	(304)	8.9	(2,261)	(1,361)	66.1	(459)	(534)	▲ 14.0	(1,545)	(1,742)	▲ 11.3	(739)	(835)	▲ 11.5			
年度計 常用	令和3年度	8,341	7,839	6.4	809	711	13.8	1,331	893	49.0	14	1	1,300.0	303	348	▲ 12.9	2,192	2,067	6.0	515	556	▲ 7.4	1,643	1,678	▲ 2.1	469	440	6.6			
	令和4年度	8,660	8,341	3.8	832	809	2.8	1,400	1,331	5.2	21	14	50.0	323	303	6.6	1,603	2,192	▲ 26.9	853	515	65.6	1,609	1,643	▲ 2.1	524	469	11.7			
	令和5年度	8,536	8,660	▲ 1.4	958	832	15.1	1,317	1,400	▲ 5.9	26	21	23.8	267	323	▲ 17.3	1,505	1,603	▲ 6.1	737	853	▲ 13.6	2,063	1,609	28.2	535	524	2.1			
	令和6年度	7,322	8,536	▲ 14.2	967	958	0.9	1,150	1,317	▲ 12.7	11	26	▲ 57.7	304	267	13.9	1,190	1,505	▲ 20.9	570	737	▲ 22.7	1,767	2,063	▲ 14.3	389	535	▲ 27.3			
	令和7年度	(7,188)	(6,611)	8.7	(849)	(871)	▲ 2.5	(1,037)	(1,003)	3.4	(10)	(11)	▲ 9.1	(317)	(284)	11.6	(1,653)	(1,057)	56.4	(443)	(520)	▲ 14.8	(1,501)	(1,672)	▲ 10.2	(290)	(339)	▲ 14.5			
全 数	令和7年3月	797	821	▲ 2.9	96	71	35.2	183	171	7.0	1	0	0.0	23	28	▲ 17.9	145	144	0.7	50	58	▲ 13.8	95	144	▲ 34.0	72	75	▲ 4.0			
	4月	726	740	▲ 1.9	55	81	▲ 32.1	88	77	14.3	2	1	100.0	33	41	▲ 19.5	211	106	99.1	64	53	20.8	130	210	▲ 38.1	66	91	▲ 27.5			
	5月	802	769	4.3	89	70	27.1	64	118	▲ 45.8	1	3	▲ 66.7	23	23	0.0	242	184	31.5	34	33	3.0	126	144	▲ 12.5	101	89	13.5			
	6月	706	612	15.4	91	91	0.0	160	128	25.0	0	0	0.0	25	11	127.3	138	75	84.0	38	25	52.0	126	135	▲ 6.7	73	73	0.0			
	7月	722	692	4.3	65	94	▲ 30.9	114	88	29.5	2	1	100.0	42	46	▲ 8.7	151	58	160.3	59	61	▲ 3.3	160	184	▲ 13.0	56	75	▲ 25.3			
	8月	823	683	20.5	87	78	11.5	97	107	▲ 9.3	1	2	▲ 50.0	45	19	136.8	269	114	136.0	45	56	▲ 19.6	124	156	▲ 20.5	80	79	1.3			
	9月	669	569	17.6	84	80	5.0	106	123	▲ 13.8	0	1	▲ 100.0	34	12	183.3	152	109	39.4	45	34	32.4	137	86	59.3	70	48	45.8			
	10月	696	732	▲ 4.9	80	83	▲ 3.6	112	94	19.1	2	0	0.0	41	41	0.0	164	133	23.3	43	73	▲ 41.1	144	186	▲ 22.6	49	74	▲ 33.8			
	11月	777	760	2.2	83	79	5.1	114	79	44.3	0	3	▲ 100.0	10	19	▲ 47.4	251	159	57.9	34	64	▲ 46.9	114	160	▲ 28.8	54	87	▲ 37.9			
	12月	658	689	▲ 4.5	60	79	▲ 24.1	86	157	▲ 45.2	0	0	0.0	23	18	27.8	199	112	77.7	27	18	50.0	127	127	0.0	50	47	6.4			
	1月	936	888	5.4	77	64	20.3	133	89	49.4	2	1	100.0	41	49	▲ 16.3	178	143	24.5	38	89	▲ 57.3	211	167	26.3	60	78	▲ 23.1			
	令和8年2月	1,266	849	49.1	83	79	5.1	135	75	80.0	6	1	500.0	14	25	▲ 44.0	306	168	82.1	32	28	14.3	146	187	▲ 21.9	80	94	▲ 14.9			
	常 用	令和7年3月	711	717	▲ 0.8	96	71	35.2	147	125	17.6	0	0	0.0	20	27	▲ 25.9	133	115	15.7	50	58	▲ 13.8	95	139	▲ 31.7	50	72	▲ 30.6		
		4月	580	639	▲ 9.2	55	80	▲ 31.3	81	75	8.0	2	1	100.0	33	41	▲ 19.5	143	98	45.9	61	50	22.0	125	204	▲ 38.7	17	27	▲ 37.0		
5月		610	611	▲ 0.2	89	70	27.1	56	111	▲ 49.5	1	3	▲ 66.7	20	19	5.3	184	155	18.7	34	32	6.3	125	142	▲ 12.0	31	25	24.0			
6月		548	559	▲ 2.0	86	86	0.0	102	110	▲ 7.3	0	0	0.0	25	10	150.0	84	75	12.0	38	25	52.0	126	131	▲ 3.8	45	60	▲ 25.0			
7月		650	621	4.7	65	94	▲ 30.9	109	87	25.3	2	1	100.0	42	46	▲ 8.7	123	55	123.6	56	61	▲ 8.2	160	178	▲ 10.1	23	24	▲ 4.2			
8月		639	590	8.3	87	78	11.5	78	103	▲ 24.3	1	2	▲ 50.0	42	15	180.0	168	109	54.1	45	56	▲ 19.6	123	155	▲ 20.6	24	15	60.0			
9月		596	474	25.7	84	80	5.0	99	92	7.6	0	0	0.0	34	9	277.8	110	82	34.1	45	34	32.4	134	82	63.4	52	41	26.8			
10月		603	644	▲ 6.4	80	83	▲ 3.6	105	86	22.1	2	0	0.0	34	39	▲ 12.8	130	110	18.2	43	73	▲ 41.1	143	179	▲ 20.1	11	33	▲ 66.7			
11月		630	570	10.5	83	79	5.1	96	74	29.7	0	3	▲ 100.0	10	19	▲ 47.4	199	93	114.0	34	62	▲ 45.2	110	155	▲ 29.0	24	17	41.2			
12月		494	507	▲ 2.6	60	78	▲ 23.1	86	125	▲ 31.2	0	0	0.0	23	17	35.3	145	78	85.9	23	18	27.8	118	114	3.5	22	39	▲ 43.6			
1月		789	715	10.3	77	64	20.3	115	74	55.4	2	0	0.0	40	46	▲ 13.0	145	88	64.8	38	83	▲ 54.2	204	153	33.3	12	34	▲ 64.7			
令和8年2月		1,049	681	54.0	83	79	5.1	110	66	66.7	0	1	▲ 100.0	14	23	▲ 39.1	222	114	94.7	26	26	0.0	133	179	▲ 25.7	29	24	20.8			

※1 数値は、一般及びパートの合計であること。
 ※2 ()内の数値は、当月までの累計。

一般求人の産業別状況 2

項目 年度・月		E 製造業																								
		E 製造業			食料品製造(09, 10)			衣服・繊維製品製造(11)			一般機械器具製造(25~28)			電気機械器具製造(29)			ハードウェア製造関係(28, 30)			精密機械器具製造(273~275,323)			(*)IT関連産業合計			
		前年度	前年比(%)		前年度	前年比(%)		前年度	前年比(%)		前年度	前年比(%)		前年度	前年比(%)		前年度	前年比(%)		前年度	前年比(%)		前年度	前年比(%)		
年度計 全数	令和3年度	1,635	1,085	50.7	321	259	23.9	33	38	▲13.2	554	299	85.3	200	109	83.5	158	107	47.7	272	169	60.9	240	167	43.7	
	令和4年度	1,594	1,635	▲2.5	347	321	8.1	53	33	60.6	440	554	▲20.6	203	200	1.5	128	158	▲19.0	200	272	▲26.5	226	240	▲5.8	
	令和5年度	1,501	1,594	▲5.8	315	347	▲9.2	41	53	▲22.6	451	440	2.5	145	203	▲28.6	81	128	▲36.7	160	200	▲20.0	150	226	▲33.6	
	令和6年度	1,318	1,501	▲12.2	209	315	▲33.7	39	41	▲4.9	510	451	13.1	103	145	▲29.0	144	81	77.8	199	160	24.4	188	150	25.3	
	令和7年度	(1,209)	(1,135)	6.5	(173)	(190)	▲8.9	(41)	(26)	57.7	(489)	(423)	15.6	(74)	(77)	▲3.9	(99)	(123)	▲19.5	(210)	(160)	31.3	(113)	(159)	▲28.9	
年度計 常用	令和3年度	1,331	893	49.0	306	247	23.9	32	38	▲15.8	320	174	83.9	190	99	91.9	135	81	66.7	113	54	109.3	212	141	50.4	
	令和4年度	1,400	1,331	5.2	333	306	8.8	53	32	65.6	297	320	▲7.2	203	190	6.8	106	135	▲21.5	90	113	▲20.4	203	212	▲4.2	
	令和5年度	1,317	1,400	▲5.9	294	333	▲11.7	41	53	▲22.6	321	297	8.1	145	203	▲28.6	68	106	▲35.8	65	90	▲27.8	137	203	▲32.5	
	令和6年度	1,150	1,317	▲12.7	188	294	▲36.1	39	41	▲4.9	382	321	19.0	103	145	▲29.0	132	67	97.0	102	65	56.9	173	137	26.3	
	令和7年度	(1,152)	(1,128)	2.1	(164)	(191)	▲14.1	(41)	(34)	20.6	(387)	(375)	3.2	(93)	(93)	0.0	(101)	(132)	▲23.5	(108)	(100)	8.0	(111)	(169)	▲34.3	
全 数	令和7年3月	183	171	7.0	19	25	▲24.0	13	1	1,200.0	87	82	6.1	26	16	62.5	21	10	110.0	39	44	▲11.4	29	12	141.7	
	4月	88	77	14.3	15	20	▲25.0	6	3	100.0	23	26	▲11.5	3	0	0.0	1	2	▲50.0	11	14	▲21.4	3	3	0.0	
	5月	64	118	▲45.8	9	25	▲64.0	2	2	0.0	20	34	▲41.2	4	21	▲81.0	5	18	▲72.2	8	7	14.3	5	26	▲80.8	
	6月	160	128	25.0	7	20	▲65.0	8	2	300.0	99	52	90.4	5	2	150.0	20	15	33.3	58	18	222.2	20	16	25.0	
	7月	114	88	29.5	25	15	66.7	5	4	25.0	29	16	81.3	4	6	▲33.3	2	0	0.0	15	8	87.5	4	1	300.0	
	8月	97	107	▲9.3	16	14	14.3	5	2	150.0	41	42	▲2.4	2	13	▲84.6	1	16	▲93.8	17	4	325.0	1	23	▲95.7	
	9月	106	123	▲13.8	6	12	▲50.0	6	3	100.0	44	67	▲34.3	13	3	333.3	25	22	13.6	8	34	▲76.5	25	24	4.2	
	10月	112	94	19.1	34	30	13.3	0	1	▲100.0	27	21	28.6	7	6	16.7	2	1	100.0	14	10	40.0	4	2	100.0	
	11月	114	79	44.3	14	8	75.0	2	0	0.0	59	33	78.8	1	6	▲83.3	2	14	▲85.7	26	6	333.3	2	20	▲90.0	
	12月	86	157	▲45.2	6	18	▲66.7	5	8	▲37.5	29	80	▲63.8	12	16	▲25.0	24	21	14.3	4	37	▲89.2	24	24	0.0	
	1月	133	89	49.4	26	17	52.9	0	0	0.0	42	28	50.0	19	2	850.0	5	0	0.0	20	16	25.0	7	2	250.0	
	令和8年2月	135	75	80.0	15	11	36.4	2	1	100.0	76	24	216.7	4	2	100.0	12	14	▲14.3	29	6	383.3	18	18	0.0	
	常 用	令和7年3月	147	125	17.6	15	25	▲40.0	13	1	1,200.0	58	36	61.1	26	16	62.5	18	10	80.0	14	8	75.0	25	12	108.3
		4月	81	75	8.0	15	18	▲16.7	6	3	100.0	20	26	▲23.1	3	0	0.0	1	2	▲50.0	8	14	▲42.9	3	3	0.0
5月		56	111	▲49.5	7	24	▲70.8	2	2	0.0	14	28	▲50.0	4	21	▲81.0	5	18	▲72.2	3	4	▲25.0	5	26	▲80.8	
6月		102	110	▲7.3	6	20	▲70.0	8	2	300.0	45	40	12.5	5	2	150.0	17	12	41.7	8	10	▲20.0	17	13	30.8	
7月		109	87	25.3	25	15	66.7	5	4	25.0	28	16	75.0	4	6	▲33.3	2	0	0.0	14	8	75.0	4	1	300.0	
8月		78	103	▲24.3	14	14	0.0	5	2	150.0	24	38	▲36.8	2	13	▲84.6	1	16	▲93.8	0	4	▲100.0	1	23	▲95.7	
9月		99	92	7.6	3	12	▲75.0	6	3	100.0	40	39	2.6	13	3	333.3	25	19	31.6	7	10	▲30.0	25	20	25.0	
10月		105	86	22.1	34	26	30.8	0	1	▲100.0	20	17	17.6	7	6	16.7	2	1	100.0	12	8	50.0	4	2	100.0	
11月		96	74	29.7	14	8	75.0	2	0	0.0	41	28	46.4	1	6	▲83.3	2	14	▲85.7	11	4	175.0	2	20	▲90.0	
12月		86	125	▲31.2	6	18	▲66.7	5	8	1.0	29	51	▲43.1	12	16	▲25.0	24	18	33.3	4	12	▲66.7	24	21	14.3	
1月		115	125	▲8.0	13	18	▲27.8	0	8	▲100.0	37	51	▲27.5	19	16	18.8	5	18	▲72.2	15	12	25.0	7	21	▲66.7	
令和8年1月		115	74	55.4	13	7	85.7	0	0	0.0	37	23	60.9	19	2	850.0	5	0	0.0	15	13	15.4	7	1	600.0	

※1 数値は、一般及びパートの合計であること。

※2 ()内の数値は、当月までの累計。

※3 (*)IT関連産業合計は、通信工事・製造・情報通信・卸売小売・サービス各産業のうち関連するIT業種の一部が集計計上されてあること。

パートタイムの職業紹介状況

年度・月	項目	①新規求職申込件数			②月間有効求職者数			③紹介件数			④就職件数			⑤新規求人数			⑥月間有効求人数			⑦充足数			⑧新規求人倍率 (⑤/①)		⑨有効求人倍率 (⑥/②)		⑩紹介率 (③/①)		⑪就職率 (④/①)		⑫充足率 (⑦/⑤)		
		前年度	前年比		前年度	前年比		前年度	前年比		前年度	前年比		前年度	前年比		前年度	前年比		前年度	前年比		前年度	前年比	(%)	前年度	(%)	前年度	(%)	前年度			
年度計全数	令和3年度	1,546	1,595	▲ 3.1	6,300	6,540	▲ 3.7	1,726	1,558	10.8	799	859	▲ 7.0	4,345	4,072	6.7	11,992	10,600	13.1	811	893	▲ 9.2	2.81	2.55	1.90	1.62	111.6	97.7	51.7	53.9	18.7	21.9	
	令和4年度	1,857	1,546	20.1	6,570	6,300	4.3	1,726	1,558	10.8	926	799	15.9	4,643	4,345	6.9	11,904	11,992	▲ 0.7	888	811	9.5	2.50	2.81	1.81	1.90	92.9	100.8	49.9	51.7	18.3	18.7	
	令和5年度	1,690	1,857	▲ 9.0	6,987	6,570	6.3	1,729	1,726	0.2	866	926	▲ 6.5	4,144	4,643	▲ 10.7	11,213	11,904	▲ 5.8	870	888	▲ 2.0	2.45	2.50	1.60	1.81	102.3	92.9	51.2	49.9	21.0	19.1	
	令和6年度	1,763	1,690	4.3	7,390	6,987	5.8	1,736	1,729	0.4	845	866	▲ 2.4	3,177	4,144	▲ 23.3	8,473	11,213	▲ 24.4	815	870	▲ 6.3	1.8	2.45	1.15	1.60	98.5	102.3	47.9	51.2	25.7	21.0	
	令和7年度	(1,666)	(1,596)	4.4	(7,029)	(6,697)	5.0	(1,581)	(1,556)	1.6	(580)	(641)	▲ 9.5	(3,845)	(2,877)	33.6	(9,540)	(7,593)	25.6	(588)	(603)	▲ 2.5	2.31	1.80	1.36	1.13	94.9	97.5	34.8	40.2	15.3	21.0	
年度計常用	令和3年度	1,505	1,558	▲ 3.4	6,210	6,423	▲ 3.3	1,485	1,259	18.0	616	716	▲ 14.0	3,694	3,702	▲ 0.2	10,517	9,724	8.2	657	785	▲ 16.3	2.45	2.38	1.69	1.51	98.7	80.8	40.9	46.0	17.8	21.2	
	令和4年度	1,824	1,505	21.2	6,497	6,210	4.6	1,485	1,259	18.0	796	616	29.2	3,680	3,694	▲ 0.4	9,451	10,517	▲ 10.1	755	657	14.9	2.02	2.45	1.45	1.69	81.4	83.7	43.6	40.9	19.7	17.8	
	令和5年度	1,658	1,824	▲ 9.1	6,921	6,497	6.5	1,482	1,485	▲ 0.2	729	796	▲ 8.4	3,262	3,680	▲ 11.4	8,915	9,451	▲ 5.7	740	755	▲ 2.0	1.97	2.02	1.29	1.45	89.4	81.4	44.0	43.6	22.7	20.5	
	令和6年度	1,736	1,658	4.7	7,301	6,921	5.5	1,464	1,482	▲ 1.2	701	729	▲ 3.8	2,464	3,262	▲ 24.5	6,654	8,915	▲ 25.4	679	740	▲ 8.2	1.42	1.97	.91	1.29	84.3	89.4	40.4	44.0	27.6	22.7	
	令和7年度	(1,629)	(1,571)	3.7	(6,939)	(6,614)	4.9	(1,341)	(1,296)	3.5	(460)	(510)	▲ 9.8	(2,894)	(2,208)	31.1	(7,090)	(5,978)	18.6	(453)	(478)	▲ 5.2	1.78	1.41	1.02	0.90	82.3	82.5	28.2	32.5	15.7	21.6	
全数	令和7年3月	167	180	▲ 7.2	693	648	6.9	180	220	▲ 18.2	204	148	37.8	300	363	▲ 17.4	880	1,054	▲ 16.5	212	165	28.5	1.80	2.02	1.27	1.63	107.8	122.2	122.2	82.2	70.7	45.5	
	4月	191	206	▲ 7.3	638	659	▲ 3.2	127	152	▲ 16.4	50	78	▲ 35.9	317	236	34.3	751	783	▲ 4.1	39	78	▲ 50.0	1.66	1.15	1.18	1.19	66.5	73.8	26.2	37.9	12.3	33.1	
	5月	159	169	▲ 5.9	654	685	▲ 4.5	161	166	▲ 3.0	60	66	▲ 9.1	351	279	25.8	824	748	10.2	64	57	12.3	2.21	1.65	1.26	1.09	101.3	98.2	37.7	39.1	18.2	20.4	
	6月	133	140	▲ 5.0	660	678	▲ 2.7	135	131	3.1	53	56	▲ 5.4	269	178	51.1	864	595	45.2	46	55	▲ 16.4	2.02	1.27	1.31	0.88	101.5	93.6	39.8	40.0	17.1	30.9	
	7月	144	126	14.3	649	634	2.4	116	138	▲ 15.9	63	62	1.6	243	199	22.1	821	544	50.9	72	60	20.0	1.69	1.58	1.27	0.86	80.6	109.5	43.8	49.2	29.6	30.2	
	8月	109	116	▲ 6.0	610	585	4.3	88	116	▲ 24.1	37	57	▲ 35.1	365	219	66.7	787	539	46.0	33	51	▲ 35.3	3.35	1.89	1.29	0.92	80.7	100.0	33.9	49.1	9.0	23.3	
	9月	138	106	30.2	631	566	11.5	127	81	56.8	44	52	▲ 15.4	247	216	14.4	793	573	38.4	45	49	▲ 8.2	1.79	2.04	1.26	1.01	92.0	76.4	31.9	49.1	18.2	22.7	
	10月	115	138	▲ 16.7	607	564	7.6	105	133	▲ 21.1	56	43	30.2	251	276	▲ 9.1	796	666	19.5	62	40	55.0	2.18	2.00	1.31	1.18	91.3	96.4	48.7	31.2	24.7	14.5	
	11月	133	125	6.4	625	568	10.0	97	124	▲ 21.8	55	65	▲ 15.4	351	278	26.3	769	719	7.0	43	61	▲ 29.5	2.64	2.22	1.23	1.27	72.9	99.2	41.4	52.0	12.3	21.9	
	12月	142	100	42.0	622	545	14.1	112	95	17.9	58	44	31.8	310	281	10.3	829	754	9.9	56	44	27.3	2.18	2.81	1.33	1.38	78.9	95.0	40.8	44.0	18.1	15.7	
	1月	130	166	▲ 21.7	611	564	8.3	119	135	▲ 11.9	51	59	▲ 13.6	369	355	3.9	954	788	21.1	67	50	34.0	2.84	2.14	1.56	1.40	91.5	81.3	39.2	35.5	18.2	14.1	
	令和8年2月	272	204	33.3	722	649	11.2	394	285	38.2	53	59	▲ 10.2	772	360	114.4	1,352	884	52.9	61	58	5.2	2.84	1.76	1.87	1.36	144.9	139.7	19.5	28.9	7.9	16.1	
	常用	令和7年3月	165	178	▲ 7.3	687	641	7.2	168	198	▲ 15.2	191	135	41.5	256	302	▲ 15.2	676	895	▲ 24.5	201	156	28.8	1.55	1.70	0.98	1.40	101.8	111.2	115.8	75.8	78.5	51.7
		4月	188	204	▲ 7.8	633	652	▲ 2.9	116	135	▲ 14.1	47	71	▲ 33.8	230	215	7.0	572	658	▲ 13.1	38	71	▲ 46.5	1.22	1.05	0.90	1.01	61.7	66.2	25.0	34.8	16.5	33.0
5月		155	169	▲ 8.3	647	678	▲ 4.6	135	132	2.3	50	53	▲ 5.7	252	204	23.5	591	612	▲ 3.4	51	46	10.9	1.63	1.21	0.91	0.90	87.1	78.1	32.3	31.4	20.2	22.5	
6月		121	138	▲ 12.3	643	671	▲ 4.2	116	119	▲ 2.5	46	50	▲ 8.0	166	149	11.4	585	494	18.4	38	44	▲ 13.6	1.37	1.08	0.91	0.74	95.9	86.2	38.0	36.2	22.9	29.5	
7月		144	122	18.0	640	624	2.6	93	123	▲ 24.4	44	52	▲ 15.4	205	187	9.6	605	468	29.3	53	53	0.0	1.42	1.53	0.95	0.75	64.6	100.8	30.6	42.6	25.9	28.3	
8月		105	110	▲ 4.5	598	571	4.7	81	101	▲ 19.8	31	48	▲ 35.4	253	196	29.1	565	486	16.3	29	43	▲ 32.6	2.41	1.78	0.94	0.85	77.1	91.8	29.5	43.6	11.5	21.9	
9月		137	105	30.5	626	553	13.2	113	65	73.8	42	44	▲ 4.5	193	147	31.3	594	477	24.5	42	43	▲ 2.3	1.41	1.40	0.95	0.86	82.5	61.9	30.7	41.9	21.8	29.3	
10月		115	136	▲ 15.4	603	557	8.3	94	110	▲ 14.5	51	34	50.0	200	233	▲ 14.2	604	541	11.6	52	31	67.7	1.74	1.71	1.00	0.97	81.7	80.9	44.3	25.0	26.0	13.3	
11月		129	123	4.9	620	563	10.1	75	98	▲ 23.5	43	56	▲ 23.2	284	195	45.6	604	543	11.2	36	52	▲ 30.8	2.20	1.59	0.97	0.96	58.1	79.7	33.3	45.5	12.7	26.7	
12月		137	99	38.4	612	540	13.3	73	67	9.0	42	32	31.3	182	140	30.0	595	510	16.7	37	34	8.8	1.33	1.41	0.97	0.94	53.3	67.7	30.7	32.3	20.3	24.3	
1月		129	165	▲ 21.8	602	562	7.1	84	89	▲ 5.6	24	26	▲ 7.7	302	263	14.8	712	549	29.7	32	22	45.5	2.34	1.59	1.18	0.98	65.1	53.9	18.6	15.8	10.6	8.4	
令和8年2月		269	200	34.5	715	643	11.2	361	257	40.5	40	44	▲ 9.1	627	279	124.7	1,063	640	66.1	45	39	15.4	2.33	1.40	1.49	1.00	134.2	128.5	14.9	22.0	7.2	14.0	

※ ()内の数値は、当月までの累計。

パートタイム 求人の産業別状況

項目 年度・月		全産業			E 製造業(9~32)									H 運輸業(42~49)				I 卸売・小売業(50~61)				M 飲食業・宿泊業(75~77)				P 医療・福祉(83~85)				R サービス業(88~96)			
		前年度	前年比 (%)	前年度	前年比 (%)	食料品製造(09,10)				機械器具製造(25~30,323)					前年度	前年比 (%)	前年度	前年比 (%)	前年度	前年比 (%)	前年度	前年比 (%)	前年度	前年比 (%)	前年度	前年比 (%)	前年度	前年比 (%)					
						前年度	前年比 (%)	前年度	前年比 (%)	前年度	前年比 (%)	前年度	前年比 (%)																				
年度計 全数	令和3年度	4,345	4,072	6.7	402	232	73.3	150	119	26.1	196	82	139.0	68	129	▲ 47.3	1,768	1,566	12.9	331	386	▲ 14.2	542	505	7.3	328	325	0.9					
	令和4年度	4,643	4,345	6.9	376	402	▲ 6.5	168	150	12.0	147	196	▲ 25.0	99	68	45.6	1,431	1,768	▲ 19.1	551	331	66.5	582	542	7.4	332	328	1.2					
	令和5年度	4,144	4,643	▲ 10.7	277	376	▲ 26.3	125	168	▲ 25.6	113	147	▲ 23.1	43	99	▲ 56.6	1,247	1,431	▲ 12.9	490	551	▲ 11.1	674	582	15.8	329	332	▲ 0.9					
	令和6年度	3,177	4,144	▲ 23.3	255	277	▲ 7.9	81	125	▲ 35.2	135	113	19.5	42	43	▲ 2.3	935	1,247	▲ 25.0	316	490	▲ 35.5	591	674	▲ 12.3	200	329	▲ 39.2					
	令和7年度	(3,845)	(3,781)	1.7	(198)	(234)	▲ 15.4	(54)	(113)	▲ 52.2	(113)	(84)	34.5	(49)	(38)	28.9	(1,699)	(1,155)	47.1	(266)	(450)	▲ 40.9	(530)	(617)	▲ 14.1	(167)	(288)	▲ 42.0					
年度計 常用	令和3年度	3,694	3,702	▲ 0.2	267	154	73.4	140	112	25.0	91	23	295.7	65	96	▲ 32.3	1,561	1,515	3.0	312	368	▲ 15.2	484	463	4.5	299	320	▲ 6.6					
	令和4年度	3,680	3,694	▲ 0.4	267	267	0.0	157	140	12.1	62	91	▲ 31.9	71	65	9.2	977	1,561	▲ 37.4	548	312	75.6	492	484	1.7	294	299	▲ 1.7					
	令和5年度	3,262	3,680	▲ 11.4	185	267	▲ 30.7	112	157	▲ 28.7	47	62	▲ 24.2	37	71	▲ 47.9	901	977	▲ 7.8	465	548	▲ 15.1	581	492	18.1	295	294	0.3					
	令和6年度	2,464	3,262	▲ 24.5	174	185	▲ 5.9	74	112	▲ 33.9	61	47	29.8	29	37	▲ 21.6	624	901	▲ 30.7	302	465	▲ 35.1	536	581	▲ 7.7	172	295	▲ 41.7					
	令和7年度	(2,894)	(2,960)	▲ 2.2	(120)	(160)	▲ 25.0	(45)	(100)	▲ 55.0	(52)	(36)	44.4	(42)	(32)	31.3	(1,109)	(835)	32.8	(250)	(425)	▲ 41.2	(494)	(529)	▲ 6.6	(131)	(254)	▲ 48.4					
全 数	令和6年3月	363	386	▲ 6.0	43	17	152.9	12	8	50.0	29	2	1,350.0	5	4	25.0	92	112	▲ 17.9	40	48	▲ 16.7	57	41	39.0	41	14	192.9					
	4月	317	251	26.3	12	34	▲ 64.7	3	18	▲ 83.3	2	11	▲ 81.8	0	1	▲ 100.0	161	63	155.6	44	24	83.3	46	52	▲ 11.5	9	31	▲ 71.0					
	5月	351	452	▲ 22.3	12	14	▲ 14.3	5	5	0.0	6	7	▲ 14.3	0	2	▲ 100.0	189	207	▲ 8.7	18	37	▲ 51.4	36	70	▲ 48.6	20	40	▲ 50.0					
	6月	269	270	▲ 0.4	37	12	208.3	4	6	▲ 33.3	29	0	0.0	5	2	150.0	102	77	32.5	19	48	▲ 60.4	39	52	▲ 25.0	29	23	26.1					
	7月	243	259	▲ 6.2	14	24	▲ 41.7	6	11	▲ 45.5	3	12	▲ 75.0	4	12	▲ 66.7	101	55	83.6	30	28	7.1	46	38	21.1	7	25	▲ 72.0					
	8月	365	369	▲ 1.1	14	19	▲ 26.3	9	3	200.0	5	13	▲ 61.5	6	0	0.0	215	173	24.3	27	24	12.5	46	72	▲ 36.1	17	30	▲ 43.3					
	9月	247	304	▲ 18.8	19	12	58.3	4	9	▲ 55.6	11	0	0.0	2	1	100.0	101	61	65.6	17	104	▲ 83.7	62	41	51.2	20	22	▲ 9.1					
	10月	251	307	▲ 18.2	18	25	▲ 28.0	8	16	▲ 50.0	6	9	▲ 33.3	13	4	225.0	108	93	16.1	28	61	▲ 54.1	40	45	▲ 11.1	5	18	▲ 72.2					
	11月	351	418	▲ 16.0	18	17	5.9	5	9	▲ 44.4	13	4	225.0	2	5	▲ 60.0	201	149	34.9	20	19	5.3	53	104	▲ 49.0	16	27	▲ 40.7					
	12月	310	343	▲ 9.6	14	30	▲ 53.3	1	5	▲ 80.0	9	19	▲ 52.6	2	3	▲ 33.3	141	60	135.0	17	58	▲ 70.7	43	50	▲ 14.0	18	24	▲ 25.0					
	1月	369	350	5.4	16	24	▲ 33.3	5	11	▲ 54.5	9	9	0.0	11	7	57.1	138	69	100.0	21	19	10.5	58	47	23.4	4	19	▲ 78.9					
	令和8年2月	772	458	68.6	24	23	4.3	4	20	▲ 80.0	20	0	0.0	4	1	300.0	242	148	63.5	25	28	▲ 10.7	61	46	32.6	22	29	▲ 24.1					
	常 用	令和7年3月	302	332	▲ 9.0	25	6	316.7	12	0	0.0	11	2	450.0	5	4	25.0	66	87	▲ 24.1	40	45	▲ 11.1	52	35	48.6	41	10	310.0				
4月		230	200	15.0	8	22	▲ 63.6	3	18	▲ 83.3	2	1	100.0	0	1	▲ 100.0	96	48	100.0	41	22	86.4	41	43	▲ 4.7	7	31	▲ 77.4					
5月		252	353	▲ 28.6	9	9	0.0	3	5	▲ 40.0	5	2	150.0	0	2	▲ 100.0	132	139	▲ 5.0	18	37	▲ 51.4	36	69	▲ 47.8	15	35	▲ 57.1					
6月		166	237	▲ 30.0	9	5	80.0	3	3	0.0	2	0	0.0	5	2	150.0	48	65	▲ 26.2	19	48	▲ 60.4	39	47	▲ 17.0	21	23	▲ 8.7					
7月		205	189	8.5	10	11	▲ 9.1	6	7	▲ 14.3	3	3	0.0	4	9	▲ 55.6	74	44	68.2	27	28	▲ 3.6	46	31	48.4	5	21	▲ 76.2					
8月		253	282	▲ 10.3	7	14	▲ 50.0	7	3	133.3	0	8	▲ 100.0	6	0	0.0	115	107	7.5	27	24	12.5	46	63	▲ 27.0	12	23	▲ 47.8					
9月		193	271	▲ 28.8	13	9	44.4	1	9	▲ 88.9	8	0	0.0	2	1	100.0	59	50	18.0	17	102	▲ 83.3	59	37	59.5	20	22	▲ 9.1					
10月		200	273	▲ 26.7	13	18	▲ 27.8	8	12	▲ 33.3	1	6	▲ 83.3	6	4	100.0	76	84	▲ 9.5	28	61	▲ 54.1	39	38	2.6	4	18	▲ 77.8					
11月		284	269	5.6	10	14	▲ 28.6	5	9	▲ 44.4	5	1	400.0	2	5	100.0	152	98	55.1	20	19	5.3	51	75	▲ 32.0	15	27	▲ 44.4					
12月		182	208	▲ 12.5	14	17	▲ 17.6	1	5	▲ 80.0	9	9	0.0	2	0	100.0	88	42	109.5	13	39	▲ 66.7	38	42	▲ 9.5	12	24	▲ 50.0					
1月		302	298	1.3	15	18	▲ 16.7	5	9	▲ 44.4	8	6	33.3	11	7	100.0	106	62	71.0	21	17	23.5	51	40	27.5	1	19	▲ 94.7					
令和8年2月		627	380	65.0	12	23	▲ 47.8	3	20	▲ 85.0	9	0	0.0	4	1	100.0	163	96	69.8	19	28	▲ 32.1	48	44	9.1	19	11	72.7					

※1 ()内の数値は、当月までの累計。

中高年齢者の職業紹介状況

項目 年度・月		45歳以上											55歳以上										
		①新規求職申込件数			②月間有効求職者数			③就職件数			④就職率(③/①)		①新規求職申込件数			②月間有効求職者数			③就職件数		④就職率(③/①)		
		前年度	前年比		前年度	前年比		前年度	前年比	(%)	前年度	前年度	前年比		前年度	前年比		前年度	前年比	(%)	前年度		
年度計 全数	令和3年度	2,456	2,569	▲ 4.4	9,752	9,953	▲ 2.0	1,029	1,055	▲ 2.5	41.9	41.1	1,519	1,696	▲ 10.4	5,975	6,535	▲ 8.6	606	615	▲ 1.5	39.9	36.3
	令和4年度	2,779	2,456	13.2	9,514	9,752	▲ 2.4	1,164	1,029	13.1	41.9	41.9	1,780	1,519	17.2	5,775	5,975	▲ 3.3	716	606	18.2	40.2	39.9
	令和5年度	2,631	2,779	▲ 5.3	10,289	9,514	8.1	1,080	1,164	▲ 7.2	41.0	41.9	1,700	1,780	▲ 4.5	6,529	5,775	13.1	654	716	▲ 8.7	38.5	40.2
	令和6年度	2,748	2,631	4.4	10,705	10,289	4.0	1,123	1,080	4.0	40.9	41.0	1,833	1,700	7.8	6,980	6,529	6.9	683	654	4.4	37.3	38.5
	令和7年度	(2,633)	(2,494)	5.6	(10,221)	(9,724)	5.1	(865)	(904)	▲ 4.3	32.9	36.2	(1,757)	(1,660)	5.8	(6,643)	(6,346)	4.7	(540)	(554)	▲ 2.5	30.7	33.4
年度計 常用	令和3年度	2,321	2,397	▲ 3.2	9,390	9,484	▲ 1.0	797	848	▲ 6.0	34.3	35.4	1,418	1,512	▲ 6.2	5,698	5,907	▲ 3.5	448	478	▲ 6.3	31.6	31.6
	令和4年度	2,650	2,321	14.2	9,204	9,390	▲ 2.0	980	797	23.0	37.0	34.3	1,675	1,418	18.1	5,529	5,698	▲ 3.0	587	448	31.0	35.0	31.6
	令和5年度	2,514	2,650	▲ 5.1	9,992	9,204	8.6	881	980	▲ 10.1	35.0	37.0	1,613	1,675	▲ 3.7	6,303	5,529	14.0	517	587	▲ 11.9	32.1	35.0
	令和6年度	2,630	2,514	4.6	10,380	9,992	3.9	930	881	5.6	35.4	35.0	1,746	1,613	8.2	6,742	6,303	7.0	549	517	6.2	31.4	32.1
	令和7年度	(2,534)	(2,380)	6.5	(9,971)	(9,414)	5.9	(692)	(725)	▲ 4.6	27.3	30.5	(1,680)	(1,575)	6.7	(6,453)	(6,117)	5.5	(415)	(428)	▲ 3.0	24.7	27.2
全 数	令和7年3月	254	265	▲ 4.2	981	939	4.5	219	148	48.0	86.2	55.8	173	186	▲ 7.0	634	602	5.3	129	96	34.4	74.6	51.6
	4月	303	309	▲ 1.9	931	951	▲ 2.1	80	106	▲ 24.5	26.4	34.3	208	217	▲ 4.1	624	622	0.3	52	67	▲ 22.4	25.0	30.9
	5月	246	258	▲ 4.7	964	985	▲ 2.1	75	94	▲ 20.2	30.5	36.4	173	190	▲ 8.9	647	672	▲ 3.7	52	51	2.0	30.1	26.8
	6月	218	215	1.4	976	966	1.0	82	83	▲ 1.2	37.6	38.6	145	135	7.4	651	658	▲ 1.1	54	49	10.2	37.2	36.3
	7月	207	218	▲ 5.0	929	921	0.9	77	69	11.6	37.2	31.7	134	139	▲ 3.6	590	614	▲ 3.9	48	43	11.6	35.8	30.9
	8月	172	189	▲ 9.0	846	872	▲ 3.0	43	78	▲ 44.9	25.0	41.3	114	106	7.5	543	544	▲ 0.2	21	42	▲ 50.0	18.4	39.6
	9月	223	177	26.0	893	847	5.4	81	87	▲ 6.9	36.3	49.2	149	112	33.0	578	523	10.5	53	48	10.4	35.6	42.9
	10月	188	218	▲ 13.8	872	819	6.5	96	86	11.6	51.1	39.4	124	141	▲ 12.1	549	507	8.3	55	46	19.6	44.4	32.6
	11月	210	206	1.9	889	814	9.2	70	69	1.4	33.3	33.5	145	139	4.3	578	520	11.2	48	49	▲ 2.0	33.1	35.3
	12月	231	170	35.9	915	793	15.4	100	79	26.6	43.3	46.5	159	127	25.2	599	522	14.8	57	49	16.3	35.8	38.6
	1月	229	251	▲ 8.8	918	826	11.1	80	71	12.7	34.9	28.3	150	163	▲ 8.0	596	551	8.2	52	57	▲ 8.8	34.7	35.0
	令和8年2月	406	283	43.5	1,088	930	17.0	81	82	▲ 1.2	20.0	29.0	256	191	34.0	688	613	12.2	48	53	▲ 9.4	18.8	27.7
	常 用	令和7年3月	250	262	▲ 4.6	966	926	4.3	205	133	54.1	82.0	50.8	171	185	▲ 7.6	625	593	5.4	121	84	44.0	70.8
4月		288	292	▲ 1.4	909	926	▲ 1.8	77	97	▲ 20.6	26.7	33.2	195	205	▲ 4.9	606	604	0.3	50	62	▲ 19.4	25.6	30.2
5月		238	241	▲ 1.2	938	946	▲ 0.8	64	80	▲ 20.0	26.9	33.2	166	179	▲ 7.3	626	645	▲ 2.9	42	45	▲ 6.7	25.3	25.1
6月		201	213	▲ 5.6	937	927	1.1	68	76	▲ 10.5	33.8	35.7	133	135	▲ 1.5	619	632	▲ 2.1	44	46	▲ 4.3	33.1	34.1
7月		201	211	▲ 4.7	903	889	1.6	61	63	▲ 3.2	30.3	29.9	130	133	▲ 2.3	571	593	▲ 3.7	39	41	▲ 4.9	30.0	30.8
8月		169	182	▲ 7.1	826	852	▲ 3.1	37	65	▲ 43.1	21.9	35.7	112	101	10.9	529	530	▲ 0.2	19	33	▲ 42.4	17.0	32.7
9月		216	170	27.1	879	826	6.4	72	75	▲ 4.0	33.3	44.1	145	107	35.5	569	507	12.2	46	39	17.9	31.7	36.4
10月		176	197	▲ 10.7	853	789	8.1	78	59	32.2	44.3	29.9	117	126	▲ 7.1	538	485	10.9	44	29	51.7	37.6	23.0
11月		204	195	4.6	876	791	10.7	56	54	3.7	27.5	27.7	139	130	6.9	569	502	13.3	37	35	5.7	26.6	26.9
12月		216	154	40.3	890	765	16.3	63	48	31.3	29.2	31.2	147	112	31.3	580	499	16.2	30	25	20.0	20.4	22.3
1月		222	244	▲ 9.0	893	798	11.9	52	38	36.8	23.4	15.6	143	158	▲ 9.5	575	528	8.9	28	28	0.0	19.6	17.7
令和8年2月		403	281	43.4	1,067	905	17.9	64	70	▲ 8.6	15.9	24.9	253	189	33.9	671	592	13.3	36	45	▲ 20.0	14.2	23.8

※1 数値は、一般及びパートの合計であること。
 ※2 就職率は、就職確認月内の就職処理件数で算出されるため100%を超過する場合があること。
 ※3 ()内の数値は、当月までの累計。

障害者の職業紹介・登録状況

年度・月	職業紹介								登録状況																			
	新規求職申込件数				就職件数				新規登録者数				期末現在登録者数			うち有効求職者			うち就業中の者			うち保留中の者						
		身体	知的	精神	身体	知的	精神	身体	知的	精神	身体	知的	精神	身体	知的	精神	身体	知的	精神	身体	知的	精神	身体	知的	精神			
																										身体	知的	精神
令和3年度	137	34	15	72	100	21	13	52	61	17	5	32	988	344	326	262	166	39	19	85	798	299	304	162	24	6	3	15
令和4年度	151	31	18	83	97	15	14	53	68	13	3	39	1027	333	326	314	181	45	20	96	818	280	303	201	28	8	3	17
令和5年度	209	40	23	141	112	16	9	82	85	23	8	52	1,117	354	332	379	199	53	26	110	882	290	302	249	36	11	4	20
令和6年度	231	47	28	138	106	25	16	62	88	23	5	51	1,177	368	339	422	209	53	28	113	915	302	302	272	61	13	9	37
令和7年度	240	(50)	(10)	(161)	(77)	(8)	(7)	(57)	(116)	(20)	(3)	(80)	1,293	384	335	507	254	65	22	149	951	300	304	302	88	19	9	56
令和7年3月	26	3	1	20	13	5	0	7	4	1	0	3	1,185	368	339	422	209	53	28	113	915	302	302	272	61	13	9	37
4月	36	10	3	19	7	1	3	2	17	3	1	11	1,206	371	341	436	238	62	30	130	907	296	302	269	61	13	9	37
5月	17	6	1	9	4	0	0	4	9	2	0	6	1,215	373	341	442	246	65	30	136	908	295	302	269	61	13	9	37
6月	16	2	1	13	2	0	0	2	5	0	1	4	1,221	373	341	448	257	67	31	144	904	293	301	268	60	13	9	36
7月	22	2	0	17	9	1	1	6	11	2	0	8	1,229	374	340	455	264	67	28	152	905	294	303	267	60	13	9	36
8月	13	3	0	10	5	0	0	4	7	1	0	6	1,233	375	339	460	260	68	28	151	912	294	303	271	61	13	8	38
9月	19	1	0	16	6	1	0	4	10	1	0	8	1,241	375	337	468	266	65	25	160	912	296	304	269	63	14	8	39
10月	26	4	0	19	9	0	0	9	16	3	0	11	1,257	377	337	480	276	67	25	167	919	296	304	275	62	14	8	38
11月	19	3	1	14	8	0	1	7	10	2	0	7	1,267	379	336	488	275	70	24	164	927	295	304	283	65	14	8	41
12月	24	6	1	15	15	2	2	10	11	0	1	8	1,279	380	337	496	276	71	24	163	937	294	305	292	66	15	8	41
1月	30	8	3	17	5	2	0	3	10	2	0	6	1,283	380	335	501	264	68	25	152	937	294	302	296	82	18	8	53
令和8年2月	18	5	0	12	7	1	0	6	10	4	0	5	1,293	384	335	507	254	65	22	149	951	300	304	302	88	19	9	56

※ ()内の数値は、当月までの累計。

出稼労働者の職業紹介状況

年度・期別	新規紹介対象者		就職件数											
			前年度	地域別(県外)						産業別(県内・県外)				
	前年度	地域別(県外)				産業別(県内・県外)								
		前年度		県外	北海道	関東	中部	その他	農林漁業	建設業	製造業	運輸通信業	その他	
令和3年度	89	138	43	55	43	1	10	7	25	0	0	43	0	0
令和4年度	90	89	39	43	39	1	9	7	22	0	0	38	1	0
令和5年度	74	90	33	39	33	1	8	7	17	0	0	33	0	0
令和6年度	71	74	35	33	35	0	10	8	17	0	0	35	0	0
令和7年度	(52)	(71)	(23)	(35)	(23)	(0)	(6)	(6)	(11)	(0)	(0)	(23)	(0)	(0)
令和7年3月	0	2	0	0	0	0	0	0	0	0	0	0	0	0
4月	12	13	0	0	0	0	0	0	0	0	0	0	0	0
5月	6	19	0	0	0	0	0	0	0	0	0	0	0	0
6月	8	1	0	0	0	0	0	0	0	0	0	0	0	0
7月	3	4	0	0	0	0	0	0	0	0	0	0	0	0
8月	1	1	0	2	0	0	0	0	0	0	0	0	0	0
9月	7	6	4	2	4	0	1	1	2	0	0	4	0	0
10月	11	19	8	14	8	0	1	4	3	0	0	8	0	0
11月	3	5	10	14	10	0	4	0	6	0	0	10	0	0
12月	1	3	1	3	1	0	0	1	0	0	0	1	0	0
1月	0	0	0	0	0	0	0	0	0	0	0	0	0	0
令和8年2月	0	0	0	0	0	0	0	0	0	0	0	0	0	0

※1 「出稼労働者」とは1カ月以上1年未満居住地を離れて他に雇用され就労するものであって、その就労期間経過後は居住地に帰るものをいう。
(居住地を離れるとは、自宅以外の場所で寝泊まりすることをいい、就労先の遠近を問わない。)

※2 「関東」・・・埼玉県、千葉県、東京都、神奈川県。「中部」・・・静岡県、愛知県。

※3 ()内の数値は、当月までの累計。

新規学卒者の就職紹介状況

中学校	卒業予定者数 (※1)	求職者数	求人数 (※)	就職者数	就職率	
					県内	県外
令和4年3月卒業	825	0	0	0	0	0.0%
令和5年3月卒業	743	0	0	0	0	0.0%
令和6年3月卒業	850	0	0	0	0	0.0%
令和7年3月卒業	728	0	0	0	0	0.0%
令和8年3月卒業	740	0	0	0	0	0

高等学校	卒業予定者数 (※1)	求職者数	求人数 (※)	就職者数	就職率		
					県内	県外	
令和4年3月卒業	982	175	422	175	158	17	100.0%
令和5年3月卒業	930	164	448	164	144	20	100.0%
令和6年3月卒業	919	141	530	141	126	15	100.0%
令和7年3月卒業	900	146	496	146	128	18	100.0%
令和8年3月卒業	910	163	434	163	144	19	100.0%

※1 卒業予定者数は、求職動向調査結果による。

※2 求人数は、花巻所で受理した求人のみ計上。

※3 令和8年3月卒業は当月までの数で、それ以外は最終決定した数である。

雇用保険取扱状況 1

項目 年度・月	新規適用事業所数			廃止事業所数			年度末(月末)適用事業所数			資格取得者数			資格喪失者数			年度末(月末)被保険者数		
	前年度	前年比 (%)		前年度	前年比 (%)		前年度	前年比 (%)		前年度	前年比 (%)		前年度	前年比 (%)		前年度	前年比 (%)	
令和3年度	40	40	0.0	38	38	0.0	1,585	1,584	0.4	3,580	3,658	▲ 2.1	3,923	3,628	8.1	25,186	25,436	▲ 1.9
令和4年度	38	40	▲ 5.0	50	38	31.6	1,584	1,585	▲ 0.3	3,601	3,580	0.6	3,800	3,923	▲ 3.1	24,871	25,186	▲ 2.1
令和5年度	41	38	7.9	45	50	▲ 10.0	1,576	1,584	▲ 0.2	3,594	3,601	▲ 0.2	3,715	3,800	▲ 2.2	24,677	24,871	▲ 1.7
令和6年度	39	41	▲ 4.9	48	45	6.7	1,569	1,576	▲ 0.4	3,525	3,594	▲ 1.9	3,720	3,715	0.1	24,553	24,677	▲ 0.5
令和7年度	(37)	(37)	0.0	(56)	(47)	19.1	1,551	1,568	▲ 1.1	(3,170)	(3,283)	▲ 3.4	(3,475)	(3,419)	1.6	24,149	24,616	▲ 1.9
令和7年3月	2	1	100.0	1	3	▲ 66.7	1,569	1,576	▲ 0.4	242	236	2.5	301	286	5.2	24,553	24,677	▲ 0.5
4月	6	2	200.0	10	11	▲ 9.1	1,566	1,566	0.0	516	667	▲ 22.6	711	628	13.2	24,354	24,782	▲ 1.7
5月	4	10	▲ 60.0	3	5	▲ 40.0	1,568	1,574	▲ 0.4	680	465	46.2	307	351	▲ 12.5	24,730	24,898	▲ 0.7
6月	0	6	▲ 100.0	3	1	200.0	1,565	1,580	▲ 0.9	237	295	▲ 19.7	267	264	1.1	24,702	24,939	▲ 1.0
7月	7	3	133.3	3	6	▲ 50.0	1,569	1,576	▲ 0.4	216	318	▲ 32.1	287	304	▲ 5.6	24,608	24,943	▲ 1.3
8月	3	1	200.0	7	4	75.0	1,564	1,572	▲ 0.5	215	200	7.5	240	250	▲ 4.0	24,579	24,894	▲ 1.3
9月	2	2	0.0	10	5	100.0	1,557	1,569	▲ 0.8	221	189	16.9	214	244	▲ 12.3	24,598	24,829	▲ 0.9
10月	2	1	100.0	3	1	200.0	1,555	1,568	▲ 0.8	236	291	▲ 18.9	255	259	▲ 1.5	24,579	24,870	▲ 1.2
11月	3	3	0.0	4	3	33.3	1,554	1,568	▲ 0.9	300	297	1.0	204	206	▲ 1.0	24,643	24,970	▲ 1.3
12月	1	3	▲ 66.7	2	4	▲ 50.0	1,554	1,568	▲ 0.9	208	181	14.9	336	262	28.2	24,516	24,886	▲ 1.5
1月	5	1	400.0	8	4	100.0	1,551	1,566	▲ 1.0	167	202	▲ 17.3	407	375	8.5	24,255	24,716	▲ 1.9
令和8年2月	4	5	▲ 20.0	3	3	0.0	1,551	1,568	▲ 1.1	174	178	▲ 2.2	247	276	▲ 10.5	24,149	24,616	▲ 1.9

項目 年度・月	一般求職者給付									高年齢求職者給付								
	支給資格決定件数			受給者実人員			支給金額(千円)			支給資格決定件数			受給者数			支給金額(千円)		
	前年度	前年比 (%)		前年度	前年比 (%)		前年度	前年比 (%)		前年度	前年比 (%)		前年度	前年比 (%)		前年度	前年比 (%)	
令和3年度	1,014	1,131	▲ 10.3	293	398	▲ 26.4	515,352	564,798	▲ 8.8	281	318	▲ 11.6	285	311	▲ 8.4	59,417	63,361	▲ 6.2
令和4年度	1,029	1,014	1.5	313	293	6.8	438,611	515,352	▲ 14.9	325	281	15.7	324	285	13.7	69,162	59,417	16.4
令和5年度	1,109	1,029	7.8	311	313	▲ 0.6	494,852	438,611	12.8	347	325	6.8	340	324	4.9	75,840	69,162	9.7
令和6年度	1,023	1,109	▲ 7.8	310	311	▲ 0.3	468,113	494,852	▲ 5.4	361	347	4.0	368	340	8.2	78,753	75,840	3.8
令和7年度	(974)	(946)	3.0	353	302	16.9	(504,249)	(431,025)	17.0	(329)	(342)	▲ 3.8	(324)	(343)	▲ 5.5	(71,673)	(73,456)	▲ 2.4
令和7年3月	77	71	8.5	310	311	▲ 0.3	37,088	37,353	▲ 0.7	19	29	▲ 34.5	25	25	0.0	5,297	5,121	3.4
4月	128	118	8.5	316	312	1.3	37,822	36,417	3.9	42	50	▲ 16.0	41	53	▲ 22.6	9,059	12,131	▲ 25.3
5月	119	127	▲ 6.3	319	306	4.2	39,542	41,154	▲ 3.9	56	58	▲ 3.4	47	52	▲ 9.6	11,233	11,126	1.0
6月	77	69	11.6	358	305	17.4	41,346	34,037	21.5	25	25	0.0	35	28	25.0	7,546	6,202	21.7
7月	83	108	▲ 23.1	410	348	17.8	54,707	42,445	28.9	40	39	2.6	37	42	▲ 11.9	8,052	8,863	▲ 9.2
8月	79	67	17.9	376	340	10.6	47,247	43,280	9.2	9	23	▲ 60.9	12	25	▲ 52.0	2,556	5,444	▲ 53.0
9月	96	77	24.7	396	356	11.2	49,458	42,295	16.9	32	16	100.0	31	17	82.4	7,074	3,698	91.3
10月	85	71	19.7	409	315	29.8	53,541	43,798	22.2	25	25	0.0	18	21	▲ 14.3	4,078	4,488	▲ 9.1
11月	71	74	▲ 4.1	379	291	30.2	46,005	34,535	33.2	20	20	0.0	21	23	▲ 8.7	4,288	5,035	▲ 14.8
12月	80	68	17.6	364	296	23.0	40,099	30,791	30.2	25	25	0.0	21	17	23.5	4,375	3,105	40.9
1月	74	93	▲ 20.4	369	313	17.9	53,361	43,416	22.9	25	25	0.0	27	25	8.0	5,872	4,596	27.8
令和8年2月	82	74	10.8	353	302	16.9	41,121	38,857	5.8	30	36	▲ 16.7	34	40	▲ 15.0	7,540	8,768	▲ 14.0

※ ()内の数値は、当月までの累計。

※ 支給金額は、千円未満切捨て(追加給付分含む)。

雇用保険取扱状況 2

項目 年度・月	特例一時金									再就職手当					
	受給資格決定件数			受給者数			支給金額(千円)			支給人員			支給金額(千円)		
	前年度	前年比 (%)		前年度	前年比 (%)		前年度	前年比 (%)		前年度	前年比 (%)		前年度	前年比 (%)	
令和3年度	77	109	▲ 29.4	76	106	▲ 28.3	18,222	27,222	▲ 33.1	340	388	▲ 12.4	127,556	140,456	▲ 9.2
令和4年度	76	77	▲ 1.3	76	76	0.0	17,942	18,222	▲ 1.5	330	340	▲ 2.9	118,851	127,556	▲ 6.8
令和5年度	82	76	7.9	81	76	6.6	17,910	17,942	▲ 0.2	403	330	22.1	168,307	118,851	41.6
令和6年度	75	82	▲ 8.5	77	81	▲ 4.9	17,413	17,910	▲ 2.8	371	403	▲ 7.9	156,899	168,307	▲ 6.8
令和7年度	(71)	(75)	▲ 5.3	(70)	(77)	▲ 9.1	(15,521)	(17,413)	▲ 10.9	(331)	(346)	▲ 4.3	(148,731)	(145,885)	2.0
令和7年3月	0	2	▲ 100.0	0	0	0.0	0	0	0.0	25	25	0.0	11,014	10,658	3.3
4月	7	7	0.0	3	4	▲ 25.0	783	1,058	▲ 26.0	24	25	▲ 4.0	11,920	10,150	17.4
5月	15	26	▲ 42.3	10	16	▲ 37.5	2,799	4,466	▲ 37.3	43	30	43.3	20,222	13,655	48.1
6月	6	3	100.0	11	17	▲ 35.3	2,839	4,522	▲ 37.2	39	48	▲ 18.8	18,282	21,375	▲ 14.5
7月	5	3	66.7	6	4	50.0	1,673	1,097	52.5	33	57	▲ 42.1	14,500	23,274	▲ 37.7
8月	0	0	0.0	3	0	300.0	846	0	0.0	21	27	▲ 22.2	9,027	10,191	▲ 11.4
9月	0	0	0.0	0	0	0.0	0	0	0.0	38	22	72.7	17,778	9,689	83.5
10月	0	0	0.0	0	0	0.0	0	0	0.0	26	43	▲ 39.5	11,780	21,013	▲ 43.9
11月	0	6	▲ 100.0	0	0	0.0	0	0	0.0	18	24	▲ 25.0	8,870	8,157	8.7
12月	25	23	8.7	6	7	▲ 14.3	1,297	1,334	▲ 2.8	56	30	86.7	22,367	11,400	96.2
1月	12	7	71.4	26	21	23.8	4,345	3,454	25.8	13	22	▲ 40.9	6,557	10,105	▲ 35.1
令和8年2月	1	0	100.0	5	8	▲ 37.5	939	1,482	▲ 36.6	20	18	11.1	7,428	6,876	8.0

項目 年度・月	常用就職支度手当						高齢雇用継続給付						育児休業給付(基本給付金)					
	支給人員			支給金額(千円)			受給者実人員			支給金額(千円)			受給者実人員			支給金額(千円)		
	前年度	前年比 (%)		前年度	前年比 (%)		前年度	前年比 (%)		前年度	前年比 (%)		前年度	前年比 (%)		前年度	前年比 (%)	
令和3年度	11	14	▲ 21.4	1,802	2,103	▲ 14.3	3,754	3,369	11.4	87,814	76,129	15.3	2,207	2,211	▲ 0.2	243,410	241,814	0.7
令和4年度	6	11	▲ 45.5	949	1,802	▲ 47.3	4,174	3,754	11.2	100,316	87,814	14.2	2,222	2,207	0.7	244,696	243,410	0.5
令和5年度	1	6	▲ 83.3	143	949	▲ 84.9	4,050	4,174	▲ 3.0	96,103	100,316	▲ 4.2	2,013	2,222	▲ 9.4	225,774	244,696	▲ 7.7
令和6年度	6	1	500.0	867	143	506.3	3,990	4,050	▲ 1.5	93,791	96,103	▲ 2.4	1,950	2,013	▲ 3.1	233,801	225,774	3.6
令和7年度	(5)	(5)	0.0	(522)	(720)	▲ 27.5	(3,074)	(3,552)	▲ 13.5	(72,800)	(82,882)	▲ 12.2	(1,825)	(1,767)	3.3	(228,040)	(210,208)	8.5
令和7年3月	1	0	0.0	147	0	0.0	438	380	15.3	10,909	8,848	23.3	183	153	19.6	23,593	17,254	36.7
4月	1	1	0.0	116	202	▲ 42.6	193	291	▲ 33.7	3,836	6,972	▲ 45.0	188	221	▲ 14.9	20,073	23,034	▲ 12.9
5月	0	1	▲ 100.0	0	203	▲ 100.0	403	467	▲ 13.7	10,065	11,280	▲ 10.8	207	210	▲ 1.4	24,070	23,131	4.1
6月	1	1	0.0	144	90	60.0	198	222	▲ 10.8	4,137	4,503	▲ 8.1	122	112	8.9	14,650	13,157	11.3
7月	0	0	0.0	0	0	0.0	407	269	51.3	10,357	6,090	70.1	139	125	11.2	17,758	15,834	12.2
8月	0	0	0.0	0	0	0.0	199	232	▲ 14.2	4,382	4,829	▲ 9.3	139	140	▲ 0.7	18,234	16,301	11.9
9月	0	0	0.0	0	0	0.0	380	244	55.7	9,555	5,570	71.5	173	126	37.3	22,249	15,927	39.7
10月	0	0	0.0	0	0	0.0	197	227	▲ 13.2	4,234	4,623	▲ 8.4	182	162	12.3	23,156	19,362	19.6
11月	0	0	0.0	0	0	0.0	397	768	▲ 48.3	9,743	19,760	▲ 50.7	141	175	▲ 19.4	18,995	21,635	▲ 12.2
12月	0	1	▲ 100.0	0	184	▲ 100.0	159	207	▲ 23.2	3,545	4,377	▲ 19.0	168	158	6.3	22,203	18,474	20.2
1月	3	1	200.0	262	41	539.0	385	420	▲ 8.3	9,570	10,466	▲ 8.6	189	189	0.0	23,975	25,013	▲ 4.1
令和8年2月	0	0	0.0	0	0	0.0	156	205	▲ 23.9	3,376	4,412	▲ 23.5	177	149	18.8	22,677	18,340	23.6

※ ()内の数値は、当月までの累計。

※ 支給金額は、千円未満切捨て(追加給付分含む)。