

最近の雇用失業情勢（令和8年1月）

水沢所 月間有効求人倍率

1.20 倍

水沢所 月間有効求職者数

1,857 人

水沢所 月間有効求人数

2,231 人

1. 全国の雇用失業情勢

- (1) 完全失業率は2.7%で、前月を0.1ポイント上回る。
- (2) 完全失業者数は191万人で、前月比6万人の増加。
- (3) 有効求人倍率は1.18倍で、前月を0.02ポイント下回る。

	令和7年1月	令和7年11月	令和7年12月	令和8年1月
完全失業率	2.5%	2.6%	2.6%	2.7%
完全失業者数	173万人	181万人	185万人	191万人
有効求人倍率	1.25倍	1.19倍	1.20倍	1.18倍
岩手県の同上	1.19倍	1.08倍	1.08倍	1.10倍
水沢の同上	1.24倍	1.21倍	1.30倍	1.20倍

(注) 完全失業率、完全失業者数、有効求人倍率は季節調整値（水沢は原数値）

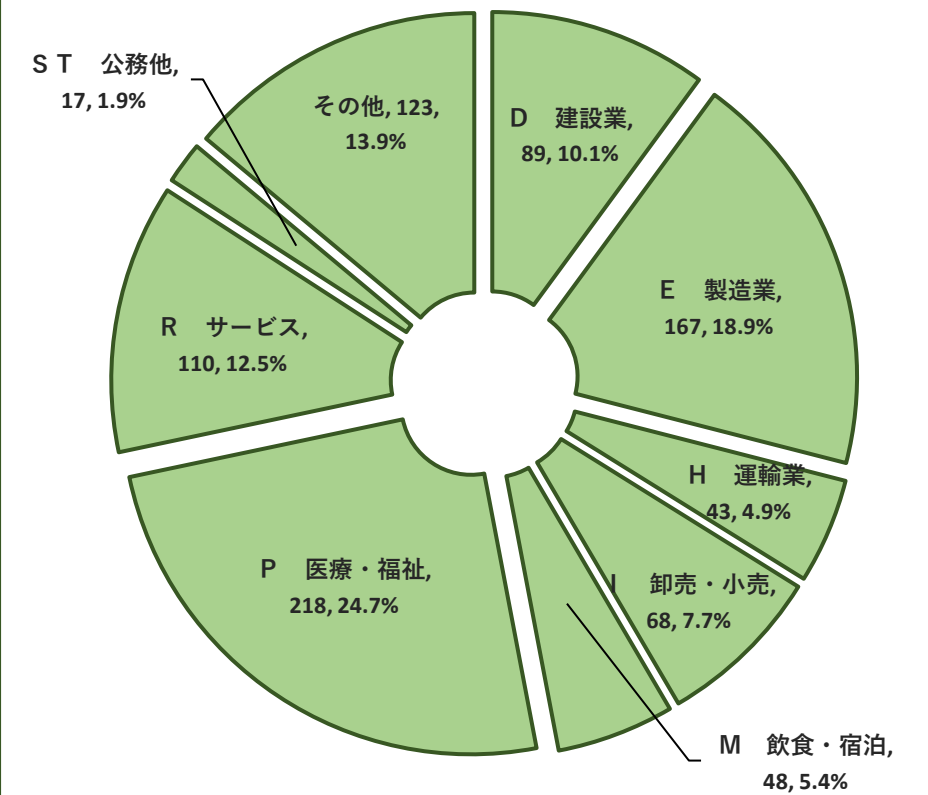
2. 管内の雇用失業情勢

- ・新規求職者数は547人で前年同月比6.8%の減少となった。そのうち、一般の新規求職者数は355人で前年同月比7.1%の減少。常用新規求職者（パートを除く）353人のうち、事業主都合離職者は、35名で前年同月比47.8%の減少となった。月間有効求職者数は1,857人で前年同月比6.9%の減少となった。
- ・新規求人数は883人で前年同月比15.2%の減少となった。月間有効求人数は2,231人で前年同月比9.5%の減少となった。
- ・新規求人倍率は1.61倍で前年同月を0.16ポイント下回る。月間有効求人倍率は1.20倍で前年同月を0.04ポイント下回る。

◎主要指数（現数値）

	令和8年1月	令和7年1月	前年同月比
新規求職申込件数	547	587	-6.8%
月間有効求職者数	1,857	1,994	-6.9%
新規求人数	883	1,041	-15.2%
月間有効求人数	2,231	2,466	-9.5%
紹介件数	474	501	-5.4%
就職件数	140	148	-5.4%
雇用保険受給者実人員	364	446	-18.4%
雇用調整助成金支給申請書受理件数	2	2	0.0%

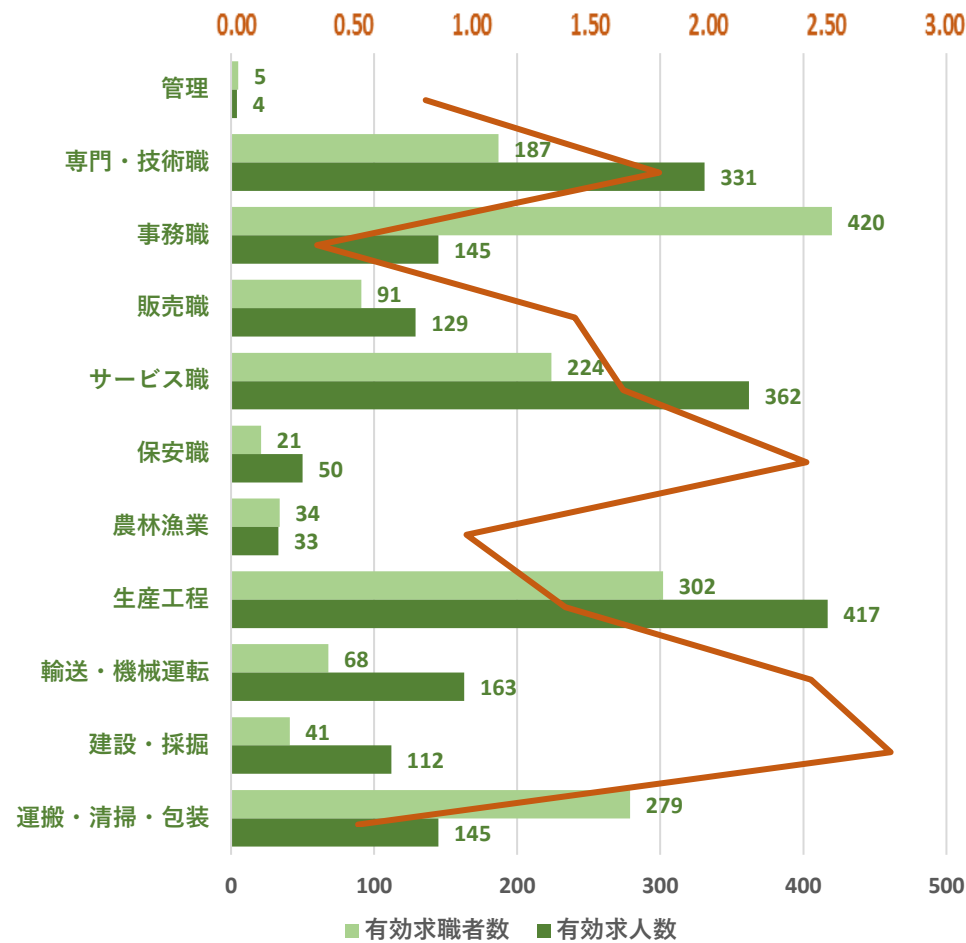
◎産業別新規求人数



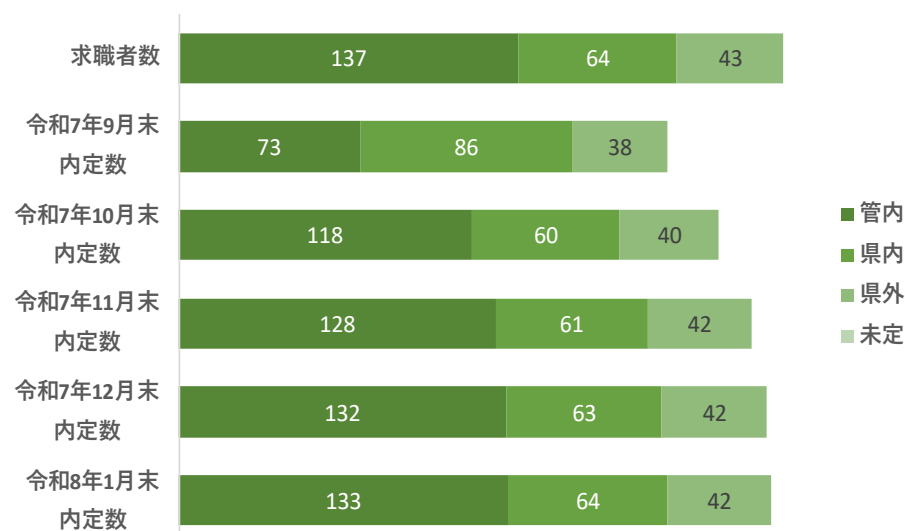
3. 安定所別有効求人倍率（一般、現数値）

	求人倍率	有効求職	有効求人
岩手局	1.17	20,631	24,077
盛岡	1.16	8,804	10,195
釜石	0.89	1,167	1,042
宮古	1.01	1,134	1,150
花巻	1.42	1,545	2,199
一関	1.20	1,894	2,281
水沢	1.20	1,857	2,231
北上	1.62	1,504	2,432
大船渡	0.94	1,069	1,003
二戸	1.02	778	790
久慈	0.86	879	754

◎職業別有効求職者数&有効求人数&有効求人倍率（雇用形態：常用）



◎新規学卒者求人・求職状況 内定率 98.0%



◎年齢別就職率（雇用形態：常用）

