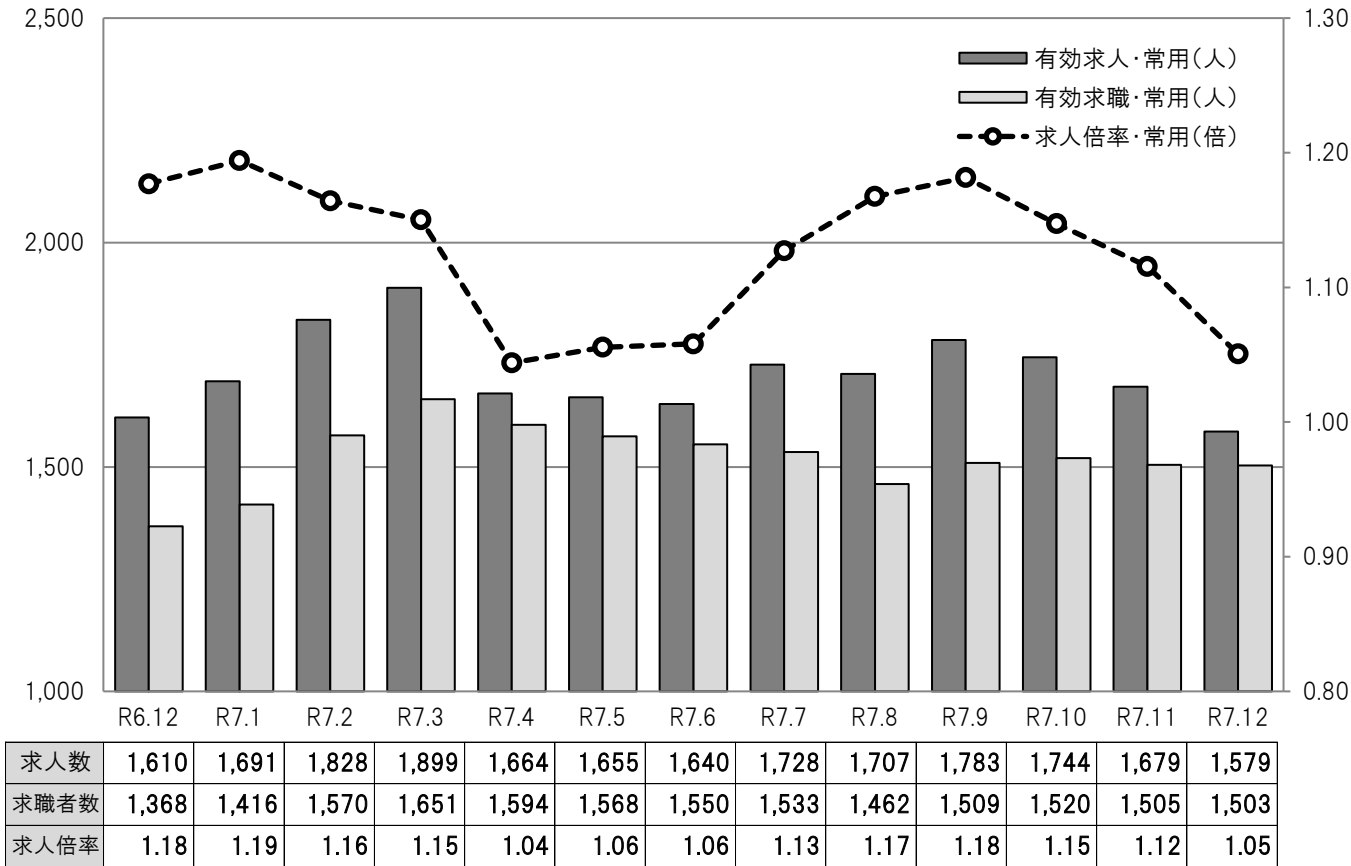


求人・求職・賃金情報

令和7年12月号

(令和8年1月30日発行)



目次

- 1 求人・求職・倍率(常用)
- 2 職業別求人・求職・倍率(常用)
- 3 職業別求人・求職・倍率・就職・平均賃金(常用)
- 4 産業別求人平均賃金(常用)
- 5 規模別求人平均賃金(常用)
- 6 求人・求職賃金(常用)
- 7 中途採用者採用時賃金

ハローワーク花巻

花巻公共職業安定所

〒025-0076 岩手県花巻市城内9-27 花巻合同庁舎1階
TEL 0198(23)5118 FAX 0198(22)5477

1 求人・求職・倍率(常用)

令和2年4月～

	有効 求人数	有効 求職者数	求人倍率
令和2年4月	1,935	1,604	1.21
5月	1,641	1,512	1.09
6月	1,712	1,487	1.15
7月	1,688	1,441	1.17
8月	1,571	1,385	1.13
9月	1,617	1,470	1.10
10月	1,728	1,573	1.10
11月	1,703	1,562	1.09
12月	1,672	1,462	1.14
令和3年1月	1,758	1,433	1.23
2月	1,879	1,501	1.25
3月	2,197	1,695	1.30
令和2年度	21,101	18,125	1.16
令和3年4月	2,029	1,681	1.21
5月	1,869	1,572	1.19
6月	1,918	1,517	1.26
7月	1,909	1,393	1.37
8月	1,958	1,363	1.44
9月	1,831	1,372	1.33
10月	1,933	1,415	1.37
11月	1,953	1,437	1.36
12月	1,950	1,411	1.38
令和4年1月	2,000	1,339	1.49
2月	2,128	1,396	1.52
3月	1,908	1,512	1.26
令和3年度	23,386	17,408	1.34
令和4年4月	1,834	1,548	1.18
5月	1,805	1,566	1.15
6月	1,960	1,485	1.32
7月	1,820	1,399	1.30
8月	1,866	1,374	1.36
9月	1,852	1,343	1.38
10月	1,895	1,316	1.44
11月	1,913	1,346	1.42
12月	1,770	1,297	1.36
令和5年1月	1,869	1,385	1.35
2月	2,298	1,601	1.44
3月	2,326	1,878	1.24
令和4年度	23,208	17,538	1.32

※ パートを含み、新規学卒者を除く。

2 職業別求人・求職・倍率(常用)

令和7年12月

	有効 求人数	有効 求職者数	24歳以下	25～34歳	35～44歳	45～54歳	55歳以上	求人倍率
合 計	1,579	1,503	112	274	227	310	580	1.05
A管理的職業従事者	2	2	1	0	0	0	1	1.00
B専門的・技術的職業従事者	273	176	10	34	33	36	63	1.55
C事務従事者	125	340	27	68	52	75	118	0.37
D販売従事者	298	88	8	16	14	21	29	3.39
Eサービス職業従事者	287	168	16	28	23	22	79	1.71
F保安職業従事者	5	13	0	1	1	1	10	0.38
G農林漁業従事者	18	29	1	1	5	7	15	0.62
H生産工程従事者	272	227	18	67	41	53	48	1.20
I輸送・機械運転従事者	62	72	2	7	10	20	33	0.86
J建設・採掘従事者	133	24	1	1	4	6	12	5.54
K運搬・清掃・包装等従事者	104	315	22	38	38	62	155	0.33

※ パートを含み、新規学卒者を除く。 ※ 合計には、分類不能の職業を含む。

※ 平成21年12月改定の「日本標準職業分類」に基づく区分。

	有効 求人数	有効 求職者数	求人倍率
令和5年4月	1,896	1,664	1.14
5月	1,885	1,639	1.15
6月	1,860	1,550	1.20
7月	1,783	1,497	1.19
8月	1,874	1,458	1.29
9月	1,947	1,477	1.32
10月	2,116	1,506	1.41
11月	2,037	1,494	1.36
12月	1,937	1,423	1.36
令和6年1月	2,036	1,455	1.40
2月	2,158	1,555	1.39
3月	2,167	1,649	1.31
令和5年度	23,696	18,367	1.29
令和6年4月	1,869	1,649	1.13
5月	1,810	1,649	1.10
6月	1,653	1,627	1.02
7月	1,626	1,559	1.04
8月	1,615	1,497	1.08
9月	1,576	1,462	1.08
10月	1,617	1,439	1.12
11月	1,611	1,446	1.11
12月	1,610	1,368	1.18
令和7年1月	1,691	1,416	1.19
2月	1,828	1,570	1.16
3月	1,899	1,651	1.15
令和6年度	20,405	18,333	1.11
令和7年4月	1,664	1,594	1.04
5月	1,655	1,568	1.06
6月	1,640	1,550	1.06
7月	1,728	1,533	1.13
8月	1,707	1,462	1.17
9月	1,783	1,509	1.18
10月	1,744	1,520	1.15
11月	1,679	1,505	1.12
12月	1,579	1,503	1.05
令和8年1月			
2月			
3月			
令和7年度	15,179	13,744	1.10

3 職業別求人・求職・倍率・就職・平均賃金（常用）
令和7年12月

	有 効 求 人 数	有 効 求職者数	有 効 求人倍率	就職件数	平均賃金					
					常用フルタイム			常用パート		
					求人平均		求職希望 平 均	求人平均		求職希望 平 均
					下限	上限		下限	上限	
職業計	1,579	1,503	1.05	104	200,696	252,471	210,753	1,133	1,222	1,062
A 管理的職業従事者	2	2	1.00	0	281,094	306,094	0	0	0	0
B 専門的・技術的職業従事者	273	176	1.55	10	215,107	276,281	242,593	1,307	1,461	1,109
07製造技術者（開発）	11	6	1.83	0	213,333	308,333	250,000	0	0	0
08製造技術者（開発を除く）	8	10	0.80	0	231,500	321,500	220,000	0	0	1,266
09建築・土木・測量技術者	54	10	5.40	0	243,000	374,680	225,000	0	0	0
10情報処理・通信技術者	11	16	0.69	0	227,733	260,300	0	0	0	0
11その他の技術者	1	1	1.00	0	0	0	0	0	0	0
12医師，歯科医師，獣医師，薬剤師	6	2	3.00	1	400,000	500,000	330,000	2,500	2,500	0
13保健師，助産師，看護師	59	36	1.64	4	213,367	277,469	278,571	1,312	1,494	1,187
14医療技術者	23	10	2.30	0	232,833	281,833	220,000	1,393	1,473	1,031
15その他の保健医療従事者	6	5	1.20	0	195,920	225,087	0	0	0	0
16社会福祉専門職業従事者	78	51	1.53	5	200,825	245,569	231,667	1,119	1,139	1,029
22美術家，デザイナー，写真家，映像撮影者	2	7	0.29	0	207,100	254,000	0	0	0	0
05.06.17～21.23.24その他の専門的職業	14	22	0.64	0	186,080	230,204	216,000	1,067	1,567	1,116
C 事務従事者	125	340	0.37	22	188,822	213,945	188,478	1,159	1,209	1,045
25一般事務従事者	75	292	0.26	13	180,118	199,792	188,571	1,094	1,170	1,050
26会計事務従事者	14	15	0.93	1	185,000	230,000	183,333	1,050	1,050	992
27生産関連事務従事者	25	14	1.79	2	219,450	250,350	200,000	1,367	1,367	0
28営業・販売事務従事者	6	7	0.86	4	190,000	225,000	0	0	0	0
29外勤事務従事者	1	0	0.00	0	0	0	0	0	0	0
30運輸・郵便事務従事者	1	3	0.33	1	0	0	0	0	0	0
31事務用機器操作員	3	9	0.33	1	172,230	200,000	0	0	0	0
D 販売従事者	298	88	3.39	3	205,410	256,141	221,111	1,077	1,210	1,019
32商品販売従事者	250	67	3.73	2	195,517	219,817	195,000	1,077	1,210	1,017
33販売類似職業従事者	3	0	0.00	0	0	0	0	0	0	0
34営業職業従事者	45	21	2.14	1	218,129	302,843	273,333	0	0	1,031
E サービス職業従事者	287	168	1.71	18	183,354	216,293	205,217	1,065	1,141	1,090
35家庭生活支援サービス職業従事者	0	0	0.00	0	0	0	0	0	0	0
36介護サービス職業従事者	135	52	2.60	7	179,676	218,955	198,333	1,051	1,143	1,119
37保健医療サービス職業従事者	16	7	2.29	0	181,250	205,833	0	1,150	1,188	0
38生活衛生サービス職業従事者	13	16	0.81	1	0	0	236,667	1,035	1,035	0
39飲食物調理従事者	44	48	0.92	4	200,143	223,429	212,000	1,034	1,118	1,084
40接客・給仕職業従事者	53	29	1.83	6	180,883	188,883	190,000	1,049	1,078	1,073
41居住施設・ビル等管理人	0	6	0.00	0	0	0	0	0	0	0
42その他のサービス職業従事者	26	10	2.60	0	171,520	213,380	0	1,083	1,283	1,100
F 保安職業従事者	5	13	0.38	1	182,750	204,250	180,000	1,500	1,500	1,031
G 農林漁業従事者	18	29	0.62	3	190,000	280,000	206,667	1,031	1,031	1,031
H 生産工程従事者	272	227	1.20	18	197,773	251,335	211,053	1,135	1,167	1,059
49生産設備制御・監視従事者（金属製品）	3	9	0.33	2	0	0	216,667	0	0	0
50生産設備制御・監視従事者（金属製品を除く）	7	9	0.78	3	179,200	195,000	240,000	1,032	1,050	0
51機械組立設備制御・監視従事者	2	5	0.40	0	195,000	240,000	220,000	0	0	0
52製品製造・加工処理従事者（金属製品）	67	24	2.79	2	213,356	266,300	210,000	0	0	1,100
53製品製造・加工処理従事者（金属製品を除く）	101	43	2.35	10	201,014	239,512	230,000	1,176	1,218	1,053
54機械組立従事者	29	96	0.30	0	184,506	226,253	210,952	1,031	1,031	1,049
55機械整備・修理従事者	29	13	2.23	1	189,070	271,783	200,000	0	0	0
56製品検査従事者（金属製品）	6	9	0.67	0	182,500	229,000	230,000	0	0	0
57製品検査従事者（金属製品を除く）	8	7	1.14	0	0	0	170,000	0	0	0
58機械検査従事者	4	3	1.33	0	0	0	180,000	0	0	1,100
59生産関連・生産類似作業従事者	16	9	1.78	0	197,425	270,750	180,000	0	0	0
I 輸送・機械運転従事者	62	72	0.86	6	228,190	266,762	237,500	1,860	1,860	1,029
60鉄道運転従事者	0	0	0.00	0	0	0	0	0	0	0
61自動車運転従事者	51	42	1.21	6	236,222	271,222	240,000	1,860	1,860	1,048
62船舶・航空機運転従事者	0	0	0.00	0	0	0	0	0	0	0
63その他の輸送従事者	3	13	0.23	0	180,000	240,000	170,000	0	0	0
64定置・建設機械運転従事者	8	17	0.47	0	0	0	265,000	0	0	952
J 建設・採掘従事者	133	24	5.54	1	199,900	307,320	228,000	0	0	0
65建設躯体工事従事者	16	2	8.00	0	209,054	316,680	0	0	0	0
66建設従事者（建設躯体工事従事者を除く）	47	5	9.40	1	199,437	297,200	0	0	0	0
67電気工事従事者	20	8	2.50	0	190,500	286,500	200,000	0	0	0
68土木作業従事者	50	9	5.56	0	196,443	315,257	235,000	0	0	0
69採掘従事者	0	0	0.00	0	0	0	0	0	0	0
K 運搬・清掃・包装等従事者	104	315	0.33	22	185,143	214,218	208,750	1,051	1,070	1,053
70運搬従事者	63	92	0.68	10	180,152	215,839	216,000	1,040	1,079	1,044
71清掃従事者	35	67	0.52	8	177,500	195,000	193,333	1,053	1,062	1,041
72包装従事者	0	8	0.00	0	0	0	240,000	0	0	0
73その他の運搬・清掃・包装等従事者	6	148	0.04	4	212,750	226,950	198,889	1,100	1,100	1,066

※ 有効求人数、有効求職者数、就職件数はパートを含み、新規学卒者を除く。 ※ 合計には、分類不能の職業を含む。

※ 平成21年12月改定の「日本標準職業分類」に基づく区分。

4 産業別求人平均賃金(常用)

令和7年12月

	常用フルタイム（単位：千円）				常用パート（単位：十円）			
	花 巻	北 上	盛 岡	岩手県	花 巻	北 上	盛 岡	岩手県
合 計	227	245	242	234	118	117	117	117
A・B 農・林・漁業【01～04】	0	212	239	223	103	108	128	122
C 鉱業・採石業・砂利採取業【05】	0	0	0	238	0	0	0	0
D 建設業【06～08】	254	265	263	255	104	150	109	112
06 総合工事業	254	271	266	258	104	150	110	115
E 製造業【09～32】	232	232	212	218	117	110	109	110
09 食料品製造業	209	198	209	205	117	115	108	109
10 飲料・たばこ・飼料製造業	0	0	193	190	0	0	103	123
11 繊維工業	187	0	0	185	104	0	0	104
12 木材・木製品製造業(家具を除く)	268	0	206	219	0	0	104	103
13 家具・装備品製造業	176	0	0	187	0	0	0	0
14 パルプ・紙・紙加工品製造業	0	189	169	179	0	114	0	114
15 印刷・同関連業	210	193	217	213	0	0	113	113
16 化学工業	236	213	221	216	0	0	0	0
17 石油製品・石炭製品製造業	0	0	0	0	0	0	0	0
18 プラスチック製品製造業(別掲を除く)	243	210	175	199	115	104	0	107
19 ゴム製品製造業	0	0	0	188	0	0	0	0
21 窯業・土石製品製造業	259	230	250	240	0	0	0	0
22 鉄鋼業	0	0	0	211	0	0	0	125
23 非鉄金属製造業	0	0	0	215	0	0	0	0
24 金属製品製造業	205	267	261	233	0	104	0	105
25 はん用機械器具製造業	216	221	217	222	0	0	120	111
26 生産用機械器具製造業	245	247	194	229	0	0	0	105
27 業務用機械器具製造業	205	0	217	200	115	0	0	115
28 電子部品・デバイス・電子回路製造業	238	253	227	233	137	104	108	122
29 電気機械器具製造業	263	260	224	247	0	0	0	107
30 情報通信機械器具製造業	223	211	0	204	103	0	0	106
28 30 ハードウェア製造関係	233	246	227	226	123	104	108	117
31 輸送用機械器具製造業	0	232	0	232	0	105	0	105
20 32 その他の製造業	0	0	204	218	0	0	0	104
F 電気・ガス・熱供給・水道業【33～36】	0	211	208	211	0	0	106	106
G 情報通信業【37～41】	0	305	319	314	0	0	0	125
37 通信業	0	0	0	0	0	0	0	0
38 放送業	0	0	0	0	0	0	0	125
39 情報サービス業	0	310	321	319	0	0	0	0
40 インターネット附随サービス業	0	0	0	0	0	0	0	0
H 運輸業・郵便業【42～49】	209	219	228	241	195	103	125	131
43 道路旅客運送業	203	182	219	206	267	103	0	132
44 道路貨物運送業	219	244	238	258	123	0	134	134
I 卸売業・小売業【50～61】	223	234	235	228	117	108	112	113
50～55 卸売業	228	206	235	226	122	111	112	116
56～61 小売業	220	253	235	229	115	107	112	112
56 各種商品小売業	0	0	282	220	116	103	109	110
J 金融業・保険業【62～67】	0	375	221	232	105	103	110	109
62～64 銀行業等	0	0	265	253	105	0	110	110
65 66 金融商品取引業・商品先物取引業等	0	0	0	0	0	0	0	0
67 保険業(保険媒介代理業・保険サービス業を含む)	0	375	212	228	0	103	0	103
K 不動産業・物品賃貸業【68～70】	0	216	227	220	0	0	108	108
70 物品賃貸業	0	211	199	213	0	0	108	108
L 学術研究・専門・技術サービス業【71～74】	0	271	329	296	0	0	121	115
73 広告業	0	0	225	225	0	0	0	0
M 宿泊業・飲食サービス業【75～77】	208	248	216	218	107	118	111	112
75 宿泊業	205	195	218	215	108	114	114	112
76 飲食店	215	251	215	220	106	118	111	112
N 生活関連サービス業・娯楽業【78～80】	0	234	234	237	110	0	109	111
78 洗濯・理容・美容・浴場業	0	0	252	251	104	0	109	111
O 教育・学習支援業【81～82】	214	197	235	233	130	122	144	135
P 医療・福祉【83～85】	216	228	219	217	122	124	125	124
83 医療業	230	242	229	228	131	139	137	137
84 保健衛生	0	0	268	268	0	0	0	0
85 社会保険・社会福祉・介護事業	211	217	213	211	116	114	119	118
Q 複合サービス事業【86～87】	0	0	216	198	0	0	106	106
86 郵便局	0	0	0	203	0	0	0	0
R サービス業(他に分類されないもの)【88～96】	223	268	244	234	108	108	110	110
88 廃棄物処理業	235	206	201	209	0	120	107	112
89 自動車整備業	210	258	218	225	0	0	128	129
90 機械等修理業(別掲を除く)	0	220	222	217	0	0	110	110
91 職業紹介・労働者派遣業	0	331	333	325	0	0	107	107
92 その他の事業サービス業	194	199	209	203	108	104	107	108
93～96 その他のサービス業	0	0	222	210	109	0	116	114
S・T 公務(他に分類されるものを除く)・その他【97～99】	0	0	266	266	125	125	133	134

※ 新規学卒者を除く。

5 規模別求人平均賃金(常用)

令和7年12月

		常用フルタイム (単位:千円)				常用パート (単位:十円)			
		花 巻	北 上	盛 岡	岩手県	花 巻	北 上	盛 岡	岩手県
企業規模	4人以下	219	234	232	224	134	129	131	130
	5～29人	239	238	238	232	119	121	125	120
	30～99人	220	242	236	231	117	113	114	114
	100～299人	227	225	253	236	118	112	118	115
	300～499人	211	248	261	244	123	120	124	119
	500～999人	225	223	257	244	104	104	123	116
	1,000人以上	230	282	215	233	116	111	110	112
合 計		227	245	242	234	118	117	117	117
事業所規模	4人以下	223	278	272	254	116	112	120	118
	5～29人	226	240	237	231	115	120	116	116
	30～99人	225	233	232	230	125	110	117	117
	100～299人	242	265	228	230	123	106	132	116
	300～499人	0	204	225	217	0	113	118	113
	500～999人	0	246	197	220	0	149	0	149
	1,000人以上	0	294	249	254	0	0	104	107

※ 新規学卒者を除く。

6 求人・求職賃金(常用)

令和7年12月

		常用フルタイム			常用パート		
		求人賃金 (単位:円)		求職希望賃金 平均(単位:円)	求人賃金(単位:円)		求職希望賃金 平均(単位:円)
		下 限	上 限		下 限	上 限	
合 計	花 巻	200,696	252,471	210,753	1,133	1,222	1,062
	北 上	208,082	281,906	206,859	1,101	1,240	1,068
	盛 岡	207,092	277,920	218,885	1,127	1,209	1,074
	岩手県	202,636	264,861	209,129	1,119	1,212	1,063
A管理的職業従事者	花 巻	281,094	306,094	0	0	0	0
	北 上	300,000	400,000	0	0	0	0
	盛 岡	368,033	386,367	310,000	1,813	1,813	0
	岩手県	284,663	312,844	265,000	1,631	1,631	1,500
B専門的・技術的職業従事者	花 巻	215,107	276,281	242,593	1,307	1,461	1,109
	北 上	224,768	312,626	259,091	1,246	1,503	1,209
	盛 岡	223,547	329,118	251,727	1,430	1,663	1,290
	岩手県	219,082	311,157	244,497	1,358	1,595	1,231
C事務従事者	花 巻	188,822	213,945	188,478	1,159	1,209	1,045
	北 上	201,023	249,855	201,429	1,105	1,145	1,036
	盛 岡	185,492	226,041	196,183	1,081	1,148	1,041
	岩手県	187,496	223,037	190,704	1,094	1,163	1,042
D販売従事者	花 巻	205,410	256,141	221,111	1,077	1,210	1,019
	北 上	209,971	306,311	192,222	0	0	1,069
	盛 岡	216,537	301,560	226,389	1,057	1,098	1,098
	岩手県	207,680	284,257	236,316	1,058	1,110	1,049
Eサービス職業従事者	花 巻	183,354	216,293	205,217	1,065	1,141	1,090
	北 上	215,103	249,993	205,455	1,059	1,242	1,052
	盛 岡	190,008	227,047	201,786	1,092	1,170	1,055
	岩手県	190,540	228,691	194,601	1,078	1,175	1,051
F保安職業従事者	花 巻	182,750	204,250	180,000	1,500	1,500	1,031
	北 上	199,456	309,099	240,000	1,031	1,031	0
	盛 岡	182,800	217,207	195,000	1,116	1,116	1,031
	岩手県	185,574	220,547	192,000	1,112	1,223	1,027
G農林漁業従事者	花 巻	190,000	280,000	206,667	1,031	1,031	1,031
	北 上	191,965	231,965	188,571	1,083	1,246	1,091
	盛 岡	206,088	267,113	191,667	1,048	1,048	1,095
	岩手県	196,333	237,912	200,667	1,108	1,177	1,070
H生産工程従事者	花 巻	197,773	251,335	211,053	1,135	1,167	1,059
	北 上	203,930	312,437	212,353	1,076	1,134	1,039
	盛 岡	192,266	243,833	208,936	1,136	1,177	1,030
	岩手県	191,086	245,894	199,945	1,085	1,147	1,040
I輸送・機械運転従事者	花 巻	228,190	266,762	237,500	1,860	1,860	1,029
	北 上	188,777	237,810	196,667	1,128	1,139	1,050
	盛 岡	210,908	247,586	221,364	1,128	1,184	1,065
	岩手県	218,183	269,824	222,835	1,204	1,273	1,051
J建設・採掘従事者	花 巻	199,900	307,320	228,000	0	0	0
	北 上	193,085	288,910	230,000	1,200	1,800	1,087
	盛 岡	204,795	305,441	227,222	0	0	1,023
	岩手県	200,296	286,075	245,604	1,213	1,603	1,059
K運搬・清掃・包装等従事者	花 巻	185,143	214,218	208,750	1,051	1,070	1,053
	北 上	194,200	219,140	172,222	1,072	1,116	1,036
	盛 岡	198,345	221,754	197,246	1,074	1,115	1,019
	岩手県	193,496	217,815	192,934	1,068	1,102	1,029

※ 新規学卒者を除く。

※ 平成21年12月改定の「日本標準職業分類」に基づく区分。

7 中途採用者採用時賃金
令和7年10月～令和7年12月(第3四半期)

			中途採用者採用時賃金						(単位:千円)
			年齢計	24歳以下	25～34歳	35～44歳	45～54歳	55歳以上	
職業別	A 管理的職業	花 巻	332	0	0	230	334	433	
		岩手県	306	242	230	270	384	373	
	B 専門的・技術的職業	花 巻	268	205	268	318	262	226	
		岩手県	243	212	244	248	264	230	
	C 事務的職業	花 巻	237	0	205	263	262	210	
		岩手県	214	197	203	223	218	226	
	D 販売の職業	花 巻	214	219	220	213	214	193	
		岩手県	215	186	211	226	225	225	
	E サービスの職業	花 巻	212	208	216	202	210	223	
		岩手県	208	196	215	218	210	195	
	F 保安の職業	花 巻	0	0	0	0	0	0	
		岩手県	188	189	217	206	193	171	
	G 農林漁業の職業	花 巻	225	0	205	193	201	320	
		岩手県	210	194	211	221	219	200	
	H 生産工程の職業	花 巻	206	172	200	230	211	176	
		岩手県	211	207	217	224	211	187	
	I 輸送・機械運転の職業	花 巻	223	0	220	219	241	199	
		岩手県	239	235	243	244	249	227	
	J 建設・採掘の職業	花 巻	244	188	232	265	272	273	
		岩手県	241	211	244	276	249	232	
	K 運搬・清掃・包装等の職業	花 巻	193	0	0	0	196	180	
		岩手県	200	184	214	203	201	195	
合 計		花 巻	226	202	218	240	234	220	
		岩手県	223	203	223	233	232	215	
産業別	A・B 農・林・漁業	花 巻	224	0	200	0	201	320	
		岩手県	220	199	205	236	236	227	
	C 鉱業・採石業・砂利採取業	花 巻	194	0	0	0	0	194	
		岩手県	214	0	0	340	178	209	
	D 建設業	花 巻	243	190	227	265	274	299	
		岩手県	243	209	243	267	257	234	
	E 製造業	花 巻	225	195	211	250	233	192	
		岩手県	211	197	213	222	217	198	
	F 電気・ガス・熱供給・水道業	花 巻	314	0	0	0	314	0	
		岩手県	271	0	264	296	252	0	
	G 情報通信業	花 巻	314	0	417	210	0	0	
		岩手県	251	215	275	230	272	0	
	H 運輸業・郵便業	花 巻	221	0	220	215	243	195	
		岩手県	231	231	235	233	240	219	
	I 卸売業・小売業	花 巻	210	216	212	207	198	225	
		岩手県	218	190	212	228	218	240	
	J 金融業・保険業	花 巻	0	0	0	0	0	0	
		岩手県	222	176	220	245	247	176	
	K 不動産業・物品賃貸業	花 巻	177	0	0	240	0	114	
		岩手県	239	192	246	253	279	176	
	L 学術研究・専門・技術サービス業	花 巻	298	0	320	214	230	352	
		岩手県	254	218	251	243	286	253	
	M 宿泊業・飲食サービス業	花 巻	238	226	216	229	253	316	
		岩手県	209	197	213	220	208	211	
	N 生活関連サービス業・娯楽業	花 巻	187	189	175	228	0	0	
		岩手県	198	199	198	198	199	193	
	O 教育・学習支援業	花 巻	171	0	200	0	0	142	
		岩手県	261	186	245	288	305	214	
	P 医療・福祉	花 巻	230	208	224	262	234	206	
		岩手県	218	197	218	227	224	206	
	Q 複合サービス事業	花 巻	211	0	202	0	219	0	
		岩手県	204	201	201	193	224	199	
	R サービス業 (他に分類されないもの)	花 巻	202	186	179	0	218	183	
		岩手県	225	223	227	227	242	198	
	S・T 公務・その他	花 巻	0	0	0	0	0	0	
		岩手県	219	219	0	0	0	0	

※ 3ヶ月間の雇用保険の被保険者資格取得データをもとに雇用形態が常用の者の採用時賃金から平均を算出、新規学卒者を除く。